



49



JEUDI 26 JUIN 2008 DROUOT RICHELIEU SALLE 16



202

Prés d'un demi-siècle de collection présentée dans cette vente. Le fil conducteur de cet ensemble est l'Amitié avec un " A " majuscule comme ART : avant d'acheter les œuvres, notre collectionneur avait la curiosité de vouloir rencontrer les artistes afin d'en apprécier le talent et bien sûr leurs valeurs humaines. L'équipe d'Aponem et moi-même sommes très fiers de disperser une telle variété de talents, que ce soit des valeurs reconnues ou des artistes à découvrir.

Noé Willer



JEUDI 26 JUIN 2008

à 14 heures

Drouot Richelieu - Salle 16

9, rue Drouot - 75009 Paris

**TABLEAUX
SCULPTURES
XIX^e - XX^e et Contemporain
Collection de Mr B.**

EXPERT

Noé WILLER

15, rue de Miromesnil - 75008 Paris

(+ 33) (0) 1 53 43 80 90 - art.conseil.w@wanadoo.fr

EXPOSITIONS PUBLIQUES

Mercredi 25 juin 2008 de 11h à 18h & Jeudi 26 juin 2008 de 11h à 12h

TELEPHONE EXCLUSIVEMENT PENDANT L'EXPOSITION A DROUOT ET LA VENTE (+ 33) (0) 1 48 00 20 16

Jeudi 19 juin et vendredi 20 juin 2008 de 10h à 13h & 14h à 18h

DEBURAUX / APONEM : 51, rue Decamps 75116 PARIS

Catalogue disponible sur www.deburaux.com

DEBURAUX - APONEM

COMMISSAIRES-PRISEURS HABILITES : D. ANTOINE - P. DEBURAUX - E. DUMEYNIU - G. MARTINOT - Y. SAVIGNAT

51, rue Decamps - 75116 PARIS - Tél. : +33 (0) 1 42 24 80 76 - Fax : 01 42 24 72 18

Email : contact@deburaux.com - Site internet : www.deburaux.com

SVV n° 2005-547 - SAS au capital de 40 000 euros - frais en sus des enchères 22,724% TTC

SIRET 483 541 645 00022 - N° TVA Intracommunautaire FR 354 836 41 645





1



2



3

AGOSTINI Tony (1916 - 1990)

Il commence à exposer vers 1944 sous l'influence de son ami Gen Paul. Il brosse des natures mortes vigoureuses aux accents Cézanniens, puis travaille sous l'influence de l'Ecole de Paris.

1. " Vase noir sur fond rouge "

Huile sur toile, signée en bas à droite, 54 x 46 cm

1 500/2 000 €

2. " Mélodie bleue "

Huile sur toile, signée en bas à droite, 27 x 22 cm

1 800/2 000 €

ALAGNA Federico (XXe)

Frère du ténor Roberto Alagna, ils sont tous deux nés en France, d'origine sicilienne. Il fait des études d'Arts plastiques avant de s'orienter plus particulièrement vers la peinture et la sculpture. Il réalise des décors pour l'opéra et se manifeste également en tant que musicien.

3. " Diane chasseresse "

Bronze à patine brune, signé sur la terrasse et n°2/8, Ht : 64 cm

6 000/7 000 €

ALAUX Jean-Pierre (né en 1925 à La Ciotat)

Peintre français appartenant à la "jeune peinture" de l'Ecole de Paris. Après ses études secondaires, Ecole Nationale Supérieure des Beaux Arts Paris (atelier Jean Dupas). Il expose dans les Salons à Paris, Bruxelles, NY, Boston... Grand Prix des Peintres Témoins de leur Temps en 1974. Nommé peintre Officiel de la Marine en 1975, de l'Air et de l'Espace en 1992. Responsable du groupe symbolique-visionnaire du Salon Comparaison. Dès ses premières expositions personnelles en 1952, on devine son goût pour le rêve, l'allégorie, le fantastique et les symboles qui servent de support à son imagination débordante.

4. " L'enfumeur "

Huile sur toile, signée en bas à gauche, 46 x 37 cm

800/1 500 €

ALTMANN, Alexander (1885-1950)

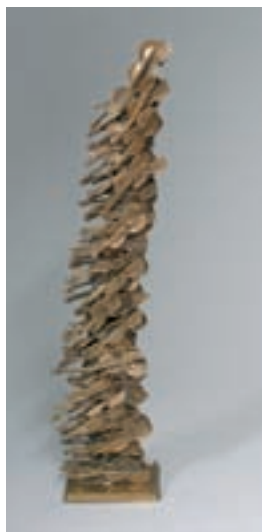
5. " Les grands arbres près d'un lac "

Huile sur toile, signée en bas à gauche, 64 x 92 cm

12 000/15 000 €



11



10



5

AMBILLE Paul (né en 1930 à Béziers)

6. " Les cordes jaunes, l'orchestre "

Huile sur toile, signée en bas à droite, 73 x 60cm

2 000/3 000 €

AMBRE Viviane (XX^e)

C'est à l'âge de 30 ans qu'elle commence à travailler la terre mais aussi le dessin, la peinture et le chant. Elle poursuit à la fois un travail de création artistique et de recherche intérieure. En 1955, elle participe à la création de la petite Université du Château de Fay.

7. " Tête d'homme "

Terre cuite, monogrammée au dos, Ht : 40 cm

400/500 €

8. " Visage de femme "

Terre cuite, monogrammée au dos, Ht : 18cm

150/200 €

ANDRIER Dominique (XX^e)

9. " Venise "

Huile sur toile, 35 x 27 cm

300/400 €

ARMAN (né Armand Pierre Fernandez Nice 1928 - NY 2005)

A la fois peintre et sculpteur, cet artiste de nationalité franco-américaine, utilise des objets quotidiens pour la réalisation de ses œuvres. Le violon fait partie de ceux qui l'ont fortement inspiré. Il est le fondateur de l'une des principales figures du Nouveau Réalisme.

10. " Ascendant "

Bronze n°3/8, signé sur la terrasse

Fonte Bocquel, Ht : 65 cm

8 000/10 000 €.

Provenance : galerie Raton. Archives Durand-Ruel n° 5809

11. " Violon éclaté "

Bronze n°8/100, Ht : 65 cm

3 000/4 000 €

Archives Durand-Ruel n° 5689

AYBAR Miguel Angel (Péruvien)

12. " La poule aveugle ou la Galina Ciega "

Huile sur toile, signée en bas à droite, datée 90, 60 x 50 cm

500/600 €

BAILLET Patrick

13. " Fenêtre gourmande "

Huile sur panneau, 120 x 74 cm

500/600 €

BEAUDELOT (XX^e),

14. " Modèle nu assis, les bras levés "

Huile sur carton signée en haut à droite, 75 x 61 cm

500/600 €

BECK, Julia (1853-1935)

Née le 20 décembre, elle travaille à l'Académie de Stockholm de 1872 à 1878, puis s'installe à Paris. Elle est présente au Salon des Artistes Français dès 1880.

14 bis. " Paysage à la rivière "

Huile sur toile, signée en bas à droite, 53 x 27 cm

1 000/1 200 €



15



25



24

BERDAL Alex (né en 1945 à Perpignan)

On retrouve dans sa peinture les mêmes caractéristiques que dans sa sculpture : un mélange de puissance et d'harmonie ponctué d'une extrême douceur des couleurs. Il est Prix de Rome en 1968 - Prix de Monaco en 1969 - Médaille d'or au SAF en 1978.

15. " Coupe de fruits "

Bronze patine bleu et or n°3/8, Ht : 27cm

1 000/1 500 €

16. " Ephaistos "

Huile sur toile, 27 x 22cm

400/500 €

17. " Ariane endormie "

Huile sur toile, signée en bas à droite, 63 x 54cm

800/1 000 €

18. " La tranche de melon "

Huile sur toile, signée en bas à gauche, 47 x 33cm

500/600 €

19. " Buste de femme "

Bronze doré n°2/8, signé, Ht : 10 cm

50/80 €

20. " Bouquet "

Huile sur toile, signée en bas à gauche, 32 x 24cm

200/300 €

21. " Méditerranée "

Huile sur toile, signée en bas à droite, 100 x 81 cm

500/600 €

22. " La théière "

Bronze n°3/8, signé, Ht : 29 cm

800/1 000 €

23. " Femme agenouillée "

Bronze signé , Ht : 10 cm

300/400 €

24. " La cafetière "

Bronze n°3/8 signé, Ht : 34 cm

800/1 000 €

25. " L'oiseau libre "

Bronze patine verte, n°5/8 signé, Ht : 27cm

1 000/1 500 €

26. " Poisson volant "

Bronze à patine verte, n°1/8 signé, Ht : 19cm

1 000/1 500 €

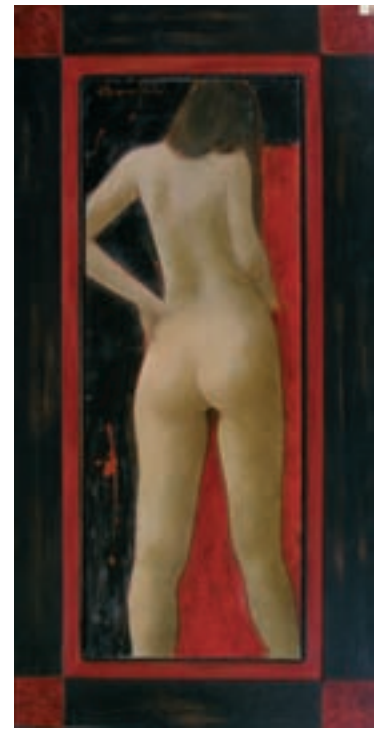
27. " Nu de femme "

Huile sur toile signée en bas à droite, 91 x 73 cm

1 000/1 200 €



29



30

Sergio BIRGA (né en 1940)

28. " La rue "

Huile sur toile, signée et datée 78 en bas au centre., Diam : 59 cm

500/700 €

BONNEFOIT Alain (né en 1937 à Montmartre)

Artiste passionné aux talents multiples : peintre, dessinateur, illustrateur, sculpteur. Lithographe et graveur. Dans ses œuvres se dégage une grande sensualité.

29. " La Sultane "

Huile sur toile, signée en bas à droite, 119 x 90 cm

4 000/5 000 €

30. " Splendide "

Huile sur panneau, signée en haut à gauche, 80 x 30 cm

1 800/2 000 €

BOSCO Pierre (1909 - 1993)

Peintre français, ses sujets favoris : le sport, le mouvement.

31. " Tauromachie "

Gouache sur papier, signée en bas à droite, 49 x 41 cm

300/400 €

32. " La ville sous la pluie "

Huile sur toile, signée en bas à droite, 60 x 50 cm

500/800 €

33. " Les barques "

Huile sur toile, signée en bas à droite, 55 x 38 cm

800/1 000 €

34. " Tête de cheval "

Huile sur papier, signe en bas à droite, 22 x 17 cm

100/150 €

35. " Match "

Huile sur toile, signée en bas à droite, 38 x 46 cm

800/1 000 €

BOUR Claude (XXe)

36. " Bouquet "

Huile sur toile, signée en bas au centre, 45.5 x 38 cm

100/150 €

BOURDOUXHE D. (XXe)

37. " Crépuscule "

Technique mixte, signée en bas à droite, 36 x 28 cm

400/500 €

Provenance : Galerie Romanet



46 (Détail)



42



45

BOURQUIN Rémi (XXe)

38. " Wendy la panthère "

Huile sur toile, signée en bas à droite, 65 x 92 cm

800/1 000 €

39. " Soumba le lion "

Huile sur toile, signée en bas à droite, 80 x 80 cm

800/1 000 €

BOURRIE André (né en 1936)

Ses marines et ses paysages sont d'une grande sérénité. Il est nommé Peintre officiel de la marine en 1983.

40. " Etangs en Languedoc "

Huile sur toile, signée en bas à droite, 27 x 22 cm

500/600 €

41. " Reflets au matin "

Huile sur toile, signée en bas à droite et datée 89, 73 x 60 cm

800/1 000 €

42. " La barque blanche, le marais "

Huile sur toile, signée en bas à gauche, 146 x 113 cm

1 500/2 000 €

43. " Lumière du Sud "

Huile sur toile, signée en bas à droite, 68 x 55 cm

800/1 000 €

BRETAGNE Marie Thérèse (XXe)

Cette artiste a été décorée Chevalier d'Arts et Lettres.

44. " Les citrons "

Huile sur toile, 55 x 33.5 cm

500/600 €

BRUNET-VIDAL, Michelle (né en 1938)

45. " L'atelier de Delacroix "

Huile sur toile, signée en bas à gauche, 82 x 116 cm

600/800 €

CATHELIN Bernard (Paris 1919 - 2004)

D'abord étudiant à l'Ecole des Arts Décoratifs, il entre dans l'atelier de Maurice Brianchon. Ses œuvres sont construites en touches larges très colorées touchant parfois à l'abstraction.

C'est en 1973, qu'il crée sa 1ère tapisserie avec la complicité des maîtres lissiers : Frédérique Bachellerie et Peter Schönwald.

46. " Les roses d'Inde "

Tapisserie n°6/6, signature tissée en bas à droite, contresignée au dos, 227 x 162 cm

8 000/10 000 €



50

CARRE René (né en 1925)

Sa peinture, présente dans les collections d'Etat et de nombreux musées, est d'abord marquée par le Fauvisme, puis évolue vers le Post-Cubisme.

Il travaille avec Sabouraud, élève de Matisse, Claude Schurr et Jean Marzelle disciples de Jacques Villonnest.

Il est membre du groupe des Six et fondateur du groupe 109.

47. " L'île de la Cité "

Huile sur toile, signée en bas à droite, 54 x 65 cm

800/1 000 €

48. " Nature morte à la pastèque "

Huile sur toile, signée en bas à gauche, 73 x 50 cm

800/1 000 €

CAVAILLES Jules (Carmaux 1901 - 1977)

Ce sont ses amis, qui le poussent à venir étudier à Paris, à l'Académie Julian où il suit les cours de Pierre et Paul Albert Laurens. Ce peintre de la "réalité poétique" est très influencé par le travail sur la lumière des impressionnistes auquel il ajoute les leçons d'un Fauvisme au calme romantique.

49. " Femme assise "

Huile sur papier maroufflé sur toile, signée en bas à droite, 34.5 x 27 cm

3 000/4 000 €

50. " Méditerranée "

Huile sur papier maroufflé sur toile, signée en bas à droite, 66.5 x 44.5 cm

4 000/5 000 €



51

CESAR (1921 - 1998)

Il est le créateur et chef de file de l'Ecole de Nice. Ses recherches sur les compressions et ses sculptures en fer soudé à partir d'objets de notre quotidien font de lui un dénonciateur de la société de consommation.

51. " Portrait de compression " 1978

Compression textile, signée en bas à droite, 101 x 91 cm

50 000/60 000 €

Provenance : Succession Yves Montand

Archives Durand-Ruel n° 2453



52



58

CHABAUD Jean Luc (XXe)

Ses œuvres à la technique très affirmée, lui valent un succès manifeste et croissant à la fois en France (Paris, Barbizon, Honfleur) et aux Etats Unis

52. " Le paseo "

Huile sur toile, signée en bas à droite, 130 x 97 cm

2 000/3 000 €

53. " La cathédrale "

Huile sur toile, signée en haut à droite, 80 x 60 cm

600/800 €

54. " Le port "

Acrylique sur papier, signée en bas à droite, 55 x 35 cm

400/500 €

55. "La procession"

Huile sur toile, signée en bas à gauche, 40 x 4cm

600/800 €

56. " Le poulailler "

Huile sur toile, signée en bas droite, 55 x 46 cm

2 000/2 500 €

CHEFFER- DELOUIS Yvonne (XXe)

57. " Neige "

Pastel, signé en bas à droite, 31 x 30 cm

200/300 €

CHEMIKINE Mikhail (né en 1943)

Peintre et sculpteur d'origine Russe cet artiste natif de St pétersbourgeois émigre aux USA. Il a notamment réalisé une statue anticonformiste de Pierre le Grand (un personnage étrange avec une tête proportionnellement trop petite pour sa stature), bien différente de celle érigée deux siècles plus tôt par le célèbre sculpteur français Falconnet.

58. " Grotesque de St Petersburg "

Signé sur la terrasse, Ht : 58 cm

4 000/5 000 €

COUARRAZE Pierre-Jean (né en 1944 à Pau)

C'est à la Grande Chaumière qu'il développe son goût très vif pour la poésie et la littérature. Sa passion pour la peinture l'a poussé à découvrir le monde et ses civilisations.

59. " Thanatos vaincu "

Huile sur toile, signée en bas à droite, 120 x 120 cm

1 200/1 500 €

60. " L'île mystérieuse "

Technique mixte, signée en bas à droite, 45 x 25cm

200/300 €

61. " Ruines "

Technique mixte, signée en bas à droite, 35 x 25 cm

200/300 €



63



64



62

CHU TEH-CHUN (né en 1920 en Chine)

Artiste chinois. De 1935 à 1941 poursuit de brillantes études aux Beaux-Arts de Hangzhou où il devient professeur. En 1955 il embarque pour l'Europe en passant par l'Egypte, visite l'Espagne et s'installe à Paris. Y découvre de visu l'art abstrait en 1956 au cours d'une rétrospective N. de Staël. A partir de 1964 il acquiert une renommée internationale. Une grande rétrospective lui est consacrée en 1987 au musée de Taïpeï.

Son œuvre, dont il se dégage une poésie subtile, ouvre une nouvelle voie dans l'art du paysage. Virtuose, fortement inspiré par la calligraphie et par toutes les humeurs orientales, il réalise une œuvre graphique importante.

62. " Abstraction "

Céramique, signée, diamètre 50,5cm

Plat (exemplaire unique) peint à la main par l'artiste justifié au dos, Diam : 50.5 cm

4 000/5 000 €

CIBOT Elisabeth (né en 1960 à Nantes)

Beaux-arts Paris. Hautes études en Sciences historiques et thèse à Paris IV

Artiste polyvalente, elle sculpte à travers différents matériaux, bronze, argile, verre

Dans un style figuratif, expressionniste ou poétique

Exposée en permanence en galeries Paris-Versailles-Nantes...

63. " La valse "

Bronze à patine médaille, n°6/8, Ht : 37 cm

6 000/7 000 €

64. " Le manège "

Bronze à patine brune, signé et n°8/8, Ht : 37 cm

4 000/4 500 €

65. " La Boca "

Bronze, signé et n°1/8, Ht : 35 cm

3 000/3 500 €

COQUILLAY Jacques (XXe)

66. " Jeune fille agenouillée "

Bronze patine brune, signé et n°3/8, Ht : 32 cm

3 000/4 000 €

DABIN Joël (1933 - 2003)

" *Bien que je sois un peintre plutôt figuratif, je ne suis pas un peintre de la description, j'évoque* "

Musée de Tahiti - Expositions : Soissy- Nantes- Fondation Taylor...

67. " Le phare "

Huile sur toile, signée en bas à droite, 40 x 40 cm

400/500 €

DANKNER Michel (né en 1942)

68. " Nu exotique "

Huile sur toile, signée en bas à droite, 78 x 73 cm

1 000 /1 200€

DAUTIGNY J-Paul (XXe)

69. " Le chevalier "

Huile sur toile, signée en bas à droite, 61 x 46 cm

500/600 €



74



72

DE FREMONT Andrée

Diplômée des Arts graphiques et plastiques, élève de l'atelier de Jacques Brachet, sa peinture très personnelle se caractérise par un ordre simplifié des structures et une sensibilité chromatique forte.

70. " Le mas dans la pinède "

Huile sur toile, signée en bas à gauche, 100 x 50 cm

700/800 €

DELAPORTE Janine (Paris 1928 -)

Diplômée des Arts Déco de Paris. Se consacre pendant de nombreuses années aux décors de théâtre puis se spécialise dans la peinture en trompe- l'œil. Prix de l'Académie des Beaux arts. Nombreuses expos perso à Paris ainsi qu'en Belgique, Hollande et USA. Participe à l'exposition " Le trompe l'œil du XVIII^e à nos jours organisée par la ville de Paris.

71. " Hommage à Gustave Eiffel "

Huile sur bois, signée, 45 x 28 cm

2 000/2 200 €

72. " Livre de la nature "

Huile sur bois, signée en bas au centre, 16 x 12 cm

1 200/1 500 €

DELOUIS (XXe)

73. " Le fanal bleu "

Pastel, signé en bas à gauche, 40 x 30 cm

400/500 €

DELVAL Robert (Montmartre 1934 -)

Un des rares peintres né sur la Butte Montmartre, il commence à peindre dès 6 ans. Voyage en Europe de 1958 à 1962. En 1975, il installe son atelier dans l'ancien dispensaire de Poulbot.

" Delval s'est donné comme maître Bonnard et Matisse... Il ménageait toujours un espace plastique qui fascinait le regard et repoussait la figuration à la périphérie...il a trouvé la grande unité de son œuvre : cette puissance de la couleur et de la composition ne créant qu'une tache... " -

74. " Intérieur rose au bouquet "

Huile sur toile, signée en bas à droite, 46 x 55 cm

2 500/3 000 €

75. " Femme dans un fauteuil "

Pastel, signé en bas à gauche, 32 x 23 cm

300/400 €

Denise DENEUZE (XXe)

76. " Composition "

Dessin à l'encre de Chine et lavis, signé bas droite et datée 84, 75,5 x 56,5 cm

800/1 000 €

de PAULIS Catherine (XXe)

77. " La fenêtre sur la mer "

Acrylique sur toile, signée en bas à droite, 61 x 50 cm

300/400 €



79

Attribué à DRAIN André (1880 - 1954)

78. " Profil "

Lithographie n°12/20, signature non garantie, 37 x 33 cm

200/300 €

DRACHKOVITCH Thomas Albert (1928)

79. " Paysage de campagne au ciel d'orage "

Huile sur panneau, signée en bas à droite et dédicacée, 30 x 25 cm

800/1 000 €

DRAGAN (Ecole yougoslave)

80. " Les champs sous la neige "

Huile sur toile, signée en en bas à droite et datée 78 , 55 x 66 cm

400/500 €

81. " Trois femmes sous la neige "

Huile sur toile, signée en bas à droite, 54 x 66 cm

400/500 €

DUBUC Roland (Normandie 1924 -1998)

Fait la connaissance à l'Armée du Salut de Fréchet qui lui apprend le fusain puis de Friboulet au Havre. En 1950 tente sa chance à Paris et signe en 1985 un contrat d'exclusivité mondiale avec son vieil ami J-P Villain qui ouvre une galerie. " Un des derniers de la 'Boh° authentique', celle de la vache enragée qu'on tire nuit et jour dans les ruelles étroites des collines de Montmartre "

82. " Montmartre "

Huile sur carton, signée en bas à gauche et datée 58, 60 x 48 cm

600/800 €

DUPERRON Patrick

Entre l'imaginaire et l'aléatoire, cet artiste se qualifie de minimaliste.

83. " Sans titre "

Acrylique sur toile, signée en bas à gauche, 130 x 88 cm

600/700 €

DURET André (né en 1921)

Sociétaire et exposant des plus grands Salons de peinture parisiens. Son œuvre se caractérise par la combinaison de couleurs vives (surtout le bleu sa couleur préférée) et de lignes géométrisantes souvent obliques.

84. " Bouquet "

Huile sur toile, signée en bas à droite, 55 x 46 cm

500/700 €

DUVOISIN Michel**85. " Venise "**

Aquarelle, signée en bas à droite

32 x 22 cm

150/200 €

86. " Le pont des Arts "

Aquarelle, signée en bas à droite, 42 x 12,5 cm

150/200 €

DYMOND (Ecole Américaine)**87. " Le lac "**

Huile sur bois, signée au dos, 30 x 30 cm

200/300 €

EVRARD Thierry

Diplômé de l'école des Beaux Arts de Nancy, ce jeune peintre à la technique extrêmement aboutie est doté de talents multiples qui s'expriment aussi bien dans la réinterprétation puissamment décorative des chefs d'œuvre du passé ou plus récents revisités avec des griffures ou des inclusions que dans la proposition de natures mortes toutes simples ou encore la création de sujets fantasmagoriques.

88. " Les lèvres vertes "

Huile sur toile signée au dos

118 x 89 cm

1 000/1 200 €

89. " Le pinceau "

Huile sur toile, signée au dos, 130 x 30 cm

200/300 €

90. " La noix "

Huile sur toile, signée au dos, 55 x 46 cm

200/300 €

91. " Totem et Vanité "

Technique mixte, signée en bas à droite, 119 x 60 cm

1000/1 200 €

92. " Visage de femme "

Huile sur toile, signée au dos, 80 x 80 cm

800/1 000 €

93. " Visage de femme "

Huile sur toile, signée au dos, 99 x 80 cm

800/1 000 €

94. " Cuillère et Couteau "

Huile sur toile, signée au dos, 150 x 50 cm

300/400 €

FAUCHERE Claude (né en 1936)

Peintre officiel de la marine - Etudes Supérieures des métiers d'Arts

" Sa peinture est un élan, un souffle d'authenticité, qui illumine chaque objet, chaque silhouette, chaque détail... " JC Grangé

95. " L'atelier "

Huile sur toile signée en bas à droite, 46 x 38 cm

500/600 €



99



98



100

FERAUD Albert (Paris 1921 - 2008 Bagnaux)

Elève des Beaux-arts de Montpellier, puis Marseille et Paris. Grand Prix de Rome en 1951. A partir de 1960, il découvre les matériaux de récupération et son œuvre évolue vers l'abstraction. Ami de César. Trouve sa matière dans les casses de voitures et s'oriente vers un travail en fer soudé puis en acier inoxydable.

- | | |
|---|---------------|
| 96. " Sans titre "
Encres, signées en bas à droite et datées 91, 31.5 x 24 cm | 100/200 € |
| 97. " Sans titre "
Encres, signées en bas à droite et datées 91, 102 x 67 cm | 200/300 € |
| 98. " Personnages "
Inox signé, 210 x 60 cm | 5 000/6 000 € |
| 99. " Couple "
Bronze à patine brune n°6/8, Ht : 43 cm | 3 000/4 000 € |
| 100. " Fleur "
Inox signé, Ht : 68 cm | 2 000/3 000 € |
| 101. " Sans titre "
Inox signé, Ht : 106 cm | 2 000/3 000 € |
| 102. " Sans titre "
Inox signé, Ht : 124 cm | 2 000/3 000 € |
| 103. " Sans titre "
Inox signé, Ht : 132 cm | 2 000/3 000 € |

FILOCHE J Louis

- | | |
|--|---------|
| 104. " Vers les ramures grises "
Huile sur toile, signée en bas à droite, 27.5 x 21.5 cm | 50/80 € |
|--|---------|

FINI Léonor (née en 1908 à Buenos Aires)

Par son éducation italienne, elle est fascinée par les peintures du Quattrocento et des maniéristes du XVIe. En 1933, elle s'installe à Paris et ne cesse d'exposer ses œuvres qui expriment une féminité exacerbée dans un climat trouble.

- | | |
|---|-----------|
| 105. " Visage de jeune femme "
Pastel et craie, signé en bas à droite, 17 x 11 cm | 500/600 € |
|---|-----------|



112



113

FLAMENT Shere Khan

106. " La magicienne "

Huile sur bois, signée en bas à droite, po° au dos, 81 x 60 cm

300/400 €

107. " Enfants de la fleur "

Huile sur panneau, signée en bas à droite, 64 x 80 cm

400/500 €

FORDAN Daniel

108. " Nu allongé "

Aquarelle gouachée, signée en bas à gauche, 37 x 51 cm

100/150 €

FRANCIS Mike (né en 1938)

109. " La provocation "

Acrylique sur panneau, monogrammée en bas à droite, 122,5 x 91,5 cm

1 200/1 500 €

109 bis. " Nough to sixty 6-5 secs "

Acrylique sur panneau, monogrammée en bas à droite et datée 1975, 50 x 60 cm

500/700 €

GARCIA-FONS Pierre, né en 1928

Il étudie à l'école des Beaux Arts de Perpignan. Il est représenté dans beaucoup d'expositions en France et à l'étranger, mais aussi dans les Musées Nationaux et Internationaux (Barcelone-Djarkarta - Japon..)

110. " Les portes du paradis "

Aquarelle, signée en bas à droite, 75 x 60 cm

1 000/1 500 €

GENIN, Lucien (1894-1953)

111. " Le Pont Neuf "

Gouache, signée en bas à gauche, 21 x 26 cm

1 500/2 000 €

GENIS René (Viêt-Nam 1922 - 2004 Paris)

Arrivé à Paris en 1937, il étudie à l'école des Arts Déco où il retrouve André Brasilier et Bernard Cathelin. Ses professeurs : Cavaillès, Desnoyer et Briançon. Il obtient le prix du Salon de la Jeune Peinture en 1960. Spécialiste des natures mortes et paysages, il appartient à l'Ecole de la Réalité Poétique.

112. " Les olives "

Huile sur toile, signée en bas à gauche, 64 x 50 cm

1 500/1 800 €

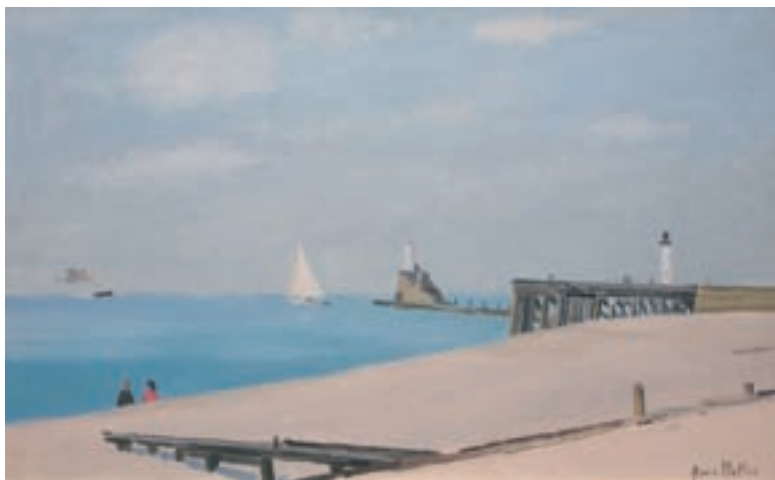
GOETZ Henri (NY 1909 -1989)

Après des études aux USA, il s'installe à Paris en 1930 et fréquente les Académies de Montparnasse. En 1935, il épouse le peintre Catherine Boumeester. Il participe au Salon des Surindépendants et commencent ses premières expositions particulières en 1937 à Paris. C'est ainsi qu'il rencontre André Breton et le groupe des Surréalistes. Sa carrière devient internationale en 1947, lorsqu'Alain Resnais lui consacre son premier film. En 1965 il fonde l'Académie Goetz dans les locaux de l'ancienne Académie André Lhote.

113. " Gréement aux tropiques "

Huile sur toile, signée en bas à droite et datée 59, 48 x 43 cm

1 800/2 000 €



115



114

GOTKO, Jacques (1900-1944)

114. " L'entrée du village "

Aquarelle, signée en bas à droite et datée 1927, 27 x 33 cm

1 500/1 700 €

HELLEU, Jean (1894-1985)

115. " La jetée à Dieppe "

Huile sur toile, signée en bas à droite, 37 x 60 cm

1 000/1 200 €

HOLLE Christian

116. " Pont de Paris "

Aquarelle, signée en bas à droite, 60 x 45 cm

100/200 €

HOUPLAIN Michel (né en 1955 à Neuilly sur Seine)

Peintre, graveur et sculpteur, il fait ses études à l'Ecole Supérieure Nationale des Beaux Arts. Il participe en 1982 à la Biennale de la Gravure, au Salon de la Jeune Peinture puis à de nombreuses expositions à Paris, Rouen, Londres, Mexico.

117. " Ste Madeleine "

Huile sur bois, signée en bas à droite, Diam : 44 cm

800/1 000 €

HULIN Jean (né en 1920)

Après des études d'architecture il entre aux Arts Déco de Paris ; ses maîtres sont Oudot et Brianchon. Sélectionné pour le Grand Prix de France des Arts Plastiques, Médaille d'or des Artistes français à Sao Paulo...

118. " Le lac gelé "

Aquarelle, signée en bas à droite, 49 x 29 cm

200/300 €

119. " La promenade "

Huile sur toile, signée en bas à gauche, 100 x 100 cm

500/600 €

120. " Vignes en Provence "

Aquarelle, signé en bas à droite, 32 x 25 cm

150/200 €

121. " Village provençal "

Dessin à l'encre, signé en bas à droite, 45 x 21 cm

200/250 €

122. " Les calanques "

Aquarelle, signée en bas à gauche, 28 x 21 cm

100/300 €

HUSTER M (XXe)

123. " Fleurs bleues "

Laine, contresignée et datée 83 au dos, 32 x 21 cm

50/80 €

IDKA (XXe)

Son inspiration passe par ses voyages, elle croque sur le vif les tours de N.Y, les oliviers de Provence, les ruelles de Venise...dans ses toiles : beaucoup d'énergie, de richesses et de mystères -

124. " Rue de Buci "

Huile sur papier, signée en bas à droite, 60 x 45 cm

200/300 €

125. " Le violoniste "

Huile sur toile, signée en bas à droite, 55 x 46 cm

300/400 €



127

IONESCO Irina (née en 1935)

126. " Les songeries d'Eva "

Photographie, tirage argentique d'époque, 27 x 45 cm

250/300 €

JENKINS Paul (né en 1923 dans le Missouri)

Proche de Pollock et de Rothko pendant ses années d'études à New York, il s'installe en 1953 à Paris où il s'engage au côté de Dubuffet, Tobey, Restany et " l'Art Autre " de Michel Tapié. Au travers de ses peintures intitulées " Phenomena, " des ondes lumineuses et des couches épaisses et denses de peinture noient l'œil de couleur. Un respect pour les préceptes de Gauguin sur la pureté des couleurs et pour les observations de Goethe sur les découvertes prismatiques transparait dans l'œuvre de Jenkins. " *Une peinture, doit être un monde, non pas une chose...* " Ses œuvres sont un lien entre le matériel et le spirituel, le connu et l'inconnu. Ses œuvres sont présentes dans les plus grands musées du monde. A aussi réalisé des décors monumentaux pour l'Opéra de Paris et l'Opéra à Pékin. Il vit la plupart du temps à New York, où il continue à travailler.

127. " Phenomena bless the cat "

Acrylique sur toile, signée en bas à droite, datée 1964 et contresignée au dos, 51 x 41cm

12 000/15 000 €

Provenance: Martha Jackson Gallery New York



128

JOUENNE Michel (né en 1933 à Boulogne s/Seine)

En 1957, il expose au Salon de la Jeune Peinture. Il reçoit un premier prix de lithographie en 1973. Son art figuratif, étonnant par ses matières opaques et translucides à la fois, par ses plans aquarellés et truillés, décrit des paysages silencieux d'une Provence paisible aux accents ocrés.

128. " Les amandiers en fleurs "

Huile sur toile, signée en bas à droite, 100 x 74 cm

2 000/3 000 €

JOURNOD Monique (née en 1935 à Rome)

Elle étudie aux Beaux arts de Paris et reçoit le Prix de Rome en 1962. Elle est présente par de nombreuses expositions en France et à l'étranger.

129. " Bouquet des champs "

Huile sur toile, 46 x 37.5 cm

300/400 €

130. " Anémones "

Huile sur toile, signée en bas à droite, 40.5 x 33 cm

300 /400 €

131. " Vase de fleurs "

Pastel sur papier, signé en bas à droite et dédicacé au dos, daté 85, 20 x 16cm

100 /200 €

132. " Fleurs et figues "

Huile sur toile, signée en bas à droite, 27 x 22 cm

200 /300 €

133. " Bouquet "

Huile sur toile, signée en bas à droite, 41 x 33 cm

200/300 €

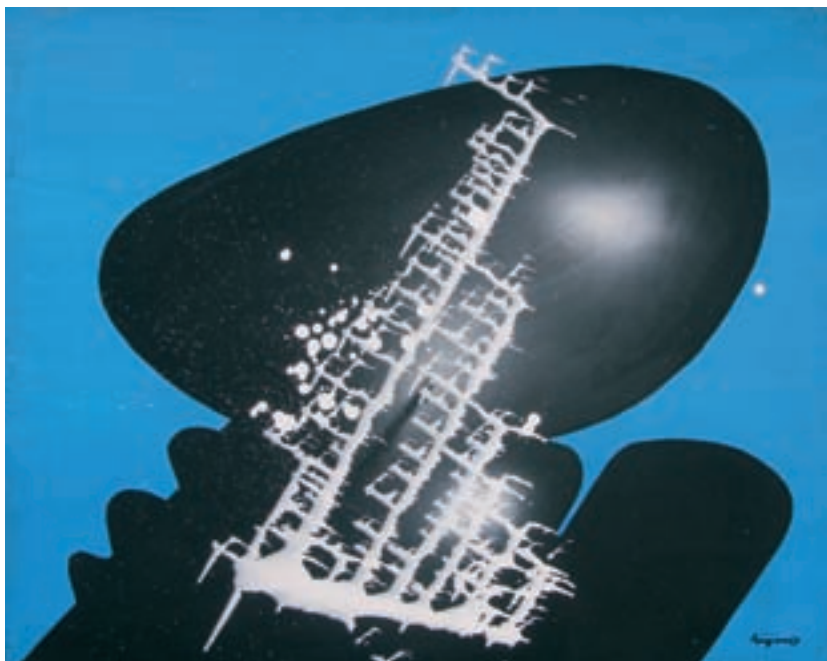
KANDL Lukas (XXe)

Peintre d'origine tchèque, il met l'art au service de sa sensibilité et de sa vision des choses : une technique digne des grands maîtres flamands qui lui sert de support pour composer ses inspirations.

134. " Eudocimus sacrum "

Huile sur toile, signée en bas à droite, 61 x 50 cm

800/1 000 €



135



136

KIJNO Ladislas (né en1921 à Varsovie)

Peintre français, né à Varsovie en 1921, il arrive en France vers 1925 et étudie la philosophie. Il participe avec quelques uns des plus grands artistes tels que Braque, Matisse, Léger, Rouault, à la décoration de l'église d'Assy en peignant une Cène pour la crypte. Il fréquente l'atelier de Germaine Richier après la seconde guerre mondiale. Sa première grande exposition en 1957 à lieu à Antibes. Il a beaucoup illustré les po's d'Aragon. Il ne cesse de travailler à contre courant des modes ; il a multiplié les vaporisations en peinture, crée la technique des papiers froissés qui l'ont rendu célèbre dans le monde entier.

135. " Composition au fond bleu "

Acrylique sur toile, signée en bas à droite, 100 x 80cm

2 000/3 000 €

136. " Hommage à Gauguin "

Papier froissé, signée en bas à gauche, 86 x 68 cm

1 500/2 000 €

137. " La femme afghane "

Encre, signée en bas à droite et dédicacé, 29 x 21 cm

300/400 €

KING Michel (né en 1930 à Rouen)

Peintre officiel de la marine, il peint, dessine et grave les côtes normandes, tout en nous rendant le vent palpable.

138. " La jetée "

Lavis d'encre, signé en bas à droite, 27 x 15 cm

200/300 €

139. " Le mouillage "

Lavis d'encre, signé en bas à gauche, 23 x 13.5 cm

200/300 €

140. " Le chemin en foret "

Huile sur toile, signée en bas à gauche, 40 x 20 cm

300/400 €

141. " Etretat "

Huile sur toile, signée en bas à droite, 60 x 73 cm

800/1 400 €

KHOUBESSERIAN Dikran (Turquie 1913 -1991 val d'Oise)

Sculpteur et architecte. Il obtient en 1933 un diplôme d'ingénieur et d'architecte. Puis il retourne à Beyrouth où s'est installée sa famille et y exerce la profession d'architecte. Il construit notamment l'église Saint-Nichan de Beyrouth en 1938. C'est son ami artiste-peintre Galentz qui l'oriente vers la sculpture en 1945. En 1950, de retour à Paris, il débute à la Grande Chaumière.

142. " Femme accroupie "

Bronze, signé et n°8/20 Ht : 14cm

200/300 €

LAMBERT Georges (XXe)

Peintre tout en délicatesse, il a par ailleurs dirigé pendant très longtemps la galerie Dubois.

143. " Le bateau noir "

Pastel, signé en bas à droite, 60 x 45 cm

200/300 €



145

LANGLET Gérard

144. " Le compotier "

Huile sur toile, signée en bas à droite, 41 x 33 cm

200/300 €

LAPICQUE Charles (Theizé 1898 - 1988 Orsay)

Scientifique et ingénieur de formation, il décide de se consacrer à la peinture en 1928. Première exposition personnelle en 1929 à la Galerie Jeanne Bucher. Il réalise la fresque pour le Palais de la Découverte. Ses œuvres sont une synthèse des techniques cubistes et des recherches théoriques personnelles sur " le bleu et le rouge ". Cette nouvelle représentation de l'espace sera à l'origine de la construction non-figurative qui apparaîtra les années suivantes à travers les recherches de Bazaine, Le Moal, Manessier...

145. " Rome ", 1957

Huile sur toile, signée en bas à gauche, 33 x 24 cm

3 000/4 000 €

LAURENCIN Marie (1885-1956)

Entre 1908 et 1912, elle fréquente Apollinaire et le monde du Bateau Lavoir.

En 1913, elle épouse le baron Van Otta et s'installe en Allemagne, puis s'exile pendant la guerre en Espagne. Elle dessine des décors pour le théâtre et l'opéra pour Jean Cocteau.

Son style est fait de douceur et de féminité

146. " Tête de femme "

Lithographie, signée en bas à gauche, n°52/150, 28 x 23 cm

100/200 €

LEBLOND Camille (né en 1950 à Fès, Maroc)

C'est en 1970 que les ocres d'Afrique inspirent le jeune peintre. Dans les années 1980 son inspiration se tourne vers la rigueur celtique des rivages bretons.

147. " Grillon "

Pastel, signé en bas à droite, 40 x 16 cm

100/200 €

LEGRAND Hélène (née en 1959)

Elle expose à Paris et à Bruxelles. Sa technique reprend les préceptes anciens des glacis et de la tempéra.

148. " Dos de femmes "

Huile sur toile, signée en bas à droite, 50 x 27cm

800/1 000 €

149. " Flamands roses "

Huile sur toile, signée en bas à droite, 81 x 65 cm

500/800 €

150. " Torse d'ange "

Encre et lavis, monogrammé en bas à droite, 90 x 60 cm

400/500 €



157

LE GUEN Jean (XXe)

151. " L'Eté à Gavres "

Huile sur toile, signée en bas à droite, 80 x 80 cm

800/1 000 €

LE MORE Arlette (née en 1930)

Peintre expressionniste. Beaux-Arts de Paris en 1951 en sculpture dans la classe d'Alfred Janniot. De 1962 à 1965, elle travaille dans l'atelier de peinture de Claude Schurr à l'Académie Julian où elle obtient un premier Prix de Dessin et un Grand Prix de Peinture. Sociétaire du Salon d'Automne et du Salon Comparaisons. Nombreuses expositions en France.

152. " Grappes et Anémones "

Huile sur toile, signée en bas à droite, 100 x 73 cm

1 200/1 300 €

LEPERE Christian (né en 1942)

" Il nous invite dans son théâtre de l'étrange où les décors et accessoires se bousculent dans une mise en scène toujours soignée ". Jacques Castell

153. " Le porte-jarretelle "

Encre et aquarelle, signé en bas au centre, 33 x 23 cm

800/1 000 €

LIONEL (né en 1949 à Paris)

Après des études de droit, il se consacre exclusivement à la peinture en 1984. Il crée son atelier de lithogravure

Expositions : MAC/Pittsburg en permanence/rétrospective en 1999 à Zurich/ Istanbul/Brazzaville/USA/Chine

154. " Sans titre "

Acryliques sur toile en quadriptyque, signées en bas à gauche, 35 x 27 cm chaque

l'ensemble 1 000/1 500 €

155. " Sans titre "

Technique mixte, signée en bas à gauche, 73 x 58 cm

300/400 €

156. " Sans titre "

Acrylique sur toile, signée en bas à gauche, 73 x 60 cm

800/1 200 €

LE VILLAIN, Ernest Auguste (1834-1916)

157. " Paysage de campagne "

Huile sur toile, signée en bas à droite, 40 x 70 cm
(rentoilée)

800/1 000 €

LEVY Michel (né en 1949 à Alger)

Arrive en France en 1962. Partagé entre l'amour de la sculpture et celui de la médecine, il commence par faire de la sculpture en autodidacte puis démarre à vingt-six ans des études de médecine. Il relie ses deux passions en devenant arthérapeute à l'Assistance Publique pendant quatre ans puis décide de consacrer sa vie uniquement à la sculpture. " Ses œuvres se caractérisent par leur inspiration classique et par l'extrême modernité du traitement de la matière. Il joue en opposant des masses lisses et luisantes aux espaces rugueux, façonnées comme des pièces d'orfèvrerie. " Léon ABRAMOVICZ

158. " Europe "

Bronze à patine vert nuancé brun, signé, Ht : 64cm

3 000/4 000 €



159



158

LOBO Balthazar (en Castille 1910 - 1993)

Après la guerre il vient se réfugier en France, aidé par Picasso et Henri Laurens. Sculpteur, on retrouve dans ses croquis une recherche puriste.

159. " L'étreinte "

Lavis d'encre, signé en bas à droite, daté 53, 23.5 x 15.5 cm

1 000/1 200 €

LONARDI Sylvana (XXe)

160. " L'œuf "

Huile sur panneau, signée au dos, 50 x 70 cm

200/300 €

MAILLARD, Jean-Denis (né en 1913)

161. " L'arlequin "

Huile sur toile, signée en bas à gauche, 81 x 44 cm
(Craquelures et éclats)

2 000/2 500 €

MAURY Franck (XXe)

Sculpteur autodidacte. Par ailleurs technicien responsable d'un atelier de mécanique, ses sculptures sont un assemblage de ronds, de plaques d'inox qu'il soude, qu'il ponce inlassablement jusqu'à obtenir ce qu'il désire...Fasciné par les oiseaux dont il épure les formes : dès ses premières expositions, MAURY est couvert de prix et de récompenses.

162. " Le vol du flamand "

Inox, Ht : 80 cm (sur socle)

1 000/1 500 €

MICHEL Henry (né en 1928)

163. " Pivoines grenat "

Huile sur toile, signée en bas à gauche, 92 x 73cm

2 000/3 000 €

164. " Bouquet rose "

Huile sur carton, signée en bas à gauche, 37 x 50 cm

500/600 €

165. " Le château de la belle aux bois... "

Encre et gouache, signée en bas à gauche, 36 x 51 cm

300/400 €

MILLAN Jean-François (XXe)

166. " Bergerie sur le Causse "

Huile sur toile, signée en bas à droite, 45 x 60 cm

200/300 €

MOREH Mordechai

Est un artiste majeur en Israël qui travaille dans l'éсотérisme et le fantasmagorique.

167. " Le clair de lune "

Huile sur toile, signée en bas à gauche et titrée au dos, 63.5 x 48cm

500/600 €

MORETTI Lucien Philippe

168. " L'angelot "

Mine de plomb et crayons de couleurs, signé en haut à droite, 22,5 x 20 cm

150/200 €



163



169

MORGAN Michèle (XXe)

Derrière l'actrice emblématique, il y a l'artiste peintre qui expose depuis 1968.....

169. " Le clown "

Huile sur toile, signée en bas à droite et datée 2002, dédicacée au dos, 24 x 19 cm

2 000/2 500 €

170. " Sans titre "

Technique mixte signée en bas à droite? 30 x 28 cm

200/300 €

MOUSTAKI Georges (XXe)

Le célèbre chanteur a comme passion la peinture.

171. " Farniente "

Encres couleurs, 28 x 38 cm

200/300 €

NOVIKOV, Nikolai (né en 1922)

172. " La chorale à l'école "

Huile sur panneau, signée en bas à droite, 34 x 46 cm

500/600 €

OOSTERLINCK Jean (né en 1915 à Paris)

Peintre se rattachant à l'expressionnisme et au cubisme. Elève de l'académie de Courtrai et de W. Vaes à l'institut supérieur des Beaux-arts d'Anvers. Son œuvre est constituée de paysages, de vues de ville, de portraits et de figures, ainsi que de compositions abstraites. Son art se distingue par un sens pictural affirmé, un coloris intense et une tendance poétique et lyrique évoquant P. Klee.

173. " Les oiseaux "

Huile sur toile, signée en bas à droite, 69 x 60cm

400/500 €

PATRICE (XXe)

Ses pastels sont d'une telle qualité que Vieira da Silva l'invite à exposer à Genève en compagnie de Kandinsky et Poliakoff.

174. " Sans titre "

Gouache et fusain, signé en bas à droite, 25 x 32 cm

200/300 €

175. " Sans titre "

Gouache et fusain, 57 x 29 cm

300/400 €

176. " Sans titre "

Gouache et fusain, 15 x 28.5 cm

200/300 €

177. " Sans titre "

Gouache et fusain, signé, 28x15 cm

500/600 €

PENKOAT Pierre (né en 1945)

178. " Les Journaux "

Collage sur bois, signé en bas à gauche, 28 x 55 cm

200/300 €

PEYROL Eric (XXe)

Peintre normand de paysages et scènes bucoliques influencé par son père Pierre Letellier, peintre animalier bas normand.

179. " Champs de coquelicots en fleurs "

Huile sur toile, signée en bas à droite,, 46 x 58 cm

200/300 €



181



180

PINCHON, Robert Antoine (1886-1943)

Un des chefs de file de l'école de Rouen

180. " Les Roches Rouges à Trégastel "

Huile sur toile, signée en bas à gauche, 60 x 73 cm
(rentoilée)

3 500/4 000 €

PIERRE J.B Marie (1713-1789)

Il fut nommé 1er peintre du Roy en 1770, à la suite de Boucher .Pierre fut le protégé de Madame de Pompadour. On lui doit un grand nombre d'eaux fortes et croquis exécutés en Italie, sujets religieux, sujets galants, souvent repris pour illustrer divers contes. Il créa " la naissance de la Vierge " pour le plafond du château de Saint Cloud.

181. " Scène villageoise "

Crayon et lavis d'encre, signé en bas à gauche, daté 1742, 27.5 x 21.5 cm
Reproduit dans le catalogue raisonné de l'artiste par Monsieur Olivier Aaron

10 000/12 000€

PIGEON Michel (Romainville 1937 -)

Son sujet de prédilection : la femme. Il la dessine, la modèle, la sculpte dans le marbre, la pierre, le bois ou la stylise dans un éventail d'attitudes singulières et variées. Nombreuses distinctions dont Prix Rodin en 1965 et médaille d'honneur du Salon des Artistes Français. Sculpteur officiel de l'Armée.

182. " Femme se déshabillant "

Bronze n°3/8, Ht : 30cm

800/1 200 €

PIGNOL de, Paul (né en 1965)

182 bis. " Sandra "

Huile sur toile, signée, titrée et datée au dos, 161 x 130 cm
(accidents)

3 000/3 500 €

PILLET Frédérique (XXe)

Sculpteur diplômée de l'Ecole Nationale des Beaux Arts de Paris en 1978. Il travaille sur le mouvement dans les scènes de la vie : jeux d'enfants, compositions de personnages seuls ou avec des animaux, des végétaux. L'humour se glisse dans certains sujets.

183. " Saute mouton "

Bronze, signé et n°4/8, Ht : 45cm

600/800 €

PLISSON André (né en 1929)

Elève aux beaux-arts de Tours et de Paris. En 1955, il part huit mois en Afrique pour son service militaire : il en revient avec un goût pour les matières et les couleurs chaudes et ensoleillées. Prix de Rome en 1956. Nommé professeur à l'Ecole d'Arts Duperré en 1970.

184. " La colombe "

Aquarelle sur papier, signée en bas à droite et datée 82, 64 x 49 cm

200/250 €

185. " Gourmandise "

Huile sur toile, signée en bas à droite et datée 87, 80 x 100 cm

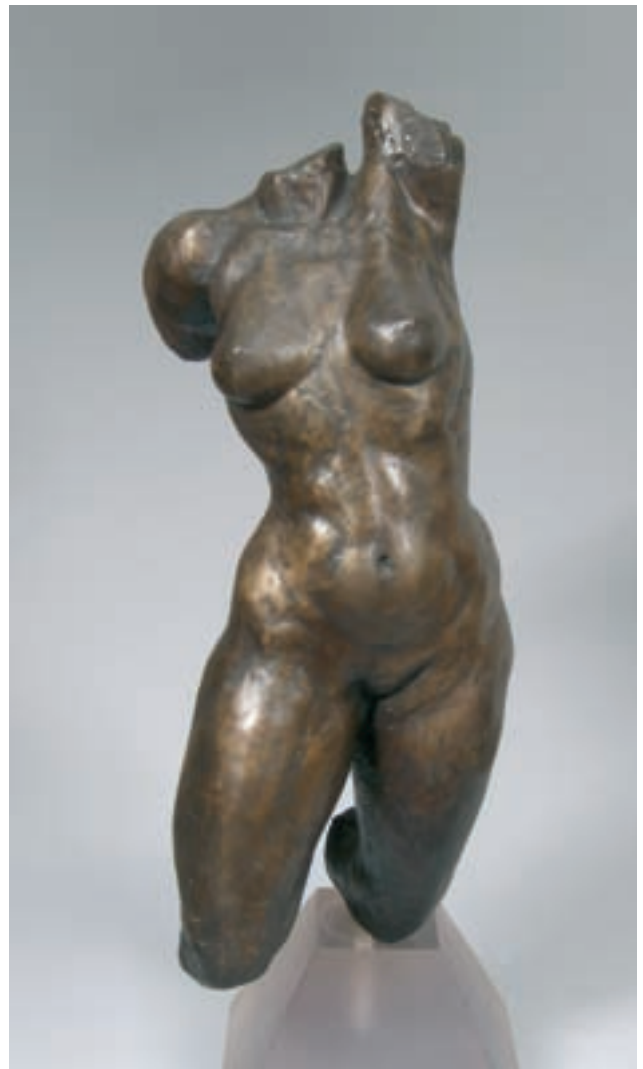
1 000/1 500 €



182



187



190

QUIESSE Claude (né en 1938 à Caen)

Peintre et sculpteur français, il suit les cours du soir de l'Ecole des Beaux-Arts. " *Quiesse, la solitude et les paradis perdus* " Roger Bouillot

186. " Village grec "

Huile sur toile, signée en bas à droite, 55 x 46 cm

300/400 €

187. " Halage des filets "

Huile sur toile, signée en bas à droite, 145 x 116 cm

1 500/2 000 €

REGGIANI Serge (XXe)

Célèbre comédien et chanteur.

188. " Enchevêtrements "

Lithographie, signée en bas à gauche et n° 9/75, 40 x 47 cm

80/100 €

RENOUX André (1939 - 2002)

Il fait les Arts décoratifs à Nice puis l'Ecole d'Arts modernes à Paris. Il expose en France, au Liban, à Chicago, à New York..

189. " La rue Norvins "

Huile sur toile, signé en bas à gauche, 27 x 46 cm

500/600 €

RICHARD Bernard (1932-1997)

Ancien élève des Beaux arts, diplômé de l'école des Arts Appliqués où il fut par la suite professeur de dessin. Médaille d'or de la Ville de Paris, Médaille d'honneur des artistes français. Des œuvres monumentales sont acquises par les villes d'Angers, Clichy, St Maur, les musées de Lauzanne, d'Hameln et la villa Médicis : fait partie des cinq grands sculpteurs français de la seconde moitié du XX^e siècle. Artiste rare.

190. " L'envol "

Bronze à patine brune, signé et n°3/8, Ht : 90 cm

7 000/8 000€



196



193



192

RIVES Jean Pierre (né en 1950)

La sculpture est entrée dans la vie de ce sportif de haut niveau par l'amitié indéfectible qui va le lier à Albert Féraud et Ladislav Kijno. Il apprend avec l'un à domestiquer le métal et acquiert auprès de l'autre la discipline du dessin, le rythme et l'harmonie inhérents à la ligne. Selon Lydia Harambourg, il conquiert ce langage jusqu'en 1984, année à partir de laquelle il se consacre à l'alchimie du fer et de l'acier en donnant naissance à des formes dépouillées, incurvées et libérées.

191. " Le papillon "

Matériaux composites , Ht : 25cm

300/400 €

192. " Le poisson "

Fer et plomb, Ht : 28cm

500 /600 €

193. " Sans titre "

Acrylique sur toile, signée en bas à droite, 161.5 x 130cm

600/700 €

194. " Sans titre "

Inox, signé, Ht : 40 cm

1 000/2 000 €

195. " La langouste "

Inox, 90 x 40cm

1 000/1 500 €

196. " L'aile rouge "

Fer soudé et polychrome, 120 x 70 cm

2 000/2 500 €

197. " Ecriture murale "

Lames de tôle oxydées, 250 x 200 cm

1 500/2 000 €

198. " Masque "

Acrylique sur papier, signée en bas à droite, 65 x 50 cm

800/1 000 €

199. " Composition "

Acrylique sur toile, signée en bas à droite, 100 x 73 cm

1 000/1 500 €

200. " Abstraction "

Acrylique sur toile et collages, signée en bas à droite, 91 x 73 cm

800/1 000 €

RONEL (né en 1964 à Rouen)

Agrégé en Arts plastiques - professeur à Olivier de Serres.

" *Jubilatoire et fantasmagorique, son univers fascine par son caractère énigmatique comme par son étrange densité* "

201. " Le campement des sables "

Huile sur toile, signée en bas à droite et datée 91, 130 x 97 cm

1 000/1 200 €



204

RODDE Michel (né en 1913 dans le Gard)

Peintre provençal. Ce n'est qu'en 1956 que, délaissant sa carrière dans l'Administration il choisit de se consacrer à la peinture. Le Grand Prix Othon Friesz dont il est lauréat en 1951 lui ouvre les portes des galeries et salons. Carrière ponctuée de nombreuses commandes (paquebot France en 1961) et il a vu un grand nombre de ses œuvres entrer dans de multiples musées. Son œuvre est nourrie de ses nombreux voyages dont il a rapporté un trésor de souvenirs consignés dans ses carnets de croquis et notes.

202. " Le jardin public "

Huile sur toile, signée en bas à droite, 100 x 81 cm

3 000/3 500 €

SANGAN Serge (né en 1953)

Pionnier du modelage à l'arc, il porte particulièrement son attention au mouvement et selon Noel Coret, se veut le metteur en scène d'un monde où se mêlent expressionnisme et surréalisme.

203. " Visage "

Fer et plomb, Ht : 30cm

400/500€

SCHNEIDER Gérard (Suisse 1896 - 1986)

Arrive à Paris en 1916 : Il fréquente l'école des Arts Déco et des Beaux-arts. Il évolue vers l'abstraction en 1944 et travaille en épaisse couche de peinture. Il prit part au Salon des Réalités Nouvelles de 1947 à 1949. Un artiste majeur de l'abstraction lyrique.

204. " Abstraction "

Huile sur toile, signée en bas à gauche et datée 7/65, 54 x 65 cm

15 000/16 000€



210

SERRAZ Michel (né en 1925)

Sculpteur français. Etudes à l'ENSBA dans l'atelier de Marcel Gimond. Participe à l'expo " Hommage à Rodin ".
A participé à l'élaboration du toit de la Grande Arche. Expo permanente à Calvi, Grenoble, Pont-Aven, Genève.

205. " Nu allongé "

Bronze à patine brune n°5/8, Ht : 11cm et L : 29cm

1 300/1 500 €

SERS Bernadette

206. " La jeune fille "

Aquarelle, signée en bas à droite, 45 x 33 cm

80/100 €

SIROT Sophie

207. " La mer fêtée "

Acrylique sur toile, signée en bas à droite, 61 x 46cm

200/300 €

TAKAHASHI Noriko (école Japonaise)

208. " Les poires "

Huile sur toile, signée en haut à droite, 64.5 x 50 cm

1 000/1 200 €

TAUPIN Michelle

Médaille d'or SAF 1990-Sociétaire du Salon d'automne- Femmes d'hier, de toujours habitent les toiles de cet artiste.

209. " Jeune Fille assise "

Huile sur toile, signée en bas à droite, 92 x 73

500/600 €

TEXIER, Jean-Yves (XXe)

210. " Expression 1 "

Acrylique, signée en bas à gauche et datée 99, 140 x 99 cm

4 000/4 200 €

THE

211. " Paysage de Provence "

Huile sur toile, signée en bas à droite, 54 x 46 cm

50/80 €



220

TILLOU Serge (né en 1928)

Ecole des Beaux arts Angers/Paris - atelier de Brianchon/Goerg. Lauréat de l'institut de France

212. " Le toit bleu "

Huile sur toile, signée en bas à droite, 65 x 54cm

300/500 €

213. " Le bouquet "

Huile sur toile signée en bas à droite, 55 x 46 cm

300/500 €

214. " L'Hiver "

Huile sur toile, signée en bas à droite, 35 x 27cm

200/300 €

215. " Devant la maison "

Huile sur toile, 73 x 60 cm

200/300 €

216. " Le jardin "

Huile sur toile, signée en bas à droiten 73 x 92 cm

200/300 €

217. " Le Village "

Huile sur toile, signée en bas à droite, 48 x 54 cm

200/300 €

VASSIL

Autodidacte passionné, il apporte une touche personnelle originale dans l'art animalier. Les ciselures et patines réalisées chez Chapon sont souvent d'une grande finesse. Titulaire de nombreuses récompenses dont plusieurs médailles d'or reçues lors de Salons prestigieux.

218. " L'antilope "

Bronze signé n°2/8, Ht : 15 cm

700/800 €

VERLICH

219. " Le musée d'histoire naturelle "

Huile sur toile, signée en bas à droite, 81 x 45 cm

300/500 €

VERLINDE

Né en 1927, de parents flamands. Beaux arts de Paris- sa grande sensibilité maîtrisée par une technique rigoureuse font de Verlinde un Maître incontesté de l'art visionnaire de notre époque.

220. " Naissance de Vénus "

Huile sur toile, signée en bas à droite et datée 1960, 81 x 60 cm

1 800/2 000 €



221

VENARD Claude (1913- 1999)

221. " Nature morte au moulin à café et aux fruits "

Huile sur toile, signée en bas à gauche, 75 x 75 cm
(éclats)

4 000/5 000 €



225



224

Ecole française (fin du XIXe)

222. " **Marine** "

Huile sur toile, 53 x 105 cm

(rentoilée)

800/1 000 €

VIDALENS Frédéric (Brive 1925 - 2004 Paris)

ENSBA Paris de 1944 à 1949. Peintures au style épuré, aux teintes douces. Natures mortes mettant en scène des objets courants impeccablement alignés dans un climat au bord de l'étrange, comme désincarné.

223. " **Les pommes** "

Huile sur toile, signée en bas à droite, 55 x 37 cm

600/800 €

VIDAL QUADRAS Alejo (1919 - 1994)

D'origine espagnole. Peintre des célébrités et des têtes couronnées.

224. " **La corbeille aux verres** "

Huile sur panneau, signée en bas à droite et datée 1979, 46 x 37 cm

2 000/3 000 €

Antonio FRILLI (XIXe-XXe), établi en 1860 à Florence.

D'après Innocenzo Spinazzi (1728 - 1798)

225. " **L'enfant au drapé** "

Marbre, Ht : 68 cm

3 000/4 000 €



226

VOLPI Antoniucci (Albano, Italie 1915 - 1989 Paris)

Arts Déco de Nice à douze ans puis entre à l'ENSBA de Paris à quinze ans. Consacrera toute sa vie d'artiste à célébrer la femme mais disait " ce qui m'intéresse c'est moins la femme que son architecture ". En effet, il dessinait chaque jour d'après des modèles vivants mais était surtout sculpteur. Tous ses croquis et études lui permettaient de mieux analyser les volumes.

Première rétrospective de son œuvre en 1957 à Paris. On trouve de ses sculptures sur les places de nombreuses villes : Paris, Angers, Orléans, Colombes... Honoré d'un musée-fondation dans la citadelle de Villefranche sur Mer et exposait souvent au Salon Comparaison.

226. " L'enfantine "

Bronze, signé et n°5/8, Ht : 40cm

6 000/8 000 €



230



229



231

WACHEUX Yves (né en 1933)

" Son monde sensible ou prédominant rondeurs et couleurs, n'appartient qu'à lui...séduction volatile d'une touche impressionniste, WACHEUX distribue ses sujets comme des offrandes " exposition Galerie Jamault.

227. " La branche en fleurs "

Huile sur toile, signée en bas à droite, 61.5 x 46 cm

300/400 €

228. " La porte entrouverte "

Huile sur toile, 61 x 50cm

300/400 €

WALCH, Charles (1898-1948)

229. " Bouquet sur la fenêtre "

Gouache, signée en bas à droite, 30 x 27 cm

400/500 €

YAMASHITA Junji

Né à Tokyo en 1941-étude l'Art au Japon-Beaux arts de Rome, Stockholm, USA, Mexique. Nombreuses expositions France/Etranger

230. " Toits de Paris "

Huile sur toile, signée en bas à droite, 54 x 46 cm

1 500/2 000 €

WEISBUCH Claude (né en 1927 à Thionville)

Peintre et graveur français. Etude aux Beaux-Arts de Nancy. Prof de gravure aux Bx-Arts de St Etienne. 1957 1ère expo à Paris. Prix annuel de la critique en 1961. Trait précis et dynamique, œuvre tout en mouvement sur les th's qu'affectionne l'artiste : le théâtre, l'opéra, les musiciens, les portraits, le milieu équestre. A reçu de l'Empereur du Japon le titre de dieux vivant !

231. " Le divan fleuri "

Huile sur toile, signée en bas à droite et titrée au dos, 100 x 81 cm

6 000/8 000 €

Index

AGOSTINI Tony	1.2
ALAGNA Fédérico Jean-Pierre	3
ALAUX J Pierre	4
ALTMANN, Alexander	5
AMBILLE Paul	6
AMBRE Viviane	7.8
ANDRIER Dominique	9
ARMAN	10.11
AYBAR Miguel	12
BAILLET Patrick	13
BEAUDELLOT	14
BECK Julia	14B
BERDAL Alex	15 à 27
BIRGA Sergio	28
BONNEFOIT Alain	29.30
BOSCO Pierre	31 à 35
BOUR Claude	36
BOURDOUXHE	37
BOURQUIN Rémi	38.39
BOURRIE André	40.41.42.43
BRETAGNE Marie Thérèse	44
BRUNET-VIDAL, Michelle	45
CARRE René	47.48
CATHELIN Bernard	46
CAVAILLES Jules	49.50
CESAR	51
CHABAUD Jean Luc	52 à 56
CHEFFER- DELOUIS Yvonne	57
CHEMIAKINE Mikhaïl	58
CHU TEH-CHUN	62
CIBOT Elisabeth	63.64.65
COQUILLAY Jacques	66
COUARRAZE Pierre-Jean	59.60.61
DABIN Joël	67
DANKNER Michel	68
DAUTIGNY J-Paul	69
DE FREMONT Andrée	70
DELAPORTE Janine	71.72
DELOUIS	73
DELVAL Robert	74.75
DENEUZE Denise	76
DE PAULIS Catherine	77
DERAIN André	78
DRACHKOVITCH Thomas Albert	79
DRAGAN	80.81
DUBUC Roland	82
DUPERRON Patrick	83
DURET André	84
DUVOISIN Michel	85.86
DYMOND	87
Ecole Française	222
EVARD Thierry	88 à 94
FAUCHERE Claude	95
FERAUD Albert	96 à 103
FILOCHE J Louis	104
FINI Léonor	105
FLAMENT Shere Khan	106.107
FORDAN Daniel	108
FRANCIS Mike	109.109B
FRILLI Antonio	225
GARCIA-FONS Pierre	110
GENIN, Lucien	111
GENIS René	112
GOETZ Henri	113
GOTKO Jacques	114
HELLEU Jean	115
HIOLLE Christian	116
HOUPLAIN Michel	117
HULIN Jean	118 à 122
HUSTER M	123
IDKA	124.125
IONESCO Irina	126
JENKINS Paul	127
JOUENNE Michel	128
JOURNOD Monique	129 à 133
KANDL Lukas	134
KIJNO Ladislav	135.136.137
KING Michel	138 à 141
KHOUBESSERIAN Dikran	142
LAMBERT	143
LANGLET Gérard	144
LAPICQUE Charles	145
LAURENCIN Marie	146
LEBLOND Camille	147
LEGRAND Hélène	148.149.150
LE GUEN Jean	151
LE MORE Arlette	152
LEPERE Christian	153
LIONEL	154.155.156
LE VILLAIN, Ernest Auguste	157
LEVY Michel	158
LOBO Balthazar	159
LONARDI Sylvana	160
MAILLARD Jean-Denis	161
MAURY Franck	162
MICHEL Henry	163.164.165
MILLAN J François	166
MOREH Mordechai	167
MORETTI Lucien Philippe	168
MORGAN Michèle	169.170
MOUSTAKI Georges	171
NOVIKOV Nikolai	172
OOSTERLINCK Jean	173
PATRICE	174 à 177
PENKOAT Pierre	178
PEYROL Eric	179
PINCHON, Robert Antoine	180
PIERRE J.B Marie	181
PIGEON Michel	182
PIGNOL de, Paul	182B
PILLET Frédérique	183
PLISSON André	184.185
QUIESSE Claude	186.187
REGGIANI Serge	188
RENOUX André	189
RICHARD Bernard	190
RIVES Jean Pierre	191 à 200
RODDE Michel	202
RONEL	201
SANGAN Serge	203
SCHNEIDER Gérard	204
SERRAZ Michel	205
SERS Bernadette	206
SIROT Sophie	207
TAKAHASHI Noriko	208
TAUPIN Michelle	209
TEXIER Jean-Yves	210
THE	211
TILLOU Serge	212 à 217
VASSIL	218
VENARD Claude	221
VERLICH	219
VERLINDE	220
VIDALENS Frédéric	223
VIDAL QUADRAS Alejo	224
VOLTI Antonucci	226
WACHEUX Yves	227.228
WALCH Charles	229
WEISBUCH Claude	231
YAMASHITA Junji	230



O.A. n°

Ordre d'achat / Absentee bid form

DROUOT-RICHELIEU - 9, RUE DROUOT - 75009 PARIS - SALLE 16

VENTE DU 26 JUIN 2008

Je soussigné

Nom et Prénom / Full name

Adresse / Address

Tél. bureau / Tel officeTél. domicile / Tel homeFax

Références bancaires (ou relevé d'identité bancaire joint) / Bank details

- Vous prie d'acheter à la vente mentionnée ci-dessus les numéros suivants aux limites indiquées
Please bid on my behalf for the following lots up to the price below at the above sale
- Vous prie de me faire participer aux enchères par téléphone, à la vente mentionnée ci-dessus, en vue de l'achat des lots suivants :
I wish to bid by telephone for the followins lots :

N°	DÉSIGNATION	LIMITE À L'ENCHÈRE (EN EUROS)

J'ai pris bonne note que :

- je devrai acquitter en sus des enchères le montant des frais légaux soit 22.724 % du montant adjudgé
- les lots dont je serais l'adjudicataire seront à ma disposition au magasinage de l'hôtel Drouot dans les conditions figurant page suivante
- I understand that :
- If the bi dis successful, a premium of 22.724 % of the hammer price will be added
- the lots I will purchase will be held my arrangment in the storage of the hotel Drouot on the conditions described below.

J'accepte les conditions générales de la vente
I accept the conditions of the sale.

Date / Date:

Signature / signed

DEBURAUX - APONEM

COMMISSAIRES-PRISEURS HABILITES : D. ANTOINE - P. DEBURAUX - E. DUMEYNIUO - G.MARTINOT - Y. SAVIGNAT
 51, rue Decamps - 75116 PARIS - Tél. :+33 (0) 1 42 24 80 76 - Fax : 01 42 24 72 18
 Email : contact@deburaux.com - Site internet : www.deburaux.com
 SVV n° 2005-547 - SAS au capital de 40 000 euros - frais en sus des enchères 22,724% TTC
 SIRET 483 541 645 00022 - N° TVA Intracommunautaire FR 354 836 41 645

Conditions de vente et enchères

La vente sera faite au comptant et conduite en Euros.
Les frais seront dégressifs par tranche et par lot, de 19% + TVA (soit 22,724% TTC) jusqu'à 100 000 Euros, et de 13,5% + TVA (soit 16,146% TTC) au-delà de 100 000 Euros. TVA à taux réduit pour les livres, soit 18,46% TTC.

GARANTIES

Conformément à la loi, les indications portées au catalogue engagent la responsabilité du Commissaire-Priseur, sous réserve des rectifications éventuelles annoncées au moment de la présentation des objets et portées au Procès-Verbal de la vente. Une exposition préalable permettant aux acquéreurs de se rendre compte de l'état des biens mis en vente, il ne sera admis aucune réclamation une fois l'adjudication prononcée. Les restaurations et les retouches des oeuvres ne sont pas signalées. Un compte rendu de l'état de conservation des oeuvres peut être demandé à l'Etude.

ENCHÈRES

les enchères suivent l'ordre des numéros du catalogue.
Le Commissaire-Priseur est libre de fixer l'ordre de progression des enchères et les enchérisseurs devront s'y conformer.
Le plus offrant et dernier enchérisseur sera l'adjudicataire. En cas de double enchère reconnue effective par le Commissaire-Priseur, l'objet sera remis en vente, tous les amateurs présents pouvant concourir à cette deuxième mise en adjudication.
Ordres d'achat : Si vous souhaitez faire une offre d'achat par écrit, vous pouvez utiliser le formulaire prévu à cet effet à la fin du catalogue. Celle-ci doit nous parvenir au plus tard 2 jours avant la vente accompagnée de vos coordonnées bancaires.
Enchères par téléphone : Si vous souhaitez enchérir par téléphone, veuillez en faire la demande par écrit, accompagnée de vos coordonnées bancaires, au plus tard 2 jours avant la vente.
Les enchères par téléphone sont un service gracieux rendu aux clients qui ne peuvent se déplacer. En aucun cas Boisgirard & Associés ne pourra être tenu responsable d'un problème de liaison téléphonique dû à des raisons techniques.

RETRAIT DES ACHATS

En cas de paiement par chèque ou par virement, la délivrance des objets pourra être différée jusqu'à encaissement. Dès l'adjudication, l'objet sera sous l'entière responsabilité de l'adjudicataire. L'acquéreur sera lui-même chargé de faire assurer ses acquisitions, et Boisgirard Provence Côte d'Azur décline toute responsabilité quant aux dommages que l'objet pourrait encourir, et ceci dès l'adjudication prononcée. Les acheteurs sont invités à se renseigner auprès de l'Etude avant de venir retirer leurs objets.
(Les lots suivis d'un * seront soumis à une TVA de 5,5% s'ils restent sur le territoire français ou la CEE).

Terms of sales and bids

The sale will be in Euros.
Purchasers will pay in addition to the hammer price a buyer's premium of 19% + VAT (22,724% TTC) to 100 000 Euros and 13,5% + VAT (16,146% TTC) over 100 000 Euros. For books : 17,5% + VAT (18,46% TTC).

GUARANTEES

The auctioneer is bound by the indications in the catalogue, modified by eventual announcements made at the time of the sale noted into the legal records thereof. Prospective bidders should inspect the property before bidding to determine its condition, size, and whether or not it has been repaired, restored or repainted. Exhibitions prior to the sale at Boisgirard Provence Côte d'Azur or on the sale point permits buyers to establish the condition of the works offered for sale, and therefore no claims will be accepted after the fall of the hammer. A condition report of the works is available at the Boisgirard & Associés upon request.

BIDS

Biddings will be in accordance with the lot numbers listed in the catalogue or as announced by the auctioneer, and will be in increments determined by the auctioneer.
The highest and last bidder will be the purchaser.
Should the auctioneer recognise two simultaneous bids on an object, the lot will be put up for sale again and all those present in the saleroom may participate in this second opportunity to bid.
Absentee bids : If you wish to make a bid by writing. This should be received by us no later than two days before the sale accompanied by your bank references.
Telephone bids : If you wish to bid by telephone, please make your request to be called by writing, to be received by us no later than two days before the sale, accompanied by your bank references.
Telephone bids are a free service designed for clients who are unable to be present at the auction. Boisgirard Provence Côte d'Azur cannot be held responsible for problems due to technical difficulties.

COLLECTION OF PURCHASES

If payment is made by cheque or by wire transfer, lots may not be taken until the payment has been cleared. From the moment the hammer falls, sold items will become the exclusive responsibility of buyer. The buyer will be solely responsible for the insurance.
Boisgirard & Associés assumes no liability for any damage to items which may occur after the hammer falls.

(There will be an additional 5,5% VAT on the lots followed by * if these lots stay in France or the EEC).