

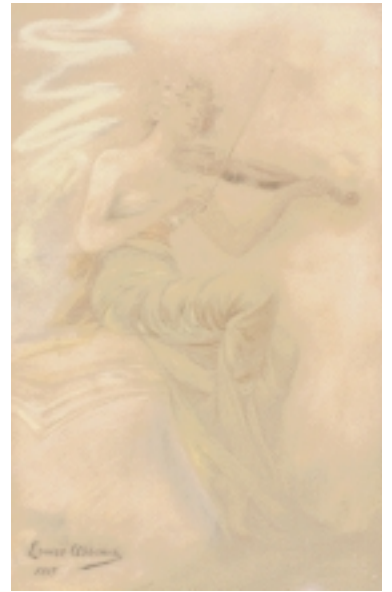


DEBURAUX

DROUOT
MERCREDI 24 MAI 2006



5



59



8



43

Drouot Richelieu - Salle 10
9 rue drouot - 75009 PARIS

SUCCESSIONS ET A DIVERS

MERCREDI 24 MAI 2006 - 14 H 00

TABLEAUX ANCIENS
TABLEAUX XIX^E ET XX^E SIÈCLES
BIJOUX - ORFÈVRE
OBJETS D'ART - MOBILIER

EXPOSITIONS PUBLIQUES

Mardi 23 mai de 11h à 18h
Mercredi 24 mai de 11h à 12h

TÉLÉPHONE EXCLUSIVEMENT PENDANT L'EXPOSITION ET LA VENTE
(33) 01 48 00 20 10

RENSEIGNEMENTS

7, rue Michel-Ange - 75016 PARIS
Tél : 33 (0)1 42 24 80 76 - Fax : 33 (0)1 42 24 72 18
patrickdeburaux@deburaux.com
www.deburaux.com

EXPERTS

ESTAMPES ET TABLEAUX XIX ET XXE SIÈCLES

Noé WILLER

15, rue de Miromesnil - 75008 Paris
Tél. : 01 53 43 80 90

TABLEAUX XIX^e SIÈCLE

Michel RODRIGUE

14, rue Favart - 75002 Paris
Tél. : 01 42 61 09 87

TABLEAUX ANCIENS

Patrice DUBOIS

16, rue de Provence - 75009 Paris
Tél. : 01 45 23 12 50

MONTRES - ORFÈVREURIE

Cabinet Dechaut - Stetten

Thierry STETTEN

Expert près la Cour d'appel de Paris
10, rue du Chevalier St George - 75001 Paris
Tél. : 01 42 60 27 14

MOBILIER - OBJETS D'ART

Armand GODARD - DESMARETS

Expert près la Cour d'appel de Paris
1 bis, rue de la Cavalerie - 75015 Paris
Tél. : 01 45 66 97 46

TAPISSERIES - TEXTILES

Aymeric de VILLELUME

Expert agréé par le Conseil des Ventes Volontaires
17, rue Pétrarque - 75116 Paris
Tél. : 01 56 28 04 12

MERCREDI 24 MAI 2006 - 14 H 00 - SALLE 10

TABLEAUX ANCIENS

- 1 ECOLE ITALIENNE vers 1600**
« Sainte Catherine d'Alexandrie »
Huile sur cuivre (petites lacunes).
26,3 x 21,4 cm. 600/800 €
- 2 RAPHAEL Sanzio (D'après) 1483-1520**
« Tête de la Vierge »
Peinture sur porcelaine.
Signé en bas à droite « L. Rouillon d'après Raffaello Sanzio ».
24,2 x 20 cm. 300/400 €
D'après le tableau de Raphaël La belle Jardinière conservée au musée du Louvre.
- 3 ALLORI Angelo dit il Bronzino (Ecole de)**
Monticelli (Florence) 1503 – Florence 1572
« Portrait de jeune homme en buste, veste noire à col blanc et brodé »
Huile sur panneau (Usures ; quelques lacunes et restaurations).
Au revers une ancienne annotation à l'encre Allori et numéroté 3.
51,5 x 45 cm. 1 000/1 200 €
A rapprocher du portrait d'un jeune sculpteur conservé au musée du Louvre de l'ancienne collection de Louis XIV (Arnauld Brejon de Lavergnée, L'inventaire Le Brun de 1683. La collection des tableaux de Louis XIV, n°227 – 271. RMN 1987).
- 4 ECOLE FLAMANDE du XVI^e siècle**
« La circoncision »
Huile sur panneau de chêne.
Trois planches horizontales. Parquetage (Quelques restaurations).
59 x 100 cm. 1 200/1 500 €
Voir la reproduction page 9
- 5 ALBANI Francesco (Ecole de)**
Bologne 1578 - id ; 1660
Ensemble de quatre tableaux représentant les quatre éléments d'après les œuvres originales conservées à la Galeria Sabauda (Turin).
1 – « L'Air ou Junon et Eole »
Huile sur toile de forme ronde
Diam. : 104 cm.
2 – « L'Eau ou le triomphe de Galathée »
Huile sur toile de forme ronde.
Diam. : 104 cm.
3 – « Le Feu ou Vénus allumant dans le ciel les torches des amours, tandis que Vulcain surprend les amours de Jupiter et de Sémélé »
Huile sur toile de forme ronde.
Diam. : 104 cm.
- 4** – « La Terre ou Cybèle entourée sur son char de Flore, Cérès et Bacchus, symbolisant le Printemps, l'Été et l'Automne »
Huile sur toile de forme ovale.
Diam : 104 cm.
Cadres en bois et stuc doré de forme ronde à décor de coquilles et de feuilles d'acanthé.
D'après le cycle des Quatre Eléments commandé à l'Albane par le cardinal Maurizio de Savoie en 1625 et achevé en 1628. Mis en place en 1633 l'ensemble fut considéré du point de vue de sa composition comme l'un des chefs d'œuvre de l'Albane. Dès 1633 l'humaniste bolonais, et ami de l'Albane, Orazio Zamboni, en fit un commentaire dans son *Catena amorosa*, dans lequel il y voyait une allégorie de la Maison de Savoie, et en 1635 le poète, et compatriote du peintre, Bernardino Mariscotti, composa en son honneur un poème dédié au cardinal (Catherine R. Puglisi, Francesco Albani, n° 60, pp. 144 – 146. Yale University 1999).
Des répliques, d'atelier ou d'école, de l'une ou l'autre de ces compositions, entrèrent, du vivant de l'Albane, dans les grandes collections italiennes (Florence, collection du cardinal Antonio Barberini; Rome, collection Chigi).
Vendu sur folle enchère. 20 000/30 000 €
Voir la reproduction en 2^e de couverture
- 6 ECOLE FRANCAISE Milieu du XVIII^e siècle**
« Portrait présumé de François Arouet, père de Voltaire ; il est vêtu d'une chemise blanche à dentelle, d'un gilet bleu et d'un manteau brun »
Huile sur toile.
60 x 49,5 cm. 800/1 000 €
D'une famille originaire du Poitou François Arouet, acquis à Paris, où il vit le jour, une étude de notaire, s'éloignant de ses origines campagnardes. Il épousa la fille d'un greffier criminel au parlement, Marie-Marguerite Daumard. Cinq enfants naquirent de cette union, dont François-Marie Arouet, en novembre 1694, qui devait choisir de se faire connaître sous le nom de Voltaire.
Voir la reproduction page 9
- 7 NATTIER Jean-Marc (d'après) 1685-1761**
« Portrait de jeune femme en buste, des fleurs dans les cheveux, la poitrine en partie découverte, dans un grand manteau bleu »
Huile sur toile.
60 x 49 cm. 400/600 €
Voir la reproduction page 9

- 8 GREUZE Jean-Baptiste (1725-1805)**
 « *Portrait de Jeune Fille* »
 Pastel sur papier. Marouflé sur toile.
 Signé, ou annoté, à l'arrière, en bas à gauche :
 J. B. G.
 H. 39,4 - L 30,3 cm. 76 000/80 000 €
 Provenance : 1 – Au revers de l'ancienne toile une
 inscription :
 Cabinet de Mr Martin – HK / peintre / verrier / Troyes
 / 1854 ;
 2 – Monsieur et Madame René Bernier, Paris (vers
 1960 ?) ;
 3 – *Donné au présent propriétaire par Madame
 Bernier en 1976.*
*Expertise détaillée de Mr Edgar Munhall en date du
 15 octobre 2001, confirmant l'attribution à Jean –
 Baptiste Greuze de cette étude au pastel, en rapport
 avec le portrait de la « fille mariée » dans le tableau
 La Piété filiale exposé au Salon de 1763 (n° 140).*
*Le tableau final, longuement commenté par Denis
 Diderot dans son Salon de la même année, fut acquis
 par Catherine II en 1766, et se trouve aujourd'hui au
 musée de Saint – Petersburg. Diderot écrit notam-*

*ment : « Plus loin, à la droite du vieillard est sa fille
 mariée. Elle écoute avec joie ce que son père dit à
 son mari. Elle est assise sur un tabouret ; elle a la
 tête appuyée sur sa main. Elle a sur ses genoux
 l'Ecriture sainte. Elle a suspendu la lecture qu'elle
 faisait au bonhomme ».*
*Edgar Munhall rapproche cette étude de trois autres
 études au pastel du portrait du père dans la Piété
 filiale (New – York, collection Woodner), et d'une
 étude de technique identique et d'esprit comparable
 pour La mère Bien – aimée (Washington, National
 Gallery).*

Voir la reproduction en 2° de couverture

- 9 DELLA BELLA Stefano (1610-1667)**
 « *La Perspective du Pont Neuf* »
 (De Vesme 850),
 35,5 x 68 cm.
 Eau Forte.
 Belle épreuve de l'état définitif, en retraitage, un peu
 jaunie. Bords des marges accidentés, oxydation.
 Encadrée. 130/150 €

TABLEAUX ET ESTAMPES XIX^E ET MODERNES

- 10 Ecole fin XIX^e**
 « *Portrait d'une élégante* »
 Mine de plomb et rehauts de crayons de couleurs.
 Double face.
 23,5 x 15 cm. 150/200 €
- 11 SAINTIN Jules Emile (1829-1894)**
 « *La petite cascade* »
 Huile sur panneau, signée en bas à gauche.
 14,5 x 23 cm. 300/350 €
Voir la reproduction page 9
- 12 CAUCHOIS Eugène Henri (1850-1911)**
 Esquisse pour un vase de fleurs
 Huile sur panneau, signée en bas à droite.
 36 x 26,5 cm. 150/200 €
- 13 Ecole Française**
 « *La jeune bergère* », étude.
 Huile sur carton.
 33 x 23 cm. 200/250 €
- 14 Ecole Française du XIX^e**
 « *Les paysans et les lavandières* »
 Deux encres et sanguine. Accidents.
 32 x 24 cm. 250/300 €
- 15 TOURNIOL R. (XIX^e)**
 « *Les raisins* »
 Huile sur toile.
 Signée en bas à droite.
 24 x 35 cm. 150 / 200 €
 Dédicace en bas à droite "A ma sœur Lucie, 8/07".
- 16 CLAIRIN**
 Etudes pour la Salute.
 Cinq huiles sur panneaux réunis.
 26 x 17 cm chaque (à vue).
Voir la reproduction page 9
- 17 GOEUNETTE Norbert (1854-1894)**
 « *Femme à l'éventail* »
 Huile sur panneau, signé en bas à gauche.
 22 x 30 cm à vue.
Voir la reproduction page 10
- 18 LANFANT de METZ François-Louis (1814-1892)**
 « *Scène d'enfant* »
 Huile sur panneau, signé en bas à gauche.
 18 x 13 cm.
Voir la reproduction page 10
- 19 BOURGONNIER Claude-Charles (Mort en 1921)**
 « *Jeune fille au bouquet de fleurs* »
 Huile sur toile, cachet d'atelier en bas à gauche.
 55,5 x 45,9 cm. 1 600/2 000 €
Voir la reproduction page 10
- 20 BLAYN Fernand (1817-1889)**
 « *Le fumeur de pipe à Fecamp* »
 Huile sur toile.
 Signée et datée 1878 en bas à droite.
 41 x 32 cm. 1 500/2 000 €

- 21 Ecole Française XIX°**
« *Portrait de Mme Vigée Lebrun* »
Huile sur toile.
101 x 83 cm. 5 000/6 000 €
(Cadre accidenté).
Voir la reproduction page 10
- 22 KUWASSEG Charles Euphrasie, fils (1838-1904)**
« *Fête au parc de Saint-Cloud en 1870* »
Huile sur toile.
Signée en bas à droite.
21 x 31,5 cm.
Elève d'Isabey. 3 000/3 500 €
Voir la reproduction page 10
- 22 bis KUWASSEG Charles (1833-1904)**
« *Port en Normandie* »
Huile sur panneau, signée en bas à gauche.
10 x 14 cm. 600/700 €
Voir la reproduction page 10
- 23 Ecole Française XIX°**
« *Pêcheurs au bord de la rivière* »
Huile sur toile.
Initiales A.O. en bas à droite.
65 x 80,5 cm.
Suiveur de Trouillebert. 1 500/2 000 €
- 24 RICARD Louis Gustave (1823-1873)**
« *Rivière en bordure de forêt* »
Huile sur toile.
Signée en bas à droite.
65 X 93,5 cm.
Elève d'Aubert, Léon Cogniet. 4 500/5 000 €
- 25 van de VENNE**
« *Cavalier sous l'orage* »
Huile sur toile.
Signée en bas à gauche.
40 x 60 cm. 1 000/1 500 €
- 26 de SCHAMPHELEER Edmond (1824-1899)**
« *Paysage de campagne* »
Huile sur carton.
Signée et datée 1887 en bas à gauche.
24 x 33 cm à vue.
Elève de E. de Block, il séjourna à Barbizon.
500/600 €
- 27 Ecole Française XIX°**
« *Paysage au crépuscule* »
Huile sur panneau.
24,5 x 35,5 cm. 400/600 €
- 28 MOREAU Jean-François (XIX°)**
« *Troupeau au bord de la mer* »
Huile sur toile.
31,5 x 66,5 cm.
Ecole Provençale. 1 500/2 000 €
- 29 Ecole Française XIX°**
« *Scène de campagne à Auvers-sur-Oise* »
Huile sur panneau d'acajou.
33 x 53,5 cm. 1 000/1 200 €
- 30 ARMANDI P. (XIX°-XX°)**
« *L'étang* »
Huile sur toile.
Signée en bas à droite.
92 x 65 cm. 1 500/2 000 €
Voir la reproduction page 11
- 31 PLANQUETTE Félix (1873-1964)**
« *La traite des vaches au pré* »
Huile sur toile.
Signée en bas à gauche.
46,5 x 65,5 cm. 2 000/2 500 €
Elève du belge Alexandre HOUZE, il suivit ensuite les cours de Pharaon de Winter à Lille, d'Adrien DEMONT à Wissant et enfin de CORMON à Paris.
- 32 Paul HUET (1803-1869)**
« *Chemin au bord de la forêt* »
Huile sur papier marouflé sur toile.
26 x 41 cm. 3 000/3 500 €
Œuvre de la même sensibilité dans le catalogue de la vente Pierre Miquel (30/03/2004).
Voir la reproduction page 11
- 33 Charles HUBERT (1855-1913)**
« *Scène de la vie champêtre* »
Huile sur toile.
Signée en bas à gauche.
53,5 x 64 cm. 1 200/1 500 €
- 34 LAVOINE L.P. (XIX°)**
« *Paysage d'hiver* »
Huile sur toile.
Signée en bas à droite.
40 x 80 cm. 1 000/1 500 €
- 35 MORAL Henri Auguste Alban (1840-1889)**
« *La mare aux canards* »
Huile sur carton.
Signée en bas à gauche.
14,7 x 21 cm. 800/1 000 €
Voir la reproduction page 11
- 36 MARONIEZ Georges Philibert Charles (1865-1933)**
Attribué à
« *La roulotte au bord du chemin* »
Huile sur carton.
35,5 x 27 cm. 800/1 000 €
Voir la reproduction page 11

- 37 PREVOT-VALERI André (1890-1959)**
« Pâturage sous les peupliers »
Huile sur toile.
Signée en bas à gauche.
54 x 65 cm. 2 000/3 000 €
Elève de Jules Lefebvre et d'Antoine Guillemet.
- 38 MORLON Antony (1845-XIX^e)**
« Sous-bois à Yport »
Huile sur toile.
Signée en bas à gauche.
49 x 31 cm.
[Petits accidents].
Etiquette d'exposition au dos. 500/600 €
- 39 DESBROSSE (XIX^e siècle) Attribué à**
« La Clairière »
Huile sur toile marouflée sur panneau.
22,5 x 31,5 cm. 800/1 000 €
Voir la reproduction page 11
- 40 VERVLOET Victor (1829-1900)**
« Château dans un paysage d'hiver »
Huile sur toile.
Signée en bas à gauche.
97 x 78 cm. 4 000/5 000 €
Voir la reproduction page 11
- 41 HANOTEAU Hector (1823-1890)**
« La vie à la ferme »
Huile sur papier marouflée sur toile.
Signée en bas à droite.
24 x 29,5 cm. 1 200/1 500 €
Beaux arts de Paris en 1849, atelier de Jean-François GIGOUX.
- 42 FLERS Camille (1802-1868)**
« Cavalier et sa monture »
Huile sur toile signée en bas à droite.
25 x 35,5 cm. 2 200/2 500 €
Voir la reproduction page 12
- 43 BIARD François-Auguste (1798-1882)**
« Le compartiment de dames seules ou la fumeuse imposture »
Huile sur toile signée en bas à droite et datée 1876.
60 x 81 cm. 10 000/15 000 €
Bibliographie : La Chronique des Arts et de la Curiosité, 1877, notice nécrologique [cité avec la date 1877]. Provenance : vente X, Paris 1^{er} février 1943, Hôtel Drouot.
Voir la reproduction en 2^e de couverture
- 44 JOBARD Hippolyte Henri (1857-1885)**
« Le village des peintres, Gretz sur Loing près de Fontainebleau »
Huile sur toile.
54 x 73 cm. 4 000 / 4 500 €
Pseudonyme Henri Job. Elève de Pils et Maillart.
- 45 CLESINGER Jean-Baptiste (1814-1883)**
« Le retour du troupeau »
Huile sur toile.
35,8 x 78 cm. 1 500/2 000 €
Elève de son père Georges Philippe Clésinger et Thorwaldsen.
Cet important sculpteur séjourna à Barbizon où il subit l'influence de Théodore Rousseau et de Charles Leroux lorsqu'il peignit.
Musée d'Amiens, musée de Dieppe.
- 46 NOTTERMAN Zacharie (1820-1890).**
« La partie de cartes »
Huile sur toile signée en bas à gauche.
65 x 81 cm.
Voir la reproduction page 12
- 47 COUDER (1808-1879)**
« Panier de fleurs et fruits aux pieds des vignes »
Huile sur toile signée en bas à gauche.
152 x 102 cm. 15 000/18 000 €
Voir la reproduction page 12
- 48 LABARRE Charles**
« Nature morte aux fruits et au confiturier de cuivre »
Huile sur panneau.
Signée en bas à droite.
27 x 21,8 cm. 800/900 €
- 49 Pierre GONTIER (XIX^e)**
« Bouquet de fleurs avec insectes »
Huile sur toile signée en bas à droite.
117 x 77 cm. 4 800/5 200 €
- 50 PICOU Eugène (1831-XIX^e)**
« Nature morte aux fruits »
Huile sur toile.
27,3 x 38,2 cm.
Petites restaurations au dos et un cachet d'atelier, vente de l'atelier 02.02.1991 Me Taillandier.
600/800 €
- 51 RAGUENEAU Jacques (XIX^e)**
« Nature morte aux fruits »
et « Nature morte aux gibiers »
Huiles sur toiles.
Signées en bas à gauche.
55 x 46 cm chacune. La paire 2 000/2 500 €
Voir la reproduction page 12
- 52 ODIN Blanche (1865-XX^e) Attribué à**
« Les roses »
Aquarelle.
Signée en bas à droite. 1 000/1 500 €
- 53 ZWILLER Marie Augustin (1850-1939)**
« Naiade »
Huile sur panneau signée en bas à gauche.
11,5 x 20 cm. 1 500/2 000 €

- 54 NORMAN Adelsteen (1848-1918)**
« Promenade estivale en Norvège »
Huile sur carton signée en bas à droite.
25 x 35 cm. 1 500/2 000 €
Voir la reproduction page 12
- 55 KIESEL Conrad (Dusseldorf, 1846-Berlin 1921)**
Ecole allemande « Portrait de jeune fille »
Huile sur toile signée et datée en haut à droite.
44 x 33 cm. 8 000/10 000 €
Élève de Fritz Paulsen professeur à l'Académie de Berlin, puis de Dusseldorf "Wilhen-Sohn", il devient professeur honoraire de l'école Impériale de Berlin en 1886. En 1889 et 1890 médaillé d'or au salon de Berlin. En 1892 il devient membre de l'Académie des Beaux-Arts de Berlin. En 1900 il obtient la mention honorable à l'exposition universelle de Paris. Remerciements à Monsieur de Coulanges qui a eu l'amabilité de décrire ce tableau.
- 56 CERIA Edmond (1884-1955)**
« Les Quais de la Seine à Paris et Notre-Dame »
Huile sur panneau signée en bas à gauche.
26,5 x 33,5 cm. 1 200/1 500 €
Voir la reproduction page 21
- 57 LEPAGE Pierre (1906-1984)**
« Vue de Paris : La Tour St Jacques »
Huile sur toile.
Signée en bas à gauche.
27,3 x 41,5 cm. 500/800 €
- 58 DUMONT Pierre (1884-1936)**
Peintre de l'Ecole de Rouen.
« Nature morte à la cruche »
Huile sur toile signée en bas à gauche.
65 x 81 cm. 800/1 000 €
Voir la reproduction page 21
- 59 ABBEMA Louise (1853-1927)**
« Allégorie de la musique »
Paire de pastels sur papier encadrés, signés et datés 1897 en bas à droite.
120 x 77 cm. 10 000/12 000 €
Voir la reproduction en 2^e de couverture
- 60 SYNAVE Tancrede (né en 1860)**
« La femme au chapeau »
Huile sur toile, signée en bas à droite.
65 x 50 cm. 750/1 000 €
- 61 Ecole Française vers 1880**
« Les tulipes »
Aquarelle. 29,5 x 25 cm. 100/150 €
- 62 HERBO Léon (1850-1907)**
« Portrait de Jeune Femme »
Huile sur toile, signée en bas à gauche.
97 x 77 cm.
- 63 LHERMITE Léon (1844-1925)**
« Etude de bébé »
Mine de plomb et rehauts de craie blanche sur papier bistre, signé du cachet.
25,5 x 42 cm. 250/300 €
Voir la reproduction page 12
- 64 DEVILLE CHABROLLE Marie-Paule (née en 1852)**
« Nu assis »
Sanguine et rehauts de craie blanche, signé en bas à droite.
55 x 42 cm. 250/300 €
- 65 LHERMITE Léon (1844-1925)**
« Fillette de dos »
Mine de plomb, trace de cachet.
16 x 12 cm. 150/200 €
- 66 FAIVRE Abel Jules (1867-1945)**
« Maternité aux champs »
Crayons de couleurs et encre, signée en bas à gauche.
21,5 x 18 cm. 200/250 €
- 67 LYDIS Mariette (1890-1970)**
« Etude de jeunes filles »
Dessin à la mine de plomb.
31 x 24 cm. 50/80 €
- 68 DAINVILLE Maurice (1856-1943)**
« La charrette, la route de campagne »
Huile sur panneau, signée en bas à droite.
21,5 x 31 cm. 200/250 €
- 69 WEGELIN Emile (1875-1962)**
« Marine et côte »
Deux aquarelles dans le même encadrement.
10 x 13 cm. 150/200 €
- 70 FOUS Jean (1901-1971)**
« La place du village »
Huile sur panneau, signée en bas à droite.
18 x 23 cm. 150/200 €
- 71 LE BERGER Robert (XX^e siècle)**
« Quai d'Anjou »
Aquarelle, signée en bas à droite.
37 x 28 cm. 50/80 €
- 72 LE BERGER Robert (XX^e siècle)**
« Montmartre »
Aquarelle, signée en bas à droite.
41 x 48 cm. 100/150 €
- 73 LE BERGER Robert (XX^e siècle)**
« Le Pont St Michel »
Huile sur toile, signée en bas à droite.
26 x 31 cm. 150/200 €

74	DUBUC Roland (1924-1998) « <i>Le Moulin de la Galette</i> » Gouache signée. 62 x 45 cm.	700/800 €	86	LE SOUDIER Jane « <i>La panthère</i> » Mine de plomb. 12 x 21 cm.	150/200 €
75	DUBUC Roland (1924-1998) « <i>Escaliers à Montmartre</i> » Aquarelle signée en bas à droite. 62 x 48 cm.	600/700 €	87	GRILLON Roger (1881-1938) « <i>Nature Morte</i> » Gouache, signée en bas à droite. 42 x 57 cm.	200/300 €
76	ROUAULT George Dominique (né en 1904) « <i>Rue à Montmartre</i> » Aquarelle, signée en bas à droite. 62 x 48 cm.	200/250 €	88	BERTRAM Abel (1871 - 1954) « <i>Rue de Village</i> » Fusain, signé en bas à droite. 26 x 22 cm.	150/200 €
77	VINAY Jean (1907-1978) « <i>Quai St Martin</i> » Huile sur toile, signée en bas à gauche. 50 x 62 cm.	150/200 €	89	GOUSSERY Emile, XX^e siècle « <i>Nature morte aux brioches</i> » Huile sur toile, signée en bas à droite, datée 1897. 54 x 36 cm.	700/800 €
78	LELONG G. XX^e siècle « <i>Le Pont Neuf</i> » Aquarelle, signée en bas à gauche. 32 x 38 cm.		90	BITRAN Albert (1929) « <i>Composition hivernale</i> » Technique mixte, signée en bas à gauche. 39 x 39 cm.	300/400 €
79	GENIN Lucien (1894-1953) « <i>Le Sacré Cœur</i> » Huile sur toile, signée en bas à droite 100 x 80 cm <i>Voir la reproduction page 21</i>	4 000/5 000 €	91	BITRAN Albert (1929) « <i>Composition</i> » Huile sur toile, signée en bas à droite, datée 1957. 59 x 26 cm. <i>Voir la reproduction page 21</i>	1 000/1 200 €
80	FOURNIERE Anne de la, XX^e siècle « <i>La Seine à la Bouille</i> » Huile sur toile, signée en bas à droite. 54 x 73 cm.	350/400 €	92	KOTIK Pravoslav (1889-1970) « <i>Jeune Fille au divan bleu</i> » Gouache, monogrammée en bas à droite 28 x 36 cm.	200/300 €
81	BERONNEAU André (1886-1973) « <i>Barque à Martigues, 1924</i> » Dessin au fusain. 15 x 23,5 cm.	150/200 €	93	MASEREEL Frans (1889-1972) « <i>L'Enseigne à la clé d'or</i> » Gouache, mogrammée en bas au centre, datée 1938. 43 x 32 cm. <i>Voir la reproduction page 21</i>	1 000/1 200 €
82	PEGURIER Auguste (1856-1936) « <i>Le Port de St Tropez</i> » Huile sur toile, signée en bas à gauche. 45 x 60 cm. <i>Voir la reproduction page 21</i>	2 000/3 000 €	94	ORLOFF Chana (1888-1968) « <i>Nu</i> » Encre brune, signée en bas à droite. 37 x 21 cm.	700/800 €
83	BERONNEAU André (1886-1973) « <i>Martigues, 1925</i> » Fusain, signé du cachet. 14,5 x 23 cm.	150/200 €	95	PREVERT Jacques (1900-1977) « <i>Les grandes familles</i> » Collage sur fond gris bleu signé en bas à droite dans la marge, monogrammé sur le collage et titré en bas à gauche. 28 x 21 cm. <i>Voir la reproduction page 21</i>	3 000/3 200 €
84	ROCHE Marcel (1890-1959) « <i>Paysage de Bourgogne sous la neige</i> » Huile sur panneau signé en bas à droite daté 1957. A vue : 73 x 92 cm. <i>Voir la reproduction page 21</i>	1 500/2 500 €	96	ALDE Yvette (1911-1967) « <i>Salade d'oranges en flammes</i> » Huile sur toile, signée en bas à droite, signée au dos et datée 60. 47 x 35 cm.	400/500 €
85	Attribué à MIRANDE « <i>Scène d'intérieur</i> » Dessin au fusain. 11,7 x 17 cm.	50/80 €			



4



6



7



11



16



17



18



19



21



22



22 bis



30



32



36



35



39



40



46



42



47



51



54



63

- | | | | | | |
|--|---|-----------------|--|--|-----------------|
| 97 | IVKOVIC Bogoljub (1924)
« <i>Composition contemporaine</i> »
Huile sur toile
72 x 61,5 cm. | 800/1 000 € | 101 | CALDER Alexandre (1898-1976)
« <i>Composition lune et pyramide</i> »
Gouache, signée en bas à gauche, datée 69.
109 x 75 cm. | 20 000/25 000 € |
| 98 | DORETTI Mario, XX^e siècle
« <i>Le couple</i> »
Huile sur toile.
50 x 70 cm. | 1 000/1 200 € | <i>Voir la reproduction en 4^e de couverture</i> | | |
| 99 | MIRO Joan (1893-1983)
« <i>Le Lézard aux plumes d'or</i> »
1967, lithographie originale, signée en bas à droite,
n°4/20, reproduit dans le vol III du catalogue raisonné
page 130, n° 457.
35,5 x 100 cm. | 3 500/4 000 € | <i>Voir la reproduction en 4^e de couverture</i> | | |
| 100 | CALDER Alexandre (1898-1976)
« <i>Composition Cacti</i> »
Gouache, signée en bas à droite, datée 72.
75 x 109 cm. | 20 000/25 000 € | <i>Voir la reproduction en 4^e de couverture</i> | | |
| <i>Provenance : Crane Kalman Gallery.
 Figure dans le catalogue raisonné sous le numéro
 10 096 certificat de Monsieur Lelong, daté du
 7 mars 1989.</i> | | | | | |
| <i>Voir la reproduction en 4^e de couverture</i> | | | | | |
| 102 | HINKIZ (1913-1997)
« <i>Village Bakou</i> »
Dessin, technique mixte.
35 x 50 cm. | 1 200/1 500 € | 103 | DORETTI Mario, XX^e siècle
« <i>Femme et cœur</i> »
Huile sur toile .
50 x 70 cm. | 1 000/1 200 € |
| 104 | PAPPART Max (1911-1994)
« <i>Petite pièce pour piano</i> »
Huile sur toile.
65 x 81 cm. | 2 500/3 000 € | <i>Voir la reproduction en 4^e de couverture</i> | | |
| 105 | ALIX Yves (1890-1969)
« <i>Petit nu</i> » 1966
Huile sur toile.
48 x 55 cm. | 1 000/1 400 € | | | |

Ensemble de dessins poncés sur papier ou sur calque, réhaussés d'aquarelle et montés sur toile (accidents), représentant des personnages de théâtre. Exécutés par l'atelier Brocard entre 1900 et 1910. Dans le goût de Ferdinand Hodler.

NB. : Sur demande les lots n° 106 à 138 pourront être vendus avec faculté de réunion.

- | | | |
|---|---|-----------|
| 106 | "Dame au bouquet de fleurs".
Style Renaissance.
1,46 x 0,76 m. | 70/90 € |
| 107 | "Porte drapeau".
Style Renaissance.
1,40 x 0,74 m. | 100/150 € |
| <i>Voir la reproduction ci-contre</i> | | |
| 108 | "Dame au balcon".
Style Renaissance.
1,78 x 0,88 m. | 100/150 € |
| 109 | "Dame au chapelet courtisée par un seigneur
et son bouffon".
Style Renaissance.
1,37 x 1,13 m. | 100/150 € |
| <i>Voir la reproduction page suivante</i> | | |
| 110 | "Cavalier aux timbales pour un carrousel".
Style Louis XIV.
1,73 x 1, 2 m. | 100/150 € |



107



109

- 111** "Pâtre au fifre".
Style XVIII^e.
1,66 x 0,96 m. 100/150 €
- 112** "Dame à la mandoline".
Style Renaissance
1,20 x 0,80 m. 80/120 €
- 113** "Prince du sang à cheval au carrousel".
Style Louis XIV.
1,82 x 1,38 m. 100/150 €
- 114** "Dame à la dague".
Style Renaissance.
1,20 x 0,80 m. 100/150 €
- 115** "Trouvère".
Style Renaissance.
1,22 x 0,74 m. 100/150 €
- 116** "Pêcheur à la ligne".
Style Renaissance (accidents).
1,75 x 1,01 m. 80/120 €
- 117** "Chasseur au lansquenet".
Style Renaissance.
1,78 x 0,88 m. 100/150 €
- 118** "Chevalier de la Toison d'or".
Style Renaissance.
1,46 x 0,69 m. 100/150 €

- 119** "Piqueux avec ses chiens".
Style Renaissance.
1,15 x 1,05 m. 80/120 €
- 120** "Lansquenet, rabutin".
Style Renaissance.
1,33 x 0,77 m. 70/90 €
- 121** "Femme nourrissant des tourterelles".
Style Renaissance,
1,32 x 0,79 m. 80/120 €
- 122** "Lansquenet, Rabutin".
Style Renaissance.
0,90 x 0,50 m. 40/60 €
- 123** "Lansquenet ou Rabutin, dans une architecture".
Crayon sur calque sur papier monté sur toile, daté février 1895.
2,30 x 1,30 m. 100/150 €
- 124** "Reine".
Style Renaissance (en 2 feuilles).
1,50 x 0,74 m.. 60/80 €
- 125** "Femme au vase".
Style Renaissance.
0,87 x 0,49 m. 40/60 €
- 126** "Dame au faucon".
Style Renaissance.
1,31 x 0,81 m. 100/150 €
Voir la reproduction ci-dessous
- 127** "Femme".
Style Renaissance (manques).
1,34 x 0,76 m. 50/70 €



126

<p>128 "Dame lys". Style Renaissance. 1,34 x 0,76 m. 100/150 €</p>	<p>134 "Joueur de mandoline assis sur un fauteuil". Style Renaissance. 1,48 x 0,95 m. 80/120 €</p>
<p>129 "Jardiner à la bêche". Style XVIII^e 1,70 x 0,96 m. 100/150 €</p>	<p>135 "Diseleur". Style XVIII^e, porte la signature R. Brocard. (accident). 1,77 x 0,67 m. 100/150 €</p>
<p>130 "Femme à l'orgue". Style Renaissance. 1,30 x 0,87 m. 60/80 €</p>	<p>136 "Joueur de mandoline assis sur un fauteuil". Style Renaissance. 1,48 x 0,95 m. 80/120 €</p>
<p>131 "Lansquenet ou Rabutin". Renaissance (accidents). 1,24 x 0,82 m. 60/80 €</p>	<p>137 "Joueur de mandoline sous un balcon". Style Renaissance. 1,76 x 0,88 m. 100/150 €</p>
<p>132 "Femme à l'orgue". Style Renaissance. 1,30 x 0,87 m. 80/120 €</p>	<p>138 "Dame de qualité, avec chien dans un palais". Style Renaissance. 1,77 x 0,93 m. 80/120 €</p>
<p>133 "Ophélie". Style Renaissance. (en deux feuilles). 1,2 x 0,90 m. 40/60 €</p>	

BIJOUX - ORFÈVRERIE

<p>139 Bague en or jaune sertie d'une pierre bleue ovale imitation. Poids brut 19,4 g. D. 19,4 cm. 60/100 €</p>	<p>147 Bracelet large en or jaune à maille vannerie filetée. L 18,2 cm. Poids brut 89,2 cm. 600/700 €</p>
<p>140 Bracelet souple en or jaune formé d'un ruban articulé de quatre rangs de "grains". L 18,5 cm. Poids brut 27,8 cm. 150/200 €</p>	<p>148 Bracelet rigide ouvrant en or jaune et argent, dans sa partie supérieure croisé, serti de diamants taillés en rose, d'une perle fine bouton et d'un saphir (accidents et manques). Fin du XIX^e siècle. Tour de poignet 16 cm. Poids brut 14,9 cm. 300/350 €</p>
<p>141 Collier de perles de culture en chute. Manque le fermoir. L. 54 cm - Diam. 4/7,7 mm. 60/80 €</p>	<p>149 Bracelet et broche en corail sculpté d'un bouquet de roses, la monture en or jaune, pour le premier, le tour de poignet articulé de trois rangées de godrons, (acc). Travail probablement italien exécuté à la fin du XIX^e siècle. L. 16 cm. Dans un écrin sabot. D. 300/500 €</p>
<p>142 Collier choker de perles de culture. Lg 41 cm - Diam. 7 mm. 150/180 €</p>	<p>150 Bracelet rigide en or jaune formé d'un jonc à décor dans le goût de l'antique, de rosettes et de fagots en relief. Travail français du début du XX^e siècle. Tour de poignet 20,3 cm. Poids brut 45,6 g. 350/400 €</p>
<p>143 Collier de boule d'améthyste sombre alternées de boules d'or. Lg 43,5 - Diam. 12 mm. 150/200 €</p>	<p>151 Collier en or jaune formé d'un jonc souple articulé de chevrons. Le fermoir fait d'un anneau à ressort serti d'un diamant taillé en brillant. L. 43 cm - Poids brut 77,3 cm. 550/600 €</p>
<p>144 Collier choker de boules de corail, le fermoir en or jaune. L 42 cm - Diam. 9 mm. 130/150 €</p>	
<p>145 Bague en ors de trois couleurs, ciselée de chevrons en chute. Poids brut 8,3 g. 100/150 €</p>	
<p>146 Bracelet rigide ouvrant en or jaune fait d'un jonc uni. Tour de poignet 18 cm. Poids brut 26,2 g. 220/250 €</p>	



- 152 Collier en or jaune** formé d'un bandeau articulé de chevrons en dégradé retenant un pendentif piriforme orné d'une émeraude cabochon ovale dans un large entourage de diamants taillés en brillant.
L. 40 cm. Poids brut 42,7 g. D. 2 000/2 200 €
- 153 Broche en or jaune** à décor de bandeaux et de filins agrafés de diamants taillés en brillant.
Epoque 1950.
H. 5 cm - Poids brut 14 g. D. 150/200 €
- 154 Paire de clips d'oreilles en or jaune** formés chacun de trois anneaux imbriqués. Signée Fred.
Poids brut 12,6 g. D. 150/200 €
- 155 Paire de clips d'oreilles en or jaune** à décor fileté serti chacun d'une topaze bleue ovale. Signé Fred.
Poids brut 21,6 g. D. 150/200 €
- 156 Bague en or jaune** à décor fileté, ornée d'une topaze bleue taillée en rose. Signé Fred.
Poids brut 15,7 g. D. 250/300 €
- 157 Paire de clips d'oreilles** et pendentif en or jaune ornés chacun d'un cabochon de corail cerné d'un double filet uni.
Poids brut 37,1 g. D. 200/300 €
- 158 Collier de six rangs choker** de perles de culture agrafés d'un anneau ovale en or gris serti de diamants taillés en brillant et quatre saphirs taillés en navette, il retient en pampille six perles de culture grises.
L. 64 cm. D. 450/600 €
- 159 Montre bracelet de dame à quartz** en or jaune, le boîtier carré à pans, le tour de poignet souple de genre vannerie. Signée Baum & Mercier. Avec sa carte de garantie.
L. 16 cm Poids brut 38,3 g. D. 300/350 €
- 160 Montre bracelet de dame à quartz** en or jaune modèle Colisée, le cadran ivoire, bracelet cuir à boucle en or jaune. Signé Cartier, 1985 CC50888.
Dans son écrin avec sa garantie. 1 000/1 200 €
- 161 Etui à rouge à lèvres en or jaune** pressé à décor de croisillons. Signé Boucheron Paris.
Poids brut 24,3 g.
Dans son écrin. 150/200 €
- 162 Poudrier rectangulaire en argent** et argent doré, le couvercle à décor de fleurs semées de rubis cabochon. Signé A Aucoc.
Epoque 1950.
L. 7,9 cm l 6,9 cm Poids brut 200 g.
Dans son étui. 150/180 €
- 163 Pendulette de chevet ovale** à quartz et à sonnerie réveil en métal doré, le cadran ivoire à chiffres romains cerné d'un jonc. Signée Cartier.
H. 9 cm.
Dans sa pochette avec sa garantie. 150/200 €
- 164 Montre de col en or** avec sa chaîne dans une boîte en os. 80/120 €
- 165 Montre de col en or**, boîtier en or niellé, cadran émaillé blanc à chiffres arabes signé PATEK PHILIPPE. 100/150 €
- 166 Montre de chevet à sonnerie** réveil en métal doré gainée de crocodile noir, le mécanisme à huit jours, le cadran satiné à bâtonnets pour les heures. Cadran signé Jaeger Le Coultre Hermès.
Vers 1960. 200/250 €
- 167 Montre de gousset savonnette** en or jaune gravé d'un décor rayonnant, le mécanisme à cylindre, le cadran à chiffres romains.
(usure et restauration).
Vers 1850.
Diam. 4 cm. 200/250 €
- 168 Timbale en argent**, chiffrée "Hélène", bosses. 50/80 €
- 169 Timbale en argent**, époque Empire, Maître Orfèvre LJB, chiffrée MS. 50/80 €
- 170 Tasse et sous-tasse en argent** à décor de frise de feuillage et de godrons. 50/80 €
- 171 Timbale en argent**, époque Empire, Maître Orfèvre BST. 50/80 €



174



175

172 **Timbale en argent**, ciselée, chiffrée CL. 50/80 €

173 **Timbale à côtes droite en argent**, XIX^e siècle chiffrée EPJB. 50/80 €

174 **Une tasse et une sous-tasse en argent** à décor ciselé de fleurettes. 50/80 €

Voir la reproduction ci-dessus

175 **Dix salerons en argent**, chiffrés, style Louis XV, avec 10 pelles en argent et argent doré, le tout dans un écrin. 100/200 €

Voir la reproduction ci-dessus

176 **Quatre salerons en cristal taillé**, monture en argent, postant sur 4 pieds griffes, on y joint 4 pelles à sel en argent. (un saleron accidenté) XIX^e siècle. 100/200 €

Voir la reproduction ci-dessous

177 **Paire de pots à moutarde**, montures à décor de bustes de femmes et posant sur 4 pieds griffes, l'une d'elle chiffrée sur le dessus, deux doublures en verre rapportées, dont l'une accidentée, deux pelles en argent, XIX^e siècle. 150/200 €

Voir la reproduction ci-contre

178 **Partie de ménagère en argent**, style Régence, chiffrée, comprenant : 24 couteaux de table, 23 couteaux à fruit, 24 cuillères à moka, 24 cuillères à glace, 25 cuillères à dessert, 12 couverts de table, 24 couverts à poisson, 24 couverts à entremet, 10 fourchettes à huitre. 500/800 €

Voir la reproduction ci-dessous

179 **Plateau en argent**, Travail anglais. 200/300

180 **Petite verseuse en cristal**, monture argent, Maître-Orfèvre Laplace. Style Louis XV. 100/150 €



178



176



177



182



184

181 Verseuse en argent, XIX^e siècle, manche en bois noirci, chiffrée. 200/300 €

182 Deux verseuses en argent à décor de coquilles. Epoque Restauration, manche en bois noirci. 200/300 €

Voir la reproduction ci-dessus

183 Non venu.

184 Une saucière à plateau adhérent en argent, aux armes, XIX^e siècle, à motif de godrons, anse et pieds à motif de feuillages, deux doublures en métal. 120/150 €

Voir la reproduction ci-dessus

185 Douze portes-couteaux en argent, style 1930. 100/120 €

186 HERMES. Loupe de bureau, monture en argent, dans son étui. On y joint un carnet de voyage "Regard sur l'Exotisme", du Musée Hermès. 50/80 €

187 Tasse à vin ornée d'une pièce à l'effigie de Louis XVI. 50/80 €

188 Petite cafetière tripode en argent, style Rocaille. 80/120 €

189 Tasse à vin en argent à décor de pampres orné d'une pièce. 50/80 €

190 Tasse à vin ornée d'une pièce à l'effigie de Louis Philippe. 50/80 €

190bis Milieu de table en argent de forme ovale à décor néo-classique et de guirlandes. intérieur en verre bleu. XIX^e siècle. 42 x 29 cm. 500/800 €

MOBILIER - OBJETS D'ART

191 Cabinet de forme rectangulaire en cuir doré aux petits fers de filets, frises, fleurs stylisées et rosaces. Il ouvre par un abattant découvrant un intérieur à sept tiroirs décorés à l'identique. XVII^e siècle. 38 x 21 x 47 cm. Petits manques. 2 500/3 500 €

Voir la reproduction en 3^e de couverture

192 Cabinet en bois noirci à décor de fleurs en réserve et demoulures en encadrement. Il ouvre en facade par un tiroir et deux portes découvrant un intérieur muni de huit tiroirs aux faces en ivoire gravés de bouquets de fleurs. Ferrure et serrure en métal argenté. XVII^e siècle. 32 x 41 x 23 cm. Restaurations et reprises au décor. 2 500/3 500 €

Voir la reproduction en 3^e de couverture

193 Cabinet en marqueterie de fleurs, instruments de musique et paysages sur un fond en bois clair, avec un décor récurrent sur toutes les faces qui finit par un encadrement de filets. Il ouvre en facade par un abattant dissimulant sept tiroirs et une porte. Ornementation des poignées, boutons et écoinçons d'angles en bronze.

Allemagne du sud XVII^e siècle.

27 x 32 x 23 cm.

Petits accidents.

5 000/7 000 €

Voir la reproduction en 3^e de couverture

194 Cabinet en bois noirci représentant une architecture à colonnes. Il ouvre par deux portes découvrant sur huit tiroirs et un portillon central richement décoré de plaques peintes en polychromie sur métal de scènes religieuses, d'oiseaux et de fleurs. Poignées, entrée de serrure et boutons en fer.

Italie XVII^e siècle.

55 x 48 x 30 cm.

Petits accidents.

4 000/6 000 €

Voir la reproduction en 3^e de couverture

195 Cabinet en placage d'ébène et ivoire gravé de paysages animés de personnages. Il ouvre par sept tiroirs et une porte centrale au motif d'arcature et personnage à l'antique. Poignée en laiton ouvragé. XVII^e siècle. 50 x 63 x 30 cm.

Un abattant manquant, base restaurée, pieds rapportés. 4 000/5 000 €

Voir la reproduction en 3^e de couverture

- 196 Compagnie des Indes.** Paire de plats ovales en porcelaine à décor central d'armoire en polychromie et l'aile à décor d'émaux en frise sur fond or. Chine XVIII^e siècle.
L. 40 cm. Fèle à l'un d'eux. 2 500/3 000 €
Voir la reproduction page 22
- 197 Plat de forme ovale** à bords polylobés et à décor "Imari" de fleurs aquatiques et canard. Le bord est décoré d'une importante frise de branchages et fleurs stylisés réhaussés d'or. Chine période Kangxi (1662-1722).
Diam. 47 cm. Egrisures. 5 000/6 000 €
Voir la reproduction page 22
- 198 Paire de plats en émaux** cloisonnés à décor polychrome. Chine XIX^e siècle.
Diam. 33 cm. 200/500 €
Voir la reproduction page 22
- 199 Paire de grands cache-pots** en porcelaine polychrome à décor de fleurs dans des réserves, XIX^e siècle.
31 x 41 cm. 700/800 €
- 200 Vase en porcelaine** genre "famille verte". Chine, monté en lampe, et une autre vase (cassé et recollé). 50/80 €
- 201 Paire de vases** en porcelaine Imari. 100/150 €
- 202 Vase en porcelaine** à décor de dignitaires recevant des offrandes. Chine, monté en lampe. Accidents. 50/80 €
- 203 Vase en porcelaine** à décor polychrome d'oiseaux et d'œillets. Chine, monté à l'électricité. Restaurations. 50/80 €
- 204 Vase en porcelaine** à décor de personnages, (restaurations au col). 50/80 €
- 205 Paire de chiens de Fô** en porcelaine polychrome, Chine. XIX^e siècle, montée en lampe. 100/150 €
- 206 Paire de cache-pots** à décor floral bleu et blanc, Extrême orient, travail moderne. 200/300 €
- 206bis Suite de cinq vases en faïence sur piedouche** à décor stylisé bleu et blanc, genre Nevers. H. : 38 cm. 500/600 €
- 207 Paire de lampes** en porcelaine, base en laiton patiné. Signées Kauffman. XIX^e siècle. H. : 53 cm. 600/800 €



210

- 208 Paire de flambeaux** en bronze à décor néogothique de pagodes. XIX^e siècle. 200/300 €
- 209 Paire de bout de table** en métal argenté à 3 lumières à décor de rang de perle, style Louis XVI. 50/100 €
- 210 Seize assiettes en porcelaine** à décor polychrome de personnages. Canton, XIX^e siècle. Egrisures. 100/150 €
Voir la reproduction ci-dessous
- 211 Paire de brûle-parfums** en bronze à décor de chiens de Fô. Extrême-Orient, fin XIX^e siècle. 50/80 €
- 212 Vase en porcelaine** à décor d'échassiers, Chine, monté en lampe. 50/80
- 214 Portant une signature de PEIFFER Auguste Joseph (1832-1886).** Bronze, "Amour avec un chien". H 35 cm. 600/800 €



214

- 215 Paire de candélabres** à trois bras de lumière en porcelaine blanche représentant une jeune femme et un jeune homme.
Allemagne, XIX^e siècle.
(accidents aux binets, restaurations).
H. 60 cm. 1 000/1 200 €
- 216 Paire de bougeoirs** tripode en bronze, XIX^e siècle.
100/150 €
- 217 Buste en albâtre** représentant une jeune femme en robe et chapeau de dentelle sur un pied-douche.
Ecole française fin XIX^e siècle.
H. 46 cm.
Petit fele au bord de la colerette et éclats au pied-douche. 800/1500 €
Voir la reproduction page 22
- 218 Chien en bronze** à patine sur une terrasse, XIX^e siècle
signé Lalou sur la terrasse
Larg. : 21 cm. 500/800 €
- 218 bis Deux bustes d'enfants en bronze** « *Jean qui rit* » et « *Jean qui pleure* », XIX^e siècle.
50/100 €
- 219 D'après COUSTOU (1677-1746)**
« *Les Chevaux de Marly* »
Bronze à patines verte, marron, dorée.
Première moitié du XIX^e.
38,5 x 32 x 14 cm. 2 000/2 500 €
- 220 D'après COUSTOU (1677-1746)**
« *Les chevaux de Marly* ».
Paire de bronze à patine médaille.
Deuxième moitié du XIX^e siècle.
60 x 50 x 30 cm. 10 000/12 000 €
Voir la reproduction page 23
- 221 Buste en marbre blanc à veine grise,**
« *Mère et enfant* », reposant sur un pied-douche.
Ecole française fin XIX^e siècle.
H. 36 cm. 800/1 000 €
Voir la reproduction page 22
- 222 DELAGRANGE Léon (1872 - 1910)**
« *Femme nue endormie* »
Bronze à patine brune signée sur la terrasse à droite et à gauche.
Circa 1900.
81 x 38 cm. 3 500/4 000 €
- 223 PAPA René (XIX^e - XX^e siècles)**
« *Homme arrachant une branche* ».
Bronze premier, matrice pour la fonte à patine brune .
Signé en bas à droite sur le rocher.
Circa 1930.
66 x 53 x 22 cm. 3 500/4 000 €
- 224 Pendule en bronze** doré à sujet de jeune musicien et son chien, époque Restauration.
H. : 33 cm. 600/800 €
Voir la reproduction page 24
- 225 Non venu.**
- 226 Boîte à gant** en placage de loupe et de nacre
"Eugénie", Epoque Napoléon III. 50/80 €
- 227 Pendule portique** en marbre blanc et bronze doré à décor de guirlandes et carquois à l'amortissement, cadran George à Paris. fin XVIII^e siècle.
Haut. : 41 ; Larg : 28 cm. 700/1 000 €
- 227bis Coffret de parfumeur** comprenant quatre pots à fards en porcelaine à décor polychrome de scènes paysagées et d'un flacon à parfum en cristal moulé et taillé à quatre compartiments.
Epoque première partie du XIX^e siècle. Etiquettes de "Gervais Chardin Parfumeur à la Cloche d'Argent rue St Martin n°139 à Paris". Manque le couvercle du coffret, un couvercle en porcelaine restauré.
1 000/1 500 €
- 228 Pendule en bronze** ciselé et doré à décor de person- nages sur une base feuillagée et à guirlandes de fleurs, époque romantique.
Haut : 42 ; Larg : 36 cm. 500/600 €
- 228bis Coffret à bijoux** en placage de loupe et nacre
"Eugénie", époque Napoléon III. 50/80 €
- 229 Petit coffret à bijoux** carré marqueté chiffré EL,
Epoque Napoléon III, avec sa clé. 50/80 €
- 230 Statuette en faïence** fine polychrome, porte une
marque de Saxe. 150/200 €
- 231 Allemagne, Statuette** de jeune femme debout, XIX^e
siècle. 150/200 €
- 232 Saxe, Statuette de marchande** de fleurs sur une
terrasse, porcelaine polychrome, XIX^e siècle.
Haut. : 21 cm.
Coup de feu. 200/300 €
- 233 Capo Di Monte, Groupe** en porcelaine polychrome
scène galante, XIX^e siècle. 200/300 €
- 234 Non venu.**
- 235 Boîte en porcelaine** à décor de fleurettes, fond vert.
50/80 €
- 236 Naples. Deux statuettes** en porcelaine polychrome.
XIX^e siècle (petits manques). 150/200 €
- 237 Tasse en pâte tendre** et sous-tasse « *Diane au bain* »,
style de Sèvres. 150/200 €



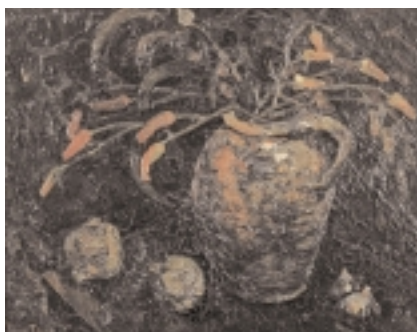
56



84



79



58



82



95



91



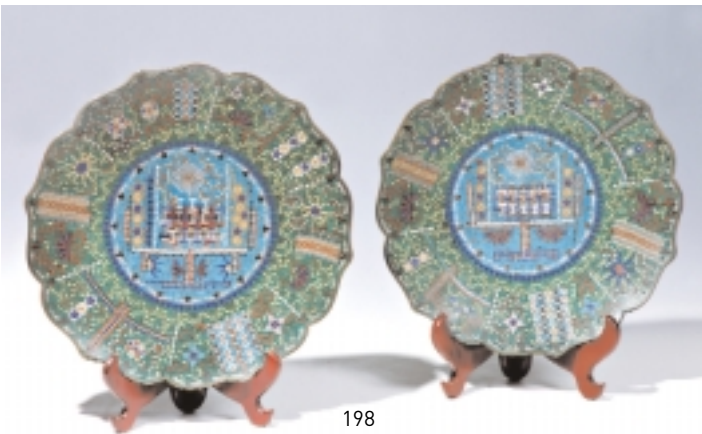
93



196



197



198



221

217



262



259



248



220



302



273



255



224



257



258



254

- 238 Sèvres, Tasse et sous tasse** en porcelaine tendre à décor de fleurs et frise stylisée, rinceaux et lyre sur fond bleu et or, XVIII^e siècle, Sur décoré au XIX^e siècle.
Diam : 16,5 cm. 400/600 €
- 239 Niderwiller**, statuette (accident au bras). 150/200 €
- 240 Carafe à panse aplatie**, cristal, Baccarat. 50/80 €
- 241 Quinze assiettes** en cristal taillé Baccarat. 80/120 €
- 242 Dix-huit verres à jus de fruit** en cristal taillé Baccarat et huit petits verres en cristal Baccarat. 300/500 €
- 243 Douze verres à cognac**, cristal, Baccarat et treize verres à cognac, cristal Baccarat, modèles différents. 200/300 €
- 244 Huit verres à porto**, cristal taillé, Baccarat. 80/120 €
- 245 Verre d'eau en opaline** gorge de pigeon chiffré, comprenant 1 carafe, 1 assiette, 1 gobelet, époque Napoléon III. Manque le bouchon. 50/100 €
- 246 Dix-huit coupes en cristal**, sur pied, à pointe de diamant, chiffrées. 50/100 €
- 247 Partie de service de verres** en cristal taillé Baccarat, modèle Harcourt, comprenant :quinze verres à eau, quatorze verres à bordeaux, dix-huit verres à vin blanc,quinze coupes à champagne, quatre verres à pied (modèle différent). 500/800 €
- 248 Baromètre en bois** sculpté et doré de forme octogonale à décor de perles feuillagées et moulures. Début XIX^e siècle.
87 x 43 cm. 800/1 000 €
Voir la reproduction page 23
- 249 Suite de quatre appliques** à deux lumières en bronze ciselé et doré à décor de rubans style Louis XVI.
H. : 50 cm. 200/300 €
- 250 Paire d'appliques en bronze** à trois lumières, Fin du XIX^e siècle.
H. 25 cm. 100/200 €
- 251 Chine, vase balustre** en porcelaine à panse aplatie à décor polychrome.
XIX^e siècle. 400/500 €
- 252 Régulateur de bureau en acajou** et placage d'acajou, mouvement de THIOUT L'AINÉ à Paris, XIX^e siècle.
Haut : 45 - Larg : 30 cm. 500/ 700 €
- 253 Paire de chenets et leurs fers** en bronze doré à décor d'Amours et rocaille.
Style Louis XV. 300/500 €
- 254 Commode de forme rectangulaire** en acajou ouvrant en façade par trois tiroirs sans traverse. Elle présente une finition à "table saillante". Les montants sont cannelés et terminés par des pieds ronds fuselés et cannelés. ornementation de bronze tels que chutes, sabots, entrées. Estampille de J. B. VASSOU, Maître en 1767.
Epoque Louis XVI.
Dessus de marbre blanc à gorge.
87 x 130,5 x 54,5 cm.
Restauration à un tiroir. 5 000/8 000 €
Voir la reproduction page 24
- 255 Commode en placage** de bois de rose à marqueterie de fleurs, elle ouvre à deux tiroirs sans traverse. Anneaux, chutes et sabots en bronze redoré, en partie du XVIII^e siècle dessus de marbre rouge veiné.
90 x 147 x 60 cm. 3 000/4 000 €
Voir la reproduction page 23
- 256 Piano forte en bois** doré gravé et peint de réserves en camaïeu. Il repose sur un piétement à décor de cygnes sculptés et peints au naturel réunis par une entretoise.
Signature Christopher Garner Broadstreet Soho.
93 x 67 cm.
Fentes et petits accidents.
Vente sur folle enchère. 10 000/15 000 €
Voir la reproduction en 3^e de couverture
- 257 Paire de bergères** en acajou et placage d'acajou. Elles reposent sur des pieds arqués, le dossier en forme de chapiteau.
XIX^e siècle.
100 x 63 cm. 800/1 000 €
Voir la reproduction page 24
- 258 Commode en bois** de placage acajou ouvrant à trois tiroirs, reposant sur des pieds griffe, dessus de marbre noir, anneaux en bronze ciselé de mufles de lion.
Epoque Empire.
80 x 40 cm. 800/1 000 €
Voir la reproduction page 24
- 259 Table en marqueterie** plateau cuir, style Louis XV.
65 x 50 cm. 150/200 €
Voir la reproduction page 23
- 260 Meuble d'appui en bois noir** et filets ouvrant à deux portes, dessus de marbre blanc.
Napoléon III. Accidents.
110 x 123 x 40 cm. 5 000/7 000 €
Voir la reproduction page suivante
- 261 Paire de fauteuils en acajou**, époque Restauration.
92 x 59 cm. 800/1 000 €



260

- 262 Meuble à hauteur d'appui** en bois clair ouvrant à 2 portes vitrées à décor cathédrale et 1 porte de laque pleine. Les côtés sont à décor de filets et rinceaux en frise.
Fin XIX^e siècle.
218 x 50 cm. 4 000/5 000 €

Voir la reproduction page 22

- 263 Table vide-poche en bois** de placage encadré de filets de laiton, elle ouvre par un plateau supérieur. style Louis XV, époque Napoléon III.
70 x 48 x 34 cm. 300/500 €

- 264 Bureau à caisson en placage** d'acajou ouvrant à cinq tiroirs, dessus de cuir, style Louis XVI - XIX^e siècle.
500/700 €

- 265 Commode en acajou** et placage d'acajou à montants cannelés. Elle ouvre à cinq tiroirs sur trois rangs. Dessus de marbre blanc ceinturé d'une galerie ajourée. Poignées de bronze de forme rectangulaire. Début XIX^e siècle. (Fentes).
89 x 127 x 57 cm. 800/1 200 €

- 266 Fauteuil de bureau** canné recouvert de cuir, style Louis XVI.
800/1 000 €

- 267 Table de milieu en placage** à décor de rinceaux dans des réserves, elle ouvre par un tiroir en ceinture, ornementation de bronzes ciselés, style Louis XV - fin XIX^e siècle.
75 x 127 x 74 cm. 400/800 €

Voir la reproduction ci-contre

- 268 Meuble de boiserie** à deux corps en chêne ciré reposant sur une plinthe. Il ouvre à quatre portes à décor de réserves moulurées et agrafes.
XVIII^e siècle. Restaurations d'usage.
260 x 157 x 7 cm. 3 000/5 000 €

- 269 Paire de fauteuils** gondole, style Restauration.
200/300 €

- 270 Meuble en bois naturel** ciré ouvrant en façade par deux portes moulurées et trois tiroirs dans la partie centrale. Il repose sur des pieds légèrement cambrés. Travers chantournés. Dessus de bois.
XVIII^e siècle.
102 x 207 cm. 2 000/2 800 €

- 271 Élément de trumeau** en bois doré à décor de branches fleuris et feuillagés.
XVIII^e siècle.
120 x 94 cm. 1 800/2 000 €

- 272 Tabouret bois naturel**, style Louis XV. 50 / 100 €

- 273 Chaise en bois mouluré** dos à chapeau, époque Louis XVI . 150/200 €

Voir la reproduction page 23

- 274 Six chaises gondole** en placage d'acajou, XIX^e siècle.
1 000/1 200 €

- 275 Canapé aux dauphins** en placage d'acajou, XIX^e siècle.
Larg : 182 cm. 800/1 200 €

- 276 Petite table à un tiroir** en acajou, style Louis XVI, plateau rapporté.
150/200 €

- 277 Panneau de laque** monté en table basse à décor polychrome d'oiseaux et de fleurs sur fond noir.
XVIII^e siècle, piétement moderne.
112 x 49 cm. 400/500 €

- 278 Paire de petites commodes** en acajou, dessus de marbre à galerie ouvrant à trois tiroirs, style Louis XVI, moderne.
300/500 €

- 279 Armoire en chêne** naturel mouluré et sculpté à décor de paniers fleuris et instruments de musique, Pays de Caux, XIX^e.
300/500 €



267

DEBURAUX

Commissaire-Preneur habilité
Patrick DEBURAUX

Administration
Céline ZYNDA

Préparation des ventes
Elsa JOLY-MALHOMME

Attachée de Presse
Séverine BERTI

Consultant pour la région Sud-Est
Xavier d'ALEYRAC de COULANGES

Historien d'Art
Tél. : 04 93 57 56 30
Mobile : 06 12 59 23 78

EXPERTISES - INVENTAIRES
Successions - Partages
Assurances - ISF

VENTES AUX ENCHÈRES

Tableaux anciens
Tableaux XIX^e siècle
- Ecole de Barbizon
Tableaux modernes
Art contemporain
Mobiliers - Objets d'Art
Art nouveau - Art déco
Textiles - Etoffes anciennes
Tapisseries - Tapis
Bijoux - Orfèvrerie
Livres anciens et modernes
Marine - Sciences
Objets de vitrine - Eventails
Création contemporaine
Verre et céramique
Photographies
Militaria - Jouets
Design - Vins

VISITES CONFÉRENCES

Un Cycle de visites de Musées,
d'expositions et d'atelier d'artistes
ainsi que de rencontres - conférences
avec des spécialistes est organisé par
Patrick DEBURAUX.

Le programme est disponible
auprès de Elsa JOLY-MALHOMME
au 01 42 24 80 76

DÉPARTEMENT JUDICIAIRE

Patrick DEBURAUX
Commissaire-Preneur judiciaire
Membre de la Compagnie des
Commissaires-Preneurs de Paris

DEBURAUX

7, rue Michel-Ange
75016 PARIS

Tél. : +33 (0)1 42 24 80 76

Fax : +33 (0)1 42 24 72 18

patrickdeburaux@deburaux.com

www.deburaux.com

SVV n°2005-547

S.A.R.L. au capital de 15 000 €



DROUOT-RICHELIEU - SALLE 10 - 9, RUE DROUOT - 75009 PARIS

VENTE DU MERCREDI 24 MAI 2006

ORDRE D'ACHAT/ ABSENTEE BID FORM

Je soussigné

Nom et prénom/Full name :

Adresse/Address :

Tél. bureau/Tel (office) : Tél. domicile/Tel (home) : Fax :

Références bancaires (ou relevé d'identité bancaire joint)/Bank details :

vous prie d'acheter à la vente mentionnée ci-dessus les numéros suivants aux limites indiquées
Please bid on my behalf for the following lots up to the prices below at the above sale

vous prie de me faire participer aux enchères par téléphone, à la vente mentionnée ci-dessus, en vue de l'achat des lots suivants :
I wish to bid by telephone for the following lots :

N°	Désignation	Limite à l'enchère (en euros)

J'ai pris bonne note que :
- je devrai acquitter en sus des enchères le montant des frais légaux soit 20,33 % du montant adjugé
- les lots dont je serai l'adjudicataire seront à ma disposition au magasinage de l'hôtel Drouot dans les conditions figurant page suivante.

*I understand that:
- if the bid is successful, a premium of 20,33% of the hammer price will be added
- the lots I will purchased will be held my arrangement in the storage of the hotel Drouot on the conditions described below.*

J'accepte les conditions générales de la vente imprimées au catalogue.
I accept the conditions of the sale printed in the catalogue.

Date/Date :

Signature/Signed



CONDITIONS DE VENTE

La vente sera faite au comptant et conduite en Euros.
Les acquéreurs paieront des frais en sus des enchères de 17 % plus TVA, soit 20,33 % TTC.

GARANTIES

Les attributions ont été établies compte-tenu des connaissances scientifiques et artistiques à la date de la vente. L'ordre du catalogue sera suivi.

Une exposition préalable permettant aux acquéreurs de se rendre compte de l'état des biens mis en vente, il ne sera admis aucune réclamation une fois l'adjudication prononcée. Les reproductions au catalogue des œuvres sont aussi fidèles que possible, une différence de coloris ou de tons est néanmoins possible.

Les dimensions ne sont données qu'à titre indicatif.

ENCHERES

En cas de double enchère reconnue effective par le Commissaire-Preneur, le lot sera remis en vente, tous les amateurs présents pouvant concourir à cette deuxième mise en adjudication.

- Ordre d'achats : Si vous souhaitez faire une offre d'achat par écrit, vous pouvez utiliser le formulaire prévu à cet effet en fin de catalogue. Celui-ci doit nous parvenir au plus tard 2 jours avant la vente accompagnée de vos coordonnées bancaires.

- Enchères par téléphone Si vous souhaitez enchérir par téléphone, veuillez en faire la demande par écrit en utilisant le formulaire prévu à cet effet, accompagnée de vos coordonnées bancaires, au plus tard 2 jours avant la vente. La SVV DEBURAUX ne pourra être tenue pour responsable au cas où vous ne pourriez être joint par téléphone pour quelque cause que cela puisse être.

RETRAIT DES ACHATS

Il est conseillé aux adjudicataires de procéder à un enlèvement de leurs lots dans les meilleurs délais afin d'éviter les frais de magasinage qui sont à leur charge. Le magasinage n'entraîne pas la responsabilité du commissaire-priseur, ni celle de l'expert, à quelque titre que ce soit.

Dès l'adjudication, l'objet sera sous l'entière responsabilité de l'adjudicataire.

L'acquéreur sera lui-même chargé de faire assurer ses acquisitions, et le commissaire-priseur décline toute responsabilité quant aux dommages que l'objet pourrait encourir, et ceci dès l'adjudication prononcée.

La formalité de licence d'exportation peut requérir un délai de cinq à dix semaines, celui-ci pouvant être sensiblement réduit selon la rapidité avec laquelle l'acquéreur précisera ses instructions à l'étude.

Purchased lots will become available only after payment in-full has been made. The sale will be conducted in Euros
Purchasers will pay in addition to the hammer price, a buyer's premium of 17 % VAT excluded or 20,33 VAT included.

GUARANTEES

The auctioneer is bound by the indications in the catalogue, modified only by announcements made at the time of the sale noted in the legal records thereof.

An exhibition prior to the sale permits buyers to establish the conditions of the works offered for sale and no claims will be accepted after the hammer has fallen.

Some difference may appear between the original work and its illustration, there will be no claims in such matter.

The measurements are given only as an indication.

BIDS

Should the auctioneer recognise two simultaneous bids on lot, the lot will be put up for sale again and all those present in the sale-room may participate in this second opportunity to bid.

ABSENTEE BIDS

If you wish to make a bid in writing, you should use the form included in this catalogue, accompanied by your bank references, to be received by us no later than two days before the sale.

TELEPHONE BIDS

If you wish to bid by telephone, please make your request to be called in writing, accompanied by your bank references, to be received by us no later than two days before the sale. On no account the responsibility of SVV DEBURAUX will be engaged if you can not be joined to the telephone during the auction.

COLLECTION OF PURCHASES

Buyers are advised to collect success full lots as soon as possible to avoid handling and storage costs which may be incurred at their expense. The auctioneer is not responsible for the storage of purchased lots.

From the moment the hammer falls, sold items will become the exclusive responsibility of the buyer. The buyer will be solely responsible for the insurance, the auctioneer assumes no liability for any damage to items which may occur after the hammer falls.

An export license can take five or ten weeks to process, although this time may be significantly reduced depending upon how promptly the buyer supplies the necessary information to the auctioneer.

Magasinage : les lots sont disponibles après règlement, sur présentation de leur étiquette :

- le lendemain ouvrable de la vente jusqu'à 10 heures, dans la salle, sans frais. (**Attention le 25 mai l'Hôtel Drouot sera fermé**)

- passé ce délai, au magasinage de l'Hôtel Drouot, 6 bis rue Rossini - 75009 Paris

du lundi au vendredi de 8 h à 10 h, de 12 h à 13 h et de 15 h à 17h30 et le samedi de 8 h à 10 h. Horaires modifiables en fonction du calendrier, se renseigner auprès de l'Etude (01 42 24 80 76) ou de l'Hôtel Drouot (01 48 00 20 20).

Les frais de magasinage sont à la charge de l'acquéreur.

Les lots en métaux précieux portant la mention "D" ne pourront être délivrés qu'après contrôle auprès de la Garantie (frais à la charge de l'acquéreur).



193



191



192



195



256



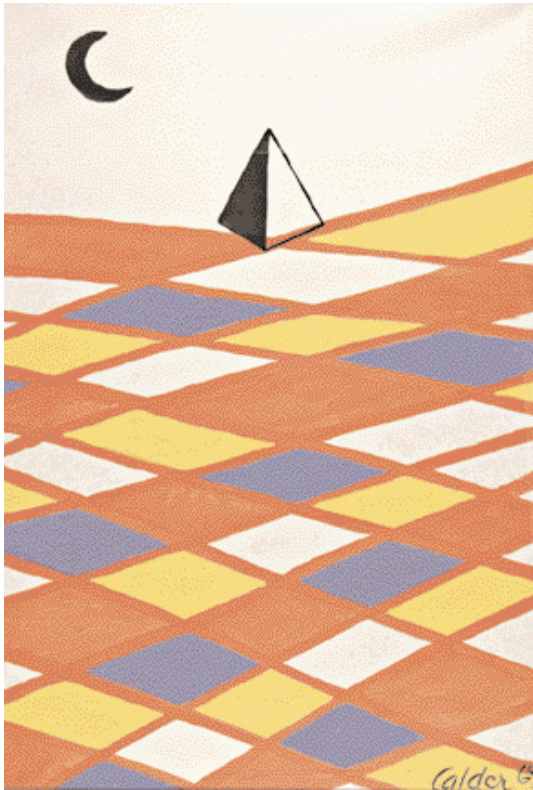
194



99



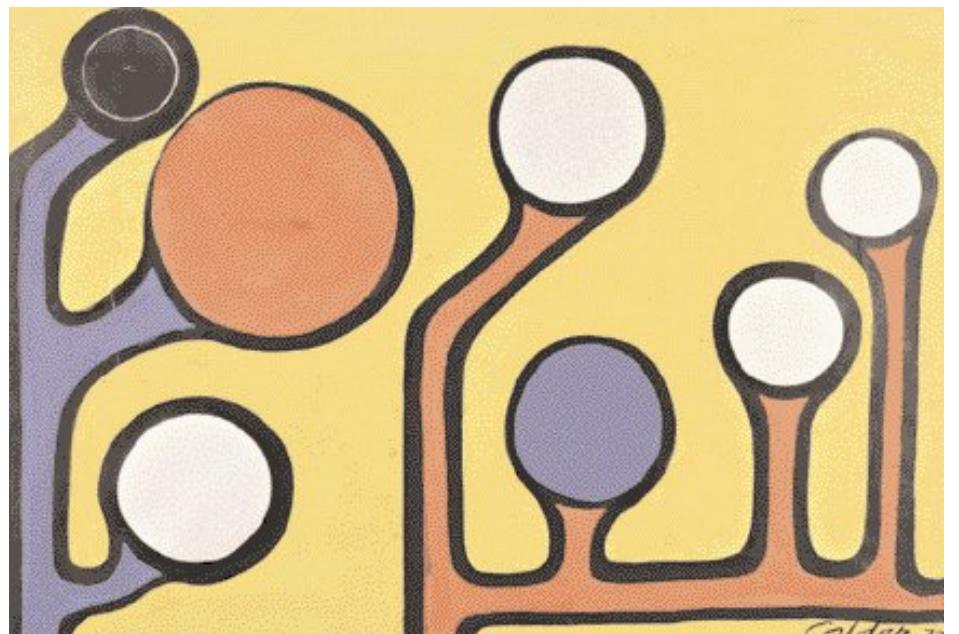
98



101



104



100

DEBURAUX

7, rue Michel-Ange
75016 PARIS
Tél. : +33 (0)1 42 24 80 76
Fax : +33 (0)1 42 24 72 18
patrickdeburax@deburax.com
www.deburax.com