

Vendredi 26 avril 2013



# SOUVENIRS HISTORIQUES VINS TABLEAUX MOBILIER et OBJETS d'ART

Vendredi 26 avril 2013 à 14h  
Drouot, Salle 10

## Experts :

Souvenirs Historiques : F. LOISEL - +33(0)6.10.61.49.25

Asie : P. ANSAS et A. PAPILLON - +33 (0)1.42.60.88.25

Tableaux Anciens : P. DUBOIS - +33 (0)1.45.23.12.50

et A. BORDES - +33 (0)1.47.70.43.30

Tableaux XIX<sup>e</sup> s. : M. RODRIGUE - + 33 (0)42.61.09.87

Tableaux Modernes : N. WILLER - +33 (0)1.53.43.80.90

Céramique : M. FINAZ de VILLAINÉ - +33 (0)1.45.27.17.46

Horlogerie : D. CORPECHOT - +33 (0)1.43.87.97.62

Mobilier : P.-F. DAYOT - +33 (0)1.42.97.59.07

Eventails : L. SABOUDJIAN : + 33 (0)6.80.02.37.62

## Exposition publique à Drouot

9, rue Drouot, 75009 Paris

Judi 25 avril 2013 de 11h à 18h

Vendredi 26 avril 2013 de 11h à 12h

## Exposition partielle de la vente

les 22, 23, 24 avril 2013 de 10h30 à 18 h30

ART<sup>3</sup>

3 rue Rossini - 75009 Paris



Téléphone pendant l'exposition et la vente : 01 48 00 20 10

Catalogue disponible sur [www.aponem.com](http://www.aponem.com)

**Drouot** LIVE.com

Pour tout renseignement, merci de nous contacter au  
01 42 24 80 76 ou au 01 42 24 72 22

P. DEBURAUX – E. DUMEYNIU – E. JOLY-MALHOMME - G. MARTINOT – Y. SAVIGNAT

Commissaires-priseurs des ventes volontaires

51 rue Decamps – 75116 Paris - 01 42 24 80 76 – [www.aponem.com](http://www.aponem.com) - [deburax@aponem.com](mailto:deburax@aponem.com)

OVV n° 2005-547 – SAS au capital de 40000€ - SIRET n° : 483 541 645 000 22

DEBURAUX ET ASSOCIES OVV, Maître Françoise DEBURAUX – Commissaire-priseur - OVV 2002-137

3, rue Rossini - 75009 Paris • 39, rue Molitor - 75016 Paris - Tél. : 01 42 24 72 22 - Fax : 01 42 24 77 11

[ventes@deburax-associés.fr](mailto:ventes@deburax-associés.fr) - [www.deburax-associés.fr](http://www.deburax-associés.fr)



2



3



4



5



5



1

1. \*Rare INSIGNE DE REPRESENTANT DU PEUPLE A L'ASSEMBLEE CONSTITUANTE DE 1848, ruban rouge à liseré blanc et bleu, rosette tricolore molle, à décor d'un faisceau de licteur surmonté de la main de justice et entouré d'une couronne de laurier en métal doré, lettres «R» et «P» à la base, modèle à huit franges or torsadées, au dos bouton de fixation en métal laqué noir, 39 x 110 mm, Seconde République, TBE.....

*N.B. : Les insignes de cette période sont rares puisque l'Assemblée Constituante a eu une durée d'un an et trois semaines du 4 mai 1848 au 27 mai 1849.*

300/400 €

5. \*ORDRE DE LA LEGION D'HONNEUR (1804) - SECOND EMPIRE (1852-1870), bel ENSEMBLE DE GRAND CROIX comprenant :

- Le BIJOU, en or et émail, 68 x 100 mm, poinçon à la tête d'aigle, aigles de la couronne tournés vers la droite, légers cheveux à l'émail blanc des branches dont un au revers plus prononcé, absence d'émail au pontet, belle écharpe complète de 103 mm de large et

- La PLAQUE DE GRAND CROIX, en argent ciselé, 84 mm mm de diamètre, poinçon à la tête de sanglier, centre en plusieurs parties, aigle tourné vers la gauche, branches taillées à pointes de diamant et reperçées, manque la boule à une des pointes, au dos plaque du fabricant «Krétyl N° 46 Palais Royal Paris», fixation par une épingle à bascule ainsi que par deux petits crochets latéraux, ensemble en TBE.

5 000/6 000 €

2. \*ORDRE DE LA LEGION D'HONNEUR (1804) - MONARCHIE DE JUILLET (1830-1848), ETOILE DE CHEVALIER, en argent et vermeil, 44 x 67 mm, poinçon à la tête de lièvre, centres émaillés en or (infime manque à l'émail bleu de l'avvers), anneau cannelé, petits éclats à l'émail blanc de certaines pointes, bon ruban de 38 mm de large, ABE/BE.

80/120 €

3. \*ORDRE DE LA LEGION D'HONNEUR (1804) - MONARCHIE DE JUILLET (1830-1848), ETOILE D'OFFICIER REDUCTION, en or et émail, 17 x 28 mm, poinçon à la tête d'aigle, légers manques à l'émail blanc de certaines pointes, ruban de 18 mm à rosette molle, TBE.

80/120 €

4. \*ORDRE DE LA LEGION D'HONNEUR (1804) - MONARCHIE DE JUILLET (1830-1848), ETOILE D'OFFICIER, en or et émail, 41 x 61 mm, poinçon à la tête d'aigle, anneau cannelé, des manques à l'émail blanc des pointes, beau ruban d'époque de 39 mm de large à rosette molle, BE/TBE.

300/400 €

6. \*ORDRE DE LA LEGION D'HONNEUR - CORDON DE GRAND CROIX, coupé et en deux parties, seconde moitié XIX<sup>e</sup>, ABE.

*On joint deux rubans d'officiers à rosettes molles ainsi qu'environ deux mètres de ruban de grand cordon, BE.*

80/120 €

7. \*ORDRE DE LA LEGION D'HONNEUR (1804) - III REPUBLIQUE (1870-1951) - ETOILE D'OFFICIER, en or et émail, 40 x 58 mm, poinçon à la tête d'aigle, cheveux et deux légers manques à l'émail blanc des pointes, ruban de 40 mm de large à rosette, écriin d'origine de la maison Aucoc, BE.

150/200 €

8. \*ORDRE DE LA LEGION D'HONNEUR (1804) - III REPUBLIQUE (1870-1951) - PLAQUE DE GRAND OFFICIER ou de GRAND CROIX, en argent ciselé, 92 mm de diamètre, poinçon à la tête de sanglier, centre en plusieurs parties, branches taillées à pointes de diamant, au dos fixation par une épingle à bascule ainsi que par deux crochets latéraux, TBE/SUP.

500/600 €



6



7



8



9



10

9. \*CHAINETTE EN OR SUPPORTANT 4 REDUCTIONS : ORDRE DE LA LEGION D'HONNEUR SECOND EMPIRE, en or et émail (éclats à l'émail blanc des pointes), ORDRE SUEDOIS DU DANNEBROG au monogramme du roi Frédéric VII, en or et émail, ORDRE PRUSSIEEN POUR LE MERITE DES ARTS ET DES SCIENCES, en or et émail et ORDRE BELGE DE LEOPOLD I, en or et émail, seconde moitié XIX<sup>e</sup>, BE/TBE.  
400/500 €
10. \*BROCHE DE PRESENT OFFERTE PAR LE ROI DE BULGARIE BORIS III, en or blanc doublé d'or jaune entièrement pavée de petits diamants et d'éclats de diamants, chiffre «BIII» en cyrillique surmonté d'une importante couronne bulgare, fixation au revers par deux épingles à bascule, 25 x 52 mm, TBE.  
*N.B : Boris III (1894-1943) : Roi de 1918 à sa mort en 1943, il restera un personnage clé des Balkans de l'entre-deux-guerre et de la seconde guerre mondiale.*  
600/800 €
11. \*ROYAUME D'ESPAGNE - ORDRE D'ISABELLE LA CATHOLIQUE (fondé en 1815), BIJOU ET ECHARPE DE GRAND CROIX, bijou en vermeil et émail, 53 x 80 mm, revers au monogramme d'Isabelle II, léger cheveu à l'émail blanc du centre de l'avvers, écharpe de 102 mm de large, milieu XIX<sup>e</sup>, TBE.  
300/400 €
12. \*ROYAUME DE GRANDE-BRETAGNE - ORDRE DE SAINT MICHEL ET SAINT GEORGES (fondé en 1818), ensemble de GRAND OFFICIER OU DE COMMANDEUR AVEC PLAQUE appelé aussi (KCMG knight commander) comprenant la CROIX DE COU OU DE COMMANDEUR, en vermeil, or et émail, 63 x 90 mm, beaux centres émaillés en or fortement bombés et en plusieurs parties (léger manque à l'émail vert du dragon), longue cravate de 52 mm de large et ; la PLAQUE, en argent, or et émail, 75 x 74 mm, légende du centre ajourée en or, modèle repercé à branches taillées à pointes de diamant, au dos épingle d'attache à bascule, fin XIX<sup>e</sup>, début XX<sup>e</sup>, TBE/SUP.  
1 500/2 000 €
13. \*ROYAUME DE GRECE - ORDRE DU SAUVEUR (1833), BIJOU ET ECHARPE DE GRAND CROIX DU SECOND MODELE, bijou en or et émail, absence de poinçon de fabricant, centre de l'avvers en deux parties, au rédempteur très finement peint (infime manque), 57 x 86 mm, écharpe de 9,6 cm de large, quelques tâches sur les franges du nœud, quelques légers cheveux à l'émail blanc des branches du revers, fin XIX<sup>e</sup>, presque SUP  
1 000/1 200 €
14. \*ROYAUME DE NORVEGE - Ensemble de 2 MEDAILLES COMMEMORATIVES DES GUERRES DU SCHLESWIG OU DES DUCHES 1848-1850 et 1848-1850 - 1860, gravées par Alphée Dubois, en cuivre patiné, jetons de 30 mm, TBE.  
100/200 €



11



12



13



15



14



16



18



17



19

15. \*EMPIRE DE PRUSSE - ORDRE POUR LE MERITE DES ARTS ET DES SCIENCES (fondé en 1842), rare INSIGNE DE COU, en or et émail, 51,5 x 55,5 mm, médaillon central à l'aigle impériale entouré du chiffre de Frédéric II répété quatre fois dont le «F» en miroir, anneau émaillé bleu avec la légende «Pour le Mérite», couronne impériale aux quatre points cardinaux, cheveu et léger accident à l'émail après le «e» de «Mérite», cravate noire à bandes latérales grises constituées de fils métalliques de 58 mm de large sans cordonnets, petit écrin d'origine sans indication de fabricant, milieu XIX<sup>e</sup>, presque SUP....

*N.B. : Rare ordre créé en 1842 par Friedrich Wilhem IV pour récompenser les mérites de certains scientifiques et artistes. Initialement, cet ordre était divisé en trois sections : humanités, sciences naturelles et arts. Cette division de l'Ordre pour le Mérite est toujours décerné malgré une interruption de 1933 à 1952.*

5 000/6 000 €

16. \*ROYAUME DE SUEDE - ORDRE DE L'EPEE (fondé en 1522 - Modifié en 1748, 1814 et 1860), CROIX DE COMMANDEUR A TITRE MILITAIRE, ciselé en or et émail, 54 x 76 mm, épées croisées entre la croix et la couronne ainsi que les branches, morceau de ruban bleu installé dans la couronne, léger défaut à l'émail blanc entre deux pointes d'une branche, cravate de 52 mm de large, TBE/SUP.

1 500/2 000 €

17. \*PROTECTORAT FRANCAIS DE TUNISIE - ORDRE DU NICHAN AL IFTIKAR (1837), ETOILE DE COMMANDEUR, en argent et émail, 62 x 86 mm, poinçon de la Monnaie du Bardo, branches taillées à pointes de diamant (une pointe émoussée), modèle repéré, fabrication locale au monogramme d'Ali-Bey (1882-1902), courte cravate froncée avec boutonnière et patte d'attache pour être fixée au col et au premier bouton de la vareuse, TBE.

100/150 €

18. \*RUSSIE IMPERIALE - ORDRE ROYAL ET IMPERIAL DE SAINT-STANISLAS (fondé en 1765), CROIX DE SECONDE CLASSE, en or et émail, 41,5 x 50,5 mm, au dos sur les branches poinçons du fabricant «AK» pour «Albert Keibel» (1882-1910) à Saint-Petersbourg et de fournisseur officiel, sur l'anneau de bélière «56» pour 56 zolotniks (or 585/1000ème), courte cravate munie d'un anneau pour fixer la croix au niveau du premier bouton du col de l'informe, écrin d'origine en basane rouge portant en lettres d'or les inscriptions «Insigne de l'Ordre de Saint Stanislas 3ème classe», SUP.

1 000/1 500 €

19. \*RUSSIE IMPERIALE - ORDRE ROYAL ET IMPERIAL DE SAINT-STANISLAS (fondé en 1765) - Ensemble de SECONDE CLASSE AVEC PLAQUE, fabriqué par la maison EDUARD comprenant :
- Le BIJOU, en or et émail, 63 x 67 mm, léger éclat à l'émail blanc du centre de l'avant, plusieurs poinçons au revers dont celui du fabricant «ЭДУАРДЪ» pour «Eduard» à Saint-Petersbourg, «56» dans un ovale sur l'anneau de bélière pour 56 zolotniks (or 585/1000ème), en service de 1908 à 1917, cravates avec cordonnets non montées, presque SUPERBE et ;
  - La PLAQUE, en argent, vermeil et émail, 91 mm de diamètre, plusieurs poinçons au dos dont celui du fabricant «ЭДУАРДЪ» pour «Eduard» à Saint-Petersbourg, «84» dans un ovale pour 84 zolotniks (argent 875/1000ème), en service de 1908 à 1917, fixation par une épingle à bascule, SUPERBE. Ensemble du début du XX<sup>e</sup> dans un écrin en basane rouge portant sur le couvercle les armes impériales frappées à l'or ainsi que la légende russe «Insigne de l'Ordre de Saint-Stanislas 2ème classe avec étoile» (légère déchirure sur le couvercle, divers frottements et griffures, fond de la boîte présentant un enfoncement), presque SUPERBE.

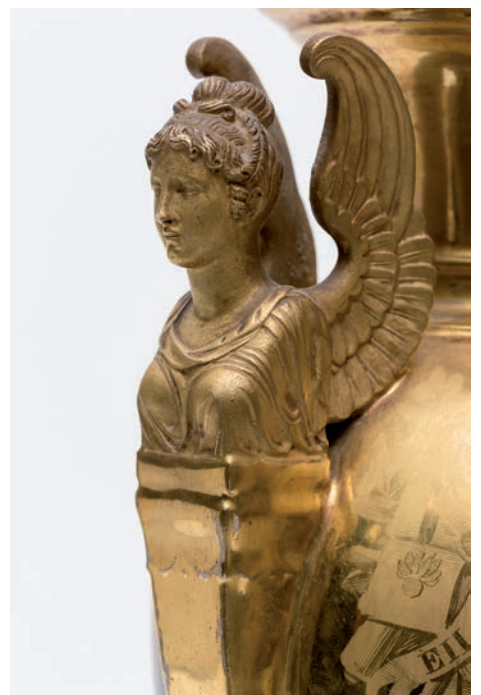
*N.B. : Grade particulier réservé aux étrangers.*

6 000/8 000 €



20. \*RUSSIE IMPERIALE - Eléments d'HARNACHEMENT MILITAIRE D'ORIGINE RUSSE, les médaillons des mors en laiton sont aux armes de l'empire, BE.

800/1 200 €



21. \*Importante PAIRE DE VASES DE L'EPOQUE NAPOLEONIENNE, en porcelaine de Paris, de forme balustre, reposant sur des bases carrées et épaulés d'anses figurant des bustes de sphinges. Riches décors polychromes peints et à l'or amati ou doré. Chaque face représente une scène illustrant un épisode de l'épopée napoléonienne, l'une d'après Gros : Napoléon visitant les blessés après la bataille d'Eylau (8 février 1807 - tableau conservé au Louvre), l'autre d'après Gauthérot : la Grande Armée fidèle à l'Empereur - Napoléon harangue le 2ème corps de la Grande Armée sur le pont de Lech à Augsburg en 1805 (peint et 1808 - tableau conservé au Musée National du Château de Versailles). Hauteur : 43,5 cm, première moitié XIX<sup>e</sup>, TBE.

3 000/5 000 €

22. \*RUSSIE IMPERIALE - ORDRE IMPERIAL ET ROYAL DE L'AIGLE BLANC (créé en 1831), exceptionnel ensemble de GRAND CROIX ou de CHEVALIER A CLASSE UNIQUE A TITRE MILITAIRE, second type après 1856, fabriqué par la maison EDUARD comprenant :

- Le BIJOU, en or et émail, 59,5 x 100 mm, poids : 90,8 grammes, figurant l'aigle polonaise émaillée de blanc, posée sur une croix de Malte émaillée rouge et bordée de blanc. L'ensemble supporté par l'aigle bicéphale couronné trois fois. Glaives entrelacés d'un ruban émaillé bleu surmonté d'une importante couronne impériale formant bélière. Au revers, croix latine émaillée de blanc et de rouge avec la lettre «M» rappelant la Vierge Marie, plusieurs poinçons sur l'anneau de suspension formant bélière dont celui du fabricant «ЭДУАРДЪ» pour «Eduard» à Saint-Pétersbourg, «56» dans un ovale pour 56 zolotniks (or 585/1000ème), en service de 1908 à 1917, (reprise des poinçons au revers, sur les pattes de l'aigle), infimes éraflures à l'émail noir du plumage au revers, écharpe de 99 mm de large de couleur bleu foncé et ;

- La PLAQUE, en vermeil et émail, 92,5 x 94 mm, poids : 74,8 grammes, à huit branches constituées de rayons et à glaives en argent, centre en or émaillé représentant une croix à quatre branches, devise de l'ordre en latin en exergue en cinq parties «PRO FIDE REGE ET LEGE « (Pour la foi, le tsar et la loi), mot «FIDE» très légèrement décalé, plusieurs poinçons au dos dont celui du fabricant «ЭДУАРДЪ» pour «Eduard» à Saint-Pétersbourg, «84» dans un ovale pour 84 zolotniks (argent 875/1000ème), en service de 1908 à 1917, fixation par une épingle à bascule. Ensemble du début du XX<sup>e</sup> dans un état presque SUPERBE.

*N.B. : Devenu roi de Pologne en 1815, l'empereur Alexandre I décerna l'Ordre polonais de l'Aigle Blanc. Après l'insurrection polonaise de 1830-1831, l'Ordre fut intégré par l'empereur Nicolas I aux Ordres Impériaux Russes. Il prit la cinquième place dans la hiérarchie des distinctions russes. Cet ordre à une seule classe à toujours été réservé aux souverains, princes et importants personnages de l'état, tant civils que militaires. Entre 1831 et 1917, il a été attribué environ à 1.500 reprises dont une grande partie à titre civil. L'exemplaire proposé est donc de la plus grande rareté.*

50 000/60 000 €









- |     |  |     |   |
|-----|--|-----|---|
| 23. | 1 Magnum, CHÂTEAU DE L'ANGELUS, 1987, 1er GCC(A), Saint Emilion<br>100/120 €   | 29. | 2 bouteilles, Carruades de Lafitte Rothschild, 1995, second vin du CHÂTEAU LAFITTE ROTHSCHILD<br>250/300 €                        |
| 24. | 1 Magnum, CHÂTEAU DE L'ANGELUS, 1987, 1er GCC(A), Saint Emilion<br>100/120 €   | 30. | 5 bouteilles, Carruades de Lafitte Rothschild, 1998, second vin du CHÂTEAU LAFITTE ROTHSCHILD (une étiquette tachée)<br>600/800 € |
| 25. | 1 Magnum, CHÂTEAU DE L'ANGELUS, 1987, 1er GCC(A), Saint Emilion (niveau base goulot)<br>100/120 €                                  | 31. | 5 bouteilles, Carruades de Lafitte Rothschild, 1999, second vin du CHÂTEAU LAFITTE ROTHSCHILD<br>600/800 €                        |
| 26. | 3 bouteilles, CHÂTEAU BEAUSÉJOUR BÉCOT, 1990, 1er GCC(B), Saint Emilion (deux étiquettes tachées)<br>80/120 €                      | 32. | 4 bouteilles, Cos d'Estournel, 1991, 2e GCC, Saint-Estèphe (deux niveaux légèrement bas)<br>120/180 €                             |
| 27. | 3 bouteilles, Château du PUY BONNET, Montagne Saint Emilion, 1997. CBO. (une étiquette légèrement déchirée et tâchée)<br>40/60 €   | 33. | 5 bouteilles, CHÂTEAU DUHART MILON, 1996, 4e GCC, Pauillac (une étiquette tachée)<br>200/300 €                                    |
| 28. | 2 bouteilles, Château PUISSEGUIN SAINT EMILION, 1967 (un niveau bas épaule et un niveau haute épaule, étiquettes sales)<br>30/50 € | 34. | 9 bouteilles, Les Forts de Latour, 1994, second vin du CHÂTEAU LATOUR (dans leur papier de soie d'origine)<br>800/1 000 €         |

35. 1 bouteille, CHÂTEAU LÉOVILLE LASCASES, 1987, 2e GCC, Saint Julien (niveau légèrement bas) 2 bouteilles, Château Léoville Lascases, 1993, 2e GCC, Saint Julien (niveaux légèrement bas)  
120/180 €
36. 10 bouteilles, CHÂTEAU PICHON LONGUEVILLE BARON, 1995, 2e GCC, Pauillac  
500/800 €
37. 3 bouteilles, CHÂTEAU PONTET CANET, 1990, 5e GCC, Pauillac (deux niveaux légèrement bas et étiquettes tachées)  
100/150 €
38. 1 Magnum, Château LAMOTHE BERGERON, 2000, CBS, Haut Médoc. CBO.  
30/50 €
39. 6 bouteilles, LA SALLE DE CHATEAU POUJEAUX, 2000, Moulis, 2nd vin de Château Poujeaux. CBO.  
60/80 €
40. 1 Magnum Mercurey 1er cru «CLOS DU ROI», DOMAINE JUILLOT, 1994. CBO. (Étiquette déchirée).  
20/30 €
41. 3 bouteilles, Château BROWN, 2001, Pessac-Leognan (une étiquette tachée)  
15/20 €
42. 1 Magnum, Pinot Noir, 2001, Domaine DUCHESNE FRERES, Bourgogne (étiquette tachée)  
15/20 €
43. 2 bouteilles, HAUT-BARSAC, 1947, Barsac (un niveau bas épaule et un niveau épaule). On y joint 1 bouteille MONTBAZILLAC, 1947 (niveau bas épaule). (étiquettes sales)  
10/20 €
44. PINET CASTILLON, Cognac, Grande Fine Champagne, 1865. (niveau haute épaule, étiquette déchirée et salie).  
200/300 €
45. Robert ETCHART VIEILLE RESERVE ARMAGNAC 1929 (niveau bas)  
80/100 €
46. Baron OTARD, PRINCES DE COGNAC, Vieille Fine Champagne. Numérotée 8429.  
10/20 €
47. Lot comprenant : 1 bouteille de poire williams, LA DUCHESSE, 1 bouteille de liqueur de noisette, MEYER, et 1 pot de framboises à l'armagnac, GERLAND, 1 bouteille de CHERRY-BRANDY, ROCHER FRERES, et 2 bouteilles de Scherry WILLIAMS et HUMBERT.  
15/20 €
48. Lot comprenant : 2 bouteilles de Bénédicte, DOM, 1 bouteille de PINEAU DES CHARENTES, Château de Beaulon, 1 bouteille de Châtreuse, GARNIER, et 1 bouteille de liqueur IZARRA, PAREGABEA.  
10/15 €
49. Lot comprenant : MARTEL COGNAC CORDON BLEU (niveau bas), MARC DE CHAMPAGNE GOYARD (niveau bas), MARC DE BOURGOGNE LOUIS PARDON et Fils, et BISQUIT Cognac VSOP Fine champagne (niveau épaule).  
10/20 €
50. Lot comprenant : Trou normand, Vieux Calvados (niveau très bas) et LA BROUSSE Calvados, 1959. (niveau bas, étiquette tachée et déchirée).  
20/30 €
51. Lot comprenant : 1 bouteille, MOULIN À VENT DES HOSPICES, 1962 (niveau haute épaule), 1 bouteille, Château LE CROCK, 1986, CB, Saint-Estèphe, et 1 bouteille, Château BOUSCASSE, 1999, Madiran. (étiquettes sales)  
30/40 €
- 51bis. DOMAINE DE LA ROMANEE-CONTI, millésime 1986 Caisse de 12 bouteilles en bois d'origine comprenant : 3 Echézeaux GC - 3 La Tache GC - 2 Romanée St Vivant GC - 1 Richebourg GC - 1 Romanée-Conti GC  
2 Grands Echézeaux GC  
*Vendues individuellement avec faculté de réunion*  
le lot : 14 000/16 000 €



51bis



58 - 59 - 57

52. Paul VERLAINE «Œuvre complète», ill. Berthold Mahn, un des 800 ex sur papier de fil d'Arches (n° 573), 8 tomes (piques).  
100/200 €
53. Diorama demi-coque «Voilier 4 mâts», 40 x 57 x 12 cm  
400/450 €
54. « Charles V » Miniature sur carton, avec procédé de transfert de gravure. Diam. 8 cm. Beau cadre en bois avec fleurs de lys  
120/150 €
55. MEDAILLON DE BUREAU représentant la Vierge, de forme navette, sur marbre. Signé RUFFON.  
10/20 €
56. \*EVENTAIL en ivoire finement ciselé de scènes de personnages 20 brins (accidents) - à recoller -Canton, fin XIX<sup>e</sup>  
120/150 €
57. \*«Scènes Rustiques»EVENTAIL de type brisé en corne repercée, peint à la gouache d'un large paysage se déroulant sur le haut de l'éventail. Vers 1830. Dans un cadre en forme dorée de style Louis XVI, postérieur. H.: 28 cm. Larg.: 42 cm.  
600/700 €
58. \*«Les fleurs d'été» EVENTAIL de type brisé en corne repercée, piquée d'acier et peint d'une large bande de fleurettes. Vers 1830. Dans un cadre en forme en bois doré postérieur. H.: 27 cm. Larg.: 38 cm.  
600/700 €
59. \*«L'offrande du bouquet» EVENTAIL la feuille en velin peint à la gouache. Un couple de bergers est assis sur un banc de gazon, lui tresse un bouquet alors qu'elle le contemple plutôt que de surveiller ses moutons. Revers : petit paysage. Monture en nacre repercée, sculptée et incrustée d'or. Grande-Bretagne, vers 1740. Dans un cadre sur pied en cuivre, postérieur. H.: 44 cm. Larg.: 53 cm.  
1 200/1 500 €
60. \*Louise ABBÉMA (1858-1927) «Les pavots de Belle-Ile» Projet d'éventail peint à l'aquarelle avec rehauts de gouache sur papier préparé. Sur une dune au premier plan, un bouquet de pavots cache partiellement l'horizon marin où circulent des voiliers. Signé en bas à gauche Louise Abbéma. Vers 1900. Dim. : 20,5 x 64 cm. Dans un cadre rectangulaire à biseau anglais.  
*Nota : Louise Abbéma allait fréquemment retrouver sa grande amie Sarah Bernhardt qui s'était installée à Belle-Ile en mer.*  
800/1 200 €
61. Louis VUITTON - Valise souple siglée LV marron. 60 x 42 x 14 cm. (Usures et tâches). On y joint un sac à main seau en cuir marron non griffé. H. 32 cm (Etat d'usage)  
200/300 €
62. ATTACHE-CASE Cartier. Gamme «The Must» en cuir bordeaux.  
300/350 €
63. YVES SAINT-LAURENT Un Porte-habits portable de voyage en simili-cuir. 55 x55 cm..  
150/200 €

64. Lot comprenant : CELINE Une veste de costume grise à rayures blanches et GIVENCHY Un chemisier et un foulard en mousseline noire et décor lamé doré.  
50/80 €
65. Jean-Charles de CASTELBAJAC Manteau Pancho en laine crème à rayures multicolores.  
200/300 €
66. YVES SAINT-LAURENT - Lot de 6 foulards carrés en soie imprimée.  
250/350 €
67. DIOR - Lot de 6 foulards carrés en soie imprimée.  
250/300 €
68. BALMAIN - Lot de 4 foulards carrés en soie imprimée.  
100/150 €
69. NINA RICCI - Lot de 2 foulards carrés en soie imprimée  
80/100 €
70. FENDI - Lot de 2 foulards carrés en soie imprimée.  
80/100 €
71. TRUSSARDI - Lot de 5 foulards carrés en soie imprimée.  
150/200 €
72. Lot de 12 foulards divers griffés  
150/200 €
73. Lot de 14 foulards divers griffés  
180/220 €
74. Lot de 7 foulards divers griffés  
80/120 €

## TABLEAUX



- 81
75. Ecole XVII<sup>e</sup> s.  
«Scène de bataille» Gravure en noir.  
Dim. à vue : 71,5 x 46 cm.  
100/120 €
76. Jacques CALLOT (1592-1635)  
«La tentation de saint Antoine»  
Gravure en noir. Dim. à vue : 30 x 43 cm environ.  
1 000/1 500 €
77. D'après RUBENS (1577-1640)  
«La Pentecôte»  
Gravure, 58 x 41 cm  
80/100 €
78. Van der MEULEN (d'après) (1632-1690)  
«Château Sainte Anne»  
Gravure encadrée sous verre. 43,5 x 70,2 cm.  
200/300 €
79. Cl. LORRAIN (d'après) (1600-1682)  
«Paysages»  
Douze lithographies, retirages sans encadrement.  
21,8 x 32 cm  
150/200 €
80. F. BOUCHER (d'après) (1703-1770)  
«Le Moulin»  
Gravure. 50,3 x 38,8 cm.  
100/150 €
81. Karl VERNET (d'après) (1758-1836)  
«Chevaux»  
Paire de gravures en couleurs encadrées sous verre.  
Dim.: 43,9 x 56 cm. (Accidents et tâches)  
50/80 €
82. I. SILVESTRE (d'après) «Les Fontaines à Versailles»  
Trois gravures en noir encadrées sous verre. Dim. à vue :  
39,1 x 53,4 cm. (Tâches)  
100/150 €

83. PIRANESE (d'après) (1720-1778)  
Lot de trois gravures en noir : «Bas reliefs», «Ruines», et «Mur antique».  
À vue : 40 x 57 cm, 47 x 50 cm et 41 x 62 cm environ.  
300/400 €
84. «Le jeu de Paris en miniature»  
Reproduction de gravure XVIII<sup>e</sup> s. encadrée sous verre.  
Dim. au motif : 41,5 x 57 cm.  
50/80 €
85. Ecole du XIX<sup>e</sup> s.  
«Wolf! Wolf!»  
Gravure signée dans la planche en bas à gauche EA.  
WATERLOW, titrée en bas au centre.  
30/50 €
86. Ecole XIX<sup>e</sup> s.  
«Vue de l'Hôtel de Ville de Paris»  
Vue d'optique, 29 x 41 cm à vue.  
80/100 €
87. Plan de Paris. Trois plans sans encadrement (déchirures, tâches et manques). 50 x 60,5 et 55 x 76,3 cm  
150/200 €
88. \*DAMMAN Benjamin (1835-1916)  
d'après MILLET Jean François (1814-1875)  
«Bergère»  
Héliogravure par procédé Georges Petit, grandes marges et verre églomisé d'époque, 56 x 64 cm.  
*Elève de Robert-Fleury et de Waltner, il interpréta beaucoup Millet et obtint une médaille en tant que graveur à l'exposition universelle de 1900. Le procédé Georges Petit est une technique d'héliogravure nouvelle des années 1870. Il permet de retrouver le velouté et les spécificités de l'eau-forte, et est utilisé pour la reproduction d'œuvres de grande qualité.*  
250/350 €
89. ADRIEN MARIE  
«Le Bab» Gravure encadrée sous verre. Signée dans la planche en bas à droite. A vue : 38,5 x 25 cm.  
150/200 €
90. Paul-Elie GERNEZ (1888-1948)  
«Nu au pont»  
Gravure  
150/200 €
91. Armand Henri NAKACHE (1894-1976)  
«Clown à la barbiche»  
Estampe, signée en bas à droite et numérotée IX/X  
60/80 €
92. GIOVANI  
«Maison près de la rivière»  
Gravure en couleurs de forme ovale, signée en bas à droite, 14 x 25 cm  
30/50 €
93. DEL CASTILLO  
«Coq» Pièce encadrée sous verre. Dim. à vue : 61 x 43,5 cm.  
50/80 €
94. Gravure encadrée sous verre  
«Good Morning Mr Flanagan» de Cecil Aloin  
Dim. à vue 54 x 75 cm  
60/80 €
95. Ecole moderne  
«Le Silence»  
Estampe. Epreuve d'Artiste. Signée en bas à droite, dédicacée et datée 1975. Dim. à vue : 37 x 31 cm.  
60/80 €
96. Ecole moderne - EYCK  
«Composition en blanc et noir» Porte une signature EYCK. Dim. H 15 - L 20,5 cm  
30/50 €
97. Barbara MELOI (XX<sup>e</sup> siècle)  
«Paysage de neige»  
Pochoir signé en bas à droite et daté 1984  
Dim.: 15 x 21 cm  
30/50 €
98. Ecole moderne - EYCK  
«Composition à la sphère blanche et collage»  
Signée en bas à droite EYCK. Dim.: 15 x 21 cm  
30/50 €
99. Dans le goût de FRAGONARD  
«Femme», encre et gouache, 31x21cm. Travail moderne  
80/100 €
100. Dans le goût de GREUZE  
«Scène animée»  
Dessin à la plume et rehaut de craie, 15 x 16 cm.  
1 500/2 000 €
101. John CORYN «Projets de Colonnes pot de feu».  
Deux dessins du Grand Tour à l'encre rehaussés à la gouache. Signés et datés 1804 et 1805 en bas à droite. Dim. à vue : 33,5 x 22,5 cm chacune. Papier insolé et l'un déchiré.  
400/600 €
102. \*HARPIGNIES Henri Joseph (1819-1916)  
«Pêcheurs près de l'écluse»  
Fusain. Signé en bas à droite. 10 x 16 cm. À vue  
200/300 €
103. Joseph Ange Antoine ROUX (1765-1835) dit Antoine I Roux  
«La Justice» Aquarelle. Signée, située à Marseille et datée 1810 en bas à droite. Légendée en bas au centre. 44 x 58,5 cm. Nettoyée, restaurée, signature reprise (Trous d'épingle dans la bande noire inférieure. Rousseurs.) *Nb: la frégate de 28 canons, La Justice, lancée en 1794, participe au débarquement d'Aboukir dont elle réchappe en se réfugiant à Malte. (Voir reproduction en 2ème de couverture)*  
4 500/5 000 €



101



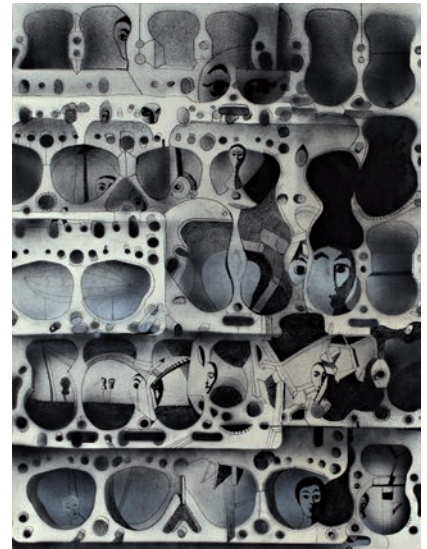
110



123



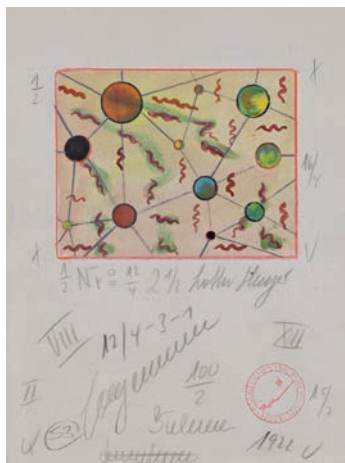
130



124



131



129



- 111
104. \*Amadeo PREZIOSI (1816-1882)  
«Élégantes en costume traditionnel»  
Paire de gouaches, signées en bas à droite 38 x 16,5 cm  
1 000/1 500 €
105. Alfred CHOUBRAC (1853-1912)  
Quatre gouaches, 20 x 10 cm.  
300/400 €
106. Adolphe WILLETTE (1857-1926)  
«Non... quatre francs»  
Dessin au crayon bleu. Signé et titré en bas à droite.  
Dim. À vue : 30,5 x 21 cm. (Rousseurs)  
200/300 €
107. Adolphe WILLETTE (1857-1926)  
«Femme aux ciseaux»  
Dessin au crayon bleu et craie blanche, signé en bas à gauche, 31 x 24 cm.  
200/300 €
108. Ker-Xavier ROUSSEL (1867-1944)  
«Academie d'homme»  
Dessin à la mine de plomb, monogrammé en bas à gauche à l'encre, 21 x 12 cm (à vue)  
400/500 €
109. Paule GOBILLARD (1869-1946)  
«Etude de Glaieuls»  
Aquarelle, signée du cachet en bas à droite, 38 x 45 cm  
200/300 €
110. Alfred PLAUZEAU (1875-1918)  
«Femme de dos»  
Mine de plomb, signée en bas à droite, 28,5 x 23 cm  
80/120 €
111. Léon HAFFNER (1881-1972)  
«Yacht en régates»  
Dessin-Aquarelle. Gouache. Signée en bas à gauche.  
Dim. à vue : 29 x 63 cm.  
1 500/2 000 €
112. Andre Saint MARC 1885-1941  
«Nu féminin»  
Dessin au crayon sur papier, signé en bas à droite  
Dim. 31,5 x 14cm  
80/100 €
113. MILYPOSSOZ (1888-1967)  
«Jeune femme et enfant»  
Gouache et dessin encadré sous verre  
Dim. à vue : 59 x 45 cm.  
100/150 €
114. Paul-Elie GERNEZ (1888-1948)  
«Chemin en campagne»  
Aquarelle signée en bas à droite et datée 25.  
Dim. à vue : 19.5 x 31.5 cm  
400/500 €
115. Armand Henri NAKACHE (1894-1976)  
«Pierre Mc Orlan»  
Dessin signé et situé à St Cyr-sur-Morin, 26x19,5cm  
80/100 €
116. Paul Lucien DESSAU (1909-1999)  
«Je serai capitaine»  
Lavis d'encre, signée en bas à droite, 31 x 24 cm (à vue)  
80/100 €
117. Freddy WITTOP (1911-2001)  
«Danseuse à la robe jaune»  
Gouache, signée; 43 x 30 cm  
150/250 €
118. Louise-Yvonne SALONNE (XX<sup>e</sup> s.)  
«Villefranche, place de l'église», «Villefranche, la citadelle»  
«Villefranche, rue obscure»  
Trois aquarelles. Signées en bas à droite. Localisées et datées au dos 1927.  
Dim. à vue : 31,5 x 22 cm, 31,5 x 22 cm et 27,5 x 15 cm.  
150/200 €
119. PINELLI (?)  
«Concert Champêtre»  
Dessin à l'encre brune. 31x43 cm  
200/300 €
120. ROUSSEAU  
«Portrait de femme».  
Dessin aux crayons de couleurs. Signé en bas à droite.  
Dim. 59 x 46 cm.  
30/50 €
121. Ecole Française XIX<sup>e</sup> s.  
«Jeune femme»  
Pastel. Rousseurs. A vue 52,5 x 44 cm. Travail Moderne  
150/200 €
122. Gilbert PAJOT (1902-1956)  
«Antinée»  
Gouache, aquarelle et crayon, signé en bas à droite, titré en bas au centre, 17 x 23,5 cm (à vue)  
800/1 000 €



123. Antoine HEITZMANN (1910 - 1995)  
Ecole alsacienne, élève du Bauhaus, maître verrier de la Cathédrale de Strasbourg. Signé en bas à gauche. Dessin orientaliste sur mise au carreau. Lavis d'aquarelle, mine de plomb. D : 20 cm x 13,5 cm (à vue) (encadré).  
300/500 €
124. Roger FREZIN (1927)  
Hommage au mime Marcel Marceau. Encre de Chine sur vélin. Signé au dos : Frézin 67 avec la mention manuscrite «Mon frère Marcel Marceau de la rue de la Vignette, Roger de Lille» D : 75 cm x 56 cm. (Encadré).  
200/300 €
125. Ecole XIX<sup>e</sup> siècle - BOURGEOIS  
«Marine»  
Aquarelle. Signée en bas à gauche. A vue : 24 x 36 cm.  
100/150 €
126. Jacques COQUILLAY (peintre de la Marine)  
«Vue d'un village»  
Pastel signé en bas à gauche, 48 x 62 cm  
300/400 €
127. Jacques COQUILLAY (peintre de la Marine)  
«L'Ile Rousse de Monticello»  
Pastel signé en bas à gauche, 48 x 62 cm  
300/400 €
128. Ecole moderne  
«La Ruelle Pavée»  
Dessin à l'encre. Signature et date en bas à gauche.  
Dim.: 40 x 30 cm environ.  
50/80 €
129. Ecole française. Attribué à Paul Jouve. Circa 1930.  
«Mowgli et Bagheera»  
Encre aquarellée sur calque. D : 13 cm x 18 cm. (Encadré)  
1 200/1 800 €
130. Ecole française. Attribué à Paul Jouve. Circa 1930  
«Eléphant»  
Aquarelle sur papier vélin. Trace de monogramme à la mine de plomb en haut à droite.  
D : à vue 15,5 cm x 11 cm.  
1 000/1 500 €
131. Planche d'étude pour costumes de théâtre. Ecole du Bauhaus. Crayon gras, aquarelle et mine de plomb sur papier vélin. Porte le cachet en bas à droite. D : 27 cm x 20 cm.  
400/500 €
132. Planche d'étude. Composition aux formes géométriques. Ecole du Bauhaus. Crayon gras, aquarelle et mine de plomb sur papier vélin. Porte le cachet en bas à droite.  
D : 27,5 cm x 20,5 cm.  
400/500 €
133. Felix CAVEL (1903)  
«Le Galon d'or sur la route touristique à Royan»  
Aquarelle signée et datée 64. 36 x 53 cm  
80/120 €
134. \*Pierre-Paul RUBENS (Suite de) (1577 - 1640)  
«Le Jugement de Salomon»  
Huile sur toile (Rentoilage). Haut.: 65 cm. Larg.: 81,5 cm.  
*D'après la composition conservée au musée de Copenhague (Michael Jaffé, Catalogo completo ; Rubens ; n°371 – Milan 1989).*  
*(Expertise : P. Dubois)*  
600/800 €
135. \*Jan Van WALSCAPELLE (1644 - 1727)  
«Bouquet de roses, grappe de raisins, pickles, oranges, mûres et prunes»  
Huile sur toile. 79 x 68,5 cm (Accident, usures et restaurations anciennes)  
*Provenance : acquis par l'actuel propriétaire au Palais Galliera C/o Me Raoul Pierre OURY sous le numéro 38*  
8 000/10 000 €
136. \*Ecole Flamande, XVII<sup>e</sup> siècle  
«Chemin dans un sous-bois avec des colporteurs»  
Huile sur panneau. Chêne. Deux planches horizontales, au revers, deux traverses verticales. Petit manque et traces de restauration à la jonction des planches, 48 x 59 cm  
3 000/4 000 €



135



137

137. \*Jan GRIFFIER  
«Voyageuses et leurs mules dans une vallée montagneuse»  
Huile sur toile - 67,5 x 83 cm  
*Provenance : acquis par l'actuel propriétaire au Palais Galliera C/o Me Etienne Libert le 23 mars 1963 sous le numéro 7.*  
6 000/8 000 €
138. \*École française du XVIII<sup>e</sup> siècle, suiveur de François Boucher  
«Le joueur de flageolet et la bergère dans un paysage»  
Huile sur toile chantournée en grisaille - 94.5 x 101.5 cm, H.T avec les boiseries : 98 x 108.5 cm  
*D'après une composition de François Boucher, 'Le berger récompensé', huile sur toile, signé et daté 1749, 264 x 201 cm (conservé à la Wallace Collection, Londres), reproduit dans le Ananoff, tome II, p. 35 sous le n°337*  
1 500/2 000 €
139. \*École française du XVIII<sup>e</sup> siècle, suiveur de François Boucher  
«Scène galante au bord d'une rivière»  
Huile sur toile chantournée en grisaille. 92 x 147 cm, H.T avec les boiseries : 97 x 147 cm  
*D'après une composition de François Boucher, «Pensent-ils au raisin ?» huile sur toile, signée et daté 1747, 76 x 89 cm (conservé au Nationalmuseum, Stockholm), reproduit dans le Ananoff, tome II, p. 3 sous le n°309*  
2 000/3 000 €
140. \*École française du XVIII<sup>e</sup> siècle, suiveur de François Boucher  
«Scène galante devant une chaumière»  
Huile sur toile chantournée en grisaille. 97 x 102.5 cm, H.T avec les boiseries : 98 x 109 cm  
*D'après une composition de François Boucher, 'La collation', dessin (disparu), reproduit dans le Ananoff, tome I, p. 261-262 sous le n°135*  
1 500/2 000 €
141. Ecole XVIII<sup>e</sup> s.  
« Scène animée dans un port »  
Huile sur toile. Rentoilage ancien. Encadrement en bois sculpté et doré. Dim. : 98 x 131 cm  
4 000/5 000 €
142. \*Ecole XVIII<sup>e</sup> siècle  
«Christ en Croix»  
Huile sur toile  
Dim.: 74,5 x 57 cm. (Toile très restaurée, mauvais état)  
*(Expertise : P. Dubois)*  
200/300 €
143. \*Jean-Baptiste LALLEMAND (Attribué à)  
(Dijon vers 1710 - Paris vers 1805)  
«Bergère et berger jouant de la flûte au bord d'une rivière»  
Huile sur toile. Dim.: 31,5 x 38 cm.  
*(Expertise : P. Dubois)*  
1 500/2 000 €
144. Charles GOUREAU (1797-XIX<sup>e</sup> siècle)  
«Le port de Sète»  
Huile sur toile signée en bas à gauche et datée de 1830, Dim. 73 x 116 cm (restaurations sans cadre)  
3 000/5 000 €



141



144



155

145. Ecole anglaise XVIII<sup>e</sup> siècle (?)  
«Fleurs»  
Huile sur toile (réentoilage). 33 x 24,3 cm.  
2 000/3 000 €
146. Ecole Française XIX<sup>e</sup> siècle (d'après LE TITIEN)  
«La jeune fille au miroir»  
Huile sur toile Rentoilée; Dim.: 92 x 67 cm.  
800/1 200 €
147. Ecole Hollandaise du XIX<sup>e</sup> siècle  
«Vue d'un canal de commerce en Hollande»  
Huile sur toile, Signée en bas à gauche  
Dim. 61 x 62 cm (petites restaurations)  
2 000/3 000 €
148. \*Ecole XIX<sup>e</sup> siècle  
«Le départ de Diane chasseresse»  
Huile sur panneau, porte une signature en bas à gauche  
E.ROURIGAT (?)  
Dim. 16 x 21,5cm  
100/200 €
149. \*René Alexandre VERON (1826-1897), d'après Watteau  
«Assemblée de personnages dans un parc» et  
«Quadrille en plein air»  
Paire d'huiles sur panneau  
Dim. 26 x 35 cm (petits accidents)  
6 000/8 000 €
150. \*Entourage de Narcisse DIAZ DE LA PENA (1807-1876)  
«Femme et enfants»  
Huile sur panneau, (accident et fente)  
1 000/1 500 €
151. \*Constant TROYON (1810-1865)  
«Vaches en prairie»  
Huile sur toile. Signée en bas à gauche. 33,5 x 43,5 cm.  
*Porte une dédicace manuscrite du Baron Jules de Hauff datée du 25 Septembre 1888 sur le châssis. Cachet de cire rouge marqué du sceau du Baron. Cadeau offert à sa sœur Augustine en souvenir d'un séjour à Wiesbaden. Ancienne collection de la comtesse Clerny.*  
3 800/4 200 €
152. \*DUPRE Jules (1811-1889)  
«Boisière près de la mare»  
Huile sur toile (rentoilée), signée en bas à droite,  
3 000/4 000 €
153. \*LAMBINET Emile Charles (1816-1878)  
«Bord de rivière»  
Huile sur panneau, signée et datée 62 en bas à droite,  
24,8 x 41,4 cm. Elève de Drolling, Boisselier et Vernet.  
1 800/2 200 €
154. \*François Louis LANFANT DE METZ (1814-1892)  
«Jeunes garçons au nid d'oiseau»  
Huile sur panneau, signée en bas à droite. 13 x 7 cm  
600/800 €
155. \*François Louis LANFANT DE METZ (1814-1892)  
«Jeunes enfants assis»  
Huile sur panneau, signée en bas à gauche  
Dim. 6,5 x 27 cm  
800/1 000 €
156. \*François Louis LANFANT DE METZ (1814-1892)  
«Deux épagnouls»  
Huile sur panneau, signée en bas à gauche  
Dim. 15,5 x 22 cm Manques  
400/500 €
157. \*Gustave COURBET (1819 - 1877) et collaboration  
(V. Müller ? - né en 1830)  
«Hallali du cerf »  
Huile sur toile (rentoilée), circa 1868. Dim.: 65 x 81 cm.  
(Restaurations). *Cette œuvre préparée par un tiers a reçu les directives de Courbet, qui est intervenu en amont dans la composition et la large expression des arbres et des feuillages. Les interventions fortes autour de l'animal ne peuvent être attribuées qu'à un tiers. Figurera au catalogue raisonné critique par thème de l'œuvre de Courbet et de ses collaborateurs à paraître sous l'autorité de M. Jean-Jacques Fernier, conservateur du patrimoine de l'Institut Courbet d'Ornans.*  
15 000/20 000 €
158. Auguste MOLIN (1821-1890)  
«Vache, ovins et chèvre, dans un pré »  
Huile sur panneau parqueté. Signée en bas à droite. Datée 1832.  
Dim.: 41 x 47 cm.  
2 500/3 000 €

159. \*Charles Marie LHUILLIER (c.1824-1898)  
 «Portrait d'un homme de qualité»  
 Huile sur panneau, signée en bas à droite contresignée et datée « 15 septembre 1854 » au dos. Format ovale  
 Dim. 25 x 19 cm  
 300/400 €

160. \*Charles Marie LHUILLIER (c.1824-1898)  
 «Portrait d'une dame à la coiffe normande»  
 Huile sur panneau, signée à droite au centre. Format ovale  
 Dim. 35 x 26 cm  
 500/600 €

161. \*DESHAYES Charles Eugène (1828-1890)  
 «Pêcheur à l'étang»  
 Huile sur panneau, signée en bas à droite, 24 x 32,5 cm  
 600/800 €

162. \*CERAMANO Charles Ferdinand (1829-1909)  
 «Moutons à la bergerie»  
 Huile sur toile, signée en bas à gauche, 35,5 x 65,5 cm.  
*Elève de Charles Jacque*  
 2 000/2 500 €

163. \*CERAMANO Charles Ferdinand (1829-1909)  
 «Le retour à la bergerie»  
 Huile sur panneau, signée en bas à gauche, 20,3 x 27,5 cm  
 1 800/2 200 €

164. \*ROLLAND Henri Paul (1830-XIX<sup>e</sup>)  
 «Réunion dans un parc»  
 Huile sur toile, signé en bas à droite, 59,9 x 80 cm.  
*Suiveur et épigone de Monticelli. Célèbre imitateur de la technique de ce peintre, ce mimétisme le mènera à finir sa vie à la prison des Baumettes. Rare oeuvre de Rolland à 8 personnages.*  
 2 500/3 500 €

165. Jean-Charles GEORGET (1833-1895)  
 «Paysage de montagne»  
 Huile sur panneau, signée en bas à droite, 16,3 x 23,5 cm  
 1 500/2 000 €

166. \*Emmanuel LANSYER (1835 - 1893)  
 «Elégantes en bord de mer»  
 Huile sur toile. Signée en bas à droite et datée 73.  
 Dim.: 34 x 57 cm. (Restaurations et réparation dans le ciel).  
*Elève de Courbet, Harpignies, Lamotte et Glaize. Il étudia également l'architecture sous la direction de Viollet-Le-Duc. Etiquette ancienne de vente n° 231 au dos sur le châssis.*  
 3 000/4 000 €

167. Ecole Française XIX<sup>e</sup> siècle dans le goût d'Adrienne GRYEFF (vers 1840-1850)  
 «Composition au lièvre»  
 Huile sur toile. Dim.: 64 x 51 cm. (Rentoilée. Accidents et restaurations visibles sur la toile).  
 1 500/1 800 €

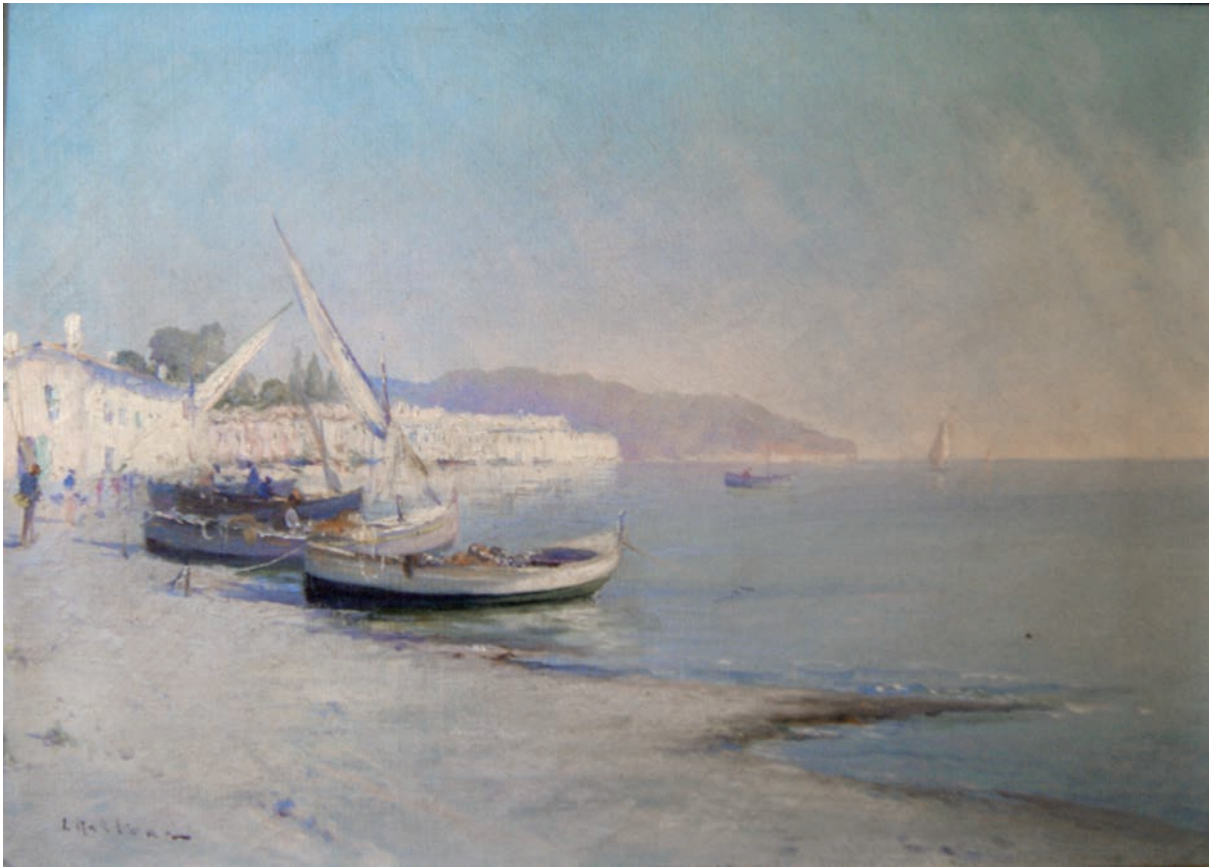


145



146

168. LEPINE  
«Les quais de Seine à Paris»  
Huile sur panneau, 16 x 10 cm.  
400/600 €
169. \*DAMOYE Pierre Emmanuel Eugène (1847-1916)  
«Bord de Seine, environs d'Aubervilliers»  
Huile sur toile, signée et datée 96 en bas à droite, 50,5 x 73,4 cm.  
*Elève de Corot, Daubigny et Bonnat.*  
2 500/3 000 €
170. \*DAMOYE Pierre Emmanuel Eugène (1847-1916)  
«Embarcadere sous la neige»  
Huile sur panneau, signée et datée 95 en bas à gauche  
Dim. 25,5 x 25,5 cm  
1 500/2 000 €
171. Ecole XIX<sup>e</sup> siècle  
«Nature morte aux coqs»  
Huile sur toile.  
Dim.: 67,5 x 50,5 cm. (Restaurations importantes)  
150/200 €
172. \*Ecole française du XIX<sup>e</sup> siècle  
«Chemin animé d'une boisière»  
Huile sur toile. Signée en bas à droite.  
Dim.: 42 x 63 cm. (fentes et griffures). *Signature apocryphe de Théodore Rousseau rajoutée. Beaucoup de repeints et de vernis.*  
600/800 €
173. \*PION Louis (1851-1934)  
«La fenaison», Huile sur panneau, signée en bas à droite  
Dim. 31 x 46 cm.  
500/1 000 €
174. \*Eugène GALIEN-LALOUE (1854 - 1941)  
«Pommiers en fleurs et basse cour»  
Huile sur toile signée en bas à droite de son pseudonyme  
J. Lievin. 32,5 x 46 cm (trou d'aiguille et restaurations).  
*Figure dans les archives de l'artiste par M. Noé Willer*  
1 000/1 500 €
175. Théophile Alexandre STEINLEN (1859-1923)  
«Vieil homme assis au coin de la rue»  
Dessin au crayon de couleur bleu. Signé, dédié et daté  
le 27 septembre 1903 en bas à droite.  
Dim. à vue : 28,5 x 20 cm. (papier jauni, petites rous-  
seurs, légers accidents)  
100/150 €
176. Ecole du XIX<sup>e</sup> siècle  
«Pêcheuse portant un casier»  
Huile sur carton, porte une signature en bas à gauche  
Dim. 30 x 20 cm  
100/150 €
177. ECOLE FRANCAISE du XIX<sup>e</sup> siècle  
«La vachère près du ruisseau»  
Huile sur toile. Dim.: 80 x 100 cm. (Restaurations).  
1 000/1 200 €
178. ECOLE FRANCAISE du XIX<sup>e</sup> siècle  
«Paysage à la mare»  
Huile sur toile. Dim.: 45,5 x 55 cm. (Restaurations au dos).  
300/500 €
179. ECOLE FRANÇAISE du XIX<sup>e</sup> siècle  
«La vachère et le taureau»  
Huile sur toile. Signée en bas à droite A.Maret.  
Dim.: 33 x 46 cm.  
150/200 €
180. ECOLE FRANÇAISE du XIX<sup>e</sup> siècle  
«Boisière en forêt». Huile sur toile. Dim.: 46 x 55 cm.  
200/300 €
181. Maurice JACQUE (XIX-XX)  
«Paysage en forêt»  
Huile sur toile, signée en bas à droite, 47 x 55 cm. (Acci-  
dent et manques)  
200/300 €
182. Charles LESPINASSE (XIX-XX)  
«Vaches au pré»  
Huile sur toile, signée en bas à gauche et datée 1893  
Dim. 38 x 54,5 cm (petits manques)  
800/1 200 €
183. Etienne de MARTENNE (1868-1920)  
«Paysage aux arbres»  
Huile sur papier contrecollé sur carton, 37 x 53 cm.  
*Vente d'atelier à drouot*  
100/150 €
184. Louis NATTERO (1870-1915)  
«Bord de mer»  
Huile sur toile (signature à vérifier)  
1 000/1 500 €
185. Louis NATTERO (1870-1915)  
«Bord de mer»  
Huile sur toile (signature à vérifier)  
1 000/1 500 €
186. Abel BELTRAM (1871-1954)  
«Callac de Bretagne»  
Huile sur panneau de contreplaqué. Signée en bas à  
droite. Située et datée au dos 41. Dim.: 22 x 27 cm.  
700/800 €



184



185



187



188



189

187. Gustave GUETANT (1873 - 1953)  
Ecole marseillaise, sculpteur (bronzes animaliers de l'artiste au Musée de Marseille). Planche anatomique du ouistiti pinche. Mine de plomb sur calque. Porte le cachet de l'atelier en bas à droite. Dim. 15 cm x 26 cm environ. (Encadré).  
100/120 €
188. Gustave GUETANT (1873 - 1953)  
Panthère allongée de 3/4 dos.  
Mine de plomb sur papier vélin. Porte le cachet de l'atelier en bas à droite. Dim. 8,5 cm x 13,5 cm. (Encadré).  
200/300 €
189. Gustave GUETANT (1873 - 1953)  
Panthère assise.  
Lavis d'encre. Cachet de l'atelier en bas à droite. Dim. à vue 12,5 cm x 10 cm environ.  
100/150 €
190. \*Marthe ORANT (1874-1957)  
«La fenêtre ouverte»  
Huile sur panneau, signée en bas à droite, 45 x 37 cm  
400/500 €
191. Louis THEVENET (1874-1930)  
«Portrait d'Homme à la manière de Franz Hals»  
Huile sur panneau, 16 x 13 cm.  
100/150 €
192. \*Raymond WOOG (1875)  
«Portrait d'un bébé»  
Huile sur panneau, monogrammée en bas à gauche  
Dim. 42 x 32 cm  
300/400 €
193. \*Alexandre ROUBTZOFF (1884-1949)  
«Istanbul»  
Huile sur toile, signée en bas à droite, située en bas à gauche, 28 x 20 cm  
2 500/3 000 €
194. Pierre Philippe BERTRAND (1884-1975)  
«Port Joinville, Ile d'Yeu»  
Huile sur toile, signée en bas à droite, 53 x 70cm  
500/800 €
195. \*Charles KVAPIL (1885-1957)  
«Barque sous un arbre»  
Huile sur panneau, signé en bas à droite, 22,5 x 25 cm  
350/400 €
196. AMBROISE Jules François Achille (XIX - XX<sup>e</sup> siècle)  
«Paysage»  
Huile sur toile, signée en bas à gauche, 90 x 120 cm  
(châssis neuf, sauts de peinture, repeints et restaurations)  
300/500 €
197. Paul-Elie GERNEZ (1888-1948)  
«Bouquet de fleurs»  
Huile sur toile Signée en bas en droite et datée 25.  
Dim. 55 x 46 cm. *Tableau offert par l'artiste à Madame Renée Lognon, fille de Jean Lognon, ami d'enfance de l'artiste et, actuelle propriétaire.*  
4 000/5 000 €
198. Pierre LEGRAIN (1889-1929)  
«La Promenade au bois»  
Dessin à l'encre, réhauts de gouache et crayons de couleurs. Signé et dédié sur la marie-louise en bas à droite. Dim. à vue : 22 x 19,5 cm.  
400/600 €
199. Henri-Maurice CAHOURS (1889-1974)  
«Charette sur plage Bretonne»  
Aquarelle signée en bas à droite  
Dim. 8,5 cm x 10,5 cm. (Encadré)  
100/150 €
200. \*MILLET Jean-Charles (1892-1944)  
«Le chemin vers Moret»  
Huile sur toile, signée en bas à droite et datée 1932  
Dim. 53,7 x 65 cm. *Petit-fils de Jean-François Millet*  
500/800 €
201. ECOLE EUROPEENNE de la fin du XIX<sup>e</sup> siècle  
«Portrait de Femme à la coiffe»  
Huile sur toile, signée en bas à gauche. XIX<sup>e</sup> siècle.  
Rentoilée. 60 x 47 cm  
300/400 €





197



209

202. Ecole française de la fin du XIX<sup>e</sup> siècle  
«La côte rocheuse»  
Huile sur papier marouflé sur carton, étiquette n°45 en bas à droite, 23 x 32,5 cm  
80/120 €



209

203. Ecole française de la fin du XIX<sup>e</sup> siècle  
«Le mas dans la garrigue»  
Huile sur papier marouflé sur carton, étiquette n°37 en bas à gauche, 28 x 34 cm  
80/120 €

204. Ecole française de la fin du XIX<sup>e</sup> siècle  
«La plage près des falaises»  
Huile sur papier marouflé sur carton, étiquette n°87 en bas à gauche, 27 x 37 cm  
80/120 €

205. Ecole française de la fin du XIX<sup>e</sup> siècle  
«Palmier près de l'entrée»  
Huile sur papier marouflé sur carton, étiquette n°45 en bas à droite, 30 x 39 cm  
80/120 €

206. Ecole française de la fin du XIX<sup>e</sup> siècle  
«Paysage du Midi»  
Huile sur papier marouflé sur carton, étiquette n°45 en bas à droite, 31 x 46 cm  
80/120 €



217

207. Ecole française fin XIX<sup>e</sup> attribuée à DANTAN  
«Autour de la Tour Eiffel»  
Huile sur panneau, trace de signature en bas à gauche, 14 x 22 cm  
200/300 €

208. Ecole française XIX<sup>e</sup> siècle  
«Portrait d'homme assis»  
Huile sur toile signée en bas à gauche (à déchiffrer) datée 1851  
Dim. 81 x 45cm (restaurations).  
300/500 €



218

209. ECOLE NAPOLITAINE DU XIX<sup>e</sup> siècle  
«La Baie de Naples» et «le Vésuve en éruption de jour et à la tombée de la nuit». La première montre la partie orientale de la baie vue du Posilipo et la seconde une scène de pêche au lamparo devant l'entrée du port. 41 x 61 cm  
4 000/5 000 €

210. Ecole du XIX<sup>e</sup> siècle  
«Crucifixion»  
Huile sur métal, 70x50cm  
150/300 €

211. ECOLE FRANÇAISE  
«Sous-bois»  
Huile sur toile  
400/500 €

212. \*F. KOCH (XIX-XX<sup>e</sup>)  
 «Fermière et son troupeau»  
 Huile sur toile, signée en bas à gauche.  
 70 x 90 cm  
 800/1 000 €

213. Henri PELLETIER (XIX-XX<sup>e</sup>)  
 «L'École militaire, Paris»  
 Huile sur panneau marouflé sur toile, signée  
 en bas à gauche. 56 x 42 cm Accident  
 300/400 €

214. C. BOUCHARD  
 «Rue de la vieille boucherie - Draguignan»  
 Huile sur toile, signée et datée 1925 en bas à  
 droite, contresignée et titrée au dos.  
 55 x 39 cm  
 150/200 €

215. \*Ecole post-impressionniste  
 «Paysage animé»  
 Huile sur panneau. 16 x 24 cm  
 300/400 €

216. Ecole moderne  
 «Paysage de neige»  
 Huile sur carton, 26,5 x 35,5 cm  
 200/300 €

217. LECLERCQ Lucien  
 «Prairie à Dalhem»  
 Huile sur panneau, au dos, cachet d'atelier en  
 bas à droite, 36 x 30 cm, daté 30/03/30  
 600/800 €



220

218. LECLERCQ Lucien  
 «Ferme à l'Honeux»  
 Huile sur toile, signée en bas à droite, 47 x 70 cm,  
 circa: 1934-1940.  
 1 000/1 500 €

219. Pierre GRISOT (1911-1995)  
 «Paysage provençal»  
 Huile sur toile, signée en bas à gauche, 44 x 53,5 cm  
 700/1 000 €

220. \*Jean-Gaston MANTEL (1914-1995)  
 «Le passage des cavaliers, Maroc»  
 Huile sur toile, signée et datée 77 en bas à droite  
 Dim. 92 x 60 cm  
 8 000/10 000 €

221. \*Michel DUREUIL (1929)  
 «Sous-bois »  
 Huile sur toile, signée en bas à droite, 38 x 47 cm  
 250/300 €

222. ECOLE FRANÇAISE du début XX<sup>e</sup> siècle  
 «Profil de jeune femme»  
 Huile sur toile. Dim.: 46 x 35 cm. (Petits accidents et  
 manques sans son cadre);  
 200/300 €

223. ECOLE FRANÇAISE du XX<sup>e</sup> siècle  
 «Lac de montagne»  
 Huile sur carton, étiquette en bas à gauche «33», 28 x 34 cm.  
 400/600 €



239-236-238-237

224. M. PORTAL  
«Village dans un Paysage»  
Huile sur toile. Signée en bas à gauche et datée 1958.  
Dim.: 60 x 70 cm.  
200/300 €
225. Max FLEGIER (XX<sup>e</sup> siècle)  
«Kasbbah au bord de l'Oued»  
Huile sur panneau signée en bas à droite. 60 x 90 cm  
800/900 €
226. Raymond GUERRIER (1920-2002)  
«Composition à trois figures»  
Gouache sur papier signée. 65 x 57 cm  
350/450 €
227. Ralph SOH  
«Nature morte aux poires»  
Huile sur panneau, signée en bas à gauche. 12 x 17 cm  
100/200 €
228. Jacques BIRR (XX<sup>e</sup> siècle)  
«Le Bois de Boulogne en automne»  
Huile sur toile, signée en bas. 49x71cm  
100/150 €
229. Jacques BIRR (XX<sup>e</sup> siècle)  
«Vue d'une galerie d'art»  
Huile sur toile, signée en bas à droite. 59 x 45 cm  
100/200 €
230. F. ZIEZENISS  
«Elévation d'un invisible espoir»  
Huile sur toile, datée 1988. 60 x 73cm  
100/200 €
231. Z.A.  
«Emprise»  
Huile sur toile. 130 X 162cm  
100/200 €
232. Ecole moderne  
«Peupliers»  
Huile sur toile, porte une signature Pierre de Prins en  
bas à droite. 21x27cm  
100/200 €
233. Irène JACOB  
Huile sur toile, signée en bas à droite et datée 80. 73 x 92 cm  
200/300 €
234. Bernard BERTHOIS-RIGAL (1927)  
«L'arbre qui crie»  
Huile sur toile, signée en bas à droite et daté 1992.  
73x54cm  
400/500 €
235. Ecole de l'Est XX<sup>e</sup> siècle  
«Jardin fleuri»  
Huile sur toile, signée en bas à droite (illisible). 40 x 50 cm  
100/150 €
236. STATUETTE en bois polychrome représentant une femme  
assise, portant une boîte bleue sur les genoux. ASHANTI  
GHANA H.: 25 cm environ. (Accidents et manques)  
200/300 €
237. STATUETTE en bois polychrome représentant une  
femme assise, les mains posées sur les genoux, portant  
un vêtement jaune. FANTI, GHANA H.: 28 cm environ.  
(Accidents et manques)  
200/300 €
238. STATUETTE en bois représentant une femme assise,  
les mains posées sur les genoux, portant un pagne.  
BAOULE, Côte d'Ivoire. H.: 30 cm environ. (Accidents  
et manques)  
250/350 €
239. STATUETTE en bois polychrome représentant une  
femme debout, portant un collier de cauris sur la tête.  
BAOULE, Côte d'Ivoire. H.: 30 cm environ. (Accidents  
et manques)  
150/250 €
240. Lot de trois CUILLERS africaines en bois dont l'une  
ornée d'une tête avec des yeux en cauris.  
L.: 30 cm environ chacune.  
150/200 €
241. \*KIZEROUZUTSU en corne de cerf avec la bague à  
tabac. Japon, fin XIX<sup>e</sup> Longueur : 20 cm  
100/120 €
242. \*Deux VASES en bronze et émaux champlevés. Japon.  
Vers 1900. H. 36 cm.  
400/500 €



251 - 252 - 247 - 249 - 250

243. \*Lot de sept NETSUKES en ivoire figurant chat, bouddah, chameau, pêcheur à l'épervier. Petits accidents 150/200 €
244. \*Sujet en ivoire représentant un GUERRIER EN ARMURE. Chine. Hauteur : 23 cm 200/300 €
245. \*BOUCLE DE CEINTURE en jadéite à décor d'un paysage de montagne. Chine, vers 1900. Diamètre : 5,5 cm 200/300 €
246. \*PLAQUE en jade montée en broche à décor finement ciselé et ajouré représentant un dragon poursuivant la perle sacrée au milieu d'un ruyi et parmi des rinceaux feuillagés, Chine, fin XVIII<sup>e</sup>, début XIX<sup>e</sup> siècle. 5,4 x 8 cm 500/600 €
247. \*POTICHE couverte en porcelaine à décor bleu et blanc, Chine, 2e moitié du XIX<sup>e</sup> siècle (égrenures). H. 44 cm. 150/200 €



247

248. \*Paire de VASES balustré en porcelaine à décor en camaïeu bleu d'objets mobilier, Chine, travail moderne (cassés collés). H. 43 cm.  
120/150 €
249. \*Vase cornet en porcelaine à décor en camaïeu bleu d'un idéogramme sur un fond de rinceau, Chine, moderne. H. 37,5 cm.  
150/200 €
250. \*Pot à gingembre en porcelaine, Chine, deuxième moitié du XIX<sup>e</sup> siècle. H. 24 cm.  
150/200 €
251. \*CACHE-POT en porcelaine, à décor en camaïeu bleu, Chine, travail moderne. H. 13,5 cm. Larg. 25 cm.  
30/50 €
252. \*VASE à col évasé en porcelaine, décor en camaïeu bleu, Chine, travail moderne. H. 31 cm.  
120/150 €
253. \*Paire de VASES de forme ronde à long col à fond orange. Décor polychrome de branchages fleuris en plein. Chine. Marqué au tampon XX<sup>e</sup> siècle. Haut : 34 cm.  
600/800 €
254. \*NEVERS - Plat rond, décoré en camaïeu bleu en plein d'une jeune femme prenant son bain dans un bassin. Elle est entourée de quatre servantes dont l'une lui tend un linge. Tout à droite un château avec un large balcon, sur lequel un roi envoie un pigeon voyageur. Il est entouré de trois courtisanes. En dessous, un soldat apparaît tenant deux chevaux. La scène se situe dans un jardin à la française bordé d'allées d'arbres avec au loin des villages. Sur l'aile un double écu surmonté d'un heaume de chevalier avec panache. Au revers, motifs stylisés fleuris et double filet bleu. V Marque effacée 8G. XVII<sup>e</sup> siècle. Diamètre : 50 cm. Egrenures sur le bord.  
3 000/5 000 €
255. \*BORDEAUX - Encrier en forme de cœur à décor polychrome de bouquet de fleurs de grand feu. Filets jaunes sur les bords. (égrenures) On y joint un encrier carré à décor de brindilles en faïence auxerroise avec réparation sur les bords. XVIII<sup>e</sup> siècle. Long : 14,5 cm. Côté : 10,5 cm.  
300/400 €
256. \*MIDI - Plat rond à bord contourné, décor polychrome au centre d'un bouquet de fleurs. Dentelles sur le bord. Fêlure circulaire. XVIII<sup>e</sup> siècle. Diam : 29,8 cm.  
60/80 €
257. \*DELFT - Trois plats ronds de tailles différentes à décor en camaïeu bleu pour l'un d'un semis de brindilles et leur feuillages, pour le second d'une barrière fleurie en plein avec galon et filet jaune et pour le troisième d'un vase fleuri dit « au paon », filet jaune sur le bord avec marque au revers de la Fourche en bleu. XVIII<sup>e</sup> siècle. Diam : 35 cm, 31,5 cm et 30 cm. Egrenures sur les bords et un éclat réparé.  
400/600 €
258. \*AUVILLAR - Deux bénitiers présentant le Christ en léger relief. Décor polychrome. Filet jaune sur le bord et peignés rouges et bleus sur la coupelle. Fin du XVIII<sup>e</sup> siècle. Haut : 21,5 et 19,5 cm. Une coupelle recollée  
200/300 €
259. \*COMPAGNIE DES INDES, LEGUMIER COUVERT en porcelaine à décor polychrome de scènes d'extérieur dans des réserves, prises latérales en forme de tête de cochon et fretel en forme de coquillage, XIX<sup>e</sup> siècle (accident et restauration) 30 x 22 x 22 cm.  
150/200 €
260. \*VALLAURIS Jérôme Massier - Vase de forme ovoïde à décor polychrome en plein de quatre cygnes nageant sur des flots avec feuillages ; Filet or sur le col et base cerclée de bronze doré. Marqué Jérôme Massier fils à Vallauris en brun et au tampon en creux. XX<sup>e</sup> siècle. Haut : 32,5 cm.  
400/600 €
261. \*TOURNAI, lot comprenant un petit bol, un petit bœck et un petit bouillon, décor en camaïeu bleu  
80/120 €
262. Dans le goût de Royal Copenhague  
Paire de VASES en porcelaine à décor d'enfant ramassant des fruits. H.: 22 cm environ chacun. (Quelques égrenures et accidents).  
20/30 €
263. Dans le goût de MOUSTIERS, bouquetière en faïence, moderne. H.: 17 cm. Larg.: 22 cm.  
20/30 €
264. Plat ovale à décor de paon et pivoines en faïence Italie. 42 x 54 cm. Travail Moderne  
50/100 €
265. MAISON DELVAUX, DOUZE PORTE-COUTEAUX en verre peint aux émaux de motifs de fleurs tous différents, signés «Delvaux, 18, rue Royal . Paris» sur la tranche, circa 1925-30, 8,3 x 4,2 cm (petits éclats)  
150/200 €
266. MAISON DELVAUX, PAIRE DE SALERONS en verre peint aux émaux de nénuphars bleus, signés en dessous, circa 1925-30, 3 x 5,3 x 3,6 cm (petits éclats)  
30/50 €



254



253



257



274



275

267. MAISON DELVAUX, HUIT PORTE-COUTEAUX en verre peint aux émaux de motifs et de tailles différentes: trois signés «Delvaux, 18 rue Royal . Paris» sur la tranche, circa 1925-30, 8,1 x 3,6 cm; un signé «Delvaux, 18 rue Royal . Paris», circa 1925-30, 8,2 x 4,2 cm; quatre non signés, circa 1925-30, 8,6 x 4,3 cm (usure, éclats et manques)

80/120 €

268. PAIRE DE BOUGEOIRS à deux branches en cristal. Marqués Art France Vaissies. Haut.: 28 cm, Larg.: 24 cm. 80/100 €

269. LOT DE DEUX VASES en cristal : l'un de forme cornet. Haut.: 20 cm - Diam.: 20 cm, et l'autre Médicis Haut.: 14 cm. 60/80 €

270. GRANDE COUPE ovale en cristal. Travail des années 50. Long.: 61 cm - Haut.: 10 cm - Prof.: 6 cm. 80/100 €

271. DAUM France - Lot de verres en cristal comprenant : six fûtes, six verres à eau et sept verres à vin blanc. 30/50 €

272. BACCARAT, garniture de toilette en cristal rouge orangé, comprenant un grand flacon, un petit flacon et une boîte circulaire couverte. Portent une étiquette Baccarat France. On y joint une boîte circulaire en cristal taillé (accident). 100/200 €

273. Service en cristal taillé BACCARAT comprenant : treize coupes à champagne, treize verres à eau, douze verres à vin rouge, huit verres à vin blanc et un petit verre à porto. (Petites ébréchures) 300/400 €

274. LALIQUE - Vase en cristal à décor de Satyres, signé René Lalique. H. 18 cm 300/500 €

275. LALIQUE - Coupe piédouche en cristal à décor de raisins Lalique France. H. 28 cm 400/600 €

276. GALLE, vase à décor de fleurs bleues dégagées à l'acide. H : 33,5cm 600/800 €

277. Emile GALLE . VASE à décor de liseron en camaïeu vert, Hauteur: 30 cm 200/250 €

278. STATUE de Vierge priant en bois sculpté polychrome. Travail moderne. H.: 55 cm. (Petits accidents et manques) 50/60 €

279. STATUE de Vierge en majestée en bois sculpté polychrome et doré, porte une couronne en métal (accidentée). XVIII<sup>e</sup> s. H.: 41 cm avec la couronne. (Petits accidents et manques) 150/200 €



280. STATUE de Vierge de miséricorde en bois sculpté polychrome. XIX<sup>e</sup> s. H.: 23,5 cm avec le socle. (Petits accidents et manques)  
30/50 €
281. Lot comprenant huit STATUETTES représentant des moines en bois sculpté polychrome. XVIII<sup>e</sup> et XIX<sup>e</sup> siècle. H.: entre 11 et 23 cm. (Petits accidents et manques)  
100/150 €
282. Lot de trois STATUES représentant St Vincent de Paul en bois sculpté polychrome dont l'une en composition. XVIII<sup>e</sup> s. H.: 22 cm, 21 cm et 11 cm. (Petits accidents et manques)  
150/200 €
283. Lot de quatre STATUETTES de Vierge en bois sculpté polychrome et doré dont l'une en composition. On y joint une statuette représentant une Sainte religieuse portant un rameau en bois polychrome. XVIII<sup>e</sup> XIX<sup>e</sup> et XX<sup>e</sup> s. H.: entre 11 à 17,5 cm. (Petits accidents et manques)  
50/60 €
284. STATUE de Vierge en majesté en bois sculpté polychrome et doré. H.: 35,5 cm. (Petits accidents et manques)  
80/120 €
285. Lot de trois STATUES de Vierge en bois sculpté polychrome. H.: 24 cm, 22 cm et 21,5 cm.  
100/150 €
286. STATUE de Vierge en majesté en bois sculpté polychrome et doré, porte une couronne en métal (accidentée). XVIII<sup>e</sup> s. H.: 34 cm avec la couronne. (Petits accidents et manques)  
100/150 €
287. STATUE de Jésus en bois sculpté polychrome et doré. XIX<sup>e</sup> s. H.: 27,5 cm. (Petits accidents et manques)  
50/80 €
288. STATUE représentant Ste Anne et la Vierge Marie en bois sculpté polychrome. XIX<sup>e</sup> s. H.: 27,5 cm. (Petits accidents et manques)  
50/80 €
289. STATUE de Vierge en majesté en terre cuite polychrome. Santa Maria de Da Saude. Portugal. H.: 18 cm.  
80/120 €
290. STATUE représentant St Jean-Baptiste portant l'agneau, en bois sculpté polychrome. XVIII<sup>e</sup> s. H. : 21,5 cm. (Petits accidents et manques)  
50/60 €
291. STATUE d'un Christ en bois sculpté monté sur un socle en velours vert. (manque les bras). H.: 74 cm. Larg.: 13,5 cm.  
200/300 €



292



279 à 290

292. \*PENDULE nocturne. XVII<sup>e</sup> siècle. Haut.: 32,5 cm. Larg.: 18 cm. Avec sa clé d'origine. Manque le balancier.  
5 000/7 000 €
293. \*PENDULE Ponfarcy à décor de bouquets de fleurs. XVIII<sup>e</sup> siècle. Haut.: 35 cm. Larg.: 23 cm.  
600/800 €



294

294. BAROMETRE en bois doré à décor sculpté de drapeaux et couronnes de lauriers. Pierre GAFFA. Epoque XVIII<sup>e</sup> s. Dim.: 100 x 47 cm.

1 000/1 500 €

295. TAHAN - Encrier portatif en bois noirci à décor «Boules», il ouvre à deux abattants découvrant un plumier, deux encriers et un casier compartimenté. Un tiroir latéral. Prise et pieds en laiton. France, vers 1860. (Egrenures sur les encriers). Porte une étiquette (accidentée) TAHAN à l'intérieur. Dim.: 13 x 25 x 15 cm.

500/700 €

296. PAIRE DE CASSOLETTES en métal et émail peint. Epoque Napoléon III. Haut.: 22 cm.

100/150 €

297. ECRITTOIRE en bois laqué noir et or à décor de scènes chinoises dans des reserves, 36,5 x 36,5 x 9 cm (accidents)

80/100 €

298. SEMAINIER DE RASOIRS - Dans son coffret d'acajou creusé, il contient ses 7 lames gravées des jours de la semaine, manche amovible, garniture ivoire et cartouche argent, France circa 1810. Epoque Empire. Serrure simulée, le coffret se fermant par pivotation.

600/800 €

299. SEMAINIER DE RASOIRS. Ivoire et métal. Asprey. Anglais. Dans sa boîte chiffrée W.C.

300/500 €

300. \*PAIRE DE CHANDELIERS en bronze à 7 feux  
Style Louis XVI

180/200 €

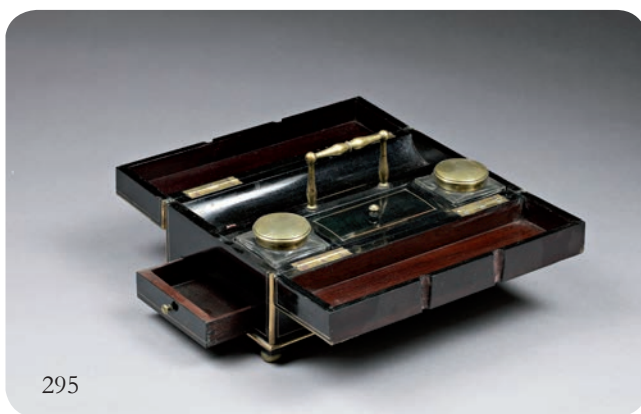
301. PAIRE D'EMBRASES en bronze doré à décor de pot de feu et de pommes de pin. XX<sup>e</sup> s. Dim.: 25 x 20 cm environ.

50/80 €

302. BARBEDIENNE Ferdinand (1810-1892)

COUPE à deux anses sur piedouche en bronze partiellement doré, en son centre un profil d'homme, signée sur la lèvre, 5,5 x 25 x 15 cm

200/300 €



295



299

303. BARBEDIENNE Ferdinand (1810-1892)  
PAIRE DE BOUGEOIRS en bronze à décor de serpent enroulé sur le fût, signés sur le pied, portent le n° 87815, H.: 21,5 cm  
500/600 €
304. BOUGEOIR en bronze doré à cinq feux, à décor d'angelot, volutes feuillagées et pampres de vigne. Base probablement rapportée XIX<sup>e</sup> siècle  
80/120 €
305. PAIRE DE BOUGEOIRS, à décor d'angelot en bronze à patine médaille, garnitures en bronze doré telles binets à décor ciselé d'une guirlande de fleurs et de laurier, reposant sur un fût colonne en marbre rouge cannelé XIX<sup>e</sup> siècle. Hauteur : 34 cm  
1 500/2 000 €
306. Trois GLOBES DE MARIÉS. Composition de fruits et de feuillages. XIX<sup>e</sup> s. H.: 47 cm. (Accidents)  
500/600 €
307. FONTAINE en faïence de Rouen en camaïeu bleu, corps et bassin. Robinet rapporté. Monture en fer forgé. Haut.: 91cm. Larg.: 41 cm. Accidents et restaurations.  
200/300 €
308. «La Semeuse». SUJET EN FAÏENCE.  
Travail autrichien. Vers 1900. Haut.: 60 cm.  
500/600 €
309. Emile Louis PICAULT (1833-1915)  
«Escholier du XIV<sup>e</sup> siècle», bronze, signé sur la terrasse. H : 36 cm. Fondateur Boyer Frères à Paris.  
800/1 200 €
310. Emile Louis PICAULT (1833-1915)  
«Dans la mine, le déjeuner» Bronze à patine brune Signé sur la terrasse, titrée «DANS LA MINE, LE DEJEUNER» sur la face avant de la terrasse. Hauteur : 51 cm  
500/800 €
311. Amedeo GENNARELLI (1881-1943)  
«Portrait de femme», Terre cuite, signée en bas à droite, H.: 32 cm  
500/800 €
312. DEHELLE «Camille Palletan» sculpture en plâtre peint, signée sur le socle, et marquée d'une ancre et «Ministère de la marine» en dessous, H.: 21 cm  
300/400 €
313. VASE «Paon». Amphora. Circa 1900/1915. Céramique et émaux. Monogramme et cachet Amphora. Made in Tchéco-Slovaquie. Fêlé. Signé : V. H : 27 cm.  
400/500 €
314. Paire de PORTE-TORCHÈRES en céramique émaillée polychrome figurant des nègres (Accident)  
150/200 €
315. TÊTE d'homme, métal à patine vert (soclé)  
150/200 €
316. Dans le goût Capo di Monte Faïence  
«Les Angelots Musiciens». H. 58 cm. Travail Moderne  
100/200 €
317. SALLY. Buste de fillette Terre cuite  
H. 37 cm sans le socle en bois. Travail Moderne.  
50/100 €
318. Raphaël FEBRARI (?-1928)  
«AMOUR» Buste en bronze, H. 45 cm  
300/400 €
319. Igor MITORAJ (né en 1944) «Asclépios» Buste en bronze à patine brune Signé et numéroté B 913/1000 HCH. 38 cm  
2 500/3 000 €
320. Paire d'APPLIQUES coniques en métal argenté à décor de felurs stylisées. Style années 1930. Manque les verres. H. 25 cm environ.  
50/80 €
321. VASE céramique. Nabeul. Circa 1930. Modèle à anses. Restaurations. D : 38 cm x 34 cm.  
600/800 €
322. VASE ovoïde gravé «Grès Keramis». Art déco. Modèle 899. Décor D 638 A «Feuilles». Cachet Boch Frères. La Louvière, made in Belgium. H : 25 cm.  
400/500 €
323. PAIRE D'APPLIQUES à deux lumières en bronze.  
Années 50. Dim.: 22,5 x 33,5 cm.  
80/120 €
324. MOREAU. Pied de lampe «Le petit pêcheur» en régule à patine dorée. Début XX<sup>e</sup> s. H. 49 cm.  
150/200 €
325. Pied de LAMPE «Ananas» en bronze doré.  
Travail moderne. H. 68 cm.  
100/150 €
326. LAMPE en bronze doré à décor d'un buste de jeune femme, avec son abat-jour (restauration)  
50/80 €
327. BOITE À CIGARES Davidoff. Dim.: 36 x 29 x 17 cm. (usures)  
50/80 €



322 - 313



321



330 - 331



319



339

328. BOITE À CIGARES en bois de placage. Dim.: 41 x 31 x 14,5 cm.  
150/250 €

329. DAUM, France, LOT comprenant un soliflore (H.: 17,5 cm), un porte-stylo (H.: 10 cm) et une petite coupe (H.: 7cm) en cristal blanc, travail deuxième moitié du XX<sup>e</sup> siècle  
80/120 €

330. Petit VASE de forme balustre en céramique émaillée rose-violet-bordeaux. H.: 20,5 cm.  
20/30 €

331. Petit VASE de forme balustre en porcelaine de Sèvres, bleu et or, à décor de fleurs. Marque au revers. H.: 15 cm.  
20/30 €

332. DELFT -VASE couvert en bleu et blanc, marque PVM36, XX<sup>e</sup> siècle.  
60/80 €

333. BALANCE Colombus en métal et laiton. H. 21,5 cm.  
15/20 €

334. LAMPE à huile en bronze, montée à l'électricité  
100/150 €

335. OBELISQUE en pierre dure dans les tons saumonés. Haut.: 34 cm.  
150/200 €

336. FAIKOD «femme allongée», bronze, signé, 33 x 12 cm  
50/80 €

337. BIPATA, «Mains serrées», bronze, 17x15cm, signé.  
40/60 €

338. Patrick PINTER, «François Mitterrand», plâtre. Signé sur la terrasse. H.: 30 cm environ.  
300/400 €

339. Travail Scandinave. Suite de trois VASES assortis en porcelaine blanche. Travail moderne. H.: 24, 18 et 12 cm environ.  
60/80 €

340. Deux stands vin métal. H.: 77 cm. Provenance Vente Royal Monceau.  
150/200 €

341. **\*\*CONSOLE** d'applique en bois doré, ajouré sculpté de feuillage et coquilles, deux pieds galbés réunis par une entretoise, dessus de marbre gris. Epoque Louis XV. Haut.: 85 cm. Larg.: 130 cm. Prof.: 60 cm. (Accidents, manques et restaurations sur le marbre)

3 000/4 000 €

342. **\*ARMOIRE** en bois de rose, de forme mouvementée, ouvrant à deux portes à décor de motifs losangés ; les montants arrondis reposant sur de petits pieds cambrés ; belle ornementation de bronzes dorés ; dessus de marbre rouge des Flandres. Estampille d'Adrien Delorme, ébéniste reçu maître en 1748. Epoque Louis XV.

Hauteur : 134,5 cm, largeur : 95 cm, profondeur : 44 cm

6 000/8 000 €

343. **\*Paire de petits FAUTEUILS** à dossier cabriolet, mouluré et sculptés de fleurettes, portant une marque GLOGOWSKI Style Louis XV (composé d'éléments anciens)

H : 76 cm, L : 56 cm

300/400 €

344. **\*Paire de BERGÈRES** à dossier droit en bois mouluré, peint en blanc et rechampi vert. Style Louis XV

H : 100 cm, L : 80 cm

600/800 €

345. **\*Paire de FAUTEUILS** en hêtre teinté à dossier droit, mouluré et sculpté de fleurette. Epoque Louis XV (un pieds cassé et réparé) H : 93 cm, L : 69 cm

300/400 €

346. **TABLE A JEUX** de forme rectangulaire, en bois de placage à motifs géométriques, dessus plateau échiquier en ivoire et ébène, réversible en plateau de jeux de carte recouvert d'une feutrine verte, ouvrant sur un jeu de backgammon et ouvrant en ceinture à deux tiroirs opposés. Elle repose sur quatre pieds légèrement cambrés à sabots en bronze. Style Louis XV. Fin XIX<sup>e</sup> s. 76 x 127 x 68 cm. (Petits accidents, manques sur l'ivoire du damier et restaurations)

800/1 000 €



342

347. **CONSOLE** en chêne naturel mouluré et sculpté. Epoque Louis XVI. Dessus de marbre blanc postérieur. Haut.: 85,5 cm. (Transformations et restaurations).

700/800 €

348. **\*COMMODE** en bois de rose, la façade à léger ressaut ouvrant à cinq tiroirs sur trois rangs, les montants à pan coupé reposant sur des pieds en gaine à échancrures ; ornementation de bronzes dorés ; dessus de marbre brèche d'Alep. Estampille de François Reizell, ébéniste reçu maître en 1764. Epoque Louis XVI.

Hauteur : 91 cm, largeur : 128,5 cm, profondeur : 62,5 cm

4 000/6 000 €



363



346

349. \*Suite de quatre FAUTEUILS en hêtre mouluré à dossier médaillon en cabriolet, reposant sur des pieds fuselés à cannelures rudentées. Epoque Louis XVI.  
Hauteur : 89 cm, largeur : 61 cm  
500/800 €
350. \*TABLE CONSOLE en acajou ouvrant à un tiroir, les montants cannelés ; dessus de marbre blanc à galerie. Epoque Louis XVI (restaurations).  
Hauteur : 87 cm, largeur : 95,5, profondeur : 36 cm  
600/800 €
351. \*TABLE CONSOLE en acajou ouvrant à un tiroir, les montants cannelés surmontés de plaque rectangulaires en laiton ; dessus de marbre blanc à galerie. Epoque Louis XVI.  
Hauteur : 87 cm, largeur : 95 cm, profondeur : 52 cm  
700/1 000 €
352. \*TABLE CONSOLE en bois naturel richement sculpté de en ceintures d'une frise de feuilles de laurier et de guirlandes de fleurs ; reposant sur des pieds fuselés à cannelures rudentées ; dessus de marbre rouge d'Ecosse. Epoque Louis XVI. Largeur : 111 cm, profondeur : 48 cm  
5 000/8 000 €
353. PAIRE D'APPLIQUES à deux lumières, en bois doré  
Style Louis XVI.  
50/80 €
354. \*TABLE CIRCULAIRE en bois de rose et bronze doré; dessus de marbre vert Antique. Style Louis XVI.  
1 200/1 600 €
355. \*SECRÉTAIRE à abattant en acajou, ouvrant à un tiroir, deux vantaux et un abattant, les montants cannelés soutenant un dessus de marbre blanc. Epoque Louis XVI  
H : 143 cm, L : 88 cm, P : 41 cm  
400/500 €
356. \*CANAPÉ à oreilles en bois doré et sculpté.  
Style Louis XVI.  
300/350 €
357. \*TRÉPIED en bronze doré, à trois montants en console ; (monté en lampe). Style Louis XVI. Hauteur : 70 cm  
1 400/1 600 €
358. \*MIROIR en bois sculpté et doré, le fronton ajouré de guirlande, oiseaux et rinceaux de feuillages.  
Epoque Louis XVI (glace remplacée)  
H : 116 cm, L : 77 cm  
400/500 €
359. \*CHAISE cannée en hêtre à dossier en cabriolet, moulurée et sculptée de fleurettes, reposant sur des pieds cambrés.  
Epoque Louis XV (restaurations à l'assise)  
H : 85 cm, L : 51 cm  
60/80 €
360. FAUTEUIL canné en bois naturel mouluré et sculpté de feuilles et coquilles, style du début XVIII<sup>e</sup> s., parties anciennes, restaurations.  
300/500 €
361. \*COMMODE en placage de noyer ouvrant à trois tiroirs, avec des incrustations d'os gravé rapportées postérieurement à décor de dragons et rinceaux stylisés.  
Travail italien du milieu du XVIII<sup>e</sup> siècle.  
1 800/2 200 €
362. FAUTEUIL en bois peint et rechampi or, à dossier médaillon et pieds en gaine. Travail italien de la fin du XVIII<sup>e</sup> siècle. Hauteur : 90 cm  
150/200 €
363. BUREAU DE PENTE en bois de placage et marqueterie à décor de filets et d'une coupe fleurie dans un médaillon, il ouvre à un abattant et un tiroir en ceinture, pieds fuselés à section carrée, travail de l'est, fin du XVIII<sup>e</sup> / début XIX<sup>e</sup> s. 90,5 x 89 x 50 cm.  
1 000/1 500 €
364. \*MIROIR en bois doré. Fin du XVIII<sup>e</sup> siècle.  
Hauteur : 125 cm, largeur : 73 cm  
1 000/1 200 €
365. \*MIROIR en bois doré. XVIII<sup>e</sup> siècle.  
Hauteur : 92 cm, largeur : 61 cm  
300/400 €
366. \*Paire de FAUTEUILS en hêtre, le dossier incurvé, les accotoirs en balustre reposant sur des pieds fuselés.  
fin du XVIII<sup>e</sup>-début du XIX<sup>e</sup> siècle  
H : 86 cm, L : 55 cm  
200/300 €
367. TRUMEAU en bois peint de couleur verte et doré, à décor de mascarons, de guirlande et de palmettes, miroir entouré de pilastres cannelés. XIX<sup>e</sup> siècle.  
Dim.: 76 x 60 cm. (Accidents et manques)  
100/150 €
368. TRUMEAU en bois peint de couleur bleue et doré, à décor de putti dansant, de lyres et de feuillages, miroir entouré de demi-colonnes torsées. XIX<sup>e</sup> siècle.  
Dim.: 78 x 57 cm. (Accidents et manques)  
100/150 €



385



386



388

369. CARTONNIER double à hauteur d'appui formant pupitre, fin XIX<sup>e</sup> siècle, foncé d'un cuir jaune rapporté, cartons rapportés, (fente latérale à droite).  
500/800 €
370. MIROIR en bois et stuc doré. XIX<sup>e</sup> siècle.  
Dim.: 55 x 47 cm.  
200/300 €
371. LUSTRE à dix huit bras de lumière à pampilles et pendeloques noires et rouges  
400/600 €
372. \*MIROIR en bois repeint en vert et redoré à décor de feuillages. Epoque Louis XV (glace remplacée)  
H : 95 cm, L : 63 cm  
400/500 €
373. \*Petit BUFFET chinois ouvrant à deux portes et deux tiroirs en bois laqué noir. Chine, XIX<sup>e</sup> siècle.  
200/300 €
374. \*TABLE basse en laque à décor floral. Chine. XX<sup>e</sup> siècle.  
100/150 €
375. \*ARMOIRE en laque et burgot de nacre à décor de personnalités. Chine, fin de la période Qianlong, 2<sup>e</sup>me moitié du XVIII<sup>e</sup>. Restauré au XIX<sup>e</sup> siècle.  
1 000/1 200 €
376. \*PARAVENT à huit feuilles en laque de Coromandel à décor bi-face de scènes de palais animées de personnages. Chine, 2<sup>e</sup>me moitié du XIX<sup>e</sup> siècle.  
1 500/2 000 €
377. \*PARAVENT à deux feuilles à décor de chrysanthèmes, encre et gouache sur papier. Japon, période Meiji. Déchirures.  
200/300 €
378. \*PARAVENT à quatre feuilles à décor de berges d'un fleuve arborées. Japon, période Meiji.  
700/800 €
379. PETIT GUÉRIDON en bois avec une petite marqueterie de bois clair. H. 52 cm Diam. 46 cm.  
60/80 €
380. BANQUETTE de Métro 1900.  
Haut.: 100 cm. Larg.: 128 cm  
300/400 €
381. CLOISON bois naturel et verre. Dim.: 170 x 70 cm.  
300/400 €
382. TRAVAIL ART AND CRAFT, BUFFET en chêne et marqueterie sur les montants, ouvrant par trois portes en partie basse sous une large niche, le plateau à crédence de barreaux, Angleterre, vers 1910, 105 x 220 x 65 cm  
600/1 000 €
383. PETIT BUFFET bas ouvrant à deux portes et cinq tiroirs. Vers 1930. 74,8 x 149 x 44 cm. (Serrure voilée)  
200/300 €
384. PERZEL - SUSPENSION '602', en laiton à patine jaspé or, la coupe circulaire en verre bombé dépoli terminée par une lentille de Fresnel, retenue par trois chaînettes à un fût central cylindrique en laiton. H.: 70 cm, Diam.: 69 cm  
2 500/3 000 €
385. PERZEL - PLAFONNIER 355, modèle à tambour triple et monture en métal chromé à lamelles de fixation excentrées à découpe arrondie. Cache ampoules en triple anneau de verre dépoli brillant en décrochement blanc et rose, Diam: 100 cm (présenté p. 55 du catalogue « La lumière par Jean Perzel»)  
3 000/4 000 €
386. PERZEL - SUSPENSION 601 ter en laiton à patine or, la coupe circulaire en verre bombé dépoli, suspendu par trois tiges. Diam.: 63 cm (présenté p. 46 du catalogue « La lumière par Jean Perzel»)  
1 500/2 000 €

387. PERZEL - SUSPENSION 601 ter en laiton à patine or, la coupe circulaire en verre bombé dépoli, suspendu par trois tiges. Diam.: 63 cm (présenté p. 46 du catalogue « La lumière par Jean Perzel») 1 500/2 000 €
388. PERZEL - APPLIQUE 542D en forme d'arc de cercle à coupelle en verre dépoli sur monture centrale bombée éclairante et monture laiton à patine or, 28 x 54 x 27 cm (présenté p. 101 du catalogue « La lumière par Jean Perzel») 300/500 €
389. CONSOLE en bois de placage et filet de laiton, ouvrant à un tiroir en façade, pieds gainé reliés par une ceinture affectant la forme d'un chapiteau, travail des années 30, 74 x 100 x 55 cm 200/300 €
390. BIBLIOTHEQUE en bois de placage ouvrant à deux porte vitrées et deux portes pleines, plainte affectant la forme d'un chapiteau, travail des années 30, 205 x 250 x 45 cm 500/800 €
391. CONSOLE en bois de placage à deux plateaux, plainte affectant la forme d'un chapiteau, travail des années 30, 70 x 92 x 51 cm 200/300 €
392. BUREAU en bois de placage à deux caissons de trois tiroirs, pieds affectant la forme d'un chapiteau, travail des années 30, 77 x 190 x 130 cm 400/600 €
393. TABLE DE REUNION en bois de placage et filet de laiton, ouvrant à six tiroirs, les pieds gainé réunis par une ceinture affectant la forme d'un chapiteau, travail des années 30, 77 x 120 x 250 cm (acc. au liseret de laiton) 200/400 €
394. COMMUNE en bois de placage ouvrant à huit tiroirs sur quatre rangs, plainte affectant la forme d'un chapiteau, travail des années 30, 96 x 61 x 165 cm 500/800 €
395. HUIT CHAISES en bois et skai beige, travail des années 30, 84 x 50 x 45 cm (une cassée) 200/300 €
396. PODIUM en bois de placage à deux niveaux de tiroirs, travail des années 30, 37 x 163 x 43 cm 100/150 €
397. TROIS FAUTEUILS de bureau en tubulaire chromé et tissus noir, 83 x 52 x 47 cm 30/50 €
398. TABLE À JEU rectangulaire en placage de bois de palmier, montants arrondis avec petits casiers repose verre Vers 1930-1940 1 200/1 500 €
399. TABLE BASSE en verre à plateau contourné et piétement carré, travail moderne, 48 x 87 x 93 cm 50/80 €
400. MAISON BAGUÈS Suite de quatre CHAISES laquées jaune, dossier ajouré à gerbe de joncs, tissu de la maison Frey 300/350 €
401. MAISON BAGUÈS ARMOIRE basse en bois à décor sculpté polychrome, ouvrant à deux portes. Dim. H 154 cm, L 105 cm, P 45 cm 400/600 €
402. MAISON HUGUES CHEVALIER Suite de deux CANAPES, cuir gris clair Longueur : 215 cm, profondeur : 95 cm 2 000/3 000 €
403. FAUTEUIL de salon pliant en bois noirci à l'imitation du bambou, garniture de tissu rouge de la maison Frey 120/150 €
404. TAPIS CHINOIS, PEKIN milieu XX<sup>e</sup>, à décor de fleurs sur fond crème, 270 x 170 cm 300/500 €
405. TAPIS PERSAN KIRMAN, milieu XX<sup>e</sup>, à décor de bouquets fleuris sur fond crème, 320 x 230 cm 600/800 €
406. TAPIS PERSAN KIRMAN, milieu XX<sup>e</sup>, à décor d'arbre de vie et tulipes rouges, 240 x 150 cm 500/600 €
407. TAPIS PERSAN KESCHAN, milieu XX<sup>e</sup>, à décor de rinceaux fleuris sur fond clair, 325 x 220 cm 500/600 €
408. TAPIS PERSAN ISPAHAN, fin XIX<sup>e</sup>, à décor de volutes sur fond vert amande et bordures de fleurs sur fond grenat, usures, 230 x 140 cm 600/800 €





Drouot Richelieu - Salle 10  
**Vente du 26 avril 2013**  
Ordre d'Achat / Absentee bid form



Je soussigné(e) :

Nom et prénom/ *Full name* : .....

Adresse / *Address* : .....

Tél. / Fax...../.....e-mail : .....

Références bancaires (ou RIB joint) / *Bank details* : .....

N° Passeport/CNI/.....

Donne ordre à l'OVV Aponem d'acheter pour mon compte les lots ci-dessous au montant de l'enchère maximum indiquée

Demande à l'OVV Aponem de me téléphoner pendant la vente pour les lots ci-dessous

Au cas où je ne serais pas joint par téléphone au moment de la vente, je donne ordre à l'OVV Aponem d'acheter pour mon compte les lots ci-dessous au montant de leur estimation basse figurant au catalogue.

N° Lot	Désignation	limite à l'enchère

J'ai pris bonne note que :

- Je devrai acquitter en sus des enchères le montant des frais légaux soit 24% TTC du montant adjugé
- J'accepte les conditions générales de la vente

Date :

Signature :

# CONDITIONS DE VENTE

La vente sera faite au comptant. Les acquéreurs paieront des frais en sus des enchères, de 24% TTC.

Le dernier enchérisseur sera considéré comme adjudicataire responsable du paiement.

Il devra déclarer à l'OVV\* son identité et son adresse.

Si l'enchérisseur agit pour le compte d'autrui, il devra présenter un document d'identité, un mandat pour agir et les documents identifiant son mandataire.

Les lots ne seront délivrés aux adjudicataires qu'après encaissement du règlement.

Le règlement pourra s'effectuer :

- en espèces selon les limites imposées par la législation en vigueur
- par carte bancaire visa
- par virement bancaire (voir RIB ci-dessous)
- par chèque (deux pièces d'identité seront exigées)

## GARANTIES

Les attributions ont été établies compte tenu des connaissances scientifiques et artistiques à la date de la vente.

Le commissaire-priseur se réserve la possibilité de rectifier les désignations du catalogue. Ces rectifications seront annoncées au moment de la présentation de l'objet et portées au procès verbal de la vente.

Une exposition préalable permettant aux acquéreurs de se rendre compte de l'état des biens mis en vente, il ne sera admis aucune réclamation une fois l'adjudication prononcée.

Les reproductions au catalogue des œuvres sont aussi fidèles que possible, une différence de coloris est néanmoins possible. Les dimensions ne sont données qu'à titre indicatif.

## ENCHERES

L'ordre du catalogue sera suivi. Le commissaire-priseur pourra diviser ou réunir les lots. En cas de double enchère reconnue effective par le commissaire-priseur, le lot sera remis en vente, tous les amateurs présents pouvant concourir à cette deuxième mise en adjudication.

La vente se terminera au plus tard à 18h00; au-delà de cet horaire, aucun lot ne pourra être adjudgé. Si un reliquat de lots demeure, l'OVV\* Aponem décline toute responsabilité de non-présentation en vente.

- Les lots précédés d'une \* sont présentés par les experts cités au catalogue
- Les lots précédés de deux \*\* appartiennent à un collaborateur de l'OVV

## ORDRE D'ACHATS

Si vous souhaitez faire une offre d'achat par écrit, vous pouvez utiliser le formulaire prévu à cet effet en fin de catalogue. Celui-ci doit nous parvenir au plus tard deux jours avant la vente accompagné de vos coordonnées bancaires. Si l'enchère proposée dans la salle est du même montant que votre ordre, celui-ci ne sera pas pris en compte. Au cas où plusieurs ordres d'achat seraient fixés au même montant sur un même lot, il ne sera tenu compte que du premier d'entre eux reçu par l'OVV\*.

## ENCHÈRES PAR TELEPHONE

Si vous souhaitez enchérir par téléphone, veuillez en faire la demande par écrit en utilisant le formulaire prévu à cet effet, accompagné de vos coordonnées bancaires, au plus tard deux jours avant la vente. L'OVV\* ne pourra être tenu pour responsable au cas où vous ne seriez pas joint par téléphone au moment de la vente, pour quelque motif que ce soit. Dans ce cas et sauf instruction de votre part, vous serez considéré comme donneur d'ordre d'achat au montant de l'estimation basse.

Les enchères par téléphone ne seront acceptées que pour les lots dont l'estimation basse est au moins égale à 300 euros.

## RETRAIT DES ACHATS

Il est conseillé aux adjudicataires de procéder à un enlèvement de leurs lots dans les meilleurs délais afin d'éviter les frais de magasinage qui sont à leur charge. Le magasinage n'entraîne pas la responsabilité de l'OVV\* ni de l'expert à quelque titre que ce soit. Les lots qui n'auront pas été enlevés dans la salle le jour de la vente pourront être stockés aux frais de l'acquéreur. En cas de paiement par chèque ou par virement, la délivrance des objets pourra être différée jusqu'à l'encaissement. Dès l'adjudication, l'objet sera sous l'entière responsabilité de l'adjudicataire. L'acquéreur sera lui-même chargé de faire assurer ses acquisitions, et l'OVV\* décline toute responsabilité quant aux dommages que l'objet pourrait encourir, et ceci dès l'adjudication prononcée. La formalité de licence d'exportation peut requérir un délai de cinq à dix semaines, celui-ci pouvant être sensiblement réduit selon la rapidité avec laquelle l'acquéreur précisera ses instructions à l'étude.

Sauf précision contraire, les biens mis en vente ne bénéficient pas de passeport d'exportation de biens culturels. En conséquence, il revient aux adjudicataires d'accomplir toutes les formalités nécessaires à l'exportation. En aucun cas, la vente ne pourra être annulée si l'exportation ne peut avoir lieu du fait de l'absence de passeport.

## DROUOT LIVE

Toute personne sera admise à assister et/ou participer à la vente en ligne selon les modalités reportées sur le site [www.drouotlive.com](http://www.drouotlive.com).

\* OVV = Opérateur de Ventes Volontaires Aponem Deburaux

### RIB CRÉDIT AGRICOLE

Titulaire du compte

PATRICK DEBURAUX SAS APONEM

Compte Clients : 51 rue Decamps - 75116 PARIS

RIB identification nationale : 18206 00050 44692580001 48

Code bancaire code guichet n° de compte clé RIB

IBAN identification internationale

IBAN : FR76 1820 6000 5044 6925 8000 148

BIC identification internationale de la banque

BIC : AGRIFRPP882

Adresse de la banque : Crédit agricole d'Ile de France

Agence de Pontoise - 10 bis rue Thiers - 95300 PONTOISE

Les lots indiqués ci-dessous sont présentés par l'OVV Deburaux & Associés :

Dun°1 au°22 - les n°51bis - 56 - 104 - 135 - 137 - 138 - 139 - 140 - 154 - 155 - 156 - 159 - 160 - 184 - 185 - 192 - 193 - 209 - 211 - 212 - 213 - 215 - 220 - 225 - 226 - 241 - 243 - 244 - 245 - 246 - 277 - 300 - 304 - 305 - 310 - 318 - 319 - 342 - 343 - 344 - 345 - 348 - 349 - 350 - 351 - 352 - 354 - 355 - 356 - 357 - 358 - 359 - 361 - 362 - 364 - 365 - 366 - 371 - 372 - 373 - 374 - 375 - 376 - 377 - 378 - 398 - 400 - 401 - 402 - 403 - 404 - 405 - 406 - 407 - 408



221



190



174



193



315



60



377



311



167



165



53



198



258



255



260



312



273



382



65



61



## APONEM

51 rue Decamps - 75116 Paris - Tél. 01 42 24 80 76 - Fax 01 42 24 72 18 - [deburaux@aponem.com](mailto:deburaux@aponem.com) - [www.aponem.com](http://www.aponem.com)

## DEBURAUX & Associés

3, rue Rossini - 75009 Paris • 39, rue Molitor - 75016 Paris - Tél. : 01 42 24 72 22 - Fax : 01 42 24 77 11  
[ventes@deburaux-associés.fr](mailto:ventes@deburaux-associés.fr) - [www.deburaux-associés.fr](http://www.deburaux-associés.fr)