



Horace VERNET n° 245

**LUNDI 6 JUILLET 2009**  
Drouot Richelieu  
Salle 15

**DEBURAUX** 51, rue Decamps – 75116 Paris - Tel : +33 (0)1 42 24 80 76 - Fax : +33 (0)1 42 24 72 18  
deburaux@aponem.com – www.aponem.com



LUNDI 6 JUILLET 2009

Drouot Richelieu

Salle 15

Aponem  
DEBURAUX



280



233



134



135

**TABLEAUX XIX<sup>e</sup> - XX<sup>e</sup>  
& CONTEMPORAINS  
SCULPTURES  
MOBILIER  
OBJETS D'ART**

**LUNDI 6 JUILLET 2009 à 14h**

**Drouot Richelieu - Salle 15**

9, rue Drouot - 75009 Paris

**EXPERTS :**

Tableaux Anciens **Patrice DUBOIS** Lots du N° 1 au 9.  
16, rue de Provence - 75009 Paris - Tel: 01 45 23 12 50.

Tableaux XIX<sup>e</sup>me **Michel RODRIGUE** Lots du N° 10 au 72  
26 bis, rue Jouvenet - 75016 Paris - Tel: 01 42 61 09 87

TABLEAUX XIX<sup>e</sup> - XX<sup>e</sup> : **Noé WILLER** Lots du N° 121 au 299  
15, rue de Miromesnil - 75008 Paris - Tel: 01 53 43 80 90 - art.conseil.w@wanadoo.fr

Mobilier **Come REMY** Lots du N° 301 au 335  
56 av. de Versailles - 75016 Paris - Tel: 06 15 04 83 02

**EXPOSITIONS PUBLIQUES**

Du 17 au 20 juin 2009 de 10h à 13h & de 14h à 18h  
à l'Etude : 51, rue Decamps - 75116 PARIS

Du 23 au 30 juin 2009 de 10h à 19h  
Chez l'expert : Noë WILLER : 15, rue de Miromesnil - 75008 Paris

Le samedi 4 juillet de 11h à 18h et le lundi 6 de 11h à 12h  
à Richelieu-Drouot. Tel. pendant l'exposition et la vente : 01 48 00 20 15

**S.V.V DEBURAUX et ENCHERES M.S.A sont les maisons de ventes du groupe Aponem**

Société d'expertise et de vente aux enchères publiques . agréments n° 2002-115 et n°2005-547

**D. Antoine, P. Deburaux, E. Dumeyniou, E. Joly-Malhomme, G. Martinot, Y. Savignat commissaires priseurs habilités**

51, rue Decamps - 75116 Paris - Tel : +33 (0)1 42 24 80 76 - Fax : +33 (0)1 42 24 72 18

E-mail : deburaux@aponem.com - www.aponem.com



1

## TABLEAUX ANCIENS

Expert : Patrice DUBOIS

### 1. ECOLE ITALIENNE du XVIIe siècle

*L'Assomption de la Vierge*

Huile sur ardoise (Quelques restaurations).

52,5 x 53 cm

1000/1200€

### 2. ECOLE FRANCAISE du XVIIe siècle

*Mariamne, reine d'Israël, portant la couronne, le sceptre et le manteau pourpre de la royauté.*

Huile sur panneau. Deux planches verticales (trace de fentes)

Légendé en lettres dorées en bas à droite Mariamne.

Descendante de la dynastie des Asmodéens la reine Mariamne fut la troisième épouse d'Hérode le Grand. Son existence est attestée par les Antiquités Juives de l'historien Flavius Joseph. Sa représentation, des plus rares dans la peinture française du XVIIe siècle, est à mettre probablement en rapport avec la tragédie Mariamne du poète Tristan l'Ermitte (1636).

36,5 x 23 cm

600/700€

### 3. ECOLE HOLLANDAISE Premier tiers du XIXe siècle

*Le joueur de vielle*

Huile sur panneau de chêne. Au revers : deux taquets (traces de fentes verticales)

35,5 x 32 cm

500/600€

### 4. ECOLE FRANCAISE ROMANTIQUE Milieu du XIXe siècle

*Alchimiste dans son cabinet assis dans un grand fauteuil*

Huile sur panneau. Trois planches horizontales. Au revers trois traverses verticales. (Fente de jonction apparente ; petites lacunes sur le pourtour) 44,7 x 61 cm

1000/1200€

### 5. ECOLE FRANCAISE Première moitié du XIXe siècle

*Portrait de Jeune Homme*

Huile sur toile 40,5 x 32,5 cm

500/600€

### 6. BRISSET Pierre-Nicolas (Paris 1810-1891)

*Jésus à Béthanie dans la maison de Simon (Marc 14, 1)*

Huile sur traits de plume et encre brune 21 x 36 cm

600/800€

### 7. WAGNER Alexandre von (Budapest 1838 - Munich 1919)

*Pâtre italien jouant de la mandoline*

Huile sur toile, signé en bas à gauche

51 x 41 cm

500/600€



4



24

## TABLEAUX XIX<sup>e</sup>

Expert : Michel RODRIGUE

### 10. JACQUE Frédéric (né en 1859)

*Le retour du faucheur*

Eau forte, 2<sup>ème</sup> état, numéroté 1/2, signé en bas à droite (petite restauration) 150/200€

### 11. JACQUE Marcel (1906-1981)

*La bouillie et La lecture*

Eaux fortes d'après Jean François Millet, situé, daté, dédié et signé au crayon 17 x 10 cm (à la cuvette) 100/150€

### 12. JACQUE Marcel (1906-1981)

*Le berger et La bergère*

Eaux fortes situé, daté, dédiées 16 x 18 cm et 14 x 12 cm (à la cuvette) 100/150€

### 13. JACQUE Marcel (1906-1981)

*La veillée*

Eau forte d'après Jean François Millet, situé, daté, dédié et signé au crayon 23,5x17,5cm (à la cuvette) 50/80€

### 14. JACQUE Marcel (1906-1981)

*La sortie du troupeau*

Eau forte d'après Charles Jacque, située, datée, dédiée et signée au crayon 22,5 x 17 cm (à la cuvette) 50/80€

### 15. JACQUE Marcel (1906-1981)

*La maison de Théodore Rousseau*

Eau forte signée, datée, dédiée, située 22,5 x 33,5cm (à la cuvette) 50/80€

### 16. JACQUE Marcel (1906-1981)

*L'attelage*

Eau forte dédiée, située et datée 13 x 28,5cm (à la cuvette) 50/80€

### 17. JACQUE Marcel (1906-1981)

*La bergère*

Eau forte d'après Charles Jacque, datée, dédiée, située et signée en bas à droite 23 x 17 cm (à la cuvette) 50/80€

### 18. JACQUE Marcel (1906-1981)

*La veillée*

Eau forte d'après Jean François Millet, située, dédiée, datée, et signée en bas à droite 23,5 x 17,5cm (à la cuvette) 50/80€

### 19. JACQUEMIN André (1904-1992)

*La petite charrette*

Eau forte, datée et numéroté 14,5 x 10 cm (à la cuvette) 50/80€

### 20. JACQUEMIN André (1904-1992)

*Sorgues*

Eau forte située, datée, dédiée, numéroté 11,5 x 16,5 cm (à la cuvette) 50/80€

### 21. JACQUEMIN André (1904-1992)

*Portrait de jeune femme*

Gravure épreuve d'artiste numéroté 14/15 datée dédiée et signée en bas à droite 11,5 x 14,5 cm (à la cuvette) 50/80€

### 22. SCHULZ Adrien (1851-1931)

*Ruelle à danger - Seine et Oise*

Dessin au fusain, signé en bas à droite 40 x 25 cm (à vue) 120/150€

### 23. ALLONGE Auguste (1833-1898)

*Bord de rivière*

Aquarelle, signé en bas à gauche 36 x 52 cm (à vue) 600/800€

### 24. NOEL Jules (1810-1881)

*Jardin des Tuileries*

Dessin à la mine de plomb, cachet de la signature en bas à droite 19 x 26,7 cm (à vue) 500/600€

### 25. NOEL Jules (1810-1881)

*Le pont du Carrousel*

Plume, encre et lavis, signé en bas à gauche, situé et daté en bas à droite "1874, Paris Port de Mer, 3 mâts" 15,5 x 29,6 cm (à vue) 1200/1500€

### 26. NOEL Jules (1810-1881)

*L'Automne*

Gouache sur papier beige, cachet de la signature en bas à gauche 12 x 36,5 cm (à vue) 800/1000€

### 27. NOEL Jules (1810-1881)

*Felouques à Constantinople*

Dessin au crayon gras, cachet de la signature en bas à gauche, et cachet de la signature apposée au moment de la vente de Gaston Roulet, en 1925, en bas à droite.

Dessin préparatoire d'un tableau orientaliste à rapprocher de "Vue de Constantinople", 1841, huile sur toile, 70,5 x 97 cm, collection particulière, répertorié et reproduit p.16 du catalogue raisonné de Jules Noel par Michel Rodrigue et André Cariou

18 x 32 cm (à vue) 500/600€



25



29



30

**28. NOEL Jules (1810-1881)**

*Jeune femme en crinoline*

Dessin à la mine de plomb, cachet de la signature en bas à droite

25,5 x 15,5 cm (à vue)

300/400€

**29. NOEL Jules (1810-1881)**

*Bord de lac en Suisse*

Dessin à la mine de plomb, estompe sur papier bleu rehauts de craie blanche, cachet de la signature en bas à gauche

21,6 x 30,3 cm (à vue)

500/600€

**30. NOEL Jules (1810-1881)**

*Effet de lune sur l'étang*

Crayon gras, pastel et rehauts de gouache, cachet de la signature en bas à gauche

18 x 38 cm

800/1000€

**31. NOEL Jules (1810-1881)**

*Portail de la cathédrale de Chartres*

Dessin à la mine de plomb, signé et daté 1847 en bas à droite

9,8 x 12,7 cm (à vue)

150/200€

**32. VERDUN Raymond (1873-1954)**

Bel ensemble de quatre dessins:

*Portrait de l'artiste*, dessin au fusain signé du cachet en bas à droite, 40 x 26 cm (à vue);

*Nu assis*, dessin au fusain sur papier gris, signé du cachet en bas à droite, 30 x 19 cm;

*Etudes de paysannes*, dessin au fusain, signé du cachet en bas à droite, 38 x 39 cm;

*Etude de Nu*, dessin au fusain sur papier gris, signé en bas à gauche, 30 x 22 cm

200/300€

**33. VERDUN Raymond (1873-1954)**

Bel ensemble de six dessins:

*Les grands arbres*, aquarelle, signé en bas à gauche du cachet de l'atelier, 12 x 17 cm;

*Bordure de Lac*, dessin au fusain sur papier bistre, signé du cachet en bas à droite, 13 x 15 cm;

*Etude de paysage*, fusain et rehauts de craie blanche, signé en bas à droite, 22x28 cm;

*Les grands pins*, dessin au fusain et craie bleue, signé du cachet en bas à droite, 29 x 22 cm;

*L'orée du bois*, dessin au fusain et rehauts de craie blanche, signé du cachet en bas à gauche, 32 x 40 cm;

*Vaches au pâturage*, huile sur papier, signé en bas à gauche, 6 x 18 cm (à vue)

400/500€

**34. VERDUN Raymond (1873-1954)**

*Paysage de Fontainebleau*

Huile sur panneau, signé en bas à gauche du cachet d'atelier, 32 x 46 cm.

800/1 000€

Ami et élève de Harpignies.\*

**35. VERDUN Raymond (1873-1954)**

*Les Rochers à Fontainebleau*

Huile sur carton, signé en bas à gauche du cachet de l'atelier

16 x 24 cm

150/200€

**36. VERDUN Raymond (1873-1954)**

*La ferme au toit rouge*

Huile sur toile marouflée sur carton, signé en bas à droite du cachet de l'atelier

15 x 24 cm

150/200€

**37. SAVARY Charles-Paul de (1837-1885)**

*Ferme près des ormes*

Huile sur toile, signé et daté en bas à droite "24 juin 1882" (Accidents et restaurations visibles au dos)

28,5 x 35 cm

1000/1200€

**38. ROSALBIN de BUNCEY Marie-Abraham (1852-1876)**

*Labourage*

Huile sur toile

24 x 32 cm.

1 000/1 500€



33



33



35





40

**39. BRILLOUIN Louis Georges (1817-1893)**

*Clairière en forêt*

Huile sur panneau, signé en bas à gauche  
14,5 x 20 cm

2 000/3 000€

**40. TROUILLEBERT Paul Desiré (1827-1900)**

*Sur le Chemin*

Huile sur toile, signé en bas à droite,  
27 x 39 cm.

8 000/10 000€

**40 bis. Ecole française du XIXème**

*"Vue pris de l'allée du jardin, fin d'après midi"*

Huile sur toile, monogrammé en bas à gauche,  
46,5 x 56 cm (restaurations à la toile)

600/800€

**41. LINET Octave (1870-1902)**

*Maison à Eragny*

Huile sur toile, signé en bas à gauche  
38 x 61 cm

800/1 000€

**42. GIRAN-MAX Léon (1867-1927)**

*Les bords de l'Oise*

Huile sur toile, signé en bas à gauche,  
Etiquettes d'expositions au dos, dont exposition au musée Tave-  
Delacour à Pontoise du 26 mai au 23 septembre 2007, n° 33  
32,5 x 55,5 cm

1200/1500€

**43. DAMOYE Pierre Emmanuel Eugène (1847-1916)**

*Bord de rivière au moulin*

Huile sur panneau, signé en bas à droite  
14,7 x 19,5 cm

1 500 / 2 000€

**44. MASCART Gustave (1834-1914)**

*Bord de la Meuse à Dordrecht*

Huile sur panneau, signé en bas à gauche  
16 x 22 cm

2 000/3 000€

**45. BOGGS Frank (1855-1926)**

*Remorqueur sur la Tamise*

Huile sur toile, signé en bas à gauche.  
27 x 41 cm

4 000/5 000€



42

**46. BOGGS Frank (1855-1926)**

*Le château de Josselin*

Aquarelle, signé et situé en bas à gauche  
32,5 x 44 cm (traces d'humidité et rousseurs)

1500/2000€

**47. BOGGS Frank (1855-1926)**

*Bateau à Honfleur*

Huile sur panneau, signé en bas à gauche  
26 x 39 cm

5 000/6 000€

**48. MAZZELLA Jean (XIX°)**

*Pêcheurs près de la falaise*

Huile sur toile (rentoilé), signé en bas à droite, daté 1881  
41 x 65cm

1 800/2 000€

**49. OUVRIER Justin (XIXe siècle)**

*Ville du Nord - bord de fleuve*

Huile sur panneau, signé en bas à gauche, daté 1850  
30,5 x 47,5 cm

8 000/10 000€

**50. MOROT Aymé-Nicolas (1850-1913)**

*Guinguettes au bord du fleuve*

Huile sur panneau  
13,5 x 23 cm.

1 500/2 500€

**51. DEFAUX Alexandre (1826-1900)**

*Pêcheur dans la saulaie*

Huile sur toile, signé en bas à gauche  
40 x 67 cm

6 000/8 000€

**52. ROZIER Jules (1821-1882)**

*Barque sur Berge*

Huile sur panneau, signe en bas à droite (eclats)  
32 x 41 cm

1 200/1 500€

**53. DELPY Henri Jacques (1877-1957)**

*Les rameurs et Le pêcheur*

Paire d'huiles sur toile, signé en bas à droite et à gauche (toile  
détendue, accident)  
56 x 44 cm

1500/1800€



43



45



49



57

**54. DELPY Henri Jacques (1877-1957)**

*Femme au bord de l'eau*

Huile sur panneau signé en bas à gauche  
37,5 x 51 cm.

800/1 000€

**55. LECOMTE Victor (Paris 1856-1920)**

*Jeune femme à la laine*

Huile sur toile, signé en bas à droite  
73 x 60 cm

2 000/3 000€

**56. LANFANT François Louis dit LANFANT DE METZ (1814-1892)**

*Jeux enfantins*

Huile sur panneau, signée en bas à gauche  
18 x 13 cm

1 500/2 000€

**57. LANFANT François Louis dit LANFANT DE METZ (1814-1892)**

*Les gentils garnements*

Huile sur toile, signé en bas à droite  
46 x 32,5 cm

10 000/12 000€

**58. LOBRICHON Timoléon Marie (1831-1914)**

*Le marché à Honfleur*

Huile sur panneau, signé en bas à gauche, Elève de Picot  
40,4 x 26,3 cm

1 000/1 500€



59

**59. JACQUE Charles Emile (1813-1894)**

*Berger et son troupeau*

Huile sur toile, signé et daté 1880 en bas à gauche  
76,2 x 101,6 cm

12 000/15 000€

Provenance : Collection privée, Arizona

Exposition : Musée National des Beaux-arts, Buenos Aires,  
1937, n° 6832

**60. HERVIER Louis Alphonse (1818-1879)**

*Le départ pour le marché*

Huile sur panneau, signée en bas à gauche, et dédiéee  
" A mon ami Dumaresq", datée 1858

Hervier a traditionnellement représenté le paupérisme à Caen  
et en Normandie.

19,9 x 14,7 cm.

1 200/1 500€

**61. HERVIER Louis Alphonse (1818-1879)**

*La porcherie*

Huile sur toile, signé en bas à gauche  
27 x 34,5 cm

2 000/3 000€



55



61



58



68



70



70

**62. LOBRICHON Timoléon Marie (1831-1914)**

*La promenade du dimanche*

Huile sur panneau, signé en bas au milieu  
34,4 x 18,4 cm

800/1 000€

**71. BRIANCHON Maurice (1899-1879)**

*Le malade imaginaire*

Gouache, signé en bas à gauche, vers 1950  
97 x 30 cm

2 000/2 500€

**63. CHARPIN Albert (1842-1924)**

*La gardienne de moutons*

Huile sur toile, cachet de l'atelier au dos  
54 x 81 cm

2 000/2 500€

**72. JIMENEZ Y ARANDA Luis (1845-1928)**

*La rencontre des fillettes*

Huile sur toile, signé, daté 1913 et situé à Pontoise en bas à droite 68 x 50 cm

8 000/10 000€

**64. DERIANS (XIX-XXe siècle)**

*Le berger et son troupeau*

Huile sur toile, signée en bas à gauche  
54 x 73,5 cm

600/800€

**65. PEZOUS Jean (1815-1885)**

*Vaches dans la clairière*

Huile sur panneau, signée en bas à gauche  
17 x 24 cm

400/600€

**66. PEZOUS Jean (1815-1885)**

*Vaches dans un champ*

Huile sur panneau, signé en bas à gauche  
19,5 x 24,5 cm

400/600€

**67. FROMENT Jeanne (XXe)**

*La bergerie*

Huile sur toile, signé en bas à droite  
46 x 55 cm

1 500/2 000€

**68. MONGINOT Charles (1825-1900)**

*Après la chasse*

Huile sur toile, monogrammé en bas à droite en rouge  
81 x 65 cm.

3 000/4 000€

**69. Ecole anglaise du XIXème siècle**

*Scène de chasse*

Huile sur toile (rentoilée sur un châssis neuf)  
46 x 55 cm

2 000/3 000€

**70. COPPENOLLE Edmond Van (1846-1914)**

*Bouquet de fleurs*

Paire d'huiles sur panneau, signé en bas à droite et en bas gauche  
22 x 16 cm

1 500/2 000€



72



77



79



82

## TABLEAUX MODERNES & CONTEMPORAINS

### 73. FRANCOIS J.M. (XIX-XX)

*Retour à l'étable*

Huile sur toile, signée et datée 1933 en bas à droite  
33 x 41cm 300/500€

### 74. DUTHOIT Paul Maurice (né en 1858)

*Portrait d'homme*

Huile sur toile, signée en haut à droite (Petites restaurations)  
74 x 61 cm 900/1 000€

### 75. DUTHOIT Paul Maurice (né en 1858)

*Portrait de femme*

Huile sur toile, signée et datée « juin 1882 » au milieu à droite  
(Petites restaurations)  
73 x 60 cm. 1 200/1 300€

### 76. AELMAN F. (XIXème)

*Portrait d'homme*

Huile sur toile, signée au milieu à droite (Petites restaurations)  
82 x 65 cm 900/1 000€

### 77. Ecole Française du début XXème siècle

*Paysage méditerranéen*

Huile sur toile, signature illisible en bas à gauche  
65 x 100 cm 1 000/1 500€

### 78. Ecole Française du XIXème siècle

*Rivière en sous bois et barque de pêcheurs*

Huile sur toile, signature illisible en bas à droite  
(Petites restaurations)  
47 x 62 cm 600/700€

### 79. FRANÇAIS François Louis (1814-1897)

*Sous bois*

Huile sur toile, signée en bas à droite, Elève de Gignoux  
64 x 52,5 cm 1 800/2 500€

### 80. LAFOURCADE Léon dit LEOLAF (XIX-XX)

*Les Moulins sur l'Essonne*

Huile sur toile, signée en bas à gauche  
46 x 65,5 cm 300/400€

### 81. LAFOURCADE Léon dit LEOLAF (XIX-XX)

*Paysage du Lot*

Huile sur toile, signée en bas à droite  
54 x 65 cm 300/400€

### 82. LAMBINET Émile-Charles (Att.) (1815-1877)

*Bord de rivière*

Huile sur toile, signée en bas à gauche  
30 x 27 cm 2000/3000€

### 83. JACQUE Charles Emile (1813-1894)

*Petit berger*

Huile sur panneau, signée en bas à gauche  
34 x 28 cm 1000/1800€

### 84. TRUFFAUT Ferdinand Fortuné (1866-1955)

*Eglise Saint Médard*

Dessin aquarellé, signé en bas à droite. Marqué « Eglise St Médard » 47 x 35 cm (à vue) 500/700€

### 85. TRUFFAUT Ferdinand Fortuné (1866-1955)

*Verdun*

Dessin aquarellé, signé en bas à droite. Dedicacé « A Verdun - juillet 1917 (en mission aux armées).  
40 x 50 cm (à vue) 800/900€

### 86. TRUFFAUT Ferdinand Fortuné (1866-1955)

*Tour Saint Gervais*

Dessin aquarellé, signé à la plume rouge en bas à gauche. Marqué « Tour St Gervais (XVIe) Rue du Grenier sur l'eau »  
49 x 36 cm (à vue) 500/600€

### 87. TRUFFAUT Ferdinand Fortuné (1866-1955)

*Ruines*

Dessin aquarellé, signé à en bas à gauche. Marqué « Paris. 1916 !! 29 janvier à 10h du soir. A Ménilmontant rue des Panoiaux n° 73. Zeppelin !! 7 morts !! »  
31 x 39 cm (à vue) 300/400€

### 88. POINT Armand (1860-1932)

*Paysage*

Pastel relevé de gouache. Tampon de la vente de l'Atelier daté 1932 au dos  
47 x 62 cm 300/400€

### 89. COURTOIS de BONNENCONTRE Ernest (1859-1955)

*Paysage de la Cordillère des Andes*

Aquarelle sur papier, signée en bas à gauche. Marqué « Souvenirs affectueux »  
33 x 49 cm 1 500/1 700€



90

**90. POILLEUX SAINT ANGE Georges (XIX – XXème)**

*Jeune orientale*

Huile sur carton fort, signée et datée 1896 en bas à gauche  
24 x 33 cm 1 500/2 000€

**91. Ecole Belge du XXème siècle**

*Portrait de femme*

Dessin au fusain fixé sur papier beige, portant le tampon de la Royale Albert drawing paper, signée en bas à droite illisible  
65 x 46 cm 150/200€

**Octav BANCILA (1872-1944)**

Né en Botosani (Roumanie) le 4 février 1872  
Mort le 3 avril 1944  
Peintre réaliste et militant de gauche  
Beaux-Arts de Iasi où il obtient son diplôme en 1893  
Il reçoit une bourse et étudie d'abord en Italie, en France et enfin en Allemagne  
Toute son œuvre est marquée par la guerre et la politique de son pays.  
Ses thèmes majeurs : la vie des paysans, ouvriers, bohémiens...etc

**93. BANCILA Octav**

Jeune paysanne roumaine  
Huile sur toile, signée en bas à gauche. Tampon au dos sur le châssis.  
56 x 25 cm 800/1 200€

**94. BANCILA Octav (1872-1944)**

Bouquet de fleurs  
Huile sur toile, signée en haut à gauche  
45 x 49 cm 800/1 200€

**95. BANCILA Octav (1872-1944)**

Portrait de bohémienne  
Huile sur toile, signée en bas à droite. Tampon de l'exposition « Octav Bancila à Iasi (Ateneul Roman) au dos sur le châssis et sur la toile  
48 x 40 cm 1 200/1 500€

**96. BANCILA Octav (1872-1944)**

Bouquet de fleurs  
Huile sur toile, signée en bas à droite  
44 x 30 cm 900/1 000€

**97. BANCILA Octav (1872-1944)**

Bouquet de fleurs  
Huile sur toile, signée en bas à gauche  
40 x 34 cm 900/1 300€

**98. BANCILA Octav (1872-1944)**

Jeune paysanne roumaine  
Huile sur toile, signée en bas à gauche. Tampon de l'exposition "Octav Bancila à Iasi (Ateneul Roman)" au dos sur le châssis et sur la toile  
43 x 19 cm 600/900€

**99. Ecole Française début XXème**

Enfants jouant devant une maison  
Huile sur toile  
46 x 54,5 cm 200/300€

**100. CHANET Gustave Frédéric (1862-1938)**

Femme à la toilette  
Huile sur toile, signé en bas à gauche  
41 x 32,5 cm 400/600€

**101. Ecole Française du XIXème**

Lavandières au bord d'un étang  
Huile sur toile  
37,5 x 46 cm 400/600€

**102. COUSIN Camille (1861-1899)**

Marine  
Huile sur panneau, signé en bas à droite « Cousin fils 97 »  
37,5 x 46 cm 400/600€



95



94



97



105



107

**Serge PONOMAREW (1911-1984)**

Né le 20 août 1911 à Minsk (Biélorussie)  
 Ecole des Beaux Arts de Vilnius (Lithuanie) en 1931  
 Ecole des Beaux Arts de Paris en 1932  
 Expose pour la première fois en 1941  
 Reçoit le Prix Rubens en 1978

**103. PONOMAREW Serge**

*Sentier dans le bois de Bagatelle*

Aquarelle sur papier blanc, signée en bas à droite. Tampon de la vente de l'Atelier à L'Isle Adam en 2003 au dos  
 48 x 33 cm 500/600€

**104. PONOMAREW Serge**

*Sous bois bleu*

Technique mixte : aquarelle et gouache, signée en bas à gauche. Tampon de la vente de l'Atelier à L'Isle Adam en 2003 au dos  
 66 x 50 cm 500/600€

**105. PONOMAREW Serge**

*Sous bois*

Gouache sur papier gris, signée en bas à droite. Datée en bas à gauche 1976  
 63 x 48 cm (à vue) 600/800€

**106. PONOMAREW Serge**

*Sous bois bleu*

Technique mixte, signée en bas à gauche  
 50 x 32 cm 1200/1500€

**107. PONOMAREW Serge**

*Bouquet de fleurs*

Huile sur toile, signée en bas à droite. Datée au dos 1977. Tampon de la vente de l'Atelier à L'Isle Adam en 2003 au dos sur le châssis  
 46 x 33,5 cm 1500/1800€

**108. PONOMAREW Serge**

*Bouquet de fleurs*

Technique mixte sur papier marouflé sur toile, signée et datée 1957 en bas à droite  
 45 x 31 cm 300/400€

**109. PONOMAREW Serge**

*Bord de rivière*

Huile sur toile marouflée sur carton, signée et datée 1946 en bas à droite  
 47 x 32,5 cm 200/300€

**110. PONOMAREW Serge**

*Bord de rivière*

Huile sur toile, signée et datée 1948 en bas à droite  
 35 x 27 cm 200/300€

**111. PONOMAREW Serge**

*Nu assis*

Encre de chine sur papier beige, signé en bas à droite. Daté : à Paris 1948. Tampon de la vente de l'Atelier à L'Isle Adam en 2003 au dos  
 38 x 26,5 cm (à vue) 150/200€



117

**112. PONOMAREW Serge**

*Nu de dos*

Encre de chine sur papier beige, signé au milieu en bas.  
 Tampon de la vente de l'Atelier à L'Isle Adam en 2003 au dos  
 49 x 30 cm (à vue) 150/200€

**113. PONOMAREW Serge**

*Nu assis*

Encre de chine sur papier beige, signé et daté 1949 en bas au  
 centre. Tampon de la vente de l'Atelier à L'Isle Adam en 2003  
 au dos  
 38 x 30 cm (à vue) 150/200€

**114. PONOMAREW Serge**

*Nu allongé*

Encre de chine sur papier beige, signé et daté 1948 en bas à  
 gauche. Tampon de la vente de l'Atelier à L'Isle Adam en 2003  
 au dos  
 36 x 54 cm (à vue) 150/200€

**115. PONOMAREW Serge**

*Nu agenouillé*

Encre de chine sur papier beige, signé et daté 1944 en bas.  
 Tampon de la vente de l'Atelier à L'Isle Adam en 2003 au dos  
 45 x 27 cm (à vue) 150/200€

**116. PONOMAREW Serge**

*Nu de dos*

Encre de chine sur papier beige, signé en bas à gauche  
 44 x 24 cm 150/200€

**117. HAYMAN Patrick (1915-1988)**

*Hamlet et Ophélie at Elsinor*

Huile sur toile, signée en bas à gauche.  
 Titrée et datée 1972 au dos  
 71 x 91 cm 5 000/6 000€

**118. LARTIGUE Jacques Henri (1894-1986)**

*Portrait de femme*

Technique mixte sur un translucide synthétique appliqué sur  
 toile, signée et datée 1950 en bas à gauche  
 65 x 46 cm 250/400€

**119. SUTTER (XXe)**

*Portrait de jeune homme asiatique*

Crayon noir sur papier blanc, non signé  
 62 x 42 cm (à vue) 300/400€

**120. SUTTER (XXe)**

*Portrait de jeune homme asiatique*

Huile sur toile, signée et datée 1971 en bas à gauche  
 73 x 54 cm (à vue) 500/600€

## ESTAMPES - MULTIPLES

Expert : Noë WILLER

### 121. Édouard PIGNON (1905-1993)

*Ostende*

Lithographie, signée dans la planche et n°256/300.

50 x 70 cm

300/400€

### 122. Edouard GOERG (1893-1969)

*Les modèles et leurs peintres*

Lithographie, signée en bas à droite titrée au centre et n°14/25.

78 x 58 cm

300/400€

### 123. Roland CAT (1943)

*Paysage fantastique*

Lithographie, signée en bas à droite et datée 1987.

Justifiée E.A

63 x 76 cm

300/400€

### 124. Roland CAT (1943)

*Les amis*

Lithographie, signée en bas à droite, datée 1977 et n°56/80

65 x 51 cm

300/400€

### 125. André DUNOYER DE SEGONZAC (1884-1974)

*La chemise relevée*

Gravure à la pointe sèche, n°26/50

21 x 32,5 cm

300/400€

### 126. Marie LAURENCIN (1883-1956)

*Les deux amies,*

Lithographie contrecollée sur carton, signée en bas à droite

26 x 20 cm

200/300€

### 127. André COTTAVOZ (1922)

*Vue de Notre Dame*

Lithographie, signée en bas à droite et justifiée EA

43 x 58.5 cm

500/600€

### 128. Reinhardt ZADO (1951)

*Can Buho*

Ensemble de 6 gravures aquateintes

Chacune signée en bas à droite et n°6/100

Dans leur coffret d'origine

Ed. Galerie Schmücking, 1985

44 x 34 cm chaque

600/700€ l'ensemble

On y joint un catalogue d'exposition, Stadtmuseum

Sieburg, 1992

### 129. André MASSON (1896-1987)

*Les Hain-Teny, 1956*

D'après les poèmes Malgaches traduits par Jean Paulhan

Ensemble de 9 eaux fortes en couleurs

Texte de Jean Paulhan

Dans leur coffret d'origine, peint à la gouache, n°67/100, signé par Jean Paulhan, Léon Léal (Président des bibliophiles) et André Masson.

43.5 x 33 cm

2 000/3 000€

### 130. Leonor FINI (1908-1996)

*Les malheurs de Sophie*

Paire d'eaux-fortes, signées en bas à droite, n°159/275

32 x 23 cm chaque

300/400€ la paire

### 131. Maria Elena VIEIRA DA SILVA (1908-1992)

*Clastra III*

Lithographie, signée en bas à droite, n°III-160

49 x 34 cm

600/700€

### 132. Maria Elena VIEIRA DA SILVA (1908-1992)

*Composition aux fruits*

Lithographie sur papier japon, signée en bas à droite, n°IX-XXX

43 x 28 cm

900/950€



129





134



135



133



137

## SCULPTURES

Expert : Noë WILLER

### 133. Lucien GIBERT (1904-1988)

*Baigneuse*

Bronze à patine nuancée vert

Signé sur la terrasse, Epreuve d'artiste numérotée IV/IV

H : 29 cm

1 200/1 500€

### 134. Antoniucci Voltigero VOLTI (1915-1989)

*Blanche*

Bronze à patine brune nuancée vert, signé sur la base et n°1/6

Fonte Posthume

Cachet Rosini Fondateur

30 x 55 x 118 cm

45 000/50 000€

### 135. Louise NEVELSON (1899-1988)

Cette artiste américaine d'origine ukrainienne est née à Kiev le 23 septembre 1899.

On la connaît surtout pour ses "boîtes" d'expressionnisme abstrait, assemblées pour former une nouvelle création. Elle utilise des objets trouvés ou des objets du quotidien mis au rebut dans ses assemblages. Elle récolte des caisses en bois, qu'elle assemble selon un dessin préétabli et cloue dessus d'autres objets en bois. Pour finir, elle peint l'ensemble tout en noir. Des œuvres monumentales de cette artiste sont exposées aux Etats-Unis et dans de nombreux musées.

### *Night blossom, 1973*

Accumulation en bois noirci, monogrammée au dos et numérotée 21/100

Dans son emboîtement d'origine

Edizione studio Marconi, 33 x 29 cm

3 500/4 000€

### 137. ARNO (1975)

*Couple, 2006*

Bronze à patine dorée, signé et numéroté 1/8

Socle en bois brun

L : 50 cm x l : 30 cm x h : 60 cm

3 000/4 000€



139



141



142



144



155

## TABLEAUX XIXÈME - XXÈME & CONTEMPORAINS

Expert : Noë WILLER

### 139. Karl DAUBIGNY (1846-1886)

*Bord de rivière*

Huile sur panneau, signée en bas à gauche.  
39 x 56 cm

4 000/5 000€

### 140. Antonio CORTES (1827-1908)

*Bergère et son troupeau*

Huile sur toile, signée en bas à gauche.  
71 x 57 cm

2 000/3 000€

### 141. Lucien MENGAUD (XIXÈME)

*La chasse aux grillons*

Huile sur panneau, signée en bas à gauche.  
33,8 x 54 cm

2 000/3 000€

Tableaux provenant de la collection du peintre :  
Francis TATTEGRAIN (1852 - 1915) Lots n° 142 à 156

### 142. Richard REIMANS (1882-?)

*Le port Aligan*

Huile sur panneau, signée en bas à droite.  
27 x 35 cm

100/200€

### 143. Richard REIMANS (1882-?)

*Automne, bois de Verrières*

Huile sur toile, signée.  
42,66 x 51 cm

200/300€

### 144. Richard REIMANS (1882-?)

*Le port Aligan à Quiberon*

Huile sur isorel.  
27 x 35 cm

100/120€

### 145. Richard REIMANS (1882-?)

*Port Aligan*

Huile sur panneau.  
14 x 22,5 cm

100/200€

### 146. John-Lewis SHONBORN (1852-1931)

*Charrue près d'une meule de foin*

Huile sur toile, signée en bas à droite.  
Cadre en bois stuqué  
38 x 62 cm

300/500€

### 147. Jacinthe POZIER (1844-1915)

*Les saules en bord de rivière*

Huile sur toile, signée en bas à droite et dédicacée à Tattegrain.  
62 x 89 cm à vue.

800/1 000€

### 148. Ecole française XIXÈME

*La Sainte famille*

Huile sur toile, accident  
32 x 24 cm

100/200€

### 149. Ecole française XIXÈME

*Portrait présumé de Madame Tattegrain*

Sanguine, traces de signature en bas à gauche.  
30 x 22 cm

80/120€

### 150. Ecole Française fin XIXÈME

*Paysages à la rivière et à la barrière*

Paire de fusains.  
43 x 27 cm

200/300€



166



165



168

**151. Ecole française XIXème***Le chasseur et son chien*

Aquarelle, non signée.

40/60€

**152. Ecole moderne***Vase de fleurs*

Huile sur toile, non signée.

95 x 73 cm

100/200€

**153. Harry Thompson LALANDE (1868-1940)***Troupeau de moutons*

Huile sur toile, signée en bas à gauche, rentoilée.

27 x 35 cm, cadre en bois doré

200/300€

**154. Léon COGNIET (1794-1880)***Portrait d'un général d'Empire*

Huile sur toile, signée au centre à gauche.

27 x 32 cm

700/800€

**155. Jehan LE LIEPVRE (1868-1921)***Jeune garçon au bord de l'eau*

Huile sur toile, signée en bas à droite et dédicacée M. Tattegrain.

35 x 25 cm

300/500€

**156. Paul BOCQUET (1868-1947)***Etang*

Huile sur toile signée en bas à gauche et datée 1922.

55x73,5 cm.

600/800€

**157. Jules Alexandre GRÜN (1868-1934)***La servante*

Sanguine, cachet de la signature en bas à droite,

47,5 x 30 cm

**158. Marie LAURENCIN (1883-1956)***Fêtes galantes*

Eau forte, épreuve du 2ème état, signée en bas à droite.

n°212 du catalogue de Monsieur Daniel Marchesseau.

15 x 11 cm + marge

200/ 300€

**159. Maurice DE VLAMINCK (1876-1958)***Le moulin de la Naze*

Gravure, cachet sec

26 x 34 cm

200/300€

**160. Maurice UTRILLO (1883-1955)***La rue d'Orchampt à Montmartre*

Lithographie, 1925, cachet sec de l'éditeur

La galerie des Peintres Graveurs (lugt 1057B) en bas à gauche

25 x 33,5 cm

200/300€

**161. H. VAUBOURGIN (XIX-XX)***Le moment critique*

Mine de plomb, rehauts de gouache blanche.

25,2 x 20 cm

150/200€

**162. Gustave ALAUX (1887-1965)***Le naufrage, scène de combat naval*

Dessin à la gouache, signé en bas à gauche

28,5 x 22 cm

500/600€

**163. Arsène SARI (1895-1995)***La maison du marchand de grains - Yonne*

Huile sur toile, signé en bas à gauche, daté sur le châssis 1942, dédicace et contre-signature au dos.

48 x 59 cm.

600/800€

(Petits manques)

**164. Emile GODCHAUX (1860-1938)***Marine*

Huile sur toile signé en bas à gauche.

35 x 54,8 cm.

800/1000€

**165. Paul Alex DESCHMACKER (1889-1973)***Les deux amis*

Gouache, signée en bas à droite.

39 x 32 cm

200/300€

**166. Jean DE BOTTON (1898-1978)***Nu Féminin allongé*

Dessin au fusain rehaussé de sanguine sur papier, signé en bas à gauche et daté 1930.

46 x 62 cm

600/800€

**167. URIANO (XX)***La Mère et l'Enfant*

Régule, socle en marbre portor et onyx

200/300€

**168. Marguerite-Jeanne CARPENTIER (1886-1965)***Jeune Femme au bord de la mer*

Pastel, signé en bas à droite.

31 x 23 cm

400/600€



174



169



172



173

**169. Paul Désiré TROUILLEBERT (1829-1900)**

*Barque au bord de l'eau*

Huile sur panneau, signé en bas à droite  
17 x 23 cm.

4 000/5 000€

Nous remercions M. Marumo qui a aimablement confirmé l'authenticité de cette œuvre

**170. Maxime REAL DEL SARTE (1888-1954)**

*Maquette en plâtre pour un monument aux morts*

Hauteur : 8,5 cm

2 000/3 000€

**171. André QUELLWAY**

*Le 14 juillet il fait chaud*

Acrylique sur toile, signée et titrée au dos.

101 x 81 cm

150/200€

**172. Gabriel LOPPE (1825-1913)**

*Péniches au bord de la Seine*

Huile sur carton, signée et datée " 10 12 97" en bas à gauche, petits éclats.

18,5 x 26 cm

400/500€

**173. ANTONIN (XXème)**

*Scène de plage*

Huile sur toile, signée en bas à gauche

22 x 41cm

2 000/ 2 500€

**174. Paul VALANTIN (XIX)**

*Les baigneuses dans le sous bois*

Huile sur toile, signé en bas à gauche.  
32 x 22 cm

800/ 1 000€

**175. Albert-Gabriel RIGOLOTT (1862-1932)**

*Bord de rivière*

Huile sur toile signée en bas à droite.

65,5x100,5 cm.

2000/3000€



**176. Agapit STEVENS (1849-1917)**

*Jeune Orientale*

Huile sur toile, signée en haut à gauche.

74 x 55 cm

6 000/7 000€

**177. Albert SORKAU (1874-1951)**

*Les Servantes*

Huile sur toile, signée en bas à droite.

44 x 53 cm à vue

1 500/2 000€

**178. Ecole normande XIXème**

*Port de mer*

Huile sur toile, rentoilée et restaurée.

49 x 64,5 cm

2 000/2 500€

**179. Georges Emile WEISS (1861-1942)**

*Jeune femme assise*

Dessin au fusain, monogrammé et daté 34 en bas à gauche.

34,5 x 21 cm à vue.

150/200€

**180. Fernand LAVAL (1886/95-1966)**

*Petit pont en forêt*

Huile sur toile, signée en bas à gauche.

46 x 36 cm

200/300€

**181. Fernand LAVAL (1886/95-1966)**

*Village de Castelnau*

Huile sur toile, signée en bas à gauche.

48 x 22 cm

400/500€

**182. Fernand LAVAL (1886/95-1966)**

*Pont Marie*

Huile sur toile, signée et datée 1948 en bas à gauche.

35 x 40 cm

800/1 000€

**183. Henry Maurice d' ANTNY(1910-1998)**

*Les quais, Notre Dame de Paris*

Huile sur toile, signée en bas à gauche

60 x 73 cm.

600/700€

**184. Ernest PRENELLE (né en 1870)**

*Pont neuf*

Huile sur toile signée en bas à droite, datée 1912.

46 x 51 cm

600/800€

**185. CAZATI XIXème**

*Paysage au moulin et paysage à la chaumière*

Paire d'huiles sur panneaux ovales.

22 x 38 cm chaque

1 200/1 500€

**186. Ecole française du XIXème**

*Les meules de foin*

Huile sur toile

37,8 x 55,2 cm

100/200€



176

**187. Albert HIRTZ (XIX-XX)**

*Calvaire au bord de la falaise et de l'eau*

Huile sur toile, signée en bas à droite.

46 x 56 cm.

500/600€

**188. André THOMAS (XXème)**

*Descente de croix*

Huile sur panneau, signée en bas à droite et datée.

39 x 46 cm.

1 200/1 500€

**189. EPKO (1928)**

*Les demoiselles au jardin*

Huile sur toile, signée en bas à gauche.

92 x 73 cm.

1 000/1 500€

**190. Ecole française XIXème**

*Femme au bonnet rouge au bord de l'eau*

Huile sur toile, non signée.

27 x 50 cm. Accidents

300/400€



187



185



188



191

**191. Laurent GSELL (1860-1944)**

*Propriété à Buenos Aires*

Huile sur toile, signée en bas à droite, titrée et datée 1915 au dos. 50 x 61 cm (Eclats) 400/500€

**192. Laurent GSELL (1860-1944)**

*La rivière aux saules*

Huile sur toile, signée en bas à droite. 54 x 65 cm (Accidents) 300/400€

**193. François Alexandre PERNOT(1793-1865)**

*Souvenirs d'une vallée où serpente la Clyde, dans les montagnes d'Ecosse*

Crayon et rehauts de gouache, signé en bas à droite et titré. 22 x 31,5 cm à vue 100/120€ (Rousseurs)

**194. François Alexandre PERNOT(1793-1865)**

*Souvenirs du lac et du Ben-Lomond en Ecosse*

Crayon et rehauts de gouache, signé en bas à droite et titré. 22,5 x 33,5 cm à vue 100/120€ (Rousseurs)

**195. François Alexandre PERNOT(1793-1865)**

*Souvenirs de la tour en ruine du Château de Bothwell en Ecosse*  
Crayon et rehauts de gouache, signé en bas à gauche et titré. 12,5 x 18,5 cm 50/80€

**196. François Alexandre PERNOT(1793-1865)**

*Ruines de l'abbaye de Dunkelt, Ecosse*

Crayon et rehauts de gouache, signé en bas à gauche et titré. 15 x 20 cm 50/80€



203

**197. Ecole française du XIXème**

*Rivière dans la clairière*

Huile sur carton, 19,5 x 24,5 cm 200/300€

**198. Ecole française du XIXème**

*Moulin*

Aquarelle sur papier, 10 x 18,5 cm à vue. 100/120€

**199. Ecole française du XIXème**

*Le débarquement*

Huile sur carton, 23,5 x 30 cm 300/500€

**200. Ecole Française du XIXème att. à Joseph VALLET (1841-?)**

*Le repos près de l'eau*

Huile sur toile rentoilée, signée en bas à droite, 46,5 x 54,5 cm 500/800€

**201. Ecole Française XIXème dans le goût du XVIIIème**

*Homme à l'ombrelle*

Aquarelle, Dans un cadre en bois et stuc doré orné d'un cartouche et d'une guirlande de laurier. 32 x 22 cm 200/300€

**202. Louis RICHARD (XIXème)**

*Femme en chemin*

Huile sur toile, signée en bas à gauche, datée 1851 31 x 23 cm 200/300€

**203. Louis HAYET (1864-1940)**

*Femme au chapeau de paille dans son jardin - Pontoise*

Huile sur toile, signée du cachet en bas à droite 35,5 x 27 cm 1 500/2 000€



194



195



196



204

**204. Jean Gabriel DOMERGUE (1889-1962)**  
*Danseuse asiatique*  
 Gouache, signée en bas à droite. 15,8 x 11 cm 1 000/1 500€

**205. Henri NOIZEUX (1871- ?)**  
*Fez Bab Segma*  
 Aquarelle et fusain sur papier, signée en bas à gauche et titrée. 34,5 x 49,5cm à vue. 200/300€

**206. Henri NOIZEUX (1871-?)**  
*Douarnenez*  
 Aquarelle et fusain, signé en bas à droite. 22,5 x 30,5 cm 200/300€

**207. Henri NOIZEUX (1871-?)**  
*Le retour de la pêche*  
 Aquarelle, signée en bas à gauche. 21 x 31,5cm 200/300€

**208. Henri NOIZEUX (1871-?)**  
*Le marché*  
 Aquarelle, signée en bas à gauche. 21,5 x 29cm 200/300€



209



205

**209. SAINT JEAN GIRARD (1849-1910)**  
*La jeune fille aux fleurs*  
 Huile sur toile, signée en haut à droite, datée 1886. 83 x 60 cm 200/300€

**210. Pauline VALLAYER-MOUTET (XIX-XX)**  
*Elegante au miroir*  
 Huile sur toile, signée et dédicacée en bas à gauche 46 x 26,5 cm 200/300€

**211. Anselm FEUERBACH (1829-1880) attribué à Medée**  
*Maternité près d'une embarcation*  
 Huile sur toile, signé en bas à droite 50 x 90 cm 200/300€

**212. Bertrand MOGNIAT-DUCLOS (1903-1987)**  
*Cour de ferme*  
 Dessin au fusain, signé en bas à droite. 60 x 46 cm 150/200€

**213. Bertrand MOGNIAT-DUCLOS (1903-1987)**  
*Portrait de femmes*  
 Huile sur toile, signée en bas à gauche. 100 x 81cm 400/500€

**214. Ecole française du XIXe siècle**  
*Fresque pompéienne*  
 Gouache sur papier, marouflée sur toile. 81 x 109 cm (Rousseurs) 200/300€

**215. BONNIOR (XXème)**  
*Le danseur*  
 Pastel gras sur papier craft, signé en bas à droite. 140 x 100 cm (Rousseurs) 200/300€



211



213



217



218



219



220

**216. René Louis PEAN (1875-1945)**  
*Danseuse vers 1920*  
 Huile sur toile signée en bas à droite.  
 41x33 cm.

300/400 €

**217. Maximilien LUCE (1858-1941)**  
*L'agonie*  
 Huile sur toile, signée en bas à gauche.  
 N° 1763 du catalogue raisonné  
 39 x 46,5 cm.

1 500/2 000€

**218. Maximilien LUCE (1858-1941)**  
*Soldats à la gare du Nord*  
 Huile sur toile, signée en bas à droite et datée 1916.  
 N° 1759 du catalogue raisonné.  
 46,5 x 39 cm

1 500/2 000€

**219. Maximilien LUCE (1858-1941)**  
*Retour du blessé*  
 Huile sur toile, signée en bas à gauche.  
 N° 1772 du catalogue raisonné.  
 46,5 x 39 cm.

1 500/2 000€

**220. Maximilien LUCE (1858-1941)**  
*Secouristes français et allemands*  
 Huile sur toile, signée en bas à gauche.  
 N° 1762 du catalogue raisonné.  
 39 x 46,5 cm.

1 500/2 000€





221

**221. Adolphe Paul E. BALFOURIER (1816-1876)**

*Oasis*

Huile sur toile, signée en bas à droite.

52 x 79 cm

6 000/8 000€

**222. Ecole Anglaise (fin XVIIIe)**

*Portrait d'homme*

Huile sur toile

21.5 x 16.5 cm

400/600€

Expert : René Millet

**223. Attribué à Narcisse Virgile DIAZ DE LA PEÑA (1807-1876)**

*Les deux angelots*

Huile sur panneau, trace de signature en bas à droite

22,5 x 30 cm

800/1 000€

**224. Adolphe MONTICELLI (1824-1886)**

*Scène de parc*

Huile sur panneau, signée en bas à gauche

29,5 x 44,5 cm

3 000/4 000€

Nous remercions M. Marc Stammegna d'avoir confirmé l'authenticité de cette oeuvre. Un certificat pourra être remis à la charge de l'acquéreur.

**225. Pierre OUTIN (1840-1899)**

*Couple en costume d'époque*

Mine de plomb, signée en bas à droite

44 x 30 cm

300/400€

**226. Stanislas Victor LÉPINE (1835-1892)**

*Les quais à Paris*

Mine de plomb mise aux carreaux

10 x 17 cm

300/400€



222



224

**227. Luigi LOIR (1845-1916)**

*L'élégante et le soldat*

Encre, monogrammée en bas à droite

16,8 x 10 cm

500/600€

Reproduit sous le n° 174 page 180 du catalogue raisonné volume I « Luigi Loir de la Belle Epoque à la publicité » par Noé Willer.

**228. Luigi LOIR (1845-1916)**

*Rue à Paris*

Mine de plomb, signée en bas à droite

10 x 21 cm

300/400€

**229. Fernand Fortuné TRUFFAUT (1866-1955)**

*La cathédrale Notre-Dame de Paris*

Aquarelle, signé en bas à droite.

75 x 53 cm

700/800€

**230. Fernand PIET (1869-1942)**

*Etudes d'élégante*, 3 croquis dans un même encadrement

Mine de plomb et lavis d'encre, signé en bas à droite du cachet.

22 x 16 cm

250/300€

**231. Eugène GALIEN-LALOUE (1854-1941)**

*Péniche en bord de Seine*

Huile sur toile, signée en bas à gauche de son pseudonyme « Liévin ».

32 x 46 cm (Léger percement)

3 500/4 000€

Sera inclus au volume II du catalogue raisonné en préparation par Mr Willer

**232. Pierre HODÉ (1889-1942)**

*Nature morte aux fruits*

Huile sur toile, signée en bas à droite.

43 x 53 cm

700/800€



231



232



**233. Leonid Victorovich Turjansky (ou Turzhansky) (1875 -1945 )**

Né en 1875, à Ekaterinbourg, dans la région Oural (Russie Sibérienne).

En 1895, il part à Saint-Pétersbourg travailler dans l'atelier de L.E.Dmitriev-Kavkazkov. En 1898, ses professeurs sont Stepanov, Korovin et Serov.

En 1907, il termine l'Ecole de Peinture, il est invité à rejoindre « les Ambulants » dans leurs expositions.

Son génie a été de capter les relations chromatiques les plus sensibles, il pouvait peindre toutes les saisons de l'année.

Il peint la région de l'Oural, les paysans, Turjansky. Ses œuvres sont traitées dans une gamme chromatique chaude (marron, ocre, brun, terre). Leonid Turjansky décède en 1945, à Moscou.

*Les deux musiciennes en costume traditionnel*

Titre au dos en russe « Fête dans l'ancienne Russie »

Huile sur panneau, signée en bas à droite en cyrillique

Titrée et contresignée au dos en cyrillique : 1910, Moscou

Ancien cachet russe au dos

35.5 x 29.5 cm

9 000/10 000€

Provenance : Ancienne collection d'un diplomate en poste à Moscou.



234



235



239



242



237

**234. Eugène SUE (1804-1859)**

Sa réputation de romancier est universelle. Il fut aussi un homme politique mais on le connaît moins pour sa passion de la peinture. Le musée de Montpellier conserve de lui une marine de 1832.

**Marine**

Huile sur panneau, signée en bas à droite, datée 1838 et dédicacée

32 x 45.5 cm 1 300/1 500€

**235. André DIGNIMONT (1891-1965)**

**Élégante à l'éventail**

Aquarelle gouachée, signée en bas à droite

64 x 48.5 cm 2 000/2 200€

**236. Claudio CASTELUCHO (1871-1932)**

**Femme nue assise**

Aquarelle sur papier, signée en bas à gauche

29.5 x 22,5 cm 500/600€

**237. Ecole Française, fin XIXe**

**Le peintre à l'atelier**

Huile sur panneau

Au dos une inscription : autoportrait de Lucie Cousturier, 1889

40 x 33 cm 800/1 000€

**238. Xavier DESPARMET-FITZ-GERALD (1861-1941)**

**Bord de rivière**

Huile sur toile, signée en bas à gauche et datée 1894

38 x 45 cm (Accidents) 500/600€

**239. Ecole française fin XIXème**

**Personnages dans un train**

Huile sur toile, porte le monogramme « H.D »

40 x 55,5 cm 800/1 000€

**240. Ecole française (début XXe)**

**Empereur romain et Personnage en costume**

Paire de dessin à l'encre

32 x 42 cm 200/250€ (les deux)

**241. Ecole Française (XXe)**

**Femme à la robe tachetée**

Encre de chine

31 x 20 cm 200/300€

**242. Yves BRAYER (1907-1990)**

**Scène de Tauromachie**

Lavis d'encre, signé en bas à droite

38 x 38 cm 1 200/1 500€

**243. Robert L.P. LAVOINE (1916-1999)**

**Honfleur**

Encre et aquarelle, signée en bas à droite, située et datée 57.

33 x 46 cm 800/1 000€

**244. Pierre BOSCO (1909-1993)**

**Personnage en costume d'Arlequin**

Gouache, signée en bas à droite

49 x 27 cm 300/400€



**245. Horace VERNET (1789-1863)**

Fils de Carle Vernet et petit-fils de Claude Joseph Vernet, il suivit leurs traces dans la peinture militaire dont il fit sa spécialité et où il se révéla un peintre brillant. On lui doit des scènes de batailles et des sujets orientaux.

La campagne d'Égypte désigne l'expédition militaire menée par le général Bonaparte, afin de s'emparer de l'Égypte et de l'Orient.

*Napoléon et la campagne d'Égypte en 1820*

Huile sur toile, signée en bas au centre

32 x 41 cm

15 000/20 000€



251

**253. Jean MONNERET (1922)**

*Le vieux bassin d'Honfleur*

Aquarelle, signée en bas à gauche et datée 80  
32 x 40.5 cm

600/700€

**254. Rafael ALBERTI (1902-1999)**

*Le coq*

Encre de Chine sur carton, signée en bas à droite  
14,7 x 9,5 cm

100/150€

**255. Georges FERRO LA GRÉE (1941)**

*Bouquet de fleurs*

Huile sur toile, signée en bas à droite et datée 1883 au dos.  
45 x 32 cm

400/500€

**256. Albert MALET (1905/12-1986)**

*Les meules de foin*

Huile sur toile, signée en bas à droite.  
25,5 x 39,5 cm

400/500€



252

**246. Roland DUBUC (1924-1998)**

*Rue animée*

Aquarelle gouachée, signée en bas à gauche.  
48 x 64 cm

600/700€

**247. Solomon ROSSINE (1937)**

*Les acrobates*

Encre et aquarelle, signée en bas à gauche et datée 89  
30 x 21 cm

200/300€

**248. Léon LEVKOVITCH (1936)**

*Composition au nu*

Gouache, signée en bas à droite et datée 85  
31 x 23,5 cm

200/300€

**249. Gérard DI MACCIO (1938)**

*Nu académique*

Fusain et gouache, signée en bas à gauche  
61 x 29 cm

400/500

**250. Gaston SEBIRE (1920-2001)**

*Nature morte aux pommes et aux raisins*

Huile sur toile, signée en à droite.  
47 x 65 cm

1 200/1 500€

**251. Pierre DOUTRELEAU (1938)**

*Trois barques sur le Canal*

Huile sur toile, signée en bas à droite  
47 x 65.5 cm

2 200/2 500€

**252. Ramon DILLEY (1933)**

*La plage à Deauville*

Huile sur toile, signée en bas vers la droite et datée 84  
Contresignée et titrée au dos  
28.5 x 58.5 cm

1 600/1 800€



250



257

**257. Jules René HERVÉ (1887-1981)**

*Ballerines au foyer de l'Opéra*

Huile sur toile, signée en bas à gauche et contresignée au dos.  
47 x 38 cm 2 000/2 500€

**258. Francisco de SALES (1904-1976)**

*Le bois*

Huile sur toile, signée en bas à gauche, contresignée et datée  
« 51 » au dos  
41 x 33 cm 100/150€

**259. Francisco de SALES (1904-1976)**

*Composition aux fleurs-circa 1970*

Huile sur toile, cachet de l'atelier au dos  
41 x 27 cm 100/150€

**260. Blasco MENTOR (1918-2003)**

*Le pigeon*

Aquarelle, signée en bas à droite et datée 89.  
30 x 42 cm 300/400€

**261. Georges HUGNET (1904-1974)**

*Composition aux feuilles d'automne*

Décalcomanie, gouache et collage de feuilles d'arbres, mono-  
grammé en bas à droite.

32 x 23 cm 800/900€

Un certificat de l'épouse de l'artiste sera remis à l'acquéreur.



266



267



270

**262. Gabriel FERRO (1903-1981)**

*Bouquet de fleurs*

Technique mixte, signée en bas à droite  
Contresignée au dos « Meilleurs vœux pour 66 »  
11 x 6 cm 150/200€

**263. Gabriel FERRO (1903-1981)**

*Les quais à Paris*

Lavis d'encre brune, signée en bas à gauche  
10 x 13 cm 150/200€

**Michel POTAGE (1949)**

Depuis 1978, Michel POTAGE travaille par séries successives. Les périodes sombres et les périodes colorées alternent avec les séries noires mais chaque œuvre trouve sa force dans la multiplicité des plans et la densité des pâtes Michel Potage « aime que les choses flottent dans l'espace » Il expose dans de nombreuses galeries depuis 1974 et certaines de ses œuvres sont conservées au Fond National d'Art contemporain de Paris

**265. Michel POTAGE (1949)**

*Gitane*

Diptyque, 1987  
Huiles sur toiles, signées, titrées et datées au dos  
60 x 81 cm chaque 1 800/2 000€

**266. Michel POTAGE (1949)**

*Gipsies*

Huile sur toile, signée en bas à droite et datée 89  
Contresignée, titrée et datée au dos  
73 x 92 cm 1 000/1 500€

**267. Michel POTAGE (1949)**

*Composition*

Huile sur toile, signée en bas à droite et datée 89  
Contresignée et datée au dos  
73 x 92 cm 1 000/1 500€



271



273



272

**268. Hermann SOMMERHAGE (1956)**

*Abstraction, 89*

Encre, monogrammée en bas à gauche  
72 x 103 cm

400/600€

**269. Ecole Moderne (XXe)**

*Invention de l'homme cheval*

Aquarelle, encre et collage, signature illisible en bas à droite  
Titre et daté juin 1992  
25 x 30 cm

200/300€

**270. Boris Léonidovitch CHAPKO (1945)**

*L'embaras du choix*

Huile sur toile, signée en bas à gauche  
Contresignée au dos et datée 2006  
104 x 106 cm

1 800/2 000€

**271. Cesara KOLESNIK (1980)**

*Ileana*

Huile sur toile, signée, titrée et datée au dos  
100 x 100 cm

1 800/2 000€

**272. Luc PEIRE (1916-1994)**

*Graphie 1213*

Peinture sur formica, signée et titrée au dos  
33 x 55 cm

2 000/2 500€



275

**273. Joe DOWNING (1925)**

*Composition, 1960*

Gouache en deux parties agrafées, signée en bas à droite  
27 x 40,5 et 4 x 8 cm

1 800/2 000€

**274. Joe DOWNING (1925)**

*Compositions*

Techniques mixtes (collage, découpe papier et agrafages)  
15 x 22.5 chaque

600/700€

**275. Serge CHARCHOUNE (1888-1975)**

*Paysage de Montmartre*

Huile sur panneau, signée en haut à droite et datée 42  
22 x 16 cm

3 000/3 200€



276

**276. Jean BERTHOLLE (1909-1996)**

*La bulle*

Huile sur toile, signée en bas à gauche et datée 77

40 x 49 cm

1 000/1 200€

**277. Jean BERTHOLLE (1909-1996)**

*Les deux flammes*

Pastel, signé en bas à gauche et daté 77

28 x 25 cm

700/800€



280

**278. Jean Gabriel DOMERGUE (1889-1962)**

*Bagheera*

Huile sur panneau Van Eyck, signée en bas à droite,

titrée au dos par l'artiste et numérotée 99. 24 x 19 cm 2 300/2 500€

Sera inclus dans le catalogue raisonné en préparation par N. Willer.

**279. Jean Gabriel DOMERGUE (1889-1962)**

*Mireille*

Huile sur panneau Van Eyck, signée en bas à droite, titrée au

dos par l'artiste et numérotée 167. 24 x 19 cm 2 300/2 500€

Sera inclus dans le catalogue raisonné en préparation par Noé Willer.

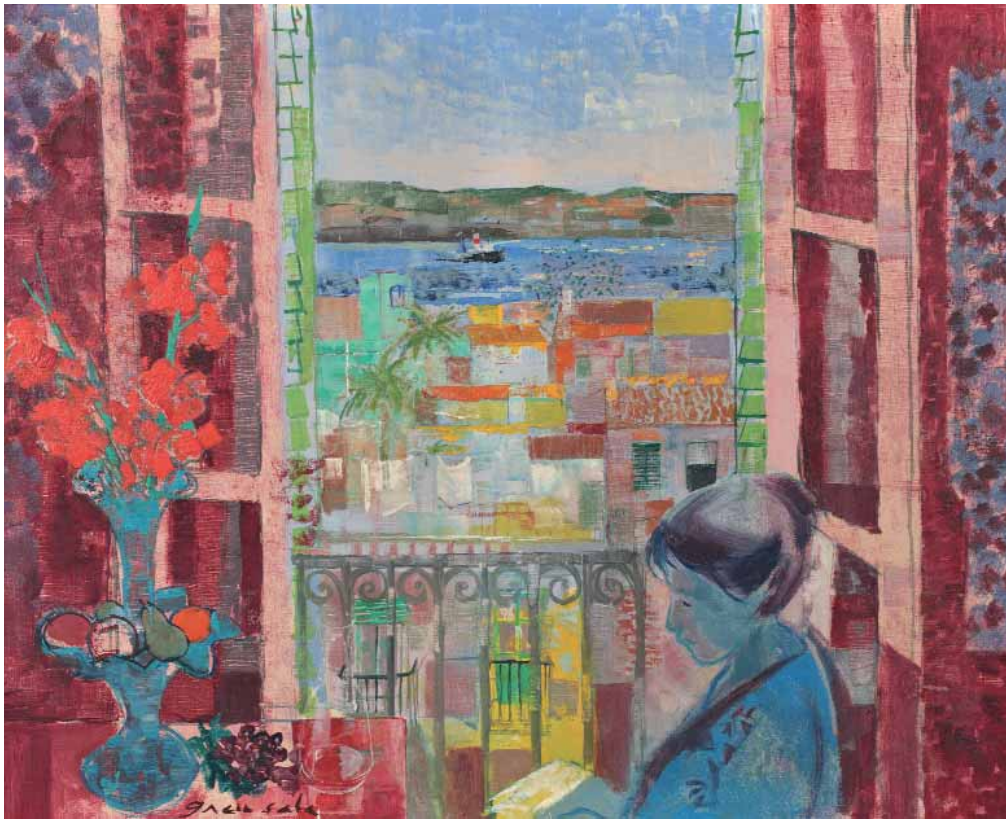


278



279





282

**280. Alexandre ALTMANN (1885-1950)**

*Paysage de neige*

Huile sur toile, signée en bas à gauche  
81 x 82 cm

12 000/15 000€

**281. André DERAÏN (1880-1954)**

*L'entrée du port de Gravelines – circa 1934-35*

Huile sur toile, signée en bas à droite  
34 x 64 cm

15 000/20 000€

Reproduit dans Michel KELLERMANN, André Derain :  
Catalogue Raisoné de l'œuvre peint, vol.III, page 5,  
n°1317, éd. Galerie Schmit, Paris, 1992.

**282. Emilio GRAU-SALA (1911-1975)**

*Fenêtre sur la Méditerranée*

Huile sur toile, signée en bas à gauche, contresignée, titrée et  
datée 1966.  
65 x 80 cm

18 000/20 000€

**283. Marcel DYF (1899-1985)**

*Nu au canapé rouge*

Huile sur toile, signé en bas à droite  
45 x 38 cm

2 500/3 000€

**284. Tito-Livio de MADRAZO (1899-1979)**

*La dispute*

Huile sur isorel, signée et datée en bas à droite et signée et titrée  
au dos, 61 x 50 cm

450/500€

**285. Blasco MENTOR (1918-2003)**

*Le pigeon*

Aquarelle, signée en bas à droite et datée 89.  
30 x 42 cm

300/400€

**286. Julius BALTAZAR (1949)**

*Abstraction*

Huile sur toile, signée en bas à droite et datée 79  
24 x 19 cm

250/300€



281



283



288



287



290



291



292

**287. Jac MARTIN-FERRIERES (1893-1972)**

*Canal à Venise*

Huile sur toile, signée en bas à gauche, 75 x 50 cm 5 000/6 000€

**288. Jac MARTIN-FERRIERES (1893-1972)**

*Scène de marché*

Huile sur toile, signée en bas à gauche 51 x 73 cm 5 000/6 000€

**289. Gustave VIDAL (1895-1966)**

*Les côtes rocheuses*

Fusain et gouache, signé en bas à droite 42 x 60 cm 400/500€

**290. Léon ZACK (1892-1980)**

*Composition, 1962.*

Huile sur toile, signée en bas à gauche et datée 70 x 89 cm 10 000/12 000€  
Reproduit au catalogue raisonné de l'artiste page 193 n°579.

**291. Henri GOETZ (1909-1989)**

*Composition*

Pastel, signé en bas à droite, 50 x 63 cm 1 800/2 000€

**292. Henri GOETZ (1909-1989)**

*Composition*

Huile sur toile, signée en bas à gauche et datée 76 54 x 65 cm 2 500/3 000€

**293. Jean HÉLION (1904-1987)**

*Sans titre, 1935*

Esquisse pour « Composition Verticale, 1938 » du musée Cantini à Marseille

Crayon et encre de Chine, signé en bas à droite et daté 35 30.5 x 23 cm 5 000/6 000€

**294. ECOLE CONTEMPORAINE**

*Composition*

Bois et fer 49 x 47 x 11 cm 100/200€

**295. Miguel CHEVALIER (né en 1959)**

*Télécom*

Oeuvre en quatre panneaux de plexiglass, signé, titré et daté 1988 au dos. Exposé à la FIAC en 1989 (accident) 50 x 50 x 20 cm 500/700€

**296. ECOLE CONTEMPORAINE**

*Maison propre*

Bois, serpillière et savons de Marseille 52 x 28 x 27 cm 100/200€

**297. Jean MIOTTE (1926)**

*Attirance, 1983*

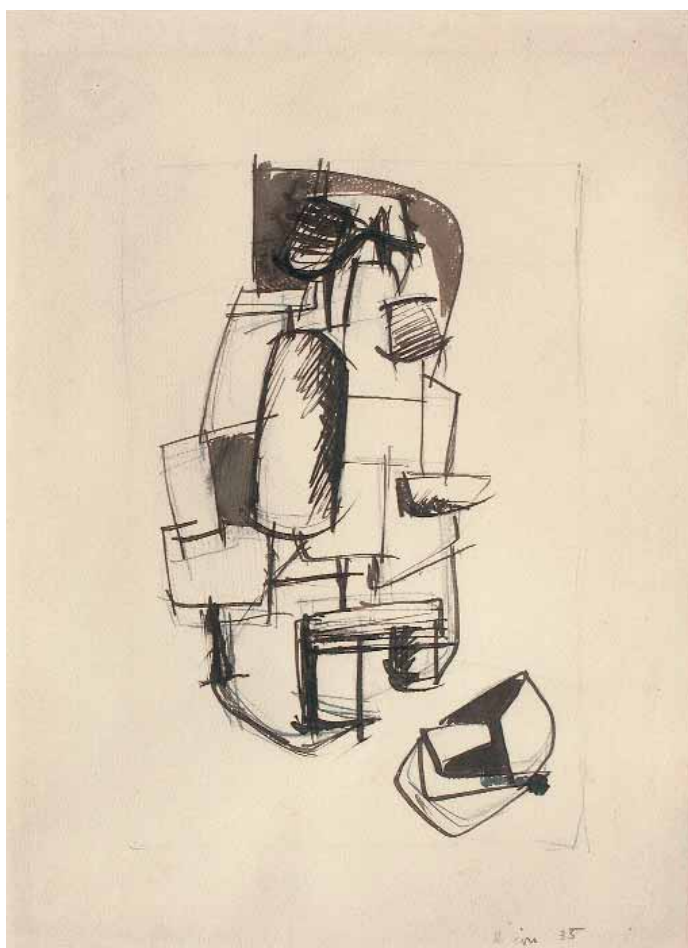
Huile sur toile de lin, signée en bas à droite 80.75 x 64.75 cm 4 500/5 000€  
Certificat de l'artiste du 12 mars 2008



298



297



293



299

**298. Jean MIOTTE (1926)**

*Essor*, 1986

Huile sur toile, signée en bas à droite

99 x 80.5 cm

Certificat de l'artiste du 12 mars 2008

6 000/8 000€

**299. Maria Elena VIEIRA DA SILVA (1908-1992)**

*A la mémoire d'un ange II*, 1963

Gouache sur papier, signée en bas à droite

Projet pour une pochette de disque d'Alban Berg, concerto à la mémoire d'un ange, reproduit dans un calendrier japonais.

32 x 18 cm

14 000/15 000€

Certificat n° 116 du comité Vieira Da Silva en date du 27 mai 2003



300

## MOBILIER & OBJETS D'ART

Expert : Come REMY

### 300. MANZANA PISSARRO Georges (1871-1961)

*La Dame Blanche*

Gouache sur fond or, signé et daté 1925 en bas à gauche  
32 x 25 cm (à vue) 1000/1500€

### 301. BOURAINE Marcel André (1871-1961)

*PAIRE DE SERRE-LIVRES "Marabout"*

Bronze argenté et bec ivoire, signé et numéroté 127, sur  
base en marbre vert  
H: 25 cm 5000/8000€

### 302. LINOSSIER Claudius (1893-1953)

*VASE oblong*

Maillechort à décor d'une frise de losange oxydée rouge avec  
encadrement argent, signé et daté 1938 numéroté A54  
H : 21 cm 800/1200€

### 303. LINOSSIER Claudius (1893-1953)

*VASE boule sur talon*

Maillechort à décor de rosaces oxydé rouge, au centre dans  
un triple encadrement de triangle argent, signé daté 1938  
sur sa base en bois  
H : 18,5cm 800/1200€

### 304. LINOSSIER Claudius (1893-1953)

*VASE boule sur talon*

Cuivre oxydé rouge à décor d'une frise de triple spirale à  
décor argent, signé sur sa base en bois  
H: 18,5 cm 800/1200€



301

### 305. LINOSSIER Claudius (1893-1953)

*VASE oblong*

Cuivre oxydé rouge, signé, daté 1927 et numéroté 129A sur  
sa base en bois, H : 21cm 800/1200€

### 306. LINOSSIER Claudius (1893-1953)

*PETIT VASE campela*

Cuivre oxydé rouge, bordé d'une frise de triangle, signé  
H: 11,5cm 400/600€

### 307. LINOSSIER Claudius (1893-1953)

*PLAT décoratif*

Maillechort à décor d'un losange oxydé rouge dans un encadrement  
de carrés partiellement argenté, signé et daté 1926  
Diam : 34 cm 400/600€

### 308. LINOSSIER Claudius (1893-1953)

*PETITE COUPE*

Maillechort oxydée à décor d'une étoile, importantes pi-  
qûres, monogrammée  
Diam : 14,5cm 400/600€

### 309. LINOSSIER Claudius (1893-1953)

*PLAQUE portrait du Christ auréolée polychrome* dans  
un encadrement

signé en bas à gauche, numéroté 3 au dos  
26 x 21cm 200/300€

### 310. LINOSSIER Claudius (1893-1953)

*PETIT VASE boule*

Bronze oxydé, patiné gris à décor en relief d'une frise crène-  
lée sur l'épaule, cachet du fondeur cire perdue Valsuani  
H : 11,5 cm 600/800€



307

**311. BESNARD Jean (1889-1958)**

**CACHE POT**

Céramique à émail brun et or, signature partiellement cachée,  
H: 15 cm, Diam : 26 cm 300/400€

**312. BEYER Paul (1873-1945)**

**VASE ventru**

Grès à décor de relief nacré, signé (petits accidents à la base)  
H : 18,5cm, Diam : 28 cm 400/600€

**313. SERVICE A THE ET GATEAU**

Porcelaine noire et or comprenant une théière, un sucrier et  
un crémier, huit tasses et leur soucoupe huit assiettes à gâ-  
teau et deux petits plats circulaires 80/120€

**314. DOMIN André (1883-1962) et GENEVRIERE Marcel  
(1885-1967), Maison DOMINIQUE**

**TABLE DE SALON**

Placage palissandre à deux plateaux circulaires superposés le  
supérieur en verre bordé de miroir, l'inférieur en placage  
rayonnant formant plinthe, tenus par 3 montants cintrés.  
Vers 1928-303 3 000/5 000€

**315. DOMIN André (1883-1962) et GENEVRIERE Marcel  
(1885-1967), Maison DOMINIQUE**

**GRANDE TABLE A JEU**

Palissandre à pieds angulaire et plateau de verre opalin noir,  
vers 1928-30  
75 x 104 x 104 cm 2000/3000€

**316. DOMIN André (1883-1962) et GENEVRIERE Marcel  
(1885-1967), Maison DOMINIQUE**

**PAIRE DE TABOURETS en X**

Bois teinté garni d'un lainage imitant l'Astrakan 800/1200€

**317. Charles DUDOUYT (1885-1946)**

**QUATRE FAUTEUILS bridge**

Chêne à montant section carrée à décor strié regarni de  
velours rouge. Vers 1936 800/1200€



305

**318. Dans le gout de Charles DUDOUYT (1885-1946)**

**ARMOIRE basse**

en chêne ouvrant à quatre portes à panneau à décor de cais-  
son  
164 x 234 x 53 cm 600/800€

**319. LAMPE de table sphérique**

Verre imitant le martelage sur piétement en métal chromé,  
1935  
H: 34 cm 40/60€

**320. SUSPENSION**

Verre moulé, Epoque Art Déco 50/80€

**321. SUSPENSION**

Bronze et verre moulé, Epoque Art Déco (petits accidents)  
haut : 62 cm 100/200€

**322. J. ROBERT**

**VASQUE**

Verre pressé moulé et teinté rose à décor de fleurs et suspen-  
due à trois cordelettes en "fild'or". Vers 1930.  
Diam : 41 cm 200/300€

**323. Louis MAJORELLE (1859-1926)**

**COUPE**

Verre et paillons d'or à monture ferrée. Porte une signature  
gravée « L. Majorelle - Daum Nancy avec la croix de Lorraine  
» (Fêle et egrenures)  
H : 9,5cm ; Diam : 17,2 cm 200/300€

**324. Emile GALLE (1846-1904)**

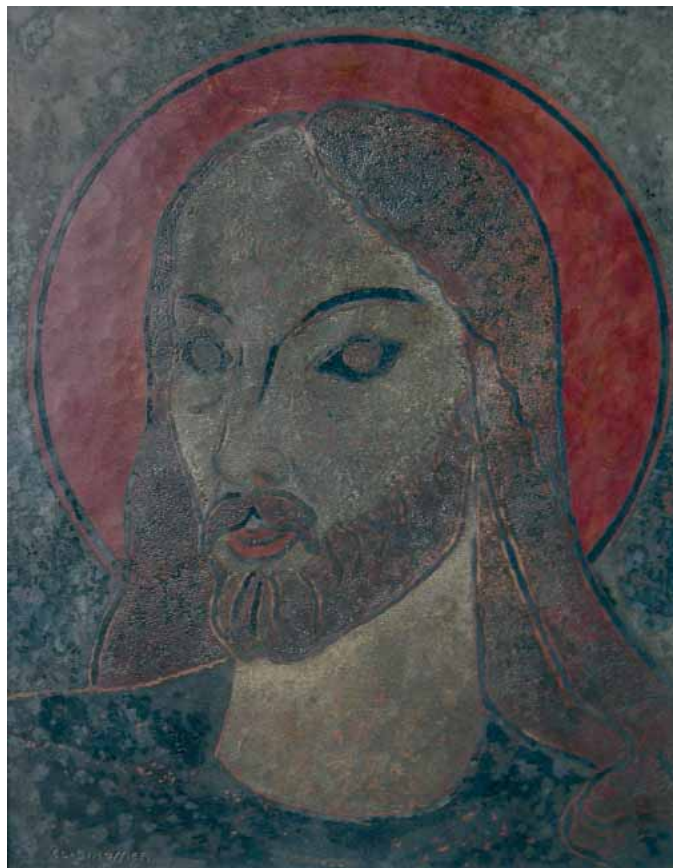
**CORBEILLE**

Faïence à l'imitation de la vannerie et décor de paysage la-  
custre. Signée (Manque l'anse)  
4,5 x 10 x 18,5cm 200/300€

**325. LALOUVIERE**

**VASE boule à décor Paquebot**

Faïence. Sans cachet 200/300€



309



330

**326. SALIERE-POIVRIERE** de table  
Cristal, époque Art Déco (dans une boîte Guerlain) 20/30€

**327. CADRE** recouvert d'un motif imitation serpent,  
Années 50 60/80€

**328. MIROIR** ovale, encadrement sculpté et argenté, avec  
ses deux pampilles, Epoque Art Déco 250/350€

**329. PLATEAU** en marqueterie de bois,  
époque Art Déco 40/60€

**330. LORRAINE.  
CASIER A MUSIQUE**  
Bois naturel, plateau marqueté à décor d'un vase fleuri  
(Accident) 400/600€

**331. GUERIDON** en loupe,  
repose sur 3 colonnes de cuivre 200/300€

**332. GUERIDON** année 40 accident. 200/300€

**333. COMMODOE** en bois de placage ouvrant par deux  
portes. Poignées métalliques de forme boule. Dessus de mar-  
bre vert. Travail des années 40. 200/300€

**334. PAIRE DE VITRINES** en bois de placage à décor d'une  
marqueterie florale stylisée. Art Déco.  
182 x 150 x 58 1000/1500€

**335. JARRE** en terre cuite à décor spiralé, travail espagnol,  
Xxème siècle  
H: 80 cm 300/500€

# Conditions de vente et enchères

La vente sera faite au comptant et conduite en Euros.  
Les frais seront dégressifs par tranche et par lot, de 20% + TVA (soit 23,92% TTC) jusqu'à 100 000 Euros et de 13% + TVA (soit 15,548% TTC) au-delà de 100 000 Euros.

## GARANTIES

Conformément à la loi, les indications portées au catalogue engagent la responsabilité du Commissaire-Priseur, sous réserve des rectifications éventuelles annoncées au moment de la présentation des objets et portées au Procès-Verbal de la vente. Une exposition préalable permettant aux acquéreurs de se rendre compte de l'état des biens mis en vente, il ne sera admise aucune réclamation une fois l'adjudication prononcée. Les restaurations et les retouches des oeuvres ne sont pas signalées. Un compte rendu de l'état de conservation des oeuvres peut être demandé à l'Etude.

## ENCHÈRES

Les enchères suivent l'ordre des numéros du catalogue.  
Le Commissaire-Priseur est libre de fixer l'ordre de progression des enchères et les enchérisseurs devront s'y conformer.  
Le plus offrant et dernier enchérisseur sera l'adjudicataire. En cas de double enchère reconnue effective par le Commissaire-Priseur, l'objet sera remis en vente, tous les amateurs présents pouvant concourir à cette deuxième mise en adjudication.  
Ordres d'achat : Si vous souhaitez faire une offre d'achat par écrit, vous pouvez utiliser le formulaire prévu à cet effet à la fin du catalogue. Celle-ci doit nous parvenir au plus tard 2 jours avant la vente accompagnée de vos coordonnées bancaires.  
Enchères par téléphone : Si vous souhaitez enchérir par téléphone, veuillez en faire la demande par écrit, accompagnée de vos coordonnées bancaires, au plus tard 2 jours avant la vente.  
Les enchères par téléphone sont un service gracieux rendu aux clients qui ne peuvent se déplacer. En aucun cas nous pourrions être tenus responsables d'un problème de liaison téléphonique dû à des raisons techniques.

## RETRAIT DES ACHATS

En cas de paiement par chèque ou par virement, la délivrance des objets pourra être différée jusqu'à encaissement. Dès l'adjudication, l'objet sera sous l'entière responsabilité de l'adjudicataire. L'acquéreur sera lui-même chargé de faire assurer ses acquisitions, nous déclinons toute responsabilité quant aux dommages que l'objet pourrait encourir, et ceci dès l'adjudication prononcée. Les acheteurs sont invités à se renseigner auprès de l'Etude avant de venir retirer leurs objets.

# Terms of sales and bids

The sale will be in Euros.  
Purchasers will pay in addition to the hammer price a buyer's premium of 20% + VAT (23,92% TTC) to 100 000 Euros and 13% + VAT (15,54% TTC) over 100 000 Euros.

## GUARANTEES

The auctioneer is bound by the indications in the catalogue, modified by eventual announcements made at the time of the sale noted into the legal records thereof. Prospective bidders should inspect the property before bidding to determine its condition, size, and whether or not it has been repaired, restored or repainted. Exhibitions prior to the sale at DEBURAUX or on the sale point permits buyers to establish the condition of the works offered for sale, and therefore no claims will be accepted after the fall of the hammer. A condition report of the works is available at the DEBURAUX upon request.

## BIDS

Biddings will be in accordance with the lot numbers listed in the catalogue or as announced by the auctioneer, and will be in increments determined by the auctioneer.  
The highest and last bidder will be the purchaser.  
Should the auctioneer recognise two simultaneous bids on an object, the lot will be put up for sale again and all those present in the saleroom may participate in this second opportunity to bid.  
Absentee bids : If you wish to make a bid by writing. This should be received by us no later than two days before the sale accompanied by your bank references.  
Telephone bids : If you wish to bid by telephone, please make your request to be called by writing, to be received by us no later than two days before the sale, accompanied by your bank references.  
Telephone bids are a free service designed for clients who are unable to be present at the auction. We cannot be held responsible for problems due to technical difficulties.

## COLLECTION OF PURCHASES

If payment is made by cheque or by wire transfer, lots may not be taken until the payment has been cleared. From the moment the hammer falls, sold items will become the exclusive responsibility of buyer. The buyer will be solely responsible for the insurance.  
We assume no liability for any damage to items which may occur after the hammer falls.



O.A. n°

## ORDRE D'ACHAT / ABSENTEE BID FORM

### LUNDI 6 JUILLET 2009 à 14h

### Drouot Richelieu - Salle 15

9, rue Drouot - 75009 Paris

Je soussigné

Nom et Prénom / Full name .....

Adresse / Address .....

Tél. bureau / Tel office ..... Tél. domicile / Tel home ..... Fax .....

Références bancaires (ou relevé d'identité bancaire joint) / Bank details .....

Vous prie d'acheter à la vente mentionnée ci-dessus les numéros suivants aux limites indiquées  
Please bid on my behalf for the following lots up to the price below at the above sale

Vous prie de me faire participer aux enchères par téléphone, à la vente mentionnée ci-dessus, en vue de l'achat des lots suivants :  
I wish to bid by telephone for the followins lots :

N°	Désignation	Limite à l'enchère (en euros)

J'ai pris bonne note que je devrai acquitter en sus des enchères le montant des frais légaux soit 23.92 % du montant adjudgé  
I understand that If the bi dis successful, a premium of 23,92 % of the hammer price will be added

J'accepte les conditions générales de la vente  
I accept the conditions of the sale.

Date / Date:

Signature / signed

**S.V.V DEBURAUX et ENCHERES M.S.A sont les maisons de ventes du groupe Aponem**

Société d'expertise et de vente aux enchères publiques • agréments n° 2002-115 et n°2005-547

**D. Antoine, P. Deburaux, E. Dumeyniou, E. Joly-Malhomme, G. Martinot, Y. Savignat commissaires priseurs habilités**

51, rue Decamps - 75116 Paris - Tel : +33 (0)1 42 24 80 76 - Fax : +33 (0)1 42 24 72 18

E-mail : deburaux@aponem.com - www.aponem.com