

**DEBURAUX**

SOCIÉTÉ DE VENTES AUX ENCHÈRES

MARINE  
& VOYAGE

SCIENCES

XXI



bruno petitcollot  
expert

# DEBURAUX

Commissaire-Preneur habilité  
Patrick DEBURAUX

Administration  
Céline ZYNDA

Préparation des ventes  
Elsa JOLY-MALHOMME

Attachée de Presse  
Séverine BERTI

Consultant pour la région Sud-Est  
Xavier d'ALEYRAC de COULANGES  
Historien d'Art  
Tél. : 04 93 57 56 30  
Mobile : 06 12 59 23 78

EXPERTISES - INVENTAIRES  
Successions - Partages  
Assurances - ISF

VENTES AUX ENCHÈRES  
Tableaux anciens  
Tableaux XIX<sup>e</sup> siècle  
- Ecole de Barbizon  
Tableaux modernes  
Art contemporain  
Mobilier - Objets d'Art  
Art nouveau - Art déco  
Textiles - Etoffes anciennes  
Tapisseries - Tapis  
Bijoux - Orfèvrerie  
Livres anciens et modernes  
Marine - Sciences  
Objets de vitrine - Eventails  
Création contemporaine  
Verre et céramique  
Photographies  
Militaria - Jouets  
Design - Vins

VISITES CONFÉRENCES

Un Cycle de visites de Musées,  
d'expositions et d'atelier d'artistes  
ainsi que de rencontres - conférences  
avec des spécialistes est organisé par  
Patrick DEBURAUX.

Le programme est disponible  
auprès de Elsa JOLY-MALHOMME  
au 01 42 24 80 76

DÉPARTEMENT JUDICIAIRE

Patrick DEBURAUX  
Commissaire-Preneur judiciaire  
Membre de la Compagnie des  
Commissaires-Preneurs de Paris

# DEBURAUX

7, rue Michel-Ange  
75016 PARIS  
Tél. : +33 (0)1 42 24 80 76  
Fax : +33 (0)1 42 24 72 18  
patrickdeburax@deburax.com  
www.deburax.com

SVV n°2005-547

S.A.R.L. au capital de 15 000 e



# DEBURAUX

SOCIÉTÉ DE VENTES AUX ENCHÈRES

7, rue Michel-Ange - 75016 PARIS  
Tél. : 33 (0)1 42 24 80 76 - Fax : (0)1 42 24 72 18  
courriel: [patrickdeburaux@deburaux.com](mailto:patrickdeburaux@deburaux.com)  
site internet : [www.deburaux.com](http://www.deburaux.com)

Drouot - Richelieu Salle 5  
9 rue Drouot - 75009 PARIS

VENTE AUX ENCHÈRES PUBLIQUES

## MARINES & VOYAGE XXI

**LUNDI 15 MAI 2006**  
**14 H 30**

EXPOSITIONS PUBLIQUES :  
Samedi 13 mai de 11 h à 18 h & Lundi 15 mai de 11 h à 12 h

TÉLÉPHONE PENDANT L'EXPOSITION ET LA VENTE :  
33 (0)1 48 00 20 05

expert :

**Bruno PETITCOLLOT**

21, rue Liancourt - 75014 PARIS  
tél.: 01 43 35 03 06 - fax: 01 43 35 10 23  
courriel : [petitcollot@expertises.com](mailto:petitcollot@expertises.com)  
site internet : [www.la-rose-des-vents.com](http://www.la-rose-des-vents.com)



## Prochaine vente



**MARINE & VOYAGE XXII**

16 juillet 2006

**Saint-Malo**

# MARINE & VOYAGE XXI

## 14 HEURES 30



1. MARIN-MARIE. La rade de Cascaes. Procédé Jacomet  
extrait de Grands Coureurs et Plaisanciers. 35x48 cm.

1200/1500 €

2. MARIN-MARIE. Saint-Tropez. Procédé Jacomet extrait  
de Grands Coureurs et Plaisanciers. 30x22,5 cm.

1000/1200 €



3. MARIN-MARIE  
(Marie Durand-Coupel  
de St Front dit) (1901-  
1987). Ailée. Procédé  
Jacomet extrait de  
Grands Coureurs et  
plaisanciers. 32x23 cm.

1000/1200 €



4. Rostre de poisson scie.  
Longueur : 76 cm. 180/200 €

5. Deux gravures coloriées  
représentant des squales.  
14x20 cm. 40/50 €



6. Album de vignettes  
et cul-de-lampes 17 et  
18ème siècle. 450/500 €

7. Bateau en bouteille :  
quatre-mâts sortant d'un port.  
Socle avec éclairage.  
Travail ancien. 120/150 €

8. Maquette de canot de chébec en bois bordé  
sur membrures. 600/800/€

9. GERVESE. "Bal à la Préfecture".  
Lithographie en couleur. 13,5x41 cm. 180/200 €

10. GERVESE. "Le cours Lafayette à Toulon".  
Lithographie en couleur. 13,5x41 cm. 180/200 €

11. GERVESE. "Le défilé militaire".  
Lithographie en couleur. 13,5x41 cm. 180/200 €



12. Périssoire en bois verni. Fond plat, coque à  
bouchains. Longueur : 90 cm. 450/500 €

13. Couteau artisanal à lame de baïonnette. 120/150 €

14. Ancre à jas en fer forgé et bois sculpté. Organeau recouvert  
d'un travail de matelotage.  
Longueur : 23 cm. Début 19ème siècle. 250/300 €

15. Modèle d'ancre de marine en métal. Vers 1900.  
Longueur : 12,5 cm. 80/100 €

16. Hausse en laiton anodisé. Visée par lunette. Demi-cercle  
divisé sur laiton avec nivelle de calage. Signée THROUGHTON  
& SIMMS, London. Etui de poche. 19ème siècle. 140/160 €

17. Sablier en bois. Ampoulettes réunies par un liant en cire.  
20ème siècle. Hauteur : 16,5 cm. 300/350 €





18. COCHIN et Le BAS. Gravure de "La ville et la rade de Toulon vues à mi-côte de la montagne qui est derrière". Plaque n°6 de la collection des ports de France. Dimensions du cuivre : 53x75 cm.

500/600 €

19. Règle roulante en laiton. Signée A. West et partners. Longueur : 30 cm. Coffret en acajou.

120/150 €

20. Réplique de chapeau de marin du port : chapeau haut-de-forme en cuir et filasse pressée à large bord. Noir avec une ancre de marine en bronze.

500/600 €



21. Demi-pied de Roy en laiton. Divisé également pour les demi-pieds de Londres. Signé P. LEMAIRE à Paris. 18ème siècle.

100/120 €

22. Rose de compas suspendue de rechange. Rose gravée sur des secteurs de papier tendus par des fils. Quatre barreaux en fer doux. Coffret de protection en acajou. Signée Th. WHITE à Glasgow. Dimensions totales : 18x18 cm. 19ème siècle.

240/280 €

23. Règles parallèles en ébène.

50/60 €

24. Règle à divisions transversale en laiton. 18ème siècle.

100/120 €







25. Lampe en nacre gravée d'un piroguier et d'un paysage de bord de lagon avec l'inscription "Tahiti". Bois tropical, éclairage électrique fonctionnel. Milieu du 20ème siècle. 80/100 €



26. Massue « Kagu » ou bec d'Oiseau. Bois dense jaune. Patine d'usage. Haut. / 62 cm. Nelle Calédonie. Vers 1900. 500/600 €

27. Massue « phallique » bois dense jaune patiné. Manche cylindrique légèrement incurvé. Accidents d'usage sur la collerette. Longueur : 81 cm. Nelle Calédonie. Vers 1900. 300/350 €

28. Tapa encollé sur contreplaqué. Longueur : 191 cm, largeur : 45 cm. Motifs géométriques bruns et noirs typiques des Iles Fidji. Première moitié 20ème siècle. 120/150 €

29. Battoir à Tapa . Bois dense sombre. Poignée cylindrique évasée à la base. Battoir de section carrée avec trois faces striées verticalement. Quelques éclats d'usage. Longueur : 29 cm. Iles Tonga . Première moitié 20ème siècle. 250/300 €

30. Pirogue monoxyle avec balancier, noire, gravée sur les deux faces (Tahiti) et motif de tête de Tiki, avec sa rame gravée. Longueur : 45 cm. Milieu 19ème siècle. 80/100 €



31. Pirogue de Madagascar, monoxyle. Proue typique. Deux balanciers et pagaie. Bois gravé au centre. Longueur : 70 cm. Milieu 20ème siècle. 80/100 €





32. Massue « Crosse de fusil ». Bois brun dense. Traces de vernis ancien. Patine d'usage. Iles Fidji.  
Début 20ème siècle. 500/600 €

33. Massue « feuille », bois dense sombre avec nervure centrale sur le manche. Petit accident ancien sur le bord en haut. Longueur : 100 cm. Iles Salomon.  
Fin 19ème siècle. 500/600 €

34. Pirogue monoxyle gravée sur les deux faces, avec décorations à la chaux, trois bancs avec fixations par fibres de coco. Manque le balancier. Longueur : 85 cm.  
Iles Tonga. 1930. 120/150 €



35. Kayak eskimo en peau cousue et os. Appareux de chasse en bois et os. Socle postérieur. Art traditionnel ancien Yupik. Alaska, début 20ème siècle.  
Longueur : 50,5 cm. 250/300 €

36. Alène en ivoire marin. Longueur : 28 cm.  
Travail ancien. 350/400 €



37. Ecole chinoise début 20ème.  
Collection de douze portraits d'embarcations sur papier de riz.  
10x14 cm. Petits accidents.  
1000/1200 €

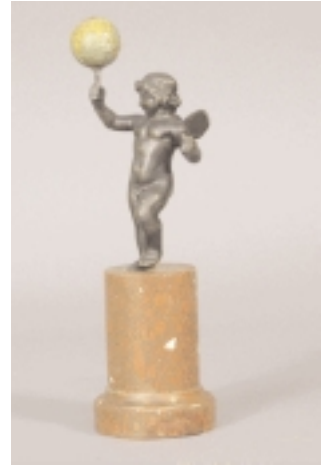


38. Noix évidée contenant 9 couteaux de Nontron. Monture et fermoir (accid.) en laiton. Travail ancien. 3,5 cm. 350/400 €



39. Ecole française 19ème siècle. Angelot en bronze tenant une petite sphère terrestre. Socle cylindrique en marbre. 19ème siècle. Hauteur totale : 20,5 cm. 500/550 €

40. Jeu en bois et papier gravé et colorié. Loterie géographique surmontée d'une sphère terrestre. France, début 20ème siècle. Diamètre : 22,5 cm. 400/450 €



41. Maquette de phare en bronze, cuivre et laiton reposant sur une base en pierre noire. Electrifiée. Hauteur : 30 cm. 350/400 €

42. Porte-cannes en fonte peinte. Modèle "au matelot". Signé CORNEAU Frères à Charleville et numéroté 2. Hauteur : 68 cm. 800/1000 €

43. Fume cigarette en os d'albatros. Monture en argent (poinçons). Baguette de curetage. 400/500 €



44. Boussole géomantique chinoise en bois laqué. Diamètre : 15,8 cm. Exécution ancienne.

230/250 €



45. Ecole française début 20ème siècle. Projet de phare. Aquarelle signée P. PETIT et datée juin 1904. 50x40 cm.

300/350 €



46. Globe terrestre de table. Sphère reposant par un demi-cercle méridien sur un pied en bois noirci. Signé Ch. PERIGOT à Paris et daté 1891.

Diamètre : 25 cm, hauteur : 50 cm. 650/700 €

47. Rostre de poisson scie.

Longueur : 64 cm. 150/180 €

48. Photographie. Trois-mâts mixte en rade. Tirage argentin ancien. 18x28 cm.

120/150 €



49. Tapes de canon décoratives en alliage peint. Six pièces, possibilité de division.

200/250 €

50. Feu latéral de bord en laiton. Verre de Fresnel. Plaque portant l'inscription "Hermès, Faubourg Saint-Honoré, Paris". Hauteur : 34 cm. Electrification postérieure.

350/400 €



51. Albert SEBILLE. Normandie au Havre en 1935. Affiche d'agence encadrée en acajou. 50x75 cm.

300/350 €



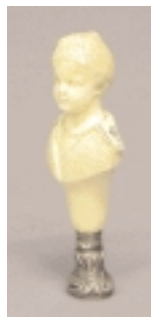
52. Léon HAFFNER. Trois-mâts sous grande voile. Gouache originale signée en b. à g. 51x79 cm. 3000/3500 €

53. Globe terrestre miniature. Monture polaire sur un pied en bois blond tourné. Signé FOREST à Paris. Hauteur : 11,5 cm. 100/120 €

54. Petit coffret en bois gainé de galuchat. Intérieur tapissé de papier peint dont le fond représentant une scène galante à l'aquarelle. 6x7,5 cm. 18ème siècle. 180/200 €

55. Hausse en laiton anodisé. Visée par lunette. Demi-cercle divisé sur laiton avec nivelle de calage. Signée THROUGHTON & SIMMS, London. Etui de poche. 19ème siècle. 140/160 €

56. Cachet en ivoire. Enfant en costume de marin sur une monture en argent non gravée. Hauteur : 7,5 cm. 19ème siècle. 420/450 €



57. Onésime RECLUS. La grande géographie BONG illustrée. Paris, Bong, 1911-1914. Cinq volumes in-folio, reliure pleine toile bleue avec plats décorés et dos ornés, tranches bleues. Reliures de l'éditeur. 206 planches hors-texte en noir et en couleurs, 60 cartes couleurs hors-texte. 300/400 €

58. Boussole de déclinaison. Fond en laiton gravé, aiguille montée sur pierre dure. Etui à guichet en chêne. 19ème siècle. 6x13,5 cm. 250/300 €



59. Paire de globes céleste et terrestre manuscrits, .  
 La sphère terrestre est signée : GLOBE TERRESTRE par  
 I. CH. DIBOLD PRO R.A DOURLAC 1783 ' , la shère céleste '  
 GLOBE CELESTE I.CH par I. CH. DIBOLD PRO R. A DOURLAC  
 1783', les deux sphères sont montées avec des anneaux méridiens  
 et équatoriaux en bois et papier sur des pieds de type  
 Hollandais en bois teinté sombre.

Hauteurs : 37 cm, diamètres : 21,5 cm. Fin 18ème siècle.

20 000/25 000 €

60. Cadran solaire en argent de type  
 Butterfield. Platine octogonale tradi-  
 tionnelle inscrite d'une boussole avec  
 une aiguille "spirale".

Signé Butterfield à Paris. 5,7x6,6 cm.

C. 1700. 1800/2000 €



61. Cadran solaire pliant horizontal calculé pour une latitu-  
 de. Platine en laiton. 19ème siècle. 230/250 €

62. Compas à pointes sèches en fer forgé.  
 18ème siècle. Longueur : 16 cm.

150/180 €

63. G. HAQUETTE. Vagues. Huile sur toile signée en b. à g. et datée 1884. 39x52 cm. 700/800 €

64. Compas de proportion en ivoire, charnière en laiton. Divisé pour les lignes et les courbes (L pour lignes et C pour courbes). Angleterre, vers 1800. 240/280 €

65. Sextant de poche en laiton. Visée par lunette, lecture par vernier sur limbe divisé sur argent. 500/600 €



66. Longue-vue en laiton poli à deux tirages. Pied tripode de table. Coffret avec optiques redressée ou astronomique. 500/600 €

67. Jeu de modèles en bois peint de bateaux, bouées, quai ... pour l'instruction des règles de routes et manœuvres. Angleterre, début 20<sup>ème</sup> siècle. 180/200 €

68. Compas d'embarcation en laiton. Montage à la cardan, lampe latérale. 300/350 €

69. Sextant en bronze anodisé noir, vernier et limbe en argent. Petit bâti signé dans un cartouche en argent " Association des Ouvriers en Instruments de Précision". Manques (miroirs, un jeu de filtres). Présenté sans coffret avec sa lunette de Galilée. Rayon : 20 cm. France, vers 1900. 450/500 €

70. Equerre de menuisier en bois, laiton et fer. Marquée F. Pouliquen. 23,5 cm. 50/60 €



71. Baromètre enregistreur sous vitrine en acajou.  
Récepteur à dix capsules de Vidie, tambour à mouvement à  
ancres de huit jours. 550/600 €

72. Canne en vertèbres de requin, poignée en corne.  
Art populaire maritime début 20ème siècle. 280/300 €



73. Lunette de parquet à un tirage en laiton. Corps gainé de  
cuir noir. Pied tripode en chêne teinté. 700/800 €

74. Longue-vue à 8 tirages en laiton, corps en bois laqué.  
Longueurs : 14/70 cm. 19ème siècle. (optique défectueuse,  
petits accidents à la laque). 200/250 €

75. Lorgnette à un tirage en laiton argenté gainé de cuir  
teinté. Oculaire à deux grossissements. Signée Ramsden -  
London. Angleterre, fin 18ème siècle. Longueur : 9,2 cm,  
diamètre : 3,7 cm. Petit accident au gainage. 350/400 €

76. Longue-vue à trois tirages en  
laiton. Corps principal recouvert  
d'un tressage en fil. Vers 1900.  
22/57 cm. 150/200 €



77. Pentographe en ébène et lai-  
ton. Signé LEREBOURS place du  
Pont Neuf à Paris. Coffret avec ses  
accessoires. Longueur : 75 cm.  
Vers 1800. 500/600 €





78. Ecole française 19ème siècle. "Sauvetage fait par le Cne Guriel ... de l'équipage de la goélette Union .. Le 18 mars 1854 ... au large de la Guadeloupe". Aquarelle et gouache signée et légendée en bandeau bas. 38x51 cm. 700/800 €

79. Maquette de canot à dérive. Coque voilée en bois naturel bordé sur membrures. 47x55 cm. 1100/1300 €

80. MARIN-MARIE. Granville. Chromotypographie. 22x27 cm. 120/150 €

81. Albert BRENET. Le bassin d'Arcachon. Chromotypographie. 22x28 cm. 120/150 €

82. Charle D. FOUQUERAY. Manœuvres militaires. Lithographie. 27x22 cm. 150/180 €

83. Charle D. FOUQUERAY. Les dragueurs de mine. Lithographie. 29x21 cm. 150/180 €

84. Sculpture en terre-cuite naturelle. Couple de marins scrutant l'horizon. Signée LEGULUCHE sur la terrasse. Hauteur : 36 cm. 1100/1300 €

85. Bâti de sextant et un jeu de filtre. Signé E. LORIEUX. France, fin 19ème siècle. 220/250 €



86. Pompe à vide à double effet en bronze et laiton présentée sur une table.  
Modèle de Nicolas FORTIN (1750-1831).  
Hauteur 99 cm. 1800/2000 €

87. Inclinomètre en laiton accompagné d'une rose des vents graduée.  
Hauteur : 22,5 cm. 100/120€

87 bis Lunette de voyage en laiton.  
Trois tirages, le corps gainé de cuir noir. 100/120 €

88. Boussole de relèvement en bois.  
9,5x9,5 cm.  
France, début 20ème siècle. 60/80 €

89. Compas sec d'embarcation en cuve laiton. Rose en papier gravé.  
Couvercle. Diamètre : 8 cm.  
Fin 19ème siècle. 180/200 €

90. Hache d'abordage modèle 1833.  
Fer poinçonné à l'ancre, crochet de ceinture et attelle de fixation. Manche en frêne noirci. Petites traces de chocs.  
France, 19ème siècle. 1300/1500 €

91. Microscope composé en bronze et laiton. Platine à barillet  
Signé ZEISS. Coffret avec accessoires.  
Milieu 20 ème siècle. 500/600 €

92. Tape de bouche en bronze de l'Achille.  
Contre plaque en bois. Diamètre : 16 cm. 150/200 €

93. Longue-vue marine à un tirage en laiton traité.  
Corps recouvert de cuir brun. Signée HUGHES & Son  
à Londres. Angleterre, vers 1900. 250/300 €



94. Octant en ébène, laiton et ivoire. Visée par pinnule. Bâti en "T". Signé John NOBLE à Hong-Kong. Coffret à la forme. Angleterre, 18ème siècle. 1200/1500 €



95. Roue de barre en bronze à six mannetons en acajou. 280/300 €

96. Longue-vue à trois tirages en laiton et acajou. 180/200 €

97. Longue-vue de marine en laiton et acajou à deux tirages et pare-soleil. 220/250 €



98. Aide-mémoire en argent anglais. Rappel des principaux signaux de sémaphore et de l'alphabet morse. Signé BENZIE à Cowes. Angleterre, début 20ème siècle. 4x7 cm. 500/600 €



99. Loch à hélice intégrée en laiton. Premier modèle de la firme Walker. Cadran émaillé signé Th. WALKER, harpoon, A1. Début 19ème siècle. Longueur : 49 cm. 700/800 €

100. Compas de route en laiton équipé de son cardan. Verre bombé scellé. Fabrication danoise début 20ème siècle. Diamètre de la cuve : 24 cm. 600/800 €



101. Boussole de relèvement. Marquée "système du Gal Peigné, éditée par Delagrave". Vers 1900. 160/180 €

102. Globe terrestre de table. Sphère reposant par un cercle méridien sur un pied en bois teinté. Cercle équatorial en bois recouvert de papier teinté Signé Ch. PERIGOT à Paris et daté 189. Diamètre : 25 cm, hauteur : 50 cm. Signé Ch. LAROCHE et L. BONNEFONT, médaille d'or en 878. Diamètre : 32 cm, hauteur : 62 cm. 2000/2500 €



103. Bateaux de pêche. Huile sur carton signée non déchiffrée. 31x22 cm. 80/100 €

104. Rainbow, lancé en 1898. Le yacht sous voiles. Aquarelle signée non déchiffrée et titrée. 30x37 cm. 300/350 €

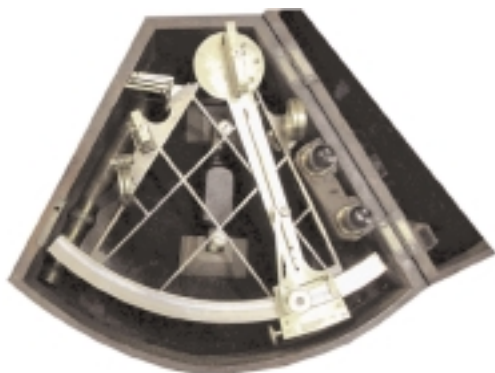
105. Compas de route en laiton avec le cercle de son cardan. Rose en papier gravé, divisée par quarts en degrés et en 64 rhumbs. Signée Charlet, opticien au Havre. Diamètre : 22,5 cm. Milieu 19ème siècle. 400/500 €

106. Ecole française fin 19ème siècle. Mixte à aubes en vue de côte. Huile sur toile signée B. VIGUIER en b. à g. 35x55 cm. 700/800 €

107. Sextant en laiton, vernier et limbe en argent. Bâti à croisillon divisé sur 150°. Coffret à la forme complet des trois objectifs. Première moitié du 19ème siècle. 1300/1500 €

108. Ecole française début 20ème siècle. Thoniers à Etel. Gouache signée R. DOUCHEZ. 15x19 cm. 80/100 €

109. Périssaire en bois naturel. Coque à clins pointée en laiton. Longuer : 44 cm. Milieu du 20ème siècle. 80/100 €



110. Théodolite en laiton. Limbe en argent.  
 Platine à vis calantes avec un niveau. Signé  
 Henri MORIN, rue Dulong à Paris.  
 Hauteur : 24 cm. Fin 19ème siècle. 1300/ 1500 €



111. Règle éclimétrique à lunette en laiton. Limbe en  
 argent. Signée H. MORIN à Paris. Coffret avec acces-  
 soires. France, vers 1900. 350/400 €

112. Niveau de pente à lunette en laiton. Pied à rotule  
 avec suspension à la Cardan. 250/300 €



113. Niveau à lunette en  
 laiton verni et anodisé.  
 Platine à vis calante avec  
 boussole et nivelles. Signé  
 BUFF à Boston et HARIS-  
 SON à Montréal.  
 Hauteur : 35 cm. Coffret.  
 1400/1800 €

114. Niveau à lunette en  
 bronze et laiton. Vernier et  
 limbe sur 360° en argent.  
 Platine à trois vis calantes. Signé H. MORIN rue Dulong  
 associé avec GENSE. Coffret. France, vers 1900.  
 Hauteur : 25 cm. 1200/1500 €



115. Graphomètre à pinnules en laiton poli. Platine  
 ajourée portant une boussole. Diamètre : 27 cm.  
 France, vers 1900. 500/600 €

116. Equerre d'arpentage cylindrique en laiton.  
 Limbe divisé sur argent. 180/200 €



117. Graphomètre à pinnules. Platine gravée et reperçée avec boussole et anneau de suspente.  
Signé DUHAMEL à Paris. Diamètre : 21 cm.  
Première moitié du 18ème siècle. 1300/1500 €

118. Cercle de relèvement en laiton. Platine ajourée avec alidade à pinnules et boussole. Signé NAIRNE et BLUNT à Londres. Manques deux nivelles et le verre de la boussole.  
Diamètre : 26 cm. 500/600 €

119. Cercle de relèvement dir "cercle hollandais" en laiton. Platine gravée de riceaux, reperçée et gravée deux fois sur 360°. Pied à genouillère. Alidade mobile refaite. Première moitié du 18ème siècle. Diamètre : 18 cm. 800/1000 €



120. Graphomètre à pinnules. Platine gravée et reperçée avec boussole. Signé CLERGET au Butterfield à Paris. Diamètre : 19,5 cm. Première moitié du 18ème siècle. Etui en cuir. 1300/1500 €

121. Graphomètre à pinnules en laiton poli. Platine gravée et ajourée à décor de deux "G" inversés. Signé le long de la boussole "GOURDIN, au quart de cercle" et daté 1781.  
Diamètre : 19 cm. 1200/1400 €

122. Graphomètre à pinnules en laiton. Platine à boussole intégrant un limbe en argent. Pied à douille. Accompagné d'un pied en laiton. France, 19ème siècle. Diamètre : 25 cm. 400/500 €



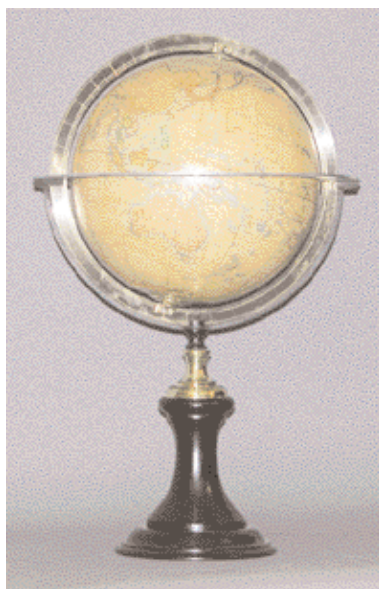


123. Maquette de canot armé. Coque en bois naturel bordée et pointée sur membrures. Quatre pièces en bronze montées en couleur-vrines, dames de nage et leurs avirons. Longueur : 67 cm. 1100/1300 €



124. Bateau en bouteille : Le trois-mâts barque Asie de la Cie Bordes. 230/250 €

125. Globe terrestre de table. Cercle méridien et table équatoriale en alliage reposant sur un pied en bois noirci. Signé J. LEBEGUE à Paris. France, vers 1880. Diamètre : 26 cm, hauteur : 55 cm. 1500/1800 €



126. Paire de jumelles en laiton poli. Corps et pare-soleil gainés de cuir noir. Monogrammée A. B. à Paris. 250/300 €

127. Vingt-six menus du Flandre et de l'Île de France non pliés. 200/250 €





128. Maquette présentée en diorama. Demi-coque voilée du Marie, quatre-mâts barque, en vue des côtes. Voiles en bois sculpté. France, vers 1900. 34x48 cm. 1000/1500 €



129. Léon MOREL-FATIO. Canot gréé au tiers grand largue. Dessin au crayon monogrammé en b. à d. 25x16 cm. 350/400 €



130. Léon MOREL-FATIO. Après le coup de vent sous gréement de fortune. Dessin au crayon titré "Epave" et monogrammé en b. à d. 16x28 cm. 250/300 €

131. Ecole italienne. Capri. Huile sur carton signée et titrée en b. à g. 49x69 cm. 450/500 €







132. Globe terrestre de parquet. Cercle méridien divisé sur  
laiton. Pied tripode en acajou avec une boussole. Signé  
CRUCHLEY'S à Londres. Angleterre, milieu 19<sup>ème</sup> siècle.  
Diamètre : 32 cm, hauteur : 88 cm. 6000/7000 €

133. Demi pied de Roy en laiton. Divisé pour les pieds du  
Rhin et de Suède. Signé BARADELLE à Paris. 250/300 €

134. Demi pied de Roy en laiton. Signé PASSEMANT au  
Louvre. 250/300 €



135. "Cadran solaire en ivoire. Modèle diptyque présentant en partant de l'extérieur du couvercle : deux cadrans, équatorial et polaire. Sous le couvercle : convertisseur de temps lunaire et calendrier lunaire. Horizontalement : un cadran azimutal avec boussole et analemne. Au dos : un calendrier perpétuel mobile lié à l'analemne. Signé Charles Bloud à Dieppe. France, vers 1670.  
8,1x9,3 cm. 7000/8000 €

*Charles Bloud (vers 1650-vers 1700). Inventeur et constructeur de ce modèle de cadran, a profité de l'absence de déclinaison (autour de l'année 1666) pour appliquer le principe de l'analemne au calcul de l'heure.*

136. Longue vue à un tirage en papier mâché et corne.  
Corps gainé de galluchat.  
Signée Ed. NAIRNE (1726-1806)

900/1000 €



137. Globe terrestre à monture polaire inclinée. Pied en fonte à décor de turcs. Géographie signée de LEBEGUE à Paris. Hauteur : 50 cm, diamètre : 32 cm. France, fin 19ème siècle. 800/1000 €



138. Pistolet réglementaire de Marine 1837. Contre platine équipée d'un crochet de ceinture. Platine à percussion marquée de la Manufacture de Châtellerault. Garnitures en laiton, ancre de Marine sur la calotte. Second modèle. 15000/1800 €



139. Cadran solaire dyptique en ivoire. Modèle dieppois à cadran équatorial sur le couvercle, calendrier et cadran horizontal à fil axe intérieur. Rose gravée sur papier avec rappel des latitudes de villes européennes. France, 17ème siècle. 4,7x5,1 cm. 1800/2000 €



140. Balance monétaire ou trébuchet. Etui oblong en chêne renfermant une balance en fer forgé, ses poids et une table de correspondance des monnaies. Complète. France, 18ème siècle. 350/400 €



141. Louis GAMAIN (1803-1871). Trois-mâts américain par mer formée. Aquarelle signée en b. à d. et datée 1889. 41x56 cm.  
2700/3000 €

142. Quart de pied de Roy en ivoire.  
Plié : 8 cm. 18ème siècle. 100/120 €

143. Robert GUINARD (1896-?).  
Paysage à marée basse. Huile sur toile signée en b. à d. 25x34 cm.  
450/500 €



144. Petit globe d'étude. Montage polaire sur un pied en bois noirci. Signé VIVIEN de SAINT-MARTIN à Paris.  
Diamètre : 8 cm, hauteur : 19 cm.  
550/600 €

## DOCUMENTS



145. Lettre manuscrite du Consulat de Prusse à Saint Valéry sur Somme renseignant sur les activités du port en 1851.

146. Lettre manuscrite du Consul de France à Penzance au directeur de la Caisse Maritime de Nantes portant sur la mise en vente aux profit des sauveteurs du navire "le Jules" naufragé au large des cotes anglaises. Datée 1858 sur les cachets de Londres, Calais, Paris et Bordeaux.

147. Jugement manuscrit condamnant solidairement armateurs et équipage d'un navire à rembourser une compagnie de prêt anglaise en 1822.

148. Acte de francisation du Sontay de la Compagnie des Messageries Maritimes. Vapeur mixte de 136 mètres jaugeant 7895 tonneaux et lancé en 1908.

149. Laisser-passer autographe du Consul de Gênes daté de 1792.
150. Rôle d'équipage de la tartane "La vierge du rosaire" en 1819 pour son désarmement après un an de cabotage.
151. Ordre autographe de mutation d'un marin pour passer de la gabarre "la Garonne" sur la corvette de charge "la Seine" en 1827.
152. Rôle d'équipage du "bateau "la Volonté de Dieu"" en 1841 pour son désarmement à la part après sept mois de cabotage.
153. Compte de liquidation de la frégate "l'Egyptienne" à son retour de l'Île de France qui, ayant rencontré le navire "la Princesse du Brésil" l'a rançonné et a pris deux otages. Janvier 1807.
154. Table de loch ou journal de bord pour l'année 1830. Peu de renseignements : il s'agit d'une corvette (nommée dans l'ordre du 20 octobre).
155. Passeport manuscrit établi au nom de Louis XIV à Versailles, le 20 août 1709 et signé le 22 août par Louis Alexandre de Bourbon, Comte de Toulouse. (L.A. de Bourbon 1678-1737, était le deuxième fils, ultérieurement légitimé, de Louis XIV et Madame de Montespan. Il fut amiral de France, gouverneur de la Guyenne puis de Bretagne).
156. Police d'assurance pour un chargement de fer à bord du navire "la Marie", en avril 1811.
157. Obligation au porteur de la Compagnie Générale Transatlantique émise en mars 1934.
158. Supplément au New-York Herald Tribune pour le retour du paquebot Liberté en août 1850. Mauvais état.
159. Arrêt du Conseil du Roi désignant le Port de Saint-Malo ainsi que huit autres pour recevoir exclusivement toutes les marchandises, notamment drap, étoffe... fabriquées en Angleterre. 1787.



160. Globe céleste de table. Sphère reposant par l'intermédiaire d'un cercle méridien sur un pied tripode en acajou. Boussole sur les traverses. Signé DELAMARCHE, 25 rue Serpente à Paris.  
Diamètre : 31 cm, hauteur : 49 cm. 3000/3500 €



161. Télescope grégorien en laiton sur pied tripode repliant en bronze. Calage du petit miroir pas vis tangente latérale. Angleterre 18ème siècle.  
Longueur : 45 cm, hauteur : 35 cm. 1800/2000 €

162. Ecole française 19ème siècle. La leçon d'astronomie Place Vendôme. Gouache avec une signature non déchiffrée.  
7,5x12 cm. 700/800 €



163. Globe terrestre de table. Sphère reposant par un demi-cercle méridien sur un pied en bois noirci. Signé J. FOREST à Paris et daté 189. Diamètre : 33 cm, hauteur : 58 cm. 650/700 €



164. Louis GARNERAY. Bord de mer animé de personnages et embarcations. Gouache signée en b. à g. 11x16 cm.

1000/1200 €

165. Baromètre à mercure. Cuve à large cuvette de type Tonnelot. Modèle des services hydrographiques en laiton laqué noir. Lecture sur limbe divisé sur argenture. Signé de la société Précis-Mécanique à Bezons. France, début 20ème siècle.

600/800 €

166. F. LEGOUT-GERARD. Ruelle à la nuit tombante. Eau forte signée en b. à d.

60x48 cm.

600/700 €

167. Baromètre à mercure selon Torricelli.

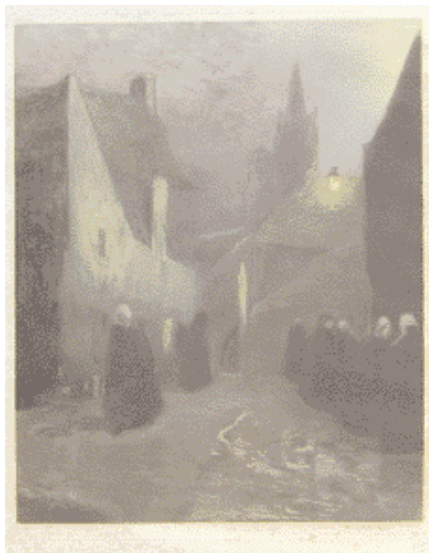
Planchette murale portant deux thermomètres. Signé PEDRAGLIO.

France, 19ème siècle.

450/500 €

168. Ecole 19ème siècle. Brick sous voiles, de face. Huile sur panneau. 48x37 cm.

700/800 €







169. DUTHAY. Trois-mâts en remorque. Huile sur toile signée en b. à d. et datée 80. 20,5x15 cm  
1200/1500 €

170. Ecrtoire en plusieurs essences et incrustations de nacre et de laiton. Sous-main incliné recouvert de tissu. 14x25,5x45,5 cm. 19ème siècle.  
450/500 €



171. E. FOREST. La Santa-Maria au Havre. Huile sur toile signée et datée 1887 en b. à g. 48x63 cm.  
2500/3000 €





172. Canon en bronze sur affût roulant. Lumière. Longueur : 18 cm. 150/180 €

173. Mortier en ivoire présenté soclé avec ses boulets et accessoires. 10x10 cm.  
250/300 €

174. Canon de marine en fonte de fer sur affût roulant. Longueur : 20 cm.  
180/200 €

175. Modèle de coulevrine en bronze à patine brune. Canon rond à bourrelets sur la bouche et au tonnerre surmonté d'un animal. Travail hispano-mauresque 19ème siècle.  
Longueur : 26 cm. 600/700 €

176. Maquette de bombarde en bronze.  
40/50 €

177. Chronomètre de marine.  
Mouvement à détente avec réserve de marche de 54 heures. Coffret vitré à deux étages. Signé John POOLE Fenchurch St London et numéroté 3338.  
Angleterre, début 20ème siècle.  
3000/3500 €





178. Charles LEDUC. Voilier de plaisance en vue de côte. Huile sur toile signée en b.à d. 36x53 cm. 2000/2500

179. Louis GAMAIN. Le trois-mâts "Le France". Huile sur toile signée et datée 1866. 43x57,5 cm. 2000/2500 €



180. CORNILLE. Après la tempête. Huile sur toile signée en b. à g. 45x74 cm. 400/500 €

181. Edouard ADAM. Incendie à bord d'un vaisseau. Huile sur toile signée et datée 1911 au Havre. 56x88 cm. 3000/3500 €



182. Chronomètre de marine. Mouvement à détente avec réserve de marche de 56 heures. Coffret vitré à deux niveaux. Signé WEMPE à Hambourg. Allemagne, milieu 20ème siècle.

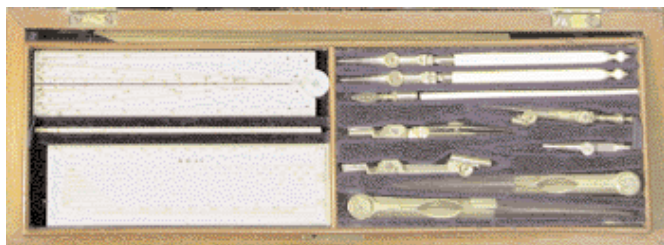
1600/1800 €

183. Gargoussière en cuir. 280/300 €

184. Ecole début 20ème. Trois-mâts par gros temps. Encre de chine. 11,5x17,5 cm. 120/150 €

185. J. ROY. Port de pêche. Huile sur toile signée et datée en b. à g. 47x63 cm. 2000/2500 €



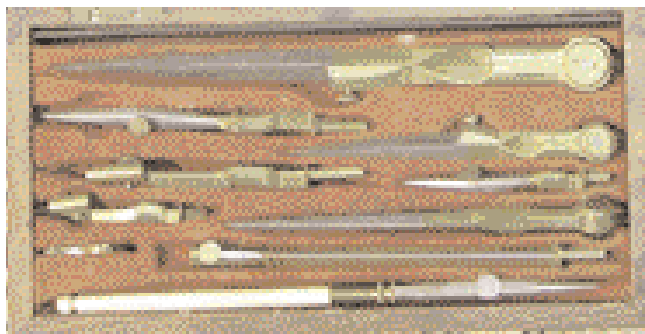


186. Coffret de dessin technique. Deux étages avec règles en ivoire, compas. Angleterre, milieu 19ème siècle. 12x36 cm. 300/350 €

187. Coffret de compas en laiton et acier. Angleterre, 18ème siècle. 8x18 cm. 120/150 €



188. Coffret d'instrument en laiton. Deux étages. Signé HARLING à Londres. Vers 1850. 200/250 €



189. Coffret d'instrument de dessin technique. Compas et rallonges, tire-ligne dans un coffret en ronce doublé de peau chamoisée. 10x19 cm. Vers 1800. 200/250 €



190. Etui de dessin technique en bois recouvert de galluchat. Compas et accessoires, règles en ivoire. Angleterre, vers 1800. 350/400 €

191. P.M.DUPOUY. Barque sur l'étang. Huile sur toile signée en b. à d. 54x65 cm. 1200/1500 €

192. Daprès Vernet, « Embarquement de la jeune Grecque », gravure, XVIIIe siècle. 39,5 x 50,5 cm.

150/200 €

193. Daprès Delacroix, « la Tour du Grec au Golfe de Naples », gravure, XVIIIe siècle. 37,5 x 57,5 cm.

150/200 €



194. R. BRUN. Côte animée de bateaux. Deux huiles sur carton signées en b. à d. 15,5x21 cm. 450/500 €

195. Ecole française vers 1900. « Falaise ». Huile sur panneau signée M. VILLANT en b. à d. 20X26,5 cm. 150/200 €

196. Pierre LE CONTE, « l'Amphitrite », frégate de 44, aquarelle et gouache sur papier signée et datée 1932 en bas à droite. 35 x 22 cm. 200/250 €

197. André NIVARD, « Scène de combat naval », aquarelle et crayon sur papier signée et datée 1940 en bas à droite. 42,5 x 56 cm. 200/250 €



# DEBURAUX

SOCIÉTÉ DE VENTES AUX ENCHÈRES

7, rue Michel-Ange - 75016 PARIS  
Tél. : 33 (0)1 42 24 80 76 - Fax : (0)1 42 24 72 18  
courriel : patrickdeburax@deburax.com  
site internet : www.deburax.com

Ordre d'achat n°

**bruno petitcollot**, expert

21 rue Liancourt - 75014 Paris  
tél. : 01 43 35 03 06 - fax : 01 43 35 10 23  
petitcollot@expertises.com  
site internet : www.la-rose-des-vents.com

## MARINE-VOYAGE XXI

**lundi 15 mai 2006**

**Paris, Richelieu-Drouot**

**14 h 30**

Nom : .....  
Adresse : .....  
Tél. bureau (office) : .....  
Tél. domicile (home) : .....  
Fax ou e-mail : .....

- Souhaite enchérir dans la limite des prix indiqués ou participer par téléphone aux enchères des lots :
- *Wish to put a bidding within the limit of the prices indicated or to take part by telephone to the biddings of :*

N°	Désignation	Limite à l'enchère

J'ai pris note des frais et conditions générales de la vente. *I noticed the expenses and general conditions of the sale.*

Date et signature

### CONDITIONS DE VENTE :

La vente est faite au comptant  
Une exposition préalable permet aux acquéreurs de se rendre compte de l'état des biens mis en vente.  
Les dimensions sont données à titre indicatif.  
L'adjudicataire aura l'obligation de remettre ses noms et adresse et de payer sans délai.  
Il devra acquitter en sus du montant des enchères et par lot : 19,14 %  
Dès l'adjudication prononcée, les objets sont sous l'entière responsabilité de l'adjudicataire. Le magasinage n'engage pas la responsabilité du Commissaire-priseur à quelque titre que ce soit. Les éventuels frais de magasinage sont à la charge des acheteurs.  
En cas de paiement par chèque, la délivrance des objets pourra être différée jusqu'à l'encaissement.

*The payment of the acquired objects must be made immediately.  
A preliminary exposure makes it possible to the purchasers to realize of the state of the goods put on sale.  
Dimensions are given as an indication.  
The purchaser will have the obligation to give his names and addresses and to pay without delay.  
He will have to pay 19,14% in addition to the biddings  
As of the pronounced adjudication, the objects are under the whole responsibility of the contractor. Storing does not engage the responsibility for the Appraiser to some title that it is. The possible storage costs are the responsibility of the purchasers.  
In the event of payment by cheque, the delivery of the objects could be deferred to the cashing.*

