



SAMEDI 13 DÉCEMBRE 2008 à 15 heures

Drouot-Richelieu - Salle 12

9, rue Drouot - 75009 PARIS

VENTE AUX ENCHÈRES PUBLIQUES

MARINE & VOYAGE XXVII

Expositions publiques :

A l'étude : 51, rue Decamps - 75116 Paris

Vendredi 5 au mardi 9 décembre de 10h à 13h et de 14h à 18h
(fermé le dimanche).

Drouot Richelieu : 9, rue Drouot - 75009 Paris

Judi 11 décembre de 11h à 18h - **SALLE 11**

Vendredi 12 décembre : exposition restreinte
de 11h à 12h et de 14h à 18h - **SALLE 11**

Samedi 13 décembre de 11h à 14h - **SALLE 12**

**7 JOURS D'EXPOSITIONS
ATTENTION
AUX LIEUX ET HORAIRES !**

Expert :

Bruno PETITCOLLOT

21, rue Liancourt - 75014 PARIS - Tél. : 01 43 35 03 06
courriel : bpetitcollot@magic.fr
site internet : www.la-rose-des-vents.com

MARINE & VOYAGE XXVII

Samedi 13 décembre 2008 à 15 h

1 - A.O.OEXMELIN. "Histoires des Aventuriers Flibustiers et Boucaniers..."
3 Tomes, rel.cuir. Librairie commerciale et artistique, Paris, 1967. 50/80 €

2 - Balance postale en laiton. Base en bois teinte portant les poids. 140/160 €



3 - ALPH. MAZE-SENCIER. Le Livre des collectionneur ; In N°4 relié, dos à nerfs, brochage conservé, Paris, Renoir, 1885. On y joint M. Rheims, Les Collectionneurs, Paris, 1981.

100/150 €

4 - Michel DROIT (sous la direction de). Ordres et décorations de France. Editions du Grand Rond, Paris, 1981.

80/100 €

5 - Lot de 6 livres et fascicules "Nos Marins, Le livre de la mer, à l'abordage-Jacques Cassard, La Marine Française 1955.....de la Flotte Française..."

15/20 €



6 - Jean BOUDRIOT. "Les armes à feu françaises, modèles réglementaires". Paris, éditions du Portail. 4 tomes à l'italienne, reliés toile verte. 150/200 €

7 - Ct torpilleur Cassard : Photo par Marius Bar, accompagnée du ruban et de l'insigne. 120/150 €

8 - Albert BRENET (1903-2005. P.O.M. 1936). Le contre-torpilleur Cassard et autres bâtiments de la Royale ayant été baptisés de ce nom. Procédé Jacomet, signé en bas à droite. 22 x 28 cm. 200/250 €

9 - Sablier à deux ampoulettes de verre soufflé. Deux flasques réunies par des balustres en bois. Hauteur : 18 cm. 400/500 €



10 - Sabre d'Officier général, Mle 1896, signé sur la lame "Coulaux & Cie à Klingenthal" et poinçonné "C" "B", des lettres surmontées d'une étoile. Fourreau en cuir (brisure) à deux garnitures et une attelle en laiton.

300/350 €

11 - Modèle en réduction de schako des troupes des Marins de la Garde. Feutre noir à galons, plaque à l'aigle avec ancre au plumet rouge.

150/180 €



12 - Réplique de chapeau de marin du port : chapeau haut de forme en cuir et filasse pressée à large bord. Noir avec une ancre de marine en bronze.

250/300 €

13 - Chapeau plat de matelot. Filasse pressée peinte en noire. Second Empire, monogrammée WZ à l'intérieur.

700/800 €

14 - "Drapeaux et costumes militaires". Grande planche en couleur éditée par R. Roppart. 19ème siècle. 54 x 68 cm.

100/120 €

15 - Hache d'abordage. Modèle réglementaire, 1833. Fabrication 1836 de la Manufacture de Chatellerault. Attelles et crochet de ceinture. Manche en frêne noirci. Longueur : 59 cm.

1 000/1 200 €

16 - Poignard d'abordage en fer forgé et laiton, manche en frêne noirci. Lame baïonnette avec allonge filtée.

300/350 €

17 - Sabre d'abordage. Chiffré de la Manufacture Royale de Chatellerault, modèle 1833. Sans fourreau.

450/500 €



18 - Grande hache, manche en bois noirci, large fer marqué à Paris avec croc quadrangulaire, attelles et fer de fixation. Longueur : 88 cm. 19ème siècle.

400/450 €

19 - Poignard en fer, laiton et manche en corne, lame baïonnette.

120/150 €



20 - Charles ANFRIE (1833-1905). Femme et angelot portant le monde. Régule à patine brune, signée sur la terrasse. Socle en marbre rose avec pendule en façade. Sphère terrestre signée E. BERTAUX (successeur Delamarche) à Paris. France vers 1880. 900/1 000 €

21 - Lot de 5 ouvrages : "Anecdotes maritimes", "Sur la peau de bouc", "Marine et bons usages", "Ohé du bateau", "les gaietés de la marine". 30/40 €

22 - Collectif. Histoire de l'aéronautique. Paris, l'Illustration, 1936. Dos toilé. 100/120 €

23 - Collectif. Histoire de la locomotion terrestre. Paris, l'Illustration, 1936. Dos toilé. 100/120 €

24 - Revue Neptunia. Années 1952 à 1961. 100/120 €

25 - Les costumes de la Marine du début à nos jours. Planche extraite du dictionnaire Larousse de 1929, imprimée à l'occasion de la sortie de "La Royale" par Jean Randier. 51 x 36 cm. 60/80 €

26 - Lot de 6 ouvrages : H.Darrieus et J.Quiner. Historique de la Marine Française. Editions Ancre de Marine, St Malo, 1994. Charles W Koburger Jr. La France et sa Marine 1940-1942. Nouvelles Editions Latines, Paris, 1994. J.J Antier. Le Sabordage de la Flotte française à Toulon. Editions de la Cité, Brest-Paris, 1986. J. Leygues et F.Flohic. Darlan-Laborde. Editions de la Cité. Brest-Paris, 1990. La vie Militaire Marine et Civile présenté par Marc Orlan. J-P. STELLA. Guide des Insignes des bâtiments de la Marine Nationale. SDA Paris, 1987. 60/70 €

27 - Assiette sur pied en métal argenté. Modèle officier de la Marine Nationale frappé de l'ancre et chiffré Beard et poinçons. Diamètre 23 cm. Hauteur 14 cm. 150/180 €

28 - Coupe à fruits en métal argenté. Modèle du carré des officiers de la Marine Nationale chiffré de l'ancre et poinçons. Diamètre : 24 x 16,5 cm. 200/250 €

29 - Cafetière en métal argenté et ébène. Modèle à la coquille du carré des officiers de la Marine Nationale frappé de l'ancre, chiffré Boulenger et poinçons. Hauteur 22 cm. 200/250 €

30 - Légumier en métal argenté. Modèle officier de la Marine Nationale, anses à l'ancre. Diamètre 21 cm. 250/300 €



31 - Diable grotesque avec des yeux exorbités incrustés. Fourneau de pipe sculpté dans une noix de Corozo. Couvercle ajouré à charnière, intérieur en écume. 150/200 €

32 - Une assiette faïence anglaise décorative et une carafe en cristal. L'ensemble 30/50 €

33 - 5 livres Paul Chack, couvertures de S.Haffner usagés. 20/30 €

34 - Phare en bois sculpté. Modèle électrifié, souvenir de Trouville. Hauteur, 27 cm. Milieu 20ème. 50/60 €

35 - Phare en bois sculpté. Hauteur 26 cm. Milieu 20ème siècle. 30/40 €

36 - Bateau en bouteille : Quatre-mâts voilé sur une mer en mastic peint. Travail dans la tradition. Milieu 20ème. 80/100 €



37 - Boussole géomantique en bois blond. 15 couronnes inscrites entourant une boussole. Carré géométrique au dos. Diamètre 15,5 cm. Chine, début 20ème siècle. 120/150 €

38 - Sifflet de bord en argent. Modèle réglementaire à boule, signé Baudouin à Toulon. France, 19ème siècle. 180/200 €



39 - Médaille de St Hélène avec son ruban plus miniature dans un cadre ancien. 50/60 €

40 - Plat en métal repoussé. Portrait de Jean Bart entouré de rinceaux. Diamètre 41 cm. 200/250 €

41 - Tape en fonte : angelot sur une ancre en ronde-bosse. Au dos, deux pattes devant faire clés. Ovale, diamètre 19 cm. 120/150 €

42 - Sac de matelot en toile de lin décoré d'un portrait de femme et marqué "Mon Rêve". 180/200 €

43 - Moufle à deux poulies en chêne à deux réas. 20/30 €

44 - Un lot de gravures couleur et un livret de présentation de l'école militaire Saint-Cyr. 10/15 €





45 - Longue-vue dite "à pavillons" à un tirage. Corps gainé de cuir portant un rappel du code international des signaux. Signé EMANUEL à Portsmouth, Angleterre, vers 1900.

450/500 €

46 - Coffret de mathématicien complet de tous ses instruments en laiton.

120/150 €

47 - Baromètre enregistreur sous vitrine en bois. Grand modèle à 5 glaces. Signé Jules Richard. France, début 20ème siècle.

150/200 €

48 - Maître à danser en fer et laiton. L : 18 cm, vers 1800.

80/100 €

49 - Portrait de "Jean Boussard, garde-pavillon de la jettée du Port de Dieppe..."
Gravure titrée. 19,5 x 13 cm.

50/80 €



50 - Paire de jumelles de marine en laiton poli. Corps et pare-soleil gainés de cuir. Signée CHEVALIER à Paris.

160/200 €

51 - Sextant de poche en laiton. Modèle à lunette avec verrier et limbe en argent. Début 20ème siècle.

200/250 €

52 - Longue-vue en laiton à quatre tirages. Corps en acajou. 180/200 €

53 - Baromètre enregistreur en laiton. Vitrine à 5 glaces. Monogrammé RF (Richard Frères). 15 x 13 x 30 cm. 200/300 €



54 - Paire de jumelles de marine en laiton poli. Corps et pare-soleil gainés de cuir (petit accident). Signée Lemaire à Paris. Etui cuir, France vers 1900.

120/150 €





55 - Rapporteur en laiton argenté, vernier mobile. Diamètre : 15 cm. Troughton & Simms à Londres. Coffret en acajou doublé de velours. Angleterre vers 1860. 120/150 €

56 - Longue-vue à trois tirages en laiton, le corps couvert de cuivre. Bouchon d'objectif. 15 x 40 cm. 80/100 €



57 - Compas de route en laiton. Modèle "mouchard" à lecture par-dessous. Potence à demi-cardan pour fixation au plafond. Montage postérieure sur une galette en acajou. Rose signée NV Observer Rotterdam. 250/300 €

58 - Baromètre enregistreur sous vitrine. Tambour à mouvements à encre de huit jours. Vitrine en acajou à une glace en façade. Signé Ets Jules Richard et daté 1929. Anneau de suspente pour utilisation en aérostat. 300/400 €

59 - Compas sec de route en laiton. Rose en papier gravé, montée par pierre dure (rubis ?) sur pivot métallique. Signée Charlet, opticien, le Havre. Diamètre total (avec cardan) : 26 cm. 400/500 €

60 - Niveau de charpentier à trois niveaux à bulle. Longueur 122 cm. 80/100 €

61 - Compas en laiton et papier. Rose gravée montée sur pivot en laiton. Couvercle. France milieu 19ème siècle. Diamètre : 8 cm. 120/150 €



62 - Rose de compas en papier et fer doux. Modèle de Thomson à fils suspenseurs. Signée J.White à Glasgow. Diamètre : 15,5 cm. Coffret en acajou doublé de velours. 150/200 €



63 - Canon de Midy. Terrasse horaire en pierre marbrière, gravée, portant une loupe mobile, un style et un canon en bronze. Signé Kruynes, quai de l'Horloge à Paris. Diamètre 23 cm. France, 19ème siècle. 2 500/3 000 €

64 - Cadran solaire dyptique en bois et papier. Couvercle inscrit des latitudes d environ 45 villes européennes. A l'intérieur, cadran à fil axe pour des latitudes de 36 à 56 degrés. Allemagne, vers 1800. 6,3 x 9,8 cm. 300/400 €

65 - Anneau équatorial en laiton. Diamètre 8,7 cm. Axe et pinnule refaits, Angleterre 18ème siècle. 1 000/ 1 200 €



66 - Cadran solaire de berger en buis. Hauteur : 10 cm. France, début 19ème siècle. 350/400 €

67 - Règle parallèle en ébène, réunie par des traverses en laiton. Longueur 38 cm. Angleterre, 18ème siècle. 80/100 €

68 - Règle éclimétrique en laiton. Lunette doublée d'une adidade de pinules. Longueur : 53 cm. France 19ème siècle. 200/250 €

69 - Mètre pliant par décimètres en laiton. France 19ème siècle. 50/80 €

70 - Longue-vue en laiton à trois tirages. Corps gainé de loupe d'érable. 140/160 €

71 - Maurice PERRONET (1877-1950).
Retour de pêche. Huile sur carton signée
en bas à droite. 37 x 45 cm.

600/800 €



72 - Modèle de canot en bois blond. Coque à clins rivetée en cuivre. Prou et poupe garnies de laiton.
Longueur 74 cm. Angleterre vers 1900.

800/1 000 €

73 - Coque de yacht en bois verni, bordée sur membrures. Ber de présentation.
Longueur : 76 cm.

200/300 €

74 - Maquette présentée en diorama.
Trois-mâts mixte sous voiles. 35 x 47 cm.
France, début 20ème siècle.

900/1 000 €

75 - Ecole française 1855-1861.
Bâtiments de l'escadre de Méditerranée
(Montebello, Minerve...) et portrait de la
frégate Naïade. Deux dessins au crayon
monogrammés en bas à gauche, situés à
Toulon, titrés et datés. 18,5 x 27 cm.
Rousseur sur le dessin de Naïade.

200/250 €





76 - Ecole napolitaine vers 1900. Iles de la Baie de Naples. Deux gouaches formant pendant titrées "Isola de Procida" et "Isola de Nicita". Chaque, 8 x 12 cm. 400/500 € la paire



77 - Louis GARNERAY. Le port de Cadix, "Vue prise de l'extrémité du môle". Gouache sur aquarelle titrée. 30,5 x 44 cm. 300/400 €

78 - "La Frégate américaine Constitution" Gravure en couleur. 45 x 75 cm. 180/200 €

79 - "Combat naval dans le golfe de Venise... le 29 may 1749". Vue d'optique. France, 18ème siècle. 26 x 44 cm. 150/200 €

80 - Ecole française, milieu 20ème siècle. Bateaux traditionnels méditerranéens à Menton. Aquarelle signée (non déchif.), située et datée 51 en bas à droite. 35 x 44 cm. 400/500 €



81 - Charles SAUVAGEOT(1826-1883). Honfleur. Mine de plomb située et datée 18.. En bas à gauche et inscrite Charles Sauvageot au dos. 25 x 35 cm. 200/250 €

82 - SAHIB (1847-1919) Louis-Ernest Lesage dit. Croquis maritime. Grand in-4°, couverture, ancienne conservée, cart.entoilé. Paris Vanier 1880. 120/150 €



83 - A.J. ROULLET. Bord de mer. Huile sur panneau de bois renforcé de clefs signée en bas à droite. 21 x 25 cm. 250/300 €

84 - Niveau de pente dit de Lefebvre en laiton poli et anodisé, complet en coffret. France, fin 19ème. 450/500 €

85 - Niveau de pente ou boussole nivelante en laiton vernis. Signé Brosset Frères 22 rue des Francs Bourgeois à Paris, 19ème siècle. 700/900 €



87 - Niveau de SANGUET en laiton, limbe et vernier divisés sur argent. Coffret. Signé de l'inventeur sur la platine. France vers 1880. 400/500 €

88 - Longue-vue de voyage à un tirage en laiton. Corps gainé de galuchat mauve. 150/200 €



86 - Paire de jumelles en laiton anodisé noir, corps et pare-soleil recouverts de cuir grainé. Optique à prisme correspondant au grossissement de "théâtre, campagne et marine". Signée Secrétan à Paris, fin 19ème siècle. Etui en cuir. 120/150 €



89 - Cadran solaire diptyque en bois et papier. Couverture et intérieur polychrome indiquant les latitudes de villes européennes et portant un cadran horizontal. Allemagne, fin 18ème siècle. 250/300 €

90 - Graphomètre en laiton. Platine gravée et ajourée à décor de feuillage. Signé MENANT à Paris. Diamètre : 20 cm. Support de genouillère à restaurer. 900/1 000 €

91 - Graphomètre à pinules en laiton. Limbes à divisions transversales. Platine gravée et repercée à décors de feuillages, inscrite d'une boussole. Pied à genouillère. Signé LORDELLE, à la sphère, à Paris. Diamètre : 23 cm. Pied de présentation. France, 18ème siècle. 1 400/ 1 600 €

Jean Lordelle, actif vers 1730. Atelier repris, à sa mort en 1747, par son cousin Jacques Canivet.





92 - Globe terrestre. Monture inclinée sur un pied en bois noirci. Signé G. THOMAS à Paris.
Circonférence 12 cm. Hauteur : 24 cm. 250/300 €

93 - Boussole de géodésie à lunette. Limbe et vernier divisés sur argent. Rose gravée sur cuivre et laiton. France 19ème siècle.
600/700 €



94 - Paire de jumelles en laiton poli.
100/120 €

95 - Théodolite en bronze et laiton. Trois niveaux à bulle. Coffret de transport.
900/1 000 €

96 - Chronomètre de marine. Présentation traditionnelle avec coffret à deux étages et montre montée à la cardan. Mouvement deux jours (48 heures) à ancre. Signé HAMILTON à Lancaster - USA. Etats Unis d'Amérique. Bon état. Milieu 20ème siècle.
1300/1500 €



97 - Niveau à lunette de géodésie monté sur trois vis calantes. Coffret de transport, complet de tous ses accessoires. Signé H. Morin à Paris, vers 1900.
500/700 €



98 - Globe terrestre à monture polaire sur pied tulipé en bois noir. Signé BARBOT, géographe. France, vers 1880. Diamètre 8 cm. Hauteur : 20 cm.

400/500 €

99 - Longue-vue en laiton à trois tirages. Corps gainé cuir.

100/120 €

100 - Globe-terrestre de table. Monture polaire inclinée sur un pied tripode "pattes de lion" en fonte patinée. Signé J.Forrest, 17b rue de Bucy. Paris. Diamètre : 30 cm. Hauteur totale : 56 cm.

500/600 €

101 - Globe terrestre à monture polaire. Pied en bois noir. Signé BARBOT à Paris, édité par J. LEBEGUE, France, vers 1880. Diamètre : 15 cm. Hauteur : 29 cm.

450/500 €

102 - Globe-terrestre de parquet. Cercle méridien divisé sur laiton gradué reposant sur une terrasse équatoriale recouverte de papier gravé polychrome. Signé Vivien de Saint-Martin, Paris, France. Vers 1870. Hauteur : 110 cm.

8 000/ 10 000 €

103 - M.BONNE. Carte de "l'Isle de Terre-Neuve, l'Acadie ou la Nouvelle-Ecosse ..." 18ème siècle. 21 x 31 cm.

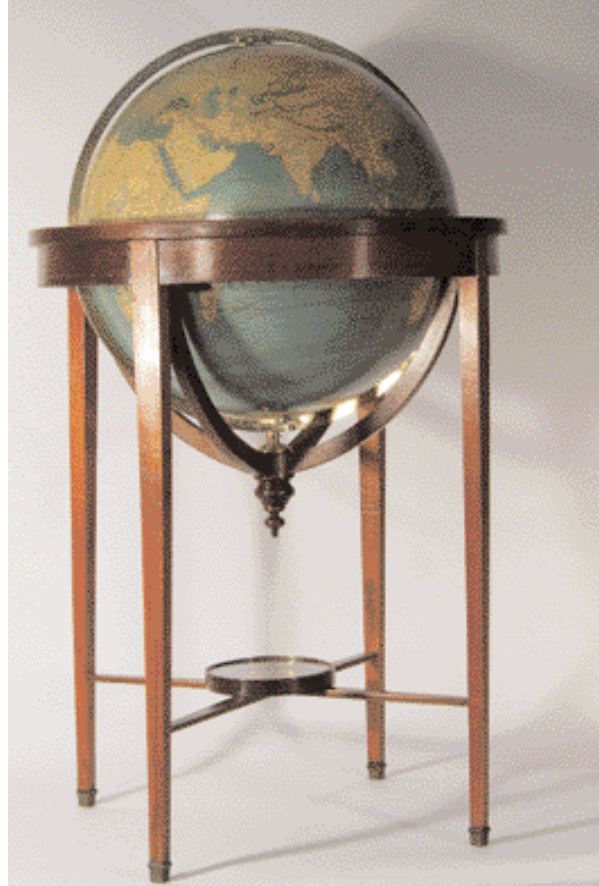
120/150 €

104 - Niveau de pente ou boussole nivelante en laiton vernis. Signé Brosset Frères 22 rue des Francs Bourgeois à Paris, 19ème siècle.

700/900 €

105 - Compas d'architecte en bois, pointes et secteur en fer forgé. Début 19ème siècle. Longueur : 57 cm.

180/200 €



106 - Atelier dieppois début 19ème siècle.
 Maquette de frégate en ivoire grée et voilée.
 Toutes pièces en ivoire. Socle en ébène liséré
 d'une ceinture en ivoire sculpté. Globe en
 verre. Maquette : 6,5 x 6 cm.
 Hauteur du globe : 13 cm. 1 800/2 000 €



107 - Ivoire de Dieppe, début 19ème siècle.
 Couple de pêcheurs du Polet réunis sur un
 socle en bois noir. Hauteur totale : 10 cm.
 1 200 / 1 400 €



108 - Atelier dieppois début 19ème siècle.
 Marin du Polet en ivoire. Socle en bois noirci.
 Hauteur du sujet 6,5 cm. 250/300 €

109 - Atelier dieppois 19 ème siècle.
 "Merveilleux" en redingote. Sculpture en ivoi-
 re soclée. H 6 cm. Hauteur totale 8,5 cm.
 250/300 €



110 - L.P.Robert LAVOINE (né en 1916).
 Dieppe. Aquarelle située en bas à gauche et
 signée en bas à droite. 32 x 46 cm. 350/400 €



111 - Grand octant en acajou. Limbe divisé par transversales sur buis Rayon : 49 cm. Fin 18ème siècle. 2 400/2 600 €

111 bis - Sextant en bronze et argent. Lecture par micromètre Hezzanith. Signé HUGHES and SON, Angleterre, milieu 20ème siècle. 300/400 €

112 - Sextant en bronze anodisé, laiton et argent. Coffret avec lunettes de Galilée et à focal variable, filtres et deux cales de réglage. Signé Lorieux, Hurlimann successeurs à Paris. 700/900 €

112 bis - Anémomètre Jules Richard de type 5393-1 sans compte secondes, H : 20 cm environ, début XXème. Dans son étui avec son mode d'emploi. 80 / 100 €

113 - Octant en ébène et ivoire. Bras en laiton. Lecture par vernier sur limbe en ivoire. Rayon, 30 cm. Angleterre, 18ème siècle. 800/1 000 €



114 - Sextant en bronze anodisé noir et argent. Vernier à micromètre de Lorieux. Signé Hurlimann à Paris et daté 1879. Coffret en acajou, complet des optiques, filtres et cales. 900/1 000 €





115 - Dent de morse gravée sur ses deux faces : dessins naïfs colorés contant une légende mettant aux prises un enfant aux éléments du Pôle Nord... phoque, araignée, oiseaux ... Titrée en bas. Longueur : 64cm. Travail ancien. 2 000/ 3 000 €

116 - Ecole Française (Bretagne) début XXème siècle. Ex-voto en coquillages. La croix est entourée de fleurs aux pétales de nacre. 48 x 35 cm. 1 200/1 500 €

117 - SANDY HOOK (1879-1960. POM 1917) Georges Tabureau dit. Cargo en route. Aquarelle signée en bas à droite. 6,3 x 11,5 cm. 200/250 €

118 - A.Preston. Histoire des destroyers. Nathan, Paris, 1980. 5/10 €

119 - L'Arc de triomphe de Marseille. Gravure anglaise. 19 ème siècle. 40/50 €



- 120** - Bateau dans un flacon, Trois-Mâts sous voile.
Art populaire, début 20ème siècle. 90/100 €
- 121** - Maquette de canot en bois peint. Voile au tiers ferlée avec apparau, rames ...
Longueur 19 cm. 40/50 €
- 122** - Canne en vertèbres de requin. Pommeau circulaire en bois noir. 200/250 €
- 123** - Equerre d'arpenteur en laiton, modèle circulaire à ressauts.
France, 1ère moitié du 19ème siècle. 200/250 €
- 124** - Longue-vue à trois tirages en laiton et acajou. Fin 19ème siècle.
Longueurs : 27/87cm. 300/350 €

125 - Compteur de type "renard" en alliage et laiton. Deux roses des vents marquées A et B, portant index et secteurs divisés deux fois de 1 à 10. Terrasse en bois. Signé "Duchesne, 1 bd Sébastopol, Paris."
Largeur : 25 cm. 200/250 €



126 - Globe terrestre. Monture inclinée. Signé J.FOREST à Paris. Diamètre : 22 cm.
Hauteur : 40 cm. 300/350 €

127 - Cravache recouverte d'un travail de matelotage.
Longueur : 77 cm. 200/250 €



128 - Canne en os et ivoire de cétacé. Fût cylindrique en os extrait de la mâchoire inférieure, pommeau en ivoire sculpté en forme de point serré. Longueur : 93 cm. Art populaire maritime 19ème siècle. 1 000/1 200 €



129 - Maquette sous vitrine. Le brick St Joseph présenté en diorama dans une boîte à biscuits. Voiles et demi-coque en bois sculpté et peint. Art populaire maritime 19ème siècle. 35 x 52 cm. 700/800 €

130 - MOREL-FATIO (d'après). "L'Etat Major d'un vaisseau". Gravure par Pardinel titrée en bas au centre. 14,5 x 21 cm. 50/60 €

130 bis - MARIN-MARIE. Trois reproductions par procédé Jacomet signées, numérotées et annotées de l'artiste. Paris, Editions maritimes et d'outre-mer. 23 x 32 cm. 400 / 600 €

131 - Luc Marie BAYLE. Le Voyage de la Nouvelle Incomprise. Ozanne, Paris, 1953. 12/15 €

132 - Ch. FOUQUERAY (1869-1956. P.O.M. en 1908). Scènes de la marine de guerre en 1917. 100/120 €

133 - Albert SEBILLE (1874-1953. P.O.M. en 1907). L'Orégon de la CGT. Affiche d'agence encadrée. 34x61 cm. 350/400 €

134 - MOREL-FATIO (1810-1871. P.O.M. en 1853). Trois-Mâts armé en vue d'une côte. Chronolithographie. 23x33 cm. 120/150 €

135 - Georges ROSE. Cargo à quai. Mine de plomb et crayons de couleur, signée en bas à gauche. 26x34 cm. 150/200 €

136 - Louis COQUIN. Trois-Mâts carré sous voilure réduite par gros temps. Signé en bas à droite et daté 19?. 94x138 cm. 900/1000 €

137 - Ecole française 20ème siècle. "Chez l'antiquaire". Huile sur toile. 45x60 cm. 300/400 €

138 - BEKEN. Sloop au près. Photographie signée en bas à droite. 26x21 cm. 150/200 €





139 - Paul SEIGNON (19ème siècle) Baleinier sur les lieux de chasse. Huile sur toile signée en bas à gauche. 54 x 80,50 cm. 3 000/3 500 €

140 - Canne en vertèbres de poisson. Fût courbé en pommeau terminé par une boule de bois sombre. Longueur : 102 cm. Art Populaire maritime 19ème siècle. 250/300 €



141 - Canne en vertèbres de requin et corne. Fût en vertèbres polies enfichées sur une âme en métal, pommeau en corne monté par une bague en métal argenté. Longueur : 88 cm. Art populaire maritime 19ème siècle. 250/300 €

142 - Maquette de navire baleinier Queen Helga en bois peint. Modèle navigant équipé d'une machine à vapeur vive. Longueur : 113 cm. 1 500/2 000 €





143 - A.SEBILLE (1874-1953, P.O.M. en 1907). Le paquebot Champlain. Affiche d'agence signée en bas à droite. Cadre d'origine en acajou avec plaques en laiton haute et basse "Cie Gle Transatlantique French Line" et "s.s. Champlain".
43 x 61 cm. 450/500 €

144 - A.SEBILLE (1874-1953, N.P.O.M. en 1907). Ile de France. Affiche d'agence titrée "s.s.Ile de France as seen Nex York" et signée en bas à droite. Cadre d'origine en acajou avec plaques en laiton haute et basse "Cie Gle Transatlantique" et "French Line s.s. Ile de France". 43 x 61 cm. 450/500 €



145 - "Normandie" en faïence de Sarreguemines. Pendule mécanique sur babord. Longueur : 51 cm (Très bon état. 1 seul éclat de 2 mm sur la proue). 400/500 €



146 - Boîte à biscuits (Gallettes St Michel) en métal peint. Le paquebot "Normandie" avec le pont supérieur ouvrant par charnières. Longueur : 56 cm. 300/500 €

147 - L'ILLUSTRATION N° du 1er Juin 1935 consacré au Paquebot Normandie. Couverture usagée. Intérieur frais. 100/150 €

148 - Albert SEBILLE (1874-1953. P.O.M. en 1907) (sous la direction artistique de). Histoire de la Marine. Edité par l'Illustration, Paris, 1939. 120/150 €

149 - "Normandie". Menu du 21 avril 1937. La Galère Royale en couverture. On y joint une couverture muette d'un menu du Normandie avec un dessin de Chancel. 20 €

149 bis - Maquette de bateau, dans une boîte vitrée. 20ème siècle. 80/120 €

150 - A.SEBILLE (1874-1953, N.P.O.M. en 1907). Lafayette. Affiche d'agence titrée "French Liner m.s. Lafayette at sea"" et signée en bas à droite. Cadre d'origine en acajou avec plaques en laiton haute et basse " Cie Gle Transatlantique" et "m/s Lafayette". 45 x 61 cm. 450/500 €

150 bis - Maquette de bateau mixte 3 Mats " L'Arizona " sous vitrine, 93x38x50 cm, vers 1900. 1 200/1 500 €

Photo en 4^e de couverture



151 - "Normandie" en céramique. Chiffré CG Transatlantique Le Havre. Longueur : 53,5 cm. 300/400 €



152 - Henry GERVESE (1880-1959. P.O.M. en 1921). Scènes de la vie maritime. 10 cartes postales originales, éditées à Toulon, Cherbourg (2-9-10-11-12-19-20-21-23-24). Le lot : 60/80 €

153 - Henry GERVESE (1880-1959.P.O.M. en 1921). Charles MILLOT dit. "Le canon de Débarquement". Lithographie originale signée en b. à d. 14,5x44 cm. 300/350 €

154 - H.Gervèse. Spahn ... Ensemble de 9 cartes postales. 50/60 €

155 - Henry GERVESE (1880-1959.P.O.M. en 1921). Charles MILLOT dit. "L'alerte". Lithographie originale signée en b. à d. 14,5x44 cm. 300/350 €

156 - Lot de huit pavillons en coton de la Marine Nationale. 120/150 €

157 - Ecole française. Le port de Trouville. Huile sur panneau. 16,5x22,5 cm. 180/200 €



158 - Pierre Le CONTE (1894-1946. P.O.M. 1924) (Attribué à ...). Cuirassé faisant route. Aquarelle. 15x31 cm. 180/200 €

159 - Pierre Le CONTE (1894-1946. P.O.M. 1924) (Attribué à ...). Flotte navale en route. Lavis d'encre. 23x29 cm. 180/200 €

160 - Pierre Le CONTE (1894-1946. P.O.M. 1924). Le nouveau jeu de l'oie. Gravure rehaussée, numérotée et contresignée. 30x43 cm. 150/200 €

161 - Albert SEBILLE (1874-1953. P.O.M. en 1907). Le cuirassé Tigne et autres bâtiments de la marine à voiles. Procédé Jacomet. 23x29 cm. 100/120 €

162 - Albert SEBILLE (1874-1953. P.O.M. en 1907). Le Cuirassé Bretagne et autres bâtiments de la marine à voiles. Procédé Jacomet. 23x29 cm. 100/120 €

163 - Deux tableaux de conscrits. Gravures d'Epinal par Ch. Pèlerin. 24x24 cm et 14x14 cm. 100/120 €

164 - "Il veille..." Affichette de souscription aux bons d'armement, originale. 1939. 30x19,5 cm. 80/100 €



165 - Clef de Garangeot en fer forgé et ébène. France, 18ème siècle. 120/150 €



166 - Microscope d'étude en laiton poli. Coffret avec accessoires et préparations. 250/300 €

167 - Globe-terrestre en bois et papier. Monture polaire sur un pied en bois noir tourné. Signé J.Forrest, Paris. Début 20ème. Hauteur : 37 cm. par Forrest. 180/200 €



172 - Trépan en ébène et fer forgé. France, début 19ème siècle. 150/200 €

168 - Loupe de laboratoire sur pied en laiton et socle en fonte. 100/150 €

169 - Scie à amputation en fer et ébène. Longueur 24 cm. C.1800. 120/150 €

170 - Lancettes de vétérinaire en fer forgé, pliantes, sous étui en laiton. 80/100 €

171 - Machine magnéto-électrique à usage médical. Coffret en acajou avec accessoires. Milieu 19ème siècle. 150/200 €



173 - JULES NOEL (1810-1881). Engagement entre vaisseaux français et hollandais. Huile sur panneau signée (N inversé) en bas à droite.
17,5 x 31 cm. 800/1 000 €

174 - Ecole française début 20ème. Paysage de Loire. Aquarelle signée Y. Morin en bas à droite. 20x28 cm. 120/150 €

174 bis - H. DUPEUX, "Marine", huile sur toile.
50,5 x 65,5 cm 200/300 €



175 - Ecole Anglaise 19 ème siècle. La Frégate " H.N.S. Sea Flower" sous voiles. Aquarelle titrée et monogrammée JT en bas à gauche. 17 x 25 cm. 150/180 €

176 - Ecole Française. Marin de la garde. Dessin à l'encre et aquarelle. 15 x 10 cm. 100/120 €

176bis - Marin de la garde. Reproduction en couleur. 23 x 17 cm. 40/50 €

177 - Ordre du jour de l'Amiral Darlan du 23 Juin 1940. 24 x 32 cm. 80/100 €

178 - Un lot de gravures Marines, 1 noir, 15 couleurs, 14 pages de livres. 100/120 €

179 - Le paquebot Paris. Photographie titrée dans son cadre d'origine. 54 x 64 cm. 300/400 €

180 - Revues Triton (A.A.M.M.). Années 1952 à 1961. 50/70 €

181 - 4 livres : Bataille pour la Mer, Sur la mer jolie. Les frères Rorique, Jean le Gouin. 50/60 €

182 - L'Amiral de Grasse Chanoine Max Caron 1919 et Marine Héroïque Pierre Varillon 1950... 20/30 €



183 - Trois et quatre-mâts école. Quatre gravures réalisées à partir du même cuivre. Début 20ème siècle. 41 x 64 cm. 180/200 €

184 - "L. CANCEL. Barques de pêche à Bizerte. Aquarelle signée et située en bas à droite. 25 x 17 cm. 150/200 €

185 - J.J.Baujean (d'après) "Vaisseau et frégate..." Gravure en couleur. 16,5 x 21 cm. 50/70 €

186 - Albert SEBILLE (1874-1953). P.O.M. en 1907). Trois-Mâts barque par gros temps. Aquarelle signée en bas à droite. 17 x 24 cm. 600/800 €

187 - Louise COTTARD-FOSSEY (1902-1983). Barques. Aquarelle signée en bas à gauche. 24 x 30 cm. 180/200 €

188 - Ecole début 20ème siècle. Chaloupe sardinière par gros temps. Mine de plomb avec rehaut de gouache blanche, datée 1877 en bas à gauche et signée (ND) avec une ancre en bas à droite 17 x 24 cm. 120/150 €

189 - Maquette de chaloupe sardinière grée à deux mâts. Coque bordée sur membrures. Longueur : 115 cm. Hauteur : 130 cm. 700/900 €

190 - Ecole Française C. 1900. Abordage d'un cargo par un Trois Mâts. Huile sur toile (rentoilée). 59 x 90 cm. 1 200/1 300 €

191 - René de SAINT-DELIS (1876-1958). Cargo mixte battant pavillon français. Crayons de couleur. Signé en bas à droite. 10x20 cm. 200/250 €



191 bis - Marin MARIE, Le calme blanc, épreuve d'artiste signée. Ajout d'un dessin de la main de l'artiste, signé, en bas à droite. Dans un cadre, sous verre. 62 x 48,5 cm (à vue). Taches diverses. 600 / 800 €

192 - DURAND-BRAGIER Jean-Baptiste (1814-1879). Bombardement de Valparaiso par la flotte espagnole. Huile sur métal titrée au dos. Format circulaire sous cadre métallique peint. Diamètre 17 cm. 750/800 €



193 - Ecole française début 20ème siècle. Le Tijuca, quatre-mâts sous voiles. Signé J.Plouen (marin de l'Île d'Yeu). 42 x 65 cm. 600/700 €

194 - J. VERNET (1714 - 1789) (d'après). La pêche de nuit. Gravure. 49 x 62 cm. 80/100 €

195 - Ecole anglaise 20ème siècle. Le vapeur Bruno. Huile sur toile. 44 x 69 cm. 500/600 €





196 - Paul Eschbach (1881-1961). Bateau et pêcheurs à marée basse en Manche. Huile sur toile signée en bas à gauche. 37 x 55 cm. 900/1 000 €

197 - Ecole française, début 20ème. Frégates en escadre. Huile sur toile signée Gaston Delpard.

1 200/1 500 €

198 - Lot de catalogues de ventes publiques sur le thème de la Marine. 50/70 €

199 - André Hambourg (1909-1999, P.O.M. 1952). Régates. Deux lithographies en pendant, numérotées et signées. 26 x 45 cm. 250/300 €

200 - D'après Antoine ROUX, le Trois Mâts "Phocéén" devant Marseille. Reproduction titrée. 26 x 36 cm. 50/100 €

201 - Ecole orientale 19ème siècle. "Cuirassé à éperon sous grand pavois" Peinture sur soie. 65 x 82 cm. 2 200/2 500 €



202 - Toulon. Lithographie en couleur par Wentzel. Wissembourg, 19ème siècle. 22 x 29 cm. 120/150 €

203 - Demi-coque en médaillon. Vaisseau sur fond en soie. 19ème siècle. Cadre ovale avec verre bombé, plus grand diamètre : 12 cm. 19ème siècle. 80/100 €

204 - Mozin Charles (1806-1862) Brick goëlette en fuite, Aquarelle signée en bas à gauche. 11,5 x 16 cm. 600/800 €

205 - Ecole française, milieu 20ème. Côte sur béquille à mi-marée. Aquarelle monogrammée JB en bas à gauche. 47 x 51 cm. 250/300 €

206 - Ecole française 19ème siècle. Canon à poste. Mine de plomb. 20 x 36 cm. 100/150 €



207 - Henry MOUREN (1844 - 1926).
Pêcheurs à pied. Aquarelle signée en bas à droite. 450/500 €



208 - Ecole fin 19ème. Trois-Mâts carré par gros temps. Encre de Chine, 11 x 17 cm. 120x150 €

209 - Ecole française début 20ème. Pilote de La Rochelle (3) gréé en chaloupe sardinière. Aquarelle monogrammée A.S. en bas à droite. 41 x 56 cm. 150/200 €

210 - CHARLES LEDUC (1831 - 1911). Grand voilier sur mer formée. Mine de plomb signée en bas à droite. 50 x 30 cm. 200/250 €

211 - "Galiote à bombe". Gravure en couleur titrée en bandeau bas. 59 x 74 cm. 180/200 €



212 - Jean RANDIER. "L'antiquaire de Marine", "L'instrument de Marine", "L'objet de Marine". Paris, Arthaud EMON et Gallimard, vers 1980. 40/50 €

213 - WILLAUMEZ. Dictionnaire de marine. Douarnenez, Le Chasse-Marée, 1998. 15/20 €



214 - Léon HAFFNER (1881-1972). Trois-mâts sous grande voile. 40 x 79 cm. 1300/1500 €



215 - Léon HAFFNER (1881-1972). 12 mètres J.I. Gouache au pochoir, signé en bas à droite. 77,5 x 38 cm. 600/700 €

216 - Georges FOUILLE (1909 - 1994). Trois-Mâts sous voiles. Deux aquarelles gouachées formant pendant signées en bas à droite. 30,5 x 47 cm. 1 200/1 500 € la paire

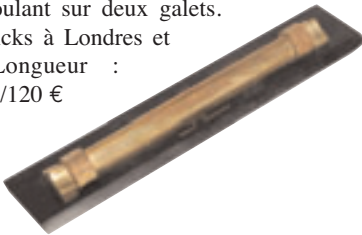
217 - Vice-amiral Pâris. Souvenirs de marine. Collection de plans ou dessins de navires et de bateaux anciens ou modernes...Paris, Guthiers-Villarsquai des Grands Augustins. 1910. Sept volumes in-folio, couv. carton grainé teinté en vert. Edition originale, manque 16 planches sur 360 (détails des manques sur demande). 1 500/2 000 €



218 - Coffret d'instruments de dessin technique en eternum et ivoire. Trois étages dont : compas, compas de réduction, tire-lignes ... couleurs pour lavis, règles en ivoire. Coffret en loupe corné en métal et incrusté de filets en ébène. Signé Stanley à Londres, Angleterre C.1900. 7 x 18 x 21 cm. 400/500 €

219 - Trousse de dessin technique en laiton et ivoire : compas, tire-ligne etc ... Règle trait d'union rapporteur. Coffret en bois recouvert de galuchat. Angleterre 18ème siècle. 180/200 €

220 - Règle à parallèles en ébène et laiton verni. Modèle roulant sur deux galets. Signée : J.J. Xhicks à Londres et datée 1915. Longueur : 23 cm. 100/120 €



221 - Coffret d'instruments techniques en laiton et ivoire. Sur trois étages : compas et tire-lignes, règles parallèles en ébène et laiton. Coffret signé W. H. HARLING à Londres, Angleterre C.1900. Coffret en acajou. 4,5 x 11 x 22 cm. 200/250 €

222 - Lot de deux compas à pointes sèches. France, 18ème siècle. 60/80 €

223 - Table plateau dite "Buttler Tray". Piètement en "X" en bois tourné. 89 x 60 cm. 500/600 €

224 - Ecrivoire en acajou flammé. Filets et inscrustation en laiton. 350/400 €

225 - Table plateau à deux poignées. Piètement en "X". 66 x 38 cm. 180/200 €

226 - Ecrivoire de voyage en acajou corné de laiton. Secret dissimulant trois tiroirs. Sous-main incliné gainé. Angleterre. 19ème siècle. 13 x 35 x 24cm. 400/500 €



227 - Coffre en camphrier corné de laiton. Longueur : 87 cm. Profondeur : 45 cm. Hauteur : 42 cm. 600/700 €

228 - Porcelaine tigrée transformée en étui : opercule fermé par un couvercle à charnière en laiton. France, début 20ème. 40/50 €

229 - Ecrivoire de voyage en acajou corné de laiton. Secret dissimulant trois tiroirs. Sous-main incliné gainé. Angleterre, 19ème siècle. 13 x 35 x 24 cm. 480/600 €

230 - Etui à cigares en écaille incrusté de métal doré. Intérieur doublé de soie. Longueur : 14 cm. 100/120 €

231 - Porte-monnaie en écaille incrusté, avec monogramme stylisé en argent. 80/100 €

232 - Paire de pistolets de marine. Canons tromblonnés en bronze marqués : E.L.G. et gravés d'initiales de propriétaire. Manufacture belge vers 1830. Longueurs : 18 cm. (1 canon légèrement gonflé, balle extraite). 500/600 €

233 - Bouvet en bois blond et laiton à deux lames. Angleterre, vers 1900. 40/50 €

234 - Ensemble d'outils : équerre en acajou, fer et laiton, compas en fer et niveau en bois et laiton. Angleterre, début 20ème siècle. 40/50 €

235 - Niveau en bois et renforts en laiton. Signé, Angleterre, début 20ème siècle. 40/50 €



**Aponem
DEBURAUX**

51, rue Decamps - 75116 PARIS

Tél. : 33 (0)1 42 24 80 76 - Fax : (0)1 42 24 72 18

email : contactdeburax@deburax.com

site internet : www.deburax.com

Siret n° 483 541 645 00022

N° TVA Intracommunautaire : FR 354 836 41 645

SVV n°2005-547 - S.A.S au capital de 40 000 €

Ordre d'achat n°

Bruno Petitcollot, expert

21, rue Liancourt - 75014 Paris

Tél. : 01 43 35 03 06

bpetitcollot@magic.fr

site internet : www.la-rose-des-vents.com

MARINE-VOYAGE XXVII

Samedi 13 décembre 2008

Paris, Richelieu-Drouot

Salle 12 - 15 h

Nom :

Adresse :

Tél. bureau (office) :

Tél. domicile (home) :

Fax ou e-mail :

- vous prie d'acheter à la vente mentionnée ci-dessus les numéros suivants aux limites indiquées

Please bid on my behalf for the following lots up to the prices below at the above sale

- vous prie de me faire participer aux enchères par téléphone, à la vente mentionnée ci-dessus, en vue de l'achat des lots suivants :

I wish to bid by telephone for the following lots :

N°	Désignation	Limite à l'enchère

J'ai pris note des frais (23,92 %) et conditions générales de la vente. *I noticed the expenses (23,92%) and general conditions of the sale.*

Date et signature