

**Apornem**  
Maisons de ventes aux enchères

# EVENTAILS XXIII

DROUOT - RICHELIEU  
MARDI 30 NOVEMBRE 2010





123



125

Drouot Richelieu - Salle 12  
9 rue Drouot - 75009 Paris

Mardi 30 novembre 2010  
à 14 h

# EVENTAILS XXIII

LA VENTE SERA CONDUITE PAR Patrick DEBURAUX

**EXPERT**

Lucie SABOUDJIAN

Membre actif du Syndicat Français des Experts

Professionnels en oeuvres d'art et objets de collection

2 place du Palais-Royal - 75001 Paris

Tél. / Fax : + 33 (0)1 42 61 57 85 - Portable : + 33 (0)6 80 02 37 62

contact@luciesaboudjian.fr

assistée de Georgina LETOURMY

expert-assistant (SFEP)

**EXPOSITIONS PUBLIQUES**

Lundi 29 novembre de 11 h à 18 h

Mardi 30 novembre de 11h à 12 h

TELEPHONE UNIQUEMENT PENDANT L'EXPOSITION ET LA VENTE

+ 33 (0)1 48 00 20 12

La totalité des lots est photographiée sur [www.aponem.com](http://www.aponem.com)

D. ANTOINE - P. DEBURAUX - E. DUMEYNIU - E. JOLY-MALHOMME - G. MARTINOT - Y. SAVIGNAT commissaires-priseurs habilités

SVV Deburaux - 51 rue Decamps - 75116 PARIS - Tél. +33 (0)1 42 24 80 76 - Fax : +33 (0)1 42 24 72 18

deburaux@aponem.com - [www.aponem.com](http://www.aponem.com) - SVV n°2005 - 547 - SAS au capital de 40 000 €

SIRET 4835421 645 00022 - N° TVA intracommunautaire FR 354 836 41 645



# Edouard Moreau et Alfred Jorel pour Duvelleroy



Les collectionneurs d'éventails connaissent le nom de ce peintre et la qualité de ses œuvres si caractéristiques. Malheureusement, peu d'informations circulent le concernant. Qui était-il ? Quelle était sa formation, son entourage ? A-t-il exécuté des œuvres autres que des feuilles d'éventails ? Bien des questions auxquelles il est aujourd'hui difficile de répondre.

Edouard Jean-Baptiste Moreau (1825-1878) est né à Sedan. Après des études à l'École des Beaux-Arts de Paris, il entre dans l'atelier de H. Lehmann, pour suivre son enseignement et se spécialise comme miniaturiste. Dès lors, il expose aux salons de Paris entre 1848 et 1875, avant de décéder à Paris en 1878. Il est enterré à Sedan.

Si sa carrière reste dans l'ombre, ses éventails se distinguent par leur style. Il privilégie les fonds or et dispose ses sujets dans des cartels symétriques. Le sujet historique est son thème de prédilection qu'il décline dans des scènes à l'atmosphère évoquant la Renaissance, et en choisissant des sujets de divertissements nobiliaires comme un concert, un tournoi au Moyen Âge (vente Alexandre 1875), une chasse au vol ou encore pour notre éventail (lot 63) l'association des plaisirs de la chasse et de la pêche. Il semble qu'il peigne plus rarement la mythologie même si Spire Blondel dans son *Histoire des éventails chez tous les*

*peuples et à toutes les époques* (Librairie Renouard, 1876, p. 188) cite un éventail intitulé *La toilette de Vénus*.

Pour cet éventail, son travail de peintre est associé à la virtuosité du sculpteur Alfred Jorel père, né à Andeville, haut lieu de la tabletterie au XIXe siècle. Si Spire Blondel l'évoque, il le qualifie simplement de sculpteur « ayant reçu des récompenses ». Comme sociétaire des Artistes français depuis 1896, il expose au Salon de 1903, ou encore en 1908 pour l'exposition « Parure précieuse de la femme », il dispose d'une vitrine intitulée « Exposition Jorel ».

L'éventail que nous proposons à la vente présente également la signature de l'éventailleur Duvelleroy à Londres, succursale de la Maison parisienne, fondée en 1850. Par cette conjonction remarquable de talents, il incarne l'exceptionnel savoir-faire de l'éventailleur française de la seconde moitié du XIXe siècle.

Georgina Letourmy

Lire : M. Volet « *Eventails européens, De l'objet d'art au brevet d'invention* », Vesenz, éd. M. Volet, 1994

G.A.Lepape, « *A propos du peintre sedanais Edouard Moreau 1825-1878* ». *Annales sedanaises*, 2e trimestre 1956, n°28, pp.39-40

Nous tenons à remercier M. Alain Chapellier (Racines Sedanaises) et M. Stéphane Haguette (Société d'Histoire et d'archéologie de Sedan)





63





# CONTEMPORAIN

1. **SERGIK, LES DRAGONS CHINOIS**  
 Eventail, la feuille en papier peint en techniques mixtes, encres de Chine et acryliques, crayons gras.  
 Le nom de l'éventail est manuscrit sur le panache.  
 Signé et daté à gauche « Sergik 2010 ».  
 Monture en bambou.  
 H.t. : 10" – 27 cm  
 Dans une boîte en carton sur décorée de la signature à la manière soshō.  
 250/ 300 €  
 Voir reproduction ci-contre



# XVII<sup>e</sup> - XVIII<sup>e</sup> SIÈCLES

2. **RENCONTRE ENTRE ORIENT ET OCCIDENT**  
 Eventail de type brisé en ivoire peint à la gouache. Dans un cartel central, sous un portique habillé d'une draperie, un couple de gens de qualité est assis voyant venir à lui un couple d'Orientaux. Deux petits cartels latéraux sont animés d'asiatiques. La gorge simulée est muette.  
 Au revers : reprise du contour des cartels.  
 Panaches à décor gravé et peint. Têtes recouvertes d'écaille.  
 Vers 1700  
 H.t. : 8" – 22 cm (acc. et rest.)  
 800/ 1.000 €
3. **ELIEZER ET RÉBECCA**  
 Eventail, la feuille en vélin montée à l'anglaise. Devant un puits, Eliezer offre des bijoux à Rébecca, entourée par trois de ses compagnes.  
 Au revers : une panthère couchée sur un rocher est encadrée par deux oiseaux merveilleux.  
 Monture en ivoire reperlé, à décor de cartels, le principal orné d'une scène antique. Les têtes en nacre.  
 Grande-Bretagne, vers 1720  
 H.t. : 10" – 27 cm  
 Dans sa boîte, postérieure, recouverte de cuir grenat, et chiffré JB sur le couvercle.  
 1.000/ 1.500 €  
 Voir reproduction du dos page 6
4. **PLAISIRS DE BACCHUS**  
 Eventail de type brisé dit « vernis Martin » en ivoire peint à la gouache. Sur un fond de paysage en camaïeu sont posés trois cartels où figure un couple de personnages.  
 Au centre une joyeuse assemblée de deux femmes et un cavalier se livrant aux plaisirs dispensés par Bacchus.  
 Au revers : reprise partielle au trait.  
 La gorge et les panaches décorés de japonaiseries.  
 Vers 1720  
 H.t. : 8" – 22 cm (acc. et rest.)  
 700/ 800 €
5. **LE JEU DU PAPEGAI**  
 Eventail, la feuille en papier peint à la gouache de personnages rassemblés autour d'un mât surmonté d'un oiseau sur lequel ils tirent à l'aide d'arcs et de flèches. A l'arrière-plan, paysage maritime.  
 Au revers : scène rustique.  
 Monture en ivoire, la gorge peinte, les panaches sculptés de poissons, de fruits et de personnages.  
 Vers 1730  
 H.t. : 10" ½ - 28,5 cm  
 1.000/ 1.200 €
6. **LES PRÉMISSSES DE LA MER**  
 Eventail, la feuille en papier peint à la gouache d'une scène où une jeune femme assise sur un rocher et coiffée d'un petit tricorne reçoit d'un jeune homme une corbeille de coquillages, de coraux et d'algues. A gauche, une jeune femme cueille d'énormes fruits sur un arbre et à droite une jeune femme se laisse conter fleurette par son amoureux. Dans le lointain, couples se promenant au bord de l'eau parmi un troupeau de moutons.  
 Au revers : une jeune femme assise joue de la serinette, un petit tricorne sur la tête tandis qu'un jeune homme arrive en sonnant de sa musette.  
 Monture en ivoire découpé, incrusté de coquillages et peint au vernis.  
 Grande-Bretagne, vers 1735  
 H.t. : 9" 1/2 – 25,5 cm  
 Dans un écrin recouvert de cuir noir, chiffré BF sous une couronne de marquis.  
 1.000/ 1.200 €



7. **LES TROMPETTES DU TRIOMPHE**  
 Eventail, la feuille en vélin peint à la gouache. Devant l'assemblée des Dieux assise sur des nuées trois muses assistent Euterpe qui compose un hymne à la gloire du vainqueur sous les traits de Minerve. Un amour s'avance à droite une partition à la main. La Renommée plane sur eux en soufflant dans des trompettes.  
 Au revers : repos de paysans. La femme à gauche est empruntée à une œuvre de la série des Pastorales de Bouzonnet-Stella.  
 Monture en ivoire très finement reperlé et sculpté. La tête présente dans son épaisseur, un bouc au pied d'un arbre.  
 Grande-Bretagne, vers 1735  
 H.t. : 10" ¼ - 27,5 cm (rest.)  
 2.500/ 3.000 €  
 Voir reproduction page 6
8. **BACCHUS CONFIE AUX NYMPHES**  
 Eventail, la feuille en vélin monté à l'anglaise. Un jeune enfant est confié à trois nymphes. Deux autres regardent la scène avec attendrissement alors que le paon de Junon sur une nuée domine la scène.  
 Au revers : fruits et arbres dans le goût de la Compagnie des Indes.  
 Monture en ivoire reperlé, partiellement coloré en vert.  
 Grande-Bretagne, vers 1730  
 H.t.: 11"1/3 - 30 cm (rest.)  
 Dans son étui du XVIIIe siècle auquel l'éventailliste A.L. Serra a ajouté son étiquette.  
 800/ 1.200 €  
 Voir reproduction page 6
9. **IL ÉTAIT UNE FOIS EN CHINE**  
 Eventail, la feuille en papier imprimé de gravure et rehaussé à l'encre et à la gouache.  
 Monture en os reperlé.  
 Grande-Bretagne, vers 1740  
 H.t. : 9" ½ - 25,5 cm (rest.)  
 250/ 300 €
10. **LA REINE DE SABA**  
 Eventail, la feuille en papier peint à la gouache de personnages sur fond beige.  
 Au revers : couple au panier de raisins.  
 Monture en nacre reperlée, sculptée, gravée et incrustée or et argent à décor de danseurs et de dauphins.  
 Grande-Bretagne, vers 1740  
 H.t. : 10" ½ - 28,5 cm (rest., petits acc. et manques)  
 800/ 1.000 €
11. **AMOURS CHAMPÊTRES**  
 Eventail, la feuille en papier peint à la gouache de bergers et bergères devisant sous le regard d'amours tressant des guirlandes. A gauche, un joueur de hautbois charme une demoiselle. A droite, une jeune femme est couronnée par son galant.  
 Au revers : personnages à la maisonnette.  
 Monture en nacre reperlée, gravée et incrustée or et argent. Le cartel central, burgauté, à sujet de chasse.  
 Vers 1745/1750  
 H.t. : 9" ¾ - 26 cm (rest.)  
 1.500/ 2.000 €
12. **LE JUGEMENT DE PÂRIS**  
 Eventail, la feuille en vélin, montée à l'anglaise, peinte à la gouache d'une scène mythologique désignant la plus belle des trois déesses.  
 Monture en ivoire reperlé, sculpté, gravé et peint au vernis, incrusté d'or.  
 Vers 1750  
 H.t. : 10" ½ - 28,5 cm (petits acc.)  
 Dans un écrin gainé de cuir bleu marqué au fer sur le fond du fabricant Mme Duvauchelle 42 rue du Bac [Paris].  
 Chiffré MP sur le couvercle.  
 1.000/ 1.200 €
13. **L'ART DE CONTER FLEURETTE**  
 Eventail, la feuille en papier peint à la gouache sur fond de gravure. Dans un cartel central, un couple galantise tandis qu'une bergère le regarde. Le sujet est encadré des fleurs, de motifs géométriques et chinoisant.  
 Au revers : île.  
 Monture en ivoire reperlé, gravé, peint au vernis et doré.  
 Le cartel central doublé de clinquant rose.  
 Vers 1750  
 H.t. : 10" - 27 cm  
 400 / 500 €
14. **LA PERLE DE CLÉOPÂTRE**  
 Eventail, la feuille en peau doublée de papier et peinte à la gouache du banquet durant lequel Cléopâtre séduit Marc Antoine, et fait démonstration de sa richesse en laissant fondre une perle de grand prix dans une coupe de vinaigre. Sur un piédestal à droite, inscription manuscrite « Cléopâtre traite Marc Antoine ».  
 Bordure d'origine peinte de croisillons roses.  
 Au revers : le départ d'Adonis pour la chasse.  
 Monture en ivoire reperlé et gravé de trois cartels, deux animés d'amours sur des nuées, le central avec Jupiter.  
 France, vers 1760  
 H.t. : 10" - 27 cm (acc. et rest.)  
 1.200 / 1.500 €
15. **ADONIS AMOUREUX**  
 Eventail, la feuille en cabretille doublée de papier et peinte à la gouache. Sous un arbre, devant un paysage montagneux, Adonis pose sa tête sur les genoux de Vénus. Un amour joue de la lyre et d'autres suspendent des guirlandes fleuries. A droite, chèvre et brebis.  
 Au revers : couple s'amusant avec un chien.  
 Monture en nacre reperlée, gravée, incrustée d'ors de couleurs.  
 France, vers 1755/1760  
 H.t. : 10" - 27 cm  
 1.500/ 2.000 €
16. **L'ENLÈVEMENT D'EUROPE**  
 Eventail, la feuille en vélin peint à la gouache de la célèbre scène.  
 Au revers : "paysage des Indes" avec personnages chinois.  
 Monture en ivoire finement reperlé de personnages et de feuillages, rehaussé à la gouache et à l'or. Les panaches incrustés de pierres de couleurs rouge et verte.  
 Grande-Bretagne, vers 1760  
 H.t. : 10" - 27 cm (rest.)  
 1.000/1.200 €  
 Voir reproduction page 7





3



7



8





16



17



18



17. **L'OISEAU EST-IL DANS LA CAGE ?**  
 Eventail, la feuille en vélin peint à la gouache de trois cartels en harmonie de gris et beige. A droite et à gauche, deux personnages sont assis dans des paysages. Au centre, une femme à l'ombre d'un arbre se repose près de ses enfants. Le plus jeune est très intéressé par le contenu d'une cage qu'elle porte sur ses genoux.  
 Au revers : tourelle dans un paysage.  
 Monture en ivoire reperlé où cinq cartels sont peints de fleurs au vernis.  
 Grande-Bretagne, vers 1760  
 H.t. : 10" 1/3 - 28 cm (rest.)  
 1.200/ 1.500 €  
 Voir reproduction page 7
18. **ENÉE DANS LE PALAIS DE DIDON**  
 Eventail, la feuille en papier peint à la gouache d'Enée apparaissant dans une nuée devant Didon, reine de Carthage, trônant en majesté. Sa cour et ses suivantes assistent à la scène.  
 Au revers : Télémaque et Calypso.  
 Monture en ivoire reperlé, sculpté de rinceaux et de trois cartels dont deux paniers fleuris, et au centre un berger près d'une fontaine.  
 Vers 1760  
 H.t. : 10" - 27 cm (rest.)  
 1.800 / 2.000 €  
 Voir reproduction page 7
19. **TÉLÉMAQUE ET CALYPSO**  
 Dans un tholos que l'on drape, sous l'œil attentif de Mentor, Télémaque conte ses aventures à Calypso.  
 Au revers : jeu d'adresse dans un paysage champêtre.  
 Monture squelette en ivoire reperlé, gravé et sculpté et partiellement grillé.  
 France, vers 1770  
 H.t. : 10" - 27 cm (acc.)  
 500/600 €
- 19 BIS. **MERCURE ET LES AMOURS**  
 Eventail, la feuille en vélin monté à l'anglaise. Mercure assis à gauche est entouré par les amours tandis que Vénus se présente devant lui sur une nuée après avoir confisqué son arc à un amour.  
 Au revers : femme seule pêchant.  
 Monture en ivoire reperlé, sculpté, gravé et peint au vernis.  
 Grande-Bretagne, vers 1760  
 H.t. : 11" - 29,5 cm (rest.)  
 800/ 1.000 €
20. **VÉNUS ET ADONIS**  
 Eventail, la feuille en papier monté à l'anglaise et peint à la gouache. La déesse assise sur un banc de gazon à l'abri d'une draperie bleue retient son jeune amant qui va entraîner ses chiens dans une chasse qui lui sera fatale.  
 Au revers : bergère.  
 Monture en nacre reperlée, sculptée, burgautée et incrustée or et argent. Les hauts de panache sont ornés d'une plaque rectangulaire en émail de Battersea, l'une représentant une muse à la lyre, l'autre au tambourin.  
 Grande-Bretagne, vers 1760  
 H.t. : 10" 1/2 - 28,5 cm  
 1.500/ 2.000 €  
 Voir reproductions page 10
- 20 BIS. **LES BREBIS ET LES FLEURS**  
 Eventail, la feuille en vélin, montée à l'anglaise, et peinte à la gouache de trois cartels. Au centre, une bergère couronne de fleurs ses brebis. Sur les côtés, deux médaillons ovales à sujets paysagers peints en grisaille.  
 Au revers : fleurettes.  
 Monture en ivoire reperlé et incrusté or et argent.  
 Hollande, vers 1760  
 H.t. : 10" 1/2 - 28,5 cm  
 250/ 300 €
21. **BACCHUS ENFANT CONFIE AUX NYMPHES**  
 Eventail, la feuille en vélin montée à l'anglaise et peinte à la gouache. Depuis une nuée, Mercure présente l'enfant à une nymphe qui ouvre les bras pour l'accueillir. Sur les côtés, scènes chinoisantes.  
 Au dos : paysage et fleurs chinoisantes.  
 Monture en ivoire reperlé, gravé et animé de cinq cartels peints au vernis de fleurs et de fruits.  
 Grande-Bretagne, vers 1760  
 H.t. : 9" 3/4 - 26 cm (très léger manque)  
 1.200/ 1.500 €  
 Voir reproduction page 10
22. **UNE SOCIÉTÉ DE FEMMES**  
 Eventail, la feuille doublée en cabretille, montée à l'anglaise, et peinte à la gouache. Au centre, une femme, de rose et de bleu vêtue, apparaît. A gauche, un groupe de femmes semble ramasser quelque chose sur le sol. A droite, un troisième groupe fait signe à une femme qui fuit une autre la poursuivant avec un bâton.  
 Au revers : branches de fleurs dans le goût chinois.  
 Monture en ivoire reperlé, sculpté et peint au vernis. Les panaches sculptés, sur fond de clinquant rose, et enrichis de trois plaquettes de nacre gravée.  
 Grande-Bretagne, vers 1760  
 H.t. : 11" - 29,5 cm (rest.)  
 Dans une boîte en carton recouvert de papier, XVIIIe siècle.  
 2.000/ 2.500 €  
 Voir reproduction page 10
23. **DIVERTISSEMENTS CHAMPÊTRES**  
 Eventail, la feuille en cabretille peinte à la gouache de nombreux personnages rassemblés sous un arbre.  
 Au revers : berger galantisant une bergère.  
 Monture en nacre décorée de cartels à sujets galants séparés par des rocailles. Les brins et le panache reperlés, gravés, sculptés, incrustés or et argent.  
 Vers 1770  
 H.t. : 10" 1/2 - 28,5 cm (acc.)  
 600/800 €
24. **ENÉE ET DIDON**  
 Eventail, la feuille en papier peint à la gouache d'Enée apparaissant à Didon dans son palais. Un amour le suit. A droite, une femme contemple le portrait d'un guerrier, alors qu'une scène inverse se déroule à gauche.  
 Au dos : Didon et Enée.  
 Monture en ivoire reperlé, gravé, sculpté et incrusté or et argent.  
 Vers 1770  
 H.t. : 9" - 24 cm (rest.)  
 150/ 200 €

25. **COURONNES DE FLEURS**  
 Eventail, la feuille en papier peint à la gouache d'un paysage de rivière. Au centre, à l'ombre d'un édifice, se retrouvent deux amoureux sous les auspices d'un berger et d'une jeune fille tressant des couronnes de fleurs.  
 Au revers : îlot à la barrière.  
 Bordure d'origine à décor d'une fleur bleue.  
 Monture squelette en nacre gravée et incrustée d'or et d'argent à sujet galant.  
 Vers 1770  
 H.t. : 10" – 27 cm (acc.)  
 Dans une boîte du XVIIIe siècle, en carton recouvert de papier noir imitant le requin.  
 1.000/ 1.200 €
26. **LA MAIN**  
 Eventail, la feuille en papier peint à la gouache. Deux couples dans un parc se contentent fleurettes à l'abri des frondaisons d'un grand arbre.  
 Au revers : paysage à la barrière.  
 Monture squelette en nacre repercée, sculptée, gravée, incrustée d'or et d'argent.  
 Bélière rapportée.  
 France, vers 1775  
 H.t. 10" – 27 cm (acc.)  
 350 / 400 €
- 26 BIS. **VÉNUS ET ADONIS**  
 Eventail, la feuille peinte à la gouache. La déesse sous son dais, assise sur un banc de gazon, laisse partir son amant, la lance dans la main, qui s'apprête à affronter le sanglier Calydon qu'on aperçoit au loin.  
 Cupidon tient en laisse le chien de l'imprudent chasseur.  
 Monture en ivoire repercé, gravé, sculpté et incrusté or, partiellement peint au vernis.  
 France, vers 1775  
 Dans un cadre.  
 350/ 400 €
27. **CHINE, CHINE...**  
 Eventail, la feuille en papier peint à la gouache et à la gouache d'or d'une chinoiserie à cinq personnages sous les rameaux d'arbres dorés.  
 Au revers : branchages.  
 Monture en ivoire repercé, sculpté et gravé, incrusté d'or et d'argent dans le goût chinois.  
 Vers 1775  
 H.t. : 10" – 27 cm (acc. et rest.)  
 400/ 500 €
28. **RÉBUS : « ELLE POSSÈDE MON CŒUR »**  
 Eventail, la feuille en soie crème peinte à la gouache et pailletée. Au centre, un rébus. A gauche, une carte « Mer du Sud ». A droite, un personnage asiatique.  
 Monture en ivoire repercé, gravé et appliqué ors et argent.  
 France, vers 1780  
 H.t. : 10" – 27 cm (acc.)  
 1.000/ 1.200 €  
 Voir reproduction page 12
29. **PORTRAITS EN MINIATURE**  
 Éventail, la feuille en soie peinte à la gouache, chenillée et pailletée, ornée au centre d'un cartel où un couple de maîtres à danser donne une leçon à une jeune femme vêtue de rose.  
 Au revers : bouquet de fleurs.  
 Monture squelette en ivoire repercé, grillé, incrusté d'argent. Les battoirs des panaches sont enrichis de quatre portraits protégés chacun par un verre chevé.  
 Vers 1780  
 H.t. : 10" – 27 cm (manques)  
 400/ 500 €
30. **LA SÉRÉNADE**  
 Eventail, la feuille en vélin montée à l'anglaise et peinte à la gouache de trois cartels. Le principal animé d'un musicien jouant un air à sa bien-aimée dans un paysage champêtre. Les cartels latéraux sont ornés en grisaille de deux colombes, et d'un vase.  
 Au revers : vase dans un médaillon central.  
 Monture en nacre gravée d'un autel de l'amour de colombes et de cœurs enflammés.  
 Hollande, vers 1780  
 H.t. : 10" ½ - 28 cm (rest.)  
 300/ 350 €
31. **LA DANSE DU RUBAN**  
 Eventail, la feuille en soie pailletée et peinte à la gouache de cinq cartels séparés par des bouquets fleuris, présentant de part et d'autre d'un violoniste deux couples de jeunes gens s'apprêtant à danser un ruban dans les mains.  
 Au revers : fleurettes.  
 Monture squelette en ivoire à décor de paillettes et filets dorés.  
 France, vers 1780  
 H.t. : 10" – 27 cm  
 500/ 600 €
- 31 BIS. **LE BERGER AMOUREUX**  
 Eventail, la feuille en soie crème, pailletée et chenillée au fil d'or, peinte à la gouache de trois cartels, les deux latéraux avec un amour tirant à l'arc et l'autre tenant une torche enflammée. Au centre, une bergerade.  
 Monture en ivoire repercé, grillé, sculpté, incrusté argent et vermeil.  
 Vers 1780  
 Dans un cadre, en forme, en bois doré, postérieur.  
 300/ 400 €
32. **MARIAGE SOUS DES AUSPICES DIVINS**  
 Eventail, la feuille en vélin montée à l'anglaise et peinte à la gouache de futurs époux se présentant devant l'autel de l'hymen enflammé pour recevoir, sous les auspices de Cupidon, la bénédiction de Junon.  
 Au revers : une femme et un jeune homme.  
 Monture en ivoire repercé et gravé de deux couples, peint au vernis.  
 Grande-Bretagne, vers 1780  
 H.t.: 10" ½ - 28,5 cm (rest.)  
 350/ 400 €





20



21



22

### 32 BIS. LES AMOUREUX

Eventail, la feuille en papier peint à la gouache à l'imitation des papiers peints en vogue à l'époque sur lequel est posé un cartel rectangulaire représentant un couple d'amoureux dans un paysage.

Au revers : esquisse de paysage.

Monture en os. Les panaches teintés bleus avec les battoirs à décor de fleurs.

Vers 1780

H.t.: 8" ¼ - 23 cm (rest.)

200/ 300 €

Voir reproduction page 13

### 33. BALLONS

Eventail, la feuille en soie crème pékinée or, chenillée et brodée de paillettes or et animée de trois cartels peints à la gouache. Au centre, un chasseur offre à une jeune femme le produit de sa chasse tandis que sa compagne félicite le chien de sa prise. Dans les cartels latéraux, vue de jardins animés de personnages regardant s'envoler un ballon.

Monture en ivoire repercé, gravé et appliqué or.

France, vers 1783

H.t. : 10" 1/3 - 28 cm (acc.)

3.000/ 4.000 €

Voir reproduction en 3e de couverture

### 34. L'ASCENSION DU BALLON

Eventail, la feuille en soie peinte à la gouache et composé de trois cartels. Au centre, un couple de galants, assis sur un banc, lève les yeux vers un ballon qui s'envole tandis qu'une jeune femme près d'eux pointe sa longue vue dans sa direction. Deux silhouettes de ballons dorés sont peintes de part et d'autre de deux médaillons à décor paysager.

Monture en ivoire. La gorge et les panaches à décor de ballon.

France, vers 1783

H.t. : 10" ½ - 29,5 cm (acc. et rest.)

1.000/ 1.200 €

Voir reproduction en 3e de couverture

### 35. JEUX D'ENFANTS

Eventail à la Bartolozzi, la feuille en soie pailletée et peinte à la gouache d'insectes et de plumes, et appliquée de trois cartels circulaires à sujet d'enfants. Au centre, une scène de supplication devant un général.

Monture en ivoire repercé, gravé et orné d'argent.

Vers 1785

H.t. : 8" ½ - 23 cm

Dans une boîte moderne recouverte de satin beige.

200/ 300 €

### 36. LE MOUTON CHÉRI

Éventail en papier peint à la gouache d'après l'œuvre de François Boucher. Sous un arbre, un couple de bergers, les pieds nus, caresse un mouton. Le chien, aux pieds de la bergère, semble quémander aussi sa part. Dans le lointain, paysage de rivière avec vue de village.

Au revers : scène chinoise avec deux personnages au bord d'un lac.

Monture en nacre repercée, sculptée, gravée et dorée. Dans le cartel central, scène animée de personnages et, de part et d'autre, décor de têtes rayonnantes, de vases fleuris sur des piédestaux, de bateaux et d'angelots.

Vers 1780, Chine pour l'exportation au Portugal.

H.t. : 8" ½ - 25,5 cm (rest.)

600/ 800 €

### 37. GUIRLANDES D'AMOUR

Eventail, la feuille en papier doublé peau et peint à la gouache d'un groupe de jeunes élégants désignant une jeune femme à un jeune homme tandis que l'un d'eux tend une guirlande de fleurs.

Dos muet.

Monture en os repercé, gravé, doré et peint au vernis de fleurs et d'un couple de bergers.

Vers 1760/1770

H.t.: 9" ¾ - 26 cm (rest.)

300/ 400 €

### 37 BIS. LE RETOUR DU PÊCHEUR

Eventail, la feuille en vélin peint à la gouache de trois cartels. Au centre, sur la grève, une femme porte sur sa tête le produit de la pêche. Sur les côtés, petites scènes paysagères.

Monture en ivoire.

Hollande, vers 1780

H.t. : 10" - 27 cm

Dans un cadre en forme (acc.)

250 /300 €

### 38. BERGÈRE ENTREPRENANTE

Eventail, la feuille en vélin peint à la gouache d'un cartel central animé d'une bergère attirant l'attention d'un jeune homme assis près d'un puits. A gauche et à droite, une femme et un homme.

Monture en ivoire repercé. Les panaches sculptés.

Hollande, vers 1780

H.t. : 10" - 27 cm

350/ 400 €

### 39. JOIES DE LA CAMPAGNE

Eventail, la feuille en soie peinte à la gouache et pailletée et chenillée or et peinte de trois cartels. Au centre, un couple s'amuse tandis que leur petite fille, une cage à oiseau suspendue près d'elle, admire son oiseau qu'elle retient par un ruban. De part et d'autre, trophées de jardin et de musique.

Au dos : reprise des contours des motifs de la face.

Monture en ivoire repercé avec, en alternance, effets de damiers et ornements.

Vers 1780

H.t.: 10" - 27 cm (rest.)

1.000/ 1.200 €

Voir reproduction page 12

### 40. RONDE JOYEUSE À L'OCCASION DE L'ASSEMBLÉE DES NOTABLES

Eventail, la feuille en papier gravé et rehaussé à la gouache de l'assemblée des trois ordres réunis autour de Louis XVI.

Au dos : strophes de la « Ronde joyeuse ».

Monture en bois. La tête recouverte d'une plaquette d'os et les panaches bordés de listels marquetés.

France, 1787

H.t.: 10" ½ - 28 cm (rest.)

1.000/ 1.200 €

Voir reproduction page 16





28



39



47





32 bis



40 bis



#### 40 BIS. LOT D'ÉCRANS À MAIN

- Le premier, la face peinte à la gouache simulant un papier peint et orné au centre d'une vignette circulaire gravée en taille-douce à sujet de deux amoureux. Au dos : « Ariette » et quatre couplets commençant par : « Du plus espiegle des Dieux/ Chantons la puissance (...) ». Numéroté : 1. Gravé « A Paris chez Petit rue du Petit Pont à l'Image Notre-Dame n°12 ». Manche en bois tourné. H. 26,5 cm. Vers 1785 (taches et acc.)

- Le second, la face peinte à la gouache simulant un papier peint et orné au centre d'une vignette circulaire gravée en taille-douce à sujet de deux amoureux. Au dos : « Ariette » et trois couplets commençant par : « Tu m'appelles chère Nina (...) ». Numéroté : 4. Gravé « A Paris chez Petit rue du Petit Pont à l'Image Notre-Dame n°12 ». Manche en bois tourné. H. 26,5 cm. Vers 1785 (taches et acc.)

500/ 600 €

Voir reproduction page 13

#### 41. EVENTAIL DE MARIAGE

Eventail, la feuille en papier peint au pochoir et rehaussé. Au centre, deux cœurs brûlent sur l'autel de l'Amour que survolent deux colombes.

Monture en bois. Les battoirs bordés de listel en os. La tête recouverte de plaquettes d'os.

France, vers 1780

H.t. : 10" – 27 cm (petit manque)

300/ 400 €

#### 42. PARIS SAUVÉ OU LA CONSPIRATION MANQUÉE

Eventail, la feuille en papier gravé, peint au pochoir et rehaussé à la gouache. La feuille composée de quatre cartels représentant chacune une scène de la pièce représentée pour la première fois le 10 février 1790 au théâtre de l'Ambigu comique à Paris.

Au dos : couplets de M. déduit auteur patriote.

Monture en bois.

France, vers 1790

H.t. : 10"1/2 – 28,5 cm

1.000/ 1.200 €

Lire G., Letourmy, « L'éventail du succès : le théâtre mis en images à la veille et au début de la Révolution », in La scène bâtarde entre Lumières et romantisme, Clermont-Ferrand, éd. Service Universités Culture et Université de Clermont-Ferrand, 2004, pp. 221-240.

Voir reproduction page 16

#### 43. JEU AMUSANT ET RÉCRÉATIF

Eventail, la feuille en papier gravé, peint au pochoir et rehaussé à la gouache de trois cartels animés de couples. De part et d'autre, des amours présentent des médaillons numérotés, accueillant d'un côté les « Demandes des Messieurs » et de l'autre les « Réponses des Dames ».

Revers muet.

Monture en bois.

France, vers 1785/1790

H.t. : 10" ½ - 28,5 cm (acc.)

1.000 / 1.200 €

Voir reproduction page 16

#### 44. PRÈS DU FEU

Eventail de type brisé en bois fruité reperlé et animé de trois vignettes gravées. Au centre, scène paysanne, une jeune femme près d'une cheminée retire le couvre-chef de son compagnon assis fumant la pipe. Dans les médaillons latéraux, des nymphes en compagnie d'amours.

Vers 1790

H.t. : 10" ½ - 28,5 cm (rest.)

300/ 400 €

Voir reproduction page 26

#### 45. LE SACRE DE CHARLES IV

Eventail, la feuille en soie peinte à la gouache et pailletée incrustée en son centre d'un cartel à la gouache représentant une allégorie de l'Espagne couronnant le roi, genou en terre, alors que la Renommée sonne de sa trompette dont le fanion porte l'inscription « Charles IV », sous les yeux attentifs de la Reine et de deux Indiens dont l'un porte les armes d'Espagne.

A droite et à gauche, allégorie de Rome et un lecteur.

Au revers : reprise au trait du décor de la face.

Monture à la Pompadour en ivoire reperlé, sculpté, gravé d'une scène du Mariage de Figaro.

Vers 1788

H.t. : 10" – 27 cm (acc. et rest.)

1.000/ 1.200 €

N.B. : Charles IV est roi d'Espagne de 1788 à 1808.

#### 46. LES MESSAGERS DE L'AMOUR

Eventail de type brisé en bois reperlé, orné de trois médaillons gravés. Au centre, une femme accroche un message à la patte d'une colombe. A gauche, une jeune fille porte un bouquet de fleurs sur l'autel de Cupidon. A droite, un homme offre un oiseau à une jeune femme.

France, vers 1790

H.t. : 10" – 27 cm (rest.)

250/ 300 €

#### 47. L'HEUREUSE FAMILLE

Eventail, la feuille en soie peinte à la gouache en son centre d'un cartel représentant une heureuse famille contemplant le jeu de deux chiens devant eux. Deux vases dans les cartels latéraux.

Revers : feuille muette en papier.

Monture en ivoire reperlé, gravé et sculpté, incrusté argent à décor d'un cartel où un couple d'amoureux fait face à Cupidon.

Vers 1790

H.t. : 10" – 27 cm (rest.)

800 / 1.000 €

Voir reproduction page 12

#### 48. ALTERNANCE RÉVOLUTIONNAIRE

Eventail de type brisé à brins alternés en ivoire et bois reperlés et dorés.

Rivure perdue, recouverte d'écaille.

Vers 1790

H.t. : 10" – 27 cm

Dans une boîte moderne.

800/ 1.000 €

Voir reproduction page 17

# XIX<sup>e</sup> ET XX<sup>e</sup> SIÈCLES

49. PINACLES  
Eventail de type brisé en ivoire à décor d'arabesques.  
Tête en forme de trèfle.  
Vers 1820  
H.t. : 7" – 18 cm (manque un brin, acc.)  
200/ 300 €
50. FRISE DE FEUILLAGES  
Eventail, la feuille en soie crème à décor pailleté d'une frise de feuilles d'où pleuvent des paillettes.  
Monture en corne piquée d'acier à décor d'étoiles dorées.  
Vers 1820  
H.t. : 8" - 22 cm (acc.)  
700/ 800 €  
Voir reproduction page 17
51. RAISINS  
Eventail dit carnet de bal, les brins en carton préparé dit « peau d'âne » et peints de grappes et de pampres. Les panaches en os. Un stylet dans le panache.  
Vers 1820  
H.t. : 6" ½ - 17 cm  
1.000 / 1.200 €  
Voir reproduction page 17
- 51 BIS. LES FLÈCHES DE L'AMOUR  
Eventail de type brisé en ivoire reperlé et grillé à décor de feuillages dorés. Les brins et les panaches en forme de flèches.  
Grande-Bretagne, vers 1820/1830  
H.t. : 6" ¼ – 17 cm  
200/300€
52. ECRAN PLISSÉ, la feuille en tissu beige peint en bordure de deux bandes à décor doré encadrant une guirlande fleurie. Semis de fleurs dorées au centre.  
Manches en bois laqué noir et or à décor de japonaiseries.  
Vers 1830  
H. 29,5 cm (acc. et rest.)  
150/ 200 €
53. LA COQUETTERIE ENGENDRE L'AMOUR  
Eventail, la feuille en papier imprimé en taille douce et rehaussé à la gouache, avec d'importantes ajoutes dorées. Un cavalier en costume Louis XIV, guidé par l'Amour portant un flambeau, et précédé par Iris, s'avance vers une coquette.  
Au revers : la feuille en papier gaufré incrusté de trois cartels à sujets de vie quotidienne.  
Monture en nacre à décor dit « Palais-Royal ».  
Vers 1835  
H.t. : 8" ½ - 23,5 cm (rest.)  
350/ 400 €
54. LES LAMBREQUINS  
Ecran-soleil en forme d'écusson. La feuille en tissu crème peinte, et bordée d'un galon de dentelle.  
Manche en os gravé et incrusté d'argent.  
La feuille maintenue en partie haute par un élément de bronze doré.  
Vers 1840  
H. 30 cm  
250/ 300 €
- 54 BIS. LA PASSE DES PIQUES  
Eventail, la feuille en papier peint à la gouache doublé de peau. Un taureau furieux charge un picador sur la place d'un village. Un peone agite une écharpe rouge tandis que deux picadors arrivent à la rescousse et deux hommes emportent vers l'infirmerie improvisée un matador fort mal en point.  
Au revers : moulin à eau.  
Monture en os reperlé, gravé et incrusté de clinquant. Les deux panaches enrichis d'appliques en métal repoussé et doré où sont incrustés deux miroirs sorcières.  
France, pour l'Espagne, vers 1845  
H.t. : 10" – 27 cm (taches au dos)  
1.000/ 1.200 €  
Voir reproductions page 20
55. LA COUR DE FRANÇOIS I<sup>er</sup>  
Eventail, la feuille en papier chromolithographié. Le roi quitte son trône pour convier une belle dame à un rafraîchissement.  
Au revers : le couronnement d'une déesse trônant sur une nuée au milieu de divinités.  
Monture en nacre reperlée, gravée et incrustée de clinquant.  
Travail français pour le marché espagnol, vers 1850  
H.t. : 9" ¾ - 26 cm (rest.)  
600/ 700 €  
Voir reproduction page 20
56. LA CHASSE À LA PASSÉE  
Eventail, la feuille en papier gaufré et doré, orné d'un cartel central chromolithographié à sujet cynégétique.  
Au revers : scène de tauromachie, la passe des piques.  
Monogrammé à droite JM.  
Monture chinoise en bois laqué à décor de personnages et calligraphies sur les panaches.  
Vers 1850  
H.t. : 10" ½ - 28,5 cm  
350/ 400 €
57. AMOURS  
Eventail, la feuille en papier gaufré incrusté de trois cartels chromolithographiés à décor d'amours et d'une scène dans le goût du XVIII<sup>e</sup> siècle.  
Au revers : papier à décor de rinceaux dorés incrusté d'une scène dans le goût du XVIII<sup>e</sup> siècle.  
Monture en bois laqué noir et doré.  
Vers 1850  
H.t. : 10" – 27 cm  
350/ 400 €
58. SON CHOIX EST FAIT  
Eventail, la feuille en papier lithographié et peint à la gouache de jeunes gens en costume du XVIII<sup>e</sup> siècle s'amusant galamment dans un parc.  
Au dos : fleurettes peintes sur peau.  
Monture en nacre reperlée, incrustée argent et or.  
Vers 1860 (acc.)  
H.t. : 9" – 25,5 cm (dimensions à vue)  
Dans un cadre postérieur en forme, en bois sculpté et doré, sur pied. (acc.)  
200/ 300 €





40



42



43





50



51



48



59. **ACHILLE BAINÉ DANS LE STYX**  
 Eventail, la feuille en papier lithographié et peint à la gouache. A droite, un dieu fleuve observe un groupe de trois jeunes femmes dont l'une, Thétis, plonge son fils Achille dans le fleuve pour le rendre immortel.  
 Au dos, sur peau, trois cartels paysagers.  
 Monture en nacre repercée, gravée, incrustée or et argent.  
 Le cartel central burgauté. Bélière.  
 Vers 1860  
 H.t. : 9" – 25,5 cm (dimensions à vue)  
 Dans un cadre postérieur en forme, en bois sculpté et doré, sur pieds.  
 200/ 300 €
60. **LA DANSE**  
 Éventail, la feuille en soie crème peinte à la gouache, en harmonie de rose et vert. Des personnages de qualité en costumes du XVIIIe siècle dansent. Sur les côtés, pêcheurs et trophées de pêche.  
 Signé à gauche par la maison de l'éventailiste parisien « Alexandre ».  
 Au revers : chiffre GE.  
 Monture à brins jointifs en nacre d'Orient.  
 Dans une boîte recouverte de soie crème et chiffrée GE, portant à l'intérieur l'étiquette de la Maison « Alexandre » mentionnant l'exposition de 1855.  
 Vers 1860  
 H.t. : 10" ½ - 28,5 cm  
 1.000 / 1.200 €
61. **PASTICHE CHINOIS**  
 Eventail, la feuille en soie peinte à la gouache à décor inspiré des sujets chinois : chauve-souris, oiseaux, pêche de longévité notamment.  
 Monture à brins jointifs en nacre d'orient.  
 Bélière.  
 Vers 1860  
 H.t.: 10" – 27 cm (rest.)  
 450/ 500 €
62. **OH ! LES VOYEUSES...**  
 Eventail, la feuille en cabretille, doublée de papier, peinte à la gouache. Quatre jeunes femmes cachées derrière les buissons du rivage observent jalousement deux amoureux en barque.  
 Au revers : bordure rocaille.  
 Monture en écaille brune repercée et gravée.  
 Bélière rapportée.  
 Vers 1850  
 H.t. : 9" 1/3 – 25 cm  
 250/ 300 €
63. **EDOUARD MOREAU, PEINTRE**  
**ALFRED JOREL, SCULPTEUR**  
**LA PÊCHE ET LA CHASSE**  
 Eventail, la feuille en papier doublé de cabretille et peinte à la gouache de trois cartels sur fond or peint d'amours, de rinceaux, de grotesques et de trophées de chasse, dans le style néo-Renaissance.  
 A gauche, des amoureux à la pêche. A droite, une chasse au vol. Au centre, un cerf est servi à la carabine au milieu de l'étang où il a été poussé par la meute. Le paysage en arrière-plan semble être le château de Sedan.  
 Les tableaux sont séparés par des figures ornementales dans le goût des ornemanistes de l'École de Fontainebleau. A gauche, un triton en cariatide et à droite une nymphe compagne de Diane. Au-dessus, des cartouches sont peints en camaïeux de bleu, d'amours jouant avec un dauphin ou faisant rôtir des volatiles.  
 Le cartel central signé, situé et daté : « Edouard Moreau Sedan 1870 ».  
 Les cartels latéraux monogrammés en bas « EM ».  
 Au revers : rinceaux et trophées musicaux, guerriers et amoureux, dorés en bordure.  
 Signé à gauche par l'éventailiste « Duvelleroy London ».  
 Monture en ivoire, les panaches sculptés de Cupidon ayant terrassé un lion, symbole de la Force domptée, et le tenant par une bride autour du cou. La gorge est repercée à motifs de grotesques et peinte de trois cartels. A gauche, un galant pêcheur vole un baiser à une jeune fille. Au centre, retour de chasse au chevreuil, signé à gauche « E. Moreau ». A droite, musique en plein air.  
 Signé en rouge au revers du panache : « Jorel spteur ».  
 Rivure agrémentée de deux turquoises.  
 France, 1870  
 H.t. : 10" ½ - 28,5 cm  
 Dans une boîte de l'éventailiste « Duvelleroy London 167 Regent Street ».  
 12.000/ 15.000 €  
 Lire la préface pages 2-3  
 Voir reproduction en préface
64. **QUE FONT-ELLES DONC ?**  
 Eventail, la feuille en soie noire peinte à la gouache de deux femmes et d'une fille faisant des bouquets, en compagnie de deux chiens.  
 Signé à gauche « Albert d'après F. Compte Calin ».  
 Monture en écaille brune.  
 Panache orné d'un chiffre TD en diamants taillés en rose sertis en argent.  
 Bélière.  
 Vers 1880  
 H.t. : 10" ½ - 28,5 cm  
 350/ 400 €
- 64 BIS. **LE MENUET**  
 Eventail, la feuille en dentelle au point à l'aiguille, incrustée en son centre d'un cartel de soie crème peint à la gouache. Le parc est devenu salle de bal pour deux couples de danseurs en habit de style XVIIIe siècle.  
 Signé à gauche : « H. Lebreton ».  
 Monture en nacre burgau, repercée, gravée et sculptée de deux colombes. Bélière.  
 Vers 1885  
 H.t. : 10" – 27 cm  
 300/ 350 €
65. **MADRID, CORRIDA DE CHARITÉ LE 16 JUIN 1889**  
 Eventail, la feuille en satin crème imprimé en noir de trois grands cartels. Sur les côtés, l'annonce de la corrida offerte par les fameux matadors Lagartijo, Frascuelo et Guerrita. Accompagnés à gauche, d'une vue de l'arrivée à la piazza grande, et à droite, d'une passe de pique dans l'arène.  
 Monture en bois noirci. Le panache orné d'armoiries sous une couronne ducale.  
 Bélière.  
 1889  
 H.t. : 12" – 32,5 cm (légère usure)  
 250/ 300 €  
 Voir reproduction page 24

- 65 BIS. LES MARCHANDS DE CŒUR  
Eventail de type brisé en bois peint à la gouache.  
Dans un cartel fleuri, trois amours et une colombe tirent une charrette d'où sortent des cœurs qu'ils distribuent généreusement.  
Bélière, gland et anneau.  
Vers 1880  
H.t. : 9"  $\frac{3}{4}$  - 26,8 cm  
150/ 200 €
66. ETINCELLES  
Eventail, la feuille en gaze noire ornée de paillettes argentées.  
Monture en bois noirci piqué d'acier. Les panaches sculptés.  
Bélière.  
Vers 1890  
H.t. : 12" - 32,5 cm  
Dans une boîte de l'éventailiste parisien Duvelleroy.  
150/ 200 €
67. SYMPHONIE EN ROUGE ET OR  
Eventail dit « à la sultane », la feuille en gaze rouge ornée d'un laçage de rubans rouges.  
Monture en bois laqué rouge et or.  
Bélière et gland.  
Vers 1890  
H.t. : 12"  $\frac{1}{2}$  - 34 cm  
Dans sa boîte portant l'étiquette des fournisseurs brevetés de la cour royale de Wurtemberg Lenthold & Schuchmann.  
250 / 300 €
68. PLUIE DE PERLES  
Eventail de type sultane, la feuille en soie jaune peinte de fleurs et enrichie de perles.  
Monture en bois peint et argenté. Dragonne.  
Vers 1890  
H.t. : 13" - 35 cm (taches et quelques manques)  
250/ 300 €
69. DELNOTI, LETTRES D'AMOUR  
Eventail, la feuille en dentelle de Chantilly de Bayeux incrustée en son centre d'un cartel peint à la gouache d'une jeune femme devant sa table d'écriture cherchant l'inspiration dans les murmures de l'Amour.  
Signé « Delnoti » à droite.  
Monture en écaille brune, gravée or sur le premier brin au dos de l'éventailiste « Duvelleroy ».  
Vers 1890  
H.t. : 12" - 32,5 cm  
Dans sa boîte portant l'étiquette de l'éventailiste.  
250/ 300 €
- 69 BIS. L'ATTRAIT FÉMININ  
Eventail, la feuille en tissu peint à la gouache. Dans la chambre d'un grand hôtel, devant une monumentale armoire à glace, une jeune femme quitte son costume d'amazone, dont elle a posé la jupe et la veste sur une chaise. Elle a encore son chapeau sur la tête et les bottes aux pieds. Son caniche assis sur une chaise la contemple tandis qu'un juge est caché sous la coiffeuse, un autre est derrière un rideau, un troisième est agenouillé derrière un fauteuil. Un quatrième en habit, son chapeau claqué sous le bras est dissimulé derrière l'armoire tandis qu'un barbu entrouvre le rideau qui sépare la chambre de l'antichambre. Un dernier est caché derrière le fronton de l'armoire.  
Au revers : monogramme « Carle ».  
Monture en bois ronçoux. Bélière.  
Vers 1890  
H.t. : 11" - 29,5 cm  
500/600 €
70. LE BANQUET  
Eventail, la feuille en cabretille peinte à la gouache d'une scène dans le genre flamand où un écuyer tranchant sert une dame entourée de nombreux protagonistes. Des enfants jouent à la balle alors qu'une servante fait rôtir une volaille.  
Signé à gauche « Yrnal ».  
Monture en nacre repercée, gravée et dorée.  
Bélière et gland.  
Vers 1895  
H.t. : 13" - 35 cm  
1.100/ 1.300 €  
Voir reproduction page 28
71. CUPIDON ET LA JOLIE MUSICIENNE  
Eventail, la feuille en dentelle blanche duchesse point à l'aiguille et fuseaux incrustée de deux cartels en gaze peints à la gouache. Dans le principal, une femme assise sur des branchages fleuris joue de la flûte traversière, tandis qu'un amour lui présente une partition. Sur l'autre, Cupidon les observe.  
Monture aux brins serpentiformes en nacre gravée et dorée. Les panaches sculptés.  
Bélière et gland.  
Vers 1890  
H.t. : 13" - 35 cm  
800/ 1.000 €  
Voir reproduction page 21
72. LA HARPISTE ROUSSE  
Eventail, la feuille en papier, monté à l'anglaise, et peint à la gouache d'une femme rousse jouant en plein air.  
Signé « Louis Besnard mai 94 ».  
Monture en bambou. Les panaches gravés de fleurs.  
1894  
H.t. : 13"  $\frac{1}{2}$  - 37 cm  
200/ 250 €
- 72 BIS. D'APRÈS KATE GREENAWAY, JEUX D'ENFANTS  
Eventail, la feuille en coton imprimée en couleurs de fillettes sautant à la corde, jouant au badminton ou à colin-maillard.  
Monture en bois naturel.  
Bélière.  
Vers 1895  
H.t. : 15" - 40,5 cm  
150/ 200 €
73. BILLOTEY, MARGUERITES ET PAVOTS  
Eventail, la feuille en crêpe beige peint à la gouache d'un jeté de fleurs et de papillons.  
Signé à droite.  
Monture en nacre d'Orient. Chiffré NI sur le panache.  
Bélière et gland.  
Vers 1895  
H.t. : 13" - 35 cm  
1.000/ 1.200 €





54 bis



55



74



71



74. **BILLOTEY, POIS DE SENTEURS**  
 Eventail, la feuille en gaze peinte à la gouache en camaïeu de violet d'un jeté de pois de senteurs et de pensées.  
 Signé à droite.  
 Monture en nacre repercée, gravée, incrustée de fleurs or et argent.  
 Bélière.  
 Vers 1895  
 H.t. : 13" – 35 cm  
 1.000 / 1.500 €  
 Voir reproduction page 21
75. **MILLE ÉCLAIRS**  
 Eventail, la feuille en gaze noire pailletée d'acier.  
 Monture armure en bois noirci piqué d'acier.  
 Bélière, dragonne et gland.  
 Vers 1895  
 H.t. : 13" – 35 cm  
 200/ 300 €
76. **L. F. BILLOTEY, ROSES**  
 Eventail, la feuille en gaze peinte à la gouache de deux branches de roses, vers l'une vole un gros bourdon et un papillon.  
 Signé « Billotey » à droite.  
 Monture en nacre. Le panache burgauté orné de roses au naturel en ivoire.  
 Vers 1890  
 H.t. 12" ½ - 34 cm (usures, acc. et manques)  
 Dans un cadre moderne.  
 500/ 600 €
77. **M. GRIVAZ, L'AMOUR AUX SOLEILS**  
 Eventail, la feuille en dentelle crème aux fuseaux, appliquée sur tulle, parsemée de cristal de roche et incrustée de trois cartels en soie peinte à la gouache. Au centre, un amour, son carquois sur le dos, descend parmi les tournesols, une couronne de fleurs à la main. A droite, un amour dans les airs porte un luth. A gauche, un second s'envole parmi les fleurs.  
 Signé dans le cartel central.  
 Monture en nacre d'Orient repercée, gravée, sculptée et incrustée or et argent à décor de fleurs et de libellules.  
 Bélière.  
 Vers 1895  
 H.t. : 13" – 35 cm  
 Dans une boîte recouverte de satin bleu.  
 1.500/ 2.000 €  
 Voir reproduction page 25
78. **LA MUSE ET LES AMOURS TURBULENTS**  
 Eventail grand vol, la feuille en dentelle de Chantilly de Bayeux incrustée de nombreux cartels en gaze peints à la gouache d'une muse alanguie et de deux amours dont un essaye d'attraper une fleur de nénuphar.  
 Monture en écaille brune à brins jointifs.  
 Bélière.  
 Dans une boîte de l'éventailiste Rebours, recouverte de soie crème, et chiffée CVB.  
 Vers 1895  
 H.t. : 13" – 35 cm  
 250/ 300 €
79. **GABRIELLE ZABOROWSKA, JOLIES PROTECTRICES**  
 Eventail, la feuille en dentelle de Chantilly de Bayeux incrustée au centre d'un cartel de gaze noire peinte à la gouache de deux jeunes filles, l'une vêtue de rose portant des fleurs, la seconde de bleu, un nid de trois oisillons dans les mains.  
 Signé en bas à gauche « Zaborowska ».  
 Monture en écaille brune.  
 Vers 1895/ 1910  
 H.t. : 13" – 35 cm  
 250/ 300 €  
 N.B. : Gabrielle Zaborowska (1852- ?), peintre de genre de miniatures et de portraits. Elle envoie des œuvres au Salon sous son nom de jeune fille « Eylé », jusqu'en 1881.  
 Voir reproduction page 24
80. **LASSELAZ, LES PREMIÈRES LUEURS DE L'AUBE**  
 Eventail, la feuille en cabretille peinte à la gouache. Deux femmes aériennes, l'une, vêtue de voiles bleus symbolisant la nuit, fait tomber les perles de son sautoir dans les mains d'un amour courant sur le rivage, la seconde en voile rose, personnifiant le jour, se tient derrière elle un flambeau à la main. Le soleil se lève à l'horizon.  
 Signé « Lasselaz » à gauche.  
 Au revers : un pied d'églantines.  
 Monture en écaille brune. Le panache sculpté et incrusté d'une nymphe en ivoire jouant de la mandoline.  
 Vers 1895  
 H.t. : 13" – 35 cm (taches et rest.)  
 1.200 / 1.500 €  
 Voir reproductions page 28
81. **E. PRIEUR, MUSIQUE !**  
 Eventail, la feuille en dentelle blanche appliquée sur tulle et incrustée de cartels de soie peints à la gouache. Le cartel central est animé d'une joueuse de mandoline assise sur un banc accompagnant un chanteur. Signé « E. Prieur ». Dans les cartels latéraux, des amours portent des paniers de fleurs. Monogrammées « E.P. ».  
 Au revers : oiseaux et vases de fleurs.  
 Monture en nacre repercée et gravée. Bélière.  
 Vers 1900  
 H.t. : 10" ½ - 28,5 cm  
 1.000/ 1.200 €  
 Voir reproduction page 25
82. **LA BALANÇOIRE**  
 Eventail de type brisé en os repercé, grillé et peint au vernis. Dans un cartel central, deux jeunes couples s'amuse avec une balançoire.  
 Signé à droite : « L. Renon ».  
 Signé au revers dans le cartel central de l'éventailiste « E. Kees ».  
 Vers 1900  
 H.t. : 6" ½ - 17 cm  
 150/ 200 €

83. VAN GARDEN, L'ARRIVÉE À LA FÊTE  
 Eventail, la feuille en papier doublée de gaze et peinte à la gouache. Les passagères d'une barque qui accoste se protègent des roses qui tombent sur elles, tandis qu'une jeune femme descend de sa voiture pour prendre part à la fête. Deux serveurs à droite terminent les préparatifs en fixant des lampions à une guirlande.  
 Signé en bas à gauche.  
 Au revers : panier fleuri.  
 Monture en nacre burgau repercée, gravée, incrustée or et argent.  
 Bélière.  
 Vers 1900  
 H.t. : 9" – 24 cm  
 800/ 1.000 €  
 Voir reproduction page 29
- 83 BIS. VAN GARDEN, LA RONDE DES PIERROTS  
 Eventail ballon, la feuille en soie noire peinte à la gouache d'un paysage nocturne où six Pierrots font une ronde au rythme d'un tambourin agité par un septième.  
 Signé à droite.  
 Monture en corne repercée, gravée et dorée.  
 Bélière.  
 Vers 1905  
 H.t. : 10" – 27 cm (acc. et rest.)  
 400 / 500 €  
 Voir reproduction page 32
84. LA SÉRÉNADE EN BATEAU  
 Eventail, la feuille en dentelle aux fuseaux ornée d'un cartel central peint à la gouache sur soie. Un jeune homme joue la sérénade aux jolies passagères de l'embarcation.  
 Monture en nacre blanche.  
 Vers 1900  
 H.t. : 8" – 22 cm  
 150/ 200 €
85. APRÈS LE CONCERT  
 Eventail de type brisé en os dit vernis Martin. Sur une terrasse, un homme, entouré d'un groupe de jeunes femmes, discute sur une pièce de luth alors qu'un serveur apporte des rafraîchissements.  
 Au revers : gondole glissant sur une pièce d'eau.  
 La tête recouverte de nacre.  
 Bélière.  
 XIXe siècle  
 H.t. : 8" ½ - 20 cm  
 800/ 1.000 €
86. L'AMOUR EN MUSIQUE  
 Eventail de type brisé en os repercé, grillé, à décor de cartels burgautés décorés de trophées et rehaussés à la gouache.  
 Les têtes appliquées d'écaille.  
 Vers 1900  
 H.t. : 8"- 22 cm (petit acc.)  
 250/ 300 €
87. SHÉHÉRAZADE  
 Eventail, la feuille ballon en tulle doublé de soie rose, pailleté or et argent et orné d'arabesques en soie rose.  
 Monture en nacre repercée et gravée.  
 Bélière.  
 Dans une boîte de l'éventailiste parisien Duvelleroy.  
 Vers 1905  
 H.t.: 7" – 18 cm / 9" – 24 cm  
 1.200/ 1.500 €  
 Voir reproduction page 32
88. JULIE MENCEAU, LES FEMMES FLEURS  
 Eventail, la feuille en soie peinte à la gouache de trois orchidées d'où émergent les têtes de trois femmes, l'une rousse, l'autre blonde et la dernière brune.  
 Signé et daté 1902.  
 Monture en corne gravée de fleurs. Rivure en forme de trèfle.  
 H.t.: 9"- 24 cm (rest.)  
 600/ 800 €
89. MILLE ÉCLAIRS MINIATURES  
 Petit éventail ballon en tulle noir pailleté acier.  
 Monture en bois noirci piqué acier.  
 Bélière.  
 Vers 1905  
 H.t. : 5" – 13,5 cm  
 200/ 250 €
90. ADOLPHE THOMASSE (1850-1930), LE CHIEN RATIER  
 Eventail ballon, la feuille en soie crème peinte à la gouache d'une tête de chien de trois quart. La bordure pailletée.  
 Signé à droite « A. Thomasse ».  
 Revers muet signé de l'éventailiste parisien Duvelleroy.  
 Monture en corne incrustée de paillettes dorées.  
 H.t. : 8" ½ - 25,5 cm  
 Vers 1905  
 Dans sa boîte d'origine portant l'adresse « Duvelleroy 17 Passage des Panoramas/ Boulevard de la Madeleine ».  
 1.200 / 1.500 €  
 Voir reproduction page 29
91. ADOLPHE THOMASSE (1850-1930), LE CHAT QUI CRIE  
 Eventail ballon, la feuille en soie crème peinte à la gouache d'une tête de chat miaulant portant un nœud rose. Le haut de la feuille bordé de paillettes. L'inscription manuscrite « Always Hawling » [Toujours hurlant] à droite.  
 Signé à gauche « A. Thomasse ».  
 Monture en corne incrustée de paillettes dorées.  
 H.t. : 9" – 25,5 cm  
 Vers 1905  
 Dans une boîte portant l'adresse de « Duvelleroy 17 Passage des Panoramas/ Boulevard de la Madeleine ».  
 1.000/ 1.200 €  
 Voir : L'éventail, miroir de la Belle Epoque, cat. expo. musée de la Mode de la Ville de Paris, Palais Galliera, Paris, éd. Paris-Musées et Société de l'Histoire du Costume, 1985, p. 52.  
 Voir reproduction page 29
92. LES BOULES BLANCHES  
 Eventail, la feuille en dentelle blanche pailletée à décor de cinq motifs appliqués sur un réseau de gaze partiellement peint de fleurettes.  
 Monture en nacre burgau.  
 Vers 1910  
 H.t. : 9" – 24,5 cm  
 200/ 300 €





79



65





77



81



93. **TOURNESOLS**  
 Eventail ballon, la feuille en tulle noir appliqué de trois fleurs en papier peint, bordure pailletée.  
 Les brins en matière synthétique alternés noir et blanc.  
 Les panaches ornés d'une fleur de tournesol. Bélière.  
 Vers 1920  
 H.t. : 9" ½ - 25,5 cm  
 250/ 300 €
94. **A. FAUGERON, LES JOYEUSES SURPRISES DE L'AMOUR**  
 Eventail, la feuille en papier doublée peau et peinte à la gouache. Une femme surprend son amant en lui cachant les yeux. Deux amours les escortent, portés par des nuées.  
 Signé « A. Faugeron » dans un cartel central.  
 Au dos : panier de fleurs dans un cartel.  
 Monture en matière synthétique imitant l'écaille blonde à décor de draperies, et en nacre incrustée d'un panier de roses.  
 Bélière.  
 Vers 1920  
 H.t. : 9" ½ - 25,5 cm  
 300/ 400 €
95. **LE PANIER**  
 Eventail, la feuille en tulle Meunier incrustée de cartels de soie noire brodée de paillettes dessinant des bouquets de fleurs et d'un panier pour cueillir les roses au centre, rehauts de nacre burgau.  
 Monture en matière synthétique façon écaille à décor de style Louis XVI de fleurs et de vases.  
 Bélière.  
 Vers 1920/ 1925 (manques)  
 H.t. : 9" – 24 cm  
 200/ 300 €
- 95 BIS. **L'ÉLÉGANTE AU PARADIS**  
 Eventail ballon, la feuille en soie peinte à droite du portrait d'une jeune femme coiffée d'un chapeau rouge orné d'un « paradis ».  
 Monture en os, les panaches et la bélière en matière synthétique.  
 Vers 1925  
 H.t. : 8" ½ - 23,5 cm (acc.)  
 150/200 €  
 Voir reproduction page 32
96. **LES BAIGNEUSES**  
 Eventail de type brisé en matière synthétique beige ornée au centre d'une impression en couleurs collée et rehaussé à la gouache au pourtour.  
 Bélière.  
 Vers 1920  
 H.t. : 5"3/4 – 15,5 cm  
 100/ 120 €
- 96 BIS. **LE CIRQUE**  
 Eventail, la feuille en toile peinte à la gouache de deux clowns et d'un funambule sur son fil.  
 Monture en bois teinté rouge.  
 Vers 1950  
 H.t. : 7" 1/2 – 20 cm  
 150/ 200 €  
 Voir reproduction page 42



# EVENTAILS A SYSTEMES ET PUBLICITAIRES

97. QUATRE IMAGES  
Eventail de type brisé en bois, double-entente, peint à la gouache de fleurs, d'un oiseau-mouche et d'un chien.  
H.t. : 9" – 24 cm  
Vers 1870  
200/ 250 €
98. L'ÉTERNEL PRINTEMPS  
Eventail télescopique, la feuille en ottoman bordeaux imprimé d'un vol d'hirondelles avec l'inscription « Nous revenons toujours ».  
Monture en palissandre. Bélière.  
Vers 1870  
H.t. : 8" – 22 cm / 10" – 27 cm  
150 /200 €
99. EVENTAIL TÉLESCOPIQUE  
La feuille en satin bleu ciel  
Monture en bois doré. Bélière et gland.  
On y joint la photographie d'une femme portant ce type d'éventail.  
100/ 120 €
100. EVENTAIL À DISLOCATION  
La feuille composé de rubans sang et or.  
Monture en os.  
Vers 1880  
100 / 120 €  
Cf. : M. Volet, L'imagination au service de l'éventail, les brevets déposés en France au XIXe siècle, Vesenez, éd. M. Volet, 1986, p. 109.
101. EVENTAIL CARNET DE BAL  
Eventail, la feuille en papier chromolithographié décoré de deux jeunes femmes dans un médaillon.  
Au dos : « Autographs ».  
Monture en bois. Un crayon dans le panache, retenu à la bélière par un cordon. L'inscription « Dances » sur le panache. Les brins numérotés de 1 à 17. Bélière.  
H.t. : 8" – 22 cm  
Vers 1900  
120/ 150 €
102. MIROIR  
Eventail, la feuille en papier métallique gaufré avec au centre une chromolithographie de Jenny Lind, chanteuse.  
Monture en os repercé. Le panache présente un miroir.  
Vers 1850 (acc. manques et rest.)  
120/ 150 €
103. THE ZÉPHYR  
Eventail mécanique en matière synthétique évoquant l'ivoire. Patented GK (Gabriel Kayser).  
Dans sa boîte.  
150/200 €
104. D'APRÈS A. THOMASSE, BAL DE SAINT-CYR, 9 FÉVRIER 1901  
Eventail, la feuille en satinette imprimée en couleurs d'une farandole de militaires.  
Monture en bois laqué.  
Signé Duvelleroy  
H.t. : 9" – 24 cm  
200/ 250 €
105. D'APRÈS LASSELAZ, LE CERCLE MILITAIRE 1906  
Eventail, la feuille en papier imprimé d'une composition galante.  
Signé Duvelleroy.  
Monture en bois laqué.  
Bélière et rubans tricolores.  
H.t. : 9" – 24 cm  
120/ 150 €
106. BAL DE LA SAINT-CYRIENNE, 23 FÉVRIER 1907  
Eventail, la feuille en papier imprimé en noir et blanc d'une joyeuse file de danseurs entrant dans un shako de Saint-Cyrien. A droite, vue de l'entrée de l'Ecole.  
Au dos : cachet « Bail Cotillon Paris ».  
Monture en bois teinté.  
H.t. : 9" – 24 cm  
200/ 250 €
107. D'APRÈS SCOTT, « ILS S'INSTRUISENT POUR VAINCRE », 1921  
Eventail, la feuille en papier imprimé en couleurs de feuilles de chêne et de lauriers, de gants, d'un shako etc. surmonté de « ESM » pour Ecole Spéciale Militaire.  
Au revers : portrait d'un Saint-Cyrien en buste.  
Edité par Villain et Bar Paris.  
Monture en bois teinté.  
H.t. : 9" – 24 cm  
200/ 250 €
108. VOYAGE ESPAGNOL  
Eventail publicitaire, la feuille en papier chromolithographié de différentes vues d'hôtels et touristiques dont l'Alcazar.  
Monture en bois gravé. Bélière.  
Vers 1890.  
H.t. : 12" ½ - 34 cm  
100/ 120 €
109. 1776-1876, EXPOSITION INTERNATIONALE DE PHILADELPHIE  
Eventail, la feuille imprimée d'un aigle tenant entre ses serres un faisceau de lictes sur les étendards américains.  
Au revers : vue du Palais de l'horticulture de l'exposition universelle de 1876.  
Monture en bambou. Bélière.  
1876  
100 / 120 €





70



80







90



91



83



110. SOUVENIR DU LAC LÉMAN  
Eventail, la feuille en papier chromolithographié d'une vue de Château-Chillon, d'un bateau de plaisance et du vapeur « Genève ». Edité par « L'entreprise des distributeurs automatiques d'éventails artistiques illustrés Genève ».  
Au revers : souvenirs du Viège Zermatt.  
Monture en bois naturel. Bélière.  
Vers 1890  
H.t. : 12" ½ - 34 cm (acc.)  
120/ 150 €
111. D'APRÈS DAUDET « CORONATION »  
Eventail, la feuille en papier imprimé, à décor de roses et de chardons, commémorant le couronnement du roi d'Angleterre Georges V et édité pour le Carlton Hôtel.  
Eventail Duvelleroy Paris.  
Monture en bois.  
1910  
H.t. : 10" – 27 cm (acc.)  
80/ 100 €
112. SOUVENIR DE LA BASTILLE  
Eventail commémoratif, la feuille en papier imprimé d'une vue de la rue Saint-Antoine avec la Bastille en arrière-plan, dans un encadrement tricolore. Imprimé par Ganné et édité par De Gournay.  
Monture en bois naturel.  
Début XXe siècle.  
H.t. : 10" – 27 cm  
150/ 200 €
113. CHANTECLER  
Eventail, la feuille en papier imprimé du coq de Chantecler.  
Signé à gauche de l'éventailiste « Duvelleroy Paris ».  
Au revers : cachet « Bal vénitien de l'opéra- Grand Prix 24 juin 1922 ».  
Monture en bois naturel.  
H.t. : 10" – 27 cm  
100/ 150 €
114. D'APRÈS LOUISE ABBÉMA, LES BLESSÉS RUSSES  
Eventail ballon, de bienfaisance, publié par Duvelleroy, à la suite de la guerre russo-japonaise. Le fond est décoré de l'aigle bicéphale et comporte quatre poèmes par Paul Bourget, François Coppée, José Maria de Heredia et Jules Lemaitre.  
Monture en bois.  
Vers 1911  
H.t. : 8"-22 cm / 10"- 27 cm  
150 / 200 €
115. MONTE-CARLO  
Eventail, la feuille en papier imprimé d'un côté du « Souvenir du Grand Hôtel » et de l'autre du « Souvenir du Grand Hôtel international de Lucerne ».  
Eventails Buissot à Paris.  
Monture en bois.  
Vers 1890  
H.t. : 12" – 32,5 cm (acc.)  
80/ 100 €
116. GIBRALTAR  
Eventail, la feuille en papier imprimé de bateaux croisant au large de Gibraltar.  
Monture en bois naturel. Bélière.  
Vers 1895  
H.t. : 13" ½ - 37 cm  
80 / 100 €
117. SINGER SEWING MACHINE  
Ecran publicitaire en carton rehaussé d'un ruban rose froncé – cousu machine – terminé par un ruban, encadrant le portrait d'une demoiselle.  
Au revers : publicité pour les machines à coudre Singer.  
Manche en bois.  
Vers 1870 (acc.)  
120/ 150 €
- 117 BIS. LES SPORTS FÉMININS  
Eventail palmettes, les feuilles en papier crépon bleu ornées de vignettes gravées.  
Pour le magasin « Bon Marché A. Boucicaut Paris ».  
Vers 1915  
H.t. : 9" 12 – 25,5 cm  
120/ 150 €
118. LOT DE QUATRE ÉVENTAILS COCARDES PUBLICITAIRES  
Les feuilles en papier, les manches en bois. L'un pour Romano Turin d'après Deram. Edité par Chambrelent. Le 2nd pour Amourette d'après Em. Rahuël. Le 3e pour les Grands magasins du Printemps. Le 4e pour un magasin de Prague. XXe siècle  
40/ 50 €
119. LOT DE QUATRE ÉVENTAILS PUBLICITAIRES  
Les feuilles en papier, les montures en bois. Le 1e, pour la Charmoise d'après Mourgue fr. le 2e, pour le champagne Mercier, le 3e pour Armenoville, le Pré Catelan et Foyot, et le 4e pour Amer Picon. (acc.)  
50/ 60 €
120. LOT DE TROIS ÉVENTAILS dont deux de type brisé en bois. L'un peint du chiffre M, le 2e, peint d'un paysage maritime avec l'inscription manuscrite sur le panache « La Havane 28 novembre – 2 décembre 1919 Dutcissimo (Saratoza). Et le 3e publicitaire, la feuille en tissu imprimé pour le jardin du Ritz à Madrid. Monture en bois.  
80/ 100 €
121. POUR LA COMPAGNIE AÉRIENNE HAPAG.  
Eventail de type brisé en matière synthétique représentant un planisphère. Un panache inscrit « Weltreise ». L'autre « Cleveland ». Vers 1920.  
H.t. : 8"1/2 – 15 cm  
40/50 €
- 121 BIS. LOT DE DEUX ÉVENTAILS PUBLICITAIRES  
Le 1er, ballon, la feuille en papier imprimé illustré par Polack, pour la Maison Prunier. Monture en bois.  
Le 2e, cocarde, la feuille en papier à décor d'anémones pour la confiserie Roullier fils à Paris. Manches en bois naturel.  
80/ 100 €
122. PORTE MENU EN ARGENT en forme d'éventail à décor de galants dans un parc, dans le goût du XVIIIe siècle.  
H. : 6,75 cm  
150/ 200 €

# CHINE ET JAPON

## 123. LES FAISANS VÉNÉRÉS

Eventail de type brisé en ivoire reperlé en étoiles à six branches et peint de trois cartels. L'un avec un animal fantastique du bestiaire taoïste, au centre deux faisans mâles autour d'un buisson de pivoines et l'autre avec un « chien-lion », dénommé pékinois en Europe. Le champ est décoré de fruits, fleurs d'animaux et de symboles taoïstes.

Les panaches peintes de fleurs au naturel en trois couleurs. Têtes recouvertes d'écaïlle.

Chine pour l'exportation

Epoque Kangxi, vers 1670/ 1680 (petit acc. et rest.)

3.000/ 4.000 €

Voir reproduction détail en couverture et 2e de couverture

## 124. SUR LA RIVIÈRE DES PERLES

Eventail de type brisé en ivoire reperlé à décor de branchages fleuris. Au centre, un cartel en forme d'écusson est peint sur la face de la pagode de la rivière des Perles entourée d'un paysage animé.

Au revers : panier fleuri.

Chine pour l'export, vers 1780

H.t. : 7" 1/3 - 20 cm (petits acc.)

500/ 600 €

Voir reproduction page 33

## 125. EVENTAIL DE TYPE BRISÉ EN IVOIRE REPERCÉ.

Au centre, un cartel d'attente.

Chine, vers 1780/1790

H.t. : 7" - 18 cm

200 / 300 €

## 126. VIE QUOTIDIENNE

Eventail de type brisé en bambou laqué à décor face et dos, noir et or.

H.t. : 7" 1/2 - 20 cm

le 1/2 du XIXe siècle

350/ 400 €

Voir reproduction page 33

## 127. ECRAN OCTOGONAL en papier animé de personnages en haut relief, à tête d'ivoire et vêtements de soie.

Au revers : faisan vénéré et pivoines peintes.

Manche ajouré et cadre en bois laqué noir et or. Gland de soie bicolore à deux perles.

Chine, Canton, vers 1860

H.t. 41,5 cm - Ecran : 25 cm (acc.)

500/ 600 €

Voir reproduction page 38

## 128. ECRAN CIRCULAIRE en soie peinte d'un décor de bataille conduite par un général brandissant un éventail.

Au revers : faisans dans un buisson de pivoines.

Manche et cadre en bois laqué noir et or. Gland de soie bicolore.

Chine, Canton, vers 1850

H.t. : 43,5 cm - D. 26 cm (rest. au manche)

500/600 €

Voir reproduction page 38

## 129. L'ENFANT AU MOULINET

Eventail dit de mandarin, la feuille en papier peint à la gouache avec personnages à vêtements de soie et tête d'ivoire au milieu desquels court un enfant avec un moulinet.

Au revers : sur fond argent, un oiseau exotique au milieu de fleurs de camélias.

Monture en bambou laqué noir à décor doré.

Chine, vers 1860

H.t. : 10" - 27 cm (petits acc.)

Dans sa boîte recouverte de soie peinte à la gouache d'attributs de lettrés. Deux étiquettes à l'intérieur, l'une pour Volong, l'autre pour « El Pasage Cadix ». (acc.)

300/ 400 €

## 130. SCÈNE D'AUDIENCE

Eventail, la feuille en papier peint à la gouache de personnages à têtes d'ivoire et vêtements de soie.

Au revers : scène de terrasses à multiples personnages.

Monture en bambou laqué noir à décor doré de personnages devant un pavillon.

Chine, vers 1860

H.t. : 10" 1/2 - 28,5 cm

250/ 300 €

## 131. TERRASSES

Eventail, la feuille en papier peint à la gouache, face et dos. Sur la face, des personnages à têtes d'ivoire et vêtements de soie.

Monture filigranée dorée à décor émaillé vert et bleu de pagode.

Chine, vers 1860

H.t. : 10" - 27 cm

1.500/ 2.000 €

Voir reproduction page 39

## 132. LE GRAND MANDARIN JAUNE

Eventail, la feuille en papier peint à la gouache. Sur la face, scène d'audience avec des personnages à tête d'ivoire et vêtements de soie.

Au revers : sur fond argent, pivoines, canards et papillons...

Monture en ivoire reperlé, sculpté et gravé.

Chine, vers 1860

H.t. : 9" 1/2 - 25,5 cm (manques et rest.)

300/ 400 €

## 133. SCÈNES DE TERRASSE

Eventail, la feuille en papier peint à la gouache de personnages à tête d'ivoire et vêtements de soie.

Au revers : scène de terrasses à multiples personnages.

Monture en bambou laqué noir à décor or.

Chine, vers 1870

H.t. : 10" 1/2 - 28,5 cm (petits acc. et manques)

250/ 300 €

## 133 BIS. EVENTAIL PLIANT EN ÉCAILLE REPERCÉE

Vietnam, fin XIXe siècle

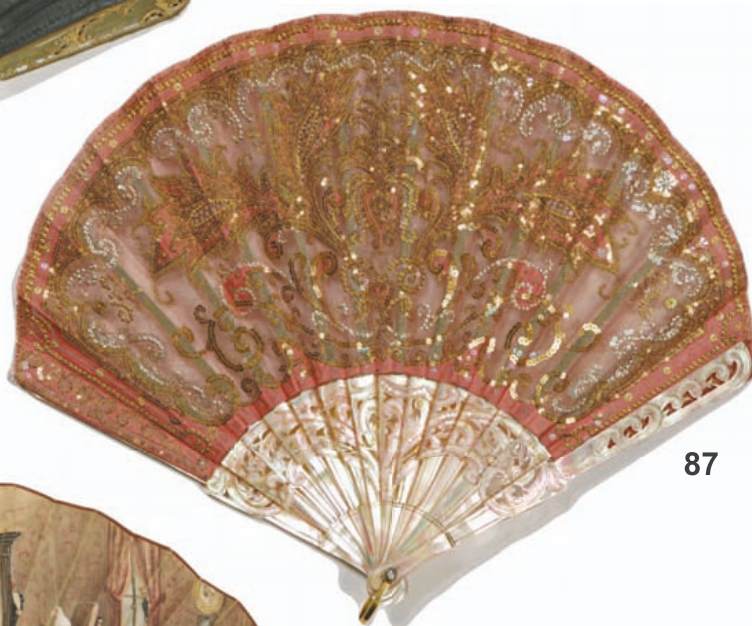
H.t. : 8" 1/2 - 23,5 cm

120/ 150 €





83 bis



87



69 bis



95 bis





126



124



134. CONVERSATION SOUS LES BAMBOUS  
Éventail de type brisé en bambou laqué noir à décor or, recto verso, à décor de deux personnages dans un jardin.  
Bélière.  
Chine, vers 1880  
H.t. : 9" ½ - 25,5 cm.  
350/ 400 €
- 134 BIS. BRODERIE CHINOISE  
Eventail, la feuille en soie crème contrecollée sur papier et brodée de feuillages, de grues et d'insectes.  
Monture en ivoire reperlé, grillé profondément sculpté et gravé.  
Bélière et gland.  
Chine, Canton, vers 1880  
(acc. et taches)  
Dans sa boîte en bois laqué à décor doré.  
120 / 150 €
135. EVENTAIL ASYMÉTRIQUE, la feuille en soie contrecollée sur papier et brodée d'oiseaux branchés sur une face ton sur ton et sur l'autre en couleurs.  
Monture en nacre gravée de scènes de la vie quotidienne.  
Bélière et gland.  
Chine, vers 1880/ 1890  
H.t. : 10" ½ - 28,5 cm (taches et rest.)  
800/ 1.000 €
- 135 BIS. LES GRUES DANS LES BOSQUETS  
Eventail de type brisé en écaille brune à décor or en hiramakié et takamakié de grues, bambous et insectes.  
Les panaches à décor en shibayama (nacre et pierres dures). Le haut des brins dentelés.  
Bélière.  
Japon, fin XIXe siècle  
H.t. : 10" - 27 cm (rest. et manques)  
1.500/ 2.000 €  
Voir reproduction page 39

## EVENTAILS DE DENTELLES

Certains éventails, dans l'état du neuf, ont conservé sur les montures les papiers de protection

136. GUIRLANDES  
Eventail, la feuille en dentelle blanche appliquée sur tulle.  
Monture en nacre blanche reperlée, sculptée et gravée.  
Vers 1880  
H.t. : 10" - 27 cm  
200/ 250 €
137. LES OISILLONS  
Eventail, la feuille en dentelle aux fuseaux appliquée sur tulle. Au centre, un coq encadré par des nids où des oisillons sont nourris par un oiseau.  
Monture à brins jointifs en nacre d'Orient. Le contrepanache enrichi d'un décor de nacre. Bélière.  
Vers 1880  
H.t. : 10" - 27 cm (manque)  
Dans une boîte de Buisson.  
800 / 1.000 €
138. ROSES ET ÉGLANTINES  
Eventail en dentelle de Chantilly de Bayeux, un cartel central et bordure architecturés.  
Monture en écaille brune.  
Chiffre sur le panache.  
Bélière.  
Vers 1880  
H.t. : 11" - 29,5 cm (acc.)  
200 / 250 €
139. JETÉ DE ROSES  
Eventail, la feuille en dentelle blanche au point à l'aiguille, le cartel central aux fuseaux.  
Monture en nacre d'Orient à brins jointifs reperlés, sculptés et burgautés.  
Bélière.  
Vers 1880  
H.t. : 10" ½ - 28,5 cm  
Dans une boîte.  
800 / 1.000 €
140. CACHEMIRE  
Eventail, la feuille en dentelle blanche au point à l'aiguille.  
Monture en nacre gravée incrustée or et argent.  
Vers 1890  
H.t. : 13" - 35 cm  
200/ 300 €
141. TROIS ROSES  
Eventail, la feuille en dentelle de Chantilly de Bayeux.  
Monture en écaille brune.  
Bélière.  
Vers 1890  
H.t. : 12" - 32,5 cm (petit acc.)  
200/ 250 €
142. CIEL ÉTOILÉ  
Eventail, la feuille en dentelle blanche au point à l'aiguille de fleurs et de fougères.  
Monture à brins jointifs en écaille blonde.  
Vers 1890  
H.t. : 11" - 29,5 cm  
800 / 1.000 €  
Voir reproduction en 4e de couverture
143. ECLOSION FLORALE  
Eventail, la feuille en dentelle de Chantilly de Bayeux.  
Monture en écaille brune.  
Bélière.  
Vers 1895  
H.t. : 12" - 35 cm  
200/ 250 €
144. LES ORCHIDÉES  
Eventail, la feuille en dentelle noire de Chantilly de Bayeux.  
Monture en écaille blonde.  
Vers 1910  
H.t. : 9" - 24 cm  
300/ 400 €

145. FLEURS DU POTAGER  
Eventail, la feuille en dentelle blanche au point à l'aiguille à décor de trois cartels rocaille où s'épanouissent des fleurs.  
Monture en écaille blonde.  
Dentelle, vers 1890  
Monture postérieure  
H.t. : 10" ½ - 28,5 cm  
300/ 400 €  
Voir reproduction en 4e de couverture
146. LES ROSES CHOUX  
Eventail, la feuille en dentelle noire de Chantilly de Bayeux à décor de cinq roses.  
Monture en écaille brune.  
Vers 1870  
H.t. : 9" ½ - 25,5 cm (acc.)  
150/ 200 €
147. BRANCHES DE LILAS  
Eventail, la feuille en dentelle blanche au point à l'aiguille.  
Monture en écaille blonde.  
Vers 1900  
H.t. : 9" - 24 cm  
250/ 300 €  
Voir reproduction en 4e de couverture
148. ROSES ET RINCEAUX  
Eventail, la feuille en dentelle blanche au point à l'aiguille.  
Monture en écaille blonde.  
Vers 1900  
H.t. : 9" - 24 cm  
200 / 300 €
149. VENT BRILLANT  
Eventail, la feuille en dentelle aux fuseaux, pailletée.  
Monture en nacre haliotis.  
Vers 1900  
H.t. : 9" - 24 cm (taches)  
150/ 200 €
150. ROSES ET CACHEMIRE  
Eventail, la feuille en dentelle blanche aux fuseaux et au point à l'aiguille.  
Monture en nacre burgau.  
Bélière.  
Vers 1900  
H.t. : 9" - 24 cm  
150/ 200 €
151. EGLANTINES  
Eventail, la feuille en dentelle blanche au point à l'aiguille.  
Monture en écaille blonde.  
Bélière.  
Vers 1900  
H.t. : 9" - 24 cm  
250 / 300 €
152. EGLANTINES ET ROSES  
Eventail, la feuille en dentelle blanche aux fuseaux. Le cartel central au point à l'aiguille.  
Monture en écaille blonde.  
Vers 1900  
H.t. : 8" ½ - 23,5 cm  
150 / 200 €
153. FEUILLAGES FLEURIS  
Eventail, la feuille en dentelle blanche aux fuseaux. Le cartel central à motif de rose, au point à l'aiguille.  
Monture en nacre burgau.  
Bélière.  
Vers 1900  
H.t. : 10" - 27 cm  
150/ 200 €
154. CARTELS FLEURIS  
Eventail, la feuille en dentelle blanche au point à l'aiguille.  
Monture en écaille blonde.  
Vers 1900  
H.t. : 9" - 24 cm  
250/ 300 €
155. ROSES EN MIROIR  
Eventail, la feuille en dentelle blanche aux fuseaux. Le cartel central en dentelle au point à l'aiguille.  
Monture en nacre blanche. Chaînette à la rivure.  
Vers 1900  
H.t. : 8" - 22 cm  
150/ 200 €
156. ROSES ÉCLOSES  
Eventail, la feuille en dentelle blanche aux fuseaux. Le cartel central au point à l'aiguille.  
Monture en nacre.  
Bélière.  
Vers 1900  
H.t. : 8" - 22 cm (petit acc., taches)  
150/ 200 €
157. FOUGÈRES ET PÂQUERETTES  
Eventail, la feuille en dentelle blanche aux fuseaux. Le cartel central au point à l'aiguille.  
Monture en nacre blanche.  
Bélière.  
Vers 1900  
H.t. : 10" - 27 cm (taches)  
200/ 250 €
158. UNE ROSE...  
Eventail, la feuille en dentelle blanche aux fuseaux et trois cartels au point à l'aiguille.  
Monture à brins jointifs en ivoire.  
Vers 1900  
H.t. : 9" - 24 cm (rest.)  
80/ 100 €
159. JOLIE ROSE  
Eventail, la feuille en dentelle blanche aux fuseaux incrustée de trois cartels au point à l'aiguille.  
Monture en nacre d'Orient gravée, incrustée or et argent à motifs de feuilles de lauriers.  
Vers 1900  
H.t. : 8" - 22 cm (acc.)  
Dans une boîte de Faucon.  
120/ 150 €
160. MONTURE EN ÉCAILLE BLONDE. LES PANACHES INCRUSTÉS OR.  
La feuille en dentelle démontée. Bélière et gland.  
H.t. : 10" 1/3 - 28 cm  
150 / 200 €
161. LOT COMPOSÉ DE DEUX FEUILLES DE DENTELLE au point à l'aiguille et d'une monture en écaille brune gravée. Panaches sculptés d'amours.  
200/ 300 €



# EVENTAILS DE PLUMES

162. EVENTAIL ASYMÉTRIQUE EN PLUMES D'AIGLES DE HONGRIE.  
Monture en écaille brune, le panache enrichi d'une couronne de comte en diamants taillés en rose et montés sur argent.  
Vers 1910 (acc. à la bélière)  
250/300 €
163. EVENTAIL EN PLUMES D'AUTRUCHES MÂLES.  
Monture en écaille brune. Le panache enrichi d'un chiffre surmonté d'un tortil en diamants taillés en roses et montés sur argent.  
Vers 1900  
250/ 300 €
164. EVENTAIL EN PLUMES D'AUTRUCHES ROSES PLEUREUSES.  
Monture en écaille blonde. Signé de l'éventailliste Buisson. Bélière.  
Vers 1920  
200/ 250 €
165. EVENTAIL EN PLUMES D'AUTRUCHES BLANCHES.  
Monture en écaille blonde. Chiffré GL. Signé de l'éventailliste Duvelleroy.  
Vers 1900 (acc.)  
150/ 200 €
166. EVENTAIL EN PLUMES D'AUTRUCHES NOIRES.  
Monture en écaille brune. Le panache enrichi d'un chiffre en diamants taillés en roses sur argent surmonté d'un tortil. Bélière. Vers 1900  
200/ 300 €
167. LOT DE DEUX ÉVENTAILS EN PLUMES D'AUTRUCHES. L'un noir, l'autre blanc.  
Les montures en écaille. Sur l'un, panache enrichi d'un tortil d'argent. Bélières. (acc.). Vers 1900  
100/ 120 €
168. LOT DE DEUX ÉVENTAILS EN PLUMES D'AUTRUCHE.  
- Le 1er, rose. La monture en matière synthétique façon écaille.  
- Le 2e, bleu. La monture en os gravé, doré et peint au vernis.  
Vers 1920 (acc.)  
100/ 120 €
169. EVENTAIL EN PLUMES D'AUTRUCHES MÂLES BLANCHES.  
Monture en écaille blonde.  
Vers 1900  
150 / 200 €
170. EVENTAIL EN PLUMES D'AUTRUCHES NOIRES.  
Monture en écaille blonde. (Un panache en matière synthétique imitant l'écaille).  
Vers 1900  
250/ 300 €
- 170 BIS. LOT DE DEUX ÉVENTAILS EN PLUMES D'AUTRUCHES. L'UN NOIR, L'AUTRE BLANC.  
Monture en écaille brune. Bélières.  
Vers 1900  
150/ 200 €

# OMBRELLES

171. OMBRELLE  
Mât en nacre, la partie supérieure en bois.  
L'embout en nacre agrémenté d'un anneau en acier. Le pommeau en ivoire.  
Couverte en soie imprimée à la branche de cyclamens de couleur verte.  
Vers 1900  
H. 72,5 cm  
250/ 300 €
172. OMBRELLE  
Mât en bois. Poignée en corne à décor de maillons de chaîne.  
L'embout et les aiguillettes en corne. Gland.  
Couverte en taffetas.  
Vers 1900  
H. : 70 cm (acc. et taches)  
150/ 200 €
173. OMBRELLE MARQUISE  
Mât en ivoire. Manche en ivoire sculpté de pampres.  
Couverte en moire beige frangée. Doublure en soie gaufrée et festonnée. L'embout en ivoire.  
Fin du 2<sup>nd</sup> Empire  
H. : 59,5 cm  
150/ 200 €
174. OMBRELLE MARQUISE  
Mât en ivoire. Poignée en nacre.  
Couverte beige en dentelle aux fuseaux.  
Doublure de soie crème. L'embout en nacre terminée par une boule d'ivoire et un gland.  
Fin du 2<sup>nd</sup> Empire  
H. : 72 cm (acc.)  
150/ 200 €

# LISTE COMPLÉMENTAIRE

Tous les éventails sont photographiés sur [www.aponem.com](http://www.aponem.com)

175. L'OISEAU SUR LES CAMÉLIAS. Eventail, la feuille en papier peint à la gouache. Au dos, fleurs. Monture en bambou laqué à décor épigraphique. Chine, fin XIXe siècle. H.t. 11" ½ - 31 cm (acc.)  
50 / 80 €
176. CHINE. Eventail, la feuille en papier peint de fleurs et d'oiseaux sur les deux faces. Monture filigranée et émaillée. Dans une boîte en bois laqué noire à décor doré, portant sous le couvercle l'étiquette de l'éventailiste parisien Duvelleroy Passage des Panoramas. Chine, vers 1850 H.t. : 9" ½ - 25,5 cm (acc. et manques)  
200 / 250 €
177. LES JARDINS DU SUD. Éventail de type brisé en bambou laqué noir et or, à décor de pagodes et végétation. Chine, vers 1880 H.t. : 7" ½ - 20 cm (ruban rompu).  
80 / 100 €
178. ÉVENTAIL DE TYPE BRISÉ EN SANTAL reperlé et peint d'une femme. On y joint un support en bois. Chine, XXe siècle (acc.)  
20 / 30 €
179. ÉVENTAIL DE TYPE BRISÉ EN SANTAL REPERCÉ. Les panaches sculptés de chauves-souris, signe de bonheur. Bélière avec gland double. Vers 1850 H.t. : 7" ½ - 22 cm  
150 / 200 €
180. LOT COMPOSÉ D'UN ÉVENTAIL, la feuille en papier peint à la gouache sur une face du maître de musique, sur l'autre, de la grue guidant la famille. Monture en bambou, les panaches gravés. Vers 1900. H.t. : 12" - 32 cm. Et d'un étui en soie rouge appliquée de vases brodés. Fin époque Qing.  
100 / 120 €
181. ÉVENTAIL, la feuille en soie contrecollée sur papier peint à la gouache de nombreux personnages s'activant sous des arbres en fleurs. Monture, la gorge en bambou à décor dit « grains de riz ». Les panaches en ivoire partiellement incrusté en shibayama et partiellement sculpté en creux. Signature sur la contre panache. Gland et ojimé incrusté de cinq insectes en shibayama. Japon, ère Meiji, 1880. H.t. 10" - 27 cm  
150 / 200 €
182. ÉVENTAIL JAPONAIS, la feuille en fort papier doré peint sur une face de pins à aiguilles quinées et sur l'autre de bambou. La monture en bois. Dans sa boîte d'origine.  
50 / 60 €
183. ÉVENTAIL EN PLUMES D'OIES, blanches. Monture en loofa. Bélière et gland. Brésil, fin XIXe siècle  
100 / 120 €
184. L'OFFRANDE. Eventail, la feuille en vélin peint à la gouache de trois cartels, le principal historié d'un jeune homme à genoux offrant une corbeille de fleurs et de fruits à une bergère sous l'œil attentif d'amours en grisaille. Monture squelette en ivoire gravé, incrusté d'argent. Hollande, vers 1780 H.t. : 10" - 27 cm (léger manque).  
200 / 250 €
185. L'IMPORTANT, C'EST LA ROSE...Éventail, la feuille en taffetas crème chenillé, pailleté et peint asymétriquement de paysages, autel de l'Amour et d'un jeune homme faisant sa cour à une jeune fille de rose vêtue. Monture squelette en ivoire incrusté d'argent. Vers 1780  
H.t. : 10" ¼ - 27,5 cm (rest., tâches)  
150 / 200 €
186. L'ORCHESTRE. Eventail, la feuille en papier crème orné d'un médaillon central gravé représentant un orchestre d'amours charmant Vénus éclairé par son fils tenant une torche. Monture squelette en os. Vers 1780 / 1790.  
H.t. : 10" - 27 cm (acc.)  
150 / 200 €
187. LES ROSES DE LA MARIÉE. Éventail, la feuille en papier peint à la gouache de bouquets de roses appliqués sur un fond de gravure. Monture en bois. Vers 1790  
H.t. : 10" ½ - 28,5 cm (acc.)  
150 / 200 €
188. LE JEU DE LA COLOMBE. Eventail à la Bartolozzi, la feuille en papier bleu nuit et effet pointillé, peint et pailleté, incrusté d'un cartel central ovale d'une gravure en camaïeux de bistre représentant des fillettes jouant avec une colombe retenue par un fil à la patte. Un ruban de soie pailletée est appliqué en bordure. Monture en os reperlé, gravé, incrusté or et argent, et peint au vernis de deux cartels de fleurs. Vers 1790 H.t. : 10" - 27 cm (acc.)  
150 / 200 €
189. LE JEUNE CHEVRIER. Eventail, la feuille en soie pailletée incrustée en son centre d'une gravure en couleurs avec une scène suisse où une jeune femme assise sur une pierre caresse les cheveux de son fils. Monture en os gravé et incrusté d'argent. Vers 1795  
H.t. : 8" ½ - 23,5 cm (rest., petits manques)  
200 / 250 €
190. LA VICTIME DE L'AMOUR. Eventail, la feuille en papier gravé en taille-douce portant le n°47, et rehaussé à la gouache. Une jeune fille ramassant des fleurs dans l'eau est victime d'un des traits de l'Amour perché sur un rocher et caché derrière un arbre. Au revers : scène troubadour sur cabretille signée Seillard n°20. Monture en bois piqué de paillettes dorées. Les têtes des panaches en nacre. Vers 1820 H.t. : 7" - 18 cm (petits manques)  
150 / 200 €



128



127





131



135 bis



191. LES PINACLES. Éventail de type brisé en corne piquée d'acier. Les panaches en cuivre reperlé et doré. La tête en forme de trèfle. Vers 1825 H.t. : 6" ½ - 17 cm (incomplet)  
120 / 150 €
192. LOT DE DEUX ÉVENTAILS DE TYPE BRISÉ EN CORNE. L'un façon écaille à décor de rinceaux dorés rehaussés de paillettes d'acier. Le 2nd à décor de fleurettes. Vers 1830. H.t. : 5" ¾ - 15,5 cm (rest.)  
80 / 100 €
193. LA PORTE ROMAINE. Eventail, la feuille en papier à impressions dorées incrustée d'un cartel chromolithographié avec un paysage à la porte romaine. Au revers : impressions dorées et cartel central avec une place et une fontaine. Monture en os reperlé, gravé, incrusté de clinquant. Les panaches à décor dit « Palais-Royal ». Vers 1840. H.t. : 10" - 27 cm (acc. et manques)  
150 / 200 €
194. LE TEMPLE DE L'AMOUR. Eventail, la feuille en papier imprimé en taille-douce et rehaussé à la gouache Un cavalier rend hommage à une dame devant un tholos où brûle un autel de l'Amour. Au revers : Flore et Zéphyr. Monture en bronze doré à décor en relief. Les brins reperlés. Vers 1830 (acc.)  
150 / 200 €
195. CHINOISERIE. Éventail de type brisé en bois noirci à décor doré de pagodes, bateau, dragon. France, vers 1840. H.t. : 7" - 18 cm (petit acc., manquent les têtes des panaches)  
150 / 200 €
196. EVENTAIL SULTANE, la feuille en gaze vert d'eau. Monture en bois laqué de même couleur, sculpté et doré. Vers 1865. H.t. : 13" - 35 cm  
120 / 150 €
197. LE VOL DES ABEILLES. Éventail, la feuille en satin peint à la gouache d'or d'un essaim d'abeilles. Monture chinoise en bambou laqué noir et or. Bélière et gland. H.t. : 9" ½ - 25,5 cm Vers 1870 (acc.)  
80/100 €
198. JETÉ DE FLEURS. Eventail, la feuille en satin peint à la gouache de roses. Monture en os reperlé, gravé et burgauté. Bélière. Vers 1880 H.t. : 10" - 27 cm (acc.)  
20 / 50 €
199. LA NICHÉE. Eventail, la feuille en gaze peinte à la gouache de mésanges branchées parmi des marguerites. Monture en os grillé, gravé et doré. Bélière. Vers 1895. H.t. : 13" - 35 cm (acc.)  
60 / 80 €
200. GUIRLANDES DE ROSES. Eventail, la feuille en gaze noire appliquée de soie blanche, pailletée et peinte à la gouache. Monture en matière synthétique noire. Signé au dos de l'éventailiste : E.Kees. Dans sa boîte Ernest Kees 9 boulevard des Capucines à Paris. H.t. 9" -22 cm  
120 / 150 €
201. D'APRÈS PRADILLA, LE CONTRAT DE MARIAGE . Éventail, la feuille en satin rose imprimé. Monture en bois peint en blanc gravé et doré. Bélière et gland. 1890 H.t. : 12" - 32,5 cm (taches au revers)  
100 / 120 €
202. POLICHINELLE A TROIS COULEURS. Eventail, la feuille en gaze brun clair, peinte à la gouache, au centre de Polichinelle offrant des fleurs à Colombine. Signé à gauche Don Pablo. Monture en bois vernis gravé. Bélière et gland. Vers 1890. H.t. : 13"-35 cm  
120 / 150 €
203. PIERROT ET COLOMBINE. Eventail ballon, la feuille en papier imprimé au pochoir d'après Georges Lepape. Au dos : publicité pour les Galeries Lafayette. Monture en bois. Vers 1920  
150 / 200 €
204. L'APPEL DES POISSONS. Eventail ballon, la feuille en tissu peint à la gouache d'une ancre de marine derrière laquelle des grues s'envolent vers des bateaux de pêche. Au dos : paysage japonais. Cachet « Faucon Paris ». Monture en bambou. H.t. : 9" ½ - 25,5 cm. Début XXe siècle.  
80 / 100 €
205. LES PETITS CHATS. Eventail palmettes en papier gaufré. Monture en bois peint. Edité pour le Pavillon d'Armenonville et le Café de Paris. Début XXe siècle. H.t. : 8" - 22 cm  
50 / 60 €
206. LOT DE DEUX ÉVENTAILS. Le 1e de type brisé en corne reperlée et peinte au centre d'un cartel polylobé à décor d'un vase de fleurs. Rivure en verrerie imitant les turquoises. H.t. 5" ¾ - 16,5 cm (ruban rompu). Le 2e, la feuille en papier imprimé en taille-douce et peint à la gouache d'une mosquée. Le dos, la feuille en peau animée de jeunes filles jouant avec une escarpolette. Monture en os reperlé incrusté de clinquant. Les panaches recouverts de plaques de nacre. Espagne, vers 1830 (manques et acc.) H.t. : 7" - 18 cm  
300 / 400 €
207. LOT DE DEUX ÉVENTAILS. Le 1e, la feuille en papier doublé peau, chromolithographiée à décor de mousquetaires. Monture en nacre en reperlée, gravée et incrustée de clinquant. Bélière. Vers 1850 H.t. : 10" - 27 cm (acc. et manques). Le 2e ; la feuille en satin crème peint à la gouache d'un jeté de fleurs. Monture en os reperlé. Bélière. H.t. : 10" - 27 cm. Vers 1880  
150 / 200 €
208. JEANNE D'ARC SUR LE BÛCHER. Eventail, la feuille en vélin peint à la gouache de Jeanne sur la place du Vieux-Marché à Rouen. Au revers : maisonnette. Monture en nacre. Vers 1880 H.t. 12" - 32 cm. Dans un écrin de Duvelleroy. (acc.)  
150 / 200 €
209. LA SULTANE. Eventail, la feuille en tissu peint à la gouache de fleurs. Monture en os reperlé et grillé. Bélière. Fin XIXe siècle  
100 / 120 €

210. FLEURS DE DENTELLE. Éventail, la feuille en dentelle noire à motif fleuri. Monture dite à la sultane en bois piqué d'acier. Bélière. Vers 1895 H.t. : 9" ¾ - 26 cm (acc.)  
120/ 150 €
211. DEUX MILLE ÉCLAIRS. Éventail, la feuille en satin noir à décor de guirlandes en paillettes argentées. Monture en bois gravé rehaussé de paillettes argent. Bélière. Vers 1898 H.t. : 10" - 27 cm  
120/ 150 €
212. NARCISSES ET FUSCHIAS Éventail, la feuille en soie noire peinte à la gouache de fleurs où prédominent les fuschias. Un papillon bleu s'apprête à les butiner. Monture en bois naturel reperlé et gravé de fleurettes dorées. Le panache enrichi d'un cartel. Bélière. Vers 1895 H.t. : 13" - 35 cm  
150/ 200 €
213. PAVOTS. Eventail, la feuille en tissu peint à la gouache. Monture en bois peint en blanc et estampé argent. Bélière. Vers 1900 H.t. : 10" ¾ - 29 cm  
150/ 200 €
214. L'OISEAU CHÉRI. Éventail, la feuille en gaze noire peinte à la gouache et incrustée de Chantilly de Calais. Une jeune fille est à genoux devant la cage ouverte de son oiseau favori qu'elle caresse tendrement. Cette scène est entourée par deux cartels de fleurs. Monture en nacre d'Orient gravée, incrustée or et argent. Bélière et gland. Vers 1900 H.t. : 9" - 24 cm  
250 / 300 €
215. GUIRLANDES DE NŒUDS. Eventail, la feuille en soie crème pailletée or. Monture en corne gravée, dorée et pailletée or. Bélière. Vers 1900. H.t. : 8" - 22 cm (acc. et rest.)  
100 / 120 €
216. LE JEU DE CARTES. Eventail de type brisé en matière synthétique ornée sur les deux faces d'une gravure. Bélière. Vers 1920. H.t. : 6" - 16 cm  
80/ 100 €
217. LOT DE DEUX ÉVENTAILS. Le 1er.Éventail, la feuille en taffetas rose peint à la gouache de lilas et de muguet. Monture en bois reperlé et sculpté. Vers 1880. H.t. : 11" - 29,5 cm (acc. et taches). Le 2e, la feuille en toile bleue à sujet de feria andalouse. Monture en bois laqué à décor chromolithographié de réunions festives. Espagne, vers 1920. H.t. : 8" ½ - 23,5 cm  
80/ 100 €
218. RICUERDO DE ESPAÑA. Eventail, la feuille en papier chromolithographié de scènes de corridas et d'un pique-nique. Monture en bois vernis, estampé. Espagne, Fin XIXe siècle. H.t. : 12" - 32,5 cm (acc.)  
80/ 100 €
219. ÉVENTAIL DE CORRIDA, la feuille en satin noir peint à la gouache et brodé. Signé V.B. Monture en bois noir. Bélière. XIXe siècle. H.t. : 13" - 35 cm  
50/60 €
220. LA CURIEUSE. Éventail, la feuille en soie marron peinte à la gouache d'une femme de bleu vêtue qui observe au loin à l'aide d'un face-à-main. Monture en bois gravé, doré et argenté. Les panaches sculptés. Bélière et gland. Vers 1900 H.t. : 11"- 29,5 cm  
100 / 120 €
221. LE PANIER FLEURI. Eventail, la feuille en soie crème peinte à la gouache au centre d'un médaillon orné de fleurettes, dans le goût du XVIIIe siècle. Signé au revers de l'éventailiste « Creusy Paris ». Monture en os gravé et doré. Bélière. Vers 1900 H.t. : 7" - 18 cm  
80/ 100 €
222. EVENTAIL DIT CABRIOLET, les feuilles blanches pailletées. Monture en os pailleté d'acier. Bélière. Vers 1900. H.t. : 9" - 24 cm  
80 / 100 €
223. PORTRAIT FÉMININ. Éventail, la feuille en soie peinte à la gouache de guirlandes fleuries et pailletées, et incrustée en son centre d'un médaillon imprimé, accueillant le portrait d'une jeune femme. Monture en os gravé, reperlé, peint au vernis, doré et piqué d'acier. Bélière. Vers 1900. H.t. : 7" - 18 cm (acc. et rest.)  
50/ 100 €
224. ORCHIDÉES DE RÊVE. Éventail ballon, la feuille en soie pailletée, chenillée et peinte d'orchidées. Monture en corne. Vers 1910 H.t. : 6" ½ - 17 cm / 9"- 24 cm  
150 /200 €
225. FERDINAND D'ARAGON DANS LES RUES DE GRENADE. Éventail de type brisé en bois, peint au vernis et laqué, de l'entrée triomphale du roi de la Reconquista dans les rues de Grenade. Large ruban décoré. Bélière. Espagne, vers 1910 H.t. : 10" ½ - 28,5 cm (léger acc. au ruban)  
100 / 120 €
226. HARMONIE FAMILIALE. Éventail, la feuille en soie peinte à la gouache de trois cartels de scènes de vie quotidienne au Japon. Monture en os, les brins en forme de balustre. Les battoirs des panaches peints d'iris. Vers 1920 H.t. : 9" - 24 cm (acc.)  
100 / 120 €
227. LOT DE DEUX ÉVENTAILS. Le 1er, la feuille en dentelle au point à l'aiguille. Monture en nacre (manque au contrepanache). Le 2e en plumes d'autruches noires. Monture en écaille blonde. (petit acc.)  
100 / 120 €
228. LOT DE DEUX ÉVENTAILS. - Le premier, la feuille en gaze peinte au naturel de rouges-gorges et papillons. Monture en bois naturel. Bélière. Vers 1898. H.t. : 14" - 37,7 cm - Le second, éventail publicitaire, la feuille en papier imprimé pour le restaurant Ledoyen. Monture en bois. Vers 1920 H.t. : 9" ½ - 25,5 cm (acc.)  
80/ 100 €
229. MARLÈNE 03. Eventail, la feuille en tissu noir imprimé et doublé de papier. Monture en matière synthétique noire. Création de l'atelier « A pas d'Anges » pour l'exposition Marlène Dietrich, Palais Galliera. 2003. Edité pour le Cercle d'Eventail n°16/ 100.  
30/ 50 €



230. BATAILLE DE GETTYSBURG. Eventail commémoratif en papier imprimé d'une scène de la bataille tournant majeure de la guerre de Sécession avec la victoire des Nordistes en 1863. Au dos : trois plans stratégiques. Monture en carton. (acc.)  
20/ 30 €
231. LOT DE TROIS FEUILLES POUR ÉVENTAIL peintes à la gouache. Signées.  
50 / 60 €
232. LOT DE TROIS ÉVENTAILS. Le 1er, la feuille en gaze pailletée or et brodée. Monture en corne. Vers 1900. Dans une boîte Faucon. Le 2e en plumes de pintades, Monture en matière synthétique. Vers 1930. Le 3e japonais. Vers 1900.  
120/150 €
233. LOT DE DEUX ÉVENTAILS DE STYLE JAPONAIS, L'UN ROUGE, L'AUTRE BLANC. Les deux, les feuilles appliquées de découpages des grands établissements de New-York et de figures décoratives. Montures en bois. Les panaches enrichis de strass. Bélière. Vers 1900 H.t. : 9" ½ - 25,5 cm  
100 / 120 €
234. LOT DE DEUX ÉVENTAILS DE TYPE BRISÉ EN BOIS NATUREL, l'un peint de violettes, le second d'un marin assis sur un tonneau, sa tête découpée dans une photographie. Vers 1880  
120/ 150 €
235. LA GARDEUSE D'OIES. Eventail, la feuille en coton enduit et imprimé d'une scène rustique. Monture en bois. Bélière. On y joint une photographie de l'époque représentant une fillette portant cet éventail. Fin XIXe siècle  
80/ 100 €
236. FLEURS DE CERISIERS. Eventail de type brisé en bois, peint d'un arbre en fleurs. Les panaches faits de demi-branches. Chiffre HM et ornement sous une couronne comtale germanique. Bélière. Gland et anneau de serrage. Travail autrichien. Vers 1890. H.t. : 9" ½ - 25,5 cm  
120/ 150 €
237. ECRAN EN SOIE ROUGE PLISSÉ PEINT AU CENTRE DE DEUX MARGUERITES. Manche en bois.  
30/ 40 €
238. LOT DE DEUX ÉVENTAILS, les feuilles en papier imprimé l'un sur le thème patriotique, le 2nd sur l'amour. Montures en carton. USA, vers 1940  
80/ 100 €
239. HALLOWEEN. Eventail soleil, la feuille en papier orange imprimé d'une sorcière sur son balai et de chauve-souris. Made in Germany. Monture en bois peint en orange.  
80/ 100 €
240. LOT DE DEUX ÉVENTAILS. L'un de type brisé en matière synthétique orné d'une chromolithographie à sujet de chatons. L'autre, à sujet maritime, en matière synthétique.  
100/ 120 €
241. EVENTAIL de type brisé en matière synthétique de couleur crème appliqué de marguerites en relief. Bélière. Vers 1920  
120/ 150 €
242. PAPILLONS. Eventail de type brisé en matière synthétique à décor de roses et papillons. Bélière. Vers 1920. H.t. : 5" ½ - 15 cm  
100/ 120 €



96 bis

# CONDITIONS DE VENTE

La vente sera faite au comptant et conduite en Euros. Les acquéreurs paieront des frais en sus des enchères, par tranches, de 20 % plus TVA, soit 23,920 % TTC jusqu'à 100 000 € et de 13 % plus TVA, soit 15,548 % TTC à partir de 100 001 €. Les lots ne seront délivrés aux adjudicataires qu'après paiement.

## GARANTIES

Les attributions ont été établies compte tenu des connaissances scientifiques et artistiques à la date de la vente. Le commissaire-priseur se réserve la possibilité de rectifier les désignations du catalogue. Ces rectifications seront annoncées au moment de la présentation de l'objet et portées au procès verbal de la vente. Une exposition préalable permettant aux acquéreurs de se rendre compte de l'état des biens mis en vente, il ne sera admis aucune réclamation une fois l'adjudication prononcée. Les reproductions au catalogue des oeuvres sont aussi fidèles que possible, une différence de coloris ou de tons est néanmoins possible. Les dimensions ne sont données qu'à titre indicatif.

## ENCHÈRES

Les frais minimum de perception par lot sont de 10 € HT, soit 11,96 € TTC. L'ordre du catalogue sera suivi. Le commissaire-priseur pourra diviser ou réunir les lots. En cas de double enchère reconnue effective par le commissaire-priseur, le lot sera remis en vente, tous les amateurs présents pouvant concourir à cette deuxième mise en adjudication.

## ORDRE D'ACHATS

Si vous souhaitez faire une offre d'achat par écrit, vous pouvez utiliser le formulaire prévu à cet effet en fin de catalogue (page 44). Celle-ci doit nous parvenir au plus tard 2 jours avant la vente accompagnée de vos coordonnées bancaires. Enchères par téléphone : Si vous souhaitez enchérir par téléphone, veuillez en faire la demande par écrit en utilisant le formulaire prévu à cet effet (page 44), accompagnée de vos coordonnées bancaires, au plus tard 2 jours avant la vente. En aucun cas le Commissaire - Preneur ne pourra être tenu pour responsable au cas où vous ne pourriez pas être joint par téléphone au moment de la vente.

## RETRAIT DES ACHATS

Il est conseillé aux adjudicataires de procéder à un enlèvement de leurs lots dans les meilleurs délais afin d'éviter les frais de magasinage qui sont à leur charge. Le magasinage n'entraîne pas la responsabilité du Commissaire - Preneur ni de l'expert à quelque titre que ce soit. Les lots qui n'auront pas été enlevés dans la salle le jour de la vente pourront être stockés aux frais de l'acquéreur.

En cas de paiement par chèque ou par virement, la délivrance des objets pourra être différée jusqu'à l'encaissement. Dès l'adjudication, l'objet sera sous l'entière responsabilité de l'adjudicataire. L'acquéreur sera lui-même chargé de faire assurer ses acquisitions, et le Commissaire - Preneur décline toute responsabilité quant aux dommages que l'objet pourrait encourir, et ceci dès l'adjudication prononcée. La formalité de licence d'exportation peut requérir un délai de cinq à dix semaines, celui-ci pouvant être sensiblement réduit selon la rapidité avec laquelle l'acquéreur précisera ses instructions à l'étude.

# TERMS OF SALE

Purchased lots will become available only after payment in-full has been made. The sale will be conducted in Euros.

Purchasers will pay in addition to the hammer price, a buyer's premium of 20 % VAT excluded or 23,920 % VAT included until € 100 000 and a buyer's premium of 13 % VAT excluded or 15,548 % VAT included from € 100 001. Purchased lots will be delivered to buyer's only after payment.

## GUARANTEES

The auctioneer is bound by the indications in the catalogue, modified only by announcements made at the time of the sale noted in the legal records thereof.

An exhibition prior to the sale permits buyers to establish the conditions of the works offered for sale and no claims will be accepted after the hammer has fallen. Some difference may appear between the original work and its illustration, there will be no claims in such matter.

The measurements are given only as an indication.

## BIDS

A minimum of € 10 VAT excluded will be collected for each lot (or € 11.96 VAT included).

Should the auctioneer recognise two simultaneous bids on lot, the lot will be put up for sale again and all those present in the saleroom may participate in this second opportunity to bid.

## ABSENTEE BIDS

If you wish to make a bid in writing, you should use the form included in this catalogue (page 44), accompanied by your bank references, to be received by us no later than two days before the sale. Telephone bids are free service designed for clients who are unable to be present at an auction. The auctioneer cannot be held responsible for any problems concerning telephone bids.

## TELEPHONE BIDS

If you wish to bid by telephone, please make your request to be called in writing (page 44), accompanied by your bank references, to be received by us no later than two days before the sale.

## COLLECTION OF PURCHASES

Buyers are advised to collect successful lots as soon as possible to avoid handling and storage costs which may be incurred at their expense. The auctioneer is not responsible for the storage of purchased lots.

If payment is made by cheque or by wire transfer, lots may not be withdrawn until the payment has been cleared.

From the moment the hammer falls, sold items will become the exclusive responsibility of the buyer. The buyer will be solely responsible for the insurance, the auctioneer assumes no liability for any damage to items which may occur after the hammer falls.

An export license can take five or ten weeks to process, although this time may be significantly reduced depending upon how promptly the buyer supplies the necessary information to the auctioneer.

Translation in English is for information purpose. In case of dispute only terms of sale written in french will be considered.







33



34





142



145



147