

DEBURAUX



EVENTAILS XIV

**DROUOT RICHELIEU
MARDI 30 MAI 2006**



42



45

Drouot Richelieu - Salle 8
9 rue drouot - 75009 PARIS

MARDI 30 MAI 2006
14 H 00

EVENTAILS XIV

COMMISSAIRE-PRISEUR HABILITÉ
Patrick DEBURAUX

EXPERT
Lucie SABOUDJIAN
2, place du Palais Royal - 75001 PARIS
Tél./Fax : (0033) (0)1 42 61 57 85

EXPOSITIONS PUBLIQUES
Lundi 29 mai de 11h à 18h
Mardi 30 mai de 11h à 12h

TÉLÉPHONE EXCLUSIVEMENT PENDANT L'EXPOSITION ET LA VENTE
(33) 01 48 00 20 08

RENSEIGNEMENTS
7, rue Michel-Ange - 75016 PARIS
Tél : 33 (0)1 42 24 80 76 - Fax : 33 (0)1 42 24 72 18
patrickdeburaux@deburaux.com
www.deburaux.com

Tom Pouce

Dans le jargon des éventailistes, un “Tom Pouce” ou un liliputien est un éventail minuscule, mais Tom Pouce a réellement existé.

Charles Sherwood Stratton est né en 1838.

Affublé d'une taille minuscule, il est remarqué par le célèbre Barnum, organisateur de parade et de spectacle de cirque, qui le baptise Tom Thumb (Tom Pouce) et en fait une de ses vedettes à côté de la nourrice de Washington.

Comme il existe un précédent célèbre avec Bonaparte dont la petite taille était légendaire, Tom Pouce devient rapidement le Général Tom Pouce. Il arrive aux spectacles dans un carosse minuscule tiré par des poneys avec cocher et piqueur.

Il participe aux tournées du cirque Barnum en Europe en 1842, 1844 et 1845.

Tom Pouce est présenté entre autres, à la reine Victoria d'Angleterre et au roi Louis-Philippe.

En 1863, son mariage avec une naine relance sa popularité. Il meurt en 1883.

Les éventails représentant Tom Pouce sont de la plus grande rareté.

A notre connaissance, seul le Fan Museum Greenwich peut s'enorgueillir d'en posséder un dans ses collections. Il en existe un autre dans une célèbre collection privée et deux furent présentés à l'Exposition Rétrospective du Château de Maisons à Maisons-Laffitte, du 27 novembre 2005 au 15 janvier 2006.

C'est un hasard heureux qui nous fait présenter deux éventails sur ce sujet, alors qu'aucun n'avait paru en vente depuis des décennies.



1 BYZANTINISME, UNE MODERNE SULTANE

Eventail, la feuille en organza mordoré préparé, monté en sultane, les bouts en cuivre, chaque contre pli orné de deux carrés de nacre et une demi perle surmontant chaque bout.

Monture en "nacre noire" de Tahiti.

Les panaches en argent rhodié incrustés d'une plaque de nacre noire, les hauts blancs.

Le panache est serti de perles fines, de béryls en cabochon et d'émeraudes taillées.

Bélière en métal doré solidaire d'une dragonne tressée, dorée à l'or fin et sur laquelle coulissent deux anneaux de nacre. Les deux glands sont terminés par des perles boutons.

Monogrammé H.C. Création 2005, au revers du panache.

9" 3/4 - 26 cm.

2 000/2 500 €

N.B. : a figuré à l'exposition rétrospective au château de Maisons à Maisons Laffitte de novembre 2005 à janvier 2006 sous le N°R98 du catalogue p.164.

Voir reproduction ci-dessous



1

2 LES FLEURS DE RÉSÉDA

Eventail contemporain, la feuille en brocard de soie blanche en haut de laquelle cinq fleurs aux cœurs pailletés et à deux rangs de pétales s'épanouissent sur chaque côté de la feuille quand on déploie l'éventail.

Monture découpée en noyer.

Création Sylvain Le Guen.

Signé et daté LG 2006.

1 000/1 200 €

NB. : cet éventail a été utilisé lors du défilé de mode du 16 mars 2006 de la maison de couture Syjoli à Montelimar.

Voir reproduction ci-dessous



3 COUPOLE RUSSE

Eventail contemporain, la feuille en organza bleu turquoise à décor de pliage se déployant quand on ouvre l'éventail.

Monture en acajou.

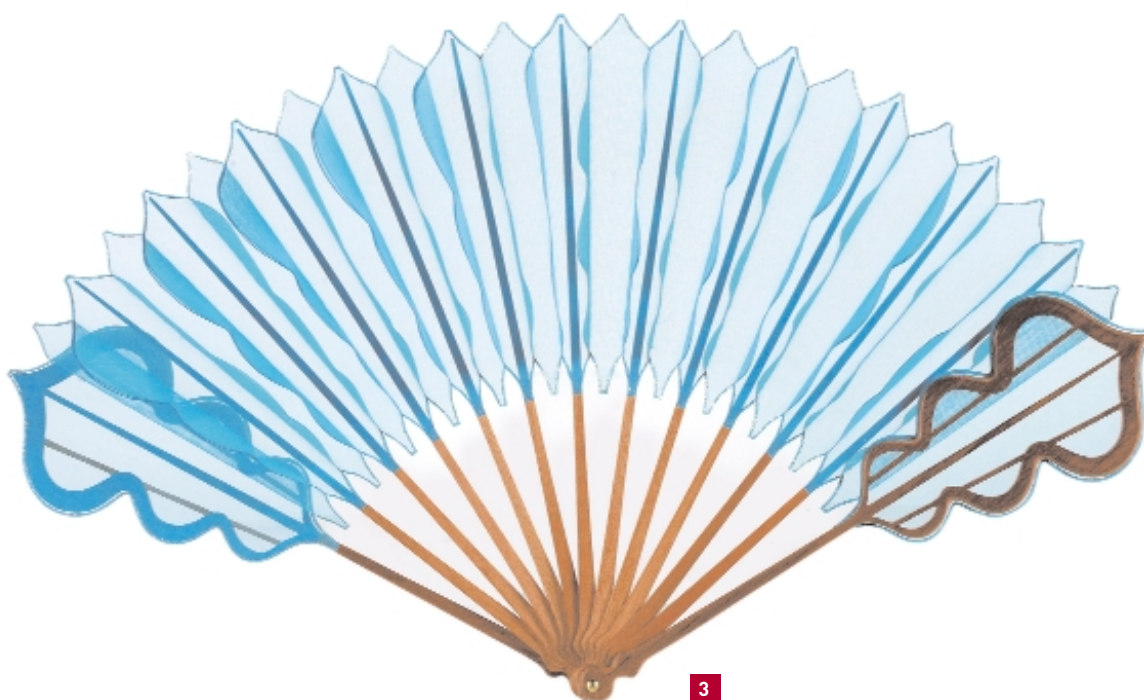
Création Sylvain Le Guen.

Signé et daté LG 2006.

10" 1/2 - 28,5 cm.

600/800 €

Voir reproduction ci-dessous



4 CARRÉ D'AS

Suite de quatre éventails, les feuilles en papier, peints de couples d'amoureux.

Les bouts surmontés des piques, des carreaux, des cœurs et des trèfles.

Signés au revers : Atelier à pas d'anges, Frederick 2005 et 2006.

1 000/1 200 €

Voir reproduction ci-dessous



5 **LOT DE CINQ ÉVENTAILS PUBLICITAIRES POUR KINA-LILLET** dont l'un d'après J.L. Assé, et un autre d'après Roby 37. 120/150 €

6 **LOT DE DEUX ÉVENTAILS PUBLICITAIRES POUR LES GALERIES LAFAYETTE**
- l'un d'après Gabriel Domergue et Gabriel Ferro
- l'autre d'après Gabriel Domergue. 100/150 €

7 **LOT DE TROIS ÉVENTAILS PUBLICITAIRES POUR DUBONNET**
- deux d'après Cassandre 32 et 35. Eventails Chambréent Paris.
- le troisième d'importation japonaise. 120/150 €

8 **LOT DE DEUX ÉVENTAILS PUBLICITAIRES**
- l'un pour le Cercle International de Vichy d'après René Péan
- l'autre pour les Galeries Lafayette d'après Jean-Gabriel Domergue. 100/150 €

9 **LOT DE DEUX ÉVENTAILS PUBLICITAIRES POUR LES GRANDS MAGASINS DU LOUVRE** dont l'un édité à l'occasion de l'exposition internationale de 1937. 100/120 €

10 **ÉVENTAIL PUBLICITAIRE POUR CLARIDGE'S HOTEL PARIS, D'APRÈS GEORGES REDON.**
La feuille en satin, la monture en os. 120/150 €

11 **ÉVENTAIL PUBLICITAIRE POUR VERA MINT DE RICQLÈS D'APRÈS ZENOVKIN.** 120/150 €

12 **ÉVENTAIL PUBLICITAIRE POUR VICHY :** source de l'hôpital, source des célestins, source de la Grande Grille et les pastilles Vichy-Etat. J. Ganné éventails Paris. 100/150 €

13 **LOT DE DEUX ÉVENTAILS PUBLICITAIRES**
- l'un pour Pierrot Gourmand
- l'autre pour les Cafés Masset. 50/60 €

- 14** **EVENTAIL PUBLICITAIRE POUR LA CAMPAGNE GÉNÉRALE TRANSATLANTIQUE**
Monogrammé A.B. 120/150 €
- 15** **LOT DE TROIS ÉVENTAILS PUBLICITAIRES**
- l'un pour les cigarettes Gitanes d'après Jean d'Ylen et cigarettes Week-end d'après Paul Colin
- l'autre pour le chocolat Suchard
- le troisième à palmettes pour Prunier 9 rue Duphot. 100/120 €
- 16** **LOT DE TROIS ÉVENTAILS PUBLICITAIRES**
- l'un pour Martini d'après Riccobaldi et Rossi d'après Jean Droit
- l'autre pour Kina Lillet
- le troisième pour Bonal. 100/120 €
- 17** **LOT DE TROIS ÉVENTAILS PUBLICITAIRES**
- l'un pour Vera Mint de Ricqlès
- l'autre pour Cognac Richarpaillou d'après Jean d'Ylen
- le troisième pour Cherry-Rocher. 100/150 €

- 18** **CHEMINS DE FER DE L'OUEST**
Eventail publicitaire, la feuille en papier lithographié d'après Steinlen.
Au revers : nombreuses publicités dont la jarretelle Marquise, les voitures de Dion, Bouton, etc...
Publicité pour Christofle sur le panache. 600/800 €

Voir reproduction ci-dessous

- 19** **LA RENOMMÉE DES COGNACS**
Eventail publicitaire, la feuille en papier chromolithographié d'une scène allégorique à la gloire du Cognac, Beauchamp, Macheaud.
Au revers : impression d'une dentelle de Chantilly et cartel publicitaire pour Beauchamp-Macheaud.
Médaille d'or à l'exposition universelle de Paris en 1889.
12" 3/4 - 34,5 cm. 150/200 €

- 20** **EVENTAIL PUBLICITAIRE POUR LES « CHEMINS DE FER DE L'OUEST ».**
Dieppe plage la plus près de Paris.
J. Ganné, éventails Paris.
Diverses publicités au revers. 150/200 €



18

- 21 LA GALERIE DU PALAIS**
Eventail, la feuille en papier imprimé d'un pastiche de la fameuse composition d'Abraham Bosse.
Signé "Lietaer".
Publicité pour la maison E. Kees, 9 boulevard des Capucines. 100/150 €
- 22 LOT DE DEUX ÉCRANS PUBLICITAIRES :**
- l'un pharmaceutique pour "666 Carol".
- l'autre pour une teinturerie "Dry Cleaning".
U.S.A., vers 1900.
Haut.: 28,5 cm. 80/100 €
- 23 LOT DE TROIS ÉVENTAILS PUBLICITAIRES :**
- Cognac Sorin.
- Le Bon Marché.
- Maison Marra. 30/40 €
- 24 LOT DE SIX ÉCRANS COCARDE :**
- la Bénédictine.
- Bière Montmorillon.
- Elixir Combier.
- Or-Kina, Carcasso.
- Suze.
- La petite Gironde, journal de Province. 60/80 €
- 25 LOT DE TROIS ÉVENTAILS PUBLICITAIRES POUR LES GRANDS MAGASINS :**
Le Printemps, Le Bon Marché, Le Bon Marché.
60/80 €
- 26 LOT DE TROIS ÉVENTAILS PUBLICITAIRES :**
Vera Mint de Ricqlès, Amer Picon d'après Georges Scott 1936 et Pikina d'après Roby (34) et Quinquina Dubonnet. 80/100 €
- 27 LOT DE DEUX ÉVENTAILS DE COTILLON DE LA SÉRIE NEVELTY-CHAMBRELENT, PARIS.**
N°3, l'offrande des fleurs.
N°4, en gondole à Venise. 120/150 €
- 28 LA SULTANE**
Eventail de cotillon d'après Fr. Mourgue. 100/120 €
- 29 LA FARANDOLE DES TROMPETTISTES**
Eventail de cotillon d'après A. Roubille. 100/150 €
- 30 LOT DE DEUX ÉVENTAILS PUBLICITAIRES**
les deux pour le Café de Paris, Pré Catelan, Armenonville. 30/40 €
- 31 LA MAIN CHAUDE**
Eventail brisé en ivoire partiellement reperlé et peint d'une scène populaire où dans la campagne un pauvre souffre-douleur, les yeux bandés, est agacé par quatre femmes et le coquin de village qui lui font des crocs-en-jambe à l'aide d'une perche.
La gorge est peinte au vernis de sino-japonais dans une barque.
Vers 1690.
8" - 22 cm.
Restaurations. 1 500/2 000 €
Voir reproduction ci-dessous



32 LA PANIQUE

Projet d'éventail, peinte à la gouache sur peau d'une scène d'après l'antique où une jeune nymphe se réfugie sur le giron d'un dieu fleuve pour échapper aux ardeurs du dieu Pan qui la poursuit de près. Deux amours arrivent sur une nuée et trois autres nymphes près de l'entablement d'une colonnade sur l'autre rive du cours d'eau semblent compatir au sort de leur pauvre compagne.

Mis au rectangle sur papier et anciennement monté sur un papier vergé.

Vers 1700.

21 x 43 cm.

1 000/1 500 €

Voir reproduction ci-dessous

33 LA MORT DE DIDON

Projet d'éventail peinte à la gouache en sfumato sur peau de Didon sur son bucher percant son sein avec l'épée abandonnée par Enée alors qu'Iris, messagère des dieux vient recueillir son esprit.

Mis au rectangle sur papier contrecollé sur un montage en papier vergé.

Italie début XVIII^e siècle.

21 x 46 cm.

1 000/1 500 €

NB : cf un carton de Romanelli pour une tapisserie de Bruxelles, ou des oeuvres de Gérard de Lairesse (1641-1711) sur le même sujet.

Voir reproduction ci-dessous

34 DAVID ET ABIGAÏL

Eventail, la feuille en peau peinte à la gouache, d'Abigaïl, un genou en terre, offrant à David et à ses troupes nourriture et boissons qu'elle fait porter par ses servantes. Sous le genou de l'héroïne est mentionné : "David E. Abigaïl".

Revers : concert champêtre dans l'esprit de Watteau où sur une île une jeune chanteuse, sa partition sur les genoux est accompagnée par un guitariste et un flûtiste ?

Monture à brins jointifs en ivoire, les panaches recouverts d'écaille, incrustées de nacre, gravées et piquées.

Dans un cadre transparent.

Vers 1720.

11" - 29,5 cm.

Restaurations.

1 000/1 200 €



32



33

35 BACCHUS ET ARIANE

Eventail brisé en ivoire peint au vernis où le jeune dieu du vin descendant de son char tiré par des lions, son thyrsé à la main s'approche de la jeune femme qui déjà retrouve le sourire alors qu'une de ses suivantes montre la flotte de Thésée qui s'enfuit à l'horizon.

Revers : scène rustique où des paysans jouent avec des quilles.

Les gorges et les panaches sont ornés de chinoïseries de vases de fleurs et de portraits.

Vers 1720.

8" - 22 cm.

Restaurations.

1 100/1 500 €

Voir reproduction ci-dessous

36 LES PLAISIRS DE LA PÊCHE

Eventail brisé en os, type vernis Martin, peint à la gouache. Tête en écaille.

Des couples profitent des joies des bords d'une rivière. Un homme courtise une servante, un second lui rend ses hommages, tandis qu'un troisième a lancé sa ligne dans la rivière.

Vers 1720.

7" 3/4 - 21 cm.

Restaurations.

800/1 000 €

Voir reproduction ci-dessous



37 LA PERLE DE CLÉOPÂTRE

Eventail, la feuille en cabretille peinte à la gouache d'une scène de banquet au centre d'un palais baroque où la reine d'Egypte fait fondre dans un gobelet de vinaigre la plus belle des perles de son écrin pour étonner Antoine vêtu en général romain et couronné de lauriers. Serviteurs, servantes et factionnaires s'affairent autour d'eux.

Revers : Adonis l'épieu au poing s'apprête à quitter Venus pour la chasse qui lui sera fatale alors que Cupidon retient encore le chien du jeune héros. Deux nymphes ferment la composition.

Feuille et contre feuille furent agrandies lors du montage.

Riche monture en nacre, repercée, ciselée, sculptée, gravée et burgautée à décor de Mars et Vénus, et de putti dont certains portent le casque magique qui rend invisible.

Vers 1740.

11" - 29,5 cm.

Restaurations. 1 500/2 000 €

38 IMPLORER LA CLÉMENCE DU PROCONSUL

Eventail, la feuille en vélin peint à la gouache d'un proconsul assis sur un podium recouvert d'un vélum et flanqué d'un lecteur et d'un factionnaire. Un centurion lui présente un prisonnier de marque, enchaîné. Au pied du podium, un groupe de femmes, agenouillées, implorent la clémence.

Revers : une femme consulte l'oracle de la sibylle. Monture en ivoire, repercé, sculpté, burgauté et peint au vernis, orné de trois cartels : amours et Persée délivrant Andromède de la lubricité du dragon.

Vers 1750.

11" - 29,5 cm.

Restaurations. 2 000/2 500 €

Voir reproduction ci-dessous

39 HOMMAGE AU NID

Eventail, la feuille en vélin peint à la gouache en son centre d'un paysan offrant à une femme assise contre des rochers, un nid garni de trois œufs.

Bordure de palmettes et d'animaux.

Monture à brins jointifs en ivoire repercé et sculpté à décor de muses chantant les louanges d'Apollon.

Grande Bretagne, vers 1750.

11" - 29,5 cm.

Restaurations. 600/800 €

N.B. : étiquette imprimée "Madame Charles Cosson" au dos du panache.

40 DAVID JOUANT DE LA HARPE POUR SAÛL

Eventail, la feuille en papier, peint à la gouache. Saül, couronne en tête, trône sur une estrade, entouré par sa suite et brandissant un javelot alors que le jeune David calme sa fureur par les accents mélodieux de sa harpe (1er livre de Samuel, versets 16 à 19).

Revers : un couple d'amoureux vêtu à l'antique devant une construction néoclassique.

Monture en nacre, repercée, gravée et sculptée à décor de trois cartels : putti et vase de fleurs avec des incrustations d'ors de couleurs et des cartels peints au vernis de trophées champêtres.

Grande-Bretagne, vers 1750-1760.

10" 3/4 - 29 cm.

Restaurations. 1 200/1 500 €



38

- 41 LE BAL À LA CAMPAGNE**
 Eventail, la feuille en papier peinte à la gouache où cinq couples dansent ou se devisent au son d'un orchestre juché sur une estrade. Un valet apporte des rafraîchissements en prenant grand soin d'y goûter. Une servante dresse une table sous une tonnelle. Une femme est tombée dans une mare, un jeune homme pense à la manière de la secourir. Dans le lointain, le château.
 Revers : esquisse de paysage.
 Monture en ivoire découpé, peint au vernis à décor de fleurs, fruits et papillons.
 Vers 1760.
 9" 3/4 - 26 cm.
 Restaurations. 1 000/1 200 €
- 42 LES AMOURS DU VIDAME**
 Eventail, la feuille en velin peinte à la gouache de trois cartels séparés par des fleurettes autour desquelles volent des oiseaux et des papillons.
 A gauche, deux colombes se becquettent sur la branche basse d'un arbre.
 Au centre, sous les traits de Flore et Zéphyr, deux jeunes gens s'engagent entourés d'amours et sous le regard de Vénus assise sur une nuée.
 A droite, Cupidon, une couronne de vidame en main, surmonte un autel de l'hymen où sont posés en pointe deux coeurs enflammés.
 Revers : guirlandes de fleurs.
 Monté à l'anglaise.
 Grande-Bretagne vers 1760.
 Monture en nacre, repercée, sculptée, burgautée et incrustée d'ors de couleurs. Deux cartels représentent Minerve et celui du centre une scène d'ondoisement par une déesse descendant de son char.
 Travail d'une exceptionnelle virtuosité effectué vers 1820 dans le grand style rococo.
 Montage à l'époque de la fabrication de la monture.
 11" - 29,5 cm. 3 000/4 000 €
 Voir reproduction en 2^e de couverture
- 43 BERGERIE**
 Eventail, la feuille en cabretille peinte à la gouache d'une scène rustique.
 Revers : couple au chien.
 Monture en ivoire repercé, sculpté, burgauté et doré à décor de cartels de scènes champêtres.
 France, vers 1760.
 10" - 27 cm.
 Restaurations. 600/800 €
- 44 RÉUNION FAMILIALE DANS UN PARC**
 Eventail, la feuille en cabretille peinte à la gouache des différentes occupations, à tous les âges, d'une nombreuse famille de gens de qualité.
 Revers : bergerade.
 Monture squelette en nacre, repercée, sculptée, burgautée, incrustée d'or et d'argent.
 France, vers 1760.
 10" - 27 cm.
 Restaurations. 1 000/1 200 €
- 45 LE MARCHAND DE PARFUM**
 Eventail, la feuille en papier peint à la gouache sur fond d'argent d'élégantes distractions : jeux de société, musique, etc.... Au centre, dans un cartel contourné un jeune homme présente des flacons sortant d'un coffret à une élégante jeune femme russe accompagnée par son mari et une suivante. Inspiré par la série des scènes de petite Russie par Leprince.
 Revers postérieur orné d'un paysage à la Pompadour en écaïlle à décor sculpté de soleils, de portraits de femme, d'amours et d'un cartel : concert champêtre.
 Revers : paysage de la Grèce Antique.
 Vers 1765.
 9" 1/2 - 25,5 cm. 2 500/3 000 €
 Voir reproduction en 2^e de couverture
- 46 LA PROSPÉRITÉ GRACE AUX FRUITS DE LA TERRE**
 Eventail, la feuille en velin peinte à la gouache d'une riche famille de paysans entourée par sa domesticité. Le père assis sur un panier renversé joue de la musique, son épouse donne le sein au dernier des enfants. L'ainée est à califourchon sur une brebis, les trois cadets jouent autour de leurs parents tandis qu'une servante est occupée à coudre, qu'une autre file sa quenouille coincée dans le ruban qui lui sert de ceinture, alors que deux bergers, une bergère escortée par son jeune enfant et une servante, finissent d'animer ce paysage champêtre au fond duquel est figurée la ferme dans le lointain.
 Revers : couple de bergers et leurs moutons de part et d'autre d'une barrière.
 Mention manuscrite d'une boutique de curiosités du boulevard des Italiens à Paris dans une écriture du milieu du XIX^e siècle.
 Monture en nacre, repercée, sculptée, gravée, burgautée et incrustée d'ors et d'argent. A décor de trois cartels : deux représentent le jeu des amours et le principal au centre, le triomphe de Bacchus assis sur un tonneau et qui porte à ses lèvres, la coupe que lui remplissent les nymphes.
 Grande-Bretagne, vers 1765.
 11" - 29,5 cm.
 Restaurations. 3 000/3 500 €
 Voir reproduction en 3^e de couverture
- 47 DIDON ET ENÉE**
 Eventail, la feuille en papier peint à la gouache. Sur un fond de paysage en camaïeu animé de nombreux amours, sont posés cinq cartels. Le principal au naturel représente le fils d'Anchise reçu par la reine de Carthage en audience particulière, les quatre autres, chacun traité en camaïeux de couleurs différentes sont historiés d'amours près d'une pyramide à l'antique, de jeunes gens jouant avec un cerf volant, d'une scène de port et de l'assaut de turcs contre un campement européen.
 Revers : esquisse de paysage. Deux amours soutiennent le portrait en buste d'un général à l'antique.
 Monture en ivoire sculpté, repercé et incrusté d'ors de couleurs à décor de nombreux bustes de profils.
 Vers 1765.
 8" 3/4 - 23,8 cm. 2 000/2 500 €
 Voir reproduction en 3^e de couverture

- 48 DÉMÉTÉR VIENT RÉCLAMER SA FILLE À PLUTON**
Eventail, la feuille en vélin peinte à la gouache de la déesse de la végétation descendant de son char à la porte des enfers pour réclamer au dieu des morts, sa fille qu'il vient d'enlever. Les tristes génies des ombres sont réunis à droite de la composition, tandis que les anciennes compagnes de la nouvelle reine des enfers sont rassemblées à gauche. Les ajoutes symbolisent fruits et fleurs que Perséphone dans son chagrin de ne plus retrouver sa fille chérie, avait laissé dépérir, mettant la création en danger.
Revers : paysage bucolique aux barrières.
Monture en écaille brune, repercée, dorée et partiellement peinte au naturel de fleurettes.
Angleterre, vers 1770.
10" 1/2 - 28,5 cm. 2 000/2 500 €
Voir reproduction page ci-contre
- 49 BACCHUS PARANT ARIANE DE FLEURS**
Eventail, la feuille en vélin peinte à la gouache d'Ariane alanguie sur le giron de Bacchus près du bassin d'une fontaine, et se laissant coiffer par le dieu de la jeunesse qui lui pique dans la chevelure des fleurs que lui présentent deux amours.
Monture en ivoire repercé, sculpté, gravé, burgauté et incrusté d'or et d'argent à décor de trois cartels.
Revers : danse aérienne de putti dans une esquisse de paysage.
Vers 1770.
11" 1/4 - 30 cm.
Restaurations. 800/1 000 €
- 50 LES BERGÈRES AU PUIS**
Eventail, la feuille en peau peinte à la gouache. Une bergère entraînant ses moutons arrive à grands pas vers un puits que découvre un berger. Deux jeunes filles chuchotent derrière un buisson et un jeune homme est à moitié caché par une palissade.
Monture squelette en nacre, repercée, sculptée, incrustée d'or et d'argent et burgauté.
Vers 1770.
10" - 27 cm.
Dans un cadre rectangulaire contemporain.
600/800 €
- 51 LES PAILLETES D'ARGENT**
Eventail, la feuille en soie à décor de rameaux serpentiformes chevillés et pailletés argent.
Monture squelette en ivoire gravé et incrusté d'argent.
Vers 1770.
10" - 27 cm.
Restaurations. 300/400 €
N.B. : les objets d'art argentés sont très rares au XVIIIe s. et sont à rapprocher du célèbre ensemble de la commode et de l'encoignure en vernis Martin bleu, commandée par Louis XV pour Madame de Mailly, dont les bronzes sont argentés et conservés au Musée du Louvre. (Mathieu Criard livrés en 1742 et 1743).
- 52 ENÉE ET ACHATE APPARAISSANT À DIDON DANS LE TEMPLE DE DIANE**
Eventail à système.
La feuille en vélin peinte à la gouache de la célèbre peinture d'Antoine Coypel conservé au musée des Beaux-Arts d'Arras et sur laquelle Enée et son fidèle Achate apparaissent, marchant sur une nuée, à Didon qui trône au milieu de ses suivantes dans le Temple de Diane. Les militaires de l'escorte écartent les bras en signe de ravissement.
Revers : une femme assise sur un banc de gazon dans un paysage lacustre est surmontée par Cupidon sa torche allumée en main.
Monture en ivoire très finement repercé et sculpté de fleurs, de cartels d'animaux et d'une représentation d'Enée arrivant devant Didon.
Le panache renferme une triple tablette et un petit crayon carré à embout d'ivoire.
Le contre-panache présente un miroir sorcière permettant d'avoir une vue panoramique sur ce qui peut se passer derrière son utilisatrice.
Grande-Bretagne, vers 1775.
9" 1/2 - 25,5 cm. 3 000/5 000 €
N.B. : les miroirs sorcières sur éventails furent utilisés à la fin de l'époque romantique, vers 1840, mais nous n'en connaissons aucun autre exemple datant du XVIIIe s.
Voir reproduction en 4° de couverture
- 53 L'HEUREUSE FAMILLE**
Eventail, la feuille en papier peinte à la gouache de cinq membres d'une même famille rassemblés dans une clairière auprès d'une maisonnette. Un jeune homme arrive par la gauche et une servante est au loin à droite.
Monture squelette en ivoire repercé, sculpté, burgauté et partiellement peint au vernis.
France, vers 1775.
9" 3/4 - 26 cm.
Dans un cadre doré. 500/800 €
- 54 CONCERT RUSTIQUE**
Eventail, la feuille en soie peinte à la gouache et pailletée. Guirlandes de fleurs, colombes, attributs de l'amour et trois cartels légèrement asymétriques. Celui de gauche est orné d'un paysage sinisant avec pagode et pont en dos d'âne. Celui de droite d'attributs de musique sur un vase d'ornement. Au centre, le principal est historié d'un couple de musiciens dans un parc, assis sur des chaises à la capucine, lui jouant de la flûte et elle du cistre ; une jeune femme sort d'une allée pour porter une rose aux musiciens.
Monture squelette en ivoire repercé et gravé avec applications d'or et d'argent.
Vers 1775.
10" 1/4 - 28 cm.
Restaurations. 300/400 €



48

55 SCÈNE D'AUBERGE

Eventail, la feuille en cabretille doublée papier peinte à la gouache. Une assemblée de paysans groupée autour d'une table de fortune boivent assis sur des demi-tonneaux. Une mère assise, sa fillette sur les genoux. Un couple de paysans tient un âne bête par la bride, et un jeune homme boit à une cruche.

Ajoutes avec décor de dauphins entrecroisés.

Revers : une paysanne morigène un bon à rien qui assis sur un tonneau fumé sa pipe près d'une cruche qui semble vide.

Monture squelette en nacre, repercée, gravée, sculptée et incrustée d'or, d'argent et de pierres de couleur à décor de dauphins.

Vers 1770.

10" - 27 cm. Restaurations. 1 500/2 000 €

N.B. : la multiplication des dauphins, tant sur la feuille que sur la monture peut faire penser que cet éventail a pu faire partie des collections de Marie-Antoinette qui a épousé le futur Louis XVI le 16 mai 1770.

56 LES SOUFFRANCES DU JEUNE WERTHER

Eventail, la feuille en vélin peinte à la gouache d'un cartel où Lotte pleure son amour disparu sur une tombe où est inscrit le nom de Werther.

A gauche, un panier de fleurs. A droite, un chien de la fidélité est assis au pied d'un autel de l'Amour où brûlent deux coeurs. Un sablier et un flambeau renversé gisent au pied de cet autel. Deux colombes effarouchées volent à travers la feuille.

Monture en ivoire, repercé et gravé.

Hollande, vers 1775.

10" - 27 cm.

Restaurations. 300/400 €

N.B. : cet éventail est l'illustration du célèbre roman de Goethe (1749-1832) paru en 1774 et considéré comme le manifeste initial du romantisme.

57 LA BASILIQUE SAINT-PIERRE DE ROME

Eventail, la feuille en cabretille peinte à la gouache sur fond de gravure de la façade de la Basilique Saint Pierre de Rome, de la colonnade du Bernin et de la place Saint Pierre animée de nombreux passants.

Revers : papillon dans une couronne de laurier.

Monture squelette en os.

Italie, vers 1780.

10" 1/2 - 28,5 cm.

Restaurations.

1 200/1 500 €

N.B. : trois éventails pour le Grand Tour composés sur le même fond de gravure ont été présentés à l'exposition rétrospective au château de Maisons à Maisons-Laffitte du 27 novembre 2005 au 15 janvier 2006 sous les N°R38 A B C.

58 A LA SANTÉ DU BEAU SEXE

Eventail, la feuille en peau peinte à la gouache d'un joyeux compère, verre et flacon en main trinquant sous un arbre à la santé de deux jeunes femmes qui l'entourent. Des comparses musiciens assistent à la scène.

Monture en ivoire repercé, sculpté, partiellement peint au verins.

Dans un cadre fermé de style rocaille en pâtisserie.

Vers 1780.

10" - 27 cm.

Restauration.

450/500 €

59 CHINOISERIES

Eventail, la feuille en papier, peint à la gouache de chinois évoluant au milieu d'arbres en pots.

Revers : fleurettes.

Monture squelette en ivoire, incrusté de clinquants de couleurs.

Vers 1780.

10" - 27 cm.

300/400 €

60 OCCUPATIONS CHINOISES

Eventail, la feuille en papier, peint à la gouache, incrustée de marqueterie de paille, de plumes et de burgau.

Au milieu d'un jardin, une dame de qualité est assise sur un trône à deux marches recouvert d'un daïs. Autour d'elle des musiciens s'activent, des comédiens jouent une pantomime, et des serviteurs contemplent la scène par la fenêtre d'un pavillon. Les corps des personnages sont habillés, comme certains accessoires, par des fragments de nacre teintée. Oiseaux et insectes sont simulés en plumes, les fleurs sont en marqueterie de paille de couleurs.

Revers : bosquet.

Monture en bois laqué et doré.

Tête en ivoire incrustée d'écaïlle sur les panaches.

Angleterre ou Hollande, vers 1780.

10" 3/4 - 29 cm.

Restaurations. 500/600 €

61 FLORE ET ZÉPHYR

Eventail, la feuille en vélin peint à la gouache du célèbre couple d'amant mythologique assis au bord d'une pièce d'eau où nagent deux cygnes et servis par des amours qui leur apportent des fleurs pour tresser des guirlandes.

Revers : bergère assise sur un banc de gazon.

Monté à l'anglaise.

Monture en ivoire sculpté, repercé, gravé, burgauté et partiellement doré.

Pays-Bas, vers 1780.

10" 1/2 - 28,5 cm.

300/400 €

62 LA FONTAINE DE TRÉVISE

Eventail souvenir du Grand Tour, la feuille en cabretille peinte à la gouache du célèbre monument romain et de la place qui le précède, animée de carrosses et de nombreux passants.

Revers : Maison.

Monture squelette en bois laqué à décor or.

Vers 1780.

10" - 27 cm.

Restaurations. 800/1 000 €

Voir reproduction ci-dessous

63 PRIMA LA MUSICA

Eventail, la feuille en soie peinte à la gouache et pailletée. Elle est ornée de trois cartels séparés par des bauchages fleuris et entourés de paillettes de couleurs.

A gauche, un flûtiste. Au centre, un couple de guitaristes encadre une cantatrice tenant sa partition sur ses genoux, et à droite une chanteuse donne sa prestation.

Monture en ivoire repercé, grillé, sculpté, gravé et incrusté d'or et d'argent à décor de colombes, de musiciens, de couples amoureux et de trophées d'instruments de musique. Les panaches sont sculptés en fort relief d'amours, de couples d'amoureux et de musiciens; des trophées de musique sont protégés par un verre chevé.

Travail français, vers 1780.

10" 1/2 - 28,5 cm.

Restaurations vers 1840/50. 1 000/1 200 €

Voir reproduction en page ci-contre



62



63

64 RÉUNION FAMILIALE

Eventail, la feuille en soie peinte à la gouache et pailletée. Sur un fond de fleurettes enrichi de colombes et d'attributs de l'amour, sont posés trois cartels. A gauche, une jeune femme en cheveux joue avec un petit chien. Au centre, un couple discute avec un jeune garçon sous l'oeil attentif d'une jeune femme et d'une servante. Face à eux un homme de qualité conte fleurette à une élégante. Le Cartel de droite est historié d'un jeune homme à chapeau portant une canne.

Revers : esquisse d'un bouquet de roses.

Monture squelette en ivoire reperlé et sculpté à décor d'autel de l'Amour, de trophées de musique, de torches et de carquois et de coeurs enflammés. Le revers du panache est marqué P.A.

Vers 1785.

10" 1/4 - 28 cm.

Restaurations.

300/400 €

65 LE GLOBE DES "THUILLERIES"

Eventail en papier imprimé, partiellement rehaussé à la gouache, des épisodes du voyage de Charles et Robert du petit bassu des Tuilleries à Nesle la Vallée le 1^{er} décembre 1783.

Trois vignettes représentent : à gauche le déplacement des deux aéronautes sous le regard ébahi d'un abbé tonsuré qui s'en découvre, et d'une élégante, de l'envol du ballon devant le palais, et du nouveau départ de l'Isle. Adam après les congratulations du Duc d'Orléans.

La feuille est bordée par une frise de ballons.

Revers : chanson en cinq couplets avec musique, "Le Globe des Tuilleries où le char volant sur l'air de l'amitié vive et pure". (sic)

Monture en bois, les panaches à têtes d'os, les battoirs à filets d'os.

Décembre 1783.

10" 1/2 - 28,5 cm.

Accidents et restaurations.

500/600 €

Voir reproduction ci-dessous



65

66 LA FÊTE DE LA FÉDÉRATION

Eventail brisé en bois reперcé, incrusté de trois cartels de gravures coloriées: Marie Antoinette Reine de France, L'Arc de Triomphe érigé au Champ de Mars, Monsieur De Lafayette commandant général de la Garde Nationale Parisienne.

1790

10" 1/2 - 28,5 cm.

Accident, restauration.

300/400 €

NB : Un éventail présentant sur les deux faces les portraits du Dauphin, de Lafayette encadrant la tribune officielle, et sur l'autre, Louis XVI et Marie Antoinette encadrant l'autel de la Patrie a été présenté dans l'Exposition Rétrospective au Château de Maisons à Maisons-Lafitte de novembre 2005 à janvier 2006 (n°R48).

Voir reproduction ci-dessous



66

67 LES ASSIGNATS

Eventail, la feuille en papier gravé en taille-douce et comportant une carte à jouer : le sept de carreau (la colère ou carte maîtresse du nain jaune).

Monture en bois indigène.

Vers 1792.

9" - 24 cm.

Accidents et restaurations.

300/400 €

N.B. : cf modes et révolutions, Palais Galliera 1989, cat. N°187.

Voir reproduction ci-dessous



67

68 LE SERMENT D'AMOUR
 Eventail, la feuille en vélin peint de trois cartels :
 - à gauche, un chasseur tire un faisan pendant que son chien s'élançe pour apporter le gibier.
 - à droite, un hoogar, bateau de charge typiquement hollandais, à deux dérives latérales ne lui permettant que de tirer des bords carrés, et à très faible tirant d'eau pour pouvoir naviguer dans des canaux peu profonds.
 - au centre, un galant offre à la bergère élue de son cœur, un piquet de fleurs.
 Monture squelette en ivoire reperlé et doré.
Hollande, vers 1790.
 10" 1/2 - 28,5 cm.
 Restaurations et manque. 200/250 €

69 LA LAURÉATE
 Eventail, la feuille en cabretille peinte à la gouache d'une jeune fille lisant dans un grand registre que lui présente un personnage mythologique, et couronnée de lauriers par Minerve. Au pied du groupe, un globe terrestre, une draperie et une lyre. Dans le lointain, évocation de paysages urbains.
 Revers : fleurettes.
 Monture en ivoire reperlé.
Vers 1790.
 9" 1/2 - 25,5 cm.
 Accidents et restaurations. 150/200 €

70 OÙ L'AMOUR TIRE À BOUT PORTANT
 Eventail, la feuille en soie pailletée et partiellement peinte à la gouache, dans le goût de l'antique. Le centre est orné d'un médaillon représentant Pygmalion devenant amoureux fou de sa sculpture représentant Vénus. Derrière, Cupidon a bandé son arc et s'appête à tirer un trait fatal vers le cœur du malheureux sculpteur.
 Monture en os reperlé à décor alterné de fleurettes dorées et partiellement piqué d'acier.
Vers 1795.
 9" - 24 cm.
 Accident, restauration. 200/250 €

71 GRAND ÉCRAN SOLEIL EN PARCHEMIN PLISSÉ BLEU ET OR.
 Monture en ivoire tourné.
Tripolitaine fin XVIIIe, début XIXe.
 Rayon 20 cm, avec manche 34 cm.
 Restauration. 1 000/2 000 €
Voir reproduction ci-dessous



72 **COMME UN FICHU DE DENTELLE**

Eventail, la feuille en dentelle blanche à semis de fleurs.

Monture en ivoire reperlé, grillé, sculpté de musiciens et de danseuses, de paniers et d'oiseaux.

Grande-Bretagne fin XVIIIe-début XIXe

10" 1/2 - 28,5 cm.

Restauration.

400/500 €

Voir reproduction ci-dessous

73 **BASTRINGUE**

Eventail, la feuille en papier gravée en taille douce et colorée.

Dans une taverne où est affichée au mur "ici on fume", des personnages dansent au son d'un orchestre, d'autres fument et certains sont attablés devant une boisson.

Monture en bois, rivure en os.

Vers 1798.

9" - 24 cm.

Restauration.

300/400 €

Voir reproduction ci-dessous



72



73

74 **SACRIFICES ANTIQUES**

Eventail, la feuille en cabretille peinte à la gouache de trois compositions d'après l'antique. À gauche, le sacrifice du bélier, au centre la réunion des dieux, à droite le sacrifice du taureau blanc.

Revers muet.

Monture en nacre finement repercée à décor de roses gravées et de cabochons rouges.

Vers 1800.

6" - 16 cm.

Accident, restauration.

600/800 €

Voir reproduction ci-dessous

75 **LE PARNASSE**

Eventail "Duchesse de Berry", la feuille en papier peint à la gouache d'Apollon tenant sa lyre sur le sommet du Parnasse, ombragé par deux lauriers et entouré de neuf muses portant leurs attributs. Revers en papier chromolithographié d'une scène coloniale de Louisiane.

Monture en nacre repercée, sculptée, burgautée, incrustée d'or et d'argent.

La feuille agrandie au XIX^e siècle, la monture XVIII^e siècle.

10" 3/4 - 29 cm.

800/1 000 €

Voir reproduction ci-dessous



74



75 (Revers)

76 **LOT DE TROIS ÉVENTAILS** dont deux en corne reperlé et peint d'une guirlande de fleurs, et un en corne reperlé et piqué d'acier.
Vers 1830.
5" 3/4 - 15,5 cm. 100/150 €

77 **ABRAHAM CHASSANT AGAR ET ISMAËL**
Eventail, la feuille en velin peint à la gouache de la célèbre scène tirée de la genèse (chapitre 21, verset 8 à 20) où le patriarche renvoie au désert sa servante et l'enfant qu'il a eu d'elle.
Au revers : esquisse de paysage à la barrière.
Hollande ou Grande Bretagne vers 1820.
Monture en nacre reperlée, sculptée, incrustée d'ors et gravée à l'échoppé.
Chine pour le marché européen.
Début XIX^e siècle.
10" 1/2 - 28,5 cm.
Restauration. 1 200/1 500 €
Voir reproduction ci-dessous

78 **ERECTION DE L'OBÉLISQUE**
Eventail, la feuille en papier imprimé, incrusté de cinq cartels.
Revers : commémoration de l'érection de l'obélisque place de la Concorde avec la perspective sur les Champs Elysées.
Monture en os, grillée, gravée, incrustée de clinquants.
Les panaches en nacre.
Vers 1836.
10" - 27 cm.
Restaurations. 300/400 €
N.B. : l'obélisque fut érigée place de la Concorde vers 1836.

79 **L'OISEAU MESSAGER**
Eventail, la feuille en papier lithographié recto verso, rehaussé à la gouache. Sur la face, deux jeunes demoiselles guettent l'arrivée de l'oiseau messenger.
Revers : la visite à la grand-mère.
Monture en os, reperlé, gravé, incrusté de clinquants.
Vers 1840.
11" - 29,5 cm. 150/200 €

80 **VOTRE POULS !**
Eventail, la feuille en papier, peint à la gouache d'une scène où toute une famille de gens de qualité est inquiète de la santé d'une dame à qui deux hommes prennent le pouls.
Revers : jeux d'enfants.
Monture très ajourée à brins jointifs en nacre incrustée de clinquant.
Pour le marché espagnol.
Vers 1840.
10" 1/2.
Accidents et restaurations. 400/500 €



81 LES MILLE ET UNE NUITS

Eventail, la feuille de papier chromolithographié, incrusté de cinq cartels: entablement couvert de fruits, vases de fleurs et le principal historié de Shéhérazade allongée sur un sofa, qui avec l'aide de trois assistants, ravit le cruel sultan grâce à ses contes merveilleux.

Au revers: feuille chromolithographiée, incrustée de cinq vignettes: scènes de la vie en Espagne.

Monture en nacre gravée, incrustée de clinquant.

France pour le marché espagnol vers 1845.

10" - 27 cm.

Accident, restauration.

250/300 €

82 LES MIROIRS SECRETS

Eventail, la feuille chromolithographiée de sept cartels posés sur fond d'or fleuris. Trois représentent des scènes de genre romantiques dont au centre Paganini (1782-1840) jouant de la guitare. Et en entredoux, quatre cartels superposés deux à deux historiés de chinoiseries.

Au revers : bouquet de fleurs au centre de rinceaux dorés, imprimés en relief.

Monture en bronze et nacre finement repercée.

Les battoirs des deux panaches présentent chacun un miroir sorcière occulté par un couvercle pivotant.

Vers 1845.

9" - 24 cm.

1 400/2 000 €

Voir reproduction ci-dessous

83 ENTRE LES DEUX MON CŒUR BALANCE...

Eventail, la feuille en toile peinte à la gouache d'un pastiche Louis Philippe représentant une bergerade.

Au revers: couple auprès d'une rivière.

Signé J. Sanchis.

Espagne début XX^e siècle.

Monture en nacre repercée, incrustée de clinquant.

France vers 1845.

10" - 27 cm.

300/400 €

84 BOÎTE EN BOIS RECOUVERTE EN BOIS DE PLACAGE GAINÉE DE SOIE BLEUE, POUR UN ÉVENTAIL DE 10" 1/2.

Estampillé Puche-Patentado.

80/100 €



85 "TOM-POUCE" GÉNÉRAL ENANO PULGADA

Eventail, la feuille en papier lithographié, rehaussé à la gouache du triomphe d'Amphytrite. A droite et à gauche, dans les ajoutes, sont figurés deux femmes à têtes d'ivoire et vêtues d'une épaisse gouache d'or.

Revers : concours de musique présidé par Apollon dans un paysage de la Grèce Antique non loin d'un Temple dorique.

Riche monture du type Palais Royal en nacre repercée et gravée, intitulée "General Enano pulgada" et historiée du célèbre héros dans son carrosse tiré par quatre poneys conduit par un cocher vêtu en jockey, un laquais à l'arrière. Le héros est figuré en costume différent sur les deux panaches.

Travail vraisemblable pour le marché mexicain.

Vers 1845/50.

10" 1/2 - 28,5 cm. 2 000/2 500 €

Cf l'introduction.

Voir reproduction ci-dessous et détail en couverture

86 TOM-POUCE

Eventail, la feuille en papier lithographié avec rehauts de gouache. Danse à la campagne dans le style de Watteau.

Très fine monture d'ivoire et os repercés avec incrustations de personnages de nacre. Sur une terrasse au milieu de la gorge est figuré la carosse du célèbre artiste en ors de couleurs tiré par un seul poney avec cocher et piqueux.

France pour le marché espagnol.

Dans un cadre fermé en bois et patisserie.

Vers 1845/50.

10" 1/2 - 25,5 cm. 1 500/2 000 €

Voir reproduction page ci-contre

87 LES MARCHANDS DE JOUETS

Eventail, la feuille en papier chromolithographié. Un couple de marchands sort d'un sac de jouets, deux poupées qu'ils présentent à une assemblée de jeunes gens.

Au revers: une scène galante.

Monture en os repercé, incrusté de clinquant.

Bélière et gland.

Vers 1850.

9" 3/4 - 26,5 cm. 100/120 €

88 PAIRE D'ÉCRANS D'ÂTRE EN BOIS de forme contournée laquée noire à décor de bouquets de fleurs, bordures dorées.

Au revers : rocaille dorée.

Manches en bois tourné, l'un détaché.

Vers 1850.

Accident. 200/250 €

89 AH! LE JOLI PETIT CHIEN

Eventail, la feuille en papier, peint à la gouache d'une scène champêtre où deux belles jeunes filles escortées par un jeune homme se promènent dans un parc. Une jeune mère, la fillette sur les genoux, est assise sur un banc de gazon. Pour distraire l'enfant, un jeune homme lui montre un petit chien de compagnie. Un berger, un panier d'une main et sa houlette de l'autre, va cueillir des champignons.

Revers : Zoé dans une couronne de fleurs.

Monture en os, repercé, gravé et doré.

France, vers 1850.

10" - 27 cm. 200/300 €



85



90 OH! PAGE, MON BEAU PAGE...

Eventail, la feuille en papier chromolithographié d'un jeune homme apportant une missive à une dame de qualité entourée de sa cour.

Au revers : Pierrot et Colombine sous le regard d'un jaloux.

Monture en os reперcé et piqué d'acier.

Bélière.

Vers 1850.

10" - 27 cm.

Accidents.

150/200 €

91 OH! LES BELLES CERISES

Eventail, la feuille en cabretille peinte à la gouache d'un jeune homme juché périlleusement sur une échelle, lançant des cerises dans le tablier que lui tient une jeune fille, alors qu'une autre assise sur un banc au pied de l'arbre, lui en quémande encore.

Signé J. Donzel (le père).

Monture en nacre d'orient reперcée, gravée et burgantée.

Bélière et gland.

Vers 1880.

10" 1/2 - 28,5 cm.

Usures aux plis.

400/500 €

Voir reproduction ci-dessous



92 NUITS D'ÉTÉ
 Eventail, les feuilles prises dans une cotonnade de robe à décor de fleurettes.
 Monture en bois noirci.
 Bélière.
 Vers 1880.
 10" - 27 cm. 80/100 €

93 VUE DE ROUEN
 Feuille d'éventail en papier imprimé à l'eau forte d'une gravure par "Jules Adeline 1880".
 Dans un cadre.
 Corde 67 cm. 120/150 €

94 CARTEL FLEURI
 Eventail, la feuille en dentelle de chantilly de Bayeux.
 Monture en nacre d'orient.
 Sur le panache chiffre en écaille surmonté d'une couronne de marquis.
 Vers 1880.
 10" - 27 cm. 500/600 €

Voir reproduction ci-dessous

95 BOÎTE À ÉVENTAIL EN MAROQUIN ROUGE à décor au petit fer.
 Travail de Duvelleroy.
 Début XX^e siècle. 100/120 €

96 L'ORIEL DES OISEAUX
 Eventail, la feuille en soie peinte à la gouache de la porte d'une ville d'Alsace où sur le mur d'une maison est plaqué un oriel servant de volière. Une multitude d'oiseaux remplit le ciel et les toits avoisinant.
 Revers muet.
 Monture à brins jointifs en ivoire.
 Bélière et gland.
 Dans une boîte capitonnée de J. Duvelleroy, Londres.
 Vers 1885.
 10" - 27 cm. 500/600 €

Voir reproduction dessous



94



96

97 LES MOUETTES

Eventail, la feuille en gaze peinte à la gouache de deux mouettes fermant un large paysage marin où s'inscrivent des voiliers.

Signé Ronot-Tutin.

Monture en bois peint argent.

Vers 1890.

13" - 35 cm.

Accident.

150/200 €

98 EGARÉE

Eventail, la feuille en ottoman de soie bleue peinte à la gouache d'une amazone ayant perdu la chasse et rentrant seule, au crépuscule, sur un chemin creux surmonté par un moulin.

Monture en bois noirci, les panaches en piquants de proc-épic, ceinturés de métal.

Bélière.

Signé Gerr Rodeck Patent sur le contrepanache.

Les frères Rodeck éventailistes à Vienne, Autriche, sont les plus célèbres marchands d'éventails de cette ville, à la fin du XIX^e siècle.

Vers 1890.

11" - 29,5 cm.

200/300 €

99 EVENTAIL AUTOGRAPHES

La feuille en papier porte de nombreuses signatures et dédicaces, dont Edouard Detaille, François Coppée, Victorien Sardou, Jean Béraud etc...

Monture japonaise en bambou, les panaches laqués.

Vers 1895.

14" - 38 cm.

200/250 €

100 SOUVENIR DE BAL

Eventail à la "Madame sans gêne" en tulle pailleté incrusté en son centre d'une gravure représentant le Palais du Quirinal.

Au revers, un cartel intitulé : "Ballo di Corte - 31 Gennalo 1898", alterne les quadrilles, valse, polkas, muazurkas et galop, avec un emplacement pour inscrire les noms des danseurs.

Monture en os reperlé et piqué d'acier. Un écusson émaillé portant les armes couronnées de Savoie est incrusté en haut du panache.

Avec bélière et dragonne bleue et rouge, solidaire d'un petit crayon.

Vers 1898.

6" - 16 cm.

800/1 000 €

Signé sur la rivure : G. Confalonieri, Milano, Parma.

Léger manque.

N.B. : un autre exemplaire a été présenté dans la vente éventails X du 27 mai 2004 N°92.

Voir reproductionci-dessous

101 LES CONFIDENCES DU SOIR

Eventail, la feuille en gaze noire pailletée peinte à la gouache de trois cartels : paysages et scène de terrasse, où un couple en costumes consulat échange des tendres confidences du crépuscule.

Monture en bois noirci, gravé et doré.

Bélière.

Vers 1898.

10" - 27 cm.

Accident doublure.

100/120 €



- 102 PATENT**
Eventail, la feuille en toile bleue peinte de fleurettes.
Monture en bois naturel, un manche en deux parties tournant autour de l'axe de la rivure, recouvre les panaches quand l'éventail est fermé et sert à le tenir et à l'agiter lorsqu'il est ouvert.
Estampé "Patent" sur l'un des éléments du manche.
Grande Bretagne vers 1895-1900.
6" 1/2 - 17,5 cm. 100/150 €
- 103 LE CONTRAT DE MARIAGE**
Eventail, la feuille en soie peinte à la gouache du célèbre tableau de l'école espagnole. Pailletée au pourtour.
Exceptionnelle monture en Tolède.
Signé Tolèdo au revers du panache.
Espagne vers 1900.
9" 1/2 - 25,5 cm. 3 000/3 500 €
- 104 ABONDANCE DE ROSES**
Eventail, la feuille en dentelle à l'aiguille.
Monture en écaille brune, le panache chiffré "LB" est surmonté d'une couronne comtale en or et diamants taillés en rose.
Bélière.
Vers 1890.
13" - 35 cm. 1 500/2 000 €
Voir reproduction ci-dessous
- 105 ROSES ET ÉGLANTINES**
Eventail, la feuille en dentelle au point à l'aiguille.
Monture en écaille brune, enrichi d'un motif en ivoire sculpté de roses et d'un cartel d'attente.
Vers 1880.
10" 1/2 - 28 cm. 1 000/1 200 €
- 106 GUIRLANDES DE ROSES**
Eventail, la feuille en très fine dentelle de Chantilly de Bayeux sur contrefond de satin à décor de bouquets de roses accrochés à des rinceaux de ruban.
Monture en nacre noire, gravée, reperlée, incrustée d'or, d'argent et de vermeil.
Bélière.
France, vers 1890.
10" 1/2 - 29 cm. 300/400 €
Accidents.
- 107 LES ROSES**
Eventail, la feuille en dentelle aux fuseaux, incrustée d'un cartel au point à l'aiguille.
Monture en écaille blonde.
Bélière et gland.
Dans une boîte en satin.
Vers 1910.
9" - 24 cm. 250/300 €
- 108 LES PAONS**
Eventail, la feuille en dentelle aux fuseaux appliquée sur tulle, doublée de satin bleu.
Monture en os grillé et reperlé.
Bélière.
Fin XIX^e siècle.
8" - 22 cm. 150/200 €
Restauration.
- 109 GUIRLANDES FLEURIES**
Eventail, la feuille en dentelle au point à l'aiguille.
Monture en écaille.
Chiffré sur le panache.
Vers 1890.
12" 1/2 - 34 cm. 80/100 €
Accident à la monture.



- 110 EVENTAIL, LA FEUILLE EN CRÊPE INCRUSTÉE DE TULLE ET PAILLETÉE.**
Monture en bois gravé, doré et piqué d'acier.
Fin XIXe.
Accident." 80/100 €
- 111 LE BIEN ALLER**
Eventail, la feuille en gaze rouge bordée de dentelle assortie et peinte à la gouache. Deux veneurs anglais suivent leurs chiens dans un paysage aux arbres dépouillés.
Signé à droite F. Houghton.
Monture en bois repercé et sculpté.
Bélière.
Vers 1890.
14" - 37,7 cm.
Légère coupure à un pli. 350/400 €
- 112 LES OISEAUX DANS LA CHARMILLE**
Eventail, la feuille en crêpe de chine peint à la gouache d'oisillons et d'insectes, incrustée de dentelle.
Monture en nacre d'orient à décor de branchages fleuris.
Bélière.
Dans une boîte de Lepault et Deberghe, 2 Bd de Strasbourg.
Vers 1890. 150/200 €
- 113 LE COQ MARCEL ET LA JEUNE POULETTE**
Eventail, la feuille en toile peinte à la gouache d'une basse cour de ferme où un galant déguisé en coq courtise une jeune fermière habillée d'une mue portant un panier d'œufs, une dépouille de poule en guise de chapeau, qui vient de soigner ses volailles.
Signé Marcel.
Monture en bois partiellement grillé.
Bélière
Vers 1890.
13" - 35 cm. 100/120 €
- 114 LA MUSIQUE DES AMOURS**
Eventail, la feuille en soie bordée de marabout et de dentelle. Elle est peinte à la gouache de trois amours assis sur des roses et jouant de la flûte et du violon.
Monture en nacre blanche gravée.
Bélière et gland.
Vers 1890.
13" - 35 cm.
Dans un étui usagé en forme de trapèze et estampé Ville de Paris. Tacna. 100/150 €
- 115 LES ADIEUX DU MATADOR À SA BIEN AIMÉE**
Eventail, la feuille en taffetas bordeaux partiellement peinte à la gouache d'une scène de genre espagnole.
Monture en bois.
Bélière.
Vers 1890.
12" - 32 cm. 80/100 €
- 116 LES PENSÉES**
Eventail, la feuille en cabretille peinte à la gouache de pensées.
Signé à droite : "H. Herzer".
Monture en écaille brune.
Sur le panache chiffre ME surmonté d'une couronne comtale.
Bélière.
Vers 1895.
12" - 32,5 cm. 250/300 €
- 117 LES COLONELS**
Eventail, la feuille en cabretille peinte à la gouache d'un paysage au bord d'un étang où de grands roseaux blancs, les colonels, forment le premier plan.
Monogrammé AD 1898.
Signé au dos par un cachet Templier Paris.
Monture squelette en bois gravé à décor or.
Bélière et gland.
12" - 32,5 cm. 150/200 €
- 118 FLEURS DE PRINTEMPS**
Eventail, la feuille en soie peinte à la gouache de branchages fleuris.
Monture en bois.
Les panaches sculptés.
Bélière et gland.
Fin XIX^e siècle.
12" - 32,5 cm. 150/200 €
- 119 MUSIQUE DANS LES ÉTOILES**
Eventail, la feuille en gaze noire peinte à la gouache de deux putti parmi les étoiles. L'un et l'autre sont charmés par le son de la musique.
Signé à gauche : "I. Stouder".
Monture en bois noirci. Le panache incrusté de paillettes estrellées fixées par des marcassites.
Bélière.
Vers 1898.
13" - 35 cm.
Léger manque. 150/200 €
- 120 LES AMOURS TRAITANT LA JEUNESSE**
Calque d'éventail à l'encre sur papier. De jeunes couples arrivent sur une terrasse où des amours cuisiniers ont dressé un buffet. Un groupe d'amours musiciens rythme la soirée grâce aux accents mélodieux de leurs instruments. En remarque un amour timbalier.
Cachet : cours de peinture pour dames et demoiselles, Donzel, 11 boulevard St Martin.
Corde 39 cm. 150/250 €
N.B. : les Donzeli est un atelier de création d'éventails de luxe à la fin du XIXe siècle.
- 121 LE GOUVERNEMENT PROVISOIRE DE 1848**
Feuille d'éventail lithographié, édité par Duvelleroy, présentant les portraits en buste des onze membres du gouvernement provisoire installé après la révolution de 1848 qui renversa le régime des Orléans, et où figure Lamartine qui instaura le maintien du drapeau tricolore comme emblème national alors que les ultras révolutionnaires voulaient imposer le drapeau rouge.
Dans un cadre.
Corde 41 cm. 100/150 €
NB : des exemplaires similaires sont conservés dans le fond Duvelleroy et au musée Carnavalet. Exposition Bruchsal 1990.



122 Louis MORIN 1855-1938

"Les ravages d'une demoiselle du Palais Royal"
 Au milieu des jardins une beauté moins que légèrement vêtue à la dernière mode, attiré à elle un groupe d'hommes enthousiastes emmenés par un fort élégant hussard. Aux pieds de "l'enfant à l'oie" un cenacle littéraire est rassemblé autour d'une "meveilleuse" et d'un "incoyable" qui s'appuie sur son "pouvoir exécutif". Un père de famille promenant sa famille se détourne offusqué par les appats exhibés de la demoiselle héroïne des lieux. Une nourrice normande donne le sein à un tout jeune enfant sous le regard d'un factionnaire, alors qu'un futur général, le sabre au côté s'accroche à ses jupes.

Signé bas gauche.

Dans un cadre sous un biseau à l'anglaise.

Vers 1905.

Corde 52 cm.

200/300 €

Voir reproduction ci-dessus

123 LA NAISSANCE DE VÉNUS

Projet d'éventail peint à la gouache sur soie contrecollé sur papier.

Mention *Leroux* sur le montage.

Début XX^e siècle.

Corde 57 cm.

150/200 €

NB : un projet très proche de cette composition avec collage pour mise en place des personnages a été présenté à l'exposition "l'éventail miroir de la belle époque", Palais Galliera, 1985, partie du N°264, p. 119.

Une feuille peinte sur soie signé par Lionel Leroux, sur le même sujet a été vendue chez Philips à Londres le 15 mars 1989



131



132



136

- 124 QUELLE GROSSE CERISE**
Feuille d'éventail lithographiée. Mimi Pinson est accrochée par son jupon à la branche d'un cerisier où elle allait cueillir des cerises en compagnie de son galant. Le garde champêtre grimpe à l'arbre pour essayer de la délivrer. Un couple moins gourmand est malade de rire en voyant la scène.
Edité pour la fête Henry Monnier du 1er juin 1904 pour la caisse de secours des dessinateurs humoristes.
Corde 49,5 cm. 100/120 €
- 125 FÊTE DE CALOT**
Feuille d'éventail lithographiée pour la fête donnée au Casino de Paris le 17 mai 1905 par la société des dessinateurs humoristes.
Signé Lubin de Beauvais daté 05.
Corde 48,5 cm.
Déchirure. 100/120 €
- 126 L'AMOUR COURONNÉ**
Eventail, la feuille en papier doublé cabretille peinte à la gouache d'une assemblée de jeunes femmes couronnant un amour dans le parc d'un château.
Signé à droite : "Anna Plischke".
Monture squelette en nacre, repercée, gravée et incrustée d'or et d'argent.
Bélière et gland.
Vers 1900.
10" - 27 cm. 300/400 €
- 127 PREMIER SEMESTRE 1902**
Ecran calendrier en carton illustré d'une chromolithographie où un berger surveille ses moutons au-dessus du calendrier du premier semestre 1902 ?
Manche en bois noirci et tourné.
Haut. : 40 cm. H.F. 22 cm. 120/150 €
- 128 LE DÉPART POUR MARLY D'APRÈS MOREAU LE JEUNE**
Eventail, la feuille en papier imprimé de trois cartels.
Monture en os, gravé et peint de fleurettes.
Travail de la maison "Duvelleroy".
Vers 1905.
9" 1/2-25,5 cm. 500/600 €
- 129 LES HORTENSIAS**
Eventail, la feuille en papier, peinte à la gouache en suivi d'hortensias et pailletée.
Monture en bois.
Le battoir du panache en laiton estampé à décor de chardon, de houx et enrichi d'une pierre rouge.
Bélière.
Art Nouveau vers 1900.
9" -24 cm. 150/200 €
- 130 LES ENFANTS SAGES**
Eventail ballon en tissus, peint à la gouache d'une frise d'enfants.
Monture en bois, les panaches en os.
Bélière.
Vers 1905. 120/150 €
- 131 EVENTAIL EN PLUMES DE FAISAN LADY AMHERST (CHRYSOLOPHUS AMHERSTIAE).**
Monture en écaille brune.
Chiffré "Simone" sur le panache.
Vers 1910. 1 200/1 500 €
Voir reproduction ci-contre
- 132 EVENTAIL EN PLUMES D'AUTRUCHE TEINTÉES D'UN DÉGRADÉ DE VERT, DE TYPE "PLEUREUSE".**
Monture en écaille brune.
Bélière.
Vers 1915.
Dans une boîte portant l'étiquette "A. Ahrweiler 55 rue des petites écuries, Paris" 500/600 €
Voir reproduction ci-contre
- 133 EVENTAIL EN PLUMES D'AIGLE.**
Monture en écaille brune.
Chiffré AS sous un bonnet d'électeur sur le panache.
Bélière et gland.
Vers 1890.
14" - 37,7 cm. 150/200 €
- 134 PETIT ÉVENTAIL EN PLUMES DE PINTADE.**
Monture en matière synthétique imitant l'écaille.
Des armoiries émaillées posées sur des rameaux feuillues sont posées sur le panache.
Bélière et gland.
Vers 1910.
6" 1/2 - 17,5 cm. 80/100 €
Ruban rompu.
- 135 AMOUR, AMOUR, AMOUR...**
Eventail, la feuille en papier lithographié, de huit cartels comportant chacun huit possibilités et surmontés par huit personifications des variantes de l'amour. Au centre, Cupidon vainqueur, debout sur une nuée brandit son trait infallible.
Monture en corne blonde gravée et dorée.
France vers 1900 dans l'esprit Louis XVI.
9" 1/2 - 25,5 cm. 600/800 €
Voir reproduction page 31
- 136 L'AIGLE IMPÉRIALE TERRASSÉ PAR LE COQ GAULOIS**
Eventail patriotique de forme ballon, en papier peint à la gouache des drapeaux français, russe, anglais et belge où dans un paysage le coq gaulois chante en piétinant l'aigle allemand en train d'expirer.
Signé A. Perrot.
6" 1/2 - 17,5 cm.
Vers 1917.
8" 1/2 - 23,5 cm. 200/300 €
Tâches .
Voir reproduction page ci-contre
- 137 EVENTAIL MENU**
La feuille en papier lithographié d'un élégant chien briare portant un toast avec une coupe de champagne, le cou orné d'une cravate jaune à pois rouge.
D'après Ronot.
Monture en bois.
Début XXe.
7" 1/4 - 19,5 cm. 50/100 €

- 138 SEVENTEN DANCES AND AUTOGRAPHS**
 Eventail de bal, la feuille en papier imprimé de deux vignettes dans le goût du XVIIIe.
 Monture en bois préparé pour servir de carnet de bal utilisable grâce à un crayon logé dans le panache.
 Revers de papier prévu pour les autographes amoureux.
 Numéro de brevet sur le contre-panache.
Début XX^e siècle.
 8" 1/2 - 23 cm. 300/400 €
Voir reproduction ci-contre
- 139 LA PETITE GOURMANDE**
 Eventail, la feuille en papier, peint à la gouache en suivi sur la monture, d'une fillette les yeux écarquillés et se léchant les babines, tenant dans la main gauche un cornet de glace et tirant de la main droite une poupée dans un chariot.
Signé et daté : "Maria 1917".
 Monture en bois, les panaches laqués.
 8" 1/2 - 23,5 cm.
 Usures. 60 /80 €
- 140 ECRAN À MANCHE RESSORT :**
 Feuille rigide contournée en imitation d'écaille.
 Manche ressort en acier gainé. Attache et anneau en cuivre estampé, l'attache décoré d'une tête de chat et de la mention "éventail breveté SGDGD"
 Brevet N° 577.912 déposé le 6 février 1924 par René de Garam. 250/300 €
Cf Maryse Volet, les brevets d'éventails déposés en France au XX^e siècle, Suisse, 1992.
- 141 COMMENT ATTIRER LES AMOURS VOLAGES**
 Eventail ballon, la feuille en toile apprêtée, peinte à la gouache d'une jeune femme brune vêtue à l'antique, allanguie sur un matelas de roses, et tendant nonchalemment une rose vers deux amours aux ailes de papillons.
 Signé *Némo*.
 Monture de forme contournée en os reperlé, gravé, doré présentant un couvre contrepanache.
 Signé *Duvelleroy*.
 Bélière.
Début XX^e siècle.
 9" 3/4 - 26 cm.
 Rousseurs. 150/200 €
- 142 PRÉSENT D'AMOUR**
 Grand éventail brisé en ivoire finement reperlé à décor de cercles et de polygones.
 Chiffré CL dans un écusson.
Chine pour l'occident, vers 1780.
 10" - 27 cm.
 Accidents. 400/500 €
Voir reproduction ci-contre
- 143 EVENTAIL PRINCIER**
 Eventail de type brisé en écaille, reperlé et sculpté à décor de pagodes, fleurs, oiseaux.
Chine vers 1810.
 6" 1/2 - 17,5 cm. 1 000/1 200 €
 Provenance : Princesse Marie-Louise de Schleswig-Holstein (1872-1956)
Voir reproduction page 32
- 144 RÉUNION CHINOISE**
 Eventail, la feuille en papier, peint à la gouache d'une scène de terrasse.
 Au revers, fleurs et oiseau.
 Monture en filigrane émaillé.
 Bélière.
Chine, 1^{re} moitié du XIX^e siècle.
 9" 1/2 - 23,5 cm.
 Restauration. 1 000/1 200 €
Voir reproduction page 32
- 145 ARTS MARTIAUX**
 Eventail brisé en bambou laqué et gouaché, recto-verso de guerriers et lutteurs.
 Le haut de chaque brin est décoré d'animaux, légumes, fleurs, éventail, instruments de lettre...
Vers 1840.
 7" 1/2 - 20 cm.
 Restauration. 300/400 €
- 146 RÉUNION DANS UN PARC**
 Eventail, la feuille en papier peinte à la gouache recto-verso avec des personnages à têtes d'ivoire et vêtements de soie sur une face.
 Monture en filigrane et émail.
 Chine Canton.
Vers 1830.
 8" - 22 cm.
 Restauration. 1 000/1 200 €
- 147 BERGERADE**
 Eventail avec feuille en papier chromolithographié rehaussé de gouache.
 Dans un large paysage, un jeune galant courtise une jeune femme de qualité sous les regards complices de bergers et bergères.
 Au revers, un jeune homme accompagné de trois jeunes femmes vient de pêcher un poisson.
 Monture en nacre reperlée et gravée, incrustée d'argent.
 Bélière.
Vers 1850.
 9" 1/2 - 25,5 cm.
 Restauration. 150/200 €
- 148 DISTRACTIONS CANTONNAISES**
 Eventail, la feuille en papier peint à la gouache, d'une scène d'audience avec des personnages à tête d'ivoire et vêtements de soie.
 Au revers: faisan et pivoine.
 Monture en ivoire reperlé et sculpté de personnages, bateaux, pagodes...
XIX^e siècle.
 11" - 29,5 cm
 Restauration. 300/400 €



135



138



142



143



144

149 LA BECQUÉE

Eventail, la feuille en soie brodée d'oiseaux perchés sur des branchages fleuris.
Monture en ivoire reperlé, sculpté et grillé.
Bélière et gland.
Fin XIX^e siècle, dans sa boîte en laque.
9" - 24 cm
Restauration. 100/150€

**150 PAIRE D'ÉVENTAILS CHINOIS :
- "La joueuse de luth"
- "L'escrime à la hallebarde"**

Eventail, la feuille en papier peint à la gouache d'un cartel où un jeune homme écoute les accords mélodieux du luth que touche une jeune fille mandchoue.
De part et d'autre décor de pampres.
- "L'escrime à la hallebarde"
Eventail, la feuille en papier peint à la gouache en plein d'un couple de han s'entraînant à l'escrime, à la hallebarde devant trois jeunes femmes qui sortent d'une maison par une porte lune.
Les deux revers: roses sur fond or.
Montures en bambou laqué, la gorge au crachis.
Vers 1870.
10" 1/2 - 28,5 cm. 500/800€

Voir reproduction ci-dessous

151 CARACTÈRES DE LONGÉVITÉ

Eventail brisé en ivoire décoré de rinceaux de feuillages, de nœuds sans fin, d'un cartel avec paysage et pagode, et d'une frise de variations sur le caractère Chéou-Fou.
Fin XVIII^e siècle.
7" - 19 cm.
Accidents. 300/400 €

152 DANS UN JARDIN DE LA CHINE DU SUD

Eventail brisé en ivoire reperlé, gravé et sculpté à décor de jardins chinois où s'affairent de nombreux personnages.
Chine vers 1820.
7" - 19 cm.
Restauration. 250/350 €

153 LE JARDIN AUX CENT PHILOSOPHES

Eventail brisé en ivoire reperlé, gravé et sculpté à décor de jardins chinois où s'affairent de nombreux personnages.
Au centre cartel d'attente.
Chine vers 1820.
7" - 19 cm.
Restauration 200/300 €





154

154 AUDIENCE D'UN PRINCE IMPÉRIAL

Eventail à coulisse, la feuille en papier peint à la gouache de personnages à têtes d'ivoire et vêtements de soie dont deux princes de la Maison Impériale vêtus de robes jaunes.

Revers : scènes d'audience.

Monture en bois de santal, sculpté et grillé.

Chine Canton pour l'exportation, vers 1855.

Fermé 7" - 19 cm. Ouvert 9" 1/2 - 25,5 cm.

Dans sa boîte en bois laqué. 400/500 €

Voir reproduction page ci-dessus

155 AUDIENCE DES MANDARINS

Eventail de "mandarin". La feuille en papier peint à la gouache recto verso de scènes de terrasse à nombreux personnages à têtes d'ivoire et vêtements de soie.

Monture en bois de santal, reperlé et sculpté.

Dans sa boîte en laque.

Vers 1850/1860.

10" 1/2 - 28,5 cm. 300/400 €

156 POUR ELVIRA

Eventail, la feuille en soie rouge brodée d'une branche de rosier autour de laquelle volent des papillons et des abeilles. Un grand texte en travers : "Elvira".

Très riche monture en écaille sculptée, reperlée à décor du jardin aux cent philosophes.

Bélière et gland assorti.

Dans sa boîte en laque marquée Elvira.

Chine vers 1880.

13" - 5 cm. 1 300/1 500 €

157 RÊVES DE CHINE

Eventail en cabriolet, les deux feuilles en soie rose doublées bordeaux.

Monture en ivoire reperlé et sculpté.

Bélière et gland.

Chine Canton XIX^e siècle.

8" - 22 cm. 100/150 €

158 EVENTAIL BRISÉ EN ÉCAILLE, MONTÉ EN ACCORDÉON.

Vietnam, début XX^e siècle.

Bélière.

Chiffré XS sur tous les éléments.

7" 1/2 - 20 cm.

60/100 €

159 LOT DE DEUX ÉVENTAILS

- éventail, la feuille de gaze noire peinte à la gouache, pailletée et appliquée de dentelle. Deux jeunes gens sont guidés par l'Amour, la torche à la main.

Signé A. Legrand.

- éventail, la feuille en gaze noire peinte à la gouache de fleurs et incurstée de dentelle.

Monture en bois gravé et doré.

Vers 1895.

Accident.

150/250 €

160 LOT DE DEUX ÉVENTAILS

- éventail, la feuille en papier chromolithographié d'une scène de concert dans un parc d'après Eugène André.

Monture en os reperlé, gravé et incrusté de clinquants.

- éventail, la feuille en papier chromolithographié avec rehauts de gouache d'une scène de bal.

Monture en os, reperlé, gravé et incrusté de clinquant.

Vers 1840-1845.

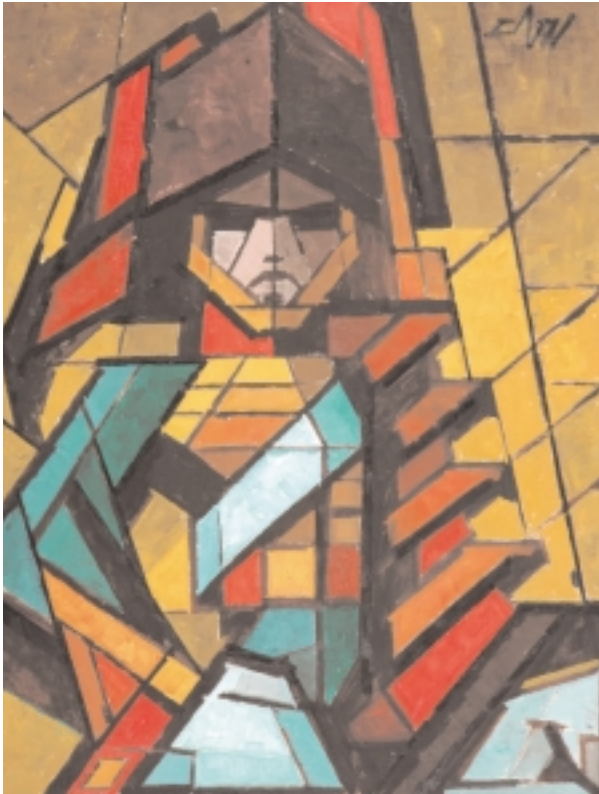
10" - 27 cm.

Accident et restauration.

150/200 €

- 161 LOT DE DEUX ÉVENTAILS**
- éventail, la feuille en papier chromolithographié et rehaussé à la gouache d'une bergerade. Monture en os reперcé, gravé, incrusté de clinquant. Bélière. Vers 1850. 10" - 27 cm. Accident.
- éventail en os reперcé. Vers 1825. 6" - 16 cm. Accident. 150/200 €
- 162 LOT DE DEUX ÉVENTAILS**
- éventail, la feuille de dentelle de chantilly noire. Monture en bois reперcé, sculpté et doré. Bélière et gland. Vers 1910. 9" - 24 cm. Accident.
- éventail, la feuille en toile rouge pailletée et bordée de dentelle or. Monture en bois gravé et doré. Vers 1900. 7" - 15 cm. 150/200 €
- 163 LOT DE DEUX ÉVENTAILS**
Les feuilles en tissus imprimés, l'un d'une scène de chasse au filet, et l'autre d'une scène de pêche. Tous deux signés A. Lauronce. Les montures, l'une en nacre et l'autre en os grillé et gravé. Vers 1900. 150/200 €
- 164 LOT DE DEUX ÉVENTAILS**
- l'un, la feuille en soie pailletée et peinte à la gouache. Monture en os reперcé, gravé, incrusté de clinquant. Vers 1850. 10" - 27 cm. Accident, restauration.
- l'autre, la feuille en satin rose peinte à la gouache d'un jeté de roses en camaïeu de gris. Monture en os grillé et reперcé. Vers 1880. 9" - 24 cm. Accident, restauration. 150/200 €
- 165 LOT DE DEUX ÉVENTAILS**
- éventail de mandarin : scènes de terrasse sur les deux faces de la feuille, à personnages à têtes d'ivoire et vêtements de soie. Monture en bambou laqué noir à décor doré. Bélière et gland. Canton fin XIX^e siècle. 10" 1/2 - 28 cm. Accident
- éventail de Bali en peau et corne de buffle. XX^e siècle. 9" 1/2 - 25,5 cm. 100/120 €
- 166 LOT DE DEUX LIVRES**
- Histoire des éventails par S. Blondel, 1875.
- L'Éventail par Octave Uzanne, 1882. 150/200 €
- 167 LOT DE DEUX ÉVENTAILS**
Les feuilles en soie pailletées, les montures en corne l'un d'eux, en noir et plus petit signé : *Duvelleroy*, aux panaches en bois. Vers 1910. 8" - 22 cm. 100/150 €
- 168 LOT DE TROIS ÉVENTAILS**
Début XX^e
Accidents. 20/40 €
- 169 LOT DE TROIS BOÎTES DONT UNE POUR PLUMES GAINÉE EN SATIN BLEU.**
Signé à l'intérieur du couvercle : *Josef Reineir's Erben Juweliere Wien*. 30/40 €
- 170 PAIRE D'ÉVENTAILS HUMORISTIQUES D'APRÈS OTO :**
- les chats trop choyés ne sont plus chasseurs...
- si jeune et déjà courtisée...
Feuilles en papier imprimé, montures en bois. Début XX^e siècle. 8" - 22 cm. 80/120 €
- 171 LOT DE DEUX ÉVENTAILS**
- "Contez-moi fleurette sous la ramée"
Éventail, la feuille en papier de forme ballon peinte à la gouache d'un jeune officier entraînant une jeune femme sous l'ombre complice des arbres. Signé F. Boscher. Monture en bois.
- "On ne pêche pas que les poissons"
Éventail, la feuille en papier peint à la gouache. Dans une barque portant un carrelet sont réunies deux pêcheurs et une jeune femme, l'un des hommes s'occupe de la prise des poissons pendant que l'autre lutine la jeune femme très consentante. Signé F. Boscher. XX^e siècle. Accident. 120/150 €
- 172 LOT DE QUATRE ÉVENTAILS ET UNE MONTURE**
XIX^e et XX^e siècles. Accident et manques. 30/40 €
- 173 LOT DE DEUX ÉVENTAILS**
- "Frère oiseau, frère papillon"
Éventail, la feuille en soie noire peinte à la gouache d'oiseaux et de papillons voletant autour d'une branche fleurie. Monture en bois noirci à décor de fleurs de lys héraldiques. 13" - 35 cm.
- "La corrida"
Éventail, la feuille en soie noire peinte à la gouache de sept cartels scènes de corrida. Monture en bois sculpté et reперcé. Bélière, dragonne métallique, pompons sang et or, et clavière. Vers 1890. 12" 1/4 - 33 cm. Accident. 100/150 €
- 174 LOT DE QUATRE FEUILLES D'ÉVENTAIL EN DENTELLE.**
150/200 €

- 175 LOT DE DEUX ÉVENTAILS :**
- l'un en plumes d'autruche noires, monture écaillée.
- l'autre, la feuille gouachée de roses.
Signé *Suzanne*.
Monture en bois.
Vers 1900. 100/120 €
- 176 LOT DE TROIS ÉVENTAILS ESPAGNOLS.**
XX^e siècle. 200/300 €
- 177 LOT DE DEUX ÉVENTAILS.**
XIX^e siècle. 30/40 €
- 178 LOT DE DEUX ÉVENTAILS.**
Vers 1850.
Accident, manques 30/40 €
- 179 LOT DE TROIS ÉVENTAILS ROMANTIQUES**
- **“Le chevalier venant saluer sa dame”**
Gravure en taille douce par Tronchon-Coustelier N°225, la feuille pailletée, la monture en os.
Vers 1830.
7" - 19 cm.
Accident, restauration.
- **“L'amoureux pénitent”**
Gravure rehaussée inspirée par l'histoire romaine.
Au revers : scène troubadour, gravure en taille douce rehaussée à la gouache. Coustelier N°293.
Monture en nacre de type Palais Royal.
Vers 1835.
11" 1/2 - 31 cm.
Accident, restauration
- **“La coquette”**
Gravure en taille douce rehaussée à la gouache.
Au revers: la servante maladroite, gravure en taille douce par Boulard N°1025
Monture en os reperlé, incrusté de clinquant.
Vers 1830.
7" 1/2 - 20 cm.
Accident, restauration. 100/120 €
- 180 LOT DE QUATRE ÉVENTAILS XVIII^E SIÈCLE ET UN ÉVENTAIL DÉBUT XIX^E SIÈCLE**
Accidentés.
- 181 LOT DE DEUX ÉVENTAILS :**
- éventail en dentelle, monture nacre.
Accident.
- éventail XVIII^e siècle.
Accident. 60/80 €
- 182 LOT DE QUATRE ÉCRANS EN CORNE DE BUFFLE**
Bali. 100/120 €
- 183 LOT DE TROIS ÉVENTAILS ESPAGNOLS**
Accident. 80/100 €
- 184 LOT DE DEUX ÉVENTAILS**
Fin XIX^e siècle. 60/80 €
- 185 LOT DE QUATRE ÉVENTAILS**
Vers 1900. 80/100 €
- 186 LOT DE DEUX ÉVENTAILS**
- éventail la feuille peinte à la gouache sur crêpe, d'amours entourés d'oiseaux et de papillons.
Monture en nacre.
- éventail, la feuille en gaze pailletée.
Monture en bois piqué d'acier.
Vers 1890.
12" 1/2 - 30 cm
Accident. 100/150 €
- 187 LOT DE DEUX ÉVENTAILS**
- éventail la feuille de gaze peinte à la gouache de reines marguerites.
Monture en os grillé et gravé.
Bélière et dragonne.
- éventail, la feuille en gaze noire peinte d'oiseaux branchés et incrustée de Chantilly de Calais.
Monture en bois noir gravé et grillé.
Vers 1895.
13" - 35 cm.
Accident. 120/150 €
- 188 LOT DE DEUX ÉVENTAILS**
- l'un en corne peint à la gouache.
Vers 1815.
- l'autre, en matière synthétique à l'imitation de l'ivoire.
Vers 1930. 40/50 €



Chasseur à cheval.

LA GRANDE ARMÉE AU CHÂTEAU DES MAISONS

Du 8 juin au 18 septembre 2006

Le luxe en campagne

Frédéric DAVIS (1919-1996)

**Exposition de peintures
et de sculptures sur les soldats de Napoléon I^{er}**

Nécessaires d'Officiers

Château de Maisons Laffitte
2, avenue Carnot - 78600 Maisons Laffitte
Tél. : 01 39 62 01 49
Tous les jours sauf mardi de 10h à 12h30
et de 14h à 18h

Entrée 6,60 €

La peinture alimentaire

vue par Frédéric DAVIS (1919-1996)

Exposition au restaurant "Au petit Sud-Ouest"

46, avenue de la Bourdonnais
75007 Paris

Du 6 juin au 13 juillet 2006

Tous les jours de 12h à 22h
sauf dimanche et lundi
Tél : 01 45 55 59 59



Canard à l'orange.

DEBURAUX

Commissaire-Preneur habilité

Patrick DEBURAUX

Administration

Céline ZYNDA

Préparation des ventes

Elsa JOLY-MALHOMME

Attachée de Presse

Séverine BERTI

Consultant pour la région Sud-Est

Xavier d'ALEYRAC de COULANGES

Historien d'Art

Tél. : 04 93 57 56 30

Mobile : 06 12 59 23 78

EXPERTISES - INVENTAIRES

Successions - Partages

Assurances - ISF

VENTES AUX ENCHÈRES

Tableaux anciens

Tableaux XIX^e siècle

- Ecole de Barbizon

Tableaux modernes

Art contemporain

Mobilier - Objets d'Art

Art nouveau - Art déco

Textiles - Etoffes anciennes

Tapisseries - Tapis

Bijoux - Orfèvrerie

Livres anciens et modernes

Marine - Sciences

Objets de vitrine - Eventails

Création contemporaine

Verre et céramique

Photographies

Militaria - Jouets

Design - Vins

VISITES CONFÉRENCES

Un Cycle de visites de Musées, d'expositions et d'atelier d'artistes ainsi que de rencontres - conférences avec des spécialistes est organisé par Patrick DEBURAUX.

Le programme est disponible auprès de Elsa JOLY-MALHOMME au 01 42 24 80 76

DÉPARTEMENT JUDICIAIRE

Patrick DEBURAUX

Commissaire-Preneur judiciaire

Membre de la Compagnie des

Commissaires-Preneurs de Paris

DEBURAUX

7, rue Michel-Ange

75016 PARIS

Tél. : +33 (0)1 42 24 80 76

Fax : +33 (0)1 42 24 72 18

patrickdeburaux@deburaux.com

www.deburaux.com

SVV n°2005-547

S.A.R.L. au capital de 15 000 €

CONDITIONS DE VENTE

La vente sera faite au comptant et conduite en Euros.
Les acquéreurs paieront des frais en sus des enchères de 17 % plus TVA, soit 20,33 % TTC.

GARANTIES

Les attributions ont été établies compte-tenu des connaissances scientifiques et artistiques à la date de la vente. L'ordre du catalogue sera suivi.

Une exposition préalable permettant aux acquéreurs de se rendre compte de l'état des biens mis en vente, il ne sera admis aucune réclamation une fois l'adjudication prononcée. Les reproductions au catalogue des œuvres sont aussi fidèles que possible, une différence de coloris ou de tons est néanmoins possible.

Les dimensions ne sont données qu'à titre indicatif.

ENCHERES

En cas de double enchère reconnue effective par le Commissaire-Preneur, le lot sera remis en vente, tous les amateurs présents pouvant concourir à cette deuxième mise en adjudication.

- Ordre d'achats : Si vous souhaitez faire une offre d'achat par écrit, vous pouvez utiliser le formulaire prévu à cet effet en fin de catalogue. Celui-ci doit nous parvenir au plus tard 2 jours avant la vente accompagnée de vos coordonnées bancaires.

- Enchères par téléphone Si vous souhaitez enchérir par téléphone, veuillez en faire la demande par écrit en utilisant le formulaire prévu à cet effet, accompagnée de vos coordonnées bancaires, au plus tard 2 jours avant la vente. La SVV DEBURAUX ne pourra être tenue pour responsable au cas où vous ne pourriez être joint par téléphone pour quelque cause que cela puisse être.

RETRAIT DES ACHATS

Il est conseillé aux adjudicataires de procéder à un enlèvement de leurs lots dans les meilleurs délais afin d'éviter les frais de magasinage qui sont à leur charge. Le magasinage n'entraîne pas la responsabilité du commissaire-priseur, ni celle de l'expert, à quelque titre que ce soit.

Dès l'adjudication, l'objet sera sous l'entière responsabilité de l'adjudicataire.

L'acquéreur sera lui-même chargé de faire assurer ses acquisitions, et le commissaire-priseur décline toute responsabilité quant aux dommages que l'objet pourrait encourir, et ceci dès l'adjudication prononcée.

La formalité de licence d'exportation peut requérir un délai de cinq à dix semaines, celui-ci pouvant être sensiblement réduit selon la rapidité avec laquelle l'acquéreur précisera ses instructions à l'étude.

Purchased lots will become available only after payment in-full has been made. The sale will be conducted in Euros
Purchasers will pay in addition to the hammer price, a buyer's premium of 17 % VAT excluded or 20,33 VAT included.

GUARANTEES

The auctioneer is bound by the indications in the catalogue, modified only by announcements made at the time of the sale noted in the legal records thereof.

An exhibition prior to the sale permits buyers to establish the conditions of the works offered for sale and no claims will be accepted after the hammer has fallen.

Some difference may appear between the original work and its illustration, there will be no claims in such matter.

The measurements are given only as an indication.

BIDS

Should the auctioneer recognise two simultaneous bids on lot, the lot will be put up for sale again and all those present in the sale-room may participate in this second opportunity to bid.

ABSENTEE BIDS

If you wish to make a bid in writing, you should use the form included in this catalogue, accompanied by your bank references, to be received by us no later than two days before the sale.

TELEPHONE BIDS

If you wish to bid by telephone, please make your request to be called in writing, accompanied by your bank references, to be received by us no later than two days before the sale. On no account the responsibility of SVV DEBURAUX will be engaged if you can not be joined to the telephone during the auction.

COLLECTION OF PURCHASES

Buyers are advised to collect success full lots as soon as possible to avoid handling and storage costs which may be incurred at their expense. The auctioneer is not responsible for the storage of purchased lots.

From the moment the hammer falls, sold items will become the exclusive responsibility of the buyer. The buyer will be solely responsible for the insurance, the auctioneer assumes no liability for any damage to items which may occur after the hammer falls.

An export license can take five or ten weeks to process, although this time may be significantly reduced depending upon how promptly the buyer supplies the necessary information to the auctioneer.

Magasinage : les lots sont disponibles après règlement, sur présentation de leur étiquette :

- le lendemain de la vente jusqu'à 10 heures, dans la salle, sans frais.

- passé ce délai, au magasinage de l'Hôtel Drouot, 6 bis rue Rossini - 75009 Paris

du lundi au vendredi de 8 h à 10 h, de 12 h à 13 h et de 15 h à 17h30 et le samedi de 8 h à 10 h. Horaires modifiables en fonction du calendrier, se renseigner auprès de l'Etude (01 42 24 80 76) ou de l'Hôtel Drouot (01 48 00 20 20).

Les frais de magasinage sont à la charge de l'acquéreur.



46



47



52



103

DEBURAUX

7, rue Michel-Ange
75016 PARIS

Tél. : +33 (0)1 42 24 80 76

Fax : +33 (0)1 42 24 72 18

patrickdeburaux@deburaux.com

www.deburaux.com