

ÉVENTAILS XXV

DROUOT - RICHELIEU
MARDI 29 NOVEMBRE 2011



42



280

ÉVENTAILS XXV

 **Mardi 29 novembre 2011 à 13h30**

Drouot Richelieu - Salle 12

9 rue Drouot - 75009 Paris

EXPOSITIONS PUBLIQUES À DROUOT

Lundi 28 novembre 2011 de 11h à 18h

Mardi 29 novembre 2011 de 11h à 12h

Téléphone uniquement pendant l'exposition et la vente
+33 (0)1 48 00 20 12

 **EXPERT**

Lucie SABOUDJIAN

Membre actif du Syndicat Français des Experts

Professionnels en oeuvres d'art et objets de collection

2 place du Palais-Royal - 75001 Paris

Tél. / Fax : + 33 (0)1 42 61 57 85 - Mob. +33 (0)6 80 02 37 62

contact@luciesaboudjian.fr

La totalité des lots est photographiée sur www.aponem.com

Pour tout renseignement, nous contacter au +33 (0)1 42 24 80 76

LIVRES ET DOCUMENTATIONS

- | | | | |
|-----|--|-----|---|
| 1. | DOCUMENTATION
Deux classeurs de fiches sur les éventails.
100/120 € | 15. | HISTOIRE DES ÉVENTAILS
S. Blondel, 1875
Relié
120/150 € |
| 2. | DOCUMENTATION
Lot composé :
- de 15 grandes photos en couleur : reproductions d'éventails
- et de 10 planches plus petites : reproductions d'éventails
Protégées par un film plastique et légendées en anglais
30/50 € | 16. | ZAUBER DES CHINESISCHEN FÄCHERS
Helmut Brinker, 1979, Museum Rietberg Zürich
10/20 € |
| 3. | LA GALERIE DU PALAIS
D'après Abraham Bosse
Encadré sous verre - 26,5x20,5 cm.
15/20 € | 17. | L'ART DU VENT
Philippe Mesmer, 2002, Parkstone Press, New York
10/20 € |
| 4. | FANS
Carol E. Mayer, The Vancouver Museum, 1983
2 exemplaires
5/10 € l'exemplaire | 18. | KULTUREN
Bengt Bentsson, 1976
10/15 € |
| 5. | FÄCHERSAMLUNG DES SALZBURGER MUSEUMS
CAROLINO AUGUSTEUM
Christa Svoboda, 1980
5/10 € | 19. | WAAIERS
Carla Catalani, 1973, Van Dishoeck Bussum
10/12 € |
| 6. | LES CAHIERS CIBA
Créateurs de modes parisiens au XVIIIème siècle
Bâle avril 1948 N°16, Volume II
10/20 € | 20. | EVENTAILS ANCIENS
Orbis Pictus, 1957, Payot, Lausanne
5/10 € |
| 7. | LA FOLIE DES ÉVENTAILS
Magdeleine Ducamp, 2001, Flammarion
10/15 € | 21. | THE FAN
Mary Gostelow, 1976, Publié en Grande Bretagne par Fletcher
& Sons Ltd, Norwich
10/15 € |
| 8. | ROYAL FANS
Harewood House, Yorkshire, 1986
5/10 € | 22. | EVENTAILS DU XVIIIÈME AU DÉBUT DU XXÈME
SIÈCLE
Collection du Palais d'Ostankino à Moscou
Alexandre F. Tcherviakov, 1998
40/50 € |
| 9. | KOMPOSITIONEN IM HALBRUND
Monika Kopplin, 1984
80/100 € | 23. | L'IMAGINATION AU SERVICE DE L'ÉVENTAIL
Les brevets déposés en France au 19ème siècle
Maryse Volet, 1986
200/300 € |
| 10. | PAINTED FANS OF JAPAN
Reiko Chiba, Tokyo, Japan
10/20 € | 24. | FABRICATION DE L'ÉVENTAIL
Edouard Petit, Editions du Cercle de l'Eventail
20/30 € |
| 11. | COLLECTING FANS
Suzan Mayor, 1980, Studio Vista, London
10/20 € | 25. | FANS IN FASHION
Anna G. Bennett et Ruth Berson, 1981, The Fine Arts Museum
of San Francisco
150/200 € |
| 12. | FANS
Nancy Armstrong, 1984, Souvenir Press, London
10/20 € | 26. | EVENTAILS
Maryse Volet et Annette Beentjes, 1987, Editions Slatkine,
Genève
200/250 € |
| 13. | THE BOOK OF FANS
Nancy Armstrong, 1978, Publié par Colour library International
20/30 € | 27. | FANS FROM EAST
Debrett, V & A, 1978
15/20 € |
| 14. | A COLLECTOR'S HISTORY OF FANS
Nancy Armstrong, 1974, Studio Vista, London
10/20 € | 28. | LA CHINE SUR ÉVENTAILS
Collection du Musée de Nankin, 1993, Crédit communal
15/20 € |

- | | |
|---|---|
| <p>29. A COLLECTOR'S GUIDE TO FANS OVER THE AGES
Bertha de Vere Green, 1975, Grande Bretagne
30/40 €</p> | <p>32. DER FÄCHER
Georg Büss, 1904, Brelefeld et Leipzig
60/80 €</p> |
| <p>30. WAAIERS MODE DU XVIIIÈME AU XXÈME SIÈCLE
Den Haag Nederlands
10/15 €</p> | <p>33. INDISPENSABLES ACCESSOIRES XVIÈME - XXÈME SIÈCLE
Musée de la Mode et du Costume, Palais Galliera, 1984, Paris
30/40 €</p> |
| <p>31. UNFOLDING BEAUTY - THE ART OF THE FAN -
Museum of Fine Arts, 1988, Boston
20/30 €</p> | <p>34. L'EVENTAIL MIROIR DE LA BELLE EPOQUE
Palais Galliera, 1985
20/25 €</p> |

XVII^e - XVIII^e SIÈCLES

- | | |
|---|---|
| <p>35. LA BERGÈRE
Eventail de type brisé en ivoire décoré à l'épargne d'une bergère, sa houlette dans la main droite, assise sur un banc de gazon entre deux arbrisseaux.
Le petit et le grand tour décorés de paysage sur fond polychrome
Vers 1690
8"-22 cm manque un brin
1000/1200 €</p> | <p>39. LES RETROUVAILLES
Eventail, la feuille en soie pailletée peinte à la gouache de trois cartels: deux dans le genre de Lelong et le principal orné d'une scène de famille où un personnage portant le cordon bleu retrouve sa femme et son fils.
Revers: fleurettes
Monture squelette en ivoire reperlé, gravé, sculpté, incrusté d'or.
Vers 1750 (rest.)
10»'4-27,5 cm
300/400 €</p> |
| <p>36. MONTURE LOUIS XIV
Eventail, la feuille en soie peinte à la gouache de personnages dans la campagne.
Fin XIXe (mauvais état).
Monture en ivoire piqué d'argent, reperlé, et incrusté sur la gorge et les panaches de plaquettes de nacre, gravés de scènes rustiques.
Vers 1710
10»'2-28,4 cm (acc.)
200/250 €</p> | <p>40. LES ADIEUX DE VÉNUS ET ADONIS
Eventail, la feuille en vélin peinte à la gouache. Vénus assise sur un banc de gazon essaie de retenir son jeune amant qui son épieu à la main s'apprête à courir vers son fatal destin qu'il rencontrera avec le sanglier Calydon. A droite, Cupidon joue avec une colombe et à gauche, deux amours, l'un câlinant le chien d'Adonis, le second armé d'un arc.
Monture en ivoire reperlé, sculpté, doré, partiellement peinte à la gouache et burgauté.
Grande Bretagne vers 1760.
11»-30 cm accident. (rest.)
300/400 €</p> |
| <p>37. LE RETOUR DES CHAMPS
Eventail, la feuille en papier imitant un papier peint à décor de fleurs des Indes sur lequel sont posés deux cartels: celui de gauche représente un couple de paysans, lui un râteau à faner sur l'épaule marchant entre deux rangs de vigne. Celui de droite représente une scène sinisante de chasse au cochon sur une île.
Monture en ivoire reperlé, le haut de la gorge peint au vernis de fleurettes.
Grande Bretagne vers 1740.
Dans un cadre en forme en bois sculpté et doré.
9»-24 cm (rest.)
400/500 €</p> | <p>41. DIDON ET EMÉE
Eventail, la feuille en vélin peinte à la gouache de trois cartels: la jardinière, le repos des amours et la rencontre de Didon et Emée, sur un fond de chinoiserie.
Grande Bretagne vers 1750.
La monture en ivoire reperlé, sculpté, doré et peint au vernis, orné au centre d'un cartel en marqueterie de paille.
Vers 1760.
9»3/4-26 cm (acc.)
200/250 €</p> |
| <p>38. L'INCENDIE DE ROME
Eventail, la feuille en cabretille peinte à la gouache de Néron assis sur son trône, le sceptre en main, contemplant les effets de l'incendie de Rome.
Revers : femme à l'ombre d'un piédestal.
Monture en nacre reperlée, sculptée, burgauté, incrustée d'or et d'argent.
Vers 1750
10»1/2-28,5 cm (acc. rest.)
Dans une boîte de Duvelleroy 17 passage des panoramas portant une couronne de marquis
1200/1500 €</p> | <p>42. LA CHASSE À L'ÉPIEU
Eventail, la feuille en dentelle blanche à décors symétrique, à l'aiguille d'un chasseur à pied son épieu à la main poursuivant un quadrupède.
Monture squelette grillée et sculptée de trois cartels: divertissement champêtres.
Vers 1770.
10»-27 cm (acc.)
4000/5000 €</p> |

Voir reproduction en 2e de couverture

- 43. COURONNES DE FLEURS EVENTAIL,**
la feuille en papier peint à la gouache d'un paysage de rivière. Au centre, à l'ombre d'un édifice, se retrouvent deux amoureux sous les auspices d'un berger et d'une jeune fille tressant des couronnes de fleurs. Au revers : îlot à la barrière. Bordure d'origine à décor d'une fleur bleue. Monture squelette en nacre gravée, incrustée d'or et d'argent à sujet galant.
Vers 1770
H.t. : 10" - 27 cm (acc.)
Dans une boîte du XVIIIe siècle, en carton recouvert de papier noir imitant le requin.
500/700 €
- 44. VÉNUS ET ADONIS**
Eventail, la feuille en papier peint à la gouache d'un paysage au centre duquel la déesse de l'amour est descendue de son char tiré par des colombes, pour aller retrouver le bel adolescent qui lui fait une cour ardente. L'épieu du chasseur est posé sur un panier de fleur à côté de son chien couché, et Cupidon joue avec la pomme gagnée par la déesse.
Revers: paysage fluvial.
Monture squelette en ivoire reperlé, grillé, sculpté incrusté d'or et d'argent.
Vers 1775.
10»-27 cm (acc.)
250/300 €
- 45. JEUX D'ENFANTS**
Eventail double entente en bois indigène, orné de 12 vignettes : l'éducation musicale de l'amour, le flûtiste et minerve, les jeunes filles espiègles se sauvant dans le parc - l'amour et le chien, l'amour et le bélier, les enfants dans le parc - le cerf-volant, la cane prétoire, les confidences à la nymphe, les échasses, le petit cavalier, une jeune fille portant un enfant.
Vers 1780.
10" -27 cm
600/1000 €
- 46. MUSIQUE EN PLEIN AIR EVENTAIL,**
la feuille en soie pailletée à décor de trois cartels. Au centre, des gens de qualité jouissent des plaisirs musicaux sous les frondaisons d'un parc. A gauche, un jeune homme fait faire le beau à son chien. A droite, une jeune femme chante. Dos postérieur. Monture en ivoire reperlée et dorée.
France, vers 1780
H.t.: 10" - 27 cm (rest.)
550/600 €
- 47. MONSIEUR JE VOUS OFFRE MON CŒUR**
Eventail double entente en papier.
Sur une face, une jeune femme assise sur un banc de gazon fait le geste d'offrir son cœur à un jeune homme coiffé d'un tricorne et vêtu d'une lévite. A droite un perroquet est sur son perchoir au pied duquel un jeune enfant caresse le chien de la fidélité.
Revers : chinoiserie avec fleurs des Indes.
La troisième face est une scène sinisante d'acrobate et de danseur.
Monture squelette en ivoire gravé, incrusté d'argent, le revers laqué dans le goût de la Chine.
France vers 1780
10" -27 cm
1500/2000 €
Voir reproduction ci-contre
- 48. JOSEPH VENDU PAR SES FRÈRES**
Eventail, la feuille en vélin peint d'un cartel représentant le jeune Joseph, les mains enchaînées vendu par un de ses frères à un marchand enturbanné qui va le conduire en Egypte. Deux autres frères sont derrière un muret.
Revers : fleurettes
Monture squelette en os
Hollande vers 1780
10" -27 cm (rest.)
250/300 €
- 49. LES FLEURS**
Eventail, la feuille en soie, pailletée, chenillée et peinte à la gouache de jets de fleurs.
Monture squelette en ivoire à décor laqué or de branches de fleurs.
Vers 1780
10" -27 cm (rest.)
300/350 €
- 50. LA TOILETTE DE LA MARIÉE**
Eventail, la feuille en soie pailletée et peinte à la gouache de cartels attribués de l'amour et de vases d'ornements. Au centre, une peinture représente une jeune femme assise que l'on coiffe et pare devant un miroir, alors que trois amours tiennent des guirlandes de fleurs et une couronne de petites roses.
Monture en ivoire reperlé, gravé, incrusté or et argent.
Vers 1780
10"1/2-28,5 cm accident redoublé postérieurement
250/300 €
- 51. DENTELLE DE CATGUT**
Eventail, la feuille en dentelle de Catgut à décors de fleurs et de guirlandes soulignées par un point de chenille au fil d'argent. Quelques paillettes garnissent le cœur des fleurs.
Monture squelette en ivoire reperlé, gravé, et incrusté d'argent. A conservé sa bordure d'origine.
Vers 1780.
10»-27 cm (acc.)
2000/3000 €
Voir reproduction page suivante
- 52. LE CADEAU DE FIANÇAILLES**
Eventail, la feuille en soie pailletée ornée de trois cartels: les deux latéraux, nature morte dans le goût de Lelong et le principal d'une scène où un jeune homme timide assis sur un bac de jardin fait présenter un bracelet à l'élue de son cœur par une entremetteuse.
Monture à la Pompadour en ivoire reperlé, sculpté, gravé, incrustée d'or et d'argent. Elle est ornée de trois cartels dont le principal est illustré d'un jeune homme présentant un panier de cœur enflammés à une jeune femme. Cupidon est à gauche et le chien de la fidélité sur un piédestal à droite.
Vers 1780.
Dans un cadre de bois naturel sculpté postérieur.
10»-27 cm
500/600 €



47



54

- 53. LES CHINOIS CHARMENT LES OISEAUX**
 Eventail, la feuille en soie verte peinte à la gouache et chenillée aux fils d'or.
 Un chinois abrité par une ombrelle joue du luth pour un oiseau, l'ombrelle est portée par une dame et un personnage agenouillé complète la scène.
 Revers: roses et guirlandes de fleurs.
 Monture squelettes en ivoire repercé, gravé, sculpté, incrusté or et argent.
 Vers 1780.
 Dans une boîte du XVIIIe.
 9»¹/2-25,5 cm usures
 300/400 €
Voir reproduction page précédente
- 54. EVENTAIL D'OPTIQUE**
 Eventail, la feuille en papier vert orné de fleurettes en camaïeu.
 Monture en palissandre avec filets d'ivoire sur les battoirs des panaches qui présentent deux ouvertures où sont insérés des lentilles cerclées d'ivoire. La feuille est repercée sur tous les plis du diamètre des feuilles.
 Vers 1780.
 10»¹/3-28 cm
 1000/1200 €
- 55. CORBEILLE DE MARIAGE**
 Eventail, la feuille en papier gravé en taille douce, rehaussé à la gouache et à la gouache d'or, attributs du jardinage, de fougères, de roses et de guirlandes de fleurs.
 Monture squelette en bois .Les battoirs des panaches gravés.
 Vers 1780.
 NB: La mode des corbeilles de mariage qui fit son apparition sous le règne de Louis XVI voulait que la jeune mariée qui la recevait distribuât les éventails qui la garnissaient à ses demoiselles d'honneur.
 10»¹/2-28,5 cm
 200/300 €
- 56. DEUX FEMMES AU PUIITS**
 Eventail, la feuille en papier peint à la gouache de trois cartels: deux paysages de part et d'autre, et le principal orné de deux femmes près d'un puits.
 Monture en os repercé.
 Hollande vers 1780.
 Dans une boîte.
 10»¹/2-28,5 cm
 250/300 €
- 57. LES PRÉMICES DE LA MOISSON**
 Eventail, la feuille en vélin peint à la gouache dans trois cartels: d'un homme s'appêtant à couper une gerbe, d'un homme un genou à terre dédiant une gerbe à une divinité, et d'une femme un genou à terre parlant avec un homme assis sur un banc de gazon.
 Revers: pièce d'herbe à la barrière.
 Monture en ivoire, repercé, gravé, sculpté, partiellement burgauté et peint au vernis de fleur au naturel.
 Hollande vers 1780.
 11»-29,5 cm accident et manques.
 200/300 €
- 58. LOT DE DEUX ÉVENTAILS:**
 -L'un la feuille en soie chenillée, pailletée et peinte de fleurs.
 Monture en os.
 10»-27 cm
 -L'autre, la feuille en vélin peint à la gouache d'un cartel représentant Vénus et Adonis.
 Monture en os.
 10»-27 cm accident et manques.
 Vers 1780.
 100/120 €
- 59. LES MARIAGES RÉPUBLICAINS**
 Eventail, la feuille en papier gravée en taille-douce. Au centre une vignette représente un couple d'amoureux, lui habillé en bleu, blanc, rouge. Une femme répudiée s'éloigne.
 Monture en bois.
 Vers 1790
 10»¹/2-28,5 cm tâches
 300/400 €
- 60. LES CHINOIS SONT SOUS LES PAILLONS**
 Eventail domino, la feuille en papier peint à la gouache de deux mandarins dans un jardin, jouant autour d'une table entourés de six serveurs. Tous les personnages portent des chapeaux appliqués de nacre et rehaussés de peinture dorée, et sont surmontés par des papillons en plumes. Des vues fermées par des micas sont disposés à des endroits stratégiques.
 Revers: buissons de fleurs et rocher.
 Monture en bois laqué rouge à décor or en relief, les têtes en ivoire. Les têtes des panaches protégées par des plaquettes d'écaïlle.
 Dans un cadre en forme en bois vitré double face.
 Grande Bretagne vers 1790.
 (rest.)
 1000/1200 €
- 61. RUTH ET BOAZ**
 Eventail, la feuille en vélin peint à la gouache de Ruth présentant les prémices de la moisson à Boaz une canne à la main. Derrière eux, un moissonneur coupe des épis avec une faucille.
 Monture en ivoire gravé, incrusté d'argent. Les ballons des panachés sculpté d'un petit personnage portant une torche.
 Hollande vers 1790.
 Dans un cadre en forme en bois sculpté et doré.
 9»¹/2-25,5 cm
 300/400 €
- 62. RÊVERIE**
 Eventail, la feuille en soie noire pailletée acier.
 Vers 1880.
 Monture en os pailletée acier, les panaches en acier.
 Vers 1790.
 8»¹/2-23,5 cm (acc. et rest.)
 200/250 €
- 63. LE SEIGNEUR, SON RÉGISSEUR ET UNE SUPPLIANTE**
 Eventail, la feuille en papier peint à la gouache où devant un château dans le parc se promène un seigneur vêtu d'un manteau rouge brodé d'hermine, suivi de son intendant, le cou orné d'une chaîne d'or, répondant aux supplications d'une femme un genou à terre devant eux.
 Monture en ivoire repercé, gravé.
 Grande Bretagne vers 1790.
 Dans un cadre en forme en bois doré sculpté de roses.
 9»¹/2-25,5 cm (acc.)
 200/300 €



51



64

XIX^e SIÈCLE

- 64. MADAME SANS GÊNE**
Eventail, le feuille en tulle pailletée acier, de motifs répétitifs de fleurs.
Monture en nacre piquée d'acier.
Vers 1810.
Dans son étui.
6»/4-17 cm
800/1000 €
Voir reproduction page précédente
- 65. LES CHINOIS MUSIENS**
Eventail, la feuille en papier peint à la gouache de quatre chinois dans un paysage. Trois jouent des instruments de musique à percussion tels que le chapeau chinois, le triangle et le carillon, le quatrième s'abrite sous une ombrelle.
Monture en bois laqué rouge à décor d'or.
Vers 1810.
6»-16 cm
350/400 €
Voir reproduction ci-contre
- 66. ARROSER LES ENFANTS NE LES FAIT PAS POUSSER**
Eventail, la feuille en papier gravée en taille douce rehaussée à la gouache, d'une jeune femme armée d'un arrosoir qui arrose généreusement le postérieur d'un garçonnet accroupis à ses pieds.
Paysage aquatique où nage un cygne autour des protagonistes.
Le numéro 917 figure à gauche de la composition, traces de paillettes.
Moulure en bois.
Vers 1810.
7»/2-20 cm taches
150/200 €
- 67. LA VICTIME DE L'AMOUR.**
Eventail, la feuille en papier gravé en taille-douce portant le n°47, et rehaussé à la gouache. Une jeune fille ramassant des fleurs dans l'eau est victime d'un des traits de l'Amour perché sur un rocher et caché derrière un arbre.
Au revers : scène troubadour sur cabretille signée **Seillard** n°20. Monture en bois piqué de paillettes dorées. Les têtes des panaches en nacre.
Vers 1820
H.t. : 7» - 18 cm (petits manques)
150/200 €
- 68. L'IVOIRE BLANC**
Eventail de type brisé en ivoire reperlé, le haut des brins présentant une frise de fleur stylisées.
Vers 1820.
6»/4-16,5 cm (acc.)
100/120 €
- 69. LE CHEVAL ET LE LOUP**
Eventail de type brisé en bois peint à la gouache de la célèbre fable de la Fontaine.
Tête en trèfle.
Vers 1825.
7»/4-19,5 cm (légers accidents)
300/400 €
Voir reproduction ci-contre
- 70. LOT DE DEUX EVENTAILS DE TYPE BRISE EN CORNE.**
Le 1er, reperlé et peint de myosotis, et le 2e partiellement pailleté et peint à la gouache d'or de fleurs.
Vers 1830
H.t. : 6» - 17 cm (acc. et ruban rompu)
100/120 €
- 71. ROSES ET MYOSOTIS**
Eventail de type brisé en corne finement reperlée à décor peint de guirlandes de roses et de myosotis.
Vers 1830.
5»3/4-15 cm
100/120 €
- 72. LES FLEURS SUR LE SERPENT**
Eventail de type brisé en corne serpentiforme à décor peint à la gouache de fleurs romantiques.
Vers 1830.
Dans un cadre en forme et en bois doré postérieur.
150/200 €
- 73. LES GUIRLANDES DE FLEURS**
Eventail de type brisé en corne reperlée, ornée d'une guirlande de fleurs.
Vers 1830.
6»-16 cm (acc.)
100/120 €
- 74. PAYSAGES ORIENTAUX**
Eventail de type brisé en corne façon écaille à décor or de bâtiments moyens orientaux et palmiers.
Bélière rapportée avec gland.
Vers 1830.
7»-19 cm
80/100 €
- 75. LES PINACLES GOTHIQUES**
Eventail de type brisé en corne façon écaille à décor or d'arcatures où sont figurés des vases de fleurs.
Haut de brins en forme de pinacles, la tête en trèfle.
Vers 1830. (Usures)
80/100 €
- 76. EVENTAIL DE TYPE BRISÉ EN CORNE REPERCÉ.**
Vers 1830.
5»/2-15 cm
30/40 €
- 77. LOT DE DEUX ÉVENTAILS EN CORNE REPERCÉS**
- l'un peint de guirlandes de pensées
- l'autre de roses et myosotis.
Vers 1830. (accidents et manques)
100/120 €



65



69

- 78. LOT DE TROIS ÉVENTAILS DE TYPE BRISÉ**
 -Le premier en corne façon écaille blonde a décor doré de paysages et de palmes, enrichi de paillettes d'acier. (ruban rompu)
 -Le deuxième en corne façon écaille blonde à décors de guirlandes de fleurs dorées, enrichie de paillettes d'acier. Application de cuivre enrichi de verroterie sur les panaches. (ruban rompu)
 -Le troisième en os reperlé, incomplet et accidenté.
 Vers 1830
 6»/2-17,5 cm
 150/200 €
- 79. LOT DE DEUX ÉVENTAILS DE TYPE BRISÉS EN CORNE REPERCÉE:**
 -L'un à décor de fleurettes
 -L'autre piquer d'acier
 Vers 1830 (rubans rompus).
 5»3/4-15,5 cm
 80/100 €
- 80. GUIRLANDES DE ROSES**
 Eventail de type brisé en corne traité façon écaille blonde, reperlée et peinte d'une guirlande de roses.
 Vers 1830.
 Dans un étui portant l'étiquette de Mme Irlande, Marchande de Nouveautés, Palais Royal N°28
 5»1/2-15 cm (incomplet)
 100/120 €
- 81. LA BERGÈRE ET LE MOUTON**
 Eventail carnet de bal, dit en «peau d'âne» à décor doré. Les panaches en nacre. Avec son stylet dans le panache.
 Vers 1830.
 6»/2-17 cm (peinture écaillée)
 500/600 €
Voir reproduction ci-dessous
- 82. L'AMOUR ET LA VIE ÉTERNELLE D'UNE FEMME**
 Eventail, la feuille en papier gravée à l'eau forte et rehaussée à la gouache: Cinq scénettes suivent une jeune fille de sa naissance à son mariage.
 Revers: un couple dans un parc joue avec un jeune garçon.
 Monture en os reperlé, gravé, incrusté de clinquant et de plaquettes de nacre.
 Vers 1830.
 9»-24 cm (acc.)
 150/200 €
- 83. LES SOLEILS D'OR**
 Eventail, la feuille en soie pailletée or de trois soleils, de fleurs et de feuilles.
 Monture en os reperlé, incrusté de clinquant.
 Vers 1840.
 Dans un cadre en forme en bois doré corde 55 cm
 7»/2-20 cm (manques)
 200/250 €
- 84. ALLÉGORIE DU MARIAGE**
 Eventail, la feuille en vélin peint à la gouache d'un couple se tenant la main sous les auspices du dieu Hymen devant un temple de l'amour. Cupidon joue devant eux avec deux colombes, un amour se cache sous le manteau bleu de la femme et deux amours sont enlacés sur un piédestal.
 Revers : paysage rhénan.
 Monture en ivoire reperlé, sculpté, partiellement peint au vernis à décor de deux luthistes en costume XVIIIème.
 Vers 1840 pastichant les éventails anglais des années 1850.
 10»1/2-28,5 cm
 Dans une boîte de Creusy.
 1000/1200 €
- 85. EVENTAIL DE TYPE BRISÉ EN BOIS LAQUÉ**
 à décor or et polychromé, les brins ajourés. Les ajours présentent des peintures sinisantes.
 Vers 1840.
 8»-22 cm ruban rompu
 150/200 €



- 86. CHINOISERIE. ÉVENTAIL DE TYPE BRISÉ**
 en bois noirci à décor doré de pagodes, bateau, dragon.
 France, vers 1840.
 H.t. : 7» - 18 cm (petit acc., manquent les têtes des panaches)
 150/200 €
- 87. GREUZE**
 Eventail, la feuille en papier chromolithographié dans trois cartels de reproductions de tableau de Greuze.
 Revers : Oiseaux exotiques sur des fleurs, sur fond argenté.
 Monture en os repercé, gravé, incrusté de clinquant.
 Vers 1845.
 10»-27 cm (acc.)
 200/250 €
- 88. LES FLÈCHES DE CUPIDON**
 Eventail de type brisé en os en forme de flèches.
 Vers 1845
 5»-14 cm
 100/120 €
- 89. LE GRATTEUR DE GUITARE**
 Eventail, la feuille en papier peint à la gouache. Un ménestrel est adossé au cube d'une colonne et charme avec les accords de son instrument, quatre dames et un jeune page. Un autre page apporte des rafraîchissements sur un plateau. Au fond, la façade d'un château palladien et des paysages alpestres.
 Revers : guirlandes de fleurs sur cabretille.
 Monture en nacre repercée, gravée, sculptée, grillée.
 Vers 1845.
 10»-27 cm
 200/300 €
- 90. THE FAIRY QUEEN**
 Eventail, la feuille en papier bleu à impressions dorées, incrustée de trois cartels lithographiés oiseaux sur des fleurs et Titania au milieu d'un paysage où dansent deux femmes fleurs.
 Revers: chromolithographie doré à trois cartels. Deux vues orientales, et Eliezer et Rebecca.
 Monture en os repercé et incrusté de clinquant.
 Vers 1845.
 10»-27 cm (acc.)
 120/150 €
- 91. ÉVENTAIL, LA FEUILLE EN SOIE PEINTE**
 à la gouache d'une femme portant une corbeille de fleurs sur sa tête.
 Bouquets de part et d'autre et guirlandes de fleurs et de feuilles ceinturant le sujet.
 Monture en bois laqué à décors d'un cartel chinois.
 Vers 1845.
 8»/2-23,5 cm
 100/120 €
- 92. LES RÉJOUISSANCES DANS LE PARC**
 Eventail, la feuille en papier chromolithographié. Un orchestre sur une loggia fait danser un groupe de gens de qualité au milieu du parc. A droite, un garde français galantise une belle, et à gauche un couple de gourmands se fait servir une collation sur une table rustique.
 Revers : un officier bleu de marine est en grande conversation avec deux dames de qualité.
 Monture en os doré.
 Pour le marché portugais vers 1850.
 10»-27 cm
 300/400 €
- 93. MERCURE AU MILIEU DE L'ASSEMBLÉE DES MUSES**
 Eventail, la feuille en papier peint à la gouache d'une scène mythologique où Mercure coiffé du pétas et tenant le caducée vient transmettre des instructions de Jupiter à l'assemblée des muses.
 Quatre amours remettent un char, un cinquième est effrayé par un serpent.
 Signé à gauche: **Aman Cyb.**
 Revers: rocailles.
 Monture en nacre repercé, sculpté, gravé, burgauté, incrusté d'or, pastichant le style Louis XV.
 Vers 1850.
 11»-29,5 cm
 700/1000 €
- 94. L'OISELEUR**
 Eventail, la feuille en papier chromolithographié, rehaussé à la gouache d'un oiseleur charmant quatre dames grâce aux deux cages qu'il porte sur son épaule.
 Revers: la parure de la marquise. Trois suivantes présentent des bijoux et un miroir à une noble dame qui se laisse parer.
 Monture en nacre repercée, gravée, incrustée de clinquant, les deux panaches enrichies chacun d'un miroir sorcière Bélière
 Vers 1850.
 Dans sa boîte.
 8»-17 cm accident à un miroir
 300/400 €
- 95. LES TRANSPORTS AMOUREUX**
 Eventail, la feuille peinte à la gouache de trois cartels: deux paysages s'appuyant sur des rondels peint en camaïeu, le principal historié d'une dame en costume Louis XV, assise sur un banc sur la terrasse d'un château au pied de laquelle son amant lui baise passionnément la main.
 Monture en nacre repercée, sculptée, dorée et polychromée.
 Vers 1850.
 Dans un cadre en forme doré à chevalet de diamètre de 58 cm.
 10»-27 cm
 400/500 €
- 96. ÉVENTAIL, LA FEUILLE EN TISSUS DOUBLÉ PAPIER**
 peinte à la gouache d'une scène biblique au bord de la mer.
 Revers: chromolithographie rehaussée: réunion Louis XV dans un parc.
 Monture en nacre repercée, sculptée, gravée, burgauté, incrustée d'or et légendée "Amistad" au centre.
 Vers 1850
 10»-27 cm
 400/500 €
- 97. PALMETTES FLEURIES**
 Eventail palmette en soie peinte à la gouache de fleurs et de rinceaux.
 Monture en os repercé, gravé, incrusté de clinquant.
 Bélière et gland.
 Dans sa boîte.
 Vers 1850.
 8»-21 cm
 250/300 €
- 98. ÉVENTAIL, LES FEUILLES EN PAPIER CHROMOLITHOGRAPHIÉES AVEC REHAUTS DE GOUACHE**
 "Scènes de parc dans le style Louis XV".
 Monture en bois découpé et piqué d'acier.
 Vers 1850.
 10»-27 cm (acc.)
 100/120 €

- 99. LES ROSES DE GRENADE**
Eventail, la feuille en satin noir, peinte d'un double jeté de roses.
Monture en corne repercée, gravée et incrustée de clinquant.
Bélière et gland.
Espagne vers 1850
10"-27 cm
120/150 €
- 100. RÉUNION À LA COUR**
Eventail, la feuille en dentelle noire à décors de fleurs.
Monture à large gorge en papier mâché laqué noir, doré et incrusté de personnages en habits du début du XVIIIe et de vases en nacre peintes.
Revers: fleurs et oiseaux.
Espagne 1850.
10"-27 cm
150/200 €
- 101. LA FÊTE À CUPIDON**
Eventail, la feuille en papier chromolithographié. Une joyeuse assemblée chante et danse autour d'un Tholos où se dresse une statue du dieu malin.
Revers : paysage maritime.
Monture en os repercée, gravé et incrusté de clinquant.
Vers 1850.
10"-27 cm (manque un fragment de pli)
120/150 €
- 102. LE ROI AU HAREM**
Eventail, la feuille en papier lithographié à rehauts de gouache.
Revers en cabretille à décor de fleurs. Monture en nacre repercée, gravée, dorée, burgautée à décor dans un cartel de réunion dans un parc.
Bélière
Vers 1850.
10"-27 cm (acc.)
300/400 €
- 103. WATTEAU N'EST JAMAIS BIEN LOIN**
Eventail, la feuille en papier lithographié rehaussé à la gouache d'une scène de parc inspirée par le maître de Valenciennes.
Revers: baignade près d'une cascade.
Monture en nacre repercée et gravée, incrustée de clinquants.
Bélière.
Vers 1850.
10"-27 cm (acc.)
200/300 €
- 104. DANS LE PARC DU CHÂTEAU SOUS LOUIS XVI**
Eventail, la feuille en papier à impressions dorées, incrustée en son centre d'un cartel chromolithographié rehaussé à la gouache, historié de quatre personnages en costumes Louis XVI devisant sur la terrasse du parc d'un château.
Revers à impressions dorées où dans un cartel où un jeune homme offre des roses à une jeune fille.
Monture en corne simulant l'écaille brune repercée et piquée de paillettes dorée.
Vers 1850.
10"-27 cm (acc. et rest.)
200/250 €
- 105. LE CONCERT DE CORNEMUSE**
Eventail, la feuille en papier peint à la gouache. Dans trois cartels deux amours et un joueur de cornemuse charment une belle bergère aux accents mélodieux de son instrument.
Signé **Lucie Breidjorecker** ?
Monture en os repercée, gravé, incrusté de clinquant.
Bélière.
La feuille vers 1900 et la monture vers 1850.
10"-27 cm
150/200 €
- 106. SCÈNE D'APRÈS L'ANTIQUE**
Eventail, les feuilles en papier chromo-lithographiées avec rehauts de gouache.
Monture en bois découpé et piqué d'acier.
Vers 1850.
10"-27 cm
120/150 €
- 107. RÉUNION PRÈS DE LA FONTAINE**
Eventail, la feuille en papier peint à la gouache d'une scène où les neufs hôtes sont réunis dans un parc près d'un fleuve où circule une barque.
Monture en nacre repercée, gravée, incrustée de clinquant.
Bélière et gland.
Vers 1850.
10"-27 cm (acc. et rest.)
150/200 €
- 108. EVENTAIL, LES FEUILLES EN PAPIER CHROMOLITHOGRAPHIÉES:**
-la face de personnages d'Alsace du Sud réunis sur et autour d'une terrasse dominant le Rhin.
-le revers, d'une apothéose antique.
Monture en os de forme mouvementée, repercée et gravée.
Vers 1850.
10"-27 cm (accidents a la feuille)
100/120 €
- 109. BAIGNADE SUR LES BORDS DE LA LOIRE**
Eventail, la feuille en papier lithographié et rehaussé à la gouache.
Un groupe de bergers et bergère est assis au bord du fleuve. Dans le lointain un château.
Revers: Couple de bergers badinant auprès d'un village.
Monture en os repercée, incrusté de clinquant.
Bélière.
Vers 1850
10"-27 cm (acc. et rest.)
100/120 €
- 110. LE COLIBRI**
Écran en plumes de perroquet et marabout présentant un colibri naturalisé au milieu de branchages.
Au revers: fleurs composés de plumes d'oiseaux et élytres de coléoptères.
Manche en nacre sculpté de rocailles.
Vers 1850.
Travail attribuable aux Sœur Nattes à Buenos Aires (Brésil)
Dans une boîte en forme envoyée à la légation du Brésil: 17 rue de Téhéran à Paris.
250/300 €

Voir reproduction

- 111. LA JEUNE FILLE SE MIRANT DANS LA RIVIÈRE.**
Eventail palmette, le sujet chromolithographié de Les bords des palmettes en canivet.
Monture en os repercé, incrusté de clinquant.
Vers 1855
10"-27 cm (acc.)
150/200 €
- 112. EVENTAIL PALMETTE, LE SUJET CHROMOLITHOGRAPHIÉ DE LA PRÉSENTATION DU PORTRAIT.**
Revers: fleur dorées.
Bordé d'un volant de dentelle blanche.
Monture en os repercé, gravé, incrusté de clinquant.
Vers 1855.
10"-27 cm
150/200 €
- 113. LES CANTONS SUISSES**
Eventail de type brisé en bois, peint à la gouache de 16 femmes portant les costumes des cantons suisses, légendé à l'encre en dessous et surmontés du blason.
Vers 1860.
8"3/4-24 cm
20/300 €
- 114. EVENTAIL DE TYPE BRISÉ EN OS GRILLÉ ET REPERCÉ.**
Bélière
Vers 1860.
7"1/2-20 cm
150/200 €
- 115. EVENTAIL DE TYPE BRISÉ EN OS GRILLÉ ET REPERCÉ.**
Les ajours occultés par une soie violette.
Vers 1860.
8"-22 cm (acc.)
80/100 €
- 116. SOUVENIR DE MÉRÜ**
Eventail de type brisé en os repercé.
Bélière.
Travail de l'Oise vers 1860.
8"-22 cm
150/200 €
- 117. LE CANIVET AUX ROSES**
Eventail palmettes.
Monture en os.
Bélière.
Vers 1860.
6"1/2-18,5 cm manque le panache
80/100 €
- 118. MADAME LA COMTESSE**
Eventail de type brisé en ivoire, les panaches et les hauts des brins ornés d'une frise de couronnes comtales.
Bélière.
Vers 1865.
7"3/4-21 cm
300/400 €
- 119. LA GERBE DE LIS**
Eventail, la feuille en satin peint à la gouache de lis blanc et de myosotis bleus.
Signé à gauche: **Lavalette** et au revers: **Geslin** à Paris.
Monture en nacre d'orient.
Bélière.
Dans sa boîte de Geslin 20 passage des Princes.
Vers 1865.
10"-27 cm
400/500 €
- 120. FLEURS BLANCHES**
Eventail, la fleur en soie blanche peinte d'une guirlande de fleur et de papillons.
Signé: **J. Sauvage**.
Monture en bois sculpté et doré.
Bélière.
Vers 1865.
10"-27 cm
250/300 €
- 121. LES ROSES POMPONS**
Eventail, la feuille en soie jaune pâle peinte de roses et de fleurs blanches.
Signé à droite: **Sauvage**.
Monture en nacre blanche. Les panaches chiffrés MD.
Vers 1870.
10"-27 cm
250/300 €
- 122. LA SÉRÉNADE PRÈS DU LAC**
Eventail, la feuille en soie peinte à la gouache. Assise sur un banc, une jeune femme en décolleté tenant un loup et un éventail à une plume, écoute un galant qui lui joue la musique de son sistre. Une cigogne arrive derrière un buisson de fleurs. Des personnages dans le lointain se promènent près des rives du lac où des fontaines déversent leurs flots.
Signé: **Fortuny**
Revers: bouquet de pensées vers lequel volent des oiseaux.
Monture en nacre burgau à brins jointifs.
Bélière et gland
Vers 1870
11"1/4-30 cm (acc.)
1000/1200 €
- 123. EVENTAIL DE MARIAGE**
Eventail de type brisé en os repercé et gravé de motifs polylobés se répétant tous les deux brins.
Bélière.
Dieppe vers 1870
7"1/2-20 cm (rest.)
150/200 €
- 124. BOUQUET DE FLEURS DES CHAMPS**
Eventail, la feuille en soie monogrammée H.B.
Monture en bois repercé et sculpté de fleurs.
Bélière.
Vers 1870.
10"-27 cm
150/200 €
- 125. L'EXPOSITION UNIVERSELLE DE VIENNE EN 1873**
Eventail, la feuille en papier chromolithographié, vue du dôme recouvrant le hall de l'exposition.
Monture en os, les panaches en bois noirci.
1873
7"1/2-20 cm (acc.)
60/80 €

- 126. LES PAPILLONS.**
 Eventail, la feuille en dentelle à décor de papillons et de fleurs sur fond de plumetis. Monture en écaille brune. Bélière.
 Vers 1880.
 H.t. : 11" - 29,5 cm (acc. à la doublure)
 150/200 €
- 127. ECAILLE CERISE**
 Eventail de type brisé en écaille.
 Bélière.
 Vers 1880
 8"/2-23 cm
 250/300 €
- 128. H.V.**
 Eventail de type brisé en écaille brune. Les panaches monogrammés H.V.
 Bélière à anneau.
 Dragonne avec coulisse et gland.
 Vers 1880
 8"1/2-23,5 cm
 500/600 €
- 129. LOT DE DEUX ÉVENTAILS:**
 -Le 1er, la feuille en papier imprimé d'une scène de genre à la guitariste
 La monture en bois, les panaches en os gravés.
 Bélière.
 Vers 1895.
 9"3/4-26 cm
 -Le 2e, à coulisse, la feuille en soie pailletée, la monture en os piqué d'acier.
 Bélière.
 Vers 1880.
 8"/2-23,5 cm
 100/120 €
- 130. ÉVENTAIL À COULISSE, LA FEUILLE EN TISSU ROSE, LA MONTURE EN BOIS.**
 Vers 1880.
 6"1/2-17 cm/9"-24 cm (usures)
 60/80 €
- 131. LE BRIN DE MUGUET**
 Eventail de type brisé en ivoire, le panache sculpté de brins de muguet.
 Vers 1880.
 7"-19 cm incomplet
 250/300 €
- 132. LES MUGUETS À L'ÉCUSSON**
 Eventail de type brisé en ivoire, le panache sculpté de brins de muguet et réservé vers le haut.
 Bélière à anneau en ivoire.
 Vers 1880.
 8"-22 cm
 250/300 €
- 133. ÉVENTAIL EN PLUME DE MARABOUT GRIS.**
 Monture en écaille brune serpent uniforme.
 Vers 1880.
 200/300 €
- 134. LES FLEURS DU JARDIN**
 Eventail, la feuille en soie noire peinte d'un jeté de fleurs multicolores.
 Revers: chiffrés MT sous une couronne de marquis.
 Monture en nacre haliotis teintée jaune
 Vers 1880.
 9"-24 cm (acc.)
 150/200 €
- 135. ÉVENTAIL DE FILLETTE EN PLUME D'AUTRUCHES BLANCHES.**
 Monture en os gravé.
 Bélière.
 Vers 1880.
 120/150 €
- 136. ÉVENTAIL DE TYPE BRISÉ EN IVOIRE.**
 Vers 1880.
 8"/2- 23 cm (manquent les yeux)
 150/200 €
- 137. SOUVENIR DE DIEPPE**
 Eventail de type brisé en os grillé et repercé.
 Travail de Dieppe vers 1880.
 7"/2-20 cm
 150/200 €
- 138. JETÉ DE FLEURS**
 Eventail brisé en ivoire peint d'un jeté de fleurs.
 Vers 1880.
 7"/4-19,5 cm
 200/300 €
- 139. C'EST TOUT BLANC**
 Eventail de type brisé en ivoire.
 Bélière.
 Vers 1880
 7"/2-20 cm
 150/200 €
- 140. LES PATRILLES**
 -Eventail, la feuille en satin noir brodé de pastilles multicolores.
 Monture en bois noir estampé or de motif floraux.
 Bélière.
 Vers 1880.
 10"/2-28,5 cm
 -On y joint un éventail, la feuille en tissu imprimé d'un sujet répétitif.
 Monture en bois noirci.
 Bélière et gland double.
 Vers 1885.
 12"-32,5 cm (acc.)
 100/120 €
- 141. C'EST LE MOIS DE MARIE**
 Eventail de type brisé en bois découpé, peint de muguet dans un cartel et d'une frise de narcisses.
 Revers: un M est dessiné avec des fleurs au milieu du cartel.
 Un voile de tissu brun foncé occulte les ajours.
 Gland.
 Vers 1880.
 9"-24 cm
 150/200 €



110



143

- 142. TOM-POUCE**
Eventail, la feuille en taffetas noir pailleté.
Monture en bois noirci.
Bélière.
Vers 1880.
5"-13,5 cm
100/120 €
- 143. LES NYMPHES DE LA SOURCE POURSUIVANT LES AMOURS**
Eventail, la feuille en papier doublé, peau peinte à la gouache.
Dans un sous-bois, trois jeunes femmes couronnées de roses emportent une quatrième, elles volent à la poursuite de six amours qui s'en vont en dansant dans une allée cavalière. Deux colombes s'abreuvent dans le bassin de la source.
Signé **L'Ecuyer**.
Monture en nacre repercée, gravée et dorée.
Bélière
Vers 1880.
11"-29,5 cm
500/600 €
Voir reproduction page précédente
- 144. LES ROCAILLES DE CHANTILLY**
Eventail à coulisse, la feuille en dentelle noire aux fuseaux.
Monture en os
Bélière
Vers 1880
6"1/2-17 cm ; 9"1/3-25 cm
Dans sa boîte en papier cuir bordeaux.
250/300 €
- 145. LOT DE DEUX ÉCRANS SOUVENIR EN BOIS D'OLIVIER.**
Vers 1880. (accidents et manques)
50/60 €
- 146. VÉNUS ET LES AMOURS**
Eventail, la feuille en dentelle blanche aux fuseaux, les motifs de fleurs chenillés aux fils d'or.
Incrusté de trois cartels de soie peintes à la gouache: le principal est orné de Vénus assise sur une nuée accueillant un papillon dans sa main droite ouverte; les deux amours chargés de fleurs.
Monture en nacre repercée, gravée d'oiseaux et de papillons incrustée d'or et d'argent.
Bélière.
Vers 1880.
10"1/2-28,5 cm (acc. et rest.)
300/400 €
Voir reproduction ci-contre
- 147. CIEL D'ORAGE**
Eventail, la feuille en soie rouge pailletée.
Monture en bois repercé et estampé or.
Bélière.
Vers 1885.
10"-27 cm accidenté
120/150 €
- 148. JETÉ DE ROSES**
Eventail, la feuille en soie peinte à la gouache d'un jeté de roses.
Monture en nacre repercée, gravée, incrustée de clinquants.
Bélière et gland.
La feuille vers 1885 et la monture vers 1850.
10"-27 cm taches
150/200 €
- 149. SIRAUDIN CONFISEUR**
Eventail, la feuille en papier chromolithographié. A l'angle du boulevard des Capucines et de la place de l'Opéra, la haute société parisienne se presse entre la boutique du confiseur et les marches de l'Opéra. Le président de la République, Sadi Carnot, arrive en landau, en compagnie d'un hôte. A droite « Eventails Barbier 11 rue Meslay/ Imp. par Th. Dupuy et fils ». Le dos doublé de toile rouge. Monture en bois. Bélière.
France, 1889
H.t.: 13" - 35 cm (rest.)
250/300 €
- 150. Non venu**
- 151. LES COQUELICOTS AUX PAPILLONS**
Eventail, la feuille en satin, or peint à la gouache d'un jeté de coquelicots autour duquel volent des papillons.
Vers 1890.
Monture en corne repercé, gravé et incrusté de clinquant.
Vers 1850.
10"-27 cm
100/120 €
- 152. LE MERLE ET SA NICHÉE**
Eventail, la feuille en satin crème peint à la gouache d'un nid de merles au milieu des ronces, trois petits sont sortis du nid sous la surveillance de papa merle.
Revers: deux oiseaux branchés.
Monture en bois.
Bélière et gland.
Vers 1890.
15"-41 cm
150/200 €
- 153. LA PÊCHE EN MUSIQUE**
Éventail, la feuille en dentelle de Chantilly de Calais, incrustée d'un cartel peint à la gouache. Monture en bois repercé, gravé et doré. Bélière et dragonne.
Vers 1890
H.t. : 13" - 33 cm
150/200 €
- 154. LES MIETTES AUX OISEAUX**
Eventail la feuille en satin sérigraphié d'une scène rustique où une fillette au bord de l'eau émiette une tartine sous la surveillance de ses parents. Monture en nacre Bélière et gland
Signé **Laurence**
Vers 1890 - 9" 1/2 - 25.5cm (acc)
100/120 €
- 155. LES AMOUREUX PECHENT A LA LIGNE.**
Eventail, la feuille en satin illustrée d'une composition par Laurence, où deux amoureux dans une barque pêchent ensemble, en compagnie d'un chien. Monture en os grillé, repercé. Bélière et gland. Signé : **A. Laurence** à gauche.
Vers 1890 (acc.).
H.t. : 10" - 28,5 cm.
100/120 €
- 156. EVENTAIL EN PLUME D'AUTRUCHES BLANCHES.**
Monture en écaille Blonde.
Le panache chiffré GD.
Vers 1890.
200/250 €



146



168

- 157. LES PERLES MORDORÉES**
 Eventail, la feuille en gaze à décor de style empire, de 3 cartels de fleurs pailletées.
 Monture en bois gravé, le panache entièrement recouvert de perles de verres mordorés.
 Bélière, gland.
 Vers 1890.
 13"-35 cm
 100/120 €
- 158. PAIRE D'ÉVENTAILS, LES FEUILLES EN GAZE NOIRE**
 doublées, brodées de branches de fleurs et brodées de dentelles noires.
 Monture en bois peinte à l'imitation de l'écaille. Les gorges avec une impression de fleurs dorées.
 Vers 1890.
 13"-35 cm
 200/300 €
- 159. LA DEMOISELLE AUX COLOMBES**
 Eventail, la feuille en gaze noire peinte à la gouache d'une jeune femme en robe à la polonaise appuyée à une barrière pour regarder des colombes picorer à ses pieds.
 Signé à gauche: **D.Saga**
 Monture en nacre.
 Bélière et gland.
 Vers 1890.
 12"-32,5 cm (acc.)
 80/100 €
- 160. L'AMOUR VAINQUEUR**
 Eventail, la feuille en soie peinte à la gouache de deux beautés en costume fin XVIIIème siècle devant les tréteaux d'un théâtre d'amours où l'on joue l'amour vainqueur.
 Signé à g. **A. Causon**
 Monture en nacre repercé, gravé, sculpté.
 Bélière
 Vers 1890
 13"-35 cm (acc. rest.)
 120/150 €
- 161. HOMMAGE À LA BEAUTÉ**
 Eventail, la feuille en dentelle de Chantilly de Calais incrustée d'un petit médaillon peint à la gouache où un amour vient rendre hommage à la beauté d'une femme vêtue d'un voile transparent.
 Monture en bois noirci, gravé, repercé.
 Bélière
 Vers 1890
 13"1/2-37 cm
 Dans une boîte : "Au Talisman, passage Jouffroy Paris"
 100/120 €
- 162. CHANTONS SOUS LA PLUIE**
 Eventail, la feuille en gaze peinte à la gouache d'un étang survolé par deux amours abrités sous un parapluie; près d'eux nagent deux cygnes blancs.
 Monture en nacre repercée, gravée, incrustée d'or et d'argent.
 Bélière.
 Signé **A. Causon**
 Vers 1890.
 11"1/2-31 cm (acc.)
 200/300 €
- 163. LA MÉSANGE AUX REINES-MARGUERITES**
 Eventail, la feuille en gaze noire peinte d'une mésange bleue volant vers un buisson de reine-marguerites.
 Monture en nacre de Tahiti.
 Bélière.
 Vers 1890.
 12»-32 cm (acc.)
 120/150 €
- 164. LE SAINT BERNARD**
 Eventail de type brisé en bois peint du portrait d'un chien.
 Bélière.
 Vers 1890.
 11»-29 cm
 150/200 €
- 165. VENUS PRÊTE À SACRIFIER MARS**
 Eventail, la feuille en cabretille peinte d'une large scène où la déesse, légèrement vêtue, est assise sur un lit surmonté d'un dais de pourpre et se livre avec plaisir aux caresses de Mars. Le dieu a déposé son casque magique à ses pieds, un amour joue avec son glaive alors que deux autres s'amuse avec son bouclier. Cupidon, une torche dans la main droite et son trait fatal dans la main gauche, vise le cœur de sa mère. Des nymphes et des amours folâtraient autour de la couche des plaisirs. Un guerrier est endormi sur une balustrade.
 Revers : Rinceaux fleuris et attributs de la guerre.
 Très belle monture en écaille blonde repercée et sculptée de la ronde des amours, de paniers de fleurs, de carquois.
 Les côtés, quand l'éventail est fermé, montrent une ronde de quatre amours.
 Signé **Ernest Kées** au dos du panache
 13" – 35 cm
 Vers 1890
 Dans sa boîte en maroquin bordeaux
 3000/4000 €
- 166. LA GITANE À LA CHÈVRE**
 Eventail de type brisé en bois peint d'une gitane et sa chèvre au milieu d'une végétation luxuriante où volent papillons et insectes.
 Revers: un S végétal entouré d'insectes.
 Vers 1890.
 150/200 €
- 167. PELLÉAS ET MELISSANDE**
 Eventail en papier, peinte à la gouache d'une scène du drame de Maeterlinck créée en 1893 et qui sera reprise plus tard par Debussy qui écrira le premier opéra symboliste sur le sujet en 1902.
 Signé **Rémi Girin** 1894.
 Monture en nacre repercée, sculptée, burgautée, incrustée or et argent. Ornée au centre d'un cartel historié d'un galant berger faisant sa cour à une bergère qui file sa quenouille.
 Bélière.
 Dans une boîte d'Ernest Kées.
 13»-35 cm
 1500/2000 €
- 168. LA FÉE AUX PAPILLONS**
 Eventail, la feuille en dentelle blanche au point à l'aiguille, incrustée d'un cartel en soie peint d'une jeune fille assise sur un buisson et attirant à elle les papillons.
 Signé: **Jolivet**
 Monture en écaille blonde, le panache décoré en six brindille de fleurs en argent sertissant des diamants taillés en roses.
 Vers 1890.
 13»-35 cm (acc.)
 1000/1200 €

Voir reproduction page précédente



169



201

- 169. LE PARTERRE DE FLEURS**
Eventail, la feuille en dentelle blanche au point à l'aiguille à décor de fleurs et de rocailles.
Monture en nacre gravée, incrustée d'or et d'argent.
Vers 1890.
Dans une boîte de Faucon au couvercle capitonné.
12»/2-33 cm taches (acc.)
200/250 €
Voir reproduction page précédente
- 170. LOT DE DEUX ÉVENTAILS:**
-L'un la feuille en gaze peinte à la gouache d'une jeune fille, dressant une colombe à rentrer dans sa cage.
La monture en bois, signé **E. Bayard**.
Bélière.
-L'autre, la feuille en gaze peinte à la gouache d'un bouquet de roses, de liserons, d'une libellule, de chardonnerets et d'un papillon.
Monture en bois reperlé à impression or et argent.
Bélière et gland.
Signé **M. Ansay**.
Vers 1890.
13»-35 cm
100/150 €
- 171. LA PRÉSENTATION DU COLLIER DE PERLES**
Eventail, la feuille en dentelle blanche aux fuseaux, incrustée d'un cartel de soie représentant une femme assise dans un fauteuil, sur la terrasse d'un château, accompagnée d'une suivante à qui un gentilhomme l'épée au côté présente un plateau sur lequel est posé un collier de perles.
Monture en nacre reperlée et sculptée, les panaches enrichis de deux plaques découpées en argent.
Bélière.
Vers 1890.
Dans une boîte en satin, le couvercle capitonné.
10»/2-28,5 cm (acc.)
200/250 €
- 172. PAIRE D'ÉCRANS DE FEU EN SOIE NOIRE BRODÉE DE FLEURS DES CHAMPS.**
Manches en bois tourné et laqué noir.
Vers 1890.
Haut de la feuille 28 cm et hauteur totale 42 cm
50/80 €
- 173. LES FLEURS DU PRINTEMPS**
Eventail, la feuille en satin rouge brodée de fleurettes en dentelle écru, de deux chutes de roses en dentelle et peinte de fleurettes où prédominent les pâquerettes.
Monture en bois, les panaches moulurés.
Bélière et gland.
Vers 1895.
13»-35 cm
200/250 €
- 174. ÉVENTAIL DRAPEAU, LA FEUILLE EN SPARTERIE.**
Le manche en bois et ivoire tourné.
Bassin Méditerranéen vers 1880.
Hauteur totale 43 cm
200/250 €
- 175. PAIRE D'ÉCRANS DE FORME CONTOURNÉE**
en gaze peinte d'un paysage de château d'un vol de mésanges et de guirlandes de fleurs.
Les manches en bois tourné et doré.
Hauteur totale 46 cm
Vers 1890.
80/100 €
- 176. LE CONCERT DE Mlle JEUNE HOMME**
Eventail, la feuille en soie noire, peinte à la gouache d'un luxueux salon de la fin du XVIII^e siècle où trône un piano forte d'où vient de se lever Mlle Jeune homme qui salue son auditoire et à qui un laquais apporte un bouquet de fleurs.
Signé à gauche: **Galiera**.
Monture en nacre teintée, jaune, reperlée, gravée, incrustée d'or et d'argent.
Bélière et gland.
Vers 1890.
NB Mlle jeune homme était une brillante pianiste française de l'époque Louis XVI, au point que Mozart lui dédia un concerto pour piano, le Köchel 271 dits jeune homme en 1777 (concerto N°9 en mi bémol majeur) le deuxième mouvement est considéré comme un des chefs d'œuvre de la littérature pianistique.
13»-35 cm
1500/2000 €
Voir reproduction ci-contre
- 177. LES ŒILLETS AUX PAPILLONS**
Eventail, la feuille en soie crème peinte à la gouache de 2 papillons volant sur un parterre d'œillets.
Monture en nacre blanche, chiffre en nacre sur le panache.
Vers 1890.
12»-32,5
200/250 €
- 178. LE PAPILLON AUX VIOLETTES**
Eventail, la feuille en soie peinte à la gouache d'un papillon volant au milieu de touffes de fleurs.
Signé à gauche: **Gille**
Monture en écaille brune.
Bélière.
Vers 1890.
13»-35 cm
250/300 €
Voir reproduction ci-contre
- 179. PAVOTS ET DAHLIAS**
Eventail, la feuille en soie peinte à la gouache de pavots, dahlias vers lesquels vole une libellule.
Signé à droite: **Billotey**
Monture en bois, les panaches moulurés et sculptés de fleurettes.
Bélière.
Vers 1890.
13»-35 cm taches sur la doublure
1000/1200 €
Voir reproduction ci-contre
- 180. COMME L'OISEAU SUR LA BRANCHE**
Eventail, la feuille en satin marron peinte à la gouache d'un passereau perché sur une branche d'arbre.
Monture en bois vernis et doré; le panache à décor de rameaux feuillus.
Bélière.
Vers 1890.
12»-32,5 cm
150/200 €
- 181. LES PAVOTS**
Eventail, la feuille en toile apprêtée en dégradé de brun, ornée sur le grand tour d'une frise de pavots.
Monture en bois vernis.
Bélière et gland.
Vers 1890.
13»-35 cm
150/200 €



176



178



179

- 182. LA DÉESSE DU SOMMEIL**
La feuille en gaze noire appliquée de dentelle noire, peinte à la gouache de trois cartels: l'un peint d'un amour avec un livre, l'autre d'un amour avec une rose, et la principale avec Léto faisant pleuvoir les roses du sommeil heureux sur le genre humain.
Signé **D. Saga** à gauche.
Monture en bois noir.
Bélière.
Vers 1890.
14»-37 cm accidents au contre panache
120/150 €
- 183. ROSES ET MYOSOTIS DE DENTELLE**
Eventail la feuille en dentelle rebrodée sur tulle
Monture en os gravé et grillé.
Bélière.
Vers 1890.
11»-29 cm
150/200 €
- 184. LOT DE DEUX ÉVENTAILS À COULISSE EN TISSUS UNI**
- l'un noir à monture en bois
- l'autre rouge à monture en ivoire avec Bélière.
Vers 1890.
6»/2-18 cm
150/200 €
- 185. LA MÉSANGE AUX LYS**
Eventail, la feuille en tissus marron peint à la gouache de deux lis où sur la branche de l'un d'eux vient se poser une mésange.
Monture en bois vernis à estampage doré.
Bélière.
Vers 1890
13»-35 cm
100/120 €
- 186. LES LIBELLULES AUX REINES-MARGUERITES**
Eventail, la feuille en tissus rouge peinte à la gouache d'une frise de reine- marguerites vers laquelle volent deux libellules.
Monture en bois teinté rouge et estampé or, le panache découpé d'une rose.
Vers 1890.
13»-35 cm
150/200 €
- 187. LES PASSEREAUX AUX AUBÉPINES**
Eventail, la feuille en gaze noire brodée et appliquée de dentelle noire, peinte de camaïeu de branches d'aubépine et de passereaux.
Monture en bois, les panaches ronçons laqués noir.
Bélière.
Vers 1890
13»-35 cm accidenté à un bout
120/150 €
- 188. DAHLIAS ET REINES-MARGUERITES**
Eventail, la feuille en soie peinte d'une jetée de reine-marguerite et de lierre, et d'une autre de dahlias.
Monture en bois laqué bleu, estampé or.
Bélière et gland.
Vers 1890.
12»-32,5 cm
150/200 €
- 189. ARIANE À NAXOS**
Eventail, la feuille en gaze noire peinte à la gouache d'une jeune femme richement parée, pleurant un amour perdu. Un amour vole vers elle, les bras grands ouverte.
Monture en écaille brune.
Bélière.
Vers 1890.
13»-35 cm (rest.)
400/500 €
Voir reproduction ci-contre
- 190. BOUQUET DE FLEURS**
Eventail, la feuille en satin blanc peinte à la gouache d'un jeté de roses, reines-marguerites et myosotis en suivi sur la gorge.
Monture en os.
Bélière.
Vers 1890.
12»-32,5 cm
120/150 €
- 191. PAYSAGE DE LA MÉDITERRANÉE**
Eventail, la feuille en toile apprêtée peinte d'une promenade de bord de mer, enrichie à droite et à gauche des strophes d'un poème déclaration d'amour.
Signé et daté: **Galard** 18 mai 1888
Monture en bois vernis estampé doré.
Bélière.
13»-35 cm
200/300 €
Voir reproduction ci-contre
- 192. EGLANTINES ET CENTAURÉES**
Eventail, la feuille en toile rose apprêtée, peinte à la gouache d'une hirondelle et d'un jeté de fleurs.
Monture en bois laqué rose.
Bélière rapportée.
Vers 1890.
13»-35 cm
120/150 €
- 193. FLEUR DE MAI**
Eventail, la feuille en gaze verte peinte de fleurs et dorée pour simuler une sultane.
Monture en bois laqué vert à décor d'impression dorés.
Bélière et gland.
Vers 1890.
13»-35 cm
150/200 €
- 194. LES PISENLITS DOMINOS**
Eventail, la feuille en soie noire peinte d'un pied de pissenlit dont les boules de graines sont en voile transparent afin d'utiliser l'éventail comme masque.
Monture en bois noir à décor d'hirondelles et de guirlandes de fleurs.
Bélière, gland et dragonne.
Vers 1890.
13»-35cm (acc.)
150/200 €



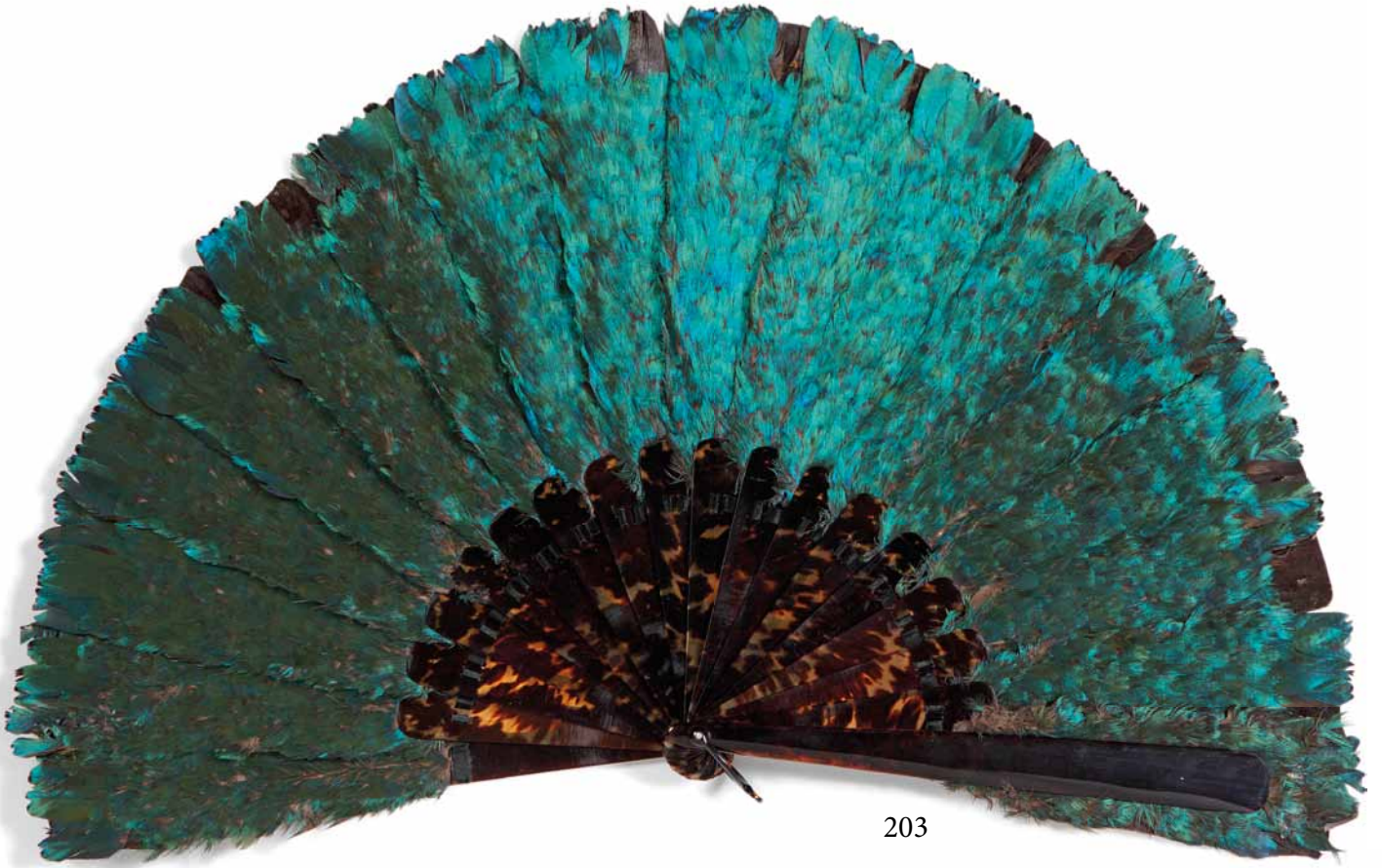
189



191

- 195. LES TULIPES DE JULIA**
 Eventail, la feuille en tissus beige peinte à la gouache d'un bouquet de tulipes.
 Signé a droite: **Julia**
 Monture en bois gravé, doré et peint.
 Revers signé: **Geslin** à Paris
 Bélière.
 Vers 1895.
 13»-35 cm
 250/300 €
- 196. LES GÉRANIUMS**
 Feuille d'éventail en soie noire peinte de tiges de géraniums vers lesquelles vole un papillon.
 Signé **A. Tourteau**
 Vers 1895.
 Dans un cadre rectangulaire avec biseau anglais.
 Diamètre 56,5 cm
 150/200 €
- 197. LES CHRYSANTHÈMES**
 Eventail, la feuille en papier peint de chrysanthèmes.
 Signé **D. 1 rue Feydeau (!)**
 Monture en bois repercé, estampé or.
 Vers 1895.
 12»'2-37 cm accident a un brin
 150/200 €
- 198. BILLOTEY, MARGUERITES ET PAVOTS**
 Eventail, la feuille en crêpe beige peinte à la gouache d'un jeté de fleurs et de papillons. Signé à droite. Monture en nacre d'Orient. Chiffré NI sur le panache. Bélière et gland. Vers 1895
 H.t. : 13» - 35 cm
 800/1000 €
- 199. LOT DE 2 ÉVENTAILS**
 - L'un japonais à décor de fleurs, avec un long texte manuscrit sur le parfane.
 Revers : herbes des marais
 Monture en bambou, agrémentée d'une passementerie sur les panaches bifides
 12»1/2-34 cm
 - L'autre «Recuerdo de San Sebastian» représentant six scènes de tauromachie chromolithographiées.
 Monture en bois à impressions dorées.
 12»1/3-33 cm (acc.)
 Fin XIXème
 80/100 €
- 200. LOT COMPOSÉ :**
 - d'une feuille d'éventail peinte à la gouache sur papier de guêpes butinant des lis blancs au bord d'un étang.
 Signé **R. Deboy**
 Corde : 52 cm
 - et d'une feuille d'abat-jour : impression sur papier d'un paysage de marais breton.
 Corde : 43 cm
 Fin XIXème
 50/60 €
- 201. JETÉ DE FLEURS**
 Eventail, la feuille en dentelle aux fuseaux et à l'aiguille.
 Monture en nacre repercée, gravée, incrustée or et argent.
 Bélière et gland.
 Vers 1895.
 12»'2-33 cm
 800/1000 €
- 202. ÉVENTAIL, LA FEUILLE EN DENTELLE BLANCHE COMPOSITE.**
 Monture en nacre d'orient.
 Bélière.
 Vers 1895.
 13»-35 cm
 250/300 €
- 203. CAMAIL DE LOPHOPHORE**
 Eventail en marqueterie sur couteaux de plumes de lophophore.
 Monture en écaille brune.
 Vers 1890.
 11»'2-31 cm manques
 1000/1200 €
Voir reproduction ci-contre
- 204. LES ÉTOILES DANS UN CIEL DE FLEURS**
 Eventail, la feuille en dentelle noire de Calais pailleté bleu nuit.
 Monture en bois noirci, gravé, le panache sculpté.
 Bélière et gland.
 Vers 1890
 13»-35 cm
 150/200 €
- 205. LA PARURE DE LA JEUNE MARIÉE**
 Suite de trois éventails en plume d'autruche noire de dimensions dégradées, un chiffre sur le panache, les montures en écaille brune, réunis dans un sac en soie noire perlée.
 Vers 1890
 NB: il était d'usage dans les bonnes familles que le père offrit à sa fille, lors de son mariage, au moins un éventail blanc et un éventail noir pour pouvoir paraître en toute circonstances.
 300/400 €
- 206. LES PALMETTES**
 Eventail, la feuille en gaze noire pailletée. Monture en bois noirci repercé et piqué d'acier.
 Vers 1895.
 Bélière
 9»-24 cm
 Dans une boîte en satin noir
 150/200 €
- 207. LA ROUSSE**
 Eventail, la feuille en gaze beige peinte à la gouache d'une rousse à la mandoline charmant des libellules volant autour de guirlandes de fleurs.
 Signé à droite: **Aubry**.
 Monture en bois laqué.
 Bélière et gland.
 Vers 1895.
 13»-35 cm
 120/150 €
- 208. FÉLIX GARDON ET H. POULIN**
 Papillons bleus, papillons roses
 Eventail, la feuille en cabretille peinte à la gouache de liserons fleuris et d'herbes folles animés de papillons et accompagnée du poème «Papillons bleus, papillons roses/ Papillons de toutes les couleurs/ Vous diront de bien douces choses/ s'ils portent à nos pieds vos cœurs.»
 Signé à droite: **H. Poulin** et à Gauche **F. Gardon**
 Monture en écaille brune, les panaches ronceaux à décor de graminées et d'insectes dorés. Bélière.
 Mention à gauche: «Papillons naturels».
 A Rodien Paris.
 Vers 1895.
 13»-35 cm
 1200/1500 €

Voir reproduction page



203



210

- 209. LOT DE TROIS ÉVENTAILS, LES FEUILLES EN TISSUS NOIR**
 - L'un pailleté à monture en bois doré.
 - L'autre à décors de fleurs à monture repercée en bois repercé et peint d'argent.
 - Le troisième à décor de bouquet de fleurs la monture en bois laqué.
 Vers 1895.
 8»3/4-23,8 cm (acc.)
 120/150 €
- 210. DRAPERIES**
 Eventail, la feuille en gaze pailletée dans le gout Empire.
 Monture en os piqué d'acier et doré.
 Bélière.
 Vers 1898.
 9»-24 cm accidents-taches
 80/100 €
Voir reproduction page précédente
- 211. AUTRUCHE ET MARABOUT**
 Eventail en plumes d'autruche blanches et marabout gris.
 Monture en écaille blonde.
 Le panache chiffré TG? En argent sertissant des diamants taillés en roses.
 Dans une boîte.
 Vers 1900
 Fil rompu
 150/200 €
- 212. PLUMES D'AUTRUCHES**
 Eventail en plumes d'autruches blanches.
 Monture en écaille blonde.
 Chiffre en argent avec diamants taillés en roses.
 Bélière.
 Vers 1900
 250/300 €
Voir reproduction ci-contre
- 213. LOT DE TROIS EVENTAILS.**
 -Le premier, la feuille en tissu sérigraphié d'une scène Louis XIII d'après Lauronce. Monture en bois laqué à impression dorée. Bélière.
 H.t. : 12" - 32,5 cm.
 - Le second, la feuille en satin noir, peinte de fleurettes. Décor en suivi sur la monture en os. Bélière.
 H.t. : 10" - 28, 5 cm.
 - Le troisième, ballon, la feuille en gaze peinte à la gouache d'une jeune femme en robe à la polonaise cueillant des fleurs devant son amant accoudé à une balustrade. Monture en os. Bélière. Vers 1910 (acc.).
 H.t. : 6" - 16 cm/ 8" - 22 cm.
 120/150 €
- 214. LES RENONCULES**
 Eventail, la feuille en dentelle aux fuseaux.
 Monture en nacre d'orient.
 Bélière.
 Vers 1910.
 8»1/2-25 cm
 200/250 €
- 215. LES ABEILLES**
 Eventail, la feuille en dentelle aux fuseaux à décor de fleurs, incrustée de trois cartels : abeilles au pont à l'aiguille.
 Monture en corne gravée piquée d'acier.
 Bélière.
 Vers 1910.
 7»1/2-20 cm
 120/150 €
- 216. EVENTAIL, LA FEUILLE EN DENTELLE AUX FUSEAUX PAILLETÉE.**
 Monture en os gravé et doré.
 Bélière.
 Vers 1910.
 (acc. et rest.)
 100/120 €
- 217. EVENTAIL DE TYPE BRISÉ EN OS REPERCÉ, GRAVÉ ET GRILLÉ.**
 Bélière
 Dieppe fin XIXème siècle
 7»1/2-20 cm
 150/200 €

XX^e SIÈCLE

- 218. LOT DE QUATRE ÉVENTAILS XIXÈME ET XXÈME**
 50/60 €
- 219. OH! CALCUTTA**
 Ecran circulaire en plumes de paon. Le manche fait dans les hampes est gainé de soie.
 Vers 1900.
 Diamètre 28 cm
 150/200 €
- 220. DRINOT LA PARTIE DE CANOT**
 Eventail, la feuille en soie avec un cartel central en papier peint à la gouache. Deux jeunes filles installées dans un canot écoutent la lecture d'un jeune prétendant. Sur les côtés, un martin-pêcheur et des libellules. Signé **Drinot**.
 Au revers : iris. Monture en nacre, les panaches et la gorge à effet de peau de serpent.
 Vers 1900 (acc.)
 H.t. : 9" 1/2 - 25 cm
 500/600 €



212



227

- 221. LES FEUILLES MORTES SE RAMASSENT À LA PELLE**
Éventail ballon, la feuille en tissu peint à la gouache de feuilles aux couleurs d'automne. Monture en bois doré. Bélière.
Vers 1900
H.t. : 8" - 22 cm / 13" - 35 cm
150/200 €
- 222. ÉVENTAIL A LA MADAME SANS-GENE.**
La feuille en soie et tulle pailletée. Monture en corne reperlée, gravée et dorée.
Vers 1900
H.t. : 8" - 22 cm (acc. et manques)
120/150 €
- 223. LES OCCUPATIONS CHAMPETRES.**
Éventail, la feuille en soie peinte à la gouache et pailletée de quatre cartels animés de scènes dans le goût du XVIIIe siècle. Monture en os, rehaussée à la gouache et dorée. Bélière.
Espagne, vers 1900
H.t. : 8" - 22 cm (acc. et taches)
120/150 €
- 224. ÉVENTAIL EN PLUMES D'AUTRUCHES BLANCHES.**
Monture en écaille blonde, les panaches ronceux.
Bélière.
Vers 1900
200/300 €
- 225. LES CROSSES NOIRES**
Éventail «sultane» en tissu noir pailleté. Monture en bois noirci et partiellement verni à décor de crosses et de frondes de fougères.
Bélière
Vers 1900
9"-24 cm
100/120 €
- 226. LOT DE DEUX ÉVENTAILS EN MARABOUT DE DINDON**
- l'un teinté en rose porte un chapelet de fleur en soie
- l'autre blanc, les montures en bois laqués.
Vers 1900.
80/100 €
- 227. NAPOLÉON IER ET LE ROI DE ROME**
Éventail, la feuille en gaze peinte à la gouache de l'Empereur en uniforme de colonel des chasseurs de la garde. Il est assis sur un banc dans un jardin, venant de prendre son café et tendant les bras à son fils qui est retenu par la gouvernante. L'impératrice est debout derrière l'Empereur.
Monture en nacre gravée d'attributs impériaux.
Bélière.
Vers 1900.
Dans un boîte chiffrée CM.
8"-22 cm
250/300 €
Voir reproduction page précédente
- 228. ÉVENTAIL, LA FEUILLE EN PAPIER PEINTE**
à la gouache d'un homme allongé sur un banc, un livre à la main, s'appuyant contre une jeune femme assise au bout de banc, dans un décor de végétation luxuriante.
Monture en nacre d'orient.
Bélière.
Vers 1900
9"-24 cm
150/200 €
- 229. BELLAGIO SOUVENIR**
Ecran cocarde souvenir en bois d'olivier sur la face, un miroir biseauté.
Sur le dos une hirondelle en marqueterie.
Vers 1900
100/120 €
- 230. BELLAGIO RICORDO**
Ecran cocarde souvenir en bois d'olivier.
Sur la face marqueterie représentant un personnage.
Vers 1900.
100/120 €
- 231. RICORDO FIESOLE**
Ecran soleil en paille.
Vers 1900.
10"-27 cm
80/100 €
- 232. LOT DE 2 ÉVENTAILS :**
- L'un, la feuille en gaze peinte à la gouache d'iris et partiellement pailletée.
Monture en os gravé
Bélière
Vers 1900
8"-22 cm usures
- L'autre en soie pailletée
Monture en os reperlé, gravé, doré.
Bélière
Vers 1900
8"-22 cm mauvais état
Dans des boîtes
100/120 €
- 233. LOT DE 2 ÉVENTAILS :**
- L'un, la feuille en gaze peinte de muguet et partiellement pailletée, incrustée de dentelle de Chantilly de Calais.
Monture en nacre d'orient
Bélière et gland
Vers 1900
10"-27 cm
On y joint un éventail, la feuille au papier, monture en bois.
Bélière
Vers 1900
9"-24 cm (acc.)
100/120 €
- 234. ÉVENTAIL, LA FEUILLE EN SOIE PEINTE**
à la gouache et pailletée: tête de fillette sortant de la corolle d'une fleur.
Monture en os à décor de pensées découpées et de feuilles peintes au naturel.
Bélière.
Vers 1900
8"-2-23,5 cm
120/150 €
- 235. LOT DE DEUX ÉVENTAILS**
- Le 1er, la feuille en dentelle au point à l'aiguille. Monture en écaille blonde.
- Le 2e, la feuille en organdi noir chenillé et brodé. Monture en nacre grise de Tahiti. (Acc et manques)
120/150 €

- 236. ÉVENTAIL, LA FEUILLE EN SOIE PEINTE**
à la gouache d'un aigle héraldique portant sur sa poitrine un blason.
Monture en os, le battoir du panache enrichi d'un motif héraldique.
Bélière en matière synthétique.
Vers 1920
7»/2-20 cm
120/150 €
- 237. ENSEMBLE DE TROIS ÉVENTAILS**
les feuilles en soie et les montures en os
-Le 1er peint à la gouache de la sultane courtoisée
-Le 2e peint de fleurettes et pailletée
-Le 3e peint d'un ange volant parmi les fleurettes. De part et d'autre paysage.
Vers 1900.
(accident et manques)
100/120 €
- 238. SUITE DE TROIS ÉVENTAILS**
les feuilles en soie pailletées et peintes à la gouache et les vêtements des personnages brodés:
-Le 1er représente un chasseur devant la mer
-Le 2e représente une femme composant un bouquet de fleurs.
-Le 3e représente une femme arrosant des fleurs.
Vers 1900
7»-18 cm/8»-22 cm (acc.)
80/100 €
- 239. LOT DE DEUX ÉVENTAILS**
les feuilles en tissus peints et pailletés, les montures en bois.
Vers 1900
8»/2-22,5 cm
50/60 €
- 240. LE BAL CHAMPÊTRE**
Eventail de type brisé dit «Vernis Martin» en os.
Composition inspiré de Watteau.
Revers: Paysage fluvial.
Vers 1900
8»-22,5 cm (ruban rompu)
200/300 €
- 241. ÉVENTAIL À LA MADAME SANS GÊNE**
en soie et tulle pailleté or et argent.
Monture en nacre.
Bélière.
Vers 1900.
Dans une boîte.
7»-18 cm
150/200 €
- 242. LA CUEILLETTE DES CERISES**
Eventail brisé en os dit «Vernis Martin» où les personnages en costumes du XVIIIe siècle sous un cerisier rassemblent leur cueillette.
Vers 1900.
Dans un cadre chevalet gainé en peau.
6»/2-16 cm
400/500 €
- 243. POÈME**
Eventail, la feuille en soie peinte à la gouache de fleurs encadrant six strophes d'un poème.
Monture en corne blonde.
Bélière.
Vers 1900.
NB: Mention de Duvelleroy dans la première strophe.
Dans une boîte à châssis vitré.
8»-22 cm (acc.)
200/300 €
- 244. LES BERGERS AMOUREUX**
Eventail de type brisé dit «Vernis Martin» en os peint à la gouache d'un couple de bergers en costume XVIIIe dans un paysage près d'un lac.
Revers: Paysage lacustre à la tour.
Vers 1900.
6»-16 cm ruban rompu
300/400 €
- 245. LA MUSE DE LA MUSIQUE**
Eventail, la feuille en dentelle blanche aux fuseaux, incrustée d'un cartel en soie peint d'une jeune femme jouant de la lyre pour accompagner un amour chanteur.
Monture en nacre gravée et dorée.
Bélière.
Vers 1900.
9»-24 cm (acc. et rest.)
200/250 €
- 246. LE PAPILLON**
Eventail, la feuille en soie noire brodée d'un papillon de jour.
Monture en bois, les panaches en cerisier brodés à chaque extrémité d'une plaquette de métal.
En haut du contre panache inscription:
GEB. Rodeck. Wien
KK. Hoplieferanten.
Bélière.
Vers 1900.
11»/2-31 cm
150/200 €
- 247. ÉVENTAIL À LA MADAME SANS GÊNE**
en soie jaune pailletée, les contreplis en gaze.
Monture en os reperlé, sculpté, gravé et piqué d'acier.
Bélière et gland double.
Vers 1900.
7»-18 cm
200/250 €
- 248. DAISY**
Eventail, la feuille en soie peinte à la gouache de guirlandes de roses réunissant des rocailles.
Revers : "Daisy 14 mai 1902" dans un encadrement de fleurs.
Monture en os reperlé, gravé, doré et piqué.
Bélière
1902
9»-24 cm
150/200 €

- 249. LES ROSES TRÉMIÈRES**
 Eventail, la feuille ballon en soie crème peinte à la gouache, pailletée et doublée d'une feuille de tulle. Monogramme à gauche. Monture en corne blonde piquée d'acier. Signé au dos « **Duvelleroy** ».
 Vers 1905
 H.t. : 9" - 24 cm (quelques paillettes manquantes)
 200/250 €
- 250. EVENTAIL BALLON EN TULLE MEUNIER PAILLETÉ OR**
 Monture en corne repercée, gravée, dorée.
 Signé **Duvelleroy** au revers.
 Vers 1905
 450/500 €
- 251. CAMAIL DE LOPHOPHORE**
 Eventail ballon en plumes de lophophore sur couteaux.
 Monture en écaille blonde.
 Bélière et gland
 Chiffré LP sur le panache.
 Vers 1905
 8"1/2-23,5 cm
 Dans une boîte de Goossens à Bruxelles
 1000/1200 €
- 252. LE PAPILLON**
 Eventail, la feuille en tulle polylobée appliquée de tissus or et peinte au naturel des ailes déployées d'un papillon.
 Monture en bois, gravé et doré. Le panache sculpté d'un papillon.
 Vers 1905.
 9"-24 cm
 250/300 €
- 253. EVENTAIL DE CHASSE**
 Eventail en marqueterie de plume de perdrix sur couteaux.
 Monture en écaille.
 Bélière.
 Vers 1905.
 9"-24 cm
 600/800 €
Voir reproduction ci-contre
- 254. LA VIE EN ROSE**
 Eventail ballon, la feuille en soie rose pailletée or et argent.
 Monture en corne gravée et dorée.
 Bélière.
 Vers 1905
 10"-27 cm
 250/300 €
Voir reproduction ci-contre
- 255. LE MIGNON**
 Eventail, la feuille en tissus imprimé en couleur d'une composition d'après Robida.
 Réimposé pour le cercle militaire en 1906.
 Monture en bois laqué à impression doré.
 Signé au revers par un cachet **Duvelleroy** Paris.
 Bélière
 9"-24 cm
 100/150 €
- 256. LES CHATS**
 Eventail composite plié, le bas figure un éventail mouchoir rectangulaire avec une frise de 5 chats. Le haut est un éventail traditionnel représentant un petit garçon à la robe bleue ceinturée d'un gros nœud rouge, à quatre pattes près d'un cheval jouet devant un chat majestueux qui le regarde de toute sa hauteur.
 Signé à droite : **B. Lachelin**
 Monture en bois
 Bélière
 Signé au revers : "éventail Lachelin Paris" et mention manuscrite "Marguerite Touzard".
 Vers 1910
 8"-22 cm
 NB : Benjamin Lachelin qui avait épousé une demoiselle Goossens, éventailiste à Bruxelles et tenant boutique 32 avenue de l'Opéra à Paris, reprit seul le commerce de Paris au début du XXème siècle et se fit une spécialité dans les représentations humoristiques de chats. Effrayé par le premier conflit mondial, il se réfugiait à Bristol après avoir vendu son commerce parisien en 1914.
 Cf : Benjamin Lachelin - "Fabienne Falluel et Michel Maignan" FCI Bristol 1983.
 200/250 €
Voir reproduction page suivante
- 257. LES LIBELLULES**
 Eventail, la feuille en tulle à décor de 6 libellules pailletées, voletant autour de graminées.
 Monture en bois noirci gravé, repercé et piqué d'acier.
 Bélière.
 Vers 1910
 9"-24 cm
 250/300 €
- 258. LE SAPIN FLEURI**
 Eventail en soie blanc cassé, incrusté de motifs noirs, pailleté.
 Monture en bois noirci, gravé et piqué d'acier.
 Bélière
 Vers 1910
 8"-22 cm
 200/250 €
- 259. EVENTAIL, LA FEUILLE EN DENTELLE BLANCHE AUX FUSEAUX.**
 Monture en nacre d'orient.
 Bélière
 Vers 1910
 9"-24 cm
 150/200 €
- 260. LES VOLUBILIS**
 Eventail en dentelle composite orné de trois cartels rocailles à décor de volubilis.
 Monture en nacre.
 Bélière
 Vers 1910
 9"-24 cm
 250/300 €



253



254

- 261. CHANTECLERC**
Eventail, la feuille en tissus peint à la gouache de chanteclerc sur le mur de la cour de la ferme, se faisant admirer par les volailles et la poule faisane.
Monture en bois laqué.
Travail de **Duvelleroy** signe au dos
Vers 1910.
10"-27 cm
800/1000 €
Voir reproduction ci-contre
- 262. LES ÉGLANTINES**
Eventail, la feuille en dentelle blanche composite.
Monture en nacre gravée de fleurs.
Bélière
Vers 1910
8"-22 cm
200/250 €
- 263. EVENTAIL DEMI-SULTANE**
la feuille en dentelle noire incrustée de cartels peints d'arbres en fleurs autour desquels volent des mésanges et des papillons.
Monture en bois doré.
Bélière.
Vers 1910
10"-27 cm
150/200 €
- 264. PREMIER BAL (1)**
Eventail, la feuille en soie pailletée or.
Monture en os reperlé, gravé et piqué d'acier.
Bélière.
Vers 1910.
8"-22 cm
120/150 €
Voir reproduction page suivante
- 265. PREMIER BAL (2)**
Eventail, la feuille en soie pailletée or.
Monture en corne gravé et dorée.
Bélière.
Vers 1910.
8"-22 cm taches
150/200 €
- 266. EVENTAIL EN PLUME D'AUTRUCHES BLANCHES.**
Monture en nacre.
Bélière.
Vers 1910. (acc.)
100/120 €
- 267. EVENTAIL EN PLUME D'AUTRUCHES TEINTÉES ROSES.**
Monture en os, doré.
Bélière.
Vers 1910.
150/200 €
- 268. LES CHATS DE DAUDET**
Eventail ballon, la feuille en tissus imprimé en couleur de quatre chatons faisant des sottises.
Signé **B.Daudet**
Monture en bois, le contre panache recouvert
Travail de Duvelleroy
Signé au dos.
Vers 1910.
9"/2-25 cm taches
300/400 €
- 269. EVENTAIL PAILLETÉ, LA FEUILLE EN SOIE ROSE.**
Monture en os reperlé, gravé, doré.
Bélière.
Vers 1910
restauration taches
100/120 €
- 270. LES FLEURS DU JARDIN**
Eventail, la feuille en tulle noir appliqué de fleurs découpées et peintes sur soie.
Signé: **C. Tutin**
Monture en bois.
Vers 1910
9"/2-26 cm
250/300 €
Voir reproduction page suivante
- 271. LES FUSHIAS**
Eventail ballon en soie pailletée or à décor de fushias.
Monture en corne à gorge contournée, gravée et dorée.
Contrepanache recouvert.
Travail de **Duvelleroy**, signé au dos.
Vers 1910.
10"-27 cm (acc.)
600/800 €
- 272. LES ROSES NOIRES**
Eventail, la feuille en crêpe noir pailletée d'acier. La feuille présente cinq ouvertures occultées par un tulle sur lequel sont pailletés des roses.
Monture en bois noirci reperlé, gravé et piqué d'acier.
Bélière et gland double.
Dans sa boîte portant l'étiquette de Gustave Stoefs à Bruxelles.
Vers 1910
9"-26 cm
150/200 €
- 273. PREMIER BAL (3)**
Eventail, à la "Madame sans gêne", la feuille en gaze pailletée d'acier.
Vers 1910.
(acc.)
200/250 €
- 274. LES ATTRIBUTS DE L'AMOUR**
Eventail, la feuille en crêpe pailletée or de trois cartels : carquois, flèches et arc.
Monture en corne gravée et dorée.
Vers 1910
Dans une boîte de Faucon.
9"-24 cm
200/300 €
- 275. LES NŒUDS D'ARGENT**
Eventail, la feuille en gaze noire pailletée acier.
Monture en bois noirci reperlé, gravé et piqué d'acier.
Bélière.
Vers 1910
9"-24 cm
120/150 €
- 276. ROSES ET ÉGLANTINES**
Eventail, la feuille en dentelle blanche composite à l'aiguille.
Monture en écaille blonde.
Vers 1910.
Dans une boîte de Faucon.
9"-24 cm
300/400 €



256



261

277. LES ROSES
 Eventail, la feuille en dentelle blanche aux fuseaux avec trois cartels à l'aiguille.
 Monture en nacre.
 Bélière.
 Vers 1910.
 Dans une boîte
 9"-24 cm

150/200 €

278. FLORE ET AMOURS
 Eventail, la feuille en dentelle composite incrustée en son centre d'un cartel de soie peint à la gouache de Flore entre des papillons et des amours.
 Signé: **Jolivet**
 Monture en nacre repercée, incrustée d'or et d'argent avec bélière et gland.
 Vers 1910.
 Dans sa boîte de kees.
 9"-24 cm

150/200 €

279. RÉMINISCENCE.
 Eventail, la feuille en soie peinte à la gouache et pailletée, incrustée en son centre d'une gravure sur soie reprenant une scène du début du XVIIIe siècle.
 Monture en os repercé, gravée et doré.
 Signé **Duvelleroy** au revers
 Vers 1910.
 5"/2-15 cm (acc.)

120/150 €

280. LE PARTERRE DE ROSES
 Eventail de type brisé en nacre repercée, sculptée et incrustée de roses au naturel en nacre polychrome. Au centre un cartel sculpté de fleurettes aux cœurs dorés et incrusté de multiple papillons.
 Signé **Alfr. Cresson**, daté 11.
 Bélière rapportée.
 1911
 6"-16 cm

6000/8000 €

Voir reproduction en 2e de couverture



281. LA BERGÈRE AUX COLOMBES
 Eventail, le feuille en tulle meunier pailleté et incrusté de cinq cartels de soie: fleurs, colombes et d'une bergère jouant avec des colombes auprès de son mouton.
 Signé: **J. Jordan** 1913
 Monture en os repercé et doré
 Bélière.
 8"-22 cm les deux panaches accidentés

150/200 €

282. LES RENONCULES
 Eventail, la feuille en tissu peint à la gouache et pailleté.
 Monture en bois repercé et partiellement peint.
 Bélière
 Vers 1915
 9"-24 cm

100/120 €

283. LES FLEURS PAILLETÉES
 Eventail, la feuille en tissu peint à la gouache de fleurs à décor en suivi sur la monture en bois.
 Bélière
 Vers 1915
 9"-24 cm

150/200 €

284. LES PÉNÉLOPES DE VENISE
 Eventail, la feuille en cabretille doublée soie.
 Devant la lagune où au fond se dresse San Giorgio Maggiore, trois jeunes filles font de la tapisserie sur une loggia.
 Monture en nacre repercée, gravée et dorée.
 Bélière
 Signé **N. Fortte**
 Vers 1915
 8"1/2-25,5 cm (tâches acc.)

200/250 €

285. LES DAHLIAS
 Eventail ballon, la feuille en soie peinte à la gouache de dahlias de couleurs assortis sur un fond tango.
 Monture en os gravé, peinte de fleurettes et dorée.
 Bélière.
 Porte une étiquette ancienne.
 Vers 1920.
 11"-29,5 cm

150/200 €

Voir reproduction page

286. MOSAÏQUE
 Eventail, la feuille en soie décorée d'un cartel, jeune beauté Louis XV dédaignant un amant empressé. De part et d'autres fleurs vénéneuses.
 Le tout peint en manière de mosaïque. Monture en bois, le battoir du panache incrusté d'une plaque de nacre.
 Bélière
 Espagne vers 1920
 8"1/2-23,5 cm

100/120 €

287. EVENTAIL, LA FEUILLE EN SOIE PEINTE DE FLEURS MULTICOLORES.
 Monture en os peint au vernis.
 Vers 1920
 8"-22 cm

150/200 €



264



270

- 288. LA MUSIQUE DANS LE PARC**
 Eventail de type brisé en os, dit "Vernis Martin".
 Deux femmes en costumes Louis XVI sont assises sur un banc dans un parc : l'un joue de la mandoline et l'autre s'apprête à chanter.
 Revers : paysage lacustre.
 Vers 1920
 6"-16 cm
 400/500 €
- 289. D'APRÈS FRANÇOIS BOUCHER**
 Eventail de type brisé en os peint à la gouache dans le goût du XVIIIe siècle avec sur chaque face trois cartels.
 Vers 1920
 H.t. : 5,5" - 15 cm (ruban rompu.)
 Dans une boîte rectangulaire, l'intérieur doublé de satin portant l'étiquette « Marius Niort 420 rue St Honoré à Paris et Grande Rue à Gérardmer »
 200/250 €
- 290. LA MUSIQUE ESPAGNOLE**
 Eventail, la feuille en tissu peinte à la gouache. Un couple de musiciens dans le style du XVIIIe siècle fait danser deux personnages dans un pré à l'orée d'un bois. Signé à gauche « **E. Merlu** ». Monture en os repercé, gravé et doré. Bélière.
 Vers 1920.
 H.t. 9" ½ - 25,5 cm (taches)
 80/100 €
- 291. LES GLYPHES**
 Eventail ballon, la feuille en soie verte pailletée et peinte à la gouache monture en bakélite teintée verte.
 Bélière.
 Signé à droite **Wilms**
 Porte une étiquette ancienne
 Vers 1920
 10"/2-28,5 cm
 150/200 €
Voir reproduction ci-contre
- 292. GEAI**
 Eventail en marqueterie de plumes au couteau.
 Monture en matière synthétique imitant l'écaille brune.
 Vers 1920.
 9"-24 cm manques
 600/800 €
Voir reproduction ci-contre
- 293. ECRAN À TROIS PLUMES D'AUTRUCHE BLANCHES**
 montées sur un manche en corne.
 Grande Bretagne vers 1920.
 Hauteur 54 cm
 120/150 €
- 294. LES SÉVILLANES**
 Eventail, la feuille en tissu peinte en suivi sur la monture en bois de quatre sévillanes dans un parc devant la Giralda.
 Bélière.
 Signe: **Chaparteguy Sevilla**
 Vers 1920
 9"/2-25,5 cm (acc.)
 100/120 €
- 295. LES ANÉMONES SOUS LE CROISSANT DE LUNE**
 Eventail ballon, la feuille en gaze noire pailletée, peinte à la gouache et appliquée d'un tissu argenté.
 Monture en bois piqué d'acier.
 Porte une étiquette ancienne
 Vers 1920
 Bélière
 10"/2-28,5 cm
 200/300 €
Voir reproduction ci-contre
- 296. FLEUR-FEU D'ARTIFICE**
 Eventail ballon, la feuille en soie bleue bordée jaune, peinte en suivi sur la monture en os.
 Bélière.
 Porte une étiquette ancienne.
 Vers 1920
 12"-32,5 cm
 150/200 €
Voir reproduction page suivante
- 297. LE PERROQUET**
 Eventail ballon, la feuille en soie peinte à la gouache d'une branche sur laquelle est perché un perroquet brodé.
 Monture en os gravé et pailleté, le panache découpé d'une hirondelle.
 Bélière
 Porte une étiquette ancienne
 Vers 1920.
 11"-29,5 cm
 200/300 €
Voir reproduction page suivante
- 298. FLEURS ROUGES ET MIMOSAS**
 Eventail ballon, la feuille en soie peinte à la gouache.
 Monture en bois gravé et doré.
 Bélière
 Porte une étiquette ancienne.
 Vers 1920.
 11"-29,5 cm (acc.)
 120/150 €
Voir reproduction page suivante
- 299. LA BRISE**
 Eventail mécanique nickelé, les pales en matière synthétique façon écaille.
 Breveté SGDG en France et à l'étranger.
 Dans sa boîte.
 Vers 1920.
 150/200 €
- 300. LES REINES-MARGUERITES**
 Eventail la feuille en soie peint à la gouache d'un paysage à la rivière. A droite, un buisson de reines-marguerites.
 Monture en matière synthétique imitant l'écaille blonde gravée et dorée.
 Les panaches et la bélière rouge.
 Au revers, en haut du panache, une pastille dorée inscrite: "Hijos de Pedro Martin Madrid"
 Vers 1920.
 9"/2-25,5 cm
 200/250 €



291



292



295

- 301. LES CANTONS SUISSES**
 Eventail de type brisé en bois reperce, peint des armoiries de Cantons suisses en haut des brins et historié de décalcomanies illustrant les costumes féminins de ces cantons au milieu.
 Vers 1920.
 Bélière et gland
 9"-24 cm (acc.)
 100/120 €
- 302. LOT DE DEUX ÉVENTAILS**
 -L'un, la feuille en tissu peint à la gouache de la dame de mes pensées.
 Monture en os.
 Bélière.
 -L'autre, sultane ballon, la feuille en satin rouge.
 Monture en os grillé et repercé.
 Bélière et gland.
 Début XXe
 (acc.)
 80/100 €
- 303. LOT DE DEUX ÉVENTAILS:**
 - L'un, la feuille en tissu peinte et pailletée de feuille de vignes.
 Monture en bois laqué à impression argent.
 Bélière et gland.
 -L'autre, la feuille en papier peint d'une partie de canotage.
 Début XXe
 60/80 €
- 304. LES DEMOISELLES**
 Eventail ballon, la feuille en gaze turquoise peinte à la gouache de deux libellules aux ailes pailletées qui volent à la surface d'un étang parmi les feuilles d'iris où les gouttes de rosée sont figurées par des paillettes signé **B.Sandin?**
 Monture en matière synthétique simulant l'écaille blonde.
 Bélière.
 Vers 1925.
 Dans une boîte portant une étiquette de JM. Rezier, 30 rue de la République à Lyon.
 13"-35 cm (acc.)
 1000/1200 €
Voir reproduction ci-contre
- 305. LES VIOLETTES**
 Eventail en matière synthétique imitant l'ivoire peint d'une guirlande de violettes.
 Bélière.
 Vers 1920
 4"3/4-13 cm
 120/150 €
- 306. ECRAN**
 Soleil en matière synthétique imitant l'ivoire.
 Vers 1920
 Diamètre 13 cm
 120/150 €
- 307. LOT DE 3 ÉCRANS TRADITIONNELS BALINAIS**
 en peau de buffle et corne de buffle.
 XXème siècle.
 100/120 €
- 308. LOT DE 2 ÉCRANS TRADITIONNELS BALINAIS**
 en peau de buffle et corne de buffle.
 XXème siècle.
 50/60 €
- 309. LOT DE MONTURES ET ÉVENTAILS ACCIDENTÉS**
 150/200 €
- 310. LOT DE TROIS ÉVENTAILS BALINAIS**
 en peau de buffle et corne de buffle. XX e siècle.
 100/120 €

CHINE - JAPON

- 311. LA RENCONTRE INOCCUPÉE**
 Eventail de type brisé en os repercé et peint d'un cartel à la gouache.
 Dans un parc, deux dames marchent à petits pas vers un mandarin qui s'enfuit en brandissant son éventail, alors qu'un jeune homme semble le protéger.
 Chine.
 Vers 1750-60
 9» 1/2 - 25,5 cm. (acc.)
 300/400 €
- 312. PROMENADE LE LONG D'UNE RIVIÈRE LI**
 Eventail, la feuille en papier, ornée de trois cartels : les 2 latéraux en forme de fruits historiés et d'une joueuse de luth et de... Sur son buffle.
 Le principal est orné de trois femmes se promenant sur les bords de la rivière Li, caractérisée par ses brumes, ses rochers fantastiques et ses pics vertigineux. Elles sont en compagnie de deux chiens lions (pékinois).
 Revers : tiges de fleurs.
 Monture en ivoire repercée où sont réservés quatre cartels.
 Chine, époque KIENLONG. Vers 1780. - 10» 1/2 - 28,5 cm
 1000/1200 €



298



285



297



296



304

- 313. AUDIENCE À LA COUR DU MANDARIN**
 Eventail de type brisé en bambou laqué noir à décor doré de plumes, de rinceaux, de fleurs, de papillons et d'emblèmes taoïstes. Le centre est orné de trois cartels représentant des scènes d'audiences. Frise de philosophes en haut des brins.
 Chine Canton vers 1830. Bélière.
 H.t. : 744 ½ - 20 cm. Voir reproduction page 29
 800/1000 €
- 314. LE JARDIN AUX CENT PHILOSOPHES**
 Eventail de type brisé en nacre sculptée sur une face et gravée sur l'autre.
 Bélière.
 Vers 1830. 7» - 19 cm. (incomplet et restauration)
 100/120 €
- 315. LES MERLES DE CHINE**
 Eventail en plumes peintes, orné sur une face d'un couple de merles de Chine au milieu de fleurs et d'arbustes.
 Revers : buisson de fleurs
 Monture en ivoire reperlé, les panaches sculptés et dorés.
 Vers 1830
 7»1/2-20 cm (acc.)
 Dans une boîte
 100/120 €
- 316. L'OFFRANDE DE LA FLEUR**
 Eventail, la feuille en papier peint à la gouache d'une dame assise dans un jardin sur un tabouret près de Wanpoha Reachn à laquelle un jardinier coiffé d'un chapeau de paille, vient offrir une fleur.
 Deux hommes qui avec un éventail, qui avec un écran entourent la dame.
 Revers : oiseaux, camélias et litchis. Monture en bois laqué rouge à décor géométrique doré - 10» 1/2 -28,5cm (accident rest.)
 Vers 1840
 200/300 €
- 317. ÉVENTAIL, LA FEUILLE EN SOIE NOIRE PAILLETÉE ET PEINTE DE 3**
 petits cartels paysages réunis par des guirlandes de fleurs
 Revers fleurettes. Monture en bois laqué noir à décor doré.
 Vers 1845
 (rest) - 9» - 24cm
 100/120 €
- 318. AUTOUR DE LA RIVIÈRE DES PERLES.**
 Eventail, la feuille en papier peint à la gouache.
 Sur une face, une scène de terrasse avec des personnages à têtes d'ivoire et vêtements de soie. Sur une terrasse, un orchestre scande les évolutions d'une lanterne poisson-lune. De nombreux personnages portent des éventails et des écrans.
 Sur l'autre face, trois cartels : «Paysages dans le style européen représentant des berges de la rivière des perles qui joignent Hong Kong à Canton. Monture en bambou laqué noir, à décor doré. Bélière.
 9» - 24 cm. (rest.)
 Vers 1850.
 1000/1200 €
- 319. LES CANARDS SUR LES LOTUS**
 Eventail de type brisé en écaille brune laquée or et argent, repercée où sont réservés trois cartels : deux sont décorés de roses, de pivoines autour desquelles volent des papillons et le principal présente un couple de canards abrités sous des fleurs de lotus, vers lequel vole un couple d'alcyons.
 Les panaches profondément sculptés d'étagères à méandres sur lesquels sont posés des vases et des coupes.
 Bélière et gland double.
 Chine, dynastie Tsing. vers 1850. 11» 1/2 - 31 cm
 2500/3000 €
- 320. L'AUDIENGE DE LA FEMME DU MANDARIN**
 Eventail asymétrique, la feuille en papier peint à la gouache d'un paysage avec pavillon où se tient l'épouse du dignitaire entouré de nombreux courtisans. Les personnages sont à têtes d'ivoire et vêtements de soie. Ils se pressent sur un pont pour aller saluer la dame, après avoir traversés une porte lune. Revers : couple de faisans branchés sur un cerisier de fleurs au milieu de camélias et de pivoines.
 Monture en ivoire reperlé, grillé et sculpté de philosophes dans des jardins du sud de la Chine.
 Les panaches sont unis à l'exception d'un petit cartel.
 Bélière et gland double.
 Vers 1850.
 11» - 29,5 cm
 Dans sa boîte d'origine noire à décor doré. ((acc. et rest.))
 800/1000 €
- 321. ÉVENTAIL DE LETTRÉ**
 La feuille en papier doré, calligraphié d'un long poème, d'un colophon et deux cachets rouges.
 Monture en bambou, les battoirs des panaches sculptés d'un bambou et de loirs dans les raisins.
 Chine dynastie Tsing. XIXème siècle.
 11» 1/2 - 31 cm
 200/250 €
- 322. ETUI À ÉVENTAIL EN SOIE BLEUE**
 brodé en kossen de fleurs de camélias et de chauve-souris (emblème de bonheur et longévité). Anse en soie orné de deux pierres roses.
 Chine dynastie Tsing. XIXème siècle.
 Longueur : 30 cm
 50/100 €
- 323. L'ARRIVÉE DU MANDARIN**
 Eventail à coulisse, la feuille en papier peint à la gouache, d'une scène de terrasse avec des personnages à têtes d'ivoire et vêtements de soie.
 Un jeune mandarin arrive à cheval dans le palais d'un jeune gouverneur.
 Revers : un mandarin tient audience entre deux paysages en perspective européenne de la rivière des perles.
 Monture en bambou laqué noir et or. Bélière.
 Vers 1850. 9» - 24 cm
 (rest.)
 900/1000 €

- 324. L'ANCIEN MANDARIN**
 Eventail, la feuille en papier peint à la gouache dans trois cartels posés sur un fond turquoise agrémenté des objets taoïstes.
 Deux cartels sur fond or sont décorés de camélias et de papillons.
 Le principal est historié d'une réunion familiale autour d'un mandarin portant le chapeau de sa fonction antérieure à la réforme de Yong Tching, du début du XVIIIème siècle.
 Les personnages sont à têtes d'ivoire et vêtements de soie.
 Revers : trois cartels dont deux en forme de pêche à décor de rivages de la rivière des perles et le principal orné d'un couple de faisans vénérés dans un buisson de camélias.
 Monture en bois laqué noir à décor doré.
 Vers 1860. 10» - 27 cm
 700/800 €
- 325. EVENTAIL DE TYPE BRISÉ EN IVOIRE**
 sculpté sur les deux faces des cent philosophes. Bélière.
 Chine. Vers 1860.
 7» - 18 cm
 800/1000 €
- 326. LA RIVIÈRE LI**
 Eventail, la feuille en papier doublé soie. Dessin à la plume d'un hameau près de la rivière Li.
 Revers : branchages fleuris et oiseaux peints.
 Monture en bois de santal sculpté d'un jardin aux cent philosophes.
 Bélière et gland double.
 Dans une boîte en bois laqué noir, à décor doré.
 Vers 1860. 10» 1/2 - 28,5 cm
 1000/1200 €
- 327. L'ARRIVÉE DU MESSAGER**
 Eventail, la feuille en papier peint à la gouache avec des personnages à têtes d'ivoire et vêtements de soie, d'une scène d'audience pendant laquelle arrive un messager à cheval entouré de quatre gardes dont un tient un drapeau triangulaire.
 Revers : Scène d'audience dans un pavillon près d'un cours d'eau.
 Monture en bambou laqué noir à décor or de jardins.
 Bélière et gland double.
 Vers 1860. 9» 1/2 - 25,5 cm
 400/500 €
- 328. EVENTAIL, LA FEUILLE EN PAPIER PEINT**
 à la gouache de deux scènes de terrasse avec des personnages à vêtements de soie et têtes d'ivoire.
 Monture en bambou laqué noir à décor or.
 Bélière. 10» 1/2 - 28,5 cm
 Chine Canton.
 Vers 1860.
 400/500 €
- 329. EVENTAIL, LA FEUILLE EN PLUMES BLANCHES**
 peintes à la gouache de fleurs et de faisans.
 La bordure ornée d'ocelles de plumes de paon.
 Monture en os reперcé.
 Bélière et gland.
 Chine. Vers 1860. 9» - 24 cm
 (Léger manque)
 120/150 €
- 330. LA DÉGUSTATION**
 Eventail de plumes peintes, orné au centre d'un cartel représentant une servante faisant goûter à son compagnon, le contenu d'un plat. Le fond est teinté et peint de fleurs.
 Bordure d'ocelles de plumes de paons.
 Monture en os reперcé, les panaches ornés d'idéogrammes archaïques.
 Bélière et gland.
 11» - 29,7 cm.
 Vers 1860
 150/200 €
- 331. SUR LES MARCHES DU PALAIS**
 Eventail en bambou laqué noir et or recto-verso de scènes de terrasses.
 Vers 1860
 10»-27 cm (usures)
 1000/1200 €
Voir reproduction page
- 332. LE PONT SUR LA RIVIÈRE**
 Eventail, la feuille en soie contrecollée sur papier à décor de dix personnages se promenant près d'une rivière.
 Revers : la passée des grues.
 Monture en bambou à décor grains de riz et de bambou, les panaches en ivoire en Takamakié et Iramakié et incrustations d'insectes en Shibayama.
 Bélière et ojimé. Rivure en kamekané.
 Cachet et signature sur la feuille (manques).
 Vers 1870. 9» - 24 cm
 200/250 €
- 333. FAIRE LA GUERRE, FAIRE LA GUERRE...**
 Eventail à coulisse, la feuille en papier peint à la gouache d'une scène de bataille entre asiatiques vraisemblablement inspirée de la conquête de la Chine par les Mandchons qui deviendront des Empereurs de la dynastie Tsing 1644-1912. Les personnages sont à têtes d'ivoire et vêtements de soie.
 Revers : scènes d'audience sur une terrasse d'une maison du sud de la Chine.
 Monture en santal reперcé, gravé et sculpté.
 Vers 1870. 9» 1/2 - 25,5 cm
 900/1000 €
Voir reproduction page
- 334. BOÎTE DE FORME CONTOURNÉE EN BOIS LAQUÉ NOIR À DÉCOR DORÉ.**
 Pour un éventail de 11» 1/2 - 31cm.
 Vers 1870.
 150/200 €

- 335. EVENTAIL ÉCHANTILLON**
Eventail, la feuille en papier peint à la gouache, recto-verso, de scènes de terrasse avec des personnages à têtes d'ivoire et vêtements de soie.
Monture échantillon en santal, ivoire et ivoire teinté rouge, vert et noir.
Bélière.
Dans sa boîte en laque noire et or.
Chine, dynastie Tsing.
Vers 1870. 10» 1/2 - 28,5 cm
600/700 €
Voir reproduction ci-contre
- 336. LES OISEAUX DANS LES CAMÉLIAS**
Eventail, la feuille en papier peint à la gouache recto-verso de couples d'oiseaux parmi les camélias.
Monture en bois laqué noir, à décor doré.
Bélière.
Vers 1870. (rest.)
150/200 €
- 337. SCÈNE D'AUDIENCE**
Eventail, la feuille en papier peinte à la gouache de personnages à vêtements de soie et à têtes d'ivoire où un mandarin assis derrière son bureau sur une terrasse abritée par un auvent, préside une scène d'audience.
Revers : trois cartels : deux vues de la rivière de perles et une réunion familiale.
Monture en bois laqué noir à décor or d'une scène de jardin.
Bélière.
11» 1/4 - 31 cm
(acc. et rest.)
Vers 1870.
250/300 €
- 338. QUELLE FAMILLE!**
Eventail, la feuille en papier peint à la gouache avec des personnages à têtes d'ivoire et vêtements de soie.
Monture en ivoire reperlé, sculpté, les panaches ornés de jardins du sud de la Chine.
Bélière et gland double. 10» - 27 cm
Chine. Dynastie Tsing. Vers 1880. (acc.)
200/300 €
Voir reproduction page suivante
- 339. BOÎTE À ÉVENTAIL EN BOIS LAQUÉ NOIR À DÉCOR OR**
Fermeture à crochet.
Chine. Vers 1880. (accident et manques)
20/30 €
- 340. AUDIENCE DU MANDARIN**
Eventail, la feuille en papier peint à la gouache de scènes d'audience, avec des personnages à têtes d'ivoire et vêtements de soie.
Monture en bambou laqué noir, à décor doré de papillons, de personnages dans des jardins et de sapèques.
Dans sa boîte en bois laqué noir, à décor de personnages.
Vers 1880. 10» 1/2 - 28,5 cm
300/400 €
- 341. LA FÊTE DU NOUVEL AN**
Eventail, la feuille en papier peint à la gouache de personnages, à têtes d'ivoire et vêtements de soie, promenant des lanternes et le dragon du nouvel an au son de la musique des gongs et tambours.
Revers : scènes de terrasse.
Monture en ivoire reperlé et sculpté.
Bélière et gland double.
Chine dynastie Tsing.
Vers 1880. 10» 1/2 - 28,5 cm. (acc.)
200/300 €
- 342. L'AUDIENCE DU MANDARIN AU FLABELLUM**
Eventail, la feuille en papier peint à la gouache de scènes d'audience. Sur une face : un grand mandarin assis derrière une table, se fait éventer par un serviteur à l'aide d'un grand flabellum rond. Les personnages à têtes d'ivoire sont habillés de vêtements de soie.
Monture en bambou laqué noir est décorée d'une scène de jardin du sud de la Chine.
Bélière. 10» - 27 cm
Chine dynastie Tsing. Vers 1880.
Dans sa boîte en laque noire et or.
300/400 €
- 343. LA PANIQUE DE LA GRUE**
Eventail de type brisé en ivoire à décor d'un aigle perché sur la branche d'un saule encore dépouillé par l'hiver qui sème la panique sur une pauvre grue qui s'envole en piaillant. Cinq chauves-souris volent autour de la scène. Les deux faces identiques en Iramakié et Takamakié.
Panache à décor de fleurs et de graminées sont incrustés d'oiseaux dans la technique de Shibayama.
Bélière avec gland double et ojimé en ivoire.
Japon Ere Meiji. Vers 1880.
10» - 27 cm
2000/2500 €
Voir reproduction
- 344. L'AUDIENCE DU JUGE DE PAIX**
Eventail cabriolet, les feuilles en papier peintes à la gouache, les personnages à têtes d'ivoire et vêtements de soie sont regroupés sur deux terrasses et semblent attendre la décision d'un sage accoudé à un guéridon.
Feuille inférieure à décor de camélias.
Monture en bambou laqué noir à décor or.
Bélière
Vers 1880
8»-22 cm (rest.)
300/400 €
- 345. LA MER DEVANT LE FUJI YAMA**
Eventail de type brisé en bambou naturel dont les brins sont ajourés pour recevoir un écran de soie peint en continu des fleurs du printemps en premier plan s'ouvrant sur un paysage d'îles où sont construites des paillotes, le Fuji se dressant majestueusement au fond. Trois voiliers font du cabotage sur la mer. La gorge est décorée de fleurs.
Bélière. 9» - 24,5 cm
Vers 1890.
200/300 €
- 346. LA FEUILLE EN CŒUR**
Eventail, la feuille en soie contrecollée sur papier avec décor de personnages chapeautés à têtes d'ivoire et vêtements de soie, sur fond bleu.
Revers : scènes de terrasse sur fond vert.
Monture en santal reperlé, sculpté à décor de jardin.
Vers 1890. 11» - 29,5 cm.
(acc.)
300/400 €
- 347. PAIRE D'ÉCRANS CIRCULAIRES EN SOIE**
- l'un à décor de scènes de terrasse
- l'autre à décor de l'arrivée d'un mandarin.
Revers : poèmes
Manches en os.
Hauteur totale : 39,5 cm
Diamètre de la feuille : 27 cm
Chine. Fin XIXème siècle. (acc.)
120/150 €



331



333



335



- 348. LE REPAS DU MANDARIN**
 Eventail, la feuille en papier peint à la gouache avec des personnages à têtes d'ivoire et vêtements de soie.
 Deux serveurs apportent sur une terrasse des plats couverts à un mandarin à petits pois assis près d'une table. Cinq autres personnages animent la scène.
 Revers : faisan doré dans les camélias.
 Monture en bambou laqué noir à décor doré.
 Chine, Canton pour l'exportation.
 Vers 1895
 10»1/4-28 cm
 250/300 €
- 349. GRAND ÉVENTAIL, LA FEUILLE EN PAPIER NOIR**
 peint à la gouache d'argent d'un oiseau et d'un papillon sur un branchage fleuri.
 Revers : branchages fleuris
 monture en bambou laqué noir à décor laqué argent.
 Bélière. 14» - 38 cm
 Vers 1895
 100/120 €
- 350. MOINEAU DANS LES HYDRANGEA**
 Eventail, la feuille en papier peint à la gouache de fleurs parmi lesquelles vole un moineau japonais.
 Monture en os marin, les panaches laqués.
 Vers 1900. 10» 1/2 - 28,5 cm
 100/120 €
- 351. LA PÊCHE À LA TORTUE**
 Eventail, la feuille en soie contrecollée sur papier, gravée de deux femmes et d'un enfant sur un bac mené par un samourai qui pêche avec une tortue accrochée après une ligne. De nombreux îlots sont construits de paillotes, maisons et châteaux.
 Un pont avec des passants est figuré de passants.
 Revers : décor de fleurs parmi lesquelles serpente un ruisseau.
 Monture en bambou à décor grains de riz. Les panaches en ivoire à décor de fleurs en takamakie.
 Rivière en kamékané, gland double. 10» - 27 cm
 Vers 1900
 (acc.)
 150/200 €
- 352. LE DRAGON ROSE**
 Eventail, la feuille en soie brodée d'un dragon à 5 griffes poursuivant la perle.
 Monture en bois de santal reперcé, sculpté à décor de bambou.
 9» 1/2 - 25,5 cm
 Vers 1900
 300/400 €
- 353. LA PASSÉE DES GRUES**
 Paire d'écrans de forme contournée en soie tendue peinte à la gouache. Sur l'un, une jeune beauté est sur une jetée au bord d'un lac, sur l'autre deux enfants sont sur un cant guidé par un vieil homme parti admirer la passée des grues.
 Monture en bambou laqué noir.
 Chine vers 1900. Haut. 22 cm. 34 cm avec le manche.
 150/200 €
- 354. MOINEAU DANS LES HYDRANGEA**
 Eventail, la feuille en papier peint à la gouache de fleurs parmi lesquelles vole un moineau japonais.
 Monture en os marin, les panaches laqués.
 Vers 1900. 10» 1/2 - 28,5 cm
 500/600 €
- 355. BOÎTE À ÉVENTAIL EN BOIS LAQUÉ NOIR**
 à décor or, d'oiseau, papillon et fleur de lotus.
 Serrure en métal ciselé.
 Japon. Ere Meiji. Longueur int. : 32,5 cm
 80/100 €
- 356. LES VILLAGEOIS JAPONAIS**
 Eventail, la feuille en soie contrecollée sur papier imprimé d'un paysage.
 Revers : pavots et moineau japonais.
 Monture en bambou, à décor grain de riz, les panaches en os laqué.
 Rivière en kamékané.
 Gland double. 10» - 27 cm
 Japon, fin XIXème siècle.
 150/200 €
- 357. ÉVENTAIL, LA FEUILLE EN PAPIER**
 avec une impression au trait rehaussé en couleurs : tambour, casque, fouet de guerre, fleurs, etc...
 Revers : vol d'oiseaux imprimé au trait.
 Monture en bambou, la gorge laquée or, les panaches laqués noir avec incrustations de fleurs en nacre. 11» - 29,5 cm
 Japon. Ere Meiji. Vers 1900.
 80/100 €
- 358. LOT DE DEUX ÉVENTAILS MINIATURES,**
 les feuilles en soie contrecollées sur papier, peintes d'oiseaux sur des branchages fleuris.
 Revers : herbe.
 Montures en bambou, les panaches en os.
 Japon, fin XIXème siècle. (acc.). 4»/ 10,5 cm
 100/150 €
- 359. ÉVENTAIL DE DANSE**
 Les feuilles à fond doré peinte sur une face de pruniers en fleur et sur l'autre de feuilles d'érable.
 Monture en bambou laqué, les panaches incrustés d'un petit lingot de plomb.
 Japon ère Showa.
 10»1/2 - 28,5 cm.
 40/50 €
- 360. ÉVENTAIL DE TYPE BRISÉ EN SANTAL REPERCÉ**
 et peint d'une femme. On y joint un support en bois. Chine, XXe siècle (acc.)
 20/30 €
- 361. LOT DE DEUX ÉVENTAILS :**
 - Eventail en bois de santal reперcé et peint d'un paysage lacustre
 - On y joint un éventail japonais
 XXème siècle mauvais état
 20/30 €
- 362. LES PRÉCEPTES DU MAÎTRE DU THÉ**
 Eventail, la feuille en papier imprimé sur les deux faces d'idéogrammes.
 Monture en bambou naturel
 Début XXème siècle
 5»1/2-14 cm
 30/50 €



338



384

PUBLICITAIRES

- 363. SOUVENIR DE L'EXPOSITION UNIVERSELLE DE 1867**
Eventail la feuille en papier imprimée d'un plan de l'exposition présentant les douze portes du champ de mars
revers muet
Monture en bois
1867 - 10" - 27cm
100/120 €
- 364. LOT DE DEUX ÉVENTAILS PUBLICITAIRES**
pour les Galeries Lafayette
30/40 €
- 365. LOT DE DEUX ÉVENTAILS :**
- L'un pour le restaurant du café de la Paix d'après Benjamin Rabier
Vers 1912
Revers : «Devambez Gr. - Paris»
- L'autre pour Vera - Mint d'après Lison Redon (acc.)
150/200 €
- 366. LES ALLIÉS DE LA GUERRE DE 1914-1918**
Eventail, La feuille en papier,
Six femmes symbolisant leur pays et drapées dans ses couleurs sont réunis autour de la France.
Revers : Source Beatrix - Vals, eau de table et de régime par excellence
Vers 1918
40/60 €
- 367. LOT DE 2 ÉVENTAILS :**
- L'un pour la Bénédicte d'après Laxant
- L'autre cocarde pour «L'Est Républicain»
50/60 €
- 368. LES VENDANGES À AY (MARNE)**
Eventail publicitaire photographiques pour le champagne Deutz et Geldermann à Ay (Marne)
Vers 1920 - 8" - 21,7cm - (acc.)
50/60 €
- 369. LOT DE DEUX ÉVENTAILS JAPONAIS :**
- L'un pour les Galeries Lafayette à Paris
- L'autre dédicacée au revers : «A mon professeur Le Saurj ?»
XXème siècle
15/20 €
- 370. ECRAN FLEXIBLE EN MATIÈRE SYNTHÉTIQUE**
simulant l'écaille
brune, incrusté d'un petit chinois assis en tailleur
Gravé "Malta Export BREWERY"
Vers 1920
100/120 €
- 371. LOT DE 4 ÉCRANS COCARDES PUBLICITAIRES**
pour la bénédicte
60/80 €
- 372. PERSONNAGES DE CONTES**
Eventail, la feuille en papier orné vers le bas d'une ruche autour de laquelle volent des abeilles au milieu d'un paysage lacustre.
En haut, une frise argentée est décorée de onze enfants, personnages de contes, qu'attaquent les abeilles.
Monture en bois à impression argent.
Début XXème - 8" - 22cm - (acc.)
50/100 €
- 373. GIVENCHY QUE J'AIME**
Eventail, la feuille en papier signé à l'encre par le célèbre couturier qui ajoute un cœur derrière sa signature.
Monture en bambou - 8" 1/2 - 22,5cm
NB : aurait été offert par Hubert de Givenchy à Melle lors de ses adieux à sa maison haute couture en 1995
100/150 €

CADRES ET BOITES

- 374. CADRE À ÉVENTAIL EN BOIS DORÉ ET PÂTISSERIE POUR ÉVENTAIL**
de 11" 1/2
Style Louis XVI - Hauteur 33cm, largeur 57cm (acc.)
150/200 €
- 375. CADRE À ÉVENTAIL EN BOIS DORÉ ET PÂTISSERIE POUR ÉVENTAIL**
de 10" 1/2
Style Louis XVI - Hauteur 31cm, largeur 56cm
150/200 €
- 376. LOT DE DEUX BOÎTES À ÉVENTAILS :**
- L'une de Kees
- L'autre d'Alexandre
60/80 €
- 377. LOT DE BOITES À ÉVENTAILS**
100/120 €
- 378. LOT DE BOITES À ÉVENTAILS**
100/120 €
- 379. LOT DE BOITES À ÉVENTAILS**
100/120 €

343



388

OMBRELLES

- 380. OMBRELLE MARQUISE**
la couverte en soie crème brodée de fleurs parme.
Une floche près du tape à terre et une frange crème et parme sert de bordure.
La créole en cuivre dorée est ornée de rocailles. Manche en ivoire sculpté, mât en bois. Doublure en soie
Vers 1860 - longueur totale 60cm
200/300 €
- 381. OMBRELLE MARQUISE**
la couverture en dentelle de chantilly noire doublée soie crème, le manche et le mât en ivoire, la virole en métal argenté.
Le manche est à décor sculpté de chinois, dans les jardins du sud de la Chine.
La poignée est en forme de tête de dragon.
Vers 1860 - longueur : 66,5 cm
(acc.)
120/150 €
- 382. OMBRELLE MARQUISE**
la couverture en dentelle de chantilly noire doublée de soie crème, le manche en ivoire sculpté de passementerie, le mât en bois.
Vers 1870 - longueur 62 cm
300/400 €
- 383. OMBRELLE MARQUISE**
en dentelle de chantilly noire doublée soie crème.
Le manche et le mât sont en ivoire sculpté de fleurettes et de passementerie.
Un écusson est chiffé : V.S.L.
Virole en cuivre doré à décor de fleurettes.
Mauvais état.
Vers 1870 - longueur : 61 cm
100/120 €
- 384. OMBRELLE**
le manche, le fût et le tape à terre monoxyle. La doublure en soie.
La couverture en linon brodée de plis et de broderie anglaise.
Vers 1900 - longueur 97 cm
500/600 €
Voir reproduction
- 385. OMBRELLE PAGODE**
le manche en bambou, le fût et le tape à terre en bois, la couverte en soie brodée de fleurs et d'oiseaux.
Un bas-volet en dentelle crème est fixé tout autour et à la naissance du fût. Dragonne.
Vers 1900 - longueur : 89 cm
(acc.)
250/300 €
- 386. OMBRELLE**
le manche et le tape à terre en ivoire, le fût en bois. La couverture en soie crème recouverte d'une dentelle de soie noire, à décor de fleurs. Pommeau en argent (poignon de Maître français).
Faveur en soie noire.
Porte une étiquette cousue «Collegis del Arte Mayor de la Seda 138»
Vers 1900 - longueur 96 cm
800/1000 €
Voir reproduction ci-contre
- 387. OMBRELLE**
le fût et le tape à terre en bambou décoré de scènes chinoises avec réserves de la mère.
Le pommeau en jaspe sanguin entouré d'une couronne de comte.
Couverture en soie rose bordé d'un bas-volet et recouverte d'une dentelle noire à décor de fleurs et de médaillons. Une faveur rose et noire est fixée sur la couverture et une autre sur la poignée.
Vers 1900 - longueur 80 cm
600/1000 €
Voir reproduction ci-contre
- 388. OMBRELLE MARQUISE**
le manche, le fût et le tape à terre en ivoire, la poignée en corail (bague en or)
Couverture en soie ivoire recouverte d'une dentelle ivoire, à décor de vases de fleurs.
Frange autour de la couverture. Gland.
Vers 1860 - longueur 51 cm
1000/1200 €
Voir reproduction page précédente
- 389. LOT DE DEUX ÉVENTAILS MINIATURES :**
-L'un, la feuille en tissu peint de fleurettes, bordé de marabout.
Haut. : 7 cm.
Monture en os reperlé. Vers 1850.
-Le second, Uchiwa en matière synthétique. Japon XXeme.
Haut. : 9 cm.
120/150 €
- 390. LOT COMPOSÉ D'UN ÉVENTAIL MINIATURE JAPONAIS,**
d'une épingle à cheveux, la tête en forme d'éventails en papier et bois à décor de fleur, d'un écran japonais en forme de raquette, et d'un éventail miniature chinois, la feuille en papier illustré du portrait de Mao Tsetoung.
120/150 €
- 391. LOT DE TROIS BROCHES EN FORME D'ÉVENTAILS,**
l'une en métal argenté reperlé, la seconde en «Tolède» et la troisième articulée en cuivre doré partiellement émaillé.
XX e siècle.
80/100 €
- 392. LOT DE DEUX BROCHES**
et un clip de corsage en cuivre doré, «Tolède» et métal argenté, en forme d'éventail.
XX e siècle.
30/40 €
- 393. LOT DE TROIS BROCHES EN FORME D'ÉVENTAILS**
en cuivre doré et émaillées, l'une ornée d'une vue du pont des soupirs à Venise.
XX e siècle.
30/40 €
- 394. PRÉSENTOIR À ÉVENTAIL EN CÉRAMIQUE**
à décor de rocailles sur fond bleu, présentant des insectes et des guirlandes de fleurs. Deux faisans de fantaisie sont affrontés sur la face.
Long. : 25 cm.
XXème siècle.
30/40 €



386



387

CONDITIONS DE VENTE

La vente sera faite au comptant et conduite en Euros. Les acquéreurs paieront des frais en sus des enchères, par tranches, de 20 % plus TVA, soit 23,920 % TTC jusqu'à 100 000 € et de 13 % plus TVA, soit 15,548 % TTC à partir de 100 001 €. Les lots ne seront délivrés aux adjudicataires qu'après paiement.

GARANTIES

Les attributions ont été établies compte tenu des connaissances scientifiques et artistiques à la date de la vente. Le commissaire-priseur se réserve la possibilité de rectifier les désignations du catalogue. Ces rectifications seront annoncées au moment de la présentation de l'objet et portées au procès-verbal de la vente. Une exposition préalable permettant aux acquéreurs de se rendre compte de l'état des biens mis en vente, il ne sera admis aucune réclamation une fois l'adjudication prononcée. Les reproductions au catalogue des œuvres sont aussi fidèles que possible, une différence de coloris ou de tons est néanmoins possible. Les dimensions ne sont données qu'à titre indicatif.

ENCHÈRES

L'ordre du catalogue sera suivi. Le commissaire-priseur pourra diviser ou réunir les lots. En cas de double enchère reconnue effective par le commissaire-priseur, le lot sera remis en vente, tous les amateurs présents pouvant concourir à cette deuxième mise en adjudication.

ORDRE D'ACHATS

Si vous souhaitez faire une offre d'achat par écrit, vous pouvez utiliser le formulaire prévu à cet effet en fin de catalogue. Celle-ci doit nous parvenir au plus tard 2 jours avant la vente accompagnée de vos coordonnées bancaires.

ENCHÈRES PAR TÉLÉPHONE

Si vous souhaitez enchérir par téléphone, veuillez en faire la demande par écrit en utilisant le formulaire prévu à cet effet, accompagnée de vos coordonnées bancaires, au plus tard 2 jours avant la vente. En aucun cas le Commissaire - Preneur ne pourra être tenu pour responsable au cas où vous ne pourriez pas être joint par téléphone au moment de la vente.

RETRAIT DES ACHATS

Il est conseillé aux adjudicataires de procéder à un enlèvement de leurs lots dans les meilleurs délais afin d'éviter les frais de magasinage qui sont à leur charge. Le magasinage n'entraîne pas la responsabilité du Commissaire - Preneur ni de l'expert à quelque titre que ce soit. Les lots qui n'auront pas été enlevés dans la salle le jour de la vente pourront être stockés aux frais de l'acquéreur. En cas de paiement par chèque ou par virement, la délivrance des objets pourra être différée jusqu'à l'encaissement. Dès l'adjudication, l'objet sera sous l'entière responsabilité de l'adjudicataire. L'acquéreur sera lui-même chargé de faire assurer ses acquisitions, et le Commissaire - Preneur décline toute responsabilité quant aux dommages que l'objet pourrait encourir, et ceci dès l'adjudication prononcée. La formalité de licence d'exportation peut requérir un délai de cinq à dix semaines, celui-ci pouvant être sensiblement réduit selon la rapidité avec laquelle l'acquéreur précisera ses instructions à l'étude.

TERMS OF SALE

Purchased lots will become available only after payment in-full has been made. The sale will be conducted in Euros.

Purchasers will pay in addition to the hammer price, a buyer's premium of 20 % VAT excluded or 23,920 % VAT included until € 100 000 and a buyer's premium of 13 % VAT excluded or 15,548 % VAT included from € 100 001.

Purchased lots will be delivered to buyer's only after payment.

GUARANTEES

The auctioneer is bound by the indications in the catalogue, modified only by announcements made at the time of the sale noted in the legal records thereof. An exhibition prior to the sale permits buyers to establish the conditions of the works offered for sale and no claims will be accepted after the hammer has fallen. Some difference may appear between the original work and its illustration, there will be no claims in such matter. The measurements are given only as an indication.

BIDS

Should the auctioneer recognise two simultaneous bids on lot, the lot will be put up for sale again and all those present in the saleroom may participate in this second opportunity to bid.

ABSENTEE BIDS

If you wish to make a bid in writing, you should use the form included in this catalogue, accompanied by your bank references, to be received by us no later than two days before the sale. Telephone bids are free service designed for clients who are unable to be present at an auction. The auctioneer cannot be held responsible for any problems concerning telephone bids.

TELEPHONE BIDS

If you wish to bid by telephone, please make your request to be called in writing, accompanied by your bank references, to be received by us no later than two days before the sale.

COLLECTION OF PURCHASES

Buyers are advised to collect successful lots as soon as possible to avoid handling and storage costs which may be incurred at their expense. The auctioneer is not responsible for the storage of purchased lots. If payment is made by cheque or by wire transfer, lots may not be withdrawn until the payment has been cleared. From the moment the hammer falls, sold items will become the exclusive responsibility of the buyer. The buyer will be solely responsible for the insurance, the auctioneer assumes no liability for any damage to items which may occur after the hammer falls. An export license can take five or ten weeks to process, although this time may be significantly reduced depending upon how promptly the buyer supplies the necessary information to the auctioneer. Translation in English is for information purpose. In case of dispute only terms of sale written in french will be considered.



Drouot Richelieu - Salle 12

Vente du 29 novembre 2011

ordre d'achat / Absentee bid form

Je soussigné :

Nom et prénom/ *Full name* :

Adresse / *Adress* :

Tél. / Fax...../.....e-mail :

Références bancaires (ou RIB joint) / *Bank details* :

N°	Désignation	Enchère maximum (en euros)

J'ai pris bonne note que :

- Je devrai acquitter en sus des enchères le montant des frais légaux soit 23,92 % TTC du montant adjugé

I understand that :

- *If the bid is successful, a premium of 23,92 % of the hammer price will be added.*

J'accepte les conditions générales de la vente.

I accept the conditions of the sale.

Date :

Signature :

Du 19 au 28 novembre 2011

BANDES DESSINÉES

Vente en ligne sur www.aponem.com

25 novembre 2011

VINS

Génicourt-Pontoise

26 novembre 2011

JOUETS : TRAINS, VOITURES 1/43^e

Génicourt-Pontoise

29 novembre 2011

ÉVENTAILS

Drouot Richelieu

4 décembre 2011

ECOLE DE BARBIZON

Barbizon

7 décembre 2011

TEXTILES, TABLEAUX ET SCULPTURES MODERNES

Drouot Richelieu

10 décembre 2011

TABLEAUX, MOBILIER, OBJETS D'ART

Pontoise

12 décembre 2011

BIJOUX ARGENTERIE

Drouot Richelieu

12 au 19 décembre 2011

ESTAMPES

Vente en ligne sur www.aponem.com



Tous les lundis, ventes aux enchères de mobilier, petite antiquité et objets d'art à l'Hôtel des ventes de Génicourt-Pontoise

Dépôt des objets à Paris ou Génicourt-Pontoise les mardis, jeudis et vendredis de 10h à 12h et de 14h à 18h



165



319



Aponem

51 rue Decamps 75116 Paris - Tél. 01 42 24 80 76 - Fax 01 42 24 72 18
debureaux@aponem.com - www.aponem.com