

**DEBURAUX**  
COMMISSAIRES PRISEURS

# Éventails XVIII

**Apoornem**  
Maison de ventes aux enchères



**DROUOT RICHELIEU**  
**MERCREDI 28 MAI 2008**



5



6

**DEBURAUX**   
COMMISSAIRES PRISEURS

**Aponem**  
Maison de ventes aux enchères

Drouot Richelieu - Salle 3  
9, rue Drouot - 75009 Paris

MERCREDI 28 MAI 2008  
à 14 heures

# Éventails XVIII

## COMMISSAIRES-PRISEURS HABILITÉS

D. ANTOINE - P. DEBURAUX - E. DUMEYNIU - G. MARTINOT - Y. SAVIGNAT

### EXPERT

Lucie SABOUDJIAN

Membre actif du Syndicat Français des Experts

Professionnels en œuvres d'art et objets de collection

2, place du Palais - Royal - 75001 Paris

Tél. / fax. : (+33) (0)1. 42. 61. 57. 85

saboudjian.lucie990@orange.fr

assistée de Georgina LETOURMY

### EXPOSITIONS PUBLIQUES

Mardi 27 mai 2008 de 11h à 18h

Mercredi 28 mai 2008 de 11h à 12h

**TÉLÉPHONE EXCLUSIVEMENT PENDANT L'EXPOSITION À DROUOT ET LA VENTE**

(+ 33) (0)1 48 00 20 03

Catalogue disponible sur [www.deburaux.com](http://www.deburaux.com)



95

## Éventails signés

Il faut attendre le XIX<sup>e</sup> siècle pour lire des signatures sur les feuilles d'éventail. Durant les XVII<sup>e</sup> et XVIII<sup>e</sup> siècles, les peintres travaillent en effet en atelier et chacun exécute une tâche correspondant à son talent, que ce soit les sujets figurant sur la face, que les dos, que les bordures et les ajoutes. L'anonymat est donc de mise jusqu'au XIX<sup>e</sup> siècle à quelques rares exceptions près. En Suisse, Sultzer, à Winterthur, appose son nom sur ses motifs si particuliers ; en Italie, certains peintres signent leurs œuvres comme Gaetano Savorelli (Eventails XV, 5 décembre 2006), Leonardo Geramo, ou dans cette vente, le lot 20, signé Gaetano Piccini (1724-1744) démontre sa virtuosité en reprenant la célèbre toile de Le Brun.

Les choses changent au XIX<sup>e</sup> siècle avec la naissance des grandes maisons d'éventailistes. Si beaucoup de feuilles restent anonymes, Duvelleroy, Alexandre, Kees, notamment, font travailler des peintres qui signent les sujets qu'ils exécutent intégralement.

Dans cette vente sont proposés plusieurs éventails dont les feuilles portent des signatures reconnues et qui pour la plupart figurent sur le Tableau-hommage réalisée lors du départ d'Ernest Kees en 1894 (Paris, musée de l'Éventail). La reconnaissance de leur talent les classe suivant différents domaines de spécialités : peintres de personnages comme Marie Dumas (lot 82), Lasellaz (lot 100 bis), M. Dunand (lot 119), ou peintres de fleurs comme A. Gérard (lot 95), Gatzert (lot 105), Félix Gardon (lot 109), Donzel (lot 124), E. Guérard (lot 134). Peu d'éléments les concernant sont aujourd'hui rassemblés, mais leur manière et les motifs qu'ils affectionnent les distinguent et permettent l'identification de leur main.

A l'inverse, Adolphe Thomasse connu pour ses feuilles animalières, qui lui offrent toujours le même succès, est représenté dans cette vente par un éventail vraisemblablement représentatif de ses premières années de création (lot 120).

*Georgina Letourmy*



105



109

**DE NOMBREUX LOTS HORS CATALOGUE  
SERONT DISPERSÉS EN FIN DE VENTE.  
LISTE SUR DEMANDE À L'ÉTUDE.**



**C**

## CRÉATIONS CONTEMPORAINES

**A. DU HA GWEN**

Éventail, la feuille en taffetas blanc à effet « pop-up » de plumes de soie ornées de strass façon hématite et doublées de plumes de cygne blanc et de barbes d'autruches noires.

Monture en aluminium poli incrusté de strass.

Signé et daté au dos « **LG Eventails. Sylvain Le Guen. 2008** ».

H.t. : 10'' ½ - 28,5 cm

1.000/ 1.200 €

*N.B. : cet éventail a été inspiré par le titre « what you waiting for ? » interprété par la chanteuse Gwen Stefani.*

*Voir reproduction en 4e de couverture*

**B. SYLVAIN LE GUEN - LE PHOENIX BLEU**

Éventail ballon, la feuille en organza noir pailleté et brodé dessinant un phénix.

Monture en ébène appliquée de nacre haliotis.

Signé et daté au revers du panache « **Sylvain Le Guen 2006** ».

H.t. : 11'' - 29,5 cm

1.500/ 2.000 €

*C.f. : cet éventail a été présenté au musée Lambinet à Versailles dans le cadre de l'exposition Images croisées, éventails d'hier et d'aujourd'hui, à l'occasion des journées du Patrimoine, en septembre 2007.*

*Voir reproduction en 4e de couverture*

**C. FRÉDÉRIK GAY - SEULS LES ANGES SAVENT...**

Éventail de type brisé en poirier teinté, ciré façon acajou, et peint à la gouache.

Daté et signé au revers du ruban « **31.03.08 Seules les Anges savent... Frédérick Y. M. Gay (sic)** ».

H.t. : 8'' ½ - 23,5 cm

1.200/1.500 €

*Voir reproduction ci-dessus*

**D. FRÉDÉRIK GAY - CENDRILLON 2008...**

Éventail décoratif, les palmettes en forme de « plastrons » de chaussures en cuir pailleté de la Maison Charles Jourdan.

Signé et daté au revers « **Cendrillon 2008... Frédérick Y. M. Gay. Appâts d'Anges** ».

400/ 450 €



1



4

# XVII<sup>e</sup> ET XVIII<sup>e</sup> SIÈCLES

## 1. LA CHASSE SACRÉE.

Feuille d'éventail mise au rectangle. Diane est installée dans un luxueux char en bois doré à quatre roues tiré par deux cerfs. Des cavaliers empanachés et des valets de chiens l'escortent. Un groupe de cinq femmes entoure une sixième qui offre cérémonieusement un carquois rempli de flèches à la déesse. La scène se déroule dans un paysage montagneux.  
Vers 1640 (rest.)

2.000/ 2.500 €

*Voir reproduction page 5*

## 2. LA MORT DE DIDON.

Projet de feuille d'éventail en peau peinte à la gouache en *sfumato*. Didon sur son bûcher perçant son sein avec l'épée abandonnée par Enée alors qu'Iris, messagère des dieux vient recueillir son esprit.  
Mis au rectangle et contrecollé sur papier vergé.  
Italie, début XVIII<sup>e</sup> siècle  
H. 21 x L. 46 cm.

1.000/ 1.500 €

## 3. OH, MESDAMES, J'IMPLORE VOTRE PARDON !

Éventail de type brisé en os peint à la gouache. Dans un parc, un guitariste, que l'on peut supposer maladroit, est agenouillé devant deux chanteuses alors qu'un joueur de petite flûte arrive par la droite.  
Revers : maison dans un paysage.  
Gorge ornée d'une chinoiserie.  
Vers 1700  
H.t. : 7" ½ - 20 cm (rest.)

1.000/ 1.200 €

## 4. LE JUGE DE PAIX.

Feuille d'éventail mise au rectangle, peinte à la gouache sur peau et contrecollée sur bois. Un juge est assis sous un chêne. Près de lui, son greffier écrit, assis devant une table. Six villageois viennent plaider leurs causes avec véhémence. Le juge, en rabat blanc et bonnet carré, rend ses arrêts avec l'aide d'un ouvrage de loi qu'il tient dans une main.  
le partie du XVIII<sup>e</sup> siècle  
H. 20,5 x L. 36 cm (rest. et manques)  
Dans un cadre postérieur.

1.500 / 2.000 €

*Voir reproduction page 5*

## 5. LE DUC ET LA DUCHESSE DE BERRY.

Éventail, la feuille en papier peint à la gouache. Sur une terrasse fermée par une colonnade d'où pend une draperie, la duchesse de Berry est assise sur un canapé. Son époux, Charles de France, s'approche d'elle, invité à s'asseoir par un élégant geste de l'éventail. La duchesse de Noailles, vraisemblablement sa dame de compagnie, se tient debout à côté de la princesse. Dans le lointain, d'importants bâtiments peuvent évoquer le château de Versailles. Les deux femmes portent des coiffures à la Fontange ; le Prince porte un habit bleu.  
La qualité des personnages est indiquée par une note manuscrite sous chacun.  
Au revers, sur fond beige, bouquet de fleurs champêtres.  
Rarissime monture en bois laqué rouge à décor de chinoiseries. Tête en oignon.  
Vers 1705  
H.t. : 10" - 27 cm (rest.)

4.000 / 5.000 €

*N.B.: la monture en bois nous fait penser que nous sommes en présence d'un éventail de jardin pour la matinée dont il ne reste qu'infiniment peu d'exemples.*

*Voir reproduction en 2e de couverture*

## 6. ÉVENTAIL DE JARDIN.

Éventail de type brisé en bois double face reperlé, peint à la gouache de trois cartels à sujets mythologiques.  
La tête en oignon. Les panaches en ivoire piqué.  
Vers 1710  
H.t. : 8" - 22 cm (acc., manques et rest.)

1.000 / 1.200 €

*Voir reproduction en 2e de couverture*

## 7. LE TRIOMPHE DE VÉNUS.

Éventail de type brisé en ivoire peint à la gouache et reperlé. Dans le cartel central, Vénus sur son char tiré par des dauphins approche de la rive. Sur les côtés, ensemble de cartels décorés de sujets chinois et européens.  
Revers : reprise au trait du décor de la face.  
Panaches sculptés de fleurs et peints d'un médaillon.  
Têtes en écaïlle.  
Vers 1710  
H.t. : 7" ½ - 20 cm (rest. et manques)

500/ 600 €

## 8. SI VOUS VOULEZ LES PAS DANSER.

Éventail, la feuille en peau peinte à la gouache d'une réunion dans un parc où certains protagonistes dansent au son d'un orchestre improvisé, alors que d'autres boivent et se restaurent.  
Au revers : bouquets de fleurs.  
Monture en ivoire reperlé et sculpté.  
Vers 1710/1720  
H.t. : 10" ¾ - 29 cm (rest.)

1.000 / 1.200 €

*Voir reproduction page 8*

## 9. LA CHASSE AUX AMOURS.

Éventail, la feuille en papier dessiné à la plume. Sur un îlot, un groupe de nymphes alanguies joue avec les amours. Éros est parti avec une colombe et Cupidon le vise avec son trait aussi infaillible que fatal. Deux putti sont amoureusement enlacés sur un rocher. Un bull regarde nonchalamment un couple de canards se disputant.  
Dans le lointain, derrière un pont, un paysage évoquant le château d'Heidelberg.  
Monture en ivoire reperlé, sculpté, gravé.  
La tête et le haut des panaches sont appliqués de nacre gravée. Le haut des panaches avec un couple, et la partie centrale à décor de marguerites. La gorge est décorée d'un hautboïste quittant sa belle.  
H.t. : 10" ¾ - 29 cm  
Vers 1715 (acc., manques et rest.)

1.200/ 1.500 €

*Voir reproduction page 7*

## 10. VÉNUS FAISANT FORGER LES TRAITS DE L'AMOUR.

Éventail, la feuille en vélin peint à la gouache d'après l'Albane.  
Monture en ivoire partiellement piqué d'argent, sculpté, gravé et incrusté de pastilles de nacre. Au centre, saint Georges à cheval pointant sa lance contre le dragon.  
Grande-Bretagne, vers 1720  
H.t. : 10" ½ - 28,5 cm (usures)

1.500 / 2.000 €

*Voir reproduction page 8*





9

**11. DIANE SERVIE PAR SES NYMPHES.**

Éventail, la feuille en vélin peint à la gouache.  
 Au revers : jeune femme esseulée adossée à un arbre.  
 Monture en ivoire reperlé. Les panaches sculptés d'amours et de fleurs.  
 Grande-Bretagne, vers 1730  
 H.t. : 10'' ½ - 28,5 cm (petits acc.)

350/ 400 €

**12. DIANE ET ENDYMION.**

Éventail, la feuille en papier peint à la gouache.  
 Revers muet.  
 Monture en ivoire très finement sculpté de couples.  
 Grande-Bretagne, vers 1730  
 H.t. : 9'' - 25,5 cm. (petits acc.)

1.500 / 2.000 €

*Voir reproduction page 8*

**13. DES OCCUPATIONS QUI NE SONT PAS TOUTES CHAMPÊTRES.**

Éventail, la feuille en papier peint à la gouache de six cartels dont la pêche au filet, le trajet vers le marché, un combat naval, la garde des moutons, le transport de cuves de vin et la plantation de l'arbre de mai.  
 Au revers : bergère (tâches).  
 Monture en ivoire reperlé et gravé.  
 Vers 1740  
 H.t. : 5'' ½ - 25,5 cm.

2.000 / 2.500 €

*Voir reproduction page 9*

**14. LES ANIMAUX ET LES HOMMES**

Éventail, la feuille en papier peint à la gouache en camaïeux de diverses couleurs de onze cartels de scènes d'animaux domestiques et de leur maître.  
 Au revers : paysanne.  
 Monture en ivoire peint à la gouache de fruits d'insectes et de lapins.  
 Grande Bretagne, vers 1740 / 1750  
 H.t. : 9'' ½ - 25,5 cm (acc.)

1.500 / 2.000 €

*Voir reproduction page 9*

**15. APPRENDS DONC À MON OISEAU À SIFFLER...**

Éventail, la feuille en vélin peint à la gouache d'une joyeuse réunion de bergers qui se distrait en jouant du hautbois et en apprenant à siffler à deux oiseaux.  
 Au revers : réunion dans une ruine.  
 Monture en ivoire reperlé, peint, doré et sculpté.  
 Grande-Bretagne, vers 1740 H.t. : 10'' ¾ - 29 cm

1.000 / 1.500 €

*Voir reproduction page 9*

**16. LA COLLATION DE GILLES.**

Éventail, la feuille en cabretille peinte à la gouache d'une collation en musique dans un parc avec Gilles représenté au premier plan.  
 Au revers : château fort.  
 Monture en ivoire reperlé à décor de fleurs sculptées et d'entrelacs d'or.  
 Italie, vers 1740 H.t. : 10'' ½ - 28,5 cm

2.800/ 3.000 €

*Voir reproduction page 12*

**17. RUTH ET BOAZ.**

Éventail, la feuille en vélin peint à la gouache de trois cartels, le principal historié de la rencontre de Ruth et Boaz pendant les moissons, les deux autres d'attributs du jardinage. Au pourtour : fleurs.  
 Monté à l'anglaise.  
 Monture en ivoire reperlé, gravé et sculpté.  
 Vers 1740 H.t. : 10'' - 27 cm (rest. et usures)

300 / 400 €

**18. LES CONFIDENCES.**

Éventail, la feuille en papier peint à la gouache de deux cartels. Sur l'un, une fillette fait des confidences à sa jeune mère et sur l'autre, un berger en amoureux, ayant abandonné sa crosse et son chapeau, se jette aux pieds de sa bien-aimée pour lui faire une déclaration enflammée. Une suivante arrive avec une corbeille de fruits. La bordure de la feuille est en canivet.  
 Au revers : paysage avec une ruine.  
 Monture en ivoire reperlé partiellement peint au vernis. Les bas de panaches sont protégés par des plaquettes d'écaïlle.  
 Grande Bretagne, vers 1740 H.t. : 10'' ½ - 28,5 cm (acc.).

1.200 / 1.500 €

*Voir reproduction page 12*



8



10



12



13



14



15



### 19. L'ÉVANOUISSEMENT.

Éventail, la feuille en vélin peint à la gouache d'Esther perdant connaissance devant Assuérus.  
Monture en ivoire très finement décoré dans le style japonais.  
Vers 1745  
H.t. : 10'' - 27 cm

600 / 800 €

*Voir reproduction page 12*

### 20. L'ENTRÉE TRIOMPHALE D'ALEXANDRE DANS BABYLONE.

Éventail, la feuille en cabretille peinte de rinceaux et de grotesques, et ornée au centre d'un cartel à la Callot où est interprétée à la plume la célèbre composition de Le Brun, peintre du roi Louis XIV.  
Signé à gauche : « **Gaetano Piccini fec.** ».  
Au revers : turquerie.  
Monture en ivoire gravé et reperlé d'un décor de chinoiserie.  
La feuille, vers 1730, montée postérieurement.  
H.t. : 10''  $\frac{3}{4}$  - 27 cm

1.000 / 1.200 €

*N.B. :*

- *Gaetano Piccini (1724-1744) est un artiste romain connu pour ses dessins de grotesques à la plume.*  
- *cet éventail provient de la collection Lucien Duchet, n° 41.*

### 21. L'ENLÈVEMENT D'HÉLÈNE D'APRÈS VLEUGHELS.

Éventail, la feuille en vélin peint à la gouache.  
Revers : l'Amour embusqué guette une de ses proies assises sous un arbre au pied d'une fontaine.  
Monture en nacre reperlée, sculptée, gravée, burgautée, dorée, à décor aux Chinois.  
Grande-Bretagne, vers 1750 H.t. : 11'' - 29,5 cm

2.300 / 2.500 €

*Voir reproduction page 12*

### 22. POUR LA PLUS BELLE.

Éventail, la feuille en peau peinte à la gouache de Pâris offrant à Vénus la pomme d'or. Minerve se tient derrière son bouclier tandis que Junon s'éloigne.  
Au revers : vue d'Italie.  
Monture en écaille blonde, postérieure.  
Italie, vers 1750  
H.t. : 9''  $\frac{1}{2}$  - 25,5 cm

800 / 1000 €

*Voir reproduction page 13*

### 23. DANS LES JARDINS DE LA CHINE.

Éventail, la feuille en papier gravé rehaussé en couleurs et doré.  
Monture en ivoire, les panaches à décor marin.  
Grande-Bretagne, vers 1750  
H.t. : 9''  $\frac{1}{2}$  - 25,5 cm (acc. et taches).

800 / 1.000 €

### 24. SCÈNE RUSTIQUE DANS LE GOÛT FLAMAND.

Éventail, la feuille en vélin peint à la gouache de cinq cartels alternant scènes de style flamand et scènes de style chinois.  
Au revers : fleurs et oiseaux dans le goût de la Compagnie des Indes.  
Monture en ivoire reperlé, sculpté, gravé, et peint dans le style chinois.  
Grande-Bretagne, vers 1750.  
H.t. : 9''  $\frac{1}{2}$  - 25,5 cm (usures).

300 / 400 €

*Voir reproduction page 13*

### 25. DAVID ET ABIGAIL.

Éventail, la feuille en peau peinte à la gouache. Au milieu de son armée, le roi biblique, sortant d'un abri de toile, reçoit les présents de pain et de fruits que lui apportent Abigail et ses suivantes.  
Monture en ivoire reperlé, sculpté, gravé, burgauté et partiellement peint au vernis.  
Revers postérieur peint d'un décor de fleurs.  
Vers 1750/1760  
H.t. : 10'' - 27 cm (rest.)

1.000 / 1.200 €

### 26. LA SECRÉTAIRE DU POÈTE.

Éventail, la feuille en vélin peint à la gouache et doré. Dans un cartel, au pied de la sculpture de trois amours, un poète dicte à une jeune femme assise à une table les vers enflammés que lui inspire la contemplation de la nature. Un jardinier émerveillé, caché derrière un arbre, en tient son râteau en l'air. Trophées de fruits à droite et à gauche.  
Revers : branches de fleurs.  
Monture squelette en ivoire reperlé, sculpté, gravé, incrusté or et argent.  
Grande-Bretagne ou Hollande, vers 1760  
H.t. : 10''  $\frac{1}{2}$  - 28,5 cm

250 / 300 €

### 27. L'ÉCHANGE DES PORTRAITS.

Éventail, la feuille en peau peinte à la gouache et doublée de papier. Au milieu de suivantes, un couple d'élégants bergers échange des portraits. Cupidon vêtu en jeune enfant, ses ailes sortant de son habit, distribue des couronnes de roses aux principaux protagonistes.

Revers : scène galante sur une île.

Monture en nacre repercée, sculptée, gravée, incrustée or et argent.

Vers 1760

H.t. : 10'' - 27 cm (rest.)

1.200 / 1.500 €

### 28. JE SUIS L'EMPEREUR DE CATHAY.

Éventail, la feuille en papier peint à la gouache d'un sujet chinois. L'Empereur est assis au pied d'un pin à aiguilles quinées, près de sa favorite. Deux solliciteurs s'approchent respectueusement de sa personne.

Revers : branchages fleuris.

Monture double face en ivoire sculpté de rocailles et personnages.

Grande-Bretagne, vers 1760

H.t. : 10'' - 27 cm

800 / 1.000 €

### 29. SOUS L'ARBRE, UNE MANDARINE.

Éventail, la feuille en vélin peint à la gouache d'une chinoise de qualité s'entretenant à l'ombre d'un arbre séculaire avec un jeune homme. Ils sont tous les deux assis sur des sièges en racines. Deux serveurs se préparent à leur proposer du thé.

Revers : fleurs de la Compagnie des Indes.

Monture en ivoire repercé, sculpté à décor de chinoiseries.

Grande-Bretagne, vers 1760

H.t. : 9'' ¾ - 26 cm. (usures et rest.)

400 / 500 €

### 30. LES DOUCEURS DE L'HYMEN.

Éventail, la feuille en vélin peint à la gouache de trois cartels de colombes se becquetant. Cupidon, à droite, couronnent deux cœurs enflammés sur un autel de l'Amour et au centre, la jeune épousée se défend timidement de se faire entraîner vers le dieu de l'hymen qui l'attend sur les marches de son temple. Un amour joue une marche nuptiale sur une flûte traversière et deux autres portent couronnes et bouquets de fleurs. L' élu du cœur de la belle s'apprête à lui prendre la main sous le regard attendri de Vénus assise sur une nuée, tandis que Cupidon bande son arc assis sur son giron.

Revers : amours tenant une guirlande de fleurs.

Monté à l'anglaise.

Monture en nacre sculptée, repercée, burgautée, gravé or et argent.

Grande-Bretagne, vers 1760

H.t. : 11'' - 29,5 cm

2.000 / 2.500 €

### 31. OH, BERGÈRE...

Éventail, la feuille en papier peint à la gouache d'un couple de bergers enamouré alanguie à l'ombre d'un arbre où se reposent des brebis. Au second plan, un château fort.

Au revers : métairie au bord de l'eau.

Monture en écaille brune gravée et dorée.

Portugal, vers 1760

H.t. : 9'' ¾ - 24,5 cm

800 / 1.000 €

Voir reproduction pages 10 & 13

### 32. L'EMBARQUEMENT POUR L'AMOUR

Éventail, la feuille en papier peint à la gouache d'une composition inspirée des œuvres de Watteau.

Revers : Jupiter et Callisto.

Monture en écaille blonde repercée, sculptée, gravée, burgautée, et incrustée or et argent.

Vers 1760.

H.t. : 9'' ¾ - 26,5 cm

1.000 / 1.200 €

### 33. RENAUD ET ARMIDE

Éventail, la feuille en vélin peint à la gouache de Renaud sous le charme du miroir d'Armide, près d'une fontaine au milieu d'un groupe d'amours musiciens. Ubald et le Danois surprennent le couple d'amants.

Au revers, un amour se fait porteur de fleurs pour une belle sur un îlot.

Monture en nacre repercée, sculptée, gravée, incrustée or et argent, burgautée. Au centre un cartel avec une scène mythologique.

H.t. : 10'' ½ - 28,5 cm

Vers 1760 (acc. et rest.)

1.000 / 1.200 €

*N.B. : cet éventail fait partie d'une série anglaise représentée notamment dans le catalogue de E. Buisson, « Reproductions d'éventails anciens authentiques des XVII<sup>e</sup> et XVIII<sup>e</sup> siècles », Paris, éd. E.B., pl. XIX.*

Voir reproduction page 13

### 34. LA RÉCOLTE DES COCONS.

Éventail, la feuille en papier peint à la gouache. La maîtresse du domaine assise sous un arbrisseau se fait apporter pour les vérifier des grands paniers de cocons de soie. A droite, évocation d'un jardin de lettré.

Au revers : branches de prunier fleuri.

Monture en ivoire repercé.

Grande-Bretagne, vers 1760

H.t. : 10'' ½ - 28,5 cm

600 / 800 €

### 35. LES ADIEUX D'HECTOR À ANDROMAQUE

Éventail, la feuille en peau doublée papier et peinte à la gouache. Sous les murs de Troie, Hector fait ses adieux à son épouse avant d'aller affronter Achille lors du combat qui lui sera fatal, et qui aura pour conséquence la chute de la cité. Des servantes et des officiers entourent le couple légendaire.

Au revers : une bergère sur un banc de gazon à l'abri d'un buisson.

Monture en ivoire repercé, sculpté et gravé, incrusté or et argent.

Rivure originale avec pierres du Rhin.

Vers 1760

H.t. : 10'' - 27 cm

1.200 / 1.500 €

*N.B. : la feuille reproduit librement le tableau de Coypel conservé au musée de Tours.*

### 36. RÉUNION CHAMPÊTRE

Éventail, la feuille en papier peint à la gouache d'une scène rustique où des personnages conversent près d'une maisonnette.

Monture en ivoire repercé, peint au vernis.

Vers 1765

H.t. : 9'' ¾ - 25,5 cm

Dans un cadre postérieur en forme.

200 / 250 €



16



18



19



21



22



24



33



31

### 37. LA DISPUTE PHILOSOPHIQUE.

Éventail, la feuille en vélin peint à la gouache d'un grand cartel où trois personnages assis sur des bancs de gazon argumentent avec un jeune homme portant un chapeau de jardin.

Monture en ivoire reperlé et sculpté partiellement doré et peint au vernis. Les panaches ornés d'Arlequin. Dans un cartel central, une voiture emporte Pierrot et Arlequin tandis que des enfants s'amuse sur un manège.

Vers 1760/1770

H.t. : 10'' 1/2 - 27 cm

1.500 / 2.000 €

### 38. LES APPRÊTS D'UN HYMEN HEUREUX.

Éventail, la feuille en vélin peint à la gouache. Une jeune fiancée assise sur un banc de pierre protégée par la déesse tutélaire des mariages tend sa main à l'élu de son cœur. Devant eux, deux amours jonchent le sol de pétales de roses, et les emmènent vers l'autel que le dieu Hymen vient enflammer avec sa torche. Assis sur une nuée, Vénus, Cupidon et deux colombes contemplant la scène avec attendrissement.

Au revers : femme assise sur un banc de gazon.

Monture en nacre reperlée, sculptée, gravée et appliquée or et argent représentant Hector venant de quitter Andromaque et Astyanax et s'apprêtant à monter sur son char qui va le mener vers son funeste destin.

Grande-Bretagne, vers 1760 / 1770

H.t. : 11'' - 29,5 cm (rest.)

2.500 / 3.000 euros

*Voir reproduction page 16*

### 39. LE BANQUET DE CLÉOPÂTRE.

Éventail, la feuille en vélin peint à la gouache de la scène où la reine d'Égypte fait fondre sa perle légendaire dans un bol de vinaigre. Les musiciens s'activent sur une tribune au fond de la pièce.

Revers : fleurs inspirées de la Compagnie des Indes.

Monture en ivoire reperlé, orné de trois cartels sculptés et dorés.

Grande-Bretagne, vers 1770

H.t. : 10'' 1/2 - 28,5 cm

1.500 / 2.000 €

*Voir reproduction page 16*

### 40. LES BERGÈRES AU Puits.

Éventail, la feuille en peau peinte à la gouache. Une bergère entraînant ses moutons arrive à grands pas vers un puits que découvre un berger. Deux jeunes filles chuchotent derrière un buisson et un jeune homme est à moitié caché par une palissade.

Monture squelette en nacre, reperlée, sculptée, incrustée d'or et d'argent et burgautée.

Vers 1770

H.t. : 10'' - 27 cm.

Dans un cadre rectangulaire contemporain.

600 / 800 €

### 41. LA RENCONTRE.

Éventail, la feuille en vélin peint à la gouache. Une noble dame, escortée d'une jeune suivante et de deux musiciens, vient à la rencontre d'un général empanaché. Vêtu d'un manteau pourpre, il est suivi par trois de ses gardes.

Revers : bergère assise sur un banc de gazon.

Monture en ivoire reperlé, sculpté et doré.

Grande-Bretagne, vers 1770

H.t. : 11'' - 29,5 cm

1.100 / 2.000 €

*Voir reproduction page 16*

### 42. BERGERADE.

Éventail, la feuille en papier peint à la gouache. Des couples de galants bergers lutinent leurs jolies compagnes. Dans le lointain, une ferme et une aire à battre.

Revers : bergère sous un arbre dans un paysage à la barrière.

Bordure d'origine.

Monture en nacre reperlée, sculptée, gravée, burgautée et dorée, décorée d'un cartel avec des amours moissonneurs.

France, vers 1770

H.t. : 10'' - 27 cm

1.500 / 2.000 €

*Voir reproduction page 16*

### 43. RENAUD SOUS LE CHARME D'ARMIDE.

Éventail, la feuille en papier argenté partiellement découpé à l'emporte-pièce et gouaché.

Revers : fleurs sur fond argent.

Monture squelette en ivoire.

Vers 1775

H.t. : 10'' 1/2 - 28,5 cm (petit acc.)

700 / 800 €

*Voir reproduction page 17*

### 44. LA FORTUNE SOURIT AUX ASIATIQUES.

Éventail, la feuille peinte à la gouache. La Fortune entourée d'amours aux yeux bandés répand ses bienfaits, bijoux, argent, lauriers... vers des asiatiques, Turcs et Chinois qui lui rendent grâce. Revers : paysage d'îlots.

France, vers 1775

Monture en ivoire reperlé, gravé et sculpté, incrusté d'ors de couleurs. (monté postérieurement)

H.t. : 10'' 1/2 - 28,5 cm

2.000 / 2.500 €

*Voir reproduction page 17*

### 45. EN ROUTE POUR LA FOIRE...

Éventail, la feuille en papier imprimé en son centre d'une gravure dans le goût de Huet représentant des paysans menant leur bétail au marché. Les deux côtés sont peints à la gouache sur fond bleu de pagodes, trompe-l'œil, de fleurettes, et de rinceaux de paillettes.

Monture en ivoire reperlé, orné au centre d'un quadrilatère peint au vernis d'une maison forte devant laquelle s'activent des pêcheurs à la ligne.

Vers 1775

H.t. : 10'' - 27 cm (taches, rest.)

600 / 800 €

*N.B. : provient de la collection L. Duchet, n° 65.*

### 46. LES PETITES INDISCRÈTES.

Éventail, la feuille en papier peint orné de cinq cartels et guirlandes de fleurs, le principal historié d'un berger assis sur un banc de gazon, lisant avec attention une lettre que deux coquines bergères essaient de déchiffrer par-dessus son épaule. Un caducée signe le passage de Mercure, messenger des dieux. Les quatre autres représentent des natures mortes de verrerie dans le style de Lelong.

Revers : bergère assise auprès d'un arbre et bouquets de roses.

Monture squelette en nacre reperlée, gravée, sculptée partiellement peinte au vernis, avec au centre un soleil rayonnant placé sur un autel.

Vers 1775

H.t. : 10'' - 27 cm (rest.)

600 / 800 €



#### 47. PROMENADE DE GENS DE QUALITÉ.

Éventail, la feuille en papier peint à la gouache où trois cartels, dont deux paysages posés sur une soierie à fleurs simulées, encadrent la représentation d'un couple en promenade dans la campagne.

Monture squelette en ivoire à décor de nature morte, partiellement reperlé et peint.

Vers 1780

H.t. : 10'' - 27 cm (acc.)

300 / 350 €

#### 48. LA FAMILLE DE L'ÉVENTAIL.

Éventail, la feuille en papier peint à la gouache de nombreux cartels. Au centre, un couple de personnages de la haute société et deux de leurs enfants sont portraiturés dans des médaillons surmontés par quatre portraits de Chinois et de Turcs. De part et d'autre, bergerade et chute de fruits, puis deux cartels doubles, les inférieurs en camaïeu de bleu, les supérieurs à sujets de chinoiseries et scène de parc.

Au revers : branche de roses.

Monture en ivoire reperlé, sculpté, gravé à décor de vases d'ornement. Les battoirs des panaches en deux registres, pots à feu et bustes.

Vers 1780.

H.t. : 9'' - 24 cm (rest.)

3.300 / 3.500 €

*Voir reproduction page 17*

#### 49. LE SACRIFICE À L'AMOUR.

Éventail, la feuille en papier peint à la gouache de deux sculptures l'une de Cérès et l'autre de la déesse d'une Source. Un berger apporte à une sculpture d'Eros enguirlandée un agneau alors que sa bergère vient sacrifier une fleur. Une prêtresse caresse la statue du dieu enfant.

Revers : berger jouant du hautbois sous un arbre.

Monture squelette en ivoire reperlé.

France, vers 1780

H.t. : 9'' - 24 cm

250 / 300 €

#### 49 BIS. LA COUR PRÈS D'UN LAC

Éventail, la feuille en papier découpé à l'emporte-pièce et peint à la gouache. Dans un cartel, au bord d'un lac, un jeune homme vient courtiser une jeune femme assise près d'une haute maison. Plis et contre plis alternés de peinture et de découpages.

Monture en os. Les battoirs des panaches enrichis de mica.

France, vers 1780

H.t. : 10'' - 27 cm (acc. et rest.)

400 / 500 €

*Voir reproduction page 17*

#### 50. ÉVENTAIL OPTIQUE

Éventail d'homme, la feuille en papier vert percé de cercles en haut de chaque pli.

Monture en bois noir incrusté d'os. Deux lentilles pour corriger la vue sont insérées en haut des battoirs.

Vers 1780

H.t. : 10'' ½ - 28 cm (petits accidents).

1.000 / 1.200 €

*N.B. : la mise au point pour pouvoir lire se fait en appuyant plus ou moins fort sur les panaches.*

#### 51. BACCHUS COURONNANT ARIANE.

Éventail, la feuille en cabretille peinte à la gouache d'Ariane alanguie contre Bacchus et que Cupidon tient par la main. Tout autour d'eux, le dieu danse et se livre à sa joyeuse licence.

Revers : Cupidon entraîne vers sa mère le chasseur Endymion.

Monture à la Pompadour en ivoire reperlé à décor de deux cartels lyriques. Au centre, un cercle contient un soleil radieux sur lequel Hélios pince les cordes de sa lyre.

France, vers 1780

H.t. : 9'' ¾ - 24,5 cm (acc.)

300 / 400 €

#### 52. LA GUERRE PLUS FORTE QUE L'AMOUR

Éventail, la feuille en papier peint à la gouache d'une scène à l'antique où un guerrier s'apprête à monter sur le char qu'entraînent déjà des chevaux fougueux tandis qu'une ardente amoureuse s'accroche à lui. Vénus derrière ses cygnes semble réprimander Cupidon, alors qu'un autre Eros éteint sa torche sur un trophée guerrier qu'il vient de renverser. Revers : jeune femme à sa toilette entourée de deux servantes.

Monture à la Pompadour en ivoire reperlé, gravé, sculpté, appliqué d'ors et d'argent, à décor de cartels, de *putti*, et de couples amoureux.

France pour l'Espagne, vers 1780

H.t. : 9'' - 24 cm

3.500 / 4.000 €

#### 53. LE CONCERT

Éventail, la feuille en soie pailletée, peinte en son centre d'un cartel où s'exécutent un harpiste, un joueur de luth et une cantatrice. De part et d'autre, fleurs aux pourtours chenillés aux fils d'argent.

Monture squelette en ivoire reperlé, sculpté, incrusté or et argent.

Vers 1780

H.t. : 10'' - 27 cm (rest.)

250 / 300 €

#### 53 BIS. AH, LE JOLI PETIT CHIEN !

Éventail, la feuille en soie peinte à la gouache, chenillée et pailletée, ornée au centre d'un cartel où un couple de maîtres à danser donnent une leçon à une jeune femme vêtue de rose sous la surveillance attentive d'un chien minuscule.

Au revers : bouquet de fleurs.

Monture squelette en ivoire reperlé, grillé, incrusté d'argent. Les battoirs des panaches sont enrichis de quatre portraits protégés chacun par un verre chevet.

Vers 1780

H.t. : 10'' - 27 cm

800 / 1.000 €

#### 54. QUE DE VACHES...!

Éventail, la feuille en vélin peint à la gouache de trois cartels ornés d'une multitude de vaches avec vachères et vachers.

Au revers : un pêcheur à la ligne est assis sur une île à l'ombre d'un arbre.

Monture squelette en ivoire reperlé, sculpté, incrusté d'or et d'argent.

Hollande, vers 1780

H.t. : 10'' - 27 cm (rest.)

300 / 400 €



38



39



41



42



43



44



48



49 BIS



56

#### 55. PÂRIS RECEVANT DEUX BEAUTÉS

Éventail, la feuille en vélin peint à la gouache dans le style de Bartholozzi de trois cartels dont le principal est orné du prince troyen recevant la visite de deux jeunes femmes dont une aux pieds nus. De part et d'autre, cartels paysagers séparés du centre par deux Chinoises, l'une retenant par un fil un papillon et l'autre portant un panier au bout d'une perche.

Revers : branchage fleuri.

Monture en ivoire reперcé et grillé.

Bélière rapportée.

Grande-Bretagne, vers 1790

H.t. : 9'' ¾ - 26 cm

400/ 600 €

#### 55 BIS. LA FONTAINE D'AMOUR

Éventail, la feuille en soie crème doublée postérieurement, dans l'esprit de Bartholozzi. De part et d'autre d'un cartel central, deux gravures circulaires à sujet paysager. Au centre, deux jeunes filles vêtues de rose et de mauve tendent une fiale à Cupidon qui puise l'eau dans le déversoir de la fontaine de l'amour tandis qu'Eros malin est dissimulé derrière l'obélisque de ladite fontaine.

Monture squelette en ivoire reперcé, gravé et incrusté de clinquant.

Vers 1790

H.t. : 10'' ½ - 28,5 cm (acc.)

800 / 1.000 €

#### 56. ÉVENTAIL SÉDITIEUX

Éventail, la feuille en vélin peint en grisaille de paysages et d'un cartel contenant une urne drapée à décor asymétrique. A droite, le tronc torturé d'un arbre dessine le profil de Marie-Antoinette, tout est ruine et fumée, et deux personnages esquissés s'éloignent. A gauche, fleurs et fruits évoquent un âge d'or. La forme du cartel évoque la couronne royale dont le bouton est le portrait en profil gauche de l'enfant-roi Louis XVII, remplaçant la traditionnelle fleur de lys.

Monture squelette en ivoire reперcé et gravé. Les panaches sculptés. (le contrepanache restauré).

Travail hollandais, vraisemblablement effectué entre janvier et octobre 1793, dates des exécutions du roi et de la reine.

H.t. : 10'' ½ - 28,5 cm (rest. ancienne et taches)

1.500/ 2.000 €

*N.B. : une paire de vases d'ornements dits « séditieux » dissimulant les portraits des souverains est conservée au musée du Louvre (inv. OA 11833 et OA 11 834).*

*Voir reproduction ci-dessus*

# XIX<sup>e</sup> ET XX<sup>e</sup> SIÈCLES

## 56 BIS. LES RUINES DE L'ABBAYE

Éventail, la feuille en papier gravé et peint à la gouache d'un paysage animé où se dressent les ruines d'une abbaye romaine.

Revers à décor doré de rinceaux fleuris.

Monture en bois repercé, piqué de clous facettés.

Vers 1805

H.t. : 6'' ½ - 17,5 cm (acc.)

350/ 400 €

*Voir reproduction page 20*

## 57. LA PRIÈRE À L'AMOUR.

Éventail, la feuille en soie pailletée. Une jeune fille est agenouillée auprès de l'autel de l'Amour pour présenter une requête qui se réalise aussitôt en la personne d'un jeune galant sortant des buissons.

Monture en ivoire à décor d'autel de l'Amour.

Bélière rapportée.

Vers 1810

H.t. : 9'' - 24 cm (rest.)

400/ 500 €

*Voir reproduction page 20*

## 58. LA BAIE DE NAPLES.

Éventail, la feuille en cabretille peinte à la gouache face et dos de deux vues de la baie de Naples dominée par le château de l'Oeuf.

Monture en vermeil ciselé à décor de feuilles de chênes et de rinceaux.

Vers 1810 (contrôle postérieur)

H.t. : 5'' ½ - 15 cm (acc. et rest.)

800/ 1. 000 €

## 59. L'HOSPITALITÉ.

Éventail, la feuille en peau peinte à la gouache. Un jeune seigneur et sa suite sont accueillis par une dame à la porte d'une demeure.

Monture en ivoire repercé, sculpté, doré.

Vers 1800 / 1810

H.t. : 9'' ¾ - 26 cm.

Rapporté dans une boîte portant l'étiquette **B. Lachelin** sous laquelle est mentionnée « Les fausses confidences ».

100 / 120 €

## 60. L'HOSPITALITÉ.

Éventail, la feuille en vélin peint à la gouache. Un jeune seigneur et sa suite sont accueillis par une dame à la porte d'une demeure.

Au revers : paysage.

Monture postérieure en os gravé et peint.

H.t. : 10'' - 27 cm.

Vers 1820

Rapporté dans une boîte de Kees.

150 / 200 €

## 61. « VIVE LE ROI ».

Éventail, la feuille en soie rose pailletée d'une inscription « Vive le roi » et de fleurs de lys.

Monture en os teinté rouge.

Vers 1815 H.t. : 6'' ½ - 17,5 cm (léger manque)

1.000/ 1.200 €

*Voir reproduction page 20*

## 62. PSYCHÉ DÉCOUVRANT L'AMOUR ENDORMI.

Éventail, la feuille en papier imprimé en taille-douce.

Au revers : la déclaration d'amour.

Monture en ivoire repercé, grillé et sculpté.

Vers 1820

H.t. : 8'' ½ - 23,5 cm

400/ 500 €

## 63. VÉNUS ET ADONIS

Éventail, la feuille en papier serpente gravé d'un médaillon par **Bosselman** (qui travaillait avec Boulard), encadré d'ajoutes peintes et dorées.

Monture en bois repercé. Têtes en os.

Vers 1820 / 1825

H.t. : 9'' ½ - 25,5 cm (rest.)

200 / 250 €

*Lire : C. Kammerl, « Plus ils sont petits, plus ils sont recherchés (...) », Bonn, 1989, pp. 138-139.*

## 64. GUIRLANDES DE FLEURS.

Éventail de type brisé en os repercé peint d'une guirlande de fleurs au naturel en haut des brins.

Vers 1830

H.t. : 5'' ½ - 15 cm

150 / 200 €

## 65. VA, JE NE TE HAIS POINT.

Éventail double face en papier imprimé en taille-douce et rehaussé à la gouache. Sur une face, une jeune femme repousse un cavalier agenouillé à ses pieds alors qu'une suivante se cache derrière la colonne d'un édifice ruiné. Sur l'autre, un couple de jeunes gens va consulter une pythie rustique.

Vers 1830

Monture chinoise en ivoire grillé et sculpté.

Vers 1780

H.t. : 11'' ¼ - 30 cm

300/ 400 €

## 65 BIS. ELLE EST SUR SON CHAR.

Éventail de type brisé en ivoire finement repercé à décor de rinceaux de feuillages au milieu desquels Vénus est assise sur son char tiré par deux colombes et au-dessus duquel volette le dieu malin.

Grande-Bretagne, vers 1820

H.t. : 6'' ½ - 17,5 cm (rest.)

250/300 €

*Voir reproduction page 21*

## 66. LA SÉGUEDILLE.

Éventail, la feuille en papier imprimé d'une gravure en taille-douce rehaussée à la gouache présentant un couple de jeunes danseurs auprès d'un cours d'eau.

Revers : bouquets dorés.

Monture en corne piquée façon écaille.

France, vers 1830

H.t. : 10'' - 27 cm (petits acc.)

200/ 250 €



56 BIS



57



61



67



65 BIS



69

**67. LA LANTERNE MAGIQUE.**

Éventail, la feuille en papier imprimé en taille-douce et rehaussé à la gouache d'un jeune homme, adossé à l'autel de l'Amour, regardant à travers le miroir merveilleux que lui tend le jeune dieu, assis sur une nuée et aux pieds duquel se becquettent deux colombes, la vision irréaliste d'une femme merveilleuse, à peine voilée.

Au revers : bouquet doré.

Monture en os repercé.

Vers 1830 H.t. : 10'' ½ - 28,5 cm (rest.)

250/ 300 €

*Voir reproduction page 21*

**68. ÉVENTAIL DE POUPEE**

Éventail de type brisé en os repercé.

Vers 1830

H.t. : 4'' - 11 cm

150 / 200 €

**69. LA DANSE D'ESMERALDA.**

Éventail, la feuille en papier lithographié rehaussé à la gouache.

Revers : interprétation du château de Chenonceaux.

Monture de type Palais-Royal en nacre repercée et incrustée de clinquant.

Vers 1840

H.t. : 10'' - 27 cm

300/ 350 €

*Voir reproduction page 21*

**70. LA FAMILLE AU JARDIN.**

Éventail, la feuille en papier lithographié et rehaussé en couleurs.

Monture en bois laqué noir et doré.

Vers 1840

H.t. : 10'' - 27 cm

120/ 150 €

**71. PAIRE D'ÉCRANS À MAIN SE FAISANT PENDANT.**

- L'un brodé en fort relief sur soie crème d'un couple d'oiseaux autour du nid où des œufs attendent d'être couvés.

- L'autre brodé au très petit point de roses, et bordé d'une frange.

Manches en os.

Vers 1840

H. : 17 cm / 33 cm

100 / 120 €

**72. LES SEPT DIEUX DU BONHEUR.**

Éventail, la feuille en papier gravé et rehaussé à la gouache de scènes chinoises.

Revers : gravure sur papier teinté.

Monture en bois noir à décor chinois doré. Têtes en nacre.

Vers 1840

H.t. : 10'' - 27 cm

200 / 250 €

**73. APOLLON SUR LE MONT PARNASSE.**

Éventail, la feuille en papier lithographié et rehaussé d'Apollon jouant de la lyre au milieu de muses et de poètes.

Revers : Roméo et Juliette.

Très riche monture en nacre de type Palais-Royal. Les cartels décorés de gravures rehaussées et vernies. Miroir sur les panaches.

Rivure en émail.

Vers 1845

H.t. : 10'' - 27 cm

1.000/ 1.200 €

*Voir reproduction du revers page 25*

**74. ASSEMBLÉES GALANTES.**

Éventail, la feuille en papier gaufré incrusté de trois cartels.

Revers : un cartel orné d'une scène galante.

Monture en os repercé et incrusté de clinquant.

Vers 1845

H.t. : 10'' - 27 cm (acc. et rest. à la rivure)

250/ 300 €

**75. LES SYLPHIDES.**

Éventail, la feuille en papier chromolithographié. Sur une face, des danseuses évoluent sous le regard admiratif d'un spectateur.

Au revers : scène de jardin en costumes Louis XIV.

Monture en os repercé et incrusté de clinquant.

Vers 1845

H.t. : 10'' - 27 cm

200 / 250 €

*Voir reproduction du revers page 25*

**76. PAIRE D'ÉCRANS EN CARTON BOUILLI**

en forme de peltes, laqués noirs et incrustés de nacre à décor de roses.

Manches en bois.

Grande-Bretagne, vers 1850

300/ 400 €

**77. RÉUNION GALANTE.**

Éventail, la feuille en papier lithographié rehaussé à la gouache.

Au revers : les chuchotements.

Monture en os repercé et incrusté de clinquants.

Bélière.

Vers 1850

H.t. : 10'' - 27 cm

250 / 300 €

**78. CHRISTOPHE COLOMB DEVANT LES ROIS CATHOLIQUES**

Éventail, la feuille en papier lithographié rehaussé à la gouache d'une jeune femme tirant les cartes à trois de ses compagnes alors que des jeunes hommes galantissent les belles.

Au revers : sous un dais, entourés par la cour, sont placés les trônes des deux souverains. Isabelle la Catholique est assise alors que Ferdinand d'Aragon va remettre un présent au navigateur.

Vers 1850

H.t. : 10'' - 27 cm (rest.)

500/ 600 €

*Voir reproduction page 25*

**79. LA COUR À LA COQUETTE**

Éventail, la feuille en papier peint à la gouache de trois cartels sur un fond de roses de couleurs. Le cartel principal est historié d'un cavalier pris dans une déclaration enflammée à une jeune femme qui le regarde avec un sourire narquois.

Revers : bouquets de roses.

Monture en nacre à brins jointifs repercés, sculptés, gravés et burgautés, incrustés or et argent.

Bélière.

Vers 1850

H.t. : 10'' - 27 cm (petit acc.)

250/ 300 €



### 79 BIS. D'APRÈS BOUCHER

Éventail, la feuille en papier peint à la gouache d'une composition reprise sur plusieurs tableaux de Boucher, dont le Nid, la Tonte des agneaux.

Signé à droite : « **R. de Moraine** ».

Revers inspiré du peintre suisse Johannes Sultzer.

Monture en ivoire. Au centre, sur un cartel, une bergère repousse mollement les avances d'un galant.

Vers 1850/1860

H.t. : 11'' - 29,5 cm

600 / 800 €

### 80. LES PREMIERS PAS DU PETIT FAUNE

Éventail, la feuille en taffetas imprimé à la gouache d'une ménade apprenant à marcher à un faune enfant. Devant eux, pour encourager le petit débutant, un jeune faune joue du tambour de basque.

Monture en bois naturel. La gorge marquetée à jeu de fond.

Travail de l'école de Podanie - Europe centrale.

Vers 1860 H.t. : 10'' ½ - 28,5 cm (usures).

150 / 200 €

### 81. LES AMOURS LABOUREURS.

Éventail, la feuille en dentelle de Chantilly de Bayeux ornée de deux amours une bêche à la main alors que trois autres s'activent autour d'une benne remplie de fruits vers laquelle volettent des insectes.

Monture en nacre d'Orient à brins jointifs.

Bélière et gland.

Vers 1865 H.t. : 10'' - 27 cm

800 / 1.000 €

*Voir reproduction page 28*

### 82. PAIRE D'ÉCRANS EN MOIRE PEINTE À LA GOUACHE

dans le style chinois de corbeilles de fleurs, de papillons, et d'oiseaux, et bordée de franges de soie.

Vers 1870

H.t. : 35 cm

200 / 250 €

### 82 BIS. LA BERGÈRE CHARMEUSE D'AMOURS

Éventail, la feuille en cabretille peinte à la gouache d'une bergère sur un banc de gazon au bord de l'eau qui jouait de la flûte de Pan pour charmer trois amours avant d'être interrompue par le chant d'un oiseau branché au-dessus d'elle.

Signé « **M. Dumas** » à droite.

Revers : branchages et rinceaux.

Signé « **Duvelleroy** » à gauche.

Monture en nacre noire reperlée, gravée de fleurs.

Vers 1870

H.t. : 11'' - 29,5 cm (feuille vernie postérieurement)

1.200 / 1.300 €

### 83. LA RÉCOLTE DANS LA FORÊT.

Éventail, la feuille en peau peinte à la gouache. Dans une clairière, une jeune femme, un couteau dans la main droite, défend de la convoitise de deux très jeunes enfants les fruits de sa récolte.

Au revers : guirlandes de fleurs.

Monture à brins jointifs en nacre blanche.

Bélière.

Vers 1875 H.t. : 10'' ½ - 28,5 cm (rest.)

300 / 400 €

### 84. CORBEILLE DE FLEURS.

Éventail, la feuille en dentelle de Chantilly de Bayeux sur fond crème.

Monture à brins jointifs en nacre irisée.

Bélière.

Vers 1880

H.t. : 10'' ½ - 28,5 cm

300 / 350 €

### 85. ÉVENTAIL DE TYPE BRISÉ EN IVOIRE.

Les panaches chiffrés PB dans un médaillon.

Vers 1880

H.t. : 7'' ½ - 20 cm

150 / 200 €

### 86. AU BORD DE L'ÉTANG.

Éventail, la feuille en dentelle de Chantilly de Bayeux composée de deux cartels de roses et d'un cartel central orné de joncs et de plantes aquatiques.

Monture en écaille brune. Le panache chiffré en or G.C. [?].

Rivure or.

Bélière.

Vers 1880

H.t. : 10'' ½ - 29 cm (manque un pli)

200 / 300 €

*Voir reproduction page 28*

### 87. LOT COMPOSÉ DE DEUX ÉVENTAILS DE TYPE BRISÉ EN BOIS.

- L'un est orné dans la partie supérieure de dix-sept portraits photographiques. Des fleurs écrivent le prénom « Mary ».

Au revers : paysage de ville au bord d'un fleuve.

Dragonne.

- L'autre est reperlé de fleurs et peint dans la partie supérieure de femmes portant les costumes des cantons suisses.

Au revers : inscription manuscrite indiquant le nom des cantons représentés sur la face.

Vers 1880 (ruban rompu)

150 / 200 €

### 88. ROSES ET MYOSOTIS.

Éventail de type brisé en ivoire déroulé peint d'un jeté de fleurs.

Bélière.

Vers 1880 H.t. : 8'' ½ - 23,5 cm

200 / 250 €

### 88 BIS. PARFOIS CONTER FLEURETTE...

Éventail, la feuille en peau peinte à la gouache d'un couple protégé par quelques arbres, elle confectionne des bouquets sous le regard attendri d'un jeune homme conquis.

Signé à gauche « **Gve David** ».

Dos : bordure de volutes.

Monture en écaille brune à brins jointifs. Chiffre EF sur le panache.

Vers 1880 H.t. : 10'' ½ - 28,5 cm (acc.)

250 / 300 €

### 89. LE TRIOMPHE DE L'AURORE.

Éventail, la feuille en tissu peint à la gouache et inspiré de l'œuvre éponyme de Guido Reni.

Monture en os reperlé et gravé.

Bélière rapportée.

Vers 1880 H.t. : 10'' - 27 cm

400 / 500 €

#### 90. LES AS DE L'ESCADRILLE.

Éventail, la feuille en satinette rouge peinte à la gouache de deux sections de passereaux rangés par quatre, qui piètent dans un sous-bois, et suivent un capitaine portant un phylactère inscrit : « nous reviendrons » (sic).

Monture en bois vernis, simulant le bambou.

Bélière.

Fin XIX<sup>e</sup> siècle

H.t. : 13'' ½ - 37 cm

200/ 250 €

#### 91. LA COMMEDIA DELL'ARTE.

Éventail, la feuille en cabretille peinte à la gouache de trois cartels : Polichinelle et sa famille, Arlequin, Colombine et Géronte ; Pierrot donnant le mauvais exemple.

Signé « **L. Tref** ».

Monture en ivoire peint de trois cartels avec sur le principal Arlequin présentant ses hommages à deux dames.

Bélière et gland.

Vers 1885

H.t. : 10'' ½ - 28,5 cm

1.000/ 1.200 €

*Voir reproduction page 28*

#### 92. THÉÂTRE DE MARIONNETTES

Éventail, la feuille en satin vert céladon peinte à la gouache d'un castelet fermé par un tulle sur lequel sont peints les trois personnages (le procédé permet d'accentuer l'impression de profondeur). Deux Pierrots assis sur des tabourets assistent à la représentation.

Au dos, inscription manuscrite : « ADC Vazquez de Villar / Recuerdo en su boda 18-9-1886 Mariano Brañez ».

Monture en bois verni et estampé argent.

Bélière et dragonne.

1886

H.t. : 13'' - 35 cm (rest. au panache)

400 / 600 €

#### 93. ÉVENTAIL À DISLOCATION DIT « SURPRISE ».

La feuille en gros grain uni et moiré alternés, couleur crème.

Monture en bois estampé argent, dragonne.

Fin XIX<sup>e</sup> siècle.

H.t. : 13'' - 35 cm

200/250 €

*C.f. : M. Volet, « L'imagination au service de l'éventail. Les brevets déposés en France au XIX<sup>e</sup> siècle », ed. M. Volet, Vesenz, 1986, n°303, p.109.*

#### 94. SIRAUDIN.

Éventail, la feuille en papier chromolithographié. Sur la place de l'Opéra, une foule enthousiaste va de la boutique du célèbre confiseur au temple de la musique. « **Éventails Barbier 11 rue Meslay – Paris** » et « **Imp. Th Dupuy et fils – Paris** ».

Monture en bois.

1889

H.t. : 13'' - 35 cm

800/ 1000 €

#### 94 BIS. LA PÊCHE EN MUSIQUE.

Éventail, la feuille en satin crème appliquée de dentelle aux fuseaux dessinant un cartel central peint à la gouache d'une jeune femme pêchant à la ligne et caressant la tête d'un flûtiste qui la charme de son instrument.

En bordure, guirlande fleurie.

Signé à droite, dans le cartel « **Droz** ».

Monture en nacre d'Orient à brins jointifs. Chiffre sur les panaches.

Vers 1890

H.t. : 12'' ¼ - 33 cm (taches et rest.)

200 / 300 €

#### 95. ET LES PAPILLONS DÉLAISSENT LE MUGUET...

Éventail, la feuille en soie peinte à la gouache de brins de muguet et de pavots vers lesquels tous les papillons se dirigent.

Signé à droite « **A. Gérard** ».

Monture en bois gravé et doré. Le panache sculpté de pavots peints au naturel. Bélière.

Vers 1890

H.t. : 11'' - 29,5 cm

Dans un cadre moderne en forme.

500/ 600 €

*Voir reproduction page 2*

#### 96. ÉVENTAIL DE TYPE BRISÉ EN ÉCAILLE BRUNE REPERCÉE.

Le panache incrusté CDzVzDEC.

Vers 1890

H.t. : 9'' - 24 cm

250/ 300 €

#### 97. ÉVENTAIL ACCORDÉON EN ÉCAILLE REPERCÉE.

Bélière.

Vietnam, fin XIX<sup>e</sup> - début XX<sup>e</sup> siècle.

H.t. : 7'' - 20 cm

150/ 200 €

#### 98. LE CONCERT PONTIFICAL.

Éventail, la feuille en cabretille peinte à la gouache d'un concert donné au Vatican en présence du pape par les musiciens et chanteurs de sa chapelle.

Signé en haut à gauche « **NF Navarre (?)** ».

Monture squelette en nacre gravée à décor de fleurettes et de papillons.

Bélière.

Vers 1890

H.t. : 13'' - 35 cm (rest.)

1.000 / 1.200 €

*Voir reproduction en 3e de couverture*

#### 99. LES RAMAGES DE FLEURS.

Éventail, la feuille en dentelle blonde de Chantilly de Calais.

Monture en nacre blanche.

Bélière et gland.

Vers 1890

H.t. : 13'' - 35 cm (léger acc.)

150/ 200 €

#### 100. COMPOSITION DE FLEURS.

Éventail, la feuille en dentelle blanche.

Monture en nacre irisée.

Bélière et gland.

Vers 1890

H.t. : 13'' - 35 cm (rest.)

300/ 350 €



73



75



78

### 100 BIS. IDYLLE ANTIQUE.

Éventail, la feuille en peau peinte à la gouache. Charmés par un aulète, deux enfants dansent sous le regard attendri d'une jeune bergère coiffée d'une guirlande fleurie. Un thyrse et un tambourin, attributs des bacchantes, sont posés à ses pieds, près d'une chèvre blanche.

Signé à gauche « **Lasellaz** ».

Revers : lambrequins dorés fleuris et rocaille.

Signé à gauche « **Duvelleroy Paris** ».

Monture en nacre noire repercée, gravée, incrustée or et argent.

Bélière.

Vers 1890 H.t. : 10'' ½ - 28,5 cm (petit acc.)

Dans une boîte de Duvelleroy, Passage des Panoramas.

1.000/ 1.200 €

### 101. GUIRLANDES VIRGINALES.

Éventail, la feuille en gaze blanche peinte à la gouache.

Monture en ivoire. Chiffre RH en nacre sur le panache.

Signé « **Buissot Paris** » au revers du panache.

Bélière.

Vers 1890 H.t. : 12'' - 32,5 cm

200/ 250 €

### 102. LE FUSEAU ET LA PLUME.

Éventail, la feuille en papier imprimé en couleurs d'un panier de fleurs et de guirlandes enrubannées.

Au revers, transcription du plus célèbre poème de Catherine Des Roches (1542-1587) « A ma quenouille ».

Monture en bois laqué.

Bélière.

Vers 1890 H.t. : 13'' - 35 cm

100 / 120 €

*N.B. : Catherine Des Roches, contemporaine de Ronsard, exprime dans ce quatrain le partage de son temps entre vie domestique et vie intellectuelle.*

### 103. OH, LE COQUIN !

Éventail, la feuille en gaze peinte à la gouache. Descendant les marches du perron d'un palais espagnol, un jeune homme aventureux entraîne la craintive servante de la maison qui regarde avec anxiété vers la fenêtre éclairée du palais...

Monture en nacre grise.

Bélière.

H.t. : 13'' - 35 cm Vers 1890

Dans un cadre postérieur en forme.

250/ 300 €

### 104. LA DISPUTE DU PAPILLON.

Éventail, la feuille en satin crème peinte à la gouache de deux oiseaux fabuleux branchés se disputant un papillon sur des cognassiers du Japon.

Monture en ivoire à décor ronçoux.

Vers 1890 H.t. : 13'' - 35 cm

450 / 500 €

### 105. LE FANDANGO

Éventail, la feuille en cabretille peinte à la gouache. Assise sur un banc, dans un parc, une gitane joue de la guitare pour faire danser des amours qui rythment la musique avec tambourin et cymbales.

Signé « **Gatzert** » à gauche.

Monture en nacre d'Orient.

Bélière

Vers 1890 H. : 13'' - 35 cm (acc. au dos)

Dans sa boîte recouverte de maroquin chiffré AP, pour Mayot à Lyon.

600/ 800 €

*Voir reproduction page 3*

### 106. LA PÊCHE EN MUSIQUE.

Éventail, la feuille en dentelle de Chantilly de Calais, incrustée d'un cartel peint à la gouache.

Monture en bois repercé, gravé et doré.

Bélière et dragonne.

Vers 1890 H.t. : 13'' - 35 cm

200 / 250 €

### 107. LES AMOURS AU BALLON.

Éventail, la feuille en gaze noire peinte à la gouache d'amours dans des voiles se promenant dans les airs en ballon en dentelle.

Signé « **Pasca** ».

Monture en écaille brune. Chiffré IJ sur le panache.

Bélière.

Vers 1890

H.t. : 13'' - 35 cm

200 / 300 €

### 108. BOUQUETS.

Éventail, la feuille en dentelle de Chantilly de Bayeux.

Monture en écaille brune.

Vers 1890

H.t. : 13'' - 25 cm (léger acc.)

200/ 300 €

### 109. MÉSANGE NONETTE ET CHARDONNET.

Éventail, la feuille en gaze brun rouge foncé (couleur « puce ») peinte à la gouache d'un jeté de roses où se perche un chardonnet défendant son territoire contre une mésange nonette.

Signé à droite : « **F. Gardon** ».

Monture en écaille blonde.

Bélière

Vers 1890

H.t. : 13'' - 35 cm

1.300/ 1.500 €

*Voir reproduction page 3*

### 110. LA CAGE.

Éventail, la feuille en dentelle de Chantilly de Calais incrustée d'un cartel en gaze noire peint à la gouache de Colombine essayant de faire rentrer un oiseau dans une cage.

Monture en bois noirci.

Bélière.

Vers 1890

H.t. : 13'' - 35 cm (usures)

100 / 150 €

### 111. LA CHARMEUSE D'AMOURS.

Éventail, la feuille en dentelle composite blanche incrustée de trois cartels en gaze peinte à la gouache. Au centre, Flore assise sur une guirlande de fleurs joue de la flûte de Pan pour charmer deux amours peints à droite et à gauche dans des cartels de forme rocaille.

Monture en nacre d'Orient.

Bélière.

Vers 1890

H.t. : 13'' - 35 cm

250 / 300 €

### 112. ELLES NE SORTENT PAS TOUJOURS DE L'ÉGLISE.

Éventail, la feuille en cabretille peinte à la gouache de nombreux cartels jetés sur un fond de bois en trompe-l'œil. Le principal est orné de la dispute de deux « majas » devant la porte d'une « Tienda de vino ».

Signé à gauche « **M. Gomez à Madrid** ».

Revers : muet.

Monture en écaille brune ronceuse.

Bélière.

Espagne, vers 1890

H.t. : 14" - 37,7 cm

3.000/ 3.500 €

*N.B. : Manuel Gomez est un portraitiste espagnol qui exposa en 1871.*

*Voir reproduction en 3e de couverture*

### 113. ÉVENTAIL EN PLUMES D'AUTRUCHES BLANCHES.

Monture en écaille blonde.

Le panache orné d'un chiffre (MJA ?) rehaussé de diamants taillés en rose.

Bélière, dragonne.

Dans une boîte.

300 / 350 €

### 114. COMMENT SE FAIRE CONTER FLEURETTE...

Éventail, la feuille en cabretille peinte à la gouache en camaïeu de gris d'une jeune fille à qui un beau militaire est en train de faire sa cour.

Signé à droite « **E Buonicourt ( ? )** ».

Au revers : le militaire a abandonné son épée sur un tabouret. Monogramme EB. Monture squelette en nacre.

Bélière.

Le panache est sculpté en très fort relief de Cupidon décochant ses flèches à une colombe.

H.t. : 13" - 35 cm

Vers 1890

300/ 400 €

### 115. L'AUTEL DE L'AMOUR.

Éventail, la feuille en soie verte pailletée et brodée de lambrequins et de colombes volant vers l'autel de l'hymen.

Monture en corne repercée, gravée et piquée.

Vers 1895.

H.t. : 9" - 24 cm

Dans un étui en carton de « **Mme Vve Beaunier 20 rue d'Edimbourg à Paris** ».

150/200 €

*N.B. : il s'agit d'un éventail de couture, vraisemblablement assorti à la toilette, et porté par la future épouse lors de la signature du contrat de mariage.*

### 116. MADAME SANS-GÊNE...

Éventail à la Madame Sans-Gêne, la feuille en gaze et tulle pailletés de style Empire.

Monture en corne façon écaille brune.

Signé au dos « **Duvelloy** ».

Vers 1895

H.t. : 9" - 24 cm.

250/300 €

### 117. LA VISITE AUX CANARDS.

Éventail, la feuille en peau dessinée à la plume.

Au revers : scène avec des soldats évoquant la guerre de Cent ans. Monogrammé à droite ER.

Monture en nacre.

Vers 1895

H.t. : 9" - 24 cm.

300/ 350 €

### 118. FLEURS DE DENTELLE.

Éventail, la feuille en dentelle noire à motif fleuri.

Monture dite à la sultane en bois piqué d'acier.

Bélière.

Vers 1895

H.t. : 9"  $\frac{3}{4}$  - 26 cm (acc.)

150 / 200 €

### 119. LES PARQUES DE LA VIE.

Éventail, la feuille en cabretille peinte à la gouache. Sous un vol de colombes, Clotho et Lachésis tissent le fil de la vie, aidées par des amours.

Signé à droite : « **M. Dunand** ».

Revers : muet.

Monture en écaille brune repercée, gravée, incrustée d'or et d'argent.

Vers 1895

H.t. : 10" - 27 cm

1.200/1.500 €

### 120. ROMÉO ET JULIETTE.

Éventail, la feuille en taffetas noir peint à la gouache de Roméo à cheval allant enlever Juliette qui l'attend derrière une fenêtre à barreaux.

Signé « **A. Thomasse** ».

Monture en bois noirci, les panaches simulant une branche.

Bélière.

Vers 1895

H.t. : 11" - 29,5 cm

200 / 250 €

### 120 BIS. DEUX MILLE ÉCLAIRS.

Éventail, la feuille en satin noir à décor de guirlandes en paillettes argentées.

Monture en bois gravé rehaussé de paillettes argent.

Bélière.

Vers 1898

H.t. : 10" - 27 cm

150/ 200 €

### 121. BAL À LA COUR.

Éventail à la « Madame Sans-Gêne » en tulle pailleté incrusté en son centre d'une gravure représentant le Palais Quirinal.

Au revers, un cartel intitulé « Ballo di Corte - 31 Gennalo 1898 » alterne les quadrilles, valse, polkas, mazurkas et galops avec un emplacement pour inscrire les noms des danseurs.

Monture en os repercé et piqué d'acier. Un écusson émaillé portant les armes couronnées de Savoie incrusté en haut du panache.

1898

H.t. : 6" - 16 cm

(manques)

1.000 / 1.200 €



86



91



81



129 BIS



134

### 121 BIS. LA REMISE DES CHEVREUILS.

Éventail palmettes en marqueterie de plumes sur couteaux peintes à la gouache d'un couple de chevreuils dans un sous-bois.

Monture en bois à décor estampé argent.

Bélière, gland et coulisseau.

Pays germanique, fin XIXe siècle

H.t. : 10'' ½ - 28,5 cm

1.000/ 1.200 €

*Voir détail en 1e de couverture et reproduction page 32*

### 122. LE PAON.

Éventail, la feuille en soie crème pailletée d'un paon faisant la roue.

Monture en corne piquée.

Vers 1900

H.t. : 7'' ¾ - 21 cm (rest.)

250/ 300 €

### 123. A TOUS VENTS.

Éventail, la feuille en soie verte pailletée et décorée en son centre d'un médaillon représentant Cupidon jetant des fleurs à tous vents.

Signé « **Alexandre** » au dos.

Dans sa boîte « Alexandre 9 rue de Castiglione ».

H.t. : 8'' ½ - 23,5 cm

Vers 1900

150 / 200 €

### 124. L'INVITATION À LA PROMENADE.

Éventail, la feuille en papier peint à la gouache d'un large paysage où des couples profitent d'un lac. Un jeune homme invite une demoiselle à faire quelques pas ensemble.

Signé à gauche « **Donzel** ».

Au dos, décor de guirlandes de fleurs et de trophées amoureux.

Monture en nacre gravée et dorée.

Bélière.

H.t. : 11'' - 29,5 cm

Vers 1900

Dans une boîte de Voisin.

800 / 1.000 €

### 125. PLUIE D'OR.

Éventail, la feuille en gaze à décor de paillettes dorées.

Monture en corne repercée, gravée, piquée d'acier doré.

Bélière.

Vers 1900

H.t. : 7'' - 18 cm

120/ 150 €

### 126. LES ORCHIDÉES SAUVAGES.

Éventail, la feuille en dentelle de Chantilly de Bayeux pailletée.

Monture en écaille piquée d'acier.

Bélière.

Vers 1900

H.t. : 9'' - 24 cm (acc.)

Dans une boîte de la Maison Faucon.

200 / 250 €

### 127. ÉVENTAIL EN PLUMES D'AUTRUCHES NOIRES.

Monture en écaille.

Bélière métallique.

Vers 1900 (rest.)

150/ 200 €

### 128. PAILLETES DORÉES...

Éventail, la feuille en soie incrustée de tulle meunier et pailletée or.

Monture en corne gravée et dorée.

Vers 1900

H.t. : 7'' - 18 cm

120/ 150 €

### 129. VOLUTES ARGENTÉES.

Éventail, la feuille en gaze noire pailletée.

Monture en écaille brune piquée d'acier.

Bélière.

Vers 1900

H.t. : 8'' - 22 cm (rest.)

150/ 200 €

### 129 BIS. LES ORCHIDÉES.

Éventail, la feuille en tulle incrusté de dentelle et pailleté argent, or et vert d'un parterre de fleurs.

Monture en nacre d'Orient à décor de rinceaux dorés.

Vers 1900

H.t. : 9'' - 24 cm

600/ 800 €

*Voir reproduction page 29*

### 130. L'ÉCLAT DU VERT.

Éventail, la feuille en gaze noire pailletée vert.

Monture en bois noirci piqué vert.

Bélière.

Vers 1900

H.t. : 9'' - 24 cm.

150/200 €

*Voir reproduction page 32*

### 130 BIS. MINUSCULE ÉVENTAIL À LA MADAME SANS-GÊNE.

Éventail, la feuille en tulle noir pailleté acier.

Monture en bois noirci piqué d'acier.

Vers 1900

H.t. : 6'' - 16 cm (acc.)

Dans une boîte de S. Lévy.

100/ 150 €

### 131. L'HEUREUSE FAMILLE.

Éventail, la feuille en soie pailletée et peinte à la gouache et incrustée en son centre d'une gravure, dans le goût Louis XVI, d'une famille, parents et enfants, réunis autour d'un berceau.

Monture en os gravé, doré et peint.

Bélière.

Vers 1905

H.t. : 7'' - 18 cm

Dans un cadre en forme.

200/ 250 €

### 132. MADAME SANS-GÊNE...

Éventail à la Madame Sans-Gêne, la feuille en soie verte pailletée et décorée en son centre d'un médaillon imprimé d'un portrait de jeune femme.

Monture en corne gravée et dorée.

Signé « **Ernest Kees** », au revers.

H.t. : 8'' - 22 cm.

Vers 1905

Dans sa boîte.

100/ 150 €



### 133. APRÈS LA PLUIE, LE BEAU TEMPS.

Éventail, la feuille en peau peinte à la gouache d'un cartel représentant un jeune homme apportant un parapluie secourable à une grisette. Un fiacre et une passante sont pris dans la bourrasque.

Signé à gauche.

Monture en os reperlé, gravé et doré.

Bélière.

H.t. : 10'' - 27 cm.

Vers 1905

250/300 €

### 134. L'AMOUR CACHÉ DANS LES LILAS.

Éventail, la feuille en point à l'aiguille à décor de frondes de fougères, de roses et de lilas, incrustée d'un cartel de soie peint à la gouache d'une jeune paysanne à l'oreille de laquelle un amour susurre des mots doux.

Signé « E. Guérard ».

Monture en nacre blanche gravée, reperlée, sculptée d'amours et burgauté.

Bélière et gland.

Vers 1890

H.t. : 13'' - 35 cm

Dans une boîte.

2.500/3.000 €

*N.B. : une tradition familiale voudrait que cet éventail fut offert à la comtesse Fede Maria Riccardi, fille du comte Riccardi de Vercelli pour son mariage le 23 novembre 1893. Elle obtint à titre exceptionnel de garder son nom de jeune fille et le titre de son père qu'elle transmet à son mari qui devint comte Riccardi-Cubbit en 1904.*

*C.f. : V. Meylan et F. de Perthuis, « Eventails », éd. Hermé, 1989, p. 179.*

*Voir reproduction page 29*

### 135. ÉVENTAIL D'HOMME.

Éventail, la feuille en papier noir uni.

La gorge en rébrano. Les panaches en bambou laqué avec incrustations de nacre.

Au dos : cachet rouge.

Début XXe siècle.

H.t. : 10'' - 27 cm

120 / 150 €

### 136. LE CANOTAGE.

Éventail, la feuille en peau peinte à la gouache de nombreux cartels : portraits d'hommes, de femmes, et attributs de musique. Le principal historié d'une jeune femme défendant mollement sa vertu des ardeurs d'un cavalier qui a déjà perdu son chapeau.

Signé « M. Verdeti ».

Monture en nacre, les brins alternés peints de portraits de grecques. Les panaches ornés de bustes de femmes.

Bélière.

Vers 1905

H.t. : 8'' - 22 cm.

200/ 300 €

### 136 BIS. LAMBREQUINS D'ARGENT.

Éventail, la feuille en soie pailletée incrustée de tulle pailleté.

Monture en écaille brune.

Vers 1905.

H.t. : 8'' - 22 cm.

Dans sa boîte.

100 / 120 €

### 137. ÉVENTAIL PHOTOGRAPHIQUE.

Éventail, la feuille en tulle meunier incrusté de soie et pailleté. Au centre, la photographie d'un jeune garçon sortant d'une corbeille de roses. De chaque côté, un médaillon avec les dates 1898 et 1908.

Monture en os reperlé, gravé et incrusté de paillettes argent.

Bélière.

1908.

H.t.: 8'' - 22 cm / 6'' - 16 cm

250/ 300 €

*N.B. : Une étiquette nous apprend que cet éventail fut offert à son épouse par l'acteur Alexandre Girardi pour le 10e anniversaire de leur fils.*

### 137 BIS. LA BRISE.

Éventail mécanique, ou ventilateur à main, à trois pâles en matière synthétique.

Dans sa boîte d'origine.

Vers 1910 (en état de marche)

100/ 120 €

*C.f. : un modèle similaire est répertorié dans M. Volet, « Les brevets d'éventails déposés en France au XXe siècle », Vesenz, éd. M. Volet, 1992, n°44, p. 130.*

### 138. LES MILLE ÉCLAIRS FURTIFS.

Éventail, la feuille en soie et gaze en bandes alternées et pailletées.

Monture en corne façon écaille blonde reperlée, dorée et piquée.

Bélière.

Vers 1910

H.t. : 8'' - 22 cm.

Dans une boîte.

100 / 150 €

### 139. CHANTECLER.

Éventail de type brisé en bois peint à la gouache du coq et de la poule faisane dans un environnement champêtre, rôles respectivement tenus par Lucien Guitry et Madame Simone dans la pièce d'Edmond Rostand.

Bélière.

1910

H.t. : 7'' - 18 cm

150 / 200 €

### 140. LES PETITES ROSES.

Éventail, la feuille en dentelle composite.

Monture en os piqué.

H.t. : 9'' - 24 cm.

Vers 1910

Rapporté dans une boîte d'E. Kees.

100 / 120 €



121 BIS



130



144



162 BIS



161



158

#### 141. BOUQUETS DE FLEURS.

Éventail, la feuille en dentelle aux fuseaux.  
Monture en nacre blanche.  
Bélière.  
Vers 1910  
H.t. : 9" - 24 cm

150 / 200 €

#### 142. PARFUMS L.T. PIVER.

**A- Les débuts de l'aviation.** Éventail publicitaire en papier imprimé. Une femme pilotant une « cage à poules » en compagnie de son chien, et d'un bouquet de fleurs, survole un paysage balnéaire. Signé **Mich**. Pour les parfums Pompéïa et Vichy État. Monture en bois.  
H.t. : 9" - 24 cm.

**B- Composition dans le style Louis XV** montrant la boutique du parfumeur en 1774 publié pour le cent cinquantième de la maison en 1924. Pour les parfums Floramy. Monture en bois peint en bistre.  
H.t. : 7" - 18 cm / 10" - 27 cm

200 / 250 €

#### 143. LES GALERIES LAFAYETTE

**A- Éventail publicitaire** pour les parfums M'Latti et les bas en pure soie des Cévennes, par Roberts, 1924. Au revers, composition du même. Monture en bois teinté.  
H.t. : 9" 24 cm.

**B- Le baiser aux colombes.** Composition moderne par Roberts. Vers 1930. H.t. : 9" - 24 cm.

**C- Le général La Fayette** sur fond argenté. Au revers : visage féminin. Monture en bois naturel. Les panaches argentés. Vers 1930.

On y joint un éventail publicitaire pour le casino de Vichy montrant une jeune femme agenouillée dans la verdure. Imprimé par Espi. Au revers : photographie du casino.

120/150 €

#### 144. COUPLE DE RATIERS.

Éventail, la feuille en soie peinte à la gouache en suivi sur la monture en bois.  
Le panache en os orné dans la partie haute d'une tête d'épagueul.  
Bélière.  
Espagne, vers 1920.  
H.t. : 8" - 23,5 cm.

300 / 350 €

*Voir reproduction page 32*

#### 145. ÉVENTAIL EN PLUMES D'AUTRUCHES BLANCHES.

Monture en matière synthétique jaune.  
Bélière.  
Vers 1925

200 / 250 €

#### 146. ÉVENTAIL EN PLUMES D'AUTRUCHES TEINTÉES VERTES.

Monture en matière synthétique à l'imitation de l'écaille.  
Vers 1925  
(une plume décollée)

150 / 200 €

#### 147. RAPACE.

Éventail, la feuille en toile peinte à la gouache en suivi sur la monture au naturel.

Monogramme au dos à gauche NM.

Bélière.

Vers 1920 / 1930 H.t. : 8" ½ - 23,5 cm.

150 / 200 €

#### 148. ANÉMONE.

Éventail, la feuille en gaze noire et tulle Meunier chenillés et peints à la gouache d'or d'une fleur.

Monture en bois façon galuchat.

Vers 1930 H.t. : 9" - 24 cm (acc.)

250/300 €

#### 149. TOUS LES PARFUMS DE PARIS.

Éventail, la feuille en papier simulant la peau et peint de dix flacons de parfums de Balmain, Molyneux, Lancôme etc.

Signé « **A. Caceres** ».

Au revers : la Tour Eiffel.

Monture en bois laqué blanc.

H.t. : 6" ½ - 17,5 cm. Vers 1950/1960

150/200 €

#### 150. THE FAN CIRCLE INTERNATIONAL THEATRICAL FAN CATS.

Éventail, la feuille en papier peint à la gouache de têtes de chats, de lambrequins rouges et au centre, d'un chat assis ; et à droite, d'une souris. La feuille porte de nombreuses signatures, dont une au dos.

Daté « 8.1.1982 ». Monogrammé E.T (?).

Monture en bambou.

H.t. : 9" - 24 cm

Dans sa boîte.

On y joint des coupures de presses relatives à la comédie musicale de Andrew Lloyd Webber, « Cats ».

100 / 200 €

# EXTRÊME-ORIENT

## 151. PERSÉE ET ANDROMÈDE.

Éventail de la Compagnie des Indes, la feuille en papier peint à la gouache sur un contrefont métallique oxydé.

Au revers, fleurettes.

Monture en bambou à brins jointifs. Les battoirs des panaches sont gravés de caractères Chou, de chauve-souris et d'attributs taoïstes.

Chine, pour l'Europe, vers 1740

H.t. : 10" - 27 cm

1.000 / 1.200 €

## 152. DANS LES JARDINS DE LA CHINE DU SUD.

Éventail de type brisé en ivoire sculpté, reperlé, gravé et grillé où neuf cartels sont posés sur un fond de rinceaux et d'oiseaux, les principaux historiés de scènes de jardins de lettrés.

Chine, vers 1780

H.t. : 10" - 27 cm

1.500 / 2.000 €

*Voir reproduction page 38*

## 152 BIS. SOUVENIR DE CHINE.

Éventail de type brisé en ivoire reperlé.

Travail de Canton, vers 1780

Le cartel central en forme d'écu ducal, peint à la gouache en Europe à l'époque, d'un paysage de bord de lac sur la face et d'un bouquet de fleurs au dos.

Vers 1780

H.t. : 9" - 24 cm (brins déformés)

1.000 / 1.200 €

*Voir reproduction page 38*

## 153. OH, LE JOLI MOUTON...

Éventail en papier peint à la gouache. Sous un arbre, un couple de bergers, les pieds nus, caresse un mouton. Le chien, aux pieds de la bergère, semble quémander aussi sa part. Dans le lointain, paysage de rivière avec vue de village.

Au revers : scène chinoise avec deux personnages au bord d'un lac.

Monture en nacre reperlée, sculptée, gravée et dorée.

Vers 1780, Chine pour l'exportation au Portugal.

H.t. : 8" ½ - 25,5 cm (rest.)

1.500 / 2.000 €

## 154. NOSTALGIE D'EUROPE.

Éventail de type brisé en ivoire reperlé et décoré au centre d'un cartel peint d'un paysage animé et de deux cartels quadrilobés.

Au revers : bouquet de fleurs.

Chine pour l'Europe, vers 1790

H.t. : 9" ½ - 25,5 cm (léger acc.)

1.500 / 2.000 €

## 154 BIS. LA PAGODE DE WANPOA.

Éventail de type brisé en ivoire reperlé. Au centre, un cartel en forme d'écu ducal sculpté de la célèbre pagode des environs de Canton.

Vers 1790

H.t. : 9" - 24 cm (acc.)

400 / 500 €

## 154 TER. CHINE, REFLET DU SUD.

Éventail de type brisé en ivoire reperlé, grillé, sculpté de rinceaux fleuris supportant trois cartels dont deux à sujet de pagodes. Frise d'animaux dans la partie supérieure des brins. Les panaches sculptés de fleurettes.

Vers 1810/ 1820

H.t. : 7" - 18 cm (manque un brin)

200 / 250 €

## 155. VIE QUOTIDIENNE.

Éventail en plumes blanches peintes à la gouache or et argent d'une scène dans un jardin avec deux personnages discutant ; et bordées dans la partie supérieure de marabout.

Au dos, fleurs et papillons.

Monture en os.

Chine, vers 1830. (manques)

120 / 150 €

## 156. OCCUPATIONS CHINOISES.

Éventail de type brisé en ivoire reperlé et sculpté de scènes de la vie quotidienne.

Chine, Canton, vers 1830

H.t. : 7" - 18 cm (acc.)

450/500 €

## 157. LES CITÉS CÉLESTES.

Éventail de type brisé en filigrane doré et émaillé. Au centre, un cartel porte le chiffre JB.

Chine pour l'export, vers 1840

H.t. : 7" - 18 cm

1.500 / 2.000 €

*Voir reproduction page 38*

## 158. LE JARDIN AUX CENTS PHILOSOPHES.

Éventail de type brisé en écaille à décor double face de nombreux personnages s'activant dans un jardin de lettrés du sud de la Chine.

Vers 1840

H.t. : H.t. : 7" - 18 cm

1.000 / 1.200 €

*Voir reproduction page 38*

## 159. AUDIENCE DES MANDARINS JAUNES.

Éventail à coulisse, la feuille en papier peint à la gouache sur les deux faces d'une scène animée par de nombreux personnages à têtes d'ivoire et vêtements de soie.

Monture en bambou laqué noir et à décor or.

Bélière.

Vers 1860

H.t. : 9" ½ - 25,5 cm (acc.)

300 / 350 €

## 160. JARDIN DE CHINE.

Éventail de type brisé en bambou laqué noir et or à décor de personnages, pagode et végétation sur la face et le dos.

Chine, Canton, vers 1860

H.t. : 7" ½ - 20 cm

On y joint un éventail en papier japonais.

250/300 €

### 161. DOUCEUR D'UNE FIN DE PRINTEMPS.

Éventail, la feuille en soie contrecollée sur papier peint d'un paysage tourmenté et animé de deux paysans, l'un portant un fagot et l'autre se délassant en fumant la pipe.

Revers : corbeille de fleurs entourée d'insectes.

Les panaches en ivoire sculpté en forme de bambou, décoré en shibayama d'insectes et laqué en takamakié. La gorge en bambou à décor « grain de riz ».

Gland et ojimé.

Japon, vers 1880 H.t. : 10" - 27 cm

200/250 €

*Voir reproduction page 33*

### 162. AU PAYS DU SOLEIL LEVANT.

Éventail d'homme, la feuille en soie collée sur papier peint à la gouache d'un paysage panoramique animé.

Au revers : fleurs de printemps et papillons.

Monture en bambou à décor grain de riz.

Les panaches en ivoire décoré en iramakié, takamakié et incrustations en shibayama de fleurs et d'oiseaux.

Japon, vers 1880 H.t. : 10" - 27 cm

300 / 350 €

### 162 BIS. PRINTEMPS.

Éventail de type brisé en écaille en takamakié d'oiseaux merveilleux poursuivant un moineau au milieu des liserons et des touffes de bambou. Les panaches décorés en shibayama de fleurs et d'oiseaux.

Bélière.

Japon, vers 1880

H.t. : 10" - 27 cm

2.500 / 3.000 €

*Voir reproduction page 33*

### 163. LES CHRYSANTHÈMES.

Éventail, la feuille en papier peint à la gouache de fleurs.

Monture en bambou laqué. Les panaches en os laqué.

Bélière.

Japon, ère Meiji.

H.t. : 10" ½ - 28,5 cm

120 / 150 €

### 164. L'ÉTÉ

Éventail, la feuille en tissu contrecollé sur papier peint à la gouache d'un paysage estival où des paysans battent du riz.

Revers : oiseau et fleurs.

Monture en bambou, décor « grain de riz ». Les panaches en os laqué.

Japon, ère Meiji.

H.t. : 10" - 27 cm

120 / 150 €

### 165. LE LAC DE HONGZHOU.

Éventail, la feuille en papier chromolithographié du lac et des monuments qui le bordent. Les poteaux d'une ligne télégraphique longent un côté du lac.

Au revers : long texte en idéogrammes chinois.

Monture en bambou naturel.

Chine, fin XIXe siècle.

H.t. : 11" ½ - 31 cm (acc.)

150/ 200 €

*N.B. : un éventail sur le même sujet a été exposé au château de Maisons-Laffitte, « Chine - Chinoiseries », novembre 2005 - février 2006, éd. du Cercle de l'Éventail, 2006, n°39, p. 58.*

### 166. LOT DE DEUX ÉVENTAILS DE TYPE BRISÉ EN ÉCAILLE JASPÉE REPERCÉE.

Bélière.

H.t. : 7" - 18 cm et H.t. : 6" - 16 cm

Extrême-orient, XIXe siècle

200/ 250 €

### 167. TERRASSES.

Éventail asymétrique, la feuille en soie, face et dos, contrecollée sur papier et peinte à la gouache d'une scène animée de personnages à têtes d'ivoire et vêtements de soie.

Revers : branche fleurie et oiseaux sur fond bleu.

Monture en santal reperlé, les panaches sculptés.

Bélière, gland.

Chine, fin XIXe siècle.

H.t. : 14" - 37,7 cm

Dans sa boîte en bois laqué noir et or.

500/600 €

### 168. DU BLÉ...

Éventail, la feuille en papier peint à la gouache de trois cartels : vue de la rivière des perles ; jardin en été dans le sud de la Chine ; jardin au bord de l'eau.

Au revers : gerbe de fleurs et de graminées animées de papillons.

Monture en bambou laqué noir et doré.

Bélière et gland.

Vers 1920

H.t. : 11" - 25,5 cm (acc.)

Dans une boîte en laque noire à décor doré.

300/ 400 €

V I E I L L E S  
**MAISONS**  
PATRIMOINE  
HISTORIQUE  
F R A N Ç A I S E S



*Association reconnue d'utilité publique, regroupant 16 000 adhérents, Vieilles Maisons Françaises a pour vocation de promouvoir depuis plus de 40 ans la sauvegarde du patrimoine architectural français.*

**Prix du concours annuel de sauvegarde VMF 2008**  
**Prix DEBURAUX APONEM : 4 000 euros**

Prix décerné chaque année pour récompenser et aider à la restauration d'un monument à vocation culturelle.

*VMF : 93, rue de l'Université - 75007 PARIS*  
*Tél. 01 40 62 61 71 - Fax 01 45 51 12 26*



152



152 BIS



157





## CONDITIONS DE VENTE

La vente sera faite au comptant et conduite en Euros. Les acquéreurs paieront des frais en sus des enchères de 19 % plus TVA, soit 22,724 % TTC. Les lots ne seront délivrés aux adjudicataires qu'après paiement.

### GARANTIES

Les attributions ont été établies compte tenu des connaissances scientifiques et artistiques à la date de la vente. Le commissaire-priseur se réserve la possibilité de rectifier les désignations du catalogue. Ces rectifications seront annoncées au moment de la présentation de l'objet et portées au procès verbal de la vente. Une exposition préalable permettant aux acquéreurs de se rendre compte de l'état des biens mis en vente, il ne sera admis aucune réclamation une fois l'adjudication prononcée. Les reproductions au catalogue des oeuvres sont aussi fidèles que possible, une différence de coloris ou de tons est néanmoins possible.

Les dimensions ne sont données qu'à titre indicatif.

### ENCHÈRES

L'ordre du catalogue sera suivi. Le commissaire-priseur pourra diviser des lots.

En cas de double enchère reconnue effective par le commissaire-priseur, le lot sera remis en vente, tous les amateurs présents pouvant concourir à cette deuxième mise en adjudication.

Ordre d'achats : Si vous souhaitez faire une offre d'achat par écrit, vous pouvez utiliser le formulaire prévu à cet effet en fin de catalogue (page 39). Celle-ci doit nous parvenir au plus tard 2 jours avant la vente accompagnée de vos coordonnées bancaires.

Enchères par téléphone : Si vous souhaitez enchérir par téléphone, veuillez en faire la demande par écrit en utilisant le formulaire prévu à cet effet (page 39), accompagnée de vos coordonnées bancaires, au plus tard 2 jours avant la vente. En aucun cas le Commissaire - Preneur ne pourra être tenu pour responsable au cas où vous ne pourriez pas être joint par téléphone au moment de la vente.

### RETRAIT DES ACHATS

Il est conseillé aux adjudicataires de procéder à un enlèvement de leurs lots dans les meilleurs délais afin d'éviter les frais de magasinage qui sont à leur charge. Le magasinage n'entraîne pas la responsabilité du Commissaire - Preneur ni de l'expert à quelque titre que ce soit.

Les lots qui n'auront pas été enlevés dans la salle le jour de la vente pourront être stockés aux frais de l'acquéreur.

En cas de paiement par chèque ou par virement, la délivrance des objets pourra être différée jusqu'à l'encaissement. Dès l'adjudication, l'objet sera sous l'entière responsabilité de l'adjudicataire.

L'acquéreur sera lui-même chargé de faire assurer ses acquisitions, et le Commissaire - Preneur décline toute responsabilité quant aux dommages que l'objet pourrait encourir, et ceci dès l'adjudication prononcée. La formalité de licence d'exportation peut requérir un délai de cinq à dix semaines, celui-ci pouvant être sensiblement réduit selon la rapidité avec laquelle l'acquéreur précisera ses instructions à l'étude.

## TERMS OF SALE

Purchased lots will become available only after payment in-full has been made. The sale will be conducted in Euros.

Purchasers will pay in addition to the hammer price, a buyer's premium of 19 % VAT excluded or 22,724 % VAT included. Purchased lots will be delivered to buyer's only after payment.

### GUARANTEES

The auctioneer is bound by the indications in the catalogue, modified only by announcements made at the time of the sale noted in the legal records thereof.

An exhibition prior to the sale permits buyers to establish the conditions of the works offered for sale and no claims will be accepted after the hammer has fallen. Some difference may appear between the original work and its illustration, there will be no claims in such matter.

The measurements are given only as an indication.

### BIDS

Should the auctioneer recognise two simultaneous bids on lot, the lot will be put up for sale again and all those present in the saleroom may participate in this second opportunity to bid.

### ABSENTEE BIDS

If you wish to make a bid in writing, you should use the form included in this catalogue (page 39), accompanied by your bank references, to be received by us no later than two days before the sale. Telephone bids are free service designed for clients who are unable to be present at an auction. The auctioneer cannot be held responsible for any problems concerning telephone bids.

### TELEPHONE BIDS

If you wish to bid by telephone, please make your request to be called in writing (page 39), accompanied by your bank references, to be received by us no later than two days before the sale.

### COLLECTION OF PURCHASES

Buyers are advised to collect successful lots as soon as possible to avoid handling and storage costs which may be incurred at their expense. The auctioneer is not responsible for the storage of purchased lots.

If payment is made by cheque or by wire transfer, lots may not be withdrawn until the payment has been cleared.

From the moment the hammer falls, sold items will become the exclusive responsibility of the buyer. The buyer will be solely responsible for the insurance, the auctioneer assumes no liability for any damage to items which may occur after the hammer falls.

An export license can take five or ten weeks to process, although this time may be significantly reduced depending upon how promptly the buyer supplies the necessary information to the auctioneer.

Translation in English is for information purpose. In case of dispute only terms of sale written in french will be considered.

#### Magasinage

les lots sont disponibles après règlement, sur présentation de leur étiquette :

- le lendemain de la vente jusqu'à 10 heures, dans la salle, sans frais.

- passé ce délai, au magasinage de l'Hôtel Drouot : 6 bis, rue Rossini, 75009 Paris

du lundi au vendredi de 8h à 10h, de 12h à 13h et de 15h à 17h30 et le samedi de 8h à 10h. Horaires modifiables en fonction du calendrier,

se renseigner auprès de l'Etude (01 42 24 80 76) ou de l'Hôtel Drouot (01 48 00 20 20).

Les frais de magasinage sont à la charge de l'acheteur.



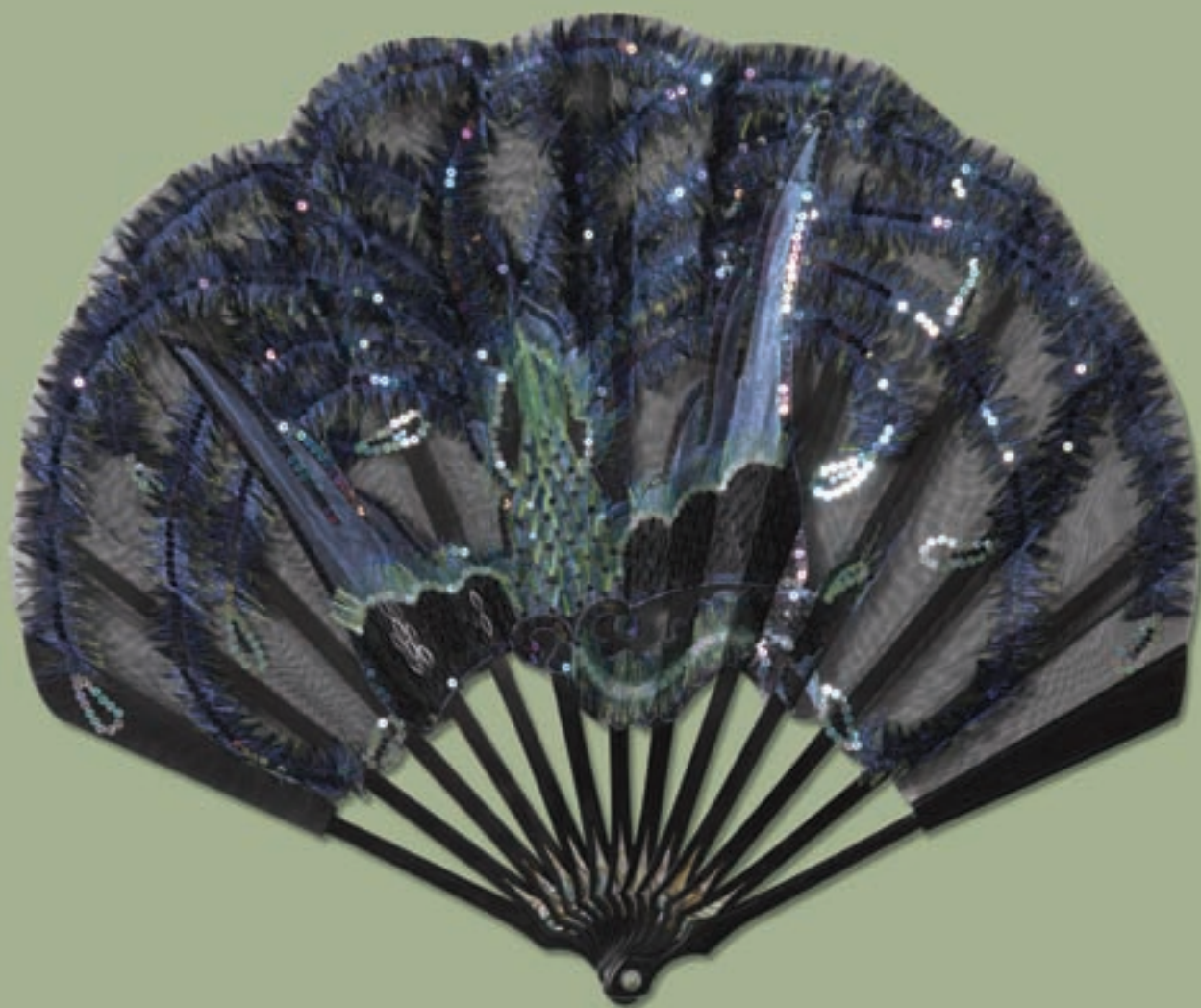
98



112



A



B