

Aponem

Maison de ventes aux enchères

DEBURAUX 
COMMISSAIRES PRISEURS DROUOT

Drouot Richelieu - Salle 3
9, rue Drouot - 75009 Paris

MERCREDI 27 MAI 2009
à 14 heures

Éventails XX

COMMISSAIRES-PRISEURS HABILITÉS

D. ANTOINE - P. DEBURAUX - E. DUMEYNIU - G. MARTINOT - Y. SAVIGNAT

EXPERT

Lucie SABOUDJIAN

Membre actif du Syndicat Français des Experts

Professionnels en œuvres d'art et objets de collection

2, place du Palais-Royal - 75001 Paris

Tél. / fax. : (+33) (0)1 42 61 57 85

www.luciesaboudjian.com

contact@luciesaboudjian.fr

assistée de Georgina LETOURMY

EXPOSITIONS PUBLIQUES :

Mardi 26 mai 2009 de 11h à 18h

Mercredi 27 mai 2009 de 11h à 12h

TÉLÉPHONE EXCLUSIVEMENT PENDANT L'EXPOSITION À DROUOT ET LA VENTE

(+ 33) (0)1 48 00 20 03

L'ensemble des lots du catalogue et de la liste visible sur deburaux.com

APONEM / DEBURAUX : 51, rue Decamps - 75116 PARIS - Tél. : +33 (0)1 42 24 80 76 - Fax : +33 (0)1 42 24 72 18
deburaux@aponem.com - deburaux.com - SWV n° 2005-547 - SAS au capital de 40.000 euros

SIRET 483 541 645 00022 - N° T.V.A Intracommunautaire FR 354 836 41 645



Madame de Maintenon et les demoiselles de Saint-Cyr

Rares sont les feuilles d'éventails animées de religieux. Dans cette composition mise au rectangle, le peintre nous invite à découvrir les différentes activités de jeunes filles. Assises autour de longues tables rectangulaires, certaines s'adonnent à la couture, d'autres à la broderie, sous l'œil vigilant de religieuses. Une dame de qualité est venue en visite. Assise dans un fauteuil, son éventail à la main (signe de son appartenance au monde) elle s'adresse à une demoiselle debout devant elle. Sur les lambris de la salle, des encadrements accueillent de saintes maximes invitant les pensionnaires à suivre les préceptes d'une bonne conduite. On peut ainsi lire : « Soyez chaste » ; « Soyez humble de cœur » ; « Adorez Dieu et suivez ses commandements ».

La pièce s'ouvre à droite par une large baie donnant sur une cour intérieure. Un carrosse attend une dame de qualité faisant ses adieux à de nombreux enfants se pressant autour d'elle. A droite, une seconde ouverture permet de découvrir une autre pièce. Des enfants, plus jeunes que les précédentes, portant toutes un vêtement de couleur bleue, filent de la laine.

Plusieurs éléments tendent à identifier cette scène comme une journée à la maison d'éducation de Saint-Cyr. D'une part, l'ajout ancien sur l'encadrement stipule sans équivoque : « *Eventail peint par les jeunes élèves de l'abbaye de Saint-Cyr pour être offert à Mme de Maintenon le jour de sa fête le 2 avril 1699* ». D'autre part, le peintre s'est attaché à montrer les jeunes filles dans des activités manuelles, un des fondements de l'éducation

dispensée au couvent, associées à des exercices de piété et des temps de loisirs. Cependant, il n'a pas respecté le code vestimentaire institué : les jeunes filles portent indifféremment des robes jaune, rouge ou bleu, sans distinction de leur classe d'âge.

Enfin, la présence de religieuses permettrait de dater plus précisément le sujet. Ce n'est en effet qu'à partir de 1692 que la maison d'éducation devient un monastère régulier de l'ordre de saint Augustin.

Saint-Cyr est dans la seconde moitié du XVIIe siècle une maison d'éducation majeure. Il doit cette aura à Madame de Maintenon, sa directrice à vie. En fondant cette institution en 1686, la seconde épouse de Louis XIV, Françoise d'Aubigné, a pour ambition de venir en aide aux jeunes filles nobles, mais modestes, dont les pères sont décédés. Elle leur offre une éducation qu'elles n'auraient pu s'offrir et leur permet d'entrer dans les ordres ou dans le monde à leur sortie.

Cette œuvre tout à fait exceptionnelle est à mettre en parallèle d'autres feuilles d'éventail mises au rectangle illustrant la vie de maisons d'éducation au XVIIe siècle, dont Saint-Cyr, comme celle conservée au musée Carnavalet à Paris, celle du musée du Berry à Bourges ou encore celle du musée Dupuis à Saint-Omer. Les jeunes filles sont représentées occupées à des activités manuelles, encadrées par les religieuses.

Georgina Letourmy

Pour en savoir plus, lire : Les demoiselles de Saint-Cyr, Maison royale d'éducation. 1686-1793, cat. expo., Paris-Versailles, éd. Somogy, 1999, p. 150.



2



**De nombreux éventails hors catalogue
seront dispersés en fin de vente.
Liste sur demande à l'étude et consultable sur :
deburaux.com**

XVII^e et XVIII^e SIÈCLES

1. **COMMEDIA DELL'ARTE**

Éventail double-entente, en soie. Une face est peinte sur fond argent, d'un acteur masqué arrivant dans une clairière, assis sur un char tiré par une mule, sous le regard de la lune. Face à lui, un robin en conversation avec un homme de qualité. A gauche, Sganarelle (?) s'approche pour les écouter.

Au revers, oiseaux branchés sur des arbustes peints sur fond or.

Sur l'autre face, Junon sur son char tiré par deux paons reposant sur une nuée.

Au revers, buissons peints sur fond argent.

Un motif secret piqueté de fleurs et d'arabesques est surimposé aux décors des deux revers.

Monture en ivoire. Les brins serpentiformes et les battoirs des panaches en spirale simulée. Les yeux en écaille.

Allemagne, vers 1690

H. : 6'' ½ - 18 cm (acc.)

6.000 / 8.000 €

Voir reproduction ci-contre

2. **L'ÉCOLE DE SAINT-CYR**

Feuille d'éventail mise au rectangle, et contrecollée sur bois, peinte à la gouache de la vue intérieure d'une classe comportant trois tables d'élèves de différentes sections au milieu desquelles évoluent des religieuses. Les lambris sont enrichis de saines maximes. Des ouvertures offrent des échappées sur la cour intérieure avec à droite, une autre classe, et à gauche des visiteurs de qualité.

Un bandeau dans la partie basse signale : « Éventail peint par les jeunes élèves de l'abbaye de Saint-Cyr pour être offert à Mme de Maintenon le jour de sa fête le 2 avril 1699 ».

Au dos, mentions manuscrites sur le panneau : « [illisible] fust donné à Mme la marquise le jour de sa fête 1699 ».

Au dessus : « Cette peinture a été restaurée par moi soussigné j'ai rebouché les trous de vers par un procédé afin de la garantir pour l'avenir. Paris, le 26 octobre 1827.

A. Piplard peintre en miniature ».

Vers 1690

19,5 x 35,5 cm

3.000 / 4.000 €

Voir reproduction en préface page 3

3. **LA COUR SUR BANC DE GAZON**

Éventail, la feuille en vélin, montée à l'anglaise et peinte à la gouache d'une scène rustique dans le style Louis XV. Vers 1850

Au revers : scène de chasse. Vers 1750

Monture en ivoire reperlé et peint au vernis. Les panaches incrustés de nacre et de pièces de bronze doré. Vers 1700
H.t. : 9'' ¾ - 26 cm (acc.)

Dans un écrin.

800 / 1.000 €

4. **LES APPLIQUES D'OR**

Éventail de type brisé en ivoire reperlé appliqué d'une multitude de sujets dorés : oiseaux, papillons, fleurs, coquillages, mascarons et profils de Louis XV enfant.

France, vers 1720

H.t. : 8'' - 22 cm (acc., rest. incomplet)

250 / 300 €

5. **JOYEUSE LIBATION**

Éventail de type brisé dit « vernis Martin » en ivoire peint à la gouache. Sur un fond de paysage en camaïeu sont posés trois cartels où figure un couple de personnages et au centre une joyeuse assemblée de deux femmes et d'un cavalier se livrant aux plaisirs dispensés par Bacchus.

Au revers : reprise partielle au trait.

La gorge et les panaches décorés de japonaiseries.

Vers 1720

H.t. : 8'' - 22 cm (acc. et rest.)

800 / 1.000 €

5 BIS. **LE CONCERT DESCENDU DE LA CHAMBRE À LA BASSE-COUR**

Éventail de type brisé dit « vernis Martin » en ivoire peint à la gouache. Un gambiste, un joueur de musette et un joueur de vieille distraient un couple de gens de qualité alors qu'une servante agraine les volailles qui picorent entre les pieds des musiciens. La scène est située au bord d'un lac dans un paysage de montagnes.

Au revers : paysage lacustre.

La gorge à décor japonisant.

Vers 1720

H.t. : 8'' - 22 cm

800 / 1000 €

6. **PERSÉE DÉLIVRANT ANDROMÈDE**

Éventail, la feuille en vélin peint à la gouache. Persée, chevauchant Pégase, fond sur l'affreux dragon menaçant la pauvre Andromède sous le regard effaré de la population.

Revers muet.

Monture en ivoire reperlé et sculpté de dauphins.

Grande-Bretagne, vers 1720

H.t. : 10'' - 27 cm (rest.)

300 / 400 €

7. **AU POTAGER**

Éventail, la feuille en vélin peint à la gouache de dames de qualité venues à la métairie pour récupérer les fruits de la terre.

Au revers : maraîcher conduisant une charrette chargée de sa récolte.

Monture en ivoire finement reperlé à décor de plumes et de Chinois, de fleurs, peint au vernis.

Grande-Bretagne, vers 1740

H.t. : 9'' ½ - 28,5 cm

1.000 / 1.200 €

Voir reproduction page 8



1



8. GALANTISONS BERGÈRE

Éventail, la feuille en peau peinte à la gouache, d'après un tableau de l'Ecole hollandaise, d'un berger courtisant une bergère au milieu de chèvres et de moutons.

Monture en nacre repercée, sculptée, gravée, dorée et burgautée à décor de distractions musicales et d'amours vengeurs.

Vers 1740 / 1750

H.t. : 29 cm

Dans un cadre rectangulaire, avec une boîte chiffrée ML.
1.000 / 1.200 €

9. D'APRÈS WATTEAU

Éventail, la feuille en peau peinte de trois cartels circulaires à sujets réunis par quatre cartels losanges.

Au revers : moments musicaux.

Monture en ivoire dite pagode à décor de marqueterie de paille.

Monture vers 1750

Feuille postérieure.

H.t. : 10" - 27 cm

1.000 / 1.200 €

Voir reproduction et détail page 8

10. LE PONT SUR LE TIBRE

Éventail, la feuille en cabretille peinte à la plume et à la gouache d'un couple traversant le fleuve et entrant dans Rome.

Au revers : couple près de ruines antiques.

Monture en écaille brune piquée d'or et d'argent et incrustée de nacre.

Italie, vers 1750

H.t. : 9" ¾ - 26 cm

2.500 / 3.000 €

Voir reproduction en 2e de couverture

11. LA MÉTAMORPHOSE DE L'ESCARGOT

Éventail, la feuille en cabretille peinte à la gouache d'une scène inspirée par les *Métamorphoses* d'Ovide.

Au revers : paysage italien.

Monture en nacre repercée, gravée, sculptée, incrustée aux deux ors et argent.

Vers 1750

H.t. : 11" - 29,5 cm (rest.)

2.800 / 3.000 €

Voir reproduction page 8

12. BACCHUS ET ARIANE

Éventail, la feuille en cabretille peinte à la gouache de Bacchus et Ariane d'après l'œuvre de Coypel conservée au musée des Beaux-Arts de Genève.

Au revers : une bergère dans la campagne.

Monture en ivoire repercé, sculpté, incrusté d'or et partiellement peint au vernis.

Vers 1760

H.t. : 10" - 27 cm

300 / 350 €

13. VÉNUS ANADYOMÈNE

Éventail, la feuille en papier peint à la gouache de la déesse assise dans un char marin tiré par deux cygnes et entourée de naïades, de tritons et d'amours.

Ajoutes postérieures.

Au revers : distractions musicales dans un parc où une jeune femme joue de la musette de cour.

Monture en ivoire repercé, sculpté, burgauté, incrusté or et argent.

Vers 1760

H.t. : 10" - 27 cm

1.800 / 2.000 €

14. UNE MANDARINE

Éventail, la feuille en vélin peint à la gouache d'une chinoise de qualité s'entretenant à l'ombre d'un arbre séculaire avec un jeune homme. Ils sont tous les deux assis sur des sièges en racines. Deux serveurs se préparent à leur proposer du thé.

Au revers : fleurs de la Compagnie des Indes.

Monture en ivoire repercé, sculpté à décor de chinoiseries. Grande-Bretagne, vers 1760

H.t. : 9" ¾ - 26 cm. (rivure restaurée, usures et rest.)

300 / 400 €

15. LES QUATRE PARTIES DU MONDE

Éventail, la feuille en vélin, montée à l'anglaise, peinte à la gouache de quatre cartels illustrés de gauche à droite des personnifications de l'Asie, l'Afrique, l'Amérique et l'Europe.

Au revers : un chien sautant dans la campagne.

Monture en ivoire repercé, ondé et peint à la gouache de fleurs.

Vers 1760 (usures)

H.t. : 10" - 27 cm

1.500 / 2.000 €

Voir reproduction page 8

16. LES DOUCEURS DE L'HYMEN

Éventail, la feuille en vélin, montée à l'anglaise, peinte à la gouache de trois cartels de colombes se becquetant.

Cupidon, à droite, couronnant deux cœurs enflammés sur un autel de l'Amour. Au centre, la jeune épouse se défend timidement de se faire entraîner vers le dieu de l'hymen qui l'attend sur les marches de son temple. Un amour joue une marche nuptiale sur une flûte traversière et deux autres portent couronnes et bouquets de fleurs. L'élu du cœur de la belle s'apprête à lui prendre la main sous le regard attendri de Vénus assise sur une nuée, tandis que Cupidon, assis sur son giron, bande son arc.

Au revers : amours tenant une guirlande de fleurs.

Monture en nacre sculptée, repercée, burgautée, gravée or et argent.

Grande-Bretagne, vers 1760

H.t. : 11" - 29,5 cm

1.200/1.500 €

17. SCÈNE BIBLIQUE

Éventail, la feuille en vélin peint à la gouache.

Monture en ivoire repercé et gravé.

Vers 1760

H.t. : 10" ½ - 28,5 cm (petit acc.)

250 / 300 €

18. HERCULE ET ALCESTE

Éventail, la feuille en papier peint à la gouache.

Au revers : Psyché réveillant Cupidon avec sa lampe.

Monture en nacre repercée, gravée, sculptée, burgautée, incrustée d'ors et d'argent.

Vers 1760

H.t. : 11" ¾ - 29 cm

1.500 / 2.000 €

Voir reproduction page 9

19. L'EMBARQUEMENT POUR L'AMOUR

Éventail, la feuille en papier peint à la gouache d'une composition dans l'esprit des œuvres de Watteau.

Au revers : Jupiter et Callisto.

Monture en écaille blonde repercée, sculptée, gravée, burgautée, et incrustée or et argent.

Vers 1760

H.t. : 9" ¾ - 26,5 cm

800 / 1.000 €

19 BIS. MERCURE MESSENGER DES DIEUX

Éventail, la feuille en vélin, montée à l'anglaise, et peinte à la gouache d'une déesse sur son char posé sur une nuée envoi Mercure, caducée en main et pétase en tête, vers une jeune femme gardée par deux soldats. A droite, un groupe de soldats devise. A l'arrière-plan, deux femmes s'avancent dans un jardin. A gauche, dans le lointain, devant une citadelle, trois soldats font l'exercice.

Au revers : jeunes femmes dans la campagne.

Bordure d'origine.

Monture en ivoire sculpté avec grande finesse. Ouverte, les brins sont sculptés de pavillons chinoisant. Fermée, les brins sont repercés de trois fenêtres superposées historiées de petits personnages sous des frondaisons. La tête est ajourée de petits Chinois sous une pagode.

Grande-Bretagne, vers 1760

H.t. : 9" ¾ - 26cm (rest.)

1.000 / 1.200 €

N.B. : le reperçage de la tête et des brins vus de profils évoquent le procédé photographique connu à la fin du XIXe siècle sous le nom de Stanhope.

Voir reproduction de la face et détails page 9

20. LA MUSIQUE AUX CHAMPS

Éventail, la feuille en vélin, montée à l'anglaise, peinte à la gouache. Assis sur la margelle d'une fontaine, une bergère tenant une partition est accompagnée au hautbois par le berger de son cœur. Une jeune fille apporte une corbeille de fleurs, deux moutons paissent en toute quiétude tandis qu'un couple de berger arrive.

Au revers : esquisse de paysage.

Monture en ivoire finement repercé.

Grande-Bretagne, vers 1760

H.t. : 11" - 29,5 cm

600/800 €

21. MOÏSE SAUVÉ DES EAUX

Éventail, la feuille en papier peint à la gouache de la scène biblique.

Au revers : ruines antiques qui pourraient être Pompéi.

Monture en écaille brune repercée, découpée, sculptée et gravée, incrustée or et argent.

Vers 1760

H.t. : 10" ¾ - 29 cm

1.000 / 1.200 €

21 BIS. LE RENDEZ-VOUS PRÈS DE LA FONTAINE

Éventail, la feuille en papier peint à la gouache. Dans un parc au pied d'une fontaine, de nombreux amoureux se retrouvent pour se délasser agréablement du gardiennage des moutons.

Au revers : paysage rustique animé.

Monture squelette en nacre gravée, incrustée or et argent.

Vers 1760

H.t. : 10" - 27 cm (acc.)

300 / 400 €

22. LES JEUNES ÉPOUX

Éventail, la feuille en vélin peint à la gouache d'un couple quittant l'autel du sacrifice du mariage où officie encore le dieu Hymen précédé par deux amoureux portant une corbeille de fleurs.

Au revers : Mercure sur une nuée.

Monture en nacre repercée et gravée à décor d'amours, de roses et d'attributs du mariage.

Grande-Bretagne, vers 1760

H.t. : 11" - 29,5 cm (taches)

1.000 / 1.200 €

22 BIS. LES MUSICIENS AMOUREUX

Éventail, la feuille en papier peint à la gouache d'un couple d'amoureux et de suivants tournant le dos à un paysage marin, assis sur un banc, leurs instruments posés à côté d'eux.

Au revers : maison forte.

Monture en ivoire repercé, peint et doré au vernis.

Vers 1760

H.t. : 9" ½ - 25,5 cm (rest.)

800 / 1000 €

23. LA COLLATION AU JARDIN

Éventail, la feuille en papier peint à la gouache d'une scène de genre où une dame de qualité assise sur un banc reçoit un cabaret de confiseries au son d'un cistre, alors qu'un petit colporteur présente une boîte.

Monture en ivoire repercé, sculpté, et partiellement peint au vernis.

Vers 1760

H.t. : 10" - 27 cm (rest.)

250 / 300 €

24. VÉNUS ET ADONIS

Éventail, la feuille, montée à l'anglaise, en vélin peint à la gouache d'un cartel, sur fond de fleurs de la Compagnie des Indes, représentant les adieux d'Adonis à la déesse qui tente de le retenir connaissant son triste destin.

Au revers : fleurs de la Compagnie des Indes.

Monture en ivoire à brins repercés, gravés, sculptés et peints au vernis.

Vers 1760

H.t. : 10" - 27 cm (rest.)

1.700 / 2.000 €

Voir reproduction page 9

25. FLORE ET ZÉPHYR

Éventail, la feuille en vélin peint à la gouache de Flore recevant la visite de Zéphyr. De part et d'autre, des amoureux peints couleur sépia cueillent des fleurs ou s'amuse.

Monture en nacre repercée, sculptée, gravée, dorée et burgautée à décor de vases et de trophées.

Au revers : médaillon central orné de colombes et guirlandes de fleurs.

Feuille, XVIIIe siècle.

Monture du XIXe siècle dans le style du XVIIIe siècle.

H.t. : 10" - 28,5 cm (petit acc.)

1.000 / 1.200 €

26. SCÈNE ALLÉGORIQUE ANTIQUE

Éventail, la feuille en vélin montée à l'anglaise et peinte à la gouache. A droite, une scène antique où Bacchus ivre continue de s'enivrer servi par les muses. Des prêtresses célèbrent un culte, une devant un foyer, une autre en lévitation tenant un livre ouvert alors qu'Apollon brandit un rameau. A gauche, une femme, la poitrine découverte, semble effrayée par l'arrivée d'une accusatrice voilée sortant de nuées.

Au revers : chinoiseries.

Monture en ivoire repercé, grillé, sculpté, gravé et doré.

Grande-Bretagne, vers 1765

H.t. : 11" - 29,5 cm (rest.)

Dans un écrin du XVIIIe siècle, recouvert de peau de squale.

3.000 / 4.000 €

A remarquer, l'exceptionnel état et la qualité de la monture.

N.B. : une feuille d'éventail à l'iconographie similaire figure dans les collections du Fan Museum de Greenwich. Voir le cat. d'expo "Adam and Eve and Pinch me. An exhibition of biblical fans from the 17th to the present day", the Fan Museum, Greenwich, 2009.

Voir reproduction en 2e de couverture



7



9



11



15



18



19BIS



24



28



27. LA LEÇON DE DANSE

Éventail, la feuille en papier peint à la gouache de quatre personnages sur un îlot répétant une danse de cour.

Au revers : paysage à la maison.

Monture squelette en ivoire à décor de fleurs peintes au naturel.

France, vers 1765

H.t. : 9'' ¾ - 26 cm (acc. et rest.)

250 / 300 €

28. PERRETTE ET LE POT AU LAIT

Éventail, la feuille en papier peint à la gouache sur fond de gravures d'une scène inspirée de Perette et le pot au lait dans un encadrement à effet de plumes de paon et de dentelles.

Au revers : chinoiseries sur fond de gravures.

Monture en ivoire à décor de trois cartels.

Grande Bretagne, vers 1760/1770

H.t. : 9'' ½ - 24,5 cm

800 / 1.000 €

Voir reproduction page 9

29. LES APPRÊTS D'UN HYMEN HEUREUX

Éventail, la feuille en vélin peint à la gouache. Une jeune fiancée assise sur un banc de pierre, protégée par la déesse tutélaire des mariages, tend sa main à l'écu de son cœur. Devant eux, deux amours jonchent le sol de pétales de roses, et les emmènent vers l'autel que le dieu Hymen vient enflammer avec sa torche. Assis sur une nuée, Vénus, Cupidon et deux colombes contemplant la scène avec attendrissement.

Au revers : femme assise sur un banc de gazon.

Monture en nacre repercée, sculptée, gravée et appliquée or et argent représentant Hector venant de quitter Andromaque et Astyanax et s'apprêtant à monter sur son char qui va le mener vers son funeste destin.

Grande-Bretagne, vers 1760 / 1770

H.t. : 11'' - 29,5 cm (rest.)

1.500 / 2.000 €

30. LE JEU DE QUILLES

Petit éventail, la feuille en peau peinte à la gouache de trois scènes dont la pêche à la ligne, le jeu de quilles et la promenade des enfants.

Au revers : pique-nique sur une île.

Monture composite en nacre et écaille brune repercées, gravées, incrustées d'or et d'argent.

Vers 1770

H.t. : 8'' ½ - 25,5 cm (acc., rest.)

600 / 800 €

31. LA FONTAINE

Éventail, la feuille en cabretille peinte à la gouache d'une espiègle jeune fille aspergeant sa compagne avec le déversoir de la fontaine alors que son amoureux tente de la protéger avec son chapeau.

Au revers : bergère assise sous un arbre sur un banc de gazon.

La bordure d'origine.

Monture squelette en ivoire repercé, grillé, gravé, sculpté de petits personnages et d'amours dans un cartel. Un couple en buste est figuré sur les panaches.

Vers 1770

H.t. : 10'' - 27 cm (rest.)

1.000 / 1.200 €

32. L'AUTEL DE L'AMOUR

Éventail, la feuille en papier peint à la gouache d'un jeune homme menant vers un autel, où se consomment deux cœurs, une jeune femme rougissante. A droite, deux musiciens et une chanteuse accompagnent la scène. Trois amours servent d'appariteurs et un jeune garçon arrose une fleur.

Au revers : dans un paysage, un chasseur et son chien.

Monture squelette en ivoire à décor de cartels historiés de personnages.

Vers 1770

H.t. : 10'' - 27 cm

300 / 350 €

32 BIS. PORTRAITS EN MINIATURE

Éventail, la feuille en soie peinte à la gouache, chenillée et pailletée, ornée au centre d'un cartel où un couple de maîtres à danser donne une leçon à une jeune femme vêtue de rose.

Au revers : bouquet de fleurs.

Monture squelette en ivoire repercé, grillé, incrusté d'argent. Les battoirs des panaches sont enrichis de quatre portraits protégés chacun par un verre chevê.

Vers 1780

H.t. : 10'' - 27 cm (manques)

600 / 800 €

33. CHINOISERIE

Éventail, la feuille en vélin peint à la gouache de deux cartels posés sur un paysage chinois, l'un, en camaïeu de bleu, d'un lac au pays du soleil levant et l'autre d'une mère assise sur un lit et s'occupant de son jeune enfant.

Au revers : dans le style de la Compagnie des Indes.

Monture en ivoire repercé et partiellement peint de branches fleuries.

Grande-Bretagne, vers 1770

H.t. : 10'' ½ - 28,5 cm (rest.)

600 / 800 €

34. LA BEAUTÉ COURONNÉE

Éventail, la feuille en papier peint à la gouache en camaïeu de lilas d'un berger déposant une couronne de fleurs sur le chapeau de sa bergère.

Au revers : île.

Monture squelette en ivoire repercé, peint au vernis en camaïeu de lilas à décor de guirlandes.

Vers 1770

H.t. : 10'' - 27 cm (petit acc.)

1.200 / 1.500 €

Voir reproduction page 12

35. L'ÉVANOUISSEMENT D'ESTHER

Éventail, la feuille en papier peint à la gouache de Cyrus trônant. Esther s'effondre au pied du podium entre une suivante et un officier des gardes vêtu à l'antique.

Au revers : départ d'Adonis pour la chasse qui lui sera fatale.

Monture à brins jointifs en ivoire à décor de guirlandes de fleurs et de trophées d'amour.

Grande-Bretagne, vers 1770

H.t. : 10'' ½ - 28,5 cm (rest.)

600 / 800 €

36. LA DANSE DES AMOUREUX

Éventail, la feuille en papier peint à la gouache d'une joyeuse assemblée paysanne où un jeune couple se regardant amoureuxment danse au son du hautbois joué par un berger. Un jeune homme s'amuse avec un chien et les moutons semblent très intéressés par la scène.

Au revers : jeune bergère, sa houlette à ses pieds, assise sur un banc de gazon et arrangeant un panier de fleurs.

Monture squelette en ivoire reperlé, grillé, sculpté, incrusté d'or et d'argent.

France, vers 1775 (rest.)

H.t. : 10" - 27 cm

800 / 1.000 €

Voir reproduction page 12

37. TOUT EST BON POUR FAIRE UN CÂLIN

Éventail, la feuille, montée à l'Anglaise, en vélin peint à la gouache d'une fontaine dans le bassin de laquelle s'abreuvent les brebis d'un couple de bergers tendrement enlacés. Deux amours se becquettent à l'amortissement du déversoir de la fontaine.

Au revers : paysage et fleurs de la Compagnie des Indes.

Monture en ivoire reperlé, gravé, partiellement peint au vernis.

Grande-Bretagne, vers 1775

H.t. : 9" ½ - 25,5 cm (rest.)

1.000 / 1.200 €

38. MARS ET VÉNUS

Éventail, la feuille en papier peint à la gouache de trois cartels. Au centre, Mars et Vénus, deux amours sur une nuée, l'un portant la torche de la passion, l'autre tenant les raies entravant les colombes de Vénus. Sur les côtés, amours.

Au revers : une jeune femme accoudée sur le piédestal d'un vase attend un jeune guerrier casqué et armé d'une lance et de trophées amoureux.

Monture en écaille blonde dite « à la Pompadour », reperlée, sculptée, gravée, incrustée or et argent à décor de personnages, de chiens et de trophées dans des ovales.

Vers 1775

H.t. : 10" - 27 cm (rest.)

2.000 / 2.500 €

Voir reproduction page 12

39. L'ÉVENTAIL DE LA MARIÉE

Éventail, la feuille en cabretille peinte à la gouache sur fond argent de trois cartels à sujets amoureux. A gauche, un autel de l'Amour au pied duquel la torche et le carquois sont posés. A droite, un trophée.

Au revers, la feuille en papier peint à la gouache d'un couple d'amoureux sur un tertre.

Monture à la Pompadour en ivoire reperlé, sculpté, gravé et incrusté or.

Vers 1775

H.t. : 10" - 27 cm (rest.)

1.500 / 2.000 €

40. LE JEU DE LA BERGÈRE

Éventail, la feuille en papier peint à la gouache d'une scène bucolique inspirée des divertissements de Marie-Antoinette au Petit Trianon. Une noble dame en compagnie de sa cour s'amuse à jouer à la bergère devant une bergerie.

Au revers : paysage à la barrière.

Monture squelette en ivoire reperlé, gravé, incrusté or et argent et peint au vernis de saynètes dans des cartels.

Vers 1775

H.t. : 10" - 27 cm (léger manque)

800 / 1.000 €

41. DANSONS... !

Éventail, la feuille en papier peint à la gouache de deux jeunes gens et une jeune fille dansant au son d'une guitare. Une autre jeune femme les regarde. Des personnes et un chien animent le lointain fermé par un château.

Au revers : jeune fille à la cage, ouverte.

Monture squelette en ivoire reperlé, sculpté, peint au vernis.

Vers 1780

H.t. : 10" - 27 cm (rest.)

500 / 600 €

42. L'HEURE DE L'AMOUR

Éventail, la feuille en papier peint à la gouache de personnages sur trois terrasses. Au centre, où un couple est tendrement enlacé, un cavalier désigne à sa compagne une pendule marquant six heures, présentée par un amour. A gauche et à droite, un berger et une jardinière.

Au revers : bergère esseulée.

Monture en ivoire reperlé, gravé, sculpté et incrusté de verroterie.

France, vers 1780

H.t. : 10" - 27 cm (rest.)

300 / 400 €

43. LA FIDÉLITÉ RÉCOMPENSÉE

Éventail, la feuille en soie pailletée, chenillée, peinte à la gouache de trois cartels de petits paysages. Au centre une dame s'apprête à poser une couronne de fleurs sur le front d'un mari vertueux s'occupant tendrement de sa femme et de son fils.

Au revers : fleurs.

Monture en ivoire reperlé, sculpté, grillé, gravé, incrusté or et argent.

Vers 1780

H.t. : 10" - 27 cm (rest.)

250 / 300 €

44. LE PRÉSENT DU CHASSEUR

Éventail, la feuille en soie crème chenillée, pailletée, et peinte à la gouache dans un cartel central d'un chasseur offrant son gibier à l'élue de son cœur. Les cartels latéraux, sur fond de ciel bleu, peints de coupes de fruits.

Monture en écaille brune, reperlée, gravée, incrustée or et argent.

Vers 1780

H.t. : 10" ½ - 28,5 cm (rest., doublure postérieure)

600 / 800 €

45. DANS LES BLÉS, L'AFFAIRE DE LA CAGE

Éventail, la feuille en cabretille peinte à la gouache de jeunes gens s'amusant au jeu de la cage et de l'oiseau dans les blés au milieu des amours.

Au revers : couple sous un arbre vers lequel un enfant pousse un chariot enguirlandé.

Monture en nacre reperlée, sculptée, gravée, burgautée, incrustée d'ors.

France, vers 1780

H.t. : 10" - 27 cm (rest.)

Dans un écrin gainé de papier façon roussette.

2.000 / 2.500 €

Voir reproduction page 12



34



36



38



45



46



47



51BIS

46. BERGERADE

Éventail, la feuille en papier peint à la gouache. Des couples de galants bergers lutinent leurs jolies compagnes. Dans le lointain, une ferme et une aire à battre.

Au revers : bergère sous un arbre dans un paysage à la barrière.

Bordure d'origine.

Monture en nacre repercée, sculptée, gravée, burgautée et dorée, décorée d'un cartel avec des amours moissonneurs.

France, vers 1770

H.t. : 10" - 27 cm

1.200 / 1.500 €

Voir reproduction page 13

47. LE PIANO FORTE DESCENDU DANS LE JARDIN

Éventail, la feuille en soie crème chenillée au fil d'or, pailletée, peinte à la gouache et incrustée de nacre, les têtes des personnages en ivoire. Décor de trois cartels, l'un orné d'une pagode, l'autre d'un vase de fleurs vers lequel vole un papillon et le principal d'une turquerie où une jeune fille joue du piano en compagnie de deux mamamouchis.

Monture squelette en ivoire grillé, repercé, sculpté, incrusté d'or décoré d'un cartel montrant le départ d'un vaisseau pour la grande course.

Sur les panaches, chinoiserie sous un mica. Sur le contre panache, un miroir rapporté.

Vers 1770/1780 (rest.)

H.t. : 10" - 27 cm

1.800 / 2.000 €

Voir reproduction page 13

48. LA CONTEMPLATION DU PORTRAIT

Éventail, la feuille en papier peint à la gouache d'un couple assis sur un banc de gazon, contemplant le portrait d'une jeune femme présenté par Cupidon.

Au revers : paysage à la barrière.

Monture squelette en ivoire à brins alternés repercés et incrustés de clinquant.

Vers 1780

H.t. : 9" 1/2 - 25, 5 cm (légers acc.)

300 / 400 €

49. DANS LA BASSE-COUR

Éventail, la feuille en papier peint à la gouache d'un îlot sur lequel un personnage de qualité est assis dans un fauteuil pour regarder deux paysannes agrainant des volailles. Un chien surveille la scène.

Au revers : esquisse de paysage.

Monture squelette en ivoire à décor dentelé.

France, vers 1780

H.t. : 10" - 27 cm

250 / 300 €

50. LE MOUTON CHÉRI

Éventail en papier peint à la gouache d'après « Le mouton chéri » de François Boucher. Sous un arbre, un couple de bergers, les pieds nus, caresse un mouton. Le chien, aux pieds de la bergère, semble quémander aussi sa part. Dans le lointain, paysage de rivière avec vue de village.

Au revers : scène chinoise avec deux personnages au bord d'un lac.

Monture en nacre repercée, sculptée, gravée et dorée. Dans le cartel central, scène animée de personnages et, de part et d'autre, décor de têtes rayonnantes, de vases fleuris sur des piédestaux, de bateaux et d'angelots.

Vers 1780, Chine pour l'exportation au Portugal.

H.t. : 8" 1/2 - 25,5 cm (rest.)

1.000 / 1.200 €

51. CHINOISERIE

Éventail, la feuille en papier peint à la gouache de philosophes dans un jardin. Les habits des personnages sont en burgau peint.

Monture en bois laqué noir à décor doré.

Tête en ivoire recouverte d'écaïlle.

Vers 1780

H.t. 10" 3/4 - 29 cm (acc. et manques)

200/ 300 €

51 BIS. LE PANIER DE FLEURS

Éventail, la feuille en soie brodée au naturel, chenillée, pailletée, appliquée d'éléments de marqueterie de paille. Monture squelette en ivoire repercé, gravé, incrusté or et argent.

Vers 1780

H.t. : 10" - 27 cm

1.000 / 1.200 €

N.B. : rare travail de dame en broderie au tambour.

Voir reproduction page 13

52. VIVE LA MARIÉE !

Éventail de corbeille de mariage. La feuille en soie pailletée, brodée, chenillée au fil d'or et peinte à la gouache de trois cartels. Le principal est historié d'un autel de l'Amour où sont posés deux cœurs enflammés tenus par des liens par des fiancés sous la protection de Cupidon. Dans le lointain, une pyramide. Les deux autres cartels présentent l'Amour armé de son arc et de son trait infailible, et un *putto*.

Monture squelette en ivoire repercé, sculpté, incrusté or et argent à décor de scène galante.

France, vers 1780

H.t. 10" - 27 cm (rest.)

500 / 600 €

53. VIVE LE ROI !

Éventail, la feuille en papier découpé à l'emporte-pièce de cavaliers, couronnes et armes de France. Les contre plis peints de fleurettes.

La bordure d'origine peinte d'un croisillon rouge.

Monture en os repercé partiellement peint au vernis.

France, vers 1780

H.t. : 10" - 27 cm (rest.)

700/ 1.000 €

Voir reproduction ci-dessous

54. GALANTERIE

Éventail, la feuille en taffetas chenillé, pailleté et peint asymétriquement de paysages, autel de l'Amour et d'un jeune homme faisant sa cour à une jeune fille de rose vêtue.

Monture squelette en ivoire incrusté d'argent.

Vers 1780

H.t. : 10" 1/4 - 27,5 cm (rest., tâches)

250/ 300 €



55. PRESQU'UNE DENTELLE

Éventail, la feuille en papier estampé à l'emporte-pièce, dans les contre plis, de motifs de dentelle. Les plis supportent des fleurs, des paillettes et des lignes sinueuses ; le tout est entouré par une triple bordure de feuilles de lauriers sur fond noir et or.

Monture squelette en os.

Vers 1785

H.t. : 10" - 27 cm (acc. et rest.)

200 / 300 €

56. LE GALANT BERGER

Éventail, la feuille en papier peint à la gouache en grisaille d'une composition dans l'esprit de Boucher. Les chevelures des personnages, blondes. Décor de grotesques à la Pompéienne sur les côtés.

Au revers : guirlandes de roses.

Monture d'exportation chinoise en ivoire repercé et sculpté de fleurs.

Vers 1785/ 1790

H.t. : 8" ½ - 23,5 cm (acc. et rest.)

250 / 300 €

56 BIS. LA GUERRE AUSTRO-TURQUE

Éventail, la feuille en papier peint à la gouache de deux rangées de soldats autrichiens faisant feu et de soldats turcs tournant les talons sous une volée de boulets. Les généraux des deux armées se font face, chacun accompagné par deux aides de camp.

Au revers : un soldat dans un paysage, son fusil sur l'épaule.

Monture en ivoire dite à la Pompadour, repercé, sculpté et pailleté. Les battoirs des panaches gravés d'un soldat autrichien transperçant de sa pique la poitrine d'un turc.

Vers 1790

H.t. 9" ½ - 25,5 cm (acc. et rest.)

1.000 / 1.200 €

N.B. : un éventail de Löschenkohl (1754-1807) sur ce sujet, avec un calendrier pour 1789 et une carte des opérations a été exposée sous le n°70 à Bruchsal en 1989. [C. Kammerl, « Der fächer, éd. Hirmer Verlag München, 1989, p. 158].

Voir reproduction en 4e de couverture

57. VÉNUS ET CUPIDON

Éventail, la feuille en vélin peint à la gouache de trois cartels sur fond fleuri, le principal orné de Vénus, sur son char posé sur une nuée et tiré par des colombes, confiant une flèche à Eros. Un *putto* volette au-dessus de la scène, retenant une colombe par un ruban.

Au revers : fleurs.

Monture en os repercé.

Vers 1790

H.t. : 10" - 27 cm

250 / 300 €

57 BIS. RENAUD ET ARMIDE

Éventail, la feuille en vélin peint à la gouache de la rencontre du guerrier et de l'enchanteresse d'après Boucher. De part et d'autre, couple peint en buste au naturel chacun flanqué de médaillons en camaïeux supportant des amours.

Monture en nacre repercée, gravée et burgautée, dorée.

Vers 1800

H.t. : 9" ½ - 25 cm (incomplet).

200 / 250 €

58. LE REPOS DE DIANE

Éventail, la feuille en soie peinte à la gouache chenillée, pailletée avec, au centre, un médaillon sur fond noir représentant Diane assise entourée par deux de ses nymphes. A gauche et à droite, deux vases d'ornement enrichis d'amours, d'insectes et d'oiseaux.

Au revers : reprise du décor.

Monture squelette en ivoire repercé, gravé, incrusté or et argent.

Vers 1790

H.t. : 10" ½ - 28,5 cm

250 / 300 €

59. « À LA GLOIRE DE LA NATION FRANÇAISE »

Éventail révolutionnaire sous influence maçonnique, la feuille en papier imprimé en taille-douce de trois cartels et d'un texte. L'œil de l'Être suprême, au milieu des bras d'une balance, surmonte une ruche bourdonnante d'abeilles, au-dessus de laquelle un éclair foudroie l'arbre des privilèges. Une allégorie de la constitution et un portrait de Louis XVI dans un ovale avec pour pendant un écu aux Armes de France chargé de la devise « Le Roi et la Loi ».

Au revers : vaudeville sur le bonheur de la France.

Monture en bois. Les têtes des panaches recouvertes d'os.

Vers 1790

H.t. : 10" ½ - 28,5 cm (manques et rest.)

1.000 / 1.200 €

Lire : Modes et Révolutions 1780-1804, cat. expo, musée de la Mode et du Costume, Palais Galliera, Paris, éd. Paris-Musées, 1989, n° 165, p. 191.

Voir reproduction page 16

60. « LE MARIAGE RÉPUBLICAIN »

Éventail, la feuille en papier gravé, gouaché, bordé d'une chenille de soie jaune. De nombreux personnages dont un couple révolutionnaire se presse autour de l'autel de l'Amitié.

Monture en bois, les battoirs des panaches bordés d'os.

La tête protégée en os.

Vers 1793

H.t. : 10" - 27 cm (manques)

800 / 1.000 €

Voir reproduction page 16

61. APRÈS LE JUGEMENT DE PÂRIS

Éventail, la feuille en vélin, montée à l'Anglaise, peinte à la gouache de trois cartels dont le principal représente Vénus, entourée d'amours, complimentant Pâris alors que Junon et Minerve fort courroucées sont chacune posées sur une nuée. De part et d'autre, vases d'ornement et autel de l'Amour.

Au revers : colombes dans un médaillon.

Monture en nacre repercée, gravée, incrustée or et argent.

Pays-Bas, vers 1795

H.t. : 10" ½ - 28,5 cm (petit rest.)

1.000 / 1.200 €

62. LA LYRE D'APOLLON

Éventail à la Madame Sans-Gêne, la feuille en tulle incrusté de trois cartels en peau peinte à la gouache. Au centre, concert champêtre d'une belle demoiselle jouant de la lyre.

Monture en argent doré, repercé à décor de feuillages stylisés.

Fin XVIIIe siècle

H.t. : 6" - 16 cm (acc.)

800 / 1.000 €

Voir reproduction page 16



59



60



62



65



66



71



76



78

XIX^e et XX^e SIÈCLES

63. GLOIRE AU VAINQUEUR !

Éventail, la feuille en vélin peint à la gouache de trois cartels. Au centre, personnages près du temple de l'Amour. Sur le principal, une jeune coquette reçoit les hommages d'un berger au bord d'un ruisseau alors que, sur l'autre rive, un pêcheur s'éloigne dépité, son épuisette sur l'épaule.

Au revers : fleurs en bouquets et guirlandes.

Monture squelette en ivoire reperlé, gravé et incrusté d'argent.

Début du XIX^e siècle

H.t. : 10" - 27 cm

200 / 250 €

64. LES FEMMES ESPIONNÉES

Éventail, la feuille en peau, doublée de papier imprimé en taille-douce, et rehaussée à la gouache. Trois jeunes femmes autour d'un arbuste sont épiées par un voyeur caché derrière un vase d'ornement.

Au dos : fleurs.

Monture en ivoire reperlé, grillé, et très légèrement sculpté.

Vers 1820

H.t. : 9" - 24 cm (acc.)

250 / 300 €

65. ÉVENTAIL À LA MADAME SANS-GÊNE EN TULLE PAILLETÉ ACIER.

Monture en os reperlé. Les panaches doublés de nacre.

Vers 1800

H.t. : 6" - 16 cm

300 / 400 €

Voir reproduction page 16

66. QUELLE SURPRISE !

Éventail, la feuille en papier peint à la gouache. Une élégante sur un canapé reçoit d'un amoureux une corbeille dans laquelle Cupidon est caché derrière une lettre d'amour, au moment où un autre prétendant pousse la porte.

Au revers : la lyre au milieu de feuillages.

Monture en ivoire reperlé, sculpté.

Espagne, vers 1800

H.t. : 9" ½ - 25,5 cm

600 / 800 €

Voir reproduction page 17

67. L'ESCLAVE ET SA MATRONNE

Éventail, la feuille en papier gravé, rehaussé au pochoir d'une scène antique où une matronne, la traîne de sa robe portée par une suivante, ordonne à un esclave de porter un vase lourdement rempli.

Au revers : fleurettes.

Monture en os grillé, piqué d'acier.

1^e 1/3 du XIX^e siècle

H.t. : 8" ¾ - 24 cm (acc.)

150/200 €

68. OISEAUX ET PAPILLONS

Éventail de type brisé en ivoire. Les hauts des brins partiellement peints de branchages à décor alterné de papillons et d'oiseaux appliqués de plumes.

Grande-Bretagne, vers 1820

H.t. : 6" ½ - 17 cm

Dans son étui.

250 / 300 €

68 BIS. LA VICTIME DE L'AMOUR

Éventail, la feuille en papier gravé en taille-douce portant le n°47, et rehaussé à la gouache. Une jeune fille ramassant des fleurs dans l'eau est victime d'un des traits de l'Amour perché sur un rocher et caché derrière un arbre.

Au revers : scène troubadour sur cabretille signée Seillard n°20.

Monture en bois piqué de paillettes dorées. Les têtes des panaches en nacre.

Vers 1820.

H.t. : 7" - 18 cm (petits manques)

250 / 300 €

69. L'OISEAU BLEU

Éventail de type brisé en os peint à la gouache. Chaque face est historiée de trois cartels peints l'un d'un merveilleux oiseau bleu, les deux autres de fleurs. L'autre face peinte d'attributs de l'Amour et de bouquets de fleurs au naturel.

Les panaches en cuivre doré.

Vers 1820

H.t. : 5" ½ - 15 cm

950 / 1.000 €

70. VÉNUS ET ADONIS

Éventail, la feuille en papier serpente gravé d'un médaillon par Bosselman, encadré d'ajoutes peintes et dorées.

Monture en bois reperlé. Têtes en os.

Vers 1820/1825

H.t. : 9" ½ - 25,5 cm (rest.)

200 / 250 €

N.B. : Bosselman est un miniaturiste et graveur français qui travaillait notamment avec Boulard.

71. L'AMOUR COQUIN EMBUSQUÉ DERRIÈRE L'AUTEL

Éventail, la feuille en papier imprimé en taille-douce, rehaussé à la gouache, et historié d'une jeune femme agenouillée au pied d'un autel, portant une robe écossaise et un bibi.

Au revers, la feuille en cabretille à décor de fleurs dorées. Monture dite « Palais-Royal » en nacre incrustée de clinquant, les panaches en cuivre doré.

Vers 1825

H.t. : 6" - 16 cm (petit manque, rest.)

200 / 300 €

Voir reproduction page 17

72. CATHERINE DE MÉDICIS ET MARIE STUART

Éventail, la feuille en papier imprimé en taille douce et rehaussé à la gouache avec des ajoutes dorées.

Revers : la feuille en cabretille peinte d'un paysage.

Monture dite « Palais-Royal » en nacre incrustée de clinquant.

Vers 1830

H.t. : 9" - 24 cm (petit acc.)

250 / 300 €

73. LE BALLON ET LE CERF-VOLANT

Éventail, la feuille en papier gravé en taille-douce d'une scène où, par un jour de grand vent (les chapeaux s'envolent), des enfants jouent au cerf-volant sous le vol majestueux d'une carline dans les airs.

Signé **Boulevard 823** à gauche

Sur l'autre face, une barque prise dans les remous d'un torrent est secourue par les passagers qui s'accrochent aux branches d'un arbre providentiel.

Monture en os reperlé, incrusté de nacre.

Vers 1830

H.t. : 8" ½ - 23,5 cm (incomplet, rest.)

800 / 1.000 €

74. « LES PIRATES »

Éventail, la feuille en papier chromolithographié double face et rehaussé à la gouache d'un cartel titré historié, et d'ajoutes dorées.

Au revers : « La surprise ».

Monture dite Palais-Royal en nacre reperlée, incrustée de clinquant.

Bélière.

Vers 1840

H.t. : 10" - 27 cm

800 / 1.000 €

74 BIS. CHINOISERIE

Éventail de type brisé en bois noirci à décor doré de pagodes, bateau, dragon.

France, vers 1840

H.t. : 7" - 18 cm (petit acc., manquent les têtes des panaches)

250 / 300 €

75. LE GALANT PÊCHEUR

Éventail, la feuille en papier lithographié rehaussé. Au bord d'un cours d'eau, un jeune homme vient de pêcher un poisson qu'il tend galamment à sa maîtresse. Un jeune garçon s'essaie à la pêche à la ligne sous le regard intéressé d'une jeune femme richement vêtue.

Au revers : paysage dans un cartel.

Monture en os reperlé, gravé, incrusté de clinquant.

France, vers 1840

H.t. : 10" - 27 cm (rest)

200 / 250 €

76. L'ENLÈVEMENT D'EUROPE D'APRÈS VÉRONÈSE

Éventail, la feuille en peau peinte à la gouache.

Au revers : la déclaration.

Monture en ivoire reperlé, sculpté, burgauté à décor d'amours.

Vers 1840

H.t. : 11" ¾ - 31,5 cm

1.500 / 2.000 €

Voir reproduction page 17

77. LA FÊTE DES ENFANTS

Éventail, la feuille en papier chromolithographié, historié d'une assemblée de mères surveillant de jeunes enfants costumés s'initiant aux plaisirs du bal.

Au revers : bergers et bergères se distraient en tressant des fleurs.

Monture à brins jointifs en écaille pressée (?) à décor d'attributs du jardinage. Les panaches sculptés au pantographe.

Vers 1850

H.t. : 10" - 27 cm (acc.)

250 / 300 €

78. LES NAPOLÉONIDES

Éventail, la feuille en papier pailleté, gravé en son centre d'une croix de la Légion d'honneur où les cinq branches de l'étoile sont ornées des portraits de Napoléon Ier, du Prince Eugène, de Joseph, Louis et Jérôme Bonaparte.

Monture en bois. Les panaches laqués rouge.

Vers 1850

H.t. : 9" - 24 cm

300 / 400 €

Voir reproduction page 17

79. LA VIE COURTOISE

Éventail, la feuille en papier à impressions dorées, incrustée de cinq cartels en chromolithographie, à sujet de scènes de la Renaissance et paysans.

Au revers : scène de dévotion populaire.

Monture à brins jointifs en nacre reperlée.

Vers 1845/1850

H.t. : 10" - 27 cm

600 / 800 €

80. CADEAU À LA MARQUISE

Éventail, la feuille en papier chromolithographié une scène de parc où une dame entourée de ses suivantes (dont une fait de la frivolité) reçoit une corbeille d'un gentilhomme suivi de son page.

Au revers : paysanne s'empressant autour de Figaro.

Monture à brins jointifs en nacre reperlée avec un cartel rehaussé au vernis et burgauté.

Bélière.

Espagne, vers 1850

H.t. : 10" - 27 cm

400 / 500 €

81. SCÈNES RUSTIQUES

Éventail, la feuille en papier gaufré, incrusté de cartels chromolithographiés.

Monture en corne façon écaille reperlée et incrustée de clinquant.

Vers 1850

H.t. : 10" - 27 cm

200 / 250 €

82. LE TEMPS

Éventail, la feuille en peau peinte à la gouache.

Au revers : Adonis partant à la chasse, d'après L'Albane.

Monture dite pagode en ivoire peint au vernis.

Vers 1850

H.t. : 10" ½ - 28,5 cm

300 / 400 €

Voir reproduction page 21

83. BALLET AQUATIQUE

Éventail, la feuille en papier peint à la gouache d'une scène de ballet, au centre, une naïade se balance sur une guirlande d'amours. De part et d'autre, une joueuse de lyre et une chanteuse.

Revers : la feuille en cabretille peinte de fleurs.

Monture en nacre reperlée, gravée, sculptée de fleurs et incrustée d'or et d'argent.

Vers 1850

H.t. : 10" - 27 cm

350 / 400 €



89



88



87





82



90



92



93

84. LA MUSETTE

Éventail, la feuille en papier peint à la gouache d'une scène de divertissement musical dans un parc.

Monture en nacre repercée, gravée, dorée et burgautée.

Au revers : paysage au bord d'une mare.

Vers 1850

H.t. : 10" ½ - 28,5 cm

400 / 500 €

85. VENISE, LA PLACE SAINT-MARC

Éventail, la feuille en papier chromolithographié.

Au revers : cartel chromolithographié incrusté dans du papier gaufré.

Monture en bois repercé et vernis piqué d'acier.

Vers 1855

H.t. : 10" - 27 cm (petit acc.)

250 / 300 €

86. BOÎTE À ÉVENTAIL RECTANGULAIRE en bois de placage de palissandre avec incrustations de filets, plaque d'attente et entrée de serrure en laiton.

L'intérieur gainé de soie rouge.

France, vers 1850

Longueur intérieure : 27 cm

250 / 300 €

87. PAIRE D'ÉCRANS À MAIN en « papier mâché » de forme chantournée à décor de chinoïseries dont les personnages à vêtements de nacre sont réunis dans des jardins merveilleux.

Manches en bois tourné et noirci.

France, vers 1840

L. 23 cm

H. 19 cm

400 / 450 €

Voir reproduction page 20

88. PAIRE D'ÉCRANS À MAIN de forme mouvementée à décor laqué en relief et doré de perruches sur des buissons de fleurs, sur fond céladon.

Manches en bois tourné, sculpté et doré.

Grande-Bretagne, vers 1860

Diamètre : 25 cm

H.t. : 24 cm

200 / 250 €

Voir reproduction page 20

89. PAIRE D'ÉCRANS À MAIN en « papier mâché » peint de coussins, de fleurs (roses et clématites) sur fond noir. Monté sur des manches en palissandre tourné.

Grande-Bretagne, vers 1850

L. 27 cm

H. : 21 cm (petit acc.)

350 / 400 €

Voir reproduction page 20

Montures anciennes pour des pastiches

Ces éventails proviennent d'un fond d'éventailiste espagnol. Fondée en 1840 dans le centre de Madrid, et portant le nom de « Casa Serra », la boutique était située Calle Arenal 22. Très rapidement apprécié par l'aristocratie espagnole, l'éventailiste devient fournisseur de la reine Isabelle II et de la cour. Il proposait des modèles anciens et contemporains provenant d'Espagne, mais aussi de Grande-Bretagne, de France ou d'Italie.



Vue intérieure de la boutique Calle Arenal 22 à Madrid

90. LE CHASSEUR DE PAPILLONS

Éventail, la feuille en peau peinte à la gouache de trois cartels dont le principal est illustré d'un couple d'amoureux vers lequel court un enfant armé d'un filet pour attraper les papillons de l'inconstance.

A droite et à gauche ; un couple de bergers.

Au revers : amoureux bergers assis sur un banc de gazon.

Monture en écaille brune repercée, sculptée, incrustée or et argent.

Feuille, fin XIXe siècle

Monture, XVIIIe siècle

H.t. : 9" - 24 cm

800 / 1.000 €

Voir reproduction page 21

91. LE TAMBOURINAIRE

Éventail, la feuille en peau peinte à la gouache de trois cartels d'après Watteau notamment.

Au revers : bergère.

Monture en ivoire peint au vernis de dentelles en trompe-l'oeil. Les panaches repercés.

Feuille, XIXe siècle

Monture, XVIIIe siècle

H.t. : 8" ¾ - 23,8 cm

200 / 300 €

92. TOUT LE MONDE AU JARDIN

Éventail, la feuille en peau peinte à la gouache, en harmonie de brun rosé, d'une heureuse famille sur la terrasse d'un parc près d'un cours d'eau. Une autre assemblée dans le lointain.

Au revers : bergère.

Monture en ivoire repercé et peint au vernis.

Feuille, XIXe siècle

Monture, XVIIIe siècle

H.t. : 10" - 27 cm

1.000 / 1.200 €

Voir reproduction page 21

93. PAYSAGE DU NORD

Éventail, la feuille en peau peinte à la gouache, en harmonie de brun et beige, de quatre cartels ornés de paysages animés du nord de l'Europe, séparés par cinq cartels à décor de chinoïseries.

Au revers : amours romantiques sous une ruine.

Monture en ivoire sculpté, repercé et peint au vernis.

Feuille, XIXe siècle

Monture anglaise, XVIIIe siècle

H.t. : 10" - 27 cm

1.200 / 1.500 €

Voir reproduction page 21

**94. DÉLICATES PALMETTES**

Éventail palmettes, la feuille en moire crème peinte de lilas et de myosotis.

Monture en os reperlé et incrusté de paillettes d'acier. Les panaches façon écaille incrustés de nacre et de paillettes d'acier.

Bélière.

Vers 1860

H.t. : 10" - 27 cm

Dans sa boîte en forme, en carton recouvert d'un papier à effet moiré.

250 / 300 €

Lire : M. Volet, « L'imagination au service de l'éventail. Les brevets déposés en France au XIXe siècle », éd. M. Volet, Vesenz, 1986, p. 69.

95. MENUET ANTIQUE

Éventail, la feuille en soie crème peinte à la gouache, en harmonie de rose et vert, de personnages de qualité en costumes du XVIIIe siècle dansant au centre de la composition. Sur les côtés, pêcheurs et trophées de pêche.

Signé à gauche par la maison de l'éventailliste « Alexandre ».

Au revers : chiffre GE.

Monture à brins jointifs en nacre d'Orient.

Dans sa boîte recouverte de soie crème et chiffrée GE, portant à l'intérieur une grande étiquette mentionnant l'exposition de 1855.

Vers 1860

H.t. : 10" ½ - 28,5 cm

1.500 / 2.000 €

Voir reproduction page 29

96. LA BAIGNADE

Éventail, la feuille en papier doublé peau peinte à la gouache de deux jeunes filles venues se rafraîchir à la rivière sur laquelle nage un cygne. Sur l'autre rive, une jeune mère cajole son enfant.

Signé à droite « O. Balanchey (?) ».

Revers chiffré DM.

Monture en nacre gravée incrustée or et argent.

Bélière et gland.

Vers 1870

H.t. : 10" ½ - 28,5 cm (acc.)

200 / 250 €

97. LES CYGNES

Éventail, la feuille en dentelle de Chantilly de Bayeux historiée de cygnes nageant parmi des plantes aquatiques.

Monture en écaille brune.

Bélière.

Vers 1870

H.t. : 9" - 24 cm

500 / 600 €

98. ÉVENTAIL DE TYPE BRISÉ EN NACRE HALIOTIS TEINTÉE ROSE

Méru, vers 1870

H.t. : 7" - 18 cm

400 / 500 €

99. ÉVENTAIL LIVRE D'OR

La feuille en soie crème peinte à la gouache, face et dos, de trompe-l'œil de carte à jouer, enveloppe, cartes de visite. L'un est daté de mars 1877, et d'autres portent la signature et les dédicaces de contemporains célèbres dont le poète José Zorrilla (1817-1893), Blasco, Cavestany, l'écrivain et dramaturge Juan Eugenio Hartzenbuch (1806-1880), Echevarria, l'écrivain Ramòn Mesonero Romanos (1803-1882).

Au revers à gauche: monogramme VG.

Monture en ivoire gravé, incrusté d'or et d'argent. Le panache peint d'un amour musicien. Signé A.M. 81.

Espagne, vers 1880

H.t. : 10" ½ - 28,5 cm

1.000 / 1.200 €

Voir reproduction face page 33 et dos ci-dessus

100. ARMIDE DÉCOUVRANT RENAUD ENDORMI

Éventail de type brisé en os peint à la gouache façon vernis Martin.

Au revers : scène maritime.

Vers 1880

H.t. : 6" ½ - 17 cm

600 / 800 €

101. PROMENADE

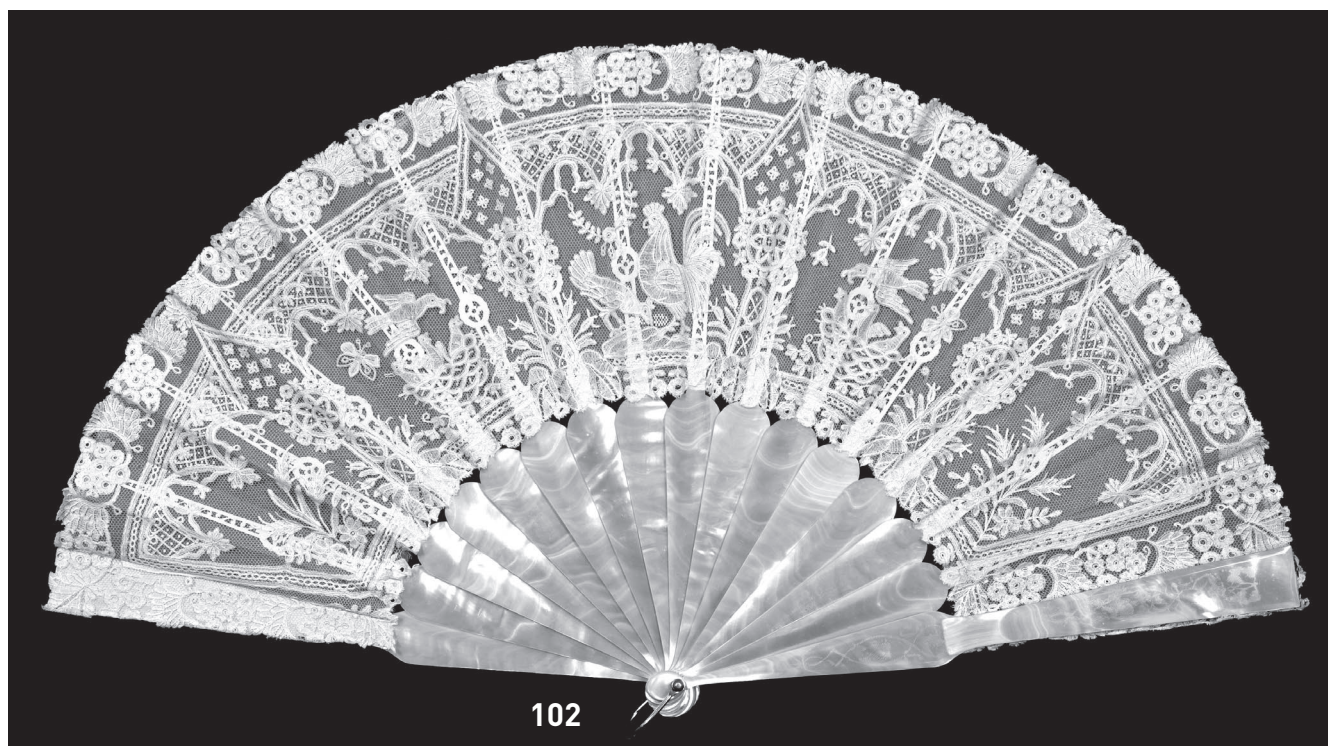
Éventail de type brisé en os peint à la gouache façon vernis Martin d'un couple se promenant dans un parc au son du luth pincé par une jeune femme dans le genre de Watteau ; dans le lointain, un jeune page apporte des brassés de fleurs.

Au revers : paysage au pont.

Vers 1880

H.t. : 7" ½ - 20 cm

700 / 800 €



102. LE COQ ET LA POULE

Éventail, la feuille en dentelle aux fuseaux appliquée sur tulle. Au centre, un coq encadré par des nids où des oisillons sont nourris par un oiseau.

Monture à brins jointifs en nacre d'Orient. Le contrepanache enrichi d'un décor de nacre.

Bélière.

Vers 1880

H.t. : 10'' - 27 cm (manque)

Dans une boîte de Buissoit.

1.000 / 1.200 €

Voir reproduction ci-dessus

102 BIS. FLEURS EN DENTELLE

Éventail, la feuille en dentelle de Chantilly à décor de fleurs et de grecques.

Monture en nacre.

Bélière

H.t. : 10'' - 27 cm (acc. au panache)

Vers 1880

Dans une boîte de Buissoit.

200 / 250 €

103. FRÉDÉRIC BOUCHERON POUR SABINE

Éventail, la feuille en dentelle de Chantilly de Bayeux à décor de médaillons de fleurs parmi des guirlandes.

Monture en écaille brune incrustée d'un S en diamants taillés en rose. Les panaches enrichis de chutes en diamants taillés en rose.

Bélière en or.

Vers 1880

H.t. : 10'' - 27 cm (acc.)

Dans son écrin recouvert de chagrin bordeaux et chiffré argent SW, portant à l'intérieur l'inscription : « F^c BOUCHERON / Médaille d'or 1867/ Grand diplôme d'honneur 1873 / 152, 153, 154 Palais-Royal, Paris ».

10.000 / 12.000 €

N.B. : Avant d'ouvrir sa boutique place Vendôme, en 1893, le joaillier Frédéric Boucheron débute son activité sous les arcades du jardin du Palais-Royal.

Voir reproduction ci-contre

104. TROIS BOUQUETS DE ROSES

Éventail, la feuille en dentelle de Chantilly de Bayeux à décor de trois bouquets de roses dans des cartouches de style Louis XV.

Monture à brins jointifs en écaille.

Vers 1890

H.t. : 11'' ½ - 31 cm

350 / 400 €

105. LE TROCADÉRO - SOUVENIR DE L'EXPOSITION UNIVERSELLE

Éventail, la feuille en satinette contrecollée sur papier imprimé en couleurs.

Signé « **Duvelleroy 1878** ».

Au revers : publicité pour Moiraud et Holive, magasin de nouveautés à Aix-en-Provence.

Monture en bois naturel.

1878

H.t. : 10'' ½ - 28,5 cm

150 / 200 €

106. GALA DE CHARITÉ - 1878

Éventail, la feuille en satinette crème imprimée en noir et blanc d'une composition d'après Clairin.

Monture en bois à effet ronceux.

Bélière.

Signé de la Maison d'éventailiste **Voisin**.

H.t. : 10'' - 27 cm

200 / 250 €

107. LES AMOURS PUNIS

Éventail, la feuille en cabretille peinte à la gouache d'une jeune fille coupant les ailes d'un amour couché sur ses genoux.

Signé « **L. Baudouin d'après Carpey** ».

Monture en nacre d'Orient repercée et burgautée à décor de rinceaux.

Bélière et gland rapporté.

Vers 1880

H.t. : 10'' ½ - 28,5 cm

300 / 400 €

N.B. : Joseph Carpey ou Cardey (1822-1892) est un artiste belge, connu pour ses peintures de grands ensembles allégoriques à destination des théâtres et opéras notamment.

F^{IS} BOUCHERON
MÉDAILLE D'OR 1867
GRAND DIPLOME D'HONNEUR 1873
152, 153, 154,
Palais Royal, Paris



103

108. LES AMOUREUX SUR UNE BALANÇOIRE

Éventail, la feuille en satin crème peinte à la gouache d'un couple tendrement enlacé sur une escarpolette dans un paysage au bord d'un cours d'eau. Ecusson portant un chiffre « BMI ».

Signé « Nicolas 1883 » à droite.

Revers muet.

1883

H.t. : 12" - 32,5 cm (acc. sur le panache)

Dans une boîte.

250 / 300 €

109. DANS LES JARDINS DE BUEN RETIRO

Éventail, la feuille en cabretille peinte à la gouache d'élégantes en promenade.

Signé à droite « **M. Pichon 1884** ».

Monture à brins jointifs en ivoire.

Bélière.

1884

H.t. : 11" - 29,5 cm (acc. et rest.)

400 / 500 €

110. SPÈS

LA JOUEUSE DE MANDOLINE

Éventail, la feuille en gaze vieux rose, bordée de dentelle de Chantilly de Calais et peinte à la gouache d'une beauté jouant de la mandoline parmi des voiles.

Signé « Spès » à droite.

Monture en bois peinte de fleurs champêtres sur la gorge et le panache. Chiffre EN (?) sur le panache.

Dragonne. Bélière.

Vers 1885

H.t. : 13" ½ - 37 cm (léger acc.)

200 / 300 €

N.B. : Spès est un peintre en éventail reconnu et figurant parmi les signataires de la feuille réalisée en hommage de l'éventailliste Kees en 1894.

111. LUCIE BOILLAT

LA BEAUTÉ PARMIS LES AMOURS

Éventail, la feuille en soie crème bordée de dentelle et peinte à la gouache d'un cartel central montrant une jeune fille parmi des amours.

Signé à gauche « **BOILLAT** ».

Monture à brins jointifs en nacre. Chiffre FM sur le panache.

Bélière.

Vers 1890

H.t. : 12" - 32,5 cm

300 / 350 €

N.B. : Lucie Boillat est un peintre miniaturiste travaillant pour les maisons parisiennes d'éventails.

Lire G. Letourmy, « Kees. Eventailliste parisien », éd. Musée de l'Éventail, Paris, 2005.

112. ALCIDE THÉOPHILE ROUBAUDI (1850-1928)

FRANÇOIS VILLON ET LES MAUVAIS GARÇONS

Éventail, la feuille en cabretille peinte à la gouache d'une scène de genre dans le style du XVI^e siècle où trois voyous mettent à mal l'éventaire d'une maraîchère au pied d'un gibet. Dans le lointain, Notre-Dame de Paris.

Monture en ivoire, les panaches enrichis de plaquettes d'argent.

Bélière d'argent.

Vers 1890

H.t. : 11" - 29,5 cm

1.300 / 1.500 €

N.B. : Alcide Théophile Roubaudi ou Robaudi, peintre niçois, élève de Gérôme, s'inspire le plus souvent dans sa peinture de romans historiques. Il est connu comme illustrateur pour éditions de luxe.

Voir reproduction page 28

113. POUR CONCHA

Éventail, la feuille en satin crème peint à la gouache de fleurs, de fruits et insectes, au milieu desquels est représenté le portrait d'un petit garçon.

Monture en bois imitant la loupe, avec décor doré.

Revers dédié « **Concha** ».

Vers 1890

H.t. : 14" - 39,7 cm

150 / 200 €

114. G. DE VALBREY

LA JEUNE FILLE À LA COLOMBE

Éventail, la feuille en dentelle au point de gaze de Bruxelles incrusté d'un cartel central en soie peinte à la gouache d'une jeune fille tenant sur son cœur une colombe que vient de lui donner Cupidon en la sortant d'une cage. Un autre amour en tunique est près d'elle.

Signé à gauche « **G. de Valbrey** ».

Monture en nacre repercée et gravée de roses et de feuilles. Chiffre sur le panache « **YE** ».

Bélière et gland.

Vers 1890

H.t. : 12" ½ - 31 cm

1.200 / 1.500 €

115. LA PÊCHE EN MUSIQUE

Éventail, la feuille en dentelle de Chantilly de Calais, incrustée d'un cartel peint à la gouache.

Monture en bois repercé, gravé et doré.

Bélière et dragonne.

Vers 1890

H.t. : 13" - 33 cm

200 / 250 €

116. SPÈS

QUI EST LA BERGÈRE ?

Éventail, la feuille en peau peinte à la gouache d'une scène de promenade entre deux châteaux pour aller rencontrer la bergère et ses moutons.

Signé à gauche « **Spès** ».

Revers fleuri. Cachet **Duvelleroy**, à gauche.

Monture en nacre d'Orient repercée, gravée, incrustée d'or et d'argent.

Bélière.

Vers 1890

H.t. : 12" - 32,5 cm

Dans sa boîte de la maison **Duvelleroy**, Bd des Capucines.

1.000 / 1.200 €

N.B. : Spès est un peintre en éventail reconnu et figurant parmi les signataires de la feuille réalisée en hommage de l'éventailliste Kees en 1894.

Voir reproduction page 29



122

117. EUTERPE

Éventail, la feuille en dentelle aux fuseaux appliquée sur tulle et incrustée de cinq cartels en gaze peinte à la gouache de quatre amours et d'Euterpe pinçant sa lyre. Monture en nacre gravée de fleurettes. Bélière et gland. Vers 1890
H.t. : 13" - 35 cm (taches)
Dans sa boîte de la maison parisienne d'éventails **Faucon**.
350 / 400 €

Voir reproduction page 29

118. LES ROSES JAUNES

Éventail, la feuille en grenadine peinte à la gouache de branche de rosiers fleuris. Signé à gauche « Ella ». Monture en nacre d'Orient repercée, sculptée, gravée de fleurs et d'attributs de musique sur les panaches. Bélière et gland. Vers 1895
H.t. : 13" - 25 cm

300 / 400 €

119. BILLOTEY LE MARTIN-PÊCHEUR

Éventail, la feuille en satin bordeaux peinte à la gouache d'un martin-pêcheur à l'affût d'une libellule dans les iris. Signé à droite « **Billotey** ». Monture en bois repercé, doré. Vers 1895
H.t. : 13" - 35 cm

1.000 / 1.200 €

120. ROSES ET LILAS

Éventail, la feuille en satin jaune or peinte à la gouache d'un jeté de roses et lilas. Signé à gauche « **Hubas** ». Monture en bois repercé, sculpté et gravé. Bélière. Vers 1890
H.t. : 12" ¼ - 33 cm

250 / 300 €

121. A.R.

Éventail de type brisé en carton repercé à l'emporte-pièce dans le style des canivets à décor géométrique. Chiffre R et A sur les panaches. Bélière et gland. Vers 1890
H.t. : 8" - 22 cm

150 / 200 €

122. LE CHIEN

Éventail de type brisé en bois peint d'un chien sortant la gueule d'un buisson et effarant des oiseaux. Les panaches façon bambou, sculptés dans la partie supérieure d'une tête de dogue portant un collier à grelot. Bélière, chaînette et anneau. Vers 1895
H.t. : 9" ½ - 25,5 cm

600 / 800 €

Voir reproduction et détail du panache ci-dessus

123. LES OISEAUX AU BORD DE L'ÉTANG

Éventail, la feuille en soie peinte à la gouache d'un paysage lacustre animé de martins-pêcheurs et d'un vol de moineaux. Signé à droite : « **A. Aubry** ». Monture en nacre. Bélière. Vers 1895
H.t. : 10" - 27 cm

250 / 300 €

124. REAL MAESTRANZA DE CABALLERÍA

Éventail, la feuille en cabretille peinte à la gouache. Dans l'arène, le matador a retiré sa mantera et, sa cape sur l'épaule, dédie la mort du taureau à une beauté dans les gradins. A quelques pas du belluaire, le fauve semble indifférent à la scène qui va sceller son sort. Un picador regagne le cortile de *los caballos* et deux *peones* sont prêts à intervenir. Sur les gradins, est placé un écusson aux armes des propriétaires. Sur un mât de fête portant l'oriflamme sang et or sont représentées les armes des souverains espagnols. A l'arrière-plan, la Jiralda et le Jiraldillo. A droite, *el Tore del Oro* avec, à l'arrière-plan, le Guadalquivir. Une mère et sa fille font le *paseo*. Signé, situé et daté à gauche « **Francisco Viola (?) Sevilla 1896** ». Au revers : chiffre MA sous une couronne de comte. Monture en nacre repercée, sculptée, gravée, burgautée, incrustée or et argent à décor d'attributs du jardinage et d'amours. 1896

H.t. : 12" - 32,5 cm (acc.)

Dans une boîte en panne de soie crème. L'intérieur en satin bleu ciel inscrit « Duc de Colomina ».

2.500 / 3.000 €

Voir reproduction page 28



112



124

95



116



117



126

125. FLEURS

Éventail, la feuille en dentelle blanche à décor de fleurs.
Monture en nacre.
Bélière et gland.
Vers 1900
H.t. : 9'' – 24 cm
Dans une boîte de la Maison Templier.

250 / 300 €

126. LE PAPILLON

Éventail, la feuille en gaze appliquée de paillettes transparentes sur fond en soie de couleurs dessinant un papillon et des boutons de pavots.
Monture en corne d'Irlande gravée, dorée et piquée d'acier.
Bélière.
Vers 1900
H.t. : 8'' – 22 cm (rest.)
Dans une boîte de Creusy.

900 / 1.000 €

*Voir reproduction page 29***127. GASTON DE LAUVERJAT****UN DIMANCHE À LA CAMPAGNE**

Éventail, la feuille en cabretille peinte à la gouache d'une propriété où arrivent des visiteurs. Toute la famille s'empresse autour des arrivants et deux fillettes laissent leur nurse pour courir au devant des nouveaux venus.
Dans le lointain, vue de village et de ses rues animées.
Signé à gauche : « **G. de Lauverjat. 7 octobre 1901** ».
Monture en écaille cerise.
Bélière.
1901
H.t. 12'' ½ - 34 cm (acc. et rest.)
Dans une boîte de Rodien.

300 / 400 €

N.B : Gaston de Lauverjat né à Tours, est un peintre de genre et de paysages du XIXe siècle, membre de la Société des Artistes français à partir de 1886.

127 BIS. LES LAURIERS D'OR

Éventail à la Madame Sans-Gêne, la feuille en soie pailletée et brodée aux fils de soie.
Monture en os reperlé, gravé et doré.
Vers 1900
H.t. : 9'' – 22 cm

200 / 250 €

128. TUTIN**PAVOTS D'ARGENT**

Éventail, la feuille en gaze peinte à la gouache et pailletée, incrustée d'un motif borduré d'un fil argent.
Monture en bois piqué d'acier. Le panache sculpté d'un motif de pavot couleur argent.
Signé à droite « **Tutin** ».
Bélière et dragonne.
Vers 1905
H.t. : 8'' – 22 cm / 9'' – 24 cm

400 / 500 €

*Voir reproduction page 32***129. TUTIN****PAVOTS MAUVES**

Éventail, la feuille en gaze peinte à la gouache de fleurs.
Le haut de la feuille découpé.
Signé à droite « **Tutin** ».
Au revers : cachet « **Faucon-Paris** ».
Monture en bois.
Vers 1905
H.t. : 8'' – 22 cm / 9'' ½ - 25,5 cm

300 / 400 €

*Voir reproduction page 32***130. TUTIN****LE PAPILLON**

Éventail, la feuille en gaze peinte à la gouache d'un papillon dont les ailes épousent la forme de la feuille. Un semis de poudre scintillante souligne les ocelles.
Signé à droite « **Tutin** ».
Au revers : cachet « **Faucon-Paris** ». (peu lisible)
Monture en bois.
Vers 1905
H.t. : 8'' – 22 cm / 9'' ½ - 25,5 cm

300 / 400 €

131. LES FEUILLES MORTES SE RAMASSENT À LA PELLE

Éventail ballon, la feuille en tissu peint à la gouache de feuilles aux couleurs d'automne.
Monture en bois doré.
Bélière.
Vers 1900
H.t. : 8'' – 22 cm / 13'' – 35 cm

200 / 300 €

132. LE KIOSQUE DE L'AMOUR

Éventail, la feuille en soie peinte à la gouache de cinq personnages, en habit Louis XV de couleur rose, autour d'un kiosque où volette Cupidon.
Revers muet.
Monture en nacre halotis teintée vert, gravée et dorée.
Vers 1905
H.t. : 9'' – 24 cm (acc.)

200 / 250 €

133. J. DEL MORAL**ÉVENTAIL ROYAL, LA PRÉSENTATION DU PRINCE DES ASTURIES**

Éventail, la feuille en cabretille peinte à la gouache. Dans un salon du Palacio Real de Madrid, le nouveau né Alphonse, prince des Asturies, est présenté à la cour officiellement le 10 mai 1907 sur un plateau d'argent comme le veut la coutume.
Signé à droite : « **J. del Moral** ».
Au revers : soie verte à décor de fleurs.
Monture en ivoire gravé et doré.
Bélière
1907
H.t. : 11'' – 29,5 cm

2.000 / 3.000 €

N.B. : le porteur du plateau semble être son père, le roi Alphonse XIII.

Nous tenons à remercier M. Frédéric Jiméno et plus particulièrement M. José Luis Sancho, conservateur du Palais Royal à Madrid, pour les renseignements qu'ils ont pu nous fournir.

Voir reproduction page 32

134. L'ENVOL DU BALLON

Éventail, la feuille en peau peinte à la gouache, ouverte de vues en tulle Meunier pailleté, et avec en son centre une fenêtre en mica laissant voir un ballon s'envolant dans les airs. Le décor montre une salle à manger sous le règne de Louis XVI. Latéralement, l'ascension de Blanchard en carline à Paris, et à droite, l'envol en montgolfière de Guiton de Morveau et de Virly en 1784.

Monture en nacre repercée, gravée, dorée.

Vers 1909 [date de l'exposition aéronautique au Grand Palais à Paris]

H.t. : 8" – 22 cm

1.500 / 2.000 €

Voir reproduction page 32

135. BRISE D'ENFANCE

Éventail, la feuille en soie verte et tulle Meunier alternés pailletés or.

Monture en os repercé, gravé, doré, peint au vernis.

Espagne, vers 1900/1910

H.t. : 7" – 18 cm

Dans sa boîte.

200 / 250 €

136. LA DÉCLARATION

Éventail de type brisé, dit vernis Martin, en ivoire peint à la gouache d'une scène galante surprise par une curieuse.

Au dos : paysage.

Signature « **Buissot** à Paris ».

Vers 1910

H.t. : 6" ½ - 17,5 cm

1.000 / 1.200 €

137. AIGLE

Éventail asymétrique en plumes d'aigle de Hongrie.

Monture à brins jointifs en écaille blonde portant sur le panache une couronne de marquis en métal doré.

Vers 1910

600 / 800 €

138. GRAND ÉVENTAIL BALLON

La feuille en tulle noir incrusté de gaze et pailleté de jetés de fleurs.

Monture en écaille brune.

Vers 1920

H.t. : 15" – 40 cm

Dans une boîte de **Faucon**.

1.000 / 1.200 €

139. EAU DE COLOGNE ET PARFUM PERCE-NEIGE

Éventail publicitaire pour les parfums et eau de Cologne Perce-Neige Pods Niegnik privilège impérial A. Ralle et Cie à Moscou.

Pour la brasserie Verdun à Marseille.

50 / 60 €

140. « VOLT » DE PIVER

Éventail publicitaire imprimé pour les parfums Volt L.T. Piver d'après J.G. Domergue.

100 / 120 €

140 BIS. FANCHON LA VIELLEUSE

Éventail publicitaire imprimé sur tissu. « Souvenir du Vieux Paris » pour l'Elysée Palace Hôtel.

Cachet **Duvelleroy** Paris.

Monture en bois.

100 / 120 €

141. LE DUC D'ORLÉANS : « LA PRISON EST MOINS DURE QUE L'EXIL... »

Éventail, la feuille imprimée, éditée par « Le Panache », revue royaliste.

Monture en bois.

Bélière.

Vers 1899

H.t. : 8" – 23,5 cm

150 / 200 €

142. BAL DE LA SAINT-CYRIENNE

Éventail, la feuille en papier imprimé sur le thème de l'éducation de l'école militaire et la devise « Ils s'instruisent pour vaincre », d'après Scott, 1921.

Monture en bois.

H.t. : 9" – 24 cm

150 / 200 €

143. LES CHEMINS DE FER DE L'OUEST

Éventail, la feuille en papier imprimé de trois vues des destinations : Rouen, Dieppe et Dinard.

Revers muet.

Monture en bois.

H.t. : 12" – 35 cm (acc.)

150 / 200 €

144. GRISETTES

Éventail, la feuille en papier chromolithographié pour Foyot Armenonville. Café de Paris. D'après Georges Redon.

Monture en bois.

Bélière.

H.t. : 9" – 24 cm

100 / 120 €



128



129



134

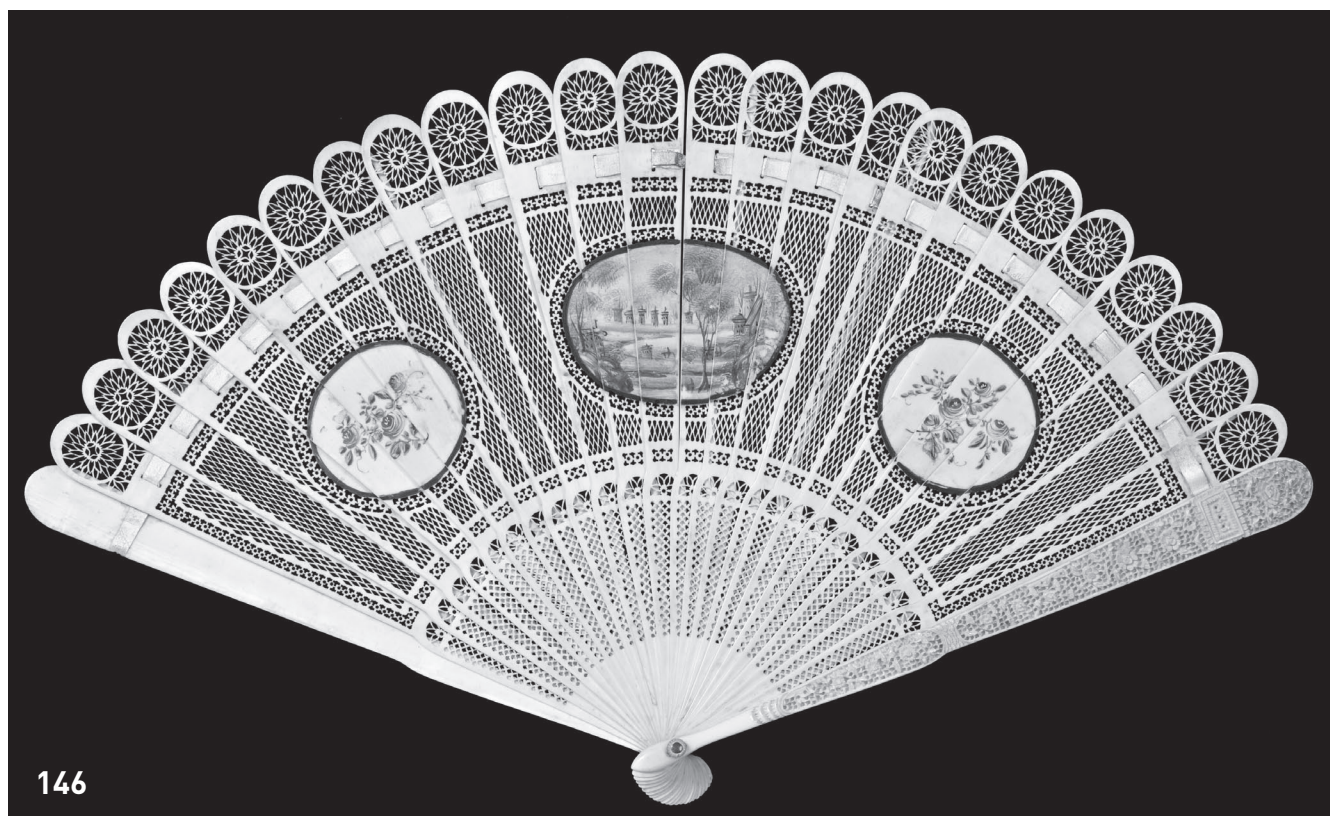




99



133



EXTRÊME-ORIENT

145. LES OISEAUX DE CHINE

Éventail de type brisé en ivoire reperlé, sculpté, orné de cartels peints.

Chine pour le marché européen, vers 1760

H.t. : 9" - 22 cm (incomplet)

500 / 600 €

146. PAYSAGE DE CHINE

Éventail de type brisé en ivoire reperlé et décoré de trois cartels peints à la gouache de fleurs et d'un paysage d'inspiration chinoise.

Chine pour l'exportation, vers 1780/1790

H.t. : 7" ½ - 20 cm

1.000 / 1.200 €

Voir reproduction ci-dessus

147. ECRAN OCTOGONAL à décor de scène d'audience aux cent personnages à têtes d'ivoire et vêtements de soie.

Au revers : des oiseaux voletent et se perchent sur des buissons fleuris. Travail de plumes en majorité de martins-pêcheurs et pintades.

Manche en ivoire sculpté, gland double.

Chine, vers 1860

H.t. 40 cm - H. écran 26,5 cm (acc. et rest.)

900 / 1.000 €

N.B. : les travaux en plumes de martins-pêcheurs, généralement réservés au mariage et aux coiffures de mariées, sont rares.

Voir reproduction page 38

148. L'HOMMAGE À L'IMPÉRATRICE

Éventail, la feuille en papier peint à la gouache dans le style de la Compagnie des Indes, de l'impératrice de Chine derrière une barrière en compagnie de ses deux porteuses d'éventail et à qui deux servantes apportent des présents.

Au revers : fleurs des Indes.

Deux séries de fenêtres en mica permettent de transformer cet éventail en domino.

Monture en ivoire gravé et reperlé.

Feuille, Europe.

Monture, Chine, fin XVIIIe siècle

H.t. : 10" ½ - 28,5 cm (petites rest.)

1.000 / 1.200 €

149. ÉVENTAIL DE TYPE BRISÉ EN FILIGRANE d'argent doré et émaillé à décor de trois cartels de paysages avec pagodes.

Chine pour l'exportation, vers 1795

1.200 / 1.500 €

N.B. : cet éventail figure dans l'ouvrage de N. J. Iröns, Fans of Imperial China, Kaiserreich Kunst (Hong Kong), Ltd, 1982, n°35, p. 124 (illustration).

Voir reproduction page 38

150. L'AUDIENCE DES GRANDS MANDARINS JAUNES

Éventail dit de mandarin, double face, la feuille en papier appliqué de nombreux personnages à têtes d'ivoire et vêtements de soie dont certains portent la robe d'apparat jaune.

Monture en ivoire reperlé à décor de scènes de jardin.

Bélière

Vers 1860

H.t. : 10" ½ - 28,5 cm

Dans une boîte en bambou laqué noir à décor or.

350/ 400 €

151. VIE QUOTIDIENNE

Éventail en plumes blanches peintes à la gouache or et argent d'une scène dans un jardin avec deux personnages discutant et bordées de marabout dans la partie supérieure.

Au revers : fleurs et papillons.

Monture en os.

Chine, vers 1830 (manques)

100 / 120 €

152. FLEURS ET PAPILLONS

Éventail asymétrique, la feuille en soie bleue contrecollée sur papier et peinte à la gouache sur une face, brodée de fleurs sur l'autre.

Monture en bambou laqué noir à décor de personnages et attributs taoïstes.

Bélière et gland.

H.t. : 11" - 29,5 cm

Dans sa boîte en bambou laqué noir à décor or.

250 / 300 €

152 BIS. LES CHINOIS AU JARDIN.

Éventail, la feuille en soie contrecollée sur papier à personnages à tête d'ivoire et vêtements de soie.

Monture en bambou à décor en argent.

Bélière et gland.

H.t. : 10" ¼ - 27,5 cm

Dans sa boîte en laque à décor argent.

200 / 250 €

153. PAGODES ET BAMBOUS

Éventail de type brisé en bambou laqué noir à décor or de pagodes et végétation.

Vers 1860

H.t. : 7" - 18 cm

250 / 300 €

154. CABRIOLET DE CANTON

Éventail, les feuilles en papier peint à la gouache de personnages à tête d'ivoire et vêtements de soie.

Monture en bambou laqué noir à décor or.

Bélière et gland.

Canton, pour le marché occidental, vers 1870.

H.t. : 8" - 22 cm

Dans sa boîte en bambou laqué noir à décor or.

500/ 600 €

155. CONVERSATION SOUS LES BAMBOUS

Éventail de type brisé en bambou laqué noir à décor or, recto verso.

Bélière.

Vers 1880

H.t. : 9" ½ - 25,5 cm

500 / 600 €

156. RÉJOUISSANCES PRINTANIÈRES

Éventail, la feuille en soie contrecollée sur papier peint à la gouache d'une joyeuse assemblée où hommes et femmes sont réunis pour un pique-nique, les uns fumant, les autres pêchant au bord d'un cours d'eau.

Au revers : vase de glycines, volubilis et chrysanthèmes sur fond or.

Monture en ivoire décoré en laque or *hiramakié* et *takamakié* de grues et de faisans. Les panaches incrustés en *shibayama*.

Bélière rapportée.

Japon, ère Meiji, vers 1880 (rest.)

1.000 / 1.200 €

Voir reproduction en 3e de couverture

157. LA PÊCHE AU CLAIR DE LUNE

Éventail de dame, la feuille en soie contrecollée peinte à la gouache d'un pêcheur dans sa barque, hélé par des paysans sur la rive et survolé par des oies.

Au revers : trois cartels à décor de paysages, samourais et oiseaux dans des branchages fleuris.

Monture en ivoire à décor de grain de riz. Les panaches en *shibayama* avec oiseaux et fleurs.

Gland et ojimé. Rivure en *kamé-kané*.

Japon, ère Meiji, vers 1880

H.t. : 12" - 32,5 cm (manque et acc.)

250 / 300 €

158. LA CHASSE AUX LUCIOLES

Éventail, la feuille en soie contrecollée sur papier peint d'un paysan armé d'une lanterne au bout d'une gaulle pour atterrir les lucioles jusqu'au dessus des arbres. Dans le lointain, sortant de la brume, la cime des montagnes est couverte de forêts.

Au revers : pivoines et cerisiers en fleurs.

Monture : les brins en bambou à décor grain de riz, les panaches en ivoire à décor de fleurs en *hiramakié* et *takamakié*. Rivure en *kamé-kané* dans laquelle passe un cordon de soie terminé par un gland et sur lequel coulisse un *ojimé* incrusté de trois animaux en *shibayama*.

Japon, ère Meiji, vers 1880

H.t. : 10" - 27 cm

350/ 400 €

159. L'ÉVEIL DU PRINTEMPS

Grand éventail de type brisé en ivoire à décor de cailles et de moineaux laqué en *hiramakié* et *takamakié*. Les panaches enrichis de fleurs en *shibayama*.

Bélière.

Japon, ère Meiji.

H.t. : 11" ½ - 31 cm

2.000 / 2.500 €

Voir reproduction en 3e de couverture

160. ÉVENTAIL DE GUERRE JAPONAIS OU GUN SEN

La feuille en fort papier rouge et or.
Monture en bois.
Japon, ère Meiji, vers 1880
H.t. : 12'' ½ - 24 cm

800 / 1.000 €

161. LE MARCHAND ET LA GEISHA

Éventail d'homme, la feuille en soie contrecollée sur papier peint à la gouache d'une scène de port où un marchand, entouré de ses coulis, va à la rencontre d'une geisha.
Cachet signature à gauche.
Au revers : des lys, un coq, une poule et des oiseaux.
Monture composite « grain de riz ». La gorge en bambou, les panaches en ivoire incrustés en *shibayama*, d'oiseaux et de formes géométriques.
Ojime en ivoire incrusté d'insectes en *shibayama*.
Rivure en *kamé-kané*.
Japon, ère Meiji.
H.t. : 10'' - 27 cm

400 / 500 €

162. MÉDITATION PRÈS D'UNE CASCADE

Éventail, la feuille en soie contrecollée sur papier peint à la gouache d'un large paysage japonais où des chaumières sont blotties dans la nature. Au centre rugit une cascade près de laquelle deux philosophes sont en méditation. Très large bordure dorée.
Revers : un couple de passereaux est branché sur une glycine à l'ombre de laquelle poussent des pissenlits.
Large bordure dorée reprenant en contrepoint celle de la face.
Monture à brins jointifs en ivoire. Les panaches à décor naturaliste en *takamakié* avec incrustations de *shibayama*.
Bélière gravée et gland double.
Japon, ère Meiji, vers 1890
H.t. : 10'' ½ - 28,5 cm

400 / 500 €

163. LA FOLLE ÉTREINTE

Feuille d'éventail érotique. Les deux personnages coiffés à la mode Ming.
Chine, début XXe siècle.
Corde : 54 cm
Dans un cadre.

400 / 500 €

Rq : les pieds des femmes ne sont pas déformés, signe que l'illustration est après la chute des Qing.

164. LE REPOS DU LETTRÉ

Feuille d'éventail érotique. Les deux personnages coiffés à la mode Ming.
Chine, début XXe siècle.
Corde : 54 cm
Dans un cadre.

400 / 500 €

Rq : les pieds des femmes ne sont pas déformés, signe que l'illustration est après la chute des Qing.

165. LE PONT ARASHIYAMA TOGETSU À KYOTO, AU PRINTEMPS

Éventail, la feuille en soie contrecollée sur papier représentant le célèbre pont qui réunit le Pavillon d'Or au Pavillon du Phénix dans l'ancienne capitale impériale. La peinture est de Yoko Sakuma.
Monture en cyprès laqué noir à décor de chrysanthèmes or. La marque de l'éventailiste portée en partie haute des panaches.
La laque de Mihoko Akatsuka et de Hiroji Haghiki.
Dans son écrin en bois d'inoki comportant à l'intérieur du couvercle la marque de l'éventailiste Ishizumi, et une calligraphie du prince Shorein signée et scellée.
2003.
H.t. : 11'' - 29,5 cm

3. 800/ 4.000 €

N.B. : un éventail géant sur le même sujet a été offert au British Museum de Londres en 2006.

Lire : The treasure of the Ishizumi family, éd. Kanji Ishizumi, 2003.

Voir reproduction en 3e de couverture

**De nombreux éventails hors catalogue
seront dispersés en fin de vente.**

Liste sur demande à l'étude et consultable sur :

deburaux.com

CONDITIONS DE VENTE

La vente sera faite au comptant et conduite en Euros. Les acquéreurs paieront des frais en sus des enchères de 20 % plus TVA, soit 23,920 % TTC jusqu'à 100 000 € et de 13 % plus TVA, soit 15,548 % TTC à partir de 101 000 €. Les lots ne seront délivrés aux adjudicataires qu'après paiement.

GARANTIES

Les attributions ont été établies compte tenu des connaissances scientifiques et artistiques à la date de la vente. Le commissaire-priseur se réserve la possibilité de rectifier les désignations du catalogue. Ces rectifications seront annoncées au moment de la présentation de l'objet et portées au procès verbal de la vente. Une exposition préalable permettant aux acquéreurs de se rendre compte de l'état des biens mis en vente, il ne sera admis aucune réclamation une fois l'adjudication prononcée. Les reproductions au catalogue des oeuvres sont aussi fidèles que possible, une différence de coloris ou de tons est néanmoins possible.

Les dimensions ne sont données qu'à titre indicatif.

ENCHÈRES

L'ordre du catalogue sera suivi. Le commissaire-priseur pourra diviser des lots.

En cas de double enchère reconnue effective par le commissaire-priseur, le lot sera remis en vente, tous les amateurs présents pouvant concourir à cette deuxième mise en adjudication.

Ordre d'achats : Si vous souhaitez faire une offre d'achat par écrit, vous pouvez utiliser le formulaire prévu à cet effet en fin de catalogue (page 39). Celle-ci doit nous parvenir au plus tard 2 jours avant la vente accompagnée de vos coordonnées bancaires.

Enchères par téléphone : Si vous souhaitez enchérir par téléphone, veuillez en faire la demande par écrit en utilisant le formulaire prévu à cet effet (page 39), accompagnée de vos coordonnées bancaires, au plus tard 2 jours avant la vente. En aucun cas le Commissaire - Preneur ne pourra être tenu pour responsable au cas où vous ne pourriez pas être joint par téléphone au moment de la vente.

RETRAIT DES ACHATS

Il est conseillé aux adjudicataires de procéder à un enlèvement de leurs lots dans les meilleurs délais afin d'éviter les frais de magasinage qui sont à leur charge. Le magasinage n'entraîne pas la responsabilité du Commissaire - Preneur ni de l'expert à quelque titre que ce soit.

Les lots qui n'auront pas été enlevés dans la salle le jour de la vente pourront être stockés aux frais de l'acquéreur.

En cas de paiement par chèque ou par virement, la délivrance des objets pourra être différée jusqu'à l'encaissement. Dès l'adjudication, l'objet sera sous l'entière responsabilité de l'adjudicataire.

L'acquéreur sera lui-même chargé de faire assurer ses acquisitions, et le Commissaire - Preneur décline toute responsabilité quant aux dommages que l'objet pourrait encourir, et ceci dès l'adjudication prononcée. La formalité de licence d'exportation peut requérir un délai de cinq à dix semaines, celui-ci pouvant être sensiblement réduit selon la rapidité avec laquelle l'acquéreur précisera ses instructions à l'étude.

Magasinage

Les lots sont disponibles après règlement, sur présentation de leur étiquette :

- le lendemain de la vente jusqu'à 10 heures, dans la salle, sans frais.

- passé ce délai, au magasinage de l'Hôtel Drouot : 6 bis, rue Rossini, 75009 Paris

du lundi au vendredi de 8h à 10h, de 12h à 13h et de 15h à 17h30 et le samedi de 8h à 10h. Horaires modifiables en fonction du calendrier,

se renseigner auprès de l'Etude (01 42 24 80 76) ou de l'Hôtel Drouot (01 48 00 20 20).

Les frais de magasinage sont à la charge de l'acheteur.

TERMS OF SALE

Purchased lots will become available only after payment in-full has been made. The sale will be conducted in Euros.

Purchasers will pay in addition to the hammer price, a buyer's premium of 20 % VAT excluded or 23,920 % VAT included until € 100 000 and a buyer's premium of 13 % VAT excluded or 15,548 % VAT included from € 101 000. Purchased lots will be delivered to buyer's only after payment.

GUARANTEES

The auctioneer is bound by the indications in the catalogue, modified only by announcements made at the time of the sale noted in the legal records thereof.

An exhibition prior to the sale permits buyers to establish the conditions of the works offered for sale and no claims will be accepted after the hammer has fallen. Some difference may appear between the original work and its illustration, there will be no claims in such matter.

The measurements are given only as an indication.

BIDS

Should the auctioneer recognise two simultaneous bids on lot, the lot will be put up for sale again and all those present in the saleroom may participate in this second opportunity to bid.

ABSENTEE BIDS

If you wish to make a bid in writing, you should use the form included in this catalogue (page 39), accompanied by your bank references, to be received by us no later than two days before the sale. Telephone bids are free service designed for clients who are unable to be present at an auction. The auctioneer cannot be held responsible for any problems concerning telephone bids.

TELEPHONE BIDS

If you wish to bid by telephone, please make your request to be called in writing (page 39), accompanied by your bank references, to be received by us no later than two days before the sale.

COLLECTION OF PURCHASES

Buyers are advised to collect successful lots as soon as possible to avoid handling and storage costs which may be incurred at their expense. The auctioneer is not responsible for the storage of purchased lots.

If payment is made by cheque or by wire transfer, lots may not be withdrawn until the payment has been cleared.

From the moment the hammer falls, sold items will become the exclusive responsibility of the buyer. The buyer will be solely responsible for the insurance, the auctioneer assumes no liability for any damage to items which may occur after the hammer falls.

An export license can take five or ten weeks to process, although this time may be significantly reduced depending upon how promptly the buyer supplies the necessary information to the auctioneer.

Translation in English is for information purpose. In case of dispute only terms of sale written in french will be considered.

Conception/Réalisation/Impression EDISET (St Maur 94) - 01 55 96 19 56

Photos : Thierry Jacob - Paris - 01 45 26 37 81



149



147

V I E I L L E S
MAISONS
PATRIMOINE
HISTORIQUE
F R A N Ç A I S E S



*Association reconnue d'utilité publique, regroupant 16 000 adhérents,
Vieilles Maisons Françaises a pour vocation de promouvoir depuis plus
de 40 ans la sauvegarde du patrimoine architectural français.*

Prix du concours annuel de sauvegarde VMF 2009
Prix DEBURAUX APONEM : 4 000 €

Prix décerné chaque année pour récompenser et aider à la
restauration d'un monument à vocation culturelle.

*VMF : 93, rue de l'Université - 75007 PARIS
Tél. 01 40 62 61 71 - Fax 01 45 51 12 26*

EVENTAILS XX – 27 mai 2009

ÉVENTAILS des XVIII^e, XIX^e, XX^e siècles, ÉCRANS à MAIN, CADRES et BOITES

Tous les éventails sont photographiés sur www.deburaux.com

Les objets sont vendus dans l'état où ils se trouvent et il ne sera admis aucune réclamation une fois l'adjudication prononcée.

166. **Éventail** de type brisé en santal reperlé. Chine, vers 1820. H.t. : 8'' – 22 cm 80/ 100 €
167. **L'oiseau sur les camélias.** Eventail, la feuille en papier peint à la gouache. Au dos, fleurs. Monture en bambou laqué à décor épigraphique. Chine, fin XIX^e siècle. H.t. 11'' ½ - 31 cm (acc.) 100 / 120 €
168. **Lot composé d'un éventail**, la feuille en papier peint à la gouache sur une face du maître de musique, sur l'autre, de la grue guidant la famille. Monture en bambou, les panaches gravés. Vers 1900. H.t. : 12'' – 32 cm.
Et d'un **étui en soie rouge** appliquée de vases brodés. Fin Qing. 150/200 €
169. **L'automne.** Eventail, la feuille en soie contrecollée peinte à la gouache de personnages nobles et roturiers se promenant près d'un village au bord de mer. Revers : fleurs évoquant l'automne. Monture en bambou décor grain de riz. Les panaches en ivoire, décor en *takamakié* à sujet de papillons et plantes grimpantes. Rivure en *kamé-Kané*. H.t. 9'' ¾ - 26 cm (acc.) Japon, XIX^e siècle. 100 / 120 €
170. **L'été.** Eventail, la feuille en soie contrecollée sur papier peinte à la gouache de geishas, samourais et coulis élégamment dispersés sur la feuille. Revers : évocation de l'été par ses fleurs. Monture en bambou décor grain de riz. Les panaches en ivoire, décor en *takamakié*. Rivure en *kamé-Kané*. H.t. 9'' - 24 cm (acc.) Japon, ère Meiji, vers 1880. 150/ 200 €
171. **Elégantes à Kyoto.** Eventail, la feuille en papier peint à la gouache de multiples personnages. Monture en bambou à décor grain de riz. Les panaches en ivoire incrustés en *Shibayama* à décor d'insectes en pierres dures. Rivure en *kamé-kané*. H.t. : 10'' - 27 cm. Japon, ère Meiji, 1880 (acc.) 150 / 200 €
172. **Lot de deux éventails**, les feuilles en papier peint de fleurs et d'oiseaux. Monture en bambou, l'une d'elles laquées. Japon, XX^e siècle H.t. : 15'' – 39,5 cm et 19'' – 40 cm 50 / 60 €
173. **Paire d'éventails de danse**, les feuilles en papier peint de camélias et fleurs diverses, roses, vertes et bleues. Monture en bambou laqué noir. H.t. ; 13'' ½ - 37 cm. Japon, vers 1900 100/ 120 €

- 174. Lot de deux éventails.** L'un, la feuille en papier peint à la gouache d'un paysage et de tortues. Monture en ivoire à décor de grain de riz. Japon, ère Meiji, vers 1880. H.t. : 10'' – 27 cm. Le second, la feuille en papier rouge à décor de mandarins et kiwis. Revers : fleurs de cerisiers. Monture en bambou laqué rouge à décor or. Vers 1900. H.t. 12'' ½ - 34 cm (manque) 100/ 120 €
- 175. Eventail domino,** la feuille en papier imprimé et ouvert de deux fenêtres. Monture en bambou laqué. Les panaches en os. Japon, ère Taisho, vers 1920. H.t. : 8'' – 22 cm 80/ 100 €
- 176. Ecran coréen** traditionnel aux armes de Corée. XIX^e siècle. 30 / 40 €
- 177. Lot de deux éventails.** L'un, la feuille en blonde à décor d'angelots. Monture en ivoire reperlé. (incomplet, acc.). Le second, petit éventail, la feuille en gaze noire pailletée. Monture en ivoire piqué. Bélière. H.t. : 7'' ½ - 20 cm 20/30 €
- 178. Ruth et Boaz.** Eventail, la feuille en peau peinte à la gouache. Revers fleuri. Monture en ivoire reperlé, gravé. Vers 1750. H.t. 10'' – 27 cm 150/ 200 €
- 179. Scène mythologique.** Eventail, la feuille en vélin peint à la gouache. Revers : bergère et sa houlette. Monture en ivoire reperlé, gravé. Bélière rapportée. Grande-Bretagne, vers 1760. H.t. : 11'' – 29,5 cm 150/ 200 €
- 180. La partie de campagne.** Eventail, la feuille en papier lithographié rehaussé à la gouache de nombreux personnages. Vers 1850 Revers : vue d'un paysage maritime. Vers 1830. Monture en ivoire reperlé, sculpté et doré. Vers 1760 (acc.) 250 / 300 €
- 181. La cage.** Eventail la feuille en papier peint à la gouache d'un cartel où un jeune homme tient une cage avec un oiseau dessus, une jeune femme retient un ruban. Au pourtour, fleurs et panier. Monture en ivoire gravé, incrusté argent. Vers 1775. H.t. : 9'' ¾ - 26 cm (acc.) 150 / 200 €
- 182. Lot de deux éventails.** L'un en dentelle à cartel peint à la gouache d'un bouquet de roses. Bélière. Monture à brins jointifs en nacre. 1860. H.t. : 9'' –24 cm. L'autre, la feuille en soie doublée, pailletée, chenillée peinte à la gouache d'un cartel central orné d'une scène de Pâques. Monture squelette en ivoire, grillé, gravé et incrusté d'argent. Vers 1780. H.t. : 10'' – 27 cm (acc.) 200 / 250 €
- 183. Le concert.** Eventail, la feuille en soie pailletée, chenillée, peinte à la gouache, ornée d'un cartel représentant une harpiste, un joueur de mandoline et une chanteuse. Monture squelette en ivoire reperlé, sculpté, gravé, et incrusté d'or et d'argent. Vers 1780. H.t. 10'' – 27 cm 250/ 300 €
- 184. Eventail,** la feuille en soie pailletée, chenillée peinte à la gouache d'une scène galante. Monture squelette en ivoire incrusté d'argent. Vers 1780. H.t. : 10'' - 27 cm (acc. et rest.) 200 / 250 €
- 185. L'offrande.** Eventail, la feuille en vélin peint à la gouache de trois cartels, le principal historié d'un jeune homme à genoux offrant une corbeille de fleurs et de fruits à une bergère sous l'œil attentif d'amours en grisaille. Monture squelette en ivoire gravé, incrusté d'argent. Hollande, vers 1780. H.t. : 10'' – 27 cm (léger manque). 200/ 250 €

- 186. La protection maternelle.** Eventail, la feuille en papier incrusté en son centre d'une gravure rehaussée à la gouache : une mère entourée par ses enfants accompagnés par le chien de la fidélité. Le reste de la feuille peint de fleurettes et pailletée. Monture en ivoire. Vers 1790. H.t. 10'' – 27 cm
150 / 200 €
- 187. Les vacances dans l'alpage.** Eventail, la feuille en papier lithographié et gouaché. Revers : paysage maritime. Monture en ivoire reperlé et incrusté de clinquant. Vers 1820. H.t. : 10'' – 27 cm
300 / 350 €
- 188. L'admonestation aux domestiques.** Eventail, la feuille en papier gravé en taille-douce et rehaussé au pochoir. Monture en bois. Têtes en os. Vers 1830. H.t. : 9'' – 24 cm (rest.) 150 / 200 €
- 189. Eventail,** la feuille en papier rehaussé à la gouache sur fond de gravures de deux jeunes filles faisant une farce à un jeune homme endormi. Monture en os. Vers 1830. H.t. : 8'' – 22 cm (rest, acc.)
120 / 150 €
- 190. La marchande d'amours d'après Vien.** Eventail, la feuille en papier peint sur fond de gravures. Au revers : le triomphe de l'hymen. Monture en os. Les panaches incrustés de nacre dans le style Palais-Royal. 1835 H.t. : 9'' – 24 cm (acc. rest.)
200 / 250 €
- 191. Chinoiserie.** Eventail de type brisé en corne façon écaille à décor doré et piqué d'acier. 1830. (ruban rompu et manques). H.t. : 5'' – 15 cm
20 / 30 €
- 192. La tasse de thé.** Eventail, la feuille en papier à impressions dorées incrusté en son centre d'un cartel lithographié et rehaussé à la gouache d'une dame prenant une collation au jardin en compagnie d'un gentilhomme. Vers 1845/1850. Au revers : papier bleu nuit à impressions dorées. Monture en ivoire reperlé, gravé, incrusté d'or et d'argent. H.t. : 8'' ½ - 23,5 cm. Grande-Bretagne, v. 1790 (acc.)
150 / 200 €
- 193. Arlequin poli par l'Amour.** Eventail, la feuille en papier lithographié rehaussé à la gouache. Monture à brins jointifs en nacre reperlé et incrustée de clinquant. Bélière. (acc.) Dans un cadre (acc.) Vers 1850
150 / 200 €
- 194. Le jardinage.** Eventail, la feuille lithographiée rehaussé d'une scène où tous les hôtes du château sont réunis pour se livrer aux joies de l'horticulture. Au revers : réunion sous les frondaisons. Monture à brins jointifs en corne reperlé et incrustée de clinquant. Vers 1850. H.t. 10'' – 27 cm
200 / 250 €
- 195. Le thé remplace le roué.** Eventail, la feuille en papier lithographié rehaussé à la gouache historié d'une scène d'auberge où deux galants militaires viennent distraire les dames. Au revers : « les précieuses ridicules ». Monture à brins jointifs en nacre reperlée et incrustée de clinquant. Vers 1850 H.t. : 10'' – 27 cm
250 / 300 €
- 196. Au temps de Richelieu.** Eventail, la feuille en papier gaufré orné de fleurs incrusté de trois cartels, scènes de parc en costumes Louis XIII. Au revers : papier gaufré à décor or de corbeilles de fleurs incrusté d'un cartel chromolithographié d'une leçon de musique. Monture à brins jointifs en os reperlé, incrusté de clinquant. Le panache enrichi d'un miroir sorcière (acc.). Vers 1850. H.t. : 10'' – 27 cm (acc.)
300 / 350 €

197. La réunion dans un parc. Eventail, la feuille en papier lithographié d'une scène dans le style de Watteau rehaussée à la gouache. Revers : bergerade galante sur fond noir. Monture à brins jointifs en nacre à décor gravé ondé, reperlé et incrusté de clinquant. Vers 1850. (acc.) 200 / 250 €

198. Le retour du général vainqueur. Eventail, la feuille en papier lithographié et rehaussée d'une scène d'après l'antique. Au dos : bergerade. Monture en nacre à brins jointifs reperlés et incrustés de clinquant. Vers 1850. H.t. : 9'' ½ - 25,5 cm 300 / 350 €

199. Eventail, la feuille en papier chromolithographié recto-verso. Monture en os reperlé. Vers 1850. H.t. : 10'' – 27 cm 150 / 200 €

200. Moïse sauvé des eaux. Eventail, la feuille en papier lithographié rehaussé à la gouache. Monture en os reperlé, gravé, incrusté de clinquant et partiellement peinte au vernis. Vers 1850. H.t. : 10'' – 27 cm 150 / 200 €

201. La marchande d'amours. Eventail, la feuille en papier lithographié rehaussé inspiré par l'œuvre de J.M. Vien. Au revers : scène de zarzuela. Vers 1850. Monture en ivoire reperlé et gravé. Les panaches recoupés. Chine, fin XVIII^e siècle (acc., incomplet) 200 / 250 €

202. La source. Eventail, la feuille en papier lithographié rehaussé à la gouache d'une bergère à la source au milieu de ses compagnes. Un amoureux s'est glissé par les femmes. Au revers : concert rustique. Vers 1850. Monture en ivoire reperlé, gravé, grillé, incrusté or et argent. Les panaches en écaille. Vers 1860. H.t. : 8'' ½ - 23,5 cm 200 / 250 €

203. Eventail de type brisé en os. Les brins ajourés, les ajours fermés par une soie bleue. Les panaches grillés. Dieppe, vers 1860. H.t. : 8'' – 22 cm 200 / 250 €

204. Eventail à coulisse, la feuille en soie pailletée et peinte d'une scène de parc. Monture en nacre reperlée et piquée. Vers 1860 H.t. : 9'' ½ - 25,5 cm (acc., incomplet) 250 / 300 €

205. Diane la coquette. Eventail, la feuille en papier doublé peau, peint à la gouache de la déesse assise au milieu d'une chasse en profite pour se faire parer par ses nymphes. Revers fleuri. Monture en nacre reperlée, gravée, incrustée d'or. Bélière et gland. Vers 1860. H.t. : 10'' – 27 cm 200 / 250 €

206. La nymphe de la source. Eventail, la feuille en soie crème peinte à la gouache signé CR. Monture en os grillé. Bélière et gland. 1860. H.t. : 10'' – 27 cm (léger manque) 150 / 200 €

207. Lot de deux écrans à main. L'un en velours brodé et pailleté sur âme de carton. Manche en bois tourné. Vers 1820 (manques). L'autre en tapisserie avec applications de rinceaux et de feuillages en carton pressé imitant le bois. Manche en bois tourné et doré. Vers 1860 (usures) 150 / 200 €

208. Eventail, la feuille en papier chromolithographié d'une scène de détente dans un parc. La bordure supérieure en dentelle. Revers : paysage lacustre. Monture en os reperlé, gravé, incrusté de clinquant. Bélière. Vers 1860. H.t. : 10'' – 27 cm 180 / 200 €

- 209. Jeté de fleurs.** Eventail, la feuille en dentelle aux fuseaux appliquée de tulle. Monture à brins jointifs en nacre. Bélière et gland. Vers 1860. H.t. : 9'' ¼ - 25 cm 200 / 250 €
- 210. La gardeuse d'oies.** Eventail, la feuille en satin bleu imprimé d'une scène rustique d'après Lauronce. Monture n os reperlé. Bélière, gland. Vers 1880. H.t. : 11'' - 29,5 cm. 120 / 150 €
- 211. Les pampres de la vigne.** Eventail, la feuille en dentelle de Chantilly de Calais à décor de cinq cartels à sujet fleuri. Au revers : scène d'inspiration Louis XV sur soie partiellement pailleté. Monture en écaille brune à brins jointifs. Vers 1880. H.t. : 8'' ¾ - 23,5 cm (acc.) 300 / 400 €
- 212. Le conseiller des grâces.** Eventail, la feuille en soie crème pailletée et incrustée de trois cartels : un paysage, une fontaine et au centre une matrone assise près de Cupidon pour se contempler dans un miroir que lui présente deux amours. Au dos : couronnes fleuries. Monture squelette en nacre reperlée et piquée d'acier. Vers 1880 (acc.) 150 / 200 €
- 213. Lot de deux éventails.** L'un, la feuille ballon en gaze peinte d'un homme et d'une femme vêtus de blanc cheminant, un couple de colombes se becquette près d'eux. Monture en os. Bélière et gland. Le second, la feuille en satin rose peinte d'une femme aux ailes de papillon recevant des mains d'un amour une guirlande de fleurs. Monture en os. Bélière et gland. H.t. : 9''-24 cm (acc.) 80 / 100 €
- 214. Lot de deux éventails,** les feuilles en dentelle de Chantilly de Bayeux. L'un monté en nacre de Tahiti, l'autre, en nacre haliotis teintée. Fin XIX^e siècle (acc. et manques). H.t. : 10'' ½ - 28,5 cm 200 / 250 €
- 215. Eblouissement.** Eventail, la feuille en soie noire à décor de paillettes et roses de nacre. Monture en bois noirci découpé et piqué. Vers 1885. H.t. : 10'' - 27 cm (acc.) 20 / 30 €
- 216. Assemblée dans un parc.** Eventail, la feuille en papier lithographié avec rehauts de gouache. Revers : papier fleuri. Vers 1850. Monture en ivoire reperlé, gravé, incrusté, doré et argenté. Vers 1890. H.t. : 10'' - 27 cm 200 / 250 €
- 217. Le joueur de musette.** Eventail, la feuille en cabretille peinte à la gouache de deux petits cartels paysagers et d'un cartel principal historié d'une scène champêtre où un joueur de musette a laissé tomber son instrument pour galantiser une belle. Revers : soie saumon à décor doré. Monture en nacre gravée et incrustée or. Bélière. 8'' - 22 cm 200 / 250 €
- 218. Les lambrequins.** Eventail, la feuille en tulle incrusté de soie crème et pailletée d'acier à décor de fleurettes surmontées de lambrequins. Monture en os grillé, gravé, peint à l'argent. Bélière. 9'' - 24 cm (acc.). Dans une boîte. 100 / 120 €
- 219. L'offrande de la cage.** Eventail, la feuille en papier imprimé de rocailles, incrusté de cinq vignettes chromolithographié de jeunes filles et d'une cour de ferme où un jeune homme offre à sa promise une cage à oiseau fermée. Revers : chinoiserie imprimée en dorure. Monture à brins jointifs en nacre reperlée et incrustée de clinquant. H.t. 10'' - 27 cm 300 / 350 €

- 220. Roses.** Eventail, la feuille en soie crème pailletée et peinte d'un bouquet de roses. Signé à droite : « M. Laustiers (?) ». Monture à brins jointifs en nacre blanche. Bélière. 1890. H.t. : 10'' – 27 cm
120 / 150 €
- 221. Guirlandes de fleurs.** Eventail, la feuille en dentelle de Chantilly de Calais et gaze noire peinte à la gouache de fleurs. Monture en bois noirci. Bélière. 1890. H.t. : 13'' – 35 cm (acc. et manques).
50 / 60 €
- 222. L'entrevue amoureuse.** Eventail, la feuille en soie beige peinte à la gouache d'un couple au bord d'un lac où une jeune fille coiffe un jeune homme de fleurs. Signé à gauche « **Gatzert** ». Monture à brins jointifs en nacre d'Orient, reperlée, gravée et dorée. Bélière et gland. Vers 1890 (usures).
200 / 250 €
- 223. Eventail sultane,** la feuille en gaze vert d'eau. Monture en bois laqué de même couleurs, sculpté et doré. Vers 1865. H.t. : 13'' – 35 cm
200 / 250 €
- 224. Myosotis.** Eventail, la feuille en satin crème appliquée d'une dentelle aux fuseaux et peint à la gouache d'un bouquet. Revers : myosotis. Monture en nacre d'Orient reperlée, gravée, incrustée de clinquant. Bélière. H.t. : 9'' – 24 cm
120 / 150 €
- 225. Les églantines.** Eventail, la feuille peinte à la gouache d'un paysage. Signé et daté à gauche « C. Lecoq. A sa fille Madeleine 1895 ». Revers : cachet **Duvelleroy** à gauche. Monture en bois. Chiffré ML sur le panache (acc.) H.t. : 11'' – 29,5 cm
120 / 150 €
- 226. Paul Martin, Paysage de bord de mer.** Eventail, la feuille en papier peint de trois cartels. Le principal signé en bas à gauche Paul Martin 1899. Monture squelette en ivoire incrustée d'argent. Bélière et gland. H.t. : 10'' – 27 cm (acc. et rest.).
150 / 200 €
- 227. Les musiciens.** Eventail, la feuille en dentelle aux fuseaux incrustée de deux cartels de soie peinte à la gouache. Monture en nacre gravée, reperlée, incrustée or et argent. Bélière. Vers 1900 (acc.)
120 / 150 €
- 228. Pensez-ils aux raisins ?** Eventail, la feuille en soie blanche peinte à la gouache de deux scènes d'après Boucher. Monture en nacre blanche gravée et incrustée or et argent de cornes d'abondance et de paniers fleuris. Vers 1900. H.t. : 9'' – 24 cm. **On y joint un éventail,** la feuille en dentelle mécanique, monture en nacre. Bélière. H.t. 8'' – 22 cm (acc.)
150 / 200 €
- 229. Lot de trois éventails** dont un de type brisé en bois peint à la gouache de fleurettes et d'oiseaux. Le 2nd, la feuille en soie peinte à la gouache d'une scène où un jeune homme pêche à la ligne. Monture en os sculpté et doré. Le 3^e, la feuille en soie peinte à la gouache de fleurettes et de rubans roses. Monture en os gravé et peint au vernis de rubans. Bélière. Vers 1900 (acc. et manques)
30 / 40 €
- 230. Promenade champêtre.** Eventail à la Madame Sans-Gêne, la feuille en soie peinte à la gouache de cinq cartels et tulle Meunier pailleté. Monture en corne reperlée, piquée d'acier, doré. Bélière. Vers 1900. H.t. : 7'' – 18 cm
120 / 150 €

- 231. Lot de cinq éventails et une monture** en os avec en haut du panache une tête de chat peinte à la gouache. Un éventail ballon à décor de cerises. Monture en os. Bélière. Un éventail cabriolet, un éventail peint d'une scène dans le goût du XVIII^e siècle. Vers 1900 ; et deux éventails espagnols, XX^e siècle. (acc. et manques) 50 / 60 €
- 232. Lambrequins d'or.** Eventail, la feuille en tulle Meunier et taffetas pailletés or. Monture en os repercé, gravé, dorée et piqué d'acier. Bélière et gland. Vers 1905. H.t. : 7'' – 18 cm 150 / 200 €
- 233. Eventail à la Madame sans-Gêne** en tulle noir pailleté or. Monture en corne piquée d'acier. Dans une boîte Faucon. Vers 1905. H.t. : 8'' – 22 cm (manque et acc.) 100 / 120 €
- 234. Lot composé** d'un éventail en plumes d'autruche noire. Monture en écaille, et d'un second espagnol, XX^e siècle (acc.) 20/ 30 €
- 235. La cour au jardin.** Eventail, la feuille en dentelle composite incrustée en son centre d'un cartel en soie peinte à la gouache. Signé à droite « F. Chisa (?) ». Monture n nacre, dorure sur les panaches. H.t. : 9'' – 24 c (acc.) 150 / 200 €
- 236. Le paseo.** Eventail, la feuille en satin rouge. Au revers : le matador vainqueur charme sa belle au son d'une guitare. Monture en bois noirci. Bélière. H.t. : 13'' – 35 cm 100 / 120 €
- 237. Piazzetta San Marco- Venise.** Ecran à main circulaire. Broderie incrustée d'une peinture à la gouache. Manche en ivoire à décor de fleur de lys. 120 / 150 €
- 238. Lot de quatre éventails** des XIX^e et XX^e siècles (acc. et manques) 50 / 100 €
- 239. Un moderne Pygmalion.** Eventail ballon, la feuille en en soie crème pailletée brodée, chenillée et peinte dans un cartel central du peintre faisant une déclaration à son modèle. Monture en nacre. Dans un cadre en bois doré. Signé « B. Liebmann ». H.t. 7'' ½ - 19,5 cm (à vue) 250 / 300 €
- 240. Cadre** pour éventail, sans verre. Corde 40 cm 80/ 100 €
- 241. Cadre** pour éventail en bois doré. Sans verre. Corde 60 cm 100 / 120 €
- 242. Monture de cadre** pour éventail, en bois sculpté. Corde : 61 cm 100 / 120 €
- 243. Lot de boîtes**
- 244. Ecran plissé,** la feuille en tissu beige peint en bordure de deux bandes à décor doré encadrant une guirlande fleurie. Semis de fleurs dorées au centre. Manches en bois laqué noir et or à décor de japonaiseries. Vers 1830. H. 29,5 cm (acc. et rest.) 150/200 €

POUR INCLURE DES ÉVENTAILS DANS LA PROCHAINE VENTE,

VEUILLEZ CONTACTER L'ÉTUDE (01 42 24 80 76 ou deburaux@aponem.com)

OU L'EXPERT (01 42 61 57 85 ou contact@luciesaboudjian.fr)