

Aponem

Maison de ventes aux enchères

DEBURAUX 
COMMISSAIRES PRISEURS

Drouot Richelieu - Salle 3
9, rue Drouot - 75009 Paris

MERCREDI 25 NOVEMBRE 2009
À 14 H 30

Éventails XXI

COMMISSAIRES-PRISEURS HABILITÉS

D. ANTOINE - P. DEBURAUX - E. DUMEYNIOU - E. JOLY-MALHOMME - G. MARTINOT - Y. SAVIGNAT

EXPERT

Lucie SABOUDJIAN

Membre actif du Syndicat Français des Experts
Professionnels en œuvres d'art et objets de collection
2, place du Palais-Royal - 75001 Paris
Tél. / fax. : (+33) (0)1 42 61 57 85
www.luciesaboudjian.com
contact@luciesaboudjian.fr

assistée de Georgina LETOURMY

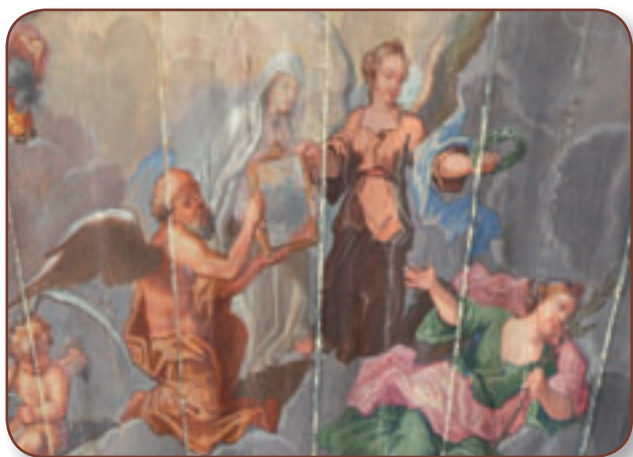
EXPOSITIONS PUBLIQUES

Mardi 24 novembre 2009 de 11h à 18h
Mercredi 25 novembre 2009 de 11h à 12h

TÉLÉPHONE EXCLUSIVEMENT PENDANT L'EXPOSITION À DROUOT

(+ 33) (0)1 48 00 20 03

L'ensemble des lots du catalogue et de la liste visible sur **deburaux.com**



A la gloire d

destinée. La Renommée s'avance, un rameau d'olivier dans la main, et présente la Gloire, derrière elle, qui tend au souverain une couronne de lauriers. De l'autre main, elle

Durant son règne, Louis XIV n'eut de cesse de soutenir les arts par des commandes. Qu'il s'agisse de peintures, de sculptures ou d'architectures, beaucoup d'œuvres réalisées à sa gloire subsistent encore aujourd'hui. L'image du Roi, la diffusion de son portrait ou la mise en scène d'allégories, font partie des *outils* du pouvoir pour asseoir son autorité, sa politique et faire raisonner sa gloire. Si les arts majeurs sont sollicités, les arts mineurs ne sont pas oubliés. Les artisans participent à ce discours par leurs réalisations. Boîtes, miniatures, tapisseries, rappellent à chacun la grandeur du souverain. Les peintres d'éventail contribuent eux aussi à la gloire du monarque en le représentant lors de réception d'ambassade, sur le canal du jardin du château de Versailles, ou entouré par sa famille.

Sur cette feuille (lot 1), le Roi est parfaitement identifié. Louis XIV en majesté, assis sur son trône, protégé par un dais, porte le manteau bleu semé de fleurs de lys d'or, doublé d'hermine. A sa droite, et à ses pieds, la Justice tient sa balance entre ses mains. A sa gauche, la Foi présente un ostensorio rayonnant. Près d'elle, le Grand Dauphin, Louis, et ses deux fils, Louis duc de Bourgogne né en 1682, et Philippe, duc d'Anjou, né en 1683. Tous portent leur regard vers une lumière éclatante jaillissant d'une nuée. Louis XIV, les mains ouvertes en signe d'accueil, reçoit le présage allégorique de sa

tient l'angle d'un miroir. Le Temps, sous les traits d'un vieillard ailé, et dont les attributs (le sablier et la faux) sont portés par un ange, a posé ses mains de l'autre côté du miroir derrière lequel se tient la Vérité. En contrepoint de cette vision apothéotique, à gauche, dans une large nuée sombre, des anges guerriers, casques en tête, tenant des foudres dans les mains, s'abattent avec violence sur des soldats et des personnages renversés au sol. Le Temps, la Vérité et la Gloire présentent au souverain



u Roi-Soleil

un miroir dans lequel se reflète son image. C'est la représentation de la prospérité dynastique et du bon gouvernement fondés sur la Foi et la Justice. La
t o u t e -



puissance
r o y a l e
s'exprime encore à
gauche dans l'évocation
des combats militaires et
religieux du monarque de droit
divin : les impies sont châtiés (l'édit
de Nantes est révoqué en 1685), les
nations ennemies soumises sous le foudre
des anges.

Georgina Letourmy

*Cet éventail a été présenté lors de
plusieurs expositions, et reproduit dans des
catalogues dont :*

- Angers, musée des Beaux-Arts, *Les caprices de la mode de l'éventail à travers les siècles*, exposition du 15 décembre 1983 au 19 février 1984.
- Versailles, musée Lambinet, *Histoire et mode à Versailles à travers l'éventail*, exposition du 14 octobre 1997 au 11 janvier 1998. Voir cat. expo. n°4.
- Paris, Le Louvre des antiquaires, *Eventails à tous vents*, exposition du 28 avril au 22 juillet 1989. Voir cat. expo., n°28.
- Greenwich, The Fan Museum, *A Fanfare for the Sun King, unfolding fans for Louis XIV*, exposition du 3 juin au 21 septembre 2003. Lire Pamela Cowen, traduit par Georgina Letourmy, *Les éventails s'ouvrent pour Louis XIV*, Greenwich, éd. Fan Museum, 2003.

De nombreux éventails seront présentés
le jeudi 17 décembre à Drouot-Richelieu.

Liste sur demande à l'étude.

L'ensemble des éventails - catalogue et liste - photographiés sur :
deburaux.com

CRÉATION CONTEMPORAINE

A. SYLVAIN LE GUEN, « ÉVENTAIL DE MADEMOISELLE MALLARMÉ »

Feuille composée de soufflets de cuirs contre-collés sur du papier de riz à inclusions d'or appliquées de flammes de soie peintes en dégradé. Le haut de la feuille découpé asymétriquement est peint en pointillés suivant des techniques mixtes : acrylique, dorure à chaud à l'or fin, et gaufré des trois mots « battement », « délice », et « frissonne ».

Monture en laiton poli incrusté de serpent rouge et cristaux Swarovski. Rivure terminée d'une dragonne chaînette en laiton, et d'un anneau de serrage incrusté de cristaux Swarovski.

Petit livre format carnet de bal, pleine reliure serpent

rouge, demi-lunes laiton incrustées de cristaux et intérieur de cuir rose. Le poème de Stéphane Mallarmé (1842-1898) « Eventail de mademoiselle Mallarmé » écrit pour sa fille Geneviève en 1887, est manuscrit en or sur les plis du carnet.

Signé **Annie (pour Annie Vincent), Sylvain Le Guen, Martine Mélin.**

2008

2.000 / 2.500 €

N.B. : pièce présentée à l'exposition « Autour de Mallarmé, la reliure... », musée Mallarmé, Vulaines-sur-Seine, du 20 septembre au 22 décembre 2008.

Voir reproduction en 4e de couverture

XVII^e et XVIII^e SIÈCLES

1. LOUIS XIV EN MAJESTÉ

Éventail, la feuille en peau peinte à la gouache.

Au revers : sur une feuille en papier, scène de chasse où un homme tire un lapin tandis qu'une laitière chemine portant sa canne sur sa tête vers les murs d'une ville.

Monture en os repercé, sculpté et gravé d'un cartel central orné d'un dauphin, d'insectes et de maisonnettes. Les panaches en ivoire décorés d'un personnage jouant du tambourin, de coquilles et de rinceaux.

Vers 1685

H.t. : 10" 3/4 (rest.)

10.000 / 12.000 €

Lire la préface pages 2 et 3

Voir reproductions et détails page 3 et en 1e de couverture

1 BIS. ANTOINE ET CLÉOPÂTRE

Éventail, la feuille en vélin, montée à l'anglaise, peinte à la gouache de la rencontre des deux célèbres amants de l'antiquité. Devant un portique, précédant son état-major, et son armée portant une enseigne romaine, le général romain arrive au devant de la reine d'Égypte, assistée de ses suivantes.

Monogrammé à droite AC.

Au revers : sur fond crème, tapis de fleurs, tulipes, œillets, roses et renoncules.

Monture en ivoire finement décoré à la gouache d'or. Les têtes des panaches protégées par une lame d'écaille. Les bouts en écaille.

Vers 1700

H.t. : 9" 1/2 - 25,5 cm

1.500 / 2.000 €

Voir reproduction face et dos en 2e de couverture

2. LE REPOS DES BERGERS

Éventail, la feuille en papier peint à la gouache d'une assemblée de bergers et de bergères dans un paysage bucolique évoquant le poème pastoral *L'Astrée* d'Honoré d'Urfé.

Au revers : couple de chasseurs essayant d'entraîner un chien faisant ses adieux à sa maîtresse.

Monture en ivoire repercé, sculpté, gravé, découpé et partiellement peint. Le bas de la gorge est décoré de cœurs alternés, tandis que le haut est orné de cinq cartels surgravés en nacre dont les ouvertures sont obturées par des plaques de mica. Les panaches présentent des miniatures peintes au vernis protégées par des micas, maintenues dans des encadrements de nacre sculptée.

Grande-Bretagne, vers 1720

H.t. : 11" - 29,5 cm (acc., manques et rest.)

2.500 / 3.000 €

Voir : un éventail à la feuille similaire conservé au Palais d'Ostankino à Moscou (inv. 10812/pz-280).

Lire A. Tcherviakov, « Eventails du XVIII^e au début du XX^e siècle », Bournemouth, éd. Parkstone, 1998, pp. 34-35.

3. VÉNUS DONNANT À ENÉE SES ARMES

Éventail, la feuille en peau peinte à la gouache sur fond noir de la déesse assise sur une nuée, venant de descendre de son char, recevant le chef troyen pour lui offrir les armes forgées par Vulcain son époux. Cupidon ajuste son arc pour décocher une flèche vers le couple.

Au revers : sur papier, berger et bergère se livrent à de doux entretiens laissant à leur chien la surveillance des moutons. Deux boucs s'affrontent dans le lointain.

Monture en ivoire repercé et incrusté de plaquettes de nacre gravées de vases de fleurs et de personnages.

Grande-Bretagne, vers 1720

H.t. : 11" - 29,5 cm

2.500 / 3.000 €

Voir reproduction ci-contre



3



10



12



- 4. LES DANSES PAYSANNES**
Monture en ivoire sculpté en très léger relief de danseurs et danseuses.
Tête en oignon, plaquette de nacre au bas des panaches.
Grande-Bretagne, vers 1730
H.t. : 10'' - 27 cm
Feuille d'attente déchirée.
150 / 200 €
- 5. DAVID CONSACRÉ PAR SAMUEL**
Éventail, la feuille en vélin montée à l'anglaise et peinte à la gouache. A genoux, aux pieds de Samuel, David est consacré, selon le vœu de l'Éternel (1,16). Un assistant encense le roi. A gauche, un monument gothique et une ville.
Au revers : le Christ sous un arbre.
Monture en ivoire reperlé, sculpté, peint au vernis et doré.
Grande-Bretagne, vers 1730
H.t. : 9'' ½ - 25,5 cm (acc., rest. et manques)
300 / 350 €
- 6. CŒURS ET PAMPRES**
Éventail, la feuille en papier peint à la gouache d'Enée en tenue de général reçu par Didon dans les jardins de Carthage.
Au revers : Renaud arrivant dans le jardin enchanté d'Armide.
Monture en ivoire découpé en forme de cœurs, de fleurs et peint de grappes de raisins. Les battoirs des panaches marquetés d'écaille et de nacre. Les têtes protégées par une plaque de nacre.
Grande-Bretagne, vers 1740
H.t. : 11'' - 29,5 cm (petits manques)
2.000 / 2.500 €
- 7. ACHILLE DÉMASQUÉ**
Éventail, la feuille en peau, doublée papier, peinte à la gouache. Achille, doublé papier, peinte à la gouache. Achille, revêtu d'habits féminins pour se confondre avec les filles de Lycomède, est découvert grâce au stratagème d'Ulysse qui leur fait offrir à toutes des bijoux et des armes : seul le héros choisit un attribut guerrier.
Au revers : Diane et Endymion.
Monture en ivoire reperlé, sculpté en très léger relief, vernis, peint et enrichi de paillettes de nacre.
Vers 1740
H.t. : 9'' ¾ - 26 cm
1.000 / 1.200 €
- 8. LE FIL À LA PATTE**
Éventail, la feuille en papier peint à la gouache d'une scène champêtre où un jeune homme a sur son doigt un oiseau sorti de sa cage, encore ouverte, mais qu'il retient par un fil attaché à la patte. Une bergère vêtue de rose est assise à ses pieds. Un pêcheur à la ligne et Fanchon la veilleuse clôturent la scène également animée par une bergère et une jeune femme tenant un nid d'oisillons.
Au revers : une lavandière serrée de près par deux soldats.
Bordure d'origine peinte de fleurs.
Monture en ivoire reperlé, gravé, sculpté, burgauté, partiellement peint au vernis.
Vers 1740
H.t. : 10'' ½ - 28,5 cm
1.000 / 1.200 €
- 9. LE JARDINIER ET L'ŒILLET**
Éventail, la feuille en papier peint à la gouache de deux cartels. Sur l'un, des personnages de qualité sont réunis pour boire du vin, manger du raisin et des oublies. Sur l'autre, un jardinier hume avec délice les parfums d'un œillet.
Au revers : femme sur une île.
Monture en ivoire reperlé, sculpté d'amours, peint de fleurs et d'attributs de musique.
Grande-Bretagne, vers 1750
H.t. : 9'' ½ - 25,5 cm (rest.)
1.000 / 1.200 €
- 10. LES DOUCEURS DE LA VIE PAYSANNE**
Éventail plein vol, la feuille en papier peint à la gouache. Sur fond violine est posé un entredeux de dentelle simulé mêlé à des fleurs. Au centre, une scène rustique : à gauche, un couple de paysans fait cuire des crêpes, un autre avec une fiasque et une broche portant un jambon ; un groupe joue aux cartes sur un baquet retourné ; et à droite, un vieillard fume sa pipe près de sa dulcinée tout en dégustant un pichet de bière.
Au revers : couple de paysans devant sa chaumière.
Monture en ivoire reperlé et doré à décor d'un couple devisant dans un salon au son de la musique de deux assistants.
Vers 1750
H.t. : 11'' ¾ - 29 cm
4.500 / 5.000 €
Voir reproduction page 5
- 11. AVANT DE CROQUER LA POMME**
Éventail, la feuille en vélin, montée à l'anglaise et peinte à la gouache d'une scène rustique dans le style Louis XV.
Vers 1850
Au revers : scène de chasse. Vers 1750
Monture en ivoire reperlé et peint au vernis. Les panaches incrustés de nacre et de pièces de bronze doré. Vers 1700
H.t. : 9'' ¾ - 26 cm (acc.)
Dans un écrin.
300 / 400 €
- 12. LE TRIOMPHE DE MARDOCHÉE**
Éventail, la feuille en cabretille peinte à la gouache d'après l'œuvre éponyme de Jean-François de Troy, conservée au musée du Louvre (inv. 8219), carton de tapisserie pour la tenture de l'histoire d'Esther tissée par les Gobelins entre 1738 et 1739.
Au revers : Pan et Syrinx.
Monture en ivoire reperlé, sculpté, gravé, burgauté, peint au vernis. La gorge en ivoire.
Italie, vers 1750
H.t. : 11'' - 29,5 cm (rest.)
3.500 / 4.000 €
Voir reproduction face et détail page 5
- 13. À LA WATTEAU**
Éventail, la feuille en peau peinte de trois cartels circulaires à sujets réunis par quatre cartels losanges.
Au revers : moments musicaux.
Monture dite pagode en ivoire à décor de marqueterie de paille.
Monture vers 1750
Feuille postérieure.
H.t. : 10'' - 27 cm
800 / 1.000 €
- 14. FLÛTE ! UN HAUTBOIS...**
Écran à main de forme chantournée en papier contrecollé sur carton double face orné de gravures à l'eau-forte mises en couleurs où un flûtiste et un hautboïste se prenant pour Orphée charment les animaux de leurs mélodieuses musiques.
Manche en bois naturel tourné.
Vers 1760
H.t. : 44,5 cm (acc.)
150 / 200 €

15. ALLÉGORIE POUR UNE VICTOIRE OUTRE-MER

Éventail, la feuille en peau doublée papier et peint à la gouache. Une sibylle à droite, assise sur une nuée, annonce son présage représenté au centre. Dans un palais ouvert sur la mer, une femme portant le collier de la Toison d'Or, un sceptre en main, tend une enveloppe cachetée à un amour. Elle est assise sur un lion, symbole de Prudence, un globe terrestre posé devant elle. A ses côtés, la Renommée lui pose sur la tête une couronne de lauriers, tandis que la Force vêtue d'une peau de lion et prenant appui sur sa massue contemple la scène avec satisfaction. A gauche, sur une nuée, l'amour recevant la lettre est accompagnée par deux autres tenant les branches d'olivier, l'un d'eux sonne de la trompette en direction de bateaux voguant au large. Une armure et un bouclier semblent abandonnés à leurs pieds.

Une femme devant une table déverse sur une table depuis une corne d'abondance des pièces d'or, symbole de richesse à venir.

Au revers : face à la mer, deux hommes dont un soldat français, regardent les nuages de poudre des canons entourant nefs et vaisseaux s'affrontant devant eux.

Monture en nacre repercée, sculptée, gravée à décor de trois cartels ornés de fruits et animaux, et de l'offrande du gibier par un galant à sa bien-aimée au centre.

France, vers 1760

H.t. : 10'' ½ - 28,5 cm (acc. et rest.)

1.000 / 1.200 €

N.B. : ce sujet correspond vraisemblablement à un épisode de la guerre de Sept Ans (1756-1763).

Voir reproduction page 8

16. FLEURS DE SOIE

Éventail, la feuille en catgut appliqué de fleurs de soie blanche.

Monture en ivoire repercé, les panaches sculptés de fleurs.

Vers 1760

H.t. : 10'' - 27 cm (acc. et rest.)

1.000 / 1.200 €

17. MARS ET VÉNUS

Éventail, la feuille en vélin peinte à la gouache. De nombreux amours s'agitent autour du couple, jouent de la musique et l'un d'eux, élevé sur le bouclier du dieu, essaye son casque.

Au revers : Cupidon apporte une corbeille de fleurs à une jeune femme.

Monture en nacre repercée, sculptée, gravée, burgautée, incrustée or.

Vers 1760

H.t. : 11'' - 29,5 cm (acc. et rest.)

1.200/1.500 €

N.B. : il s'agit du travail d'un atelier anglais, dont un exemple fut présenté lors de la vente Eventails XVIII, lot 33. Un second exemple figure dans E. Buisson, « Reproductions d'éventails anciens authentiques des XVII^e et XVIII^e siècles », Paris, éd. E.B., pl. XIX.

18. LES ÉPOUSAILLES

Éventail, la feuille en vélin peint à la gouache d'un couple quittant l'autel du sacrifice du mariage où officie encore le dieu Hymen précédé par deux amours portant une corbeille de fleurs.

Au revers : Mercure sur une nuée.

Monture en nacre repercée et gravée à décor d'amours, de roses et d'attributs du mariage.

Grande-Bretagne, vers 1760

H.t. : 11'' - 29,5 cm (taches)

1.000 / 1.200 €

Voir reproduction page 8

18 BIS. LES DOUCEURS DE L'HYMEN

Éventail, la feuille en vélin, montée à l'anglaise, peinte à la gouache de trois cartels de colombes se becquetant. Cupidon, à droite, couronnant deux cœurs enflammés sur un autel de l'Amour. Au centre, la jeune épousée se défend timidement de se faire entraîner vers le dieu de l'hymen qui l'attend sur les marches de son temple. Un amour joue une marche nuptiale sur une flûte traversière et deux autres portent couronnes et bouquets de fleurs. L'élu du cœur de la belle s'apprête à lui prendre la main sous le regard attendri de Vénus assise sur une nuée, tandis que Cupidon, assis sur son giron, bande son arc.

Revers : amours tenant une guirlande de fleurs.

Monture en nacre sculptée, repercée, burgautée, gravée or et argent.

Grande-Bretagne, vers 1760

H.t. : 11'' - 29,5 cm

1.200/1.500 €

19. DENTELLE, RUBAN ET PAPIER PEINT

Éventail, la feuille en papier où sur un fond simulant le papier peint sont posés un ruban, un entredeux de dentelle, des roses et cinq cartels historiés de bergers et bergères, marchand et marchande de fruits. Au centre, un berger offre un bouquet à sa bien-aimée.

Au revers : île sur laquelle est représenté un paysage aux barrières avec une jeune femme accoudée à un piédestal. Monture en ivoire repercé, sculpté, doré et partiellement peint au vernis.

France, vers 1765

H.t. : 10'' - 27 cm

1.200 / 1.500 €

Voir reproduction page 8

20. « LA GÉNÉROSITÉ ET LA RECONNOISSANCE (SIC) »

Écran à main de forme chantournée en papier contrecollé sur carton présentant sur une face le chevalier Bayard dans un acte de générosité, le sujet est surmonté d'un écu de France, et sur la seconde, l'explication de la scène. Fait à Paris chez Lattré « A la ville de Bordeaux ».

Manche en bois naturel tourné avec fragment de son attache en soie.

Vers 1770

H.t. : 40,5 cm (acc.)

200 / 250 €

21. VÉNUS REMETTANT SES ARMES À ENÉE

Éventail, la feuille en vélin peint à la gouache. La déesse sur son char est en compagnie de Cupidon dont elle tient l'arc. Elle vient de remettre au héros les armes qu'elle a obtenu de Vulcain. La scène se déroule au milieu de philosophes, de soldats, de suivantes et anachroniquement, de trois bergers en costumes XVIII^e.

Au revers : pêcheuse à la ligne.

Monture en ivoire repercé, grillé, sculpté, doré et partiellement peint au vernis, présentant deux scènes rustiques dans des cartels.

Grande-Bretagne, vers 1765-1770

H.t. : 10'' ½ - 28,5 cm

1.500 / 2.000 €

Voir reproduction page 9

22. DIVERTISSEMENTS CHAMPÊTRES

Éventail, la feuille en cabretille peinte à la gouache de nombreux personnages rassemblés sous un arbre.

Au revers : berger galantisant une bergère.

Monture en nacre décorée de cartels à sujets galants séparés par des rocaillies. Les brins et le panache repercés, gravés, sculptés, incrustés or et argent.

Vers 1770

H.t. : 10'' ½ - 28,5 cm (acc.)

1.000 / 1.200 €



15



18



19



21



25



30

22. BIS CADRE EN FORME EN BOIS SCULPTÉ ET DORÉ DE STYLE LOUIS XVI À DÉCOR DE RUBANS ET DE PERLES.

Porte une étiquette de ED. Badois, rue de Miromesnil Paris.

200 / 250 €

23. ESTHER ET ASSURÉUS

Éventail, la feuille en papier peint à la gouache de Cyrus trônant. Esther s'effondre au pied du podium entre une suivante et un officier des gardes vêtu à l'antique.

Au revers : départ d'Adonis pour la chasse qui lui sera fatale.

Monture à brins jointifs en ivoire à décor de guirlandes de fleurs et de trophées d'amour.

Grande-Bretagne, vers 1770

H.t. : 10'' ½ - 28,5 cm (rest.)

500 / 700 €

23 BIS. LA FONTAINE

Éventail, la feuille en cabretille peinte à la gouache d'une espiègle jeune fille aspergeant sa compagne avec le déversoir de la fontaine alors que son amoureux tente de la protéger avec son chapeau.

Au revers : bergère assise sous un arbre sur un banc de gazon.

La bordure d'origine.

Monture squelette en ivoire reperlé, grillé, gravé, sculpté de petits personnages et d'amours dans un cartel. Un couple en buste est figuré sur les panaches.

Vers 1770

H.t. : 10'' - 27 cm (rest.)

1.000 / 1.200 €

24. PORTRAIT DE FAMILLE

Éventail, la feuille en peau doublée papier et peinte à la gouache. Dans un paysage champêtre, trois couples de moissonneurs élégants se reposent des fatigues du jour en compagnie de Cupidon tenant une couronne de feuillages.

Au revers : bergère alanguie dans un paysage à la barrière.

Monture squelette en nacre reperlée, sculptée, gravée et dorée à décor de personnages.

Vers 1770

H.t. : 10'' - 27 cm (rest.)

800/1.000 €

24 BIS. LES APPRÊTS D'UN HYMEN HEUREUX

Éventail, la feuille en vélin peint à la gouache. Une jeune fiancée assise sur un banc de pierre, protégée par la déesse tutélaire des mariages, tend sa main à l'élu de son cœur. Devant eux, deux amours jonchent le sol de pétales de roses, et les emmènent vers l'autel que le dieu Hymen vient enflammer avec sa torche. Assis sur une nuée, Vénus, Cupidon et deux colombes contemplant la scène avec attendrissement.

Au revers : femme assise sur un banc de gazon.

Monture en nacre reperlée, sculptée, gravée et appliquée or et argent représentant Hector venant de quitter Andromaque et Astyanax et s'appêtant à monter sur son char qui va le mener vers son funeste destin.

Grande-Bretagne, vers 1760 / 1770

H.t. : 11'' - 29,5 cm (rest.)

1.500 / 2.000 €

25. CHINOISERIES

Éventail, la feuille en peau peinte à la gouache de fleurettes au milieu desquelles sont posés neuf cartels à décor de chinoiseries et de décors bucoliques européens.

Au revers : bergère assise à l'ombre d'un arbre, houlette en main, et deux jetés de fleurs des Indes.

Monture en ivoire finement reperlé et sculpté dans un cartel central d'une scène militaire antique et de vases. Les panaches sculptés d'un soldat dans un médaillon.

Grande-Bretagne, vers 1775

H.t. : 10'' ¾ - 29 cm

1.300 / 1.500 €

Voir reproduction page 9

25 BIS. CHINOISERIE

Éventail, la feuille en vélin peint à la gouache de deux cartels posés sur un paysage chinois, l'un, en camaïeu de bleu, d'un lac au pays du soleil levant et l'autre d'une mère assise sur un lit et s'occupant de son jeune enfant.

Au revers : dans le style de la Compagnie des Indes.

Monture en ivoire reperlé et partiellement peint de branches fleuries.

Grande-Bretagne, vers 1770

H.t. : 10'' ½ - 28,5 cm (rest.)

600 / 800 €

26. MARCHANDS D'ORIENT ET D'OCCIDENT

Éventail, la feuille en papier peint à la gouache. Sur un quai, un général discute avec son drogman alors que trois ouvriers, la plume au turban, s'affairent à consolider des caisses. Des tonneaux et une ancre attendent le navire sur lequel ils seront embarqués. Des esquifs sont sur l'eau de la darse.

Au revers : bergère assise près d'un édifice.

Monture en écaille brune reperlée, gravée, incrustée or.

France, vers 1775

H.t. : 9'' - 24 cm (rest.)

800/1.000 €

27. LE SERMENT DU BERGER

Éventail, la feuille en peau, doublée papier, peinte à la gouache de deux amants se jurant un amour éternel sur des tablettes posées devant un autel. Un couple de personnages les observe. Une bergère a posé sa houlette et s'appête à faire sortir de sa cage un oiseau dont la patte est liée par un ruban bleu. A gauche, un couple de paysans joue avec une colombe. Dans le lointain, paysage de rivière.

Au revers : paysage avec bergère devant un bosquet.

Bordure d'origine peinte de fleurs.

Monture en nacre reperlée, sculptée, gravée, burgautée, dorée, à décor de cartels de trophées de musique et d'amours.

France, vers 1775

H.t. : 10'' ¼ - 28 cm (rest.)

1.000/1.200 €

28. MENUET AMOUREUX

Éventail, la feuille en papier peint à la gouache d'une joyeuse assemblée paysanne où un jeune couple se regardant amoureuxment danse au son du hautbois joué par un berger. Un jeune homme s'amuse avec un chien et les moutons semblent très intéressés par la scène.

Au revers : jeune bergère, sa houlette à ses pieds, assise sur un banc de gazon et arrangeant un panier de fleurs.

Monture squelette en ivoire reperlé, grillé, sculpté, incrusté d'or et d'argent.

France, vers 1775 (rest.)

H.t. : 10'' - 27 cm

800 / 1.000 €

29. LE JEU DE LA BERGÈRE

Éventail, la feuille en papier peint à la gouache d'une scène bucolique inspirée des divertissements de Marie-Antoinette au Petit Trianon. Une noble dame en compagnie de sa cour s'amuse à jouer à la bergère devant une bergerie.

Au revers : paysage à la barrière.

Monture squelette en ivoire reperlé, gravé, incrusté or et argent et peint au vernis de saynètes dans des cartels.

Vers 1775

H.t. : 10'' - 27 cm (léger manque)

600 / 800 €

30. TOUS LES AMOURS

Éventail, la feuille en soie pailletée, chenillée au fil d'or et peinte à la gouache. A gauche, un oiseau, perché sur le sommet d'une cage, la décore pour la transformer en chambre nuptiale. A droite, un autel de l'hymen est enflammé sous un portique. Au centre, un homme fait une cour ardente à une femme. Tous deux sont assis au pied d'un autel de l'Amour que Cupidon vient d'embraser.

Au revers : fleurs.

Monture squelette en ivoire reperlé, gravé, incrusté d'or et d'argent.

Vers 1780

H.t. : 10" - 27 cm

350 / 400 €

Voir reproduction page 9

31. L'OFFRANDE

Éventail, la feuille en vélin peint à la gouache de trois cartels, le principal historié d'un jeune homme à genoux offrant une corbeille de fleurs et de fruits à une bergère sous l'œil attentif d'amours en grisaille.

Monture squelette en ivoire gravé, incrusté d'argent.

Hollande, vers 1780

H.t. : 10" - 27 cm (léger manque).

200 / 250 €

32. LA CAGE ET L'OISEAU EN CADEAUX

Éventail, la feuille en soie peinte à la gouache et pailletée. Dans le cartel central, un jeune homme présente à sa bien-aimée une cage et un oiseau retenu par un ruban qu'elle saisit. Deux médaillons latéraux sont décorés de paysages champêtres dans un encadrement de palmes.

Monture squelette en ivoire reperlé, gravé, incrusté d'argent, avec en décor central de trophée musical.

Vers 1780

H.t. : 10" ½ - 27,5 cm (rest.)

Dans une boîte en carton.

300 / 350 €

33. DANSONS... !

Éventail, la feuille en papier peint à la gouache de deux jeunes gens et d'une jeune fille dansant au son d'une guitare. Une autre jeune femme les regarde. Des personnes et un chien animent le lointain fermé par un château.

Au revers : jeune fille à la cage, ouverte.

Monture squelette en ivoire reperlé, sculpté, peint au vernis.

Vers 1780

H.t. : 10" - 27 cm (rest.)

500 / 600 €

34. CHINOISERIE

Éventail, la feuille en papier peint à la gouache de philosophes dans un jardin. Les habits des personnages sont en burgau peint.

Monture en bois laqué noir à décor doré.

Tête en ivoire recouverte d'écaïlle.

Vers 1780

H.t. 10" ¾ - 29 cm (acc. et manques)

200 / 300 €

35. L'IMPORTANT, C'EST LA ROSE...

Éventail, la feuille en taffetas crème chenillé, pailleté et peint asymétriquement de paysages, autel de l'Amour et d'un jeune homme faisant sa cour à une jeune fille de rose vêtue.

Monture squelette en ivoire incrusté d'argent.

Vers 1780

H.t. : 10" ¼ - 27,5 cm (rest., tâches)

200 / 250 €

36. LES AMOURETTES DU PARC

Éventail, la feuille en papier chromolithographié. Un jeune homme fait la cour à deux jeunes femmes dans un parc.

Au revers : scène bucolique.

Vers 1850

Monture en ivoire reperlé à brins alternés deux à deux, reperlé ou gravé à décor de fleurs.

Vers 1780

H.t. : 10" - 27 cm

150 / 200 €

37. LE PORTRAIT

Éventail, la feuille en papier peint à la gouache d'un couple assis sur un banc de gazon, contemplant le portrait d'une jeune femme présenté par Cupidon.

Au revers : paysage à la barrière.

Monture squelette en ivoire à brins alternés reperlés et incrustés de clinquant.

Vers 1780

H.t. : 9" ½ - 25,5 cm (légers acc.)

300 / 400 €

38. CONVERSATION GALANTE

Éventail, la feuille en papier peint à la gouache sur fond rose à décor de cinq cartels avec paysages et vases d'ornements. Sur le principal, un couple assis sous un arbre se livre au plaisir de la conversation amoureuse.

Au revers : personnage sous un arbre.

Monture squelette en ivoire reperlé, gravé, incrusté or et argent.

France, vers 1780

H.t. : 10" - 27 cm (acc. et rest.)

150 / 200 €

39. LA DANSE PEUT MENER À L'AMOUR

Éventail, la feuille en soie chenillée et peinte à la gouache de cartels rectangulaires où sont figurés un danseur et une danseuse. Au centre, deux amours : l'un porte le flambeau de l'hymen et l'autre, une guirlande de fleurs. A droite et à gauche, attributs de l'amour.

Monture en ivoire reperlé, gravé et doré.

Vers 1780

H.t. : 10" - 27 cm (trest., tâches)

300 / 350 €

40. LA BERGÈRE COURTIÉE

Éventail, la feuille en soie peinte à la gouache, pailletée et chenillée, incrustée de trois cartels. Au centre, un jeune homme courtise une jeune bergère, sous l'œil observateur d'une dame de compagnie. A gauche, deux colombes portent une couronne de fleurs. A droite, attributs de la musique et de l'Amour.

Monture dite à la Pompadour en ivoire reperlé, sculpté, gravé, incrusté or et argent.

Vers 1780

H.t. : 10" - 27 cm (acc., manques et rest.)

200 / 250 €

41. LE TEMPS VAINCU PAR L'AMOUR

Éventail, la feuille en cabretille pailletée et peinte à la gouache de trois cartels dans le goût d'Angelica Kaufman. Le principal représente la déesse du Mariage, un cœur enflammé dans sa main gauche, serrant une corde dont l'autre extrémité est tenue par Chronos. Le chien de la Fidélité est aux pieds de la déesse tandis que Cupidon s'est endormi, à l'ombre du Temps.

A droite et à gauche, cartels représentant des muses chantant et dansant.

Au revers : décor inspiré des demeures antiques.

Monture en écaïlle blonde reperlée et sculptée.

Vers 1780

H.t. : 9" ½ - 25,5 cm (légers manques, rest.)

2.500 / 3.000 €



42



43



45



47



46



48



54



58

- 42. LA FOLIE DES BALLONS**
Éventail, la feuille en soie pailletée et peinte à la gouache de trois cartels. Au centre, Fanchon la vielleuse vient distraire deux couples d'amoureux dans un parc. A droite et à gauche, les cartels représentent le ballon [de Lyon ?] et celui de Charles et Robert arrivant à l'Isle Adam le 1^{er} décembre.
Au revers : fleurs et trophées de musique en camaïeu.
Monture squelette en ivoire reperlé, gravé, incrusté d'or et d'argent.
Vers 1784
H.t. : 10'' - 27 cm (rest.)
1.200 / 1.500 €
Voir reproduction face et détail page 12
- 43. CHARLES ET ROBERT**
Éventail, la feuille en soie pailletée et peinte à la gouache ornée en son centre du ballon de Charles et Robert le 1^{er} décembre 1783 entouré de guirlandes de roses et d'œillets de poète.
Bordure imprimée de rinceaux.
Monture squelette en ivoire gravé et grillé, incrusté or et argent.
Vers 1783
H.t. : 10'' - 27 cm (rest.)
1.000 / 1.200 €
Voir reproduction page 12
- 44. PRESQU'UNE DENTELLE**
Éventail, la feuille en papier estampé à l'emporte-pièce, dans les contre plis, de motifs de dentelle. Les plis supportent des fleurs, des paillettes et des lignes sinueuses ; le tout est entouré par une triple bordure de feuilles de lauriers sur fond noir et or.
Monture squelette en os.
Vers 1785
H.t. : 10'' - 27 cm (acc. et rest.)
200 / 250 €
- 45. « PANURGE DANS L'ISLE DES LANTERNES »**
Éventail, la feuille en papier peint gravé de trois vignettes animées de scènes de la comédie, avec des paroles de Morel de Chédeville et une musique de Grétry, représentée pour la première fois à Paris en janvier 1785.
Au revers : titre et chanson de Climène.
Monture squelette en os.
Vers 1785
H.t. : 10'' - 27 cm (rest.)
800 / 1.000 €
Voir reproduction page 12
- 46. LES DÉLICES DU PALAIS D'ÉTÉ**
Éventail, la feuille en papier peint à l'encre et à la gouache de personnages chinois canotant et se distrayant au milieu de buissons et de fleurs sur des langues de terre près de kiosques.
La bordure supérieure peinte en or de têtes ailées.
Revers muet.
Chine, vers 1780
Monture en ivoire reperlé, incrusté de clinquant.
Europe, vers 1800
H.t. : 9'' - 24 cm (rest.)
1.000 / 1.200 €
Voir reproduction page 13
- 47. DOMINO EN CATGUT**
Éventail, la feuille en soie peinte à la gouache d'un fond simulant le papier peint sur lequel est posé un cartel où un couple de bergers avec mouton et chien précédant deux enfants, la fillette jouant avec un moulinet. Huit bandes de cinq ouvertures, chacune alternativement ovales et losangiques sont voilés par un travail de grilles en catgut, ce qui permettait de voir en dissimulant son visage.
Monture squelette en ivoire partiellement grillé, incrusté or et argent.
France, vers 1785
H.t. : 10'' - 27 cm (rest.)
600 / 800 €
Voir reproduction page 12
- 48. VERS LE TEMPLE DE LA FÉLICITÉ, OU LA CONVOCATION DES ETATS GÉNÉRAUX**
Éventail, la feuille en papier bleu nuit bordé d'une frange bleu, blanc, rouge et incrustée d'une vignette représentant Louis XVI, dans un char à l'antique tiré par un représentant de la noblesse et du clergé, écrasant un monstre des abus et poussé par un membre du Tiers-Etat, se dirige vers un temple sur la frise duquel est inscrit « Temple de la Félicité » et s'éloigne d'un tombeau sur lequel pleure un personnage drapé et où figure l'épithète : « Ci-gît T.H.T.P. seigneur des abus ».
Monture en bois. Les têtes et les filets des panaches en os.
1789
H.t. : 10'' - 27 cm (acc. et manques)
500 / 600 €
N.B. : le Très Haut et Très Puissant (T.H.T.P.) seigneur des abus mort le 27 avril 1789 correspond à l'ouverture des Etats Généraux prévue le 27 avril puis reportée le 5 mai.
Voir reproduction face et détail page 13
- 49. LE CHAR DE L'AUREORE ET LE TEMPLE DE SIBILLE**
Éventail du grand Tour, la feuille en cabretille peinte à la gouache d'un cartel central reprenant la célèbre composition de Guido Reni (Rome, Palais Rospigliosi Pallavicini), posée sur un décor d'après l'antique.
Au revers : vue du temple de la Sibille Tiburtine à Tivoli avec indication manuscrite « T. della Sibilla a Tivoli ».
Monture en ivoire reperlé, et sculpté présentant trois cartels dont deux en forme de cœurs.
Italie, vers 1790
H.t. : 10'' - 27 cm (acc. et rest.)
800/1.000 €
- 50. LES ROSES DE LA MARIÉE**
Éventail, la feuille en papier peint à la gouache de bouquets de roses appliqués sur un fond de gravure.
Monture en bois.
Vers 1790
H.t. : 10'' ½ - 28,5 cm (acc.)
250 / 300 €
- 51. SARAH ET AGAR**
Éventail, la feuille en vélin peint à la gouache de Sarah et Abraham assis sur un banc devant la tente du patriarche. Agar est agenouillé devant Sarah et lui tient la main. Dans le lointain, un troupeau de moutons suivi de son berger.
Au revers : fleurs.
Monture en ivoire gravé, reperlé, à décor de personnages.
Hollande, vers 1790
H.t. : 10'' ¾ - 29 cm (manque un brin)
1.000/1.200 €
- 51 BIS. LE REPOS DE DIANE**
Éventail, la feuille en soie peinte à la gouache chenillée, pailletée avec au centre un médaillon sur fond noir représentant Diane assise entourée par deux de ses nymphes. A gauche et à droite, deux vases d'ornement enrichis d'amours, insectes, d'oiseaux.
Au revers : reprise du décor.
Monture squelette en ivoire reperlé, gravé, incrusté or et argent.
Vers 1790
H.t. : 10'' ½ - 28,5 cm
250 / 300 €

52. LE CORTÈGE DU THIASE

Éventail, la feuille en papier gravé en taille-douce et colorié de ménades escortant le char de Bacchus tiré par deux panthères. Ariane est assise sur une nuée en compagnie d'un amour.

Revers muet.

Monture en bois naturel.

Vers 1795

H.t. : 10'' ½ - 28,5 cm (acc.)

250/300 €

53. MARIAGE SOUS LES AUSPICES DE VÉNUS

Éventail, la feuille en vélin peint à la gouache de trois cartels dont des amours en camaïeu et, sur le cartel central, un couple sous la protection de Vénus trônant sur une nuée se dirige vers un autel que le dieu Hymen, une torche à la main, vient d'enflammer. Une représentation de Junon est placée sous un *tholos*.

Au revers : fleurs.

Monture en nacre repercée, gravée, sculptée, incrustée or et argent.

Vers 1795

H.t. : 10'' ½ - 28,5 cm (acc. et rest.)

800 / 1.000 €

53 BIS. APRÈS LE JUGEMENT DE PÂRIS

Éventail, la feuille en vélin, montée à l'Anglaise, peinte à la gouache de trois cartels dont le principal représente Vénus, entourée d'amours, complimentant Pâris alors que Junon et Minerve fort courroucées sont chacune posées sur une nuée. De part et d'autre, vases d'ornement et autel de l'Amour.

Au revers : colombes dans un médaillon.

Monture en nacre repercée, gravée, incrustée or et argent.

Pays-Bas, vers 1795

H.t. : 10'' ½ - 28,5 cm (petit rest.)

1.000 / 1.200 €

54. PAIRE D'ÉCRANS À MAIN DE CHEMINÉE à décor de gravures translucides représentant l'un, une joueuse de guitare, et l'autre, un couple jouant avec un enfant qui agace un chien.

Manches en bois tourné.

Vers 1798

(acc. et rest.)

1.000/ 1.200 €

Voir reproduction page 13

XIX^e et XX^e SIÈCLES

55. ÉVENTAIL LORGNETTE

Éventail de type brisé en corne à décor d'oeillets surmontant des médaillons circulaires peints de fleurettes. Une lorgnette est logée à l'emplacement de la rivure.

Vers 1805

H.t. 4'' ¾ - 13 cm (acc. et manques)

1.000 / 1.500 €

56. LE SERPENT DE LA TENTATION

Éventail de type brisé en corne repercée aux brins serpentiformes, piqués d'acier.

Vers 1820

H.t. 5'' ¾ - 15,5 cm

250 / 300 €

57. LA VICTIME DE L'AMOUR

Éventail, la feuille en papier gravé en taille-douce portant le n°47, et rehaussé à la gouache. Une jeune fille ramassant des fleurs dans l'eau est victime d'un des traits de l'Amour perché sur un rocher et caché derrière un arbre.

Au revers : scène troubadour sur cabretille signée **Seillard n°20**.

Monture en bois piqué de paillettes dorées. Les têtes des panaches en nacre.

Vers 1820

H.t. : 7'' - 18 cm (petits manques)

200 / 250 €

58. ENTRÉE ROYALE

Éventail, la feuille en papier imprimé en taille-douce et rehaussé à la gouache d'une entrée royale de Louis XIII dans un carrosse tiré par huit chevaux. Une escorte de mousquetaires entoure la voiture du roi dont un laquais ouvre la porte.

Au revers : Louis XIV et une dame de qualité.

Monture en os repercé, pailleté. Les battoirs des panaches enrichis chacun d'une plaquette d'émail à décor de fleurs et de bustes de personnages à l'antique.

Vers 1825

H.t. : 8'' ½ - 23,5 cm (rest.)

900 / 1.000 €

Voir reproduction page 13

59. LES PINACLES

Éventail de type brisé en corne piquée d'acier.

Les panaches en cuivre repercé et doré. La tête en forme de trèfle.

Vers 1825

H.t. : 6'' ½ - 17 cm (incomplet)

200 / 250 €

59 BIS. LA FRIVOLITÉ LES OCCUPE

Éventail, la feuille en papier imprimé en taille-douce et rehaussé à la gouache. Sur une face, deux jeunes femmes aux coiffures extravagantes, accompagnées d'une fillette, convient un galant à partager sa collation. Sur l'autre, dans une rose, trois amours reçoivent un papillon d'une allégorie de la frivolité. Un paradisier vole vers eux. La légende est inscrite dans un phylactère.

Monture en nacre blanche dite Palais-Royal.

Vers 1825

H.t. : 8'' - 24 cm (rest.)

300 / 400 €

60. L'AMOUR EST UN RAPIDE PROPHÈTE

Éventail, la feuille en papier gravé en taille-douce. L'Amour enlacé par une jeune femme sort des cœurs d'une corbeille alors que le galant guette la scène derrière un arbre qui ombrage la jeune femme.

Au revers : Cupidon ayant fixé son flambeau à la proue d'une barque pousse l'esquif à l'aide d'une perche alors qu'un couple d'amoureux est assis à la poupe. Elle tient une paire de couronne et lui un gouvernail. Deux cygnes escortent l'équipage.

Monture « Palais-Royal » en nacre gravée et incrustée de clinquant.

Vers 1830

H.t. : 8'' - 22 cm (rest.)

200 / 300 €

61. CATHERINE DE MÉDICIS ET MARIE STUART

Éventail, la feuille en papier imprimé en taille douce et rehaussé à la gouache avec des ajoutes dorées.

Revers : la feuille en cabretille peinte d'un paysage.

Monture dite « Palais-Royal » en nacre incrustée de clinquant.

Vers 1830

H.t. : 9'' - 24 cm (petit acc.)

250 / 300 €



70



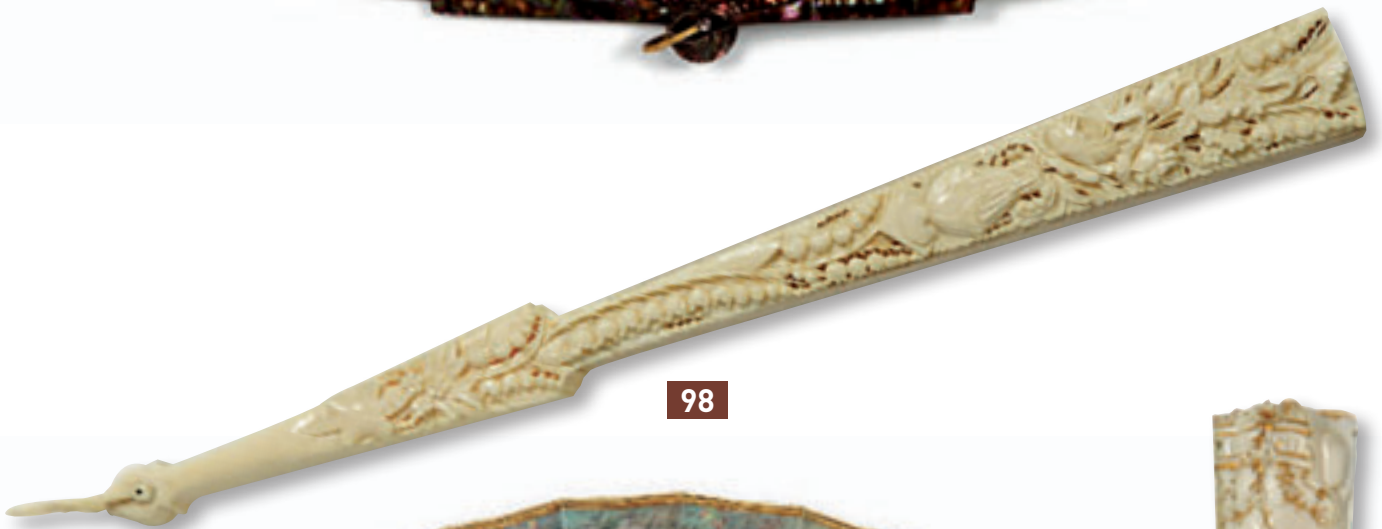
74



80



88



98



96



62. LE CHIEN A BIEN DE LA CHANCE...

Éventail, la feuille en papier lithographié, rehaussé à la gouache. Quatre jeunes femmes réfugiées sur une île se préoccupent des états d'âme d'un petit chien. Ajoutes dorées.

Au revers : vue de village.

Monture en os repercé, incrusté de clinquant.

Vers 1840

H.t. : 9" - 24 cm

200 / 250 €

63. LE BERGER AUX TROIS BERGÈRES

Éventail, la feuille en papier chromolithographié.

Au revers : paysage bucolique animé de personnages.

Monture en os dans le style du XVIII^e siècle, repercé et peint au vernis de médaillons.

Bélière et gland.

Vers 1850

H.t. : 10" - 27 cm

200 / 250 €

64. CHINOISERIE

Éventail de type brisé en bois noirci à décor doré de pagodes, bateau, dragon.

France, vers 1840

H.t. : 7" - 18 cm (petit acc., manquent les têtes des panaches)

250 / 300 €

65. RÉUNION FAMILIALE

Éventail, la feuille en papier lithographié rehaussé à la gouache. Autour d'une table, une femme fait la lecture à la famille pendant qu'une autre tient une quenouille.

Au revers : offrande des fleurs à l'Enfant Jésus.

Monture en nacre repercée, gravée et dorée.

Vers 1850

H.t. : 10" - 27 cm

300 / 400 €

66. LA CUEILLETTE DES CERISES

Éventail, la feuille en papier gaufré, incrusté de cartels chromolithographiés.

Monture en corne façon écaille repercée et incrustée de clinquant.

Vers 1850

H.t. : 10" - 27 cm

200 / 250 €

67. DÉFILÉ DE LA CUADRILLA

Éventail, la feuille en papier chromolithographié rehaussé à la gouache. Deux *peones* tiennent en laisse quatre molosses pour exciter les taureaux, pratique interdite à la fin du XIX^e siècle pour raison de cruauté inutile. A gauche, passe de pique, à droite, passe de muleta.

Au revers : danse espagnole en Andalousie.

Monture en bois repercé, gravé et piqué d'acier.

Vers 1850

H.t. : 10" - 27 cm

300 / 400 €

N.B. : une feuille d'éventail identique est présentée à l'exposition « Rien qu'un battement aux cieux. L'éventail dans le monde de Stéphane Mallarmé », Musée Stéphane Mallarmé, Vulaines-sur-Seine, jusqu'au 21 décembre 2009.

Cf annonce page 40

68. BONHEURS RUSTIQUES

Éventail, la feuille en cabretille peinte à la gouache en camaïeu de brun de cinq cartels ornés de scènes rustiques et maritimes. Le principal est peint des prémices d'une scène de banquet où les invités attendent assis sur des tertres de gazon que les serveurs finissent de dresser la table sous une tente.

Au revers : un jeune homme apporte un panier de fleurs à sa bien aimée assise à l'ombre d'un piédestal portant une statuette de l'Amour. Le paysage de bord de rivière est animé par un moulin à vent.

Monture ancienne en ivoire repercé, peint au vernis en camaïeu de brun d'animaux et de scènes maritimes. Les panaches enrichis de plaques de nacre peintes en grisaille.

France, vers 1850

H.t. : 10" ³/₄ - 29 cm

1.200/1.500 €

69. LE FEU DE LA SAINT-JEAN

Éventail, la feuille en papier chromolithographié d'une farandole villageoise autour du feu.

Au revers : chamailleries amoureuses.

Monture en nacre repercée, gravée, burgautée d'un couple dansant.

Bélière et gland.

Vers 1850

H.t. 10" - 27 cm (rest.)

200 / 300 €

70. LES GRANDS MOMENTS DE LA VIE D'UNE JEUNE FILLE OU LE TRAVAIL DE L'ANGE GARDIEN

Éventail, la feuille en papier gaufré incrusté de trois cartels chromolithographiés. A gauche, la naissance avec l'ange gardien agitant le berceau, les parents désignant le chien de la fidélité. Au centre, la communion solennelle sous les auspices du protecteur. A droite, la demande en mariage sous les regards de l'ange gardien, les parents dans le lointain.

Au revers : turqueries sur papier gaufré à décor de fleurs et de vases d'ornements à l'imitation d'une tapisserie.

Monture en nacre repercée et incrustée de clinquant. Un miroir sorcière enchâssé dans une monture en cuivre repoussé sur le panache, un cabochon en porcelaine incrusté sur le contre-panache.

Bélière.

Vers 1850

H.t. : 10" - 27 cm (rest.)

800 / 1.000 €

Voir reproduction page 16

71. LA DÉTENTE

Éventail, la feuille en papier lithographié, rehaussé à la gouache. Trois couples en costume du XVIII^e siècle conversent dans un parc, les femmes tiennent des éventails. Un chien est assis confortablement sur une chaise.

Au revers : paysage lacustre.

Monture en nacre repercée, gravée, incrustée or et argent.

Vers 1850

H.t. : 10" - 27 cm (acc. et rest.)

200 / 250 €

72. LA DÉCLARATION DU BERGER

Éventail, la feuille en papier gouaché de l'hommage d'un jeune homme à une beauté.

Au revers : un couple, peint à la gouache sur peau.

Monture dite « Palais-Royal » en nacre repercée, gravée, incrustée de clinquant.

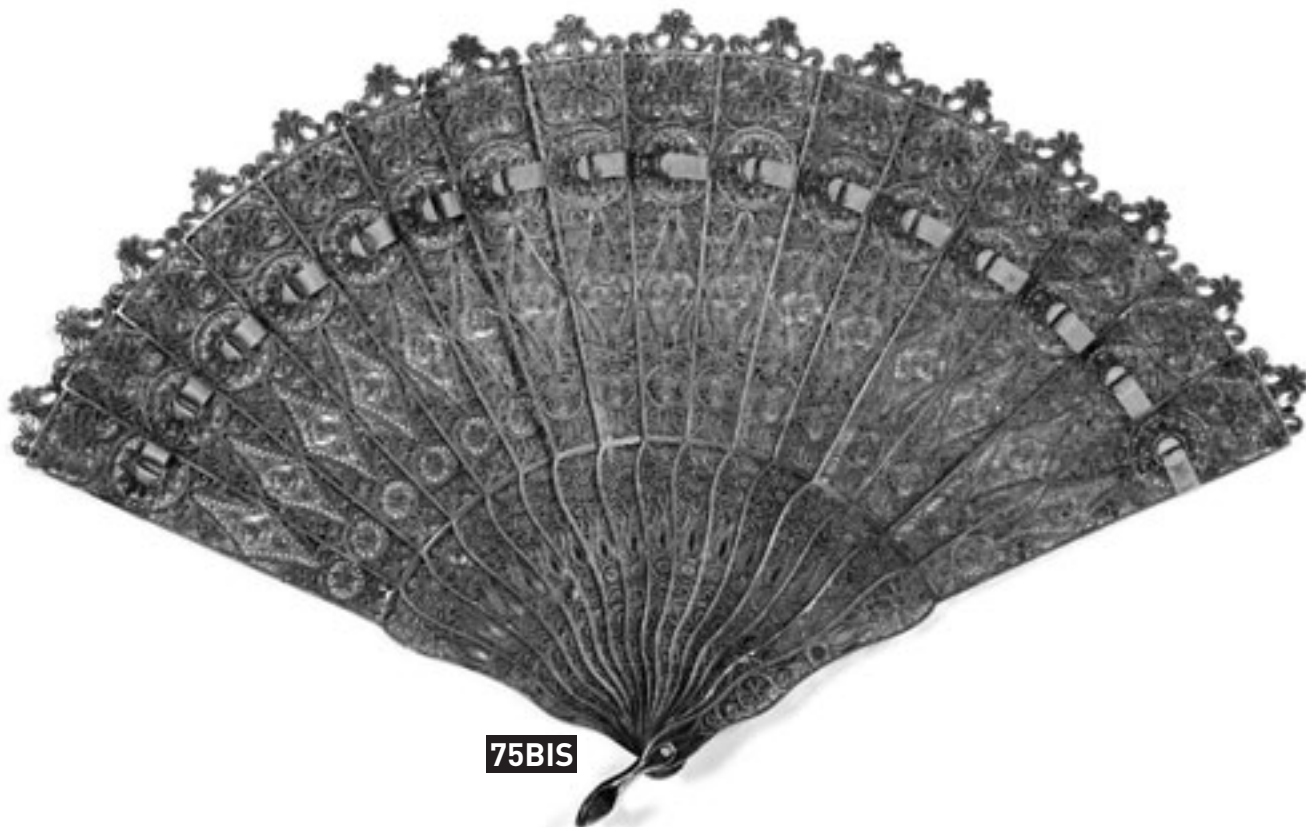
Bélière enrichie de verroterie de couleurs. Gland.

Vers 1850

H.t. : 10" - 27 cm (acc.)

Dans une boîte de Lachelin.

250 / 300 €



75BIS

73. QUE DE FLEURS...

Éventail palmettes en soie peinte à la gouache d'un jeté de fleurs.

Monture en os repercé et gravé.

Bélière et gland.

Vers 1855

H.t. : 10'' - 27 cm

Dans sa boîte en forme.

350 / 400 €

74. LA PROMENADE EN FAMILLE

Éventail, la feuille en cabretille peinte à la gouache de deux jeunes mères promenant leurs enfants dans un somptueux parc du Second Empire. A droite, deux couples d'apprêtent à monter en barque escortés par des valets de pieds. Un couple à gauche traverse un ruisseau pour s'isoler.

Au revers : quatre angelots encadrent un blason portant le chiffre EMC surmonté d'une couronne royale.

Monture de style Pompadour en ivoire à décor d'amours, de vases, de chiens, et de couples d'amoureux.

Vers 1850/1860

H.t. : 10'' ½ - 28,5 cm

4.500 / 5.000 €

Voir reproduction face et détail page 16

75. ÉVENTAIL COMMÉMORATIF DE L'EXPOSITION DE 1867

La feuille en papier imprimé en couleurs du Trocadéro, de ses bassins et pavillons.

Monture en bois vernis.

Bélière.

1867

H.t. : 10'' - 27 cm

200 / 300 €

75 BIS. FILIGRANE D'ARGENT

Éventail de type brisé en argent filigrané.

Bélière.

Seconde moitié du XIX^e siècle (recomposé).

H.t. : 8'' ½ - 23,5 cm

1.000 / 1.200 €

Voir reproduction ci-dessus

76. LES BOUQUETS DU JARDIN

Paire d'écrans en soie peinte à la gouache de bouquets de fleurs. Franges de soie rapportées.

Manches en ivoire tourné avec rubans.

Vers 1870

Hauteur totale : 38 cm

150 / 200 €

77. « L'ORPHÉON DE BOIS-TOUFFU »

Éventail, la feuille en taffetas noir peint à la gouache d'un important groupe de mésanges tenant des partitions, rassemblé à l'orée d'un bois sous la bannière portant le titre de leur association.

Monture en bois noirci.

Bélière.

Vers 1870

H.t. : 10'' ½ - 28,5 cm

300 / 350 €

78. RETOUR D'EGYPTE

Éventail, la feuille en satinette violette, brodée, chenillée et peinte à la gouache de quatre cartels représentant les profils des reines d'Egypte.

Monture en bois noirci avec des décorations gravées et dorées.

Vers 1870

H.t. : 10'' ½ - 28,5 cm

250 / 300 €

79. E. BAYARD, LA CHARMEUSE D'OISEAUX

Éventail, la feuille en satin peint à la gouache d'une jeune femme au bord d'une pièce d'eau appelant tous les oiseaux du voisinage.

Signé à gauche.

Monture à brins jointifs en nacre.

Bélière et gland.

Vers 1880

H.t. : 11'' - 29,5 cm

200 / 250 €



87



97



122



146



150

- 80. F. BELLANGER, LA FARANDOLE**
Éventail, la feuille en cabretille peinte à la gouache de gens du milieu du XVIII^e siècle dansant une farandole devant un chien qui houspille le meneur de jeux.
Signé à gauche.
Au revers : jongleurs et faiseurs de bulles de savon.
Signé à gauche du nom de l'artiste et de l'éventailiste
« **Duvelleroy London** ».
Monture en ivoire reperlé, gravé et incrusté d'or, et orné sur la gorge en peinture en relief d'une jeune fille timide hésitant entre deux amoureux sous le regard attentif de Cupidon chevauchant un dauphin. Panache et contrepanache peints de scènes rustiques.
Bélière.
Vers 1880
H.t. : 10'' ½ - 28,5 cm
3.000 / 3.500 €
Voir reproduction page 16
- 81. LA RIVIÈRE D'OR**
Éventail, la feuille en satin crème pailleté d'étoiles d'acier.
Monture en ivoire reperlé, sculpté de scènes de terrasse.
Vers 1880
H.t. : 10'' ½ - 28,5 cm (manques)
Dans une boîte en bois laqué noir et or.
250 / 300 €
- 82. SÉRÉNADE**
Éventail de type brisé en os peint à la gouache façon vernis Martin d'un couple se promenant dans un parc au son du luth pincé par une jeune femme dans le genre de Watteau ; dans le lointain, un jeune page apporte des brassées de fleurs.
Au revers : paysage au pont.
Vers 1880
H.t. : 7'' ½ - 20 cm
500 / 600 €
Voir reproduction page 33
- 83. PAIRE D'ÉCRANS À MAIN**
Carrés de dentelle montés en soie mauve posée en diagonale.
Monture en bois doré façon bambou.
Vers 1880
H.t. : 40 cm
100 / 120 €
- 84. DANS LES JARDINS DE BUEN RETIRO**
Éventail, la feuille en cabretille peinte à la gouache d'élégantes en promenade.
Signé à droite « **M. Pichon 1884** ».
Monture à brins jointifs en ivoire.
Bélière.
1884
H.t. : 11'' - 29,5 cm (acc. et rest.)
250 / 300 €
- 85. D'APRÈS M. DE FONRÉMIS, LE CARROUSEL DE BORDEAUX**
Éventail, la feuille en papier chromolithographié de neuf cavaliers du 6^e hussard de Louis XV, à la fin du XIX^e siècle.
Trophées d'armes à droite et à gauche, et silhouettes de la ville au fond.
Inscription : « Carrousel de 1888. Bordeaux ».
Monture en bois naturel.
Bélière.
Vers 1888
H.t. : 13'' - 35 cm (acc. au revers)
250 / 300 €
Voir reproduction page 32
- 86. PARURE D'ÉVENTAILS, LE NOIR ET LE BLANC**
- Le blanc, en organdi simulant des fleurs en haut et au milieu des brins. Un entre-deux enrichi de rubans. Les palmettes sont peintes de fleurettes roses, bleues et blanches. Monture en os gravé et reperlé. Bélière.
- Le noir, en organdi simulant des fleurs en haut et au milieu des brins. Un entre-deux enrichi de rubans. Les palmettes peintes de fleurettes blanches. Monture en bois noirci, gravé. Bélière et gland.
Vers 1890
H.t. : 13'' - 35 cm
300 / 350 €
- 87. G. DE VALBREY, A QUOI RÊVENT LES JEUNES FILLES**
Éventail, la feuille en dentelle au point de gaze de Bruxelles incrusté d'un cartel central en soie peinte à la gouache d'une jeune fille tenant sur son cœur une colombe que vient de lui donner Cupidon en la sortant d'une cage. Un autre amour en tunique est près d'elle.
Signé à gauche.
Monture en nacre reperlée et gravée de roses et de feuilles. Chiffré sur le panache « YE ».
Bélière et gland.
Vers 1890
H.t. : 12'' ½ - 31 cm
1.000 / 1.200 €
Voir reproduction page 20
- 88. G. LASSELAZ, LES FOLIES FRANÇAISES**
Éventail, la feuille en cabretille sur fond beige peint à la gouache de galants bergers dans un pré fleuri.
Signé à gauche.
Au revers : monogramme J.L.
Monture en nacre haliotis teintée brun à reflets rose et jaune.
Bélière.
Vers 1890
H.t. : 11'' - 29,5 cm
1.500 / 2.000 €
Voir reproduction page 17
- 89. EUG. JACOB, LA RÉPRIMANDE**
Éventail, la feuille en soie peinte à la gouache. Une jeune femme assise sur un banc de gazon réprimande un enfant pendant qu'une fillette contemple un oiseau perché sur un buisson.
Signé à gauche.
Au revers : chiffre D.H.
Monture en nacre d'Orient reperlé, gravé, incrusté d'or et d'argent.
Bélière.
Vers 1890
H.t. : 10'' ½ - 28,5 cm (acc.)
400 / 500 €
- 90. LES ROSES DE LA COMTESSE**
Éventail, la feuille en tulle noir peint d'un jeté de roses anciennes avec des insectes, incrusté dans une bordure de dentelle de Chantilly de Calais. A droite, dans un cartel, chiffre LP sous une couronne comtale.
Monture en bois noirci, gravé et doré. Le contre panache recouvert.
Bélière.
Vers 1890
H.t. : 13'' - 35 cm
200 / 250 €
- 91. LES VIOLETTES**
Éventail, la feuille en gaze blanche peinte à la gouache d'un semis de violettes.
Monture en bois laqué parme, reperlé, gravé et peint au vernis de violettes et papillons.
Bélière et gland.
Vers 1890
H.t. : 13'' - 35 cm
150 / 200 €

- 92. L'ATTELAGE DES AMOURS**
Éventail, la feuille en gaze marron peinte à la gouache de Vénus posée sur une nuée alors que les colombes se reposent derrière son char.
Signé à droite : « **J. Blanc** ».
Monture en bois repercé et doré.
Bélière et gland.
Vers 1890
H.t. : 13'' - 35 cm
200 / 250 €
- 93. LES AMOURS MUSICIENS**
Éventail, la feuille en gaze crème peinte à la gouache de quatre amours dans des cartels bordés de blonde de Chantilly de Calais : un violon, un timbalier, un triangle, un tambourin.
Monture en os blanc gravé.
Bélière et gland.
Vers 1890
H.t. : 13'' - 35 cm (acc.)
120 / 150 €
- 94. LES ROUGES-GORGES**
Éventail, la feuille en gaze grise peinte à la gouache d'un rouge-gorge branché nourrissant des oisillons.
Monture en bois laqué vert, repercé, gravé, peint au vernis et doré.
Bélière et gland.
Vers 1890
H.t. : 13'' - 35 cm
150 / 200 €
- 95. ROSES ET ÉGLANTINES**
Éventail, la feuille en gaze crème brodée d'un semis de roses et d'églantines. Au pourtour, incrustation de dentelle de Chantilly de Calais.
Monture en os gravé et repercé.
Bélière.
Vers 1890
H.t. : 13'' - 35 cm
200 / 250 €
- 96. MARIE DUMAS, LES ÉCOUTÉS ET LES ÉCONDUIES**
Éventail, la feuille en cabretille peinte à la gouache d'une scène dans le goût du XVII^e siècle. Devant le balcon d'un palais sévillan, drapé d'un riche tapis, deux chanteurs s'égosillent vainement devant deux beautés qui ne sont qu'attentives au quatuor de musiciens qui jouent à l'opposé.
Signé à droite : « **M. Dumas** ».
Au revers : délicate bordure.
Monture en ivoire très finement sculpté d'amours, de fleurs, et d'une beauté languissante appuyée sur la rambarde d'un balcon. La gorge sculptée en très léger relief d'une jardinière assiégée par les amours.
Bélière et gland.
Vers 1890
H.t. : 13'' - 35 cm
Dans une boîte de l'éventailiste Bach à Madrid.
4.500 / 5.000 €
Voir reproduction et détail page 17
- 97. GUSTAVE LASSELAZ, LES PRÉLUDES DE L'AMOUR OU LA BELLE JARDINIÈRE**
Éventail, la feuille en dentelle blanche au point à l'aiguille incrustée en son centre d'un cartel en soie peint à la gouache de deux amoureux dans un jardin. Surprenant sa bien-aimée, un jeune homme tente de ravir la rose qu'elle tient à la main.
Signé « **G. Lasselaz** ».
Monture en nacre finement repercée à décor de paniers fleuris et de fleurs ; incrustée or.
Vers 1890
H.t. : 11'' ½ - 31 cm (rest.)
1.200 / 1.500 €
Voir reproduction page 20
- 98. LAISSE-MOI TENIR TON JUPON...**
Éventail, la feuille en satin beige peint à la gouache d'une jeune femme passant une barrière en compagnie de son galant.
Monture en ivoire. Le panache sculpté de muguet, roses, myosotis et tulipes.
Bélière.
Vers 1890
H.t. : 13'' - 35 cm
Dans une boîte recouverte de velours beige portant la marque à l'intérieur du couvercle de la maison « L. Hauze fils/ Fournisseur de S.M. la Reine des Belges/ Ostende Vienne ».
300 / 400 €
Voir reproduction du panache page 17
- 99. CALENDAR FOR 1893**
Éventail publicitaire pour *Grafton fur Company Ltd*, imprimé sur une face des mois dans des réserves carrées et d'une scène de promenade équestre dans un jardin. Sur l'autre face d'une multitude de photos en format d'identité des célébrités théâtrales de l'époque.
Monture en bois doré.
Bélière.
Vers 1893
H.t. : 12'' - 32,5 cm
Dans sa boîte originale.
300 / 400 €
- 100. GEORGES MEUNIER, MENUET CHAMPÊTRE**
Feuille d'éventail en papier peint au lavis et dessiné à la plume de personnages de qualité en costume du XVIII^e siècle se livrant à des distractions sur la terrasse d'un château.
Signé à droite.
Vers 1890
Corde 64 cm (traces de plis)
Dans un cadre.
300 / 400 €
- 101. L'INVITATION À L'AMOUR**
Éventail, la feuille en gaze noire pailletée, chenillée, peinte à la gouache de trois cartels dans le style Louis XVI : à gauche, un amour tient deux colombes, par un fil ; à droite, deux colombes se rencontrent ; au centre, une jeune femme tient une coupe d'eau dans laquelle les colombes s'abreuvent.
Au pourtour, fleurs, rubans et libellules.
Monture en bois noirci, gravé et doré.
Bélière.
Vers 1895
H.t. : 11'' - 29,5 cm
150 / 200 €
- 102. JE T'AIME, UN PEU, BEAUCOUP...**
Éventail, la feuille en gaze noire peinte à la gouache d'une jeune femme esseulée effeuillant la marguerite. Au pourtour, incrustations de dentelle de Chantilly de Calais.
Signé : « **L. Darlet** ».
Monture en bois noirci gravé et piqué d'acier.
Bélière.
Vers 1895
H.t. : 13'' - 35 cm (acc.)
100 / 120 €
- 103. CORTÈGE D'AMOUREUX**
Éventail, la feuille en gaze peinte à la gouache de trois couples se promenant dans un paysage tout en se dirigeant vers un vol de martinets.
Monture en nacre d'Orient gravée et incrustée d'or.
Bélière.
Vers 1895
H.t. : 13'' - 35 cm (acc.)
300 / 350 €

104. ANTONIO GOMAR Y GOMAR (1853-1911), JARDIN DE GRENADE

Éventail, la feuille en cabretille peinte à la gouache de la vue d'un jardin donnant sur l'Alcazaba.

Signé à gauche : **A. Gomar**, situé et daté 95.

Au revers : rinceaux dans les écoinçons.

Monture en écaille blonde.

Bélière et gland.

Espagne, vers 1895

H.t. : 13'' - 35 cm

1.000 / 1.200 €

Voir reproduction page 25

105. LE REPOS DES MÉSANGES

Éventail, la feuille en soie vert d'eau peinte à la gouache d'un groupement de mésanges branché.

Monture en bois laqué vert, gravé et doré.

Bélière et gland.

Vers 1895

H.t. : 13'' - 35 cm

200 / 250 €

106. L'ATTENTE DE L'AMOUR

Éventail, la feuille en gaze noire pailletée, peinte à la gouache d'une jeune femme assise sur une barrière et rêvant devant les ébats amoureux des oiseaux.

Monture en bois noirci gravé et doré.

Bélière.

Vers 1895

H.t. : 13'' - 35 cm

200 / 250 €

107. L'ALLÉE DU BOIS

Éventail, la feuille en gaze peinte à la gouache de promeneurs à cheval et en calèche.

Monture en bois repercé, gravé et doré.

Bélière et gland.

Vers 1895

H.t. : 13'' - 35 cm

300 / 350 €

108. LES ROSES JAUNES

Éventail, la feuille en grenadine peinte à la gouache de branches de rosiers fleuris.

Signé à gauche « **Ella** ».

Monture en nacre d'Orient repercée, sculptée, gravée de fleurs et d'attributs de musique sur les panaches.

Bélière et gland.

Vers 1895

H.t. : 13'' - 25 cm

250 / 300 €

109. DONZEL, L'HEUREUSE ÉLUE

Éventail, la feuille en vélin, peinte à la gouache, montée à l'anglaise d'une volée d'amours présentant une couronne de roses sur un coussin à la bergère désignée.

Deux jeunes gens cachés derrière un vase d'ornement surprennent la scène.

Signé à droite.

Monture en nacre d'Orient gravée et incrustée or et argent.

Au revers : fleurettes en guirlandes.

Bélière.

Dans une boîte de Duvelleroy.

Vers 1895

H.t. : 12'' - 32,5 cm

1.200 / 1.500 €

Voir reproduction page 25

110. LE LAC D'AMOUR

Éventail, la feuille en gaze jaune appliquée d'un ruban sur lequel sont perchées trois mésanges regardant deux touffes de fleurs épanouies.

Signé **Haunin fils (?)**.

Monture en bois laqué repercé, gravé et doré.

Bélière.

Vers 1895

H.t. : 13'' - 35 cm

200 / 250 €

111. FLEURS DE POMMIER

Éventail, la feuille en gaze rose peinte à la gouache de branches de pommier.

Monture en os gravé.

Bélière.

Vers 1895

H.t. : 13'' - 35 cm

120 / 150 €

112. L'ANNONCE DE PRINTEMPS

Éventail, la feuille en gaze blanche appliquée de dentelle et peinte à la gouache. Au centre, une jeune femme est assise sur des branches de cerisiers en fleurs. A gauche, deux colombes volettent, à droite, deux oiseaux volent au-dessus d'une cage.

Monture en os grillé, gravé et doré.

Bélière.

Vers 1895

H.t. : 13'' - 35 cm

250 / 300 €

113. L'IRIS ET LE PAPILLON

Éventail, la feuille en tulle appliqué de soie pailletée, chenillée, peinte à droite d'un iris, à gauche d'un papillon, et d'un cartel représentant un moulin dans un paysage.

Monture en os grillé.

Bélière.

Vers 1895

H.t. : 13'' - 35 cm (léger acc.)

250 / 300 €

114. LA JEUNE FEMME AU PANIER DE FLEURS

Éventail, la feuille en gaze blanche appliquée de Chantilly de Calais, peinte en son centre d'une jeune femme assise sur des branchages fleuris et tenant un panier garni sur les genoux.

Monture en os gravé et partiellement doré.

Bélière.

Vers 1895

H.t. : 13'' - 35 cm

250 / 300 €

115. TOUT EN BLANC

Éventail, la feuille en gaze crème pailletée d'étoiles, peinte en son centre d'une jeune femme de blanc vêtue, un éventail à la main, debout sur le perron parmi les fleurs blanches.

Monture en os gravé et grillé.

Bélière.

Vers 1895

H.t. : 13'' - 35 cm

250 / 300 €

116. BOUQUETS DE PAILLETES

Éventail, la feuille en gaze noire peinte de bouquets pailletés.

Monture en bois noirci gravé et partiellement doré.

Bélière.

Vers 1895

H.t. : 13'' - 35 cm

150 / 200 €

117. LA BOUQUETIÈRE

Éventail, la feuille en gaze rouge incrustée de dentelle de Chantilly de Calais, peinte à la gouache d'une jeune bouquetière portant un panier de fleurs.

Monture en bois gravé et doré.

Bélière.

Vers 1895

H.t. : 13'' - 35 cm

150 / 200 €

118. LA ROMANCE

Éventail, la feuille en gaze noire peinte à la gouache et pailletée. Un jeune couple est assis sur un banc de gazon, lui joue du luth, et elle suit la musique sur une partition. Au pourtour, marguerites et paillettes multicolores.

Monture en bois gravé, doré et argenté.

Bélière.

Vers 1895

H.t. : 13'' - 35 cm

250 / 300 €



109



104

119. MOINEAUX ET REINES-MARGUERITES

Éventail, la feuille en gaze noire peinte à la gouache de moineaux parmi les fleurs.
Monture en bois gravé et doré.
Bélière.
Vers 1895
H.t. : 13'' - 35 cm

250 / 300 €

120. LA RENCONTRE AU PUIITS

Éventail, la feuille en gaze noire peinte à la gouache de deux jeunes paysans puisant de l'eau.
Monture en bois noirci gravé, partiellement doré.
Bélière.
Vers 1895
H.t. : 13'' - 35 cm

250 / 300 €

121. VIOLETTES DE PARME

Éventail, la feuille en gaze noire peinte à la gouache d'une large bordure de violettes.
Monture en bois noirci et gravé.
Bélière.
Vers 1895
H.t. : 13'' - 35 cm

250 / 300 €

122. G. DE VALBREY, L'AMOUR MESSAGER

Éventail, la feuille en dentelle blanche au point à l'aiguille incrustée au centre d'un cartel en soie peinte à la gouache. Au pied du piédestal d'une statue de Cupidon, assis sur un dauphin brandissant une de ses flèches d'or, une jeune femme en robe à la polonaise, un éventail demi-ouvert dans la main droite, reçoit de Cupidon un bouquet de fleurs. Deux colombes volètent autour de la scène.

Signé à droite.

Monture en nacre gravée, dorée et argentée.

Signé **Geslin** à Paris au revers du panache.

Bélière.

Vers 1890

H.t. : 13'' - 35 cm (acc.)

Dans une boîte gainée de satin. Signée **Geslin** 20 Passage des Panoramas.

1.000 / 1.200 €

Voir reproduction page 20

123. ET TOUJOURS LES BEAUX GALANTISENT LES BELLES

Éventail, la feuille en soie peinte à la gouache, bordée et appliquée de Chantilly de Calais. Une jeune femme assise sur un banc, un éventail à la main, écoute distraitement un galant qui lui conte fleurette. Les deux protagonistes sont en habit de la fin du règne de Louis XVI.

Monture en os gravé et grillé.

Bélière et gland.

Vers 1895

H.t. : 13'' - 35 cm

200 / 250 €

124. LE CONCERT DES OISEAUX DANS LES FLEURS

Éventail, la feuille en gaze noire peinte à la gouache d'oiseaux, de bouquets, et de guirlandes de fleurs en bandes alternées d'entre deux de dentelle en Chantilly de Calais.

Monture en bois noirci gravé, doré et peint au naturel.

Bélière.

Vers 1895

H.t. : 13'' - 35 cm

120 / 150 €

125. LA MUSE DISTRAITE

Éventail, la feuille en gaze noire peinte à la gouache d'une muse assise sur une écharpe pailletée, elle-même posée sur une nuée, qui renverse sur ses genoux la pitance des colombes arrivant à tire-d'aile. A droite et à gauche, trophées de musique. Encadrement de rocaille à la gouache d'or.

Monture en bois noirci gravé et partiellement grillé.

Bélière.

Vers 1895

H.t. : 13'' - 35 cm

250 / 300 €

126. LE VASE DE FLEURS DES CHAMPS

Éventail, la feuille en gaze noire pailletée d'acier et peinte à la gouache d'une jeune femme composant un vase de fleurs.

Monture en bois noirci, gravé, doré, partiellement grillé.

Bélière.

Vers 1895

H.t. : 13'' - 35 cm

250 / 300 €

127. SUIVEZ-MOI JEUNE HOMME !

Éventail, la feuille en gaze noire appliquée de rubans de satin noir et enrichie de deux entredeux dentelles de Chantilly de Calais.

Monture en bois noirci à décor de fleurs imprimé argent.

Bélière.

Vers 1895

H.t. : 13'' - 35 cm

150 / 200 €

128. LA LEÇON DE DANSE

Éventail, la feuille en gaze blanche bordée et incrustée de dentelle de Chantilly de Calais, et peinte à la gouache d'une jeune fille en costume Louis XVI s'exerçant au menuet au son de la guitare qu'un Cupidon joue sur un fil d'équilibriste.

Monture en os gravé et partiellement doré.

Bélière.

Vers 1895

H.t. : 13'' - 35 cm

250 / 300 €

129. E. BAYARD, RÊVE DE JEUNE FILLE

Éventail, la feuille en gaze noire, chenillée, pailletée et partiellement peinte à la gouache. A gauche, un jeune gentilhomme galantise une demoiselle en robe à la polonaise, assise sur un banc. Au centre, deux couronnes de fleurs, symboles de l'hymen, matérialisent les rêves de la jeune femme. A droite, trophées de jardinage. Guirlandes de fleurs au naturel et rocaille à la gouache d'or.

Signé « **E. Bayard** ».

Monture en bois noirci, gravé et partiellement peint de fleurs au naturel.

Bélière

Vers 1895

H.t. : 13'' - 35 cm

300 / 350 €

130. LE PIQUE-NIQUE

Éventail, la feuille en peau peinte à la gouache d'une scène dans le goût du XVIII^e siècle représentant un pique-nique entre gens de qualité.

Monture ornée dans le genre vernis Martin d'une distraction champêtre sur la face et d'oiseaux sur le revers. Les panaches ornés de trophées de fleurs.

Au revers : signé « **Bach à Madrid** ».

Espagne, vers 1895

H.t. : 10'' - 27 cm

1.000 / 1.200 €

- 131. LES MILLE ÉCLAIRS**
Éventail, la feuille en gaze noire pailletée d'acier.
Monture armure en bois noirci piqué d'acier.
Bélière, dragonne et gland.
Vers 1895
H.t. : 13'' - 35 cm
600 / 800 €
- 132. FILIGRANE**
Éventail de type brisé filigrané à décor de tulipes.
Bélière.
Seconde moitié du XIX^e siècle (recomposé).
H.t. : 8'' - 22 cm
1.000 / 1.200 €
- 133. ECLAIRS DE BAL**
Éventail, la feuille en gaze noire pailletée d'acier.
Monture en bois noirci piqué d'acier.
Bélière et dragonne.
Vers 1895
H.t. : 13'' - 35 cm (légers manques)
250 / 300 €
- 134. LES ORCHIDÉES**
Éventail, la feuille en tulle noir pailleté, chenillé, appliqué de soie peinte à la gouache d'orchidées multicolores.
Monture en bois noirci grillé, gravé, et piqué d'acier.
Bélière.
Vers 1895
H.t. : 13'' - 35 cm
300 / 400 €
- 135. RÊVES D'INCONSTANCE !**
Éventail, la feuille en gaze peinte à la gouache, bordée et incrustée de blonde de Calais. Sur un îlot, un jeune de bleu et de rose vêtu, admire deux papillons qui volètent de fleurs en fleurs.
Monture en bois naturel gravé, partiellement doré.
Bélière et gland.
Vers 1895
H.t. : 13'' - 35 cm
250 / 300 €
- 136. LES FUSCHIAS**
Éventail, la feuille en soie noire peinte à la gouache de fleurs où prédominent les fuschias. Un papillon bleu s'apprête à les butiner.
Monture en bois naturel reperlé et gravé de fleurettes dorées. Le panache enrichi d'un cartel.
Bélière.
Vers 1895
H.t. : 13'' - 35 cm
200 / 300 €
- 137. VÉNUS AU TAMBOURIN**
Éventail, la feuille en gaze noire peinte à la gouache. Assise sur une nuée en compagnie de Cupidon, la déesse joue du tambourin alors que deux amours lui apportent des guirlandes de fleurs.
Signé : «**Fernande**».
Monture en bois noirci gravé et partiellement doré.
Bélière.
Vers 1895
H.t. : 13'' - 35 cm
300 / 350 €
- 138. MÛRIER EN FLEURS**
Éventail, la feuille en grenadine jaune peinte à la gouache de branches épineuses chargées de fleurs et de fruits, autour desquels volette un papillon.
Monogrammé à gauche : M.G.
Monture en nacre gravée à décor de volubilis dont certaines inflorescences sont incrustées.
Bélière et gland.
Vers 1895
H.t. : 13'' - 35 cm
300 / 400 €
- 139. BOÎTE EN OLIVIER POUR UN ÉVENTAIL DE 10''.**
Début XX^e siècle
100 / 120 €
- 140. ROSEAUX ET FLEURS DES CHAMPS**
Éventail, la feuille en dentelle blanche aux fuseaux appliquée sur tulle.
Monture en nacre blanche reperlée, sculptée, gravée et burgautée.
Vers 1860
H.t. : 10'' ½ - 28,5 cm
300 / 400 €
- 141. LES CYGNES**
Éventail, la feuille en dentelle de Chantilly de Bayeux historiée de cygnes nageant parmi des plantes aquatiques.
Monture en écaille brune.
Bélière.
Vers 1870
H.t. : 9'' - 24 cm
500 / 600 €
- 142. ROSES ET MYOSOTIS**
Éventail, la feuille en dentelle de Chantilly de Bayeux doublée de satin beige.
Monture en nacre reperlée, sculptée et gravée.
Bélière et gland.
Vers 1880
H.t. : 10'' - 27 cm (acc. au panache)
200 / 250 €
- 143. INITIALES S.T.**
Éventail, la feuille en dentelle blanche au point à l'aiguille à décor d'un chiffre et de bouquets de fleurs.
Monture en nacre d'Orient.
Bélière et gland.
Vers 1880
H.t. : 9'' ½ - 25,5 cm
350 / 400 €
- 144. LES BOUQUETS**
Éventail, la feuille en dentelle blanche aux fuseaux appliquée sur tulle.
Monture en ivoire.
Chiffré WA.
Bélière.
Vers 1880
H.t. : 9'' ¾ - 26 cm
250 / 300 €
- 145. LES CORNES D'ABONDANCE**
Éventail, la feuille en dentelle blanche composite (point à l'aiguille et fuseaux).
Monture à brins jointifs en nacre d'Orient.
Bélière.
Vers 1880
H.t. : 10'' - 27 cm
300 / 350 €
- 146. JETÉ DE FLEURS**
Éventail, la feuille en dentelle mixte, aiguille et fuseaux, point de gaze et duchesse de Bruxelles.
Monture à brins jointifs en écaille blonde.
Bélière et gland.
H.t. : 12'' - 32,5 cm
Dans une boîte de Buisson chiffrée MC.
1.000 / 1.200 €
Voir reproduction page 21
- 147. ROSES ...**
Éventail, la feuille en dentelle de Chantilly de Bayeux.
Monture en écaille brune, chiffrée sur le panache.
Bélière.
Vers 1895
H.t. : 13'' - 35 cm (acc.)
200 / 300 €



155



166



157

170



178



148. L'ATTENTE

Éventail, la feuille en dentelle blanche aux fuseaux incrustée en son centre d'un cartel peint sur soie. Une jeune femme assise, des roses à la main, rêve à son bien-aimé.

Monture en os gravé et reperlé.

Bélière.

Vers 1895

H.t. : 13" - 35 cm

300 / 400 €

149. LE PAPILLON

Éventail, la feuille en gaze appliquée de paillettes transparentes sur fond en soie de couleurs dessinant un papillon et des boutons de pavots.

Monture en corne d'Irlande gravée, dorée et piquée d'acier.

Bélière.

Vers 1900

H.t. : 8" - 22 cm (rest.)

Dans une boîte de Creusy.

700 / 800 €

150. ORCHIDÉE

Éventail, la feuille en dentelle blanche aux fuseaux à décor de fleurs.

Monture en nacre.

Bélière et gland.

Vers 1900

H.t. : 9" - 24 cm

Dans une boîte de la Maison Templier.

200 / 250 €

Voir reproduction page 21

151. EGLANTINES ET ROSES

Éventail, la feuille en dentelle noire de Chantilly de Bayeux.

Monture en écaille brune.

Bélière.

Vers 1900

H.t. : 9" - 24 cm

300 / 400 €

152. D'APRÈS MARTIN, SIMONINI'S RESTAURANT

Éventail publicitaire, la feuille ballon en papier montée à l'anglaise pour « The Cecil » Simonini's restaurant Paris. Un couple arrive au restaurant. La jeune femme s'empresse d'enlever son manteau, le regard rivé sur la table devant laquelle elle va s'asseoir. Imprimé par Maquet 10 rue de la Paix.

Au revers : cachet **Duvelleroy** Paris, et pastille pour le Restaurant Casino de Trouville.

Monture en bois teinté vert. Bélière.

Vers 1905

H.t. : 7" ½ - 20 cm / 9" ½ - 25,5 cm

250 / 300 €

Voir reproduction page 32

153. L'OISEAU CHÉRI

Éventail, la feuille en gaze noire peinte à la gouache et incrustée de Chantilly de Calais. Une jeune fille est à genoux devant la cage ouverte de son oiseau favori qu'elle caresse tendrement. Cette scène est entourée par deux cartels de fleurs.

Monture en nacre d'Orient gravée, incrustée or et argent.

Bélière et gland.

Vers 1900

H.t. : 9" - 24 cm

250 / 300 €

154. CHEMIN DE CROIX

Petit éventail en canivet orné de quatorze reproductions d'aspect photographique de scènes de la Passion du Christ, ornant des brins en cartons découpés à l'emporte-pièce.

Travail de religieuses.

Début XX^e siècle

H.t. : 4" ¼ - 11,5 cm

80 / 100 €

155. ORCHIDÉES MAUVES ET VERTES

Éventail, la feuille contournée en tissu peint à la gouache de rocailles dorées avec un décor suivi d'orchidées au naturel légèrement pailletées.

Monture en bois découpé d'orchidées et peint à la gouache.

Vers 1900

H.t. : 10" - 27 cm (acc. et rest.)

400 / 500 €

Voir reproduction page 28

156. LA SULTANE

Éventail dit à la sultane en soie crème pailletée, bordée d'une dentelle de Valenciennes de couronnes de roses, et peinte à la gouache de gerbes de blé alternées.

Monture en os reperlé et sculpté.

Bélière et gland.

Vers 1900

H.t. : 8" ½ - 23,5 cm

200 / 250 €

157. PAVOTS ET PAPILLONS

Éventail, la feuille ballon en tissu noir peint à la gouache de pavots et papillons.

Monture en bois noirci gravé et incrusté argent. Les panaches sculptés de fleurs et boutons de pavots rehaussés à la gouache.

Bélière.

Vers 1900

H.t. : 8" - 22 cm / 10" - 27 cm

200 / 250 €

Voir reproduction page 28

158. LA MUSIQUE DANS LE PARC

Éventail de type brisé, en os, dit « vernis Martin ». Le sujet inspiré du XVIII^e siècle.

Au revers : moulin à eau.

Vers 1900

H.t. : 6" ½ - 17 cm

500 / 600 €

Voir reproduction page 33

159. AILE D'AIGLE DE HONGRIE

Éventail asymétrique en plumes d'aigle.

Monture en écaille brune. Le panache chiffré surmonté d'une couronne de comte.

Bélière.

Dans sa boîte de Duvelleroy, 11 Bd de la Madeleine.

400 / 500 €

Lire : « L'éventail miroir de la Belle Epoque », cat. expo., Paris, musée de la Mode et du Costume, Palais Galliera, 1985, n°81.

160. ÉVENTAIL EN PLUMES D'AUTRUCHES FEMELLES

Monture en écaille blonde.

Bélière et dragonne.

Vers 1900

120 / 150 €

161. ÉVENTAIL EN PLUMES D'AUTRUCHES NOIRES

Monture en écaille brune.

Bélière et dragonne.

Vers 1900

150 / 200 €

162. ÉVENTAIL EN PLUMES D'AUTRUCHES FEMELLES ET MARABOUT

Monture en écaille blonde. Monogrammée FM sur le panache.

Bélière.

Vers 1900 (fil rompu)

Dans sa boîte chiffrée FM sur le couvercle.

200 / 250 €

163. ÉVENTAIL CHIFFON, LA FEUILLE EN ORGANDI NOIR APPLIQUÉ DE VOLANTS DE DENTELLE NOIRE PAILLETÉE.

Monture en bois noirci, gravé, argenté et piqué d'acier.
Bélière.
Vers 1900
H.t. : 10'' ½ - 28,5 cm

150 / 200 €

164. LA CURIEUSE

Éventail, la feuille en soie marron peinte à la gouache d'une femme de bleu vêtue qui observe au loin à l'aide d'un face-à-main.
Monture en bois gravé, doré et argenté. Les panaches sculptés.
Bélière et gland.
Vers 1900
H.t. : 11'' - 29,5 cm

150 / 200 €

165. ÉVASION AU JAPON

Éventail, la feuille en toile peinte à la gouache de trois cartels de scènes de vie quotidienne au Japon.
Monture en os, les brins en forme de balustre. Les battoirs des panaches peints d'iris.
Vers 1900
H.t. : 9'' - 24 cm (usures à la doublure)

200 / 250 €

166. LES FEMMES FLEURS

Éventail, la feuille en gaze noire et tissu appliqué peints à la gouache en suivi sur la monture. De reines-marguerites dont les cœurs sont deux femmes aux ailes d'anges.
Revers muet.
Monture en os, le contre panache gravé, doré et piqué de métal.
Bélière.
Vers 1900
H.t. : 9'' - 24 cm

800 / 900 €

Voir reproduction page 28

167. TUTIN, LE PAPILLON

Éventail, la feuille en gaze peinte à la gouache d'un papillon dont les ailes épousent la forme de la feuille. Un semis de poudre scintillante souligne les ocellés.
Signé à droite « **Tutin** ».
Revers : trace de cachet « **Faucon-Paris** ».
Monture en bois.
Vers 1905
H.t. : 8'' - 22 cm / 9'' ½ - 25,5 cm

200 / 250 €

168. LE KIOSQUE DE L'AMOUR

Éventail, la feuille en soie peinte à la gouache de cinq personnages, en habit Louis XV de couleur rose, autour d'un kiosque où volette Cupidon.
Signé « **Loÿs** ».
Revers muet.
Monture en nacre haliotis teintée vert, gravée et dorée.
Gland.
Vers 1905
H.t. : 9'' - 24 cm (acc.)

200 / 250 €

169. VILLAGE AU BORD DE L'EAU

Éventail de type brisé dit vernis Martin, peint à la gouache d'un paysage animé de personnages regardant voguer quelques bateaux sur l'onde.
Au revers : maisonnette dans la campagne.
Vers 1900
H.t. : 6'' - 16 cm
Dans une boîte.

300 / 350 €

170. ARABESQUES EN MIROIR

Éventail de forme ballon, la feuille en tulle Meunier pailleté or et acier.
Monture en corne repercée, gravée, incrustée or et paillettes d'acier.
Vers 1905
H.t. : 8'' - 22 cm / 11'' - 29,5 cm

500 / 600 €

Voir reproduction page 29

171. CONCORDIA BALL

Éventail autographe, les brins en carton ornés de douze compositions chromolithographiées de personnages, chacune contresignée au crayon par l'artiste dont Charles Wilda (1854-1907), Paul Joanovitch (1859-1957), John Quincy Adams (1873-1933), Raimund Wichera (1862-1925).
Au revers : signatures imprimées et manuscrites de personnalités. Inscription sur le premier brin « Gesellschaft/ graphische Industrie Wien/2 ».
Les panaches en bois sont estampés d'un côté : « Concordia Ball 4 Februar 1907 » et de l'autre du nom de l'opéra de Vienne « Sofien-Säle ».
Autriche, 1907
H.t. : 10'' ½ - 28,5 cm

500 / 600 €

172. FERDINAND D'ARAGON DANS LES RUES DE GRENADE

Éventail de type brisé en bois, peint au vernis et laqué, de l'entrée triomphale du roi de la *Reconquista* dans les rues de Grenade.
Large ruban décoré.
Bélière.
Espagne, vers 1910
H.t. : 10'' ½ - 28,5 cm (léger acc. au ruban)

200 / 250 €

173. LA DÉCLARATION

Éventail de type brisé, dit vernis Martin, en ivoire peint à la gouache d'une scène galante surprise par une curieuse.
Au revers : paysage.
Signature de l'éventailleur « **Buissot à Paris** ».
Vers 1910
H.t. : 6'' ½ - 17,5 cm

800 / 1.000 €

174. ORCHIDÉES DE RÊVE

Éventail ballon, la feuille en soie pailletée, chenillée et peinte d'orchidées.
Monture en corne.
Vers 1910
H.t. : 6'' ½ - 17 cm / 9'' - 24 cm

350 / 400 €

175. D'APRÈS LOUISE ABBÉMA, LES BLESSÉS RUSSES

Éventail ballon, de bienfaisance, publié par Duvelleroy, à la suite de la guerre russo-japonaise. Le fond est décoré d'une composition de Louise Abbéma et comporte quatre poèmes par Paul Bourget, François Coppée, José Maria de Hérédia et Jules Lemaître.
Vers 1911
H.t. : 8''-22 cm / 10'' - 27 cm

300 / 400 €

176. D'APRÈS SCOTT, BAL DE LA SAINT-CYRIENNE

Éventail, la feuille en papier imprimé sur le thème de l'éducation des élèves de l'école militaire et la devise « Ils s'instruisent pour vaincre ».
Monture en bois.
Vers 1921
H.t. : 9'' - 24 cm

150 / 200 €

Voir reproduction page 32



85



152



176



179



82



158

177. THE ZÉPHYR

Ventilateur mécanique à main à manche en matière synthétique à l'imitation de l'ivoire.

Début XX^e siècle

150 / 200 €

178. GRAND ÉVENTAIL BALLON

La feuille en tulle noir incrusté de gaze et pailleté de jetés de fleurs.

Monture en écaille brune.

Vers 1920

H.t. : 15'' - 40 cm

Dans une boîte de Faucon.

1.000 / 1.200 €

Voir reproduction page 29

179. LÉO HUILLARD, LA CIGOGNE DANS LES JONQUILLES

Feuille d'éventail en soie peinte d'une cigogne au soleil levant, dans un marais animé de nénuphars.

Une bordure de nymphéas cantonne le haut de la feuille.

Signé à gauche.

Vers 1925

Corde : 47 cm

Dans un cadre.

700 / 800 €

Voir reproduction page 33

180. LES FLEURS DES HAIES

Éventail, la feuille en dentelle composite blanche.

Monture en os gravé, reperlé, doré et peint au naturel.

Bélière et gland.

Vers 1930

H.t. : 10'' ½ - 28,5 cm

250 / 300 €

181. MICHOU

Éventail, la feuille en toile rose imprimée d'un semis de cœurs bleus et d'un visage féminin parmi des bulles roses.

Inscrit en bas au centre : « Michou ».

Monture en plastique à brins jointifs bleus.

2^e ½ du XX^e siècle

H.t. : 8'' ½ - 23,5 cm

20 / 30 €

182. MARLENE 03

Éventail, la feuille asymétrique en tissu noir imprimé du visage de l'artiste et inscrit « Marlene 03 ».

Au revers, sur le pourtour : « Ed. du Cercle de l'Éventail pour l'exposition Marlène Dietrich Galliera 2003 Atelier A Pas d'anges ».

Monture en matière plastique noire.

2003

H.t. : 10'' - 27 cm

20 / 30 €

EXTRÊME-ORIENT

183. LES PIVOINES

Éventail de type brisé en ivoire reperlé, avec au centre un décor symétrique de buisson de pivoines peint à l'or, au-dessus duquel vole un papillon.

Plaquette d'écaille protégeant la rivure en kamé-kané.

Chine pour l'exportation, début XVIII^e siècle.

7'' - 18 cm (petits manques)

1.600 / 2.000 €

Voir reproduction ci-contre et page 38

184. OISEAUX DE CHINE

Éventail de type brisé en ivoire reperlé, sculpté, et orné de cartels peints.

Chine pour le marché européen, vers 1760

H.t. : 9'' - 22 cm (incomplet)

500 / 600 €

185. PAYSAGE DE CHINE

Éventail de type brisé en ivoire reperlé et décoré de trois cartels peints à la gouache de fleurs et d'un paysage d'inspiration chinoise.

Chine pour l'exportation, vers 1780/1790

H.t. : 7'' ½ - 20 cm

800 / 1.000 €

186. LA COLLATION DE L'IMPÉRATRICE

Éventail, la feuille en papier peint à la gouache, dans le style de la Compagnie des Indes, de l'impératrice de Chine derrière une barrière en compagnie de ses deux porteuses d'éventail et à qui deux servantes apportent des présents.

Deux séries de fenêtres en mica permettent de transformer cet éventail en domino.

Revers : fleurs des Indes.

Monture en ivoire gravé et reperlé.

Feuille, Europe.

Monture, Chine, fin XVIII^e siècle

H.t. : 10'' ½ - 28,5 cm (petites rest.)

800 / 1.000 €

187. ÉCRAN DE FORME CONTOURNÉE, CONFECTIONNÉ DANS DEUX ÉCLONS DE TORTUE

Chine, pour le marché local.

1^e moitié du XIX^e siècle.

Hauteur totale : 38 cm

Hauteur de la feuille : 26 cm

1.000 / 1.200 €

Voir reproduction page 38

188. LE JARDIN AUX CENTS PHILOSOPHES

Éventail de type brisé en ivoire reperlé et sculpté. Au centre, cartel chiffré RSL.

Chine, vers 1830

H.t. : 7'' - 18 cm

400 / 500 €

189. LE JARDIN MERVEILLEUX

Éventail de type brisé en ivoire reperlé et sculpté à décor de cent philosophes parmi les fleurs.

Chine, vers 1830

H.t. : 7'' - 18 cm (ruban rompu, ancienne restauration)

400 / 500 €

189 BIS. DANS LA COUR DU PALAIS MANDARINAL

Éventail de type brisé en bambou laqué noir à décor aux laques d'or de personnages dans la cour du palais d'un mandarin du sud de la Chine.

Chine, Canton pour l'exportation.

Vers 1840

H.t. : 7'' ½ - 20 cm

800 / 1.000 €

Voir reproduction page 38

190. LE MANDARIN AMATEUR DE MUSIQUE

Éventail, la feuille en papier peint à la gouache avec des personnages à têtes d'ivoire et vêtements de soie. Sur une face, un mandarin se distrait pendant son audience en écoutant une jeune femme lui jouer du luth.

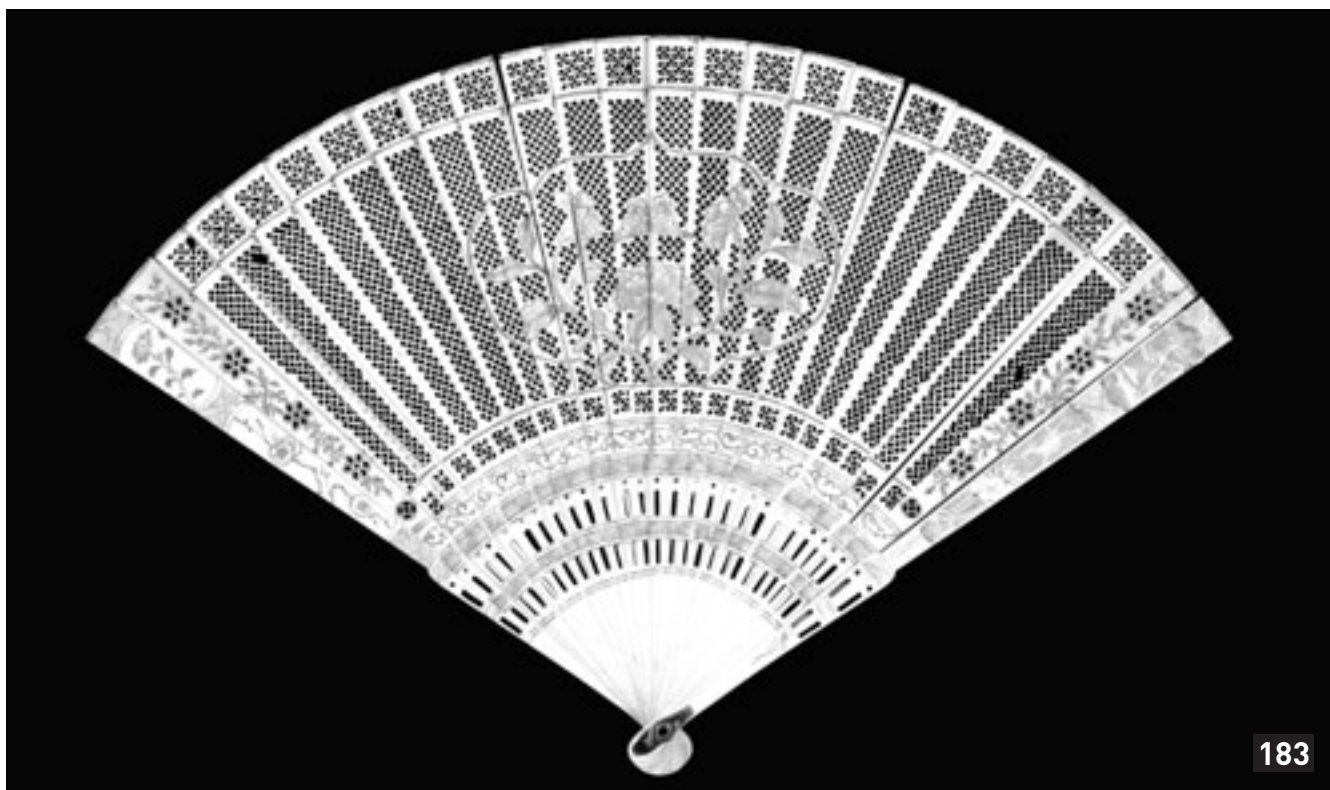
Monture en bambou laqué noir à décor or de scènes de jardin.

Chine pour le marché hispanique.

Vers 1850

H.t. : 10'' - 27 cm (acc. et rest.)

350 / 400 €



183

191. SCÈNES DE TERRASSE

Éventail dit cabriolet, les feuilles en papier peintes recto verso à la gouache avec des personnages à têtes d'ivoire et vêtements de soie.

Monture en bois laqué noir et or.

Bélière et gland.

Chine, vers 1850

H.t. : 10'' 1/3 - 28 cm

800 / 1.000 €

192. LES CERISIERS EN FLEURS

Éventail, la feuille en soie brodée de branchages fleuris autour desquels volent oiseaux et papillons.

Monture en ivoire reperlé et grillé.

Bélière et gland.

Dans une boîte en bambou laqué noir et or.

Chine, Canton, vers 1860

200 / 250 €

193. BRODERIE FLORALE

Éventail, la feuille en soie blanche contrecollée sur papier et brodée recto verso de fleurs de printemps, oiseaux et papillons.

Monture en ivoire reperlé et sculpté.

Bélière et gland.

Chine, vers 1860

H.t. : 10'' - 27 cm (manque la bordure en marabout)

Dans sa boîte en bois laqué noir et or.

300 / 400 €

194. LE MANDARIN PRÉSIDE UNE AUDIENCE

Éventail, la feuille en papier peint à la gouache recto verso de personnages à têtes d'ivoire et vêtements de soie.

Monture en bambou laqué noir et or.

Bélière.

Chine, vers 1870

H.t. : 10'' 3/4 - 28 cm

Dans sa boîte en bois laqué noir et or.

450 / 500 €

195. CONVERSATION SOUS LES BAMBOUS

Éventail de type brisé en bambou laqué noir à décor or, recto verso.

Bélière.

Vers 1880

H.t. : 9'' 1/2 - 25,5 cm

600 / 800 €

196. LES JARDINS DU SUD

Éventail de type brisé en bambou laqué noir et or, à décor de pagodes et végétation.

Chine, vers 1880

H.t. : 7'' 1/2 - 20 cm (ruban rompu)

400 / 500 €

197. SCÈNES D'AUDIENCE

Éventail, la feuille en papier peint à la gouache recto verso avec des personnages à têtes d'ivoire et vêtements de soie.

Monture en bambou laqué noir et or.

Bélière et gland.

Chine, vers 1880

H.t. : 10'' 1/2 - 28,5 cm (rest.)

Dans sa boîte en bois laqué noir et or.

250 / 300 €

198. L'OISEAU SUR LA BRANCHE

Éventail de lettré peint aux encres de couleurs avec deux poèmes et deux sceaux.

Monture en bambou, les panaches gravés en caractères de sceau.

Chine, XIX^e siècle

H.t. : 11'' 1/2 - 31 cm (manque un pli)

150 / 200 €

199. OISEAUX SUR DES BRANCHAGES FLEURIS

Éventail asymétrique, les feuilles en soies blanches brodées.

Monture en ivoire, les panaches sculptés, les brins reperlés.

Bélière.

Chine, vers 1890

H.t. : 12'' 1/2 - 33 cm (acc. au contre-panache)

250 / 300 €

200. LE JARDIN DES BAMBOUS

Éventail de type brisé en ivoire reperlé et sculpté de philosophes au milieu d'une bamboueraie, une sapèque en haut de chaque brin.

Bélière.

Chine, vers 1880

H.t. : 9'' 24 cm

500 / 600 €

201. SIX MANIÈRES D'ENVISAGER LA CHOSE...

Éventail, la feuille double-entente, en papier peint à la gouache sur une face secrète d'un sujet érotique.

Sur la face, un sage médite près de rochers à l'ombre d'un bananier.

Au revers : branchage fleuri.

Sur la vue secrète, six couples se livrent à des ébats amoureux sur des lits de repos et des rochers entre un bananier et un palmier.

Monture en bambou laqué noir. Les panaches enrichis de branchages fleuris et de deux poèmes.

Chine, fin XIX^e siècle

H.t. : 11" - 29,5 cm (acc.)

800 / 1.000 €

Voir reproduction de la vue secrète page 38

201 BIS. ÉVENTAIL DE GUERRE JAPONAIS OU GUN SEN

La feuille en fort papier rouge et or.

Monture en bois.

Japon, ère Meiji, vers 1880

H.t. : 12" ½ - 24 cm

800 / 1.000 €

Voir reproduction en 3e de couverture

202. LE CORTÈGE DES GEISHAS

Éventail palmettes décoré de vingt et une beautés se suivant en marchant sur une feuille étroite à décor d'iris.

Monture en bambou laqué à décor imprimé or et argent.

Japon, ère Meiji.

Bélière.

H.t. : 9" - 24 cm

100 / 120 €

203. LOT DE DEUX ÉVENTAILS - L'AUTOMNE.

Éventail, la feuille en soie contrecollée peinte à la gouache de personnages nobles et roturiers se promenant près d'un village au bord de mer.

Au revers : fleurs évoquant l'automne.

Monture en bambou décor grain de riz. Les panaches en ivoire, décor en *takamakié* à sujet de papillons et plantes grimpantes. Rivure en *kamé-Kané*.

Japon, XIX^e siècle

H.t. 9" ¾ - 26 cm (acc.)

- L'ÉTÉ.

Éventail, la feuille en soie contrecollée sur papier peinte à la gouache de geishas, samourais et coulis élégamment dispersés sur la feuille.

Au revers : évocation de l'été par ses fleurs.

Monture en bambou décor grain de riz. Les panaches en ivoire, décor en *takamakié*. Rivure en *kamé-Kané*.

Japon, ère Meiji, vers 1880

H.t. 9" - 24 cm (acc.)

250 / 300 €

204. LES GEISHAS

Éventail, la feuille en papier. Au printemps, près d'un prunier en fleurs, deux courtisanes sont venues admirer la mer dans une baie, près d'elles samourais et paysans.

Au revers : fleurs d'été et papillons.

Monture en bambou grain de riz naturel.

Les panaches en ivoire incrusté en *shibayama*.

Rivure en *kamé-kané*. Bélière et *ojimé* d'ivoire.

Japon, vers 1880

H.t. : 10" - 27 cm (manque)

200 / 250 €

205. PALAIS AU BORD DU CANAL

Éventail, la feuille en soie contrecollée sur papier peint à la gouache d'un palais entre eau et montagne. Samourais et paysans circulent sur le quai.

Au revers : grues dans les roseaux agités par le vent.

Monture en corne, panaches en ivoire à décor or en *hiramakié* et *takamakié*.

Bélière, gland et *ojimé*.

Japon, ère Meiji, vers 1880

H.t. : 11" - 29,5 cm (acc. et rest.)

250 / 300 €

Voir reproduction en 3e de couverture

206. TRESSAGE

Éventail, la feuille en soie contrecollée sur papier peint à la gouache de cognassiers du Japon et de chrysanthèmes.

Les deux faces portent un cachet rouge et une signature.

Monture en bambou. Les panaches en ivoire à décor de tressage ou *ikebana*, oiseaux et insectes en *shibayama* et feuillages en *hiramakié*.

Bélière

Ere Meiji, vers 1880

H.t. : 12" ¾ - 34,5 cm

400 / 500 €

Voir reproduction du panache en 3e de couverture

207. PAYSAGE LACUSTRE

Éventail, la feuille en soie contrecollée sur papier peint à la gouache. Un pêcheur assis sur un bord de rivière observe une geisha et un enfant traversant un pont pour rejoindre un palais parmi une futaie. A l'arrière-plan, des montagnes.

Au revers : buisson fleuri au bord d'un ruisseau.

Signature et cachet rouge sur les deux faces.

Monture en ivoire. Les panaches à décor de bambou et incrustations d'insectes en *shibayama* et feuillages en *takamakié*.

Gland.

Fin ère Meiji.

H.t. : 10" - 27 cm

250 / 300 €

De nombreux éventails seront présentés
le jeudi 17 décembre à Drouot-Richelieu.

Liste sur demande à l'étude.

L'ensemble des éventails - catalogue et liste - photographiés sur :
deburaux.com

CONDITIONS DE VENTE

La vente sera faite au comptant et conduite en Euros. Les acquéreurs paieront des frais en sus des enchères de 23 % plus TVA, soit 27,50 % TTC jusqu'à 100 000 € et de 13 % plus TVA, soit 15,548 % TTC à partir de 100 001 €. Les lots ne seront délivrés aux adjudicataires qu'après paiement.

GARANTIES

Les attributions ont été établies compte tenu des connaissances scientifiques et artistiques à la date de la vente. Le commissaire-priseur se réserve la possibilité de rectifier les désignations du catalogue. Ces rectifications seront annoncées au moment de la présentation de l'objet et portées au procès verbal de la vente. Une exposition préalable permettant aux acquéreurs de se rendre compte de l'état des biens mis en vente, il ne sera admis aucune réclamation une fois l'adjudication prononcée. Les reproductions au catalogue des oeuvres sont aussi fidèles que possible, une différence de coloris ou de tons est néanmoins possible.

Les dimensions ne sont données qu'à titre indicatif.

ENCHÈRES

L'ordre du catalogue sera suivi. Le commissaire-priseur pourra diviser des lots.

En cas de double enchère reconnue effective par le commissaire-priseur, le lot sera remis en vente, tous les amateurs présents pouvant concourir à cette deuxième mise en adjudication.

Ordre d'achats : Si vous souhaitez faire une offre d'achat par écrit, vous pouvez utiliser le formulaire prévu à cet effet en fin de catalogue (page 39). Celle-ci doit nous parvenir au plus tard 2 jours avant la vente accompagnée de vos coordonnées bancaires.

Enchères par téléphone : Si vous souhaitez enchérir par téléphone, veuillez en faire la demande par écrit en utilisant le formulaire prévu à cet effet (page 39), accompagnée de vos coordonnées bancaires, au plus tard 2 jours avant la vente. En aucun cas le Commissaire - Preneur ne pourra être tenu pour responsable au cas où vous ne pourriez pas être joint par téléphone au moment de la vente.

RETRAIT DES ACHATS

Il est conseillé aux adjudicataires de procéder à un enlèvement de leurs lots dans les meilleurs délais afin d'éviter les frais de magasinage qui sont à leur charge. Le magasinage n'entraîne pas la responsabilité du Commissaire - Preneur ni de l'expert à quelque titre que ce soit.

Les lots qui n'auront pas été enlevés dans la salle le jour de la vente pourront être stockés aux frais de l'acquéreur.

En cas de paiement par chèque ou par virement, la délivrance des objets pourra être différée jusqu'à l'encaissement. Dès l'adjudication, l'objet sera sous l'entière responsabilité de l'adjudicataire.

L'acquéreur sera lui-même chargé de faire assurer ses acquisitions, et le Commissaire - Preneur décline toute responsabilité quant aux dommages que l'objet pourrait encourir, et ceci dès l'adjudication prononcée. La formalité de licence d'exportation peut requérir un délai de cinq à dix semaines, celui-ci pouvant être sensiblement réduit selon la rapidité avec laquelle l'acquéreur précisera ses instructions à l'étude.

TERMS OF SALE

Purchased lots will become available only after payment in-full has been made. The sale will be conducted in Euros.

Purchasers will pay in addition to the hammer price, a buyer's premium of 23 % VAT excluded or 27,50 % VAT included until € 100 000 and a buyer's premium of 13 % VAT excluded or 15,548 % VAT included from € 100 001. Purchased lots will be delivered to buyer's only after payment.

GUARANTEES

The auctioneer is bound by the indications in the catalogue, modified only by announcements made at the time of the sale noted in the legal records thereof.

An exhibition prior to the sale permits buyers to establish the conditions of the works offered for sale and no claims will be accepted after the hammer has fallen. Some difference may appear between the original work and its illustration, there will be no claims in such matter.

The measurements are given only as an indication.

BIDS

Should the auctioneer recognise two simultaneous bids on lot, the lot will be put up for sale again and all those present in the saleroom may participate in this second opportunity to bid.

ABSENTEE BIDS

If you wish to make a bid in writing, you should use the form included in this catalogue (page 39), accompanied by your bank references, to be received by us no later than two days before the sale. Telephone bids are free service designed for clients who are unable to be present at an auction. The auctioneer cannot be held responsible for any problems concerning telephone bids.

TELEPHONE BIDS

If you wish to bid by telephone, please make your request to be called in writing (page 39), accompanied by your bank references, to be received by us no later than two days before the sale.

COLLECTION OF PURCHASES

Buyers are advised to collect successful lots as soon as possible to avoid handling and storage costs which may be incurred at their expense. The auctioneer is not responsible for the storage of purchased lots.

If payment is made by cheque or by wire transfer, lots may not be withdrawn until the payment has been cleared.

From the moment the hammer falls, sold items will become the exclusive responsibility of the buyer. The buyer will be solely responsible for the insurance, the auctioneer assumes no liability for any damage to items which may occur after the hammer falls.

An export license can take five or ten weeks to process, although this time may be significantly reduced depending upon how promptly the buyer supplies the necessary information to the auctioneer.

Translation in English is for information purpose. In case of dispute only terms of sale written in french will be considered.

RIB CREDIT AGRICOLE

Titulaire du compte :			
PATRICK DEBURAUX SAS APONEM : Compte Clients - 51, rue Decamps - 75116 PARIS			
Identification du compte pour une utilisation nationale :			
<i>Code bancaire</i>	<i>Code guichet</i>	<i>N° de compte</i>	<i>Clé RIB</i>
18206	00050	44692580001	48
IBAN identification internationale		BIC identification internationale de la banque	
IBAN : FR76 1820 6000 5044 6925 8000 148		BIC : AGRIFRPP882	
Adresse de la banque :			
CRÉDIT AGRICOLE D'ÎLE DE FRANCE - Agence de Pontoise 10bis, rue Thiers - 95300 PONTOISE			

Conception/Réalisation/Impression EDISET (St Maur 94) - 01 55 96 19 56
Photos : Thierry Jacob - Paris - 01 45 26 37 81



187



183



189BIS



201



VENTE DU 25 NOVEMBRE 2009

J'ai pris bonne note que :

- je devrai acquitter en sus des enchères le montant des frais légaux soit 27,50% du montant adjugé
- les lots dont je serai l'adjudicataire seront à ma disposition au magasinage de l'hôtel Drouot dans les conditions figurant page 37.

I understand that :

- *If the bid is successful, a premium of 27,50% of the hammer price will be added*
- *the lots I will purchase will be held my arrangement in the storage of the hotel Drouot on the conditions described on page 37.*

J'accepte les conditions générales de la vente.

I accept the conditions of the sale.

Date / Date :

Signature / Signed

APONEM / DEBURAUX - 51, rue Decamps - 75116 PARIS - Tél. : +33 (0)1 42 24 80 76 - Fax : +33 (0)1 42 24 72 18

deburaux@aponem.com - deburaux.com - SVV n° 2005-547 - SAS au capital de 40.000 euros

SIRET 483 541 645 00022 - N° T.V.A Intracommunautaire FR 354 836 41 645



Visuel : Maurice Dittus (1870-1963), Festival des Francophiles, musée départemental Maurice Denis, Le Havre, Saint-Germain-en-Laye © Adagis, Paris, 2009
Conception et réalisation : Conseil général de Seine-et-Marne • Direction de la communication • Impression : Imprimerie départementale de Seine-et-Marne - Melun

Musée départemental Stéphane Mallarmé
Vulaines-sur-Seine

EXPOSITION

Rien qu'un battement aux cieux...
L'éventail dans le monde de Stéphane Mallarmé

19 septembre - 21 décembre 2009

CONSEIL GÉNÉRAL DE SEINE ET MARNE

renseignements :
tél. : 01 64 23 73 27
www.seine-et-marne.fr

