

An illustration featuring an eagle with its wings spread, perched on a banner that reads "100 YEARS". The eagle is holding a small basket in its talons. To the left, an American flag is draped over a structure. The background is filled with various patriotic symbols and patterns, including stars and stripes.

DEBURAUX

EVENTAILS 13
ET OBJETS DE VITRINE

Collection de Mrs Nathan Hurwitz et à divers

Drouot Richelieu
Jeudi 1er décembre 2005



DEBURAUX

Drouot Richelieu - Salle 8

9 rue Drouot - 75009 Paris

Jeudi 1er décembre 2005 à 14 h

EVENTAILS 13

ET OBJETS DE VITRINE

Collection de Mrs Nathan Hurwitz et à divers

Expositions publiques

Drouot Richelieu - Salle 8
Mercredi 30 novembre 2005 de 11 h à 18 h
Jeudi 1er décembre 2005 de 11 h à 12 h

Téléphone exclusivement durant
l'exposition publique à Drouot Richelieu
et la vente : 01 48 00 20 08

PATRICK DEBURAUX
Commissaire-priseur habilité
7 rue Michel-Ange - 75016 Paris

Tél : 01 42 24 80 76
Fax : 01 42 24 72 18
e-mail : patrickdeburax@deburax.com

Expert

LUCIE SABOUDJIAN
2, Place du Palais Royal - 75001 Paris
Tél. - Fax : 01 42 61 57 85

sur internet

www.deburax.com



PATRICK DEBURAUX & ASSOCIÉ ■ PATRICK DEBURAUX, Commissaire-Preneur habilité
■ Société de Ventes Volontaires agrément n° 2005-547 ■ SARL au capital de 15 000 euros ■
■ RCS 483 541 645 ■■■■■■ 7 rue Michel Ange 75016 Paris ■
■ Tél : 01 42 24 80 76 ■ Fax : 01 42 24 72 18 ■ email : patrickdeburax@deburax.com ■
■ TVA Intracommunautaire : FR 35483541645 ■ www.deburax.com ■



Anglaise de naissance et épouse d'un homme d'affaires américain, Mrs Hurwitz voyage dans le courant du XXe siècle à travers l'Europe, découvrant l'Espagne, l'Italie et la France où elle passe plusieurs années.

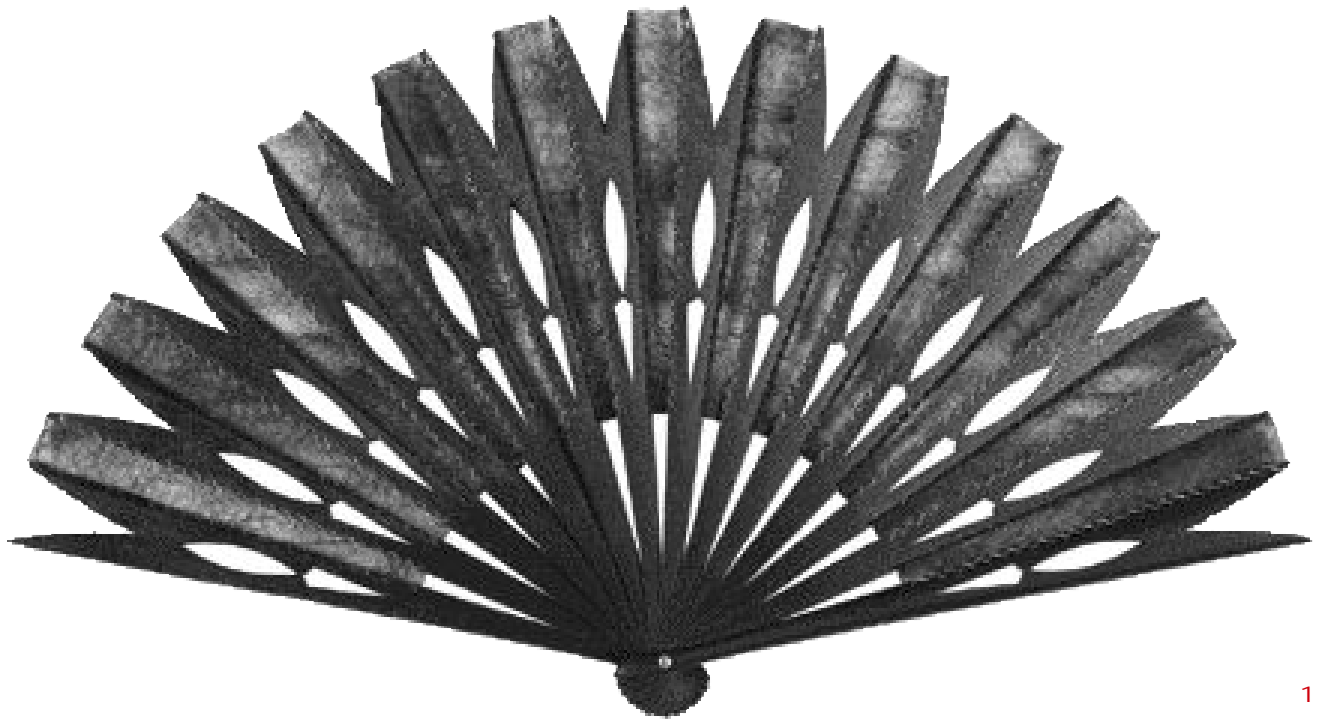
Elle est connue aux Etats-Unis pour avoir organisé des manifestations à but caritatif. Durant la seconde Guerre mondiale, afin de réunir des fonds au profit de la Croix-Rouge et des victimes du conflit européen (dont les réfugiés polonais et tchécoslovaques), elle expose sa collection d'éventails dans des lieux prestigieux et des grands hôtels. La paix revenue, elle poursuit cet engagement.

Ces événements rassemblaient la haute société de Washington avec entre autres les épouses de Président comme Mrs Truman, des ambassadeurs ou encore de ministres. La plupart des journaux se faisaient écho de ses initiatives et tous ces interlocuteurs saluaient sa générosité aussi bien que la qualité de ses éventails.

Sa collection témoigne de ses voyages. Datant du XVIIIe et du XIXe siècles, beaucoup sont d'origine européenne. Il faut noter aussi une proportion d'éventails asiatiques et surtout plusieurs modèles caractéristiques de la production américaine du XIXe siècle dont certains proviennent vraisemblablement de la manufacture Hunt.*

* (Edmond Soper Hunt 1867-1870).

Mrs Hurwitz montrant un éventail de sa collection lors d'une exposition en 1945.



1

1. Noir Diam's

Eventail contemporain, la feuille en nylon non tissé, et bois fruitier noirci découpé et pailleté.
Création Sylvain Le Guen 2004. Monogrammé au dos du panache « L.G. ».
22 cm

300 / 400 E

Voir la reproduction ci-dessus

2. Les plumes en or

Eventail brisé en ivoire et écaille monté en or 18 carats (320 gr.).
Des plaques d'écaille et d'ivoire sont sertis dans une monture d'or jaune. Rivure or et écaille.
Création 2005. Signé H.C.
Dans son coffret.
10" – 27 cm
En règle.

10.000 / 12.000 E

Voir la reproduction ci-dessous



2

3. Le lotus

Eventail contemporain de forme circulaire.
La feuille en organza noir pailleté.
La monture
en laiton chromé.
Création Sylvain Le Guen 2005.
Monogrammé « L.G. 05 ».
33,5 cm

1.000/ 1.200 E

Voir la reproduction ci-dessus



3

4. Eventail pyramide évolutif camel

Création 1985 Yves Yacoël

« TEMOINS DE DECOUPES LES CHAMEAUX HISTOIRE LE SABLE
SURES MESURES L'IDENTIQUE EST DEUX, PYRAMIDE & SABLIER
DE QUATRE-CAR SE POSENT HUIT FACES TRANSPARENTES
AINSI APPARAÎT L'EVENTAIL AUX PORTES DU DESERT
EN APLAT TENTE LA MAIN D'UN SOUFFLE DE VERRE.
P.S. : FUMER MILLE & UNE NUITS, SES SOUFFLES.

Y.Y. »

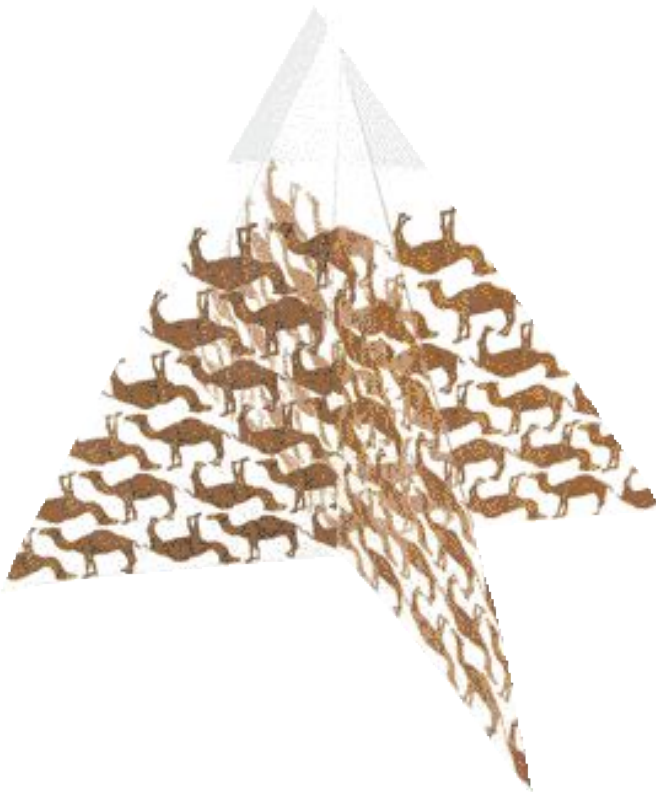
1.000 / 1.200 E

Voir les reproductions ci-contre et sur la page suivante

N.B. : - exposé dans « Flash sur le XXe siècle : les éventails contemporains » sur l'initiative de Fabienne Falluel et Michel Maignan, dans le cadre de l'exposition L'éventail miroir de la Belle Epoque, au musée de la Mode de la Ville de Paris -Palais Galliera, 24 mai au 27 octobre 1985.

- exposé aux « Journées du pastillage et de l'éventail d'Yves Yacoël » dans le cadre de La mode en direct, les 24 juillet et 21 septembre 1985 au Centre Georges Pompidou (Paris).

Une photographie signée de l'artiste sera jointe.



4





5. Le bouclier des anges

Ecran soleil en ébène incrusté de cristaux Svarovski, lacé de fils d'archal sur des brins en matière synthétique imitant l'écaille. Les manches en fer forgé martelé. Sur un support présentoir en acier poli. Création Frédérick Gay 2005
Diamètre 70 cm
Hauteur sans socle 84 cm

3.000 / 3.200 E

Voir la reproduction ci-dessus



6 bis

6. La main chaude

Eventail brisé en ivoire partiellement reperlé et peint d'une scène populaire où dans la campagne un pauvre souffre-douleur, les yeux bandés, est agacé par quatre femmes et le coquin de village qui lui font des crocs-en-jambe à l'aide d'une perche. La gorge est peinte au vernis de sino-japonais dans une barque.

Vers 1690 8" – 22 cm

2.000 / 3.000 E

6bis. Le marché aux fleurs

Eventail mis au rectangle. La feuille en peau peinte à la gouache et contrecollée sur bois.

Elle représente le quai de la Mégisserie à Paris où une foule nombreuse comprenant toutes les classes de la société se presse autour des éventails de fleurs. On aperçoit à l'arrière plan le Pont Neuf, le collège des Quatre-Nations (actuel Institut) et le Louvre.

Vers 1675 28,5 x 53,5 cm (rest.)

3.000 / 3.500 E

N.B. : Une feuille similaire a été présentée à l'exposition « Autant en porte le vent. Eventails. Histoire de goût » au musée des arts décoratifs de Bordeaux du 5 novembre 2004 au 7 février 2005. Cf. catalogue, n°3 (reproduit).

Voir la reproduction ci-dessus



7

7. L'enlèvement d'Europe

Eventail, la feuille en vélin peint à la gouache d'une composition au milieu de laquelle Europe entourée par ses compagnes s'assied sur le merveilleux taureau qui n'est autre que Jupiter, tenu à la main par Cupidon, complice des amours du roi des Dieux, qui s'apprête à enlever la jeune femme pour en faire sa maîtresse.

Monture pleine en ivoire uni.

Vers 1700 10 1/3 – 28 cm

600 / 800 E

Voir la reproduction ci-dessus

8. Le repas de Cérès

Eventail, la feuille en peau peinte à la gouache d'une scène de repas pendant les moissons.

Au centre de la composition, assise à l'ombre d'un arbre, Cérès richement vêtue et accompagnée d'une servante, se restaure d'une soupe qu'elle prend d'une grande écuelle, à l'aide d'une cuillère.

Revers : les adieux de Diane et Endymion avant le départ pour la chasse qui sera fatale au jeune homme.

Monture à brins jointifs en ivoire piqué d'argent avec des incrustations de plaquettes et de pastilles de nacre et d'un matériau coloré.

Vers 1720 9 3/4 - 26 cm (rest.)

1.500 / 2.000 E

9. Bacchus consolant Ariane

Eventail brisé en ivoire peint au vernis où le jeune dieu du vin descendant de son char tiré par des lions, son thyrsos à la main s'approche de la jeune femme qui déjà retrouve le sourire alors qu'une de ses suivantes montre la flotte de Thésée qui s'enfuit à l'horizon.

Revers : scène rustique où des paysans jouent avec des quilles.

Les gorges et les panaches sont ornés de chinoiseries, de vases de fleurs et de portraits.

Vers 1720 8" – 22 cm (rest.)

1.100 / 1.500 E

9 bis. Les plaisirs de la pêche

Eventail brisé en os, type vernis Martin, peint à la gouache. Tête en écaille.

Des couples profitent des joies des bords d'une rivière. Un homme courtise une servante, un second lui rend ses hommages tandis qu'un troisième a lancé sa ligne dans la rivière.

Vers 1720 73/4 - 21 cm

800 / 1.000 E

10. La fête au village

Eventail brisé en ivoire peint à la gouache. Devant une maisonnette, deux couples dansent au son de la flûte. A gauche, un jeune homme est assis en compagnie de deux chiens. A droite, une jeune femme fait face un bouquet à la main.

Revers : un jeune homme interpelle une jeune femme.

Tête en écaille.

Vers 1720. 73/4 " - 21 cm (repeints)

500 / 600 E

11. Le juge de paix

Feuille d'éventail montée au rectangle, peinte à la gouache sur peau et contrecollée sur bois.

Un juge est assis sous un chêne. Près de lui son greffier écrit sur une table. Six villageois viennent plaider leurs causes avec véhémence. Le juge en rabat blanc et bonnet carré rend ses arrêts avec l'aide des saintes écritures qu'il tient dans la main gauche.

ère partie du XVIIIe siècle. 20,5 cm / 36 cm (rest. et manques)

Dans un cadre postérieur.

2.000 / 2.500 E

12. Le jugement de Pâris

Eventail, la feuille en vélin peint à la gouache.

Monture en ivoire, les panaches sculptés. Tête en nacre. Monté à l'anglaise.

Vers 1720 10" - 27 cm (rest.)

1.000 / 1.200 E

13. David et Abigaïl

Eventail, la feuille en papier peint à la gouache d'Abigaïl faisant porter des vivres à l'armée de David (1er Livre de Samuel).

Au revers : concert champêtre sur un îlot.

Monture pleine à brins jointifs en ivoire. Les panaches plaqués d'écaille et de nacre, piqués d'argent.

Angleterre, vers 1720 11" - 29,5 cm (acc. et rest.)

800 / 1.000 E

14. Le concert champêtre

Eventail « duchesse de Berry », la feuille en cabretille peinte à la gouache de trois groupes.

Des musiciens, guitaristes, clarinettes, joueur de musette accompagnent un couple de chanteurs qui se partage amoureusement une partition. Une bouquetière, une jeune mère et sa fillette, un jeune garçon pêchant à la ligne écoutent les accents harmonieux du concert.

Revers : bergère à la houlette près d'une tour. Pont à la barrière.

Monture en ivoire repercé, sculpté en léger relief, redoré et peint.

Début XIXe siècle 10"1/2 - 28,5 cm (rest.)

1.000 / 1.200 E



15

15. Le sacrifice d'Iphigénie

Eventail brisé en ivoire, type vernis Martin, peint de l'autel fumant préparé pour le sacrifice de la fille d'Agamemnon dans l'espoir d'obtenir des vents favorables afin d'aller conquérir Troie. Diane l'enlève et lui substitue une biche qui cuit déjà sur le foyer. De part et d'autre des cartels en camaïeu encadrent la scène principale.

Revers : scène mythologique où une femme et un général romain font une entrée triomphale sur un char tiré par des chevaux.

Vers 1730 7" 3/4 - 21 cm (rest.)

1.200 / 1.500 E

Voir la reproduction ci-dessus

16. Déméter séduisant Jupiter

Eventail, la feuille en papier peint à la gouache d'une scène où la déesse assise sur un banc de gazon auprès de son frère et amant est entourée d'une multitude de symboles de la végétation, d'un arrosoir, d'un panier et d'un râteau évoquant les travaux agricoles. Deux putti arrivent en portant une corbeille de fruits.

Monture en ivoire sculpté à décor d'écaillés où sont ménagées des réserves où des personnages semblent jouer la comédie, peint au vernis et burgauté. Grande-Bretagne, vers 1735. 9" 1/2 - 25,5 cm (rest.)

800 / 1.000 E

Voir la reproduction page suivante

17. Les quatre saisons

Eventail, la feuille en cabretille peinte à la gouache d'une allégorie des quatre saisons. A gauche, l'hiver frileusement enveloppé dans un manteau se réchauffe au feu d'un brasero auprès d'un amour tout nu puis deux putti apportent des corbeilles de fleurs à Flore qui brandit une couronne de fleurs et de feuillages, puis Déméter coiffée d'une couronne d'épis de blé, une gerbe dans les bras, reçoit une corne d'abondance débordante de fruits, un amour placé contre son épaule. Un paysan vêtu d'un manteau bleu et coiffé d'un chapeau jaune brandit sa faucille, couché au pied de la déesse. Bacchus à l'ombre d'un arbre où grimpe un putto, tend une grappe de raisin alors qu'il est accoudé contre une hotte qui déborde de grappes.

Revers : scène de port avec un phare et de nombreux vaisseaux.

Monture en ivoire reperlé, gravé, sculpté, incrusté d'or et partiellement peint de fleurettes et de deux cartels présentant des paysages urbains. Les panaches sont sertis de rubis balais soulignant les rocailles.

Angleterre, vers 1750 10" 1/2 - 28,5 cm

300 / 400 E

Voir la reproduction page suivante



16



17



20

18. Diane mignotant ses nymphes

Eventail, la feuille en cabretille peinte à la gouache de Diane et de Callisto.

Revers : paysage au pont et chinoïseries.

Monture en bois laqué noir et or.

Vers 1750/ 1760 11' – 30 cm

400 / 450 E

19. La rencontre diplomatique

Feuille d'éventail en vélin peint à la gouache d'un groupe de soldats dont certains à cheval rencontrant une famille nomade voyageant avec des chameaux, des ovins et des bovins.

Les deux chefs d'expédition se saluent en se serrant la main.

Collé sur carton

Angleterre ou Hollande, vers 1750 Corde 44 cm
150 / 200 E

20. Moïse défendant les filles de Jethro

Quatre des sept filles de Jethro sont réunies autour de la margelle d'un puits proche d'une auge où elles s'apprentent à faire boire le « petit bétail ». Trois bergers viennent les importuner. Moïse vole au secours des jeunes filles et chasse les mauvais bergers. Apprenant l'anecdote par la bouche de ses filles, Jethro les gronde pour n'avoir pas su remercier correctement leur sauveur, le fait chercher, lui offre un repas et lui propose d'épouser sa fille Cippora. (Exode 2, versets 16 à 22).

Revers : paysage au château

Italie, vers 1750

Exceptionnelle monture en ivoire reperlée, les brins ornés de fleurs, de chauve-souris et de jade simulé porté par des tresses terminées par des glands. Les battoirs des panaches sont ornés de scènes de cour chinoise en très profond relief. Les bas des panaches sont sculptés en très léger relief de motifs chinois : panier fleuri, dragons affrontés, instruments de musique, dans un style chinois ayant subi l'influence de l'Europe.

Chine pour l'exportation, fin du règne de Kien-Long (1736-1796) (acc. et rest.)

Vers 1780/1785 10"1/2 - 28,5 cm

3.500 / 4.500 E

Voir les reproductions ci-dessus et sur la page suivante



20

21. Hommage du nid

Eventail, la feuille en vélin peinte à la gouache en son centre d'un paysan offrant à une femme assise contre des rochers, un nid garni de trois œufs. Bordure de palmettes et d'animaux. Monté à l'anglaise.

Monture à brins jointifs en ivoire reperlé et sculpté à décor de muses chantant les louanges d'Apollon. Angleterre, vers 1750 11" – 29,5 cm (rest.)

800 / 1.000 E

NB. : au revers, étiquette imprimée « Madame Charles Cosson »

22. David jouant de la harpe pour Saül

Eventail, la feuille en papier peint à la gouache. Saül, couronne en tête, trône sur une estrade, entouré par sa suite et brandissant un javelot alors que le jeune David calme sa fureur par les accents mélodieux de sa harpe (1er Livre de Samuel, versets 16 à 19).

Revers : un couple d'amoureux vêtu à l'antique devant une construction néoclassique.

Monture en nacre reperlée, gravée et sculptée à décor de trois cartels : putti et vase de fleurs avec des incrustations d'ors de couleur et deux cartels peints au vernis de trophées champêtres.



Angleterre, vers 1750/ 1760. 10" 3/4 - 29 cm (rest.)
1.200 / 1.500 E

23. Bergerie

Eventail, la feuille en cabretille peinte à la gouache d'une scène rustique.

Revers : couple au chien.

Monture en ivoire reperlé, sculpté, burgauté, doré à décor de cartels de scènes champêtres.

France, vers 1760 10" – 27 cm (rest.)

800 / 1.000 E

23 bis. Les bergères au puits

Eventail, la feuille en peau peinte à la gouache. Une bergère entraînant ses moutons arrive à grands pas vers un puits que découvre un berger. Deux jeunes filles chuchotent derrière un buisson et un jeune homme est à moitié caché par une palissade.

Monture squelette en nacre reperlée, sculptée, incrustée d'or et d'argent et burgautée.

Vers 1770. 10" – 27 cm

Dans un cadre rectangulaire contemporain.

800/ 1.000 E

24. Renaud sous le charme d'Armide

Eventail, la feuille en cabretille doublée papier, peinte à la gouache de sept cartels dont le principal est orné de la célèbre scène d'après le roman du Tasse où le chevalier Renaud entré dans le jardin enchanté de la magicienne Armide oublie tout en succombant à ses charmes, alanguiné sur son giron alors que la jeune femme prend des fleurs dans une corbeille que lui tend l'Amour pour les répandre sur la tête de son amant. Les armes du valeureux chevalier gisent inutiles sur le sol.

Les autres cartels sont ornés de fleurs, d'attributs de musique et de peinture.

Revers : composition asymétrique de branches fleuries et attributs de musique dans un cartel.

Monture squelette en nacre reperlée, gravée, incrustée d'argent avec des applications de clinquants de couleurs et de verroteries.

Vers 1770 9' – 24 cm

1.000 /1200 E

25. Bacchus parant Ariane de fleurs

Eventail, la feuille en vélin peint à la gouache d'Ariane alanguinée sur le giron de Bacchus près du bassin d'une fontaine et se laissant coiffer par le dieu de la jeunesse qui lui pique dans la chevelure des fleurs que lui présentent deux amours.

Monture en ivoire reperlé, sculpté, gravé, burgauté, incrusté d'or et d'argent à décor de trois cartels.

Revers : danse aérienne de putti dans une esquisse de paysage.

Vers 1770 11" 1/4 - 30 cm

1.000 / 1200 E



26

26. Bacchus et Ariane d'après Coypel

Eventail, la feuille en papier peinte à la gouache d'Ariane servant du vin à Bacchus. Ils sont entourés de bacchantes et d'attributs de Thiasos.
 Revers : femme assise sous un arbre, tenant une amphore.

Monture squelette en nacre repercée, sculptée, incrustée d'or et d'argent à décor de personnages et de fleurettes.
 France, vers 1770.
 Dans un écrin en forme par Duvelleroy. (postérieur) (rest.)

1.500 / 2.000 E

Voir les reproductions sur cette page



26



27

27. L'accordée de village

Eventail, la feuille en cabretille peinte à la gouache d'après le célèbre tableau de Greuze, où dans une grange servant d'habitation, une famille de paysans signe le contrat de mariage d'une des filles, pendant que le père exhorte les futurs époux, que la mère console sa fille et que le tabellion lit son grimoire. Le buffet entrouvert laisse voir des ustensiles, une table non desservie porte des verres et un jambon. Des poulets picorent au premier plan et un grand fusil est posé sur les supports d'une mangeoire.

Revers : paysage

Monture squelette en nacre repercée, sculptée et incrustée d'ors de couleurs.

Vers 1775 10" – 27 cm

1.000 / 1.200 E

Voir la reproduction ci-dessus

28. Les souffrances du jeune Werther

Eventail, la feuille en vélin peint à la gouache d'un cartel où Lotte pleure son amour disparu sur une tombe où est inscrit le nom de Werther.

A gauche, un panier de fleurs. A droite, un chien de la fidélité est assis au pied d'un autel de l'Amour où brûlent deux cœurs. Un sablier et un flambeau renversé gisent au pied de cet autel. Deux colombes effarouchées volent à travers la feuille.

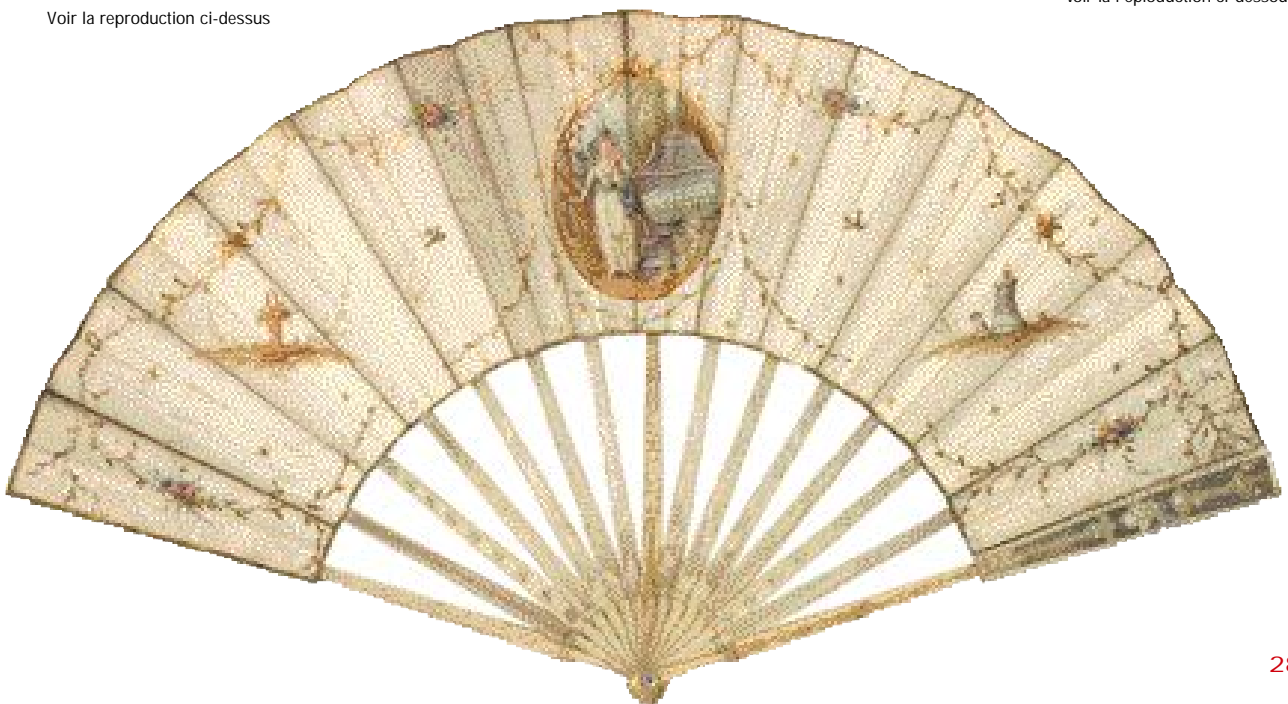
Monture en ivoire repercé et gravé.

Hollande, vers 1775 10"- 27 cm (rest. et usures)

3.000 / 4.000 E

N.B. : Cet éventail est l'illustration du célèbre roman de Goethe (1749-1832) paru en 1774 et considéré comme le manifeste initial du romantisme.

Voir la reproduction ci-dessous



28

29. Les petites indiscrètes

Eventail, la feuille en papier peint orné de cinq cartels et guirlandes de fleurs, le principal historié d'un berger assis sur un banc de gazon, lisant avec attention une lettre (qui ne peut être que d'amour) que deux coquines bergères essaient de déchiffrer par-dessus son épaule. Un caducée signe le passage de Mercure, messenger des dieux. Les quatre autres représentent des natures mortes de verres dans le style de Lelong.

Revers : bergère assise auprès d'un arbre et bouquets de roses.

Monture squelette en nacre repercée, gravée, sculptée partiellement peinte au vernis, avec au centre un soleil rayonnant placé sur un autel.

Vers 1775 10" – 27 cm (rest.)

1.000 / 1.200 E

30. Les cœurs enflammés

Eventail, la feuille en soie pailletée, chenillée, peinte à la gouache. Dans deux médaillons, sur des attributs de l'amour, sont posés deux cœurs enflammés couronnés de guirlandes pailletées.

La monture squelette en ivoire repercé, incrusté d'or et d'argent, reprend dans un cartel au centre de la gorge et sur les deux panaches, le motif de l'autel à l'antique surmonté de deux cœurs enflammés.

Vers 1780 10" – 27 cm (rest.)

300 / 400 E

N.B. : les éventails de corbeille de mariage reflètent une mode née sous Louis XVI, la mariée offrant des éventails à sujet d'hyménée à ses demoiselles d'honneur, ce qui en explique la fréquence relative.

31. La musique mène à l'amour

Eventail, la feuille en soie peinte à la gouache, pailletée et incrustée de cinq cartels. Sur le principal, un jeune homme, un luth à la main, courtise une jeune fille qui tient une partition de musique sur ses genoux. De part et d'autre, cartels de paysages et de chinoiseries. Au pourtour, guirlandes de fleurs, autel de l'Amour, cage ouverte et colombes.

Monture en ivoire repercé, gravé et incrusté d'argent et vermeil.

Vers 1780. 10' 1/3 - 28 cm (rest.)

400 / 450 E

32. Salomon et la reine de Saba

Eventail, la feuille en papier peint à la gouache de la reine de Saba présentant son sceptre à Salomon assis sur son trône. Derrière la reine, une suivante

sort d'autres présents d'un luxueux cofret.

Revers : l'Amour maître de l'univers.

Monture squelette en écaille à décor de musiciens. Sur les panaches, un jeune homme allume des cœurs sur l'autel de l'Amour.

Allemagne, vers 1780 9" 1/2 - 25,5 cm (rest.)

1.000/ 1.200 E

33. Chinoiseries

Eventail, la feuille en papier peint à la gouache de Chinois évoluant au milieu d'arbres en pots.

Revers : fleurettes

Monture squelette en ivoire incrusté de clinquants de couleurs.

Vers 1780 10" – 27 cm

300 / 500 E

34. Occupations chinoises

Eventail, la feuille en papier peint à la gouache, incrustée de marqueterie de paille, de plumes et de burgau.

Au milieu d'un jardin, une dame de qualité est assise sur un trône à deux marches recouvert d'un dais. Autour d'elle des musiciens s'activent, des comédiens jouent une pantomime, et des serveurs contemplent la scène par la fenêtre d'un pavillon. Les corps des personnages sont habillés, comme certains accessoires, par des fragments de nacre teintée. Oiseaux et insectes sont simulés en plumes, les fleurs sont en marqueterie de paille de couleurs.

Revers : bosquet.

Monture en bois laqué et doré. Tête en ivoire incrustée d'écaille sur les panaches.

Angleterre ou Hollande, vers 1780 10" 3/4 - 29 cm (rest.)

600 / 800 E

35. Un amour martyr

Eventail, la feuille en soie chenillée, peinte à la gouache de branchages fleuris d'attributs de l'amour et d'une scène d'hyménée où sous un dais porté par deux colonnes brûle un autel de l'Amour au-dessus duquel Cupidon se fait brûler les fesses. Elle, genou à terre, présente une corbeille de fruits et lui tient d'une main une palme et de l'autre une couronne de fleurs.

Doublure postérieure en cabretille.

Monture squelette en ivoire gravé et incrusté d'ors de couleurs.

Vers 1780 10" – 27 cm

300 / 400 E



36. Les bergers amoureux

Eventail, la feuille en soie pailletée, chenillée et peinte à la gouache de trois cartels. Sur le principal une bergère venant de tresser une couronne de roses s'emploie à la fixer sur le chapeau de son galant assis à ses pieds.

Monture squelette à système en ivoire reperlé, sculpté, incrusté d'ors et de couleurs. Les panaches présentent chacun un médaillon articulé : d'un côté un chasseur met en joue un lapin, de l'autre une jeune fille approche un oiseau de son visage.

France, vers 1780 10" – 27 cm (acc. et manques)

300 / 350 E

Voir les reproductions sur cette page

37. Les occupations de Cupidon

Eventail « à la Bartolozzi », la feuille en soie pailletée, chenillée, incrustée de peintures en camaïeu et de trois gravures :

- Cupidon mettant en pièce un tonneau à l'aide de son trait fatal remplissant son carquois.
- Cupidon tenant la partie de triangle dans un concert avec une déesse jouant de la flûte de Pan.
- Cupidon se faisant consoler par Vénus après s'être fait piquer par des abeilles de la ruche qu'il vient de renverser.

Revers à décor de fleurettes dissimulé par une crépine.

Monture en bois reperlé, les panaches en acier poli.

Vers 1785 11" – 29,5 cm (rest.)

150 / 200 E





38

38. Mort de Léopold Empereur

Eventail brisé en bois partiellement repercé, incrusté en son centre d'une gravure contournée où Louis XVI est assis dans un fauteuil, le dauphin sur ses genoux. Marie-Antoinette arrive éplorée tenant un mouchoir d'une main et un placard annonçant le décès de l'Empereur de l'autre.

Madame Royale se précipite vers sa mère pour la consoler. Le messenger chaussé de bottes de postillon attend dans l'embrasure d'une porte.

Revers : cartel manuscrit avec « Eloge de la loi nouvelle ».

Vers 1792 10" – 27 cm (acc. rest.)

1.200 / 1.500 E

N.B. : Léopold II (1747-1790-1792) empereur d'Allemagne, frère de Marie-Antoinette, co-auteur de la convention de Pilnitz (27 août 1791) qui est basé sur la première coalition contre la révolution française, décède à Vienne en 1792 avant le début des hostilités.

Voir la reproduction ci-dessus

39. Les vendanges

Eventail, la feuille en soie pailletée et marquetée de paille, de nacre et de plumes. Le cartel principal est omé d'une scène de vendanges, les deux autres d'attributs de musique et de paniers de fleurs. Dans les intervalles sont figurés des oiseaux, des insectes, une table dressée pour une collation et une pagode.

Revers : fleurs et rinceaux. Au dos du panache, indication « d.n. [17] 93 »

Monture en ivoire repercé, incrusté d'or et d'argent.

Vers 1793 10" 1/3 - 28 cm (rest.)

800 / 1.000 E

Voir la reproduction page suivante

40. Les costumes officiels du Directoire

Eventail, la feuille en papier imprimé en taille douce rehaussé à la gouache de quinze personnages portant les costumes officiels de l'époque d'après les dessins de David.

Monture en bois indigène. Les têtes de panaches à rivure perdue recouverte d'une plaquette d'os.

France, vers 1795 9" – 24 cm (usures et rest.)

400 / 500 E

Voir la reproduction page suivante



39



40



43

41. Le jugement de Pâris

Eventail, la feuille en soie pailletée, incrustée en son centre d'une gravure en couleurs où Pâris offre la pomme à Vénus, Cupidon volant au-dessus de sa tête, alors que Junon s'enfuit dans son char tiré par deux paons et que Minerve se retourne de dépit, le regard courroucé.

Monture en corne gravée, piquée d'acier.

Vers 1795 9" – 24 cm (acc. et rest.)

250/ 300 E

42. Petite tristesse

Eventail de demi-deuil en papier violet pailleté or. Monture en palissandre à rivure perdue. Les têtes des panaches recouvertes d'une plaquette d'ivoire.

Vers 1795 9" – 24 cm (légers manques)

200 / 250 E

43. Loterie de l'Amour

Eventail de marivaudage, la feuille en papier gravée et rehaussée au pochoir.

La monture en os gravé et rehaussé en couleurs.

Dans un étui en papier simulant le cuir, en haut duquel est insérée une roulette pour permettre d'utiliser ce jeu galant dans un salon.

France, époque du Consulat 8" 3/4 - 23,5 cm

1. 000/ 1. 200 E

Voir la reproduction ci-dessus

44. Mon joli bal !...

Eventail carnet de bal en peau d'âne à décor vermillon et or d'inspiration gothique.

Les panaches en os. Un stylet est incrusté dans le contre-panache.

Vers 1820 6' - 16 cm

1.000 / 1.200 E

Voir la reproduction page suivante



44

45. Le Parnasse

Eventail « duchesse de Berry », la feuille en papier peint à la gouache d'Apollon tenant sa lyre sur le sommet du Parnasse, ombragé par deux lauriers et entouré de neuf muses portant leurs attributs.

Revers : en papier chromolithographié d'une scène coloniale de Louisiane.

Monture en nacre reperlée, sculptée, burgautée, incrustée d'or et d'argent.

La feuille agrandie au XIXe siècle, la monture XVIIIe siècle. 10" 3/4 - 29 cm

1.000 / 1.200 E

45 bis. L'amour en musique

Eventail « duchesse de Berry », la feuille en vélin peint à la gouache. Dans un parc, une jeune femme accompagnée d'un chaperon suit avec attention la musique sur sa partition, alors qu'un jeune homme attentif joue de la mandoline.

Revers : une jeune femme seule.

Monture en ivoire reperlée, sculptée, burgautée et peinte au vernis.

La feuille XIXe siècle, la monture XVIIIe siècle.

11" - 29,5 cm

(acc., rest. manques)

600 / 800 E

46. Faire la guerre, faire la guerre de Troie

Eventail, la feuille en cabretille doublée papier peint à la gouache sur une face des adieux du guerrier à sa famille et sur l'autre d'Achille et Patrocle.

Monture en os reperlée et dorée, la tête protégée par des plaquettes d'écaillage.

Vers 1810 6" 1/2 - 17,5 cm (rest.)

150 / 200 E

47. Fables de l'abbé Aubert

Paire d'écrans à main imprimés : l'un sur « Fanfan et Colas » fable 1re, l'autre sur « La poule et les poussins ou l'œil de mère », fable 1re livre 4e.

Édité par "Escalier de cristal à Paris."

Manche en bois tourné.

France, XIXe siècle Hauteur : 43,5 cm

300 / 400 E

N.B. L'Escalier de Cristal, célèbre magasin établi au Palais-Royal, fut fondé en 1802 par Mme Désarnaud qui atteignit une renommée internationale à la fin de l'Empire. Sa gloire culmina à l'exposition des produits de l'industrie en 1819 où elle obtint une médaille d'or. La maison ferme en 1923.

Voir les reproductions page suivante



47

48. Erection de l'obélisque

Eventail, la feuille en papier imprimé, incrusté de cinq cartels.

Revers : commémoration de l'érection de l'obélisque place de la Concorde avec la perspective sur les Champs Elysées.

Monture en os grillé, gravé, incrusté de clinquant.

Les panaches en nacre.

Vers 1836 10" – 27 cm (rest.)

300 / 400 E

N.B. : l'obélisque fut érigée place de la Concorde en 1836.

49. L'oiseau messager

Eventail, la feuille en papier lithographié recto verso, rehaussé à la gouache. Sur la face, deux jeunes demoiselles guettent l'arrivée de l'oiseau messager.

Revers : la visite à la grand-mère.

Monture en os repercé, gravé, incrusté de clinquants.

Vers 1840 11" – 29,5 cm

200 / 250 E

49 bis. Votre poulx !

Eventail, la feuille en papier peint à la gouache d'une scène où toute une famille de gens de qualité est inquiète de la santé d'une dame à qui deux hommes prennent le poulx.

Au revers : jeux d'enfants.

Monture très ajourée à brins jointifs en nacre incrustée de clinquant.

Pour le marché espagnol.

Vers 1840. 10 1/2 " – 28,5 cm. (rest. et acc.).

500 / 600 E

50. Le vigneron a trop célébré Bacchus

Eventail, la feuille en papier imprimé et incrusté de trois cartels.

Monture en corne repercée, incrustée de clinquant.

Vers 1845 10" – 27 cm (légers acc. et manques)

200 / 250 E

51. Amours bucoliques

Eventail, la feuille en papier chromolithographié où jeunes gens et jeunes filles sont réunis dans un parc. Ajoutes dorées.

Intéressante monture en corne compressée, les brins composés de deux fines feuilles à décor de personnages incrustés de clinquant. Les panaches à deux morceaux de corne à décor de personnages.

Bélière et gland.

Vers 1850 10" – 27 cm (acc.)

150 / 200 E

52. Les marionnettes

Eventail, la feuille en papier chromolithographié rehaussé à la gouache. La face ornée de trois scènes à sujets galants.

Revers : dans un parc, deux enfants musiciens divertissent une assemblée avec des marionnettes.

Monture en os repercé, gravé et incrusté de clinquants. Sur le battoir du panache, miroir sorcière.

Bélière.

Vers 1850 10" 1/3 – 28 cm (acc. et manques)

200 / 250 E



57

53. Distractions à la fontaine

Eventail, la feuille en papier lithographié rehaussé à la gouache. Un jeune homme tente d'éclabousser une jeune fille qui se cache derrière la fontaine. L'assemblée auprès d'eux s'amuse à les observer.

Revers : scène musicale

Monture en os reperlé, gravé et incrusté de clinquants. Les panaches en nacre.

Vers 1850 10" - 27 cm (usures)

200 / 250 E

54. Le nid

Eventail, la feuille en papier lithographié rehaussé à la gouache. Un jeune berger est fasciné par une jeune paysanne qui porte sur ses genoux un nid. D'autres jeunes gens les observent.

Revers : le Parnasse avec Jupiter en compagnie de Vénus, Apollon, Diane etc.

Monture en bois reperlé et piqué d'acier.

Vers 1850 10"- 27 cm

200 / 250 E

55. Corrida

Eventail, la feuille en papier lithographié rehaussé à la gouache.

Monture en os grillé et reperlé.

Vers 1850 9" - 24 cm (acc. et manques)

150 / 200 E

56. La passe des piques

Eventail, la feuille en papier lithographié, rehaussé à la gouache d'une scène de corrida dans une arène improvisée.

Revers : impression dorée.

Monture en os grillé.

Vers 1850 9" 3/4 - 24,5 cm (légers acc. manque la rivure)

120 / 150 E

57. Pas de deux

Eventail, la feuille en papier lithographié rehaussé de gouache, les ajoutes dorées. Deux jeunes gens dansent au son de la cornemuse alors que deux jeunes femmes les envient.

Revers : scène antique.

Monture en nacre reperlée, sculptée, gravée et richement dorée.

Bélière.

Vers 1850 10" 1/2 - 28,5 cm

400 / 450 E

Voir la reproduction ci-dessus



58

58. Les distractions mondaines

Eventail, la feuille en papier chromolithographié orné en son centre d'un cartel représentant des gens de qualité se livrant à des distractions galantes dans un château au temps de François Ier. Revers en cabretille avec esquisse de paysage lacustre.

Monture en os repercé, gravé et incrusté de clinquant. Le panache comporte une boîte pouvant servir de vinaigrette ou de poudrier, le contre-panache un miroir sorcier.

France, vers 1845/1850 10" – 27 cm

300 / 350 E

Voir les reproductions



59. Cage ouverte, l'oiseau n'est plus dans la cage...

Eventail, la feuille en papier lithographié rehaussé à la gouache, les ajoutes dorées. Dans un parc où conversent des personnages en costume Louis XV, une jeune femme montre du doigt l'oiseau envolé de la cage, dont la porte a été ouverte par un jeune homme.

Revers : des jeunes filles éplorées font leurs doléances à Cupidon.

Monture en os reperlé et gravé, incrusté de vermeil. Les panaches appliqués de nacre.

Vers 1850 10" – 27 cm (acc. et manques)

200 / 250 E

60. Sérénade à la Watteau

Eventail, la feuille en papier lithographié doublé peau avec rehauts de gouache.

Revers : femme seule à l'éventail.

Monture en os reperlé, et gravé de fleurs.

Vers 1850. 10" – 27 cm (usures)

250 / 300 E

61. Guirlande de fleurs

Eventail, la feuille en dentelle blanche sur contre-fond bleu.

Monture en ivoire reperlé et sculpté à décor de fleurs.

Vers 1850 10" – 27 cm (acc.)

200 / 300 E

62. Ah ! le joli petit chien

Eventail, la feuille en papier peint à la gouache d'une scène champêtre où deux belles jeunes filles escortées par un jeune homme se promènent dans un parc. Une jeune mère, la fillette sur les genoux est assise sur un banc de gazon. Pour distraire l'enfant, un jeune homme lui montre un petit chien de compagnie. Un berger, un panier d'une main et sa houlette de l'autre va cueillir des champignons.

Revers : Zoé dans une couronne de fleurs.

Monture en os reperlé, gravé, doré.

France, vers 1850 10" – 27 cm

250 / 300 E

63. Vénus en char croulant sous les amours

Eventail, la feuille en papier lithographié, rehaussé à la gouache d'une scène mythologique où Vénus, dans un char posé sur une nuée et tiré par deux cygnes aux brides de fleurs, est entourée d'amours. Une escorte de nymphes court autour du char de la déesse en semant des fleurs sur le chemin. Une colombe ouvre la marche.

Revers : paysage au château vers l'entrée duquel convergent des personnages.

Riche monture en nacre blanche reperlée, gravée, incrustée d'ors et d'argent à décor répété d'amours sortant de guirlandes de fleurs.

Bélière.

Vers 1850. 10" – 27 cm

600 / 800 E

64. Veux-tu être mienne ?

Eventail, la feuille en papier doublé peau peint à la gouache. Dans un large paysage, au centre, un jeune homme entreprenant tente de séduire une jeune femme en la prenant à deux mains par la taille. De part et d'autre, deux jeunes femmes observent la scène avec intérêt.

Signé à gauche « Mabol (?) ».

Monture en nacre blanche reperlée, gravée, burgautée, sculptée d'attributs de l'Amour et du jardinage.

Bélière.

Vers 1860. 10" – 27 cm (rest. et léger manque)

250 / 300 E

65. Eventail de chasse de type brisé en carton

recouvert de maroquin rouge à filets or.

Bélière.

Vers 1860 8"1/2 - 23,5 cm

250 / 300 E

66. Le ballet de l'Olympe

Eventail palmette historié d'une chromolithographie représentant un ballet où figurent des déesses de l'Olympe.

Revers : impression de volubilis

Monture en bois reperlé, sculpté, et doré.

Vers 1860 10" – 27 cm

200 / 250 E



67

67. Eventail de Madame Bonaparte

Eventail, la feuille en cabretille peinte à la gouache de trois médaillons.

Au centre, Bonaparte couronné par la Victoire et la Paix.

A gauche, un génie veillant sur l'Italie.

A droite, le génie de la Guerre foudroyant des navires anglais.

Monture en ivoire reperlé, sculpté, enrichie d'or et de diamants.

Signé « M^{on} A. Rodien » au dos du panache.

1859 11" _ - 31 cm (rest. anciennes)

10.000 / 12.000 E

En 1798, le retour pieux du général Bonaparte de la campagne du Moyen-Orient se transforme en arrivée triomphale à Paris. La rue Chantierne, lieu de résidence des Bonaparte, est débaptisée pour devenir la rue de la Victoire. On ouvre dans le sentier les rues d'Aboukir, de Damiette, et le passage du Caire, à l'emplacement de la cour des miracles.

La Ville de Paris commande à Chaudet un portrait en buste du général Bonaparte, et à Percier et Fontaine, la décoration d'un éventail où serait inscrit ce buste de profil pour l'offrir à la citoyenne Bonaparte. Afin de donner plus de retentissements à l'événement la gravure de la composition des trois auteurs est confiée au graveur Godefroy en vert sur satin crème. Le tirage est commercialisé dans le public. Un exemplaire est conservé au musée Carnavalet. Un nouveau tirage en noir et blanc fut effectué en 1900.

Notre exemplaire plus grand que les deux gravures a été peint à l'identique sur cabretille. Il a été réalisé à l'occasion du mariage du Prince Napoléon Joseph Charles Paul, deuxième enfant de Jérôme Napoléon, et de la Princesse Clotilde Marie Thérèse Louise, fille de Victor Emmanuel II, roi d'Italie, le 30 janvier 1859.

Au centre de la gorge, deux victoires servent de tenant aux armoiries de Savoie et de la France impériale abritées sous la couronne royale italienne. Une abeille et trois autels de l'hymen aux cœurs enflammés ornent la monture.

C.f. Madeleine Delpierre, Eventails, actualités, vie parisienne, Carnavalet, 1973, n°186 (repro).

Voir les reproductions sur cette page





68

68. L'heureux élu

Autour d'un temple d'amour drapé de guirlandes de fleurs par des putti, où volettent des colombes, arrivent deux amants. Un jeune homme éconduit malgré les cadeaux qu'il porte dans les mains, détourne la tête, dépité.

Signé à gauche « E. Garnier (?) ».

Revers : rinceaux de fleurs chiffés « ZP ».

Monture en nacre gravée, incrustée d'or. Signature partiellement effacée au dos du panache.

Vers 1870 10' 1/2 - 28,5 cm

400 / 500 E

Voir la reproduction ci-dessus

69. Les roses

Eventail, la feuille en satin bleu peint à la gouache d'un jeté de roses, et bordé de dentelle.

Monture en nacre blanche gravée, repercée et sculptée.

Bélière.

Vers 1870 10" - 27 cm

250 / 300 E

70. Eventail frou-frou

Eventail soleil rétractable dans un étui en bois imitant le cuir.

Manche torsadé. Gland vert.

Vers 1870

Brevet Meyer Salomon Isaac

Cf. Maryse Volet, L'imagination au service de l'éventail, n° 200, p. 82.

150 / 200 E

Voir la reproduction ci-contre



70



71

71. La marchande de Tanagra

Eventail, la feuille en soie peinte à la gouache. Derrière son éventaire, un marchand grec présente des statuette d'Amour à deux très jeunes filles. Une mère éloigne son enfant. Bordé de fleurettes bleues. Revers : branchages fleuris. Signé « Lasellaz ». Monture en nacre gravée et reperlée. Vers 1870 10" – 27 cm

400/ 500 E

Voir la reproduction ci-dessus

72. Le berger en famille

Eventail, la feuille en cabretille peinte à la gouache dans le style de Donzel fils, d'un jeune berger portant son fils pour l'aider à attraper des fruits sur un arbre. Une femme symbolisant Cérès, une gerbe et un panier à ses pieds, est assise à l'ombre de l'arbre. Deux enfants moissonneurs s'activent à la lisière du champ, une brebis et un agneau complètent la scène. Revers : herbes folles et graminées. Monture en nacre finement reperlée, gravée, sculptée, burgautée et incrustée d'or. Vers 1875. 10 1/2 – 28,5 cm (rest.)

400 / 500 E

73. Vive la mariée !

Eventail, la feuille en satin incrusté de dentelle au fuseau. Une mariée, le visage peint, vêtu de dentel-

le et portant un éventail suit Cupidon qui l'entraîne vers deux colombes amoureuses se becquetant sur une branche d'arbre.

Monture en nacre blanche reperlée et gravée.

Bélière.

France, vers 1875 10" 1/2 - 28,5 cm

1.000/ 1.200 E

Voir la reproduction page suivante

74. Paysage lacustre

Eventail, la feuille en taffetas peinte à la gouache de buissons et de libellules au soleil levant sur un étang. Dédicace et signature à droite : « A Mme Louis Harant / Hommage respectueux/ G Biot/ 7 Xbre 1878 ».

Monture en bois grillé, gravé et décoré or.

Bélière et gland.

1878 11" 1/2 - 31 cm

100/ 150 E

74 bis. L'heureuse rencontre

Feuille d'éventail peinte à la gouache sur tissu. Dans un parc, une femme venue en chaise à porteur se promène. Elle a ramassé le bicorne d'un cavalier et le lui présente. Lui, à cheval, s'arrête pour la saluer. A droite, un autre cavalier à l'arrêt observe la scène.

Signé et daté à droite « John Lewis Brown 1881 » Dans un cadre. Hauteur 46 cm /Largeur 72 cm

1.000 / 1.200 E

Voir la reproduction page suivante



73



74 bis

75. Rêves de jeunes filles

Eventail brisé en bois reperlé, piqué d'acier sur lequel sont réservés trois médaillons où sont imprimés des gravures rehaussées en couleurs.

Vers 1880 8" - 22 cm (acc.)

120 / 150 E

76. Le printemps

Eventail, la feuille en dentelle blanche au point à l'aiguille.

Monture en nacre blanche reperlée, gravée, sculptée et burgautée. Au centre, des oiseaux font leur nid.

Bélière.

Vers 1880. 10" - 27 cm (acc.)

300 / 350 E

77. Vue de Rouen

Feuille d'éventail en papier imprimé à l'eau-forte d'une gravure par « Jules Adeline 1880 ».

Dans un cadre.

Corde 67 cm

150 / 200 E

78. Bignonia

Eventail, la feuille en dentelle noire de Chantilly de Bayeux à décor de fleurs et d'un chiffre ML surmonté d'une couronne comtale.

Monture en écaille brune. Panache chiffré ML et couronne comtale.

Signé « Mortelmans » sur le contrepanache.

Vers 1880. 10" - 27 cm

300 / 350 E

79. Primavera poursuivie par les bergers

Eventail, la feuille en dentelle au point à l'aiguille de Bruxelles incrustée d'un cartel peint à la gouache sur soie (signature cachée sous le montage de la soie) représentant Primavera sous les traits d'une jeune fille de rose vêtue semant des fleurs sur son passage et dépassant l'Hiver symbolisé par une femme en noir croisant les bras sur sa poitrine. Deux bergers poursuivent le Printemps en escaladant une pente en haut de laquelle se déplace la radieuse jeune fille.

Monture en nacre blanche gravée, sculptée à décor d'une scène inspirée de François Boucher entourée de rinceaux dorés.

Vers 1885. 11" - 29,5 cm (rest. et taches au revers)

1.000/ 1.500 E

80. La bonne prise

Eventail de type brisé en os, type vernis Martin peint à la gouache de trois cartels en rocaille. Sur le principal, un jeune et séduisant pêcheur n'accorde que très peu d'attention à

son bouchon, tout attiré qu'il est par une belle ingénue qui vient l'aguicher.

Revers : paysage.

Vers 1890 7" - 19 cm

300 / 350 E

80 bis. Le réveil des pavots

Eventail, la feuille en taffetas peinte à la gouache d'un papillon butinant des pavots au petit matin sous la rosée.

Signée à droite « Billotey ».

Cachet « Duvelleroy » au revers.

Monture en nacre d'Orient reperlée, gravée, incrustée or et argent.

Bélière.

Dans sa boîte de Duvelleroy.

Vers 1895 13" - 35 cm

1.200 / 1.500 E

81. Guirlandes de roses

Eventail, la feuille en très fine dentelle de Chantilly de Bayeux sur contrefont de satin à décor de bouquets de roses accrochés à des rinceaux de ruban.

Monture en nacre noire gravée, reperlée, incrustée d'or, d'argent et de vermeil.

Bélière.

France, vers 1890. 10" 1/2 - 29 cm (acc.)

300 / 400 E

82. Oiseaux et papillons

Eventail, la feuille en tissu peint à la gouache de deux passereaux branchés roucoulant parmi les fleurs et les papillons.

Signé « Billotey ».

Monture squelette en nacre gravée et incrustée argent.

Bélière et gland.

Vers 1895 13" - 35 cm (rest.)

1.000/ 1.500 E

Voir la reproduction page suivante

83. Les mésanges amoureuses

Eventail brisé en bois reperlé et gravé, les tranches et les panaches vernis. Peint dans un cartel d'un bouquet de roses et d'un branchage fleuri où volent une mésange bleue et une mésange charbonnière.

Monogrammé au dos F.D.

Bélière.

12" - 32,5 cm

150 / 200 E



84. Les pensées

Eventail, la feuille en cabretille peinte à la gouache de pensées.

Signé à droite « H. Herzer ».

Monture en écaille brune. Sur le panache chiffre ME surmonté d'une couronne comtale.

Bélière.

Vers 1895. 12" – 32,5 cm

300 / 400 E

85. Les pavots

Eventail, la feuille en crêpe lie de vin peint à la gouache.

Signé « Marie Bernard » sur la face et « Duvelleroy » au revers.

Monture en bois découpé, gravé et doré.

Bélière et gland.

Vers 1895. 12" – 32,5 cm

Dans sa boîte de Duvelleroy.

150 / 200 E

86. Coucher de soleil

Ecran en papier mâché à bordure polylobée peint sur fond noir d'un paysage orientaliste.

Signé à gauche « Jennens & Bettridge ».

Manche en bois tourné et doré.

U.S.A., vers 1870 Hauteur : 34 cm

150 / 200 E

87. Autographes

Eventail brisé en bois comportant divers poèmes, musiques, dédicaces en français, en anglais, et en allemand de 1896 à 1898.

Bélière.

10" 1/2 - 28,5 cm

100 / 150 E

88. Feuillages

Eventail, la feuille en dentelle de Chantilly de Bayeux noire à décor de fougères. Au centre, monogramme « EL » dans un cartel.

Monture en écaille brune, les panaches à décor de bambou.

Vers 1880 10" 1/2 - 28,5 cm

300 / 400 E



89

Gustave Popelin (G.P.)

Né à Paris, XIXe siècle
 Peintre de genre et de portraits.
 Prix de Rome en 1882
 Médaille de bronze à
 l'Exposition Universelle de 1900

89. Roses et capucines

Feuille d'éventail peinte à la gouache sur papier.
 Daté « Villerville (?) sept bre 1884 »
 Monogrammé « G.P. » (Gustave Popelin)
 Dans un cadre
 Corde 63 cm

150 / 200 E

Voir la reproduction ci-dessus

90. La fée papillon

Feuille d'éventail peinte à la gouache.
 Signé à gauche et daté « Gustave Popelin 1883 »
 Dans un cadre
 Corde 57 cm

150 / 200 E

91. Les lys roses

Feuille d'éventail peinte à la gouache sur papier.
 Monogrammé « G.P. » (Gustave Popelin)
 Corde 63 cm
 Vers 1885

100 / 150 E

92. Semis de fleurs

Feuille d'éventail peinte à la gouache sur papier.
 Daté « Juillet 1884 »
 Monogrammé « G.P. » (Gustave Popelin)
 Dans un cadre
 Corde 62 cm

150 / 200 E

93. Les orchidées

Feuille d'éventail peinte à la gouache sur papier
 d'orchidées.
 Daté « Dimanche 10 avril 1887 »
 Monogrammé « G.P. » (Gustave Popelin)
 Dans un cadre
 Corde 63 cm

150 / 200 E



94. Les iris

Feuille d'éventail peinte sur papier marouflé sur toile, d'iris, de centaures et de renoncules. Monogrammé « G.P. » (Gustave Popelin)
 Dans un cadre
 Corde 62 cm
 Vers 1890

150 / 200 E

96. Jeté de fleurs

Projet, feuille d'éventail peinte à la gouache sur fort papier de rameaux de bougainvilliers associé à des joncs.
 Signé en bas à droite « M. Chevry ».
 Fin XIXe siècle Largeur 54 cm

120 / 150 E

97. La sultane

Eventail sultane, la feuille en satin noir pailleté or.
 La monture en bois doré, sculpté.
 Vers 1880 8"1/2 - 23,5 cm

150 / 200 E

C.f. A. Gray Bennett, *Unfolding beauty, The art of the fan*, éd. Thames and Hudson, 1988, pp. 234-235.

Voir la reproduction ci-dessus

95. Primavera

Eventail, la feuille en dentelle de Chantilly de Calais, incrustée en son centre d'un cartel de soie peint à la gouache d'une jeune femme et d'un chérubin parmi les fleurs.
 Signé « Delnote » à gauche.
 Monture en écaille brune. Chiffré CG sur le panache.
 Vers 1895 13"- 35 cm

200 / 300 E

98. Fleurs des îles

Eventail, la feuille en satin rouge brodé de fleurs des îles multicolores.
 Signé à gauche « M. Serin »
 Monture en écaille.
 Vers 1890 10 1/3 - 28 cm

150 / 200 E

99. Fleurs de lys stylisées

Eventail sultane, la feuille en taffetas noir pailleté or.
Monture en bois sculpté et doré.
Bélière
Vers 1880 8" – 22 cm (usures)
120 / 150 E

C.f. A. Gray Bennett, *Unfolding beauty, The art of the fan*, éd. Thames and Hudson, 1988, pp.234-235.

100. Reines marguerites et trèfles

Eventail en dentelle aux fuseaux.
Monture en nacre d'Orient. Les panaches gravés, sculptés et incrustés d'argent.
Bélière.
Vers 1890 13" – 35 cm
400 / 450 E

101. Passiflora

Eventail, la feuille en dentelle mixte aux fuseaux et point à l'aiguille.
Monture en nacre blanche repercée et gravée.
Bélière et gland.
Vers 1895. 12" – 32,5 cm
200 / 250 E

102. Les adieux du matador à sa bien-aimée

Eventail, la feuille en taffetas bordeaux partiellement peinte à la gouache d'une scène de genre espagnol.
Monture en bois.
Bélière.
Vers 1890 12" – 32 cm
80 / 100 E

103. Danse au tambourin

Eventail de type brisé, les brins en matériau pressé et estampé or et noir.
Bélière et gland.
Vers 1880 8" – 22 cm
150 / 200 E

C.f. A. Gray Bennett, *Unfolding beauty, The art of the fan*, éd. Thames and Hudson, 1988, pp.234-235.

Voir la reproduction p. 35

103 bis. Reflets or

Eventail, la feuille en gaze noire pailletée or.
Monture en corne piquée d'acier doré. Les panaches en bois.
Bélière.
Vers 1898 9" – 24 cm
150 / 200 E

104. Mille éclairs furtifs

Eventail, la feuille en dentelle blanche bordée d'organza pailleté.
Monture en écaille brune.
Bélière.
Vers 1890 12" – 32,5 cm
150 / 200 E

105. L'amour inconstant

Eventail, la feuille en dentelle blanche incrustée en son centre d'un cartel peint où un amour aux ailes de papillon porte une branche de roses.
Monture en nacre d'Orient.
Bélière.
Vers 1895 12" – 32,5 cm (rest.)
250 / 300 E

106. Inspiration gothique

Eventail demi-sultane, la feuille en satin noir pailletée or.
Monture en bois doré.
Bélière.
Vers 1880 8"1/2 - 23,5 cm
200 / 250 E

C.f. A. Gray Bennett, *Unfolding beauty, The art of the fan*, éd. Thames and Hudson, 1988, pp.234-235.

Voir la reproduction page 35

107. Rêve de comtesse

Eventail, la feuille en dentelle de Chantilly noire.
Monture en écaille mouchetée. Sur le panache, chiffre LM surmonté d'une couronne comtale.
Vers 1880 10"1/2 - 27 cm (léger acc.)
150 / 200 E

108. Le muguet

Eventail, la feuille en dentelle crème au point à l'aiguille sur fond de satin crème.
Monture en nacre d'Orient.
Bélière.
Vers 1898 9"- 24 cm (acc. à la doublure)
200 / 250 E

109. Profusion de fleurs

Eventail, la feuille en dentelle blanche au point à l'aiguille.
Monture en écaille blonde. Chiffrée sur le panache.
Vers 1880 10 1/2 " – 28,5 cm
800 / 1.000 E

110. Hortensias, muguets et roses

Eventail, la feuille en dentelle de Chantilly de Bayeux à décor de muguets, hortensias et roses.

Monture en écaille.

Bélière.

Vers 1890 12" 1/2 - 34 cm

300 / 350 E

111. Les roses

Eventail, la feuille en gaze peinte à la gouache de roses mousses, de papillons, d'oiseaux et d'abeilles.

Monture en bois repercé, gravé et doré.

Bélière.

Vers 1895 12" 1/2 - 34 cm

150 / 200 E

112. Musique dans les étoiles

Eventail, la feuille en gaze noire peinte à la gouache de deux putti parmi les étoiles. L'un et l'autre sont charmés par le son de la musique.

Signé à gauche « I. Stouder ».

Monture en bois noirci. Le panache incrusté de paillettes estrellées fixées par des marcessites.

Bélière.

Vers 1898 13" - 35 cm

150 / 200 E

113. Séduction...

Eventail, la feuille en dentelle de Chantilly de Bayeux.

Monture en écaille cerise. Panache chiffré.

Bélière.

Vers 1890 13" - 35 cm (léger acc.)

250 / 300 E

114. Les amours

Eventail, la feuille en dentelle blanche incrustée en son centre d'un cartel peint de l'Amour sur son char tiré par des colombes et de trois autres jouant avec des voiles.

Monture en os gravé et repercé.

Bélière et gland.

Vers 1895 13" - 35 cm

250 / 300 E

115. Au revoir !...

Eventail, la feuille en satin rouge peint à la gouache d'un village enneigé au clair de lune, d'où s'enfuient les hirondelles en disant « Au revoir ! ».

Monture en bois, les panaches imitant le bambou.

Fin XIXe siècle 10" 1/3 - 28 cm

100 / 150 E

116. Le sorbier

Eventail, la feuille en satin crème peint à la gouache d'un sorbier vers lequel vole une hirondelle.

Décoré en suivi sur la monture en os.

Vers 1890 12" - 32 cm (rest.)

100 / 150 E

117. Paillettes, paillettes...

Petit éventail ballon (de fillette ?). La feuille en soie verte et tulle Meunier pailleté.

Monture en matière synthétique imitant l'écaille et à décor doré.

Bélière

Vers 1905 3" 1/2 - 9 cm / 5 1/2 - 15 cm (acc.)

120 / 150 E

118. Nuit scintillante

Eventail ballon en gaze noire pailletée.

Monture en bois repercé et sculpté.

Bélière.

Vers 1905 6" - 16 cm / 8" - 22 cm

120 / 150 E

119. Le miroir

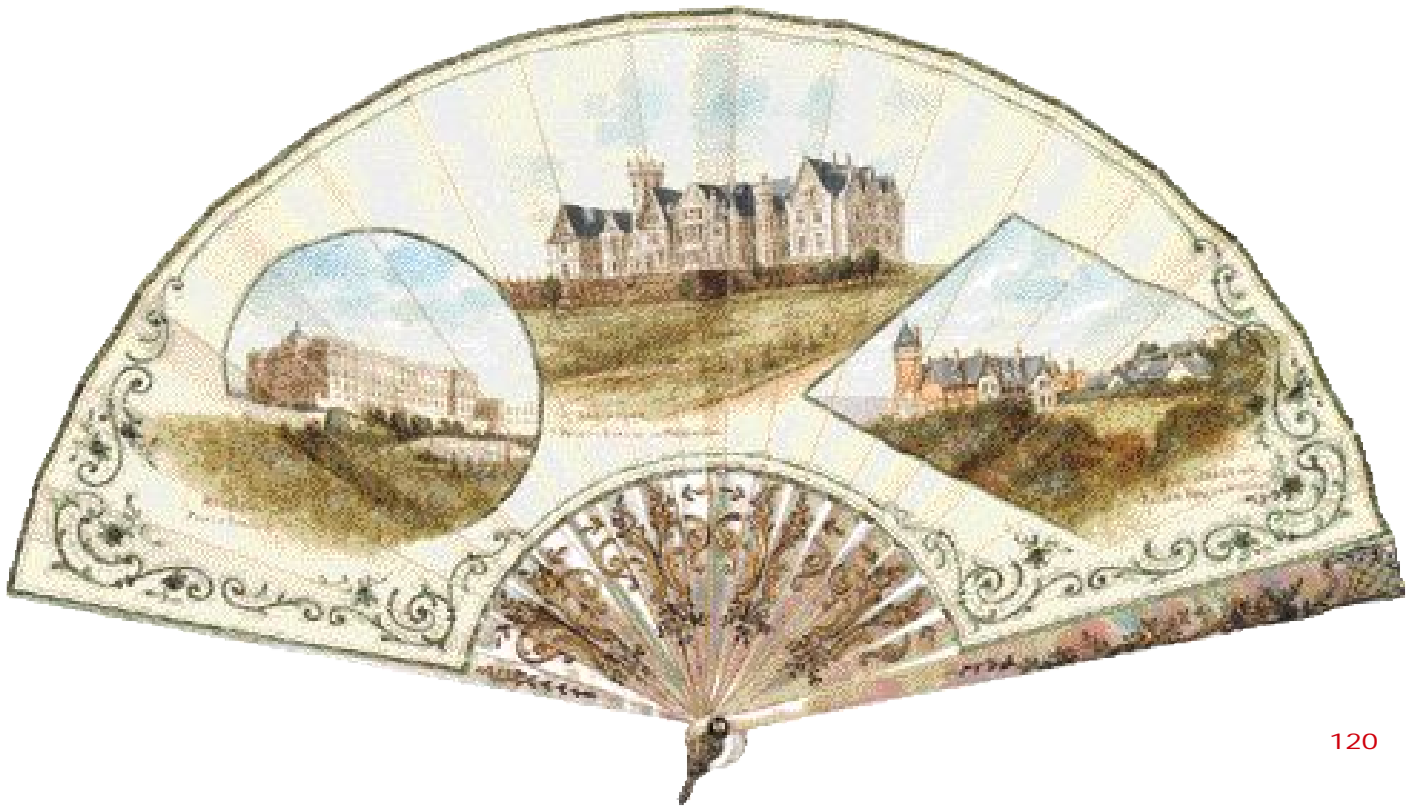
Eventail, la feuille en satin rouge peint à la gouache d'une jeune femme en costume espagnol s'amusant de son reflet dans le miroir.

Monture en écaille brune.

Bélière.

Vers 1890 13" - 35 cm (acc.)

150 / 200 E



120

120. Palais royaux d'Espagne

Eventail, la feuille en vélin peint à la gouache de trois cartels :

- Au centre « Palacio Real de la Magdalena » à Santander
- A gauche « Palacio Real » à Madrid
- A droite « Palacio Real de Miramar » à San Sebastian

Monture en nacre gravée et repercée, incrustée or et argent.

Signé « Bach-Madrid » au revers.

Vers 1900 9" – 24 cm

1.200 / 1.500 E

Voir la reproduction ci-dessus

121. Guirlandes de fleurs

Eventail, la feuille en dentelle au point à l'aiguille.

Monture en nacre d'Orient.

Bélière.

Vers 1890 11" – 29,5 cm

300/ 400 E

122. Fleurs de dentelle...

Eventail, la feuille en dentelle au fuseau.

Monture en corne, repercée, gravée et dorée.

Bélière et gland.

Vers 1910 8 3/4 - 24 cm

200 / 250 E

123. A la gloire de Cérès

Eventail, la feuille en dentelle aux fuseaux appliquée sur tulle.

Monture en nacre d'Orient.

Bélière.

Vers 1900 9" – 24 cm

150 / 200 E

124. Rinceaux de fleurs

Eventail, la feuille en dentelle au point à l'aiguille à décor d'aristoloches et de fleurs stylisées.

Monture en nacre d'Orient.

Bélière.

Vers 1900 10" – 27 cm

600 / 800 E

125. Les chats

Eventail, la feuille en papier peint à la gouache d'un chat blanc et d'un chat noir jouant à cache-cache autour d'un parapluie rouge.

Monture en bois.

Bélière.

7" 1/2 - 20 cm

100 / 120 E



130

126. Entre les deux mon cœur balance

Eventail, la feuille en vélin peint à la gouache. Dans un parc, au bord de l'eau, deux jeunes filles, dont l'une à l'éventail, sont assises sur un banc. Un jeune homme, une rose à la main, hésite à faire un choix.

Revers : chiffre DHW surmonté d'un cerf.
Monture squelette en os reперcé, incrusté vermeil.
Tête en écaille.
Vers 1900 11" - 29,5 cm

300 / 350 E

127. Roses et myosotis

Eventail demi-sultane, la feuille en satin crème peint à la gouache d'un jeté de fleurs.

Monture en nacre d'Orient.
Bélière et gland.

Vers 1900 8" - 22 cm

150 / 200 E

128. Découverte de la Floride

Eventail commémoratif de la découverte de la Floride par Juan Ponce de Léon le 27 mars 1510.

Edité par Greenleaf and Crosby Cie (Florida).

Monture en os.

Bélière.

U.S.A., vers 1910

100 / 150 E

129. « The ten commandments »

Ecran publicitaire pour « Sagamore Restaurant », sur un fond imprimé simulant le bambou, Dieu présente les tables des dix commandements.

Manche en bois naturel.

U.S.A., XXe siècle Hauteur : 34,5 cm

50 / 60 E

130. Paire d'écrans publicitaires pour New York Grocery.

L'un avec le portrait du Capitaine Charles D. Sigsbee ; l'autre avec une scène de bataille « Landing in Cuba ».

Manche en bois.

U.S.A., XXe siècle Hauteur : 33 cm

80 / 100 E

Voir les reproductions ci-dessus



131. Lot de deux écrans publicitaires.

L'un pharmaceutique pour « 666 CAROL » ; l'autre pour une teinturerie « Dry Cleaning ».
U.S.A, vers 1900 Hauteur : 28,5 cm

100 / 120 E

Voir les reproductions ci-dessus

132. L'Amour couronné

Feuille en papier doublé cabretille peinte à la gouache d'une assemblée de jeunes femmes couronnant un amour dans le parc d'un château.

Signé à droite « Anna Plischke ».

Monture squelette en nacre repercée, gravée, incrustée or et argent.

Bélière et gland.

Vers 1900 10" - 27 cm

400/500 E

133. La ronde autour du mai d'après Nicolas Lancret

Eventail brisé en os peint à la gouache, type vernis Martin. Une joyeuse assemblée danse au son d'une musette à l'ombre du clocher du village. A droite, deux jeunes hommes courtisent une jeune femme.

Revers : paysage rustique.

Vers 1900. 6" 1/2 - 17,5 cm

400 / 450 E

134. Polichinelle et colin-maillard

Eventail brisé en os peint au vernis de deux compositions d'après Goya prévues pour servir de cartons pour la manufacture de tapisserie du « Buen Retiro » et conservé au musée du Prado. Un portrait de l'artiste sépare les deux compositions.

Revers : paysage

Bélière.

Vers 1900 6" 1/2 - 17,5 cm

Dans une boîte de Kees

400 / 500 E

Voir la reproduction page suivante

135. Le portrait

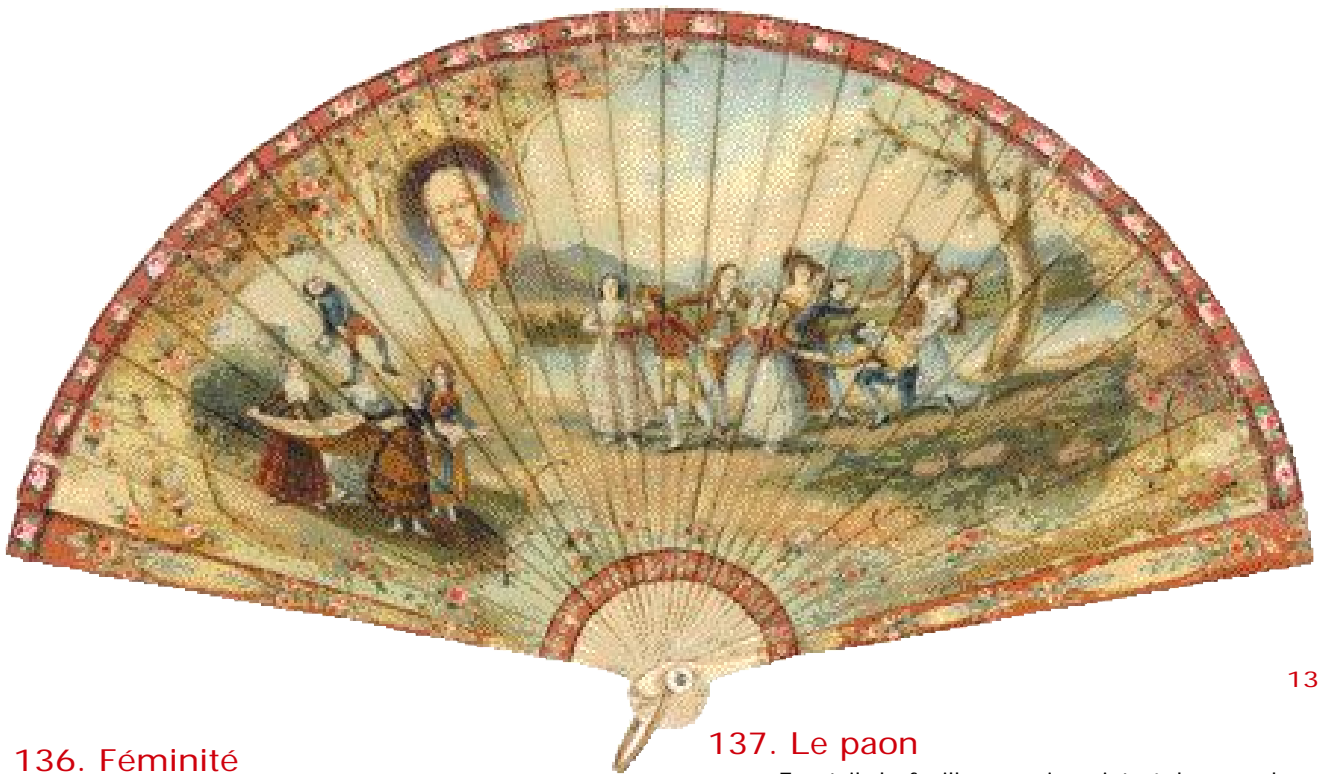
Eventail, la feuille en tulle appliqué de soie. Au centre, portrait de jeune femme. De part et d'autre, quatre cartels de paysages lacustres, d'attributs de musique et de l'amour. Les bordures peintes de fleurettes en lambrequin et pailletées.

Monture : les brins en corne, les panaches en os, le tout incrusté de paillettes et de verroterie.

Cachet « Duvelleroy » au dos.

Vers 1900. 8" 3/4 - 23,5 cm

150/ 200 E



134

136. Féminité

Eventail en dentelle aux fuseaux incrustée de trois cartels au point à l'aiguille.

Monture en écaille blonde.

Bélière.

Vers 1905 9" 1/2 - 25,5 cm

250 / 300 E

137. Le paon

Eventail, la feuille en soie peinte à la gouache et pailletée. Le haut en forme de coquille pailletée. Un paon bleu déployant ses ailes fait la roue. Les ocelles sont figurées par des paillettes bleues et or.

Non signé, pourrait être attribué à Thomasse.

Monture en nacre teintée bleu.

Vers 1905 10" - 27 cm (rest.)

1.000/ 1.500 E

Voir la reproduction ci-dessous



137



140

138. Draperies or

Eventail, la feuille en tulle Meunier bordé de soie et pailleté or.

Monture en os gravé et doré.

Bélière.

Vers 1900. 9" - 24 cm

120 / 150 E

recouverte de paillettes irisées.

Monture en nacre repercée, sculptée, gravée.

Travail industriel de Bastard-Lanoye.

Travail de la maison Duvelleroy, n.s.

Vers 1908 9"1/2 - 25,5 cm (rest.)

3.500 / 4.500 E

C.f. : exposition « Eventail, miroir de la Belle Epoque », Palais Galliera, 1985, p. 115. (voir catalogue commercial vers 1908).

Voir la reproduction ci-dessus

139. La promenade amoureuse

Eventail, la feuille en papier sur contrefeuille en cabretille peinte à la gouache.

Dans un parc, près d'une fontaine, une jeune fille porte des fleurs. Un galant cavalier en costume Louis XV, une canne à la main, lui offre un petit bouquet. Bordure pailletée.

Revers : branchages fleuris.

Monture en corne.

Bélière.

Signé « R. Sergin (?) ».

Vers 1900 7" 1/4 - 19,5 cm

120 / 150 E

141. Le départ pour Marly d'après Moreau le jeune

Eventail, la feuille en papier imprimé de trois cartels.

Monture en os gravé et peint de fleurettes.

Travail de la maison Duvelleroy.

Vers 1905. 9" 1/2 - 25,5 cm

600 / 800 E

142. Chanteclerc

Eventail brisé en os peint à la gouache de Madame Simone et de Coquelin aîné dans les costumes de la poule et du coq de Chanteclerc d'Edmond Rostand.

Vers 1910 7" - 18 cm (acc.)

200 / 250 E

Voir la reproduction page suivante

140. « Point de Hongrie »

Eventail ballon, la feuille en tissus entièrement



142

143. La venusté triomphante

Eventail, la feuille en gaze pailletée et peinte à la gouache de trois cartels. A gauche, un abreuvoir à colombes, à droite, une nature morte au livre de raison. Au centre, une jeune fille debout dans l'attitude du triomphe s'apprête à se mirer dans la glace que lui tend Cupidon, à genoux à ses pieds, et qui a déposé les armes.

Monture en os piqué, gravé et doré.

Vers 1900 9" - 24 cm

150 / 200 E

144. Le diable et la fillette

Eventail brisé en bois peint à la gouache et inscrit à l'encre en allemand.

Daté et signé « Dez [décembre] 1918 W. Bergmann ».

Revers : silhouettes d'un homme et d'une femme dans le style Biedermaier.

Monogramme WB.

Bélière.

8" - 22 cm

120 / 150 E

145. Premier semestre 1902

Ecran calendrier en carton illustré d'une chromolithographie où un berger surveille ses moutons au-dessus du calendrier du premier semestre 1902 (?). Manche en bois noirci et tourné.

Ht. 40 cm et H.f. 22 cm

120 / 150 E

146. Le cigare

Eventail « chinois » rétractable en papier peint de fleurs. Le tube en forme de cigare.

Vers 1900

100 / 120 E

147. Jardin fleuri

Eventail ballon, la feuille en tulle meunier pailleté or d'une multitude de fleurs.

Monture en corne gravée, dorée et piquée d'acier.

Signé « Duvelleroy » au revers.

Vers 1905 8" - 22 cm / 9 3/4 - 26 cm

250 / 300 E



154

148

153

148. Lot de trois écrans cocarde.

U.S.A., vers 1890

100 / 120 E

C.f. An American collection at the Fan Museum, cat. expo. 24 septembre 2003 – 4 janvier 2004, Greenwich, éd. Fan Museum, 2003, n° 23, 24, 25, 26, 27.

Voir la reproduction ci-dessus

150. Old Spice Talcum

Eventail, feuille en papier imprimé de cinq femmes portant des éventails illustrant son langage.

U.S.A., vers 1939

6" 1/3 – 17 cm

40 / 50 E

C.f. An American collection at the Fan Museum, cat. expo. 24 septembre 2003 – 4 janvier 2004, Greenwich, éd. Fan Museum, 2003.

Voir la reproduction page suivante

149. Lot de deux écrans escamotables

L'un pour Sanitary Laundry Inc, et Albert D. Mathis.

U.S.A., XXe siècle

Hauteur : 17,5 cm

60 / 70 E

Voir la reproduction p. 40



152

158

153

150

151. Lot de deux éventails publicitaires.

L'un pour l'Exposition Internationale de Philadelphie en 1876. L'autre pour Bingham Hotel Philadelphie. (acc.)

40 / 50 E



152

152. Eventail pour l'exposition internationale de Philadelphie, commémorant le 100e anniversaire de la Déclaration d'Indépendance, signée à Philadelphie en 1776.

Sur les panaches, inscriptions : « Patented May 4th 1876 » ; « Registered June 8th 1875 ».
10 1/3 " - 28 cm

150 / 200 E



152



155

153. Eventail souvenir de l'exposition de la Pan American

Revers : le plan, les différentes animations et le prix d'entrée de chacune.

10" – 27 cm

120 / 150 E

Voir la reproduction p. 44

154. Eventail,

la feuille en papier imprimée, avec composition en l'honneur du général Grant et des relations amicales qu'il avait établies avec le Japon.

Daté « 29 décembre 1909 ».

10" – 27 cm

100 / 120 E

Voir la reproduction p. 44

155. Les chemins de fer de l'Ouest

Eventail, la feuille en papier chromolithographié d'après G. Fraipont.

Signée en bas à gauche.

Vues de Fécamp, de Saint-Brieuc, du casino de Dieppe, de l'église de Honfleur et du Mont-Saint-Michel.

Revers : nombreuses publicités.

Monture en bois naturel. Panaches enrichies de publicités.

Vers 1890. 12" – 32,5 cm

200 / 250 E

Voir la reproduction ci-dessus

156. Le bal des Saint-Cyriens

Eventail anniversaire, la feuille en papier imprimé à l'occasion du bal du 22 février 1908 de l'école militaire de Saint-Cyr.

Dessin d'après « Michel Klecker 08 »

1908 9" – 24 cm

200 / 250 E



157

157. Ils s'instruisent pour vaincre...

Eventail, la feuille en papier imprimé à l'occasion d'un bal de l'école militaire de Saint-Cyr. Signé « Scott 1921 »
Revers : portrait d'un Saint-Cyrien
1921 9" - 24 cm

200 / 250 E

Voir la reproduction ci-dessus

158. Le drapeau américain

Eventail, la feuille en papier décoré du drapeau américain portant 46 étoiles.
Monture en bois, les brins bleu, blanc, rouge en alternance.
U.S.A., XXe siècle 9 - 25,5 cm

25 / 30 E

Voir la reproduction p.45

159. Lot de deux éventails publicitaires.

L'un pour Philippine Air Lines, et l'autre pour l'hôtel Westminster daté 1809-1909.
8" - 23 cm et 8"1/2 - 23,5 cm

80 / 100 E

160. La petite gourmande

Eventail, la feuille en papier peint à la gouache en suivi sur la monture d'une fillette, les yeux écarquillés et se léchant les babines, tenant dans la main gauche un comète de glace et tirant de la main droite une poupée dans un chariot.
Signé et daté « Maria 1917 ».
Monture en bois. Les panaches laqués.
8" 1/2 - 23,5 cm (usures)

80 / 100 E

161. Méditation près d'une cascade

Eventail, la feuille en soie contrecollée sur papier peint à la gouache d'un large paysage japonais où des chaumières sont blotties dans la nature. Au centre rugit une cascade près de laquelle deux philosophes sont en méditation. Très large bordure dorée.

Revers : un couple de passereaux est branché sur une glycine à l'ombre de laquelle poussent des pissenlits. Large bordure dorée reprenant en contrepoint celle de la face.

Monture à brins jointifs en ivoire. Les panaches à décor naturaliste en Takamakié avec incrustations de Shibayama.

Bélière gravée et gland double.

Japon, ère Meiji, vers 1890 10" 1/2 - 28,5 cm

500/600 E

162. Gun-Sen

Eventail à armer japonais.

La monture, les panaches en fer du XVIIe siècle.

La feuille unie noire, rapportée ultérieurement. Il présente à la rivure l'anneau de fixation à la cuirasse.

10" 3/4 - 29 cm

6.000 / 7.000 E

N.B. : les éventails de guerre sont de la plus insigne rareté. Il est par ailleurs extrêmement rare de trouver une armure japonaise complète avec son éventail.

163. Fleurs de Printemps

Eventail brisé en ivoire double face, décor en Hiramakié, Takamakié et Shibayama de fleurs autour desquelles volettent des oiseaux.

Japon, ère Meiji, vers 1880.

9" 3/4 - 26 cm (rest.)

1.300 / 1.500 E



165

164. Les beautés de Yokohama

Eventail à coulisse, la feuille en soie sur âme de papier peinte à la gouache de trois cartels eux-mêmes animés de deux femmes et deux hommes. Au dos, un oiseau survole des fleurs de printemps. Monture en ivoire, les battoirs décorés en Hir amakié et Takamakié d'oiseaux et de fleurs.
Japon, fin Meiji, vers 1900 8" – 22 cm / 9" – 24 cm
300 / 350 E

165. Ecran d'arbitre de sumo

Ecran en bois laqué à décor de pastillage de nacre. Deux ouvertures grillées sont de part et d'autre du manche.
Japon, XIXe siècle Hauteur : 48 cm (acc. et manques)
1.000 / 1.500 E

Voir la reproduction ci-dessus

166. Sur les bords de Lijiang

Lot de deux écrans à main peints sur soie. L'un à décor de pivoines, avec manche en bambou ; et l'autre avec un paysage montagneux, manche en ivoire. Les deux calligraphiés au revers.
Chine, début XIXe siècle Hauteur : 40 cm (acc.)
200 / 300 E

167. Souvenir de Canton

Eventail brisé en ivoire finement grillé et sculpté à décor de pagodes de Wanpoa dans des cartels. Au centre chiffre AC dans un écu. Rinceaux de fleurs et de feuillages sur le fond.
Chine, Canton, vers 1790. 9" 1/2 - 25,5 cm. (rest. anc. sur le panache)
Dans son étui en maroquin rouge.
600 / 800 E



171

168. Audience d'un prince impérial

Eventail à coulisse, la feuille en papier peint à la gouache de personnages à tête d'ivoire et vêtements de soie dont deux princes de la Maison impériale vêtus de robes jaunes.

Revers : scènes d'audience

Monture en bois de santal sculpté et grillé.

Chine, Canton pour l'exportation, vers 1855.

Fermé : 7" - 19 cm / Ouvert : 9" 1/2 - 25,5 cm.

Dans sa boîte en bois laqué.

500 / 600 E

169. Navigation en mer de Chine orientale

Eventail brisé en ivoire décoré à la gouache d'or, de jonques navigant au milieu des îles dans le détroit entre la Chine et le Japon. Insectes et oiseaux peuplent le ciel.

Reprise en miroir au revers.

Panaches à décor de phénix sur un arbre au pied duquel poussent les fleurs de printemps.

Bélière et gland.

Fin XIXe siècle. 8" - 22 cm

Dans une boîte de Canton.

1.000 / 1.200 E

170. Audience des Mandarins

Eventail de « mandarin ». La feuille en papier peint à la gouache recto-verso de scènes de terrasse à nombreux personnages à tête d'ivoire et de vêtements de soie.

ments de soie.

Monture en bois de santal reperlé et sculpté.

Dans sa boîte en laque.

Vers 1850 / 1860 10" 1/2 - 28,5 cm

400 / 450 E

171. L'audience du fils du Ciel

Eventail, la feuille en papier peint à la gouache d'un pavillon où trône un important personnage. Une escorte officielle traverse un pont et s'apprête à se présenter après avoir franchi le portique qui précède le pavillon.

Monture chinoise en ivoire reperlé et gravé. Les panaches sculptés.

Fin XVIIIe- début XIXe siècles

Dans un cadre doré.

500 / 600 E

Voir la reproduction ci-dessus

172. Lot de deux écrans,

la feuille en soie peinte à la gouache. L'un à décor de pivoines, et l'autre de papillons butinant des fleurs.

Manche en bambou.

Chine, XIXe siècle Hauteur : 40 cm (acc. et manques)

80 / 100 E

OBJETS DE VITRINE

175



180



177

174



173



176

173. Portrait de femme de profil

Miniature ronde sur ivoire.
Signé « Maupois »
XIXe siècle Diamètre 7 cm
Dans un cadre carré en bois

150 / 200 E

Voir la reproduction ci-dessus

174. Portrait d'homme aux cheveux poudrés.

Miniature ovale sur ivoire.
Epoque Restauration. Haut : 6 cm / Largeur : 5 cm
Dans un cadre rectangulaire en bois.

200 / 250 E

Voir la reproduction ci-dessus

175. Portrait d'homme

Miniature ronde sur ivoire.
Epoque Restauration. Diamètre : 6,5 cm

Dans un cadre carré en bois. (léger manque de peinture)

100 / 120 E

Voir la reproduction ci-dessus

176. Portrait d'homme

Miniature ronde sur ivoire.
Epoque Restauration. Diamètre : 6 cm
Dans un cadre carré en bois noirci.

150 / 200 E

Voir la reproduction ci-dessus

177. Portrait d'homme

Miniature ovale sur ivoire.
Vers 1830. Haut : 5 cm / Largeur : 4cm
Dans un cadre en cuivre doré.

150 / 200 E

Voir la reproduction ci-dessus

178. Portrait de femme

Miniature ronde sur ivoire.
XXe siècle. Diamètre : 4 cm
Dans un cadre carré en bois.

100 / 150 E

179. Portrait de couple

Miniature ronde sur ivoire. Un jeune homme vêtu de bleu tente de consoler une jeune femme vêtue de rose.
XXe siècle. Diamètre : 7,5 cm
Dans un cadre carré en bois.

100 / 150 E

180. Portrait de femme

Miniature ovale sur ivoire.
Jeune femme blonde portant un déshabillé blanc sur une chemise bleue à ruban rose. Elle porte un ruban bleu dans les cheveux.
Dans un cadre ovale en métal doré.
Second Empire. Hauteur : 5 cm / Largeur : 4 cm
Présenté sur un cadre moderne.

200 / 250 E

Voir la reproduction sur la page précédente

181. Bonbonnière en écaille

montée d'une miniature sous verre.
Portrait de dame coiffée « à la Titus ».
Intérieur en argent doré.
Vers 1800 Diam : 9 cm - H : 2,5 cm

1.500 / 2.000 E

Voir la reproduction ci-dessous



181

182. Tabatière

rectangulaire à pans coupés en or guilloché et ciselé partiellement émaillé de filets blancs et de cartouches bleus à personnages noirs, de scènes d'inspiration pompéienne.

Suisse, fin XVIIIe siècle.

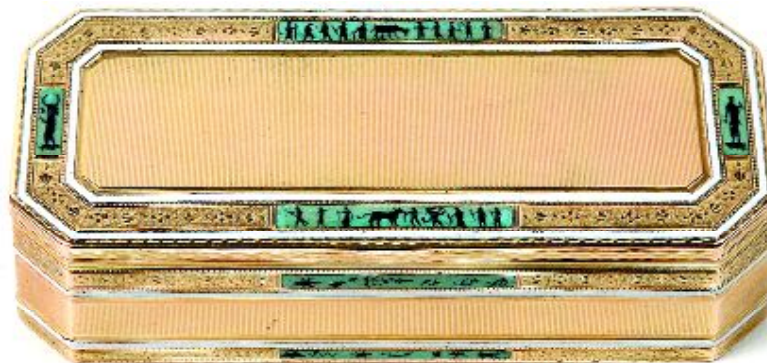
Poids : 62,20g.

Largeur : 77 mm - Profondeur : 33 mm -

Hauteur : 18 mm

3.000 / 4.000 E

Voir la reproduction ci-dessous



182

183. Flacon en cristal de roche fumé

à décor spiralé orné de rinceaux dorés avec
incrustations de diamants taillés en rose.

Attribué à Le Saché.

Vers 1900 Hauteur : 7 cm

35.000 / 40.000 E

N.B. : Georges Le Saché était un grand collaborateur de Falize. Il fut un des fabricants des plus grandes maisons de joaillerie de Paris lesquelles le sollicitèrent pour des expositions à Paris, Chicago et Moscou. Il fut publiquement récompensé le 27 juillet 1901 par la Chambre Syndicale de la Bijouterie de Paris après un vote unanime.





184. Piment rouge

Flacon à odeurs en or. La face omée à mi-corps d'un décor émaillé rouge sur fond guilloché séparé du haut en or jaune par une bande portant un rubis, un diamant et un saphir.

Travail de Fabergé (n.s.). Longueur : 7,9 cm
20.000/ 25.000 E

N.B. : On y joint un certificat de M.V.V. Skurlov, consultant scientifique de la Maison Russkie Somotsevy, co-auteur du catalogue « Le grand Fabergé », historiographe de la Maison Fabergé, secrétaire scientifique de la Fondation Mémoriale Russe Carl Fabergé. Voir le catalogue de l'exposition « Le grand Fabergé » au Palais Elaguine n° 159 (reproduit page 109 dans la version anglaise), Leningrad, 1990.





187

185

186

185. Flacon à sels

en opaline savonneuse à entailles profondes.
 Sur la face, décor de Desvignes.
 Bouchon en argent doré.
 Vers 1830 Hauteur : 10,5 cm

800 / 1.200 E

Voir la reproduction ci-dessus

Travail à la roue.

Bohème, vers 1860 Hauteur : 7 cm

600 / 800 E

Voir la reproduction ci-dessus

187. Flacon rubis-glass à décor or de rinceaux.

Bohème, vers 1840 Hauteur : 7 cm

500 / 800 E

Voir la reproduction ci-dessus

186. Flacon à sels en opaline blanche doublée lithyalin.

188. COLLECTION DE SIFFLETS

A. Le mendiant

Sifflet en bois et ivoire. H. 16,5 cm
Signé « CD. Schenpck »

800 / 1.000 E

Voir la reproduction page suivante

B. Boule de patience cantonaise

Sifflet en ivoire. H. 9,5 cm

450 / 500 E

Voir la reproduction page suivante

C. Le caniche

Sifflet en ivoire. H. 7 cm

300 / 400E

Voir la reproduction page suivante

D. Patte de poule tenant un poussin dans sa coquille

Sifflet en ivoire. H. 7 cm

300 / 400 E

Voir la reproduction page suivante

E. Bovidé

Sifflet en ivoire marin. H. 5,5 cm

250 / 300 E

Voir la reproduction page suivante

F. Scène d'après l'antique

Sifflet en ivoire. H. 7,5cm

300 / 400 E

Voir la reproduction page suivante

G. Le dauphin

Sifflet en ivoire. H. 8 cm (manque)

300/ 400 E

Voir la reproduction page suivante

H. Tête ronde à la mouche

Sifflet en ivoire. H. 5 cm (fêle)

250 / 300 E

Voir la reproduction page suivante

I. Singe fumant la pipe

Sifflet en ivoire. H. 4,7 cm

300 / 400 E

Voir la reproduction page suivante

J. Tête de marionnette polychrome

Sifflet en bois. H. 9 cm

150 / 200 E

Voir la reproduction page suivante

K. Père la colique

Sifflet en bois. H. 9 cm

400 / 500 E

Voir la reproduction page suivante

L. Tête de bichon

Sifflet en bois . H. 5,5 cm

250 / 300 E

Voir la reproduction page suivante

M. Sifflet en bois tourné avec piston modulateur

H. 10, 4 cm

250 / 300 E

Voir la reproduction page suivante

N. Patte d'antilope montée avec une bague d'acier

Sifflet. H. 10 cm

250 / 300 E

Voir la reproduction page suivante

O. Sifflet miniature en cornes de couleurs

H. 3, 5 cm

150 / 200 E

Voir la reproduction page suivante

P. Sifflet miniature en métal (Tolède ?)

H. 2,8 cm

150 / 200 E

Voir la reproduction page suivante

189. Flacon à eau de mélisse

en opaline overlay bleue sur fond blanc.

Posé sur un support formant piétement en bronze patiné et doré.

Décor « à la cathédrale ».

Bohème, vers 1830 Hauteur : 30 cm

2.000 / 3.000 E

Voir la reproduction p. 59

190. Flacon vert doublé d'opaline blanche à décor de feuilles de vigne or.

Saint-Louis, vers 1830 Hauteur : 18,5 cm

800 / 1.000 E





191

192

198

191. Flacon pomiforme en opaline bleue.

Bouchon boule.

Le Creusot, vers 1818 Hauteur : 13 cm

1.000 / 1.200 E

Voir la reproduction ci-dessus

192. Flacon pomiforme en opaline bleue.

Bouchon boule.

Le Creusot, vers 1818 Hauteur : 13,5 cm

1.000 / 1.200 E

Voir la reproduction ci-dessus

**193. Flacon carré en opaline mauve
« Buquoy » taillé et décoré à l'or.**

Bohème, vers 1830 Hauteur : 11 cm

1.400 / 2.000 E

Voir la reproduction page suivante

**194. Flacon carré en opaline overlay
vert sur fond blanc.**

Bohème, vers 1830 Hauteur : 7 cm

1.200 / 1.500 E

Voir la reproduction page suivante

**195. Flacon carré en opaline overlay
améthyste sur fond blanc.**

Travail à la roue.

Bohème, vers 1830 Hauteur : 6,5 cm

1.200 / 1.500 E

Voir la reproduction page suivante



196. Flacon en opaline overlay améthyste sur fond blanc.

Travail à la roue.
Bohème, vers 1830 Hauteur : 13,5 cm
1.500 / 2.000 E

Voir la reproduction ci-dessus

198. Flacon pomiforme en opaline bleue à décor de feuillages or.

Bouchon boule.
Le Creusot, vers 1818 Hauteur : 12 cm
1.000/ 1.200 E

Voir la reproduction page précédente

197. Flacon en opaline overlay vert sur fond blanc.

Bohème, vers 1830 Hauteur : 11,5 cm
1.500 / 2.000 E

Voir la reproduction ci-dessus



200

199

201

199. Verre à pied en cristal overlay rose et blanc à décor de fleurs.

Saint-Louis, vers 1850 Hauteur : 15,5 cm
1.000/ 1.200 E

Voir la reproduction ci-dessus

200. Verre à pied en cristal taillé rouge.

Bohème, vers 1840 Hauteur : 15,5 cm
700 / 800 E

Voir la reproduction ci-dessus

201. Vase en cristal overlay rouge et blanc.

Bohème, vers 1850 Hauteur : 13,5 cm
1.500 / 2.000 E

Voir la reproduction ci-dessus

CONDITIONS DE VENTE

La vente sera faite au comptant et conduite en euros. Les acquéreurs paieront en sus des enchères, des frais de 17% plus TVA, soit 20,33 % TTC.

GARANTIES

Les attributions ont été établies compte-tenu des connaissances scientifiques et artistiques à la date de la vente. L'ordre du catalogue sera suivi.

Une exposition préalable permettant aux acquéreurs de se rendre compte de l'état des biens mis en vente, il ne sera admis aucune réclamation une fois l'adjudication prononcée. Les reproductions au catalogue des œuvres sont aussi fidèles que possible, une différence de coloris ou de tons est néanmoins possible.

Les dimensions ne sont données qu'à titre indicatif.

ENCHÈRES

En cas de double enchère reconnue effective par le Commissaire-Priseur, le lot sera remis en vente, tous les amateurs présents pouvant concourir à cette deuxième mise en adjudication.

- ORDRES D'ACHATS : si vous souhaitez faire une offre d'achat par écrit vous pouvez utiliser le formulaire prévu à cet effet page 63. Celle-ci doit nous parvenir au plus tard 2 jours avant la vente, accompagnée de vos coordonnées bancaires.

- ENCHÈRES PAR TÉLÉPHONE : Si vous souhaitez enchérir par téléphone, veuillez en faire la demande par écrit, accompagnée de vos coordonnées bancaires, au plus tard 2 jours avant la vente.

RETRAIT DES ACHATS

Il est conseillé aux adjudicataires de procéder à un enlèvement de leurs lots dans les meilleurs délais afin d'éviter les frais de magasinage qui sont à leur charge. Le magasinage n'engage pas la responsabilité de Deburaux et associé ni de l'expert à quelque titre que ce soit.

Les lots qui n'auront pas été enlevés dans la salle des le jour de la vente ou au plus tard le Vendredi 2 décembre avant 10h, resteront au magasinage de l'Hôtel Drouot à la charge de l'acquéreur

En cas de paiement par chèque ou par virement, la délivrance des objets pourra être différée jusqu'à l'encaissement.

Dès l'adjudication, l'objet est sous l'entière responsabilité de l'adjudicataire.

L'acquéreur sera lui même chargé de faire assurer ses acquisitions, et Deburaux et associés décline toute responsabilité quant aux dommages que l'objet pourrait encourir, et ceci dès l'adjudication prononcée.

La formalité de licence d'exportation peut requérir un délai de cinq à dix semaines, celui ci pouvant être sensiblement réduit selon la rapidité avec laquelle l'acquéreur précisera ses instructions à Deburaux et associés

TERMS OF SALE

Purchased lots will become available after payment in-full has been made. The sale will be conducted in euros. Purchasers will pay in addition to the hammer price a buyers premium of 17% VAT excluded or 20,33% VAT included.

GUARANTEES

The auctioneer is bound by the indications in the catalogue, modified only by announcements made at the time of the sale noted in the legal records thereof.

An exhibition prior to the sale permits buyers to establish the conditions of the works offered for sale and no claims will be accepted after the hammer has fallen. some difference may appear between the original work and its illustration, there will be no claims in such matter.

The measurements are given only as an indication.

BIDS

Should the auctioneer recognise two simultaneous bids on lot, the lot will be put up for sale again and all those present in the sale-room may participate in this second opportunity to bid..

- ABSENTEE BIDS : If you wish to make a bid in writing, you should use the form included in this catalogue (p.63), accompanied by your bank references, to be received by us no later than two days before the sale.

- TELEPHONE BIDS : If you wish to make a bid by telephone, please make your request to be called in writing (p.63), accompanied by your bank references, to be received by us no later than two days before the sale.

COLLECTION OF PURCHASES

Buyers are advised to collect successful lots as soon as possible to avoid handling and storage costs which may be incurred at their expense. DEBURAUX et associé is not responsible for the storage of purchased lots.

Please collect lots before Friday 2th december, 10:00 am. After this time, storage fees are due.

If payment is by cheque or by wire transfer, lots may be withdrawn until the payment has been cleared.

From the moment the hammer falls, sold items will become the exclusive responsibility of the buyer. The buyer will be solely responsible for the insurance, auctioneer assumes no liability for any damage to items wich may occur after the hammer falls.

An export license can take five or ten weeks to process, although this time may be significantly reduced depending upon how promptly the buyer supplies the necessary information to the auctioneer.



Imprimé et broché en France