

EVENTAILS XII

Calendrier des ventes

| | |
|-------------------|---|
| 5 juin 2005 | Tableaux de l'école de Barbizon Vente à Barbizon Expert : Michel Rodrigue |
| 13 juin 2005 | Verre contemporain Drouot Expert : Janine Bloch-Der mant |
| 25 Juin 2005 | Marine et instruments scientifiques Drouot |
| Courant Juin 2005 | Mobilier, objets d'art |
| 4 juillet 2005 | Textiles anciens Drouot |

Drouot Richelieu - Salle 2

9 rue Drouot - 75009 Paris

Vendredi 3 juin 2005 à 14h

EVENTAILS XII

Collection de M. Gérard Lévy (deuxième partie)
et à divers

Expositions publiques

Drouot Richelieu - Salle 2
Jeudi 2 juin 2005 de 11 h à 18 h
Vendredi 3 juin 2005 de 11 h à 12 h

Téléphone exclusivement durant
l'exposition publique à Drouot Richelieu
et la vente : 01 48 00 20 02

Commissaire-priseur
PATRICK DEBURAUX
7 rue Michel-Ange -75016 paris

Tél : 01 42 24 72 22
Fax : 01 42 24 72 18
e-mail : patrickdeburaux@aol.com

Expert
LUCIE SABOUDJIAN
2, Place du Palais Royal - 75001 Paris
Tél. - Fax : 01 42 61 57 85

sur internet

www.interencheres.com

Deburaux et Associés S.A.

- Société de ventes volontaires de meubles aux enchères publiques agréée sous le n° 2002-137
RCS 442 864 427 - TVA intercommunautaire FR 07 442 864 427
Siège social : 100, rue de la Forêt - 58500 CLAMECY - Tél : 03 86 27 04 06 - Fax : 03 86 27 34 38



DE L'ÉVENTAIL AU RECTANGLE...



u'est-ce qu'un « éventail mis au rectangle » ?

Techniquement, il s'agit de la transformation d'une feuille semi-circulaire en un tableau de petite dimension. Pour cela, la feuille d'éventail doit subir plusieurs modifications. Elle est séparée de la monture (décollée des brins) puis dépliée avant d'être collée sur un panneau de bois.

L'éventail a presque totalement disparu et il s'avère quelquefois difficile d'en voir la forme primitive, les contours comme les plis caractéristiques de la feuille.

Plusieurs raisons peuvent être invoquées pour expliquer une telle transformation : les édits de fonte qui ont contraint à récupérer la monture en métal précieux ou encore la fragilité des matériaux des brins en nacre, en écaille par exemple.

Mais ce lien de cause à effet cache l'ambition essentielle : le souci de conservation de la feuille.

La peinture prime en effet véritablement puisque seuls l'intérêt de son sujet ou sa qualité de traitement ont justifié la conservation de la feuille de l'éventail par les contemporains. Les recruteurs de l'amour (n°1) ou encore La comète (n°2) présentés dans ce catalogue en constituent un exemple probant.

Ironie de l'histoire... Alors qu'il leur était interdit de peindre tout autre ouvrage « que ce qui sert à faire un éventail », par ce procédé, les peintres sur éventail sont peintres de tableaux !

Georgina Letourmy
Doctorante en Histoire de l'Art



1

1. Les recruteurs de l'amour *

Eventail mis au rectangle, la feuille en peau peinte à la gouache légèrement rehaussée d'or. Au centre d'une double colonnade ornée de fontaines et d'orangers se dresse un dais fleuri abritant Cupidon juché sur un globe, sceptre et cœur en mains. Ses putti recruteurs battent la caisse et enrôlent sous les yeux d'une déesse et d'un notaire les volontaires de l'Amour. Les femmes à gauche, les hommes : militaires, pages, magistrats, courtisans et bourgeois, à droite. Deux putti inscrivent les noms sur d'interminables listes et remettent aux postulants des jetons en forme de cœur. Le sol est jonché de carquois, de flèches et d'arcs.

France, vers 1680. 21 x 47 cm

5. 000 / 6. 000 €

N.B. : un exemplaire similaire, mais comportant le ciel, a été présenté dans la vente « Eventails IX »

du 1er décembre 2003, lot n°5.

La similitude de ces deux pièces dont les personnages sont rigoureusement de mêmes dimensions laisse à penser que ces éventails étaient peints sur traits de gravure comme les feuilles inachevées de Hogarth conservées à la bibliothèque du British Museum (collection Salvey).

2. La comète

Eventail, la feuille en peau mise au rectangle peinte à la gouache. Dans un encadrement de soierie japonisante, des astronomes à l'orientale, des singes et des oiseaux fantastiques observent à l'aide d'instruments d'optique la comète de Halley, la plus célèbre de toutes à cause de sa périodicité.

Décrite en 1680, elle est repassée en 1759.

40 x 22 cm

6. 000 / 8. 000 €



2

*: Les lots soulignés d'un oeillet  proviennent de la collection de M. Gérard Lévy



3

3. Que ces bergers sont élégants !

Eventail, la feuille en vélin peinte à la gouache. Dans un paysage fermé par une maison un couple de bergers marivaude sans prendre grand soin des moutons que même le chien a abandonné pour aller se faire caresser par une jeune femme accoudée à un muret.

Monture en ivoire, les panaches à tête d'écaille, les battoirs sculptés d'un vigneron devant un cep croulant sous les grappes.

Angleterre, vers 1710. 11" - 29,5 cm

1.200 / 1.500 €

4. La fête au village

Eventail brisé en ivoire peint à la gouache. Devant une maisonnette, deux couples dansent au son de la flûte. A gauche, un jeune homme est assis en compagnie de deux chiens. A droite, une jeune femme fait face un bouquet à la main.

Revers : un jeune homme interpelle une jeune femme.

Tête en écaille.

Vers 1720. 7 3/4" - 21 cm (repeints)

500 / 600 €

5. Iphigénie en Aulide

Eventail brisé en ivoire, type vernis Martin, peint de l'autel fumant préparé pour le sacrifice de la fille d'Agamemnon dans l'espoir d'obtenir les vents favorables afin de conquérir Troie. Diane enlève la jeune fille pour qu'elle devienne sa prêtresse, et la biche est déjà sur le foyer. De part et d'autre, des cartels en camaïeux encadrent la scène principale.

Revers : scène mythologique où deux femmes font une entrée triomphale sur un char tiré par des chevaux.

Vers 1730. 7" 3/4 - 21 cm (rest.)

1.500 / 2.000 €



6

6. Enée portant Anchise

Eventail brisé en ivoire peint de la chute de Troie où les survivants de la famille royale fuient la cité en proie des flammes.

Revers : paysage champêtre.

Vers 1730. 7 1/2" - 20 cm (rest.)

1.200 / 1.500 €

7. Didon accueillant Enée

Eventail brisé vernis Martin peint sur ivoire de la reine de Carthage venant recevoir le chef des rescapés de Troie sur le rivage de son royaume. La bordure supérieure du cartel est rehaussée de burgau.

Revers : scène de chasse avec cerf devant un palais classique.

Vers 1740. 8" - 22 cm

2.000 / 3.000 €



7



10

8. La Chinoise attendant son galant



Eventail, la feuille en papier peint sur trait de gravure.

Monture en ivoire repercé et gravé.

Angleterre, vers 1750. 9" 1/2 - 25,5 cm (rest.)

400 / 500 €

9. Les adieux déchirant d'Aphrodite et Adonis



Eventail, la feuille en vélin peinte à la gouache de la scène où la déesse atteinte d'un sinistre pressentiment s'accroche désespérément à la taille de son jeune amant qui s'apprête à partir à la chasse qui lui sera fatale. Cupidon retient le bras du jeune homme, et les colombes de l'Amour essayent de lui barrer le route.

Chinoiseries au verso.

Monture en ivoire sculpté repercé, partiellement peint au vernis incrusté de nacre.

Angleterre, vers 1750.

11" - 29,5 cm (usures de la peinture et manque d'un motif au contre-panache)

800 / 1.000 €

10. David jouant de la harpe devant Saül

Eventail, la feuille en papier peint à la gouache. Saül, couronne en tête, trône sur une estrade, entouré par sa suite et brandissant un javelot alors que le jeune David calme sa fureur par les accents mélodieux de sa harpe (1er Livre de Samuel, versets 16 à 19).

Revers : un couple d'amoureux vêtu à l'antique devant une construction néoclassique.

Monture en nacre repercée, gravée et sculptée à décor de trois cartels : putti et vase de fleurs avec des incrustations d'ors de couleur et deux cartels peints au vernis de trophées champêtres.

Angleterre, vers 1750/ 1760. 10" 3/4 - 29 cm (rest.)

1.200 / 1.500 €



11

11. Les perles, parure de la jeunesse

Eventail, la feuille en vélin peint à la gouache. Sur la margelle d'une fontaine, trois jeunes femmes parent une quatrième. Bergers et amours complètent la composition.

Revers peint postérieurement de myosotis et d'une devise « De loin comme de près ».

Monture en nacre repercée, sculptée, burgautée, incrustée d'or et d'argent, omée de trois cartels, le principal historié de Daphné fuyant les ardeurs d'Apollon. Les panaches incrustés chacun de deux plaques émaillées.

Vers 1750 / 1760. 11' - 29,5 cm

1.200 / 1.500 €



11 détail



12

12. Le jugement de Pâris

Eventail, feuille en vélin peint à la gouache de trois cartels : le principal historié de Pâris remettant la pomme à Vénus sous le regard de Mercure.

A droite et à gauche, deux couples d'amoureux rustiques.

Revers : chinoiseries.

Monture en ivoire très finement repercé. Au centre chinoiserie peinte au vernis.

Angleterre, vers 1760. 10" - 27 cm. (rest.)

1.200 / 1.500 €

13. Le galant berger

Eventail, la feuille en vélin peint à la gouache de huit cartels et d'une scène principale où un berger assis sous un arbre près de sa belle, un mouton à ses pieds, offre à celle-ci un oiseau qu'il vient de tirer d'une cage posée sur ses genoux.

Hollande, fin XVIIIe siècle

Monture en nacre repercée et gravée.

Travail de la Compagnie des Indes, vers 1760.

11' 1/2 - 31 cm. (rest.)

200 / 300 €

14. La collation aux oubliés

Eventail, la feuille en papier peint à la gouache d'une famille réunie pour le goûter autour d'un guéridon. Voyant une fillette, une marchande d'oubliés est arrivée avec son toumiquet pour amuser l'enfant. Sur le guéridon, des récipients contiennent des sorbets.

Revers : paysage avec une maison.

Monture en ivoire repercé, sculpté, burgauté partiellement peint au vernis à décor de trois bergeries en cartels.

Vers 1760. 10" 1/2 - 28,5 cm. (rest.)

1.000/ 1.200 €

15. Turquerie

Eventail, feuille en papier peint à la gouache d'une scène galante à la turque. Au centre, portrait de pacha.

Revers : berger dans un paysage.

Monture en écaille brune repercée, sculptée d'une scène de jardinage et dorée.

Vers 1760. 8' 3/4 - 24 cm. (rest.)

900 / 1.000 €

16. Bacchus parant Ariane de fleurs

Eventail, la feuille en vélin peint à la gouache d'Ariane alanguie sur le giron de Bacchus près du bassin d'une fontaine et se laissant coiffer par le dieu de la Jeunesse qui lui pique dans la chevelure des fleurs, que lui présentent des amours.

Revers : danse aérienne de putti dans une esquisse de paysage.

Monture en ivoire repercé, sculpté, gravé, burgauté et incrusté d'or et d'argent à décor de trois cartels.

Vers 1770. 11" 3/4 - 30 cm

1.000 / 1.200 €



19

17. Le départ du guerrier

Eventail, la feuille en vélin peint à la gouache de trois cartels posés sur un contrefort de chinoiserie. Le principal représente un soldat romain quittant sa bien-aimée devant un paysage fermé par une ville et une chaîne de montagnes. Les deux latéraux sont peints de paysages animés.

Revers : paysage européen au milieu de chinoiseries.

Monture en ivoire repercé, sculpté, partiellement peint au vernis à décor sinisant.

Angleterre, vers 1770. 9" 3/4 - 25,8 cm

1.000 / 1.200 €

18. Didon et Enée

Eventail, la feuille en peau doublée peau peinte à la gouache de la reine de Carthage, trônant au milieu de sa cour, couronne en tête et sceptre en main, recevant un général romain au casque empanaché qui arrive sur une nuée rose. Dans le lointain, à droite, la mer animée de vaisseaux.

Revers : Enée fait sa cour à la reine de Carthage.

Monture en ivoire repercé, gravé et sculpté.

(restaurations anciennes)

Vers 1765. 10" - 27 cm

1.600 / 2.000 €

19. « L'officier et sa bergère »

Eventail, la feuille en papier peint à la gouache. Au centre, les portraits encadrés d'une bergère et d'un officier qui échangent des regards complices. De part et d'autre, quatre médaillons : un berger assis, un enfant jouant de la vielle à roue, une bergère jouant du luth, et deux moutons. A l'extrême gauche, un cartel où un galant couronne sa bien-aimée. A l'extrême droite, l'hommage du gibier où un chasseur présente un oiseau mort à un couple admiratif. Derrière, un autre chasseur observe la scène.

Revers : un jeune couple assis dans un large paysage, elle tient un oiseau dans sa main, lui retient le fil avec ses deux mains.

Monture dite à la Pompadour en nacre blanche sculptée de portraits, de couples dansant, de musiciens, d'oiseaux etc. Sur le panache, portrait miniature sous mica d'un jeune homme, sur le contre panache, portrait miniature sous mica d'une jeune fille.

Vers 1770. 9' 1/2 - 25,5 cm (rest.)

1.500 / 2.000 €





22

20. Les bergères au puits

Eventail, la feuille en peau peinte à la gouache. Une bergère entraînant ses moutons arrive à grands pas vers un puits que découvre un berger. Deux jeunes filles chuchotent derrière un buisson et un jeune homme est à moitié caché par une palissade. Monture squelette en nacre repercée, sculptée, incrustée d'or et d'argent et burgautée.

Vers 1770. 10" - 27 cm

Dans un cadre rectangulaire contemporain.

800/ 1.000 €

21. Les distractions

Eventail, la feuille en canivet doublé peau. Elle est ornée de trois cartels : une femme se recueillant dans la verdure, un berger galantisant une jeune fille, un pêcheur à la ligne.

Monture squelette en ivoire et ivoire teinté à médaillons. Elle est repercée, gravée, sculptée et incrustée de motifs en ors de couleur. Quatre médaillons et les panaches portent des portraits en miniatures peints au vernis et protégés par du mica.

Vers 1770. 10' - 27 cm. (rest. et acc.)

800 / 1.000 €

22. Les plaisirs de la campagne

Eventail, la feuille en cabretille peinte à la gouache de trois cartels et des portraits de personnages de qualité dans deux rondels. Une jeune femme file la laine sur le seuil de sa porte en compagnie d'un joueur de musette, une dame assise dans une rotonde, un oiseau-lyre blanc sur les genoux, surveille une servante qui plante un arbre d'ornement dans un pot. Un guerrier à l'antique arrive dans le lointain. Un couple de paysans danse dans la cour d'une auberge, près d'une table à moitié dressée sous laquelle s'est réfugiée une brebis.



Revers : un jeune homme couronne de fleurs l'élue de son cœur pendant qu'une bergère pousse ses moutons en compagnie de son chien et qu'un jeune homme aux pieds d'une séduisante fileuse sort timidement un oiseau de sa cage.

Monture « à la Pompadour » en ivoire repercé et sculpté à décor de putti, fleurs et vases de fleurs, portraits et colombes.

France, vers 1775. 9" 1/2 - 25,5 cm. (rest.)

1.500 / 2.000 €



23

23. Le bain des amours

Eventail, la feuille en cabretille peinte à la gouache dans le style antique d'après Angelica Kauffmann de trois médaillons à décor de putti et de colombes, et de Vénus assise au bord d'une fontaine. Deux amours à ses pieds s'entraînent à plonger et sont récupérés par la nymphe du lieu. Le fond reprend les fresques des Palais de Pompéï qui venaient d'être découverts.

Revers : papillons dans des couronnes de feuillages.

Monture en ivoire reperlé et sculpté à décor d'un

couple de berger et de petits personnages tenant des oiseaux.

Italie pour le Grand Tour, vers 1780. 10" - 27 cm

1.200 / 1.500 €

24. Les noces aldobrandines

Feuille d'éventail pour le Grand Tour, en cabretille peinte à la gouache. Motifs pompéiens dans deux cartels à droite et à gauche.

Rome, vers 1780. 49 cm

Sous verre avec un passe-partout.

1.000 / 1.200 €



24

25. Bergerie

Eventail, la feuille en cabretille peinte à la gouache d'une scène rustique.

Revers : couple au chien.

Monture en ivoire reperlé, sculpté, burgauté, doré à décor de cartels de scènes champêtres.

France, vers 1760. 10" - 27 cm (rest.)

1.000 / 1.200 €

26. Le marchand de colifichets

Eventail, la soie contrecollée sur peau. Un colporteur présente des éventails, des piquets de plumes et des bijoux à une belle créole de l'île de Saint-Vincent qui montre à son mari, personnage important portant un grand cordon rouge, un écrin de bijoux. Les enfants du couple sont réunis autour de leurs parents.

Simulacre de gravures et de petits cartels complètent la feuille.

Monture squelette en ivoire reperlé, incrusté d'or et d'argent.

Vers 1780. 10" 1/2 - 28,5 cm

500 / 800 €

27. La musique mène à l'amour

Eventail, la feuille en soie peinte à la gouache, pailletée et incrustée de cinq cartels. Sur le principal, un jeune homme, un luth à la main, courtise une jeune fille qui tient une partition de musique sur ses genoux. De part et d'autre, cartels de paysages et de chinoiseries. Au pourtour, guirlandes de fleurs, autel de l'Amour, cage ouverte et colombes.

Monture en ivoire reperlé, gravé et incrusté d'argent et vermeil.

Vers 1780. 10" 1/3 - 28 cm (rest.)

450 / 500 €

28. Le jugement de Pâris

Eventail, la feuille en papier contrecollée sur peau peinte à la gouache de Pâris à qui Mercure confie la pomme d'or pour la remettre à la plus belle. Minerve est sur un nuage, Vénus se fait retirer son voile par Cupidon, et Junon est dans un char tiré par deux paons.

Revers : bouquet de fleurs.

Monture en ivoire très finement reperlé à décor de Didon accueillant Enée, légendé par un cartouche.

Vers 1790. 10" - 27 cm (rest.)

1.000 / 1.200 €

29. Les occupations sages de Cupidon



Eventail « à la Bartolozzi », la feuille en soie pailletée chenillée, incrustée de peintures en camaïeu et de trois gravures : Cupidon mettant en perce un tonneau à l'aide de son trait fatal et remplissant son carquois. Cupidon tenant la partie de triangle dans un concert avec une déesse jouant de la flûte de

Pan, et Cupidon se faisant consoler par Vénus après s'être fait piquer par des abeilles de la ruche qu'il vient de renverser.

Revers à décor de fleurettes partiellement dissimulé par une crépine.

Monture en bois reperlé, les panaches en acier poli.

Vers 1785. 11" - 29,5 cm (rest.)

150 / 200 €

30. Distractions de lettrés



Eventail, la feuille en papier peint d'une chinoiserie où deux lettrés assis dans un jardin de part et d'autre d'une table, écoutent une joueuse de luth alors qu'un serviteur apporte à boire et qu'une servante part vaquer à d'autres occupations.

Revers : arbre et rocher.

Monture en bois laqué rouge et or.

Vers 1790. 10" 1/2 - 28,5 cm (contre panache rapporté)

300 / 500 €

31. Le concert de chambre

Eventail, la feuille en papier peint à la gouache avec des incrustations de tissus et burgau. Dans un intérieur où s'épanouissent des arbres en pot, une jeune fille joue du luth pour distraire la maîtresse des lieux assise sur un tabouret. Un homme regarde par la fenêtre d'un pavillon, et un messager s'apprête à quitter la scène.

Au revers, des instruments de musique et une coupe de kiwis sont disposés sans ordre auprès de deux vases bouteilles.

Monture en bambou laqué rouge et or, les têtes des brins en ivoire.

Fin XVIIIe siècle. 29 cm (acc.)

580 / 600 €

32. La collation de chasse

Eventail, la feuille en papier peint à la gouache. Assis près d'un piédestal, un jeune couple de chasseurs se détend, fusils et filet au sol. Leurs chiens au repos près d'eux. Lui tient une bouteille de vin de Champagne d'une main, et de l'autre un verre plein. Il s'apprête à trinquer avec sa compagne. A droite, deux servantes avancent, un panier sur la tête et l'autre tirant une brouette chargée d'un panier. A gauche, un berger entouré de ses moutons les observe.

Bordure peinte de fleurettes et de dentelles de Valenciennes et rubans en trompe-l'œil.

Revers : large paysage où deux enfants jouent avec un chien.

Monture en nacre reperlée, sculptée, gravée, incrustée or et argent et peinte au vernis.

Vers 1765. 9" - 24 cm (rest.)

3.000 / 4.000 €



26



32

15



33 face

33. La fête d'Armania, la sirène aux yeux verts

Eventail de cour portugais illustrant une fête nautique avec le canot royal. La feuille est peinte d'une assemblée de grands dignitaires et de personnages influents à la cour sur la terrasse du manoir Quinta de Oeiras. Chaque personnage est identifié par une légende. Sont entre autres représentés la reine Marie I du Portugal ; D. Leonor de Almeida Lorena e Lencastre connue sous son nom de poétesse « Alcipe » ; le Comte de Villa Verde qui a accompagné la famille royale dans son exil au Brésil en 1807 ; D. João Carlos de Bragança de Souza Ligne Avarés Mascarenhas da Silva, duc de Lafões, second fils de l'infant D. Miguel, fils légitimé du roi D. Pedro II ; etc.

Selon une dédicace figurant au dos, l'éventail a été réalisé à l'intention de Mariana de Vihena Pereira Continho de Arriaga dite Armania, dame d'honneur de la reine Marie I^{ère}, surnommée la « sirène aux yeux verts » par les courtisans et Armania par les poètes.

Revers : les armoiries couronnées d'Armania soutenues par quatre amours sur un fond de ciel légèrement nuageux. A droite, le phylactère comportant la dédicace.

Portugal, fin XVIII^e siècle.

Monture en nacre reperçée, sculptée et gravée, incrustée d'or.

Travail chinois, fin XVIII^e siècle. 9" 1/2 - 25,5 cm

5.000 / 10.000 €



33 dos



36

34. Antoine et Cléopâtre



Eventail, la feuille en papier doublée peau peinte à la gouache. Antoine en général romain présente ses hommages à la reine Cléopâtre.

Monture en ivoire reperlé, grillé et sculpté d'une scène navale, avec incrustations or et argent.

Vers 1800. 9' 1/2 - 25,5 cm

200/ 300 €

35. Les colombes de l'amour



Eventail « à la Madame Sans-Gêne », la feuille en tulle pailleté brodé de deux colombes tenant dans leurs becs des rubans d'une couronne qui surmonte le chiffre RBP (?). Un carquois, un flambeau de l'Hymen et deux branches fleuries complètent la composition.

Monture en nacre blanche piquée d'acier.

France, vers 1805. 6" 1/2 - 17,5 cm

200 / 300 €

36. Paysage suisse



Eventail, la feuille en cabretille peinte à la gouache.

Monture en bronze ciselé et reperlé, les panaches ornés de turquoises fantaisie.

Ecole franco-italienne, vers 1815-1820.

6" 1/4 - 17 cm. (légers manques)

500 / 700 €

Cf. Michel Maignan, L'éventail à tous vents, cat. expo.

Le Louvre des Antiquaires, 1989, n°121 :

« La mode suisse fut le résultat de l'influence considérable exercée par Mme de Staël, fille de Necker, remarquable et partielle écrivain dont les démêlés avec Bonaparte, puis Napoléon Ier, eurent pour effet son exil en Suisse, à Coppet, pays d'origine de son père, et qui lui valurent un grand prestige auprès des personnalités réactionnaires de la Restauration ».

37. Le portrait



Eventail plié la feuille en papier imprimé en taille douce sur les deux faces et rehaussé à la gouache. Sur l'une, une jeune mère assise sur un banc tient son enfant sur les genoux pendant qu'une matrone sur une chaise d'officier croque le portrait de l'enfant. Au revers, scène troubadour dans un paysage.

Monture en os peint de roses, incrustées de clinquant, les panaches en bronze sertis de verroterie de couleurs.

France, vers 1820. 7' - 19 cm

200 / 300 €

38. Eventail brisé en ivoire à décor reperlé.



Angleterre, vers 1820. 6" - 16 cm (léger acc.)

50 / 100 €

39. Le nid des oiseaux merveilleux et le gué



Eventail, la feuille en papier imprimé en taille douce sur les deux faces, rehaussé à la gouache. D'un côté, un jeune couple vient admirer le nid de deux oiseaux merveilleux fait dans une rose gigantesque où pépient quatre oisillons, qui est protégé par la nymphe du lieu.

De l'autre côté, un couple de paysans, lui juché sur un cheval et jouant de la flûte, elle retroussant ses jupes et sautant de pierre en pierre, font traverser un gué à deux vaches et une chèvre escortées d'un chien.

Monture en corne reperlée et piquée d'étoiles de bronze. Les panaches en cuivre, les battoirs enrichis de plaques émaillées de fleurettes.

Vers 1825. 8" - 22 cm

200 / 300 €



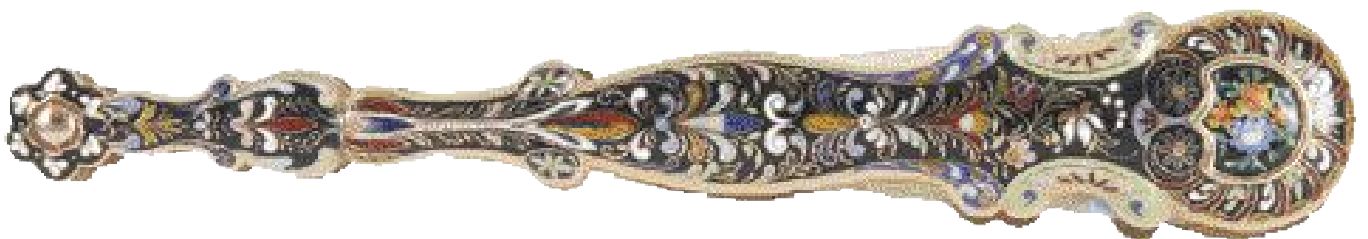
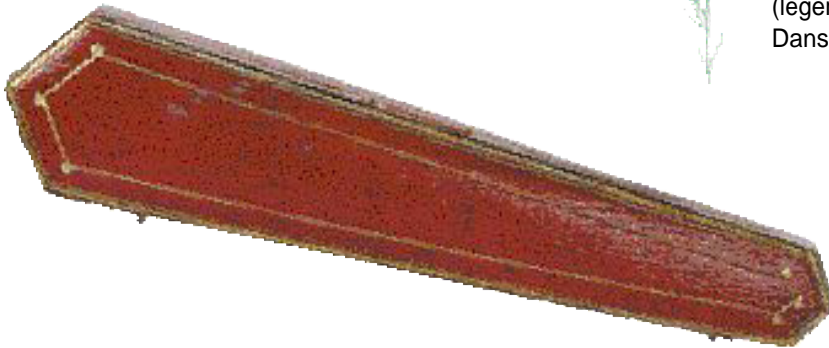
40

40. Fleurs d'émail

Eventail brisé en come finement repercée, les panaches en or émaillé à décor de fleurs.
France et Genève ? , vers 1830. 6" - 16 cm (légers acc.)
Dans un écrin en maroquin rouge.



3.000 / 5.000 €



41. La lettre d'amour

Eventail brisé en corne à double entente. Les cartels représentent successivement :

- un pêcheur à la ligne sous un pont
- revers : une jeune fille couronnée assise sur un banc de gazon un panier de fleurs sur les genoux
- une jeune fille assise sur un banc de gazon un poulet à la main

- revers : un panier de fleurs

Vers 1830. 5" 1/2 - 15 cm

300 / 400 €

42. Guirlandes de fleurs

Eventail en corne façon écaille repercée décorée sur chaque face d'une guirlande de fleurs en haut des brins.

Vers 1830. 5" 1/2 - 15 cm

100 / 120 €

43. Ecailles d'écaille

Eventail brisé en écaille finement repercée. Les panaches en bronze.

Vers 1830. 16" 1/2 - 17,5 cm (léger acc.)

200 / 300 €

44. Dentelle d'ivoire

Eventail brisé en ivoire finement repercé.

Vers 1830. 6" - 16 cm (légers acc.)

150 / 200 €

45. Les éclairs blancs

Eventail brisé en bois repercé incrusté de paillettes acier.

Dans son écrin d'origine en carton doré.

Vers 1830. 6" 1/2 - 17,5 cm (état neuf)

200 / 300 €

46. Carnet de bal

Eventail carnet de bal en « peau d'âne » à décor doré.

Les panaches en bois incrustés d'une plaque en bronze doré à décor de roses et de perles d'acier facettées.

Styler sur le panache.

Vers 1830. 6" - 16 cm

300 / 400 €

47. Vive la mode !

Eventail, la feuille en papier peint en plein à la gouache sur des traits d'eau-forte. La face montre deux élégantes sorties d'une gravure de mode au milieu d'un jardin luxuriant.

Sur le revers, un cartel représente deux fillettes et deux garçonnets, l'un d'eux vêtu à la Polacki, (reprise de gravure de mode.)

Monture en os peint au vernis, les battoirs des panaches cannelés avec incrustations de nacre peintes de fleurettes.

France, vers 1835. 10" 1/4 - 27,5 cm

Dans une boîte en cuir.

600 / 800 €





48

48. Watteau-Boucher

Eventail, la feuille en vélin peint en plein à la gouache d'un vaste paysage où sont repris les personnages de composition des deux génies de la peinture française du XVIIIe siècle.

Revers : paysage d'automne.

Monture en ivoire sculpté, burgauté et peint au vernis dans le style des éventails anglais du XVIIIe siècle.

Vers 1835. 11" - 29,5 cm (manques)

500 / 600 €

N.B. : dans la lignée des éventails de style réalisés pour l'aristocratie à l'occasion du quadrille Louis XV du fameux bal de la duchesse de Berry.

49. « Un branle 1570 »

Eventail, la feuille en papier doublé peau, peint à la gouache. De joyeux villageois en costumes du Moyen Age, accompagnés de musiciens, dansent un branle. Large bordure à décor de feuillages rappelant les enluminures.

Signé et daté à droite « Em. Lami 1837 »

La monture en nacre teintée or avec applications de nacre blanche sculptée reprend à l'identique le décor de la feuille.

10" 1/2 - 28,5 cm

3.000 / 4.000 €

N.B. : Ernest Lami de Nozan (1801- mort après 1877) peintre français de miniatures et de manuscrits dans le goût du Moyen-Age . Cf. Benezit.



49



21



52

50. Votre poulx !



Eventail, la feuille en papier peint à la gouache d'une scène où toute une famille de gens de qualité est inquiète de la santé d'une dame à qui deux hommes prennent le poulx.

Au revers : jeux d'enfants.

Monture très ajourée à brins jointifs en nacre incrustée de clinquant.

Pour le marché espagnol.

Vers 1840. 10 1/2 " - 28,5 cm. (rest.).

600 / 800 €

51. La galanterie bergères ... !



Eventail, la feuille en papier peint à la gouache avec rehauts de burgau sur traits de lithographie. Revers en cabretille à décors dorés.

Monture en bois laqué noir avec rehauts de gouache d'or, les têtes des panaches en nacre.

Vers 1845. 11" - 29,5 cm

800 / 1.000 €

51 bis. L'enlèvement d'Europe

Eventail, la feuille en papier peint à la gouache sur fond de gravure d'un cartel. Des naïades, des tritons, des amours accompagnent Europe. Au pourtour, ornements gaufrés or.

Revers omé de cinq cartels mythologiques imprimés.

Monture en os reperlé, sculpté et doré.

Vers 1845. 10 " - 27 cm

200 / 300 €

52. Le couronnement du grand duc

Eventail, la feuille en papier lithographié et rehaussé à la gouache. Devant les tentes d'un campement, un Medicis se fait couronner des mains d'une jeune femme entourée de sa suite. Derrière le grand duc, deux pages tiennent l'un son casque, l'autre sa lance. Un bouclier est posé aux pieds de deux généraux vêtus à l'antique.

Revers : un pont enjambe une rivière.

Monture squelette en nacre reperlée et gravée, incrustée or et argent.

Vers 1845. 10" - 27 cm

250 / 300 €

53. Le départ du ballon

Eventail, la feuille en papier chromolithographié d'une scène au ballon dans le style du XVIII^e siècle. Une importante assemblée observe l'ascension du ballon.

Revers : l'offrande des fleurs.

Monture en nacre repercée, sculptée de papillons et de moutons ; gravée et incrustée d'ors. Les panaches à décor de fontaine.

Vers 1850. 10" - 27 cm (rest.)

250 / 300 €

53 bis. La danse des enfants

Eventail, la feuille en papier doublé peau peint à la gouache. Au centre, trois personnages peints sur fond de lithographie : une dame de qualité surveille son fils qui danse avec une petite paysanne.

Revers : fleurs.

Monture en nacre repercée, gravée et dorée. Bélière et gland.

Vers 1850. 10" - 27 cm

200 / 300 €

54. Colin-maillard

Eventail, la feuille en papier, gaufré et doré, incrustée de trois cartels chromolithographiés sur le thème des jeux d'enfants.

Revers : feuille à impression d'or incrustée de cinq cartels chromolithographiés : les amours et la vie d'une femme.

Signé « HF. Rancois » dans le cartel principal.

Monture en os repercé et gravé, incrusté de clinquant.

Vers 1850. 10" - 27 cm (acc. à un brin)

120 / 150 €

55. Le concert

Eventail, la feuille en papier peint à la gouache sur fond de lithographie d'une scène de concert dans un parc dans le style du XVIII^e siècle.

Revers : fleurettes

Monture en nacre blanche repercée, sculptée et gravée de fleurs avec incrustations or et vermeil.

Vers 1850. 10" - 27 cm

250 / 300 €

56. La visite de la belle fermière

Eventail, la feuille en papier doublé de cabretille. Au centre de la feuille, une jeune femme et un chasseur suivi de son chien viennent rendre visite à une fermière âgée qui se chauffe assise dans l'âtre. La fille de la fermière pousse une chaise à la capucine vers les visiteurs.

De part et d'autre, deux couples dans des scènes bucoliques.

Au revers chiffre FM dans une guirlande de roses.

Monture en os repercé gravé incrusté de clinquant.

Vers 1850. 10" - 27 cm (acc.)

Dans une boîte, dans le couvercle de laquelle est inscrit « Mme de Fourcy ... ».

150 / 200 €

57. Eventail gaucher

Très rare éventail brisé peint à senestre du jugement de Pâris.

Au revers : paysage à la tour.

Vers 1850. 8" - 22 cm (rest.)

800 / 1.000 €

58. Vénus en char croulant sous les amours

Eventail, la feuille en papier lithographié, rehaussé à la gouache d'une scène mythologique où Vénus, dans un char posé sur une nuée et tiré par deux cygnes aux brides de fleurs, est entourée d'amours. Une escorte de nymphes court autour du char de la déesse en semant des fleurs sur le chemin. Une colombe ouvre la marche.

Revers : paysage au château vers l'entrée duquel convergent des personnages.

Riche monture en nacre blanche repercée, gravée, incrustée d'ors et d'argent à décor répété d'amours sortant de guirlandes de fleurs.

Bélière

Vers 1850. 10" - 27 cm

800 / 1.000 €

59. Amours indiennes

Eventail, la feuille en papier doublé peau, peint à la gouache d'une histoire en trois sujets. A gauche, la belle délivrant son cacique ; au centre, la reconnaissance du cacique ; et à droite, elle lui pose une bande de bras.

Revers : large paysage.

Monture en nacre blanche repercée, gravée, burgautée et incrustée d'ors et d'argent.

Vers 1850. 10" - 27 cm

300 / 400 €

60. Le jugement de Pâris

Eventail, la feuille en papier doublé peau, imprimé et rehaussé à la gouache. Aphrodite reçoit la pomme que lui offre Pâris.

Revers : un jeune homme joue de la flûte au bord de l'eau.

Monture en os de cheval sculpté, repercé, gravé, burgauté et doré.

Bélière.

Vers 1860. 10" 1/2 - 28,5 cm (manques)

150 / 200 €

61. Le nid des mésanges

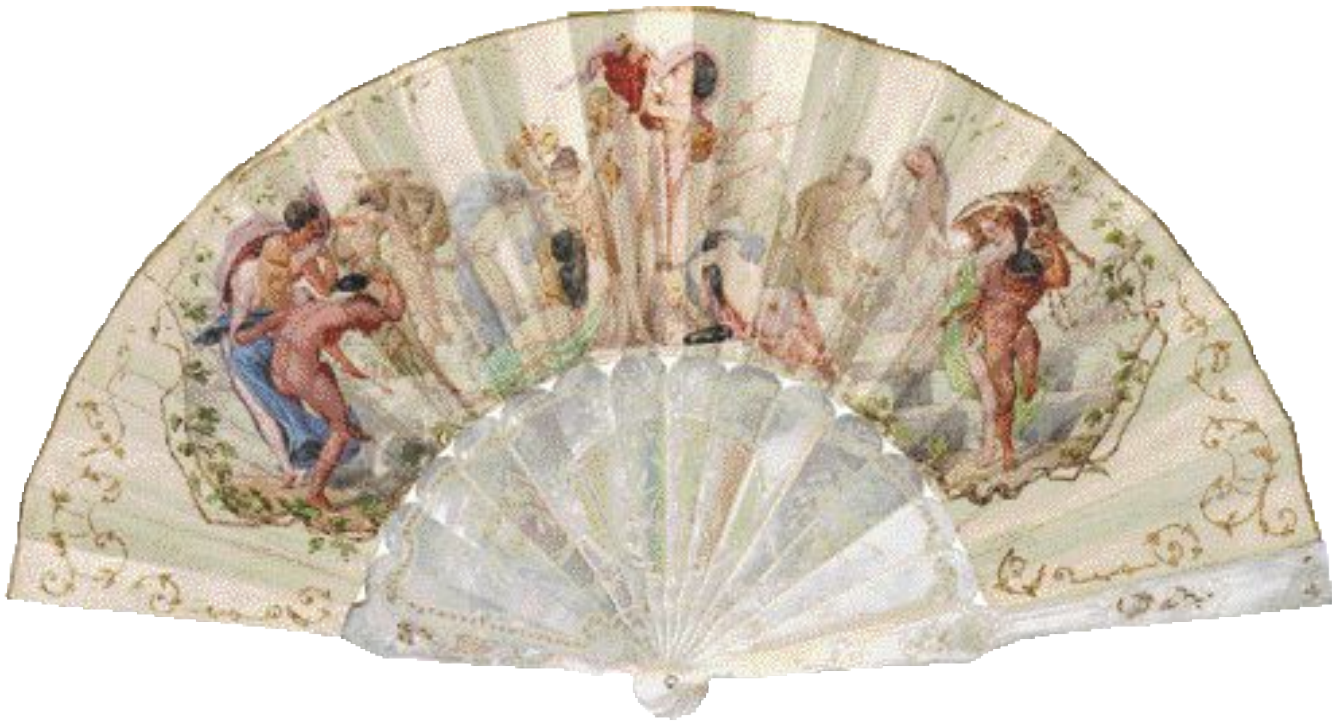
Eventail, la feuille en taffetas peint d'un jeté de roses au milieu duquel est placé un nid de mésanges garni de quatre œufs.

Monture en nacre gravée. Bélière.

Vers 1860. 9" 3/4 - 26 cm (taches d'humidité)

150 / 200 €





62

62. Bacchanale

Eventail, la feuille en cabretille peinte à la gouache d'une ronde effrénée autour du terme de Pan que deux bacchantes enlacent amoureuxment.

Attribué à Victor Adam (1801-1866)

Monture en nacre repercée, sculptée et burgautée.

Vers 1860. 10" - 27 cm

4.000 / 5.000 €

Monture en os grillé, sculpté et gravé de fleurs. Bélière.

Vers 1860. 10" - 27 cm

150 / 200 €

63. Veux-tu être mienne ?

Eventail, la feuille en papier doublé peau peint à la gouache. Dans un large paysage, au centre, un jeune homme entreprenant tente de séduire une jeune femme en la prenant à deux mains par la taille. De part et d'autre, deux jeunes femmes observent la scène avec intérêt.

Signé à gauche « Mabol (?) ».

Monture en nacre blanche repercée, gravée, burgautée, sculptée d'attributs de l'Amour et du jardinage.

Bélière

Vers 1860. 10" - 27 cm (rest. et léger manque)

300 / 400 €

65. La cigale et la fourmi

Eventail, la feuille en cabretille peinte à la gouache d'après la fable de La Fontaine. Au centre, un cartel où la cigale sous les traits d'Arlequin vient crier famine chez la fourmi sous les traits de Pierrot. De part et d'autre, leur dialogue.

Signé « H. Lemann ».

Monture en nacre repercée, sculptée, et gravée de trois cartels en grisaille. Au centre, l'Amour sur son char tiré par deux colombes ; et de part et d'autre, amours musiciens.

Vers 1865. 10" - 27 cm (usures)

2.000 / 3.000 €

66. Lot de deux éventails :

- l'un en gaze noire pailletée, la monture en bois gravé et piqué d'acier. Vers 1900

- l'autre en papier chromolithographié, la monture en bois. Vers 1860

(manques)

80 / 100 €

64. Profusion de fleurs

Eventail, la feuille en gaze blanche peinte à la gouache et brodée de trois bouquets de fleurs multicolores. La bordure pailletée.



65

67. Jeux d'enfants

Eventail, la feuille en cabretille doublée de tissu, peinte à la gouache d'un camaïeu de bleu. Un garçonnet agenouillé près d'un panier de fleurs renversé offre une fleur à une fillette assise par terre et serrant un bouquet sur son cœur. Une couronne de fleurs est posée auprès d'elle.

Monture en ivoire à gorge pleine. Le bas des panaches sculpté, le haut appliqué de métal à décor de damier.

Vers 1870. 11" - 29,5 cm

300 / 400 €

68. Bouquet à l'oiseau mouche

Eventail, la feuille en soie peinte à la gouache d'un large paysage champêtre au centre duquel se dresse un entablement recouvert d'une composition florale dans le style de Van Spaendonck. Autour de la grille volettent des papillons et un oiseau allant rejoindre son nid blotti au milieu de fleurs.

Signé « Marius » en bas à droite.

Monture en ivoire à brins jointifs. Bélière et dragonne.

Vers 1870. 10" 1/2 - 28,5 cm (acc.)

Dans une boîte « Alexandre ».

250 / 300 €

69. L'éducation sentimentale

Eventail, la feuille en papier doublé cabretille peinte à la gouache. Un jeune homme assis au bord de l'eau près d'une jeune paysanne pêche à la ligne. Sur l'autre rive, une jeune femme pieds nus joue de la flûte. Au centre, une jeune femme un panier de fruits sous le bras les observe.

Chiffré ES (?) au revers.

Monture en nacre blanche gravée, sculptée, burgautée, incrustée or et argent.

Vers 1870. 10" - 27 cm

300 / 400 €



70. « Pour Mélanie »

Eventail, la feuille en satin bleu supportant une dentelle blanche en applications d'Angleterre, laissant apparaître un cartel où est inscrit à la gouache « Mélanie ».

Revers en satin peint d'une couronne comtale bleue dans un encadrement.

Monture en nacre blanche chiffrée MP sous une couronne comtale émaillée bleu.

Rivure en turquoise.

Vers 1870. 10" - 27 cm

Dans une boîte en satin bleu de Rodien.

250 / 300 €





71. L'assaut vainqueur de l'Amour -

Gustave Doré (1833-1883)

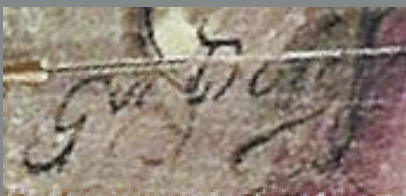
Eventail, la feuille en cabretille doublée de tissu. Satan sur un hippogriffe armé de son trident et entouré d'une foule de démons est repoussé par l'Amour chevauchant un Pégase aux ailes de papillon et entouré d'une nuée d'angelots qui font reculer les génies du Mal.

Signé à droite « Gve Doré ».

Monture à brins jointifs en nacre d'Orient. Chiffré VA sur le panache et le contre panache.

Vers 1875. 10" 1/2 - 28,5 cm

15.000 / 20.000 €



Nous remercions le cabinet Brame-Lorenceau qui a confirmé l'authenticité de cette œuvre.

72. Les amours à la chèvre

Eventail, la feuille en taffetas peinte en camaïeu d'une chèvre entourée par dix amours dont certains portent thyrses, grappes de raisins, guirlandes de lierre etc.

Signé « Isabelle 27 avril 1880 ».

Au revers chiffre GN sous une couronne de marquis.

Monture en nacre noire reperlée et gravée de fleurs dans des cartels. Bélière.

10" - 27 cm (acc.)

200 / 300 €



73. Eventail d'homme

Eventail brisé en bois naturel uni, les panaches vernis et chiffrés « C O » sous une couronne ducale.

Vers 1880. 9 " 1/2 - 23,5 cm (ruban rompu)

100 / 120 €



74. Le printemps

Eventail, la feuille en dentelle blanche au point à l'aiguille à décor de fleurs.

Monture en nacre blanche reperlée, gravée, sculptée et burgautée. Au centre, des oiseaux font leur nid. Bélière.

Vers 1880. 10" - 27 cm (acc.)

450 / 500 €

75. Bignonia

Eventail, la feuille en dentelle noire de Chantilly de Bayeux à décor de fleurs et d'un chiffre ML surmonté d'une couronne comtale.

Monture en écaille brune. Panache chiffré ML et couronne comtale.

Signé « Mortelmans » sur le contrepanache.

Vers 1880. 10" - 27 cm

400 / 450 €



76

76. Les lilas

Eventail, la feuille en dentelle noire de Chantilly de Bayeux.
Monture en écaille brune. Chiffré B sur le panache.
Vers 1880. 10" - 27 cm

450 / 500 €

rinçaux dorés.

Signé « Duvelleroy » au dos.

Bélière

Vers 1885. 11" - 29,5 cm (rest.)

600 / 800 €

77. Espièglerie

Eventail, la feuille en taffetas noir peint à la gouache d'un camaïeu de bleu. Une jeune femme avance parmi les buissons, le regard espiègle et le visage à demi caché par son éventail.

Signé à gauche « Albert ».

Monture en nacre grise de Tahiti gravée avec incrustations or et argent. Bélière.

Au revers cachet « Duvelleroy Paris ».

Vers 1880. 10" 1/2 - 28,5 cm

250 / 300 €

79. Fleurs d'été

Eventail, la feuille en applications d'Angleterre (fuseau et point à l'aiguille).

Monture en nacre repercée et gravée. Bélière.

Vers 1885. 10" 1/2 - 28,5 cm

250 / 300 €

80. Primavera poursuivie par les bergers

Eventail, la feuille en dentelle au point à l'aiguille de Bruxelles incrustée d'un cartel peint à la gouache sur soie (signature cachée sous le montage de la soie) représentant Primavera sous les traits d'une jeune fille de rose vêtue semant des fleurs sur son passage et dépassant l'Hiver symbolisé par une femme en noir croisant les bras sur sa poitrine. Deux bergers poursuivent le Printemps en escaladant une pente en haut de laquelle se déplace la radieuse jeune fille.

Monture en nacre blanche gravée, sculptée à décor d'une scène inspirée de François Boucher entourée de rinçaux dorés.

Vers 1885. 11" - 29,5 cm (rest. et taches au revers)

1.500 / 2.000 €

78. La parure de fleurs

Eventail, la feuille en cabretille peinte à la gouache. Dans un sous-bois près d'une fontaine, deux jeunes femmes d'inspiration Louis XVI cueillent des fleurs pour les piquer dans leur chevelure. Un gentilhomme sort des sous-bois.

Signé « J. Petit Jean ».

Revers : encadrement et chiffre SM sous une couronne comtale.

Monture en nacre d'Orient repercée à décor de



78



80



81

81. Le charme languissant de la musique

Eventail, la feuille en dentelle au point à l'aiguille incrustée en son centre d'un cartel sur gaze représentant deux jeunes femmes allongées sur deux chaises longues, écoutant un violoniste et un violoncelliste leur donnant une sérénade. Aux pieds des dames une partition et une mandoline.

Signé « Rull (?) »

Riche monture en nacre blanche repercée, sculptée, burgautée, incrustée d'or et d'argent. La gorge est ornée de trois cartels : deux fois une jeune fille tenant une cage sur les genoux et celui du centre historié d'un joueur des hautbois et d'une joueuse mandoline suivant la partition que leur montre une dame de qualité.

Sur les panaches, une jeune chanteuse lit sa musique sur un livret placé sur ses genoux.

« Ernest Kees » signé au revers.

Vers 1890. 12" - 32,5 cm

Dans sa boîte en satin blanc.

2.500 / 3.000 €



82. Les fleurs d'Angleterre

Eventail, la feuille en application d'Angleterre à décor de fleurs aux fuseaux.

Monture en nacre d'Orient.

Vers 1890. 11" - 29,5 cm

150 / 200 €



83. Le concert des insectes

Feuille d'éventail en soie bleu nuit peinte à la gouache de graminées sur les tiges desquelles dansent des insectes sur la musique d'un longicorne et devant la lune attendrie qui se couche dans les flots.

Signé à droite « A. Marinier ».

Vers 1890. Diamètre 56 cm

Dans un cadre.

1.000 / 1.500 €



N.B. : Alfred Marinier peintre de marine et de paysage. Exposa au salon de Paris entre 1879 et 1881. Le musée de Saint-Brieuc possède de lui trois éventails, des dessins et des peintures.



86

84. Les chardonnerets gourmands

Eventail, la feuille en gaze noire peinte à la gouache de trois chardonnerets se précipitant becs ouverts vers un épi de blé où sont posés trois papillons.

Signé « Eudes »

Monture sinisante en bois découpé simulant une barrière de bambou.

Signé « Alexandre » au revers.

Bélière

Vers 1890. 13" - 35 cm

500 / 600 €



85. Les œillets

Eventail, la feuille en taffetas jaune peint de deux jetés d'œillets.

Monture en écaille brune. Bélière.

Vers 1890. 13" - 35 cm (acc.)

100 / 120 €



86. La grande nage !

Eventail, la feuille en taffetas bleu où s'inscrit « Salamander » au milieu de rinceaux de fleurs. Au dos monogramme « APF » au milieu de rinceaux.

Monture en bois. Les deux panaches simulant des rames avec des protections d'argent marquées pour l'une « Paris Regd 11 March 1877/ 3967-4 » et pour l'autre « Jenner & Knewstub 33 St James St ». Gravure dans un losange imitant un poinçon français. « APF » sur le panache.

Bélière, gland et anneau.

Angleterre, vers 1880 (souvenir vraisemblable d'une compétition sportive).

12" 1/2 - 34 cm

800 / 1.000 €



84 bis. Primavera

Eventail, la feuille en dentelle de Chantilly de Calais incrusté en son centre d'un cartel de soie peint à la gouache d'une jeune femme et d'un chérubin parmi les fleurs.

Signé « Delnote » à gauche.

Monture en écaille brune. Chiffré CG sur le panache.

Vers 1895. 13" - 35 cm

200 / 300 €



89

87. Les moineaux de Paris



Paire d'éventails, les feuilles en soie peinte à la gouache d'un pique-nique de la famille des moineaux habillés devant un paysage de Paris où le soleil se couche au nord, et de moineaux chasseurs de papillons devant une silhouette de ville.

Monture en bois estampé.
Vers 1890. 13" - 35 cm

250 / 300 €

88. Les pensées

Eventail, la feuille en cabretille peinte à la gouache de pensées.

Signé à droite « H. Herzer ».

Monture en écaille brune. Sur le panache chiffre ME surmonté d'une couronne comtale.

Bélière.

Vers 1895. 12" - 32,5 cm

400 / 450 €



89. L'enchaînement des pensées

Eventail, la feuille en gaze peinte d'une frise de pensées multicolores.

Signé « Ronot-Tutin ».

Monture en écaille brune.

Vers 1890. 13" - 35 cm

500 / 700 €

90. Le papillon des marais



Eventail, la feuille en gaze de forme contournée peinte à la gouache de plantes aquatiques au-dessus desquelles vole un papillon.

Signé à droite « Ronot-Tutin ».

Monture serpentiforme en bois gravé. Bélière.

Vers 1890. 13" - 35 cm

150 / 200 €

91. « Emmanuela »



Eventail, la feuille en cabretille peinte de glycines. Signé « A. Higginson » et daté 1889.

Revers « Emmanuela » sous une couronne de comte avec des poèmes de François Coppée etc.

Fin XIXe siècle. 14" - 37,7 cm

200 / 250 €

92. Souvenirs...

Eventail autographe. La feuille en tissu peint à la gouache recto-verso de pensées et de petits « bristols » en trompe-l'œil, dans lesquels s'inscrivent des autographes datés de 1881 à 1905.

Monture japonisante en bois, les panaches simulant le bambou.

Cachet « Gerr Rodeck patent » sur le contre panache.

Bélière

Fin XIXe siècle. 11" - 29,5 cm

200 / 250 €



96

93. Eventail Livre d'Or



Comprenant de nombreuses signatures dont certaines en idéogrammes ou en caractères nostalgiques sur un support vierge de « Duvelleroy ».

Vers 1899. 10" - 27 cm

100 / 120 €

94. Lot de quatre éventails autographes dont deux sur des montures Duvelleroy.



Fin XIXe siècle.

100 / 120 €

95. Jeté de fleurs

Eventail, la feuille en dentelle noire de Chantilly de Bayeux.

Monture en nacre grise de Tahiti chifré BC (?) sur le panache. Bélière.

Vers 1890. 11" - 29,5 cm (acc. et rest.)

300 / 400 €

95 bis. Les pavots

Eventail, la feuille en crêpe lie de vin peint à la gouache.

Signé « Marie Bernard » sur la face et « Duvelleroy » au revers.

Monture en bois découpé, gravé et doré.

Bélière et gland.

Vers 1895. 12' - 32,5 cm

Dans sa boîte de Duvelleroy.

150 / 200 €

96. Indiscrétion

Eventail, la feuille en papier doublé peau peinte à la gouache. Une jeune amoureuse assise sur un banc au pied d'une statue de l'Amour, son bichon sur un coussin près d'elle, jette un billet accompagné d'un bouquet de fleurs à l'arrivée d'une belle indiscrète protégée par son ombrelle.

Signé à droite « C. Chennevières-Gunder (?) ».

Revers : trois amours portent un cadre ovale perlé, enrubanné et décoré de fleurs.

Monture en ivoire sculpté et doré, le centre omé d'un cartel peint au vernis : le concert des amours. Monogrammée ES.

Vers 1895. 12" - 32 cm

1.500 / 2.000 €



100

97. Rêve d'amour près du puits

Eventail, la feuille en gaze peinte à la gouache d'une jeune paysanne rêvant auprès d'un puits. Un amour dans les airs s'approche une flèche à la main.

Le puits en dentelle au point à l'aiguille est appliqué sur la gaze.

Bordure en dentelle.

Signé à droite « G. Lasellaz ».

Monture en nacre blanche gravée et dorée. La gorge serpentiforme.

Vers 1895. 12" 1/2 - 34 cm

200 / 250 €

98. Bruissements d'ailes

Eventail, la feuille en gaze peinte à la gouache et incrusté de dentelle de Chantilly de Bayeux. Autour de joncs et d'ombellifères volettent des angelots, des papillons, des abeilles, des hirondelles et une mésange.

Signé « Mélina ».

Monture en écaille, la gorge serpentiforme.

Bélière.

Vers 1895. 13" - 35 cm

300 / 400 €

99. Rêves d'amour...

Eventail, la feuille en papier peint à la gouache. Une jeune femme, un chapeau à la main, assise sur le bord d'un bassin, rêve alors que deux amours s'apprêtent à lui tirer des flèches.

Monture en écaille brune.

Bélière.

Vers 1895. 13" - 35 cm

250 / 300 €

100. La Loïe Fuller

Eventail, la feuille en soie peinte à la gouache de la célèbre danseuse agitant ses voiles au milieu de faisceaux des projecteurs dissimulés par des bambous.

Signé à gauche « L. Lemarié », « Déposé » à droite.

Monture en bois noirci et gravé.

Bélière.

Vers 1895. 13" - 35 cm (usures et rest.)

300 / 500 €

101. Le char à papillons

Eventail, la feuille en gaze peinte à la gouache de putti sur un papillon, tirés par un attelage de papillons ; les angelots déversent des pétales de fleurs.

Bordure faite de papillons en dentelle aux fuseaux.

Signé « S. Machali ».

Monture en nacre blanche repercée, incrustée or et argent.

Bélière.

Vers 1895. 13" - 35 cm (tache)

400 / 500 €

102. Eventail en plumes d'autruche noires.

Monture en écaille brune jaspée.
18 brins
Bélière
Vers 1895

200 / 250 €

102 bis. Le portrait

Eventail, la feuille en tulle appliqué de soie. Au centre, portrait de jeune femme. De part et d'autre, quatre cartels de paysages lacustres, d'attributs de musique et de l'amour. Les bordures peintes de fleurettes en lambrequins et pailletées.

Monture : les brins en corne, les panaches en os, le tout incrusté de paillettes et de verroterie.

Cachet « Duvelleroy » au dos.

Vers 1900. 8" 3/4 - 23,5 cm

200 / 250 €

103. Eventail en plumes d'autruche naturelles grises.

Monture en écaille brune jaspée. Couronne de vicomte sur le panache.

18 brins

Vers 1900

150 / 200 €

104. Le chérubin couronné

Eventail, la feuille en dentelle applications d'Angleterre incrustée en son centre d'un cartel en gaze peint à la gouache de deux jeunes femmes couronnant de fleurs un enfant.

Monture en ivoire gravée de fleurs, peinte au vernis et dorée.

Porte une étiquette ancienne imprimée d'un éventail avec les lettres « R.V. ».

Vers 1895. 12" - 32,5 cm (usures à la peinture)

200 / 250 €

105. Eventail en plumes d'autruche blanches.

Monture en nacre blanche.

19 brins

Bélière

Vers 1900

150 / 200 €

106. Paillettes d'or

Eventail, la feuille en gaze pailletée or.

France, vers 1900

Monture en ivoire reperlé de trois cartels dont le principal en forme d'écu. Les panaches sculptés de fleurs.

Chine, fin XVIIIe siècle

Bélière rapportée

10" - 27 cm (léger acc.)

200 / 300 €

107. Lot de deux éventails,

- l'un en papier imprimé recto-verso d'un chien surpris de voir deux enfants dans sa niche.

Signé « Oto ».

- l'autre en papier imprimé d'une scène de pêche à la ligne. « Herold & Cie Imprs 131 Bould St Michel Paris »

Montures en bois.

Vers 1900

100 / 120 €

107 bis. La demande en mariage

Eventail, la feuille en papier chromolithographié, rehaussé en couleurs et doublé de cabretille. Un homme vient demander à sa mère la main d'une jeune fille qui fait semblant d'être très occupée à ne rien faire. Un garçonnet joue près d'un baquet.

Signé « Eug. André ».

Monture en nacre d'Orient chiffrée RG sur le panache.

Dans sa boîte portant l'étiquette de « Henri Bethmont/ Fabrique d'éventails / 24 rue Michel-le-Comte ».

Vers 1910. 9" - 24 cm

200 / 250 €



108. Eventail en plumes d'autruches femelles.

Monture en écaille brune.

Bélière

Sur le panache, couronne de prince électeur.

Vers 1900

100 / 120 €



109. Eventail en plumes d'autruche noires.

Monture en écaille blonde avec papiers de soie de protection d'origine.

19 brins

Bélière

Vers 1910

250 / 300 €

Voir la reproduction p. 47

109 bis. Le toast

Eventail publicitaire pour le « Café de la Paix » imprimé sur satinette gravé par A.P. Grolley d'après Maurice Leloir.

A l'époque de Louis XV, une joyeuse compagnie dînant sous une treille salue les passagers d'un coche d'eau qui passe sous la terrasse de l'auberge.

Monture en os gravé et doré.

Vers 1900. 8" - 22 cm

100 / 120 €

Voir la reproduction p. 51

110. Armure scintillante

Eventail type armure, la feuille en soie noire pailletée argent.

Monture en bois noir piqué d'acier.

Vers 1898. 9" - 24 cm

150 / 250 €



111

111. Eventail,

la feuille polylobée en résille lamée or et argent doublée de tulle Meunier, bordée de plumes d'autruches «pleureuses » nouées vert émeraude.

La gorge et les panaches en os peints à la gouache type vernis Martin. Sur la face : scène galante dans le goût du XVIIIe siècle.

Au revers : paysage.

Les brins protégés par le papier de soie d'origine. Bélière.

Vers 1910

14 brins + 2

400 /500 €

111 bis. Le berger en famille

Eventail, la feuille en cabretille peinte à la gouache dans le style de Donzel fils, d'un jeune berger portant son fils pour l'aider à attraper des fruits sur un arbre. Une femme symbolisant Cérès, une gerbe et

un panier à ses pieds, est assise à l'ombre de l'arbre. Deux enfants moissonneurs s'activent à la lisière du champ, une brebis et un agneau complètent la scène.

Revers : herbes folles et graminées.

Monture en nacre finement repercée, gravée, sculptée, burgautée et incrustée d'or.

Vers 1875. 10" 1/2 - 28,5 cm (rest.)

500 / 600 €

112. Eventail en plumes d'autruche teintées bleu de Prusse.

Monture en écaille brune jaspée avec papiers de soie de protection d'origine.

Vers 1910

20 brins

Bélière

250 / 300 €

Voir la reproduction p. 41



113

**113. Fausse perspective -
Georges Bastard (1881-1939)**



Eventail brisé en marqueterie de nacre à jeux de fond.

Signé et daté « 1. G. Bastard [19] 25 »
7" 3/4 - 21 cm

15.000 / 20.000 €

Cf. Art et décoration, juillet 1927 (reproduit).

NB : Bastard, célèbre famille de tabatiers d'Andeville dont les plus célèbres représentants sont :

- Bastard-Lanoye, actif à la fin du XIXe siècle, fournisseur de montures de luxe industrielles.

- Elphège Bastard, qui est le successeur de Bastard-Lanoye,

- **Georges Bastard** (1881-1939), qui tout en continuant l'industrie familiale réalisa des œuvres uniques (boîtes, peignes, coupe-papier etc.) dont certains spécimens exposés au Palais Galliera, sont conservés au Musée des Arts décoratifs et au Musée d'Orsay.



113 détail



119

114. Dahlias et marguerites

Eventail ballon, la feuille en tissu peinte à la gouache de dahlias, marguerites et papillon. Le cœur des marguerites pailleté.

Monture en os gravé, doré et piqué d'acier. Bélière
Vers 1905. 6" - 16 cm / 9" 1/2 - 25,5 cm (usures)
250 / 300 €

115. Eventail en plumes d'autruche teintées gris et jaune.

Monture en écaille brune jaspée avec papiers de soie de protection d'origine.

20 brins
Bélière
Vers 1910

200 / 250 €

116. Guirlandes de roses

Eventail, la feuille en très fine dentelle de Chantilly de Bayeux sur contrefont de satin à décor de bouquets de roses accrochés à des rinceaux de ruban.

Monture en nacre noire gravée, repercée, incrustée d'or, d'argent et de vermeil.

Bélière
France, vers 1890. 10" 3/4 - 29 cm (acc.)
300 / 500 €

117. Eventail en plumes d'autruches crossées teintées bleu et rose.

Monture en nacre d'Orient.

11 brins
Bélière
Vers 1912

Voir la reproduction p. 41

250 / 300 €

118. Eventail en plumes d'autruche blanches.

Monture en écaille brune jaspée avec papiers de soie de protection d'origine.

7 brins
Bélière
Vers 1920

Voir la reproduction p. 47

200 / 250 €

118 bis. Eventail en plumes d'autruche teintées rose et noir.

Monture en matière synthétique (Galalithe ?).

8 brins
Vers 1925

200 / 250 €

119. Eventail en plumes de paon.

Monture : les brins en os, les panaches en matière synthétique (Galalithe ?).

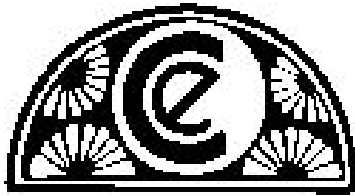
13 brins + 2
Bélière
Vers 1920

500 / 800 €



136

120



CERCLE DE L'ÉVENTAIL

Musée Galliera,
Musée de la Mode de la Ville de Paris
10, avenue Pierre 1er de Serbie
75116 PARIS
Tél. : 01 56 52 86 00 Fax : 01 47 23 38 37
cercle.eventail@noos.fr

20 ans déjà !

Société d'Amis du Musée Galliera depuis 1985. Un objectif premier à l'origine : enrichir, par des acquisitions et des dons, la collection du musée. Le Cercle de l'Éventail propose aussi la relecture de textes anciens à travers des rééditions ainsi que de nombreuses études contemporaines publiées aux Editions du Cercle de l'Éventail. Des conférences, voyages d'études, expositions ont pu être réalisés et appréciés par nos membres depuis 20 ans. Aujourd'hui, le Cercle de l'Éventail s'ouvre encore, notamment à travers le medium Internet. Vous, qui êtes passionnés, à un titre ou un autre, par ce merveilleux et indispensable accessoire, rejoignez-nous.

120. Eventail en plumes de nandou tango.

Monture en nacre d'Orient.
4 brins
Bélière
Vers 1920

Voir la reproduction p. 39

350 / 400 €

121. Eventail en plumes d'autruche blanches nouées de type « petite pleureuse » (un nœud).

Monture en écaille brune jaspée.
7 brins
Bélière
Vers 1925

Voir la reproduction p. 41

200 / 250 €

122. Eventail en plumes d'autruche tango et noir.

Monture en matière synthétique à l'imitation de l'écaille.
3 brins
Bélière
Vers 1925

Voir la reproduction p. 47

250 / 300 €

123. Veuillez accepter cette rose...

Eventail, la feuille en papier peint à la gouache de trois cartels. Dans le principal, un jeune homme offre une rose à une jeune femme qui s'évente pour se donner une contenance, près d'elle sa dame de compagnie observe la scène. Sur les côtés, pay-sages lacustres, et fleurs au pourtour.

Monture squelette en nacre gravée de fleurs, incrustée or et argent.

Vers 1900, dans le style Louis XVI. 10" - 27 cm

250 / 300 €

124. Eventail en plumes d'autruche noires.

Monture en nacre blanche.
19 brins
Bélière
Vers 1900

150 / 200 €

125. « Le Lord Maire à Paris »

Eventail, la feuille en papier peint à la gouache d'une calèche.

Monture en palissandre.

Vers 1900. 9" - 24 cm

Voir la reproduction p. 51

80 / 100 €





126

126. Eventail en plumes d'autruches nouées de type « grandes pleureuses » (deux nœuds) en dégradés lilas.

Monture en écaille brune jaspée avec papiers de soie de protection d'origine.

11 brins

Bélière

Vers 1910

300 / 350 €

127. « Erinnerung an Karlsruhe »

Eventail souvenir de Karlsruhe en Allemagne. La feuille en papier imprimée de quatre vues de la ville.

Édité par Friedrich Bloss.

Monture en bois naturel.

Vers 1890. 12" - 32,5 cm

150 / 200 €

Voir la reproduction p. 51

128. Autographes

Eventail brisé en bois comportant divers autographes en français, anglais, allemand de 1896 à 1898.

Bélière

10" 1/2 - 28,5 cm

100 / 150 €

129. La lecture au jardin

Eventail, la feuille en cabretille peinte à la gouache. Dans un parc, un couple en costume du XVIIIe est assis sur un banc. Elle fait la lecture à son époux. Un chien est auprès d'eux.

Signé à droite « Olimpia F T ».

Monture en ivoire, les panaches ronceux.

Bélière et gland

Vers 1895. 13" - 35 cm

300 / 400 €

130. Eventail en plumes d'autruche naturelles.

Monture en matière synthétique à l'imitation de l'écaille (Galalithe ?).

3 brins

Bélière

Vers 1925

150 / 200 €

131. La leçon de musique

Eventail, la feuille en soie peinte à la gouache de trois cartels : le principal orné d'une réunion musicale dans un parc. A gauche, attributs de musique, et à droite, attributs du jardinage. Au pourtour, roses et volutes.

Monture en nacre blanche reperlée, gravée, incrustée d'argent et d'ors.

Bélière.

Vers 1910. 9" 1/2 - 25,5 cm

250 / 300 €

132. Les dahlias

Eventail, la feuille en soie peinte de dahlias.

Signé à gauche « Billotey ».

Monture en nacre teintée.

Vers 1895. 13" - 35 cm (rest.)

1.000 / 1.200 €

133. Les chats aux yeux verts

Eventail « palmette » en papier repoussé de têtes de chats.

Monture en bois blanchi.

Vers 1900. 8" 1/2 - 23,5 cm (usures à la peinture)

80 / 100 €

Voir la reproduction p. 51

134. Draperie or

Eventail, la feuille en tulle Meunier bordé de soie et pailleté or.

Monture en os gravé et doré.

Bélière.

Vers 1900. 9" - 24 cm

150 / 200 €

135. Eventail en plumes d'autruche teintées bleu turquoise.

Monture en écaille brune.

3 brins

Bélière

Vers 1925

150 / 200 €

Voir la reproduction p. 47

136. Eventail en plumes de nandou noires

Monture en matière synthétique jaune (Galalithe ?) avec papiers de soie de protection d'origine.

9 brins

Bélière

Vers 1925

350 / 400 €

Voir la reproduction p. 39

137. Eventail de sac

Eventail pliant, la feuille peinte à la gouache d'un jeté de dahlias.

Monture en os gravé et peint au vernis.

Dans une pochette en tissu.

Vers 1900. 7" - 19 cm / 4" - 10 cm

100 / 120 €

138. Le cigare

Eventail « chinois » rétractable en papier peint de fleurettes. Le tube en forme de cigare.

Vers 1900

100 / 150 €

Voir la reproduction p. 51

139. Soleil d'hiver

Eventail, la feuille en tulle noir de forme ballon à décor de paillettes rayonnantes en acier.

Monture en écaille brune à décor de panier fleuri au milieu de rinceaux d'acier.

Vers 1905. 8' 3/4 - 23,8 cm (acc.)

150 / 200 €



140. Baies d'automne

Eventail, la feuille en soie de forme ballon peinte à la gouache d'une nature morte de baies et de feuillages.

Signé « L.E. Fréval », dans un cartel posé sur un fond à décor vermiculé.

Monture en come blonde piquée d'acier.

Vers 1905. 10" - 27 cm

120 / 150 €



141. Les sansonnets dans les plumes



Eventail, la feuille en soie peinte à la gouache en camaïeu de gris de quatre sansonnets sortant la tête d'un bouquet de plumes d'autruches blanches. Signé « Tutin ».
Monture en bois noirci, gravé et peint en argent.
Vers 1910. 10" - 27 cm

250 / 300 €

142. Volutes d'argent



Eventail, la feuille en tissu noir appliqué sur gaze et pailletée argent.
Monture en écaille brune. Chiffre sur le panache.
Vers 1898. 8 1/2" - 23,5 cm

100 / 120 €

143. Papillons et roses



Eventail, la feuille en gaze peinte à la gouache et pailletée. Deux papillons se dirigent vers une branche de roses.
Monture en os gravé, doré et piqué d'acier. Bélière.
Vers 1900. 9" - 24 cm (légers acc.)

100 / 120 €

144. Pluie d'or...



Eventail armure, la feuille en gaze blanche pailletée or.
Monture en nacre haliotis piquée de paillettes dorées. Bélière.
Signé au revers « Geslin à Paris ».
Vers 1900. 8" - 22 cm

150 / 200 €

145. Comme une sirène !



Eventail, la feuille en tulle pailleté argent.
Monture en nacre grise de Tahiti. Bélière.
Vers 1900. 7" 1/2 - 20 cm

250 / 300 €

146. La ronde autour du mai d'après la peinture de Nicolas Lancret

Eventail brisé en os peint à la gouache, type vernis Martin. Une joyeuse assemblée danse au son d'une musette à l'ombre du clocher du village. A droite, deux jeunes hommes courtisent une jeune femme.
Revers : paysage rustique.
Vers 1900. 6" 1/2 - 17,5 cm

450 / 500 €

147. La mère charitable



Eventail demi-sultane, la feuille en taffetas doublé satin peint à la gouache. Une mère, son nouveau-né dans les bras, un chapelet à la main, dépose son aumône dans un tronc à la sortie d'une église. Elle est accompagnée par deux autres enfants.
Le haut de la feuille est bordé de dentelle blanche.
Revers chiffré R.J.V.
Monture en nacre teintée mauve.
Vers 1900. 9" - 24 cm

200 / 250 €

148. Les pavots fous



Eventail, la feuille en soie peinte à la gouache de pavots aux pétales déchiquetés se détachant sur un paysage symboliste.
Signé « Luc Harpy ».
Monture en nacre blanche à décor de pavots gravés et sculptés.
Vers 1900. 9" - 24 cm (acc.)

600 / 800 €

149. Le chat qui crie



Eventail de forme ballon, la feuille en soie, la bordure festonnée et pailletée peinte à la gouache d'un chat blanc criant, les yeux fermés, un ruban bleu autour du cou.
Signé « A. Thomasse ».
Monture en nacre blanche de forme contournée à décor gravé.
Signé « Duvelleroy » au dos.
Vers 1905. 8 1/2" - 23,5 cm

1 500 / 2.000 €

N.B. : a été exposé en 1985 au Palais Galliera, L'éventail, Miroir de la Belle Epoque, n°31 du catalogue (reproduit).

150. Fontange pailletée



Eventail, la feuille en soie pailletée et incrustée de tulle Meunier.
Monture en come piquée de bronze.
Signé « Duvelleroy » au revers.
Vers 1905. 9" - 24 cm

150 / 200 €

151. Princesse byzantine



Eventail, la feuille en soie peinte à la gouache d'un buste de jeune fille couronnée, accosté de deux paons héraldiques dont les ocelles de la queue sont pailletées.
Signé « G. Darcy ».
Monture en corne blonde, les battoirs des panaches serpentiformes.
Signé « Duvelleroy » au revers (ancienne restauration au contre panache).
Vers 1898. 10" - 27 cm

2.000 / 2.500 €

152. Les roses

Eventail de poupée, la feuille en tissu peinte à la gouache de guirlandes de roses.
Monture en os gravé et doré.
Vers 1900. 3" 1/2 - 9,5 cm

150 / 200 €

153. Le perroquet

Eventail de poupée, la feuille en tissu peinte à la gouache d'un perroquet branché. Au pourtour, guirlandes de roses.
Monture en os gravé et doré.
Vers 1900. 3" 1/2 - 9,5 cm

150 / 200 €

Voir la reproduction p. 51



149



151



154

154. Les fleurs de nacre



Eventail, la feuille en gaze pailletée à décor de branches de fleurs dont les pétales sont simulés par des feuilles de burgau.

Monture en nacre piquée d'acier. Bélière.

Vers 1900. 9" - 24 cm

300 / 400 €

155. Les pavots



Eventail, la feuille en gaze incrustée d'une bordure de fleurs et de feuillages au naturel de pavots pailletés de forme trilobée.

Monture en écaille brune. Bélière.

Vers 1900. 9" - 24 cm

300 / 400 €



155



118

109

122

135

117



156


156. Eglantines

Eventail ballon, la feuille en soie peinte à la gouache de branches d'églantines au soleil couchant.
Signé à droite « Marsac ».
Monture en nacre repercée et gravée, incrustée or et argent.
Signé « Duvelleroy » au revers
Vers 1905. 8" - 22 cm / 9 3/4 " - 26 cm
800 / 1.000 €

158. Le diable et la fillette


Eventail brisé en bois peint à la gouache et inscrit à l'encre en allemand.
Daté et signé « Dez [décembre] 1918 W. Bergmann ».
Revers : silhouettes d'un homme et d'une femme dans le style Biedermeier.
Monogramme WB
Bélière
8' - 22 cm
150 / 200 €

157. Scène antique avec danseuse au voile - George Barbier (1882-1932)




Aquarelle originale et encre de Chine sur voile contrecollé sur carton, en découpe à la forme d'un éventail.
Signé en bas à droite « G Barbier 1911 ».
16,5 x 36,5 cm
Décadré pour expertise.
4.000 / 6.000 €

159. Les anémones de mer



Grand éventail ballon, la feuille en tissu doublé de tulle Meunier.
Monture en nacre haliotis teinte.
Signé « Duvelleroy Paris » au revers.
Vers 1925. 10" - 27 cm / 16" - 39 cm
300 / 400 €

160. L'abeille scintillante



Eventail ballon, la feuille en tulle pailletée d'une abeille aux ailes déployées.
Monture en nacre haliotis.
Vers 1925. 9' - 24 cm / 11" 3/4 - 32 cm (acc.)
Dans une boîte de Faucon.
200 / 250 €

N.B. : Cette feuille publiée dans L'art et la fourrure chez Paquin a également été réalisée en éventail brisé (quatre exemplaires) dont un spécimen daté de 1914 est conservé au Metropolitan Museum of Art - New-York (Randolph Hearst collection). Elle a également été publiée dans le Journal des Dames et des Modes -Paris (livraison du 20 décembre 1912).



157



159



161

161. La presse d'avant-guerre



Eventail brisé en matière synthétique, les brins portant les titres des journaux de la fin des années 1930 : Le Temps, L'Intransigeant, Ce soir, Paris-Soir etc.

Ruban monté librement et retenu par un tour mort sur chaque brin.

Signé « Eventail Rose Adler »

1937. 9" 1/2 - 25,5cm

3.000 / 3.500 €

N.B. : Rose Adler (1890-1959), célèbre relieur du début du XXe siècle qui travailla principalement pour le couturier Jacques Doucet jusqu'au décès de ce dernier en 1929. Tout en continuant la reliure, elle s'intégra dans le mouvement des arts décoratifs et fut créatrice de nombreux objets originaux. De nombreuses reliures faites par elle sont conservées à la Bibliothèque Doucet et à la Bibliothèque Sainte-Geneviève.

162. Epanouissement festival



Eventail, la feuille en gaze peinte et pailletée de grandes fleurs échevelées. Le décor en suivi sur la monture en os.

Espagne, vers 1940. 8 1/2" - 23,5 cm

150 / 200 €

163. Le châle espagnol



Eventail, la feuille en tissu peint à la gouache, en suivi sur la monture, d'une Espagnole emportée par son châle gonflé par le vent.

Monture en matière synthétique à l'imitation de l'écaille blonde. Bélière.

Vers 1940. 10" - 27 cm

100 / 120 €

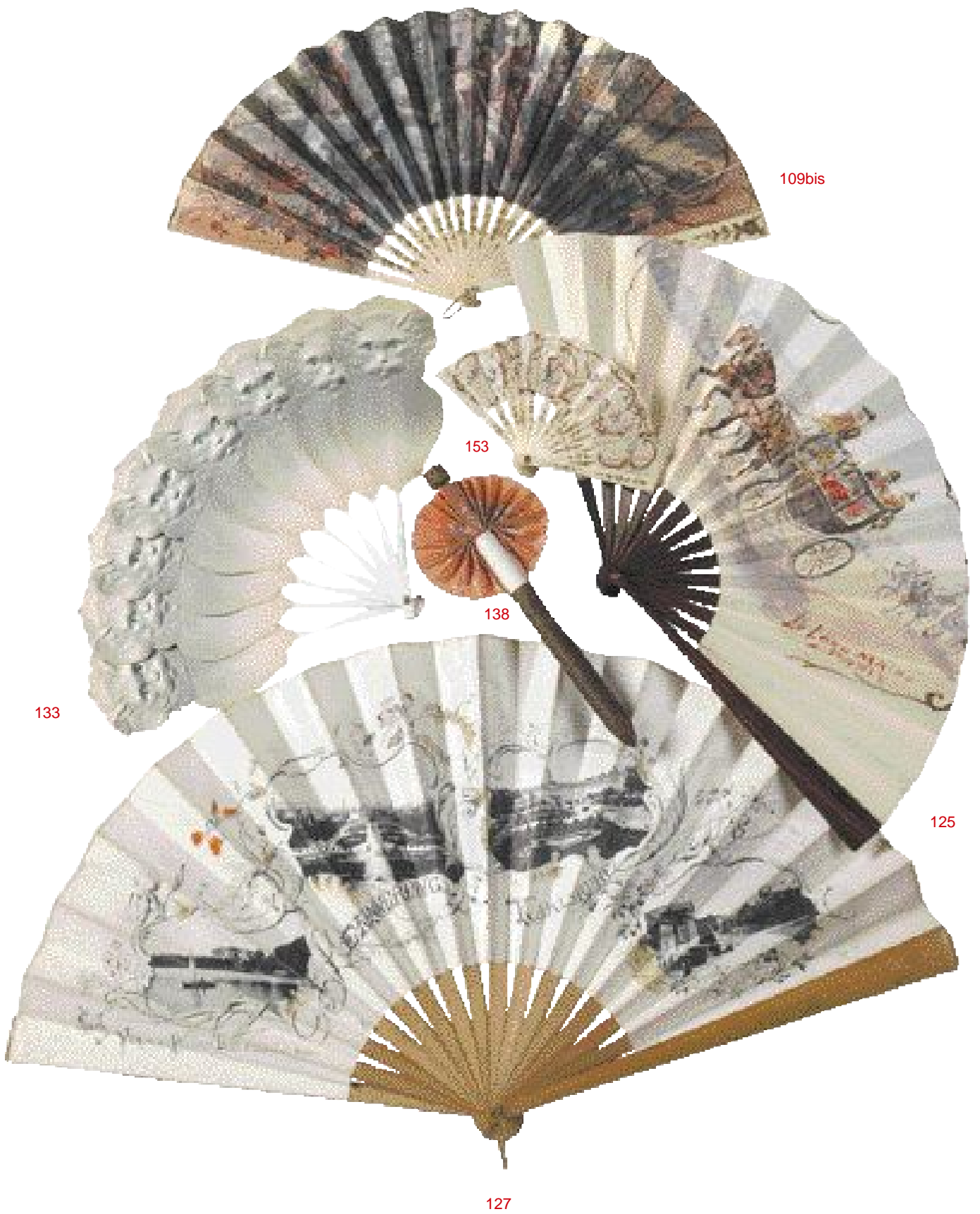
164. Composition florale

Eventail brisé en Plexiglas transparent peinte à la gouache d'un jeté de fleurs multicolores.

Vers 1950. 5" - 13,5 cm

200 / 250 €

Voir la reproduction p. 53



109bis

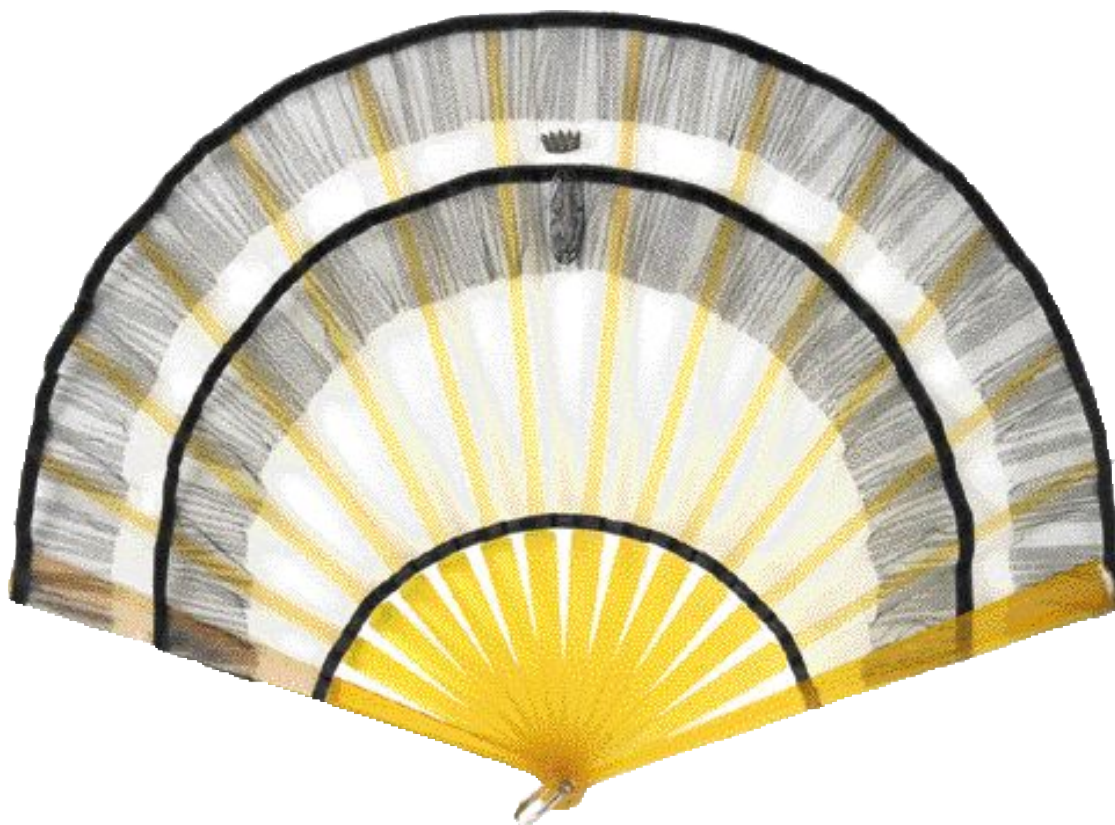
153

138

133

125

127



165

165. Frou-frou



Eventail ballon, la feuille en tulle blanc agrémenté de deux bandes de tulle noir. Au centre, chiffre LP surmonté d'une couronne en marcassites.

Monture en matière synthétique imitant l'écaille blonde. Bélière.

Signé au dos « E. Kees ».

Vers 1930. 9" - 24 cm / 11" 1/2 - 31 cm

300 / 400 €

166. Le départ pour Marly d'après Moreau le jeune

Eventail, la feuille en papier imprimé de trois cartels.

Monture en os gravé et peint de fleurettes.

Travail de la maison Duvelleroy

Vers 1905. 9" 1/2 - 25,5 cm

800 / 1.000 €

167. Lot de deux éventails



- l'un la feuille en gaze pailletée en forme de cytises stylisés, la monture en nacre halliotis teintée.

- l'autre à décor de flamands roses brodés dans un marais.

Signé « Jeanne Ladris 1904 ».

12' - 32,5 cm (acc.)

150 / 200 €

168. Lot de six modèles originaux à la gouache sur papier pour éventails publicitaires dont un signé et daté « G. Pinta [19] 07 ».

Pourront être divisés.

600 / 800 €

169. Les clématites

Eventail, la feuille en dentelle de Chantilly de Bayeux.

Monture en écaille brune. Chiffre sur le panache ML (?).
Vers 1895. 12" - 32,5 cm (acc. à la doublure)

300 / 350 €

170. Passiflora

Eventail, la feuille en dentelle mixte aux fuseaux et point à l'aiguille.

Monture en nacre blanche repercée et gravée.
Bélière et gland.

Vers 1895. 12" - 32,5 cm

250 / 300 €

171. Patchwork

Eventail brisé en matière synthétique à décor abstrait multicolore.

Vers 1960. 6' - 16 cm

100 / 120 €

Voir la reproduction p. 53

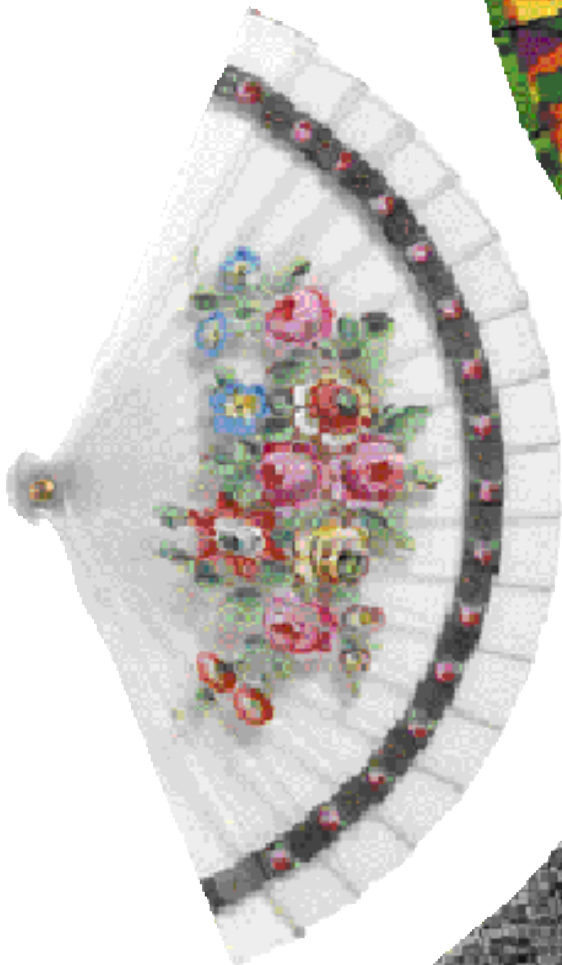
172. La Calaisienne

Eventail brisé en matière synthétique à l'imitation de la dentelle de Calais.

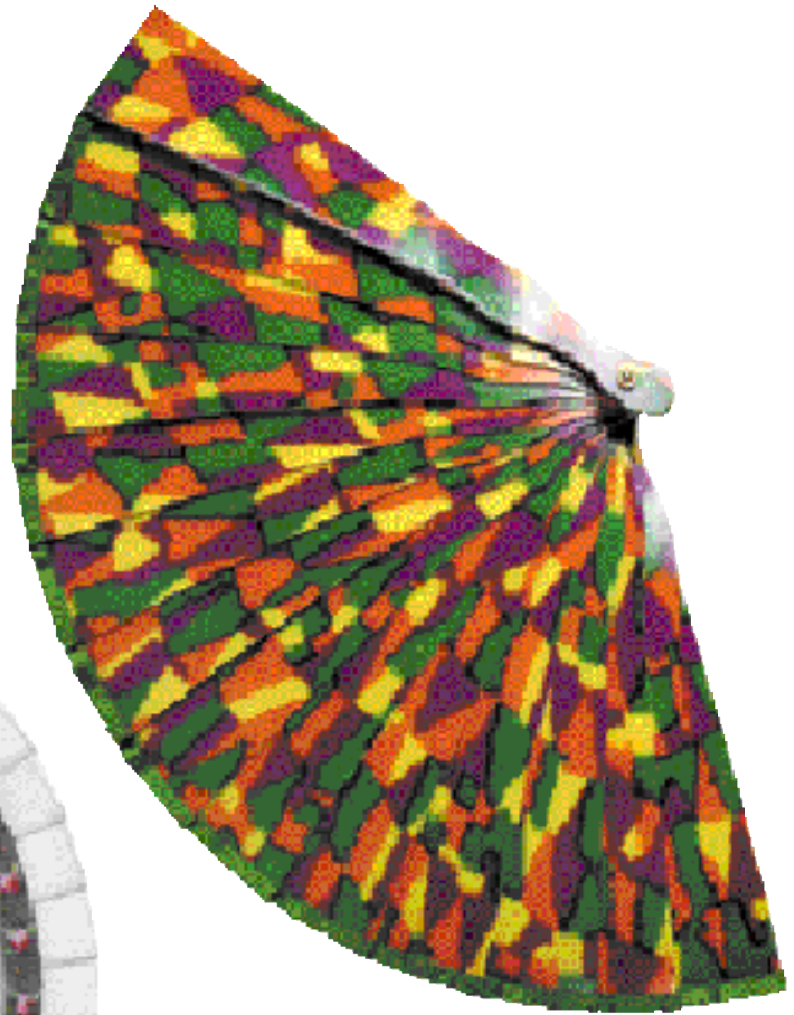
Vers 1960. 5' 1/2 - 15 cm

100 / 120 €

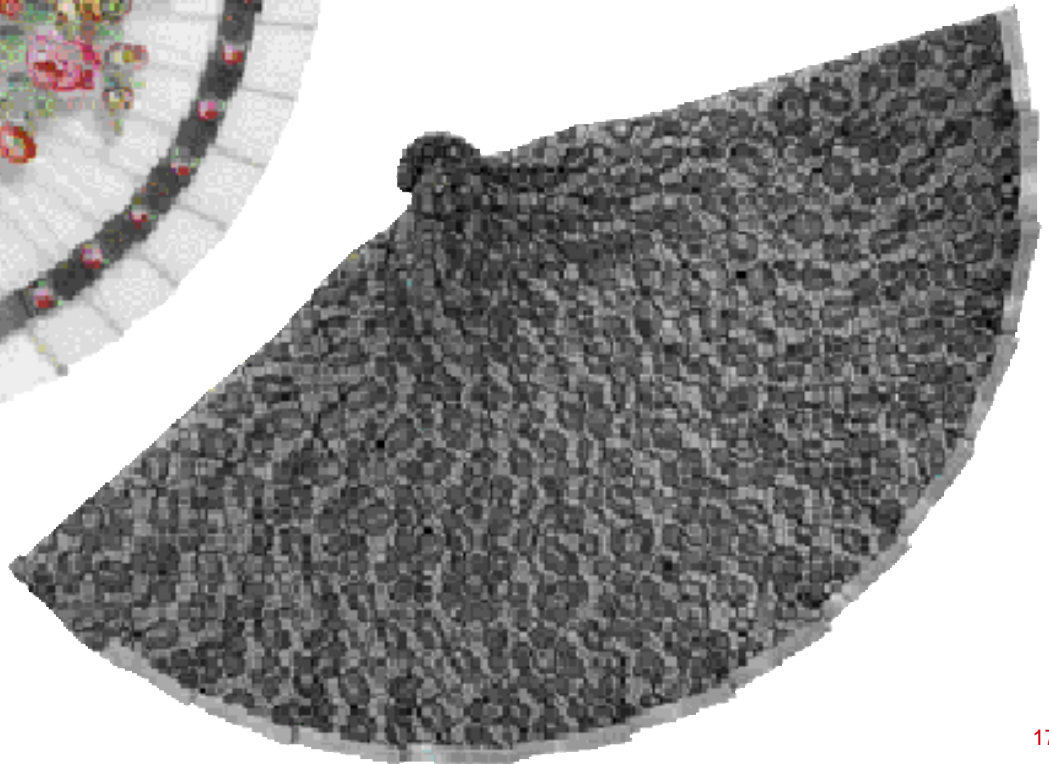
Voir la reproduction p. 53



164



171



172



173



Cours de peinture pour dames et demoiselles
Donzel 11 Bd Saint-Martin
En 1990, la Galerie Lucie Saboudjian a présenté
une exposition de projets d'éventails, dessins et
calques, provenant de l'atelier de ces célèbres
créateurs parisiens de la fin du XIXe siècle.

dure.

Réf. en haut gauche n°7. En haut à droite « Femme ».
Vers 1895. 29 x 43 cm

200 / 250 €

173. La marchande de fleurs

Calque à l'encre avec rehauts de lavis contrecollé
sur papier vert.

Au centre, un jeune garçon poussant une brouette
remplie de bouquets de fleurs propose sa mar-
chandise à deux jeunes filles. Tous les protagon-
nistes de la scène sont vêtus à la mode Louis XV
revue sous Napoléon III.

Gorge évidée, haut de la feuille rectangulaire.

Réf. : « 47 GS » à l'emplacement de la gorge.

Vers 1868. 41 x 22 cm (acc.)

350 / 400 €

174. Le galant berger

Encre sur calque contrecollé sur papier vert.

Un jeune berger charme au son de sa guitare trois
bergères d'opérette qui dorment avec leur mouton
dans la chaleur de midi.

Cachet : « Donzel 11 Bd Saint-Martin, cours de
peinture pour dames et demoiselles ».

Réf. surchargée « 72 »

Vers 1890. 43,5 x 23 cm

200 / 250 €

175. Les ramasseurs de fleurs

Dessin au crayon sur papier bis. Cercle extérieur
conservé.

Dans un paysage agreste esquissé, un jeune
homme en habit du XVIIIe siècle, son chapeau sur
les genoux, récolte les fleurs que cueille une jeune
fille. Le dessin du jeune homme est repris à la mine

176. Fleurs de Printemps

Eventail brisé en ivoire double face, décor en
Hiramakié, Takamakié et Shibayama de fleurs
autour desquelles volettent des oiseaux.

Japon, ère Meiji, vers 1880. 9" 3/4 - 26 cm (rest.)

1.500 / 2.000 €

177. Gun Sen

Eventail, la feuille en fort papier noir portant en son
centre, d'un côté le soleil levant et de l'autre le
soleil de midi.

Monture en bambou. Rivure en kamé-kané.
Dragonne et gland.

Japon, fin Edo, XIXe siècle. 11' - 29 cm (usures)

1.000/ 1.500 €



178. La sortie de l'île des plaisirs

Eventail, la feuille en soie contrecollée sur papier
peint à la gouache d'une île sur laquelle sont bâtis
les salons des geishas. L'une d'elle précédée d'un
porteur de lanterne, traverse le pont qui sert d'ac-
cès à une île. Devant la guérite, deux gardiens en
compagnie d'un chien dégustent leur bol de riz, et
un autre porteur de lanterne attend une dame.

Revers : buissons de pivoines et fleurs de prin-
temps animés d'oiseaux.

Monture en ivoire, le bord des brins à décor de
grains de riz. Chaque panache incrusté d'une
mouche en métal.

Japon, ère Meiji, vers 1900. 10' - 27 cm

250 / 300 €



176

179. Le papillon enivré de nectar



Eventail brisé en ivoire partiellement repercé, décoré au centre d'un cartel où est peint un buisson de fleurs autour duquel plane un papillon. De part et d'autre, des corps symétriques d'oiseaux se préparant à se brancher sur des buissons de fleurs. Epoque Kang'hi, fin XVIIe siècle. 9" 1/2 - 25,5 cm
4.500 / 5.000 €



179

180. La pagode des cent bonheurs

Eventail, la feuille en papier peinte de scènes très animées se déroulant autour de l'enceinte d'un pavillon où deux singes discutent sur une terrasse alors qu'une jeune femme retient par la main son enfant.

Monture en bambou laqué rouge et or. Les panaches en ivoire à tête d'écaille.

Bélière rapportée.

Chine, vers 1730. 9" 1/3 - 25 cm

800 / 1.000 €



181. Dentelle d'ivoire

Eventail brisé en ivoire sculpté et repercé de trois cartels entouré de feuillages fleuris. Au centre, chiffre JCO dans un écu habillé d'une draperie retenue par deux glands.

De part et d'autre, deux cartels avec paysages de la rivière des perles avec des bateaux.

Chine, Canton, vers 1780. 9" 1/2 - 25,5 cm

1.000 / 1.500 €



183. Fleurs d'ivoire

Eventail brisé en ivoire finement grillé et sculpté à décor de fleurs et oiseaux.

Au centre, un écu agrémenté de draperies et de glands.

Chine, Canton, vers 1790. 8" 1/2 - 23,5 cm

600 / 800 €



184. Souvenir de Canton

Eventail brisé en ivoire finement grillé et sculpté à décor de pagodes de Wanpoa dans des cartels. Au centre chiffre AC dans un écu. Rinceaux de fleurs et de feuillages sur le fond.

Chine, Canton, vers 1790. 9" 1/2 - 25,5 cm. (rest. anc. sur le panache)

Dans son étui en maroquin rouge.

800 / 1.000 €

182. Audience impériale

Eventail brisé en bambou laqué double face sur fond argent. L'Empereur en tenue informelle trône sur une table basse, entouré de deux de ses officiers dont un porte une veste jaune. Il reçoit un suppliant qui est introduit en sa présence par une jeune femme. La scène se déroule dans un jardin à l'ombre d'arbres en fleurs. Tous les personnages ont les mains couvertes par les « sabots » des manches de leurs vêtements. La gorge et le pourtour du cartel sont décorés de pampres stylisés. Le haut des brins est peint d'oiseaux, de poissons et de mammifères.

Sur l'autre face, disposé de façon similaire, le cartel représente une charge de guerrier. Le haut des brins est peint de poissons et de crustacés.

Chine pour l'exportation, vers 1790. 8' 1/2 - 23 cm

Dans une boîte chinoise façon galuchat portant l'étiquette « Watelin 57, passage des Panoramas ».

3.000 / 4.000 €



185. Parfum de Chine

Eventail brisé en bois de santal très finement repercé à décor de feuillages et de fleurs ; trois cartels agrémentent le décor.

Chine, vers 1800. 7" - 19 cm (léger manque)

150 / 200 €



N.B. : la scène d'audience est peut-être la copie d'une autre peinture illustrant une anecdote de la vie de l'Empereur. Présenté à l'exposition Eventails à tous vents, Le Louvre des Antiquaires, 1989, sous le titre « Audience de la princesse lointaine », n°122.



182



182



186

186. Les postures du singe qui étreint et de la fleur de jade



Eventail érotique en papier peint à la gouache représentant deux couples dans un jardin fermé, l'un sur un siège et l'autre sur un lit.

Chine, vers 1820. 10" 1/2 - 28,5 cm

Dans un étui en soie brodée.

2.000 / 3.000 €

187. Les honges de Canton



Eventail, la feuille en papier peint à la gouache d'une vue des honges de Canton prise de l'arrivée par la rivière des perles : le comptoir français est indiqué par le drapeau blanc.

Monture en ivoire repeccé, un cartel en forme d'écu est figuré au centre.

Vers 1820. 29 cm (rest. anciennes)

3.000 / 4.000 €



187



190

188. Frise de diabolins



Eventail brisé en ivoire très finement repercé et sculpté de scènes de vie quotidienne aux mille personnages. Au centre, un cartel d'attente en forme d'écu.

Chine, Canton, vers 1830. 6' 1/2 - 9 cm (rest.)
400 / 450 €

189. Autour des pagodes



Eventail brisé en bambou laqué noir et or à décor de pagodes et de personnages.

Chine, Canton, vers 1830. 7' 1/3 - 19,5 cm
300 / 400 €

190. La rivière des perles



Eventail, la feuille peinte à la gouache d'une vue de la rivière des perles. A l'horizon se dresse la pagode de Wanpoha.

Au revers, buisson de fleurs avec oiseaux et papillons.

Monture en bambou laqué noir à décor de scènes de terrasse dorées.

Bélière et double gland en soie rouge.

Chine pour l'exportation vers 1840. 28 cm
Dans une boîte.

800 / 1.000 €

N.B. : la rivière des perles est l'accès fluvial au port de Canton, à l'approche de Hong-Kong.

191. Alternance

Eventail brisé à brins alternés en ivoire et bois de santal repercés. Au centre, chiffre D P de F dans un cartel grillé. Les panaches sculptés. Bélière.

Chine, Canton, vers 1850. 7" 3/4 - 21 cm

Dans sa boîte en laque monogrammée.

800 / 1.000 €

192. Audience des mandarins aux grands écrans



Eventail de « mandarin », la feuille en papier peint à la gouache recto-verso de scènes de terrasse à nombreux personnages à tête d'ivoire et vêtements de soie. Les bordures ornées de grecques et d'oiseaux.

Monture en filigrane émaillé.

Vers 1850/1860. 10' - 27 cm (acc. au panache)

Dans un cadre à double-vue.

1.200 / 1.500 €

193. Cabriolet exotique



Eventail cabriolet, les deux feuilles en papier peint à la gouache de scènes de terrasse avec des personnages à têtes d'ivoire et vêtements de soie.

La monture en bambou laqué noir et or.

Chine, Canton, XIXe siècle. 10" - 27 cm

Dans un cadre en forme.

500 / 600 €



194

194. La famille mandarine

Eventail, la feuille de papier peint à la gouache avec des personnages à tête et mains d'ivoire. Un mandarin se repose sur la terrasse de son palais entouré par sa famille et autour duquel s'affairent nombre de serviteurs.

Monogramme LDC au centre de la feuille.

Revers à fonds d'or à décor de buissons de fleurs, de papillons et de perruche.

Monture en nacre gravée de personnages et de fleurs.

Canton pour l'exportation vers 1840. 10" - 27 cm (rest.)

800 / 1.000 €

195. L'assemblée des femmes

Eventail, la feuille en papier peint à la gouache recto-verso de scènes d'audience avec des personnages à tête d'ivoire et vêtements de soie.

Monture en métal filigrané et émaillé, les panaches dorés.

Chine, Canton, XIXe siècle. 10" - 27 cm (légers manques - rest.)

1.000 / 1.200 €

196. Audience d'un prince impérial

Eventail à coulisse, la feuille en papier peint à la gouache de personnages à têtes d'ivoire et vêtements de soie dont deux princes de la Maison impériale vêtus de robes jaunes.

Revers : scènes d'audience

Monture en bois de santal sculpté et grillé.

Chine, Canton pour l'exportation, vers 1855.

Fermé : 7" - 19 cm / Ouvert : 9" 1/2 - 25,5 cm.

Dans sa boîte en bois laqué.

600 / 700 €

197. Navigation en mer de Chine orientale

Eventail brisé en ivoire décoré à la gouache d'or de jonques navigant au milieu des îles dans le détroit entre la Chine et le Japon. Insectes et oiseaux peuplent le ciel.

Reprise en miroir au revers.

Panaches à décor de phénix sur un arbre au pied duquel poussent les fleurs de printemps. Bélière et gland.

Fin XIXe siècle. 8" - 22 cm

Dans une boîte de Canton.

1.500 / 2.000 €

198. Environ quarante calques de cols, pièces d'estomac, entourages de poignets pour dentelles et broderies. En outre, deux reproductions pour modèles et deux découpages pour fils tirés.

199. Ombrelle en dentelle de Chantilly noire à manche d'ivoire lisse monogrammé MB (?).

200. Ombrelle en dentelle de Chantilly noire à manche d'ivoire sculpté de fleurs en spirales.

201. Ombrelle en soie rouge à manche d'ivoire sculpté de scènes de la vie quotidienne chinoise.

Poignée à tête de dragon.
(acc. à la soie)

202. Lot de trois éventails

- l'un en dentelle application d'Angleterre. Monture en nacre. Vers 1890

- l'autre en gaze peinte de fleurettes et bordée de dentelle de Calais. Monture en os. Vers 1890

- l'autre en satin imprimé signé « Lauronce ». Monture en os gravé et repercé. Vers 1880.

(acc.)

203. Lot de trois éventails

- l'un en taffetas. Monture en nacre.

- l'autre en gaze peinte à la gouache d'un nid de moineaux parmi les muguets et les myosotis. Monture en nacre.

- l'autre en gaze peinte de fleurettes. Monture en os.

Fin XIXe siècle. (acc.)

204. Un coffret à éventail recouvert d'un tissu à semis de fleurs.

Fin XIXe siècle.

205. Eventail en crêpe noir peint de deux papillons et d'un monogramme.

Monture en bois. Bélière. Signé « Faucon ».

S'ouvrant à gauche.

Dans une boîte de la Maison Faucon.

Index des peintres et éventailistes cités suivi du numéro de la notice correspondante

Adam, Victor (attribué à) : 62

Adler, Rose : 161

Albert : 77

Alexandre : 84

André, Eug. : 107 bis

Bastard, Georges : 113

Barbier, George : 157

Bergmann : 158

Bernard, Marie : 95 bis

Billotey : 132

Chennevières-Gunder (?), Cécile : 96

Darcy, G. : 151

Delnote : 84 bis

Donzel : 173, 174, 175

Doré, Gustave : 71

Duvelleroy : 77, 78, 93, 95 bis, 102 bis, 149, 150, 151, 156, 159, 166

Eudes : 84

Faucon : 205

Fréval, L. E. : 140

Groley, A. P. : 109 bis

Geslin : 144

Harpy, Luc : 148

Herzer, H. : 88

Higginson, A. : 91

Kees : 81, 165

Ladris, Jeanne : 167

Lami, Ernest : 49

Lasellaz, G. : 97

Lauronce : 202

Lehmann, H. : 65

Lemarié, L. : 100

Mabol (?) : 63

Machali, S. : 101

Marinier, A. : 83

Marius : 68

Marsac : 156

Melina : 98

Olimpia, F. T. : 129

Oto : 107

Petit-Jean, J. : 78

Pinta, G. : 168

Rançois, H. F. : 54

Ronot-Tutin : 89, 90

Rull (?) : 81

Thomasse, A. : 149

Tutin : 141

CONDITIONS DE VENTE

La vente sera faite au comptant et conduite en euros. Les acquéreurs paieront en sus des enchères, des frais de 17% plus TVA, soit 20,33 % TTC.

GARANTIES

Les attributions ont été établies compte-tenu des connaissances scientifiques et artistiques à la date de la vente. L'ordre du catalogue sera suivi.

Une exposition préalable permettant aux acquéreurs de se rendre compte de l'état des biens mis en vente, il ne sera admis aucune réclamation une fois l'adjudication prononcée. Les reproductions au catalogue des œuvres sont aussi fidèles que possible, une différence de coloris ou de tons est néanmoins possible.

Les dimensions ne sont données qu'à titre indicatif.

ENCHÈRES

En cas de double enchère reconnue effective par le Commissaire-Priseur, le lot sera remis en vente, tous les amateurs présents pouvant concourir à cette deuxième mise en adjudication.

- ORDRES D'ACHATS : si vous souhaitez faire une offre d'achat par écrit vous pouvez utiliser le formulaire prévu à cet effet page 63. Celle-ci doit nous parvenir au plus tard 2 jours avant la vente, accompagnée de vos coordonnées bancaires.

- ENCHÈRES PAR TÉLÉPHONE : Si vous souhaitez enchérir par téléphone, veuillez en faire la demande par écrit, accompagnée de vos coordonnées bancaires, au plus tard 2 jours avant la vente.

RETRAIT DES ACHATS

Il est conseillé aux adjudicataires de procéder à un enlèvement de leurs lots dans les meilleurs délais afin d'éviter les frais de magasinage qui sont à leur charge. Le magasinage n'engage pas la responsabilité de Deburaux et associés ni de l'expert à quelque titre que ce soit.

Les lots qui n'auront pas été enlevés dans la salle des le jour de la vente ou au plus tard le lundi 6 juin avant 10h, resteront au magasinage de l'Hôtel Drouot à la charge de l'acquéreur

En cas de paiement par chèque ou par virement, la délivrance des objets pourra être différée jusqu'à l'encaissement.

Dès l'adjudication, l'objet est sous l'entière responsabilité de l'adjudicataire.

L'acquéreur sera lui même chargé de faire assurer ses acquisitions, et Deburaux et associés décline toute responsabilité quant aux dommages que l'objet pourrait encourir, et ceci dès l'adjudication prononcée.

La formalité de licence d'exportation peut requérir un délai de cinq à dix semaines, celui ci pouvant être sensiblement réduit selon la rapidité avec laquelle l'acquéreur précisera ses instructions à Deburaux et associés

TERMS OF SALE

Purchased lots will become available after payment in-full has been made. The sale will be conducted in euros. Purchasers will pay in addition to the hammer price a buyers premium of 17% VAT excluded or 20,33% VAT included.

GUARANTEES

The auctioneer is bound by the indications in the catalogue, modified only by announcements made at the time of the sale noted in the legal records thereof.

An exhibition prior to the sale permits buyers to establish the conditions of the works offered for sale and no claims will be accepted after the hammer has fallen. Some difference may appear between the original work and its illustration, there will be no claims in such matter.

The measurements are given only as an indication.

BIDS

Should the auctioneer recognise two simultaneous bids on lot, the lot will be put up for sale again and all those present in the sale-room may participate in this second opportunity to bid..

- ABSENTEE BIDS : If you wish to make a bid in writing, you should use the form included in this catalogue (p.63), accompanied by your bank references, to be received by us no later than two days before the sale.

- TELEPHONE BIDS : If you wish to make a bid by telephone, please make your request to be called in writing (p.63), accompanied by your bank references, to be received by us no later than two days before the sale.

COLLECTION OF PURCHASES

Buyers are advised to collect successful lots as soon as possible to avoid handling and storage costs which may be incurred at their expense. DEBURAUX et associés is not responsible for the storage of purchased lots.

Please collect lots before Monday 6th June, 10:00 am. After this time, storage fees are due.

If payment is by cheque or by wire transfer, lots may be withdrawn until the payment has been cleared.

From the moment the hammer falls, sold items will become the exclusive responsibility of the buyer. The buyer will be solely responsible for the insurance, auctioneer assumes no liability for any damage to items which may occur after the hammer falls.

An export license can take five or ten weeks to process, although this time may be significantly reduced depending upon how promptly the buyer supplies the necessary information to the auctioneer.



Imprimé et broché en France