



DROUOT
JEUDI 31 MAI 2012



BIJOUX
ORFÈVREURIE
MINIATURES
OBJETS DE VITRINE

Jeudi 31 mai 2012 à 14h
Drouot, Salle 12

Experts

Bijoux - Orfèvrerie

Mme Annabelle CUKIERMAN

Tél. +33 (0)6 09 73 23 98

annabelle.cukierman@gmail.com

Miniatures

Mme Nathalie LEMOINE-BOUCHARD

Tél. +33 (0)6 61 72 27 34

nlemoinebouchard@hotmail.com

Exposition publique à Drouot

9, rue Drouot, 75009 Paris

Mercredi 30 mai 2012 de 11h à 18h

Jeudi 31 mai 2012 de 11h à 12h

Téléphone pendant l'exposition et la vente

+33 (0)1 48 00 20 12

Catalogue disponible sur www.aponem.com

DROUOT LIVE
ENCHÈRES SUR INTERNET

Pour tout renseignement, merci de nous contacter au

01 42 24 80 76

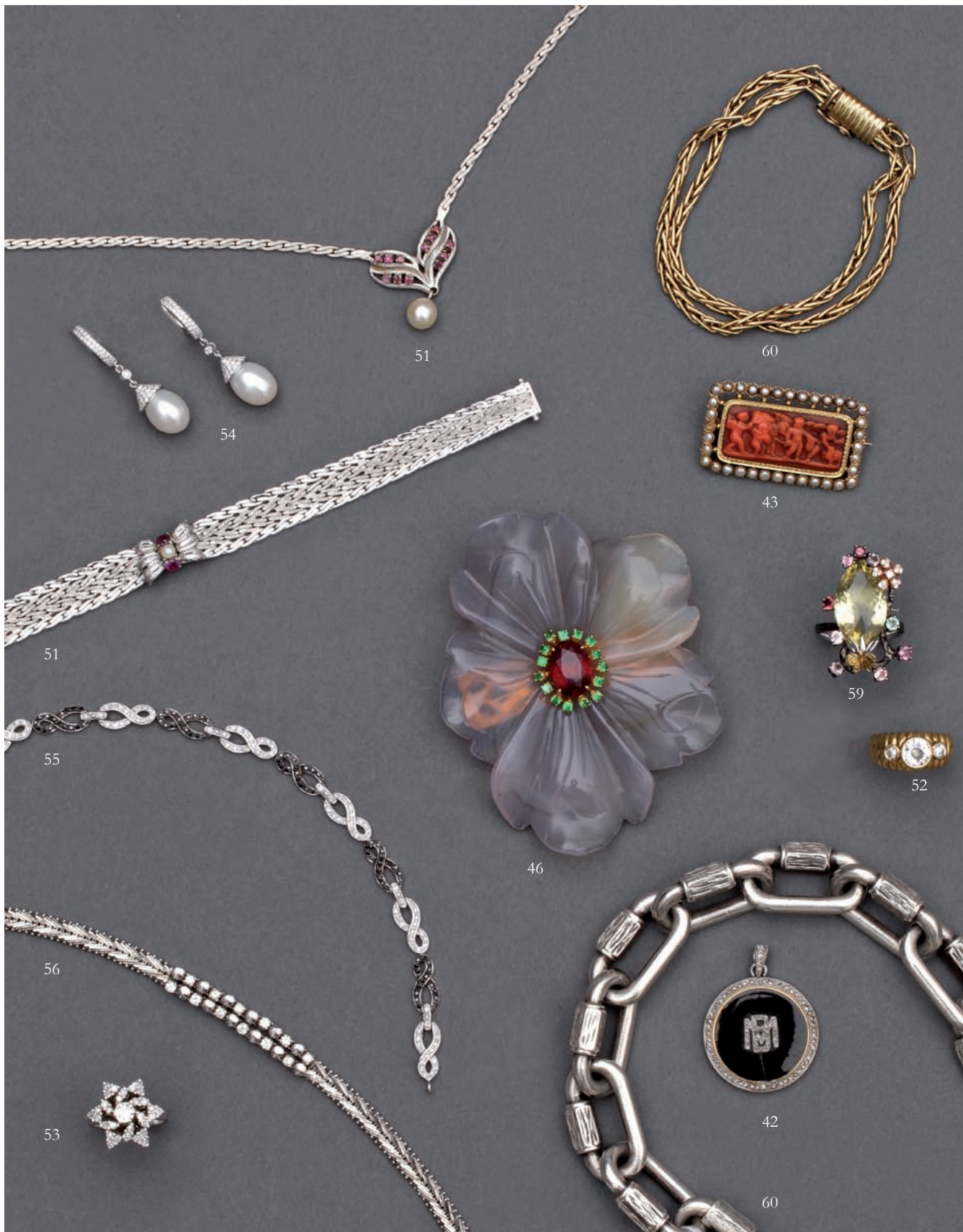
1. Lot de BIJOUX EN ARGENT comprenant :
 - un BRACELET rigide filigrané
 - une GOURMETTE limée
 - un BRACELET articulé en mailles ajourées et ovales,
 - MÉDAILLES.
 On y joint un lot en métal.
 Poids total des bijoux en argent: 67 g
 10/20 €
2. COLLIER en or jaune serti de perles de culture blanches. Long: 45,5 cm. Poids brut : 4,1 g.
 80/100 €
3. DEUX ALLIANCES:
 Une en platine cassée pesant 4,1 g
 L'autre en or jaune pesant 1,7 g. Gravées à l'intérieur.
 Poids total : 5,8 g.
 50/80 €
4. COLLIER trois ors tressés.
 Long: 42 cm. Poids brut: 6,9 g
 100/200 €
5. Lot de :
 - trois BRACELETS MONTRES dont deux en or jaune et un en métal. Poids brut des montres en or: 46,5 g
 - deux MONTRES DE POCHE, l'une en argent partiellement ciselé, l'autre en métal.
 Poids de la montre en argent: 27,9 g
 40/60 €
6. BAGUE chevalière en or jaune et argent à motif de blason (usure). Doigt: 55. Poids: 13,6 g.
 40/50 €
7. BAGUE et BRACELET rigide ouvert, en argent partiellement torsadé et serti de turquoises matrix dont certaines cabochon. Poids brut total: 85,5 g.
 On y joint une paire de BOUCLES D'OREILLES assorties en métal.
 40/60 €
8. BAGUE en or jaune ajouré et torsadé serti d'une améthyste taillée à degrés. Doigt: 55. Poids brut: 11,9 g.
 80/100 €
9. BRACELET cassé plat en or jaune ajouré.
 Accidents, manques. Poids: 23,4 g
 300/400 €
10. LOT de deux CHAINETTES cassées en or jaune torsadé. Accidents. Poids total: 14,8 g.
 220/250 €
11. LOT comprenant :
 - un COLLIER et une paire de PENDANTS D'OREILLES en argent à décor émaillé vert et rose à motifs de feuilles. Signé MARCOT DE TAXCO
 - BRACELET en argent articulé et bombé, incrusté de nacre. Long: 18 cm env.
 - BRACELET en argent orné de sept cabochons de pierres dures vertes. Poids brut total: 163,8 g. Travail mexicain.
 50/80 €
12. Lot comprenant
 - deux BRACELETS en argent, rigides ouverts
 - un BRACELET manchette en argent articulé, ciselé et ajouré, serti de pierres oranges et une BROCHE circulaire assortie. Poids brut total: 134 g
 On y joint un BRACELET rigide en métal torsadé.
 40/50 €
13. SAUTOIR de perles de culture, cassé.
 50/80 €
14. FACE A MAIN en or jaune et sa chaîne giletère.
 Vers 1900. Poids brut total : 49,3 g.
 600/650 €
15. BOURSE en cotte de maille d'or serti de trois diamants taillés en rose et de deux pierres vertes. Vers 1900.
 Poids brut : 21,5 g
 400/450 €
16. BOURSE à deux compartiments en cotte de maille d'argent. Accompagnée d'une partie de chaîne en or jaune. Vers 1900. Poids de l'or : 16,9 g. Poids de l'argent : 63,9 g
 Poids brut total : 80,2 g.
 150/180 €
17. CHAINE en or jaune. Poids brut : 11,6 g.
 180/200 €
18. LOT comprenant:
 - un BOUTON DE COL en or jaune ajouré et ciselé à motif de dragon ailé. Vers 1900. Poids: brut 3,3 g
 - une bourse en cotte de maille d'argent, poids : 64,3 g
 - quatre PIECES de 5 francs en argent
 - trois PIECES en argent à l'effigie de Napoléon III (usées et trouées). Poids des pièces : 110 g.
 100/150 €
19. BOURSE en cotte de maille d'argent. Poids : 59,6 g.
 On y joint deux BOUTONS DE PLASTRON en or à décor d'étoile. Poids brut : 5,4 g.
 80/100 €



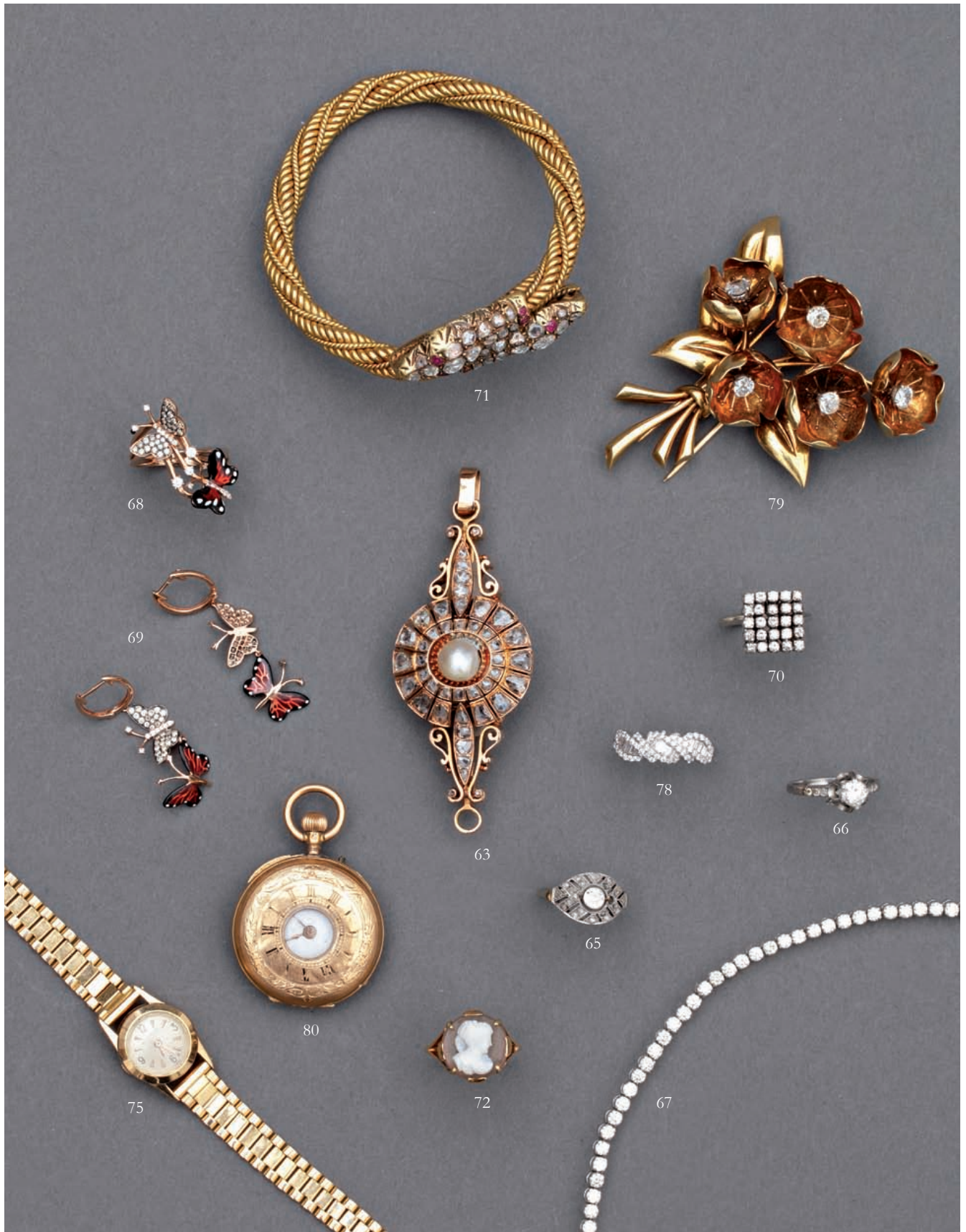
20. BROCHE en argent sertie de diamants taillés en rose. Fin XIX siècle. Poids brut : 8,4 g
80/100 €
21. BROCHE en or ajouré et ciselé sertie de demies perles fines, figurant une ceinture. Vers 1900. Poids brut : 9,6 g
180/200 €
22. SAUTOIR en or jaune alterné de petites perles de culture. Poids brut : 20,9 g
350/400 €
23. BAGUE en platine ornée d'un diamant de taille émeraude épaulé de deux diamants baguettes et de petits diamants. Vers 1930. Doigt : 46. Poids brut : 15,2 g
800/1 000 €
24. BRACELET MONTRE de dame carrée en or jaune. Attaches serties de quatre diamants. Bracelet or. Poids brut : 29,4 g
400/500 €
25. BAGUE CHEVALIERE en or jaune ciselé d'un blason rehaussé d'une couronne comtale. Poids : 16,8 g
300/400 €
26. EPINGLE A NOURRICE en or jaune surmontée d'un motif circulaire sertie d'une perle et de demies perles probablement fines (non testées). Poids : 5 g
80/100 €
27. SAUTOIR en or jaune ajouré, à maille marine. Long.: 135 cm. Poids: 141 g
2 700/2 800 €
28. MONTRE DE POCHE en argent ciselé composé d'une face de pièce de monnaie en argent à l'effigie du Roi LOUIS PHILIPPE. Cadran émail blanc (chocs), chiffres romains. Lunette ciselée d'un motif de guirlande feuillagée. Diam: 3,7 cm. Poids brut: 29,6 g
20/30 €
29. MONTRE DE POCHE, et sa double boîte, en argent repoussé (usures). Clé à remontage par le fond. Cadran guilloché et ciselé à chiffres arabes pour les minutes et chiffres romains pour les heures. Mouvement à coq. Signée LANGIN, LONDON. Très nombreux chocs, cassures et manques. A restaurer. XVIIIème siècle. Poids brut: 136,5 g
70/80 €
30. COLLIER de perles de culture blanches en chute. Fermoir rectangulaire en or gris (manquent trois perles de culture). Diam.: de 4,2 à 7,9 cm env. Long : 52 cm. Poids brut: 20 g
200/250 €
31. Lot de PIERRES fines, dures, d'imitation et de perles de culture.
50/60 €
32. Lot comprenant :
- une EPINGLE A CRAVATE en or jaune sertie d'une améthyste de forme ovale. Poids brut : 1,5 g.
- une BAGUE en or jaune sertie d'une améthyste de forme ovale. Doigt : 58. Poids brut : 3,6 g. Poids brut total : 5 g
30/50 €
33. BROCHE en argent ciselé et ajouré sertie d'une miniature représentant un homme en buste. Epingle métal. Chocs. Vers 1900. Long : 4 cm. Poids brut : 21,3 g
30/50 €
34. **VAN CLEEF & ARPELS**
BRACELET MONTRE ronde de dame en or et acier. Cadran gris, chiffres romains. Mouvement a quartz. Bracelet articulé en or et acier à boucle déployante. Signée VAN CLEEF & ARPELS. Usures. Poids brut : 41,6 g
80/100 €
35. BRACELET MONTRE rectangulaire en or jaune. Cadran crème, chiffres romains. Bracelet cuir, boucle déployante en or jaune. Poids brut : 30,3 g
500/600 €
36. BRACELET rigide ouvrant en or jaune sertie d'un alignement de dix huit rubis de forme ovale. Poids brut : 19,3 g
2 200/2 300 €
37. BAGUE en or jaune sertie d'une émeraude taillée a degrés entourée de diamants taille brillant. Doigt : 50. Poids brut : 4,7 g
900/1 000 €
38. Paire de BOUCLES D'OREILLES rectangulaires en or jaune sertie d'une émeraude ovale entourée de petits diamants taille brillant. Long : 1 cm. Poids brut total : 4 g
60/80 €
39. PARURE « oiseaux » comprenant un COLLIER, une paire de BOUCLES D'OREILLES et une BAGUE en or jaune partiellement tressé sertie de diamants taille brillant et de rubis. Long. collier : 39,8 cm. Doigt: 52. Poids total brut : 41,7 g
4 300/4 500 €



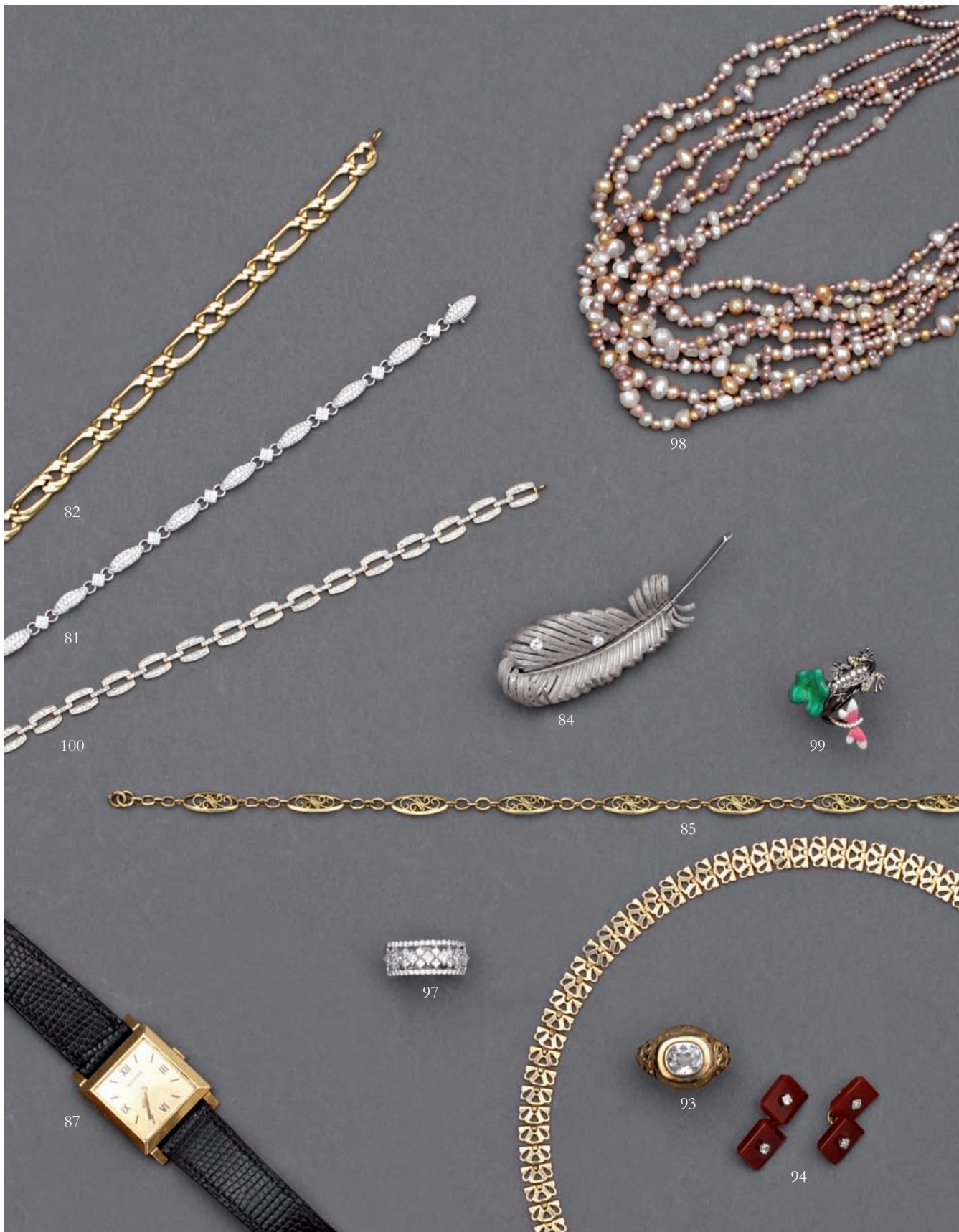
40. Petite PENDULE PORTIQUE en pierre dure rehaussé de métal à motifs de guirlandes de fleurs et de nœuds serti d'hématites et pierres d'imitation (manques). Cadran émail blanc à double minuterie, chiffres arabes et romains. Cadran signé «Zacharie Laine» à Lyon. Vers 1900. Cassée, manques. Dans son écrin en forme.
200/300 €
41. DEMI-ALLIANCE en or jaune sertie d'un alignement de diamants baguettes. Doigt : 51.
Poids brut : 3,1 g
200/400 €
42. PENDENTIF rond en platine et or jaune serti d'onix circulaire flanqué d'un monogramme et entouré d'un alignement de diamants taillés en rose. Bélière serti de roses. Cassé, manque une rose. Monogrammé MB. Vers 1910/20.
Diam.: 2,5 cm. Poids brut: 18 g
80/100 €
43. BROCHE rectangulaire en or jaune serti de corail sculpté à motifs de putti entouré de demies perles. XIXème siècle. Dim.: 3,5 x 2,2 cm. Poids brut: 9,7 g.
80/100 €
44. Lot de deux PIÈCES or :
- une à l'effigie de Georges V de Grande Bretagne datant de 1912. Poids : 7,9 g
- une de 10 francs suisses datant de 1914. Poids : 3,5 g
Poids total : 11,4 g
250/300 €
45. LOT de pièces détachées horlogerie bijouterie et bijoux en métal.
20/30 €
46. CLIP DE CORSAGE « fleur » en or jaune ornée d'agate sculptée flanquée d'une tourmaline rose entourée de grenats démantoides.
Long: 8,3 cm. Poids brut : 59,3 g
1 400/1 500 €
47. BAGUE en or jaune ciselé de fleurettes, serti d'une émeraude taillée à degrés épaulée de six diamants taillés en rose. Restaurations, traces de mise à taille, chocs. XIXème siècle. Doigt: 58. Poids brut: 3,5 g.
150/200 €
48. BAGUE cassée en or jaune partiellement ciselé et émaillé, surmontée d'un motif carré serti d'un diamant taille ancienne de forme coussin. Vers 1900.
Poids brut total: 3,1 g
50/60 €
49. **HERMES**
Bracelet en argent partiellement ciselé à maillons ovales. Signé HERMES.
Long.: 23 cm. Poids : 115 g
Dans son écrin.
1 000/1 200 €
50. MONTRE DE POCHE en métal ciselé. Trotteuse à six heures. Vers 1900. Cadran signé MONTRE LIP.
30/50 €
51. LOT comprenant un COLLIER et un BRACELET en or gris argenté sertis de petites pierres rouges et perles de culture. Vers 1970.
Poids brut total : 46 g
600/800 €
52. BAGUE en or jaune godronné serti de trois diamants de taille ancienne dont un au centre plus important. Doigt : 52. Poids brut : 6,5 g.
600/700 €
53. BAGUE « étoile » en platine ajouré serti de diamants taille brillant et 8/8 dont un au centre plus important. Vers 1970. Doigt : 50. Poids brut : 7,5 g.
800/900 €
54. Paire de PENDANTS D'OREILLES en or gris articulé serti de diamants taille brillant composé d'un anneau retenant une perle de culture blanche.
Long : 3,3 cm. Poids brut : 8 g
1 000/1 200 €
- 54 bis. BAGUE « vagues » en or gris partiellement torsadé serti de diamants taille brillant et baguettes.
Doigt : 54. Poids brut : 5,4 g.
1 100/1 300 €
55. BRACELET articulé en or gris et or noirci serti de diamants blancs et noirs alternés, à motifs de « 8 ». Long : 19,5 cm. Poids brut : 10,9 g.
1 000/1 200 €
56. BRACELET souple en or gris partiellement serti de 12 diamants taille brillant.
Long: 18 cm. Poids brut: 23,5 g.
500/600 €
57. BRACELET en or jaune 14 carats (585 millièmes) composé de trois rangs articulés. Poids : 30 g
300/350 €



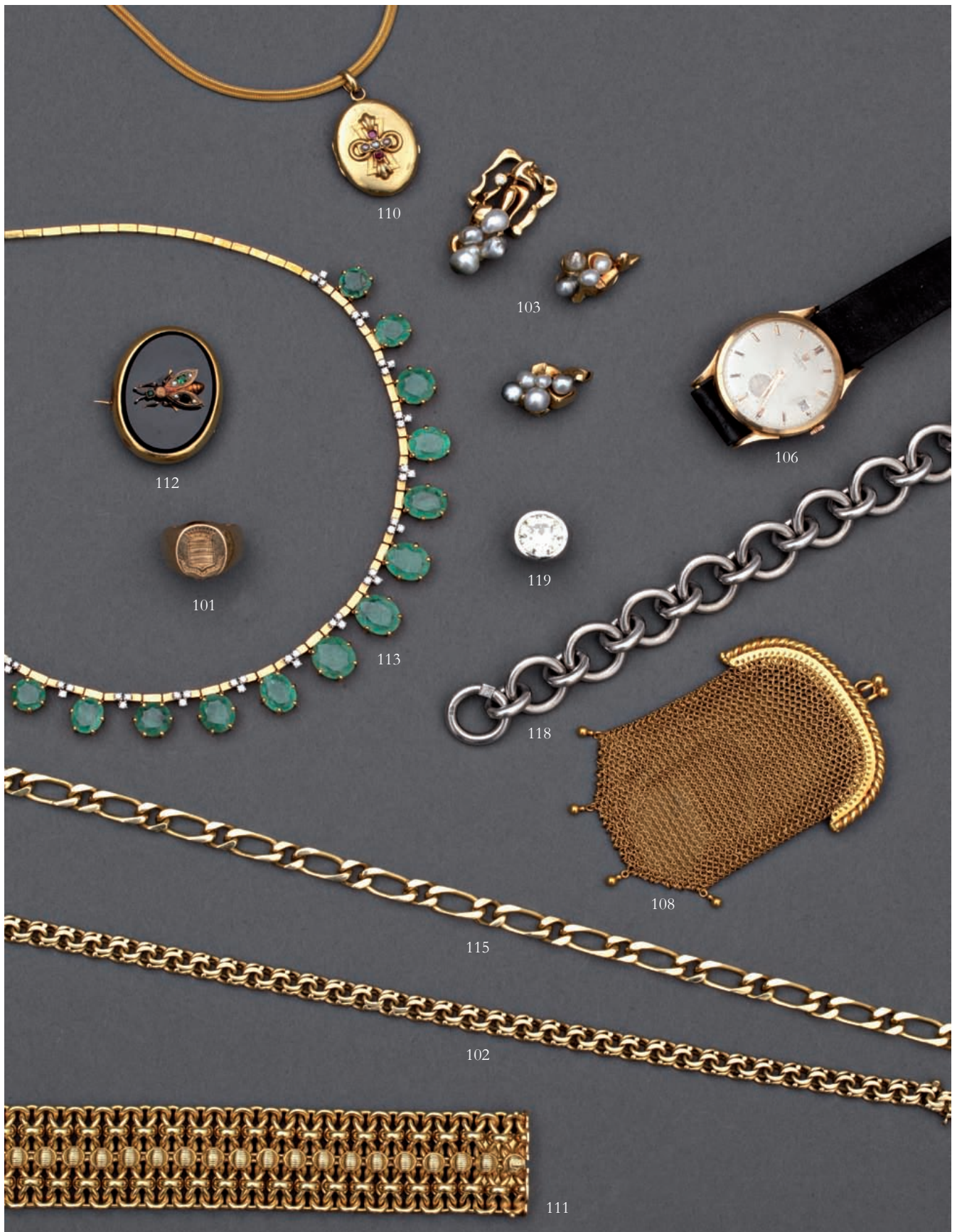
58. CHAINETTE en or jaune, à maillons ovales.
Longueur : 39 cm. Poids brut : 5,7 g.
80/100 €
59. BAGUE en or gris et or noirci serti de pierres précieuses, dont une importante citrine facettée de forme navette, à motifs de papillon, fleurette et branches.
Doigt : 56. Poids brut : 9,9 g.
500/600 €
60. BRACELET en or jaune. Cassé.
Longueur : 19 cm. Poids brut : 19,7 g.
300/400 €
61. **HERMES**
Lot de débris en or jaune, dont un fermoir signé HERMES. Poids brut total : 10,2 g.
200/300 €
62. LOT comprenant : un BRACELET multifils en or jaune coulissant et un BRACELET rigide ouvert en or jaune terminé par deux boules. Poids total: 27,5 g.
500/600 €
63. BROCHE pendentif en or jaune partiellement ajouré serti de diamants taillés en rose et d'une perle baroque probablement fine (non testée). Vers 1900.
Long: 7 cm. Poids brut: 27,7 g. A charge de contrôle.
700/800 €
64. PETITE PENDULETTE de voyage en métal doré.
Cadran émail (important fêlé). Double minuterie.
Mouvement et cadran signés BREGUET et numérotée 2130. Hauteur (sans la prise): 6 cm.
Dans son écrin.
300/500 €
65. BAGUE en or gris serti d'un diamant taille brillant et de diamants taillés en rose. Manques.
Doigt: 50. Poids brut : 2,7 g.
400/500 €
66. BAGUE solitaire en platine serti d'un diamant taille brillant épaulé de diamants 8/8.
Doigt: 51. Poids brut : 2,6 g.
600/700 €
67. BRACELET « ligne » en or gris serti d'un alignement de diamants taille brillant.
Long. : 18,3 cm. Poids brut : 12 g.
2 700/3 000 €
68. BAGUE « papillons » en or rose et or noirci partiellement émaillé serti de diamants taille brillant.
Doigt : 53. Poids brut : 6,3 g.
500/600 €
69. Paire de PENDANTS D'OREILLES « papillons » en or rose et or noirci partiellement émaillé serti de diamants taille brillant. Long : 4 cm. Poids brut : 3,7 g.
600/700 €
70. BAGUE carrée en argent serti de diamants. Vers 1970.
Doigt : 54. Poids brut : 3,8 g.
300/350 €
71. BRACELET « serpents » en or jaune torsadé terminé par deux têtes de serpent pavées de diamants taillés en rose et pierres rouges. Travail égyptien, vers 1900.
Légers chocs. Poids brut : 98,4 g.
4 600/4 800 €
72. BAGUE en or jaune serti d'un camée en agate « profil de femme ». Doigt : 53. Poids brut : 5,4 g.
100/150 €
73. BAGUE solitaire en or gris serti d'un diamant taille brillant. Doigt: 52. Poids brut : 2,2 g.
400/500 €
74. BAGUE solitaire en platine serti d'un diamant de taille ancienne. Poids brut : 2,4 g.
300/400 €
75. **JAEGER LECOULTRE**
BRACELET MONTRE ronde de dame en or jaune. Chiffres arabes. Mouvement mécanique DUOPLAN. Signée JAEGER LECOULTRE et numérotée.
Poids brut : 22,6 g.
300/400 €
76. **ZENITH**
BRACELET MONTRE ronde de dame en or jaune tressé. Index bâtonnets. Mouvement à quartz.
Signée ZENITH et numérotée. Poids brut : 25,2 g.
200/300 €
77. Lot de trois ALLIANCES dont deux en or jaune et une en or gris. Doigts: 50, 54 et 62. Poids total: 7 g.
100/150 €
78. BAGUE « torsadée » en or gris serti de diamants taille brillant et diamants baguettes.
Doigt : 54. Poids brut : 4 g.
600/700 €



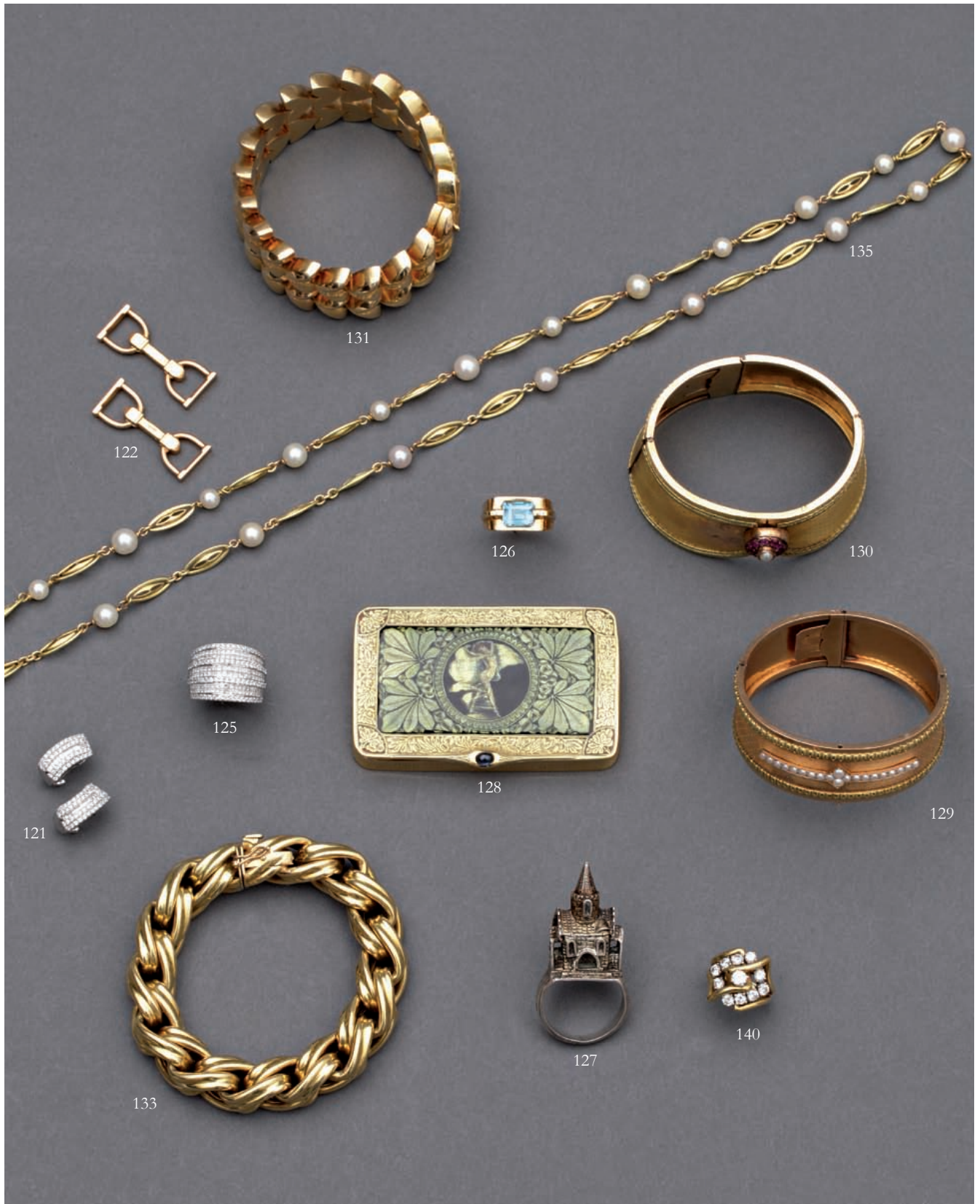
- 79. VAN CLEEF & ARPELS**
CLIP DE CORSAGE « bouquet de fleurs » en or jaune serti de cinq diamants taille ancienne. Chocs. Vers 1940-1950. Traces de restauration. Signé VAN CLEEF & ARPELS et numéroté. Long : 7,2 cm. Poids brut : 29,4 g.
800/900 €
- 80. MONTRE DE POCHE** en or jaune ciselé et partiellement émaillé. Cadran émaillé blanc, chiffres romains. Chocs. Poids brut : 20,5 g.
80/90 €
- 81. BRACELET** articulé en or gris serti de diamants taille brillant, a motifs ovales et losangiques alternés. Long : 18 cm. Poids brut : 10 g.
2 200/2 300 €
- 82. BRACELET** gourmette limée en or jaune. Long: 18,5 cm. Poids brut : 19,3 g.
150/200 €
- 83. Paire de BOUTONS DE MANCHETTES** ovales en or jaune ciselé. Poids total : 9,2 g.
100/200 €
- 84. BROCHE** «plume» en or gris partiellement ciselé serti de deux diamants taille brillant. Vers 1960. Long: 7,3 cm. Poids brut : 17,9 g.
400/500 €
- 85. Deux COLLIERS** en or jaune: l'un composé de mailles ovales ajourées et ciselées, vers 1900. L'autre composé de mailles géométriques, vers 1920. Poids total: 31,4 g.
400/500 €
- 86. CHAINE** giletère en or partiellement ajouré et ciselé. Vers 1900. Long: 79,5 cm. Poids : 27,8 g.
200/300 €
- 87. BOUCHERON**
BRACELET MONTRE carrée en or jaune. Cadran en or, chiffres romains. Mouvement mécanique. Bracelet cuir, boucle ardillon en or, dédicacée et datée sur le boîtier. Signée BOUCHERON, Paris et numérotée. Dans son écrin. Poids brut: 26,3 g.
500/600 €
- 88. BRACELET MONTRE** carrée en or jaune. Chiffres arabes, trotteuse à six heures. Mouvement mécanique (à restaurer). Bracelet cuir. Poids brut: 33 g.
100/200 €
- 89. JAEGER LECOULTRE**
BRACELET MONTRE octogonale de dame en or jaune et acier. Cadran gris, index bâtonnets. Guichet dateur à trois heures. Mouvement a quartz. Bracelet articulé en acier à boucle déployante. Signée JAEGER LECOULTRE.
20/30 €
- 90. OMEGA**
BRACELET MONTRE en acier. Cadran noir, index bâtonnets. Guichet dateur a trois heures. Mouvement automatique. Vers 1970. Signée OMEGA, Genève.
70/80 €
- 91. MONTRE DE POCHE** en or jaune partiellement ciselé de fleurs et très finement guilloché. Cadran blanc à chiffres romains. On y joint deux clés. Manques, chocs. Poids brut: 62,9 g.
200/300 €
- 92. LOT** en or comprenant : une médaille, des bagues, une broche, des fermoirs et des débris d'or. Poids brut : 19 g. On y joint une boucle de montre en métal doré.
200/300 €
- 93. BAGUE** en or jaune anciennement émaillé et ciselé serti d'un diamant de taille ancienne de forme coussin. Trace de mise à taille. Doigt: 55. Poids brut: 12 g.
2 500/3 000 €
- 94. PAIRE DE BOUTONS DE MANCHETTE** en or jaune orné de plaques rectangulaires de cornaline flanquées de diamants. Chocs. Vers 1930. Poids brut total: 4,5 g.
200/300 €
- 95. BAGUE** chevalière en or jaune serti d'une agate blanche sculptée à motif de blason. Vers 1900. Poids brut: 10 g.
100/200 €
- 96. CHAUMET**
PAIRE DE BOUTONS DE MANCHETTES carrés en or jaune sertis de saphirs taillés à degrés. Signés CHAUMET & Cie. Poids brut total: 8,5 g.
100/200 €
- 97. BAGUE** en or gris partiellement ajouré serti de diamant taille princesse et de diamants taille brillant à motifs géométriques. Doigt : 54. Poids brut : 5 g.
1 300/1 400 €



98. COLLIER composé de sept rangs de perles fines de couleur blanche, jaune, jaune/orange, grise et brune.
Poids : 35,5 g
4 000/4 200 €
99. BAGUE « grenouille » en or gris et or noirci partiellement émaillé et serti de diamants taille brillant.
Doigt : 54. Poids brut : 7,3 g
600/700 €
100. BRACELET articulé en or jaune ajouré serti de petits diamants taille brillant, a motifs géométriques.
Long : 18 cm. Poids brut : 8,2 g.
400/500 €
101. Importante BAGUE chevalière en or jaune à motif de blason. Doigt: 59. Poids: 28,2 g
500/600 €
102. COLLIER en or jaune à maillons plats imbriqués.
Long.: 40,5 cm env. Poids : 61,9 g.
1 000/1 200 €
103. **JEAN VENDOME**
Paire de CLIPS D'OREILLES et BAGUE-PENDENTIF, modèle «Formes», en or jaune orné de perles de culture d'eau douce baroques, blanches et grises.
Non signées, accompagnée d'une attestation de Jean VENDOME. Perle à recoller.
1 500/2 000 €
104. BRACELET en or jaune articulé et finement guilloché, serti de 8 cabochons de turquoises de forme ovale (chocs). On y joint une BAGUE en or jaune ajouré surmontée d'une turquoise assortie.
Doigt: 55. Poids brut total: 40,5 g.
500/600 €
105. **CHAUMET**
BAGUE cassée retenant deux pyramides de lapis-lazuli et malachite (égrisures).
La bague est signée CHAUMET, Paris. On y joint un CLIP D'OREILLE en or jaune, vers 1940, non signé.
Poids de l'or: 13,5 g.
200/300 €
106. BRACELET MONTRE d'homme ronde en or jaune.
Index bâtonnets, trotteuse à six heures, guichet dateur à trois heures. Mouvement automatique. Cadran signé UNIVERSAL. Poids brut : 50,6 g.
500/600 €
107. **MOVADO**
BOITIER DE MONTRE en or jaune avec phase de la lune, deux guichets dateurs jour/mois, trotteuse centrale, aiguille centrale date. Mouvement mécanique. Usures. Poids brut : 36,8 g.
100/200 €
108. BOURSE en cote de maille d'or jaune partiellement torsadé. Poids brut : 55,2 g.
1 000/1 200 €
109. LOT de perles de culture blanches.
5/10 €
110. TOUR DE COU en or retenant un pendentif ovale orné de petites pierres rouges et demies perles fines.
Vers 1900. Chocs. Poids brut : 26 g.
480/500 €
111. BRACELET manchette en or jaune noué et godronné. Poids brut : 72,9 g.
1 300/1 400 €
112. BROCHE ovale en or jaune ornée d'une abeille sertie de pierres vertes et de demies perles montées sur onyx.
Poids brut : 11,6 g.
100/200 €
113. COLLIER en or jaune articulé retenant treize émeraudes séparées par de petits diamants.
Long.: 48,6 cm. Poids brut : 61,4 g.
1 000/1 200 €
114. PAIRE DE BOUCLES D'OREILLES ovales en or jaune serti de marqueterie de pierres dures à décor de muguet. Traces de restaurations, chocs. XIXème siècle.
Poids brut: 5 g.
150/200 €
115. COLLIER en or jaune, maille gourmette limée.
Chocs. Long.: 67,5 cm. Poids : 103,8 g.
2 000/2 200 €
116. BAGUE en or jaune ornée d'une miniature sur porcelaine à décor de femme. Accidents. Poids brut: 2,7 g.
80/100 €
117. Deux ÉPINGLES en or jaune à décor de boules facettées. Chocs. Vers 1900. Poids: 0,9 g.
10/20 €



118. BRACELET en or gris, à maillons circulaires.
Long.: 20,7 cm. Poids : 134,9 g
2 000/2 400 €
119. CHEVALIERE en or gris serti d'un diamant taille ancienne. Chocs et égrisures.
Poids du diamant: 6,63 carats. Poids brut: 11 g.
18 000/20 000 €
120. BROCHE BARRETTE en or jaune et argent sertie de petites perles, pierres vertes et diamants taillés en rose. Vers 1900. Poids brut: 4 g
100/120 €
121. Paire de BOUCLES D'OREILLES en or gris serti de diamants baguettes et taille brillant.
Long : 1,8 cm. Poids brut total : 7 g
1 200/1 300 €
122. **HERMES**
Paire de BOUTONS DE MANCHETTES « étriers » en or jaune. Signée HERMES. Poids brut total : 10 g.
300/400 €
123. CHAINE en or jaune 9 carats (375 millièmes) ciselé, composée de mailles de forme rectangulaires.
Long : 56 cm. Poids : 26,3 g
150/180 €
124. CLIP DE CORSAGE « volutes » en or jaune ajouré serti de cinq diamants taille ancienne à motif de feuille stylisée. Vers 1940. Long : 6 cm. Poids brut : 15 g.
300/400 €
125. Large BAGUE en or gris serti de diamants taille brillant et taille princesse alternés.
Doigt : 55. Poids brut : 12,1 g
2 900/3 000 €
126. BAGUE chevalière en or jaune serti d'une topaze taillée a degrés épaulée de deux petits diamants.
Doigt : 53. Poids brut : 7,8 g
200/250 €
127. BAGUE de mariage juif en argent sculpté, ajouré et ciselé à motif de maison. Doigt: 64. Poids : 21,7 g.
500/600 €
128. BOITE en or jaune ciselé et émaillé à décor de danseuse entourée de feuilles de vigne.
L : 8 cm ; l : 4,8 cm ; H : 1,2 cm. Poids brut : 110,3 g.
2 900/3 000 €
129. BRACELET rigide ouvrant en or rose et or jaune partiellement et finement guilloché, amati, à décor de frises et pointillées, serti de demies perles fines.
Vers 1900. Poids brut : 30,4 g
600/700 €
130. BRACELET rigide ouvrant articulé en or rose et or jaune serti d'une demie perle dans un entourage de pierres rouges. Vers 1900. Chocs, traces de restaurations.
Poids brut : 45,6 g
800/900 €
131. Large BRACELET en or jaune ajouré, à motifs de chevrons stylisés.
Long.: 18,8 cm. Larg.: 2,8 cm. Poids : 120,8 g.
2 400/2 500 €
132. BRACELET souple en or jaune articulé, partiellement torsadé et bordé de maillons ovales, retenant une médaille. Chocs. Long.: 17 cm. Poids brut : 16,5 g
330/350 €
133. Important BRACELET en or jaune à maillons torsadés. Fermoir en or rose. Long.: 22 cm. Poids : 105 g.
2 000/2 200 €
134. BRACELET en or jaune à maillons de forme navette retenant un petit porte-souvenir ouvrant. Chocs.
Long.: 19 cm. Poids brut: 13 g.
250/260 €
135. Long COLLIER en or jaune à maillons ajourés de forme navette, alternés de perles de culture blanche.
Long.: 72 cm. Poids brut: 41,7 g.
700/800 €
136. Paire de PENDANTS D'OREILLES en platine et or jaune serti d'importants cabochons de corail et de petits diamants. Long.: 5 cm. Poids brut: 18,3 g.
300/400 €
136. COLLIER «boules» en or jaune ajouré.
Long : 46,5 cm, Poids : 42,2 g
800/850 €
137. Importante MONTRE DE POCHE en métal ciselé à décor d'un zouave devant un chaudron. Cadran émail blanc (chocs), chiffres arabes, trotteuse à six heures. Manque le verre et les aiguilles. Nombreux chocs.
Vers 1900.
20/30 €



138. MONTRE DE COL en argent guilloché et ciselé, travail étranger. Cadran émail blanc, chiffres romains, chiffres arabes. Vers 1900. Poids brut : 28,3 g
10/20 €
139. **HERMES**
PAIRE DE BOUTONS DE MANCHETTES «nœud marin» en argent torsadé.
Signée HERMES. Dans son écrin. Poids : 13 g
200/300 €
140. BAGUE en or jaune sertie de 11 diamants, accompagnée d'une facture de remise en état de la Maison CHAUMET. Doigt : 50. Poids brut : 10,8 g Non signée.
400/500 €
141. **CHAUMET**
BAGUE en platine et or jaune ajouré, ornée d'un motif «gourchette», sertie de petits diamants taille brillant. Signée CHAUMET. Doigt: 50. Poids brut : 7,2 g
150/200 €
142. BRACELET en or jaune retenant six breloques.
Poids : 55,7 g
800/900 €
143. BRACELET manchette en argent à motifs géométriques. Travail mexicain. Poids: 56,3 g.
20/30 €
144. BOUCLE DE CEINTURE en métal doré ajouré et amati.
5/10 €
145. BROCHE «nœud» en platine et or jaune ciselé rehaussé de petits diamants et de pierres rouges.
Vers 1950-60. Poids brut : 27,4 g
400/600 €
146. PAIRE de BOUTONS DE MANCHETTES en or jaune sertis d'émeraudes. Un bouton cassé. Manque des pierres. Poids brut : 11 g
100/120 €
147. BRACELET en or jaune à maillon finement guilloché, bombé et torsadé. Chocs. Poids: 84,4 g
1 400/1 600 €
148. **CHAUMET**
PAIRE de BOUTONS DE MANCHETTES carrés en or jaune amati et ajouré. Une signée CHAUMET, Paris.
Poids: 17,6 g
250/300 €
149. PENDENTIF «chapeau mexicain» en or jaune 14 carats (585 millièmes). Diam.: 2,3 cm. Poids brut : 3,2 g
20/30 €
150. MONTRE DE POCHE en or ciselé et partiellement émaillé à motifs de chiffres romains et fleurs de lys.
Poids brut : 31,9 g
180/200
151. LOT comprenant une chaîne en or, deux croix en or, dont une ornée de cheveux et une médaille religieuse en métal. Poids brut des bijoux en or : 12 g
180/200 €
152. CHAINE GILETIERE en or jaune retenant un porte-souvenir ovale retenant un pendentif à décor de fleurs. Vers 1900. Poids brut : 16,5 g.
250/300 €
153. EPINGLE A CRAVATE en or gris ornée d'une perle de culture blanche. Poids brut : 1,8 g
20/30 €
154. PENDENTIF porte-photo en or sertie de demies perles. Accidents et manques. Poids brut : 15,7 g.
180/200 €
155. LOT comprenant un BRACELET DE MONTRE en or jaune, une EPINGLE en or à décor de fleurette et une paire de boutons de manchettes en or.
Poids brut total : 47,4 g.
700/800 €
156. BROCHE en or jaune sertie d'un camée coquille à décor de mercure. Fêles. Poids brut : 27,4 g.
300/350 €
157. Quatre BROCHES en or jaune serties de marqueterie de pierres dures, à décor de fleurs. Poids brut total : 85,3 g. On y joint une broche supplémentaire, montage métal.
300/400 €
158. BROCHE «volutes» en or gris sertie de diamants taille navette et brillant, dont un au centre plus important.
Diam.: 3,5 cm. Poids brut : 12,3 g
1 700/1 800 €
159. **MAPPIN & WEBB**
BRACELET MONTRE de dame carrée en or gris.
Lunette sertie de diamants taille brillant. Bracelet or gris. Mouvement mécanique.
Cadran signé MAPPIN & WEBB. Vers 1970.
Poids brut : 39,7 g
600/700 €



160. MONTRE DE POCHE en or jaune 14 carats (585 millièmes) ciselé. Bélière en métal. Cadran émail blanc, chiffres arabes, double minuterie, trotteuse à six heures. Vers 1900. Poids brut : 23,7 g
60/80 €
161. **JAEGER LECOULTRE**
BRACELET MONTRE carrée en or jaune, index bâtonnets, bracelet cuir. Mouvement mécanique.
Poids brut : 27 g
200/300 €
162. BROCHE BARRETTE en or gris serti de demies perles fines (non testées). Vers 1930. Poids brut : 3,4 g
40/50 €
163. MONTURE DE BAGUE en or. Poids : 3,7 g.
50/60 €
164. BROCHE de forme navette en platine ajouré sertie de diamants taille ancienne dont trois au centre plus importants. Vers 1920. Poids brut : 17 g
2 000/2 200 €
165. FERMOIR rectangulaire en or jaune serti d'un pavage de diamants de taille ancienne (une taille brillant).
Poids brut : 5,6 g
500/550 €
166. BAGUE en platine ajouré sertie d'une perle de culture dans un entourage de petits diamants. Trace de mise à taille. Poids brut : 5,5 g
300/400 €
167. BROCHE en or jaune, de forme circulaire, ornée d'une perle de culture blanche dans un entourage de diamants. Poids brut: 8 g
600/700 €
168. LOT de débris de platine. On y joint un fermoir en métal. Poids brut total du platine: 3,3 g
40/50 €
169. CLIP «fleur stylisée» en platine et or gris serti de petits diamants. Vers 1950. Poids brut : 21,4 g
400/500 €
170. **MOVADO**
BRACELET MONTRE carrée de dame en or jaune. Cadran signé MOVADO. Bracelet en or jaune articulé partiellement godronné. Mouvement à quartz rapporté. Vers 1940. Poids brut : 66,2 g
1 200/1 300 €
171. BAGUE composé de six anneaux pivotants en or jaune surmonté d'un motif rectangulaire serti de petites perles, de pierres rouges, vertes et de petits diamants taillés en rose. Vers 1900. Poids brut : 7 g
200/300 €
172. BROCHE en or jaune sertie d'un camée en pierre de lune représentant un «profil de femme à l'antique» dans un entourage de petits diamants taillés en rose (manques). Poids brut : 6 g
400/500 €
173. CLIP DE REVERS en platine et or gris ajouré serti de diamants taille ancienne et 8/8. Vers 1930.
Poids brut : 10 g
1 000/1 200 €
174. EPINGLE A NOURRICE en or jaune sertie d'une améthyste épaulé de petits diamants taillés en rose. Vers 1900.
Poids brut: 5,3 g
200/300 €
175. BROCHE circulaire en or jaune émaillé serti de diamants taillés en rose. Chocs, manques à l'émail.
Fin XIXème siècle. Poids brut: 8 g
400/500 €
176. BROCHE «volute» en or jaune et or rose sertis de pierres de couleur et diamants taille brillant et taillé en rose. Vers 1940. Poids brut: 25 g
700/800 €
177. LOT en or comprenant une pince à cravate, une petite broche barrette, une petite broche circulaire (soudures). Poids brut total: 10 g. On y joint une ALLIANCE en platine (Poids: 2 g.) et deux clés de montre avec débris d'or (Poids insignifiant).
100/150 €
178. Lot comprenant :
- deux BAGUES en métal serties de pierres d'imitation,
- un SAUTOIR en métal doré,
et un lot de petites perles d'imitation,
On y joint un fermoir de collier en or jaune hexagonal gravé et émaillé portant l'inscription «pensez toujours à moi». Travail français vers 1900 Poids:1g
20/30 €
179. POMMEAU d'ombrelle en vermeil guilloché et ciselé à motifs de pointillés et guirlande de fleurs, surmonté d'un décor en émail translucide guilloché violet. Vers 1910. Poids brut : 29,3 g. Poinçon Minerve.
Dans son écrin d'origine.
80/100 €





180. Petite BOITE à bijoux circulaire tripode et un MOUTARDIER en argent. Travail anglais. Manque une doublure intérieure et cuillère. Chocs. Poids brut total : 120 g.

10/20 €

181. TIMBALE en argent repoussé a décor de frise. Nombreux chocs. Poinçon Minerve. Poids : 52 g.

20/30 €

182. COFFRET comprenant un SERVICE DE BAPTEME en argent comportant un coquetier et une cuillère. Poinçons Minerve. Poids total: 41 g.

40/60 €

183. LOT comprenant :
- une BOITE à ALLUMETTES en argent ciselé. Travail anglais. Poids : 17,4 g
- un PORTE MINE et un PORTE CRAYON en argent guilloché et ciselé. Poids : 8,3 g
Poids total : 25,7 g.

10/20 €

184. LOT en argent comprenant :
un PORTE MONNAIE coquille Saint Jacques, une BOITE A PILULES circulaire, un CACHET.
Poids total : 57 g.

20/30 €

185. ROND DE SERVIETTE en argent guilloché, ciselé et monogrammé. Poinçon Minerve. Poids : 17,4 g.

10/20 €

186. Deux RONDS DE SERVIETTE en argent partiellement guilloché dont un à décor de plume de paon. Poids : 56,7 g.

20/30 €

187. CUILLERE saupoudreuse en argent guilloché et ajouré. Poinçon Minerve. Dans son écrin. Poids : 49 g.

30/50 €

188. LOT en argent comprenant une cuillère, une fourchette et une pince à sucre. Poinçons Minerve. Poids total : 153 g.

50/70 €





- 189.** Six CUILLERES à dessert en argent partiellement et monogrammé. Poinçon Minerve. Poids brut : 90,6 g.
40/60 €
- 190.** LOT de pièce de service avec manches en argent, comprenant : une CUILLERE saupoudreuse, une grande FOURCHETTE et une PELLE à dessert. Poinçons Minerve. Métal doré. Poids brut total: 321 g.
50/80 €
- 191. CHRISTOFLE**
Deux paires de COUVERTS en argent comprenant chacun une cuillère et une fourchette. Une paire porte le poinçon du Maître Orfèvre : CHRISTOFLE.
Poids total : 246 g.
100/120 €
- 192.** Coffret comprenant une partie de MENAGERE de 18 grands couteaux et de 36 petits couteaux en argent finement guilloché et rehaussé d'un monogramme en or rose «MG». Lames en acier. Poids total : 2.900 g env. Un grand et deux petits couteaux manquants.
400/600 €
- 193.** MONTURE D'HUILIER sur quatre pieds griffes, en argent à décor d'éventails, palmettes et guirlandes fleuries. Chocs. Manque les flacons.
Travail français, XVIIIème siècle, vers 1781-83. Maître Orfèvre non identifié. Long : 32,5 cm. Poids : 713 g.
500/600 €
- 194.** HUILIER en argent repoussé, découpé et ciselé, à décors de beaux chiens montés par des angelots portant le flambeau, de frises, de colonne, et têtes de chiens. Flacon en verre taillé.
Poinçon au vieillard, Paris, début du XIXème siècle. Légers chocs. Poids de la monture en argent : 192 g.
120/150 €
- 195. FRAY Fils**
ENSEMBLE comprenant un HUILIER VINAI-GRIER et un DOUBLE SALERONS en argent ajouré et ciselé à décor de bouquets de fleurs, nœuds, feuilles d'acanthé, sur quatre pieds griffes. Garniture en verre taillé et ciselé bleu à motifs de fleurettes (chocs et fissures). Poinçons du Maître Orfèvre: FRAY Fils. On y joint deux cuillères à sel en vermeil. Poinçons Minerve. Poids total des montures en argent et cuillères: 786 g.
300/500 €
- 196.** Paire de SALERONS en argent ajouré, repoussé et ciselé à motifs de putti et guirlandes, de forme navette, reposant sur quatre petits pieds sabots, doublure intérieure en verre. Deux pelles à sel en argent partiellement ciselé.
Travail étranger. Poids brut : 150 g.
50/70 €



197. TASTE VIN en argent, corps orné de cannelures, de perles et de boules. Partie centrale renflée. Prise à enroulement surmontée d'un repose doigt. Poinçon Minerve. Diam.: 7,5 cm. Poids: 82,5 g.

80/90 €

198. TASTE VIN en argent repoussé et ciselé de perles et grappes de raisins. Prise ajourée et ciselée à décor de serpents noués. Poinçon Minerve. Diam.: 7,2 cm. Poids: 60,5 g.

50/60 €

199. TASTE VIN en argent, corps orné de cannelures, de perles et de boules. Partie centrale renflée. Prise à enroulement surmontée d'un repose doigt. Poinçon Minerve. Légers chocs. Diam.: 7 cm. Poids : 78 g.

70/80 €

200. TASTE VIN en argent, corps lisse. Partie centrale renflée. Prise ajourée et ciselée à décor de «serpent». Poinçon Minerve. Légers chocs. Diam.: 8,5 cm. Poids : 79 g.

70/80 €

201. TASTE VIN en argent, corps orné de cannelures, de perles et de boules. Partie centrale renflée. Prise à enroulement surmontée d'un repose doigt. Poinçon Minerve. Diam.: 8,2 cm. Poids : 74 g. On y joint un TASTE VIN ressemblant en métal.

60/70 €

202. TETARD Frères

COUPE circulaire en argent. Bords à filets légèrement chantournés. Piedouche évasé. Porte le poinçon du Maître Orfèvre TETARD Frères. Diam: 27 cm; H: 15,5 cm env. Poids: 933 g.

400/500 €

203. TETARD Frères

Paire de PLATS en argent à contours chantournés, à six bords à larges cotes, sur piedouche circulaire. Porte le poinçon du Maître Orfèvre TETARD Frères. Poinçons Minerve. Diam: 24 cm. Poids total: 891 g.

400/600 €

204. PLAT ovale en argent huit côtes. Poids brut : 1.209 g. Chocs. Poinçon Minerve.

600/700 €

205. PLAT creux circulaire en argent lisse. Diam: 24 cm. Poids : 435 g.

120/140 €

206. BOITE en argent repoussé et ciselé, à décor de baignade, et putti artiste peintre, sculpteur et scientifique. Renflements et couvercle à charnières. Intérieur vermeillé. Chocs.

L: 10,5 cm; l: 9 cm; H: 3 cm env. Poids: 180 g.

80/100 €

207. Deux petites BOITES en argent repoussé et ciselé, une de forme ovale, l'autre chantournée, à motifs de paysage villageois et de scène artistique. Poids total: 106 g.

70/80 €

208. BOITE à contours chantournés en argent repoussé, amati et ciselé à décors de putti, vases fleuris, volutes et palmettes, ouvert à couvercle bombé à charnière. Intérieur anciennement vermeillé. Travail allemand, vers 1900.

L: 10 cm; l: 7,3 cm; H: 5,5 cm. Poids: 152,7 g.

70/80 €

209. TABATIERE rectangulaire en argent partiellement niellé à décor de tiges feuillagées et fleuries et géométriques. Intérieur vermeillé. Légères usures. Travail français, 1840-1879, pour l'exportation. Maître orfèvre: Edme Picard. L: 6 cm; l: 3,2 cm; H: 1,3 cm. Poids: 57,8 g.

50/80 €

210. BOITE de forme ovale en argent repoussé, amati et ciselé à décor de frises de volutes feuillagées. Surmontée d'un couvercle bombé. Travail étranger. L: 8,2 cm; l: 6 cm. H: 4 cm env. Poids total: 118,3 g.

50/80 €

211. BOITE en argent ovale, à décors de fleurettes. Intérieur vermeillé. Travail Austro Hongrois, fin du XVIIIème siècle, 1786.

L: 7 cm; l: 4 cm; H: 3 cm. Poids: 84,5 g.

40/50 €

212. BOITE rectangulaire en argent ciselé et finement guilloché à décor de char à chevaux trainant. Base à renflement, couvercle à charnières. Travail Austro Hongrois, 1852. Usures. L: 8,3 cm; l: 4,7 cm; H: 2 cm. Poids: 80, 2 g.

40/50 €



213. BOITE en argent repoussé et ciselé, de forme ovoïde, à décor de tête de chien et paysage champêtre. Intérieur vermeillé. Travail anglais, probablement Londres, 1808. L: 7,5 cm ; l: 4,5 cm ; H: 3,2 cm. Poids: 72,5 g.

30/50 €

214. LOT comprenant deux petites BOITES rectangulaires en argent ajouré, reposant sur quatre pieds, intérieur vermeillé, dont une filigranée. Travail étranger.

Poids total: 81,7 g.

On y joint une petite TABATIERE en métal.

30/40 €

214bis. LOT en argent comprenant :

- une BOITE à ALLUMETTES en argent incurvé. Travail anglais. Chocs.

- un PORTE MONNAIE miniature ouvrant finement ciselé.

- une boîte rectangulaire ciselé, couvercle à charnières, accidentée.

Poids total : 85 g.

50/60 €

215. LOT en métal argenté comprenant : un rond de serviette géométrique à décor de chien, une timbale à décor de chien et peluche accidentée, une timbale style art déco du Maître Orfèvre RAVINET DENFERT.

20/30 €

216. Onze FOURCHETTES A HUITRE en métal argenté. Vers 1930. Dans leur coffret.

5/10 €

217. LOT en métal argenté comprenant :

- CHRISTOFLE, une pince à sucre

- Six CUILLERES à dessert - une cuillère en métal dépareillée. Usures.

10/20 €

218. Partie de SERVICE en métal argenté comprenant onze grandes fourchettes, douze grandes cuillères, deux petites cuillères, une louche. Style Art Déco. On y joint une grande louche en métal.

30/50 €

219. LOT comprenant :

- douze COUTEAUX manches ivoire, lame inox.

- dix-sept COUTEAUX en métal, manches en corne.

Dans leur coffret.

20/30 €

220. REPOSE PLAT chauffant et pliable en métal argenté, reposant sur quatre pieds coulissant à motifs de skis.

20/30 €

221. LOT en métal argenté comprenant :

une pelle de table, un cache-pot en forme de seau avec une anse mobile, une pelle à tarte en métal doré, manche en céramique, un porte-pics sculpté à motifs de personnages, six pinces presse-citrons, une paire de tasses à thé surmontée chacune de leur passoire et couvercle, à décor de frises, anses à double attaches à décors de feuilles d'acanthes. Prises feuillagées. Intérieur vermeil. Manque un fond et les verres. Légers chocs. Poids total : 436,5 gr. Poinçons minerves.

100/150 €

222. COFFRET en métal ciselé aux armes royales de Bretagne, XIXe siècle, 4,5 x 8,7 x 5,5 cm.

30/50 €

223. COFFRET en métal ciselé aux armes royales de Bretagne, XIXe siècle, 4,5 x 8,7 x 5,5 cm.

30/50 €

223. FLASQUE en métal anglais.

20/30 €

224. BENITIER en métal, style Rocaille XIXe siècle.

40/60 €

- 225. CHRISTOFLE**
Un coquetier et une cuillère à bouillie d'enfant. Métal argenté. Epoque Art Déco.
Long. Cuiller 14 cm.
100/120 €
226. LOT en métal comprenant une boîte rectangulaire.
Longueur : 16,5 cm, largeur : 10 cm.
Coupelle ronde décor de rubans noués travail anglais, un couvercle circulaire, une assiette ronde «international air rally», un petit présentoir apéritif et un socle circulaire cassé.
15/20 €
- 227. PLATEAU** rectangulaire en métal à décor de guirlandes feuillagées sur le pourtour.
Longueur : 41 cm, largeur : 30,5 cm. On y joint un petit moutardier en métal ajouré, reposant sur 3 pieds boule a prise en forme de gland, chiffré «PM», hauteur : 12cm.
Accident et doublure intérieure manquante.
40/60 €
- 228. HERMES**
Un bougeoir en métal argenté et doré.
Hauteur : 5,5cm, largeur : 8 cm. Signé HERMES Paris sur le dessous en cuir.
40/60 €
- 229. CHRISTOFLE**
Paire de couverts à salade et fourchette de service à poisson en métal. On y joint une pince à sucre en métal et une pince à asperges en métal ERCUIS.
20/30 €
- 230. PARTIE DE SERVICE** pour bébé comprenant une assiette creuse sur piedouche à décor de filet de perles, trois cuillères, et un poussoir en métal. On y joint une soucoupe en métal à bord de guirlande de nœuds.
40/60 €
- 231. PELLE A GLACE** et couteau à glace, métal et manche en argent fourré.
30/40 €
- 232. MIROIR**, encadrement métal.
150/200 €
- 233. MONTURE D'HUILIER** en métal avec sa garniture en verre taillé complète, manque les cuillères.
80/120 €
- 234. PLATEAU** rectangulaire métal argenté.
50/80 €
- 235.** Petite BONBONNIÈRE en verre taillé, couvercle métal argenté, petite coupe sur piedouche doublure verre bleu, deux soucoupes (l'un à décor incisé et l'autre à décor de pampres). Deux pinces à sucre dépareillés, sous réserve de contrôle, en métal.
30/40 €
- 236. CHRISTOFLE**
deux plats métal oval et saucière à plateau adhérent, ailes cannelés.
80/100 €
- 237.** LOT en métal dépareillé qui comprend une corbeille à deux anses, base piedouche, une corbeille ailes à décor de joncs noués, et un ramasse miette.
60/80 €
- 238. CAFETIERE** en métal et manche en bois noirci.
20/30 €
- 239.** Ensemble de trois PLATS à décor de coquilles, ailes chantournées (deux ronds et un ovale).
100/150 €
- 240. CHRISTOFLE**
Plateau en métal ciselé, chiffré JB, à deux anses.
80/100 €
- 241. CAFETIERE** en étain et manche en bois noirci.
20/30 €
- 242.** Paire de BOUGEOIRS en bronze argenté style Louis XV, bobèche rapporté, monté à l'électricité et percé.
80/100 €
- 243.** Lot de deux TASSES à vin en métal.
On y joint un lot de 5 bracelets en métal (Afrique du Nord ?) monté en coupelle et un lot en métal comprenant une monture de boîte d'allumettes, une boîte à pillules ovale, une boîte ronde à visage d'enfants, un flacon hibou, une boîte ovale à décor de pierre dure, un flacon à parfum ogive (un manque).
100/150 €
- 244. CHRISTOFLE**
Bougeoir à main en métal (Christofle).
On y joint une tasse et sous tasse en métal ciselé, et une boîte ronde à décor de scène galante.
20/30 €
- 245. MANCHE À GIGOT** et une fourchette à découper dépareillé, métal. On y joint couvert à salade en corne, manche en bois noirci.
20/30 €

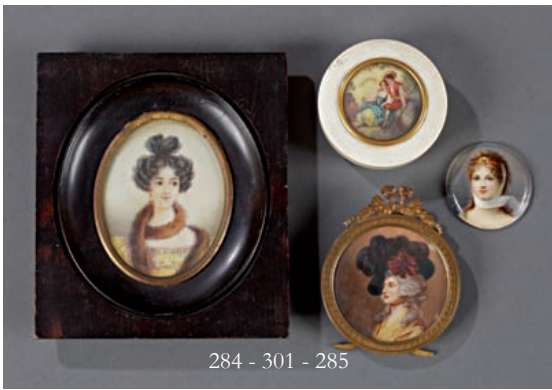


246. COFFRET à cigarettes, métal, et une boîte en métal ciselé.
20/40 €
247. BOÎTE À GANTS en bois garniture de métal à décor de fleurs stylisées, style 1920. (Accidents).
20/30 €
248. **GEORG JENSEN**
Six petites cuillères en argent. Poids brut : 85 gr.
On y joint une petite cuillère en argent, modèle différent (poids brut :12,6 gr)
50/80 €
249. **GEORG JENSEN**
Ensemble de douze cuillères de l'année, en argent plaqué or, à décor émaillé de fleurs sauvages du Danemark, datées des années 1974 a 1985, dans leur boîte d'origine, quelques piqûres.
200/300 €
250. Partie de MENAGERE en métal argenté, à décor filets, Maître Orfèvre A.G.DUFVA E.P.ALR, dont certains portant le numéro 266, comprenant : une cuillère à sauce, trois petites fourchettes, deux petits couteaux, une petite fourchette à deux dents, six couteaux à entremets, six cuillères à entremets, neuf fourchettes de table, neuf cuillères de table.
40/60 €
251. Partie de MENAGERE en métal, style XVIIIème siècle, Maître Orfèvre ROGERGSON A-A comprenant : cinq petites cuillères, deux fourchettes à gâteau, douze fourchettes de table, cinq cuillères à entremet, six cuillères à potage.
40/60 €
252. **CHRISTOFLE**
Six porte-couteaux en métal.
10/15 €
253. Partie de MENAGERE en métal, modèle ciselé, à filet, volute et feuillage; certains chiffrés (chiffres différents), comprenant : 11 fourchettes de table (modèles différents), 2 cuillères de table, 4 fourchettes à entremets, 14 cuillères à entremets, 8 petites cuillères (tailles différentes), 2 fourchettes à dessert, 5 fourchettes à trois dents, une cuillère à sucre, une cuillère de service, une cuillère à sauce, 7 cuillères à dessert (modèles légèrement différents)
40/60 €
254. **LANCEL**
Douze PORTE-COUTEAUX en métal, oxydés, dans deux boîtes bleues.
10/20 €
255. Neuf PORTE-COUTEAUX en bois et argent.
Travail étranger.
10/20 €
256. LOT en métal de couverts dépareillés et une fourchette en ivoire (accident).
5/10 €
257. LOT en argent dépareillé comprenant : deux pinces à sucre, quatre cuillères et une fourchette.
Poids brut de l'ensemble : 193,8 g
30/40 €
258. Partie de SERVICE A THE en argent mexicain, à décor de rangs de perles, comprenant : une théière un sucrier, un pot à lait, et une petite verseuse, enfoncements.
80/100 €
259. Paire de BOUGEOIRS à deux lumières en métal.
Hauteur : 15 cm, largeur : 30 cm.
On y joint un flambeau en métal.
Hauteur : 17 cm.
40/60 €
260. LOT en métal comprenant : un confiturier couvert à décor de rangs de perles (fretel cassé) avec sa petite cuillère à confiture . Hauteur : 24 cm. Un seau à glace et sa cuillère. Hauteur : 18 cm. Une soucoupe. Une cassolette couverte, manche en bois noirci, deux verres à pieds, un sucrier (manque le couvercle).
60/80 €
261. Un petit NECESSAIRE DE BUREAU en métal, travail anglais comprenant : un briquet et un encrier.
10/20 €
262. Ensemble de six TIMBALES en métal.
40/50 €
263. LOT de quatre récipients en métal comprenant : un bol creux, une petite coupe à deux anses, une coupe à une anse et une verseuse à une anse, décor rubanné.
Travail italien et anglais.
30/40 €
264. Partie de SERVICE A THE en métal comprenant une théière à décor de feuillage, un pot à lait, une petite verseuse. On y joint un couvercle cassé.
60/80 €

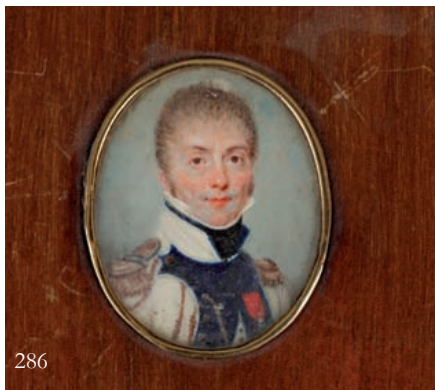


- 265.** LOT en métal comprenant : un dessous de bouteille, une tasse à anse à enroulement Gallia (Christofle). Italie et un petit vide-poche circulaire «Charlotte, Grande Duchesse du Luxembourg».
30/40 €
- 266.** LOT en métal comprenant : un porte-serviette en forme de coquille, une coupelle ronde à bords festonnés, une coupe à décor de marguerites et une coupe à plateau adhérent à bords festonnés.
30/40 €
- 267.** LOT comprenant : un saleron double en argent avec ses deux cuillères; un saleron couvert en métal, à décor de rinceaux, un cendrier en métal, à décor de scènes de taverne, une coupe circulaire en métal reposant sur quatre pieds griffes, une pince à sucre en métal, et une pelle à gâteau en métal.
50/70 €
- 268.** LOT en métal comprenant : trois ronds de serviettes, six petits verres (travail turc) à décor de fleurs, une cuillère à shaker et son support (travail lybien), trois petites coupelles, trèfle, cœur et pique, un petit récipient, et un support à thé.
10/20 €
- 269.** LOT en métal comprenant : une cuillère à punch en métal, manche en bois tourné, noirci, une corbeille à pain en métal tressé, Maison Christofle, un légumier en verre taillé et gravé à décor de pampre, et un couvercle dépareillé.
30/40 €
- 270.** LOT en métal dépareillé comprenant : trois brosses, un petit plateau ovale, bords contours, un vide-poche carré, bords arrondis, et une coupe à oreilles ajourée «Merci».
15/30 €
- 271.** LOT en métal comprenant : une pelle et un ramasse miettes, une corbeille à pain godronnée, et un plat à bords contours.
20/30 €
- 272.** LOT en métal dépareillé comprenant : six dessous de verre, une petite coupelle à décor repoussé de fruits, une petite assiette à pain unie, six dessous de plats en métal ciselé, à décor rayonnant, deux dessous de bouteilles Christofle.
10/20 €
- 273.** LOT en métal comprenant : une clochette de table, un vide-poche figurant un ananas et un bougeoir.
10/20 €

- 274. CHRISTOFLE**
Timbale en métal argenté; signée Christofle.
20/30 €
- 275. SOUPIERE** en métal argenté, style Louis XV.
60/80 €
- 276. CHRISTOFLE**
Plateau en métal, modèle Gallia, signé Christofle.
80/100 €
- 277.** Trois PLATS de service en métal argenté, style Louis XV. On y joint un plat rond festonné.
80/100 €
- 278. CHRISTOFLE**
Seau à glace en métal argenté, signé Christofle.
20/40 €
- 279. CHRISTOFLE**
Saucière en métal, plateau adhérent, signée Christofle.
20/40 €
- 280. SHAKER** en métal argenté.
15/20 €
- 281.** Portrait sur fond bleu d'une jeune femme en buste, coiffée à la Titus et portant une robe lie de vin. MINIATURE circulaire sur ivoire cerclée de bronze doré. Vers 1800. Dans un cadre de forme carrée, en bois, postérieur.
200/300 €
- 282. MÉDAILLON** circulaire en or, orné d'un portrait en miniature de Louis XVIII. Vers 1830 (acc. et manques), Poids : 5 gr.
120/150 €
- 283. PLAQUE EN PORCELAINES** peinte d'un portrait du roi de Rome, montée en broche or et bordée de perles. 2e moitié du 19e siècle (manques). Poids : 17gr
250/300 €
- 284.** *Jeune Femme au chignon Apollo et col de fourrure, à la mode vers 1830 et L'actrice Sarah Siddons (1755 - 1831), d'après Thomas Gainsborough*
DEUX MINIATURES sur ivoire, XXe siècle
Haut. 8 cm et Diam. : 6,5 cm
150/200 €
- 285.** *La reine Louise de Prusse (1776-1810)*
MINIATURE sur porcelaine
XXe siècle.
Sans cadre. Diam. : 4,5 cm.
50/80 €
- 286.** Ecole française, vers 1815
Officier d'état major de légion départementale, chevalier de la Légion d'honneur
Il porte l'uniforme en vigueur de 1815 à 1820 dans l'Ain et l'Allier.
Nous remercions M. Vial pour son aide à l'identification de l'uniforme
MINIATURE ovale sur ivoire, montage sur panneau
Début XIXe siècle époque Empire - 3.6 x 2.8 cm
300/500 €
- 287.** *Femme de qualité, grosses perles en boucles d'oreilles, manteau bleu*
HUILE SUR CUIVRE, fin XVIIIe-début XVIIIe siècle (frottements, petits manques)
Sans cadre - Haut. : 8 cm.
150/200 €
- 288.** PETIT-COUPRAY (actif en 1781-1812).
Artiste qui exposa à différents salons de 1781 à 1812, avec des miniatures en 1793. Ses miniatures sont aujourd'hui d'une grande rareté.
Portrait d'homme en redingote bleue et gilet rouge brodé, perle poudrée
MINIATURE SUR IVOIRE, sur le couvercle d'une boîte en écaille blonde montée en or.
Fin XVIIIe siècle, signée à droite Petit COUPRAY diam 5.6 cm, boîte diam 6.7cm (très petit manque à l'intérieur de la boîte).
600/800 €
- 289.** *Homme en grisaille dans un encadrement doré simulé entouré d'un décor de fleurettes, sur fond bleu*
Grande MINIATURE sur porcelaine, XIXe siècle
Ovale, H. 20 cm, L. 14,5 cm
Cadre ovale en bois noirci (fente), H. 23,5 cm, L. 18,8 cm
100/150 €
- 290.** Attribué à AUGUSTIN Neveu (documenté en 1802-1806), inventeur des silhouettes colorisées en une seule séance.
Homme en buste de profil à gauche, coiffé en queue.
Miniature sur ivoire carré à pans coupés (petit fêle en bas), dans un médaillon double face en laiton doré.
Vers 1798-1800.
Diam. 5,5 cm. Au revers, restes d'une peinture sous verre figurant un autel, avec les initiales F.V.
150/250 €



284 - 301 - 285



286



287



288



289



290



291



292



293



294



295



296



297

- 291.** Ecole française vers 1825.
Femme au bonnet de dentelle et châle bleu, sur fond de ciel nuageux-
Fine MINIATURE sur ivoire, au traitement en pointillé très fondu.
Ovale, H. 5,7 cm, dans un médaillon en laiton doré.
350/450 €
- 292.** Ecole française fin XVIIIe siècle.
Homme en costume brun, cheveux poudrés.
MINIATURE sur ivoire.
Diam. 4,3 cm, dans un médaillon en laiton doré XIXe siècle, diam. 5 cm.
150/250 €
- 293.** Epoque Restauration, vers 1818-1820.
Homme en costume bleu décoré de la Légion d'honneur et du Lys
MINIATURE sur ivoire. Monogrammé en bas à gauche L 181.
Ovale, H. 5,1 cm, dans un médaillon en laiton doré, H. 5,7 cm.
250/350 €
- 294.** Ecole française du XIXe siècle, d'après un modèle du XVIIIe siècle.
Femme coiffée d'un fichu blanc, en robe bleue à la mode dans les années 1790.
MINIATURE sur ivoire.
Diam. 5,7 cm dans un médaillon en laiton doré, diam. 6,3 cm.
150/250 €
- 295.** Ecole française du XIXe siècle, d'après un modèle du XVIIIe siècle.
Femme en charlotte à nœud gris, tour du cou noir et guimpe blanche.
MINIATURE sur ivoire, diam. 6,2 cm.
Médaillon en métal doré avec anneau de suspension, diam. 7,4 cm.
150/250 €
- 296.** Ecole française du XIXe siècle.
Femme en robe framboise, chignon à nœud Apollo.
MINIATURE sur ivoire, ovale, H. 6,5 cm.
Cadre en bois de placage XIXe, H. 13,1 cm.
150/250 €
- 297.** Ecole française, fin XVIIIe siècle.
Homme en costume Directoire, gilet crème gaufré et gros nœud de cravate.
Fine MINIATURE sur ivoire.
Diam. 5 cm ; cadre en velours rouge XIXe siècle.
Petite fente en haut, verre pleureur.
250/350 €
- 298.** Ecole française, XVIIIe siècle
Sainte Madeleine en oraison
MINIATURE ovale à la gouache et or sur vélin.
3,6 x 3 cm Cadre en velours et métal doré du XXe siècle. Une miniature identique, avec un crucifix visible à gauche, est conservée dans une coll. privée.
200 / 300 €
- 299.** Ecole française, XXe siècle
Jeune fille en robe Empire
MINIATURE sur ivoire (manques ; sans verre)
Diam. 7,6 cm
Sur un couvercle de boîte en écaille et loupe avec anneau de suspension. Diam. 9,5 cm.
30/50 €
- 300.** Entourage de Ferdinand Machéra (Dôle, 1776 - Lyon, 1843).
Femme en chignon à nœud Apollo, en robe verte à grand col de dentelle serré par un nœud rouge, sautoir en or passé dans la ceinture noire, 1834
MINIATURE sur ivoire, ovale 8 cm x 6,7 cm. Datée en rouge en bas à gauche et à droite : Sept 1834 ; sep / 1834
Cerclage en laiton doré (verre trop court, petit éclat en haut)
150/200 €
- 301.** *Le berger et la bergère, sur une boîte en ivoire*
MINIATURE sur ivoire.
XXe siècle
50/80 €
- 302.** FLACON À SEL en verre taillé blanc, en forme de fût cannelé. Monture en argent poinçon Minerve.
H. 18,5 cm.
100/150 €

- | | |
|---|--|
| <p>303. FLACON À SEL en verre taillé blanc et bleu, a décor alvéolé. Monture en argent. Travail anglais. H. 12,5 cm.</p> <p style="text-align: right;">100/150 €</p> | <p>309. FLACON À SEL en verre taillé blanc en pointes de diamants, représentant une corne d'abondance. Monture en argent, et petite chaîne. H. 10 cm.</p> <p style="text-align: right;">150/200 €</p> |
| <p>304. FLACON À SEL en verre taillé rouge. Monture Argent. H. 10 cm.</p> <p style="text-align: right;">100/150 €</p> | <p>310. PETIT FLACON À SEL en verre taillé blanc, de forme conique. Monture en argent. H. 7,5 cm.</p> <p style="text-align: right;">100/150 €</p> |
| <p>305. FLACON À SEL en verre taillé rouge. Monture en argent. H. 7 cm</p> <p style="text-align: right;">100/150 €</p> | <p>311. PETIT FLACON À SEL en verre taillé blanc. Monture en argent. H. 12 cm.</p> <p style="text-align: right;">100/150 €</p> |
| <p>306. FLACON À SEL en verre taillé blanc et bleu. Monture en argent. H. 8 cm.</p> <p style="text-align: right;">100/150 €</p> | <p>312. PETIT FLACON À SEL en verre taillé blanc, de forme conique. Monture en argent. H. 12,5 cm.</p> <p style="text-align: right;">100/150 €</p> |
| <p>307. FLACON À SEL en verre taillé blanc. Monture en argent. H. 8 cm. Contient du sel.</p> <p style="text-align: right;">100/150 €</p> | <p>313. PETIT FLACON À SEL en verre taillé bleu. Monture en argent. H. 6 cm.</p> <p style="text-align: right;">100/150 €</p> |
| <p>308. FLACON À SEL en verre taillé blanc. Monture en argent. H. 9 cm.</p> <p style="text-align: right;">100/150 €</p> | <p>314. PETIT FLACON À SEL en verre taillé blanc. Monture en argent. H. 6 cm</p> <p style="text-align: right;">100/150 €</p> |





323 - 324 - 325- 322



341

- 315.** BOUCLE DE CEINTURE en argent. Vers 1810.
6 x 6,5 cm. On y joint une boucle de ceinture en argent. Vers 1850. 5,5 x 8 cm.
100/150 €
- 316.** BOUCLE DE CEINTURE en cuivre argent et doré à décor de fleurs héraldiques. Vers 1870. 4,5 x 5,5 cm.
100/150 €
- 317.** SAC DU SOIR en satin noir, fermoir en cristal de roche, orné de petits diamants taillés en rose, et d'une petite émeraude.
150/250 €
- 318.** POCLETTE DU SOIR en velours noir, fermoir en cristal de roche (accidenté) et argent
30/40 €
- 319.** MINAUDIÈRE en tissu noir à décor d'un cabochon orné de strass, avec un pompon noir. Glace et pochette en reps ivoire à l'intérieur. Monogrammée LEO. Largeur : 11 cm, hauteur : 9 cm
80/100 €
- 320.** NECESSAIRE de dame en écaille. Miroir, peigne et divers compartiments à poudre avec houppettes et rouge à lèvres. Monogrammé YRM. Dans sa petite housse en velours noir usagé, qui forme sac à main. XXe s. Etat d'usage. 12 x 16 cm environ.
100/150 €
- 321.** TROIS PEIGNES en matière synthétique à l'imitation de l'écaille et métal. Une dent cassé sur l'un d'eux. Larg. : 12, 10 et 8,5 cm. Dans un coffret.
50/80 €
- 322.** Une petite BOÎTE ronde en buis sculpté et ajouré à décor de fleurs et des attributs de la musique.
Diam. : 6 cm.
20/30 €
- 323.** Petite BOÎTE en porcelaine capodimonte, monture en laiton, à décor de petits puttis et enfants.
Manufacture Italienne XIXe s. Diam. : 8 cm.
20/30 €
- 324.** COFFRET rectangulaire en ivoire sculpté à décor de médaillons de petites scènes de laiteries dans un parc.
Extême-Orient. 12 x 8 x 5,5 cm.
20/30 €
- 325.** Petite BOÎTE ronde en ivoire peint d'une scène galante dans le parc d'un château, et de frises de feuillages. Diam : 6,5 cm.
20/30 €
- 326.** UNE PAIRE DE JUMELLES de théâtre en laiton incrustées de nacre. Iris, Paris. Début XXeme s.
30/40 €
- 327.** CANIF en nacre, lame en argent (poinçon anglais).
Long : 13,3 cm. Poids brut : 25,4 g
20/30 €
- 328.** CANIF en nacre, lame en argent (poinçon anglais).
Long : 15,6 cm. Poids brut : 34,9 g
20/30 €
- 329.** CANIF en nacre, lame en argent (poinçon anglais).
Long : 14,3 cm. Poids brut : 29,7 g
20/30 €



343



342

330. CANIF en nacre, lame en argent (poinçon anglais).
Long : 12,7 cm. Poids brut : 20,7g

20/30 €

331. DEUX PETITS ARBRES décoratifs en nacre sur
base en verre. Haut. : 22,5 cm chacun.

30/50 €

332. ECRIN à bijoux en cuir havane Auguste Klein.
6 Bd des Capucines. Monogrammé D.L., intérieur en
velours bordeaux composé de deux plateaux divisés
en compartiments. Il comprend un lot de bijoux fan-
tasiaie. 19 x 26 x 10,5 cm.

80/120 €

333. LOT DE BIJOUX fantaisies dépareillés, boucles de
chaussures et ceintures, broches, perles et divers.

10/20 €

334. PAIRE DE BOUCLES DE CHAUSSURES ovales
en métal argenté, à décor de guirlandes de perles.
Vers 1900. 3 x 4,5 cm chacune.

20/30 €

335. UN BRACELET en ivoire sculpté à décor de trois
éléphants. Diam. : 8,5 cm.

10/15 €

336. DEUX PETITES PEINTURES sur papier de riz
représentant un homme sonnait le gong et une femme
servant le thé. Encadrées. Chine. 9 x 6 cm (à vue) chacune.

40/60 €

337. «Orgon» dans la Pupille et «l'Avare».
Deux aquarelles originales.
XVIIIe siècle . 10 x 8,5 cm (à vue) chacune.

80/100 €

339. A. WARGOUTZ
«Roses» Aquarelle ronde, signée en bas à droite.
Diam. 9 cm.

10/20 €

339. PETIT VASE soliflore à long col en verre à décor vé-
gétal et d'un héron dégagé à l'acide.
Signé G. Raspillen. Strasbourg. Haut. : 17,5 cm.

50/60 €

340. UN COFFRET type boîte à thé en bois marqueté en
acajou moucheté. Double compartiments à couver-
cles. Manque la clé et une prise de couvercle.
22 x 12,5 x 12,5 cm. Etat d'usage.

60/80 €

341. LOT d'objets divers comportant : trois petits vide poches
ronds en métal, monture en bois hexagonale, signés
Christofle, Diam. : 6 cm chacun; une flasque ronde, un
ramasse-miettes sans manche et un ensemble de douze
porte-couteaux en métal, dont trois accidentés.

20/30 €

342. LOT EN IVOIRE comportant : une boîte ronde et
son couvercle en forme de coloquinte, en placage
d'ivoire et intérieur métal, Diam. : 13 cm; un coffret
de douze porte-couteaux rectangulaires en ivoire de
la maison Georges Salomon, manques deux porte-
couteaux; et un ensemble de huit éléments et ustensils
de manucure en métal et ivoire.

30/40 €

- 343.** LOT de deux ensemble de douze portes-couteaux inox assortis, dans leurs coffrets d'origine Orfinox, de forme cylindrique reposant sur une base rectangulaire.
Long : 9 cm. On y joint un coffret de douze fourchettes à gâteau en inox, manche en matière synthétique à l'imitation de la corne.
30/40 €
- 344.** Ensemble de DOUZE PORTE-COUTEAUX rectangulaires quadrilobés en verre. L'un est accidenté. Long.: 8 cm.
30/50 €
- 345.** UNE PETITE BOÎTE ronde couverte en voire.
H : 5,5 cm
50/80 €
- 346.** LOT en laiton comprenant : trois mortiers miniatures et leurs pilons assortis de tailles différentes, et trois petites patères, une paire à décor de nymphes et une autre à double crochets) décor d'une tête a cornes.
30/40 €
- 347.** Lot en métal comprenant : un pommeau de canne à décor de frises de forme géométrique et de guirlandes de feuilles de vigne, H. 6 cm, une boîte à pilule à décor de chinoiseries, H. 6 cm, et deux petites broses à ongles dans leur étui, L. 6 cm chacune.
30/40 €
- 348.** Un briquet en métal. RONSON Varaflame.
4 x 6,5 cm. Dans sa boîte d'origine.
10/20 €
- 349.** SUJET en composition au cheval bronze argenté.
5/10 €
- 350.** SUJET en composition au cerf.
5/10 €



Drouot Richelieu - Salle 12

Vente du 31 mai 2012

ordre d'achat / Absentee bid form



Je soussigné :

Nom et prénom/ *Full name* :

Adresse / *Adress* :

Tél. / Fax...../.....e-mail :.....

Références bancaires (ou RIB joint) / *Bank details* :

N° Passeport/CNI/.....

N° Lot	Désignation	limite à l'enchère

J'ai pris bonne note que :

- Je devrai acquitter en sus des enchères le montant des frais légaux soit 23,92 % TTC du montant adjugé

I understand that :

- *If the bid is successful, a premium of 23,92 % of the hammer price will be added.*

J'accepte les conditions générales de la vente.

I accept the conditions of the sale.

Date :

Signature :

CONDITIONS DE VENTE

La vente sera faite au comptant et conduite en Euros. Les acquéreurs paieront des frais en sus des enchères, de 20 % HT soit 23.92 % TTC. Les lots ne seront délivrés aux adjudicataires qu'après paiement.

GARANTIES

Les attributions ont été établies compte tenu des connaissances scientifiques et artistiques à la date de la vente. Le commissaire-priseur se réserve la possibilité de rectifier les désignations du catalogue. Ces rectifications seront annoncées au moment de la présentation de l'objet et portées au procès verbal de la vente. Une exposition préalable permettant aux acquéreurs de se rendre compte de l'état des biens mis en vente, il ne sera admis aucune réclamation une fois l'adjudication prononcée. Les reproductions au catalogue des œuvres sont aussi fideles que possible, une différence de coloris ou de tons est néanmoins possible. Les dimensions ne sont données qu'à titre indicatif.

ENCHERES

L'ordre du catalogue sera suivi. Le commissaire-priseur pourra diviser ou réunir les lots. En cas de double enchère reconnue effective par le commissaire-priseur, le lot sera remis en vente, tous les amateurs présents pouvant concourir a cette deuxième mise en adjudication.

ORDRE D'ACHATS

Si vous souhaitez faire une offre d'achat par écrit, vous pouvez utiliser le formulaire prévu a cet effet en fin de catalogue. Celle-ci doit nous parvenir au plus tard 2 jours avant la vente accompagnée de vos coordonnées bancaires. Si l'enchère dans la salle est la même que votre commission, l'adjudication se fera dans la salle.

ENCHERES PAR TELEPHONE

Si vous souhaitez enchérir par téléphone, veuillez en faire la demande par écrit en utilisant le formulaire prévu a cet effet, accompagnée de vos coordonnées bancaires, au plus tard 2 jours avant la vente. En aucun cas le Commissaire - Priseur ne pourra être tenu pour responsable au cas où vous ne pourriez pas être joint par téléphone au moment de la vente.

RETRAIT DES ACHATS

Il est conseillé aux adjudicataires de procéder a un enlèvement de leurs lots dans les meilleurs délais afin d'éviter les frais de magasinage qui sont a leur charge. Le magasinage n'entraîne pas la responsabilité du Commissaire - Priseur ni de l'expert a quelque titre que ce soit. Les lots qui n'auront pas été enlevés dans la salle le jour de la vente pourront être stockés aux frais de l'acquéreur. En cas de paiement par cheque ou par virement, la délivrance des objets pourra être différée jusqu'à l'encaissement. Des l'adjudication, l'objet sera sous l'entière responsabilité de l'adjudicataire. L'acquéreur sera lui-même chargé de faire assurer ses acquisitions, et le Commissaire - Priseur décline toute responsabilité quant aux dommages que l'objet pourrait encourir, et ceci des l'adjudication prononcée. La formalité de licence d'exportation peut requérir un délai de cinq à dix semaines, celui-ci pouvant être sensiblement réduit selon la rapidité avec laquelle l'acquéreur précisera ses instructions à l'étude.

Purchased lots will become available only after payment in-full has been made. The sale will be conducted in Euros. Purchasers will pay in addition to the hammer price, a buyer's premium of 20 % VAT excluded or 23.92 % VAT included. Purchased lots will be delivered to buyer's only after payment.

GUARANTEES

The auctioneer is bound by the indications in the catalogue, modified only by announcements made at the time of the sale noted in the legal records thereof. An exhibition prior to the sale permits buyers to establish the conditions of the works offered for sale and no claims will be accepted after the hammer has fallen. Some difference may appear between the original work and its illustration, there will be no claims in such matter. The measurements are given only as an indication.

BIDS

Should the auctioneer recognise two simultaneous bids on lot, the lot will be put up for sale again and all those present in the saleroom may participate in this second opportunity to bid.

ABSENTEE BIDS

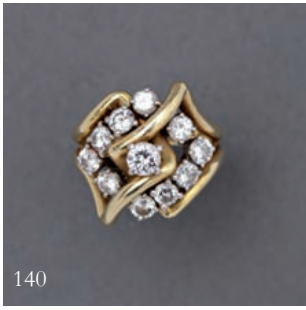
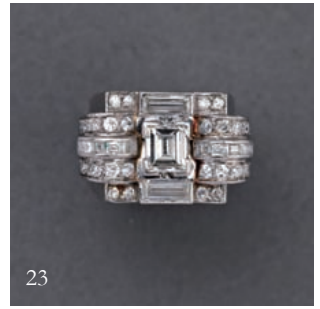
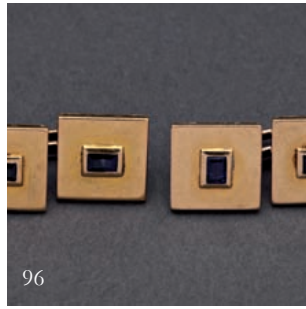
If you wish to make a bid in writing, you should use the form included in this catalogue, accompanied by your bank references, to be received by us no later than two days before the sale. If the bid in the saleroom is the same as your absentee bid, it will be auctioned in the saleroom.

TELEPHONE BIDS

If you wish to bid by telephone, please make your request to be called in writing, accompanied by your bank references, to be received by us no later than two days before the sale. Telephone bids are free service designed for clients who are unable to be present at an auction. The auctioneer cannot be held responsible for any problems concerning telephone bids.

COLLECTION OF PURCHASES

Buyers are advised to collect successful lots as soon as possible to avoid handling and storage costs which may be incurred at their expense. The auctioneer is not responsible for the storage of purchased lots. If payment is made by cheque or by wire transfer, lots may not be withdrawn until the payment has been cleared. From the moment the hammer falls, sold items will become the exclusive responsibility of the buyer. The buyer will be solely responsible for the insurance, the auctioneer assumes no liability for any damage to items which may occur after the hammer falls. An export license can take five or ten weeks to process, although this time may be significantly reduced depending upon how promptly the buyer supplies the necessary information to the auctioneer. Translation in English is for information purpose. In case of dispute only terms of sale written in french will be considered.





APONEM

51 rue Decamps 75116 Paris - Tél. 01 42 24 80 76 - Fax 01 42 24 72 18 - deburaux@aponem.com

www.aponem.com