

BIJOUX - ORFÈVREURIE MINIATURES ET OBJETS DE VITRINE



DROUOT
VENDREDI 29 AVRIL 2011



40



48



17



45



41



43



46



31



44

Vendredi 29 avril 2011 à 14h00

Drouot Richelieu - Salle 3

**BIJOUX - ORFÈVRERIE -
MINIATURES et OBJETS DE VITRINE**

Experts

Annabelle CUKIERMAN

Tél. 06 09 73 23 98

annabelle.cukierman@gmail.com

Nathalie LEMOINE-BOUCHARD

Tél. 06 61 72 27 34

nlemoinebouchard@hotmail.com

Exposition publique à Drouot

Jeudi 28 avril 2011 de 11h à 18h

Vendredi 29 avril 2011 de 11h à 12h

Exposition préalable partielle à l'étude

51 rue Decamps - 75116 Paris

Métro rue de la pompe - Ligne 9

Mercredi 27 avril de 10h à 18h

Téléphone pendant l'exposition et la vente

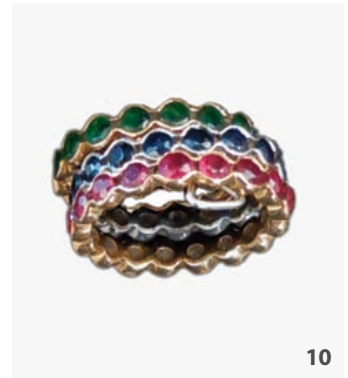
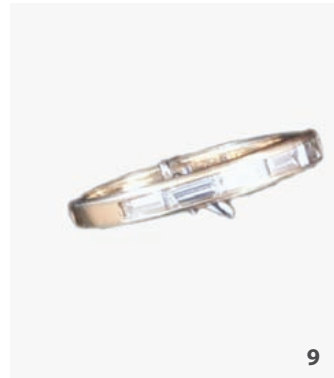
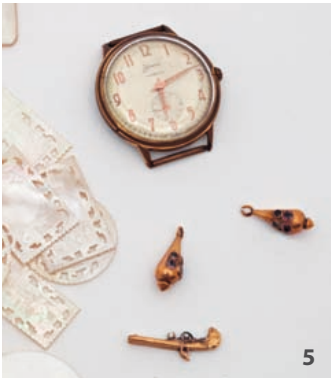
+33 (0)1 48 00 20 03

Catalogue disponible sur www.aponem.com

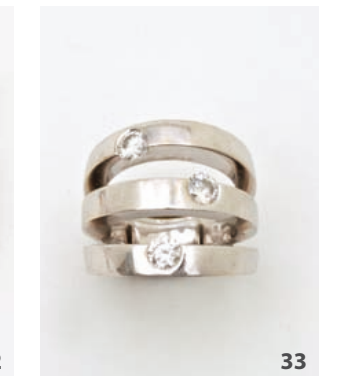
Pour tout renseignement, merci de nous contacter au 01 42 24 80 76


BIJOUX

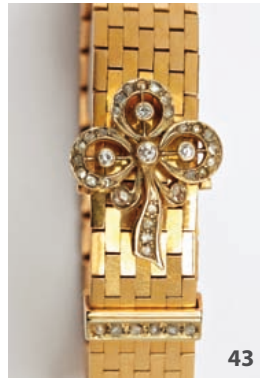
- | | |
|---|---|
| <p>1 LOT comprenant : Sept COLLIERS en nacre et perles fantaisie.
5/10€</p> | <p>9 bis BAGUE solitaire en or gris serti d'un diamant de taille ancienne. Chocs. Poids brut : 3 g.
600/700 €</p> |
| <p>2 Partie de CHATELAINE en métal ajouré retenant : une Croix de Saint Louis partiellement émaillé (manques), un cachet en agate, un flacon en noix de corozo sculpté et ciselé. Manques. Poids brut: 65,6 g.
10/20 €</p> | <p>10 Trois anneaux trois ors, serts chacun d'un alignement de saphirs, rubis et émeraudes de forme ronde. Doigt:52. Poids brut de l'ensemble : 7,3 g.
300/500 €</p> |
| <p>3 Paire de PENDANTS D'OREILLES en or jaune articulé partiellement ajouré et ciselé serti de deux miniatures émaillées à motif d'«enfant lisant» entourées de demies perles fines. Fonds en nacre. Travail français, vers 1900. Long: 4,2 cm. Poids brut total: 7,7 g.
100/200 €</p> | <p>11 BAGUE en or jaune monogrammé. Poids : 16,4 g.
300/350 €</p> |
| <p>4 BAGUE de forme octogonale en or jaune ciselé serti de quatre diamants taillés en rose et émail, épaulés de deux turquoises cabochons. L'intérieur de la bague est partiellement serti d'émail à motif de colombes. Nombreux manques et chocs. Travail indien. Doigt: 52. Poids brut: 8,9 g.
80/100 €</p> | <p>11 bis BRACELET en or jaune à décor de boules et mailles. PB : 6,8 g
100/120 €</p> |
| <p>5 Lot comprenant deux petits PENDENTIFS «goutte» en or jaune serti de pierres d'imitation roses. Long: 1,9 cm. Et un petit PENDENTIF pistolet en or jaune et argent. Long: 2,4 cm. Poids brut total: 2,4 g. On y joint un boîtier de montre en métal et des jetons en nacre.
20/30 €</p> | <p>12 PENDENTIF « goutte » en or jaune serti d'une opale blanche.
150/200 €</p> |
| <p>5 bis COLLIER de perles de culture blanche, en chute. Poids brut: 20,8g
70/80 €</p> | <p>12 bis BROCHE « plume » en or jaune. Poids : 5,1 g
60/80 €</p> |
| <p>6 PIECE russe en argent, datée de 1770, à l'effigie de Catherine La Grande et de l'aigle bicéphale. Usures. Poids: 23 g.
50/70 €</p> | <p>13 Importante BAGUE en or jaune 9 carats serti d'un pavage de diamants. Poids brut : 10,3 g.
300/400 €</p> |
| <p>6 bis PENDENTIF en or jaune à décor de feuillages orné de brillant. PB :2,1g
60/80 €</p> | <p>14 BROCHE "ski" en platine et or jaune partiellement serti de diamants taille 8/8. Long: 4,5 cm. Poids brut : 6,3 g.
400/500 €</p> |
| <p>7 CANIF en or jaune retenant deux lames escamotables en métal.
Long: 5,7 cm. Poids brut: 15,9 g.
Et sa CHAINE giletère « gourmette » en or jaune et or rose alternés.
Long: 44 cm. Poids: 13,9 g.
Vers 1900. Poids brut total : 29,8 g.
200/300 €</p> | <p>14 bis BRACELET articulé roses et émeraudes en or jaune. Poids brut : 24,2 g
1500/2000 €</p> |
| <p>8 PORTE-MINE « calendrier » en or jaune partiellement émaillé. Vers 1900. Chocs et manques à l'émail. Long : 6,8 cm. Poids brut : 23,3 g.
270/300 €</p> | <p>15 BROCHE "petit oiseau sur sa branche" en platine, or jaune et or rose ciselé et amati serti de diamants taille brillant, de saphirs ronds et de pierres précieuses de couleur verte et de forme poire. Long: 3,2 cm. Poids brut : 8,8 g.
1000/1200 €</p> |
| <p>9 DEMI-ALLIANCE en or jaune sertie d'un alignement de diamants baguettes. Doigt : 51. Poids brut : 3,1g
200/400 €</p> | <p>15 bis BROCHE barrette en platine et or serti de diamants (manques). Poids brut : 6,2 g.
80/100 €</p> |
| | <p>16 COLLIER composé de trois rangs de perles de corail. Fermoir en or rose 14 carats ciselé serti d'un cabochon de corail de forme ovale. Long: 41,8. Poids brut: 62,9 g
600/700 €</p> |
| | <p>17 PAIRE de BOUTONS de MANCHETTES « jeu de cartes » en or jaune orné d'émail translucide vert. Poids brut : 16,2 g.
600/700 €</p> |
| | <p>18 PAIRE DE PENDANTS D'OREILLES en or jaune sculpté à motif de têtes de bélier retenant une enphore en or partiellement émaillé et cristal de roche. Fermoir col de cygne. Manque à l'émail. XIXe. Poids brut : 15,2 g.
300/500 €</p> |



- 19 BRACELET tubogaz bombé en or jaune 14 cts. Restauration. Poids brut : 65 g
500/700 €
- 19 bis BROCHE en or jaune ornée d'une pierre bleue, brillants et perles et décor émaillé vert. PB : 6,7 g
100/150 €
- 20 OMEGA MONTRE DE POCHE en métal. Cadran blanc, chiffres arabes, trotteuse à six heures. Mouvement, boîtier et cadran signés OMEGA.
30/50 €
- 21 MONTRE DE POCHE SAVONNETTE en or jaune ciselé d'un monogramme. Cadran émail blanc (fêles), double minuterie chiffres romains et arabes. Trotteuse à six heures. Chocs. Signée H. BISSENE, Paris. Vers 1900. Poids brut: 67,9 g.
300/400 €
- 22 MONTRE DE POCHE en or jaune ciselé et gravé à motif floral. Cadran blanc, chiffres arabes et chiffres romains, date. Vers 1740, mouvement XVIIIème postérieur. Vendue en l'état. Poids brut: 54,6 g.
400/500 €
- 23 MONTRE DE POCHE en or jaune ciselé à motif de médaillon. Double cuvette et bélière en métal. Cadran émail blanc (fêles), chiffres romains. Trotteuse à six heures. Poids brut: 72,9 g. Vers 1900.
150/200 €
- 24 MONTRE DE POCHE en or jaune appliqué d'un monogramme. Cadran blanc, double minuterie chiffres romains, chiffres arabes. Vers 1900. Poids brut: 31,8 g.
200/300 €
- 25 MONTRE DE POCHE «à coq» en or jaune ciselé orné d'émail translucide guilloché représentant une scène galante (Nombreux manques à l'émail, chocs). Manque le verre, une aiguille déposée. Chocs. Cadran émail blanc, chiffres romains, chiffres arabes. Porte une signature BREGUET. Début XIXème siècle. Vendue en l'état. Poids brut: 74,5 g.
400/600 €
- 26 MONTRE DE POCHE «à coq» en argent ciselé à motif de scène galante. Cadran blanc (chocs, manques), chiffres romains et arabes, jours, dates. Signée J.F.PERRET. Manque le verre. Restaurations diverses. Vendue en l'état. Poids brut: 86,5 g.
200/400 €
- 27 MONTRE DE POCHE «à coq» en métal doré ciselé serti d'émail à motif de scène galante entourée de pierres blanches. Fêles et manques importants, chocs. Signée Léonard BORDIER, Genève. Vers 1800. Vendue en l'état. Poids brut: 134,9 g.
300/400 €
- 28 MONTRE DE POCHE en métal, double boîte en argent repoussé à motif d'anges et scène galante rapportée, travail hollandais. Cadran blanc, chiffres romains, chiffres arabes. Assemblage. Vendue en l'état. Vers 1800. Poids brut: 91,4 g.
200/300 €
- 29 Etienne BAILLON. MONTRE DE POCHE oignon «à coq» en métal doré ciselé à motif de feuillage. Cadran doré et ciselé, double cartouche en émail double minuterie à chiffres romains, chiffres arabes. Manques, chocs, usures. Vendue en l'état. XVIIIème siècle. Poids brut: 143,5 g.
400/600 €
- 30 LONGINES
BRACELET MONTRE chronomètre, ronde en or jaune et acier, modèle « Admiral ». Cadran crème, lunette graduée, guichets jour et date à trois heures, Bracelet articulé à boucle déployante. Mouvement automatique. Signée LONGINES et numérotée. Ecrin et papiers.
500/600 €
- 31 MONTRE DE POCHE, à répétition, en or jaune guilloché à motifs lenticulaires. Cadran émail, chiffres turcs. Cuvette en or gravée « répétition à minutes ». Echappement à cylindre, suspension élastique du balancier (parachute) et courbe bimétallique de compensation de Bréguet. Sonnerie sur gongs. Signature devenue invisible en turc « Charles el Muselman » (émail manquant). Accompagnée d'une clé en métal. Vers 1830. Poids brut : 85,6 g.
Signature approximative car la traduction littérale a probablement été effectuée en Suisse.
1500/1800 €
- 31 bis MONTRE DE POCHE en or jaune. Cassée. Nombreux manques. Vers 1900. Vendue en l'état. Poids brut : 73 g
200/300 €
- 32 BROCHE «trembleuse» en or rose et argent à motif de fleur serti de diamants taillés en rose et d'une pierre blanche d'imitation (cassée). Longueur: 9 cm. Poids brut: 27 g. XIXème siècle. Dans son écrin.
1200/1500 €
- 33 Etonnante BAGUE en or gris ajouré, composée de trois anneaux chacun serti d'un diamant taille brillant. Élément rétrécisseur de taille de doigt à l'intérieur du corps. Travail français. Poids brut : 25,3 g.
2000/2200 €
- 33 bis BAGUE solitaire en platine serti d'un diamant de taille ancienne. Egrisures. Poids brut : 4,5 g.
2000/2500 €
- 34 BAGUE en or jaune et or gris serti d'une tourmaline rose de forme carrée, épaulée de six diamants baguette. Doigt : 53. Poids brut: 6,6 g.
2000/2500 €
- 35 BAGUE chevalière en platine partiellement ajouré et or rose, à motifs géométriques, serti de diamants taille brillant et de deux saphirs ovales au centre. Vers 1940. Doigt : 54. Poids brut : 6.9 g.
2200/2500 €



- 36 BROCHE en or jaune ajouré et partiellement guilloché serti de diamants taille brillant et de tourmalines vertes de forme ovale. Vers 1970. Long : 6,8 cm. Poids brut : 17,9 g.
1600/1800 €
- 37 Paire de BOUCLES D'OREILLES « marguerite » en platine serti de saphirs cabochons et diamants de taille brillant. Fermoir transformé. Diamètre: 1,9 cm. Poids total : 15,6 g.
2600/2800 €
- 38 COLLIER chaînette en or jaune 9 et 14 carats à maille gourmette retenant une alternance de pierres précieuses de couleur de formes rondes et ovales. Travail anglais. Long: 40 cm. Poids brut: 16,5 g
1200/1500 €
- 
- 38
- 39 BULGARI, BAGUE « Cœur » en or jaune godronné serti de deux citrines de forme poire. Signée BULGARI et numérotée. Doigt : 53. Poids brut: 10,5 g.
1.600/1.800 €
- 40 Paire de CLIPS D'OREILLES "feuilles" en or jaune ciselé et amati. Long: 3,5 cm. Poids total : 26,6 g.
1300/1400 €
- 40 bis PARURE trois or comprenant une bague, une paire de boucles d'oreilles et un pendentif et pierres de couleur. Poids brut : 15,6 g
250/300 €
- 41 BROCHE "noeud" en platine ajouré serti de diamants taille brillant. Long : 3,5 cm. Poids brut : 4,7 g.
800/900 €
- 41 bis COLLIER en perles de culture. Long : 52 cm
200/250 €
- 42 NECESSAIRE à MAQUILLAGE en or jaune partiellement émaillé comprenant un POUDRIER et un PORTE BATON A LEVRES. Le poudrier ouvrant, à charnière, sur un miroir. Légers chocs et manques. Travail français, vers 1925. Poids brut : 133 g.
1800/2200 €
- 43 BRACELET souple en or jaune articulé à maille « briques », surmonté de deux motifs trèfles et d'une barrette, serts de diamants 8/8 et taillés en rose. Transformation. Vers 1940, et éléments antérieurs. Manque une rose. Poids brut : 54 g.
600/800 €
- 44 COLLIER compose d'un rang de perles fines, en chute. Fermoir « navette » en platine serti de diamants dont trois au centre plus importants. Vers 1910. Long : 46,8 cm. Diamètre des perles : 2,8 à 7,1 mm env. Poids brut : 10 g. Accompagné d'un certificat G&PL n°03721, datant du 5/2/2011 attestant qu'il s'agit d'un rang de perles fines.
2000/2200 €
- 44 bis COLLIER chaînette en platine et or (anciennement négligé), retenant un motif « marguerite » serti de diamants taille ancienne dont un au centre de forme coussin. Transformation. Poids brut : 10,5 g
1000/1200 €
- 45 Importante BAGUE en platine et or jaune surmontée d'une opale de forme ovale entourée de lignes torsadées des diamants ronds et rubis calibrés, à motif de vagues. Travail français. Doigt : 43. Poids brut : 13,9 g.
2300/2500 €
- 46 BROCHE "oiseau sur sa branche" en or jaune et argent serti de diamants taille ancienne, 8/8 et taillés en rose. XIXème siècle. Long : 5 cm. Poids brut : 17,9 g.
3000/3200 €
- 47 PENDENTIF "goutte" en platine et or jaune serti d'un saphir cabochon et de diamants taille brillant. Long : 2,6 cm. Poids brut : 3,7 g.
4000/4500 €
- 48 COLLIER et or jaune à maille « vannerie » retenant six barrettes bombées en platine serti de diamants taille brillant. Vers 1950-60. Chocs. Long : 42 cm. Poids brut : 81,7 g. Dans son écrin.
3000/5000 €
- 48 bis BRACELET manchette en or jaune. Poids : 35,5 g
500/600 €
- 49 BRACELET « nœud stylisé » articulé en platine ajouré serti de diamants taille ancienne, baguettes, et 8/8, dont un au centre plus important. Poids brut: 20,7 g.
5300/5500 €
- 50 SAC en cotte de maille d'or jaune rehaussée d'un fermoir en or ajouré. Chaînette en or. Vers 1900. Poids : 263 g.
4800/5200 €
- 50 bis COLLIER en or jaune, chaîne maille et pendentif brillant. PB : 3,4 g
150/200 €
- 51 Lot comprenant 4 objets:
- Un COLLIER composé de perles en ivoire, ovales à pans coupés. Long: 36 cm,
- Un BRACELET manchette en ivoire, rigide, ouvert.
- Deux TOTEMS en ivoire sculpté à motifs de masques, serpents et lézard.
300/400 €
- 52 COLLECTION de GEMMES comprenant :
- Un lot de pierres précieuses de couleur, taillées, de toutes formes.
- Un lot de pierres précieuses de couleur, brutes.
- Un lot de pierres dures.
400/600 €
- 53 Importante COLLECTION de PIERRES DURES.
200/300 €



ORFEVRERIE

- 54 Lot de 4 assiettes en sterling. Travail mexicain.
30/50 €
- 55 TIMBALE en argent lisse partiellement ciselé à décor de médaillon gravé «Alfred». Intérieur vermeillé. Légers chocs. Diamètre: 6 cm. Hauteur: 7 cm. Poids: 61,3 g. Travail étranger.
10/30 €
- 56 TIMBALE « tulipe » en argent lisse souligné de filets, sur piédouche partiellement godronné. Poinçon Coq. Travail français, début du XIXème siècle.
Chocs. Diamètre : 9 cm. Hauteur : 12 cm. Poids : 102,5 g.
150/200 €
- 57 TIMBALE évasée en argent ciselé à décor de fleurs. Monogrammée dans un médaillon ovale. Diamètre: 6,9 cm. Hauteur: 6,8 cm. Poids: 55,2 g. Poinçon Minerve. Poinçon du Maître Orfèvre Gilbert CATON, vers 1870. Nombreux chocs.
20/30 €
- 58 TIMBALE et ASSIETTE creuse en argent lisse agrémenté d'une frise à décor de drapé. Gravées «Marcel». Diamètre de la timbale: 6,7 cm. Hauteur: 7,6 cm. Diamètre de l'assiette: 17,5 cm. Poids total: 271,6 g. Chocs. Poinçon Minerve. Poinçon du Maître orfèvre et signées L.LAPAR, Paris.
80/100 €
- 59 TASSE A CAFE sur piédouche fileté en argent ciselé à décor de drapés et de fleurs. Monogrammée dans un médaillon. L'anse à double attache est ornée de volutes et godrons. Et sa SOUS-TASSE. Poids total: 141,6 g. Chocs. Poinçon Minerve. Poinçon du Maître Orfèvre: VEYRAT & Fils, milieu XIX ème siècle.
40/60 €
- 60 Lot comprenant un PASSE-THE en métal (chocs) et petite BOITE «panier», et son couvercle à charnière, en argent repoussé à décor de fleurs et fruits. Poids: 25,5 g. Poinçon hollandais, XXème siècle.
5/10 €
- 61 LEGUMIER de forme ronde en métal argenté lisse. Deux anses à double attache. Son couvercle surmonté d'une importante graine «gland» . Diamètre: 21,5 cm. Hauteur total: 22 cm. Poids: 1127 g. Poinçon du Maître orfèvre: LEVRAT.
30/50 €
- 62 PASSOIRE à THE évasée, à manche, en argent ajouré et ciselé à motifs feuilles et pointillés. Travail français, Paris, XIXème siècle. Poinçon Vieillard. Maître orfèvre : Alexandre VALETTE.
Long.: 21,5 cm. Poids : 52 g.
30/40 €
- 63 CUILLERE SAUPOUDREUSE à motif de coquille Saint Jacques, en argent partiellement ajouré et ciselé. Monogrammée D.M. sur le manche. Travail français, Paris, XIXème siècle. Poinçon Vieillard. Longueur : 21,5 cm. Poids : 67 g.
20/30 €
- 64 TASTEVIN en argent. Le corps est orné de cannelures inclinées et de perles. Prise à enroulements soulignée de filets. Porte l'inscription gravée « L. GUIOT ». Partie centrale renflée. XIXème siècle. Poinçon Minerve. Diamètre : 8 cm. Poids : 89 g.
100/120 €
- 65 TASTEVIN en argent. Le corps est orné de cannelures inclinées et de perles. Porte l'inscription gravée « P. LACROIX ». Partie centrale renflée. Poinçon Minerve. Chocs. XIXème siècle. Signé CHAPUS au dos. Diamètre : 8 cm. Poids : 124,4 g.
60/80 €
- 66 TASTEVIN en argent lisse. Prise ajourée à décor de serpent. Gravé « J.CHARBONNEAU ». Partie centrale très légèrement renflée. Poinçon Minerve. XIXème siècle. Légers chocs. Diamètre : 7,5 cm. Poids : 58,6 g.
20/30 €
- 67 TASTEVIN en argent lisse. Prise ajourée à décor de serpent. Gravé «R.PAQUET ». Chocs. Diamètre : 7 cm. Poids: 26,8 g. Poinçon Minerve, XIXème siècle. Poinçon du Maître Orfèvre: V. QUANTIN.
10/15 €
- 68 TASTEVIN en argent lisse. Prise ajourée à décor de serpent. Gravé «L.BOISSEAU ». Chocs. Diamètre : 7,1 cm. Poids : 36,3 g. Poinçon Minerve. XIXème siècle.
10/15 €
- 69 TASTEVIN en argent lisse. Prise ajourée à décor de serpent. Gravé «P.GITTE». Légers chocs. Diamètre : 7 cm. Poids : 26,8 g. Poinçon Minerve. XIXème siècle.
10/15 €
- 70 TASTEVIN en argent lisse. Prise ajourée à décor de serpent. Gravé «C.PAQUET ». Accidents, chocs. Diamètre : 7 cm. Poids : 27,7 g. Poinçon Minerve. XIXème siècle.
5/10 €
- 71 TASTEVIN en argent lisse. Prise ajourée à décor de serpent. Gravé «J. ANGEBAULT ». Chocs. Diamètre : 7,7 cm. Poids: 50 g. Poinçon Coq. Travail français, début du XIXème siècle.
30/50 €
- 72 TASTEVIN en argent lisse. Prise ajourée à décor de serpent. Gravé «H.SUTEAU». Légers chocs. Diamètre : 7,5 cm. Poids: 21,3 g. XIXème siècle.
5/10 €



- 73 TASTEVIN en argent lisse. Prise ajourée à décor de serpent. Gravé «P.GAUTRON ». Légers chocs. Diamètre : 7 cm. Poids: 33 g. Poinçon Minerve. XIXème siècle.
10/20 €
- 74 TASTEVIN en argent lisse. Prise ajourée à décor de serpent. Gravé «M.FAUCHARD ». Légers chocs. Diamètre : 7 cm. Poids: 48 g. Poinçon Minerve. XIXème siècle.
20/30 €
- 75 THEIERE et CAFETIERE sur quatre pieds en argent à côtes torsées ciselées à décor de drapés et volutes. Les anses à double attache sont agrémentées de virolles et ornées de feuilles et ciselures. Les prises représentantes des feuillages torsadés. Chocs. Poids total: 1381,2 g. Poinçon Minerve.
500/800 €
- 76 THEIERE et SUCRIER piriformes, sur quatre pieds, en argent guilloché et ciselé à décor de pastilles, cercles et palmettes. Le corps ciselé d'un médaillon monogrammé, surmonté du couvercle à frêtolet en toupie. L'anse à double attache de la théière à virolle en ivoire, poignées du sucrier en anneaux passant dans une gueule de lion sculptée et ciselée. Nombreux chocs. Poids total: 818,2 g. Maître Orfèvre E. HUGO. Poinçon Minerve, XIXème siècle.
300/400 €
- 77 Petit SERVICE A THE ET CAFE en argent lisse, cannelé, perlé et ciselé, sur piédouche comprenant: une théière, une cafetière aux anses à double attache et virolles en ivoire, un pot à lait et un sucrier et son couvercle. Les couvercles surmontés chacun d'une graine «pomme de pin». Nombreux chocs. Poids total: 960,3 g. Signés G. KELLER. Poinçon du Maître Orfèvre. Poinçon Minerve, XIXème siècle.
300/500 €
- 77 bis Partie de SERVICE A THE:
- six PORTE-VERRE A THE en argent ajouré à décor d'entrelacs et de guirlandes de feuilles, et godrons. L'anse à double attache est filetée. Diamètres: 7 cm env. Hauteur: 5,4 cm. Chocs. Travail français, XIXème siècle. 1/6 (73,3g)
- deux grands PORTE-VERRE A THE en argent partiellement repoussé à décor d'entrelacs et de guirlandes de feuilles, et godrons. L'anse à double attache est filetée. Intérieur en vermeil. Diamètre: 6,5 cm. Hauteur: 7,5 cm. Poids total: 659 g. Poinçons Minerve. Travail français, XIXème siècle. Chocs.
200/300 €
- 78 Partie de MENAGERE en argent à filets et enroulements comprenant : douze fourchettes, douze cuillères et six petites cuillères monogrammées. Poinçon Minerve. Travail français, XIXème siècle. Poids total : 2.247 g. Dans leur coffret (manquent les pièces de service).
200/300 €
- 79 LOT comprenant :
- Dix grandes CUILLERES et trois FOURCHETTES de table en argent lisse, dépareillées. Travail français, XIXème siècle. Poids total : 908,6 g.
- Cinq grandes CUILLERES et une FOURCHETTE de table en argent lisse, dépareillées. Travail français, XVIIIème siècle. Poids total : 462,4 g.
Nombreux chocs, manques, usures.
200/300 €
- 80 Grand COUTEAU. Manche en argent fourré, à décor perlé et de feuilles. Lame en métal. Poinçon Minerve. Travail français, XIXème siècle. Chocs, usures. Long: 26 cm. Poids brut: 77,8 g.
10/15 €
- 81 COUVERT A GIGOT. Manches en argent fourré, ciselé de fleurs, branches et volutes. Poinçon Minerve. Chocs, usures. Long : 31 et 28 cm. Poids brut total : 236,3 g.
20/30 €
- 82 LOUCHE en argent lisse. Monogrammée. Poinçon Minerve. Long: 35 cm. Poids : 245 g.
30/40 €
- 83 LOT comprenant :
- deux FOURCHETTES en argent à filets. Travail anglais, XIXème siècle. Poids : 179,6 g.
- cinq CUILLERES de table, dépareillées. Travail français, XIXème siècle. Poids : 347,3 g.
- six petites CUILLERES en argent lisse, monogrammées. Travail anglais, XIXème siècle. Poids : 102 g.
Nombreux chocs. Poids total : 628,9 g.
60/80 €
- 84 MAPPIN - CHRISTOFLE
LOT en métal argenté comprenant :
- quatre FOURCHETTES et de grandes CUILLERES à filets. Travail anglais. Poinçons d'orfèvres de MAPPIN et CHRISTOFLE.
- une CUILLERE à sauce en métal argenté.
10/20 €
- 85 ROND DE SERVIETTE en argent repoussé partiellement ciselé de drapés et monogrammé. Porte l'inscription « Mérite ». Diamètre : 5 cm. Hauteur : 3,7 cm. Poids : 32,3 g. Poinçon minerve.
10/20 €
- 86 BIRKS
ROND DE SERVIETTE en argent lisse monogrammé. Travail canadien. Signé BIRKS. Diamètre : 4,5 cm. Hauteur : 3,8 cm. Poids : 54,6 g.
20/30 €
- 87 ROND DE SERVIETTE en argent repoussé et ciselé à décor de drapés et rinceaux. Monogrammé. Poinçon minerve. Diamètre : 5,2 cm. Hauteur : 4,8 cm. Poids : 44,9 g. Dans son écrin.
20/30 €



- 88 TIFFANY & CO
Six FOURCHETTES à dessert en argent à décor de coquilles, de branches et bourgeons. Monogrammées. Signées TIFFANY & CO, et datée 1884. Poids total : 288 g.
200/300 €
- 89 Quatre FOURCHETTES en argent à décor de filets et volutes.
Travail anglais, Londres, 1852.
Maître Orfèvre : Samuel Hayne & Dudley Carter.
Poids total : 420,4 g. Usures, chocs.
150/250 €
- 90 Six FOURCHETTES en argent à décor de rinceaux et de volutes. Monogrammées. Travail étranger. XIXème siècle. Poids total : 409 g.
150/250 €
- 91 LOT comprenant :
- Deux FOURCHETTES en métal argenté à filets et volutes. Poids total : 114 g.
Travail canadien. Signées King's plate.
- Cinq FOURCHETTES de table en métal argenté à décor de volutes feuillagées. Poids total : 416,8 g. Signées S B & Co. Usures chocs
10/20 €
- 92 Six petites CUILLERES à moka en vermeil finement ciselé de fleurettes et monogrammé. Travail étranger. Poids total : 67,7 g.
10/15 €
- 93 Cinq CUILLERES à entremets en vermeil, modèle à filets et coquille. Monogrammées.
Poinçon Minerve, deuxième moitié du XIXème siècle.
Maître orfèvre : Charles Alexandre LAVALLEE.
Poids total : 111,2 g.
30/40 €
- 94 Lot comprenant :
- Une CUILLERE à entremets en argent et vermeil ciselé et ajouré. Poinçon Minerve. Poids : 24 g.
- Une CUILLERE à entremets à dessert en vermeil. Poinçon Vieillard. Poids : 26,7 g.
- Une CUILLERE à entremets vermeil. Poinçon Minerve. Poids : 22,9 g.
- Une CUILLERE à sucre en vermeil. Poinçon Minerve. Poids : 20,9 g.
Travail français, XIXème siècle. Poids total : 94,5 g.
20/30 € le lot
- 95 Cinq CUILLERES et trois FOURCHETTES à entremet en argent ciselé à décor de coquille et volutes de feuilles. Poids total: 313,6 g. Chocs, usures. Poinçon du Maître Orfèvre: Charles-Victor GIBERT. Poinçon Minerve, XIXème siècle.
70/80 €
- 96 Partie de MENAGERE en argent à décor de ferronnerie médiévale comprenant douze grandes fourchettes, douze grandes cuillères, douze couverts à poisson, douze cuillères à dessert, une louche, une grande cuillère de service. Monogrammés. Poids total : 2.700 g.
Travail français, XIXème siècle. Poinçon Minerve. Dans leurs coffrets d'origine dont un monogrammé LV.
1800/2000 €
- 97 RISLER & CARRE
Deux SAUPOUDREUSES en argent partiellement repéré, gravé et ciselé, sur piédouche. Corps lisse et frises de guirlandes de fleurs. Monogramme couronné en médaillon. Intérieur vermeillé. Chocs. Hauteur : 16 cm. Poids total : 270,6 g.
Poinçon minerve.
Maître Orfèvre A. RISLER & CARRE, Paris.
100/150 €
- 98 COUPE SAUPOUDREUSE en argent sur piédouche circulaire. Corps lisse orné de côtes droites surmontées d'une frise. Couvercle repéré dominé par une graine en boule.
Hauteur : 19,5 cm env. Poids : 175,5 g. Chocs.
Travail anglais, Birmingham, 1927.
100/150 €
- 99 PLAT creux en argent repoussé et partiellement repéré, à décor de fleurs et volutes. Col orné d'une frise florale. Travail étranger. Diam. : 19,4 cm. Hauteur : 4,5 cm. Poids : 143,6 g.
30/50 €
- 100 VERSEUSE sur piédouche en argent repoussé gravé et ciselé, à décors de rinceaux et médaillon. L'anse à double attache se termine par des enroulements.
Travail anglais, Londres, 1892.
Poinçon du Maître Orfèvre : William Gibson & John Langman.
Hauteur : 17,7 cm. Poids : 580 g.
200/300 €
- 101 CHRISTOFLE
ASSIETTE creuse en métal argenté lisse bordée d'un frise à godrons alternés et légèrement torsadés. Diamètre : 25 cm. Poids : 505 g.
Travail français, XIXème siècle. Poinçon du Maître Orfèvre : CHRISTOFLE.
30/50 €
- 102 Grand PLATEAU rectangulaire en métal argenté à contours chantournés et moulures de filets forts, ciselé à décor de feuilles de pampres. Dimensions : 70 x 54 cm. Signé Christofle. Poinçon du Maître Orfèvre.
100/150 €
- 103 Paire de bougeoirs en métal argenté de la maison Christofle, à trois bars de lumières, décor mascarons 35,5x36 cm
300/500 €



- 104 CHRISTOFLE
 CUILLERE SAUPOUDREUSE en métal argenté ajou-
 ré. Signée CHRISTOFLE. Long : 20,8 cm. Poinçon du
 Maître Orfèvre.
 Poids : 67,4 g.
 5/10 €
- 105 Paire de MONTURE DE SALERONS en argent repoussé,
 godronné. Base carrée reposant sur quatre pieds, vo-
 lutes. Travail belge, entre 1831 et 1868. Chocs. Poids
 total: 64,1 g.
 30/50 €
- 106 Deux SALERONS de forme ovale en argent repoussé
 à décor de godrons et volutes. Anses à enroulements.
 Dimensions : L : 9 - l : 5 - H : 4 cm. Poids total : 64,8 g.
 Travail anglais, Londres, 1896. Poinçon du Maître Or-
 fèvre : Charles Boyton II.
 30/40 €
- 107 Paire de MONTURES DE SALERONS doubles en argent
 ajouré, à décor de putti musiciens, de guirlandes
 feuillagées et de médaillons. Prise centrale en forme
 d'obélisque ajouré surmonté d'une boule. Poids total:
 229 g. Poinçon Minerve, XIXème siècle. Chocs.
 100/120 €
- 108 Paire de SALERONS sur pieds en argent repoussé, cise-
 lé et ajouré, à décors de volutes. Deux réceptacles en
 verre, et deux cuillères en vermeil. Poinçon Minerve.
 Poids total (sans les verres): 134,7 g
 20/50 €
- 109 BIRKS
 CAFETIERE droite en argent lisse décoré de filets. Anse
 à deux attaches agrémentée de bois. Couvercle à
 charnière surmonté d'une graine toupie. Travail cana-
 dien. Signée BIRKS.
 Hauteur : 20 cm env. Poids brut: 531,7 g.
 150/250 €
- 110 ETUI A CIGARETTES en métal doré noir à décor du
 Mont Fuji. Dim.: L : 9 - l : 8 - H : 1,2 cm. Chocs.
 20/30 €
- 111 SALERON en argent ajouré et ciselé, sur quatre pieds
 « serres d'aigle », monogrammé. Verre bleu amovible,
 postérieur. Travail anglais, Londres, début XIXème
 siècle.
 Poids de l'argent : 58,7 g.
 30/40 €
- 112 VERRE sur pied, balustre, en argent repoussé, amati et
 ciselé, anse à double attaches à décor de serpent s'en-
 roulant autour d'une branche. Intérieur en vermeil.
 Travail anglais, Londres, 1825. Hauteur : 8,5 cm. Poids :
 130,2 g.
 80/100 €
- 113 Deux petites COUPELLES en argent lisse, sur pieds
 perlés, bordé de volutes.
 Travail étranger. Diamètre : 6,1 cm. Hauteur : 2,5 cm.
 Poids total : 28 g.
 10/20 €
- 114 LOT de quatre petites BOITES:
 - Trois BOITES à pilules en argent repoussé et ciselé.
 Poids total : 35,4 g.
 - Une BOITE à TIMBRES en métal argenté à décor de
 fleur de lys, partiellement émaillé (manques), inté-
 rieur doré. Signée E.G Webster & Son.
 20/30 €
- 115 Petit PLATEAU ovale en argent lisse bordé d'un double
 godron.
 Travail canadien. Signé BIRKS. Dimensions : L : 15 cm -
 l : 6,8 cm. Poids : 41,2 g.
 20/30 €
- 116 PORTE-MENU en argent lisse. Poinçon Minerve. Poids : 12,5 g.
 5/10 €
- 117 Nécessaire à PIQUE-NIQUE en argent composé d'un
 étui cylindrique en cuir noir, ouvrant, monogrammé,
 renfermant:
 Un GOBELET en argent lisse rehaussé d'une frise géo-
 métrique.
 Diamètre : 6,7 cm. Hauteur : 8 cm. Le gobelet conte-
 nant une CUILLERE et une FOURCHETTE pliables en
 argent lisse, monogrammées ; un ETUI cylindrique
 ouvrant à visse en ivoire ; et un CANIF en métal orné
 d'ivoire sculpté de torsos.
 Poinçon Minerve. Le gobelet signé L. LAPAR, Paris.
 Poinçon du Maître Orfèvre : Initiales G.F.L. Poids total
 des pièces en argent : 245,8 g. Bon état.
 200/300 €
- 118 COUPELLE en cuivre à décor de soleil. Traces de rouille.
 Diamètre : 7,6 cm. Hauteur : 3,7 cm.
 5/10 €
- 119 Deux boucles de ceintures en métal, XIXe siècle et
 une Broche en métal (manque l'épingle)
 10/15 €
- 120 AIGUIERE en cristal, monture en argent repoussé et
 ciselé. Le col cerclé de décors feuillagés et cannelures,
 l'anse à double attache agrémentée de feuillages. Le
 couvercle à charnière est surmonté d'une graine à
 enroulement, son intérieur vermeillé. Légers chocs.
 Hauteur. 27 cm. Poids brut : 917,6 g. Poinçon Minerve.
 Travail français, XIXème siècle.
 200/250 €
- 121 SERVICE à THE et CAFE comprenant une THEIERE, une
 CAFETIERE et un POT A LAIT en métal argenté renflé
 à décor de rinceaux et d'entrelacs posant sur quatre
 pieds à enroulements. Anses à double attache avec
 repose doigt, viroles en ivoire, deux couvercles à char-
 nières et leur graine en toupie.
 70/80 €



- 122 SALERON double sur quatre pieds « balustre », monture en métal argenté lisse, coupelles en cristal évasé posant sur un piédouche. Légers chocs. Long : 16,5 cm. Hauteur : 15 cm. Poids brut : 294,16 g.
10/20 €
- 123 PASSE-THE en métal argenté articulé, lisse, à pans coupés, manche en bois foncé. Légers chocs. Style art déco.
5/10 €
- 124 Emile PUIFORCAT - ODIOT
LOT comprenant: une CUILLERE A SAUCE en argent, une PINCE A SUCRE et une SAUPOUDREUSE ovale en vermeil ciselé à décor de cannelures agrémentées de guirlandes feuillagées. Monogrammées. Poids total: 330,4 g. Poinçon du Maître Orfèvre Emile Puiforcat. Pince à sucre signée ODIOT. Poinçon Minerve, XIXème siècle.
100/200 €
- 125 Emile PUIFORCAT
Six FOURCHETTES A HUITRE en argent ciselé à décor de feuilles, manche en nacre gravé d'un monogramme. Poids total brut: 189 g. Poinçon du Maître Orfèvre: Emile PUIFORCAT. Poinçon Minerve, XIXème siècle.
150/200 €
- 126 Emile PUIFORCAT
NECESSAIRE DE TOILETTE en argent lisse, repoussé et perlé, à décor de feuillage comprenant :
- Un MIROIR « face à main » de forme ovale. Long : 27 cm.
- Une BROSSE à cheveux. Long : 22,8 cm.
- Un POT de forme ronde en cristal à pans coupés et son couvercle en argent. Diamètre : 9,4 cm. Hauteur : 8,5 cm.
- Un FLACON en cristal à pans coupés et son bouchon en argent. Diamètre : 6,8cm. Hauteur : 14.
- Deux BROSSES à vêtements. Long : 17,3 et 19,7 cm. Poinçon du Maître Orfèvre Emile PUIFORCAT (sauf brosses vêtements). Poinçon Minerve. XIXème siècle.
500/600 €
- 127 MENAGERE en argent à motifs de filets, pommes de pin, fleurs et feuilles d'acanthé, comprenant: 60 FOURCHETTES de table, 24 grandes CUILLERES, 24 FOURCHETTES à entremets, 24 grandes CUILLERES, 28 petites CUILLERES flanquées d'un motif « lion » en vermeil, 2 CUILLERES SAUPOUDREUSES de service. (Manque la pince à sucre). Poinçon Minerve. Poinçon du Maître Orfèvre : Pierre-Désiré RAYNAUD. Vers 1870. Dans son coffret portatif d'origine en bois, ouvrant sur trois plateaux, surmonté d'une plaque de laiton monogrammée J.E. et gravée à motif de Lion, signé Froment Meurice, rue St Honoré 372. Poids total : 11,300 kg
8000/10000 €
- 127bis Partie de ménagère en argent : 12 grandes cuillères et 12 grandes fourchettes, une louche et une fourchette à entremet à décor de filet et feuilles d'acanthé. Monogrammé. Chocs et usures. Dans leur coffret monogrammé. Poinçon Minerve. Maître Orfèvre Henri Louis Chenailler. XIXe siècle. (Manque 3 pièces). Poids brut de l'ensemble 2300 g.
1000/1200 €
- 128 AUCOC
Partie de SERVICE à thé et café en argent comprenant :
- Une THEIERE en argent. Elle repose sur un piédouche fileté. Le corps lisse piriforme est surmonté d'un couvercle perlé et orné d'une graine à décor de pomme de pin. En ceinture figure une frise. L'anse à double attaches est ornée de feuilles d'acanthé et agrémentée d'anneaux en ivoire. Monogrammée. Hauteur: 19 cm. Poids brut: 1.033 g.
- Une CAFETIERE assortie. Le bec de canard pris sur pièce est agrémenté de feuillages. Hauteur : 24,5 cm. Poids brut : 882 g.
- POT A SUCRE et son couvercle assorti. Les anses sont en argent ciselé à décor de nœud feuillagé. Intérieur vermeillé. Hauteur totale: 18 cm. Poids : 748 g. Signés A. AUCOC. Poinçon du Maître Orfèvre. Travail français, XIXème siècle. Poids brut total: 2.663 g. Chocs.
1500/2000 €
- 129 Lot comprenant dix-sept CUILLERES et FOURCHETTES DE TABLE et une LOUCHE en argent lisse agrémenté d'un motif "volutes". Monogramme dans un médaillon. Poids: 2896 g. Poinçon du Maître Orfèvre: Edouard JAMET Fils. Poinçon Minerve, XIXème siècle.
1000/1200 €
- 130 Partie de MENAGERE comprenant: Dix-sept COU-TEAUX A POISSON et quatorze FOURCHETTES A POISSON en argent, à décor de filets et feuillages. Monogrammés. Usures, chocs. Poids total: 1930,6 g. Poinçon du Maître Orfèvre: Charles- Victor GIBERT. Poinçon Minerve, XIXème siècle.
700/1000 €
- 131 COUVERTS DE SERVICE comprenant une grande cuillère et une grande fourchette en argent à filets. Gravure. Usures. Poids total: 170,2 g. Gravés E. HERTZ. XIXème siècle.
50/60 €
- 132 Partie de SERVICE A GLACE en argent et vermeil à décor champêtre comprenant une cuillère de service, une serpe et onze cuillères. Usures. Poids total: 206 g. Poinçon du Maître Orfèvre: Edouard ERNIE. Poinçon Minerve, XIXème siècle.
80/100 €



- 133 LOT dépareillé comprenant:
 - une CUILLERE A GLACE "coquillage" en argent ciselé à décor d'oiseau, fleurs et feuillages. Monogrammée. Poinçon du Maître Orfèvre: Edouard ERNIE. Poinçon Minerve, XIXème siècle.
 - une FOURCHETTE A ENTREMET en vermeil à décor de guirlandes florales. Monogrammée. Poinçon du Maître Orfèvre: Emile PUIFORCAT. Poinçon Minerve, XIXème siècle.
 - une CUILLERE A SEL en argent lisse. Usures. Poids total: 133,5 g.
 30/50 €
- 134 Six CUILLERES A GLACE en argent uni de forme géométrique. Poids total : 171,7 g. Travail de Tchécoslovaquie, vers 1930. Epoque Art Déco.
 30/40 €
- 135 LOT comprenant quatre RONDS DE SERVIETTE en argent ciselé, finement guilloché, monogrammé, dont un ciselé d'une couronne comtale et repoussé. Chocs.
 Poids total : 150,8 g.
 20/50 €
- 136 LOT comprenant :
 - Douze COUTEAUX de table avec lame en acier, virole en argent et manche en nacre.
 - Douze COUTEAUX à fromage avec lame en acier, virole en argent guilloché et manche en nacre.
 Dans leur boîte respective.
 50/70 €
- 137 Douze CUILLERES A DESSERT en argent ciselé de pointillés, chevrons et volutes. Poids total: 182,4 g. Poinçon du Maître Orfèvre: J. GUICHARD. Poinçon Minerve, XIXème siècle. Dans leur écrin d'origine.
 80/100 €
- 138 COUVERTS DE SERVICE comprenant une grande CUILLERE et un grande FOURCHETTE en argent partiellement ciselé et repoussé. Manche en nacre gravé d'un monogramme. Usures. Poids brut total: 213,6 g. Poinçon Minerve, XIXème siècle. Dans leur écrin.
 50/80 €
- 139 SAUCIERE en argent lisse à rebords chantournés. Long: 24,5 g. On y joint un couvercle en argent lisse surmonté d'une graine pomme de pin. Chocs. Diamètre: 6,9 cm. Poids total: 262,8 g. Poinçons Minerve, XIXème siècle.
 80/100 €
- 140 BOITE ronde tripode, sur pieds "boules", en argent repoussé à décor de profils d'empereurs romains. Son couvercle en argent repoussé à décors de fruits surmonté d'une importante graine sphérique. Intérieur vermeillé. Chocs. Hauteur: 11,5 cm env. Poids: 283,6 g. Travail Suédois, ville de Lindsberg, XIXème siècle.
 100/150 €
- 141 COUPE en argent anciennement vermeillé repoussé à décor de chasseurs dans un paysage architectural de campagne. Les deux anses à double attache à enroulements ponctuent la découpe de forme ovale. Chocs. Long: 12 cm. Poids: 85,6 g. Travail suédois.
 30/40 €
- 142 COUPELLE sur pied en vermeil ciselé à décor de guirlandes fleuries et oiseau. Hauteur : 4,5 cm. Poids : 54,2 g.
 10/20 €
- 143 Petite COUPE coquille tripode en vermeil repoussé surmontée d'un cygne sculpté et ciselé. Poids: 67 g. Travail suédois, ville de Nora, XXème siècle.
 30/40 €
- 144 Deux RAVIERS creux ovales en argent à contours chantounés et filets, monogrammés. Usures. Long: 19,4 cm. Poids: 318,8 g. Poinçon du Maître Orfèvre: VEYRAT. Poinçon Minerve, XIXème siècle.
 150/200 €
- 145 ASSIETTE DE PRESENTATION en argent ciselé à bordure chantournée, à décor d'accolades et de guirlandes florales, sur piédouche perlé et fileté. Usures. Diamètre: 24 cm env. Poids: 397,8 g. Poinçon Minerve.
 100/150 €
- 146 ODIOT
 PLAT rond creux à six contours et moulures de filets forts. Corps lisse, monogrammé sur le marli. Diamètre: 31 cm. Poids: 778,6 g. Signé ODIOT, Paris. Poinçon du Maître Orfèvre. Poinçon Minerve.
 300/400 €
- 147 VEYRAT
 PLAT ovale en argent à contours et moulures de filets forts. Corps lisse, doublement monogrammé sur le marli. Usures. Long: 41,5 cm. Poids: 893,6 g. Poinçon Minerve. Signé VEYRAT. Poinçon du Maître Orfèvre. XIXème siècle.
 20/300 €
- 148 PLAT ovale en argent à huit contours et moulures de filets forts. Corps lisse. Usures, rayé. Long: 40 cm. Poids: 879 g. Poinçon du Maître Orfèvre Elie VABRE. Poinçon Minerve.
 100/200 €
- 149 FLASQUE en verre taillé, monture et bouchon en argent lisse. Chocs. Hauteur: 16 cm. Poids brut: 418,7 g. Signée GIRARDEAU. Poinçon Minerve, XIXème siècle.
 30/50 €
- 150 PLAT CREUX de forme ovale en argent à quatre contours et moulures de filets forts. Corps lisse. Usures. Long: 35 cm. Poids : 608 g. Poinçon Minerve, XIXème siècle.
 200/300 €



- 151 LOT de deux ASSIETTES en argent. Dépareillées. Poinçons Minerve. Poids total: 287,4 g.
100/130 €
- 152 HOCHET formant sifflet en argent repoussé à motif de fleur, retenant quatre grelots en console. Manque le manche. Poids : 8,5 g. XIXème siècle. Chocs.
20/30 €
- 153 HOCHET formant sifflet, "tourelle" en argent et vermeil, retenant en console deux rangées de grelots. Manche en ivoire. Chocs. Fin XIXème siècle. Longueur: 16,5 cm. Poids brut: 36 g.
80/100 €
- 154 HOCHET formant sifflet, à motif sphérique en argent guilloché, retenant en console deux rangées de grelots (manque un grelot). Manche en nacre. Nombreux chocs. XIXème siècle. Longueur: 13,5 cm. Poids brut: 34,6 g.
100/150 €
- 155 HOCHET formant sifflet en argent repoussé, sculpté et ciselé à motif de "Mandarin", double face, retenant quatre grelots clochettes en console (manquent deux grelots). Manche en nacre (cassures). Chocs, manques. Travail français, XIXème siècle. Longueur: 15,5. Poids brut: 27,7 g.
300/400 €
- 156 HOCHET formant sifflet en argent repoussé et ciselé, à multiples renflements bombés, dont un retenant quatre grelots clochettes en console (manquent quatre grelots sur le renflement inférieur). Chocs. Manche en nacre (fêles). Travail anglais, Birmingham, 1904. Longueur: 14,5 cm. Poids brut: 42,9 g.
150/200 €
- 157 HOCHET formant sifflet en argent repoussé à motif de coquillage et volutes, retenant deux grelots clochettes en console. Manche en nacre (cassures). Chocs. Longueur: 12,3 cm. Poids brut: 13,6 g.
50/70 €
- 158 HOCHET "Mât de Cocagne", formant sifflet en argent, à section torsadée retenant quatre consoles à motifs de volutes retenant chacune un grelot (manque un grelot). Chocs. XIXème siècle. Longueur: 11,5 cm. Poids: 28,7 g.
100/150 €
- 159 HOCHET formant sifflet en argent repoussé à motif de coquillage et fleurettes, retenant un grelot en console (manque un grelot). Manche en nacre. Légers chocs. Longueur: 11 cm. Poids brut: 17,8 g.
50/80 €
- 160 HOCHET formant sifflet en métal, retenant six grelots en console. Manche en ivoire. Longueur: 11,5 cm.
5/10 €
- 161 HOCHET formant sifflet en argent repoussé et ciselé à large renflement à décor de fruits, godrons et volutes, retenant quatre grelots en console. Chocs. Manche balustre en ivoire. Travail français du XIXème siècle. Longueur: 18 cm. Poids brut: 26,4 g.
100/150 €
- 162 Rare HOCHET formant sifflet en argent ajouré et ciselé, à motif circulaire représentant sur une face une jeune femme et un oiseau, et sur l'autre, un chien dans sa niche. Trois grelots clochettes en console. Manque un grelot. Manche en nacre. Chocs. Travail français, XIXème siècle. Longueur: 14,5 cm. Poids brut: 38,5 g.
200/300 €
- 163 HOCHET formant sifflet "trompe de chasse" en argent partiellement torsadé (cassure à la torsade). Fin du XIXème siècle. Longueur: 12 cm. Poids: 14 g. Manquent des grelots.
70/80 €
- 164 PANIER en argent partiellement repoussé et ciselé à décor de pampres. Le piédouche en terrasse forme une fleur. L'anse à double attache partiellement ajourée et agrémentée de feuilles et volutes, surmontées d'un médaillon. Diamètre: 31 cm env. Poids: 1,029 kg. Travail anglais, Sheffield, 1846. Maître Orfèvre: Henry WILKINSON & Co.
300/400 €
- 165 OEUF en argent lisse, ouvrant à charnières. Travail étranger. Chocs.
Long : 3,8 cm. Poids : 18,6 g.
5/10 €
- 166 LOUCHE verseuse en argent partiellement ciselé à motifs de vagues et volutes.
Poinçon minerve. Travail français, XIXème siècle. Longueur 31 cm. Poids : 75 ,3 g.
10/20 €
- 167 PASSE-THE en argent ajouré et perlé. Nombreux chocs. Poinçon Minerve. Travail français, XIXème siècle. Poids : 22 g.
5/10 €
- 168 CARNET DE BAL en argent partiellement guilloché et ciselé de motif floraux et monogrammé, ouvrant sur trois compartiments. Intérieur anciennement vermeillé. Et sa chaînette en argent. Travail étranger, vers 1900. Dimensions : 8,5 x 6 cm. Poids : 140,9 g.
30/50 €
- 169 POLISSOIR à ongles en argent repoussé et ciselé à motif végétal.
Long: 9 cm. Poids brut: 24 g.
5/10 €



- 170 ETUI à FLACONS cylindrique en argent finement ciselé, pointillé et perlé, à décor de guirlandes de feuilles, contenant trois flacons en cristal taillé.
Poids de l'étui: 53 g. Poids brut total : 166 g.
Poinçon Minerve. Travail français, XIXème siècle.
30/50 €
- 171 DUPONT
BRIQUET à gaz en métal argenté à motif de pointes de diamant. Signé DUPONT, Paris. Poids brut: 79,4 g.
Usures. Dans son écrin.
10/20 €
- 172 LOT comprenant :
- CANIF en argent repoussé et ciselé à motif floral, retenant une lame en métal escamotable. Vers 1900.
Long: 6,5 cm. Poids brut: 23,5 g.
- Deux ETUIS A AIGUILLES en argent repoussé et ciselé à décor de palmettes, fleurs et volutes. Petits chocs. Long : 8,5 cm et 6,8 cm. Poids total: 11,5 g.
10/20 €
- 173 GOBELET droit en argent. Le corps uni est surmonté de trois filets. Chocs. Travail français, Paris, XIXème siècle (Poinçon vieillard).
Hauteur : 8,5 cm. Poids : 83,7 g.
60/80 €
- 174 GOBELET droit en argent. Le corps lisse est surmonté de filets. Monogrammé.
Travail français, Paris, fin du XVIIIème siècle.
Hauteur : 6,7 cm. Poids : 58,3 g.
60/80 €
- 175 GOBELET droit en argent uni, quatre filets. Chocs.
Poinçon Minerve. Travail français, Paris, XIXème siècle.
Hauteur : 9,6 cm. Poids : 124,8 g.
60/80 €
- 176 GOBELET droit en argent. Le corps lisse est surmonté de filets et de deux coquilles. Monogrammé « MPT ». Nombreux chocs. Poinçon Minerve. Travail français, XIXème siècle. Hauteur : 7,3 cm. Poids : 75,9 g.
30/40 €
- 177 Deux petites CUILLERES à thé en argent ciselé :
- L'une torsadée, représentant une vue du Kremlin. Travail russe, Moscou 1899-1908. Poinçon du Maître essayeur : Ivan Lebedkin. Poinçon de maître : MAA, non identifié.
- L'autre, ciselée et ajourée, sculptée à motif de « femme nue au drapé, dansante » est ornée des armoiries de la ville d'Utrecht aux Pays-Bas.
Légers chocs. Poids total : 29 g.
5/10 €
- 178 Petit PLAT rond et creux avec son couvercle en argent lisse. Le plat bordé d'une frise. Graine du couvercle à motif de fleur. Travail égyptien, XXème siècle.
Poids total : 233,2 g.
30/50 €
- 179 PLAT creux circulaire en argent ciselé. Le col souligné de feuilles et volutes et prolongé d'un drapé et de cannelures sinueuses. Diamètre : 26,5 cm. Hauteur : 7,5 cm. Poids : 469 g.
Poinçon minerve. Travail français, XIXème siècle.
150/200 €
- 180 THEIERE « cygne » en argent de forme ovale. Le corps lisse repose sur un piédouche partiellement décoré de torsades. Couvercle à charnière bordé de palmettes et surmonté d'un cygne sculpté et ciselé. Anse en bois foncé. Le bec serveur a sa chute ornée d'une tête de cygne ciselé.
Poinçon coq. Travail français, Paris, début du XIXème siècle. Poids brut : 759 g.
250/300 €
- 181 DAGUE et son FOURREAU en métal argenté repoussé à motifs architecturaux et floraux orientaux. Le fourreau terminé par une tête de poisson. Restaurations.
Travail étranger. Longueur totale : 36,6 cm. Poids brut total : 241,2 g.
20/50 €
- 182 ASSIETTE creuse à dessert en argent lisse et bords finement guilloché et ponctué. Chocs. Poinçon Minerve. Travail français, XIXème siècle. Diamètre : 16,8 cm. Poids : 143,4 g.
50/80 €
- 183 LOUCHE en argent à décor de filets. Poinçon Coq.
Travail français, Paris, début du XIXème siècle. Long : 38,3 cm. Poids : 321 g.
60/80 €
- 184 GOBELET en argent guilloché et ciselé de flore exotique et dragon. Travail étranger. Poids : 91 g.
20/30 €
- 185 NECESSAIRE DE TABLE en argent comprenant:
- une MONTURE D'HUILIER en argent ajouré à motif de palmettes, volutes, arcades et de griffons ailés reposant sur quatre pieds sur griffes.
- quatre MONTURES DE SALERONS circulaires assortis en argent ajouré à base tripode. Poids total: 608 g.
Travail français, Paris, vers 1800.
200/400 €
- 186 Six petits PORTE VERRE en argent partiellement repoussé et ciselé à décor de drapé et feuillages. L'anse à double attache est ciselée à décor de feuillage. Diamètre: 4 cm env. Poids total: 223 g. Poinçon Minerve.
Travail français, XIXème siècle.
60/80 €
- 187 Petite TASSE en argent ciselé sur piédouche. Le corps à décor de drapés, de fleurettes et d'un médaillon monogrammé. L'anse à double attache est ciselée. Nombreux chocs. Diamètre: 4 cm env. Hauteur: 5,8 cm. Poids: 82 g. Poinçon Minerve. Travail français, XIXème siècle. Poinçon du Maître Orfèvre: VEYRAT.
10/20 €



188 COUPE évasée sur piédouche en argent ciselé à décor floral, frises géométriques et pointillés, agrémenté d'un médaillon gravé "Alexis Leblanc". Chocs. Diamètre: 8,4 cm. Hauteur: 14,8 cm. Poids: 167 g. Poinçon Minerve, XIXème siècle.

80/100 €

189 HANOUKIA sur quatre pieds, en argent, découpé, ajouré et repoussé à décor de chandelier à neuf branches dans un médaillon souligné d'une guirlande et surmonté d'un ruban noué. CHAMACH amovible. Cassures. Poids: 174,7 g.

500/700 €

190 SAUPOUDREUSE "balustre" en argent et vermeil percé, sur piédouche. Le corps lisse à décor de cannelures en ceinture, au col et à la base. Chocs. Hauteur: 16,5 cm. Poids: 168,4 g. Poinçon Minerve.

60/80 €

191 BOITE A COMPARTIMENTS en forme de console sur quatre pieds, en argent lisse, partiellement ciselé, deux couvercles à charnières ouvrant sur quatre compartiments. Chocs. Dimensions : 9,5 x 5,5 x 4 cm env. Poids : 118,7 g. Poinçon Coq. Travail français, Vers 1800.

70/100 €

192 HANAP en vermeil repoussé et ciselé à décor de renflements circulaires, de volutes et palmettes. Trois consoles découpés à motifs de volutes. Nombreux chocs, cassures. Hauteur: 20,3 cm. Poids: 135,2 g. Travail étranger.

80/100 €

193 LOT comprenant :

- Trois MEDAILLES circulaires en argent.
- Un COUVERCLE en argent guilloché et monogrammé « N ». Intérieur en liège. Poinçon Minerve. Chocs.
- Une PIQUE à système coulissant en argent lisse.
- Une TIGE à champagne en argent lisse coulissant.
- Un SALERON en argent repoussé et godronné de forme ovale. Long : 6 cm. Poids : 27,5 g. Travail anglais, Birmingham, XXème siècle. Maître Orfèvre : SYDNEY & Co.

Poids total : 209,2 g.

10/20 €

194 Lot dépareillé en métal comprenant un petit PLATEAU et ses trois petits VERRES sur pied, une CUILLERES A GLACONS dorée, une PINCE A GLACON, un ROND DE SERVIETTE, un petit GOBELET, un TASTEVIN, une CUILLERE filigrannée et une petite COUPELLE. Chocs, usures. Poids total: 492,6 g.

5/10 €

195 Vinaigrette en argent gravé. Couvercle monogrammé RW. La grille repercée. Grande-Bretagne, 1898

120/150 €

196 Vinaigrette en argent simulant une petite malle gravée. Grille découpée de fleurs et de feuillages. Grande-Bretagne, 1897

150/200 €

196 bis. CHRISTOFLE, service à dessert en métal doré, comprenant deux pelles à glace, deux fourchettes à dessert, deux cuillers à saupoudrer, une cuillère plate et une pince à sucre

100/150 €

197 PINCE A SUCRE en argent repoussé orné de motifs serpents et griffes. Graine ovale. Poinçon Minerve. Travail français, fin XIXème siècle. Poids : 37,6 g.

10/15 €

197 bis. ODIOT, EXCEPTIONNEL SERVICE A THE ET CAFE de voyage en argent comprenant :

- une importante bouilloire sur son réchaud,
- une théière,
- une cafetière,
- un sucrier et son couvercle,
- un pot à lait,
- et une coupe circulaire sur pied.

Le plateau ovale en métal argenté. Modèle sur piédouche à motif de cannelures partiellement amatiées, frise de feuillages, boules, feuilles d'acanthé, nœuds. Anses à double attaches, intérieur partiellement vermeillé. Porte les armoiries de la famille BAUDE, épaulées de deux lions et couronnées (couronne baroniale). Toutes les pièces portent le poinçon du Maître orfèvre ODIOT ou signées. Dans leur coffret de voyage en bois d'origine, surmonté d'une plaque gravée des armoiries, intérieur en formes en daim rouge avec son coussin. Poids des pièces en argent: 8,5 kg. Provenance: Restée dans la famille par descendance.

5000/8000 €



197 bis

198 Thermomètre argent ciselé monté sur bois.

20/30 €

199 Plumier en verre taillé. Couvercle en argent ajouré, Poinçon Vieillard, intérieur vermeil. Chiffré

50/70 €

200 Petite boîte rectangulaire en argent. -Le couvercle est muni d'un petit anneau. Poinçon Coq. Poids brut : 25g.

10/15 €



194



192



193



195



196



196 bis



197



198



199



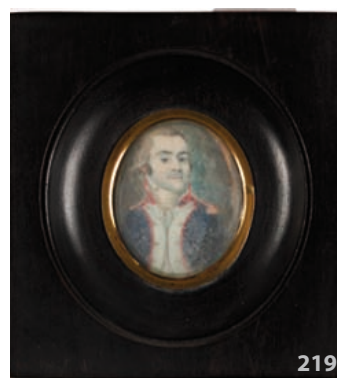
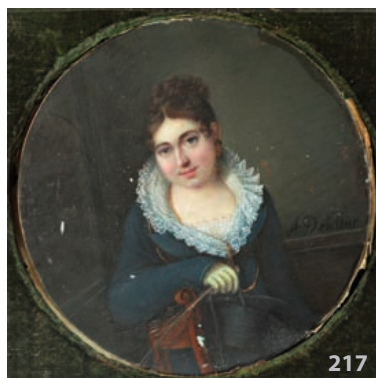
200

MINIATURES

- 201 Ecole française, XXe siècle
«Jeune fille en robe Empire»
Miniature sur ivoire (manques ; sans verre)
Diam. 7,6 cm
Sur un couvercle de boîte en écaille et loupe avec anneau de suspension, diam. 9,5 cm
30/50 €
- 202 Ecole française du XIXe siècle
«Jeune femme en robe rose bordée de fourrure, coiffure relevée à la mode des années 1770»
Miniature sur ivoire
Ovale, 4 x 3 cm
Signature à droite de lecture incertaine : F.F.MIAN. PIN.
Dans un cadre à miniature en métal moulé et cuivré, à galonnage de chevrons
Diam. 7,5cm
80 / 100 €
- 203 Ecole française du XVIIIe siècle
«Jeune femme en robe bleue vers 1775»
Miniature sur ivoire (fente verticale, sans verre)
Ovale, 4,3 x 3,6 cm
Dans un écrin du XVIIIe siècle à charnière, gainé de roussette verte (peau éraflée)
Ovale, 5 x 4,6 cm
120 / 150 €
- 204 PASQUIER (actif vers 1810-1835)
«Jeune fille brune coiffée d'une ruche de dentelle nouée sous le cou, en robe brune à manche gigot, double col blanc et nœud de satin gris bordé de dentelle noire, large ceinture dorée et sautoir»
Miniature sur ivoire (fentes, lacune en bas)
Signée et datée à droite : Pasquier 9bre 1834
Diam. 8,8 cm
Cadre en bois vernis, 15,5 x 15,1 cm
Pour d'autres œuvres répertoriées de Pasquier, voir Lemoine-Bouchard, Les peintres en miniature, 2008.
150 / 200 €
- 205 Ecole française début du XIXe siècle
«Choc de cavalerie contre des hussards prussiens dans un paysage montagneux près d'un château fort»
Miniature sur ivoire
Diam. 6,8 cm
Cerclée de laiton doré, sur le couvercle d'une boîte en écaille mouchetée à monture métallique (manques au couvercle) diam. 8,2 cm
250 / 350 €
- 206 Ecole française début XIXe siècle
«Madame Nampon, née Bertaud, en robe blanche décolletée, collet en ruche de dentelle, chaîne d'or en sautoir, vers 1818»
Miniature sur ivoire (mouillures)
Diam. : 5,6 cm
Cerclage en métal guilloché, cadre en bois tourné, diam. 10,4 cm
Au dos étiquette manuscrite : « Portrait de ma grand Mère / demoiselle Bertaud/ Femme de César Auguste/ Nanpon - / Décédée en Juin 1871/ à Paris – 41 R Fontaine »
200 / 250 €
- 207 Ecole continentale, époque Empire
«Gentleman vu aux trois-quarts en redingote bleue et pantalon crème, gilet blanc et cravate à jabot sur fond de ciel et de paysage montagneux, vers 1810»
Miniature sur ivoire
Rect., 7,2 x 5,6 cm
Cadre en métal doré avec bélière, entouragement de métal, 7,7 x 6,1 cm
350 / 500 €
- 208 Ecole française vers 1815
«Femme à mi-corps en robe de satin blanc décolletée, une main visible tenant son châle de cachemire rouge, bandeau rouge, parée d'un tour du cou à quatre rangs de perles»
Miniature sur ivoire
Rect., 7,7 x 5,8 cm
Entouragement de métal, 8,1 x 6,2 cm
Avec les restes de sa boîte en écaille accidentée, rect. 8,8 x 7,8 cm
300 / 500 €
- 209 PERIGNON (actif dès 1779)
«Portrait d'un général de brigade pendant la Révolution (1794-1803), en uniforme et perruque poudrée»
Miniature sur ivoire
Signée en bas à droite : Perignon
Diam. 6 cm
Dans un cadre en métal émaillé de rouge (manque le revers), diam. 7,1 cm
Sur l'œuvre de Perignon, peut-être identique à Dominique Perignon actif à Lyon en 1787-1805, voir Lemoine-Bouchard, Les peintres en miniature actifs en France, 2008, p. 414.
700 / 900 €



- 210 Ecole de Louis-François AUBRY, vers 1835
«Jeune femme à la feronnière, coiffée d'un chignon tresse, en robe blanche à décolleté croisé, manches ballon et large ceinture, tour du cou de petites perles, le dossier de sa chaise d'acajou visible.»
Miniature sur ivoire
Ovale, 10,2 x 8,4 cm
Cadre rect. en placage de loupe, 18,4 x 13,5 cm
Joint d'artiste (pour former l'ovale) détaché de la plaque d'ivoire à l'extrémité gauche.
400 / 600 €
- 211 Ecole française, époque Empire
«Jeune femme aux cheveux courts, en robe blanche Empire et châle ocre, sur fond de rideau soulevé sur une colonne»
Miniature sur ivoire (oxydation)
Ovale, 7 x 5,2 cm
Dans un cadre ovale en métal moulé sur âme de bois fin XVIIIe-début XIXe siècle, 10,3 x 8,5 cm
L'influence des meilleurs maîtres est sensible dans ce portrait : Dumont pour le traitement des yeux, Aubry pour le pointillé multicolore et Saint pour la pose.
400 / 500 €
- 212 Ecole française du XVIIIe siècle
«La Nymphe Daphné se transforme en buisson de lauriers pour échapper aux avances d'Apollon»
Miniature en grisaille et gouache sur ivoire
Ovale, 7,4 x 5,7 cm
Montage en laiton, sur un couvercle de boîte en écaille (verre pleureur, manque la base de la boîte), ovale, 8,6 x 6,6 cm
250 / 350 €
- 213 Ecole française, XVIIIe siècle (1774)
«Femme en robe bleue, à la haute coiffure parée d'un ruban assorti et de dentelle, ruban noir autour du cou»
Miniature sur ivoire
Ovale, 3,6 x 3 cm
Signée et datée à droite : P. 1774
Cadre ovale en bois noirci XIXe siècle (piqué), 7,4 x 6,6 cm
Intéressante miniature aux chairs exécutées en un pointillé régulier rouge.
250 / 350 €
- 214 Ecole Française du XXe siècle
«Jeu de miroir (Jeune femme se repoudrant)»
Miniature sur ivoire ou ivoirine,
Signée: P. Moreau
Ovale, H. 7,5 cm, L. 5 cm
Cadre en laiton doré.
200/300 €
- 215 Ecole française, vers 1830
«Jeune femme brune à la grande coiffe de dentelle à rubans bleus, robe noire à dentelle blanche, une main visible tenant sa chaîne d'or en sautoir, sur fond olive»
Miniature sur ivoire
Ovale, 6,4 x 5,3 cm
Cadre rect. en bois vernis, 12,6 x 11,2 cm
200 / 250 €
- 216 Ecole française, fin XVIIIe siècle
«Jeune homme en buste de trois-quarts à droite, en redingote marron, gilet moucheté jaune et brun, jabot et cheveux poudrés»
Miniature sur ivoire (quelques tâches)
Rect. 7,4 x 5,7 cm
Trace de signature illisible en bas à droite
Au revers, travail en cheveux et initiales CH sur fond rose
Dans un médaillon rectangulaire double face à bélière et cadenas
250 / 350 €
- 217 Alexandre DELATOUR (Bruxelles, 1780-1858)
«Jeune femme en tenue de cavalière romantique, accoudée au dossier d'une chaise d'acajou dans un intérieur, en robe bleue à grande collerette de dentelle blanche, la main droite gantée tenant une cravache et son chapeau haut de forme, vers 1820.»
Miniature sur ivoire, rare de sujet
Diam. 8 cm
Signée à droite : A. Delatour
Dans son écrin de cuir rouge, 9,5 x 10 cm, intérieur gainé de velours de soie vert (manque le verre, ivoire incurvé, quelques lacunes)
Elève d'Augustin, A. Delatour exposa au Salon de 1804 à 1810, puis fit une brillante carrière en Belgique et aux Pays-Bas où il fut le principal peintre en miniature des souverains. Ses œuvres figurent à la Wallace collection, Londres, au Cincinnati Art Museum, au Rijksmuseum à Amsterdam, etc.
500 / 700 €
- 218 Ecole italienne, début XIXe siècle
«Sainte Cécile, d'après Le Dominicain (Bologne, 1581 - Naples, 1641)»
Miniature à la gouache sur vélin
Rect. 10,5 x 8,5 cm
Verre et entourage de métal non fixés dans un bel écrin en cuir fauve estampé or au petit fer ; marqué au revers : « DI.DOMENICO.ZAMPIERI »
Rect. 12,2 x 10 cm
Au dos étiquette : « 2748/ Sainte Cécile gouache sur vélin /par Dominique Zampieri / dit Le Dominicain »
Quelques repeints. La miniature reprend la partie gauche du tableau de 1617-1618 conservé au Louvre.
500 / 700 €
- 219 Ecole française, fin XVIIIe siècle
«Lieutenant d'infanterie, probablement de la Garde nationale, en uniforme bleu à collet et parements blancs à passepoil écarlate, épaulette et contre-épaulette, cravate blanche, perruque poudrée»
Miniature sur ivoire (petites lacunes)
Ovale, 4,1 x 3,3 cm
Cadre en bois noirci
250 / 300 €



- | | |
|--|--|
| <p>220 Ecole française, XVIIIe siècle
«Sainte Madeleine en oraison»
Miniature à la gouache et or sur vélin
Ovale, 3,6 x 3 cm
Cadre en velours et métal doré du XXe siècle
Une miniature identique, avec un crucifix visible à gauche, est conservée dans une coll. privée.
200 / 300 €</p> | <p>223 Ecole française, époque Empire
«Jeune Homme blond en costume bleu, gilet blanc, vers 1810»
Miniature sur ivoire (une fente restaurée, lacunes, verre malade)
Ovale, 4,2 x 3,5 cm
Cadre rect. en bois noirci, 10 x 8,8 cm
100 / 150 €</p> |
| <p>221 Ecole française du XIXe siècle
«Joseph et la femme de Putiphar»
Huile sur panneau
Rect. 11,4 x 9,2 cm
Cadre en bois doré XXe siècle
120 / 150 €</p> | <p>224 Ecole française du XXe siècle
«Scène de genre avec deux couples autour d'une table dans le parc d'un château»
Miniature sur ivoire, signée à droite : Langlois
Diam. 5,4 cm
Sur le couvercle d'une boîte en loupe cerclée d'ivoire, diam. 8,2 cm
80 / 100 €</p> |
| <p>222 Ecole française du XXe siècle
«Jeune femme aux cheveux courts en robe bleue à taille haute, sur fond de ciel nuageux»
Miniature sur ivoire
Ovale, 6,4 x 5,1 cm
Cadre rect. en bois noirci, 12,7 x 10,8 cm
100 / 150 €</p> | <p>225 Ecole française vers 1920
«Jeune femme coiffée d'un chapeau cloche à rubans rouges, manteau marron et grand manchon de fourrure»
Miniature sur ivoire (mouillures)
Diam. : 6,2 cm
Cadre rect. en bois noirci de la maison A. Thomé/ rue de Babylone, Paris
80 / 120 €</p> |

OBJETS DE VITRINE

- | | |
|---|---|
| <p>226 Portrait en buste du maréchal Lannes. Miniature sur ivoire ovale. Porte une signature en blanc à droite « J. Siegert ? ». le moitié du XXe siècle
100/120 €</p> | <p>233 Réduction du masque mortuaire de Napoléon 1er, bronze 11cm
50/100 €</p> |
| <p>227 Fume-cigarette télescopique, les embouts en matière synthétique, le corps en métal. On y joint une épingle à chapeau en métal. La tête simulant un papillon stylisé. Vers 1920/ 1925
10/15 €</p> | <p>234 Ensemble déparillé comprenant : une boîte ronde à décor d'étoiles, deux plumiers, une coupelle, trois boîtes rectangulaires et une petite boîte ronde à décor japonais
30/40 €</p> |
| <p>228 Lot de seize pipes et six autres avec leur fourreaux. Dans l'état
100/150 €</p> | <p>235 Boîte ovale en métal à décor de calligraphies japonaises. Japon (?).
50/80 €</p> |
| <p>229 Tabatière en ébonite et corne.
10/15 €</p> | <p>236 Lot de quatre cachets 3 chinois 1 JAPONAIS.
130/180 €</p> |
| <p>230 Tabatière en marqueterie de paille en forme de chaussure, XIXe s., travail de bagnard, manques
20/40 €</p> | <p>237 Etui à cacheter en argent et nacre 19ème
30/50 €</p> |
| <p>231 Tabatière figurant le chapeau de Napoléon 1er en métal (fonte en laiton ou bronze) vers 1836
80/120 €</p> | <p>238 Nécessaire à cacheter en vermeil de style Louis XVI. Dans un écrin en maroquin rouge long grain doré au petit fer. A l'enseigne des orfèvres Bouin et Taburet, 3 rue Pasquier à Paris. Vers 1900
600/700 €</p> |
| <p>232 Tabatière en ébonite, figurant le chapeau de Napoléon 1er et orné d'une représentation de Napoléon à cheval
80/120 €</p> | <p>239 Un encrier de bureau en bronze dorée signé sur le coté gauche F. Barbedienne. 38 x 16 cm.
300 / 500 €</p> |



225



226



228



227



229



230



231



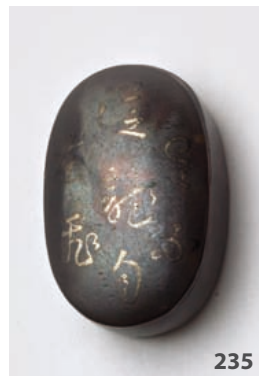
232



233



234



235



236



237



238



240



239

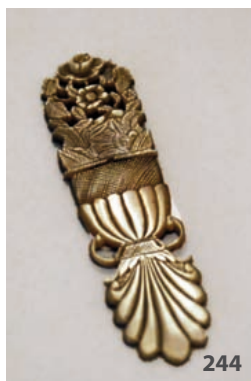


241

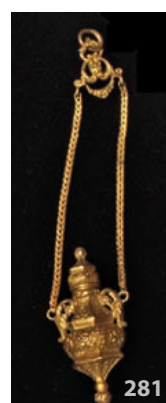


242

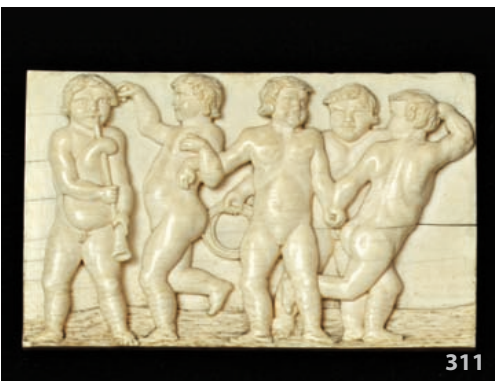
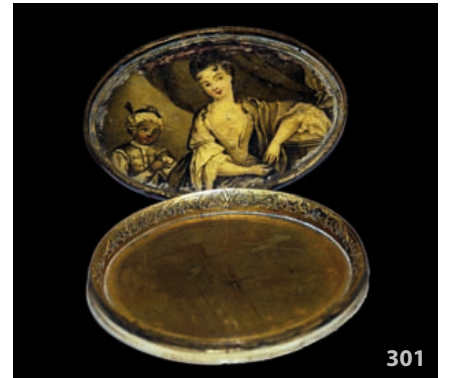
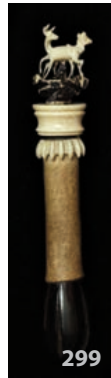
240	Boîte ronde en or à décor fleuri et émaillé, fond rayonnant. Poids 39 gr. XIXe siècle	800/1000 €	252	Réunion de six boutons plastron en nacre et huit boutons de nacre	30/50 €
241	BOITE de forme rectangulaire en or jaune guilloché et ciselé, orné d'émail bleu guilloché translucide, à motif de volutes. Couvercle à charnière. Travail français, XIXème siècle. Dimensions: L: 8,5 - l: 5 - H: 1,5 cm env. Poids brut: 101,8 g.	1500/1800 €	253	Petite boîte en écaille et nacre. Long. 8,5 cm.	5/10 €
242	Lot de quatre chaînes de montre en métal argenté. L'une partiellement émaillée. Les trois autres avec leur clé. Vers 1880/ 1900	150/180 €	254	Boîte ronde en écaille blonde à décor de bateau. Fin XIXe siècle. Diam. 6 cm.	10/20 €
243	Porte-montre en bois partiellement tourné. Travail rustique XIXe siècle (acc. et manques) On y joint une montre de gousset. XIXe siècle	80/120 €	255	Paire de ciseaux à ongles, modèle dit « papillon ». Poignées en écaille. Vers 1870 (acc.)	20/30 €
244	Porte aiguilles en nacre ajourée à décor de fleurs, XIXème siècle. Accidents.	20/40 €	256	Carnet de note en écaille. Porte un écusson chiffré EL. Avec crayon. 2nd emoiitié du XIXe siècle	50/80 €
245	Lot de souvenirs en nacre : bateaux, coquillages, poissons, ronds de serviettes et paniers.	20/50 €	257	Carnet de note en écaille incrusté or et argent. 2nde moitié du XIXe siècle (usures)	50/80 €
246	Deux petits arbres en nacre sur base en verre. Haut. : 22,5 cm chacun.	30/50 €	258	Carnet de note en écaille incrustée or et argent. Avec crayon. Chiffré BC. 2nde moitié du XIXe siècle (usures)	50/80 €
247	Une clochette de table et un bougeoir en nacre.	40/60 €	259	Carnet de note en écaille incrustée de rayures en métal doré. 2nde moitié du XIXe siècle (usures)	50/80 €
248	Lot de souvenirs en nacre : deux coquillages, trois coquilles pour eau de Lourdes, deux chapelets, un bracelet, un cendrier, un coupe papier et une pipe.	40/60 €	260	Etui à cigare en écaille. Porte un écusson. Vers 1880	100/120 €
249	Nécessaire dentaire de détartrage. Coffret gainé de maroquin contenant huit instruments en acier poli. Un manche en nacre. Miroir intérieur rapporté. Vers 1835	300/400 €	261	Boîte à mouches en écaille blonde piquée et incrustée de visages et de frises en or. Vers 1780 (léger acc.)	350/450 €
250	Tableau de boutons de nacre, fleurs, roses, libellule, oiseau. Une trentaine de pièces sous verre dans un cadre.	50/70 €	262	Flacon miniature en argent gravé. Vers 1880 (choc).	20/30 €
251	Deux fermoirs de ceinture en nacre encadrés sous verre et une paire de ciseaux entourée deux pendentifs fleurs en nacre encadrés sous verre.	50/60 €	263	Flacon miniature en porcelaine gros bleu à décor de fleurs stylisées. Deux anneaux sont reliés par une chaînette.	80/120 €
			264	Flacon miniature en porcelaine à décor de frises. Inscription « Souvenir » dans une réserve. Monté or. XIXe siècle (base recollée)	120/180 €
			265	Flacon cage en cristal taillé monté or. Le bouchon figurant un vase. Vers 1840	250/300 €



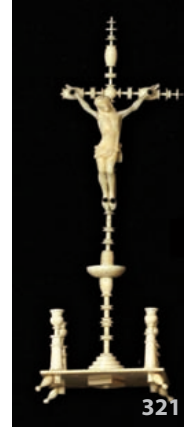
266	Flacon aiguère en cristal taillé vermeil. Vers 1860 300/500 €	279	Flacon miniature en ambre (?) à décor d'instruments de musique sur une face et sur l'autre d'un panier fleuri surmonté de deux colombes. Vers 1830/ 1835 100/120 €
267	Flacon cage en cristal gravé monté or. Le bouchon figurant un coq. Vers 1840 250/300 €	280	Flacon rond en argent guilloché et émaillé bleu clair. Vers 1920 100/120 €
268	Flacon cage en cristal taillé monté or. Bouchon en cristal facetté. Vers 1840 200/250 €	281	Flacon miniature en pomponne en forme d'amphore avec deux chainettes qui partent des bras et se terminent par un anneau. Vers 1880 100/150 €
269	Flacon en opaline savonneuse, monté en métal gravé. Vers 1840 120/180 €	282	Flacon miniature en porcelaine blanche à décor or et acier simulant un pistolet à silex. Vers 1820 100/150 €
270	Flacon en cristal taillé monté or. Vers 1890 (Légère bosse au bouchon) 100/120 €	283	Deux petites plaques en ivoire monté sur des supports en velours rouge. Travail Extrême-Orient. 9,8 x 6,2 cm chacune. 10/20 €
271	Flacon miniature à renflement en cristal bleu à décor or. Bouchon en métal doré. Chaînette rompue, léger bosselage. Vers 1840 120/180 €	284	Un ensemble en ivoire sculpté comprenant un grand étui (Long. : 15,6 cm) et un petit mobile à trois suspensions (Long. 15,5 cm). Travail Extrême Orient. 50/80 €
272	Flacon pyriforme en cristal taillé monté or. Ecusson chiffré FM. Vers 1860 150/200 €	285	Petit sujet en forme de netsuké. Femme assise près de son chaudron. Japon, 1e moitié du XXe siècle 50/80 €
273	Flacon miniature. Corps en cornaline montée argent. Ancien travail étranger. Vers 1700 . Chaîne et anneau rapportés) 200/250 €	286	Petit sujet représentant un enfant se débattant avec un congre. Japon, XXe siècle 50/80 €
274	Flacon en forme de mandoline émaillé rouge sur une face et de deux angelots sur l'autre. Dans un écrin en maroquin grain long. 500/600 €	287	Netsuke représentant un marchand traditionnel de poisson. Ivoire. H. 4 cm. 30/50 €
275	Flacon miniature en or simulant une aiguère à deux anses. Chaînette. Vers 1880 200/300 €	288	Petit groupe en ivoire, homme accroupi tenant un seau et une ombrelle, accidents et manques, partie décollée 80/100 €
276	Flacon miniature en cristal taillé en pointe de diamants. Manufacture du Creusot. Bouchon en vermeil. Vers 1820 120/180 €	289	SUJET en ivoire représentant un chevalier portant un écu sculpté d'un lion. H. 7,2 cm Vers 1850 (léger manque à l'écu) 100/150 €
277	Flacon miniature en porcelaine décoré d'un cœur avec le nom Elisa. Bouchon en cuivre. Vers 1840 100/150 €	290	SUJET en ivoire représentant le curé d'Ars. (manque sa canne). H. 8,5 cm Fin XIXe siècle. 150/200 €
278	Flacon miniature en cristal clair taillé. Bouchon en métal doré. Vers 1840 80/120 €		



- | | |
|--|---|
| <p>291 SUJET en ivoire représentant un jeune forain, un tambour à ses pieds, fait tourner son chapeau. Signé à la base « Mathieu ». H. 6,3 cm. Début XIXe siècle (manque une baguette de tambour)</p> <p style="text-align: right;">200/300 €</p> | <p>303 Boite ronde en ivoire à décor sculpté sur le couvercle de deux roses. Diam.: 8 cm. Haut. : 5,5 cm.</p> <p style="text-align: right;">10/20 €</p> |
| <p>292 SUJET en ivoire représentant une femme portant chapeau et sac à main. Montée sur un socle colonne en ivoire tourné. Vers 1850</p> <p style="text-align: right;">200/300 €</p> | <p>304 Boite ronde en ivoire entièrement sculptée d'un décor chinois. Diam. 8,3 cm. Haut.: 5 cm.</p> <p style="text-align: right;">20/40 €</p> |
| <p>293 SUJET en ivoire représentant Venus dans le style de la Renaissance. Vers 1900 (manque)</p> <p style="text-align: right;">200/300 €</p> | <p>305 Boite ronde en ivoire à décor sculpté sur le couvercle d'un cœur flamboyant, d'une croix et d'une ancre, entourée d'une couronne de roseaux, et dédiée et datée au dos « a la plus douce amie de la plus fidèle amie 20 aout 1904 ». Diam. 7 cm.</p> <p style="text-align: right;">10/20 €</p> |
| <p>294 Kwan Yin en ivoire sculpté portant une fleur d'une main et de l'autre un écran de Swato. Montée sur socle en bois. Chine, début XXe siècle</p> <p style="text-align: right;">800/1200 €</p> | <p>306 BOITE à cure-dent en ivoire (manques). Fin XVIIIe siècle</p> <p style="text-align: right;">60/80 €</p> |
| <p>295 NECESSAIRE D'HYGIENE. Boîte en ivoire piquée or. Au centre du couvercle, une roulette au cadran chiffré de 1 à 10. A l'intérieur, trois instruments en ivoire tenu dans un carquois en vermeil. Miroir. France, fin XVIIIe siècle</p> <p style="text-align: right;">500/600 €</p> | <p>307 Lot de deux étuis à cure-dents en ivoire, à couvercle coulissant. Vers 1820</p> <p style="text-align: right;">100/150 €</p> |
| <p>296 MANCHE de parapluie en bois sculpté à l'imitation du bambou. Au centre, un lutin en ivoire a passé sa tête dans un disque de potier.</p> <p style="text-align: right;">150/200 €</p> | <p>308 Lot composé d'une balance en ivoire et d'une pipe en ivoire et corne. XIXe siècle (accidents)</p> <p style="text-align: right;">100/120 €</p> |
| <p>297 Mètre en ivoire figurant la forme d'un tonneau, travail du XIXe siècle.</p> <p style="text-align: right;">180/220 €</p> | <p>309 Coupe sur pied en ivoire sculpté et reperlé de scènes de terrasses. Le pied tourné avec au centre une boule de patience. Chine, XIXe siècle (rest.)</p> <p style="text-align: right;">1000/1200 €</p> |
| <p>298 PORTE AIGUILLE en ivoire représentant une Poletaise. Dieppe, vers 1850</p> <p style="text-align: right;">200/300 €</p> | <p>310 Paire de vases en ivoire reperlés et sculptés. Canton, 2e moitié du XIXe siècle</p> <p style="text-align: right;">600/800 €</p> |
| <p>299 PORTE AIGUILLE en ivoire, en forme de pieds d'honneur surmonté d'un couple de chamois.</p> <p style="text-align: right;">60/80 €</p> | <p>311 PLAQUE en ivoire sculptée d'une sarabande de putti. Vers 1850</p> <p style="text-align: right;">150/200 €</p> |
| <p>300 Etui à aiguilles en ivoire à décor de scène galante, début 19ème</p> <p style="text-align: right;">30/50 €</p> | <p>312 Sifflet en ivoire en forme de petite clochette, composé de deux parties : un embout percé d'un orifice et une base évasée ciselée. Haut. 8,5 cm</p> <p style="text-align: right;">10/20 €</p> |
| <p>301 Boite ovale en ivoire et monture en métal, couvercle orné à l'intérieur d'une miniature galante recevant un message</p> <p style="text-align: right;">60/100 €</p> | <p>313 Cachet en ivoire représentant un renard perché sur une grotte en pierre dans laquelle s'est caché un sanglier. Haut.: 6,5 cm</p> <p style="text-align: right;">20/30 €</p> |
| <p>302 Boite ronde en ivoire à décor sculpté sur le couvercle d'un blason entouré d'un cerclage de laiton. Diam. 7,5 cm. Haut. 3 cm.</p> <p style="text-align: right;">30/50 €</p> | <p>314 Médaillon en ivoire représentant un portrait de femme couronnée de fleurs 7,5 x 5,5 cm, monté sur un panneau de velours vert encadré 21,3 x 16,3 cm.</p> <p style="text-align: right;">10/20 €</p> |



- | | |
|--|---|
| <p>315 Lot en ivoire comprenant deux broches «Fleurs» et «Main à la rose», et un médaillon représentant un personnage de profil.
15/30 €</p> | <p>325 Lot de dix missels aux reliures en ivoire.
50/80 €</p> |
| <p>316 Lot en ivoire comprenant un calice ajouré Haut. 10,2 cm, et un porte-aiguilles circulaire dont une face est ornée d'un bouquet de fleurs. Diam. 4,6 cm.
15/30 €</p> | <p>326 Tabernacle en bois à patine brune et dorée, style baroque. 44 x 23 x 40 cm.
400/500 €</p> |
| <p>317 Lot comprenant divers éléments en ivoire dont une cuiller, une fourchette, deux étuis à aiguilles, un petit gobelet ...
10/20 €</p> | <p>327 Lutrin en bois marqueté de chiffre HL, XIXe siècle. 23 x 33 cm.
50/100 €</p> |
| <p>318 Un lot en ivoire de six manches d'ombrelles sculptés. Long. de 14,5 à 29 cm.
80/100 €</p> | <p>328 Souvenir de Jérusalem encadré sous verre représentant les pierres reliques des quatorze stations du chemin de croix. 21,8 x 16,2 cm.
5/10 €</p> |
| <p>319 Un carnet de marques de lettres, monogrammes, monture en ivoire, chiffrée et ornée d'une couronne de Comte, fermoir en métal. 11,7 x 18,5 cm.
50/100 €</p> | <p>329 Médaille en plomb du «Christ», de forme ovale 10,5 x 7 cm, sur panneau de velours vert et encadrement en bois doré. 21,3 x 17,7 cm..
15/20 €</p> |
| <p>320 Petite Vierge en ivoire, travail populaire du 19^es H:9cm, socle en ivoire végétal
80/120 €</p> | <p>330 Pendentif en métal ajouré à décor émaillé et orné d'une image pieuse (gravure 18^eme)
5/10 €</p> |
| <p>321 CALVAIRE en ivoire tourné. Vers 1850 (accidents et manques)
120/150 €</p> | <p>331 Deux paperolles ovales représentant un Sacré Cœur et un Calvaire. Encadrées 13,5 x 11,5 cm chacune.
5/10 €</p> |
| <p>322 Sur un petit panneau de velours rouge : deux Christ en croix, deux croix et un missel, en ivoire. 21,5 x 15 cm
20/30 €</p> | <p>332 Deux médailles ovales représentant un « Sacré cœur» 7 x 5 cm et «Relique» à l'encadrement orné de pierres rouges et vertes 9 x 7,5 cm
5/10 €</p> |
| <p>323 Ensemble de onze livres de prière miniatures en hollandais, on y joint onze petits carnets de bal en nacre, accidents
10/15 €</p> | <p>333 Médaillon double face orné de deux portaits d'homme dans le gout du XVIIIe siècle
60/80 €</p> |
| <p>324 Lots de missels et livres religieux, auxquels on joint un crucifie en métal argenté et bois noirci Haut. 29 cm.
10/20 €</p> | <p>334 «Sacré cœur» gouache ovale encadrée sous verre. 15,7 x 13,3 cm.
20/30 €</p> |
| | <p>335 Souvenir de Bethléem représentant «La Cène» sur une coquille de nacre. 15,5 x 12,5 cm.
20/40 €</p> |



- | | |
|---|---|
| <p>336 Peinture à l'aiguille et soie pinceauté représentant sainte Thérèse.
0, 10 x 0, 08 m
10/20 €</p> | <p>349 Trois boites (deux rectangulaire, une ronde) à décor fixé sous verre, début XIXe siècle, accidents et manques
50/80 €</p> |
| <p>337 Dévidoir de fil, en bois tourné, en forme de tonneau.
XIXe siècle
50/80 €</p> | <p>350 Boite ovale à fond figurant de l'écaille, style première moitié du 19ème, accidents. On y joint une boite ronde en verre rose et métal doré, filigramme orné d'une plaque en porcelaine ronde à décor d'angelots
XIXe siècle
20/30 €</p> |
| <p>338 Deux broderies de premier communiant, XIXème siècle, drap noir brodé en soie polychrome du sacré cœur au dessus d'un calice et d'une image de la vierge dans une couronne de roses.
0, 07 x 0, 055 m chaque.
20/30 €</p> | <p>351 Ecrin pour nécessaire monté or gravé. Dijon 1781-1790, juridiction de Seurre. (acc.)
100/120 €</p> |
| <p>339 Orfroi en drap d'argent du chiffre IHS.
0, 20 x 0, 16 m
10/20 €</p> | <p>352 Etui en métal émaillé rose à décor de scène galante et paysage dans les réserves, Style XVIIIe siècle
20/30 €</p> |
| <p>340 Paire de couvertures de mocassins en kilim ou tapisserie, Bessarabie ou Pérou.
0, 26 x 0, 26 m
50/70 €</p> | <p>353 Etui en carton bouilli à décor polychrome de fleurettes, Style Louis XVI
20/40 €</p> |
| <p>341 Volant de dentelle d'Alençon, papillon en dentelle d'Alençon et rose en taffetas, sur fond de velours vert, dans un cadre en bois doré, sous un verre bombé.
0, 45 x 0, 35 m
80/120 €</p> | <p>354 Etui en galuchat et nacre
60/80 €</p> |
| <p>342 Mouchoir en dentelle d'Alençon, plié, sous verre (accrocs).
Cadre : 0, 40 x 0, 34 m
50/70 €</p> | <p>355 Etui en buis incrusté d'un morceau de nacre, ouvrant sur le dessus
10/20 €</p> |
| <p>343 Pièce de broderie ajourée encadrée sous verre
30/50 €</p> | <p>356 Etui en marqueterie de paille de forme Hoblon, XIXe siècle., travail de bagnard, accidents
20/40 €</p> |
| <p>344 Paires de jumelles et un appareil photo Contax
10/20 €</p> | <p>357 Reliure en bois à décor en bas relief de putti musiciens. Dans le gout du XVIIIe siècle. Travail XIXe siècle.
100/120 €</p> |
| <p>345 Plaque ovale émaillée à décor maçonnique. Vers 1920
20/30 €</p> | <p>358 Petit volume «L'Angelico» 1757, reliure en soie brodée
30/50 €</p> |
| <p>346 Petit flacon à sel en verre vert et or
10/15 €</p> | <p>359 Carnet de bal en nacre, carnet de bal en métal ajouré sur fond de velours (acc)
5/10 €</p> |
| <p>347 Paperolles encadrée ornée de pierres rouges et vertes.
21 x 18,5 cm.
80/100 €</p> | |
| <p>348 Boite octogonale en nacre ciselée à décor de fleurettes
30/50 €</p> | |



- | | |
|--|---|
| <p>360 Lot de sept canifs en nacre.
30/50 €</p> <p>361 Lot en nacre comprenant : une monture de carnet de bal, trois jetons, une boîte ovale, deux portes-monnaies, une boucle, un pendentif, une boîte ovale et une boîte ronde.
40/60 €</p> <p>362 Lot comprenant trois crucifixes, un bénitier, et cinq petites croix.
30/50 €</p> <p>363 Boucle de ceinture en métal ajouré, ornée de strass
5/10 €</p> <p>364 Ensemble de huit boucles de ceinture, fin XVIIIe s./début XIXe s.
200/300 €</p> | <p>365 Album relié «Armes, Chiffres et Monogrammes» Arthur Maury, Paris. Incomplet.
20/30 €</p> <p>366 Reliure Charles X. Accidentée. 18,5 x 14 cm.
50/80 €</p> <p>367 A. Wargoutz «Roses» Aquarelle ronde, signée en bas à droite. Diam. 9 cm.
10/20 €</p> <p>368 Lot en ivoire comprenant : un casse noix, un chausse-pied, un écarteur à gants, neuf plaques et un bâtonnet.
10/15 €</p> <p>369 Marqueur de jeu en bois
5/10 €</p> |
|--|---|





O.A. n°

Drouot Richelieu - Salle 3

Vente du 29 avril 2011

ordre d'achat / Absentee bid form

Je soussigné :

Nom et prénom/ *Full name* :

Adresse / *Adress* :

Tél. / Fax...../.....e-mail :

Références bancaires (ou RIB joint) / *Bank details* :

N°	Désignation	Enchère maximum (en euros)

J'ai pris bonne note que :

- Je devrai acquitter en sus des enchères le montant des frais légaux soit 23,92 % TTC du montant adjugé

I understand that :

- *If the bid is successful, a premium of 23,92 % of the hammer price will be added.*

J'accepte les conditions générales de la vente.

I accept the conditions of the sale.

Date :

Signature :

Conditions de vente

La vente sera faite au comptant et conduite en Euros. Les acquéreurs paieront des frais en sus des enchères, de 20 % HT soit 23.92 % TTC. Les lots ne seront délivrés aux adjudicataires qu'après paiement.

GARANTIES

Les attributions ont été établies compte tenu des connaissances scientifiques et artistiques à la date de la vente. Le commissaire-priseur se réserve la possibilité de rectifier les désignations du catalogue. Ces rectifications seront annoncées au moment de la présentation de l'objet et portées au procès verbal de la vente. Une exposition préalable permettant aux acquéreurs de se rendre compte de l'état des biens mis en vente, il ne sera admis aucune réclamation une fois l'adjudication prononcée. Les reproductions au catalogue des œuvres sont aussi fideles que possible, une différence de coloris ou de tons est néanmoins possible. Les dimensions ne sont données qu'à titre indicatif.

ENCHERES

L'ordre du catalogue sera suivi. Le commissaire-priseur pourra diviser ou réunir les lots. En cas de double enchère reconnue effective par le commissaire-priseur, le lot sera remis en vente, tous les amateurs présents pouvant concourir a cette deuxième mise en adjudication.

ORDRE D'ACHATS

Si vous souhaitez faire une offre d'achat par écrit, vous pouvez utiliser le formulaire prévu a cet effet en fin de catalogue. Celle-ci doit nous parvenir au plus tard 2 jours avant la vente accompagnée de vos coordonnées bancaires. Si l'enchère dans la salle est la même que votre commission, l'adjudication se fera dans la salle.

ENCHERES PAR TELEPHONE

Si vous souhaitez enchérir par téléphone, veuillez en faire la demande par écrit en utilisant le formulaire prévu a cet effet, accompagnée de vos coordonnées bancaires, au plus tard 2 jours avant la vente. En aucun cas le Commissaire - Preneur ne pourra être tenu pour responsable au cas où vous ne pourriez pas être joint par téléphone au moment de la vente.

RETRAIT DES ACHATS

Il est conseillé aux adjudicataires de procéder a un enlèvement de leurs lots dans les meilleurs délais afin d'éviter les frais de magasinage qui sont a leur charge. Le magasinage n'entraîne pas la responsabilité du Commissaire - Preneur ni de l'expert a quelque titre que ce soit. Les lots qui n'auront pas été enlevés dans la salle le jour de la vente pourront être stockés aux frais de l'acquéreur. En cas de paiement par cheque ou par virement, la délivrance des objets pourra être différée jusqu'à l'encaissement. Des l'adjudication, l'objet sera sous l'entière responsabilité de l'adjudicataire. L'acquéreur sera lui-même charge de faire assurer ses acquisitions, et le Commissaire - Preneur décline toute responsabilité quant aux dommages que l'objet pourrait encourir, et ceci des l'adjudication prononcée. La formalité de licence d'exportation peut requérir un délai de cinq à dix semaines, celui-ci pouvant être sensiblement réduit selon la rapidité avec laquelle l'acquéreur précisera ses instructions à l'étude.

Purchased lots will become available only after payment in-full has been made. The sale will be conducted in Euros. Purchasers will pay in addition to the hammer price, a buyer's premium of 20 % VAT excluded or 23.92 % VAT included. Purchased lots will be delivered to buyer's only after payment.

GUARANTEES

The auctioneer is bound by the indications in the catalogue, modified only by announcements made at the time of the sale noted in the legal records thereof. An exhibition prior to the sale permits buyers to establish the conditions of the works offered for sale and no claims will be accepted after the hammer has fallen. Some difference may appear between the original work and its illustration, there will be no claims in such matter. The measurements are given only as an indication.

BIDS

Should the auctioneer recognise two simultaneous bids on lot, the lot will be put up for sale again and all those present in the saleroom may participate in this second opportunity to bid.

ABSENTEE BIDS

If you wish to make a bid in writing, you should use the form included in this catalogue, accompanied by your bank references, to be received by us no later than two days before the sale. If the bid in the saleroom is the same as your absentee bid, it will be auctioned in the saleroom.

TELEPHONE BIDS

If you wish to bid by telephone, please make your request to be called in writing, accompanied by your bank references, to be received by us no later than two days before the sale. Telephone bids are free service designed for clients who are unable to be present at an auction. The auctioneer cannot be held responsible for any problems concerning telephone bids.

COLLECTION OF PURCHASES

Buyers are advised to collect successful lots as soon as possible to avoid handling and storage costs which may be incurred at their expense. The auctioneer is not responsible for the storage of purchased lots. If payment is made by cheque or by wire transfer, lots may not be withdrawn until the payment has been cleared. From the moment the hammer falls, sold items will become the exclusive responsibility of the buyer. The buyer will be solely responsible for the insurance, the auctioneer assumes no liability for any damage to items which may occur after the hammer falls. An export license can take five or ten weeks to process, although this time may be significantly reduced depending upon how promptly the buyer supplies the necessary information to the auctioneer. Translation in English is for information purpose. In case of dispute only terms of sale written in french will be considered.



14 bis



44 bis



33 bis



19 bis



40 bis



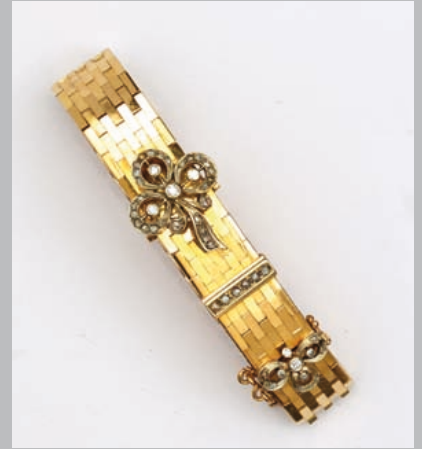
48 bis



40 bis



9 bis



Aponem

51 rue Decamps 75116 Paris - Tél. 01 42 24 80 76 - Fax 01 42 24 72 18
deburaux@aponem.com - www.aponem.com