

# BIJOUX - ORFÈVREURIE MINIATURES ET OBJETS DE VITRINE



DROUOT - RICHELIEU  
LUNDI 12 DÉCEMBRE 2011



210



192 bis

# BIJOUX - ORFÈVRENERIE MINIATURES ET OBJETS DE VITRINE

 **Lundi 12 décembre 2011 à 14h**

**Drouot Richelieu - Salle 3**

9 rue Drouot - 75009 Paris





## **EXPOSITIONS PUBLIQUES À DROUOT**

Samedi 10 décembre 2011 de 11h à 18h

Lundi 12 décembre 2011 de 11h à 12h

Téléphone uniquement pendant l'exposition et la vente  
+33 (0)1 48 00 20 03

## **EXPERTS**

Annabelle CUKIERMAN (bijoux et orfèvrerie)

56 rue La Fayette - 75009 Paris

Tél. +33 (0)6 09 73 23 98 - annabelle.cukierman@gmail.com

Nathalie LEMOINE-BOUCHARD (miniatures)

Tél. +33 (0)6 61 72 27 34 - nlemoinebouchard@hotmail.com

Lucie SABOUDJIAN (éventails et objets de collection)

Le Louvre des antiquaires - 2 place du Palais Royal - 75001 Paris

Tél. +33 (0)6 80 02 37 62 - contact@luciesaboudjian.fr

**La totalité des lots est photographiée sur [www.aponem.com](http://www.aponem.com)**

**Pour tout renseignement, nous contacter au +33 (0)1 42 24 80 76**

# BIJOUX

- 1 LOT comprenant :  
- un COLLIER de fausses perles, fermoir ovale en or serti d'une pierre rouge,  
- un PENDENTIF « cœur » en métal doré serti de trois pierres rouges,  
- une BROCHE en métal doré serti d'un faux camée profil de femme.  
5/10 €
- 2 LOT comprenant :  
- quatre BAGUES en argent serti de pierres d'imitation. Poids brut total : 4,7 g.  
- une épingle à cravate en or jaune serti d'une pierre verte d'imitation. Poids brut : 0,5 g.  
- une épingle à nourrice en or jaune serti d'un petit diamant taillé en rose. Manque une pierre. Poids brut : 2,7 g.  
30/40 €  
*Voir reproduction ci-contre*
- 2 bis PENDENTIF CIRCULAIRE en or et argent, partiellement ciselé à motifs de « mouches de pêche ».  
Poids : 14 g.  
20/30 €  
*Voir reproduction ci-dessous*
- 3 LOT comprenant :  
- une BROCHE losangique en or jaune serti d'un alignement de petites perles de culture blanches. Manques. Poids brut : 3,5 g.  
- une BRELOQUE en métal serti d'un scarabée imitant la turquoise.  
20/30 €  
*Voir reproduction ci-dessous*
- 4 BROCHE plaque en platine et or gris partiellement serti de diamants de taille ancienne. Manquent de nombreux diamants dessertis. Vers 1930. Poids brut : 15,6 g.  
200/300 €  
*Voir reproduction ci-contre*
- 5 BRACELET articulé en or jaune serti de pavages ovales de diamants alternés de saphirs de forme navette.  
Poids brut : 11,4 g.  
200/300 €  
*Voir reproduction ci-contre*
- 5 bis BROCHE en platine ajouré et ciselé serti d'un petit diamant taille ancienne. Vers 1910.  
Poids brut : 2,8 g.  
On y joint un petit diamant sur papier pesant 0,28 carats.  
250/300 €  
*Voir reproduction ci-contre*
- 6 LOT comprenant :  
- trois PENDENTIFS en or jaune à motif d'œuf serti de rubis (un à dessertir), d'étoile de neige et de fer à cheval. Chocs.  
- une CHAÎNE forçat à mailles ovale. Long : 43,8 cm.  
Poids brut total : 13,6 g.  
200/250 €  
*Voir reproduction ci-contre*
- 7 Paire de BOUCLES D'OREILLES asymétriques en or gris serti de diamants taille brillant et baguettes.  
Long : 2 cm. Poids brut : 7,4 g.  
1400/1500 €  
*Voir reproduction ci-contre*
- 8 BRACELET « panthères » rigide ouvrant en argent sculpté et résine blanche. Poids brut : 59,5 g.  
50/80 €  
*Voir reproduction ci-contre*
- 9 PENDENTIF circulaire en or gris et or noir serti de pavages « cœurs » de pierres précieuses de couleur soulignés de diamants.  
Diamètre : 2,3 cm. Poids brut : 7,3 g.  
1100/1200 €  
*Voir reproduction ci-contre*
- 10 BRACELET rigide en or jaune ciselé serti d'un alignement de saphirs et pierres bleues calibrées. Chocs. Travail français, vers 1900-1920. Poids brut : 15,2 g.  
200/300 €  
*Voir reproduction ci-contre*
- 11 BAGUE et COLLIER en or jaune serti d'onyx, ivoire et pâte de verre imitant l'ébène. Vers 1970. Doigt : 47.  
Poids brut total : 6,5 g.  
50/60 €  
*Voir reproduction ci-contre*
- 11 bis COLLIER en or gris souple orné d'un pendentif bombé et rectangulaire, coulissant, pavé de diamants.  
Poids brut: 32,9 g.  
1300/1500 €  
*Voir reproduction ci-contre*



- 12 COLLIER « pastilles » articulé en or jaune et or gris, à motifs circulaires serts de pavages de diamants. Long : 41,2 cm.  
Poids brut : 21,1 g.  
1300/1400 €  
*Voir reproduction page 6*
- 13 BRACELET « pastilles » articulé en or jaune et or gris, à motifs circulaires serts de pavages de diamants. (Assorti au collier).  
Long : 18 cm. Poids brut : 9 g.  
700/800 €  
*Voir reproduction page 6*



2



11 bis



4



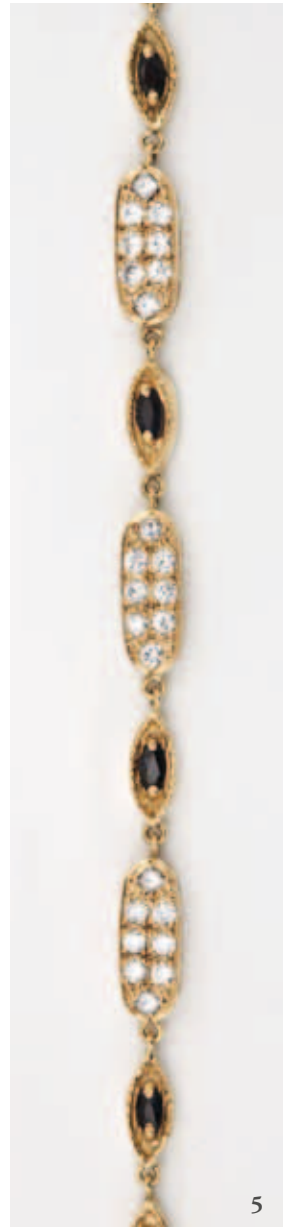
6



7



9



5



16



8



5 bis



10



11



12 et 13



15



17 bis

- 13 bis BRACELET rigide ouvrant en or jaune torsadé partiellement serti de diamants taille brillant.  
Poids brut : 34,4 g.  
1500/1700 €
- 14 MONTURE DE BAGUE en platine et or rose. Vers 1940.  
Doigt : 50. Poids : 20 g.  
380/400 €
- 15 BRACELET en or gris et or noir serti de diamants blancs et noirs à motifs sinueux entrelacés.  
Long : 18,4 cm. Poids brut : 9,1 g.  
700/800 €  
*Voir reproduction ci-dessus*
- 16 **HERMÈS**  
BRACELET MONTRE de dame rectangulaire en acier « deux fuseaux horaires ». Deux cadrans, deux mouvements à quartz. Bracelet cuir d'origine orange, double tour.  
Signée HERMÈS, Paris.  
300/400 €  
*Voir reproduction page 5*
- 17 BAGUE en or gris serti d'une tourmaline verte de forme rectangulaire entourée de diamants, surmontée d'un motif « papillon » serti de pierres précieuses de couleur. Doigt : 52.  
Poids brut : 5,2 g.  
800/900 €  
*Voir reproduction ci-contre*
- 17 bis COLLIER composé de trois rangs de perles de culture blanches alternées de petites perles de culture blanches. Diamètre des perles : de 4,2 à 7,4 mm env. Fermoir en or gris ajouré à motif de bouquet serti de diamants ronds.  
1600/1800 €  
*Voir reproduction ci-dessus*
- 18 BRACELET MONTRE rectangulaire de dame en platine et or gris entièrement serti de diamants. Mouvement mécanique. Bracelet articulé à motifs géométriques (plus long d'un côté). Vers 1930. Long : 17,5 cm. Poids brut : 34,2 g.  
3900/4000 €  
*Voir reproduction ci-contre*
- 19 COLLIER en or jaune articulé orné de cinq motifs « roses » en or repoussé et ciselé, en chute, alternés de pierres roses.  
Vers 1900. Poids brut : 10,7 g.  
200/300 €  
*Voir reproduction ci-contre*
- 20 **FRED**  
BRACELET rigide ouvrant en poils d'éléphant rehaussés de coulants en or jaune. Signé FRED, Paris. Poids brut : 15,2 g.  
200/400 €  
*Voir reproduction ci-contre*
- 21 PENDENTIF « papillon » en or rose et or gris ajouré serti d'un alignement de diamants. Poids brut : 2,6 g.  
180/200 €  
*Voir reproduction ci-contre*
- 22 Paire de CLIPS/BOUCLES D'OREILLES en or jaune serti de diamants taille brillant, d'émeraudes calibrées et cabochon.  
Long : 2,3 cm. Poids brut total: 23,8 g.  
1700/1800 €  
*Voir reproduction ci-contre*
- 23 BRACELET fin articulé en or jaune et or rhodié partiellement serti d'alignements de petits diamants.  
Long : 18,2 cm. Poids brut : 5,4 g.  
600/800 €  
*Voir reproduction ci-contre*
- 24 Paire de BOUTONS DE MANCHETTES circulaires en or gris ajouré serti de saphirs cabochons entourés de diamants.  
Poids brut total : 11,1g.  
900/1000 €  
*Voir reproduction ci-contre*
- 25 LOT comprenant :  
- deux BAGUES chevalières en or jaune,  
- un BRACELET gourmette en or jaune, plaque gravée.  
Poids total : 24,4 g.  
300/400 €
- 26 BRACELET articulé en or gris et or noir serti de diamants blancs et noirs alternés, à motifs de « 8 ».  
Long : 19,5 cm. Poids brut : 10,9 g.  
1000/1200 €  
*Voir reproduction ci-contre*
- 27 Paire de CLIPS D'OREILLES « petites créoles » en or jaune articulé partiellement serti d'un pavage bombé de diamants taille brillant. Diam : 1,7 cm. Poids brut : 13,7 g.  
400/500 €  
*Voir reproduction ci-contre*



17



18



20



21



24



32



19



26



22



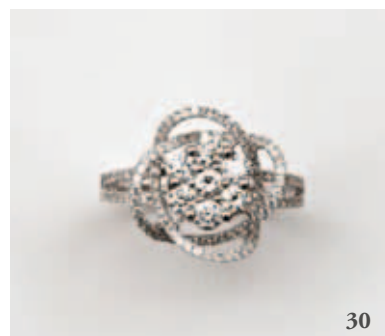
23



27



28



30



33



29

- 28 Paire de PENDANTS D'OREILLES en or gris articulé serti de diamants taille brillant composé d'un anneau retenant une perle de culture blanche.  
Long : 3,3 cm. Poids brut : 8 g.  
1000/1200 €  
*Voir reproduction page 7*
- 29 **VAN CLEEF & ARPELS**  
DEMIE-PARURE comprenant un COLLIER et un BRACELET en or jaune articulé, ajouré et tressé à motifs de feuilles. Signés V.C.A. et numérotés. Long. du collier : 41,9 cm. Long. du bracelet : 20 cm. Poids total: 158,7 g.  
4000/5000 €  
*Voir reproduction ci-dessus*
- 30 BAGUE « fleur » en or gris ajouré serti de diamants, dont sept au centre plus importants. Doigt : 53. Poids brut : 4,7 g.  
900/1000 €  
*Voir reproduction page 7*
- 31 Etonnant BRACELET « deux faces » en or gris 9 carats (375 millièmes) articulé serti de diamants taille ancienne et rubis alternés sur une face, et diamants et saphirs sur l'autre. Chocs. Long : 20 cm. Poids brut : 19,9 g.  
2800/3000 €  
*Voir reproduction ci-contre*
- 32 **BOUCHERON**  
Ensemble comprenant :  
- un FUME-CIGARETTE en or jaune et argent ajouré et ciselé de motifs floraux, serti de deux pierres rouges. Vers 1948-50. Non signé. Long : 3,7 cm.  
- un POUDRIER rectangulaire en or jaune et argent ajouré et ciselé de motifs floraux et papillons sur fond de miroir, serti de pierres rouges. Chocs. Vers 1948-50. L : 7,4 - l : 5,6 - H : 1,3 cm. Signé BOUCHERON, Paris et numéroté.  
Poids brut total: 165 g.  
400/500 €  
*Voir reproduction page 7*
- 33 **BOUCHERON** (attribué à)  
ENSEMBLE comprenant un NECESSAIRE DU SOIR et un PORTE BATON A LEVRE en or jaune et argent ciselé et serti de grenats cabochon. Non signés.  
Dim. : L : 13 - l : 8,4 - H : 2,3 cm. Poids brut total : 560,3 g.  
400/600 €  
*Voir reproduction page 7*
- 34 BAGUE « nœud » en or gris serti d'alignements de diamants taille brillant, baguettes et taepers. Doigt : 54. Poids brut : 7,7 g.  
1400/1500 €  
*Voir reproduction ci-contre*
- 35 BROCHE barrette en platine et or jaune ajouré serti de diamants taille brillant. Vers 1930.  
Long : 5,1 cm. Poids brut : 7,6 g.  
200/250 €  
*Voir reproduction ci-contre*
- 36 BRACELET articulé en or gris et onyx serti de diamants taille brillant. Long : 18,3 cm. Poids brut : 26,7 g.  
2200/2400 €  
*Voir reproduction ci-contre*
- 37 BAGUE « fleur » en or gris ajouré serti d'une perle de culture de couleur « cuivrée » entourée de diamants taille brillant bruns et blancs. Doigt : 54. Poids brut : 8 g.  
1000/1200 €  
*Voir reproduction ci-contre*
- 38 BAGUE « trois papillons » en or rose et or noirci articulé serti de diamants légèrement bruns et orné d'émail translucide polychrome, dont une partie plique-à-jour. Peut être portée sur deux doigts simultanément.  
Doigt : 53. Poids brut : 7,8 g.  
600/800 €  
*Voir reproduction ci-contre*





31



34



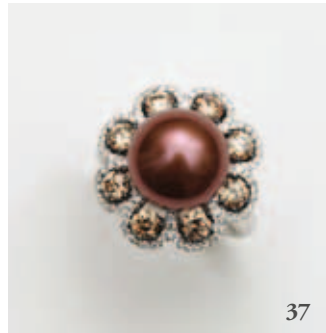
35



36



38



37



39



41



45

49



40



46



42

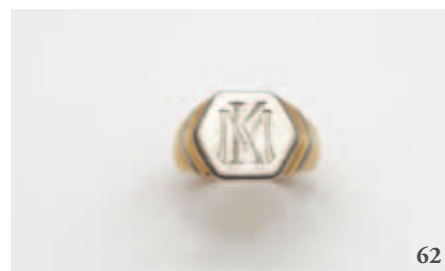
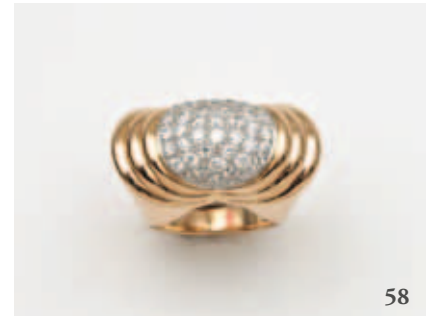
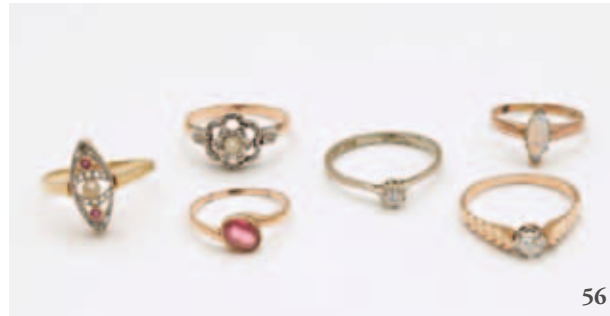


43



44

- 39 BAGUE bandeau « papillon et larve » en or rose et or noirci ajouré et partiellement dépoli serti de diamants et orné d'émail. Doigt : 54. Poids brut : 5,7 g.  
500/600 €  
*Voir reproduction page 9*
- 40 BROCHE "feuille" en platine et or jaune torsadé et entièrement ajouré serti de diamants taille brillant. Vers 1950-60. Long : 6,9 cm. Poids brut : 19 g.  
3300/3400 €  
*Voir reproduction page 9*
- 41 CLIP DE CORSAGE « bouquet enrubanné » en platine et or jaune ajouré partiellement serti de diamants taille brillant et de rubis ronds. Vers 1940. Long : 7,2 cm. Poids brut : 38,9 g.  
600/700 €  
*Voir reproduction page 9*
- 42 DEMI-PARURE comprenant un COLLIER et un BRACELET en or gris et or noirci articulé serti de diamants blancs et noirs alterné, à motifs carrés. Longueurs : 18 et 42 cm. Poids brut total : 23,4 g.  
2200/2400 €
- 43 **HERMÈS**  
BRACELET MONTRE ronde en acier. Guichet dateur à trois heures, chiffres arabes. Bracelet cuir. Mouvement à quartz. Signée HERMES. Dans son écrin.  
200/300 €
- 44 Paire de BOUCLES D'OREILLES circulaires en or jaune émaillé vert, serti de « gouttes » de diamants taillés en rose soulignées de diamants taille brillant. Verso émaillé blanc à motifs floraux. Travail indien. Diamètre : 3,6 cm. Poids brut : 29 g.  
1800/2000 €
- 45 **POIRAY**  
BRACELET MONTRE rectangulaire en acier godronné. Cadran argenté à motifs quadrillé, chiffres arabes. Deux bracelets cuir interchangeables, fermoir invisible à glissière.  
500/600 €
- 46 PENDENTIF BROCHE (porte-souvenir) de forme ovale " " en or rose et argent ajouré serti d'un camée d'onix « profil de femme au chapeau », entouré de diamants taillés en rose et de perles probablement fines de couleur grise et blanche alternées (certaines perles remplacées). Travail français, vers 1900. Long : 5,3 cm. Poids brut : 21,6 g.  
1200/1400 €  
*Voir reproduction page 9*
- 47 BAGUE chevalière en or jaune serti d'un alignement de pierres rouges calibrées, à motifs géométriques. Travail français, vers 1940. Chocs. Doigt : 49. Poids brut : 11,7 g.  
180/200 €  
*Voir reproduction ci-contre*
- 48 BAGUE en or jaune serti d'une opale cabochon, épaulée de diamants taille brillant et partiellement soulignée d'émail rose. Doigt : 53. Poids brut : 15,6 g.  
1000/1200 €  
*Voir reproduction ci-contre*
- 49 **POIRAY**  
BRACELET MONTRE rectangulaire en acier godronné, grand modèle. Cadran argenté. Trois bracelets cuir interchangeables, fermoir invisible à glissière.  
600/700 €  
*Voir reproduction page 9*
- 50 COLLIER composé de six rangs de perles de culture blanches. Fermoir boule en or jaune épaulé de deux pavages de diamants taille brillant. Poids brut : 33,7 g. On y joint deux rangs de perles de culture à réenfiler.  
80/100 €  
*Voir reproduction ci-contre*
- 51 BRACELET « fleurettes » articulé en or rose et gris ajouré serti de petits diamants. Long : 17 cm. Poids brut : 9,2 g.  
550/600 €  
*Voir reproduction ci-contre*
- 52 BAGUE « bandeau » en or gris partiellement ajouré, serti de deux lignes de diamants taille princesse entourées de diamants taille brillant. Doigt : 54. Poids brut : 5 g.  
1200/1300 €  
*Voir reproduction ci-contre*
- 53 Large BAGUE bombée en or jaune serti d'une tourmaline rose de forme ovale soulignée et épaulée de diamants taille brillant et de tourmalines roses calibrées, alternés. Doigt : 53. Poids brut : 15,2 g.  
1000/1200 €  
*Voir reproduction ci-contre*
- 54 Large BAGUE en or gris partiellement ajouré serti de diamants taille brillant et baguettes. Doigt : 54. Poids brut : 8,4 g.  
800/900 €  
*Voir reproduction ci-contre*
- 55 PENDENTIF « O » en or gris et or noirci, double face, entièrement pavé de diamants blancs et noirs. Doigt : 48. Poids brut : 5,9 g.  
1400/1500 €  
*Voir reproduction ci-contre*
- 56 LOT comprenant CINQ BAGUES en or jaune et argent serti de pierres précieuses et pierres d'imitation. Poids brut total : 10,5 g. On y joint une bague en argent serti d'une pierre blanche d'imitation. Poids brut : 1,2 g.  
100/200 €  
*Voir reproduction ci-contre*
- 57 CLIP DE CORSAGE géométrique en or gris 14 carats (585 millièmes) ajouré, serti d'agate et de trois perles de culture blanches. Travail américain. Long : 3,8 cm. Poids brut : 26,1 g.  
1100/1200 €  
*Voir reproduction ci-contre*
- 58 Importante BAGUE en platine et or jaune partiellement godronné et pavé de diamants taille ancienne. Doigt : 55. Poids brut : 16,4 g.  
2200/2300 €  
*Voir reproduction ci-contre*





63



65



66



67

59 BAGUE circulaire en or jaune et argent serti de diamants taillés en rose et de saphirs de forme triangulaire. Vers 1910-1920. Doigt : 55. Poids brut : 2,7 g.

30/50 €

*Voir reproduction page 11*

60 COLLIER composé de trois rangs de perles d'émeraudes facettées. Fermoir en or jaune. Poids brut : 18,9 g.

150/200 €

*Voir reproduction page 11*

61 BRACELET en or gris articulé serti d'un alignement de diamants taille brillant. Long : 17,9 cm. Poids brut : 10,3 g.

1200/1300 €

*Voir reproduction page 11*

62 CHEVALIERE en or gris et jaune monogrammé « KM ». Doigt : 50. Poids : 9,9 g.

200/250 €

*Voir reproduction page 11*

63 **DAVID WEBB**  
CLIP DE CORSAGE "panthère noire" en platine et or jaune partiellement émaillé noir, rehaussé de diamants taille brillant et d'une émeraude cabochon. Signée WEBB. Long. : 7 cm env. Poids brut : 38,6 g.

9000/10000 €

*Voir reproduction ci-dessus et couverture*

64 BAGUE « vagues » en or gris partiellement torsadé serti de diamants taille brillant et baguettes. Doigt : 54. Poids brut : 5,4 g.

900/1000 €

*Voir reproduction page 11*

65 BAGUE en platine et or jaune serti d'un spinelle rouge de forme cousin épaulé de deux diamants de forme poire. Doigt : 52. Poids brut : 6,8 g.

3000/3200 €

*Voir reproduction ci-dessus*

66 Petite BROCHE "hirondelle" en platine et or jaune serti de diamants taillés en rose, un rubis et saphirs calibrés (chocs, manques). Long: 2,5 cm. Poids brut : 2 g.

450/500 €

*Voir reproduction ci-dessus*

67 PAIRE DE PENDANTS D'OREILLES en or rose composés d'une chaînette retenant un motif stylisé « papillon » serti de diamant. Poids brut : 4,8 g.

600/700 €

*Voir reproduction ci-dessus*

68 **O.J. PERRIN**  
COLLIER légèrement articulé en or gris terminé par deux motifs « étoiles » de tailles différentes, ajourés, serts de diamants taille brillant.

Signé O.J. PERRIN, Paris. Dans son écrin. Poids brut : 35,4 g.  
2000/3000 €

*Voir reproduction ci-contre*

69 COLLIER composé de trois rangs de perles de saphirs en dégradé de bleu à incolore. Fermoir en or gris. Poids brut : 24,4 g.

150/200 €

*Voir reproduction ci-contre*

70 CLIP DE CORSAGE « volute » en platine et or gris serti de diamants taille brillant et baguette. Travail français, vers 1950. Poids brut : 15 g.

2500/2600 €

*Voir reproduction ci-contre*

71 **HERMÈS**  
COLLIER en argent composé de maille anglaise. Signé HERMES, Paris. Long : 45. Poids : 244,2 g. Dans son écrin.

700/900 €

*Voir reproduction ci-contre*

72 **HERMÈS**  
Paire de CLIPS D'OREILLES en argent torsadé. Signée HERMES. Long : 2,4 cm. Poids total : 16,8 g. Dans son écrin.

80/100 €

*Voir reproduction ci-contre*

73 COLLIER en platine et or jaune articulé serti de pierres précieuses de couleurs de forme ovale alternées de diamants taille ancienne, en serti clos. Long : 95 cm. Poids brut : 13,7 g.

2200/2300 €

*Voir reproduction ci-contre*



68



70



71 et 72



69



73



74



78



81



77



80



82

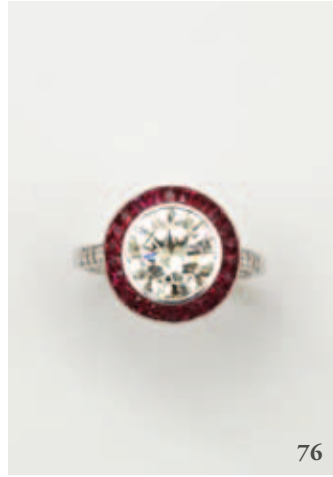
- 74 Paire de PENDANTS D'OREILLES « gouttes » en platine et or gris 9 carats (375 millièmes) ajouré et serti de diamants taille brillant et de jade cabochon. Manque un fermoir.  
Long : 3,5 cm. Poids brut : 9,3 g.  
*Les pendants d'oreilles sont accompagnés d'un certificat GEM & PEARL LABORATORY datant du 23/08/2011, n°04469 attestant : jade jadéite, vert translucide, sans indication de traitement.*  
2000/2200 €  
*Voir reproduction page 13*
- 75 **JAEGER LECOULTRE**  
BRACELET MONTRE de dame ronde en acier, modèle « Rendez-vous ». Lunette partiellement dorée, tournante et sertie d'un diamant. Cadran nacre rose, bracelet cuir, boucle ardillon. Mouvement à quartz. Dans son écrin, avec un bracelet en cuir supplémentaire. Signée JAEGER LECOULTRE et numérotée.  
300/400 €  
*Voir reproduction ci-contre*
- 76 BAGUE en platine serti d'un important diamant taille brillant entouré de rubis calibrés et facettes épaulé de six petits diamants. Poids approximatif du diamant : 3,50 ct.  
Doigt : 53. Poids brut : 6,4 g.  
13000/13500 €  
*Voir reproduction ci-contre*
- 77 **MARKHAM**  
MONTRE DE POCHE, et sa double boîte, en argent repoussé et ciselé à motifs de personnages. Clé à remontage par le fond. Cadran guilloché à chiffres romains pour les heures et arabes pour les minutes, guichet dateur à six heures. Mouvement à coq. Chocs au cadran. Légers manques. Cadran et mouvement signés MARKHAM, London. XVIIIe siècle. Poids brut : 100,8 g.  
200/300 €  
*Voir reproduction page 13*
- 78 Petit DIADEME en or jaune et argent serti de diamants taillés en rose et de perles baroques probablement fines (non testées). Chaînette de sécurité en argent. Cassure. Travail étranger, vers 1900. Poids brut : 17,5 g.  
2800/3000 €  
*Voir reproduction page 13*
- 79 **CARTIER**  
BRACELET MONTRE carrée de dame en or jaune, modèle « Panthère ». Cadran crème, chiffres romains. Mouvement à quartz. Bracelet en or jaune articulé, boucle déployante invisible. Signée CARTIER et numérotée. Poids brut : 70,7 g.  
2000/3000 €  
*Voir reproduction ci-contre*
- 80 MONTRE DE POCHE en or jaune émaillé polychrome à décors de fleurs et ciselé à motifs rayonnants. Manques à l'émail. Chiffres romains.  
Poids brut : 37,9 g.  
100/200 €  
*Voir reproduction page 13*
- 81 Important SAUTOIR en platine et or jaune articulé serti de pierres précieuses de couleurs de formes diverses (citrines, améthystes, tourmalines...) alternées de diamants de taille ancienne. Fermoir en platine.  
Long : 113 cm. Poids brut : 79 g.  
6800/7000 €  
*Voir reproduction page 13*
- 82 MONTRE DE POCHE à clé, en or jaune guilloché, carrure ornée de fleurettes, cadran de plusieurs tons partiellement amati à chiffres romains, mouvement à coq. XIXe siècle. Chocs.  
Poids brut : 101,7 g. On y joint des clés de montre.  
800/1000 €  
*Voir reproduction page 13*
- 83 Paire de PENDANTS D'OREILLES «tourbillon de fleurs» en or gris articulé serti de diamants taepers, baguettes et taille brillant, en chute. Long : 4,5 cm. Poids brut : 17,9 g.  
3700/3800 €  
*Voir reproduction ci-contre*
- 84 MONTRE DE POCHE en or jaune. Cadran émail blanc, chiffres arabes, trotteuse à six heures. Boîtier signé VITTAUER & Co. On y joint sa chaîne giletère retenant un porte mine. Légers chocs. Vers 1900.  
Poids brut total : 96,3 g. Poids de la chaîne uniquement : 17,3 g.  
300/400 €  
*Voir reproduction ci-contre*
- 85 MONTRE DE POCHE SAVONNETTE en métal noirci rehaussé d'un monogramme doré. Cadran émail blanc, double minuterie chiffres arabes, trotteuse à six heures.  
Vers 1900. Usures.  
20/30 €  
*Voir reproduction ci-contre*
- 86 **VAN CLEEF & ARPELS**  
COLLIER en or jaune torsadé à motif central « nœud » ajouré serti de diamants taille brillant. Signé V.C.A. et numéroté.  
Long : 40 cm. Poids brut : 36,4 g.  
6100/6300 €  
*Voir reproduction ci-contre*
- 87 Paire de BOUTONS DE MANCHETTES carrés en or gris serti de diamants taille brillant et de saphirs calibrés.  
Poids brut total : 14,7 g.  
1700/1800 €  
*Voir reproduction ci-contre*
- 88 Paire de BOUTONS DE MANCHETTES circulaires en or et argent à motifs de personnages et paysages japonais.  
Poids brut total : 14,2 g.  
900/1000 €  
*Voir reproduction ci-contre*
- 89 **CARTIER**  
BRIQUET en métal doré et ciselé. Signé CARTIER.  
50/60 €
- 90 COLLIER composé de quatre rangs de petites perles probablement fines retenant trois motifs circulaires en or rose ajouré, émaillé et ciselé serti de perles fines. Une trace de soudure.  
Travail français, vers 1900, transformation. Long : 35,4 cm.  
Poids brut : 17 g.  
1300/1400 €  
*Voir reproduction ci-contre*
- 91 Petite BROCHE DE REVERS circulaire en or jaune guilloché serti d'un disque d'onyx rehaussé d'un motif « anneau » serti de diamants taillés en rose. Vers 1900. Poids brut : 4,3 g.  
50/60 €  
*Voir reproduction page 17*



75



79



76



83



84



85



92



87



88



90



93



86



97

- 92 COLLIER en or gris composé d'une chaîne à maillons ovales partiellement serti de diamants, retenant un pendentif trois anneaux mobiles serti de diamants.  
Long : 44,2 cm. Poids brut : 30 g.  
1000/1200 €  
*Voir reproduction page 15*
- 93 **BAUME & MERCIER**  
BRACELET MONTRE de dame octogonale en or jaune. Lunette sertie de diamants. Bracelet souple en or jaune. Mouvement à quartz. Signée BAUME & MERCIER. Dans son écrin. Poids brut : 38,3 g.  
600/700 €  
*Voir reproduction page 15*
- 94 PENDENTIF ovale pivotant en or jaune ciselé à motif de fleurs, volutes, drapés, cartouche et monogramme, ouvrant sur deux miroirs. Travail français, vers 1900.  
Long : 7 cm. Poids : 45,8 g.  
900/1000 €  
*Voir reproduction ci-contre*
- 95 Petite BROCHE "nœud" en platine serti de diamants taillés en rose retenant une opale de forme ovale en pampille.  
Long : 2,5 cm. Poids brut : 4 g.  
700/800 €  
*Voir reproduction ci-contre*
- 96 **EBEL**  
BRACELET MONTRE ronde de dame en or jaune, modèle « Beluga ». Cadran crème, index diamants 8/8. Mouvement à quartz. Bracelet en or jaune articulé, boucle déployante invisible. Signée EBEL et numérotée. Poids brut : 77,3 g.  
1500/2000 €
- 97 **AUDEMARS PIGUET**  
BRACELET MONTRE « Royal Oak » octogonale en or jaune et diamants. Cadran « pointes de diamants », index diamants, lunette huit vis. Bracelet partiellement pavé de diamants (pavage pas d'origine), boucle déployante. Mouvement à quartz signé AUDEMARS PIGUET. Poids brut 97,4 g.  
6000/8000 €  
*Voir reproduction page 15*
- 98 PENDENTIF « oiseau aux ailes déployées », en or jaune, finement guillochés, ornés d'émail et de nacre (fêles, manques), sertis de diamants taillés en rose, retenant une perle fine en pampille. Vers 1900. Poids brut : 10,5 g.  
300/500 €  
*Voir reproduction ci-contre*
- 99 BAGUE CHEVALIÈRE en or jaune, ciselé d'un blason.  
Doigt 56. Poids : 31 g.  
500/600 €  
*Voir reproduction ci-contre*
- 100 MONTRE DE POCHE en or jaune. Mouvement à quartz rapporté. Cadran émail, double minuterie. Poids brut : 85,7 g.  
400/500 €  
*Voir reproduction ci-contre*
- 101 BRACELET MANCHETTE semi rigide articulé en or jaune ajouré, ciselé et partiellement émaillé (manques à l'émail), serti de boules de corail, en chute, dont une plus importante, flanquée d'un diamant de taille ancienne. Travail français, XIX<sup>ème</sup> siècle. Poids brut  
1000/1200 €  
*Voir reproduction ci-contre*
- 102 BAGUE en or jaune ajouré, à motif de plumes, serti d'une améthyste ronde. Doigt : 55, traces de mise à taille.  
Poids brut : 13 g.  
180/200 €  
*Voir reproduction ci-contre*
- 103 DÉCORATION en or jaune représentant l'aigle bicéphale sur une face et datée 1907 sur l'autre, surmontée d'une couronne. Travail russe, vers 1907. Poids brut : 15,6 g.  
150/200 €  
*Voir reproduction ci-contre*
- 104 EPINGLE -SERRE en or jaune sculptée et ciselée, serti d'une importante boule de corail. Travail français. Vers 1900. Poids brut : 12,5 g  
100/150 €  
*Voir reproduction ci-contre*
- 105 **OMEGA**  
BRACELET MONTRE carrée en or jaune. Index bâtonnets, mouvement mécanique. Bracelet crocodile, boucle ardillon en métal doré. Cadran, platine, mouvement signés OMEGA.  
Poids brut : 22,4 g.  
300/400 €  
*Voir reproduction ci-contre*
- 105 bis **OMEGA**  
MONTRE de poche en argent. Signée OMEGA  
30/50 €
- 106 Lot comprenant DEUX CHAÎNES en or jaune et un fermoirs (cassé). Poids : 28,7 g.  
400/500 €
- 107 **TISSOT**  
BRACELET MONTRE CARRÉE de dame en or jaune partiellement guilloché. Chiffres romains. Bracelet cuir. Mouvement mécanique. Platine, Cadran et mouvement signés TISSOT. Poids brut 30,4 g.  
200/300 €  
*Voir reproduction ci-contre*
- 107 bis LOT DE DEUX PENDULETTES  
- **JAEGER LECOULTRE**  
Pendulette de voyage en métal doré, mouvement mécanique. Réveil. Dans son étui (boîte papier), signée.  
- **CARTIER**  
Pendulette de bureau de forme octogonale en métal doré, laqué (fêles, chocs). Mouvement mécanique.  
60/80 €  
*Voir reproduction ci-contre*
- 108 **MOSER** et compagnie  
MONTRE DE POCHE en or jaune finement guilloché à motifs losangiques, monogrammée et graduée de chiffres romains, en émail noir, cadran émail, trotteuse à 6 heures, aiguilles en acier bleu. Signée MOSER et compagnie, sur le cadran et le boîtier. Vers 1900. Poids brut : 142,7 g.  
On y joint une clé de montre.  
400/600 €  
*Voir reproduction ci-contre*
- 109 **HERMÈS**  
BOUTONS DE MANCHETTES « noeud marin » en argent.  
Poids : 13 g. Dans son écrin  
200/300 €  
*Voir reproduction ci-contre*





94



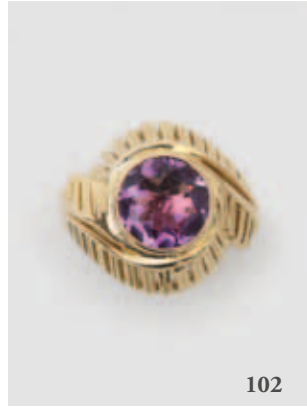
104



91



100



102



95



99



105



107



107 bis



108



103



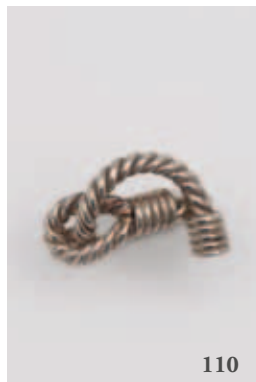
101



98



109



110



111



114



112



112 bis



113 bis

112 bis Lot de PIÈCES en or : une pièce de 50 pesos mexicain datée 1944, une pièce de 20 dollars américains datée 1920, une pièce de 40 francs datée An 12, une pièce Louis XVI datée 1786 - choc, trois pièces de cinq francs, une pièce d'or à l'effigie d'empereur romain cerclée d'or (chocs).

2500/3000 €

*Voir reproduction ci-dessus*

113 LOT en argent comprenant vingt pièces de 5 francs, deux pièces de 50 francs, deux pièces de 5 francs belges, trois pièces de 100 francs, une pièce de 10 francs, une pièce de 1 yen, une pièce de 10 francs datée 1934, une pièce de 1 deutch mark. Poids total : 468 g.

150/200 €

113 bis Lot de soixante PIÈCES en argent. Poids total : 828,8 g.

350/400 €

*Voir reproduction ci-dessus*

114 Important CRISTAL DE ROCHE. Hauteur : 47 cm

400/500 €

*Voir reproduction page 17*

114 bis **CARTIER**

MONTRE DE CHEVET carrée, en métal doré et émail. Chiffres romains. Mouvement à quartz. Signée CARTIER. Dans sa pochette en daim bordeaux.

50/60 €

*Voir reproduction ci-contre*

110 **HERMÈS**  
BAGUE « noeud marin » en argent signée HERMÈS. Poids : 7 g. Dans son écrin.

80/100 €

*Voir reproduction page 17*

111 **HERMÈS**  
BRACELET en argent signée HERMÈS. Poids : 117 g. Dans son écrin.

800/1200 €

*Voir reproduction page 17*

112 LONG COLLIER en or jaune ajouré et articulé, orné de 51 breloques en or jaune, or rose, serti de pierres précieuses et divers. Poids brut : 166 g

3000/3500 €

*Voir reproduction ci-dessus*

## ARGENTERIE

115 **TIFFANY AND CO**  
Boîte rectangulaire en argent, à motifs rayonnant, couvercle à charnières. Intérieur gravé « Gottex ». Signée TIFFANY AND CO. Poids : 377,7 g.

200/250 €

*Voir reproduction ci-contre*

116 PLAT À CAVIAR en métal argenté et verre.

20/30 €

*Voir reproduction ci-contre*

117 Six petites CUILLÈRES À CAVIAR en vermeil ajouré, ciselées et monogrammées. Longueur : 7,2 cm. Poids : 29,5 g. Poinçons minerve.

10/20 €

*Voir reproduction ci-contre*

118 **TETARD FRERES – CARDEILHAC**  
Deux VERSEUSES en argent lisse ciselé, l'une à l'anse tronconique en bois châtain, l'autre balustre en bois foncé. Hauteurs : 16 et 12 cm. XIX<sup>ème</sup> siècle. Chocs. Poinçons des Maîtres Orfèvres TETARD Frères et CARDEILHAC. La verseuse « égoïste » signée CARDEILHAC. Poids brut total : 554 g.

200/300 €

*Voir reproduction ci-contre*

119 Petit MOUTARDIER en cristal taillé, monture et couvercle en argent. Restaurations, chocs. Travail anglais. Birmingham, 1907. Poids brut : 99,4 g.

20/30 €

*Voir reproduction ci-contre*

120 Lot comprenant un petit SUCRIER, une BOÎTE rectangulaire et un THERMOS en métal argenté.

30/50 €

*Voir reproduction ci-contre*

121 HUILIER et VINAIGRIER en verre et leurs bouchons. Montures en métal sur quatre pieds boulés.

30/50 €

*Voir reproduction ci-contre*

122 Lot de sept TIMBALES en métal argenté, dont une signée CAILLAR BAYARD.

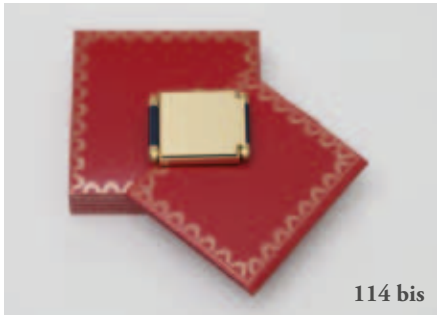
30/50 €

*Voir reproduction ci-contre*

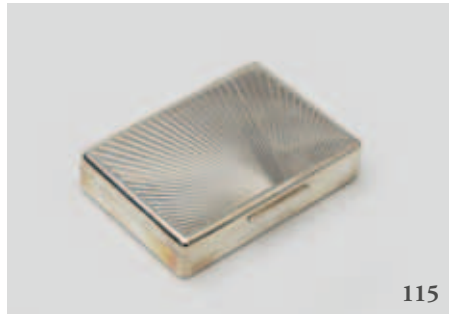
123 PIEDS DE PLATEAUX pliants en métal argenté. H. 77,5 cm.

50/80 €

*Voir reproduction ci-contre*



114 bis



115



116



117



118



119



120



121



122



123



124



125



126

124	PLATEAU en métal argenté. Bords et anses ornés de motifs de fruits, feuilles et coquilles. 81 x 50 cm.  <i>Voir reproduction page 19</i>	50/80 €	136	<b>CHRISTOFLE</b> Ensemble de cinq COUTEAUX à décor rocaille, en métal argenté. Dans leur boîte.  100/150 €
125	COUVERTS À SALADE en métal argenté, ciselé de fleurs et roseaux, monogrammé.  <i>Voir reproduction page 19</i>	10/20 €	137	<b>CHRISTOFLE</b> Ensemble de six COUTEAUX à décor de frises de perles, en métal argenté. Dans leurs étuis et boîte.  200/300 €
126	LOUCHE en métal argenté. Usures.  <i>Voir reproduction page 19</i>	10/20 €	138	<b>CHRISTOFLE</b> Ensemble de douze CUILLÈRES à décor de jonc rubané, en métal argenté.  300/400 €
127	Lot de métal comprenant une petite coupe, une corbeille et un petit bol.  <i>Voir reproduction ci-contre</i>	5/10 €	139	<b>CHRISTOFLE</b> Ensemble de six CUILLÈRES À CONSOMMÉ à décor rocaille, en métal argenté.  250/300 €
128	PETITE COUPE circulaire reposant sur quatre pieds en métal argenté. Pieds et anses géométriques. Vers 1930. Epoque Art déco.  <i>Voir reproduction ci-contre</i>	50/70 €	140	<b>CHRISTOFLE</b> Ensemble de douze FOURCHETTES, modèle uniplat (Adagio), en métal argenté. Dans leur boîte.  300/400 €
129	<b>CHRISTOFLE</b> Paire de CHAUFFE-PLATS en métal argenté sur pieds. Signés CHRISTOFLE.  <i>Voir reproduction ci-contre</i>	50/80 €	141	<b>CHRISTOFLE</b> Douze FOURCHETTES À DESSERT en métal argenté, modèle lisse. Dans une boîte.  150/200 €
130	<b>CHRISTOFLE</b> Huit PORTE-COUTEAUX en métal argenté à motifs de fleurs. Signés CHRISTOFLE.  <i>Voir reproduction ci-contre</i>	20/50 €	142	<b>CHRISTOFLE</b> Douze FOURCHETTES À DESSERT et douze cuillères à glace en métal argenté à décor de frises de perles. Dans une boîte  200/250 €
131	<b>CHRISTOFLE</b> SEAU À CHAMPAGNE en métal argenté, guilloché, ciselé d'un monogramme dans un encadrement. Signé CHRISTOFLE. Usures. Anses, anneaux mobiles.  <i>Voir reproduction ci-contre</i>	100/150 €	143	<b>CHRISTOFLE</b> Douze GRANDES CUILLÈRES en métal argenté à décor de palmettes. Dans une boîte.  300/400 €
132	<b>CHRISTOFLE</b> PASSOIRE À THÉ en métal argenté, signée CHRISTOFLE. (Chocs)  <i>Voir reproduction ci-contre</i>	10/20 €	144	<b>CHRISTOFLE</b> Douze grands COUTEAUX en métal argenté à décor de jonc rubané. Dans une boîte.  400/500 €
133	<b>CHRISTOFLE</b> TROIS DESSOUS DE PLATS, modèle « Gallia ». En métal argenté. A décor de volutes. Dont un plus important. Signés CHRISTOFLE.  <i>Voir reproduction ci-contre</i>	40/60 €	145	<b>CHRISTOFLE</b> Ensemble de COUVERTS en métal argenté à décor rocaille comprenant douze couteaux à poisson, six fourchettes à gâteaux, six fourchettes à salade, six petites cuillères, six couteaux. Sterling 925.  600/800 €
134	<b>CHRISTOFLE</b> Ensemble de douze COUVERTS À POISSON, modèle uniplat (Drop), en métal argenté. Dans leurs boîtes.  200/300 €		146	LOT métal argenté comprenant un coquetier et un rond de serviette  15/20 €
135	<b>CHRISTOFLE</b> Ensemble de vingt-quatre FOURCHETTES À DESSERT, modèle uniplat (Ténere), en métal argenté. Dans leur boîte  300/400 €		147	SEAU A CHAMPAGNE en métal argenté à deux anses, chiffré, modèle « Gallia », H: 24 cm  20/30 €
			148	CHAUFFE-PLAT ovale en métal argenté.  30/50 €



132



129



130



131



128



133



127



152



165

- 149 Lot comprenant :
- Une AIGUIÈRE en verre taillée monture en métal blanc. Accidents. H. 23 cm.
  - Une CARAFE en verre taillé monture en métal H. 25 cm.
  - Une GRANDE CARAFE en verre taillé monture en métal, un rafraichissoir amovible à l'intérieur, avec quelques fêles. H.32 cm.
  - Une GRANDE CARAFE en verre taillé monture en métal, un rafraichissoir amovible au-dessus du socle. H.30 cm.
- 100/200 €

- 152 Lot en métal comprenant :
- Un LÉGUMIER couvert en métal. Les deux anses en forme de têtes d'aigles. Diam. 21,7 cm. H. 15 cm.
  - Une VERSEUSE en métal.
  - Une PINCE À ASPERGE Ercuis.
  - Douze BROCHETTES en métal argenté.
- 40/60 €

*Voir reproduction ci-dessus*

- 150 Lot comprenant :
- Un PLATEAU RECTANGULAIRE en métal argenté à décor de rubans noués. 49 x 39 cm.
  - Un SEAU À GLACE en métal. H. 22,5 cm.
  - Un VASE SOLIFLORE en verre vert. H. 42 cm.
  - Huit CENDRIERS en pierre dure.
  - Un FOND DE CARAFE en verre noir.
  - Un petit VALET DE TABLE en métal.
- 60/80 €

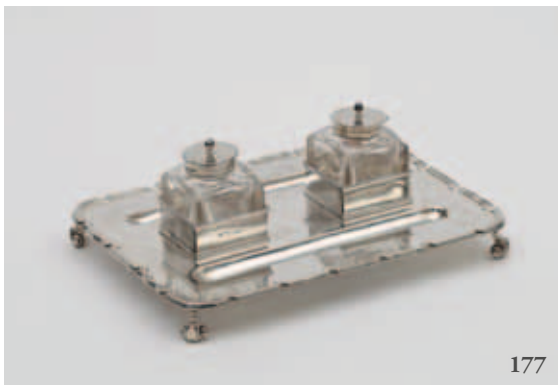
- 153 **CHRISTOFLE**
- Paire de BOUGEOIRS en métal et cinq caches à boîte d'allumettes Christofle.
- 40/60 €

- 153 bis Lot en métal comprenant :
- Deux RONDS DE SERVIETTE chiffrés, le H en argent et le E en métal.
  - Trois PORTE-MENUS à décor de cerf en métal argenté.
  - Six PORTE-BOUGIE en forme d'ange en laiton.
  - Six PORTE-MENUS en inox dans une boîte,
- 40/60 €

- 151 Lot comprenant :
- Une petite CASSOLETTE en métal manche en bois à décor d'un cheval, et un petit service à vodka comprenant 6 petits verres et un plateau, en métal.
  - Un petit VALET DE TABLE en métal travail anglais.
  - Un SERVICE À PICKLES monture en métal.
  - Un POT À CAVIAR.
- 15/20 €

- 154 **CHRISTOFLE**
- SERVICE À CONFISERIE six pièces en métal argenté. Signé CHRISTOFLE. Dans un écrin.
- 40/60 €

- 154 bis Lot de couverts en métal argenté comprenant :  
- dans un coffret vert, onze PETITES CUILLÈRES, modèles différents  
- dans un coffret impression laine, douze PETITES CUILLÈRES Maison Apolly, six fourchettes.  
On y joint dix-neuf PETITES CUILLÈRES, quatre modèles différents.  
40/60 €
- 155 SUPPORT DE SAMOVAR en métal argenté de style Rocaille  
30/50 €
- 156 BROC à orangeade en métal argenté et BEURRIER en métal argenté  
15/20 €
- 157 **MAISON PERRIN**  
PARTIE DE MÉNAGÈRE en métal argenté comprenant : deux couverts à salade, un couteau à découper, une cuillère de service, une fourchette de service à poisson, douze couteaux de table, douze couteaux à fromage, douze fourchettes de table, douze fourchettes à dessert, douze cuillères à soupe, douze cuillères à dessert, huit cuillères à café  
60/80 €
- 158 SERVICE A THE ET CAFE en métal argenté et prises en macassar comprenant un plateau, une théière, une cafetière, un pot à lait et un sucrier.  
100/150 €
- 159 CHAUFFE-PLAT ovale en métal argenté à deux anses.  
30/50 €
- 160 FLASQUE en métal argenté. Travail anglais.  
30/50 €
- 161 **CHRISTOFLE**  
Six DESSOUS de bouteille en métal argenté. Signé CHRISTOFLE  
30/50 €
- 162 BENITIER en métal (sous réserve de contrôle), style Rocaille XIXe siècle.  
40/60 €
- 163 COFFRET en métal ciselé aux armes royales de Bretagne. XIXe siècle. 4,5 x 8,7 x 5,5 cm  
50/80 €
- 164 ENCRIER en métal niellé à décor d'étoiles. Travail Allemand. Fin XIXe siècle.  
50/80 €
- 165 SEAU À CHAMPAGNE et son couvercle. Paire de cloches en métal argenté.  
50/60 €  
*Voir reproduction page 21*
- 166 REPOSE PLAT chauffant et pliable en métal argenté, sur quatre pieds coulissant à motifs de skis.  
20/30 €  
*Voir reproduction ci-contre*
- 167 Lot en métal argenté comprenant une PELLE DE TABLE, un CACHE-POT en forme de seau avec une anse mobile, une PELLE À TARTE en métal doré, manche en céramique, un PORTE-PICS sculpté à motifs de personnages, six PINCES PRESSE-CITRONS, paire de TASSES À THÉ surmontée chacune de leur passoire et couvercle, à décor de frises, anses à double attaches à décors de feuilles d'acanthes. Prises feuillagées. Intérieur vermeil. Manque un fond et les verres. Légers chocs. Poids total : 436,5 g. Poinçons minerves.  
150/200 €  
*Voir reproduction ci-contre*
- 168 Lot comprenant PARTIE DE MÉNAGÈRE en métal et matière composite : vingt couteaux, Paire de couverts à salade + vingt grandes cuillères et seize grandes fourchettes en métal argenté.  
20/30 €  
*Voir reproduction ci-contre*
- 169 **CHRYSALIA**  
FLAMBEAU à cinq bras de lumières en métal argenté, à base circulaire et pans ciselés. Motif central pomme de pin. Signé CHRYSALIA. H. 38,5 cm. Diam 34 cm.  
50/80 €  
*Voir reproduction ci-contre*
- 170 Paire de ROBINETS en bronze argenté figurant des dauphins. XXème siècle.  
200/300 €  
*Voir reproduction ci-contre*
- 171 HUILIER et VINAIGRIER en cristal taillé. Montures et bouchons en argent, partiellement ciselé de frises. Chocs. Poinçons minerves.  
70/80 €  
*Voir reproduction ci-contre*
- 172 **CHRISTOFLE**  
PLAT rond en métal argenté lisse à moulures de filets. Signé CHRISTOFLE. Diam. : 22 cm. On y joint une chope en métal argenté gravée « Irish & American Bar » (chocs).  
10/20 €
- 173 TASTEVIN, en argent, corps orné de perles et de boules, anse à enroulements, à godrons plats, partie centrale renflée. Poinçon minerve. XIXème siècle. Diamètre : 8,8 cm. Poids : 119,8 g  
60/80 €  
*Voir reproduction ci-contre*
- 174 LOUCHE en argent lisse rehaussé de feuilles d'acanthé, encadrement et ciselé d'un monogramme. Poids : 257,4 g  
80/100 €  
*Voir reproduction ci-contre*
- 175 TASTEVIN en argent repoussé et ciselé à décor de grappes de raisins. Prise ajourée et ciselée. Chopes. Poinçon minerve. Poids : 92,8 g. Diamètre : 8 cm.  
60/80 €  
*Voir reproduction ci-contre*
- 176 **HERMÈS**  
TASTEVIN en argent lisse. Prise découpée. Centre orné d'une pièce en argent, datée 1784. Diamètre : 8 cm. Poids : 121,5 g. Chocs. Poinçon minerve. Signé HERMÈS Paris  
80/100 €  
*Voir reproduction ci-contre*
- 177 ENCRIER en argent lisse à bords forts reposant sur quatre pieds à enroulements et retenant deux encriers en cristal taillé (cassures), montures en argent. Travail anglais, Londres. Vers 1900. Poinçon du maître orfèvre WHS. (Manques visées). Poids de la base : 887 g. Poids brut total : 1467 g.  
200/300 €  
*Voir reproduction ci-contre*
- 178 FLASQUE en argent lisse. Bouchon vissé. Travail anglais, Londres, vers 1825. Poids : 149,3 g  
60/70 €  
*Voir reproduction ci-contre*



- 179 **REIS FILHOS**  
SURTOUT DE TABLE circulaire en argent repoussé, ciselé et amati, à motifs de frises de feuilles surmontées d'un miroir (chocs). Monté sur bois, reposant sur quatre pieds boullés en argent. Signé REIS FILHOS, PORTO. Poids brut : 1970 g.  
80/100 €  
*Voir reproduction page 23*
- 180 SURTOUT DE TABLE circulaire en argent à filet et pattes géométriques, surmonté d'un miroir. Monté sur bois. Poinçon minerve. Vers 1930.  
Poids brut : environ 2800 g.  
80/100 €  
*Voir reproduction page 23*
- 181 COUPE sur piédouche circulaire en argent lisse et découpé, terminé par une frise perlée. Chocs. Travail anglais, Sheffield, 1921. Poinçon maître orfèvre HW. Poids : 474,5 g.  
80/100 €  
*Voir reproduction page 23*
- 182 CORBEILLE en argent sur quatre pieds à larges côtes et filets. Anses à motifs de coquilles et volutes. Poinçon minerve.  
Poids : 815 g.  
300/400 €  
*Voir reproduction page 23*
- 183 **A. RISLER CARRE**  
SAUPOUDREUSE en argent sur piédouche. Corps partiellement cannelé. Bouchon repercé et vissé. Intérieur vermeillé. Hauteur : 20,5 cm. Poids : 386 g. Poinçon minerve. Signé : A RISLER CARRE. Poinçon du maître orfèvre.  
100/200 €  
*Voir reproduction ci-contre*
- 184 Six BROCHETTES en argent, godronné, boulé et ciselé à motifs DP, Poids total : 213,3 g.  
60/80 €  
*Voir reproduction ci-contre*
- 185 Ensemble (trois + une paire) de SALERONS en argent sur piédouches. Intérieur en verre bleu. On y joint trois cuillères à saleron, dont une cassée. Poids total de l'argent : 448 g.  
150/200 €  
*Voir reproduction ci-contre*
- 186 **CHAPUS**  
Deux TASSES À CAFÉ en argent, une à décor de frise florale, l'autre ciselée de guirlandes de fleurettes, anses à double attaches, à motifs de volutes et feuilles d'acanthes. Poinçon minerve. Une signée «A la gerbe d'or» et portant le poinçon du maître orfèvre : CHAPUS. Poids total : 123,5 g.  
50/60 €  
*Voir reproduction ci-contre*
- 187 **BOULENGER**  
Lot comprenant une CUILLÈRE À SAUPOUDRER en argent, à décor de filets et nœuds. Poinçon minerve. Poinçon du maître orfèvre BOULENGER. Poids : 93,5 g. Longueur : 21 cm. Chocs.  
On y joint une louche en métal argenté. Vers 1900. Signée BOULENGER.  
50/70 €  
*Voir reproduction ci-contre*
- 188 **DALI - SOLER - CABOT - JOYEROS**  
Sept plaques rectangulaires en argent représentant les sept jours de la création. Signées DALI et numérotées 0168. Portant le cachet RC de SOLER CABOT JOYEROS, dans leur coffret (accidents). Poids total de l'argent : 875 g.  
400/500 €
- 189 **DALI - SOLER - CABOT - JOYEROS**  
Sept PLAQUES RECTANGULAIRES en argent représentant les sept jours de la création. Signées DALI et numérotées 0164. Portant le cachet RC de SOLER CABOT JOYEROS, dans leur coffret (accidents). Poids total de l'argent : 877,8 g.  
400/500 €  
*Voir reproduction ci-contre*
- 190 LOUCHE en argent à filets. Poinçon minerve. Poids : 242 g.  
100/120 €  
*Voir reproduction ci-contre*
- 191 COUVERTS À SALADE en argent à filets, ciselés d'un blason. Intérieur vermeillé. Poids : 214,8 g. Poinçon au coq.  
80/100 €
- 192 PLAT en argent à six contours et moulures à filets forts. Monogrammé AL. Poids : 847 g.  
400/500 €
- 192 bis SERVICE À THÉ, CAFÉ ET CHOCOLAT en argent à motif torse comprenant une cafetière, une théière, une chocolatière, un pot à lait, un sucrier couvert  
Poinçons Minerve.  
Chocolatière poids brut : 533g  
Théière Poids brut : 557g  
Cafetière Poids brut : 614g  
Sucrier couvert Poids brut : 399,4g  
Pot à lait Poids brut : 171,1g  
Poids brut (de l'ensemble) : 2274,5g  
1000/1500 €  
*Voir reproduction ci-contre*
- 193 Paire de DOUBLURES et de PLATS, en argent, prises articulées, à motifs de mains et ailes ciselées.  
Poids total : 895 g. (Une à restaurer)  
Poinçons Minerve.  
400/500 €  
*Voir reproduction page 27*
- 194 COUPE OCTOGONALE en argent, à bords godronnés et accolades. Poids : 738 g. Poinçon minerve.  
400/500 €  
*Voir reproduction page 27*
- 195 PINCE A ASPERGES, en argent ajouré, découpé et ciselé de fleurs et volutes. Poids : 73,5 g.  
20/30 €  
*Voir reproduction page 27*
- 196 Deux CUILLÈRES À SAUPOUDRER en argent ajouré et ciselé de volutes, feuilles et fleurs. Travail anglais pour l'une. Poinçon minerve pour l'autre. Poids total : 144 g.  
50/70 €  
*Voir reproduction page 27*
- 197 TASSE A VIN en argent cannelé, perlé. Anses à enroulement, à godrons plats. Poinçon au coq. Poids : 79 g. Légers chocs.  
80/100 €  
*Voir reproduction page 27*
- 198 PINCES en argent articulé, ajouré et ciselé, à motifs de volutes, rinceaux, feuilles et monogrammé. Poids : 121,5 g. Poinçon minerve.  
60/80 €  
*Voir reproduction page 27*





183



184



185



186



187



190



220



202



189



192 bis

199 Lot deux BOÎTES À ALLUMETTES en argent : l'une godronnée, l'autre martelée rehaussée de croix et d'un aigle couronné. Avec leur grattoir intégré. Poids total : 45,5 g.

10/20 €

*Voir reproduction ci-contre*

200 COUPE PAPIER en argent partiellement monogrammé, ajouré et ciselé. Poids : 17,5 g. Dans un étui en cuir (abîmé)

20/40 €

*Voir reproduction ci-contre*

201 PAIRE DE CHAUFFE-PLATS en argent, diam: 24 cm

120/180 €

202 HOCHET formant sifflet, à motif sphérique en argent guilloché, retenant en console deux rangées de grelots (manque un grelot). Manche en nacre. Nombreux chocs. XIX<sup>ème</sup> siècle. Longueur: 13,5 cm. Poids brut: 34,6 g.

100/150 €

*Voir reproduction page 25*

203 Lot comprenant :

- quatre COUTEAUX DE TABLE en argent fourré à filets, gravé d'une couronne. Lames en acier.

- quatre COUTEAUX à fromage en argent fourré à filets, dont deux avec lames en argent signés ODIOT, gravé, d'une couronne.

Poids brut total : 480,2 g.

50/80 €

*Voir reproduction ci-contre*

203 bis Douze COUTEAUX DE TABLE et onze couteaux à entremets en argent fourré. Chocs. Lame métal. Poinçons minerves.

200/300 €

*Voir reproduction ci-contre*

204 CHOPE en argent lisse sur piédouche monogrammé et daté 1922. Anse lisse à volute. Signée et poinçon du Maître Orfèvre : The Goldsmiths & Silversmiths Company. Londres, 1922. Chocs. Hauteur : 9,5 cm. Poids : 286,4g.

50/80 €

205 PLAT ovale en argent à moulures de filets. Longueur : 48 cm. Poids : 1.280 g.

200/300 €

*Voir reproduction ci-contre*



212

206 LOT en argent comprenant :

- une BOITE à ALLUMETTES en argent incurvé. Travail anglais. Chocs.

- un PORTE MONNAIE miniature ouvrant finement ciselé. - une boîte rectangulaire ciselée, couvercle à charnières, accidentée.

Poids total : 85 g.

60/80 €

*Voir reproduction ci-contre*

207 Douze CUILLERES A THE en argent partiellement torsadé et ciselé, anciennement vermeillé. Une cuillère cassée. Travail russe, Moscou, vers 1880. Poids total : 187 g.

300/400 €

*Voir reproduction ci-contre*

208 COUPE en argent découpé, ajouré et ciselé, de forme ovoïde à décor de fontaine de jouvence sur piédouche à base carrée. Son couvercle en argent lisse, le frêtel figurant des feuilles, les anses ajourées en volutes à motifs de godrons et fleurettes. Intérieur en cristal taillé (léger choc). Chocs.

Paris, début du XIX<sup>ème</sup>. Poinçon au coq.

Poids de la monture en argent : 397,2 g. Poids brut : 806 g.

300/400 €

*Voir reproduction ci-contre*

209 LOT EN ARGENT comprenant : une coupe en argent évasée, reposant sur quatre pieds. Travail allemand. Poids : 210,8 g. Deux petits salerons en argent, à côtes torsés et frises. Légers chocs. Poinçon minerve. Poids : 43,4 g. Un intérieur en verre dépoli. Quatre porte noms en argent découpé et ciselé à motifs de volutes, un cassé. Poinçon minerve. Poids : 200,5 g. Signée : G.KELLER. Porte le poinçon du maître orfèvre. Brosse et pelle de table en argent à côtes larges bombées. Poids brut : 134,5 g. Poids total : 589,2 g

150/200 €

*Voir reproduction ci-contre*

210 NÉCESSAIRE DE TABLE comprenant une paire de salerons doubles sur quatre pieds en argent à décor de frises et cygnes, feuilles d'acanthe, surmontées de coupelles en cristal taillé et boulé (chocs), certains monogrammés. Quatre salerons. Huilier et vinaigrier. Un moutardier. Poinçons aux vieillards. Début XIX<sup>e</sup> siècle. Poids argent total : 2327 g.

1500/1800 €

*Voir reproduction page 29*

211 ODIOT

Important plateau ovale monté sur quatre pieds en métal argenté ciselé, à motifs d'écailles, fleurs, volutes. Pieds et anses à motifs de feuilles. Bords forts à filets et feuillages. Signé ODIOT, PARIS. Dimensions : 75 x 55 cm.

100/120 €

*Voir reproduction page 28*

212 ODIOT

Ecuelle en argent à larges côtes et bords forts, à filets, loués, alternés de volutes. Les deux anses en rubanné; Plat creux intérieur à six côtes en argent uni. Couvercle à six côtes, bords fins unis et prises artichauts et feuilles. Signé ODIOT, à PARIS; Poids total : 1866 g. Diam: 25 cm

1500/1800 €

*Voir reproduction ci-contre*

213 ODIOT

PINCE A ASPERGES en argent reperlé, moulures à filets. Armoiries gravés sur le manche. Poids : 244 g. Poinçon minerve. Poinçon du Maître Orfèvre ODIOT.

80/100 €

*Voir reproduction page 29*



192



193



194



195



196



197



198



199



208



200



203



203 bis



205



206



207



209

- 214 **ODIOT**  
CHAUFFE-PLAT en argent à bordures chantournées et moulures à godrons, partiellement reperlé de motifs étoilés, posé sur quatre pieds griffes surmontés de volutes. Anses de feuilles d'acanthé, coquillages et godrons. Son COUVERCLE surmonté d'une importante prise en argent sculpté et ciselé d'un bouquet de fleurs épanouies.  
Signé ODIOT, à Paris. Poinçon de l'orfèvre. Début du XIX<sup>ème</sup> siècle.  
Long : 37 cm. Larg : 20,5 cm. H : 26 cm. Poids total : 2.300 g.  
3000/4000 €

*Voir reproduction ci-contre*

- 215 **ODIOT**  
Paire de LEGUMIERS octogonaux et leur couvercle en argent, à fond plat. Bords cannelés, anses à décor de coquilles et important frêtel architectural à décor géométrique et moulures feuillagées. Dimensions : L 33,5 x l 23,8 x H 23,3 cm. Poids total : 2.900 g. Poinçon Minerve.  
Poinçons du Maître orfèvre. Signés Maison ODIOT, Paris. XIX<sup>ème</sup> siècle.  
1500/1800 €

*Voir reproduction ci-dessous*

- 216 Une MÉNAGÈRE en argent dans un coffret en bois : 12 grandes fourchettes et 12 grandes cuillères, 12 fourchettes à dessert et 12 cuillères à dessert, et 12 petites cuillères à café. Modèle coquille. Poinçon Minerve. Poids total : 3,868 kg.  
800/1200 €

- 218 Douze CUILLÈRES À GLACE en argent doré dans un écrin vert. Poids brut : 255,6 g.  
100/120 €

- 219 VERSEUSE en argent lisse de forme ovoïde sur piédouche, à décors de frises, le bec verseur représentant une tête d'aigle, le couvercle à charnières surmonté d'un frêtel figurant une pomme de pin. Anse en bois noirci à attache circulaire. Poinçon Minerve. Hauteur : 19 cm. Poids brut : 268,3 g.  
80/100 €

*Voir reproduction ci-contre*

- 220 **HENIN & Cie**  
SERVICE A THE ET CAFE en argent lisse à larges côtes, chaque pièce repose sur un piédouche octogonal, larges anses en bois foncé, le frêtel figurant des volutes. Le service comprend une théière, une cafetière, un sucrier à deux anses et son couvercle, un pot à lait. Intérieur du sucrier vermeillé. Poinçon Minerve. Chocs.  
Poinçon du Maître Orfèvre HENIN & Cie. Poids brut total : 2.360 g.  
1000/1200 €

*Voir reproduction page 25*

- 221 POMMEAU DE CANNE en argent sculpté motif de tête de lionne et serti d'une défense en ivoire.  
Travail austro-hongrois, vers 1900. Porte une signature. Poids brut : 208 g.  
100/150 €

*Voir reproduction ci-dessous*

- 222 **HUNT & ROSKELL**  
Étonnante COUPE évasée et quadrilobée, en argent repoussé, sculpté et ciselé, à motifs de grotesques, volutes et cannelures. Deux consoles sculptées représentant des dragons ailés. Importantes boules de malachite (une fendue), sodalite et lapis lazuli. Base de forme ovale. Chocs.  
Signée HUNT & ROSKELL late STORR MORTIMER & HUNT. Travail anglais, XIX<sup>ème</sup> siècle.  
Lorsque Paul Storr se retira de la société STORR & MORTIMER le 31/12/1838, John Hunt (fils de John Samuel Hunt) devint le troisième associé. Le poinçon de l'orfèvre fut alors ISH, et ils installèrent leur boutique au 156 New Bond street. En 1843, John Mortimer partit à la retraite et la famille Hunt s'associa avec Robert Roskell pour fonder la Société HUNT & ROSKELL.  
Hauteur : 24,5 cm. Poids brut: 634 g.  
500/600 €

*Voir reproduction ci-contre*

- 223 Importante CHOCOLATIERE en argent à côtes droites, posée sur trois pieds à enroulements à attaches ovales. Le versoir à couvre bec, le couvercle à capot et la graine à charnières, moulurés de côtes. Le manche latéral en bois noir tourné. Travail français, 1<sup>ère</sup> moitié du XVIII<sup>ème</sup> siècle. Orfèvre : FC non identifié.  
Chocs. Hauteur : 31 cm. Poids brut : 1.168 g.  
1500/2000 €

*Voir reproduction ci-contre*



215



211



210



214



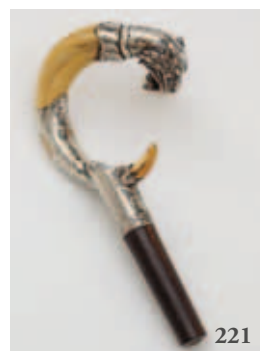
223



222



213



221



219

# MINIATURES

- 224 JEUNE FEMME EN ROBE BORDEAUX et collier de corail sur fond bleu  
Miniature sur ivoire, vers 1825  
Ovale, 6,2 cm x 5 cm  
Cadre en cuir vert, guirlande de laurier dorée au fer en visière, 10,1 cm x 7,5 cm  
80/120 €  
*Voir reproduction ci-contre*
- 225 JEUNE FILLE AU BONNET DE DENTELLE, en robe bleue à guimpe blanche, bijou en pendentif au cou assorti aux boucles d'oreilles  
Miniature sur ivoire, vers 1900  
Ovale, 6 cm x 5 cm  
Cadre octogonal partiellement en ivoire, vers 1900.  
12 cm x 10 cm  
80/120 €  
*Voir reproduction ci-contre*
- 226 A. LANGEVEIL (actif en 1835)  
Femme âgée en bonnet blanc à ruban bleu, robe marron, sur fond bleu  
Miniature octogonale sur ivoire, 7,5 cm x 6,2 cm  
Signée à droite : A. Langeveil ; datée à gauche : 1835  
Cadre en métal moulé doré sur âme de bois (manque le verre).  
80/120 €  
*Voir reproduction ci-contre*
- 227 PORTRAIT D'UN OFFICIER DE HUSSARD. Miniature ovale cerclée de bronze doré. Signé à droite au-dessus de l'épaule « Ch. Pinet (?) ». Dans un cadre en bois rectangulaire.  
150/200 €
- 228 HOMME EN GRISAILLE dans un encadrement doré simulé entouré d'un décor de fleurettes, sur fond bleu  
Grande miniature sur porcelaine, XIXe siècle  
Ovale, H. 20 cm, L. 14,5 cm  
Cadre ovale en bois noirci (fente), H. 23,5 cm, L. 18,8 cm  
150/200 €  
*Voir reproduction ci-contre*
- 229 JEUNE FEMME EN ROBE BLEUE à large décolleté de dentelle, des roses au corsage  
Miniature sur ivoire vers 1900-1920, ovale 3,9 x 2,8 cm  
Cadre à chevalet en métal doré et velours rouge, 8,1 x 7 cm  
100/150 €  
*Voir reproduction ci-contre*
- 230 SCÈNE TROUBADOUR à quatre personnages près d'un escalier  
Email XIXe siècle, vers 1840-1860  
Rectangulaire, 8,2 cm x 5,2 cm  
Cadre en bois, 11,4 cm x 8,3 cm  
100/150 €  
*Voir reproduction ci-contre*
- 231 SOUCOUPE DÉCORATIVE en métal émaillée bi-face, milieu XIXe siècle  
Triomphe d'Amphitrite, arabesques et Amours dans des macarons; Paysages lacustres au verso  
Diam. 10,4 cm  
100/150 €  
*Voir reproduction ci-contre*
- 232 Attribué à AUGUSTIN NEVEU (documenté en 1802-1806), inventeur des silhouettes coloriées en une seule séance  
Homme en buste de profil à gauche, coiffé en queue, vers 1798-1800  
Miniature sur ivoire carré à pans coupés (petit fêle en bas), dans un médaillon double face en laiton doré, diam. 5,5 cm  
Au revers, restes d'une peinture sous verre figurant un autel, avec les initiales F.V.  
200/300 €  
*Voir reproduction ci-contre*
- 233 ECOLE FRANÇAISE FIN XVIIIÈ SIÈCLE  
Homme en costume brun, cheveux poudrés  
Miniature sur ivoire  
Diam. 4,3 cm, dans un médaillon en laiton doré XIXe siècle, diam. 5 cm  
200/300 €  
*Voir reproduction ci-contre*
- 234 HOMME EN ARMURE ET VESTE BLEUE  
Miniature sur ivoire, époque XVIIIe siècle  
3,2 cm, L. 2,5 cm  
Cerclage en or guilloché  
200/300 €  
*Voir reproduction ci-contre*
- 235 JEUNE FEMME AU SEIN NU d'après Peter Adolphe Hall  
Miniature sur ivoire fin XIXe siècle, annotée à droite Hall  
Au revers petit Paysage à la tour en ruine, huile sur panneau du XIXe siècle  
Joli cadre en métal filigrané en arabesques (manques)  
200/300 €  
*Voir reproduction ci-contre*
- 236 ENTOURAGE DE FERDINAND MACHÉRA (Dôle, 1776 - Lyon, 1843).  
Femme en chignon à nœud Apollo, en robe verte à grand col de dentelle serré par un nœud rouge, sautoir en or passé dans la ceinture noire, 1834  
Miniature sur ivoire, ovale 8 cm x 6,7 cm  
Datée en rouge en bas à gauche et à droite : Sept 1834 ; sep / 1834  
Cerclage en laiton doré (verre trop court, petit éclat en haut)  
200/300 €  
*Voir reproduction ci-contre*



- 237 ECOLE FRANÇAISE DU XIXE SIÈCLE, d'après un modèle du XVIIIe siècle.  
Femme coiffée d'un fichu blanc, en robe bleue à la mode dans les années 1790.  
Miniature sur ivoire.  
Diam. 5,7 cm dans un médaillon en laiton doré, diam. 6,3 cm.  
200/300 €  
*Voir reproduction ci-contre*
- 238 ECOLE FRANÇAISE DU XIXE SIÈCLE, d'après un modèle du XVIIIe siècle.  
Homme aux cheveux poudrés, en costume Directoire marron et gilet brodé de fleurs.  
Miniature sur ivoire.  
Diam. 6,1 cm, dans un médaillon en métal doré avec anneau de suspension.  
200/300 €  
*Voir reproduction ci-contre*
- 239 ECOLE RUSSE, fin XIXe siècle-début XXe siècle  
Jeune femme en buste, à haut col blanc gaufré serré par un ruban bleu  
Miniature sur ivoire  
Signature illisible à droite au-dessus de l'épaule  
Ovale, 6,3 cm x 5,3 cm  
Cadre doré en métal moulé à décor d'un rang perlé et d'arabesques, H. 8 cm  
200/300 €  
*Voir reproduction ci-contre*
- 240 PORTRAIT SUR FOND BLEU d'une jeune femme en buste, coiffée à la Titus et portant une robe lie de vin. Miniature circulaire sur ivoire cerclée de bronze doré. Vers 1800. Dans un cadre de forme carrée, en bois, postérieur.  
300/400 €
- 241 ECOLE FRANÇAISE DU XIXE SIÈCLE, d'après un modèle du XVIIIe siècle.  
Femme en charlotte à nœud gris, tour du cou noir et guimpe blanche.  
Miniature sur ivoire, diam. 6,2 cm.  
Médaillon en métal doré avec anneau de suspension, diam. 7,4 cm.  
200/300 €  
*Voir reproduction ci-contre*
- 242 CARNET À TABLETTES - Souvenir d'amitié, vers 1775  
Probablement os teinté acajou ; monté en or, orné sur le plat de deux miniatures sur ivoire du XVIIIe siècle : un portrait de femme en robe rouge, manteau bleu et haute coiffure vers 1775, et un autel à l'Amour avec deux colombes se becquetant.  
A l'intérieur, trois tablettes d'ivoire ; (manque le crayon ; légers accidents)  
Environ 8,7 cm x 5,2 cm  
300/400 €  
*Voir reproduction ci-contre*
- 243 EPOQUE RESTAURATION, vers 1818-1820.  
Homme en costume bleu décoré de la Légion d'honneur et du Lys.  
Miniature sur ivoire.  
Monogrammé en bas à gauche L 181.  
Ovale, H. 5,1 cm, dans un médaillon en laiton doré, H. 5,7 cm.  
300/500 €  
*Voir reproduction ci-contre*
- 244 ECOLE FRANÇAISE VERS 1825  
Femme au bonnet de dentelle et châle bleu, sur fond de ciel nuageux  
Fine miniature sur ivoire, au traitement en pointillé très fondu  
Ovale, H. 5,7 cm, dans un médaillon en laiton doré  
400/600 €  
*Voir reproduction ci-contre*
- 245 ECOLE FRANÇAISE, FIN XVIIIE SIÈCLE.  
Homme en costume Directoire, gilet crème gaufré et gros nœud de cravate.  
Fine miniature sur ivoire.  
Diam. 5 cm ; cadre en velours rouge XIXe siècle.  
Petite fente en haut, verre pleureur.  
300/500 €  
*Voir reproduction ci-contre*
- 246 ECOLE FRANÇAISE DU XIXE SIÈCLE.  
Femme en robe framboise, chignon à nœud Apollo.  
Miniature sur ivoire, ovale, H. 6,5 cm.  
Cadre en bois de placage XIXe, H. 13,1 cm.  
200/300 €  
*Voir reproduction ci-contre*
- 246 bis ECOLE FRANÇAISE, FIN XVIIIE SIÈCLE  
Lieutenant d'infanterie, probablement de la Garde nationale, en uniforme bleu à collet et parements blancs à passepoil écarlate, épaulette et contre-épaulette, cravate blanche, perruque poudrée  
Miniature sur ivoire (petites lacunes)  
Ovale, 4,1 x 3,3 cm  
Cadre en bois noirci  
250 / 300 €
- 247 JEUNE FEMME EN ROBE BLANCHE à taille haute et châle rouge, sur fond brun  
Miniature sur ivoire, XIXe siècle  
Ovale, sans cadre, 6,5 x 5,2 cm  
On y joint un cadre à miniature ovale en métal doré surmonté d'un nœud, H. totale 8,5 cm, contenant une miniature inachevée  
80/120 €  
*Voir reproduction ci-contre*
- 247 bis ECOLE FRANÇAISE DU XVIIIE SIÈCLE  
Jeune femme en robe bleue vers 1775  
Miniature sur ivoire (fente verticale, sans verre)  
Ovale, 4,3 x 3,6 cm  
Dans un écrin du XVIIIe siècle à charnière, gainé de roussette verte (peau éraflée)  
Ovale, 5 x 4,6 cm  
120 / 150 €





237



238



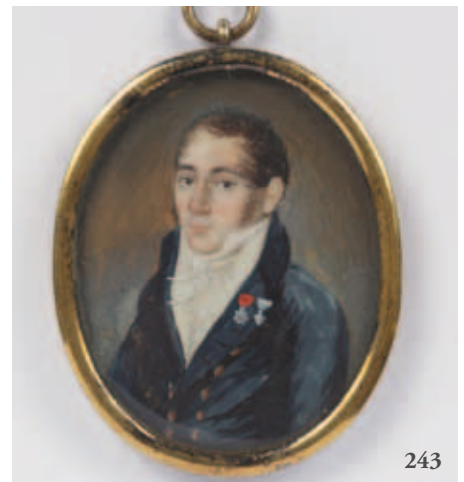
239



241



242



243



244



245



246



247



249

# OBJETS DE VITRINE

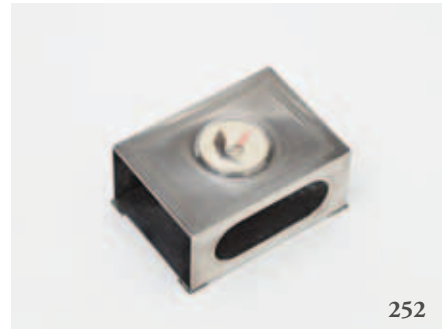
- 248 BLOC NOTE en métal argenté, ciselé et gravé.  
5/10 €
- 249 MIROIR DE VOYAGE DÉPLIANT ouvrant sur trois miroirs.  
Gainé de faux cuir (abîmé) et encadré de laiton.  
10/20 €  
*Voir reproduction page 33*
- 250 **WATERMAN**  
Stylo plume en métal doré guilloché. Plume en or jaune.  
Rayures.  
10/20 €  
*Voir reproduction ci-contre*
- 251 **CHRISTOFLE**  
Coupe-papier en métal argenté, à l'effigie de Napoléon. Dans son écrin. Signé CHRISTOFLE.  
10/20 €  
*Voir reproduction ci-contre*
- 252 **CHRISTIAN DIOR**  
Etui à boîte d'allumettes en métal argenté, réhaussé d'une «mouche de pêche», sous verre. Signé CHRISTIAN DIOR.  
20/30 €  
*Voir reproduction ci-contre*
- 253 Petit LOT comprenant un étui à boîte d'allumettes décor d'oiseau et trois étuis à allumettes : un à décor de bébé, un à décor de patte de cheval et un à décor de tête de cheval.  
30/40 €  
*Voir reproduction ci-contre*
- 254 SCULPTURE en métal argenté et ciselé représentant un oiseau sur une boule, monté sur socle. Chocs.  
20/30 €  
*Voir reproduction ci-contre*
- 255 CACHET en argent ciselé de feuilles d'acanthe. Manche en ivoire sculpté et ciselé.  
50/70 €  
*Voir reproduction ci-contre*
- 256 VASE EN CRISTAL TAILLÉ monté sur une base circulaire en argent ajouré. Anses à motifs cols de cygnes. Intérieur vermeillé. Hauteur : 22,5 cm. Poids brut : 488,9 g. Poinçon minerve. Vers 1900.  
50/60 €  
*Voir reproduction ci-contre*
- 257 Lot comprenant :  
**GUCCI**  
Porte bouteille de vin en métal doré, base en cuir signée GUCCI.  
**ERCUIS**  
Un shaker en métal argenté signé ERCUIS.  
30/50 €  
*Voir reproduction ci-contre*
- 258 LOT comprenant : un flacon en cristal partiellement dépoli à motifs de gerbes de fleurs. Monture en argent. Poinçon minerve. Chocs. Et un pot en cristal taillé. Monture en argent gravée d'un monogramme. Barrette en cristal. Bouts en argent. Signée H. WERNER. Travail étranger. Poids brut total : 294,8 g  
30/50 €  
*Voir reproduction ci-contre*
- 259 **LANCEL**  
POUDRIER carré en métal argenté et laqué noir, réhaussé de motifs de fleurettes en imitation corail, épaulé de lignes dématites. Signé LANCEL, PARIS.  
50/60 €
- 260 LOT comprenant deux médailles de mariage et une plaque rectangulaire Union central des Arts décoratifs en argent ciselé et gravé. Poids total : 105 g  
30/50 €  
*Voir reproduction ci-contre*
- 261 ETUI À MUNITIONS en métal ciselé, de forme rectangulaire, soudures, chocs.  
30/40 €  
*Voir reproduction ci-contre*
- 262 **HERMÈS**  
Coffret de deux jeux de cartes en bois, état neuf. Signé HERMES, PARIS.  
80/100 €  
*Voir reproduction ci-contre*
- 263 FLACON EN CRISTAL TAILLÉ, bouchon circulaire en argent. Intérieur vermeil.  
Poids du bouchon : 58 g. Poids brut total : 631 g  
50/80 €
- 264 **DUPONT**  
Lot de trois briquets, deux en métal doré guilloché, dont un monogrammé, un en métal argenté godronné, dans son écrin  
100/200 €  
*Voir reproduction ci-contre*
- 265 PORTE CIGARETTES rectangulaire en argent lisse. Intérieur vermeillé. Double ouverture. Fermoir serti d'une pierre verte cabochon. Poids brut : 323,8 g.  
Longueur : 13,7 cm. Largeur : 8,4 cm, Hauteur : 1,8 cm  
100/200 €  
*Voir reproduction ci-contre*
- 266 **MAPPIN & WEBB**  
Nécessaire de toilette de voyage, dans sa mallette en cuir noir. Monture en argent guilloché à motifs cocentriques. Intérieur en vermeil. Flacons et boîtes en cristal taillé. Miroir amovible gainé de cuir. Travail français. Poinçon minerve. Mallette signée MAPPIN & WEBB. Une serrure à restaurer.  
200/400 €  
*Voir reproduction ci-contre*
- 267 **MONTBLANC-LALIQUE**  
Nécessaire de bureau comprenant : encrier, porte stylo et buvard en laque noire et verre moulé.  
Monture en argent. Numérotée : 753/4810, édition limitée. «Création Lalique 4810 ». Signée. Dans son coffret d'origine.  
400/500 €  
*Voir reproduction page 37*
- 268 COUPE sur piédouche circulaire en argent repoussé, découpé et ciselé, à décor de têtes de lions, fleurs, volutes, grotesques et frises. Trois consoles en argent découpé, supportant une noix de coco sculptée représentant un baptême et lavement de mains (cassées, manques importants). Chocs. Montures AUTRICHE-HONGRIE, XVIIème siècle.  
1000/1200 €  
*Voir reproduction page 36*
- 268 bis **HERMÈS**  
Feux d'artifice de table, conception Michel DUCHENE 1987. Avec ses recharges.  
400/500 €  
*Voir reproduction page 36*



250



251



252



253



255



254



256



257



258



260



261



262



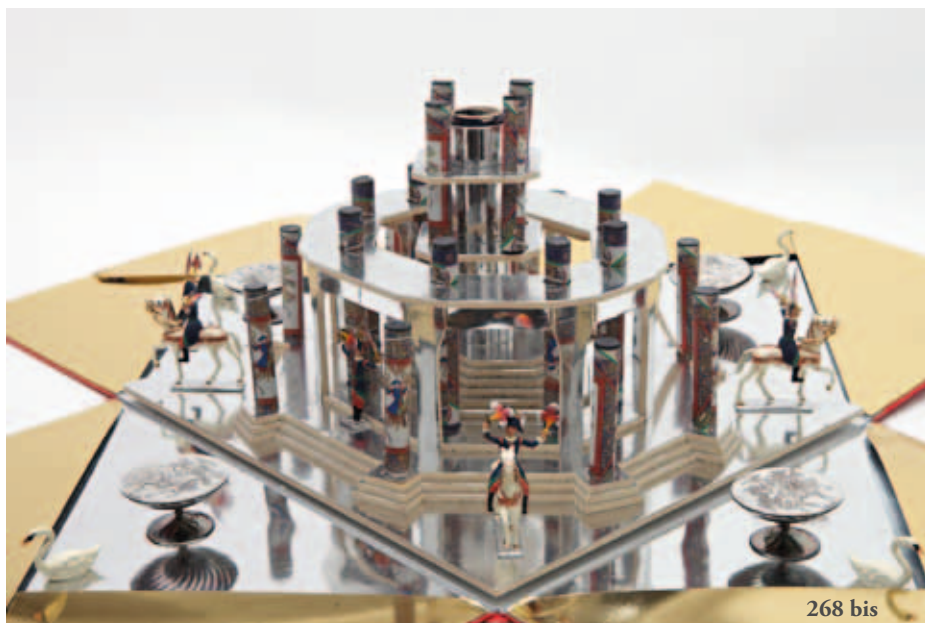
264



265



266



- |  |  |
|--|--|
| <p>269 ETUI A POULET en bois peint à décor d'oiseaux branchés, H: 14,7 cm<br/>50/80 €</p> <p>270 PEIGNE en métal doré, XIXe<br/>30/40 €</p> <p>270 bis GLACE DE TOILETTE, en métal argenté. H : 46 cm<br/>80/120 €<br/><i>Voir reproduction ci-contre</i></p> <p>271 BRACELET en pomponne et nacre à décor de marguerites stylisées<br/>Vers 1830<br/>200/300 €</p> <p>272 BROCHE en métal doré et émaillé à décor d'un dompteur et de son lion.<br/>Signé Paule Ingrand<br/>Edité par Arthus Bertrand<br/>150/200 €</p> <p>273 PARTIE DE BOÎTE DE QUADRILLE<br/>Boîte en bois laqué à décor de chinoiserie. Au centre, une plaque en ivoire découvrant des numéros.<br/>Fin XVIIIème siècle<br/>80/100 €</p> <p>274 LOT de deux cachets :<br/>- L'un en agathe<br/>- Le second en cristal taillé<br/>XIXème siècle<br/>120/150 €</p> <p>275 COUVRE-PAPIER en nacre, le manche en métal.<br/>Vers 1880<br/>20/30 €</p> <p>276 TABLETTE, les plats en nacre marqueté en losange, l'intérieur en soie bleue protégeant un cahier de papier folioté. La fermeture est assurée par un crayon.<br/>Vers 1890<br/>120/150 €</p> <p>277 « THE BOOK OF COMMON PRAYER »<br/>Livre de prières dans une reliure dont les plats sont en marqueterie de nacre. Situé « Jérusalem ».<br/>Début XXème siècle<br/>50/80 €</p> <p>278 PORTE-LOUIS en métal argenté à deux compartiments.<br/>Comporte une dragonne en cuir.<br/>Vers 1900<br/>120/150 €</p> | <p>279 BOÎTE VIDE-POCHE en porcelaine dans une résille de bronze doré.<br/>Le couvercle est orné d'une miniature ronde, portrait de dame de qualité du temps de Louis XVI en buste.<br/>Elle repose sur 4 pieds toupie.<br/>Vers 1900<br/>100/120 €</p> <p>280 BOÎTE hexagonale en porcelaine à décor de fleurs.<br/>Monture en bronze doré. Marque apocyphe de Saxe.<br/>XXème siècle<br/>50/60 €</p> <p>281 ENSEMBLE de peigne et rouge à lèvres à décor assorti, le dos du miroir du rouge à lèvres et la face de l'étui du peigne présentant une marqueterie de nacre en losanges.<br/>Vers 1950<br/>60/80 €</p> <p>282 LOT de deux vaporisateurs et sac en laiton et nacre.<br/>On y joint un nécessaire avec quatre instruments de manucure.<br/>XXème siècle<br/>80/100 €</p> <p>283 POUDRIER en cuivre doré, le couvercle orné d'un damier de nacre.<br/>Vers 1950<br/>60/80 €</p> <p>284 POUDRIER en cuivre doré, le couvercle orné d'une plaque de nacre repercée et sculptée, décoré au centre d'une étoile à 7 branches.<br/>Vers 1950<br/>120/150 €</p> <p>285 POUDRIER en cuivre doré, le couvercle confectionné dans une valve de nacre noire de Tahiti.<br/>Vers 1950<br/>80/100 €</p> <p>286 BOUCLE DE CEINTURE en porcelaine montée sur métal peinte de deux femmes. Au dos : « déposé ». Vers 1900<br/>400/450 €</p> <p>287 Partie de BOUCLE DE CEINTURE en métal argenté à motifs de paons et de pavots. Vers 1900<br/>250/300 €</p> <p>288 BOUCLE DE CEINTURE en argent composé de deux camées coquille à décor de soldat romain et d'une déesse antique. Signé sur une boucle H.F. XIXe siècle<br/>450/500 €</p> |
|--|--|



267



270 bis

- |     |  |     |  |
|-----|--|-----|--|
| 289 | BOUCLE DE CEINTURE en métal argenté et doré dans le style Restauration à sujet de Vénus et l'Amour. Vers 1920<br>300/350 €         | 303 | BOUCLE DE CEINTURE en métal doré et émaillé à décor floral. Vers 1900<br>250/300 €                                   |
| 290 | BOUCLE DE CEINTURE en métal doré et argenté, scarabé en céramique bleue, «égyptomania».<br>450/500 €                               | 304 | BOUCLE DE CEINTURE en métal doré et filigrané enrichi d'émaux bressans. XIXe siècle<br>300/350 €                     |
| 291 | BOUCLE DE CEINTURE en métal doré, coq et dindon en décor de perles bleues, signé Piel Frère (PF), début 20ème siècle.<br>450/500 € | 305 | BOUCLE DE CEINTURE en métal doré, feuilles de marronnier, barettes centrales rouges, 1920.<br>300/350 €              |
| 292 | BOUCLE DE CEINTURE en métal argenté, décor aux cigognes, 1900.<br>300/350 €  | 306 | BOUCLE DE CEINTURE en verre blanc satiné, décor argenté, 1920.<br>150/200 €  |
| 293 | BOUCLE DE CEINTURE de cape en métal à décor de papillons émaillés sur fond gravé. Fin XIXe siècle (oxydation)<br>300/350 €         | 307 | BOUCLE DE CEINTURE en bronze doré pour campanules, 1940?<br>250/300 €  |
| 294 | BOUCLE DE CEINTURE en argent, vermeil, cabochin de grenat, serpents, fin 19ème siècle.<br>400/450 €                                | 308 | BOUCLE DE CEINTURE et plaque en métal argenté sur ruban de velours noir. Vers 1900<br>200/250 €                      |
| 295 | BOUCLE DE CEINTURE en bronze argenté à décor martelé d'une tête de coq. Signé « Line Vautrin ». Vers 1950<br>800/1000 €            | 309 | BOUCLE DE CEINTURE en métal doré à décor de feuillages et fleurs ciselées. Vers 1850. Dans un écrin.<br>400/450 €    |
| 296 | BOUCLE DE CEINTURE en métal doré, décor à l'oiseau sur branche de ginkgo, 1900.<br>300/350 €                                       | 310 | BOUCLE DE CEINTURE à système dite boucle cage en métal doré à décor floral. XIXe siècle<br>250/300 €                 |
| 297 | BOUCLE DE CEINTURE en métal argenté, décor aux têtes de lion, perles bleues, 1900.<br>300/350 €                                    | 311 | BOUCLE DE CEINTURE à système dite boucle cage dorée et émaillée vert. XIXe siècle<br>250/300 €                       |
| 298 | BOUCLE DE CEINTURE en argent à décor de feuillages. Grande-Bretagne, vers 1835 (à charge)<br>300/350 €                             | 312 | BOUCLE DE CEINTURE dite boucle cage, dorée, décor floral en guirlande nacrée, Napoléon III.<br>250/300 €             |
| 299 | BOUCLE DE CEINTURE en métal blanc et cuivre à décor de pavots. Vers 1900<br>300/350 €  | 313 | BOUCLE DE CEINTURE dite boucle cage, entourage, décor en guirlande florale sur fond noir, Napoléon III.<br>250/300 € |
| 300 | BOUCLE DE CEINTURE en métal doré, fleurs et feuilles émaillées, signé Piel Frère (PF), 1900.<br>450/500 €                          | 314 | BOUCLE DE CEINTURE en métal argenté, décor feuillagé pour deux femmes, Napoléon III.<br>300/350 €                    |
| 301 | BOUCLE DE CEINTURE en céramique à décor floral japonais, monté sur métal. Fin XIXe siècle<br>300/350 €                             | 315 | Paire de BOUCLES DE CHAUSSURE de femme, métal argenté et strass, 18ème siècle.<br>300/350 €                          |
| 302 | BOUCLE DE CEINTURE en matière synthétique façon ivoire teintée à décor de mimosas. Vers 1920<br>300/350 €                          | 316 | BOUCLE DE CHAUSSURE en or, guirlande feuillagée, poinçons, début 19ème siècle.<br>450/500 €                          |

317	BOUCLE DE CAPE en argent, décor floral, poinçons, début 19ème. 350/400 €	332	SAC DU SOIR «côte de maille» en métal. Le couvercle orné d'une plaque en matière synthétique. Le revers du couvercle est agrémenté d'un miroir. accidents Vers 1920 150/200 €
318	Paire de BOUCLES DE CHAUSSURES de femme, argent et strass, dans son coffret, Napoléon III. 400/450 €	333	Petit SAC en daim rose. Fermoir en matière synthétique à l'imitation de l'écaille blonde. Signé Duvelleroy, Paris Vers 1920 150/200 €
319	BOUCLE DE CEINTURE en galalithe et plexiglass moulé et craquelé, 1940. 150/200 €	334	Petit SAC en matière synthétique à l'imitation de l'ivoire. Le rabat est orné de fleurs découpées. Intérieur doublé cuir. Une ganse en soie sert de bandoulière. Vers 1920 150/200 €
320	BOUCLE DE CEINTURE en métal doré à décor géométrique à décor rouge et blanc. Vers 1935 150/200 €	335	SAC en bois de loupe chiffré - SG -. Intérieur doublé de moire rose. Comporte un miroir, une pochette et 2 compartiments. Une ganse de soie marron est fixée sur les côtés pour servir de poignée. Elle est terminée par 2 glands. Début XXème siècle 150/200 €
321	BOUCLE DE CEINTURE en écaille et application de motif en or, Napoléon III. 250/300 €	336	SAC DU SOIR en satin noir. Le fermoir en onyx à décor de 5 triangles de pierres vertes et de marcassites. L'intérieur présente un porte monnaie attaché. Vers 1925 200/250 €
322	Paire de BOUCLES DE CHAUSSURES en métal blanc, cristal taillé et pierres vertes. Vers 1920 150/200 €	337	Petit SAC DE BAL en matière synthétique à l'imitation de l'écaille blonde à 4 compartiments. Dans le compartiment principal un miroir et un peigne. Vers 1930 120/150 €
323	BOUCLE DE CEINTURE dorée, émail bleu nuit, style Louis XVI, nœuds et urnes, Napoléon III. 350/400 €	338	SAC EN BANDOULIÈRE en satin rose signé Charles Jourdan, Paris 100/120 €
324	BOUCLE DE CEINTURE en bois et matières synthétiques. Vers 1940 150/200 €	339	SAC en forme de bourse en satin noir perlé. Vers 1950/1960 80/100 €
325	BOUCLE DE CEINTURE en bois exotique et métal argenté. Vers 1940 150/200 €	340	SAC D'APRÈS-MIDI à l'imitation du crocodile, doublé cuir. Signé Duvelleroy Fin des années 1950 100/120 €
326	BOUCLE DE CEINTURE en plastique rouge à décor d'une rangée de boutons en métal. Vers 1940 100/150 €	341	SAC en ottoman noir. Porte une étiquette «Sceilan Firenze è moda dal 1967» 60/80 €
327	Deux BOUCLES DE CEINTURES des bijoux d'art de JEAN HESSE, métal argenté, 198?. 200/250 €	342	POCHETTE en matière synthétique à l'imitation du crocodile Fin XXème siècle 30/40 €
328	POCHETTE EN SOIE rose brodée de fleurs, ouvrant et découvrant deux rabats. Vers 1780 250/300 € <i>Voir reproduction ci-contre</i>	343	Paire de JUMELLES DE THÉÂTRE à monture pomponne et garniture en nacre. 50/60 €
329	BOURSE au crochet en soie à décor ombré, enrichie de perles facettées en acier, évoquant une légion d'honneur. Fermoir et chaînette en acier. Bordure en dentelle de perles d'acier. Vers 1826 300/400 € <i>Voir reproduction ci-contre</i>	344	Paire de LORGNETTES DE THÉÂTRE, montée en nacre haliotis Oculaire gauche signé Labrotti. Ing 2 d'optiques Oculaire droit : 58 cours de l'intendance – Bordeaux Vers 1900 200/300 €
330	Petit SAC DE BAL en argent à trois compartiments, un miroir au revers du couvercle du compartiment central, guilloché et ciselé sur le pourtour de rinceaux feuillagés. Le couvercle et le fond sertis de 28 saphirs cabochons. Chaînette Poids brut : 200 g. Travail étranger vers 1900 600/800 € <i>Voir reproduction ci-contre</i>	345	Paire de LORGNETTES DE THÉÂTRE, montée en nacre blanche Vers 1900 150/200 €
331	Petit SAC en cuir marron clair estampé d'un décor d'un jeune homme apportant un bouquet de fleurs à une jeune fille à l'éventail. Un compartiment sur le devant présente quatre ustensiles en os montés métal nickelé tel que : passe-lacet, tire bottine, crayon et poinçon, et découvre un miroir oval biseauté. Fermoir et poignée en métal nickelé. Vers 1900 300/400 € <i>Voir reproduction ci-dessus</i>	346	Fine CANNE ÉPÉE d'officier de l'armée des Indes, lame carrée (56cm). Origine indienne. Fût en bambou. 80/100 €
		347	Une BOITE RONDE en vermeil ciselé. Style XVIIIe 30/50 €



- 348 Une BOITE en écaille ronde. 30/50 €
- 349 ENCRIER en verre taillé de forme carré, le bouchon en laiton doré. Haut : 7,2 cm 10/20 €
- 350 BRIQUET DE TABLE, à décor marbré noir et vert. Haut : 11 cm 10/20 €
- 351 COFFRET en bois et laiton pour ménagère. 80/100 €  
*Voir reproduction ci-dessus*
- 352 CORNE sculpté d'un visage d'homme 150/200 €
- 353 TABATIÈRE figurant le chapeau de Napoléon 1er en métal (fonte en laiton ou bronze) vers 1836 80/120 €
- 354 TABATIÈRE en ébonite, figurant le chapeau de Napoléon 1er et orné d'une représentation de Napoléon à cheval 80/120 €
- 355 COCARDE de la Fete de la Federation 10/15 €
- 356 LOT de souvenirs historique, dont deux briquets. 20/30 €
- 357 MOUCHETTE en fer, XVIIIe siècle 30/50 €
- 358 ETUI en cuir de nécessaire à coudre, monture en métal (incomplet) 50/80 €
- 359 PISTOLET d'alarme en laiton. 50/80 €
- 360 PISTOLET à chien. 30/50 €
- 361 Trois PIPES, une en écume, bague en argent, deux en racine de bruyère, une à décor de tête de gaulois moustachu, l'autre de tête de femme. 30/50 €

*Voir reproduction ci-dessus*

- 362 LOT d'objets en buis sculpté comprenant : un étui à aiguilles, un couteau, un ciquetier, six œufs. On y joint un œuf décoré de fils d'or et d'argent et de perles colorées. 60/80 €

*Voir reproduction page 40*

- 363 BOITE de compas 20/30 €
- 364 Une LOUPE miniature, manche en ivoire tourné, monture en métal. Dans son petit étui en cuir marron. 10/15 €
- 365 Un CALENDRIER de poche pour scientifique en laiton. Fin XIXe s. 40/50 €
- 366 Élément de CADRAN SOLAIRE à décor gravé de fleurs, en laiton. 10/15 €
- 367 LOT DE CACHETS dont un en ivoire 30/50 €
- 368 SUJET en ivoire représentant un chevalier portant un écu sculpté d'un lion. H. 7,2 cm Vers 1850 (léger manque à l'écu) 100/150 €
- 369 SUJET en ivoire représentant un jeune forain, un tambour à ses pieds, fait tourner son chapeau. Signé à la base « Mathieu ». H. 6,3 cm. Début XIXe siècle (manque une baguette de tambour) 200/300 €
- 370 SUJET en ivoire représentant Venus dans le style de la Renaissance. Vers 1900 (manque) 200/300 €
- 371 BOITE à cure-dent en ivoire (manques). Fin XVIIIe siècle 60/80 €
- 372 Un ÉTUI À AIGUILLES en ivoire en forme d'ombrelle. 20/30 €
- 373 MÈTRE en ivoire figurant la forme d'un tonneau, travail du 19° siècle 180/220 €



- 374 Petite VIERGE EN IVOIRE, travail populaire du 19<sup>s</sup> H:9cm, socle en ivoire végétal  
80/120 €
- 375 Lot comprenant trois CANIFS, manches en nacre et lame en argent (poinçon anglais, poids brut : 33,8g), un canif manche en nacre, deux canifs en métal, une plume et une petite fourchette  
60/80 €
- 376 CARAN d'ACHE, Genève. Stylo à bille en métal. Dans son écrin d'origine.  
15/20 €
- 377 BLOC NOTE, couverture en métal argenté. Xxe siècle  
5/10 €
- 378 NÉCESSAIRE À CACHETER en vermeil de style Louis XVI. Dans un écrin en maroquin rouge long grain doré au petit fer. A l'enseigne des orfèvres Bouin et Taburet, 3 rue Pasquier à Paris. Vers 1900  
400/500 €
- 379 PORTE-MINE « calendrier » en or jaune partiellement émaillé. Vers 1900. Chocs et manques à l'émail. Long : 6,8 cm. Poids brut : 23,3 g.  
280/300 €
- 380 **HERMÈS**  
Une valise Hermes, nécessaire de voyage. Intérieur en cuir rouge. Accidents et Manques.  
30/50 €
- 381 Un COFFRET À BIJOUX en forme de valise, en cuir bordeaux recouverte d'une pochette en tissu. Kirby Beard Paris.  
20/30 €
- 382 LOT DE QUATRE CHAINES de montre en métal argenté. L'une partiellement émaillée. Les trois autres avec leur clé. Vers 1880/1900  
5/10 €
- 383 MANCHE de parapluie en bois sculpté à l'imitation du bambou. Au centre, un lutin en ivoire a passé sa tête dans un disque de potier.  
150/200 €
- 384 Une BOITE en argent ciselé.  
30/50 €
- 385 **HERMÈS**  
Un cendrier Hermes à décor de guépards.  
100/120 €  
*Voir reproduction ci-dessus*
- 386 BOUCLE DE CEINTURE en métal ajouré, ornée de strass  
5/10 €
- 387 Ensemble de huit BOUCLES DE CEINTURE, fin 18<sup>ème</sup> s./début 19<sup>ème</sup> s.  
200/300 €
- 388 Un petit VASE en jadeite verte à vérifier les deux anses en forme d'éléphants. Avec un petit socle en bois. H. 21 cm.  
10/20 €
- 389 Un petit VASE à décor orangé portant une signature Gallé.  
100/150 €
- 389 bis Un VASE en verre foncé à décor de Grâces dansantes.  
20/30 €  
*Voir reproduction ci-dessus*
- 390 Un petit FLACON À SEL monture en métal argenté. Accidents.  
20/30 €
- 391 Un petit FLACON À PARFUM en métal gout persan.  
20/30 €
- 392 FLACON MINIATURE en cristal clair taillé. Bouchon en métal doré. Vers 1840  
80/120 €
- 393 FLACON en opaline savonneuse, monté en métal gravé. Vers 1840  
120/180 €
- 394 Lot de deux FLACONS en verre clissé. Bouchons nickelés estampillés ED.  
120/180 €
- 395 FLACON À SELS en cristal contenant encore ses sels. Bouchon en argent. Vers 1840  
100/150 €
- 396 Une PLAQUE EN IVOIRE de forme ovale représentant un couple de profil. Dans le gout fin XVII<sup>e</sup> s.  
50/80 €
- 397 BOITE À PESONS en ivoire. Frentes.  
10/20 €
- 398 Petit MOBILE à deux suspensions en ivoire sculpté de fleurs et de feuillages.  
30/50 €
- 399 Un ÉVENTAIL miniature. La feuille en papier lithochromographié. Brins en os. Accidents.  
5/10 €
- 400 Une CORNE gravée d'un décor de scènes animées scientifiques. Manque le fond.  
10/15 €
- 401 Une SALIÈRE en porcelaine à décor en camaïeu bleu. Monture en métal.  
40/50 €





# CONDITIONS DE VENTE

La vente sera faite au comptant et conduite en Euros. Les acquéreurs paieront des frais en sus des enchères, par tranches, de 20 % plus TVA, soit 23,920 % TTC jusqu'à 100 000 € et de 13 % plus TVA, soit 15,548 % TTC à partir de 100 001 €. Les lots ne seront délivrés aux adjudicataires qu'après paiement.

## GARANTIES

Les attributions ont été établies compte tenu des connaissances scientifiques et artistiques à la date de la vente. Le commissaire-priseur se réserve la possibilité de rectifier les désignations du catalogue. Ces rectifications seront annoncées au moment de la présentation de l'objet et portées au procès-verbal de la vente. Une exposition préalable permettant aux acquéreurs de se rendre compte de l'état des biens mis en vente, il ne sera admis aucune réclamation une fois l'adjudication prononcée. Les reproductions au catalogue des œuvres sont aussi fidèles que possible, une différence de coloris ou de tons est néanmoins possible. Les dimensions ne sont données qu'à titre indicatif.

## ENCHÈRES

L'ordre du catalogue sera suivi. Le commissaire-priseur pourra diviser ou réunir les lots. En cas de double enchère reconnue effective par le commissaire-priseur, le lot sera remis en vente, tous les amateurs présents pouvant concourir à cette deuxième mise en adjudication.

## ORDRE D'ACHATS

Si vous souhaitez faire une offre d'achat par écrit, vous pouvez utiliser le formulaire prévu à cet effet en fin de catalogue. Celle-ci doit nous parvenir au plus tard 2 jours avant la vente accompagnée de vos coordonnées bancaires.

## ENCHÈRES PAR TÉLÉPHONE

Si vous souhaitez enchérir par téléphone, veuillez en faire la demande par écrit en utilisant le formulaire prévu à cet effet, accompagnée de vos coordonnées bancaires, au plus tard 2 jours avant la vente. En aucun cas le Commissaire - Preneur ne pourra être tenu pour responsable au cas où vous ne pourriez pas être joint par téléphone au moment de la vente.

## RETRAIT DES ACHATS

Il est conseillé aux adjudicataires de procéder à un enlèvement de leurs lots dans les meilleurs délais afin d'éviter les frais de magasinage qui sont à leur charge. Le magasinage n'entraîne pas la responsabilité du Commissaire - Preneur ni de l'expert à quelque titre que ce soit. Les lots qui n'auront pas été enlevés dans la salle le jour de la vente pourront être stockés aux frais de l'acquéreur. En cas de paiement par chèque ou par virement, la délivrance des objets pourra être différée jusqu'à l'encaissement. Dès l'adjudication, l'objet sera sous l'entière responsabilité de l'adjudicataire. L'acquéreur sera lui-même chargé de faire assurer ses acquisitions, et le Commissaire - Preneur décline toute responsabilité quant aux dommages que l'objet pourrait encourir, et ceci dès l'adjudication prononcée. La formalité de licence d'exportation peut requérir un délai de cinq à dix semaines, celui-ci pouvant être sensiblement réduit selon la rapidité avec laquelle l'acquéreur précisera ses instructions à l'étude.

# TERMS OF SALE

*Purchased lots will become available only after payment in-full has been made. The sale will be conducted in Euros.*

*Purchasers will pay in addition to the hammer price, a buyer's premium of 20 % VAT excluded or 23,920 % VAT included until € 100 000 and a buyer's premium of 13 % VAT excluded or 15,548 % VAT included from € 100 001.*

*Purchased lots will be delivered to buyer's only after payment.*

## GUARANTEES

*The auctioneer is bound by the indications in the catalogue, modified only by announcements made at the time of the sale noted in the legal records thereof. An exhibition prior to the sale permits buyers to establish the conditions of the works offered for sale and no claims will be accepted after the hammer has fallen. Some difference may appear between the original work and its illustration, there will be no claims in such matter. The measurements are given only as an indication.*

## BIDS

*Should the auctioneer recognise two simultaneous bids on lot, the lot will be put up for sale again and all those present in the saleroom may participate in this second opportunity to bid.*

## ABSENTEE BIDS

*If you wish to make a bid in writing, you should use the form included in this catalogue, accompanied by your bank references, to be received by us no later than two days before the sale. Telephone bids are free service designed for clients who are unable to be present at an auction. The auctioneer cannot be held responsible for any problems concerning telephone bids.*

## TELEPHONE BIDS

*If you wish to bid by telephone, please make your request to be called in writing, accompanied by your bank references, to be received by us no later than two days before the sale.*

## COLLECTION OF PURCHASES

*Buyers are advised to collect successful lots as soon as possible to avoid handling and storage costs which may be incurred at their expense. The auctioneer is not responsible for the storage of purchased lots. If payment is made by cheque or by wire transfer, lots may not be withdrawn until the payment has been cleared. From the moment the hammer falls, sold items will become the exclusive responsibility of the buyer. The buyer will be solely responsible for the insurance, the auctioneer assumes no liability for any damage to items which may occur after the hammer falls. An export license can take five or ten weeks to process, although this time may be significantly reduced depending upon how promptly the buyer supplies the necessary information to the auctioneer. Translation in English is for information purpose. In case of dispute only terms of sale written in french will be considered.*

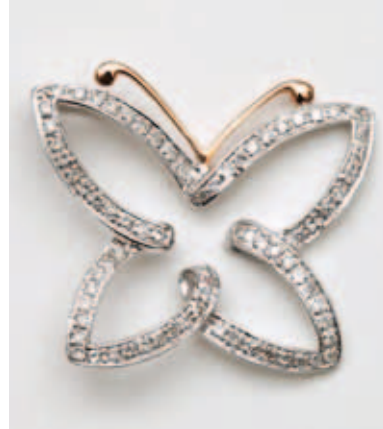


81



268

En 4e de couverture de haut en bas et de gauche à droite : lots 221 - 220 - 21 - 244 - 112 bis - 82 - 83 - 223 - 189 - 17 bis - 238 - 171 - 202 - 207 - 198 - 53 - 46 - 33 - 212 - 98



51 rue Decamps 75116 Paris - Tél. 01 42 24 80 76 - Fax 01 42 24 72 18  
deburaux@aponem.com - www.aponem.com