



Drouot
Dimanche 8 décembre 2013

*VINS
BIJOUX - ORFÈVREURIE
MINIATURES
OBJETS DE VITRINE
VINTAGE
ACCESSOIRES DE MODE*

Dimanche 8 décembre 2013 à 13h30
Drouot, Salle 12

Expert Bijoux - Orfèvrerie : Annabelle CUKIERMAN
Tel. + 33 (0) 6.09.73.23.98 - annabelle.cukierman@gmail.com

Pour tout renseignement, merci de contacter Marie BARJOU
+ 33 (0)1 42 24 80 76 - deburaux@aponem.com

Exposition publique à Drouot

9, rue Drouot - 75009 Paris

Samedi 7 décembre de 11h à 18h

Dimanche 8 décembre de 11h à 12h

Téléphone pendant l'exposition et la vente
+33 (0)1 48 00 20 12

Catalogue disponible sur www.aponem.com



DrouotLIVE^{COM}





15 - 16 - 17

- | | | | | | |
|----|---|-----|--|-----|---|
| 1. | 1 bouteille, Moulin-à-Vent, 1957, Grand Vin de Bourgogne, Jean Picolet. (Étiquette sale et légèrement déchirée, niveau bon) | 7. | 3 bouteilles, Moulin-à-Vent, 1970, Grand Vin de Bourgogne, Jean Picolet. (Étiquettes sales et légèrement déchirées, niveaux bons) | 13. | 6 bouteilles, Châteauneuf du Pape, 1987. (Étiquettes sale et déchirées, niveaux bas) |
| | 10/20 € | | 10/15 € | | 60/80 € |
| 2. | 2 bouteilles, Moulin-à-Vent, 1958, Grand Bourgogne, Jean Picolet. (Étiquettes sales et légèrement déchirées, niveaux bas) | 8. | 3 bouteilles, Moulin-à-Vent, 1973, Grand Vin de Bourgogne, Jean Picolet. (Étiquettes sales, un niveau bon, un niveau légèrement bas et un niveau bas épaule) | 14. | 3 bouteilles, Carruades de Lafitte Rothschild, 1998, second vin du CHÂTEAU LAFITTE ROTHSCHILD (une étiquette abimée) |
| | 20/30 € | | 15/20 € | | 250/350 € |
| 3. | 2 bouteilles, Moulin-à-Vent, 1959, Grand Vin de Bourgogne, Jean Picolet. (Étiquettes très sales et déchirées, niveaux bas) | 9. | 6 bouteilles, Moulin-à-Vent, 1988, Vin de Bourgogne, Jean Picolet. (Étiquettes tâchées et légèrement déchirées, 4 niveaux bons et 2 niveaux bas) | 15. | 12 bouteilles, CHÂTEAU LA LAGUNE, 1989, 3e GCC de haut Medoc. Caisse en bois d'origine. (Étiquettes légèrement sales, niveaux bons) |
| | 20/30 € | | 20/30 € | | 250/400 € |
| 4. | 1 bouteilles, Moulin-à-Vent, 1962, Grand Vin de Bourgogne, Jean Picolet. (Étiquettes sales, niveaux bas) | 10. | 2 bouteilles, CHÂTEAU BOUSCAUT, Pessac Léognan, 1995, Grand cru classé de Graves, S. Luton. (Étiquettes sales, niveaux bons) | 16. | 12 bouteilles, CHÂTEAU LA LAGUNE, 1989, 3e GCC de haut Medoc. Caisse en bois d'origine. (Étiquettes légèrement sales, niveaux bons) |
| | 10/20 € | | 20/30 € | | 250/400 € |
| 5. | 2 bouteilles, Moulin-à-Vent, Hospices de Beaune, 1962. (Étiquettes sales et légèrement déchirées, niveaux légèrement bas) | 11. | 2 bouteilles, Clos de La Roche, Domaine Arlaud Père et Fils, 1974. (Étiquettes sales, niveau légèrement bas) | 17. | 12 bouteilles, CHÂTEAU LA LAGUNE, 1990, 3e GCC de haut Medoc. Caisse en bois d'origine. (Étiquettes légèrement sales, niveaux bons) |
| | 20/30 € | | 100/150 € | | 350/500 € |
| 6. | 4 bouteilles, Moulin-à-Vent, 1966, Grand Vin de Bourgogne, Jean Picolet. (Étiquettes sales, niveaux bons) | 12. | 9 bouteilles, CHÂTEAU MOULIN DELILLE, St Estéphe, 1972, J. Ardouin. (Étiquettes abimées, 7 niveaux bas et 2 niveaux bons) | | |
| | 30/50 € | | 100/150 € | | |

MINIATURES



18



21



22



23



25



26



26bis



27



28bis



29

18. Jeune homme coiffé de mèches, gilet brodé et épingle à cravate, vers 1798-1800
Miniature sur ivoire, fin XVIIIe siècle
rect. 5,3 cm x 4,3 cm (fente)
Grand cadre en bois doré 25 x 21 cm
100/150 €
19. François MICHEL (1727-1806), seigneur de Chambord, en costume vert-bleu à rabats, vers 1790
Miniature sur ivoire, fin XVIIIe siècle (petites oxydations, verre piqué)
Ovale, 3,6 x 2,8 cm
Cadre en bois, 9 x 8,2 cm.
*Au revers manuscrit: François MICHEL seigneur / patron de Notre Dame de Viei[lles] / Segnr de [C]hambord et des [...] / fiefs, la Haye St Sylvestre / Tellerie né à Paris le 26 9bre 172 [7] / décédé au Château de Vieilles I (?) 180[6].
François Michel, écuyer, seigneur de Chambord en Haute-Normandie, dans l'Eure.
Expert : N. Lemoine-Bouchard*
100/150 €
20. La leçon de musique : huit figures dans un intérieur
Miniature ronde à l'huile sur fine toile, fin XVIIIe siècle (accidents)
Diam. 5,6 cm
Cerclage laiton doré, diam. 6,4 cm
Expert : N. Lemoine-Bouchard
80/120 €
21. Femme âgée au bonnet de dentelle tuyautée
Miniature ronde sur ivoire, vers 1830
Cadre en bois noirci
40/60 €
22. Attribué à Luigi GANDOLFI (Turin, 1810- 1869)
Officier d'infanterie en uniforme bleu à épaulettes argent, collet rouge
Miniature ovale sur ivoire, vers 1840
Ovale, H. 6,8 cm, L. 5,8 cm
Cerclage de laiton ; montée sur socle en bois torsadé (petites lacunes à la couche picturale)
Expert : Mme Lemoine-Bouchard
200/300 €
23. «Jeune fille à la fontaine»
Travail en cheveux et aquarelle sur ivoire, XIXe siècle
Diam. 6,2 cm
Cadre en bois XIXe siècle, 12,5 x 12,5 cm
80/120 €
24. Homme en costume vert à la mode sous le Directoire
Miniature ovale sur ivoire de la fin du XIX siècle dans le style du XVIIIe siècle
5 x 4 cm ; sous son verre bombé, sans cadre
-On y joint un Portrait de femme, en robe bleue et coiffure bouffante, pendentif au cou, vers 1785
Miniature sur ivoire de la fin du XVIIIe siècle (fentes), cerclage de laiton doré
Expert : N. Lemoine-Bouchard
50/80 €
- 24 bis. Louise de Lorraine-Vaudémont (1553-1601), reine de France de 1575 à 1589 par son mariage avec le roi Henri III de Valois, robe à fraise, manteau fleurdélié bordé d'hermine
Miniature sur ivoire ou ivoirine, XXe siècle
Annotée à droite : Art. (Accidents au cadre)
Expert : N. Lemoine-Bouchard
100/120 €

25. Le roi Frédéric II de Prusse vu aux trois-quarts en uniforme dans un paysage
Miniature rectangulaire sur ivoire, XXe siècle, 9,2 x 7,3 cm
Signée en bas à droite : Hagen
Cadre en métal doré à motif de palmettes 11 x 9,1 cm
300/400 €
26. Madame du Barry en Flore, variante d'après François-Hubert Drouais
Miniature sur ivoire, XXe siècle, ovale 10,3 x 8,4 cm
Cadre en placage d'acajou 18 x 16 cm
100/150 €
- 26 bis. Madame Elisabeth, sœur de Louis XVI, au chapeau de paille d'après Mme Vigée Le Brun
Miniature ovale sur ivoire, XXe siècle, 8,1 x 6,2 cm
Cerclage laiton, ovale 9 x 7,2 cm
Annotée à droite : Nattier
60/80 €
27. Mme Elisabeth Vigée-Le Brun (1755-1842) serrant sa fille Julie dans ses bras, d'après l'autoportrait peint vers 1789
Miniature ovale sur ivoirine, XXe siècle, 6,3 x 4,5 cm
Signée à droite : Hil
Beau cadre en métal doré à motif d'arabesques
Ovale 10,5 x 8,6 cm
80/100 €
28. Petite marquise en perruque poudrée et robe rouge
Miniature ronde sur ivoire, XXe siècle
Signée à droite
Cadre en métal doré de style Louis XVI
40/60 €
- 28 bis. Portrait de militaire en redingote grise
Miniature ronde sur ivoire
XXe siècle (petits manques et fentes)
Cadre en bois doré
40/60 €
29. Femme au collier doré
Miniature rectangulaire sur ivoire, XXe siècle
Signée à droite : J.R.
Cadre bois noirci
60/80 €
30. Longue CHAINETTE en or jaune à maille gourmette limitée retenant trois pendentifs en or jaune (2 médailles et un « 13 » circulaire ajouré). Poids total : 13,3 g.
180/200 €
31. BAGUE chevalière en or jaune monogramme « CP ». Vers 1940.
Doigt : 64. Poids brut : 16,4 g.
200/300 €
32. BRACELET gourmette limitée en or jaune.
Travail français.
Long : 18,7 cm. Poids : 29,7 g.
450/500 €
33. LOT de TROIS PENDENTIFS comprenant deux MEZOUZOT en or jaune ciselé et gravé, et un SEPHER THORA en or jaune 14 carats (585 millièmes) partiellement orné d'émail bleu. Poids total : 8,5 g.
130/150 €
34. BRACELET MONTRE de dame rectangulaire en or jaune. Attaches à degrés. Cadran rosé. Index chiffres arabes. Mouvement mécanique. Légers chocs. Vers 1940.
Poids brut : 10,3 g.
80/100 €
35. **OMEGA**
BRACELET MONTRE ronde en or jaune. Mouvement automatique. Signée OMEGA. Usures au cadran. Vers 1960. Poids brut : 40,7 g.
600/ 800 €
36. CHAINE GILETIERE composée de quatre chainettes en or jaune retenues par un coulant en or jaune repoussé à renflements. Travail français. Vers 1900. Poids : 18,5 g.
300/400 €
37. BAGUE en or jaune serti d'une améthyste taillée à degrés épaulée de quatre fausses perles. Vers 1900. Usures. Doigt : 54. Poids brut : 3,5 g.
50/80
38. Un RANG de perles de culture de couleur crème, en chute. A enfiler. Diam. des perles de culture : 7,5 à 10mm.
100/200 €
39. COLLIER composé de branches de corail. Fermoir métal.
80/100 €
40. BRACELET MONTRE de dame ovale en or jaune. Bracelet ruban noir. Mouvement mécanique. Vers 1930. On y joint deux débris d'or. Poids brut total : 13,2 g.
50/100 €
41. PAIRE DE PENDANTS D'OREILLES en or jaune serti de diamants et ornée d'une améthyste sculptée à motif de fleur. Long : 6,9 cm. Poids brut : 3,9 g.
680/700 €
42. MONTRE DE POCHE SAVONNETTE en or jaune, chronographe, monopoussoir. Cadran en émail blanc, chiffres arabes. trotteuse centrale. Signée CHRONOGRAPHE UTI. Vers 1900. Poids brut : 91,7 g.
300/400 €
43. BAGUE en platine et or jaune serti d'un diamant taille ancienne épaulé de deux diamants trôidas. Vers 1920. Doigt : 50. Poids brut : 5,6 g.
300/500 €

BIJOUX



33

43

44

41

37

46

45

39

38

36



32



42



35



40



34



47

44. BAGUE en or jaune serti d'une citrine. Poids brut : 5,1 g
50/80 €
45. BAGUE en or jaune ajouré serti d'une intaille d'onix représentant un profil de « soldats en casque ».
Chocs sur la monture. Doigt : 50. Poids brut : 5,4 g.
100/200 €
46. COLLIER composé d'un rang de petites perles probablement fines retenant en pampilles onze citrines et onze améthystes de forme ovale, alternées. Fermoir en or jaune de forme ovoïde.
XIX^{ème} siècle (réenfilé). Poids brut : 18, 4 g.
1.500/ 2.000 €
47. **ROLEX**
BRACELET MONTRE en or jaune, modèle « Oyster Perpetual Datejust ». Lunette guillochée, cadran blanc, chiffre romain, guichet dateur à trois heures. Bracelet or. Signée ROLEX. Avec papiers et étui.
Poids brut : 55, 3 g
3.800/ 4. 000 €
48. LOT de trois PENDENTIFS « Bouddha », en malachite, corail et sodalite sculptés. Montures en or jaune.
Poids brut total: 29,9 g.
100/150 €
49. BRACELET MONTRE ronde de dame en argent. Boîtier carré. Bracelet souple en argent tressé. Mouvement mécanique.
Poids brut : 40,4 g
20/40 €
50. Lot de DEBRIS D'OR.
Poids brut total : 29,2 g
300/400 €
51. Deux MONTRES DE POCHE en or jaune dont une guilloché et ciselé. Cadrans émail, double minuterie. Chocs. Travail français, vers 1900.
Poids brut total : 55,4 g.
200/400 €
52. DÉ À COUDRE en or jaune ciselé. Vers 1900.
Dans son écrin. Poids : 4,4 g.
50/80 €
53. BAGUE solitaire en platine serti d'un diamant taille ancienne. Légères égrisures.
Doigt : 54. Poids brut : 2,7 g.
200/300 €
54. PENDENTIF « palmette » en or jaune et argent ajouré entièrement serti de diamants taille ancienne dont un au centre plus important. Chaînette en argent.
Poids brut total : 8,2 g.
600/800 €
55. BROCHE ovale en argent ajouré, orné d'une miniature sur céramique montée sur nacre (cassée) représentant une scène « d'amoureux dans un paysage » entouré de pierres rouges et vertes et émail à motifs de fleurettes. Manques.
XIX^{ème} siècle, dans le goût du XVIII^{ème} siècle.
Long : 5,5 cm. Poids brut : 19,4 g.
80/100 €
56. SAUTOIR en argent ajouré. Travail français, vers 1900.
Long : 148 cm. Poids : 42,3 g
20/30 €
57. COLLIER de perles de corail. Fermoir en métal.
Long : 44,5 cm.
50/60 €
58. **GUCCI**
BAGUE chevalière en argent finement guilloché et rainuré. Dans son écrin. Usures.
Doigt : 49. Poids : 28,2 g.
50/80 €
59. Large ALLIANCE en argent entièrement ciselé de fleurs rehaussé de « trois éléphants » en métal doré. Doigt : 53.
Poids brut : 4,8g.
100/20 €
60. BROCHE ovale en or jaune et argent ajouré, torsadé orné d'une miniature sur ivoire représentant un buste de « femme du XVIII^{ème} siècle ». (Usures).
Long : 4,2 cm. Poids brut : 16, 4 g.
300/400 €
61. PENDENTIF « croix » en argent serti de six améthystes de forme ovale.
Long. (bélière incl.) : 6,7 cm. Poids brut : 20,7 g.
100/200 €
62. BAGUE en or jaune et argent ajouré serti de diamants taille brillant et au centre d'un diamant taille ancienne de forme coussin en serti clos.
Doigt : 50. Poids brut : 4,7 g.
600/800 €
63. **HERMES**
PAIRE de BOUTONS DE MANCHETTES « étriers » en argent. Signés HERMES.
Dans leur écrin. Poids : 10,1 g.
60/80 €
64. BAGUE « marquise » en or jaune ajouré et ciselé, et argent serti d'une améthyste de taille navette entourée de demi perles fines, souligné d'émail noir tacheté de blanc. Travail français, XIX^{ème} siècle.
Doigt : 49. Poids brut : 4,9 g.
300/400 €
65. BAGUE en or jaune 14 carats (585 millièmes) et argent ajouré serti de diamants taille ancienne et taillés en rose.
Chocs. Doigt : 56. Poids brut : 2,7 g.
100/150 €



60

55

54

61

64

62

56

59

63

67

58

57

66

65

66. BAGUE « marquise » en or jaune et gris 14 carats (585 millièmes) serti de diamants taille ancienne entourés de pierres bleues calibrées. Vers 1920.
Doigt : 53. Poids brut : 3,8 g.
400/600 €
67. BAGUE en or jaune et argent orné d'émail bleu et hématites facettées à motifs de croisillons.
Doigt : 50. Poids brut : 3,6 g.
30/50 €
68. Trois MÉDAILLES en or jaune. Poids total : 7,4 g.
On y joint un morceau de chaînette en métal doré, une clef de montre (monture or, chocs), une boucle d'oreille en or jaune.
Poids brut (or) : 1,3 g.
80/100 €
69. **LONGINES**
BRACELET MONTRE en or jaune 14 carats (585 millièmes). Lunette et bracelet souple guillochés. Mouvement mécanique. Cadran et mouvement signés LONGINES. Vers 1970. Poids brut : 32,6 g.
200/300 €
70. **HERMES**
Eléments de BIJOUX CASSES en argent, dont un représentant une ancre, et l'autre signé HERMES.
Poids total : 44,7 g.
10/20 €
71. CLIP DE CORSAGE « nœud stylisé » en or jaune serti de diamants taille brillant, 8/8, et saphirs. Vers 1940-50.
Poids bruts : 13,9 g.
150/200 €
72. PENDENTIF « croix » en or jaune gravée et datée 1952. On y joint des débris d'or. Poids total : 13,2 g.
200/250 €
73. LOT comprenant cinq BAGUES dont une chevalière serti d'une plaque d'onyx et des débris d'or, provenant de cinq bagues cassées.
Poids brut total : 46,3 g.
600/700 €
74. PAIRE DE BOUCLES D'OREILLES en or gris serti d'un alignement de diamants taille princesse.
Long : 1,6 cm. Poids brut : 5,3 g.
1.300/1.400 €
75. COLLIER en or gris composé d'une chaînette agrémentée de 10 diamants taille brillant en serti clos et retenant un motif de style « guirlande » serti de diamants et saphirs de forme poire et ovale.
Long : 49,5 cm. Poids brut : 9 g.
1.800/2.000 €
76. CLIP DE CORSAGE en or gris à motifs de volutes ajourés et godronnés serti d'un diamant central taille ancienne retenant deux lignes articulés en or gris serti de sept diamants taille ancienne dont deux plus importants. Egrisures. Travail français, vers 1950.
Long : 5,4 cm. Poids brut : 9,1 g.
3.000/4.000 €
77. BAGUE en or gris ajouré serti d'une opale cabochon entourée de diamants.
Doigt : 53. Poids brut : 3,9 g.
700/900 €
78. BAGUE en or gris serti de trois rubis ovales entourés de rubis calibrés et diamants ronds et baguettes.
Doigt : 55. Poids brut : 9 g.
900/1.000 €
79. BROCHE barrette en platine et or jaune sertie d'un diamant central de taille ancienne, d'un alignement de diamants taillés en rose et terminé par deux perles probablement fines. Vers 1900. Egrisures, chocs. Vers 1900.
Long : 7,3 cm. Poids brut : 5,3 g.
1.300/1.400 €
80. BAGUE en or gris serti d'un saphir ovale pesant 3,6 carats, épaulé de deux diamants trévidas.
Doigt : 52. Poids brut : 4,3 g.
Le saphir central est accompagné d'un rapport d'analyse gemmologique du Laboratoire GRS datant n°2012-052349 attestant son poids de 3,6 carats, sa provenance SRI LANKA (CEYLAN), sans modification thermique.
6.100/6.300 €
81. BROCHE barrette ovale en platine ajouré serti de diamants taille ancienne et taillés en rose, et saphirs et pierres bleues calibrés, à décor rayonnant. Légers chocs. Vers 1925.
Long 6,7 cm. Poids brut : 7,8 g.
300/500 €
82. BROCHE barrette en platine et or jaune serti d'un alignement de diamants taille ancienne et taillés en rose, en chute. Vers 1900. Long : 7,5 cm. Poids brut : 5,6 g.
500/600 €
83. BAGUE « tricolore » en or gris ciselé serti d'un diamant taille ancienne épaulé de chaque côté d'une pierre bleue et rose. Travail français, vers 1930.
Doigt : 55. Poids brut : 5,6 g.
300/500 €
84. ELEMENT de chaîne giletère retenant deux POMPONS en or jaune à décor de fleurettes et serti de pierres roses, retenant des floches d'or. Vers 1900. Poids : 8 g.
130/150 €
85. BRACELET gourmette en or jaune et or gris à maillons alternés. Long : 18,5 cm. On y joint deux débris d'or. Poids total: 13,8 g.
180/200 €



86. LOT comprenant :
 - un BRACELET MONTRE de dame, ronde en métal doré et pierres blanches, accompagnée d'un BRACELET assorti. Bracelets cuir de couleur bleu. Signé CLEOPATRA.
 - un BRACELET MONTRE de dame ovale, boîtier rectangulaire en or jaune partiellement guilloché. Bracelet en métal. Mouvement mécanique. Vers 1970. Poids brut : 20,4 g.
 - un MOUVEMENT DE MONTRE mécanique et son CADRAN en émail. Chocs, manques.
 80/100 €
87. **LIP**
 MONTRE DE POCHE SAVONNETTE en or jaune. Cadran doré, chiffres arabes, trotteuse à six heures. Vers 1900. Poids brut : 63,8 g
 200/300 €
88. MONTRE DE POCHE en or jaune 14 carats (585 millièmes) guilloché et ciselé. Cadran émail blanc (fêles), chiffres romains, trotteuse à six heures. Cuvette intérieure et bélière en métal. Vers 1900.
 Poids brut : 73,7 g
 100/200 €
89. MONTRE DE POCHE en or rose guilloché et ciselé. Cadran émail blanc (chocs), double minuterie chiffres arabes, chiffres romains. Cuvette intérieure en métal. Remontoir à clé. Vers 1900. Avec son attache en or et tissu noir.
 Poids brut : 65 g.
 150/200 €
90. Large BRACELET en métal et pierres fantaisies vertes et roses.
 10/20 €
91. Lot comprenant :
 Un CHAPELET en métal doré et perles de corail.
 Un COLLIER de perles de corail baroques. Fermoir métal.
 Long : 56 cm.
 20/30 €
92. PAIRE DE CLOUS D'OREILLES hexagonaux en or gris serti de plaques de turquoise entouré de diamants taille brillant. Poids brut : 3 g.
 550/600 €
93. **MOVADO**
 MONTRE DE POCHE SAVONNETTE en or jaune. Nombreux chocs, manques. Signée MOVADO.
 Poids brut : 67,7 g. *On y joint un PORTE MINE en métal rose.*
 500/600 €
94. PAIRE DE BOUCLES D'OREILLES « roses » en or gris serti de corail sculpté flanqué d'un diamant en serti clos.
 Poids brut : 13,3 g
 560/600 €
95. PAIRE de CLOUS D'OREILLES en or gris serti de deux diamants taille brillant. Poids brut : 2,5 g.
Les diamants sont accompagnés de rapports d'analyse gemmologique du Laboratoire IGI n°F6E41137 datant du 23 août 2012, attestant leur poids respectifs de 1,00 carat, leur couleur G, et leur pureté VS1.
 8.400/8.500 €
96. BRACELET « vagues » articulé en or gris partiellement serti de diamants taille brillant.
 Long : 18 cm. Poids brut : 5,5 g.
 750/800 €
97. PAIRE DE BOUTONS DE MANCHETTES hexagonaux en or gris serti de plaques de lapis lazuli entouré de diamants taille brillant.
 Poids brut : 10,2 g.
 1.100/1.300 €
98. Large BAGUE drapée en or gris serti de diamants taille brillant et diamants baguette.
 Doigt : 49. Poids brut : 10,4 g.
 1.500/1.700 €
99. PENDENTIF « cœur », et sa chaînette, or gris 18 et 9 carats (750 et 375 millièmes) ajouré serti d'un alignement de diamants retenant en pampille, en son centre, un diamant taille brillant.
 Poids brut total : 3,8 g.
 1.000/1.200 €
100. PAIRE DE PENDANTS D'OREILLES en or gris ajouré serti de petits diamants retenant des gouttes de corail blanc.
 Long : 3,2 cm. Poids brut : 7,8 g.
 900/1.000 €
101. BAGUE en or gris serti de deux rangs de diamants baguettes entrelacés soulignés de diamants taille brillant.
 Doigt : 54. Poids brut: 4,9 g.
 600/700 €
102. PAIRE DE PENDANTS D'OREILLES en or gris ajouré et articulé serti de diamants taille brillant, à motifs de palmettes stylisées.
 Long : 5 cm. Poids brut : 7,9 g.
 1.700/1.800 €
103. PAIRE DE PENDANTS D' OREILLES en or gris ajouré serti de diamants retenant un anneau de corail en forme de goutte.
 Long : 4,9 cm. Poids brut : 8,6 g.
 1.300/1.400 €
104. BINOCLES en or jaune. Travail français, vers 1930.
 Poids brut : 13,6 g.
 100/200 €
105. PAIRE DE LUNETTES en métal. Usures.
 5/10 €



94



100



99



95



103



98



97



96



101



102

106. LOT de DEUX RANGS de perles de culture de couleur crème, en chute. A enfiler.
Diam. des perles de culture : 6,2 à 9,4 mm.
200/300 €
107. BRACELET en or jaune serti de saphirs calibrés, orné de quatre rangs de perles de culture blanches à réenfiler. Fermeture barrette en or jaune serti d'un alignement de saphirs calibrés.
Poids brut : 23,1 g.
On y joint un LOT de CINQ RANGS de perles de culture blanches. A enfiler. Diam. des perles de culture : 6,2 à 9,4 mm.
200/300 €
108. LOT à enfiler comprenant :
- TROIS RANGS de perles de culture de couleur crème à blanche.
- DEUX LOTS de perles de culture de couleur crème ; quelques perles de culture coupées.
UN LOT de perles de pierres diverses.
200/300 €
109. Deux BRACELETS MONTRES DE DAME en or jaune :
- Une montre circulaire. Index chiffres arabes. Mouvement mécanique. Bracelet cuir.
- ZENITH
Une montre « tonneau ». Index chiffres arabes. Mouvement mécanique. Bracelet souple en or jaune. Signée ZENITH.
Poids brut total : 32,8 g.
150/200 €
110. Lot de BAGUES en or jaune comprenant :
- Deux ALLIANCES.
- Deux CHEVALIERES monogrammées.
- Deux fines BAGUES dont une « toi et moi ».
Poids brut total : 34,3 g
500/600 €
111. Lot de MONTURES DE BIJOUX en platine et or comprenant une BROCHE BARRETTE serti de diamants taillés en rose, deux paires de BOUCLES D'OREILLES « dormeuses ». Manquent les diamants.
Poids brut total : 12,6 g.
100/150 €
112. Lot en argent ajouré et ciselé comprenant :
- Deux petites BOURSES de cottes de maille.
- Un DÉ à coudre
- Une petite FIOLE AROMATIQUE en verre garni d'argent ajouré et découpé à motif de volutes et serti de trois turquoises cabochon.
- Un CHAPELET en argent ciselé orné de perles de nacre retenant une croix et un christ. Vers 1900. Poids brut : 25,1 g
Poids brut total : 89 g
40/80 €
113. LOT de neuf CAMÉES coquille « profils de personnages ». Deux montures de boutons en métal. Légers chocs.
40/60 €
114. BRACELET « breloques » composé d'une chaînette retenant 12 « charms » en or jaune sculpté et ciselé, partiellement serti de pierres précieuses (manque) et représentant : une médaille, un amusant œuf ouvrant retenant un personnage miniature émaillé, une croix, une perle baroque probablement fine, un couple d'inséparables, un âne tirant une brouette de fleurs, plusieurs personnages, une malle, une main de fatma or 9 carats (375 millièmes), un chien, une sphère. En partie vers 1940.
Poids brut : 37,7 g.
600/800
115. FACE A MAIN à système dépliant, en or jaune finement guilloché, ciselé et pointillé. Travail français, vers 1910.
Poids brut : 22,1 g.
200/300 €
116. BAGUE « marguerite » en or gris serti d'un saphir rose de forme ovale entouré de diamants taille brillant.
Doigt : 53. Poids brut : 6,2 g.
1.300/1.400 €
117. COLLIER composé d'un rang de perles probablement fines retenant des pierres précieuses de couleur, turquoises et corail en serti clos, terminés par des petites perles. Fermeture ovoïde en or jaune.
Long. : 41,5 cm. Poids brut : 12,5 g.
400/600 €
118. PAIRE DE BOUCLES D'OREILLES « dormeuses » en or jaune à motif de fleur stylisée serti d'une plaque circulaire en onyx flanqué d'une étoile en or jaune serti d'une demi perle. Travail français, époque Napoléon III.
Long. 2 cm. Poids brut : 3,7 g.
50/80 €
119. MONTRE DE COL en or jaune orné d'émail translucide polychrome guilloché et mat, à décor de fleurs sur fond bleu. Cadran crème, chiffres arabes de couleur bleu, aiguilles « Louis XV ». Cuvette intérieure monogrammée. Chocs, manques à l'émail. Retenue par une broche « nœud » en métal doré et ajouré. Vers 1900.
Poids brut total : 20,3 g.
200/400 €
120. BAGUE chevalière en platine et or jaune sertie d'un diamant taille ancienne épaulé de deux lignes de diamants taillés rose. Trace de mise à taille. Vers 1940.
Doigt : 54. Poids brut : 13,9 g.
1.000/1.200 €
121. BROCHE en or jaune serti de cabochons de corail, dont un au centre plus important, de perles fines et retenant en pampille trois gouttes de corail. Travail français, XIXème siècle. Trace de restauration.
Long. : 6,2 cm. Poids brut : 14,1g
300/500 €
122. BRACELET « Tank » en or jaune et or rose, à motifs « ponts » alternés de motifs géométriques « lingots ». Vers 1940.
Long. : 18 cm. Poids bruts : 52,9 g.
800/1.000 €



114



118



119



115



117



128



116



127



121



125



124



120



123



122



126

123. COLLIER en or jaune et argent alterné de pierres précieuses et pierres de couleur d'imitation alternées. Usures, chocs. Vers 1900.
Long.: 50,5 g. Poids brut : 15,2 g.
500/800 €
124. BROCHE barrette en or jaune ajouré à motifs de volutes, serti d'une pierre rose. Vers 1900.
Long. : 7,5 cm. Poids brut : 8,5 g.
120/150 €
125. BROCHE barrette en or jaune ajouré serti de diamants taille ancienne dont un au centre de forme coussin, deux diamants taillés en rose, quatre rubis de forme poire et deux perles de culture. Cassure. Vers 1900.
Long : 8,2 cm. Poids brut : 7,8 g.
400/500 €
126. BRACELET articulé en platine et or jaune articulé et ajouré. Travail français, vers 1900.
Long. : 19 cm. Poids brut : 30,6 g.
400/500 €
127. BRACELET « breloques » composé d'une chaînette retenant 12 « charms » en or jaune sculpté et ciselé, partiellement serti de pierres précieuses et représentant : deux croix de Lorraine, un gland orné de cristal de roche, deux arlequins articulés et émaillés, une maison, une clochette, un livre ouvrant partiellement émaillé d'une pensée serti d'un diamant taillé en rose, un cachet, un canard émaillé, une lanterne de cheminot, deux médailles. En partie vers 1940.
Poids brut : 43 g.
700/800 €
128. Charmante BAGUE en or jaune ajouré et ciselé serti d'un saphir cabochon très légèrement étoilé (usures). Travail français, vers 1900.
Doigt 43. Poids brut : 4,2 g.
400/500 €
129. LOT comprenant : un diamant taille brillant pesant 0,2 carat, un lot pesant 0,76 carats de petits diamants divers; un lot pesant 2,3 carats de petites émeraudes diverses; un lot pesant 5,9 carats de petits saphirs divers, et trois petits diamants en serti clos.
100/200 €
130. BRACELET MONTRE de dame rectangulaire en or jaune. Mouvement mécanique. Bracelet cuir. Vers 1940.
Poids brut: 12,2 g.
60/80 €
131. BAGUE solitaire en platine et or gris serti d'une pierre blanche d'imitation.
Doigt : 53. Poids brut : 5,3 g.
80/100 €
132. Lot comprenant :
- Une EPINGLE A CRAVATE en or jaune serti d'une perle de culture blanche.
- Une paire de PENDANTS D'OREILLES en or gris ajouré serti de perles de culture blanche et diamants. Long. : 3,2 cm.
Poids brut total : 12,9 g.
80/100 €
133. Deux BRACELETS MONTRES de dame, anciennement montres de col, en or jaune circulaire, dont une ciselée. Cadran émail blanc, double minuterie chiffres arabes, chiffres romains, aiguille « Louis XV ». Un bracelet souple en or jaune apporté. Mouvements mécaniques. Vers 1900. Transformations.
Poids brut total : 39,2 g.
200/300 €
134. Deux BOURSES en cote de maille d'or jaune. Un des deux fermoirs à motifs de filets noués. Travail français, vers 1900.
Poids total : 67,8 g.
800/1.000 €
135. COLLIER de perles de culture en chute. Fermoir rectangulaire en or jaune.
Diam. des perles de culture : 3,8 à 7,9 mm. Poids brut : 19,1 g.
150/200 €
136. PAIRE DE BOUCLES D'OREILLES en or gris serti d'alignements de saphirs calibrés soulignés de diamants.
Long. : 1,8 cm. Poids brut : 6,3 g.
1.000/1.200 €
137. Lot comprenant :
- Un BRACELET MONTRE de dame ronde en or jaune, bracelet métal. Poids brut : 19,6 g.
- Une DEMI ALLIANCE en or gris serti d'un alignement de diamants et saphirs alternés. Poids brut : 2,4 g.
Une fine BAGUE en or gris serti d'un saphir épaulé de deux diamants. Poids brut : 1,3 g.
Un COLLIER chaînette en argent retenant deux cœurs.
Poids : 2,9 g.
80/100 €
138. BRACELET en platine et or gris ajouré et articulé à motif navettes serti de diamants taille ancienne et d'alignements de petits diamants taillés en rose, et perles probablement fines (non testées). Travail français, vers 1910.
Long : 18,8 cm. Poids brut : 16,5 g.
500/800 €
139. BAGUE solitaire en platine serti d'un diamant taille ancienne épaulé de petits diamants taille ancienne. Légères égrisures.
Poids du diamant : 3,63 carats. Doigt : 55. Poids brut : 3,8 g.
7.000/9.000 €
140. BAGUE en platine et or jaune serti d'une aigue marine de forme coussin entourée de diamants taillés en rose.
Doigt : 62. Poids brut : 4,1 g.
300/400 €



137



136



143



137



138



142



141



137



139



144



140



145



146



147

141. BROCHE barrette en platine de forme géométrique, entièrement pavé de diamant taille ancienne. Vers 1930.
Long : 4,8 cm. Poids brut : 6,3 g
400/600 €
142. BAGUE « marguerite » en or jaune et or gris serti d'un saphir ovale entourée de diamants taille brillant. Poids du saphir : 4,7 carats environ. Doigt : 54. Poids brut : 7,9 g
2.400/2.500 €
143. PAIRE DE BOUCLES D'OREILLES « larges créoles » en or gris à motif de godron central souligné de chaque côté d'un alignement de diamants taille brillant.
Long : 1,9 cm. Poids brut : 16,6 g
1.800/2.000 €
144. BAGUE asymétrique en or gris serti d'un alignement de diamants baguettes bordé de diamants taille brillant.
Doigt : 54. Poids brut : 4,4 g
1.000/1.100 €
145. Fine DEMIE-ALLIANCE en or gris serti de saphirs calibrés soulignés de diamants taille brillant.
Doigt : 56. Poids brut : 4,4 g
550/600 €
146. BAGUE « trilogie » en platine serti de trois diamants taille ancienne épaulés de deux petits diamants.
Doigt : 55 Poids brut : 2,7 g
1.200/1.400 €
147. BAGUE solitaire en platine serti d'un diamant taille ancienne. Chocs et égrisures.
Doigt : 57. Poids brut : 2,5 g
400/600 €
148. CHAINE en or gris. Poids brut : 19,1 g
280/300 €
149. LOT comprenant :
Quatre CABOCHONS ovales de sardonyx.
Une SECTION ovale d'agate (calcédoine) teintée bleue.
Dim : 10, 8x8, 2 mm env.
Un PENDENTIF en métal doré serti d'une section ajourée de calcédoine.
30/40 €
150. BROCHE en or jaune à décor de nœud serti d'une perle probablement fine. Travail français, vers 1900.
Poids brut : 2,2 g
30/50 €
151. EPINGLE À CRAVATE en or jaune serti d'une perle de culture blanche (fêlé). Fermoir en métal.
Poids brut : 1,5 g
10/30 €
152. Délicate BROCHE barrette « feuille de lierre » en or jaune ajouré serti de cinq petites perles fines. Travail français, vers 1900.
Long : 3,8 cm. Poids brut : 1,7 g
20/30 €
153. BRACELET manchette rigide ouvert en argent uni.
Poids : 74,8 g
30/40 €
154. BAGUE « croisée » en or gris serti de diamants baguettes et taille brillant.
Doigt : 55. Poids brut : 7,2 g
750/800 €
155. PAIRE DE PENDANTS D'OREILLES en or gris ajouré composés d'une chaînette retenant un triangle ajouré serti d'un pavage de diamants.
Long : 3,5 cm. Poids brut total : 2 g
350/400 €
156. BRACELET « losanges » en or gris ajouré serti de diamants taille brillant.
Long : 18,8 cm. Poids brut : 10,8 g
900/1.000 €
157. BRACELET en or 14 carats (585 millièmes) orné de sept plaques ovales de malachite, dont une plus importante renfermant le fermoir. Travail russe. Légères usures.
Long : 16,5 cm. Poids brut : 38,4 g
80/100 €
158. BAGUE en or gris godronné serti d'une tourmaline rose (rubellite) épaulée de deux alignements de diamants taille brillant. Doigt : 55. Poids brut : 6,6 g.
La rubellite est accompagnée d'un rapport d'analyse gemmologique du Laboratoire AIGS n°GB1002772.
1.300/1.500 €
159. **HERMES**
CLIP DE CORSAGE « nœud » en or jaune, modèle « Audierne ». Signé HERMES, Paris.
Poids : 36,5 g
800/900 €
160. BRACELET « vagues » articulé en or jaune et gris ajouré serti de diamants taille brillant.
Long : 18 cm. Poids brut : 13,4 g
900/1.000 €
161. SAUTOIR composé d'un rang de boules de malachite, en chute.
Long : 104 cm.
30/50 €
162. PAIRE DE BOUTONS DE MANCHETTES en or jaune articulé serti de bâtonnets cylindriques d'onyx ponctués de rubis cabochons.
Poids brut : 15,4 g
800/900 €
163. PAIRE DE PENDANTS D'OREILLES en or jaune orné d'émail translucide plique-à-jour polychrome souligné de diamants.
Long : 5,1 cm. Poids brut : 8,8 g
1.400/1.500 €



163



164



166



168



167



165



168



169



137



162



157



160



161



159

164. PAIRE DE CLOUS D'OREILLES or jaune orné de deux diamants taille brillant en sertis clos.
Poids approx. des diamants : 1,40 carats. Poids brut total : 2,2 g.
4.000/5.000 €
165. COLLIER orné de trente cinq perles de turquoises baroques montées sur fils. Fermeur boule coulissant et ajustable.
Poids brut : 41,7 g.
40/60 €
166. BAGUE en or gris ajouré sertie d'une perle de culture de couleur gold des Mers du Sud, épaulée de diamants baguettes et taille brillant.
Diam. de la perle de culture : 11-11,5 mm env. Doigt : 51.
Poids brut : 5,1 g.
700/800 €
167. BAGUE en or jaune sertie de trois opales cabochons épaulés de diamants taille ancienne et taillés en rose. Fin du XI-Xème siècle. Nombreux chocs et manques.
Doigt : 53. Poids brut : 4,2 g.
200/300 €
168. PENDENTIF / PORTE-SOUVENIRS ouvrant en argent ajouré à décor de nœud retenant un motif ovale sertie de turquoises cabochons et demi perles fines. Vers 1900.
Long : 3,6 cm. Poids brut : 8,2 g.
80/100 €
169. CLIP DE CORSAGE « bouquet de brindilles » en platine et or jaune sertie de diamants taille brillant. Vers 1950.
Long : 6 cm. Poids brut : 19,1 g.
300/400 €
170. **CHANEL**
BRACELET « gourmette » articulé en métal. Fermeur siglé et signé CHANEL. Usures. Long. : 19 cm.
60/80 €



171. Deux petites DECORATIONS en or jaune :
- Une MEDAILLE de mérite agricole datée de 1883 sertie de diamants taillés en rose et partiellement emmaillé.
- Une MEDAILLE circulaire de la Société Nationale d'Encouragement au Bien, monogrammée.
Avec leur ruban respectif. Poids brut total : 5 g.
80/100 €

172. Petite BAGUE en or gris sertie d'un saphir taillé à degrés entouré de diamants baguettes et taepers.
Doigt : 54. Poids brut : 2,4 g.
450/500 €
173. Petite BAGUE en or gris sertie d'un saphir de forme poire entouré de diamants baguettes et taepers.
Doigt : 52. Poids brut : 2,1 g.
450/500 €
174. CHAINE GILETIERE en or jaune à maillon rectangulaire et ovale alternés. Vers 1900.
Poids : 26,5 g.
400/500 €
175. PAIRE DE PENDANTS D'OREILLES en or jaune ajouré sertie de diamants et partiellement orné d'émail translucide polychrome à motifs de fleurs.
Long. : 3,4 cm. Poids brut : 8,6 g.
1.200/1.400 €
176. SAUTOIR en or jaune orné de gouttes et boules de corail alternées.
Long. : 120 cm. Poids brut : 27,3 g.
1.700/1.800 €
177. **RICARD**
BAGUE en or jaune ajouré et sculpté sertie d'une importante citrine de forme ovale. Signée Em. RICARD.
Doigt : 55. Poids brut : 12 g.
200/400 €
178. BAGUE « tourbillon » en or jaune et or gris sertie au centre d'un diamant taille brillant.
Doigt : 55. Poids brut : 3,5 g.
200/300 €
179. BRACELET MONTRE de dame carrée en or jaune. Montre dissimulée sous un couvercle à charnières sertie d'un alignement de cinq diamants taille ancienne. Bracelet articulé en or jaune à larges godrons plats. Mouvement mécanique.
Travail français, vers 1940-50
Poids brut : 35,5 g.
600/700 €
180. BAGUE circulaire en platine et or jaune sertie de diamants taille ancienne, taillés en rose et pierres rouges calibrées.
Vers 1920.
Doigt : 54. Poids brut : 4,1 g.
800/1.000 €
181. PENDENTIF circulaire, et sa chaînette en or jaune 14 carats (585 millièmes) ajouré retenant une étoile de David pivotante sertie de pierres roses sur une face et turquoises cabochons sur l'autre.
Poids brut total : 22,9 g.
200/300 €





185



182



182



184



183



180



181



175



177



178



176



179



187



186



188

182. PARURE comprenant un PENDENTIF or jaune ajouré et ciselé serti d'un camé cornaline « profil de femme », entouré de petites perles fines, et une PAIRE DE CLIP D'OREILLES assortie.
Poids brut total : 22,3 g. *On y joint un camée supplémentaire.*
400/600 €

183. PAIRE DE LONGS PENDANTS D'OREILLES en or jaune orné d'émail translucide plique-à-jour polychrome souligné de diamants.
Long. : 6,9 cm. Poids brut : 14,3 g
1.600/1.700 €

184. COLLIER « collerette » en or jaune partiellement et finement ciselé, à mailles bâtonnets, en chute. Vers 1940.
Long. : 50 cm. Poids : 48,8 g
700/900 €

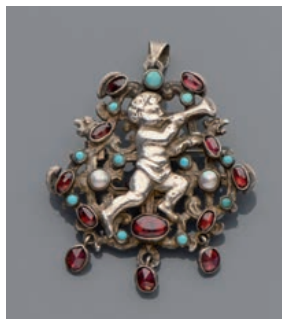
185. BROCHE circulaire en or jaune, ornée d'une miniature en émail représentant « un buste de jeune femme » rehaussé d'or ciselé et serti de diamants taillés en rose. Vers 1900.
Chocs, manques à l'émail.
Diam. : 2,5 cm. Poids brut : 6,6 g
100/200 €

186. **Attribuée à Em. RICARD**
BAGUE en or jaune ajouré serti de péridots, tourmalines vertes et améthystes de forme ronde et ovale. Non signée.
Doigt : 54. Poids brut : 8,6 g
200/400 €

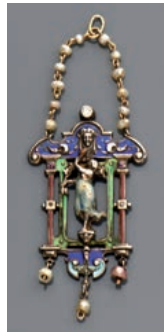
187. BAGUE en or jaune découpé et ciselé orné d'une miniature en émail de forme ovale représentant un profil de femme (fèle). Vers 1900.
Doigt : 54. Poids : 4,2 g
300/400 €

188. Large BRACELET en or jaune ajouré à maille anglaise soulignée de maille gourmette.
Long. : 19,2 g. Poids : 143,1 g
2.000/2.200 €

189. PAIRE DE BOUTONS DE MANCHETTES circulaires en or jaune orné de pièces mexicaines en serti clos.
Dans leur écrin. Poids : 15,7 g
200/300 €



190. PENDENTIF BROCHE « Putto musicien » en argent ajouré et sculpté serti de grenats, demi perles et turquoises, retenant en pampille trois grenats facettés en serti clos.
XIXème siècle.
Long. (bélière incl.) : 5,5 cm.
Poids brut : 10,9 g
200/250 €



191. PENDENTIF en argent ajouré et sculpté partiellement orné d'émail polychrome à motif de « femme aux fleurs devant un motif architectural aux colonnes » retenant des perles fines dont trois en pampille. XIXème siècle, dans le goût Renaissance.
Long. : 9 cm. Poids brut : 12,9 g
200/250 €



192. PENDENTIF circulaire en or jaune et argent orné d'un verre églomisé à décor de coq entouré de diamants taillés en rose. Début XXème siècle.
Long. (Bélière incl.) : 2,7 cm.
Poids brut : 3,9 g
150/200 €

193. BAGUE « fleurette » en or gris ajouré serti de diamants taille brillant dont sept, au centre, plus importants.
Doigt : 52. Poids brut : 3,6 g
750/800 €

194. BAGUE sinueuse en or gris partiellement serti de saphirs calibrés soulignés de diamants taille brillant.
Doigt : 56. Poids brut : 4,4 g
550/600 €

195. Rare PENDENTIF MONTRE en or jaune articulé orné d'émail translucide guilloché bleu rehaussé de motifs ajourés et finement ciselés en platine partiellement serti de petits diamants. Les yeux sont ornés de pierres roses cabochons en serti clos. Les ailes ouvrant sur une montre ronde. Cadran émail blanc, chiffres arabes. Remontoir servant également de bouton poussoir déployant les deux ailes. Le dos du pendentif entièrement ciselé à motifs de pattes. Bélière serti de petits diamants. Chaînette en or jaune. Vers 1900.
Long. du pendentif : 6,3 cm. Poids brut total: 58,9 g
3 000/5 000 €

196. PAIRE DE PENDANTS D'OREILLES « fleurettes » en or gris articulé serti de diamants et saphirs rose de forme ronde et ovale.
Long. : 5 cm. Poids brut : 8,6 g
2.000/2.200 €

197. BAGUE en platine serti d'une tourmaline rose de forme coussin épaulé de trois diamants de chaque côté.
Doigt : 47. Poids brut : 4,9 g
400/500 €

198. BAGUE « étoile » en or gris serti de pavages de diamants.
Doigt : 53. Poids brut : 13,5 g
2.100/2.200 €

199. PENDENTIF « étoile » en or gris ajouré partiellement serti de diamants. Et sa chaînette en or gris.
Poids brut : 7,3 g
700/ 800 €

200. BAGUE circulaire en platine serti de diamants dont un au centre en serti clos plus important. Vers 1930.
Doigt : 43. Poids brut : 2,5 g
300/400 €
201. CLIP DE CORSAGE « volutes » en platine et or ajouré serti de diamants baguettes, taille brillant et rubis de forme navette. Vers 1950.
Long : 8 cm. Poids brut : 23,6 g
6.000/6.300 €
202. Importante BAGUE en or gris juponné serti d'une perle de culture grise entourée de diamants taille brillant.
Diam. de la perle de culture : 12,8 mm env.
Doigt : 56. Poids brut : 19,5 g
1.300/1.500 €
203. **DE GRISOGONO**
BAGUE en or gris articulé serti de trois importants pavages ovales bombés de diamants taille brillant, pivotants et séparés par des pavages plus petits. Signée DE GRISOGONO.
Doigt : 50. Poids brut : 13,5 g
3.900/4.000 €
204. BAGUE solitaire en or gris serti d'un diamant taille brillant épaulé d'un alignement de petits diamants de chaque côté.
Doigt : 53. Poids brut : 4,8 g
Le diamant central est accompagné d'un rapport d'analyse gemmologique du laboratoire HRD n°12020611007 datant du 12 juillet 2012, attestant son poids de 0,84 carats, sa couleur G, et sa pureté VS2.
2.700/2.900 €
205. COLLIER en platine serti d'émeraudes taillées à degrés.
Poids des émeraudes : 11 carats env. Poids brut : 11 g
1.700/1.800 €
206. COLLIER en platine serti d'émeraudes de forme ovale.
Poids des émeraudes : 8 carats env. Poids brut : 8,1 g
1.600/1.700 €
207. BAGUE ovale en or gris serti d'une émeraude taillée à degrés entourée de diamants taille brillant.
Doigt : 50. Poids brut : 6,1 g
1.600/1.700 €
208. BAGUE circulaire en or gris serti d'un diamant taille brillant entouré de diamants plus petits.
Doigt : 53. Poids brut : 4,2 g
3.000/3.200 €
209. PAIRE DE LONGS PENDANTS D'OREILLES en or gris articulé serti de diamants taille brillant retenant une topaze bleue facettée de forme goutte, amovible.
Long. totale: 5,4 cm. Poids brut : 12 g
1.700/1.800 €
210. CACHET « couronne » en vermeil amati, ciselé, découpé, boulé et torsadé serti d'une plaque de calcédoine circulaire. Vers 1900. Diam. : 3 cm. Poids brut : 27,4 g
30/50 €
211. SCULPTURE miniature « chat gobant une souris » en argent sculpté et ciselé. Long : 4 cm.
Poids : 41,3 g
60/80 €
212. CACHET ovale en métal rehaussé d'or, ciselé et sculpté à motif d'oiseau et volutes. Vers 1900.
Long : 3,2 cm. Poids brut : 17,2 g
20/30 €
213. LOT de DEBRIS en métal et divers.
5/10 €
214. PIECE de 5 francs en argent à l'effigie de Napoléon III, datée 1869. Chocs. Poids : 25 g
10/20 €
215. Rare PORTE-MINE, PORTE PLUME, PORTE LAME coupante, à coulisses, en argent ciselé, à section carrée.
Long : 10,3 cm. Poids brut : 12,2 g
80/100 €



216. **TECHNOMARINE**
BRACELET MONTRE chronographe en acier, modèle « Technosquare », de forme tonneau. Cadran blanc, trois compteurs, index chiffres arabes. Bracelet cuir, boucle ardillon. Mouvement à quartz. Signée TECHNOMARINE.
200/300 €
217. PENDENTIF « coeur » en or gris serti de pavages de diamants. Et sa chaînette en or gris.
Poids brut : 9,8 g
1.500/ 1.800 €
218. BRACELET en or gris articulé serti d'un alignement de diamants taille brillant.
Long : 16,5 cm. Poids : 6,9 g
1.800/2.000 €
219. PENDENTIF, et sa chaînette, en or gris serti d'un diamant taille brillant.
Poids brut total : 2,7 g
1.400/1.500 €
220. ALLIANCE en platine serti de diamants.
Doigt 53. Poids brut : 2,4 g
300/400 €
221. LOT comprenant deux COLLIERS de perles de culture d'eau douce de couleur rose et grise. Fermoirs en or jaune.
Poids brut : 47,7 g
100/150 €



227

226

229

223

217

219

222

170

228

224

220

225

221

222. COLLIER de perles de culture blanche, en chute. Fermoir en métal orné de pierres d'imitation.
Diam. des perles de culture : 4,4 à 4,7 mm.
20/40 €
223. PAIRE DE CLIPS D'OREILLES rectangulaire en or gris serti d'une émeraude taillée à degrés dans un double entourage de diamants taille brillant.
Poids brut : 12,2 g.
2.300/2.400 €
224. BAGUE carrée en or gris serti d'une émeraude taillée à degrés entourée de diamants taille brillant.
Doigt : 52. Poids brut : 8,9 g.
2.300/2.400 €
225. BAGUE « grenouille posé sur une fleur » en or gris ajouré partiellement serti de diamants.
Doigt : 56. Poids brut : 14 g.
1.200/1.300 €
226. PAIRE DE PENDANTS D'OREILLES en or gris articulé, serti d'un alignement de diamants taille brillant terminé par un anneau d'onyx et une boule de corail.
Long : 2,7 cm. Poids brut : 6,4 g.
1.500/1.600 €
227. BRACELET manchette rigide ouvert en argent ajouré et partiellement torsadé. Travail Egyptien. Chocs.
Poids brut total: 85,8 g.
50/100 €
228. BAGUE en or gris serti de diamants baguettes alternés de diamants taille brillant.
Doigt : 54. Poids brut : 3 g.
400/450 €
229. PAIRE DE CLOUS D'OREILLES circulaires en or gris serti de corail cabochon entouré de diamants taille brillant.
Poids brut : 3,6 g.
550/600 €
230. PENDENTIF en or gris serti d'un saphir rose de forme cœur pesant 0,80 carat environ. Et sa chaînette en or gris.
Poids brut : 2,7 g.
450/500 €
231. FOUR d'améthyste. Dimensions environ 17,5 cm x 12 cm.
50/100 €
232. Trois ELEMENTS en nacre sculpté et ciselé monté sur un panneau rectangulaire de couleur bordeaux.
20/30 €



233

233. LOT en métal argenté comprenant :
ERCUIS. Une coupe ovale à larges cotes et bords chantournés. Signée ERCUIS.
CHRISTOFLE. Un plat ovale. Signé CHRISTOFLE.
CHRISTOFLE. Une coupe tripode circulaire à motif de « marguerite ». Choc. Signée CHRISTOFLE.
50/80 €

234. BOITE ovale en métal argenté, ciselé à décors d'oiseaux du paradis, volutes, fleurettes, frises, et son couvercle à charnières partiellement en verre (choc) rehaussé d'une « pensée ».
20/30 €

235. PLAT circulaire en argent, à contours chantourné. Travail Austro-hongrois, deuxième partie du XIXème siècle.
Diam. : 32,8 cm. Poids : 693 g.
200/300 €

236. **FRITZ OLSSON**
Beau SERVICE DE PETITES TASSES sur piedouche, en argent uni, à une anse. Intérieur des tasses vermeillé. Travail Suédois, vers 1960. Signé FOLSSON. Dans son coffret signé.
Poids total : 443 g.
300/400 €



233 - 242



231



232

237. Six MANCHES A COTELETTES en argent.
Poids total : 118 g. On y joint un POELON quadrupode en métal argenté, manche en bois.

50/80 €

238. MIROIR circulaire à poser. Garniture en argent repoussé à motifs de fleurs. Travail Portugais, Porto, XXème siècle. Monté sur bois. Diam. : 24 cm.

On y joint deux CADRES A PHOTOS, un carré avec garniture en argent, un rectangulaire en métal.

Chocs. Poids brut total de l'argent : 989 g.

50/100 €



239

239. ELEMENTS dépareillés de TOILETTE comprenant deux flacons rectangulaires, deux flacons pyramidaux, une boîte circulaire à poudre et un flacon à pans coupés, partiellement dépoli à motifs géométriques. Montures en argent et métal argenté. Chocs, cassures. Poinçons minerves. Poids du couvercle en argent : 36 g.

50/100 €

240. TASTE VIN circulaire en argent à motifs de cotes légèrement torsadées et perlés. Poinçon minerve illisible.

Poids : 74 g.

60/80 €



240 - 241

241. LOT comprenant
- un ROND DE SERVIETTE en argent guilloché à motifs géométriques et gravé. Chocs. Poinçon Minerve. Poids : 36,4 g.
- LANCEL. Un important BRIQUET DE TABLE en métal argenté guilloché, signé LANCEL.

- DUPONT. Un BRIQUET en métal argenté guilloché. Signé DUPONT, Paris.

40/50 €

242. **ERCUIS**

LOT en métal argenté comprenant :

- Un LEGUMIER circulaire et son couvercle. Deux anses. Signé ERCUIS.

- Un SUCRIER à deux anses, et son couvercle. Signé ERCUIS.

20/40 €

243. PLAT A APERITIF en métal argenté à motif de 3trois coquilles.3. Importante anse ciselée et ajourée représentant des feuillages.

20/30 €

244. LOT en métal argenté comprenant : un BEURRIER et son couvercle, un SEAU A GLACE, une COUPELLE à motif de feuille, une VERSEUSE, une petite PASSOIRE, un SUPPORT DE PLAT à enfourner. Usures.

245. CHOPE en étain. Signée Les étains de France. Hauteur : 16,2 cm.

20/30 €

246. LOT en argent comprenant :
une BONBONNIERE circulaire en argent repoussé à décor de volutes et perles. Garniture intérieure en verre partiellement taillé. Anse. Travail étranger.
Deux VASES MINIATURES sur piédouche, à godrons. Poinçons Minerve. Haut. : 6,8 cm.
TIFFANY. Un petit CENDRIER « coquille Saint Jacques », à godrons. Signé TIFFANY & Co.
Poids total argent : 246 g.

100/150 €

247. LOT comprenant 24 COUPES diverses en argent partiellement godronné, ciselé, uni, vermeillé, gravé. Poinçons Minerve.

Poids total : 2.056 g.

600/800 €

248. LOT de COUPES en métal.

10/20 €

249. LOT de deux COUPES en argent. Une montée sur socle en bois, à anses ajourées, poinçon Minerve ; l'autre ciselée d'un motif aztèque, travail mexicain.

Poids brut total (incluant le socle) : 625 g.

200/300 €

250. **AUCOC**

SERVICE A HORS D'ŒUVRE en vermeil à décor de filet et volutes. Poinçon du Maître Orfèvre. Poinçon Minerve. XIXème siècle. Dans leur écrin signé (cassé).

Poids total : 128,9 g.

60/80 €

251. LOT en métal comprenant :
 - Une MOUCHETTE
 - Six petites COUPELLES ornée d'un écusson, dont une tripode, quatre éteignoirs à cigarettes à motif de colonnes, une tasse à café, cinq piques, deux bouchons à motif de triton, deux tasses vin, un plateau à lettre rectangulaire, un saleron tripode, cinq coupelles et un miroir de poche signé **VAN CLEEF & ARPELS**
 - Un CHAUFFE PLAT ovale
 50/80
252. GRANDE TIMBALE en argent à larges cotes et boules.
 Poinçon Minerve. Haut. : 10,8 cm. Poids : 221,4 g
 80/100 €
253. **KIRBY BEARD & Co**
 FLACON à section ovale en argent uni et juponné, et son bouchon. Chocs. Signé KIRBY BEARD & Co.
 Poids : 104,8 g
 50/80 €
254. LOT comprenant :
 - une petite BOITE à pilules à motif de « noix » en argent ciselé, ouvrant à charnières.
 Long. : 3,5 cm. Poids : 17 g
 - Un petit COUPE PAPIER à motif de « plume » en argent.
 Poids : 25,8 g
 - Une BOITE « coloquinte » en métal argenté ciselé
 50/80 €
255. Six petits TASTES VIN en métal argenté, dont quatre identiques dans leur coffret.
 20/30 €
256. LOT en argent comprenant un CENDRIER rectangulaire, deux SALERONS à motif de « petite chope », deux pelles à sel et une COUPELLE gravée et datée 1970.
 Poids total : 153 g
 40/60 €
257. PARTIE DE MENAGERE en métal argenté à décor de « volute et feuille » comprenant : 8 fourchettes de table, 4 cuillers de tables, 11 fourchettes à entremets, 9 couteaux à fromage et 5 cuillers à entremets, 1 louche. On y joint un lot de métal argenté comprenant : 9 petites cuillères, 1 fourchette et une cuiller à entremets ; et un couvert à salade en métal.
 50/80 €
258. DIX HUIT PORTE COUTEAUX divers en métal argenté à motif de « chevaux, lapins, chiens, renards ».
 50/80 €
259. LOT en argent comprenant deux pièces de service à poisson guilloché et ciselé, une fourchette à gigot, un manche de pièce de service, une pince à sucre, une passoire à thé. Manches fourrés et un manche en bois. Poinçon Minerve. Chocs Poids brut total : 546 g.
 On y joint deux cuillères en métal argenté dont une saupoudeuse et un passe thé.
 80/100 €
260. LOT dépareillé en argent comprenant :
 - Une cuillère à bouillie. Vers 1900.
 - Dix couteaux à motif de « fleurs et feuilles », lame en métal.
 - Trois petites cuillères.
 Poids brut total : 713,5 g
 100/200 €
261. Deux TASTES VIN en argent boulé et cannelé, à renflement central. Prise « serpents » en argent ciselé guilloché. Chocs et manques. Poinçons Minerve.
 Poids total : 133,3 g
 50/80 €
262. Grand PLAT circulaire en argent chantourné, à larges cotes, à décours de filet et monogrammé. Légères usures. Poinçon Minerve.
 Diam. : 35 cm. Poids : 1.105 g
 300/500 €
263. Trois TIMBALES en argent, uni, ciselé et repoussé. Légers chocs. Poinçons Minerve.
 Poids total : 165,3 g
 50/80 €
264. LOT comprenant :
 - Trois TIMBALES en argent ciselé, monogrammé et guilloché. Légers chocs. Poinçons Minerve. Poids total : 202 g.
 - Une TIMBALE en argent repoussé et ciselé à motifs de drapé et appliqué d'un motif en argent repoussé de style rocaille. Restauration. Légers chocs. Poinçon Minerve.
 Poids : 71,9 g
265. LOT comprenant :
 - cinq COQUETIERS en argent sur piédouches ou tripode, dépareillés. Chocs.
 - Un COQUETIER tripode en argent ajouré et ciselé de guirlandes de fleurs et motifs stylisés.
 Poinçons Minerve. Poids total : 189,3 g
 80/100 €
266. Six RONDS DE SERVIETTES en argent (dont une paire) ajouré, ciselé, monogrammé et perle. Poinçon Minerve. Chocs. Poids total : 210, 8 g
 80/100 €
267. Petit PLATEAU À LETTRES en argent chantourné partiellement repoussé et ciselé. Deux anses ajourés à motifs de volutes. Dim. : 25 x15 cm. Poinçon Minerve.
 Poids : 192 g
 80/100 €
268. CENDRIER de forme ovale en argent repoussé et ciselé à décor de volutes encadrant des scènes de putti et scènes galantes. Dimension : 17 x 12 cm. Poids : 91 g
 30/50 €
269. Six petits GOBELETS À LIQUEUR en argent partiellement godronné. Poinçon Minerve.
 Poids total : 131,1 g
 50/70 €



270. COUPE sur piédouche en argent, et son couvercle, partiellement vermeillé, repoussé, sculpté et ciselé à décor de volutes, d'enfants et paysages campagnards. Couvercle et base juponnés. Surmonté d'un prise sculptée d'un animal. Chocs.
Hauteur totale : 13 cm env. Poids total : 77,9 g
50/100 €
271. LOT comprenant : - deux paires de SALERONS tripodes identiques en argent finement guilloché de « vagues » et rattaché par un motif vertical ajouré, à filet, boulé et rehaussé de palmettes. On y joint une petite pelle à sel assortie. Poinçons Minerve.
- Une paire de SALERONS « oisillons » en argent sculpté, repoussé et ciselé. Chocs et manques. Travail espagnol.
Une paire de SALERONS circulaires tripodes en argent ajouré et ciselé à motifs de « pastilles ». Intérieurs amovibles en argent uni. On y joint une petite pelle à sel assortie. Chocs.
- Une paire de SALERONS sphériques tripodes en argent repoussé et ciselé à décor de volutes, fleurettes et guirlandes. Travail étranger. Légers chocs.
- Quatre SALERONS dont une paire et deux divers en argent ajouré, repoussé à larges godrons et sculpté. Poinçon Minerve pour la paire et Travail Etranger. Manque deux garnitures en verre. On y joint deux pelles à sel dépareillé en argent.
Poids total argent : 612,6 g
200/400 €
272. Lot en argent comprenant :
- Trois BOURSES en cote de maille d'argent.
- Une petite BOITE à pilules, circulaire, ouverture à charnières, à motifs de feuillages.
- Un DÉ A COUDRE.
- Une SOUS TASSE à motifs de drapés. Chocs. Poinçon Minerve.
- Une CUILLE A CAFE ajouré et sculpté et ciselé à décor de feuilles.
Poids total : 177,3 g
60/80 €
273. LOT comprenant :
- une BOITE A CIGARETTES en argent finement guilloché à motifs losangiques et triangulaires. Vers 1930. Poinçon Minerve. Dim. : 8,5 x 7,5 cm.
- une BOITE D'ALLUMETTES en forme de « borne », ouvrant à charnières avec poussoir en argent repoussé, ciselé et perlé, à décor de putti et scène galantes. Base servant de grattoir.
Poids brut total: 130,7 g
50/80 €
274. MINIATURE en argent articulé représentant une machine.
Haut. : 9 cm. Poids : 72,1 g
40/60 €
275. COUPE sur piédouche en argent découpé, ajouré et ciselé. Chocs. Poids : 124,2 g
40/60 €
276. LOT en argent comprenant :
- Onze GRANDES FOURCHETTES dépareillées.
- Cinq GRANDES CUILLERES dépareillées.
- Cinq PETITES CUILLERES, modèle à filet.
Dont certaines monogrammées ou gravées. Chocs. Poinçon Minerve.
Poids total : 1.347 g
500/600 €
277. LOT dépareillé en argent comprenant :
Deux GRANDES CUILLERES et quatre GRANDES FOURCHETTES dont certains monogrammés. Chocs. Poinçons au Coq. Poids total : 444 g
100/200 €
278. LOT dépareillé en argent comprenant :
Onze GRANDES CUILLERES et dix GRANDES FOURCHETTES dont certaines gravées et monogrammées. Chocs. Poinçons au Vieillard.
Poids total : 1.427 g
400/600 €
279. LOT dépareillé en argent comprenant :
- Trois GRANDES CUILLERES et une PETITE CUILLE.
- Six GRANDES FOURCHETTES et six GRANDES CUILLERES en argent monogrammés LB. Poinçon Minerve.
Poids total : 1.301 g On y joint une grande CUILLE en métal.
400/600 €
280. **CHRISTOFLE**
LOT en métal argenté comprenant :
- Douze PORTES COUTEAUX. Dans leur boîte.
- Douze PORTES COUTEAUX, à motifs sinueux.
- Deux DESSOUS DE BOUTEILLES en métal argenté à décor de fleurs et volutes.
Signés CHRISTOFLE.
70/100 €
281. PORTE BATON A LEVRES et son MIROIR en argent guilloché et pointillé.
Poids brut : 56, 7 g
20/30 €
282. THEIERE sur son réchaud en métal argenté. Chocs.
60/80 €
283. THEIERE sur son réchaud en métal argenté à décor de filets noués. Manque une partie du réchaud.
100/150 €



282



283



284



290



292



285



292



293

284. LOT en métal argenté comprenant :
- Trois PLATS creux circulaires.
 - Une BONBONNIERE et son couvercle.
 - Une SAUCIERE et son manche en bois sur piédouche.
- 20/40 €
285. HUILIER VINAIGRIER en argent ajouré et ciselé de guirlandes de fleurs, volutes et godrons. BOUCHONS en argent partiellement amati, boulé et circulaires, repoussé de motifs de pampres. Frêtel en forme de pommes de pins stylisées. CARAFES en verre rapportées.
Travail français, XVIIIème siècle.
Poids argent : 612 g.
- 400/800 €
286. Lot comprenant sept TIMBALES en argent et vermeil dont une posée sur un socle circulaire en bois et quatre piédouches partiellement godronné ou ciselé. Poinçon Minerve.
Poids brut total : 828 g. (Les six timbales en argent : 528 g.)
- 200/300 €
287. Partie de MENAGERE en métal argenté, modèle coquille, comprenant :
- Dix CUILLERES A ENTREMET,
 - Douze FOURCHETTES A ENTREMET (dont une dépareillée),
 - Dix FOURCHETTES DE TABLE,
 - Onze CUILLERES DE TABLE,
 - Huit COUTEAUX A POISSON,
 - Six FOURCHETTES A POISSON,
 - Cinq PIECES DE SERVICE.
- 40/60 €
288. LOT de quinze COUTEAUX DE TABLE dépareillés, manche en ivoire, bois, os et divers. Chocs, accidents.
- 10/20 €
289. LOT dépareillé en argent comprenant :
- Une PELLE A FRUITS.
 - Une CUILLER A SOUPOUDRER, travail étranger.
 - Une CUILLER A ENTREMET.
 - Une FOURCHETTE A ENTREMET. Usures.
 - Une PELLE et une FOURCHETTE, manches imitant l'ivoire. Poinçon Minerve. Poids brut total : 252 g.
- 20/40 €
290. LOT en métal argenté comprenant :
- Une COUPE sur pied orné de bois.
 - Un PLAT à larges cotes.
 - Un PLAT rond sur piédouche.
 - Un PLAT creux carré.
 - Deux PLATS ovales.
- 30/50 €
291. LOT en métal argenté circulaire comprenant :
- Un PLAT circulaire, à bords chantournés à larges cotes.
 - Deux grands PLATS ovales.
 - Deux grands PLATS ovales chantourné de taille.
 - Un grand RECHAUD ovale.
 - Un grand PLAT circulaire chantourné.
- 40/60 €
292. LOT en métal argenté comprenant :
- Un PLATEAU rectangulaire à deux anses.
 - Un SEAU A CHAMPAGNE.
 - Un grand PLATEAU rectangulaire a deux anses, décor de motifs de filets et croisillons.
 - Trois BOLS en métal argenté. Prises à motifs de coquillages. Signés GOMBAULT.
- 40/60 €
293. Trois PLATS rectangulaires et leur cloche respective en métal argenté godronné dont un ciselé d'un blason.
- 100/200 €

294. LOT en métal argenté comprenant :
 - Un PORTE TOAST.
 - Un BEURRIER.
 - Un PORTE BOITE.
 - Deux COUPELLES
 - Un MOUTARDIER
 - Un PASSE THE
 - Douze PIQUES A FRUITS DE MER dont six signés **ELKINGTON**. Travail anglais.
 - Douze FOURCHETTES A ESCARGOT.
 Signées **ERCUIS**.
 20/50 €
295. LOT en argent comprenant :
 - un petit POT octogonal signé AUCOC.
 - quatre COUPELLES à décor perlé, de la maison AUCOC.
 - cinq COUPELLES à bords chantournés.
 Poids total : 360,5 g.
 100/200 €
296. LOT en métal argenté comprenant :
 - une VERSEUSE et son COUVERCLE à charnière quadripode à larges cotes bombées. Prise et anse en bois peint. Usures et manques.
 - une AIGUIERE et son PLATEAU circulaire orné de frises. Chocs. Haut.: 34 cm. Diam. du plateau : 23 cm.
 - un SERVICE A THE comprenant une théière, un pot à lait et un sucrier avec son couvercle. Anses en métal à motifs de filets et croisillons.
 80/100 €
297. LOT en métal comprenant :
 - une BOITE ovale, chiffrée sur le couvercle.
 - une BOITE ovale.
 - un COUPE PAPIER.
 - une LOUPE.
 - un COFFRET A CIGARETTES, travail anglais.
 - une petite COUPE sur piédouche.
 40/60 €
298. Importante TASSE et SOUS TASSE en argent chantourné à larges cotes bombées. Poinçons Minerve.
 Poids total : 226 g.
 100/200 €
299. Quatre SALERONS « poissons » en argent ciselé.
 Poids total: 84 g.
 On y joint un LOT en métal comprenant :
 - deux TASTE VIN.
 - un SEAU A GLACE.
 - un grand POISSON articulé gravé SCHWEPPES 1971.
 Manque un œil.
 80/100 €
300. Deux BOUTEILLES en cristal taillé bleu, monture en argent.
 Bouchon piriforme.
 100/200 €
301. PINCE A SUCRE en vermeil ciselé.
 Poids : 78,6 g.
 On y joint une petite FOURCHETTE à escargot en argent.
 Poids : 9,1 g. Poinçons Minerve.
 30/40 €
302. LOT comprenant un SAC et deux BOURSES en cote de maille d'argent. Vers 1900.
 Poids total: 246 g.
 80/100 €
303. LOT comprenant :
 - deux CARAFES en verre taillé, monture en argent à décor de joncs noués. Chocs.
 - une CARAFE en cristal, monture en argent.
 - une CARAFE en cristal taillé, monture en argent.
 - une CARAFE en cristal taillé à section carrée, monture en argent.
 100/200 €
304. PLATEAU en métal argenté à deux anses joncs noués, style XVIIIème siècle.
 20/30 €
305. ELEMENTS de garniture de toilette, monture en argent chiffré « YC » comprenant :
 - trois BROSSES À CHEVEUX.
 - un FACE A MAIN.
 - deux BROSSES À HABITS.
 - deux BOTTES.
 - trois FLACONS carrés à décor de filets et nœuds. Poinçon Minerve.
 Poids des bouchons et couvercles : 244 g.
 300/400 €
306. Douze COUTEAUX à crustacés, manche en argent fourré. Style Restauration. Dans son écrin.
 Poids brut: 248 g.
 50/80 €
307. FACE A MAIN en métal argenté à décor de masques, volutes et feuillages. Style Renaissance.
 30/50 €
308. **HERMES**
 PINCE À COURRIER en argent guilloché.
 Signé HERMES, Paris. Poids brut : 211 g.
 200/300 €
309. SUCRIER en argent à deux anses, à décor de pampres et fleurs. Garniture en verre bleu, Couvercle rapporté.
 Style Louis XV. Poids brut: 408 g.
 100/200 €
310. MASCOTTE DE VOITURE en métal à motif de « cigogne ».
 30/50 €



294



299



299



298



296



296



300



307



296



304



308



303



305



309

311. LOT en métal argenté comprenant :
 - une CUILLERE A COCKTAIL.
 - sept DESSOUS DE BOUTEILLES en métal chiffrés.
 Diam. : 14 cm.
 - une petite THEIERE signée **WISKAMANN**.
 - une THEIERE et un POT A EAU signés **CHRISTOFLE**.
 80/100 €
312. LOT en métal argenté comprenant :
 - Une PINCE A PRESSER le citron. Dans son écrin flanqué d'un monogramme couronné.
 - Petite ECUELLE à oreilles à motifs de palmettes.
 - PASSE THE en métal doré, manche en ivoire.
 10/20 €
313. Ensemble de TOILETTE en métal argenté repoussé et ciselé de guirlandes, nœuds et feuilles stylisées comprenant :
 - Une BROSSE.
 - Un CHAUSSE-PIED.
 - Un FACE A MAIN. Chocs.
 On y joint un nécessaire à manucure en métal argenté et une pique.
 40/60 €
314. BROSSE et PELLE DE TABLE en métal argenté à décor de feuilles et volutes.
 10/30 €
315. Dix PIECES DE SERVICE en argent à motifs de cartouches, volutes, noeuds fleuris et bouquets. Manches fourrés. Partie en métal. Dans leurs écrins. Usures. Poinçons Minerve. Poids brut total : 800 g.
 200/300 €
316. THEIERE sur son réchaud, en métal argenté à motif de cotes torsées, volutes et palmettes.
 200/300 €
317. Lot en argent et vermeil godronné et guilloché comprenant :
 - Une petite COUPE évasée, socle circulaire en bois. Usures. Gravées et datée 1953. Poinçon Minerve.
 - Deux petits CENDRIERS circulaires. Travail anglais.
 Poids brut total : 173 g.
 10/30 €
318. Douze COUTEAUX A POISSON en métal. Style 1930.
 On y joint un SERVICE A SALADE et une LOUCHE en métal.
 20/30 €
319. LOT comprenant : - Douze COUVERTS à poisson en métal argenté à décor de filets. Dans leur boîte. - Douze FOURCHETTES à dessert et une petite PELLE A TARTE en métal argenté. Style art déco. Dans leur boîte.
 40/60 €
320. LOT en argent repoussé et guilloché comprenant :
 - Un PORTE LOUIS de forme ovale.
 - Une BOITE À PILULES.
 - Un PORTE AIGUILLE ouvrant, intérieur vermeillé.
 Vers 1900. Poids brut total : 77 g.
 50/80 €
321. Lot en argent comprenant :
 - Six PETITES CUILLERES, à filets, certaines monogrammées.
 - Onze PETITES CUILLERES, à filets.
 - Douze PETITES CUILLERES à décor de guirlandes et palmettes.
 - Une CUILLERE et une FOURCHETTE a entremets à décor de volutes.
 - Deux PETITES CUILLERES A MOKA dépareillés.
 - Quinze PETITES CUILLERES en argent ciselé de feuilles volutes, fleurs et perlé. Dans leur écrin.
 Poids total : 933,6 g.
 400/500 €
322. LOT en argent comprenant :
 - cinq RONDS DE SERVIETTES, un COQUETIER, deux BOUCHONS et un MOUTARDIER. Légers chocs.
 Poids brut total : 291,8 g.
 - Deux TIMBALES en argent, une guillochée et ciselée à motifs de félins et monogrammée ; l'autre à décors de filets et épis de blé. Légers chocs. Poinçons Minerve.
 Poids total : 191 g.
 200/300 €
323. Deux NECESSAIRES DE BUREAU : un en métal argenté comprenant un CACHET, deux COUTEAUX A LETTRES et un PORTE PLUME. Dans Son écrin.
 Un en ivoire sculpté et torsadé comprenant un COUTEAU A LETTRES, un CACHET garni d'argent et un PORTE PLUME. Dans son écrin. Poids brut du cachet : 20,5 g.
 On y joint un petit COUTEAU A LETTRE en argent et deux lames en ivoire. Poids brut : 4,2 g.
 200/300 €
324. LOT comprenant :
 - Douze GOBELETS A LIQUEUR en argent partiellement décoré d'une frise de feuillage. Intérieur vermeillé. Poinçon Minerve. Poids total : 225,5 g.
 - Trois TIMBALES différentes en argent ciselé, gravé et monogrammé, de tailles diverses. Nombreux chocs. Poinçons Minerve.
 Poids total : 326,6 g.
 180/200 €
325. SERVICE A THE ET CAFE en métal argenté à huit larges cotes, frises et palmettes comprenant une cafetière, un samovar, une théière, un sucrier, un pot à lait et son plateau rectangulaire. Anses et prises en bois foncé. Chocs.
 100/200 €
326. LOT en argent comprenant :
 - une TIMBALE sur piédouche à décor de filets et godrons plats. Chocs.
 - une TASSE A THE circulaire sur piédouche. Anse volute à décor de palmette.
 - une TASSE A THE à motif de frise végétale.
 - une SOUS - TASSE circulaire à motif de filets noué.
 - une petite COUPE circulaire en verre taillé sur piédouche, cerclée d'un filet d'argent partiellement perlé.
 Diamètre : 12,3 cm. Haut : 5,8 cm. Poinçons Minerve.
 Poids total (excluant la coupe en verre): 376 g.
 On y joint une paire de tasses à café en métal argenté à motifs de volutes et fleurettes.
 100/150 €



310



315



316



321



322



323



326



324



325



331



333



335



337

327. LOT en métal argenté comprenant :
- une petite URNE sur piédouche à deux anses. Haut : 10 cm.
 - un petit TASTE VIN.
 - un petit PLATEAU ovale ajouré à motifs de feuillages. Dim : 20,5x 12,4 cm.
 - une MONTURE DE TASSE circulaire ajouré et ciselé. Chocs. Haut : 5 cm.
 - une PAIRE DE VASES miniatures tripodes à pieds boule.
 - un BEURRIER « coquille » tripode en métal doré et ciselé. Pieds à motifs de coquillages.
 - un FLACON A SEL orné d'une monture en métal doré repoussé et ciselé, à décor de fleurettes et volutes. XIXème siècle.
 - une URNE en métal argenté ciselé à décor de frises, drapés, visages, fleurs, feuilles d'acanthé sur piédouche circulaire. Style RESTAURATION.
- 100/200 €
328. TASTE VIN en argent boulé à godrons légèrement incliné et renflement central. Prise surmontée d'une repose doigt. Poinçon Minerve. Diam.: 8,2 cm. Poids brut : 75,8 g
- 70/100 €
329. LEGUMIER circulaire en argent à deux anses. Poinçon Minerve. Poids : 640 g.
- 250/300 €
330. LOT en métal argenté comprenant :
- un COFFRET A BIJOUX rectangulaire ouvrant à charnière, à renflement, décoré d'angelots et feuilles d'acanthes. Intérieur capitonné de soie rose.
 - un PLATEAU A CARTES rectangulaire à décor de nœuds feuillages, filets et croisillons. Dim : 22,5 x 19 cm.
- 50/100 €
331. LOT de MINIATURES en argent comprenant:
- une CHOCOLATIERE et son MOUSSOIR.
 - un ENCRIER (accident).
 - une PAIRE DE FLAMBEAUX à 5 branches à motif de Putti.
 - une PAIRE DE BOUGEUIRS.
 - un PLATEAU ovale, quatre VERRES A THE, une MONTURE DE VERRE A THE, une CAFETIERE, une TASSE piédouche, deux TASSES (manches manquants), un SUPPORT DE SAMOVAR, une FONTAINE, un COUVERCLE DE SUCRIER.
 - un PLATEAU circulaire, deux TASSES et deux SOUS TASSES.
 - un PLATEAU ovale, une THEIERE, un POT A LAIT, six TASSES et cinq ASSIETTES.
 - une PRESSE MINIATURE en argent avec son tiroir amovible. Travail moderne Hollandais. Haut : 8 cm. Poids : 129 g.
 - un LAMPADAIRE d'extérieur tripode avec lanterne amovible.
 - un FAUTEUIL quadripode ciselé de fleurs.
 - une PENDULE ajouré retenant un balancier à motif d'ailes et bouquets de fleurs.
 - un ARROSOIR ciselé d'angelots et volutes.
 - une grande PAGODE ciselée et ajourée retenant des pampilles (manques).
- Poids brut total : 409,6 g
On y joint un TASTE VIN et un MOULIN miniature en métal. Chocs.
- 300/500 €
332. LOT en métal argenté comprenant :
- quatre COUVERTS DE TABLE de style rocaille, à motifs de volutes. Usures.
 - Douze FOURCHETTES A HUITRES à motifs de filets et croisillons.
 - Douze FOURCHETTES A GATEAUX de style Art Déco.
 - Quatre pièces de service divers.
 - LOT divers de COUVERTS et PIECES DE SERVICE dépareillés. Chocs, usures.
- 50/80 €
333. LOT en argent dépareillé comprenant :
- Trois PINCES À SUCRE.
 - Une CUILLERE A SAUCE.
 - Deux CUILLERES SAUPOUDREUSES.
- Poinçons Minerve. Poids total : 430 g.
- 150/200 €
334. Trois TASSES A THE et leur sous tasse respectives en argent ciselé, guilloché et pointillé. Poinçon Minerve. Poids total : 568, 4 g.
- 200/400 €
335. Trois PAIRES DE COUVERTS DE SERVICES en argent comprenant :
- Un COUVERT A GLACE.
 - Un COUVERT A SALADE.
 - Un COUVERT A POISSON.
- Manches fourrés. Poinçon Minerves.
Poids brut total : 716 g.
On y joint une PINCE A SUCRE en métal argenté.
- 100/200 €
336. LOT en métal argenté comprenant :
- une partie de MENAGERE incluant une LOUCHE, onze FOURCHETTES DE TABLE et douze grandes CUILLERES, à motifs circulaires de style Art Déco. - neuf CUILLERES DE TABLE
 - une FOURCHETTE DE TABLE - quatre CUILLERES A ENTREMETS
 - deux FOURCHETTES A ENTREMETS. Modèle à filets. Usures.
- 20/40 €
337. LOT en argent dépareillé comprenant :
- Une PAIRE DE CISEAUX.
 - Une PAIRE DE CISEAUX A ASPERGES.
 - Un COUTEAU A FROMAGE.
 - Une CUILLERE A FRUITS.
 - Une PELLE.
 - Une FOURCHETTE A ESCARGOT.
 - Une CUILLERE en argent fourré et ivoire.
 - Une PETITE CUILLERE.
- Poids brut total : 423 g.
- 100/200 €
338. LOT comprenant :
- Douze COUTEAUX DE TABLE dont un accidenté. Manches en corne. Dans leur boîte. Usures.
 - un PLATEAU rectangulaire en métal argenté, à filets et croisillons - une COUPE tripode et anse torsadée en métal argenté.
- 30/50 €



345



348

339. LOT en argent comprenant :
 - un PASSE THE
 - un SALERON représentant une tour géométrique, signé LEBOLT.
 - une BOITE A PILLULES en argent repoussé et ciselé à décor de panier de fleurs, couronnes de fleurs et trophées. Intérieur vermeillé. Travail Allemand.
 Poids total : 100,9 g.
On y joint un SALERON en métal argenté représentant une chocolatière.
 50/80 €
340. Petit VASE en argent repoussé et ciselé de drapés, bouquets de fleurs et volutes. Poinçon Minerve.
 Haut : 9 cm. Poids : 41,3 g.
 20/40 €
341. LOT comprenant :
 - douze COUTEAUX, manche en résine imitant la corne.
 - Douze FOURCHETTES à dessert en métal argenté, à décor de fleurettes stylisées. Dans une boîte.
 20/30 €
342. PAIRE DE SALERONS circulaires tripodes en argent bombé, repoussé et ciselé. On y joint deux petites pelles à sel en argent. Travail anglais.
 Poids total : 77,5 g.
 20/30 €
343. Petite TASSE et sa SOUS TASSE en vermeil orné d'une frise de volutes. Poinçon Minerve
 Poids total : 62,7 g.
 30/40 €
344. SUCRIER sur piedouche en métal repercé et partiellement boulé. Haut. : 15,2 cm.
 20/30 €
345. LOT comprenant :
 - un POUDRIER octogonal en métal doré, orné d'émail translucide guiloché bleu et partiellement ajouré.
 - une COUPELLE miniature ovale en argent orné d'émail translucide guiloché jaune. Travail anglais, moderne.
 Poids brut : 31,9 g.
 100/150 €
346. Cinq petites TIMBALES assorties en argent à décor de frises. Poinçon Minerve. Haut : 4 cm. Poids total : 117,5 g.
 50/80 €
347. LOT comprenant :
 - une PINCE en argent uni. Poids : 47,3 g.
 - une CUILLERE A THE en argent sculpté et ciselé à motif d'aigle. Poids : 18,7 g.
 - trois PINCES A SUCRE en métal et une CUILLERE (CHRISTOFLE).
 30/50 €
348. LOT en argent comprenant :
 - Une partie de ménagère comprenant douze CUILLERES DE TABLE, deux FOURCHETTES DE TABLE, quatre PETITES CUILLERES.
 - Onze PIECE DE SERVICE et divers, dépareillés.
 Poinçon Minerve. Poids brut total : 2.160,7 g.
 500/700 €

OBJETS DE VITRINE



349 à 356

349. NECESSAIRE DE COUTURE en métal et vermeil dans un écrin rectangulaire saumoné comprenant un dé à coudre, une paire de ciseaux, un étui à aiguille et un poinçon. Manque l'aiguille. Légers chocs et usures. Vers 1900-1920.
Poids brut total : 21 g. Dim. de l'écrin : 8 x 13 cm..
200/300 €
350. NECESSAIRE DE COUTURE dans son écrin trapézoïdal marron comprenant : un dé à coudre, une paire de ciseau, un étui à aiguille et un poinçon. Vers 1900. Usures.
Poids brut total : 21 g. Dim. de l'écrin : 14 x 7 cm.
200/300 €
351. NECESSAIRE DE COUTURE en métal et argent dans son écrin en bois comprenant : un dé à coudre, une paire de ciseau, un étui à aiguille et un poinçon. Souvenir de Voyage Inveraray Castle. Angleterre. Début XXe s. Usures.
Poids brut total : 19 g. Dim. de l'écrin : 6 x 11,5 cm.
200/300 €
352. NECESSAIRE DE COUTURE en métal dans son écrin comprenant : un dé à coudre, une paire de ciseau et un étui à aiguille. Vers 1930. Usures.
Dim. de l'écrin : 15 x 7 cm.
200/300 €
353. NECESSAIRE DE COUTURE en métal et argent dans son écrin comprenant : un dé à coudre, une paire de ciseau, un étui à aiguille et un poinçon. Début XXe s. Usures.
Poids brut total : 25 g. Dim. de l'écrin : 6,5 x 12 cm.
200/300 €
354. NECESSAIRE DE COUTURE en métal et vermeil dans son écrin vert comprenant : un dé à coudre, une paire de ciseau, un étui à aiguille, un poinçon et une aiguille à canevass. Début XXe s. Usures.
Poids brut total : 15 g. Dim. de l'écrin : 7,5 x 12 cm.
200/300 €



358 à 360

355. NECESSAIRE DE COUTURE en métal et argent dans son coffret trapézoïdal en bois chiffré AA comprenant : un dé à coudre, une paire de ciseau, un étui à aiguille et un poinçon. Epoque Restauration. Usures et accidents au coffret.
Poids brut total : 21 g. Dim. de l'écrin : 12,5 x 5 cm.
200/300 €
356. NECESSAIRE DE COUTURE de voyage en nacre aliotis. Napoléon III. Travail Anglais. Accidents et manques.
Dim.: 8,5 x 4 x 1,5 cm.
80/100 €
357. Lot de deux portes aiguilles en nacre. Accidents.
Long.: 8,8 et 10 cm.
40/60 €
358. Lot de deux portes aiguilles en perles : l'un en perles bleues claires et bleues turquoises à décor de chevrons (Petits accidents et manques), et l'autre en perles bleues claires et bleues roy à décor géométrique.
Long.: 9,5 cm chacun.
100/150 €
359. Lot de deux portes aiguilles en perles : l'un en perles bleues claires, jaunes, rouges et verts à décor de chevrons, et l'autre en perles bleues claires, bleues roy et blancs à décor de losanges (Petits accidents et manques).
Long.: 9,5 cm chacun.
100/150 €
360. Lot de deux portes aiguilles en perles : l'un en perles bleues, dorées et blanches à décor de chevrons (Petits accidents et manques), et l'autre en perles marrons, dorées et blanches en forme de cloche (Petits accidents et manques).
Long.: 9,5 cm et H.: 7 cm.
100/150 €



371 à 374



375 à 378

361. Un étui à aiguille de crochet avec son crochet en bachelite moutarde à décor gravé de fleurs. Style Art Déco. XXe s. Long: 20 cm. 30/50 €
362. Un porte aiguille en ivoire sculpté à décor d'un serpent, de fleurs et de papillons. XIXe s. Long: 10 cm 50/80 €
363. Un porte aiguille servant de crochet en os, en forme de parapluie. (Petits accidents et manques). Long: 12 cm. 50/80 €
364. Un porte aiguilles en forme de livres en coton, couverture en canevas. Dim.: 8,5 x 5,5 cm. 20/30 €
365. Lot de trois portes aiguilles et portes épingles : l'un en bois en forme de bobine, l'un en bois en forme de médaillon ovale à décor peint de fleurs et l'un en nacre en forme de soufflet. 30/50 €
366. Lot de trois portes aiguille en os en forme d'ombrelles, dont certains avec aiguilles. Long: 10 cm environ (Petits accidents et manques). 30/40 €
367. Un encolpion ovale, en laiton, à décor gravé d'un coeur MA et d'une croix IHS. (Manque le fermoir). Dim.: 4,5 x 4 cm. 30/50 €
368. Une petite bourse en crochet et soie kaki, fermoir en laiton. Epoque Restauration. (Petits accidents et manques) 30/50 €
369. Un poudrier rectangulaire en métal argenté, avec son tami. XXe s. Dim.: 7,5 x 6,5 cm. 20/30 €
370. Chauffe-oreilles de manchon en métal. Diam.: 9 cm. 30/50 €
371. Porte Louis en argent repoussé et ciselé à décor de rinceaux. 1900. Dim.: 6,5 x 3 cm. Poids brut : 28 g. 100/150 €
372. Boîte à pilule carrée ouvrant à charnière, en argent repoussé et ciselé à décor de fleurs. 1900. Dim.: 4,5 x 4,5 cm. Poids brut : 24 g 30/50 €
373. Brosse à moustache en argent. Fin XIXe s. Dans son étui en cuir. Long: 7,5 cm. Poids brut total : 18 g. 40/60 €
374. Broche en argent avec l'illustration d'un zouave de la guerre de 14/18. Diam.: 6,8 cm. Poids brut total : 28 g. 100/150 €
375. Lot de trois bracelets manchettes en écaille. Deux portant des initiales, un «A» et un «G». Diam.: 6,2 cm, 5,4 cm et 6 cm. 80/100 €
376. Ensemble de toilette en écaille comprenant : un poudrier 11 x 10 cm, un vide-poche, diam.: 10 cm (léger accident), et une boîte 11,5 x 3,5 cm (manque un chiffre sur le couvercle). 150/200 €
377. Lot de deux portes cigarettes en écaille dont l'un chiffré. Dim.: 11 x 8,5 cm et 8,5 x 6 cm. 80/100 €
378. Lot en écaille comprenant un poudrier et un porte carnet. Dim.: 7 x 7 cm et 9,5 x 7,5 cm. 80/100 €
379. DEUX BOITES en écaille: un poudrier carré à décor de fleurs, Dim.: 8 x 7 cm. et une boîte ronde, Diam.: 7,5 cm. 40/60 €
380. Lot de deux petits portes-monnaies : l'un en nacre. Dim.: 5,5 x 4 x 1,5 cm, et l'autre en ivoire. Dim.: 5,5 x 4 cm. 80/100 €



380 à 386



388



389

381. Boîte à pilule en agathe, monture en pomponne. Début XIXe s. Dim.: 5,5 x 4 cm. 80/100 €
382. Boîte à pilule en aghate zonée, monture en pomponne. XIXe s. Dim.: 4,5 x 3,5 cm. 80/100 €
383. Lot de deux boîtes à pilule, l'une rectangulaire en nacre et l'autre ronde en écaille brune. Dim.: 5 x 3 cm et Diam.: 4 cm. 100/150 €
384. Tabatière en coquillage, monture en cuivre. XIXe s. Long : 8 cm. 100/150 €
385. Petite boîte en corne, à décor peint de fleurettes. Epoque Restauration. Diam. : 5,5 cm. 50/80 €
386. Boîte à pilule peint au vernis sur écaille à décor de putti. Debut XIXe s. Dim.: 6 x 3,5 x 2,5 cm. 150/200 €
387. Paire de jumelles de théâtre rétractable en métal doré et cuir noir. Dim.: 7 x 10,5 cm. 20/30 €
388. MINAUDIERE en nacre, métal doré et émail crème. Dim.: 10 x 5,5 x 2 cm. 20/30 €
389. PORTE CIGARETTES en argent 935 et émail turquoise (manque le fermoir). Dim.: 8,5 x 5,5 cm. 30/50 €
390. FLACON À SEL en verre blanc, monture argent. H.: 6 cm. 100/150 €
391. FLACON À SEL rond en verre rouge, à décor d'étoiles dorées (traces), monture en vermeil. H.: 4,5 cm. 100/150 €
392. FLACON À SEL en verre taillé blanc, de forme conique. Monture en argent. H.: 18 cm. 100/150 €
393. FLACON À SEL en opaline blanche taillé, monture en cuivre. H.: 9 cm. 80/100 €
394. Flacon et son bouchon en verre de Venise taillé en forme de corne. XIXe s. Long.: 14,5 cm. 100/150 €
395. Lot comprenant: deux briquets en métal doré (Petits accidents). 10/15 €
396. L'Orchestre des Singes. Ensemble de sept sujets en porcelaine représentant six singes musiciens et un singe chef d'orchestre en costumes XVIIIe s. Travail moderne. (Petits manques de peinture) 150/200 €



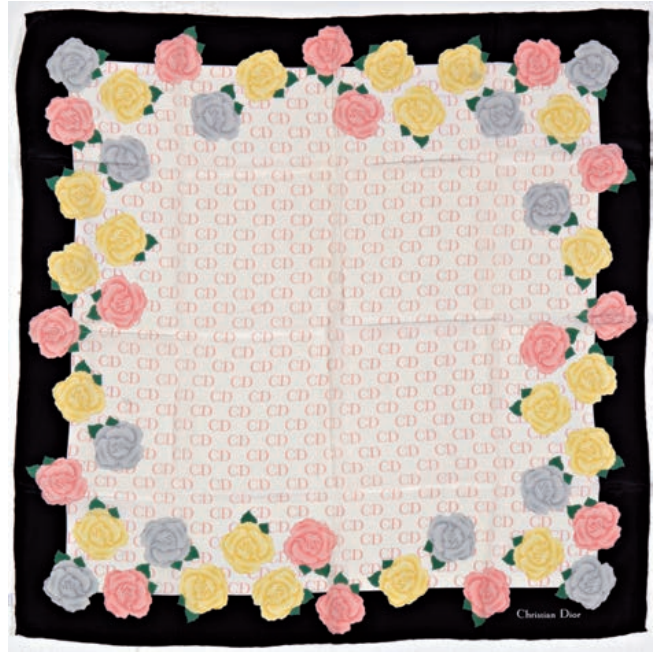
390 à 394



396



400



416

397. Valise en cuir avec nécessaire de toilette.
Dim.: 62 x 37 x 16 cm. 50/60 €
398. Deux valises en parchemin dont l'une monogrammée L.V.
Dim.: 79 x 45 x 22 cm.
Dim. de celle marquée L.V. : 74 x 43 x 20,5 cm. 30/40 €
399. HERMES - SAC de voyage Air bag en toile beige et rabat,
poignée, et sangle en cuir naturel havane, grand modèle.
Fermoir chromé, cadenas chromé. (occasion) 500/700 €
400. VUITTON - Sac «Alma» en toile damier et cuir naturel,
fermeture éclair, double poignée, cadenas et clefs, état neuf. 600/800 €
401. LANCEL - Sac en cuir crème 40/60 €
402. LANCEL - Sac en cuir beige imitation lézard 40/60 €
403. LANCEL - Sac besace en cuir brun (usures) 30/50 €
404. SOLANO - Sac en verni noir, bandoulière à système 20/30 €
405. Sac à main en cuir, d'autruche véritable marron, en forme
de bourse, à bandoulière, et sa pochette intérieure.
Dim.: 27 x 31,5 cm. (Usures) 20/30 €
406. Charles JOURDAN - Pochette-sac à main en cuir noir à
l'imitation du crocodile. Chaîne et fermoir en métal doré.
Dim.: 14,5 x 22,5 cm. (Usures). On y joint une pochette-sac
à main en cuir noir à l'imitation du crocodile. Chaîne en
métal doré. Dim.: 14,5 x 23,5 cm. (Usures) 50/80 €
407. Lot comprenant un petit nécessaire du soir à compartiment
en métal noir et doré, 9 x 18,5 cm, et une pochette en daim
noir fermeture clipsé à l'imitation de l'écaille, 27 x 27 cm.
On y joint un sac en cuir croco marron à trois soufflets et
deux anses, fermeture métal, 18 x 20 cm (usures). Vendu en
l'état. 30/50 €
408. Lot de quatre petits sacs en bandoulières :
LONGCHAMP - Trois sacs en cuir, deux noir et un mar-
ron, 20 x 24 cm, 15 x 20 cm, 22 x 24 cm (usures), LANCEL
- Un sac en cuir noir, fermeture métal doré, 18 x 20 cm
(usures). Vendu en l'état. 40/60 €
409. YVES SAINT-LAURENT - Lot de 4 foulards carrés en
soie imprimée. 100/150 €
410. BALMAIN - Lot de 4 foulards carrés en soie imprimée. 80/120 €
411. NINA RICCI - Lot de 2 foulards carrés en soie imprimée 60/80 €
412. FENDI - Lot de 2 foulards carrés en soie imprimée. 60/80 €



418

413. TRUSSARDI - Lot de 4 foulards carrés en soie imprimée. 100/150 €
414. Lot de 10 foulards divers griffés 80/120 €
415. DIOR - Lot de 4 foulards carrés en soie imprimée. 150/200 €
416. DIOR Foulard carré en soie imprimée à décor de roses grises, roses et jaunes, sur fond blanc et monogrammée CD, marge noir. Dim.: 88 x 88 cm. (Usures). 40/60 €
417. Lot de 14 foulards divers griffés 150/200 €
418. CELINE-PARIS. Foulard carré en soie imprimée à décor d'un cavalier, d'une calèche, et monogrammes sur fond marron. Dim.: 86 x 86 cm. (Usures). 40/60 €
419. CELINE-PARIS. Foulard carré en soie imprimée à décor de sphères ornées de pierres rouges et vertes, et chaînes sur fond blanc et marge noire. Dim.: 88 x 88 cm. (Tâches). 40/60 €
420. Lot de foulards: un foulard Lanvin, un foulard saint-Laurent, un foulard Céline, un foulard Azzaro et un foulard Montana 30/50 €
421. Un foulard Hermès dans sa boîte Hermès d'après Ch. HALLO 100/120 €
422. René MANCINI et Boutique MANCINI - Paire de moccasin à talon en cuir noir dessus velours, taille 37 (usures), et Paire d'escarpin à talon en cuir vernis noir, taille 7,5 (usures). On y joint Salvatore FERRAGAMO - Paire de moccasin à talon en cuir marron imitation croco à noeud et boucle métal griffé, taille 7. Vendu en l'état. 30/50 €
423. Lot de quatre paires de chaussures griffées : HERMES
- Paire de mocassins à talon à lacets en daim marron, taille 37 (usures), CAREL - Paire d'escarpins à talon en cuir blanc et gris à lanière autour de la cheville, taille 7 (usures), Christian DIOR - Paire d'escarpins à talon en cuir noir vernis à lanière autour de la cheville, taille 37 (usures), CELINE - Paire de mocassins à talon en cuir bordeaux, taille 37,5 (usures). Vendu en l'état. 80/120 €
424. A la Reine d'Angleterre (Paris) - Etole en vison marron, doublée de satin marron. Long: 1,85 m. On y joint un bandeau de tête en vison marron. Diam.: 22 cm. (Usures) 20/30 €
425. Jacques FATH (Paris) - Lot de deux bibis, l'un en velours gris plissé (taches et usures) et l'autre en fourrure marron glacé (usures). Dans une boîte d'origine. 50/80 €
426. Lot de trois bibis sans griffes : l'un en peau blanc, l'un en peau noir, l'un en velours bordeaux à décor de perles et lacets noirs (petites usures). Vendu en l'état. 30/50 €
427. Une toque en vison marron. 80/100 €
428. Manteau en vison, usé, ancien modèle 20/30 €
429. Pierre BALMAIN - Manteau 3/4 en loutre, griffé. Taille 42 (usures) 200/300 €
430. LEONARD - Robe en jersey à fond gris bleu à motif imprimé de fleurs roses, signée et griffée. Taille 42 60/80 €
431. Louis FERAUD - Tailleur jupe et caraco assorti en soie dans les tons de vert, noir et rose, griffés. Taille 42 50/80 €
432. Louis FERAUD - Tailleur pantalon bleu marine en crêpe, griffé. Taille 42. On y joint une jupe en crêpe noir, Louis Feraud également (griffée). Taille 42 40/60 €
433. Louis FERAUD - Blouse en soie multicolore, griffée. Taille 42 10/20 €

434. FOUKS - Manteau du soir en crêpe crème, griffé. Taille 44
60/80 €
435. GIBI - Robe en soie bleu marine à gros pois roses, griffée et sa ceinture rose. Taille 42. On y joint une fond de jupe bleu marine. Taille 42
50/80 €
436. Louis FERAUD - Tailleur jupe en lainage marron et ganse de velours, griffé. taille 42. On y joint un caraco en voile maron et bleu, Louis Feraud. taille 42
50/80 €
437. Robe et sa ceinture SELENA
10/20 €
438. SELENA - Tailleur jupe en laine noir et ganse noire et blanche, griffé (taille 42) et une robe et sa ceinture bleu marine et rose.
30/50 €
439. Lot comprenant cinq blouses et deux robes. Taille 42
50/80 €
440. CARVEN (Paris) - Robe de soirée sur mesure en tissu de coton tissé rose fushia, encolure brodée de perles blanches et roses. Long: 140 cm environ.
40/60 €
441. Guy LAROCHE - Lot comprenant un imperméable jaune moutarde (taille 34), un pantalon en flanelle crème (taille 40) et un tailleur jupe en viscose et soie crème, à boutons de la veste nacré et doré (taille 40). Vendu en l'état.
80/120 €
442. Lot de deux vestes en laine à carreaux : Emanuel UN-
GARO - Veste noire à carreaux rouges, bleus et roses (taille 46), Georges RECH - Veste blanche à carreaux marron, beige et kaki (taille 42). Vendu en l'état.
50/80 €
443. Eric BOMPARD - Lot comprenant une marinière bleu ciel en coton (taille L), un chemisier à boutons bleu roy en soie (taille S), et une veste à boutons en peau cannelle (taille S). Vendu en l'état.
30/40 €
444. Lot comprenant : Max MARA - Robe en lin bleu (taille 40), Georges RECH - Chemisier à boutons en soie blanche, et ET VOUS - Chemisier à boutons en satin blanc (taille L). Vendu en l'état.
30/40 €
445. BURBERRYYS - Lot de deux imperméables beiges (usures) Long: 110 cm. Vendu en l'état.
100/150 €
446. BALENCIAGA - Lot comprenant une robe à ceinture en soie bleue ciel (taille 40), et un tailleur jupe en laine noire (taille 44). Vendu en l'état.
80/120 €
447. SAINT-LAURENT Rives Gauche - Lot comprenant une robe en lin rose (taille 40), un pantalon en coton sable (taille 42), et un chemisier en soie crème (taille 1). Vendu en l'état.
80/120 €
448. Yves SAINT LAURENT - Lot de deux vestes, l'une en laine rouge à décor de chevrons, et l'autre en soie violette (taille 38). Vendu en l'état.
80/120 €
449. Yves SAINT LAURENT - Lot comprenant un manteau 3/4 en laine beige et une robe en laine noire (taille 40). Vendu en l'état.
100/150 €
450. Yves SAINT LAURENT - Lot comprenant deux tailleurs jupes, l'un en laine et cashmire bleu marine à rayures marrons (taille 40), et l'autre en coton et laine vert kaki (taille 38). Vendu en l'état.
100/150 €



OLD BATAVIA

Article de maroquinerie de luxe et accessoires

Vente aux enchères au bénéfice de l'Association Nathalie de Saint Marceaux.

Vente exclusivement sur internet www.drouotonline.com

Clôture des enchères le jeudi 5 décembre 2014 à partir de 14h

Catalogue disponible sur www.drouotonline.com

Présentation d'une sélection d'articles à l'étude du mardi 3 au jeudi 5 décembre 2013
de 10h à 13h et de 14h à 18h

Nocturne le mardi 3 décembre de 18h à 21h.

Pour tout renseignement complémentaire :

01 42 24 80 76 ou deburieux@aponem.com





Drouot Richelieu - Salle 12
Vente du 8 décembre 2013
Ordre d'Achat / Absentee bid form



Je soussigné(e)

Nom et prénom/ *Full name* :

Adresse / *Address* :

Tél. / Fax...../.....e-mail :

Références bancaires (ou RIB joint) / *Bank details* :

N° Passeport/CNI/.....

Donne ordre à l'OVV Aponem d'acheter pour mon compte les lots ci-dessous au montant de l'enchère maximum indiquée

Demande à l'OVV Aponem de me téléphoner pendant la vente pour les lots ci-dessous
Au cas où je ne serais pas joint par téléphone au moment de la vente, je donne ordre à l'OVV Aponem d'acheter pour mon compte les lots ci-dessous au montant de leur estimation basse figurant au catalogue.

N° Lot	Désignation	limite à l'enchère

J'ai pris bonne note que :

• Je devrai acquitter en sus des enchères le montant des frais légaux soit 24% TTC du montant adjudgé. Des frais minimum de 10 € ht soit 11.96 € ttc par lot seront perçus pour les lots adjudgés entre 1 et 50 euros.

• J'accepte les conditions générales de la vente

Date :

Signature :

CONDITIONS DE VENTE

La vente sera faite au comptant. Les acquéreurs paieront des frais en sus des enchères de 24% TTC. Des frais minimum de 10 € ht soit 11.96 € ttc par lot seront perçus pour les lots adjugés entre 1 et 50 euros.

Le dernier enchérisseur sera considéré comme adjudicataire responsable du paiement.

Il devra déclarer à l'OVV* son identité et son adresse. Si l'enchérisseur agit pour le compte d'autrui, il devra présenter un document d'identité, un mandat pour agir et les documents identifiant son mandataire.

Les lots ne seront délivrés aux adjudicataires qu'après encaissement du règlement.

Le règlement pourra s'effectuer :

- en espèces selon les limites imposées par la législation en vigueur
- par carte bancaire visa
- par virement bancaire (voir RIB ci-dessous)
- par chèque (deux pièces d'identité seront exigées)

GARANTIES

Les attributions ont été établies compte tenu des connaissances scientifiques et artistiques à la date de la vente.

Le commissaire-priseur se réserve la possibilité de rectifier les désignations du catalogue. Ces rectifications seront annoncées au moment de la présentation de l'objet et portées au procès verbal de la vente. Une exposition préalable permettant aux acquéreurs de se rendre compte de l'état des biens mis en vente, il ne sera admise aucune réclamation une fois l'adjudication prononcée.

Les reproductions au catalogue des œuvres sont aussi fidèles que possible, une différence de couleur est néanmoins possible. Les dimensions ne sont données qu'à titre indicatif.

ENCHERES

L'ordre du catalogue sera suivi. Le commissaire-priseur pourra diviser ou réunir les lots. En cas de double enchère reconnue effective par le commissaire-priseur, le lot sera remis en vente, tous les amateurs présents pouvant concourir à cette deuxième mise en adjudication.

La vente se terminera au plus tard à 18h00; au-delà de cet horaire, aucun lot ne pourra être adjugé. Si un reliquat de lots demeure, l'OVV* Aponem décline toute responsabilité de non-présentation en vente.

ORDRE D'ACHATS

Si vous souhaitez faire une offre d'achat par écrit, vous pouvez utiliser le formulaire prévu à cet effet en fin de catalogue. Celui-ci doit nous parvenir au plus tard deux jours avant la vente accompagné de vos coordonnées bancaires. Si l'enchère proposée dans la salle est du même montant que votre ordre, celui-ci ne sera pas pris en compte. Au cas où plusieurs ordres d'achat seraient fixés au même montant sur un même lot, il ne sera tenu compte que du premier d'entre eux reçu par l'OVV*.

ENCHERES PAR TELEPHONE

Si vous souhaitez enchérir par téléphone, veuillez en faire la demande par écrit en utilisant le formulaire prévu à cet effet, accompagné de vos coordonnées bancaires, au plus tard deux jours avant la vente. L'OVV* ne pourra être tenu pour responsable au cas où vous ne seriez pas joint par téléphone au moment de la vente, pour quelque motif que ce soit. Dans ce cas et sauf instruction de votre part, vous serez considéré comme donneur d'ordre d'achat au montant de l'estimation basse.

Les enchères par téléphone ne seront acceptées que pour les lots dont l'estimation basse est au moins égale à 300 euros.

RETRAIT DES ACHATS

Il est conseillé aux adjudicataires de procéder à un enlèvement de leurs lots dans les meilleurs délais afin d'éviter les frais de magasinage qui sont à leur charge. Le magasinage n'entraîne pas la responsabilité de l'OVV* ni de l'expert à quelque titre que ce soit. Les lots qui n'auront pas été enlevés dans la salle le jour de la vente pourront être stockés aux frais de l'acquéreur. En cas de paiement par chèque ou par virement, la délivrance des objets pourra être différée jusqu'à l'encaissement. Dès l'adjudication, l'objet sera sous l'entière responsabilité de l'adjudicataire. L'acquéreur sera lui-même chargé de faire assurer ses acquisitions, et l'OVV* décline toute responsabilité quant aux dommages que l'objet pourrait encourir, et ceci dès l'adjudication prononcée. La formalité de licence d'exportation peut requérir un délai de cinq à dix semaines, celui-ci pouvant être sensiblement réduit selon la rapidité avec laquelle l'acquéreur précisera ses instructions à l'étude.

Sauf précision contraire, les biens mis en vente ne bénéficient pas de passeport d'exportation de biens culturels. En conséquence, il revient aux adjudicataires d'accomplir toutes les formalités nécessaires à l'exportation. En aucun cas, la vente ne pourra être annulée si l'exportation ne peut avoir lieu du fait de l'absence de passeport.

DROUOT LIVE

Toute personne sera admise à assister et/ou participer à la vente en ligne selon les modalités reportées sur le site www.drouotlive.com.

* OVV = *Opérateur de Ventes Volontaires Aponem Debureaux*

APONEM

51 rue Decamps - 75116 Paris - Tél. 01 42 24 80 76 - Fax 01 42 24 72 18 - debureaux@aponem.com - www.aponem.com