

L'École de Barbizon

Vente Dr Gachet

Auvers-sur-Oise - 22 novembre 2009

La Peinture Française du XIX^e siècle

Barbizon - 29 novembre 2009



Aponem



W. de Repckhove.

VENTE À AUVERS SUR OISE

VENTE DOCTEUR GACHET

Pages 2 à 9 du catalogue

VENTE AUX ENCHÈRES PUBLIQUES

DIMANCHE 22 NOVEMBRE 2009 À 16H00

“Sous le porche” 35, place de la mairie, 95430 Auvers-sur-Oise

EXPOSITIONS PUBLIQUES

Vendredi 20 et samedi 21 novembre de 11h à 18h
et dimanche 22 novembre de 10h à 12h

Renseignements : 01 34 42 14 50

Tél. pendant les expositions : 01 30 31 06 79

VENTE À BARBIZON

L'ÉCOLE DE BARBIZON

La Peinture Française du XIX^e siècle

Pages 10 à 96 du catalogue

DIMANCHE 29 NOVEMBRE 2009 À 14H30

Salle des fêtes de Barbizon - Place Marc Jacquet, 77630 Barbizon

Expert : M. Michel RODRIGUE (01 42 61 09 87)

EXPOSITIONS PUBLIQUES

PARIS : 51, rue Decamps - 75116 Paris

Du lundi 16 au vendredi 20 novembre de 10h à 13h et de 14h à 18h
et le samedi 21 novembre de 14h à 18h

BARBIZON : SALLE DES FÊTES

Vendredi 27 novembre de 15h à 18h

Samedi 28 novembre de 10h à 18h

Dimanche 29 novembre de 9h30 à 12h

Catalogue en ligne sur : www.deburaux.com

SVV DEBURAUX et ENCHERES MSA sont des maisons de ventes du groupe Aponem

D. ANTOINE - P. DEBURAUX - E. DUMEYNIU - E. JOLY-MALHOMME - G. MARTINOT - Y. SAVIGNAT - Commissaires-priseurs habilités

Vente Docteur Gachet

Dimanche 22 novembre 2009 à 16h00

“Sous le porche”

35, place de la Marie - 95430 AUVERS SUR OISE

Docteur Paul-Ferdinand Gachet (1828-1909), dit Paul van Ryssel

Il est une évidence en face de laquelle personne ne peut contester la véracité, le Docteur Paul-Ferdinand Gachet a traversé pendant plus d'un demi-siècle les routes des créations artistiques les plus révolutionnaires, les plus expérimentales aussi, de ce fait, a rencontré les plus importants représentants du monde de l'art, de la politique et des sciences. Ses relations et la vision, presque au quotidien, des techniques de peinture et de gravure, la visite des ateliers d'artiste l'ont conduit tout naturellement à s'adonner à une création personnelle, utilisant le pseudonyme de van Ryssel.

Aujourd'hui, avec un recul suffisant, nous pouvons mieux juger de la qualité de son travail, de la rigueur de celui-ci puisqu'il nous a laissé un héritage de cent eaux-fortes. Il peut être considéré comme un graveur à part entière avec une œuvre pleine de sensibilité et de clairvoyance, empreinte de mystère et d'ésotérisme.

Grâce à son énergie débordante et la passion du partage, van Ryssel a su entraîner Paul Cézanne, Camille Pissarro, Armand Guillaumin et Vincent van Gogh aux techniques de la gravure et réaliser sur la presse d'Auvers-sur-Oise, les plus belles feuilles de la gravure impressionniste.



1

1. *L'homme du faubourg Saint-Denis*

Eau forte tirée sur vélin crème, 1^{er} état.

Signée en bas à gauche PVR, daté 97

sans la planche et titré.

Cachet à l'encre bleue à la tête de mouton.

Annotée au dos, à la sanguine "Eclectiques

de France dîner du 9 août, tirage de l'auteur".

Contresigné.

Circa 1897, 180 x 150 mm

2. *Marine Hollandaise*

Eau forte tirée sur vélin crème.

Signée en bas à droite PVR, datée 97.

Rare épreuve portant le cachet à l'encre de la tête de mouton. Annotée au dos et à l'encre "vue de Hollande". Contresignée van Ryssel, indications "tirage de l'auteur" et datée "mars 1897".

1897, 105 x 138 mm

3. *La tour de Nesle*

Eau forte tirée sur papier vergé.

Initiales PG de l'artiste dans le sujet.

Cachet rouge PG entrelacé.

Filigrane Van Gelder.

132 x 105 mm



2



3



4

4. La diva au bal

Eau forte tirée sur vergé crème, 1^{er} état. Signée en bas à gauche PVR. Très belle épreuve avec un envoi "à mon ami, Martin".
6 août 1888, 130 x 105 mm

5. Jeune femme au piano (portrait de Madame Blanche Gachet)

Eau forte tirée sur papier vergé crème. Filigrané Van Gelder, 1^{er} état à l'encre brune et rarissime épreuve tirée à l'encre bleue. Signée PVRyssel en haut à gauche. Annotée septembre 1873. Image du chat en haut à droite.
Septembre 1873, 180 x 145 mm

6. Puck II (portrait d'une petite fille)

Eau forte sur médaillon tirée sur vélin crème, 1^{er} état. Signée en bas à gauche PVR et datée 98 sur la planche. Annotée au dos et à l'encre brune "Eclectiques de France, dîner du 11 juillet 1898, eau forte de Van Ryssel".
1898, 130 x 100 mm



5

7. Ces messieurs sont servis

Eau forte tirée sur vergé crème, 1^{er} état. Signée en haut à droite PVR. Cachet de l'image du chat à l'encre bleue, Lugt 2807 en bas à droite. Contresignée et annotée au dos à l'encre brune "Eclectiques de France, ces messieurs sont servis ! Dîner du... novembre 1898", eau forte de van Ryssel.
1897, 130 x 100 mm

8. Le canard

Eau forte et aux pointillés, tirée sur papier vergé. Filigrane fleur de lys dans un écusson. Décembre 1873 (d'après une aquarelle de 1854 qui reproduit un tableau d'Armand Gautier). 175 x 117 mm



6



7



8



9

9. La maison du pendu (chemin creux à Auvers)
 Eau forte tirée sur Vergé crème, 1^{er} état.
 Signée en haut à droite de l'emblème du canard.
 Signée en haut à gauche sur la planche P.V.R.
 Circa 1873, 105 x 140 mm

10. Maison d'une ancienne communauté à Auvers, dit Vue d'Auvers sur Oise.
 Eau forte du 1^{er} état.
 Signée en haut à gauche de l'emblème du canard, signée en bas à gauche sur la planche P.V.R.
 Circa 1873, 110 x 150 mm



10

11. Pierrelaye (paysage de neige)
 Eau forte sur vélin crème, 1^{er} état.
 Signée en bas à gauche P.V.R. Annotée en bas à droite "Eclectique, 13 avril 96".
 Cachet rond à l'encre brune de l'image du chat, Lugt 2807d.
 Circa 1896, 100 x 130 mm

12. Paysage de neige avec moulin (peut-être une variante de La neige en Picardie)
 Eau forte tirée sur vergé crème, 1^{er} état.
 Signée en bas à gauche P.V.R.
 Contresignée au dos au crayon bleu van Ryssel
 Circa 1895 – 1897. 130 x 100 mm



11



12



13

13. Inondations à Pontoise (barrière à droite)

Eau forte tirée sur vélin crème, 1^{er} état.

Cachet en bas à gauche à l'encre rouge de l'image du chat, Lugt 280.

Annotée au dos, au crayon bleu "Eclectiques de France, dîner du..."

Signature Van Ryssel avec indication "tirage de l'auteur".

Janvier 1897, 100 x 137 mm

14. La Haute Seine

Eau forte tirée sur Vergé crème, 1^{er} état. Signée en haut à droite PVR, en haut à gauche de l'emblème du canard et en bas à gauche P Van Ryssel. Epreuve datée 74 sur la planche.

Novembre 1874, 110 x 145 mm

15. Le jardin sous la neige

Pointe sèche et roulette originale, tirées sur papier vergé. Filigrane van Gelder, 1^{er} état. Signées en bas à gauche sur la planche PVR.

Circa 1875, 127 x 105 mm



14



15



16-17



18



19



20



21

16. Poussin (rédemption)

Eau forte tirée sur vergé crème, 1^{er} état. Cachet à l'encre rouge de l'image du chat en bas à gauche. Contresignée et annotée au dos au crayon bleu "Eclectiques de France dîner du... tirage de l'auteur". 6 février 1899, 100 x 90 mm

17. Poussins (deux épreuves)

Eau forte tirée sur vergé crème, 2^e état. Cachets à l'encre rouge de l'image du chat en bas à gauche. Contresignée et annotée au dos "Eclectiques de France". 6 février 1899, 100 x 90 mm (deux épreuves en un même cadre)

18. L'hirondelle

Eau forte tirée sur vélin crème, 1^{er} état. Signée en bas à droite PVR. Titré "Douze eaux fortes par van Ryssel". Imprimée par A. Delâtre, Montmartre. 6 septembre 1886, 110 x 130 mm

19. Un Eclectique, Coq

Eau forte sur papier vergé, 1^{er} état. Signée en haut à droite sur la planche PVR. Annotée dans la feuille en haut à gauche "Le 31^e dîner des Eclectiques aura lieu chez Lafitte, rue Caranne". 5 octobre 1874, 140 x 100 mm

20. Cochons au repos

Eau forte tirée sur papier vergé, 1^{er} état. Epreuve numérotée 10. Signée en haut à gauche de l'emblème du canard. Signée en bas à gauche sur la planche P.V. Ryssel. Contresignée du cachet PG entrelacé, Lugt 1195b. Exécutée entre août et septembre 1873 ou 1876, 111 x 143 mm

21. L'Echaudoir ou Le Cochon

Eau forte du 1^{er} état. Signée en bas à droite sur la planche P. van Ryssel. Annotée dans la marge inférieure "le lundi 2 octobre à 7 heures, 33 rue de Lille, les Eclectiques de France mangeront un des leurs". Lundi 2 décembre 1878, 140 x 110 mm

22. Memento (buste de la république)

Eau forte en tondo sur papier vergé, 1^{er} état. Monogrammée PVR en bas à droite. Datée 1^{er} octobre 1877 en bas à gauche. Pour le dîner des "Eclectiques", 1^{er} octobre 1877, 145 x 120 mm

23. Les éclectiques se réuniront le 14 Mai 1894

Eau forte tirée sur vergé crème. Rare épreuve annotée dans la marge inférieure. Cette rarissime estampe nous montre une réunion des Eclectiques. Au premier plan au centre, le Dr Gachet écoute attentivement la lecture du jour. 103 x 130 mm



21



23



24



26



27



28



29



30



25

24. Le Châtiment, guillotine

Eau forte, tirée sur vergé crème, 1^{er} état. Reprise à l'encre brune, à la plume et au pinceau. Signée en bas à gauche PVR. Annotée dans la partie inférieure "Le dîner des Eclectiques, décembre 1899".
1899, 110 x 140 mm

25. Edouard LETOURNEAU

Les apôtres de l'éclectisme

Eau forte tirée sur vélin crème, 1^{er} état.

Cette épreuve porte le cachet à l'encre de l'image du chat, Lugt 2807d.

Annotée au dos à l'encre brune "Eclectiques de France, Letourneau, tirage de Van Ryssel".

102 x 130 mm

26. Paul VAN RYSSEL

Portrait de monsieur J.B Antoine Monet de Lamarck (1744-1826)

Eau forte tirée sur papier, Van Gelder. Etat en essai de couleur. Rare épreuve en manière de sanguine à l'encre rouge (seule épreuve connue). Annotée par l'artiste à la plume en bas à gauche.

Circa 1887, 110 x 90 mm

27. Paul VAN RYSSEL

Portrait du peintre Monticelli

Eau forte tirée sur Japon, cachet PG en bas à gauche, Lugt n°1195b.

Contresignée au verso à l'encre brune

Annotée "1^{er} état, 1^{er} tirage sur Japon".

180 x 147 mm

28. Blanche DEROUSSE (1873-1911)

Portrait du docteur Paul Ferdinand Gachet

Pointe sèche tirée sur papier vergé, Van Gelder Zonen. Epreuve avant toute lettre, annotée au crayon "Docteur Gachet, médecin de Van Gogh". Annotée au dos et soulignée deux fois.

325 x 233 mm

29. Paul VAN RYSSEL

Neptune

Eau forte tirée sur vergé crème. Epreuve unique et inédite. Seul état retrouvé. Signée en bas à gauche du cachet.

PG enlacé, à l'encre brune, Lugt n°1195b.

150 x 127 mm

30. Paul VAN RYSSEL

Isis

Eau forte tirée sur Vergé crème, 1^{er} état. Signée PVR et datée 99 en bas à droite dans la planche. Contresignée Van Ryssel au dos et annoté "tête d'Isis - musée d'Anvers".

1899, 100 x 90 mm



31



34



35



32



33

31. Félix BRAQUEMOND (1833-1914)

Portrait d'un aquafortiste

Eau forte tirée sur vergé crème, 1^{er} état. Cette épreuve représente probablement le graveur Rajon, elle nous apprend le travail de l'aquafortiste qui, placé devant son miroir, exécute son dessin à la pointe sèche.

160 x 150 mm

32. A. WILLETTE (1875-1926)

On marche à la baguette

Encre sur papier. Signée en bas à gauche.

21 x 31 cm

33. Norbert GOENEUTTE (1854-1894) et Blanche DEROUSSE (1873-1911)

Portrait du docteur Gachet à la pipe

Eau forte en tondo, tirée sur vélin crème, 1^{er} état. Monogrammée B.D., tirage de Van Ryssel à 100 exemplaires.

1^{er} état : n°34, nr : Letourneau.

Circa 1898, 150 x 116 mm

34. Hilaire Germain Edgar DE GAS (1834-1917)

Portrait d'homme, tête penchée vers la droite

Eau forte, tirée sur papier vergé. Filigranée à la couronne et fleur de lys. Signée et annotée 1^{re} épreuve en bas à droite.

150 x 110 mm

35. Georges François Paul LAUGÉE (1853-1937)

Travailleurs des champs

Pastel sur papier. Signé en bas à droite.

54 x 43 cm (à vue)

36. Louis Paul VAN RYSSEL

Les Chaumes du gré à Chaponval

Aquarelle sur traits de crayon. Feuille librement inspirée par le tableau de Vincent exécutée le 23 juillet 1890, aujourd'hui exposé au Kunthaus Zurich. Signée en bas à droite L.van Ryssel. 200 x 260 mm



36



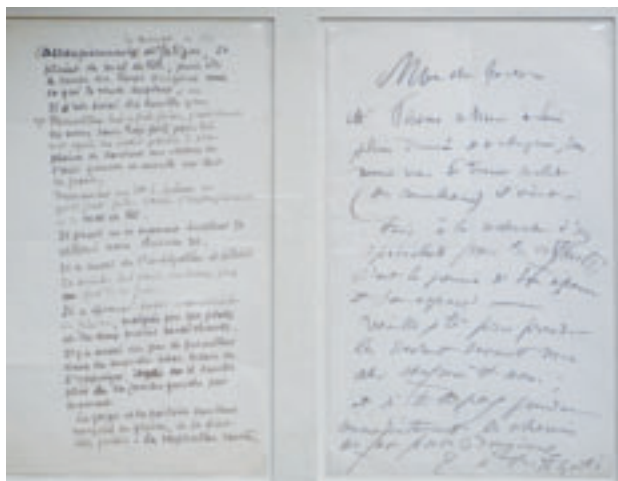
37



38



39



40



Seront également présentées des œuvres de :

H. Mirande, Auguste Brouet, H. Gerbaut, Dourouze Daniel, Ynje Berg, Caran d'ache, H. Jourdain, Henri de Marandat, Adolphe Borie, Cornelis Julius Van Wichevoort Crommelin, René Karsboxsky...

A la suite : mobiliers et objets d'art.
Liste complète disponible sur www.interencheres.com/95001

37. Ecole impressionniste

Le repas champêtre
(vue sur l'église d'Auvers)
Huile sur toile.
50 x 61 cm

38. Ferdinand ROYBET (1840-1920)

Portrait d'un mousquetaire
Crayon gras sur papier bleu.
Signé en bas à droite.
42 x 36 cm.

39. Emile BERNARD

(Lille 1868 - Paris 1941)
Nature morte aux bananes et aux grenades.
Huile sur toile.
Signée en haut à droite.
Circa 1893, 305 x 350 mm

40. Deux documents autographes :

Camille PISSARRO (1830 - 1903)
Document autographe à l'encre sépia comprenant une feuille 21 x 13,5 cm, une page manuscrite détaillant l'état de santé de l'un de ses fils (probablement Lucien), au verso ordonnance homéopathique de deux lignes de la main du Dr Gachet.

Armand GAUTIER (1825 - 1894)

Document autographe à l'encre noire comprenant une feuille de 21 x 13,5 cm, une page manuscrite adressée au Dr Gachet concernant les problèmes de santé de l'un des enfants de Camille Pissarro.

41. Monet, archive Gachet

Chemises cartonnées reliées par une toile, comprenant quelques feuillets intérieurs.
Inscription au crayon bleu "Monet" sur la couverture.
Ce dossier a reçu les relevés et photographies préparatoires au catalogue des œuvres du peintre Claude Monet que Paul Gachet souhaitait publier.
330 x 256 mm

42. Gautier, archive Gachet

Chemises cartonnées reliées par une toile, comprenant quelques feuillets intérieurs.
Inscriptions à la mine de plomb sur la couverture. Gautier, Lettres : rectificat.
Ce dossier a contenu de la correspondance entre Paul Van Ryssel et son ami Amand Gautier.
330 x 256 mm

43. Hirondelle, archive Gachet

Chemises cartonnées reliées par une toile, comprenant quelques feuillets intérieurs.
Inscriptions au crayon bleu et à la mine de plomb sur la couverture "Hirondelle, Van Ryssel", "Moulin", "Portrait d'enfant".
Ce dossier était réservé au classement des estampes.
330 x 256 mm

44. Sükrop, archive Gachet

Chemises cartonnées reliées par une toile, comprenant quelques feuillets intérieurs.
Inscriptions au crayon bleu et à la mine de plomb sur la couverture. Inventaire partiel de l'œuvre gravé de van Ryssel, "Sükrop", "chat couché", "hannetons", "l'homme du faubourg Saint-Denis", "La Toussaint".
330 x 256 mm

45. Van Gogh, archive Gachet

Chemises cartonnées reliées par une toile, comprenant quelques feuillets intérieurs.
Sur la couverture, des inscriptions au crayon bleu et à la mine de plomb.
Inventaire partiel de l'œuvre gravé de Van Ryssel et Vincent Van Gogh.
330 x 256 mm

46. Catalogue - P. Cézanne - 1. Peintures

Chemises cartonnées reliées par une toile, comprenant quelques feuillets intérieurs.
Inscriptions à la mine de plomb sur la couverture. Ce dossier comprend l'inventaire des tableaux de Paul Cézanne de la collection Gachet.
330 x 256 mm



Salle des Fêtes de Barbizon
Place Marc Jacquet - 77630 Barbizon

VENTE AUX ENCHÈRES PUBLIQUES

DIMANCHE 29 NOVEMBRE 2009 À 14H30

L'ÉCOLE DE BARBIZON

La Peinture Française du XIX^e siècle

M^e Patrick DEBURAUX

Commissaire-priseur habilité
51, rue Decamps – 75116 PARIS
Tél : +33 (0)1 42 24 80 76
Fax : +33 (0)1 42 24 72 18
deburaux@aponem.com

M. Michel RODRIGUE

Expert
26bis, rue Jouvenet – 75016 PARIS
Tél : +33 (0)1 42 61 09 87
Mobile : +33 (0)6 08 57 19 03
rodrigexpr@wanadoo.fr

EXPOSITIONS PUBLIQUES

PARIS

51, RUE DECAMPS – 75116 PARIS

DU LUNDI 16 AU VENDREDI 20 NOVEMBRE DE 10H À 13H ET DE 14H À 18H
ET LE SAMEDI 21 NOVEMBRE DE 14H À 18H

BARBIZON

SALLE DES FÊTES

VENDREDI 27 NOVEMBRE DE 15H À 18H

SAMEDI 28 NOVEMBRE DE 10H À 18H

DIMANCHE 29 NOVEMBRE DE 9H30 À 12H

CATALOGUE EN LIGNE SUR : WWW.DEBURAUX.COM

D. ANTOINE – P. DEBURAUX – E. DUMEYNIOU – E. JOLY-MALHOMME – G. MARTINOT – Y. SAVIGNAT

Commissaires-priseurs habilités

51, rue Decamps – 75116 PARIS – Tél : +33 (0)1 42 24 80 76 - Fax : +33 (0)1 42 24 72 18

deburaux@aponem.com – site : www.deburaux.com

SVV n° 2005-547 – SAS au capital de 40000 € - SIRET n° : 483 541 645 000 22

En couverture reproduction du lot 115 (détail)



3

1 ALLONGE Auguste (1833-1898)

“L'étang”.

Dessin, signé en bas à gauche.

77,5 x 122 cm.

300/600 €

Elève de Corot et de Coignet, auteur d'un célèbre Album Cours de Fusain.

2 Folio Auguste ALLONGE

“La forêt de Fontainebleau”.

Reproduites en héliogravures de et contre collées sur carton fort 12 planches dont titre et 11 vues de forêt traces de piqures sur les planches Imprimerie Lermancier et Cie à Paris.

28 x 41 cm.

800/1 200 €

3 CORDOUAN Vincent (1810-1893)

“Vue de Sainte Anne d'Evenos”.

Dessin à la mine de plomb et craie blanche.

45 x 81 cm.

1 000/1 500 €

Voir reproduction ci-dessus

4 APPIAN Adolphe (1818-1898)

“Pêcheurs en barque”.

Dessin à la mine de plomb, signé et daté 1884 en bas à droite.

25 x 45 cm.

300/500 €

Ecole lyonnaise, a travaillé avec Corot et Daubigny

5 CALS Adolphe Felix (1810-1880).

“Portrait de femme”.

Dessin à la mine de plomb rehaussé de craie blanche, signé en bas au centre.

35,5 x 28 cm (à vue).

300/400 €

Elève de Cognet et protégé du comte d'Auria.

6 FRANCAIS François Louis (1814-1897)

“Bucherons en forêt”.

Fusain, signé en bas à gauche, daté 1885.

300/500 €

Elève de Corot et de Meissonier.

Voir reproduction ci-dessous



6



8

- 7 FRANCAIS François Louis (1814-1897)**
 “Le vallon”.
 Dessin à la mine de plomb, signé de initiales en bas à droite.
 19 x 26 cm (rousseurs) 200/300 €

- 8 HARPIGNIES Henri Joseph (1819-1916)**
 “Arbres”.
 Encre et lavis, signé et daté 98 en bas à droite.
 11,5 x 12,5 cm (à vue). 400/600 €
Travailla avec Corot.
Voir reproduction ci-dessus

- 9 ZIEM Felix (1821-1911)**
 “Grand canal”.
 Eau forte, premier état.
 11,5 x 16,5 cm. 80/120 €



10

- 10 Ecole française du XIX^e siècle**
 “Vaches en forêt”.
 Pastel.
 70 x 50 cm (à vue). 1 500/2 000 €
Voir reproduction ci-dessus

- 11 BERTRAM Abel (1871-1954).**
 “Nu allongé”.
 Encre, lavis et rehauts de gouache, signé en bas à droite.
 31 x 57 cm. 200/400 €
Elève de Bonnat et Guillemet.
Voir reproduction ci-dessous



11

12 LUCE Maximilien (1858-1941)

“Portrait d'homme”.

“Portrait de Signac”.

Deux dessins à la mine de plomb et encre, le premier signé en bas à droite.

17 x 10,3 cm et 19 x 15 cm. 200/400 €

Elève de Carolus Duran et de Camille Pissarot.

13 FRIESZ Emile Othon (1879-1949)

“Port de pêche, les quais”.

Dessin à la mine de plomb, signé en bas à droite.

20 x 26 cm. 300/500 €

Travailla avec Pissarot, Braque et Matisse.

Voir reproduction ci-dessous



13

14 ALLONGE Auguste (1833-1898)

“Mare à Fontainebleau”.

Aquarelle, signée en bas à droite.

27,5 x 43,5 cm (a vue). 500/700 €

Elève de Corot et de Coignet, auteur d'un célèbre Album Cours de Fusain.

Voir reproduction ci-dessous



14



15

15 ALLONGE Auguste (1833-1898)

“Les rochers au bord de l'étang”.

Aquarelle, signée en bas à gauche.

27 x 42 cm (à vue) 500/700 €

Voir reproduction ci-dessus



16

16 GIDE François Théodore (1822-1890)

“Paysage à l'Etang”.

Aquarelle et gouache, signée en bas à droite.

53,5 x 75,5 cm (à vue)

Voir reproduction ci-dessus



17

17 CHOUPPE Henri Jean (1817-1894)

“Vaches près de la mare”.

Aquarelle marouflée sur toile, signée en bas à gauche.

62 x 95 cm. 1 500/2 000 €

Grand ami de Georges Sand.

Voir reproduction ci-dessus



18

- 18 CICERI Eugène (1813-1890)**
 “*Vue des Pyrénées*”.
 Aquarelle, signée en bas à droite et daté 1873.
 18 x 25,5 cm. 500/600 €
*Elève de son père Pierre Luc Charles Cicéri.
 Travaille avec la sensibilité de son oncle Eugène
 Isabey.*

Voir reproduction ci-dessus



19

- 19 FRANCAIS François Louis (1814-1897)**
 “*Effet de lumière au crépuscule*”.
 Aquarelle, signée du cachet de la vente Français en
 bas à gauche.
 17 x 22 cm (à vue). 600/800 €

Elève de Corot et de Meissonier.

Voir reproduction ci-dessus



20

- 20 HARPIGNIES Henri Joseph (1819-1916)**
 “*La promenade dans le parc*”.
 Aquarelle, signée en bas à gauche.
 20 x 28,5 cm (à vue). 900/1 000 €

Travailla avec Corot.

Voir reproduction ci-dessus

- 21 RIGOLOT Albert Gabriel (1862-1932)**
 “*Les grands arbres près des dunes*”.
 Pastel, signé en bas à gauche.
 107 x 65,5 cm. 500/600 €

Elève de Pelouse et Allongé.

Voir reproduction ci-contre



21



22

22 PERSON Henri (1876-1926)

"Pont du Gard".

Aquarelle, signée en bas à gauche, cachet de la vente Person de 1959 chez Me Robert au dos.

25 x 34 cm.

2 500/3 000 €

Voir reproduction ci-contre

23 PERSON Henri (1876-1926)

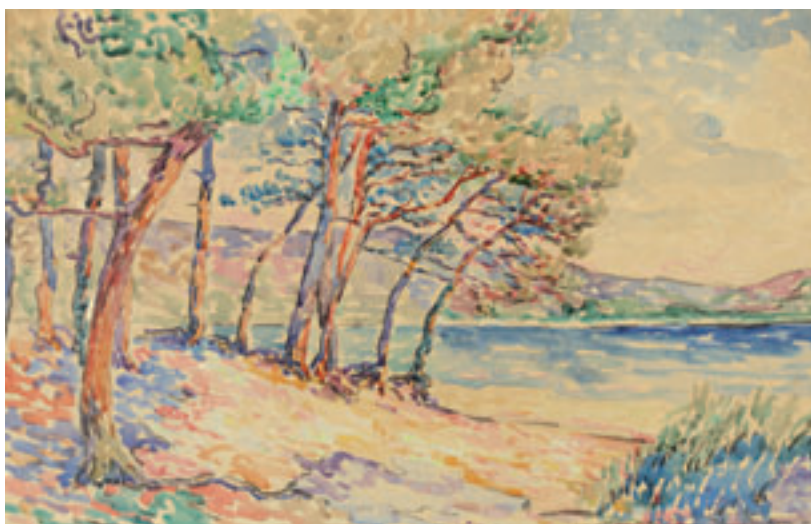
"Pins en bord de mer".

Aquarelle, signée, daté 08 et dédiée en bas à droite.

25 x 39,5 cm.

800/1200 €

Voir reproduction ci-contre



23



24

24 PERSON Henri (1876-1926)

"Port de Marseille".

Aquarelle, signée en bas à gauche.

30 x 44 cm.

3 500/4 000 €

Elève de Cormon, il travaille avec Signac.

Voir reproduction ci-contre



25

- 25 VERON Alexandre René (1826-1897)**
"Bord de rivière".
 Huile sur papier marouflée sur toile, signée en bas à gauche.
 23 x 34,5 cm. 2 000/3 000 €

Elève de Paul Delaroche. A suivi Daubigny.

Voir reproduction ci-dessus



26

- 26 VERON Alexandre René (1826-1897)**
"Eglise de Montigny sur Loing".
 Huile sur panneau, signée en bas à gauche.
 26 x 40,5 cm. 2 000/3 000 €

Voir reproduction ci-dessus



27

- 27 DEFAUX Alexandre (1826-1900)**
"Pont de Montigny sur Loing".
 Huile sur toile, signée en bas à gauche.
 25 x 41,5 cm. 3 000/4 000 €

Elève de Corot.

Voir reproduction ci-dessus



28 **CICERI Eugene (1813-1890)**

“Le bateau-lavoir”.

Huile sur panneau parqueté, signée en bas à gauche,
daté 52.

43 x 63,5 cm

6 000/8 000 €

Voir reproduction ci-dessus



29

- 29 CICERI Eugène (1813-1890)**
“Le lac de la Fray, près de Grenoble”.
 Huile sur toile, située sur le châssis.
 32,5 x 46 cm. 1 500/2 000 €

*Elève de son père Pierre Luc Charles Ciceri.
 Travaille avec la sensibilité de son oncle
 Eugène Isabey.*

Voir reproduction ci-dessus



30

- 30 LEROUX Charles (1814-1895)**
“Paturage sur la Loire”.
 Huile sur panneau, signée en bas à droite et dédié à
 Nadar.
 36,5 x 59 cm. 2 000/2 500 €

Ami et très proche de Théodore Rousseau.

Voir reproduction ci-dessus



31

- 31 DELPY Hippolyte Camille (1842-1910)**
“Bord de rivière”.
 Huile sur panneau, signée et datée 1873 en bas à gauche.
 25 x 44 cm. 5 000/6 000 €

*Période où l'artiste travaille avec Charles François
 Daubigny. Vente du 11 septembre 1974 chez Baussy à
 Cannes. Il figura à l'Exposition Universelle de Paris 1900.*

Voir reproduction ci-dessus



32 DELPY Hippolyte Camille (1842-1910)

“Bord de Seine”.

Huile sur panneau, signée en bas à droite, initiales au fer au dos.
33 x 60 cm. 7 000/8 000 €

Certificat de Mme Duputel. Répertoire dans le catalogue raisonné de Mme Duputel au n° 102.

Voir reproduction ci-dessus



33 DELPY Hippolyte Camille (1842-1910)

“Environs de Mantes au soleil couchant”.

Huile sur panneau, signée en bas à droite, marque au fer “Delpy”
au dos.
38 x 65,5 cm. 6 000/8 000 €

Voir reproduction ci-dessus

- 34 DELPY Jacques Henri (1877-1957)**
"Bord de rivière".
Huile sur toile, signée en bas à droite.
46 x 65 cm. 3 000/4 000 €

Fils d'Hippolyte Camille Delpy.

Voir reproduction ci-contre



34

- 35 CASILE Alfred (1848-1909)**
"Hameau en bord de rivière en normandie".
Huile sur panneau, signée en bas à gauche.
35 x 60 cm. 3 000/4 000 €

Ami de Corot, Boudin et Jongkind.

Voir reproduction ci-contre



35

- 36 FRANCAIS Louis (1817-1897)**
"L'écluse près de Plombière".
Huile sur toile, signée en bas à gauche.
26,8 x 40,3 cm. 2 000/2 500 €

Elève de Corot et de Meissonier.

Voir reproduction ci-contre



36

- 37 GUILLEMET Jean Baptiste (1795-1871)**
"Moret sur Loing".
Huile sur panneau.
18 x 27 cm. 800/1 000 €

Elève et epigone de Charles François Daubigny.



38

- 38 WATELET Louis Victor (1780-1866)**
"La chute près du moulin".
Huile sur toile, signée en bas à gauche, datée
1845.
32,5 x 40,5 cm. 2 800/3 000 €

Très apprécié par Paul Huet.

Voir reproduction ci-contre

- 39 DEBROSSES Jean (1835-1906)**
“Roches à Bagnoles”.
 Huile sur toile, signée en bas à gauche.
 26,5 x 41,5 cm. 800/1 000 €
Elève de Ary Scheffer et Chintreuil.
Voir reproduction ci-dessous



39

- 40 DEBROSSES Jean (1835-1906)**
“Chemin à la Tournelle”.
 Huile sur toile, signée en bas à droite.
 25,5 x 40,5 cm 800/1 000 €
Voir reproduction ci-dessous



40

- 41 Att. à THAULOW Fritz (1847-1906)**
“Pont et bateaux sur la Seine”.
 Huile sur toile.
 24,5 x 49,5 cm. 1 500/2 000 €
Ecole Norvégienne.
Voir reproduction ci-dessous



41

- 42 THORS Joseph (1835-1884)**
“La Mare”.
 Huile sur toile, signée en bas à gauche.
 20,5 x 30 cm. 800/1 200 €
Ecole anglaise, membre de la Royal Academy.

- 43 VAYSSE Léonce (né en 1844)**
“La ville de Chinon”.
 Huile sur panneau, signée et datée
 1888 en bas à droite.
 52,5 x 71,5 cm. 600/800 €
Elève de H. Pron
Voir reproduction ci-contre



42



44

- 44 BOURGOIN Aimé Adolphe (1824)**
"Les lavandières".
 Huile sur toile, signée en bas à droite.
 23 x 32 cm. 1 000/1200 €

Elève de Coignet.

Voir reproduction ci-dessus



45

- 45 BIVA Henri (1848-1928)**
"Nénuphars et ajoncs près du pont".
 Aquarelle, signée en bas à gauche.
 44 x 53 cm. 1 000/1 500 €

Elève de Nozal.

Voir reproduction ci-dessus



46

- 46 BIVA Henri (1848-1928)**
"Bord de rivière avec nénuphars".
 Huile sur toile, signée en bas à gauche.
 61 x 73 cm. 3 000/4 000 €

Voir reproduction ci-dessus



48

- 47 **ECOLE XIX^e**
"Bateau sur la rivière, la nuit".
 Huile sur panneau, signée en bas à droite.
 20,5 x 29,5 cm. 400/500 €

- 48 **CHAIGNEAU Paul (1879-1938)**
"Berger et son troupeau à la mare".
 Huile sur panneau, signée en bas à gauche.
 22 x 27 cm 1 000/1 500 €
Voir reproduction ci-contre

- 49 **CHAIGNEAU Paul (1879-1938)**
"Moutons à la mare à Barbizon".
 Huile sur panneau, signée en bas à gauche.
 22 x 27 cm. 1 000/1 500 €
Voir reproduction ci-contre



49



50

- 50 **CHAIGNEAU Paul (1879-1938)**
"Soleil couchant à Barbizon".
 Huile sur panneau, signée en bas à gauche.
 22 x 27 cm. 1 500/2 000 €
Voir reproduction ci-contre



51

51 CHAIGNEAU Jean Ferdinand (1830-1906)

“Berger et ses moutons”.

Huile sur panneau, signée en bas à gauche.

16 x 26,1 cm.

2 800/3 200 €

Entré à l'école des Beaux Arts de Paris en 1849, il fut l'élève de Picot, Brascassat et de Jules Coignet.

Voir reproduction ci-dessus



52

52 CHAIGNEAU Jean Ferdinand (1830-1906)

“Bergers et leur troupeau”.

Huile sur panneau, signée en bas à gauche, cachet au dos.

24 x 33 cm.

3 000/4 000 €

Voir reproduction ci-dessus



53



54

- 53 CHAIGNEAU Jean Ferdinand (1830-1906)**
"Bergère et ses moutons".
 Huile sur toile, signée en bas à gauche.
 33,5 x 51 cm.
 (légère réparation à la cire au milieu et à gauche). 2 800/3 000 €
Voir reproduction ci-dessus

- 54 CHAIGNEAU Jean Ferdinand (1830-1906)**
"L'étoile du soir, la rentrée du troupeau".
 Huile sur panneau, signée en bas à droite.
 47 x 38 cm. 5 000/6 000 €
Voir reproduction ci-contre



- 55 CHAIGNEAU Jean Ferdinand (1830-1906)**
“Bergère et troupeau au repos”.
Huile sur papier, signée en bas à gauche.
43 x 56 cm. 5 000/6 000 €
Voir reproduction ci-dessus



56

- 56 CERAMANO Charles Ferdinand (1829-1909)**
 “Les moutons à la bergerie”.
 Huile sur panneau, signée en bas à droite.
 49 x 65 cm. 1 700/2 000 €
- Cet artiste étudia avec Charles Jacque et travailla pendant 40 années à Barbizon.*
Voir reproduction ci-dessus



57

- 57 CERAMANO Charles Ferdinand (1829-1909)**
 “Berger et ses moutons”.
 Huile sur toile, signée en bas à droite.
 57,5 x 48 cm 2 500/3 000 €
- Voir reproduction ci-dessus*



58

- 58 BRISSOT DE WARVILLE Felix Saturnin (1818-1892)**
 “Berger et son troupeau”.
 Huile sur toile.
 32,3 x 46,3 cm.
 (restauration et accidents en bas à droite).
 2 000/3 000 €
- Régisseur du Palais de Compiègne.*
Voir reproduction ci-dessus



59

- 59 BRISSOT DE WARVILLE Felix Saturnin (1818-1892)**
 “Bergère et ses moutons”.
 Huile sur panneau, signée en bas à droite.
 15,5 x 25 cm au dos 1 800/2 000 €
- Exposition galerie Georges Petit N° 20 en Juillet 1913 de l'exposition des petits Maîtres de l'école 1830.*
Voir reproduction ci-dessus



60

- 60 BRISSOT DE WARVILLE Felix Saturnin (1818-1892)**
 “Moutons paissant”.
 Aquarelle, signée en bas à gauche.
 25 x 38 cm (à vue) 800/1 000 €
- Voir reproduction ci-contre*



61 DAUBIGNY Charles François (1817-1886)

“Gardeuses de vaches”.

Huile sur panneau parqueté, signée en bas à droite.

22 x 39 cm.

10 000/12 000 €

Vente Aroza (Drouot) le 6 mai 1891, n°9 et Kerchner (Drouot), 18 mars 1902, n° 5.

Voir reproduction ci-dessus

PAUL HUET

LE PRÉ-IMPRESSIIONNISTE



62

62 HUET Paul (1803-1869)

“Femme marchant sur la lande”.

Lavis, signé du cachet en bas à droite.

10,5 x 14,5 cm (à vue).

700/1 200 €

Fait l'admiration et protégé d'Eugène Delacroix. Ami de Bonnington.

Voir reproduction ci-dessus



63

63 HUET Paul (1803-1869)

“Chaumière sur la côte à Honfleur”.

Aquarelle et rehaut de gouache, signée du cachet en bas à gauche.

23 x 29,5 cm

600/1 000 €

Voir reproduction ci-dessus



64

64 HUET Paul (1803-1869)

“Cascade au mont Dore”.

Aquarelle, signée du cachet en bas à droite.

17 x 13,5 cm (à vue).

800/1 400 €

Ancienne collection Pierre Miquel.

Voir reproduction ci-dessus



65 HUET Paul (1803-1869)
“Repas de chevriers au pied du mont Calvo”.
 Huile sur toile, datée 1839, cachet sur le châssis.
 22 x 25,5 cm 2 000/4 000 €
Voir reproduction ci-dessus



66 HUET Paul (1803-1869)
“Le pont de Saint Cloud”.
 Huile sur panneau, cachet sur le châssis.
 26 x 42 cm. 1 500/2 500 €
Voir reproduction ci-contre



67 HUET Paul (1803-1869)

“Hameau près de Lillebonne”.

Huile sur toile, signée en bas à gauche, circa 1840, au dos cachet de cire de la vente Paul Huet et étiquette d'exposition.

35 x 50,5 cm.

10 000/12 000 €

Sera reproduit dans le catalogue raisonné en préparation de Madame Maréchaux Laurentin.

Voir reproduction ci-dessus



68

68 HUET Paul (1803-1869)

“La carrière abandonnée”.

Huile sur papier marouflé sur toile, signé en bas à gauche, titré et daté au dos 1855.
27,9 x 37,2 cm. 3 000/4 000 €

Ancienne collection Pierre Miquel, collection Perret. Cachet de l'artiste sur le châssis à gauche.

Voir reproduction ci-dessus



70

69 HUET Paul (1803-1869)

“L'inondation à Saint Cloud”.

Gravure, signée en bas à gauche.
20,5 x 30 cm (à la cuvette) (rousseurs)

40/60 €

70 HUET Paul (1803-1869)

“Abbaye de Jumièges”.

Dessin aquarellé, signé du cachet et située en bas à droite.
19 x 27 cm (à vue) (traces d'humidité)

500/800 €

Voir reproduction ci-contre

71 HUET Paul (1803-1869)

“La barque échouée”.

Aquarelle, signée du cachet en bas à droite.
16 x 26 cm (à vue). 400/700 €

Voir reproduction ci-contre



71



72

- 72 VERNON Paul (1796-1875)**
 “La vache à la mare”.
 Huile sur panneau, signée en bas à droite.
 23,5 x 33 cm. 800/1 200 €
 Très proche de Jules Dupré dans cette œuvre.
 Souvent dans l'esprit de Diaz.
 Voir reproduction ci-contre

- 73 BEAUVAIS Armand (1840-1911)**
 “Le retour du troupeau dans le Berri”.
 Huile sur toile, signée en bas à gauche, daté
 1904.
 72 x 96 cm. 1 000/1 200 €
 Elève de Desjobert.
 Voir reproduction ci-contre



73

- 74 VAN MARCKE de LUMMEN Emile (1827-1890)**
 “Vaches s'abreuvant”.
 Huile sur toile, signé en bas à gauche.
 44 x 66 cm (reprises d'usage sur le coté
 gauche). 3 000/4 000 €
 Elève de Troyon et Corot
 Voir reproduction ci-dessous



74



75

75 BARILLOT Leon (1844-1929)

“Vaches près du village”.

Huile sur toile, signée en bas à gauche.

55 x 65 cm (Petits éclats).

3 000/4 000 €

Peintre important animalier bien connu des collectionneurs anglais.

Voir reproduction ci-dessus



76

76 QUINTON Clément Henri (1851-1923)

“Le gardien de vaches à la rivière”.

Huile sur toile, signée en bas à gauche.

65 x 92,5 cm.

4 000/5 000 €

Se rapproche souvent de Damoye et de Sauzay.

Voir reproduction ci-contre

77 QUINTON Clément Henri (1851-1923)

“Paysage animé de vaches”.

Huile sur panneau, signée en bas à droite.

14 x 22 cm.

500/800 €

Voir reproduction ci-contre



77



78

- 78 HAMMAN Fils Edouard Michel Ferdinand (XIX/XX)**
 “Vaches au paturage” et “Paturage au bord de mer”.
 Paire d'huiles sur toile, signées.
 46 x 55 cm. 2 000/3 000 €
 Elève de Van Marcke de Lummen.
 Voir reproductions ci-dessus



78

- 79 Ecole Suisse du XIX^e siècle**
 “Les vaches au bord de la mare”.
 Huile sur toile.
 38 x 46,5 cm. 800/1 000 €



80

- 80 MARAIS Adolphe Charles (1856-1940)**
 “Vaches au paturage”.
 Huile sur panneau, signée en bas à droite.
 26,5 x 35 cm. 2300/2 500 €
 Voir reproduction ci-dessus



81

- 81 GODCHAUX Emile (1860-1938)**
 “Bergère près du torrent”.
 Huile sur toile marouflée sur panneau, signée au
 stylet en bas à gauche.
 65 x 50 cm. 1 800/2 000 €
 Voir reproduction ci-dessus



82

- 82 PALIZZI Giuseppe (1812-1888)**
 “La traite des vaches”.
 Huile sur toile, signée en bas à droite.
 73,5 x 105,5 cm 6 000/8 000 €
 Voir reproduction ci-contre

- 83 GIROUX Achille (1820-1854)**
 “Cheval à l'écurie”.
 Huile sur toile, signée en bas à gauche.
 19 x 24 cm. 1 800/2 000 €

Elève de Drolling.

Voir reproduction ci-contre



83

- 84 DELAUNAY Jules (1845-1906)**
 “Le cheval blanc”.
 Huile sur toile signée en bas à droite.
 46 x 38 cm. 1 500/2 000 €

Elève d'Emile Adam.

Voir reproduction ci-contre



84

- 85 COLIN Gustave Henri (1828-1910)**
 “Promenade à cheval”.
 Huile sur panneau, signée en bas à gauche.
 35,5 x 26,5 cm (griffures en bas à droite).
 1 000/1 200 €

Elève de Dutilleux et Couture.

Voir reproduction ci-contre



85

- 86 CALVES Georges (1848-1924)**
 “Chevaux à l'abreuvoir”.
 Huile sur toile, signée en bas à droite.
 54 x 65 cm. 2 500/3 000 €

Elève de Daubigny et Guillemet.

Voir reproduction ci-contre



86



87 GUILLEMINET Claude (1821-1860)
"Le poulailler".
 Huile sur panneau, signée en bas à droite.
 21,5 x 41 cm. 2 500/3 000 €
Voir reproduction ci-contre

87

88 GUILLEMINET Claude (1821-1860).
"Poules, coq et paon"
"Le poulailler fleuri".
 Paire d'huiles sur panneau, signées en bas à gauche.
 33 x 23 cm. 3 000/3 500 €
Voir reproductions ci-contre



89 TROYON Constant (1810-1865)
"Chiens écossais au relais".
 Huile sur toile (réentoilée), signée en bas à gauche et cachet de la vente Troyon.
 88 x 115 cm. 8 000/10 000 €
Authentifié par M. Rodrigue et M. Schulmann.
Voir reproduction ci-dessous

88



89

- 90 ROZIER Jules Charles (1821-1882)**
 “Paysage de neige”.
 Huile sur toile, signée en bas à droite.
 33 x 46 cm. 3 500/4 000 €

*Elève de Bertin et Delaroche.
 Voir reproduction ci-contre*



90

- 91 YON Edmond (1837-1907)**
 “Paysage aux moulins”.
 Huile sur panneau, signée en bas à droite.
 27 x 34,7 cm. 2 000/3 000 €

*Elève de Pouget et Lequien.
 Voir reproduction ci-contre*



91

- 92 DE VILLERS Adolphe (1872-1934)**
 “Paysane rentrant à la ferme”.
 Huile sur toile, signée en bas à gauche.
 61 x 51 cm. 3 500/4 000 €

*Elève de Corot.
 Voir reproduction ci-dessous*



92



93

- 93 LAMBINET Emile Charles (1815-1877)**
 “Lavandières près de la ferme”.
 Huile sur toile (réentoilée), signée en bas à gauche,
 daté 71.
 28 x 40,5 cm. 1 500/2 000 €

Elève de Corot et Daubigny.

Voir reproduction ci-contre



94

- 94 JAPY Louis Aimé (1840-1916)**
 “Les prés fleuris”.
 Huile sur panneau, signée en bas à droite.
 31,8 x 41 cm. 3 000/4 000 €

Elève de Français et de Corot.

Voir reproduction ci-contre



95

- 95 CHINTREUIL Antoine (1816-1873)**
 “Chemin à travers des pommiers”.
 Huile sur papier ovale, daté 1848 et situé
 “Sarcelles” en bas à droite.
 22,5 x 29 cm. 3 000/4 000 €

*Elève et ami de Corot. Cf. le très intéressant travail
 sur ce peintre de Mr Michel Lechelon.*

Voir reproduction ci-contre



96

- 96 VEYRASSAT Jules Jacques (1828-1893)**
 “Retour à la ferme”.
 Huile sur panneau, signée en bas à droite.
 19 x 24 cm. 3 000/3 500 €

Voir reproduction ci-contre



97 **VEYRASSAT Jules Jacques (1828-1893)**
"Le ramassage des foins".
 Huile sur panneau, signée en bas à gauche.
 17,5 x 27 cm. 4 000/5 000 €
Voir reproduction ci-dessus

98 **VEYRASSAT Jules Jacques (1828-1893)**
"Chevaux près de la rivière".
 Huile sur panneau, signée en bas à gauche.
 16 x 24 cm. 2 000/2 500 €
Voir reproduction ci-dessous





99 LEVIS Maurice (1860-1940)
"Matinée d'Avril".
 Huile sur panneau, signée en bas à droite et située
 au dos.
 31,5 x 44,5 cm. 2 500/3 500 €
Elève de Harpignies
Voir reproduction ci-dessus

100 OUVRIE Justin (1806-1879)
"Vue d'une ville du Nord".
 Huile sur panneau, signée en bas à gauche.
 24 x 35,5 cm. 3 500/4 500 €
Elève de Pion et de Jeaniot.
Voir reproduction ci-dessous





101 PRON Louis Hector (1817-1902)

“Le château de Vitré”.

Huile sur toile, signée en bas à gauche et datée 1846.

67 x 93 cm.

10 000/15 000 €

Elève de Lapito et Flers.

Voir reproduction ci-dessus



102

102 LANSYER Emmanuel (1835-1893)

“*Vue du château de Loches*”.

Huile sur toile, signée en bas à gauche.

28 x 39 cm.

2 000/2 500 €

Elève de Daubergue et Viollet-le-Duc, il étudie le paysage avec Courbet et Harpignies entre autres. Sera répertorié par Diane de Blancas dans le catalogue raisonné en préparation.

Voir reproduction ci-contre

103 LANSYER Emmanuel (1835-1895)

“*Le matin à Pierrefonds, forêt de Compiègne*”.

Huile sur toile.

35,5 x 24,5 cm.

4 000/5 000 €

Elève de Daubergue et Viollet le Duc puis étudie le paysage avec Courbet et Harpignies entre autres. Sera répertorié par Diane de Blancas dans le catalogue raisonné en préparation.

Voir reproduction ci-dessous



103



105

104 MOISSET Maurice (1860-1946)

“*Bouquet d'arbres en plaine*”.

Huile sur toile marouflée sur carton, signée en bas à gauche.

24,5 x 35 cm.

1 000/1 500 €

Elève de Dameron et de Jules Lefebvre.

105 GUILLEMET Jean Baptiste Antoine (1843-1918)

“*Village normand*”.

Huile sur panneau, signée en bas à gauche.

17,7 x 26,8 cm.

4 000/5 000 €

Elève et epigone de Charles François Daubigny.

Voir reproduction ci-dessus



106

106 DAMOYE Pierre Emmanuel (1847-1916)

“Etang en Sologne”.

Huile sur panneau, signée et datée en bas à gauche 97.
33 x 60 cm. 3 500/4 500 €

Elève de Corot, Daubigny et Bonnat.

Voir reproduction ci-dessus



107

107 LEFEBVRE Louis Valere (1840-1902)

“le château à Villerville”.

Huile sur panneau de Vieille, signée en bas à gauche, datée 83 en bas à droite.
22,7 x 43 cm. 1 500/2 000 €

Elève de Harpignies.

Voir reproduction ci-dessus



108

108 MARTIN Eugène

“Panorama de la ville”.

Huile sur toile, signée et datée 1894 en bas à gauche.
41 x 75 cm. 500/600 €

Voir reproduction ci-contre



109

109 PICART LE DOUX Charles (1881-1959)

“Toulon - Le Coudon”.

Huile sur carton, signée en bas à droite, située, daté 1950 et titrée au dos.

46 x 51 cm.

500/1 000 €

Illustrateur, il a exécuté des décorations murales et des tapisseries. Voir des œuvres à la mairie du XIV^e.

Voir reproduction ci-contre

110 MENARD Emile René (1862-1930)

“Meules de foin”.

Huile sur panneau, signée en bas à gauche.

33 x 41 cm.

400/500 €

A fait partie du groupe de H. Cottet.

Voir reproduction ci-contre



110



111

111 BARNOIN Henri Alphonse (1882-1935)

“Quai de la Seine - Vue de l'île Saint-Louis”.

Huile sur panneau, signée et datée 22 en haut à droite.

32,5 x 41 cm (quelques repeints sur le côté).

4 500/6 000 €

Elève de Dameron et de Merson.

Voir reproduction ci-dessus



112 TROUILLEBERT Paul Desiré (1831-1900)

“Sablé sur Sarthe”.

Huile sur toile, signée en bas à droite.

39 x 56 cm.

18 000/20 000 €

Certificat de M. Marumo du 19 sept. 1994. Figure au catalogue raisonné du peintre par MM. Marumo, Maier et Müllerschön p. 352, n° 0405

Voir reproduction ci-dessus



113

113 TROUILLEBERT Paul Desiré (1831-1900).

“Gardiennne de vaches au bord de la rivière”.

Huile sur toile, signée en bas à gauche.
42 x 33 cm. 17 000/20 000 €

Figure au catalogue raisonné du peintre par MM. Marumo, Maier et Müllerschön, p. 563, n° 1018.

Voir reproduction ci-contre

114 TROUILLEBERT Paul Désiré (1829-1900)

“Pecheur au bord de l’étang”.

Huile sur toile, signée en bas à droite.
56 x 72 cm. 8 000/10 000 €

Répertorié au catalogue raisonné de MM. Marumo et Mayer, n°789, p. 485.

Voir reproduction ci-dessous



114



115 TROUILLEBERT Paul Désiré (1829-1900)
“Moulin aux environs de Dol, en Bretagne”.
Huile sur panneau, signée en bas à gauche.
27 x 35,5 cm. 10 000/15 000 €
Elève de Hebert et Jallabert.
Voir reproduction ci-dessus



116 CARUELLE D'ALIGNY Théodore (1798-1871)

“Les rochers en forêt de Fontainebleau”

Huile sur papier marouflée sur toile, signée du monogramme en bas à gauche.

62 x 46,5 cm.

8 000/10 000 €

Elève de Rognault et Louis Watelet travailla avec Corot en Italie.

Voir reproduction ci-dessus



117

117 LAPITO Louis Auguste (1803-1874)

“Vue de Suisse italienne”.

Huile sur panneau, signée en bas à gauche et datée 1855.

15 x 24,5 cm (piques et reprises dans le ciel).

1 000/1 500 €

Travailla avec Louis Watelet.

Voir reproduction ci-dessus



118

118 CABAT Louis (1812-1893)

“La traversée, vue d'Italie”.

Huile sur toile, signée en bas à droite.

82 x 115,5 cm.

4 000/5 000 €

Un des premier sédentaire de Barbizon. Elève de Flers. Nommé en 1878 directeur de l'Académie de France à Rome. Environs du village de Genzano et du lac de Nemi.

Voir reproduction ci-dessus



119

119 LAVIEILLE Eugène (1820-1889)

“La ferme”.

Huile sur toile, signée en bas à droite.

38,4 x 55,6 cm.

3 500/4 500 €

Frère cadet de Jacques Adrien Lavieille, Eugène Lavieille fut élève de Corot et de Lequien. Corot a traité le même sujet, situé aux environs d'Etretat.

Voir reproduction ci-dessus



- 100 ZIEM Felix (1821-1911)**
“Bucheron à Barbizon”.
Huile sur toile, signée en bas à droite.
54,5 x 86 cm. 6 000/8 000 €
*S'installa à Barbizon dans une roulotte au Bas
Bréau.*
Voir reproduction ci-dessus et détail ci-contre



121 ORTMANS François Auguste (1827-1884)
“Sous bois avec vaches”.
 Huile sur panneau, signée en bas à gauche.
 31,5 x 49 cm. 5 000/6 000 €
*Sédentaire à Barbizon et grand ami de Théodore
 Rousseau avec qui il a collaboré.*
Voir reproduction ci-dessus

122 ROUSSEAU Théodore (1812-1867)
“Vue sur la plaine”.
 Huile sur panneau, monogramme en bas à gauche,
 circa 1833-35.
 9,3 x 23 cm. 4 000/6 000 €
*Figurera au supplément de l'œuvre peint de
 Théodore Rousseau par Michel Schulmann et certi-
 ficat de Michel Schulmann.*
Voir reproduction ci-dessous





123 ROUSSEAU Théodore

“L'Education d'Achille par le Centaure Chiron”.

Huile sur papier marouflée sur toile, circa 1829-1831, cachet vente Rousseau en bas à gauche (lugt 2436), au dos cachet de cire sur la chassis.

25 x 33,5 cm.

20 000/25 000 €

Reproduit et répertorié p. 103 du catalogue raisonné de l'œuvre peint de Théodore Rousseau par Michel Schulman.

Voir reproduction ci-dessus et en 4^e de couverture



124 ROUSSEAU Théodore (1812-1867)

“Chemin du Jean de Paris au crépuscule”.

Huile sur panneau, monogramme en bas à gauche.

16,3 x 22 cm.

10 000/15 000 €

Joint le catalogue de la vente du 21 avril 1858 à Paris, lot n°45. Annotations reproduites au dos. Figurera au supplément de l'œuvre peint de Théodore Rousseau par Michel Schulmann.

Voir reproduction ci-dessus



125

125 MILLET Jean Baptiste (1831-1906)

"Paturage à Chailly".

Aquarelle, signée ne bas à gauche.

35,5 x 27,5 cm (à vue).

1 500/2 000 €

Frère de Jean François Millet.

Voir reproduction ci-contre

126 HARPIGNIES Henri Joseph (1819-1916)

"La forêt à Fontainebleau".

Huile sur papier marouflée sur panneau, signée en bas à gauche.

19,7 x 24,5 cm.

1800/2 000 €

Exposée au musée de Valenciennes du 20 Juin au 21 Septembre 1970. N°91 reproduit au catalogue. Travailla avec Corot.



126 bis



127

126 bis FRANCAIS François Louis (1814-1897)

"Les saules".

Huile sur toile, signée en bas à droite.

64 x 53 cm

2 000/3 000 €

Voir reproduction ci-dessus

127 Ecole française XIX^e siècle

"Les bucherons en forêt"

Huile sur toile.

71 x 112 cm

1 800/2 000 €

Voir reproduction ci-contre



128

- 128 BODMER Karl (1809-1893)**
"Biche en forêt".
 Huile sur panneau, signée en bas à gauche.
 1200/1 500 €

Elève de Meyer et Meilen. L'un des plus important sédentaire de Barbizon.

Voir reproduction ci-dessus



129

- 129 ROTIG Georges (1873-1961)**
"Sangliers dans la neige".
 Huile sur toile, signée et daté 57 en bas à droite.
 54 x 65 cm 2 000/3 000 €

Voir reproduction ci-dessus

- 130 ROTIG Georges Frederic (1873-1961)**
"Le cerf bramant".
 Huile sur panneau signée en bas à gauche.
 48 x 40 cm (usures dues au cadre). 4 000/5 000 €

Elève de Benjamin Constant, Jules Lefebvre et Jean Paul Laurens.

Voir reproduction ci-dessous



130



- 131 MICHEL Georges (1763-1843)**
 “La chaumière sur les hauteurs”.
 Huile sur carton marouflée sur toile.
 Vue de Saint Denis, vallée de la Seine.
 33 x 55 cm. 8 000/10 000 €
*Etiquette de vente à Drouot, le 24 mai 1927 chez
 Lair-Dubreuil et Baudouin, expert Feral Durand
 Ruel et Schoeler, lot n°289.*
Voir reproduction ci-dessus

- 132 MICHEL Georges (1763-1843)**
 “Voyageur sur le sentier”.
 Huile sur toile.
 53,4 x 65,1 cm. 6 000/8 000 €
Certificat de Claude Aubry du 10.fev. 1989
Voir reproduction ci-dessous





133 DUPRE Victor (1816-1879)
“*Vaches près des grands arbres*”.
Huile sur toile, signée en bas à gauche.
32,5 x 41,5 cm. 4 000/5 000 €
Voir reproduction ci-dessus



134 DUPRE Victor (1816-1879)
“*Vaches près de la chaumière*”.
Huile sur toile, signée en bas à gauche.
32 x 46 cm (léger accident en bas à gauche).
3 000/4 000 €
Voir reproduction ci-dessus



135

- 135 PRIEUR Romain**
Etienne G. (1806-1879)
“Gardienne de vaches à la mare”.
 Huile sur toile, signée en bas à gauche.
 72 x 130 cm (accident).

5 000/6 000 €

Voir reproduction ci-contre

- 136 BERNIER Camille (1823-1902)**
“Ferme près de l'étang”.
 Huile sur toile, signée en bas à gauche, datée 58.
 30 x 41 cm. 2 000/3 000 €

Elève de Fleury et Corot

Voir reproduction ci-contre

- 137 BERNIER Camille (1823-1902)**
“Sous bois en Normandie”.
 Huile sur toile, signée en bas à gauche.
 56 x 77,5 cm. 3 000/4 000 €

Elève de L.Fleury et C.Corot

Voir reproduction ci-dessous



136



137

- 138 MORIZOT Edma (XIX^e - XX^e)**
 “Les pêcheurs à la barque”.
 Huile sur toile, signée en bas à gauche.
 50,5 x 65 cm 1 800/2 000 €
Voir reproduction ci-contre



138



139

- 139 MORIZOT Edma (XIX^e - XX^e)**
 “Les pêcheurs au bord de la rivière”.
 Huile sur toile, signée en bas à droite.
 50,5 x 65 cm (petit manque en bas à gauche)
 1 500/1 800 €
Voir reproduction ci-dessus



140

- 140 Ecole française du XIX^e**
 “Paysage à la chaumière”.
 Paire d'huiles sur toile.
 46 x 55 cm 2 000/2 500 €
Voir reproduction de l'un des tableaux ci-dessus



141

- 141 DEFAUX Alexandre (1826-1900)**
 “La Mare aux canards”.
 Huile sur toile signée en bas à droite.
 52 x 32 cm 4 800/5 000 €
Elève de Corot.
Voir reproduction ci-contre



142

142 JACQUE Charles (1813-1894)

"Poules et moutons à étable".

Huile sur panneau, signée en bas à gauche.

22,5 x 28 cm.

3 000/4 000 €

Ami et fidèle de Charles François Millet qu'il fit venir à Barbizon

Voir reproduction ci-dessus



143

143 JACQUE Charles (1813-1894)

"Scène de poulailler".

Huile sur panneau, signée en bas à gauche.

11 x 9 cm

2 000/3 000 €

Voir reproduction ci-dessus



144

144 JACQUE Charles (1813-1894)

"Berger et son troupeau".

Huile sur toile, signée en bas à gauche, datée 1880.

76,2 x 101,6 cm

12 000/15 000 €

Voir reproduction ci-dessus



145 JACQUE Charles Emile (1813-1894)

“Le repos de la bergère”.

Huile sur toile, signée en bas à gauche.

81 x 65 cm (début de signature légèrement renforcée).

10 000/15 000 €

Voir reproduction ci-dessus

NARCISSE DIAZ ET LA FORET



146 DIAZ DE LA PENA Narcisse (1807-1876)

“La clairière”.

Huile sur panneau, signée en bas à gauche.

16,5 x 22 cm.

3 000/3 500 €

Provenance : Galerie Charpentier.

Voir reproduction ci-dessus



147 DIAZ DE LA PENA Narcisse Virgile (1807-1876)

“La clairière en forêt de Fontainebleau”.

Huile sur panneau, signée en bas à gauche, circa 1870-75.

32 x 53 cm.

4 000/5 000 €

*Au dos, étiquette de l'exposition “An opening in the forest”
attribué à la collection Boussod Valadon.*

Voir reproduction ci-dessus



148 DIAZ DE LA PENA Narcisse Virgile (1807-1876)

“Clairière à Barbizon”.

Huile sur panneau parquetée, signée et datée 73 en bas à gauche.

41 x 51 cm.

8 000/10 000 €

Tableau reproduit dans le catalogue raisonné sur l'artiste de Pierre et Rolande Miquel, Paris 2006, n° 1122, p.173. Vente Major Henry Bell du 6 nov. 1936, Christie's Londres, n° 40. Ancienne collection Chester Beatty et Cooper Gallery, Londres.

Voir reproduction ci-dessus

**149 DIAZ de la PENA Narcisse
(1807-1876)**

“Boisière en forêt”.

Huile sur panneau, signée en bas à gauche.

41 x 32,5 cm 5 000/6 000 €

Voir reproduction ci-contre



149

**150 DIAZ DE LA PENA Narcisse
(1807-1876)**

“Boisière à l'orée de la forêt”.

Huile sur panneau d'acajou Vieille,
signée en bas à gauche, circa 1860.

36,8 x 45,7 cm 6 000/8 000 €

Voir reproduction ci-dessous



150



151 DIAZ de la PENA Narcisse (1807-1876)

“Boisière en forêt effet de soleil”.

Huile sur panneau, signée en bas à gauche.

38 x 46 cm

6 000/8 000 €

Voir reproduction ci-dessus



152 DIAZ DE LA PENA Narcisse (1807-1876)

“Bataille de la Medina”.

Huile sur panneau, signée en bas à gauche.

24,5 x 41,3 cm

6 000/7 000 €

Voir reproduction ci-dessus



153 DIAZ DE LA PENA Narcisse (1807-1876)

“Bouquet de fleurs”.

Huile sur panneau d’acajou, signée en bas à droite.

24,5 x 32 cm

7 000/10 000 €

*Certificat de Monsieur Michel Rodrigues du
15 décembre 2008.*



154

154 MAGNUS Camille (né 1850)

“Boissière en forêt”.

Huile sur panneau, signée en bas à gauche.

38 x 46 cm.

2 500/3 000 €

Elève de Diaz

Voir reproduction ci-dessus



155

155 MAGNUS Camille (né 1850)

“Boissière sur le chemin”.

Huile sur toile (réentoilée à la cire), signée en bas à gauche. 2 000/3 000 €

Voir reproduction ci-dessus



156

156 BRETON Jules Adolphe Aimé Louis (1827-1906)

“Jeune fille en forêt”.

Huile sur toile, signée en bas à droite au stylet.

35 x 27 cm.

3 000/5 000 €

Elève de F. de Vigne et Drolling. Annoté sur le chasis “Ce tableau appartient à Monsieur Felix de Vigne”. Elève de Drolling

Voir reproduction ci-contre



157

- 157 NOEL Jules (1810-1881)**
“Voiliers en rade de Brest”.
 Huile sur toile, signée en bas à gauche, trace de date 1838, à Brest.
 48 x 64,5 cm 8 000/10 000 €
Voir reproduction ci-contre

- 158 NOEL Jules (1810-1881)**
“Le port”.
 Huile sur toile, signée en bas à droite, circa 1877-78 à Hennebon.
 27 x 38 cm 5 000/6 000 €
Voir reproduction ci-contre



158



159

- 159 NOEL Jules (1810-1881)**
“Lavandières au Tréport”.
 Huile sur toile, signée et située en bas à droite.
 27 x 38,2 cm 5 000/6 000 €
Voir reproduction ci-contre



160

160 ROULLET Gaston (1847-1925)

“Bateaux sur l’Odet à Quimper”.

Dessin à la mine de plomb et crayon gras, signé et daté 1877 en bas à gauche.

21 x 15 cm (à vue)

500/600 €

Gaston Roulet fut élève de Jules Noël.

Voir reproduction ci-dessus



161

161 ROULLET Gaston (1847-1925)

“Rue à Wurtzbourg”.

Aquarelle et encre brune, signé et dédicacé en bas à droite et situé et daté en bas à gauche “Fait à Paris en 1874, Wurtzbourg”.

800/1 000 €

Dédicasse : D’après mon ami Jules Noël.

Voir reproduction ci-dessus



162

162 ROULLET Gaston (1847-1925)

“Lavandières à Baud”.

Dessin à la mine de plomb, signé, situé “Baud Morbihan” et daté 1877 en bas à droite.

14 x 20 cm (à vue).

600/800 €

Voir reproduction ci-dessus



163

163 NOEL Jules (1810-1881)

“Paysanne”.

Dessin à la mine de plomb et rehauts de gouache sur papier gris, signé en bas à droite.

13 x 21 cm

400/600 €

Voir reproduction ci-dessus



164

164 NOEL Jules (1810-1881)

“Le pont des arts”.

Dessin à la mine de plomb, signé en bas à gauche, situé en bas à droite.

28 x 44 cm

1 500/2 000 €

Voir reproduction ci-contre

165 NOEL Jules (1810-1881)

"Promenade sur l'étang".

Dessin à la mine de plomb et rehauts de gouache sur papier gris, signé en bas à droite.

13 x 21 cm

700/800 €

Voir reproduction ci-contre



165



166

166 NOEL Jules (1810-1881)

"Paysage du Morbihan".

Dessin à la mine de plomb, cachet de la signature apposé lors de la vente de l'atelier de Gaston Rouillet en 1925 en bas à gauche. 11,5 x 19 cm (à vue). (Quelques rousseurs)

300/400 €

Voir reproduction ci-contre

167 NOEL Jules (1810-1881)

"Bateaux de pêche en Bretagne".

Dessin à la mine de plomb et estompe, signé, daté 1880 et situé "Bretagne" en bas à droite.

13,8 x 23,5 cm (à vue)

400/500 €

Voir reproduction ci-contre



167



168

168 NOEL Jules (1810-1881)

"La plage".

Aquarelle, signée et datée en bas à droite.

11,5 x 20,1 cm (à vue)

400/500 €

Voir reproduction ci-contre



169

169 NOEL Jules (1810-1881)

"Voilliers".

Aquarelle, signée en bas à droite.

14 x 19 cm (manques dans le ciel et la mer)

1 000/1 500 €

Voir reproduction ci-contre

170 H. MOSLY

“Scène de plage”.

Huile sur panneau, signée et datée 1882
en bas à gauche.

21,5 x 41 cm 800/1 000 €

171 LAPOSTOLET Charles (1824-1890)

“Bateaux de pêcheur en Normandie”.

Huile sur toile (réentoilée), signée en bas
à gauche.

60 x 74 cm. 3 000/4 000 €

Elève de L.Cogniet

Voir reproduction ci-contre



171

**172 LE SENECHAL DE KERDREORET
Gustave Edouard (1840-1920)**

*“Le débarquement du poisson au
Tréport”.*

Huile sur toile, signée en bas à gauche.

131 x 161,5 cm (restaurations)
4 000/6 000 €

Voir reproduction ci-dessous

173 FINES Eugène François (né en 1826)

“La pêche au crabe”.

Huile sur papier.

44,5 x 53 cm (accidents et manques) 2 000/3 000 €



172



174

174 WILL Frank (1900-1951)

"Port de Fecamp".

Aquarelle, signée en bas à gauche et située en bas à droite.
39 x 168 cm. 6 000/8 000 €

Fils de Franck Boggs. Peignait avec Gen Paul et Leprin.

Voir reproduction ci-dessus

175 SAVIGNY Paul (1858-1916)

"Port de Dauville".

Huile sur toile, signée en bas à droite et située.
63 x 92 cm 3 000/4 000 €

Voir reproduction ci-dessous



175

176 CASILE Alfred (1848-1909)

"Le port de Dieppe".

Huile sur toile, signée en bas à droite.

22 x 41 cm 2 000/4 000 €

Voir reproduction ci-contre



176



177

177 GUDIN Henriette Herminie (1825-1876)

“Marine au couchant”.

Huile sur toile, signée en bas à droite.

57,5 x 85 cm.

3 500/4 500 €

Fille et élève de Théodore Gudin.

Voir reproduction ci-dessus



178

178 Att à GUDIN Henriette Herminie (1825-1876)

“Solitaire au clair de lune”.

Huile sur toile.

36,5 x 60 cm

800/1 000 €

Voir reproduction ci-dessus



179

179 AUGUIN Louis Auguste (1824-1904)

“Mantlivet Médoc à la grande côte”.

Huile sur toile, signée, située et datée juillet 1883 au dos.

47 x 73 cm

1 500/2 000 €

*Très proche d’ “un jour d’été à la Grande Côte”
conservé au musée des beaux-Arts de Bordeaux.*

Voir reproduction ci-dessus



180

180 GROBON François Frederic (1815- 1901)

“Saint Malo - le petit Beix”

Huile sur toile signée et datée en bas à droite et située en bas à gauche.

24,5 x 40,5 cm. 800/1 000 €

Ecole lyonnaise

Voir reproductions ci-contre



181

181 ECOLE FRANCAISE XIXe siècle
“Au bord des falaises”.

Huile sur toile.

30 x 46 cm 700/800 €

Voir reproductions ci-contre

182 DESPRES BUSSY

“Voiliers au large de la Nève”.

Aquarelle, signée en bas à droite, située et datée 1880 au dos.

16,5 x 23 cm (à vue) 200/300 €

183 DESHAYES Eugene (1828-1890)

“Bateaux de pêche au soleil couchant ”.

Huile sur toile, signée en bas à droite.
38 x 61 cm. 1200/1 500 €

Elève de son père.

Voir reproductions ci-contre



183

184 MARRET Henri Justin (1878-1964)

“Côte normande”.

Aquarelle, signée du cachet en bas à droite.

16,3 x 26,8 cm (à vue). 150/200 €

Elève de Cormon et de Jacques Humbert.

185 MOZIN Charles (1806-1862)

“Retour de pêche ”.

Dessin à la mine de plomb, signée du cachet en bas à droite.

19 x 38 cm (à vue). 400/600 €

Elève de Leprince et spécialiste des vues de Trouville.

Voir reproductions ci-contre



185

COSTA ET SES ÉMULES À NICE ET MENTON



186 COSTA Angelo (1858-1911)

“Le pont vieux à Nice”.

Aquarelle, signée en bas à gauche.

25 x 46 cm (rousseurs).

3 000/4 000 €

Sédentaire à Gènes, apprécia beaucoup la ville de Nice.

Voir reproduction ci-dessus



187 COSTA Angelo (1858-1911)

“Menton”.

Aquarelle et rehauts de gouache, signée, datée 1881
en bas à droite, titrée au dos.

27 x 41,5 cm

2 800/3 200 €

Voir reproduction ci-dessus



188 COSTA Angelo (1858-1911)

“Carnaval de Nice”.

Aquarelle et rehauts de gouache, signée, daté 1881
et située à Nice en bas à droite.

40 x 62,5 cm (à vue)

3 500/4 500 €

Voir reproduction ci-dessus



189

189 COSTA Angelo (1858-1911)

“*Vue de Nice*”.

Aquarelle, signée en bas à gauche.

10,5 x 19,5 cm (à vue). 1 500/2 000 €

Voir reproduction ci-dessus

190 Att. à LEAR Edward (1812-1888)

“*Vue de Nice et son rocher*”.

Encre, aquarelle et craie blanche, daté et situé en bas à droite, au dos attestation de L.F. Newham.

12 x 17 cm (à vue). 200/300 €

Visita l'Italie, la Corse et le bassin méditerranéen.

Voir reproduction ci-contre



190



191

191 DEFER Jules (1803-1902)

“*Vue de Nice*”.

Huile sur toile (réentoilée), monogrammée et située en bas à droite.

2 500/4 000 €

Elève de Bertin et Hersent. Sédentaire à Nice.

Voir reproduction ci-dessus



192

192 KUWASSEG Charles (1838-1904)

“Port oriental”.

Huile sur panneau, signée et datée en bas à droite

“C Kuwasseg fils 1885”.

13 x 20,8 cm.

1200/1 500 €

Fils et élève de son père et d'Isabey.

Voir reproduction ci-dessus

193 BOUVARD Antoine (1870-1956)

“Entrée du Grand Canal”.

Huile sur toile, signée en bas à gauche.

46 x 38 cm.

2 500/3 000 €

Voir reproduction ci-dessous



194

194 COUSIN Charles Eugène (1807-1887)

“Gondole à Venise”.

Huile sur panneau.

21,8 x 16,2 cm.

800/1200 €

Elève de Bonnat.

Voir reproduction ci-dessus



193

- 195 VAN DE KERKHOVE Jean (1822-1881)**
 “L’élégante à Venise”.
 Huile sur toile, signée bas à gauche .
 56 x 40,5 cm. 3 000/4 000 €

Ecole flamande, sédentaire à Venise.
 Voir reproduction ci-contre et en 3^e de couverture

- 196 LOBRICHON Timoléon Marie (1831-1914)**
 “La promenade du dimanche”.
 Huile sur panneau, signée en bas au milieu.
 34,4 x 18,4 cm. 1 000/1200 €

Voir reproduction ci-dessus

- 197 LOBRICHON Timoléon Marie (1831-1914)**
 “Le marché à Honfleur”.
 Huile sur panneau, signée en bas à gauche.
 40,4 x 26,3 cm. 1 500/2 000 €

Il fut élève de Picot.

Voir reproduction dessous



195



196



197



200



199



202

198 Att. à SCHEFFER Ary (1895-1858)

“La jeune femme en prière”

Huile sur toile trace de signature sur étiquette au dos.

24,5 x 18,5 cm.

2 000/3 000 €

Professeur de dessin du Duc d'Orléans et élève de Guérin.

199 JOINY

“Jésus au jardin de Gihsemane”.

Huile sur panneau, située au dos, versets de la Bible au dos. 500/600 €

Voir reproduction ci-dessus

200 RIBOT Théodule Augustin (1823-1891)

“Portait de nourrice”.

Huile sur bois, Monogrammé TR en bas à gauche.

24 x 18 cm.

600/800 €

Peintre réaliste admirateur de Courbet.

Voir reproduction ci-dessus

201 SORKAU Albert (1874-1951)

“Les Servantes”.

huile sur toile, signée en bas à droite.

44 x 53 cm à vue.

1 500/2 000 €

Elève de Bonnat.

202 ROQUEPLAN Camille (1803-1855)

“Petite fille dans les vignes”.

Huile sur panneau, signée en bas à gauche.

29 x 22 cm.

3 000/4 000 €

Elève de Gros. A ses débuts a été très proche de Constant Troyon.

Voir reproduction ci-contre

203 ROULLET Gaston (1847-1961)

“Jeune femme à l'ombrelle rose”.

Aquarelle, cachet de l'atelier en bas à droite.

28 x 22 cm (à vue)

300/400 €

Voir reproduction ci-contre



203



204

204 LA ROCHENOIRE Emile Charles Julien de (1825-1899)

“Le rouet”

Huile sur panneau, signée en bas à droite.

28 x 37 cm.

1 000/1200 €

*Elève de Coigniet, Charles Gleyre et Troyon.
Peintre réaliste admirateur de Courbet.*

Voir reproduction ci-dessus

205 HENNER Jean Jacques (1829-1905)

“Jeune femme rousse de profil”

Huile sur toile, signée au milieu à gauche.

33 x 24 cm.

3 500/4 500

Elève de Gutzwiller et Gabriel Guérin.

Voir reproduction ci-contre



205



206

206 CALLOT Georges (1857-1903)
 “Jeune femme à la lettre”.
 Huile sur toile, signée en bas à gauche, manques et
 écaillures.
 46 x 72 cm. 1 500/2 000 €

Elève d'Adam.

Voir reproduction ci-dessus

207 ROQUEPLAN Camille Joseph (1800-1855)
 “La fagotière”.
 Huile sur toile (réentoilée), signée et datée 1849 en
 bas à droite.
 55 x 42 cm. 3 000/4 000 €

*Elève de Gros. A ses débuts a été très proche de
 Constant Troyon.*

Voir reproduction ci-dessous

208 Ecole Française du XIX^e siècle
 “Portrait de paysanne”.
 Huile sur toile (réentoilée).
 54,5 x 46,5 cm. 600/800 €

209 GERVEX Henri (1852-1929)
 “Portrait d'Homme de profil”.
 Huile sur toile.
 16 x 13 cm. 500/700

Elève de Cabanel et Fromentin.

210 MONNOT Maurice (1869-1937)
 “La couture sous la lampe”.
 Huile sur toile, signée en bas à droite.
 54,5x46 cm 3 000/3 500 €
 (accidents en bas au centre, restauration).

Elève de Joseph Bail.

Voir reproduction ci-dessous



207



210



211

211 PONTEY

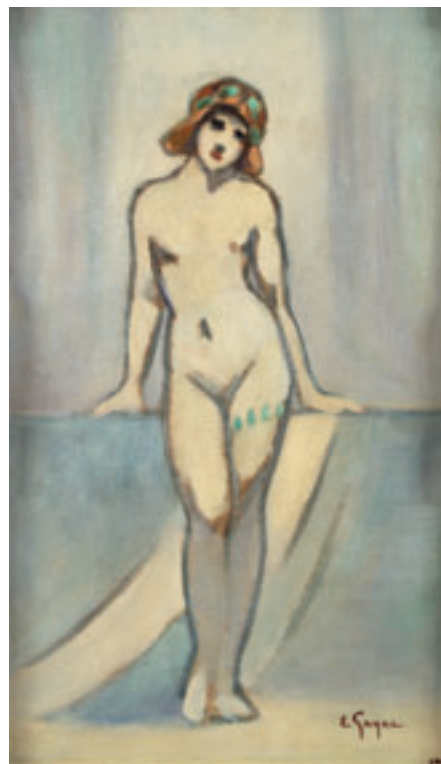
“Baigneuse”.

Huile sur panneau, signée en bas à droite.

46,2 x 38 cm

200/300 €

Voir reproduction ci-dessus



212

212 GAYAC E.

“Danseuse”.

Huile sur toile, signée en bas à droite, ancienne étiquette de vente au dos.

46 x 26,8 cm

200/300 €

Voir reproduction ci-dessus



213

213 NAM Jacques (1881-1974)

“Tête de tigre”.

Fusain et sanguine, signé du monogramme en bas à droite.

15 x 20 cm (à vue)

400/700 €

Voir reproduction ci-dessus



214

- 214 RONNER Alfred (1852-1901)**
 “Chatons et fil rouge”.
 Huile sur toile, signée en bas à droite.
 27 x 38 cm. 1 000/2 000 €
 Eleve de sa mère, Henriette Ronner.
 Voir reproduction ci-dessus



215

- 215 ECOLE FRANCAISE DU XIX^e siècle**
 “Les chatons: le lait répandu”.
 Huile sur toile, signée en bas à droite.
 46 x 55 cm. 1 500/2 000 €
 Voir reproduction ci-dessus



216

- 216 BRUNEL DE NEUVILLE Alfred Arthur (1852-1941)**
 “Chatons dans un panier”.
 Huile sur toile, signée en bas à droite.
 54 x 65,5 cm (accidents). 800/1 200 €
 Voir reproduction ci-dessus



217

- 217 GEOFFROY Jean Jules Henry (1853-1924) dit GEO**
 “trois têtes de chats”.
 Pastel, signé en bas à droite.
 23 x 29,5 cm (à vue) 400/600 €
 Voir reproduction ci-dessus



218

218 ROVEL Henri (XIX^e Français)

"Fleuriste à Vence".

Huile sur toile, signée en bas à gauche et titrée au dos.

54,5 x 46,5 cm.

1 000/1 500 €

Voir reproduction ci-dessus

219 ROUBY Alfred (né en 1849)

"Le bouquet d'œillets"

Huile sur toile, signée en haut à droite.,

55 x 38,5 cm.

2 000/2 500 €

Elève de Beyle.

Voir reproduction ci-dessous



219



220

220 RIVAL

"La jardinière au bouquet champêtre".

Huile sur toile, signée en bas à droite.

24 x 32 cm.

1 000/1 500 €

Voir reproduction ci-dessus

221 Entourage de LERICHE (fin XVIII^e/XIX^e siècle)

"Jeté de roses".

Huile sur toile (Réentoilée).

32,8 x 40,5 cm

1 000/1200 €

Voir reproduction ci-dessous



221



222

222 LECLAIRE Victor (1830-1885)

"Fleurs coupées et oiseau".

Huile sur toile, signée en bas à droite.

52 x 80 cm.

3 000/4 000 €

Voir reproduction ci-dessus



223

223 COPPENOLLE Edmond Van (1846-1914)

"Bouquet de fleurs dans un vase".

Huile sur toile, signée en bas à droite.

65 x 54 cm.

1 500/2 000 €

Vint en France pour travailler à la faïencerie Schopin à Montigny près de Moret sur Loing.

Voir reproduction ci-dessus



224

224 FLORENTIN (XIX^e)

"Nature morte aux fraises".

Huile sur toile, signée en bas à droite.

46 x 54,5 cm

1 000/1 500 €

Voir reproduction ci-dessus



225

225 CAUCHOIS Eugène Henri (1850-1911)

“Un bouquet bien arrosé”.

Huile sur panneau, signée et dédiée en bas à droite.

23,3 x 14,9 cm.

1 200/1 500 €

Elève de Cabanel et Duboc.

Voir reproduction ci-dessus



226

226 CAUCHOIS Eugène Henri (1850-1911)

“Roses”.

Huile sur toile, signée Valmon en bas à droite.

45,6 x 37,7 cm.

1 500/2 000 €

Voir reproduction ci-dessus

227 CAUCHOIS Eugène Henri (1850-1911)

“Bouquet tricolore”.

Huile sur panneau, signée et dédiée en bas à droite.

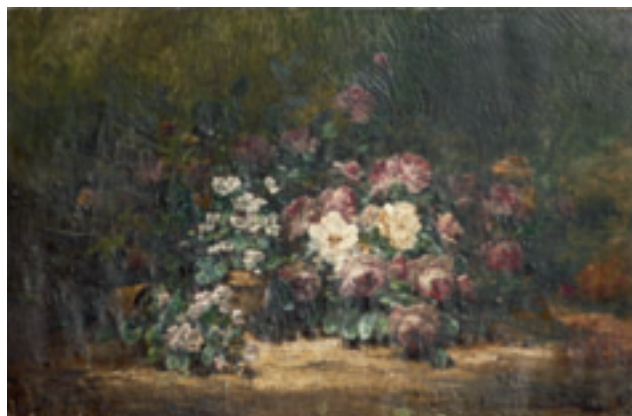
31 x 10,8 cm.

1 200/1 500 €

Voir reproduction ci-contre



227



228

228 FRICHETEAU

“Composition florale”.

Huile sur toile, signée en bas à gauche.

85 x 130,5 cm.

(sauts de peinture et trous, écaillures important)

1 500/2 000 €

Voir reproduction ci-dessus



229

229 VOLLON Antoine (1833-1900)

"Une fin de journée".

Huile sur toile, signée en bas à gauche.

15 x 39,5 cm. 3 000/4 000 €

Au niveau des plus grands comme Corot, Harpignies ou Bonvin.

Voir reproduction ci-dessus

230 BOGGS Frank Myers (1855-1926)

"Maisons près du moulin".

Huile sur toile, signée bas à gauche (apocryphe).

33 x 45 cm. 1 000/1 200 €

Père de Frank Will.

Voir reproduction ci-dessous

231 FLERS Camille (1802-1868)

"Paysage des Alpes".

Huile sur toile.

90 x 116 cm (rentoilé). 3 000/4 000 €

Elève de Corot et Lequien.

232 NOZAL Alexandre (1852-1929).

"Intérieur de ferme".

Pastel, signé, daté 1876 et situé Mauroy en bas à droite.

31 x 23,5 cm. 1 000/1 500 €

Elève de Luminais.

Voir reproduction ci-contre



232

233 DUBOIS (Ecole du XIX^e siècle)

"Pêcheur au bord lac".

Huile sur toile signée en bas à droite.

50,5 x 72 cm (écaillures) 500/800 €

234 ECOLE XIX^e siècle.

"Halte au bord de la rivière et du moulin".

Huile sur panneau.

27,2 x 38 cm 400/500 €

Voir reproduction ci-dessous



230



234

- 235 WEISS Géo (né en 1861)**
 “Les roches rouges à montigny sur Loing”.
 Huile sur toile, signée en bas à droite
 situé au dos.
 54 x 81 cm. 800/1 000 €

Elève de Bonnat.

Voir reproduction ci-contre

- 236 GUIGNERY Louis Jules (né en 1818)**
 “Le chemin”.
 Huile sur toile, signée en bas droite.
 55 x 38,5 cm. 500/800 €

Elève de Caruelle d'Aligny.



135

- 237 Entourage de ROELOFS**
 “Paysage”.
 Huile sur panneau étiquette au dos.
 38,5 x 47,5 cm. 1200/1 500 €

Voir reproduction ci-contre

- 238 JACQUE Marcel (1906-1981)**
 “La bergère et son troupeau”.
 Huile sur toile, signée en bas à droite.
 50 x 66,5 cm. 600/800 €

Petit fils de Charles Jacque.

Voir reproduction ci-contre

- 239 JACQUE Marcel (1906-1981)**
 “La veillée”.
 Eau forte d'après Jean François Millet,
 située, dedicacée, datée, et signée en
 bas à droite.
 23,5 x 17,5 cm (à la cuvette). 50/80 €



237

- 240 JACQUE Marcel (1906-1981)**
 “Maison de Théodore Rousseau à Barbizon”.
 Eau forte aquarellée. 100/150 €

- 241 JACQUE Marcel (1906-1981)**
 “La sortie du troupeau”.
 Eau forte d'après Charles Jacque, située,
 datée, dedicacée et signée au crayon.
 22,5 x 17 cm (à la cuvette). 50/80 €

- 242 JACQUE Marcel (1906-1981)**
 “La maison de Théodore Rousseau”.
 Eau forte signée, datée, dedicacée,
 située.
 22,5 x 33,5 cm (à la cuvette) 50/80 €

- 243 JACQUE Marcel (1906-1981)**
 “L'attelage”.
 Eau forte dedicacée, située et datée.
 13 x 28,5 cm (à la cuvette) 50/80 €



238

INDEX

ALLONGE Auguste	1-2 ; 14-15	FRANCAIS François Louis	185	MOZIN Charles	185
APPIAN Adolphe	4	6-7 ; 19 ; 36 ; 126bis		NAM Jacques	213
AUGUIN Louis Auguste	179	FRICHETEAU	228	NOEL Jules	157-15- ; 163-169
BARILLOT Léon	75	FRIESZ Emile Othon	13	NOZAL Alexandre	232
BARNOIN Henri Alphonse	111	GAYAC E.	212	ORTMANS François Auguste	121
BEAUVAIS Armand	73	GEOFFROY Jean Jules	217	OUVRIE Justin	100
BERNIER Camille	136-137	GERVEX Henri	209	PALIZZI Giuseppe	82
BERTRAM Abel	11	GIDE François Théodore	16	PERSON Henri	22-24
BIVA Henri	45-46	GIROUX Achille	83	PICART LE DOUX Charles	109
BODMER Karl	128	GODCHAUX Emile	81	PONTEY	211
BOGGS Frank Myers	230	GROBON François Frédéric	180	PRIEUR Romain Etienne G.	135
BOURGOIN Aimé Adolphe	44	GUDIN Henriette Herminie	177-178	PRON Louis Hector	101
BOUVARD Antoine	193	GUIGNERY Louis Jules	236	QUINTON Clément Henri	76-77
BRETON Jules Adolphe	156	GUILLEMET Jean Baptiste	37 ; 105	RIBOT Théodule Augustin	200
BRISSOT DE WARVILLE Félix	58-60	GUILLEMINET Claude	87-88	RIGOLOT Albert Gabriel	21
BRUNEL DE NEUVILLE Alfred	216	HAMMAN Fils Edouard	78	RIVAL	220
CABAT Louis	118	HARPIGNIES Henri Joseph	8 ; 20 ; 126	RONNER Alfred	214
CALLOT Georges	206	HENNER Jean Jacques	205	ROQUEPLAN Camille	202 ; 207
CALS Adolphe Felix	5	HUET Paul	62-71	ROTIG Georges Frederic	129-130
CALVES Georges	86	JACQUE Charles	142-145	ROUBY Alfred	219
CARUELLE D'ALIGNY Théodore	116	JACQUE Marcel	238-243	ROULLET Gaston	160-161 ; 203
CASILE Alfred	35 ; 176	JAPY Louis Aimé	94	ROUSSEAU Théodore	122-124
CAUCHOIS Eugène Henri	225-227	JOINY	199	ROVEL Henri	218
CERAMANO Charles	56-57	KUWASSEG Charles	192	ROZIER Jules Charles	90
CHAIGNEAU Jean Ferdinand	51-55	LA ROCHENOIRE Emile Charles de	204	SAVIGNY Paul	175
CHAIGNEAU Paul	48-50	LAMBINET Emile Charles	93	SCHEFFER Ary Att. à	198
CHINTREUIL Antoine	95	LANSYER Emmanuel	102-103	SORKAU Albert	201
CHOUPE Henri Jean	17	LAPITO Louis Auguste	117	THAULOW Fritz Att. à	41
CICERI Eugène	18 ; 28-29	LAPOSTOLET Charles	171	THORS Joseph	42
COLIN Gustave Henri	85	LAVIEILLE Eugène	119	TROUILLEBERT Paul Désiré	112-115
COPPENOLLE Edmond Van	223	LEAR Edward Att. à	190	TROYON Constant	89
CORDOUAN Vincent	3	LECLAIRE Victor	222	VAN DE KERKHOVE Jean	195
COSTA Angelo	186-189	LEFEBVRE Louis Valère	107	VAN MARCKE de LUMMEN Emile	74
COUSIN Charles Eugene	194	LEROUX Charles	30	VAYSSE Léonce	43
DAMOYE Pierre	106	LE SENECHAL		VERNON Paul	72
DAUBIGNY Charles François	61	DE KERDREORET Gustave	172	VERON Alexandre René	25-26
DEBROSSES Jean	39-40	LEVIS Maurice	99	VEYRASSAT Jules Jacques	96-98
DEFAUX Alexandre	27 ; 141	LOBRICHON Timoléon Marie	196-197	VILLERS de Adolphe	92
DEFER Jules	191	LUCE Maximilien	12	VOLLON Antoine	229
DELAUNAY Jules	84	MAGNUS Camille	154-155	WATELET Louis Victor	38
DELPY Hippolyte Camille	31-33	MARAIS Adolphe Charles	80	WEISS Géo	235
DELPY Jacques Henri	34	MARRET Henri Justin	184	WILL Frank	174
DESHAYES Eugene	183	MARTIN Eugène	108	YON Edmond	91
DESPRES BUSSY	182	MENARD Emile René	110	ZIEM Felix	9 ; 100
DIAZ DE LA PENA Narcisse	146-153	MICHEL Georges	131-132		
DUBOIS	233	MILLET Jean Baptiste	125		
DUPRE Victor	133-134	MOISSET Maurice	104		
FINES Eugène François	173	MONNOT Maurice	210		
FLERS Camille	231	MORIZOT Edma	138-139		
FLORENTIN	224	MOSLY H.	170		



VENTE DOCTEUR GACHET

AUVERS-SUR-OISE
DIMANCHE 22 NOVEMBRE 2009 À 16H00

L'ÉCOLE DE BARBIZON

SALLE DES FÊTES DE BARBIZON
DIMANCHE 29 NOVEMBRE 2009 À 14H30

ORDRE D'ACHAT/ ABSENTEE BID FORM

Je soussigné

Nom et prénom/Full name :

Adresse/Address :

Tél. bureau/Tel (office) : Tél. domicile/Tel (home) : Fax :

Références bancaires (ou relevé d'identité bancaire joint)/Bank details :

vous prie d'acheter à la vente mentionnée ci-dessus les numéros suivants aux limites indiquées
Please bid on my behalf for the following lots up to the prices below at the above sale

vous prie de me faire participer aux enchères par téléphone, à la vente mentionnée ci-dessus, en vue de l'achat des lots suivants :
I wish to bid by telephone for the following lots :

N°	Désignation	Limite à l'enchère (en euros)

J'ai pris bonne note que je devrai acquitter en sus des enchères le montant des frais légaux soit 23 % du montant adjugé.
I understand that if the bid is successful, a premium of 23% of the hammer price will be added.

J'accepte les conditions générales de la vente imprimées au catalogue.
I accept the conditions of the sale printed in the catalogue.

Date/Date :

Signature/Signed

CONDITIONS DE VENTE

La vente sera faite au comptant et conduite en Euros français.
Les acquéreurs paieront des frais en sus des enchères de 23 % plus TVA soit 27,5 % TTC jusqu'à 30 000 €, de 13 % plus TVA soit 15,55 % TTC de 30 001 € à 100 000 € et de 10 % plus TVA soit 11,96 % TTC à partir de 100 001 €.

GARANTIES

Les attributions ont été établies compte-tenu des connaissances scientifiques et artistiques à la date de la vente. L'ordre du catalogue sera suivi.

Une exposition préalable permettant aux acquéreurs de se rendre compte de l'état des biens mis en vente, il ne sera admis aucune réclamation une fois l'adjudication prononcée. Les reproductions au catalogue des œuvres sont aussi fidèles que possible, une différence de coloris ou de tons est néanmoins possible.

Les œuvres pourront être emballées à la demande des adjudicataires et sous leur entière responsabilité. Aucune réclamation sur l'état des œuvres ou des cadres ne sera admise après délivrance des lots. L'état des cadres n'est en aucun cas garanti.

Les dimensions ne sont données qu'à titre indicatif.

ENCHERES

En cas de double enchère reconnue effective par le Commissaire-Priseur, le lot sera remis en vente, tous les amateurs présents pouvant concourir à cette deuxième mise en adjudication.

- Ordre d'achats : Si vous souhaitez faire une offre d'achat par écrit, vous pouvez utiliser le formulaire prévu à cet effet en fin de catalogue. Celui-ci doit nous parvenir au plus tard 2 jours avant la vente accompagnée de vos coordonnées bancaires.

- Enchères par téléphone Si vous souhaitez enchérir par téléphone, veuillez en faire la demande par écrit en utilisant le formulaire prévu à cet effet, accompagnée de vos coordonnées bancaires, au plus tard 2 jours avant la vente.

Une garantie financière sera demandée par la SVV DEBURAUX pour toute demande d'ordre d'achat ou d'enchères téléphoniques. La SVV DEBURAUX se réserve le droit d'accepter ou de refuser tout ordre d'achat ou demande de ligne.

La SVV DEBURAUX ne pourra être tenue pour responsable au cas où vous ne pourriez être joint par téléphone, pour quelque cause que cela puisse être.

RETRAIT DES ACHATS

La SVV DEBURAUX exige le paiement comptant des lots achetés.

Tout achat ne pourra être retiré qu'après encaissement du règlement.

Il est conseillé aux adjudicataires de procéder à un enlèvement de leurs lots dans les meilleurs délais afin d'éviter les frais de magasinage qui sont à leur charge. Le magasinage n'entraîne pas la responsabilité du commissaire-priseur, ni celle de l'expert, à quelque titre que ce soit. Dès l'adjudication, l'objet sera sous l'entière responsabilité de l'adjudicataire.

L'acquéreur sera lui-même chargé de faire assurer ses acquisitions, et le commissaire-priseur décline toute responsabilité quant aux dommages que l'objet pourrait encourir, et ceci dès l'adjudication prononcée.

Le remboursement de la TVA ne pourra s'effectuer que si le bien est exporté dans un délai de 1 mois suivant la vente. Le chèque sera établi au nom de l'acheteur dans les 3 mois suivant la vente (cf : 7^e Directive TVA applicable au 01.01.1995)

Seules les conditions de vente écrites en français sont prises en considération.

The sale will be conducted in Euros.

Purchasers will pay in addition to the hammer price, a buyer's premium of 23% VAT excluded or 27,5% VAT Included to 30 000 €, of 13% VAT excluded or 15,55% VAT Included until 30 001 € to 100 000 € and of 10% VAT excluded or 11,96% VAT Included until 100 001 €.

GUARANTEES

The auctioneer is bound by the indications in the catalogue, modified only by announcements made at the time of the sale noted in the legal records thereof.

An exhibition prior to the sale permits buyers to establish the conditions of the works offered for sale and no claims will be accepted after the hammer has fallen.

Some difference may appear between the original work and its illustration, there will be no claims in such matter.

Property may be packed if the purchasers want to, under their full and entire responsibility. No reclamations for the conditions of the works of art or for the frames will be accepted after the delivery of the lots. The conditions of the frames are not guaranteed.

The measurements are given only as an indication.

BIDS

Should the auctioneer recognise two simultaneous bids on lot, the lot will be put up for sale again and all those present in the saleroom may participate in this second opportunity to bid.

ABSENTEE BIDS

If you wish to make a bid in writing, you should use the form included in this catalogue, accompanied by your bank references, to be received by us no later than two days before the sale.

TELEPHONE BIDS

If you wish to bid by telephone, please make your request to be called in writing, accompanied by your bank references, to be received by us no later than two days before the sale.

A financial guarantee will be requested by the SVV DEBURAUX for any absentee bid or telephone bid. The SVV DEBURAUX should accept or refuse any absentee bid or telephone bid.

The SVV DEBURAUX does not accept liability for failure to contact the prospective buyers to enable them to participate in the bidding by telephone or for errors and omissions in connections with telephone bidding.

COLLECTION OF PURCHASES

The SVV DEBURAUX requires the cash payment for the lots bought.

Purchased lots will become available only after payment in-full has been made.

Buyers are advised to collect success full lots as soon as possible to avoid handling and storage costs which may be incurred at their expense. The auctioneer is not responsible for the storage of purchased lots.

From the moment the hammer falls, sold items will become the exclusive responsibility of the buyer. The buyer will be solely responsible for the insurance, the auctioneer assumes no liability for any damage to items which may occur after the hammer falls.

VAT will be reimbursed only if the property is exported within 1 month after the sale. The payment will be made at the name of the buyer within 3 months after the sale.

Only sale conditions written in French shall be authentic

Conception/Réalisation : planète graphique (Paris 17) - 01 42 67 67 90

Photos : Thierry JACOB - Paris - 01 45 26 37 81

Tableaux et sculptures XIXe - XXe siècles

Samedi 5 décembre 2009

Hôtel des ventes de Pontoise

3 bis rue Saint-Martin - 95300 Pontoise



Henry MALFROY (1895-1944), "Porte Saint Denis", huile sur toile, signé en bas à gauche, 38x46 cm.



POMPON (1855-1933) "Canard", bronze (cire perdue), Fondateur C. Valsuani.



Charles VALTON (1851-1918) "Lionne et ses lionceaux", bronze.

Experts :

Jocelyn REBOUL - 06.80.91.56.18
Jean-Christian DAVEAU - 06.07.89.86.88
Noé WILLER - 01.53.43.80.90

Expositions publiques :

Jeudi 3 décembre de 14h à 18h
Vendredi 4 décembre de 14h à 19h
Samedi 5 décembre de 10h à 11h30
Tél. pendant les expositions :
01.30.31.06.79 ou 01.30.31.01.83

Renseignements :

Tél. : 01.34.42.14.50 - Fax : 01.34.42.14.21
e-mail : msa@aponem.com
e-mail : deburaux@aponem.com
www.interenchères.com/95001
www.aponem.com
Agrément n° 2002-115 et 2005-547



lot 123