

L'École de Barbizon

La Peinture Française du XIX^e siècle

Barbizon - 2 décembre 2007



DEBURAUX
Aponem

DEBURAUX 

W W W . D E B U R A U X . C O M



L'ÉCOLE DE BARBIZON

La Peinture Française du XIX^e siècle

DIMANCHE 2 DÉCEMBRE 2007 À 14H30

Salle des Fêtes de Barbizon

DEBURAUX

Aponem

Commissaire-Priseur habilité
Patrick DEBURAUX

Délégué pour la région Sud
Xavier d'ALEYRAC de COULANGE
Historien d'Art
Tél. : 04 93 57 56 30
Mobile : 06 12 59 23 78
E-mail : daleyrac@club.fr

EXPERTISES - INVENTAIRES

Successions - Partages
Assurances - ISF

VENTES AUX ENCHÈRES

Tableaux anciens
Tableaux XIX^e siècle - Ecole de Barbizon
Tableaux modernes
Art contemporain
Mobilier - Objets d'Art
Art nouveau - Art déco
Textiles - Etoffes anciennes
Tapisseries - Tapis
Bijoux - Orfèvrerie
Livres anciens et modernes
Marine - Sciences
Objets de vitrine - Eventails
Création contemporaine
Verre et céramique
Photographies
Militaria - Jouets
Design - Vins

VISITES CONFÉRENCES

Un Cycle de visites de Musées,
d'expositions et d'atelier d'artistes
ainsi que de rencontres -
conférences avec des spécialistes
est organisé par Patrick
DEBURAUX.

Le programme est disponible
auprès de Elsa JOLY-MALHOMME
au 01 42 24 80 76

DÉPARTEMENT JUDICIAIRE

DUMOUSSET - DEBURAUX
Commissaires-Priseurs judiciaires
Membre de la Compagnie des
Commissaires-Priseurs de Paris

DEBURAUX

Aponem

51, rue Decamps
75116 PARIS
Tél. : +33 (0)1 42 24 80 76
Fax : +33 (0)1 42 24 72 18
contact@deburaux.com
www.deburaux.com

SVV n°2005-547

S.A.S. au capital de 40 000 €

DEBURAUX 

W W W . D E B U R A U X . C O M

Aponem

Salle des Fêtes de Barbizon
Place Marc Jacquet - 77630 Barbizon

VENTE AUX ENCHÈRES PUBLIQUES

DIMANCHE 2 DÉCEMBRE 2007

L'ÉCOLE DE BARBIZON

La Peinture Française du XIX^e siècle

M^e Patrick DEBURAUX

Commissaire-Preneur habilité
51, rue Decamps - 75116 PARIS
Tél. : +33 (0)1 42 24 80 76
Fax : +33 (0)1 42 24 72 18
contact@deburaux.com

M. Michel RODRIGUE

Expert
26 bis, rue Jouvenet - 75016 PARIS
Tél. : 33 (0)1 42 61 09 87 - Mobile : 06 08 57 19 03
Fax : 33 (0)1 42 61 09 97
E-mail : rodrigexpr@wanadoo.fr

EXPOSITIONS PUBLIQUES

PARIS

51, RUE DECAMPS - 75116

DU MARDI 20 AU SAMEDI 24 NOVEMBRE
DE 10 H À 13 H ET DE 14 H À 18 H
NOCTURNE LE JEUDI 22 NOVEMBRE JUSQU'À 21 H
OU SUR RENDEZ-VOUS : 01 42 24 80 76

BARBIZON

SALLE DES FÊTES

VENDREDI 30 NOVEMBRE DE 14 H À 18 H
SAMEDI 1 DÉCEMBRE DE 10 H À 19 H
DIMANCHE 2 DÉCEMBRE DE 9 H 30 À 12 H

TÉLÉPHONE ET FAX EXCLUSIVEMENT PENDANT L'EXPOSITION

TÉL. : 33 (0)1 60 69 23 76 ET 06 73 18 35 40 - FAX : 33 (0)1 60 66 09 51

CATALOGUE EN LIGNE SUR :
www.deburaux.com

日本のお客様へ

日本人スタッフがオークションのお手伝いやお問い合わせ
合わせに日本語で対応を致します。

お気軽にお申し付け下さい。

尚、オークションへの参加方法から商品の発送までの
流れを簡単に日本語で説明したページが
www.deburaux.com上でご覧になれます。ご利用ください。



1

- 1 BONHEUR Rosa (1822-1899)
 « *Les grands arbres dans le parc du château de By* »
 Aquarelle
 Signée en bas à droite
 57 x 40 cm
 Au dos, cachet de la vente Rosa Bonheur, 1900.
 Elève de son père Ferdinand Bonheur, puis de Léon
 Cogniet. 2 000 / 2 500 €

Voir reproduction ci-dessus

- 2 CHOUPPE Jean-Henri (1817-1894)
 « *Rochers dans la forêt de fontainebleau, vers
 Apremont* »
 Aquarelle
 Signée en bas à gauche
 22 x 32,5 cm
 Ami de Théodore Rousseau et de Georges Sand.
 2 000 / 3 000 €

Voir reproduction ci-contre



2

- 3 FRANÇAIS François Louis (1814-1897)
 « *Les grands chênes* »
 Dessin à la mine de plomb, lavis et rehauts de
 gouache
 Signée en bas à gauche
 29 x 23 cm
 Elève de Gigoux. 500 / 600 €

Voir reproduction ci-dessous



3



4

- 4 HUBERT Louis Jean-Baptiste (1801-)
 « *La halte en forêt* »
 Dessin et lavis d'encre brune, sépia et crayon
 Signée en bas à gauche
 Datée « 1828 » en bas à gauche
 52 x 74 cm
 Très inspiré par la Suisse et la Rhénanie.
 Expose au Salon dès 1819.

1 200 / 1 500 €

Voir reproduction ci-dessus

- 5 LEHNERT Pierre Frédéric (Né en 1811)
 « *Berger et son troupeau* »
 Aquarelle
 Signée en bas à droite
 23 x 34,5 cm à vue
 Elève de Bouton. 500 / 700 €
Voir reproduction ci-dessous



5

- 6 De LAUNAY F. (XIX^e), Ecole Lyonnaise
 « *Chasseur* »
 Dessin à la mine de plomb
 Signée en bas à droite
 Datée "16.07.1878"
 34,5 x 23,5 cm
 Trace d'humidité 200 / 300 €
- 7 NOEL Jules (1810-1881)
 « *Scène de Port* »
 Croquis tiré d'un carnet de dessins.
 Monogramme apocryphe « J.N. » en bas à droite.
 12 x 19 cm à vue. 150 / 200 €

- 8 NOEL Jules (1810-1881)
 « Promeneurs dans le Morbihan »
 Dessin au fusain
 Signée en bas à gauche
 19,7 x 31 cm 600 / 800 €
Voir reproduction ci-contre



8



10

- 9 NOEL Jules (1810-1881)
 « Ferme au bord d'un étang »
 Dessin au fusain
 Signée en bas à droite
 20 x 37 cm
 Inscription au dos : « Provient de l'atelier
 Gaston Roulet, gendre de Jules Noel-
 G.Roulet »
 Elève de Cherioux à Brest.
 500 / 600 €
- 10 APPIAN Adolphe (1818-1898)
 « Bord de rivière »
 Fusain et réhauts de blanc dans un ovale
 Signée en bas à gauche
 Datée « 1853 »
 43 x 50 cm
 Ami de Corot et Daubigny. 500 / 700 €
Voir reproduction ci-contre
- 11 BARBIER A. (XX^e-XXI^e)
 « Rochers à Fontainebleau, les gorges
 aux loups »
 Aquarelle
 Signée en bas à gauche
 Dedicacée à Monsieur Farolicq.
 400 / 500 €



12

- 12 VERON Alexandre René (1826-1897)
« *Bord de l'Oise, soleil couchant après la régates* »
Huile sur toile
Signée en bas à gauche
44 x 73,5 cm
Élève de Paul Delaroche
6 000 / 8 000 €
Voir reproduction ci-dessus



13

- 13 TROUILLEBERT Paul Désiré (1829-1900)
« *Moulin à Saint-Cenery (Sarthe), près du barrage* »
Huile sur toile
Signée en bas à gauche
38 x 61 cm
Collection Richard Green à Londres. Collection Galerie Robert Noortman, Hollande.
Reproduite sous le n°0390, page 347, au catalogue raisonné de l'œuvre peint, par Marumo, Maier, Mullerschön. Editions Thombes.
Vente atelier Trouillebert 1883, sous le n°12.

20 000 / 25 000 €

Voir reproduction ci-dessus



14

14 TROUILLEBERT Paul Désiré (1829-1900)

« *Le Rameur près des arbres* »

Huile sur toile

Signé en bas à droite.

22 x 27 cm

A été exposé à l'exposition des Artistes vivants au Palais des champs Elysées, le 1^{er} Mai 1896.

Elève de Hebert.

12 000 / 15 000 €

Répertorié et reproduit au catalogue raisonné de l'œuvre peint de Trouillebert n°0819, page 496. Marumo, Maier, Mullerschön, Ed. Thorn.

Voir reproduction ci-dessus



15

- 15 NOEL Jules (1810-1881)
 « *La grenouillère à Bougival* »
 Huile sur toile
 Signée en bas à gauche
 38 x 54 cm
 Figurera à l'inventaire des œuvres par Monsieur
 Michel Rodrigue. 13 000 / 15 000 €
Voir reproduction ci-dessus

- 16 CICERI Eugène (1813-1890)
 « *Promeneurs en barque au bord du Loing* »
 Aquarelle
 Signée en bas à droite
 26 x 44,5 cm
 Elève de son père Pierre Luc
 Charles Cicéri et de son oncle
 Eugène Isabey. Il fut l'un des
 premiers à Barbizon.
 3 000 / 4 000 €
Voir reproduction ci-contre



16



17

17 CICERI Eugène (1813-1890)
« *Les remparts de Dinan* »
Aquarelle
Signée en bas à droite
11,5 x 21,5 cm à vue
1 000 / 1 200 €
Voir reproduction ci-contre

18 ISENBART Emile (1846-1921)
« *Bords du Doubs au Printemps* »
Huile sur toile
Signée en bas à droite
65 x 50 cm
4 000 / 5 000 €
Voir reproduction ci-contre



18



19

- 19 Foubert Emile Louis (1848-1911)
 « *Le pêcheur en barque sur la rivière* »
 Huile sur toile
 Signée en bas à droite
 Datée « 1897 »
 65 x 81 cm
 Elève de Bonnat, Busson et de Henri Levy.
 2 500 / 3 000 €

Voir reproduction ci-dessus

- 20 Tanzi Léon (1846-1913)
 « *Le Printemps, bord de rivière à Villeneuve l'étang* »
 Huile sur toile
 Signée en bas à droite
 118 x 169 cm
 Elève de Bouguereau, Benjamin Constant et de Jules Lefebvre. Exposa au Salon de Paris et dès 1877 au Salon des Artistes Français.
 Exposé au Palais des Champs-Élysées le 1^{er} Mai 1893.
 10 000 / 15 000 €

Voir reproduction ci-dessous



20



21

- 21 FLERS Camille (1802-1868)
« *Lavandières au bord de la rivière* »
Huile sur toile, réentoilée
Signée en bas à gauche
65 x 35 cm
Maître et ami de Cabat, et compagnon de Decamps et
de Paul Huet.
Elève de Paris. 2 500 / 3 000 €

Voir reproduction ci-contre

- 22 DELPY Hippolyte Camille (1842-1910)
« *Bord de Seine, effet de lumière* »
Huile sur panneau
Signée en bas à gauche
54 x 75,5 cm
Elève de Daubigny.
Marque au fer au dos. 6 500 / 8 500 €

Voir reproduction ci-dessous



22



23

23 DELPY Hippolyte Camille (1842-1910)

« Les Ormes près de la rivière »

Huile sur panneau

Signée en bas à gauche

33,5 x 61,5 cm

Étiquettes d'expositions.

Période où il est proche de Daubigny.

8 000 / 12 000 €

Voir reproduction ci-dessus

24 DELPY Hippolyte Camille (1842-1910)

« Lavandières et pêcheur au bord de l'Oise »

Huile sur panneau

Signée en bas à gauche - Datée « 1900 »

41 x 72 cm

Il fut élève de Daubigny, et figura à l'Exposition Universelle de Paris 1900. Exposition R. Noortman, Maastricht, Mai 1982.

Marque au canard sur le panneau au dos.

Marqué au fer, des initiales, au dos.

10 000 / 15 000 €

Voir reproduction ci-dessous



24



26

- 25 DELPY Henri Jacques (1877-1957)
 « Pêcheurs au bord de la rivière »
 Huile sur panneau
 Signée en bas à droite
 15,8 x 22 cm
 Elève de son père Hippolyte Camille Delpy.
 800 / 1 000 €

- 26 BRUGAIROLLES Victor (1869-1936)
 « Bords de Seine, Soleil couchant »
 Huile sur panneau
 Signée en bas à gauche
 21,7 x 27 cm
 Elève de Fernand Cormon.
 2 000 / 3 000 €
Voir reproduction ci-dessus

- 27 BEAUVÉRIE Charles Joseph (1839-1924)
 « Matinée de Printemps au bord de l'Oise »
 Huile sur toile
 Signée en bas à droite
 Datée « 1889 »
 141 x 232 cm
 Œuvre dans la lignée de C.F. Daubigny, avec qui il
 travailla dans la région d'Auvers sur Oise.
 Etiquettes d'expositions au dos.
 15 000 / 20 000 €
Voir reproduction ci-dessous



27



28

- 28 VERON Alexandre René (1826-1897)
 « *Pêcheurs au filet* »
 Huile sur papier marouflée sur toile réentoilée, dans un ovale
 Signée en bas à droite
 Datée "1864"
 32 x 20 cm. 2 500 / 3 500 €

Voir reproduction ci-dessus



29

- 29 PATA Cherubino ou Cherubin (1827-1899)
 « *Voiles sur la lac d'Annecy* »
 Huile sur toile réentoilée
 Signée en bas à droite
 71 x 82 cm
 En 1873 il s'établit à Ornans, devenant « le collaborateur officiel » de Gustave Courbet. 1 500 / 2 000 €

Voir reproduction ci-dessus

- 30 SUTTER David (1811-1880)
 « *Paysanne sur le chemin du lac Léman* »
 Huile sur panneau.
 Signée en bas à droite.
 40,8 x 32,7 cm.
 Élève de Camille Flers, proche de Millet et de Théodore Rousseau.

2 000 / 3 000 €

Voir reproduction ci-contre



30



- 31 LAINE Victor (1830/31-1911)
« *Lavandières au bord de l'eau* »
Huile sur toile
Signée en bas à droite
55 x 46 cm
Elève de E. Huot.
Sédentaire à Barbizon. Ami de J.F. Millet et de
Charles Jacque. 1 500 / 2 000 €

Voir reproduction ci-contre

- 32 LE POITTEVIN Louis (1847-1909)
« *Les laveuses* »
Huile sur toile
Signée en bas à gauche
54 x 73 cm
Elève de G. Morin, Zacharie, Bouguereau et
Tony Robert-Fleury. 2 000 / 3 000 €

Voir reproduction ci-dessous

31



32



33

33 FRANÇAIS François Louis (1814-1897)
 « *Elégantes et pêcheurs au bord de la rivière* »
 Huile sur toile
 Signée en bas à gauche
 32 x 46 cm
 Élève de Gignoux 3 000 / 4 000 €
Voir reproduction ci-dessus

34 DESBROSSES Jean (1835-1906)
 « *Bord de rivière* »
 Huile sur toile
 Signée en bas à gauche
 26,5 x 41 cm 1 000 / 1 200 €
Voir reproduction ci-dessous



34

35 LINET Octave (1870-1902)
 « *Bord de Seine* »
 Huile sur panneau
 Signée en bas à droite
 26,5 x 41 cm
 Au dos, étiquette d'exposition « 6 Mai 1935 ».
 1 000 / 1 500 €
Voir reproduction ci-dessous



35



37

- 36 DEMONT-BRETON Virginie (1859-1935)
« *Enfant et sa mère sur la plage* »
Huile sur toile
Signée en bas à gauche
50 x 61 cm
Elève de son père Jules Breton. 7 000 / 8 000 €

- 37 DEMONT-BRETON Virginie (1859-1935)
« *Le premier bain* »
Huile sur toile
Signée en bas à gauche
76 x 32,5 cm
Situé à "Wissan"
Exposa aux Salons de Paris jusqu'en 1934.
Provenance : The French Gallery, London.
Interventions de remises en état. 4 000 / 6 000 €
Voir reproduction ci-dessus



38

38 LEVIS Maurice (1860-1940)

« Une rue à Honfleur »

Huile sur panneau

Signée en bas à droite

42,5 x 33 cm

Elève de Harpignies.

5 000 / 6 000 €

Voir reproduction ci-dessus



39

- 39 NOEL Jules (1810-1881)
 « Bord de mer »
 Huile sur toile
 Signée en bas à droite
 24 x 32,5 cm
 Figurera à l'inventaire des œuvres par Monsieur
 Michel Rodrigue. 8 000 / 10 000 €
Voir reproduction ci-dessus

- 40 NOEL Jules (1810-1881)
 « Pêcheurs dans le Morbihan »
 Huile sur panneau
 Signée en bas à gauche
 15,6 x 31,8 cm
 Figure à l'inventaire des œuvres par Monsieur Michel
 Rodrigue. 2 000 / 3 000 €
Voir reproduction ci-dessous



40



42

- 41 NOEL Jules (1810-1881)
 « Côte Normande »
 Dessin
 Cachet : provenance de l'atelier familial. 100 / 150 €
- 42 YON Edmond (1836-1907)
 « Paysage au moulin à Kérity »
 Huile sur panneau
 Signée en bas à droite
 27 x 34,7 cm
 Un numéro d'exposition.
 Elève de Pouget et de Lequien. 2 000 / 3 000 €
Voir reproduction ci-dessus



44

- 43 LANSYER Emmanuel (1835-1893)
 « Côtes rocheuses en Bretagne »
 Huile sur Toile
 Signée en bas à gauche
 27,5 x 46,3 cm
 Elève de Gustave Courbet et Harpignies.
 Sera intégré au catalogue raisonné en préparation de
 Diane de Blacas. 2 000 / 3 000 €
Voir reproduction ci-dessus
- 44 COIGNIET Jules Louis Philippe (1798-1860)
 « Marine »
 Huile sur papier contrecollée sur toile de lin
 24,7 x 32,4 cm 3 500 / 4 000 €
Voir reproduction ci-dessus



43



45

45 VYARET Auguste (XIX)

« Village de pêcheurs »

Huile sur panneau

Signée en bas à droite

18 x 36 cm

2 500 / 3 000 €

Voir reproduction ci-dessus

46 DAUBIGNY Charles François (1817-1878)

« Vaches passant le gué »

Etude, Huile sur panneau

20,3 x 38,3 cm.

Au dos : « Je garantis que cette pochade est un original de mon oncle Daubigny »

Signé Charles Garnier, Cachet de la Galerie Garnier.

2 000 / 3 000 €

Voir reproduction ci-dessous



47

47 DAUBIGNY Charles François (1817-1878)

« Le torrent de la Mahoura à Cauterêts (Pyrénées) »

Huile sur carton

Signée en bas à gauche

Circa 1873-1875

24 x 30 cm

Inscription au dos: « Charles Daubigny (1817-1878) à même la pente. La source se précipite en torrent telle une cascade écumeuse ».

4 000 / 5 000 €

Voir reproduction ci-dessus



46



48

- 48 DAUBIGNY Karl (1846-1886)
 « Arbres autour d'un étang »
 Huile sur toile
 36 x 63 cm
 Elève de son père Charles François Daubigny.
 2 000 / 3 000 €
Voir reproduction ci-dessus



50

- 49 CHINTREUIL Antoine (1816-1873)
 « Chemin en sous-bois »
 Etude. Huile sur toile, signée en bas à gauche
 33 x 46 cm
 Elève de Corot. 800 / 1 000 €
 50 CHINTREUIL Antoine (1816-1873)
 « Chemin à l'orée de la forêt »
 Huile sur toile, signée en bas à gauche
 27,6 x 21,7 cm
 Elève de Corot. 3 000 / 4 000 €
Voir reproduction ci-contre

- 51 CHINTREUIL Antoine (1816-1873)
 « La forêt au Printemps »
 Huile sur panneau, signée en bas à gauche
 24,4 x 35,4 cm
 Collection Pierre Miquel.
 Bibliographie : P. Miquel, « *Le paysage français au XIX^e* », Editions de la Martinelle, 1975.
 Décrit et reproduit en couleur p.649
 Expositions : « *Le paysage français au XIX^e siècle* »,
 Caveau du Château, Montbéliard, juin-juillet 1977.
 Antoine Chintreuil, Musée de l'Ain, Bourg en Bresse,
 20 juin-8 octobre 1973, n°71 du catalogue
 5 000 / 6 000 €
Voir reproduction ci-dessous



51

52 LAVIEILLE Eugène
(1820-1889)
« *L'Entrée de Barbizon* »
Huile sur panneau
Signée en bas à gauche.
Datée « 64 » en bas à gauche
22,6 x 34,9 cm.
Le meilleur ami de Corot.
3 000 / 4 000 €
Voir reproduction ci-contre



52



53

53 LAVIEILLE Eugène (1820-1889)
« *La ferme* »
Huile sur toile.
Signée en bas à droite
38,4 x 55,6 cm.
Eugène Lavieille fut élève de Corot et de Lequien. 3 000 / 4 000 €
Voir reproduction ci-dessus



54

- 54 LOUCHET Paul (1854-1936)
 « Neige en forêt de Fontainebleau »
 Huile sur toile
 Signée en bas à gauche
 Au dos, situé : « Forêt de Fontainebleau au
 Mont Ussy »
 71 x 54 cm
 Elève de Jules Lefebvre et Harpignies.
 4 000 / 5 000 €

Voir reproduction ci-contre

- 55 VERON Alexandre René (1826-1897)
 « Déboisement en forêt Fontainebleau »
 Huile sur toile
 Signée en bas à droite
 40 x 55 cm
 Indication au dos par Veron : « Forêt de
 Fontainebleau, les casseurs de bois »
 Elève de Paul Delaroche. 5 000 / 6 000 €

Voir reproduction ci-dessous



55

- 56 HARPIGNIES Henri Joseph (1819-1916)
 « *La forêt à Fontainebleau* »
 Huile sur papier marouflée sur panneau
 Signée en bas à gauche
 19,7 x 24,5 cm
 Exposé au Musée de Valenciennes du 20 juin au
 21 Septembre 1970. Reproduit au catalogue sous le
 N°91.
 Ancienne collection De Nouël. 2 500 / 3 500 €



- 57 DESHAYES Charles Félix Edouard (1831-1895)
 « *Rochers dans la forêt de Fontainebleau* »
 Huile sur toile
 Signée, datée et située en bas à droite « Deshayes,
 Nemours 1879 »
 Datée en bas à droite 1879
 27 x 21 cm 2 000 / 3 000 €

Voir reproduction ci-contre

57



58

- 58 DESHAYES Charles Félix Edouard (1831-1895)
 « *Les chênes du Bas-Breau* »
 Huile sur toile - Signée en bas à gauche
 Datée « 1885 » en bas à gauche
 77 x 112 cm
 Elève de F.L. Français et de Sénéquier.
 8 000 / 10 000 €

Voir reproduction ci-dessus



59 CASSAGNE Armand Théophile
(1823-1907)

« Forêt de Fontainebleau, la croix
du Calvaire »

Huile sur panneau

Signée en bas à gauche

65,3 x 46 cm

Elève de Harding. Sociétaire du
Salon des artistes Français.

5 000 / 6 000 €

Voir reproduction ci-contre

59

60 BRUANDET Lazare (1755-1804)
« L'obélisque en forêt de
Fontainebleau »

Gouache vernissée

Signée en bas à droite

Datée « 1795 »

41 x 63 cm

Elève de Rosier et de J. P. Sarrasin.

Un des premiers sédentaires à
Barbizon.

6 000 / 8 000 €

Voir reproduction ci-contre



60



61

- 61 COIGNIET Jules Louis Philippe (1798-1860)
 « Etude d'arbres, Fontainebleau »
 Huile sur papier marouflée sur toile
 Signée en bas à droite
 Datée en bas à droite « 29.02.1846 »
 38 x 24 cm
 Au dos cachet de collection.
 Elève de Victor Bertin. 500 / 600 €
Voir reproduction ci-contre

- 62 BRISSOT de WARVILLE Félix Saturnin (1818-1892)
 « La rencontre en forêt de Compiègne »
 Huile sur toile
 Signée en bas à droite
 44,5 x 60 cm
 Il s'agit peut-être de la forêt de Compiègne.
 4 000 / 5 000 €
Voir reproduction ci-dessous



62



63

- 63 BRISSOT de WARVILLE Félix Saturnin (1818-1892)
 « *Retour des bûcherons en forêt de Compiègne* »
 Huile sur toile
 Signée en bas à gauche
 44,5 x 60 cm
 Régisseur du Palais de Compiègne.
 Quelques reprises.

4 000 / 5 000 €

Voir reproduction ci-dessus

- 64 QUINTON Clément Henri (1851-XX)
 « *Le transport du bois, soleil couchant* » et
 « *Le transport du bois* »
 Paire d'huiles sur toile
 Signées en bas à gauche
 38 x 55 cm chacune.

2 200 / 2 500 €

Voir les reproductions ci-dessous



64





65

- 65 QUINTON Clément Henri (1851-XX)
 « Les rochers à Barbizon »
 Huile sur toile
 Signée en bas à droite
 60 x 82 cm 1 500 / 2 000 €
Voir reproduction ci-dessus



66

- 66 LUNIOT Edmond Louis (né en 1851), attribué à
 « Les gorges d'Apremont »
 Huile sur panneau
 Signature apocryphe en bas à gauche
 22,5 x 41 cm
 Panneau de M. Luniot lui-même, gendre des Ganne,
 dont la profession était d'être fendeur de bois en plus
 d'être peintre. Luniot était élève de Théodore Rousseau.
 800 / 1 200 €
Voir reproduction ci-dessus

- 67 SAINT-MARCEL-CABIN Charles Edmé
 (1819-1890)
 « La mare aux fées en forêt de Fontainebleau »
 Fusain, pastel et réhauts de gouache
 Signée en bas à gauche
 36 x 54,5 cm
 Au dos, ancienne étiquette : « Acheté vente
 Delalande Bourron Marlotte. 24 Août 1913 »
 Elève de Delacroix et d'Aligny.
 700 / 1 000 €

- 68 DE PENNE Olivier (1831-1897)
 « Relais de chiens en hiver »
 Huile sur panneau
 Signée en bas à droite
 55 x 47 cm
 Elève de Cogniet et de Charles Jacque.
 Exposé à la Société des Amis d'Orléans,
 3^e exposition sous le n° 1373.
 8 000 / 10 000 €
Voir reproduction ci-contre



68



69

69 HERRMANN-LEON Charles (1838-1908)
 « *Chiens de chasse au relais* »
 Huile sur toile
 Signée en bas à droite
 35 x 27 cm
 Elève d'Eugène Fromentin et de Philippe
 Rousseau.

4 000 / 5 000 €

Voir reproduction ci-dessus



70

71 GIDE Hippolyte (1852-1921)
 « *Chiens courants en forêt de Fontainebleau* »
 Aquarelle
 Signée en bas à droite
 56 x 78,5 cm
 Datée « 1904 » en bas à droite.

1 000 / 2 000 €

Voir reproduction ci-dessous

70 GIDE Hippolyte (1852-1921)
 « *Chiens en forêt* »
 Aquarelle
 Signée en bas à droite
 Datée « 1894 » en bas à droite
 60 x 49 cm

1 400 / 2 000 €

Voir reproduction ci-contre



71

Les DUPRE

Jules et Victor



72 DUPRE Jules (1811-1889)

« *Charpentiers en forêt* »

Huile sur toile, réentoilée. Toile d'origine « Haro ».

Signée en bas à gauche « Jules D. »

Circa 1827-28

Peut-être en Haute Vienne

43,2 x 62,2 cm

Inscription sur le cachet de la toile d'origine: « Au génie des Arts - HARO - Marchand de couleurs et restaurateur de tableaux. Neveu et élève de Monsieur Rey. Rue du Colombier, n°30, Faubourg St Germain à Paris. »

Figurera à l'inventaire des œuvres de Jules Dupré dans le supplément au catalogue raisonné par Monsieur Rodrigue.

Les personnages ne sont pas de la main de Jules Dupré. 4 000 / 5 000 €

Voir reproduction ci-dessus



73

73 DUPRE Jules (1811-1889)
 « La mare, environs de l'Isle-Adam »
 Huile sur panneau
 Signée en bas à gauche
 25 x 33,5 cm 7 000 / 8 000 €
Voir reproduction ci-dessus



74 DUPRE Jules (1811-1889)
 « Vaches à la mare près des
 grands chênes »
 Huile sur toile rentoilée par
 mesures conservatoires
 Signée en bas à gauche
 54,5 x 65 cm
 Référence de vente ancienne
 sous le numéro n°291
 Ancienne collection de l'Amiral
 Cecil Sandford, Londres
 Ancienne collection de Sir
 Dedekam Juell
 Ami avec Rousseau, Millet,
 Cabat, Daubigny, Troyon etc.
 5 000 / 6 000 €
Voir reproduction ci-contre

74



75

- 75 DUPRE Jules (1811-1889)
« *Pêcheur sur l'étang* »
Huile sur toile
Signée en bas à gauche
32,5 x 25 cm
Exposé à la galerie Vose à Boston
6 000 / 8 000 €
Voir reproduction ci-contre

- 76 DUPRE Jules (1811-1889)
« *Paysage du Berry* »
Huile sur toile (Trou en bas à gauche et en
haut à droite, des restaurations)
Signée en bas à gauche
Datée 1875 en bas à gauche
5 000 / 6 000 €
Voir reproduction ci-dessous



76



77 DUPRE Jules (1811-1889)

« Chaumière à l'orée de la forêt »

Huile sur toile

Signée en bas à gauche

97 x 130 cm

Cette scène familiale campagnarde, proche dans l'esprit de celles que peint Millet à la même époque, est cantonnée par Dupré à n'être qu'un simple élément parmi d'autres.

Ancienne collection STUMPF (mécène et admirateur de Jules Dupré).

Collection Georges Petit à Paris

Collection Particulière

Exposé au Musée Louis Senlecq de l'Isle-Adam « L'Oise de Dupré à Vlaminck » du 29 Avril au 16 Septembre 2007, reproduit en couleur pleine page dans l'ouvrage page 33.

Sera reproduit dans le supplément au catalogue raisonné par Michel Rodrigue. 20 000 / 25 000 €

Voir reproduction ci-dessus



78

78 DUPRE Léon Victor (1816-1879)

« *La gardienne de troupeau* »

Huile sur panneau

Signée en bas à gauche

Circa 1855-57

35,5 x 60 cm

L'époque préférée, dite « perlée » de Victor Dupré, particulièrement mise en valeur par la Galerie Georges Petit.

10 000 / 15 000 €

Voir reproduction ci-dessus



79

- 79 DUPRE Jules (1811-1889)
« *Vaches à la mare, environs de l'Isle-Adam* »
Huile sur panneau
Signée en bas à droite
Datée « 1880 »
32 x 46 cm 8 000 / 10 000 €
Voir reproduction ci-dessus

Hommage à Théodore ROUSSEAU et Charles LEROUX

- 80 ROUSSEAU Théodore (1812-1867)
« *Promeneurs sur le promontoire* »
Dessin à l'encre de chine sur papier bistre
Signée en bas à gauche du cachet des
initiales

20 x 12,5 cm à vue

Nous remercions Monsieur Michel
Schulman pour l'authentification de
l'œuvre.

2 000 / 2 200 €

- 81 ROUSSEAU Théodore (1812-1867)
« *Une Chaumière à Barbizon, atelier de
Théodore Rousseau* »

Huile sur carton et réhauts de plume
25.5 x 37 cm

A rapprocher d' « Un jardin à Barbizon »,
n°465, page 257 du catalogue de
l'œuvre peint, de Monsieur Michel
Schulman.

Nous remercions M. Michel Schulmann
pour l'authentification de cette œuvre.

8 000 / 12 000 €

Voir reproduction ci-contre



81



82

- 82 ROUSSEAU Théodore (1812-1867)
« *La passerelle* »

Huile sur toile

Signée en bas à gauche

20,5 x 23,5 cm

N° 233, page 167, dans le catalogue
raisonné de l'œuvre peint par M.
Michel Schulmann, à rapprocher du
dessin n° 285 du catalogue raisonné de
l'œuvre graphique. Traces de vernis
ancien, la restauration a permis de
sauvegarder cette œuvre particulière-
ment intéressante.

Vente Fischer, Lucerne 16 juin 1995,
sou le n° 2083. Collection particulière.

10 000 / 15 000 €

Voir reproduction ci-contre



- 83 ROUSSEAU Théodore (1812-1867)
« *Chênes se reflétant dans une mare, environs de Fontainebleau* »
Huile sur panneau
Signée en bas à gauche
26,5 x 41 cm
Circa 1845.
Provenance : Etiquette au dos, Collection Galerie Bernheim Jeune,
Expert.
Œuvre exceptionnelle.
Nous remercions Monsieur Michel Schulmann pour l'authenticati-
on de cette oeuvre. 40 000 / 50 000 €

Voir reproduction ci-dessus



84 LEROUX Charles (1814-1895)
et Théodore ROUSSEAU (1812-1867)
« Effets de lumière sur les collines, avant les Pyrénées »
Huile sur panneau
Signée en bas à gauche “Charles Leroux” et
Monogrammée en bas à droite “Th. R”.
50 x 89 cm
Charles Leroux était élève de Corot.
Certificat de Monsieur Rodrigue

8 000 / 10 000 €

Voir reproduction ci-dessus



85 LEROUX Charles (1814-1895)

« *Paysage près de Cerisay* »

Huile sur toile

Signée en bas à gauche

Datée « 1860 »

130 x 182,5 cm

10 000 / 15 000 €

Voir reproduction ci-dessus



86

86 LEROUX Charles (1814-1895)
 « Vaches à la mare »
 Huile sur panneau
 Signée en bas à droite
 Datée « 1876 »
 30,5 x 52,5 cm 2 000 / 3 000 €
Voir reproduction ci-dessus

87 LEROUX Charles (1814-1895)
 « La pêche aux saumons en Loire »
 Huile sur toile
 Signée en bas à gauche
 Datée « 1859 »
 40 x 73 cm 4 000 / 6 000 €
Voir reproduction ci-dessous



87

- 88 LEROUX Charles (1814-1895)
 « Mare en Forêt de Fontainebleau »
 Huile sur panneau
 Signée en bas à gauche
 23.5 x 36 cm
 Au dos, étiquettes circonstanciées
 2 000 / 3 000 €
Voir reproduction ci-contre



- 89 LEROUX Charles (1814-1895)
 « Paysage animé »
 Huile sur toile
 Signée en bas à gauche
 Datée « 1844 »
 126 x 195 cm 10 000 / 15 000 €
Voir reproduction ci-dessous

86

- 86 LEROUX Charles (1814-1895)
 « Vaches à la mare »
 Huile sur panneau
 Signée en bas à droite
 Datée « 1876 »
 30,5 x 52,5 cm 2 000 / 3 000 €
Voir reproduction ci-dessus

- 87 LEROUX Charles (1814-1895)
 « La pêche aux saumons en Loire »
 Huile sur toile
 Signée en bas à gauche
 Datée « 1859 »
 40 x 73 cm 4 000 / 6 000 €
Voir reproduction ci-dessous

87



90



91

- 90 PETITJEAN Edmond (1844-1925)
 « *Voiliers au port* »
 Huile sur toile
 Signée en bas à droite
 50 x 66 cm
 Exposé au Salon de Bordeaux.
 12 000 / 15 000 €

Voir reproduction ci-dessus

- 91 PETITJEAN Edmond (1844-1925)
 « *Voiliers dans le port de la Rochelle* »
 Huile sur toile
 Signée en bas à droite
 46 x 65 cm
 Etiquette d'exposition au dos.
 8 000 / 10 000 €

Voir reproduction ci-contre



93

92 MAURY François (1861-1933)

« *L'entrée du grand canal* »

Huile sur toile

Signée en bas à droite

29 x 45 cm

3 000 / 4 000 €

93 BOUVARD Antoine (1870-1956),

Signée Marc ALDINE

« *Gondoles à Venise, le Grand Canal* »

Huile sur toile

Signée en bas à gauche

55 x 65 cm

12 000 / 15 000 €

Voir reproduction ci-dessus



95

94 BOUVARD Antoine (1870-1956),
 Signée Marc ALDINE
 « Gondolier sur le canal de Venise »
 Huile sur toile
 Signée en bas à gauche
 40 x 80 cm 6 000 / 8 000 €
Voir reproduction page ci-contre

95 VERNON Paul (1796-actif jusqu'en 1885)
 « Les quais, place St Marc »
 Huile sur panneau
 Signée en bas à droite
 Datée en bas à droite « 84 »
 38 x 46 cm
 Inscription au dos « Août 84 » 10 000 / 15 000 €
Voir reproduction ci-dessus



94

- 96 CASILE Alfred (1848-1909)
 « La plage du Prado animée de personnages et calèches à Marseille »
 Huile sur papier
 Signée en bas à gauche et dédiée
 13,2 x 34,3 cm
 Admirateur de Corot, Boudin et Jongkind.
 3 000 / 4 000 €

Voir reproduction ci-dessous



98

- 97 MILLET Jean-Baptiste (1831-1906)
 « Bateau de pêche »
 Dessin. Signé en bas à droite
 21 x 16 cm à vue
 Elève de son frère Jean-François Millet.
 200 / 300 €

- 98 MILLET Jean-Charles (1892-1944)
 « La mer à Greville »
 Huile sur toile
 Signée en bas à droite , 38,5 x 46,5 cm
 Petit fils de Jean-François Millet. 1 000 / 1 500 €

Voir reproduction ci-contre



96



99

99 MICHEL Georges (1763-1843)

« *Marine* »

Huile sur carton

20 x 30,5 cm

3 000 / 4 000 €

Voir reproduction ci-dessus

100 CLAIR Charles (1860-1930)

« *La moisson* »

Huile sur toile

Signée en bas à droite

60 x 81 cm

4 000 / 5 000 €

Voir reproduction ci-dessous



100



101 JOOS Julien (XIX-XX)

« *Ramassage des foins : la pause* »

Huile sur toile

Signée en bas à droite

50 x 65.5 cm

Connu à Bruxelles dès 1832. 10 000 / 15 000 €

Voir reproduction ci-dessus



102 ISENBAUT Emile (1846-1921)

« *La fenaison au printemps* »

Huile sur toile

Signée en bas à gauche

100 x 142 cm

Œuvre exposée aux Etats-Unis en 1900 et à
l'Exposition Universelle, sous le n° 61.

10 000 / 15 000 €

Voir reproduction ci-dessus



103

- 103 GUERY Armand (1850-1912)
 « *Les meules sous la neige* »
 Huile sur toile
 Signée en bas à gauche
 Datée « 1906 »
 46,5 x 61 cm
 Située au dos : « *Matinée de Janvier
 Orainville dans l'Aisne* » 5 000 / 6 000 €
Voir reproduction ci-contre

- 104 CARIOT Gustave (1872-1950)
 « *Arbres fruitiers et noyettes* »
 Huile sur toile
 Signée en bas à droite
 Datée « 1913 »
 46 x 55 cm 5 000 / 6 000 €
Voir reproduction ci-contre



104



105

- 105 CARIOT Gustave (1872-1950)
 « *Après la moisson* »
 Huile sur toile
 Signée en bas à gauche
 Datée « 1912 »
 49 x 65 cm 4 000 / 5 000 €
Voir reproduction ci-contre

- 106 BOURDIER Paul (XIX-XX^e)
 « *Pendant la moisson* »
 Huile sur panneau
 Signée et datée « 98 » en bas à droite
 Titrée et datée au dos « *Pendant la moisson,
 Juillet 98* »
 22 x 27,5 cm
 Etiquette au dos. 800 / 1 000 €



107 TROYON Constant (1810-1865)

« *Charpentiers en forêt* »

Huile sur toile

Signée du monogramme « CT » sur le tronc d'arbre à gauche

60 x 74 cm

18 000 / 25 000 €

Voir reproduction ci-dessus



108 TROYON Constant (1810-1865)

« *Le retour de la ferme, Vallée de la Touques* »

Huile sur toile

Signée en bas à droite

Circa 1849-1850

108 x 165 cm

Important tableau historique annonçant déjà les tableaux célèbres de la vallée de la Touques et Retour de la ferme.

Tableau offert à Monsieur Paul Huet par Troyon en 1850.

40 000 / 50 000 €

Voir reproduction ci-dessus



109

- 109 TROYON Constant (1810-1865)
 « Troupeau sous un ciel d'orage »
 Huile sur papier
 Signée en bas à gauche
 31,2 x 23,8 cm 3 000 / 4 000 €
Voir reproduction ci-dessus

- 110 TROYON Constant (1810-1865)
 « L'orée du bois »
 Huile sur toile
 Monogrammée « CT » en bas à gauche
 37,5 x 27,5 cm 3 500 / 4 500 €
Voir reproduction ci-contre



111

- 111 DIAZ de la PENA Narcisse Virgile (1807-1876)
 Esquisse pour « Les baigneuses »
 Huile sur toile
 Signée en bas à gauche
 17 x 24 cm
 Petite restauration à la cire. 1 500 / 2 000 €
Voir reproduction ci-dessus



110



112

- 112 DIAZ de la PENA Narcisse Virgile (1807-1876),
 Attribué à.
 « *Le baiser* »
 Huile sur panneau
 Signée en bas à gauche
 41 x 31,5 cm
 De nombreux repeints, signature apocryphe.
 2 000 / 3 000 €

Voir reproduction ci-dessus

- 113 DIAZ de la PENA Narcisse Virgile (1807-1876)
 « *Coquetterie* »
 Huile sur toile
 Signée en bas à gauche
 33 x 24 cm
 4 000 / 5 000 €

Voir reproduction ci-contre



113



114

114 DIAZ de la PENA Narcisse Virgile (1807-1876)

« *Nymph tentée par un amour* »

Huile sur panneau

Signée en bas à gauche

Datée « 62 »

35 x 23,5 cm

Reproduit dans l'ouvrage sur l'artiste, page 424, sous le n°2598 par Pierre Miquel.

Ancienne collection Allard Paris, galerie Georges Petit Paris, Kunsthau Buhler Stuttgart.

3 000 / 4 000 €

Voir reproduction ci-dessus

115 DIAZ de la PENA Narcisse Virgile (1807-1876)

« *Mare en forêt* »

Huile sur panneau de chêne

Signée en bas à gauche

10 x 11,2 cm

4 500 / 5 500 €

Voir reproduction ci-contre



116

116 CHONE Geroges (né en 1819)

« *Bouquet champêtre* »

Huile sur panneau

Signée en bas à gauche

46 x 39 cm

Au Salon entre 1844 et 1848. Inspiré par Diaz dans cette œuvre.

3 000 / 4 000 €

Voir reproduction ci-dessus



115



117 DIAZ de la PENA Narcisse (1807-1876)
et RICHEL Léon (1843/47-1907)
« *Les Chaumières à Barbizon* »
Huile sur panneau
Signée « Diaz » en bas à droite et « Richet » en bas à
gauche
35 x 60 cm 10 000 / 12 000 €

Voir reproduction ci-dessus



118

- 118 RICHET Léon (1843/47-1907) et DIAZ Narcise (1807-1876)
 « *L'ondée, plaine de Barbizon* »
 Huile sur panneau
 Signée en bas à gauche
 Au dos « Peint à Barbizon avec Mon Ami Diaz »
 70 x 92 cm
 Ancienne collection Sedelmeyer, cachet de cire au dos du panneau. 10 000 / 15 000 €
Voir reproduction ci-dessus

- 119 JANDELLE Eugène-Claude (né en 1825)
 « *Farniente en forêt* »
 Huile sur panneau
 Signée en bas à gauche
 Jandelle, ici, est très proche de Diaz.
 28 x 36cm
 Elève de Paul Delaroche et de Narcisse Diaz.
 Tableau présenté précédemment par erreur sous le nom de Landelle.
 4 000 / 5 000 €
Voir reproduction ci-contre



119



120

120 RICHET Léon (1843/47-1907)

« *La forêt* »

Huile sur toile réentoilée

Signée en bas à droite

58,3 x 71 cm

Période où Richet travaille avec Diaz.

Elève d'Amboise Détrez à l'Académie de Valenciennes, puis de Narcisse Diaz, de Jules Lefèbvre et de Gustave Boulanger à Paris

5 000 / 6 000 €

Voir reproduction ci-dessus

121 MAGNUS Camille (1850-XIX)

« *Boisière en forêt* »

Huile sur panneau

Signée en bas à gauche

15,2 x 20,5 cm

Epigone de N. Diaz.

Inscriptions au cachet au dos

2 500 / 3 000 €

Voir reproduction ci-dessous



121



122

122 MONTICELLI Adolphe Joseph Thomas (1824-1886)

« *Les baigneuses* »

Huile sur panneau de cuivre

Monogrammée en bas à gauche

32 x 24 cm

Elève de Diaz et Delaroche.

3 000 / 4 000 €

Voir reproduction ci-contre

123 MONTICELLI Adolphe Joseph Thomas (1824-1886)

« *Concert nocturne* »

Huile sur panneau de cuivre

Signée en bas à gauche

19,5 x 24 cm

Nous remercions Monsieur Marc Stammegna qui nous a aimablement confirmé l'attribution du tableau.

7 000 / 8 000 €

Voir reproduction ci-dessous



123



124

124 PEZOUS Jean (1812-1885)

« *Le vin à six sous* »

Huile sur panneau d'acajou

Signée en bas à gauche sur le tonneau

24 x 40,7 cm

Elève de Sénéquier et d'Orsel. Exposé au musée de Toulon.

5 000 / 6 000 €

Voir reproduction ci-dessus

125 LEGAT Léon (né en 1829)

« *La rencontre dans la clairière* »

Huile sur toile

Signée en bas à droite

27 x 40,5 cm

6 000 / 8 000 €

Voir reproduction ci-dessous



125



- 126 HEREAU Jules (1839-1879)
« Batterie d'artillerie de Marine sur la butte Montmartre pendant le siège de Paris en 1870 »
Huile sur toile
Signée et annotée en bas à droite
66 x 100 cm
Tableau exposé à l'exposition Centennale de l'Art Français 1789-1889, (au sein de l'exposition Universelle). Paris 1889, n°423 du catalogue, reproduit in Lydia Harambourg « Dictionnaire des peintres paysagistes Français du XIX^e siècle », page 182.
A préservé pendant la commune les collections des Musées de Paris.

10 000 / 12 000 €

Voir reproduction ci-dessus



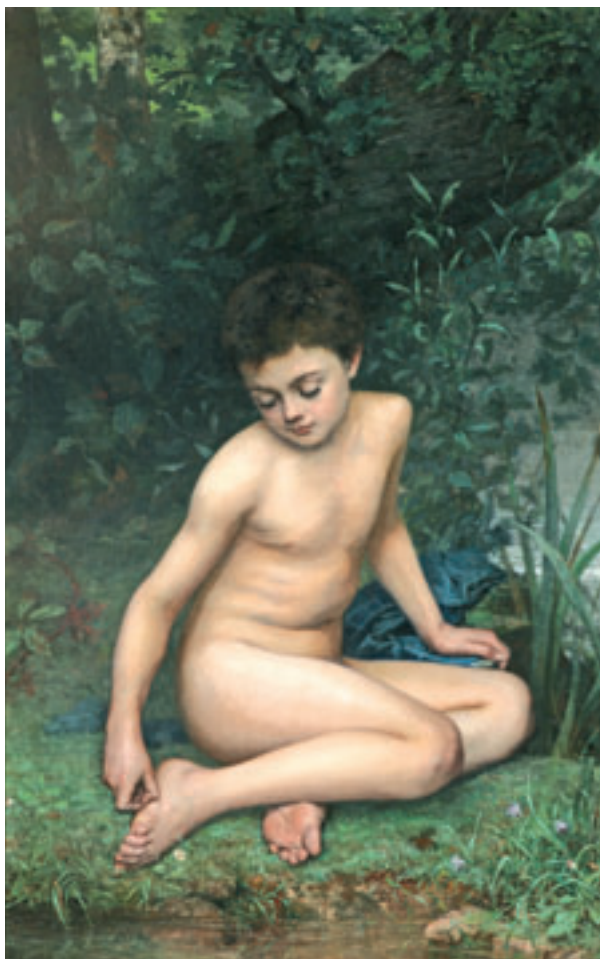
127

127 ADAN Louis Emile (1839-1937)
« Jeune fille à la colombe »
Huile sur toile
Signée en bas à gauche
46,5 x 30,4 cm
Elève de Picot et Cabanel. 5 000 / 6 000 €
Voir reproduction ci-dessus



128

128 BALLAVOINE Jules Frédéric (1855-1901)
« Élégante à la campagne »
Huile sur toile.
Signée en bas à droite.
27 x 35 cm
Elève de Pills. 4 000 / 5 000 €
Voir reproduction ci-dessus



129

129 RENARD Emile (1850-1930)

« *Enfant au bord de l'eau* »

Huile sur toile

Signée en bas à gauche

Datée « 1874 »

121 x 80 cm

Œuvre majeure de cet élève de Cabanel. A figuré au Salon de 1874 sous le n° 1543.

Provenance : M. le Marquis de Sabran Ponteves.

10 000 / 15 000 €

Voir reproduction ci-contre

130 GEOFFROY Henri Jules Jean dit Géo (1853-1924)

« *A l'heure du goûter* »

Aquarelle

Signée en bas à droite

50 x 65 cm

Elève d'Adam Levasseur 5 000 / 6 000 €

Voir reproduction ci-dessous



130

- 131 BILLOIN Charles (1813-1869), Ecole Belge
 « La partie de pêche »
 Huile sur panneau
 Signée en bas à gauche
 65,5 x 54 cm
 Elève de J. Paelink et de H. van der Haert. Ce tableau
 est cité au Benezit, vente du 4 Avril 1984.
 Au dos, certificat du 03.02.70. 5 000 / 6 000 €
Voir reproduction ci-contre



- 132 BOULARD Emile (1861-1943)
 « Un après-midi d'été dans le jardin de Claude Monet à Giverny »
 Huile sur toile
 Signée en bas à droite
 Situé au dos du tableau
 55 x 66 cm 8 000 / 10 000 €
Voir reproduction ci-dessous



131

132

133 DARVIOT Edouard (1859-1921)
 « *Le joli temps des vendanges* »
 Huile sur toile
 Signée en bas à gauche
 105,5 x 76 cm
 Elève de T. Robert-Fleury, Hanoteau
 et de Bouguereau.

6 000 / 8 000 €

Voir reproduction ci-contre



133



134 DEYROLLE Théophile Louis
 (1844-1923)
 « *Danse bretonne* »
 Huile sur toile
 Signée en bas à gauche
 13 x 19 cm
 Elève de Bouguereau et de
 Cabanel. 800 / 1 000 €

Voir reproduction ci-contre

134

135 FEYEN Eugène Jacques (1815-1908)

« Jeune femme de Cancale »

Huile sur panneau

Signée en bas à droite

50 x 31,5 cm

Elève de Léon Cogniet et Paul Delaroche .

2 000 / 3 000 €

Voir reproduction ci-contre



135



136

136 MARTENS Ernest Edouard (1865-XIX)

« Le printemps »

Huile sur toile

Signée en bas à droite

195 x 114 cm

Exposé au Salon de 1897. 15 000 / 20 000 €

Voir reproduction ci-contre



137 BAIL Joseph (1862-1921)

« *Le jour des cuivres* »

Huile sur toile

Signée en bas à droite

46 x 38 cm

Elève de Gerome et Carolus Duran.

8 000 / 12 000 €

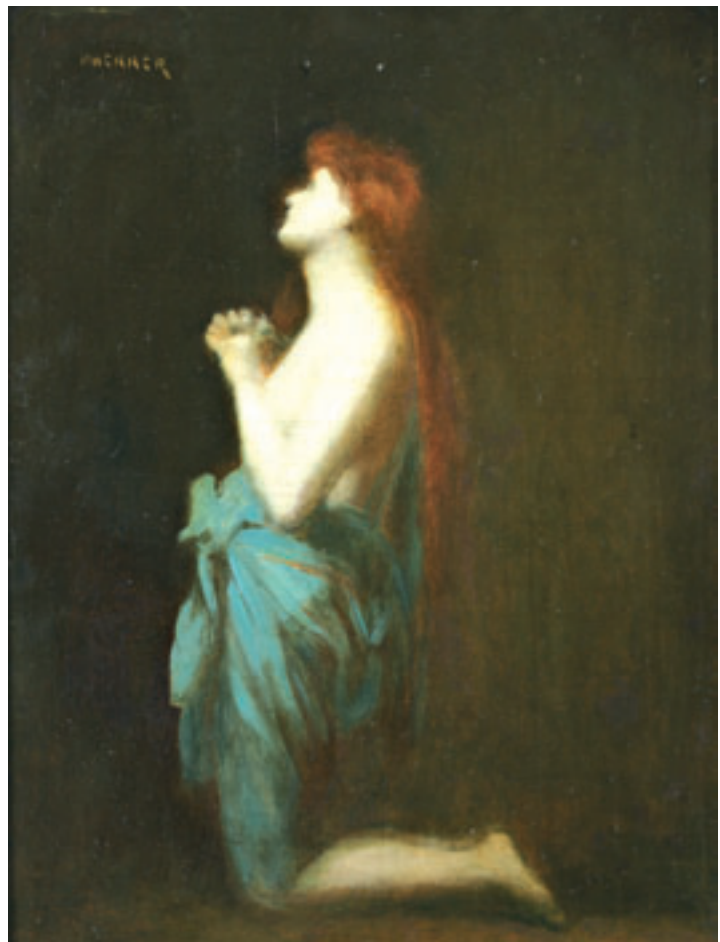
Voir reproduction ci-dessus



138

- 138 HENNER Jean-Jacques (1829-1905)
 « *Jeune femme allongée* »
 Huile sur toile
 Signée en haut à droite
 19 x 27 cm
 Elève de Gabriel Guérin, de Drolling et Picot.
 Prix de Rome en 1858. 3 000 / 4 000 €
Voir reproduction ci-dessus

- 139 HENNER Jean-Jacques (1829-1905)
 « *La prière* »
 Huile sur panneau
 Signée en haut à gauche
 33 x 23,5 cm 4 000 / 5 000 €
Voir reproduction ci-contre



139



140 BRANNEH Jehanne Paris (XIX^e)

« *Jeune fille près de la source* »

Huile sur toile

Signée en bas à gauche

178 x 94 cm

A figuré à l'exposition Franco-Américaine d'exposition de peinture.

Au dos, l'étiquette d'admission au Salon de l'école Française (Date non précisée). 10 000 / 12 000 €

Voir reproduction ci-dessus



141

- 141 VALLAYER-MOUTET Pauline (XIX^e)
 « Les bonnetières »
 Huile sur toile
 Signée en bas à gauche
 55 x 46 cm 4 000 / 5 000 €
 Elève de J. Lefebvre, Laurens, et Tony Robert-Fleury.
Voir reproduction ci-dessus



143

- 143 VAUMORT Edouard (1825/30-1886)
 « La sortie du patronage »
 Huile sur panneau
 Signée en bas à droite
 21,5 x 16,5 cm 1 500 / 2 500 €
 Frère de Jean Vaumort, le célèbre faïencier.
Voir reproduction ci-dessus

- 142 OBIOT L. Ecole Française du XIX^e
 « La liseuse »
 Huile sur toile
 Signée en bas à droite
 32 x 45,5 cm 1 000 / 1 200 €
Voir reproduction ci-contre



142



144

144 MILLET François (1851-1917)
et Jean-François MILLET (1814-1875)

« *La becquée* »

Aquarelle et gouache

Signée en bas à droite « JF Millet »

41 x 34 cm

Célèbre œuvre de Jean-François Millet, ici, reprise par son fils avec les conseils de son père en 1873.. JF MILLET a contribué aux dessins et aux personnages de l'aquarelle.

Inscription au verso : « Peint par mon père et moi, Juillet 1873 »
et signée par François Millet. 3 000 / 4 000 €

Voir reproduction ci-dessus

145 MILLET François (1851-1917)

« *Paysanne et le nouveau né* »

Huile sur toile

Signée en bas à droite

55 x 38 cm

François Millet reproduit comme son père les moments de la vie paysanne de l'époque.

Provenance : Galerie Durand-Ruel, Paris. 3 000 / 4 000 €

Voir reproduction ci-contre



145



147

146 Ecole Française XIX^e
 « Portrait d'homme à la barbe »
 Huile sur toile
 Signée en bas à gauche
 Datée « 16.07.1878 »
 35 x 36 cm

300 / 400 €

147 ENJOLRAS Delphin (1857-1945)
 « L'attente »
 Huile sur toile, réentoilée par mesure conservatoire.
 Signée en bas à gauche
 55,5 x 38 cm
 Elève de l'aquarelliste Gaston Gérard aux écoles de
 dessin de la ville de Paris. 10 000 / 15 000 €
Voir reproduction ci-dessus



148

148 CALIXTE G. (XIX^e), Peintre Dauphinois

« Rixe à l'auberge »

Huile sur toile

Signée en bas à droite

71 x 89 cm

3 000 / 4 000 €

Voir reproduction ci-dessus

149 PALIZZI Filippo (1818-1899)

« Chèvres sur le chemin »

Huile sur toile

Signée en bas à gauche

16 x 21.5 cm

3 500 / 4 500 €

Président de l'institut Napolitain des Beaux-Arts.

Voir reproduction ci-dessous



149



150 GARCIN Louis Marius (1821-1898)

« *La chèvre indocile* »

Huile sur toile

Signée en bas à gauche

63 x 97 cm

Œuvre Maîtresse, citée dans de nombreux ouvrages sur le peintre et sur la peinture provençale au XIX^e siècle. Exposé au Salon de 1859.

Elève de Drolling et Scheffer. 12 000 / 15 000 €

Voir reproduction ci-dessus



151

- 151 CERAMANO Charles Ferdinand (1829-1909)
 « A l'orée de la forêt de Fontainebleau »
 Huile sur toile
 Signée en bas à droite
 65 x 82 cm
 Etudia avec Charles Jacque. Le dernier sédentaire à
 Barbizon. 6 000 / 8 000 €

Voir reproduction ci-dessus

- 152 RIGOLOTT Albert (1862-1932)
 « Bergère et ses moutons »
 Huile sur toile
 Signée en bas à gauche
 83 x 117,5 cm
 Elève de Pelouse et d'Allongé. 4 500 / 5 500 €

Voir reproduction ci-dessous



152

Jean-Ferdinand et Paul CHAIGNEAU



153 CHAIGNEAU Paul (1879-1938)
« *Le grand troupeau, plaine de Chailly* »
Huile sur toile
Signée en bas à gauche
55 x 65,5 cm
Provenance: Famille de l'artiste. 6 000 / 8 000 €
Voir reproduction ci-dessus



154

154 CHAIGNEAU Paul (1879-1938)

« *Le troupeau, soleil couchant à Barbizon* »

Huile sur toile

Signée en bas à gauche

33 x 41 cm

4 000 / 5 000 €

Voir reproduction ci-dessus

155 CHAIGNEAU Paul (1879-1938)

« *Berger et son troupeau, près des meules, devant Chailly au Soleil couchant* »

Huile sur panneau

Signée en bas à gauche

21,8 x 26,8 cm

4 000 / 5 000 €

Voir reproduction ci-dessous



155



156

156 CHAIGNEAU Paul (1879-1938)
 « Troupeau s'abreuvant le soir près de Barbizon »
 Huile sur toile
 Signée en bas gauche
 33,5 x 41 cm 3 500 / 4 000 €

Voir reproduction ci-dessus

157 CHAIGNEAU Jean-Ferdinand (1830-1906)
 « Bergère et son troupeau au Bas-Bréau, Barbizon »
 Huile sur papier
 Signée en bas à gauche
 17,5 x 30,5 cm 4 000 / 5 000 €

Voir reproduction ci-dessus



157



158

- 158 CHAIGNEAU Jean-Ferdinand (1830-1906)
 « *Bergère et ses moutons* »
 Huile sur panneau
 Signée en bas à gauche
 27 x 21,5 cm
 Exposition : « French Masters of the XIX and XXth Centuries ». provenance : Vente Chaigneau 1911.
 Cachet à la cire au dos du panneau. 4 000 / 5 000 €
Voir reproduction ci-contre

- 159 CHAIGNEAU Jean-Ferdinand (1830-1906)
 « *Le père Chicorée conduisant son troupeau* »
 Huile sur panneau
 Signée en bas à droite
 19 x 14 cm
 Il fut élève d ePicot, Bracassat et de Jules Coignet.
 Il s'installa à Barbizon en 1858. 3 000 / 4 000 €
Voir reproduction ci-dessous

- 160 CHAIGNEAU Jean-Ferdinand (1830-1906)
 « *La chèvre blanche et son chevreau* »
 Aquarelle
 Signée en bas à gauche
 23,5 x 18 cm
 Provenance: Galerie du Lethé, 25 Juin 1983. Le certificat est joint. 3 000 / 3 500 €
Voir reproduction ci-dessous



160



159



161

160 Bis CHAIGNEAU Paul (1879-1938)

« Moutons et berger à Barbizon »

Huile sur toile

Signée en bas à gauche

33,5 x 41 cm

4 000 / 5 000 €

161 CLAIR Charles (1860-1930)

« La grande bergerie »

Huile sur toile

Signée en bas à gauche

73 x 92 cm

6 000 / 8 000 €

Voir reproduction ci-dessus

162 BONHEUR Auguste

(1824-1884)

« La chèvre »

Huile sur papier.

Signée en bas à gauche

20 x 30 cm, à vue

Elève de son père Raymond

Bonheur. 1 000 / 1 500 €

Voir reproduction ci-contre



162



163

163 PAIL Edouard (1851-1916)

« *Berger et son troupeau* »

Huile sur toile

Signée en bas à gauche

38 x 56 cm

Elève de Lavoignat.

Accident.

2 500 / 3 000 €

Voir reproduction ci-dessus

164 PAIL Edouard (1851-1916)

« *Bergère et son troupeau* »

Huile sur toile

Signée en bas à gauche

50 x 65 cm

2 200 / 2 500 €

Voir reproduction ci-dessous



164



166



167

- 165 JOURDAN Théodore (1833-1906)
 « *Berger et son troupeau en provence* »
 Huile sur panneau
 Signée en bas à gauche
 12 x 28.5 cm
 Elève de Loubon. 3 000 / 3 500 €
- 166 ISENBART Emile (1846-1921)
 « *La gardienne de moutons au bords de Doubs* »
 Huile sur toile
 Signée en bas à gauche
 46,5 x 65,5 cm 4 000 / 5 000 €
Voir reproduction ci-dessus
- 167 GUILLEMINET Claude (1821-1860)
 « *Moutons dans la basse-cour* »
 Huile sur panneau de chêne
 Signée en bas à gauche
 32.5 x 23.5 cm 2 500 / 3 000 €
Voir reproduction ci-contre

- 168 GUILLEMINET Claude (1821-1860)
 « Coqs et poules dans la bergerie »
 Huile sur toile réentoilée
 Signée en bas à gauche
 48 x 65 cm 3 000 / 4 000 €
Voir reproduction ci-contre



168

- 169 DEBAT-PONSAN Edouard Bernard (1847-1913)
 « Scène pastorale »
 Huile sur toile
 Signée en bas à droite
 24 x 33 cm
 Elève de Cabanel.
 Petits manques et tâches d'humidité. 1 500 / 2 000 €
Voir reproduction ci-dessous



169

- 170 CHARPIN Albert (1842-1924)
 « Chèvre et moutons près du buisson »
 Huile sur toile
 Signée ne ba sà gauche
 61 x 86 cm
 Titré au dos.
 Numéro d'inventaire au dos.
 Elève de Daubigny. 3 000 / 4 000 €
Voir reproduction ci-dessous



170



171



172



173

171 SCHOUTEN Henri (1864-1927)
 « Retour à la bergerie »
 Huile sur panneau
 Signée en bas à droite
 32 x 40 cm 2 000 / 2 500 €
Voir reproduction ci-dessus

172 DEFAUX Alexandre (1826-1900)
 « Coqs et poules près du puits »
 Huile sur panneau
 Signée en bas à droite
 32,2 x 23,8 cm 5 000 / 6 000 €
Voir reproduction ci-dessus

173 DEFAUX Alexandre (1826-1900)
 « Coqs et poules au bord de l'auge »
 Huile sur panneau
 Signée en bas à droite
 16,3 x 22 cm 1 500 / 2 500 €
Voir reproduction ci-contre



174 DEFAUX Alexandre
(1826-1900)
« *Cocks and poules
dans la campagne* »
Huile sur toile
Signée en bas à droite
Elève de Corot et Daubigny.
55,4 x 46 cm
5 000 / 6 000 €
Voir reproduction ci-contre

175 DEFAUX Alexandre
(1826-1900)
« *La cueillette des champignons sous les bouleaux* »
Huile sur toile
Signée en bas à gauche
32 x 52 cm
5 000 / 6 000 €

174

176 COUTURIER Philibert Léon
(1823-1901)
« *Le coq* »
Huile sur panneau
Signée en haut à gauche
8,5 x 13,5 cm
Elève de Charles Couturier et de
Picot. 1 200 / 1 500 €
Voir reproduction ci-contre



176



177

177 LAMBINET Emile Charles (1815 – 1877)
 « La mare aux canards »
 Huile sur toile, réentoilée par mesure conservatoire
 Signée en bas à gauche
 Datée à droite « 8 Septembre 1851 »
 56.5 x 78 cm 6 000 / 8 000 €
 Elève de Drolling, Corot et de Daubigny.
Voir reproduction ci-dessus

178 VALLEE Etienne (Ecole Française XIX^e)
 « La gardienne d'oie sous les pommiers en fleurs »
 Huile sur panneau
 Signée des initiales « E.V. » en rouge en bas à droite
 31 x 46 cm
 Elève de Pequégnot 2 000 / 2 500 €
Voir reproduction ci-dessous



178



179

- 179 HANOTEAU Hector (1823-1890)
 « *La vie à la ferme* »
 Huile sur papier marouflée sur toile
 Signée en bas à droite.
 24 x 29,5 cm.
 Beaux arts de Paris en 1849, atelier de Jean
 – François GIGOUX. 1 000 / 1 200 €
Voir reproduction ci-dessus

- 180 GUILLEMINET Claude (1821-1860)
 « *Le Paon dans la basse-cour* »
 Huile sur panneau de chêne
 Signée en bas à gauche
 32.5 x 23.5 cm 2 500 / 3 000 €
Voir reproduction ci-contre

181 Non venu.



180



182

182 ANGELVY Auguste (XIX)
« Les poules » et « Les lapins »

Paire d'huiles sur toile
46 x 32.5 cm

Signées en bas à gauche 5 000 / 6 000 €

Voir reproduction ci-dessus et ci-dessous

183 JACQUE Charles Emile (1813-1894)
« Mouton couché »

Epreuve en plâtre

Signée des initiales "Ch. J." sur la terrasse en bas à droite

Dimensions de la terrasse: 11 x 18,5 cm

Hauteur: 9 cm 300 / 400 €



182



184

184 JACQUE Charles Emile (1813-1894)
 « Brebis et son agneau à l'étable »
 Huile sur toile
 Signée en bas à gauche
 39 x 52,5 cm 7 000 / 8 000 €
 Un de ses titres de Gloire est d'avoir persuadé Jean-François Millet de s'installer avec sa famille à Barbizon.

Voir reproduction ci-dessus

185 JACQUE Charles Emile (1813-1894)
 « Repos du troupeau, plaine de Barbizon »
 Huile sur panneau
 Signée en bas à gauche
 22 x 36 cm 6 000 / 8 000 €

Voir reproduction ci-dessous



185



186

186 JACQUE Emile (1848-1912)
 « La fenaison à Barbizon »
 Huile sur toile
 Signée en bas à gauche
 44 x 67 cm
 Fils de Charles Jacque.
 Elève de Gerome.

7 000 / 9 000 €

Voir reproduction ci-dessus

187 BRIELMAN Jacques Alfred (XIX-1892)
 « Vaches au pâturage »
 Huile sur toile
 Signée en bas à droite
 38,3 x 59,4 cm

Elève et meilleur ami de Lavieille. 3 000 / 4 000 €

Voir reproduction ci-dessous



187



188

188 De KNYFF Alfred (1819-1885), Ecole Belge
 « *Vaches au pré* »
 Huile sur panneau
 Signée en bas à droite
 Datée « 81 » en bas à droite
 29,5 x 40 cm
 Elève de Calame.

3 000 / 4 000 €

Voir reproduction ci-dessus

189 ORTMANS François Auguste (1827-1884)
 « *Troupeau sous les chênes* »
 Huile sur toile
 Signée en bas à gauche
 37,5 x 58 cm

Elève et ami de Rousseau.

4 500 / 5 500 €

Voir reproduction ci-dessous



189



190

190 ORTMANS François Auguste
 (1827-1884)
 « *Vaches au bord du Loing, aux environs
 de Morêt sur Loing* »
 Huile sur toile
 Signée en bas à droite
 Datée « 1865 »
 34 x 56 cm
 Etiquette au dos. Annotations de la main
 de l'artiste au dos, texte de l'époque.
 Acquisée en 1870.
 Petites restaurations. 3 000 / 4 000 €
Voir reproduction ci-contre



191

191 MARCKE DE LUMMEN Emile van (1827-1890)
 « *Le troupeau près du moulin à eau* »
 Huile sur toile
 Signée en bas à gauche
 150 x 200 cm
 A figuré à l'exposition Universelle de 1900.
 Elève et ami de Troyon. 15 000 / 20 000 €
Voir reproduction ci-dessus



192

- 192 VALLEE Etienne (Ecole Française XIX^e)
 « Vaches à la mare près des grands chênes »
 Huile sur toile
 Signée en bas à droite
 73 x 60 cm
 Elève de Péquégnot. 2 500 / 3 500 €
Voir reproduction ci-contre

- 193 PLANQUETTE Félix (1873-1964)
 « Bergère et son troupeau à l'abreuvoir »
 Huile sur toile
 Signée en bas à droite
 50 x 65 cm
 Elève du belge Alexandre HOUZE, il suivit
 ensuite les cours de Pharaon De Winter à Lille,
 d'Adrien DEMONT à Wissant et enfin de
 CORMON à Paris. 2 500 / 3 500 €
Voir reproduction ci-contre



193



194

- 194 CALVES Georges Léon (1848-1924)
 « Troupeau s'abreuvant »
 Huile sur toile
 Signée en bas à droite
 Datée "1879"
 38 x 55 cm
 Elève de Daubigny, Boulanger et A. Guillemet.
 1 800 / 2 000 €
Voir reproduction ci-contre

195 BONNEMAISON Georges (Mort en 1885)
« *Vaches en forêt* »
Huile sur toile
48 x 55,5 cm
Toile de Vieille, fournisseur attitré de Narcisse Diaz
de la Pena. 1 500 / 2 000 €

Voir reproduction ci-contre

196 HUMBERT Charles (1813-1881)
« *Troupeau sous les grands arbres* »
Huile sur toile
Signée en bas à droite
Datée « 1851 »
57 x 88 cm
Ecole Suisse. Elève de Ingres à Paris, puis de Diday à
Genève. 4 000 / 5 000 €

Voir reproduction ci-dessous



195



196

197 ESTEVE J., Ecole Française de
la seconde moitié du XIX^e
« *Vaches au bord de l'étang* »
Huile sur toile
Signée en bas à droite
60 x 100 cm 1 500 / 2 000 €

Voir reproduction ci-contre



197



198

- 198 LEVIGNE Théodore (1848-1912)
 « *Vaches à la mare* »
 Huile sur toile réentoilée
 Signée en bas à droite
 44 x 61 cm 1 000 / 1 500 €
Voir reproduction ci-contre

- 199 BEAUVAIS
 « *Vaches* »
 Deux huiles sur panneau
 Signées en bas à gauche
 Une dédicacée « A mon cher Rambaud,
 ton dévoué » 800 / 1 000 €



200

- 200 VEYRASSAT Jules Jacques (1828-1893)
 « *Le passage du bac à Samois* »
 Huile sur toile
 Signée en bas à gauche
 46 x 66 cm. 6 000 / 8 000 €
 Elève de Lehman et Faustin Besson.
 Une aquarelle préparatoire du même sujet à l'identique a fait partir de la vente
 d'atelier Veyrassat en décembre 1893, lot n°347, expert Bernheim.
Voir reproduction ci-dessus



201

201 VEYRASSAT Jules Jacques (1828-1893)
 « *La vie champêtre près de l'abreuvoir* »
 Huile sur panneau
 Signée en bas à gauche
 26,8 x 35 cm 10 000 / 15 000 €
 Exposé à la galerie Tedesco Frères.
 Elève de Lehman et de Faustin Besson.
Voir reproduction ci-dessus

202 VEYRASSAT Jules Jacques (1828-1893)
 « *Le chargement du bois en forêt* »
 Huile sur toile
 Signée en bas à gauche
 19 x 26 cm 5 000 / 6 000 €
 Tableau préparatoire au tableau de Salon de 1874.
Voir reproduction ci-dessous



202



203

203 VEYRASSAT Jules Jacques (1828-1893)

« *Retour à la ferme* »

Huile sur panneau

Signée en bas à droite

19 x 24 cm

4 000 / 5 000 €

Voir reproduction ci-dessus



205

205 VEYRASSAT Jules Jacques (1828-1893)

« *Composition aux oignons et aux harengs* »

Huile sur panneau

Signée des initiales en bas à gauche

32 x 40,5 cm

Indication au dos : « Pont des mariniers à Chatillon,

Juin 1858 ».

3 000 / 4 000 €

Voir reproduction ci-dessus

204 BLAKE B., Ecole Anglaise XIX^e

« *L'attelage à l'orée de la forêt* »

Huile sur toile

Signée et datée « 1878 » sur la barrière

46 x 62,5 cm

3 000 / 4 000 €

Voir reproduction ci-dessous



204

206 LE ROY Jules Gustave
(XIXe-XXe)

« *Les deux chatons* »

Huile sur toile.

Signée en bas à droite.

27 x 35 cm.

Peintre animalier.

Étiquettes d'expositions au dos.

2 000 / 3 000 €

Voir reproduction ci-contre

207 BOSQUIER Charles Joseph
(né en 1824)

« *Composition de roses* »

Huile sur toile

Signée en bas à droite

54,2 x 40,5 cm

5 000 / 6 000 €

Voir reproduction ci-dessous



206



207



208

208 POIRIER Paul (Mort en 1895)

« *Bouquet de Pivoines* »

Huile sur toile

Signée en bas à droite

73 x 54 cm

Élève de Lequien Fils.

4 000 / 6 000 €

Voir reproduction ci-dessus



209

209 VERNON (Ecole Française XIX^e)
 « *Composition aux Dalhias et roses* »
 Huile sur toile
 Signée en bas à droite
 Datée « 96 »
 61,5 x 81,5 cm 2 000 / 3 000 €
Voir reproduction ci-contre



210

210 RIVOIRE François (1842-1919)
 « *Fleurs d'été* »
 Aquarelle
 Signée en bas à droite
 40 x 54 cm 1 500 / 2 000 €
Voir reproduction ci-dessus



211

211 PETIT Eugène (1839-1886)
 « *Bouquet champêtre* »
 Huile sur panneau
 Signée en bas à droite
 24,3 x 17,7 cm 1 500 / 2 000 €
Voir reproduction ci-contre



212 CLAUDE Eugène (1841-1922/23)

« Bouquet champêtre »

Huile sur toile

Signée en bas à droite

75 x 62,5 cm

Représente dans de nombreux musées tels que
Toulouse, Pontoise, Reims... 5 000 / 6 000 €

Voir reproduction ci-dessus



213

- 213 KREYDER Alexis (1839-1912)
 « Branche de cerisier fleuri »
 Huile sur toile
 55 x 36 cm
 Elève de François Louis Français et de Eugène Lavielle. 2 500 / 3 000 €

Voir reproduction ci-contre

- 214 JEANNIN Georges (1841-1925)
 « Le bouquet: Anémones, Marguerite et Lilas »
 Huile sur panneau
 Signée en bas à droite
 41 x 31 cm
 Il participa régulièrement au Salon de Paris à partir de 1868. Sociétaire des Artistes Français depuis 1878. 3 000 / 4 000 €

Voir reproduction ci-dessous

- 215 CAUCHOIS Eugène Henri (1850-1911) -
 De MONTALAND (pseudonyme)
 « Roses dans un panier d'osier »
 Huile sur toile
 Signée en bas à droite « F. de Montaland »
 33 x 41 cm 3 000 / 4 000 €

Voir reproduction ci-dessous



214



215

216 CAUCHOIS Eugène Henri (1850-1911) -
 VALMON (pseudonyme)
 « *Panier de Dahlias* »
 Huile sur toile
 Signée « P. Valmon » en bas à droite
 54 x 65 cm 3 000 / 4 000 €
Voir reproduction ci-contre



216



217

217 CAUCHOIS Eugène Henri (1850-1911)
 « *Bleuets, marguerites et coquelicots* »
 Huile sur toile
 Signée en bas à droite
 61 x 38 cm 3 500 / 4 500 €
Voir reproduction ci-contre

218 CAUCHOIS Eugène Henri (1850-1911)
 « *Bouquet Champêtre* »
 Huile sur toile, réentoilée
 Signée en bas à droite
 24 x 19 cm 2 500 / 3 500 €
Voir reproduction ci-contre



218



219

219 CAUCHOIS Eugène Henri (1850-1911)
 « *Bouquet des champs* »
 Une paire d'Huiles sur toile
 Signées en bas à droite
 24 x 19 cm chacune. 3 000 / 4 000 €
Voir reproductions ci-dessus

220 CAUCHOIS Eugène Henri (1850-1911)
 « *Composition aux oiseaux* »
 Huile sur toile, réentoilée
 35,5 x 49,5 cm
 Des restaurations. 1 000 / 1 500 €
Voir reproduction ci-contre



220



221

221 CAUCHOIS Eugène Henri
 (1850-1911)
 « *Ananas et pêches* »
 Huile sur panneau
 Signée en bas à droite
 26,5 x 38,5 cm
 Cachet de collection au dos.
 Elève de Cabanel et de Duboc.
 3 000 / 4 000 €
Voir reproduction ci-contre



222

222 BRUNEL DE NEUVILLE Alfred
et Arthur (1852-1941)
« *Groseilles* » et « *pêches et raisins* »
Paire d'huiles sur toile
Respectivement Signée en bas à droite et Signée en
bas à gauche
38 x 46 cm
Il a exposé au Salon des artistes français depuis 1879.
La paire 6 000 / 8 000 €
Voir les reproductions ci-dessus



223 BRUNEL DE NEUVILLE Alfred
et Arthur (1852-1941)
« *Nature morte aux pêches* »
Huile sur toile réentoilée
Signée en bas à gauche
38 x 46 cm
2 500 / 3 500 €
Voir reproduction ci-dessous



223



224

224 DARIEN Henry Gaston (1864-1926)

« *Un bel entablement* »

Huile sur toile

Signée en bas à droite

45 x 70 cm

Elève de J. Lefebvre et Guillemet. 4 000 / 5 000 €

Voir reproduction ci-dessus



225

225 FORET Paul (XIX)

« *Composition aux fruits* »

Huile sur toile

Signée en bas à gauche

38 x 46 cm

Elève de Goupil et Vollon.

Des restaurations.

1 500 / 2 000 €

Voir reproduction ci-dessus

226 BERTIN Victor (1767-1842), Attribué à

« *Jeune femme sur un chemin forestier* »

Huile sur toile

53 x 35 cm

Formateur de Corot.

2 000 / 2 500 €

Voir reproduction contre



226



227

- 227 PELOUSE Léon Germain (1838-1891)
 « Paysage au Moulin en Hollande »
 Huile sur toile
 Signée en bas à gauche
 48,5 x 63 cm 3 000 / 4 000 €
Voir reproduction ci-dessus



- 228 ISENBART Emile (1846-1921)
 « Le petit chaperon rouge »
 Huile sur toile
 Signée en bas à droite
 97 x 80 cm
 Exposé à Lons le Saunier à l'exposition
 Franc-Comtoise des Beaux-Arts. Exposé au
 musée de Dole sous le n°84 « compère le
 loup ». 10 000 / 15 000 €
Voir reproduction ci-contre

228



229 HARPIGNIES Henri Joseph (1819-1916)

« *Personnages en forêt* »

Huile sur carton

Signée en bas à gauche

Datée « 95 »

Situé au Canet en bas à droite

35,5 x 25 cm

3 000 / 4 000 €

Voir reproduction ci-contre

230 HARPIGNIES Henri Joseph (1819-1916)

« *L'étang* »

Huile sur toile

Signée en bas à droite

24,5 x 33,3 cm

2 000 / 3 000 €

Voir reproduction ci-dessous

229



230



231

- 231 HARPIGNIES Henri Joseph (1819-1916)
 « *Vue Méditerranéenne, arbres au soleil couchant* »
 Huile sur toile, réentoilée
 Signée en bas à gauche
 29 x 39 cm

3 000 / 4 000 €

Voir reproduction ci-contre

- 232 HARPIGNIES Henri Joseph
 (1819-1916)
 « *Coup de vent, environs de Menton* »
 Huile sur toile
 Signée en bas à droite
 73 x 100 cm
 Etiquette d'exposition au dos,
 n° 6597.
 Nous remercions Madame
 Burdin-Hellesrauth pour l'au-
 thentification de cette œuvre.
 10 000 / 15 000 €

Voir reproduction ci-contre



232

- 233 HARPIGNIES Henri Joseph (1819-1916)
 « *La côte fleurie près de Menton* »
 Huile sur panneau
 Signée en bas à gauche
 Datée « 1911 »
 11,7 x 16,5 cm
 Au dos, dédiée « A mon jeune ami Louis
 Raffet, souvenir d'amitié, mai 1911 »

800 / 1 000 €

Voir reproduction ci-contre



233



234



235

234 HARPIGNIES Henri Joseph (1819-1916)

« Bords de mer près de Menton »

Huile sur toile

Signée en bas à droite

27 x 41 cm

3 000 / 4 000 €

Voir reproduction ci-dessus

235 HARPIGNIES Henri Joseph (1819-1916)

« Rochers à Clisson »

Huile sur toile

Signée en bas à gauche

Datée « 94 »

Situé à « Clisson » en bas à droite

43,5 x 29 cm

Provenance :

Vente : Collection Arnold & Tripp, Drouot Paris, 9
Février 1934, lot 10.

Vente : Drouot Paris, 15 Mars 1979, lot 117.

Vente : Versailles, 9 Juin 1982, lot 153.

Madame Anne Burdin Hellebranth et Monsieur
François Delestre ont confirmé l'authenticité de cette
œuvre. Elle sera incluse dans le catalogue raisonné de
l'artiste actuellement en préparation. 2 500 / 3 500 €

Voir reproduction ci-contre

236 LAMBINET Emile Charles
(1815 – 1877)
« *Ferme au bord du chemin* »
Huile sur panneau
Signée en bas à droite.
24.2 x 38.6 cm

2 000 / 2 500 €

Voir reproduction ci-contre



236

237 LANSYER Emmanuel (1835-1893)
« *Poirier en fleur sur le chemin de Cernay* »
Huile sur Toile
Signée en bas à Droite
Datée de « 74 » BD
27,5 x 38 cm
Situé et daté au dos.

Précisions habituelles du peintre sur le châssis
Référéncé dans l'inventaire du peintre et daté du 23
avril 1874 ; passé dans la vente Lansyer de 1875, n°4.
Sera intégré au catalogue raisonné en préparation de
Diane de Blacas. 5 000 / 6 000 €

Voir reproduction ci-dessous



237



238 JAPY Louis Aimé (1840-1916)
« Troupeau près de l'étang dans la brume du matin »
Huile sur toile
Signée en bas à droite
64,5 x 81,2 cm 15 000 / 20 000 €
Voir reproduction ci-dessus

- 239 PREAUX Edmond (1822-1897)
 « *Lavandières à l'orée du bois* »
 Huile sur toile
 Signée en bas à gauche
 132 x 97,5 cm
 Elève d'Isabey et Léon Cogniet.
 4 000 / 5 000 €

Voir reproduction ci-contre

- 240 THUILLIEZ G., Ecole Française XIX^e
 « *Promeneurs en sous-bois* »
 Huile sur toile
 Signée en bas à gauche
 31 x 25,5 cm
 1 200 / 1 500 €

Voir reproduction ci-dessous



239



240

- 241 FORT Siméon (1793-1861)
 « *Chargement sous les frondaisons* »
 Huile sur toile
 Signée en bas à droite
 27 x 36 cm
 Elève de Christian Brune. 1 500 / 2 000 €

Voir reproduction ci-contre



241



242

242 JACOMIN Marie Ferdinand (1843/48-1902)

« *Le grand chêne* »

Huile sur panneau parqueté

Signée en bas à droite

66 x 51 cm

1 800 / 2 000 €

Voir reproduction ci-dessus



243 DEFAUX Alexandre (1826-1900)

« *Village en Normandie* »

Huile sur panneau

Signée en bas à droite

32,5 x 46 cm

Elève de Corot

2 000 / 3 000 €

Voir reproduction ci-dessus

244 DAMOYE Pierre Emmanuel Eugène (1847-1916)

« *Bords de mer à Villerville* »

Huile sur toile

Signée en bas à gauche

Datée « 81 »

46 x 83 cm

4 000 / 5 000 €

Voir reproduction ci-dessous



247

- 247 DAMOYE Pierre Emmanuel Eugène (1847-1916)
 « La Lande »
 Huile sur toile
 Signée en bas à droite
 44 x 73,5 cm
 5 000 / 6 000 €
Voir reproduction ci-dessus

- 248 DAMOYE Pierre Emmanuel Eugène (1847-1916)
 « Les champs de coquelicots »
 Huile sur panneau
 Signée en bas à gauche
 Datée « 80 » en bas à gauche
 32,2 x 60 cm
 Dedicacée à son ami Adolphe Geoffroy, dit Geoffroy
 de Chaume(1816-1892).
 Damoye et Geoffroy étaient élève et amis de C.F.
 Daubigny. 5 000 / 6 000 €
Voir reproduction ci-dessous



248

249 PRINS Pierre Ernest (1838-1913)

« *Paysage des Alpes* »

Pastel

Monogrammée en bas à droite

Datée « 73 »

52 x 62,5 cm

Collection du Comte Doria.

750 / 1 000 €

Voir reproduction ci-contre



249



250

250 DESBROSSES Jean (1835-1906)

« *Coupe de bois dans les Alpilles* »

Huile sur toile

Signée en bas à droite

26,5 x 41,5 cm

Elève de Chintreuil et Schaeffer.

Au dos, cachet de la vente Desbrosses,
sur le châssis. 1 200 / 1 500 €

Voir reproduction ci-contre

251 ANCELET Emile (XIX-XX^e)

« *Le verger* »

Huile sur carton

Signée en bas à droite

Datée « 1908 »

33 x 41 cm

2 500 / 3 000 €

Voir reproduction ci-contre



251



253

- 252 BONNEFOY Henri Arthur (1839-1917)
 « Pâturage près du ruisseau »
 Huile sur panneau
 Signée en bas à gauche
 19 x 38 cm
 Elève de Léon Coigniet. 1 500 / 2 000 €

- 253 RAPIN Alexandre (1839-1989)
 « La Varenne, en face de l'île d'Amour »
 Huile sur toile
 Signée en bas à droite
 28 x 43 cm
 Titrée et signée sur le châssis.
 Elève de Gerome et de Gleyre. A travaillé
 avec Gustave Courbet. 800 / 1 000 €

Voir reproduction ci-contre



254

- 254 BIVA Henri (1848-1928)
 « Effet de lumière sur le ruisseau »
 Huile sur toile
 Signée en bas à gauche
 61 x 46 cm
 Elève de Nozal et de Léon Tanzi 3 000 / 4 000 €

Voir reproduction ci-contre

- 255 BIVA Henri (1848-1928)
 « Effet de lune, la calèche à la tombée de la nuit »
 Pastel
 Signée en bas à droite
 98,5 x 77 cm

1 000 / 1 500 €

Voir reproduction ci-contre



255

256 LEFORT, Ecole Française fin du XIX^e
 « *La vie à la ferme* »
 Huile sur toile
 Signée en bas à droite
 46 x 38 cm 1 500 / 1 800 €
Voir reproduction ci-contre



256

257 BALLUE Pierre Ernest (1855-1928)
 « *Paysage* »
 Huile sur toile
 Signée en bas à droite
 33 x 46 cm
 Elève de Vallée, Defaux et de Damezon.
 2 000 / 3 000 €
Voir reproduction ci-contre



257

258 BALLUE Pierre Ernest (1855-1928)
 « *La vie champêtre* »
 Huile sur toile
 Signée en bas à droite
 Datée « 1879 »
 50 x 75 cm 2 500 / 3 500 €
Voir reproduction ci-contre



258



259

259 BALLUE Pierre Ernest (1855-1928)
 « Paysage »
 Huile sur toile
 Signée en bas à droite
 33 x 46 cm 2 000 / 3 000 €
Voir reproduction ci-contre

260 Ecole Française XIX^e
 « Hameau »
 Huile sur toile réentoilée
 Monogrammée « Th. R. » en bas à droite
 Datée « 67 » en bas à droite
 33 x 46 cm 1 000 / 1 200 €
Voir reproduction ci-contre



260



261

261 LE FRANCOIS Jeanne,
 Ecole Française du XIX^e et XX^e.
 « Vue d'un village »
 Huile sur panneau
 Signée en bas à droite
 32,5 x 24 cm
 Elève de Carolus-Duran et de Henner.
 Panneau fendu. 1 000 / 1 500 €
Voir reproduction ci-contre

- 262 Ecole Française XIX^e
« *A la grille du parc* »
Huile sur toile
41 x 33 cm 300 / 400 €
- 263 Ecole Française fin du XIX^e et début XX^e
« *Pêcheur au bord de la rivière* »
Huile sur toile
Signée "Ben" en bas à droite
65 x 54 cm 700 / 1 000 €
- 264 Georges Michel, deux ouvrages :
- Léo Languier
- Alfred Sensier 120 / 150 €
- 265 « *La Galerie Contemporaine* » : Corot, Courbet,
Diaz, Harpignies, Ingres et Millet, avec clichés.
400 / 600 €
- 266 Un livre. « Paul Huet, d'après ses notes, ses
correspondances, ses contemporains »
René-Paul Huet (son fils), 1911 100 / 120 €
- 267 Jean-François Millet :
- « *L'art de notre temps* », deux exemplaires dont un
relié.
- Collection « Les grands artistes »
- Catalogue d'exposition, 1976
- « *Corot et Millet* », 1902-1903
- « *Le paysan* », Georges Petit, 1895 120 / 150 €
- 268 Constant Troyon, deux ouvrages :
- Dumesnil, 1888
- Louis Soulier 120 / 150 €
- 269 Ensemble de 6 livres sur Corot
« *Corot* »
Camille Mauclair, 1962
« *Estampes et dessins de Corot* »
Exposition 1931
« *Album classique des chefs d'œuvre de Corot* »
Roger-Milès, 1895
« *Corot* »
Lafargue, 1925
« *Hommage à Corot* »
Exposition au Musée de l'Orangerie, 1975
« *Corot* »
Roger-Milès, Collection artistes célèbres, 1891
60 / 100 €
- 270 Un livre sur Grigoresco.
Editions Méridien, 1961 100 / 120 €
- 271 JACQUE Frédéric (1859-1931)
« *Repos en forêt* »
Fusain
Signée en bas à gauche
18 x 24 cm
Fils de Charles JACQUE 300 / 400 €
- 272 JACQUE Frédéric (1859-1931)
Lot de trois dessins à la mine de plomb :
« *Lisière de bois* »
Signé en bas à droite
13,5 x 22 cm
« *Troupeau et chaumière* »
Signée en bas à droite
12,5 x 18 cm
« *L'abreuvoir* »
Signée en bas à droite
11,5 x 14,5 cm 300 / 400 €
- 273 JACQUE Frédéric (1859-1931)
Lot de trois dessins à la mine de plomb
« *Etudes de mains* »
Signée en bas au centre
12,5 x 18 cm 300 / 400 €
- 274 JACQUE Frédéric (1859-1931)
Lot de trois dessins au fusain :
« *Le halage* »
12 x 18 cm
« *La pause* »
Signée en bas à droite
16,5 x 12 cm
« *Les pêcheurs* »
7,5 x 9 cm 300 / 400 €
- 275 JACQUE Frédéric (1859-1931)
Lot de trois dessins au fusain :
« *La grange* »
11 x 14,5 cm
« *Chaumières* »
Signée en bas à droite
10,5 x 13,5 cm
« *Humble chaumière* »
Signée en bas à droite
8,5 x 11 cm 300 / 400 €



282

276 JACQUE Frédéric (1859-1931)

Lot de trois dessins au fusain :

« *Les saules* »

Signée en bas à droite

14,5 x 11 cm

« *Les saules* »

Signée en bas à droite

15 x 11 cm

« *Le troupeau* »

Signée en bas à droite

14 x 10,5 cm

250 / 300 €

277 JACQUE Frédéric (1859-1931)

Lot de trois dessins à la mine de plomb

« *Chaumière* »

Signée en bas à droite

11 x 14 cm

« *La ferme* »

Signée en bas à gauche

11 x 15 cm

« *Repos en forêt* »

Monogrammée en bas à gauche

9,5 x 13 cm

300 / 400 €

- 278 JACQUE Frédéric (1859-1931)
 « *Ferme du ruisseau* »
 Huile sur toile
 28 x 36 cm 100 / 200 €
- 279 JACQUE Frédéric (1859-1931)
 « *Poulailler* »
 Huile sur toile
 16 x24,5 cm 200 / 300 €
- 280 JACQUE Charles Emile (1813-1894)
 Ensemble de feuilles avec gravures contrecollées,
 trois sont signées dans la planches « *Jacque* »
 100 / 150 €
- 281 JACQUE Charles Emile (1813-1894)
 Ensemble de trois dessins :
 « *Fermière et ses poules* »
 Sanguine
 « *Les moutons* » et « *La brouette* »
 Sanguines sur calques 50 / 100 €
- 282 JACQUE Charles Emile (1813-1894)
 Ensemble de six photos « *Frédéric Jacque en famille* »
 dont une réhaussée à l'huile, et deux gravures :
 « *Calèches* »
 « *Le poulailler* » 150 / 200 €
Voir reproduction page ci-contre
- 283 Ensemble de 28 lettres de Jules Claretie à Charles
 Jacque. 200 / 300 €
- 284 JACQUE Charles Emile (1813-1894)
 Ensemble de neuf gravures. 50 / 100 €
- 285 Ensemble d'environ soixante lettres de Frédéric à son
 père Charles Jacque et à divers. 500 / 600 €
- 286 JACQUE Charles Emile (1813-1894)
 Lutin de correspondances de Charles Jacque
 Vingt-trois feuillets. 150 / 200 €
- 287 Ensemble de vingt-deux photos de moutons appartenant
 à Charles Jacque. 200 / 300 €

INDEX

ADAN Louis Emile	127	DEMONT-BRETON Virginie	36, 37	LEVIS Maurice	38
ANCELET Emile	251	DESBROSSES Jean	34, 250	LINET Octova	35
ANGELVY Auguste	182	DESHAYES Charles Félix Edouard	57, 58	LOUCHET Paul	54
APPIAN Adolphe	10	DEYROLLE Théophile Louis	134	LUNIOT Edmond Louis	66
BAIL Joseph	137	DIAZ de la PENA Narcisse et		MAGNUS Camille	121
BALLAVOINE Jules Frédéric	128	RICHET Léon	117	MARCKE DE LUMMEN Emile van	191
BALLUE Pierre Ernest	257, 258, 259	DIAZ de la PENA Narcisse Virgile		MARTENS Ernest Edouard	136
BARBIER A	11		111, 112, 113, 114, 115	MAURY François	92
BEAUVAIS	199	DUPRE Jules	72, 73, 74, 75, 76, 77, 78	MICHEL Georges	99
BEAUVÉRIE Charles Joseph	27	DUPRE Léon Victor	79	MILLET François	144, 145
BERTIN Victor (1767-1842)	226	Ecole Française fin du XIX ^e	256	MILLET Jean-Baptiste	97
BILLOIN Charles	131	Ecole Française fin du XIX ^e		MILLET Jean-Charles	98
BIVA Henri	254, 255	et début XX ^e	263	MILLET Jean-François	267
BLAKE B.	205	Ecole Française XIXe	146, 260, 262	MONTICELLI Adolphe Joseph Thomas	
BONHEUR Auguste	162	ENJOLRAS Delphin	147		122, 123
BONHEUR Rosa	1	ESTEVE J.	197	NOEL Jules	7, 8, 9, 15, 39, 40, 41
BONNEFOY Henri Arthur	252	FEYEN Eugène Jacques	135	OBIOT L.	142
BONNEMAISON Georges	195	FLERS Camille	21	ORTMANS François Auguste	189, 190
BOSQUIER Charles Joseph	207	FORET Paul	225	PAIL Edouard	163, 164
BOULARD Emile	132	FORT Siméon	241	PALIZZI Filippo	149
BOURDIER Paul	106	FOUBERT Emile Louis	19	PATA Cherubino ou Cherubin	29
BOUVARD Antoine	93, 94	FRANÇAIS François Louis	33	PELOUSE Léon Germain	227
BRANNEH Jehanne	140	FRANÇAIS François Louis	3	PETIT Eugène	211
BRIELMAN Jacques Alfred	187	GARCIN Louis Marius	150	PETITJEAN Edmond	90, 91
BRISSOT de WARVILLE		GEOFFROY Henri Jules Jean dit Géo	130	PEZOUS Jean	124
Félix Saturnin	62, 63	GEORGES Michel	264	PLANQUETTE Félix	193
BRUANDET Lazare	60	GIDE Hippolyte	70, 71	POIRIER Paul	208
BRUGAIROLLES Victor	26	GUERY Armand	103	PREAUX Edmond	239
BRUNEL DE NEUVILLE		GUILLEMINET Claude	167, 168, 180	PRINS Pierre Ernest	249
Alfred et Arthur	222, 223	HANOTEAU Hector	179	QUINTON Clément Henri	64, 65
CALIXTE G.	148	HARPIGNIES Henri Joseph	56, 229, 230, 231, 233, 234, 235	RAPIN Alexandre	253
CALVES Georges Léon	194	HENNER Jean-Jacques	138, 139	RENARD Emile	129
CARIOT Gustave	104, 105	HEREAU Jules	126	RICHET Léon	119
CASILE Alfred	96	HERRMANN-LEON Charles	69	RICHET Léon (1843/47-1907)	
CASSAGNE Armand Théophile	59	HUBERT Louis Jean-Baptiste	4	et DIAZ Narcise (1807-1876)	118
CAUCHOIS Eugène Henri		HUMBERT Charles	196	RIGOLOTT Albert	152
	215, 216, 217, 218, 219, 220, 221	ISENBART Emile	18, 102, 166, 228	RIVOIRE François	210
CERAMANO Charles Ferdinand	151	JACOMIN Marie Ferdinand	242	ROUSSEAU Théodore	80, 81, 82, 83
CHAIGNEAU Jean-Ferdinand	153, 154	JACQUE Charles Emile	183, 184, 185, 280, 281, 283, 284, 286	SAINT-MARCEL-CABIN Charles Edmé	67
	155, 156, 157, 158, 159, 160, 160 bis	JACQUE Frédéric	271, 272, 273, 274, 275, 276, 277, 278, 279	SCHOUTEN Henri	171
CHARPIN Albert	170	JANDELLE Eugène-Claude	120	SUTTER David	30
CHINTREUIL Antoine	49, 50, 51	JAPY Louis Aimé	238	TANZI Léon	20
CHONE Geroges	116	JEANNIN Georges	214	THUILLIEZ G.	240
CHOUPPE Jean-Henri	2	JOOS Julien	101	TROUILLEBERT	13
CICERI Eugène	16	JOURDAN Théodore	165	TROUILLEBERT	14
CICERI Eugène	17	KREYDER Alexis	213	TROYON Constant	107, 108, 109, 110
CLAIR Charles	100, 161	LAINÉ Victor	31	VALLAYER-MOUTET	141
CLAUDE Eugène	212	LAMBINET	177	VALLEE Etienne	178
COIGNIET Jules Louis Philippe	44, 61	LAMBINET Emile Charles	236	VALLEE Etienne	192
COUTURIER Philibert Léon	176	LANSYER Emmanuel	43, 237	VAUMORT Edouard	143
DAMOYE Pierre Emmanuel Eugène		LAVIEILLE Eugène	52, 53	VERNON (Ecole Française XIXème)	209
	244, 245, 246, 247, 248	LE FRANCOIS Jeanne	261	VERNON Paul	95
DARIEN Henry Gaston	224	LE POITTEVIN Louis	32	VERON Alexandre René	12, 28, 55
DARVIOT Edouard	133	LE ROY Jules Gustave	206	VEYRASSAT Jules Jacques	
DAUBIGNY Charles François	46, 47	LEGAT Léon	125		200, 201, 202, 203, 204
DAUBIGNY Karl	48	LEHNERT Pierre Frédéric	5	VYARET Auguste	45
De KNYFF Alfred	188	LEROUX Charles	85, 86, 87, 88, 89	YON Edmond	42
De LAUNAY F.	6	LEROUX Charles			
DE PENNE Olivier	68	et Théodore ROUSSEAU	84		
DEBAT-PONSAN Edouard Bernard	169	LEVIGNE Théodore	198		
DEFAUX Alexandre	172, 173, 174, 175, 243				
DELPY Henri Jacques	25				
DELPY Hippolyte Camille	22, 23, 24				

CONDITIONS DE VENTE

La vente sera faite au comptant et conduite en Euros français.
Les acquéreurs paieront des frais en sus des enchères de 19 % plus TVA, soit 22,72 % TTC (plus frais bancaires le cas échéant).

GARANTIES

Les attributions ont été établies compte-tenu des connaissances scientifiques et artistiques à la date de la vente. L'ordre du catalogue sera suivi.

Une exposition préalable permettant aux acquéreurs de se rendre compte de l'état des biens mis en vente, il ne sera admis aucune réclamation une fois l'adjudication prononcée. Les reproductions au catalogue des œuvres sont aussi fidèles que possible, une différence de coloris ou de tons est néanmoins possible.

Les œuvres pourront être emballées à la demande des adjudicataires et sous leur entière responsabilité. Aucune réclamation sur l'état des œuvres ou des cadres ne sera admise après délivrance des lots. L'état des cadres n'est en aucun cas garanti.

Les dimensions ne sont données qu'à titre indicatif.

ENCHERES

En cas de double enchère reconnue effective par le Commissaire-Priseur, le lot sera remis en vente, tous les amateurs présents pouvant concourir à cette deuxième mise en adjudication.

- Ordre d'achats : Si vous souhaitez faire une offre d'achat par écrit, vous pouvez utiliser le formulaire prévu à cet effet en fin de catalogue. Celui-ci doit nous parvenir au plus tard 2 jours avant la vente accompagnée de vos coordonnées bancaires.

- Enchères par téléphone Si vous souhaitez enchérir par téléphone, veuillez en faire la demande par écrit en utilisant le formulaire prévu à cet effet, accompagnée de vos coordonnées bancaires, au plus tard 2 jours avant la vente.

La SVV DEBURAUX ne pourra être tenue pour responsable au cas où vous ne pourriez être joint par téléphone, pour quelque cause que cela puisse être.

RETRAIT DES ACHATS

Tout achat ne pourra être retiré qu'après encaissement du règlement.

Il est conseillé aux adjudicataires de procéder à un enlèvement de leurs lots dans les meilleurs délais afin d'éviter les frais de magasinage qui sont à leur charge. Le magasinage n'entraîne pas la responsabilité du commissaire-priseur, ni celle de l'expert, à quelque titre que ce soit.

Dès l'adjudication, l'objet sera sous l'entière responsabilité de l'adjudicataire.

L'acquéreur sera lui-même chargé de faire assurer ses acquisitions, et le commissaire-priseur décline toute responsabilité quant aux dommages que l'objet pourrait encourir, et ceci dès l'adjudication prononcée.

Le remboursement de la TVA ne pourra s'effectuer que si le bien est exporté dans un délai de 1 mois suivant la vente. Le chèque sera établi au nom de l'acheteur dans les 3 mois suivant la vente (cf : 7ème Directive TVA applicable au 01.01.1995)

The sale will be conducted in Euros.

Purchasers will pay in addition to the hammer price, a buyer's premium of 19 % VAT excluded or 22,72 % VAT included (banking charges at your expense).

GUARANTEES

The auctioneer is bound by the indications in the catalogue, modified only by announcements made at the time of the sale noted in the legal records thereof.

An exhibition prior to the sale permits buyers to establish the conditions of the works offered for sale and no claims will be accepted after the hammer has fallen.

Some difference may appear between the original work and its illustration, there will be no claims in such matter.

Property may be packed if the purchasers want to, under their full and entire responsibility. No reclamations for the conditions of the works of art or for the frames will be accepted after the delivery of the lots. The conditions of the frames are not guaranteed.

The measurements are given only as an indication.

BIDS

Should the auctioneer recognise two simultaneous bids on lot, the lot will be put up for sale again and all those present in the saleroom may participate in this second opportunity to bid.

ABSENTEE BIDS

If you wish to make a bid in writing, you should use the form included in this catalogue, accompanied by your bank references, to be received by us no later than two days before the sale.

TELEPHONE BIDS

If you wish to bid by telephone, please make your request to be called in writing, accompanied by your bank references, to be received by us no later than two days before the sale.

The SVV DEBURAUX does not accept liability for failure to contact the prospective buyers to enable them to participate in the bidding by telephone or for errors and omissions in connections with telephone bidding.

COLLECTION OF PURCHASES

Purchased lots will become available only after payment in-full has been made.

Buyers are advised to collect success full lots as soon as possible to avoid handling and storage costs which may be incurred at their expense. The auctioneer is not responsible for the storage of purchased lots.

From the moment the hammer falls, sold items will become the exclusive responsibility of the buyer. The buyer will be solely responsible for the insurance, the auctioneer assumes no liability for any damage to items which may occur after the hammer falls.

VAT will be reimbursed only of the property is exported within 1 month after the sale. The payment will be made at the name of the buyer within 3 months after the sale.



54