

  
Drouot

Vendredi 28 juin 2013



224



236



229



233



258



265



270



238



266



269



272



237



290



223



234



273



239



281



233



278

**TABLEAUX**  
**OBJETS D'ART et de VITRINE**  
**BIJOUX, ORFÈVREURIE**  
**MINIATURES**  
**MOBILIER**

**Vendredi 28 juin 2013 à 14h**  
**Drouot, Salle 11**

**Experts :**

Bijoux - Orfèvrerie : Annabelle CUKIERMAN - 06.09.73.23.98  
Miniatures : Nathalie LEMOINE-BOUCHARD - 01.53.34.05.33  
Sulfures : Roland DUFRENNE - 06.63.41.42.05  
Tableaux Anciens : Patrice DUBOIS - 01.45.23.12.50  
Tableaux Modernes : Noe WILLER - 01.53.43.80.90  
Photographies : Antoine ROMAND - 06.07.14.40.49 (lot n°13)  
Souvenirs Historiques : Francis LOISEL - 06.10.61.49.25  
Céramiques : Manuela FINAZ de VILLAINÉ - 01.45.27.17.46  
Arts Décoratifs XX<sup>e</sup> s : Côme REMY - 06.15.04.83.02  
Jouets : Jean-Claude CAZENAVE - 01.45.23.19.42  
Timbres : Xavier PIGERON - 01.45.48.86.16  
Textiles : Aymeric de Villelume - 01.56.28.04.12

**Exposition publique à Drouot**

9, rue Drouot - 75009 Paris

Judi 27 juin 2013 de 11h à 18h

Vendredi 28 juin 2013 de 11h à 12h

Téléphone pendant l'exposition et la vente  
+33 (0)1 48 00 20 11



Catalogue disponible sur [www.aponem.com](http://www.aponem.com)

Pour tout renseignement, merci de nous contacter au  
01 42 24 80 76

**Drouot** LIVE com

P. DEBURAUX – E. DUMEYNIU – E. JOLY-MALHOMME - G. MARTINOT – Y. SAVIGNAT

Commissaires-priseurs des ventes volontaires

51 rue Decamps – 75116 Paris - 01 42 24 80 76 – [www.aponem.com](http://www.aponem.com) - [deburax@aponem.com](mailto:deburax@aponem.com)

OVV n° 2005-547 – SAS au capital de 40000€ - SIRET n° : 483 541 645 000 22



15

1. 1 bouteille, CHÂTEAU LAROCHE, 1977, Côte-de-Bourg - 10 bouteilles, CHÂTEAU LAROCHE, 1979, Côte-de-Bourg - 3 bouteilles, CHÂTEAU LAROCHE, 1983, Côte-de-Bourg  
(bouteilles vendues en l'état)  
60/80 €
2. 5 bouteilles, CHÂTEAU DU-HART MILON, 1996, 4e GCC, Pauillac (une étiquette tachée)  
150/200 €
3. 3 bouteilles, CHÂTEAU LATOUR, 1975, 1er GCC, Pauillac (Niveau légèrement bas, 2 bouchons tombés dans la bouteille).  
200/300 €
4. Lot de cinq numéros de la revue soviétique illustrée [KPKOANI], n°28 et 32 de 1957, n°3 de 1958 et n°29 et 30 de 1959. Témoignage de la guerre froide. URSS.  
50/80 €
5. Machine à écrire en fonte laquée noir. Ancien modèle. Underwood. Dim.: 24 x 38 cm.  
80/100 €
6. Loupe de table articulée en laiton, fin XIX<sup>e</sup> s.. H. 26 cm  
150/200 €
7. Deux albums de timbres divers.  
25/30 €
8. Un album, une boîte et des planches de timbres divers.  
50/60 €
9. Neuf albums de timbres, Pologne, XX<sup>e</sup> s.  
120/150 €
10. Carte de Bavière. Coupée en 56 pièces contrecollées sur toile. Dim.: 118 x 90 cm.  
80/120 €



16

11. Carte de la Normandie. Coupée en 40 pièces contrecollées sur toile. Dim.: 72 x 121 cm. (Restaurations)  
80/120 €
- 11bis. Carte géographique Angleterre. Dim. : 37,5 x 49,5 cm.  
20/30 €
12. Album de photographies anciennes sur la Savoie et le Mont-Blanc  
100/150 €
13. Provenant de la collection de M. Pierre-Olivier LAPIE (Ancien Gouverneur du Tchad en 1941-1942), deux dossiers contenant deux ensembles de photographies : «Types de Tchadiens», 28 pages et «Paysages du tchad» 15 pages  
1 000/1 500 €
14. Lot de photographies (environ 100) pour reportage sur la Turquie (années 50), les îles anglo-normandes entre 1940 et 1945, le monde ouvrier des années 50....  
80/100 €
- 14bis. Reportage photographique (coupures de presse + 7 photos). + 4 photos de ramoneur + 15 photos sur la bourse du tabac d'Amsterdam  
80/100 €
15. Ensemble de photographies pour un reportage sur les jeunes allemands en 1946.  
100/150 €
16. Ensemble de photographies pour reportage sur les pays de l'Est (Bulgarie, Tchécoslovaquie, Pologne, URSS...) années 50.  
80/100 €



18

17. Ensemble de photographies pour reportage sur la Turquie, la Grèce, l'Espagne... années 50-60  
80/100 €
18. Ensemble de photographies sur la Grèce et la Turquie années 50-60  
80/100 €
19. Ensemble de photographies de jazzmen: Duke Ellington, Louis Armstrong, Ray Charles, Xavier Cugat... années 50-60  
80/100 €
20. Ensemble de documents et photographies sur le progrès et le pétrole dans le monde.  
80/100 €
21. Ensemble de documents et photographies pour l'écriture d'un livre sur «L'Enigme Oppenheimer»  
80/100 €
22. Ensemble de photographies et articles de presse sur le fascisme d'après guerre. Années 50. ainsi que des photographies de Benito Mussolini.  
80/100 €
23. Ensemble de photographies et reportage sur les enfants des années 50-60  
80/100 €
24. Ensemble de photographies pour reportage, de personnalité des années 50-60 : le Dr Schweitzer, La famille Onassis, Paul Getty, Jacqueline Bouvier, l'abbé Pierre, Jean Rostand....  
80/100 €
- 24bis. Ensemble de 24 photographies de la Libération de Paris  
30/50 €
- 24ter. Photographie originale de Picasso  
20/30 €

25. Deux dessins de presse imprimés, l'un du Cris de Paris 5 février 1911  
 «Les remords de M. Briand» d'après Prud'hon.  
 Dim.: 23 x 21,5 cm; et l'autre du Carrefour 3 janvier 1946  
 «Prud'hon : Le Lampiste et l'Opinion publique poursuivant Pineau»  
 Dim.: 11 x 11,5 cm.

20/30 €



26

26. Bernard PICART (1673-1733) (attribué à)  
 «Le Cordonnier» Plume, encre noire et lavis de gris.  
 Dim.: 8,5 x 15,5 cm. Collé sur feuille.

300/400 €

27. Pierre Paul PRUD'HON (1758-1823) (entourage de)  
 «Femme se recueillant devant une urne»  
 Pierre noire, estompe et rehauts de blanc, marque de collection  
 rouge en bas à gauche  
 Dim.: 14 x 11 cm

300/400 €



29

28. Ecole Française du XVIII<sup>e</sup> siècle  
 «Portrait de Mme Helyot»  
 Sanguine et estompe (petites déchirures, pliures et piqûres)  
 Dim. à vue : 29 x 23 cm (déchirures et piqûres)

100/120 €

29. Ecole Romaine, dernier tiers du XVIII<sup>e</sup> siècle  
 «Apollon et Daphné»  
 Gouache (piqûres) Dim. à vue : 16 x 47 cm

500/600 €



30

30. Ecole Française seconde moitié du XVII<sup>e</sup> siècle  
 «Cavaliers accompagnant un carrosse»  
 Gouache - Dim.: 11 x 15 cm. Collé sur feuille.

1 200/1 500 €

31. TENIERS David dit Le Jeune (Ecole de) (1610 – 1690)  
 «La fête de village»  
 Huile sur toile (Rentoilage ; ancien vernis oxydé)  
 H. 48,5 – L. 64,5 cm

800/1 200 €

32. STOM Antonio (Attribué à) Venise ? Vers 1688 – 1734  
 «Paysage montagneux traversé par une rivière avec une  
 tour sur les hauteurs»

Huile sur toile (Rentoilage ; quelques restaurations)  
 H. 91,5 – L. 131,5 cm

Cadre en bois et stuc doré du XIX<sup>e</sup> siècle à motif de  
 rinceaux et de feuillages dans les coins.

4 000/6 000 €



32

33. Ecole Française ou Italienne du XVIII<sup>e</sup> siècle  
 «Paysage animé»  
 Dim.: 27 x 28,5 cm, accident.

800/1 000 €

34. Ecole Française ou Anglaise du XIX<sup>e</sup> siècle  
 «La Halte près de l'étang» et «la Halte près de la chaumière»  
 Paire de gouaches marouflées sur toile, petites restaura-  
 tions, manques, réentoilages - Dim.: 28 x 38 cm chacune

500/800 €



35



37



38

35. École Française XIX<sup>e</sup> siècle  
«Vénus désarmé par l'Amour»  
Huile sur panneau. Signée en bas à gauche.  
Dim.: 16 x 13,5 cm. Porte un cachet de cire au dos. Encadrement en bois doré moderne.

400/500 €

36. Eugène BOUDIN (1824-1898)  
«Voilier au port»  
Huile sur panneau parqueté, signée en bas à droite  
Dim.: 22,1 x 17 cm  
*Un certificat de Mr Schmit sera remis à l'acquéreur. Figure dans les archives sous le n° B-T-4459. Cette œuvre sera incluse dans le 3ème supplément du catalogue raisonné en cours de préparation.*

15 000/18 000 €

37. Paul GAVARNI (1804-1866)  
«Singerie dans un parc»  
Huile sur toile  
35 x 24 cm. (Restaurations)

1 500/2 000 €

38. École française XIX<sup>e</sup> siècle  
«Portrait de jeune garçon»  
Huile sur panneau.  
Dim.: 22 x 16 cm.

200/300 €



39

39. École bretonne fin XIX<sup>e</sup> siècle  
«Les remparts de Saint Malo»  
Huile sur panneau. Porte une signature et datée au stylet 91 en bas à droite.  
Dim.: 11 x 16,5 cm.

200/250 €

40. FRANK-BOGGS (1855-1926)  
«Remorqueur en Normandie» (Etrétat ou Fécamp) Huile sur panneau  
Dim.: 27 x 35 cm. (Acc. et manques)

400/500 €

41. Louis-Etienne DAUPHIN (1885-1926)  
«Vue d'une place - Village du Midi»  
Aquarelle signée bas à gauche  
Dim.: 28 x 37 cm

150/250 €

42. Madeleine LUKA (1894-1989)  
«Portrait de Jeune Fille au Ruban Bleu»  
Aquarelle signée en bas à droite  
Dim.: 23 x 17cm

250/350 €

43. Camille ROCHE (1894-1948)  
«Nu»  
Mine de plomb et estompe, signée en bas à droite  
Dim.: 27 x 37 cm

200/300 €



40

43bis. NOËL-NOËL (1897-1989)  
«Le parc»  
Aquarelle, signée en bas à gauche  
Dim.: 20 x 28 cm.

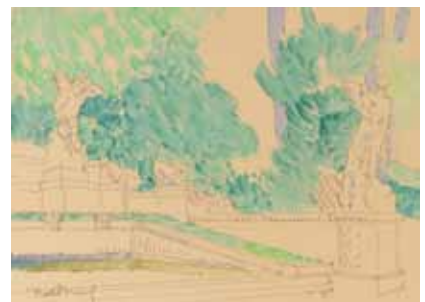
200/300 €

44. Pierre DANDELLOT (1908)  
«Études de panthères»  
Deux encres dans un même encadrement, signées  
Dim.: 10 x 23 cm chaque

300/400 €



44



43bis



45. Ecole Française du XX<sup>e</sup> siècle  
«Procession dans un village du Centre de la France», Huile sur toile  
Dim.: 34 x 39cm  
100/150 €

46. Alf KROGH HOLT (1919-1997)  
«Deux grands arbres»  
Huile sur isorel, signée en bas à gauche  
Dim.: 16 x 22cm  
200/250 €



46

47. Daniel RAVEL  
«Lumière sur la couleur et sur le blanc»  
Huile sur toile, signée en haut à gauche et datée 1958 Dim.: 46x65 cm  
300/400 €



47

48. Jean-Louis BONNE (1939)  
«Fenêtres brisées»  
Incrustine sur panneau, signée en bas à gauche, signée, datée et titrée au dos  
Dim.: 69 x 59 cm  
300/400 €



48

49. Jean-Luc JUHEL (1951)  
«T'as de beaux yeux tu sais!»  
Acrylique sur toile, signée en bas à droite, signée, datée 2011 et titrée au dos  
Dim.: 46 x 55 cm  
300/400 €



49

50. Jean-Luc JUHEL (1951)  
«Le P'tit Marcel»  
Acrylique sur tirelire en plastique, signée au dos et en dessous, datée 2013. Dim.: 29 x 11 cm  
200/250 €



50

51. Bernard ROLLAND (1954)  
«Rêve bleu»  
Acrylique sur toile, signée en haut à gauche, signée, datée 2005 et titrée au dos  
Dim.: 65 x 54  
250/300 €

52. Bernard ROLLAND (1954)  
«Le palais Grassi»  
Acrylique sur toile, signée en bas à gauche, signée, datée 2001, titrée au dos, 65 x 81 cm  
350/450 €



52

53. Attribué à Jacques Joseph De GAULT (1738 - mort après 1812)  
Suite de six gros boutons de la fin du XVIII<sup>e</sup> siècle, ornés de miniatures en grisaille sur ivoire, représentant faune, nymphe, silène, génie ailé, faune et bouc  
Diam. de chacun : 4 cm environ  
*D'un traitement et d'une finesse exceptionnels.*  
*Dans la seconde moitié des années 1780, De Gault était connu et célébré comme l'inventeur de l'imitation du camée et ce fut l'un des premiers à peindre en miniature d'après l'Antique, rivalisant de qualité avec Piat Joseph Sauvage. (Bibl. : Lemoine-Bouchard, Les peintres en miniature, Paris, 2008).*  
800/1 200 €



53



54. Pierre Charles CIOR  
(Paris, 1769 – 1840).  
«Portrait présumé de Marie Amélie de Bourbon (1782-1866), duchesse d'Orléans, future reine des Français»  
Miniature ovale sur ivoire, époque Empire. Cerclage de métal doré.  
Dim.: 6,5 x 5,5 cm (fentes, mouillures)  
*Le portrait la montre coiffée d'un peigne de perles, assortie à ses boucles d'oreilles et à son collier, en robe blanche Empire à taille haute et collarète de gaze tuyautee, et d'un élégant spencer bleu à galon et boutons dorés, et frange de fine dentelle noire.*  
*On comparera ce portrait avec celui, moins flatteur, où la princesse figure en groupe avec la famille royale de Naples dans une miniature du château de Chantilly (OA 1460). Marie-Amélie de Bourbon, fille de Ferdinand IV / 1er roi de Naples et des Deux-Siciles, épousa Louis-Philippe, duc d'Orléans, futur roi de des Français.*  
*Cior, appointé peintre du roi d'Espagne et de la cour de Russie, peignit les têtes couronnées d'un bout à l'autre de l'Europe.*  
800/1 000 €
55. Ecole de la fin du XVIII<sup>e</sup> siècle  
«Jeune Femme en sultane, portrait d'homme en habit rouge»  
Deux miniatures ovale sur ivoire, en recto verso dans un médaillon partiellement en or, sur fonds de cheveux tressés.  
Tailles des miniatures : 4,3 et 3 cm environ.  
H. du médaillon : 5 cm.  
400/600 €
56. Deux étuis en vernis Martin, XIX<sup>e</sup> siècle, dont l'un est peint au recto et au verso  
14cm x 7cm chacun  
Une boîte à décor érotique en vernis Martin, XIX<sup>e</sup> siècle, diam. 8,5 cm  
150/200 €
57. Portrait dit de la baronne Fabvier  
Pastel gras sur crayon, fin XIX<sup>e</sup> siècle, sans cadre  
Ovale, 16 X 13cm  
Au revers longue inscription manuscrite sur l'identité du modèle  
20/30 €
58. Ecole française vers 1825  
«Femme au bonnet de dentelle et châle bleu, sur fond de ciel nuageux»  
Fine miniature sur ivoire, au traitement en pointillé très fondu.  
Ovale, H. 5,7 cm, dans un médaillon en laiton doré.  
350/450 €
59. Ecole française du XIX<sup>e</sup> siècle, d'après un modèle du XVIII<sup>e</sup> siècle  
«Femme coiffée d'un fichu blanc, en robe bleue à la mode dans les années 1790»  
Miniature sur ivoire.  
Diam. 5,7 cm dans un médaillon en laiton doré, diam. 6,3 cm.  
150/250 €
60. Ecole française du XIX<sup>e</sup> siècle, d'après un modèle du XVIII<sup>e</sup> siècle  
«Femme en charlotte à nœud gris, tour du cou noir et guimpe blanche»  
Miniature sur ivoire, diam. 6,2 cm.  
Médaillon en métal doré avec anneau de suspension, diam. 7,4 cm.  
150/250 €
61. Ecole française du XIX<sup>e</sup> siècle  
«Femme en robe framboise, chignon à nœud d'Apollon»  
Miniature sur ivoire, ovale, H. 6,5 cm.  
Cadre en bois de placage XIX<sup>e</sup>  
H. 13,1 cm.  
150/250 €
62. Lot de quatre miniatures  
- portrait de femme vers 1830, miniature ronde sur ivoire, XIX<sup>e</sup> siècle, sans verre  
- portrait d'homme cheveux poudrés, manteau bleu et gilet jaune vers 1795, miniature sur ivoire de la fin du XVIII<sup>e</sup> siècle, ovale, environ 4,8 cm de hauteur  
- portrait d'homme miniature sur ivoire ovale fin du XVIII<sup>e</sup> siècle, placé dans un médaillon ovale plus grand, H. 4 cm  
- portrait de femme miniature sur ivoire signée L. de Fradel  
100/150 €
63. Suite de trois paysages, début du XX<sup>e</sup> siècle.  
Gravures rondes encadrées, diam. 8 cm. Signées à droite (T Cars ? illisible)  
20/40 €



53



54



55

55



65



64

64. Miniature XX<sup>e</sup> siècle  
«Scène villageoise»  
Dim.: 6 x 7,5 cm.  
50/80 €

65. Deux miniatures, XX<sup>e</sup> siècle  
«Joséphine de Beauharnais impératrice», «Rencontre de l'empereur Napoléon et du tsar Alexandre Ier à Tilsit en 1807, avec le roi et la reine de Prusse»  
Dim. à vue : 4,8 x 4 cm et 8 x 6 cm environ, la première cadre en ivoire; la seconde, cadre en métal doré et filigrané.  
150/180 €

66. Deux miniatures sur ivoire, XX<sup>e</sup> siècle.  
«Jeune Femme au chignon Apollo et col de fourrure, à la mode vers 1830» et «L'actrice Sarah Siddons (1755 - 1831) d'après Thomas Gainsborough»  
Haut. 8 cm et Diam. : 6,5 cm  
150/200 €

67. Sac à main en croco, fermoir doré.  
Etat d'usage. Sans cadenas ni clés.  
200/250 €



68. Petite bourse en crochet bleu marine incrustée de perles métalliques.  
Long: 40 cm.  
10/20 €

69. Boule presse-papier sur piedouche et on y joint une boule presse papier  
50/80 €

70. Boule presse papier en sulfure  
30/50 €

71. Lot de sulfures : une à décor de crocus H. 6 cm une à décor d'arum. On y joint un presse papier en verre de forme pyramidale, moderne.  
50/80 €

72. BACCARAT. Presse-papier orné d'une pensée. XIX<sup>e</sup> s.  
150/200 €



73. CLICHY. Deux presse-papiers, l'un à décor de bonbons, le second à motif de guirlande (chocs). XIX<sup>e</sup> s.  
150/200 €



74. CLICHY (Appert). Presse-papiers à fond rose orné d'un cristal-cérame représentant le président Sadi-Carnot. Fin du XIX<sup>e</sup> s.  
60/80 €

75. Trois presse-papiers ornés d'un cristal-cérame : la marquise de Sévigné, le comte de Chambord et un saint. XIX<sup>e</sup> s.  
200/300 €



76. Paire de presse-papiers ornés de cristal-cérames représentant un couple de souverains. Fin du XIX<sup>e</sup> début du XX<sup>e</sup> s.  
80/100 €

77. BELGIQUE. Presse-papier à motif de cristal-cérame représentant un personnage de la Renaissance. Fin du XIX<sup>e</sup> s.  
60/80 €

78. Quatre presse-papiers à motif de bonbons et de pêle-mêle (chocs). Fin du XIX<sup>e</sup> début du XX<sup>e</sup> s.  
60/80 €

79. Presse-papier orné d'un bouquet sur un tourbillon filigrané. Fin du XIX<sup>e</sup> début du XX<sup>e</sup> s.  
50/80 €

80. SAINT-LOUIS. Deux presse-papiers ornés de clématites. Années 1950.  
200/250 €



81. BACCARAT. Presse-papier orné de deux guirlandes de bonbons. Première moitié du XX<sup>e</sup> s.  
80/100 €

82. SAINT-LOUIS. Presse-papier à décor de carré de torsades, de filigranes et de bonbons.  
250/300 €



83. MURANO. Cinq presse-papiers à décor de millefiori. Seconde moitié du XX<sup>e</sup> s.  
80/100 €

84. CHINE. Huit presse-papiers à motif de fleurs ou de bonbons. Seconde moitié du XX<sup>e</sup> s.  
40/60 €

85. Six presse-papiers ornés de fleurs stylisées, à décor jaspé et monogramme RCA encadré de palmes. Début du XX<sup>e</sup> s.  
50/80 €

86. MURANO. Presse-papiers overlay rouge à motif de millefiori. Seconde moitié du XX<sup>e</sup> s.  
40/50 €

87. Deux presse-papiers ornés d'un papillon. Première moitié du XX<sup>e</sup> s.  
50/60 €

88. Trois presse-papiers à motif de torsades polychromes ou de ruban godronné. Fin du XIX<sup>e</sup> début du XX<sup>e</sup> s.  
60/80 €
89. Trois presse-papiers, l'un orné d'un cerf bleu sur fond blanc, le deuxième d'un oiseau blanc, le troisième portant la fausse date 1848. 1<sup>ère</sup> moitié du XX<sup>e</sup> s.  
40/60 €
90. MURANO. Trois presse-papiers à motif de millefiori, de pêle-mêle et de tourbillon filigrané. Seconde moitié du XX<sup>e</sup> s.  
40/60 €
91. Quatre presse-papiers à décor moderne et un ornement à décor d'orchidée.  
50/80 €
92. ECOSSE. Tarière et décapsuleur à manches ornés de bonbons polychromes. 1980-2000.  
50/80 €
93. Presse-papier orné d'un lézard en cristal-cérame et un médaillon orné d'un cristal-cérame représentant un taureau. XX<sup>e</sup> s.  
40/60 €
94. Pipe en écume de mer, couvercle et monture en argent. tuyau en corne sculpté et noirci avec rangées de perles en ivoire. Embout en ambre. Dans son écrin. Haut. : 65,5 cm. (Petit accident au tuyau)  
300/400 €
95. Charles PAILLET (1871 - 1937)  
«Bull Dog au casque prussien»  
Epreuve en bronze à patine brune.  
Signée sur la terrasse.  
Dim.: 14 x 11 x 8,5 cm.  
100/120 €
96. SABRE D'OFFICIER DE MARINE MODELE 1837, monture ouvragée et ciselée en laiton doré à décor d'une ancre de marine et de feuillage, poignée en corne noire sans filigrane. Belle lame légèrement courbe à pans creux, fines gouttières et dos plat marqué «Coulaux & cie France», fourreau en cuir noir à garnitures en laiton doré et ciselé à deux anneaux, léger coup sur la bouterolle, légère usure au cuir, début de la Troisième République, BE.  
200/250 €
97. ORDRE POLONAIS DE L'AIGLE BLANC (fondé en 1705), BIJOU DE CHEVALIER DU SECOND MODELE, en or et émail, 57,5 x 58 mm, poids : 34 grammes, croix de Malte à quatre branches et huit pointes pommetées, application sur les branches de plaquettes de verre translucide rouge bordées d'émail blanc à l'avant et au revers (nombreux manques), rais d'or entre les branches et les pointes. Important aigle couronné en cuivre émaillé blanc et peint à l'imitation du plumage riveté sur la croix (cheveux et manques), tête tournée vers la gauche. Couronne, bec et pattes en or ciselé. Centre du revers de forme ovale en or, portant en relief les lettres «M.A.R.I.A.» surmontées d'une croix sur fond amati. Etrier entre les pointes de la branche supérieure et long passant de suspension, sans ruban, règne du roi Stanislas Auguste II (1764-1795), EM.  
*N.B. : Créé vers 1705 par le roi de Pologne Auguste II le Fort, électeur de Saxe, l'Ordre de Saint Stanislas était composé d'une seule classe dite de chevalier. La devise de l'ordre était « Pro Fide, Rege et Lege » (Pour la Foi, le Roi et la loi). Premier ordre polonais, attribué au début avec parcimonie, il bénéficia rapidement d'une importante notoriété. L'ordre ne possédait pas de statuts écrits mais les chevaliers respectaient un droit coutumier établi par le roi. Les insignes de l'ordre, d'abord en or et diamants, virent leur fabrication se simplifier. Les chevaliers portaient une plaque au côté gauche et un insigne suspendu à un cordon moiré bleu foncé dont le nœud reposait sur la hanche droite. L'ordre cessa d'être décerné en 1795 lors du partage de la Pologne. Il fut de nouveau attribué entre 1807 et 1815 par Frédéric Auguste de Saxe pendant la période du Grand Duc de Varsovie. En 1815, l'empereur de Russie, Alexandre I, devenu roi de Pologne à la suite du Congrès de Vienne, continua à décerner ce prestigieux ordre qu'il transforma en ordre russe à la suite de l'insurrection de 1830. Les insignes furent modifiés et l'ordre pris la quatrième place dans l'ordre de préséance des ordres russes. Il fut supprimé en 1918. En 1921, la République polonaise décerna de nouveau l'ordre de l'Aigle Blanc et l'éleva au premier rang des distinctions du pays. La République Populaire le supprima mais il continua à être décerné par le Gouvernement polonais en exil à Londres pendant la Seconde Guerre Mondiale. L'année 1992 marqua la restauration de l'ordre par le nouveau régime qui le plaça à la tête des distinctions polonaises.*  
3 000/4 000 €



97 - 98

98. ORDRE POLONAIS DE SAINT-STANISLAS (fondé en 1765) – Rare CROIX DE TROISIEME ou de QUATRIEME CLASSE DE LA PERIODE 1815-1830, en or et émail, 34,5 x 35 mm, poids : 16 grammes, croix de Malte à quatre branches et huit pointes pommetées agrémentées de fleurs reprises en ciselure entre les pointes des branches, applications de plaquettes de verre translucide grenat sur les branches de l'avant fixées au dos par des rivets (légers accidents et manques à deux branches). Branches du revers en or soulignées d'un filet. Aigles couronnées émaillées de blanc entre les branches (accidents et manques). Centres de forme ovale, finement peints, à bordure émaillée vert et à fond guilloché figurant des feuilles de laurier, celui de l'avant au Saint Stanislas, avec la lettre « S » de chaque côté, au revers les lettres « SAR » entrelacées en noir sur fond blanc. Etrier entre les pointes de la branche supérieure et anneau déformé en forme de huit, sans ruban, ABE/BE.  
N.B. : Créé le 7 mai 1765 par le roi de Pologne Stanislas Auguste II Poniatowski, l'Ordre de Saint-Stanislas était composé d'une seule classe dite de chevalier. La devise de l'ordre était « Praemiando incitat » (En récompensant, il encourage). Le récipiendaire devait justifier de quatre quartiers de noblesse, jurer fidélité au roi et à la république mais aussi aider les pauvres. L'ordre ne devait pas excéder 100 chevaliers mais les effectifs dépassèrent souvent ce nombre. Les chevaliers portaient une plaque au côté gauche et un insigne suspendu à un cordon moiré passant sur l'épaule droite.  
L'ordre cessa d'être décerné en 1795 lors du partage de la Pologne. Il fut de nouveau attribué entre 1809 et 1815 pendant la période du grand duché de Varsovie.  
En 1815, l'empereur de Russie, Alexandre I, devenu roi de Pologne à la suite du Congrès de Vienne, réorganisa l'institution en un ordre de mérite à quatre classes afin d'en décerner les insignes à un plus grand nombre. C'est juste avant l'insurrection de 1830 que l'ordre reçut de nouveaux statuts, avant d'être intégré en novembre 1831, par l'empereur Nicolas I aux ordres impériaux russes. Les insignes en furent modifiés et l'ordre pris la huitième place dans l'ordre de préséance des ordres russes. Il fut définitivement supprimé en 1918.  
4 000/5 000 €
99. Lot de pièces en argent et nickel comprenant : 2 pièces de 50 fr, 1 pièce de 10 fr, 1 pièce de 5 fr, 1 pièce de 100 fr, 1 pièce de 2 fr, et 2 pièces de 1 fr en argent, et 7 pièces de 10fr, 1 pièce de 5 fr et 1 pièce de 5 fr Belge en nickel. Poids brut total : 216,6 g. Poids brut des pièces en argent : 144 g.  
100/150 €
100. Théière en argent partiellement ciselé à décor de frise torsadée et perlée. Anse en bois foncé. Poinçon Minerve.  
Poids : 469,9 g.  
100/200 €
101. EMILE PUIFORCAT - Service à thé quadripode comprenant une théière, un sucrier et un pot à lait en argent partiellement ciselé à décor de filets, rubans et feuilles stylisées. Pieds à enroulements. Poinçons Minerve et du Maître Orfèvre EMILE PUIFORCAT. Chocs. Poids total : 1.517,5 g.  
600/800 €
102. ROBERT LINZELER - Partie de service comprenant une cafetière et un sucrier en argent, sur piédouche circulaires, ciselé à décor de feuilles et fleurettes. Intérieur du sucrier vermeillé. Anses en argent ciselé de feuilles d'acanthe. Poinçons Minerve et du Maître Orfèvre. Signés ROBERT LINZELER. Chocs, renforcement.  
Poids brut total : 1.349,4 g.  
500/700 €
103. Sucrier quadripode en argent partiellement ciselé à décor de filets, nœuds et feuillages. Intérieur vermeillé. Chocs. Deux anses en argent. Poids : 586,2 g.  
100/200 €
104. CHRISTOFLE - Deux saucières en métal argenté partiellement ciselé à décor de frises florales étoilées. Poinçons du Maître Orfèvre CHRISTOFLE. Long. : 20,4 et 25,2 cm.  
30/50 €
105. KIRBY BEARD & CO - Lot en métal argenté dépareillé :  
- une cafetière à large cotes,  
- un pot à lait, modèle uni.  
Chocs, usures. Signés KIRBY BOARD & CO.  
10/20 €
106. Timbale sur piédouche en argent ciselé d'un double filet, et godrons. Gravé «BARRIERE». Chocs.  
Dans le goût du XVIII<sup>e</sup> siècle.  
Hauteur : 10 cm. Poids: 122,2 g.  
80/100 €
107. BACCARAT - Flacon saupoudreur en argent reperlé et cristal taillé (cassures). Bouchon vissé. Chocs. Signé BACCARAT France au dos du flacon. Poinçon Minerve. Poids argent : 16,4 g.  
10/20 €
108. Lot comprenant :  
- importante carafe à orangeade en verre et monture en métal argenté. Usures, rayures.  
- lampe « BERGER » en métal et verre  
- urne en métal (prise cassée)  
- assiette dessous de plat en métal argenté uni. Usures, chocs.  
10/30 €
109. DUPONT - Briquet de table rectangulaire en métal argenté, ciselé à motifs « pointes de diamant ».  
Long. : 13,9 cm. Larg. : 3,9 cm.  
40/80 €
110. Timbale en argent sur piédouche godronné. Anciennement gravé. XVIII<sup>e</sup> siècle. Légers chocs.  
Hauteur : 8,9 cm. Poids : 95,1 g.  
100/200 €
111. Cinq ornements de meuble.  
5/10 €



112. Nécessaire à pique-nique cylindrique en métal argenté et ivoire comprenant une fourchette, une cuillère, un couteau, un tournevis, un gobelet et un saleron (cassé). Dans leur étui d'origine en cuir. Gravé et marqué M. Gallichan, Jersey, 1860.

10/30 €

113. Service à thé et café en métal argenté comprenant une théière, une cafetière, un sucrier couvert et un pot à lait, sur piedouche, à décor de frises. Nombreux chocs.

150/200 €



114. CHRISTOFLE - Coupe circulaire en métal argenté et son couvercle deux anses stylisées. Frétel godronné piriforme. Signé CHRISTOFLE.

30/50 €

115. CHRISTOFLE - Jardinière en métal argenté deux anses. Usures et légers chocs. Poinçon du Maître Orfèvre.

10/30 €

116. CHRISTOFLE - Lot en métal argenté :

- Saucière à motif chantourné. Deux anses ciselées à motif de feuilles de vignes.
- petite saucière, signée christofle.
- petite saucière, une anse.
- deux petits pots à lait.
- rond de serviette signé christofle.
- petite verseuse signée christofle, anse en osier.
- coquetier,
- chocs.

100/150 €



117. CHRISTOFLE - Service à thé et café en argent comprenant une théière, une cafetière, un sucrier, un pot à lait, à motif guilloché et pointillé, frises de fleurs stylisées. anses géométriques en argent ciselé, guilloché, boulet et surmontées de fleur stylisé et feuillage. Frétels à motifs de coupe et flamme. Portent le poinçon du Maître orfèvre. Poinçon Minerve. XIX<sup>e</sup> siècle.

Le plateau en métal argenté assorti. Deux anses à filets noués. Signé CHRISTOFLE.

Usures, chocs. Poids total des pièces en argent : 2310 g.  
1 500/1 800 €



119



117

118. Lot comprenant trois coupes en métal argenté dont une signée CHRISTOFLE, à motifs de marguerites. 20/30 €
119. Paire de bougeoirs en argent repoussé, amati et ciselé à décor de boules, coquilles, volutes et arabesques. Bobèches amovibles en argent. Légers chocs. Poinçons Minerve. Poids brut : 1.160 g. 500/700 €
120. CHRISTOFLE - Six couverts en métal argenté, modèle MALMAISON. 30/50 €
121. Briquet (douille transformé en) portant la mention «Souvenirs des Vosges, Campagne 1914-17». 10/20 €
122. Lot comprenant :  
 - théière en métal argenté godronné, anse en bois, travail anglais.  
 - plat rond, deux anses en nickel (chocs).  
 - petite coupe tripode en métal argenté ajouré et ciselé à décor de guirlandes.  
 - chauffe-plat en métal argenté ajouré ouvrant, coulissant, monté sur quatre pieds à roulettes.  
 - bague pour chauffe-plats en métal argenté. 20/50 €
123. Lot en argent :  
 - paire de salerons de forme ovale,  
 - pique-fleurs cassé, monture argent,  
 - petit vase à filet et croisillons (nombreux chocs),  
 - coquetier ciselé à décor de poules,  
 poids argent: 170,9 g poids brut total: 771 g. 50/100 €
124. Onze porte-couteaux à base circulaire, en métal argenté, monogrammés « SR ». 30/50 €
125. Lot comprenant :  
 - douze couteaux à dessert, manches en ébène, lames en argent. Fêles. Poids brut total : 305 g.  
 - douze couteaux à crustacés en métal argenté, manches en ébène. 100/200 €
126. Dix fourchettes et douze couteaux à dessert en métal argenté, manches en nacre. On y joint un manche supplémentaire. 50/80 €
127. CHRISTOFLE - Louche en métal argenté. Poinçon du Maître Orfèvre. 5/10 €
128. Lot comprenant :  
 - douze cuillères a entremets en vermeil ciselé à décor de branches de fleurs.  
 - pince à sucre en vermeil monogrammé à motif de griffe. Poinçon Minerve. Poids total : 358,4 g. 100/200 €
129. Onze cuillères à café en argent partiellement vermeillé et ciselé. Poinçon Minerve. Poids total : 170,5 g. 50/100 €
130. Lot en métal argenté :  
 - boîte circulaire ornée d'une plaque ciselée à décor de scène de femmes dans leur intérieur.  
 - face à main à filet, nœud et couronne de feuilles. 5/10 €
131. CHRISTOFLE - Théière et son support en métal argenté, doré et rosé, guilloché et ciselé. Frétel sculpté à décor de fleurs. Manque le manche. Chocs. Signés. 100/200 €



133

132. CHRISTOFLE - Paire de flambeaux en métal argenté à décor de volutes et de feuilles. Signé.  
150/250 €
133. PUIFORCAT - Ménagère en argent, à motifs géométriques, comprenant :  
- vingt-quatre couverts de tables,  
- douze couverts à poisson,  
- vingt-quatre couteaux de table, manche en bois noirci,  
- dix-huit couverts à entremets, 18 couteaux à fromage.  
Nombreux couverts portent le poinçon du Maître orfèvre. Petites usures.  
Lames de couteaux signées PUIFORCAT.  
Dans leur coffret étagé.  
Poids total des pièces en argent : 8006,50 grs poids ctx de table  
1267,60 grs poids ctx à fromage 548,80 grs  
7 000/9 000 €
134. Jardinière en métal argenté à décor floraux, ses anses ajourées et sa cuvette amovible. Chocs, usures. Long : 44,5 cm.  
10/30 €
135. Lot en métal argenté :  
- cachet,  
- étui,  
- cuillère passe-thé ciselée et ajourée,  
- clochette de table à décor de joueur de flûte de pan.  
Origine Quito en Equateur.  
On y joint une médaille commémorative dans sa boîte  
10/20 €
136. Lot en ivoire comprenant un parapluie miniature probablement « Souvenir de l'Exposition Universelle de 1867 » et une cuillère à bouillie.  
10/20 €
137. Deux couverts à découper le gigot en métal argenté et ciselé à décor de feuilles d'acanthes. Manche en corne. Chocs, usures.  
10/20 €
138. Lot dépareillé en métal argenté :  
Six couverts comprenant une grande cuillère, une grande fourchette et une petite cuillère à décors divers, dont un portant le poinçon du Maître orfèvre CHRISTOFLE.  
10/20 €

139. CHRISTOFLE – Th. HENRY - Huit couverts en métal argenté à décor de filets et monogrammés, comprenant huit grandes fourchettes et huit grandes cuillères. Trois portant le poinçon du Maître orfèvre Th. HENRY, et cinq CHRISTOFLE. Usures.  
10/20 €
140. BOULENGER - Dix cuillères à entremet en métal argenté à décor floral. Poinçon du Maître Orfèvre BOULENGER. Usures.  
10/20 €
141. ERNEST COMPERE  
Onze cuillères à café en argent ciselé à décor floral. Poinçons Minerve et du Maître Orfèvre ERNEST COMPERE. Légers chocs. Poids total : 193,1 g  
80/100 €
142. Lot en métal argenté :  
- Quinze grandes cuillères de table à décor de filets, dont cinq signées CHRISTOFLE  
- Neuf grandes fourchettes de table à décor de filets, dont trois signées CHRISTOFLE  
- grande cuillère et une grande fourchette de table à décor géométrique.  
20/30 €
143. Lot en métal argenté uni comprenant sept grandes cuillères, trois grandes fourchettes et quatre petites cuillères.  
10/20 €
144. LOT en métal argenté :  
- quatre cuillères, modèles uni et à décor floraux, dont une signée BOULENGER,  
- une fourchette à entremet à décor de volutes.  
- deux petites cuillères dont une signée CHRISTOFLE,  
10/20 €
145. LOT dépareillé en métal argenté comprenant :  
- sept petites cuillères,  
- trente et une grandes fourchettes,  
- quinze grandes cuillères.  
Chocs, usures.  
10/20 €
146. Douze fourchettes à escargot en métal argenté à décor de filets. Dans leur coffret.  
10/20 €
147. Lot en argent :  
- pince à sucre à décor feuillagé,  
- grande cuillère à décor de filets,  
- grande fourchette, modèle à cartouche perlé et monogrammé.  
- petite cuillère et petite fourchette en argent. Poinçon du Maître orfèvre RAVINET D'ENFER.  
Poinçons Minerve. Poids total : 269,5 g.  
100/120 €
148. CARDEILHAC  
Lot en argent ciselé comprenant deux timbales dont une signée cardeilhac et un coquetier. chocs. poinçons minerve.  
poids total : 216,9 g  
80/100 €
149. Lot en métal argenté ciselé comprenant douze verres à liqueur, une timbale (chocs) et deux coquetiers.  
10/20 €
150. Boite à cigarettes en argent ciselé. Fermoir serti d'une pierre verte cabochon (choc). Travail russe, Moscou, 1908-1917. Signée NEMIROV KOLODKIN.  
Dim. : 10,8 x 7,9 cm. Poids brut : 181,5 g  
300/400 €
151. CHRISTOFLE - Service à thé et café comprenant une cafetière, une théière, un pot à sucre et son couvercle, et un pot à lait, à base octogonale, partiellement amati et ciselé à décor de palmettes, feuilles d'acanthé, et volutes. Intérieurs vermeillés. Anses en bois foncé. Frêtel à motifs octogonaux et « pain de sucre ». Poinçon du Maître Orfèvre Charles CHRISTOFLE, et poinçons Minerve.  
Poids brut total : 2.274,9 g  
800/1 000 €
152. Lot en métal argenté comprenant un plat circulaire, un plat ovale et un grand plat creux ovale. Usures, chocs.  
Diamètre : 30 cm, Longueurs : 38 et 43 cm.  
20/40 €
153. ERCUIS - ensemble en métal argenté uni à décor de filets comprenant deux plats circulaires, un grand plat ovale et une saucière. Usures.  
Diam. : 33,5 cm ; Longueur du plat ovale : 49 cm. Signés ERCUIS.  
20/50 €
154. Lot en métal argenté :  
- deux chopes sur piédouche, gravées et datées. Anses ciselés à décor de feuilles d'acanthé. Hauteur : 12,3 cm. Chocs.  
- quatre chopes monogrammées signées CAILAR BAYARD. Hauteur : 12,2 cm.  
30/50 €
155. Coupe circulaire quadripode en argent repoussé et ciselé à décor de feuilles et cotes torsadées. Poinçon Minerve. Diamètre : 24,5 cm. Poids : 517,5 g  
200/300 €
156. Plat creux carré en argent à décor de coquilles et filets. Ciselé d'un monogramme. Poinçon Minerve. Usures. Poids : 748,4 g  
200/300 €
157. Grand plat circulaire en argent chantourné à larges cotes, à décor de filets. Travail du Portugal.  
Diamètre : 36 cm. Poids : 1.323,4 g  
500/600 €





150

158. Grand plat circulaire en argent chantourné, à larges cotes, à décor de filets et monogrammé. Légères usures. Poinçon Minerve. Diamètre : 35 cm. Poids : 1.103,3 g.

400/500 €

159. Plat circulaire en argent chantourné, à larges cotes, à décor de filets. Chocs. Diamètre : 28 cm. Poids : 521,2 g.

200/300 €

160. HERMES - Porte - cartes à jouer rectangulaire en argent finement guilloché. Poinçon Minerve.

Signé HERMES, Paris. Long : 9 cm. Poids : 284,7 g.

200/300 €

161. DUPONT - Briquet en métal doré ciselé à motif « pointes de diamants ». Signé DUPONT. Dans son écrin.

20/30 €

162. BOIN-TABURET

- douze couteaux à dessert en ébène sculpté. lames en argent.

- douze couteaux à dessert en ébène sculpté. lames en métal.

- douze couteaux de table en ébène sculpté. lames en métal.

- un couvert à découper assorti.

Signés BOIN-TABURET.

Poids total brut des couteaux en argent: 365,3 g.

100/200 €

163. Huit fourchettes et onze couteaux à dessert en argent, manches en nacre (fêles, usures). Travail anglais, fin XVIII<sup>e</sup> s. Poids brut total : 651,2 g.

200/300 €



151

164. Lot comprenant :  
- petite verseuse en argent ciselé d'une croix. Poids: 29,7 g.  
Chocs.

- sac en cotte de maille en métal argenté,

- timbale en métal,

- broche en métal serti d'une imitation de camée. Chocs.

10/20 €

165. Nécessaire à manucure en métal et écaille. Dans son écrin d'origine ouvrant sur un miroir. Quelques pièces rapportées.

5/10 €

166. Six couteaux à dessert en ivoire et argent. Poids brut total : 188,4 g.

80/100 €



158

167. Lot comprenant :

- médaille « croix » de l'Exposition Internationale de Paris en métal doré et émaillé datant de 1903.. Avec ruban et écrin. Long : 8 cm.

- médaille en cuivre commémorative datant de l'Exposition Internationale de Paris, 1903.

- médaille commémorative de l'Exposition Universelle de Mâcon, 1903.

- Médaille « famille française » en métal doré du Ministère de la Santé Publique,

- broche « croix » en métal à motif de chardon. Long : 3,8 cm.

10/20 €

168. LOT comprenant :

- brosse à ongles en argent ciselé et monogrammé, ouvrant sur un compartiment et son petit miroir. Poids brut : 34,8 g.

- boîte rectangulaire en ébène et ivoire à décor géométrique, surmontée d'une boussole. Dim : 1 7,6 x 1 3,2 cm. Chocs.

- petit porte monnaie en écaille rehaussé d'argent découpé, ciselé et monogrammé.

50/100 €

169. BOULENGER  
Ménagère en métal argenté ciselé à décor de rubans comprenant douze petites cuillères, douze grandes cuillères, douze grandes fourchettes et une louche.  
Signée BOULENGER. Dans son coffret.  
50/80 €
170. Douze couteaux à dessert et douze grands couteaux en métal argenté et manches en corne. Usures. Dans leur coffret à deux étages.  
20/30 €
171. Couvert à gigot comprenant trois pièces, manches en argent fourré et ciselé, à décor de vase, flammes, guirlandes florales. Poinçon Minerve. Dans son coffret.  
Poids brut total : 348,4 g.  
50/100 €
172. Couvert à salade en écaille à décor de filets et feuillages. Poinçon Minerve. Dans son coffret. Poids brut total : 119,8 g  
30/50 €
173. Couvert à salade en ivoire à décor de feuilles d'acanthé, palmettes et filets. Poinçon Minerve. Dans son coffret.  
Poids brut total : 145,4 g.  
50/80 €
174. Deux couverts composés chacun d'une petite fourchette, une petite cuillère et un petit couteau en argent et ciselé et manches en nacre. Poinçon Minerve.  
Poids brut total : 174,6 g.  
50/80 €
175. Lot comprenant :  
- deux petits couteaux pointus en métal, manche en bois.  
- fourchette à escargot en métal.  
- BERNDORF. Deux petites cuillères en métal argenté, à décor de panda.  
- BOULENGER. Cinq petites cuillères en métal argenté à décor de feuilles.  
- cuillère à sauce en inox.  
Poids brut total argent : 185,4 g.  
10/20 €
176. Lot comprenant :  
- cuillère à œuf coque en argent partiellement vermeillé, guilloché et ciselé. Poinçon Minerve. Poids : 10,8 g.  
- TIFFANY&CO. Petite cuillère en argent partiellement vermeillé ciselé d'une vue de New York. Poids : 38,3 g.  
20/30 €
177. Lot en argent : coquetier, timbale, et rond de serviette guilloché et ciselé. Chocs. Poinçons Minerve.  
Poids total: 145,7 g  
On y joint un taster vin en métal argenté.  
50/70 €
178. Lot en métal argenté :  
- deux cuillères saupoudreuses dont une signée CHRISTOFLE,  
- cuillère passe-the, manche torsadé. chocs.  
- deux pinces à sucre.  
20/30 €
179. Lot de trois tasses à infusion en métal argenté à décor de frises. Manque un couvercle.  
10/20 €
180. BOULENGER - Six petites cuillères en argent guilloché et ciselé. Poinçons Minerve et du Maître orfèvre BOULENGER. Dans leur coffret. Poids total : 141,5 g.  
50/100 €
181. Pelle à tarte, manche à décor de muguet. Poinçon Minerve. Poids brut: 93,7 g.  
On y joint un couteau à fromage en métal argenté à décor de filet.  
10/30 €
182. IRAN - Coffret en métal argenté ciselé et amati rehaussé de la couronne impériale d'Iran. Cadeau officiel du Shah d'Iran. Dans son écrin bleu rehaussé de la couronne.  
80/100 €
183. Carafe et son bouchon en verre taillé. Monture en argent. Poinçon Minerve. Chocs. Hauteur : 33,8 cm.  
Poids brut : 444,4 g.  
60/80 €
184. Paire de coquetiers en argent finement guilloché, pointillé, monogrammé et ciselé de feuillages. On y joint un petit coquetier en argent. Poinçons Minerve.  
Poids total : 139 g.  
60/80 €
185. Douze petits verres à liqueur en argent ciselé à motifs de vagues et monogrammés. Poinçons Minerve.  
Poids total : 238,6 g.  
100/120 €
186. Lot en métal argenté comprenant : deux tasses à thé et leurs sous-tasses, deux tasses à café et leurs sous-tasses, une grande timbale, une petite timbale, un couvert à entremet une cuillère à punch signée CHRISTOFLE.  
60/80 €
187. Pince à sucre en argent. Poids: 48,8 g.  
15/20 €
188. Service à hors d'oeuvre en argent, à décor de fleurettes et nœuds. Manches en argent fourré, chiffé BS, composé de quatre pièces : un couteau, une fourchette, deux cuillères saupoudreuses. Poinçons Minerve. Mauvais état.  
Poids brut: 151,2g.  
40/60 €
189. Cinq timbales en argent. Poids total : 415 g.  
200/250 €
190. ERCUIS - Trois pièces de service en métal argenté : petite pelle, saupoudreuse et petite fourchette, à motifs de filets.  
10/20 €

191. Lot en métal argenté :  
- neuf fourchettes à huitres, de deux modèles légèrement différents,  
- six petites cuillères,  
- une paire de ciseaux à raisin,  
- couteau de service à poisson  
- pince à sucre.  
10/15 €
192. Six petits vases soliflores en métal cannelé et godronné. Hauteur : 9,4 cm.  
5/10 €
193. Coffret comprenant douze couverts à dessert. Manche imitant l'ivoire et lames en inox.  
5/10 €
194. Service à découper le gigot, manches en argent fourré, comprenant trois pièces. Poinçons Minerve.  
Poids brut : 307,1 g.  
50/100 €
195. Partie de service à bonbons en argent, partiellement vermeillé, ajouré et ciselé à motifs de volutes et fleurettes. Poinçons Minerve. Poids total : 100,2 g.  
50/80 €
196. Lot comprenant :  
- paire de salerons en argent, doublure en verre. cassures. poids argent : 28,9 g.  
- paire de salerons et moutardier en argent. Travail anglais.  
60/80 €
197. Boite à pilules circulaires en argent orné d'émail translucide guilloché rose à motif rayonnant. Manques à l'émail. Intérieur vermeillé orné d'un miroir. Chocs.  
Poids brut : 52,9 g.  
30/50 €
198. Réchaud circulaire quadripode, en métal, de style Rocaille. On y joint une pièce circulaire en métal à décor de feuilles de laurier.  
20/30 €
199. Paire de bougeoirs en métal argenté à décor de pampres. Travail anglais. H.: 14 cm  
50/80 €
- 199bis BOULENGER - Partie de ménagère en métal argenté à décor de chardons : douze fourchettes et cuillères de table, douze cuillères à dessert, une louche, cinq pièces de service. Signée BOULENGER.  
100/200 €
- 199ter. Partie de ménagère en métal argenté à décor de volutes comprenant : douze couteaux de table, douze couverts à entremets, douze cuillers à entremets, douze couverts à poisson, une pince à sucre, un couvert à salade.  
300/400 €
200. Lot de trois fume-cigarettes en ambre, bagues en or jaune ciselé. Deux sont dans leur écrin d'origine.  
Poids brut total : 23,2 g.  
10/20 €
201. Pendentif « Main de Fatma » en or jaune découpé et ciselé. Long : 3 cm. Poids : 1,4 g.  
10/20 €
202. Lot comprenant :  
- épingle à nourrice en métal doré ajouré serti d'une pierre rouge.  
- importante broche circulaire en métal doré émaillé à motifs floraux.  
- pendentif « porte-souvenir » en métal doré partiellement ciselé  
10/20 €
203. Lot comprenant :  
- paire de boucles d'oreilles « dormeuses » en or jaune. poids brut total: 0,5 g.  
- pendentif circulaire en or jaune à motif égyptien. poids : 5 g.  
60/80 €
204. Chaîne en or jaune partiellement ciselé à mailles ovales. Long : 51,5 cm. Poids : 9,7 g.  
150/180 €
205. Bague « marquise » en or jaune et or gris serti d'un saphir de forme navette entouré de diamants 8/8. Egrisures. Doigt : 49. Poids brut : 5,1 g.  
80/100 €
206. Montre de col en or jaune ciselé. Cadran émail (fêles, chocs), chiffres arabes et romains. Vers 1900. Poids brut : 18,9 g.  
150/200 €



199



205



206

207. Pendentif « Goutte » en or gris serti d'un diamant de forme poire entouré de diamants taille brillant. Chaînette en or gris. Poids brut total: 4,8 g.  
1 800/2 000 €
208. Bague « Toi et moi » en or gris serti de deux saphirs de forme coussin de couleur bleue et verte. Doigt : 52. Poids brut : 13,7 g.  
Les saphirs sont accompagnés d'un rapport d'analyse gemmologique CGL n°CGL05100 attestant leurs poids de 4,85 et 4,15 carats, sans modification thermique.  
4 300/4 500 €
209. Pendentif en jade sculpté et repercé en forme de disque surmonté de motifs animalier. Bélière en or gris serti de diamants 8/8. Diamètre : 5 cm. Poids brut : 50,5 g.  
300/400 €
210. Paire de boucles d'oreilles ovales en or gris serti d'une calcédoine bleue cabochon entouré de diamants taille brillant. Poids brut total : 8,7 g.  
850/900 €
211. Paire de pendants d'oreilles en or gris ajouré serti d'une améthyste facettée de forme coussin et de diamants taille brillant. Long : 2,6 cm. Poids brut total : 8,6 g.  
750/800 €
212. Paire de pendants d'oreilles « Flèches » en gris serti d'émail plique à jour de couleur rouge et de diamants taille brillant. Long : 5 cm. Poids brut total : 9,1 g.  
1 000/1 200 €
213. Paire de pendants d'oreilles en gris serti de d'anneaux en onyx et de diamants taille brillant. Long : 4,9 cm. Poids brut total : 12,5 g.  
1 200/1 400 €
214. Paire de pendants d'oreilles « Goutte » en or gris serti d'alignements de diamants retenant une goutte de corail peau d'ange. Long : 3,4 cm. Poids brut total : 5 g.  
550/600 €
215. Bague chevalière en jade sertie de cinq diamants taille brillant en serti clos. Doigt : 57. Poids brut : 8 g.  
300/400 €
216. Paire de pendants d'oreilles en or gris articulé serti d'un alignement de saphirs alternés de deux diamants taille brillant. Long : 4,3 cm. Poids brut : 5,9 g.  
400/500 €
217. Alliance en platine serti d'un alignement de diamants taille brillant. Doigt : 54. Poids brut : 2,6 g.  
400/500 €
218. Paire de pendants d'oreilles en or gris articulé serti d'un alignement de saphirs alternés d'un diamant taille brillant et retenant une perle de culture grise de Tahiti en forme de goutte. Long : 3,6 cm. Poids brut : 6,2 g.  
300/400 €
219. Importante bague en platine et or gris ajourés et bombé serti de trois diamants taille ancienne épaulés de quatre diamants baguettes et de trente diamants de forme navette. Doigt : 51 (anneau rétrécisseur). Vers 1950. Poids brut : 15,4 g.  
1 000/2 000 €
220. Paire de clous d'oreilles « Fleurs » en or gris serti d'un diamant taille brillant. Poids brut : 1,5 g.  
400/500 €
221. Bracelet « Losanges » en or gris ajouré serti de diamants taille brillant. Long : 18,8 cm. Poids brut : 10,8 g.  
900/1 000 €
222. Large bague « volutes » en or gris ajouré serti d'alignements de diamants baguettes et taille brillant. Doigt : 54. Poids brut : 10,8 g.  
3 000/3 200 €
223. Bague en or gris serti d'un saphir de forme ovale épaulé d'alignements de diamants baguettes soulignés de diamants taille brillant. Doigt : 56. Poids brut : 4,3 g.  
1 000/1 200 €
224. BREITLING - Bracelet montre de dame ronde en acier et or. Cadran bleu, index or, guichet dateur à trois heures, trotteuse centrale. Lunette graduée tournante unidirectionnelle. Bracelet articulé en acier (très légèrement raccourci), boucle déployante.  
800/900 €
225. Paire de pendants d'oreilles « Amarilys » en or jaune serti de calcédoine blanche nuancée sculptée à motif de quatre corolles et de petites émeraudes rondes pour le pistil. Long : 5,6 cm. Poids brut total : 6,9 g.  
600/700 €
226. FRED - Chaîne en or gris boulé. Long : 70 cm. Poids : 11 g. Signée FRED.  
450/500 €
227. Collier de perles de culture blanches, en chute. Fermoir or jaune. Poids brut : 20,5 g.  
80/100 €
228. Bague « Tulipe » en or gris serti d'une iolite ronde et de pavages de diamants sur les pétales. Doigt : 53. Poids brut : 9,1 g.  
300/500 €
229. Bague solitaire en or gris serti d'un diamant taille brillant. Poids brut : 3 g.  
350/400 €
230. Bracelet articulé en or gris et or noir serti de diamants blancs et noirs alternés, à motifs de « 8 ». Long : 19,5 cm. Poids brut : 10,9 g.  
1 000/1 200 €



209



207



221



215



208



217



219



222



213



216



218



210



214



212



211



220

231. Paire de boucles d'oreilles ovales en or gris serti de jade cabochon entouré de diamants taille brillant. Poids brut total : 12,2 g.  
950/1 000 €
232. Collier composé de quatorze rangs de perles d'eau douce. Fermeoir en or jaune godronné. Poids brut : 79,4 g.  
180/200 €
233. Pendentif porte-souvenir, ouvrant, ovale en or jaune partiellement ciselé et serti d'onyx. Vers 1900. Long : 2,5 cm. Poids brut : 5,5 g.  
60/80 €
234. ZENITH - Bracelet montre carrée en or jaune. Mouvement automatique. Poids brut : 38,3 g.  
900/1 000 €
235. Bague solitaire en or gris serti d'un diamant taille brillant pesant 0,56 ct. Doigt : 53. Poids brut : 2,5 g.  
400/500 €
236. Paire de pendants d'oreilles en or gris serti de diamants taille brillant retenant une perle de culture grise de Tahiti, amovible. Long : 3 cm. Diam. des perles de culture : 11,2 à 11,4 mm env. Poids brut total : 6,9 g.  
700/800 €
237. Bague jonc en or jaune serti d'un diamant taille princesse. Poids du diamant : 0,5 carats env. Doigt : 55. Poids brut : 12,2 g.  
400/500 €
238. CHAUMET - Bracelet montre rectangulaire de dame en acier, modèle « Khésis ». Cadran noir, index diamants. Mouvement à quartz. Bracelet en acier articulé à boucle déployante. Signée CHAUMET.  
600/700 €
239. EBEL - Bracelet montre de dame en acier, modèle « Beluga ». Cadran gris, index diamants. Bracelet en acier articulé. Mouvement à quartz.  
380/400 €
240. Pendentif cachet circulaire en or jaune ciselé, sculpté et articulé serti de intaille en onyx à motif de Minerve de profil. Chocs, manques au serti. Et sa chaîne en or jaune à maille rectangulaire. Poids brut total : 12,7 g.  
100/200 €
241. Important pendentif en or jaune serti d'une tourmaline rose taillée à degrés. Poids de la tourmaline : 17 carats environ. Long. (avec la bélière) : 2,3 cm env. Poids brut : 5,7 g.  
1 200/1 300 €
242. Broche « Serpent » en or jaune 9 carats (375 millièmes) orné d'émail translucide bleu et vert et serti d'un alignement de turquoises et chrysoprases cabochons, de pierres vertes et roses. Epingle en or 18 carats. Long : 5,8 cm. Poids brut : 20,9 g.  
200/300 €
243. Large bracelet rigide ouvrant en or jaune finement guilloché et ciselé à motifs floraux. Légers chocs. Poids : 43 g.  
700/800 €
244. Bague en or jaune serti d'un saphir ovale épaulé de six diamants de taille ancienne. Doigt : 53. Poids brut : 4,8 g.  
600/800 €
245. Broche « camée » ovale en or jaune serti d'un camée de sardonx trois couches à motif de profil de femme entouré de perles probablement fines (non testées). Vers 1900. Chocs. Poids brut : 14,5 g.  
On y joint une broche en métal doré serti de pierre d'imitation à motif de profil de femme.  
100/200 €
- 245bis. Bague « marguerite » en or jaune et or gris serti d'une émeraude de forme ovale entourée de diamants taille brillant. Doigt : 48. Poids brut : 5 g.  
500/800 €
246. Bague en or jaune ajouré serti d'un saphir étoilé cabochon de forme ovale (léger astérisme). Doigt : 51. Poids brut : 8,4 g.  
400/500 €
247. Paire de clips d'oreilles en or jaune torsadé serti de perles de culture blanches. Poids brut : 4,6 g.  
60/80 €
248. Pendentif ovale en or jaune ajouré, ciselé et sculpté à motif aztèque. Travail mexicain. Chocs. Long : 4,5 cm. Poids : 10,7 g.  
150/180 €
249. Bague jonc en or jaune bombé serti d'alignements de diamants taepers. Doigt : 53. Poids brut : 6,4 g.  
480/500 €
250. Paire de boutons de manchettes en or jaune ajouré serti de bâtonnets cylindriques de sodalite. Poids brut total : 9 g.  
500/600 €
251. Bague « chevron » en or jaune. Doigt : 50. Poids : 5 g.  
70/80 €
252. Paire de boutons de manchettes de forme coussin en or jaune ajouré serti d'émail flanqué d'un diamant taille brillant en serti clos. Poids brut total : 10,8 g.  
700/800 €
253. Bracelet « Vagues » articulé en or jaune et gris ajouré serti de diamants taille brillant. Long: 18 cm. Poids brut: 13,4 g.  
1 000/1 200 €
254. Paire de boutons de manchetteS en or jaune ajouré serti de bâtonnets cylindriques d'ivoire et d'onyx. Poids brut total : 13 g.  
700/800 €



243



240



241



253



242



245bis



249



246



244



251



252



245



247



250



248



254

255. Paire de pendants d'oreilles « Amarilys » en or jaune serti de quartz légèrement rose à motif de deux corolles et de petit rubis ronds pour le pistil.  
Long : 5 cm. Poids brut total : 6 g.  
550/600 €



255

256. CHAUMET - Lot de trois chaînes en or jaune dont deux signées CHAUMET. Poids total : 43,2 g.  
700/800 €

257. Lot comprenant :  
- trois pendentifs « Croix » en or jaune.  
- une paire de boucles d'oreilles « dormeuses » en métal doré serti de fausses perles.  
Poids or total : 3,1 g.  
50/60 €

258. Bague « Marguerite » en or jaune et or gris serti d'un diamant de taille ancienne entourée de diamants taillés en rose. Doigt : 52.  
Poids brut : 5,8 g.  
300/500 €

259. Paire de pendants d'oreilles circulaires en or gris serti d'une ligne de diamants taille brillant retenant un disque repercé de calcédoine bleue.  
Long : 4,3 cm. Poids brut total : 7,6 g.  
600/700 €



259

260. Bracelet montre ronde de dame en or jaune. Lunette en or torsadé. Cadran blanc, chiffres arabes. Mouvement à quartz rapporté. Bracelet en or jaune tressé et ciselé. Vers 1950.  
Poids brut : 15,4 g.  
180/200 €

261. Paire de pendants d'oreilles en gris serti de diamants et perles de saphirs retenant une perle de culture baroque.  
Long : 4,7 cm.  
Poids brut total : 5,6 g.  
550/600 €

262. Sautoir composé d'un rang de perles de culture. Fermoir en or jaune.  
Long : 99 cm env. Diam. des perles : 7,5 mm env. Poids brut : 69,3 g.  
80/100 €

263. Sautoir composé d'un rang de perles de culture. Long : 88 cm env.  
Diamètre des perles : 7,1 à 7,2 mm env.  
80/100 €

264. Paire de pendants d'oreilles en or gris ajouré à motifs losangiques serts de diamants taille brillant retenant deux gouttes de calcédoine bleue amovibles.  
Long : 3 cm. Poids brut total : 11,1 g.  
700/800 €



264

265. Paire de boutons de manchetteS circulaires en or jaune serti de corail sculpté à motif de cannage.  
Poids brut total : 8,8 g.  
380/400 €

266. Paire de boutons de manchettes en or jaune ajouré serti de bâtonnets cylindriques d'ivoire.  
Poids brut total : 7,5 g.  
500/600 €

267. Bracelet montre « Tonneau » en or gris et or jaune partiellement ciselés et serts de diamants taillés en rose et de pierres bleues calibrées (usures, égrisures). Chiffres arabes. Mouvement mécanique. Bracelet tissus noir, fermoir en argent. Vers 1925. Poids brut : 9,6 g.  
100/200 €

268. Pendentif « Bouddha » en or jaune serti de jade sculpté et de diamants ronds.  
Long : 4,9 cm. Poids brut : 26,3 g.  
600/800 €



268

269. Paire de boucles d'oreilles « rose » en or gris serti de corail sculpté flanqué d'un diamant en serti clos. Poids brut total : 9,7 g.  
650/700 €

270. PIERRE CARDIN - Boucle de ceinture en métal serti d'un disque en bois foncé à motif rayonnant. Années 1970. Signé PIERRE CARDIN. Long : 18,6 cm.  
100/150 €

271. Bague solitaire jonc en or jaune serti d'un diamant taille ancienne de forme coussin pesant 1,66 carats. Doigt : 60. Poids brut : 23 g.  
6 300/6 500 €



271

272. Boucle de ceinture en argent repoussé et ciselé à motifs floraux. Chocs. Vers 1900, Art Nouveau. Poids : 49 g.  
20/30 €

273. Boucle de ceinture en métal partiellement doré et ciselé de fleurettes.  
Long : 7,5 cm.  
5/10 €





274



278



283

274. Bague « Papillon » en or gris serti de diamants baguettes et taille brillant. Doigt : 55. Poids brut : 3,5 g.  
450/500 €
275. Bracelet montre rectangulaire en or gris partiellement serti de diamants taillés en rose et de pierres bleues et noires. Chiffres arabes. Mouvement mécanique. Bracelet cordons noirs, fermoir rapporté. Usures, chocs. Vers 1925. Poids brut : 10,9 g.  
100/200 €
276. Bague solitaire en or gris serti d'un diamant taille brillant. Doigt : 47. Poids brut : 1,7 g.  
80/100 €
278. Bague sinueuse en or gris ajouré serti de diamants taille brillant et diamants baguettes. Doigt : 54. Poids brut : 6,1 g.  
800/900 €
279. Lot comprenant :  
- boîte à cigarettes en métal argenté godronné, légèrement incurvé. Intérieur doré,  
- poudrier rectangulaire en métal doré et laqué noir.  
- fermoir de sac en argent serti de porcelaine à motif de fleurs (chocs).  
10/20 €
280. Paire de pendants d'oreilles à motif hexagonal, en or gris serti de turquoise et onyx alternés et de diamants ronds. Long : 5 cm. Poids brut total : 8,3 g.  
1 100/1 200 €
281. Petit nécessaire du soir retenant des compartiments à maquillage en métal doré guilloché retenu par une chaîne en métal doré. chocs. début XX<sup>e</sup> siècle. on y joint un étui de rouge à lèvres en métal doré gainé de crocodile rouge.  
10/20 €
282. Lot en argent : pendentif en argent filigrané et médaille « Sainte Thérèse » circulaire en argent, retenant un cachet en cire. Poids total brut : 16,6 g.  
10/20 €
283. Bague « Toi et moi » en or gris partiellement serti de pavages de diamants taille brillant. Doigt : 53. Poids brut : 6,1 g.  
550/600 €
284. Lot comprenant :  
- croix en or jaune et rose découpés et ciselés, gravée au dos « en souvenir de Notre Dame de Lourdes ».  
- petite médaille en or jaune représentant Napoléon et Marie-Louise datant de 1810. Choc.  
- petite médaille « Chadaï » circulaire en or jaune ciselé.  
- épingle à cravate en or jaune ajouré serti de trois petits diamants taillés en rose et d'une perle probablement fine. Long : 6,6 cm. Poids brut : 1,3 g. Poids brut total : 6,6 g.  
50/100 €
286. Paire de boutons de manchettes rectangulaires en or jaune à motifs de bandes. Usures. Vers 1970. Poids total : 9 g.  
100/120 €
287. Deux médailles commémoratives en argent, une circulaire, une octogonale. Poids total : 26,7 g.  
10/20 €
288. Etui et son fume-cigarettes en or jaune 9 carats (375 millièmes) et résine orange. Dans son étui en or jaune 9 carats (375 millièmes). Chocs. Travail anglais. Poids brut total : 28,2 g.  
100/120 €
289. Lot comprenant :  
- alliance en or jaune torsadé  
- médaille religieuse en or jaune.  
- chaînette et sa croix en or jaune  
Poids total : 11 g.  
130/150 €
290. Lot comprenant deux bracelets en argent ciselé ajouré. Poids total : 60,6 g.  
20/30 €
291. Boîte à cigarettes rectangulaire en argent anciennement guilloché. Monogrammé JLR à l'intérieur. Poids brut : 128,8 g.  
100/120 €
292. Oeuf à coudre en argent guilloché et monogrammé renfermant un porte fil à coudre. Gravé « Laurent Palais Royal » à l'intérieur. Légers chocs. Poids brut : 33,3 g.  
30/50 €
293. Boîte à allumettes en argent guilloché et pointillé. Chocs. Poids brut : 18,9 g.  
30/50 €
294. Boîte à allumettes rectangulaire et son grattoir en argent guilloché à motifs ondulés, monogrammée « AC ». Poids : 19,3 g.  
10/20 €
295. DUPONT - Briquet en métal à décor de godrons. Signé DUPONT, Paris. Usures.  
20/30 €
296. MINITER - Briquet en métal à décor ciselé ondulé. Signé MINITER. Usures.  
10/20 €



280

297. Lot en métal comprenant :  
- paire de boutons de manchette en métal doré  
- paire de boucles d'oreilles ornés de lapis (accidents et manques)  
- porte louis (manque)  
- médaille religieuse « Vierge Marie »  
- croix émaillée et trois breloques  
5/10 €
298. Ciseaux et dé à coudre en or jaune ciselé et pointillé, dans leur écrin. Poids brut total: 13,8 g.  
100/120 €
299. Face à main dépliant en or jaune guilloché. Vers 1920. Dans son étui. Poids brut : 32,8 g.  
200/300 €
300. HERMES - Bracelet montre ronde en acier et métal doré, modèle « Arceau ». Cadran blanc, chiffres arabes. Mouvement à quartz. Bracelet cuir à boucle ardillon. Cadran et boîtiers signés HERMES. Dans sa bourse en tissus, avec papiers.  
500/600 €
301. Broche camée en agate, tourmaline (2 couches). Poids brut : 18,7 g.  
200/300 €
302. Lot de quatre montres de dames dont une petite en or jaune et argent de forme octogonale, et trois en métal. Poids brut de la montre en or et argent : 7,7 g.  
40/60 €
303. Diamant sur papier, taille ancienne de forme coussin pesant 0,58 carat.  
100/120 €
304. Paire de boutons de manchettes en or jaune boulé et or gris très finement guilloché, flanqué de la couronne impériale d'Iran. Poids brut : 18,1 g.  
300/500 €
305. Paire de boutons de manchettes circulaires en or jaune guilloché serti de nacre blanche flanquée d'une perle de culture bouton (et une perle d'imitation rapportée). Poids brut : 12,9 g.  
200/300 €
306. Bague en or jaune ajouré, serti d'une importante citrine taillée à degrés. Doigt : 50. Poids brut : 15,6 g.  
200/300 €
307. Montre de poche en or jaune, émail bleu et petit diamant. Manques et verre cassé. Vers 1900. Poids brut : 15,6 g.  
200/300 €
308. JAEGER-LECOULTRE Pendule ATMOS. 3 Rubis. n° 620204. Dim.: 22,5 x 19 x 14 cm.  
300/600 €
309. HERMÈS - Pendule réveil, baromètre, thermomètre rectangulaire en laiton doré, laqué genre loupe. Mouvement à quartz, fond doré, index batonnets, dateur. Signé HERMES, Paris. Dim.: 19 x 10 x 5 cm. environ.  
300/500 €
310. Cachet en jaspe sanguin à décor de cannelures. Le frêthel affecte la forme de couronnes retenant une perle baroque. La base en or ciselé à décor de masques de satyres émaillés, chutes de fleurs rais de cœur et feuilles stylisées. Paris, 1819-1838. H: 11,1 cm. Usures d'émail à l'un des masques.  
350/500 €
311. Paperolle miniature représentant. St Felix St Clément, sous verre. Dans une petite boîte en ivoire. Diam. : 5 cm. On y joint un petit ex voto BVM en forme de médaillon. H. 2,3 cm.  
30/50 €
312. Lot de trois fume-cigarettes : deux en ivoire, dont l'un dans son étui en cuir, et un en écaille. Long: 13, 11,5 et 8 cm.  
80/100 €
313. Boîte en écaille à décor d'une femme devant une console. Incrustations de laïtons et petites pierres blanches. Dim.: 11 x 8,5 x 4 cm. (Accidents et Manques).  
60/80 €
314. Croix de berceau en ivoire à décor d'une tête d'angelot (accidents et fente)  
50/80 €
315. Ensemble de vingt-trois accessoires de toilette en ivoire comprenant notamment : quinze brosses à cheveux, à ongles, à chaussures et à vêtements, deux chausse-pieds, une petite boîte, un miroir, un tire gants et des polissoirs à ongles. (Acc.)  
40/60 €
316. Nécessaire de toilette pour homme composé de quatorze pièces, dans une valisette en cuir fauve. Dim. : 24 x 16,5 cm.  
80/100 €
317. Valise nécessaire de toilette de voyage en cuir noir. Ustensiles et flacons en verre, argent et ivoire. Dim.: 45 x 33 x 15 cm. (Usures)  
100/200 €
318. GUERLAIN - Deux vaporisateurs poires de voyage. Flacons en cristal Baccarat. Dans leur étuis d'origine en cuir, l'un vert et l'autre noir. (Usures et une des poires accidentée).  
40/60 €
319. Poupée française avec tête en biscuit, bouche ouverte. Marque SFPJ, Paris, 3/0. Corps articulé d'origine. H. 41 cm. Robe de style.  
80/100 €
320. Poupée de bazar Unis France avec tête en carton et yeux dormeurs. H. 41 cm.  
30/40 €
321. Poupée française avec tête en biscuit, bouche ouverte. Marque SFBJ, 60, Paris, Taille 3. (Fêle au front). Corps semi droit d'origine. H. 50 cm.  
50/60 €
322. Poupée française avec tête en biscuit, bouche ouverte, yeux dormeurs. Corps SFBJ avec éclats. Marquée 1907, taille 5. Robe de style. H. 38 cm.  
200/300 €
323. Petite gazinière à quatre feux, fonctionnant à l'alcool à brûler, avec ses quatre ustensiles (grand faitout ovale, deux casseroles, une bouilloire, une verseuse). Début XX<sup>e</sup> siècle. Dim : Haut 14 cm - Larg 29,5 cm - Prof 21 cm  
150/250 €

324. Coffret «Nécessaire de toilette de poupée», avec sa boîte d'origine en carton et comprenant : en porcelaine de Paris à décor floral rose et blanc : un broc, une jatte ronde, deux pots couverts rectangulaires, une soucoupe couverte, une tasse. On y trouve également un poudrier rond couvert, un petit pot à crème et un ensemble de brosses et de peignes en os. Début XXe siècle. Dim : 10 x 24x31 cm  
200/300 €
325. Lot de véhicules 1/43 - BURAGO - MINICHAMPS - SOLIDO Age d'Or + Loto  
40/50 €
326. CITROEN - Cinq véhicules dont SM Présidentielle - Ambulance - Berlins, blanche, bleue et marron métal  
50/60 €
327. Quatre véhicules PROVENCE MOULAGE - TEKNO - DINKY TOYS France - FACEL VEGA HK500 - MERCEDES 280 - SIMCA «ARONDE» P60 Gris-Bleu et Bordeaux-Crème.  
80/100 €
328. Jouet MONT BLANC - CITROEN SM bleue - ARNOLD MERCEDES 230 SL (Boîte en mauvais état)  
50/60 €
329. Vingt-six véhicules dont RAMI - TALOTS - BUGATTI - AGE D'Or solido  
30/40 €
330. CITROEN SM - SOLIDO - ELIGOR - CORGITOYS - Sept modèles différents dont Ambulance et Berline  
60/80 €
331. Collection de CITROEN SM de marques : JOAL - VEREM - SOLIDO - NOREV - MRF Rallye - QUISVAL (1/37) - CCCF  
100/150 €
332. MIDI - Plat rond à bord contourné, décor polychrome au centre d'un bouquet de fleurs. Dentelles sur le bord. Fêlure circulaire. XVIIIe siècle. Diam : 29,8 cm.  
50/80 €
333. NEVERS - Lot de faïences comprenant: un cache-pot à décor polychrome, XVIIIe siècle, H.: 12 cm, une jatte à décor polychrome, XVIIIe siècle, Diam.: 17,5 cm (restauration) et un pichet à décor peigné polychrome, XIXe siècle. H.: 24 cm (éclats)  
120/150 €
334. EST - Porte-huilière en faïence à décor polychrome de fleurs, XVIIIe siècle 8 x 22 x 15 cm (éclats)  
60/80 €
335. AUVILLAR - Deux bénitiers présentant le Christ en léger relief. Décor polychrome. Filet jaune sur le bord et peignés rouges et bleus sur la coupelle. Fin du XVIIIe siècle. Haut : 21,5 et 19,5 cm. Une coupelle recollée  
150/200 €
336. Deux saucières en faïence à décor de fleurs, l'une en Strasbourg, fin XVIIIe siècle, L.: 23 cm (restauration) et l'autre en Nevers. Fin XVIIIe siècle, L.: 22 cm  
80/120 €
337. MOUSTIERS - Deux assiettes en faïence, l'une à décor polychrome au drapeaux, l'autre à décor de fleurettes, fin XVIIIe/début XIXe siècle  
Diam: 25 et 24 cm (restauration)  
50/80 €
338. Coupe en porcelaine, époque Charles X. H : 25/ L : 34 cm  
80/100 €
339. MAKKUM, Grande plaque en faïence bleue et blanche, représentant la Cène. XIXe siècle. 55 x 45 cm.  
600/800 €
340. TOURNAI - Deux plats ovales à décor de guirlandes en camaïeu bleu, XIXe siècle, L.: 41 et 26,5 cm  
80/100 €
341. AUVILLARD - Plat à barbe en faïence à décor polychrome de fleurs, chiffré «E» au centre du bassin, XIXe siècle, L.: 29,5 cm (éclats)  
60/80 €



339



353



354



347

342. ROUEN - Plat ovale en faïence à décor en camaïeu bleu d'un panier fleuri au centre du bassin, XIX<sup>e</sup> siècle (nombreux éclats et usures) 40/60 €
343. Autour de NAPLES - ALBARELLO en faïence à décor en camaïeu bleu de tour, XIX<sup>e</sup> siècle, H.: 21,5 cm 80/120 €
344. QUIMPER - Deux vierges en faïence polychrome, fin XIX<sup>e</sup>-début XX<sup>e</sup> siècle, H.: 21,5 et 20,5 cm (éclats et manques) 40/60 €
345. ROYAL COPENHAGUE - Vase en porcelaine à décor de fleurs, H.: 19 cm 50/80 €
346. ROYAL COPENHAGUE, petit vase à décor jaune sur noir. On y joint un vase pique-fleurs, Knabstrup. 50/80 €
347. ITALIE - Paire d'albarelli faïence à décor polychrome de portrait d'homme et de femme dans des reserves sur un fond fleuri Début XX<sup>e</sup> siècle, H.: 29 cm 200/300 €
348. LONGWY - Ecuelle à oreilles en faïence craquelé, signé PRIMAVERA. On y joint un cendrier. 30/50 €
349. CAZALAS - PAIRE de vases en grès à décor de coulures bleues sur beige, signé en creux, H.: 21 cm (éclats) 50/80 €
350. Dans le goût de VALLAURIS - Vase à deux anses en faïence verte décor de cratères et Vase cornet à une anse en faïence turquoise à décor de cratères; VALLAURIS - un vide poches navette 100/150 €
351. VALLAURIS - Grand plat en grès à décor géométrique, signé en creux, Diam.: 41,5 cm 80/120 €
352. VALLAURIS. Service à orangeade en faïence blanche à décor de flammes rouge, comprenant un broc et quatre verres. Marqué Vallauris au dessous. Travail des Années 60. Dimensions : Pichet : Hauteur : 27cm - Diamètre : 12cm - Verres : Hauteur : 15cm - Diamètre : 8cm 60/80 €
353. CLOUTIER - Pichet anthropomorphe en faïence rose, signé sous le talon, H. 21 cm, diam: 16,5 cm 300/500 €
354. Jules VIEILLARD à Bordeaux - Vase rouleau en faïence à décor de grues sur fond turquoise, signature à l'imitation des signatures japonaises, H.: 23,5 cm 300/500 €
355. DENBAC - Verseuse à décor de coulures dans les tons de bruns, signé en creux, H.: 15,5 cm 50/80 €
356. Lot de quatre grès :  
- verseuse à décor de coulures bleues sur brun, H.: 19 cm  
- soliflore à décor de coulures vertes sur brun, H.: 19 cm  
- deux petits vases, dont un signé en creux MARLOTTE, H.: 12 et 9 cm (éclats) 80/120 €
357. Pol CHAMBOST (1906-1983) - Deux coupelles, l'une en forme de feuille de vigne et l'autre en forme de feuille de chou, en faïence, signé en creux, Diam.: 24,5 et 15 cm (éclats) 100/150 €
358. THOUNE -  
- moutardier en forme de cochon, 7 x 11,5 cm  
- petite assiette, Diam.: 19 cm (éclats et petits manques)  
- plat creux, Diam.: 24 cm (éclats), XX<sup>e</sup> siècle 80/100 €
359. CHEVEL - Vide-poche en forme de feuille en céramique turquoise, L.: 25,5 cm. On y joint un autre vide poche en céramique blanche à décor incisé de sanglier, signé JOUL, L.: 18 cm 100/150 €

360. Paire de vases à deux anses de forme coloquinte en grès à coulures vertes, H.: 21 cm  
40/60 €
361. ATELIER DE CYCLOPE - ANNECY - Deux tasses et leur soucoupe en faïence noire à décor d'émaux des glaciers blanc-vert, H.tasse : 7 cm, Diam. soucoupe: 14,5 cm (éclats et manques)  
20/30 €
362. Console d'applique en bois doré, ajouré sculpté de feuillage et coquilles, deux pieds galbés réunis par une entretoise, dessus de marbre gris. Epoque Louis XV.  
Haut.: 85 cm. Larg.: 130 cm. Prof.: 60 cm. (Accidents, manques et restaurations sur le marbre)  
3 000/4 000 €
363. Canapé en bois naturel mouluré, garni d'une assise, d'un dossier et de manchettes en tapisserie laine et soie, Aubusson, vraisemblablement d'époque Louis XVI à fond crème et à décor d'une gerbe de fleurs.  
Haut : 96 cm, L : 167 cm, Prof : 63 cm (Usures et restaurations)  
1 500/2 500 €
364. Garniture de cheminée en bronze doré, composée d'une pendule et d'une paire de candélabres à sept lumières, montés à l'électricité. Style rocaille, fin XIX<sup>e</sup> siècle.  
H. pendule : 65 cm. H. candélabres : 75 cm.  
500/700 €
365. Garniture de cheminée en marbre blanc veiné et bronze doré, composée d'une pendule portique et de deux pots à feu. Style Louis XVI.  
H. pendule : 47 cm. H. pots à feu : 33 cm.  
80/100 €
366. BARBEDIENNE Ferdinand (1810-1892)  
Coupe à deux anses sur piedouche en bronze partiellement doré, son centre un profil d'homme, signée sur la lèvre, 5,5 x 25 x 15 cm  
150/200 €
367. BARBEDIENNE Ferdinand (1810-1892),  
Paire de bougeoirs en bronze à décor de serpent enroulé sur le fût, signés sur le pied, portent le n° 87815, H.: 21,5 cm  
500/600 €
368. Ecrivoire en cuir vert, décor au fer, marqué Léon BERNARD, comprenant un encrier en verre, monture argent. Début XIX<sup>e</sup> s.  
Dim.: 6,5 x 26,5 x 32,5 cm. Clé. (Etat d'usage, quelques petits manques)  
300/500 €
369. Cave à liqueur en bois de placage d'acajou comprenant 4 caraffes en verre et 6 petits verres en cristal, modèles différents. Intérieur gainé de cuir rouge et vert. XIX<sup>e</sup> s.  
Dim.: 23 x 20,5 x 20,5 cm. (Accidents et manques)  
200/300 €
370. Shaker en verre taillé de grappes de raisins, monture en métal.  
H.: 24,5 cm.  
30/50 €
371. Armoire à quatre portes et deux tiroirs, en bois polychrome sculpté à décor de dragons et d'idéogrammes. Chine. XIX<sup>e</sup> siècle.  
Dim.: 181 x 112 x 50 cm.  
400/500 €
372. DAUM NANCY France - Coupe piedouche en verre polychrome dans les tons vert et violet. DAUM NANCY, vers 1930. H.: 13,5 cm.  
80/100 €
373. Lampe abat-jour champignon en verre flammé, piètement en fer forgé à décor de roses et feuillages. Vers 1930. H.: 50 cm environ.  
120/150 €
374. MULLER Frères - Lustre à coupe centrale et à trois tulipes en verre polychrome dans les tons violet et orangé. MULLER, Luneville, vers 1930. Signature gravée. Monture en fer forgé à décor de roses.  
Dim.: 40 cm. (Cassé, collé).  
100/150 €
375. LEGRAS - Grand vase en verre doublé et sablé de couleur jaune fumé. Signé LEGRAS.  
H.: 35 cm. (Petits éclats)  
200/300 €



363



365

376



381. Peter JEPPESEN - Canapé deux places et fauteuil en teck. Marqué sous l'assise. Style danois. Années 60. Canapé: Hauteur 80 cm; longueur: 123 cm; profondeur: 70 cm. Fauteuil: hauteur 102 cm; largeur: 65 cm; profondeur: 90 cm  
600/1 000 €

382. Dans le goût de Peter JEPPESEN. Desserte avec plateau portefeuille. Style danois. Hauteur: 64 cm; Longueur: 70 cm; largeur: 44 cm  
80/120 €



381

376. Jules LELEU ( 1883-1961) pour la maison LELEU  
Bar en secrétaire à abattant en placage de losange ouvrant par un abattant et deux vantaux en partie basse découvrant un intérieur aménagé à fond de glace, montant arrondis saillant sur pieds toupies, vers 1948  
Signé de la plaque en ivoirine  
Dimensions :H : 132 cm, L : 80 cm; P : 39 cm  
Modèle de placage de la suite «Versailles» du paquebot Ile de France de 1948.

1500/2000 €

377. Lampadaire en laiton et verre.  
Années 40. H.: 1,75 cm.

1 000/1 200 €

378. Roger CAPRON (1922 - 2006)  
Table basse rectangulaire à montants en acier et dessus de carreaux de céramique lisses ou figurant des feuilles. Un carreau signé Capron Vallauris. Xxème siècle. Dim.: 29,5 x 121 x 53 cm environ.

200/300 €

379. Elisabeth GAROUSTE (née en 1949) et Matti BONETTI (Né en 1953)  
Edition BG  
Table «Onze pieds» en bronze patiné, à plateau de verre cathédrale (accident, changé postérieurement), première édition à partir de 1981  
Estampillée BG  
H : 74cm, Plateau :120 x120 cm  
Bibliographie: les années Staudenmeyer, 2009, p. 350  
Dim. plateau de verre : 120 x 120 cm.  
H. piétement : 75 cm.

4 000/6 000 €

380. René COULON (1908-1990) & SAINT-GOBAIN – Radiateur lumineux Verre à double panneaux carrés garnis de résistances et reposant sur un socle pyramidal facetté, marqué, 58 x 43 x 13 cm. (fêle au pied)  
Design Art Déco

600/800 €



377



379

383. Semainier en bois teinté. Style danois. Plaque «PMJ - Viby. S - Denmark». tampon «Ronde Mobelindustri». H.: 116 cm. Larg.: 80 cm. Prof.: 43,5 cm.

800/1 200 €

384. Travail italien des années 60. Grand vase sur pied en verre jaune et orange.

Hauteur : 50cm Diamètre du col : 13cm Diamètre de la base : 16cm

100/120 €

385. Lot de deux vases en verre de forme tulipe. Marqués Vannes, France. H.: 25 et 38 cm.

80/100 €

386. MURANO - Deux vases en verre polychrome blanc, vert et jaune. H. : 17 et 18 cm.

50/80 €

387. Paire de vases bouteille en verre jaspé jaunes.

H :26cm Diam : 4,5cm

On y joint un autre vase en verre soufflé fond vert et motifs rouge.

H: 21,5cm Diam : 6cm

100/120 €

388. FERJAC - Paire de serre-livres en verre moulé représentant des poissons, signé Ferjac sur la terrasse.

H.: 14,5 cm

50/80 €

389. Travail des Années 70. LAMPE à poser en laiton doré et résine crème.

Haut.: 70 cm. Larg.: 45 cm.

200/250 €

390. Travail des années 70, dans le goût de la Maison Charles.

»Lampe Ananas«. Bronze doré. Haut.: 45 cm.

200/250 €



387

391. Verner PANTON (1926-1998), suite de cinq suspensions «Flower Pot» en métal laqué orange. H : 20 cm - Diam : 21,5cm. Quelques accidents. 800/1 000 €
392. Table ovale en acier brossé à plateau en verre et six chaises dessus tissus rouge. Années 70. Dim. : 71 x 200 x 112 cm. (éclats sur le plateau) 500/800 €
393. D'après Pascal MOURGUE (né en 1943) «Calin» Chaise piétement chromé recouvert d'un coussin de tissu déhoussable jaune. Edition Cinna. Dim.: 105 x 75 x 100 cm. environ. (Usagé) 100/150 €
394. Tapisserie, laine et soie, Aubusson, XVIII<sup>e</sup> siècle, d'après les cartons de Jean-Baptiste Huët (1745-1811), scène pastorale et galante, près d'un château et d'une rivière (usures aux soies). 2, 21 x 2, 95 m 600/800 €
395. Tapisserie à décor d'architectures dans un paysage Bordures à décor de fleurs Aubusson XVIII<sup>e</sup> siècle 2, 73 x 2, 05 m Restaurée et doublée 1 000/1 500 €
396. Tapis BOUKARA à fond rouge, usagé 1,92 x 1,10 m 50/80 €







Drouot Richelieu - Salle 11  
**Vente du 28 juin 2013**  
Ordre d'Achat / Absentee bid form



Je soussigné(e)

Nom et prénom/ *Full name* : .....

Adresse / *Address* : .....

Tél. / Fax...../.....e-mail :.....

Références bancaires (ou RIB joint) / *Bank details* : .....

N° Passeport/CNI/.....

Donne ordre à l'OVV Aponem d'acheter pour mon compte les lots ci-dessous au montant de l'enchère maximum indiquée

Demande à l'OVV Aponem de me téléphoner pendant la vente pour les lots ci-dessous

*Au cas où je ne serais pas joint par téléphone au moment de la vente, je donne ordre à l'OVV Aponem d'acheter pour mon compte les lots ci-dessous au montant de leur estimation basse figurant au catalogue.*

N° Lot	Désignation	limite à l'enchère

J'ai pris bonne note que :

- Je devrai acquitter en sus des enchères le montant des frais légaux soit 24% TTC du montant adjugé. Des frais minimum de 10 € ht soit 11.96 € ttc par lot seront perçus pour les lots adjugés entre 1 et 50 euros.

- J'accepte les conditions générales de la vente

Date :

Signature :

## CONDITIONS DE VENTE

La vente sera faite au comptant. Les acquéreurs paieront des frais en sus des enchères de 24% TTC. Des frais minimum de 10 € ht soit 11.96 € ttc par lot seront perçus pour les lots adjugés entre 1 et 50 euros.

La vente des lots de bijoux débutera à 16h00.

Le dernier enchérisseur sera considéré comme adjudicataire responsable du paiement.

Il devra déclarer à l'OVV\* son identité et son adresse.

Si l'enchérisseur agit pour le compte d'autrui, il devra présenter un document d'identité, un mandat pour agir et les documents identifiant son mandataire.

Les lots ne seront délivrés aux adjudicataires qu'après encaissement du règlement.

Le règlement pourra s'effectuer :

- en espèces selon les limites imposées par la législation en vigueur
- par carte bancaire visa
- par virement bancaire (voir RIB ci-dessous)
- par chèque (deux pièces d'identité seront exigées)

### GARANTIES

Les attributions ont été établies compte tenu des connaissances scientifiques et artistiques à la date de la vente.

Le commissaire-priseur se réserve la possibilité de rectifier les désignations du catalogue. Ces rectifications seront annoncées au moment de la présentation de l'objet et portées au procès verbal de la vente.

Une exposition préalable permettant aux acquéreurs de se rendre compte de l'état des biens mis en vente, il ne sera admis aucune réclamation une fois l'adjudication prononcée.

Les reproductions au catalogue des œuvres sont aussi fidèles que possible, une différence de coloris est néanmoins possible. Les dimensions ne sont données qu'à titre indicatif.

### ENCHERES

L'ordre du catalogue sera suivi. Le commissaire-priseur pourra diviser ou réunir les lots. En cas de double enchère reconnue effective par le commissaire-priseur, le lot sera remis en vente, tous les amateurs présents pouvant concourir à cette deuxième mise en adjudication.

La vente se terminera au plus tard à 18h00; au-delà de cet horaire, aucun lot ne pourra être adjugé. Si un reliquat de lots demeure, l'OVV\* Aponem décline toute responsabilité de non-présentation en vente.

### ORDRE D'ACHATS

Si vous souhaitez faire une offre d'achat par écrit, vous pouvez utiliser le formulaire prévu à cet effet en fin de catalogue. Celui-ci doit nous parvenir au plus tard deux jours avant la vente accompagné de vos coordonnées bancaires. Si l'enchère proposée dans la salle est du même montant que votre ordre, celui-ci ne sera pas pris en compte. Au cas où plusieurs ordres d'achat seraient fixés au même montant sur un même lot, il ne sera tenu compte que du premier d'entre eux reçu par l'OVV\*.

### ENCHÈRES PAR TELEPHONE

Si vous souhaitez enchérir par téléphone, veuillez en faire la demande par écrit en utilisant le formulaire prévu à cet effet, accompagné de vos coordonnées bancaires, au plus tard deux jours avant la vente. L'OVV\* ne pourra être tenu pour responsable au cas où vous ne seriez pas joint par téléphone au moment de la vente, pour quelque motif que ce soit. Dans ce cas et sauf instruction de votre part, vous serez considéré comme donneur d'ordre d'achat au montant de l'estimation basse.

Les enchères par téléphone ne seront acceptées que pour les lots dont l'estimation basse est au moins égale à 300 euros.

### RETRAIT DES ACHATS

Il est conseillé aux adjudicataires de procéder à un enlèvement de leurs lots dans les meilleurs délais afin d'éviter les frais de magasinage qui sont à leur charge. Le magasinage n'entraîne pas la responsabilité de l'OVV\* ni de l'expert à quelque titre que ce soit. Les lots qui n'auront pas été enlevés dans la salle le jour de la vente pourront être stockés aux frais de l'acquéreur. En cas de paiement par chèque ou par virement, la délivrance des objets pourra être différée jusqu'à l'encaissement. Dès l'adjudication, l'objet sera sous l'entière responsabilité de l'adjudicataire. L'acquéreur sera lui-même chargé de faire assurer ses acquisitions, et l'OVV\* décline toute responsabilité quant aux dommages que l'objet pourrait encourir, et ceci dès l'adjudication prononcée. La formalité de licence d'exportation peut requérir un délai de cinq à dix semaines, celui-ci pouvant être sensiblement réduit selon la rapidité avec laquelle l'acquéreur précisera ses instructions à l'étude.

Sauf précision contraire, les biens mis en vente ne bénéficient pas de passeport d'exportation de biens culturels. En conséquence, il revient aux adjudicataires d'accomplir toutes les formalités nécessaires à l'exportation. En aucun cas, la vente ne pourra être annulée si l'exportation ne peut avoir lieu du fait de l'absence de passeport.

### DROUOT LIVE

Toute personne sera admise à assister et/ou participer à la vente en ligne selon les modalités reportées sur le site [www.drouotlive.com](http://www.drouotlive.com).

\* OVV = *Opérateur de Ventes Volontaires Aponem Deburaux*

### RIB CRÉDIT AGRICOLE

Titulaire du compte

PATRICK DEBURAUX SAS APONEM

Compte Clients : 51 rue Decamps - 75116 PARIS

RIB indentation nationale : 18206 00050 44692580001 48

Code bancaire code guichet n° de compte clé RIB

IBAN identification internationale

IBAN : FR76 1820 6000 5044 6925 8000 148

BIC identification internationale de la banque

BIC : AGRIFRPP882

Adresse de la banque : Crédit agricole d'Ile de France - Agence de Pontoise - 10 bis rue Thiers - 95300 PONTOISE

# PROCHAINES VENTES



## TABLEAUX - SCULPTURES

Vente le samedi 29 juin 2013 à 14h  
Hôtel des ventes de Pontoise  
3bis, rue Saint-Martin - 95300 Pontoise

Exposition publique :  
les jeudi 27 et vendredi 28 juin de 14h à 18h  
le samedi 29 juin de 10h à 11h30  
Tel: +33 (0)1 30 31 06 79 - Fax: +33 (0)1 34 42 14 21

Pour tout renseignement:  
Contact: Aurélien Lechertier  
al@aponem.com  
Tel: +33 (0)1 34 42 14 50 - Fax: +33 (0)1 34 42 14 21  
*Frais de vente : 21,528% TTC*



## ARTS DE LA TABLE ET VERRERIES DAUM

Vente le jeudi 4 juillet 2013 à 10h  
29, rue de Paradis - 75010 Paris

*Alessi, Baccarat, Bernardaud, Christofle, Cocquet, Cristal de Paris, Cristal de Sèvres, Daum, Philippe Desboulières, Gien, Haviland, Herend, IVV, Kosta Boda, Christian Lacroix, Lalique, Longwy, LSA, Raynaud, Riedel, Rosenthal, Saint Louis, Soisick, Villeroy et Boch...*

Exposition publique :  
le samedi 29 juin de 10h à 18h  
le lundi 1<sup>er</sup> et le mardi 2 juillet de 10h à 18h.  
Pour tout renseignement : deburaux@aponem.com  
Tel: +33 (0)1 42 24 80 76 - Fax: +33 (0)1 42 24 72 18  
*Frais de vente : 20% TTC avec un prélèvement minimum par lot de 11,96 €*



APONEM

51 rue Decamps - 75116 Paris - Tél. 01 42 24 80 76 - Fax 01 42 24 72 18 - [deburaux@aponem.com](mailto:deburaux@aponem.com) - [www.aponem.com](http://www.aponem.com)