

DEBURAUX

Apornem
Maisons de ventes aux enchères

EVENTAILS XXII

DROUOT - RICHELIEU
MERCREDI 26 MAI 2010



146



148



Photo en 1^e de couverture : détail du lot 137
Photo en 4^e de couverture : lot A



Drouot Richelieu - Salle 3
9 rue Drouot - 75009 Paris

Mercredi 26 mai 2010
à 14 h

EVENTAILS XXII

COMMISSAIRES-PRISEURS HABILITÉS

D. ANTOINE - P. DEBURAUX - E. DUMEYNIOU - E. JOLY-MALHOMME - G. MARTINOT - Y. SAVIGNAT

EXPERT

Lucie SABOUDJIAN

Membre actif du Syndicat Français des Experts

Professionnels en oeuvres d'art et objets de collection

2 place du Palais-Royal - 75001 Paris

Tél. / Fax : + 33 (0)1 42 61 57 85

contact@luciesaboudjian.fr

assistée de Georgina LETOURMY

EXPOSITIONS PUBLIQUES

Mardi 25 mai de 11 h à 18 h

Mercredi 26 mai de 11h à 12 h

DROUOTLIVE
ENCHÉRISSEZ sur www.drouotlive.com

ENCHERES EN DIRECT SUR DROUOTLIVE.COM

TELEPHONE UNIQUEMENT PENDANT L'EXPOSITION ET LA VENTE

+ 33 (0)1 48 00 20 03

L'ensemble des lots photographiés (catalogue et liste complémentaire) sur
www.aponem.com



Depuis son introduction à la cour de France par la reine Catherine de Medicis jusqu'aux éventails du « Grand Tour », l'éventail entretient de nombreux liens avec l'Italie...

A l'occasion de son mariage en 1533, l'épouse du roi Henri II apporte dans ses malles tous les raffinements de la péninsule : gants, éventails, fourchettes et senteurs raffinés... La cour de France découvre cet accessoire du costume fait de plumes ou encore de peaux de senteur que l'on appelle aussi frangipane... La frangipane est un parfum destiné à imprégner les peaux servant notamment à la confection des gants et des éventails.

Dans le courant du XVIII^e siècle, après des années de succès, la mode tombe. Les éventails italiens ne rencontrent plus dès lors les faveurs des élégantes. D'autres pays prennent désormais l'ascendant, la France, l'Angleterre mais aussi les Pays du Nord. Ce n'est que dans la seconde moitié du XVIII^e siècle que les éventails de la péninsule retrouveront une aura. L'intensification des voyages de la jeunesse dorée des pays

européens induit l'enthousiasme pour ces objets souvenirs « touristiques » au sens premier du terme. Les peintres italiens reprennent leurs pinceaux pour immortaliser les



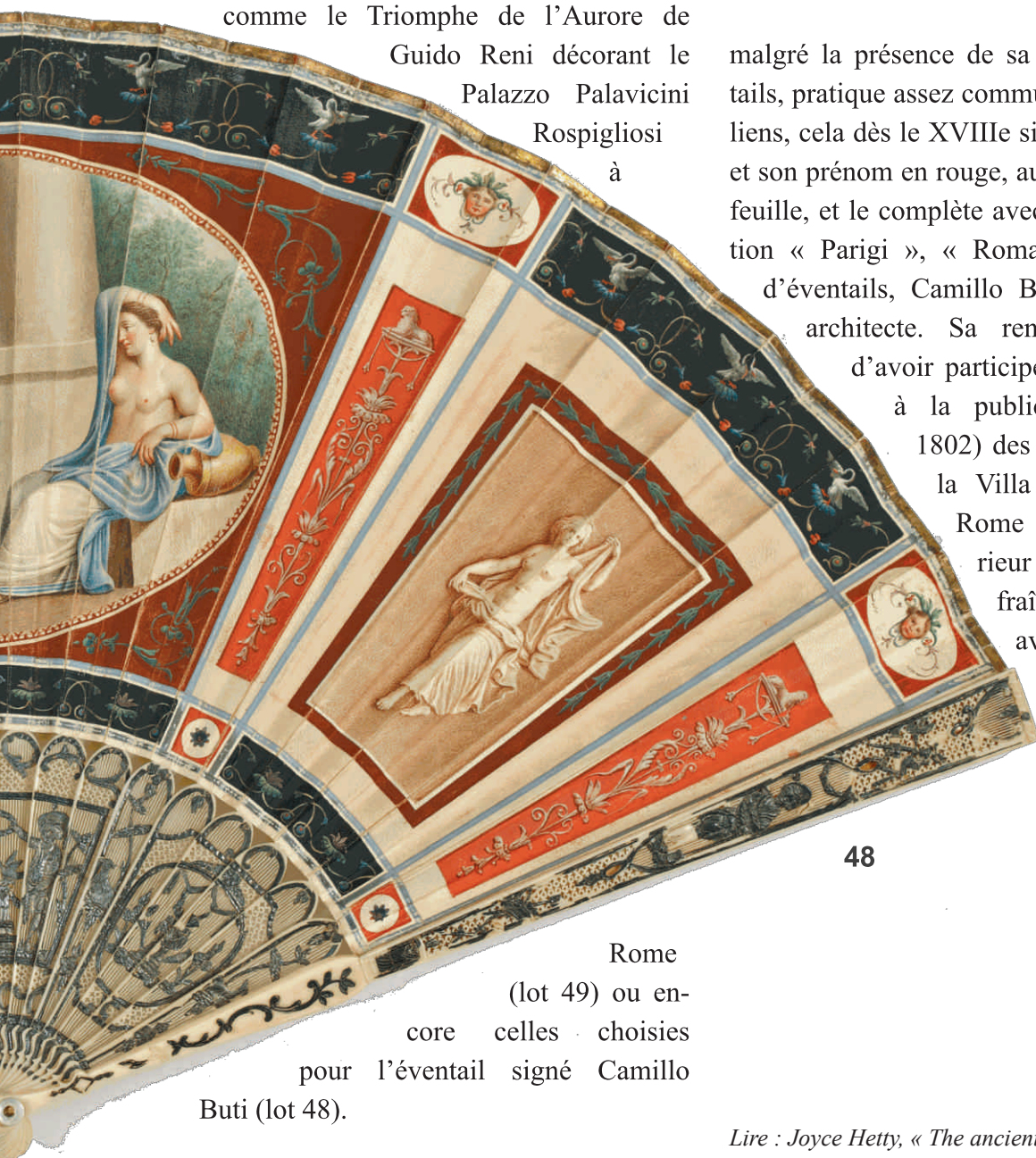
monuments de la Rome antique, ou les décors peints des villas de Pompéï et d'Herculanum nouvellement découverts. Ce sont le Temple de Vesta à Tivoli, le Panthéon ou le Colisée de Rome, des vues de Naples et du Vé-



suve fumant (lot 53)... Plus rarement, les peintres choisissent les fresques ornant les palais comme le Triomphe de l'Aurore de Guido Reni décorant le Palazzo Palavicini Rospigliosi à

malgré la présence de sa signature sur ses éventails, pratique assez commune chez les peintres italiens, cela dès le XVIIIe siècle. Il indique son nom et son prénom en rouge, au dos ou sur la face de la feuille, et le complète avec la localisation de création « Parigi », « Roma »... Plus que peintre d'éventails, Camillo Buti (1747-1808) est un architecte. Sa renommée principale est d'avoir participé, avec Raphaël Mengs, à la publication (entre 1778 et 1802) des plans et les fresques de la Villa Negroni découverte à Rome en 1778. Le décor intérieur resté dans un état de fraîcheur exceptionnel avait alors suscité une grande émotion.

Georgina Letourmy



48

Rome (lot 49) ou encore celles choisies pour l'éventail signé Camillo Buti (lot 48).

L'œuvre de Camillo Buti reste peu connu et cela

Lire : Joyce Hetty, « The ancient frescoes from the villa Negroni and their influence in the eighteenth and nineteenth centuries », Art Bulletin, 1983.

CONTEMPORAIN

A. SERGIK, L'ILLUSION

Grand éventail de forme dite « mouchoir », la feuille en pongé de soie laquée appliquée sur papier, peinte à l'encre de Chine et aux encres acryliques d'une composition abstraite.

Signé et daté à droite : « Sergik 2010 »

Monture asymétrique en aluminium appliqué de vinyle noir.

Signée au revers à gauche « Sylvain Le Guen ».

H.t. : 53 cm

Dans un coffret gainé de pongé de soies rouge et noire.

1.000/ 1.200 €

Voir reproduction de la face en 4e de couverture

XVII^e - XVIII^e SIÈCLES

1. POUR LA PLUS BELLE...

Projet de feuille d'éventail mis au rectangle, peint à la gouache et contrecollé sur carton. A demi allongé au bord d'un cours d'eau, Pâris en toge rouge offre la pomme à Vénus, la plus belle de toutes les déesses. Cupidon la précède alors que Mercure préside la scène. Minerve et Junon se tiennent en retrait, assises sur des nuées. Dans le lointain, sur un mont, une ville fortifiée, tandis qu'au premier plan un chien court dans l'eau essayant de croquer un canard...

Vers 1670

22 x 38 cm (à vue)

Dans un cadre en bois.

800 / 1.000 €

2. MOÏSE FRAPPANT LE ROCHER

Feuille d'éventail mise au rectangle, marouflée sur toile et peinte de la célèbre scène biblique, Exode, 17. Moïse à gauche pose son bâton sur le rocher laissant jaillir l'eau miraculeuse dont se désaltère le peuple hébreu : « tu frapperas le rocher, l'eau en sortira et le peuple boira ».

Vers 1680/ 1690

18,5 x 38 cm (petits manques)

600/ 1.000 €

3. LES NAINS

Eventail, la feuille en peau peinte à la gouache. Une femme assise sous un arbre, sa servante noire derrière elle, écoute la conversation de nains près d'elle.

Monture en ivoire. La gorge unie. Les panaches sculptés et gravés.

Vers 1690

H.t. : 10" – 27 cm (rest.)

2.000/2.500 €

4. DEBORAH ?

Eventail, la feuille en papier peint à la gouache d'une femme assise écoutant un groupe d'hommes tandis qu'une femme se tient près d'elle, secondée par deux hommes.

Au revers : Euterpe, muse de la Musique.

Monture en ivoire. La gorge unie. Les panaches piqués d'argent et incrustés de nacre. Les têtes recouvertes de plaquettes de nacre.

Vers 1720

H.t. : 10" – 27 cm (acc. et manques)

800/1.000 €

5. JOYEUSE LIBATION

Éventail de type brisé dit « vernis Martin » en ivoire peint à la gouache. Sur un fond de paysage en camaïeu sont posés trois cartels où figure un couple de personnages et au centre une joyeuse assemblée de deux femmes et d'un cavalier se livrant aux plaisirs dispensés par Bacchus.

Au revers : reprise partielle au trait.

La gorge et les panaches décorés de japonaiseries.

Vers 1720

H.t. : 8" – 22 cm (acc. et rest.)

800 / 1.000 €

6. D'APRÈS L'ALBANE, LA TOILETTE DE VÉNUS

Eventail, la feuille en vélin montée à l'anglaise et peinte à la gouache de Vénus assise sur un trône et admirant son reflet dans le miroir tendu par Cupidon tandis que trois de ses nymphes préparent sa parure. Un amour tient en laisse deux colombes, coursiers de la déesse, qui s'abreuvent dans une vasque.

Au revers : une jeune femme tressant des guirlandes de fleurs reçoit une corbeille d'un amour.

Monture en ivoire reperlé, peint au vernis, et incrusté de cartels en nacre.

Grande-Bretagne, vers 1730

H.t. : 10" ½ - 28,5 cm (manques)

1.000/ 1.200 €

Voir reproduction de la face page 6

6 BIS. LES PRÉMISSSES DE LA MER

Eventail, la feuille en papier peint à la gouache d'une scène où une jeune femme assise sur un rocher et coiffée d'un petit tricorne reçoit d'un jeune homme une corbeille de coquillages, de coraux et d'algues. A gauche, une jeune femme cueille d'énormes fruits sur l'arbre et à droite une jeune femme se laisse conter fleurette par son amoureux. Dans le lointain, couples se promenant au bord de l'eau parmi un troupeau de moutons.

Au revers : une jeune femme assise joue de la serinette, un petit tricorne sur la tête et un jeune homme arrive en sonnant de sa musette.

Monture en ivoire découpé, incrusté de coquillages et peint au vernis.

Grande-Bretagne, vers 1735

H.t. : 9" 1/2 – 25,5 cm

Dans un écrin en cuir noir, chiffré BF sous une couronne de marquis.

1.000/ 1.200 €

- 7. AMOURS CHAMPÊTRES**
 Eventail, la feuille en papier peint à la gouache de bergers et bergères devisant sous le regard d'amours tressant des guirlandes. A gauche, un joueur de hautbois charme une demoiselle. A droite, une jeune femme est couronnée par son galant.
 Au revers : personnages à la maisonnette.
 Monture en nacre repercée, gravée et incrustée or et argent. Le cartel central, burgauté, à sujet de chasse.
 Vers 1745/1750
 H.t. : 9" $\frac{3}{4}$ - 26 cm (rest.)
 1.500/ 2.000 €
- 8. L'ART DE CONTER FLEURETTE**
 Eventail, la feuille en papier peint à la gouache sur fond de gravure. Dans un cartel central, un couple galantise tandis qu'une bergère le regarde. Le sujet encadré des fleurs, de motifs géométriques et chinoisant.
 Au revers : île.
 Monture en ivoire repercé, gravé, peint au vernis et doré. Le cartel central doublé de clinquant rose.
 Vers 1750
 H.t. : 10" - 27 cm
 400 / 500 €
- 9. LE JUGEMENT DE PÂRIS**
 Eventail, la feuille en vélin, montée à l'anglaise, peinte à la gouache d'une scène mythologique désignant la plus belle.
 Monture en ivoire repercé, sculpté, gravé et peint au vernis, incrusté d'or.
 Vers 1750
 H.t. : 10" $\frac{1}{2}$ - 28,5 cm (petits acc.)
 Dans un écrin gainé de cuir bleu marqué au fer sur le fond du fabricant Mme Duvauchelle 42 rue du Bac [Paris].
 Chiffré MP sur le couvercle.
 1.000/ 1.200 €
- 10. ANGÉLIQUE ET MÉDOR**
 Eventail, la feuille en cabretille doublée de papier peint à la gouache d'après le roman épique Le Roland furieux de l'Arioste. Assis près d'un arbre, Médor, soldat sarrasin, grave sur son tronc le nom de sa bien-aimée, Angélique, reine de Chine, qui deviendra sa femme.
 Au revers : personnages dans des ruines.
 Monture en ivoire à effet d'entrelacs fleuris, rehaussés au vernis.
 Vers 1750
 H.t. : 11" - 29,5 cm (acc.)
 800/ 1.000 €
- 11. ADONIS AMOUREUX**
 Eventail, la feuille en cabretille doublée de papier et peinte à la gouache. Sous un arbre, devant un paysage montagneux, Adonis pose sa tête sur les genoux de Vénus. Un amour joue de la lyre et d'autres suspendent des guirlandes fleuries. A droite, chèvre et brebis.
 Au revers : couple s'amusant avec un chien.
 Monture en nacre repercée, gravée, incrustée d'ors de couleurs.
 France, vers 1755/1760
 H.t. : 10" - 27 cm
 1.500/ 2.000 €
- 12. LA FÊTE DES TROYENS ET DES TYRIENS**
 Eventail, la feuille en peau peinte à la gouache d'après le récit de Virgile. Assise devant un grand lit ouvert, Didon s'apprête à recevoir la coupe que lui remplit Enée. Des ménades cueillent du raisin, jouent du tambour, tandis qu'un génie couronné de pampre souffle dans sa flûte traversière. A droite, buffet d'ostentation chargé de vaisselle d'or.
 Au revers, sur papier, paysage lacustre où s'activent des pêcheurs.
 La bordure d'origine est peinte d'un trophée musical et floral.
 Monture en ivoire repercé, gravé, peint au vernis, et rehaussé de clinquant.
 Vers 1760
 H.t. : 11" - 29,5 cm (légers acc.)
 Dans un écrin.
 1.000 /1.200 €
- 13. CALYDON**
 Eventail, la feuille en papier peint à la gouache. Méléagre offre à Atalante la tête du sanglier Calydon qu'il vient de tuer.
 Au revers : colporteur dans un paysage à la barrière.
 Monture dite pagode, en ivoire.
 Grande-Bretagne, vers 1760
 H.t. : 10" $\frac{3}{4}$ - 29 cm (léger acc. et rest. anciennes)
 1.000/ 1.200 €
Voir reproduction de la face et de l'éventail fermé page 6
- 14. LES AMOUREUX SURPRIS**
 Éventail, la feuille en vélin peint à la gouache de trois cartels. A droite, un bidet s'abreuve à une fontaine, le produit de la chasse fixé sur son bât, et trois lévriers couplés. Au centre, dans un sous-bois, près d'un torrent, un chasseur de qualité ayant posé son tricorne et son fusil joue de la flûte, appuyé sur le giron d'une accueillante bergère. Trois gardes, cachés derrière un talus, les observent.
 Le visage de la bergère a été remplacé, peu de temps après l'exécution de l'éventail.
 Monture en nacre sculptée, gravée, incrustée or et argent, burgauté et peinte au vernis. La gorge ornée de trois cartels dont le principal est historié d'une scène rustique.
 Vers 1760
 H.t. : 10" $\frac{1}{2}$ - 28,5 cm
 2.500/3.000 €
- 15. L'ENLÈVEMENT D'EUROPE**
 Eventail, la feuille en vélin peint à la gouache de la célèbre scène.
 Au revers : paysage « des Indes » avec personnages chinois.
 Monture en ivoire finement repercé de personnages et de feuillages, rehaussé à la gouache et à l'or.
 Grande-Bretagne, vers 1760
 H.t. : 10" - 27 cm (rest.)
 1.000/1.200 €



6



13



18



16



21



28

16. LA PERLE DE CLÉOPÂTRE

Eventail, la feuille en peau doublée de papier et peinte à la gouache. A l'occasion d'un banquet Cléopâtre séduit Marc Antoine et fait démonstration de sa richesse en laissant fondre une perle de grand prix dans une coupe de vinaigre. Sur un piédestal à droite, inscription « Cléopâtre traite Marc Antoine ».

Bordure d'origine peinte de croisillons roses.

Au revers : le départ d'Adonis pour la chasse.

Monture en ivoire reperlé et gravé de trois cartels, deux animés d'amours sur des nuées, le central avec Jupiter.

France, vers 1760

H.t. : 10" – 27 cm (acc. et rest.)

1.200 / 1.500 €

Voir reproduction de la face page 7

17. MOÏSE SAUVÉ DES EAUX

Eventail, la feuille en vélin, montée à l'anglaise, peinte à la gouache d'une servante présentant un enfant à un groupe de femmes dont l'une est assise. A droite, lévriers, carquois et amour. A l'arrière-plan, le char de Junon.

Au revers : deux scènes rustiques dans des cartels entourés de fleurs chinoisantes.

Monture en ivoire reperlé, sculpté et peint de cartels de fleurs.

Grande-Bretagne, vers 1760

H.t. : 10" – 27 cm (acc. et usures)

1.000 / 1.200 €

N.B. : cet éventail a figuré lors de la vente des collections du Duc et de la Duchesse de Windsor, *Sotheby's*, 19 septembre 1997.

18. EUROPE ENLEVÉE PAR JUPITER

Eventail, la feuille en cabretille doublée et peinte à la gouache. Europe est enlevée par Jupiter sous l'aspect d'un taureau. Deux tritons la précèdent, l'un sonne dans sa conque. Ses trois compagnes, restées sur la rive, s'émeuvent.

Au revers : paysage et village italiens.

Monture en ivoire reperlé, gravé, doré, partiellement peint et doublé de clinquant rose. Le dos de la gorge doublé de papier rehaussé de fleurs peintes à la gouache.

Italie, vers 1760

H.t. : 10" $\frac{3}{4}$ - 29 cm

2.500 / 3.000 €

Voir reproduction de la face page 6

19. ENÉE ET ACHATE DEVANT DIDON

Eventail, la feuille en vélin, montée à l'anglaise. Didon reçoit la visite de Enée et Achate qui apparaissent sur une nuée dans le palais de la reine de Carthage, d'après le tableau de Coypel (musée des Beaux-Arts d'Arras).

Au revers : Apollon servi par les muses suivant le modèle sculpté de Girardon de la grotte de Thétis à Versailles. Deux cartels de fruits sur les côtés.

Monture en ivoire, les cartels centraux reperlés, gravés et sculptés, doublés de clinquant, et peint au vernis.

Vers 1760

H.t. : 11" – 29,5 cm (rest.)

1.000 / 1.200 €

20. TÉLÉMAQUE ET CALYPSO

Eventail, la feuille en peau doublée papier et peinte à la gouache. Dans un tholos que l'on drape, sous l'œil attentif de Mentor, Télémaque conte ses aventures à Calypso.

Au revers : jeu d'adresse dans un paysage champêtre.

Monture squelette en ivoire reperlé, gravé, sculpté et partiellement grillé.

France, vers 1770

H.t. : 10" – 27 cm (acc.)

500 / 600 €

21. SCÈNES RUSTIQUES

Eventail, la feuille en papier peint à la gouache d'un décor simulant du papier peint sur lequel est posé un entre-deux de dentelle, sept figurations de peinture à sujet de scènes rustiques, encadrées d'une bordure dorée simulant des tableaux.

Au revers : bergerade dans un paysage à la barrière.

Monture en nacre reperlée, sculptée, gravée et incrustée or et vermeil avec des cartels peints au vernis.

Vers 1770

H.t. : 10" – 27 cm (rest. et acc.)

1.000 / 1.500 €

Voir reproduction de la face page 7

22. DIVERTISSEMENTS CHAMPÊTRES

Eventail, la feuille en cabretille peinte à la gouache de nombreux personnages rassemblés sous un arbre.

Au revers : berger galantisant une bergère.

Monture en nacre décorée de cartels à sujets galants séparés par des rocailles. Les brins et le panache reperlés, gravés, sculptés, incrustés or et argent.

Vers 1770

H.t. : 10" $\frac{1}{2}$ - 28,5 cm (acc. et rest.)

800 / 1.000 €

23. CADRE EN FORME, EN BOIS SCULPTÉ ET DORÉ de

style Louis XVI à décor de rubans et de perles. Porte une étiquette de ED. Badois, rue de Miromesnil Paris.

Pour un éventail de 10" $\frac{1}{2}$

200 / 250 €

24. COURONNES DE FLEURS

Eventail, la feuille en papier peint à la gouache d'un paysage de rivière. Au centre, à l'ombre d'un édifice, se retrouvent deux amoureux sous les auspices d'un berger et d'une jeune fille tressant des couronnes de fleurs.

Au revers : îlot à la barrière.

Bordure d'origine à décor d'une fleur bleue.

Monture squelette en nacre gravée et incrustée d'or et d'argent à sujet galant.

Vers 1770

H.t. : 10" – 27 cm

Dans une boîte du XVIII^e siècle, en carton recouvert de papier noir imitant le requin.

1.000 / 1.200 €

24 BIS. VÉNUS ET ADONIS

Eventail, la feuille peinte à la gouache. La déesse sous son dais, assise sur un banc de gazon, laisse partir son amant, la lance dans la main, qui s'apprête à affronter le sanglier Calydon qu'on aperçoit au loin.

Cupidon tient en laisse le chien de l'imprudent chasseur.

Monture en ivoire reperlé, gravé, sculpté et incrusté or, partiellement peint au vernis.

France, vers 1775.

Dans un cadre.

350 / 400 €

- 25. LE JEU DE LA BERGÈRE**
Éventail, la feuille en papier peint à la gouache d'une scène bucolique inspirée des divertissements de Marie-Antoinette au Petit Trianon. Une noble dame en compagnie de sa cour s'amuse à jouer à la bergère devant une bergerie.
Au revers : paysage à la barrière.
Monture squelette en ivoire reperlé, gravé, incrusté or et argent et peint au vernis de saynètes dans des cartels.
Vers 1775
H.t. : 10" – 27 cm (léger manque)
600 / 800 €
- 26. BOÎTE EN GALUCHAT VERT**
L'intérieur doublé de soie rose.
Vers 1780
Longueur : 10" ½
120 / 150 €
- 27. SCÈNE BIBLIQUE, JOSEPH ET SES FRÈRES ?**
Eventail, la feuille en vélin, peinte à la gouache, et montée à l'anglaise. Au centre, trois bergers palabrent assis sur la margelle d'un puits tandis qu'un jeune garçon s'approche. Deux cartels latéraux peints de natures mortes.
Monture en os reperlé, gravé et incrusté vermeil.
Hollande, vers 1780
H.t. : 10" 1/3 – 28 cm
250 / 300 €
- 28. LA CONDAMNATION D'AMAN**
Eventail, la feuille en vélin peint à la gouache d'Aman se présentant devant Esther.
A gauche, Cupidon bat du tambour. A droite, Cupidon offre des fleurs à une bergère. La feuille est bordée en partie haute d'une bande pourpre rythmée par des médaillons circulaires à décor de fruits et de fleurs.
Au revers : deux Chinois jouent dans une ambiance japonaise.
Monture en ivoire reperlé à décor de chinoïseries.
Vers 1780
H.t. : 10" – 27 cm
1.000 / 1.500 €
Voir reproduction de la face page 7
- 29. PORTRAITS EN MINIATURE**
Éventail, la feuille en soie peinte à la gouache, chenillée et pailletée, ornée au centre d'un cartel où un couple de maîtres à danser donne une leçon à une jeune femme vêtue de rose.
Au revers : bouquet de fleurs.
Monture squelette en ivoire reperlé, grillé, incrusté d'argent. Les battoirs des panaches sont enrichis de quatre portraits miniatures protégés chacun par un verre.
Vers 1780
H.t. : 10" – 27 cm (manques)
500/ 600 €
- 30. QU'IL EST BEAU MON OISEAU !**
Eventail, feuille en soie crème peinte de trois cartels et brodée de paillettes dorées. Au centre, une élégante de rose vêtue sort un oiseau de sa cage. A gauche, joueur de guitare. A droite, une liseuse.
Monture squelette en ivoire reperlé, gravé et incrusté d'or.
Vers 1780/1785
H.t. 10" – 27 cm (acc.)
Dans un étui en carton gainé de papier noir imitant la peau de requin (usures).
800/ 1.000 €
- 31. LA SÉRÉNADE**
Eventail, la feuille en vélin montée à l'anglaise et peinte à la gouache de trois cartels. Le principal animé d'un musicien jouant un air à sa bien-aimée dans un paysage champêtre. Les cartels latéraux sont ornés en grisaille de deux colombes, et d'un vase.
Au revers : vase dans un médaillon central.
Monture en nacre gravée d'un autel de l'amour de colombes et de cœurs enflammés.
Hollande, vers 1780
H.t. : 10" ½ - 28 cm (rest.)
300 / 350 €
- 32. LE CONCERT CHAMPÊTRE**
Eventail, la feuille en papier peint à la gouache. Les trois cartels principaux peints sur soie. Au centre, une heureuse compagnie de galants se repose sous les frondaisons. A gauche, une femme rêve en jouant de la vielle. A droite, un homme soupire, un verre à la main, regardant son chien, tandis que Cupidon volette au-dessus de lui.
Au revers : trois cartels ornés de paysages. Le central animé d'une femme assise sur un banc de gazon.
Monture en ivoire dite à la Pompadour, reperlé, sculpté et gravé, incrusté d'or et d'argent. Les cartels bordés à motifs de perles.
France, vers 1780
H.t. : 10" ½ - 28,5 cm (dos postérieur)
1.000/ 1.200 €
Voir reproduction de la face page 11
- 33. EVENTAIL DE CORBEILLE DE MARIAGE**
Eventail, la feuille en soie crème chenillée au fil d'or et peinte à la gouache. Au centre, des époux échangent leurs portraits.
Au revers : reprise à la plume du décor de la face.
Bordure d'origine à décor d'écaille de poissons.
Monture en ivoire.
France, vers 1780
H.t. : 10"- 27 cm (acc. et rest.)
250/ 300 €
- 34. LE BERGER AMOUREUX**
Eventail, la feuille en soie crème, pailletée et chenillée au fil d'or, peinte à la gouache de trois cartels, les deux latéraux avec un amour tirant à l'arc et l'autre tenant une torche enflammée. Au centre, une bergerade.
Monture en ivoire reperlé, grillé, sculpté, incrusté argent et vermeil.
Vers 1780
Dans un cadre, en forme, en bois doré, postérieur.
300/ 400 €
- 35. LE RETOUR DU PÊCHEUR**
Eventail, la feuille en vélin peint à la gouache de trois cartels. Au centre, sur la grève, une femme porte sur sa tête le produit de la pêche. Sur les côtés petites scènes paysagères.
Monture en ivoire.
Hollande, vers 1780
H.t. : 10" – 27 cm
Dans un cadre en forme (acc.)
250 /300 €

- 36. LA DANSE DU RUBAN**
 Eventail, la feuille en soie pailletée et peinte à la gouache de cinq cartels séparés par des bouquets fleuris, présentant de part et d'autre d'un violoniste deux couples de jeunes gens s'apprêtant à danser un ruban dans les mains.
 Au revers : fleurettes.
 Monture squelette en ivoire à décor de paillettes et filets dorés.
 France, vers 1780
 H.t. : 10" – 27 cm
 500/ 600 €
- 37. MALBROUK S'EN VA-T-EN GUERRE...**
 Eventail, la feuille en papier gravé de trois cartels ; Au centre le catafalque sur lequel gît Malbrouk. A gauche, ses adieux. A droite, Madame à sa tour monte...
 Monture squelette en os.
 Vers 1780
 H.t. : 10" – 27 cm (acc. et manque)
 Dans un cadre rectangulaire moderne.
 200/ 250 €
- 38. MARIAGE SOUS DES AUSPICES DIVINS**
 Eventail, la feuille en vélin, montée à l'anglaise, et peinte à la gouache de futurs époux se présentant devant l'autel de l'hymen enflammé pour recevoir, sous les auspices de Cupidon, la bénédiction de Junon.
 Au revers : une femme et un jeune homme.
 Monture en ivoire repercé, gravé et peint au vernis de deux couples.
 Grande-Bretagne, vers 1780
 H.t. : 10" ½ - 28,5 cm (rest.)
 350 / 400 €
- 39. LE MOUTON CHÉRI**
 Éventail en papier peint à la gouache d'après « Le mouton chéri » de François Boucher. Sous un arbre, un couple de bergers, les pieds nus, caresse un mouton. Le chien, aux pieds de la bergère, semble quémander aussi sa part. Dans le lointain, paysage de rivière avec vue de village.
 Au revers : scène chinoise avec deux personnages au bord d'un lac.
 Monture en nacre repercée, sculptée, gravée et dorée. Dans le cartel central, scène animée de personnages et, de part et d'autre, décor de têtes rayonnantes, de vases fleuris sur des piédestaux, de bateaux et d'angelots.
 Vers 1780, Chine pour l'exportation au Portugal.
 H.t. : 8" ½ - 25,5 cm (rest.)
 800 / 1.000 €
- 40. LE RAFRAÎCHISSEMENT**
 Eventail, la feuille en soie pailletée, chenillée et peinte à la gouache d'une scène sinisante animée d'une servante apportant à un seigneur une aiguière et un gobelet sur un plateau.
 Monture squelette en ivoire repercé, incrusté or et argent.
 Vers 1785
 H.t. : 10" – 27 cm (redoublé)
 200 / 250 €
- 41. LA MORT D'ADONIS**
 Eventail, la feuille en vélin, montée à l'anglaise, et peinte à la gouache d'Adonis expirant dans les bras de Vénus. Son épieu gît ses pieds.
 Au revers : décor chinoisant.
 Monture en ivoire repercé, orné d'un cartel central et de fleurs peintes au vernis dans les cartels latéraux.
 Grande-Bretagne, vers 1785
 H.t. : 9" ½ - 25,5 cm (rest.)
 300/ 400 €
- 42. LE BERGER ET SA COMPAGNE**
 Eventail, la feuille en vélin, montée à l'anglaise, et peinte à la gouache d'une scène campagnarde.
 Au revers : flot et arbre.
 Monture en ivoire repercé et gravé à décor d'oiseaux et de rocaille.
 Grande-Bretagne, vers 1790
 H.t. : 10" – 27 cm
 200 / 250 €
- 43. OH, LE JOLI PETIT CHIEN !**
 Eventail, la feuille en soie peinte à la gouache en son centre d'un cartel représentant une heureuse famille contemplant le jeu de deux chiens devant eux. Deux vases dans les cartels latéraux.
 Revers : feuille en papier muet.
 Monture en ivoire repercé, gravé et sculpté, incrusté argent à décor d'un cartel où un couple d'amoureux fait face à Cupidon.
 Vers 1790
 H.t. : 10" – 27 cm
 800 / 1.000 €
- 44. NEW GYPSY FAN**
 Eventail, la feuille en papier imprimé des signes du zodiaque et des symboles astrologiques.
 Monture en bois.
 Grande-Bretagne, vers 1790
 H.t. : 9" ½ - 25,5 cm
 400 / 500 €
- 45. LES MESSAGERS DE L'AMOUR**
 Eventail de type brisé en bois repercé, orné de trois médaillons gravés. Au centre, une femme accroche un message à la patte d'une colombe. A gauche, une jeune fille porte un bouquet de fleurs sur l'autel de Cupidon. A droite, un homme offre un oiseau à une jeune femme.
 France, vers 1790
 H.t. : 10" – 27 cm (rest.)
 250/ 300 €
- 46. POUR MADAME LUCRÈCE MINUCCI NÉE QUERCI**
 Ecran à main en carton orné d'un décor composé de gravures découpées. Sur une face, le portrait de François II de Habsbourg-Lorraine en buste de profil, d'un portrait de Raphaël et de Béatrice Cenci (1577-1599), noble romaine, symbole de la résistance contre l'arrogance de l'aristocratie, qui inspira de nombreuses œuvres littéraires et artistiques. Différentes figures, de la Liberté, de la Victoire et de la Renommée, les accompagnent. Sur l'autre face, médaillon circulaire accueillant une dédicace manuscrite.
 Légendes en français et en italien.
 Manche en bois tourné, peint en bleu, inséré dans le cartonage.
 Italie, vers 1792/1805
 H.t. : 43,5 cm x larg. 28,5 cm. H.f. : 34 cm (taches, manques et petits acc.)
 600/ 1.000 €
 N.B. : ce type de décor composé de gravures de date et d'origine disparates est caractéristique de l'arte povera.
 Voir reproduction page 11



32



46



54



65

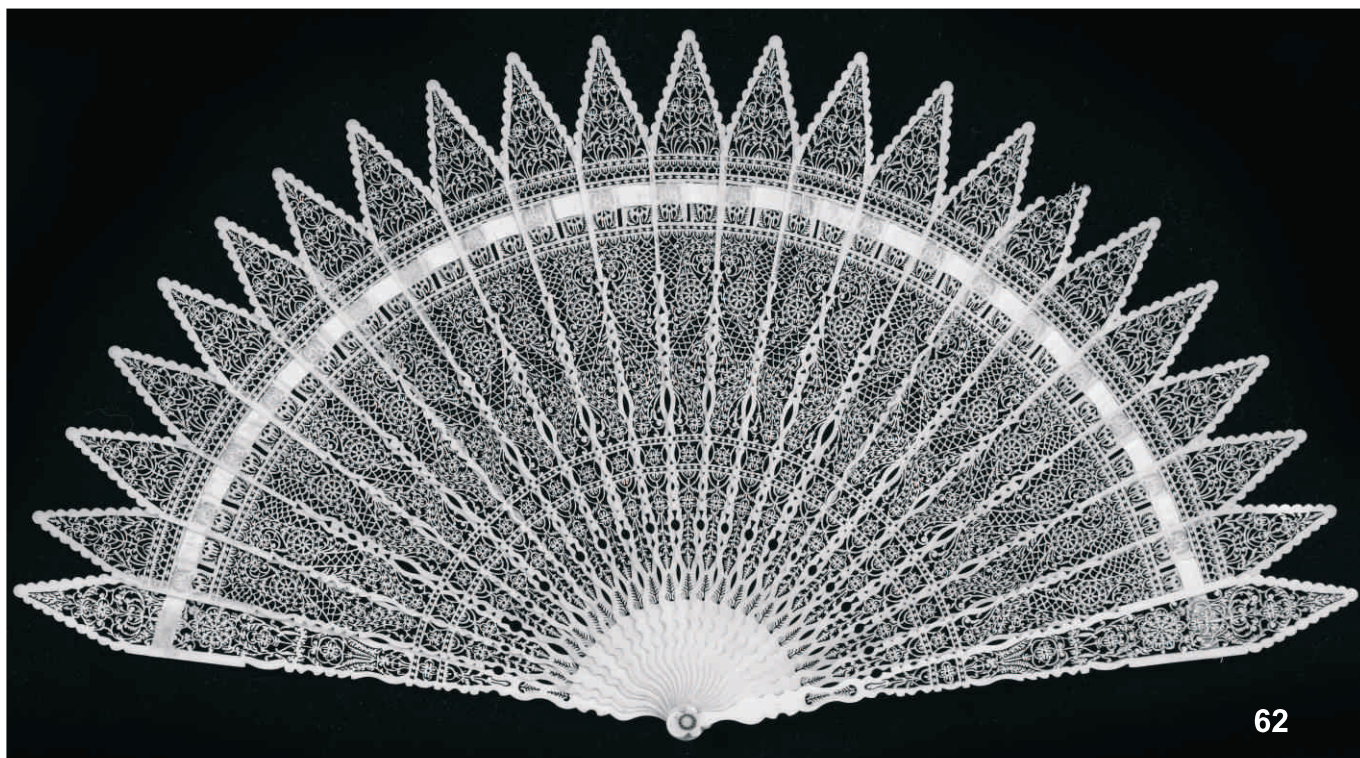


69



70





47. CLÉOPÂTRE, REINE D'EGYPTE

Éventail, la feuille en vélin peint en camaïeu de gris d'après l'œuvre de Pierre de Cortone, « César remet à Cléopâtre le trône d'Egypte » (vers 1637, musée des Beaux-arts de Lyon).

Au revers : composition dans le goût de la Chine.

Monture en ivoire repercé à décor d'un cartel central historié d'un couple et d'une suivante, de chiens, de fleurs et de Chinois.

Grande-Bretagne, vers 1790

H.t. : 9" ½ - 25,5 cm

350/400 €

48. CAMILLO BUTI (1747-1808), NYMPHES

Éventail du Grand Tour, la feuille en cabretille peinte à la gouache de trois cartels. Au centre, au naturel, trois femmes conversent, l'une a la poitrine découverte. Sur les côtés, reprise du décor de fresques antiques.

Au dos, à gauche, signature en rouge « [?] Camillo Buti Roma ».

Monture en ivoire repercé, sculpté de trois cartels et incrusté d'argent, avec au centre l'autel de l'Amour.

Vers 1790/1800

H.t. : 8" ½ - 23,5 cm (petit manque)

2.000/ 2.500 €

Voir reproduction de la face en préface

49. D'APRÈS GUIDO RENI, LE TRIOMPHE DE L'AURORE

Éventail, la feuille en cabretille peinte à la gouache d'un cartel principal d'après la fresque de Guido Reni, *Le triomphe de l'Aurore* (Rome, Palazzo Palavicini Rospigliosi) et d'arabesques.

Au revers : inscription manuscrite à l'encre noire « Aurora di Guido ».

Monture en ivoire repercé. Les battoirs des panaches incrustés argent.

Vers 1790

H.t. : 10"1/3 - 28 cm (rest.)

1.800/ 2.000 €

Voir reproduction de la face en préface

50. LA COLLATION DE L'IMPÉRATRICE

Éventail, la feuille en papier peint à la gouache, dans le style de la Compagnie des Indes. Derrière une barrière en compagnie de ses deux porteuses d'éventail, deux servantes apportent des présents à l'impératrice de Chine.

Deux séries de fenêtres en mica permettent de transformer cet éventail en « domino » et de voir au travers de la feuille.

Au revers : fleurs des Indes.

Monture en ivoire gravé et repercé.

Feuille, Europe.

Monture, Chine

Fin XVIIIe siècle

H.t. : 10" ½ - 28,5 cm (petites rest.)

600/ 800 €

51. ALBUM COMPOSÉ DE CINQ FEUILLES D'ÉVENTAIL

dont une à sujet théâtral, et d'une feuille pour écran à main. La page de titre porte au pochoir : « L. XVI Eventails. Ecran H-6 ».

Fin XVIIIe - XIXe siècle

150/200 €

XIX^e ET XX^e SIÈCLES

52. FATUM OU LA DESTINÉE

Eventail, la feuille en papier gravé en taille-douce et gouaché d'un berger interpellant une femme en conversation avec une fileuse, dans un décor campagnard.

Au revers, la feuille en peau peinte à la gouache de cartels de fleurs.

Monture en ivoire reperlé.

Vers 1800

H.t. : 9" ¼ - 25 cm (rest.)

300 / 350 €

53. SOLEIL COUCHANT SUR NAPLES

Eventail du Grand Tour, la feuille en cabretille peinte à la gouache de trois cartels. Au centre, panorama de la ville. Sur les côtés, torrents.

Au revers : dans un cartel ovale, le Vésuve fumant.

Monture à brins jointifs en ivoire.

Italie, vers 1800

H.t. : 8" – 22 cm

1.000 / 1.200 €

N.B. : il s'agit du même atelier que le lot suivant, n°54.

Voir reproduction de la face en préface

54. PANORAMA ALPIN

Eventail du Grand Tour, la feuille en cabretille peinte à la gouache de trois cartels. Au centre, paysage des Alpes animé d'un groupe de personnages sur fond de glacier.

Au revers : dans un cartel central, paysage fluvial.

Monture en ivoire uni à brins jointifs.

Italie, vers 1800

H.t. : 8" – 22 cm (rest.)

1.000/ 1.200 €

N.B. : il s'agit du même atelier que le lot précédent, n°53.

Voir reproduction de la face page 12

55. EVENTAIL ACIER À LA MADAME SANS-GÊNE

La feuille en tulle pailleté acier et décor en tissu métallique.

Monture en nacre piquée d'acier.

Vers 1805

H.t. : 6" – 16 cm (rest.)

350 / 400 €

56. EVENTAIL VERT À LA MADAME SANS-GÊNE

La feuille en soie verte et en tulle pailleté or et acier.

Monture en os.

Vers 1810

H.t. : 7" ½ - 20 cm (redoublé de tulle)

200 / 250 €

57. LES FABLES DE LA FONTAINE

Eventail de type brisé en écaille reperlée et partiellement peinte d'un paysage en frise animée d'animaux évoquant les Fables de La Fontaine dont sur une face, le bœuf et la grenouille, le héron, et sur l'autre le lion.

Dans un étui en carton recouvert de papier blanc et portant l'étiquette de « Mullot l'Ainé/ Eventailiste/ Rue Saint-Denis/ n°130 ».

Vers 1820

H.t. : 6" – 18 cm (petits manques de verroterie sur les panaches et rest.)

200/ 250 €

58. AMOURS

Eventail, la feuille en soie noire pailletée or et peinte à la gouache d'amours en frise dont les têtes sont découpées dans de l'ivoire et peintes.

Monture en corne gravée, piquée d'acier.

Vers 1820/1830

H.t. : 8" ¾ – 24 cm (acc. et manques)

150/ 200 €

59. LE MONDE À L'ENVERS

Eventail, la feuille en papier gravé en taille-douce et rehaussé. D'un côté, une jeune femme charme de sa lyre un jeune homme négligemment allongé à ses pieds, et de l'autre, une jeune femme offre une rose à un majo.

Monture en ivoire reperlé, incrusté de clinquant et peint au vernis de fleurs. Les panaches en bronze doré, présentant des fixés sous verre, l'un avec un jeune homme, l'autre avec une jeune femme.

Vers 1820

H.t. : 8" – 22 cm (rest., acc.)

600/ 800 €

60. LES CHINOIS PÊCHENT À LA LIGNE

Eventail, la feuille en vélin, montée à l'Anglaise et peinte à la gouache de trois cartels : perroquets et cage sur les côtés, et au centre, deux Chinois pêchant au bord d'un lac.

Monture en ivoire reperlé avec brins alternés serpentiformes.

le moitié du XIXe siècle

H.t. : 8" ½ - 23,5 cm

200/ 250 €

61. ECRAN-LORGNETTE

Eventail de type cocarde en corne reperlée, incrustée de clinquant. Une lorgnette formant rivure.

Vers 1820

1.000/ 1.200 €

Voir reproduction de la face page 29

62. PINACLES

Eventail de type brisé en ivoire à décor d'arabesques. Tête en trèfle.

Vers 1820

H.t. : 7" – 18 cm (manques)

200 / 300 €

Voir reproduction page 14

63. LA LEÇON DE DESSIN

Eventail, la feuille en papier imprimé en taille-douce et rehaussé à la gouache d'une jeune femme assise qui, crayon en main, suit les conseils d'un professeur lui enseignant l'art de dessiner en prenant pour modèle le buste d'un grand homme.

Monture en os gravé, argenté et doré. Les panaches en nacre gravée, dorée et argentée.

Vers 1825

H.t. : 6" – 16 cm (rest.)

300 / 350 €



74



102



91



80



82

64. EVOCATION GOTHIQUE

Eventail de type brisé en corne repercée, dorée et piquée d'acier. La tête en trèfle.

Vers 1825

H.t. : 7" ½ - 18 cm (petits manques)

100 /120 €

65. ROME, LA PLACE SAINT-PIERRE

Eventail, la feuille en papier gravé en taille-douce et rehaussé à la gouache. Au centre, vue de la place animée de personnages et de calèches. De part et d'autre, oiseaux fantastiques et griffons. En bordure, sur fond azur, motifs pompéiens.

Au revers : une fée découvre une corbeille de fleurs.

Monture en os repercé, gravé et incrusté de clinquant. Les panaches rehaussés d'os teinté vert.

Vers 1825/1830

H.t. : 9" – 24 cm (acc. et rest.)

1.000/ 1.200 €

Voir reproduction de la face page 12

66. CHINOISERIE

Eventail, la feuille en papier argenté gravé au centre d'une chinoiserie de fantaisie, marqué BLD 998 [Boulard].

Au revers : paysage.

Monture en os repercé et incrusté de clinquant. Les panaches appliqués de nacre.

Bélière.

Vers 1830

H.t. : 8" – 22 cm (rest.)

600/ 800 €

N.B. : Boulard, célèbre et important feuiliste de la Restauration, produisant en taille-douce.

67. ECRAN PLISSÉ

La feuille en tissu beige peint en bordure de deux bandes à décor doré encadrant une guirlande fleurie. Semis de fleurs dorées au centre.

Manches en bois laqué noir et or à décor de japonaiseries.

Vers 1830

H. 29,5 cm (acc. et rest.)

150/200 €

68. « QUATRE IMAGES » – LE TEMPLE DE L'AMOUR

Eventail de type brisé en os, double-entente (s'ouvrant de deux côtés pour laisser voir quatre images), peint de cartels. Sur une face, un tholos animé de personnages et au revers une femme assise attendant l'amour. Sur l'autre face, une fermière jetant des grains aux poules et au revers une corbeille de fleurs.

Vers 1830

H.t. : 5" ½ - 15 cm (un brin manquant)

Dans son étui.

200 /250 €

69. FEUX D'ARTIFICE

Eventail, la feuille en papier gravé en taille-douce et peint à la gouache. Sur la place d'un village est installé un feu d'artifice de soleil et fontaine lumineuses. Deux femmes et un jeune homme montrent le spectacle à des enfants tandis que la population est rassemblée derrière des barrières.

Au revers : paysage lacustre de nuit avec des vestiges romains au premier plan.

Monture en nacre gravée et incrustée de clinquant. Les panaches en bronze incrusté de verroterie.

Vers 1830

H.t. : 7" ½ – 20 cm (rest.)

1.000/ 1.200 €

Voir reproduction de la face page 13

70. « ORIGEN DEL ABANICO »

Eventail, la feuille en papier gravé en taille-douce et peinte à la gouache d'une composition allégorique sur le thème de l'origine de l'éventail.

Au revers : long texte en anglais et en espagnol. Signé « Paris Fabrica de abanicos de Fdo Coustellier y Cia ».

Monture dite pagode en ivoire piqué d'acier. Le panache présente un système de plaque amovible en partie haute découvrant un miroir sorcière.

France pour l'Espagne, vers 1835

H.t. : 8" – 22 cm

800/ 1.000 €

Voir reproduction de la face page 13

71. LES LAMBREQUINS

Ecran-soleil s'ouvrant en forme d'écusson. La feuille en tissu crème peint et bordé d'un galon de dentelle.

Manche en os gravé et incrusté d'argent.

La feuille maintenue en partie haute par un élément de bronze doré.

Vers 1840

H. 30 cm

300/ 400 €

72. AU TEMPS DE LOUIS XIV

Eventail, la feuille chromolithographiée ornée de cinq vignettes dans le genre de Palamède de Visconti, la principale représentant le souverain entouré de courtisans, et les autres d'allégories des Beaux-Arts.

Monture en nacre repercée, incrustée de clinquant.

France, vers 1845

(acc., contrepanache retourné)

Dans un cadre en forme, postérieur.

350/400 €

73. RUTH ET BOAZ

Eventail, la feuille en papier chromolithographié et rehaussé de la scène biblique où Ruth venue glanée dans le champs de Boaz le rencontre.

Au revers : sur peau, un cartel central peint à la gouache d'une jeune femme et d'un amour.

Monture en nacre repercée, sculptée et gravée au centre d'un couple de musiciens et de deux fillettes sur fond grillé.

France, vers 1850

H.t. : 10" – 27 cm

1.200 / 1.500 €

74. LA VICTIME DE L'AMOUR

Eventail, la feuille en cabretille doublée de papier, peinte à la gouache de quatre cartels : canards se disputant une anguille ; amoureux sous le joug de Cupidon ; scène de pêche à la ligne ; scène de jardinage en camaïeu de mauve.

Au revers : musique aux champs et décor champêtre d'oiseau, de graminées et de fruits.

Monture en ivoire reperlé, sculpté et peint à la gouache.

France, vers 1850/ 1860

H.t. : 11" – 29,5 cm (rest.)

1.000/ 1.200 €

Voir reproduction de la face page 16

75. PALMETTES

Eventail palmettes en soie verte animée de paillettes.

Monture en bois reperlé et doré.

Bélière et gland.

Dans sa boîte.

Vers 1860

On y joint une photographie d'époque d'une femme portant ce type d'éventail.

120/ 150 €

76. LA DANSE

Éventail, la feuille en soie crème peinte à la gouache, en harmonie de rose et vert. Des personnages de qualité en costumes du XVIIIe siècle dansent. Sur les côtés, pêcheurs et trophées de pêche.

Signé à gauche par la maison de l'éventailiste parisien « Alexandre ».

Au revers : chiffre GE.

Monture à brins jointifs en nacre d'Orient.

Dans sa boîte recouverte de soie crème et chiffrée GE, portant à l'intérieur la grande étiquette mentionnant l'exposition de 1855.

Vers 1860

H.t. : 10" ½ - 28,5 cm

1.000 / 1.200 €

77. LES FIANCÉS

Eventail, la feuille en papier doublé peau et peinte à la gouache en camaïeu de brun rehaussé. Deux amoureux alanguis dans des frondaisons sont entourés d'amours.

Monogramme FB à gauche.

Monture en ivoire à brins jointifs unis. Monogramme en ivoire sur le panache.

Bélière.

Vers 1860

H.t. : 10" ½ - 28,5 cm

500/ 600 €

78. LA RÉCRÉATION MUSICALE

Eventail, la feuille en soie crème pailletée, animée de trois cartels, peints à la gouache, et de deux médaillons où volettent des colombes. Au centre, médaillon orné de deux initiales. A gauche et à droite, petits paysages rustiques. Au centre, un groupe familial joue de la musique alors qu'un enfant et sa gouvernante s'amusent avec un oiseau.

Au dos : reprise partielle au trait et fleurs.

Monture en ivoire reperlé, gravé et incrusté or et argent.

Vers 1860

H.t. 10" 1/3 – 29 cm

1.200 / 1.500 €

79. MARQUETERIE

Eventail de type brisé en marqueterie de bois clairs et foncés dessinant des motifs géométriques. Les panaches en bois naturel.

Bélière. Gland et anneau de serrage.

Travail de l'artisan Podany.

Vers 1870

H.t. : 8" – 22 cm (acc.)

250/ 300 €

Voir reproduction de la face page 31

80. GIMBEL FRÈRES, LA KERMESSÉ

Eventail, la feuille en cabretille peinte à la gouache d'une scène de kermesse. Devant les premières maisons d'une petite ville. Une marchande de gaufre régale des enfants, un violoneux fait danser des couples, Pierrot recrute des clients pour son théâtre, tandis qu'un montreur de singe savant fait marcher sa boîte à musique sur laquelle l'animal fait l'exercice.

Signé à droite « Gimbel fr ».

Revers à bordure dorée chiffrée AV.

Monture en nacre reperlée, sculptée, gravée et burgautée illustrée de l'enlèvement d'Hélène.

Vers 1870

H.t. : 11" – 29,5 cm (petit acc.)

2.500/ 3.000 €

Voir reproduction de la face page 17

N.B. : les frères Gimbel, Georges et Charles, sont des peintres de genre et d'histoire originaires de Strasbourg. François Blondel (Histoire des éventails dans tous les pays et à toutes les époques, Paris, éd. Librairie Renouard, 1875, p. 180) mentionne la qualité de leur travail : « C'est à la fécondité de leur pinceau qu'il faut attribuer, en partie, la résurrection de l'éventail ancien (...). Les feuilles exécutées par ces deux artistes sont rarement signées ».

81. QUATRE IMAGES – L'OISEAU-MOUCHE

Eventail de type brisé en bois, double-entente, peint à la gouache de fleurs, d'un oiseau-mouche et d'un chien.

Vers 1870

H.t. : 9" – 24 cm

250/300 €

82. L'AMOUREUX VAINCU

Eventail, la feuille en papier doublé de cabretille, peinte à la gouache. Dans une nuée animée d'amours et formant encadrement, un amoureux est au pied de sa belle.

Au revers : trois amours dansent sous une guirlande de fleurs.

Monture en nacre reperlée, sculptée, gravée, burgautée et incrustée d'or.

Dans sa boîte recouverte de cuir bordeaux gaufré, signé à l'intérieur du couvercle « Paris Duvelleroy London 167 Regent Street ».

Vers 1880

H.t. : 10" ½ - 28,5 cm

1.000 / 1.500 €

Voir reproduction de la face page 17



138



143



139



137

83. LE DÉPART DU PICADOR

Eventail, la feuille en soie noire peinte à la gouache d'un intérieur dans lequel le picador donne un baiser à son fils dans les bras de sa mère avant de partir pour les arènes.

Au revers : attributs de la corrida.

Monture en bois noirci repercé et gravé. Au centre de la gorge, incrustation d'une enveloppe en argent. Les panaches ornés d'une main en nacre tenant une plume et d'une enveloppe en argent.

Bélière métallique décorée d'une mouche.

Espagne, vers 1880

H.t. : 10" ½ - 29,5 cm

800/ 1.000 €

84. LA CHASSE SOUS HENRI II

Eventail, la feuille en ottoman noir peint en camaïeu de jaune et brun. Deux jeunes femmes, l'une portant une arbalète, contemplant le tableau de chasse.

Revers muet.

Monture en nacre de Tahiti repercée en partie haute et burgautée, incrustée or et argent.

Bélière.

Vers 1885

H.t. : 10" ½ - 28,5 cm

Dans une boîte de Duvelleroy, Passage des Panoramas.

250/ 300 €

85. CLOCHETTES PORTE-BONHEUR

Eventail, la feuille en dentelle composite aux fuseaux. Le cartel central au point à l'aiguille.

Monture en écaille blonde. Les brins jointifs unis. Monogramme sur les panaches.

Bélière et gland.

Vers 1890

H.t. : 10" ½ - 28,5 cm (taches)

250/ 300 €

86. SEMIS DE FLEURS

Eventail, la feuille en dentelle de Chantilly noire doublée de satin beige.

Monture en nacre haliotis.

Vers 1880

H.t. 10" – 27 cm

250/ 300 €

87. LE COQ ET LA POULE

Eventail, la feuille en dentelle aux fuseaux appliquée sur tulle. Au centre, un coq encadré par des nids où des oisillons sont nourris par un oiseau.

Monture à brins jointifs en nacre d'Orient. Le contrepanache enrichi d'un décor de nacre. Bélière.

Vers 1880

H.t. : 10" – 27 cm (manque)

Dans une boîte de Buisson.

800 / 1.000 €

88. DELNOTI, LETTRES D'AMOUR

Eventail, la feuille en dentelle de Chantilly de Bayeux incrustée en son centre d'un cartel peint à la gouache. Une jeune femme devant sa table d'écriture cherchant l'inspiration dans les murmures de l'Amour.

Signé Delnoti à droite.

Monture en écaille brune, la signature de l'éventailiste parisien « Duvelleroy » gravée en or, sur le premier brin au dos.

Vers 1890

H.t. : 12" – 32,5 cm

Dans sa boîte portant l'étiquette de l'éventailiste.

250 / 300 €

89. LA VIVANDIÈRE

Eventail, la feuille en soie peinte à la gouache en camaïeu de bleu d'une jeune fille arrangeant un panier de fruits sur un muret.

Signé à gauche « Albert ».

Au revers : monogramme AP.

Monture en nacre de Tahiti repercée, dorée, gravée et incrustée d'or et d'argent.

Bélière.

Signé au dos de l'éventailiste parisien « Duvelleroy ».

Vers 1880

H.t. : 10" ½ - 29,5 cm

800/ 1.000 €

90. MADRID, CORRIDA DE CHARITÉ LE 16 JUIN 1889

Eventail, la feuille en satin crème imprimé en noir de trois grands cartels. Sur les côtés, l'annonce de la corrida offerte par les fameux matadors Lagartijo, Frascuelo et Guerrita. Accompagnés à gauche, d'une vue de l'arrivée à la Piazza Grande, et à droite, d'une passe de pique dans l'arène.

Monture en bois noirci. Le panache orné d'armoiries sous une couronne ducale.

Bélière.

1889

H.t. : 12" – 32,5 cm (acc.)

300 / 400 €

91. J. DONZEL, L'EMBUSCADE DE L'AMOUR

Eventail, la feuille en papier doublé peau, peint à la gouache. Au premier jour du Printemps, une jeune femme sur le perron de sa demeure constate que deux amours embusqués la guettent. Cupidon saisit l'instant pour décocher son trait fatal.

Signé à droite J. Donzel.

Au revers : monogramme MB.

Signé à gauche de l'éventailiste parisien « Alexandre ».

Monture en nacre repercée, gravée et incrustée or.

Bélière.

Vers 1890

H.t. : 11" – 29,5 cm

1.200 / 1.500 €

Voir reproduction de la face page 16

92. ETINCELLES

Eventail, la feuille en gaze noire ornée de paillettes argentées.

Monture en bois noirci piqué d'acier. Les panaches sculptés.

Bélière.

Vers 1890

H.t. : 12" – 32,5 cm

Dans une boîte de l'éventailiste parisien Duvelleroy.

150/ 200 €

93. SYMPHONIE EN ROUGE ET OR

Eventail dit « à la sultane », la feuille en gaze rouge ornée d'un laçage de rubans rouges.

Monture en bois laqué rouge et or.

Bélière et gland.

Vers 1890

H.t. : 12" ½ - 34 cm

Dans sa boîte portant l'étiquette de Lenthold & Schuchmann, fournisseurs brevetés de la cour royale Wurtemberg.

250 / 300 €

- 94. PLUIE DE PERLES**
 Eventail de type sultane, la feuille en soie jaune peinte de fleurs et enrichie de perles.
 Monture en bois peint et argenté. Dragonne.
 Vers 1890
 H.t. : 13" – 35 cm (taches et quelques manques) 250/ 300 €
- 95. LES FRAISES**
 Eventail, la feuille en soie noire, la partie haute en tulle, pailletée et brodée à décor de fraises.
 Monture en bois serpentiforme gravé. Le panache sculpté.
 Bélière.
 Vers 1890
 H.t. : 10" – 27 cm 250/ 300 €
- 96. LA BONNE AVENTURE**
 Eventail, la feuille en cabretille peinte à la gouache d'une bohémienne annonçant une nouvelle à une jeune fille accompagnée de son chevalier servant. Un petit épagueul tient tête à une corneille.
 Signé à gauche du monogramme MD.
 Monture en écaille blonde.
 Bélière.
 Vers 1890
 H.t. : 13" - 35 cm
 Dans sa boîte. 1.000/ 1.200 €
- 97. RÊVES D'INCONSTANCE !**
 Éventail, la feuille en gaze peinte à la gouache, bordée et incrustée de blonde de Calais. Sur un îlot, un jeune homme de bleu et de rose vêtu, admire deux papillons qui volètent de fleurs en fleurs.
 Monture en bois naturel gravé, partiellement doré.
 Bélière et gland.
 Vers 1895
 H.t. : 13" – 35 cm 250 / 300 €
- 97 BIS. EVENTAIL CARTE DE VISITE**
 Eventail, la feuille en cabretille peinte à la gouache d'un petit cartel rectangulaire à sujet de rivière, un second est chiffré FM sous une couronne de marquis. Une chute d'églantines, animée de papillons et d'hirondelles or, argent et au naturel, descend de la bordure.
 Monture en nacre grave d'une branche de fleurs or et argent.
 Vers 1895
 H.t. : 12" – 32,5 cm
 Dans une boîte de l'éventailiste parisien Rodien. 400/ 500 €
- 98. LES FUSCHIAS**
 Éventail, la feuille en soie noire peinte à la gouache de fleurs où prédominent les fuschias. Un papillon bleu s'apprête à les butiner.
 Monture en bois naturel reperlé et gravé de fleurettes dorées. Le panache enrichi d'un cartel.
 Bélière.
 Vers 1895
 H.t. : 13" – 35 cm 200 / 300 €
- 99. VÉNUS AU TAMBOURIN**
 Éventail, la feuille en gaze noire peinte à la gouache. Assise sur une nuée en compagnie de Cupidon, la déesse joue du tambourin alors que deux amours lui apportent des guirlandes de fleurs.
 Signé : Fernande.
 Monture en bois noirci gravé et partiellement doré.
 Bélière.
 Vers 1895
 H.t. : 13" – 35 cm 300 / 350 €
- 100. BOUQUETS DE L'IMPÉRATRICE**
 Paire d'écrans à main circulaires, les feuilles en soie crème bordées de satin et peintes à la gouache de passiflores, pensées et fleurs à la mode sous le Second Empire.
 Manches en bois recouverts de soie crème.
 Vers 1850 (petits acc.) 100/200 €
- 101. L. GÉRARD, WISTERIA**
 Ecran en soie noire peinte à la gouache de fleurs de glycines et de wistéria.
 Signé Gérard.
 Manche en bois sculpté d'une marguerite et doré.
 Dans sa boîte portant l'étiquette de l'éventailiste parisien Duvelleroy.
 Vers 1895 200/ 250 €
- 102. L. GÉRARD, PAVOTS**
 Ecran à main en soie tendue, peinte de fleurs.
 Signé Gérard.
 Manche en bois sculpté d'une marguerite dorée.
 Travail de l'éventailiste parisien Duvelleroy, non signé. 150 / 200 €
Voir reproduction de la face page 16
- 103. CÉLADON**
 Paire d'écrans à main de forme mouvementée à décor laqué en relief et doré de perruches sur des buissons de fleurs, sur fond céladon.
 Manches en bois tourné, sculpté et doré.
 Grande-Bretagne, vers 1860
 H.t. : 24 cm – Diamètre : 25 cm 200 / 250 €
- 104. L'ESCARPOLETTE**
 Eventail de type brisé en os, dit « vernis Martin », peint à la gouache d'un jeune homme en habit Louis XVI balançant une jeune femme au son de la guitare d'un Gilles en habit d'après Watteau.
 Au revers : paysage lacustre.
 France, vers 1890
 H.t. : 7" – 18 cm 300 /400 €
- 105. LA HARPISSE ROUSSE**
 Eventail, la feuille en papier, monté à l'anglaise, et peint à la gouache d'une femme rousse jouant en plein air.
 Signé « Louis Besnard mai 94 ».
 Monture en bambou. Les panaches gravés de fleurs.
 1894
 H.t. : 13" ½ - 37 cm 200 /250 €

- 106. A L'OMBRE...**
Éventail, la feuille en papier doublée peau, montée à l'anglaise, et peinte à la gouache d'une scène inspirée de Watteau représentant un pique-nique galant.
Monture ornée dans le genre vernis Martin d'une distraction champêtre sur la face et d'oiseaux sur le revers. Les panaches à décor de fleurs.
Au revers, signé à droite « **Bach à Madrid** ».
Espagne, vers 1895
H.t. : 10" – 27 cm
800 / 1.000 €
- 107. LES MILLE ÉCLAIRS**
Éventail, la feuille en gaze noire pailletée d'acier.
Monture armure en bois noirci piqué d'acier.
Bélière, dragonne et gland.
Vers 1895
H.t. : 13" – 35 cm
400 / 500 €
- 108. L'EFFET CANIVET**
Éventail de type brisé en carton reperlé à l'emporte-pièce de motifs géométriques. Les panaches au décor en relief sur fond de tissu bordeaux.
Ruban de tissu bordeaux.
Bélière, gland.
Fin XIXe siècle
150 / 200 €
- 109. EGLANTINES ET ROSES**
Éventail, la feuille en dentelle noire de Chantilly de Bayeux.
Monture en écaille brune. Bélière.
Vers 1900
H.t. : 9" – 24 cm
300 / 400 €
- 110. PAVOTS**
Éventail, la feuille en tissu peint à la gouache de deux grandes fleurs de pavots.
Monture en bois peint en blanc et estampé argent. Bélière.
Vers 1900
H.t. : 10" $\frac{3}{4}$ - 29 cm
150 / 200 €
- 111. DRACENAS**
Éventail ballon, la feuille en tulle noir découpé en denticules et incrusté de cinq fleurs de dracaena en broderie métallique dorée.
Monture en corne. Bélière.
Vers 1900
H.t. : 9" -24 cm / 12" – 32,5 cm
400 / 500 €
- 112. LA MUSIQUE DANS LE PARC**
Éventail de type brisé en os, dit « vernis Martin ». Le sujet inspiré du XVIIIe siècle.
Au revers : moulin à eau.
Vers 1900
H.t. : 6" $\frac{1}{2}$ - 17 cm (rest.)
300 / 400 €
- 113. PLUMES D'AIGLE DE HONGRIE**
Éventail asymétrique.
Monture en écaille brune. Le panache daté en or « 1902 ».
Bélière, gland, bague tressée.
Vers 1902
H. 50 cm
250 / 300 €
- 114. MILLE ÉCLAIRS MINIATURES**
Petit éventail ballon en tulle noir pailleté acier.
Monture en bois noirci piqué acier. Bélière.
Vers 1905
H.t. : 5" – 13,5 cm
200 / 250 €
- 115. H. DAUDET, PAPIILLON**
Éventail ballon, la feuille en soie peinte à la gouache de roses vers lesquelles vole un papillon aux ailes argentées.
Signé à droite.
Monture en corne. Les hauts des panaches reperlés et gravés de papillon.
Vers 1905
H.t. : 10" – 27 cm
Dans une boîte portant la marque de l'éventailiste parisien Duvelloy.
1.000 / 1.200 €
Voir reproduction de la face en 3e de couverture
- 116. TOURNESOLS**
Éventail ballon, la feuille en tulle noir appliqué de trois fleurs en papier peint, bordure pailletée.
Les brins en matière synthétique alternés noir et blanc. Les panaches ornés d'une fleur de tournesol.
Bélière.
Vers 1920
H.t. : 9" $\frac{1}{2}$ - 25,5 cm
300 / 400 €
- 117. EVENTAIL EN PLUMES ROUGES**
La tête de l'oiseau ornant le panache.
Monture en matière synthétique simulant l'écaille.
Vers 1920 (acc. et rest.)
300 / 400 €
- 118. EVENTAIL DE CHASSE**
Éventail de type brisé, les brins en carton gainé de cuir bordeaux.
Bélière. Gland et dragonne. Anneau de serrage.
Vers 1920
250 / 300 €
- 119. 1927, SPIRIT OF SAINT-LOUIS**
Éventail de type brisé en matière synthétique verte à effet marbré reperlée dans la partie haute des brins d'un motif de couronnes de laurier et peinte au centre de l'avion de Lindbergh survolant l'atlantique nord et ralliant pour la première fois les deux continents, d'est en ouest, par les airs.
Bélière.
Vers 1927
H.t. : 8" $\frac{1}{2}$ - 15 cm
200 / 300 €
Voir reproduction de la face en 3e de couverture
- 120. ROSE ADLER (1892-1959), LES MOTS CROISÉS**
Éventail de type brisé en matière synthétique blanche, les panaches noirs, présentant une grille de mots croisés sur les panaches et les définitions sur les brins.
Signé « Eventail Rose Adler ».
Ruban tricolore (rompu).
Vers 1937
H. : 26 cm
2.500 / 3.000 €
N.B. : Rose Adler, célèbre relieur du début du XXe siècle qui travailla pour le couturier Doucet jusqu'à la mort de ce dernier en 1929. Membre de l'Union des Artistes modernes, elle utilisa les matériaux comme la laque industrielle et la galalithe.
Voir reproduction de la face en 3e de couverture



129



121



124



OMBRELLES

121. MAISON VERDIER, OMBRELLE MARQUISE

Mât en écaille ronçoux, les vingt-huit ronces serties de rubis. Des rubis à la terminaison des aiguillettes. Le pommeau terminé par une couronne ducale sertie de diamants taillés en roses et incrusté d'un rubis. L'embout agrémenté de rubis.

Signé Verdier au dessus du pommeau.

Couverte en dentelle aux fuseaux appliquée sur tulle.

Fin IInd Empire

H. 60 cm

1.200/ 1.500 €

Voir reproduction page 25

121 BIS. MAISON DUPUY, OMBRELLE MARQUISE

Mât en ivoire à décor de pampres.

Couverte en soie verte. Les aiguillettes en ivoire.

Signé « Dupuy, 8 rue de la Paix, Paris » sur le coulant.

IInd Empire

H. 63 cm

600/ 800 €

122. MAISON VERDIER, OMBRELLE CHIFFRÉE ROM

Mât en ivoire présentant un écusson chiffré ROM.

Signé Verdier sur le coulant en cuivre doré.

Couverte en soie verte appliquée d'une dentelle de Chantilly de Bayeux formant cartel au centre duquel se retrouve le chiffre ROM. Frange de velours vert terminée par des perles en passementerie noire. Bague de serrage.

Fin XIX^e siècle

H. 64 cm

300/ 350 €

122 BIS. MAISON HARTMANN, OMBRELLE MARQUISE

Mât en ivoire ronçoux incrusté sur les ronces de perles de corail.

Couverte en soie crème. L'embout et la poignée à décor de pampres. Les aiguillettes en corail.

Signé Hartmann sur le coulant.

IInd Empire

600/ 800 €

123. MAISON VERDIER, OMBRELLE MARQUISE

Mât en ivoire incrusté d'or à effet de tressage.

Signée Verdier en bas du manche et sur le coulant.

Couverte en soie pêche brodée de gerbes d'avoine nouées d'un ruban. Une frange en bordure. Doublure de soie fraise.

Anneau de serrage en ivoire.

Fin XIX^e siècle

H.t. 55 cm (acc.)

500/ 600 €

123 BIS. OMBRELLE MARQUISE

Mât en ivoire sculpté de fleurs.

Couverte en dentelle de Chantilly de Bayeux noire.

IInd Empire

H. 62,5 cm

200/ 300 €

124. MAISON VERDIER, OMBRELLE MARQUISE À SYSTÈME

Mât en écaille, torsadé jusqu'au coulant. Au pommeau, boîte ronde dont le couvercle se visse, portant un chiffre surmonté d'une couronne. Aiguillettes et embout en écaille.

Signé Verdier sur le coulant.

Couverte en soie mauve brodée de fleurs rehaussées de perles noires. Frange noire en bordure.

1.000/ 1.200 €

Voir reproduction page 25

124 BIS. OMBRELLE MARQUISE

Mât en ivoire et bois sculpté.

Couverte en dentelle blanche aux fuseaux appliquée de tulle.

IInd Empire

H. 60,5 cm

150/ 200 €

125. OMBRELLE PAGODE

Mât en os, la partie supérieure en bois.

Couverte en soie crème brodée ton sur ton de gerbes de blé. Frangée de plumes. Double gland à l'embout.

Fin XIX^e siècle

H. 71 cm (acc.)

150/ 200 €

126. OMBRELLE PAGODE

Mât en os la partie supérieure en bois, avec une poignée en ivoire tourné et repercé.

Couverte en satin crème brodé ton sur ton d'oiseaux aux yeux brodés en brun. Des plumes en bordure. Gland à l'embout.

Fin XIX^e siècle

H. 73 cm

250/300 €

126 BIS. MAISON VERDIER, OMBRELLE MARQUISE

Mât en corail et ivoire à décor de pampres.

Couverte en tissu corail. L'embout, la chaîne et l'anneau de serrage en corail. Gland en soie noire.

Signé Verdier sur le coulant.

IInd Empire

H.65 cm

1.200/ 1.500 €

Voir reproduction page 28

127. OMBRELLE

Mât en os tourné et sculpté de huit plumes partiellement détachées.

Couverte en satin crème décoré de rubans. La bordure gaufrée de fleurs.

Fin XIX^e siècle

H. 62 cm

200/ 250 €

127 BIS. OMBRELLE MARQUISE

Mât en ivoire sculpté de roses.

Signé « Casal 27 boulevard des Italiens » sur le coulant.

Couverte en satin noir bordé d'une frange noire. L'embout en ivoire sculpté de roses. Les aiguillettes en ivoire.

Fin IInd Empire

H. 64 cm

300/ 400 €

128. OMBRELLE

Mât en os partiellement évidé à décor de maillons de chaîne, la partie supérieure en bois.
 Couverte en satin crème bordée de plumes.
 Fin XIXe siècle
 H. : 67 cm (embout manquant)

150/ 200 €

128 BIS. MAISON VERDIER, OMBRELLE MARQUISE

Mât en écaille terminé par un sabot de cheval ferré en or.
 Couverte en dentelle de Chantilly de Bayeux noire.
 L'embout en écaille terminé par un sabot de cheval ferré en or.
 Signé Verdier sur le coulant. Chiffré MB
 Fin IInd Empire
 H. 66 cm

800/ 1.000 €

*Voir reproduction page 28***129. OMBRELLE PAGODE**

Mât en os, la partie supérieure en bois.
 Couverte en soie crème peinte de huit personnages dans le goût de la Chine. Bordée d'un galon de dentelle et de plumes. L'embout en os, orné d'un gland.
 Fin XIXe siècle
 H. 72 cm (acc.)

300/350 €

*voir reproduction page 28***129 BIS. OMBRELLE MARQUISE**

Mât en ivoire sculpté en spirale.
 Couverte en tissu noir frangé.
 IInd Empire
 H. 60 cm

150/ 200 €

130. OMBRELLE

Mât en nacre, la partie supérieure en bois. L'embout en nacre agrémenté d'un anneau en acier. Le pommeau en ivoire.
 Couverte en soie imprimée à la branche de cyclamens de couleur verte.
 Vers 1900
 H. 72,5 cm

250/ 300 €

131. OMBRELLE MARQUISE

Mât en os, la partie supérieure en bois.
 Couverte en soie imprimée, et frangée.
 Fin XIXe siècle
 H. 54, 5 cm

150/ 200 €

132. LOT DE DEUX OMBRELLES

- La première, grande ombrelle japonaise en bambou et soie brodée de chrysanthèmes. Poignée en porcelaine. H. 59 cm (rest.)
 - La seconde, ombrelle en papier imprimé de fleurs. Monture en bambou. Bague de serrage. H. 61 cm
 Japon, vers 1880

150/ 200 €

133. OMBRELLE MARQUISE

Mât en ivoire chiffé MB. L'embout en ivoire.
 Couverte en dentelle de Chantilly de Bayeux doublée de soie crème.
 Fin IInd Empire
 H. : 61,5 cm (petit manque)

250/ 300 €

133 BIS. OMBRELLE MARQUISE

Mât en ivoire. Pommeau en jaspe sanguin enrichi de demies perles et de grenats.
 L'embout surmonté d'une perle de jaspe sanguin.
 Couverte en moire crème frangée.
 IInd Empire.
 H. 64 cm

800/ 1.000 €

134. OMBRELLE

Mât en ivoire sculpté de fleurs en torsades, la partie supérieure lisse.
 Couverte en dentelle de Chantilly de Bayeux avec bavolet.
 Fin IInd Empire
 H. 59 cm (petit acc.)

250/ 300 €

135. OMBRELLE MARQUISE

Mât en ivoire à décor de feuilles en spirale, la partie supérieure lisse. L'embout en ivoire agrémenté d'un anneau.
 Couverte en soie moirée bleue, frangée de même couleur.
 Début IInd Empire
 H. 61 cm (acc.)

200/ 250 €

136. OMBRELLE MARQUISE

Mât en ivoire sculpté. L'embout sculpté d'un personnage féminin chinois tenant d'une main un éventail.
 Couverte en soie crème brodée de fleurs multicolores et frangée de soie en harmonie. Doublé de soie corail.
 Fin XIXe siècle
 H. : 73,5 cm

300/ 350 €



126 bis



128 bis





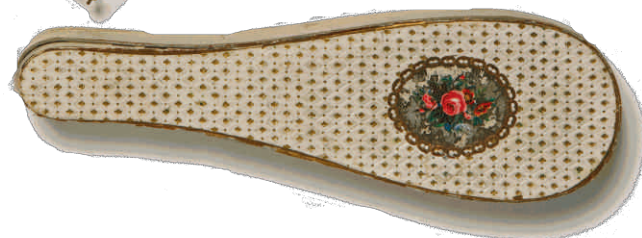
185



61



166



CHINE ET JAPON

137. LES CORBEILLES

Éventail de type brisé en ivoire finement reperlé à décor de corbeilles et de figures géométriques. Les panaches sculptées de roses et de scènes de la vie quotidienne chinoise. Dans la partie haute, frise peinte de fleurs au naturel.

Un caractère chinois sur la tête du panache.

Bélière et gland.

Chine, vers 1840 (dans l'état du neuf)

H.t. : 10" ½ - 28,5 cm

2.500 / 3.000 €

Voir reproduction de la face page 21

138. PAGODE DE LA RIVIÈRE DES PERLES

Éventail cabriolet, la feuille en papier peint à la gouache de paysages et de scènes animées de personnages à tête d'ivoire et vêtements de soie.

Monture en bambou laqué à décor doré.

Chine, vers 1840

H.t. : 10" ½ - 28,5 cm

300 / 400 €

Voir reproduction de la face page 20

139. GOTHIQUE

Éventail, la feuille en papier peint à la gouache de scène de palais à multiples personnages à tête d'ivoire et vêtements de soie dont certains sont jaunes, couleur honorifique octroyée par l'Empereur.

Au revers : cinq cartels ovales sur fond bleu à décor argenté de symboles du lettré. Au centre, vue d'une pagode. Les deux cartels latéraux à décor de pivoines et faisans. Les deux autres avec des scènes de terrasses animées de personnages à tête d'ivoire et vêtements de soie.

Monture filigranée et dorée à décor d'inspiration gothique. Les panaches à décor d'un empereur, Gengis Khan (?).

Chine, Canton, pour l'exportation, vers 1845

H.t. : 10" ¾ - 29 cm

4.000 / 4.500 €

Voir reproduction de la face page 21

140. SCÈNES DE TERRASSE

Éventail dit cabriolet, les feuilles en papier peintes recto verso à la gouache de scènes animées de personnages à têtes d'ivoire et vêtements de soie.

Monture en bois laqué noir et or.

Bélière et gland.

Chine, vers 1850

H.t. : 10" 1/3 - 28 cm

600 / 800 €

141. JOUTE SOUS L'ARBITRAGE DU GRAND MANDARIN

Éventail, la feuille en papier à décor de nombreux personnages à tête d'ivoire et vêtements de soie. Au centre, dans une tribune, un personnage officiel portant le chapeau ancien des mandarins préside une joute entre deux personnages arbitrés par un troisième brandissant un

éventail. Soigneusement gardé dans un enclos, un cheval, à gauche, attend le vainqueur.

Au revers : scène d'audience où un suppliant à genoux s'adresse au mandarin portant le collier et le chapeau à plumes de paon, insignes de son rang.

Monture en ivoire, la gorge sculptée et grillée. Les panaches sculptés.

Bélière et gland.

Dans sa boîte en bois laqué noir et or.

Chine, vers 1860

H.t. : 10" - 27 cm (rest., acc.)

300 / 500 €

142. ÉCRAN À MAIN CONFECTIONNÉ DANS DEUX ÉCLONS DE TORTUE

Chine, pour le marché local.

le moitié du XIXe siècle

Hauteur totale : 38 cm (légers acc.)

800 / 1.000 €

143. ÉVENTAIL-ÉCHANTILLON

Éventail, la feuille en soie à fond bleu sur laquelle sont posés trois cartels peints de perspectives à l'européenne dont deux vues de la rivière des perles, le troisième d'une scène d'audience de grand mandarin en robe jaune siégeant dans une pagode.

Au revers : orné de trois cartels de scènes chinoises et le troisième d'un bouquet de fleurs et fruits avec oiseaux.

A gauche inscription manuscrite « Cripinita AW 26/10 1880 ».

Monture à brins alternés en décor filigrané, en ivoire, en santal, en nacre et en écaille.

Chine, vers 1870

H.t. : 10" - 27 cm (manques)

1.200 / 1.500 €

Voir reproduction de la face page 20

144. CONVERSATION SOUS LES BAMBOUS

Éventail de type brisé en bambou laqué noir à décor or, recto verso.

Bélière.

Vers 1880

H.t. : 9" ½ - 25,5 cm

350 / 400 €

145. LE CHIEN N'AIME PAS LA MUSIQUE

Éventail, la feuille en soie contrecollée sur papier et imprimée d'une scène de vie quotidienne animée de musiciens.

Au revers : panier fleuri.

Monture : la gorge en bambou à décor « grain de riz ». Les panaches en ivoire à décor floral en shibayama.

Rivure en kamé-kané.

Gland et ojimé.

Japon, vers 1880

H.t. : 10" - 27 cm (petits manques)

200 / 250 €

EVENTAILS ET ÉCRANS DE CURIOSITÉS

146. EVENTAIL BOTANIQUE

Eventails palmettes faites de l'écorce de l'arbre Lagetta-Lintearia, de fougères et d'autres végétaux poussant en Jamaïque.

Monture en os reперсé et grillé.

Bélière.

Vers 1860

H.t. 11" ½ - 31 cm

On y joint le fond de sa boîte d'origine portant l'étiquette détaillant l'origine des végétaux.

150/ 200 €

Voir reproduction en 2e de couverture

147. EVENTAIL EN PLUMES D'OIES, BLANCHES

Monture en loofa. Bélière et gland.

Brésil, fin XIXe siècle

100/ 120 €

148. MOUCHES EN TROMPE-L'ŒIL

Eventail, la feuille en papier peint sur une dentelle en trompe-l'œil de femmes assises sur un canapé corbeille dans un parc et devisant tout en tirant l'aiguille.

Au revers : sur peau peinte à la gouache, de deux femmes se languissant au soleil.

Monture en nacre reперсée et gravée de cartels de fleurs. Sur les panaches, deux médaillons sous verre à décor de mouches en trompe-l'œil faits en cheveux.

Vers 1860

H.t. : 10" ½ - 28,5 cm (acc.)

1.000/ 1.200 €

Voir reproduction de la face et d'un détail en 2e de couverture

149. ECRAN CARNET DE BAL

Ecran soleil simulant une fleur, carnet de bal, édité pour la chambre de commerce de Saint-Louis, en matière synthétique imitant l'ivoire.

H. fermé : 15 cm

60/ 80 €

150. EVENTAIL CARNET DE BAL

Eventail, la feuille en papier chromolithographié.

Monture en bois. Un crayon dans le panache, retenu à la bélière par un cordon. Bélière.

H.t. : 8" - 22 cm.

Vers 1900

120/ 150 €

151. EVENTAIL-ÉCHANTILLONS DE TISSU

Eventail, la feuille en papier à décor de fleurs dont les pétales colorés sont incrustés d'échantillons de tissu désignés chacun par un numéro correspondant à la référence de commande du coloris souhaité.

Édité pour Goddard and Sons à New-York, par Trade Mark Vantine & Co Japan.

Monture en bambou.

Vers 1900

H.t.: 12" - 32,5 cm

200 / 300 €

152. ECRAN COLORIAGE

Ecran à main en carton orné sur une face d'une gravure d'enfants à la plage. Au-dessous, des pastilles de pigments permettent de la rehausser en utilisant un pinceau trempé dans l'eau.

Au revers : publicité pour Millan Organ, facteur de pianos.

Manche en bois.

Vers 1910

100/ 120 €

153. EVENTAIL MASQUE

Eventail ballon, la feuille en gaze turquoise peinte à la gouache d'une femme masquée, portant une robe arlequin, et dont les yeux sont évidés pour faire masque.

Monture en bois.

Bélière.

Vers 1925

H.t. : 13" - 35 cm

150/ 200 €

154. LOT DE DEUX ÉCRANS-MASQUES Les feuilles en carton imprimé. L'un du visage d'un policier, avec la publicité au dos pour un facteur d'orgue. L'autre du visage d'une dame âgées avec au dos une publicité pour un dentiste. Manches en bois. XXe siècle

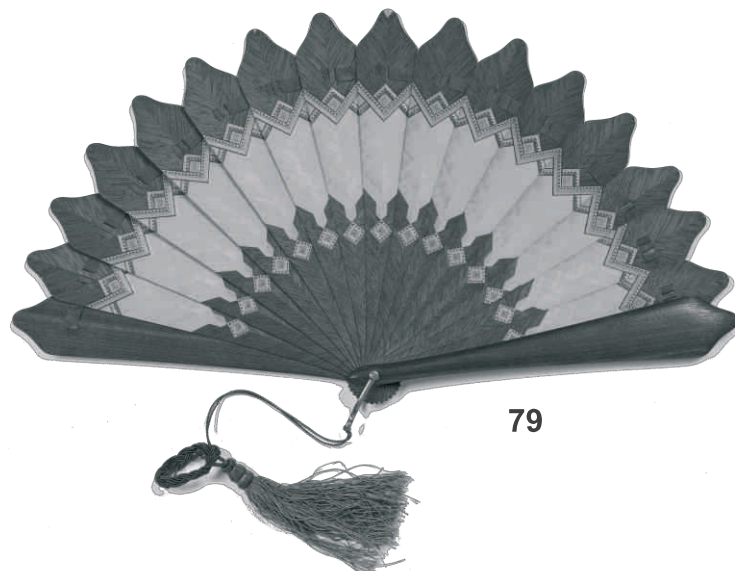
100/ 120 €

155. SAINT-VALENTIN

Eventail miniature en matière synthétique couleur crème. Le panache orné d'un cœur percé d'une flèche avec l'inscription « Feb 14 » et « Valentine greetings ». A la bélière est attachée une châtelaine.

On y joint une photographie d'une jeune femme portant ce type d'éventail.

100/ 120 €





186



179



171



167



170



164



168



169



173



175



174



177

EVENTAILS À SYSTÈMES

NOVELTIES

- 156. L'ÉTERNEL PRINTEMPS**
Eventail télescopique, la feuille en ottoman bordeaux imprimé d'un vol d'hirondelles avec l'inscription « Nous revenons toujours ».
Monture en palissandre. Bélière.
Vers 1870
H.t. : 8" – 22 cm / 10" – 27 cm
150 / 200 €
- 157. EVENTAIL TÉLESCOPIQUE, LA FEUILLE EN SATIN BLEU CIEL.**
Monture en bois doré. Bélière et gland.
On y joint la photographie d'une femme portant ce type d'éventail.
100 / 120 €
- 158. MIROIR**
Eventail, la feuille en papier métallique gaufré avec au centre une chromolithographie de Jenny Lind, cantatrice suédoise (1820-1887).
Monture en os reperlé. Le panache présente un miroir.
Vers 1850 (acc. manques et rest.)
120 / 150 €
- 159. LES FEUILLES DE BÉGONIA**
Eventails-palmettes en soie apprêtée en forme de feuilles, les nervures dorées. Monture en bois peint en rouge en forme de branches.
150 / 200 €
- 160. EVENTAIL À DISLOCATION**
La feuille composé de ruban rose et crème.
Monture en os peint estampé or. Dragonne.
Vers 1880
100 / 120 €
- 161. EVENTAIL À DISLOCATION**
La feuille composé de rubans sang et or.
Monture en os.
Vers 1880
100 / 120 €
Cf. : M. Volet, *L'imagination au service de l'éventail, les brevets déposés en France au XIXe siècle*, Vesenz, éd. M. Volet, 1986, p. 109.
- 162. EVENTAIL MAKI**
La feuille circulaire en papier gaufré imprimé sur une face d'une scène d'auberge et de l'autre d'une publicité pour la marque Schlitz.
Manche en bambou.
Par une rotation de 90°, la feuille souple devient rigide, fixée par le manche.
200 / 250 €
Lire : J. Hutt et H. Alexander, *Ogi*, fig. 20, p. 24.
- 163. EVENTAIL RIGIDE**
Ecran en matière synthétique rouge à décor doré de deux libellules.
Manche souple en métal recouvert, terminé par une tête de chat et portant l'inscription : « Eventail Bte SGDGD ».
80 / 100 €
C.f. M. Volet, *Les brevets d'éventails déposés en France au XXe siècle*, Vesenz, éd. M. Volet, 1992, p. 188.
- 164. EVENTAIL CRAYON**
Eventail dit chinois en forme de crayon. La feuille jaune à décor de pervenches.
80 / 100 €
Cf. : M. Volet, 1986, p. 91.
Voir reproduction de la face page 32
- 165. EVENTAIL BOUQUET DE VIOLETTES**
Eventail dit chinois, le tube à effets de tiges terminées par des violettes.
La feuille en tissu imprimé d'un motif floral.
80 / 100 €
- 166. EVENTAIL PORTE-BOUQUET**
Eventail palmettes, les feuilles en papier gaufré et doré, ornées au centre d'une chromolithographie. Bordure en plumes roses et blanches.
Monture en bois reperlé. Le panache orné d'un petit réceptacle accueillant un bouquet de fleurs artificielles.
Bélière et gland.
Vers 1850 / 1860
H.t. 8" – 22 cm
Dans sa boîte.
400 / 500 €
Voir reproduction de la face page 29
- 167. EVENTAIL BOUGIE**
Eventail dit chinois en forme de bougie. La feuille rose imprimée de fleurs.
80 / 100 €
Voir reproduction de la face page 32
- 168. EVENTAIL CIGARE**
Eventail dit chinois en forme de cigare. La bague marquée « Havana ». La feuille rose imprimée de fleurs avec inscription World's fair Saint-Louis. 1904
80 / 100 €
Voir reproduction de la face page 32
- 169. ECRAN, BONBONS**
Eventail dit chinois dissimulé dans un étui en carton rose pâle marqué « Bonbons ». La feuille en tissu à décor de fleurettes. H. : 12 cm
80 / 100 €
Voir reproduction de la face page 32
- 170. EVENTAIL, BOUTEILLE DE CHAMPAGNE**
Eventail dit chinois en forme de bouteille de champagne, pour l'exposition de Paris 1889. (étiquette manquante)
80 / 100 €
Voir reproduction de la face page 32
- 171. POISSON D'AVRIL**
Eventail dit chinois en forme de poisson. (usures)
80 / 100 €
Voir reproduction de la face page 32
- 172. EVENTAIL NÉCESSAIRE DE COIFFURE**
Eventail à deux brins. La feuille en cuir vert contenant un peigne et un miroir. Monture en métal doré. Inscription « déposé ».
120 / 150 €

173. RIMMEL CASSOLETTE FAN

Eventail, la feuille en papier chromolithographié. « Lith. Lepault Paris ».

Monture en os reperlé. Le panache orné d'un récipient en cuivre doré contenant du fard pour les yeux.

Vers 1845

200 / 300 €

Voir reproduction de la face et d'un détail page 33

174. EVENTAIL NÉCESSAIRE DE BEAUTÉ

Eventail de type brisé en matière synthétique reperlé.

Le panache et le manche gris à effet marbré. Le manche, enrichi de strass, s'ouvrant pour découvrir un nécessaire : miroir, tube de rouge et houppette.

Dragonne et gland.

250/300 €

Voir reproduction page 33

175. EVENTAIL POUDRIER AVEC ROUGE À LÈVRES

Eventail de type brisé en matière synthétique verte ornée de mimosa.

La rivure présente un poudrier avec sa houppette, et un miroir.

Gland avec tube de rouge à lèvres.

Grande-Bretagne, vers 1925

150/200 €

C.f. M. Volet, 1992, p. 194.

Voir reproduction page 33

176. EVENTAIL POUDRIER

Eventail, la feuille en soie peinte d'un perroquet, bordée d'une frange bleue et verte.

Monture en matière synthétique noire. Le panache orné d'un poudrier, avec houppette et miroir. Gland.

150/200 €

177. LA BRISE-POUDRIER

Eventail mécanique en matière synthétique imitant l'écaille renfermant au dos un poudrier avec sa houppette et son miroir. « La Brise patented. Made in England ». Dans sa boîte en carton marquée « La Brise pocket fan ». Vers 1920.

300/ 400 €

Voir reproduction page 33

178. EVENTAIL POIGNARD

Le fourreau en papier. Le manche en bois vernis noir. La feuille en soie noire peinte de fleurs rose et bleue. La garde en métal ciselé. (acc.)

150/ 200 €

Cf. : M. Volet, 1986, p. 137.

179. EVENTAIL BOUQUET DE ROSES

La feuille ornée de roses en tissu formant, lorsqu'il est fermé, un bouquet.

Monture en bois. Travail attribuable à Sylvain Lévi.

250/300 €

Cf. : M. Volet, 1986, p. 181.

Voir reproduction page 32

180. EVENTAIL CRAYON

Eventail de type brisé en matière synthétique multicolore reperlé en haut des brins. Un porte-mine, fixé à la rivure, sert de manche.

Vers 1920

80/ 100 €

181. THE FEARY FAN ALWAYS PERFUMED

Ecran à main en matière synthétique imitant l'écaille et présentant des orifices dans lequel on introduit du parfum.

Dans sa boîte d'origine, avec le mode d'emploi.

Vers 1920

100/120 €

182. LOT DE DEUX ÉVENTAILS MINIATURE

Le premier, face à main, en matière synthétique rose translucide. Avec au dos l'inscription « Kaufmännischer verein Maskenfest 1930 ».

Le second en matière synthétique irisée. Prise en main en matière synthétique simulant la nacre.

120/150 €

183. THE ZÉPHYR

Eventail mécanique en matière synthétique évoquant l'ivoire. Patented GK (Gabriel Kayser).

Dans sa boîte.

150/200 €

184. PAPIER POUFRE

Eventail, la feuille imprimée de scènes de bal.

Au revers : inscription « Papier Poudre Ltd ».

Dans le battoir du panache, un miroir. Dans le contre-panache, un carnet de feuilles de papier-poudre.

Monture en bois laqué bleu. Bélière.

Vers 1900

200/ 250 €

185. EVENTAIL-SAC en plumes de nandou turquoise et monture en matière synthétique imitant l'écaille. Au milieu de la gorge, une pochette s'ouvre laissant apparaître un miroir et une bourse.

Vers 1930

300/350 €

Voir reproductions page 29

186. EVENTAIL-OMBRELLE

La feuille en soie couleur fraise. Un miroir dans l'axe. Mât en os travaillé.

Marqué FM [Frédéric Meyer ?] Paris Breveté SGDG.

Vers 1860

300/ 400 €

Cf. : M. Volet, 1986, p. 201.

Voir reproduction de la face page 32

187. EVENTAIL-OMBRELLE

La feuille en soie peinte de plumes en trompe-l'œil.

Monture en bois marquée « Patented ». Dragonne.

Vers 1910

200/ 250 €

C.f. M. Volet, 1992, p. 116.

188. PAN AMERICAN FAN SOUVENIR

Ecran en carton imprimé d'une femme. Le mouvement est produit par un système de compensation dans la poignée.

1899

150/ 200 €

C.f. M. Volet, 1992, p. 50.

Voir reproduction page 38

LISTE COMPLEMENTAIRE

Tous les éventails sont photographiés sur www.aponem.com

189. 1867, Souvenir de l'Exposition universelle de Paris. Eventail, la feuille en papier imprimé d'une vue du Trocadéro. A gauche, inscription « 48 rue de Paris Belleville ». Au revers : plan des douze portes du Champ-de-Mars. Monture en bois teinté brun. 1867. H.t. : 10" – 27 cm 200/ 300 €
190. 1867, Exposition universelle de Paris ; Eventail de type brisé en bois laqué blanc imprimé d'une vue de l'exposition sur le Champ de Mars depuis le Trocadéro. 200/ 250 €
191. 1873, Exposition universelle de Wien. Eventail de type brisé en bois imprimé d'une vue de l'exposition. Les panaches noirs. 150/200 €
192. 1776-1876, Exposition internationale de Philadelphie. Eventail, la feuille en papier imprimé d'un aigle tenant entre ses serres un faisceau de licteurs sur les étendards américains. Au revers : vue du Palais de l'horticulture de l'exposition universelle de 1776. Monture en bambou. Bélière. 100/ 120 €
193. 1876, International Exhibition. Eventail japonais, la feuille en papier imprimé d'une vue du Palais des Expositions. Monture en bambou. 80/ 100 €
194. 1901, Buffalo Pan American Exposition. Eventail, la feuille imprimée d'une vue aérienne de l'exposition dévoilée par les deux ambassadrices figurant sur le logo de l'exposition dessiné par R. Beck. Au revers : plan de l'exposition, portraits des initiateurs de la manifestation, Nasr et Buchanan, et détail des attractions. Monture en bois blanc. Bélière. 150/ 200 €
Illustration page 38
195. 1904, Exposition universelle de Saint-Louis. Lot de deux éventails. L'un, la feuille en papier imprimé. Revers muet. Monture en bois peint en blanc et estampé argent. Bélière. Le 2nd, la feuille en tissu imprimé en camaïeu de bleu de trois vues des monuments de l'exposition universelle. Monture en bois peint en blanc et estampé argent. Bélière. 150/ 200 €
196. 1937, Exposition internationale de Paris. Eventail ballon présentant une vue naïve aérienne des bords de Seine et des monuments temporaires. Au revers : publicité pour le magasin Le Louvre. Monture en bois. (acc.) 100/ 120 €
197. Coronation 1902. Eventail souvenir pour le couronnement d'Edouard VII, édité pour le Carlton Hôtel, d'après Daudet. Signé de l'éventailiste Duvelleroy, Paris. Monture en bois. 100/ 150 €
198. D'après Louise Abbéma, Les blessés russes. Éventail ballon, de bienfaisance, publié par Duvelleroy, à la suite de la guerre russo-japonaise. Le fond est décoré de l'aigle bicéphale et comporte quatre poèmes par Paul Bourget, François Coppée, José Maria de Heredia et Jules Lemaître. Monture en bois. Vers 1911 H.t. : 8"-22 cm / 10"-27 cm 250 / 300 €
199. Monte-Carlo. Eventail, la feuille en papier imprimé d'un côté du « Souvenir du Grand Hôtel » et de l'autre du « Souvenir du Grand Hôtel international de Lucerne ». Signé de la maison Buisson à Paris. Monture en bois. H.t. : 12" – 32,5 cm (acc.) 150 / 200 €
200. Aux hommes d'état. Eventail-palmettes en forme de pensées ornées de portraits en médaillons d'hommes d'Etat américains : Roosevelt, Watson... Monture squelette en bois. Bélière. 100/ 120 €
201. Gibraltar. Eventail, la feuille en papier imprimé de bateaux croisant au large de Gibraltar. Monture en bois naturel. Bélière. Vers 1895 H.t. : 13" ½ - 37 cm 120 / 150 €
202. Artistes viennois. Eventail, la feuille en papier imprimé d'une mosaïque de portraits photographiques d'artistes. Edité par « Central Buch-Kunst und Musikalienhandlung Max Herzig Vienne ». Monture en bois à décor tacheté or et vert. Bélière et gland. Vers 1890 H.t. : 12" ½ - 34 cm (acc.) 150 / 200 €
203. Concordia Ball. Éventail autographe, les brins en carton ornés de douze compositions chromolithographiées de personnages. Au revers : effet de veinures de bois en trompe-l'oeil. Les panaches en bois sont estampés d'un côté : « Concordia Ball 4 Februaar 1907 » et de l'autre du nom de l'opéra de Vienne « Sofien-Säle ». Autriche, 1907 H.t. : 10" ½ – 28,5 cm 200/300 €
Illustration page 38
204. D'après Thomasse, Maxim's. Eventail, la feuille en papier imprimé d'une vue de la devanture du restaurant avec en arrière-plan, la place de la Concorde. Cachet « Duvelleroy 17 Passage des Panoramas et 35 Boulevard des Capucines Paris ». Monture en bois. H.t. : 10" – 27 cm 200 / 300 €
205. Pour les cafés Martin à New-York. Eventail, la feuille en papier imprimé d'une vue du café Martin sur Washington place. Au revers : en camaïeu de vert, trois vues de monuments parisiens. Monture en bois. 120 /150 €
206. D'après Scott, Bal de la Saint-Cyrienne. Éventail, la feuille en papier imprimé sur le thème de l'éducation des élèves de l'école militaire et la devise « Ils s'instruisent pour vaincre ». Monture en bois. Vers 1921 H.t. : 9" – 24 cm 150 / 200 €
207. Good Year. Eventail cocarde en ébonite ajouré. Le manche marqué « Lambertville manufacture company Good Year patented ». Fin XIXe siècle (acc.) 150/ 200 €
Illustration page 38
208. D'ap. Fraipont, Chemins de fer de l'Ouest. Eventail publicitaire, la feuille en papier animé de cartels panoramiques de Fécamp, Dieppe, Honfleur, le Mont-Saint-Michel, sur un fond de capucines. Au revers : diverses publicités dont pour les automobiles Dedion-Bouton, la banque Société Générale ou les Pastilles Vichy. Edité par J. Ganné, Paris. Monture en bois naturel. Vers 1890 H.t. : 12"- 32,5 cm 200/ 250 €
209. D'ap. Fraipont, Chemins de fer de l'Ouest. Eventail publicitaire, la feuille en papier animé de cartels panoramiques de Fécamp, Dieppe, Honfleur, le Mont-Saint-Michel. Au revers : diverses publicités. Signé par J. Ganné, Paris. Monture en bois naturel. Vers 1890 H.t. : 12"- 32,5 cm 200/ 250 €
210. Western of France Railways. Eventail, la feuille en papier imprimé de vues de Dieppe, Etretat, Dinard, le Havre et du Mont-Saint-Michel. Au revers : publicité pour le Terminus Hôtel et détail de la flotte de la French Line. Edité par J. Ganné. Monture en bois. 300/ 400 €
Illustration page 38
211. Les moyens modernes de communication. Eventail publicitaire pour Knicker Bocker hôtel. Le ciel animé de ballons dirigeables. Les panaches estampés de ballons. Signé de l'éventailiste parisien Duvelleroy. Monture en bois. 100/ 120 €

212. D'ap. Fabiano. Compagnie générale transatlantique – French Line. Eventail, la feuille en papier imprimé d'un groupe discute installés dans des transats sur le pont d'un bateau. Monture en bois. 100/ 120 €
213. Singer Sewing machine. Ecran publicitaire en carton rehaussé d'un ruban rose froncé – cousu machine – terminé par un ruban, encadrant le portrait d'une demoiselle. Au revers : publicité pour les machines à coudre Singer. Manche en bois. Vers 1870 (acc.) 120/ 150 €
214. Eventail de modiste. Eventail, la feuille en papier orné sur une face de portraits d'élégantes chapeautées et de chapeaux de paille séparées par des épingles à chapeaux, et sur l'autre de trois modèles et plusieurs chapeaux. Edité pour Worthington, Smith & Co New-York. Monture en bois repercé. Les panaches noircis. Bélière. Été 1880 120/ 150 €
215. Eventails Faucon. Eventail asymétrique, publicitaire. La feuille en papier imprimé d'une reproduction de feuille en dentelle de Chantilly décorée de trois cartels : « Eventails pour corbeille de mariage ». L'autre « Faucon 61 Passage des Panoramas à Paris », et le 3e « Achète de beaux éventails anciens/ Réparations ». Monture en bois noirci. H.t. : 10" ½ - 28,5 cm 100/ 150 €
216. Grand Marnier. Eventail publicitaire, la feuille en papier imprimé d'enfants aviateurs survolant Paris. Revers muet. Edité par Jacquet éventailleur à Paris. Monture en bois. (taches et acc.) 60/ 80 €
217. D'après A. Willette, Le vent de la folie. Eventail publicitaire, la feuille en papier imprimé pour le Café américain, bd des Capucines. Monture en bois. 100/ 120 €
218. D'après Tolmer, Bleu, Blanc Rouge. Eventail palmettes publicitaires pour les Galeries Lafayette, composé de trois brins, découpées dans du carton à la forme d'un bleuet, d'une marguerite et d'un coquelicot. Monture en bois. Vers 1920 120/ 150 €
Illustration page 38
219. La tournée Polin. Eventail programme, la feuille en papier imprimé avec différentes publicités dont pour les Phosphatine Fallières, la crème cosmétique Simon etc. D'après Maurice Biard (?) Monture en bois. 80/ 100 €
220. Lot de deux éventails de style japonais, l'un rouge, l'autre blanc. Les deux, les feuilles appliqués de découpages des grands établissements de New-York et de figures décoratives. Monture en bois. Les panaches enrichis de strass. Bélière. Vers 1900 H.t. : 9" ½ - 25,5 cm 100 / 120 €
221. Lots de trois éventails publicitaires. Les feuilles en papier, montures en bois. L'un pour le restaurant Prunier à Paris ; le second animé de la grisette d'après Georges Redon pour le Carlton Hôtel de Londres ; le 3e à sujet art déco pour le Savoy Hôtel, édité par Maquet. 100/ 120 €
222. Lot de quatre éventails cocardes publicitaires. Les feuilles en papier, les manches en bois. L'un pour Romano Turin d'après Deram. Edité par Chambrelent. Le 2nd pour Amourette d'après Em. Rahuël. Le 3e pour les Grands magasins du Printemps. Le 4e pour un magasin de Prague. XXe siècle 40/ 50 €
223. Lot de trois éventails cocardes publicitaires. Les feuilles en papier. Les montures en bois. L'un pour Or-Kina, le 2nd pour Cherry-Rocher d'après A. Brunyer, le 3e pour les confections Fuller. On y joint un écran pour les sources Perrier. 30/ 40 €
224. Lot de deux éventails publicitaires, les palmettes en papier crépon, l'un rose, l'autre vert. Les montures en bois estampés or. L'un pour Cunard RMS Lusitania et l'autre pour Cunad RMS Mauretania. Vers 1910 30/ 40 €
225. Lot de trois éventails publicitaires pour les Parfums de Rosine. Les feuilles en papier imprimé. Montures en bois. 120/ 150 €
226. Lot de trois éventails publicitaires. Les feuilles en papier imprimé. Monture en bois. L'un pour le Café l'Aiglon d'après Mich parfumé par Pompéia de Piver. Le 2nd pour l'Iroquois Hôtel parfumé avec Espéris de Piver. Le 3e pour le French Bazar for the French Perfumes. 120/ 150 €
227. Lot de deux éventails publicitaires. L'un pour Braun Palace Hôtel parfumé par Floramye de Piver, et l'autre pour l'Iroquois Hôtel parfumé avec Azurea de Piver. 120/ 150 €
228. Lot de deux éventails publicitaires pour les grands magasins parisiens. Les feuilles en papier, les montures en bois. L'un pour les Galeries Lafayette d'après J.G. Domergue, et G. Ferro. Le 2nd pour les Grands Magasins du Printemps. 30/ 40 €
229. Lot de deux éventails publicitaires. L'un, la feuille en tissu pour les couvertures Westinghouse. Edité pour Rosebud design. L'autre, la feuille en papier avec le portrait de la famille impériale devant Fontainebleau en 1806, pour le Café Martin à New-York. 50/ 60 €
230. Lot de quatre éventails publicitaires. L'un masque pour le champagne Ayala ; le 2nd pour Dry Monopole avec le Pesage d'Auteuil d'après Sem ; le 3e pour Moët et Chandon d'après M. Leloir. Le 4e pour le Café Lafayette à New-York d'après Gerbault. 100/120 €
231. Lot de quatre éventails publicitaires. Les feuilles en papier, les montures en bois. L'un datant de l'exposition de Paris 1937 pour Pernod fils d'après de Rosu. Le 2nd pour Cinzano représentant la carte n°1 du Nord de la France. Le 3e pour Cognacq Jacquet et le 4e pour Marie Brizard. 100/ 120 €
232. Lot de trois éventails. Deux publicitaires, l'un pour la Maîtrise des Galeries Lafayette d'après J.G. Domergue, le 2nd décoré de personnages en habit du XVIIIe siècle pour le Café Weber. Le 3e en décor en camaïeu gaufré de Pierrots et Colombine regardant la lune dans un paysage romantique. Modèle déposé SGDG et monogrammé BM. 120 / 150 €
233. Mille têtes. Eventail, la feuille en papier peint à la gouache d'une scène de terrasse animée de personnages à tête en ivoire et vêtements en soie. Monture en bambou laqué noir et or. Bélière. Vers 1860 H.t. : 10" ½ - 28,5 cm (manques). 120/ 150 €
Illustration page 39
234. Lot de deux éventails. Le 1er, la feuille en dentelle de Chantilly de Calais. Monture en ivoire, repercé, sculpté. Chine. H.t. : 10" ½ - 28,5 cm. Le 2e, la feuille en papier peint de fleurs. Monture en bambou. Japon, vers 1920. On y joint un étui recouvert de soie jaune lumineux à décor de fleurs. 100/ 150 €
235. Vie quotidienne. Éventail en plumes blanches peintes à la gouache or et argent d'une scène dans un jardin avec deux personnages discutant et bordées de marabout dans la partie supérieure. Au revers : fleurs et papillons. Monture en os. Chine, vers 1830 (manques) 60 / 80 €
236. Boîte en bambou laqué noir à décor or. XIXe siècle. Pour un éventail de 11". (acc.) 60 / 80 €
237. Les danses paysannes. Monture en ivoire sculpté en très léger relief de danseurs et danseuses. Tête en oignon, plaquette de nacre au bas des panaches. Grande-Bretagne, vers 1730. H.t. : 10" – 27 cm. Feuille d'attente déchirée. 80 / 100 €

218



188



210



203



194



207



282



255



257



275



250



233

238. Le retour du chasseur. Eventail, la feuille en vélin imprimé d'une gravure au trait rehaussé à la gouache d'un chasseur rejoignant sa bergère. Revers muet. Monture en ivoire. Grande-Bretagne, vers 1730. H.t. : 10" – 27 cm 120 / 150 €
239. L'offrande. Eventail, la feuille en vélin peint à la gouache de trois cartels, le principal historié d'un jeune homme à genoux offrant une corbeille de fleurs et de fruits à une bergère sous l'œil attentif d'amours en grisaille. Monture squelette en ivoire gravé, incrusté d'argent. Hollande, vers 1780 H.t. : 10" – 27 cm (léger manque). 200 / 250 €
240. L'important, c'est la rose...Éventail, la feuille en taffetas crème chenillé, pailleté et peint asymétriquement de paysages, autel de l'Amour et d'un jeune homme faisant sa cour à une jeune fille de rose vêtue. Monture squelette en ivoire incrusté d'argent. Vers 1780 H.t. : 10" ¼ - 27,5 cm (rest., tâches) 150 / 200 €
241. Lot de deux éventails. Le 1er, la feuille en papier peint des quatre saisons. Monture en ivoire. France, vers 1780. Le 2nd, la feuille en vélin peint à la gouache de l'histoire de Coriolan. Monture en ivoire reperlé et sculpté. Grande-Bretagne, vers 1760. H.t. : 10" – 27 cm (acc.) 200 / 250 €
242. Lot de deux éventails, le 1e avec une monture en os, le 2e en nacre. XVIIIe siècle (manques et rest.) 80 / 100 €
243. L'orchestre. Eventail, la feuille en papier crème orné d'un médaillon central gravé représentant un orchestre d'amours charmant Vénus éclairé par son fils tenant une torche. Monture squelette en os. Vers 1780 / 1790. H.t. : 10" – 27 cm (acc.) 150 / 200 €
244. Les roses de la mariée. Éventail, la feuille en papier peint à la gouache de bouquets de roses appliqués sur un fond de gravure. Monture en bois. Vers 1790 H.t. : 10" ½ - 28,5 cm (acc.) 150 / 200 €
245. Les flammes de l'Amour. Eventail de corbeille de mariage. La feuille en soie crème peinte à la gouache et chenillée au fil d'or. Dans un cartel, des fiancés de part et d'autre de l'autel de l'Amour enflammé. Monture en ivoire incrustée de clinquant. France, vers 1780. H.t. : 10" – 27 cm (acc., rest et tâches) 150 / 200 €
246. Le jeu de la colombe. Eventail à la Bartolozzi, la feuille en papier bleu nuit et effet pointillé, peint et pailleté, incrusté d'un cartel central ovale d'une gravure en camaïeux de bistré représentant des fillettes jouant avec une colombe retenue par un fil à la patte. Un ruban de soie pailletée est appliqué en bordure. Monture en os reperlé, gravé, incrusté or et argent, et peint au vernis de deux cartels de fleurs. Vers 1790 H.t. : 10" – 27 cm (acc.) 150 / 200 €
247. La victime de l'Amour. Eventail, la feuille en papier gravé en taille-douce portant le n°47, et rehaussé à la gouache. Une jeune fille ramassant des fleurs dans l'eau est victime d'un des traits de l'Amour perché sur un rocher et caché derrière un arbre. Au revers : scène troubadour sur cabretille signée Seillard n°20. Monture en bois piqué de paillettes dorées. Les têtes des panaches en nacre. Vers 1820 H.t. : 7" – 18 cm (petits manques) 200 / 250 €
248. Les pinacles. Éventail de type brisé en corne piquée d'acier. Les panaches en cuivre reperlé et doré. La tête en forme de trèfle. Vers 1825 H.t. : 6" ½ - 17 cm (incomplet) 150 / 200 €
249. Lot de deux éventails. L'un de type brisé en os à quatre images. Le 2nd, la feuille en papier gravé en taille-douce. Monture en nacre (acc. et manques) 70 / 80 €
250. L'Amour est un rapide prophète. Éventail, la feuille en papier gravé en taille-douce. L'Amour enlacé par une jeune femme sort des cœurs d'une corbeille alors que le galant guette la scène derrière un arbre qui ombrage la jeune femme. Au revers : Cupidon ayant fixé son flambeau à la proue d'une barque pousse l'esquif à l'aide d'une perche alors qu'un couple d'amoureux est assis à la poupe. Elle tient une paire de couronne et lui un gouvernail. Deux cygnes escortent l'équipage. Monture « Palais-Royal » en nacre gravée et incrustée de clinquant. Vers 1830 H.t. : 8" – 22 cm (rest.) 150 / 200 €
Illustration page 39
251. Oh les cœurs ! Eventail de type brisé en corne finement reperlée et pailletée d'acier à décor en forme de cœurs alternés. Vers 1830. H.t. : 5" 2/4 – 15,5 cm (ruban rompu, petits manques) Dans une boîte en carton. 40 / 50 €
252. Lot de deux éventails de type brisé en corne. L'un façon écaille à décor de rinceaux dorés rehaussés de paillettes d'acier. Le 2nd à décor de fleurettes. Vers 1830. H.t. : 5" ¼ - 15,5 cm (rest.) 80 / 100 €
- 252 bis. Dentelle d'ivoire. Eventail de type brisé en ivoire finement reperlé, les panaches en bronze à décor de cygnes et de lyre. France, vers 1820 H.t. : 7" – 18 cm (acc.) 100 / 150 €
253. Le chien a de la chance...Éventail, la feuille en papier lithographié, rehaussé à la gouache. Quatre femmes réfugiées sur une île s'occupent d'un petit chien. Ajoutées dorées. Au revers : vue de village. Monture en os reperlé, incrusté de clinquant. Vers 1840 H.t. : 9" – 24 cm 150 / 200 €
- 253 bis. Lot de deux éventails en corne reperlé. L'un peint de fleurettes et dorées. Le second pailleté et peint d'une gerbe dorée. France, vers 1830 (rubans rompus) H.t. : 6" – 16 cm 100 / 120 €
254. Chinoiserie. Éventail de type brisé en bois noirci à décor doré de pagodes, bateau, dragon. France, vers 1840. H.t. : 7" – 18 cm (petit acc., manquent les têtes des panaches) 200 / 250 €
255. Bergère courtisée. Eventail, la feuille en papier chromolithographié, rehaussé à la gouache. Monture en os reperlé de trois cartels de fleurs. Vers 1845. H.t. : 10" – 27 cm (acc. et manque) 80 / 100 €
Illustration page 39
- 255 bis. L'oiseau favori. Eventail, la feuille en papier lithographié rehaussé à la gouache d'une jeune fille et son oiseau. Monture en nacre reperlée, gravée, incrustée d'argent. France, vers 1850. H.t. : 10" – 27 cm Dans un cadre. 150 / 200 €
256. La déclaration du berger. Éventail, la feuille en papier gouaché de l'hommage d'un jeune homme à une beauté. Au revers : un couple, peint à la gouache sur peau. Monture dite « Palais-Royal » en nacre reperlée, gravée, incrustée de clinquant. Bélière enrichie de verroterie de couleurs. Gland. Vers 1850 H.t. : 10" – 27 cm (acc.) Dans une boîte de Lachelin. 200 / 250 €
257. Réunion familiale. Éventail, la feuille en papier lithographié rehaussé à la gouache. Autour d'une table, une femme fait la lecture à la famille pendant qu'une autre tient une quenouille. Au revers : offrande des fleurs à l'Enfant Jésus. Monture en nacre reperlée, gravée et dorée. Vers 1850 H.t. : 10" – 27 cm (rest.) 250 / 300 €
Illustration page 39
258. La soirée musicale. Eventail, la feuille en papier doré incrusté de chromolithographié. Monture en bois noirci doré et peinte de fleurs. Bélière. Vers 1850. H.t. : 10" – 27 cm 50 / 60 €
259. Roseaux et fleurs des champs. Éventail, la feuille en dentelle blanche aux fuseaux appliquée sur tulle. Monture

- en nacre blanche repercée, sculptée, gravée et burgautée. Vers 1860 H.t. : 10" ½ - 28,5 cm 200 / 300 €
260. Les cantons suisses. Eventail de type brisé en bois repercé présentant en décalcomanie des femmes en costumes traditionnels légendés des cantons correspondant et de leurs armoiries. Vers 1860 120/ 150 €
261. Monogramme. Eventail, la feuille en dentelle blanche à l'aiguille, le fond orné de points d'esprit et de deux cartels de fleurs. Monture en ivoire repercé, gravé à décor de trois médaillons à sujet de personnages, les principaux burgautés. Vers 1870 H.t. 10"½ - 28,5 cm (manques) 200/ 250 €
262. Les bouquets. Éventail, la feuille en dentelle blanche aux fuseaux appliquée sur tulle. Monture en ivoire. Chiffré WA. Bélière. Vers 1880 H.t. : 9" ¾ - 26 cm 150 / 200 €
263. La gardeuse d'oies. Eventail, la feuille en coton enduit et imprimé d'une scène rustique. Monture en bois. Bélière. On y joint une photographie de l'époque représentant une fillette portant cet éventail. Fin XIXe siècle 80/ 100 €
264. Oh, le beau mouton ! Eventail, la feuille en papier chromolithographié d'une scène champêtre d'inspiration XVIIIe siècle. Monture en os repercé. Bélière et gland. Vers 1860. H.t. : 10" - 27 cm. Dans un cadre en forme. 200 / 250 €
265. Eventail sultane, la feuille en gaze vert d'eau. Monture en bois laqué de même couleurs, sculpté et doré. Vers 1865. H.t. : 13" - 35 cm 150 / 200 €
266. Le vol des abeilles. Éventail, la feuille en satin peint à la gouache d'or d'un essaim d'abeilles. Monture chinoise en bambou laqué noir et or. Bélière et gland. H.t. : 9" ½ - 25,5 cm Vers 1870 (acc.) 80/100 €
267. Lot de deux éventails de type brisé en bois naturel, l'un peint de violettes, le second d'un marin assis sur un tonneau, sa tête découpée dans une photographie. Vers 1880 120/ 150 €
268. Les bouquets. Éventail, la feuille en dentelle blanche aux fuseaux appliquée sur tulle. Monture en ivoire. Chiffré WA. Bélière. Vers 1880 H.t. : 9" ¾ - 26 cm 150 / 200 €
269. Lot de deux éventails. Le 1er, la feuille en soie crème peinte à droite du chiffre SA. Monture en os.H.t. : 10" - 27 cm. Le 2e, la feuille en satin noir à paillettes d'acier. Monture en bois noirci. Bélière. Vers 1880. H.t. : 10" - 28,5 cm (acc.) 100 / 120 €
270. Fleurs de cerisiers. Eventail de type brisé en bois, peint d'un arbre en fleurs. Les panaches faits de demi-branches. Chiffre HM et ornement sous une couronne comtale germanique. Bélière. Gland et anneau de serrage. Travail autrichien. Vers 1890. H.t. : 9" ½ - 25,5 cm 120/ 150 €
271. La maison à pans de bois. Eventail, la feuille en soie bistre peinte en grisaille. Une jeune femme chemine depuis le château seigneurial pour rejoindre sa maison. Monture en nacre noire de Tahiti. Signé à gauche « E. Dubois (?) ». Bélière. Vers 1890. H.t. : 10"1/2 - 28,5 cm 150 / 200 €
272. La belle saison. Éventail, la feuille en satin noir peint à la gouache d'un bouquet où se mêlent des liserons, des épis de blé et des marguerites. Monture en bois noirci. Le panache repercé. Bélière. Vers 1890 H.t. : 11" - 29,5 cm 50/ 60 €
273. Le contrat de mariage d'après Pradilla. Éventail, la feuille en satin rose imprimé. Monture en bois peint en blanc gravé et doré. Bélière et gland. 1890 H.t. : 12" - 32,5 cm (taches au revers) 100/ 120 €
- 273 bis. Fleurs jaunes. Eventail, la feuille en gaze peinte à la gouache d'un jeté fleuri. Monture en nacre. Bélière. Vers 1890 H.t. : 12" - 32,5 cm Dans une boîte (acc.) 80/ 100 €
274. Polichinelle a trois couleurs. Eventail, la feuille en gaze brun clair, peinte à la gouache, au centre de Polichinelle offrant des fleurs à Colombine. Signé à gauche Don Pablo. Monture en bois vernis gravé. Bélière et gland. Vers 1890. H.t. : 13"-35 cm 120/ 150 €
275. Roses et myosotis. Éventail, la feuille en dentelle de Chantilly de Bayeux doublée de satin beige. Monture en nacre repercée, sculptée et gravée. Bélière et gland. Vers 1880 H.t. : 10" - 27 cm (acc. au panache) 150/ 200 €
Illustration page 39
276. Fleurs de dentelle. Éventail, la feuille en dentelle noire à motif fleuri. Monture dite à la sultane en bois piqué d'acier. Bélière. Vers 1895 H.t. : 9" ¾ - 26 cm (acc.) 120/ 150 €
277. Deux mille éclairs. Éventail, la feuille en satin noir à décor de guirlandes en paillettes argentées. Monture en bois gravé rehaussé de paillettes argent. Bélière. Vers 1898 H.t. : 10" - 27 cm 120/ 150 €
278. Chèvrefeuille. Eventail, la feuille en papier Japon peint à la gouache de branches fleuries vers lesquelles volent des papillons. Monture en bambou. Panaches refendus. Bélière et dragonne. Vers 1900. (usures) 120 / 150 €
279. Ecran cocarde en paille avec l'inscription Ricordo Fiesole. Italie, vers 1900 100/ 120 €
280. Ecran en soie rouge plissé peint au centre de deux marguerites. Manche en bois. 30/ 40 €
281. Colin-maillard. Eventail, la feuille en papier doublé de soie peint d'une scène de jeu en plein air sur la terrasse d'un château. Signé à droite. Monture en nacre burgau gravée et incrustée or et argent. Bélière en bronze ciselé. Vers 1900 H.t. : 8" ½ - 23,5 cm 120/ 150 €
282. L'oiseau chéri. Éventail, la feuille en gaze noire peinte à la gouache et incrustée de Chantilly de Calais. Une jeune fille est à genoux devant la cage ouverte de son oiseau favori qu'elle caresse tendrement. Cette scène est entourée par deux cartels de fleurs. Monture en nacre d'Orient gravée, incrustée or et argent. Bélière et gland. Vers 1900 H.t. : 9" - 24 cm 250 / 300 €
Illustration page 39
283. Lot de deux éventails. Le 1er.Éventail, la feuille en taffetas rose peint à la gouache de lilas et de muguet. Monture en bois repercé et sculpté. Vers 1880. H.t. : 11" - 29,5 cm (acc. et taches). Le 2e, la feuille en toile bleue à sujet de feria andalouse. Monture en bois laqué à décor chromolithographié de réunions festives. Espagne, vers 1920. H.t. : 8" ½ - 23,5 cm 100/ 120 €
284. Lot de deux éventails en plumes. Le 1er, en plumes d'autruches femelles. Monture en écaille blonde. Bélière et dragonne. Vers 1900. Le 2e, en plumes d'autruches noires. Monture en écaille brune. Bélière et dragonne. Vers 1900 200 / 250 €
285. Lot composé de deux éventails. Le 1er, la feuille en papier lithographié, rehaussé à la gouache. Trois couples en costume du XVIIIe siècle conversent dans un parc, les femmes tiennent des éventails. Un chien est assis confortablement sur une chaise. Au revers : paysage lacustre. Monture en nacre repercée, gravée, incrustée or et argent. Vers 1850 H.t. : 10" - 27 cm (acc. et rest.). Le 2e, la feuille en ottoman noir. Monture en bois gravé et repercé. Bélière. H.t. : 12" - 32,5 cm. 200 /250 €
286. Eglantines. Eventail, la feuille en dentelle aux fuseaux point de Bruges incrusté de trois cartels brodés à

- l'aiguille. Monture en nacre gravée incrustée or et argent. Bélière. Fin XIXe siècle. H.t. : 9" – 24 cm. Dans un cadre en forme. 200 / 250 €
287. Portrait féminin. Éventail, la feuille en soie peinte à la gouache de guirlandes fleuries et pailletées, et incrustée en son centre d'un médaillon imprimé, accueillant le portrait d'une jeune femme. Monture en os gravé, reperlé, peint au vernis, doré et piqué d'acier. Bélière. Vers 1900. H.t. : 7" – 18 cm (acc. et rest.) 100 / 120 €
288. Guirlandes de nœuds. Eventail, la feuille en soie crème pailletée or. Monture en corne gravée, dorée et pailletée. Bélière. Vers 1900. H.t. : 8" - 22 cm (acc. et rest.) 100/ 120 €
289. Eventail dit cabriolet, les feuilles blanches pailletées. Monture en os pailleté d'acier. Bélière. Vers 1900. H.t. : 9" – 24 cm 100 /120 €
290. Eventail, la feuille en satin noir à décor de paillettes d'acier argent. Monture en os noirci reperlé. Bélière. H.t. : 12" – 32,5 cm (acc.) 80 / 100 €
291. La curieuse. Éventail, la feuille en soie marron peinte à la gouache d'une femme de bleu vêtue qui observe au loin à l'aide d'un face-à-main. Monture en bois gravé, doré et argenté. Les panaches sculptés. Bélière et gland. Vers 1900 H.t. : 11"- 29,5 cm 120 / 150 €
292. Fête antique. Eventail de cotillon. La feuille en papier imprimé d'un médaillon central dans un décor pompéien. Au dos, évocation pompéienne. Inscription manuscrite « Comité des Dames Patronesses de l'Orphelinat des Cuir et des Peaux de France », « Duvelleroy Paris » à gauche, et « Imp. Lecoq et Mathorel Paris ». Monture en bois. Les panaches estampés de ballons. Début XXe siècle. H.t. 9"1/2 – 20 cm 80 / 100 €
293. Orchidées de rêve. Éventail ballon, la feuille en soie pailletée, chenillée et peinte d'orchidées. Monture en corne. Vers 1910 H.t. : 6" ½ - 17 cm / 9" - 24 cm 200/250 €
294. D'après Job (Jacques Onfray de Bréville 1858-1931), La garde nationale. Éventail publicitaire, la feuille en papier imprimé d'un défilé de la garde nationale. Au dos : « Fête Henri Monnier » du 1er juin 1904. A gauche, dessin humoristique de Louis Morin : « Ma collerette est un peu chiffonnée... ». Monture en bois naturel. 1904. H.t. 9" – 24 cm 120 / 150 €
295. Ferdinand d'Aragon dans les rues de Grenade. Éventail de type brisé en bois, peint au vernis et laqué, de l'entrée triomphale du roi de la Reconquista dans les rues de Grenade. Large ruban décoré. Bélière. Espagne, vers 1910 H.t. : 10" ½ - 28,5 cm (léger acc. au ruban) 100/ 150 €
296. Harmonie familiale. Éventail, la feuille en soie peinte à la gouache de trois cartels de scènes de vie quotidienne au Japon. Monture en os, les brins en forme de balustre. Les battoirs des panaches peints d'iris. Vers 1920 H.t. : 9" - 24 cm (acc.) 100/ 120 €
297. Pour la compagnie aérienne HAPAG. Eventail de type brisé en matière synthétique représentant un planisphère. Un panache inscrit « Weltreise ». L'autre « Cleveland ». Vers 1920. H.t. : 8"1/2 – 15 cm 40/50 €
298. Le jeu de cartes. Eventail de type brisé en matière synthétique orné sur les deux faces d'une gravure. Bélière. Vers 1920. H.t. : 6" – 16 cm 80/ 100 €
299. Lot de deux éventails. Les feuilles en papier imprimées l'un sur le thème patriotique. Le 2nd sur l'amour. Monture en carton. USA, vers 1940 80/ 100 €
300. Halloween. Eventail soleil, la feuille en papier orange imprimé d'une sorcière sur son balais et de chauve-souris. Made in Germany. Monture en bois peint en orange. 80/ 100 €
301. Lot de deux éventails. L'un de type brisé en matière synthétique orné d'une chromolithographie à sujet de chats. L'autre, à sujet maritime, en matière synthétique. 100/ 120 €
302. Eventail de type brisé en matière synthétique de couleur crème appliqué de marguerites en relief. Bélière. Vers 1920 120/ 150 €
303. Papillons. Eventail de type brisé en matière synthétique décor de roses et papillons. Bélière. Vers 1920. H.t. : 5" ½ - 15 cm 100/ 120 €
304. Lot de trois éventails en matière synthétique. Un écran-soleil imitant l'écaille. Un écran-éventail orné de plumes de camail de faisans et de gorge de pigeons. Un écran-éventail imitant l'écaille à décor de pensées. Les hauts de brins reperlés. Vers 1920 150/ 200 €
305. Lot de deux éventails. Le 1er, la feuille en dentelle au point à l'aiguille. Monture en nacre (manque au contrepanache). Le 2e en plumes d'autruches noires. Monture en écaille blonde. (petit acc.) 100 / 120 €
- 305 bis. Lot de deux éventails. - Le premier, la feuille en gaze peinte au naturel de rouges-gorges et papillons. Monture en bois naturel. Bélière. Vers 1898. H.t. : 14" – 37,7 cm - Le second, éventail publicitaire, la feuille en papier imprimé pour le restaurant Ledoyen. Monture en bois. Vers 1920 H.t. : 9" ½ - 25,5 cm (acc.) 100/ 120 €
306. Marlène 03. Eventail, la feuille en tissu noir imprimé et doublé de papier. Monture en matière synthétique noire. Création A pas d'Anges pour l'exposition Marlène Dietrich, Palais Galliera. 2003. Edité pour le Cercle d'Eventail n°16/ 100. 30/ 50 €
- 306 bis. Lot de deux éventails. -l'un, XVIIIe siècle, la feuille en vélin peint à la gouache d'une scène mythologique. Monture en nacre reperlée. Vers 1780. H.t. : 10" ½ - 28,5 cm (acc. et manques). Dans sa boîte du XVIIIe siècle, recouvert de papier façon requin. - le second, vers 1850, la feuille en papier peint à la gouache sur fond de gravure d'un groupe de paysannes au puits. Monture en os reperlé, gravé et incrusté de clinquant. H.t. 10" – 27 cm (acc.) 120/150 €
307. Lot de trois feuilles pour éventail peintes à la gouache. Signées. 50 / 60 €
308. Lot de cinq éventails. Montures en os et écaille. XIXe siècle. (acc. et manques) 50 / 60 €
309. Lot de cinq éventails en nacre, corne et os. Début XXe siècle (manques et acc.) 50 / 60 €
310. Lot de trois éventails. Le 1er, la feuille en gaze pailletée or et brodée. Monture en corne. Vers 1900. Dans une boîte Faucon. Le 2e en plumes de pintades, Monture en matière synthétique. Vers 1930. Le 3e japonais. Vers 1900. 120/150 €
311. Cadre en bois doré de style Louis XV, à la forme. Eventail 10". 150/ 200 €
312. Cadre en bois sculpté de rubans et doré, en forme. Eventail 10". 150/ 200€
313. Cadre en hêtre naturel, sculpté dans le style Louis XV. Eventail 11" 150/ 200 €

CONDITIONS DE VENTE

La vente sera faite au comptant et conduite en Euros. Les acquéreurs paieront des frais en sus des enchères, par tranches, de 20 % plus TVA, soit 23,920 % TTC jusqu'à 100 000 € et de 13 % plus TVA, soit 15,548 % TTC à partir de 100 001 €. Les lots ne seront délivrés aux adjudicataires qu'après paiement.

GARANTIES

Les attributions ont été établies compte tenu des connaissances scientifiques et artistiques à la date de la vente. Le commissaire-priseur se réserve la possibilité de rectifier les désignations du catalogue. Ces rectifications seront annoncées au moment de la présentation de l'objet et portées au procès verbal de la vente. Une exposition préalable permettant aux acquéreurs de se rendre compte de l'état des biens mis en vente, il ne sera admis aucune réclamation une fois l'adjudication prononcée. Les reproductions au catalogue des oeuvres sont aussi fidèles que possible, une différence de coloris ou de tons est néanmoins possible. Les dimensions ne sont données qu'à titre indicatif.

ENCHÈRES

Les frais minimum de perception par lot sont de 10 € HT, soit 11,96 € TTC. L'ordre du catalogue sera suivi. Le commissaire-priseur pourra diviser ou réunir les lots. En cas de double enchère reconnue effective par le commissaire-priseur, le lot sera remis en vente, tous les amateurs présents pouvant concourir à cette deuxième mise en adjudication.

ORDRE D'ACHATS

Si vous souhaitez faire une offre d'achat par écrit, vous pouvez utiliser le formulaire prévu à cet effet en fin de catalogue (page 44). Celle-ci doit nous parvenir au plus tard 2 jours avant la vente accompagnée de vos coordonnées bancaires. Enchères par téléphone : Si vous souhaitez enchérir par téléphone, veuillez en faire la demande par écrit en utilisant le formulaire prévu à cet effet (page 44), accompagnée de vos coordonnées bancaires, au plus tard 2 jours avant la vente. En aucun cas le Commissaire - Preneur ne pourra être tenu pour responsable au cas où vous ne pourriez pas être joint par téléphone au moment de la vente.

RETRAIT DES ACHATS

Il est conseillé aux adjudicataires de procéder à un enlèvement de leurs lots dans les meilleurs délais afin d'éviter les frais de magasinage qui sont à leur charge. Le magasinage n'entraîne pas la responsabilité du Commissaire - Preneur ni de l'expert à quelque titre que ce soit. Les lots qui n'auront pas été enlevés dans la salle le jour de la vente pourront être stockés aux frais de l'acquéreur.

En cas de paiement par chèque ou par virement, la délivrance des objets pourra être différée jusqu'à l'encaissement. Dès l'adjudication, l'objet sera sous l'entière responsabilité de l'adjudicataire. L'acquéreur sera lui-même chargé de faire assurer ses acquisitions, et le Commissaire - Preneur décline toute responsabilité quant aux dommages que l'objet pourrait encourir, et ceci dès l'adjudication prononcée. La formalité de licence d'exportation peut requérir un délai de cinq à dix semaines, celui-ci pouvant être sensiblement réduit selon la rapidité avec laquelle l'acquéreur précisera ses instructions à l'étude.

TERMS OF SALE

Purchased lots will become available only after payment in-full has been made. The sale will be conducted in Euros. Purchasers will pay in addition to the hammer price, a buyer's premium of 20 % VAT excluded or 23,920 % VAT included until € 100 000 and a buyer's premium of 13 % VAT excluded or 15,548 % VAT included from € 100 001. Purchased lots will be delivered to buyer's only after payment.

GUARANTEES

The auctioneer is bound by the indications in the catalogue, modified only by announcements made at the time of the sale noted in the legal records thereof. An exhibition prior to the sale permits buyers to establish the conditions of the works offered for sale and no claims will be accepted after the hammer has fallen. Some difference may appear between the original work and its illustration, there will be no claims in such matter. The measurements are given only as an indication.

BIDS

A minimum of € 10 VAT excluded will be collected for each lot (or € 11.96 VAT included). Should the auctioneer recognise two simultaneous bids on lot, the lot will be put up for sale again and all those present in the saleroom may participate in this second opportunity to bid.

ABSENTEE BIDS

If you wish to make a bid in writing, you should use the form included in this catalogue (page 44), accompanied by your bank references, to be received by us no later than two days before the sale. Telephone bids are free service designed for clients who are unable to be present at an auction. The auctioneer cannot be held responsible for any problems concerning telephone bids.

TELEPHONE BIDS

If you wish to bid by telephone, please make your request to be called in writing (page 44), accompanied by your bank references, to be received by us no later than two days before the sale.

COLLECTION OF PURCHASES

Buyers are advised to collect successful lots as soon as possible to avoid handling and storage costs which may be incurred at their expense. The auctioneer is not responsible for the storage of purchased lots. If payment is made by cheque or by wire transfer, lots may not be withdrawn until the payment has been cleared. From the moment the hammer falls, sold items will become the exclusive responsibility of the buyer. The buyer will be solely responsible for the insurance, the auctioneer assumes no liability for any damage to items which may occur after the hammer falls. An export license can take five or ten weeks to process, although this time may be significantly reduced depending upon how promptly the buyer supplies the necessary information to the auctioneer. Translation in English is for information purpose. In case of dispute only terms of sale written in french will be considered.

