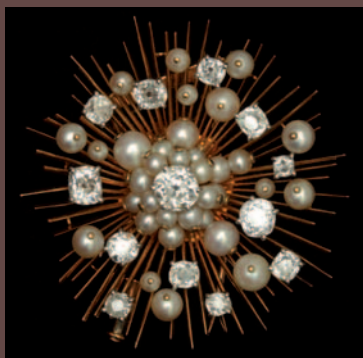


# Aponem DEBURAUX

JEUDI 17 DÉCEMBRE 2009

DROUOT-RICHELIEU





**LE JEUDI 17 DÉCEMBRE 2009 À 11H ET 14H**

**DROUOT-RICHELIEU, SALLE 8**

9, rue Drouot – 75009 Paris

VENTE AUX ENCHÈRES PUBLIQUES

**A 11H00**

**ÉVENTAILS** (liste sur demande à l'étude)

Expert : Mme Saboudjian - (tél. : +33 (0)1 42 61 57 85)

**A 14H00**

**ART DU CHEVAL** (LOTS 1 à 109)

Expert : Mme Couvelard - (tél. : +33 (0)6 69 90 49 98)

**BIJOUX** (LOTS 111 à 139)

Expert : Mme Cukierman - (tél. : +33 (0)6 09 73 23 98)

**ANTIQUITÉ DU BASSIN MEDITERRANÉEN - AFRIQUE – ISLAM**

(LOTS 140 à 200)

Experts : M. Kunecki (LOTS 140 à 147) - (tél. : +33 (0)1 43 25 84 34)

M. Roudillon (LOTS 148 à 157) - (tél. : +33 (0)1 42 22 85 97)

Mme Kervokian (LOTS 158 à 199) - (tél. : +33 (0)1 42 60 72 91)

**EXTRÊME-ORIENT** (LOTS 201 à 355)

Experts : M. Ansas et Mme Papillon d'Alton - (tél. : +33 (0)1 42 60 88 25 ou 06 25 84 56 34)

**TABLEAUX ANCIENS** (LOTS 356 à 367)

Experts : M. Dubois (tél. : +33 (0)1 45 23 12 50)

**OBJETS D'ART** (LOTS 368 à 382)

**Listes et photos sur [www.aponem.com](http://www.aponem.com)**

**Exposition partielle à l'Étude** - 51, rue Decamps - 75116 Paris

Vendredi 11 décembre de 10 h à 13 h et de 14 h à 18 h

Samedi 12 décembre de 14 h à 18 h

**Exposition à l'Hôtel Drouot**

Uniquement le mercredi 16 décembre de 11 h à 18 h

SVV DEBURAUX et ENCHERES MSA sont des maisons de ventes du groupe Aponem  
D. ANTOINE – P. DEBURAUX – E. DUMEYNIU – E. JOLY-MALHOMME – G. MARTINOT – Y. SAVIGNAT  
Commissaires-priseurs habilités

---

SVV DEBURAUX - SVV n° 2005-547 - 51, rue Decamps - 75116 PARIS

Tél : +33 (0)1 42 24 80 76 - Fax : +33 (0)1 42 24 72 18

deburaux@aponem.com – site : [www.deburaux.com](http://www.deburaux.com)

## Collections de Diplomates !

On le sait, le Corps Diplomatique Français a toujours compté des personnalités attachées à la culture en général, quand elles ne se sont pas intéressées aux langues orientales pour en percer les valeurs de civilisation, en particulier.

Au grès de leurs affectations, deux Diplomates d'une même famille, auront rassemblé des objets d'art d'Egypte, du Maroc, de Macédoine, d'Albanie et du Japon, en les sauvant de destructions annoncées et en les collectionnant.

Eugène REGNAULT (1857-1942) fut un Consul, puis un Ambassadeur, de France au long cours, puisqu'il effectua des missions en Tunisie, au Pirée, en Turquie, à Salonique, à Genève, participant même aux comités de l'Exposition Universelle de 1900, à Paris.

Maxime CHOUBLIER (1873-1933), Docteur en droit avec sa thèse éditée, rééditée, « La question d'Orient depuis le Traité de Berlin » sera chargé de cours au Caire à l'Ecole française pour rejoindre ensuite, le Corps Diplomatique Français comme Vice-consul puis Consul à Monastir, à Bitola ou Bitolj (Macédoine), à Uskul (Kosovo), à Philippopoli, Salonique, Stuttgart...

Les pérégrinations de nos deux Diplomates leur auront permis de nous offrir l'accès à des ensembles singuliers, par le biais d'une vente aux enchères publiques, qui enrichira d'autres collections ou encore la connaissance des amateurs.

Les lots appartenant à cette collection seront précédés d'un astérisque\*.

# ÉVENTAILS

Expert : Lucie SABOUDJIAN  
Assistée de Georgina LETOURMY

**A 11H00**

Bel ensemble d'éventails des XVIII<sup>e</sup>, XIX<sup>e</sup> et XX<sup>e</sup> siècles – Europe et Asie

Liste sur demande à l'étude



# ART DU CHEVAL – HIPPISE – EQUITATION

Expert : Laurence COUVELARD

Les lots **1 à 109** sont présentés dans un catalogue disponible sur demande à l'étude



## MARINE - VOYAGES

Expert : Bruno PETITCOLLOT

**110 - COOK (Capitaine James).  
Voyages autour du monde :**

*I - Relation des voyages entrepris pour faire des découvertes dans l'hémisphère méridional, par Byron, Carteret, Wallis et Cook. Traduite de l'anglais.*

Paris, Saillant, Nyon et Panckoucke, 1774. 4 volumes in-4.

*II - Voyage dans l'hémisphère austral, et autour du monde, fait sur les vaisseaux du roi, en 1772-1775. Traduit de l'anglais.*

Paris, hôtel de Thou, 1778. 5 volumes in-4.

*III - Troisième voyage de Cook, ou voyage à l'océan Pacifique, ordonné par le roi d'Angleterre, pour faire des découvertes dans l'hémisphère Nord [...] exécuté en 1776-1780.*



*Traduit de l'anglais.*

Paris, Hôtel de Thou, 1785. 4 volumes in-4.

Ensemble de 13 volumes in-4 reliure de l'époque, aux armes sur les plats, dos à nerfs ornés de fleurons dorés, pièces de titre et de toison en maroquin rouge. Plats armoriés (mouillures).

262 x 205.

12 000/15 000 €

# BIJOUX

Expert : Mme CUKIERMAN

- 111 Petite montre** de poche en or jaune, ornée d'émail polychrome, ciselée et serti d'un diamant taillé en rose. Cadran émail (fêles). Double minuterie. Aiguilles en acier bleui. Vers 1900.  
Poids brut : 18,6 g. 200/300 €
- 112 Bracelet** en argent orné d'une ligne de pierre fines de forme ovale et poire.  
Long. : 19 cm.  
Poids brut : 40,4 g 300/400 €
- 113 Deux colliers** de perles de culture blanches en chute. Fermoirs en argent.  
Diam; des perles de culture : 3,2 à 7,3 mm et 5,2 à 8,3 mm 300/400 €
- 114 Bracelet manchette** en or jaune partiellement articulé et ajouré, ciselé à motif de volutes.  
Travail français, vers 1900.  
Poids : 29,6 g 300/600 €
- 115 Collier** tubogaz en or jaune en chute.  
Poids : 45,1 g.  
Très légers chocs. 500/800 €
- 116 Bague « fer à cheval »** en or jaune serti d'un rubis ovale entouré de diamants ronds.  
Doigt : 51. Poids brut : 4 g. 600/700 €
- 117 Bracelet** souple en or jaune articulé et ciselé à motifs d'agrafes, or jaune, fermoir coulissant à plusieurs positions.  
Poids brut : 62 g 600/800 €
- 118 Paire de boutons de manchettes** « étriers » en or gris articulé serti de citrines calibrées.  
Poids brut : 11,1 g. 700/800 €
- 119 Bague** marguerite en platine serti de diamants de taille brillant dont un au centre plus important. Doigt : 58.  
Poids brut : 4,1 g 700/1 000 €



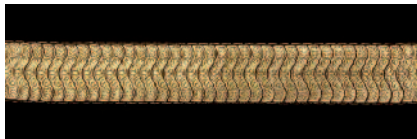
111



112



113



117



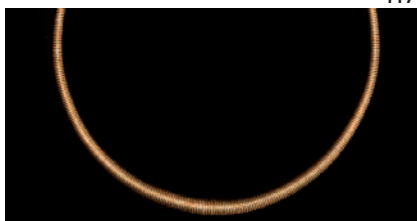
114



116



118



115



119

- 120 Bague** en or gris sertie de trois saphirs ovales multicolores entourés de diamants. Doigt : 54.  
Poids brut : 4, 2 g. 700/800 €
- 121 Paire de pendants d'oreilles** en or gris articulé serti d'un alignement de diamants terminé par un diamant de taille ancienne.  
Poids brut : 4,9 g. 800/1 200 €
- 122 Bracelet « manchette »** en or jaune à motifs de pastilles.  
Poids brut : 37,9 g. 800/900 €
- 123 Bague** rectangulaire en or gris serti de trois diamants taille ancienne entourés de rubis calibrés « en huit » soulignés de diamants 8/8.  
Doigt : 52.  
Poids brut : 3,9 g. 1 100/1 200 €
- 124 Paire de boutons de manchettes** « étriers » en or gris serti d'un alignement d'onyx.  
Poids brut : 16,8 g. 1 100/1 200 €
- 125 Alliance** en or gris entièrement sertie de diamants de taille brillant et rubis calibrés alternés. Doigt : 54.  
Poids brut : 5,6 g. 1 100/1 200 €
- 126 BOUCHERON**  
**Paire de clips d'oreilles** en or jaune ajouré serti de diamants de taille brillant, à motifs de cœurs. Signés et numérotés 39.557.  
Poids brut : 7,6 g. 1 200/1 300 €
- 127 Bague « Toi et moi noué »,** en or et argent sertie de deux diamants de taille ancienne, de forme coussin, épaulés de diamants taillés en rose. Vers 1900.  
Manquent des diamants. Doigt : 46.  
Poids brut : 3,4 g. 1 200/1 500 €
- 128 Bracelet** souple coulissant et articulé, platine or blanc, composé de trois torsades en or gris soulignées de diamants de taille brillant, poids environ 8 cts.  
Poids brut 66 g. 1 300/1 500 €
- 129 Collier** en or gris ajouré retenant un pendentif serti d'une citrine taillée à degrés, épaulée de saphirs calibrés et pavages de diamants.  
Poids brut : 19,4 g. 1 400/1 600 €
- 130 Paire de boucles d'oreilles** pendentifs en or jaune ornée de péridots entourées de brillants retenant une citrine de taille fantaisie (citrine 44 carats environ).  
Poids brut : 16,2 g. 1 700/1 900 €





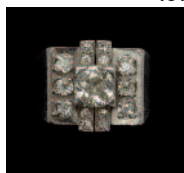
- 131 Paire de boucles d'oreilles** en or gris serti d'un alignement de quatre diamants de taille brillant.  
Long. : 2 cm. Poids brut : 7 g.  
Poids des diamants : 3,30 ct environ.  
1 900/2 000 €
- 132 Bracelet** en or jaune 14 carats et argent, serti d'un alignement de 22 diamants taillés en rose sur paillon.  
Poids brut : 16,5 g. 2 000/2 200 €
- 133 Paire de pendants d'oreilles** en platine articulé serti de diamants et d'une goutte de corail.  
Long. : 5,6 g. Poids brut : 8 g.  
2 000/2 200 €
- 134 Bracelet souple** en or gris serti de saphirs multicolores calibrés, soulignés de diamants.  
Poids brut : 24,4 g. 2 400/2 600 €
- 135 Bague chevalière**, platine, sertie d'un diamant central de taille ancienne, entouré de 14 diamants de taille ancienne et 8x8. Vers 1930.  
Poids brut 16,5 g. 2 500/3 500 €
- 136 Paire de pendants d'oreilles** en platine articulé serti de diamants, à motifs de volutes.  
Long. : 4,1 cm.  
Poids brut : 9 g. 3 200/3 500 €
- 137 BOUCHERON. Clip de corsage « fleur »** en or jaune sertie de perles de culture blanches et de treize diamants de taille ancienne, de forme coussin (égrisures). Signé Monture BOUCHERON Paris et numéroté.  
Poids : 32,8 g. 4 500/4 800 €
- 138 Bague solitaire** en platine ajouré serti d'un diamant taille brillant.  
Poids brut : 6,2 g.  
Poids du diamant : 2,51 carats.  
5 000/7 000 €
- 139 Bracelet « charms »** en platine retenant 13 breloques (trèfle, parapluie, fantôme, clown, carrosse, marteau, otarie, personnage, bicyclette...) en platine et or jaune serti de diamants, onyx, saphirs et rubis calibrés et cabochons, et partiellement émaillé.  
Long. : 9,3 g. Poids brut : 22,2 g.  
5 500/5 800 €



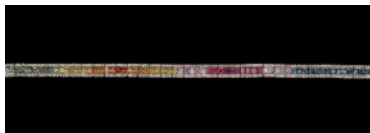
131



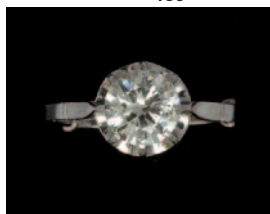
132



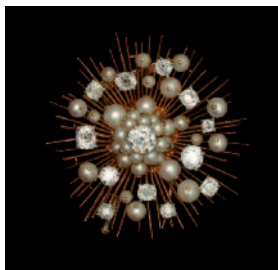
135



134



138



137



133



136



139

# ANTIQUITÉS DU BASSIN MÉDITERRANÉEN

Expert : Christophe KUNECKI

**140 \*LECYTE A FIGURES NOIRES.**  
Attique, circa 500 avant JC. 80/100 €

**141 \*STATUETTE DE PRETRE agenouillé**  
**\*STATUETTE D'ISIS allaitant Horus.**  
Bronze.  
Egypte, Basse Epoque. 40/60 €

**142 \*TETE D'OSIRIS** coiffé de la couronne Atef.  
Schiste brun.  
Egypte, Basse Epoque. 200/300 €



142

**143 \*BUSTE D'OUSHEBTI** au nom de  
Neferibrêemheb, né de Sharemtj.  
Terre siliceuse à glaçure verte.  
Egypte, XXVI<sup>e</sup> dynastie. 100/150 €

**144 \*TROIS STATUETTES.**  
Bronze.  
Egypte (accidents). 100/150 €

**145 FRAGMENT DE SARCOPHAGE.**  
Figurant la déesse Maât. Bois peint.  
Egypte, 30 x 50 cm. 500/800 €



143



145

**146 FRAGMENT DE TOILE PEINTE.**  
Figurant le dieu Khnoum.  
Egypte, 25 x 30 cm. 500/800 €

**147 STATUETTE SOUVENIR**  
Figurant un homme marchant.  
Egypte, XX<sup>e</sup> siècle, H : 45 cm. 20/30 €

## AFRIQUE

Expert : Jean ROUDILLON

**148 Poignard, epee et glaive.** 50/80 €  
**149 Gong** en fer, poignée en bois sculpté.  
On y joint deux copies de pesons  
Ashanti. 100/150 €

**150 « Guérisseuse d'enfant »** en Bronze.  
XX<sup>e</sup> siècle, H : 7 cm. 50/80 €

**151 Reliquaire kota**, métal repoussé sur  
âme de bois.  
XX<sup>e</sup> siècle (manques), H : 61,5 cm  
200/300 €

**152 Plateau divinatoire** en bois sculpté.  
Nigeria, Yoruba, 33,5 x 24,5 cm. 350/400 €

**153 Statuette a reliquaire** abdominal.  
Copie d'une statuette fétiche.  
Congo. 50/80 €



151



152

**154 Poupée Akuba**  
On y joint deux copies de statuette.  
Congo et Nigeria. 60/100 €

**155 Cimier** en cuir tressé à décor de cories  
et peau d'antilope.  
Figurant une tête d'antilope.  
XX<sup>e</sup> siècle. 20/30 €

**156 Grand vase** en ébène à décor  
d'alligators et d'oiseaux.  
XX<sup>e</sup> siècle. 10/20 €

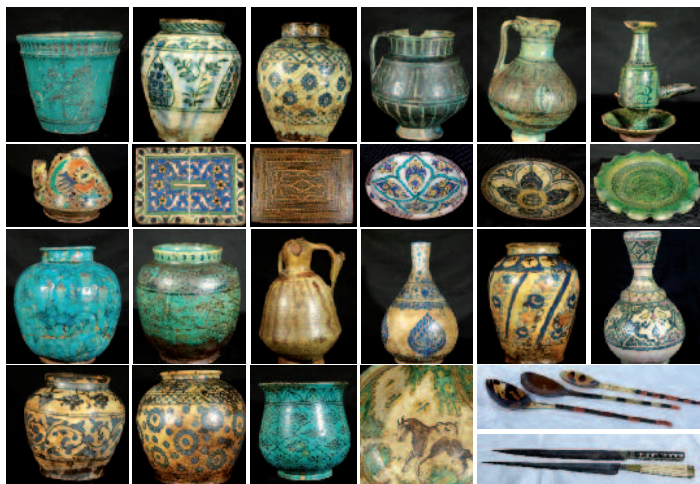
**157 Chasse-mouches** de style Yaka. (copie).  
On y joint une copie de statuette en terre  
cuite. 100/150 €

# ART ISLAMIQUE

Experte : Anne-Marie KEVORKIAN

\*Singulier ensemble de céramiques, armes et objets divers. (lots 158 à 199)  
Ancienne collection des diplomates Regnault et Choublier.

Détail sur [www.aponem.com](http://www.aponem.com)



## 198 \*Page Coufique

Page coranique rectangulaire, manuscrite sur parchemin. Texte de sept lignes en caractères coufiques bruns ponctués de rouge. Rousseurs. Orient ou Afrique du Nord, IX/X<sup>e</sup> siècle. 11x17,3 cm. 700/900 €

**197 \*Écritoire « DIVID ».** Plumier en forme d'étui et son encrier en argent et vermeil ciselé, décoré de motifs floraux aux extrémités du plumier, et sur les bords, arêtes et base de l'encrier. Inscriptions nominatives à l'intérieur du couvercle. Toughra et nom de l'orfèvre (Mehmed).

Turquie, art Ottoman, 1<sup>re</sup> moitié du XVIII<sup>e</sup> siècle. 32,5 cm. 4 000/5 000 €

Réf : The Anatolian Civilisations, Musée de Topkapi, Istanbul, 1938 : E.322 (toughra de Mahmoud I).  
F. Bordur, The Art of Turkish Metalworking, Sadberk Hanım Müzesi, Istanbul, 1987 : A.58 (toughra de Mahmoud I).  
C.E. Arseven, Les Arts Décoratifs Turcs, Istanbul, s.d.: Fig.375 (toughra de Ahmet III).

**199 \*Bel ensemble de 17 marionnettes et décors turcs** en cuir peint.

Fin XIX<sup>e</sup>/début XX<sup>e</sup> siècle. 1 000/1 500 €

**200** Non venu.



# EXTRÊME-ORIENT

Experts : Pierre ANSAS et Anne PAPILLON-D'ALTON

## PORCELAINES

- 201 Deux vases balustre** en porcelaine et émaux wucai, l'un couvert, à décor d'un dignitaire et sa suite sur une terrasse arborée ; l'autre à décor de pics stylisés et objets précieux sur fond de spirales corail ; et bord cerclé de bronze.  
Chine, XVII<sup>e</sup> siècle.  
Haut. 33,5 cm ; 33 cm.  
(Accidents et fêtes). 300/400 €
- 202 Paire de coupes** en porcelaine et émaux de la famille verte à décor d'oiseaux, papillons, pivoiniers en fleurs et roches percées.  
Les bords sont cerclés de cuivre.  
Chine, période Kangxi, XVIII<sup>e</sup> siècle.  
Diam. 18,5 cm. (Fêles) 300/400 €
- 203 Porte-pinceaux bitong** en porcelaine, à décor en bleu sous couverte d'un paysage de montagnes au bord de l'eau où navigue un pêcheur et où un sage et son disciple approche d'un pavillon.  
Chine, période Kangxi, XVIII<sup>e</sup> siècle.  
Haut. 14,5 cm. (fêle) 300/400 €
- 204 Deux bitong** en porcelaine de la famille verte à décor de personnages dans un paysage, les bords cerclés de cuivre.  
Chine, période Kangxi, XVIII<sup>e</sup> siècle. Haut. 13 cm ; 14 cm.  
(Accidents). 300/400 €
- 205 Coupe en porcelaine** et émaux de la famille verte sur fond bleu poudré à décor en réserves de papillons et fleurs.  
Chine, XVIII<sup>e</sup> siècle.  
Marque au lingzhi au revers.  
Diam. 22,7 cm. 200/300 €
- 206 Deux vases lancelles** en porcelaine et émaux de la famille rose à décor d'oiseaux, papillons et pivoiniers en fleurs.  
Chine, XVIII<sup>e</sup> siècle.  
Haut. 24,5 cm.  
L'un à bord cerclé de métal.  
(Accidents et restaurations). 80/120 €
- 207 Petite vasque à poisson** en porcelaine à décor en bleu sous couverte d'oiseaux et arbres en fleurs.  
Chine, XVIII<sup>e</sup> siècle (fêles).  
Diam. 22,5 cm. 200/300 €
- 208 Ancien vase bouteille** en porcelaine émaillé sang de bœuf.  
Chine, XVIII<sup>e</sup> siècle. Haut. 28 cm.  
Couvercle rapporté en bois sculpté.  
(Col rodé) 200/300 €
- 209 Ancien vase bouteille** en porcelaine et émaux flammés aubergine et rouge.  
Chine, fin XVIII<sup>e</sup> siècle.  
Haut. 29,5 cm. (col rodé, remplacé par un cerclage de bronze). 200/300 €
- 210 Petit flacon à thé** à panse polylobée en porcelaine à décor en émaux de la famille rose de coq et lotus en réserve sur fond vert de rinceaux de pivoinies.  
Chine, XVIII<sup>e</sup> siècle. Couvercle en bois.  
Haut. 11,5 cm. 150/200 €
- 211 Présentoir à offrandes** sur haut pied, en porcelaine à décor en bleu sous couverte de trois branches fleuries. Le pourtour du pied est orné de feuilles de bananier. Marque à quatre caractères sur la base.  
Chine, XVIII<sup>e</sup> siècle.  
Diam. 17 cm. 500/600 €  
*Voir reproduction ci-dessous*



211

**212 Lot de cinq vases** de maîtrise en porcelaine, dont deux à couverte flammée, un à couverte craquelée jaune, un à décor de jeux d'enfants en bleu sous couverte, le cinquième à décor floral en bleu sous couverte, portant une marque Yongzheng à six caractères.

Chine, XVIII<sup>e</sup> et XIX<sup>e</sup> siècle. 500/600 €

**213 Trois flacons-tabatières** en porcelaine, deux d'entre elles à décor en bleu sous couverte de personnages dans des palais et dragons, la troisième à décor polychrome de jeux d'enfants. Marques Kangxi et Yongzheng sur deux d'entre elles. Chine, XVIII<sup>e</sup> et XIX<sup>e</sup> siècle.

Haut. 6 à 9 cm. (égrenures). 200/300 €

**214 Vase bouteille à long col** et ouverture évasée, en porcelaine à décor en bleu sous couverte organisé en registres horizontaux où se succèdent de bas en haut, pétales de lotus stylisés, rinceaux de lotus, têtes de ruyi, rinceaux de pivoinies, feuilles de bananiers et vagues écumantes.

Marque sigillaire Jiaqing sur la base. Chine, XIX<sup>e</sup> siècle. Haut. 38 cm.

(Restauration au col) 300/400 €

**215 Coupe évasée en porcelaine**, à bords polylobés et parois moulées en forme de pétales de lotus s'achevant en volutes, Le revers porte un décor en émaux polychromes de la famille rose, de lingzhi et lys alternés, surmontés par des branches de magnolia, pivoiniers, cerisiers en fleurs, lotus et chrysanthèmes. Marque Jiaqing à quatre caractères sigillaires sur la base.

Chine, XIX<sup>e</sup> siècle. Diam. 18,6 cm. (Petites égrenures). Socle enbois.

800/1 000 €

*Voir reproduction ci-dessous*



215

**216 Godet de peintre** en porcelaine, à décor de fleurs et rinceaux de lotus en émaux de la famille rose sur un fond émaillé bleu turquoise.

Sur la base, marque Qianlong en caractères zhuanshu émaillés rouge.

Chine, période Qing. Diam. 9,3 cm.

2 000/3 000 €

*Voir reproduction ci-dessous*



216

**217 Ravier** quadrangulaire en porcelaine et émaux de la famille rose, orné à l'intérieur, d'insectes et fleurs. Le pourtour est décoré de dragons, grecques, motifs de ruyi et pétales de lotus émaillés en corail.

La base porte une marque Daoguang en zhuanshu sur fond turquoise.

Chine, marque et époque Daoguang (1821-1850).

Haut. 6,2 cm ; Larg. 12,9 x 12,9 cm.

1 800/2 000 €

*Voir reproduction ci-dessous*



217

**218 Paire de vases lancelles** en porcelaine de la famille rose à décor de dragons stylisés parmi des rinceaux de lotus sur fond jaune ; des rinceaux sur fond turquoise ornent l'épaule et des pétales de lotus turquoise entourent la base, Chine, époque Daoguang, XIX<sup>e</sup> siècle.  
Haut. 15,5 cm.  
(Petit accident de cuisson à l'un ; manque les couvercles) 120/150 €

**219 Petit godet de lettré** en forme de coupe à bords rentrant, en porcelaine à décor en bleu sous couverte de deux jeunes femmes assises sur une terrasse, lisant un poème sous un pin.  
Marque sigillaire Qianlong sur la base. Chine, XIX<sup>e</sup> siècle. Diam. 7,7 cm.  
Socle en bois. 400/500 €

**220 Garniture** comprenant une paire de potiches balustres couvertes et une paire de vases cornets, en porcelaine à décor d'oiseaux fenghuang et pivoiniers en fleurs en émaux de la famille rose sur fond turquoise.  
Chine, vers 1880.  
Haut. 41 cm ; 37 cm. (Fêles et petites restaurations). 400/500 €

**221 Oreiller trapézoïdal** en porcelaine et émaux de la famille rose à décor de papillons, chauve-souris, objets précieux, et caractères de longévité.  
Chine, époque Guangxu (1875-1908).  
Haut. 14 cm ; Larg. 16,5 cm. 300/400 €



**222 Paire de coupes en porcelaine** à décor en bleu sous couverte de dragons poursuivant la perle sacrée parmi des nuages. On retrouve un décor similaire au revers, surmontant une guirlande de lotus. Marque Guangxu à six caractères kaishu.  
Chine, marque et époque Guangxu (1875-1908)  
Diam. 25,3 cm. 800/1 000 €  
*Voir reproduction ci-dessous*

**223 Lot de trois petits vases** comprenant deux de forme bouteille émaillés sang de bœuf, et un vase balustre à décor floral sur fond turquoise.  
Chine, XIX<sup>e</sup> siècle. Haut. 15 cm ; 12 cm ; 11,5 cm.  
(Restaurations au col de deux d'entre eux) 80/80 €

**224 Vase balustre en porcelaine** à décor d'un lion bouddhique émaillé en corail.  
Chine, vers 1880. Haut. 28 cm. 80/100 €

**225 Petit vase bouteille** à panse basse et haut col évasé, en grès porcelaineux à émaux flammés rouge et bleu.  
Chine, XIX<sup>e</sup> siècle. Haut. 16 cm.  
(Sur le pied, petite rétraction d'émail à la cuisson). 200/300 €



222



227

**226 Vase rouleau en porcelaine** et émaux polychrome de style famille verte, à décor en réserves sur fond corail, de jardinières fleuries, rinceaux de pivoines et chrysanthèmes.

Chine, XIX<sup>e</sup> siècle. Haut. 45 cm.  
(Petits éclats au col). 300/400 €

**227 Paire de grands vases** de forme balustre en porcelaine de Canton à décor de scènes de palais animé de personnages, motifs floraux et papillons.

Chine, vers 1900. Haut. 65 cm.  
(Petites égrenures) 1 500/2 000 €  
*Voir reproduction ci-dessus*

**228 Deux coupes couvertes**, à couvercle formant bol, en porcelaine et émaux de style famille rose, à décor de personnages en réserves et rinceaux floraux. Chine, vers 1900. Haut. 10 cm. Avec socle. (Fêle, petit éclat et égrenures). 80/120 €

**229 Paire de vases d'applique** de forme gourde, en porcelaine et émaux de la famille rose, à décor de jeux d'enfants sur une terrasse.

Chine, vers 1900.  
Haut. 18,5 cm. 200/300 €

**230 Lot comprenant un petit vase** bouteille et trois boîtes couvertes en porcelaine, l'une cylindrique, deux sphériques aplaties, à décor polychrome de jeux d'enfants, personnages et dragon.

Chine, vers 1900. 300/400 €

**231 Pot couvert en porcelaine** et émaux de style de la famille rose, à décor d'enfants jouant sur des terrasses. L'épaule, agrémentée de quatre petites anses, et le pourtour du pied sont ornés de rinceaux floraux sur fond rose.

Sur la base émaillée turquoise, marque de studio en quatre caractères sigillaires : Ju ren tang zhi.

Chine, période Minguo, vers 1920.

Haut. 22,5 cm.

Socle en bois en forme de sellette.

1 200/1 500 €

**232 Boîte carrée à angles coupés**, en porcelaine à décor en bleu sous couverte, le couvercle orné d'un dragon de face parmi des nuages stylisés, entouré de motifs géométriques. Le pourtour et la partie inférieure respectivement décorés de rinceaux et vagues écumantes. Marque Qianlong apocryphe.

Chine, période Minguo.

Dim. 9 x 9 cm.

300/400 €



**233 Porte-pinceaux Bitong**

en porcelaine et émaux de la famille rose, à décor d'un paysage lacustre animé de diverses scènes de personnages, dont la cueillette du riz, le jeu de go, les pêcheurs, les promeneurs.

Chine, période Minguo. Marque apocryphe Qianlong sur la base.

Haut. 11 cm.

400/500 €

*Voir reproduction ci-contre*

**234 Lot comprenant une coupe lobée** en forme de feuille, en porcelaine de la famille rose ; un sorbet en porcelaine, deux petites boîtes lenticulaires en étain, une tabatière en porcelaine émaillée vert, une théière en porcelaine bleu-et-blanc, une noix laquée.  
Chine, XIX<sup>e</sup> et XX<sup>e</sup> siècles. (Accident à la coupe). 100/150 €

**235 Deux vase balustres en porcelaine** à décor en bleu sous couverte, l'un orné de jeunes femmes faisant de la musique auprès d'enfants jouant, période Kangxi, XVIII<sup>e</sup> siècle ; l'autre à décor de lotus géants, pivoiniers, chrysanthèmes, et prunus en fleurs XIX<sup>e</sup> siècle.  
Haut. 23 cm ; 34 cm.  
(Cols rodés ; accident et restauration) 100/150 €

**236 Vase piriforme en porcelaine** à décor émaillé en rouge sur fond céladon, de phénix et pétales de lotus.  
Chine. Haut. 24,5 cm.  
(Restauration au col). 200/300 €

**237 Pot cylindrique arrondi couvert**, en porcelaine blanche et décor en bleu sous couverte d'une branche de pivoinier en fleurs, agrémenté de deux anses formées de têtes de kylin en relief. Le couvercle, orné de deux fleurs de pivoinies est surmonté d'un shishi.  
Japon, Hirado, fin de la période Edo. Haut. 21 cm. (Petit éclat au couvercle) 600/800 €

**238 Garniture** comprenant une potiche balustre couverte et une paire de vases cornets, en porcelaine d'Imari à décor bleu, corail et or organisé en réserves ornés de branches fleuries. L'épaule et la base à décor de rosaces stylisées sur fond de rinceaux.  
Japon, Arita, XVIII<sup>e</sup> siècle. Haut. 63,5 cm ; 40,5 cm.  
(Restaurations au couvercle). 1 500/2 000 €  
*Voir reproduction ci-dessous*

**239 Deux petites coupes** en faïence de Satsuma, ornées à l'intérieur de trois papillons sur un fond à effet de résille qui se poursuit à mi-revers.  
Marque sur la base.  
Japon, XIX<sup>e</sup> siècle. Diam. 6,7 cm. 150/300 €

**240 Beau vase en faïence** de Satsuma, à parois élancées et petit col ourlé, à décor d'un paon perché sur le tronc d'un arbre d'où coulent des branches fleuries. Des pivoiniers en fleurs complètent le décor, Marque à quatre caractères sur la base « Shôritsu sei zô » ?  
Japon, XIX<sup>e</sup> siècle. Haut. 24,5 cm. 600/800 €

**241 Lot de six petites pièces** en faïence de Satsuma, comprenant quatre vases, dont une paire de forme sphérique et deux de forme ovoïde ; une théière et une coupe, à décor prédominant de personnages.  
Japon, vers 1900. 300/400 €

**242 Boite de forme hexagonale** en faïence de Satsuma, à décor d'arhat entourant la déesse Kannon.  
Japon, vers 1920. Haut. 10,3 cm. 80/100 €



238



## JADES ET PIERRES DURES



243

**243 Petit écran de lettré** en jade néphrite céladon, sculpté en relief de deux bouquetins dans un paysage de montagnes au sommet desquelles flottent des nuages. Le revers de la plaque est gravé d'un long poème célébrant l'arrivée du printemps et évoquant une fête au palais impérial.

Chine, XVIII<sup>e</sup> siècle. Haut. 8,2 cm ; Larg. 9,8 cm. (Petites égrenures au niveau des cornes d'un bouquetin).

Support en bois sculpté. 5 000/6 000 €

*Voir reproduction ci-dessus*

**244 Petite boîte** formant diffuseur à parfum en jade néphrite céladon clair finement ajouré d'un décor de rinceaux de feuillages. Le pourtour est ajouré de motifs géométriques.

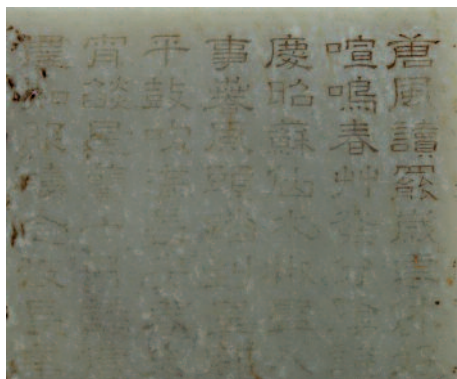
Chine, XVIII<sup>e</sup> siècle. Diam. 6 cm.

500/600 €

*Voir reproduction ci-dessous*



244



243

**245 Sujet en jade** néphrite céladon veiné de rouille, représentant le sage Zhoulaou, tenant une pêche de longévité et le bâton où est accroché un livre. A ses côtés, debout sur un rocher, un enfant tient une fleur de lotus, tandis qu'à l'arrière figure un cerf.

Chine, XVIII<sup>e</sup> siècle. Haut. 10,3 cm.

2 500/3 000 €

*Voir reproduction ci-dessous*



245



246

**246 Fibule en jade** néphrite céladon clair, se recourbant en une tête de dragon, un qilong en ronde-bosse évoluant sur le corps.

Chine, XVIII<sup>e</sup> siècle. Long. 13,2 cm.

600/800 €

*Voir reproduction ci-dessus*

**247 Fibule en jade** néphrite beige veiné de brun, sculptée de deux dragons. Chine, XVIII<sup>e</sup> siècle. Long. 7,7 cm.

400/500 €

**248 Boucle de ceinture** en jade néphrite blanc à décor sculpté en haut relief ajouré de deux qilong affrontés, tenant des lingzhi. L'attache reprend la forme d'une tête de dragon. Elle est montée sur trois rang de perles en agate gris-bleuté.

Chine, période Qianlong, XVIII<sup>e</sup> siècle (pour la boucle).

Larg. 10,5 cm.

1 000/1 200 €



251



249

**249 Sujet en jade** néphrite céladon et rouille représentant un lévrier allongé. Chine, XVIII<sup>e</sup> siècle.

Long. 6,9 cm.

700/800 €

*Voir reproduction ci-dessus*

**250 Cigale en jade** néphrite céladon. Chine, XVIII<sup>e</sup> siècle.

Long. 6,5 cm. (Petite égrenure).

300/400 €

**251 Pendentif** en jade néphrite céladon sculpté de deux lions bouddhiques jouant avec le joyau céleste.

Chine, XVIII<sup>e</sup> siècle. Long. 4,7 cm.

600/800 €

*Voir reproduction ci-dessous*

**252 Sujet en jade** néphrite céladon partiellement veiné de brun rouille représentant un chameau allongé, la tête tournée.

Chine, XVIII<sup>e</sup> siècle. Long. 5,4 cm.

(Petite égrenure au sabot). 400/500 €

*Voir reproduction ci-dessous*



252



253

**253 Pendentif en jade** néphrite céladon représentant un lion et un aigle.  
Chine, XVIII<sup>e</sup> siècle. Long. 5,4 cm.

500/600 €

*Voir reproduction ci-dessus*

**254 Pendentif en jade** néphrite céladon clair représentant un dragon sur un cheval.  
Chine, XVIII<sup>e</sup> siècle. Long. 4,1 cm.

500/600 €

*Voir reproduction ci-dessus*

**255 Pendentif oblong en jade** néphrite blanc, à pourtour lobé, et décor sculpté en léger relief d'un enfant jouant avec une grenade, sur face, et du caractère shou, longévité, sur l'autre face.  
Chine, XVIII<sup>e</sup> siècle. Long. 5,6 cm.  
Socle en bois.

400/500 €



254

**256 Pendentif en jade** néphrite céladon légèrement veiné de rouille représentant un enfant chevauchant un dragon marin.  
Chine, XVIII<sup>e</sup> siècle. Haut. 5,7 cm.

400/500 €

*Voir reproduction ci-dessous*

**257 Pendentif en jade** néphrite céladon sculpté en forme de deux melons accolés, avec leurs branches dont la forme évoque une chauve-souris.  
Chine, XVIII<sup>e</sup> siècle. Long. 5,6 cm.

500/600 €

*Voir reproduction ci-dessous*

**258 Pendentif en jade** néphrite céladon veiné de brun représentant une pêche de longévité.  
Chine, XVIII<sup>e</sup> siècle. Haut. 3,7 cm.

300/400 €

*Voir reproduction ci-dessous*



256



257



258



259



260



261



262



264

**259 Petit godet de lettré** en jade néphrite clair légèrement veiné de rouille, sculpté en haut relief d'un lingzhi et de trois qilong grim pant vers le bord. Chine, XVIII<sup>e</sup> siècle. Larg. 6,8 cm.

(Petite égrenure au niveau du pied). 600/800 €  
*Voir reproduction ci-dessus*

**260 Petit groupe en jade** néphrite céladon pâle, représentant deux enfants tenant un lingzhi et jouant du tambourin.

Chine, fin XVIII<sup>e</sup>-début XIX<sup>e</sup> siècle. Haut. 4,2 cm.  
1 000/1 200 €

*Voir reproduction ci-dessus*

**261 Pendentif en jade** néphrite céladon représentant une femelle et son petit tenant des lingzhi.

Chine, fin XVIII<sup>e</sup>-début XIX<sup>e</sup> siècle. Long. 4,5 cm. 500/600 €  
*Voir reproduction ci-dessus*

**262 Petit vase en jade** néphrite céladon en forme de vase archaïque fang gu rehaussé d'arêtes.

Chine, fin XVIII<sup>e</sup>-début XIX<sup>e</sup> siècle. Long. 7,2 cm. 200/300 €  
*Voir reproduction ci-contre*

**263 Petit disque Bi** en jade néphrite blanc, sculpté en relief sur une face d'un dragon tenant un lingzhi ; l'autre face portant un décor de perlage.

Chine, XIX<sup>e</sup> siècle. Diam. 5 cm.  
Socle en bois sculpté et ajouré. 200/300 €

**264 Pendentif en jade** néphrite céladon représentant un singe chevauchant un cheval à bascule.

Chine, XIX<sup>e</sup> siècle. Haut. 4,7 cm. 300/400 €  
*Voir reproduction ci-contre*



265

- 265** **Importante fibule** en jade néphrite céladon de forme ondulée, les extrémités à têtes de dragon. Le corps est sculpté d'un dragon en haut relief évoluant parmi les nuages. Un dragon lové retient un anneau formant passant.

Chine, XIX<sup>e</sup> siècle. Long. 18,5 cm.

1 000/1 200 €

*Voir reproduction ci-dessus*

- 266** **Sujet en jade** néphrite céladon représentant Liouhai un pied posé sur le crapaud lunaire, tenant une guirlande de sapèques. Chine, XIX<sup>e</sup> siècle. Haut. 10 cm.

500/600 €

*Voir reproduction ci-dessus*



268



266

- 267** **Flacon-tabatière** en jade néphrite céladon de forme gourde, sculpté en relief de deux luohan.

Chine, XIX<sup>e</sup> siècle.

Haut. 8,2 cm.

300/400 €

- 268** **Important sujet** en jade néphrite céladon veiné de rouille, représentant la déesse Guanyin assise en lalitasana sur un rocher, la main gauche posée sur des livres, tenant dans sa main un sceptre ruyi. Un jeune enfant se tient à ses côtés. Chine, vers 1900.

Haut. 20,5 cm.

4 000/5 000 €

*Voir reproduction ci-contre*

- 269** **Fibule en jade** néphrite céladon veinée de rouille, le corps sculpté d'un dragon en ronde bosse, l'extrémité recourbée en tête de dragon.

Chine. Long. 10 cm.

250/300 €

*Voir reproduction ci-dessous*



269

- 270 Petit brûle-parfums** quadrangulaire en forme de récipient archaïque fang ding, en jade nephrite céladon, orné de masques de taoïte et surmonté de deux anses verticales. L'ensemble du vase et son couvercle sont gravés d'un texte reproduisant les sections 24 à 31 du chapitre 3 du texte bouddhique « Da cheng jing gang banruo bolou mijing ». Chine.  
Haut. 9,7 cm ; Larg. 8,5 cm.  
1 800/2 000 €

- 271 Groupe en jade** néphrite céladon représentant un bélier et son petit tenant couchés, tenant une branche de lingzhi. Chine. Long. 7,7 cm. 1 200/1 500 €  
*Voir reproduction ci-dessous*

- 272 Tabatière en agate** translucide beige, ornée en léger relief, sur les côtés, de deux masques crachant des anneaux. Bouchon en jadéite. Chine, XIX<sup>e</sup> siècle. Haut. 8 cm.  
150/200 €

- 273 Boîte lenticulaire** pour cire à cacheter, en agate translucide beige. Chine, XIX<sup>e</sup> siècle. Diam. 8,5 cm. Socle en bois. 150/200 €

- 274 Flacon-tabatière** avec son bouchon, en malachite sculptée en haut relief d'un luohan domptant puis chevauchant un lion parmi pin et cerisier en fleurs. Chine, vers 1900. Haut. 8,3 cm. Socle en bois ajouré de rinceaux. 200/300 €



271



280

- 275 Vase couvert de forme aplati**, en agate grise, à décor archaïsant de masques de taoïte et pétales stylisés de lotus et bananier, le col agrémenté de deux anses à anneaux mobiles crachés par des têtes de chimères, le couvercle surmonté d'un félin. Chine, vers 1900. Haut. 16 cm. (Petites égrenures).  
Socle en bois ajouré.  
On y joint un chameau en agate, avec socle. 300/400 €

- 276 Brûle-parfum tripode** couvert, en agate gris-beige translucide, la panse ornée de deux anses à têtes de chimère crachant des anneaux mobiles. Le couvercle surmonté d'un lion formant prise. Chine, vers 1900. Haut. 12 cm. 200/300 €

- 277 Lot comprenant** : un flacon tabatière en turquoise, en forme de gourde de pèlerin géante contre laquelle s'appuie un Baxian, le bouchon en forme de chauve-souris ; un petit vase couvert en turquoise autour duquel sont sculptés en deux qilong et des branches de pivoinier en fleurs. Chine, vers 1900. Haut. 7,5 cm ; 8 cm. 400/500 €

**278 Petit godet de lettré** en turquoise entouré de branches de pin sculptées en ronde-bosse.  
Chine, vers 1900. Haut. 2,8 cm.  
Socle en bois. 150/200 €

**279 Lot comprenant deux colliers**, l'un en agate bleu lavande, l'autre en os. Chine.  
100/120 €

**280 Sujet en ambre** représentant la déesse Guanyin assise en lalitasana sous des nuages, tenant un rosaire. A ses côtés se trouve un phénix.  
Au revers, sont sculptés des lingzhi.  
Chine, XIX<sup>e</sup> siècle. Haut. 8,2 cm.

300/400 €

*Voir reproduction page ci-contre*

## IVOIRES DE LA CHINE ET DU JAPON



281

**281 Sujet en ivoire** représentant la déesse Guanyin.  
Chine, XVII<sup>e</sup> siècle. Haut. 12 cm.  
4 000/4 500 €

*Voir reproduction ci-dessus*

**282 Sujet en ivoire patiné** représentant un des Baxian debout, un animal fantastique posé sur l'épaule.  
Chine, XVIII<sup>e</sup> siècle.  
Haut. 34,5 cm.  
(Gerces). 1 200/1 500 €



284

**284 Sujet en ivoire** représentant la déesse Guanyin assise en lalitasana sur un double lotus, drapé dans son vêtement, tenant un rouleau dans la main droite.  
Chine, XVIII<sup>e</sup> siècle.

Haut. 14,7 cm. 1 500/2 000 €

*Voir reproduction ci-dessus*

**283 Sujet en ivoire patiné** représentant une femme médecin allongée, la tête sur son bras droit, l'index gauche posé sur sa joue.  
Chine, début XVIII<sup>e</sup> siècle.  
Long. 19 cm. 1 000/1 200 €

*Voir reproduction ci-dessous*



283

**285 Paire de vases balustres couverts,** en ivoire à décor finement sculpté de jeunes femmes et enfants auprès de pins, des montagnes apparaissant à l'arrière plan. L'ouverture et l'épaule sont soulignées d'une frise de grecques délimitant, sur le col, des motifs floraux et géométriques alternant avec quatre petites anses en forme de tête de taotie retenant des anneaux mobiles. Les couvercles, ornés de rinceaux floraux, sont surmontés de chiens de Fô. Les bases s'inscrivent dans des socles en ivoire à décor ajouré. Marque Qianlong à quatre caractères sigillaires gravée sur la base. Chine, XVIII<sup>e</sup> siècle.

Hauteur : 24 cm.

[Petites égrenures, restauration à un couvercle ; gerces].

8 000/10 000 €

*Voir reproduction ci-contre*



285

**286 Grand cachet en ivoire patiné,** surmonté de l'Immortel Budai debout, tenant une pêche de longévité et une branche de pêcher. Le sceau est gravé de deux dragons encadrant quatre caractères « Yuci fushou », que l'on peut traduire par « cadeau impérial, bonheur et longévité ». Chine, fin XVIII<sup>e</sup>-XIX<sup>e</sup> siècle.

Haut. 22 cm. (Gerces). 1 000/1 500 €

*Voir reproduction ci-dessous*



286

**287 Sujet en ivoire** représentant une divinité féminine debout sur un double lotus, tenant un panier et un bouton de lotus.

Chine, fin XVIII<sup>e</sup>-début XIX<sup>e</sup> siècle. Haut. 28 cm. (Petites gerces).

1 000/1 200 €

*Voir reproduction ci-dessous*



287





288

**288 Accoudoir de lettré** en ivoire patiné, l'intérieur sculpté en haut relief, de pavillons où évoluent Immortels et luohan, l'un d'entre eux arrivant dans les nuées chevauchant un félin. Au revers, sculpté en léger relief, un luohan contemple la lune.

Chine, XIX<sup>e</sup> siècle.

Haut. 29 cm.

1 200/1 500 €

*Voir reproduction ci-dessus*

**289 Petit écran de lettré en ivoire**, de forme allongée, sculpté en haut relief d'oiseaux perchés sur des bouquets de lotus, pivoines et branches de magnolias en fleurs.

Chine, XIX<sup>e</sup> siècle.

Larg. 29 cm ; Haut. 7,5 cm.

Avec socle en bois ajouré. 800/1 000 €

*Voir reproduction ci-dessus*

**290 Trois importants** flacons tabatières en ivoire, à décor en relief de sages et de leurs disciples parmi pins et bambous. Le pourtour des bases est orné de pétales de lotus. Chine, XIX<sup>e</sup> siècle.

Haut. 11,5 cm ; 10,5 cm ; 9,5 cm.

Socles en bois ajouré. 600/800 €

*Voir reproduction ci-dessus*

**291 Deux sujets en ivoire** représentant des Luohan, l'un tenant un chasse-mouches et un livre, l'autre, tenant un bol à aumônes, un serpent à ses pieds. Chine, XIX<sup>e</sup> siècle.

Haut. 10,3 cm ; 9,2 cm.

200/300 €



289



290



292

**292 Deux sujets en ivoire** représentant des divinités féminines assises sur des nuages crachés par leur monture, respectivement un lion et un qilin. L'une, coiffée d'un voile, est assise en lalitasana et tient un vase à eau lustrale ; l'autre est en méditation. Chine, vers 1900.

Haut. 24,4 cm.

1 000/1 200 €

*Voir reproduction ci-dessus*



293



294



301

**293 Grand sujet en ivoire** polychrome représentant le sage Zhou Lao et une divinité du Printemps tenant des branches de pin-voisiers en fleurs.

Chine, vers 1930. Haut. 74 cm.

3 000/3 500 €

*Voir reproduction ci-dessus*

**294 Groupe en ivoire** représentant la déesse Guanyin assise en délasserment royal sur un lion bouddhique, guidé par un Lokapala. Chine, vers 1920.

Haut. 42,5 cm. 2 000/2 500 €

*Voir reproduction ci-dessus*

**295 Sujet en ivoire** représentant un enfant jouant d'un instrument à percussion. Chine. Haut. 10,4 cm. 150/200 €

**296 Groupe en ivoire** représentant une biche et son faon sur un rocher auprès d'un arbuste en fleurs.

Chine. Haut. 12,5 cm. 200/300 €

**297 Cachet en ivoire** sculpté d'une branche de pin stylisé.

Chine, vers 1900. Haut. 5,5 cm. 150/200 €

**298 Sujet en ivoire** représentant une déesse du Printemps.

Chine.

Haut. 22,5 cm.

300/400 €

**299 Boule de Canton en ivoire** avec son support sculpté de dragons.

Chine. (Accidents).

150/200 €

**300 Dragon en ivoire sculpté**, tenant un lingzhi.

Chine.

250/300 €

**301 Important groupe en ivoire** représentant deux personnages légendaires en train de lutter, l'un tombé à la renverse, les jambes en l'air, à la merci du second qui s'apprête à le piétiner. Signé. Japon, période Meiji (1868-1912).

(Accident à un pied). 2 800/3 000 €

*Voir reproduction ci-dessus*



302

- 302 Okimono en ivoire** représentant le Rakan Handaka Sonja accompagné du dragon et tenant dans sa main gauche une coupe d'où émane le Bouddha Amida parmi des nuages. Cachet rouge sur la base.

Japon, vers 1900. Haut. 49 cm.

3 000/3 500 €

*Voir reproduction ci-dessus*

- 303 Important okimono** en ivoire polychrome représentant un Rakan debout, tenant un rouleau et un éventail, un Tengu à ses pieds.

Japon, vers 1880. Haut. 46 cm.

1 500/2 000 €

*Voir reproduction ci-dessous*



303

- 304 Okimono en ivoire** représentant un couple de marchands d'arachide assis sur un banc, la femme les triant, l'homme les comptant à l'aide d'un boulier.

Signé Toshiyuki dans un cartouche rouge.

Japon, période Meiji, fin XIX<sup>e</sup> siècle.

Long. 18 cm ; Haut. 14 cm. 3 000/3 200 €

*Voir reproduction ci-dessous*



304



305

- 305 Okimono en ivoire** représentant une mère allongée, donnant le sein à son bébé. A ses pieds, une jeune fille tient une fleur et un garçon teint des ciseaux et un pliage.

Signé Unmeï. Socle en bois sculpté incrusté de jouets en nacre.

Japon, période Meiji, fin XIX<sup>e</sup> siècle.

Haut. hors socle 16,5 cm ;

Larg. hors socle 29 cm. 4 000/4 500 €

*Voir reproduction ci-dessus*

**306 Okimono en ivoire** et bois représentant un serviteur debout portant un plateau où se trouve deux bols et une boîte. A ses pieds, une lanterne, un vase cassé, sa sandale.

Japon, vers 1900. Signé dans un cachet rouge. Haut. 14,2 cm. 300/400 €

**307 Okimono en ivoire** représentant un sarumawashi, montreur de singes, accompagné d'enfants.

Japon, vers 1900. 150/200 €

**308 Okimono en ivoire** représentant un sarumawashi, ou montreur de singes, tenant un éventail, son singe sur l'épaule.

Japon, période Meiji. Haut. 25 cm. 400/500 €

**309 Okimono en ivoire** représentant une jeune femme ramassant des coquillages.

Japon, vers 1900. Haut. 17,5 cm. 200/300 €

**310 Lot de deux okimono** en ivoire représentant l'un, Hôtei accompagné d'enfants, l'autre, un paysan dégustant une grappe de raisin.

Japon, période Meiji. Haut. 11,7 cm ; 6 cm. 200/300 €

**311 Okimono en bois** fruitier représentant une jeune femme agenouillée.

Japon, XIX<sup>e</sup> siècle. Haut. 12,5 cm. (Petit accident). 300/400 €

*Voir reproduction ci-dessous*



311



313

**312 Lot de cinq netsuke** et okimono en ivoire représentant des personnages.

Japon, vers 1920. 200/250 €

**313 Netsuke en ivoire** représentant un oni astiquant un mokugyo.

Japon, XIX<sup>e</sup> siècle. Haut. 3,5 cm. 200/300 €

*Voir reproduction ci-dessus*

**314 Deux netsuke en ivoire** : Personnage s'apprêtant à mettre un oni dans un sac où se trouve déjà un oni ; femme accroupie, tenant un vase.

Signés. Japon, XIX<sup>e</sup> siècle. 100/150 €

*Voir reproduction ci-dessous*

**315 Masque grimaçant** en ivoire.

Japon, fin XIX<sup>e</sup> siècle. 60/80 €



314

## BOIS ET LAQUES

- 316** **Sujet bois laqué** et doré représentant le Bouddha Amida auréolé, assis en délassément royal sur un lotus épanoui reposant sur une haute base.

Japon, période Edo.

Haut. 54 cm.

(Petits accidents). 500/600 €

*Voir reproduction ci-contre*



316

- 317** **Dignitaire en bois** sculpté, tenant un sceptre ruyi. Chine, XVIII<sup>e</sup> siècle.

Haut. 26 cm. 150/200 €

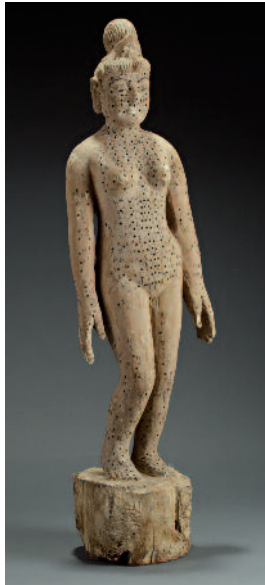
- 318** **Paire de boîtes** quadrangulaires lobées, en bois de huang huali, à haut couvercle et piètement galbé sculpté d'un décor ajouré de ruyi et chauves-souris. Les couvercles, rehaussés d'un médaillon de jade sculpté du caractère shou (longévité), sont sculptés en relief de chauves-souris parmi des nuages, une bordure de pétales de lotus stylisés complétant le décor. Chine, XVIII<sup>e</sup> siècle.

Haut. 17 cm ;

Larg. 24,5 x 24,5 cm.

7 000/8 000 €

*Voir reproduction ci-dessous*



321

- 319** **Boîte couverte tripode**

en laque rouge tsuishu à décor sculpté de dragons ailés parmi les nuages.

Japon, période Meiji.

Diam. 16,5 cm.

400/500 €

- 320** **Sceptre ruyi en bois sculpté** en forme d'un pin, des branches de l'arbre se recourbant le long du tronc qui s'achève en racines,

Chine.

Long. 40 cm. (bois verni).

200/300 €

- 321** **Intéressant sujet en bois**

et toile marouflée, représentant une « femme médecine » debout sur un socle, nue, les bras le long du corps. Sur son corps sont localisés les points d'acupuncture, identifiés par les caractères les désignant en médecine chinoise.

Chine du sud. Haut. 85 cm.

1 200/1 500 €

*Voir reproduction ci-contre*



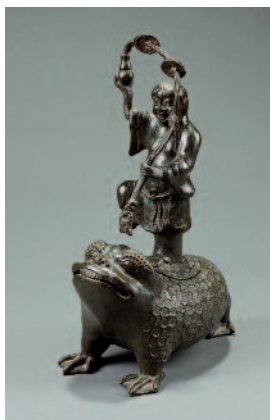
318

## BRONZE, STATUAIRE ET DIVERS

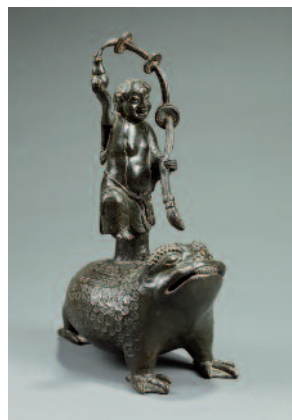
- 322 Brûle-parfum en bronze**, en forme de coupe à bords rentrant, à décor de quatre dragons en haut relief, s'affrontant par deux autour de perles sacrées. Chine, marque et époque Xuande, période Ming, XVI<sup>e</sup> siècle. Diam. 20,5 cm. (Dépatiné). 300/400 €
- 323 Vase tripode en bronze** de patine brune, s'inspirant des vases ding archaïques, à décor de cigales stylisées et qui s'affrontant de part et d'autre de rosaces. Le couvercle en bois est surmonté d'une prise en jade néphrite céladon veinée de rouille, finement sculptée d'échassiers. Chine, XVII<sup>e</sup> siècle. Haut. 26 cm. Beau socle en bois de forme trilobée à têtes de ruyi. (Un pied restauré ; petites égrenures sur la prise). 400/500 €  
*Voir reproduction ci-dessous*
- 324 Brûle-parfum en bronze** de patine brune représentant Liouhai portant un vase et un ruban de sapèques, debout sur le crapaud céleste formant le récipient. Chine, XVII<sup>e</sup> siècle. Haut. 28,5 cm. (Petit accident). 300/400 €  
*Voir reproduction ci-dessous*
- 325 Brûle-parfum en bronze** de patine doré, sur quatre pieds, entièrement ajouré d'un décor où dragon et phénix évoluent parmi des nuages stylisés, et agrémenté de deux anses en forme de dragon à tête d'oiseau. Le couvercle est surmonté d'un chien de Fô. Chine, XIX<sup>e</sup> siècle. Haut. 25,5 cm. 100/200 €
- 326 Paire de vases à col pavillonné** en métal argenté, à décor incisé d'une jeune femme auprès d'un daim sous un pin, et d'un couple d'oiseaux perchés sur un pivoinier. Le col présente deux anses en forme de branche de cerisiers en fleurs. Chine, vers 1900. Haut. 30 cm. 150/200 €
- 327 Petit écran de lettré** en bronze avec une inscription célébrant sa nature de miroir, fait par Xue Huigong. Chine, fin XIX<sup>e</sup> siècle. Dim. 8 x 8 cm. Avec support en bois sculpté. 100/150 €
- 328 Brûle-parfum tripode** en bronze dépatiné, anses en têtes de lion et couvercle avec chimère. Chine, XIX<sup>e</sup> siècle. Socle en forme de lotus. Haut. 28 cm. 100/120 €



323



324





333

- 329 Grand brûle-parfum** tripode en bronze à décor gravé de quatre dragons s'affrontant par deux autour de perles sacrées parmi les nuages. Marque apocryphe Xuande.

Chine du sud, vers 1900.

Diam. 27 cm. 80/100 €

- 330 Trois brûle-parfums** en cuivre à décor ciselé et ajouré de motifs floraux et géométriques. Chine, vers 1900.

Larg. 18 cm ; 15 cm ; 8 cm. 200/250 €

- 331 Plateau en bronze** et émaux cloisonnés polychromes, finement décoré d'un papillon volant au-dessus d'un pivoinier en fleurs, se détachant sur un fond de grecques. La bordure est ornée de têtes de ruyi.

Chine, XIX<sup>e</sup> siècle. Dim. 25 x 16 cm  
300/400 €

- 332 Lot comprenant une paire de vases** en bronze et émaux cloisonnés polychromes sur fond noir, à décor de dragons poursuivant la perle sacrée ; une boîte cylindrique à compartiments, en émaux cloisonnés à décor d'objets mobilier sur fond bleu.

Chine, vers 1920.

(Chocs aux vases). 80/100 €

- 333 Petite table de lettré**, le plateau en émaux de Pékin de la famille rose, finement décorée de deux philosophes montrant une pêche de longévité à un enfant, dans un paysage de montagne.

Chine, XVIII<sup>e</sup> siècle.

Dim. 8 x 8 cm. (Fête). 300/400 €

*Voir reproduction ci-dessus*



334

- 334 Deux petits sujets** bouddhiques en bronze dorés représentant des assistants du Bouddha. Ils sont assis sur des lotus, l'un tenant un vase, l'autre un chasse-mouches, et regarde vers la divinité qui devait se trouver entre eux.

Chine, période Tang, VII<sup>e</sup>-VIII<sup>e</sup> siècle.

Haut. 4,2 cm ; 4,5 cm. 1 000/1 200 €

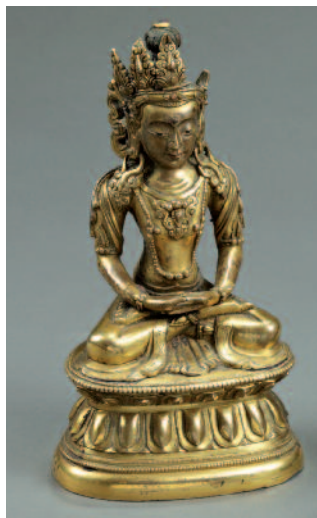
*Voir reproduction ci-dessus*

- 335 Sujet en bronze doré** représentant le dieu Amitayus assis en méditation sur un double lotus, paré de bijoux et coiffé d'une couronne à fleurons.

Chine, XVIII<sup>e</sup> siècle. Haut. 17,5 cm.

(Manque le vase et deux fleurons de la couronne). 300/400 €

*Voir reproduction ci-dessous*



335



337

- 336 Sujet en bronze doré** et laqué représentant le dieu Jambhala assis sur une base en forme de lotus, le pied droit sur une fleur de lotus. Il tient deux attributs, la mangouste et un fruit.  
Tibet, XIX<sup>e</sup> siècle. Haut. 14 cm.  
300/400 €

- 337 Petit reliquaire portatif** en cuivre et argent ciselé, reprenant la forme d'un pétale de lotus. Il ouvre sur une petite figure du Bouddha en bois laqué.  
Tibet, XVIII<sup>e</sup> siècle. Haut. 6,7 cm.  
Dans son étui en textile. 400/500 €  
*Voir reproduction ci-dessus*

- 338 Reliquaire** en cuivre, en forme de pétale de lotus stylisé, le couvercle à décor au repoussé des emblèmes bouddhiques parmi des rinceaux floraux où volent des personnages.  
Tibet, XIX<sup>e</sup> siècle. Haut. 18cm.  
200/300 €



339

- 339 Coupe tripode** en argent à décor de lingzhi et grecques incisées, agrémentée de deux anses en forme de tête de ruyi.  
Chine, XIX<sup>e</sup> siècle. Diam. 25 cm.  
700/800 €  
*Voir reproduction ci-dessus*

- 340 Bel ensemble de quatre boîtes** en argent, finement ciselé, à décors représentant Liouhai et les frères Hoho ; des lions bouddhiques ; une dame à l'ombrelle sous un pin et calligraphies ; des papillons parmi des bambous.  
Chine, XIX<sup>e</sup> siècle.  
Haut. 5,5 cm ; 5 cm ; 4,6 cm ; 3,2 cm.  
1 200/1 500 €  
*Voir reproduction ci-dessous*

- 341 \*Coupe couverte en argent.**  
Japon, vers 1900.  
Dim. 4 x 7 cm. 300/400 €



340





346

**342 \*Coupe en argent.**

Japon, vers 1900.

Diam. 10 cm. 150/200 €

**343 \*Cage à oiseau miniature en argent.**

Japon, vers 1900.

Haut. 6 cm. 200/250 €

**344 \*Boite en argent.**

Japon, vers 1900.

Dim. 6 x 2,1 cm. 300/350 €

**345 \*Boite en argent.**

Japon, vers 1900. Dim. 6 x 2 cm.

150/200 €

**346 Deux bracelets en or sur âme de bois, le pourtour agrémenté de cupules.**

Indonésie, début XIX<sup>e</sup> siècle.

(Petits manques). 600/800 €

*Voir reproduction ci-dessus*

**347 Groupe en marbre de belle patine**

représentant quatre lions allongés.

Chine, période Tang, VIII<sup>e</sup> siècle.

Diam. 10,8 cm ; Haut. 9,5 cm.

1 500/2 000 €

*Voir reproduction ci-contre*

**348 Sabre dont la poignée en corne** est finement sculptée de feuillages et le fourreau tressé orné d'éléments en argent ciselé.

Indonésie, XIX<sup>e</sup> siècle.

Long. 69,5 cm. 600/800 €

*Voir reproduction ci-dessous*

**349 Vase de forme balustre** en verre de Pékin de couleur ambre, à décor de dragons, chauves-souris, daims stylisés et pêches de longévité.

chine. Haut. 23,5 cm.

(Petits éclats et petite restauration).

300/400 €

**350 Ensemble de onze flacons-** tabatières anciens, en porcelaine, verre, jade, bronze cloisonné.

Chine.

400/500 €

**351 Peinture sur soie** représentant des insectes.

Chine, XVIII<sup>e</sup> siècle. Dim. 24 x 24 cm.

(Petite pliure).

150/200 €



347



348

## MOBILIER



352

- 352 Table basse à plateau** en laque rouge sang de bœuf rehaussé d'or à décor d'un paysage lacustre animé de personnages, accompagné d'un poème.

Chine, XVIII<sup>e</sup> siècle pour le plateau. Montage postérieur.

Dim. 38 x 111 x 56 cm. 400/500 €

*Voir reproduction ci-dessus*

- 353 Paravent à huit feuilles en bois** de rose et plaques de stéatite à décor polychrome de personnages, paysages, fleurs et calligraphies.

Chine, vers 1930.

(plaques accidentées). 300/500 €



354

- 354 Ensemble** comprenant **une table et quatre fauteuils** en bois naturel de patine brune, sculpté d'oiseaux, bambous et fleurs ; les dossiers sculptés de grappes de raisin.

On y joint deux chaises à dossier ornés de grappes de raisins.

Chine du sud, vers 1930. 500/700 €

*Voir reproduction ci-dessous*

- 355 Meuble vitrine** sur quatre haut pieds galbés, les montants en forme de bambou, le fronton sculpté et ajouré de motifs floraux, bambous et pampres de vigne.

Chine du sud, vers 1930. 300/400 €

*Voir reproduction ci-dessous*



355

### \* À la suite

Seront présentés une dizaine d'objets Chine et Japon, voir liste détaillée sur :

[www.aponem.com](http://www.aponem.com)

# TABLEAUX ANCIENS

Expert: Patrice DUBOIS

- 356 MIGNARD Nicolas** (Attribué à)  
**(Troyes 1606-Paris1688)**  
"Portrait du roi Louis XIV (vers 1660)".  
Pierre noire, sanguine et rehauts de blanc.  
19 x 14,3 cm. 4 000/6 000 €  
(petite pliure vers la gauche).

*A rapprocher des différents portrait de Louis XIV des années 1660-1662, peints par Nicolas Mignard (musée d'Angers) et de Pierre Mignard (1612-1695) (musée d'Orléans), à partir d'études aujourd'hui disparues, mais connues à travers les gravures de Robert de Nanteuil (1623-1678), de Nicolas Poilly ou de P. van Schuppen (1662)*

*Voir reproduction ci-contre*

- 357 BOUCHER François** (Ecole de)  
**(1703-1770)**  
"La belle indolente".  
Pastel.  
45 x 54 cm. 600/800 €  
*Voir reproduction ci-dessous*



357

- 358 FRAGONARD Jean-Honoré** (d'après)  
**(1732-1806)**  
"Figure de fantaisie dit aussi L'inspiration".  
Pastel.  
54 x 45 cm. 300/400 €  
*D'après la composition de Jean-Honoré Fragonard conservé au musée du Louvre.*  
*Voir reproduction ci-contre*



356



358

**359 TENIERS David II, dit le Jeune**

(Ecole de)

**(1610-1690)**

*"La danse villageoise".*

Huile sur toile.

57 x 71,5 cm.

(manques dans la partie inférieure ; griffures en haut à droite ; quelques usures)

1 500/2 500 €

*Voir reproduction ci-contre*



359



**360 ROOS Philipp Peter  
dit Rosa da Tivoli  
(Frankfurt am Main 1657-  
Rome 1706)**

*"Berger au repos sous un  
arbre près de son troupeau".*

Huile sur toile.

99 x 134,5 cm.

et

*"Berger près de sa mule au  
milieu de ses chèvres dans la  
campagne".*

Huile sur toile.

99 x 134 cm.

*A rapprocher des différentes œu-  
vres sur des thèmes comparables  
de Philipp Peter Roos conservées  
dans les musées de Vienne et de  
Cassel, et celles de dimensions voi-  
sines de Berne.*

10 000/15 000 €

*Voir reproduction ci-contre*



**361 BONAVIA Carlo (Attribué à)  
(actif à Naples vers 1740-1756)**

*"Lavandière sous un arbre  
bord d'un fleuve".*

Huile sur panneau.

26 x 20,3 cm. 1 500/2 000 €

360



362

**362 ECOLE ANGLAISE de la seconde moitié du XVIII<sup>e</sup> siècle**

*"Portrait d'homme en buste de trois-quart, la main gauche glissée dans son gilet".*

Huile sur toile.

25 x 17 cm.

(petites restaurations, notamment sur l'épaule gauche).

Provenance: Ancienne collection Goubert, mars 1920. 400/600 €

*Voir reproduction ci-dessus*



363

**363 VERNET Claude Joseph (Ecole de) (1714-1789)**

*"Pêcheurs et villageois au bord de la rivière".*

Huile sur toile, trace de signature en bas à droite (?).

32 x 55,5 cm.

(Petit enfoncement en haut à gauche et petite lacune). 2 000/3 000 €

*Voir reproduction ci-dessus*



364

**364 ECOLE FRANCAISE ROMANTIQUE (Première moitié du XIX<sup>e</sup> siècle) Entourage de Richard Parkes Bonington (1802-1826)**

*"L'entretien galant".*

Huile sur toile.

45,5 x 55 cm.

Provenance : Paris, Hotel Drouot, 4 decembre 1990, "Ecole de Richard Bonington, reproduit n°79 du catalogue. 2 000/3 000 €

*Voir reproduction ci-contre*

**365 DE MARNE Jean-Louis (Att. à) (1754-1829)**

*"Le galant cavalier".*

Huile sur toile (rentoilage).

15,5 x 21,3 cm.

1 500/2 000 €

*Voir reproduction ci-contre*



365



366

- 366 GRAILLY Victor (Paris 1804-1889)**  
*"Ferme et campagnards au milieu d'un sous-bois, près d'un fleuve"*  
 Huile sur papier marouflé sur panneau, signé à la plume en bas à gauche.  
 26,2 x 20 cm.

(petit accident en haut vers la gauche)  
 400/600 €

*Voir reproduction ci-dessus*



367

- 367 GUILLAUMET Gustave Achille (Putaux 1840-Paris 1887)**  
*"Intérieur de tente arabe"*  
 Huile sur toile (étude)  
 Timbre de l'atelier en bas à droite, lé-  
 gendé au revers sur le châssis à la plume  
 et numéroté à deux reprises 23 & 23  
 42,5 x 60,5 cm. 2 000/3 000 €

*Voir reproduction ci-dessus*

## OBJETS D'ART

- 368 Billet doux**, table en marqueterie de paille ouvrant par le dessus découvrant un miroir et trois casiers dont un central ouvrant sur un gradin à tiroirs comprenant des encrers soutenus par des balustres en ivoire. Tablette d'entretoise. Deux bougeoirs latéraux en bronze doré. XIX<sup>e</sup> siècle. (Restaurations)

Haut. : 82 cm - Larg. : 47,5 cm - Prof. : 23,5 cm.

*Voir reproduction page ci-contre*

- 369 Chandelier**, 11 bras de lumières en bronze doré.  
 Haut. : 86 cm - Larg. : 40 cm.  
 Époque Napoléon III. 1 700/2 000 €

- 370 Pendule** en bronze doré et marbre blanc, à décor de paniers fleuris, de guirlandes de fleurs, encadrés par deux jeune femmes agenouillées portant une corbeille de fleurs, frise de putti sur la base. Elle repose sur 6 pieds toupies (un cassé) et sur un socle en marbre blanc à 6 pieds ronds, décors de rang de perles sur le devant (deux frises détachées). Cadran émaillé blanc, chiffres arabes (manque le verre). Fin de l'époque Louis XVI. 1 000/1 500 €

*Voir reproduction ci-contre*



370



371

**371 MAX LE VERRIER (1891-1973).**

Coffret en bronze à décor de galère romaine.

Haut. : 10 cm - Larg. : 24 cm -

Prof. : 17,5 cm. 200/300 €

*Voir reproduction ci-dessous*



372

**372 Lion** en bronze argenté et doré sur un bas en bois noirci et écaille rouge. D'après un modèle de la Villa Medicis

700/900 €

*Voir reproduction ci-dessous*

**373 Automate** "Oiseau chanteur" en plumes dans sa cage.

Début XX<sup>e</sup> siècle . En état de marche.

Haut. : 28 cm

300/500 €

*Voir reproduction ci-contre*

**374 Paire de vases** en opaline bleue et col or. Circa 1840-1850.

200/300 €



368



373



378

**375 Coupe** ou crachoir à vin en opaline bleue  
50/70 €

**376 Service de verres** en cristal gravé et doré d'un tortil de baron comprenant 19 verres à Bordeaux, 14 verres à Bourgogne.  
On y joint 4 carafe en verre au modèle.  
300/500 €

*Voir reproduction ci-dessous*

**377 Service de table** en porcelaine de Paris cantourné, liseré or, décor or d'un tortil de baron comprenant 18 assiettes, 8 assiettes creuses, 5 assiettes à dessert et 2 présentoirs.  
On y joint un service à crème en porcelaine blanche.  
300/500 €

*Voir reproduction ci-dessous*

**378 PUIFORCAT, couverts** à entremet en argent, modèle queue de rat, époque Art Déco.  
(12 fourchettes, 11 cuiller)  
Poids : 1 135 g. 150/300 €  
*Voir reproduction ci-dessus*

**379 CHANTILLY, deux tasses et trois soucoupes** en porcelaine tendre, vers 1760, beau décor floral au naturel, filets ocre. Anses fines et nervurées rehaussées de bleu, marque incisée et marque peinte au cor de chasse en bleu avec des lettres, H. : 6, 8 cm ; D. : 11, 8 cm (égrenures ; une anse recollée & un cheveu sur une tasse) 400/600 €

**380 SÈVRES, pot à sucre.** Hebert à côtes en porcelaine tendre blanche, forme godronnée, frise de dents de loup autour de laèvre et filet or autour du taon, marque peinte en bleu avec quatre points, marque de Théodore, peintre doreur à la manufacture royale à partir de 1765, H. : 8 cm ; D. : 10, 5 cm (fracturé et recollé ; manque le couvercle) 50/80 €

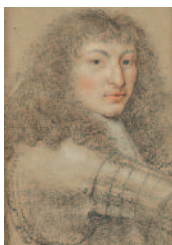
**381 Paire de carlins** en porcelaine anglaise XIX<sup>e</sup> siècle. 600/800 €

**382 LONGWY, navette** en céramique émaillée à décor d'un oiseau branché. 60/80 €



376-377





# Aponem DEBURAUX

Ordre d'achat  
n°

**VENTE DU 17 DÉCEMBRE 2009  
À 11H ET 14H**

DROUOT-RICHELIEU, SALLE 8

Nom : .....  
Adresse : .....  
Tél. bureau (office) : .....  
Tél. domicile (home) : .....  
Fax ou e-mail : .....

- vous prie d'acheter à la vente mentionnée ci-dessus les numéros suivants aux limites indiquées

*Please bid on my behalf for the following lots up to the prices below at the above sale*

- vous prie de me faire participer aux enchères par téléphone, à la vente mentionnée ci-dessus, en vue de l'achat des lots suivants :

*I wish to bid by telephone for the following lots :*

N°	Désignation	Limite à l'enchère

J'ai pris note des frais (23,92 % TTC) et conditions générales de la vente. *I noticed the expenses (23,92% VAT included) and general conditions of the sale.*

Date et signature

**SVV DEBURAUX et ENCHERES MSA** sont des maisons de ventes du groupe Aponem  
**D. ANTOINE – P. DEBURAUX – E. DUMEYNIU – E. JOLY-MALHOMME – G. MARTINOT – Y. SAVIGNAT**  
Commissaires-priseurs habilités

**SVV DEBURAUX** - SVV n° 2005-547 - 51, rue Decamps - 75116 PARIS  
Tél : +33 (0)1 42 24 80 76 - Fax : +33 (0)1 42 24 72 18  
deburaux@aponem.com - site : www.deburaux.com

## CONDITIONS DE VENTE

La vente sera faite au comptant et conduite en Euros.  
Les acquéreurs paieront des frais en sus des enchères de 20 % plus TVA, soit 23,92 % TTC (plus frais bancaires le cas échéant).

### GARANTIES

Les attributions ont été établies compte-tenu des connaissances scientifiques et artistiques à la date de la vente. L'ordre du catalogue sera suivi.

Une exposition préalable permettant aux acquéreurs de se rendre compte de l'état des biens mis en vente, il ne sera admis aucune réclamation une fois l'adjudication prononcée. Les reproductions au catalogue des œuvres sont aussi fidèles que possible, une différence de coloris ou de tons est néanmoins possible.

L'état des cadres n'est en aucun cas garanti.

Les dimensions ne sont données qu'à titre indicatif.

### ENCHERES

En cas de double enchère reconnue effective par le Commissaire-Preneur, le lot sera remis en vente, tous les amateurs présents pouvant concourir à cette deuxième mise en adjudication.

- Ordre d'achats : Si vous souhaitez faire une offre d'achat par écrit, vous pouvez utiliser le formulaire prévu à cet effet en fin de catalogue. Celui-ci doit nous parvenir au plus tard 2 jours avant la vente accompagnée de vos coordonnées bancaires.

- Enchères par téléphone Si vous souhaitez enchérir par téléphone, veuillez en faire la demande par écrit en utilisant le formulaire prévu à cet effet, accompagnée de vos coordonnées bancaires, au plus tard 2 jours avant la vente.

La SVV DEBURAUX ne pourra être tenue pour responsable au cas où vous ne pourriez être joint par téléphone, pour quelque cause que cela puisse être.

### RETRAIT DES ACHATS

**Tout achat ne pourra être retiré qu'après encaissement du règlement.**

Il est conseillé aux adjudicataires de procéder à un enlèvement de leurs lots dans les meilleurs délais afin d'éviter les frais de magasinage qui sont à leur charge. Le magasinage n'entraîne pas la responsabilité du commissaire-priseur, ni celle de l'expert, à quelque titre que ce soit.

Dès l'adjudication, l'objet sera sous l'entière responsabilité de l'adjudicataire.

L'acquéreur sera lui-même chargé de faire assurer ses acquisitions, et le commissaire-priseur décline toute responsabilité quant aux dommages que l'objet pourrait encourir, et ceci dès l'adjudication prononcée.

Le remboursement de la TVA ne pourra s'effectuer que si le bien est exporté dans un délai de 1 mois suivant la vente. Le chèque sera établi au nom de l'acheteur dans les 3 mois suivant la vente (cf : 7<sup>e</sup> Directive TVA applicable au 01.01.1995)

The sale will be conducted in Euros.

Purchasers will pay in addition to the hammer price, a buyer's premium of 20 % VAT excluded or 23,92 VAT included (banking charges at your expense).

### GUARANTEES

The auctioneer is bound by the indications in the catalogue, modified only by announcements made at the time of the sale noted in the legal records thereof.

An exhibition prior to the sale permits buyers to establish the conditions of the works offered for sale and no claims will be accepted after the hammer has fallen.

Some difference may appear between the original work and its illustration, there will be no claims in such matter.

The conditions of the frames are not guaranteed.

The measurements are given only as an indication.

### BIDS

Should the auctioneer recognise two simultaneous bids on lot, the lot will be put up for sale again and all those present in the saleroom may participate in this second opportunity to bid.

### ABSENTEE BIDS

If you wish to make a bid in writing, you should use the form included in this catalogue, accompanied by your bank references, to be received by us no later than two days before the sale.

### TELEPHONE BIDS

If you wish to bid by telephone, please make your request to be called in writing, accompanied by your bank references, to be received by us no later than two days before the sale.

The SVV DEBURAUX does not accept liability for failure to contact the prospective buyers to enable them to participate in the bidding by telephone or for errors and omissions in connections with telephone bidding.

### COLLECTION OF PURCHASES

**Purchased lots will become available only after payment in-full has been made.**

Buyers are advised to collect success full lots as soon as possible to avoid handling and storage costs which may be incurred at their expense. The auctioneer is not responsible for the storage of purchased lots.

From the moment the hammer falls, sold items will become the exclusive responsibility of the buyer. The buyer will be solely responsible for the insurance, the auctioneer assumes no liability for any damage to items which may occur after the hammer falls.

VAT will be reimbursed only of the property is exported within 1 month after the sale. The payment will be made at the name of the buyer within 3 months after the sale.

Reproduit en quatrième de couverture, lot n° 311.

Conception/Réalisation **planète graphique** [Paris 17] - 01 42 67 67 90

Photos : Thierry Jacob - Paris - 01 45 26 37 61



