

**Apoornem**  
Maisons de ventes aux enchères

**PREVIEW n°3**  
JUN - JUILLET 2010



**DROUOT**

Lundi 28 juin 2010

Vendredi 2 juillet 2010

# Aponem

## DEBURAUX

### Commissaires-priseurs habilités

Denis ANTOINE  
Patrick DEBURAUX  
Eric DUMEYNIOU  
Elsa JOLY-MALHOMME  
Guy MARTINOT  
Yves SAVIGNAT

### Préparation des ventes

Erell ALLAIN  
Nathalie ARAMA  
Caroline DELHAYE

### EXPERTISE - INVENTAIRES

Successions - Partages  
Assurance - ISF

### VENTE AUX ENCHERES

Tableaux anciens  
Tableaux XIXe s.  
Ecole de Barbizon  
Art contemporain  
Mobilier-Objets d'art  
Art Nouveau - Art Déco  
Textiles - Etoffes anciennes  
Tapisserie - Tapis  
Bijoux - Orfèvrerie  
Livres anciens et modernes  
Marine - Sciences  
Objets de vitrine - Eventails  
Photographies  
Design - Vin  
Arts du cheval

### VISITES CONFERENCES

Un cycle de visites de  
Musées, d'expositions et  
d'atelier d'artistes ainsi que  
de rencontres-conférences  
avec des spécialistes est  
organisée par APONEM-  
DEBURAUX

### DEPARTEMENT JUDICIAIRE

Patrick DEBURAUX  
Commissaire-priseur judiciaire  
Membre de la Compagnie  
des commissaires-priseurs  
judiciaires de Paris

### APONEM - DEBURAUX

51, rue Decamps  
75116 Paris  
Tél.: +33 (0)1 42 24 80 76  
Fax.: +33 (0)1 42 24 72 18  
deburax@aponem.com  
www.aponem.com

SVV n° 2005-547  
SAS au capital de 40 000 €

**CORRESPONDANT**  
pour le Midi de la France:  
SVV Sophie Himbaut  
Les Fleurettes,  
imp. du Gallet Cantant  
13100 Aix-en-Provence  
Tél: 06 61 91 00 42  
s.himbaut@sh-encheres.fr  
www.sh-encheres.fr



# LIVRES

## Généalogie - Héraldique - Régionalisme

Belgique - Flandres - Pays-Bas

Bourbonnais - Bourgogne - Champagne - Dauphiné - Normandie -  
Paris - Picardie - Provence...

Expert: Emmanuel de Broglie - 01 42 22 17 13

## Drouot-Richelieu, salle 12

### Vendredi 25 juin à 14h

Expositions:

jeudi 24 juin de 11h à 18h et vendredi 25 juin de 11h à 12h

Catalogue sur demande 5 €



En 4<sup>ème</sup> de couverture: Table à écrire en marqueterie de paille p. 30





**Catalogues complets sur [www.aponem.com](http://www.aponem.com)**

**S.V.V. Deburaux et Enchères MSA sont des maisons de ventes du groupe Aponem**  
D. Antoine - P. Deburaux - E. Dumeyniou - E. Joly-Malhomme - G. Martinot - Y. Savignat  
commissaires priseurs habilités



# Aponem

Nous avons le plaisir de vous adresser ce **Preview n°3**.

Ce preview n'est pas un catalogue classique, juste un aperçu de nos prochaines ventes.

Nos catalogues sont disponibles sur notre site **[www.aponem.com](http://www.aponem.com)**.

Pour connaître toute l'actualité des nos maisons de ventes, n'hésitez pas à vous abonner à notre newsletter hebdomadaire sur notre site ou par téléphone (Nathalie au 01 42 24 80 76)

**- Vendredi 25 juin 2010 - Hôtel Drouot, salle 12  
LIVRES**

**3<sup>e</sup> de couverture**

**- Lundi 28 juin 2010 - Hôtel Drouot, salle 10  
MOBILIER - OBJETS D'ART**

**pp. 2 à 5**

**- Vendredi 2 juillet 2010 - Hôtel Drouot, salle 13  
BIJOUX - TABLEAUX - MOBILIER - OBJETS D'ART**

**pp. 6 à 33**

**- Nos prochaines ventes de la rentrée**

**pp. 34 à 37**

**- Quelques résultats**

**pp. 38 à 40**

**S.V.V. Deburax et Enchères MSA sont des maisons de ventes du groupe Aponem**

D. Antoine - P. Deburax - E. Dumeyniou - E. Joly-Malhomme - G. Martinot - Y. Savignat - commissaires priseurs habilités

51, rue Decamps - 75116 Paris  
Tél: 01 42 24 80 76 - Fax: 01 42 24 72 18  
E-mail: [deburax@aponem.com](mailto:deburax@aponem.com)

SVV 2005-547

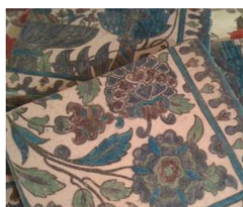
3bis, rue Saint Martin - 95350 Pontoise  
Tél: 01 34 42 14 50 - Fax: 01 34 42 14 21  
E-mail: [msa@aponem.com](mailto:msa@aponem.com)

SVV 2002-115

# MOBILIER - OBJETS D'ART

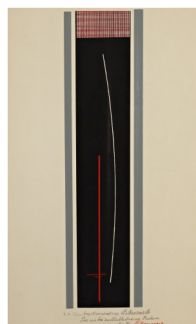
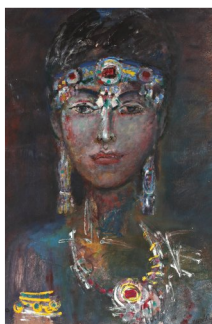
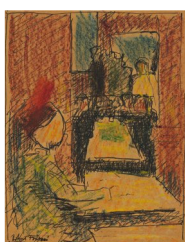
Drouot, salle 10 : le lundi 28 juin 2010 à 14h

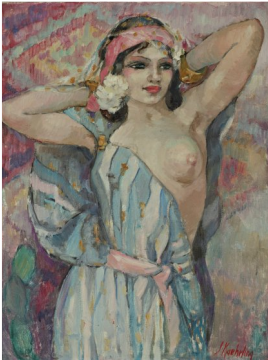
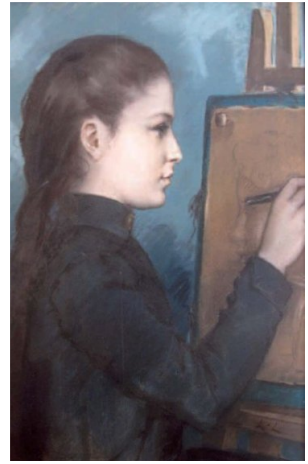
Mobilier d'une maison à la Trinité sur Mer et à divers











Akopian, Bando, Bardone, Belmondo, Blanche, Commere, De Conninck, Fontené, Goerg, Hanriot, Hayden, Karbine, Laval, Leblanc, Lenoir, Mansouroff, Lina Masson, Mentor, Saint Phalle, Salkin, Sarb, Thors....

**Expert Tableaux modernes et contemporains:**

**M. Noé Willer 15, rue de Miromesnil - 75008 Paris - Tél: 01 53 43 80 90 -  
art.conseil.w@wanadoo.fr**

**Expositions:**

**Drouot, salle 10, le samedi 26 juin de 11h à 18h et le lundi 28 juin de 11h à 12h  
Téléphone pendant les expositions: 01 48 00 20 10**

# BIJOUX - TABLEAUX MOBILIER - OBJETS D'ART

Drouot, salle 13 : le vendredi 2 juillet 2010 à 14h  
Expositions le jeudi 1<sup>er</sup> juillet de 11h à 18h et le vendredi 2 juillet de 11h à 12h  
Téléphone pendant les expositions: 01 48 00 20 13

## BIJOUX - MONTRES

Expert: Annabelle Cukieman - tél: 06 09 73 23 98 - annabelle.cukieman@gmail.com









**2. PENDENTIF « chouette »** en or jaune et lapis lazuli sculpté. Haut. : 2,9 cm. Poids brut : 5, 8 g. **20/30 € - 3.** Petite BAGUE en or jaune ajouré à motif de fleurettes serties de deux demi-perles fines. Travail français, vers 1900. Doigt : 52. Poids brut : 1,8 g. **20/30 € - 4.** Petite BOURSE en cotte de maille d'argent. Fermoir en argent repoussé et ciselé, orné sur une face du portrait de Jeanne d'Arc de profil en médaillon. Travail français, vers 1900. Poids: 43,5 g. **30/40 € - 5.** LOT comprenant : un BRACELET MONTRE de dame rectangulaire en or jaune et rose. Vers 1940. Chocs, usures; une BROCHE barrette en or jaune ciselé de feuillages et volutes, anciennement émaillée retenant deux pampilles en or jaune (transformation, traces de soudure); une BROCHE « nœuds » stylisés en platine et or jaune. Travail français, vers 1940; une BAGUE en or jaune et argent serti d'une améthyste rectangulaire (égrisures) entourée de marcassites (manques). Doigt : 51. Poids total brut : 42,6 g. **30/50 € - 8.** CARTIER BRIQUET en métal doré godronné (usures). Signé CARTIER, Paris. Long : 7 cm. **50/60 € - 10.** OREY BRACELET MONTRE de dame ovale en argent. Mouvement mécanique, bracelet cuir. Signée OREY. **50/60 € - 11.** BAGUE en or jaune ciselé serti d'une chrysope rectangulaire entourée de diamants taillés en rose. Doigt : 50. Poids brut : 3,9 g. **70/80 € - 12.** BAGUE en or jaune serti d'une citrine de forme poire entourée de grenats ronds. Travail français. Signée FAVRIN. Doigt : 53. Poids brut : 9,5 g. **80/100 € - 13.** HERMES BROCHE « deux étriers » en argent. Signée HERMES. Poids : 7,5 g. **80/100€ - 14.** HERMES Paire de CLIPS D'OREILLES « créoles » en argent godronné et légèrement torsadé. Signée HERMES. Poids total : 10,5 g. **100/120 € - 15.** HERMES PORTE-CLES en argent. Signé HERMES. Long: 14,5 cm. Poids : 12,8 g. **130/150 € - 16.** BROCHE en or jaune ajouré et amati serti de trois diamants taille brillant, à motifs de triangles superposés. Cassure. Vers 1970. Long : 3,8 cm. Poids brut : 13,3 g. **130/150 € - 17.** Amusant PENDENTIF « chien dans sa niche » en argent orné d'un chien en corail sculpté, de turquoises cabochon et de diamants taillés en rose. Très légers chocs et usures. Vers 1920. Haut.: 2,1 cm. Poids brut : 3,4 g. **150/200 € - 20.** HERMES PORTE-CLES « bateau » en argent. Signé HERMES. Long : 16,5 g. Poids : 16 g. **160/180 € - 21.** Paire de BOUTONS DE MANCHETTE en or jaune finement guilloché articulé à motif de bâtonnets à base circulaire. Poids brut : 11,5 g. **170/200 € - 22.** OMEGA MONTRE DE POCHE en or jaune. Trotteuse à six heures, chiffres arabes. Chocs et usures. Signée OMEGA (mouvement, cadran, platine). Poids brut : 43,8 g. **180/200 € - 23.** PENDENTIF « étoile » en or jaune ajouré serti d'un diamant taille brillant. Long : 4,1 cm. Poids brut : 6,1 g. **200/250 € - 24.** BRACELET en or jaune composé de sept chaînettes retenues par deux barrettes en or rose dont une supportant une breloque « 13 ». Vers 1900. Long : 19 cm. Poids brut : 17,7 g. **200/250 € - 25.** BROCHE (transformation) ovale en or jaune et argent pavée de diamants taillés en rose (un manquant) et orné d'émail translucide guilloché et mat, polychrome, à motif de griffon (usures). Vers 1900. Dim : 38 x 29 mm. Poids brut : 13 g. **200/300 € - 26.** HERMES PORTE-CLES « barre nouée » en argent partiellement torsadé. Signé HERMES. Poids: 23,3 g. **230/250 € - 27.** HERMES COUPE-PAPIER en argent torsadé et noué, modèle « Gloria ». Signé HERMES. Long : 15 cm. Poids : 28,3 g. **280/300 € - 28.** HERMES PORTE-CLES en argent à anneau rond et chaînette. Signé HERMES. Poids : 26,8 g. **280/300 € - 29.** FRED Paire de CLIPS D'OREILLES « créoles » en or jaune articulé, bombé et guilloché. Signée FRED, Paris. Dans leur étui. Poids total : 15,2 g. **350/400 € - 30.** Lot de deux BAGUES en or jaune et or rose serti d'une plaque de jaspe sanguin de forme ovale. Doigt : 57 et 58. Poids brut total: 14,2 g. **400/500 € - 32.** HERMES COUPE-PAPIER « double nœuds » en argent ajouré partiellement torsadé. Signé HERMES. Long : 15,1 cm. Poids : 40,9 g. **400/450 € - 33.** HERMES BOITE à pilules circulaire en argent. Couverture appliqué d'un motif de rosace en argent torsadé. Signée HERMES. Poids : 54,6 g. **550/600 € - 34.** BULOVA ACUTRON BRACELET MONTRE carrée en or jaune satiné, modèle « Acutron », cadran marron, index bâtonnets, boucle ardillon d'origine en métal doré. Bracelet cuir. Mouvement à quartz signé. Signée BULOVA et numérotée (mouvement, platine et cadran). Poids brut : 45,5 g. **500/700 € - 35.** BAGUE en or jaune serti d'une émeraude taillée à degrés entourée de petits diamants (manques, égrisures). Doigt : 52. Poids brut : 6,7 g. **500/700 € - 36.** BAGUE solitaire en platine serti d'un diamant taille ancienne épaulé de petits diamants taillés en rose. Doigt : 55 cm. Poids brut : 3,3 g. **800/1.000 € - 37.** Longue CHAINE GILETIERE en or jaune à maillons ajourés à motif de palmettes stylisées. Travail français, vers 1900. Poids brut : 84,9 g. **1.200/1.300 €**



## SCULPTURES XIX<sup>e</sup> - XX<sup>e</sup> siècles

Expert: Jean Christian Daveau -Tél: 06 07 89 86 88 - jcdaveau@orange.fr



**Démetre H. CHIPARUS (1886-1947)**

« Danseuse orientale au turban »

Très belle épreuve en bronze à patine brun clair nuancé relevé d'émail polychrome à froid  
Socle en marbre beige à gradin et doucine orné en façade d'une plaque en bronze à patine or représentant une danseuse orientale, également d'origine. Non signée. Répertoire dans le livre de Brian Catley « Art Déco and other figures » page 96 (2ème édition)

H. sans le socle : 68 cm ; L. : 38 cm

12 000/17 000 €



**Lucien-Charles ALLIOT (1877-1967)**  
« Pierrot »

Epreuve chrysléphantine en bronze à patine argent oxydé et ivoire. Vers 1920/30, signée à l'arrière gauche de la terrasse.  
H. : 33 cm (fêlé sur la tête)

2 000/2 800 €



**Georges Ernest SAULO (1865-1945)**  
« Jeanne d'Arc »

Epreuve chrysléphantine en bronze à patine brune à fond or et ivoire. Vers 1920/30, signée en bas à gauche de la cape. Porte l'inscription « Dieu et la France » en façade de terrasse. Socle en onyx d'origine

1 000/1 500 €

## BRONZES DE VIENNE

Edition de la deuxième moitié du XIX<sup>e</sup> et du début du XX<sup>e</sup> siècle



« Deux chats jouant au badminton »  
Bronze polychrome, fonte ancienne.  
H.: 5 cm  
**450/600 €**



« Nursery - trois chats »  
Bronze polychrome, fonte ancienne.  
H.: 5 cm  
**700/1000 €**



« Deux chats musiciens sur un banc »  
Bronze polychrome,  
fonte ancienne. H.: 4,8 cm  
**600/800 €**



« Chat en garde suisse »  
Bronze polychrome,  
fonte ancienne.  
H.: 6,5 cm  
**600/800 €**



« Chat au piano droit »  
(grattoir pour allumette)  
Bronze polychrome,  
fonte ancienne. H.: 5,8 cm  
**550/700 €**



« Duel au sabre, deux chats »  
Bronze polychrome, fonte ancienne.  
H.: 7 cm  
**450/600 €**



« Deux chats jouant au billard »  
Bronze polychrome, fonte ancienne.  
H.: 7 cm; L.: 13 cm  
**600/800 €**

Drouot, vendredi 2 juillet 2010, 14h

## SCULPTURES MODERNES ET CONTEMPORAINES

Expert: Noé Willer - Tél: 01 53 43 80 90 - art.conseil.w@wanadoo.fr



**Jean LAMBERT-RUCKI (1888-1967)**

« La fuite en Egypte »

Bronze polychrome, signé, cachet JDV, cachet de la fonderie Blanchet, justificatif de tirage n° 3/8, 68 x 43 x 17 cm.

Tirage original posthume limité à 8 exemplaires plus 4 épreuves d'artiste, avec autorisation des héritiers du droit moral. Une attestation d'origine signée par les filles de l'artiste sera remise à l'acquéreur.

**10 000/15 000 €**



**Jean LAMBERT-RUCKI (1888-1967)**

« Couple enlacé »

Bas-relief en bronze à patine noire, signé, cachet J.D.V., cachet de la fonderie La Plaine, justificatif de tirage n° 4/8, 29,5 x 7 x 2 cm.

Tirage original posthume limité à 8 exemplaires plus 3 épreuves hors commerce et 1 épreuve d'artiste, avec l'autorisation des héritiers du droit moral. Attestation d'origine signée par les filles de l'artiste délivrée à l'acquéreur.

**6 000/ 10 000 €**



**Léon INDENBAUM (1890-1981)**

« Portrait de Foujita », 1915

Bronze à double patine brun clair et brun foncé, signé L.I., Blanchet fondeur, cachet J.D.V., justificatif de tirage n°5/8, réalisé à partir du ciment polychromé original. 35 x 18,5 x 24,5 cm

Tirage posthume original limité à 8 exemplaires, plus 2 épreuves hors commerce et 2 épreuves d'artiste, réalisé avec l'autorisation des héritiers du droit moral.

**8 000/ 12 000 €**





**Léon BERGEY**  
**(1888-1959)**

« Porteur de gerbes » N° 1/8  
Bronze à patine brun-rouge  
signé, La Plaine fondeur,  
cachet JDV. Justificatif de  
tirage n°1/8,  
87,5 x 20 x 42,5 cm.  
Tirage limité à 8  
exemplaires, plus trois  
épreuves hors commerce  
et une épreuve d'artiste,  
avec autorisation des  
héritiers du droit moral,  
composant le tirage  
original posthume.  
**10 000/15 000 €**



**Arnaldo POMODORO (1926)**

« Guscio II, circa 1986-87 »

Bronze doré à patine brune et nuancée vert, signé sur la terrasse, n°2/9, 32 x 38 x 14,5 cm

5 000/6 000 €



**Antonio GUANSE  
(1926-2008)**

« Couple »  
Bronze à patine  
médaille, signé en  
bas au dos, n°3/6,  
H : 48 cm  
300/400 €



**DELFO (1927)**  
« Accumulation de  
sphères »  
Pièce unique, acier  
poli, H : 35,5 cm  
400/500 €

**François POMPON  
(1855-1933)**

« Tourterelle », 1919  
Epreuve en bronze  
à patine noire,  
signée Pompon.  
Fonte d'édition  
posthume réalisée  
vers 1965-1975 à la  
cire perdue,  
cachet de la  
fonderie  
C. Valsuani à  
l'arrière du socle.  
24,5 x 8,7 x 9 cm  
Un certificat de  
Jocelyn Réboul  
sera remis à  
l'acquéreur.  
**10 000/15 000 €**





## PHOTOGRAPHIES DE GISELE FREUND (1908-2000)



Le visage humain, les gestes familiers de chacun m'ont toujours fascinée. Le bon portrait est celui où l'on retrouve la personnalité du sujet et non celle du photographe. Ce qui compte, à mon sens, c'est qu'on dise, devant une photographie: "C'est André Malraux ou Virginia Woolf" et non: "C'est une photo de Gisèle Freund"

Gisèle Freund "Mémoires de l'oeil", Ed. Seuil, 1977

« De Gaulle et Malraux , 1962 »  
Photographie noir et blanc, au dos titrée, datée et signée, 39 x 26 cm.  
Photographié lors de l'exposition mexicaine au Grand Palais en 1962.  
**400/600 €**

« L'Ile Saint Louis, dans les années 30 »  
Photographie noir et blanc, signée et titrée au dos, 34 x 50 cm  
**200/400 €**



## TABLEAUX XIX<sup>e</sup> siècle

Expert: Michel Rodrigue - tél: 01 42 61 09 87 - rodrigexpr@wanadoo.fr

**Jules NOEL (1810/15-1881)**  
«Moulin aux environs de Vannes»  
Huile sur panneau, signé en  
bas à droite, circa 1855,  
33 x 24,5 cm  
**3 000/4 000 €**



**Attribué à Jules DUPRE**  
**(1811-1889)**  
"La Mare"  
Dessin au fusain,  
27 x 22cm (à vue)  
**300/400 €**



**Ludovic PIETTE**  
**(1826-1877)**  
« Cerisiers en fleurs près  
de la ferme »  
Aquarelle et gouache  
sur papier, signé et  
daté 10 avril 1873 en bas  
à gauche, 17 x 21 cm  
**1 500/2 000 €**



**Louis Auguste LAPITO (1803-1874)**  
"Falaise à Honfleur"  
Huile sur toile, signé en bas à droite, 46 x 54 cm.  
**6 000/8 000 €**



**Jean Ferdinand CHAIGNEAU (1830-1906)**  
« Moutons près de la mare »  
Huile sur toile, signé en bas à gauche, 33 x 41 cm.  
**2 500/4 000 €**





**Victor LOUTREL (1821-1908)**

« L'Atelier du Sculpteur (Cellini) »

Huile sur panneau, signé en bas à gauche, 33,5 x 48,5 cm (Accident au panneau au milieu à droite)

**1 500/2 000 €**

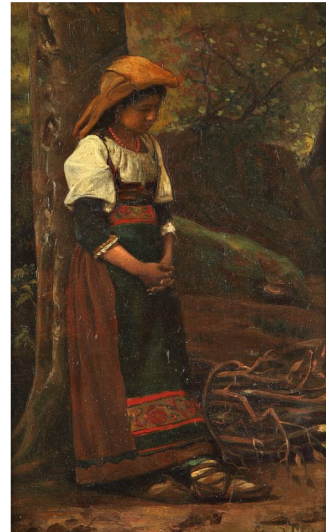


**Emilien Victor BARTHÉLEMY (1885-?)**

« La gourmandise »

Huile sur toile, signé en bas à gauche, 27 x 35 cm.

**1 500/2 000 €**



**Edmond LEBEL (1834-1908)**

« Jeune boisière italienne »

Huile sur panneau, signé et daté 1863 en bas à droite,

22 x 14 cm

**1 500/2 000 €**

## DESSINS D'ANDRE MARGAT (1903-1999)

Expert: Jean Christian Daveau -Tél: 06 07 89 86 88 - jcdaveau@orange.fr



« Oiseau exotique »  
Gouache sur papier,  
tampon de l'atelier en bas  
à gauche, vers 1930/35,  
64 x 36 cm (à vue).  
**400/500 €**

### ANDRE MARGAT

Artiste animalier, peintre, laquiste, sculpteur et graveur, il expose dans de nombreux salons et avec le décorateur J. E. Ruhlmann. Il obtient le Grand Prix animalier Edouard Marcel Sandoz en 1938. Prov.: Atelier du peintre



« Lion marchant »  
Sanguine sur papier, tampon de l'atelier en bas à  
droite, vers 1920/30. 26 x 42 cm (à vue)  
**1 000/ 1 200 €**



« Poissons »  
Etude préparatoire à la  
création d'une laque  
Plume et gouache sur fond  
or, signé et daté 1938  
en bas à gauche,  
20 x 13 cm (à vue) .  
**300/400 €**

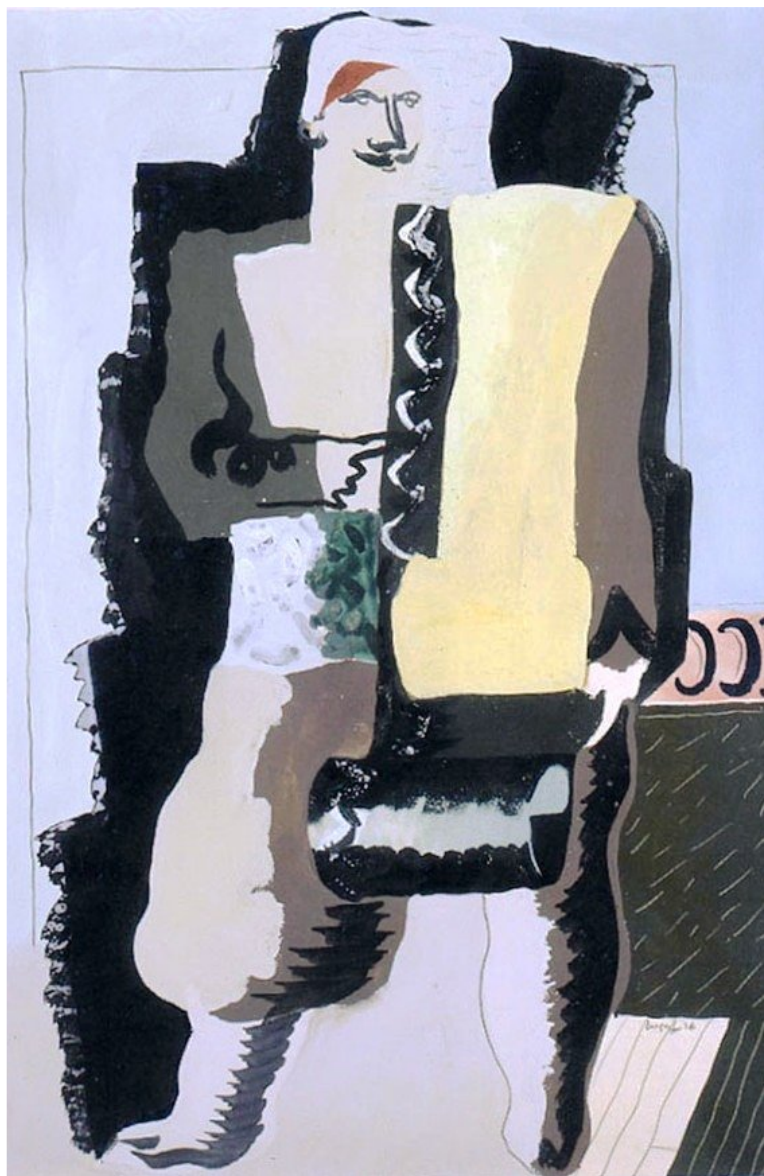


« Deux chats à Montmartre »  
Dessin au fusain et pastel, signé en bas à droite, vers  
1930/40, 26 x 42 cm (à vue) .  
**600/700 €**

Drouot, vendredi 2 juillet 2010, 14h

## TABLEAUX MODERNES ET CONTEMPORAINS

Expert: Noé Willer - Tél: 01 53 43 80 90 - art.conseil.w@wanadoo.fr



**Jean LURCAT (1892-1966)**  
« Le marchand de tapis » 1926  
Gouache sur papier, signée et datée en bas à droite,  
50 x 34 cm  
**16 000/20 000 €**

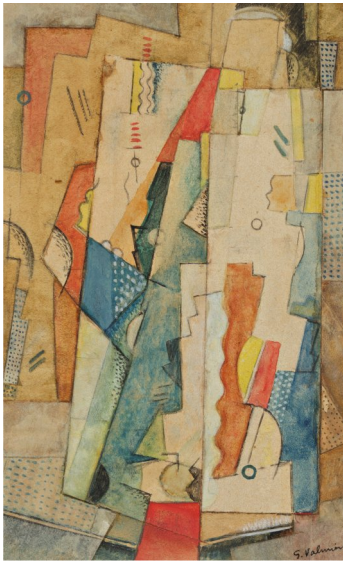




**Georges VALMIER (1885-1937)**  
« Composition, circa 1917 »  
Aquarelle, signée en bas à droite,  
17,5 x 11,5 cm  
Certificat de Madame DOMEQ du 18 oct. 1988  
**3 000/4 000 €**



**Georges VALMIER (1885-1937)**  
« Paysage, 1918 »  
Aquarelle gouachée, signée en bas à droite  
19,5 x 12,5 cm  
Catalogue raisonné de Mme Bazetoux. Certificat du 1er  
février 1988  
**3 000/4 000 €**



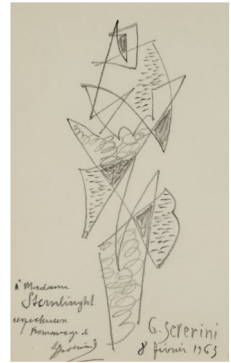
**Georges VALMIER (1885-1937)**  
« Nature morte, circa 1918 »  
Aquarelle gouachée, signée en  
bas à droite, 15,5 x 14 cm.  
Catalogue raisonné de Mme Bazetoux.  
Certificat du 8 mai 1988.  
**3 000/4 000 €**



**Serge FÉRAT**  
(1881-1958)  
« Arlequin cavalier »  
Gouache, signée en  
bas à gauche,  
18 x 13,5 cm  
**400/500 €**

**Gino SEVERINI**  
(1883-1966)

« Personnage cubiste »  
Mine de plomb, signée  
en bas à gauche et  
à droite, dédicacée à  
Mme Sternlich,  
datée 8 février 1963  
29 x 19,5 cm  
**400/500 €**





**Alberto ROSSI (1858-1936)**

"Bergers dans l'Oued"

Huile sur toile, signée en bas à droite, datée 1906. Dans son cadre d'origine

78 x 120 cm

2 000/3 000 €



**Att. à Basile LEMEUNIER (1852-1922)**

"Élégante au jardin des Tuileries"

Huile sur toile, signée en bas à droite, 40 x 24 cm

800/1 000 €



**Fernand LUTSCHER (1843-1923)**

"La lecture dans le jardin"

Huile sur toile, signée en bas à droite

90 x 71 cm

500/600 €





**Charles Henry CONTENCIN**  
(1898-1955)  
"Lac de Cottepens"  
Huile sur toile, signée en bas  
à droite, 45 x 60 cm  
1 500/2 000 €



**Louis ICART (1888-1950)**  
"Sous la tonnelle"  
Huile sur toile, signé en bas à  
gauche, monogramme et n°438  
de l'inventaire de l'artiste au dos et  
cachet de l'artiste sur le châssis  
32,5 x 41 cm cm  
(petits accidentss)  
1 500/2 000 €



**Fernand MAILLAUD (1862-1948)**  
"Bergère et ses moutons dans les  
bruyères"  
Huile sur toile, signée en bas  
à gauche, 45 x 54 cm  
1 000/1 500 €





**Charles KVAPIL**  
**(1884-1957)**  
"Le hamac"  
Huile sur panneau,  
signée en bas  
à droite, 27 x 35 cm  
500/800 €





**Alain JACQUET**  
« Camouflage »

Assemblage de découpes de toile cirée, signé en bas à gauche et daté 62, 62,5 x 48 cm.  
Cadre de Claude de Muzac. Pièce unique  
**7 000/9 000 €**

**< Silvano BOZZOLINI (1911-1998)**

"Contrastes contrastés"

Huile sur toile, signée en bas à droite, titré au dos

80 x 80 cm

**1 500/ 2 000 €**

## MOBILIER

Expert: Armand Godard-Desmarest - Tél: 01 45 66 97 46 - armand.godarddesmarest@wanadoo.fr

### **IMPORTANT BUREAU PLAT de style Louis XV par Henry Dasson, daté 1882**

de forme chantournée et galbée sur toutes ses faces, il est plaqué de bois de satiné dans des encadrements de bronze mouluré et doré sur la ceinture. Il ouvre par trois tiroirs et repose sur des pieds cambrés. Le dessus de forme mouvementée est garni de cuir dans une galerie de bronze mouluré et amati. Remarquable ornementation de bronzes ciselés et dorés comprenant des chutes feuillagées, descentes et sabots rocaille sur les pieds. Les côtés sont ornés d'un large cartouche ajouré, à rinceaux et à coquille. Les faces galbées sont à moulures et les poignées de tirage assymétriques. Le dessus bordé d'une lingotière signée Henry Dasson 1882.

Estampille sur l'ébénisterie HENRY DASSON 1882  
Epoque fin du XIXème siècle

Haut : 80 ; Larg : 200 ; Prof : 103cm

**80 000/100 000 €**

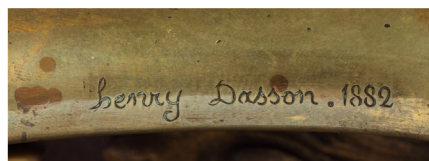
Henri Dasson (1825-1896) célèbre bronzier ébéniste du XIXème siècle, établi à Paris dans le Marais 106, rue Vieille du Temple. Il exécuta des meubles remarquables de style du XVIIIème siècle, très proches des modèles anciens et des réalisations en copie des meubles royaux. Nous observons sur notre bureau les remarquables proportions des galbes et des courbes et la parfaite réalisation des bronzes dont la ciselure et la dorure sont de très belle qualité.

Provenant d'une collection particulière, ce meuble est présenté dans son état d'origine ce qui le rend encore plus attachant.

Références :

Le mobilier français du XIXème siècle par Denise Ledoux-Lebard, les éditions de l'Amateur

***D'après le modèle dit "de l'Abbé Terray" de Nicolas Pierre Sevrin (1728-1798), réalisé en 1760 et conservé au Musée du Louvre. L'Abbé Terray fut le dernier contrôleur général des Finances de Louis XV (1771-1774)***







**TABLE TRAPEZOÏDALE A ECRIRE**

marqueterie de paille polychrome à décor floral et géométrique. Elle ouvre à un abattant en partie supérieure dégageant un miroir, un nécessaire à écrire, trois tiroirs et deux bougeoirs. Elle repose sur quatre pieds gaine à cannelures simulées, réunis par une tablette d'entretoise.



Détail de l'intérieur de la table à écrire



**BUFFET EN ACAJOU**

filet de marqueterie et marqueterie de fleurs dans des croisillons, ouvrant à un tiroir et une porte à décor de panneau de laque, côtés arrondis et dessus de marbre à galerie de cuivre ajourée.

Style Louis XVI. Seconde moitié du XIXe siècle.  
**1 500/2 000 €**



**SECRÉTAIRE DROIT DE DAME**

en bois de placage et marqueterie à décor d'instruments de musique et de fleurs, ouvrant à un tiroir surmonté d'un abatant et trois tiroirs dans la porte inférieure, montants à pans coupés, dessus de marbre

de marbre  
Style Transition, fin XIXe siècle.  
**800/1 200 €**



**PAIRE DE BERGERES**

en bois sculpté et laqué gris, dossier chapeau de gendarme, pieds fuselés cannelés rudentés  
Style Louis XVI.

Recouvert d'un tissu à fond jaune à motifs végétaux.  
**600/ 1000 €**



**COMMODE**

rectangulaire en acajou et placage d'acajou, ouvrant par trois tiroirs, montants arrondis cannelés rudentés, pieds toupies, dessus de marbre blanc à galerie de cuivre ajourée

Style Louis XVI  
(insolée, petits manques et accidents)  
**1 000/1 500 €**



## ARTS DECORATIFS DU XX<sup>e</sup> S.

Expert: Côme Remy - Tél: 06 15 04 83 02 - come@comeremy.com



**LE VERRE FRANCAIS, LAMPE CHAMPIGNON**  
verre gravé à l'acide de fleurs de pavos, monture  
en fer forgé, signé sur la base  
H.: 48 cm; Diam.: 30,5 cm  
**3 000/4 000 €**



**DAUM NANCY, VASE**  
verre gravé à l'acide à décor  
végétal, signé, début XX<sup>e</sup>me s.,  
H 68 cm  
**3 000/4 000 €**



**LE VERRE FRANCAIS, VASE,**  
verre gravé de motif végétal,  
circa 1930, H : 25 cm  
**300/500 €**



**DAUM NANCY, VASE**  
verre gravé à l'acide à décor  
végétal, signé sur la base, début  
XX<sup>e</sup>me s., H 18,5 cm  
**150/200 €**

**LONGWY, VASE BOULE**

faïence émaillée, réalisée pour le "250e anniversaire de la naissance de Lafayette", signé Jean Luc Curabet, numéroté 2/50, H.: 41 cm  
**1 500/3 000 €**



**VASQUE** en porcelaine de Paris à décor polychrome de fleurs, Epoque Louis-Philippe, H : 48 cm, Diam : 29,5 cm (égrenures sur la lèvre, le feuillage du piedouche et la base ; éclat sur la pied ; coupe cassée)  
**400/600 €**

**MARINE**

Expert: Bruno Petitcollot - Tél: 01 43 35 03 06 - bpetitcollot@magic.fr



**SPHERE ARMILLAIRE PTOLEMAÏQUE**  
bois et papier, la Terre s'inscrit au centre du système du monde entourée des tropiques et de l'équateur, accompagnée du disque lunaire et du soleil.  
France, début XIX<sup>e</sup> s.  
H.: 49 cm; Diam.: 27,5 cm (restauration, revernie)  
**6 000/7 000 €**

# COLLECTION DE DESSINS, TABLEAUX ET ESTAMPES D'ALBERT MARQUET (1875-1947) vente le 17 et 18 octobre 2010 à Drouot

## Bel ensemble d'environ 1000 œuvres d'Albert Marquet :

Le fonds se compose essentiellement de dessins, croquis et études issus notamment de carnets, pour moitié réalisés à l'encre ou au lavis et pour moitié au crayon ou au fusain.

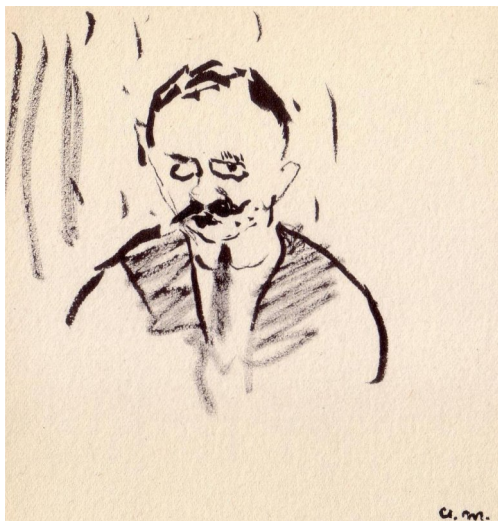
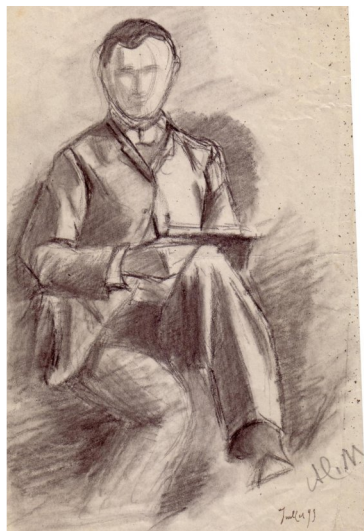
Les deux tiers de ces dessins sont signés, monogrammés ou signés du cachet du peintre.

Cet ensemble retrace toute la carrière de l'artiste à travers son parcours stylistique et géographique. En France, de Paris et ses environs à Marseille, en Afrique du Nord d'Alger à Tunis en passant par Djenan Sidi Saïd où il s'installe pendant la seconde guerre mondiale, cet ensemble nous livre un vibrant témoignage de la vie et de l'engagement d'Albert Marquet. Notons aussi quelques témoignages de ses voyages en Espagne, en Angleterre ou en Norvège, de ses séjours à Rouen, Boulogne-sur-mer, Collioure, ou les Sables d'Olonne.

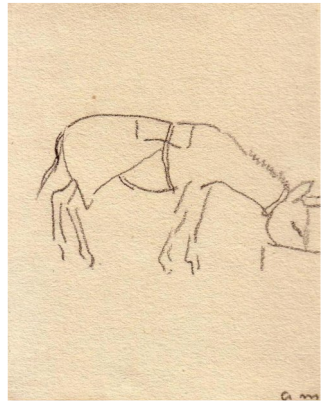
D'académies en croquis de paysages pris sur le vif, l'attrait du peintre pour les paysages, les animaux, la vie urbaine, les ports ou les bateaux se fait sentir.

On peut aussi noter d'émouvants autoportraits de l'artiste, seul ou avec son épouse, suggérés de ce trait rapide et efficace, comme des portraits d'artistes avec lesquels il a travaillé (Jean Launois).

Quelques curiosités enfin, avec une centaine de dessins érotiques.







Si vous désirez inclure des objets dans ces

## TEXTILES ANCIENS Octobre 2010

Expert: Aymeric de Villelume - 01 56 28 04 12



## EVENTAILS Novembre 2010

Expert: Lucie Saboudjian - 01 42 61 57 85





ventes, merci de nous contacter au 01 42 24 80 76

**ART DU CHEVAL  
Octobre 2010**

Expert: Laurence Couvelard - 06 69 90 49 98



**TABLEAUX XIXe S. - ECOLE DE BARBIZON  
Novembre 2010**

Expert: Michel Rodrigue - 01 42 61 09 87





# QUELQUES RESULTATS DE VENTES



**Emile GALLE**  
Lampe  
champignon  
Verre double  
couche à décor de  
vigne, H.: 70 cm  
**Vendu 6 300 €**  
**le 12 juin 2010**

**Clovis Edmond MASSON**  
"Souris grignotant un  
morceau de sucre",  
Bronze à patine or et  
marbre, vers 1900, H.:  
8 cm.  
**Vendu 1 500 €**  
**le 5 juin 2010**



**Henry MORET** "Rivière du  
Belon", HST, SBG, daté 1906,  
54,5 x 81,5 cm.  
**Vendu 62 000 € le 5 juin 2010**

**DRAGEOIR** en  
écaille brune et or,  
représentant en  
couvercle une  
grande miniature sur  
ivoire : "Buste de  
jeune fille au châle  
blanc", signée à  
droite : MOTELAY.  
Petits accidents  
**Vendu 900 €**  
**le 12 juin 2010**





**GIMBEL frères** "La kermesse" Eventail, la feuille en cabretille peinte à la gouache, signé à droite. Monture en nacre repercée, sculptée, gravée et burgautée illustrée de l'enlèvement d'Hélène. Vers 1870 H.t. : 11" - 29,5 cm (petit acc.).

**Vendu 4 600 € le 26 mai 2010**



**BAGUE** bombée en platine ajouré serri de sept alignements de diamants ronds dont un plus important. Vers 1960-70. Doigt : 55. Poids brut : 14,6 g.

**Vendu 5 600 € le 12 mai 2010**



**ROBE DE MARIÉE**, Empire Ottoman, Europe Balkanique, Albanie, XIXème siècle, gilet à manches ouvertes, manteau, deux manches, un parement, velours rouge très densément brodé en fil d'or et d'argent de rinceaux et palmes (9, 800 Kg).

**Vendu 7 500 € le 19 mai 2010**



**TAPIS** Anatolie, probablement Konya, fin XVII<sup>e</sup> début XVIII<sup>e</sup> s., fond crème, décor d'un médaillon jaune, écoinçons brun, bordure bleue de motifs à crochet et S, entre des galons crème, extrémités rouge chargées de palmes (usures et réparations). 2,03 x 1,34 m

**Vendu 31 000 € le 19 mai 2010**



**Jules MOIGNIEZ** "L'accolade" Bronze à patine brune signé, daté 1870 et titré sur la terrasse. 35 x 46,7 cm.

**Vendu 4 900 € le 17 avril 2010**





**PATEK PHILIPPE,  
BRACELET MONTRE**  
ronde en or jaune.  
Cadran et aiguilles or,  
index chiffres arabes  
alternés de bâtonnets  
or. Troisième centrale  
en acier bleui.  
Mouvement  
mécanique.  
Vers 1948. Signée PA  
**Vendu 4 900 €  
le 4 février 2010**



**Ivoire de Dieppe.**  
Couple de pêcheurs  
du Polet réunis sur une  
même terrasse. Globe  
de protection, hauteur  
du sujet : 9 cm.  
France, 19<sup>e</sup> siècle.  
**Vendu 1 700 €  
le 17 avril 2010**



**Bernard BUFFET**  
"Bouquet de  
Tournesols",  
estampe, épreuve  
d'artiste,  
signée en bas à droite,  
76 x 58 cm  
**Vendu 750 €  
le 27 mars 2010**



**BROCHE** barrette en platine serti de  
quatre diamants de taille ancienne  
(égrisures) alternés de cinq perles fines  
(d'eau douce). Vers 1910. Poids brut :  
11,2 g.  
**Vendu 3 200 € le 12 mai 2010**

**Albert LEBOURG** "Voiliers a Rouen" HST, SBG,  
35 x 65,5 cm. Au dos: une étiquette "galerie  
Barbizon Paris, 6eme - n° 3877 "Voiliers a  
Rouen", exposition A. LEBOURG. 24 mai - 25  
juin 1977. Bib : Leonce Benedite, edition  
Georges Petit, Paris, 1923, n°1423.  
**Vendu 14 500 € le 5 juin 2010**

