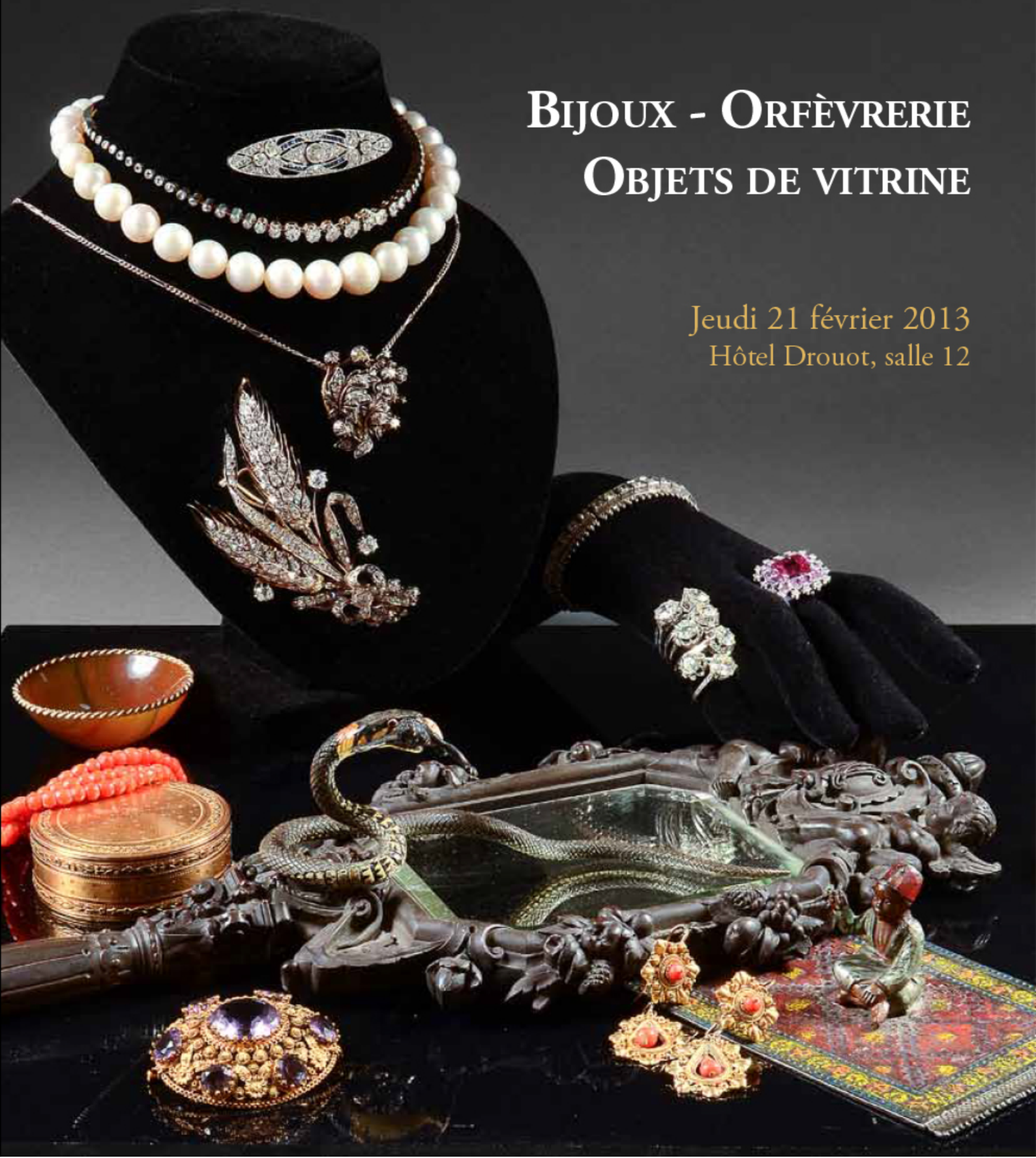


**BIJOUX - ORFÈVRERIE**  
**OBJETS DE VITRINE**

Jeudi 21 février 2013  
Hôtel Drouot, salle 12





**JEUDI 21 FÉVRIER 2013**

à 14h00

**Hôtel Drouot, salle 12**  
9, rue Drouot - 75009 Paris

**BIJOUX - ORFÈVRENERIE - OBJETS DE VITRINE**



**EXPERTS**

**Bijoux**

**Vanessa SOUPAULT.** Expert F.N.E.P.S.A

Tél. : + 33 (0)6 47 96 82 68

*Pour les lots 63 à 149*

**Bijoux - Orfèvrerie**

**Paul-Louis FLANDRIN.** Expert C.E.A

Tél.: +33 (0)1 45 51 23 33

*Pour les lots 1 à 62 et 150 à 260*

**Porcelaine**

**Maxime CHARRON.**

Expert stagiaire F.N.E.P.S.A

Tél. : + 33 (0)1 45 56 12 20

*Pour les lots 320 à 327*

**Horlogerie**

**Denis CORPECHOT**

*Pour le lot 289*

**EXPOSITIONS PUBLIQUES**

Mercredi 20 février de 11h00 à 18h00

Jeudi 21 février de 11h00 à 12h00

**Tél. pendant l'exposition :**

+ 33 (0)1 48 00 20 12



L'ensemble des illustrations de cette vente sont visibles sur les sites ci-dessus.

Enchérir en direct sur : [www.drouotlive.com](http://www.drouotlive.com)

SVV COUTAU-BÉGARIE - Agrément 2002-113 - 60, avenue de la Bourdonnais - 75007 Paris

Tel : +33 (0)1 45 56 12 20 - Fax : +33(0)1 45 56 14 40 - [www.coutaubegarie.com](http://www.coutaubegarie.com)

- 1. Un huilier en argent**, de forme rectangulaire reposant sur quatre pieds griffés, la base repercée est surmonté de deux portes flacons décorés de sphinges, muni d'un manche centrale décoré de palmes et de pampres. Paris, second coq (1809-1819). Accidents et manques.  
. Poids : 510 g. 200 / 300 €
- 2. Une cuillère à ragoût en argent**, modèle uni-plat. Le manche gravé "CDF". Paris 1781, par Nicolas GONTHIER. Bosses.  
. Longueur : 31 cm. Poids : 122 g. 250 / 300 €
- 3. Un huilier en argent** de forme rectangulaire, posant sur quatre pieds griffés, la base supporte deux portes flacons en bordure repercée de grec, manche décoré de palmes. Paris, second coq (1809-1819).  
. Accidents et manques. Poids : 647 g. 200 / 300 €
- 4. Un huilier en argent** de forme rectangulaire à base godronnée, muni de deux portes flacons à décor de palmes, manche colonne ciselé de palmes. Poinçon du Vieillard (1819-1838). Accidents et manques Poids : 607 g. 200 / 300 €
- 5. Une cuillère à ragoût en argent**, modèle uni-plat. Gravée sur la spatule "LB". Paris 1772, par Nicolas COLLIER.  
. Longueur : 32 cm. Poids : 148 g. 250 / 300 €
- 6. Une chocolatière en argent** de forme tronconique posant sur un pied bûte, le corps ciselé de guirlandes et de larges godrons fleuris, muni d'une anse latérale en ivoire. Le couvercle monté sur charnière est muni d'un frêtolet articulé. Poids : 750 g. 400 / 600 €
- 7. Une cuillère à saupoudrer en argent**, modèle à filets, le cuilleron finement repercé. Gravée sur la spatule de la lettre "P".  
. Poinçon du premier coq (1798-1809) pour Paris.  
Poids : 78 g. 250 / 280 €
- 8. Une paire de grands plats ronds en argent**, à contours moulurés de filets. Diamètre : 32,80 cm Poids : 1900 g. 800 / 900 €
- 9. Un grand plat ovale en argent**, à contours moulurés de filets.  
. L : 49,70 cm, L : 31,50 cm. Poids : 1350 g. 500 / 600 €
- 10. Une timbale tulipe en argent** posant sur un pied bûte orné d'un filet. Paris, 1713. Gravée sous le col : Marguerite LATTE, A. COUDRAY. Bosses. Poids brut : 147 g Hauteur : 8,70 cm  
. Diamètre : 9,10 cm 280 / 350 €
- 11. Une cuillère à ragoût en argent**, modèle uni-plat. Poinçon au second coq (1809-1810) par Dehanne. Gravée sur la spatule d'armes. Poids : 150 g. 120 / 150 €
- 12. Un lot de huit couverts en argent**, modèle filet.  
Poinçon au Coq, Vieillard et Minerve. Poids : 1 300 g. 400 / 500 €
- 13. Un lot de couvert en argent modèle feuillage**, composé de onze fourchettes à dessert de dix cuillères à dessert, de dix-neuf cuillères de table et de treize fourchettes de table.  
La spatule chiffree d'armes double timbrées d'une couronne de marquis.  
. Poids : 3 450 g. 1 200/1 300 €
- 14. Une petite jardinière en argent**, de forme ovale reposant sur quatre pieds, à décor de cartouches, feuilles de chênes et lauriers.  
. Poids : 360 g. L : 21 cm L : 14 cm 150 / 200 €
- 15. Un ensemble de trois cloches en métal argenté**, décorées dans leur partie supérieure de larges godrons, munies d'une poignée garnie de perles. Avec leur crochets de suspension.  
. La grande : Longueur : 36 cm - Largeur : 28,30 cm  
. Les deux petites : Longueur : 26,30 cm - Largeur : 20,50 cm  
1 600 / 1 800 €
- 16. Coupe sur pied bronze argenté** sur pied feuilles d'acanthé et pied perlé centre médaillon avec angelot orfèvre. 350/400 €
- 17. Soupière ovale métal argenté** sur piédouche moulure godrons, anses en applique feuillage, prise de couvercle palmettes sur macaron pétales rayonnants. 500/600 €
- 18. PUIFORCAT. Ménagère de 117 pièces en argent massif.**  
Poinçon Minerve 1e titre : 12 couverts de table + 12 fourchettes table, 12 couverts à dessert, 12 cuillères à café, 1 service à salade (2p), 1 cuillère à sauce, 18 couteaux table manches ébène + 12 couteaux dessert manches ivoire lames inox (gravées Puiforcat), 12 couteaux à fruit manches ivoire lames argent massif. Modèle uni et décor géométrique. Dans un coffret avec clef.  
M.O. : PUIFORCAT. Poids : 5 205 gr. 7 800/8 000 €
- 19. Grande pelle à poisson argent** ajourée et décorée de feuilles d'eau, gravée d'une rosace et d'entrelacs. Poignée en bois avec pas-de-vis. Epoque Restauration. Poinçon Michel-Ange Paris 1819-1838. M.O. : CLERIN Aimée-Catherine. Long. : 38 cm. Poids net : 175 gr. Poids brut : 200 gr. 430/450 €
- 20. Légumier avec couvercle en argent massif.** Il repose sur trois pieds en forme de chien. Le couvercle est décoré d'une moulure de filets et surmontés d'une terrasse et deux chiens. Poinçon Minerve 1e titre. Poids : 1 960 gr. 430/450 €
- 21. Un petit couvert pliant en argent**, modèle uni-plat chiffré sur la spatule. Poids brut : 65 g. 50/80 €
- 22. CHRISTOFLE**  
. Un ensemble en argent et vermeil composé de quatre cocottes et deux salières, modèle tripode martelé. Par CHRISTOFLE, circa 1930. Poids : 398 g 2 000/2 200 €
- 23. Douze petite cuillères en argent** (second titre 830‰), modèle feuilles de gui, époque Art Nouveau, le cuilleron gravé et doré.  
. Travail suédois circa 1907, par la maison HALLBERG.  
. Poids : 296 g. 120/150 €
- 24. Un ensemble de couvert en argent**, (second titre 830‰), composé d'une pince à petit four, une pince à sucre et une pelle à tarte. Travail étranger. Poids : 84 g. 50/60 €
- 25. Un lot composé d'une coupe en argent** (second titre 830‰), la coupe martelée à a côtes pincées. Chiffree et datée sur le pied. Travail suédois circa 1926, par la maison HALLBERG. D'une petite verseuse en argent (second titre 800‰), manche en bois, le corps gravé avec son couvercle amovible. On y joint une timbale tronconique. Travail étranger. Poids brut : 340 g. 200/300 €
- 26. Un lot de quatre ronds de serviettes en argent** (second titre 800‰), dont un en email plique à jour. Accidents et manques.  
. Travail étranger. Poids des quatre: 96 g. 50/60 €
- 27. Un ensemble à café**, composé d'une verseuse d'un sucrier et un pot à lait en argent (second titre 800‰), posant sur quatre sabots, le corps martelé à côtes pincées. Travail étranger.  
. Poids des deux : 1050 g. 350/400 €

# ORFÈVRERIE



- 28. Une coupe à deux anses dite aussi "coupe de mariage",** en argent de forme ronde posant sur un piédouche godronné, munie de deux anses latérales à enroulements. On y joint, deux ronds de serviette et un coquetier en argent Poids : 150 g. 340 / 380 €
- 29. Un grand support de coupe en argent,** posant sur une base ronde à quatre pieds, supportant un putti encadré de quatre pilastres à rinceaux soutenant une large coupe en verre. Accidents  
. Travail français pour l'exportation. Poids : 1569 g. 800 / 900 €
- 30. Une tabatière en argent de forme oblongue,** finement gravée sur ses faces de rinceaux avec au centre du couvercle, le Chiffre "GS". Dans le couvercle une dédicace pour une récompense destinée à G. SANDERSON. Birmingham, 1859. Poids : 88,50 g 180 / 200 €
- 31. Une petite casserole en argent.** Poids : 80g 20 / 30 €
- 32. Un lot composé d'un étui en argent,** d'une boîte ronde en argent, d'un chapeau mexicain en argent, d'un crayon en argent, deux cendriers de table en argent, d'une petite boîte hexagonale et d'un cendrier en métal. Bosses. Poids brut : 634 g 150 / 200 €
- 33. Un lot** composé d'un miroir de toilette en argent décoré de têtes d'anges et d'une coupe sur pied en argent, figurant un jeune Bacchus entouré de pampres, l'intérieur de la coupe en vermeil. On y joint un ensemble composé d'un couvert à salade en argent et ivoire et d'un couvert à découper en argent et acier. Dans un écrin.  
. Poids de la coupe : 200 g. 130 / 160 €
- 34. Un lot,** composé d'un couvert à enfant en argent, d'une cuillère à bouillie en argent et ivoire, d'une loupe, d'un porte bic en métal, d'une fourchette en métal, d'un coupe papier de deux cuillères à thé, d'une pince à sucre en argent (second titre 800‰), D'une grande boîte en argent rectangulaire niellée et d'une boîte en argent (second titre 800 ‰), parée de plaques d'écaïlle.  
. Poids des pièces en argent brut : 800 g. 100 / 180 €
- 35. Trois flacons à sels,** l'un en verre taillé à monture en vermeil gravé, bouchon absent et obstrué, charnière cassée et un flacon à sels en verre taillé, rehaussé d'un grand cartouche à monture en argent gravé, pour le second, le troisième un flacon à sels en verre cannelé, à monture en argent ciselé, bouchon absent. 180 / 200 €
- 36. Un lot de cinq flacons à sels** en verre et argent certains doré. Bosses et quelques bouchons absent. 250 / 280 €
- 37. Un flacon à sels** de forme rectangulaire en verre taillé polychrome, monture en vermeil ciselé, bouchon absent. Bosses. 150 / 160 €
- 38. PUIFORCAT.** Une ménagère en argent, par la maison PUIFORCAT, modèle filets coquilles, composée de douze grandes fourchettes, douze cuillères à dessert, onze fourchettes à dessert, dix couteaux à poissons et onze fourchettes à poissons, onze grands couteaux et six couteaux à dessert.  
. Poids des pièces pesable : 3 400 g. 1 300 / 1 500 €
- 39. Un ensemble de douze couteaux** à fruit lames en vermeil manche nacre et douze couteaux à fromage lames acier manche nacre. Dans un écrin. Les lames signées GAVET. 200 / 300 €
- 40. Un ensemble** composé d'un couvert à salade en argent et ivoire et d'un couvert à découper en argent et acier. Dans un écrin. 80 / 100 €
- 41. Un ensemble de couverts en argent** (second titre 800 ‰), modèle filet coquilles, composé de douze couverts de table, douze cuillères à dessert, douze couverts à poissons. On y joint douze couteaux de table et douze couteaux à dessert manche en os, six cuillères en argent au Vieillard, modèle uni-plat, certaines chiffrées, deux cuillères à saupoudrer en argent et douze fourchettes à huître en métal argenté par CHRISTOFLE.  
. Poids des pièces en argent : 4 100 g. 1 200 / 1 300 €
- 42. Un sucrier en or de forme ronde à pans,** posant sur un pied décoré d'oves.  
. Poids : 92 g. 2 200 / 2 500 €
- 43. Une cuillère en or cannelé** terminé par une spatule décoré de feuilles d'olivier.  
. Poids : 19 g. 400 / 600 €
- 44. Un lot** composé de sept petites fourchettes en vermeil, émaillées d'émaux bleus polychromes, quatre salerons en argent, de forme ronde, ciselés sur la bordure de grec, l'intérieur en vermeil et un sucrier en argent, de forme ronde repéré et niellé, l'intérieur en vermeil, muni d'une anse mobile. Travail soviétique, second titre 875‰.  
. Poids : 350 g. 250 / 280 €
- 45. Une boîte en argent de forme carrée,** gravée de motifs géométriques, le couvercle monté sur charnière.  
. Travail étranger. Poids : 250 g. 80 / 100 €
- 46. Deux ceintures en argent niellé.** Accidents et manques.  
. Travail étranger. Poids brut : 840 g. 300 / 500 €
- 47. Un lot** composé de trois cuillères en argent et vermeil, trois verres à vodka en argent et vermeil, deux pointes en argent niellé et un fume cigarette en argent filigrané. On y joint un petit pichet en métal argenté, le verre gravé. À refixer.  
. Poids brut : 185 g. 180 / 250 €
- 48. Un important pendentif en argent** en forme d'oeuf, décoré d'émaux polychromes, s'ouvrant en son milieu, avec sa chaîne.  
. Travail soviétique, second titre 880‰.  
. Poids : 56 g. 600 / 800 €
- 49. Une ménagère en argent** (second titre 800‰), au modèle filets, composé de douze couverts de tables, douze couteaux de table et douze petites cuillères. Dans deux écrins.  
. Poids des pièces pesable : 1 840 g. 600 / 800 €
- 50. Une paire de coq en argent,** dont les ailes sont articulées, pour l'un la tête montée sur charnière, pour l'autre la tête amovible.  
. Travail anglais pour la ville de Londres, circa fin XIX<sup>e</sup>.  
. Poids : 620 g. Hauteur : 16 cm 200 / 250 €
- 51. Ménagère de 129 pièces en métal argenté :** 12 couverts table + 12 fourchettes table, 12 couverts à poisson, 12 fourchettes dessert, 12 cuillères à café, 12 cuillères à moka, 18 couteaux table, 12 couteaux dessert, 1 couvert à servir le poisson (2p), 1 louche. Modèle style directoire à décor de palmettes.  
M.O. : CHRISTOFLE. 1100/1200 €
- 52. Lampe en bronze argenté** représentant un personnage ou une divinité. Le personnage barbu tient un serpent qui supporte la lampe (anciennement réservoir de lampe à pétrole) à décor de lauriers et de larges palmettes. La tête est décorée d'une couronne de pampres et feuillage. Hauteur : 68 cm. 1 600/1 800 €



**53. Paire de deux plats ronds en argent massif** à contour ciselé de rocailles et de vagues. Blason double surmonté d'une couronne comtale et de la devise : « CONSTANS ET FIRMUS ». M.O. : GUERCHET. Diam. : 24 cm. Poids : 790 gr. 950/1 100 €

**54. Cafetière tripode en argent massif** reposant sur trois pieds à patins. Le corps uni est gravé d'une très belle armoirie surmonté d'une couronne. Le bec est cannelé. Couvercle à charnière et appui-pouce. Prise de bouton rond. Anse latérale en bois tourné et terminé par un petit bouton en ivoire. Epoque XVIII<sup>e</sup> Paris 1787. M.O. : Pierre-Antoine FAMECHON. H : 25 cm. Poids : 745 gr. 2 300 €

**55. Clochette de table en argent massif**, prise angelot grappe de raisin, moulure raie de cœur, perles et ciselures de biais. Le titre poinçon Minerve. Poids : 195 gr. 400/500 €

**56. Paire de flambeaux en bronze argenté.** La base de contours est ciselée de cartouches en réserve rocaille, de coquilles et mouluré de graines d'oves, de cannelures. Le fût ciselé de feuilles d'acanthes et cannelures, coquilles rocailles en relief. La bobèche à motifs godronnés. Epoque XVIII<sup>e</sup> siècle. Signé : V P sous une couronne.. 700/800 €

**57. Cerf en bronze argenté sur socle pierre.** Cerf bramant, signé sur le socle : DE FIESOLE. Dim. : 51 x 38 x16 cm. 1 700/1 900 €

**58. Paire de candélabres** avec girandoles 3 branches 4 lumières en bronze argenté. La base ciselées de deux moulures perles et lauriers rubans croisé, de cannelures et bouquets de fleurs. Le fit décoré de tête de lion de chutes de lauriers. Les branches ciselées de feuillages. Binet à cannelures et bobèches perles. Hauteur : 43 cm. 2000 €

**59. Paire de bougeoirs en bronze reargenté.** Flandres XVII<sup>e</sup> siècle. Hauteur : 38 cm. 450/500 €

**60. Paire de bougeoirs en bronze argenté** de style Louis XV. La base est ciselée de graines d'oves, de feuillages, d'un cartouche en réserve. Le fût ciselé de feuillages, binet de même. Avec bobèches. H.: 24,5 cm. 450/500 €

**61. Paire de pique cierge en bronze argenté** uni ciselé de feuilles de vigne et raisins, reposant sur trois pieds. Epoque XIX<sup>e</sup> siècle. Hauteur : 61,5 cm. 220/250 €

**62. Paire de devant de cheminée et sa barre de foyer** en bronze argenté. De style Louis XVI à décor d'urnes, de guirlandes, de feuillages aux nœuds et rubans et rehaussés de deux sangliers, canards et lièvre. H : 47 cm. P : 15,5 cm. L de la barre : 65,5 cm. 2 900/3 200 €

## BIJOUX

**63. SWAROVSKI.** Bague en métal doré, ornée de cristal facetté couleur mère. Dans son écrin. 30/50 €

**64. SWAROVSKI.** Anneau en métal argenté et cristal facetté incolore. Dans son écrin. 30/50 €

**65. POIRAY.** Pendentif Cœur en or jaune monté sur un cordon de soie. Signé et numéroté. Poids : 6,4 g 120/150 €

**66. HERMES.** Bracelet cordon de cuir terminé par un fermoir en métal doré à boucle et bâtonnet. Signé 50/80 €



**67. Lot comprenant une pochette d'allumettes en argent** ornée d'un cabochon de pierre bleue, un étui à cigarettes en métal. Poids : 35,9 g 20/30 €

**68. Suite de trois porte-miroirs en métal et en argent**, deux montés sur chaînettes. 30/50 €

**69. Lot de deux objets :** une broche en métal ornée de trois médailles, une composition en or et argent représentant un coq juché sur un véhicule à roue. Poids : 3,2 g 50/80 €

**70. Bague en or jaune**, ornée d'un aigle stylisé serti d'un rubis et d'émeraudes, la queue bifide, l'anneau ciselé. Poids : 3,6 g (manques) 180/200 €

**71. Sac en tricot d'argent.** Poids : 335 g 100/150 €

**72. Pendentif pyriforme en or et argent**, orné d'un diamant taillé en rose entouré de roses. Poids : 4,1 g (chocs) 600/800 €

**73. Bague en or et argent**, ornée d'une émeraude cabochon ovale entourée de diamants. Poids : 12,2 g 300/400 €

**74. Broche en or jaune**, ornée d'un camée sur coquillage représentant une jeune fille en buste. Dans un écrin. Poids : 11,1 g (manques, fêle) 200/300 €

**75. Suite de deux porte-monnaies en tricot d'argent.** Poids : 105,5 g 30/50 €

**76. Lot de deux petites broches en argent** serties de pierres blanches. Poids : 14,6 g 20/30 €

**77. Pendentif floral en argent**, serti de diamants taillés en roses, sur une chaînette d'argent. Poids : 18,8 g 250/350 €

**78. Epingle en or jaune**, sommée d'un fer à cheval serti de turquoises. Poids : 2,2 g 30/50 €

**79. Pendentif « bi » en jade** monté en or jaune. Diamètre : 49 mm environ 600/800 €

**80. Collier en perles d'améthyste** scandées de perles d'or jaune, centré d'un pendentif en améthyste gravé d'un dragon stylisé. (12K) 400/500 €

**81. Demi-parure en bâtonnets de corail**, composée d'un collier et d'un bracelet assorti. 300/400 €



# BIJOUX



137



90



105



88



98



74



143



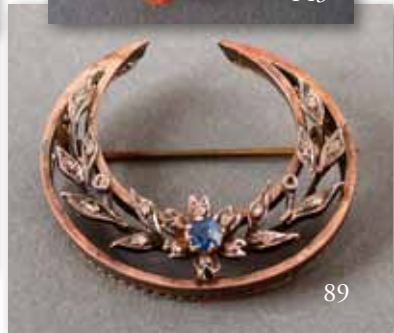
70



72



108



89



114

- 82. Montre de poche en or jaune**, index chiffres arabes émaillés rouge, signée Waltham. (14K). Poids brut : 67,4 g 500/600 €
- 83. Suite de trois colliers** en perles d'ambre. 300/400 €
- 84. Montre de gousset en or jaune**, fond émaillé blanc, index chiffres romains, les minutes en chiffres arabes, aiguilles en acier bleui, mouvement mécanique.  
. Poids brut : 68,7 g (lunette à replacer) 200/300 €
- 85. Bague en or gris**, ornée de deux petits diamants.  
. Poids : 3,2 g 150/200 €
- 86. Bague en or gris**, ornée d'un diamant. Poids : 2,3 g 100/150 €
- 87. Bague en or gris**, ornée d'une perle de culture piquée d'un diamant, l'épaulement agrémenté de diamants. Poids : 5,2 g 150/250 €
- 88. Bracelet articulé en or jaune** estampé de motifs fleuris, feuillagés et rocaille, agrémenté de trois diamants montés sur chatons d'argent et de petites perles. Epoque fin XIX<sup>e</sup> siècle. Poids : 17,8 g (chaînette de sécurité) 200/300 €
- 89. Broche croissant de lune en argent**, serti de roses et d'une pierre bleue. Poids : 9,3 g 30/50 €
- 90. Broche-pendentif en argent** en motif losangique ajouré, serti de diamants. Epoque XIX<sup>e</sup> siècle.  
. Poids : 9,2 g (manque le système) 150/250 €
- 91. Bracelet articulé en argent** serti de pierres blanches.  
Poids : 15,5 g (manques) 20/30 €
- 92. Broche étoile en or jaune filigrané**. Poids : 6,9 g 150/180 €
- 93. Pendentif rosace en or jaune filigrané**, centré de petites pierres rouges. Poids : 9 g 200/250 €
- 94. Bague nouée en or jaune godronné**, les bords cordés, centrée d'un diamant. Poids : 7,9 g 200/250 €
- 95. Broche en or jaune**. Poids : 12,9 g 250/350 €
- 96. Paire de boutons de manchettes en or jaune**, chacun serti d'un petit diamant. Poids : 10,3 g 250/350 €
- 97. Passant de foulard en métal doré** orné d'une frise de rinceaux de vigne. 30/50 €



148

- 98. Broche en or jaune aux attributs papaux** : la mitre, les Clés de Saint-Pierre, la Crosse.  
. Poids : 5,7 g (petits manques) 120/150 €
- 99. Suite de trois épingles en or jaune**, l'une sommée de diamants et de saphirs calibrés, l'autre d'un aigle, la dernière d'une branche de gui. Poids total : 4,2 g 150/200 €
- 100. Montre-pendentif en or jaune**, mouvement mécanique. Poids brut : 18,1 g 350/450 €
- 101. Alliance en platine**, entièrement sertie de diamants taillés en roses. Poids : 3 g 200/300 €
- 102. Alliance en platine**, entièrement sertie de diamants taillés en roses. Poids : 2,5 g. Doigt : 49 200/300 €
- 103. CHANEL**. Montre de dame en or jaune, modèle « Première », cadran rectangulaire, fond noir, bracelet gourmette, mouvement quartz. Signée et numérotée.  
. Poids brut : 73,7 g 2 500/3 500 €
- 104. Sautoir en or jaune**, maillons ajourés. Poids : 20 g. Longueur : 104 cm environ 400/500 €
- 105. Bracelet de trois rangs de perles de corail facettées**, fermoir en or jaune à décor estampé et émaillé. Epoque fin XIX<sup>e</sup> siècle. Poids brut : 22,4 g (chaînette de sécurité) 200/300 €
- 106. Alliance en or gris**, entièrement sertie de diamants. Poids : 3,3 g. Doigt : 59 300/400 €
- 107. Alliance en platine**, entièrement sertie de diamants. Poids : 2 g. Doigt : 51 300/400 €
- 108. Bague en or et argent**, centrée d'un motif floral serti de diamants, l'épaulement agrémenté de six diamants. Poids : 7,5 g 450/550 €
- 109. Petite bague en or jaune**, sertie de quatre diamants.  
Poids : 2,4 g (remontage) 600/800 €
- 110. RIVAUD** Rare pendentif en or jaune émaillé noir enchâssant une plaque de jade rectangulaire gravée dans la partie supérieure de nuages stylisés et gravée dans la partie inférieure d'une fleur de prunus, tandis qu'une évocation du printemps en caractères chinois est disposée dans le coin supérieur droit. Monté sur une chaîne en or jaune. Signé A. Rivaud et daté 1931.  
Poids brut : 100,7 g (petits manques à l'email). Dimensions du jade : 53 x 30 mm environ 8 000/9 000 €
- 111. Bague bombée en or jaune** cordé et lisse, centrée de diamants sur platine. Poids : 12,8 g 450/550 €
- 112. Bague en fils d'or jaune**, sertie de diamants sur platine.  
Poids : 6,3 g 250/350 €
- 113. Bague en or gris et platine**, formant un « huit » serti de diamants. Poids : 2,7 g 150/180 €
- 114. Bague en or jaune**, ornée d'une turquoise cabochon dans un entourage de diamants. Poids : 2,7 g 200/300 €
- 114B. JEAN MAHIE**. Collier en anneaux allongés d'or jaune martelé, trois anneaux circulaires. Monogrammé. Poids : 50,6 g 1 500/1 800 €



103



111



73



110



114B



140



95



142



138



111



133



109

- 115. Bague solitaire en or gris et platine**, ornée d'un diamant pesant environ 0,60 ct. Poids : 2,9 g 700/800 €
- 116. Bague solitaire en or gris**, ornée d'un diamant pesant environ 0,50 ct épaulé de petits diamants. Poids : 2,8 g 400/500 €
- 117. Bague solitaire en or gris et platine**, sertie d'un diamant pesant environ 0,50 ct. Poids : 2,2 g (égrisures) 500/600 €
- 118. Bague en or gris et platine**, ornée d'un diamant pesant environ 0,30 ct. Poids : 3,6 g 400/500 €
- 119. Bague solitaire en platine**, sertie d'un diamant pesant environ 0,80 ct. Poids : 3 g 800/1000 €
- 120. Bague solitaire en platine**, ornée d'un diamant pesant environ 1,50 ct. Poids : 3,3 g 2 500/3 500 €
- 121. Bague solitaire en or gris**, ornée d'un diamant pesant environ 1,50 ct. Poids : 3,3 g (égrisures) 1 500/2 500 €
- 122. Bague solitaire en platine**, ornée d'un diamant pesant environ 1,30 ct, l'épaulement agrémenté de diamants. Poids : 3,4 g 2 500/3 500 €
- 123. Bague solitaire en or gris et platine**, ornée d'un diamant pesant environ 1,30 ct. Poids : 3,6 g 3 000/3 500 €
- 124. Bague solitaire en platine**, ornée d'un diamant pesant environ 1,30 ct. Poids : 3,4 g 2 500/3 500 €
- 125. Bague en platine**, ornée d'un diamant pesant environ 1,20 ct. Poids : 4,2 g 2 000/2 500 €
- 126. Bague en or gris et platine**, ornée d'un diamant pesant environ 1,10 ct. Poids : 3,3 g 1 800/2 500 €
- 127. Bague en or gris**, ornée d'un diamant pesant environ 1,80 ct, l'épaulement agrémenté de petits diamants. . Poids : 3,2 g 3 500/4 500 €
- 128. Bague solitaire en or gris**, ornée d'un diamant pesant environ 1,10 ct. Poids : 3,2 g 1 800/2 500 €
- 129. Bague solitaire en or gris**, ornée d'un diamant pesant environ 2 cts. Poids : 4,5 g 5 000/7 000 €
- 130. Bague solitaire en platine**, ornée d'un diamant pesant environ 2, cts. Poids : 4,4 g 6 500/7 500 €
- 131. Paire de demi-créoles en or gris**, serties de diamants. Poids : 6,3 g 500/700 €
- 132. Montre Art Déco en platine**, le boîtier et les attaches serties de diamants, bracelet (postérieur) souple en or gris. Poids brut : 25,2 g (mouvement à réviser, lunette manquante, remontoir métal) 800/1000 €
- 133. Bracelet double chaînette en or gris agrémenté de diamants**, centré de turquoises cabochons formant un motif abstrait. Poids : 38,6 g 1500/1800 €
- 134. Montre en or gris**, boîtier rectangulaire et attaches serties de diamants. Poids brut : 13,8 g (mouvement à réviser, remontoir métal). 500/800 €
- 135. Clip d'oreille en platine**, centré d'une tourmaline rose de taille émeraude pesant environ 2,50 cts entourée de kunzites, l'ensemble entouré de diamants. Signé Webb. Poids : 11,9 g 600/800 €
- 136. Camée sur coquillage** représentant une jeune femme «à l'Antique». 200/300 €
- 137. Broche en argent**, représentant un bouquet d'épis de blé rassemblés par un ruban, l'ensemble serti de diamants. Epoque XIX<sup>e</sup>. Poids : 42,3 g. Hauteur : 9,3 cm environ (un manque) 2 000/2 500 €
- 138. Bracelet en or jaune**, articulé de maillons ronds et barrettes, le fermoir agrémenté d'un diamant. . Poids : 43,1 g 850/950 €
- 139. OMEGA**. Montre de dame en or jaune modèle Automatic Chronometer Constellation, cadran rond serti de diamants, fond satiné, index batons, dateur à 15h, mouvement mécanique. Poids brut : 25,6 g (poussoir métal, mouvement à réviser) €800/900
- 140. Bracelet articulé en or jaune**, serti de saphirs calibrés. Poids : 19,5 g 2 000/2 500 €
- 141. Bracelet articulé en or gris**, orné de saphirs ovales scandés de diamants. Poids : 8,5 g 2 000/2 500 €
- 142. Bague à entourage en or jaune**, ornée d'une pierre bleue entourée de diamants. Poids : 3,9 g (petit choc) 250/300 €
- 143. Fin collier en or jaune**, centré d'un motif au décor estampé et corail sculpté d'un portrait, terminé par trois perles de corail facetées. Poids : 3,4 g (manque le fermoir) 80/100 €
- 144. LIP Montre de gousset en or jaune**. . Poids brut : 85,6 g 1 500/1 800 €
- 145. CYMA Montre de gousset en or jaune**. . Poids brut : 58,5 g 800/1 000 €
- 146. MOSER Montre de gousset en or jaune**. . Poids brut : 110,9 g (14K) 1 200/1 500 €
- 147. Boîte en or jaune ciselé et guilloché** à décor de petits trèfles et pastilles, les bordures en course de rinceaux. Paris, 1789. Poinçon de Maître Jean-François Defert (1766-1789). On joint un certificat d'expertise de M. Bonhomme datant de 1936. . Poids : 81,1 g. Diamètre : 6 cm environ. 3 000/3 500 €
- 148. BOUCHERON** Cendrier de dame en coupelle d'agate rubanée brune et ocre, le bord cerclé d'une cordelette d'or jaune et gris torsadée, le fond en or jaune. Signé et numéroté. . Diamètre : 6,2 cm environ 900/1 000 €
- 149. Collier de 32 perles de culture des Mers du Sud en chute**, petit fermoir en argent serti de roses, chaînette de sécurité en or gris. . Diamètre des perles : de 12,5 à 9 mm environ. L : 37,5 cm environ (on joint 4 perles supplémentaires) 5 000/6 000 €
- 149B. Pendentif cœurs amoureux** en or et argent sertis de diamants taillés en roses, coulissant sur une chaîne d'or gris. Epoque fin XIX<sup>e</sup>. Poids : 17 g 500/700 €
- 149T. Une bague en or rose** sertie de diamants taillés en roses. Poids : 3 g 100/120 €



135



113



131



149B



132



134



141

- 150. Un collier en or jaune tissé**, fermoir à cliquet et huit de sécurité.  
 . Poids : 72 g. Longueur : 43 cm 1 300 / 1 400 €
- 151. Une paire de boutons de manchettes** double en or jaune, sertis de petits rubis ronds et de diamants. Poids : 11 g. 300 / 400 €
- 152. Une bague en or jaune**, de forme rectangulaire sertie d'un cabochon de corail. Taille de doigt : 52  
 . Poids : 10,60 g. 450 / 500 €
- 153. Une bague en or jaune**, ornée en son centre d'un diamant brillanté serti par six griffes entouré de quatorze saphirs en serti clos.  
 . Poids du diamant : environ 2,03 carats Poids : 10,10 g.  
 . Taille de doigt : 51-1/2 3 000 / 3 200 €
- 154. HERMÈS.** Une paire de boutons de manchettes double en or. Ils sont gravés sur une face d'un bougeoir à main et sur l'autre face du chiffre "X" répété cinq fois. Par la Maison HERMÈS.  
 . Dans un écrin HERMÈS. Poids : 11,40 g. 800 / 900 €
- 155. Une broche en or jaune**, de forme ronde rehaussée d'émail noir, de demi-perles fines et d'une pierre rouge en son centre. Sécurité en métal. Époque Napoléon III. Petits accidents.  
 . Poids brut : 13,60 g. 500 / 600 €
- 156. Une bague en or blanc**, ornée en son centre d'un rubis de forme ovale serti à griffes, entouré de petits diamants brillantés.  
 . Poids du rubis : environ 9 carats. Poids des diamants : environ 1,50 carat. Poids : 9,10 g. 2 800 / 3 000 €
- 157. POMELLATO** Une bague en or polychrome, composée d'anneaux imbriqués dont l'un est serti d'une double ligne de diamants. Signée POMELLATO, dans son écrin. Poids : 25 g.  
 . Taille de doigt : environ 54 800 / 850 €
- 158. Une importante bague jonc en or jaune**, ornée d'une citrine taillée en cœur entourée de trois pierres violettes. Poids : 34 g.  
 . Taille de doigt : 52 900 / 950 €
- 159. Une bague jonc en or jaune**, ornée de pierres de couleurs de formes ovales, montées en serti à griffes. Poids : 14,50 g.  
 . Taille de doigt : 54 800 / 850 €
- 160. PIAGET.** Une large bague jonc en or jaune sur lequel coulisse une alliance sertie de trois diamants. Signée PIAGET n°B21938, dans son écrin. Poids : 20 g. Taille de doigt : 55 800 / 850 €
- 161. Une importante bague en or jaune**, ornée d'un cabochon de jade, épaulé de deux diamants de couleur (Cognac).  
 . Taille de doigt : 49. Poids : 18,60 g. 1 700 / 1 800 €
- 162. Une bague jonc en or jaune**, sertie d'un pavage de petits diamants brillantés.. Poids : 7,60 g.  
 Taille de doigt : environ 55 500 / 550 €
- 163. Une bague en or deux tons**, dite "marquise" ornée en son centre d'un rubis serti par six griffes, entouré d'un pavage de petits diamants brillantés. Poids : 5,40 g.  
 . Taille de doigt : environ 54 300 / 350 €
- 164. Une fine chaîne en or jaune**, ponctuée de dix diamants montés en serti clos. Poids : 7,80 g. Longueur : 105 cm 400 / 450 €
- 165. STERN.** Une bague en or jaune, composée de larges feuilles en or brossé, sur l'anneau un pavage de petits diamants. Dans son écrin.  
 . Taille de doigt : 49. Poids : 11,10 g. 850 / 900 €
- 166. Une bague en or jaune**, ornée d'un onyx recouvert d'une résille florale sertie de cinq diamants brillantés.  
 . Taille de doigt : 48 Poids : 7,40 g. 550 / 600 €
- 167. TIFFANY & Paloma PICASSO**  
 . Un anneau en or jaune, reperçé "XO". Dans son écrin.  
 . Taille de doigt : 55. Poids : 8,10 g. 350 / 380 €
- 168. Une bague en or deux tons**, ornée d'une large fleur sertie de diamants et d'un camaïeu de saphirs roses.  
 . Taille de doigt : 53. Poids : 7,30 g. 570 / 600 €
- 169. Une paire de boucle d'oreilles en or jaune**, chacune ornée d'une large fleur sertie de diamants et d'un camaïeu de saphirs roses.  
 . Poids : 3,20 g. 400 / 450 €
- 170. KNOCH.** Une bague en or jaune de forme coussin, sertie de petits rubis et de turquoises. Signée dans l'anneau KNOCH.  
 . Taille de doigt : 46. Poids : 16,80 g. 900 / 1 000 €
- 171. Une bague en or et argent**, ornée en son centre d'un diamant taillé en rose, enchâssé dans un serti clos pincé. L'anneau finement reperçé. Taille de doigt : 54. Poids : 3,80 g. 1 200 / 1 300 €
- 172. Une bague en or jaune**, sertie en son centre d'un cabochon de corail, agrémenté d'un fil d'or torsadé et enroulé.  
 . Taille de doigt : 47. Poids : 7 g. 580 / 600 €
- 173. Une bague en or jaune**, sertie d'une citrine rectangulaire montée sur un paillon de couleur.  
 . Poids : 2,30 g. Taille de doigt : 57 180 / 200 €
- 174. Une bague en or jaune**, sertie d'une citrine ronde montée sur un paillon de couleur, épaulée de deux petits diamants.  
 . Taille de doigt : 54. Poids : 2,70 g. 200 / 220 €
- 175. Une chevalière en or rose**, sertissant une cornaline taillée en cabochon, gravée d'une scène antique représentant l'hommage d'un sujet à son empereur. Taille de doigt : 47  
 . Poids : 13,20 g. 1 200 / 1 300 €
- 176. Une bague "Marquise" en platine**, sertie de diamants taillés en rose et en son centre d'un saphir calibré.  
 . Taille de doigt : 48. Poids : 2,60 g. 280 / 300 €
- 177. CHANEL.** Une montre CHANEL en or jaune, "Première". Mouvement quartz. Signée CHANEL 1987. Poids brut : 72 g  
 . Longueur du bracelet : 17,50 cm 3 500 / 3 800 €
- 178. AUDEMARS PIGUET**  
 . Une montre d'homme en or rose, mouvement automatique, dont le cadran squelette représente une Mercedes-Benz 500 K de 1936. Avec sa boucle en or. Référence : 14710OR or rose  
 . Numéro du mouvement : 354502. Boîte numérotée : D7216  
 . Calibre : 2120 squelette, automatique.  
 . Avec certificat de la maison AUDEMARS PIGUET. 15 000 / 16 000 €
- 179. OLMA.** Une montre chronographe en or rose, couronne en métal, cadran piqué. Bracelet cuir. 400 / 600 €
- 180. Une montre en platine articulée**, composée d'éléments de forme géométrique, sertis de diamants. Terminée par un cordon de soie. Avec une chaînette de sécurité. Mouvement mécanique.  
 . Poids brut : 15 g. Longueur : 16 cm 1 100 / 1 200 €



204



205



217



212



210



221



225



171



208



240



213



206



230

- 181. AUDEMARS PIGUET.** Une montre en or jaune de forme carré, mouvement mécanique à réviser. Bracelet en or. La boucle chiffrée "AA". Poids brut : 64 g. L : 19 cm 2 000 / 2 100 €
- 182. Une montre bracelet de dame en or jaune,** de marque Louis LEUBA, mouvement mécanique à réviser, bracelet en or à double sécurité. Poids brut : 40 g. Longueur : 17,50 cm 500 / 600 €
- 183. OMEGA.** Une montre bracelet de dame en or jaune, de marque Omega mouvement mécanique à réviser, bracelet en or.  
. Poids brut : 25 g. L : 14 cm 300 / 400 €
- 184. HERMÈS.** Montre de dame en métal plaqué, incluse dans le "H" de HERMÈS. Mouvement quartz. Bracelet cuir marron.  
. Poids brut : 24 g. 1 100 / 1 200 €
- 185. CARTIER.** Montre de dame en acier modèle "Santos", chiffres romains, trotteuse centrale. Remontoir à 3h, serti d'un saphir.  
. Mouvement mécanique automatique.. Bracelet acier, avec boucle déployante.. Poids brut : 49 ,50 g. 1 700 / 2 000 €
- 186. HERMÈS.** Montre de dame en acier et métal plaqué, avec date à 3h. . Mouvement quartz. (Prévoir changement de pile).  
. Bracelet acier et métal plaqué.. Poids brut : 37,60 g. 350 / 400 €
- 187. ROLEX.** Montre de dame en or gris, modèle "CELLINI", de forme coussin, cadran acier, remontoir à 3h.  
. Mouvement mécanique.. Bracelet cuir noir, boucle acier.  
. Boîte n : 2501847. Poids brut : 22,80 g. 1 400 / 1 600 €
- 188. CARTIER.** Montre de dame en or et acier modèle "Vendome", chiffres romains. Remontoir à 3h serti d'un saphir.  
. Mouvement quartz. Bracelet acier et or avec boucle déployante.  
. Boîte numérotée : 669208302  
. Poids brut : 39 ,60 g. 700 / 800 €
- 189. FRED.** Montre de dame en or jaune, cadran doré serti de quatre diamants.. Mouvement quartz. (Prévoir changement de pile)  
. Bracelet en or serti de cabochons de pierres de couleurs en forme de coeurs avec boucle déployante.. Boîte numérotée : 2031-16914  
. Poids brut : 97 g. 5 000 / 6 000 €
- 190. CARTIER.** Montre de dame en or jaune, cadran blanc mat, chiffres romains noirs, remontoir à 3h. . Mouvement mécanique.  
. Bracelet cuir rouge, boucle en métal doré.  
. Boîte numérotée : YG 77131 /77577  
. Poids brut : 20,80 g. 2 000 / 2 500 €
- 191. JAEGER-LeCOULTRE.** Montre ronde en acier, cadran crème, trotteuse centrale, dateur à 3h.. Mouvement mécanique à remontage automatique. . Bracelet cuir noir, boucle acier.  
. Diamètre : 35 mm. Poids brut : 37,80 g. 1 700 / 1 800 €
- 192. OMEGA.** Montre ronde en acier, modèle "Seamaster" lunette plaquée or, cadran crème, trotteuse centrale.  
. Mouvement mécanique à remontage automatique.  
. Bracelet cuir marron, boucle en métal OMEGA.  
. Diamètre : 34 mm. Poids brut : 35,20 g. 1 700 / 1 800 €
- 193. Must de CARTIER.** Montre de dame en argent plaqué (vermeil) modèle "Tank", remontoir à 3h, serti d'un saphir.. Mouvement mécanique.Bracelet cuir marron, boucle en métal CARTIER.  
. Poids brut : 22,20 g. 1 400 / 1 500 €
- 194. Montre en acier de forme rectangulaire,** le boîtier basculant laqué rouge et noir. Manque la couronne, le mouvement mécanique ne fonctionne pas. Poids brut : 29 g. 40 / 50 €
- 195. BOUCHERON** Une importante bague en or jaune, ornée d'une améthyste de forme rectangulaire, taillée à degrés, montée en demi serti clos. Avec son écrin. Signée BOUCHERON, numérotée 518889. Taille de doigt : 53. Poids : 24,60 g. 2 700 / 3 000 €
- 196. Un important pendentif en or jaune** sertissant un cabochon de cristal de roche inclus d'aiguilles de rutiles.  
. Poids brut : 24,60 g. 230 / 250 €
- 197. Une épingle à chapeau en argent** (second titre 800 ‰) émaillé, sommée d'un cabochon de grenat.  
. Poids : 5,40 g. Longueur : 17 cm 60 / 80 €
- 198. Une bague en or et argent,** ornée d'une améthyste ronde, montée en serti clos, entourée de six petits rubis disposés dans un décor de filigrane.  
. Taille de doigt : 47. Poids : 5,30 g. 600 / 800 €
- 199. CHRISTOFLE**  
. Un bracelet en argent souple, composé de larges anneaux reliés par une chaîne vénitienne. Avec sa pochette signée.  
. Poids : 25,90 g. Longueur : 20 cm 170 / 180 €
- 200. Un lot de trois paires de boutons de manchettes** dont deux en argent et une en métal doré sertie d'ambre.  
. Poids brut des deux paires en argent : 14,60 g. 170 / 180 €
- 201. Sergio BUSTAMANTE.** Une bague en argent et dorure, ornée sur un anneau en argent d'un motif de chat élégamment doré.  
. Signée, Sergio BUSTAMANTE. Taille de doigt : 59  
. Poids : 10,40 g. 90 / 100 €
- 202. NOMINATION.** Un bracelet en acier, or et opale signé "Nomination". Poids : 18,30 g. 120 / 150 €
- 203. Un bracelet en métal** (laiton) modèle "Tank" de style 1940.  
. Poids : 106 g. Longueur : 19 cm 60 / 80 €
- 204. Un bracelet articulé en argent,** serti de grenats de pierres fines, de petits diamants taillés en rose et de cabochons de verre, au milieu deux miniatures peintes sur émail représentent des jeunes femmes.  
. Fermoir à cliquet. Poids : 27,50 g.  
. Longueur : 17,50 cm 800/1 000 €
- 205. Une importante broche en or jaune,** en filigranes et grainetis, sertie de sept améthystes dont une principale.  
. Poids : 18,60 g. 1 600 / 1 700 €
- 206. Une paire de boucles d'oreilles** pendantes articulées en or (9 Karats ‰) ornées de boules de corail. Hauteur : 5,50 cm  
. Poids : 8,40 g. 1 200 / 1 300 €
- 207. Une bague jonc en platine,** sertissant un saphir de forme carré, épaulé de deux diamants brillantés, souligné de deux bandeaux sertis de diamants de taille 8/8. Taille de doigt : 50  
. Poids : 11 g. 1 700 / 1 800 €
- 208. Un bracelet jonc en or jaune,** semi rigide, la partie supérieure sertie d'une alternance de demie perles fines et de cabochons de turquoises, fermant par un cliquet. Avec une chaînette de sécurité.  
. Travail XIX<sup>e</sup> siècle. Poids : 7,20 g. 1 000 / 1 100 €





185



192



186



190



187



184



191



178



189



162



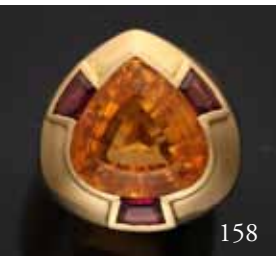
160



167



159



158



195



157



165

- 209. Un pendentif en or jaune**, maintenant un disque de jade dans un motif floral. Avec sa chaîne.  
. Poids : 16,70 g. 850 / 900 €
- 210. Une bague jonc en or jaune**, finement repercée et ciselée de deux dauphins, sertissant un diamant de taille ancienne, pesant environ 0,60 carat. Poids : 10,90 g. 1 900 / 2 000 €
- 211. Une bague en or deux tons**, ornée en son centre d'un saphir de forme ovale monté en serti clos entouré de douze diamants brillants. L'anneau et le panier, finement repercés sont en or jaune.  
. Taille de doigt : 52. Poids : 7,20 g. 1 700 / 1 800 €
- 212. Une broche en or jaune**, de forme coussin, sertie de grenats et de perles fines. Travail fin XIX<sup>e</sup> siècle.  
. Poids : 11 g. 900 / 1 000 €
- 213. Une broche en or jaune**, de forme rectangulaire, ornée de cinq pampilles, pavée de motifs floraux sertis de turquoises.  
. Poids : 10,40 g. 500 / 600 €
- 214. Une élégante broche en platine**, de forme oblongue finement repercée, sertie de diamants et de saphirs calibrés. Munie d'une épingle articulée.  
. Longueur : 6 cm. Poids : 8,10 g. 4 800 / 5 500 €
- 215. Une épingle à chapeau en or**, ornée d'une boule de lapis lazuli et parée de perles fines. Longueur : 10,60 cm  
. Poids : 9,40 g. 350 / 400 €
- 216. Une paire de boutons de manchettes en or jaune** guilloché à mécanisme basculant.  
. Poids brut : 11,70 g. 800 / 1 000 €
- 217. Une broche en or jaune**, de forme oblongue ornée de larges feuilles ciselées, supportant un motif central serti de quartz, monté sur paillons. Avec une épingle articulée.  
. Poids : 11,40 g. 680 / 750 €
- 218. Un important bracelet en or et argent**, serti d'une ligne de diamants de taille ancienne épaulé de diamants de taille rose, sur le fermoir à cliquet est serti une petite émeraude. Avec sécurité basculante. Poids des diamants : environ 8 carats  
. Poids : 46,30 g. 5 500 / 6 000 €
- 219. Un bracelet en or jaune articulé**, représentant une grande panthère sertie de diamants et de rubis calibrés, pouvant se transformer en broche. Longueur : 18 cm  
. Poids : 37,30 g. 4 300 / 5 000 €
- 220. Une broche en or jaune** en forme de palme dont les extrémités en platine sont serties de diamants brillants, la nervure centrale est elle aussi sertie de diamants.  
. Avec son épingle articulée, fermant sur un système à pompe.  
. Poids : 14,40 g. 3 400 / 3 600 €
- 221. Une montre gousset en or jaune**, dont le couvercle est serti de diamants de taille rose avec son porte-montre à motifs de végétaux, serti de diamants. Manque une rose.  
. Poids brut : 23,90 g. 1 500 / 2 000 €
- 221. Un clip de revers en or gris** en forme de feuille, serti de diamants et de saphirs. Poids : 13,20 g. 3 800 / 4 000 €
- 222. Un sautoir en or jaune**, composé d'une maille bâtonnets, alternée de maillons ronds, sur laquelle sont disposés quatorze saphirs de forme coussin, taillés en cabochon.  
. Poids : 71 g. Longueur : 160 cm 4 300 / 4 500 €
- 223. Un collier rivière en or et argent** serti d'une ligne de diamants en dégradé, les principaux sertis à griffes. Fermoir à cliquet serti de trois diamants taillés en rose. Poids des diamants : environ 4 carats.  
. Poids : 19,20 g. Longueur : 4 500 / 4 800 €
- 224. Une épingle de jabot en or gris et platine**, constituée de deux éléments à motifs géométriques sertis de diamants dont un plus important. Longueur : 7,20 cm  
. Poids : 9,60 g. 3 900 / 4 000 €
- 225. Un bracelet en or jaune**, composé de cabochons ovales de pierres fines et ornementales.  
. Travail XIX<sup>e</sup> siècle. Fermoir à cliquet avec chaînette de sécurité.  
. Poids brut : 41 g. 820 / 850 €
- 226. Une importante broche en or jaune**, représentant un aigle les ailes déployées, tenant en son bec un diamant monté en serti clos. Avec son épingle articulée. Largeur : 7,10 cm  
. Poids : 31,60 g. 1 200 / 1 300 €
- 227. LINE VAUTRIN**. Une grande boucle de cap en bronze doré.  
. Signée LINE VAUTRIN sur l'une des boucles.  
. Largeur : 8 cm. Poids : 53 g. 200 / 250 €
- 228. Martin ZAREMSKY**. Une importante broche en argent de forme ovale sertie d'un cabochon ovale de lapis lazuli et de deux cabochons de grenat. Avec une épingle articulée.  
. Signée M.ZAREMSKY. D: 6,40 cm  
. Poids : 28,60 g. 90 / 100 €
- 229. Une bague en or jaune** ornée en son centre d'un diamant de forme ovale pesant 2,08 carats serti à griffes, épaulé de deux diamants troïdias.  
. Laboratoire Français de Gemmologie  
. Rapport n°202520 du 08/10/2012. Pré-certificat n° BD001987/2  
. Couleur : E (Blanc Exceptionnel). Pureté : VS1  
. Dimensions : 9,83 x 7,80 x 4,37 mm. Luminescence : Aucune  
. Poids : 4,40 g. Taille de doigt : 45 avec ressort 15 000 / 16 000 €
- 230. Un bracelet en or et quatre rangs de perles de corail** facetées, fermoir à cliquet. Longueur : 18 cm. Poids : 9,20 g. 280 / 300 €
- 231. DOT**. Une croix en argent martelée, signée DOT.  
. Poids : 31,10 g. 50 / 60 €
- 232. Une bague en argent**, représentant une femme tenant un enfant dans ses bras.. Taille de doigt : 50 . Poids : 20,20 g. 90 / 100 €
- 233. Une paire de boutons de manchettes** en métal doré, parée d'ambre.. Poids : 5,90 g. 10 / 15 €
- 234. Une paire de boutons de manchettes** en métal doré.  
De style 1930.. Poids : 5,40 g. 10 / 15 €
- 235. Une croix régionale en métal plaqué**, travail XIX<sup>e</sup> siècle,  
. Poids : 31,20 g. 60 / 70 €
- 236. Christian DIOR**. Un large anneau en argent, signé Christian DIOR.. Taille de doigt : 46 . Poids : 9,40 g. 30 / 40 €



229

223



218



169

168



221



220



214



180



224



207



176

- 263. Bronze de Vienne.**  
. Serpent et enfant. Bronze Polychrome.  
. L. : 15,5 cm 200/300 €
- 264. Bronze de Vienne.**  
. Chamois en bronze polychrome monté sur un bloc d'améthyste.  
. H. : 8 cm 300/400 €
- 265. Bronze de Vienne.** Chat en bronze polychrome. Marque sous la base.. H. : 5 cm 120/150 €
- 266. Bronze de Vienne.** Basset en bronze polychrome.  
. L. : 8 cm 150/180 €
- 267. Bronze de Vienne.**Oiseau en bronze polychrome., manque le socle. 100/120 €
- 268. Bronze de Vienne.**  
. Rare et importante figure en bronze à patine doré représentant Matta Hari, bronze à système découvrant le bas de son corps. Reposant sur une base en marbre rose.  
. H. : 24 cm (ouverte) 2 000/3 000 €
- 269. Plomb de Nuremberg.** Chamois en plomb polychrome. Manque à une patte. On y un faisain en métal. et . Faisain en bronze de Vienne polychrome. 50/80 €
- 270. DIEPPE.**  
. Incroyable jouant de la mandoline en ivoire sculpté. (Petits accidents). Vers 1900. H. : 21 cm 800/1 000 €
- 271. DIEPPE..** Incroyable en ivoire sculpté. (Usures). Vers 1880.  
H. : 15,5 cm 500/600 €
- 272. DIEPPE.** Christ en croix en ivoire sculpté, trace de signature sur le côté.. H. : 25 cm (hors cadre) 1 000/1 200 €
- 273. Paire de buste de philosophes en bronze patiné** reposant sur une demi-colonne en marbres blanc à décor de chaines..  
Début du XIX<sup>e</sup> siècle . H. : 21 cm 600/800 €
- 274. Boite en écaille** de forme ovale à décor de godrons, monture en argent.. Angleterre. XVIII<sup>e</sup> siècle.  
10 x 8,5 cm. Poids brut: 94 g. 800/1 000 €
- 275. Boite en cristal de roche taillé,** monture en argent. Sans poinçons apparent. Probablement du XVIII<sup>e</sup> siècle.  
. L. : 6,5 cm. Poids brut: 64, 5g 900/1 000 €
- 276. Important service de table en faïence fine,** décor imprimé de rinceaux feuillagés et de grecques. Composé de 70 pièces  
. Travail anglais de la seconde partie du XIX<sup>e</sup> siècle. 600/800 €
- 276. Petite boite en plaque de lapis,** monture en laiton doré.  
. Epoque Restauration. H. : 4 cm 150 /200 €
- 277. Petite boite en plaque d'aventurine** (un élément a refixer).  
Epoque Restauration. 100/120 €
- 278. Boite en ivoire oblongue** ouvrant sur un petit miroir et une représentation d'un incroyable. Epoque directoire.  
. L. : 10 cm 150/200 €
- 279. Petit étui en pomponne** à décor de fleur de style Régence.  
XIX<sup>e</sup> siècle (Vide)  
. L. : 9 cm 150/200 €
- 280. Paire de ciseaux** à raisin en acier doré. (Usures)  
. Epoque Louis XVI. 100/120 €
- 281. Couteau à double tranchant** en acier damasquiné.  
(Oxydations). Travail ottoman du XIX<sup>e</sup> siècle. 150/200 €
- 282. Paire de vase** à section carré en papier mâché à décor polychrome et doré de fleurs. Travail Qadjar du XIX<sup>e</sup> siècle  
. H. : 25 cm 400/500 €
- 283. BARBEDIENNE.**  
. Paire de flambeaux en bronze doré et émaillé, signés sur la terrasse.  
H. : 23 cm 300/400 €
- 284. BARBEDIENNE. (att à)**  
. Plateau en albâtre à monture de bronze doré et émaillé à deux anses et quatre pieds.. Epoque Napoléon III. 500/600 €
- 285. Escalier de Cristal (Att à)**  
. Jardinière de table en cristal taillé à monture de style japonisante en bronze doré. H. : 200/300 €
- 286. Paire de cassolettes en bronze** à patine brun rouge figurant des vases sur un piétement de style japonisant.  
. XIX<sup>e</sup> siècle. H. : 20 cm 150/200 €
- 287. Petite pendule** (mécanisme au coq) en bronze ciselé et doré figurant un enfant et un chien. Epoque empire. 200/300 €
- 288. Petite pendule** (mécanisme au coq) en bronze ciselé et doré, représentant un enfant dans une carriole attelée à un mouton, le mécanisme dans le roue. Epoque Empire. 300/400 €
- 289. LEROY et Fils. Horloger Palais Royal 13-15 Paris**  
Pendulette d'officier a sonnerie des quarts sur timbre, reveil, indication des jours et mois. Quantième perpetuel ou annuel (?)n° 5874. avec son ecrin et sa clef numérotée Vers 1840 1 000/1 200 €
- 290. Sous-main en papier mâché,** le premier plat orné d'un paysage de montagne dans un encadrement ovale de fleurs. Vers 1850. 200/300 €
- 291. Paire de cassolettes en bronze doré** et patiné formant flambeaux.  
Composé d'élément composite du XIX<sup>e</sup> siècle. 100/120 €
- 292. PARIS..** Paire de vases Médicis en porcelaine polychrome à décor orientaliste. Vers 1830. 200/300 €
- 293. BARBEDIENNE (Att)**  
. Paire de petits flambeaux en bronze patiné à décor néo Etrusque. 120/150 €
- 294. Atlas en bronze patiné et doré.** XIX<sup>e</sup> siècle. H. : 120/150 €
- 295. Poisson articulé en métal** à décor de plaques de nacre (accidents) 50/60 €
- 296. Plaque en argent** à décor gravé de personnages avec inscription commémorative pour 30 ans de mariage.  
. M.O. : Louis Delarue à Rouen. D. : 19 cm  
. Poids : 255 g 200/300 €

# OBJETS DE VITRINE



- 263. Bronze de Vienne.**  
. Serpent et enfant. Bronze Polychrome.  
. L. : 15,5 cm 200/300 €
- 264. Bronze de Vienne.**  
. Chamois en bronze polychrome monté sur un bloc d'améthyste.  
. H. : 8 cm 300/400 €
- 265. Bronze de Vienne.** Chat en bronze polychrome. Marque sous la base.. H. : 5 cm 120/150 €
- 266. Bronze de Vienne.** Basset en bronze polychrome.  
. L. : 8 cm 150/180 €
- 267. Bronze de Vienne.**Oiseau en bronze polychrome., manque le socle. 100/120 €
- 268. Bronze de Vienne.**  
. Rare et importante figure en bronze à patine doré représentant Matta Hari, bronze à système découvrant le bas de son corps. Reposant sur une base en marbre rose.  
. H. : 24 cm (ouverte) 2 000/3 000 €
- 269. Plomb de Nuremberg.** Chamois en plomb polychrome. Manque à une patte. On y un faisain en métal. et . Faisain en bronze de Vienne polychrome. 50/80 €
- 270. DIEPPE.**  
. Incroyable jouant de la mandoline en ivoire sculpté. (Petits accidents). Vers 1900. H. : 21 cm 800/1 000 €
- 271. DIEPPE.** Incroyable en ivoire sculpté. (Usures). Vers 1880.  
H. : 15,5 cm 500/600 €
- 272. DIEPPE.** Christ en croix en ivoire sculpté, trace de signature sur le côté.. H. : 25 cm (hors cadre) 1 000/1 200 €
- 273. Paire de buste de philosophes en bronze patiné** reposant sur une demi-colonne en marbres blanc à décor de chaines..  
Début du XIX<sup>e</sup> siècle . H. : 21 cm 600/800 €
- 274. Boite en écaille** de forme ovale à décor de godrons, monture en argent.. Angleterre. XVIII<sup>e</sup> siècle.  
10 x 8,5 cm. Poids brut: 94 g. 800/1 000 €
- 275. Boite en cristal de roche taillé,** monture en argent. Sans poinçons apparent. Probablement du XVIII<sup>e</sup> siècle.  
. L. : 6,5 cm. Poids brut: 64, 5g 900/1 000 €
- 276. Important service de table en faïence fine,** décor imprimé de rinceaux feuillagés et de grecques. Composé de 70 pièces  
. Travail anglais de la seconde partie du XIX<sup>e</sup> siècle. 600/800 €
- 276. Petite boite en plaque de lapis,** monture en laiton doré.  
. Epoque Restauration. H. : 4 cm 150 /200 €
- 277. Petite boite en plaque d'aventurine** (un élément a refixer).  
Epoque Restauration. 100/120 €
- 278. Boite en ivoire oblongue** ouvrant sur un petit miroir et une représentation d'un incroyable. Epoque directoire.  
. L. : 10 cm 150/200 €
- 279. Petit étui en pomponne** à décor de fleur de style Régence.  
XIX<sup>e</sup> siècle (Vide)  
. L. : 9 cm 150/200 €
- 280. Paire de ciseaux** à raisin en acier doré. (Usures)  
. Epoque Louis XVI. 100/120 €
- 281. Couteau à double tranchant** en acier damasquiné.  
(Oxydations). Travail ottoman du XIX<sup>e</sup> siècle. 150/200 €
- 282. Paire de vase** à section carré en papier mâché à décor polychrome et doré de fleurs. Travail Qadjar du XIX<sup>e</sup> siècle  
. H. : 25 cm 400/500 €
- 283. BARBEDIENNE.**  
. Paire de flambeaux en bronze doré et émaillé, signés sur la terrasse.  
H. : 23 cm 300/400 €
- 284. BARBEDIENNE. (att à)**  
. Plateau en albâtre à monture de bronze doré et émaillé à deux anses et quatre pieds.. Epoque Napoléon III. 500/600 €
- 285. Escalier de Cristal (Att à)**  
. Jardinière de table en cristal taillé à monture de style japonisante en bronze doré. H. : 200/300 €
- 286. Paire de cassolettes en bronze** à patine brun rouge figurant des vases sur un piétement de style japonisant.  
. XIX<sup>e</sup> siècle. H. : 20 cm 150/200 €
- 287. Petite pendule** (mécanisme au coq) en bronze ciselé et doré figurant un enfant et un chien. Epoque empire. 200/300 €
- 288. Petite pendule** (mécanisme au coq) en bronze ciselé et doré, représentant un enfant dans une carriole attelée à un mouton, le mécanisme dans le roue. Epoque Empire. 300/400 €
- 289. LEROY et Fils. Horloger Palais Royal 13-15 Paris**  
Pendulette d'officier a sonnerie des quarts sur timbre, reveil, indication des jours et mois. Quantième perpetuel ou annuel (?)n° 5874. avec son ecrin et sa clef numérotée Vers 1840 1 000/1 200 €
- 290. Sous-main en papier mâché,** le premier plat orné d'un paysage de montagne dans un encadrement ovale de fleurs. Vers 1850. 200/300 €
- 291. Paire de cassolettes en bronze doré** et patiné formant flambeaux.  
Composé d'élément composite du XIX<sup>e</sup> siècle. 100/120 €
- 292. PARIS.** Paire de vases Médicis en porcelaine polychrome à décor orientaliste. Vers 1830. 200/300 €
- 293. BARBEDIENNE (Att)**  
. Paire de petits flambeaux en bronze patiné à décor néo Etrusque. 120/150 €
- 294. Atlas en bronze patiné et doré.** XIX<sup>e</sup> siècle. H. : 120/150 €
- 295. Poisson articulé en métal** à décor de plaques de nacre (accidents) 50/60 €
- 296. Plaque en argent** à décor gravé de personnages avec inscription commémorative pour 30 ans de mariage.  
. M.O. : Louis Delarue à Rouen. D. : 19 cm  
. Poids : 255 g 200/300 €



- 297. Ciseaux mouchette en argent.** Sans plateau. Poinçon Minerve.  
. Poids brut : 96 cm 170/180 €
- 298. Coupe-papier en vermeil,** le manche formé d'un quartz fumé à facette.. Poids brut : 105 g 170/200 €
- 299. Coquillage,** branche de corail montés sur un socle de bois noirci et un bateau dans une bouteille. 80/100 €
- 300. Globe terrestre,** en papier maché et bois norci 60/80 €
- 301. Couronne de vierge en laiton estampé,** le globe orné de strass. (Petits manques). H. : 120/150 €
- 302. Pendule en bronze ciselé et doré,** figurant la comtesse de Castiglione. Epoque Napoléon III.. H. : 39 cm 400/500 €
- 303. Bouledogue en bouleau sculpté,** formant étui à pipe et fume cigare.. H. : 180/200 €
- 304. BACCARAT.**  
. Suite de 4 verres à vodka en cristal taillé à paraisons de couleur du service créé pour Nicolas II. 300/400 €
- 305. Flambeau en bronze patiné,** le corps formé d'un ange tenant dans une main la bobèche et dans l'autre une palme. Style du XVII<sup>e</sup> siècle  
. H. : 30 cm 120/150 €
- 306. Deux statuettes en bois** laqué et doré figurant la Vierge et Saint Joseph. (Accidents) 200/300 €
- 307. Boîte à message en acier,** avec sa clef. XVII<sup>e</sup> siècle 1 000/1 200 €
- 308. Médaillon en émail** figurant un camé en trompe l'œil d'Octave. (Restaurations). XVII<sup>e</sup> siècle.. Monogramme JL.  
. D. : 400/500 €
- 309. BARBEDIENNE.**  
. Coupe en bronze doré à hautes anses la panse à décor de fleurs en relief. Signé. 400/500 €
- 310. Vierge à l'Enfant** en bronze ciselé et doré.  
. Travail romain vers 1830. 400/600 €
- 311. Important support de coupe en bronze** ciselé et doré figurant un putti soutenant un panier. Vers 1840.  
. H. : 35 cm 400/600 €
- 312. Boîte à tabac en biscuit polychrome** formé de trois têtes grotesque de fumeur. (Restaurations au couvercle) 200/300 €
- 313. Léon HINGRE.** Chasseur Touareg.  
. Bronze à patine doré sur un socle de marbre vert. Cachet de Louchet Ciseleur.  
. H. : 28 cm 500/600 €
- 314. DELPERIER.** Femme feuille. Bronze à patine doré, signé et daté 1900.  
. L. : 49 cm 200/300 €
- 315. Ecole Française du XIX<sup>e</sup> siècle.** Zeus. Bronze à patine verte  
. H. : 26,5 cm 300/400 €
- 316. Miniature sur ivoire** représentant une allegorie de la charité.  
Epoque Louis XVI  
200/300 €
- 317. Couvercle de boîte en bois laqué** à motif d'anamorphose.  
Epoque Restauration  
300/400 €
- 318. Lot de trois boîte à tabac** en corozo sculpté, motif d'instrument de jardinage, Léda et le cigne, le renard et la cigogne (acc). Debut du XIX<sup>e</sup> siècle 500/600 €
- 319. Lot de 5 petits objets en corozo,** composé d'un panier, 3 boîte et un oeuf, on y joint un porte aiguille sculpté. et un nécessaire à couture. 200/300 €
- 320. MEISSEN.** Tasse trembleuse et sa soucoupe en porcelaine, marli imitant la vannerie, à décor polychrome de scènes de chasse entourées de fleurs, et de filets or. Bon état, légère usure. Manufacture de Meissen, marque en bleu AR pour Augustus Rex (1723-1736), décor du XIX<sup>e</sup> siècle. H. : 7 cm – Diam. : 14 cm. 100/150 €
- 321. MEISSEN.** Tasse litron et sa soucoupe en porcelaine, à décor polychrome d'une frise de bouquets de fleurs alternés de rubans bleus et de filets or. Bon état, usures à l'or. Manufacture de Meissen, fin du XVIII<sup>e</sup> - début du XIX<sup>e</sup> siècle. Marque aux épées croisées et étoile en bleu, marque en rouge 51 et du peintre M.  
. H. : 6 cm – Diam. : 13,5 cm. 120/150 €
- 322. VIENNE.** Pichet et son couvercle en porcelaine, à décor sur la partie basse de deux gravures en trompe l'œil représentant des paysages en grisaille, sur un fond « faux bois », frises bleu et or sur les bords, prise du couvercle à décor d'une poire. Bon état, fêle et usures. Manufacture de Vienne, XVIII<sup>e</sup> siècle. Marque de la manufacture et du peintre en bleu. H. : 23 cm. 150/200 €
- 323. Tournai.** Assiette en porcelaine tendre, à décor central d'une gravure en trompe l'œil représentant une vue de Bruxelles en grisaille (surdécourée), entourée de fleurettes en or, marli à fond bleu à décor de frises en or entrelacées. Bon état. Manufacture de Tournai, seconde moitié du XVIII<sup>e</sup> siècle. Marque aux épées croisées en or et GG en bleu. Surdécor du XIX<sup>e</sup> siècle. Diam. : 23,2 cm. 200/300 €
- 324. PARIS.** Partie de service à thé égoïste en porcelaine, composée d'une théière et son couvercle, d'un sucrier et son couvercle, et d'une tasse litron, à décor en grisaille de scènes d'enfants jouant dans la campagne et de filets or. L'originalité et la rareté de ce décor réside dans le débordement de la scène peinte sur le filet or supérieur. Restaurations, notamment à la prise du couvercle du sucrier, et petits accidents. Manufacture du duc d'Angoulême, fin du XVIII<sup>e</sup> siècle. Marque rouge à la vignette « Manuf[act]ure de Mgr. le duc d'Angoulême à Paris » et marque du doreur « Jos ». H. : 11 cm (théière, sucrier) – 5,5 cm (tasse). 400/600 €
- 325. PARIS.** Paire de vases de forme Médicis en porcelaine, à décor polychrome de scènes japonisantes peintes en camaïeu de bleu, surmontant une frise de boutons ovales orange imitant des pierres précieuses, dans un entourage de motifs néo-gothiques en or et de bouquets de fleurs polychromes sur fond noir, anses à têtes de faunes en biscuit doré, les vases reposent sur une base carrée à fond noir aux mêmes motifs. Restaurations, usures à l'or, petits accidents. Manque certainement les couvercles. Travail d'une manufacture parisienne, sans marque, vers 1830-1840. H. : 27, 5 cm – L. : 14 cm. 400/600 €



**326. PARIS.** Partie de service à thé en porcelaine, composée d'une théière et son couvercle, d'un sucrier et son couvercle, et de deux tasses litron, à décor en trompe l'oeil à fond « faux bois » et de filets or. Bon état, restaurations. Manufacture de Nast, début du XIX<sup>e</sup> siècle. Marque rouge à la vignette « NAST ».  
 . H. : 13 cm (théière) – 15, 5 cm (sucrier) – 6, 5 cm (tasse).

300/500 €



324

**327. PARIS.** Tasse à thé et sa soucoupe en porcelaine, avec présentoir en forme de coquillage, à fond rose, à décor d'une frise de fleurs et de filets or. Bon état, usures à l'or. Travail d'une manufacture parisienne, sans marque, XIX<sup>e</sup> siècle.

. H. : 4, 5 cm – Diam. : 9 cm (tasse) – L. : 23 cm (soucoupe).

80/100 €



304



261



312



276



# OLIVIER COUTAU-BÉGARIE

## Commissaire-Preneur

60, avenue de La Bourdonnais - 75007 Paris - Tel : +33 (0)1 45 56 12 20 - Fax : +33 (0)1 45 56 14 40  
[www.coutaubegarie.com](http://www.coutaubegarie.com)  
 Coutau Begarie sarl - ventes aux enchères publiques - agrément n° 2002-113



## ORDRES D'ACHAT

Après avoir pris connaissance des conditions de vente, je déclare les accepter et vous prie d'acquiescer pour mon compte aux limites indiquées en Euros, les lots que j'ai désignés ci-dessous. (les limites ne comprenant pas les frais).

*I have read the conditions of sale and the guide buyers and agree to abide by them. I grant you permission to purchase on my behalf the following items within the limits indicated in Euros. (these limits do not include buyer's premium and taxes).*

### Vente du 21 février 2013

Nom et prénom . . .

Adresse. . Ville.

Tél. mobile. Tél. Principal. .

Lot N°	Description du lot	Limite en €

Les ordres d'achat doivent être reçus au moins 24 heures avant la vente  
*To allow time for processin, absentee bids should be arrived at least 24 hours before the sale begins.*

### RIB OU RÉFÉRENCES BANCAIRES OBLIGATOIRES / REQUIRED BANK REFERENCES

Nom et adresse de la banque \_\_\_\_\_

Téléphone \_\_\_\_\_

code banque	code guichet	numéro de compte	clé

Je confirme mes ordres ci-dessus et certifie l'exactitude des informations qui précèdent. **Date et signature :**

## CORRESPONDANTS EN PROVINCE ET EN EUROPE :

### **BORDEAUX**

**Myriam LARNAUDIE-EIFFEL**  
11, place des Quinconces - 33000 Bordeaux  
tél : 06 12 49 28 94  
e-mail : mleiffel@cegetel.net

### **REIMS**

**Matthias de LABRETOIGNE**  
4, rue du Tambour - 51000 Reims  
tél : 06 73 89 28 10

### **BELGIQUE**

**Tanguy de SAINT MARCQ**  
26, bld. du Général Jacques - 1050 Bruxelles  
tél : 00 32 2 513 16 31

### **ANGLETERRE**

**Maxime CHARRON**  
maxime@coutaubegarie.com

### **LYON**

**Daniel PASCUITO**  
102, rt. de St Fortunat - 69450 St Cyr au Mont d'or  
tél : 06 80 317161

## **CONDITIONS DE LA VENTE**

La vente est faite expressément au comptant. Les objets sont vendus en l'état, une exposition préalable permettant aux acquéreurs de se rendre compte de l'état des objets mis en vente, il ne sera admis aucune réclamation une fois l'adjudication prononcée. L'adjudicataire sera le plus offrant et dernier enchérisseur. Il devra acquitter, en sus de l'enchère, les frais de vente de 24,92 % TTC (frais 20,84% plus TVA à 19,6%). Dès l'adjudication prononcée, les achats sont sous l'entière responsabilité de l'adjudicataire, le magasinage et le transport de l'objet n'engagent pas la responsabilité de la Société de Vente. Les indications portées au catalogue engagent la responsabilité de la Société de Vente, compte tenu des rectifications annoncées au moment de la présentation de l'objet et portées au procès verbal de la vente. Les dimensions, les poids et les estimations ne sont donnés qu'à titre indicatif. Le réentoilage, parquelage ou doublage sont considérés comme une mesure conservatoire et non comme un vice. Aucun lot ne sera remis aux acquéreurs avant acquittement de l'intégralité des sommes dues. En cas de paiement par chèque, le transfert de propriété de l'objet n'aura lieu qu'après encaissement du chèque. Le paiement par chèque sans provision ou le défaut de paiement n'entraîne pas la responsabilité de la Société de Vente et en conséquence la délivre de l'obligation de paiement au vendeur. A défaut de paiement, l'objet pourra être remis en adjudication sur folle enchère. En cas de contestation, au moment de l'adjudication, c'est-à-dire s'il y a double enchère, le lot sera immédiatement remis en vente au prix proposé par les enchérisseurs et tout le public sera admis à enchérir de nouveau. La vente sera conduite en euros. Le règlement des objets, ainsi que celui des taxes s'y appliquant, sera effectué dans la même monnaie. Les chèques tirés sur une banque étrangère ne seront autorisés qu'après accord préalable de la Société de Vente. Pour cela, il est conseillé aux acheteurs d'obtenir, avant la vente, une lettre accreditive de leur banque pour une valeur avoisinant leur intention d'achat, qu'ils transmettront à la Société de Vente. A défaut de paiement du montant de l'adjudication et des frais, une mise en demeure sera adressée à l'acquéreur par lettre recommandée avec avis de réception aux frais de l'acquéreur. A expiration du délai d'un mois après cette mise en demeure et à défaut de paiement de la somme due, il sera perçu sur l'acquéreur et pour une prise en charge des frais de recouvrement des honoraires complémentaires de 10% du prix d'adjudication, avec un minimum de 250 euros. L'application de cette cause ne fait pas obstacle à l'allocation de dommages-intérêts et aux dépens de la procédure qui serait nécessaire, et ne préjuge pas de l'éventuelle mise en œuvre de la procédure de folle enchère. L'expédition des lots acquis sera effectuée après règlement de la totalité du bordereau, à la demande expresse de l'acheteur, sous son entière responsabilité, en échange d'une lettre de décharge et à ses frais. Des droits de garde seront perçus au prorata de l'encombrement si les lots ne sont pas retirés rapidement après la vente.

## **ORDRES D'ACHATS**

La Société de Vente et l'Expert peuvent exécuter tout ordre d'achat sans aucun frais supplémentaire, il convient d'en faire la demande par écrit, 24 heures avant la vacation, à l'aide du formulaire inclus dans le présent catalogue, dûment complété et accompagné d'un chèque ou d'un relevé d'identité bancaire. La Société de Vente agira pour le compte de l'enchérisseur, selon les instructions contenues dans le formulaire d'ordre d'achat, ceci afin d'acheter le ou les lots au prix le plus bas possible et ne dépassant, en aucun cas, le montant maximum indiqué par l'enchérisseur. Enchères par téléphone : l'acheteur désireux de se faire appeler pendant la vente utilisera le formulaire selon les conditions énoncées ci-dessus. Les ordres d'achat sont une facilité pour les clients. La Société de Vente Ne sera pas tenue responsable pour avoir manqué d'exécuter un ordre par erreur, ou, pour toute autre cause.



268

[www.coutaubegarie.com](http://www.coutaubegarie.com)