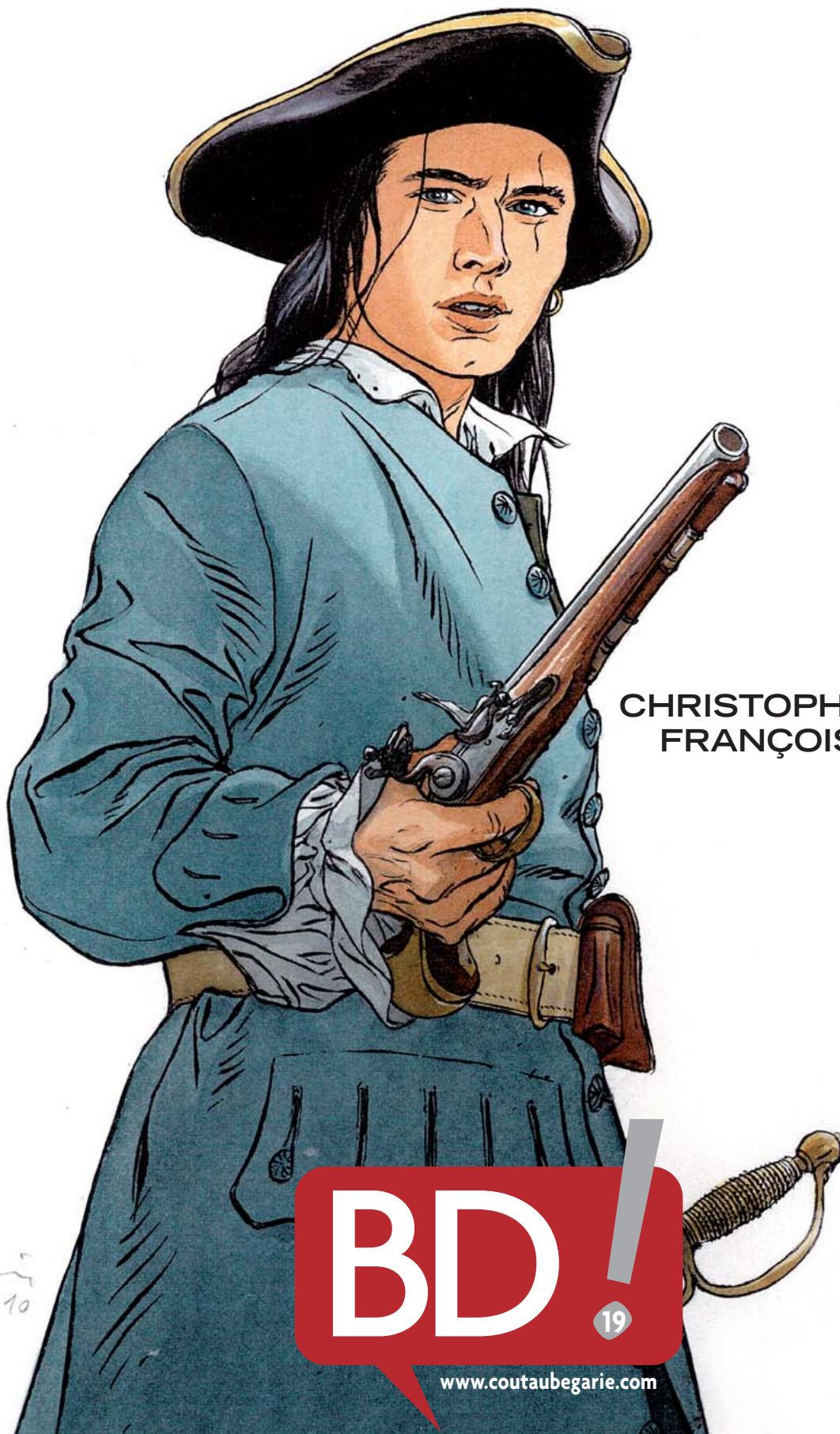


**OLIVIER COUTAU BÉGARIE  
COMMISSAIRE-PRISEUR**

**SAMEDI 12 OCTOBRE 2013  
HÔTEL DROUOT, SALLE 13**



**CHRISTOPHE FUMEUX  
FRANÇOIS DOUGIER**

**BD!**

19



Samedi 12 octobre 2013 à 13h30

**DROUOT RICHELIEU - SALLE 13**

**9, rue Drouot - 75009 PARIS**

**Téléphone pendant l'exposition et la vente : 01 48 00 20 13**

Vente aux enchères publiques de  
OBJETS 3D • DESSINS ORIGINAUX • PLANCHES  
ALBUMS RARES • ALBUMS DÉDICACÉS

1

VOUS POUVEZ ENCHÉRIR EN DIRECT  
sur **www.drouotlive.com**



**Christophe FUMEUX**

EXPERT FNEPSA

cfumeux@wanadoo.fr

Tél : + 33 (0)6 09 43 79 34

**François DOUGIER**

francois.dougier@wanadoo.fr

Tél : + 33 (0)6 07 73 00 36

**Exposition publique à Drouot Richelieu**

*Vendredi 11 octobre 2013 de 11h00 à 18h00 et le matin de la vente de 11h00 à 12h00*



254bis HUGO PRATT

**CORTO MALTESE. T.II**

Edition originale Publicness. Un des rares exemplaires à la couverture sérigraphiée. Album en très bel état malgré quelques rous-seurs sur les plats.

2000/2200

---

## Avertissement

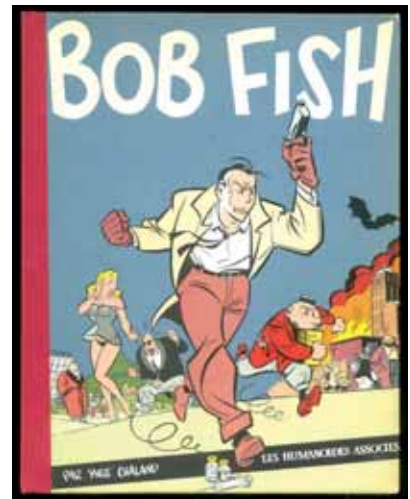
« Les droits d'exploitation de l'œuvre d'Hergé appartiennent exclusivement, pour le monde entier, à la société Moulinsart, 162 avenue Louise à 1050 Bruxelles. Toute reproduction, adaptation, traduction, édition, diffusion, représentation, communication publique, sous quelque forme, sur quelque support et par quelque moyen que ce soit, ainsi que toute reproduction d'objets dérivés sont interdites sans autorisation écrite et préalable. »





Lot 1

© Hergé/Moulinesart 2013



10



11

## OBJETS ET AFFICHES

- 1 **LEBLON DELIENNE. HADDOCK DANS LE VIN. DU «CRABE AUX PINCES D'OR»**  
Résine polychrome, réalisée en septembre 1987 et tirée à 220 exemplaires. Hauteur 42cm. État neuf, le vernis du bleu légèrement jauni comme toujours."  
1200/1400
- 2 **LES 22 COUVERTURES DES AVENTURES DE TINTIN EN AFFICHES SÉRIGRAPHIÉES.**  
Format 60x80 cm.  
Toutes encadrées et en parfait état.  
2000/2200

## ALBUMS

- 3 **ATTANASIO/ FORTON BOB MORANE CONTRE LA TERREUR VERTE.**  
Edition originale 1963. Album en très très bel état.  
120/150
- 4 **ATTANASIO/ FORTON BOB MORANE ET LE COLLIER DE CIVA.**  
Edition originale 1963.  
Album en très bel état.  
100/120

- 5 **ATTANASIO/ FORTON BOB MORANE ET LE MYSTÈRE DE LA ZONE Z.**  
Edition originale 1964.  
Album en très très bel état.  
100/120
- 6 **ATTANASIO/ FORTON BOB MORANE ET LES TOURS DE CRISTAL.**  
Edition originale 1962. Album en très très bel état et enrichi d'une dédicace de attanasio.  
120/150
- 7 **ATTANASIO/ FORTON BOB MORANE ET L'OISEAU DE FEU.**  
Edition originale 1960.  
Album à l'état proche du neuf et enrichi d'une dédicace de attanasio.  
120/150
- 8 **ATTANASIO/ FORTON BOB MORANE LA VALLÉE DES CROTALES.**  
Edition originale 1964.  
Album en très bel état.  
100/120
- 9 **BRANNER BICOT. UN ENSEMBLE DE 14 ALBUMS DE BICOT EN ÉDITIONS ORIGINALES** et en très bon état. Bicot et son demi chien, Bicot général, Bicot Chef d'orchestre, Bicot capitaine de pompiers, Bicot et les Ran-tan-plan, Bicot fait du sport, Bicot pêche à la ligne, les farces de Bicot, Bicot magicien, les exploits de Bicot, Bicot et Suzy, Bicot président de

Club, Bicot marin d'eau douce et Bicot achète une auto.  
350/450

- 10 **CHALAND BOB FISH. TT**  
Tirage de tête de 1981 édité par les Humanoïdes Associés - Rarissime Exemplaire du 1er tirage non gondolé et TBE - Signé  
300/350
- 11 **CHALAND FREDDY LOMBARD LE CIMETIERE DES ÉLÉPHANTS**  
Tirage de tête n° et signé édité en 1984 par les Humanoïdes Associés - Superbe état  
250/300
- 12 **CHALAND FREDDY LOMBARD VACANCES À BUDAPEST**  
Tirage de tête n° et signé édité en 1988 par les Humanoïdes Associés - Superbe état  
180/200
- 13 **CHALAND FREDDY LOMBARD. LE TESTAMENT DE GODEFROY DE BOUILLON.**  
Edition originale Magic Strip. 1981.  
Album en très bel état.  
100/150





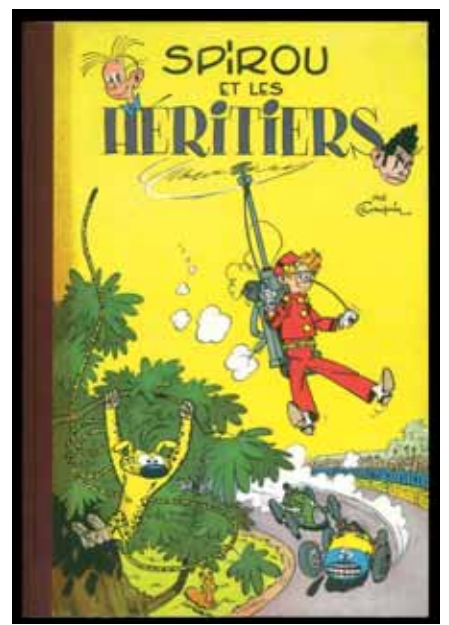
36



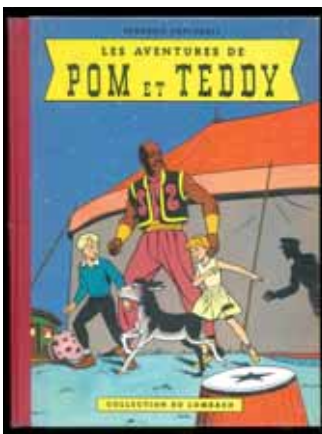
36



32



42



4

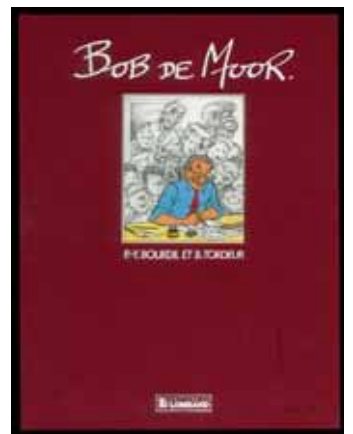
14



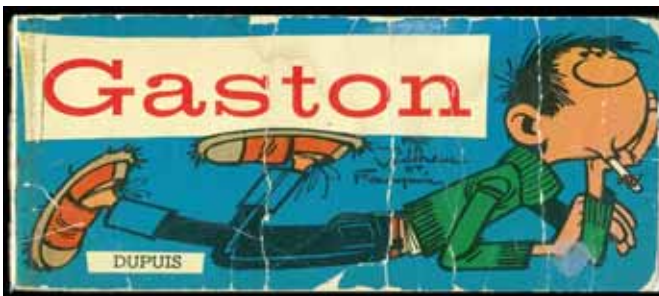
17



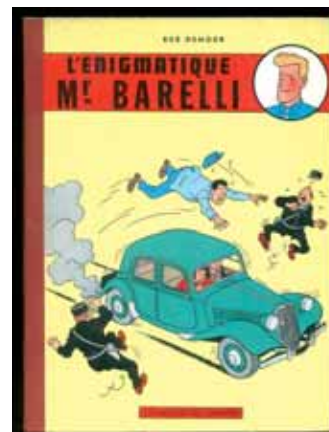
19



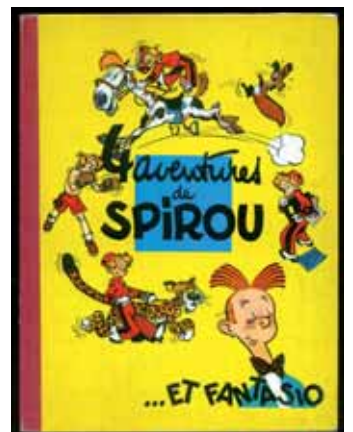
22



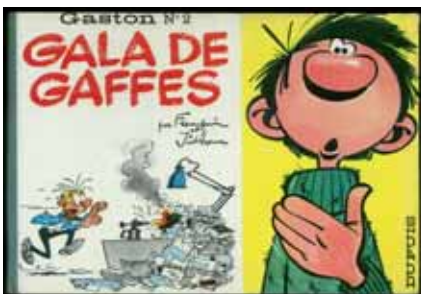
26



23



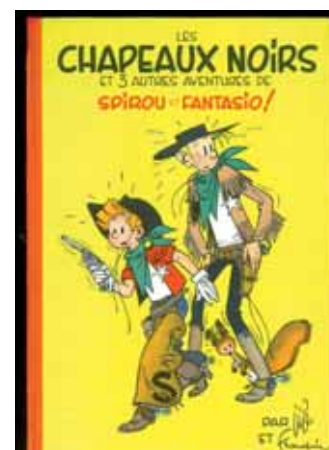
37



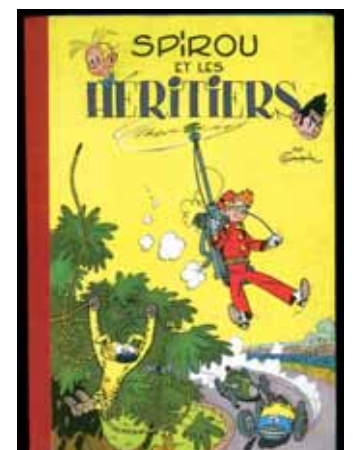
28



30



41



43

- 14 CRAENHALS**  
**LES AVENTURES DE POM ET TEDDY.**  
Edition originale 1956. Album à l'état tout proche du neuf et bien complet de son point Tintin.  
200/250
- 15 CRAENHALS**  
**POM ET TEDDY.**  
**LE SECRET DU BALIBACH.**  
Edition originale 1960. Album à l'état proche du neuf et bien complet de son point Tintin.  
100/120
- 16 CRAENHALS**  
**POM ET TEDDY.**  
**LE TALISMAN NOIR.**  
Edition originale 1958. Album en très très bon état et bien complet de son point Tintin.  
100/120
- 17 CRAENHALS**  
**REMY ET GHISLAINE.**  
**LE CAS ÉTRANGE DE MR DE BONNEVAL.**  
Edition originale 1955. Album à l'état proche du neuf et bien complet de son point Tintin.  
200/250
- 18 CUVELIER**  
**CORENTIN CHEZ LES PEAUX-ROUGES.**  
Edition originale 1956. Album en très bel état et bien complet de son point Tintin.  
100/120
- 19 CUVELIER**  
**CORENTIN. LE POIGNARD MAGIQUE.**  
Edition originale Lombard. Album à l'état de neuf. Bien complet de son point Tintin.  
500/700
- 20 CUVELIER**  
**LES EXTRAORDINAIRES**  
**AVENTURES DE CORENTIN.**  
Edition originale 1950 signée par Cuvelier, les hors textes sont numérotés au crayon papier et reprenant les couvertures du journal Tintin des années 1946-1947. Exemple provenant à l'origine des archives de Paul Cuvelier. En très bon état.  
200/250
- 21 CUVELIER**  
**LES NOUVELLES AVENTURES**  
**DE CORENTIN.**  
Edition originale 1952. Album en très très bel état. Fraîcheur exceptionnelle.  
200/250
- 22 DE MOOR**  
**BOB DE MOOR (Bourdil et Tordeur)**  
Rarissime monographie des éditions du Lombard. Tirée à seulement 50 exemplaires. Introuvable et à l'état de neuf.  
500/600
- 23 DE MOOR**  
**L'ÉNIGMATIQUE MR BARELLI.**  
Edition originale 1956. Album en très très bel état et bien complet de son point Tintin.  
100/120
- 24 DISNEY. MICKEY.**  
**Un ensemble de 15 albums de Mickey en éditions originales** et en très bon état. Mickey au far-west, Mickey aviateur, Mickey et les robots, Mickey et le trésor, Mickey et les 3 voleurs, Mickey l'Africain, Mickey abdique, Mickey et le chalumeau, Mickey détective, Mickey chez les pirates, Mickey et le colonel, Mickey roi de Bambouille, Mickey sauve Bellecorne, Mickey et l'étoile magique et Mickey Jockey...  
250/300
- 25 FRANQUIN**  
**60 AVENTURES**  
**DE MODESTE ET POMPON.**  
Edition originale 1958. Album en très très bel état et bien complet de son point Tintin.  
200/250
- 26 FRANQUIN**  
**GASTON ZÉRO.**  
Edition originale brochée à l'italienne. 1960. Album en bel état. Quelques plis. Mais complet et solidaire.  
500/700
- 27 FRANQUIN**  
**GASTON 01.**  
**GARE AUX GAFFES À L'ITALIENNE.**  
Edition originale 1966.  
Album en très bel état.  
180/220
- 28 FRANQUIN**  
**GASTON 02. GALA DE GAFFES.**  
Edition originale 1963 à l'italienne  
Album en très bel état.  
180/220
- 29 FRANQUIN**  
**GASTON 03.**  
**GAFFES À GOGO**  
Edition originale à l'italienne 1964.  
Album en très bel état.  
280/300
- 30 FRANQUIN**  
**GASTON 04.**  
**GAFFES EN GROS**  
Edition originale à l'italienne 1965.  
Album en très bel état.  
280/300
- 31 FRANQUIN**  
**GASTON 05.**  
**LES GAFFES D'UN GARS GONFLÉ**  
Edition originale à l'italienne 1967.  
Album en très bel état.  
120/150
- 32 FRANQUIN**  
**GASTON 08.**  
Edition originale *enrichie d'un dessin-dédicace de Gaston et signé par Franquin.*  
Album à l'état de neuf.  
900/1000
- 33 FRANQUIN**  
**GASTON R1. GALA DE GAFFES À GOGO.**  
Edition originale 1970.  
Album en très très bel état.  
100/120
- 34 FRANQUIN**  
**GASTON R3.**  
**GARE AUX GAFFES DU GARS GONFLÉ.**  
Edition originale 1973.  
Album tout proche de l'état de neuf.  
100/120
- 35 FRANQUIN**  
**BONJOUR MODESTE.**  
**60 MÉSAVENTURES.**  
Edition originale 1959. Album en très très bel état et bien complet de son point Tintin.  
200/250
- 36 FRANQUIN**  
**SPIROU ET FANTASIO.**  
Edition originale 1948.  
Dos orange toilé. Album en très bel état et enrichi d'un dessin dédicace de Franquin représentant un petit monstre.  
750/850
- 37 FRANQUIN**  
**SPIROU 01**  
**4 AVENTURES DE SPIROU ET FANTASIO.**  
Edition originale française en très très bel état. Superbe exemplaire.  
700/800
- 38 FRANQUIN**  
**SPIROU 02.**  
**IL Y A UN SORCIER À CHAMPIGNAC.**  
Edition au dos rose (1964).  
Album à l'état de neuf.  
300/400
- 39 FRANQUIN**  
**SPIROU 02.**  
**IL Y A UN SORCIER À CHAMPIGNAC.**  
Edition originale belge 1951.  
Album en très bel état.  
400/500
- 40 FRANQUIN**  
**SPIROU 02.**  
**IL Y A UN SORCIER À CHAMPIGNAC.**  
dos rose pale 1964.  
Album en très très bel état  
250/300
- 41 FRANQUIN**  
**SPIROU 03.**  
**LES CHAPEAUX NOIRS.**  
Edition originale française 1955.  
Album en très bel état. Quelques petites retouches au niveau du dos.  
250/350
- 42 FRANQUIN**  
**SPIROU 04.**  
**SPIROU ET LES HÉRITIERS.**  
Edition originale belge. Dos toilé rouge pincé. Album à l'état tout proche de l'état de neuf. Magnifique exemplaire.  
5000/5500
- 43 FRANQUIN**  
**SPIROU 04.**  
**SPIROU ET LES HÉRITIERS.**  
Edition originale belge 1952.  
Album en très très bel état.  
500/600

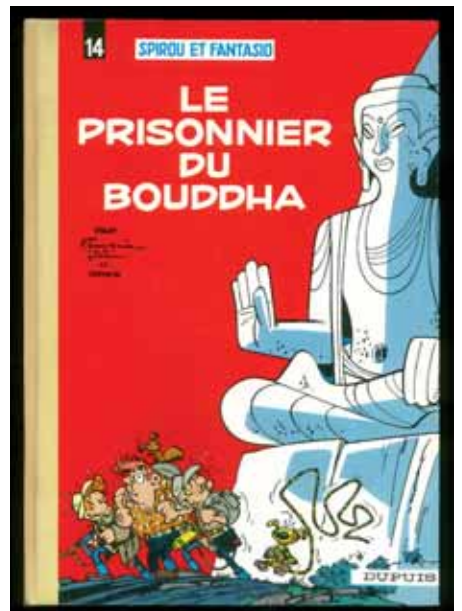




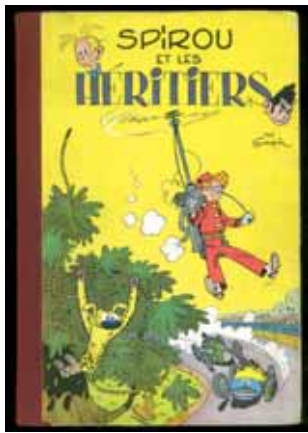
55



61



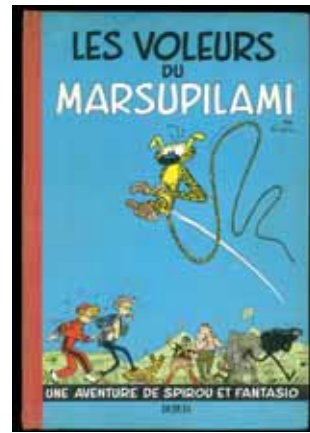
63



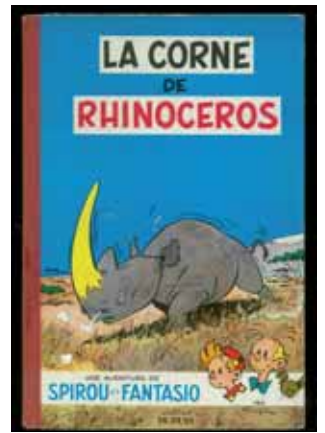
44



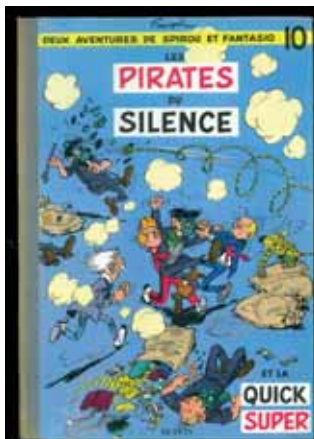
45



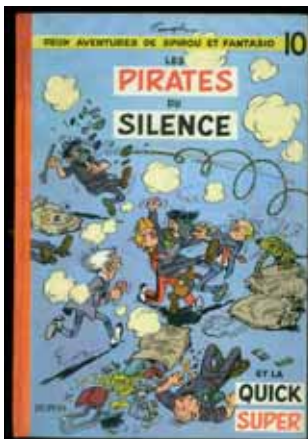
47



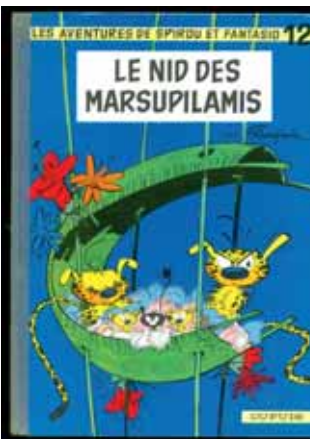
48



57



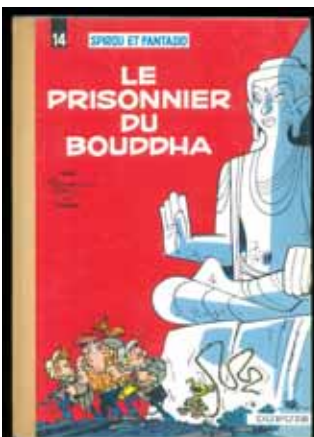
58



60



62



64



65



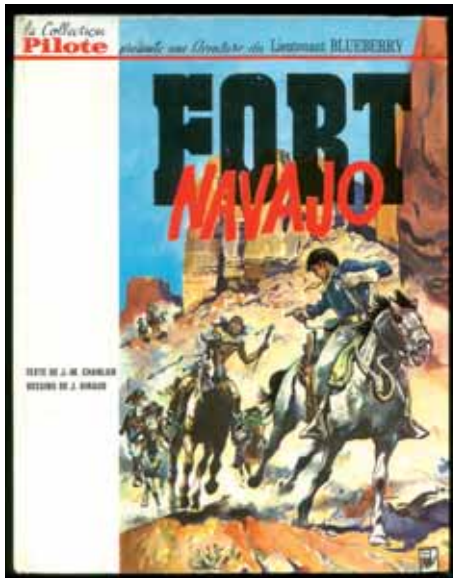
66



67



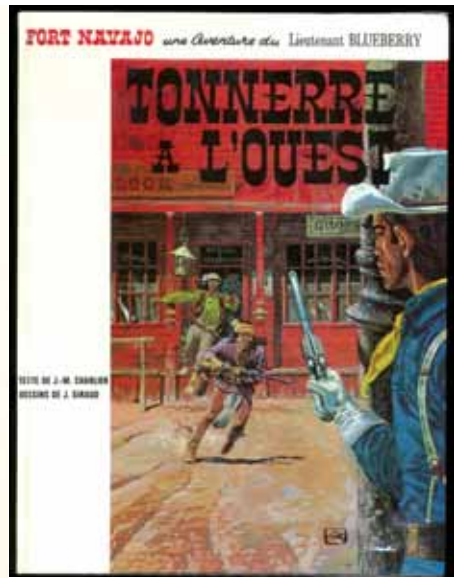
- 44 FRANQUIN SPIROU 04. SPIROU ET LES HÉRITIERS.**  
Edition originale belge. Album en très bel état. Plats superbes.  
200/250
- 45 FRANQUIN SPIROU 05. LES VOLEURS DU MARSUPILAMI.**  
Edition originale française 1955.  
Album en très bel état. Quelques petites retouches au niveau du dos.  
300/350
- 46 FRANQUIN SPIROU 05. LES VOLEURS DU MARSUPULAMI.**  
Edition originale belge 1954.  
Album en bel état.  
150/200
- 47 FRANQUIN SPIROU 05. LES VOLEURS DU MARSUPULAMI.**  
Edition originale belge 1954.  
Album en très bel état.  
300/350
- 48 FRANQUIN SPIROU 06. LA CORNE DU RHINOCÉROS.**  
Edition originale belge 1955.  
Album en très bel état.  
300/350
- 49 FRANQUIN SPIROU 06. LA CORNE DU RHINOCÉROS.**  
Edition originale française 1955.  
Album en très bel état. Petites restaurations sur le dos orange.  
350/400
- 50 FRANQUIN SPIROU 07. LE DICTATEUR ET LE CHAMPIGNON.**  
Edition originale belge au dos pincé papier rouge. Album en très bel état.  
300/350
- 51 FRANQUIN SPIROU 07. LE DICTATEUR ET LE CHAMPIGNON.**  
Edition originale française 1956.  
Album en très bel état. Quelques petites retouches au niveau du dos.  
300/350
- 52 FRANQUIN SPIROU 08. LA MAUVAISE TÊTE.**  
Edition originale belge 1956. Album en très très bel état. Superbe exemplaire.  
700/800
- 53 FRANQUIN SPIROU 08. LA MAUVAISE TÊTE.**  
Edition originale française 1956.  
Album en très bel état. Quelques petites retouches au niveau du dos.  
300/350
- 54 FRANQUIN SPIROU 08. LA MAUVAISE TÊTE.**  
Rarrisime dos bleu pâle pelliculé. Album en très très bon état.  
300/350
- 55 FRANQUIN SPIROU 09. LE REPAIRE DE LA MURÈNE.**  
Edition originale au dos papier pincé crème.  
Album à l'état tout proche de l'état de neuf.  
Magnifique exemplaire.  
1000/1200
- 56 FRANQUIN SPIROU 09. LE REPAIRE DE LA MURÈNE.**  
Edition originale belge 1957.  
Album en très bel état.  
300/350
- 57 FRANQUIN SPIROU 10. LES PIRATES DU SILENCE.**  
Edition originale belge 1958.  
Album en très très bel état.  
400/500
- 58 FRANQUIN SPIROU 10. LES PIRATES DU SILENCE.**  
Edition originale française 1958.  
Album en très bel état. Petites restaurations sur le dos orange.  
400/500
- 59 FRANQUIN SPIROU 11. LE GORILLE À BONNE MINE.**  
Edition originale 1959.  
Album en très bel état.  
300/350
- 60 FRANQUIN SPIROU 12. LE NID DU MARSUPILAMI.**  
Edition originale 1960.  
Album en très bel état.  
700/800
- 61 FRANQUIN SPIROU 13. LE VOYAGEUR DU MÉSOZOÏQUE.**  
Edition originale au dos papier pincé crème.  
Album à l'état de neuf.  
Pièce de musée.  
3000/3500
- 62 FRANQUIN SPIROU 13. LE VOYAGEUR DU MÉSOZOÏQUE.**  
Edition originale 1960.  
Album en très bel état.  
300/400
- 63 FRANQUIN SPIROU 14. LE PRISONNIER DU BOUDDHA.**  
Edition originale au dos papier pincé crème.  
Album à l'état de neuf. Pièce de musée.  
2000/2500
- 64 FRANQUIN SPIROU 14. LE PRISONNIER DU BOUDDHA.**  
Edition originale 1960.  
Album en très très bel état.  
500/700
- 65 FRANQUIN SPIROU 15. Z COMME ZORGLUB.**  
Edition originale 1961.  
Album en très très bel état.  
500/700
- 66 FRANQUIN SPIROU 16. L'OMBRE DU Z.**  
Edition originale 1962.  
Album en très très bel état.  
400/500
- 67 FRANQUIN SPIROU 17. SPIROU ET LES HOMMES BULLES.**  
Edition originale au dos bleu.  
Dernier titre en noir. Album à l'état tout proche du neuf d'imprimerie. Charnière au pelliculage bien attachant.  
800/1000
- 68 FRANQUIN SPIROU 17. SPIROU ET LES HOMMES-BULLES.**  
Edition originale 1964.  
Album à l'état proche du neuf.  
500/600
- 69 FRANQUIN SPIROU 18. QRN SUR BRETZELBURG.**  
Edition originale 1966.  
Album à l'état tout proche du neuf.  
200/250
- 70 FRANQUIN SPIROU 24. TEMBO TABOU.**  
Edition originale 1974.  
Album à l'état proche du neuf.  
100/120
- 71 FUNCKEN CAPITAN. Lot de 9 albums en EO.** L'ensemble à l'état neuf ou proche du neuf.  
350/400
- 72 FUNCKEN CHEVALIER BLANC.**  
Lot de 11 albums en EO. L'ensemble à l'état neuf ou proche du neuf.  
450/500
- 73 FUNCKEN HARALD LE VIKING. L'ILE DE LA BRUME.**  
Edition originale 1958. Album tout proche de l'état de neuf. Sans son point Tintin  
120/150
- 74 FUNCKEN HARALD LE VIKING.**  
Lot de 3 albums en EO. L'ensemble à l'état neuf ou proche du neuf.  
200/250



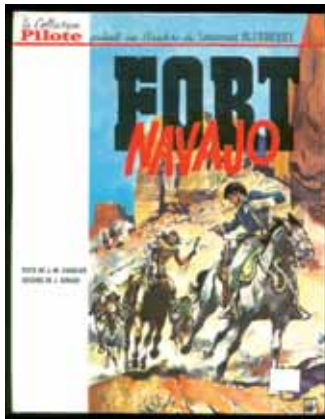
78



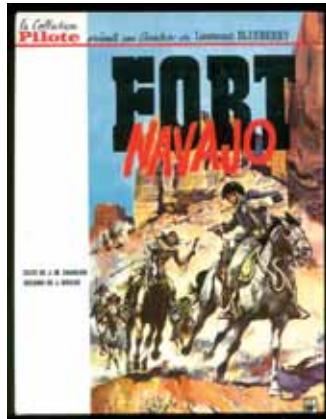
77



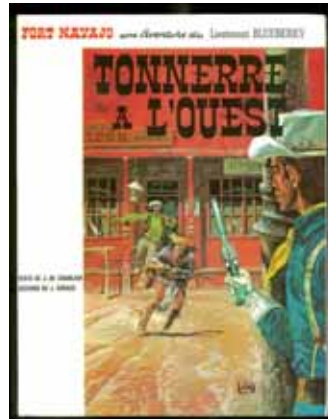
80



76



79



81



80



82



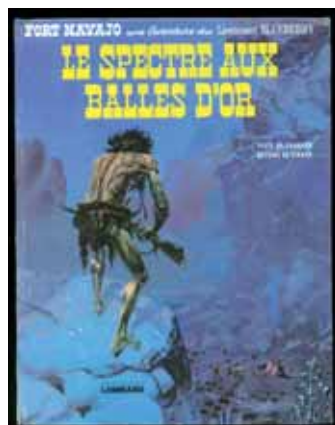
85



91



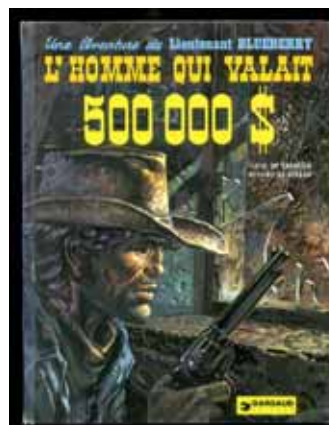
93



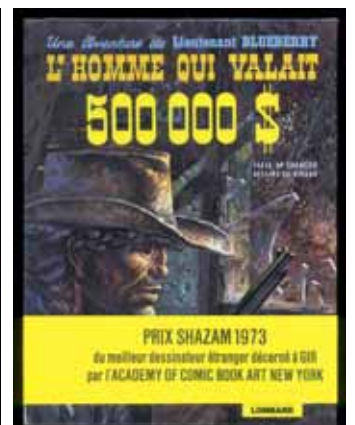
94



95



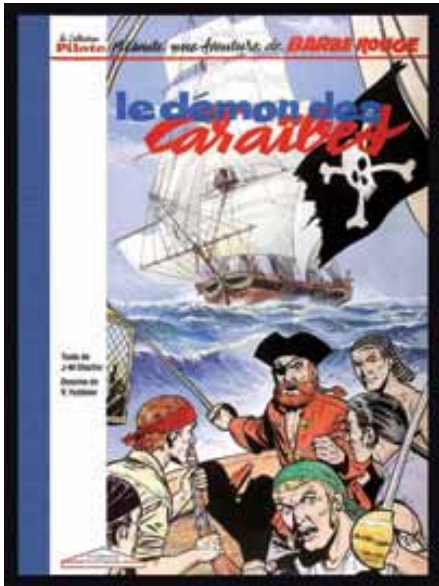
96



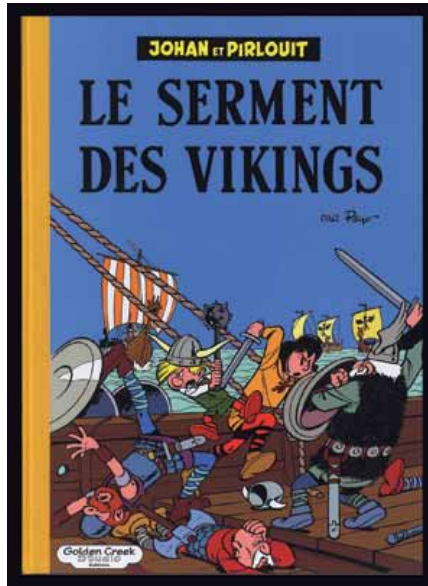
97

- 75 FUNCKEN  
LE CHEVALIER BLANC.**  
Edition originale 1956.  
Album en très très bon état et bien complet de son point Tintin.  
100/120
- 76 GIRAUD  
BLUEBERRY 01. FORT NAVAJO.**  
Edition originale cartonnée française Pilote à l'état tout proche du neuf.  
Plats immaculés. Magnifique.  
750/900
- 77 GIRAUD  
BLUEBERRY 01. FORT NAVAJO.**  
Edition originale française Pilote en très très bel état *et enrichie d'une superbe illustration dédicace.*  
900/1100
- 78 GIRAUD  
BLUEBERRY 01. FORT NAVAJO.**  
Edition originale française Pilote.  
Album tout proche de l'état strictement neuf.  
800/1000
- 79 GIRAUD  
BLUEBERRY 01. FORT NAVAJO.**  
Edition originale française Pilote.  
Album en très très bel état.  
600/700
- 80 GIRAUD  
BLUEBERRY 02. TONNERRE À L'OUEST.**  
Edition originale cartonnée française Pilote à l'état tout proche du neuf. *Album enrichi par une dédicace de Jean Michel Charlier, accompagné de sa lettre presse Dargaud ainsi que de la carte compliments de Georges Dargaud.* Plats magnifiques. Quelques rousseurs sur la première page de garde et la page de titre. Pages intérieures bien solidaires. très rare.  
1300/1500
- 81 GIRAUD  
BLUEBERRY 02. TONNERRE À L'OUEST.**  
Edition originale française Pilote.  
Album en très très bel état.  
500/600
- 82 GIRAUD  
BLUEBERRY 03. L'AIGLE SOLITAIRE.**  
Edition originale française *enrichie d'une superbe illustration dédicace.*  
Album en très très bel état.  
800/1000
- 83 GIRAUD  
BLUEBERRY 03. L'AIGLE SOLITAIRE.**  
Edition originale belge brochée à l'état de neuf.  
250/300
- 84 GIRAUD  
BLUEBERRY 04. LE CAVALIER PERDU.**  
Edition originale cartonnée française Pilote à l'état tout proche du neuf.  
300/400
- 85 GIRAUD  
BLUEBERRY 04. LE CAVALIER PERDU.**  
Edition originale française en très très bel état *accompagnée d'une très belle illustration dédicace* sur feuillet libre et signée par l'auteur. Quelques rares rousseurs sur la page de titre.  
400/500
- 86 GIRAUD  
BLUEBERRY 05. LA PISTE DES NAVAJOS.**  
Edition originale française.  
Album en très bel état.  
150/200
- 87 GIRAUD  
BLUEBERRY 06.  
L'HOMME À L'ÉTOILE D'ARGENT.**  
Edition originale française.  
Album en très bel état.  
150/200
- 88 GIRAUD  
BLUEBERRY 07. LE CHEVAL DE FER.**  
Edition originale française.  
Album en très bel état. Rousseurs sur la page de garde et de titre.  
150/200
- 89 GIRAUD  
BLUEBERRY 08.  
L'HOMME AUX POINGS D'ACIER.**  
Edition originale française. Album à l'état proche du neuf. Rousseurs sur la page de garde et de titre.  
150/200
- 90 GIRAUD  
BLUEBERRY 09.  
LA PISTE DES SIOUX.**  
Edition originale française en très très bel état.  
150/200
- 91 GIRAUD  
BLUEBERRY 10. GÉNÉRAL TÊTE JAUNE.**  
Edition originale cartonnée française à l'état de neuf.  
450/500
- 92 GIRAUD  
BLUEBERRY 10. GÉNÉRAL TÊTE JAUNE.**  
Edition originale française. Album à l'état proche du neuf.  
Rousseurs sur la page de garde et de titre.  
150/200
- 93 GIRAUD  
BLUEBERRY 11.  
LA MINE DE L'ALLEMAND PERDU.**  
Edition originale française *enrichie d'une superbe illustration dédicace.*  
Album en très bon état.  
500/700
- 94 GIRAUD  
BLUEBERRY 12.  
LE SPECTRE AUX BALLES D'OR.**  
Edition originale française *enrichie d'une superbe illustration dédicace.*  
Album en très très bon état.  
500/700
- 95 GIRAUD  
BLUEBERRY 13.  
CHIHUAHUA PEARL.**  
Edition originale française.  
Album en très bel état.  
100/120
- 96 GIRAUD  
BLUEBERRY 14.  
L'HOMME QUI VALAIT 500 000 \$.**  
Edition originale française.  
Album en très bel état.  
100/120
- 97 GIRAUD  
BLUEBERRY 14.  
L'HOMME QUI VALAIT 500.000\$.**  
Edition originale cartonnée française Pilote à l'état de neuf. *Bien complet de son bandeau promotionnel d'origine.*  
450/500
- 98 GIRAUD  
BLUEBERRY 14.  
L'HOMME QUI VALAIT 500.000 \$.**  
Album à l'état de neuf.  
250/300
- 99 GIRAUD  
BLUEBERRY 15.  
BALADE POUR UN CERCUEIL.**  
Edition originale cartonnée française Pilote à l'état de neuf.  
450/500
- 100 GIRAUD  
BLUEBERRY 15.  
BALLADE POUR UN CERCUEIL.**  
Edition originale française.  
Album en très bel état.  
100/120
- 101 GIRAUD  
BLUEBERRY 16.  
LE HORS LA LOI.**  
Edition originale française.  
Album en très bel état.  
100/120
- 102 GOLDEN CREEK / HUBINON  
BARBE ROUGE  
LE DÉMON DES CARAÏBES.**  
Editions Gd Xxe (Golden Creek).  
Album à l'état de neuf et bien complet de ses suppléments.  
250/300
- 103 GOLDEN CREEK / JACOBS  
BLAKE ET MORTIMER.  
LE MYSTÈRE DE LA GRANDE PYRAMIDE.**  
Editions Golden Creek. Album à l'état de neuf et bien complet de ses suppléments.  
300/350
- 104 GOLDEN CREEK / JACOBS  
BLAKE ET MORTIMER.  
LE PIÈGE DIABOLIQUE.**  
Editions Golden Creek. Album à l'état de neuf et bien complet de ses suppléments.  
400/450

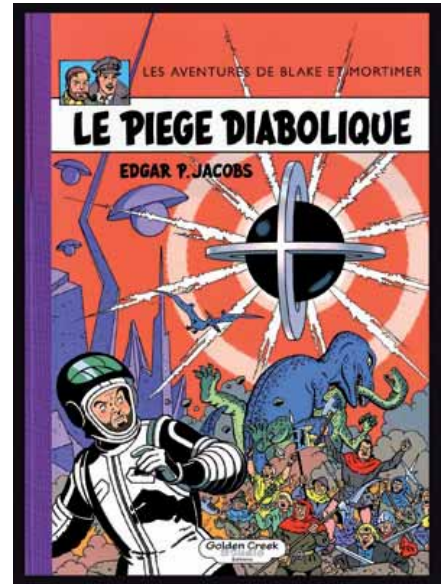




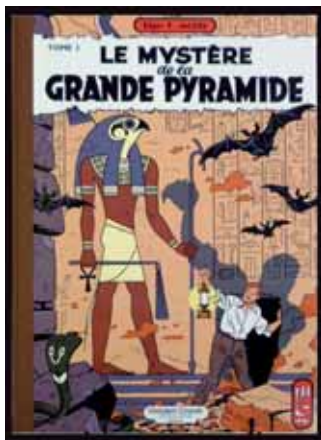
102



105



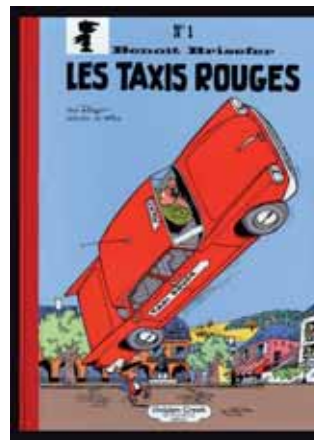
104



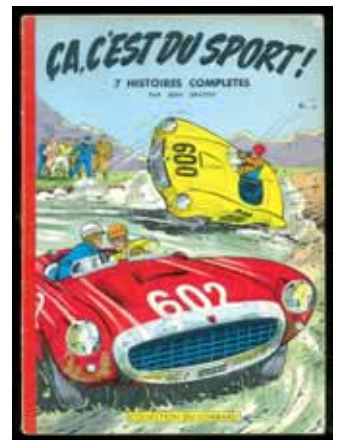
103



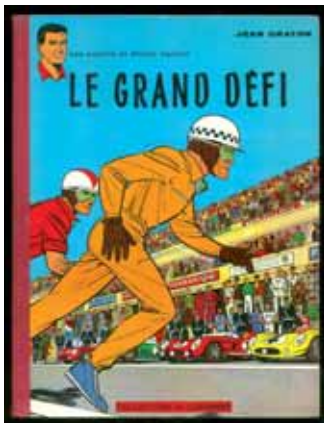
106



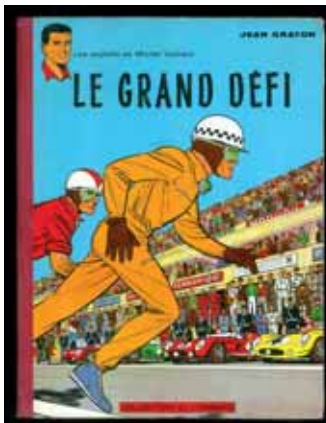
107



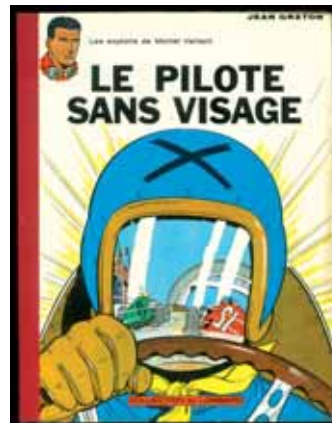
108



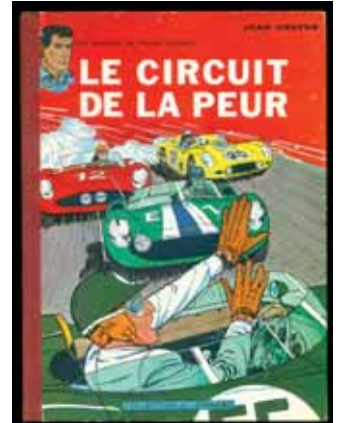
109



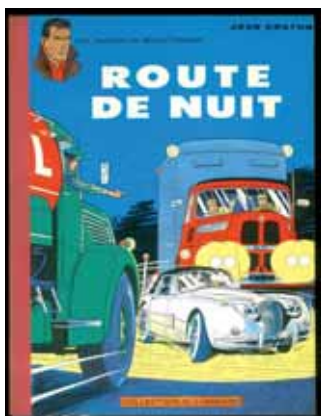
110



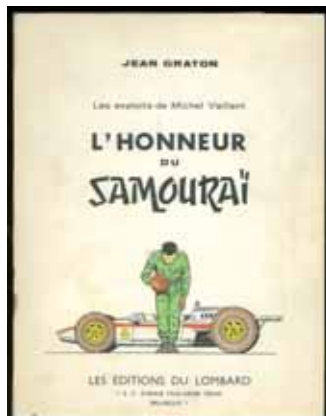
111



112



113



114



25



35

- 105 GOLDEN CREEK / PEYO  
JOHAN ET PIRLOUIT.  
LE SERMENT DES VIKINGS.**  
Editions Golden Creek. Album à l'état de neuf et bien complet de ses suppléments. 300/350
- 106 GOLDEN CREEK / TILLIEUX  
GIL JOURDAN.  
LIBELLULE S'ÉVADE.**  
Editions Golden Creek.  
Album à l'état de neuf. Introuvable. 500/550
- 107 GOLDEN CREEK / PEYO  
BENOIT BRISEFER.  
LES TAXIS ROUGES.**  
Editions Golden Creek. Album à l'état de neuf et bien complet de ses suppléments. 250/300
- 108 GRATON  
ÇA, C'EST DU SPORT.**  
Edition originale 1957. Album en très bel état et bien complet de son point Tintin. 100/120
- 109 GRATON  
MICHEL VAILLANT 01. LE GRAND DÉFI.**  
Edition originale 1959. A l'état proche du neuf et bien complet de son point Tintin. 250/300
- 110 GRATON  
MICHEL VAILLANT 01. LE GRAND DÉFI.**  
Edition originale 1959. En très bon état et bien complet de son point Tintin. 100/120
- 111 GRATON  
MICHEL VAILLANT 02.  
LE PILOTE SANS VISAGE.**  
Edition originale 1960.  
En bon état et sans son point Tintin. 100/120
- 112 GRATON  
MICHEL VAILLANT 03.  
LE CIRCUIT DE LA PEUR.**  
Edition originale 1961. En très bon état et bien complet de son point Tintin. 100/120
- 113 GRATON  
MICHEL VAILLANT 04.  
ROUTE DE NUIT.**  
Edition originale 1962. En très bon état et sans son point Tintin. 100/120
- 114 GRATON  
MICHEL VAILLANT.  
L'HONNEUR DU SAMOURAÏ,**  
édition brochée (cartonnage souple) datant de la fin des années 1960, réalisée pour les représentants du Lombard. La page de titre est aussi imprimée en couverture. Edition inconnue. Très très bon état. 200/250

## TINTIN NOIR ET BLANC

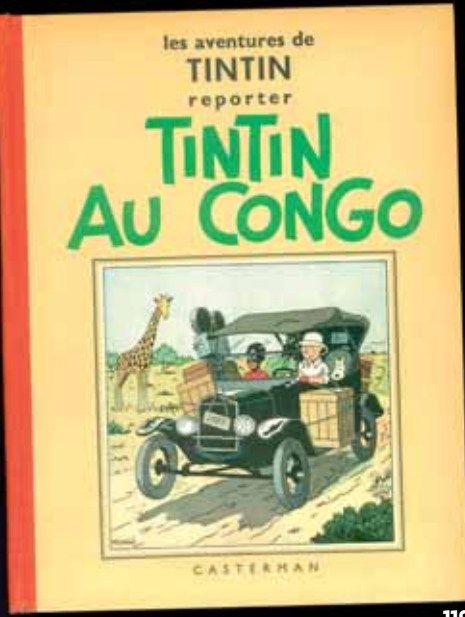
- 115 HERGÉ  
TINTIN 02.  
TINTIN AU CONGO. A3. EO**  
Edition originale Casterman 1937. Petite image collée. 4 hors texte couleurs. Tirage du dixième mille. Album à l'état de neuf. Véritable pièce de musée. 14000/16000
- 116 HERGÉ  
TINTIN 03  
TINTIN EN AMÉRIQUE. A8 - 1938.**  
Album tout proche de l'état neuf d'imprimerie. Plats, dos, coins et coiffes en parfait état. Pages intérieures absolument somptueuses aux rousseurs rarissimes. Petit tampon du propriétaire sur la page de titre. Album d'exception. 13000/15000
- 117 HERGÉ  
TINTIN 03  
TINTIN EN AMÉRIQUE. A8 - 1939.**  
Album en état d'usage mais complet et sans pages volantes. 250/350
- 118 HERGÉ  
TINTIN 05.  
LE LOTUS BLEU. A4 EO**  
Edition originale. A4. Casterman 1934. 4e plat blanc et neutre. Petite image collée, gardes grises. 4 hors texte couleurs. Album en très bel état. Dos superbe, coins bien piquants. Pages intérieures en très bon état avec quelques rares rousseurs. 3000/3500
- 119 HERGÉ  
TINTIN 06.  
L'OREILLE CASSÉE. A2 - 1938**  
Casterman 1938. 4ème plat A2. Dos rouge Pellior. 4 HT couleurs. Petite image collée. Pages de gardes bleues. Album très très proche de l'état de neuf d'imprimerie. Véritable pièce de musée. 14000/16000
- 120 HERGÉ  
TINTIN 07.  
L'ÎLE NOIRE. A18 - 1942**  
Édition dite «Grande image». Album noir et blanc du 20ème mille, 4 hors-texte couleur, dos pellior rouge, 4ème plat A18. Album en bel état. 400/500
- 121 HERGÉ  
TINTIN 08.  
LE SCEPTRE D'OTTOKAR. A18 - 1942**  
Casterman 1942 - A18 - 4 HT couleur - grande image inédite par la suite - 20e mille. Album tout proche de l'état de neuf d'imprimerie. Véritable pièce de musée. 8000/10000

- 122 HERGÉ  
TINTIN 09  
LE CRABE AUX PINCES D'OR. A13. 1941.**  
Edition originale. Quatre hors texte couleurs, petite image, version avec les pinces du crabe vers le haut. Album tout proche de l'état de neuf d'imprimerie. Exemplaire aux rousseurs rarissimes, une exception pour cette édition de guerre. 8000/10000
- 123 HERGÉ  
PETIT VINGTIÈME 1.  
ANNÉE COMPLÈTE 1937 (1 À 52).**  
Deux reliures amateur. Les deux volumes sont complets et en bel état mais avec parfois quelques petites déchirures. 700/900
- 124 HERGÉ  
PETIT VINGTIÈME 2.  
ANNÉE 1938 (NUMÉRO 1 À 26).**  
Une reliure amateur. Le volume est complet et en bel état mais avec parfois quelques petites déchirures. 300/400
- 125 HERGÉ  
PETIT VINGTIÈME 3.  
ANNÉE COMPLÈTE 1939 (1 À 52).**  
Deux reliures amateur. Les deux volumes sont complets et en bel état mais avec parfois quelques petites déchirures. 700/900

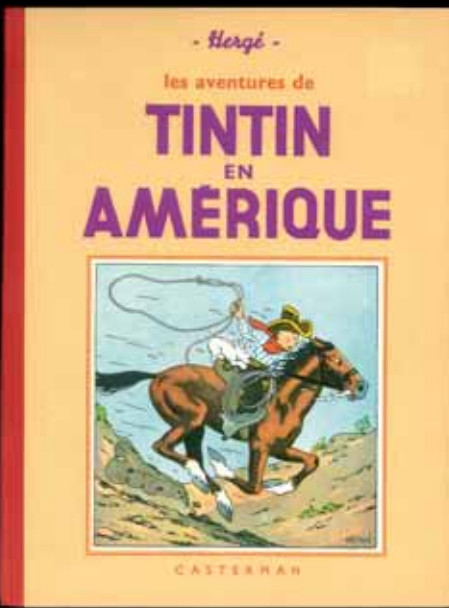
## TINTIN COULEURS

- 126 HERGÉ  
TINTIN 02.  
TINTIN AU CONGO. B1. EO**  
Edition originale couleurs 1946. Dos jaune. Album en très bel état. Plats aux couleurs vives et chaudes. Coins piquants mais bords très légèrement frottés. Pages intérieures en superbe état. 400/500
- 127 HERGÉ  
TINTIN 03.  
TINTIN EN AMÉRIQUE. B20.**  
Dos rouge. Album à l'état de neuf. Plats superbes aux coins bien piquants. Dos superbe. Intérieur parfait. 350/450
- 128 HERGÉ  
TINTIN 03.  
TINTIN EN AMÉRIQUE. B1. EO 1946.**  
Edition originale couleurs. Dos rouge. Titre en rouge à la première page. Copyright 1945. Album en très très bel état. Plats superbes. Intérieur parfait. 1000/1200
- 129 HERGÉ  
TINTIN 03.  
TINTIN EN AMÉRIQUE. B1. EO 1946.**  
Edition originale couleurs. Dos rouge. Titre en rouge à la première page. Copyright 1945. Album en très bel état. Plats superbes, non frottés aux coins bien piquants. Intérieur parfait. 400/600

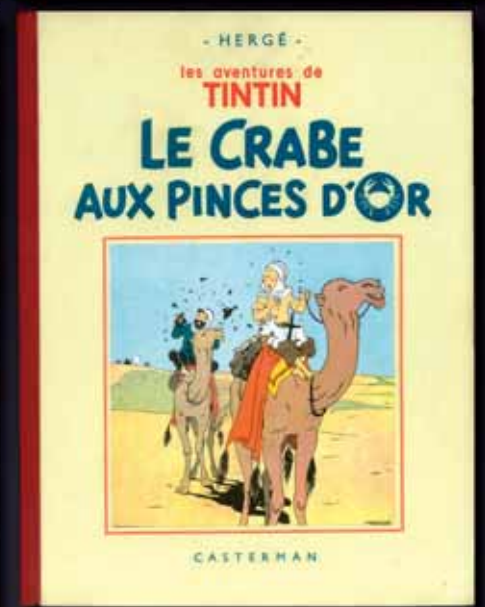
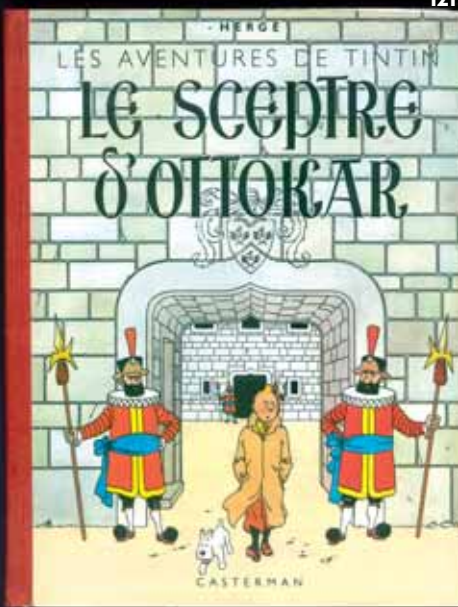




119



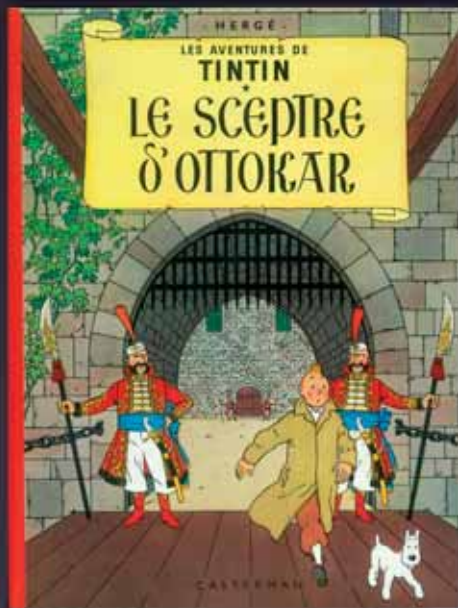
121



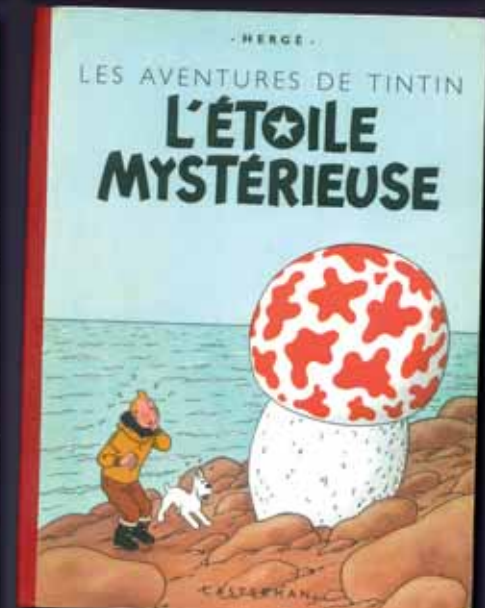
122



134

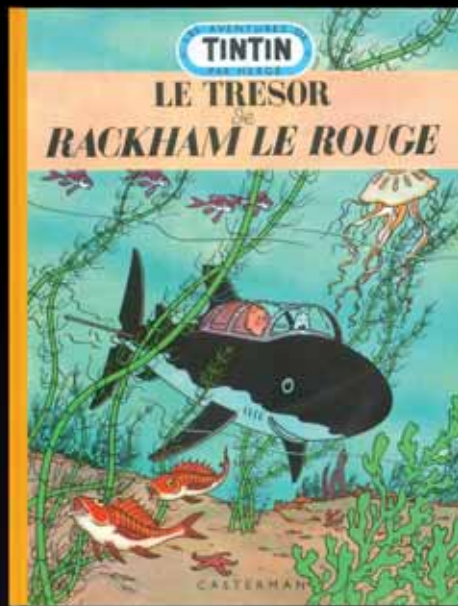


141



147







- 130 HERGÉ  
TINTIN 04.  
LES CIGARES DU PHARAON. B14-1955. EO**  
Edition originale belge couleurs. Dos rouge.  
Album à l'état tout proche du neuf.  
800/1000
- 131 HERGÉ  
TINTIN 04.  
LES CIGARES DU PHARAON. B14-1955. EO**  
Edition originale française couleurs. Dos  
jaune. Album en très très bel état. Pages  
intérieures superbes.  
250/300
- 132 HERGÉ  
TINTIN 05HS.  
LE LOTUS BLEU. CITROËN 1987**  
Album publicitaire Citroën réalisé en 1987.  
Avec son autocollant au premier plat.  
A l'état de neuf.  
150/200
- 133 HERGÉ  
TINTIN 06.  
L'OREILLE CASSÉE. B1 - 1946**  
Dos rouge, 4ème plat B1 (1946).  
Album en bel état.  
150/200
- 134 HERGÉ  
TINTIN 06.  
L'OREILLE CASSÉE. EO. A20**  
Edition originale. Casterman 1943. 4ème plat  
A20. Dos rouge. Album à l'état tout proche  
du neuf. Plats magnifiques de fraîcheur et  
non frottés. Coins bien piquants et dos  
superbe. Pages intérieures sans rousseur.  
Pièce de musée.  
10000/12000
- 135 HERGÉ  
TINTIN 06.  
L'OREILLE CASSÉE. EO. A20**  
Edition originale. Casterman 1943. 4ème plat  
A20. Dos rouge. Album en très bel état. Plats  
magnifiques de fraîcheur et non frottés.  
Coins bien piquants et dos superbe.  
Pages intérieures sans rousseur.  
600/800
- 136 HERGÉ  
TINTIN 06.  
L'OREILLE CASSÉE. B28.**  
Album à l'état neuf.  
400/500
- 137 HERGÉ  
TINTIN 07  
L'ÎLE NOIRE. EO. A20**  
Edition originale A20 blanc avec numéro  
d'autorisation. Dos rouge.  
Album en très bon état. Très frais malgré  
quelques rares rousseurs éparses.  
1500/1700
- 138 HERGÉ  
TINTIN 07  
L'ÎLE NOIRE. A23BIS.**  
Casterman 1944. Dos bleu. Album en très  
bon état. Très frais malgré quelques très  
rares rousseurs éparses.  
1200/1500
- 139 HERGÉ  
TINTIN 07  
L'ÎLE NOIRE. B2.**  
Casterman 1947. Dos rouge Papier mince.  
Album tout proche de l'état neuf.  
500/700
- 140 HERGÉ  
TINTIN 08  
LE SCEPTRE D'OTOKAR. B1. EO**  
Edition originale couleurs (1947). Dos rouge  
et titre en rouge sur la page de titre. Pull aux  
deux couleurs. Album en bel état. Tampon  
du propriétaire sur la page titre.  
300/400
- 141 HERGÉ  
TINTIN 08  
LE SCEPTRE D'OTOKAR. B33.  
DOS ROND ROUGE ORANGÉ**  
Rarrissime édition au dos rond rouge orangé  
imprimé (quelques exemplaires connus).  
Album tout proche de l'état de neuf d'im-  
primerie.  
6000/7000
- 142 HERGÉ  
TINTIN 08  
LE SCEPTRE D'OTOKAR. B33.  
DOS ROND ROUGE ORANGÉ**  
Rarrissime édition au dos rond rouge orangé  
imprimé (quelques exemplaires connus).  
Album en bel état  
400/500
- 143 HERGÉ  
TINTIN 09.  
LE CRABE AUX PINCES D'OR. B1 1946**  
Dos rouge, 4ème plat B1 (1946).  
Album en bel état.  
150/200
- 144 HERGÉ  
TINTIN 09  
LE CRABE AUX PINCES D'OR. B16.**  
Album tout proche de l'état de neuf.  
150/200
- 145 HERGÉ  
TINTIN 10  
L'ÉTOILE MYSTÉRIEUSE. A18 BLANC. EO**  
Edition originale 1942. Dos rouge. Sans titre  
en haut de la page 1. Titre en bleu.  
Album en très bel état.  
1800/2000
- 146 HERGÉ  
TINTIN 10  
L'ÉTOILE MYSTÉRIEUSE. A18 BLANC. EO**  
Edition originale 1942. Dos rouge. Sans titre  
en haut de la page 1. Titre en bleu. Album en  
état d'usage mais complet et sans pages  
volantes.  
250/350
- 147 HERGÉ  
TINTIN 10  
L'ÉTOILE MYSTÉRIEUSE. A20-1943.**  
Dos rouge. Avec titre en haut de la page 1.  
Album tout proche l'état de neuf.  
Plats exceptionnels  
6000/7000
- 148 HERGÉ  
TINTIN 10  
L'ÉTOILE MYSTÉRIEUSE. B34. 1963.**  
Album tout proche de l'état neuf.  
Plats exceptionnels.  
250/350
- 149 HERGÉ  
TINTIN 10.  
L'ÉTOILE MYSTÉRIEUSE. B29-1960.**  
Album l'état tout proche du neuf.  
Somptueux.  
300/400
- 150 HERGÉ  
TINTIN 11.  
LE SECRET DE LA LICORNE. B11. 1954.**  
Album tout proche de l'état neuf.  
Plats exceptionnels.  
200/250
- 151 HERGÉ  
TINTIN 12.  
LE TRÉSOR DE RACKHAM LE ROUGE. B2.**  
Titre en noir. Casterman 1948. Dos rouge.  
Album tout proche de l'état de neuf.  
550/650
- 152 HERGÉ  
TINTIN 12.  
LE TRÉSOR DE RACKHAM LE ROUGE.  
B3 SAPHO.**  
Casterman 1949. Dos rouge.  
Album en très bel état.  
200/300
- 153 HERGÉ  
TINTIN 12  
LE TRÉSOR DE RACKHAM LE ROUGE.  
EDITION DITE AU MÉDAILLON B6 - 1952.**  
Dos jaune. Album à l'état de neuf.  
Pièce de musée vendue avec sa pochette  
kraft d'origine.  
5000/6000
- 154 HERGÉ  
TINTIN 12.  
LE TRÉSOR DE RACKHAM LE ROUGE. B28.**  
Dos jaune.  
Album tout proche de l'état neuf.  
300/500
- 155 HERGÉ  
TINTIN 12.  
LE TRÉSOR DE RACKHAM LE ROUGE.  
B29-1960.**  
Album l'état tout proche du neuf.  
Somptueux.  
500/600
- 156 HERGÉ  
TINTIN 12HS.  
LE TRÉSOR DE RACKHAM LE ROUGE.  
Tirage spécial pour les journées  
notariales de Belgique en 1985**  
et comprenant un cahier broché de 28  
pages, numéroté à 1000 exemplaires. Avec  
son autocollant au premier plat.  
A l'état de neuf.  
300/400
- 157 HERGÉ  
TINTIN 13.  
LES 7 BOULES DE CRISTAL. B2. 1948. EO**  
Edition originale. Dos jaune. Album à l'état  
de neuf. Pièce de musée vendue avec sa  
pochette kraft d'origine.  
4000/5000

Le petit Vingtème  
SUPPLEMENT HEBDOMADAIRE DU VINGTIEME SIECLE



ILLUSTRATION DE J. VAN DER CAPELLE

Le petit Vingtème  
SUPPLEMENT HEBDOMADAIRE DU VINGTIEME SIECLE



ILLUSTRATION DE J. VAN DER CAPELLE

Le petit Vingtème  
SUPPLEMENT HEBDOMADAIRE DU VINGTIEME SIECLE



ILLUSTRATION DE J. VAN DER CAPELLE

HERGÉ  
LES AVENTURES DE TINTIN  
TINTIN EN AMÉRIQUE



CASTERMAN

HERGÉ  
LES AVENTURES DE TINTIN  
L'ÎLE NOIRE



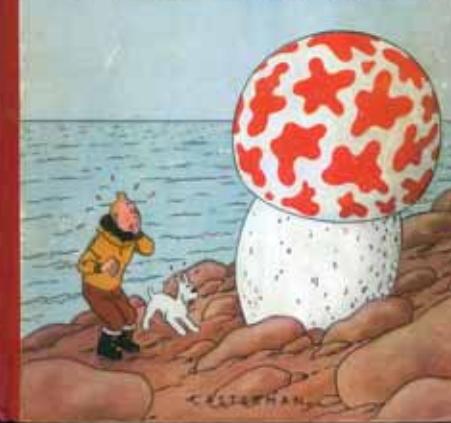
CASTERMAN

HERGÉ  
LES AVENTURES DE TINTIN  
L'OREILLE CASSÉE



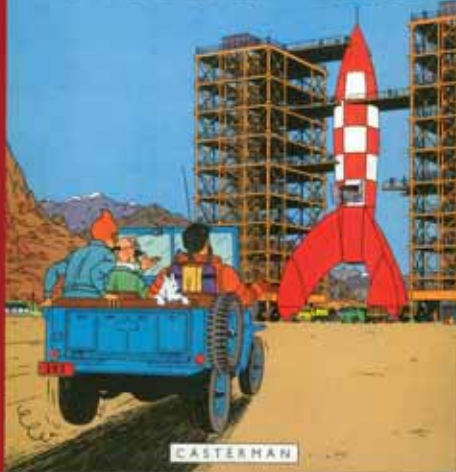
CASTERMAN

HERGÉ  
LES AVENTURES DE TINTIN  
L'ÉTOILE MYSTÉRIEUSE



CASTERMAN

HERGÉ  
LES AVENTURES DE TINTIN  
OBJECTIF LUNE



CASTERMAN

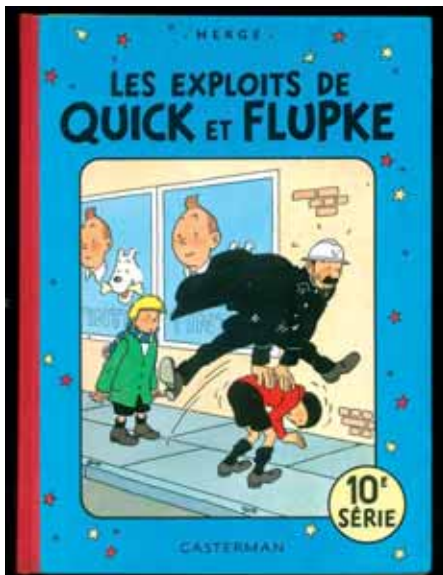
HERGÉ  
COMMENT NAÎT UNE AVENTURE DE TINTIN  
CINQUANTE ANS DE TRAVAUX FORT GAIS



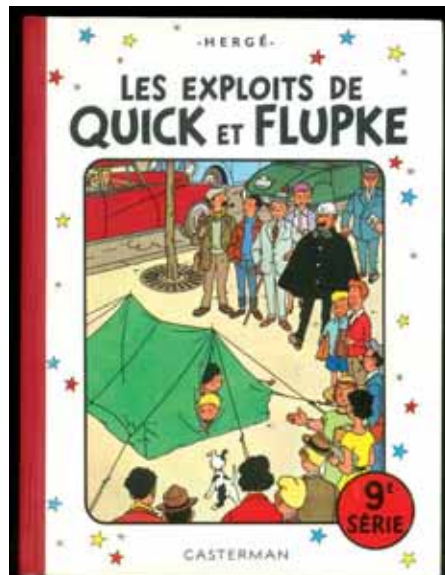
CASTERMAN



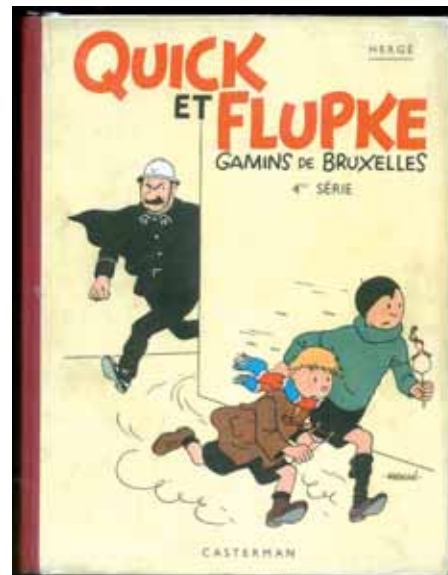
- 158 HERGÉ  
TINTIN 13.  
LES 7 BOULES DE CRISTAL. B2. 1948. EO**  
Edition originale. Dos jaune. Album tout proche de l'état neuf.  
Plats sublimes et intérieur parfait.  
1800/2000
- 159 HERGÉ  
TINTIN 13.  
LES 7 BOULES DE CRISTAL. B2. 1948. EO**  
Edition originale. Dos jaune.  
Album en bel état.  
200/250
- 160 HERGÉ  
TINTIN 14.  
LE TEMPLE DU SOLEIL. B3. EO**  
Edition originale. Dos jaune. Deux symboles Incas en page de titre. Album à l'état de neuf. Etat exceptionnel.  
2000/2500
- 161 HERGÉ  
TINTIN 14.  
LE TEMPLE DU SOLEIL. B3. EO**  
Edition originale. Dos jaune. Deux symboles Incas en page de titre. Album en bel état  
150/200
- 162 HERGÉ  
TINTIN 14.  
LE TEMPLE DU SOLEIL. B3. EO**  
Edition originale. Dos jaune. Deux symboles Incas en page de titre. Album en très bel état  
300/400
- 163 HERGÉ  
TINTIN 15.  
TINTIN AU PAYS DE L'OR NOIR. B31-1962.**  
Album l'état tout proche du neuf.  
350/450
- 164 HERGÉ  
TINTIN 15.  
TINTIN AU PAYS DE L'OR NOIR. B38-1964.**  
Album à l'état de neuf.  
500/600
- 165 HERGÉ  
TINTIN 16.  
OBJECTIF LUNE. B8. 1953. EO**  
Edition originale belge. Album à l'état de neuf. Etat exceptionnel.  
3000/3500
- 166 HERGÉ  
TINTIN 16.  
OBJECTIF LUNE. B8. 1953. EO**  
Edition originale belge.  
Album à l'état tout proche du neuf.  
1500/2000
- 167 HERGÉ  
TINTIN 16.  
OBJECTIF LUNE. B8. 1953. EO**  
Edition originale.  
Album en très très bel état. Superbe  
300/400
- 168 HERGÉ  
TINTIN 16.  
DESTINATION MOON. EO**  
Edition originale.  
Album à l'état de neuf. Superbe  
200/250
- 169 HERGÉ  
TINTIN 17.  
ON A MARCHÉ SUR LA LUNE.  
B11. 1954. EO**  
Edition originale belge en très bel état.  
250/300
- 170 HERGÉ  
TINTIN 18.  
L'AFFAIRE TOURNESOL. B20. EO**  
Edition originale belge 1956. Dos rouge.  
Album à l'état de neuf. Véritable pièce de musée hors norme pour cette édition, l'une des plus difficile à trouver à l'état de neuf.  
4500/5000
- 171 HERGÉ  
TINTIN 18.  
L'AFFAIRE TOURNESOL. B19. EO**  
Edition originale française 1956.  
Album en bel état.  
100/150
- 172 HERGÉ  
TINTIN 19.  
COKE EN STOCK. B24. EO**  
Edition originale belge. DL 3<sup>e</sup> trimestre 1958 - Dos Rouge. Album à l'état de neuf. Album exceptionnel et hors norme.  
4000/5000
- 173 HERGÉ  
TINTIN 19.  
COKE EN STOCK. B24. EO**  
Edition originale belge. DL 3<sup>e</sup> trimestre 1958 - Dos Rouge. Album à l'état tout proche du neuf. Splendide exemplaire.  
1000/1200
- 174 HERGÉ  
TINTIN 20.  
TINTIN AU TIBET. B29. EO**  
Edition originale. 1961.  
Album en très très bel état.  
200/250
- 175 HERGÉ  
TINTIN 20.  
TINTIN AU TIBET. B29. EO**  
Edition originale. 1961.  
Album en très bel état.  
100/150
- 176 HERGÉ  
TINTIN 21.  
LES BIJOUX DE LA CASTAFIORE. EO**  
Edition originale belge (B34).  
Album tout proche de l'état de neuf d'imprimerie. Véritable pièce de musée bien complète de son emballage kraft d'origine (avec étiquette Bijoux de la castafiore).  
4500/5000
- 177 HERGÉ  
TINTIN 21.  
LES BIJOUX DE LA CASTAFIORE. EO**  
Edition originale belge (B34).  
Album proche de l'état neuf.  
500/600
- 178 HERGÉ  
TINTIN 21  
LES BIJOUX DE LA CASTAFIORE. EO**  
Edition originale belge (B34).  
Album en très très bel état.  
300/350
- 179 HERGÉ  
TINTIN 21.  
LES BIJOUX DE LA CASTAFIORE. EO**  
Edition originale belge (B34).  
Album en très bel état.  
100/150
- 180 HERGÉ  
TINTIN 22.  
VOL 714 POUR SIDNEY. B37.**  
Edition originale, 1<sup>er</sup> tirage.  
Album en très bel état.  
200/250
- 181 HERGÉ  
TINTIN 23. TC.  
TINTIN ET LES PICAROS.  
TIRAGE COCKTAIL.**  
Album tout proche de l'état de neuf.  
800/1000
- 182 HERGÉ  
50 ANS DE TRAVAUX FORTS GAIS.**  
Album à l'état de neuf.  
400/450
- 183 HERGÉ  
LE CHÂTEAU DE MOULINSART.**  
Album plan maquette à l'état de neuf.  
250/300
- 184 HERGÉ  
LE MUSÉE IMAGINAIRE DE TINTIN.**  
Tirage de luxe réservé au personnel de Casterman avec dédicace imprimée (non mentionné au BDM), bien complet de son film. A l'état de neuf.  
300/350
- 185 HERGÉ  
TINTIN, LOT DE 2 ALBUMS DE 1949.  
TINTIN AU CONGO. B3-1949.** 1<sup>er</sup> plat titre en noir. Dos rouge. Album en très très bel état et **LE TEMPLE DU SOLEIL. B3 1949.** Dos jaune. Album en très bel état.  
200/250
- 186 HERGÉ  
TINTIN. UN ENSEMBLE DE 20 ALBUMS  
DOS TOILÉS DES ANNÉES 1954 À 1963.**  
L'ensemble en états divers, la majorité en très bel état. Tintin au Congo (1956), Tintin en Amérique (1956), Les Ciagres du Pharaon (1960), Coke en Stock (EOF 1958), Le trésor de Rackham le Rouge (1960), Le Temple du Soleil (1954), Le Lotus Bleu (1956), Objectif Lune (1960), le Secret de la Licorne (1963), L'île Noire (1956), On a marché sur la Lune (1958), L'affaire Tournesol (EO 1956), Tintin au pays de l'Or Noir (1960), Le Crabe aux pinces d'Or (1960), Les 7 boules de Cristal (1960), Tintin au Tibet (EO 1960), Les Bijoux de la Castafiore (EO 1963), L'Oreille Cassée (1956), L'étoile mystérieuse (1960), Le Mystère de la toison d'Or (EO 1962). L'ensemble :  
500/600
- 187 HERGÉ  
QUICK ET FLUPKE 03.  
LES GAMINS DE BRUXELLES.  
4ÈME PLAT A10 - 1940 -** Pages de garde blanches. Album en état d'usage mais complet et sans pages volantes.  
200/250



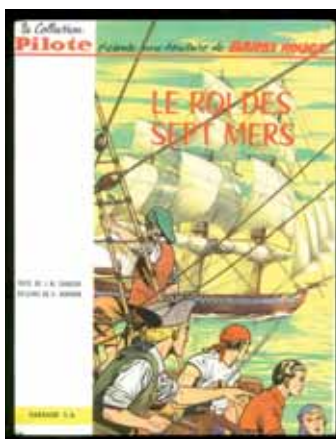
188



191



192



193



194



195



200

188 **HERGÉ**  
**QUICK ET FLUPKE 10E SÉRIE. B29.**  
Album à l'état tout proche du neuf. Superbe.  
Tampon du propriétaire sur le 4eme plat.  
300/400

189 **HERGÉ**  
**QUICK ET FLUPKE 4E SÉRIE. B4, 1950.**  
Album à l'état tout proche du neuf.  
Superbe.  
300/400

190 **HERGÉ**  
**QUICK ET FLUPKE 5E SÉRIE. B10, 1957.**  
Album à l'état tout proche du neuf.  
Superbe.  
300/400

191 **HERGÉ**  
**QUICK ET FLUPKE 9E SÉRIE. B29.**  
Album à l'état tout proche du neuf. Superbe.  
Tampon du propriétaire sur le 4eme plat.  
300/400

192 **HERGÉ**  
**QUICK ET FLUPKE. 4E SÉRIE. A11 1940.**  
Album en très très bel état.  
Pages intérieures absolument somptueuses  
et quasiment sans défaut.  
900/1200

193 **HUBINON**  
**BARBE ROUGE 02. LE ROI DES 7 MERS.**  
Edition originale française 1962  
en très très bel état.  
300/350

194 **HUBINON**  
**BARBE ROUGE 03. LE FILS DE BARBE ROUGE.**  
Edition originale française en très bel état.  
200/250

195 **HUBINON**  
**BARBE ROUGE 06. LE VAISSEAU FANTÔME.**  
Edition originale française en très très bel  
état. On y joint l'édition originale belge bro-  
chée en très bel état.  
150/180

196 **HUBINON**  
**BARBE ROUGE 06. LE VAISSEAU FANTÔME.**  
Edition originale française Pilote.  
Album en très très bon état.  
120/150

197 **HUBINON**  
**BARBE ROUGE 08. LE PIÈGE ESPAGNOL.**  
Edition originale cartonnée française. Tout  
proche de l'état neuf.  
100/120

198 **HUBINON**  
**BARBE ROUGE 10. MORT OU VIF.**  
Edition originale française 1970.  
Album en très très bel état.  
100/120

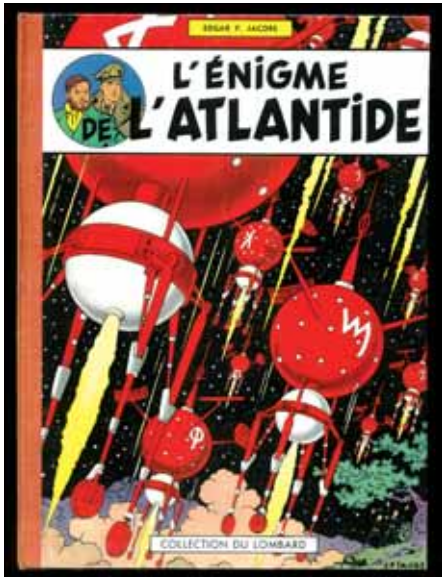
199 **HUBINON**  
**BUCK DANNY 18. ALERTE EN MALAISIE.**  
Edition originale française  
en très très bel état.  
100/120

200 **HUBINON**  
**BUCK DANNY. ATTAQUE EN BIRMANIE.**  
Edition originale Dupuis. Album à l'état de  
neuf. Etat exceptionnel.  
500/600

201 **HUBINON**  
**BUCK DANNY.**  
Lot de 9 albums en EO.  
L'ensemble à l'état neuf ou proche du neuf.  
250/300

202 **HUBINON**  
**BUCK DANNY. 4 albums en éditions origi-  
nales. 01. Les Japs attaquent (EO - 1948),  
album en bel état. 07. Les trafiquants de la  
mer rouge (EO - 1952), album en bel état. 09.  
Les gangsters du pétrole (EO - 1953), album  
en bel état et 10. Pilote d'essais (EO-1953),  
album en très bel état. L'ensemble :  
250/300**

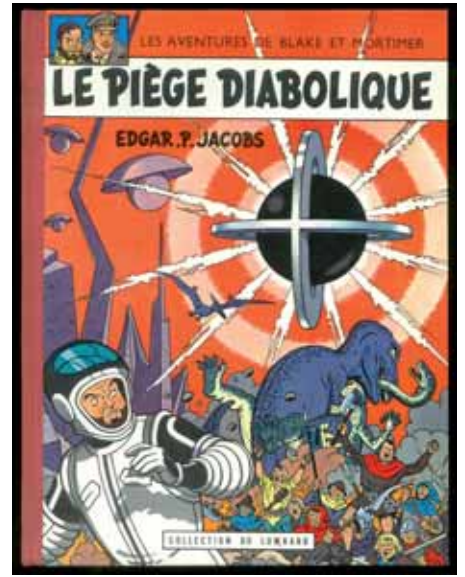




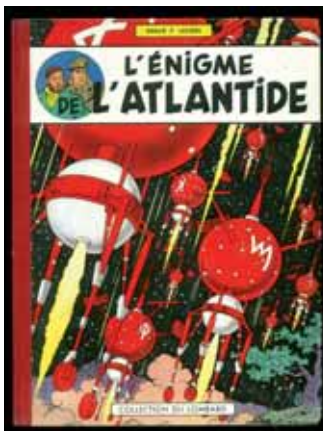
211



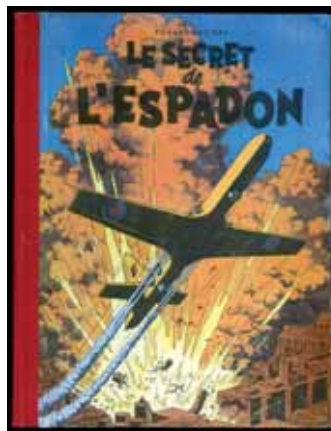
212



213



203



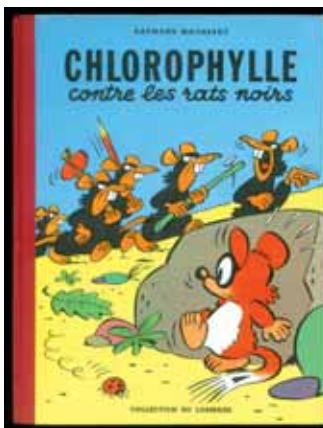
204



206



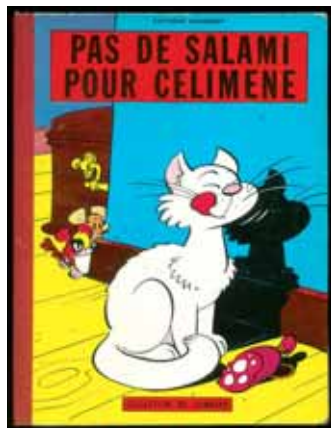
210



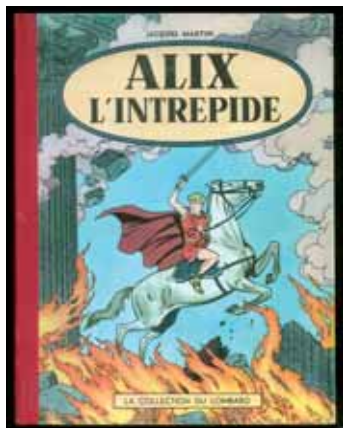
219



220



221



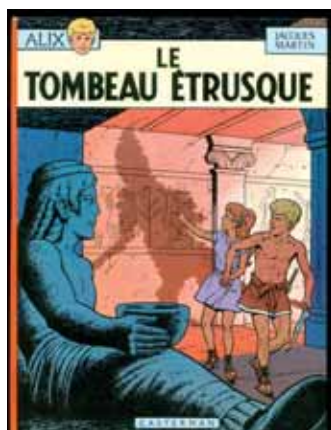
223



224



226



229



230

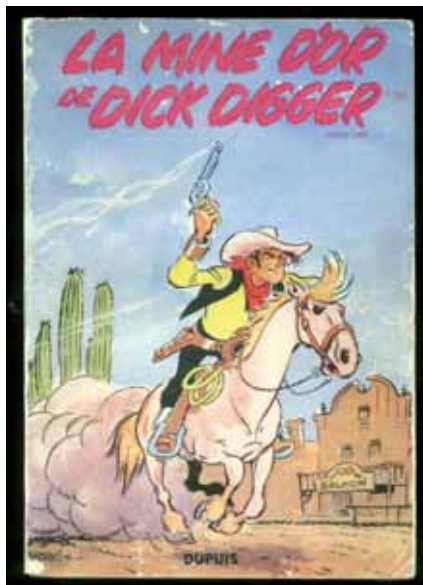


- 203 JACOBS  
BLAKE ET MORTIMER 06.  
L'ÉNIGME DE L'ATLANTIDE.  
EDITION ORIGINALE 1957.**  
Album en très bel état et bien complet de son point Tintin.  
500/600
- 204 JACOBS  
BLAKE ET MORTIMER 01.  
LE SECRET DE L'ESPADON. EO**  
Edition originale 1950  
TOME 1. Dernier titre au dos : le voleur de Bagdad. Album en très très bel état.  
600/700
- 205 JACOBS  
BLAKE ET MORTIMER 01.  
LE SECRET DE L'ESPADON. EO**  
Edition originale 1950. TOME 1. Dernier titre au dos : le voleur de Bagdad.  
Album en très bel état.  
350/450
- 206 JACOBS  
Blake et Mortimer 02.  
Le secret de l'espadon. EO**  
TOME 2. Edition originale 1953. Dernier titre au dos : le voleur de Bagdad. Rarissime édition avec dos plastique rouge.  
Album en très très bel état.  
500/600
- 207 JACOBS  
BLAKE ET MORTIMER 03.  
LE MYSTÈRE DE GRANDE PYRAMIDE**  
TOME 1. EDITION ORIGINALE 1954.  
Dernier titre au dos : la révolte des gueux.  
Album en très bel état et bien complet de son point Tintin.  
Une tache discrète sur la page de titre.  
200/250
- 208 JACOBS  
BLAKE ET MORTIMER 04.  
LE MYSTERE DE LA GRANDE PYRAMIDE.  
Tome 2 (Edition 1954 - inconnu au BDM).**  
L'édition originale étant datée de 1955 au revers de la page de titre (ici datée : Bruxelles 1954), il peut s'agir d'un prototype d'essai réalisé avant le lancement de l'édition originale ou d'un recartonnage avec erreur. Le quatrième plat reprend le cartonnage de l'édition originale du tome 1. L'album est en très bel état sans son point Tintin. Exemplaire rarissime.  
300/400
- 209 JACOBS  
BLAKE ET MORTIMER 04.  
LE MYSTÈRE  
DE LA GRANDE PYRAMIDE. EO**  
Tome 2. Edition originale 1955 en très bel état Bien complet de son point Tintin.  
200/250
- 210 JACOBS  
BLAKE ET MORTIMER 05.  
LA MARQUE JAUNE. EO**  
Edition originale 1956. Album en très bel état et bien complet de son point Tintin.  
600/700
- 211 JACOBS  
BLAKE ET MORTIMER 06.  
L'ÉNIGME DE L'ATLANTIDE. EO**  
Edition originale française extrêmement proche de l'état de neuf et bien complet de son point Tintin. Album d'exception.  
1200/1500
- 212 JACOBS  
BLAKE ET MORTIMER 07.  
SOS MÉTÉORES. EO**  
Edition originale 1959. Album en très très bel état et bien complet de son point Tintin. Pages bien attenantes.  
1000/1200
- 213 JACOBS  
BLAKE ET MORTIMER 08.  
LE PIÈGE DIABOLIQUE. EO**  
Edition originale 1962 proche de l'état de neuf et bien complet de son point Tintin.  
500/600
- 214 JIJÉ  
2 ALBUMS : JERRY SPRING  
ET DON BOSCO. JERRY SPRING 01,  
GOLDEN CREEK ET DON BOSCO, L'AMI  
DES JEUNES (avec numéro d'autorisation)**  
L'ensemble en très bon état.  
150/180
- 215 JIJÉ  
JEUNES AILES.**  
Le récit complet de cette aventure réunis dans une reliure cuir amateur reprenant au complet tous les numéros de "Petits Belges" (1941). En parfait état.  
250/350
- 216 JIJÉ  
VALHARDI TOMES 1 ET 2 EN ÉDITIONS  
ORIGINALES. JEAN VALHARDI, DÉTECTIVE  
ET VALHARDI II.**  
L'ensemble en très bon état.  
180/200
- 217 JIJÉ  
VALHARDI. DEUX ALBUMS EN ÉDITIONS  
ORIGINALES. LE CHÂTEAU MAUDIT  
(TTBE) ET L'AFFAIRE BARNES (TTBE).**  
L'ensemble : 120/150
- 218 LIBRAIRIE MODERNE**  
Ensemble de 20 récits complets en parfait état : 5 fascicules Aventures et Mystère (1938/1940), 5 fascicules Les belles Aventures (1947/1949) et 10 fascicules Les Aventures Fantastiques (vers 1946).  
L'ensemble : 180/200
- 219 MACHEROT  
CHLOROPHYLLE  
CONTRE LES RATS NOIRS. EO**  
Edition originale 1956. Album en très très bel état et bien complet de son point Tintin.  
300/350
- 220 MACHEROT  
CHLOROPHYLLE  
ET LES CONSPIRATEURS. EO**  
Edition originale 1956. Album en très bel état et bien complet de son point Tintin.  
200/250
- 221 MACHEROT  
CHLOROPHYLLE.  
PAS DE SALAMI POUR CÉLIMÈNE. EO**  
Edition originale belge 1957. Album en très bel état et bien complet de son point Tintin.  
200/250
- 222 MARTIN  
ALIX 01. ALIX L'INTRÉPIDE. EO**  
Edition originale Lombard 1956. Proche de l'état neuf mais sans le point Tintin.  
200/300
- 223 MARTIN  
ALIX 01. ALIX L'INTRÉPIDE. EO**  
Edition originale 1956. Album en très bel état et sans son point Tintin.  
150/200
- 224 MARTIN  
ALIX 02. LE SPHINX D'OR. EO**  
Edition originale 1956. Album à l'état proche du neuf. Bien complet de son point Tintin.  
350/400
- 225 MARTIN  
ALIX 03. L'ILE MAUDITE.. EO**  
Edition originale 1957. Album en très bel état et bien complet de son point Tintin.  
300/350
- 226 MARTIN  
ALIX 04. LA TIARE D'ORIBAL. EO**  
Edition originale 1958. Album en très très bel état et bien complet de son point Tintin.  
300/350
- 227 MARTIN  
ALIX 04. LA TIARE D'ORIBAL. EO**  
Edition originale Lombard en très bon état et bien complet de son point Tintin.  
*Enrichie par une dédicace de Jacques Martin.*  
400/450
- 228 MARTIN  
ALIX 05. LA GRIFFE NOIRE. EO**  
Edition originale 1959. Album proche de l'état neuf et bien complet de son point Tintin.  
350/400
- 229 MARTIN  
ALIX 08. LE TOMBEAU ETRUSQUE. EO**  
Edition originale Casterman tout proche de l'état strictement neuf.  
Coiffes et coins superbes.  
180/200
- 230 MARTIN  
ALIX L'INTRÉPIDE.**  
Edition Casterman 1975 à l'état de neuf et enrichie d'un superbe dessin dédicace de Jacques Martin.  
400/450
- 231 MARTIN  
LEFRANC 01. LA GRANDE MENACE. EO**  
Edition originale 1954. Album en très bel état et bien complet de son point Tintin.  
200/300





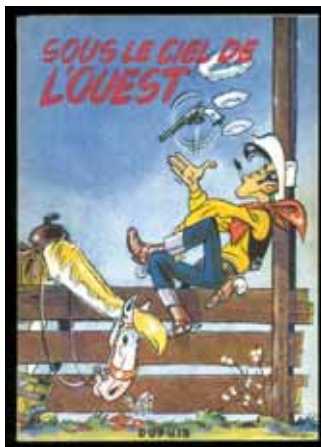
233



234



249



235



236



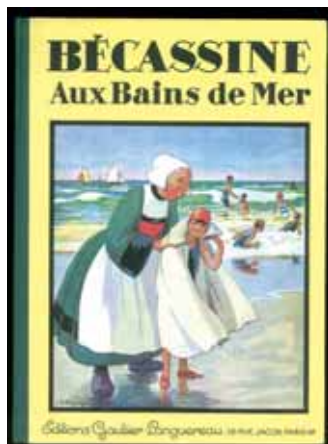
238



240



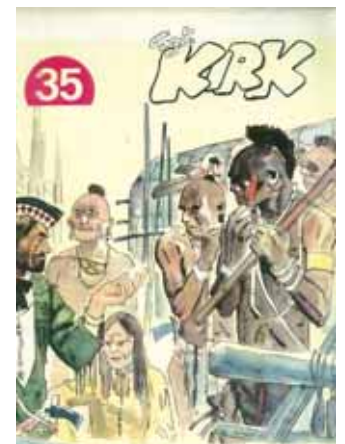
241



250



252



254



257



258



262



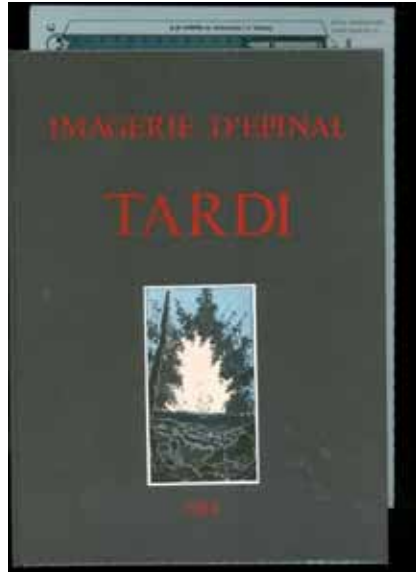
263

- 232 MARTIN**  
**LEFRANC 02. L'OURAGAN DE FEU. EO**  
Edition originale 1961. Album en très bel état et bien complet de son point Tintin.  
200/300
- 233 MOEBIUS**  
**LA DÉVIATION.**  
Edition originale à l'état de neuf *et enrichie d'un superbe dessin dédicace de Moebius.*  
Album à l'état de neuf.  
850/950
- 234 MORRIS**  
**LUCKY LUKE 01.**  
**LA MINE D'OR DE DICK DIGGER. EO**  
Edition originale en superbe état mais avec dos restauré. Très bel exemplaire.  
450/500
- 235 MORRIS**  
**LUCKY LUKE 04.**  
**SOUS LE CIEL DE L'OUEST. EO**  
Edition originale à l'état de neuf.  
400/450
- 236 MORRIS**  
**LUCKY LUKE 05.**  
**LUCKY LUKE CONTRE PAT POKER. EO**  
Edition originale à l'état de neuf.  
300/350
- 237 MORRIS**  
**LUCKY LUKE 30.**  
**TORTILLAS POUR LES DALTONS. EO**  
Edition originale Dupuis à l'état de neuf.  
200/250
- 238 MORRIS**  
**LUCKY LUKE 08.**  
**LUCKY LUKE ET PHIL DEFER. EO**  
Edition originale à l'état de neuf.  
600/700
- 239 MORRIS**  
**LUCKY LUKE 21.**  
**LES COLLINES NOIRES. EO**  
Edition originale 1963.  
Album en très bel état.  
150/180
- 240 MORRIS**  
**LUCKY LUKE 24.**  
**LA CARAVANE. EO**  
Edition originale Dupuis à l'état de neuf.  
300/350
- 241 MORRIS**  
**LUCKY LUKE 26.**  
**LES DALTON SE RACHÈTENT. EO**  
Edition originale Dupuis à l'état de neuf.  
250/300
- 242 MORRIS**  
**LUCKY LUKE 27.**  
**LE 20ÈME DE CAVALERIE. EO**  
Edition originale Dupuis à l'état de neuf.  
250/300
- 243 MORRIS**  
**LUCKY LUKE 28.**  
**L'ESCORTE. EO**  
Edition originale Dupuis à l'état de neuf.  
250/300
- 244 MORRIS**  
**LUCKY LUKE 29.**  
**DES BARBELÉS SUR LA PRAIRIE. EO**  
Edition originale Dupuis à l'état de neuf.  
200/250
- 245 MORRIS**  
**LUCKY LUKE 31.**  
**CALAMITY JANE. EO**  
Edition originale Dupuis à l'état de neuf.  
200/250
- 246 PEYO**  
**BENOÎT BRISEFER 04.**  
**TONTON PLACIDE EO 1969.**  
Edition originale en très très bel état.  
200/250
- 247 PEYO**  
**BENOÎT BRISEFER 05.**  
**LE CIRQUE BODONI.**  
Edition originale proche de l'état neuf.  
150/180
- 248 PEYO**  
**BENOÎT BRISEFER 06.**  
**LADY D'OLPHINE. EO**  
Edition originale en très très bel état.  
100/120
- 249 PEYO**  
**JOHAN ET PIRLOUIT 04.**  
**LA PIERRE DE LUNE. EO**  
Edition originale au dos papier pincé bleu.  
Album à l'état de neuf et au dos non insolé.  
Rarissime exemplaire.  
3000/3500
- 250 PINCHON**  
**BÉCASSINE AUX BAINS DE MER.**  
**EDITION ORIGINALE 1932.**  
Album à l'état tout proche du neuf.  
100/150
- 251 PINCHON**  
**BÉCASSINE EN AÉROPLANE.**  
**EDITION ORIGINALE 1930.**  
Album en très très bel état.  
100/150
- 252 PINCHON**  
**BÉCASSINE FAIT DU SCOUTISME.**  
**EDITION ORIGINALE 1931.**  
Album à l'état tout proche du neuf.  
100/150
- 253 PINCHON**  
**BÉCASSINE. UN ENSEMBLE**  
**DE 21 ALBUMS DE BÉCASSINE**  
**EN ÉDITIONS ORIGINALES** et en très bon état. 1. L'enfance de Bécassine, 2. Bécassine en apprentissage, 3. Bécassine pendant la Guerre, 4. Bécassine chez les alliés, 5. Bécassine mobilisée, 6. Bécassine chez les Turcs, 7. Les cent métiers de Bécassine, 8. Bécassine voyage, 9. Bécassine nourrice, 10. Bécassine alpiniste, 11. Les bonnes idées de Bécassine, 12. Bécassine au Pays Basque, 13. Bécassine, son oncle et leurs amis, 14. L'automobile de Bécassine, 15. Bécassine au pensionnat, 19. Bécassine dans la neige, 20. Bécassine prend des pensionnaires, 21. Bécassine à Clocher-les-Bécasses, 23. Bécassine cherche un emploi, 24. Les mésaventures de Bécassine, Bécassine en roulotte, Bécassine prend des pensionnaires...  
800/1000
- 254 HUGO PRATT**  
**SGT KIRK. ENSEMBLE DE 9 REVUES ITALIENNES ILLUSTRÉES PAR HUGO PRATT.**  
Les n°33, 35, 41, 42, 46, 49, 50, 52 et 54. Parfait état pour l'ensemble.  
150/200
- 254 HUGO PRATT**  
**SGT KIRK. ENSEMBLE DE 9 REVUES ITALIENNES ILLUSTRÉES PAR HUGO PRATT.**  
Les n°33, 35, 41, 42, 46, 49, 50, 52 et 54. Parfait état pour l'ensemble.  
150/200
- 254bis HUGO PRATT**  
**CORTO MALTESE. T.II**  
Edition originale Publicness. Un des rares exemplaires à la couverture sérigraphiée.  
Album en très bel état malgré quelques rousseurs sur les plats.  
2000/2200
- 255 REDING**  
**JARI DANS LA TOURMENTE.**  
Edition originale 1961. Album en très bel état mais point Tintin absent.  
75/100
- 256 REDING**  
**MR VINCENT L'AMI DES PAUVRES.**  
Edition originale 1957. Album en très très bel état et bien complet de son point Tintin.  
100/120
- 257 ROBBA / AUGER**  
**TOM'X, ENSEMBLE DE 35 FASCICULES EN PARFAIT ÉTAT DE CETTE REVUE DES ANNÉES 1946/47,** essentiellement célèbre pour la qualité graphique de ses couvertures futuristes dessinées essentiellement par Robert Bagage (Robba) ou Raoul Auger L'ensemble.  
300/350
- 258 SAINT OGAN**  
**ZIG ET PUCE MÉCANOS.**  
Edition originale à l'état de neuf. Rarissime.  
450/500
- 259 SIRIUS**  
**DEUX ALBUMS ASSEZ RARES.**  
**BOULDALBAR (TTBE)**  
**ET CAMEL ET ROMULUS (TTBE).**  
L'ensemble : 150/200
- 260 SIRIUS**  
**L'ÉPERVIER BLEU. 5 ALBUMS.**  
**Les pirates de la Stratosphère** (1954-Proche neuf), **Point Zero** (EO-TBE), **La Vallée interdite** (EO-TTBE), **l'ennemi sous la mer** (EO-Proche neuf), on y ajoute **La planète silencieuse** (Editions Distri BD). L'ensemble :  
120/150
- 261 SIRIUS**  
**L'ÉPERVIER BLEU. Deux albums en éditions originales.** **L'épervier Bleu** (TBE) et le **Pharaon des Cavernes** (TBE). L'ensemble  
200/250
- 262 SIRIUS**  
**L'ÉPERVIER BLEU.** Edition originale 1948 (20x29,5). Album tout proche de l'état neuf. Plats bien blancs.  
200/250
- 263 SIRIUS. L'ÉPERVIER BLEU.**  
**LE PHARAON DES CAVERNES.**  
Edition originale. 1950.  
Album en très bel état  
200/250

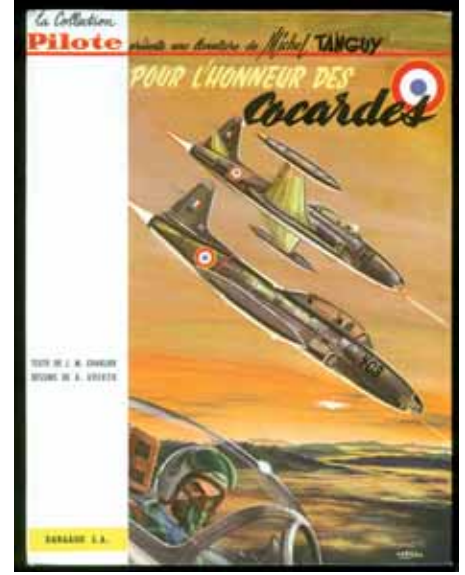




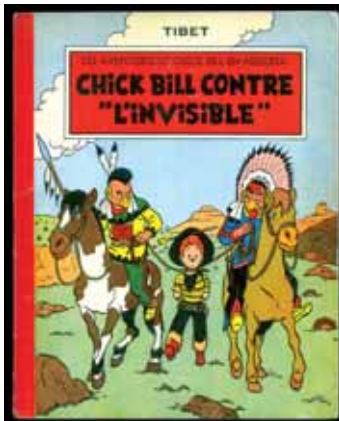
265



266



288



267



278



278



279

22



280



281



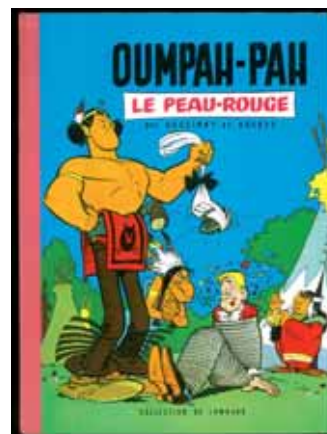
282



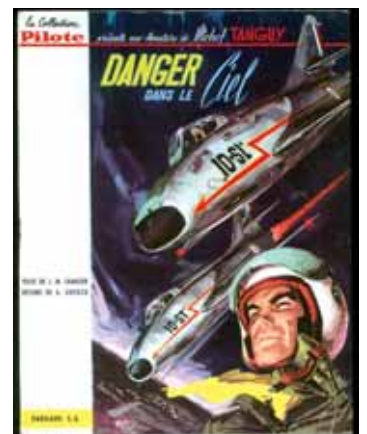
283



285



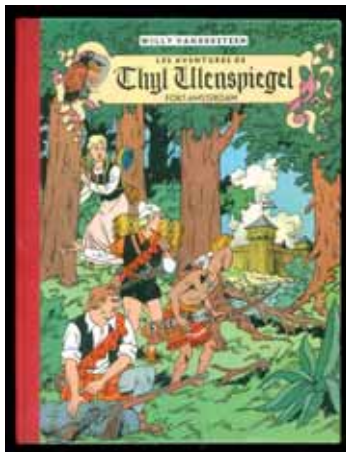
287



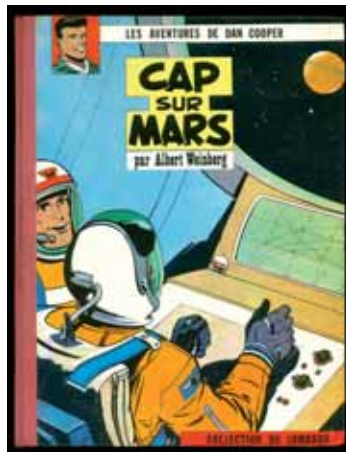
289

- 264 SIRIUS. L'ÉPERVIER BLEU. POINT ZERO ET LA VALLÉE INTERDITE.**  
Les deux albums sont en éditions originales et proches et en très très bel état.  
150/180
- 265 SPIROU RISQUE-TOUT. LES FASCICULES 1 À 23**  
(sauf le n°11) de cet hebdomadaire mythique édité par Dupuis en 1955-56. L'ensemble en très bel état et sans manque.  
500/600
- 266 TARDI LE TROU D'OBUS.**  
Tirage de tête en imagerie d'Epinal (rarissime exemplaire). A l'état de neuf.  
350/400
- 267 TIBET CHICK BILL CONTRE L'INVISIBLE.**  
Edition originale 1954. Album en très très bel état. Sans son point Tintin.  
200/250
- 268 TIBET CHICK BILL. ALERTE À MARACCAS.**  
Edition originale française 1961. Album proche de l'état de neuf.  
Sans son point Tintin.  
100/120
- 269 TIBET CHICK BILL. KID ORDINN LE REBELLE 1959 (4A).**  
Album proche de l'état de neuf.  
Sans son point Tintin.  
75/100
- 270 TIBET CHICK BILL. KO KLOX KLAN.**  
Edition originale française 1957. Album proche de l'état de neuf.  
Sans son point Tintin.  
75/100
- 271 TIBET CHICK BILL. LA GROTTÉ MYSTÉRIEUSE.**  
Edition originale française 1958. Album en très bon état. Sans son point Tintin.  
75/100
- 272 TIBET CHICK BILL. LA ROUTE D'ACIER 1959 (3A).**  
Album proche de l'état de neuf.  
Sans son point Tintin.  
75/100
- 273 TIBET CHICK BILL. LA TÊTE DE PIPE.**  
Edition originale française 1957.  
Album proche de l'état de neuf avec son point Tintin.  
75/100
- 274 TIBET CHICK BILL. LE MONSTRE DU LAC 1958 (9A).**  
Album proche de l'état de neuf.  
Sans son point Tintin.  
75/100
- 275 TIBET CHICK BILL. LE TRESOR DU GROS MAGOT 1962 (11B).**  
Album en très bon état.  
Sans son point Tintin.  
75/100
- 276 TIBET CHICK BILL. LES CAROTTES SONT CUITES.**  
Edition originale 1954. Album en très très bel état. Sans son point Tintin.  
150/200
- 277 TIBET CHICK BILL. L'ÉTRANGE MR CASY MOTO 1959 (5B).**  
Album proche de l'état de neuf.  
Sans son point Tintin.  
75/100
- 278 TIBET RIC HOCHET 01. TRAQUENARD AU HAVRE.**  
Edition originale en bel état *enrichie d'un dessin dédicace de Tibet et d'une dédicace de Duchâteau.* Rare.  
300/400
- 279 TIBET RIC HOCHET 03. DÉFI À RIC HOCHET.**  
Edition originale à l'état neuf *enrichie d'un dessin dédicace de Tibet et d'une dédicace de Duchâteau.* Rare.  
400/500
- 280 TIBET RIC HOCHET 04. L'OMBRE DU CAMÉLÉON.**  
Edition originale à l'état neuf *enrichie d'un dessin dédicace de Tibet et d'une dédicace de Duchâteau.* Rare.  
400/500
- 281 TIBET RIC HOCHET 05. PIÈGE POUR RIC HOCHET.**  
Edition originale à l'état proche du neuf *enrichie d'un dessin dédicace de Tibet et d'une dédicace de Duchâteau.* Rare.  
300/400
- 282 TIBET RIC HOCHET 06. RAPT SUR LE FRANCE**  
Edition originale en état proche du neuf *enrichie d'un dessin dédicace de Tibet et d'une dédicace de Duchâteau.* Rare.  
350/400
- 283 TIBET RIC HOCHET 12. LES SPECTRES DE LA NUIT.**  
Edition originale à l'état proche du neuf *enrichie d'un dessin dédicace de Tibet et d'une dédicace de Duchâteau.* Rare.  
250/300
- 284 TIBET RIC HOCHET 13. LES COMPAGNONS DU DIABLE.**  
Edition originale à l'état proche du neuf *enrichie d'un dessin dédicace de Tibet et d'une dédicace de Duchâteau.* Rare.  
200/250
- 285 TILLIEUX FÉLIX DANS HÉROÏC ALBUMS. 29 VOLUMES EN TRÈS BEL ÉTAT** avec les numéros suivants : 12, 25, 30, 34, 38 pour l'année 1949. N°18, 24 pour l'année 1950. N°50 pour l'année 1951. N°44 (1952). N°18, 22, 32, 38 (1953). N°4, 8, 14, 20, 26, 28 (manque 4eme de couverture mais récit complet), 40, 44, 50 (1954). N°4, 24,(1955). N°6, 16, 24 et 38 (année 1956). L'ensemble :  
900/1000
- 286 UDERZO OUMPAH-PAH ET LES PIRATES.**  
Edition originale française 1962.  
Album en très très bel état.  
Sans son point Tintin.  
100/120
- 287 UDERZO OUMPAH-PAH LE PEAU ROUGE.**  
Edition originale française 1961. Album en très très bel état. Sans son point Tintin.  
100/120
- 288 UDERZO/JIJÉ TANGUY ET LAVERDURE 02. POUR L'HONNEUR DES COCARDES.**  
Edition originale française Pilote. Album tout proche de l'état neuf.  
600/700
- 289 UDERZO/JIJÉ TANGUY ET LAVERDURE 03. DANGER DANS LE CIEL 1963.**  
Edition originale française Pilote. Album tout proche de l'état neuf.  
450/500
- 290 UDERZO/JIJÉ TANGUY ET LAVERDURE 05. MIRAGE SUR L'ORIENT 1965.**  
Edition originale française Pilote. Album tout proche de l'état neuf.  
220/250
- 291 VANDERSTEEN BOB ET BOBETTE. LA CLEF DE BRONZE.**  
Edition originale 1957. Album en très très bon état sans son point Tintin.  
200/250
- 292 VANDERSTEEN BOB ET BOBETTE. LE FANTÔME ESPAGNOL**  
1953 1a du bdm. Album en très bel état.  
100/120
- 293 VANDERSTEEN BOB ET BOBETTE. LE TRÉSOR DE BEERSEL.**  
Edition originale 1955. Album en très bel état et sans son point Tintin.  
150/180
- 294 VANDERSTEEN BOB ET BOBETTE. LES MARTIENS SONT LÀ.**  
Edition originale 1956. Album en très bel état et avec son point Tintin.  
200/250
- 295 VANDERSTEEN THYL ULENSPIEGEL 01. LA RÉVOLTE DES GUEUX.**  
Edition originale 1954. Album en très bel état et bien complet de son point Tintin.  
150/180





296



298



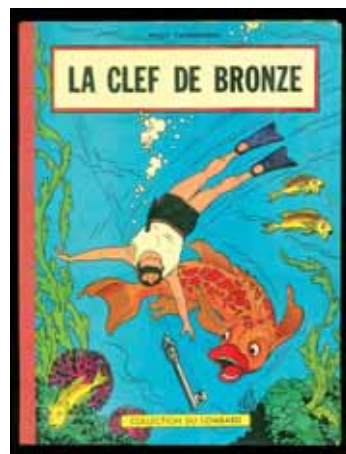
299



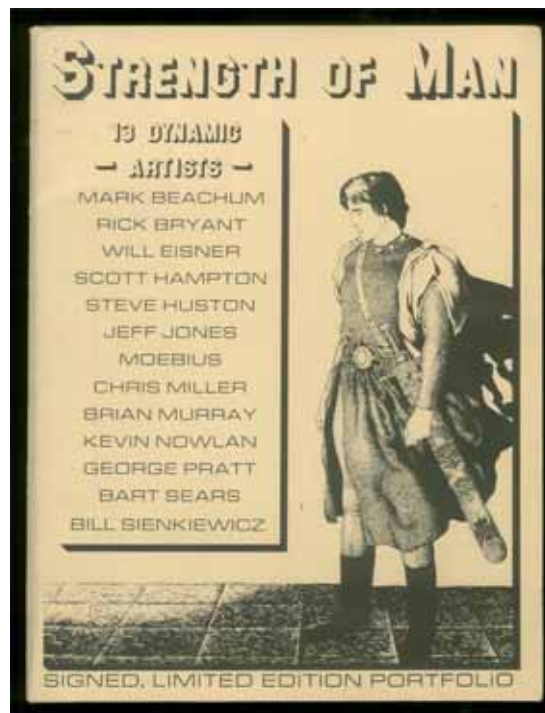
300



290



291



303



304

296 **VANDERSTEEN**  
**THYL ULENSPIEGEL 02.**  
**FORT-AMSTERDAM.**  
Edition originale 1955. Album à l'état proche du neuf et bien complet de son point Tintin. 300/350

297 **WALT DISNEY.**  
**MICKEY HACHETTE.**  
Lot de 3 albums en EO. L'ensemble à l'état neuf ou proche du neuf. 80/100

298 **WEINBERG**  
**DAN COOPER.**  
**CAP SUR MARS.**  
Edition originale 1960. Album en très très bel état et bien complet de son point Tintin. 150/180

299 **WEINBERG**  
**DAN COOPER. DUEL DANS LE CIEL.**  
Edition originale 1962. Album proche de l'état de neuf et bien complet de son point Tintin. 200/250

300 **WEINBERG**  
**DAN COOPER.**  
**LE MAITRE DU SOLEIL.**  
Edition originale 1958. Album en très très bel état et bien complet de son point Tintin. 150/180

301 **WEINBERG**  
**DAN COOPER.**  
**LE MUR DU SILENCE.**  
Edition originale 1959. Album en très très bon état et sans son point Tintin. 100/120

302 **WEINBERG**  
**DAN COOPER.**  
**LE TRIANGLE BLEU.**  
Edition originale 1957. Album en très très bel état et bien complet de son point Tintin. 100/120

303 **ZEP**  
**TITEUF. TOME 6. TT**  
Tirage de tête. Edité par Raspoutine et limité à 333 exemplaires. Bien complet de ses suppléments. A l'état de neuf. 200/250

304 **MOEBIUS**  
**STRENGTH OF MAN.**  
Port folio collectif (Moebius, Eisner, Miller, Pratt...) tiré à 1500 exemplaires (n° 222) en 1987. En parfait état et introuvable. 300/400

Lot n°305



Lot n°306

Lot n°307



25

# PLANCHES ET DESSINS ORIGINAUX

**305 AIDANS, Édouard**  
**LES FRANVAL. MORT EN SURSIS.**  
 Encre de Chine pour la planche 7 de cette aventure publiée en 1969 dans le journal de Tintin. Format : 33x22 cm.  
 150/200

**306 AIDANS, Édouard**  
**TONY STARK. LA VALISE EN ENFER.**  
 Encre de Chine pour la planche 7 de cette aventure publiée en 1979 par Fleurus. Format : 51x42 cm.  
 150/200

**307 ALICE, Alex**  
**LE TROISIÈME TESTAMENT.**  
 Encre de couleur pour une superbe et très grande illustration de cette excellente série réalisée pour le Tirage de Luxe du Tome 3 - Format 60 x 80 cm.  
 Encadrée et signée  
 2000/2200



Lot n°308



Lot n°309



26



Lot n°310

**308 ALICE, Alex  
LE TROISIÈME TESTAMENT.**

Encre de Chine pour cette illustration réalisée pour un ex-libris. Format : 30x42 cm. Signée par l'auteur. 800/900

**309 ALICE, Alex  
LE TROISIÈME TESTAMENT.**

Encre de Chine pour cette illustration réalisée pour un ex-libris. Format : 30x42 cm. Signée par l'auteur. 700/800

**310 ALICE, Alex  
LE TROISIÈME TESTAMENT.**

Encre de Chine pour la page 71 de cet album publié par Glénat. On y joint la planche préparatoire et la planche définitive. Format de 2 planches : 50x36 cm. Signées par l'auteur. 800/900

Lot n°311



27

Lot n°312



**311 BERTHET, Philippe  
PIN UP - TOME 8 "VENINS"**

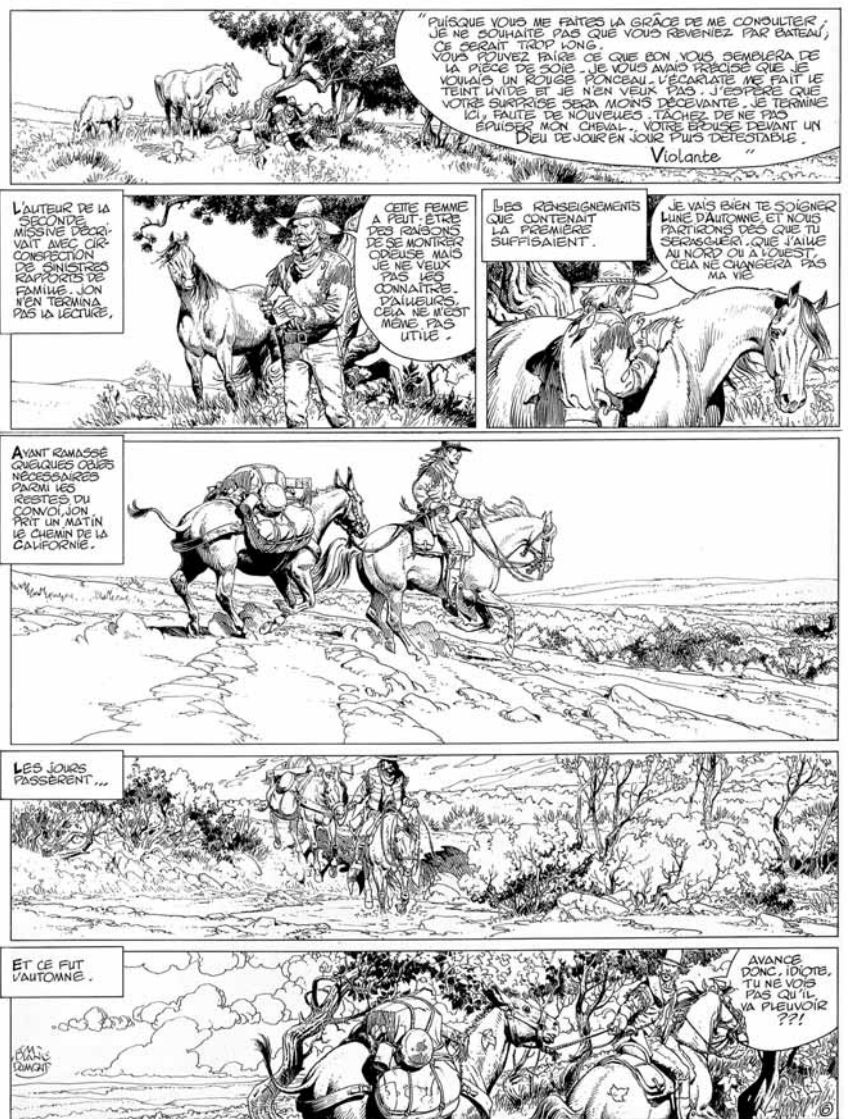
Encre de chine pour la planche 7 de cet album publié aux Editions Dargaud - La plus belle planche de cet album signée par Yann et Berthe où tous les personnages sont présents - Format 30 x 42 cm. 2200/2400

**312 BERTHET, Philippe  
PIN UP n°3.**

Encre de Chine pour la planche 8 de cet album publié en 1995 par Dargaud. Avec la présence de Dorothy Partington sur toutes les cases. Format : 42x32 cm. 900/1100



Lot n°313



Lot n°314

28



**313 BLANC-DUMONT, MICHEL  
JONATHAN CARTLAND.  
LES REPÈRES DU DIABLE**

Encre de Chine pour la planche 6 de l'album «Les repères du diable», 10ème album de la série, publié en 1995 aux Editions Dargaud. Signée par l'auteur. Format : 42,5 x 34 cm. L'une des plus belles planches de l'album où le héros est présent sur toutes les cases. Encadrée. 400/500

**314 BONNET Franck  
LES PIRATES DE BARATARIA  
" GRANDE ISLE"**

Encre de chine pour la planche 29 de cette superbe série maritime - Format 35 x 50 cm. Signée 500/600

**315 CEZARD, Jean César dit  
ARTHUR LE FANTÔME**

Encre de chine pour la planche 5 parue en Album et prépublié dans le journal Pif n° 85 page 72 - Format 38 x 50 cm. 350/400





Lot n°315



Lot n°316



Lot n°317

**316 CEZARD, Jean César dit ARTHUR LE FANTÔME**

Encre de chine pour la planche 6 parue en Album et prépublié dans le journal Pif n° 1242 page 37 - Avec une superbe scène navale - Format 38 x 50 cm. 400/450

**317 CHAILLET, Gilles /MARTIN, Jacques LEFRANC. LES PORTES DE L'ENFER.**

Encre de Chine pour la planche 30 de cet album publié par Casterman en 1978. De tous les albums de Lefranc réalisés par Gilles Chaillet, c'est celui où le père d'Alix est le plus intervenu graphiquement. La plupart des personnages sont encrés sur les crayonnées de Jacques Martin. Format : 48x37 cm. 1000/1200





Lot n°318

30



Lot n°319



**318 CHERET, André**  
**RAHAN. LA VALLÉE DES TOURMENTS**  
 Encre de Chine pour la Vallée des Tourments  
 publiée dans le PIF n°358 du 2 janvier 1976.  
 Une planche mythique de la série phare du  
 célèbre hebdomadaire du PCF.  
 Format : 38x50 cm.  
 1800/2000

**319 COLQU'HOUN Joe**  
**"PADDY PAYNE"**  
 Encre de chine pour deux planches parues  
 dans le magazine Anglais Lion en Octobre  
 1963 - Format 41 x 55 cm.  
 Superbes scènes militaires  
 400/500





Lot n°321

31

**320 CRITONE Luigi**  
**MOI, FRANÇOIS VILLON**  
 Encre de chine et aquarelle pour la planche 40 (un peu érotique) de cet album -  
 Signée - Format 37 x 50 cm.  
 600/700

**321 DANY (Daniel Henrotin dit)**  
**OLIVIER RAMEAU**  
**LE CANON DE LA BONNE HUMEUR**  
 Encre de chine pour la planche 10 de l'album "Le canon de la bonne humeur" paru aux Editions du Lombard - Le plus bel album de la série- Format 45 x 36 cm.  
 700/900

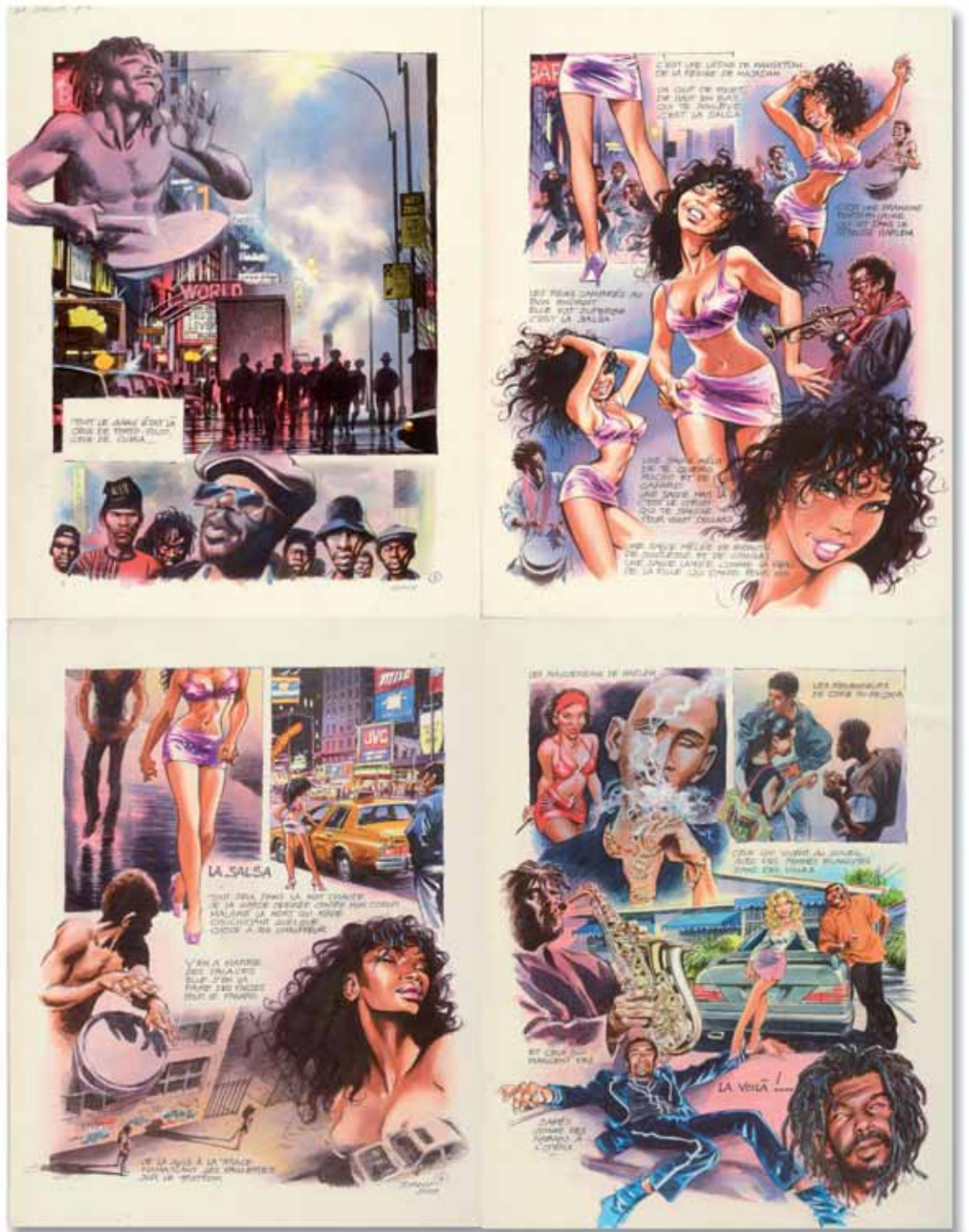
**322 DANY (Daniel Henrotin dit)**  
**LA SALSA**  
 Récit complet en quatre planches hommage au titre La Salsa de Bernard Lavilliers. Réalisé en 2000. Format de chacune des planches : 36 x 26 cm. Pastel, acrylique et gouache sur papier cartonné.  
 Les quatre planches :  
 3000/3500



Lot n°320



Lot n°322



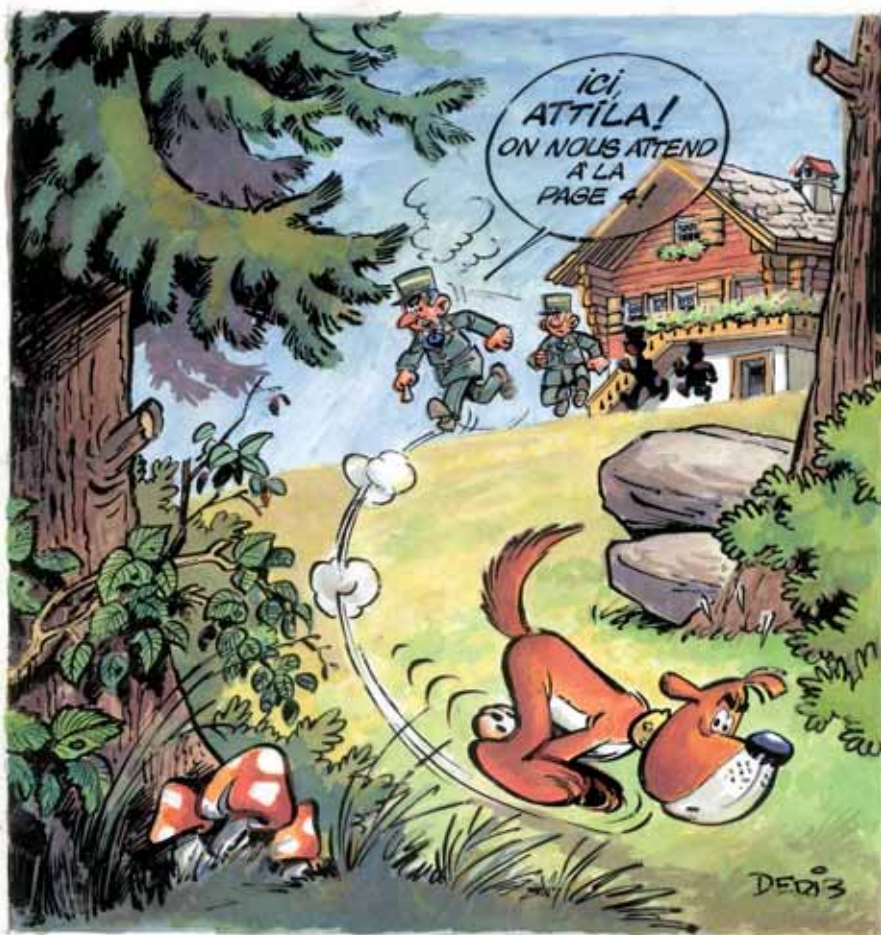
32

Lot n°323





Lot n°325



Lot n°324



**323 DE BRUNHOFF (Studios) BABAR.**

Encre de Chine et encres de couleurs pour cette illustration destinée à un recueil pour enfants. Format : 29x22,5 cm. 400/500

**324 DERIB, Claude de Ribeaupierre dit. ATTILA AU CHÂTEAU.**

Encre de Chine pour la planche 7 de cet album édité par Dupuis en 1969. Format : 44x35 cm. 400/500

**325 DERIB, Claude de Ribeaupierre dit. ATTILA.**

Encre de Chine (sur film) et encres de couleurs (sur papier) pour cette superbe illustration réalisée pour le journal de Spirou. Format : 27x27 cm. Signée. 800/900





NOTRE CABANE BRÛLA JUSQU'AU MATIN... CHEVAL FOLLEHEUX N'AVAIT PAS ATTENDU LONGTEMPS POUR SE VENGER... PARFOIS IL EST DIFFICILE D'ACCEPTER SON DESTIN... CE N'EST QUE LE TEMPS QUI M'AIDA À COMPRENDRE... **FIN** DERIB 26/1/76



DERIB

BL46

Lot n°326

34

Lot n°327



Lot n°328



**326 DERIB, Claude de Ribeaupierre dit. BUDDY LONGWAY. LE SECRET.**

Encre de Chine pour cette exceptionnelle planche de fin (46) de cet album publié en 1977 par les éditions du Lombard. Format : 46x36 cm. Signée par l'auteur. 1300/1500

**327 DI MARCO, Angelo ARMÉE DU SALUT "Eglise de la rue".**

Encre de Chine et encres de couleurs pour cette planche éditée par les éditions du Rameau Paris 1987. Format : 48x31 cm. 300/400

**328 DI SANO, Bruno LE MARIAGE.**

Encre de Chine et encres de couleurs pour cette illustration réalisée pour un port folio. Format : 42x29 cm. 250/350





Lot n°330



Lot n°329

35

**329 DUBOUT, Albert  
COMMENT,  
VOUS NE SAVEZ PAS NAGER ?**

Encre de Chine et aquarelle pour cette illustration de presse publiée dans les années 30. Format : 30x24 cm. Signée par l'auteur. 700/800

**330 DUBOUT, Albert  
CHEZ L'ARMURIER.**

Encre de Chine pour ce gag en deux cases publié dans les années 30. Format : 27x16 cm. Signée par l'auteur. 300/400

**331 FOLLET, René  
LA FLECHE D'ARGENT.**

Encre de Chine et rehauts de gouache blanche pour la couverture du journal Tintin n°7 du 13 février 1952. Signée « Ref ». 32,8 x 33,2 cm. 200/300



Lot n°331





Lot n°332

Lot n°333

**332 FOLLET, René.**  
**LA DERNIÈRE PATROUILLE**

Illustration au lavis noir réalisée pour un roman illustré publié dans le journal Tintin. Format 32x23 cm. Signée par l'auteur. 200/250

**333 FOREST, Jean Claude**  
**BARBARELLA.**

Encre de Chine et lavis pour la planche n°11 de "Barbarella" premier album de la série paru en 1964 aux Éditions du Terrain Vague et considéré comme le premier album "adulte" de la BD francophone. Format : 32,3x45,8 cm 2000/2200

**334 FOURNIER, Jean Claude**  
**BIZU. LE SIGNE D'YS.**

Encre de Chine et de couleurs pour ce projet de couverture très abouti de cet album publié en 1986 par Fleurus. Format : 25x21 cm. Signé par l'auteur. 400/500

**335 FRANQUIN, André**  
**IDÉES NOIRES.**

Crayonné préparatoire. découpage de la planche n°16 "Il ne faut pas confondre Cagibi au Grenier et Réduit à l'Echelle" au format 20x23cm 1000/1200

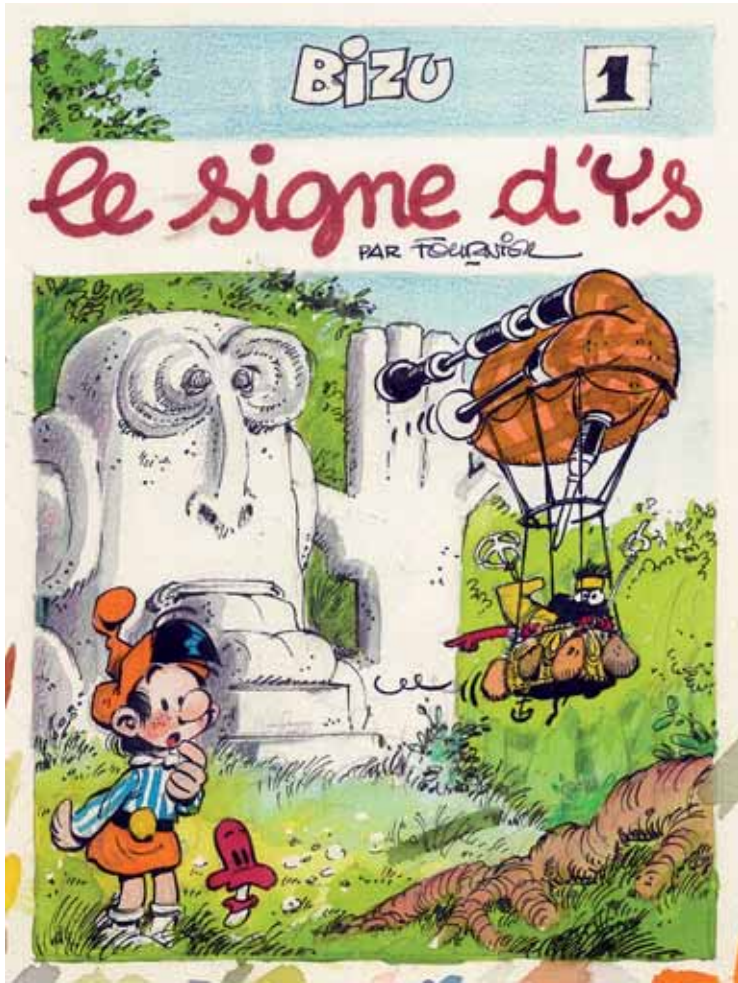
**336 FRANQUIN, André**  
**IDÉES NOIRES.**

Recherche d'attitudes et de signature pour la planche n°30 "Il ne faut pas confondre joyeux élevage de Chevaux et Hara-Kiri", deux feuilles au format 20x11cm et 19,5x16,5cm. La seconde est dessinée au recto et au verso. 1000/1200

**337 FRANQUIN, André**  
**PETIT NOËL.**

Crayonné préparatoire. Mine de plomb sur feuille A4. Signée par l'auteur. 800/1000





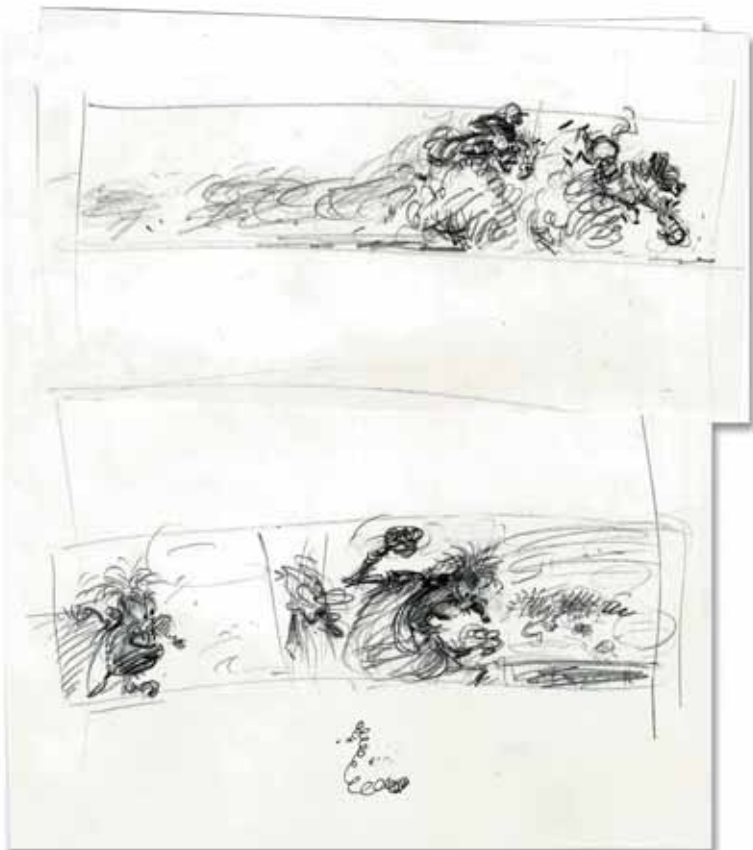
Lot n°334

Lot n°335

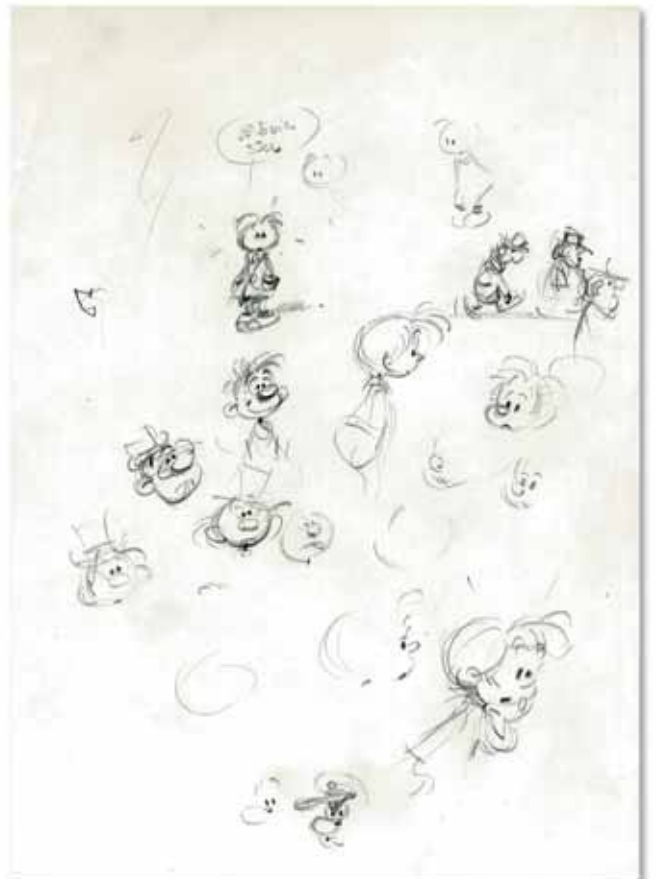


37

Lot n°336



Lot n°337







Lot n°338



Lot n°340



**338 FUNCKEN. Fred et Liliane. HARALD LE VIKING. UNE LUEUR VERTE.**

Encre de Chine pour la planche 2 de cette aventure publiée dans le journal de Tintin en 1957. Format : 46x35 cm. 300/400

**339 FUNCKEN. Fred et Liliane. LE CHEVALIER BLANC. SANS PITIÉ.**

Illustration de couverture pour cet album publié en 1962 par le Lombard dans le cadre de la collection Jeune Europe. Encre de Chine. Format : 34x24 cm. Signée par l'auteur. On y joint la mise en couleurs réalisée à la même échelle et recouverte du film noir au trait. 400/600

**340 GILLON, Paul LA SURVIVANTE.**

Encre de Chine pour la planche 17 de cet album publié par Albin Michel en 1985. Format : 65x50 cm. Superbe composition. 2000/2200







Lot n°341



Lot n°343

**341 GODART Loic BANG**

Encre de chine pour la planche 12 de cet album paru aux Editions Akiléos.  
Format 32 x 40 cm. Signée  
150/200

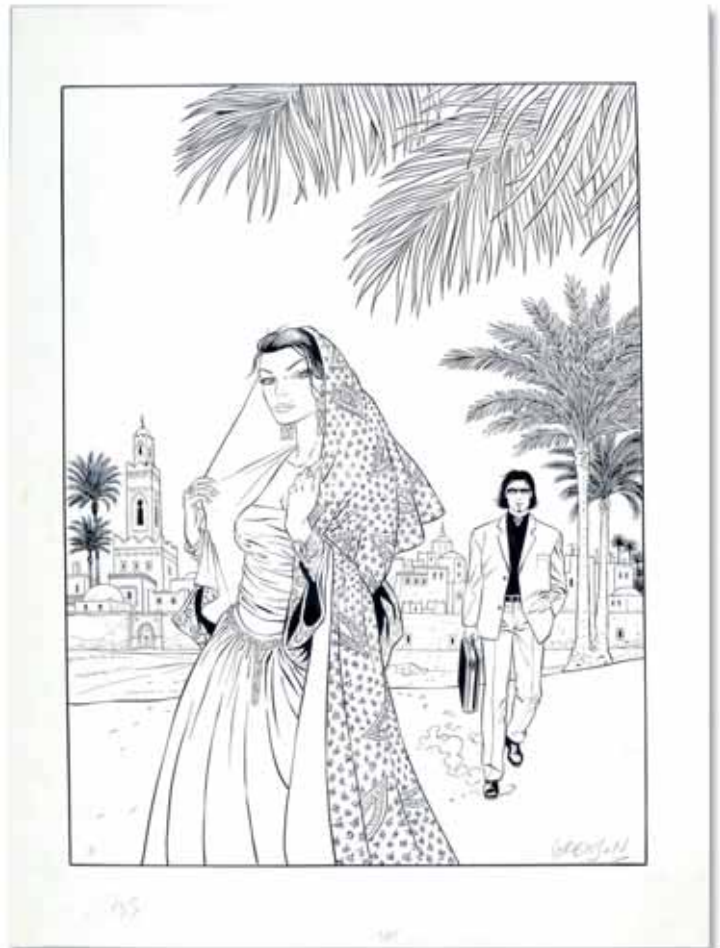
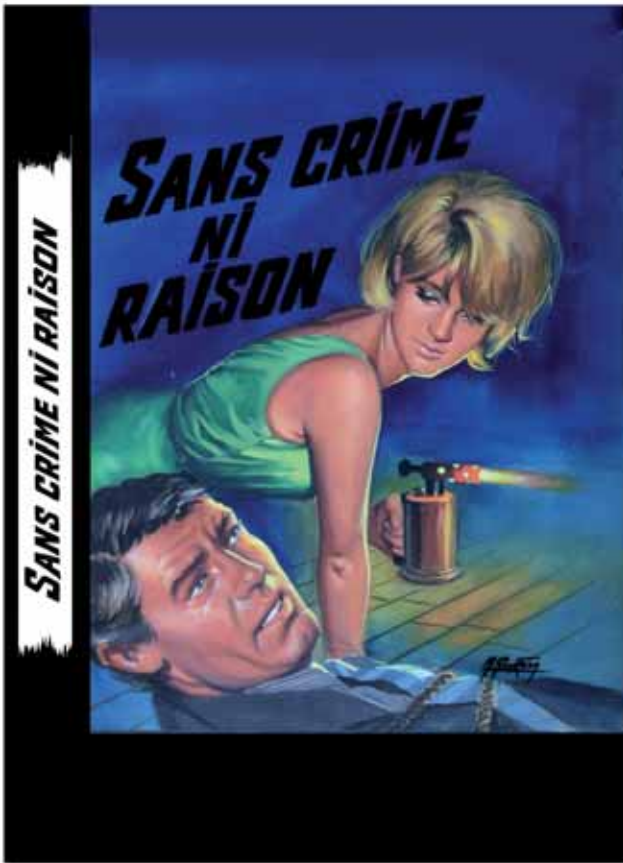
**342 GOS, Goossens Roland dit GIL JOURDAN. ENTRE DEUX EAUX.**

Encre de Chine pour la planche 41 de cet album publié en 1979 par Dupuis. Format : 46x36 cm. Signée et encadrée.  
400/500

**343 GOS, Goossens Roland dit GIL JOURDAN ET LES FANTÔMES.**

Encre de Chine pour la planche 36 de cet album publié en 1972 par Dupuis. Format : 46x36 cm. Signée et encadrée.  
400/500









**344 GOURDON Michel**  
**SANS CRIME NI RAISON**

Gouache originale pour la couverture du roman de Marc Arno paru aux éditions Spécial police n° 497 en 1965 - Signé - Format 23 x 32 cm. 400/450

**345 GREG, Michel**  
**ACHILLE TALON ET LA LOI DU BIDOUBLE**

Planche 40 pour cette aventure publiée par Dargaud en 1981. Encre de Chine. Format : 40x31 cm. 350/400

**346 GREG, Michel**  
**ACHILLE TALON ET L'APPEAU D'ÉPHÈSE.**

Planche 12 pour cette aventure publiée par Dargaud en 1991. Encre de Chine. Format : 44x32 cm. 350/400

**347 GRENSON, Olivier**  
**NIKLOS KODA**

Encre de chine pour l'original d'une Sérigraphie publiée en marge de cette série parue aux Editions du Lombard - Signée - Format 36 x 47 cm. 350/400

**348 GRUN, Ludovic Dubois dit**  
**"LA CONJURATION DE L'OPALE" Tome 3**

Encres de chine et de couleurs pour la planche 17 de l'album paru en 2005 aux Editions Dargaud - Signée et datée. Format 30 x 42 cm. 1000/1200

**349 GÜRSEL, Gurcan**  
**BLAGUES COQUINES.**

Encre de Chine et encres de couleurs pour ce gag publié par Joker éditions. Format : 42x30 cm. Signée. 100/120

**350 HERBERT, Herbert Geldhof dit**  
**DIEGO.**

Encre de Chine pour les planches 33 et 34 de l'épisode Les assiégés de Matchu-Pichu publiées dans le journal Spirou n°1344 du 16 janvier 1964. Format 54 x 41 cm chaque. 100/150

Lot n°349



Lot n°350



Lot n°348



Lot n°351

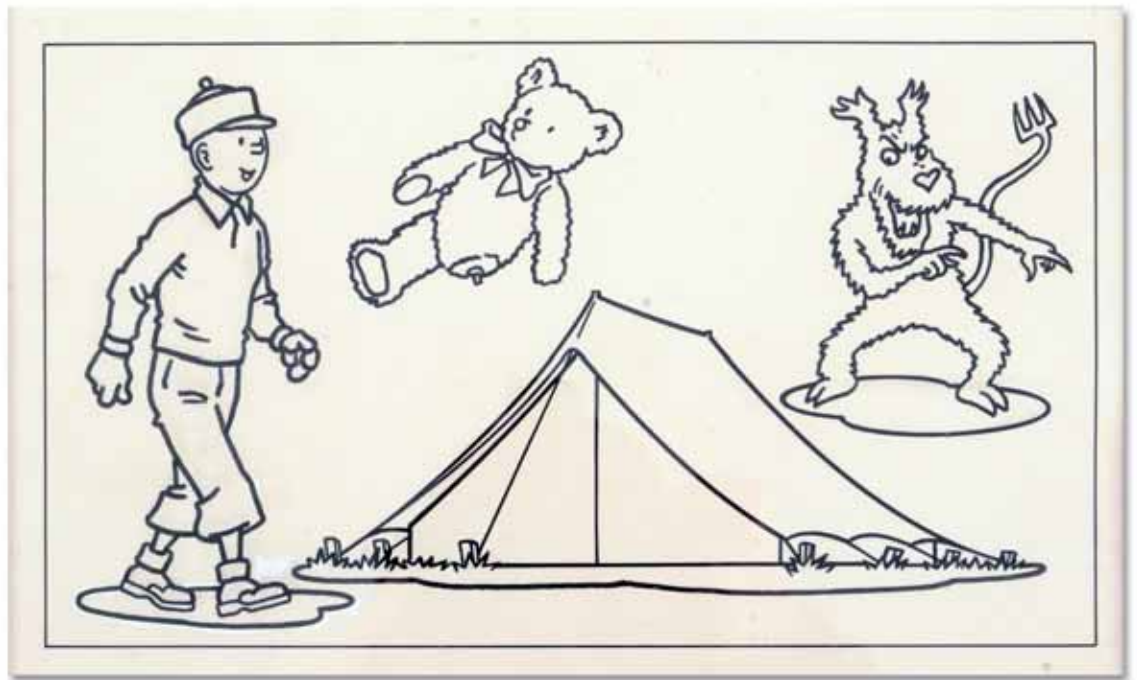
Lot n°352



42

Lot n°353

© Hergé/Moulinart 2013



351 **HERBERT, Herbert Geldhof dit DOCTEUR GLADSTONE.**

Encre de Chine pour les planches 9 et 10 de l'épisode "Barrage sur le Lupopo" (sc. Jadoul) publiées dans le journal Spirou n°1496 du 15 décembre 1966. Format 49 x 36 cm chaque. 100/150



**352 HERBERT, Herbert Geldhof dit SIMBA LEE.**

Encre de Chine pour les planches 11 et 12 de l'épisode « La Réserve de Karapata » (sc. J.M. Charlier) publiées dans le journal Spirou n°1197 du 23 mars 1961. Mise en couleurs au verso. Format 43 x 33 cm chaque. 100/150

**353 HERGE (Studio) TINTIN & MILOU**

Encre de chine reprise pour une illustration dans un album à colorier - Années 60 - encadrée - Format 14 x 22 cm. 800/900

**354 HERGÉ, Georges Remi dit, TINTIN ET MIARKA,**

**LA PETITE BOHÉMIENNE** (Les bijoux de la Castafiore). Encre de Chine pour cette illustration réalisée par Hergé en 1977 pour un autocollant promotionnel édité par les éditions du Lombard pour le fromage Tintin. Reproduit dans *Chronologie d'une œuvre* parmi les 6 autocollants créés pour l'occasion. Format 21x22 cm. 12000/15000





44

**355 HERMANN Huppen  
BERNARD PRINCE**  
Gouache pour la couverture du journal Tintin n° 1211 de 1972 représentant Barney Jordan - Signée.  
Format 17,5 x 30,5 cm.  
1500/1600

**356 HERMANN Huppen  
COMANCHE**  
Encre de chine pour un superbe portait de Red Dust pour le Journal Tintin - Encadré, daté 1976 et signé -  
Format 21 x 30 cm.  
600/700

**357 HERMANN Huppen  
DYLAN STARK - "L'ERREUR"**  
Gouache pour une grande et superbe illustration parue dans le journal Tintin en 1971 - Encadrée et signée -  
Format 22 x 34 cm.  
1600/1800

**358 HERMANN, Huppen  
BERNARD PRINCE.  
D'HIER ET D'AUJOURD'HUI.**  
Planche 13 pour cette aventure publiée en 1966 dans le journal de Tintin et en 1980 sous forme d'album.  
Format : 50x37 cm. Encre de Chine.  
800/900

Lot n°358



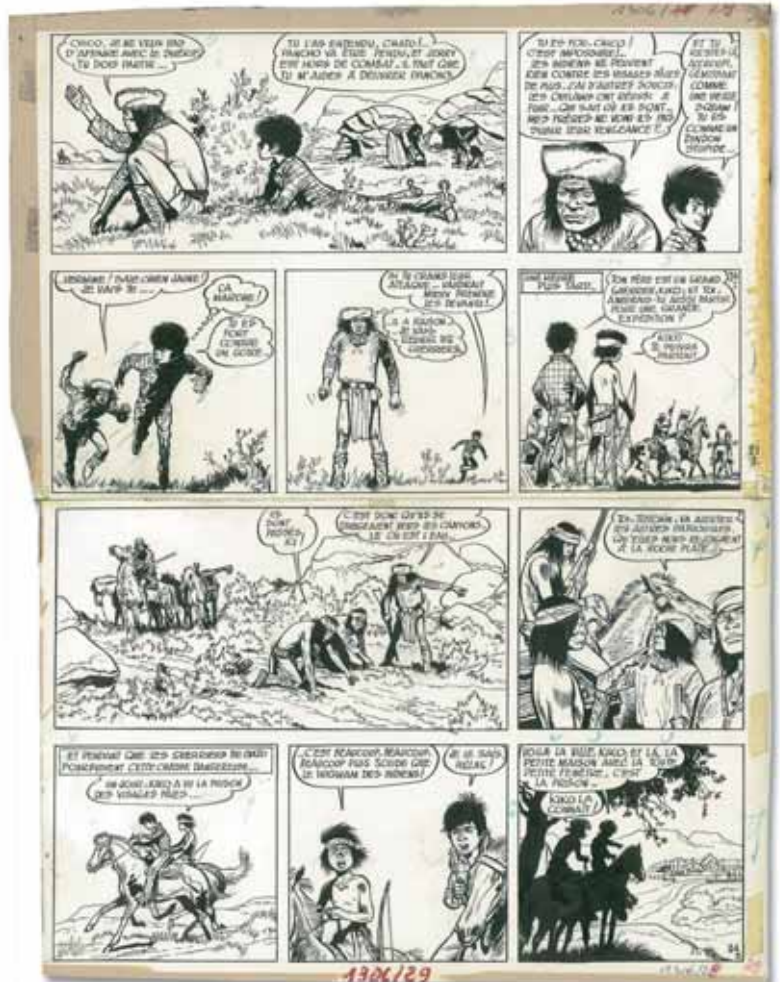
Lot n°357







Lot n°359



Lot n°360

**359 JIJÉ, JOSEPH GILLAIN.  
DON BOSCO.**

Encre de Chine pour la planche 4 de cet album publié en 1950 par les éditions Dupuis. Format : 34x22,5 cm. 900/1000

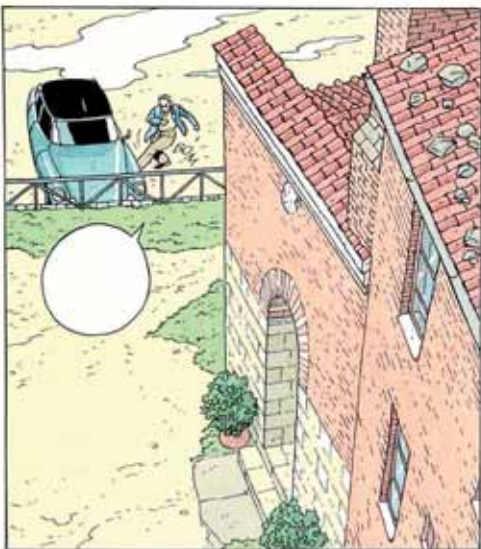
**360 JIJÉ, JOSEPH GILLAIN.  
JERRY SPRING 13.  
PANCHO HORS-LA-LOI.**

Encre de Chine pour la planche 34 de cette aventure publiée en 1964 par Dupuis. Format : 43x34 cm. Avec son calque de mise en couleurs. 1000/1200

**361 JUILLARD André  
"APRÈS LA PLUIE"**

Encres de chine et de couleurs pour la planche 31 de ce merveilleux album publié en 1998 aux Editions Casterman - Signée - Format 34 x 45 cm. Rare 3800/4000





Mullard



Lot n°363



48

**362 JUILLARD, André**

**ARIANE. LA DAME DU LAC.**

Mine de plomb et lavis de couleurs pour cette illustration datée de 2002.

Format : 49,7 x 28 cm.  
2500/3500

**363 KIRAZ, Edmond Kirazian dit**

**LES PARISIENNES.**

"C'est bien votre fiancé, mais c'est moi qu'il demande..." Illustration publiée dans Jours de France n°276 (1960).

Encre de Chine et lavis noir. Format 30x21 cm. Signée par l'auteur.  
1200/1500

**364 KIRAZ, Edmond Kirazian dit**

**LES PARISIENNES. "Dites moi où on va, que je sache quelle robe mettre..."**

Illustration publiée dans Jours de France n°332, page 94 (1961). Encre de Chine et lavis noir. Format 21x25 cm. Signée par l'auteur.  
1200/1500

**365 KIRAZ, Edmond Kirazian dit**

**LES PARISIENNES. "je vois que ma cousine de province commence à voler de ses propres ailes..."**

Illustration publiée dans Jours de France n°413 (1963). Encre de Chine et lavis noir. Format 31x22 cm.

Signée par l'auteur.  
1200/1500

Lot n°362





Lot n°364

49



Lot n°365





Lot n°369



Lot n°369

**366 KOX, Daniel  
L'AGENT 212**

Encre de chine pour la planche gag 296 de la série phare des Editions Dupuis - Rare - Format 35 x 47 cm. Signée par Cox et Cauvin 700/800

**367 KOX, Daniel  
L'AGENT 212. 24 HEURES SUR 24.**

Encre de Chine pour la planche 41 de cet album prépublié dans Spirou en 1977. Format : 49x37 cm. Signée par l'auteur. 800/1000

**368 LAMQUET, Chris  
L'AMOUR HOLOGRAMME.**

Encre de Chine pour la planche 72 de cette aventure publiée en 1993 par Casterman. Format : 51x36 cm. 150/200

**369 LEPAGE Emmanuel  
NU ALLONGÉ**

Grande illustration couleur légèrement érotique représentant un modèle réalisée, pour un ex-libris et une affiche - Signée. Format 32 x 46 cm. 600/700







Lot n°369

Emmanuel Lebafe



Lot n°372

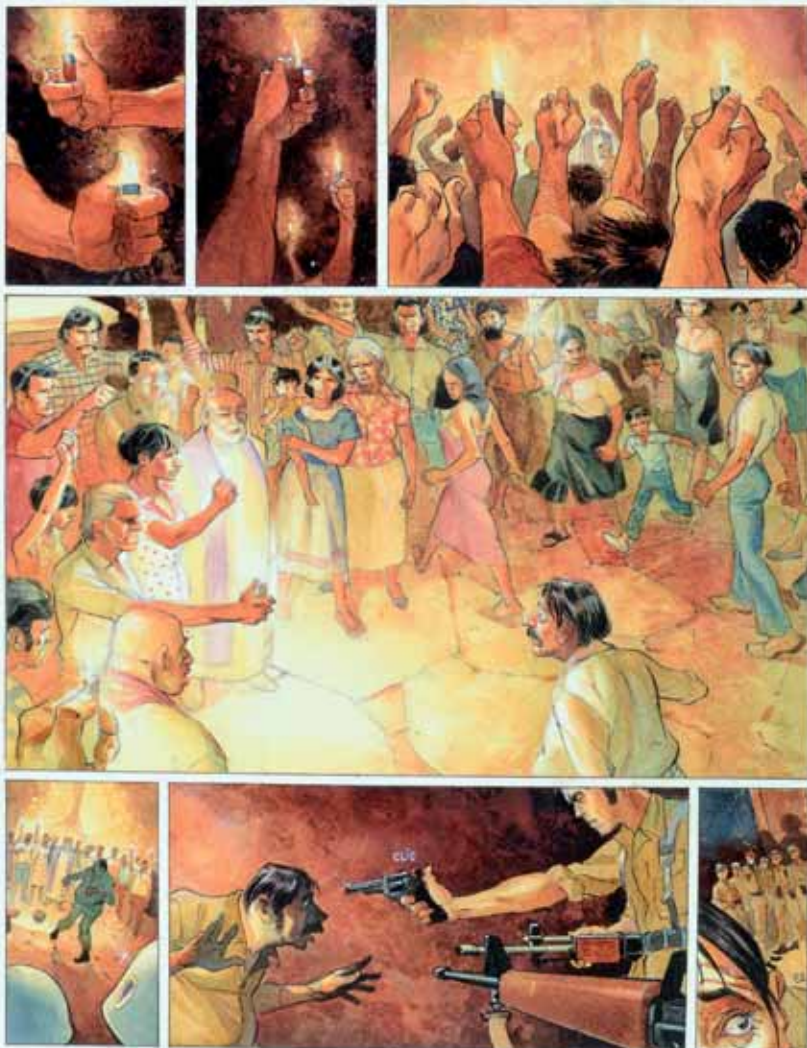


Lot n°371



52

Lot n°370



- 370 LEPAGE Emmanuel**  
**MUCHACHO - TOME 2**  
 Encre de chine et encres de couleurs pour la planche 62 de l'album.  
 Format : 32,5 x 41,5 cm. Signé.  
 1000/1200
  
- 371 LOUSTAL, Jacques de**  
 Encre de Chine pour cette illustration de couverture réalisée pour le New Yorker dans le milieu des années 90.  
 Format : 36x30 cm.  
 1500/1800
  
- 372 MALFIN Nicolas**  
**GOLDEN CITY**  
 Encre de chine pour la planche 8 de l'album "nuit polaire" édité chez Delcourt - Signée et datée - Format 32 x 45 cm.  
 500/600





Lot n°374



Lot n°373

53



Lot n°374 bis

**373 MARÉCHAL, Maurice  
PRUDENCE PETITPAS.**

Planche 2 pour une aventure publiée dans le journal Tintin au début des années 60. Encre de Chine. Format : 42x31cm. Signée par l'auteur. 600/800

**374 MARINI, Enrico  
RAPACES**

Encres de couleurs pour la planche 2 du Tome 2 paru en album aux Editions Dargaud en 2000 - Format 33 x 43 cm. Signée 1800/2000

**374B MARTIN, Jacques  
ALIX. LES LÉGIONS PERDUES**

Encres de Chine pour la planche 16 de cet album publié par Casterman en 1965. Une très belle planche pour un récit mythique de la BD classique franco-belge. Format : 48x36 cm. 8000/9000



Lot n°375



54

Lot n°377



Lot n°376

**375 MARLIER, Marcel  
MARTINE.**

Dessin préparatoire d'attitude de personnages.  
Mine de plomb, encre de Chine et lavis noir sur papier  
teinté bleu pâle.  
Format : 21x29,7 cm.  
800/1000

**376 MARLIER, Marcel  
MARTINE.**

Dessin préparatoire d'attitude de personnages. Mine de  
plomb, feutres, encre de Chine et lavis noir sur assem-  
blage de papiers teintés bleu pâle. Format : 34x23 cm.  
800/1000

**377 MARLIER, Marcel  
MARTINE.**

Dessin préparatoire d'attitude de personnages. Mine de  
plomb, feutres, encre de Chine et lavis noir sur assem-  
blage de papiers teintés bleu pâle. Format : 21x15 cm.  
600/800

**378 MEZIERES, Jean-Claude  
VALÉRIAN**

Encre de Chine crayon et gouache de couleur pour une  
illustration inédite réalisée en 2012. Signée et datée.  
Format : 28 x 20 cm.  
1200/1500

**379 MINUS, Walter  
LES JOLIES FILLES DE WALTER MINUS.  
L'AS DE CŒUR.**

Acrylique sur toile et chassis bois. Format : 120x60 cm.  
Signée par l'auteur.  
1500/2000

Lot n°379



Lot n°378





Lot n°380



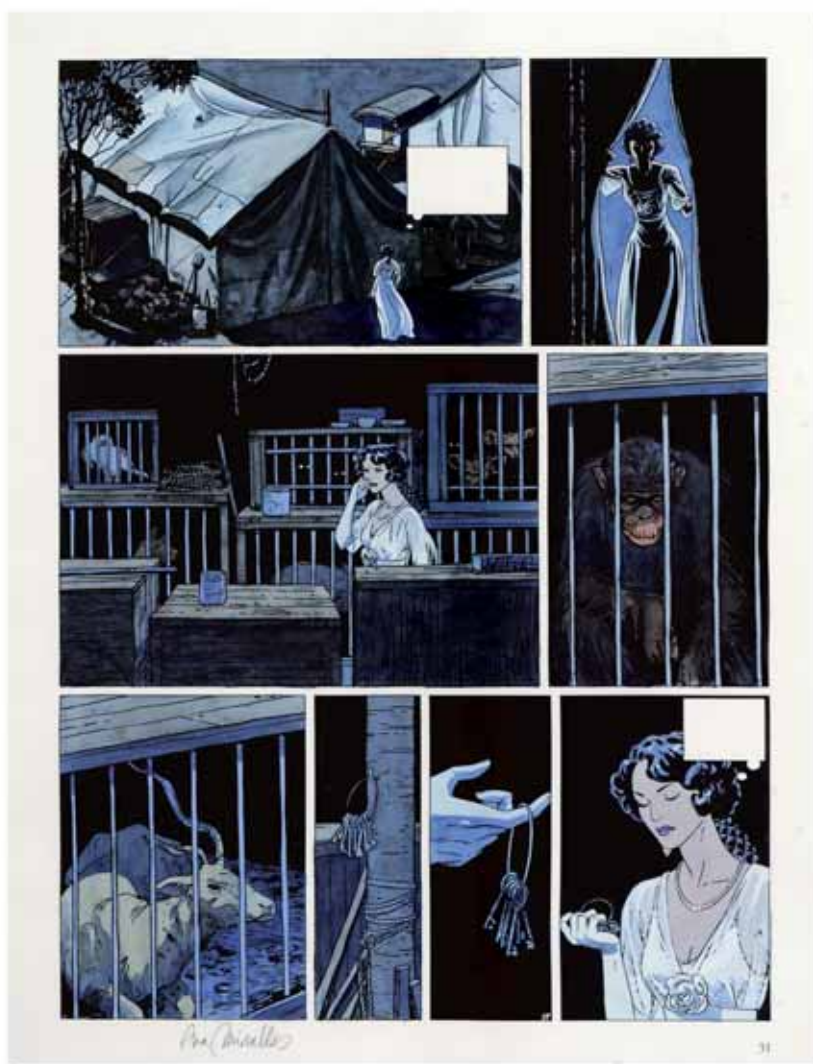
Lot n°381

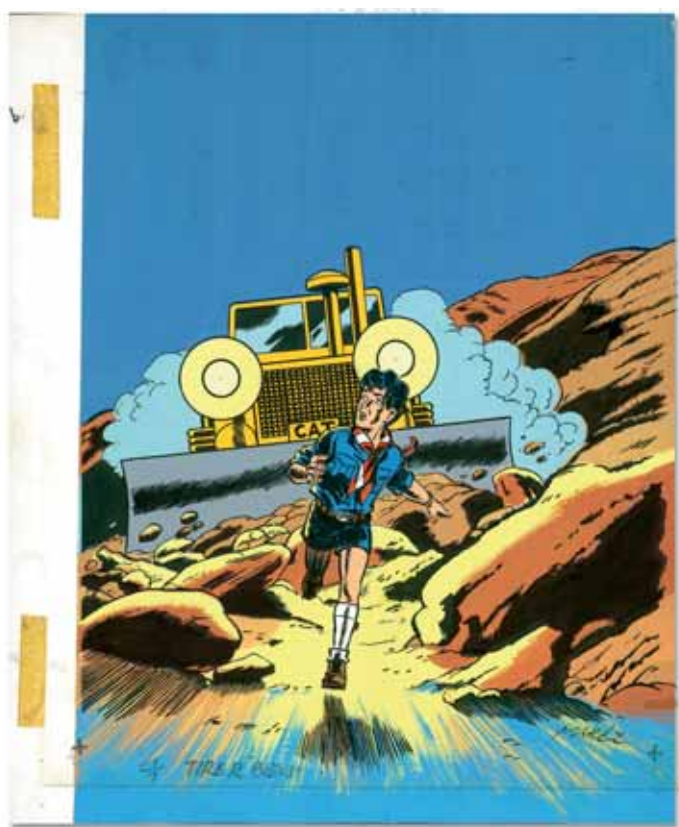
- 380 MINUS, Walter**  
**LES JOLIES FILLES DE WALTER MINUS.**  
**L'AS DE TRÈFLE.**  
 Acrylique sur papier. Format : 21x28 cm.  
 Signée par l'auteur. Encadrée.  
 400/500

- 381 MIRALLES, Ana**  
**DJINN.**  
 Encre de couleurs et gouache blanche pour  
 la planche 31 de cet album publié chez  
 Dargaud. Format : 42x30 cm. Signée par l'au-  
 teur à la mine de plomb.  
 Encadrée.  
 1000/1200

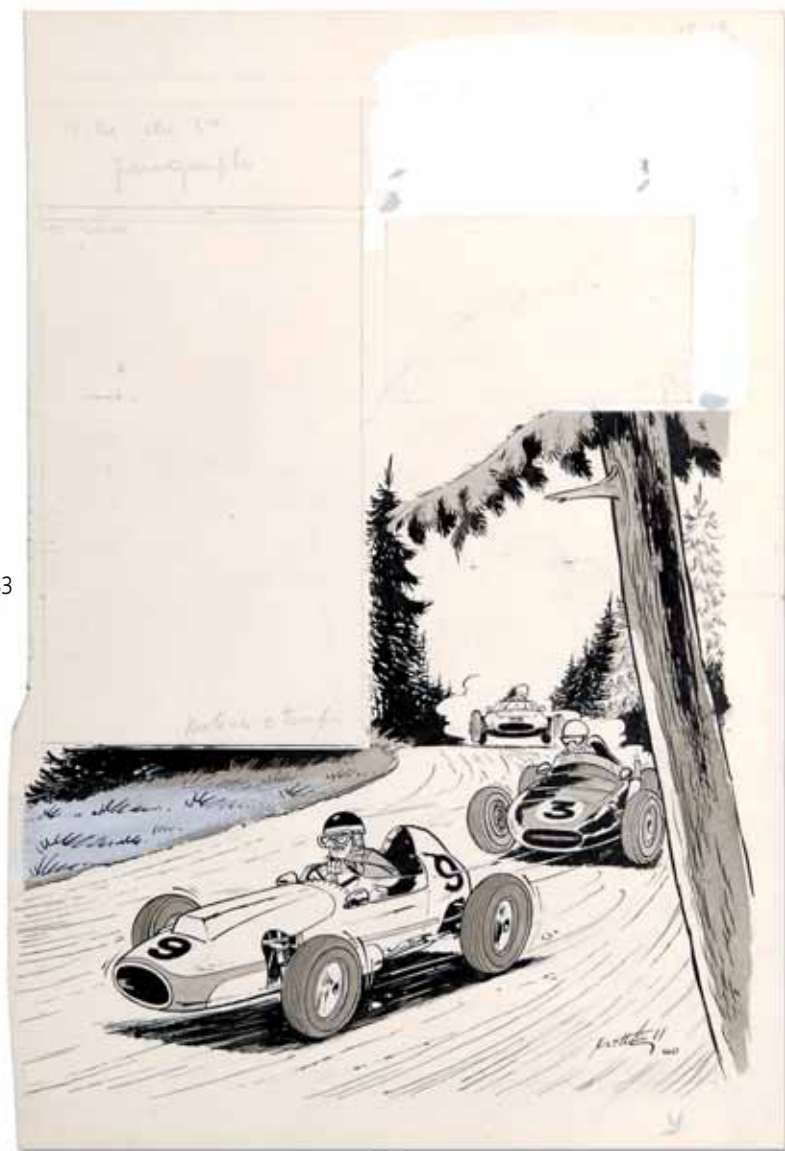
- 382 MITTÉI (Jean Mariette)**  
**LES 3A. LE SECRET DES FALAISES ROUGES.**  
 Illustration de couverture (accompagnée de  
 sa mise en couleurs) pour cette aventure  
 publiée par le Lombard en 1969. Encre de  
 Chine et gouaches de couleurs.  
 Format : 31x24 cm.  
 400/600

- 383 MITTÉI (Jean Mariette)**  
**TINTIN AUTO.**  
 Scène de course automobiles pour la  
 rubrique Tintin Auto publiée dans le journal  
 Tintin belge en 1960. Encre de Chine et lavis  
 noir. Signée par l'auteur. Format : 34x23 cm.  
 200/300



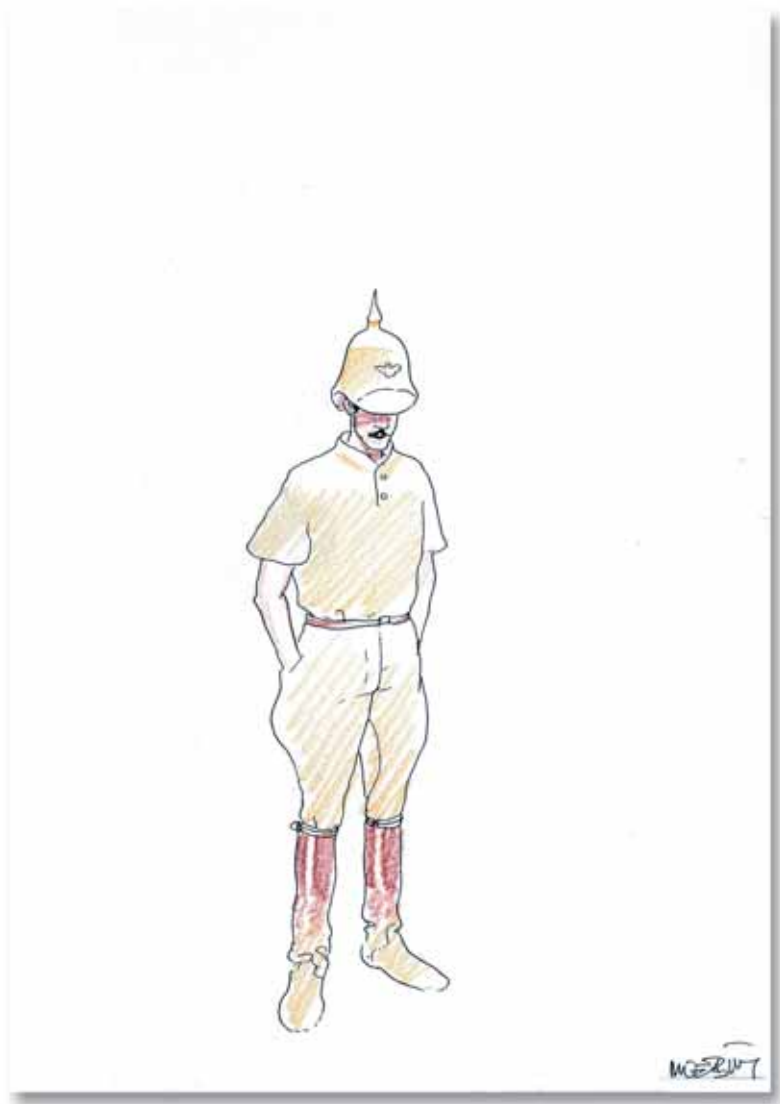


Lot n°382



Lot n°383





Lot n°384

Lot n°385



MALIN... EN LA VIE...  
 QUE PENSEZ-VOUS DE CETTE  
 HISTOIRE EN GÉNÉRAL ?

LE TEXTE DE QUINAB EST TOUT À FAIT  
 ESPRITUEUX À CES ÉGARDS... MAIS QUE  
 VOULEZ-VOUS... TOUT ÉTAIT EN PLACE  
 BÉNIÏS SI LONGTEMPS... IMPOSSIBLE  
 DE BEAUCOUP EN ANTOINE  
 MANQUERAIT... NON, CE QUI NE  
 FAIT PEU... C'EST LE RISQUE DE  
 SATURATION, VOUS SAVEZ QU'EN  
 EST LA SITUATION SUR LE PÊCHE  
 POUSSIERE EN CE DOMAINE... JE  
 CRAIS CERTAINEMENT ION  
 ESPÉRANT QUI RÉDUISAIT NOS  
 ESPÉRAnces À RIEN...

MAITIGE'!

LIQUID...

MAIS HEUREUSEMENT, J'AI UN  
 PLEIN CÔTÉ DESAÏÉ  
 NOUS TIENT D'APPRENE

WOLN

MALIN...  
 EST-CE  
 VOUS MALIN...

TO AS  
 LE FAIT  
 ??

ALORS?

HI HI HI

PLUS  
 TARD

HI HI



**384 MOEBIUS (Jean Giraud dit)**  
**MAJOR FATAL.**

Encre de Chine et crayons de couleurs pour cette illustration. Format : 30x21 cm. Signée par l'auteur et encadrée. 1200/1500

**385 MOEBIUS (Jean Giraud dit)**  
**MAJOR FATAL.**

Feutres noirs pour ces trois planches préparatoires réalisées pour cette aventure publiée en 1979 par Les Humanoïdes Associés. Format pour chaque feuillet (27x21 cm). 2800/3000

**386 MOGUÉROU, PASQUAL**  
**Le grand livre des Korrigans.**

Crayons de couleurs et aquarelle pour cette illustration éditée en 2004. Format : 46x38 cm. 600/700

**387 MONTAIGNE Timothée**  
**LE 5ÈME EVANGILE**

Encre de chine pour la planche 16 du Tome 2 "Le cinquième canope" paru en album aux Editions Soleil en 2009. Format 35 x 49 cm. Signée 400/500

**388 MONTAIGNE Timothée**  
**LE 5ÈME EVANGILE**

Encre de chine pour la planche 28 du Tome 2 "Le cinquième canope" paru en album aux Editions Soleil en 2009. Format 35 x 49 cm. Signée 400/500



Lot n°386



Lot n°390



Lot n°389



60

Lot n°391

**389 MONTAIGNE Timothée  
LE 5ÈME EVANGILE**

Encre de chine pour la planche 30 du Tome 2 "Le cinquième canope" paru en album aux Editions Soleil en 2009  
Format 35 x 49 cm. Signée  
400/500

**390 MONTAIGNE Timothée  
LE 5ÈME EVANGILE**

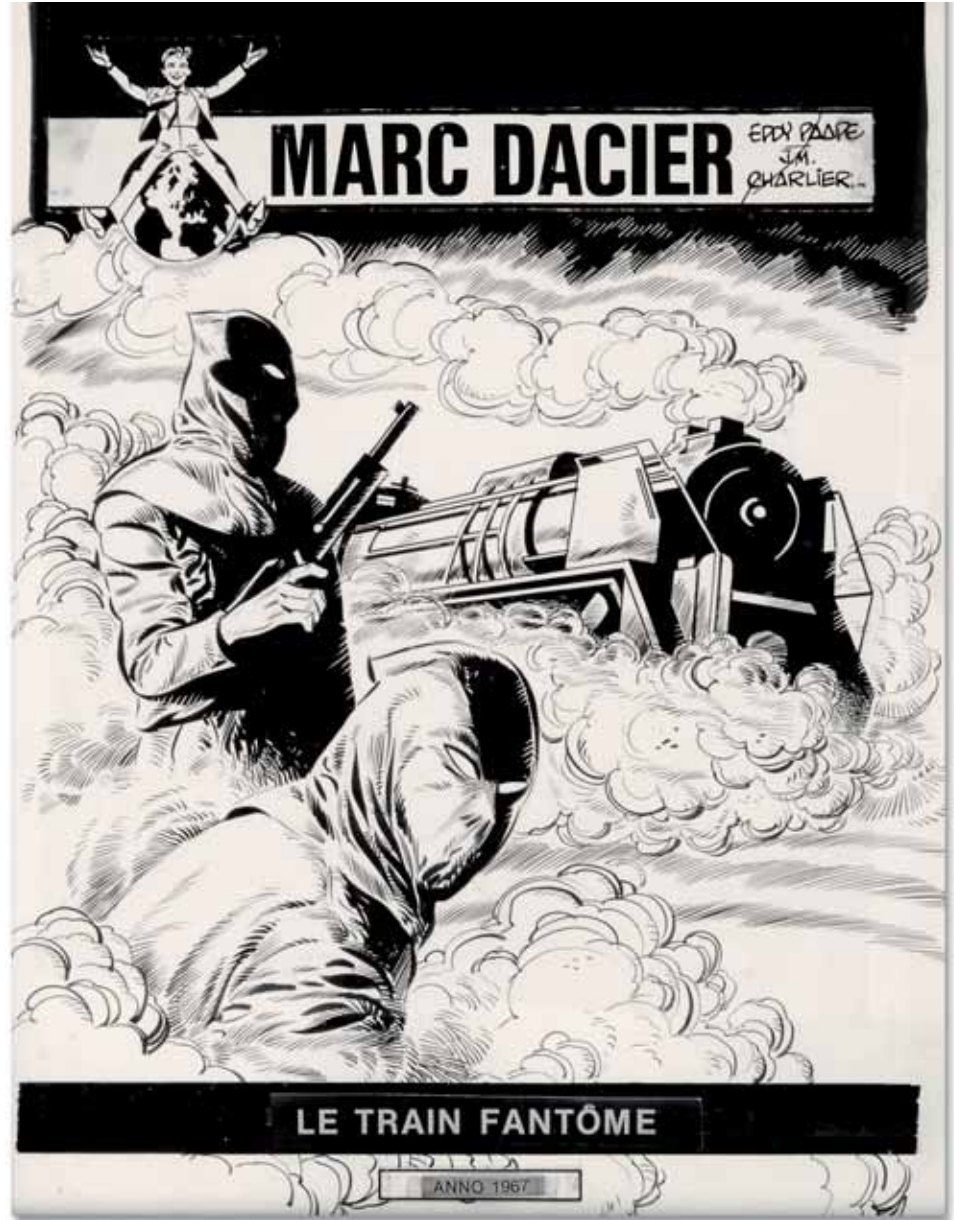
Encres de chine pour une illustration utilisée pour le Tirage de Tête de BD Must et en ex-libris - Format 25 x 35 cm. Signé  
250/300

**391 MONTAIGNE Timothée  
LE 5ÈME EVANGILE**

Encres de couleur pour une superbe illustration utilisée pour le Tirage de Tête de BD Must - Encadré - Format 40 x 50 cm. Signé  
350/400



Lot n°392



61

Lot n°393

**392 PAAPE, Eddy  
MARC DACIER  
LE TRAIN FANTÔME**

Encre de chine pour la couverture de l'album "Le train fantôme" parue en 1981 aux Editions M Deligne - La mise en couleurs est jointe - Très rare couverture de cet auteur - Encadrée. Signée.  
Format 30 x 40 cm.  
1500/1600

**393 PAAPE, Eddy  
LUC ORIENT.  
24 HEURES POUR LA PLANÈTE TERRE.**

Encre de Chine pour la planche 29 de cet album édité par les éditions du Lombard en 1975 . Format : 45x35 cm.  
1000/1200







Lot n°394



**394 PAAPE, Eddy**  
**LUC ORIENT. LES DRAGONS DE FEU.**

Encre de Chine pour la première planche du premier album de cette série créée en 1969 par les éditions du Lombard. Planche mythique. Format : 51x36 cm. 1000/1200

**395 PAAPE, Eddy**  
**MARC DACIER.**  
**À LA POURSUITE DU SOLEIL.**

Encre de Chine pour la planche 28 pour cet album publié par Dupuis en 1961. Format : 51x36 cm. Signée par l'auteur. 1000/1200

Lot n°395

**396 PAAPE, Eddy**  
**MARC DACIER.**  
**AU-DELÀ DU PACIFIQUE.**

Encre de Chine pour la planche 21 de cet album publié en 1964 dans le journal de Spirou. Signée format : 51x37 cm. 1000/1200

**397 PALMA Antonio**  
**L'Astrolabe de glace**

Encre de chine et encres de couleur pour deux cases de l'album paru aux Editions Delcourt - Format 23 x 29 - Signé 150/200

**398 PELLERIN, Patrice**  
**L'EPERVIER**

Encre de chine et gouache pour la couverture de l'album "Secrets de tournage" publié en 2010 - Superbe encadrement - Signée - Format 22 x 30 cm 1600/1800







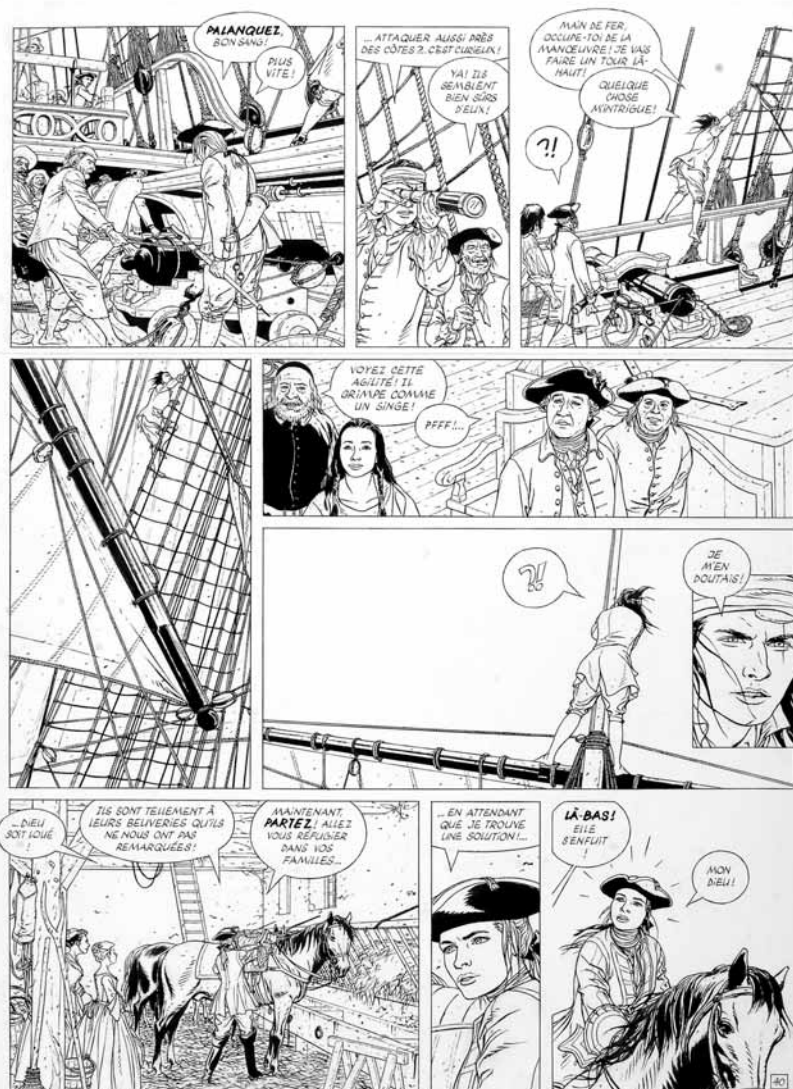
Lot n°397



Lot n°398



Lot n°399



Lot n°401



Lot n°400



64

**399 PELLERIN Patrice**  
**L'EPYER. CORSAIRE DU ROY**  
 Encre de chine pour la planche 40 de l'album "Corsaire du Roy" publié en 2012 aux Editions Soleil - Signée - Format 35 x 47 cm 2000/2500

**400 PELLOS, René**  
**LES PIEDS NICKELÉS EN ANGLETERRE**  
 Encre de chine et crayon bleu pour la planche 27 de l'album "Les pieds nickelés en Angleterre" paru en 1956. Format 27 x 32 cm. Signé 180/200

**401 PESCH, Jean Louis**  
**SYLVAIN ET SYLVETTE**  
 Album complet en 20 planches + couverture pour l'histoire "L'attaque de la chaumière" paru aux Editions Fleurus en 1960 - Superbe, on joint les calques couleurs des planches. 1400/1600

**402 PEYO, Pierre Culliford dit**  
**LE LUTIN DU BOIS AUX ROCHES.**  
 Planche 25 pour cette version inachevée de 1965. La première version de cet album datant du début des années 50 devenait graphiquement très éloignée du style Peyo classique des années 60. Vers 1965, le père de Johan et Pirlouit décide d'en moderniser son graphisme et d'adapter son récit au goût du jour. Quelques pages ont été réalisées entre 1965 et 1966 par Peyo et ses collaborateurs, mais l'entreprise s'avère être trop longue et fastidieuse. Faute de temps, elle est abandonnée par son auteur. Seule la couverture, elle aussi redessinée, est utilisée pour la réédition de 1967. Encre de Chine. Format : 49x37 cm. 10000/12000









Lot n°403



Lot n°403



Lot n°405



Lot n°407



**403 PICHARD, Georges**

Encre de chine pour deux amusantes illustrations érotiques parues dans le journal "Ici Paris" - Signée et monogrammée - Format 14 x 18 cm et 11 x 21 cm. 200/300

**404 POULBOT, Francisque**  
**SCÈNES DE VIE BRETONNE.**

Encre de Chine pour un ensemble de six cases destinées à une publication presse vers 1900-1910. Format : 31x25 cm. Format de chaque case : 8x8 cm. Toutes signées par l'auteur. 700/800

**405 POUPARD J.C.**  
**JACK L'ÉVENTREUR**

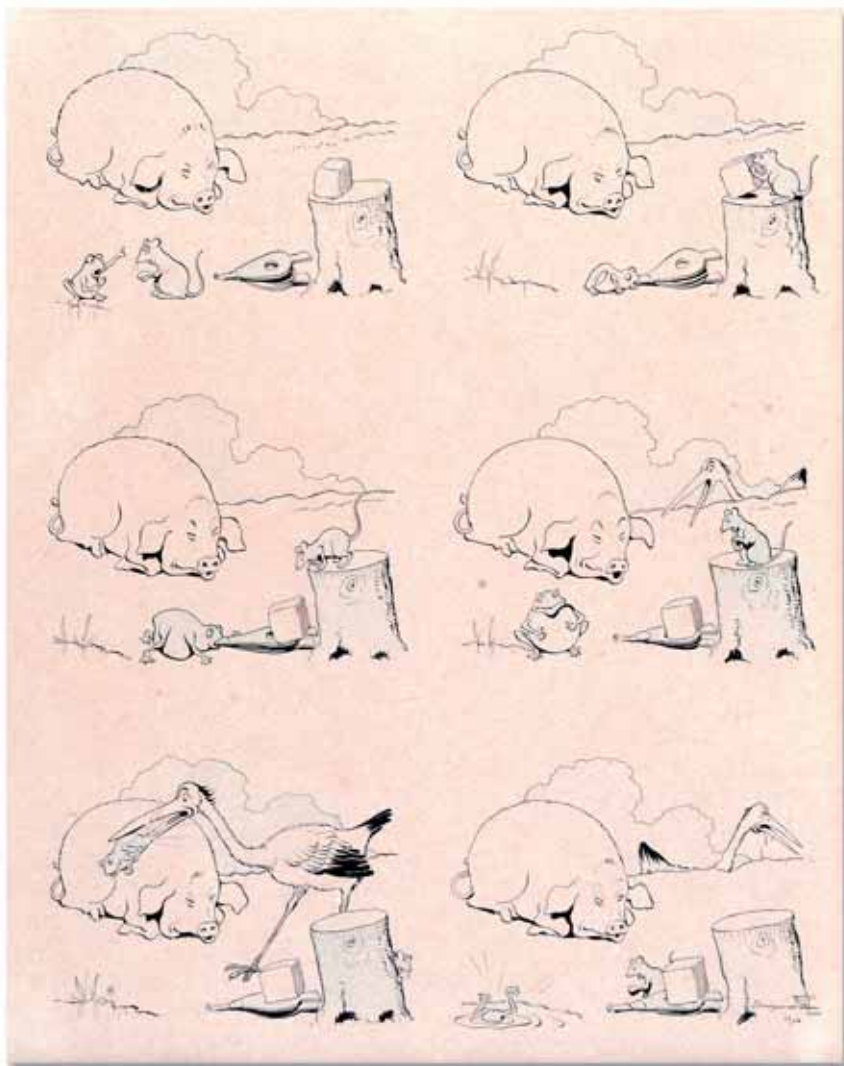
Encre de chine pour une des plus belles planches de cet album (planche 18), paru aux Editions Soleil - Format 35 x 50 cm. 350/400

**406 RABIER, Benjamin**

Encre de chine et encres de couleur pour un Gag animalier réalisé en 1904 et paru dans l'intégrale Rabier - Format 34 x 27 cm. Daté & signé 800/900

**407 RABIER, Benjamin**

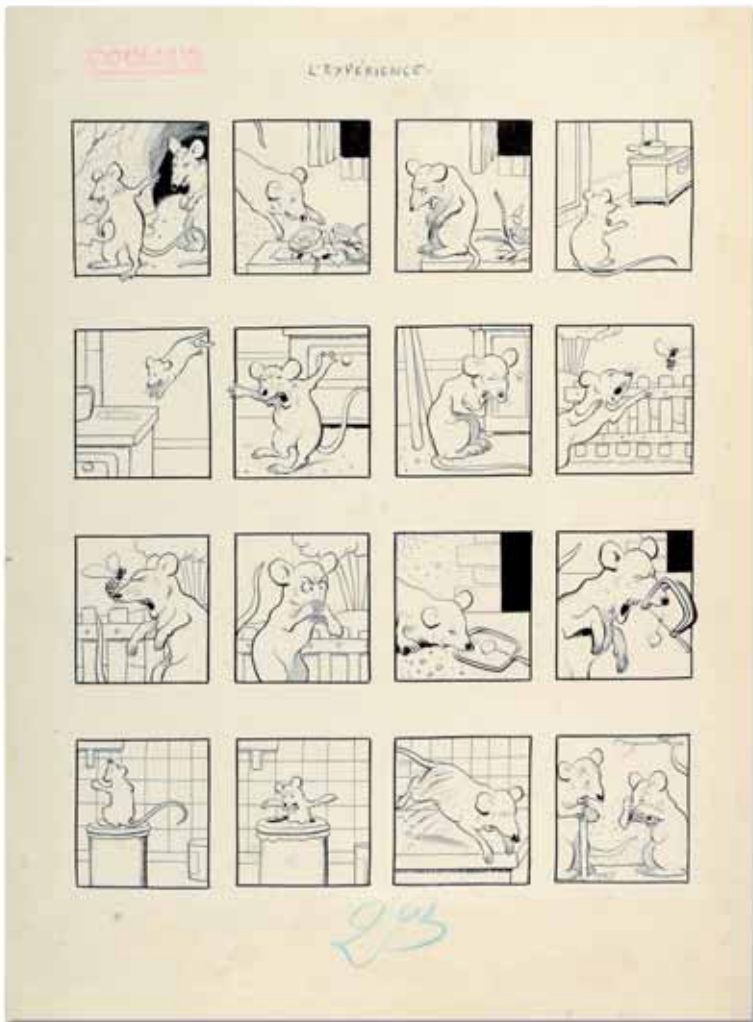
Encre de Chine et lavis noir pour un ensemble composé de 3 dessins issus de l'ouvrage : Histoires naturelles de Jules RENARD : le premier dessin illustrant le texte sur le lépervier p 109, le second dessin illustrant le texte sur le corbeau p 110 et le troisième dessin illustrant le texte sur les perdrix p 111. Dimension 27x12 cm 600/700



67

Lot n°406





Lot n°408



Lot n°409

Lot n°410

**408 RABIER, Benjamin  
L'EXPÉRIENCE**

Encre de chine pour un amusant Gag animalier en une planche "L'expérience" réalisé fin XIX<sup>ème</sup> début XX<sup>ème</sup> - Format 34 x 27 cm. Encadrée et signée 700/800

**409 RABIER, Benjamin  
POUR DISTRAIRE L'HOMME**

Encre de chine pour un amusant Gag en une planche "Pour distraire l'homme" réalisé fin XIX<sup>ème</sup> début XX<sup>ème</sup> - Format 34 x 27 cm. Encadré et signé 700/800

**410 REMACLE, Marcel  
LE VIEUX NICK.  
BARBE NOIRE JOUE ET PERD.**

Encre de Chine pour la planche 13 de cet album publié par les éditions Dupuis en 1973. Format : 41x31 cm. 200/250







Lot n°411



Lot n°412

**411 REMACLE, Marcel**  
**LE VIEUX NICK. L'ÎLE ROUGE.**  
 Encre de Chine pour la planche 16 de cet album publié par les éditions Dupuis en 1985. Format : 41x31 cm. 200/250

**412 ROELS, Benoît**  
**BLEU LÉZARD.**  
**L'ALLIANCE DU CROCODILE.**  
 Encre de Chine pour la planche 27 éditée en 2002 par Glénat. Signée. Format : 35x50 cm. 300/400

**413 SAINT-OGAN, Alain**  
 Encre de Chine pour ces deux illustrations de presse éditées probablement dans le Dimanche Illustré, années 20. Format de chaque dessin : 24x15 cm et 16x12 cm. Signées par l'auteur. 300/400

Lot n°413



Couper dans le noir pour réduire en proportion





**414 SAINT-OGAN, Alain**  
**LE POINT DE VUE DU CHIEN.**  
 Encre de Chine pour cette illustration humoristique de presse éditée probablement dans le *Dimanche Illustré*, années 20.  
 Format : 18x18 cm. Signée par l'auteur.  
 200/300

**415 SAINT-OGAN, Alain**  
**LE SAUVETAGE DE MONSIEUR PINGRE.**  
 Encre de Chine pour cette illustration humoristique de presse éditée probablement dans le *Dimanche Illustré*, années 20.  
 Format : 31x15 cm. Signée par l'auteur.  
 250/350

**416 SERVAIS, Jean-Claude**  
**TENDRE VIOLETTE. TOME 5. LUCYE.**  
 Planche 4 pour cette aventure publiée par Casterman en 2003. Encre de Chine.  
 Format : 51x37 cm. Signée par l'auteur.  
 500/600





Lot n°417

Lot n°419

**417 SEURE LE BIHAN ODIN.**

Encre de chine et gouache bleue pour la planche 11 de cet l'album paru en 2012 aux Editions Soleil.  
Grand format 50 x 64 cm. Signé  
300/400

**418 SIRIUS, Max Mayeu dit L'EPERVIER BLEU. L'ÎLE AUX PERLES**

Encre de Chine et gouaches de couleur pour la planche 4 de l'épisode « L'île aux Perles » publiée dans le journal Spirou en 1947.  
Format 46 x 32 cm.  
300/400

**419 SIRIUS, Max Mayeu dit TIMOUR. LE CACHOT SOUS LA SEINE**

Encre de Chine et rehauts de gouache blanche pour la planche 38 de l'épisode « Le Cachot sous la Seine » publiée dans le journal Spirou n°1082 du 8 janvier 1959. La saga de Timour durant la guerre des Francs. Mise en couleurs au verso. Format 61 x 48 cm.  
300/400





Lot n°420



Lot n°422



72

Lot n°421



**420 SIRIUS, Max Mayeu dit TIMOUR. LE CAVALIER SANS VISAGE**  
 Encre de Chine pour la planche 4 de l'épisode « Le cavalier sans visage » publiée dans le journal Spirou n°1094 du 2 avril 1959. Mise en couleurs au verso. Format 60 x 43 cm. 300/400

**421 SIRIUS, Max Mayeu dit TIMOUR. LA FRANCISQUE ET LE CIMETERRE**  
 Encre de Chine pour la planche 41 de l'épisode "La Francisque et le Cimetierre" publiée dans le journal Spirou n°1144 du 17 mars 1960. Timour rencontre Charles Martel. Mise en couleurs au verso. Format 58 x 44 cm. 300/400

**422 STEDO. Stéphane Dauphin dit. GARAGE ISIDORE.**  
 Encre de Chine pour le gag 382 édité par les éditions Dupuis. Format : 40x30 cm. 300/400



Lot n°425

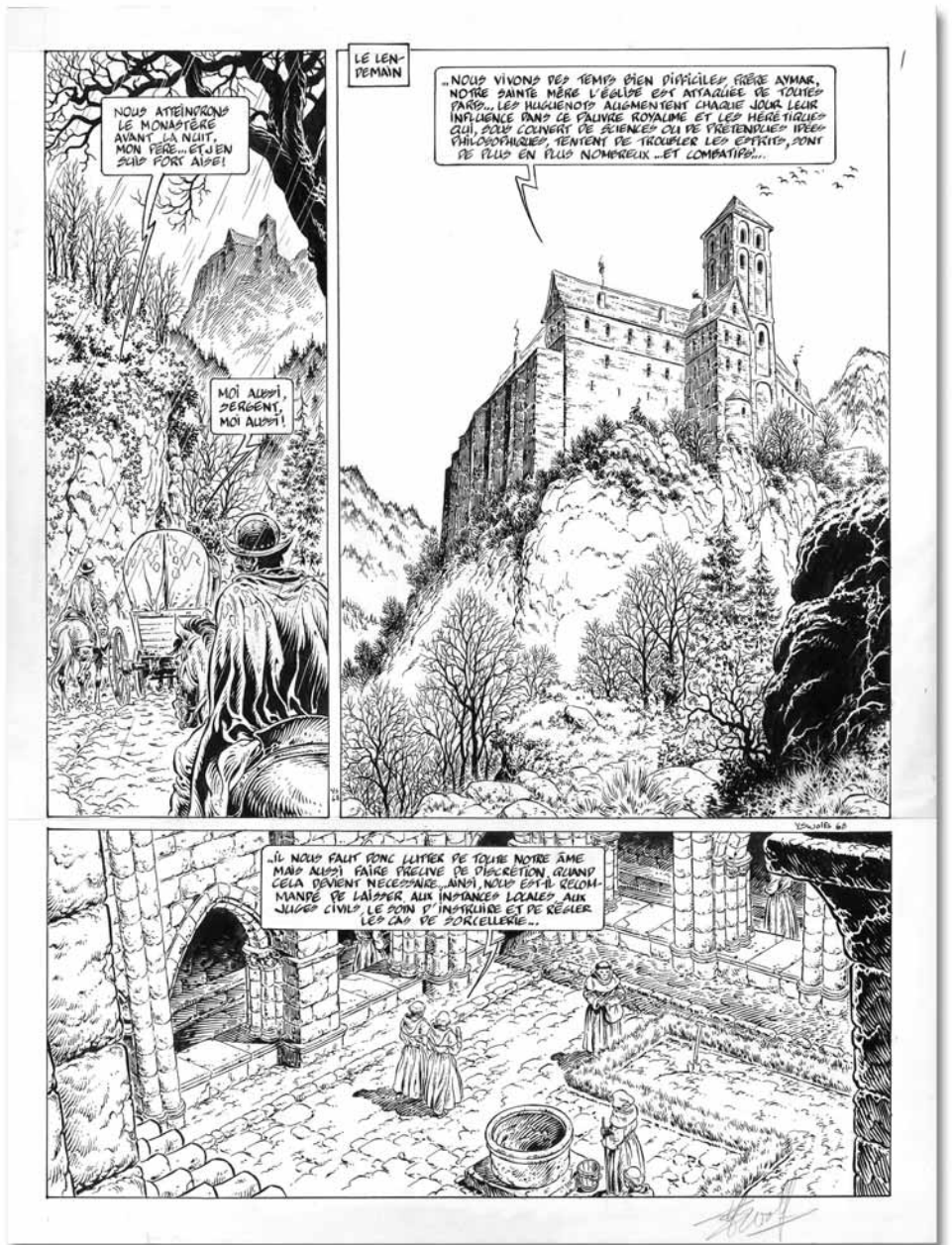
Lot n°423



**423 STIBANE, Luc Van Linthout dit. NOËL ET L'ÉLALOUIN. RETROUVAILLES.**  
 Encre de Chine pour cette palnche éditée en 1990 par Marsu Productions.  
 Format : 43x33 cm. Signée 300/400

**424 SWOLFS, Yves DURANGO - COLORADO**  
 Encre de chine pour la planche 28 de l'album "Colorado" paru en 1992 aux Editions Alpen - Avec une exceptionnelle grande case - Format 41 x 52 cm. Signée - On joint le bleu de mise en couleur 500/600

**425 SWOLFS Yves LE PRINCE DE LA NUIT**  
 Encre de chine pour la planche 6 de l'album paru aux Editions Glénat. Format 38 x 50 cm. Signée 600/700



73



Lot n°424





Lot n°427

**426 TED BENOIT  
BLAKE & MORTIMER  
L'AFFAIRE FRANCIS BLAKE**

Encre de chine pour la planche 55 de l'album "L'affaire Francis Blake" paru aux Editions B & M en 1996 - Format 37 x 52 cm. Signée - Superbe planche où l'on retrouve, Blake, Mortimer et Orlík 1800/2000

**427 TERPANT, Jacques  
PIRATE.**

Encre de Chine pour cette illustration réalisée pour un port folio. Signée par l'auteur. Format : 26x21 cm. 250/350

**428 TIBURCE Oger  
INDIENS.**

Huile sur toile à chassis représentant un groupe de trois indiens à cheval dans l'ouest américain. Format : 100x50 cm. Signée par l'auteur. 500/600

**429 TILLIEUX, Maurice  
GIL JOURDAN.  
LA PÂTÉE EXPLOSIVE.**

Encre de Chine pour la planche 30 de l'épisode "La Guerre en Caleçon" publié en 1971 dans le journal Spirou n°1458. Très belle planche de fin remarquable pour la qualité de ses décors. Format : 51x40 cm. 6000/7000



Lot n°426



Lot n°428





MISSION TERMINEE PATRON!

M...OUAIS! MISSION TERMINEE!



VIRAGE A 180 DEGRES... CAP SUR DARIZONA... SIGNALE NOTRE RETOUR PAR RADIO.



VOL EN RASE-MOTTES POUR EVITER LA CHASSE CORONADORIENNE.



ET ATTERRISSAGE IMPECCABLE SUR LE TERRAIN DE DARIZONA.



IL Y A UN COMITE DE RECEPTION!



VOUS ME DONNEZ LES DETAILS APRES... LAISSEZ-MOI D'ABORD VOUS REMERCIER D'AVOIR SU DEPENDER VOTRE PEINE POUR ECOURTER LA GUERRE ET ASSURER NOTRE LIBERTE.

JE VOUS EN PRIE.



MAINTENANT, SI CE N'EST TROP VOUS DEMANDER, J'AIMEAIS M'HABILLER POUR DEJEUNER.

QUELLE LOIE D'ETRE DANS UN ENDRIT OU IL N'Y A PAS D'EXPLOSIONS!

CA, C'EST VRAI! COMME DISAIT MON COUSIN QUI EST ARTILLEUR, TROP C'EST TROP! ET QUAND C'EST TROP, IL Y A DE L'OBUS!



JE RESRETTE LES EXPLOSIONS !!!

WAF WAF WAF WAF



MON COLONEL, MOI, CROUTON, JE VOUS REPETE QUE NON SEULEMENT IL Y A DE L'OBUS, MAIS QU'IL Y EN A QUI SE PERDENT!

ALERTE

\*G\*!!\* ARRÊTE CETTE GARENNE, IMBECILE! C'EST UN HOMME QUI RIT!

FIN

1458-9



Lot n°431



**430 UDERZO, Albert  
OBÉLIX**

Très grande dédicace d'Obélix réalisée au feutre 81 x 60 cm (Monté sur chassis) 5000/5500

**431 VINK, Khoa Nguyen dit  
CONTES DU VIETNAM.  
DERRIÈRE LA HAIE DE BAMBOUS.**

Encre de Chine pour cette planche éditée en 1983. Format : 44x31 cm. 600/700

**432 VINK, Khoa Nguyen dit  
LES VOYAGES DE HE PAO.  
UN MATIN DE TOUT HORIZON.**

Encres de couleurs pour la page 46 de cette aventure publiée par Dargaud en 2010. Format : 41x31 cm. Signée. 1200/1400

**433 VINK, Khoa Nguyen dit  
NU.**

Encres de couleurs pour ce superbe dessin réalisé en 2012. Format : 34x23 cm. Signé par l'auteur. 600/700

**434 VUILLEMIN, Philippe  
C'EST CHAUD !!!**

Une élégante illustration humoristique pré-publiée dans l'écho des savanes et utilisée pour une 4e de couverture des "Sales Blagues de l'Echo". Format 42x30 cm. Technique mixte : encres et aquarelle. Signée par l'auteur. 400/500

**435 WALT DISNEY  
BUGS BUNNY**

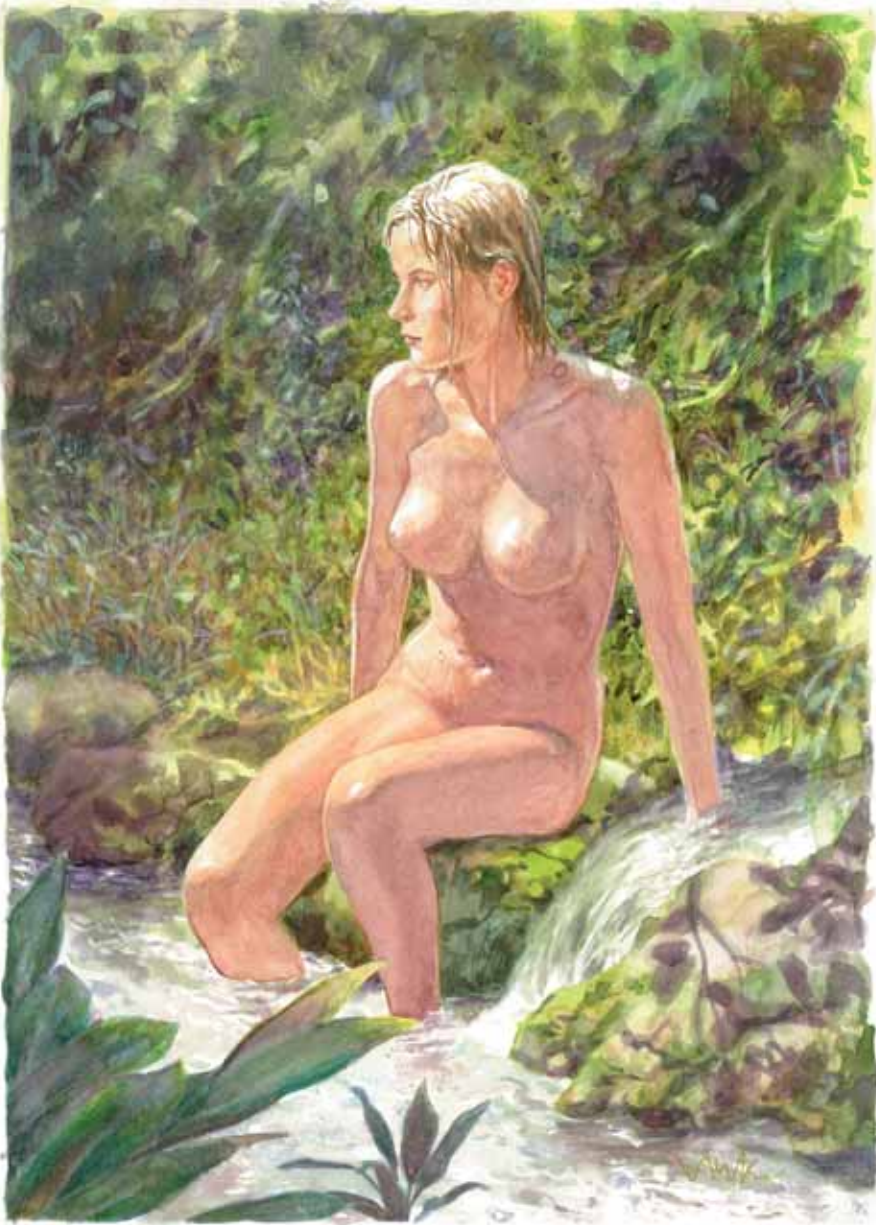
Encre de chine pour une couverture n/b réalisée pour une Bande Dessinée US représentant Bugs Bunny - Paru en février 1981 - Format 28 x 42 cm. 350/400



Lot n°430



Lot n°432



Lot n°433

Lot n°435



Lot n°434





Lot n°440



Lot n°438

**436 WALT DISNEY  
TOM & JERRY**

Encre de chine pour une couverture n/b réalisée pour une Bande Dessinée US représentant Tom & Jerry - Paru en Octobre 1973 à la MGM - Format 25 x 35 cm. 350/400

**437 WEINBERG, Albert  
DAN COOPER.**

Encre de Chine pour la planche 16. Créé en 1954 dans les pages du journal Tintin. Avec de superbes cases mettant en scène des F-18. Format : 46x36 cm. 1000/1200

**438 WILSON Colin  
LA JEUNESSE DE BLUEBERRY  
LES DÉMONS DU MISSOURI**

Encres de couleurs pour une superbe illustration représentant le héros à cheval - Format 31 x 37 cm - Signée 1200/1400

**439 XAVIER Philippe  
CROISADE**

Encre de chine pour la planche 194 de cet album paru aux Editions du Lombard avec une grande scène de bataille. Format 33 x 45 cm. Signée 600/700

**440 XAVIER Philippe  
CROISADE.**

Encre de chine pour une grande illustration représentant un Chevalier Teutonique utilisée pour un Ex-Libris. Format 32 x 40 cm. Signée 600/700





Lot n°437

Lot n°439



Lot n°436

79







[www.coutaubegarie.com](http://www.coutaubegarie.com)

## Correspondants en Province et en Europe

### BELGIQUE

#### **Tanguy de Saint Marcq**

23, bd du Général Jacques  
1050 Bruxelles  
tél : 00 32 2 513 16 31

### BORDEAUX

#### **Myriam Larnaudie-Eiffel**

11, place des Quinconces  
33000 Bordeaux  
tél : 05 56 79 39 42

### REIMS

#### **Matthias de Labretoigne**

4, rue du Tambour  
51000 Reims  
tél : 06 73 89 28 10

### LYON

#### **Martin Pasquito**

102, route de St Fortunat  
69450 St Cyr au Mont d'or  
tél : 06 80 31 71 61

### ANGLETERRE

#### **Arthur Middleton**

50 Whitehall Park  
London N19 3TN  
tél : 00 44 20 7281 8445

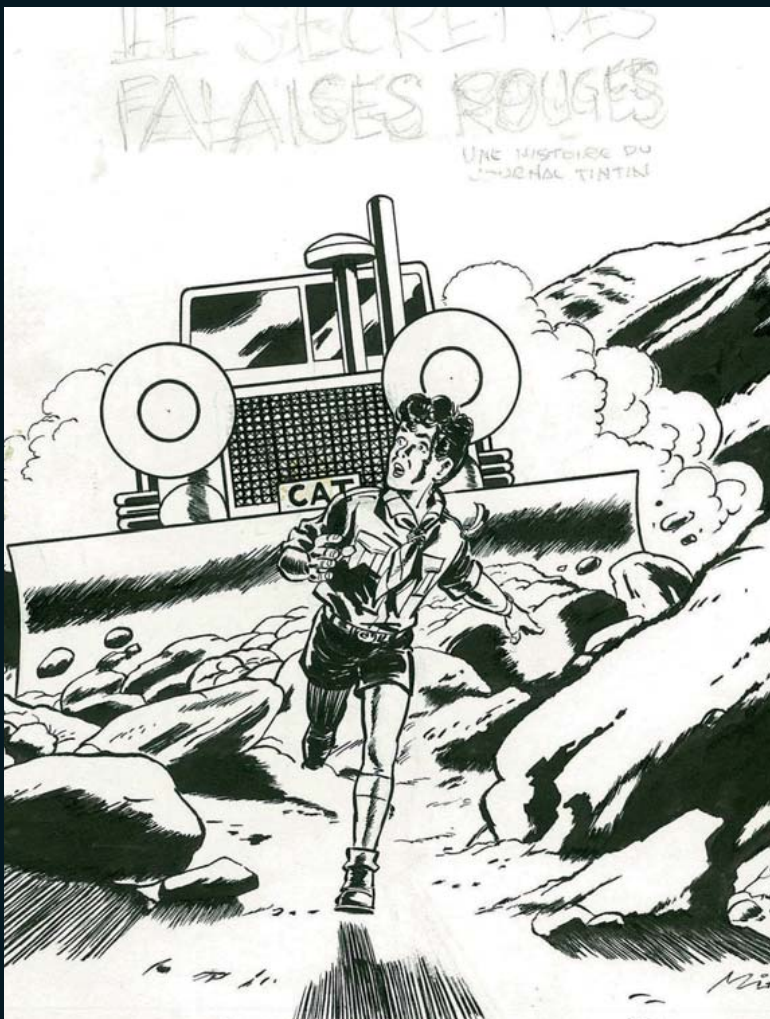
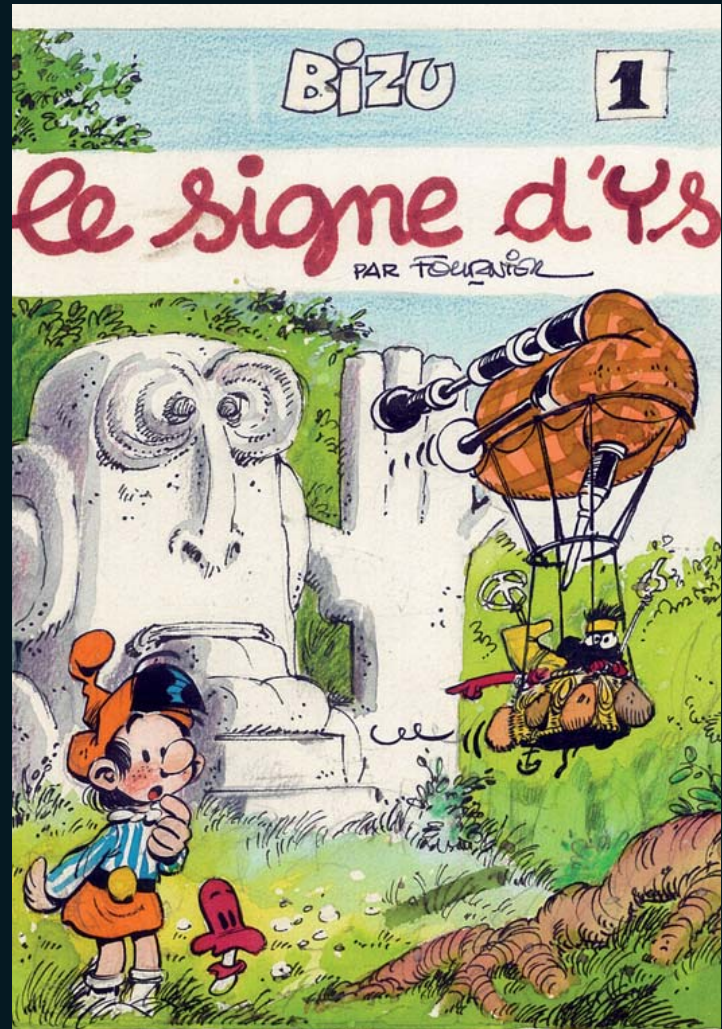
## Conditions de vente

La vente est faite expressément au comptant. Les objets sont vendus en l'état, une exposition préalable permettant aux acquéreurs de se rendre compte de l'état des objets mis en vente, il ne sera admise aucune réclamation une fois l'adjudication prononcée. L'adjudicataire sera le plus offrant et dernier enchérisseur. Il devra acquitter, en sus de l'enchère, les frais de vente de 25,5 % TTC (frais albums : 23,83% plus TVA à 7%, frais dessins originaux et objets : 21,32% plus TVA à 19,6%). Dès l'adjudication prononcée, les achats sont sous l'entière responsabilité de l'adjudicataire, le magasinage et le transport de l'objet n'engagent pas la responsabilité de la Société de Vente. Les indications portées au catalogue engagent la responsabilité de la Société de Vente, compte tenu des rectifications annoncées au moment de la présentation de l'objet et portées au procès verbal de la vente. Les dimensions, les poids et les estimations ne sont donnés qu'à titre indicatif. Le réentoilage, parquetage ou doublage sont considérés comme une mesure conservatoire et non comme un vice. Aucun lot ne sera remis aux acquéreurs avant acquittement de l'intégralité des sommes dues. En cas de paiement par chèque, le transfert de propriété de l'objet n'aura lieu qu'après encaissement du chèque. Le paiement par chèque sans provision ou le défaut de paiement n'entraîne pas la responsabilité de la Société de Vente et en conséquence la délivre de l'obligation de paiement au vendeur. A défaut de paiement, l'objet pourra être remis en adjudication sur folle enchère. En cas de contestation, au moment de l'adjudication, c'est-à-dire s'il y a double enchère, le lot sera immédiatement remis en vente au prix proposé par les enchérisseurs et tout le public sera admis à enchérir de nouveau. La vente sera conduite en euros. Le règlement des objets, ainsi que celui des taxes s'y appliquant, sera effectué dans la même monnaie. Les chèques tirés sur une banque étrangère ne seront autorisés qu'après accord préalable de la Société de Vente. Pour cela, il est conseillé aux acheteurs d'obtenir, avant la vente, une lettre accreditive de leur banque pour une valeur avoisinant leur intention d'achat, qu'ils transmettront à la Société de Vente. A défaut de paiement du montant de l'adjudication et des frais, une mise en demeure sera adressée à l'acquéreur par lettre recommandée avec avis de réception aux frais de l'acquéreur. A expiration du délai d'un mois après cette mise en demeure et à défaut de paiement de la somme due, il sera perçu sur l'acquéreur et pour une prise en charge des frais de recouvrement des honoraires complémentaires de 10% du prix d'adjudication, avec un minimum de 250 euros. L'application de cette cause ne fait pas obstacle à l'allocation de dommages-intérêts et aux dépens de la procédure qui serait nécessaire, et ne préjuge pas de l'éventuelle mise en œuvre de la procédure de folle enchère. L'expédition des lots acquis sera effectuée après règlement de la totalité du bordereau, à la demande expresse de l'acheteur, sous son entière responsabilité, en échange d'une lettre de décharge et à ses frais. Des droits de garde seront perçus au prorata de l'encombrement si les lots ne sont pas retirés rapidement après la vente.

## Ordres d'Achats

La Société de Vente et l'Expert peuvent exécuter tout ordre d'achat sans aucun frais supplémentaire, il convient d'en faire la demande par écrit, 24 heures avant la vacation, à l'aide du formulaire inclus dans le présent catalogue, dûment complété et accompagné d'un chèque ou d'un relevé d'identité bancaire. La Société de Vente agira pour le compte de l'enchérisseur, selon les instructions contenues dans le formulaire d'ordre d'achat, ceci afin d'acheter le ou les lots au prix le plus bas possible et ne dépassant, en aucun cas, le montant maximum indiqué par l'enchérisseur. Enchères par téléphone : l'acheteur désireux de se faire appeler pendant la vente utilisera le formulaire selon les conditions énoncées ci-dessus. Les ordres d'achat sont une facilité pour les clients. La Société de Vente ne sera pas tenue responsable pour avoir manqué d'exécuter un ordre par erreur, ou, pour toute autre cause.









# OLIVIER COUTAU-BÉGARIE

Commissaire-Priseur

60, avenue de La Bourdonnais - 75007 Paris - Tel : 01 45 56 12 20 - Fax : 01 45 56 14 40  
Coutau Bégarie SARL - Ventes aux enchères publiques - Agrément n° 2002-113  
www.coutaubegarie.com - email : information@coutaubegarie.com



## ORDRE D'ACHAT

Après avoir pris connaissance des conditions de vente, je déclare les accepter et vous prie d'acquiescer pour mon compte aux limites indiquées en Euros, les lots que j'ai désignés ci-dessous (les limites ne comprenant pas les frais).

*I have read the conditions of sale and the guide buyers and agree to abide by them. I grant you permission to purchase on my behalf the following items within the limits indicated in Euros (these limits do not include buyer's premium and taxes).*

### VENTE BANDE DESSINÉE DU SAMEDI 12 OCTOBRE 2013

Nom et prénom : \_\_\_\_\_

Adresse : \_\_\_\_\_

Code postal : \_\_\_\_\_ Ville : \_\_\_\_\_

Téléphone : \_\_\_\_\_ Tél portable : \_\_\_\_\_

Email (facultatif): \_\_\_\_\_

Lot N°	Description du lot	Limite en Euros

80

**Les ordres d'achat doivent être reçus au moins 24 heures avant la vente.**

*Par courrier :* Etude Coutau Bégarie. 60 avenue de la Bourdonnais - 75007 Paris

*Par fax :* 01 45 56 14 40 - *Par mail :* information@coutaubegarie.com

L'envoi de lots achetés par ordre d'achat est un service rendu gracieusement par la SVV Coutau-Bégarie. Cependant l'envoi se fait à la charge des acheteurs en contre-remboursement uniquement. En cas d'envoi, la responsabilité de la SVV ne pourra être engagée quant à l'état de ceux-ci à réception.

#### RIB OU RÉFÉRENCES BANCAIRES OBLIGATOIRES / REQUIRED BANK REFERENCES

Nom et adresse de la banque \_\_\_\_\_

Téléphone \_\_\_\_\_

code banque	code guichet	numéro de compte	clé

Je confirme mes ordres ci-dessus et certifie l'exactitude des informations qui précèdent. **Date et signature :**



[www.coutaubegarie.com](http://www.coutaubegarie.com)