

OLIVIER COUTAU BÉGARIE
COMMISSAIRE-PRISEUR



30 ANS DE COLLECTION(S)

BD!
14

www.coutaubegarie.com

SAMEDI 1^{ER} OCTOBRE 2011
HÔTEL DROUOT, SALLE 16



www.coutaubegarie.com

Correspondants en Province et en Europe

BELGIQUE

Tanguy de Saint Marcq

23, bd du Général Jacques
1050 Bruxelles
tél : 00 32 2 513 16 31

BORDEAUX

Myriam Larnaudie-Eiffel

11, place des Quinconces
33000 Bordeaux
tél : 05 56 79 39 42

REIMS

Matthias de Labretoigne

4, rue du Tambour
51000 Reims
tél : 06 73 89 28 10

LYON

Martin Pasquito

102, route de St Fortunat
69450 St Cyr au Mont d'or
tél : 06 80 31 71 61

ANGLETERRE

Arthur Middleton

50 Whitehall Park
London N19 3TN
tél : 00 44 20 7281 8445

Conditions de vente

La vente est faite expressément au comptant. Les objets sont vendus en l'état, une exposition préalable permettant aux acquéreurs de se rendre compte de l'état des objets mis en vente, il ne sera admise aucune réclamation une fois l'adjudication prononcée. L'adjudicataire sera le plus offrant et dernier enchérisseur. Il devra acquitter, en sus de l'enchère, les frais de vente de 24,5 % TTC (frais albums : 23,22% plus TVA à 5,5%, frais dessins originaux et objets : 20,48% plus TVA à 19,6%). Dès l'adjudication prononcée, les achats sont sous l'entière responsabilité de l'adjudicataire, le magasinage et le transport de l'objet n'engagent pas la responsabilité de la Société de Vente. Les indications portées au catalogue engagent la responsabilité de la Société de Vente, compte tenu des rectifications annoncées au moment de la présentation de l'objet et portées au procès verbal de la vente. Les dimensions, les poids et les estimations ne sont donnés qu'à titre indicatif. Le réentoilage, parquetage ou doublage sont considérés comme une mesure conservatoire et non comme un vice. Aucun lot ne sera remis aux acquéreurs avant acquittement de l'intégralité des sommes dues. En cas de paiement par chèque, le transfert de propriété de l'objet n'aura lieu qu'après encaissement du chèque. Le paiement par chèque sans provision ou le défaut de paiement n'entraîne pas la responsabilité de la Société de Vente et en conséquence la délivre de l'obligation de paiement au vendeur. A défaut de paiement, l'objet pourra être remis en adjudication sur folle enchère. En cas de contestation, au moment de l'adjudication, c'est-à-dire s'il y a double enchère, le lot sera immédiatement remis en vente au prix proposé par les enchérisseurs et tout le public sera admis à enchérir de nouveau. La vente sera conduite en euros. Le règlement des objets, ainsi que celui des taxes s'y appliquant, sera effectué dans la même monnaie. Les chèques tirés sur une banque étrangère ne seront autorisés qu'après accord préalable de la Société de Vente. Pour cela, il est conseillé aux acheteurs d'obtenir, avant la vente, une lettre accreditive de leur banque pour une valeur avoisinant leur intention d'achat, qu'ils transmettront à la Société de Vente. A défaut de paiement du montant de l'adjudication et des frais, une mise en demeure sera adressée à l'acquéreur par lettre recommandée avec avis de réception aux frais de l'acquéreur. A expiration du délai d'un mois après cette mise en demeure et à défaut de paiement de la somme due, il sera perçu sur l'acquéreur et pour une prise en charge des frais de recouvrement des honoraires complémentaires de 10% du prix d'adjudication, avec un minimum de 250 euros. L'application de cette cause ne fait pas obstacle à l'allocation de dommages-intérêts et aux dépens de la procédure qui serait nécessaire, et ne préjuge pas de l'éventuelle mise en œuvre de la procédure de folle enchère. L'expédition des lots acquis sera effectuée après règlement de la totalité du bordereau, à la demande expresse de l'acheteur, sous son entière responsabilité, en échange d'une lettre de décharge et à ses frais. Des droits de garde seront perçus au prorata de l'encombrement si les lots ne sont pas retirés rapidement après la vente.

Ordres d'Achats

La Société de Vente et l'Expert peuvent exécuter tout ordre d'achat sans aucun frais supplémentaire, il convient d'en faire la demande par écrit, 24 heures avant la vacation, à l'aide du formulaire inclus dans le présent catalogue, dûment complété et accompagné d'un chèque ou d'un relevé d'identité bancaire. La Société de Vente agira pour le compte de l'enchérisseur, selon les instructions contenues dans le formulaire d'ordre d'achat, ceci afin d'acheter le ou les lots au prix le plus bas possible et ne dépassant, en aucun cas, le montant maximum indiqué par l'enchérisseur. Enchères par téléphone : l'acheteur désireux de se faire appeler pendant la vente utilisera le formulaire selon les conditions énoncées ci-dessus. Les ordres d'achat sont une facilité pour les clients. La Société de Vente Ne sera pas tenue responsable pour avoir manqué d'exécuter un ordre par erreur, ou, pour toute autre cause.



OLIVIER COUTAU-BÉGARIE

Commissaire-Preneur

60, avenue de La Bourdonnais - 75007 Paris - Tel : 01 45 56 12 20 - Fax : 01 45 56 14 40

Coutau Bégarie SARL - Ventes aux enchères publiques - Agrément n° 2002-113

www.coutaubegarie.com - email : information@coutaubegarie.com



Samedi 1er octobre 2011 à 14h00

DROUOT RICHELIEU - SALLE 16

9, rue Drouot - 75009 PARIS

Téléphone pendant l'exposition et la vente : 01 48 00 20 16

Vente aux enchères publiques de

DESSINS ORIGINAUX • PLANCHES
ALBUMS RARES • ALBUMS DÉDICACÉS

Christophe FUMEUX

EXPERT FNEPSA

cfumeux@wanadoo.fr

Tél : + 33 (0)6 09 43 79 34

François DOUGIER

francois.dougier@wanadoo.fr

Tél : + 33 (0)6 07 73 00 36

Exposition publique à Drouot Richelieu

Vendredi 30 septembre 2011 de 11h00 à 18h00 et le matin de la vente de 11h00 à 12h00

Lot 435
PELLERIN, Patrice
L'ÉPERVIER.
L'HISTOIRE EN BULLES.

Illustration pour une affiche d'exposition réalisée en 1995 par la ville de Landivisiau. Format : 24x34 cm. Encre de Chine et encres de couleurs. Signée par l'auteur. Superbe. On y joint l'affiche. 2000/2200



4

Avertissement

« Les droits d'exploitation de l'œuvre d'Hergé appartiennent exclusivement, pour le monde entier, à la société Moulinsart, 162 avenue Louise à 1050 Bruxelles. Toute reproduction, adaptation, traduction, édition, diffusion, représentation, communication publique, sous quelque forme, sur quelque support et par quelque moyen que ce soit, ainsi que toute reproduction d'objets dérivés sont interdites sans autorisation écrite et préalable. »



Lot 1

© Hergé/Moulinart 2011.

CARTES DE VŒUX HERGÉ

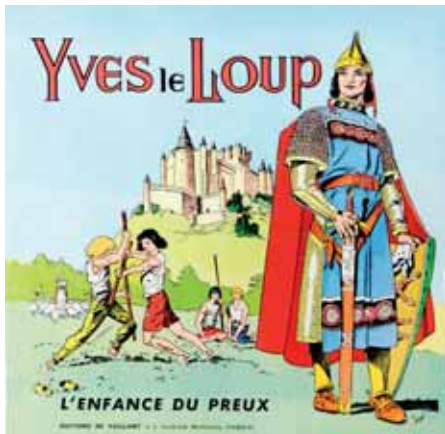
- 1 HERGÉ. CARTE DE VŒUX 1974.**
Signée et agrémenté d'un dessin représentant Tintin et Milou. Format 11 x 27 cm.
En parfait état.
800
- 2 HERGÉ CARTE DE VŒUX 1974/1975**
Reproduction d'une planche crayonnée de Tintin et les Picaros. Signée par Hergé.
En parfait état.
200
- 3 HERGÉ.**
3 CARTES DE VŒUX NON SIGNÉES.
1963. Reproduction de la mosaïque dite à la colombe, **1966.** Tintin et ses amis sortent de Moulinart sous la neige, carte en relief. **1977.** reproduction de la bataille de Zileheroum. L'ensemble en très bel état.
300
- 4 HERGÉ.**
4 CARTES DE VŒUX NON SIGNÉES.
1964. Cortège de plus d'une centaine de personnages des aventures de Tintin. **1968.** Boule de Noël. **1986.** Tintin et ses amis se rendent à la messe de minuit imprimé sur du plastique en dur. **1997.** Tintin, Milou et l'agent n°15. L'ensemble en très bel état.
250

- 5 HERGÉ.**
3 CARTES DE VŒUX NON SIGNÉES.
1967. Carte enluminure moyennâgeuse, 1983. carte calendrier dépliant. 1993. Tintin au Tibet, carte dépliant 3 volets, Tintin, Haddock, milou et Tharkey bivouaquant dans la neige. L'ensemble en très bel état.
250
- 6 HERGÉ.**
4 CARTES DE VŒUX NON SIGNÉES.
1965. Joyeux Noël et bonne année. **1970.** Pyramide de boules de Noël, **1975.** reproduction d'une planche crayonnée de Tintin et les Picaros et **1991.** Illustration de couverture du Petit Vingtième de 1936. L'ensemble en très bel état. 300
- 7 HERGÉ.**
3 CARTES DE VŒUX NON SIGNÉES.
1979. Imitation de fresque égyptienne, **1982.** Tintin portant l'année sur un plateau, Au pays des enfants sages et **1992.** Projet expédition Antartique belge. L'ensemble en très bel état.
250
- 8 HERGÉ. CARTE DE VŒUX 1969.**
Le musée imaginaire de Tintin. Signée.
Très bel état.
400
- 9 HERGÉ. CARTE DE VŒUX 1983.**
Carte blanche. Tintin et Milou saluant. Signée. Très bel état.
400

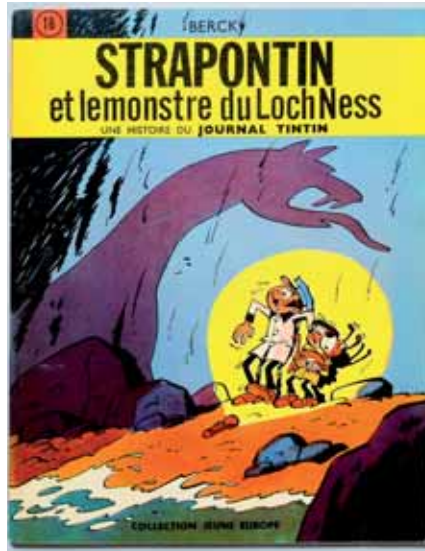
ALBUMS

- 10 BASTARD**
YVES LE LOUP. L'ENFANCE DU PREUX.
Edition originale. Vaillant 1954. Etat neuf.
100
- 11 BERCK**
STRAPONTIN 02. STRAPONTIN ET LE MONSTRE DU LOCH NESS.
Edition originale brochée, Editions Jeune Europe. Album proche de l'état neuf.
50
- 12 BERCK**
STRAPONTIN 02C. STRAPONTIN ET LE MONSTRE DU LOCH NESS.
Edition originale *cartonnée* rare. Pas de DL. Contient " Ruée vers l'ivoire".
Album en très bel état.
400
- 13 BERCK**
STRAPONTIN 03. STRAPONTIN ET LE GORILLE.
Edition originale, Editions Jeune Europe. Album proche de l'état neuf.
50
- 14 BERCK**
STRAPONTIN 04. STRAPONTIN CHEZ LES GAUCHOS.
Edition originale bochée, Editions Jeune Europe. Album proche de l'état neuf.
50

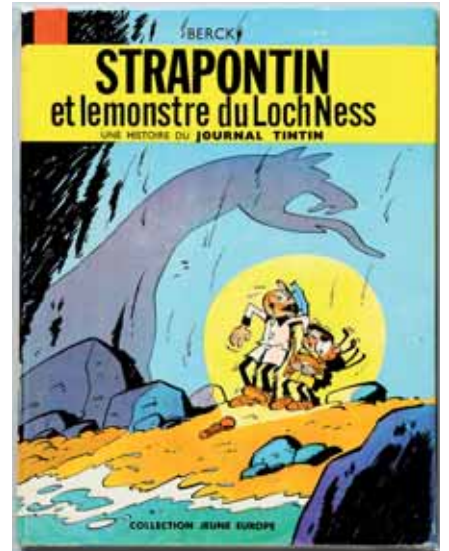
5



11



11



12



13



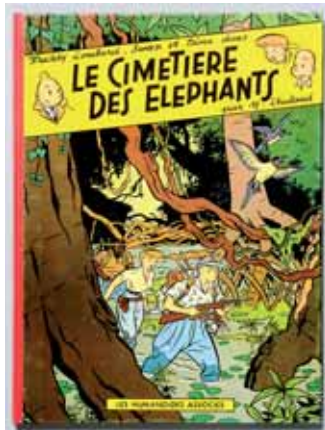
14



15



16



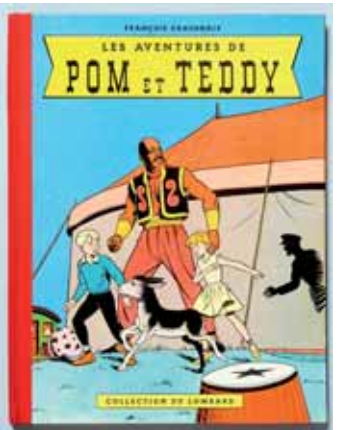
17



18



19



20



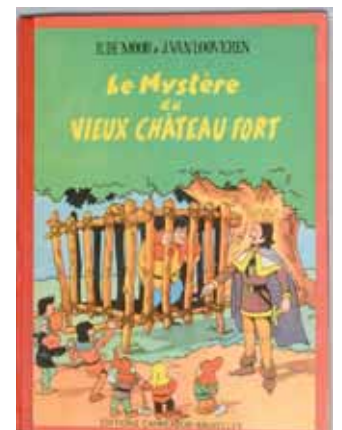
21



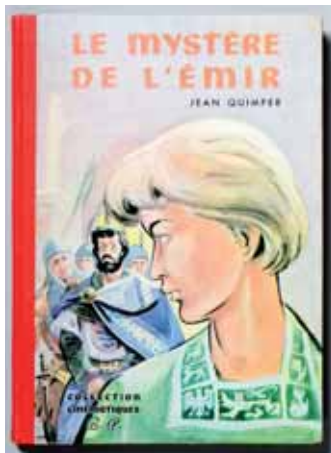
22



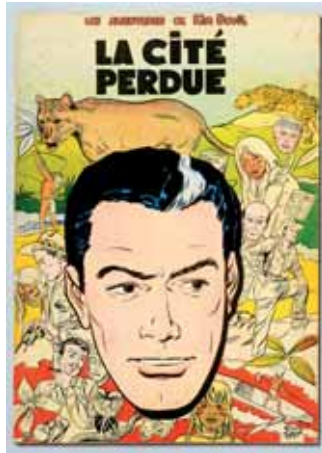
24



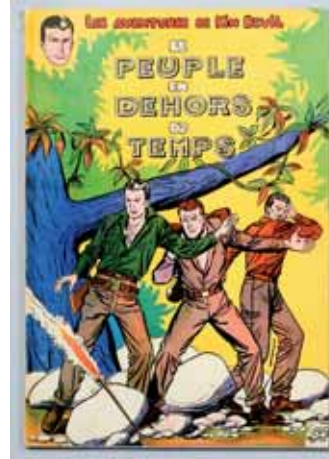
25



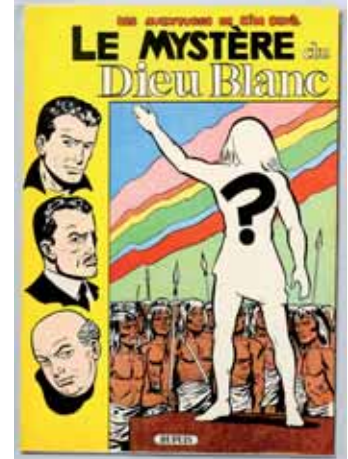
26



27



28



29

- 15 **CALVO**
LA BÊTE EST MORTE. 2. LA GUERRE MONDIALE CHEZ LES ANIMAUX.
Edition Originale à l'état proche du neuf.
150
- 16 **CESAR**
ARTHUR LE FANTOME JUSTICIER SUR LA MER CALME.
Très rare édition originale à l'état de neuf.
100
- 17 **CHALAND**
FREDDY LOMBARD 02TT.
LE CIMETIÈRE DES ÉLÉPHANTS.
Tirage de tête cartonné. Dos carré toilé rouge. Edité à 827 exemplaires signés par Chaland et Lepennetier.
Album à l'état proche de neuf.
400
- 18 **CHALAND**
FREDDY LOMBARD 03TT.
LA COMÈTE DE CARTHAGE.
Tirage de tête cartonné. Dos carré toilé rouge. Edité à 1049 exemplaires signés par Chaland et Lepennetier.
Album à l'état de neuf.
200
- 19 **CHALAND**
FREDDY LOMBARD 04TT.
VACANCES À BUDAPEST.
Tirage de tête cartonné. Dos carré toilé rouge. Edité à 1049 exemplaires signés par Chaland et Lepennetier. Album à l'état de neuf.
150
- 20 **CRAENHALS**
POM ET TEDDY 01.
LES AVENTURES DE POM ET TEDDY.
Edition originale. Album à l'état proche du neuf. Sans son point Tintin.
100

- 21 **CRAENHALS**
POM ET TEDDY 02.
LE TALISMAN NOIR.
Edition originale. Album à l'état tout proche du neuf. Sans son point Tintin.
100
- 22 **CRAENHALS**
POM ET TEDDY 03.
LE SECRET DU BALIBACH.
Edition originale. Album à l'état de neuf et bien complet de son point Tintin.
200
- 23 **CRAENHALS**
POM ET TEDDY.
TOMES 4, 5, 6 ET 7. 4.
Alerte à Hollywood, 5. Le léopard des neiges, 6. Zone Interdite et 7. Le bouddha des eaux. L'ensemble en éditions originales à l'état proche du neuf ou neuf.
300
- 24 **CUVELIER**
CORENTIN 02.
CORENTIN CHEZ LES PEAUX ROUGES.
Edition originale belge. Dos carré toilé rouge. Dernier titre au dos : le puit 32. Bien complet de son point Tintin. L'album est en très très bel état. Superbe exemplaire.
150
- 25 **DE MOOR**
LE MYSTÈRE DU VIEUX CHÂTEAU FORT.
Edition originale en très très bel état.
Très rare.
100
- 26 **FORGET**
THIERRY DE ROYAUMONT.
LE SECRET DE L'EMIR.
Edition originale (1954). Très rare. Album à l'état tout proche du neuf.
200

- 27 **FORTON**
BOB MORANE.
TOMES 1 À 6.
(Édition noir et blanc). Michel Deligne (1979-1980). 1. Les loups sont sur la piste, 2. La piste de l'ivoire, 3. L'île du passé, 4. L'ennemi sous la mer, 5. Les masques de soie et 6. La rivière de perles. L'ensemble à l'état de neuf.
400
- 28 **FORTON**
KIM DEVIL 01. LA CITÉ PERDUE.
En édition originale à l'état proche du neuf malgré quelques rousseurs.
150
- 29 **FORTON**
KIM DEVIL 02.
LE PEUPLE EN DEHORS DU TEMPS.
En édition originale à l'état de neuf.
150
- 30 **FORTON**
KIM DEVIL 04.
LE MYSTÈRE DU DIEU BLANC.
En édition originale à l'état de neuf.
80

7



46



47



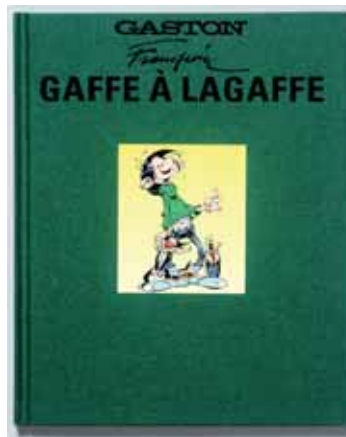
49



37



38



39



40



41



43



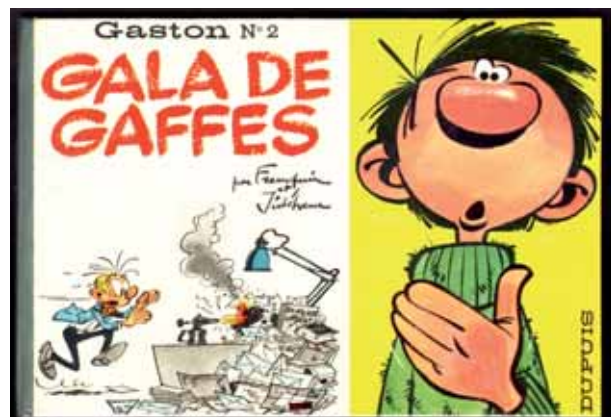
44



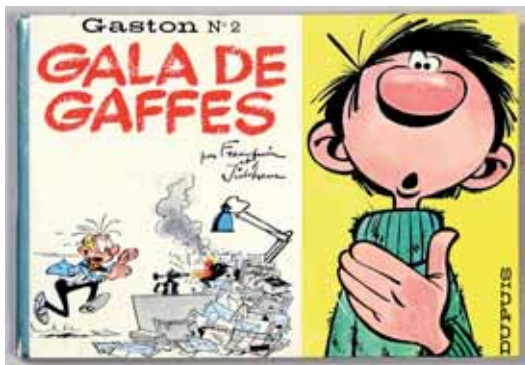
45



31



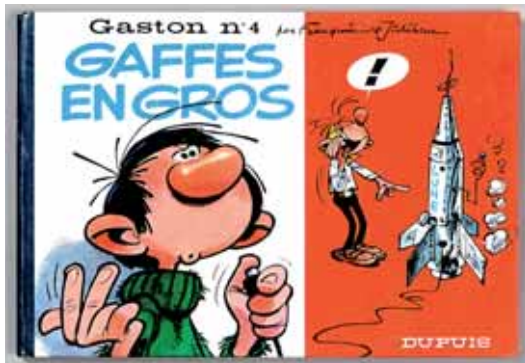
32



33



34



35



36

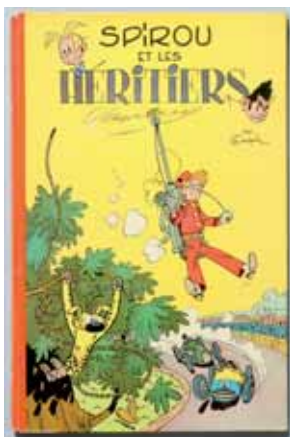
- 31 **FRANQUIN GASTON 01. GARE AUX GAFFES.**
Edition originale au format à l'italienne de 1966. Etat Proche du Neuf.
200
- 32 **FRANQUIN GASTON 02. GALA DE GAFFES.**
Edition originale au format à l'italienne de 1965 à l'état de neuf.
500/600
- 33 **FRANQUIN GASTON 02. GALA DE GAFFES.**
Edition originale au format à l'italienne de 1965. Très bel état.
200
- 34 **FRANQUIN GASTON 03. GAFFES A GOGO.**
Edition originale au format à l'italienne de 1963. Album à l'état proche du neuf.
400
- 35 **FRANQUIN GASTON 04. GAFFES EN GROS.**
Edition originale au Format à l'italienne de 1965. Album à l'état proche du neuf.
300
- 36 **FRANQUIN GASTON 05. LES GAFFES D'UN GARS GONFLE.**
Edition originale au Format à l'italienne de 1967. Album à l'état proche du neuf.
200
- 37 **FRANQUIN GASTON 06. DES GAFFES ET DES DEGÂTS.**
Edition originale de 1968 à l'état proche du neuf.
200
- 38 **FRANQUIN GASTON 07. UN GAFFEUR SACHANT GAFFER.**
Edition originale de 1968 à l'état tout proche du neuf.
200
- 39 **FRANQUIN GASTON TT. GAFFE À LAGAFFE.**
Marsu Production 1996. Tirage de tête numéroté et signé. Bien complet de sa sérigraphie signée. En parfait état.
250
- 40 **FRANQUIN GASTON TT. LAGAFFE MÉRITE DES BAFFES.**
Editions Dupuis 1979 -Tirage de tête réservé aux journalistes, avec sa poche en jean. En parfait état.
250
- 41 **FRANQUIN LA MITRE RAILLEUSE**
Portfolio portable Aédéna n°9 Belgium, 1986, n°HCB 99/100, signé.
Coffret neuf. Rare.
100
- 42 **FRANQUIN LE LIVRE D'OR.**
Tirage de tête numéroté 184, signé par Franquin et bien complet de son supplément. En parfait état, neuf.
180
- 43 **FRANQUIN LE TROMBONE ILLUSTRÉ.**
Le célèbre recueil des suppléments du journal Spirou. En parfait état.
100
- 44 **FRANQUIN MARSUPILAMI. BABY PRINZ.**
Marsu Productions 1990. Album à l'état neuf et bien complet de sa sérigraphie signée et numérotée 710.
200
- 45 **FRANQUIN MARSUPILAMI. LE PAPILLON DES CIMES.**
Tirage de tête n°46 sur 850. bien complet de sa sérigraphie. Signée par les auteurs. En parfait état.
150
- 46 **FRANQUIN SPIROU 01 4 AVENTURES DE SPIROU ET FANTASIO.**
Edition originale belge. Dos Kraft brun tramé. 4ème plat Blanc.
Album en très très bel état.
1200
- 47 **FRANQUIN SPIROU 01B. 4 AVENTURES DE SPIROU ET FANTASIO.**
Edition de 1955. Dos papier rouge et quatrième plat rayé bleu. Album en très très bel état.
250
- 48 **FRANQUIN SPIROU 02. IL Y A UN SORCIER À CHAMPIGNAC.**
Edition au dos rose de 1966.
Album à l'état de neuf.
150
- 49 **FRANQUIN SPIROU 02. IL Y A UN SORCIER À CHAMPIGNAC.**
Edition originale. Dos toilé rouge DL 1951. Editon originale belge.
Album en très bel état.
400



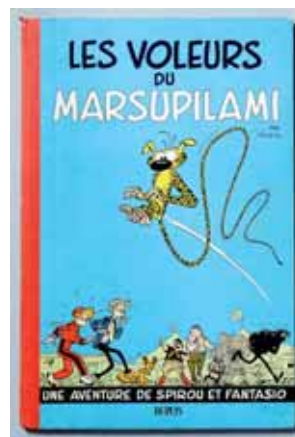
66



67



50



51



52



53



54



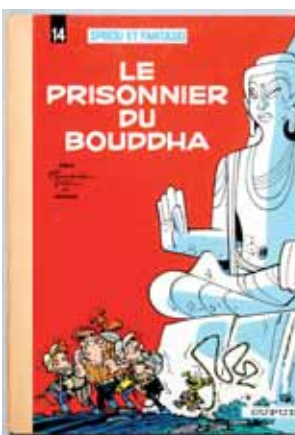
56



57



58



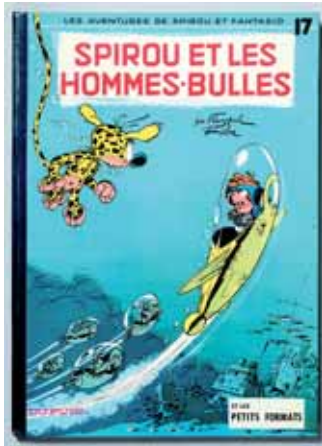
59



60



61



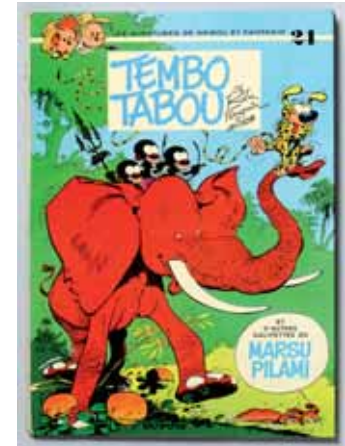
62



63



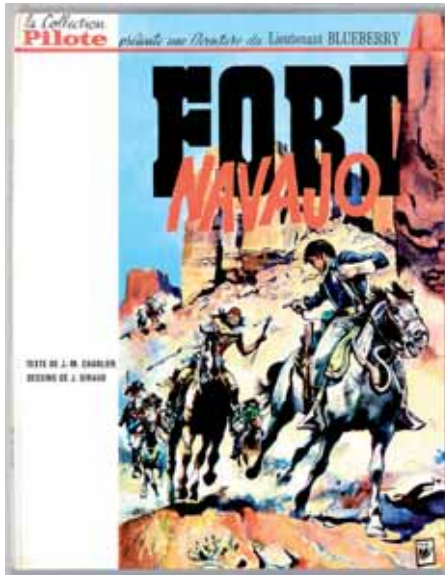
64



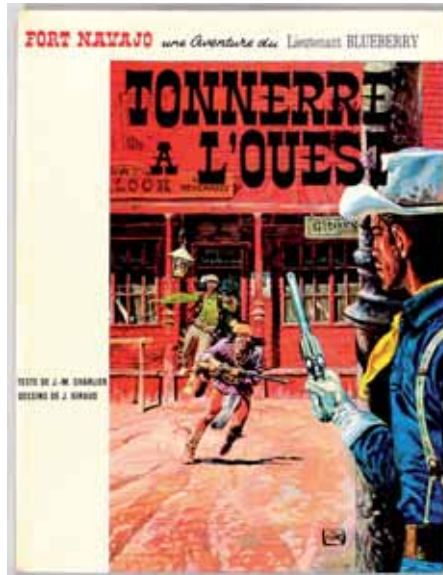
65

- 50 **FRANQUIN SPIROU 04. SPIROU ET LES HÉRITIERS.**
EO Française DL 4^e trimestre 1955 dos cartonné orange. Album en très bel état. Coiffes légèrement élimées.
300
- 51 **FRANQUIN SPIROU 05. LES VOLEURS DU MARSUPILAMI.**
EO française dos rouge 1955. Album en très bel état. Plats superbes.
400
- 52 **FRANQUIN SPIROU 06. LA CORNE DE RHINOCÉROS.**
EO Française. Dos carré rouge ; Cahiers cousus. DL 4^e trimestre 1955. Superbe album aux plats magnifiques malgré ses coins légèrement élimés.
400
- 53 **FRANQUIN SPIROU 07. LE DICTATEUR ET LE CHAMPIGNON.**
Edition originale. Album en très bel état. Plats superbes mais coins et coiffe haute très légèrement élimés.
400
- 54 **FRANQUIN SPIROU 09. LE REPAIRE DE LA MURÈNE.**
Edition originale. Album en très bon état. Plats, intérieur, dos superbes.
350
- 55 **FRANQUIN SPIROU 10. LES PIRATES DU SILENCE.**
Edition originale française. Dos carré orange. Album en très bel état. Plats superbes mais coiffes légèrement élimées.
300
- 56 **FRANQUIN SPIROU 10. LES PIRATES DU SILENCE.**
Edition originale belge. Dos papier rond imprimé bleu; Cahiers agrafés. DL 1958. Album à l'état proche du neuf mais dos insolé.
500
- 57 **FRANQUIN SPIROU 11. LE GORILLE A BONNE MINE.**
Edition originale. DL 1959 Dos papier pincé bleu. Superbe album en très bel état malgré son dos insolé.
300
- 58 **FRANQUIN SPIROU 13. LE VOYAGEUR DU MÉSOZOÏQUE.**
Edition originale. Album en très bon état. Plats, intérieur, dos superbes.
300
- 59 **FRANQUIN SPIROU 14. LE PRISONNIER DU BOUDDHA.**
Edition originale. Album en très bel état. Plats superbes.
300
- 60 **FRANQUIN SPIROU 15. Z COMME ZORGLUB.**
Edition originale. Album en très très bel état. Plats, coins, dos superbes.
450
- 61 **FRANQUIN SPIROU 16. L'OMBRE DU Z.**
Edition originale. Album en état proche du neuf. Plats, coins, dos superbes.
350
- 62 **FRANQUIN SPIROU 17. SPIROU ET LES HOMMES-BULLES.**
Edition originale. Album à l'état proche du neuf.
400
- 63 **FRANQUIN SPIROU 18. QRN SUR BRETZELBURG.**
Edition originale. Album à l'état proche du neuf. Exemplaire quasi non-frippé.
150
- 64 **FRANQUIN SPIROU 19. PANADE À CHAMPIGNAC.**
Edition originale. Album à l'état proche du neuf. Exemplaire quasi non-frippé.
120
- 65 **FRANQUIN SPIROU 24. TEMBO TABOU.**
Edition originale. Album en très bel état. Exemplaire légèrement frippé.
60
- 66 **FRANQUIN-JIJÉ SPIROU 01. SPIROU ET L'AVENTURE.**
Edition originale 1948. Album carré (23 x 26) dos toilé orange. Album en très bel état. Plats, dos et pages intérieures propres. Plats nons frottés. Coins légèrement élimés. Exemplaire propre et sain n'ayant subi aucune restauration.
1000
- 67 **FRANQUIN-JIJÉ SPIROU 02. SPIROU ET FANTASIO.**
Edition originale 1948. Format carré (22 x 24). Dos toilé orange. Album en très bel état. Plats, dos et pages intérieures superbes. Coins très légèrement élimés. Exemplaire propre et sain n'ayant subi aucune restauration.
1000

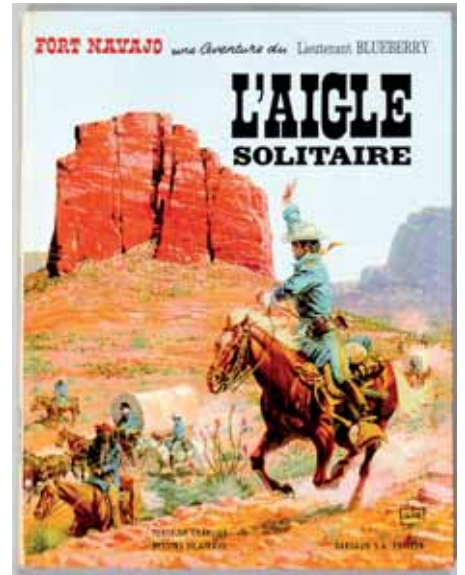
11



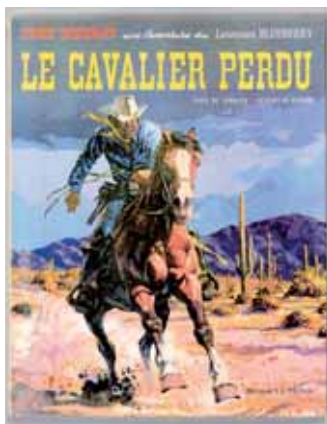
70



71



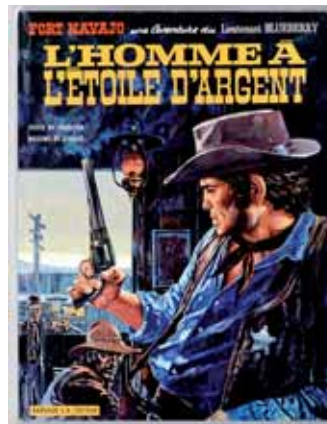
72



73



74



75



76



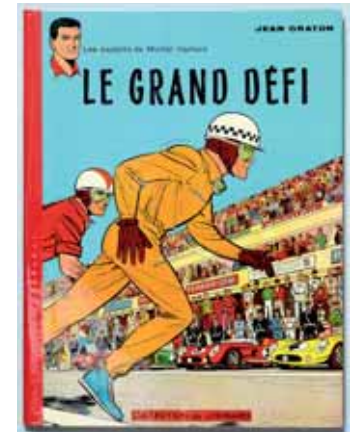
77



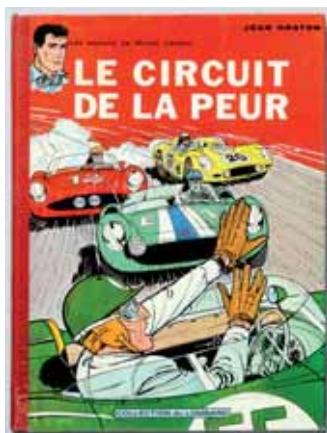
78



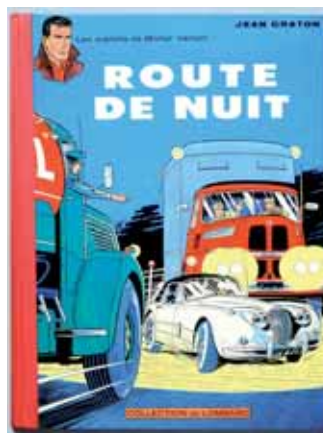
79



80



81



82



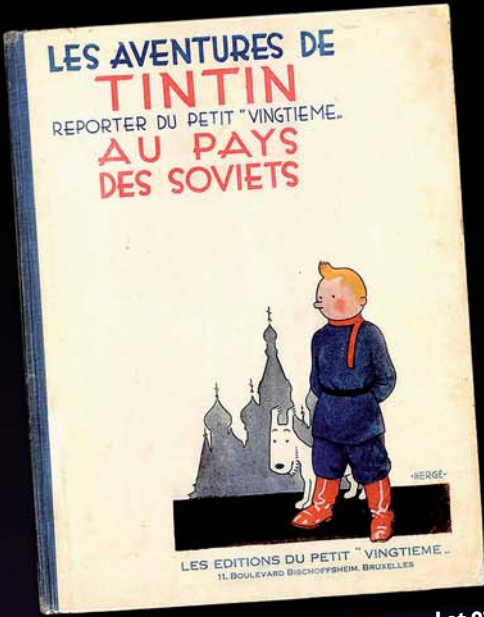
86



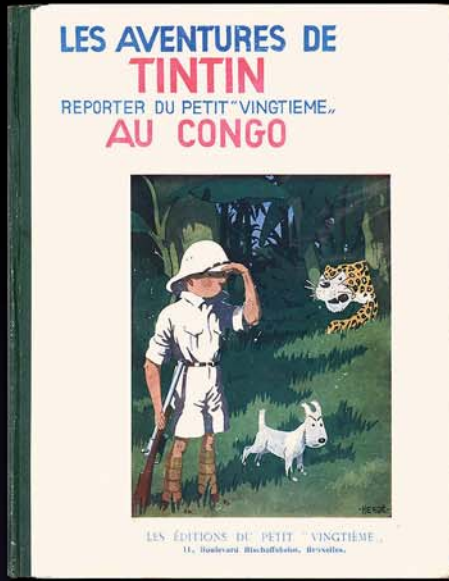
68

- 68 FUNCKEN
CHEVALIER BLANC
LE SIGNE FATAL.**
Edition originale cartonnée. Rarissime.
Album en très bel état.
400
- 69 FUNCKEN
LE CHEVALIER BLANC.**
Edition originale collection du Lombard.
Album en très bel état.
Bien complet de son point Tintin.
80
- 70 GIRAUD
BLUEBERRY 01.
FORT NAVAJO.**
Edition originale cartonnée française Pilote
à l'état de neuf.
900/1000
- 71 GIRAUD
BLUEBERRY 02.
TONNERRE À L'OUEST.**
Edition originale cartonnée française à l'état
tout proche du neuf. Pages intérieures bien
attendant. Rarissime dans cet état.
1000/1200
- 72 GIRAUD
BLUEBERRY 03.
L'AIGLE SOLITAIRE.**
Edition originale cartonnée française à l'état
de neuf.
600
- 73 GIRAUD
BLUEBERRY 04.
LE CAVALIER PERDU.**
Edition originale cartonnée française à l'état
tout proche du neuf.
400
- 74 GIRAUD
BLUEBERRY 05.
LA PISTE DES NAVAJO.**
Edition originale cartonnée française à l'état
de neuf.
350
- 75 GIRAUD
BLUEBERRY 06.
L'HOMME À L'ÉTOILE D'ARGENT.**
Edition originale cartonnée française à l'état
de neuf.
300
- 76 GIRAUD
BLUEBERRY 07.
LE CHEVAL DE FER.**
Edition originale cartonnée française à l'état
tout proche du neuf.
400
- 77 GIRAUD
BLUEBERRY 08.
L'HOMME AU POING D'ACIER.**
Edition originale cartonnée française à l'état
de neuf.
300
- 78 GIRAUD
BLUEBERRY 09.
LA PISTE DES SIOUX.**
Edition originale cartonnée française à l'état
de neuf.
300
- 79 GIRAUD
BLUEBERRY 10.
GÉNÉRAL TÊTE JAUNE.**
Edition originale cartonnée française à l'état
de neuf.
200
- 80 GRATON
MICHEL VAILLANT 01.
LE GRAND DÉFI. 1959.**
Quatrième plat au damier bleu. Dernier titre
au dos : le grand défi. Album à l'état tout
proche du neuf sans son point Tintin.
150
- 81 GRATON
MICHEL VAILLANT 03.
LE CIRCUIT DE LA PEUR.**
Edition originale. Album à l'état tout proche
du neuf. Avec son point Tintin.
150
- 82 GRATON
MICHEL VAILLANT 04.
ROUTE DE NUIT.**
Edition originale. Dernier titre au dos : Le
Monstre du Lac. Album tout proche de
l'état neuf sans son point Tintin.
100
- 83 HERGÉ
JO, ZETTE ET JOCKO 1.
LE TESTAMENT DE M. PUMP.**
Edition originale B5. 1951. Album à l'état tout
proche du neuf. Superbe.
300
- 84 HERGÉ
JO, ZETTE ET JOCKO 2.
DESTINATION NEW-YORK.**
Edition originale B5. 1951. Album à l'état
proche du neuf. Superbe.
300
- 85 HERGÉ
JO, ZETTE ET JOCKO 3.
LE RAYON DU MYSTÈRE 1ER ÉPISODE,
LE "MANITOBA" NE RÉPOND PLUS.**
Edition originale B6. 1952. Album en très très
bel état. Plats absolument superbes.
350
- 86 HERGÉ
JO, ZETTE ET JOCKO 4.
LE RAYON DU MYSTÈRE 2E ÉPISODE,
L'ÉRUPTION DU KARAMAKO.**
Edition originale B6. 1952. Album à l'état tout
proche du neuf. Superbe.
300
- 87 HERGÉ
JO, ZETTE ET JOCKO 5.
LA VALLÉE DES COBRAS.**
Edition originale B20bis. 1957. Dos jaune.
Album en très très bel état. Plats absolu-
ment superbes.
300

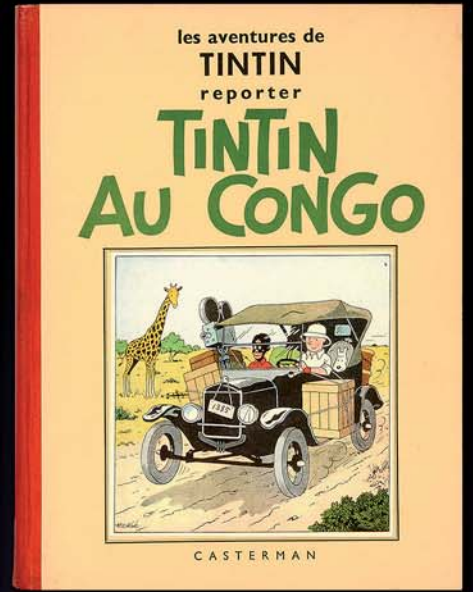
Lot 88



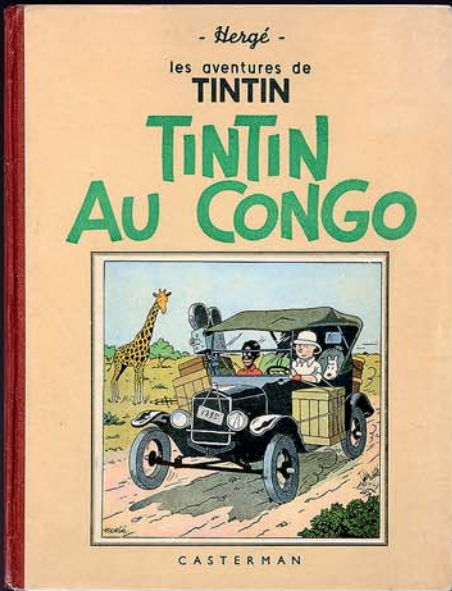
Lot 90



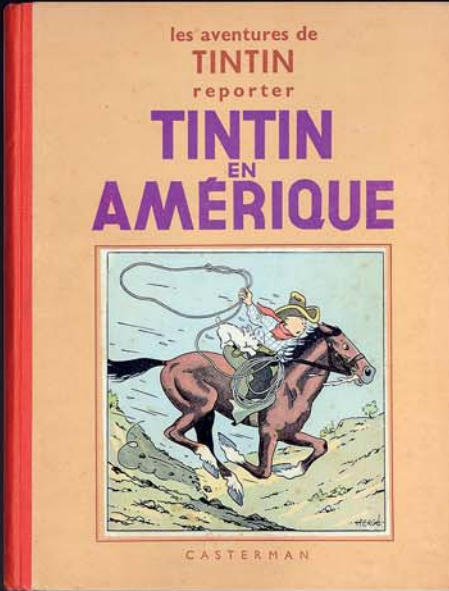
Lot 92



Lot 93



14



Lot 94



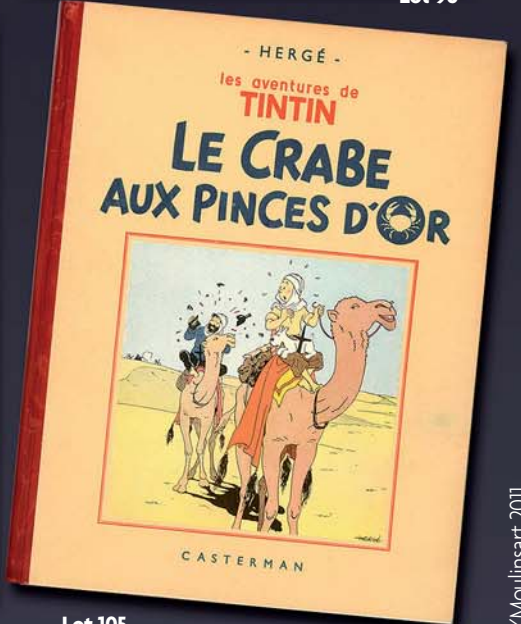
Lot 96



Lot 98



Lot 99

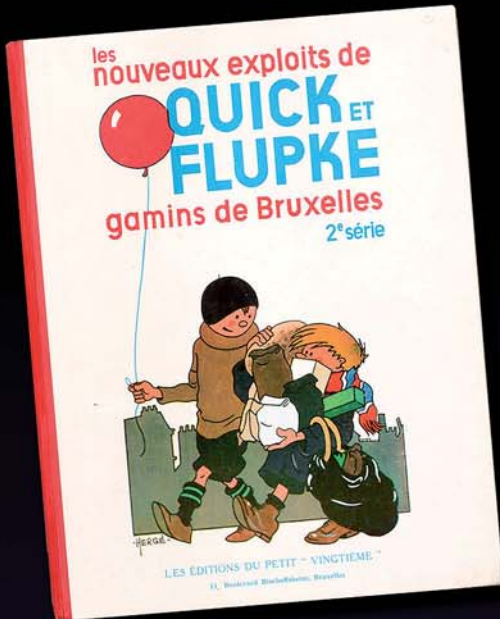


Lot 105

ALBUMS TINTIN EN NOIR & BLANC

- 88 HERGÉ
TINTIN 01.
TINTIN AU PAYS DES SOVIETS (1930).**
4ème Plat blanc et neutre. Tirage du deuxième mille. Éditions du Petit « Vingtème », 1930. Très bel exemplaire aux plats très propres, quelques infimes rousseurs, pages intérieures en très bel état d'origine, les cahiers sont bien homogènes et les gardes d'origine.
12000
- 89 HERGÉ
TINTIN 01.
TINTIN AU PAYS DES SOVIETS (1930).**
4ème Plat blanc et neutre. Tirage du quatrième mille. Éditions du Petit « Vingtème », 1930. Album en très bel état. Plats superbes, coins bien piquants et dos en parfait état. Album habilement restauré (réemboitage). Pages intérieures superbes malgré la restauration (quasi invisible) des bords de quatre feuillets. A noter, la quasi absence de rousseurs. Très bel exemplaire.
4000/5000
- 90 HERGÉ
TINTIN 02
TINTIN AU CONGO. P2.**
Edition originale Petit Vingtème. Dos vert. Tirage du sixième mille. Album en très très bel état. Plats bien blancs, non salis et non frottés. Coins très légèrement élimés. Dos magnifique et cahiers intérieurs bien attenants. Une rousseur sur la page de titre. Les autres pages sont en superbe état. Exemplaire d'une fraîcheur exceptionnelle, rarement présenté dans cet état en salle de vente. Album non restauré et non remonté. Très rare.
10000
- 91 HERGÉ
TINTIN 02.
TINTIN AU CONGO. A3. EO**
Edition originale Casterman 1937. Petite image collée. 4 hors texte couleurs. Tirage du dixième mille. Album en très bel état. Plats très propres. Griffes sur la petite image. Intérieur superbe.
2000
- 92 HERGÉ
TINTIN 02.
TINTIN AU CONGO. A3. C2A**
20e mille. 4 hors-texte couleurs. Petite image collée, pages de garde blanches. Rarissime édition de 1941 reprenant les plats de l'édition originale de 1937. Quelques très rares exemplaires connus et référencés (c2a) par Marcel Wilmet dans "Tintin, noir sur blanc". Editions Casterman 2004. Album tout proche de l'état strictement neuf. Sans rousseur. Pièce de musée.
8500
- 93 HERGÉ
TINTIN 02.
TINTIN AU CONGO. A14**
Troisième édition 1941. A14, 20e mille. 4 hors-texte couleurs. Petite image collée, pages de garde blanches. Très très bel état, plats superbes aux coins bien piquants. Coiffes un peu tassées. Pages intérieures magnifiques et sans trace de lecture, ni rousseur.
1800/2000
- 94 HERGÉ
TINTIN 03.
TINTIN EN AMÉRIQUE. A4.**
Editions Casterman 1937. Le nom de Hergé ne figure pas sur le premier plat. Petite image collée, pages de garde bleues foncées. Album en très très bel état. Plats et dos superbes, coins bien piquants. Pages intérieures en très bel état avec quelques rares rousseurs.
1500/1800
- 95 HERGÉ
TINTIN 03
TINTIN EN AMÉRIQUE. A18.**
Grande image 1942. Dos rouge, 4 hors texte couleurs. Album en très bel état. Plats superbes.
3000
- 96 HERGÉ
TINTIN 04
LES CIGARES DU PHARAON. P6. EO**
Edition originale. Sans hors texte d'origine (quelques exemplaires connus). Petite image imprimée. Dos toilé rouge. Avec la mention Casterman Paris Tournai au premier plat. Album en très bel état. Plats superbes, bien blancs et non frottés. Extrêmement rare.
5000
- 96B HERGÉ
TINTIN 04
LES CIGARES DU PHARAON. A18 1942**
Édition dite « Grande image », couverture inédite. Album noir et blanc du 30ème mille, 4 hors-texte couleur, dos pelliore rouge, 4ème plat A18. Album en très bel état. Plats d'une rare fraîcheur et très peu frottés. Coins et coiffes très peu élimés. Pages intérieures somptueuses et sans rousseurs.
3500
- 97 HERGÉ
TINTIN 04.
LES CIGARES DU PHARAON. A6.**
Editions Casterman 1938. Petite image imprimée. Dos toilé rouge. Pages de garde bleues foncées. Avec la mention Casterman Paris Tournai au premier plat. Album en très bel état. Plats très propres et vifs, petite image très légèrement frottée sur ses bords. Coins très légèrement élimés. Dos superbe. Pages intérieures en parfait état, sans trace de lecture, ni rousseur.
1200/1500
- 98 HERGÉ
TINTIN 05
LE LOTUS BLEU. A9.**
Edition 1939. Petite image collée. Pages de garde bleues foncées. Album en très très bel état. Plats magnifiques aux coins bien piquants. Dos parfait. Pages intérieures superbes, rousseurs très rares. Petite dédicace à la plume "Saint Nicolas 1939" sur la page de titre. Sublime exemplaire..
2000/2500
- 98B HERGÉ
TINTIN 06.
L'OREILLE CASSÉE. A2. EO 1937**
Edition originale 1937. 4 hors-texte couleurs, petite image. Album en très bel état. Plats superbes aux coins encore bien piquants. Pages de garde restaurées. Pages intérieures très belles aux rousseurs rares.
1500
- 99 HERGÉ
TINTIN 06
L'OREILLE CASSÉE. A15. 1941.**
4 hors-texte couleurs, petite image. Album en très très bel état. Plats splendides aux coins bien piquants. Dos superbe. Pages intérieures superbes aux rousseurs rares.
1500/1800
- 100 HERGÉ
TINTIN 06
L'OREILLE CASSÉE. A15. 1941.**
4 hors-texte couleurs, petite image. Album en bel état.
800
- 101 HERGÉ
TINTIN 07
L'ÎLE NOIRE. A5. EO 1938**
Edition originale. 4 hors-texte couleurs, petite image. *Sans le nom de Hergé en couverture.* Album en bel état. Restauration en page de titre.
1800
- 102 HERGÉ
TINTIN 07
L'ÎLE NOIRE. A5 (EDITION BIS 1938).**
4 hors-texte couleurs, petite image. *Avec le nom de Hergé en couverture.* Album en très bel état. Très beaux plats aux coins bien piquants. Dos superbe. Pages intérieures superbes aux rousseurs rares.
1800/2200
- 102B HERGÉ
TINTIN 07.
L'ÎLE NOIRE. CASTERMAN 1942 - A18**
Édition dite « Grande image ». Album noir et blanc du 20ème mille, 4 hors-texte couleur, dos pelliore rouge, 4ème plat A18. Album en très bel état. Plats d'une rare fraîcheur et très peu frottés. Coins et coiffes très peu élimés. Pages intérieures somptueuses et sans rousseurs.
1500/1700

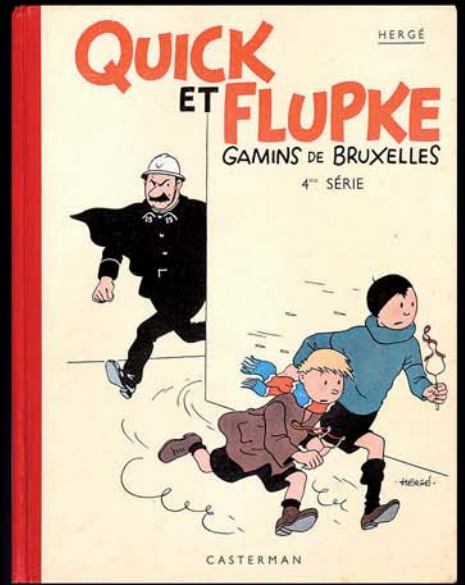
Lot 155



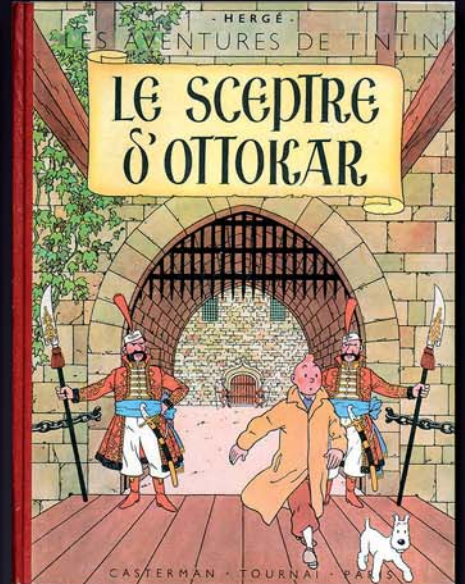
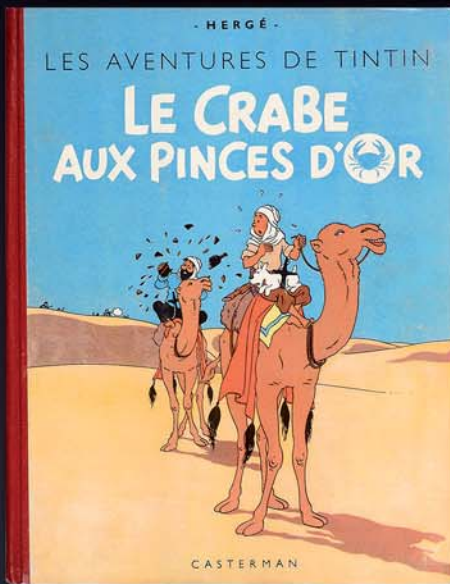
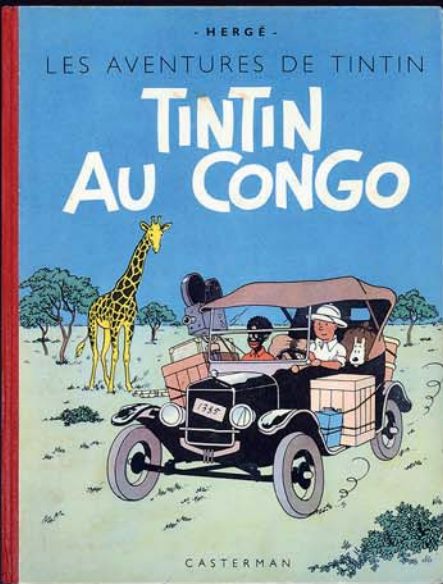
Lot 154



Lot 156

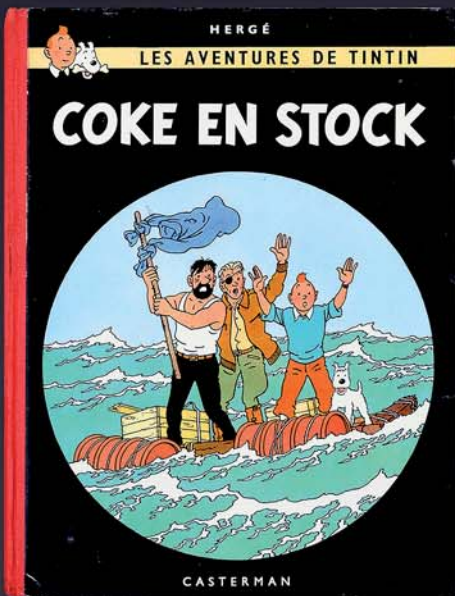


Lot 109

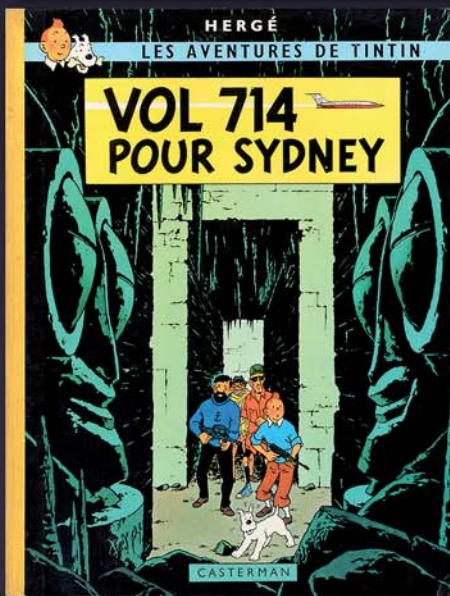


16

Lot 121

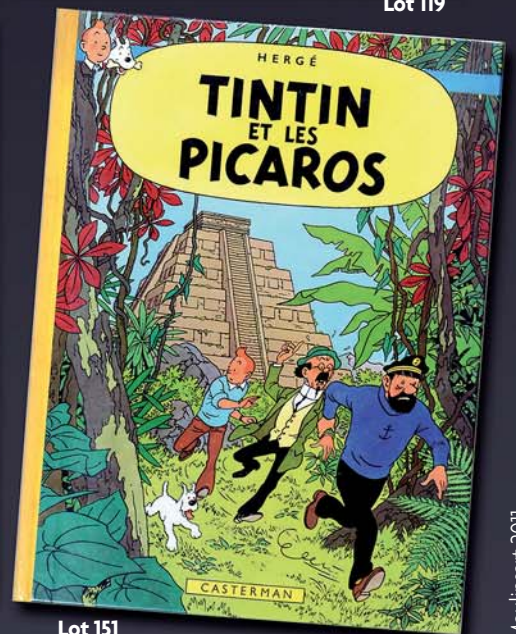


Lot 119



Lot 146

Lot 149

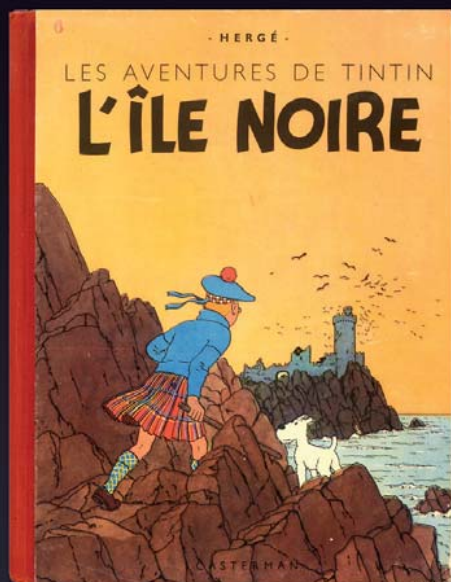


Lot 151

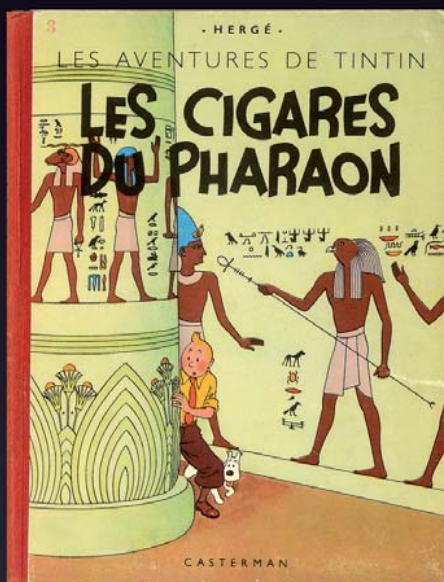
- 102C **HERGÉ**
TINTIN 08.
LE SCEPTRE D'OTTOKAR.
CASTERMAN 1942 - A18
 Le Sceptre d'Ottokar. Casterman 1942 - A18 - 4 HT couleur - grande image inédite par la suite - 20e mille. Rarissime exemplaire en très très bel état. Plats d'une rare fraîcheur et très très bel état. Plats d'une rare fraîcheur et très peu frottés. Dos, coins et coiffes superbes. Mais quelques pages intérieures colorisées.
 2000/2200
- 103 **HERGÉ**
TINTIN 08
LE SCEPTRE D'OTTOKAR A7 EO
 (Edition originale 1939). Petite Image collée. Pages de garde bleu foncé. 4 hors-texte couleurs. Album en très bel état.
 1800
- 104 **HERGÉ**
TINTIN 09
LE CRABE AUX PINCES D'OR. A18
 Grande image, 1942- Dos pelliore rouge, 4 hors-texte couleurs. Album en très bel état. Coins légèrement élimés. Pages intérieures sans rousseur.
 1500
- 105 **HERGÉ**
TINTIN 09
LE CRABE AUX PINCES D'OR. A13. 1941. EO
 Edition originale. Quatre hors texte couleurs, petite image, *version avec les pincés du crabe vers le bas.* Album tout proche de l'état de neuf. Sans rousseur. Exemplaire exceptionnel.
 12000
- 106 **HERGÉ**
TINTIN 09
LE CRABE AUX PINCES D'OR. A13. 1941. EO
 Edition originale. Quatre hors texte couleurs, petite image, *version avec les pincés du crabe vers le bas.* Album en très bel état. Coins bien piquants. Quelques rousseurs.
 1800
- 107 **HERGÉ**
TINTIN 09
LE CRABE AUX PINCES D'OR. A13. 1941. EO
 Edition originale. Quatre hors texte couleurs, petite image, *version avec les pincés du crabe vers le haut.* Album en très bel état. Quelques rares rousseurs.
 1200/1500

ALBUMS TINTIN EN COULEURS

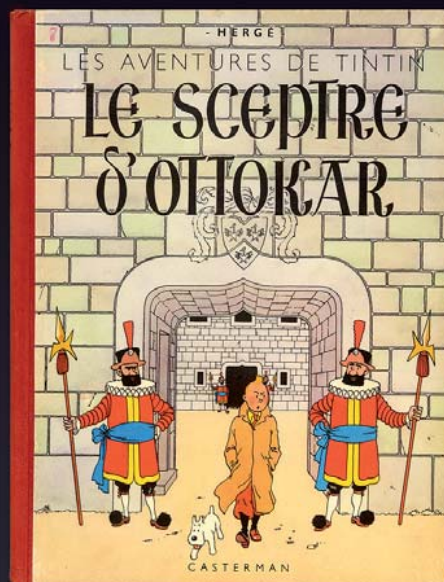
- 108 **HERGÉ**
TINTIN 02.
TINTIN AU CONGO. B1. EO
 Edition originale couleurs 1946. Dos jaune. Album en très bel état. Plats aux couleurs vives et chaudes. Coins piquants mais bords très légèrement frottés. Pages intérieures en très bel état.
 400/500
- 109 **HERGÉ**
TINTIN 02.
TINTIN AU CONGO. B1. EO
 Edition originale couleurs 1946. Dos rouge. Album en très très bon état. Plats aux couleurs vives et chaudes, non frottés. Coins piquants. Pages intérieures superbes. Rare dans cet état.
 2000
- 110 **HERGÉ**
TINTIN 03.
TINTIN EN AMÉRIQUE. B1. 1946. EO
 Edition originale couleurs. Dos rouge. Titre en rouge à la première page. Copyright 1945. Album en très très bel état. Plats superbes. Intérieur parfait.
 2000
- 111 **HERGÉ**
TINTIN 03.
TINTIN EN AMÉRIQUE. B3.
 Album en très bel état. Plats aux couleurs vives et chaudes, non frottés.
 300
- 112 **HERGÉ**
TINTIN 04.
LES CIGARES DU PHARAON. B14. EO
 Edition originale couleurs.
 Album en très très bel état.
 400
- 113 **HERGÉ**
TINTIN 05
LE LOTUS BLEU. B1. EO
 Edition originale couleurs 1946. Dos rouge, avec papier épais. Titre en bleu à la première page. Album en très état. Plats superbes.
 1000
- 114 **HERGÉ**
TINTIN 06.
L'OREILLE CASSÉE. A20. EO
 Edition originale couleurs. Dos rouge. Album en très bel état. Plats superbes, coins très légèrement élimés. Pages intérieures superbes.
 3000
- 115 **HERGÉ**
TINTIN 06.
L'OREILLE CASSÉE. B1. 1947.
 Pull aux deux couleurs. Album à l'état proche du neuf. Coins bien piquants.
 800
- 116 **HERGÉ**
TINTIN 07
L'ÎLE NOIRE. A23BIS
ÉDITION DITE "MER ROUGE" due à une erreur d'impression en page 47.
 Album en bel état. Très rare.
 1500
- 117 **HERGÉ**
TINTIN 07
L'ÎLE NOIRE. B1.
 Dos bleu papier épais.
 Album en très bel état.
 700
- 118 **HERGÉ**
TINTIN 07
L'ÎLE NOIRE. B4.
 Album en très très bel état.
 Plats, dos, coins superbes.
 300
- 119 **HERGÉ**
TINTIN 08
LE SCEPTRE D'OTTOKAR. B1. EO
 Edition originale couleurs (1947). Dos rouge et titre en rouge sur la page de titre. Pull aux deux couleurs. Album proche de l'état neuf. Magnifique exemplaire.
 1800
- 120 **HERGÉ**
TINTIN 09
LE CRABE AUX PINCES D'OR. A22. EO
 Edition originale couleurs. 1er plat titre en blanc. Album en superbe état. Plats aux couleurs vives et chaudes, non frottés. Coins très légèrement élimés. Pages intérieures superbes. Rarissime dans cet état de fraîcheur.
 3600
- 121 **HERGÉ**
TINTIN 09
LE CRABE AUX PINCES D'OR. B1,
 Pull aux deux couleurs. 1er plat titre en blanc. Dos rouge. Album à l'état proche du neuf.
 800
- 122 **HERGÉ**
TINTIN 10
L'ÉTOILE MYSTÉRIEUSE. A18 BLANC. EO
 Edition originale 1942. Dos rouge. Sans titre en haut de la page 1. Titre en bleu. Album en bel état. Couverture défraîchie, dos propre et pages intérieures très correctes.
 500/600
- 123 **HERGÉ**
TINTIN 10
L'ÉTOILE MYSTÉRIEUSE. A23 BLANC 1944
 Dos bleu avec numéro d'autorisation. Album en très bel état. Plats très propres, non frottés et non salis. Intérieur très propre et superbe exceptée une fissure sur la première page de garde.
 1000
- 124 **HERGÉ**
TINTIN 10
L'ÉTOILE MYSTÉRIEUSE. B1
 papier épais. 1946. Album en très très bel état. Plats et dos superbes et cahiers intérieurs parfaits.
 1000
- 125 **HERGÉ**
TINTIN 10
L'ÉTOILE MYSTÉRIEUSE. B2 (1948).
 Album à l'état proche du neuf.
 300
- 126 **HERGÉ**
TINTIN 11.
LE SECRET DE LA LICORNE. A23 BLANC
 avec numéro d'autorisation 1944. Dos jaune. Album en très bel état. Plats très propres, coins légèrement élimés. Intérieur correct.
 400/500



Lot 102B



Lot 96B



Lot 102C

18

126B HERGÉ
TINTIN 11
LE SECRET DE LA LICORNE. A20 BLANC EO
 Edition originale A20 blanc avec numéro d'autorisation (1785-1786-1787). Dos rouge. Album en très bel état. Plats superbes de fraîcheur, coins très légèrement élimés mais bien piquants. Intérieur parfait.
 1000

127 HERGÉ
TINTIN 11
LE SECRET DE LA LICORNE. A23 BLANC
 avec numéro d'autorisation. Dos jaune. Album en très très bel état. Plats absolument superbes, coins très légèrement élimés. Intérieur parfait.
 700

128 HERGÉ
TINTIN 11.
LE SECRET DE LA LICORNE. B1
 (Papier épais). Album en très bel état. Plats superbes. Coins hauts légèrement élimés. Intérieur parfait.
 600

129 HERGÉ
TINTIN 11.
LE SECRET DE LA LICORNE. B4.
 Album tout proche de l'état neuf. Plats exceptionnels.
 300

130 HERGÉ
TINTIN 12.
TRÉSOR DE RACKHAM LE ROUGE. A24. EO
 Edition originale couleurs. 1945. Dos jaune. Album en bel état.
 300/400

131 HERGÉ
TINTIN 12.
TRÉSOR DE RACKHAM LE ROUGE. A24. EO
 Edition originale couleurs. 1945. Dos jaune. Album en très très bel état. Plats quasi non frottés et superbes. Exemple non restauré et non repeint. Intérieur parfait.
 1800

132 HERGÉ
TINTIN 12.
LE TRÉSOR DE RACKHAM LE ROUGE. B6.
 Edition dite au médaillon 1952. Album en très bel état.
 200

133 HERGÉ
TINTIN 13.
LES 7 BOULES DE CRISTAL. B2. 1948. EO
 Edition originale. Dos jaune. Album en très bel état. Plats non frottés. Coiffes et coins légèrement tassés. Pages intérieures en très bon état.
 400/500

134 HERGÉ
TINTIN 13.
LES 7 BOULES DE CRISTAL. B2. 1948. EO
 Edition originale. Dos jaune. Album en très très bel état. Plats sublimes et intérieur parfait.
 1200

135 HERGÉ
TINTIN 14.
LE TEMPLE DU SOLEIL. B3. EO
 Edition originale. Dos jaune. Deux symboles Incas en page de titre. Album proche de l'état neuf.
 900

136 HERGÉ
TINTIN 15.
AU PAYS DE L'OR NOIR. B4. 1950. EO
 Edition originale. Dos Jaune. Album en très très bel état.
 600

137 HERGÉ
TINTIN 15.
AU PAYS DE L'OR NOIR. B4. 1950. EO
 Edition originale. Dos Jaune. Album en très bel état.
 300/400

138 HERGÉ
TINTIN 16.
OBJECTIF LUNE. B8. 1953. EO
 Edition originale. Album en très très bel état. Plats superbes et coins bien piquants.
 400/500

139 HERGÉ
TINTIN 16.
OBJECTIF LUNE. B8. 1953. EO
 Edition originale. Album en très très bel état. Plats superbes et coins bien piquants. Accroc sur la première page de garde.
 300

140 HERGÉ
TINTIN 17.
ON A MARCHÉ SUR LA LUNE. B11. 1954.
 Edition originale belge tout proche de l'état de neuf.
 800

141 HERGÉ
TINTIN 17.
ON A MARCHÉ SUR LA LUNE. B11. 1954.
 Edition originale française tout proche de l'état de neuf.
 900

142 HERGÉ
TINTIN 18.
L'AFFAIRE Tournesol. B20. EO
 Edition originale belge 1956. Album à l'état proche du neuf avec les plat extraordinairement non frottés. Superbe.
 800

143 HERGÉ
TINTIN 19.
COKE EN STOCK. B24. EO
 Edition originale belge. DL 3° trimestre 1958 - Dos Rouge. Album en très très bel état. Plats quasi-non frottés.
 400



158

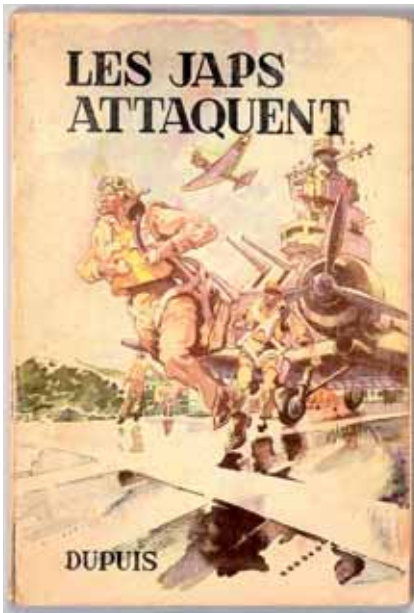


159

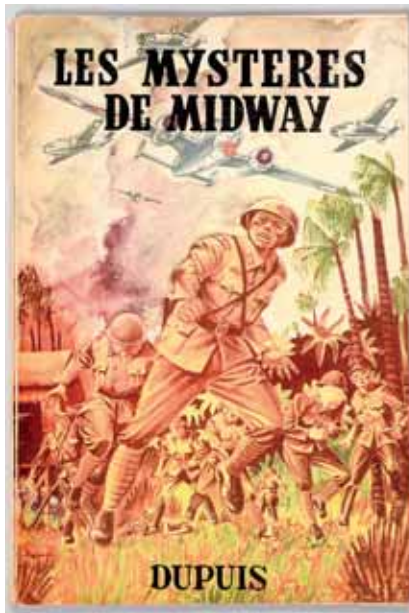


160

- 144 **HERGÉ**
TINTIN 19.
COKE EN STOCK. B24. EO
Edition originale belge. DL 3^e trimestre 1958 - Dos Rouge. Album proche de l'état neuf. Plats quasi-non frottés.
700
- 145 **HERGÉ**
TINTIN 19.
COKE EN STOCK. B24. EO
Edition originale française. DL 3^e trimestre 1958 - Dos Rouge - Imp. Danel (n° 1843). Album en très très bel état. Plats quasi-non frottés.
400
- 146 **HERGÉ**
TINTIN 19.
COKE EN STOCK. TT
Tirage de tête avec une superbe dédicace de Hergé représentant Tintin et Milou.
Exemplaire hors commerce de luxe numéroté n°68 sur 100. En bel état. Rarissime.
7000
- 147 **HERGÉ**
TINTIN 20.
TINTIN AU TIBET. B29. EO
Edition originale française. 1961. Album à l'état proche du neuf avec le premier plat extraordinairement blanc. Superbe.
500
- 148 **HERGÉ**
TINTIN 21.
LES BIJOUX DE LA CASTAFIORE. EO
Edition originale belge (B34). Album en très très bel état avec plats quasi non frottés. Dos superbes et coins bien piquants.
300/400
- 149 **HERGÉ**
TINTIN 22
VOL 714 POUR SYDNEY. TT
Tirage de luxe sur papier glacé et imprimé à 250 exemplaires. Dos jaune. Signé par Hergé. Album en très très bel état. Très rare.
4000/5000
- 150 **HERGÉ**
TINTIN 22.
VOL 714 POUR SIDNEY. EO 1
Edition originale, 1^{er} tirage avec en page 42 : "allez-vous me enfin me dire...". Album en très bel état.
500
- 151 **HERGÉ**
TINTIN 23.
TINTIN ET LES PICAROS. TT
Edition Princeps. Cocktail Bruxelles du 2 avril 1976. Dos carré jaune. Etat neuf.
800/1000
- 152 **HERGÉ**
TINTIN POP HOP.
5 VOLUMES :
Le trésor de Rackham le Rouge, Vol 714 pour Sidney, On a marché sur la Lune et le Sceptre d'Ottokar. Tous les albums sont en très bel état et bien complets de leurs mécanismes.
500
- 153 **HERGÉ**
TINTIN ET MILOU
CHEZ LES TORÉADORS (1947)
Une nouvelle de Jean Roquette (1947) mettant en scène les personnages des Aventures de Tintin. Un novélisation des aventures de Tintin sur une histoire originale publiée dans le magazine Cœurs Vaillants. 1^{ère} édition. En très bon état. Très rare.
100
- 154 **HERGÉ**
QUICK ET FLUPKE NB. 1ÈRE SÉRIE.
GAMINS DE BRUXELLES. EO
Edition originale noir et blanc 1930 (Petit Vingtième). Album en très très bel état.
2500
- 155 **HERGÉ**
QUICK ET FLUPKE NB. 2ÈME SÉRIE.
LES NOUVEAUX EXPLOITS DE QUICK ET FLUPKE GAMINS DE BRUXELLES. EO
Edition originale noir et blanc 1932 (Petit Vingtième P4). Album tout proche de l'état neuf. Absolument superbe.
3000
- 156 **HERGÉ**
QUICK ET FLUPKE NB. 4ÈME SÉRIE.
GAMINS DE BRUXELLES. EO
Edition originale noir et blanc. Casterman 1937 (A1). Album en très très bel état. Superbe exemplaire.
1600
- 157 **HERGÉ**
QUICK ET FLUPKE NB.
5ÈME SÉRIE. EO
Edition originale noir et blanc. Casterman 1940 (A1). Pages de garde grises. Album en très bel état.
800
- 158 **HUBINON**
BARBE-ROUGE 01.
LE DÉMON DES CARAÏBES.
Edition originale française cartonnée Pilote. Album en très bel état.
Coiffe haute un peu enfoncée.
300
- 159 **HUBINON**
BARBE-ROUGE 02.
LE ROI DES SEPT MERS.
Edition originale française cartonnée Pilote. Album tout proche de l'état neuf.
600
- 160 **HUBINON**
BARBE-ROUGE 03.
LE FILS DE BARBE-ROUGE.
Edition originale française cartonnée Pilote. Album proche de l'état neuf. Absolument superbe.
200



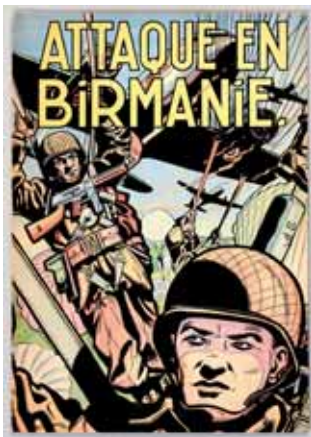
162



163



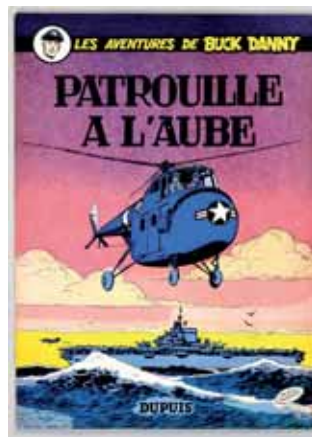
165



168



169



170



171



172



174



174



175



177



166



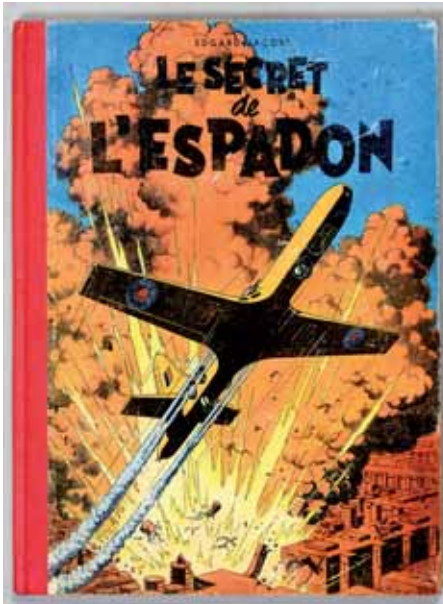
167



161

- 161 HUBINON BARBE-ROUGE 04. DÉFI AU ROY.**
Edition originale française cartonnée Pilote.
Album en très très bel état. Plats bien blancs.
200
- 162 HUBINON BUCK DANNY 01. LES JAPS ATTAQUENT.**
Edition originale.
Album en très très bel état.
500
- 163 HUBINON BUCK DANNY 02. LES MYSTÈRES DE MIDWAY.**
Edition originale.
Album en très très bel état.
500
- 165 HUBINON BUCK DANNY 03. LA REVANCHE DES FILS DU CIEL.**
Edition originale.
Album en très bel état.
500
- 166 HUBINON BUCK DANNY 04. TIGRES VOLANTS.**
Edition originale.
Album proche de l'état neuf.
1000
- 167 HUBINON BUCK DANNY 05. DANS LES GRIFFES DU DRAGON NOIR.**
Edition originale. Album à l'état neuf.
400
- 168 HUBINON BUCK DANNY 06. ATTAQUE EN BIRMANIE.**
Edition originale.
Album à l'état tout proche du neuf.
300
- 169 HUBINON BUCK DANNY 07. LES TRAFIQUANTS DE LA MER ROUGE.**
Edition originale.
Album à l'état tout proche du neuf.
200
- 170 HUBINON BUCK DANNY 14. PATROUILLE À L'AUBE.**
Edition originale. Album à l'état neuf.
150
- 171 HUBINON SURCOUF 01. SURCOUF ROI DES CORSAIRES.**
Edition originale.
Album à l'état proche du neuf.
200
- 172 HUBINON SURCOUF 02. CORSAIRE DE FRANCE.**
EO 1952. Edition originale.
Album à l'état neuf.
150
- 173 HUBINON SURCOUF 03. TERREUR DES MERS. EO 1953.**
Edition originale.
Album à l'état neuf.
70
- 174 HUBINON TARAWA. ATOLL SANGLANT.**
Edition originale.
Album en très très bel état. Plats superbes.
200
- 175 HUBINON TIGER JOE.**
Edition originale. La Libre Belgique 1951.
Album à l'état de neuf.
100
- 176 JACOBS BLAKE ET MORTIMER 01. LE SECRET DE L'ESPADON TOME 1.**
Edition originale. DL 1950. Dernier titre: Le voleur de Bagdad. Album en très bel état.
700
- 177 JACOBS BLAKE ET MORTIMER 01. LE SECRET DE L'ESPADON TT**
Tirage de tête n°30 sur 500. Album en très bel état. Plats superbes et non frottés, coins très légèrement élimés. Intérieur parfait.
3500
- 178 JACOBS BLAKE ET MORTIMER 02. LE SECRET DE L'ESPADON TOME 2.**
Edition originale. Dernier titre: "Le voleur de Bagdad". Album en très bel état.
600
- 179 JACOBS BLAKE ET MORTIMER 03. LE MYSTÈRE DE LA GRANDE PYRAMIDE.**
Edition double volume cartonnée de 1959. Album à l'état tout proche du neuf.
150
- 180 JACOBS BLAKE ET MORTIMER 03. LE MYSTÈRE DE LA GRANDE PYRAMIDE. TOME 1**
Edition originale.
Album en très bel état sans son point Tintin.
300
- 181 JACOBS BLAKE ET MORTIMER 04. LE MYSTÈRE DE LA GRANDE PYRAMIDE TOME 2.**
Edition originale. Album en très bel état sans son point Tintin.
250

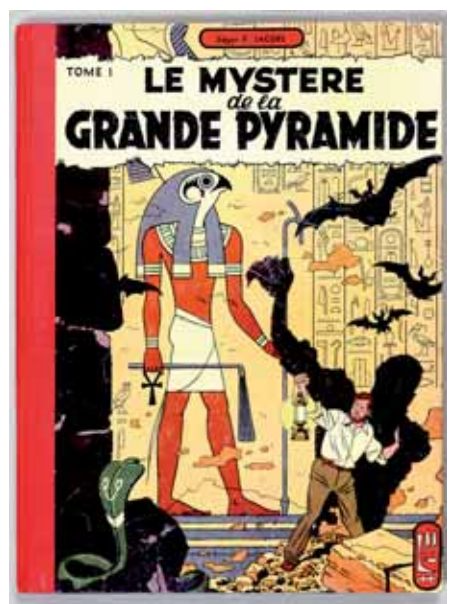
21



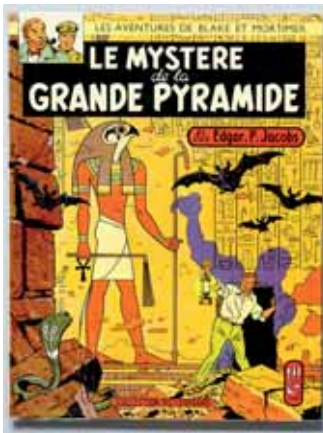
176



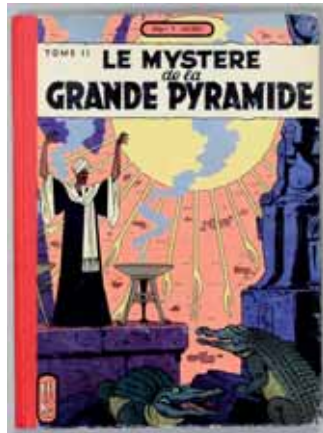
178



180



179



181



182



183



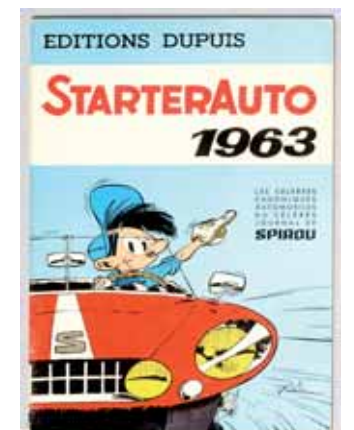
184



185



186



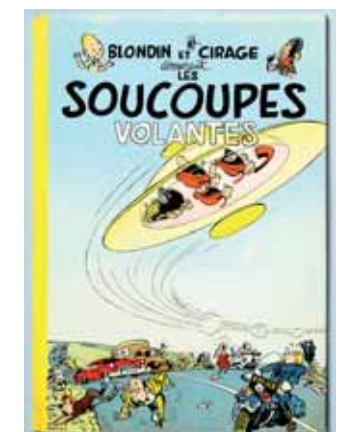
187



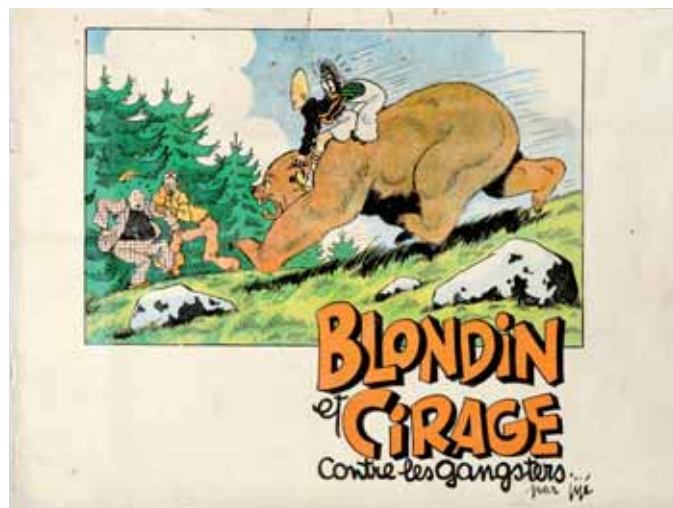
188



189



195



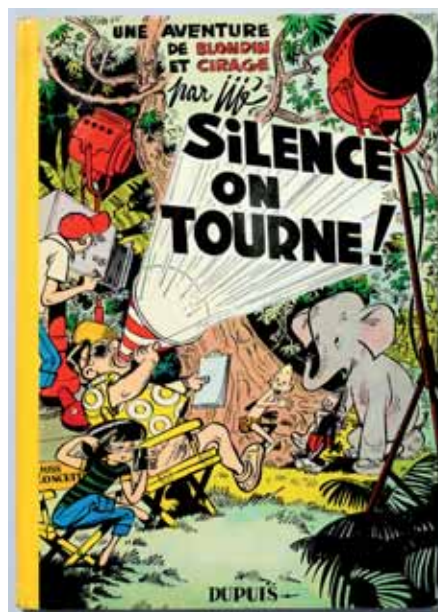
190



192



193



194

23

- 182 **JACOBS**
BLAKE ET MORTIMER 05.
LA MARQUE JAUNE.
Edition originale belge. Album en très bel état. Avec son point Tintin.
500
- 183 **JACOBS**
BLAKE ET MORTIMER 06.
L'ÉNIGME DE L'ATLANTIDE.
Edition originale française. Dernier titre : Ça c'est du sport. Album en très bel état. Avec son point Tintin.
550
- 184 **JACOBS**
BLAKE ET MORTIMER 07.
SOS MÉTÉORES.
Edition originale. Dernier titre au dos : l'énigmatique M. Barelli. Album en très bel état bien complet de son point Tintin. Pages bien attenantes.
700
- 185 **JACOBS**
BLAKE ET MORTIMER 08.
LE PIÈGE DIABOLIQUE.
Edition originale. Dernier titre au dos : le monstre du lac. Album en très bel état. Sans son point Tintin.
500

- 186 **JACOBS**
BLAKE ET MORTIMER 09.
L'AFFAIRE DU COLLIER.
Edition originale belge.
Album à l'état tout proche du neuf.
150
- 187 **JIDEHEM**
STARTER AUTO 1963.
Edition originale en très bel état.
140
- 188 **JIJÉ**
BLANC CASQUE.
Dos carré jaune. Edition originale. Dos jaune, album en très bon état. Plats superbes.
200
- 189 **JIJÉ**
BLONDIN ET CIRAGE 01.
BLONDIN ET CIRAGE EN AMÉRIQUE.
Edition originale à l'italienne 1942. Très bel état pour cet exemplaire fragile et rarissime.
500
- 190 **JIJÉ**
BLONDIN ET CIRAGE 02.
BLONDIN ET CIRAGE
CONTRE LES GANGSTERS.
Edition originale à l'italienne 1942. Très bel état pour cet exemplaire fragile et rarissime.
500

- 191 **JIJÉ. BLONDIN ET CIRAGE 03.**
JEUNES AILES.
Edition originale à l'italienne 1946. Très très bel état. Plats bien blancs. Etat exceptionnel.
1000
- 192 **JIJÉ. BLONDIN ET CIRAGE 04.**
LES NOUVELLES AVENTURES
DE BLONDIN ET CIRAGE.
Edition originale. Superbe album pour ses plats, mais adhésifs au niveau du dos.
500
- 193 **JIJÉ. BLONDIN ET CIRAGE 08.**
SILENCE ON TOURNE !
Edition originale brochée à l'état de neuf.
100
- 194 **JIJÉ. BLONDIN ET CIRAGE 08.**
SILENCE ON TOURNE !
Edition originale cartonnée.
Dos jaune. Album en superbe état. Coiffes un peu tassées.
150
- 195 **JIJÉ. BLONDIN ET CIRAGE 09.**
LES SOUCOUPES VOLANTES.
Edition originale. Album en superbe état malgré la coiffe basse légèrement fendue.
150



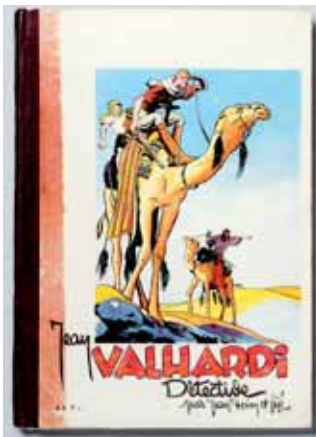
196



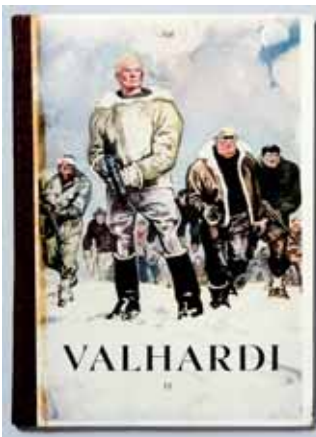
197



198



202



203



204



205



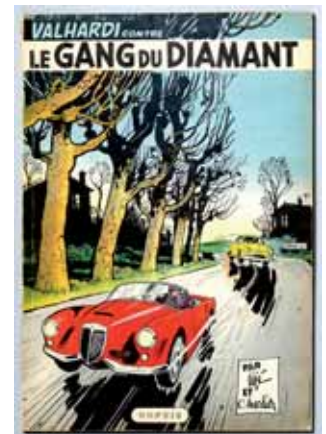
206



207



208



209



210



211



212



213



199



200



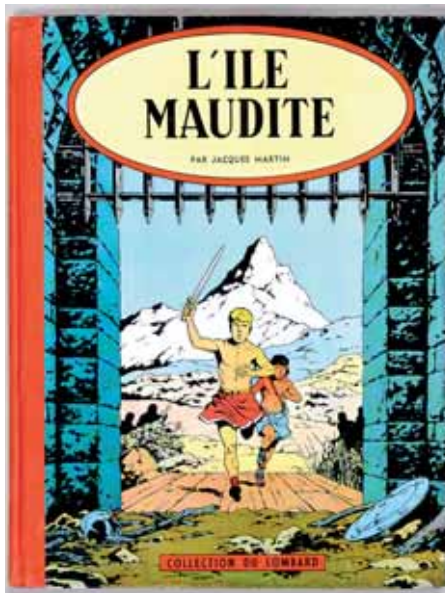
201

- 196 **JIJÉ**
JERRY SPRING 01.
GOLDEN CREEK
(Le secret de la mine abandonnée).
Edition originale.
Album en très très bel état.
100
- 197 **JIJÉ**
JERRY SPRING 02.
YUCCA RANCH.
Edition originale.
Album en très très bel état.
100
- 198 **JIJÉ**
JERRY SPRING 08.
LES 3 BARBUS DE SONOYTA.
En édition originale en très très bel état.
200
- 199 **JIJÉ**
JOJO 01.
LE DEVOUEMENT DE JOJO.
Edition originale. Edition Croisade des enfants 1937. Album proche de l'état neuf.
400
- 200 **JIJÉ**
JOJO 02.
LES AVENTURES DE JOJO.
Edition originale.
Edition Croisade des enfants. Sans date.
Album en très bel état. Petite salissure vers le coin bas du premier plat.
350
- 201 **JIJÉ**
LE MYSTÈRE DE LA CLEF HINDOUE.
Edition originale Dupuis 1947.
Album en très bel état.
Plats bien frais et coins piquants.
500

- 202 **JIJÉ-PAAPE**
VALHARDI 01.
VALHARDI DÉTECTIVE.
Edition originale. Album en très très bel état.
Plats, dos, intérieur superbes.
500
- 203 **JIJÉ-PAAPE**
VALHARDI 02.
VALHARDI.
Edition originale. Album en très très bel état.
Plats, dos, intérieur superbes.
150
- 204 **JIJÉ-PAAPE**
VALHARDI 03.
LE CHÂTEAU MAUDIT.
Edition originale.
Album à l'état tout proche du neuf.
80
- 205 **JIJÉ-PAAPE**
VALHARDI 04.
LE RAYON SUPER-GAMMA.
Edition originale.
Album en très bel état.
100
- 206 **JIJÉ-PAAPE**
VALHARDI 05.
LA MACHINE À CONQUÉRIR LE MONDE.
Edition originale.
Album à l'état proche du neuf. Plats striés.
120
- 207 **JIJÉ-PAAPE**
VALHARDI 06.
VALHARDI CONTRE LE SOLEIL NOIR.
Album à l'état tout proche du neuf.
120
- 208 **JIJÉ-PAAPE**
VALHARDI 07.
LE GANG DU DIAMANT.
Edition originale belge.
Album à l'état tout proche du neuf.
120

- 209 **JIJÉ-PAAPE**
VALHARDI 07.
LE GANG DU DIAMANT.
Edition originale française.
Album en très bel état.
120
- 210 **JIJÉ-PAAPE**
VALHARDI 08.
L'AFFAIRE BARNES.
Edition originale.
Album à l'état tout proche du neuf.
60
- 211 **JIJÉ-PAAPE**
VALHARDI 09.
LE MAUVAIS CŒIL.
Edition originale belge.
Album à l'état proche du neuf.
60
- 212 **JIJÉ-PAAPE**
VALHARDI 09.
LE MAUVAIS CŒIL.
Edition originale française.
Album à l'état proche du neuf.
60
- 213 **JIJÉ-PAAPE**
VALHARDI 10.
LE SECRET DE NEPTUNE.
Album à l'état tout proche du neuf.
60
- 214 **JIJÉ-PAAPE**
VALHARDI 11.
RENDEZ-VOUS SUR LE YUKON.
Edition originale.
Album à l'état tout proche du neuf.
100
- 215 **JIJÉ-PAAPE**
VALHARDI 12.
LE RETOUR DE VALHARDI.
Edition originale.
Album à l'état tout proche du neuf.
120

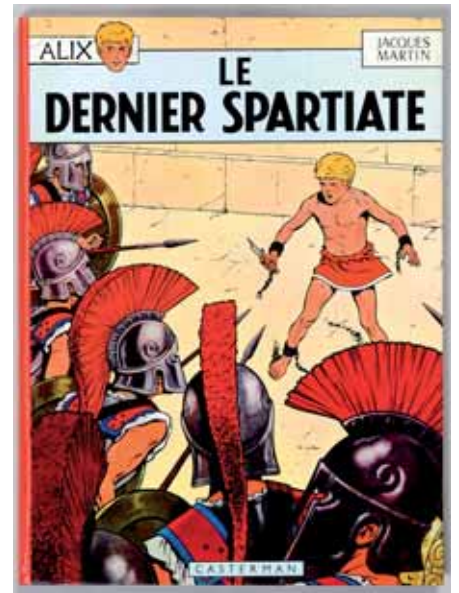
25



227



228



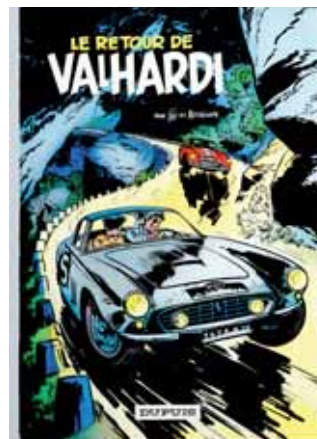
230



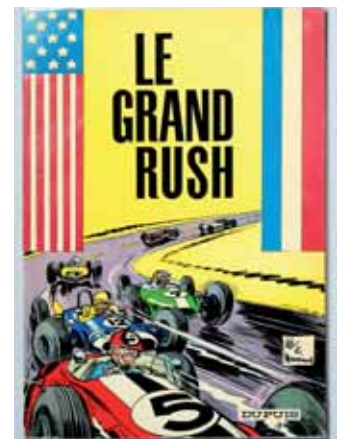
213



214



215



216



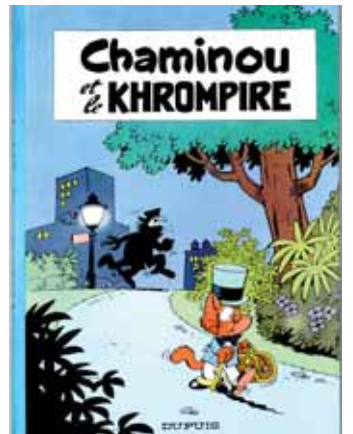
219



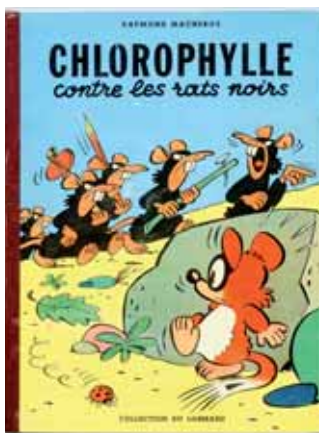
220



221



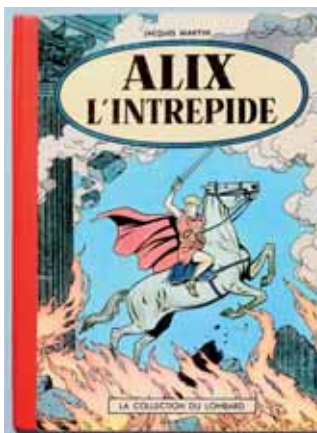
222



223



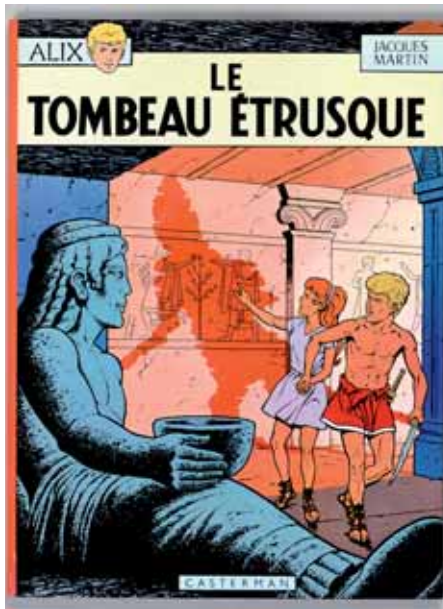
224



225



226



231



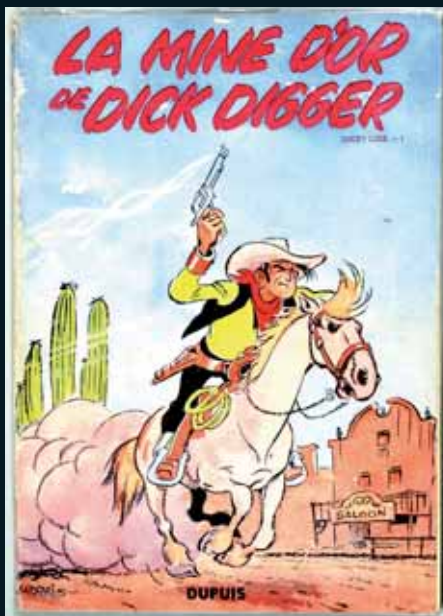
232



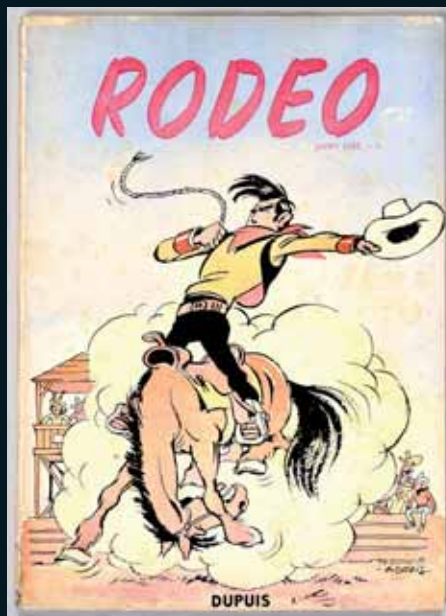
194

- 216 **JIJÉ-PAAPE VALHARDI 13. LE GRAND RUSH.**
Edition originale.
Album à l'état proche du neuf.
120
- 217 **JOUBERT BOUTE EN TRAIN.**
Album édité par les éditions de l'orme rond en 1983. Dedicacé et enrichi d'un dessin par l'auteur. En parfait état.
50
- 218 **KIRAZ LES PARISIENNES AU VOLANT.**
Edition originale Denoël, 1966.
Enrichie par un délicieux dessin dédicace.
En très bel état.
150/200
- 219 **LE RALLIC BERNARD CHAMBLET. DANS LA TOURMENTE.**
Edition originale.
Album en très bel état. Très rare.
120
- 220 **LE RALLIC BERNARD CHAMBLET. DANS LE MAQUIS.**
Edition originale.
Album en très bel état. Très rare.
150
- 221 **LE RALLIC BERNARD CHAMBLET. EN MISSION AU LE PAYS JAUNE**
(L'INDOCHINE pour les éditions ultérieures).
Edition originale.
Album en très bel état. Très rare.
200
- 222 **MACHEROT CHAMINOU ET LE KHROMPIRE.**
Edition originale.
Album à l'état de neuf.
300
- 223 **MACHEROT CHLOROPHYLLE CONTRE LES RATS NOIRS.**
Edition originale Lombard 1956.
Album en très bel état.
350
- 224 **MARLEB LE SECRET DU CALUMET.**
Edition originale en très très bel état.
100
- 225 **MARTIN ALIX 01. ALIX L'INTRÉPIDE.**
Edition originale. Album en très bel état, bien complet de son point Tintin.
250
- 226 **MARTIN ALIX 02. LE SPHINX D'OR.**
Edition originale. Album en très bel état et bien complet de son point Tintin.
300
- 227 **MARTIN ALIX 03. L'ÎLE MAUDITE.**
Edition originale. Album en très très bel état. Sans son point Tintin.
400
- 228 **MARTIN ALIX 05. LA GRIFFE NOIRE.**
Edition originale. Album à l'état tout proche du neuf. Avec son point Tintin.
400
- 229 **MARTIN ALIX 06. LES LÉGIONS PERDUES.**
Edition originale. Album en très bel état, plats superbes et quasi-non frottés malgré une petite restauration sur la coiffe basse. Tampons du libraire sur la page de garde.
150
- 230 **MARTIN ALIX 07. LE DERNIER SPARTIATE.**
Edition originale. Album à l'état de neuf.
300
- 231 **MARTIN ALIX 08. LE TOMBEAU ÉTRUSQUE.**
Edition originale. Album à l'état de neuf.
250
- 232 **MARTIN LEFRANC 02. L'OURAGAN DE FEU.**
Edition originale belge.
Album à l'état tout proche du neuf et bien complet de son point Tintin.
600
- 233 **MEZIÈRE VALERIAN 01. LA CITÉ DES EAUX MOUVANTES**
en édition originale à l'état tout proche du neuf.
200

27



242



243



244



245



246



247



248



236



237



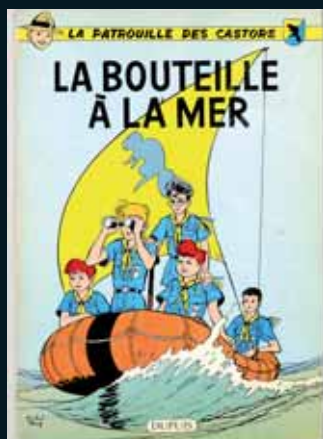
238



239



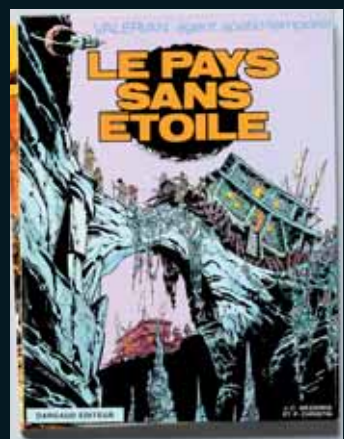
240



241



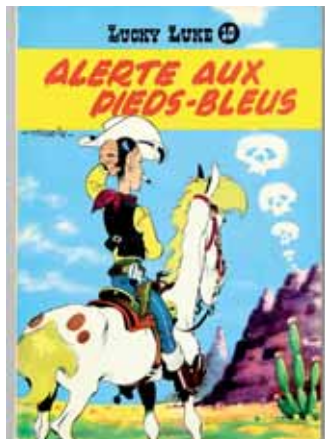
234



235



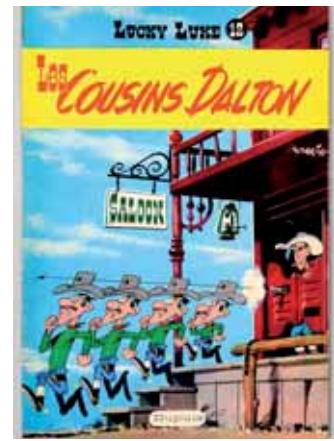
249



250

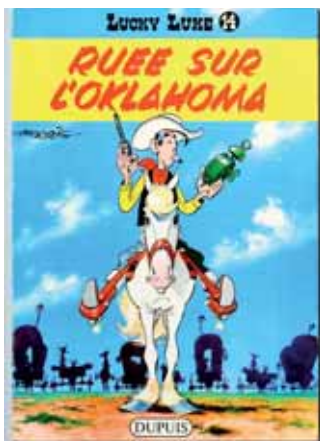


251

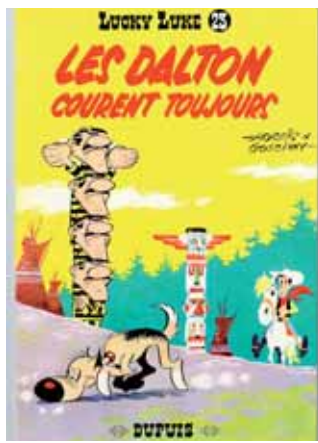


252

- 234 MEZIÈRE VALERIAN 02. L'EMPIRE DES MILLE PLANÈTES**
en édition originale à l'état de neuf.
200
- 235 MEZIÈRE VALERIAN 03 ET 04.**
Tomes 3 et 4 en éditions originales. **Le pays sans étoile, Bienvenue sur Alfokol.**
L'ensemble à l'état de neuf :
100
- 236 MITACQ LA PATROUILLE DES CASTORS 01. LE MYSTÈRE DE GROSBOIS.**
Album à l'état tout proche du neuf.
250
- 237 MITACQ LA PATROUILLE DES CASTORS 02. LE DISPARU DE KER-AVEN.**
Edition originale belge.
Album à l'état tout proche du neuf.
250
- 238 MITACQ LA PATROUILLE DES CASTORS 02. LE DISPARU DE KER-AVEN.**
Edition originale française.
Album en très très bel état.
200
- 239 MITACQ LA PATROUILLE DES CASTORS 03. L'INCONNU DE LA VILLA MYSTÈRE.**
Edition originale.
Album à l'état tout proche du neuf.
150
- 240 MITACQ LA PATROUILLE DES CASTORS 04. SUR LA PISTE DE MOWGLI.**
Edition originale.
Album à l'état proche du neuf.
350
- 241 MITACQ LA PATROUILLE DES CASTORS 05. LA BOUTEILLE À LA MER.**
Edition originale.
Album à l'état tout proche du neuf.
250
- 242 MORRIS LUCKY LUKE 01. LA MINE D'OR DE DICK DIGGER.**
Edition originale 1949.
Album en très bel état. Très beaux plats.
Non retouché, non restauré.
1500
- 243 MORRIS LUCKY LUKE 02. RODÉO.**
Edition originale 1950. Tache sur le quatrième plat. Album en très bel état. Non retouché, non restauré.
1000
- 244 MORRIS LUCKY LUKE 03. ARIZONA.**
Edition originale 1951.
Album en très bel état.
Non retouché, non restauré.
1000
- 245 MORRIS LUCKY LUKE 04. SOUS LE CIEL DE L'OUEST.**
Edition originale.
Album en très très bel état.
350
- 246 MORRIS LUCKY LUKE 06. HORS-LA-LOI.**
Edition originale.
Album en très très bel état.
400
- 247 MORRIS LUCKY LUKE 07. L'ELIXIR DU DOCTEUR DOXEY.**
Edition originale brochée. Album à l'état tout proche du neuf.
450
- 248 MORRIS LUCKY LUKE 07. L'ELIXIR DU DOCTEUR DOXEY.**
Edition originale cartonnée.
Album en très très bel état.
400
- 249 MORRIS LUCKY LUKE 08. LUCKY LUKE ET PHIL DEFER.**
Edition originale.
Album en très très bel état.
250
- 250 MORRIS LUCKY LUKE 10. ALERTE AUX PIEDS-BLEUS.**
Edition originale. Album en très bel état.
200
- 251 MORRIS LUCKY LUKE 11. LUCKY LUKE CONTRE JOSS JAMON.**
Edition originale.
Album à l'état tout proche du neuf.
200
- 252 MORRIS LUCKY LUKE 12. LES COUSINS DALTON.**
Edition originale.
Album à l'état tout proche du neuf.
200
- 253 MORRIS LUCKY LUKE 14. RUÉE SUR L'OKLAHOMA.**
Edition originale tout proche de l'état de neuf.
200
- 254 MORRIS LUCKY LUKE 23. LES DALTON COURENT TOUJOURS.**
Edition originale à l'état de neuf.
150



253



254



255



256



261



260



259



262



263



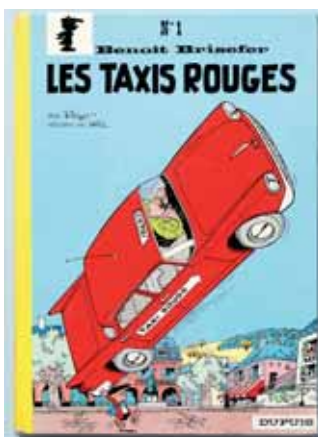
264



265



267



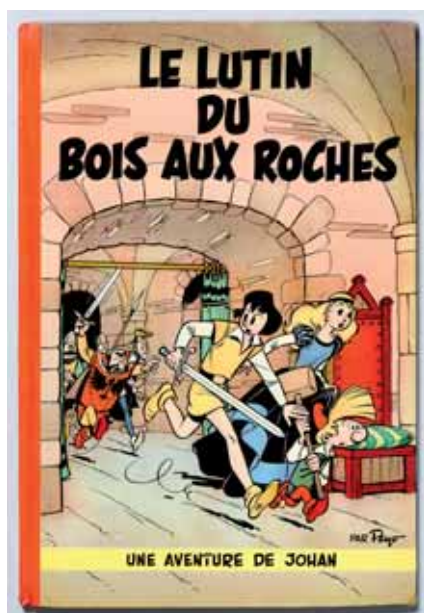
268



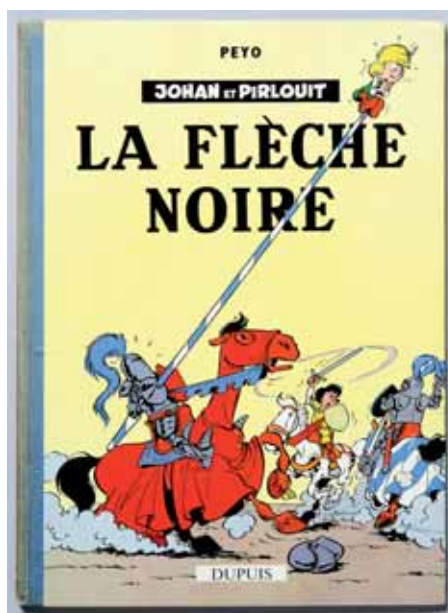
269



272



273

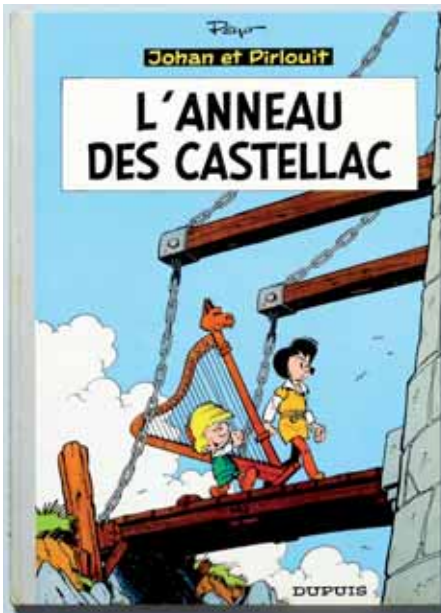


274

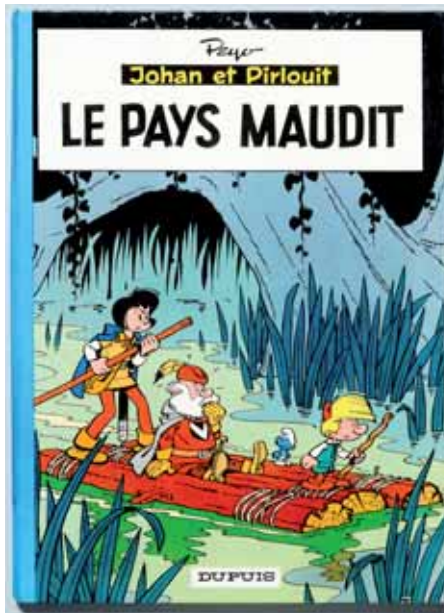


275

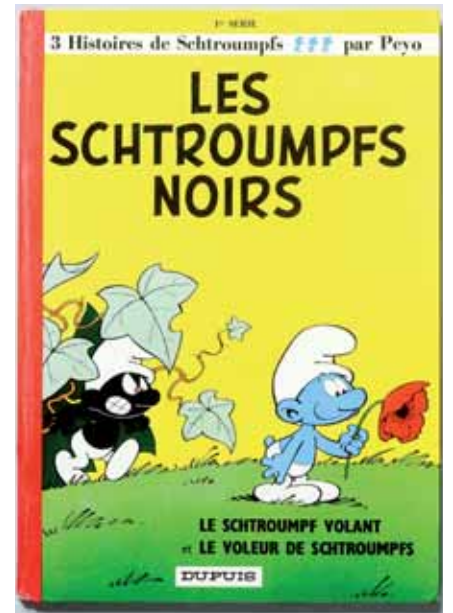
- 255 MORRIS**
LUCKY LUKE 24.
LA CARAVANE.
Edition originale à l'état de neuf.
100
- 256 ONCLE PAUL**
7 ALBUMS EN ÉDITIONS ORIGINALES.
Le mystère du brick fantôme, Cap plein sud, Barbe Noire, Robert le diable, Combattant de la vie, Héros d'épopée : la Mort de Roland. L'ensemble en parfait état.
350
- 257 ONCLE PAUL**
GUYNEMER.
Edition originale.
Album à l'état tout proche du neuf.
100
- 258 ONCLE PAUL**
TROIS ENFANTS CONTRE LES INDIENS.
Edition originale.
Album à l'état proche du neuf.
100
- 259 ONCLE PAUL**
REQUINS D'ACIER.
Edition originale.
Album à l'état proche du neuf.
200
- 260 ONCLE PAUL**
ECUMEURS DES MERS.
Edition originale.
Album à l'état proche du neuf.
350
- 261 ONCLE PAUL**
CHASSEUR DE TOMBEAUX.
Edition originale.
Album à l'état proche du neuf.
700
- 262 PAAPE**
MARC DACIER 01.
AVENTURES AUTOUR DU MONDE.
Edition originale. Album en très très bel état.
100
- 263 PAAPE**
MARC DACIER 02.
A LA POURSUITE DU SOLEIL.
Edition originale.
Album à l'état tout proche du neuf.
100
- 264 PAAPE**
MARC DACIER 03.
AU-DELÀ DU PACIFIQUE.
Edition originale.
Album à l'état tout proche du neuf.
200
- 265 PAAPE**
MARC DACIER 04.
LES SECRETS DE LA MER DE CORAIL.
Edition originale.
Album en très très bel état.
200
- 266 PAAPE**
MARC DACIER 05.
LE PÉRIL GUETTE SOUS LA MER.
Edition originale.
Album à l'état tout proche du neuf.
200
- 267 PAAPE**
MARC DACIER 06.
LES 7 CITÉS DE CIBOLA.
Edition originale.
Album en très très bel état.
250
- 268 PEYO**
BENOÎT BRISEFER 1.
LES TAXIS ROUGES.
Edition originale.
Album en très très bel état.
300
- 269 PEYO**
BENOÎT BRISEFER 2.
MADAME ADOLPHINE.
Edition originale.
Album en très très bel état.
400
- 270 PEYO**
BENOÎT BRISEFER 4.
TONTON PLACIDE.
Edition originale.
Album à l'état tout proche du neuf.
150
- 271 PEYO**
JOHAN ET PIRLOUIT 02.
LE MAÎTRE DE ROUCYBEUF.
Edition originale brochée belge.
Album en très bel état.
150
- 272 PEYO**
JOHAN ET PIRLOUIT 03.
LE LUTIN DU BOIS AUX ROCHES.
Edition originale brochée belge.
Album en très très bel état.
400
- 273 PEYO**
JOHAN ET PIRLOUIT 03.
LE LUTIN DU BOIS AUX ROCHES.
Edition originale cartonnée française.
Album en très très bel état. Etat rarissime.
1200
- 274 PEYO**
JOHAN ET PIRLOUIT 07.
LA FLÈCHE NOIRE.
Edition originale française cartonnée.
Album à l'état tout proche du neuf malgré son dos insolé.
700
- 275 PEYO**
JOHAN ET PIRLOUIT 09.
LA FLÛTE À SIX SCHTROUMPFS.
Edition originale française dos papier pincé crème à l'état tout proche du neuf.
Exemplaire exceptionnel.
2000



276



277



278



279



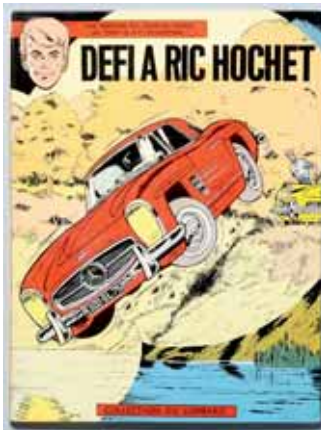
280



281



282



292



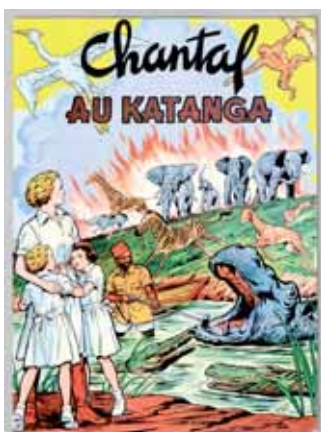
284



285



286



287



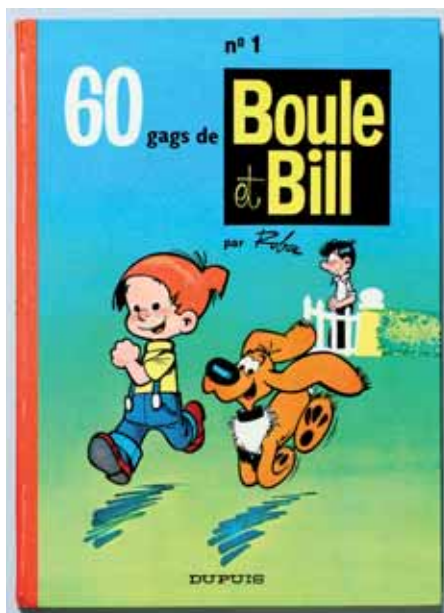
289



290



293



288



291



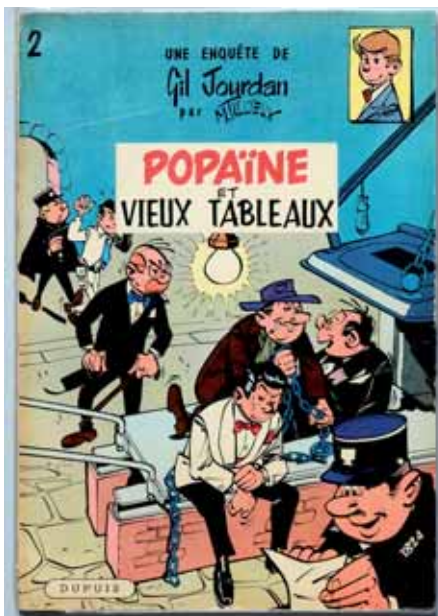
283

- 276 PEYO
**JOHAN ET PIRLOUIT 11.
 L'ANNEAU DES CASTELLAC.**
 Dos rond pelliculé bleu avec titre imprimé.
 Album à l'état tout proche du neuf.
 750
- 277 PEYO
**JOHAN ET PIRLOUIT 12.
 LE PAYS MAUDIT.**
 Edition originale.
 Dos rond pelliculé bleu avec titre imprimé.
 Etat tout proche du neuf.
 500
- 278 PEYO
**LES SCHTROUMPFS 1.
 LES SCHTROUMPFS NOIRS.**
 Edition originale.
 Album en très très bel état.
 300
- 279 PEYO
**LES SCHTROUMPFS 2.
 LE SCHTROUMPFISSEME.**
 Edition originale.
 Album à l'état tout proche du neuf.
 250
- 280 PEYO
**LES SCHTROUMPFS 3.
 LA SCHTROUMPFETTE.**
 Edition originale.
 Album en très bel état.
 150
- 281 PEYO
**LES SCHTROUMPFS 4.
 L'ŒUF ET LES SCHTROUMPFS.**
 Edition originale.
 Album à l'état tout proche du neuf.
 150

- 282 POÏVET
**LES PIONNIERS DE L'ESPÉRANCE 1.
 VERS L'OURANG MYSTÉRIEUX.**
 Edition originale Vaillant 1947.
 Album à l'état tout proche du neuf.
 400
- 283 PRATT
**CORTO MALTESE.
 LA LAGUNE DES BEAUX SONGES.**
 Editions Publicness 1972.
 Format 31.5x42 cm. Album couleur sérigraphié en très bel état. Rarissime.
 1800
- 284 REDING
**JARI 1.
 JARI ET LE CHAMPION.**
 Edition originale brochée Lombard 1960.
 Album proche de l'état neuf.
 100
- 285 REDING
**JARI 2.
 JARI DANS LA TOURMENTE.**
 Edition originale Lombard 1961.
 Album tout proche de l'état de neuf et bien complet de son point Tintin.
 150
- 286 REDING
**JARI 3.
 LE SECRET DE JIMMY TORRENT.**
 Edition originale cartonnée.
 Rarissime. Album en très bel état.
 500
- 287 RIGOT
CHANTAL AU KATANGA.
 Edition originale Hemma Chaix en 1957.
 Album à l'état proche du neuf.
 100

- 288 ROBA
**BOULE ET BILL 01.
 60 GAGS DE BOULE ET BILL N°1.**
 Edition originale.
 Album à l'état tout proche du neuf.
 800
- 289 ROBA
**BOULE ET BILL 03.
 60 GAGS DE BOULE ET BILL N°3.**
 Edition originale.
 Album à l'état tout proche du neuf.
 200
- 290 SIRIUS
**L'ÉPERVIER BLEU 3.
 L'ÎLE AUX PERLES.**
 Edition originale. Quatrième plat blanc.
 Album en très très bel état.
 400
- 291 TIBET
**RIC HOCHET 01.
 TRAQUENARD AU HAVRE.**
 Edition originale.
 Album à l'état tout proche du neuf.
 350
- 292 TIBET
**RIC HOCHET 03.
 DÉFI À RIC HOCHET.**
 Edition originale.
 Album à l'état tout proche du neuf.
 150
- 293 TIBET
**RIC HOCHET 04.
 L'OMBRE DE CAMELEON.**
 Edition originale.
 Album à l'état tout proche du neuf.
 150

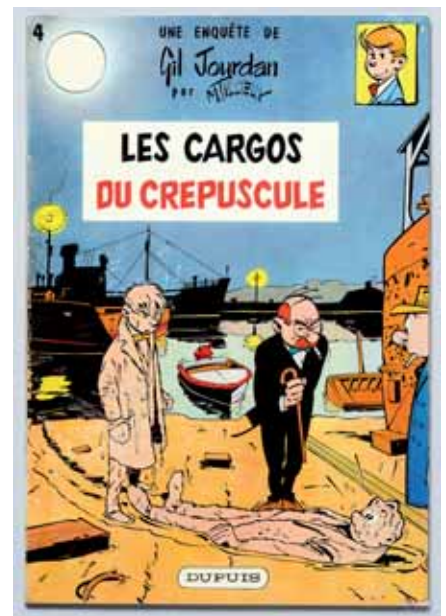
33



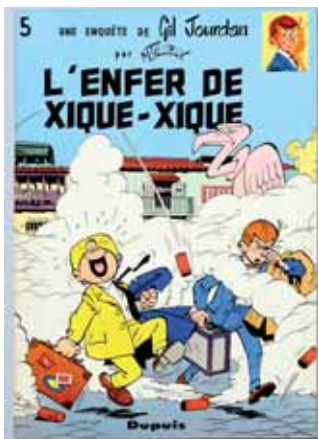
294



295



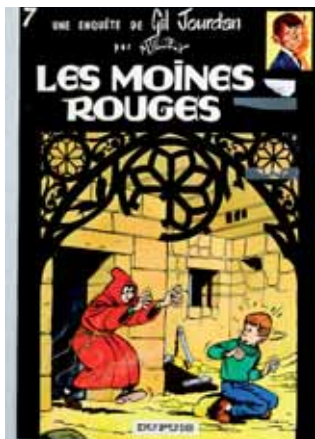
296



297



298



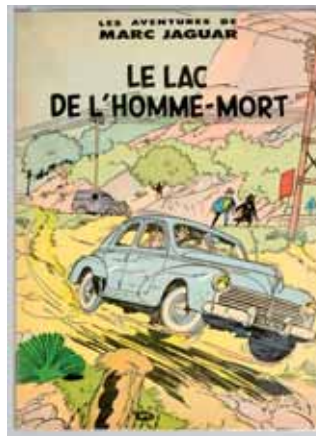
299



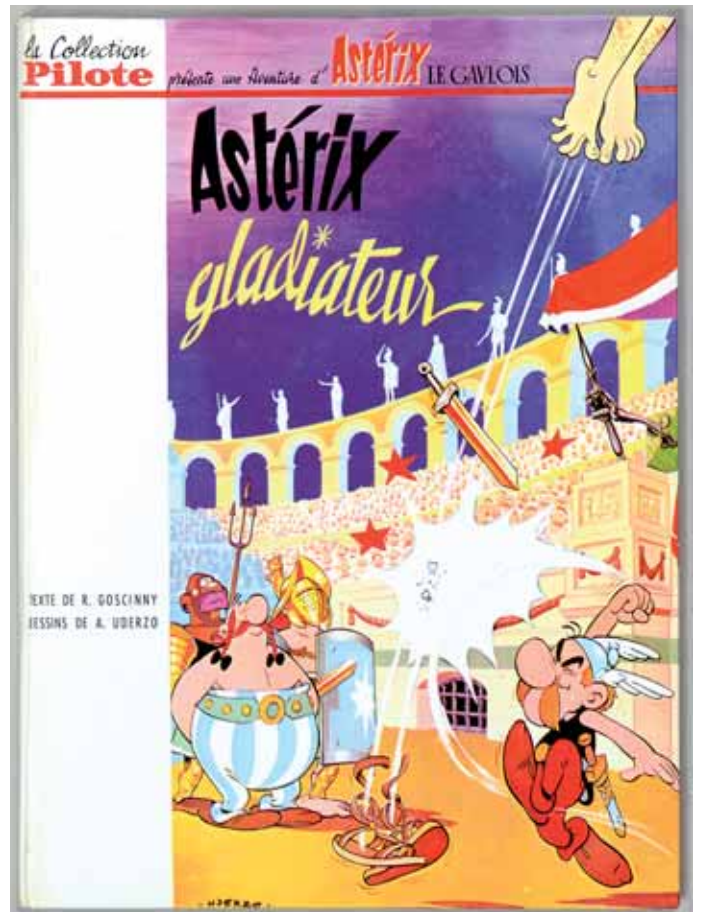
300



303



304



308



306



307



305



309



310

294 **TILLIEUX**
GIL JOURDAN 02.
POPAÏNE ET VIEUX TABLEAUX.

Edition originale.
Album en très très bel état.
300

295 **TILLIEUX**
GIL JOURDAN 03.
LA VOITURE IMMERGÉE.

Edition originale.
Album à l'état proche du neuf.
200

296 **TILLIEUX**
GIL JOURDAN 04.
LES CARGOS DU CRÉPUSCULE.

Edition originale. Album en très bel état.
200

297 **TILLIEUX**
GIL JOURDAN 05.
L'ENFER DE XIQUE-XIQUE.

Edition originale. Album à l'état neuf.
150

298 **TILLIEUX**
GIL JOURDAN 06.
SURBOUM POUR 4 ROUES.

Edition originale. Album à l'état neuf.
150

299 **TILLIEUX**
GIL JOURDAN 07.
LES MOINES ROUGES.

Edition originale à l'état de neuf.
100

300 **TILLIEUX**
GIL JOURDAN 08.
LES 3 TACHES.

Edition originale à l'état de neuf.
100

301 **TILLIEUX**
GIL JOURDAN 09 ET 10.
LE GANT À TROIS DOIGTS
ET LE CHINOIS À 2 ROUES

en éditions originales.
Les deux albums sont à l'état proche du
neuf.
120

302 **TILLIEUX**
GIL JOURDAN
TOMES 11, 12, 13, 14, 15 ET 16

En éditions originales. Albums en état
proche neuf à neuf. L'ensemble :
120

303 **TILLIEUX**
LES AVENTURES DE FELIX.
TOMES 1 À 6. (ÉDITION NOIR ET BLANC).

Michel Deligne (1977-1979). L'ensemble à
l'état de quasi-neuf à neuf.
950

304 **TILLIEUX**
MARC JAGUAR.
LE LAC DE L'HOMME MORT.

Edition originale à l'état proche du neuf.
160

305 **UDERZO**
ASTÉRIX 01.
ASTÉRIX LE GAULOIS.

Edition originale cartonnée française Pilote.
Album en très bel état.
1000

306 **UDERZO**
ASTÉRIX 02.
LA SERPE D'OR.

Edition originale cartonnée française Pilote.
Album en très bel état.
Coins légèrement élimés.
800

307 **UDERZO**
ASTÉRIX 03.
ASTÉRIX ET LES GOTHES.

Edition originale cartonnée française Pilote.
Album en très bel état. Retouche coin bas et
coiffe haute très légèrement fendue. Plats
superbes et bien blancs.
600

308 **UDERZO**
ASTÉRIX 04.
ASTÉRIX GLADIATEUR.

Edition originale cartonnée française Pilote.
Album à l'état proche du neuf.
1200

309 **UDERZO**
ASTÉRIX 05.
LE TOUR DE GAULE.

Edition originale cartonnée française Pilote.
Album à l'état de neuf. Plats bien blancs.
700

310 **UDERZO**
ASTÉRIX 06.
ASTÉRIX ET CLÉOPATRE.

Edition originale cartonnée française Pilote.
Album à l'état proche du neuf.
300

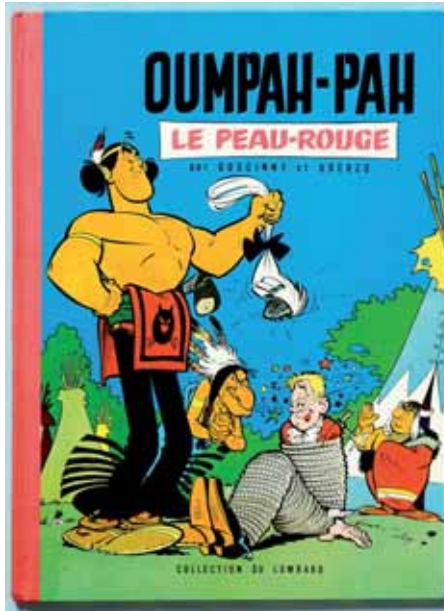
311 **UDERZO**
ASTÉRIX 07.
LE COMBAT DES CHEFS.

Edition originale cartonnée française.
Album à l'état proche du neuf.
200

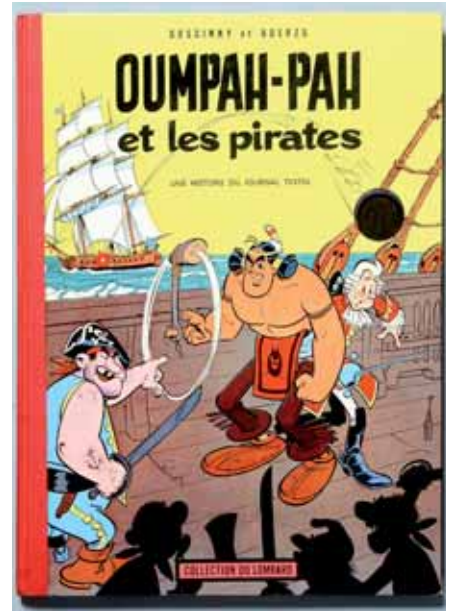
35



312



313



314



316



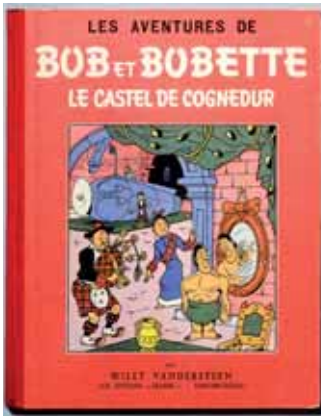
319



320



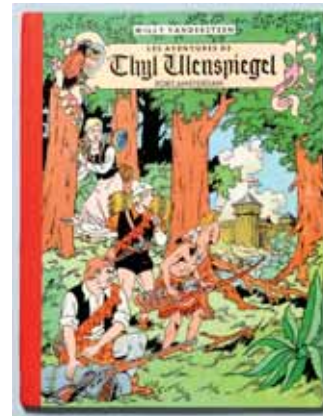
321



322



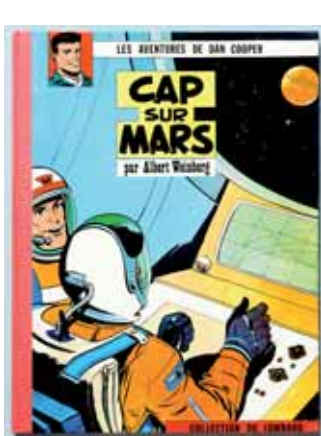
323



324



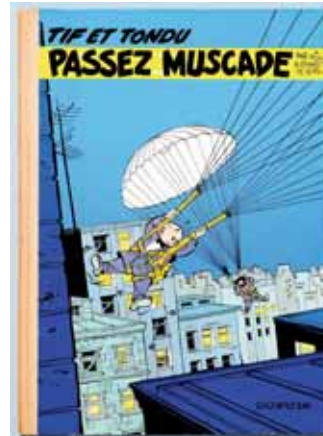
326



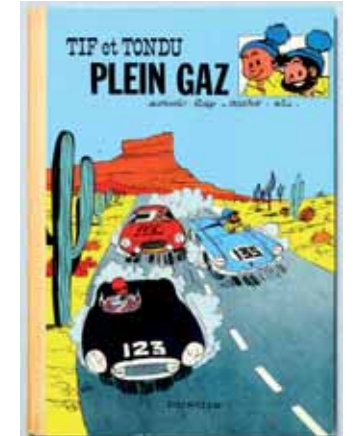
328



329



330



331



315



317



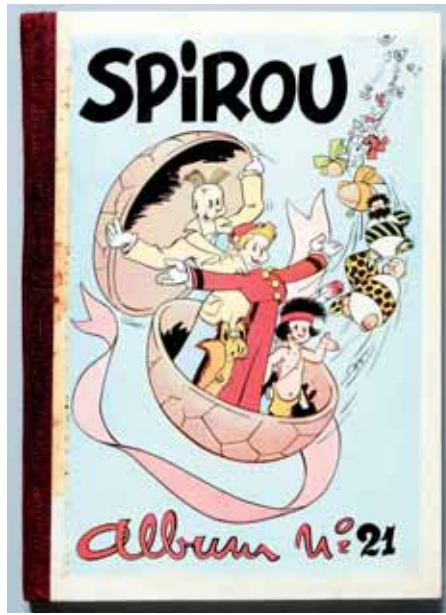
318

- 312 UDERZO**
OUMPAH-PAH 01.
OUMPAH-PAH LE PEAU-ROUGE.
Edition originale belge. Dernier titre au dos "Oumpah-Pa le peau rouge."
Album à l'état tout proche du neuf bien complet de son point Tintin.
300
- 313 UDERZO**
OUMPAH-PAH 01.
OUMPAH-PAH LE PEAU-ROUGE.
Edition originale française. Dernier titre au dos "Alerte à Marraccas."
Album à l'état tout proche du neuf bien complet de son point Tintin.
300
- 314 UDERZO**
OUMPAH-PAH 02.
OUMPAH-PAH ET LES PIRATES.
Edition originale. Album en très très bel état sans son point Tintin.
200
- 315 UDERZO**
TANGUY ET LAVERDURE 01.
L'ÉCOLE DES AIGLES.
Edition originale française cartonnée Pilote.
Album à l'état tout proche du neuf.
800
- 316 UDERZO**
TANGUY ET LAVERDURE 02.
POUR L'HONNEUR DES COCARDES.
Edition originale française cartonnée Pilote.
Album en très bel état.
300
- 317 UDERZO**
TANGUY ET LAVERDURE 03.
DANGER DANS LE CIEL.
Edition originale française cartonnée Pilote.
Album à l'état tout proche du neuf.
300
- 318 UDERZO**
TANGUY ET LAVERDURE 04.
ESCADRILLE DES CIGOGNES.
Edition originale française cartonnée Pilote.
Album à l'état tout proche du neuf.
600
- 319 UDERZO**
TANGUY ET LAVERDURE 05.
MIRAGE SUR L'ORIENT.
Edition originale française cartonnée Pilote.
Album à l'état tout proche du neuf.
250
- 320 VANDERSTEEN**
BOB ET BOBETTE 06.
LA CLEF DE BRONZE.
Edition originale Lombard 1957. Album à l'état proche du neuf. Sans son point Tintin.
300
- 321 VANDERSTEEN**
BOB ET BOBETTE 09.
LA NEF FANTÔME.
En édition originale en très bel état.
150
- 322 VANDERSTEEN**
BOB ET BOBETTE 13.
LE CASTEL DE COGNEDUR.
En édition originale en très bel état.
150
- 323 VANDERSTEEN**
THYL ULENSPIEGEL 1.
LA RÉVOLTE DES GUEUX.
Edition originale. Album en très très bel état complet de son point Tintin.
150
- 324 VANDERSTEEN**
THYL ULENSPIEGEL 2.
FORT AMSTERDAM.
Edition originale. Album en très très bel état sans son point Tintin.
200
- 325 VERNES**
BOB MORANE.
TOMES 8, 9 ET 10
En éditions originales. L'épée du Paladin, Le secret des 7 temples et Opération Chevalier Noir. L'ensemble à l'état quasi-neuf.
200
- 326 WALTHÉRY**
NATACHA 11.
LE GRAND PARI.
Editions Académie Ringard 1985. Tirage de tête de 50 exemplaires. Volume non numéroté et signé fait partie des 38 exemplaires fabriqués en 1993. Bien complet de son hélicoptère. Etat neuf.
400
- 327 WEINBERG**
DAN COOPER 03.
LE MUR DU SILENCE.
Edition originale. Album à l'état tout proche du neuf. Sans son point Tintin.
150
- 328 WEINBERG**
DAN COOPER 04.
CAP SUR MARS.
Edition originale. Album à l'état tout proche du neuf. Avec son point Tintin.
150
- 329 WILL**
TIF ET TONDU 02.
TIF ET TONDU EN AMÉRIQUE CENTRALE.
Edition originale française cartonnée, dos jaune. Album en très très bel état.
300
- 330 WILL**
TIF ET TONDU 06.
PASSEZ MUSCADE.
Edition originale française cartonnée, Dos pincé beige uni.
Album à l'état tout proche du neuf.
150
- 331 WILL**
TIF ET TONDU 07.
PLEIN GAZ.
Edition originale française cartonnée, Dos pincé beige uni. Album en très très bel état.
150

37



331 bis



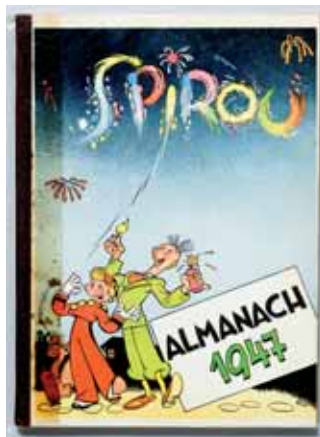
342



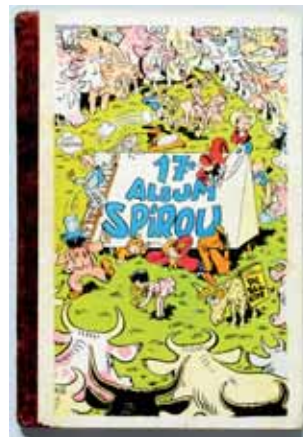
343



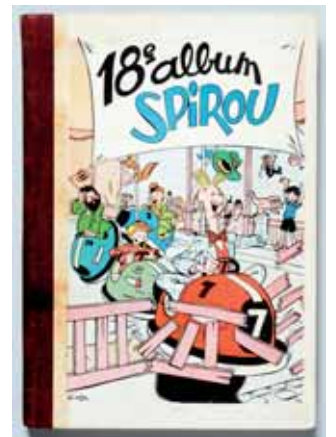
338



339



340



341



344



345



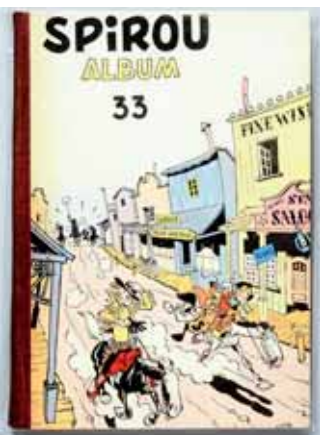
346



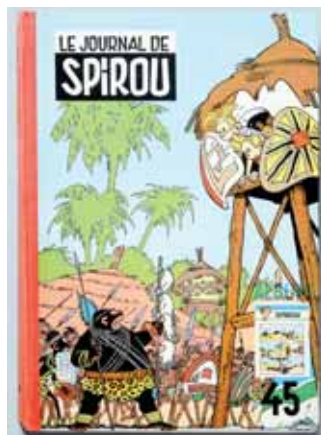
347



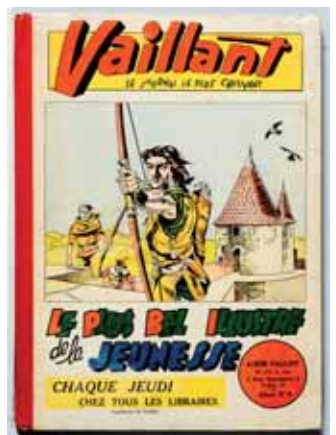
348



351



356



361

PÉRIODIQUES

- 331b HERGÉ**
TINTIN ET MILOU
DANS LE JOURNAL "LE SOIR"
(années 1941 à 1943).
Tous les strips (au complet) des aventures de Tintin et Milou publiés dans le journal *le Soir* entre le 20 octobre 1941 et le 23 septembre 1943 et soigneusement collés dans un épais cahier d'écolier. On y retrouve les histoires intégrales de *l'Etoile mystérieuse*, du *Secret de la Licorne*, du *Trésor de Rackham le Rouge* ainsi qu'un feuillet illustré par Hergé de 40 épisodes de Dupont et Dupond *Détectives* (resté inédit). Plus quelques récits complets de Melkebeke et Janin. Un rarissime document d'archives, absolument exceptionnelles, et patiemment complété par un jeune garçon pendant la Deuxième Guerre mondiale.
En très bon état.
3000/4000
- 332 HERGÉ**
LE PETIT VINGTIÈME.
ANNÉE 1936.
L'Oreille cassée et le Manitoba ne répond plus. Manquent les numéros 47, 48, 49, 50, 51 et 52. L'ensemble en très bon état (Le numéro 1 en bon état).
2000
- 333 HERGÉ**
LE PETIT VINGTIÈME.
ANNÉE 1938.
L'île Noire et le Sceptre d'Ottokar. Manquent les numéros 49, 50 et 51. L'ensemble en très bon état. Journaux non massicotés.
2000
- 334 HERGÉ**
LE PETIT VINGTIÈME.
ANNÉE 1939.
Le Sceptre d'Ottokar et l'Or Noir. Manquent les numéros 9, 15, 20, 37, 39, 40 et 52. L'ensemble en très bon état.
Journaux non massicotés.
2000
- 335 HERGÉ**
LE PETIT VINGTIÈME.
ANNÉE 1940. 10 NUMÉROS.
L'Or Noir. Numéros 6, 7, 8, 9, 10, 11, 12, 13, 15 et 16. Le dernier numéro date du jeudi 18 avril 1940. L'ensemble en très bel état.
800
- 336 HERGÉ**
LE PETIT VINGTIÈME.
ANNÉE COMPLÈTE 1935.
Le Lotus Bleu et l'Oreille Cassée. L'ensemble de 52 numéros en très bon état et non massicotés.
3000
- 337 HERGÉ**
LE PETIT VINGTIÈME.
ANNÉE COMPLÈTE 1937.
L'oreille cassée et l'île noire. L'ensemble de 52 numéros en très bon état et non massicotés. Le n°23 avec manque sur la couverture. Journaux non massicotés.
2900
- 338 SPIROU**
ALMANACH 1944.
Dos toilé brun et 4ème plat blanc. Album en très très bon état avec coins piquants et dos superbe.
200
- 339 SPIROU**
ALMANACH 1947.
Dos toilé brun et 4ème plat blanc. Album en très très bon état avec coins piquants et dos superbe.
150
- 340 RELIURE SPIROU N°17.**
Reliure en très très bel état.
300
- 341 RELIURE SPIROU N°18.**
Reliure éditeur à l'état tout proche du neuf.
150
- 342 RELIURE SPIROU N°21.**
Reliure éditeur à l'état tout proche du neuf.
400
- 343 RELIURE SPIROU N°23.**
Reliure éditeur à l'état tout proche du neuf.
200
- 344 RELIURE SPIROU N°24.**
Reliure à l'état tout proche du neuf. Superbes plats bien blancs.
300
- 345 RELIURE SPIROU N°25.**
Reliure en très très bel état.
180
- 346 RELIURE SPIROU N°26.**
Reliure en très très bel état.
200
- 347 RELIURE SPIROU N°27.**
Reliure à l'état tout proche du neuf.
150
- 348 RELIURE SPIROU N°29.**
Reliure à l'état tout proche du neuf.
300
- 349 RELIURE SPIROU N°31.**
Reliure en très très bel état.
180
- 350 RELIURE SPIROU N°32.**
Reliure en très très bel état.
200
- 351 RELIURE SPIROU N°33.**
Reliure à l'état proche du neuf.
400
- 352 RELIURE SPIROU N°34.**
Reliure en très très bel état.
150
- 353 RELIURE SPIROU N°41.**
Reliure en très bel état.
200
- 354 RELIURE SPIROU N°42.**
Reliure en très très bel état.
200
- 355 RELIURE SPIROU N°43.**
Reliure en très bel état.
200
- 356 RELIURE SPIROU N°45.**
Reliure à l'état tout proche du neuf.
250
- 357 RELIURE SPIROU N°46.**
Reliure en très très bel état.
200
- 358 RELIURE SPIROU N°47.**
Reliure à l'état tout proche du neuf.
400
- 359 RELIURE SPIROU N°49.**
Reliure en très bel état.
200
- 360 VAILLANT**
RELIURE EDITEUR N°2.
Reliure en très très bel état.
450
- 361 VAILLANT**
RELIURE EDITEUR N°6.
Reliure en très très bel état.
250
- 362 VAILLANT**
RELIURE EDITEUR N°8.
Reliure en très bel état.
150
- 363 VAILLANT**
FASCICULES ANNÉE 1945.
N°36 à n°44. Avec le premier numéro réalisé sous forme de bande dessinée. Du 10 août 1945 au 30 novembre 1945. L'ensemble en parfait état.
500



364



40

365



367



368

OBJETS

- 364 AROUTCHEFF. FRANQUIN. ZORGLUMOBILE (1999).**
L. 40 cm. 222 exemplaires numérotés. Résine et métal. En parfait état.
800
- 365 AROUTCHEFF GASTON LAGAFFE. TAXI 1^{ÈRE} VERSION**
Aroutcheff Taxi Gaston Lagaffe 1ère version N°144. Fabriqué à seulement 358 exemplaires. En parfait état.
500
- 366 AROUTCHEFF LA FORD T DE TINTIN AU CONGO.**
Sculpture en bois polychrome avec les personnages Tintin, Coco et Milou en résine. Largeur : 27 cm. Parfait état.
1200
- 367 AROUTCHEFF LA TURBOTRACTION.**
D'après FRANQUIN (La Corne de Rhinocéros). Véhicule en bois polychrome avec personnages (Spirou et Fantasio) en résine. Longueur 43,5 cm. Tirage à 999 ex. (Parfait état).
1200
- 368 AROUTCHEFF SPIROU. SOUS-MARIN JAUNE AVEC SPIROU (1998).**
Longueur 38 cm. Tiré à 228 exemplaires. En parfait état.
800
- 369 AROUTCHEFF SPIROU. SOUS-MARINIER DANS LA TORPILLE ET FANTASIO SOUS-MARINIER. (1998).**
Longueur 40 cm. En parfait état.
800
- 370 AROUTCHEFF. TINTIN LA LINCOLN ZÉPHYR DE 1938 DES «7 BOULES DE CRISTAL».**
Sculpture en bois polychrome avec les personnages Tintin, Haddock et Milou en résine. Format : 41cm. Parfait état."
900
- 371 AROUTCHEFF. TINTIN. LE CRABE AUX PINCES D'OR - CHALOUPE TINTIN, MILOU ET HADDOCK.**
Le Crabe aux pinces d'or Dim. 53 cm. Complet du support des rames. Parfait état.
900
- 372 AROUTCHEFF. TINTIN. TINTIN ET MILOU. L'AMILCAR DES CIGARES DU PHARAON**
Sculpture en bois polychrome. Personnages en résine. Longueur : 32 cm. Etat neuf avec sa boîte d'origine."
1100
- 373 CORNER TINTIN. 51 PERSONNAGES**
Série complète sur socle étain 51 personnages dont 8 sans boîte. L'ensemble en parfait état. Rarissime.
1000
- 374 LEBLON BUSTE DE HADDOCK PIPE À LA BOUCHE.**
Buste en résine polychrome sur socle en bois peint en noir réalisé en 1988. Tirage de 600 exemplaires. Hauteur 15cm. Parfait état.
280
- 375 LEBLON BUSTE SUR SOCLE. BUSTE DE TINTIN EN PULL BLEU.**
Buste en résine polychrome sur socle en bois peint en noir réalisé en 1988. Hauteur 15cm. Parfait état.
300
- 376 LEBLON BUSTE SUR SOCLE. LES DEUX DUPOND-DUPONT EN MARINS.**
En parfait état.
600
- 377 LEBLON TINTIN. BUSTES DUPONT ET DUPOND SE MOQUENT DES CHAPEAUX (1994).**
Hauteur 14 cm. réf. 5 et 6. Complet de sa boîte décor. Parfait état.
400
- 378 PIXI BUSTE TINTIN SCAPHANDRIER**
Réf. 30011. Résine polychrome d'après "RACKHAM LE ROUGE". Hauteur 10 cm. Pièce numérotée. Parfait état.
500
- 379 PIXI PETIT BUSTE DE TINTIN EN ÉCOSAIS**
L'île noire. Ref. 30010. Hauteur : 10,7 cm. Parfait état.
300
- 380 PIXI PETIT BUSTE DE TINTIN**
Le Lotus Bleu. Ref. 30007. Hauteur : 9,8 cm. Parfait état
300
- 381 PIXI PETIT BUSTE TINTIN CASQUETTE.**
Ref. 30009. Hauteur : 9,8 cm. Parfait état.
220
- 382 PIXI TINTIN. PIXI 2121 LE LOTUS BLEU.**
Pixi 2121. Tirage 2700 exemplaires Parfait état avec boîte et certificat."
190
- 383 PIXI TINTIN. PIXI 2139. L'OREILLE CASSÉE.**
Tirage 1700 exemplaires. Parfait état avec boîte et certificat.
170

369



42

- 384 PIXI**
TINTIN - PIXI 40530.
LE JEU D'ÉCHECS TINTIN.
 Tirage 1000 exemplaires. Parfait état complet de son certificat (n°614 sur 1000 exemplaires), de sa grande boîte noire et de ses 32 figurines.
 2500
- 385 PIXI**
TINTIN - PIXI 4500.
LE CRABE AUX PINCES D'OR.
TINTIN ET MILOU SUR LE DROMADAIRE.
 Tirage 3500 exemplaires. Parfait état avec boîte et certificat
 350
- 386 PIXI**
TINTIN - PIXI 4510.
LE TRÉSOR DE RACKHAM LE ROUGE
TINTIN ET MILOU DANS LE REQUIN.
 Parfait état avec boîte et certificat"
 350
- 387 PIXI**
TINTIN - PIXI 4513.
LE LOTUS BLEU.
TINTIN ET MILOU EN POUSSE-POUSSE.
 Parfait état avec boîte avec certificat.
 330
- 388 PIXI**
TINTIN - PIXI 4516.
LES CIGARES DU PHARAON.
TINTIN ET MILOU EN VOITURE.
 Tirage 2500 exemplaires. Parfait état avec boîte et certificat
 380
- 389 PIXI**
TINTIN - PIXI 4541.
LE LOTUS BLEU
TINTIN, MILOU ET LE CHINOIS
 n° 544. Avec boîte et certificat. Parfait état.
 270
- 390 PIXI**
TINTIN - Pixi 4564.
TINTIN AU CONGO
TINTIN, MILOU ET COCO
DANS LA VOITURE
 Métal peint, Édition à 1500 exemplaires.
 Boîte et certificat. Parfait état.
 800
- 391 PIXI**
TINTIN - PIXI 4565
LE RADEAU.
 Etat neuf avec sa boîte rouge et son certificat. Tirage : 1500 ex. Année de parution : 1995. En parfait état.
 400
- 392 PIXI**
TINTIN - PIXI 4566.
LE LOTUS BLEU
 Tintin et Milou devant le mur
 Avec boîte et certificat. En parfait état.
 180
- 393 PIXI**
TINTIN - PIXI 4587.
OBJECTIF LUNE.
DUPOND ET DUPONT
 Tirage 1500 exemplaires. Parfait état avec boîte et certificat"
 230
- 394 PIXI**
TINTIN - PIXI 4591.
OBJECTIF LUNE.
TINTIN, MILOU, BAXTER ET LA FUSÉE.
 Tirage 1500 exemplaires.
 Parfait état avec boîte et certificat
 260
- 395 PIXI**
TINTIN - PIXI 5615.
LE CHÂTEAU DE MOULINSART
 Tirage 775 exemplaires.
 Parfait état avec boîte et certificat.
 400
- 396 PIXI**
TINTIN - PIXI 5617.
LE VASE DU TEMPLE DU SOLEIL.
 Tirage 500 exemplaires. Parfait état avec boîte et certificat.
 450
- 397 PIXI**
TINTIN - PIXI 5618.
LE SYMBOLE INCA.
 Tirage 500 exemplaires.
 Parfait état avec boîte et certificat
 500
- 398 PIXI**
TINTIN - PIXI LE LOTUS BLEU.
TINTIN OPIUM.
 Réalisé pour les librairies "Album" à Paris.
 Tirage 750 exemplaires Parfait état avec boîte et certificat
 480



399 PIXI
TINTIN - PIXI PREMIÈRE SÉRIE. 4413.
L'OREILLE CASSÉE.
LE FÉTICHE ARUMBAYA ET LE GARDIEN.
 Tirage 950 exemplaires
 Parfait état avec boîte.
 400

400 PIXI
TINTIN - PIXI PREMIÈRE SÉRIE. 4581.
PROFESSEUR TOURNESOL.
 Tirage 900 exemplaires.
 Parfait état avec boîte et certificat.
 400

401 PIXI
TINTIN - PIXI PREMIÈRE SÉRIE. 4582.
DUPONT ET DUPOND.
 Tirage 900 exemplaires. Parfait état avec
 boîte et certificat.
 360

402 PIXI
TINTIN - PIXI PREMIÈRE SÉRIE. 4583.
HADDOCK, TINTIN.
 Tirage 1050 exemplaires. Parfait état avec
 boîte et certificat.
 500

403 PIXI
TINTIN - PIXI PREMIÈRE SÉRIE. 4411.
L'OREILLE CASSÉE.
 Réf. 4411. Grande boîte. 600 ex. état neuf.
 Première collection (1988-1989)
 1100

404 PIXI
TINTIN - PIXI PREMIÈRE SÉRIE. 4401.
LE LOTUS BLEU.
 Réf. 4401. Grande boîte. 600 ex. état neuf.
 Première collection (1988-1989)
 1100

405 PIXI
TINTIN PIXI REGOUT. RÉF. 30000.
TINTIN, LA POTICHE,
GRAND MODÈLE SOCLE BOIS,
 Le Lotus bleu, 1991, 28 cm, avec étiquette
 certificat. En parfait état.
 850

406 PIXI
TINTIN COW-BOY. REF. 30008.
 Résine Buste de Tintin en Amérique.
 En parfait état.
 220

407 REGOUT
TINTIN ET MILOU
TINTIN AU CONGO.
 Sculpture en résine de couleurs grise réali-
 sée par Regout. Tirage 200 exemplaires.
 Parfait état dans sa boîte d'origine.
 400

408 REGOUT
TINTIN ET TCHANG DU LOTUS BLEU.
 Sculpture en résine de couleurs grise réali-
 sée par Regout. Tirage 200 exemplaires.
 Parfait état dans sa boîte d'origine.
 400



Lot n°409



44

DESSINS ORIGINAUX



Lot n°410



BOH, C'EST PAS DU LUXE, MAIS C'EST QUAND MÊME UNE MAISON, NON ?

DE TOUTE FAÇON SI QUELQU'UN A UN DOUTE IL A QU'A LIRE, HEIN ? C'EST ÉCRIT "HOME SWEET HOME" C'EST BIEN LA PREUVE QU'CEST UNE MAISON, NON ?



C'EST PAS LUXUEUX MAIS C'EST INTIME, QUOI.

CH'AI PAS COMMENT ELLE VA RÉAGIR, AL ? ... C'EST UNE FILLE DE VACH' MENT BONNE FAMILLE, TU VOIS... SON PÈRE ÉTAIT PASTEUR ET TOUT DE SON VIVANT, J'VEUX DIRE... IL A PAS LAISSÉ DE SOUS MAIS LA MÈRE DE SARAH A UNE PETITE MAISON BIEN PROPRE AVEC UN VERGER...

409 ACHDÉ (Darmenton Hervé dit) LUCKY LUKE. LA BELLE PROVINCE.

Planche 13 pour cette aventure publiée en 2004 par Lucky productions. L'une des plus belles planches de cet album. Encre de Chine. Format : 49x36 cm. Signée par l'auteur. 1000/1200

410 ALEXIS (Dominique Vallet dit) LES AVENTURES D'AL CRANE

Encre de chine pour la planche 1 de Mariage à cold valley paru en album aux éditions Dargaud - Rarissime et somptueuse planche de cet auteur 1800/2000

411 BERGESE, Francis BUCK DANNY. LE FEU DU CIEL.

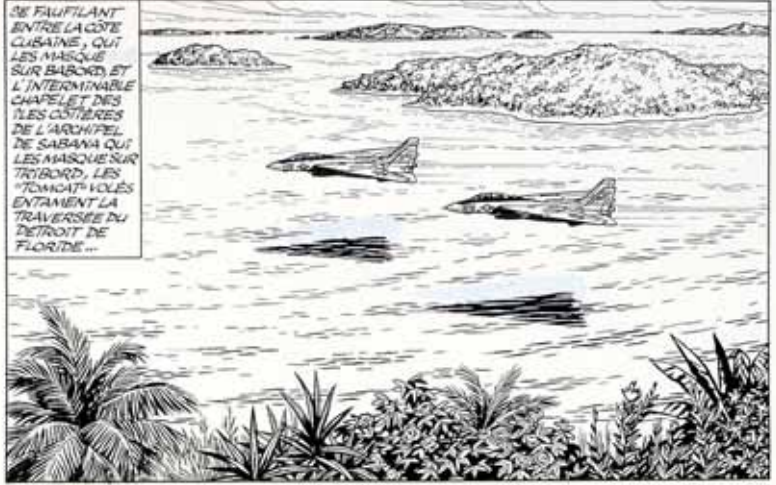
Planche 29 pour le 43eme album de cette série et éditée en 1986 par Novedi. Une planche très technique où Francis Bergese ne s'est pas ménagé sur la représentation des avions F16. Encre de Chine. Format : 58x46 cm. Signée par l'auteur. 700/900



!!!... HELL... JE CROIS QUE J'AI PIGÉ !... LES YANKEES ECHANGENT DE FAUX MESSAGES SUR LEUR FREQUENCE DE TRAVAIL HABITUELLE, ET EN UTILISANT UNE AUTRE POUR LEURS COMMUNICATIONS REELLES !

INQUIETANT, NON ?

SE FAUFIANT ENTRE LA CÔTE CUBAINE, OÙ LES MASQUES SUR BARBOIS, ET L'INTERMINABLE CHAPELET DES ÎLES CÔTIÈRES DE L'ARCHIPEL DE SABANA OÙ LES MASQUES SUR TROIBORD, LES "TOMCAT" VOLES ENTRAÎNENT LA TRAVERSÉE DU DÉTROIT DE FLORIDE...



C'EST TERRIBLEMENT RISQUE DE NOUS FAIRE SUIVRE DE CHEVAL, SI PRÈS DE LA CÔTE DE CUBA !

C'EST ICI QU'ELLE EST LA PLUS SAUVAGE ET LA PLUS DÉSERTÉ, ET, EN TOUT CAS, NOUS SERONS INVISIBLES AUX RADARS DE FLORIDE JUSQU'À LA SORTIE DU DÉTROIT !



AUCUNE SURPRISE À CRAINdre, GHAZI ! L'AWG-9 BALAIE LA ROUTE DEVANT NOUS ET NOTRE E.C.M. EST ENCLÉNCHE !

(1) A.W.G.9: radar de détection du "Tomcat", dans portée supérieure à 200 km. (2) Electronic Counter Measure: système de brouillage électronique.



MAIS C'EST COMPTER SANS LES SYSTEMES DE DETECTION HAUTEMENT SOPHISTIQUES DU ROYALM E-3A AWACS QUI PATROUILLE DEPUIS MAINTENANT DIX MINUTES PAR LE TRAVERS DU DÉTROIT DE FLORIDE...

ALERTE GÉNÉRALE ! FORT BROUILLAGE ÉLECTRONIQUE À BASSE ALTITUDE, AU 180, DISTANCE 42 NAUTIQUES, DANS LE SECTEUR AP.26 !

000



LES MIG CUBAINS NE POSSEDENT PAS DE SYSTEME E.C.M. AUSSI EFFICACE... ET POURQUOI L'UTILISERAIENT-ILS DANS LES LIMITES DE LEUR TERRITOIRE ?

À MOINS QU'IL NE S'AGISSE D'AVIONS SOVIÉTIQUES ?

Francis Barone



Lot n°412

47

**412 BOB DE MOOR
LES AVENTURES DE L'ONCLE ZIGOMAR.
LE RENARD QUI LOUCHE.**

Strips 85, 86, 87 et 88 publiés dans le journal Tintin n°11 daté de mars 1953 puis édité sous forme d'album par Bédéscope en 1979. Encre de Chine. Format : 30x41 cm. 150

**413 BOB DE MOOR
MONSIEUR TRIC.**

Dessin à l'encre de chine, réalisé pour la promotion de la série. 1951. Format 12 x 15 cm. 200

**414 CUVELIER, Paul
CORENTIN FELDOË.**

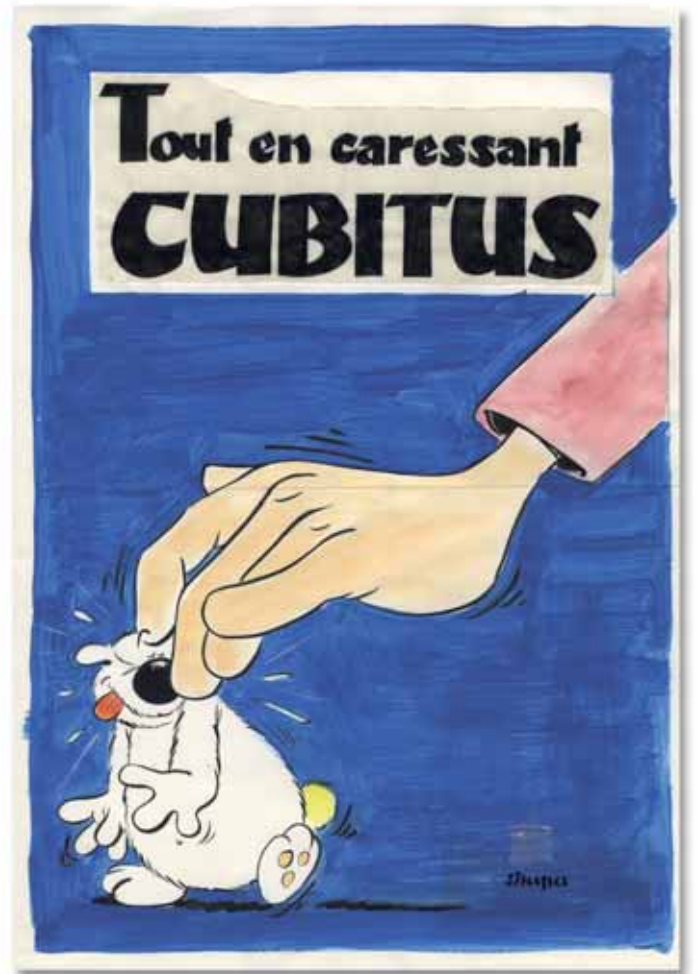
Dessin de têtère à l'encre de chine avec son bleu de coloriage. Format 13 x 13 cm. 200



Lot n°413



Lot n°414



Lot n°415

**415 DUPA (Luc Dupanloup dit)
CUBITUS.**

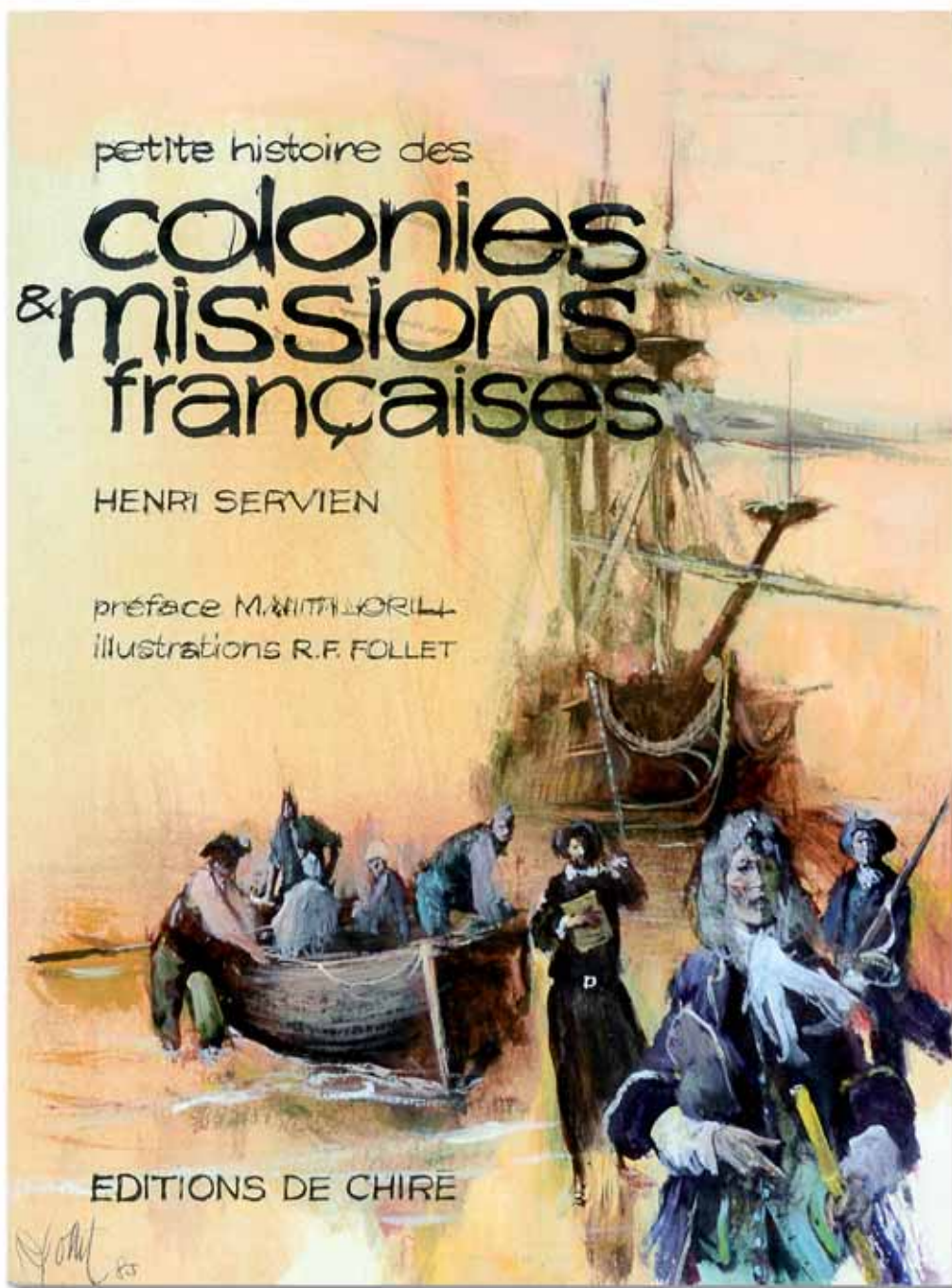
Projet couleurs de la couverture de l'album paru au Lombard en 1975. Encre de chine, aquarelle et gouache. Format 30 x 43 cm. 300

**416 FOLLET, René
PETITES HISTOIRES DES COLONIES
ET MISSIONS FRANÇAISES.**

Projet de couverture pour un ouvrage de Henri Servien édité par les éditions de Chiré en 1985. Gouaches de couleurs, lavis et mine de plomb. Format : 28x21 cm. Signée par l'auteur. On y joint le livre reproduisant cette illustration. 600/700

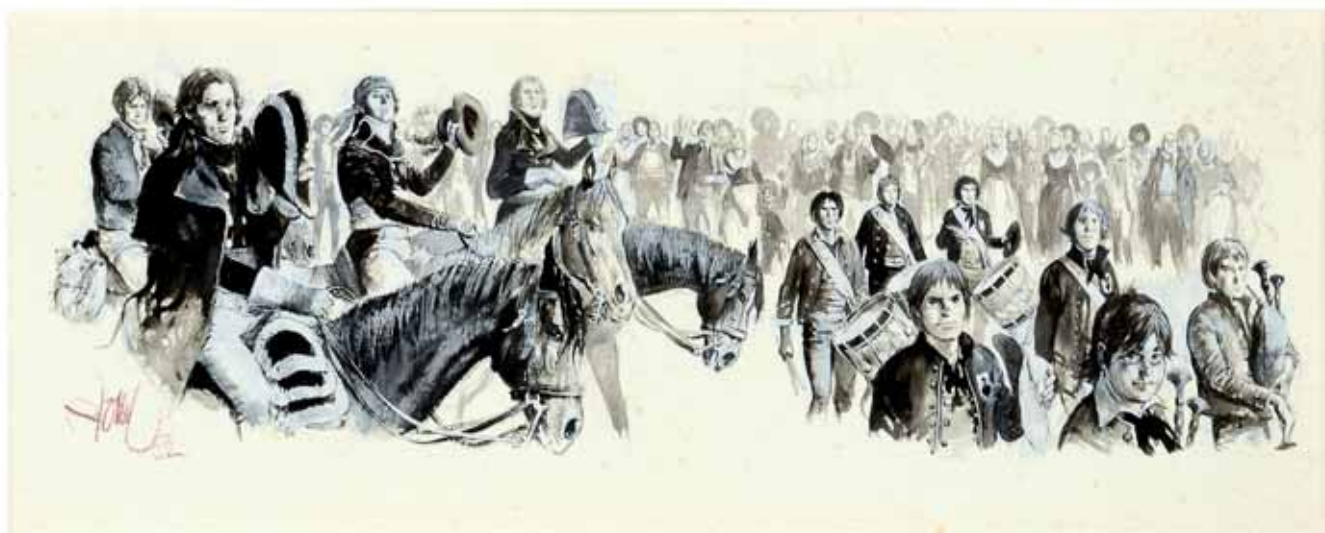
**417 FOLLET, René
PETITES HISTOIRES
DES GUERRES DE VENDÉE.**

Illustration pour les pages 140 et 141 d'un ouvrage de Henri Servien édité par les éditions de Chiré en 1985. Gouaches de couleurs, lavis et mine de plomb. Format : 42x17 cm. Signée par l'auteur. On y joint le livre. 300/400



Lot n°416

49



Lot n°417



ON ARRIVE JUSTE A TEMPS POUR FAIRE UNE JOYEUSE SURPRISE A LA "BOMBE ROUSSE DE FRISCO"

Quoi? AVEC DOUZE HEURES DE CHEVAL DANS LES FESSES ET A JEUN EN PLUS... AU DIABLE LES FESSES DE PEARL!

CA VIELO, C'EST AU-DESSUS DE MES MOYENS... JE VOULAIS JUSTE T'OFFRIR UN PETIT VERRE!

HEIN? MITHE PUTOS... ÇA CHANGE TOUT!...



LA! LE PARADISO... ON Y EST!

PAR TOUS LES PUTOS... C'EST CE SOIR LA DERNIERE REPRESENTATION!

BIENTOT LES DEUX HOMMES PENETRENT DANS LA SAIE BRUYANTE ET SURCHAUFFEE DU PARADISO.

MAC! C'EST EU... C'EST BIEN NOTRE PEARL, PLUS EBLOUSSANTE QUE JAMAIS...

BEN, L'ETAT MOINS UNE SUR TOU... LA LIGNE! ON ARRIVE RIE POUR LA FIN DU SHOW...



GENTILHOMME, VOUS ETES IMPARDONNABLES D'AVOIR LOUPE LE DERNIER SHOW DE MISS CALOWAY...

PON SANG ON A TRAVERSE TOUT L'ETAT RIEN QUE POUR LA VOIR! ON VA ETRE FORCES DE LA RENCONTRER DANS SA LOUE!

MITHE PUTOS, C'EST C'QU'ON VA ETRE FORCES D'FAIRE!

AU MEME MOMENT SUR LES FEUILLES DE DEAD HORSE MESA...



POUR TOUJOURS ESSAYER! MAIS CA M'ETONNERAIT QU'ELLE RECONNE DES BOUSEUX COMME VOUS.

ON PARE UNE BOUTEILLE DE FOURBON DE LA RESERVE DU PATRON...

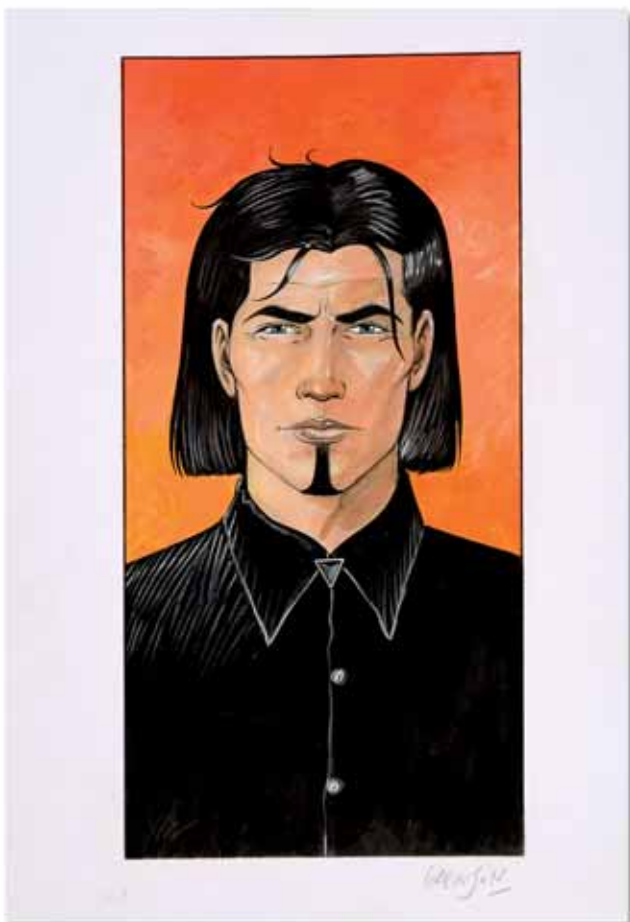
TENU GRAND PERE... MAIS CARE A TOI, LILY EST FIANCEE A DUKE STATION, PRESIDENT DE LA SOUTHERN, J'AI OUX COMME UN TIGRE! C'EST MEME POUR ÇA QU'ELLE QUITTE LA SCENE...

IL EST ICI CE SOIR, ET IL A HORREUR DES ADMIRATEURS QUI TOURNENT AUTOUR DE SA CHERIE... SURTOUT QUAND C'EST DES RICHES ET BEAUX GARS DANS VOTRE GENRE.

ECOUTE! QUELQU'UN GRIME PAR ICI...

SUREMENT PAS UNE TONIQUE BIEN... PEUT ETRE UN DES NOTRES QUI TENTE DE NOUS REJOINDRE.

CR 10



Lot n°419



Lot n°443

- 418 GIRAUD, Jean
BLUERERRY
LA LONGUE MARCHE**
Encre de chine pour la planche 10 de cet album publié en 1980 aux éditions Dargaud. Superbe scène de bar où l'on retrouve Chihuahua Pearl - Signée par l'auteur. 9000/9500
- 419 GRENSON, Olivier
NIKLOS KODA.
A L'ARRIÈRE DES BERLINES**
Encres de couleur pour la couverture alternative du premier album publié aux éditions du Lombard en 1999 - Format 18 x 37 cm - Signée par l'auteur. 600/700



© Hergé/Moulinart 2011.

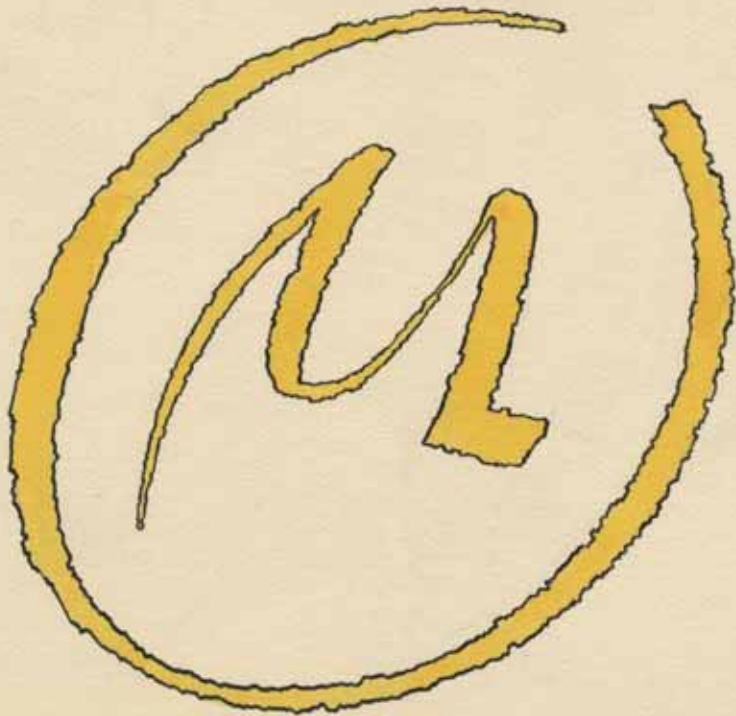
Lot n°420

**420 HERGÉ
LE TEMPLE DU SOLEIL**

Encre de Chine pour cette magnifique case (n° 289) publiée dans le journal Tintin et restée inédite en album. Format : 11x9,5 cm. Superbement encadrée.
10000/12000

**421 JACOBS, Edgar P.
BLAKE ET MORTIMER.
LA MARQUE JAUNE**

Encre de chine et aquarelle sur papier à dessin. Dessin promotionnel réalisé pour une exposition à la librairie du Lombard, au milieu des années 50. Avec les principaux personnages de cet album mythique.
Format 22 x 33 cm. Exceptionnel.
5000/6000





Lot n°422



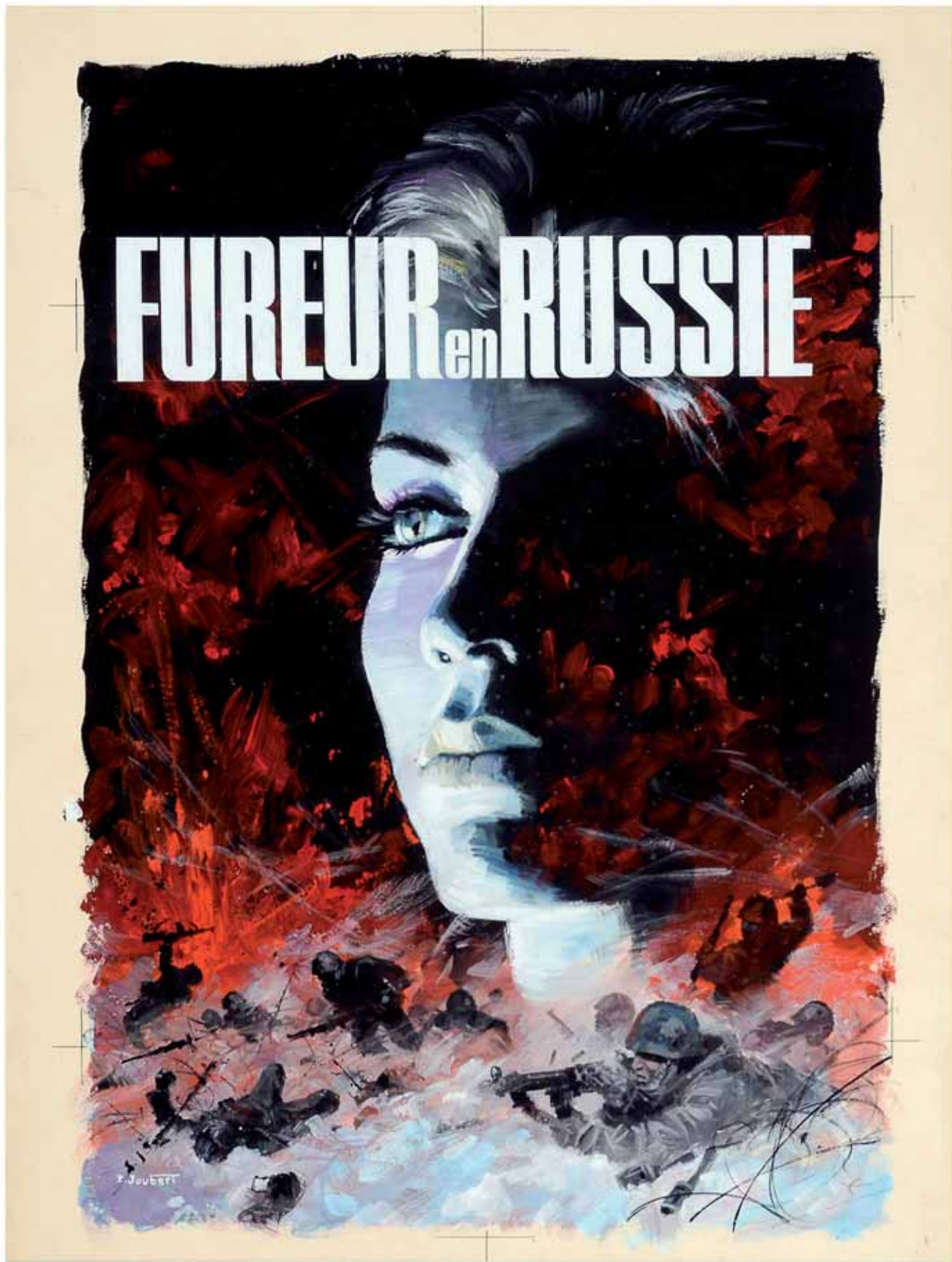
Lot n°423



422 JACOBS, Edgar P.
BLAKE ET MORTIMER,
LE MYSTÈRE DE LA GRANDE PYRAMIDE.
Bleu de coloriage pour la page 23.
Format 32 x 45 cm.
400/500

423 JACOBS, Edgar P.
BLAKE ET MORTIMER,
L'AFFAIRE DU COLLIER.
Bleu de coloriage pour la page 45.
Format 32 x 45 cm.
400/500

424 JIJÉ (Joseph Gillain dit)
TANGUY ET LAVERDURE
Encre de chine pour la planche 13 de l'album
"Les anges noirs" paru en album aux éditions
Dargaud - Signée - Superbe planche d'avions
et d'action où les deux héros sont présents.
Rare.
1200/1500



Lot n°425

425 JOUBERT, Pierre
FUREUR EN RUSSIE.

Illustration de couverture pour un roman de Franco La Guidara édité par Alsatia en 1967. Gouaches de couleurs. Format : 41x31 cm. Signée par l'auteur. On y joint le roman reproduisant cette illustration. 1800/2300

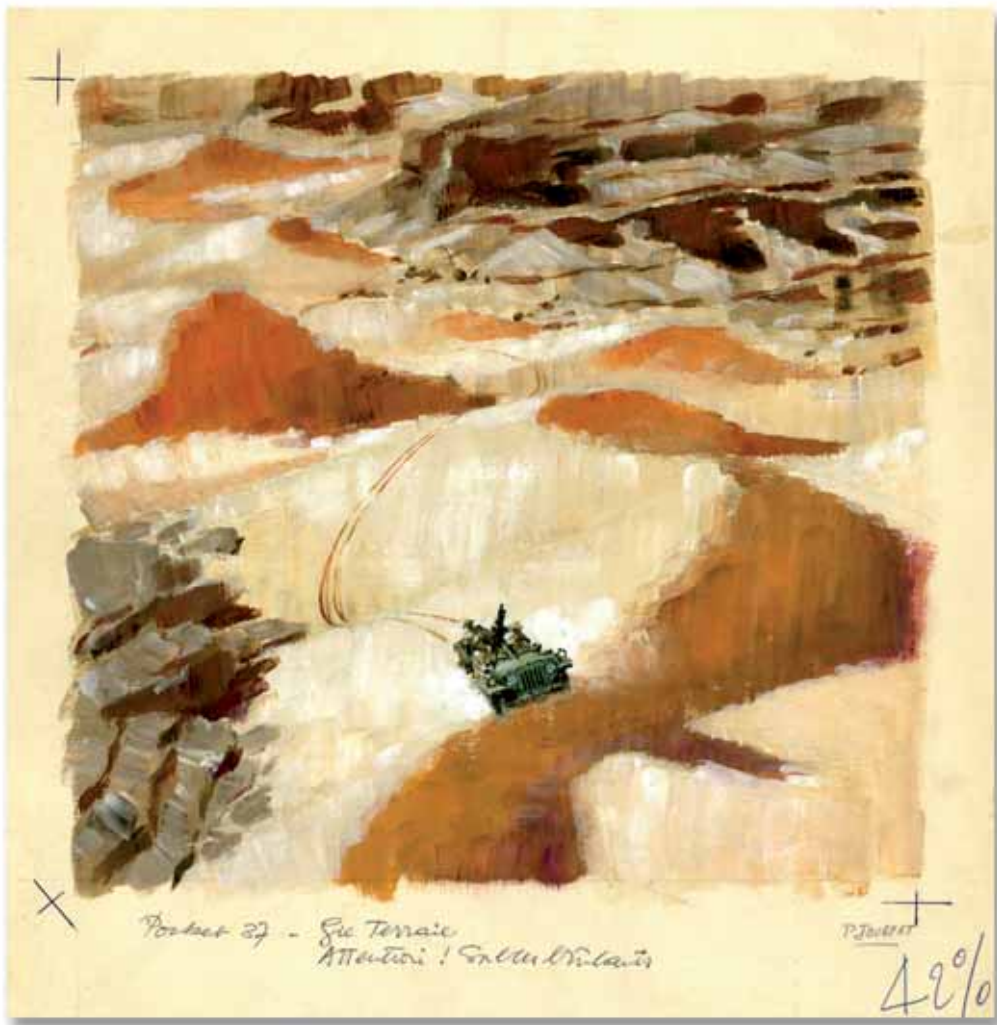
426 JOUBERT, PIERRE
ATTENTION ! SABLES BRÛLANTS...

Gouache pour la couverture du roman de Jean-Paul Max, "Attention ! Sables brûlants..." paru en 1968 dans la collection Marabout. Format : 24 x 23 cm. 1700/2000

427 JUILLARD, André
LÉNA

Encres de couleur pour un portrait de l'héroïne destiné à la couverture alternative du tirage de net - Encadrée. Signée par l'auteur. 1200/1400

Lot n°426



57

Lot n°427





Lot n°428

58

**428 JULLARD, André
MEZEK**

Encres de couleurs pour la planche 59 de l'album publié en 2011 aux éditions Dargaud. La planche la plus emblématique de l'album - Signée par l'auteur. 2800/3000

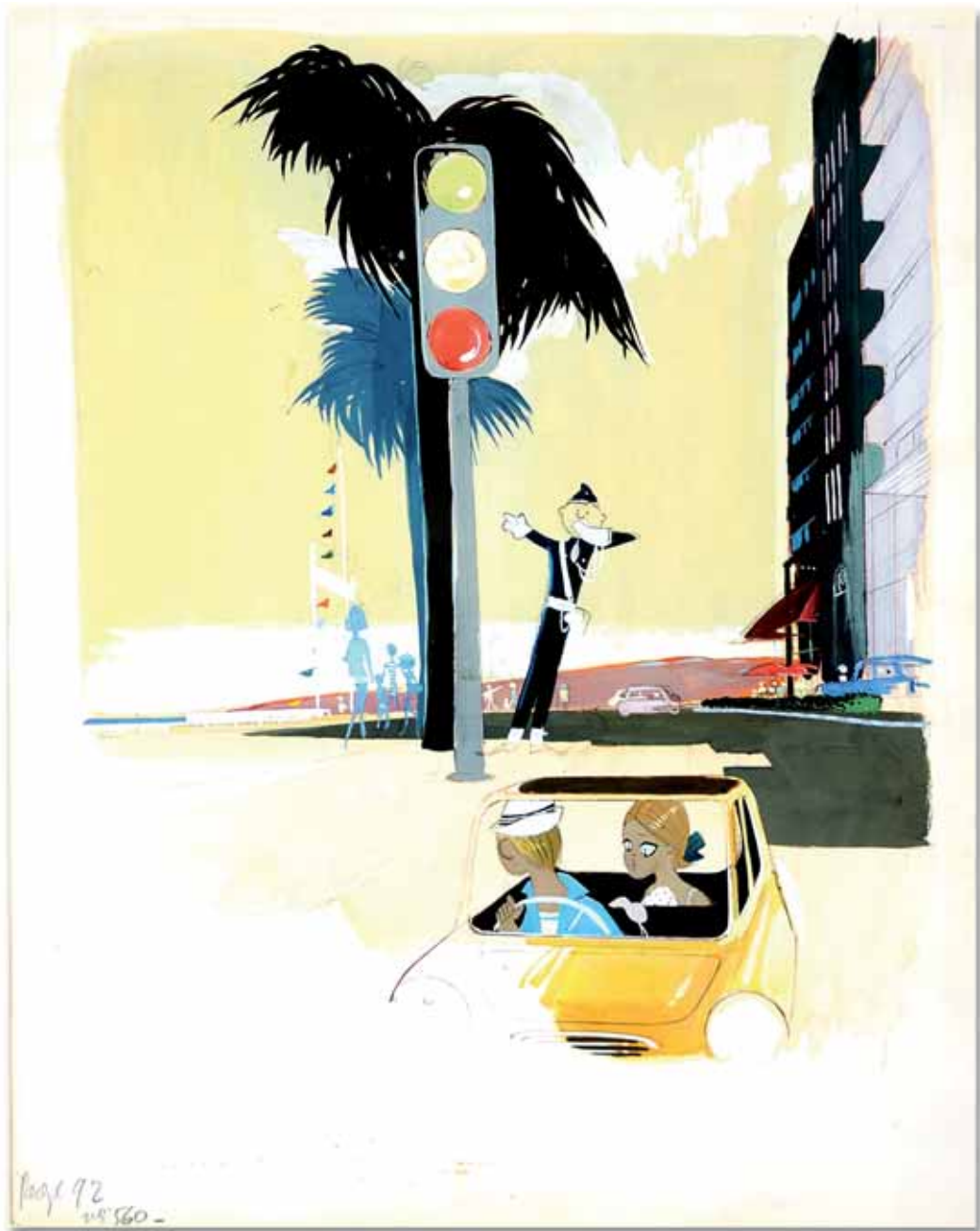
**429 KIRAZ
LES PARISIENNES DE KIRAZ COLOR.
"Ne t'arrête pas, je suis en train de mettre mon maillot".**

Illustration publiée dans le Jours de France n°560 du 7août 1965. Superbe et très emblématique dessin de l'univers de Kiraz. Mine de plomb, gouache et aquarelle. Format : 42x32 cm. Signée par l'auteur. On y joint l'hebdomadaire reproduisant cette illustration. 2000/2300

**430 KIRAZ
LES PARISIENNES ET LES COPAINS.**

Illustration publiée dans le Jours de France n°458. Encre de Chine et lavis noir. Format 32x25 cm. Signée par l'auteur. 1200/1400

Lot n°429



59

Lot n°430

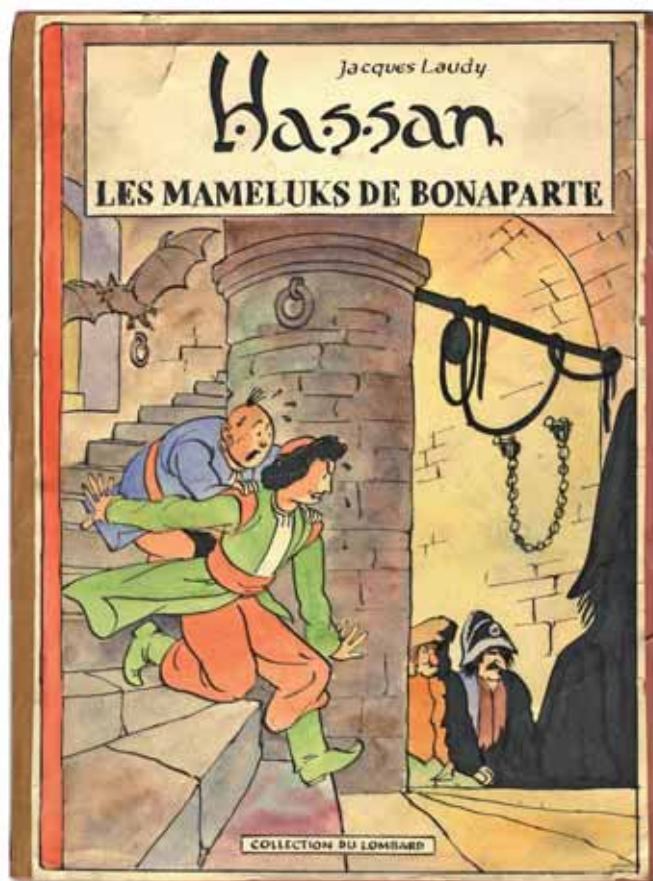




Lot n°431

431 KIRAZ
LES PARISIENNES S'AMUSENT.
"PSST !..."

Illustration publiée dans le Jours de France n°272. Encre de Chine et lavis noir. Format 40x24 cm. Signée par l'auteur. 1200/1400



Lot n°432

432 LAUDY, Jacques
HASSAN ET KADOUR.

Encre de chine et aquarelle pour un projet couleurs de la couverture de l'album "Les Mameluks de Bonaparte". Ce projet est collé sur une maquette de l'album constituée des pages parues dans le journal Tintin. Cet album n'a jamais vu le jour. Cette maquette d'édition complète de 67 pages est un exemplaire unique avec un dessin original pour couverture ! Réalisé en 1951 par Jacques Laudy et le service éditorial du Lombard. Format 22 x 30 cm. 1000/1200

433 MACHEROT, Raymond
LE COLONEL CLIFTON.

Encre de chine et aquarelle sur papier à dessin, éléments typographiques sur film. Dessin réalisé pour la promotion de la série. Format 16 x 22 cm. 200/300

434 MORRIS (Maurice de Bévère dit)
LUCKY LUKE.

Dessin à l'encre de chine rehaussé d'aquarelle. Morris et Lucky Luke présentent leurs vœux de bonne année. Format 21 x 29 cm. 1000/1200

R. MACHEROT



**LES ENQUETES DU
COLONEL CLIFTON**

Lot n°433

BOUVE
ANNÉE



Lot n°434

À DESIN TRÈS AMICALEMENT,
- MORRIS -

Lot n°435

62



435 PELLERIN, Patrice
L'ÉPERVIER.
L'HISTOIRE EN BULLES.

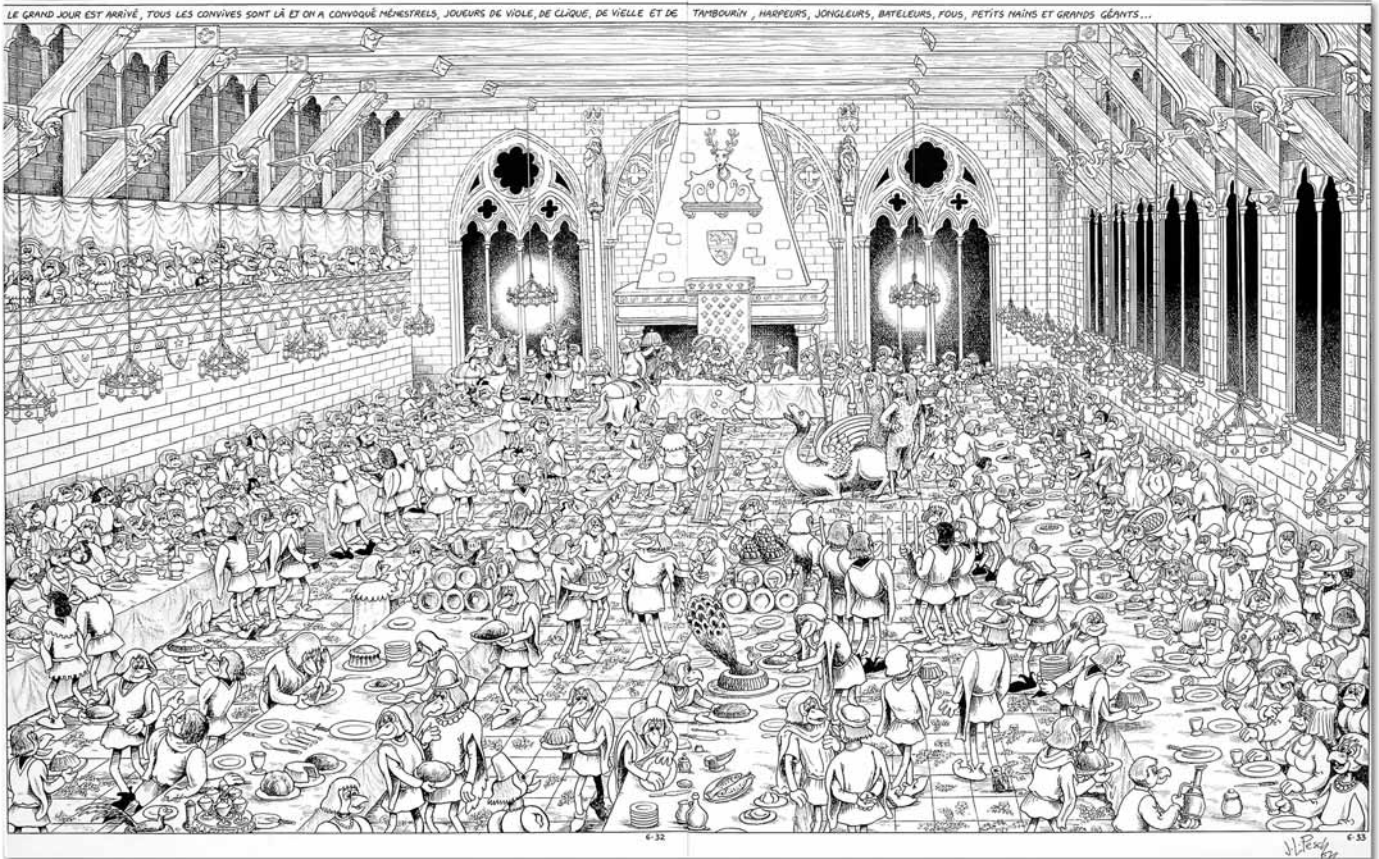
Illustration pour une affiche d'exposition réalisée en 1995 par la ville de Landivisiau. Format : 24x34 cm. Encre de Chine et encres de couleurs. Signée par l'auteur. Superbe. On y joint l'affiche. 2000/2200

436 PELLOS, René
LES PIEDS NICKELÉS
CONTRE CROQUENOT.

Planche 32 pour cet album publié par la Société Parisienne d'Édition en 1967. Encre de Chine et crayon bleu. Format : 34x26 cm. Signée par l'auteur. 150/180

437 PESCH, Jean-Louis
BEC EN FER CHEZ LES BOURGUIGNONS

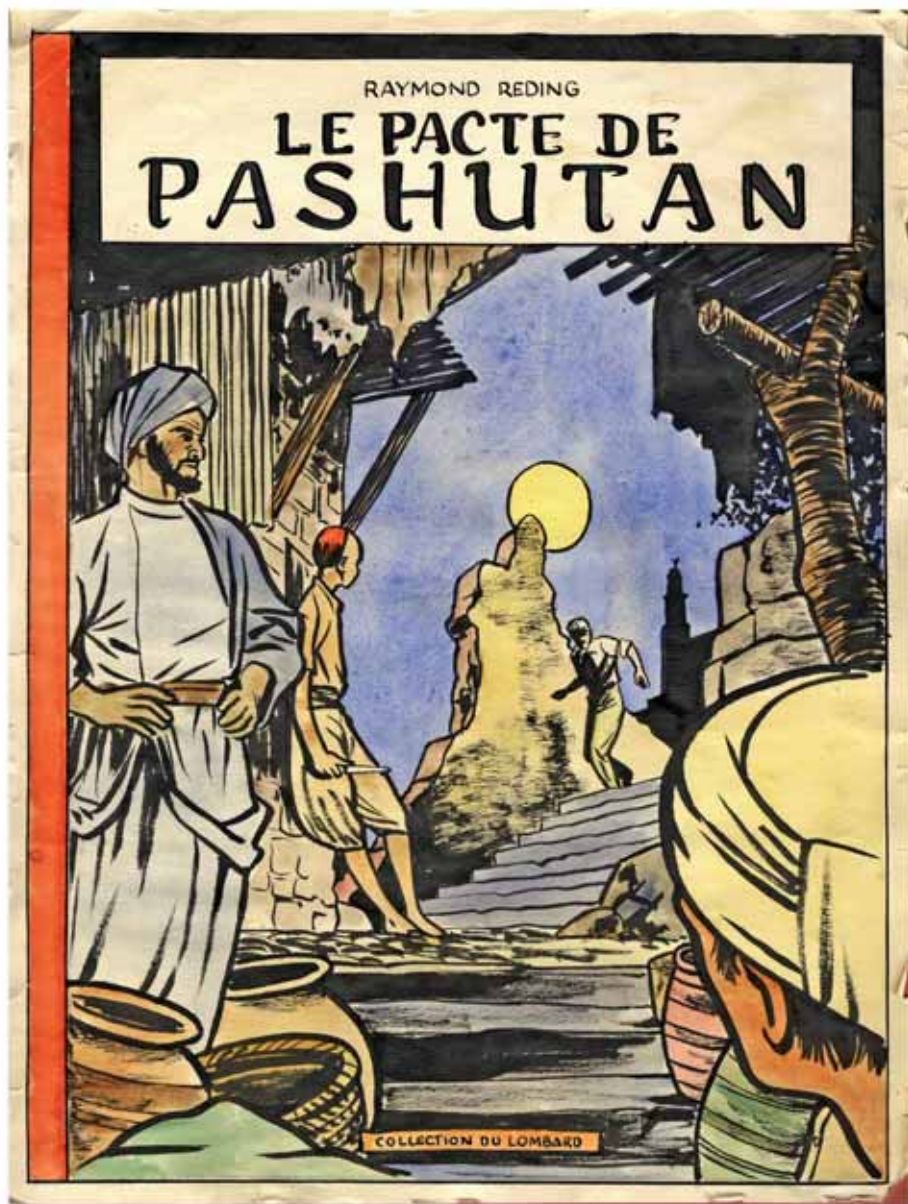
Encre de chine pour cette double planche de très grand format (pl 32 & 33 de l'album) représentant le banquet - Encadrée et signée par l'auteur. 800/900



Lot n°437



Lot n°436



Lot n°438

438 REDING, Raymond
LE PACTE DE PASHUTAN

Encre de chine et aquarelle pour un projet couleurs de la couverture de l'album "Le pacte de Pashutan". Ce projet est collé sur une maquette de l'album constituée des pages parues dans le journal Tintin. Cet album n'a jamais vu le jour. Cette maquette d'édition complète de 56 pages est un exemplaire unique avec un dessin original pour couverture ! Réalisé en 1952 par Reding et le service éditorial du Lombard.

Format 27 x 30 cm.
400/500

439 REDING, Raymond
SECTION R.

Lettre de l'auteur agrémentée d'un dessin à l'encre de chine. Signée, 1974.

Format 21 x 27 cm.
200/300

440 ROBA, Jean
BILL FAISANT LE BEAU.

Délicieuse illustration à l'encre de Chine et feutre noir et réalisée en direct dans le cadre de l'émission de télévision belge "Feu Vert" à la fin des années 70. Signée par l'auteur.

Format : 34x30 cm. Superbement encadrée.
1200/1500

441 ROBA, Jean
BOULE ET BILL.

Dessin publicitaire, encre de chine et gouache blanche. Signé. Format 25 x 31 cm.

1000/1200

Lot n°439





Lot n°440

65



Lot n°441



Lot n°442

66

**442 SERVAIS, Jean Claude
TENDRE VIOLETTE.
Tome 5. LUCYE.**

Planche 4 pour cette aventure publiée par Casterman en 2003. Encre de Chine. Format : 51x37 cm. Signée par l'auteur. 700/800

**443 SIRIUS (Max Mayeu dit)
TIMOUR.
OR DU GOUFFRE**

Encre de Chine pour l'illustration de couverture de l'album l'Or du gouffre publié aux éditions Dupuis en 1986. On y joint le calque avec le lettrage de couverture. Format 36x25 cm. Reproduit en page 51 500/600



Lot n°445

**444 STERNE, René
BLAKE ET MORTIMER.
LA MALÉDICTION DES TRENTE DENIERS.**

Planche 6 pour cet album scénarisé par Jean Van Hamme et édité par les éditions Dargaud en 2009. Encre de Chine. Format : 50x36 cm. Une superbe planche représentant le domicile du professeur Mortimer et truffée de clins d'œil se référant à Hergé et André Juillard. Superbement encadrée. 3000/3500

**445 SWOLFS, Yves
DURANGO
SIERRA SAUVAGE**

Encre de chine pour la planche 21 de l'album "Sierra sauvage" publiée aux éditions des Archers en 1988 - Signée par l'auteur. 500/600





Lot n°446



Lot n°447

**446 TARDI, Jacques
NESTOR BURMA.
UNE GUEULE DE BOIS EN PLOMB.**

Planche 26 pour cette aventure publiée en 2006 par les éditions Casterman. Encre de Chine. Format 21x30 cm. On y joint la mise en couleurs du même format. Les deux superbement encadrées. Signée par l'auteur. 1400/1600

**447 TILLIEUX, Maurice
FÉLIX.**

Planche 9 pour l'un des premiers épisodes de cette série policière créée en 1949 par Maurice Tillieux dans l'hebdomadaire belge Héroïc-Albums. Encre de Chine. Format : 41x32 cm. 700

**448 VANCE, William
XIII
LE DOSSIER JASON FLY**

Encre de chine pour la planche 36 de l'album "Le dossier Jason Fly" paru en album aux éditions Dargaud - Le héros est présent dans la plupart des cases - Signée par l'auteur. 2000/2500



C'EST TERMINÉ, CHEF. LA DÉPOSITION DES TÉMOINS CONCORDE: RIEN VU, RIEN ENTENDU, JUSQU'À L'EXPLOSION, JE VEUX DIRE.

BON, ÇA VA, LAISSEZ-LES PARTIR.

ET MOI, SHÉRIF, VOUS COMPTEZ ME GARDER ICI LONGTEMPS ?



JUSQU'À LA FIN DE L'ENQUÊTE, FLEMING, ET JUSQU'À CE QUE J'EN SACHE UN PEU PLUS SUR CE QUE TU VENAIS FAIRE EXACTEMENT ICI.

D'ACCORD, MAIS LAISSEZ-MOI AU MOINS TÉLÉPHONER. LA LOI M'ACCORDE LE DROIT À UN COUP DE FIL, NON ?



IL N'Y A PLUS DE TÉLÉPHONE, FLEMING. PLUS DE ROUTE, NON PLUS, D'AILLEURS, L'AVALANCHE PROVOQUÉE PAR TON EXPLOSION A TOUT EMPORTÉ.

"MON" EXPLOSION ?? VOUS ÊTES DÉBILE OU VOUS FAITES SEULEMENT SEMBLANT ?



SI MURDOCH N'AVAIT PAS VOULU FOUILLER MA CHAMBRE AVANT MON RETOUR, C'EST MOI QUI SERAIS EN PETITS MORCEAUX À L'HEURE ACTUELLE.

J'AURAIS PRÉFÉRÉ MURDOCH ÉTAIT UN AMI. METS-LE EN CAGE, HANK, IL ME FATIGUE.

C'EST VRAI QU'ON EST COINCÉ ICI, SHÉRIF ?



JUSQU'À CE QU'ON DÉGAGE LA ROUTE, L'AFFAIRE DE DEUX OU TROIS JOURS - QUI VOUS A GRIFFÉ COMME ÇA ? VOTRE PETITE AMIE ?

SON CHAT. IL ÉTAIT JALOUX.

CHEF, VOILÀ TON QUI RENTRE.



ALORS, PAS TROP DE CASSE ?

RIEN QUE DES DÉGÂTS MATÉRIELS, COMME ILS DISENT À LA TÉLÉ. SAUF UNE BONNE FEMME QUE J'AI RAMASSÉE PRÈS DE LA ROUTE. SA BANNOLE S'EST FAIT ÉCRABOILLER DANS LA COULÉE, MAIS ELLE A EU LA CHANCE DE SE FAIRE ÉJECTER À TEMPS.



QUELQU'UN DE CHEZ NOUS ?



NON, UNE NOIRE. SANS PAPIERS SUR ELLE, ET VACHEMENT BIEN ROULÉE. COMME ELLE ÉTAIT SONNÉE, JE L'AI DÉPOSÉE CHEZ LE DOCTEUR ROBERTSON AVANT DE REVENIR ICI.



OLIVIER COUTAU-BÉGARIE

Commissaire-Preneur

60, avenue de La Bourdonnais - 75007 Paris - Tel : 01 45 56 12 20 - Fax : 01 45 56 14 40

Coutau Bégarie SARL - Ventes aux enchères publiques - Agrément n° 2002-113

www.coutaubegarie.com - email : information@coutaubegarie.com



ORDRE D'ACHAT

Après avoir pris connaissance des conditions de vente, je déclare les accepter et vous prie d'acquiescer pour mon compte aux limites indiquées en Euros, les lots que j'ai désignés ci-dessous (les limites ne comprenant pas les frais).

I have read the conditions of sale and the guide buyers and agree to abide by them. I grant you permission to purchase on my behalf the following items within the limits indicated in Euros (these limits do not include buyer's premium and taxes).

VENTE BANDE DESSINÉE DU SAMEDI 1^{ER} OCTOBRE 2011

Nom et prénom :

Adresse :

Code postal :

Ville :

Téléphone :

Tél portable :

Email (*facultatif*):

Lot N°	Description du lot	Limite en Euros

Les ordres d'achat doivent être reçus au moins 24 heures avant la vente.

Par courrier : Etude Coutau Bégarie. 60 avenue de la Bourdonnais - 75007 Paris

Par fax : 01 45 56 14 40 - *Par mail* : information@coutaubegarie.com

L'envoi de lots achetés par ordre d'achat et un service rendu gracieusement par la SVV Coutau-Bégarie. Cependant l'envoi se fait à la charge des acheteurs en contre-remboursement uniquement. En cas d'envoi, la responsabilité de la SVV ne pourra être engagée quant à l'état de ceux-ci à réception.

RIB OU RÉFÉRENCES BANCAIRES OBLIGATOIRES / REQUIRED BANK REFERENCES

Nom et adresse de la banque _____

Téléphone _____

code banque

code guichet

numéro de compte

clé

Je confirme mes ordres ci-dessus et certifie l'exactitude des informations qui précèdent. **Date et signature :**