



Vendredi 26 Novembre 2010

TABLEAUX ANCIENS

TABLEAUX MODERNES

CHASSE

BIJOUX

ORFEVRERIE

MOBILIER

OBJETS D'ART

CORRESPONDANTS EN PROVINCE ET EN EUROPE :

BORDEAUX

Myriam LARNAUDIE-EIFFEL
11, place des Quinconces - 33000 Bordeaux
tél : 05 56 79 39 42

REIMS

Matthias de LABRETOIGNE
4, rue du Tambour - 51000 Reims
tél : 06 73 89 28 10

BELGIQUE

Tanguy de SAINT MARCQ
26, bld. du Général Jacques - 1050 Bruxelles
tél : 00 32 2 513 16 31

ANGLETERRE

Arthur MIDDLETON
50 Whitehall Park - London N19 3TN
tél : 00 44 20 7281 8445

LYON

Daniel PASCUITO
102, rt. de St Fortunat - 69450 St Cyr au Mont d'or
tél : 06 80 317161

CONDITIONS DE LA VENTE

La vente est faite expressément au comptant. Les objets sont vendus en l'état, une exposition préalable permettant aux acquéreurs de se rendre compte de l'état des objets mis en vente, il ne sera admis aucune réclamation une fois l'adjudication prononcée. L'adjudicataire sera le plus offrant et dernier enchérisseur. Il devra acquitter, en sus de l'enchère, les frais de vente de 23,92 % TTC (frais 19% plus TVA à 19,6%). Dès l'adjudication prononcée, les achats sont sous l'entière responsabilité de l'adjudicataire, le magasinage et le transport de l'objet n'engagent pas la responsabilité de la Société de Vente. Les indications portées au catalogue engagent la responsabilité de la Société de Vente, compte tenu des rectifications annoncées au moment de la présentation de l'objet et portées au procès verbal de la vente. Les dimensions, les poids et les estimations ne sont donnés qu'à titre indicatif. Le réentoilage, parquelage ou doublage sont considérés comme une mesure conservatoire et non comme un vice. Aucun lot ne sera remis aux acquéreurs avant acquittement de l'intégralité des sommes dues. En cas de paiement par chèque, le transfert de propriété de l'objet n'aura lieu qu'après encaissement du chèque. Le paiement par chèque sans provision ou le défaut de paiement n'entraîne pas la responsabilité de la Société de Vente et en conséquence la délivre de l'obligation de paiement au vendeur. A défaut de paiement, l'objet pourra être remis en adjudication sur folle enchère. En cas de contestation, au moment de l'adjudication, c'est-à-dire s'il y a double enchère, le lot sera immédiatement remis en vente au prix proposé par les enchérisseurs et tout le public sera admis à enchérir de nouveau. La vente sera conduite en euros. Le règlement des objets, ainsi que celui des taxes s'y appliquant, sera effectué dans la même monnaie. Les chèques tirés sur une banque étrangère ne seront autorisés qu'après accord préalable de la Société de Vente. Pour cela, il est conseillé aux acheteurs d'obtenir, avant la vente, une lettre accreditive de leur banque pour une valeur avoisinant leur intention d'achat, qu'ils transmettront à la Société de Vente. A défaut de paiement du montant de l'adjudication et des frais, une mise en demeure sera adressée à l'acquéreur par lettre recommandée avec avis de réception aux frais de l'acquéreur. A expiration du délai d'un mois après cette mise en demeure et à défaut de paiement de la somme due, il sera perçu sur l'acquéreur et pour une prise en charge des frais de recouvrement des honoraires complémentaires de 10% du prix d'adjudication, avec un minimum de 250 euros. L'application de cette cause ne fait pas obstacle à l'allocation de dommages-intérêts et aux dépens de la procédure qui serait nécessaire, et ne préjuge pas de l'éventuelle mise en œuvre de la procédure de folle enchère. L'expédition des lots acquis sera effectuée après règlement de la totalité du bordereau, à la demande expresse de l'acheteur, sous son entière responsabilité, en échange d'une lettre de décharge et à ses frais. Des droits de garde seront perçus au prorata de l'encombrement si les lots ne sont pas retirés rapidement après la vente.

ORDRES D'ACHAT

La Société de Vente et l'Expert peuvent exécuter tout ordre d'achat sans aucun frais supplémentaire, il convient d'en faire la demande par écrit, 24 heures avant la vacation, à l'aide du formulaire inclus dans le présent catalogue, dûment complété et accompagné d'un chèque ou d'un relevé d'identité bancaire. La Société de Vente agira pour le compte de l'enchérisseur, selon les instructions contenues dans le formulaire d'ordre d'achat, ceci afin d'acheter le ou les lots au prix le plus bas possible et ne dépassant, en aucun cas, le montant maximum indiqué par l'enchérisseur. Enchères par téléphone : l'acheteur désireux de se faire appeler pendant la vente utilisera le formulaire selon les conditions énoncées ci-dessus. Les ordres d'achat sont une facilité pour les clients. La Société de Vente Ne sera pas tenue responsable pour avoir manqué d'exécuter un ordre par erreur, ou, pour toute autre cause.

Conception et rédaction : Pierre MINIUSI
Photographies : Aya MATSUMOTO.



OLIVIER COUTAU-BÉGARIE

Commissaire-Priseur



60, avenue de La Bourdonnais - 75007 Paris - Tel : 01 45 56 12 20 - Fax : 01 45 56 14 40
www.coutaubegarie.com
Coutau Begarie sarl - ventes aux enchères publiques - agrément n° 2002-113

VENDREDI 26 NOVEMBRE 2010
Vente à 14h00

HÔTEL DROUOT, SALLE 5
9, rue Drouot - 75009 PARIS



EXPOSITIONS PUBLIQUES :

Jeudi 25 Novembre de 11h00 à 18h00.
Vendredi 26 Novembre de 11h00 à 12h00.
Téléphone pendant l'exposition : 01 48 00 20 05

EXPERTS :

BIJOUX :

Assisté de :

VANESSA SOUPAULT : 06 47 96 82 68

Lots 131 à 195

CHASSE :

ERIC ANGOT : 06 07 55 50 81

Lots 47 à 130

HAUTE EPOQUE :

JEAN ROUDILLON : 01 42 22 85 97

Lots 263 et 264

ART ISLAMIQUE :

MARIE-CHRISTINE DAVID : 01 45 62 27 76

Lot 258

ART ASIATIQUE :

CABINET DAFFOS-ESTOURNEL : 06 09 22 55 13

Lot 256

MOBILIER :

ARMAND GODARD-DESMAREST : 06 13 53 79 48

Lots 257, 259 à 261, 266, 267, 270, 276, 280, 282, 291, 304

ORFÈVRERIE, BIJOUX :

PAUL-LOUIS FLANDRIN : 01 45 51 23 33

Lots 196 à 221, 227

TABLEAUX ANCIENS :

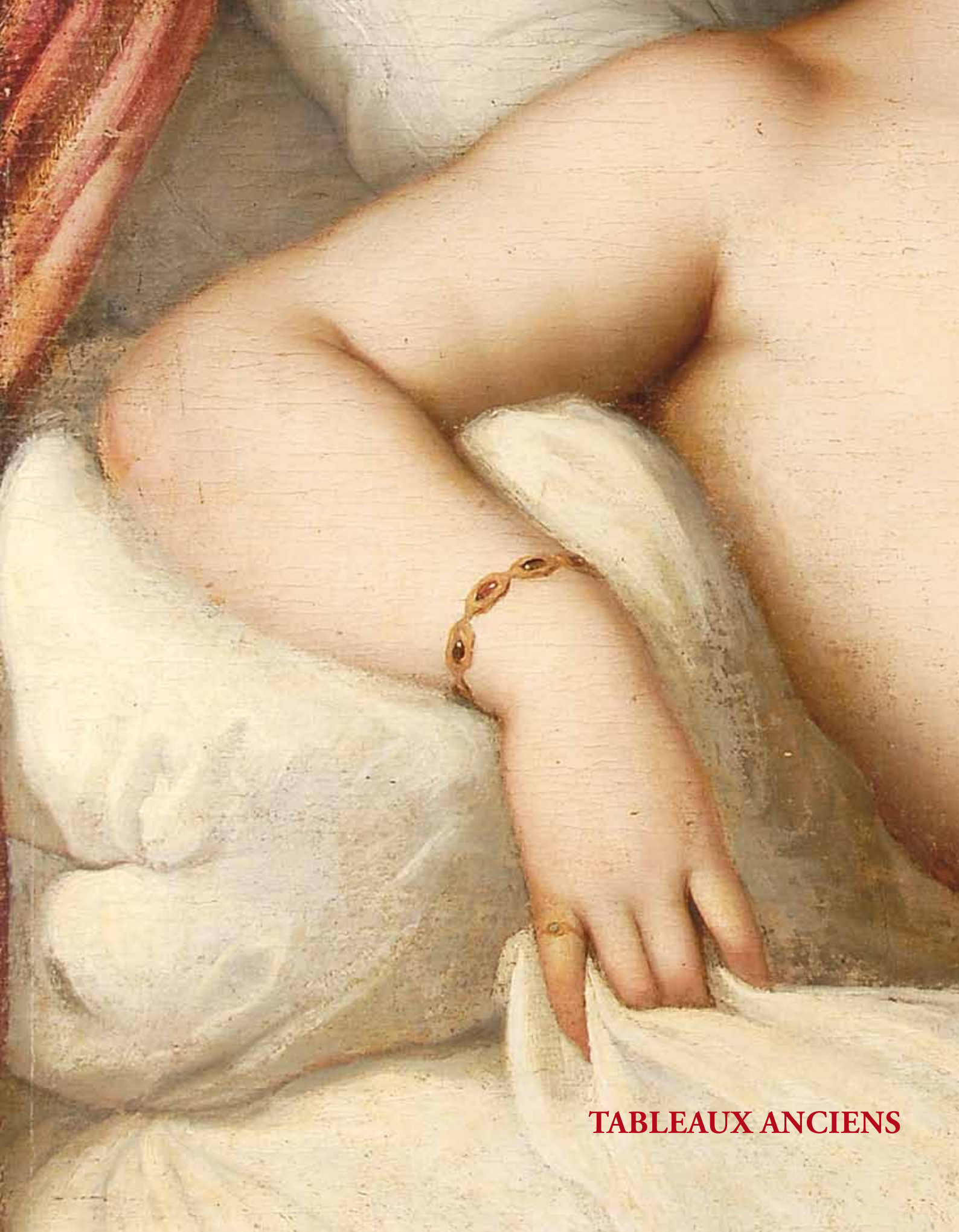
RENÉ MILLET : 01 44 51 05 90

Lots 1 à 15

TABLEAUX MODERNES :

GUY DE LABRETOIGNE : 06 88 56 26 27

Lots 16 à 46



TABLEAUX ANCIENS



1 Attribué à Charles Nicolas COCHIN (1715 – 1790)

Scène galante, illustration

Plume et encre grise, lavis gris.

14,5 x 11 cm.

400/600 €

2 Attribué à JOUVENET

Tête de vieillard

Crayons.

Provenance : Collection de Sane ; 1888.

400/500 €



3 Ecole de la Fin du XVIII^e siècle

Paire de portraits

Gouaches.

27 x 21,5 cm.

1 200/1 500 €





4 Ecole ITALIENNE du XVIII^e siècle

Apollon et les Muses.

Aquarelle sur vélin, feuille d'éventail dans un encadrement de frises de trophées en trompe l'œil de bronze.

Signé en bas à droite.

1 000/1 500 €

5 Ecole FLAMANDE du XVIII^e siècle

Cavalier dans un paysage de ruines.

Toile.

14 x 18 cm.

200/300 €





6 Ecole ITALIENNE du XIX^e siècle
Nature morte au bouquet de fleurs et aux fruits
Toile.
49,5 x 100,5 cm.
2 500/3 000 €



7 Ecole ALLEMANDE du XVII^e siècle
Pêcheurs sur les côtes méditerranéennes.
Panneau de chêne, une planche, non parqueté. Etiquette sur le cadre 901.
39,5 x 55,5 cm.
3 000/4 000 €

8 Ecole Bolognese du XVIII^e siècle.

Le Baptême de la Vierge.

Toile ovale.

54 x 45 cm

1 500/2 000 €



9 Ecole FRANCAISE du XVII^e siècle, d'après Guido RENI.

La Vierge à l'Enfant endormi.

Gouache ovale.

13 x 15 cm.

Reprise avec variantes du tableau de Guido, Reni conservé à la Galerie Doria Pamphili de Rome (voir D.S. Peper, Guido Reni, *A complete catalogue of his works with an introductory text*, Oxford, 1984, n°115, reproduit fig.141)

800/1 000 €





10 Ecole FRANCAISE du XVIII^e siècle, d'après FRAGONARD

Portrait dit d'Adeline Colombe

Huile sur panneau.

26 x 21 cm.

1 000/1 500 €

Reprise du tableau de Fragonard provenant de la vente J. Doucet. (Voir Pierre Rosenberg. *Tout l'œuvre peint de Fragonard*. Flammarion, 1989. n°247, p. 98 reproduit)

11 Ecole ITALIENNE 1781, suiveur de Giovanni Antonio PELLEGRINI

Vénus et l'Amour

Pastel.

80 x 63,5 cm.

Signé et daté en bas à droite *Mdu Bis del/1781*.

Reprise du tableau de Pellegrini passé en vente chez Christie's à Milan le 22 mai 2007, n°120, reproduit.

3 000/4 000 €





12 Ecole FRANCAISE du XVIIIe siècle, d'après TITIEN

Danaée.

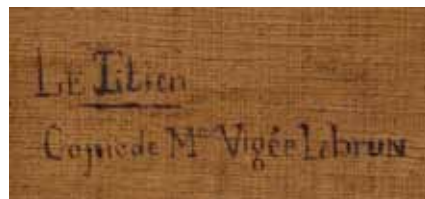
Toile. (découpée et agrandie, restaurations)

101 x 62 cm

Sans cadre

Porte une inscription *Le Titien copie de Mme Vigée Lebrun.*

3 000 / 4 000 €





13 Ecole BELGE du XIX^e siècle

Paire de natures mortes.

Toiles.

48,5 x 59 cm

1 000/1 200 €

14 Ecole du XIX^e siècle. D'après Léonard de VINCI

La Joconde

Toile (accidents)

80 x 64 cm.

1 000/1 200 €





15 Attribué à Anton GRAFF

(1736 – 1813)

Portrait d'un écrivain

Toile ovale.

78 x 65 cm.

Restaurations.

Cadre en bois sculpté et doré.

8 000 / 10 000 €



16 Auguste FAUVEL

Nature morte à l'orange

Huile sur panneau.

41,5 x 60 cm.

500/600 €



17 L. COIGNARD (1810-1885)

Vaches à l'étable

Toile, signée en haut à gauche.

23 x 38 cm.

400/500 €



18 Eugène BAUDOÏN.

Eglise.

Huile sur toile. Signée et datée 1877.

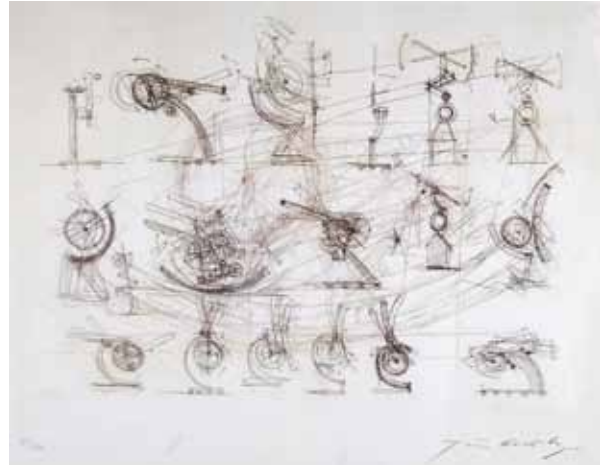
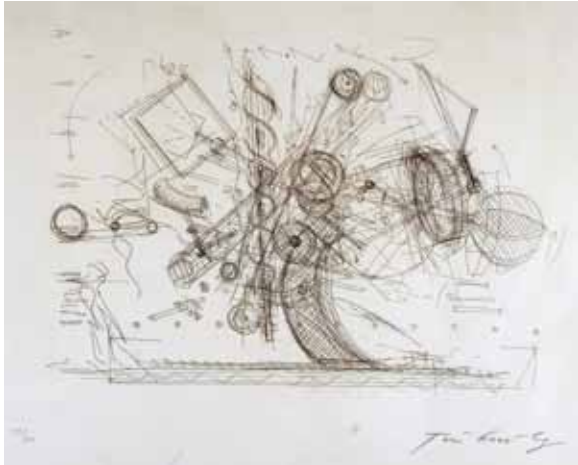
13 x 22 cm.

300/400 €

TABLEAUX MODERNES



Paul Gauguin
Tahitienne



19 Jean TINGUELY

Paire de gravures 109/300.

1 200/1 400 €

20 Félix LABISSE (1905-1982)

Le bain turquoise

Lithographie signée et numérotée 7 / 175.

52 x 74 cm.

150 / 200 €

21 A. MATHIOT

Intérieur d'église.

Gouache sur papier.

30 x 39 cm.

300/400 €

22 Ana BELLMER

Les chants de Maldamor.

Gravure sur japon. 68/70 cm.

17 x 22 cm.

300/400 €

23 Maximilien LUCE

Mère et enfant

Crayon et rehauts d'aquarelle. Signé.

11,5 x 9 cm.

300/500 €



24 Constantin HAGONDOKOFF

Casanova. La nuit à Venise.

Aquarelle sur trait de plume signée et titrée.

20 x 32 cm.

250/300 €



25 Constantin HAGONDOKOFF

Vue de San Vazzaro à Venise.

Aquarelle sur trait de plume signée et titrée en bas à droite.

24 x 34 cm.

300/400 €



26 Constantin HAGONDOKOFF

La venus aux bas gris.

Aquarelle signée et tirée.

44 x 29 cm.

400/500 €





27 Jean Gabriel DOMERGUE (1889-1962)

Joséphine Baker

Aquarelle signée en bas à gauche.

13 x 11 cm.

1 000 / 1 200 €

28 Jean Gabriel DOMERGUE (1889-1962)

Trois tabitiennes

Aquarelle signée en haut et à gauche.

16 x 11 cm.

600 / 800 €



29 Jean Gabriel DOMERGUE (1889-1962)

Tabitiennes sur fond de forêt luxuriante

Aquarelle signée en bas à droite.

16 x 11 cm.

600 / 800 €



30 Jean Gabriel DOMERGUE (1889-1962)

Danseuse de French Cancan

Dessin à la plume et au lavis signé en bas et au centre.

12 x 14 cm.

600 x 800 €



31 Jean Gabriel DOMERGUE (1889-1962)

Doudou

Huile sur panneau signée en bas et à gauche.

24 x 19 cm.

Etiquette d'exposition : Galerie des Champs Elysées en 1950 au dos.

2 000 / 3 000 €

32 Jean Gabriel DOMERGUE (1889-1962)

Profil d'Aline

Huile sur panneau signée en bas et à gauche.

24 x 19 cm.

Titrée au dos.

1 800 / 2 000 €



33 Ecole Expressionniste ALLEMANDE

Paysanne et ses enfants

Encre et pastel sur papier.

28 x 16 cm.

1 500/2 000 €

34 Attribué à N. GRIGORESCU

Vache au prés.

Huile sur panneau.

24 x 33 cm.

1 500/2 000 €

Provenance: Collection Gr. Ghiatza





35 Raoul LARCHE (1860-1912)

Jeune bergère

Bronze à patine brune.

Signé sur le côté, N° 195 E. SIOT Paris Fondateur.

H. : 140 cm.

5 000/6 000 €



36 J.M. ARY
Le fond du lac de Genève.
Huile sur carton. Signée.
21 x 26,5 cm.
300/400 €



37 Germaine MELEVAND
Vue de Suisse. 1937.
Huile sur carton.
31 x 23 cm.
200/300 €



38 Willy HAMACHER (1865-1909)
Mer au clair de lune. 1901.
Toile.
70 x 100 cm.
1 000/1 500 €



39 Georges STEIN (1870-1955)

Le quai aux fleurs à Paris

Huile sur toile signée et située à Paris, en bas et à gauche.

27 x 41 cm.

2000 / 3000 €

40 Roland OUDOT

Bouquet de Fleurs sur un entablement.

Huile sur toile.

37 x 45 cm.

400/500 €



41 Alexandre Gabriel DECAMPS (1803-1860)

La partie de cartes

Lavis d'encre de chine.

monogrammé en bas et à gauche.

14 x 21 cm.

500 / 600 €

42 Alfred MOITROUX

Jeune femme à la lecture.

Huile sur toile signée en haut à gauche.

65 x 54 cm.

600/800 €



43 Raoul DASQUE (1860-1937)

Le peintre à son chevalet 1912.

Huile sur toile signée en bas à droite.

Dédicacée au dos.

25 x 34 cm.

500 / 600 €



44 Ecole ORIENTALISTE

Personnage oriental au narguilé

Huile sur panneau signée en haut et à gauche.

60 x 40 cm.

500 / 800 €



45 Jean BOUCHAUD (1891-1977)

L'Annonciation.

Huile sur panneau.

42 x 72 cm.

Au dos : étiquette de la Galerie Georges Petit.

Étiquette d'exposition société des amis des Arts d'Angers.

1 000 / 1 500 €



46 Boleslas BIEGAS (1877-1954)

Scène fantastique

Huile sur panneau signée en bas à droite.

53 x 67 cm.

4 000 / 5 000 €



CHASSE



de Condamy 1892



47

47 Georges Frédéric RÖTIG (1873 – 1961)

Etude d'écureuils, pies et serpents.

Aquarelle gouachée, signée en bas à droite et daté 03.
24 x 32 cm.

200/300 €



48

48 Georges Frédéric RÖTIG (1873 – 1961)

Etude de biches.

Crayon et aquarelle, signé en bas à droite et daté 01.
25 x 32,5 cm.

300/400 €



50

50 Georges Frédéric RÖTIG (1873 – 1961)

Etude de tête de cerf.

Aquarelle et crayon sur papier. Signé en bas à droite et daté 01.
25 x 32,5 cm.

500/600 €



51



49



52

51 Georges Frédéric RÖTIG (1873 – 1961)

Etude de bécassines et bécasses.

Aquarelles, crayon et encre sur papier. Signé et daté 30.

24,5 x 32 cm.

300/400 €

52 Georges Frédéric RÖTIG (1873 – 1961)

Etude de faucons.

Crayon noir et blanc sur papier signé en bas à droite et daté 06.

25 x 32,5 cm.

800/900 €

53 Georges Frédéric RÖTIG (1873-1961)

Etude de chevreuil.

Huile sur toile découpée, signée en bas à droite et datée 00.

21 x 25,5 cm.

500/600 €



53



54

54 Georges Frédéric RÖTIG (1873 – 1961)

Etude de renards.

Huile sur toile découpée, signée au milieu à gauche et daté 7. 21

26 x 34 cm.

700/800 €

55 Georges Frédéric RÖTIG (1873 – 1961)

Etude d'élans.

Huile sur toile découpée signée en bas à gauche et datée 03.

On y joint une étude au crayon de bois d'élans.

26,5 x 33,5 cm.

600/700 €



55



56

56 Georges Frédéric RÖTIG (1873 – 1961)

Etude de Lièvres.

Huile sur toile découpée signée en bas à droite.

26 x 33,5 cm.

800/900 €

57 Georges Frédéric RÖTIG (1873 – 1961)

Etude de bouquetins.

Huile sur toile découpée signée en haut à droite et datée 04.

26,5 x 33 cm.

800/900 €



57



58 Couteau de vénerie, fusée en ébène à trois boutons de rivure ouvragés, forte lame courbe à contre tranchant. Fourreau cuir à deux garnitures. Epoque Louis XVI.
700/800 €

59 Couteau de vénerie, fusée en ébène à trois boutons de rivure, garniture en fer, lame à dos gravée au talon: «Aux armes de Borgogne Heureaux Maître arcebusier...». Fourreau cuir postérieur à trois garnitures . Epoque Louis XVI.
600/700 €

60 Couteau de vénerie, fusée en bois de cerf à trois boutons de rivure, garde en S et coquille décorée au trait, belle lame dos. Fourreau cuir à deux garnitures avec ses deux batardeaux et son fusil à aiguiser. Début XIX^e.
800/900 €

61 Couteau de vénerie, fusée en ébène à trois boutons de rivure et chaînette, garde en argent, lame courbe à contre tranchant gravée dorée et bleuie au tiers. Fourreau cuir postérieur à deux garnitures. Epoque Louis XVI.
800/900 €

62 Couteau de vénerie, fusée en ivoire plaqué de deux écus, garde en S en argent, lame courbe à contre tranchant. Sans fourreau. Epoque Louis XVI.
500/600 €

63 Couteau de vénerie, fusée en bois torsadé, garde en laiton, lame courbe gravée et dorée au tiers. Epoque Louis XVI
300/400 €

64 Rare couteau de vénerie, fusée en os, garde de sabre en argent, lame courbe à contre tranchant gravée et dorée au tiers de «turquerie». 1 000/1 200 €

65 Couteau de chasse, fusée en bois de cerf, pommeau à tête de chien, garde à deux têtes de chien, coquille à décor de chasse au cerf, lame gravée de décors cynégétiques, fourreau en cuir à trois garnitures richement décorées. Epoque fin XIX^e.
780/800 €





66

66 R. HERISSON

Sanglier attaqué par des loups.

Huile sur panneau.

73 x 102 cm.

Signé en bas à droite.

2 200/2 5000 €

67 Georges FAUVEL (1890- ?)

Hallali de loup.

Huile sur toile.

71,5 x 90 cm.

Signé en bas à droite.

2 500/3 000€



67



68



68 Ecole de l'Est du XVIII^e

La chasse au Grand Duc.

Paire de gouaches.

29,5 x 22,5 cm chaque.

Tache.

1 800/ 2 000 €

69 Maurice GENEVOIX (1890-1980)

« Chasse »

Illustrations de Jean Comère Paris 1964. Edité par Pierre de Tartas.

Exemplaire numéro 171/290. Exemplaire sous emboitage.

Bon état.

700/800 €

70 William SHAYER (1787-1879)

Taking a rail

Lithographie en couleur.

36 x 46 cm.

80/100 €

71 CULLIN

Le pesage au derby d'Epsom

Reproduction en couleur.

34 x 50,5 cm.

100/120 €

72 Théodore FORT (c.1810- ?)

Retour de chasse à l'ours en Russie

Aquarelle

27 x 47 cm

Signé en bas à droite.

400/500 €



72



72

73 Antoine-Louis BARYE (1795-1875), d'après.

Panthère couchée tenant un cerf munjac.

Bronze à patine verte.

21 x 11 cm.

1 200/1 500 €

74 Richard FATH (1900-1952)

Lionne couchée

Belle terre cuite.

25 x 70 cm.

1 200/1 500 €



74

75 SAMSON

Hallali du renard.

Huile sur toile.

46 x 55.5 cm.

Signé en bas à droite.

500/600 €



75

76 François PERINET

Trompe de chasse à la d'Orléans.

27 rue Copernic, Paris.

Vendu avec son étui et deux embouchures de Périnet.

500/600 €

77 Georges BUSSON (1859-1933)

Chevaux chez le maréchal ferrand.

Aquarelle gouachée.

Signée en bas à gauche.

46 x 62 cm.

1 500/2 000 €



77

78 Christophe FRATIN (1801-1864)

Chien setter.

Bronze à patine brune.

17,5 cm.

500/600 €



78

79 Christophe FRATIN (1801-1864), d'après

Chien au faisan.

Bronze à patine brun-clair.

20,5 x 14 cm.

300/400 €



79

80 Christophe FRATIN (1801-1864)

Chien aboyant.

Bronze à patine brun-rouge.

Cachet de la signature.

4 x 5,5 cm.

100/150 €

81 Ecole française fin du XIX^e

Chien assis.

Bronze à patine brune.

L : 9,5 cm.

100/150 €



81



80



82

82 Joseph FAVEROT (1862- ?)

La curé à table.
Huile sur toile.
36 x 52,5 cm.
Signé en bas à droite.
500/600€



86

86 Marie CALVES (1883-1957)

Chien dans un paysage.
Huile sur toile.
33 x 41 cm.
Signé en bas à droite.
400/500 €

83 Setter

Plomb polychrome.
18 cm.
150/200 €

84 A Bronzes de Vienne

Trois bouledogues, déménageurs avec un chariot.
80/100 €

84 B Bronzes de Vienne

Ensemble de trois chats (deux femmes de chambre, un groom)
80/100 €

85 Auguste de MOLINS (1821-1890)

Nature morte au gibier et trompe de chasse.
Huile sur toile.
33,5 x 26 cm.
Signé en bas à droite.
300/400 €



85



84 A



84 B

87 Alfred BARYE (fils) (1839-1882)
Chien au crabe.
Bronze à patine brune.
24 cm.
600/700 €



87

88 Antoine-Louis BARYE (1795-1875), d'après
Basset.
Bronze à patine verte.
17 x 27,5 cm.
800/1 000 €



88

89 Antoine-Louis BARYE (1795-1875)
Chien épagneul à l'arrêt.
Bronze à patine brun-vert.
Fonte de A. Delafontaine.
Porte le numéro sous terrasse à l'encre 1808.
17 x 9,2 cm.
600/800 €



89

90 Pierre-Jules MENE (1810-1879), d'après

Chien braque.

Bronze à patine brune.

L : 9,5 cm.

150/200 €



90

91 Pierre-Jules MENE (1810-1879)

Chien griffon «Casca».

Bronze à patine brune foncée. L'édition de ce modèle est d'une grande rareté.

12 x 14,3 cm.

400/500 €



91

92 Pierre-Jules MENE (1810-1879)

Setter à l'arrêt

Bronze à patine médaille nuancée de vert.

21,5 x 11 cm.

500/600 €



92

94 Ecole française fin du XIX^e

Chien et son os

Bronze à patine brune.

Porte la signature P.J Mene.

L : 10 cm.

150/200 €



94



93



95

95 Baron Karl REILLE (1886-1974)

Le lévrier

Huile sur carton.

39.5 x 31.5 cm.

Signé en bas à droite.

1 200/1 500 €

96 Charles Ferdinand de CONDAMY (1855-1913)

Pointer à l'arrêt

Aquarelle gouachée. Signée en bas à droite et datée 25 juin 1893.

Annoté au dos: *Silla, le meilleur et le plus intelligent des pointeurs.*

32 x 48,5 cm.

900/1 000 €



96



97



99



98



100

97 E.LIENARD

Chien griffon

Bronze à patine brune.

20 x 27 cm.

800/900 €

98 Emmanuel FREMIET (1824-1910)

Chien courant assis

Bronze à patine brun-rouge.

Fonte de more n°168.

17,5 cm.

600/700 €

99 Maximilien FIOT (1886-1953)

Chien de berger

Bronze à patine brune foncée.

Fonte de susse freres éditeur, cire perdue.

20 x 22 cm.

600/800 €

100 Irénée ROCHARD (1906-1984)

Teckel

Bronze à patine médaille foncée.

13,5 x 8,5 cm.

150/200 €

101 PARISIS

Chien couché.

Bronze à patine brune.

Numéroté EA2.

14,5 cm.

100/150 €



102 Charles Ferdinand de CONDAMY (1855-1913)

« *Le Rendez-vous* »

Très belle aquarelle gouachée.

Signée en bas à droite et datée 1890.

48 x 62 cm.

5 000/6 000 €.



104

103

103 Edouard DELABRIERE (1829-1912)

Le faisan

Bronze à patine brune.

17,5 x 13 cm.

400/600 €

104 Edouard DELABRIERE (1829-1912)

Le faisan

Bronze à patine brune.

17 x 13 cm.

fait pendant avec le lot précédent.

400/600 €



105

105 A. LEONARD (1821-1877)

Coq et poules

Bronze à patine brun-clair.

15,5 x 12 cm.

300/400 €

106 Jules MOIGNIEZ (1835-1894)

Oiseau et musaraigne

Bronze à patine brun-clair.

11,5 x 16 cm.

500/600 €



106



107 Jean-Baptiste OUDRY, d'après
Ecole française fin du XVIII^e, début du XIX^e.
Chien du Roi attrapant un canard.
Huile sur toile.
Marouflée sur contre plaqué.
100 x 79 cm.
3000/4000 €



108

108 Antoine-Louis BARYE (1795-1875)

Bas relief à décor d'un aigle attaquant un serpent.

Bronze à patine brune. Porte au dos l'inscription *ECK et Durand*.

12 x 14,5 cm.

150/200 €



109

109 Antoine-Louis BARYE (1795-1875)

Bas relief à décor d'un aigle attaquant un chamois.

Bronze à patine brune. Porte au dos l'inscription *ECK et durand*.

10,4 x 14,5 cm.

150/200 €

110 Antoine-Louis BARYE (1795-1875), d'après

Aigle terrassant un serpent.

Bronze à patine brun-rouge et vert.

13 x 23 cm.

300/400 €

111 SYLVERSTRIE

Nature morte de perdrix grise

Terre cuite peinte (accidentée).

Signée et datée 1989.

80/100 €

112 SYLVERSTRIE

Sarcelle

Terre cuite peinte.

Signée. Accidents.

100/120 €

113 SYLVERSTRIE

Huppe.

Terre cuite peinte(accidents et manques).

Datée et signée 1991.

50/80 €



110



114

114 Boris RIAB (1898-1975)

Bécassines

Aquarelle.

Signée en bas à droite.

22 x 31 cm.

500/600 €



115

115 Boris RIAB (1898-1975)

Etude de bécasses et bécassines.

Aquarelle.

Signée en bas à gauche, mouillure.

30 x 21 cm.

300/450 €

116 Jules Bertrand GELIBERT

(1838-1919)

Perdrix grises dans un paysage.

Aquarelle.

Signée en bas à droite et datée 1864.

19 x 26,5cm.

1 000/1 200 €



116



118

117

117 A. LEONARD

Bécasseau

Bronze à patine brune.

16,5 x 17 cm.

500/600 €

118 A. LEONARD

Oiseau

Bronze à patine brune.

18 x 14 cm.

500/600 €

119 Francis BERILLE

Etude de canards

Gouache.

Œuvre originale ayant servi à illustrer le livre *Gibier d'eau* par J.A Capiod (repr. p.199);

Signée en bas à droite et datée 1975.

27 x 20 cm.

200/300 €

120 Victor ADAM (1801-1866)

Nature morte au faisan, lapin et coq

Lithographie.

62,5 x 49,5 cm.

100/150 €

121 Edouard TRAVIES (1809-1870)

Perdrix grise

Lithographie en couleur

58,5 x 43,5 cm.

400/500€



121



122

122 Karl KIOERBOE (1797-1876)

Hallali du cerf

Huile sur toile.

73 x 92 cm.

Signé en bas à gauche

3 000/ 3500 €

En 1855, Napoléon III commande à Kioerboe son portrait équestre grandeur nature, destiné à orner les appartements du palais du Louvre. Kioerboe expose au salon de 1841 à 1874 mais aussi à Londres et Stockholm. En 1846, il reçoit la médaille d'or avec « l'Hallali du cerf » (peut-être notre tableau).

Musées : Anvers, Stockholm, Oslo, Copenhague, Dijon.

123 Tête de cerf dix cors.

Naturalisée en cape.

200/300 €

124 Petit plateau en métal doré à décor d'une scène de chasse au Moyen-âge reposant sur quatre pieds griffes. 30 x 24 cm.

100/150 €



125

125 Pierre-Jules MENE

Cerf et biche.

Bronze à patine brune.

18,5 cm.

600/800 €



126

126 Thomas CARTIER (1879-1943)

Combat de cerfs.

Bronze à double patine.

52 x 27,5 cm.

300/400 €



127

127 Pierre Albert LAPLANCHE (1826-1873)

Cerf au bat l'eau avec deux chiens.

Bronze à patine brun-vert sur contre socle de marbre vert.

Chiens portant une marque sur le flanc droit : « M » de l'équipage Menier 1883-1936.

46 x 49 cm.

3 500/4 500 €



128

128 Joseph OBERTHUR (1872-1956)

Hallali du cerf en forêt d'Ecoves.

Huile sur toile.

89 x 116 cm.

Signé en bas à gauche.

5 000/6 000€

129 Georges BUSSON (1859-1933)

La compagnie

Reproduction en couleurs.

43,5 x 60 cm.

200/300 €

130 Tête de chamois en bois sculpté avec cornes véritables.

Peinture polychrome.

Datée 1861.

42 cm.

500/600 €



130



The image shows a highly decorative book cover, likely made of leather, featuring intricate gold-tooled patterns. The design is symmetrical and includes a central rectangular panel with a smaller, similarly styled panel inside it. The background is a rich, textured brown leather. The gold-tooled elements consist of elaborate scrollwork, floral motifs, and circular medallions. One medallion on the left side depicts a griffin. The overall aesthetic is classic and elegant, characteristic of fine bookbinding.

BIJOUX - ORFEVRES
MOBILIER - OBJETS D'ART

BIJOUX

131 Paire d'épingles à chapeau chacune sommée d'un serpent d'or jaune, les têtes serties d'une pierre rouge. Poids brut : 14 g (tiges en métal). Long. : 15 et 18,5 cm env.

100/150 €

132 Suite de deux dés à coudre en or jaune.

Poids : 9,8 g. (petit accroc)

120/150 €

133 Sautoir en or jaune, maillons filigranés.

Poids : 41,2 g.

Long. : 130 cm env.

600/700 €

134 Paire de boutons en pastilles d'or jaune guilloché, ornés de cercles concentriques émaillés.

Poids : 4,8 g. (petits manques à l'émail).

80/120 €

135 Boutons de plastron en or jaune, en cœurs émaillés, reliés par une chaînette.

Dans leur écrin.

Poids : 3 g (14K).

100/120 €

136 Collier de perles de culture en chute, fermoir en platine et or jaune, serti de roses entourant un saphir.

Diam. des perles : de 9,1 à 5,6 mm env. Long. : 47,2 cm env.

350/450 €

137 Paire de pendants d'oreilles en motifs géométriques d'or jaune sertis de roses, retenant chacun une perle d'émail noir bordé d'un liseré d'or terminé d'une perle d'or. Fin XIX^e

Poids : 18,3 g (petit manque à l'émail). Haut. : 5 cm env.

700/800 €

138 Broche porte-souvenir en trois tons d'or, ornée d'une miniature émaillée représentant une vestale couronnant un Amour, la monture finement ouvragée, sommée d'un ruban d'or noué, terminée de feuillages ciselés. Fin XIX^e

Poids : 19,1 g. Dim. : 4,5 x 3,2 cm env.

900/1000 €

139 Croix de Rouen en feuille d'or légèrement embossée, repercée de motifs formant dentelle, soulignée de cônes sertis de pierres blanches. Elle est accompagnée d'un coulant assorti.

Cette pièce illustre le travail des ateliers rouennais qui mirent au goût du jour ce motif dès la fin du XVIII^e siècle. La plupart de ces croix étaient fabriquées en or bas titre, les exemplaires en or 18 carats parvenus jusqu'à nous sont relativement rares.

Poids : 18,9 g.

1000/1200 €



143



136



140



137



139



141



138



142

140 Pendentif Croix de Velay en or jaune, serti de pierres rouges sur paillons, terminé de trois gourdes de pèlerins en pampilles.

Poids : 19,2 g. Haut. : 12,5 cm env.

400/600 €

141 CASTELLANI

Broche médaillon en or jaune, ornée d'une micromosaïque représentant un cartouche portant la mention *ROMA* dans un entourage de tresses d'or jaune et de motifs filigranés.

Monogrammée

La Maison Castellani introduit la micromosaïque dans ses bijoux dès 1850, produisant aussi bien des motifs figurés que des inscriptions. « ROMA » est ainsi répertoriée dans les registres de fabrication.

Un pendentif comparable est reproduit dans *Susan Soros et Stefanie Walker « Castellani and Italian Archaeological Jewelry »*, 2004, p. 166.

Poids : 9,2 g

Diam. : 2,5 cm env.

800/900 €

142 Bague en or rose, ornée d'une miniature sur émail figurant une jeune femme en buste.

Poids : 4,6 g

250/300 €



143 Broche Napoléon III en or jaune, ornée d'une perle entourée de roses et d'un double rang de diamants de taille ancienne, la monture finement ajourée.

Diam. de la perle : 10,3 mm env.

Poids : 22,5 g Diam. : 3,2 cm env.

4 000/5 000 €

144 Paire de longues poissardes en argent doré, en suite articulée de chatons serts de pierres claires sur paillons rosés, dans des motifs de corbeille ciselés.

Espagne, époque XIX^e

Poids : 30,3 g.

Haut. : 10 cm

1 000/1200 €



145 Broche en or rose, ornée d'un camée sur agate figurant une jeune femme de profil, la monture piquée de six demi-perles de culture montées sur argent.

Portable en pendentif. Dans son écrin

Poids brut : 22,5 g

Dim. : 4,5 x 3,2 cm env.

300/350 €

146 Broche quatre-feuilles stylisé en or jaune, à décor de filigrane et de granulations, centrée de l'inscription *AVE*.

Vers 1870

Poids : 20,7 g (réparation à envisager)

Dim. : 4 x 4 cm env.

500/700 €

147 Collier de deux rangs de perles de culture en légère chute, fermoir en or gris serti de diamants.

Diam. des perles : de 7,8 à 4,8 mm env.

Long. au plus court : 44 cm env.

300/400 €

148 Pendentif en jade sculpté de motifs floraux dans une monture d'or jaune terminée de cinq pampilles serties de roses, coulissant sur une chaîne en or et argent à maillons ciselés.

Poids brut total : 32,3 g

Diam. : 3,2 cm. Long. chaîne : 75 cm env.

1500/2000 €

149 Pendentif Saint Esprit en or jaune, en chute de châtons sertis de pierres blanches sur paillons rosés, orné d'une colombe stylisée soulignée d'émail blanc, terminé de trois pampilles.
Poids : 5 g (manques à l'émail). Haut. : 6,5 cm env.
120/150 €

150 Parure en or jaune et corail comprenant : un collier de perles de corail en chute, une bague et une paire de boucles d'oreilles assortis.
Poids brut total : 64 g. Long. collier : 58,5 cm env.
600/800 €

151 Pendentif cruciforme en or jaune, serti de six émeraudes.
Poids : 4,5 g. Haut. : 3,5 cm env.
200/250 €

152 Epingle à chapeau sommée d'une soufflure de perle piquée de motifs fleuris sertis de roses, montée sur une corbeille d'argent, l'extrémité agrémentée de marcassites et d'une perle de nacre.
(tige en métal). Long. : 17,5 cm env. Poids Brut : 20 g.
100/150 €

153 Bague en or gris, ornée d'un saphir de forme ovale pesant 3,04 cts, épaulé de huit diamants. Le saphir avec son certificat GIC indiquant : origine Ceylan, sans modification thermique.
Poids : 4,6 g
2 800/3 500 €

154 Clip nœud de platine et d'or gris, pavée et sertie de diamants, centrée d'un diamant plus important. Années 50. Poids : 15,8 g. Dim. : 4 x 3,7 cm env. (système en or gris)
2 700/3 500 €

155 Collier de deux et trois rangs de perles de culture en légère chute, ponctué de deux motifs rayonnants d'or gris piqués de diamants, fermoir en or gris.
Diam. des perles : de 8,8 à 6 mm env. Long. au plus court : 43 cm env.
500/700 €

156 Broche barrette en platine, sertie de diamants et de perles.
Poids : 7,4 g. Long. : 7 cm env.
600/800 €

157 Bague toi et moi en platine, ornée de deux diamants, chacun pesant environ 1,10 ct., agrémentée de petits diamants.
Poids : 9,5 g
3 500/4 000 €

158 Paire de pendants d'oreilles en or gris sertis de diamants, chacun terminé d'un diamant pesant environ 1,20 ct. Poids : 8,2 g. Haut. : 3,5 cm env.
2 000/2 500 €

159 Broche plaque Art Déco en platine, centrée d'un diamant pesant environ 0,60 ct épaulé de diamants baguettes, dans des motifs géométriques pavés de diamants.
Poids : 23,3 g. Dim. : 6,4 x 3,3 cm env. (système et épingle de sécurité en or gris)
3 700/4 500 €



154

155



153



161



156



157



158



162



159



160

160 Bague en or gris, légèrement bombée, ornée d'un rubis épaulé de deux diamants pesant ensemble environ 1,20 ct, pavée de diamants.

Poids : 12 g

2 000/2 500 €

161 Bague en or gris, ornée d'un saphir de taille coussin pesant 5,12 cts épaulé de diamants. Le saphir avec son certificat Stalwart indiquant : origine Byrmanie, sans modification thermique

Poids : 3,9 g

3 500/4 000 €

162 Paire de boucles d'oreilles en or gris noirci, chacune sertie d'une tourmaline rose de taille ovale, sommée de diamants de taille brillant, et de diamants taillés en roses, terminée de cinq perles de culture en pampilles.

Poids : 17,5 g

800/1 000 €

163 Demi-parure comprenant : un collier de perles de culture alternées de viroles d'or jaune, fermoir dans une boule d'or jaune côtelée, un bracelet assorti.

Diam. des perles : de 6,4 à 6 mm env. Long. collier : 40,5 cm env.

450/550 €

164 Montre en or jaune Omega Seamaster dissimulée sous un motif ouvrant sertie de pierres rouges, bracelet ouvrant d'or jaune, mouvement automatique.

Poids brut : 75,5 g (transformations)

1000/1200 €

165 Parure en or jaune et améthyste comprenant : un pendentif, une bague et une paire de boucles d'oreilles assortis. La bague signée OJ PERRIN.

Poids : 21,1 g

300/400 €

166 Bague en or jaune, ornée d'une émeraude taillée à pans dans un entourage de diamants, l'épaulement agrémenté de deux diamants taillés en goutte.

Poids : 7,7 g

1200/1500 €

167 Broche en or jaune «sauvage», ornée de quatre améthystes, piquée d'émeraudes et de diamants.

Poids : 31,7 g

600/700 €

168 Montre de dame en or jaune, cadran circulaire dissimulé sous un motif sertie de diamants de taille brillant et baguette, bracelet articulé d'or jaune, mouvement mécanique.

Poids brut : 43,5 g

900/1000 €

169 Broche camée sur coquille figurant une jeune femme en buste, dans une monture d'or jaune.

Poids : 17,8 g. Dim. : 5,1 x 4 cm env.

250/350 €



163



144



165



166



167



169



168



170

170 Broche plume d'or jaune, piquée de diamants de taille croissante.

Poids : 15,5 g

500/700 €

171 Collier de quatre rangs de perles de corail, fermoir en or jaune.

200/300 €

172 Sautoir de perles de culture en légère chute, fermoir en boule d'or jaune ajourée permettant d'ajuster la longueur.

Diam. des perles : de 7 à 6,5 mm env. Long. : 91 cm env.

400/500 €

173 Montre de dame en or jaune, cadran carré agrémenté de diamants de taille princesse, bracelet ruban d'or jaune souple, mouvement mécanique.

Poids brut : 33,3 g

500/700 €

174 BOUCHERON

Demi-parure réversible -jour et soir- composée d'un collier ras du cou articulé de perles d'or jaune et de perles de cristal de roche sculpté, alternées de maillons «traits d'union» dont ceux du décolleté sertis de diamants.

Chaque bijou dans son écrin.

Long. collier : 40 cm (poinçon de maître), long. bracelet : 17 cm (signé)

Poids total : 238,8 g

8 000/10 000 €

175 Paire de clips, fleurs en or jaune guilloché, le pistil agrémenté de diamants sur or gris.

Le pistil démontable pour être porté en clip d'oreille.

Poids : 38,3 g (système 14K)

4 900/5 500 €

176 BULGARI

Bague en or jaune godronné, à châton rectangulaire serti de trois diamants de taille coussin.

Signée.

Poids : 18,1 g

6 800/7 500 €

177 Collier de perles de culture en légère chute, fermoir et chaînette de sécurité en or jaune.

Diam. des perles : de 7,7 à 3,2 mm env. Long. : 48,5 cm env.

200/300 €

178 Broche en or jaune, sertie de saphirs, de pierres bleues et de diamants.

Poids : 12,6 g

500/700 €

179 Collier en or jaune, maillons filigranés, ponctué de petites perles de sodalite et de corail rose.

Poids : 18,4 g

250/350 €



174



174



175



176

180 Alliance en or gris, entièrement sertie de diamants.

Poids : 3,7 g

300/400 €

181 Pendentif circulaire en or gris entièrement serti de diamants.

Poids : 6 g. Diam. : 3,5 cm env.

600/800 €

182 Petit porte-monnaie en tricot d'or jaune.

Poids : 16,8 g

200/300 €

183 Collier en or jaune, maillons tressés.

Poids : 55,5 g

850/950 €

184 Bracelet ruban souple d'or jaune tissé.

Poids : 51,3 g Long. : 19 cm env.

700/900 €

185 Collier en or jaune, maillons forçat de taille croissante.

Poids : 59,8 g. Long. : 50 cm env.

800/900 €

186 Chaîne en or jaune, maillons tressés.

Poids : 15,2 g

200/250 €

187 Gourmette en or jaune, ornée de quatre pampilles d'or jaune : une médaille portant un signe astrologique, deux pièces de 20 francs or, une pièce de 10 francs or.

Poids : 76,8 g

1 200/1 500 €

188 VAN CLEEF & ARPELS

Parure pour Monsieur en or jaune, à motifs de chevrons sertis d'une ligne de saphirs comprenant : une paire de boutons de manchettes et une paire de boutons de col assortis. Signés et numérotés.

Poids : 21,1 g

500/550 €

189 Parure pour Monsieur en boutons de platine ornés d'onyx dans un entourage de diamants comprenant : une paire de boutons de manchettes et une paire de boutons de plastron assortis.

Poids : 14,6 g (système en or gris).

1 000/1 200 €

190 VAN CLEEF & ARPELS

Paire de boutons de manchettes en or jaune ornés de bâtonnets de corail noir. Signés et numérotés.

Poids : 15,7 g

450/500 €

191 TIFFANY & Co

Pince à billets en or jaune tressé. Signée.

Poids : 28,2 g (14K). Dim. : 5,5 x 2,5 cm env.

300/350 €

192 HERMES

Épingle à cravate en or jaune en double torsade, munie d'une chaînette. Signée

Poids : 11,8 g

300/400 €

193 VAN CLEEF & ARPELS

Paire de boutons de manchettes en or jaune cordé. Signés et numérotés.

Poids : 24,4 g

450/500 €

194 Paire de boutons de manchettes en or jaune, chacun ornés d'un damier de lapis lazuli et de quartz œil de tigre.

Poids : 15,3 g

400/500 €

195 Suite de deux porte-clés en or jaune, le premier en boucle ouvrante (signé Cartier et numéroté), le second en médaillon ovale inscrit de la lettre I émaillée.

Poids total : 42 g. Dim. : 2,2 x 2,2 cm env. et 5,2 x 4,1 cm env.

400/450 €



196 Collier de perles de cultures montées en alternance avec des boules de lapis-lazuli. Le fermoir est délicatement intégré dans l'une des boules de lapis-lazuli.

L : 52 cm.
100/120 €

197 Grande barrette en or ornée en son centre d'une importante turquoise sertie par quatre griffes. Avec une épingle articulée munie d'une sécurité basculante.

Travail français circa 1950.
Poids : 14,20 grs. L : 10 cm.
300/350 €

198 Broche en or et platine à motifs géométriques, ornée en son centre d'un diamant brillant et de part et d'autre un pavage de petits diamants de taille 8/8. Une épingle articulée, fermant par un système pompe, en permet le maniement.

Travail français circa 1930.
Poids : 6,50 grs. L : 5,60 cm.
420/480 €

199 BOUCHERON

Bague jonc en or jaune, sertissant par un demi-sertis clos, un saphir rose de forme ronde pesant 2,91 carats. Signée dans l'anneau Boucheron.

Taille de doigt 52.
Poids : 10,40 grs.
2 500/2 700 €





200 Broche de forme allongée ornée en son centre d'un camée sur pierre dure représentant une tête de femme de profil. De part et d'autre, des diamants taillés en rose et en taille ancienne, aux extrémités deux perles ainsi qu'un délicat travail d'émail.

Travail fin XIX^e siècle.

Poids : 12,40 grs. L : 7 cm.

300/400 €

201 HERMÈS

Une montre de dame Hermès en or jaune modèle « *Etrier* ». Mouvement mécanique signé Jaeger Le Coultre, avec un bracelet double lien en cuir beige. Boîtier signé Hermès, Paris n° 177468.

600/800 €

202 PERRIN

Une paire de boutons de manchette doubles en or jaune, composés de deux disques finement repercés, reliés par une chaîne jaseron. Avec son écrin signé O.J Perrin.

Poids : 7 grs.

200/250 €

203 Bague marquise en or jaune, ornée d'une fine miniature sur émail, entourée de petits diamants taillés en rose. Petit choc à l'émail.

Poids : 3,40 grs.

150/200 €

204 VAN CLEEF & ARPELS

Une longue chaîne en or jaune à maillons grain de riz, fermoir mousqueton. Signée VCA.

Poids : 44 grs. L : 68 cm.

1100/1 200 €

205 CARTIER

Bague en or jaune par Cartier modèle « *Tank* » sertie d'une améthyste. Dans son écrin. Signée dans l'anneau, Cartier, Paris 1997, n° F63268.

Taille de doigt : 48

Poids : 10, 20 grs.

1 000/1 100 €

206 PERRIN

Collier et pendentif en or jaune. Sur une chaîne jaseron coulisse un pendentif en cœur finement repercé. Dans son écrin signé O.J Perrin.

Poids : 6,10 grs. L : 41,50 cm.

200/250 €

207 Bracelet en platine sertissant une ligne de diamants croissante, intercalée par cinq émeraudes taillées en abochon. Fermoir à cliquet intégré dans le dernier motif avec crochet de sécurité.

Travail français, circa 1930.

Poids des diamants, environs : 4 carats.

Poids des émeraudes, environs : 4 carats.

Poids brut : 16,20 grs. L : 18,30 cm.

5 000/5 500 €

208 Une bague entourée en platine, ornée en son centre d'une pierre synthétique de couleur rose, entourée de seize petits diamants brillantés, sertis à grain.

Poids des diamants, environs : 0,40 carat.

Poids : 6 grs.

300/350 €

209 Une montre de gousset en or, à sonnerie des heures et des quarts, par la maison Hunziker, rue de Bussy n°22 à Paris. Poinçon à la tête de bœuf en usage entre 1822 et 1838. Boîtier numéroté n°4751. Manque le mécanisme de sonnerie.

Diamètre : 5,40 cm.

Poids brut : 84,50 grs.

350 /400 €

210 Une montre de gousset en ors polychromes, décorée sur le boîtier d'une allégorie du jardinage. Mécanisme signé Barthelony, Paris. Travail parisien, circa 1780.

Diamètre : 4,20 cm.

Poids brut : 60 grs.

420 /480 €

ORFEVRERIE



211 GOUDJI

Une grande plaque en cuivre ciselée de deux personnages forgeant une épée. Au centre, un écusson entouré de cabochons de pierres dures montées en sertis clos. La plaque est cloutée sur un cadre en bois. Signée en bas à droite Goudji.

60 x 46 cm.

Joint à cette œuvre, un texte manuscrit d'Alain Manevy comptant l'origine de cette pièce :

1970 à Moscou. Préparation du congrès du parti Communiste. Brejnev décide de faire restaurer certains bâtiments et palais. A Léninegrad, le Palais d'Hiver. A Moscou, parmi d'autres, la cathédrale de Basile le Bienheureux. Un gâteau monté brun, vert, rouge en plein milieu de la place rouge. On démonte la coupole. On remplace les matériaux anciens par des matériaux flamboyants neufs. Les pièces de la coupole s'entassent. Sous la pluie, contre quelques roubles aux ouvriers, Goudji emporte quelques pièces de tôles. Dans son atelier en sous-sol avec un matériel de bric et broque et quelques pierres de l'Ounal, il va créer sa première œuvre d'orfèvre. Elle est achevée en mars 1971. Avec Katia Barsacq, son épouse il nous l'apporte dans le compound pour étranger où nous vivons.

GOUDJI.

Il naît en 1941 dans une famille bourgeoise en Géorgie, la même année où les armées d'Hitler envahissent l'URSS, déjà les événements accompagnent l'histoire de cet homme. Après une jeunesse tumultueuse, cherchant à canaliser son énergie dans se carcan qu'était à cette époque l'Union Soviétique, il arrive clandestinement à Moscou en 1962 à 21 ans. Errance qui durera deux ans, avant qu'il soit admis dans l'Union des artistes de l'Union soviétique, pour y travailler la sculpture. Une force incroyable l'habite. Il s'essaye à plusieurs techniques et découvre la dinanderie, c'est une révélation. De ce jour il ne lâchera plus le marteau. Mais les métaux sont rares et c'est avec des pièces de récupération qu'il réalise ses premières œuvres, comme cette plaque en cuivre que nous présentons. Il est indéniable que ces premiers travaux sont habités de forces telluriques. Goudji donne toute son énergie à forger, à ciseler son travail, qu'il agrément de pierres dures. Puis c'est la rencontre avec sa future femme Katherine Barsacq en 1967, qui le motive pour quitter l'enfermement idéologique et humain de l'Union Soviétique. Il leur faudra attendre 7 ans et l'appui du Président de la République Française Georges Pompidou, pour s'extraire de cette aliénation. À l'inverse d'un Candide qui quitte son merveilleux Thunder Ten Tronckh pour découvrir les turpitudes du monde, Goudji découvre à Paris un univers de liberté et de culture. Les contacts qu'il noue grâce à sa belle-famille l'amène à côtoyer Félicien Marceau pour lequel il concevra son épée d'académicien, mais surtout il aura accès à des matériaux plus riches, plus rares, l'argent, l'or, les quartz, les jaspes, la serpentine et l'œil de faucon auquel il donne tout son talent pour forger un nouvel univers onirique que des Esseintes, le héros de Huysmans n'aurait pas renié. C'est tout un bestiaire qui naît, antilopes, biches, colombes, phénix et veaux d'or, inscrits comme des grylles modernes saisis dans leur courses, incarnés de l'énergie de leur auteur comme l'Ève moderne de Villiers de l'Isle Adam, l'empreinte du marteau marque les émotions du vivant. En 1978, c'est la rencontre avec François Mathey, conservateur en chef du Musée des Arts Décoratifs qui lui ouvre un nouveau registre, celui de l'art liturgique. En 1986, Goudji réalise un ensemble de pièces monumentales pour Notre-Dame de Paris, puis viennent de nombreuses autres commandes prestigieuses pour la cathédrale de Chartres, Paray-le-Monial, Notre-Dame de Triors, Ronchamp et biens d'autres. Dans toute cette œuvre de Goudji, se dégage de l'ingénieux et du stupéfiant comme la demoiselle volante, œuvre de Martial Canterel qui, sous la plume de Raymond Roussel, nous propose par sa création l'évocation et la rencontre avec les merveilles de l'univers.

2 000/3 000 €



212 CHRISTOFLE

Un Chariot à vin décoré de pampres, en métal argenté avec système basculant à vis. Signé par la maison Christofle n°954866.
600/800 €

213 Douze couverts de table en argent, modèle à filet.

Poinçon minerve, seconde moitié XIX^e siècle.
Chiffrés sur la spatule.
Poids : 1,980 kg.
500/600 €

214 HENIN & Compagnie.

Une partie de ménagère en argent modèle baguette, finement gravé. Composée de onze couverts de table, onze couverts à dessert, huit grands couteaux de tables, dix couteaux à fromage lame argent et un couteau à fruits lame acier ainsi qu'un couvert à salade. L'ensemble orné, dans un écusson, d'un chiffre « CT ». Un couteau de table accidenté.
Poids des pièces pesables: 2,910 kg.
500/600 €



215 Une porte bouteille monture en argent ainsi que les bouchons représentant deux personnages. Les deux carafes gravées de motifs floraux s'emboîtant sur un support ciselé et repercé. Travail allemand fin XIX^e siècle. Petits chocs sur la base d'une carafe.
150/200 €



216 Un réchaud en argent de forme circulaire avec une ceinture médiane à filets et tenue par trois montants cannelés, posant sur des pieds à enroulements et surmontés de languettes mobiles à charnières. Avec son réchaud dont le couvercle godronné est orné d'une prise torsadée. Manche en bois noir latéral se vissant sur une hotte unie à bordure perlée. Avec sa grille.
Lyon, premier Coq (1798-1809) par Antoine MICHEL.
Poids brut : 508 grs.
Diam : 15. L : 29 cm.
200/300 €

217 Un ensemble de vingt-quatre cuillers à café en vermeil décorées des écussons émaillés, des principales villes suisses. Travail Suisse, au second titre 800 ‰.
Dans leur écrin.
Poids : 276 grs.
80/100 €

218 DESPRÉ

Une ménagère en argent de 119 pièces par Jean Després vers 1950. Composée, de 12 couverts de table, 12 couverts à dessert, 12 couverts à poisson, 12 fourchettes à gâteau, 12 cuillères à café, 12 cuillères à moka, 4 pièces de service à hors d'œuvres, 1 pelle à tarte, 1 cuillère à ragoût, 1 couvert de service à poisson, 1 couvert de service à salade, 1 pince à sucre. Chiffrée "MR".

Un modèle similaire est répertorié dans l'ouvrage sur Jean Després par Melissa Gabardi, page 190 réf : A, ainsi qu'un dessin d'étude d'un modèle proche, page 195.

Poids : 7455 grs.

12 000/15 000 €

219 DESPRÉ

Une timbale en argent par Jean Després, de forme tulipe reposant sur un pied carré, marquée sous le pied au stylet du nom de l'orfèvre. Chiffrée "MR".

Poids : 146 grs.

Hauteur : 7,40 cm.

200/300 €

220 DESPRÉ

Un cendrier en argent par Jean Després, de forme carrée, dont le fond est martelé, sur la bordure huit ressauts unis.

Poids : 399 grs.

Dimension : 17,30 cm.

300/400 €



221 ODIOT

Une grande bouilloire en argent, reposant sur son support à quatre pieds. Le corps de la verseuse est finement guilloché avec un couvercle amovible et une anse montée sur charnière. Le corps signé par ODIOT. Avec une lampe en métal argenté.

Chiffrée sur le corps.

Poids : 2333 grs.

1 800/2 000 €



222 Service thé café en argent

composé d'une cafetière, une théière, un sucrier et un pot à lait, modèle sur piédouche à cotes, prises de couvercle en boutons de fleurs, anses en bois noir. Poinçon Minerve.

Poids brut : 2300g.

1 500/1 600 €

223 Poêlon en argent, bec pris sur pièce, manche en bois noirci.

Poinçon Minerve.

Poids brut : 585 g.

650 /750 €

224 Casserole en argent, bec pris dans la pièce, manchon agrémenté de petites moulures de perles. Manche en bois à pans.

Poinçon Minerve.

Poids brut : 2160 g.

350/400 €



225 Paire de candélabres en bronze argenté à quatre lumières de style rocaille.
H.: 48 cm.
1 800/2 000 €



226 Service à thé en argent composé :
d'une théière, un sucrier deux tasses et soucoupes, et un plateau ovale à décor foral ciselé.
Travail Cambodgien.
Poids brut : 2975 g.
1 300/1 400 €

227 CHRISTOFLE,

Une ménagère de 163 pièces, en métal argenté, modèle Marly, de style louis XV, composée de :
Douze couverts de table, douze couverts à dessert, douze couverts à poisson, douze fourchettes à gâteau, douze grands couteaux de table, douze couteaux a dessert, douze fourchettes à huître, douze cuillères à café, une pince à sucre, un service à poisson, un service à découper, un service à salade, Une fourchette et une cuillère à servir, une louche, une pelle à tarte et une cuillère à sauce. Dans un grand coffret gainé vert avec sa clef. A part, dans deux boîtes, du même modèle, douze cuillères à glace et un service à glace et cinq pièces à hors d'œuvre.

1 800/2 000 €





228 Chocolatière en vermeil à fond plat, de forme tronconique, le bec décoré de feuilles d'eau. Anse latérale en ivoire, attache en forme de large rosace de feuilles d'eau. Le couvercle ceinturé d'une moulure de filets rubans croisés est à charnière réhaussée d'une coquille et de rubans. La prise du couvercle en forme de fruit sur une terrasse rayonnantes et dévissable pour laisser passer le mousoir.

Poinçon Minerve.

MO CHRISTOFLE.

Poids brut : 780g.

1 000/1 200 €

229 Partie de ménagère de 52 pièces en argent, modèle légèrement violonné à décor rocaille, composé de 6 couverts de table, 6 couverts à dessert, 6 cuillères à café, 6 cuillères à œufs, 9 couteaux à fruit manches et lame argent et 7 couteaux de table manches ivoire.

Poinçon Minerve.

MO : CARDEILHAC.

Poids brut : 2 575 g.

Dans un coffret en chêne.

2 600/2 700 €





230 DAUM Nancy : Aiguière à l'orchidée.

Pichet soufflé en verre triple couche , monture en argent fixée sur l'épaulement, reprenant avec bonheur la composition naturaliste de la verrerie, fleurs en boutons et effeuillées retombant sur la panse. La fleur épanouie est artistiquement ciselée pour donner l'illusion du relief et la transparence des pétales dans un beau rouge d'or; seules la capsule et les étamines laissent subsister la couche noire dans laquelle tiges, feuilles et boutons sont travaillés à l'acide puis à la roue. Signature gravée et dorée. Circa 1896.

H.: 26 cm.

Poinçons minerve et poinçon de maître difficilement déchiffrable

Modèle similaire reproduit dans *Daum, Maitres Verriers 1870-1980*, Edita Denouel Edit. page 46-47

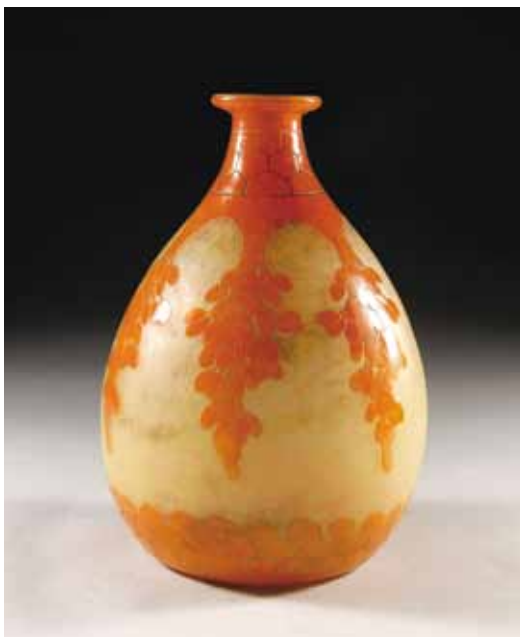
8 000/10 000 €



231 Cristallerie Emile GALLE.

Important service de verre à cotes torsées et décor de frises de chardon doré, composé de 20 grands gobets, 19 moyens et 16 petits, 23 verres à pieds et quatre carafes.

2 000/3 000 €



232 SCHNEIDER. Epinay sur seine.

Vase *Dattier* vers 1930 globulaire à col resserré, épreuve en verre marmoréen orange à décor de grappe de dattes en réserves gravés à l'acide. Signature au berlingot.

H. : 35 cm.

800/1 000 €



233 DAUM : Hanap aux bleuets

Coupe sur pied soufflé en deux éléments, rappelant l'orfèvrerie ancienne. Le verre opalin givré à l'acide laisse en réserve brillante un fin réseau de centaurees délicatement peintes et rehaussées d'or. La bague renflée qui rassemble les deux parties est niellée d'or fin comme sur le bord du piédouche et la lèvre de la coupe.

Signature manuscrite à l'or à l'intérieur du pied.

Circa 1900

H.: 19 cm

6 000/7 000 €

234 René LALIQUE.

Pendulette *Inséparables*, modèle créé le 3 septembre 1926, verre opalescent moulé-pressé patiné.

(Attache du pied cassée).

H. : 11 cm.

800/1 000 €





235 Jean LUCE

Important service de table composé de : une soupière, 3 plats ronds, un plat oval, 17 petites assiettes, 36 assiettes plates, une théière, une cafetière, un sucrier et une soupoudreuse.

On y joint un ensemble de verrerie assorti de modèle.

12 coupes à champagne, 8 petits verres et 2 carafes.

800/1 000 €



236 SEVRES

Jatte Téton dit Bol-sein, du service de la laiterie de Rambouillet, créé pour la reine Marie Antoinette.

Edition de 1997.

400/500 €

237 Robert LINZELER.

Important vase en cristal taillé à mouture en bronze doré de style Louis XVI.

H. : 36 cm.

700/800 €





238 SEVRES.

Suite de 14 carreaux en porcelaine, 10 à décor de camaïeux sépia et 4 bleus.
 Marqués au dos Décoré à Sèvres 1921. D'après Mr DERVAL. MB. (Petits éclats). 14
 x 14 cm?
 500/600 €



239 MURANO.

Suite de 12 verre à décor émaillé et polychrome.
 Dimensions diverses.
 XX^e siècle.
 600/800 €

240 LIMOGES.

Suite de 17 assiettes de formes chantournées à décor de poissons polychrome et doré.
 D. : 23,5 cm.
 400/500 €





241 ANGLETERRE.

Suite de 12 assiettes octogonales en faïence fine à décor des fables de la Fontaine.

Vers 1890.

D. : 24,5 cm.

300/400 €

242 LIMOGES.

Paire de Magots en porcelaine polychrome et doré.
(Petits accidents).

Epoque Louis Philippe.

H. : 13 cm.

200/300 €



243 MEISSEN

Miroir, riche encadrement rocaille de porcelaine polychrome à motif de putti, buste et fleurs. (Petits manques)

Fin XIX^e début du XX^e siècle.

H. 55 cm L. 38 cm.

1 000/1 200 €



244 ALLEMAGNE

Place de village

Paysage

Paire de panneau peint sur porcelaine, signés et daté Fischer 59.

H. 10.5 cm L. 14.7 cm.

600/800 €

245 PARIS

Scène galante au jardin

Peinture sur porcelaine. Etiquette au dos du cadre : Alph. Giroux & comp.7, rue du Coq St Honoré.

Diam. 10.5 cm.

Vers 1840.

400/500 €

246 PARIS

Scène galante

Peinture sur porcelaine

H.23.5 cm L. 16.4 cm.

Vers 1900.

200/300 €





247 MONTELUPO.

Suite de six pichets et un plat en faïence polychrome. (Accidents)

Fin du XVII^e siècle.

1 500/2 000 €

248 MONTELUPO.

Pichet trompeur en faïence polychrome à décor de personnage en relief.

Fin du XVII^e siècle.

400/600 €

249 Compagnie des Indes.

Suite de 5 assiettes en porcelaine polychrome à décor d'oiseaux et rocher fleuris.

XVIII^e siècle.

D. : 22,5 cm.

200/300 €

250 JAPON.

Paire de plats carrés en porcelaine à décor Imari

XIX^e siècle.

40 x 40 cm.

1 000/1 200 €





251 Coupe en céramique émaillée blanche

Chine époque SONG.
Diam : 19 cm.
Accident à l'aile.
400/500 €



252 Plat en porcelaine du Japon à décor bleu de paysages lacustres dans une réserve. Le dos est en laque brun à motifs de rinceaux or.

Japon XIX^e.
Diam : 62 cm.
500/700 €

253 Plat en porcelaine à décor de réserves de fleurs, de papillons bleus et de motifs stylisés sur l'aile.

Japon XIX^e.
Diam : 62 cm.
500/700 €

254 Grand brûle-parfum en bronze ciselé et patiné sur son socle et terminé par un couvercle surmonté d'une chimère

Ancien travail d'Extrême-Orient du XIX^e siècle.
Haut : 60 ; Diam : 43cm
1 000/1 500 €



255 Paire de chimères en bronze ciselé et patiné reposant sur une terrasse faisant socle à quatre pieds.

Ancien travail d'Extrême-Orient XIX^e siècle.

Haut : 23. Larg : 23 ; Prof : 17cm.
1 000/2 000 €





256 Deux coffres rectangulaires en bois laqué doré, ornés « à pastiglia » de dragons impériaux à cinq griffes poursuivant la perle sacrée. Les intérieurs sont doublés de soie jaune. Les couvercles plats ont les bords légèrement inclinés, les charnières et fermoirs sont gravés de dragons. Des poignées en bronze doré sont fixées sur les cotés. Les plinthes sont perforées pour permettre de glisser des axes de portage pour deux personnes à la manière d'un palanquin, indiquant le caractère à la fois précieux et probablement lourd des contenus.

La forme générale et la taille de ces deux objets sont du type de celles généralement destinées depuis au moins le début de l'époque Ming, à abriter les sceaux que les Empereurs destinaient à de hauts dignitaires religieux ou politiques, parfois même étrangers, leur conférant des titres le plus souvent pompeux et surtout honorifiques. En les acceptant et les utilisant, ces derniers se positionnaient de fait en tant que « vassaux » des Empereurs Chinois.

1

La face principale est ornée de deux dragons affrontés au dessus des flots, les cotés de deux dragons courant au dessus des flots, et l'arrière d'un dragon de face au dessus des flots. Le couvercle ne présente que des nuages. Le dessous est laqué rouge. Anciens accidents, petits manques et restaurations visibles.

H. 42 cm, L. 46,5 cm, P. 31 cm.

Chine 19^e siècle.

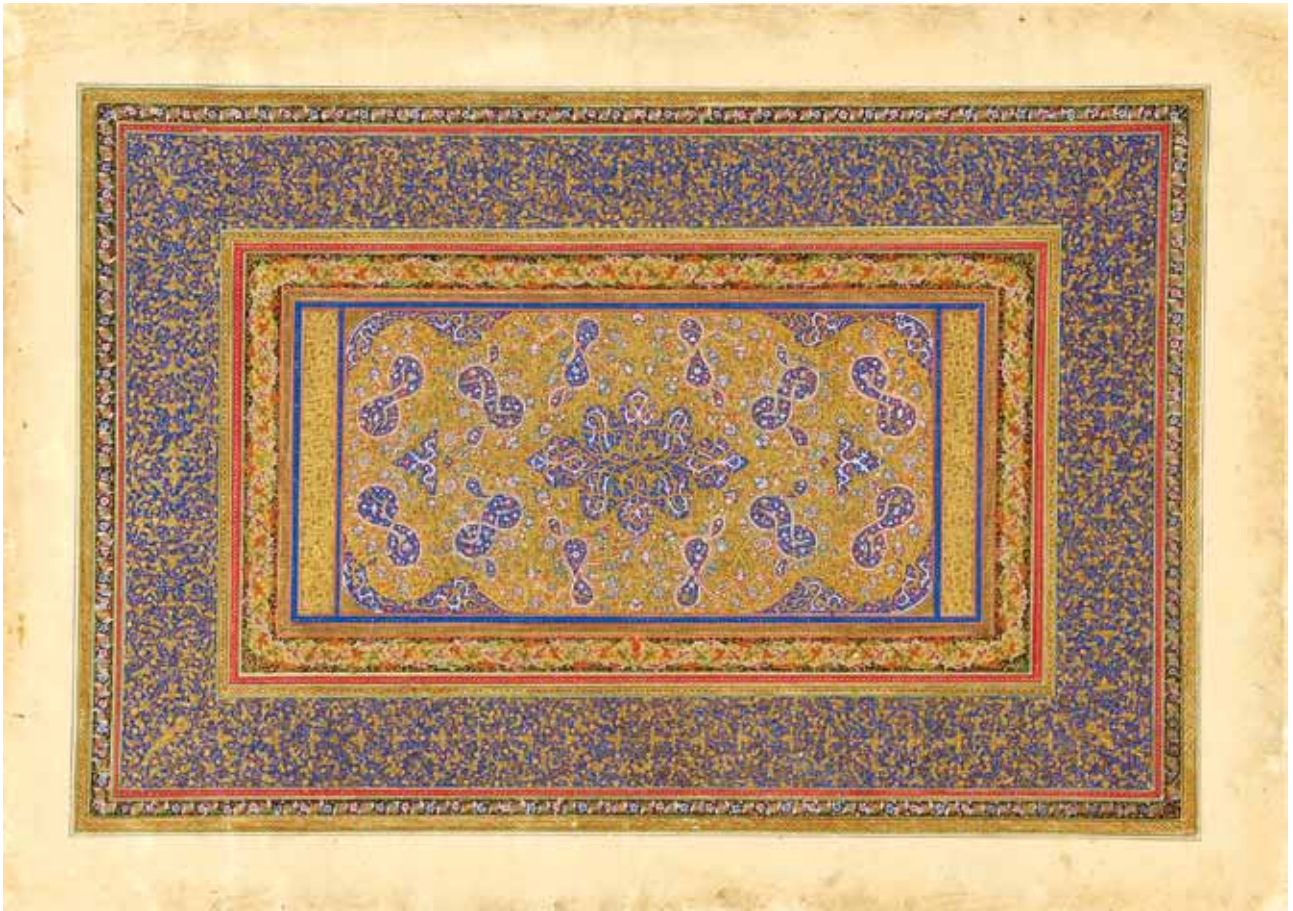
2

Les quatre cotés et le couvercle sont ornés de deux dragons affrontés. Anciens accidents, petits manques et restaurations visibles.

H. 43 cm, L. 44 cm, P. 29 cm.

Chine 19^e siècle.

8 000/10 000 € Pourront être séparés.



257 Flambeau en laiton fondu et tourné à sujet supportant une lampe à huile à 4 lumières surmontée à l'amortissement de deux lions coiffés d'une couronne et d'un aigle à deux têtes.

Ancien travail d'Europe centrale.

Haut : 74 ; Diam : 19 cm.

900/1 500 €

258 Importante feuille de Coran richementt enluminée.

38,5 x 28,5 cm.

Iran Epoque Quadjar.

5 000/6 000 €

259 Lampe en bronze tournée sur une base circulaire tronconique, le fût à pans surmonté d'une fleur stylisée.

XVII^e siècle.

Haut : 30 ; Diam : 16cm.

800/1 000 €





260 Cadre en bois sculpté et doré faisant vitrine surmonté d'une Gloire d'anges.

XVIII^e siècle

Haut : 118 ; Larg : 74,5cm.

Restaurations à la dorure.

700/ 1 000 €

261 Sculpture sur pierre de Tuffeau représentant Saint Pierre en pied.

Ancien travail Français du XVIII^e siècle.

(Petits manques à la base et usures)

Haut : 196 ; Larg : 29 ; Prof : 27cm

800/1 200 €

262 Désiré Pierre Louis MARIE.

Vierge à l'enfant.

Bronze argenté, fondeurs, Petizon. Socle de marbre rouge.

H. : 40 cm.

Désiré Pierre Louis MARIE, élève de A. Toussaint, né dans le calvados au XIX^e siècle.

1 300/1 500 €





263 Châsse reliquaire.

Cristal de roche, bronze doré, relique. Le corps es composé d'une masse rectangulaire à toit en pente creux en cristal de roche – celui-ci est gravé sur toutes faces d'arcatures simples et de motifs floraux, l'intérieur une relique dont l'inscription date du XIXe siècle. Ce bloc est enchâssé dans une monture en bronze doré dont les côtés à arcatures reposent chacun sur deux lions couchés aux corps opposés. Au sommet une crête découpée relie les deux côtés. Sur les montants et à chaque extrémité une gravure représentant un motif architecturé et un Saint personnage, à la bases sous le cristal une barre transversale renforce le montage.

Le sommet d'un pinacle est cassé et le côté enfoncé, usures à la dorure, importants chocs dans la masse de cristal, petits accidents et manques. Composée à partir d'éléments disparates d'époques diverses dans le goût du Moyen Âge.

H. : 16,5 cm, L. : 11 cm, L. : 21,5 cm.

3 000/5 000 €

PROVENANCE : Collection du Comte Riant puis par descendance.

Paul, comte Riant 1836 – 1888. Membre de l'Académie des Inscriptions et Belles-Lettres, membre de la Société Nationale des Antiquaires de France. Auteur de la célèbre thèse sur les croisades, Paul Riant se constitua une bibliothèque de plus de 40 000 volumes qu'il légua en grande partie à l'Université d'Harvard à Cambridge et à la bibliothèque cantonale et universitaire de Lausanne. Le fond sur l'Orient latin, fût légué à la bibliothèque Sainte Geneviève de Paris.



264 Tête de Christ. Bois sculpté, traces de polychromie, l'arrière de la tête creux et d'applique, les mèches de cheveux masquant en partie les oreilles ont été aplanies probablement d'origine, les yeux creux (petits manques) devaient être à l'origine incrustés de verre.

Il s'agit de la tête mobile d'un Christ en croix dont le corps en général non sculpté était habillé de soierie.

Ecole Espagnole, XVII^e siècle.

H. : 23 cm.

3 000/4 000 €

265 Coffret marqueté d'oiseaux, panier de fleurs, rinceaux feuillagés.
(Intérieur transformé, accidents, restaurations)

Flandres XVII^e siècle.

H. : 12 cm, L. : 54 cm, 42 cm.

1 200/1 500 €





266 Cabinet en placage de loupe et filets gravés reposant sur un piétement en bois noirci à 6 colonnes tournées réunies par une tablette d'entre-jambe. Il ouvre par 12 tiroirs en façade dont un double à motifs de frises de feuilles de chêne.

Entrées de serrure à palmettes en bronze ciselé et doré.

Flandres XVII^e siècle.

Haut : 172 ; Larg : 115 ; Prof : 46 cm.

8 000/12 000 €



267 Table de forme rectangulaire à plateau marqueté de filets, rinceaux et feuilles d'acanthé. Elle ouvre à un tiroirs en façade.

Elle repose sur des pieds tournés réunis par une entre-jambe plate marquetée de fleurs.

Flandres XVII^e siècle.

Haut : 74 ; Larg ; 105 ; Prof : 74cm

2 000/4 000 €

268 Chaise en bois naturel sculpté de fleurons, pieds cambrés.

Garniture de tapisserie aux points.

Epoque Régence.

H. : 92 cm.

150/200 €

269 Fauteuil cabriolet en bois naturel mouluré.

(Restaurations, parties refaites)

Epoque Louis XV

H. : 90 cm.

150/200 €



270 Cartel d'applique en marqueterie Boulle d'écaïlle et de laiton découpé de rinceaux.

Le cadran et le mouvement par De Covigny à Paris est à chiffres émaillés bleu, le mouvement est signé sur la platine.

Belle ornementation de bronzes ciselés et dorés à décor de chimères et Chinois.

Epoque Régence.

Haut : 77 ; Larg : 39 ; Prof : 17cm.

2 000/ 2 500 €

Noël De Covigny Horloger à Paris. Cf : Tardy p 146



271 Coffret en marqueterie Boulle toutes faces de laiton, étain et ébène, reposant sur quatre pieds de bronze doré. (Accidents).

Composé d'éléments anciens.

Haut : 13,5 cm ; Larg : 42,4 cm ; Prof : 32,5 cm.

2 000/3 000 €





272 Commode en bois naturel à façade galbée à cinq tiroirs sur trois rangs. (Accidents).
 Dessus bois.
 Ornementation de bronze doré.
 Epoque Régence.
 H. : 79 cm, L. : 111 cm, P. : 61 cm.
 2 000/3 000 €



273 Fauteuil à la reine, en bois sculpté relaqué et rechapé or.
 Estampille de Cresson.
 Epoque Régence.
 Garniture de velours bleu.
 H. : 95 cm
 400/500 €

274 Fauteuil à la reine en bois doré.
 Travail probablement italien du milieu du XVIII^e siècle.
 H. : 97 cm.
 600/800 €



275 Barthélemy VERBOECKHOVEN (1754 – 1840).

Scène de taverne.

Groupe en terre cuite. Signé B. Verboeckhoven de Bruxelles.

H. : 32 cm.

1 500/2 000 €

276 Commode galbée en façade en placage de bois de rose dans des réserves à filets d'amarante et de buis.

Elle ouvre par 3 rangs de tiroirs.

Dessus de marbre gris Sainte-Anne à bec de corbin, ornementation de bronzes.

Epoque Régence.

Haut : 85 ; Larg : 113 ; Prof : 56cm.

2 500/3 500 €





277 Commode à ressaut central, à deux tiroirs sans traverse en placage de bois de rose à filets d'amarante, reposant sur quatre pieds galbés en angle.

Ornementation de bronze doré.

Dessus de marbre Rance à bec de corbin .

Estampille de J.L. COSSON JME Maître le 4 septembre 1765.

(Accidents, manques, restaurations)

Epoque Transition Louis XV Louis XVI.

H. : 85 cm, L. : 64 cm, P. : 45 cm.

2 500/3 000 €





278 Suite de quatre fauteuils cabriolets en bois laqué gris, à pieds galbés. (Restaurations).
Travail de commande probablement pour un théâtre ou une salle de concert.
Italie du Nord ou travail du Sud Est Français.
Epoque Louis XV.
Garniture à carreau de velours de soie bleu passé.
H. : 86 cm, L. 65 cm, P. : 55 cm.
3 000/4 000 €



279 Berceau en bois naturel sculpté et doré reposant sur 4 pieds à motif de tête et pattes de lion.

Les panneaux sont à motifs d'arceaux stylisés.

Ancien travail Italien.

Haut 70 ; Larg : 117 ; Prof : 62cm.

(Peut être transformé en jardinière)

1 000/1 500 €

280 Lustre cage en bronze patiné à pendeloques de cristal taillé, il présente 12 lumières sur un rang.

Style Louis XV, XIX^e siècle

Haut : 125 ; Diam : 85cm.

1 500/2 500 €





281 MURANO.

Paire de girandoles en verre polychrome à six bras de lumières à décor de fleurs, de feuilles et de pendeloques.
Armature de fer forgé.

Venise fin XIX^e début du XX^e siècle.

H. : 90 cm.

2 500/3 000 €



282 Mobilier de salon comprenant quatre fauteuils à dossier médaillon et un canapé en bois mouluré, sculpté et rechargé gris. Ils reposent sur des pieds ronds fuselés et cannelés.

Epoque Louis XVI.

Fauteuils : Haut : 101 cm ; Larg : 65 cm ; Prof : 82 cm.

Canapé : H. : 104 cm, L. : 150 cm, P. : 80 cm.

4 800/6 000€

Ancien sanglage, couverture tissu à fleur.





283 Importante coupe sur piédouche en porphyre rouge d’Egypte. Un modèle similaire conservé dans les collections de la villa Borghèse à Rome.

H. : 36 cm, D. : 78 cm.

Ancien travail étranger.

25 000/30 000 €

284 Paire de flambeaux en bronze doré à décor de draperie. (Bobèche changée).

Fin de l’époque Louis XVI.

400/500 €



285 Paire de fauteuils cabriolets, en bois sculpté à motif de feuilles d'eau, dossier en chapeau de gendarme, pieds cannelés rudenté. (Décapés, teinté noir, parties refaites). Garniture de velours de soie beige.

Epoque Louis XVI

H. : 89,5 cm

400/500 €

286 Paire de suspensions à trois lumières en bronze, partiellement laqué à motifs de fleurons. Style Directoire, vers 1940.

H. : 68 cm.

600/800 €

287 Ecran de cheminé de style Louis XVI en bois naturel sculpté de frise de perles.

La feuille constituée d'une broderie à décor de pot à feu et d'oiseaux (restaurations parties refaites)

H. : 103, L. : 67 cm

400/500 €





288 Garniture de cheminée composée d'une belle pendule en bronze patiné et doré et marbre rouge griotte d'Italie, figurant l'amour suspendant le temps. Le cadran marqué Fd Berthoud et une paire de candélabres en bronze patiné et doré à six lumières.

Style Louis XVI, XIX^e siècle.

H. : 56 cm

H. : 90 cm

12 000/15 000 €





289 Important bas-relief en pierre calcaire, figurant Apollon entre deux sphinges. (Usures et accidents)

Epoque Directoire.

H. : 37 cm, L. : 138 cm

Provenance :

Anciennement sur la façade d'un Hôtel particulier de Rouen.

2 000/3 000 €

290 Suite de quatre demies colonne en marbre fleur de pêcher sur socle de marbre blanc.

XIX^e siècle.

H. : 120 cm

6 000/8 000 € Pourront être divisées





291 Secrétaire en acajou et placage d'acajou à pans coupés cannelés ouvrant en façade par un tiroir, un abattant et deux portes.

Le dessus en marbre rouge veiné gris
Haut : 145 ; Larg : 110 ; Prof : 42cm
Epoque Louis XVI XVIIIème siècle
Marque au fer dans les fonds

(fentes sur les panneaux des tiroirs)

Estampille de Nicolas PETIT Maître le 21 janvier 1761

3 000/5 000 €





292 Lustre montgolfière à six lumières en bronze doré et chutes de perles de cristal, pendeloques et mirzas.
Epoque Restauration.
H. : 70 cm
1 200/1 500 €

293 Bergère en acajou et placage d'acajou à motifs de colonnes fuselées et feuillagées, pieds sabre à l'arrière.
Epoque Empire
Haut : 95 ; Larg : 65 ; Prof : 66cm
500/800 €

294 Table de salle à manger en acajou à volet, reposant sur huit pieds gaines à roulettes de laiton, ouvrant à trois allonges de bois naturel.
Début du XIXe siècle.
H; : 74 cm , L. : 130 cm P. : 112 cm
Allonges: 50 x 130 cm
800/1 000 €



295 Baromètre- thermomètre en acajou et placage d'acajou, marqué *Deleuil Optm Bte Rue Dauphine n°24 à Paris.*

Garniture de Bronze doré.

Epoque Empire.

H. : 110 cm

1 500/2 000 €

296 J. CAVELIER.

Penelope endormie.

Bronze à patine verte, Barbadienne Fondateur.

H. : 62 cm

2 000/3 000 €

297 Paire de fauteuils en bois relaqué gris.

Epoque Empire.

Garniture de velours vert.

600/ 800 €

298 Vitrine en acajou et placage d'acajou ouvrant à deux portes vitrées. (Transformations).

Dessus de marbre blanc rapporté.

Début XIXe siècle

H. : 153 cm, L. : 102 cm ; P. : 24 cm.

500/600 €





299 Suite de deux meubles de salle à manger en noyer à décor néo troubadour de chateaux fort et blasons.

H.: 192 cm, L. : 130 cm, P. : 50 cm

H.: 204 cm, L. : 170 cm, P. : 53,5 cm

Ses meubles ont été commandés pour un consul de Suisse pour son chalet de Vichy, le drapeau Suisse étant de nombreuses fois répété sur le décor.

3 500/4 000 € Pourrons être divisés.

300 BARYE.

Bas relief en plâtre figurant un lion marchant. (Accidents).

52 x 92 cm:

XIXe siècle

500/600 €





301 Paire d'appliques à cinq lumières en bronze doré, à motif de dragons.

(Manque une branche au bouquet).

Travail dans le goût de Gilbert Honoré Chaumont, des figures de chimères ailées similaires apparaissent sur un lustre livré en 1841 pour le garde meuble, actuellement conservé au château de Pau.

Epoque Louis Philippe.

L. : 56 cm

1 000/1 500 €

302 Tabouret en bois doré à motif de cordages, garniture aux petits points à motif de griffon et rinceaux feuillages. (Garniture à reprendre, manques les roulettes)

Epoque Napoléon III

H. : 40 cm, D. : 57 cm

1 800/2 500 €





303 Vase en terre cuite patiné de style Néo-Renaissance. (Restaurations)

Epoque Louis Philippe.

H. : 80 cm.

500/600 €



304 Paire de lampes en bronze patiné de forme balustre soutenant un abat-jour en verre opalin de couleur verte.

Signé Gagnaud, la base à motifs stylisés

Epoque XIXème siècle

Haut : 70 ; Diam : 35cm

305 Jean baptiste CARPEAUX (1827-1875) d'après

Bébé joufflu

Bronze à patine brune nuancée de vert, sur un socle de marbre noir.

H : 25 cm.

(Avec le socle : 36 cm.)

400 / 600 €

306 Léopold HARZE (1831 – 1893)

Vieille femme au marché.

Terre cuite.

Signée en creux sur la terrasse et datée 1863.

H. : 20 cm

600/800 €



307 Lustre à huit lumières en bronze patiné de style néoclassique.

Vers 1840

H. : D. :

2 000/2 500 €

308 Paire d'appliques en bronze vernis doré, à 5 lumières, à décor de palmettes et enroulements.

Epoque Louis Philippe.

H. : 30 cm

1 000/1 500 €

309 Baromètre Thermomètre en chêne

Admiral Fitzroys Barometer.

Vers 1860.

H. : 115 cm

800/1 000 €



310 Bouquet de coquillages dans un riche cadre en pate doré sous verre bombé. (Accidents et manques)

Vers 1840.

D. : 63 cm

500/600 €

311 Paire de vases sur piédouche en marbre vert de mer, riche ornementation de bronze doré. (Petits manques)

Style Louis XVI, XIXe siècle

H. : 59 cm

1 000/1 500 €

312 Paire de pique cierges en bois doré.

Début XIXe siècle

H. : 115 cm

600/800 €



313 Paire de vase couvert en marbre rose et ornementation de bronze doré.

Style Louis XVI

H. : 54 cm

2 000/2 500 €

314 Grande longue-vue en laiton sur pied. Signée BARDOUX à Paris. Circa 1900.

On y joint deux éléments.

1 000/1 500 €

315 Ensemble d'éléments de bibliothèque, composé d'éléments en bois fruitier d'époque Louis Philippe et moderne. peuvent composer un grand élément central et deux plus petits (à remonter)

800/1 000 €

316 Maison CHARLES et Fils.

Lampe *Lotus* en bronze

400/600 €





317 Petite lampe de table moderniste en métal chromé et verre dépoli.

Vers 1930.

H. : 18 cm

300/400 €

318 Pied de lampe en acajou.

Travail Français vers 1930.

200/300 €

319 Lampe en metal chromé et verre dépoli gravé à motif de poissons.

Travail Français vers 1930.

400/500 €

320 Miroir de table en métal argenté.

Travail vers 1930.

250/300 €

321 **CLAUDIUS LIMOSSIER.**

Coupe évasé sur petit talon en dinanderie.

Signée.

200/300 €

322 Paire d'appliques en fer forgé laqué et laiton.

Travail des années 1940.

400/500 €





OLIVIER COUTAU-BÉGARIE

Commissaire-Priseur

60, avenue de La Bourdonnais - 75007 Paris - Tel : 01 45 56 12 20 - Fax : 01 45 56 14 40

www.coutaubegarie.com

Coutau Begarie sarl - ventes aux enchères publiques - agrément n° 2002-113



ORDRE D'ACHAT

Après avoir pris connaissance des conditions de vente, je déclare les accepter et vous prie d'acquiescer pour mon compte aux limites indiquées en Euros, les lots que j'ai désignés ci-dessous. (les limites ne comprenant pas les frais).

I have read the conditions of sale and the guide buyers and agree to abide by them. I grant you permission to purchase on my behalf the following items within the limits indicated in Euros. (these limits do not include buyer's premium and taxes).

Vente Chasse, Mobilier, Objets d'Art - 26 Novembre 2010

Nom et prénom _____

Adresse _____ Ville _____

Tél. mobile _____ Tél. Principal _____

Lot N°	Description du lot	Limite en €

Les ordres d'achat doivent être reçus au moins 24 heures avant la vente
To allow time for processin, absentee bids should be arrived at least 24 hours before the sale begins.

RIB OU RÉFÉRENCES BANCAIRES OBLIGATOIRES / REQUIRED BANK REFERENCES

Nom et adresse de la banque _____

Téléphone _____

code banque	code guichet	numéro de compte	clé

Je confirme mes ordres ci-dessus et certifie l'exactitude des informations qui précèdent. **Date et signature :**