



FLACONS DE PARFUM

Lundi 24 juin 2013



OLIVIER COUTAU-BÉGARIE

Commissaire-Preneur

60, avenue de La Bourdonnais - 75007 Paris

Tel : 01 45 56 12 20 - Fax : 01 45 56 14 40

www.coutaubegarie.com



Les Florales du Parfum
Flacons & Objets de Parfumerie

Lundi 24 juin 2013

Hôtel Drouot, salle 6

Vente à 14h00

Expositions Publiques :

Hôtel Drouot, salle 6

9, rue Drouot - 75009 Paris

Samedi 22 juin, de 11h00 à 18h00

Lundi 24 juin, de 11h00 à 12h00

Tél. pendant l'exposition et la vente : 01 48 00 20 06

Expert

Jean-Marie Martin-Hattemberg

Expert près la cour d'appel de Versailles

28, rue Mansart - 78160 Marly le Roy

e-mail : jicky1889@yahoo.com - Tél. : 06 61 75 86 57

Responsable de la vente : Evelyne NICOLET

LOTS REPRODUITS SUR LES SITES :



Drouot LIVE.COM

www.coutaubegarie.com

CORRESPONDANTS EN PROVINCE ET EN EUROPE :

BORDEAUX

Myriam Larnaudie-Eiffel
11, place des Quinconces - 33000 Bordeaux
tél : 06 12 49 28 94
e-mail : mleiffel@cegetel.net

REIMS

Matthias de Labretoigne
4, rue du Tambour - 51000 Reims
tél : 06 73 89 28 10

BELGIQUE

Tanguy de Saint Marcq
26, bld. du Général Jacques - 1050 Bruxelles
tél : 00 32 2 513 16 31

ANGLETERRE

Arthur Middleton
50 Whitehall Park - London N19 3TN
tél : 00 44 20 7281 8445

LYON

Daniel Pascuito
102, rt. de St Fortunat - 69450 St Cyr au Mont d'or
tél : 06 80 317161



Photographies, Conception et mise en page :
SVV Coutau-Bégarie - Aya MATSUMOTO ET JULIEN BERREBI

Imprimerie Luthringer
Tél. : 01 69 20 64 00



4



3



2

1. DOCUMENTATION FLACONS DE PARFUMS - (années 1990)

Lot comprenant 6 ouvrages : « René Lalique » par Patricia Bayer & Mark Waller, éditions Florilège, « Guerlain, les Flacons de Parfum » par A.M.Monniot Atlas, éditions Milan, « La Poudre, c'est Moi » par Geneviève Fontan, éditions Milan, « L'Arte di incipriarsi », éditions Fratelli Palombi, « Intégrales Rochas » éditions Fontan & Barnouin, et « la Cote Générale des Cartes Parfumées », éditions Arfon

80/100 €

2. DOCUMENTATION - (années 1920-1980)

Lot comprenant des cartes et des calendriers de parfumeurs italiens avec illustrations.

150/180 €

3. DIVERS PARFUMEURS - (années 1920)

Lot comprenant 1 livret illustré polychrome « Amok » de Bourjois et 2 cartes parfumées illustrées polychromes de Rigaud et Delettrez.

200/220 €

4. GRIET - « Pequeno Codigo Social » - (années 1920)

Petit manuel de savoir-vivre et savoir plaire illustré de publicités de ce parfumeur argentin

40/60 €



5

5. GUERLAIN - Livre du Cent Cinquantenaire - (1828-1978)
Ouvrage illustré et agrémenté de textes d'Elisabeth Sirot relatifs à l'histoire de la maison, gainé d'une couverture en parchemin gaufré. Edition hors-commerce. On y joint 2 cartes de vœux ainsi que la plaquette de l'usine de Chartres.
200/250 €



6. DIVERS PARFUMEURS - (années 1900-1950)
Intéressant lot comprenant des étiquettes anciennes des parfums Rosine, A.Picard, Panafieu, des cartes parfumées L.T.Piver, Bourjois, des cartes publicitaires des parfums Hoyt...etc
100/150 €

6

7. GUERLAIN - (années 1910-1940)
Lot comprenant 1 livret illustré polychrome édité par Maquet au sujet du magasin du 68 Avenue des Champs-Élysées, et 1 plaquette éditée par Draeger frères, illustrée par Cassandre intitulée « Portraits ». (tâches)
200/220 €



7



8

8. G.LEBLANC - (années 1920 - Saint Mandé)

Album de G.Lebanc, fabricant d'étiquettes gaufrées pour parfumeurs, comprenant 26 planches de différentes étiquettes pour les maisons Callot sœurs, Molinard, Hattie Carnegie, Rallet, A.Gravier, etc...très bon état.
400/420 €

9. LA PARFUMERIE FRANÇAISE & L'ART DANS LA PRÉSENTATION - (1925)

Importante ouvrage édité par la Revue des Marques à l'occasion de l'Exposition des Arts Décoratifs de 1925 comprenant plus de 500 pages de textes documentaires sur les parfumeurs, les verriers, les cartonniers...etc., avec vignettes et étiquettes polychromes. Bon état
2000/2200 €

10. NINA RICCI - « *L'Air du Temps* » - (1948)

Lot composé d'un rare flacon testeur avec étiquette et bouchon touche-oreilles, et un flacon diminutif en verre dépoli satiné à décor moulé d'une colombe rehaussée à l'or, avec capsule dorée.

H. : 7cm et 4,5cm
120/140 €

11. NINA RICCI - « *Fille d'Eve* » - (1952)

Important flacon en cristal massif incolore dépoli satiné figurant une pomme, son bouchon en cristal incolore figurant 2 feuilles de pommier. Signé Lalique France à la roue

H. : 15cm
400/450 €



9



11



10



12



16

12. NINA RICCI - « L'Air du Temps » - (1948)

Protégé dans son étui en carton jaune titré, poudrier en cristal incolore pressé moulé dépoli satiné, de section cylindrique, forme tambour, son couvercle orné d'une prise figurant une colombe aux ailes déployées. Scellé avec talc parfumé. Modèle créé par Marc Lalique, signé à la roue.

D. : 12,5cm

400/450 €

13. NINA RICCI - « Fille d'Eve » - (1952)

Présenté dans son coffret cubique en carton gainé de satin rose, intérieur satin blanc, titré et siglé, flacon en cristal incolore pressé moulé dépoli satiné figurant une pomme, avec son bouchon « feuille ».

Modèle créé par Marc Lalique, signé.

H. : 6,5cm (état neuf)

250/280 €

14. NINA RICCI - « Capricci » - (1964)

Flacon en cristal massif incolore pressé moulé de section ovale cylindrique, forme pansue galbée à décor de losanges, haut col facetté, avec son bouchon octogonal plat.

Modèle créé par Marc Lalique, signé.

H. : 8,5cm

120/150 €

15. NINA RICCI - « L'Air du Temps » - (1948)

Important flacon publicitaire décoratif en cristal massif incolore pressé moulé de section cylindrique, en forme d'urne torsadée, col à carnette, coiffé de son imposant bouchon en cristal dépoli figurant 2 colombes aux ailes déployées. Modèle créé par Marc Lalique. Signé.

H. : 30cm

800/900 €



15

16. NINA RICCI - « *L'Air du Temps* » - (1948)

Même modèle de flaconnage que celui du lot précédent, première version, en petite taille, présenté dans son rarissime coffret cage en carton gainé de satin jaune et blanc s'ouvrant à 2 battants. (petit manque au fermoir)

H. : 11cm (flacon) 21cm (coffret)

800/900 €

17. TOKALON - « *Petalia* » - (années 1920)

Boite de poudre cylindrique, forme tambour, en carton gainé de papier polychrome titré, son couvercle illustré d'une tête de pierrot.

D. : 7cm

20/30 €

18. TRAVAIL FRANÇAIS - (années 1880-1900)

Élégant flacon à odeur en verre incolore pressé moulé en forme d'amphore, habillé de d'argent ciselé, décoré de têtes de lion, feuilles de laurier, et entrelacs, capsule en argent émaillé ornée d'un profil de Minerve, avec son bouchon en verre. (petit manque)

H. : 8cm

200/220 €

19. BOURJOIS - « *Lilium* » - (années 1920) Élégante boîte de poudre de style japonisant, de section cylindrique forme tambour, en bakélite teinte rouge brique, son couvercle à décor moulé en réserve d'un lilium. Titré. D. : 8cm

200/220 €

20. BOURJOIS - « *Poudre de Riz Surfine* » - (années 1920) Boîte de poudre cylindrique forme tambour en carton gainé de papier polychrome titré, illustrée de fleurettes, titrée, avec PdO. D. : 8cm

200/220 €

21. BOURJOIS - « *Ambrodor* » - (années 1910)

Rare flacon carafon en cristal incolore pressé moulé de Baccarat, de section rectangulaire cubique, col à carnette, une face ornée de son étiquette en résine moulée à décor d'angelots enchâssée sur cartouche, avec son bouchon perle facetté.

H. : 11cm

400/450 €



21



19



18



14



17



22

22. BOURJOIS - « *Miss Kate* » - (années 1920)

Rare flacon en cristal incolore pressé moulé de Saint Louis en forme d'urne tronquée sur piédouche, col à carnette saillante, son bouchon facetté en cristal opaque noir, avec son étiquette or et noire.

H. : 11,5cm

700/750 €

23. BOURJOIS - « *Soir de Paris* » « *Evening in Paris* » - (1929)

Luxeux coffret cylindre en carton gainé de lamelles argent, satin bleu, avec passementerie, intérieur satin blanc, contenant 1 flacon d'extrait et 1 flacon d'eau de toilette, modèles « borne » en verre teinté bleu nuit, avec bouchons et étiquettes argents.

H. : 10cm et 13,5cm

400/420 €

24. BOURJOIS - « *Mon Parfum* » - (années 1930)

Eventail publicitaire parfumé en papier, illustré polychrome de fleurs et feuillages Art Déco, une face titrée et illustrée du flacon de la maison Bourjois.

150/180 €



31

25. CARON - « *Nocturne* » - (1984)

Edition grand luxe : flacon en cristal incolore pressé moulé de Baccarat modèle « urne à têtes de Lion » sur piédouche ovale, rehaussé de laque or, avec son bouchon cabochon cranté en ceinture. Numéroté.

H. : 16cm

350/370 €

26. CARON - « *La Fête des Roses* » - (1949)

Luxeux flacon moderniste en cristal incolore pressé moulé de Choisy le Roy, de section rectangulaire cubique quadripode, entièrement blindé de feuille d'or, sa panse à décor quadrillé, son bouchon pyramidal tronqué laqué reprenant le même décor. (douille accidentée). numéroté.

Modèle créé par Paul Ternat & Félicie Bergaud.

H. : 10,5cm

250/270 €



27



24



23



25

26

28



29

30

27. CARON - « N'Aimez que Moi » - (1917)

Rare version de la boîte de poudre cylindrique forme tambour en carton gainé de papier polychrome, son couvercle illustré d'une élégante à l'ombrelle. Non titré. D. : 7cm
200/220 €

28. CARON - « With Pleasure » - (1949)

Flacon « tonnelet » en cristal incolore pressé moulé de Baccarat, de section et forme cylindriques, à décor rainuré or, titré, avec son bouchon « barrette » à godron laqué or.
Modèle créé par Paul Ternat et Félicie Bergaud
H. : 10cm
180/200 €

29. CARON - « La Fête des Roses » - (1949)

Présenté dans son large coffret rectangulaire cubique en bois gainé de papier suédine rose siglé, intérieur satin rose bouillonné titré, rare flacon amphore sur piédouche étoilé, panse bulbeuse facettée, rehaussé à l'or, col laqué or, avec son bouchon bouton floral facetté. Scellé avec PdO
H. : 17cm
380/400 €

30. CARON - « Les Pois de Senteur de chez Moi » - (1927)

Présenté dans son coffret cubique en carton gainé de papier faux galuchat vert siglé, intérieur papier glacé rose titré, flacon modèle « monument » en cristal incolore pressé moulé de Baccarat sur piédouche carré, colo à carnette facettée, son bouchon cubique laqué vert galuchat, avec son étiquette rose, numéroté.
Modèle dessiné par Paul Ternat et Félicie Bergaud
H. : 18,5cm
280/300 €

31. SILVERKING - (années 1920 - Allemagne) Élegante boîte de poudre cylindrique forme tambour en carton gainé de

papier polychrome, son couvercle illustré de 4 figurines en crinoline. (PdO)
D. : 6,5cm
60/80 €

32. DOUBLET & CIE - « poudre surfine » - (années 1920) boîte de poudre cylindrique forme tambour en carton gainé de

papier polychrome, son couvercle illustré de fleurs et feuillages, titrée.
D. : 6cm
30/40 €



30

33. **G.LEMOINE** - « *Favora* » - (années 1910) Rarissime boîte de poudre rectangulaire galbée chantournée en carton gainé de papier polychrome, richement illustrée de motifs rocailles et d'une scène galante en réserve. Titrée. D. : 8 x 8,5cm 180/200 €

34. **MOLINARD JEUNE** - « *Essences Pures* » - (années 1920) Coffret rectangulaire en bois gainé de papier faux galuchat marron glacé, intérieur satin jaune titré, contenant un étui cylindre pour le sac en bakélite jaune à décor de fleurs rouges avec son étiquette, et son flacon recharge en cristal incolore pressé moulé de Baccarat avec bouchon dépoli floral doté d'un touche oreilles. H. : 8cm et 9cm 150/170 €

35. **MOLINARD JEUNE** - « *Les Violettes du Loup* » - (années 1920) Flacon carafon en cristal incolore pressé moulé de Baccarat, de section rectangulaire cubique, une face gravée de violettes et titrée, col à carnette facettée, avec son bouchon carré plat facetté. Numéroté. H. : 8,5cm 350/370 €

36. **JACQUES LACLOCHE** - « *parfum N°1* » - (1954) Rarissime diminutif parfum en verre incolore laqué or figurant une cloche, avec sa capsule perle en laiton. H. : 4cm 200/220 €

37. **HENRI SAUMONT** - (années 1920) Flacon conçu pour un parfumeur non identifié en verre opaque noir pressé moulé de section et forme cubiques, à décor moulé en réserves laquées or de fleurs, son bouchon carré plat reprenant le même décor. H. : 6cm 180/220 €

38. **LINETTI** - « *Notte di Venezia* » - (années 1950) Présenté dans son coffret rectangulaire cubique en carton gainé de papier marbré gris titré, intérieur tissus blanc nacré, sujet décoratif en faïence émaillée polychrome de Ker-Artis (Padoue) figurant une gondole avec 2 palines, son habitacle en verre faisant office de flacon, avec son étiquette. (PdO) l : 17cm H. : 9cm 500/550 €

39. **LINETTI** - (années 1950) Présenté dans son coffret rectangulaire en carton gainé de papier blanc cassé tacheté d'or, intérieur tissus, titré, flacon en verre incolore émaillé et laiton estampé figurant le « ferro de prua », avec son étiquette en pampille. Lg : 22,5cm 200/220 €



34



36



37



33



43



42



43



39

40. **GUERLAIN** - « *Assortiment de nos Extraits* » - (1998) Luxueux carré en soie roulottée vert, blanc, et or illustré des flacons mythiques de la maison du 68 Avenue des Champs Elysées. Excellent état - D. : 85 x 85cm 100/120 €

41. **GUERLAIN** - « *Chant d'Arômes* » - (1962) Rare et Spectaculaire flacon publicitaire décoratif en verre incolore pressé moulé, modèle « Grenadier », en forme d'amphore sur piédouche ovale, sa panse à décor moulé d'épaulettes en relief, son col à carnette volante, avec son bouchon cylindre soufflé moulé. Modèle édité par la Verrerie de Nesle. H. : 47cm 2000/2200 €

42. **GUERLAIN** - « *Chamade* » - (1969) Diminutif parfum modèle « pagode » en verre incolore avec capsule à gradins en résine moulée teintée vert. H. : 3cm 150/160 €

43. **GUERLAIN** - (années 1980) Lot de 2 diminutifs parfums : « L'Heure Bleue » et « Chamade » version pied creux, en verre incolore pressé moulé. H. : 4cm et 5,5cm 40/50 €

44. **GUERLAIN** - « Vega » - (1936) Réédition du flacon en cristal incolore pressé moulé de Baccarat, modèle « encrier annelé », de section et forme cylindriques, col à carnette, son bouchon cabochon doté d'un anneau saillant, avec son étiquette, présenté dans son coffret octogonal Art Déco en carton gainé de papier polychrome titré. numéroté et scellé avec PdO H. : 8cm 350/370 €

45. **GUERLAIN** - (années 1950) Lot comprenant le flacon vaporisateur en verre incolore avec diffuseur, le flacon d'huile de massage, le flacon d'extrait « Fleur de Feu », et le grand flacon « rûche » modèle « abeilles blanches » pour « L'Eau de Verveine ». (bouchon croissant) H. : 15cm, 10,5cm, 14cm, et 23,5cm 160/170 €



43



38



40



46. GUERLAIN - « Une Rose » - (années 1950)

Présenté dans son coffret rectangulaire cubique en carton gainé de papier satin crème titré et illustré d'arabesques végétales, flacon en verre incolore pressé moulé de section rectangulaire cubique, sa panse cubique à parois latérales saillantes facettées, avec son bouchon quadrilobé et son étiquette aux lauriers. Scellé avec PdO.

H. : 7cm

230/250 €

47. GUERLAIN - « Bouquet de Faunes » - (1926)

Présenté dans son coffret cylindre en carton gainé de papier faux maroquin vert empire, titré, avec ses 2 lanières (usées), flacon en verre incolore pressé moulé dépoli satiné avec patine anthracite modèle « Vase Médicis » sur piédouche, à décor moulé en relief de 2 têtes de nymphe et 2 têtes de faune, épaulement à vagues, avec son bouchon disque perlé. Numéroté.

Modèle édité par René Lalique, non signé.

H. : 10cm

1000/1100 €

48. GUERLAIN - « Jasmin » - (années 1950)

Présenté dans son coffret rectangulaire cubique en carton gainé de papier suédine rouge à motifs naturalistes or, intérieur satin blanc, flacon en cristal incolore de Baccarat de section rectangulaire cubique, panse cubique à parois latérales facettées, col à carnette, avec son bouchon quadrilobé et son étiquette. Numéroté.

H. : 9,5cm

350/370 €

49. GUERLAIN - « Coque d'Or » - (1937)

Flacon moderniste en cristal pressé moulé teinté bleu nuit habillé de laque or, figurant un nœud stylisé col à carnette, avec son bouchon cabochon facetté. (usures) titré sur 2 faces. Numéroté.

Modèle dessiné par Georges Chevalier.

H. : 8cm

300/350 €

50. GUERLAIN - « Dawamesk » - (1942)

Flacon moderniste en cristal pressé moulé teinté bleu nuit habillé de laque or, figurant un nœud stylisé col à carnette, avec son bouchon cabochon facetté. titré sur 2 faces. Numéroté.

Modèle dessiné par Georges Chevalier.

H. : 8cm

300/350 €

51. GUERLAIN - « Chant d'Arômes » - (1962)

2 flacons en verre incolore pressé moulé modèle « grenadier » sur piedouche ovale, à décor moulé de 2 épaulettes, col volanté, titrés sur une face, leur bouchon cylindre, avec leur cravate en velours olive.

H. : 12cm & 19cm

180/200 €

52. GUERLAIN - « Chant d'Arômes » - (1962)

Même modèle de flaconnage que celui du lot précédent mais en petite taille, scellé avec extrait d'origine, présenté dans son coffret rectangulaire en carton gainé de tissus vert olive et rose, titré.

H. : 12,5cm

200/220 €



52

53. GUERLAIN - « Jicky » - (1889)

Flacon carafon en verre incolore pressé moulé de section et forme cubiques, une face à décor moulé de la Renommée, col à carnette, son bouchon carré plat facetté, avec son étiquette armoriée. Scellé avec PdO.

Modèle édité par la Verrerie Pochet & Du Courval

H. : 10,5cm

120/150 €

54. GUERLAIN - « Coque d'Or » - (1942)

Flacon moderniste en cristal pressé moulé teinté bleu nuit, figurant un nœud stylisé col à carnette, avec son bouchon cabochon facetté. titré sur 2 faces. Numéroté.

Modèle dessiné par Georges Chevalier.

H. : 8cm

180/200 €



53

55

49

51

50

48



56

55. GUERLAIN - « Liu » - (1928)

2 flacons en cristal opaque noir pressé moulé de Baccarat de section rectangulaire cubique, en forme de boîte à thé chinoise, leur bouchon carré plat habillé de leur vignette or et noir, avec leur étiquette or et noire sur une face.

H. : 8,5cm

500/600 €

56. GUERLAIN - « Ode » - (1955)

Luxeux flacon en opaline savonneuse de section et forme cylindriques, sa panse à décor fait main de papillons polychromes et feuillages dorées signé R.Noiroot, col bagué de bronze doré ouvragé, son bouchon perle en verre laqué or, titré sur cartouche, numéroté.

Modèle créé et édité par la maison Cristal & Bronze à Paris H. : 16cm

1800/2000 €

57. GUERLAIN - « Shalimar » - (1925)

Flacon modèle « chauve-souris » en cristal incolore pressé moulé de Baccarat, en forme de vasque côtelée sur piédouche facetté, son étiquette or en réserve, avec son bouchon éventail titré teinté bleu Bosphore. Numéroté.

H. : 15cm

200/250 €

58. GUERLAIN - « Eau de Cologne Impériale » - (1853)

Flacon en verre incolore pressé moulé richement rehaussé de laque or, modèle « ruche », de section et forme cylindriques, à décor moulé en relief de 4 rangs d'abeilles, décor écaille en partie haute, son bouchon boule à décor écaille, chiffré DE en réserve, avec ses étiquettes sous son assise.

H. : 16cm

120/150 €

59. GUERLAIN - « Eau de Cologne Impériale » - (1853)

Présentation export pour l'Italie datant des années 1950 : coffret cubique en carton gainé de tissu moiré vert Empire siglé des 2 G entrelacés, rare dans cette taille, flacon modèle « ruche » en verre incolore pressé moulé de section et forme cylindriques, sa panse à décor moulé de 4 rangs d'abeilles et d'écailles, col à carnette, son bouchon à décor « écailles », l'ensemble rehaussé de laque or, avec son étiquette polychrome en réserve. Scellé avec EdC.

H. : 12,5cm

300/350 €



60



58

59

60. GUERLAIN - (années 1950)

Rare boîte de beauté rectangulaire à compartiments habillée de croco chocolat, intérieur en box chocolat, avec sa chaînette et fermoir en laiton. Titrée.

Modèle conçu par la maison Innovation

D. : 12 x 8cm

380/400 €

61. ELIZABETH ARDEN - « *Violet Essence* » - (1945-1950) -

En excellent état de fraîcheur, présenté dans son coffret ovale en celluloïde et carton gainé de papier doré, intérieur papier fuschia, titré, rare diminutif parfum en verre incolore soufflé en forme de fiole en verre incolore soufflé orné de violettes en tissus, son bouchon liège « bouquet de violettes », avec son étiquette celluloïde. H. : 5,5cm

450/480 €

62. ELIZABETH ARDEN - « *Blue Grass* » - (1935) -

En excellent état de fraîcheur, présenté dans son coffret en celluloïde et carton gainé de papier turquoise, intérieur satin bouillonné, titré, rare diminutif parfum en verre incolore soufflé en forme d'urne contenant un petit cheval en verre turquoise collé à chaud, son bouchon sphère perlé turquoise, avec son bouchon en liège et son étiquette celluloïde. H. : 5,5cm

600/650 €

63. ELIZABETH ARDEN - « *Carnation* » - (années 1950) -

En excellent état de fraîcheur, présenté dans son coffret en celluloïde et carton gainé de papier bordeaux, intérieur satin bouillonné, titré, rarissime diminutif parfum en verre incolore soufflé en forme d'urne contenant un œillet en verre teinté collé à chaud, son bouchon en verre teinté en pampille, avec son bouchon en liège et son étiquette celluloïde. H. : 6cm

800/850 €

64. ELIZABETH ARDEN - « *It's You* » - (1939)

Luxeux flacon en biscuit-cristal blanc pressé moulé de Baccarat de section cylindrique, richement laqué or, figurant une main baguée tenant une corne d'abondance, avec son bouchon en forme de rose laqué or. Numéroté. H. : 16cm

1000/1100 €



60



62



61



63



65



66



67



65. CHANEL - (années 1950) - Présenté dans son coffret rectangulaire en carton gainé de papier blanc et noir, titré, intérieur satin blanc cassé, 1 étui de rouge à lèvres et un poudrier carré plat en laiton estampé richement laqué noir, siglés. H. : 6,5cm et D. : 7,5 x 7,5cm
200/220 €

66. MADEMOISELLE CHANEL - « 31 Rue Cambon » - (années 1940)
Présenté sur son socle de coffret carré cubique en carton gainé de papier rouge et blanc, flacon-carafon en verre incolore pressé moulé, de section cylindrique, col à carnette, son bouchon disque plat avec ses 2 étiquettes siglées C, et son étiquette titrée sur sa panse.
Parfum lancé de manière confidentielle dans les salons haute couture de la Rue Cambon suite à une fâcherie entre Gabrielle Chanel et les frères Wertheimer.
H. : 10cm
320/350 €

67. CHANEL - (années 1950-1960)
Intéressant lot comprenant 1 étui de rouge à lèvres «cubique» en métal laqué noir siglé et plexi titré, 1 coffret 4 extraits en mini-flacons en verre incolore pressé moulé, avec bouchon touche-oreilles et étiquette : «N°5», «N°22», «Bois des Iles», «Cuir de Russie», scellés avec PdO, et 1 disque vinyl 45 tours intitulé «Chanel parle...la Mode, qu'est-ce que c'est ? », on y joint copie du 45 tours sur CD restituant l'entretien de Gabrielle Chanel avec le journaliste.
H. : 6cm, 6cm chacun, et 18 x 18cm
400/420 €



67

161

67



72

68. CHANEL - « N°5 » et « Bois des Iles » - (années 1950)

2 flacons première taille en verre incolore pressé moulé, modèle « carré Malévitch », avec leur bouchon taille émeraude et leur étiquette. H. : 5cm chacun
50/70 €



71

69

71

69. DANA - « Canoé » - (années 1950-1960)

Amusant flacon en faïence polychrome figurant un marin en pied, son beret à pompon faisant office de bouchon, titré, avec son étiquette sur son socle. H. : 37cm
350/400 €

70. DANA - (années 1950)

Présentoir de magasin en plexi noir titré comprenant 5 flacons testeurs en verre incolore pressé moulé de section rectangulaire cubique, col à carnette, avec leur bouchon ovale plat à touche-oreilles et leur étiquette, parfums : « Tabu », « 20 carats », « Emir », « Ambush », et « Platine ». (PdO) H. : 6cm chacun
350/380 €

71. AU BON MARCHÉ - « Saint Germain des Prés » - (années 1960 - Paris)

Amusante paire de flacons en biscuit émaillé polychrome figurant un couple en pied habillé en tenue de plein air, leur tête faisant office de bouchon, présenté chacun sur socle cylindre titré. modèles promotionnels pour l'eau de Cologne du Bon Marché.
H. : 31cm et 29cm
350/380 €

72. TRAVAIL ALLEMAND - (années 1930 - Bavière)

Paire de flacons à parfum modernistes en biscuit émaillé polychrome de section triangulaire tripode, panse triangulaire, avec leur bouchon figurant une tête de garçonnet doté d'une touche oreilles en verre (l'un d'eux accidenté). marqués Bavaria sous leur assise.
H. : 15,5cm
420/450 €



70



75



74



73

73. CRISTALLERIE DE LA VALLÉE DE DESNA - (années 1930 - Bohême)

Élégant flacon moderniste en cristal incolore pressé moulé de section ovale cylindrique, sa panse pyramidale galbée à 4 godrons saillants, avec son spectaculaire bouchon en cristal incolore dépoli figurant un visage féminin stylisé. signé à l'acide.

H. : 14,5cm

280/300 €

74. TRAVAIL FRANÇAIS - (années 1920)

Important flacon-carafon en verre incolore pressé moulé partiellement dépoli, à décor moulé en partie basse de fleurs, feuillages et fruits stylisés rehaussés de patines, de section cylindrique et de forme conique, avec son bouchon floral patiné.

H. : 20cm

300/400 €

75. FONTANIS - (1925)

Présentoir de démonstration en bois et carton gainé de papier faux maroquin bleu estampé argent, à décor de jets d'eau, contenant 7 petits flacons standards en verre incolore pressé moulé avec bouchon perle dépoli. Titré

H. : 18cm (présentoir) 6,5cm (flacons)

200/250 €

76. RAMSÈS - « *Véritable Poudre Egyptienne* » - (1920)*

Rare poudrier en laiton estampé en forme de disque, son couvercle à décor d'une princesse égyptienne tenant un flacon et une fleur sur fond de paysage de pyramides. Titré.

D. : 6cm

1500/1700 €



76

77. RAMSÈS - (années 1920)

Pot à crème en verre incolore pressé moulé dépoli satiné de section cylindrique quadripode (1 pied restauré), forme demi-sphérique, à décor moulé de motifs égyptien, son couvercle titré en ceinture à décor moulé de 2 têtes de lionne faisant office de prise. H. : 8,5cm

800/850 €



77

78. ROBJ - « *Mon Parfum à Brûler* » - (années 1920)

Présenté dans son coffret rectangulaire cubique en carton gainé de papier crème titré, intérieur satin (tâché), flacon amphore en verre incolore pressé moulé, haut col, titré sur une face, avec son bouchon « flamme » (éclat). H. : 16cm

400/420 €

79. ROBJ - « *Entre Tous* » - (années 1920)

Rare présentation : coffret en carton gainé de papier polychrome titré figurant un livre relié contenant un flacon en verre incolore pressé moulé de section rectangulaire cubique, forme borne à décor de marbrures laquées rouges en réserves latérales, avec son bouchon cabochon laqué rouge et son étiquette bavarde.

H. : 9cm

600/650 €



80

80. ROBJ - (années 1930)

Flacon-vaporisateur en verre opaque noir pressé moulé de section cylindrique, forme sphérique, à décor moulé de volutes en réserves et de godrons, avec son diffuseur. Signé.

H. : 12,5cm

100/120 €

81. COTY - « *Le Chypre* » - (1917)

Présentation datant des années 1930 : flacon encrier quadripode en cristal incolore pressé moulé de section et forme cubiques, son lourd bouchon carré plat bombé en dépoli à décor moulé de baies et feuillages, avec son étiquette or gaufrée. Numéroté. (bouchon bloqué) avec son coffret cubique en carton gainé de papier polychrome japonaisant.

H. : 6cm

350/380 €



81

82. COTY - « *A'Suma* » - (1934)

Présenté dans son coffret cubique en carton gainé de papier polychrome (déchirure) illustré d'un décor de Noël, rarissime diminutif parfum en verre incolore pressé moulé dépoli en forme de sphère à décor floral moulé, avec son bouchon boule côtelée, et son étiquette. On y joint un diminutif standard pour le parfum « Paris ».

H. : 4cm et 2,5cm

240/250 €



78

79



83. ALFRED DUNHILL POUR COTY - (années 1930)

Etui à cigarettes parfumées de forme rectangulaire, en métal argenté guilloché, à décor japonisant, parois latérales habillées de bakélite noire, son bouton poussoir en résine rouge imitation corail.

Signé Dunhill - Coty

D. : 5 x 8,5cm

150/180 €

84. COTY - (années 1920)

Boîte de poudre cylindrique forme tambour en verre incolore pressé moulé dépoli satiné, sa base à décor moulé de volutes de fumée, son couvercle à décor moulé d'une figurine drapée (petit fêle au talon et égrenure au couvercle).

Modèle créé par René Lalique. signée

D. : 8,5cm

180/200 €

85. COTY - « Emeraude » - (1921)

Présenté dans son coffret rectangulaire à tiroir doté de sa passementerie en carton gainé de papier à motifs orientalistes titré, flacon moderniste en cristal incolore pressé moulé de Baccarat de section rectangulaire cubique, panse carrée à parois facettées, son bouchon cranté protégé de sa capsule plaqué or, avec son étiquette. Numéroté. Scellé avec PdO.

H. : 8,5cm

300/350 €

86. COTY - « Ambréine » - (années 1910)

Flacon en verre incolore pressé moulé de section rectangulaire cubique, sa panse demi-lune galbée avec son étiquette gaufrée or sur une face illustrée d'une figurine et d'un amour, col à carnette saillante, son bouchon dépoli figurant un chardon. Numéroté. Modèle créé par René Lalique, non signé.

H. : 7,5cm

180/200 €





87

87. COTY - (années 1930)

Lot comprenant 4 poudriers forme disque en laiton estampé illustrés polychromes décor « houppettes », « japonais », « nid d'abeilles », et 2 boîtiers de fard en laiton et bakélite siglés.

Diverses dimensions

80/100 €

88. COTY - (années 1920)

2 flacons en verre incolore pressé moulé de section cubique, forme cubique allongée, col à carnet, avec leur bouchon dépoli à décor moulé de ronces et avec leur étiquette « Emerald » et « l'Aimant ».

Modèles créés par René Lalique, non signés.

H. : 13cm et 16cm

220/240 €

89. COTY - « Le Cyclamen » - (1912)

Flacon en verre incolore pressé moulé de section cylindrique, sa panse à 6 pans, chaque pan à décor moulé d'une femme ailée suspendue à une branche fleurie patinée vert, col à carnet, son bouchon disque titré à décor de fleurs. Titré sous son assise, numéroté.

Modèle créé par René Lalique, signé

H. : 14cm

2800/3000 €



90



89

90. COTY - « Emerald » - (années 1920)

Flacon créé et édité en 1912, en verre incolore pressé moulé de section ovale cylindrique, en forme de gourde bombée galbée, col à carnet, son bouchon cabochon dépoli à décor floral moulé. Numéroté.

Modèle de René Lalique, signé

H. : 9cm

500/550 €

91. COTY - « La Rose Jacqueminot » - (1905)

Premier parfum de François Coty créé en l'honneur du pharmacien Jacqueminot qui l'avait formé au métier de parfumeur : présenté dans son coffret rectangulaire cubique en carton gainé de papier parchemin titré gaufré, flacon carafon en cristal incolore pressé moulé de Baccarat, de section rectangulaire cubique, panse carrée, col à carnette, son bouchon sphère facetté, avec son étiquette or gaufrée.

Numéroté.

H. : 11cm

250/300 €

92. COTY - « Muguet des Bois » - (années 1950)

Rare éventail publicitaire parfumé en papier de forme asymétrique, une face illustrée polychrome d'une gerbe de muguet, l'autre face titrée. (petite déchirure)

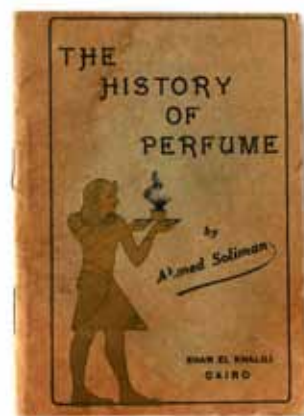
100/150 €



91



95



97



92



94



93

93. COTY - « Au Cœur des Calices » - (1913)

Flacon en verre pressé moulé teinté bleu diaphane, de section cylindrique, en forme d'encrier figurant une corolle, col à carnette figurant des étamines, son bouchon en verre teinté bleu figurant une abeille. Titré.

Modèle créé par René Lalique, signé.

H. : 7cm

5000/5200 €

94. COTY - (années 1950)

Petit présentoir en plexi rouge stylisé gothique comprenant 3 cloches, 2 en plexi incolore dont les battants font office de flacons de parfum en verre. On y joint un coffret de Noël comprenant un flacon de sac et son flacon recharge. (PdO)

H. : 18cm (présentoir) 5,5cm (flacons)

500/550 €

95. FRIEDRICH GOLDSCHIEDER - « Blackamoor » - (années 1950 - Etats Unis)

Rare et amusant flacon-vaporisateur en biscuit émaillé polychrome figurant une tête de femme africaine stylisée, avec son système diffuseur en laiton (poire manquante). numéroté.

H. : 13cm

280/300 €

96. AHMED SOLIMAN - (années 1920 - Le Caire)

Coffret rectangulaire cubique en carton gainé de papier marbré gris, intérieur satin bleu titré, contenant 1 flacon corsetière en verre richement émaillé polychrome et rehaussé de laque or à décor d'un pharaon, col et bouchon en laiton avec cabochon en verre opaque rose, et 3 flacons d'essence en verre soufflé, 1 incolore et 2 teintés émeraude, de section cylindrique, à décor de losanges et de godrons. H. : 7,5cm chacun et 11,5cm

1200/1300 €

97. AHMED SOLIMAN - « The History of Perfume » - (années 1920 - Le Caire)

Petit carnet publicitaire illustré relatant toutes les histoires des parfums A.Soliman.

60/80 €



96



100

98. RICHARD HUDNUT - « Dubarry » - (années 1920)

Présenté dans son coffret rectangulaire cubique en carton gainé de papier gaufré rose orné d'un portrait de la Dubarry en réserve, intérieur satin carmin, somptueuse boîte de beauté rectangulaire en laiton estampé décor baroque, montée en châtelaine avec son étui de rouge à lèvres assorti.

D. : 8,5 x 3,5cm H. : 6,5cm

220/250 €

99. MYRURGIA - « Promesa » - (années 1920) Boîte de poudre cylindrique forme tambour en carton gainé de papier polychrome titré, illustrée de 2 élégantes et d'un dandy en tenue de bal. D. : 8cm

40/50 €

100. MYRURGIA - « Maja » - (années 1920)

Présenté dans son coffret rectangulaire cubique en carton gainé de papier dentelle, intérieur satin bleu, rarissime flacon en verre incolore pressé moulé de section cubique, en forme de gratte-ciel galbé, col à carnette, son important bouchon dépoli figurant une colonne rainurée à gradins, avec son étiquette rouge et or en réserve.

Modèle créé et dessiné par Julien Viard, non signé.

H. : 13,5cm

1200/1300 €



107

101. MYRURGIA - « A Moi ? » - (1924)

Rarissime flacon en verre incolore pressé moulé de section rectangulaire cubique, en forme de borne galbée, les arêtes dépolies à décor moulé de fleurettes, son bouchon (petit éclat) disque plat figurant une fleur stylisée, avec son étiquette or. Numéroté. Modèle dessiné par Julien Viard, non signé. H. : 12,5cm

800/850 €

102. L.T.PIVER - « Espéris » - (années 1910) Rare boîte de poudre rectangulaire galbée en carton gainé de papier polychrome gaufré à décor baroque de roses, et rubans, et de putti en réserve. Titrée.

Modèle édité par Maquet, graveur à Paris

D. : 9 x 7,5cm

200/250 €



98



106



256

104

103. L.T.PIVER - « *Mismelis* » - (années 1920) Rare boîte de poudre rectangulaire à pans coupés, en carton gainé de papier polychrome à décor de guirlandes de roses Art Déco, titrée. Modèle édité par Maquet, graveur à Paris

D. : 7 x 8cm

100/150 €

104. L.T.PIVER - (années 1920)

Lot comprenant 3 poudriers forme médaille, 2 en laiton estampé illustré polychrome en réserve parfums « Pompéia » et « Floramye », et 1 en métal blanc gainé de faux galuchat pour le parfum « Galuchat ». modèles édités par les établissements Blondy.

D. : 5,5cm chacun

60/80 €

105. L.T.PIVER - « *Fétiche* » - (années 1920) Rare boîte de poudre cylindrique forme tambour en carton gainé de papier noir orné de frises modernistes dorées, titrée en réserve sur fond corail, scellée avec PdO. D. : 7cm

100/120 €

106. L.T.PIVER - « *Mascarade* » - (années 1920) Présenté dans son coffret carré en carton gainé de papier polychrome titré, illustré de 2 masques de la Comedia del Arte, rare flacon en verre incolore pressé moulé de section rectangulaire cubique, en forme de borne, une face à décor de losanges, son étiquette polychrome illustrée de 2 masques, avec son bouchon bicorne. (PdO)

H. : 8cm

450/480 €

107. L.T.PIVER - « *Rouge à Lèvres, étui tournant* » - (années 1950)

Coffret rectangulaire en carton gainé de papier polychrome titré, contenant 12 étuis de rouge à lèvres en laiton estampé rainuré. Siglés. H. : 5,5cm chacun

150/160 €



99



101



101

102

100



110

108. L.T.PIVER - (années 1920)

Présentoir rectangulaire de démonstration en bois vernis, titré, comprenant 6 flacons testeurs en verre incolore, modèle pyramidal tronqué avec bouchon touche-oreilles, chacun avec leur étiquette polychrome. H. : 8,5cm chacun
600/650 €

109. L.T.PIVER - « *Pompéïa* » - (années 1920)

Eventail publicitaire parfumé en papier illustré polychrome dans le pur style baroque XVIIIème siècle avec des portraits et une scène galante en réserves. Titré.
80/120 €

110. THOMAS JONES - « *Cloches Charmeuses* » - (années 1920)

Rare flacon en verre incolore pressé moulé dépoli satiné figurant une cloche stylisée, à décor moulé en partie haute de feuillages laqués vert bronze, son bouchon « clochette » laqué vert bronze, titré et numéroté. Modèle créé par Julien Viard, non signé.
H. : 10cm

5000/5200 €

111. DUBARRY - « *Golden Morn* » - (1920)

Flacon en verre incolore pressé moulé partiellement dépoli satiné de section cubique, sa panse cubique élancée à décor moulé de 4 masques de faunes en réserves, son bouchon carré plat à décor floral en réserve. Modèle créé par Julien Viard, non signé.
H. : 13cm

500/600 €



109



108



111



112. RENÉ LALIQUE - « *Amour Assis* » - (1919)

Très rare boîte à talc parfumé de section cylindrique, forme tambour, base en carton gainé de satin vert olive, son couvercle en verre incolore pressé moulé dépoli satiné légèrement patiné figurant un amour assis faisant office de prise. signé en relief dans la masse. D. : 11cm H. : 14cm

5000/5200 €

113. RENÉ LALIQUE - « *Khédive* » - (1924)

Très rare boîte à poudre carrée cubique en verre incolore pressé moulé, sa base à décor moulé de palmettes, serpents et motifs égyptiens patinés bistres, son couvercle aux bordures à décor moulé de palmettes patinées. Signée à la roue.

D. : 10 x 10cm

5000/5500 €





114



116

114. RENÉ LALIQUE - « *Fleurettes* » - (années 1920)

Rare boîte à poudre en verre incolore pressé moulé de section cylindrique, forme tambour, base et couvercle à décor moulé de fleurettes patinées grises, avec son coffret du magasin Lalique de la Place Vendôme. Signée
D. : 9cm
500/550 €

115. RENÉ LALIQUE - « *Rosace Figurines* » - (1913)

Flacon sculpture en verre incolore soufflé pressé moulé dépoli satiné de section rectangulaire cubique en forme de disque bombé galbé, 2 faces à décor moulé en relief de 4 figurines sur fond floral, col à carnette, avec son bouchon « 2 figurines affrontées » (2 petites égrenures au talon). Signé à la roue sous son assise. Numéroté.
H. : 12,5cm
3000/3200 €



115

116. RENÉ LALIQUE - « *Petites Feuilles* » - (1912)

Flacon à parfum en verre incolore pressé moulé de section et forme cylindriques, sa panse à décor moulé de petites feuilles de bambou, col à carnette, avec son petit bouchon quadrilobé, l'ensemble patiné anthracite. Numéroté.
Signé dans la masse
H. : 10,5cm
800/1000 €

117. MAJESTY - (années 1930)

Coffret octogonal plat en carton gainé de papier polychrome floral Art Déco contenant 8 petits flacons d'essences soliflores en verre incolore, forme pyramidale tronquée, avec capsule en bakélite noire et étiquette argent gaufrée, décoré de fleurs fantaisie en partie centrale du coffret.
H. : 4cm chacun
350/370 €



120



119

118. GODET - « *La Rose Jocelyn* » - (années 1920)

Flacon amphore sur piédouche en bronze doré en cristal incolore pressé moulé de Baccarat de section et forme cylindriques, col à carnette décoré à l'or d'une frise végétale, avec son bouchon olive décoré à l'or et son étiquette doré. Signé avec vignette papier. Numéroté.

H. : 13,5cm

350/400 €

119. CLAMY - « *A tire d'Ailes* » - (années 1910)

Rare base de flacon en verre incolore pressé moulé de section rectangulaire cubique, sa panse en forme de disque, une face à décor moulé en relief de 3 hirondelles émaillées bleu et d'épis de blé, titré sur 2 faces.

Modèle dessiné par Lucien Gaillard, signé à l'acide.

H. : 11,5cm

1200/1300 €

120. PERUGIA - « *les Heures de Perugia* » - (années 1920) -

Coffret titré en carton gainé de papier suédine beige, et vert, intérieur satin vert siglé comprenant 3 flacons en verre incolore pressé moulé de section cylindrique, en forme d'amphore bombée galbée, leur bouchon ovale en verre teinté améthyste, avec leur étiquette or : « Lilas », « Œillet », « Violette ». scellés avec PdO

H. : 10cm chacun

400/420 €



118



117



121. ORIZA L.LEGRAND - « *Jasmin d'Asie* » - (années 1920)

Présenté dans son coffret rectangulaire cubique en carton gainé de papier floral titré, flacon en verre incolore pressé moulé de section cylindrique, en forme d'amphore bombée, col à carnette, son bouchon cabochon laqué blanc irisé, avec son étiquette or gaufrée. scellé avec PdO

H. : 10cm
250/270 €

122. TRAVAIL FRANÇAIS - (années 1920)

3 étuis de rouge à lèvres de forme cylindrique en laiton estampé richement émaillé polychrome à décor floral stylisé Art Déco.

H. : 5cm chacun
150/180 €

123. LA BELLE AMÉRICAINE - (années 1950)

Importante boîte de talc parfumé de section cylindrique forme tambour en carton gainé de papier polychrome, son couvercle illustré d'une courtisane à la mode du 1er Empire. Modèle créé par Tolmer.

D. : 10,5cm
50/70 €

124. DIVERS PARFUMEURS - (années 1930-1950)

Lot comprenant 4 belles boîtes de poudre cylindriques forme tambour en carton gainé de papier illustré polychrome titré : « Dulcia » de Chéramy, « Ce que Femme Veut » de Gellé Frères, « Eblouissante » de Lubin, « Indiscret » de Lucien Lelong, scellées avec PdO. On y joint la boîte de poudre en bakélite stylisée pour « Crêpe de Chine » de F.Millot.

Diverses dimensions
200/220 €

125. CÉDIB - « *Impériale Cédib* » - (années 1950)

2 boîtes de poudre de forme cubique : 1 modèle en bakélite et carton à décor Empire, l'autre en carton gainé de papier gaufré polychrome figurant une malle, les 2 ornées de l'Aigle Impérial. (PdO)

D. : 8 x 8cm et 7,5 x 7,5cm
60/80 €





122



131

126. LENTHÉRIC - (années 1930)

Boîte de poudre cylindrique forme tambour en carton gainé de papier polychrome titré, illustré d'un perroquet tenant en son bec un collier de perles. (PdO)

D. : 7,5cm

60/80 €

127. DJEMIL - (années 1920)

Elégante et rare boîte de poudre cylindrique forme tambour en carton gainé de papier polychrome titré illustré de volatils et de houppettes. (vide)

D. : 7cm

60/80 €

128. SUZY - « *Scarlett* » - (années 1940)

Flacon en cristal incolore pressé moulé de Baccarat de section cylindrique, rehaussé d'émail rouge, figurant une forme à chapeau stylisée sur piedouche. Titré et numéroté.

H. : 10cm

320/350 €



130

129. TRAVAIL FRANÇAIS - (années 1880-1910)

Luxeux flacon brûle-parfum en cristal incolore pressé moulé de section cylindrique, en forme d'urne bombée galbée, panse à décor gravé à l'acide d'orchidée et feuillages rehaussés à l'or, base gainé d'argent, col et capsule en argent ciselé. (petit manque).

H. : 17,5cm

350/380 €

130. HOUSE OF MEN - « *His* » - (1947)

Flacon moderniste en verre incolore pressé moulé de section ovale cylindrique laqué rouge grenat, son bouchon en galalithe moulée, l'ensemble figurant un dandy en buste portant un monocle, titré, avec son étiquette.

Modèle dessiné par Mrs Claypool

H. : 16cm

180/200 €

131. BALLARDE - (années 1935-1940)

Coffret tambour en carton gainé de satin pêche titré, comprenant 3 flacons d'extrait en verre pressé moulé teinté vert émeraude en forme d'amphore facettée sur piedouche, avec leur bouchon conique facetté et leur étiquette.

« Muguet d'Arcadi », « Magnolia d'Arcadi » et « Tubéreuse d'Arcadie ».

H. : 7cm chacun

350/400 €



129



133

132. STORK CLUB - (années 1940 - New-York)

Présenté dans son coffret cubique en carton et plexi, sujet animalier en résine moulée laquée blanc et noir figurant une cigogne coiffée de haut de forme, tenant dans l'une de ses pattes un flacon tube d'extrait doté de sa capsule en laiton, dispose sur socle titré, doté d'une rose en tissus.

Création faite pour le célèbre Stork Club de New-York (1928-1965)

H. : 19,5cm

150/180 €



134

133. CORDAY - « *Tzigane* » - (années 1930)

Présenté dans son luxueux coffret en carton gainé de papier or et de satin fuchsia, titré, figurant un violon, flacon en verre incolore pressé moulé de section cylindrique, forme rouleau à décor de godrons dentelés en relief, col à carnette, son bouchon disque plat dépoli cranté. titré.

Modèle créé et édité par René Lalique, signé.

H. : 11cm

500/600 €

134. LAVANDE ALPY - (années 1920)

Flacon en verre incolore pressé de section rectangulaire cubique en forme de borne galbée, une face à décor moulé de lavandes, cartouche non titré, col à carnette, son bouchon sphère tronquée reprenant le même décor. Modèle créé par René Lalique, signé.

H. : 11,5cm

350/380 €



135

135. ERIZMA - « *Une Fleur* » - (années 1920)

Présenté dans son coffret rectangulaire cubique en carton gainé de papier bleu, avec vignette or gaufrée (usé), flacon en verre incolore pressé moulé partiellement dépoli de section cubique, en forme d'amphore décoré de feuillages dépolis satinés, son bouchon disque floral dépoli, avec son étiquette or gaufrée.

H. : 11cm

220/240 €



136



128



128

136. ELROY - « Adorée » - (années 1930)

Flacon en verre incolore pressé moulé de section cylindrique figurant un pouf frangé, son bouchon en verre incolore dépoli satiné figurant une femme nue agenouillée aux bras levés, avec son étiquette dorée. Scellé avec PdO. H. : 10,5cm
220/240 €

137. TRAVAIL FRANÇAIS - (années 1960)

Lot de 3 poudriers en laiton estampé, 2 modèles « disque », et 1 modèle carré, chacun à décor d'émaux de Limoges. (1 accidenté)
D. : 7cm, et 7,5 x 7,5cm
150/170 €

138. TRAVAIL ALLEMAND - (années 1920)

Rare et curieuse boîte à poudre en biscuit émaillé polychrome figurant une coquille dissimulée dans une carapace de tortue, une partie de la carapace faisant office de couvercle cachant la partie intime du corps de la belle effrontée. excellent état.
H. : 6cm - l : 10cm
250/280 €

139. BURMANN - « La Sirène » - (1920)

Rare flacon dessiné et édité en 1912, en verre incolore pressé moulé de section rectangulaire cubique, sa panse triangulaire galbée ornée d'un méplat à décor moulé d'une sirène, col à carnette, son bouchon dépoli satiné figurant 4 rascasses affrontées. Modèle créé et édité par René Lalique, numéroté et signé.
H. : 10,5cm
2800/3000 €

140. JEAN DESSÈS - « Celui de... » - (1957)

Présentés dans leur coffret rectangulaire galbé en carton gainé de suédine ivoire, intérieur satin bouillonné blanc cassé, titré, 2 flacons carafons en cristal massif incolore pressé moulé de Baccarat, de section cylindrique, leur panse à 8 pans, col à carnette, titrés, leur bouchon sphérique à 8 pans en cristal soufflé. Numérotés.
H. : 13cm et 16cm (factices)
320/350 €



138



138



137



141

141. D'HÉRAUD - « *La Phalène* » - (1923)

Somptueux flacon en verre teinté jaune ambré pressé moulé, de section rectangulaire cubique, sa panse en forme de papillon, 2 faces à décor moulé d'une figurine aux ailes de papillon déployées, col à carnette, son bouchon en verre ambré figurant une fleur concave. Titré et numéroté.

Modèle créé & édité par René Lalique, signé.

H. : 8cm

9000/10 000 €

142. MURY - « *Notturmo* » - (années 1920)

Dans une belle taille, flacon en verre opaque noir pressé moulé rehaussé de laque or, de section ovale cylindrique, sa panse ovale bombée galbée titré sur une face, parois latérales à décor d'un motif de passementerie, col à carnette laqué or, avec son bouchon olive côtelé laqué or.

modèle édité par la Verrerie Brosse.

H. : 15cm

700 /750 €

143. TRIOMPHE - (1934 - Etats Unis)

Présenté sur son socle de coffret en carton gainé de papier or et de satin sable doté de son miroir, flacon en cristal massif incolore pressé moulé partiellement dépoli figurant l'Arc de Triomphe à Paris, col à carnette, avec son bouchon rectangulaire titré en cristal teinté rouge rubis.

H. : 7cm

120/150 €

144. NICHILLO - « *Pisa* » - (années 1950)

Etui de rouge à Lèvres en vermeil figurant la Tour de Pise, à décor de cabochons imitation rubis. siglé sous sa base. on y joint une carte postale ancienne de la Tour de Pise.

H. : 7,5cm

280/280 €

145. TRAVAIL ALLEMAND - (années 1925-1930)

Lampe veilleuse brûle-parfum en biscuit émaillé blanc rehaussé d'émail bleu, gris, et rouge, figurant un Mandarin agenouillé en méditation, avec son système électrique.

H. : 16cm

380/400 €

146. LUBIN - « *Bouquet de Papillons* » - (années 1920)

Présenté dans son luxueux coffret tambour (défraîchi) en carton gainé de soie illustré polychrome de fleurettes et de papillons, titré, intérieur satin orange, flacon en verre incolore pressé moulé de section rectangulaire cubique, forme bombée galbée à décor moulé de feuillages en dépoli sur faces latérales, col à carnette, son bouchon carré dépoli à décor moulé de feuillages, titré sur 2 faces. Modèle édité par la Verrerie Dépinoix - H. : 8cm

1200/1300 €



142



143



144



145



146



149

147. LUBIN - « Epis d'Or » - (années 1910)

Flacon 1ère version en verre incolore pressé moulé de section ovale cylindrique, sa panse cubique galbée à décor moulé de feuilles, col à carnette, son bouchon rectangulaire bombé polylobé, avec son étiquette polychrome.

Modèle créé par Henri Hamm, non signé

H. : 8cm

200/250 €

148. LUBIN - « Monjoly » - (1928)

Flacon en verre incolore pressé moulé de section rectangulaire cubique, sa panse carrée galbée à décor moulé sur une face d'une scène de chasse tropicale, col à carnette, avec son bouchon ovale ouvragé laqué or. Cartouches laqués (?)

H. : 10cm

250/270 €



147

149. LUBIN - « Ouvrez-Moi » - (1936)

Présenté dans son coffret (accidenté) rectangulaire cubique en carton gainé de papier grainé, titré, amusant flacon en verre opaque noir de section rectangulaire cubique figurant un sac à main avec cordelette faisant office d'anse, son fermoir faisant office de bouchon.

Modèle édité par la Verrerie Brosse.

H. : 8,5cm

800/900 €

149B. LUBIN - « Crème Kissiah » - (années 1910)

Dans le pur style baroque Louis XV, pot en biscuit moulé émaillé polychrome à 2 anses entièrement décoré de fleurs et feuillages en réserves, couvercle à décor de feuillages titré.

Monogrammé GD Paris

h : 11cm

300/350 €



149B



148

LORSQUE LE PARFUM CÉLÈBRE PARIS & LE MUSIC HALL ...



150. PARFUMS DU LIDO - « *La Nuit du Lido* » - (1928)

Présenté dans son rare coffret cubique en carton gainé de papier polychrome titré figurant un palais vénitien illustré de scènes vénitienes de nuit avec gondoliers, et personnages masqués s'ouvrant à 3 battants, intérieur satin nid d'abeilles, flacon en verre incolore pressé moulé de section cylindrique, forme sphérique à décor moulé de fleurs en réserves dépolies, col à carnette, avec son bouchon cabochon floral moulé dépoli.

Modèle créé par Julien Viard, non signé.

H. : 9cm

4000/4200 €

151. VIVILLE - « Moulin Rouge » - (1913)

Présenté dans son écrin « Lyre » en carton gainé de satin fuchsia titré (usures, intérieur tâché), rarissime flacon en verre incolore pressé moulé de section rectangulaire cubique, sa panse évasée à parois latérales bombées galbées à décor floral moulé patiné sépia, une face dépolie satinée à décor moulé en relief d'une figurine dansante tenant dans ses bras le Moulin Rouge, col à carnette volantée, son bouchon « croissant » à décor floral moulé patiné sépia. Numéroté.

Modèle créé par Louis Chalon, signé Chalon dans la masse.

H. : 15cm

7000/8000 €



152. MISTINGUETT - « La Rose de Mistinguett »

(années 1920)

Rarissime objet de parfumerie réalisé pour la Reine du Music Hall des années folles : présenté dans son coffret cubique à 4 battants en carton gainé de papier noir moiré or, intérieur satin vert mousse titré, agrémenté d'une rose en tissus rose pâle, flacon en verre incolore pressé moulé incolore et dépoli satiné de section cylindrique, en forme d'urne à décor moulé de roses et feuillages patinés rose pâle et vert pâle, col à carnette, son bouchon ouvragé reprenant le même décor patiné, avec son étiquette or gaufrée en réserve.

Modèle attribué à Julien Viard.

H. : 12,5cm

8500/9000 €





153

153. HELENA RUBINSTEIN - « Gala Performance » - (années 1940)

Rare présentation du parfum : flacon en verre massif incolore pressé moulé figurant une danseuse stylisée avec son tutu en tulle blanc et son étiquette en pampille, présenté dans son spectaculaire coffret triangle galbé en carton gainé de papier or titré, intérieur miroir (accidenté) et satin gris. (PdO)

H. : 15cm
1200/1400 €

154. POIRET - « Lady of Paris » - (années 1920 - Etats Unis)

Flacon en verre pressé moulé teinté bleu nuit de section rectangulaire cubique, panse cubique, col à carnette, son bouchon cabochon en verre incolore dépoli satiné, avec son étiquette titrée illustrée d'une figurine en pied, d'un drapeau et d'une passementerie.

H. : 14cm
250/270 €

155. FÉLIX MILLOT - « Récital » - (1930)

Présenté dans son coffret carré cubique en carton gainé de papier vert amande titré, rarissime flacon moderniste en verre incolore pressé moulé de section cubique, une face titrée à l'or, enchâssé sur socle « lyre » en métal blanc martelé sur piédoche en ébène sculpté, avec son bouchon cranté protégé de sa capsule sphérique en ébène. (PdO)

Modèle dessiné par Paul Mergier

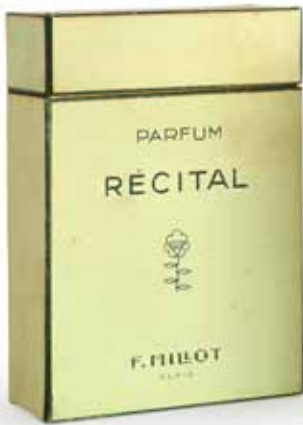
H. : 13cm
1500/1700 €



156. TRAVAIL AMÉRICAIN - (années 1930-1950)

Curieuse & amusante boite de beauté en laiton estampé laqué noir illustrée de vignettes polychromes, figurant une valise, comprenant 1 compartiment poudre et rouge à lèvres. Titree.

D. : 8 x 6cm
150/180 €



155



158



156



154



159



160



157

157. JAY THORPE - « *Jay Tho* » - (1927)

Rare dans cette petite taille, flacon en verre incolore pressé moulé de section ovale cylindrique, panse bombée galbée à décor moulé de tulipes patinées ocre, col à carnette quadrilobé, son bouchon en forme de tulipe. Titré et numéroté.

Modèle créé et édité par René Lalique, signé.

H. : 7,5cm

600/700 €

158. TRAVAIL AUTRICHIEN - (années 1930)

Poudrier en métal blanc estampé laqué polychrome figurant une valise avec ses vignettes de voyage, titré.

d : 5,5 x 8cm

150/180 €

159. CIRO - (années 1950)

Important coffret rectangulaire en carton blanc titré (coin endommagé) comprenant 5 diminutifs parfums en verre incolore avec capsule dorée, chacun dans leur coffret titré de couleur différente : « Surrender », « New Horizons », « Danger », « Ricochet », « Réflexions ». (PdO)

H. : 4,5cm chacun

120/150 €

160. DE VILBISS - (années 1940)

Curieux flacon vaporisateur en verre incolore avec son diffuseur en forme d'ampoule électrique enchâssé dans une urne oblongue en verre incolore à décor marbré revêtu de laque or, sur piédouche carré en verre teinté ambre, couvercle laqué or avec prise en verre teinté.

H. : 16cm

350/380 €

161. VICTOR VAISSIER - « *Eau Congo Vaissier* » - (années 1920)

Important flacon en verre incolore pressé moulé de section cylindrique, panse à 6 pans, haut col rainuré, avec bouchon stilligoutte et étiquette polychrome illustrée d'un paysage exotique et d'un portrait de souveraine orientale en réserve.

H. : 20,5cm

600/650 €



161



164

162. ST.MORITZ PERFUME - (années 1960)

Amusante présentation du parfum sous forme d'un chien Saint Bernard en résine moulée portant une fiole de parfum à son cou avec son coffret en carton bleu titré et illustré figurant une niche.

H. : 3,5cm (flacon)

300/320 €

163. TRAVAIL FRANÇAIS - (années 1930)

2 flacons à parfum en verre opaque noir pressé moulé en forme de sphère, à décor rainuré argent, col à carnette, leur bouchon perle reprenant le même décor. Numérotés.

H. : 8cm et 6cm

250/260 €



166

164. CARON - CHANEL - MARCY - (années 1920-1960) lot

comprenant 3 diminutifs parfums en verre incolore pressé moulé : « Bellodgia », « N°22 », et « Violette ».

H. : 2,5cm, 3cm, et 5cm

160/180 €



163



162



168



167



165. BRYENNE - « Le Parfum Sentimental » - (1927)

Rarissime objet de parfumerie : présenté dans son coffret rectangulaire cubique en carton gainé de papier polychrome titré illustré d'un couple d'amoureux sur fond de paysage forestier, flacon en verre incolore pressé moulé de section ovale cylindrique, sa panse bulbeuse à décor de 4 frises florales patinées bistre, son étiquette polychrome titrée en partie centrale, avec son bouchon figurine patinée bistre figurant un amour. Modèle créé par Julien Viard, non signé.

H. : 10,5cm

10000/11000 €

166. VIBERT FRÈRES - (années 1920)

Flacon en verre pressé moulé teinté bleu nuit, de section cylindrique, en forme d'encrier figurant une fleur stylisée, avec son bouchon. Titré. Modèle attribué à Julien Viard.

H. : 3,5cm

150/170 €

167. NICE FLOR - (années 1920)

Lot comprenant 3 flacons dessinés par Julien Viard en verre incolore pressé moulé : un modèle « lyre » pour l'extrait « Divine Chanson » avec bouchon conique rainuré et étiquette, un modèle « amphore » à décor rainuré patiné bleu orné de 3 rosaces, avec bouchon floral et étiquette or gaufrée, et un modèle dépoli bleuté à décor rainuré et bouchon bilobé dessiné par Henri Hamm.

H. : 11cm, 14,5cm et 11cm

180/200 €



168. NICE FLOR - « *Brin de Rose* » - (années 1920)

Coffret de voyage rectangulaire en peuplier gainé de papier faux maroquin bleu nuit, intérieur satin bleu nuit titré, comprenant 2 flacons carrés en verre incolore avec bouchon cranté et capsule cubique en laiton, leur étiquette or gaufré sur une face.

H. : 8cm chacun. Voir illustration page 42.

400/420 €



169. EDOUARD FORNELLS - « *Tropiques* » - (années 1930)

Boite à poudre cylindrique forme tambour à 10 pans, son couvercle à décor moulé en réserves de feuillages tropicaux. Non signée.

D. : 10cm

180/200 €

170. EDOUARD FORNELLS - « *Caravelle* » - (années 1930)

Importante boîte à talc cylindrique forme tambour en galalithe, son couvercle à décor moulé d'inséparables, de feuillages et fruits tropicaux et d'une caravelle aux voiles déployées. Signée.

D. : 17cm

200/250 €



171. EDOUARD FORNELLS - « *Paul & Virginie* » - (années 1930)

Boite à poudre carrée cubique en galalithe, à décor de godrons en ceinture, son couvercle à décor moulé du couple Paul et Virginie sur fond de paysage tropical. Signée.

D. : 10 x 10cm

150/180 €

172. EDOUARD FORNELLS - « *Dans un Jardin* » - (années 1930)

Boite à poudre cylindrique forme tambour en galalithe, son couvercle à décor moulé d'une élégante dans une roseraie patiné bistre. Signée.

D. : 11cm

150/180 €



173. EDOUARD FORNELLS - « *Marrakech* » - (années 1930)

Boite à talc parfumé carrée cubique à pans coupés en galalithe moulée estampée, à décor rainuré sur les côtés, couvercle à décor d'un couple d'orientaux sur fond d'une palmeraie, avec animaux. Non signée.

D. : 15 x 15cm

220/250 €

174. DIVERS PARFUMEURS - (années 1880-1910)

Lot comprenant 2 flacons carafons en verre incolore pressé moulé de section et forme cubiques, col à carnette, avec leur bouchon facetté, et leurs belles étiquettes baroques (PdO) et 1 coffret de fard « Ombretto » de J.Lesquendieu.

H. : 10cm et 11cm D. : 5,5 x 7cm

150/170 €



175. HATTIE CARNEGIE - « *Parfum n°7* » - (1944)

Présenté dans son coffret en carton gainé de toile beige sable avec ruban titré, flacon en verre incolore pressé moulé entièrement laqué or, titré, représentant Hattie Carnegie en buste, la tête stylisée faisant office de bouchon.

Modèle édité par la Wheaton Glass Company USA

H. : 11cm

400/500 €



176. JEAN PATOU - « Amour Amour » - (1924)

Rare & spectaculaire boîte de poudre de section cylindrique, base et couvercle en bakélite moulée, en forme de dôme à décor nid d'abeilles entièrement laqué or (patiné par le temps), titré sous sa base.

Modèle dessiné par Süe & Mare et édité par Edouard Fornells. Signée.

D. : 10cm H. : 11cm

650/680 €

177. JEAN PATOU - « Vacances » - (1936)

Rare flacon moderniste en verre opaque noir pressé moulé de section rectangulaire cubique,

sa panse cubique à décor de 3 godrons galbés sur 2 faces, col à carnette, avec son épais bouchon disque en verre opaque noir siglé à l'or (petite égrenure).

modèle dessiné par Süe & Mare, non signé.

H. : 18cm

400/450 €

178. FORVIL - « 5 Fleurs » - « Anémones » - (années 1930) lot de 2 boîtes de poudre en carton gainé de papier polychrome titré : 1 modèle carré cubique illustré d'une houpette en duvet, et un modèle cylindrique tambour illustré d'une anémone.

(scellées avec PdO) D. : 6 x 6cm D. : 7cm

70/90 €

179. FORVIL - « Les Anémones » - (années 1930)

Flacon en verre incolore pressé moulé de section cylindrique, panse bulbeuse à carnette, son bouchon en verre incolore dépoli satiné figurant 2 anémones épanouies, avec son étiquette (usée).

modèle créé et édité par René Lalique, signé en relief dans la masse. numéroté.

H. : 9,5cm

700/800 €



178



174



179



181



180

180. FORVIL - (années 1920)

Coffret rectangulaire cubique en peuplier gainé de papier maroquin rouge, intérieur satin rouge titré, comprenant 3 flacons « rouleau » en verre incolore pressé moulé à décor floral moulé patiné sépia, col à carnette, leur bouchon disque reprenant le même décor, avec leur étiquette : « Chypre », « Rose » et « 5 Forvil ».

Numérotés. (éclat à l'un des bouchons)

Modèles créés par René Lalique, signés

H. : 10,5cm chacun

600/700 €

181. VERRERIE LEFÉBURE - (années 1920)

Très rare flacon en verre incolore pressé moulé richement rehaussé de patine rose, de section cylindrique, en forme d'encrier à décor moulé d'écaillés, son bouchon disque à décor d'un serpent entrelacé. 6cm

2000/2400 €

182. ROGER & GALLET - « *Violette Merveille* » - (années 1920)

Rarissime boîte de poudre cubique carrée en carton gainé de papier soie doré au petit fer, richement décorée de motifs baroques, son couvercle teinté parme reprenant le même décor. Titrée.

D. : 8 x 8cm

200/220 €



183

183. ROGER & GALLET - « *Gloire de Paris* » - (années 1920)

Présenté dans son coffret rectangulaire cubique en carton gainé de papier soie jaune (tâche) titré, orné en réserve souligné de papier brillant rouge de son étiquette or gaufrée figurant des amours, flacon-carafon en cristal incolore pressé moulé de section et forme cubiques, col à carnette, son bouchon perle facettée, avec sa belle étiquette or gaufrée encadré d'un filet rouge. On y joint la boîte de poudre coordonnée. Scellé avec PdO.

H. : 11,5cm D. : 7,5 x 7,5cm

800/850 €

184. ROGER & GALLET - « Souvent Femme Varié » - (1955)

Présenté dans son luxueux coffret en carton gainé de papier polychrome illustré d'enluminures et d'un portrait de Madone en réserve de style Renaissance, intérieur satin bleu titré, son coffret et ses étiquettes.

H. : 12cm et 8cm

1000/1100 €

185. ROGER & GALLET - « Vera Violetta » - (années 1950)

Flacon standard 1ère taille avec capsule en laiton présenté dans un amusant coffret en carton polychrome figurant une chaise à porteur. Titré

H. : 6cm

70/80 €

186. ROGER & GALLET - (années 1920)

Lot comprenant le poudrier forme médaillon en laiton estampé illustré d'une perruche pour le parfum « Le Jade », et une boîte de poudre cylindrique forme tambour en aluminium estampé à décor patiné sépia de 2 perruches. titrés.

Modèles dessinés par René Lalique, un signé.

D. : 5cm et 7,5cm

100/120 €



186



182



185





187

187. ROGER & GALLET - « Cigalia » - (années 1920)

Rare version créée pour l'eau de toilette : flacon en verre incolore pressé moulé de section rectangulaire cubique, panse pyramidale tronquée à décor légèrement patiné d'une cigale moulée sur chaque arête, col à carnette, son bouchon figurant une feuille patinée.

Modèle créé par René Lalique, signé

H. : 18cm

2800/3000 €

188. VOLUPTÉ - « Golden Gesture » - (1949)

Présenté avec sa housse en feutrine titrée, élégant poudrier figuratif en laiton estampé figurant une main baguée de strass, titré.

l : 12cm

320/350 €

189. VOLUPTÉ - « Petite Boudoir » - (années 1950 - Etats Unis)

Présenté dans son coffret rectangulaire cubique en carton titré et illustré, rare poudrier en laiton estampé ouvragé figurant la réplique de la table de toilette de la Reine Marie Antoinette, avec tamis, houppette, et housse de protection titrée, signé.

d : 6 x 9cm

380/400 €

190. VOLUPTÉ - (années 1950 - Etats-Unis)

Boite de beauté rectangulaire dotée d'une anse tubogaz faisant office de sac du soir, avec étui de rouge à lèvres incorporé, compartiment pour poudre, et compartiment pour cigarettes, son couvercle à décor rayonnant. Signée

D. : 7,5 x 13,5cm

100/150 €



190



188



193



189

191. ROSINE (PAUL POIRET) - « *Coupe d'Or* » - (1925) Rare éventail publicitaire en papier illustré polychrome d'après Georges Lepape d'une odalisque assise sur un sofa, se regardant dans un miroir à main, signé, l'autre face titrée avec les noms de parfums de la maison - H. : 24cm
300/350 €

192. ROSINE (PAUL POIRET) - « *Arlequinade* » - (1913)
Élégant flacon en verre incolore pressé moulé de section cylindrique partiellement laqué or, en forme de « colonne sans fin » à décor de triangles, son bouchon « triangle » en bakélite noire, avec sa passenterie et son étiquette rouge titrée. modèle dessiné par Marie Vassiliev. H. : 15,5cm
2000/2200 €

193. ROSINE (PAUL POIRET) - « *Eau de Cologne Nuit de Chine* » - (années 1920)
Présenté dans son coffret rectangulaire cubique en carton gainé de papier à motifs chinois, flacon en verre incolore pressé moulé dépoli satiné de section rectangulaire cubique, sa panse en forme de « 8 », son bouchon disque bombé, avec ses 2 étiquettes polychromes titrées, scellé avec PdO.
H. : 17cm
280/300 €

194. ROSINE (PAUL POIRET) - « *Nuit de Chine* » - (années 1920)
Carte parfumée publicitaire polychrome figurant un éventail composé de plumes, illustrée en réserve du flacon tabatière « *Nuit de Chine* ». titré.
l : 23cm
200/220 €



191



194



192



195



198

194B. ROSINE (PAUL POIRET) - (années 1917-1918)

Rare livret publicitaire de 40 pages illustrées d'après J.E. Laboureur, Paul Iribe, Raoul Dufy, présentant tous les parfums et cosmétiques de la maison : flacons, boîtes de poudre photographiés, avec textes de Roger Boutet de Montvel.

d : 19 x 14 cm.

400/450 €

195. P.MAGGI - « *Chypre* » - (années 1930 - Nice)

Présenté dans son coffret pyramidal tronqué en carton gainé de papier maroquin châtaigne, intérieur velours et satin mandarine, s'ouvrant à 2 battants, flacon en cristal rosé de Bohême pressé moulé taillé et poli, de section rectangulaire cubique, panse pyramidale tronquée, col à carnette, avec son bouchon facetté rectangulaire et son étiquette gaufrée or. (PdO)

H. : 12cm

320/350 €

196. SAUZÉ FRÈRES - « *Héliotrope Fleurs* » - (années 1920)

Présenté dans son coffret rectangulaire cubique en carton gainé de papier beige sable doté de son étiquette polychrome florale titrée, flacon carafon en verre incolore pressé moulé de section et forme rectangulaires cubiques, col à carnette, son bouchon « trapèze » plat, avec son étiquette polychrome florale titrée.

H. : 11cm

200/220 €

197. MARQUÈS DE ELORZA - « *Valencia* » - (années 1920 - Buenos Aires)

Flacon en verre incolore pressé moulé de section ovale cylindrique, en forme de gourde plate doté d'un col à carnette avec passementerie, son bouchon sphère côtelé en verre teinté bleu lagon, avec ses 2 étiquettes argent, l'une illustrée d'une Espagnole stylisée Art Déco.

Modèle attribué à Julien Viard (PdO)

H. : 12cm

350/380 €



196



199



197

198. PIERRE DUNE - (années 1950)

Flacon en verre incolore soufflé moulé en forme d'urne bombée sur piedouche disque, orné à l'intérieur d'un iris en verre teinté collé à chaud, col à carnette, avec son bouchon perle rainurée.

H. : 8,5cm

200/220 €

199. INSTITUT DE BEAUTÉ PLACE VENDÔME - (années 1920)

Boîte de poudre en verre incolore pressé moulé dépoli satiné, de forme triangulaire tripode, sa base siglée et rainurée, son couvercle à décor moulé de scarabées émaillés bleu turquoise, et de motifs égyptiens patinés. Modèle créé par Julien Viard, non signé.

D. : 10cm

400/420 €

200. INSTITUT DE BEAUTÉ PLACE VENDÔME - « *Bouquet de l'Empereur* » - (années 1910)

Luxeux flacon en cristal incolore pressé moulé de section et forme cylindriques, panse à 12 pans à décor émaillé d'abeilles polychromes, fleurettes, et de l'aigle impérial, titré, col à carnette, avec son bouchon cabochon taillé facetté. Titré.

H. : 12,5cm

2000/2200 €

201. BENOIT - « *Nuit Romantique* » - (années 1920)

Rare flacon en verre opaque noir pressé moulé de section rectangulaire cubique, en forme de borne, une face à décor d'une frise florale laquée or, titré en partie basse sur fond laqué or, col à carnette, avec son bouchon cabochon laqué or.

H. : 10,5cm

1200/1300 €





204

202. F.PROCHASKA - « Royal Bouvardia » - (années 1920)

Flacon en verre incolore pressé moulé dépoli satiné de section ovale cylindrique, panse bombée galbée à décor moulé en relief de grappes de fleurs en chute patinées rouge bordeaux, col à carnette, son bouchon cabochon polylobé en dépoli, avec son étiquette or.

H. : 10cm

300/350 €

203. JULIEN VIARD - (1883-1938)

Flacon conçu pour un parfumeur non identifié en verre incolore pressé moulé de section cylindrique, en forme d'encrier, avec son bouchon figurine en verre dépoli patiné rose sépia. Non signé.

H. : 8,5cm

800/850 €

204. JULIEN VIARD POUR NAEF & CHUIT - (1925)

Rare porte mouillette en verre incolore pressé moulé dépoli satiné patiné anthracite, de section cylindrique à décor moulé de feuillages et branchages, sur piédouche octogonal facetté en verre opaque noir titré à l'or, avec sa capsule à décor moulé de volutes végétales.

H. : 21cm

1000/1200 €

205. JULIEN VIARD - (1883-1938)

Boîte à poudre carrée cubique en verre incolore pressé moulé dépoli satiné, son couvercle à décor moulé en réserves de feuillages patinés bleu cobalt. Signée.

D. : 8 x 8cm

100/120 €



202

206. GUELIDY - « Gotic » - (années 1920)

Flacon en verre incolore pressé moulé de section cylindrique hexagonale, panse à 6 pans, à décor en partie haute de motifs gothiques, col à carnette, son bouchon cabochon facetté reprenant le même décor, avec son étiquette polychrome imitant un vitrail. Modèle créé par Julien Viard, non signé.

H. : 10,5cm

600/650 €



205



207



206

207. GUELDY - « *Stellamare* » - (années 1920)
Flacon en verre incolore pressé moulé dépoli satiné de section ovale cylindrique, sa panse ovoïde à décor moulé en relief sur chaque face d'une sirène sur fond de paysage sous-marin, son large bouchon ovale plat à décor moulé en relief de feuilles, avec son étiquette « coquille » en papier or gaufré. Numéroté.

H. : 10cm
800/1000 €



209



203

208. VIOLET - « *Imagination* » - (1944)
Présenté dans son coffret en carton gainé de papier rouge et blanc titré à décor d'une figurine Africaniste portant un coffre à bijoux, intérieur papier blanc à picots dorés, élégant flacon en verre incolore pressé moulé de section ovale cylindrique, en forme de vase rainuré, son bouchon évasé rainuré, avec sa belle étiquette en ceinture or et brun rouge à motifs de volutes et d'oiseaux. Scellé avec PdO

H. : 12cm
400/450 €



208

209. VIOLET - « *Brise de Violettes* » - (années 1910)
Rare dans cette petite taille, flacon-carafon en cristal incolore pressé moulé de Baccarat, de section et forme cylindriques, col à carnette saillante, son bouchon disque plat, l'ensemble titré et siglé à l'or à motif d'abeilles. numéroté. (bouchon bloqué).

H. : 11cm
320/350 €

210. MOTHIRON - (années 1880-1910)
Présenté dans son coffret cubique carré en carton gainé de satin vert amande (usée), titré, intérieur papier vert tendre, rare mortier ou tasse à fard en biscuit émaillé blanc à décor polychrome en ceinture de fleurs, feuillages et branchages, et rehaussé de laque or.

H. : 4cm
300/350 €



210



211. TRAVAIL FRANÇAIS - (années 1920)

Élégant pot à crème en verre dépoli satiné pressé moulé teinté mandarine, de section cylindrique, panse ovale galbée à décor moulé de feuillages, prise du couvercle en forme de bouton floral.

H. : 8cm

200/250 €

212. D'ORSAY - « *Ambre* » - (1913)

Flacon en verre incolore pressé moulé de section cubique, en forme de colonne cubique à décor moulé sur chaque arête d'une caryatide drapée patinée jaune ambré, col à carnette, son bouchon carré galbé à décor floral moulé. Titré et numéroté.

Modèle créé et édité par René Lalique. numéroté et signé.

H. : 13cm

1200/1400 €

213. D'ORSAY - « *Rose* » - (1920)

Flacon en verre incolore pressé moulé de section cylindrique, sa panse en forme de coloquinte rainurée, col à carnette saillante, avec son bouchon figurine imitant un tanagra. Numéroté.

Modèle créé et édité par René Lalique, signé.

H. : 10,5cm

1500/1700 €



214. D'ORSAY - « Poésie » - (1914)

Flacon en verre incolore pressé moulé légèrement dépoli, de section cylindrique, en forme de cône tronqué, à décor moulé en ceinture de vestales drapées sur fond de fleurs patinées bleu cobalt, col à carnette saillante, son bouchon conique à décor moulé de fleurs. Titré et numéroté.

Modèle créé par René Lalique, signé.

H. : 15cm

3000/3200 €

215. D'ORSAY - « Toujours Fidèle » - (années 1920)

Boîte de poudre en verre incolore pressé moulé dépoli satiné revêtu de patine rose sépia de section cylindrique, forme tambour, base à décor moulé de branchages fleuris, son couvercle à décor moulé des 3 grâces. Modèle créé par René Lalique, signée.

D. : 9,5cm

350/370 €



214



216

216. D'ORSAY - « RoseLys » - (1914)

Rare flacon en verre incolore pressé moulé de section cubique, en forme d'amphore fuselée à 8 pans, à décor moulé en partie haute de feuilles de marronniers et de marrons en relief richement patiné vert bronze, col à carnette (éclat), son bouchon disque bombé reprenant le même décor moulé en relief. Titré. (éclat au talon).

Modèle créé par Maurice Daillet, non signé, numéroté.

H. : 13cm

2000/2200 €



217

217. MAURICE BABANI - « Afghani » - (années 1920)
Rare flacon carafon d'inspiration indo-persane en verre incolore pressé moulé de section cylindrique, sa panse élancée à 6 godrons galbés, col décoré d'une frise laquée or, rouge rubis, et vert émeraude, fine carnette, son lourd bouchon formant une rosace laquée or, rouge rubis, et vert émeraude. Titré.
Modèle édité par la Société Parisienne de Verreries.
H. : 14cm
2000/2200 €

218. MAURICE BABANI - « Pao Pê » - (années 1920)
Flacon tabatière en verre incolore pressé moulé partiellement dépoli, de section ovale cylindrique, sa panse à décor en réserve de volatils et de fleurs, son bouchon dôme à décor floral moulé. Non doré, non titré.
H. : 9cm
200/250 €

219. MAURICE BABANI - « Yasmak » - (années 1920)
Très rare flacon de style oriental en verre incolore pressé moulé de section cylindrique, en forme d'amphore conique richement laquée or et émaillée bleu et noir à décor d'entrelacs et volutes, col à carnette laqué or, avec son bouchon olive laqué noir, décoré par Auziès et titré. On y joint le flacon « tank » de la même maison pour le parfum « Gardénia ».
H. : 11,5cm et 9cm
700/800 €

220. MAURICE BABANI - « Ambre de Delhi » - (1920)
Flacon en verre incolore pressé moulé de section rectangulaire cubique, sa panse cubique dotée d'un col à carnette, son bouchon sphère facetté, l'ensemble revêtu de laque or, 2 faces à décor d'arabesques laquées noires, titré au col (éclat à la douille du bouchon), décor exécuté par Auziès.
H. : 13cm
450/480 €



220

219



218



224



221. ISABEY - « Bleu de Chine » - (1924)

Flacon moderniste en cristal opaque noir violine de Bohême de section cubique, en forme de losange, une arête soulignée de laque argent, col à carnette facettée, son bouchon losange titré. numéroté.

Modèle conçu par Ludwig Moser und Sohn à Karsbad. Signé.

H. : 10,5cm

500/550 €

222. ISABEY - « L'Ambre de Carthage » - (1924)

Présenté dans son coffret cubique en peuplier gainé de papier Tolède s'ouvrant à 2 battants, intérieur satin jaune (défraîchi), flacon « lampion » en verre incolore pressé moulé de section et forme cylindriques, sa panse à décor moulé de feuillages patinés anthracite, son bouchon disque floral patiné, avec son étiquette polychrome sous son assise. Numéroté. (PdO)

Modèle créé et dessiné par Julien Viard, non signé.

H. : 7,5cm

500/520 €

223. ISABEY - « Le Lys Noir » - (1924)

Présenté dans son coffret en peuplier gainé de papier Tolède, intérieur satin jaune (tâché) titré, flacon en verre incolore pressé moulé de section rectangulaire cubique, forme pyramidale tronquée, à décor moulé en partie basse de fleurettes et de feuillages patinés, col à carnette, son bouchon bouton floral patiné, avec son étiquette sous son assise. Numéroté.

Modèle créé et dessiné par Julien Viard, non signé

H. : 14,5cm

600/650 €

224. ARYS - « Le Jasmin » - (années 1920)

Flacon en verre incolore pressé moulé de section cylindrique, panse bulbeuse à décor moulé en dépoli légèrement patiné de feuilles de trèfle, son bouchon patiné figurant une fleur de trèfle, avec son étiquette or gaufrée.

H. : 7,5cm

200/220 €



229



227

230



223

225. LANVIN PARFUMS - (années 1945-1950)

Flacon publicitaire en faïence polychrome figurant un homme sandwich avec ses 2 étiquettes titrées, sa tête coiffée de sa casquette faisant office de bouchon. modèle créé par le studio SofCa .titré.

H. : 27cm

200/250 €

226. LANVIN PARFUMS - (années 1950)

Présentoir en plexi noir titré comprenant 3 flacons testeurs en verre incolore pressé moulé avec leur bouchon touche-oreilles en verre opaque noir et leurs étiquettes : « My Sin », « Prétexe », et « Arpège ».

H. : 7,5cm chacun

180/200 €

227. WORTH - (années 1950)

Lot de 2 flacons créés par René Lalique : le modèle « Thermos » en verre teinté bleu, bouchon cannelé en verre opaque turquoise pour « Je Reviens » et le modèle « disque » en verre teinté bleu nuit avec bouchon disque titré siglé du croissant de lune pour « Dans la Nuit »,

Signés.

H. : 13,5cm, 9,5cm

320/350 €

228. WORTH - « Dans la Nuit » - (années 1930)

Rare flacon en verre incolore pressé moulé partiellement dépoli de section rectangulaire cubique, sa panse ovale ornée d'un godron saillant sur chaque face latérale, à décor moulé en relief d'une constellation d'étoiles sur 2 faces, titrées sur cartouche, col à carnet, avec son bouchon rectangulaire plat facetté. tirage industriel sans numérotation d'ouvrier signé R. Lalique en relief dans la masse sous son assise. modèle non répertorié.

H. : 11cm

1500/2000 €



225

229. WORTH - « *Dans la Nuit* » - « Vers le Jour » - (1926)

Rarissime coffret rectangulaire cubique en carton gainé de papier bleu nuit parsemé d'étoiles, titré, contenant 2 diminutifs parfums : « boule majestie » en verre teinté bleu nuit, et « disque solaire » en verre teinté jaune ambré, titrés. Modèles créés et édités par René Lalique, non signés.

H. : 5cm et 5,5cm

1800/2000 €

230. WORTH - « *Dans la Nuit* » - (1924)

Flacon en verre incolore pressé moulé laqué bleu cobalt, modèle « boule Majestic », à décor moulé d'une pluie d'étoiles, col à carnette, son bouchon disque titré émaillé bleu à décor d'un croissant de lune, avec son étiquette en pampille.

Modèle créé par René Lalique, signé.

H. : 11cm

300/350 €



231. CHRISTIAN DIOR - (années 1950-1980)

Lot comprenant 1 plaque publicitaire rectangulaire en biscuit émaillé or et vert malachite, un petit flacon de sac modèle « cylindre rainuré » avec son coffret, et le vaporisateur de comptoir en verre incolore modèle « Obélisque » titré.

H. : 6cm, 17,5cm - D. : 4 x 12cm

200/220 €

232. CHRISTIAN DIOR - « *Diorama* » - (1949)

Flacon amphore sur piédouche étoilé en cristal incolore doublé overlay blanc pressé moulé de Baccarat, sa panse rehaussée à l'or, titré sur cartouche, son bouchon « olive » overlay blanc rehaussé à l'or. Numéroté.

Modèle créé par Fernand Guérycolas

H. : 18cm

700/800 €



232

234

233

233. CHRISTIAN DIOR - « *Diorama* » - (1949)

Flacon amphore en cristal incolore pressé moulé doublé overlay bleu nuit sur piédouche étoilé, titré à l'or sur cartouche, décoré à l'or de guirlandes florales, son bouchon olive doublé overlay rehaussé à l'or. Numéroté. Modèle dessiné par Fernand Guérycolas.

H. : 18cm

800/900 €

234. CHRISTIAN DIOR - « *Diorling* » - (1963)

Luxeux flacon en cristal incolore pressé moulé de Baccarat habillé de bronze doré, figurant une amphore sur piédouche, sa panse habillée d'une coquille, col habillé de bronze, son bouchon en bronze doré figurant un bouton de rose. Titré.

H. : 18cm

700/800 €



237



233

235. CHRISTIAN DIOR BOUTIQUE - (années 1990)

Flacon à parfum en verre opaque blanc pressé moulé de section cylindrique, sa panse ovoïde à décor de marbrures, draperies, et fleurettes en pâte de verre, col à carnette saillante en verre opaque noir, avec son bouchon perle en verre opaque noir. Signé.

H. : 13,5cm

150/180 €



235

236. LANCÔME - « Bocages » - (1935)

Edition grand luxe en tirage limité datant de 1942 : coffret rectangulaire à pans coupés en carton gainé de papier polychrome illustré d'enluminures de style Renaissance et d'un amour, contenant le flacon en verre encolore pressé moulé modèle « étoiles à 10 branches » avec son bouchon « étoile » et son étiquette dorée. Numéroté.

Flacon dessiné par Jean Sala, coffret réalisé par Georges Delhomme.

H. : 12cm

320/350 €

237. LANCÔME - « Magie » - (1950)

Edition limitée : Flacon modèle « Mélisande » en verre opalescent irisé rose pressé moulé figurant Mélisande en pied avec sa longue chevelure, disposé sur son socle ovale en carton gainé de satin bleu, avec son étiquette bandeau or.

Modèle créé par Georges Delhomme, non signé.

H. : 17cm

600/700 €



239

238. LANCÔME - « Magie » - (1950)

Présenté dans son coffret rectangulaire cubique en carton gainé de papier polychrome titré illustré de feux d'artifices et d'une pluie d'étoiles, intérieur satin fuchsia, flacon moderniste en cristal incolore pressé moulé de section cubique, en forme de colonne torsadée, avec bouchon et capsule en verre. Modèle créé par Georges Delhomme.

H. : 11,5cm

150/200 €



242



241

239. LANCÔME - (années 1950)

Lot comprenant 2 étuis de Rouge à Lèvres en laiton estampé, 1 boîtier de fard gras en verre et capsule bakélite, et 1 boîtier de fard sec en polopaze. Tous siglés.

Diverses dimensions

50/70 €

240. SCHIAPARELLI - « *Zut* » - (1948)

Présenté dans son coffret rectangulaire cubique en carton gainé de papier vert émeraude titré, intérieur satin violine titré, flacon en verre incolore pressé moulé partiellement dépoli et rehaussé de laque or, figurant les jambes de Mistinguett, avec gaine et plissé de bas, son bouchon disque laqué or.

Modèle créé par Fernand Guérycolas

H. : 14,5cm

500/600 €



238

241. SCHIAPARELLI - « *Sleeping* » - (1938)

Présentation surréaliste du parfum sous forme d'un flacon en cristal incolore pressé moulé de Baccarat rehaussé de laque or figurant un bougeoir avec sa bougie, sa flamme en cristal rouge faisant office de bouchon, avec ses étiquettes dorées, présenté dans son coffret en carton gainé de papier bleu titré figurant un éteignoir. Numéroté.

Modèle dessiné par Fernand Guérycolas.

H. : 16cm

300/350 €



240

242. SCHIAPARELLI - (années 1940-1950)

Lot de 3 diminutifs parfums surréalistes en verre incolore pressé moulé : buste « *Shocking* » avec ses étiquettes, bougeoir « *Sleeping* », pyramide tronquée « *Salut* », excellent état.

H. : 4cm, 6cm, et 3,5cm

420/450 €



243

243. RENÉ LALIQUE POUR HOUBIGANT - (années 1920)

Coffret rond en carton gainé de satin avec couvercle en verre incolore partiellement opalescent pressé moulé à décor de feuillages, contenant 4 flacons d'extrait en verre incolore pressé moulé modèle « losange galbé » à décor de frises végétales, avec bouchons triangle. Numérotés.

Boite et flacons signés en relief dans la masse

D. : 14cm H. : 6cm chacun

1200/1500 €

244. HOUBIGANT - « *Le Parfum d'Argeville* » - (1917)

Flacon en cristal incolore pressé moulé de Baccarat de section ovale cylindrique, panse ovale facettée, à décor décalcomanié or d'une scène champêtre figurant Marie Antoinette, col à carnette, son bouchon ovale plat, titré. Numéroté.

H. : 10,5cm

250/300 €

245. GALERIES LAFAYETTE - « *Terre de Retz* » - (1920)

Boite de poudre en papier mâché laqué polychrome et carton, figurant une courtisane victorienne en crinoline, tenant un bouquet de roses. Modèle réalisé par Georges Duchesne.

H. : 15,5cm

180/200 €



246



245



244



247



248



248B

246. MARCEL FRANCK & BACCARAT - (années 1920-1930)

Base de flacon vaporisateur en cristal incolore pressé moulé de Baccarat, de section rectangulaire cubique, forme lyre, une face à décor dépoli au jet de sable de 2 colombes en réserve. Titré.

H. : 9,5cm
150/160 €

247. DARNÉ - « Narce » - (années 1920)

Flacon en verre incolore pressé moulé de section rectangulaire cubique, panse cubique, à décor de 4 bandeaux laqués anthracite de fleurs et feuillages, col à carnette laqués, son bouchon ovale laqué reprenant le même décor, avec ses 2 étiquettes or. (PdO)

H. : 10cm
400/420 €

248. MARCEL ROCHAS - « La Rose » - « Moustache » (1945-1950)

Intéressant lot comprenant le flacon testeur en verre incolore modèle « amphore » avec bouchon touche-oreilles, et ses étiquettes, disposé sur socle en bakélite titré, et le diminutif « cylindre rainuré » avec son étiquette et son étui carton rainuré.

H. : 6,5cm et 4cm
400/450 €

248B. « D'APRÈS RAYMOND PEYNET » - (1908-1999)

Poudrier fantaisie forme disque bombé galbé en laiton estampé, son couvercle orné d'un biscuit émaillé polychrome figurant des amoureux lisant un journal encadrés de 2 réverbères ornés de journeaux. signé R.Peynet.

d : 7cm

n.b : le disque en biscuit illustré a été récupéré à partir de pièces d'un service de table jamais commercialisé suite à un différent opposant l'artiste au porcelainier.

280/300 €

249. TRAVAIL FRANÇAIS - (années 1920)

Flacon à parfum en verre incolore pressé moulé de section cylindrique, en forme de vase berluze, sa panse et son col richement émaillé vert et lie de vin figurant des feuillages et chardons, son bouchon cabochon rehaussé de laque lie de vin.

H. : 16,5cm
1200/1300 €



249



250. RIGAUD - « *Muses des Bois* » - (années 1920)

Boite de poudre carrée cubique en carton gainé de papier polychrome titré à décor illustré de figurines gréco-romaines, de guirlandes florales et d'amours. Titrée.

D. : 8 x 8cm

100/150 €

251. MOEHR - (années 1920)

Flacon en verre incolore pressé moulé de section rectangulaire cubique, sa panse à décor moulé en relief de fuchsia sur fond rainuré patinés cobalt et rouge, col à carnet, son bouchon corolle patiné, avec son étiquette florale polychrome. (bouchon bloqué)

Numéroté.

Modèle créé par Julien Viard, non signé.

H. : 8cm

420/440 €

252. TRAVAIL FRANÇAIS - (années 1880-1900)

Intéressant ensemble en biscuit émaillé blanc à décor polychrome de fleurs et d'entrelacs comprenant : 1 flacon à extrait en forme de coussin carré, 1 flacon à extrait cubique, 1 pot à onguent cylindrique, et un petit brûle-parfum en forme de coloquinte.

H. : 7,5cm, 6,5cm, 8cm - D. : 5,5cm

320/350 €

253. PRINCE MATCHABELLI - « *Duchess of York* » - (années 1940)

Dans une belle taille, flacon en verre incolore pressé moulé partiellement laqué or, figurant une couronne, avec son bouchon cruciforme laqué or et son étiquette sous son assise. (bouchon bloqué)

Modèle édité par la Verrerie de Romesnil

H. : 10cm

300/320 €

254. TRAVAIL CONTEMPORAIN - (années 2000)

Curieux flacon en verre incolore et verre marbré bleu soufflé moulé sur piedouche, figurant un buste de femme, sa tête coiffée d'une capeline faisant office de bouchon. Signature illisible

H. : 24cm

150/180 €

255. BOUCHERON - (années 1950)

Poudrier en argent et vermeil de forme carrée, son couvercle à décor gravé de volutes et entrelacs. Signé.

Poids brut : 187gr.

D. : 7 x 7cm

300/320 €





257

256. J.LAMOTTE - « *Flocon d'Or* » - (années 1920) Boite de poudre cylindrique forme tambour en carton gainé de papier polychrome titré, illustrée de chardons, scellée avec PdO. D. : 8cm
250/270 €

257. JACQUES HEIM - « *Alambic* » - (1947-1948)
Premier parfum de cette maison de Couture : présenté dans son coffret hexagonal en carton gainé de papier blanc cassé gaufré, et or, intérieur satin blanc siglé et titré, avec socle et griffe en laiton, flacon berluzé en verre incolore soufflé moulé, coiffé de son bouchon « flamme ».
H. : 15cm
400/500 €



250



254



252

CONDITIONS DE VENTE / ORDRES D'ACHAT

Conditions générales :

La vente est faite expressément au comptant.

Les objets sont vendus en l'état, une exposition préalable permettant aux acquéreurs de se rendre compte de l'état des objets mis en vente, il ne sera admise aucune réclamation une fois l'adjudication prononcée.

L'adjudicataire sera le plus offrant et dernier enchérisseur. Il devra acquitter, en sus de l'enchère, les frais de vente de 24,92 % TTC (frais 20,84% plus TVA à 19,6%).

Les indications portées au catalogue engagent la responsabilité de la Société de Vente, compte tenu des rectifications annoncées au moment de la présentation de l'objet et portées au procès verbal de la vente.

Les dimensions, les poids et les estimations ne sont donnés qu'à titre indicatif. Le réentoilage, parquetage ou doublage sont considérés comme une mesure conservatoire et non comme un vice.

En cas de contestation, au moment de l'adjudication, c'est-à-dire s'il y a double enchère, le lot sera immédiatement remis en vente au prix proposé par les enchérisseurs et tout le public sera admis à enchérir de nouveau.

Transport des lots / Exportation :

Dès l'adjudication prononcée, les achats sont sous l'entière responsabilité de l'adjudicataire, le magasinage et le transport de l'objet n'engagent pas la responsabilité de la Société de Vente.

L'expédition des lots acquis sera effectuée après règlement de la totalité du bordereau, à la demande expresse de l'acheteur, sous son entière responsabilité, en échange d'une lettre de décharge et à ses frais.

Des droits de garde seront perçus au prorata de l'encombrement si les lots ne sont pas retirés rapidement après la vente.

Paiement / défaut de paiement :

Aucun lot ne sera remis aux acquéreurs avant acquittement de l'intégralité des sommes dues.

En cas de paiement par chèque, le transfert de propriété de l'objet n'aura lieu qu'après encaissement du chèque.

Le paiement par chèque sans provision ou le défaut de paiement n'entraîne pas la responsabilité de la Société de Vente et en conséquence la délivrance de l'obligation de paiement au vendeur.

A défaut de paiement, l'objet pourra être remis en adjudication sur folle enchère.

La vente sera conduite en euros.

Le règlement des objets, ainsi que celui des taxes s'y appliquant, sera effectué dans la même monnaie.

Le paiement en espèces est limité, taxes et frais compris à 3 000 € pour les ressortissants français, et 15 000 € pour les ressortissants étrangers, sur justificatifs de leur identité (décret n°2012-662 du 16 juin 2010.)

Les chèques tirés sur une banque étrangère ne seront autorisés qu'après accord préalable de la Société de Vente.

Pour cela, il est conseillé aux acheteurs d'obtenir, avant la vente, une lettre accreditive de leur banque pour une valeur avoisinant leur intention d'achat, qu'ils transmettront à la Société de Vente.

A défaut de paiement du montant de l'adjudication et des frais, une mise en demeure sera adressée à l'acquéreur par lettre recommandée avec avis de réception aux frais de l'acquéreur. A expiration du délai d'un mois après cette mise en demeure et à défaut de paiement de la somme due, il sera perçu sur l'acquéreur et pour une prise en charge des frais de recouvrement des honoraires complémentaires de 10% du prix d'adjudication, avec un minimum de 250 euros. L'application de cette cause ne fait pas obstacle à l'allocation de dommages-intérêts et aux dépens de la procédure qui serait nécessaire, et ne préjuge pas de l'éventuelle mise en œuvre de la procédure de folle enchère.

Ordres d'achat :

La Société de Vente et l'Expert peuvent exécuter tout ordre d'achat sans aucun frais supplémentaire, il convient d'en faire la demande par écrit, 24 heures avant la vacation, à l'aide du formulaire inclus dans le présent catalogue, dûment complété et accompagné d'un chèque ou d'un relevé d'identité bancaire.

La Société de Vente agira pour le compte de l'enchérisseur, selon les instructions contenues dans le formulaire d'ordre d'achat, ceci afin d'acheter le ou les lots au prix le plus bas possible et ne dépassant, en aucun cas, le montant maximum indiqué par l'enchérisseur.

Enchères par téléphone : l'acheteur désireux de se faire appeler pendant la vente utilisera le formulaire selon les conditions énoncées ci-dessus.

Les ordres d'achat sont une facilité pour les clients. La Société de Vente ne sera pas tenue responsable pour avoir manqué d'exécuter un ordre par erreur, ou, pour toute autre cause.



OLIVIER COUTAU-BÉGARIE

Commissaire-Priseur

60, avenue de La Bourdonnais - 75007 Paris - Tél : 01 45 56 12 20 - Fax : 01 45 56 14 40
www.coutaubegarie.com
 Coutau Begarie sarl - ventes aux enchères publiques - agrément n° 2002-113



ORDRE D'ACHAT

A envoyer par fax au 01 45 56 14 40 ou par e-mail : information@coutaubegarie.com

Après avoir pris connaissance des conditions de vente, je déclare les accepter et vous prie d'acquiescer pour mon compte aux limites indiquées en Euros, les lots que j'ai désignés ci-dessous. (les limites ne comprenant pas les frais).

I have read the conditions of sale and the guide buyers and agree to abide by them. I grant you permission to purchase on my behalf the following items within the limits indicated in Euros. (these limits do not include buyer's premium and taxes).

Vente du 24 Juin 2013

Nom et prénom _____

Adresse _____ Ville _____

Tél. mobile _____ Tél. Principal _____

Lot N°	Description du lot	Limite en €

Les ordres d'achat doivent être reçus au moins 24 heures avant la vente
To allow time for processin, absentee bids should be arrived at least 24 hours before the sale begins.

RIB OU RÉFÉRENCES BANCAIRES OBLIGATOIRES / REQUIRED BANK REFERENCES

Nom et adresse de la banque _____

Téléphone _____

code banque	code guichet	numéro de compte	clé

Je confirme mes ordres ci-dessus et certifie l'exactitude des informations qui précèdent. **Date et signature :**



GRANDS VINS
ALCOOLS
CHAMPAGNES

MARDI 28 JUIN 2013
HOTEL DROUOT - SALLE 12

EXPERT
Aymeric de CLOUET

SVV COUTAU-BEGARIE

60, avenue de La Bourdonnais
75007 Paris
Tel : 01 45 56 12 20
Fax : 01 45 56 14 40
E-mail : information@coutaubegarie.com
Coutau Begarie sarl - ventes aux ench. res publiques - agr. ment n. 2002-113



PROCHAINE VENTE
OCTOBRE 2013

RÉSULTAT
ARTS DÉCORATIF

HENRI NAVARRE
-
RECORD MONDIAL
POUR L'ARTISTE

26 200 €
(frais compris)



Henri NAVARRE (1885 – 1971).

Nu féminin. Pâte de cristal, moulé à la cire perdue.

H. : 80 cm (hors socle)

Signé au dos à la pointe.

Monté sur un socle de marbre noir (accidenté)

SVV COUTAU-BEGARIE

60, avenue de La Bourdonnais

75007 Paris

Tel. : 01 45 56 12 20

Fax : 01 45 56 14 40

E-mail : information@coutaubegarie.com

Coutau Begarie sarl - ventes aux ench. res publiques - agr. ment n. 2002-113

Contact

Pierre MINIUSI

Tel. : 01 45 56 12 20

E-mail : pierre@coutaubegarie.com



PROCHAINE VENTE MOBILIER & OBJETS D'ART
NOVEMBRE 2013



Résultat de la Vente du 29 mai 2013

Henri Charles MANGUIN (1874 - 1949)

Le fond du golfe de Saint-Tropez vu de la plaine de Grimaud, été - automne 1921

Adjugé 100 000 €

ART RUSSE - FABERGÉ

Dans le cadre du 400e anniversaire de l'accession
au trône des Romanoff (1613 - 2013)

NOVEMBRE 2013

VENTE EN PRÉPARATION



SVV COUTAU-BEGARIE

60, avenue de La Bourdonnais

75007 Paris

Tel : 01 45 56 12 20

Fax : 01 45 56 14 40

E-mail : information@coutaubegarie.com

Coutau Bégarie sari - ventes aux ench. res. publiques - agr. ment n. 2002-113

EXPERT

Cyrille Boulay

Membre agr. de la F.N.E.P.S.A et de la C.E.D.E.A.

T. l. : 00 33 (0)6 12 92 40 74

e-mail : cyrille.boulay@wanadoo.fr

Cloture du catalogue

fin septembre 2013

01 45 56 12 20



ART & SPORT

Lundi 24 juin 2013
Hôtel Drouot, salle 11

Expert
Jean-Marc Leynet
T L : 06 08 51 74 53

SVV COUTAU-BEGARIE
60, avenue de La Bourdonnais
75007 Paris
Tel : 01 45 56 12 20
Fax : 01 45 56 14 40

Coutau Begarie sarl - ventes aux ench. res publiques - agr. ment n° 2002-113

www.coutaubegarie.com

Résultat de la vente
du 16 février 2013

Exceptionnelle sculpture en bronze représentant Matthias Zdarsky.

Pionnier de ski, il fut considéré comme le fondateur de la technique du ski alpin moderne, il développa les fixations destinées à la descente avec l'utilisation d'un seul bâton. Hauteur 51 cm, longueur 48 cm. Pièce de musée.

8 740 €



LES GRANDES MARQUES DE MODE

MARDI 25 JUIN 2013

Hôtel Drouot salle 12
à 14H

**HAUTE COUTURE - PRÊT À PORTER - ACCESSOIRES
PARFUMS**

GIORGIO ARMANI, LORIS AZZARO, ALBERTA FERRETI,
CHANEL, CÉLINE, COURRÈGES, COMME DES GARÇONS,
CHLOÉ, HERMÈS, NINA RICCI, PACO RABANNE, KENZO,
LOULOU DE LA FALAISE, YVES SAINT LAURENT, VUITTON...

SVV COUTAU-BEGARIE RESPONSABLE DE LA VENTE
60, avenue de La Bourdonnais Martine LECAMUS
75007 Paris Membre de la F.N.E.P.S.A
Tel : 01 45 56 12 20 Tél. : 06 60 68 55 25
Fax : 01 45 56 14 40 e-mail : mlbc.expertisemode@hotmail.com

www.coutaubegarie.com

Coutau Begarie sarl - ventes aux enchères publiques - agrément n° 2002-113



Olivier COUTAU-BÉGARIE

Commissaire-Priseur

ACCUEIL

60, avenue de la Bourdonnais
75007 Paris

Tél : +33 1 45 56 12 20 / Fax : + 33 1 45 54 14 40

COMMISSAIRE-PRISEUR judiciaire et habilité
Olivier COUTAU-BÉGARIE

COMMISSAIRES-PRISEURS habilités

Laure du PLESSIS

laure@coutaubegarie.com

Lynda TROUVÉ

lynda@coutaubegarie.com

EXPERTISES - INVENTAIRES

Pierre MINIUSI

pierre@coutaubegarie.com

Evelyne NICOLET

evelyne@coutaubegarie.com

COMPTABILITÉ

Laure du PLESSIS

laure@coutaubegarie.com

COMMUNICATION - PHOTOGRAPHIES

Aya MATSUMOTO

aya@coutaubegarie.com

Julien BERREBI

julien@coutaubegarie.com

CORRESPONDANTS

BELGIQUE

Tanguy de SAINT MARCQ

26, bld. du Général Jacques - 1050 Bruxelles
+ 32 2 513 16 31

BORDEAUX

Myriam LARNAUDIE-EIFFEL

11, place des Quinconces - 33000 Bordeaux
06 12 49 28 94
e-mail : mleiffel@cegetel.net

ANGLETERRE

Maxime CHARRON

maxime@coutaubegarie.com

REIMS

Matthias de LABRETOIGNE

4, rue du Tambour - 51000 Reims
06 73 89 28 10

LYON

Daniel PASCUITO

102, rt. de St Fortunat - 69450 St Cyr au Mont d'or
06 80 31 71 61

DÉPARTEMENTS / EXPERTISES

Pour tout renseignement, contacter l'étude au 01 45 56 12 20
ou par e-mail : information@coutaubegarie.com

AFRIQUE - ASIE

Cabinet DAFFOS-ESTOURNEL

BANDE DESSINÉE

Christophe FUMEUX

BIJOUX - ORFÈVRERIE

Paul-Louis FLANDRIN

Vanessa SOUPAULT

Cabinet SERRET-PORTIER

CHASSE

Eric ANGOT

DENTELLES

Martine GAUVARD

ETOFFES, COSTUMES, PAPIER PEINT ANCIEN

Raphaël MARAVAL-HUTIN

FLACONS DE PARFUM

Jean-Marie MARTIN-HATTEMBERG

HORLOGERIE

Denis CORPECHOT

LIVRES

Emmanuel de BROGLIE

MILITARIA - ARMES

Axel LOUOT

MOBILIER ANCIEN

Armand GODARD-DESMAREST

SOUVENIRS HISTORIQUES - ART RUSSE

Cyrille BOULAY

SPORT

Jean-Marc LEYNET

TABLEAUX ANCIENS

René MILLET

TABLEAUX MODERNES

Guy de LABRETOIGNE

VIN

Aymeric de CLOUET

VINTAGE

Martine LE CAMUS



Expert

Jean-Marie Martin-Hattemberg

Expert près la cour d'appel de Versailles

28, rue Mansart - 78160 Marly le Roy

e-mail : jicky1889@yahoo.com - Tél. : 06 61 75 86 57

www.coutaubegarie.com