



Mercredi 23 Novembre 2011

*J. Majorolle
L'Arabe*



CORRESPONDANTS EN PROVINCE ET EN EUROPE :

BORDEAUX

Myriam Larnaudie-Eiffel
11, place des Quinconces - 33000 Bordeaux
tél : 05 56 79 39 42

REIMS

Matthias de Labretoigne
4, rue du Tambour - 51000 Reims
tél : 06 73 89 28 10

BELGIQUE

Tanguy de Saint Marcq
26, bld. du Général Jacques - 1050 Bruxelles
tél : 00 32 2 513 16 31

ANGLETERRE

Arthur Middleton
50 Whitehall Park - London N19 3TN
tél : 00 44 20 7281 8445

LYON

Daniel Pascuito
102, rt. de St Fortunat - 69450 St Cyr au Mont d'or
tél : 06 80 317161

CONDITIONS DE LA VENTE

La vente est faite expressément au comptant. Les objets sont vendus en l'état, une exposition préalable permettant aux acquéreurs de se rendre compte de l'état des objets mis en vente, il ne sera admis aucune réclamation une fois l'adjudication prononcée. L'adjudicataire sera le plus offrant et dernier enchérisseur. Il devra acquitter, en sus de l'enchère, les frais de vente de 23,92 % TTC (frais 20% plus TVA à 19,6%). Dès l'adjudication prononcée, les achats sont sous l'entière responsabilité de l'adjudicataire, le magasinage et le transport de l'objet n'engagent pas la responsabilité de la Société de Vente. Les indications portées au catalogue engagent la responsabilité de la Société de Vente, compte tenu des rectifications annoncées au moment de la présentation de l'objet et portées au procès verbal de la vente. Les dimensions, les poids et les estimations ne sont donnés qu'à titre indicatif. Le réentoilage, parquelage ou doublage sont considérés comme une mesure conservatoire et non comme un vice. Aucun lot ne sera remis aux acquéreurs avant acquittement de l'intégralité des sommes dues. En cas de paiement par chèque, le transfert de propriété de l'objet n'aura lieu qu'après encaissement du chèque. Le paiement par chèque sans provision ou le défaut de paiement n'entraîne pas la responsabilité de la Société de Vente et en conséquence la délivre de l'obligation de paiement au vendeur. A défaut de paiement, l'objet pourra être remis en adjudication sur folle enchère. En cas de contestation, au moment de l'adjudication, c'est-à-dire s'il y a double enchère, le lot sera immédiatement remis en vente au prix proposé par les enchérisseurs et tout le public sera admis à enchérir de nouveau. La vente sera conduite en euros. Le règlement des objets, ainsi que celui des taxes s'y appliquant, sera effectué dans la même monnaie. Les chèques tirés sur une banque étrangère ne seront autorisés qu'après accord préalable de la Société de Vente. Pour cela, il est conseillé aux acheteurs d'obtenir, avant la vente, une lettre accreditive de leur banque pour une valeur avoisinant leur intention d'achat, qu'ils transmettront à la Société de Vente. A défaut de paiement du montant de l'adjudication et des frais, une mise en demeure sera adressée à l'acquéreur par lettre recommandée avec avis de réception aux frais de l'acquéreur. A expiration du délai d'un mois après cette mise en demeure et à défaut de paiement de la somme due, il sera perçu sur l'acquéreur et pour une prise en charge des frais de recouvrement des honoraires complémentaires de 10% du prix d'adjudication, avec un minimum de 250 euros. L'application de cette cause ne fait pas obstacle à l'allocation de dommages-intérêts et aux dépens de la procédure qui serait nécessaire, et ne préjuge pas de l'éventuelle mise en œuvre de la procédure de folle enchère. L'expédition des lots acquis sera effectuée après règlement de la totalité du bordereau, à la demande expresse de l'acheteur, sous son entière responsabilité, en échange d'une lettre de décharge et à ses frais. Des droits de garde seront perçus au prorata de l'encombrement si les lots ne sont pas retirés rapidement après la vente.

ORDRES D'ACHATS

La Société de Vente et l'Expert peuvent exécuter tout ordre d'achat sans aucun frais supplémentaire, il convient d'en faire la demande par écrit, 24 heures avant la vacation, à l'aide du formulaire inclus dans le présent catalogue, dûment complété et accompagné d'un chèque ou d'un relevé d'identité bancaire. La Société de Vente agira pour le compte de l'enchérisseur, selon les instructions contenues dans le formulaire d'ordre d'achat, ceci afin d'acheter le ou les lots au prix le plus bas possible et ne dépassant, en aucun cas, le montant maximum indiqué par l'enchérisseur. Enchères par téléphone : l'acheteur désireux de se faire appeler pendant la vente utilisera le formulaire selon les conditions énoncées ci-dessus. Les ordres d'achat sont une facilité pour les clients. La Société de Vente Ne sera pas tenue responsable pour avoir manqué d'exécuter un ordre par erreur, ou, pour toute autre cause.

Conception et rédaction : Pierre MINIUSSI
Photographes : Eric REINARD & Aya MATSUMOTO



OLIVIER COUTAU-BÉGARIE

Commissaire-Preneur



60, avenue de La Bourdonnais - 75007 Paris - Tel : 01 45 56 12 20 - Fax : 01 45 56 14 40
www.coutaubegarie.com - information@coutaubegarie.com
Coutau Begarie sarl - ventes aux enchères publiques - agrément n° 2002-113



MERCREDI 23 NOVEMBRE 2011

Vente à 11h00 et 14h00

HÔTEL DROUOT, SALLES 5 & 6
9, rue Drouot - 75009 PARIS

EXPOSITIONS PUBLIQUES :

Mardi 22 novembre de 11h00 à 18h00.

Téléphone pendant l'exposition : 01 48 00 20 05



EXPERTS :

TABLEAUX ANCIENS :

RENÉ MILLET : 01 44 51 05 90

Lots 111, 115, 117, 125, 126, 129, 132

TABLEAUX MODERNES :

GUY DE LABRETOIGNE : 06 88 56 26 27

Lots 136 à 185

CHASSE :

ERIC ANGOT : 06 07 55 50 81

Lots 1 à 103

BIJOUX - ORFÈVREURIE :

PAUL-LOUIS FLANDRIN : 01 45 51 23 33

Lots 246 à 306

MOBILIER :

ARMAND GODARD-DESMAREST : 06 13 53 79 48

Lots 350 à 443.

BIJOUX :

VANESSA SOUPAULT : 06 47 96 82 68

Lots 186 à 245

CÉRAMIQUE:

CYRILLE FROISSARD : 01 42 25 29 80

LOTS: 307 à 338



VENTE A 11H

1 George Frédéric RÖTIG (1873-1961)

Paysage de rochers

Deux huiles sur toile,

L'une signée en bas à gauche et datée 98.

18 x 23 cm

L'autre signée en bas à droite et datée 11.

20 x 25,5 cm.

500 / 600 €



2 George Frédéric RÖTIG (1873-1961)

Canard colvert

Aquarelle, signée et datée à gauche.

8 x 10,5 cm.

200 / 300 €



3 George Frédéric RÖTIG (1873-1961)

Harde de cerfs et de biches.

Dessin au crayon et plume, signé en bas à droite.

7,5 x 10,5 cm.

200 / 300 €





4 **George Frédéric RÖTIG** (1873-1961)

Étude de Vanneaux

Aquarelle et gouache, signée en bas à droite, datée 05 et annotée dans la planche.

25 x 32,5 cm.

1 000 / 1 200 €

5 **George Frédéric RÖTIG** (1873-1961)

Étude de Vanneaux

Huile sur toile,

Signée au milieu à gauche et datée 07.

26,5 x 33,5 cm.

700 / 800 €





- 6 **George Frédéric RÖTIG** (1873-1961)
Etude de renards
 Crayon et aquarelle,
 signé en haut à gauche et daté 10.78.00.
 24,5 x 35,5 cm.
 700 / 800 €



- 7 **George Frédéric RÖTIG** (1873-1961)
Etude de faisans
 Aquarelle, gouache et fusain,
 signé en bas à gauche et daté 31.12.12.
 21 x 32,5 cm.
 600 / 700 €

- 8 **George Frédéric RÖTIG** (1873-1961)
Etude de loups
 Crayons, signé en bas à droite et datée 06.
 25 x 32,5 cm.
 800 / 900 €





- 9 **George Frédéric RÖTIG** (1873-1961)
Étude de chiens d'arrêts
 Dessin au crayon,
 signé en bas à droite et daté 27.
 25x 32,5 cm.
 600 / 700 €



- 10 **George Frédéric RÖTIG** (1873-1961)
Étude de Gascon Saintongeois
 Crayon et aquarelle,
 signé en bas à droite et daté 1900.
 25 x 32,5 cm.
 600 / 800 €

- 11 **George Frédéric RÖTIG** (1873-1961)
Fox
 Huile sur papier,
 signée au milieu en bas et datée 95.
 15,5 x 21,5 cm.
 200 / 300 €





- 12 **George Frédéric RÖTIG** (1873-1961)
Etude de Fox
 Aquarelle, signée en bas à gauche et daté 97.
 200 / 300 €



- 13 **George Frédéric RÖTIG** (1873-1961)
*Etude de chien courant « Poitevin »,
 chien de l'équipage du baron de Layre*
 Aquarelle, signée en bas à gauche, datée 98 et annotée.
 600 / 700 €

- 14 **George Frédéric RÖTIG** (1873-1961)
Etude de perdrix rouges
 Dessin aux crayons, annoté,
 signé en bas à droite et daté 28.12.12.
 600 / 700 €





15 George Frédéric RÖTIG (1873-1961)
Ensemble de 4 paysages : champ de fleurs, vue d'étang, savarre et rivière.
 Huiles sur toile, signés et datés.
 700 / 800 €

16 George Frédéric RÖTIG (1873-1961)
Cerf au brame
 Aquarelle et gouache, signée en bas à droite.
 8 x 6 cm.
 150 / 200€

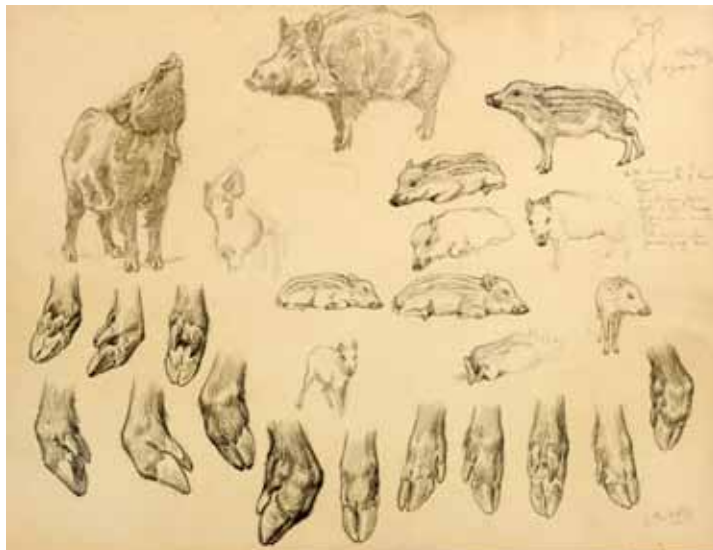


17 George Frédéric RÖTIG (1873-1961)
Cerf et sa harde
 Aquarelle et gouache, signée en bas à gauche.
 6 x 8,5 cm.
 150 / 200 €



- 18 George Frédéric RÖTIG (1873-1961)**
Etude de sangliers et marcassins
 Dessin au crayon, signé en bas à droite et daté 03.
 24,5 x 32 cm.
 500 / 600 €

- 19 George Frédéric RÖTIG (1873-1961)**
Etude de sangliers
 Huile sur toile, signée en bas à gauche et datée 01.
 23,5 x 33,5 cm.
 1 200 / 1 500 €





20 George Frédéric RÖTIG (1873-1961)

Etude de cerfs et biches

Huile sur toile, signée et datée 04.

8 x 6 cm.

1 000 / 1 200€

21 Georges Frédéric ROTIG (1873-1961)

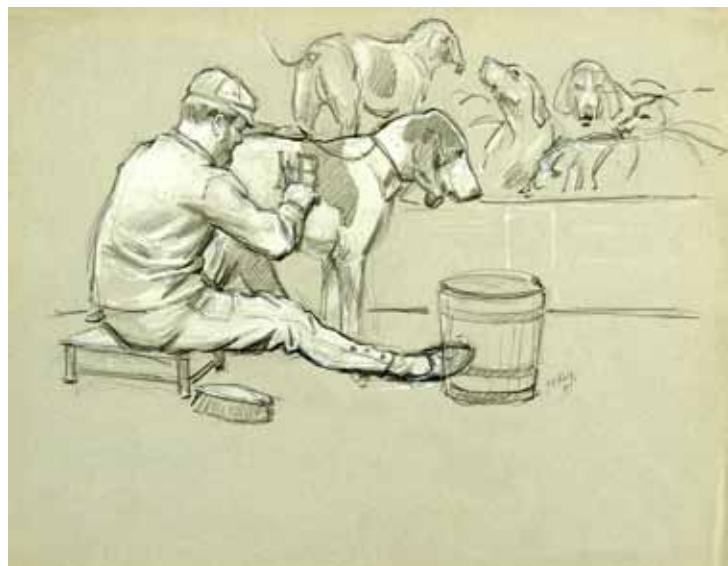
Le chenil

Crayons.

Signé en bas à droite et daté 00.

37,5 x 29 cm.

500 / 600 €





22 VALTON

Souris sur un morceau de sucre
Bronze à patine brune et verre dépoli.
400 / 500 €

23 Bronzes de vienne

Troupeau de six oies
150 / 200 €

24 Plomb de Nuremberg

Dog et chat jouant
80 / 100 €

25 Plomb de Nuremberg

Renard assis
50 / 80 €

26 Plomb de Nuremberg

Teckel
100/150 €

27 Plomb de Nuremberg

Lièvre et ses petits
150 / 200 €

28 Plomb de Nuremberg

Perroquet-tirelire, sur un socle en onyx
150 / 200 €

29 Plomb de Nuremberg

Paire de pigeons-paons
80 / 100 €

30 Bronze de Vienne

Mésange
300 / 400 €

31 Bronze de Vienne

Lapin violonceliste
200 / 300 €

32 Bronze de Vienne

Chamoix sur un bloc de cristal de roche
200 / 300 €

33 Bronze de Vienne

Chat et souris sur un balais
220 / 250 €

34 Bronze de Vienne

Porte-lettres au renard et au moineau
250 / 300 €

35 Bronze de Vienne

Clochette au martinet et au moineau
250 / 300 €

36 Plomb de Nuremberg

Oisillons
150 / 200 €

37 ALLAIN

Sanglier penseur
Bronze à patine brune.
300 / 400 €



38 ANQUETIN

Merle costumé

Bronze à patine verte, argentée et dorée.

H. : 13 cm

400 / 600 €



39 Isidore BONHEUR (1827-1901), d'après,

L'oie au baquet

Bronze à patine brune

7 x 7,5 x 6,5 cm.

200 / 300 €

40 Boris RIAB (1898 – 1975)

Teckel à poil dur

Aquarelle. signée en bas à droite.

700 / 800 €



41 Boris RIAB (1898 – 1975)

Le tiré de faisán

Aquarelle. signée en bas à gauche.

28,5 x 21 cm.

400 / 500 €

42 Boris RIAB (1898 – 1975)

Lièvre

Aquarelle signée en bas à gauche.

21 x 29 cm.

400 / 500 €



43 Emile CHARLET (1851-1910)

Rare frise de chasse, composée de neuf panneaux, sur lesquels se déroule toute la journée du rendez-vous au retour : l'arrivée au château ; le rapport ; deux scènes de chasse ; le passage de la rivière ; deux scènes de chutes ; l'hallali ; le retour.

Lithographies.

39 x 160 cm chacune.

1 000 / 1 200 €



44 Dague de vénerie d'officier de l'école Impériale Forestière

Fusée en corne, pommeau à décor d'abeilles, garde à têtes d'aigles et devise « Forêt », belle lame.

Fourreau cuir à deux garnitures travaillées en métal argenté. Rare

Epoque Napoléon III.

L : 74 cm.

1 500 / 1 800 €

45 Dague de vénerie

Fusée en ébène cannelée, garde à deux têtes de chiens, et blason en son centre.

Très belle lame gravée, dorée et bleuie à doubles gorges. Fourreau cuir à deux garnitures.

Epoque Restauration.

L : 54,5 cm.

1 500 / 1 800 €



- 46 **Paire de bougeoirs**, réalisés à partir de bois de chevreuils.
 Fin XIX^e début XX^e siècle.
 H : 65,5 cm.
 800 / 1 000 €

- 47 **Tête de daim** en bois sculpté avec bois véritable
 Ecusson en bois sculpté.
 Fin XIX^e début XX^e.
 75 x 45 cm.
 500 / 600 €

- 48 **Vide-poche** à décor d'un chien près d'une mare.
 Bronze à patine brune.
 200 / 300 €





- 49 Trompe de chasse à la d'Orléans** par Pajot.
Gainée en partie de cuir.
Bon état.
500 / 600 €
- 50 Trompe de chasse à la d'Orléans** par François Périnet.
Bon état avec son étui.
700 / 800 €
- 51 Trompe de chasse à la d'Orléans.**
Très bon état.
Début XX^e siècle.
300 / 400 €
- 52 Trompe de chasse à la dauphine** gravée sur le pavillon
A. Lecomte, rue Saint Gilles à Paris.
400 / 500 €
- 53 Royal Dux**
Veneur et ses chiens
Groupe en porcelaine polychrome. (Restauration à la base)
H. : 50 cm.
500 / 600 €





54 Albert de GESNE (1834–1903)

Veneur et chiens de meute

Huile sur toile, signée en bas à droite.

31 x 41 cm.

3 000 / 4 000€

55 Etienne Prosper BERNE-BELLECOUR (1838-1910)

Le retour de chasse

Huile sur papier, marouffé sur panneau.

Signée en bas à gauche et datée 69.

25 x 15 cm.

1 200 / 1 500 €



56 Jean BRAIL

Veneurs en forêt

Huile sur toile, signée en bas à droite.

33 x 41 cm.

1 500 / 2 000 €



57 Demetre Haralamb CHIPARUS (1886-1947)

Le solitaire

Bronze à patine brune, fonte ancienne de CHARDON vers 1930-1940.

28 x 52 x 15 cm.

4 800 / 5 000 €

58 Louis RICHE (1877-1949)

Sanglier dans la neige

Bronze à patine richement nuancée sur un socle en pierre, à l'imitation de la neige, reposant sur un marbre.

20 x 36,5 cm.

1 800 / 2 000 €





59 Charles Ferdinand de CONDAMY (1855-1913)

Le débuché

Aquarelle et gouache. Signée en bas à droite.

32 x 49 cm.

3 000 / 3 500 €

60 Charles Ferdinand de CONDAMY (1855 – 1913)

Chiens courants

Aquarelle et gouache. Signée en bas à droite.

15,5 x 24,5 cm.

1 000 / 1 200 €



61 Charles Ferdinand de CONDAMY (1855-1913)

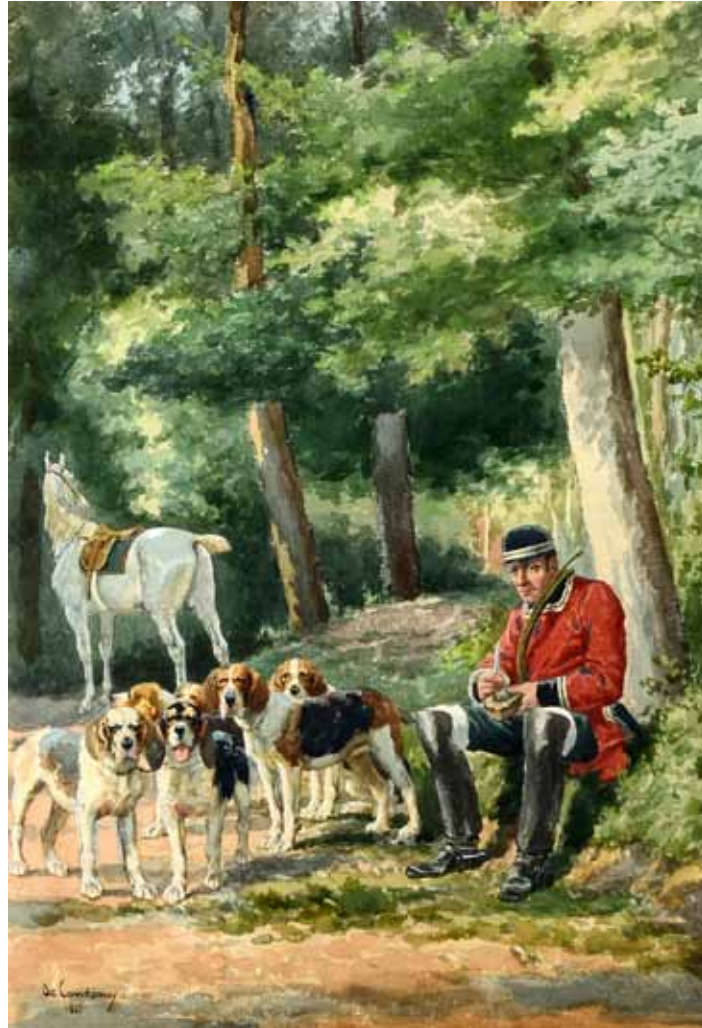
Sanglier au ferme

Aquarelle et gouache. Signée en bas à droite.

50,5 x 61,5 cm.

3 000 / 3 500 €





62 Charles Ferdinand de CONDAMY (1855-1913)
Piqueux et ses chiens
 Aquarelle gouachée, signée en bas à gauche et datée 1883.
 44 x 30 cm.
 4 500 / 5 000 €

63 Charles Ferdinand de CONDAMY (1855 – 1913)
Kiki
 Aquarelle gouachée, signée en bas à droite et titrée.
 31 x 24 cm.
 500 / 600 €



64 Charles Ferdinand de CONDAMY (1855-1913)
Jeune fille et son chien
 (il s'agit probablement de sa fille)
 Aquarelle.
 Signée en bas à droite.
 1 200 / 1 500 €



- 65 Gaston GELIBERT (1850-1931)**
Renards dans la neige
 Gouache, intégrant un calendrier de 1902.
 Signée en bas à gauche.
 18 x 24 cm.
 800 / 1 000 €

- 66 Gaston GELIBERT (1850-1931)**
Le piqueux endormi
 Gouache.
 Signée en bas à droite.
 23 x 24,6 cm.
 1 700 / 1 800 €



- 67 Jules Bertrand GELIBERT (1834-1916)**
Chien de meute de l'équipage Chandon de Briailles
 Dessin à la plume sur papier préparé.
 Ancienne collection Chandon de Briailles.
 Signé au milieu à gauche.
 27,5 x 21,5 cm.
 400 / 500 €



68 Jules Bertrand GELIBERT (1834-1916)
 METAMOR, chien de meute.
 Dessin à la plume sur papier préparé.
 Ancienne collection Chandon de Briailles.
 Signé en bas à gauche.
 27,5 x 21,5 cm.
 400 / 500 €



69 Edouard TRAVIES (1809-1876)
*La grive draine, le gruant zizi et
 le pluvier à collier*
 Lithographie ancienne rehaussée.
 59 x 41 cm.
 500 / 600 €

70 Edouard TRAVIES (1809-1876)
Le pluvier doré et le râle d'eau
 Lithographie ancienne rehaussée.
 59 x 41 cm.
 500 / 600 €

71 Edouard TRAVIES (1809-1869)
La bécasse
 Lithographie ancienne en couleur.
 34,5 x 51,5 cm.
 500 / 600 €





72 **Ecole FRANCAISE du XIX^e siècle**
Nature morte aux oiseaux et nature morte aux poissons
 Paire d'huiles sur toile.
 400 / 600 €

73 **Pied d'honneur**
 Equipage de Bonnelles, les honneurs à Mme la Duchesse de La Rochefoucault, 1894.
 150 / 200 €

74 **Pied d'honneur**
 Rallye Becquancourt et rallye Bois Mehant, les honneurs par le duc de Luynes, 1936.
 100 / 150 €

75 **Pied d'honneur**
 Equipage de Cheverny, 1932.
 100 / 150 €

76 **Pied d'honneur**
 Rallye Mirambel, 1894.
 100 / 150 €

77 **Pied d'honneur**
 Equipage du Marquis de Certaines, 1901.
 80 / 100 €

78 **Pied d'honneur**
 Cheverny, 1932.
 80 / 100 €

79 **Pied d'honneur**
 Equipage Meunier, 17 novembre 1923.
 100 / 150 €



80 **Pied d'honneur de sanglier de l'équipage Simons et pied d'honneur de chevreuil.**
 (Accidents)
 120 / 150 €



81 Suite de 5 toiles peintes

La chasse au faisan

la chasse au lièvre

la chasse au cerf

la chasse au sanglier

La chasse au canard

H. : 117 cm, L. : 128 cm, 180 cm, 120 cm, 94 cm, 78 cm.

1 800 / 2 000 €

82 Ecole de l'Est

Chevreauil couché

Terre cuite, plâtre et bois véritable peint au naturel.

H. : 49 cm.

400 / 600 €





- 83 Pierre Jules MENE (1810-1879)**
Sanglier pris par quatre chiens
Bronze à patine foncée, fonte ancienne.
26 x 48 x 21 cm.
5 500 € / 6 500 €

- 84 Pierre Jules MENE (1810-1879)**
Le cerf à la feuille
Bronze à patine brune.
Très belle fonte ancienne d'époque.
35 x 38 cm.
3 800 / 4 000 €

- 85 Pierre Jules MENE (1810-1879)**
Nature morte au chevreuil
Très rare plaque en bronze à patine brun-clair.
34,5 x 24 cm.
1 800 / 2 000 €





86 Marie CALVES (1883 – 1957)
Relais de chiens près du feu
 Huile sur toile, signée en bas à droite.
 50 x 63,5 cm.
 3 000 / 5 000 €



87 Marie CALVES (1883 – 1957)
Chiens de chasse
 Huile sur toile, signée en bas à droite.
 53, 5 x 36,5 cm.
 1 500 / 2 000 €

88 Boîte à cigares à décor de quatre scènes de chasse. Par SORMANY.
 Fin XIX^e siècle.
 22 x 28 x 21 cm .
 400 / 600 €

89 Antoine – Louis BARYE (1795 – 1875), d'après.
Panthère couchée tenant un cerf munjac
 Bronze à patine verte.
 Porte un numéro sous la terrasse 643 à l'encre.
 21 x 11 cm.
 1 200 / 1 500€

90 Antoine – Louis BARYE (1795 - 1875)
Panthère marchant
 Bas-relief en bronze à patine brun-clair.
 150 / 200 €





91 GUILLEMOT

Chevreuil et sa femelle dans un sous-bois enneigé

Huile sur toile.

98 x 71 cm.

1 500 / 2 000 €

92 Thomas CARTIER

Panthère en régule.

52 x 58 cm

1 000 / 1 200 €

93 Pendule en fonte à décor de chasseurs et de chamois.

Fin XIX^e siècle.

200 / 300 €



94 Olivier de PENNE (1831-1897)

Le départ à la brisée

Dessin à la plume, signé en bas à gauche.

2 000 / 2 500 €

95 Un pot à crayons en terre cuite à décor d'un arbre et d'un sanglier assis.

150 / 200 €

96 Attribué à GRANVILLE

La compagnie des Cancans et La compagnie des canards et des poissons d'Avril

Encres.

12 x 18 cm.

500 / 600 €



97 **BLANCHARD**

Bécasse en trompe l'œil
Lithographie en couleur
Dans un cadre ovale doré.
39 x 49 cm.
500 / 600 €

98 **Pierre CHAMBRY**

La culbute en forêt
Gouache.
29 x 39 cm.
1 000 / 1 200 €



99 **François Frédéric GROBON (1815-1901).**

Nature morte aux lièvre, homard et châtaignes
Nature morte aux faisans et raisin
Nature morte au poulet et fruits
Nature morte à la courge, langoustines et huîtres
Nature morte aux poissons

Suite de 5 lithographies en couleur, signées en bas à gauche.

Deux d'entre elles dans un cadre en bois noirci

XIX^e siècle.

52 x 69 cm.

1 200 / 1 500 €





100 Légumier en argent à décor de chiens et de bécasses.

Poinçon Minerve.

Poids : 2 k 55 grs.

2 100 / 2 200 €

101 Soupière en argent à décor de têtes de daim et de cerf.

Poinçon Minerve.

Poids : 2k 180 grs.

2 200 / 2 300 €

101b Importante ménagère en patte de chevreuil composée de :

18 fourchettes, 18 couteaux, 12 cuillères à soupe, 18 fourchettes à entremet, 18 cuillères à entremet, 18 couteaux à entremet et 8 pièces de service.

Par Jallot à Paris, dans des coffrets.

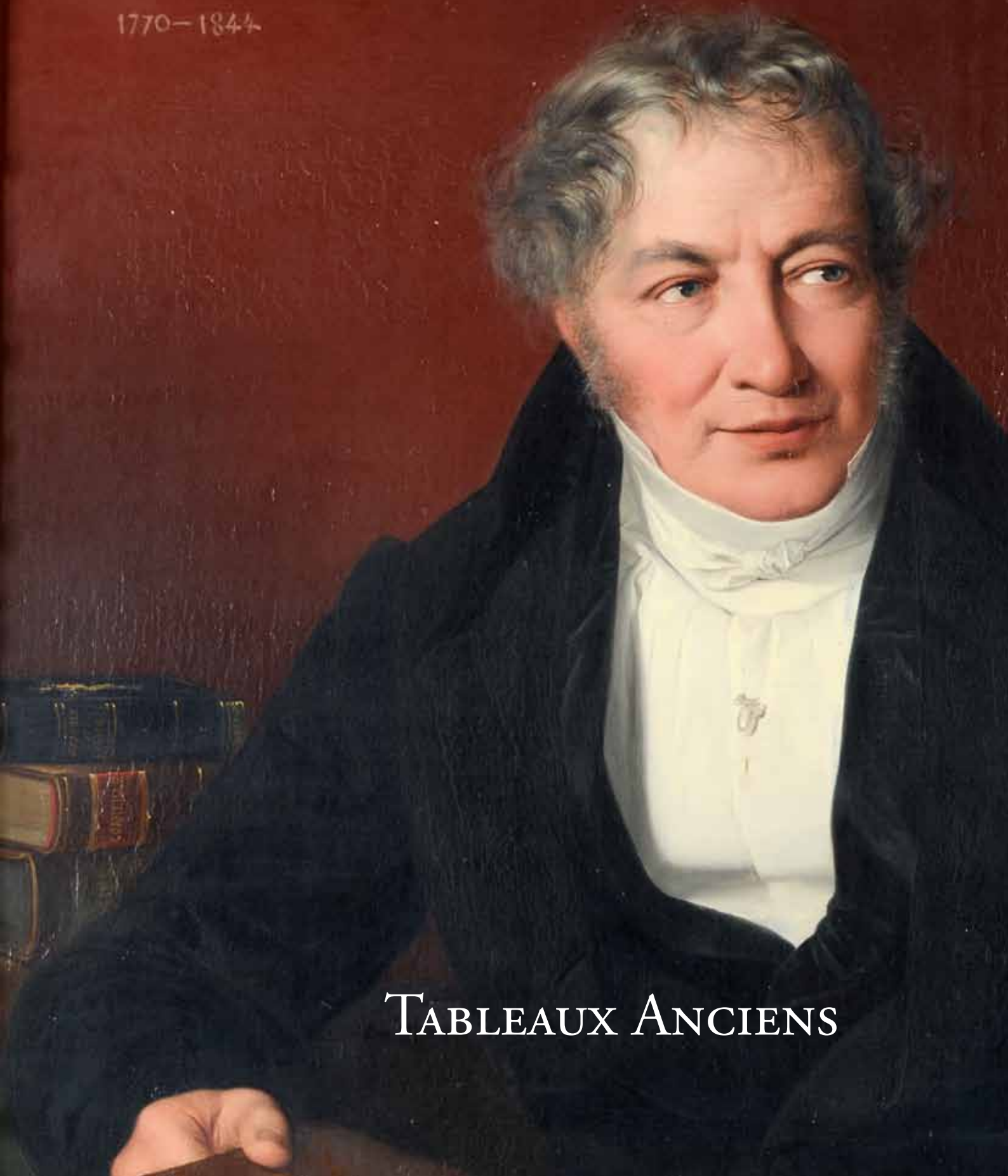
800 / 1 000 €



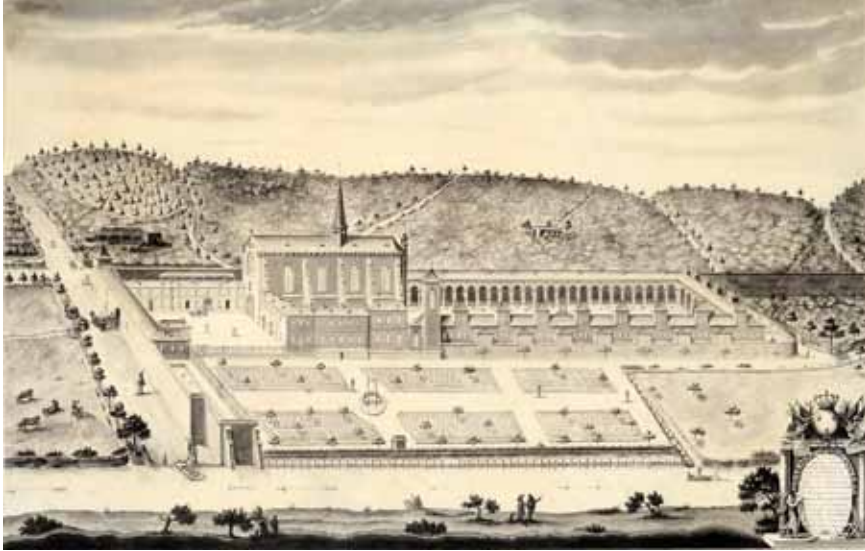
Anne LOUIS Christian de MONTMORENCY

Prince de TANCARVILLE et de ROBECH

1770-1844



TABLEAUX ANCIENS



Vente à 14H

102 Ecole FRANCAISE du XVIII^e siècle.

Perspective de la Chartreuse de Vauclaire, prise dans l'éloignement, donnant face à la rivière.

Lavis d'encre. Signé *Batte de Compiègne dessinateur géographique.*

43 x 64 cm.

600 / 800 €

103 Ecole ALLEMANDE du XIX^e siècle

Vue d'une maison de ville

Aquarelle sur trait d'encre.

21 x 26 cm.

300 / 400 €



104 Suiveur d'Hubert ROBERT

Jardin

Lavis d'encre.

16 x 26 cm.

300 / 400 €





105 Ecole FRANCAISE du XVIII^e siècle
Le Christ et Saint Jean Baptiste, Le Christ
 Paire de miniatures sur velin.
 14 x 12 cm.
 300 / 400 €

106 VAILLANT, Ecole FRANCAISE du XIX^e siècle.
Portrait de femme à la cage
 Miniature sur ivoire.
 17,5 x 12 cm.
 400 / 500 €



107 Suiveur de GREUZE.
L'accordée au Village
 Miniature sur ivoire signée en bas à droite Paulam.
 12 x 15,5 cm.
 Dans un riche encadrement de style Louis XVI en acajou
 et bronze doré.
 XIX^e siècle.
 500 / 600 €



108 Ecole Belge du XIX^e siècle dans le style du XVII^e siècle.

Portrait d'Abbesse

Toile.

140 x 100 cm.

400 / 600 €

109 Ecole Belge du XIX^e siècle dans le style du XVII^e siècle.

Portrait d'Abbesse

Toile.

125 x 100 cm.

600 / 800 €

110 Ecole Belge du XIX^e siècle dans le style du XVII^e siècle.

Portrait d'Abbesse

Toile.

136 x 98 cm.

D'après un original conservé à l'Abbaye de Messine.

400 / 600 €





111 Ecole FLAMANDE de la fin du XVI^e siècle.
La Crucifixion
Panneau de chêne, trois planches, non parqueté.
110 x 72 cm.
1 000 / 1 500 €

112 Ecole Française du XVII^e siècle.
Anne de Montmorency
Toile (Restaurations).
74 x 55 cm.
400 / 500 €

113 Ecole FRANCAISE du XIX^e siècle.
Femme et son enfant ailé.
Toile.
500 / 700 €





114 Ecole Française du XVIII^e siècle.

Paire de portraits

Toiles.

81 x 61 cm.

2 000 / 3 000 €

115 Ecole FRANCAISE du début du XVIII^e siècle, suiveur de François de TROY.

Portrait d'homme en officier

Portrait de femme

Paire de toiles ovales.

39 x 33 cm.

Accident.

800 / 1 200 €





116 Suiveur de Pierre Mignard.

Portrait de Marie Anne Christine Victoire de Bavière, Dauphine de France

Toile ovale.

64 x 51 cm.

800 / 1 000 €

117 Ecole FRANCAISE du début du XIX^e siècle.

La Comtesse de Bayet

Toile.

24,5 x 19,5 cm.

400 / 600 €





118 Jules BAUDIN

Portrait de femme au livre

Huile sur toile, signée et datée 1789.

70 x 54 cm.

800 / 1 000 €

119 Ecole Française du XIX^e siècle.

Portrait de jeune femme au châle bleu.

Huile sur toile. Datée 1844.

58 x 50 cm.

600 / 800 €



120 Ecole Française du XIX^e siècle.

Portrait de Charles, Marquis du Boutet, officier supérieur des gardes du corps. (1774 – 1832)

Toile (Accidents).

66 x 51 cm.

400 / 600 €



121 Ecole Française du XIX^e siècle

Portrait de Anne Louis Christian de Montmorency, Prince de Tancarville et de Robech. (1770 – 1844)

Toile.

81 x 67 cm.

2 000 / 3 000 €

122 Alexandre Amédée DUPUY de LAROCHE (Née en 1819)

Portrait d'Anne de Montmorency, comtesse de la Chastre

Huile sur toile, ovale.

72 x 57 cm.

400 / 500 €





123 Fritz HICKMANN (1820-1900)

*Portrait de Dame à l'éventail,
Portrait d'homme en redingote noire*
Signés et datés F. Hickman 1861.
Toiles (Accidents).

97 x 80 cm.

2 000 / 3 000 €

124 Ecole FRANCAISE du XIX^e siècle.

Madame Moutié, née Leduc Desnoues
Pastel sur papier marouflé sur toile (acc).
92 x 73 cm.

600 / 800 €





125 Ecole HOLLANDAISE du XVII^e siècle, atelier de Willem van MIERIS

Femme à la guitare

Panneau de chêne, une planche, non parqueté.

26,5 x 22,5 cm.

Fente au panneau.

2 000 / 3 000 €

126 Ecole FRANÇAISE du XIX^e siècle

Portrait présumé du comte Adolphe du Chastel

Sur sa toile d'origine.

31 x 24,5 cm.

Monogrammé et daté en bas à droite SVD / 1821.

Accidents.

500 / 700 €





127 Ecole FRANCAISE du XIX^e siècle.

Frise d'enfants joueur.

Toile (Restauration).

173 x 45 cm.

400 / 600 €

128 Pieter Cornelisz van SLINGELANDT.

(Leyde 1640 – 1691)

Jeune femme à la cuisine avec son enfant

Panneau de chêne, une planche, non parqueté.

29 x 23 cm.

Monogrammé en bas à gauche PVS.

1 500 / 2 000 €

A rapprocher de *La Cuisine* (Panneau, 49 x 40,5 cm) passé en vente à l'Hôtel Drouot (vente anonyme, Paris, Hôtel Drouot, Mes Laurin, Guilloux, Buffetaud, 17 et 21 décembre 1973).





129 Ecole FRANCAISE du XVIII^e siècle, entourage de Jean-Honoré FRAGONARD.

L'Amour en sentinelle

L'Amour vainqueur

Paire de toiles agrandies.

65 x 81 cm.

Restaurations.

10 000 / 15 000 €

Provenance :

Galerie Pardo, Paris.

Collection particulière

Exposition :

Three Master of French Rococo. Boucher, Fragonard, Lancret, Tokyo, Umeda-Osaka, Hoksaido Hakoda, Yokohama, 1990, n° 38 et 39, reproduit en couleur pp. 76 et 77 (Fragonard).



130 F.H. REDELIUS.

Profil de méléas.

Toile, signé et titrée.

46,5 x 36,5 cm.

800 / 1 000 €



131 Ecole FRANCAISE du XIX^e siècle

Vue d'un village d'Auvergne

Toile, datée 1850.

50,5 x 66 cm.

400 / 500 €

132 Ecole FRANCAISE du XIX^e siècle, d'après Claude-Joseph VERNET

Feu de camp sur un port au crépuscule

Panneaux, une planche, non parqueté.

24,5 x 30 cm.

Manques.

200 / 300 €





133 Ecole FRANCAISE du XVIII^e siècle
Le concert des oiseaux
Huile sur toile. Restaurations.
142 x 202 cm.
2 000 / 3 000 €





134 Jacques Louis DAVID, d'après.

Le sacre de Napoléon,

Le Serment du Jeu de Paume

Gravures (Mouillures) encadrées.

75 x 108 cm.

800 / 1 000 €



135 Suiveur de DAVID.

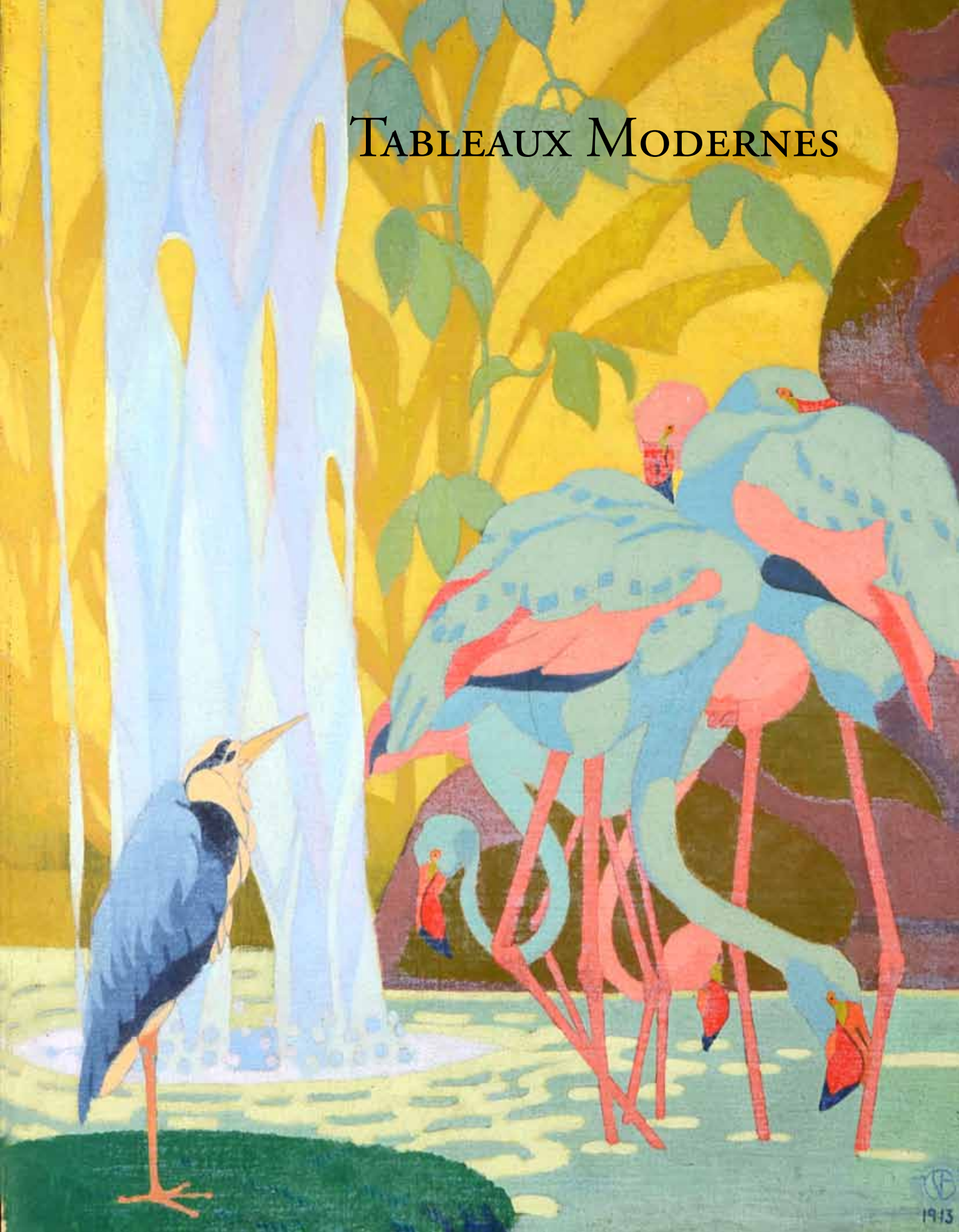
La mort de Napoléon

Gravure (Mouillures).

78 x 102 cm.

400 / 500 €

TABLEAUX MODERNES



Atelier Adolphe Pétérelle (1874-1947)

Artiste important du début du XX^e siècle, Adolphe Pétérelle est un peintre indépendant et solitaire qui ne se lia à aucune école .

Reconnu de son vivant , il est admiré par Francois Pompon et par Pierre Bonnard qui fera l'acquisition d'une de ses toiles.

Plus tard, la donation Granville enrichira le Musée des Beaux Arts de Dijon de nombreuses oeuvres de Pétérelle.

Il est présent dans plusieurs musées et collections en France et dans le monde.

Malgré deux rétrospectives qui lui seront consacrées (Le Salon d'Automne 1949. Musée Galliera, 1952) sa modestie et sa réserve naturelle ne lui vaudront pas de gloire posthume.

Ses oeuvres demeurent expressives, sensibles et profondes.



136 *Nuit vénitienne*. circa 1935.
Huile sur toile, rentoilée, signée en bas à gauche.
34 x 22 cm.
800 / 1 000 €

137 *Isadora Duncan*. ou *Envol*. circa 1926.
Huile sur toile, signée en bas à gauche.
61 x 46 cm.
2 000 / 2 500 €





- 138 *Le Violoneux.*** circa 1936.
 Huile sur toile, signée en bas à gauche.
 81 x 65 cm.
 Exposition Pétérelle Galerie Charpentier 1938.
 Rétrospective Pétérelle, Salon d'Automne 1949. (sous le n° 1682)
 2 800 / 3 000 €

- 139 *Dos sculpté.*** circa 1930.
 Huile sur toile, signée en bas à droite.
 38 x 55 cm.
 1 500 / 2 000 €

- 140 *Maternité.*** circa 1920.
 Huile sur toile, signée en bas à droite.
 65 x 50 cm.
 Rétrospective Pétérelle, Salon d'Automne 1949. (sous le n°787)
 2 000 / 3 000 €





141 *Ascension des pèlerins.* circa 1936.
Huile sur toile, signée en bas à droite.
62 x 92 cm.
Exposition Pétérelle Galerie Charpentier 1938.
3 000 / 4 000 €



142 *Chevaux dans le gué.* ou *Le Passage des Eaux.* circa 1942.
Huile sur toile, signée en bas à droite.
46 x 61 cm.
Rétrospective Pétérelle, Salon d'Automne 1949.
1 500 / 2 000 €



143 *Sérénité.* circa 1935.
Huile sur toile, signée en bas à gauche.
61 x 38 cm.
Rétrospective Pétérelle, Salon d'Automne 1949. (sous le n°1683)
2 000 / 3 000 €



144 *Voiliers au soleil couchant.* circa 1928.
Huile sur toile, signée en bas à droite.
50 x 61 cm.
Exposition Pétérelle, Galerie de France, 1942.
Rétrospective Pétérelle, Musée Galliera, 1952.
1 800 / 2 000 €

145 *La Jeune Endormie.* circa 1935.
Huile sur carton, signée en bas à gauche.
21 x 26 cm.
Exposition Pétérelle Galerie Charpentier 1938.
600 / 800 €

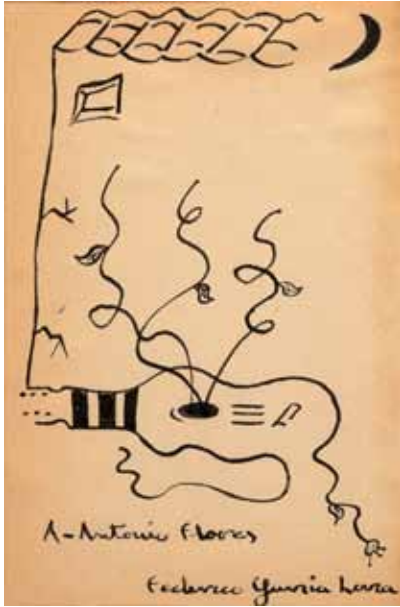
146 *Attelage aux portes de la nuit*
Encre et lavis, signé en bas à droite.
25,5 x 28,5 cm.
Rétrospective Pétérelle, Salon d'Automne 1949.
(sous le n°1675)
200 / 300 €

147 *Maternité*
Encre et lavis, signé en bas à gauche.
34 x 25 cm.
200 / 300 €

148 *Eve chassée du paradis*
Fusain et pastel, signé en bas à droite.
Rétrospective Pétérelle, Salon d'Automne 1949
40 x 20,5 cm.
400 / 500 €

149 *La ravaudeuse*
Encre et lavis, signé en bas à gauche.
27 x 23 cm.
Rétrospective Pétérelle, Salon d'Automne 1949.
200 / 300 €





150 Federico Garcia Lorca (1898-1936)

La guitare

Dessin surréaliste signé et dédié à Antoine Flores.

Encre sur papier.

16 x 10,5 cm.

500 / 600 €

151 Yuksei Arslan (1933)

Aliénations II. Arture 81.

Technique mixte sur papier.

28 x 38 cm.

3 000 / 4 000 €



152 Jean Pougny (1892-1956)

Bouquet de fleurs sur une chaise

Aquarelle signée en bas à gauche.

51 x 39 cm.

1 500 / 2 000 €



153 Pierre Paul Girieud (1876-1948)

Bouquet de fleurs dans un vase albarello 1912.

Huile sur toile signée en bas à droite et datée 1912.

81 x 65 cm.

2 000 / 3 000 €



154 Paul Hannaux (1897-1954)

Bouquet de fleurs des champs. 1942

Huile sur toile signée et datée en bas à gauche.

121 x 66 cm.

Cadre Bouche.

600 / 800 €

155 Ecole française du début XX^e

Nature morte au bouquet et à la soupière

Huile sur toile signée en haut à gauche.

65 x 50 cm.

300 / 400 €





156 Jean CARZOUX (1907-2000).

Les créneaux

Huile sur toile signée en bas à gauche.

32 x 45 cm.

1 200 / 2 000 €

157 Ker Xavier Roussel (1867 – 1944)

Pommiers en fleurs dans le midi

Pastel signé en bas à droite.

32 x 49 cm. (manques et accidents).

1 000 / 1 500 €



158 H. de LA ROCHEFOUCAULD

Nue dans un paysage

Pastel sur toile, signé et daté Sept 89-Mars 90

72 x 81 cm

1 500/2 000 €



159 Jean Gabriel Domergue (1889-1962)

La manucure

Huile sur panneau signée en bas à droite, titrée au dos.

38 x 45 cm.

4 000 / 8 000 €

160 Adolphe Feder (1886-1943)

Bouquet de fleurs

Huile sur toile signée en bas à gauche.

35 x 27 cm.

400 / 500 €

161 Roland Oudot (1897-1981)

Etang devant la ferme

Huile sur toile signée en bas à gauche.

Étiquette de galerie au dos.

46 x 61 cm.

1 000 / 1 500 €



162 Simon Bussy (1869-1954)

Oiseaux exotiques

Huile sur toile signée du monogramme en bas à droite et datée 1913.

130 x 81 cm. (*reproduit page 49*)

1 000 / 1 500 €



163 Georges Maroniez (1865-1933)

Clair de lune en Bretagne.

Huile sur toile signée en bas à droite.

60 x 80 cm.

2 000 / 3 000€

164 Guy de Rougemont (1935)

3 tours. 1978.

Huile sur toile. Signée, titrée et datée au dos.

60 x 80 cm.

1 000 / 1 500 €



165 Robert Wlérick (1882-1944)

Nu penché vers l'avant, sanguine, signée en bas à droite.

36 x 26 cm.

Exposition au Musée Despiau-Wlérick à Mont de Marsan, 1974.

Pour le cinquantenaire de la mort de Wlérick en 1994 : expositions au Musée Bourdelle et au Musée Sainte Croix à Poitiers.

400 / 500 €



© Jean Fabris.

166 Maurice UTRILLO (1883-1955)

Moulin de la Galette sous la neige à Montmartre, vers 1945

Huile sur toile, Signée en bas à gauche et titrée Montmartre.

50 x 61 cm.

Certificat de Monsieur Jean Fabris.

70 000 / 90 000 €

Atelier Jean Marie CALMETTES (1918-2007)

Élève d'Othon Friesz, Jean Marie Calmettes fit partie du Groupe de l'Echelle qui représentait, dans l'immédiat après guerre, la jeune peinture française.

Dans les années « 50 », ce sont les natures mortes, noir, blanc et jaune découlant d'une réflexion sur un cubisme glissant vers l'abstraction qui le font connaître et reconnaître. Dans les années « 60-70 », Calmettes agrandit son champ de vision: la nature morte n'occupe plus que le bas de la construction, tout le haut est dévolu à la suggestion d'une fenêtre ouverte sur la lumière. « L'art, écrivait Verlaine, c'est d'être absolument soi-même ». Cette qualité intègre Calmettes dans la peinture vivante.

167 *Composition*

Huile sur toile.

Cachet de la signature au dos.

73 x 100 cm.

1 000 / 1 200 €



168 *Nature morte au verre*

Huile sur toile.

Cachet de la signature au dos.

89 x 116 cm.

1 200 / 1 500 €



169 *Nature morte à la table mise*

Huile sur toile signée en bas à droite.

80 x 115 cm.

1 200 / 1 500 €



170 *Nu jaune, fond vert*

Huile sur toile.

Cachet de la signature au dos.

116 x 89 cm.

1 200 / 1 500 €



171 *Composition jaune et vert*

Huile sur toile.

Cachet de la signature.

89 x 116 cm.

1 200 / 1 500 €

172 *Nature morte devant une fenêtre*

Huile sur toile, signée en bas à droite.

116 x 89 cm.

1 200 / 1 500 €



173 *Nu jaune*

Huile sur toile signée au dos et datée 1961.

116 x 81cm.

1 200 / 1500 €





174 *Composition rose bleu et vert*
Huile sur toile. Cachet de la signature au dos .
73 x 92 cm.
800 / 1 000 €

175 *Nature morte au bol*
Huile sur toile.
Cachet de la signature au dos.
73 x 92 cm.
800 / 1 000 €

176 *Nature morte à la carafe*
Huile sur toile signée en bas à gauche.
100 x 73 cm.
1 000 / 1 200 €

177 *Nature morte blanc et jaune*
Huile sur toile signée au dos, 1959.
73 x 100 cm.
1 000 / 1 200 €

178 *Composition*
Huile sur toile signée au dos.
60 x 80 cm.
800 / 1 000 €



179 *Nature morte à la soupière*
Huile sur toile signée au dos. 1956.
89 x 116 cm.
1 200 / 1 500 €



180 *Sculpture*
Huile sur toile signée au dos sur le châssis.
116 x 89 cm.
1 200 / 1 500 €



181 *Composition jaune gris et bleu*
Huile sur toile.
Cachet de la signature au dos.
73 x 100 cm.
1 000 / 1 200 €

182 *Composition, noir et blanc*
Huile sur toile.
Cachet de la signature au dos.
100 x 73 cm.
1 000 / 1 200 €

183 *Nu cubiste*
Huile sur toile.
Cachet de la signature au dos. 1945.
100 x 73 cm.
1 000 / 1 200 €





184 André DERAÏN (1880-1954)

Tapisserie d'Aubusson.

Scène de chasse

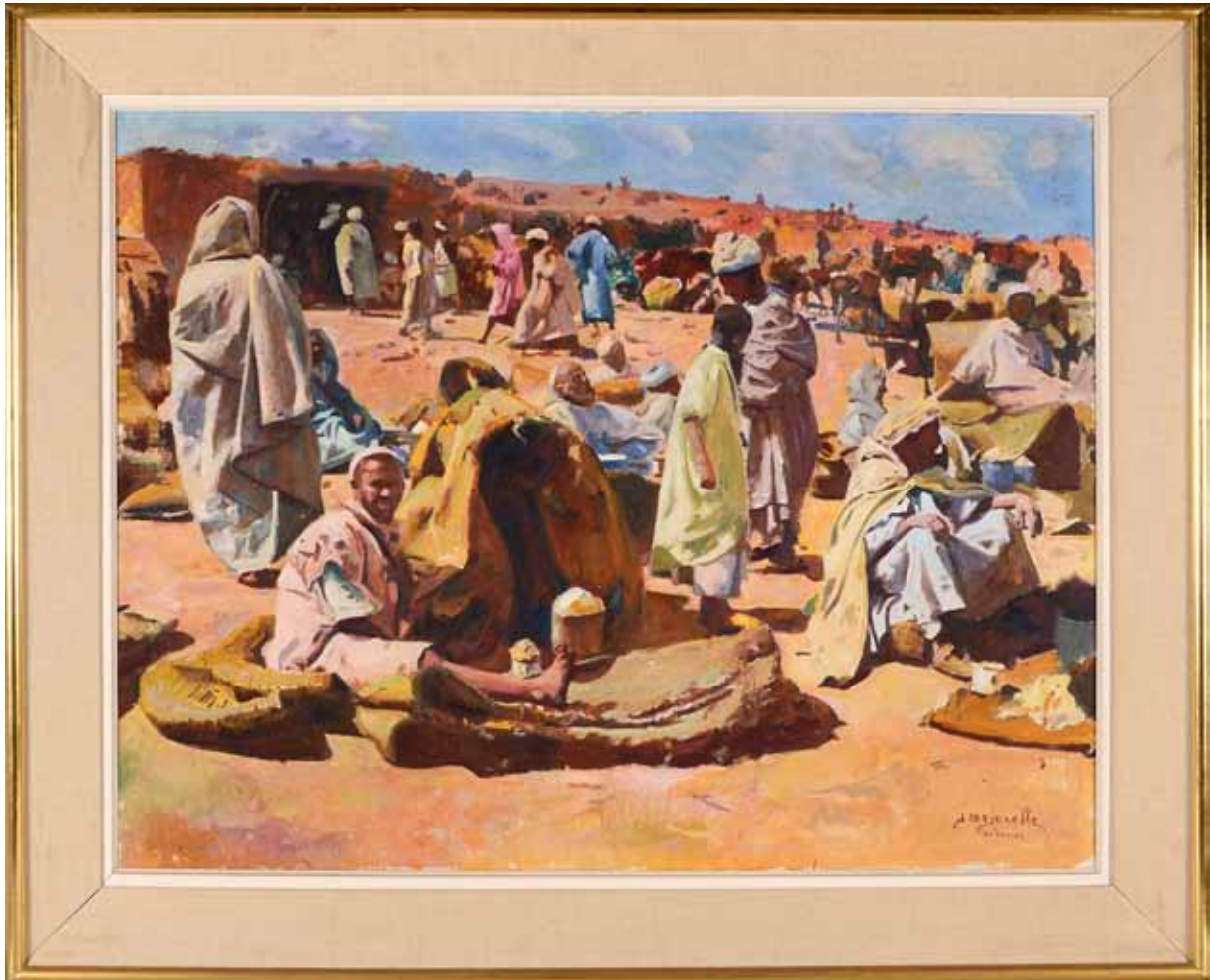
Signée Derain en bas à gauche.

Editée à Aubusson par Marie Cuttoli, d'après le tableau de Derain de la collection Pierre Levy.

6 000 / 9 000 €

Provenance : Galerie Lucie Weill. Collection de Monsieur F.

A rapprocher d'une autre tapisserie d'après un tableau de Derain tissée à Aubusson représentant l'âge d'or ou le paradis terrestre, vendue à Calais en 2003.



185 Jacques MAJORELLE (1886-1962)

Marché à M'Zamer. Circa 1950

Huile sur toile signée et située en bas à droite.

75 x 95 cm.

80 000 / 120 000 €

Provenance : Galerie Derche, Casablanca.
Puis collection Privée.

BIJOUX

186 Bracelet torque en or jaune tressé et lisse.

Poids : 49,7 g.

1 600 / 1 800 €

187 Paire de pendants d'oreilles en or jaune torsadé et perles de semence.

Poids : 8,5 g.

350 / 450 €

188 Paire de pendants d'oreilles en fleur d'or jaune, chacun centré d'une turquoise dans un entourage de petites perles, retenant en pampille un motif cousu de perles.

Poids : 10,6 g.

350 / 450 €

189 Collier de perles de semence.

1 000 / 1 200 €

190 Collier de sept fleurs d'or jaune, les pétales cousus de perles de semence sur une fine chaînette d'or jaune.

Poids brut : 19,4 g.

1 000 / 1 200 €

191 Pendentif croix en or orné de diamants taillés en table sertis dans des chatons d'argent.

Poids : 18,7 g.

800 / 1 000 €



192 Collier de trois rangs de perles de grenats et trois rangs de perles d'améthyste facettées, centré d'un motif d'or jaune serti d'une améthyste cabochon gravée, fermoir en or jaune.

350 / 450 €

193 Bague en or jaune, ornée d'une améthyste de forme ovale, l'anneau formé de cinq rangs de perles d'hématite glissées sur un fil d'or.

Poids : 12,2 g.

500 / 700 €

194 CARTIER.

Paire de bracelets joncs en or jaune ciselés de feuillages sur fond guilloché. Signés, traces de numéros

D. intérieurs:

Poids: 60,5 g

Dans leur écrin à la forme.

7 500 / 8 500 €

195 BULGARI

Alliance large en argent. Edition limitée 2009 pour une vente au profit de Save The Children. Signée. Dans sa boîte.

Poids : 10,2 g. Doigt : 57.

300 / 500 €



187



193



192



189



188



191



190



186

- 196 Paire de clips d'oreilles**, chacun orné d'un cabochon de diopside étoilé dans une monture en or jaune parsemée de diamants.
Poids brut : 43,6 g
800 / 1 200 €
- 197 Collier** composé de formes géométriques en améthyste scandées de perles de cristal de roche, fermoir-aimant en argent.
100 / 150 €
- 198 THIERRY VENDOME**
Pendentif en silex sur une monture en or jaune. Signé. Ateliers de Jean Vendôme. Vers 1990
Poids brut : 31,1 g.
1 000 / 1 500 €
- 199 Bague** jonc en or jaune, ornée d'une perle de culture baroque des Mers du Sud.
Dim. de la perle : 14,2 x 14,6 x 11,5 mm environ. Poids : 10,3 g.
900 / 1 000 €
- 200 Bague** fleur en or gris ornée d'une perle de culture baroque des Mers du Sud entourée de diamants pavés.
Poids : 25,7 g.
1 200 / 1 500 €
- 201 Paire de boucles d'oreilles** en sphères d'or jaune agrémentées de pastilles de turquoises.
Poids : 11,5 g.
300 / 350 €
- 202 Collier** en pastilles de turquoises, perles tubulaires de corail et quatre perles fuselées d'or jaune, centré d'une tête de mort en turquoise, fermoir en or jaune.
1 500 / 2 000 €
- 203 Bague** jonc en or gris, ornée de six citrines taillées en cœur en serti clos.
Poids : 7,9 g.
300 / 500 €
- 204 CHAUMET**
Montre de dame modèle Class One en acier, lunette tournante, index chiffres romains et points luminescents, bracelet caoutchouc à boucle déployante, mouvement quartz. Signée et numérotée.
800 / 1 000 €
- 205 O.J PERRIN**
Bague en or jaune, ajourée d'un «Cœur Légende». Signée.
Poids : 13 g.
300 / 500 €
- 206 MAUBOUSSIN**
Pendentif trèfle en or jaune serti de nacre, le cœur piqué d'un diamant. Signé et numéroté
Poids : 5,4 g.
500 / 700 €
- 207 Pendentif** hippocampe en turquoise sculptée dans une monture d'or jaune.
Poids : 4,5 g.
300 / 400 €



201



200



202



196



199



197



198

- 208 Bague** en or jaune tressé, ornée d'un saphir épaulé de quatre diamants, entre dix diamants.
Poids : 9,3 g.
750 / 850 €
- 209 Paire de clips d'oreilles** en or jaune «au naturel», chacun serti d'un scarabée en turquoise et d'un diamant.
Poids : 25,3 g.
1 000 / 1 200 €
- 210 BULGARI**
Alliance en or gris, sertie de diamants. Signée. Dans son écrin.
Poids : 6,2 g. Doigt : 52.
1 000 / 1 200 €
- 211 CARTIER**
Montre de dame modèle Panthère, en acier et or jaune, fond crème, aiguilles en acier bleui, remontoir saphir, bracelet à boucle déployante, mouvement quartz. Signée et numérotée. Dans son écrin, avec ses papiers et son certificat de révision.
1 500 / 2 500 €
- 212 Bague** bandeau en or jaune tressé, sertie d'un diamant pesant environ 0,40 ct. Dans un écrin.
Poids : 8,3 g.
800 / 1 200 €
- 213 Collier** de 53 perles d'opales en chute, alternées de viroles facettées de cristal de roche, petit fermoir en argent serti d'une opale cabochon. Diamètre des perles : 22 à 5,4 mm environ.
1 500 / 1 800 €
- 214 Bague** en or gris, ornée d'un saphir de forme ovale pesant 4,96 cts entouré de 16 diamants.
Dimensions de la pierre : 9,4 x 7,75 x 7,99 mm environ. Poids : 5,8 g.
Le saphir accompagné d'un certificat GRS certifiant : pas de traitement thermique.
4 900 / 5 500 €
- 215 Paire de boucles d'oreilles** en or gris, chacune agrémentée de diamants de taille princesse.
Poids : 12,1 g.
500 / 700 €
- 216 Bague** en or gris, ornée d'un saphir de taille coussin, la corbeille et l'épaulement serts de diamants.
Dimensions du saphir : 12,8 x 9,7 x 7 mm environ. Poids : 6 g.
Le saphir accompagné d'un certificat CCIP certifiant : origine ceylan, sans modification thermique.
7 000 / 8 000 €
- 217 Paire de boucles d'oreilles** trois petites feuilles d'or jaune ciselé, chacune terminée de pampilles mobiles ornées de perles de culture et de perles de rubis.
Poids : 4,9 g.
300 / 500 €
- 218 Bague** en or jaune, sertie d'un rubis cabochon dans un pavage de diamants.
Poids : 4,4 g.
300 / 400 €
- 219 Bague** en or jaune, chaton octogonal serti d'un saphir cabochon dans un pavage de diamants.
Poids : 8,8 g.
800 / 1 000 €



218



216



214



215



210



208



219



206



213

230



209



212



207



211



- 220 Collier** de 57 perles de jade jadéite en légère chute, fermoir en or jaune.
Diamètre des perles : 10 x 7,3 mm.
Les perles de jade accompagnées d'un certificat Gem Paris attestant : jade A, pas de modification ou traitement observé.
1 500 / 2 000 €
- 221 Paire de boucles d'oreilles** de jade montés en or, centrés chacun d'un diamant.
Poids brut : 13 g.
1 000 / 1 500 €
- 222 Collier** de 52 perles de jade en chute ponctuées de 15 perles de laque Urushi, petit fermoir dans une perle d'or jaune.
Diamètre des perles de jade : 11,1 à 7,4 mm environ
Le laque est une résine prélevée sur l'arbre «Urushi», espèce présente en Extrême Orient et en Asie du sud-est. Epais comme du miel, son procédé d'application, par de très fines couches superposées, requiert des heures de travail. Par l'ajout de pigments ou de poudre d'or (comme c'est le cas ici) ou d'argent, on obtient une palette de couleurs et d'effets très subtils.
1 200 / 1 500 €
- 223 Pendentif** en jade gravé à décor de perroquet dans des feuillages, la bélière en or jaune agrémentée d'une opale.
Poids : 6,9 g.
800 / 1 000 €
- 224 Pendentif** en cristal d'émeraude pesant 45 cts monté sur or jaune.
Poids : 9 g.
900 / 1 000 €
- 225 PIAGET**
Paire de boucles d'oreilles en or gris noirci, collection Magic Garden, représentant des fleurs, chacune piquée d'un diamant, les pétales et la bélière sertis de saphirs roses. Signée et numérotée. Dans son écrin, accompagnée de son certificat d'authenticité.
Poids : 10,6 g.
6 000 / 8 000 €
- 226 Paire de pendants d'oreilles** en pastilles d'or gris noirci pavé de saphirs roses, retenant, par un diamant, des pampilles de corail blanc taillé en goutte. Poinçon de maître. Dans leur écrin. Accompagnés de leur facture.
Poids des saphirs : 4,05 cts. Poids du corail : 79,98 cts.
Poids brut : 27,3 g.
4 500 / 5 500 €
- 227 Bague** «Rouge Désir» en or rose brossé, sertie d'une améthyste, l'anneau entièrement pavé de rubis et de saphirs en camaïeu de rouge et rose. Dans son écrin. Accompagnée de sa facture.
Poids de l'améthyste : 15,12 cts. Poids des rubis : 5,99 cts. Poids des saphirs : 6,69 cts.
Poids : 29,7 g.
4 500 / 5 500 €
- 228 Broche** petite feuille de platine entièrement pavée d'émeraudes sur or jaune, agrémentée de diamants.
Poids : 6 g.
1 500 / 2 000 €
- 229 Collier** de quatre rangs de perles d'émeraudes facettées, fermoir en papillon d'or jaune, les ailes ourlées de diamants. Dans un écrin.
1 200 / 1 500 €

223



222



221



231



226



227



224



225



220



229



228



230 O.J PERRIN

Paire de boucles d'oreilles en or jaune, chacune ornée d'une chrysoprase cabochon entourée de diamants. Signée.

Poids : 14,6 g.

700 / 800 €

231 Bague marquise en or jaune, ornée d'une émeraude cabochon dans des motifs ajourés de diamants sur argent.

Travail indien.

Poids : 7,9 g.

800 / 1 000 €

232 Bague en platine, ornée d'un diamant pesant environ 2 cts.

Poids : 6,2 g.

5 000 / 6 000 €

233 Collier de perles de rubis entre deux rangs de perles de culture, centré d'un motif d'or jaune serti de rubis et de diamants, petit fermoir d'or jaune.

Poids brut : 19,5 g.

1 200 / 1 500 €

234 Bague en or jaune godronné, surmontée d'une fleur stylisée de diamants et de rubis sur or gris.

Poids : 10,5 g.

800 / 1 000 €

235 Bague en platine, à plateau, sertie de deux diamants, chacun pesant environ 0,60 ct, séparés par un bandeau de quatre rangs de diamants. Années 40.

Poids : 21,3 g.

3 000 / 4 000 €

236 Chevalière en or jaune, ornée de diamants pavés.

Poids : 3,5 g (14K).

200 / 300 €

237 Bague en or jaune, ornée d'un diamant pesant environ 2 cts épaulé de deux diamants taillés en poires.

Dimensions de la pierre : 8,6 x 5,2 mm environ. Poids : 3,3 g.

8 200 / 9 200 €

238 Collier de perles de rubis légèrement aplaties en chute, ponctué au décolleté de 7 perles d'or jaune, fermoir en or jaune.

Longueur : 46 cm.

1 000 / 1 200 €

239 Bague de forme allongée en or jaune, ornée d'un diamant de taille coussin pesant environ 2 cts accompagné de quatre rubis dans un entourage de diamants.

5 000 / 7 000 €

240 Bague en platine, ornée d'un diamant de taille coussin pesant environ 2 cts dans un entourage de diamants taillés en roses.

Poids : 6,4 g.

6 500 / 7 500 €

241 Bague en or jaune, ornée de quatre diamants, la monture agrémentée de diamants sur or gris.

Poids : 6,2 g.

2 800 / 3 500 €



217



239



240



237



243



241



234



232



233



235

238

242 **Broche** feuillages en or jaune au décor émaillé, piquée de quatre diamants.

Poids : 10,3 g.

300 / 400 €

243 **Pendentif** cœur d'or jaune entièrement pavé de diamants taillés en roses, la bélière ornée d'une colombe agrémentée de diamants, sa tête d'un rubis, le revers ciselé d'un motif floral.

Poids : 14,7 g

3 000 / 4 000 €

244 **Une bague en or gris**, sertie d'un diamant brillanté pesant 1,44 carat, serti par six griffes. Taille de doigt : 56.

Poids : 3 g.

1 900 / 2 000 €

245 **Broche** trembleuse fleur d'églantine en argent sertie de diamants. Poinçon de maître. Dans son écrin à la forme de la Maison Linzeler Frères.

Longueur : 11,8 cm environ. Poids : 37 g.

3 500 / 4 500 €





246 Une parure en argent, composée d'un bracelet et d'un peigne, sertis de grenats et de demi-perles dans un décor feuillagé.

Dans son écrin, accidents, manques et réparations.

400 / 600 €

247 ART NOUVEAU

Une épingle en argent, composée de deux fleurs l'une ouverte présentant un cœur en or, l'autre fermée, dans une ramure en feuilles émaillées d'un vert translucide.

Travail circa 1900.

Petits accidents, épingle double en métal argenté.

Poids brut : 14 g.

Long : 10,70 cm.

700 / 750 €



- 248 Un collier draperie en or et platine**, orné de motifs en forme de nœuds, sertis de diamants de taille ancienne et de diamants taille rose avec en suspension sur des chaînettes des perles peut-être fines (sans certificat).
Poids : 16 g.
Long : 35,50 cm.
1 600 / 1 800 €
- 249 Une fine broche en or et platine**, en forme de nœud allongé, sertie de diamants taillés en rose et de deux diamants taille ancienne en son centre.
Poids : 7,10 g.
Long : 6 cm.
600 / 800 €
- 250 Un bracelet en vermeil**, composé d'éléments articulés dont un central oblong, sertis d'émeraudes taillées à degrés entourées de petites pierres vertes et de demi-perles. Fermoir à cliquet.
Travail Hongrois, fin XIXe début XXe siècle.
Poids : 35,40 g.
Long : 18 cm.
1 000 / 1 200 €
- 251 Un pendentif en vermeil Art Nouveau**, orné d'émail plique à jour, de demi-perles fines et de pierres bleues. (Manque deux pampilles).
Poids : 6,30 g.
Long : 44,50 cm.
400 / 500 €
- 252 Une grande cigale en argent**, les ailes déployées. Signé GUIRAUD. Accident sur une antenne. Épingle en acier.
Poids brut : 18,60 g.
Long : 9,50 cm.
600 / 700 €
- 253 Une châtelaine en or**, composée de deux éléments articulés, ciselés et ajourés. Avec en son extrémité un cachet en or gravé d'armoiries de chevalier. Avec sa patte de fixation en vermeil. Dans son écrin.
Poids brut : 27 g.
460 / 550 €
- 254 Un bracelet souple en or bas titre**, composé de trois lignes de pierres fines (grenats, tourmalines, améthystes, zircons, topazes...) serties à griffes. Fermoir à cliquet avec huit de sécurité.
Poids : 32,80 g.
Long : 17 cm.
800 / 1 000 €
- 255 Une broche en or**, de forme ronde rehaussée d'émail noir, de demi-perles fines et d'une pierre rouge en son centre. Sécurité en métal. Époque Napoléon III. Petits accidents.
Poids brut : 13,60 g.
500 / 600 €
- 256 Un large anneau en or**, émaillé de palmes polychromes avec en son milieu une alternance de turquoises et de diamants de taille ancienne. Accidents à l'émail.
Poids : 5,30 g.
250 / 300 €



248



258



256



254



249



259



276



251



252



255



250



257

257 Une épingle en or, ornée d'un cabochon de grenat de forme ovale, maintenu par six griffes rehaussées de petits diamants taillés en rose.

Poids : 3,40 g.

120 / 150 €

258 Une bague en platine, ornée d'une perle bouton, épaulée de deux lignes de petits diamants taillés en rose.

Poids : 2,30 g.

250 / 280 €

259 Une bague en or gris, sertie en son centre d'une émeraude taillée à degrés, entourée d'un double entourage de petits brillants.

Poids : 4,20 g.

600 / 800 €

260 HERMÈS

Une paire de boutons de manchettes double en or. Ils sont gravés sur une face d'un bougeoir à main et sur l'autre face du chiffre X répété cinq fois. Par la Maison HERMÈS.

Poids : 11,40 g.

800 / 900 €

261 VAN CLEEF & ARPELS

Un pendentif en or par VAN CLEEF & ARPELS, composé d'un disque en nacre orné d'un motif de trèfle en or serti d'un diamant brillanté, avec sa chaîne en or.

Poids du diamant environ : 0,15 carat.

Poids brut : 12,60 g.

550 / 650 €

262 O.J PERRIN

Un collier deux ors par la Maison O.J PERRIN, de forme tubulaire composé d'un assemblage de maillons en or jaune et en or blanc, avec un fermoir à cliquet intégré dans la maille et deux "huit" de sécurité.

Poids : 83 g.

3 000 / 3 200 €

263 PERLES FINES

Un collier de perles fines montées en chute avec un fermoir en or et platine orné en son centre d'un diamant navette pesant environ 1 carat, monté en serti clos et entouré de petits diamants taillés en «huit-huit», avec une chaînette de sécurité.

Poids des perles : 225,72 grains (56,43 carats).

Nombre de perles : 106 ; la plus petite 2,50 mm ; la plus grosse 7,60 mm.

Certificat : Laboratoire Français de Gemmologie n°195972 du 21/10/2011.

2 800 / 3 000 €

264 CHAUMET

Une bague dite "Toi et Moi" en platine, ornée de deux diamants de taille ancienne (2,21 et 2,25 carats), sertis par quatre doubles griffes. Par la Maison CHAUMET.

Taille de doigt : 56

Poids : 5,40 g

8 800 / 9 500 €



271



281



268



280



282

263



281

- 265 Une broche en or et agent**, ornée en son centre d'un pavage de diamants de taille ancienne, entouré de motifs en volutes et de fleurs stylisées. Travail début XIX^e, peut-être arlésien.
Poids : 7,10 g.
Poids des diamants environ : 5 carats.
3 700 / 3 900 €
- 266 Un collier de trois rangs de petites perles**, peut-être fines (sans certificat), avec un fermoir à cliquet en argent.
350 / 500 €
- 267 Un important collier en or** composé d'une alternance de palmettes serties de rubis et de saphirs ronds. Au centre du collier, à l'extrémité des palmettes serties de rubis sont disposés 10 petits diamants. Fermoir à cliquet avec "huit" de sécurité.
Poids : 114 g. Long : 39,50 cm.
7 500 / 7 800 €
- 268 Un clip en or**, de forme ronde et dentelée, sertissant par des griffes en platine des diamants, au sommet de petits dômes.
Poids : 21,60 g.
2 000 / 2 100 €
- 269 Un bracelet en or**, orné de neuf perles disposées à espaces réguliers.
Poids : 5,10 g.
Long : 19 cm.
100 / 120 €
- 270 Une importante bague en or et platine** agrémentée d'un bandeau serti de trois diamants de taille ancienne, pesant environ 0,70 carat.
Poids : 15,90 g.
Taille de doigt : 53.
1 000 / 1 200 €
- 271 Une paire de boucles d'oreilles en or gris**, ornées de trois perles, de diamants baguettes montés en sertis clos et de petits diamants de taille "huit-huit". Système à clip, pour oreilles non percées. Circa 1950.
Poids : 9,60 g
1 200 / 1 300 €
- 272 Un pendentif en or**, articulé d'une plaque d'onyx oblongue, cloutée de demi-perles fines. Travail fin XIX^e.
Poids : 5,10 g
250 / 280 €
- 273 VAN CLEEF & ARPELS**
Un clip de corsage en or, représentant une fleur dont le centre est pavé de petits saphirs ronds. Par VAN CLEEF & ARPELS n°71792.
Poids : 13,80 g.
1 400 / 1 600 €
- 274 Un petit bracelet souple en or jaune**, composé de deux chaînes soudées côte à côte.
Fermoir à cliquet avec sécurités.
Poids : 10,80 g.
150 / 180 €

266



269



275

264

244

279

267

272



270

278



273



260



265

- 275 Une bague entourage en or gris et platine**, ornée en son centre d'un péricote rond serti à griffes entouré de douze diamants brillantés.
Poids : 9,40 g.
350 / 400 €
- 276 PERLES FINES.** Une paire de boucles d'oreilles en or, parées de feuilles émaillées vertes et de perles fines en pendant.
Certificat : Laboratoire Français de Gemmologie n°195973.
1 400 / 1 500 €
- 277 Un bracelet en or jaune**, composé de maillons oblongs entrecoupés de neuf perles en lapis-lazuli disposées à espaces réguliers.
Poids : 19 g.
Long : 23 cm.
250 / 280 €
- 278 Un collier en or jaune articulé** de plaques reliées entre elles par un petit saphir, avec un motif central enchâssant six saphirs montés en sertis clos, fermoir à cliquet avec "huit" de sécurité. Circa 1960.
Poids : 29 g.
650 / 800 €
- 279 Une alliance en platine**, parée de 24 diamants de taille "huit / huit" sertis à grains. Les bords très finement ciselés de rinceaux.
Poids : 3,30 g.
Taille de doigt : 48.
380 / 450 €
- 280 Une paire de boutons de manchettes double en or**, chaque élément sertis de sept améthystes entourant un cabochon de tourmaline.
Poids : 11,60 g.
580 / 600 €
- 281 Une parure en or composée d'un collier et d'un bracelet.** Dans un motif de branchages, disposés sur des éléments géométriques sont sertis à l'aventure différentes pierres (émeraudes, opales, aigues-marines, améthystes, grenats) de différentes formes. Travail étranger, circa 1950.
Le collier ; longueur : 45,50 cm. Poids : 40 g.
Le bracelet ; longueur : 18 cm. Poids : 30 g.
1 600 / 1 800 €
- 282 Un bracelet souple en or jaune**, composé de motifs floraux, sertis en leurs cœurs d'émeraudes ou de rubis.
Fermoir à cliquet, intégré dans le motif. Travail étranger.
Long : 16,50 cm.
Poids : 75,50 g.
1 600 / 1 800 €
- 283 HERMES.** Un grand collier en argent, maillon chaîne d'Ancre, par la Maison HERMES, signé sur le fermoir rond.
Long : 44 cm.
Poids : 93,50 g.
500 / 600 €



BOÎTES OBJETS de VITRINES

284 Une boîte en argent garnie de plaques de nacre, finement gravées de rinceaux et de rocaille.

Paris 1744-1750, sous la régie d'Antoine LESCHAUDEL. (Petits accidents).

Long : 8,40 cm ; larg : 6,20 cm ; haut : 3,90 cm.

800 / 1 000 €

285 Boîte ronde en écaille brune, ornée sur le couvercle d'une miniature sur ivoire, portrait d'homme en veste noire et jabot de dentelle, cerclée d'or. Fin du XVIII^e.

Diam : 8 cm.

350 / 400 €

286 Boîte ronde en écaille brune, ornée sur le couvercle d'une miniature sur ivoire, portrait d'un gentilhomme en veste grise, gilet brodé et jabot de dentelle, cerclée d'or.

Circa 1780. Petit éclat sur le verre.

Diam : 7,60 cm.

300 / 350 €

287 Boîte ronde en loupe d'amboine à monture d'or, doublée d'écaille, ornée sur le couvercle d'une miniature sur ivoire cerclée d'or, portrait d'un homme en armure décoré de l'ordre de Saint-Louis.

Paris, 1774-1780 sous la régie de Jean-Baptiste FOUACHE.

Diam : 5,70 cm.

350 / 400 €

288 Boîte en écaille blonde, finement incrustée d'étoiles, de fleurs de lys et de filets d'or avec sur le couvercle les profils de Louis XVI et Marie-Antoinette. Fin du XVIII^e.

Diam : 8 cm.

280 / 300 €

289 Un pot à onguent en argent de forme ovale, agrémenté de quatre pilastres entre lesquelles sont gravés des motifs de fleurs et de fruits. Dernier tiers du XVIII^e.

Poids : 34,60 g.

Haut. : 5 cm.

180 / 200 €

290 Un carnet de bal en nacre, gravé sur l'une de ses faces d'une allégorie de la musique et sur l'autre d'un "autel de l'amour". Avec ses plaques d'ivoire et son crayon. Petits chocs.

Paris, 1786 -1789.

Long : 8,10 cm ; larg : 5 cm

280 / 300 €

291 Un nécessaire à couture dans son écrin en écaille brune, paré d'un chiffre sur or. En son intérieur, divers ustensiles en vermeil et un dé en or. Petits accidents.

Paris, 1819-1838.

120 / 150 €

292 Un étui à flacons de parfum en verni Martin à décor de fleurs et bagues en argent. Il n'y a qu'un flacon. Travail fin XVIII^e.

80 / 100 €

293 Une miniature dans un cadre en cuivre doré, représentant ARJAMAND BÂNU BEGAM (1593/1631) également appelée MUNTÂZ MAHAL. Éperdu d'amour, son époux le prince KHURRAM, construisit en son honneur le "TAJ MAHAL", mausolée de marbre blanc. Pendant à cette architecture, le mausolée du prince, en marbre noir, aurait dû à sa mort être construit en face. Ses héritiers en décidèrent autrement.

En 1921, GUERLAIN crée SHALIMAR, inspiré par MUNTÂZ MAHAL.

180 / 200 €



293b Miniature sur papier représentant SHÂH JAHÂN

(1592-1666), constructeur du TAJ MAHAL.

XIX^e siècle

21 x 12,5 cm.

500 / 600 €



ORFÈVRERIE

- 294 Une grande verseuse en argent**, reposant sur trois pieds terminés par des pattes de lion attachés sur le corps par de larges feuilles d'acanthe. Le bec rapporté est terminé par une tête de griffon. Le couvercle articulé est surmonté d'une graine en forme de fraise. Munie d'une anse en bois noir à deux attaches.
Poinçon au 1^{er} Coq, pour Paris entre 1798 et 1809, par LESOT de la PANNETERIE.
Poids brut : 866 g.
Haut : 29,50 cm.
1 500 / 1 800 €.

- 295 Une timbale en argent**, de forme tulipe, unie, reposant sur un piédouche à godrons.
Reims, 1775-1781 par Jean-Joachim JOUETTE. Le corps gravé "TCP".
Poids : 92 g
Haut : 9,50 cm
450 / 500 €

- 296 Une coupe à deux anses en argent**, de forme circulaire, unie, le corps est muni de deux anses faites de volutes posées sur des attaches en forme de cœur. Le piédouche godronné repose sur une base à contours. Le corps gravé M. LASALLE.
Mâcon, 1787.
Poids : 310 g.
800 / 1 200 €

- 297 Un curon en argent**, de forme évasée, unie, reposant sur le fond. Gravé sur le corps d'armoiries de la famille de LORGERIL, timbrées d'une couronne de marquis et de numéros de pensionnaires.
Rennes, 1722 par Joseph CAILLEAU.
Poids : 116 g.
Haut : 6,50 cm.
880 / 900 €





298 ODIOT

Un grand plat rond en vermeil, de forme circulaire à six contours, le bord mouluré d'oves.

Paris, par Charles Nicolas ODIOT.

Poids : 1 kg.

Diam : 32 cm.

680 / 750 €

299 Une grande timbale en argent, unie, de forme tulipe reposant sur un piédouche à godrons.

Paris, 1768 par Noël-César BOUTHEROUÉ-DESMARAIS.

Poids : 185 g.

Haut : 11,80 cm.

450 / 500 €

300 Une timbale en argent, de forme tulipe, unie, reposant sur un piédouche à godrons.

Châlons sur Marne, 1788 par Nicolas JOUETTE.

Poids : 144 g

Haut : 10,70 cm

350 / 400 €

301 CHRISTOFLE. Une paire de bougeoirs de toilette en métal argenté et doré, illustrant les quatre saisons.

Sous le pied, la signature de Charles CHRISTOFLE.

Haut : 18,50 cm.

380 / 420 €

302 Alphonse GIROUX. Un miroir de toilette en métal argenté dans le goût néo-gothique.

Travail Français vers 1880, signé par Alphonse GIROUX.

Haut : 46 cm.

Larg : 29 cm.

600 / 800 €





304

303 Un grand présentoir en argent, de forme ronde festonné de côtes pincées.

Travail Mexicain par ORTEGA.

Poids : 1 kg 700.

Diam : 45,50 cm.

900 / 1 000 €

304 Une grande paire de candélabres en bronze argenté, reposant sur une base ronde ciselée de larges feuilles enroulées, le fût surmonté de cinq lumières dont la centrale représente un carquois.

Haut : 53,80 cm.

1 200 / 1 500 €

305 Charles Baleine

Aiguière et son bassin en métal doublé à bordures de larges godrons.

Travail parisien par Charles Baleine vers 1830.

800 / 1 000 €

306 AUGSBOURG

Benitier en argent et vermeil, décoré d'un dés épaulé de larges rinceaux.

Au centre dans un écusson oval est rapporté un Saint Esprit en vermeil.

La partie inférieure est rapportée par trois rivets.

Vers 1708 - 1710

Poids brut: 249 g

1 300 / 1 400 €



306



305



308



311



309



312



307



313

CERAMIQUES

307 MEISSEN

Statuette représentant une femme en crinoline tenant un carlin dans le bras gauche, un autre carlin à ses pieds, elle est debout sur une base rectangulaire, elle est vêtue d'une robe décorée de fleurs des Indes à galons roses sur les bords.

Marquée : épées croisées en bleu, 41 en noir et 589 en creux.

Fin du XIX^e siècle, vers 1880.

Hauteur : 29 cm.

800 / 1 000 €

308 MEISSEN

Paire de vases en forme d'urnes couvertes munis d'anses en forme de masque d'homme barbu terminé par deux rinceaux cannelés et feuilles d'acanthé, le pied cannelé reposant sur une base carrée, décor en relief de guirlandes de feuillage, rubans noués, masques de femme dans des médaillon et rosace, la prise des couvercles formée de feuilles d'acanthé, fruit et feuilles d'eau, décor polychrome d'oiseaux sur des terrasses, posés sur des arbustes et bouquets de fleurs.

Marqués : épées croisées en bleu et 28 en rouge. G 99 en creux.

Fin du XVIII^e siècle, début du XIX^e siècle.

Hauteur : 31,5 cm.

Un éclat à un angle d'une base.

2 500 / 3 000 €

309 MEISSEN

Groupe à trois figures représentant une jeune fille sur des échasses, soutenue par un jeune garçon, un autre garçon regardant sous la jupe de la jeune fille, sur une terrasse ovale avec figure de L'Automne en buste sur une gaine, un poirier sur lequel repose un chapeau rempli de poire, décor polychrome et or.

Marqué : épées croisées et étoile en bleu.

Période de Marcolini.

XVIII^e siècle.

Hauteur : 28 cm.

Fêlures sur la base et éclats.

800 / 1 200 €

310 MEISSEN

Groupe à trois figures représentant une jeune femme tirant du vin d'un tonneau, un jeune homme assis à sa gauche tenant une bouteille vide, un jeune homme debout à l'arrière tenant un panier et une grappe de raisin, sur une terrasse ovale à ornements rocaille soulignés en or, décor polychrome et or.

Marqué : épées croisées et point en bleu.

XVIII^e siècle, vers 1770.

Hauteur : 19,7 cm.

Petits éclats.

1 000 / 1 500 €

311 MEISSEN

Paire de vases balustres couverts à décor en forme d'oiseaux sur des branches fleuries dit *schneeballen*, décor polychrome. (Eclats).

Marqués : épées croisées en bleu.

Fin du XIX^e siècle, vers 1880.

Haut. : 62 cm.

3 000 / 5 000 €



312 MEISSEN

Groupe à deux figures représentant Hercule et Omphale sous les traits d'enfants assis sur une terrasse à ornements rocaille en relief soulignés en or, décor polychrome.

Marqué : épées croisées en bleu.

Milieu du XVIII^e siècle, vers 1750-55.

Haut. : 14 cm.

Deux petits éclats.

1 000 / 1 200 €

313 MEISSEN

Groupe à deux figures représentant Flore et un amour à ailes de papillons sur une terrasse à ornements rocaille en relief soulignés en or, décor polychrome.

Marqué : épées croisées en bleu.

Milieu du XVIII^e siècle, vers 1750-55.

Haut. : 14 cm.

Petits éclats.

800 / 1 200 €

314 MEISSEN

Paire de statuettes représentant une jeune fille et une jeune garçon tenant des guirlandes de fleurs debout sur des terrasses circulaires à grecque en or.

Marqués : épées croisées en bleu.

Fin du XIX^e siècle.

Haut. : 17 cm.

Egrenures.

400 / 500 €

315 MEISSEN

Statuette représentant une femme vêtue d'une robe à crinoline à décor de fleurs et ruban or sur fond noir.

Marquée : épées croisées en bleu.

Fin du XIX^e siècle, début du XX^e siècle.

Haut. : 19 cm.

700 / 1 000 €



316 MEISSEN

Groupe représentant une jeune femme debout, un jeune homme à genou à ses pieds, un abbé ailé assis devant un guéridon, une jeune femme tenant une flèche placée à l'arrière, décor polychrome et or.

Marqué : épées croisées en bleu.

Fin du XIX^e siècle.

Haut. : 18 cm.

600 / 800 €



317 MEISSEN

Groupe en biscuit à deux figures représentant un couple s'enlaçant debout sur une terrasse carrée.

Marqué en creux sous la base : épées croisées et D 79.

Probablement modelé par Johann Carl Schönheit.

Période de Marcolini, vers 1780.

Hauteur : 29,5 cm.

Egrenures à la base.

800 / 1 200 €

Le groupe de Psyché et l'Amour est modelé à partir de 1772 d'après un modèle antique romain provenant de la collection Chigi de Rome et entré dans les collections royales à Dresde en 1728. Un groupe similaire est conservé au musée de Dresde et reproduit dans le catalogue de l'exposition *Triumph of the Blue Swords, Meissen porcelain for Aristocracy and Bourgeoisie 1710-1815*, Dresden 2010, n° 526, p. 403.

318 MEISSEN

Ensemble de huit animaux miniatures à décor polychrome :

un lapin, un chien, une poule, une perdrix, une pintade, un pigeon, deux aras.

Fin du XIX^e siècle et XX^e siècle.

Petits éclats.

600 / 800 €

319 MEISSEN

Souris miniature à décor polychrome.

Epoque XIX^e siècle.

Long. : 7,5 cm.

200 / 300 €





320 MEISSEN

Parties de services à décor en camaïeu bleu de fleurs et décor à l'oignon, dans des réserves cernées de motifs de treillage et filets or, il comprend :

Treize assiettes à bord ajouré, le treillage souligné en or, une assiette à bord ajouré, le treillage souligné en bleu, quatre corbeilles circulaires à bord ajouré (une accidentée), quatre corbeilles circulaire à motifs de treillage souligné en bleu (deux accidentées), un sucrier ovale sur plateau, deux saladiers ronds, une jatte ronde, deux plats ovales, dix-sept assiettes à dessert (quatre accidentées), quatre coupes ajourées sur piédouche (une accidentée), assiettes à potages, treize assiettes à potage (deux accidentées, deux avec éclat), trente-trois assiettes plates (neuf accidentées, huit avec éclats), un légumier couvert (accidents).

Marqué : épées croisées en bleu.

Fin du XIX^e siècle.

2 000 / 2 500 €

321 FRANKENTHAL

Ensemble de cinq socles carrés reposant sur des pieds rocailles soulignés en pourpre, décor en relief de branches fleuries.

L'un marqué : PH en creux, les quatre autres marqués : CT couronnés en bleu.

Hauteur de l'un : 7 cm, et les quatre autre : 5,8 cm.

Epoque XVIII^e siècle.

400 / 500 €



322 PARIS

Groupe en biscuit représentant un amour sur un autel, deux vestales lui présentant deux colombes dans une corbeille et une guirlande de fleurs, un second amour à l'arrière du groupe, sur une terrasse ovale.

Marqué : flambeaux croisés et R en creux.

Manufacture de Loqué.

XVIII^e siècle.

Hauteur : 32 cm.

500 / 800 €



323 DELFT

Suite de cinq jattes octogonales à bord cannelé à décor en camaïeu bleu de tiges fleuries et guirlandes de feuillage.

XVIII^e siècle.

Diamètre: 22,6 cm.

Une fêlure.

600 / 800 €

324 DELFT

Garniture comprenant deux vases balustre couverts et deux vases cornet à décor polychrome de branches fleuries dans des réserves en forme de cœur sur fond vert, la prise des couvercles formée d'un lion assis à fond bleu.

Epoque XVIII^e siècle.

Hauteur des vases cornet : 29 cm, hauteur des vases balustres : 38 cm.

Fêlure à un vase cornet et petits éclats.

800 / 1 000 €

325 TOURNAI

Assiette à décor polychrome au centre d'un pigeon posé sur une branche et sur l'aile d'une chiffre AW en or dans un écu et guirlande de feuille de chêne sur fond bleu, l'oiseau nommé au revers en rouge : *pigeon Ramier, des moluques*.

Epoque XIX^e siècle.

Diam. : 24 cm.

600 / 800 €



326 FLORENCE

Vase balustre à deux anses en forme de serpents et masques de satyre, décor polychrome dans le style d'Urbino a istoriato de paysages animés avec château.

Marqué, atelier de Cantagalli.

Fin du XIX^e siècle.

H. : 40,6 cm.

1 000 / 1 500 €

327 SEVRES

Paire de vases de forme oblongue à décor en pâte sur pâte de masques de femmes drapées et rinceaux feuillagés dans des galons à fond bleu et trophées sur fond céladon.

Marqués : S 87 en vert dans un cachet ovale et RF décoré à Sèvres 88 en rouge.

Fin du XIX^e siècle, années 1887-88.

Hauteur : 20,2 cm.

1 200 / 1 500 €





328 SEVRES

Important service de table en porcelaine de Sèvres et Paris, décor polychrome de guirlandes de fleurs, les ailes à décor néogothique sur fond bleu, assiettes rondes ou polybobées.

Service composé de:

- 41 assiettes plates rondes fond blanc décor néogothique
- 6 assiettes creuses rondes fond blanc décor néogothique
- 31 assiettes plates à bord chantourné fond blanc
- 35 assiettes à dessert à bord chantourné à décor de guirlandes de fleurs
- 2 plats présentoirs
- une petite coupe sur pied
- une grande coupe sur pied
- une corbeille ajourée
- une saucière
- Sucrier à plateau adhérent
- 2 navettes
- 2 salières
- 2 tasses à chocolat
- 6 sorbets

(La plupart des pièces surdécorées, rares égrenures).

6 000 / 8 000 €





329 CHINE

Ensemble de sept tasses et douze soucoupes à décor bleu, rouge et or dans le style Imari de fleurettes, réserves à fond d'écaillés et galon à fond caillouté.

XVIII^e siècle.

Hauteur : 6 cm, diamètre : 14,2 cm.

Fêlure sur une tasse et une soucoupe, un éclat au revers d'une soucoupe.

300 / 500 €



330 CHINE

Partie de service à thé comprenant une théière couverte, un pot à sucre couvert, un pot à lait couvert, une jatte à lait, neuf tasses et neuf soucoupes, à décor polychrome des émaux de la famille rose de bouquets de fleurs dans des réserves cernées de galons à fond or et rinceaux.

Fin de l'époque Qianlong, vers 1785.

Un éclat au couvercle du pot à lait, une égrenure sur la jatte, une tasse avec fêlure et éclat, un éclat à une soucoupe.

1 200 / 1 500 €

331 CHINE

Vase balustre à décor en bleu sous couverte de larges rinceaux fleuris.

Marque Kanghi à quatre caractères.

Hauteur : 22 cm.

500 / 600 €

332 CHINE

Lot comprenant dix sorbets et leur soucoupe, un sorbet et cinq soucoupes à décors polychrome des émaux de la famille rose variés.

Epoque XVIII^e siècle.

Quelques accidents.

500 / 800 €



333 CHINE

Quatre sorbets et six soucoupes à décor polychrome des émaux de la famille rose de famille chinoise et mobiliers, galons à fond bleu turquoise et rose sur les bords.

Début de l'époque Qianlong, XVIII^e siècle.

Haut. : 4,3 cm, Diam. : 11,5 cm.

1 200 / 1 500 €

334 CHINE

Coupe en porcelaine de Chine bleue montée en bronze doré, les anses à décor de deux femmes ailées et la base ornée de tors de lauriers reposant sur 4 pieds carrés. XIX^eème.

Diam : 24,5 cm. Haut. 24,5 cm.

400 / 500 €

335 CHINE

Deux salières octogonales à décor bleu, rouge et or dit Imari de branches fleuries et galons. Eclats.

Epoque XVIII^e siècle.

Hauteur : 7 cm.

500 / 800 €





336 CHINE

Pot à sucre couvert et plateau circulaire à décor polychrome des émaux de la famille rose de nénuphars, lotus et canards, branches fleuries en relief. Epoque Qianlong, XVIII^e siècle. Haut. : 12 cm.

300 / 500 €

337 CHINE

Terrine ovale couverte à décor en camaïeu bleu de groupes de fleurs et feuillage, la prise du couvercle en forme de fruits.

Epoque XVIII^e siècle.

Long. : 31 cm.

400 / 600 €

338 CANTON

Paire de vases couverts en porcelaine de Canton à décor de scène de bataille.

XX^e siècle.

H. : 48 cm

400 / 500 €

339 CHINE

Couple de chimères en grès brun.

XIX^e siècle.

Long. : 18 cm, haut. : 17 cm.

1 500 / 2 000 €





340 Théodore DECK (1823-1891)

Important cache pot en faïence émaillée à décor en léger relief polychrome de fleurs des champs, abeilles, papillon et hirondelle. L'intérieur en émail bleu turquoise.

Signé sous la base.

H. : 36 cm, D. : 46 cm.

8 000 / 10 000 €





341 JAPON

Grand vase rouleau en porcelaine imari à décor de scène de palais dans des encadrements sur un fond de fleurs de chrysanthèmes.
Japon XIX^e siècle.
H. : 74 cm.
700 / 800 €



342 JAPON

Deux petits pichets à décor en bleu sous couverte de fleurs dans des compartiments, rinceaux fleuris sur le col et l'anse.
Fin du XVII^e siècle, début du XVIII^e siècle.
Haut. : 14,5 cm.
Un éclat à un col.
500 / 700 €



343 THOUNE. Théière, sucrier, pot à lait en terre vernissée, décor polychrome incisé « Chrutmuster » sur fond brun et un ensemble de quatre assiettes dont une creuse au modèle. Signés. On y joint 2 sous tasses non signées.
Théière H : 14cm(acc. au bec). Assiette D : 18cm, 19 et 20cm (fêle).
200 / 250 €

344 THOUNE. Vase balustre à deux anses latérales en terre vernissée à décor incisé de guirlandes fleuries polychromes et d'edelweiss sur fond brun. Signé. On y joint un plat à décor similaire non signé.
Vase H. : 25cm, Plat D. : 25cm.
350 / 400 €

345 THOUNE. Ensemble de 3 vases en terre vernissée, décor incisé polychrome d'edelweiss et fleurs stylisées sur fond brun. Non signés. (acc.). H. : 10, 13, et 18cm.
Un pichet au même décor sur fond bleu Nattier. (Usures). Signé. H. : 17cm.
150 / 200 €



MOBILIER &
OBJETS D'ART

346 Vanité en os sculpté.

H. : 4,5 cm.

XIX^e siècle.

600 / 800 €

347 Suite de 8 jetons en bois polychrome à décor allégorique.

Allemagne du sud. Début du XVIII^e siècle.

600 / 800 €

348 Christ ; Sculpture,

Ecole portugaise XVIII^e.

400 / 600 €

349 Vierge à l'enfant en bois sculpté et ivoire.

Allemagne du sud. XVIII^e siècle.

Présenté dans une petite chapelle en bois tourné.

Vierge H. : 19 cm.

Porte au dos un cachet en cire aux armes de la Bavière.

500 / 600 €



350 Coffret et sa clef en fer ciselé à motifs stylisés et d'oiseaux

dans des réserves sur toutes les faces.

Il s'ouvre dans la partie supérieure par un couvercle découvrant la serrure.

Allemagne fin du XVI^e siècle.

Haut. : 9,5 cm, Larg. : 17 cm, Prof. : 14 cm.

2 000 / 3 000 €







- 351 Vierge à l'Enfant** en bois sculpté et doré, les visages sont peints au naturel et la Vierge est coiffée d'une couronne en métal repoussé.
Malines XVIII^e siècle.
Reprises au décor.
Haut. : 100 cm, Larg. : 32 cm, Prof. : 25 cm.
1 500 / 2 000 €

- 352 Paire de bustes en bois** patiné et doré sur des socles, figurant deux évêques, l'un marqué Saint Augustin l'autre Saint Brixis.
En partie du XVIII^e siècle.
H. : 71 cm.
600 / 800 €

- 353 Baiser de paix en bronze** doré sur un contrefond de velours de soie rouge.
Manque le Christ.
XVI^e siècle.
H. : 11 cm.
500 / 600 €





354 GOA.

Sculpture en ivoire finement sculpté figurant la Vierge sur un croissant de lune, la chevelure et la bordure de la tunique dorée. Sur un socle en bois sculpté polychrome à décor de têtes d'angelots dans une nuée et du serpent. Vierge H. : 14,4 cm.

H Totale.: 23,5 cm.

Travail indo portugais du XVIII^e siècle.

3 000/4 000 €



355 Paire de canons en bronze ciselé et patiné reposant sur leur affut en bois naturel.

Signature de CORNELIS OVB EROGGE – 77 – Rotterdam.

Epoque XIX^e siècle.

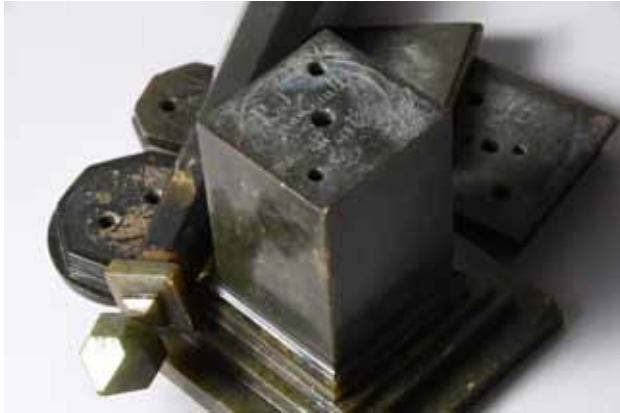
Long. Totale : 144 cm, Larg. : 54 cm.

4 000 / 6 000 €

356 Clef d'honneur en bronze ciselé, doré et acier, monogrammée sA et P sous bonnet de prince.

XVIII^e siècle

1 500 / 2 000 €



357 Colonne en serpentine verte de Corse

Vers 1815.

H. : 40 cm.

1 200 / 1 500 €

358 Statue de Saint Sébastien en bois sculpté polychrome et doré.

XVIII^e siècle.

H. : 62,5 cm.

1 000 / 1 200 €



359 Suite de 5 bancs en chêne sculpté, les accotoirs à volutes sur un piétement à balustrade.

Fin XVII^e siècle.

2 000 / 3 000 €





360 Buste d'empereur romain en marbre de Carrare et marbre brun veiné. Il repose sur un piédoche Style XVII^e siècle.

Haut. : 80 cm, Larg. : 52 cm, Prof. : 20 cm.

1 500 / 2 000 €

361 Colonne en marbre brèche rouge.

Epoque XIX^e siècle.

Haut. : 115 cm, Diam. : 27,5 cm.

600 / 800 €

362 Paire de consoles d'applique en bois sculpté d'une coquille dans un entourage de volutes et rechampi gris.

Epoque XVIII^e siècle.

Haut. : 46 cm, Larg. : 60 cm, Prof. : 38 cm.

1 500 / 2 000 €





363 Cabinet en placage de palissandre et de filets. Il ouvre par 2 portes découvrant un intérieur à 24 tiroirs et 1 portillon dissimulant 4 petits tiroirs. Les faces sont décorées de motifs d'enroulements encadrés de filets perlés
 Il repose sur un piétement à 4 colonnes réunies par une tablette.
 Portugal XIX^e siècle.
 Haut. : 91 cm, Larg : 119 cm, Prof. : 50 cm.
 3 000 / 5 000 €





364 Buste en bronze ciselé et patiné brun représentant un personnage barbu.

Piedouche en marbre rouge griotte.

Epoque XIX^e siècle.

Haut. : 46 cm, Larg. : 23 cm.

800 / 1 000 €

365 Canapé 3 places à crosse en bois naturel ciré recouvert d'une tapisserie polychrome à décor d'animaux et de scènes animées de personnages dans un entourage feuillagé et fleuri.

Epoque XVIII^e siècle.

Haut : 103 cm, Larg. : 211 cm, Prof. : 68 cm.

2 500 / 3 500 €





366 Lustre en verre de Venise à décor de fleurs polychromes à 12 bras de lumières sur 2 étages.

Haut : 142 ; Diam : 130 cm.

4 000 / 6 000 €



367 Deux presse-papier en bronze ciselé et patiné symbolisant la source. Il repose sur une base en marbre rouge à veines grises. Style du XVIIIe siècle.

H 13 cm, largeur 12 cm, profondeur 6 cm

400 / 600 €

368 Paire de fauteuils Louis XIV à dossier carré en bois doré. Ils sont recouverts de damas ivoire.

Epoque Régence pour l'un, l'autre d'époque postérieure.

Haut : 101 ; Larg : 55 cm.

3 000 / 5 000 €



369 Un porte-montre en bronze ciselé et doré à décor de chinois et de chimère dans un entourage de rocailles. Mouvement à cadran émaillé. Style Louis XV, XIX^e siècle.
H 35 cm, largeur 25 cm,
800 / 1 200 €



370 Commode « tombeau » de forme galbée en placage de bois de rose en feuilles. Elle ouvre en façade par 5 tiroirs sur 3 rangs. Elle présente une ornementation de bronzes ciselés tels que chutes, sabots, poignées, entrées de serrure et tablier. Renforts et manques.
Epoque Louis XV.
Haut. : 87 cm, Larg. : 133 cm, Prof. : 64 cm.
Dessus de marbre Rouge des Flandres à bec de corbin.
3 500 / 4 500 €





371 Auvergne

Ensemble de douze carreaux de forme quadrilobée et deux carreaux de forme hexagonale en terre cuite à décor en relief de visages d'homme de profil et animaux fantastiques.

XVI^e siècle.

Un carreau accidenté et quelques éclats.

1 500 / 2 000 €

372 Enfant Jésus endormi en ivoire, finement sculpté.

XIX^e siècle.

L.: 9,5cm

200 / 300 €

373 Un panneau en marqueterie représentant un Christ en croix au milieu d'une cité antique traversée d'un cours d'eau.

Allemagne. Fin XVII^e siècle.

Cadre d'époque postérieure et doublure du panneau.

1 500 / 2 000 €

374 Fauteuil à haut dossier en bois naturel ciré et sculpté de

moulures et coquilles. Il repose sur 4 pieds cambrés

Style Régence XIX^e siècle.

Haut. : 110 cm, Larg. : 66 cm, Prof. : 64 cm.

Couverture en ancienne tapisserie de fleurs polychromes.

700 / 1 000 €





375 **Cabinet de forme rectangulaire en bois noirci, écaille et ivoire.** Il ouvre en façade par 10 tiroirs et 1 tiroir central faisant coffre orné d'une feuille d'ivoire gravée d'une femme tenant un amour. Ornementation de boutons, ferrures en laiton doré.

Fin du XVII^e siècle.

Haut. : 94 cm, Larg. : 127 cm, Prof. : 34 cm.

Ce cabinet repose sur un piétement en noyer tourné à 4 colonnes supportées par une ferrure.

Style du XVII^e siècle.

Haut. : 90 cm, Larg. : 152 cm, Prof. : 51 cm.

5 000 / 7 000 €



376 AUBUSSON

Les archers.

Laine et soie. (Accidents et restaurations).

270 x 300 cm

1 500 / 2 000 €

377 Buste en marbre représentant un empereur romain sur piédouche.

Style du XVII^e siècle.

Haut. : 35 cm, Larg. : 25 cm.

400 / 600 €



378 Rare canapé à transformation en bois naturel reposant sur huit pieds galbés, accotoirs à oreilles, pouvant s'ouvrir pour former un lit. (Accidents, état de grenier)
Epoque Louis XIV.
1 500 / 2 000 €





379 Importante vasque en marbre brèche rouge de forme ovale à deux prises moulurées. Ancien travail étranger, repoli.
H. : 29,5 cm, L. : 85 cm, P: 53 cm.
1 500 / 2 000 €

380 Paire de sellettes en bois sculpté et rechampi à motifs stylisés. Ancien travail liégeois.
H. : 80 cm.
400 / 600 €



381 Suite de quatre fauteuils à la reine en bois naturel sculpté de cartouches et moulurés, foncés de canne.
 (Deux galettes fracturées, parties refaites)
 galettes de velours miniature bleu et blanc.
 H. : 94,5 cm.
 1 200 / 1 500 €

382 Cartel d'applique en bois laqué bordeaux à décor de fleurs, et sa console d'applique.
 Neufchâstel XVIII^e siècle.
 H. : 91 cm
 800 / 1 000 €

383 Paire de cache-pot en métal.
 Haut : 25 ; Diam : 28 cm.
 300 / 400 €





384 Glace en bois sculpté et doré à décor de cartouches feuillagés.

XVIII^e siècle.

134,5 x 66 cm.

800 / 1 000 €

385 Paire de fers de chenets.

Epoque XVIII^e siècle (manques).

100 / 120 €

386 Commode en placage de palissandre de forme cintrée
ouvrant à quatre tiroirs sur trois rangs.

Bronzes ciselés et redorés.

Dessus de marbre rouge et gris à bec de corbin.

Epoque Régence.

Haut : 86 ; Larg : 96 ; Prof : 54cm.

2 000/3 000 €





387 Paire de chenets Louis XV "Chinois".

Haut : 33,5 ; Larg : 28 cm.
Quelques usures à la dorure.

2 500 / 3 500 €

388 Commode en bois naturel ouvrant à trois tiroirs fortement galbés, plateau de bois. Montants chantournés à pieds griffes.

Hollande, fin du XVIII^e. Restaurations.

400 / 700 €

389 Table à 3 tiroirs reposant sur 4 pieds cambrés à décor de marqueterie de cubes et de bois indigène Travail régional du XVIII^e siècle. Ornementation de bronzes dorés : entrées, sabots, poignées.

4 000 / 5 000 €





390 Ecole française

Paire de médaillons en terre cuite représentant Louis XIV et Louis XV de profil.

Pour l'un 50,5 x 44 cm ; l'autre 52 x 46 cm.

Dans des cadres en bois sculpté et doré de style Louis XV.

Pour les cadres : Haut : 75 ; Larg : 71 cm.

15 000 / 25 000 €



On peut rapprocher le médaillon de Louis XIV d'un portait médaillon en marbre sculpté en 1688 par Pierre Puget conservé au musée des Beaux Arts de Marseille

Le profil de Louis XV, d'après le buste en marbre de Jean Baptiste II Lemoyne, conservé au château de Versailles, datant de 1749.



391 Paire de tabourets à chassis en bois laqué, à facade mouvementés, pieds cambrés réunis par une entretoise en X.
Italie XVII^e siècle.

H. : 50 cm.

800 / 1 200 €

392 Table de forme octogonale en bois naturel reposant sur 4 pieds cambrés.

Travail régional du XVIII^e siècle.

Haut. : 74 cm, Long. : 230 cm, Larg. : 127 cm.

1 200 / 1 500 €





393 D'après l'Antique bronze à patine brune « Taureau attaqué par un lion » sur une terrasse en marbre jaune de Sienne.
Début du XIX^e siècle.
Haut : 24,5 ; Larg : 34,5 ; Prof : 19 cm.
Avec le socle : Haut : 33 ; Larg : 35 ; Prof : 20 cm.
10 000 / 12 000 €



394 CHINE

Importante tête de Bodhisattva en pierre. Le visage aux traits réguliers est surmonté d'un important diadème dont le fleuron central est orné d'un mantra en écriture lantsa indienne stylisée. Le style particulier de cette belle sculpture est caractéristique de la période moghole des Yuan, même si certains éléments semblent trouver leur origine dès la dynastie Liao.

Chine ca XIV^e siècle.

H. : 40,5 cm.

Provenance : offerte au professeur Maurice Loeper en souvenir du congrès international de l'insuffisance hépatique tenu à Vichy du 16 au 18 septembre 1937, et conservée depuis dans la famille.

10 000 / 12 000 €

395 CHINE

Fixé sous verre représentant un Empereur.

Fin du XIX^e siècle, début du XX^e siècle.

80 x 51 cm.

1 000 / 1 200 €





396 Cabinet en laque d'Extrême-Orient à décor de paysages, fleurs sur fond noir. Il ouvre en façade par 2 portes finement ornées de charnières et serrure centrale en laiton ciselé et doré.

L'intérieur découvre 20 tiroirs à motifs de fleurs or.

XVIII^e siècle.

Haut : 85 ; Larg : 101 ; Prof : 39 cm.

Il repose sur un piétement en acier à 4 montants.

15 000 / 20 000 €





- 397 Console d'applique** en bois sculpté et doré à motifs de volutes reposant sur 2 pieds cambrés.
Dessus de marbre.
Style Louis.
Haut. : 80 cm, Larg. : 107 cm, Prof. : 55,5 cm.
600 / 800 €

- 398 Console d'applique** en bois sculpté et doré à motifs de volutes.
Elle repose sur 2 pieds cambrés réunis par une entretoise.
Dessus de marbre Ste Anne.
Style Louis XV.
Haut. : 80 cm, Larg. : 127 cm, Prof. : 63 cm.
700 / 1 000 €





399 **Glace** dans un encadrement mouluré et doré à décor de grandes feuilles d'acanthé gravées dans les angles. Elle supporte un chapiteau ajouré à motifs de 2 enfants entourés de rinceaux feuillagés.

Italie XVIII^e siècle

Haut : 99 ; Larg : 57 cm.

Quelques éclats.

1 000 / 1 500 €

400 **Maquette de bateau** en ivoire .

Travail du XIX^e siècle.

Long : 46 cm.

Petits accidents.

1 000 / 1 500 €

401 **Paire de fauteuils** « dossier à la Reine » en bois sculpté et doré à décor de moulures et bouquets de fleurs, les accotoirs à coup de fouet.

Ancien travail de style Louis XV.

Portent une signature Tillard.

Couverture en Damas à fleurs polychromes sur fond jaune.

10 000 / 15 000 €

402 Petite table de salon en marqueterie de bois de placage à décor de cubes ouvrant dans la partie supérieure et par un tiroir latéral. Le plateau est orné d'un panneau de laque à fond noir à décor dans le goût de l'Extrême-Orient de fleurs et d'oiseaux or. Elle repose sur quatre pieds cambrés. Galerie et sabots en bronze ciselé et doré.

Style Louis XV.

XIX^e siècle.

H. : 74 cm, L. : 28 cm , P. : 43 cm.

800 / 1 000 €

403 Petit lit à crosse en bois rechargé sculpté de fleurs et moulures. Il repose sur des pieds cambrés.

Epoque Louis XV.

Couverture en Damas rouge et or.

Haut. : 90 cm, Larg. : 187 cm, Prof. : 75 cm.

3 000 / 4 000 €

404 Suite de 16 chaises de style Louis XV en bois laqué ivoire.

Haut. : 93 cm, 53 x 43 cm.

+ 1 au modèle.

400 / 600 €





- 405 Commode** en placage de bois de rose dans des encadrements. Elle ouvre par 4 tiroirs sur 3 rangs. Ornementation de bronzes ciselés et dorés tels que poignées et entrées de serrure. Dessus de marbre rouge veiné des Flandres à bec de corbin.
Epoque Louis XV.
Haut. : 85 cm, Larg. : 113 cm, Prof. : 58 cm.
Petits manques et éclats sur le côté.
1 800 / 2 500 €

- 406 Table à jeu** en merisier marqueté sur le plateau de losanges encadrant un damier. Elle s'ouvre en pivotant pour découvrir un intérieur à feutre. Elle repose sur 4 pieds cambrés.
Epoque XVIII^e siècle.
Haut. : 71,5 cm, Larg : 80,5 cm, Prof. : 40 cm.
700 / 900 €



407 Pendule en bronze ciselé et doré à décor d'amour lisant adossé à une borne contenant le mouvement au cadran signé de CRONIER à Paris. L'ensemble est surmonté d'un coq et repose sur un socle à frise néoclassique.
Contre-socle rectangulaire en marbre bleu turquin à perles dorées.
Epoque Louis XVI.
Haut. : 33 cm, Larg. : 33 cm, Prof. : 16 cm.
1 200 / 1 800 €



408 Paire de vitrines en bois décoré de scènes animées, de frises sur fond or. De formes galbées, elles s'ouvrent dans la partie supérieure vitrée par une porte et une porte pleine en partie inférieure.
Style du XVIII^e siècle.
Haut. : 197 cm, Larg. : 93 cm, Prof. : 52 cm.
2 000 / 2 500 €





409 Lustre corbeille en bronze doré et cristaux, à six lumières, et lumières indirectes, riche ornementation de guirlandes de fleurs et fruits retenus par d'amples noeux de bronze doré, la coupolce surmonté d'un panche de plumes d'autruches.

(Manques de cristaux)

Style Louis XVI, vers 1900.

H. : 125 cm, D; : 78 cm.

2 500 / 3 000 €



410 Paire d'appliques à 2 lumières en bois sculpté et doré à motifs de têtes de bélier

Style louis XVI.

Haut : 55 ; Larg : 30 cm.

500 / 700 €

411 Canapé canné de forme corbeille en bois rechampi gris à motifs sculptés de rubans et d'attributs à l'amortissement du dossier. Il repose sur 4 pieds ronds fuselés cannelés.

Epoque XVIII^e siècle.

Haut. : 110 cm, Larg. : 187 cm, Prof. : 70 cm.

1 200 / 1 500 €





412 Paire de chenets en bronze ciselé et doré à décor de cassolettes et draperies sur une terrasse cannelée.

Avec leurs fers.

Epoque Louis XVI.

Quelques usures à la dorure.

Haut. : 39 cm, Larg. : 38 cm, Prof. : 20 cm.

1 500 / 2 000 €

413 Table à transformation en acajou massif de forme rectangulaire. Elle repose sur 4 pieds gaine et se déploie en pivotant.

Début du XIX^e siècle.

Haut. : 75 cm, Larg. : 120 cm, Prof. : 100 cm.

1 500 / 2 000 €





414 Bureau à caissons sur plinthe en acajou et placage d'acajou de forme rectangulaire et toutes faces. Il ouvre en façade par 9 tiroirs et à l'arrière par un portillon sur chaque caisson.

Le dessus présente un cuir et un petit casier sur son pourtour. Tirettes escamotables sur les côtés.

Ornementation de bronzes ciselés et dorés tels qu'anneaux de tirage, boutons.

Epoque Restauration.

Haut. : 80 cm, Larg. : 150 cm, Prof. : 83 cm.

4 000 / 6 000 €

415 Une paire de brûle-parfum en bronze ciselé et doré à décor néoclassique de trois pieds à enroulement terminés par des sabots d'animaux et reposant sur une base circulaire. Dans la partie supérieure, le couvercle est ajouré et terminé par un frêtel.

Epoque fin XVIII^e siècle.

H 25 cm, diam 10 cm.

600 / 800 €

416 Pare feu en acajou à pieds de lion, garniture de velours frappé.

Epoque Empire

400 / 500 €





417 Important vase en porphyre de Suède de forme « Médicis » à piédouche.

Il repose sur un contre-socle en marbre vert de mer.

XIX^e siècle.

Attribué à la Manufacture des porphyres d'Alvdalen, Suède.

Haut : 99 ; Diam : 79 cm.

12 000 / 18 000 €

Le modèle de ce vase est à rapprocher des trois vases de dimensions similaires conservés au château de Pau, demeure natale du futur roi Henri IV, cadeau à sa ville de natale de Bernadotte, devenu roi de Suède.

***Charles Bernadotte** (1764-1844), Maréchal d'Empire puis Roi de Suède en 1814 sous le nom de Charles XIV.*



418 Pendule en bronze ciselé, doré et patiné à motifs d'animaux ailés supportant le mouvement à cadran à chiffres peints noir. A l'amortissement, elle présente des attributs militaires tels que casques, glaives, épées etc. Elle repose sur une base rectangulaire orné d'un bas-relief qui symbolise les forges de Vulcain.

Epoque restauration.

H. : 44 cm - L. : 17,5 cm - profondeur 11 cm.

1 200 / 1 800 €

Un modèle similaire a figuré dans les collections du château de Groussay.

419 Paire de commodes à colonnes détachées en acajou et placage d'acajou ouvrant à quatre tiroirs, bagues et chapiteaux en bronze doré.

Dessus de granit noir. (quelques éclats de placage).

Epoque Empire.

Haut. : 98 cm, Larg. : 124 cm, Prof. : 61 cm.

800 / 1 000 €



420 Lustre plafonnier en bronze ciselé et doré, à coupe centrale surmontée d'une aigle au ailes déployées, soutenue par trois cordons de bronze à l'imitation du bronze doré.
Début du XX^e siècle.
H.: 92 cm, L. : 48 cm.
1 000 / 1 500 €



421 Guéridon en placage d'acajou et bois peint de forme circulaire reposant sur un piétement tripode réuni par une tablette d'entrejambe terminée par des pieds griffe .
Epoque Empire.
Haut. : 67 cm, Diam. : 63 cm.
1 000 / 1 500 €

422 Lustre de Venise en verre soufflé à 10 lumières.

Epoque XIX^e siècle.

Haut. : 80 cm, Diam. : 72 cm.

400 / 600 €

423 Commode et secrétaire assorti en acajou et placage d'acajou, à montants cannelés et chapiteaux à décor de feuilles d'eau. La commode ouvrant à 4 tiroirs, le secrétaire à abatant et deux portes.

Dessus de granit noir. (accidents et petits manques)

Epoque Restauration.

Commode : Haut. : 100 cm,

Larg. : 130 cm, Prof. : 57 cm.

Secrétaire : Haut. : 154 cm,

Larg. : 103 cm, Prof. : 49 cm.

1 000 / 1 200 €

424 Fauteuil capitonné de forme chantournée, à poignée et pieds d'acajou. Garniture de velours vert usagé.

Epoque Louis Philippe.

Haut. : 113 cm.

400 / 600 €





425 Paravent à 8 feuilles en acajou massif et vitré dans la partie supérieure.
 Début du XIX^e siècle.
 Dimensions d'une feuille : Haut. : 153 cm, Larg. : 43 cm.
 1 200 / 1 500 €



426 Bureau de pente en bois noirci et filets d'ivoire finement incrustés sur l'abattant et les faces des 3 tiroirs. Il repose sur 4 pieds fuselés. Le dessus est ceinturé d'une galerie à balustre d'ivoire
 Italie, XIX^e siècle.
 Manques à la galerie.
 Haut. : 93 cm, Larg. : 91 cm, Prof : 44 cm.
 1 000 / 1 500 €



427 **Paire de meubles formant vitrine** à ressaut central en marqueterie Boule de feuilles de laiton découpées en contre-partie de motifs stylisés sur fond de bois noirci et d'ébène.
Elles ouvrent en façade par trois portes vitrées et un tiroir. Elles reposent sur des petits pieds ronds.
Epoque XIX^e siècle.
H. : 149 cm, L. : 231 cm, P. : 32 cm.
15 000 / 20 000 €





428 Lustre en bronze ciselé et doré, et cristal, à cinq lumières et coupe centrale éclairante à décor de noeux, draperies et de girlandes de feuilles de laurier.
Début du XX^e siècle.
H. : 125 cm, D. : 80 cm.
2 500 / 3 000 €

429 Table de milieu de forme chantournée en bois richement sculpté et rechapé gris reposant sur 4 pieds cambrés réunis par des entretoises surmontées d'une cassolette au centre.
Epoque Napoléon III.
Dessus de marbre.
Haut. : 87 cm, Larg. : 133 cm, Prof. : 80 cm.
1 200 / 1 800 €





430 Quatre chaises à dossier colonettes en bois doré.
garniture à capitons.
Fin XIX^e siècle.
Haut. : 87 cm, Larg. : 43 cm, Prof. : 37 cm.
250 / 350 €

431 Mobilier de salon en bois noirci, dossier à médaillon comprenant un canapé à trois médaillons et deux fauteuils.
Epoque Napoléon III.
Garniture d'un tissu Jacquard à dominante verte.
500 / 800 €



432 Pendule borne en bronze ciselé et doré à décor de rinceaux et feuillages. Elle présente à l'amortissement un trophée de carquois flèches, rubans et couronnes de fleurs. Le cadran est signé Barbier le jeune à Paris. Socle en marbre blanc. Style Louis XVI.
Haut : 48,5 ; Larg : 24,5 ; Prof : 17 cm.
800 / 1 200 €





- 433 Paravent** en papier peint et doré à décor d'aigrettes dans un paysage lacustre, monté sur toile (restaurations)
 Japon XIX^e siècle.
 168 x 324 cm.
 1 000 / 1 500 €

- 434 Rare guéridon tripode à fût central**, il supporte un plateau basculant en forme de feuille de lotus. Il est finement marqueté de fleurs et filets en bois clair sur fond de palissandre.
 Roulettes en bronze.
 Epoque Charles X.
 Haut : 58 ; Larg : 53 cm.
 1 200 / 1800 €

- 435 Baromètre thermomètre** en bois peint à décor de fleurs polychromes sur fond ivoire.
 Epoque XVIII^e siècle.
 Haut. : 90 cm, Larg. : 12 cm.
 300 / 400 €





- 436 Deux consoles d'applique** en bois sculpté polychrome et doré figurant deux oiseaux fantastiques.
 Epoque Napoléon III.
 H. : 47 cm et 50 cm.
 1 200 / 1 500 €



- 437 Coupe circulaire formant milieu de table** en laiton doré à décor de guirlandes, de perles émaillées et émaux polychromes. Elle présente au centre un personnage en métal argenté tenant dans sa main un perroquet.
 XIX^e siècle.
 H.: 30 cm - D. : 30 cm.
 Manques dans les émaux.
 200 / 300 €
- 438 Deux vases à anses** reposant sur un piédoche en bronze ciselé et doré à décor de branchages.
 Signé sur le pied : OUDRY, XIX^e siècle.
 H. : 24 cm.
 300 / 500 €
- 439 Deux vases à anses** de forme balustre en bronze ciselé et doré à décor de branchages et de fruits signé sur le col F. BARBEDIENNE PARIS.
 XIX^e siècle.
 H. : 23 cm - D. : 12 cm.
 500 / 800 €



440 Une paire de bougeoirs en métal argenté à décor néoclassique de perles, draperies, de bustes de Janus et de grappes de raisin.
F. BARBEDIENNE. XIX^e siècle.
H. : 39,5 et D. : 13 cm.
400 / 600 €

441 D'après Houdon.
Buste de jeune fille en terre cuite sur un socle de marbre bleu turquin.
H. : 47 cm.
800 / 1 000 €

442 Porte montre en bronze doré orné d'une grande plaque d'émail bleu à incrustation de feuilles d'or trois couleur figurant un paysage.
Epoque Louis XVI.
H. : 15,5 cm.
400 / 600 €





443 Paire de chenets en bronze ciselé et doré à motif de lions sur une terrasse appuyés sur un cartouche
Avec leurs fers.

Style Régence XIX^e siècle.

Haut. : 71 cm, Larg. : 53 cm, Prof. : 20 cm.

Usures à la dorure.

1 000 / 2 000 €

444 Suite de cinq paires de rideaux brocatelle de soie et lin.

370 x 180 cm.

1 000 / 1 500 €



445 Important meuble à deux corps en acajou et placage d'acajou, à décor de trophées de musique sur un fond de marqueterie de losanges ombrés. Le corps du bas à colonnes détachées cannelées et rudentées, ouvrant par un tiroir, une tirette garnie de cuir violet et deux battant découvrant quatre tiroirs à l'anglaise. Le haut à deux battants.

Reposant sur quatre pieds toupies.

Riche ornementation de bronzes ciselés et dorés dans le goût de Riesener, tel que cartouche feuillagé à muffle de lion, frise de feuilles d'eau, attributs de la musique.

Signé de MILLET Ft de meuble. 50, rue St Sabin. Paris.

Vers 1900-1905.

H.: 203 cm, L. : 124,5 cm, P : 55 cm.

3 000 / 5 000 €



- 446 Garniture de cheminée en bronze doré**, composée d'une pendule à décor de rinceaux feuillagés, de feuilles d'acanthes et de guirlandes de feuilles de laurier et de chêne, surmontée d'un vase à graine et reposant sur 8 pieds, et une paire de candélabres à 8 lumières.
Travail de la Maison Barbedienne. Fin du XIX^e siècle.
Pendule H. : 58 cm.
Candélabres H. : 75 cm.
3 000 / 4 000 €

- 447 Euterpe**
Bronze à patine noire.
Fonte signée Susse Feres.
H. : 66 cm.
500 / 600 €

- 448 Table bouillotte en bois de placage** à plateau double face, d'un côté un jeu d'échec et de l'autre un paysage animé.
Travail italien de la fin du XVIII^e siècle ou début XIX^e siècle
1 400 / 1 500 €





449 Important lustre en bronze ciselé et doré à 42 lumières, à riche décor de putti, rinceaux feuillagés, passementerie, couronnes de fleurs, pot à feu.
 Style Louis XVI, fin du XIX^e siècle.
 (accidents et manques)
 H. : 155 cm, D. : 110 cm.
 3 000 / 4 000 €

450 Glace en bois sculpté et doré.
 Style Louis XV.
 163 x 59 cm.
 500 / 600 €

451 Trumeau en stuc doré à angles arrondis et décor de cartouche feuillagé.
 XIX^e siècle.
 H. : 191 cm, L.: 130 cm.
 600 / 800 €





452 Grand trumeau de style Louis XVI en bois laqué gris et doré, cartouche central ovale en toile peinte figurant des putti. Début du XX^e siècle.
H. : 207, L. : 138 cm.
800 / 1 000 €

453 Table bouillotte en bois de placage ouvrant à deux tiroirs et deux tirettes, dessus de marbre blanc à galerie de laiton ajourée. Epoque Louis XVI.
600 / 800 €

454 Vase en cristal soufflé à côtes, médaillons rapportés à chaud, décor émaillé et doré de fleurs. Monture de bronze dans le goût de E. lièvre.
400 / 600 €





455 CH. LOUCHE

Vase en bronze patiné et doré à décor de femme nue et d'orchidée. Montée en lampe.

Vers 1900.

H. : 62 cm.

1 200 / 1 400 €

456 COLOT

Lampe de bureau en fer forgé à décor de fleurs de pavot, la fleur principale éclairante, les pétales en corne travaillée.

Vers 1900.

H. : 52 cm.

800 / 1 000 €

457 Paire d'assiettes en porcelaine de la Chine Imari, monture en bronze doré de style japonisant (accident à une assiette) Milieu du XIX^e siècle.

600 / 800 €





458 Suiveur de Jean DUNAN

Panneau décoratif en laque incisée et dorée à décor de poissons et de nénuphars.

Fin du XX^e siècle.

154 x 170 cm.

3 000 / 4 000 €

459 Lit en fer forgé laqué vert et chromé

Modèle produit pour les seconde classe du Normandie.

Vers 1937.

800 / 900 €



460 René LALIQUE

Plafonnier vasque Dahlias, modèle créée en 1921, verre blanc moulé-pressé.

D. : 30 cm.

Ref: 2459 R. Lalique. F. Marcilhac.

1 500 / 2 000 €



461 Guéridon composé d'un épais plateau en pierre pétrifiée reposant sur un piètement en bronze représentant des dauphins.

H. : 72 cm.

Provenance : Galerie Perpitch, collection de Monsieur F.

300 / 500 €



462 Suiveur de Jouve

Tigres

Panneau décoratif en laque sur fond or, signé Foster.

120 x 157 cm

Fin du XX^e siècle.

3 000 / 4 000 €



OLIVIER COUTAU-BÉGARIE

Commissaire-Preneur

60, avenue de La Bourdonnais - 75007 Paris - Tél : 01 45 56 12 20 - Fax : 01 45 56 14 40

www.coutaubegarie.com

Coutau Begarie sarl - ventes aux enchères publiques - agrément n° 2002-113



ORDRE D'ACHAT

A envoyer par fax au 01 45 56 14 40 ou par e-mail : information@coutaubegarie.com

Après avoir pris connaissance des conditions de vente, je déclare les accepter et vous prie d'acquiescer pour mon compte aux limites indiquées en Euros, les lots que j'ai désignés ci-dessous. (les limites ne comprenant pas les frais).

I have read the conditions of sale and the guide buyers and agree to abide by them. I grant you permission to purchase on my behalf the following items within the limits indicated in Euros. (these limits do not include buyer's premium and taxes).

Vente du 23 Novembre 2011 : Mobilier & Objets d'Art

Nom et prénom _____

Adresse _____ Ville _____

Tél. mobile _____ Tél. Principal _____

Ordres Téléphoniques pris en compte uniquement à partir de 500 €. En dessous, merci de laisser un ordre fixe.

Phone bids accepted only for lots equal or greater than 500 €

Lot N°	Description du lot	Limite en €

Les ordres d'achat doivent être reçus au moins 24 heures avant la vente

To allow time for processin, absentee bids should be arrived at least 24 hours before the sale begins.

RIB OU RÉFÉRENCES BANCAIRES OBLIGATOIRES / REQUIRED BANK REFERENCES

Nom et adresse de la banque _____

Téléphone _____

code banque	code guichet	numéro de compte	clé

Je confirme mes ordres ci-dessus et certifie l'exactitude des informations qui précèdent. **Date et signature :**



