



OLIVIER COUTAU-BÉGARIE  
*Commissaire-Priseur*



FLACONS DE PARFUM

LUNDI 22 JUIN 2015





*Les Florales du Parfum*  
*Flacons & Objets de Parfumerie*

**LUNDI 22 JUIN 2015 À 14H00**  
**HÔTEL DROUOT - SALLE 7**

**EXPOSITIONS PUBLIQUES**

Samedi 20 juin - de 11h00 à 18h00  
Lundi 22 juin - de 11h00 à 12h00  
TÉL. PENDANT L'EXPOSITION : 01 48 00 20 07

**EXPERT**

**Jean-Marie MARTIN-HATTEMBERG**  
*Expert près la cour d'appel de Versailles*  
28, rue Mansart - 78160 Marly le Roy  
06 61 75 86 57 - jicky1889@yahoo.com

SVV Coutau-Bégarie - Agrément 2002-113  
60, avenue de la Bourdonnais - 75007 Paris - Tel : 01 45 56 12 20 - Fax : 01 45 56 14 40  
information@coutaubegarie.com

**DROUOT** COM

**COUTAUBEGARIE.COM**

**Drouot** LIVE COM

S · 1900

D PRIX

PARIS · I

GRAND

# GELLÉ FRÈRES

## PARFUMEURS

Comme chaque année au printemps, les Florales du Parfum sont devenues le rendez-vous incontournable des amoureux du parfum, épris de rareté et d'excellence, à la recherche de précieux flacons et d'insolites objets de parfumerie... C'est sous le regard bienveillant de Pierre Gabriel Guerlain (1872-1961), vice-président du Jury de la Classe XXIII de l'Exposition Internationale des Arts Décoratifs de Paris en 1925, que l'édition 2015 des Florales du Parfum présente cette sélection de flacons anciens dont la richesse et le raffinement nous font voyager dans le temps.

De l'art animalier à l'Egyptomanie, la parfumerie s'est ressourcée dans un langage esthétique pluriel animée par le seul souci de provoquer des émotions et de susciter le désir de collectionner... Lubin, Roger & Gallet, Volnay, Isabey, Louis Toussaint Piver sans oublier Guerlain, Caron, et Coty, égayaient ce catalogue réalisé par mes soins avec passion et ferveur.

Cette vente-événement s'inscrit également dans l'histoire et le patrimoine de la parfumerie avec les 80 ans de la maison Lancôme dont la signature s'est distinguée lors du mariage princier de Grace et de Rainier III de Monaco le 19 Avril 1956...

Un autre grand nom de l'élégance parisienne nous revient en mémoire : Marcel Rochas (1902-1955), couturier-parfumeur dont l'histoire vient d'être racontée par sa fille Sophie, dans un superbe livre paru chez Flammarion en Mai 2015.

Espérant avoir la joie de vous recevoir à notre exposition du 20 Juin 2015 à l'Hôtel Drouot, merci à vous tous de votre fidèle soutien et de votre confiance !

Jean-Marie Martin-Hattemberg



1. **BOURJOIS** - «*Evening in Paris*» - (années 1950 - Etats Unis) Présentation de Noël : petit flacon médaillon en verre bleu nuit avec capsule et étiquette argent disposé sur un élément décoratif de Noël en mousse teintée polychrome.

H : 5cm.

150/180 €

2. **BOURJOIS** - «*Prima Violeta*» - (années 1900) Rarissime flacon diminutif en verre incolore pressé moulé de section et forme cubique, avec son étiquette polychrome illustrée et son bouchon liège. H : 4cm.

120/150 €

3. **BOURJOIS** - «*Soir de Paris*» - (années 1950) Présenté dans son étui carton titré, petit calendrier perpétuel en résine métallisée contenant un petit flacon d'extrait en verre bleu nuit avec étiquette argent et bouchon «parapluie», agrémenté d'un brin de houx fantaisie. (PdO) H : 6cm (flacon).

220/250 €

4. **BOURJOIS** - «*Evening in Paris*» - (années 1950 - Australie) Boitier en résine moulée teintée bleu nuit figurant une tortue, avec étiquette argent, contenant un petit flacon d'extrait en verre bleu nuit avec capsule bakélite noire et étiquette argent. (PdO) H : 5cm (flacon).

100/150 €

5. **BOURJOIS** - «*Evening in Paris*» - (années 1950 - Grande Bretagne) Boitier en résine ivoire et bleue nuit moulée figurant un fer à cheval, avec passementerie, contenant un flacon d'extrait en verre bleu nuit avec capsule bakélite noire et étiquette argent. On y joint un petit coffret «cigarette» comprenant deux flacons d'extrait de la maison.

H : 5cm (flacon).

150/200 €

6. **BOURJOIS** - «*Bouquet Manon*» - (années 1910) Flacon-carafon en verre incolore pressé moulé de section cylindrique, sa panse cylindrique à décor de spirales, haut col cheminée avec carnet, son bouchon cubique facetté orné de cabochons, avec sa belle étiquette illustrée polychrome en réserve figurant Manon Lescaut. H : 11, 5 cm.

200/250 €





7. **BOURJOIS** - «*Kobako*» - (1936) Présenté dans son coffret bakélite rouge grenat et noir de style japonais à décor moulé de chrysanthèmes, titré, flacon tabatière en verre incolore pressé moulé de section ovale, sa panse bombée à décor moulé de fleurs et feuillages sur fond dépoli, col à carnette, son bouchon demie-lune bombé reprenant le même décor, avec son étiquette or. Modèle édité par la Verrerie Brosse.

H : 8, 5cm.

350/400 €

8. **BOURJOIS** - «*Soir de Paris*» - (1929) Série de 4 flacons modèle «extrait» en verre pressé moulé teinté bleu nuit de section ovale cylindrique, en forme de borne, avec leur bouchon en verre incolore et leur étiquette argent, 3 avec leur coffret titré et illustré. (PdO) H : 13, 5cm, 13cm, 11cm, et 10cm. 150/180 €

9. **BOURJOIS** - «*Evening in Paris*» - (années 1950 - Grande Bretagne) flacon «dague» en verre teinté bleu nuit avec capsule et étiquette argent présenté dans son coffret bakélite lapis-lazuli figurant une horloge de parquet, avec son étiquette. on y joint un autre flacon «dague» avec passementerie. H : 8cm (flacons).

100/120 €

10. **BOURJOIS** - «*Evening in Paris*» - (années 1950 - Grande Bretagne) Flacon première taille en verre teinté bleu nuit avec capsule rainurée et étiquette argent présenté dans son coffret bakélite lapis lazuli figurant une porte d'un appartement londonien, avec souliers miniatures. Titré. H : 6cm (flacon).

150/180 €

11. **FORVIL** - «*Cinq Fleurs*» - (années 1920) Flacon en verre incolore pressé moulé de section cylindrique, forme rouleau, sa panse à décor moulé de chûtes de fleurs, col à carnette, avec son bouchon floral. Numéroté. Modèle créé et édité par René Lalique, signé. H : 7, 5cm.

150/200 €



**12. WISHART** - «*Gay Divorcé*» - (années 1950 - Etats Unis) Rare diminutif parfum en verre incolore pressé moulé figurant une bobine de fil à coudre, avec son bouchon fleur noire et ses étiquettes. H : 4cm.  
180/200 €

**13. SUZANNE THIERRY** - «*Ondine*» - (1948) - Luxor - «*La Richesse*» - (1950) Lot composé de deux diminutifs parfums : le modèle «fusée» avec étui carton doré, et le modèle «bouteille de cognac» avec son étiquette.  
H : 4, 5cm et 6, 5cm.  
180/200 €

**14. CHANEL** - «*Bois des Iles*» - (1931) Présenté dans son coffret étui cubique en bois titré avec sa vignette, flacon en verre incolore pressé moulé de section et forme cubiques, avec son bouchon cabochon cranté et son étiquette. H : 8, 5cm .  
200/230 €

**18. MOLYNEUX** - «*Le Numéro Cinq*» - (années 1950) coffret de 12 doses individuelles de lotion parfumée pour friction en petit flacon avec capsule en métal blanc. Scellés avec PdO. H : 6, 5cm chacun.  
80/100 €

**19. JEAN DESPREZ** - «*Bal à Versailles*» - (1962) Deux flacons en verre incolore pressé moulé : un modèle «extrait» en forme de disque avec ses étiquettes et son bouchon lyre, et un modèle «parfum de toilette» en forme d'amphore évasée avec ses étiquette et son bouchon perle. Modèles édités par la Verrerie de Nesle Normandeuse. H : 11, 5cm et 13, 5cm.  
60/80 €

**20. DIVERS PARFUMEURS** - (années 1950) Intéressant lot composé d'un flacon fantaisie en verre laqué argent figurant un godillot avec son étiquette «*Chypre*» de Rena, avec capsule en résine jaune, un diminutif parfum «*N°37 Audley*»



**15. CHANEL** - «*N°5*» - (1921) Toute première version du flacon diminutif en verre incolore avec sa capsule en résine noire, son étiquette et son étui carton titré. (PdO) H : 3cm .  
50/60 €

**16. CHANEL** - «*N°5*» - (1921) Rare flacon-testeur en verre incolore pressé moulé, forme rouleau, avec son bouchon boule facettée et son étiquette. (PdO) H : 7, 5cm.  
100/150 €

**17. CHARET** - (années 1950 - Bohême) Flacon à parfum en cristal massif incolore pressé moulé de section cubique, sa panse coupée en quatre panneaux à décor moulé en creux de fleurs et feuillages dépolis à l'acide, col à carnette, son bouchon ovale facetté reprenant le même décor. Signé.  
H : 14cm.  
180/200 €

de chez Herb Farm Shop, un flacon première taille en verre incolore en forme de pyramide à gradins avec étiquette «*Ballad*», et un diminutif parfum «*Risque Tout*» de Lenthéric avec son coffret (défraîchi). Dimensions diverses.  
180/200 €

**21. AVON** - «*Mickey Mouse*» - (années 1970) Présenté dans son étui carton illustré polychrome et titré, flacon en résine moulée thermoformée laquée polychrome figurant Mickey Mouse en pied. Titré. H : 17, 5cm.  
200/220 €

**22. GROSSMITH** - «*Charlie Chaplin*» - (années 1970) Flacon en résine moulée thermoformée noire et blanche figurant Charlie Chaplin en pied, présenté dans son étui carton illustré et titré. H : 23, 5cm.  
80/100 €



27

**23. GÉRARD DE VILLIERS** - «*SAS Prince Malko*» - (années 1990) Présentés dans leur étui carton havane titré, deux flacons en verre et résine cuivre et or figurant une balle de pistolet. Titrés. (PdO) H : 20cm.  
200/220 €



30

**24. ROCHAS** - «*Tocade*» - (années 1990) Flacon publicitaire décoratif en verre incolore pressé moulé en forme de quille sur piedouche, col laqué rouge, et bouchon chinois teinté jaune. Titré. Modèle dessiné par Serge Mansau.  
H : 41cm.  
60/80 €



29

**25. HERMÈS** - «*Parfum d'Hermès*» - (1980) Flacon publicitaire décoratif en verre incolore pressé moulé de section ovale cylindrique, sa panse ovale galbée à méplat central, avec capsule en surlyn or titré. Modèle dessiné par Jacques Llorent.  
H : 29, 5cm.  
70/90 €



28

**26. PALOMA PICASSO** - (années 1990) Élégant flacon publicitaire décoratif en verre massif incolore dépoli pressé moulé en forme de disque galbé sur piedouche ovale. Signé.  
H : 24cm.  
280/300 €

**27. LALIQUE PARFUMS** - «*Le Parfum*» - (années 2010) Présenté dans son luxueux coffret cubique en bois laqué rouge et noir, titré, flacon en cristal massif incolore de section et forme cubiques, deux faces à décor moulé de masque, avec pampille «masque» en cristal. Numéroté et scellé avec PdO.  
H : 8cm.  
300/350 €

**28. LALIQUE PARFUMS** - «*Papillons*» - (2003) Présenté dans son coffret cubique en carton gainé de papier blanc nacré titré, flacon en cristal massif incolore pressé moulé partiellement dépoli de section cylindrique en forme de coloquinte décoré de pétales en relief, son bouchon floral agrémenté de deux papillons affrontés. Numéroté et scellé avec PdO.  
H : 12, 5cm.  
300/350 €

**29. LALIQUE PARFUMS** - «*Les Sylphides*» - (2001) Présenté dans son coffret cubique en carton gainé de papier turquoise foncé, titré, flacon en cristal massif incolore partiellement dépoli de section cylindrique, en forme de vase pansu galbé, sa base à décor moulé en relief de sirènes, son bouchon évasé figurant une fleur stylisée. Numéroté et scellé avec PdO. H : 11, 5cm .  
300/350 €





25

**30. LALIQUE PARFUMS** - «*Les Elfes*» - (2002) Présenté dans son coffret cubique en carton gainé de papier blanc nacré titré, flacon en cristal massif incolore partiellement opalescent figurant trois figurines ailées portant une urne bombée galbée, avec son bouchon goutte. Numéroté. Scellé avec PdO. H : 14, 5cm.  
250/300 €

**31. LALIQUE PARFUMS** - «*Chèvrefeuille*» - (1999) Présenté dans son coffret cubique en carton gainé de papier turquoise foncé titré (incomplet et accidenté), flacon en cristal massif incolore partiellement dépoli de section rectangulaire cubique, sa panse carrée à décor de chèvrefeuille en relief (réserve), son bouchon demie-lune reprenant le même décor. Numéroté et scellé avec PdO. H : 11cm.  
150/200 €



24



26



31



34



35



32

**32. OSCAR DE LA RENTA** - (années 1990) Présenté dans son coffret cubique en carton gainé de papier parchemin gaufré et titré (salissure), important flacon encrier en verre incolore pressé moulé de section cylindrique, sa panse polylobée coiffée de son bouchon «fleur et goutte de rosée», contenant 600ml d'eau de toilette. Modèle dessiné par Serge Mansau. H : 17cm.  
300/350 €



33

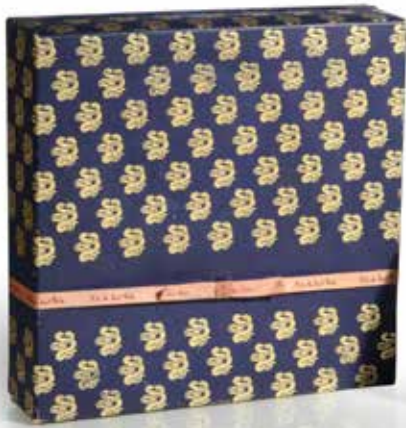
**33. CLAUDE MONTANA** - «*Montana femme*» - (années 1990) Présenté dans son coffret mausolée en carton gainé de papier bleu et argent avec cubes de métal en pampille, flacon modèle «monolithe» en cristal massif teinté bleu océan, avec son bouchon volute en cristal incolore, dessiné par Serge Mansau et édité par les Cristalleries de Baccarat. Numéroté 63/500. H : 9, 5cm D : 6 x 10, 5cm.  
380/400 €

**34. ANNICK GOUTAL** - «*L'Eau d'Hadrien*» - (années 1990) Présenté dans son aumônière en velours rouge bordeaux, flacon carafon en cristal incolore pressé moulé de Baccarat de section rectangulaire cubique, sa panse à décor rocaille rehaussé de laque or, col à carnette, avec son bouchon disque. Numéroté et scellé avec PdO. H : 16cm.  
300/350 €

**35. ANNICK GOUTAL** - (années 1990) Importante fontaine à parfum en verre incolore pressé moulé de section et forme cylindriques, sa panse rainurée galbée, avec son couvercle or, son robinet en laiton et son étiquette en pampille. H : 37cm.  
300/350 €



36. **TRISTAN CHRISTENSEN**, designer danois, pour Maurice Maurin, parfumeur. (années 1990) Edition contemporaine et futuriste en très petit nombre d'exemplaires : Flacon en verre incolore enchassé dans un bloc architectonique en aluminium brossé, de section et forme asymétriques, s'ouvrant avec un système de barillets aimantés, à décor en réserve d'un médaillon polychrome figurant le cosmos, avec son bouchon touche oreilles dont la prise représente un angelot. Signé et numéroté 0085 H : 13, 5cm. 1000/1200 €



37



39

37. **NIKI DE SAINT PHALLE** - (années 1980) Présenté dans son coffret carré en carton gainé de papier polychrome, assiette décorative en biscuit émaillé polychrome à décor de deux serpents enlacés, éditée pour les Parfums Niki de Saint Phalle. Numérotée. D : 22cm. 200/220 €



40

38. **SERGE MANSAU** - (né en 1930) Flacon à parfum en verre massif incolore pressé moulé de section et forme ovales, une face à décor moulé d'un loup en dépoli, col à carnette bombée, avec son bouchon perle. Non signé. H : 10, 5cm. 180/200 €

39. **LES MEILLEURS PARFUMS DE PARIS** - (années 1960) Coffret rectangulaire cubique en carton gainé de papier or titré, intérieur illustré polychrome d'une vue de Paris comprenant sept différents diminutifs parfums : Robert Piguet, Balenciaga, Givenchy, Dana, Schiaparelli, Grès, Pierre Balmain. Dimensions diverses. 100/150 €

40. **DIVERS DOCUMENTATION PARFUMS** - (années 1920-1930) Lot comprenant un catalogue commercial illustré des Parfums J. Robillard (1932), un dépliant commercial illustré des Parfums Murati, et le livret «Amok» de Bourjois en version espagnole. 180/200 €



48



42

44



47



52



50



**41. ROLEX** - «*Perpetually Yours*» - (années 1980)  
Présenté dans son coffret carré en carton gainé de papier suédine marron glacé titré, flacon moderniste en métal plaqué or et verre incolore reproduisant le cadran de la montre Midas, une face laquée vert malachite, facettes latérales rainurées, une face ornée du sigle de la maison, l'autre face gravé d'un cadran en trompe l'oeil, son bouchon imitant le remontoir. (PdO)

H : 6cm.

800/1000 €

**42. TRAVAIL FRANÇAIS** - (années 1880-1900)  
Petit flacon à odeur et miroir de sac montés en châtelaine, cristal incolore et métal argenté estampé ciselé. (bouchon interne manquant) H : 5cm et 4cm.  
100/150 €

**43. TRAVAIL FRANÇAIS** - (années 1880-1900)  
Flacon à odeur en cristal incolore soufflé taillé et gravé avec sa capsule en pomponne ciselé agrémenté d'un cristal saphir. (bouchon interne manquant)  
H : 10, 5cm.  
60/80 €

**44. DAUM** - (années 1880-1900) Flacon à alcool de menthe forme rouleau en verre incolore nuagé émeraude à décor à l'acide de fleurs et feuillages en relief rehaussés à l'or, sa capsule et monture de style baroque en argent estampé et guilloché, sa base avec un petit verre en argent (non d'origine). Signature à l'or effacée. H : 13, 5cm.  
180/200 €



38



41

**45. TRAVAIL FRANÇAIS** - (années 1860-1890) Cinq flacons à odeur en cristal soufflé taillé, quatre en cristal incolore et un en cristal teinté rubis, avec monture et capsule en argent estampé ciselé. (trois bouchons internes manquants). H : 11, 5cm, 9cm et 8, 5cm.  
250/280 €

**46. TRAVAIL FRANÇAIS** - (années 1860-1890) Huit flacons à sel ou à odeur en cristal incolore soufflé taillé, avec capsule en métal argenté estampé, un modèle avec son étui en cuir et un modèle habillé de vannerie. (quelques bouchons internes manquants) dimensions diverses.  
100/150 €

**47. TRAVAIL FRANÇAIS** - (années 1860-1890) Flacon à odeur en cristal incolore avec monture et capsule en métal argenté estampé et ciselé. (bouchon interne manquant).  
H : 12cm.  
100/150 €

**48. TRAVAIL FRANÇAIS** - (années 1860-1890) Flacon amphore en cristal incolore soufflé taillé monté en châtelaine en métal argenté ouvragé à décor d'un profil d'Athéna. (bouchon interne manquant)  
H : 9cm.  
150/180 €

**49. TRAVAIL ANGLAIS** - (années 1870-1890) Deux flacons à odeur avec capsule en métal argenté estampé et ciselé : un modèle en cristal avec paillettes d'argent intercalaires, et un modèle en cristal incolore. (bosse à l'une des capsules).  
H : 10, 5cm et 10cm.  
100/150 €



56

**50. TRAVAIL FRANÇAIS** - (1860-1880) Deux flacons à odeur en cristal incolore soufflé moulé et taillé avec leur capsule en métal argenté ciselé et gravé. (bouchons internes manquants) H : 12cm et 10, 5cm.  
120/150 €

**51. DIVERS** - (années 1880-1930) Lot de huit flacons à odeur dépareillés et quatre flacons corsetières sans bouchon. Dimensions diverses.  
100/150 €

**52. TRAVAIL FRANÇAIS** - (années 1900) Nécessaire de beauté monté en châtelaine comprenant deux portes-mine, un étui de rouge à lèvres, un poudrier, et un petit miroir, l'ensemble en métal argenté estampé et ciselé à décor de feuillages et fleurs, sur chaînettes de maille. (petit manque).  
H : 5cm, 5, 5cm, 4cm.  
100/150 €

**53. TRAVAIL ANGLAIS** - (1870-1890) Deux double-flacons en cristal soufflé taillé avec leur bouchon en cristal et leur capsule en métal argenté. Un modèle en cristal teinté rubis et un modèle en cristal incolore. (petites bosses sur une des capsules) H : 12cm et 12, 5cm.  
200/250 €

**54. TRAVAIL FRANÇAIS** - (période 1860-1880) Paire de flacons à odeur en opaline overlay blanche et verte, de section cylindrique, forme bulbeuse, col à carnette saillante,

avec leur haut bouchon en opaline overlay.  
H : 11, 5cm chacun.  
400/500 €

**55. PARFUMEUR NON IDENTIFIÉ** - «*Mousseline*» - (années 1880-1900) Important flacon-carafon en cristal incolore pressé moulé de section cylindrique à six pans, sa panse à décor de godrons galbés saillants, col à large carnette, avec son bouchon dague facettée, et son étiquette «mousseline» sous son assise. H : 22, 5cm.  
120/150 €

**56. TRAVAIL FRANÇAIS** - (vers 1860-1880) Coffret en fils de bronze doré tressé rehaussé de laque émeraude sur socle en marbre blanc figurant une ruche gainée de feuilles avec des abeilles, contenant un petit flacon à odeurs en verre soufflé moulé teinté rouge de section et forme cylindriques doté de sa capsule en laiton (incomplète) protégeant son bouchon en verre incolore. H : 12, 5cm (ruche) 6cm (flacon).  
300/400 €

**57. CARRÈRE** - «*Signature*» - (1945) Dans le pur style romantique du XIX<sup>e</sup> siècle, flacon en opaline blanche savonneuse de section cylindrique, sa panse conique à carnette saillante à décor de feuilles de vigne or et rainuré or, avec son haut bouchon en opaline rehaussé à l'or, titré sous sa base. On y joint le flacon vaporisateur coordonné avec diffuseur Marcel Franck. H : 13 cm et 10 cm.  
300/320 €



55



54

**58. P. GUELAUD - «Savon SuperFin» - (1780-1810 - Paris)**  
 Rare boîte pour savon de forme rectangulaire à pans coupé en carton gainé de papier gaufré blanc et or richement illustré de brocards, et de fleurs polychromes en réserve. Titrée et située Rue de la Grande Truanderie, 6 à Paris.  
 D : 6, 5 x 8, 5cm.  
 140/160 €

**59. TRAVAIL FRANÇAIS - (années 1900)** Curieux flacon en biscuit moulé figurant une femme en buste, sa tête faisant office de capsule protégeant son bouchon en liège (manquant). Titré sous sa base Mademoiselle Jeanne Gaudy - Limoges. H : 11cm.  
 200/300 €



57



59

58



57

**60. TRAVAIL FRANÇAIS - (années 1920)** Garniture de toilette en cristal incolore pressé moulé facetté et laiton estampé guilloché et émaillé bleu roy comprenant deux flacons d'extrait, deux flacons d'eau de toilette, deux boîtiers à poudre ou à fard, un boîtier pour coton, et un étui à brosse à dents. Différentes dimensions, excellent état.  
 100/150 €

**61. TRAVAIL FRANÇAIS - Exposition Universelle de Paris - (1900)** Rare et curieux flacon en biscuit pressé moulé émaillé blanc rehaussé à l'or et décoré de fleurettes, de section cubique, représentant la Grande Roue de l'exposition de Paris en 1900. H : 20 cm.  
 800/1000 €



61



**62. ALFRED WRIGHT** - « *Clover of India* » - (années 1910) Présenté dans son coffret rectangulaire galbé en carton gainé de papier maroquin vert, siglé et titré, flacon carafon en cristal incolore pressé moulé, deux faces à décor gravé et taillé, col à carnette évasée, son bouchon boule facettée, avec sa passementerie au col et son étiquette sous son assise.

H : 13cm.

300/350 €

**63. HARRIET HUBBARD AYER** - « *Muguet* » - (années 1920) Flacon en verre incolore pressé moulé partiellement dépoli de section cylindrique, en forme d'encrier bombé galbé, à décor moulé de brins de muguet dépolis en réserves, son bouchon disque bombé reprenant le même décor. Siglé sous sa base. Numéroté. H : 6cm.

350/380 €

**64. ARYS** - « *Beethoven op.13* » - (années 1940) Présenté dans son coffret triangulaire en carton gainé de papier gaufré titré à décor d'un masque, flacon amphore en verre incolore pressé moulé de section triangulaire, son bouchon triangle doté de son touche-oreilles, avec un masque en laiton estampé en pampille. (scellé avec PdO) H : 11cm.

120/150 €

**65. R.PRUDHOMME** - (parfumeur à Lyon - années 1915-1920) Important flacon en verre incolore pressé moulé de section cylindrique en forme d'amphore à décor de motifs végétaux en relief sur ses parois latérales, son bouchon bicorné en verre dépoli reprenant le même décor. H : 19cm.

200/300 €



**66. J.GIRAUD & FILS** - « *Odorantis* » - (années 1920)

Flacon en verre incolore pressé moulé de section cylindrique, sa panse bulbeuse à décor moulé en réserve d'anémones dépolies, col dépoli, avec son bouchon anémone moulé en verre dépoli. Modèle dessiné par Julien Viard, non signé.

H : 9cm.

300/350 €



67. **J.GIRAUD & FILS** - (années 1920) Dans son bel état de fraîcheur, coffret tambour en carton gainé de papier or (petits manques) avec passementerie noire, titré, comprenant six flacons d'extrait en verre incolore pressé moulé de section et forme triangulaire, col à carnette, avec leur bouchon pistil en verre dépoli, chacun avec leur étiquette or gaufrée.  
H : 5, 5cm chacun.  
1800/2000 €





68

**68. PARFUMERIE COTTANCE** - (années 1900-1910) Coffret carré en carton gainé de papier bleu, avec sa vignette polychrome illustrée contenant deux flacons fantaisie en biscuit moulé rehaussé d'émail de différentes couleurs, chacun représentant un Incroyable et une Merveilleuse costumés en pied sur socle rocaille, avec leur étiquette «Violette» et «Lilas». (un des flacons est accidenté). H : 13, 5cm chacun.  
300/400 €

**69. RODO** - «Violette» - (1900) Très rare lance-parfum breveté par la Société Chimique des Usines du Rhône sous forme d'une ampoule en verre incolore soufflé moulé, avec son hermétique en métal blanc et son étiquette illustrée polychrome titrée d'après graphisme d'Alfons Mucha. (PdO) Le lance-parfum est l'ancêtre de l'actuel flacon-vaporisateur.  
lg : 15cm.  
150/180 €

**70. MARCEL FRANCK** - (années 1990) Présenté dans sa mallette grand luxe, important flacon vaporisateur en cristal massif incolore de section cylindrique, panse cylindrique à huit pans, richement rehaussé de laque or de motifs floraux, avec son système diffuseur. Modèle grand luxe en édition limitée pour Sa Majesté Hassan II, Roy du Maroc. H : 34cm.  
500/600 €

**71. MARCEL FRANCK** - (années 1950-1980) Deux flacons vaporisateurs : un modèle «sphère» sur piedouche en verre soufflé moulé, sa panse à décor de salissures intercalaires noires et blanches, sur piedouche moulé collé à chaud, et un modèle rectangulaire en cristal rehaussé à l'or sur ses arêtes, avec leur diffuseur. H : 20cm et 9cm.  
200/220 €

**72. MARCEL FRANCK** - (années 1920) Rare flacon-vaporisateur en cristal incolore pressé moulé à décor gravé en forme de coloquinte sur pied en bronze patiné à décor rainuré, avec son système diffuseur. Signé. H : 21cm.  
200/220 €

**73. L.PLASSARD** - «De Fleur en Fleur» - (années 1920) Élégant flacon en verre incolore pressé moulé de section rectangulaire, sa panse octogonale facettée imitant une pierre précieuse, facettes latérales dépolies satinées, avec son bouchon cabochon taillé en facettes en verre bleu nuit et son étiquette argent. (PdO). H : 8cm.  
220/250 €



69

**74. PARFUMERIE DU BELVÉDÈRE** - «*Fleur de Jeunesse*» - (années 1920 - Paris) Présenté dans son coffret rectangulaire en carton gainé de papier polychrome illustré de personnages et jardins japonais, titré, (usures), flacon-carafon en verre incolore pressé moulé de section et forme cubiques, col à carnette, son bouchon «blason» en verre, avec son étiquette illustrée. H : 10, 5cm.  
150/180 €

**75. LARKINE** - «*Carnation*» - (années 1920 - Etats Unis) Présenté dans son coffret rectangulaire en carton gainé de papier polychrome titré illustré d'un motif floral Art Nouveau, flacon carafon en verre incolore pressé moulé de section cubique, panse galbée, col à carnette, son bouchon disque siglé, avec son étiquette florale polychrome. H : 10cm.  
150/180 €

**76. HENRI SAUMONT** - (verrier à Nogent l'Arthaud - années 1920) Elégant poudrier cylindrique forme tambour en verre incolore pressé moulé dépoli satiné, base cerclée d'une monture en argent, son couvercle doté d'une prise en argent, l'ensemble à décor rainuré et de fleurettes en réserve. Signé.  
D : 7, 5cm.  
120/150 €

**77. MORNY** - «*Le Gardénia*» - (années 1920) Présenté dans son coffret cubique en carton gainé de papier moiré chocolat avec ses deux étiquettes, flacon en verre incolore pressé moulé de section rectangulaire, en forme de borne facetée à motif de perles en relief, titré à l'or sur une face, avec son bouchon cabochon dépoli. H : 8cm.  
250/280 €



**78. DABROOKS** - «*Heliotrope*» - (années 1910) Flacon carafon en verre incolore pressé moulé de section cylindrique, panse cubique galbée, col à carnette, son bouchon carré galbé, avec ses étiquettes polychromes illustrées, présenté dans son coffret rectangulaire en carton gainé de papier polychrome titré illustré d'une femme pensive Art Nouveau. Scellé avec PdO. H : 9cm.  
300/320 €

**79. SHYB** - «*Royal Shyb*» - (années 1910-1920) Présenté dans son rare coffret carton illustré et titré, flacon amphore en verre dépoli satiné de section cubique, sa panse à décor moulé de papillons en réserve, col à carnette, avec son bouchon «papillon» et son étiquette or. H : 12, 5cm.  
220/250 €





86

**80. THE CALIFORNIAN PERFUME COMPANY** - Avon - (années 1970) Sujet publicitaire en biscuit émaillé polychrome figurant Miss Albee, première ambassadrice des parfums & cosmétiques Avon vendus à domicile. H : 25, 5cm.  
100/150 €

**81. GALERIES LAFAYETTE** - «Terre de Retz» - (années 1920) Boîte de poudre modèle «Victorienne» en carton et papier maché polychrome figurant une élégante en crinoline. (base carton incomplète). Modèle créé par Georges Duchesnes, non signé. H : 15cm.  
300/350 €

**82. GALERIES LAFAYETTE** - «Terre de Retz» - (années 1920) Boîte de poudre modèle «Ballerine» en carton et papier maché laqué polychrome figurant une danseuse assise sur un tambour. Modèle créé par Georges Duchesnes, non signé. H : 12cm.  
250/280 €

**83. GALERIES LAFAYETTE** - «Terre de Retz» - (années 1920) Boîte de poudre de section cylindrique en carton et papier maché laqué polychrome représentant une courtisane en robe crinoline dans l'esprit du XVIIIème siècle tenant en main un éventail, sa robe agrémentée d'une guirlande de roses (restauration), avec ses étiquettes. Modèle créé par Georges Duchesne, non signé. H : 11, 5cm.  
200/300 €

**84. GALERIES LAFAYETTE** - «Terre de Retz» - (années 1920) Boîte de poudre «Pierrot chantant» en carton et papier maché laqué polychrome figurant un pierrot chantant (base carton manquante). Modèle créé par Georges Duchesnes, signée.  
H : 15, 5cm.  
300/350 €



87



85



**85. D'ORSAY - « Le Secret d'Orsay - crème idéale »** - (années 1920) plaque publicitaire en verre incolore pressé moulé dépoli satiné en forme de médaillon à décor moulé d'une pompéienne et d'une frise de feuilles de laurier. Titrée.  
H : 12cm D : 14cm.  
300/400 €

**86. D'ORSAY - « Ambre »** - (1920) Flacon en verre opaque noir pressé moulé de section cubique, sa panse cubique aux arêtes décorées d'une caryatide moulée en relief, col à carnette, son bouchon carré bombé à décor de branchages fleuris, titré en relief dans la masse. Numéroté. Modèle créé et édité par René Lalique (1860-1945), signé. H : 13cm.  
800/1000 €

**87. D'ORSAY - « Le Lys »** - (années 1920) Boîte de poudre en verre incolore pressé moulé de section cylindrique, forme tambour, son couvercle à décor de fleurettes moulées patinées sépia. Titrée. Modèle créé et édité par René Lalique, signé. D : 10cm.  
280/300 €

**88. D'ORSAY - « Le Lys »** - (années 1920) Flacon en verre incolore pressé moulé de section ovale cylindrique, sa panse bombée galbée à décor moulé en relief sur une face de fleurs patinées sépia, col à carnette saillante, avec son bouchon disque floral patiné titré. Numéroté. Modèle créé et édité par René Lalique (1860-1945), signé. H : 17cm.  
300/350 €

**89. D'ORSAY - « Fantastique »** - (1946) Rare diminutif parfum : présenté dans son coffret plexi pyramidal titré, flacon en verre incolore de section triangulaire, avec capsule en laiton et son étiquette en pampille. (PdO) H : 6cm.  
100/150 €

**89B. D'ORSAY - « Poésie »** - (1914)

Flacon en verre incolore pressé moulé patiné bleu cobalt de section cylindrique, sa panse conique à décor moulé de quatre vestales sur fond nid d'abeilles, col à carnette saillante, son bouchon conique reprenant le décor nid d'abeilles. Numéroté. modèle créé et édité par René Lalique (1860-1945), signé.  
H : 14,5cm  
2800/3000 €





90



91



**90. LOUIS TOUSSAINT PIVER** - (années 1860-1870)

Luxeux coffret rectangulaire galbé en bois laqué noir à décor de baguettes de laiton estampé, chiffré AF, intérieur capitonné et galonné, comprenant deux flacons d'extrait en verre incolore pressé moulé de section et forme cubiques, col à carnette saillante, leur bouchon carré facetté, décorés à l'or. Coffret signé Piver, Place de la Bourse, 29. H : 7, 5cm (flacons).

D : 9, 5 x 12 x 8cm.

450/500 €

**91. LOUIS TOUSSAINT PIVER** - (1774-1874) Médaille en

métal blanc estampé commémorant le centenaire de cette maison de parfumerie signée d'Alphonse Piver pour son personnel.

D : 4cm.

80/100 €



93



**92. LOUIS TOUSSAINT PIVER** - (années 1860-1880) Rarissime coffret rectangulaire en peuplier gainé de papier bleu cobalt décoré d'éléments baroques en laiton et illustré polychrome en réserve d'une scène galante dans le goût du XVIII<sup>e</sup> siècle, intérieur gainé de papier gaufré décor antique doté d'un miroir, comprenant trois petits flacons en verre et en cristal incolores (un flacon accidenté), deux sachets parfumants pour le linge, deux boîtes de poudre, deux petits pots à crème en biscuit chacun figurant une poule couvant sur un panier, la plupart avec leur étiquette. (manque)



H : 3cm, 5cm, et 6cm.  
1200/1500 €





98

**93. L.T. PIVER PARIS, « Parfum Vallée des Rois »** - (années 1920) Eventail publicitaire en papier chromolithographié, illustré d'après Guy Arnoux figurant une jeune fille vêtue dans le goût du XVIII<sup>e</sup> siècle courtisée par Arlequin dansant sous le regard de Pierrot. Conception : Maquet graveur. H : 26cm.  
120/150 €

**94. LOUIS TOUSSAINT PIVER - « Rêve d'Or »** - (années 1920) Présenté dans son coffret en carton gainé de papier gaufré or et bleu titré, flacon « lyre » en verre incolore pressé moulé de section cubique, sa panse bombée galbée à décor moulé de deux volutes en parties latérales, avec son bouchon olive côtelée et son étiquette. (PdO) coffret & flacon dessinés par Süe & Mare. H : 10cm.  
100/150 €

**95. LOUIS TOUSSAINT PIVER - « Mascarade »** - (années 1930) Très rare dans cette petite taille, présenté dans son coffret carré en carton gainé de papier polychrome titré, illustré de masques, flacon en verre incolore pressé moulé de section rectangulaire, en forme de borne à décor de losanges moulés en relief sur une face, avec son bouchon bicorne et son étiquette polychrome illustrée. H : 8cm.  
300/350 €

**96. LOUIS TOUSSAINT PIVER - « Pompéïa »** - (1909) Présenté dans son coffret rectangulaire chantourné en carton gainé de papier polychrome illustré d'un décor antique et d'une pompéienne en pied conçu par Maquet graveur, flacon carafon en verre incolore pressé moulé de section et forme cubiques, col à carnette, son bouchon boule facettée, avec ses étiquettes polychromes coordonnées au coffret. H : 11cm.  
100/150 €

**97. LOUIS TOUSSAINT PIVER - « Corylopsis du Japon »** - (années 1910) Rarissime flacon diminutif en verre incolore pressé moulé avec son étiquette titrée « échantillon » et son bouchon liège. H : 5, 5cm.  
80/100 €

**98. LOUIS TOUSSAINT PIVER - « Gao »** - (1925) Très rare flacon moderniste en cristal incolore pressé moulé de Baccarat partiellement laqué à l'or, de section ovale cylindrique, sa panse à parois facettées ornée de quatre volutes en partie basse, col à carnette, avec son bouchon olive laqué or. Numéroté. (restauration à la douille du bouchon) modèle dessiné par Georges Chevalier (1894-1987). H : 15cm.  
1500/2000 €



94

95

96





103

104

**99. LOUIS TOUSSAINT PIVER** - «*Scarabée*» - (années 1920) Rarissime flacon diminutif en verre incolore pressé moulé partiellement dépoli de section cylindrique, sa panse à décor moulé de deux scarabées affrontées, col à carnette, avec son bouchon «tournesol» en verre incolore doté de sa douille en liège. Modèle créé et édité par René Lalique (1860-1945), non signé. H : 4, 5cm.  
1500/1700 €

**100. L.LEGRAND** - «*Novembre*» - (années 1920) Rare flacon en cristal incolore pressé moulé de Baccarat de section cubique, fond à motif étoile gravée, sa panse cubique à pans coupés, col à carnette saillante, son bouchon taillé en facettes, étiquette en étain cerclant son col titrée «L.Legrand, parfum anniversaire», et une face à décor émaillé rouge et vert titrée «Noviembre» avec le signe du Scorpion, agrémenté d'un cabochon de verre améthyste collé à chaud. (bouchon bloqué) H : 11, 5cm.  
800/1000 €

**101. L.LEGRAND** - «*Rêve d'Ossiant*» - (années 1920) Carte publicitaire parfumée en carton illustrée polychrome de gerbes de fleurs, titrée. D : 6 x 9cm.  
60/80 €

**102. ISABEY** - «*Mon Seul Ami*» - (1926-1928) Présenté dans son écrin rectangulaire en peuplier gainé de papier Tolède, intérieur satin jaune safran, titré, flacon en verre incolore pressé moulé de section cylindrique, en forme d'amphore à six pans, sa base à décor en réserves de motifs floraux gothiques patinés anthracites, son bouchon hexagonal à motif floral patiné, avec son étiquette sous son assise. Numéroté. (PdO) modèle créé par Julien Viard (1883-1938), non signé. H : 12cm.  
700/900 €



100

**103. ISABEY** - «*Le Chypre Celtic*» - (1924) Présenté dans son coffret cubique en peuplier gainé de papier Tolède conçu par Sorys (René Duval), flacon lanterne en verre incolore pressé moulé de section et forme cylindriques richement décoré de feuillages moulés en relief et patinés anthracite, col à carnette, son bouchon disque floral patiné anthracite. (petites égrenures). Numéroté. Modèle créé par Julien Viard (1883-1938), signé. H : 8cm.  
300/350 €



99



**104. LOURNAY - «Lilas»** - (années 1920) Présenté dans son rare coffret rectangulaire en carton gainé de papier faux maroquin rose, intérieur satin rose titré, luxueux flacon amphore en verre incolore pressé moulé de section cylindrique, à décor moulé sur sa panse de vestales et de guirlandes de fleurs, son bouchon dépoli à décor floral moulé à cône facetté, avec son étiquette. Numéroté. Modèle dessiné par Julien Viard (1883-1938), non signé. H : 16, 5cm.  
3800/4200 €



**105. LE GALION - « Bourrasque »** - (années 1950) Présenté dans son étui carton titré et siglé, flacon en verre incolore pressé moulé de section et forme cylindriques, sa panse à douze pans concaves, ses deux étiquettes argent sur un des pans, col à carnette, avec son bouchon disque cranté doté de son étiquette argent titré illustré d'un galion. Numéroté et scellé avec PdO. H : 14cm.

250/300 €

**106. LE GALION - « Iris »** - (années 1950) Présenté dans son étui carton titré et siglé, flacon en verre incolore pressé moulé de section et forme cylindriques, sa panse à douze pans concaves, ses deux étiquettes argent sur un des pans, col à carnette, avec son bouchon disque cranté doté de son étiquette argent titré illustré d'un galion. Numéroté et scellé avec PdO. H : 11cm.

200/220 €

**107. NINA RICCI - « L'Air du Temps »** - (1948) Important flacon publicitaire décoratif en cristal massif incolore pressé moulé de section cylindrique, en forme d'urne torsadée, col à carnette, coiffé de son imposant bouchon en cristal dépoli figurant deux colombes aux ailes déployées. Modèle créé par Marc Lalique en 1951. Signé. H : 30cm.

800/900 €

**108. NINA RICCI - «Coeur Joie»** - (1946) Présenté dans son coffret en carton gainé de papier blanc gaufré (défraîchi) illustré de coeurs et de visages d'après Christian Bérard, titré, flacon en cristal incolore partiellement dépoli de section rectangulaire, sa panse en forme de coeur polylobé évidé en partie centrale, avec son bouchon cabochon dépoli à décor en relief d'un papillon. Titré. (bouchon bloqué). Modèle créé par Marc Lalique (1900-1977), signé. H : 12cm.

300/400 €



**109. NINA RICCI** - «*Fille d'Eve*» - (1952) Flacon en cristal massif incolore dépoli satiné figurant une pomme, avec son bouchon deux feuilles en cristal incolore. On y joint le flacon similaire modèle prototype en cristal dépoli avec son bouchon deux feuilles en cristal dépoli satiné (petit éclat à l'intérieur du col). Modèles créés et édités par Marc Lalique (1900-1978), dont un signé.  
H : 6, 5cm et 5, 5cm.  
300/350 €

**110. NINA RICCI** - «*L'Air du Temps*» - (1948) Flacon «Soleil» première version pour ce parfum en verre incolore soufflé moulé dépoli satiné figurant un soleil stylisé, avec sa capsule en laiton rainuré. Modèle dessiné par Juan Rebull et édité par Marc Lalique, signé.  
H : 5cm.  
120/150 €

**111. NINA RICCI** - (années 1960) Trousse de voyage en résine souple à décor d'un motif de tissus floral, titrée, comprenant deux flacons en verre incolore avec capsule dorée modèle «coquille» édités par Lalique. (PdO)  
H : 9cm chacun.  
60/80 €

**112. SATININE** - «*Orchidea Nera*» - (années 1950) Coffret rectangulaire en carton titré contenant le savon parfumé et le flacon d'extrait scellé avec PdO. On y joint la belle boîte de poudre en carton scellée avec Pdo forme tambour.  
H : 9, 5cm D : 7cm.  
100/120 €

**113. TRAVAIL FRANÇAIS** - (années 1925-1930) Luxueux flacon à parfum en cristal incolore pressé moulé de section cylindrique, forme pansue galbée, à décor gravé en réserves de roses, son bouchon mollette en cristal protégé de sa capsule en argent massif décorée de laque avec application de coquille d'oeuf dans le goût de Jean Dunand. Poinçon d'orfèvre.  
H : 15cm.  
350/450 €



113



112

**114. GRA-CAR** - «*Gelsomino*» - (années 1930) Présenté dans son coffret losange tronqué en carton gainé de papier polychrome illustré de fleurettes, rare flacon en biscuit moulé émaillé polychrome figurant un petit vase à deux anses, avec son bouchon boule, titré et armorié. H : 8cm.

350/380 €

**115. LENTHÉRIC** - «*La Féria*» - (années 1920) En excellent état de fraîcheur, présenté dans son coffret rectangulaire en carton gainé de papier marbré beige, flacon en verre incolore pressé moulé de section rectangulaire, forme borne carrée rainurée, son bouchon en verre opaque vert malachite figurant une pivoine, avec son étiquette or gaufrée. Scellé avec PdO. H : 9, 5cm.

250/280 €

**116. JEAN PATOU** - «*Colony*» - (1938) Présenté dans son coffret cubique en carton gainé de paille japonaise avec vignette illustrée et titrée, intérieur papier or, flacon «ananas» en verre incolore pressé moulé de section cylindrique, en forme d'amphore sur piedouche, avec son bouchon «feuillages» dépoli, et son étiquette illustrée en pampille. (scellé avec PdO) modèle dessiné par Süe & Mare. H : 10cm.

220/250 €

**117. JEAN PATOU** - «*Normandie*» - (1935) Réédition datant de 1998 : présenté dans son coffret rectangulaire cubique en carton gainé de papier argent siglé et titré, flacon en verre incolore et acier nickelé figurant le transatlantique reliant Le Havre à New-York, avec son étiquette. Scellé. Modèle de vitrine. H : 7, 5cm.

350/400 €

**117B. JEAN PATOU** - «*Ma collection, Parfums d'époque, 1925-1964*» - (1990)

Coffret contenant douze flacons diminutifs contenant chacun un extrait mythique de la maison de couture, avec leur étiquette. On y joint le livre explicatif de cette collection.

H : 3cm (flacon) chacun D : 17 x 22cm (coffret)

100/120

**118. JEANNE LANVIN** - «*Rumeur*» - (années 1930) Présenté dans son coffret cubique en carton titré et siglé (défraichi), flacon «boule noire» en verre opaque noir pressé moulé siglé et titré à l'or sur sa panse, col laqué or, avec son bouchon «framboise» laqué or et ses étiquettes sous son assise. Modèle dessiné par Armand Rateau (1882-1938). H : 8cm.

180/200 €



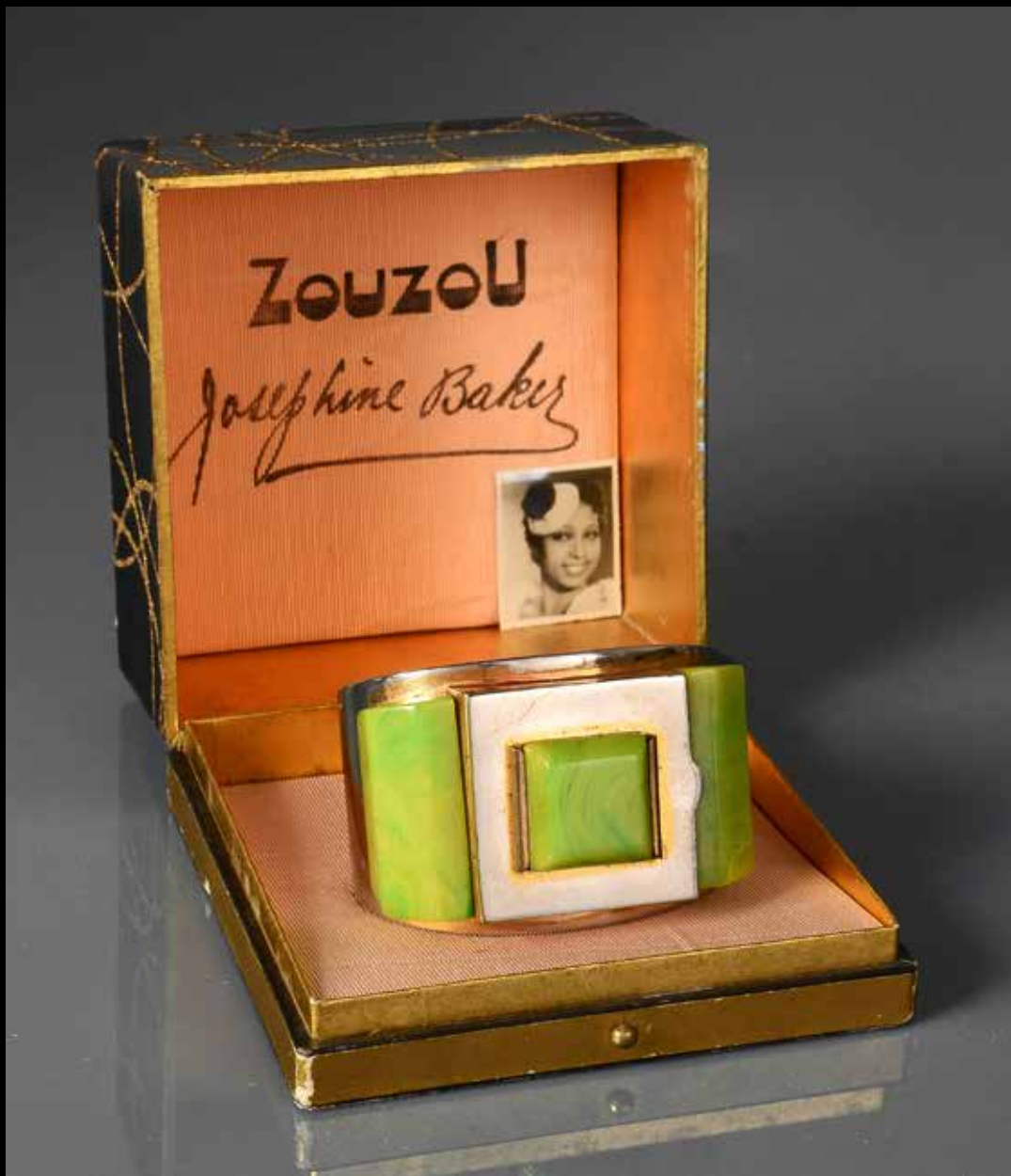


**119. LANVIN PARFUMS** - (années 1945-1950) Deux diminutifs parfums modèle «boule blanche» avec capsule bakélite noire titrée, chacun présenté sur carte titrée, parfum «Crescendo». (PdO) H : 2, 5cm chacun.  
150/180 €

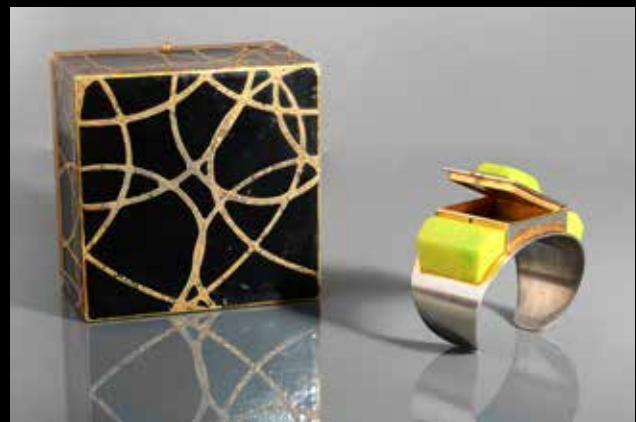
**120. YBRY** - «Femme de Paris» - (1925) Flacon moderniste en cristal opaque blanc recouvert de cristal émeraude de Baccarat figurant un jerrican, avec son bouchon cranté et sa capsule cubique en laiton émaillé vert émeraude en réserves, avec son étiquette médaillon or. Numéroté. H : 7cm.  
400/500 €

**121. VIGNY** - «Golli-Wogg» - (1918) En excellent état de fraîcheur, avec son étiquette, flacon en verre incolore pressé moulé partiellement émaillé noir et blanc, avec bouchon en verre opaque noir gainé de fourrure, l'ensemble figurant le premier personnage noir «africaniste» de la bande dessinée pour enfants des Soeurs Upton. Modèle dessiné par Michel De Brunhoff H : 6cm.  
200/250 €

117B



**122. JOSÉPHINE BAKER** - (1906-1975) - «ZouZou» - (1934) Présenté dans son écrin carré cubique en carton gainé de papier noir marbé or, intérieur satin pêche titré «ZouZou, Joséphine Baker» et comportant une petite photo noir et blanc de la célèbre égérie des soirées parisiennes, élégant bracelet manchette en acier nickelé agrémenté de trois importants cabochons facettés en bakélite imitant le jade, le motif central faisant office de poudrier. Excellent état. Modèle breveté édité par la maison Flamand, signé D : 7cm.  
3000/4000 €





123



124

**123. CADOLLE** - « *L'Amour en Cage* » - (années 1920)  
Présenté dans son coffret en carton gainé de papier noir armorié or, intérieur satin jaune, s'ouvrant à quatre battants avec sa passementerie, flacon en verre opaque noir pressé moulé de section cubique, forme pyramidale tronquée, ses arêtes et son col laqués or, son bouchon cabochon laqué or doté de son anneau, titré sur deux faces. (bouchon bloqué).  
Modèle créé par Julien Viard, non signé H : 7cm.  
3000/4000 €

**124. LA DUCALE** - « *Egizia* » - (années 1950- Italie)  
Spectaculaire flacon ethnique en biscuit pressé moulé émaillé blanc et vert tropique, rehaussé à l'or, de section cylindrique, représentant une tête de femme «giraffe» à col annelé, sa coiffure tressée ornée de perles or, un rang de perles se prolongeant sur son front, chaque oreille ornée d'une boucle d'oreille pampille conique en laiton. Modèle créé par la manufacture de Canova à Padoue. Signé. H : 29cm.  
850/880 €



**125. LOUIS VUITTON - « Heures d'Absence » - (1927)**

Présenté dans son étui cylindrique en carton or titré, rarissime flacon amphore sur piedouche en verre incolore soufflé moulé, coiffé de son bouchon disque. Première taille. H : 8cm.

2000/2500 €

**126. MAX FOURRURES (A.LEROY) - «Max Sport» -**

(1924) Dans une belle taille, flacon carafon en cristal incolore pressé moulé de Baccarat de section et forme cubiques, sa panse à pans coupés, une face à décor émaillé bleu et blanc d'une élégante en manteau de fourrure et d'une antilope stylisées sur fond dépoli à l'acide, titré, col à carnette saillante, son bouchon carré plat facetté rehaussé d'émail bleu. Numéroté. Flacon choisi et parfum composé par René Duval des Parfums de Volnay pour Madame Leroy. H : 15cm.

400/500 €

**127. REVLON - « Couturine Doll Lipstick - Girl » - (1961-**

1963) Rare et amusant étui de rouge à lèvres cylindrique en laiton estampé et résine thermoformée gainé de velours, de vison et de strass figurant Ava Gardner. Titré. H : 12, 5cm.

200/220 €



125



127



126



128

**128. GABRIEL ARGY-ROUSSEAU** - « *Les Hortensias* » - (années 1920) Pendentif en pâte de verre teintée vert émeraude en forme de disque bombée galbée à décor moulé dans la masse de fleurs d'hortensias. Monogrammé GAR dans la masse. D : 6, 5cm.

500/600 €

**129. RENÉ LALIQUE** - « *Majestic* » - (1938) Important vase en verre incolore pressé moulé partiellement dépoli satiné en forme de boule à décor de losanges rayonnants moulés en creux. (petite égrenure au col). Modèle référencé par Félix Marcilhac. Signature non localisée. Provenance : parfumerie Erizma Bijon à Bordeaux H : 35, 5cm.

3000/3200 €



129

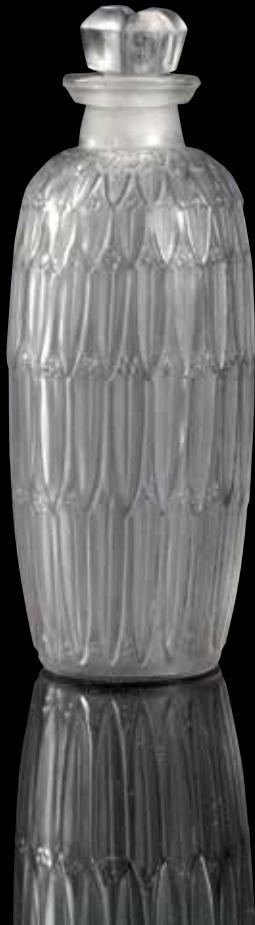
**130. RENÉ LALIQUE** - (1860-1945) - «*Hirondelles*» - (1920 ) Flacon à parfum en verre incolore pressé moulé partiellement dépoli, de section rectangulaire, sa panse carrée à décor moulé sur deux faces d'un envol d'hirondelles en relief, col à carnette, son bouchon rectangulaire aux tranches décorées de fleurettes en relief. Signé et numéroté. H : 9cm. 1800/2000 €

**131. RENÉ LALIQUE** - (1860-1945) - «*Amphitrite*» - (années 1920) Flacon à parfum en verre incolore pressé moulé dépoli satiné de section ovale cylindrique , sa panse figurant un coquillage, col à carnette saillante, son bouchon en verre dépoli en forme de figurine. numéroté et signé à la roue. H : 10,5cm 2000/2500 €

**132. RENÉ LALIQUE** - (1860-1945) - «*Petites Feuilles*» - (années 1910) Flacon à parfum en verre incolore pressé moulé dépoli satiné de section cylindrique, sa panse cylindrique bombée galbée à décor moulé de petites feuilles, col à carnette, avec son bouchon quadrilobé. (base légèrement meulée). numéroté et non signé. H : 11cm 600/800 €



130



132



131



133

**133. PARFUMS DE VOLNAY - (RENÉ DUVAL) «Maoni» - (1919)**  
Premier modèle de flaconnage en verre incolore pressé moulé commandé par René Duval (1886-1936) à René Lalique (1860-1945) de section cylindrique, en forme d'amphore à huit pans, col à carnette, son bouchon disque à décor moulé d'une fleur stylisée. Numéroté. Signé Lalique avec le grand L. H : 12cm. 1000/1200 €

**133B. PARFUMS DE VOLNAY (RENÉ DUVAL) - «Fleurs Vives» - (1920)**  
Rare flacon en verre incolore pressé moulé de section cylindrique, sa panse en forme de rouleau rainuré agrémenté de quatre anneaux de guirlandes florales émaillées, son bouchon olive à décor floral émaillé. numéroté. modèle créé et édité par René Lalique (1860-1945), signé. H : 13cm 5000/5500 €



133B

**134. CARON - «Narcisse Noir» - (1911)** Fontaine à extrait de style baroque en cristal incolore pressé moulé de Baccarat en forme de vase sur piedouche carré, habillé de bronze doré. (infime égrenure) signée Baccarat et numéroté 64/300. H : 24, 5cm. 2000/2200 €

**135. CARON - «En Avion» - (1932)** Importante fontaine à parfum de style baroque en cristal incolore pressé moulé agrémenté de bronze doré, avec robinet ouvragé et chaînette en bronze doré. Modèle réservé pour les Boutiques des Parfums Caron édité en 1984. Edité par la Verrerie autrichienne Stölgle oberglas GmbH à Köflach. H : 48cm. 1200/1500 €



138

137

136



**136. CARON** - «*Bellodgia*» - (années 1950) Présenté dans son coffret en carton gainé de papier bleu roy et or, titré, flacon «poire» en verre incolore pressé moulé de section cylindrique, avec son bouchon ovale évidé et son étiquette en pampille. (PdO)  
H : 16, 5cm.  
300/400 €

**137. JEAN BAPTISTE** - «*Vol à Voile*» - (années 1945-1950) Présenté dans son coffret cubique en carton gainé de papier rayé et violine, titré et illustré d'un angelot, flacon en verre incolore pressé moulé de section et forme cubique souligné de laque or, avec son bouchon mollette et sa capsule sphérique à décor moulé de têtes d'angelots. H : 10cm.  
150/200 €

**138. AVON** - «*Good Year*» - (années 1970) Présenté dans son étui carton titré et illustré, curieux flacon en verre laqué avec capsule figurant un ballon dirigeable publicitaire.  
H : 13cm.  
80/100 €



139



140

**139. WILLYRONIS** - (1910-2009) **pour Guerlain** - (1960)

Très rare cliché photographique noir et blanc représentant Pierre Gabriel Guerlain (1872-1961) dans son bureau au 68 Avenue des Champs Elysées en 1962. Provenance : archives de Madame Marguerite Lemaitre, sa secrétaire.

D : 24, 3 x 17, 3cm.

1000/1200 €

**140. GUERLAIN** - (années 1880-1910) Rarissime flacon en verre incolore pressé moulé de section cubique, forme cubique facettée, richement décoré à l'or de brocards sur ses arrêtes, son épaulement et son col, son bouchon carré facetté reprenant le même décor. Modèle commercialisé dans la boutique Guerlain du 15 Rue de la Paix de 1842 à 1925.

(2 petites égrenures à sa base) modèle édité par la Verrerie Pochet & Du Courval H : 14cm.

1500/1600 €

**141. GUERLAIN** - «*Rue de la Paix*» - (1908) Très rare flacon modèle «Mauresque» en verre incolore pressé moulé de section cubique, sa panse cubique à huit facettes surmontée de son col cheminée annelé, son bouchon sphère en verre soufflé moulé, l'ensemble décoré main de laque et d'émail bleu, corail et or. Modèle grand-luxe sur commande pour tous extraits de la maison. (petite égrenure au col) Édité par la Verrerie Pochet & Du Courval. H : 21, 5cm.  
3000/5000 €

**142. GUERLAIN** - «*Shalimar*» - (1925) Dans sa plus grande taille commerciale, flacon modèle «chauve-souris» en cristal massif incolore de Baccarat en forme d'urne côtelée sur piedouche facetté, son bouchon «éventail» en cristal teinté bleu Bosphore titré à l'or, avec son étiquette sur cartouche. Numéroté. (petite égrenure au piedouche) H : 20cm.  
300/350 €

**143. GUERLAIN** - «*Parfum des Champs-Élysées*» - (1904) Ecrin créé en 1914 de forme rectangulaire en peuplier gainé de papier maroquin rouge doré au petit fer et décoré d'une rosace orientale, intérieur satin crème, destiné à protéger le flacon «Tortue» en cristal de Baccarat. D : 14 x 8, 5cm.  
350/400 €

**144. GUERLAIN** - «*Eau de Cologne Impériale*» - (1853) Flacon en verre incolore pressé moulé de section et forme cylindriques richement laqué à l'or, sa panse à décor de quatre rangs d'abeilles et de motifs écailles, col à carnette, son bouchon sphère reprenant le décor écailles, avec son étiquette armoriée sur cartouche. Modèle édité par la Verrerie Pochet & Du Courval. H : 20cm.  
180/200 €



141



142

145

144

143

**145. GUERLAIN** - «*Bouquet de Faunes*» - (1926) Présenté dans son coffret cylindre en carton gainé de papier maroquin vert anglais, intérieur satin vert, titré, flacon en verre incolore pressé moulé figurant un vase Médicis sur piedouche, à décor moulé en relief de deux têtes de nymphe et deux têtes de faune, avec son bouchon disque perlé. (PdO). Numéroté. Modèle édité par René Lalique (1860-1945), non signé.  
H : 10cm.  
600/800 €



**146. GUERLAIN - «Ode» - (1955)** Présenté dans son luxueux coffret cubique en carton gainé de satin imprimé polychrome (tâché) illustré d'un bouquet floral d'après Palayer, titré, flacon amphore en cristal incolore pressé moulé partiellement dépoli, de section cylindrique, sa panse à décor d'une draperie végétale en relief, col à carnette, son bouchon en cristal figurant un bouton de rose, avec son étiquette or. Numéroté. H : 18, 5cm.  
400/420 €

**147. GUERLAIN - «Ode» - (1955)** En excellent état de fraîcheur, présenté dans son coffret cubique en carton gainé de papier polychrome illustré d'après Palayer, titré, flacon amphore en verre incolore pressé moulé partiellement dépoli satiné à décor d'une draperie végétale moulée en relief, son bouchon figurant un bouton de rose, avec son étiquette or, scellé avec PdO.  
H : 12, 5cm.  
200/250 €

**148. GUERLAIN - «Liu» - (1929)** Flacon en verre opaque noir de section cubique figurant une boîte à thé chinoise, avec son bouchon carré plat et ses deux étiquettes or et noir.  
H : 8cm.  
200/220 €





**149. GUERLAIN** - «*Kadine*» - (1910) Présentation datant de 1935 : coffret cubique en carton gainé de papier à décor rayonnant, titré, flacon «lanterne» en verre pressé moulé teinté bleu nuit de section cubique, avec son bouchon cubique facetté et son étiquette sous sa base, scellé avec PdO. Modèle édité par la Verrerie Pochet & Du Courval H : 10cm.  
500/700 €

**150. GUERLAIN** - «*Vol de Nuit*» - (1933) En excellent état de fraîcheur, présenté dans son coffret carré en carton gainé de papier suédine vert titré, intérieur satin blanc, flacon en cristal incolore pressé moulé de section rectangulaire cubique, son bouchon quadrilobé, avec son étiquette en laiton ajouré, avec parfum d'origine. H : 13, 5cm.  
300/350 €

**151. GUERLAIN** - «*Jicky*» - (1889) En excellent état de fraîcheur, présenté dans son coffret carré en carton gainé de papier suédine vert titré, intérieur satin blanc, flacon en cristal incolore pressé moulé de section rectangulaire cubique, son bouchon quadrilobé, avec son étiquette aux lauriers, avec parfum d'origine. H : 13, 5cm.  
300/350 €

**152. GUERLAIN** - «*Djedi*» - (1927) Présenté dans son coffret rectangulaire cubique en carton gainé de papier suédine chamois titré, avec décor de volutes dorées, intérieur satin blanc, flacon en cristal massif incolore de Baccarat de section rectangulaire cubique, sa panse facettée, col à carnette, avec son bouchon quadrilobé et son étiquette or gaufrée. Numéroté et scellé avec PdO. Présentation datant des années 1955-1960. H : 10cm.  
300/350 €

**153. GUERLAIN** - «*Vol de Nuit*» - (1933) En excellent état de fraîcheur, présenté dans son coffret carré en peuplier gainé de papier zèbré noir et blanc, titré, flacon en verre fumé pressé moulé de section rectangulaire cubique, panse carrée à décor rayonnant sur une face, avec son étiquette en laiton ajouré, et son bouchon carré plat gainé de laiton. Scellé avec parfum d'origine. H : 13cm.  
300/350 €

**154. GUERLAIN** - «*Vol de Nuit*» - (1933) Rare version export réservé pour le marché Nord-Américain du flacon en verre fumé, modèle carré à décor rayonnant sur deux faces, son bouchon carré à motif de cubes, avec son étiquette en papier doré évidée. H : 5, 5cm.  
150/180 €

**155. GUERLAIN** - «*Shalimar*» - (1925) Très rare et important coffret rectangulaire en peuplier gainé de maroquin émeraude doré au petit fer, à décor d'arabesques, ayant servi à protéger un flacon d'extrait «Shalimar» en cristal de Baccarat, une boîte de poudre «C'est Moi», et un étui de rouge à lèvres «rouge d'enfer» en bakélite avec passementerie. Intérieur du coffret doublé de satin. Bon état. D : 18, 5 x 28, 5cm.  
350/400 €



153



155



154



**156. GUERLAIN** - «*Chronique parfumée du temps qui passe*» - (1828-1978) Ouvrage édité hors-commerce relatant l'histoire résumée de 150 ans de parfumerie de la maison Guerlain, avec belles illustrations et textes d'Elisabeth Sirot., enchassé dans une jaquette en parchemin gaufré (tâché).  
150/200 €

156

**157. GUERLAIN** - «*Shalimar*» - (1925) Luxueux dossier de presse sous forme d'un portofolio titré comprenant plusieurs feuillets légendés et illustrés. Edition des années 1990.  
D : 32 x 26cm.  
40/60 €



159

**158. GUERLAIN** - «*Eau de Cologne*» - (années 1990) Rare carré de soie roulottée blanc cassé et beige chamois illustré de quatre étiquettes anciennes de la maison siglées du Cheval de Marly. Très bon état. D : 90 x 90cm.  
180/200 €

**159. RAFAISSUS** - (années 1920 - Allemagne) Présenté dans son coffret rectangulaire en carton, titré, flacon fantaisie en verre incolore soufflé moulé figurant une ombrelle avec son étiquette or gaufrée. Scellé avec PdO. H : 12cm.  
100/150 €



162

**160. MOLINARD** - «*Les Trois Merveilles*» - (années 1930) Coffret en peuplier gainé de papier maroquin, intérieur tissus jaune titré, s'ouvrant à deux battants contenant trois flacons d'extraits en verre incolore pressé moulé modèle «cylindre» avec leur capsule bakélite noire et leur étiquette argent gaufrée.  
H : 7, 5cm chacun.  
100/150 €



163

**161. MOLINARD** - «*Les Concretas*» - (années 1930) Présentés dans leur coffret carton titré, trois boîtiers en bakélite de couleur figurant trois bérets de marin contenant de la concrète parfumée, chacun avec leur étiquette.  
D : 3cm chacun.  
180/200 €



164



161



160

**162. A.LANCEL** - (années 1920 - Nice) Présenté dans son coffret carré en peuplier gainé de papier cuir, intérieur satin, ensemble de beauté composé d'un poudrier, d'un étui de rouge à lèvres, et d'un flacon vaporisateur en laiton estampé gainé de bakélite noire, chacun illustré polychrome d'une Garçonne. (accident). H : 4, 5cm, 6, 5cm D : 4, 5cm.  
320/350 €

**163. ELIZABETH ARDEN** - (années 1950) Ensemble de beauté comprenant un étui de rouge à lèvres cubique en laiton estampé à décor d'un motif de vannerie et un poudrier disque en laiton estampé laqué blanc siglé à décor de feuilles de lauriers. Titrés. H : 6, 5cm D : 7cm.  
100/150 €

**164. MYRURGIA** - «Blanca Nieves» - (années 1930) Boîte de poudre cylindrique forme tambour en carton gainé de papier chromolithographié à décor de roses sur fond rainuré en ceinture, son couvercle illustré d'un lutin portant des roses. Titrée. D : 6cm.  
50/60 €

**165. TRAVAIL FRANÇAIS** - (années 1920) Garniture de toilette en verre incolore pressé moulé dépoli satiné à rehauts d'émail turquoise et corail comprenant : un flacon d'extrait, un flacon d'eau de toilette, un poudrier avec houppette en duvet de cygne, un verre à dents, un porte savon, et un vide-poches, tous à décor de motifs floraux Art Déco.  
diverses dimensions  
120/150 €

**166. ROSINE (PAUL POIRET)** - «Avenue du Bois» - (années 1920) Carte publicitaire parfumée en carton polychrome figurant un éventail en plume d'autruche, titrée et illustrée en réserve du rare flacon «Avenue du Bois». Bon état.  
D : 16 x 24cm.  
100/120 €

**167. PIGALL'S** - *Parfums de Rosine* - (années 1920) Très rare éventail publicitaire en papier chromolithographié vantant le Pigall's, cabaret parisien, illustré d'un couple d'élégants noctambules. Titré. (déchirure) H : 38cm.  
150/180 €



165



158



167



167



157



168



169

**168. ROSINE (PAUL POIRET)** - «*Habna la Fleur Secrète*»  
- (années 1920) Rarissime présentation complète : coffret carré en carton gainé de papier chromolithographié à décor floral japonisant, titré, orné de faux idéogrammes, contenant le flacon version biscuit métallisé argenté de forme carrée à décor en réserve de fleurs estampées, avec son bouchon bakélite imitant le corail rouge. Excellent état. H : 8, 5cm.  
7000/8000 €

**169. ROSINE (PAUL POIRET)** - «*Arlequinade*» - (1913)  
Élegant flacon moderniste en verre incolore pressé moulé richement rehaussé de laque or, de section cylindrique, en forme de colonne à motifs de triangles simultanés, avec son bouchon bicorne en bakélite noir avec douille en verre, et son étiquette illustrée. Modèle dessiné par Marie Vassiliev.  
H : 15, 5cm.  
1300/1500 €

**170. SEM** - «*La Ronde de Nuit*» - (1923) Ouvrage de 127 pages illustrées par Sem avec dédicace à Colette, garvures d'après L.André, et comportant un marque page parfum «Nuit de Chine» de Rosine (Paul Poiret) figurant le flacon tabatière, titré. Éditions A.Fayard & Cie.  
80/100 €

**171. MAISON DELVAUX** - (années 1930 - Paris) Même modèle de flaconnage que celui du lot précédent mais dans une plus grande taille. Numéroté et signé. H : 19cm.  
200/300 €

**172. MAISON DELVAUX** - (années 1930 - Paris) Flacon à parfum en verre incolore pressé moulé de section cylindrique, sa panse conique bombée galbée à décor émaillé noir et blanc de branchages fleuris. (accident à la douille) signé.  
H : 15, 5cm.  
200/300 €

**173. CIRO** - «*Danger*» - (années 1935-1940) Flacon moderniste en cristal massif incolore pressé moulé de Baccarat de section rectangulaire cubique, sa panse à décor de godrons saillants, avec son bouchon mollette et sa capsule laquée or, titré. Numéroté. Modèle dessiné par Georges Chevalier (1894-1997). H : 8cm.  
300/350 €

**174. POLVOS MARMIX** - (années 1930 - Espagne) Boîte de poudre cylindrique forme tambour en carton gainé de papier polychrome titré, son couvercle illustré d'un visage de femme stylisé Art Déco tenant en mains une boîte de poudre, titrée. Graphisme signé d'Hélios. D : 8cm.  
60/80 €



**175. PARFUMEUR NON IDENTIFIÉ** - «*Brise des Vallées*» - (années 1920) Curieux flacon en verre incolore pressé moulé de section cylindrique, sa panse figurant une rose, haut col cheminée doté d'une carnette, avec son bouchon floral, l'ensemble entièrement patiné rouge lie de vin, son étiquette (déchirée) disposée sous son assise. H : 11cm.  
580/600 €

**176. REGA 8** - (années 1930) Élégant flacon en verre incolore pressé moulé richement rehaussé de laque or figurant un vase sur piedouche facetté dans le style du «Vase Rühlmann», avec son bouchon mollette cranté et sa capsule dôme à gradins facettés. H : 11cm.  
250/280 €





181

**177. RUDY** - (années 1950 - Italie) Présentation humoristique du parfum sous forme de trois flacons «colonnes» en verre rainuré dépoli enchassés dans deux éléments en faïence émaillée blanche et or, l'ensemble figurant un fragment d'un temple antique en ruine pouvant servir de vide-poches. Chaque flacon avec leur étiquette en pampille, présenté dans son coffret carton. H : 21, 5cm.  
400/500 €



177

178

**178. RUDY** - «*Agrement*» - (années 1950) Amusante présentation du parfum sous forme d'un réverbère à trois lanternes en verre incolore et faïence émaillée, le fût du réverbère contenant le parfum, sa base en forme de cendrier ou vide-poches à décor de deux chiens, un noir et un blanc, avec son étiquette. H : 31cm.  
400/450 €

**179. CORDAY** - «*Femme du Jour*» - (1926) Présenté dans son rare coffret carré en peuplier gainé de papier or et satin rouge (défraîchi), titré, flacon borne en verre incolore pressé moulé de section rectangulaire, avec son bouchon rectangle et son étiquette or et rouge gaufrée. (PdO) H : 8cm.  
200/230 €

**180. CORDAY** - «*Rue de la Paix*» - (1952) Présentation humoristique du parfum sous forme d'un réverbère miniature en métal imitation bronze, chaque lanterne contenant un flacon miniature avec leur étiquette, disposé sur socle en céramique émaillée imitation pavés de rue faisant office de cendrier. Parfums : «*Jet*», «*Zigane*», «*Ardente Nuit*». Création du studio Limp à Paris, signé. H : 21cm.  
350/380 €



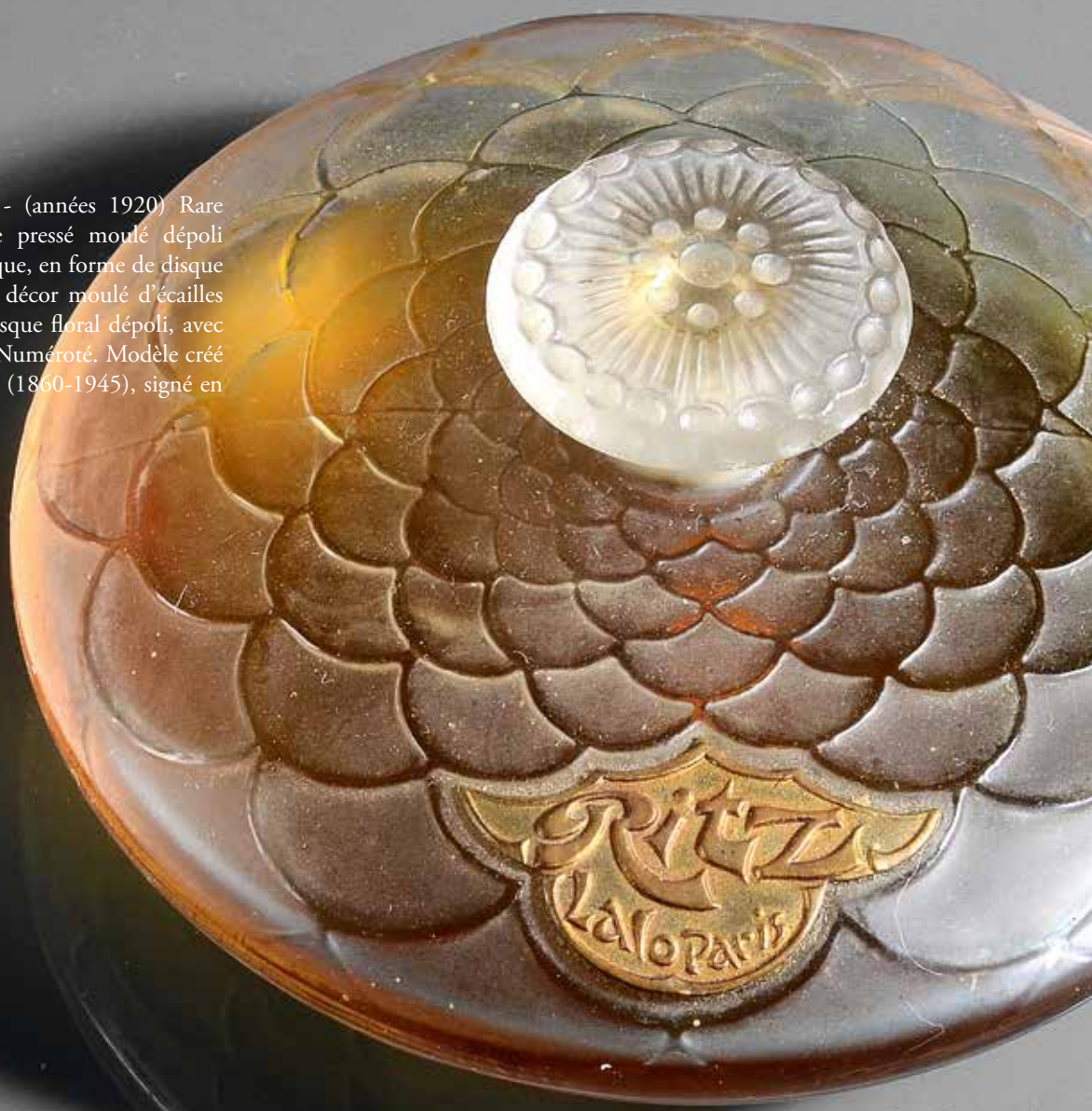
179

180

**181. BRYENNE** - «*Chu Chin Chow*» - (1918-1920) Luxueux flacon en verre teinté bleu richement laqué or et émaillé représentant un magot chinois assis en tailleur sur un pouf, tenant un éventail titré «*Chu Chin Chow*» avec sa capsule en verre opaque blanc laqué et émaillé, et son bouchon mollette cranté (éclats). Modèle créé par G.K.Benda, signé.  
H : 6cm.  
1000/1100 €

**182. BRYENNE** - «*Chu Chin Chow*» - (1918-1920) Même modèle de flaconnage que celui du lot précédent mais non laqué, non émaillé. Modèle expérimental. H : 6cm.  
300/320 €

183. LALO - « Ritz » - (années 1920) Rare flacon en verre incolore pressé moulé dépoli satiné de section cylindrique, en forme de disque bombé galbé, sa panse à décor moulé d'écailles en relief, son bouchon disque floral dépoli, avec son étiquette or gaufrée. Numéroté. Modèle créé et édité par René Lalique (1860-1945), signé en relief. H : 4cm.  
3000/3200 €





**184. DES GRIEUX - «Rêve»** - (années 1920) Rarissime flacon en verre opaque noir pressé moulé en forme d'encrier octogonal facetté, sa base à décor de marbres émaillées bleu cobalt et de grains de caviar, son bouchon disque en verre opaque noir à décor grains de caviar, avec son étiquette or. (petites égrenures à la douille du bouchon) modèle créé par Julien Viard (1883-1938), signé. H : 5cm.  
2400/2500 €



**185. SAUZÉ FRÈRES - «*Matin Fleuri*»** - (années 1920) Rarissime boîte de poudre cylindrique forme tambour en carton gainé de papier blanc et mandarine gaufré, son couvercle illustré d'une figurine et d'une guirlande de fleurs dessiné par René Lalique (1860-1945). (PdO) D : 7cm.  
600/800 €

**186. SAUZÉ FRÈRES - «*Eclosia*»** - (années 1920) En excellent état de fraîcheur, boîte de poudre cylindrique forme tambour en carton gainé de papier polychrome chromolithographié et gaufré, son couvercle illustré d'une femme fleur et de feuillages rouge, argent, noir, et blanc. Titrée et scellée avec PdO. D : 7, 5cm.  
180/220 €

**187. SAUZÉ FRÈRES - «*Fleur de Mousse*»** - (années 1920) Présenté dans son coffret rectangulaire en carton gainé de papier maroquin vert mousse, couvercle illustré polychrome d'un paysage forestier titré, flacon carafon en verre incolore pressé moulé de section cubique, sa panse ornée en relief de quatre volutes, col à carnette, avec son bouchon évasé et sa belle étiquette illustrée polychrome d'un paysage forestier.  
H : 11cm.  
280/300 €



186



219



185



187



218



188

**188. BURMANN** - «*La Sirène*» - (années 1920) Présenté dans son coffret carré en peuplier gainé de papier maroquin blanc, intérieur velours corail galonné, titré, flacon en verre incolore pressé moulé de section rectangulaire, forme triangulaire galbée, méplat central à décor moulé d'une sirène, col à carnette, avec son bouchon dépoli à décor moulé de rascasses, numéroté. Modèle créé et édité en 1912 par René Lalique, signé. H : 11cm.  
3800/4000 €

**189. COTY** - «*L'Ambre Antique*» - (1909) Présenté dans son coffret rectangulaire en carton gainé de papier beige sable, intérieur satin crème, titré, flacon en verre incolore pressé moulé de section cubique, forme cubique allongée, col à carnette saillante, son bouchon cabochon en verre dépoli à décor moulé de ronces entrelacées, avec son étiquette or gaufrée. Numéroté. Modèle créé par René Lalique, non signé, édité par Legras & Cie. H : 11cm.  
200/250 €



190

**190. COTY - «L'Effleuré» - (1912)** Exceptionnel coffret comprenant la boîte de poudre de riz, trois sachets de poudre parfumée (cachetés) et deux flacons en verre pressé moulé de René Lalique, chacun à décor en réserve d'une figurine surgissant d'une fleur, avec leurs bouchons figurant deux cigales affrontées. Numérotés et signés. (Un des flacons a le bouchon bloqué et contient de l'extrait d'origine). H : 11cm chacun (flacons).  
5200/5500 €

**191. COTY - «Jacinthe» - (années 1920)** Présenté dans son coffret rectangulaire en peuplier gainé de maroquin bordeaux, intérieur satin moiré violet, flacon carafon en cristal incolore pressé moulé de Baccarat de section rectangulaire, forme cubique, col à carnette saillante, son bouchon sphère facettée, avec sa belle étiquette or gaufrée. Numéroté. H : 11cm.  
280/300 €





**192. COTY - «A'Suma» - (1934)** Présenté dans son coffret cylindre à huit pans en carton gainé de papier noir et noir imitant les feuilles d'un paravent japonais, doté d'un cabochon bakélite corail, titré, élégant flacon «sphère» en verre incolore pressé moulé dépoli satiné à décor moulé d'anémones, son bouchon sphère côtelé strié, avec son étiquette or gaufrée en pampille, disposé sur son socle bakélite noir et corail. (scellé avec PdO). Numéroté. Modèle dessiné par Pierre Camin et édité par René Lalique, non signé. H : 8cm.  
350/400 €

**193. COTY - «Paris» - (1923)** Même modèle de flaconnage que celui du lot précédent, sans coffret, avec ses deux étiquettes. Numérotés. H : 14cm.  
100/120 €

**194. COTY - «L'Effleur» - (1908)**  
Très rare première version de cet extrait : présenté dans son coffret rectangulaire cubique en carton gainé de papier beige (défraîchi) illustré d'une figurine en relief, flacon carafon en cristal incolore pressé moulé de Baccarat de section rectangulaire cubique, panse cubique agrémentée en réserve de son étiquette gaufrée or d'après graphisme de René Lalique, col à carnette saillante, avec son bouchon sphère facettée. scellé avec PdO. numéroté.  
Étiquette signée Lalique.  
H : 9cm  
2000/2200 €

**195. MARCEL GUERLAIN** - «*Masque Rouge*» - (années 1920) Présenté dans son coffret cubique en carton gainé de papier polychrome illustré de femmes portant un masque rouge, flacon en verre incolore pressé moulé de section cubique, forme pyramidale tronquée, avec son bouchon barrette et son étiquette. H : 7, 5cm.

180/200 €

**196. MARCEL GUERLAIN** - «*Pavillon Royal*» - (1924) Présenté dans son rare coffret cubique en peuplier gainé de cuir rouge (défraîchi et tâché), s'ouvrant à deux battants, intérieur doublé de satin jaune, flacon en verre incolore pressé moulé richement rehaussé de laque or figurant le Temple d'Amour de la Reine Marie Antoinette situé dans le parc de Versailles, avec son étiquette métallisée or. Scellé avec PdO. H : 11cm.

1400/1700 €

**197. DUBARRY** - «*Garden of Kharma*» - (années 1920) Boîte à poudre en verre incolore pressé moulé de section cubique, en forme de coussin à trois godrons, la prise de son couvercle figurant un bouddha en méditation. Modèle créé par Julien Viard (1883-1938), non signée. H : 8cm.

350/380 €

**198. LANGLOIS** - «*Rose*» - «*Narcisse*» - «*Dazira*» - (années 1920 - Etats Unis) Ensemble comprenant deux flacons en verre incolore pressé moulé partiellement dépoli, de section rectangulaire, leur panse ovale décoré d'un losange sur deux faces, leur bouchon dépoli rainuré à décor moulé de fleurs, avec leur étiquette or gaufrée et leur coffret pyramidal tronqué en carton doublé de satin titré, et un flacon amphore de section cylindrique, sa panse facettée à décor moulé de motifs floraux sur fond dépoli, col à carnette, avec son bouchon conique facetté et son étiquette or gaufrée.

H : 8cm et 18cm.

600/650 €



196



198



**200. HOUBIGANT** - «*Quelques Fleurs*» - (1911) Présentation créée à l'occasion de l'Exposition Internationale des Arts Décoratifs de Paris en 1925 : présenté dans son écrin joaillier en peuplier gainé de cuir rouge s'ouvrant à deux battants, flacon carafon en cristal incolore pressé moulé de Baccarat, de section cylindrique, son haut col cheminée facetté, sa base décorée à l'or d'une scène champêtre dans le goût du XVIII<sup>e</sup> siècle, col et bouchon boule laqués or. Numéroté. H : 19, 5cm. 500/600 €

**201. TRAVAIL FRANÇAIS** - (XVIII<sup>e</sup> Siècle) Flacon-carafon cylindrique à haut col cheminée facetté rehaussé de laque or en verre soufflé, à décor d'une scène champêtre sur sa panse (effecée), avec son bouchon boule. Modèle ayant inspiré les parfums Houbigant en 1925 pour éditer leur modèle Baccarat. H : 20cm. 100/120 €

**202. HOUBIGANT** - «*Parfum d'Argeville*» - (1917) Flacon en cristal incolore de Baccarat de section ovale cylindrique à douze pans, sa panse illustrée à l'or d'une scène galante dans le goût du XVIII<sup>e</sup> siècle, col à carnette, avec son bouchon disque. (petits manques de dorure). Numéroté. H : 10, 5cm. 200/250 €

**199. LEGRAIN** - «*Bride au Vent*» - (1948) Présenté dans son pochon en satin brodé de fleurs dorées, curieux flacon de sac en verre gainé de laiton estampé en forme de médaille, entièrement décoré de fleurs, avec son étiquette métal en pampille. D : 6cm. 120/150 €

**203. HOUBIGANT** - (années 1935-1940) Important flacon «disque» en verre incolore pressé moulé sur socle en métal blanc, sa panse à décor en réserve d'un dragon et de volutes florales moulés en relief et laqué argent, avec sa capsule en métal blanc. Modèle attribué à René Lalique, non signé. Un modèle similaire signé s'est négocié sur Ebay France (photos sur demande). H : 24cm. 500/600 €



# GELLÉ FRÈRES

**203B. HOUBIGANT** - (années 1920)

Boîte de beauté rectangulaire en laiton estampé, son couvercle à décor chromolithographié de spirales de couleurs. signée.

D : 7 x 4,5cm

100/120 €

**204. BOTOT** - «*Lilas*» - (années 1920) Présenté dans son coffret carré en carton gainé de papier polychrome illustré de lilas (défraîchi et démonté), flacon en verre incolore pressé moulé de section ovale, sa panse évasée galbée, col à carnette, avec son bouchon ovale et son étiquette florale polychrome. Scellé avec PdO. H : 8cm.

120/150 €

**205. GELLÉ FRÈRES** - «*Violette Regina*» - (années 1910)

Flacon-carafon en verre incolore pressé moulé de section et forme cubique, col à carnette, son bouchon carré facetté, avec ses étiquettes polychromes florales titrées. H : 11cm.

150/180 €

**206. GELLÉ FRÈRES** - «*Shaving Stick*» - (années 1920)

Tube pour baton de savon à barbe en métal blanc chromolithographié, titré. H : 9cm.

100/120 €

**207. GELLÉ FRÈRES** - (années 1880-1910)

Présentés dans le cadre d'origine (quelques petits manques), trois panneaux publicitaires en carton chromolithographié vantant les parfums et cosmétiques de la maison. D : 31 x 39cm, 54 x 37cm et 53 x 64cm.

350/400 €



208

**208. GELLÉ FRÈRES** - «*Pour Etre Aimée*» - (années 1910)

Luxeux flacon en cristal incolore pressé moulé de Baccarat de section cubique, panse cubique à parois latérales bombées galbées à décor rayonnant gravé à la roue et rehaussé à l'or de fleurettes, une face gravée du nom de la senteur, col à carnette saillante, avec son bouchon demie lune tronquée à décor gravé et laqué or de fleurettes. Décor d'Auguste Heiligenstein (1891-1976), numéroté. H : 9, 5cm.

800/1000 €



206

205

202

209

204



211

**209. LUBIN** - «*Tibi*» - (années 1920) Flacon en verre incolore pressé moulé de section cylindrique en forme d'amphore à six pans rehaussé de laque or, une face à décor d'un coeur, titré, col à carnette saillante, avec son bouchon cabochon facetté. Numéroté. (petits manques de dorure) H : 12, 5cm.  
200/220 €

**210. LUBIN** - «*La Lubinette*» - (1915) Rare et curieuse présentation du parfum : flacon en verre incolore pressé moulé de section et forme cylindriques avec son étiquette figurine, son bouchon cranté et sa capsule baillonnante en métal dissimulé sous la crinoline de tissus et dentelle d'une figurine en biscuit émaillé polychrome, portant chapeau et sac à main. (un doigt cassé sur main gauche).  
H : 17cm.  
1000/1200 €

**211. LUBIN** - «*Kismet*» - (1921) Très rare version du flacon animalier en verre incolore pressé moulé édité par les Verreries Dépinoix figurant un éléphant indien décoré à la roue, avec son cornac faisant office de bouchon dépoli satiné. Non titré. Modèle dessiné par Georges Chevalier (1894-1987).  
H : 11, 5cm  
2000/2200 €



210





**212. LUBIN - «Kismet»** - (1921) Très rare dans cette version grand luxe, flacon en cristal incolore pressé moulé de Baccarat de section ovale cylindrique, figurant un éléphant indien richement laqué or et émaillé rouge et noir, col à carnette, son bouchon figurant son cornac au turban laqué or. Numéroté. Modèle créé par Georges Chevalier (1894-1987). H : 11cm.  
8500/10000 €



**213. TRAVAIL TCHÈQUE** - « *Eléphant* » - (années 1920) Rare flacon animalier en cristal incolore pressé moulé partiellement dépoli de section rectangulaire cubique, sa panse décorée en relief sur deux faces d'une tête d'éléphant tenant un bouquet de fleurs dans sa trompe, son bouchon losange dépoli à décor floral moulé. (égrenures à la douille du bouchon) H : 8cm.

1500/2000 €

**214. CRISTALLERIES DE BOHÊME** - (années 1920) Rare et élégant flacon en cristal incolore pressé moulé de section rectangulaire cubique entièrement patiné vert, deux faces à décor moulé en relief d'une tête d'éléphant, col à carnette, avec son bouchon clochette florale. Numéroté. H : 16, 5cm.

500/600 €

**215. VERRERIES DE BOHÊME** - (années 1930) Flacon à parfum en verre incolore pressé moulé dépoli satiné de section et forme cubique, décor moulé sur quatre faces d'une éléphant, avec son bouchon mollette et sa capsule cubique en métal blanc. H : 11cm.

400/500 €

**216. HUIJARVIS** - «*Son Envie*» - (années 1920) Présenté dans son coffret rectangulaire en carton gainé de papier suédine, avec sa vignette or gaufrée, intérieur satin jaune, flacon en verre incolore pressé moulé de section cubique, sa panse cubique allongée à décor moulé en relief de feuillages stylisés en dépoli, col à carnette, son bouchon carré dépoli à décor moulé de papillons, avec son étiquette or gaufrée. H : 12, 5cm.

580/600 €

217. LES FONTAINES PARFUMÉES DE GRASSE -  
«Parfum Exquis» - (années 1920) Rarissime flacon en verre  
incolore pressé moulé de section cylindrique, sa panse évasée  
à décor en quatre réserves de roses et feuillages moulés et  
émaillés, son bouchon cube surmonté d'un chérubin tenant  
des guirlandes de roses émaillés, avec son étiquette or gaufrée.  
Modèle attribué à Julien Viard (1883-1938). H : 14, 5cm.  
10 000/12 000 €





**218. VALOY** - «*Gardénia Pourpre*» - (années 1930) Boîte de poudre cylindrique forme tambour en carton gainé de papier polychrome illustré, son couvercle à décor d'un motif floral Art Déco, titré. (PdO) D : 7, 5cm.  
100/120 €

**219. GAL** - «*Jardines de Espana*» - (années 1920 - Espagne) Rare boîte de poudre cylindrique forme tambour en carton gainé de papier bicolore gaufré, son couvercle richement illustré de motifs néoclassiques. Titree. D : 7cm.  
60/80 €

**219B. ELGIN-AMERICAN** - «*Hollywood*» - (années 1950) Poudrier en laiton estampé gravé et rehaussé de laque, son couvercle illustré des célèbres rues et studios de cinéma à Hollywood. signé.  
D : 9 x 7,5cm  
200/220 €

**220. LUCIEN LELONG** - «*La Femme est comme une Fleur*» - (années 1950) Spectaculaire coffret en carton gainé de papier ivoire et or titré contenant quatre flacons d'extrait de la maison de couture en verre incolore avec capsule dorée, enchassés dans un cube imitation mausolée, parfums : «*Indiscret*», «*Balalaïka*», «*Sirocco*», et «*Tailspin*». (PdO) H : 6cm. Et 13cm (flacons).  
400/500 €

**221. LUCIEN LELONG** - «*Mon Image*» - (années 1935-1940) En excellent état de fraîcheur, présenté dans sa contre-boîte en carton beige siglé et titré, coffret cubique en carton gainé de plaques en miroir avec étiquette contenant le flacon tank en verre massif incolore pressé moulé de section et forme cubiques, sa panse à décor de godrons saillants, sa capsule siglée en verre protégeant son bouchon molette, avec son étiquette. Scellé avec PdO. H : 8cm.  
300/350 €

**222. MARCEL ROCHAS** - «*Femme*» - (1944) Grand plat décoratif en biscuit émaillé blanc et noir à décor du motif de dentelle Chantilly fait main par Le Tallec, édité dans les années 1950 pour les parfumeurs détaillants. Signé et édité à Limoges par Paul Boyer porcelainier. D : 38cm.  
600/800 €

**223. MARCEL ROCHAS** - (années 1950) Lot comprenant trois flacons de sac modèle «*Cylindre*» en verre opaque blanc avec capsule de laiton à motif de dentelle Chantilly sur fond de couleur, avec leur étiquette dorée, et quatre flacons de sac modèle «*Ovale*» en verre opaque de couleur revêtu de dentelle Chantilly avec bouchon touche-oreille et capsule en laiton estampé. Parfums : «*Femme*», «*Mouche*», «*La Rose*», et «*Mousseline*». H : 6, 5cm et 7cm chacun.  
400/500 €



222

**224. MARCEL ROCHAS** - «Femme» - (1944) Lot comprenant un agenda, une boîte de beauté en bakélite avec étui de rouge à lèvres en argent, et une boîte à sachet parfumé, l'ensemble décoré du célèbre motif de dentelle Chantilly. Dimensions diverses. 400/450 €

**225. MARCEL ROCHAS** - «Femme» - (1944) Petite trousse de voyage créée vers 1970 pour Air France en résine souple à décor de dentelle Chantilly comprenant deux flacons amphores avec capsule titrée. (PdO) H : 8cm chacun. 60/80 €

**226. MARCEL ROCHAS** - «Femme» - (1944) Lot comprenant le poudrier ovale en métal argenté à décor gravé de dentelle Chantilly sur son couvercle et le flacon vaporisateur en cristal incolore de Baccarat de section rectangulaire cubique, forme borne galbée, une face à décor gravée de dentelle, avec son système diffuseur et son coffret ovale titré. H : 12cm (flacon). 150/180 €

**226B. MARCEL ROCHAS** - «Femme» - (années 1960) Petit agenda de dame en suédine chocolat broché dans une monture en laiton ajouré, titré. D : 11,5 x 8,5cm. 50/70 €



223





227

**227. DELETTREZ - «Inalda» - (années 1920)**

Rare flacon en verre incolore pressé moulé de section cylindrique, sa panse sphérique à décor moulé de sept godrons saillants décorés de perles émaillées noires, col à carnette, son bouchon conique reprenant le même décor. (défaut de moulage à la base du col).

modèle créé et édité par René Lalique, numéroté et signé.

H : 9,5cm

2000/2500 €

**228. DELETTREZ - «Comme Noblesse, Titre Oblige»**

- (années 1910) Rare pot à onguent de section et forme cylindriques en biscuit émaillé polychrome à décor de brins de muguet. Titré à l'or sur son couvercle. H : 10cm D : 10cm. 500/550 €



228

**229. SCHIAPARELLI - (années 1950)**

Coffret rectangulaire en carton gainé de papier rose shocking titré comprenant quatre flacons d'extrait en verre incolore de section rectangulaire, forme carrée, avec leur bouchon cubique à touche oreille et leur étiquette : «Snuff», «Shocking», «Sleeping», «Succès Fou». H : 6, 5cm.

180/200 €

**230. SCHIAPARELLI - « Succès Fou » - (1952)**

Flacon en verre opaque blanc pressé moulé laqué vert de section rectangulaire cubique, figurant une feuille de lierre, avec son étiquette or en papier métallisé. Modèle dessiné par Fernand Guérycolas. (petite égrenure) On y joint une petite plaque publicitaire en verre églomisé. H : 7cm.

300/400 €



230

230

230



**231. SCHIAPARELLI** - «*Le Roy Soleil*» - (1945) Spectaculaire façon surréaliste en cristal massif incolore de Baccarat richement rehaussé à la feuille d'or et d'émail bleu cobalt représentant un Soleil au visage souligné par un envol de mouettes s'élevant sur la mer, base, bouchon tige, et capsule aux rayons en excellent état. Numéroté. Modèle dessiné par Salvador Dali en 1943 et réalisé chez Baccarat sous la direction technique de Fernand Guérycolás. Estampillé Baccarat sous son assise.

H : 17cm.

7500/7700 €



**232. ALADIN** - (années 1920 - France) Rare et spectaculaire flacon vaporisateur en biscuit émaillé polychrome figurant en pied un clown stylisé jouant du saxophone (diffuseur manquant). Signé. H : 22cm.  
800/850 €

**233. CH. GRANT** - «Chypre» - (années 1920) Rare flacon animalier en verre incolore pressé moulé richement patiné bistre figurant une Cigale, symbole de la Provence et de la ville de Grasse, sa tête faisant office de bouchon, avec son étiquette extérieure et son étiquette argent au col titrée en provençal « Mon Amou es lou Souleou » (mon amour est le soleil). Monogrammé MP. Modèle dessiné et créé par le sculpteur grassois Marcel Pautot (1886-1963). H : 7cm.  
800/1000 €



230

**234. ROGER & GALLET** - «Cigalia» - (1912) Coffret en carton gainé de papier gaufré imitation bois de forme rectangulaire à deux coins saillants en partie haute, son couvercle à décor estampé et teinté de deux cigales affrontées, titré. Modèle dessiné par René Lalique (1860-1945). D : 15 x 8cm.

800/850 €

**235. ROGER & GALLET** - «Le Jade» - (1923) En excellent état de fraîcheur, présenté dans son coffret rectangulaire en carton gainé de papier polychrome gaufré illustré de deux volatils sur fond de végétation d'après graphisme de René Lalique, titré et signé, flacon en verre incolore craquelé de section ovale, sa panse en forme de borne galbée, avec son bouchon «grain de café» et son étiquette illustrée. Scellé avec PdO H : 10cm.

600/650 €

**236. ROGER & GALLET** - «Flores de Tokio» - (années 1920) Présenté dans son coffret en carton gainé de papier polychrome illustré de branches de cerisiers en fleurs, titré, flacon carafon en verre incolore pressé moulé de section et forme cubiques, col à carnette, son bouchon carré facetté, avec ses étiquettes polychromes illustrées. Scellé avec PdO. Excellent état de fraîcheur. H : 10cm.

950/1000 €



234





240



240

**237. ROGER & GALLET - «Feu-Follet» - (années 1930)**

En excellent état de fraîcheur, présenté dans son coffret carton gainé de papier polychrome à motifs Art Déco modernistes, flacon en verre incolore pressé moulé de section rectangulaire, sa panse carrée à parois convexes à décor d'une frise de losanges dépolis sur une face, son bouchon losange tronqué dépoli, avec son étiquette cellophane, scellé avec PdO.

H : 9, 5cm.

400/450 €

**238. ROGER & GALLET - «Violette» - (années 1910)**

Présenté dans son coffret rectangulaire à face chantournée en carton gainé de papier parme doré au petit fer décoré de fleurs de lys, flacon carafon en verre incolore pressé moulé de section et forme cubiques, col à carnette, son bouchon carré facetté, avec ses étiquettes parme titrées. Scellé avec PdO. H : 9cm.

200/300 €

**239. ROGER & GALLET - «Vera Violetta» - (années 1910)**

Superbe boîte de poudre cylindrique forme quadrilobée en carton gainé de papier parme doré au petit fer, avec son étiquette titrée sur son couvercle. Scellée avec PdO. D : 8, 5cm.

60/80 €

**240. ROGER & GALLET - «Souvent Femme Variée» - (1955)**

Luxeux coffret en carton gainé de papier polychrome gaufré illustré de volutes et d'angelots dans le style Vénitien, et décoré en réserve d'une Madone et son enfant dans le goût de Botticelli, intérieur capitonné de satin bleu doré au petit fer, contenant le flacon «volutes» en verre incolore pressé moulé de section rectangulaire, sa panse à décor moulé de volutes, col à carnette, son bouchon rayonnant laqué or, avec ses deux étiquettes. Modèle édité par la verrerie Brosse. H : 12cm.

800/1000 €



235

236

237

239

238



**241. ROGER & GALLET - «Paquerette»**  
- (années 1910)

Présenté dans son coffret carré cubique en carton gainé de papier corail titré, intérieur satin corail, flacon en verre incolore pressé moulé de section cylindrique, sa panse conique tronquée, avec son somptueux bouchon tiare en verre dépoli à décor moulé d'un bouquet rayonnant de paquerettes, et son étiquette cellophane, numérotée.

modèle créé et édité par René Lalique, signé.

H : 8,5cm

4000/5000 €

241

**242. A.GIRARD - «Mandragore»** - (années 1920) Présenté dans son coffret rectangulaire en carton gainé de papier or titré, avec sa vignette papier or gaufré, flacon en verre incolore pressé moulé de section cubique, sa panse cubique galbée évasée à décor de fleurs patinées moulées en réserves, col à carnette, avec son bouchon croissant à décor floral moulé patiné, et son étiquette or gaufrée. H : 12, 5cm.  
1600/1700 €

**243. VERTRA - «On the Avenue»** - (années 1930) Luxueux flacon en verre massif incolore pressé moulé de section rectangulaire, forme carrée, deux faces à décor marbré or en relief, col laqué or, son bouchon rectangle laqué or, titré sur cartouche. (bouchon bloqué) H : 8cm.

1000/1200 €



242



243



**244. CARAY - «Mes Fleurs»** - (années 1950) Flacon en verre incolore pressé moulé de section rectangulaire, forme rectangulaire cubique, son bouchon cubique dépoli, son étiquette or et rouge gaufrée figurant des flammes, présenté dans son curieux coffret carton représentant une cheminée de salon. Scellé avec PdO. H : 8cm.  
150/180 €

**245. CALLOT SOEURS - «Jeep»** - (1947) Créé en l'honneur de l'Armée Américaine ayant libéré la France, flacon en verre incolore pressé moulé de section rectangulaire, sa panse cubique, son étonnant bouchon dépoli figurant une roue du célèbre véhicule militaire, avec son étiquette or gaufrée et son coffret illustré d'une jeep d'après dessin de Lucienne Coudert. (PdO) H : 12, 5cm.  
400/450 €

**246. FÉLIX MILLOT - «Bois Précieux»** - (années 1920) Rare flacon en verre incolore pressé moulé de section rectangulaire cubique, sa panse figurant une tranche d'un tronc d'arbre, ses parois latérales richement patinées sépia, avec son bouchon assorti. Numéroté. Modèle créé par Julien Viard (1883-1938), non signé. H : 8cm.  
600/700 €

**247. FÉLIX MILLOT - «Bois Précieux»** - (années 1930) Très rare version moderniste créée par le sculpteur Paul Mergier (1891-1986) : présenté dans son coffret cubique en carton gainé de papier saumon titré et siglé, flacon en verre incolore pressé moulé de section cubique, forme élancée, enchassé sur socle en bois, sa capsule cubique en bois protégeant son bouchon mollette. (scellé avec PdO) H : 11cm (sans socle).  
350/400 €

**248. NILDÉ - «Matin Bleu»** - (années 1920) coffret rectangulaire en carton gainé de papier argent, et papier bois titré «Offert par l'Echo de Paris» (journal), intérieur satin, comprenant un étui de rouge à lèvres cylindrique en laiton estampé à décor floral, une boîte de poudre en carton forme tambour à décor écailles argent et bleu, et un flacon d'extrait en verre incolore forme Inro japonais à décor de frises émaillées bleu et blanc Art Déco, son bouchon reprenant le même décor, avec son étiquette bandeau. Graphisme et conception de Lucien Gaillard - (1865-1942) H : 9, 5cm et 4, 5cm D : 7, 5cm.  
1000/1200 €



**249. HEINRICH HOFFMANN** - (années 1920 - Karlsbad - Bohême) Important flacon pour l'eau de toilette en cristal massif incolore pressé moulé partiellement dépoli satiné, de section rectangulaire, sa panse conique facettée à une face à décor d'une figurine sur fond rainuré, col à carnette facettée, avec son bouchon triangle «égyptien» doté de son touche-oreilles. (petites égrenures). H : 20, 5 cm.  
300/350 €



249

**250. PERFUMERIA DE NICOLO** - «*Hircania - Rosa*» - (années 1920 - Buenos Ayres) Rarissime flacon égyptomanique en verre incolore pressé moulé partiellement dépoli satiné, de section cylindrique, représentant un sarcophage pharaonique, haut col à carnette, son bouchon disque en verre moulé laqué bronze à décor d'une tête pharaonique sur chaque face, avec ses étiquette polychrome titrée. H : 22, 5cm.  
3500/3700 €



250

**251. CANARINA** - (années 1920) Rare flacon en verre pressé moulé teinté bleu de section rectangulaire cubique, sa panse carrée à décor moulé sur une face de onze yeux égyptiens, col à carnette, avec son bouchon carré plat titré. (accidents) modèle créé et édité par René Lalique (1860-1945), signé. H : 5, 5cm.  
200/300 €



251

**252. BICHARA MALHAMÉ** - «*Chypre*» - (1919) Flacon en cristal incolore pressé moulé de Baccarat de section cylindrique, sa panse en forme de colonne évasée tronquée facettée, col à carnette, son bouchon en cristal dépoli figurant la tête de Monsieur Bichara en pharaon, coiffé du pschent, avec ses étiquettes, dont une illustrée et titrée. Numéroté. (PdO)

H : 15cm.

800/1000 €

**253. BICHARA MALHAMÉ** - (années 1920) Rarissime flacon-narguilé en cristal incolore pressé moulé de Baccarat de section cylindrique, sa panse élancée facettée dotée de ses deux cordons terminés par un embout en ambre, coiffé de sa capsule en cristal dépoli figurant Monsieur Bichara coiffé du pschent tel un pharaon. (éclat à la base de la capsule).

numéroté. H : 20cm.

2000/2500 €

**254. BICHARA MALHAMÉ** - «*Ramsès IV*» - (1928) Rare et spectaculaire flacon égyptomanique en cristal incolore pressé moulé de Saint Louis figurant l'obélisque de Louxor richement rehaussé de laque argent, toutes faces à décor moulé en creux de faux hiéroglyphes, base laquée argent (deux éclats), capsule patinée et bouchon cranté en cristal. Titré et numéroté. H : 20, 5cm.

7500/7800 €



252



254



253



**255. CHRISTIAN DIOR - «Poison» - (1985)** Présenté dans son coffret cylindre ovale en carton gainé de papier rose et or titré, flacon amphore asymétrique facettée en verre incolore pressé moulé, son bouchon «flamme» en verre teinté améthyste, titré. (PdO) modèle dessiné par Hervé Van der Straeten. H : 18cm.  
180/200 €

**256. CHRISTIAN DIOR - «Miss Dior» - (1947)** Présenté dans son coffret ovale tronqué modèle de voyage en carton gainé de papier pied de poule, flacon d'eau de cologne en verre incolore avec sa capsule en résine pied de poule et son étiquette assortie. Modèle dessiné par Fernand Guérycolas  
H : 11cm.  
80/100 €

**257. CHRISTIAN DIOR - «Miss Dior» - (1947)** Présenté dans son étui carton titré, diminutif parfum modèle «amphore» en verre incolore avec capsule dorée, titrée. (PdO)  
H : 4cm.  
60/80 €

**258. CHRISTIAN DIOR - «Diorissimo» - (1956)** Présenté dans son coffret rectangulaire en carton gainé de papier rose titré (défraichi), intérieur satin rose, flacon «amphorette» en verre incolore pressé moulé de section cylindrique avec son bouchon goutte et son étiquette. (scellé avec PdO) modèle dessiné par Fernand Guérycolas. H : 9cm.  
40/60 €

**259. CHRISTIAN DIOR - «Miss Dior» - (1947)** Flacon amphore sur piedouche facetté et étoilé en cristal doublé overlay bleu nuit rehaussé à l'or, titré sur cartouche, avec son bouchon olive overlay bleu nuit rehaussé à l'or. Numéroté. Modèle créé par Fernand Guérycolas. H : 18cm.  
800/1000 €

**260. CHRISTIAN DIOR - «Miss Dior» - (1947)** Rare flacon amphore sur piedouche, prototype en verre opalescent pressé moulé de la verrerie Brosse, avec ses 2 anneaux et son cartouche moulés en relief, et son bouchon olive (douille du bouchon accidentée) modèle expérimental créé par Fernand Guérycolas. H : 18cm.  
400/500 €

**261. CHRISTIAN DIOR - «Miss Dior» - (1947)** Deux flacons amphores sur piedouche étoilé en verre incolore de la verrerie Brosse, avec leur cartouche titré et leur anneaux moulés en relief, avec leur bouchon olive et leur étiquette (une endommagée). Modèle créé par Fernand Guérycolas.  
H : 14, 5cm chacune.  
300/350 €



**262. CHRISTIAN DIOR** - «*Miss Dior*» - (1947) Présenté dans son rare coffret rectangulaire en carton gainé de velours et satin blancs, galonné avec passementerie, titré (tâché), flacon amphore sur piedouche facetté et étoilé en cristal doublé overlay blanc de Baccarat rehaussé à l'or, titré sur cartouche, son bouchon olive en overlay blanc, numéroté et scellé. Modèle créé par Fernand Guérycolas et Victor Grandpierre. H : 18cm.  
1400/1600 €

**263. CHRISTIAN DIOR** - (années 1950) Rare éventail publicitaire asymétrique en papier chromolithographié illustré d'un dessin d'après René Gruau figurant une jambe gainé d'un bas. Bon état. H : 30, 5cm.  
380/400 €

**264. PARFRANCE** - «*Grace*» - (1956 - Monte Carlo) Rarissime flacon en verre incolore pressé moulé de section rectangulaire, sa panse cubique facettée, col à carnette, son bouchon en verre dépoli en forme de blason à décor moulé des armoiries de la Principauté de Monaco, avec son étiquette or titrée et son coffret carton titré comportant les armoiries de la Principauté de Monaco. (PdO) H : 6, 5cm.  
300/400 €

**265. LANCÔME** - «*Magie*» et «*Trésor*» - (années 1950) Présentés dans leur étui carton titré et siglé, deux flacons «coeur» en verre incolore pressé moulé partiellement dépoli, de section rectangulaire, avec leur capsule laiton doré et leur étiquette or. (PdO) modèles dessinés par Georges Delhomme (1904-1989). H : 8cm chacun.  
350/380 €

**266. LANCÔME** - (années 1950) Présenté dans son coffret rectangulaire en carton gainé de papier polychrome titré à motifs géométriques, étui de rouge à lèvres en métal blanc et or de forme cylindrique à décor rainuré. Conception : Georges Delhomme (1904-1989). H : 5, 5cm.  
20/30 €

**267. LANCÔME** - «*Givre Chatoyant*» et «*Rose Persan*» - (1950) Rare étui briquet en laiton estampé à décor gravé de losanges contenant deux rouges à lèvres. (quelques piqures). Titré. Modèle créé par Georges Delhomme et la maison Reboul.  
H : 5cm.  
80/100 €

**268. LANCÔME** - «*Senteurs d'Automne*» - (années 1950) Flacon-vaporisateur de comptoir en verre incolore pressé moulé dépoli satiné de section cylindrique, forme conique rainurée, piedouche titré, avec son système diffuseur. Modèle dessiné par Georges Delhomme (1904-1989). H : 19cm.  
180/200 €



262



264



265

265

266

266

267



**269. LANCÔME** pour SAS Grace et Rainier III de Monaco - (19 Avril 1956) Exceptionnel et rarissime coffret édité à 800 exemplaires à l'occasion de la célébration du mariage de Grace Kelly et du Prince Rainier de Monaco le 19 Avril 1956, de forme rectangulaire en carton gainé de papier rouge orné des armoiries de la Principauté, intérieur satin blanc titré et chiffré aux initiales des prénoms des deux époux, comprenant deux flacons modèle «cœur» en verre incolore pressé moulé partiellement dépoli doté de sa capsule en laiton titré, chaque flacon chiffré de la couronne et des initiales des prénoms de chacun des époux, avec leur étiquette, parfums «Magie» et «Trésor». (PdO). flacon dessiné par Georges Delhomme (1904-1989) H : 8cm chacun . 3500/4000 €

269

**270. LANCÔME** - «*Flèches d'Or*» - (1959) Présenté dans son coffret cubique en carton gainé de papier polychrome illustré de jets d'eau et de bocages, doté de son ruban vert, intérieur satin blanc, flacon en verre incolore pressé moulé modèle «coussin carré» avec son étiquette or et sa capsule en laiton. (PdO) flacon et coffret créés par Georges Delhomme (1904-1989). H : 6cm. 200/230 €

**271. LANCÔME** - «*Magie*» - (1950) Présenté dans son coffret rectangulaire à tiroir en carton gainé de papier polychrome illustré de motifs façon toile de Jouy, avec son ruban rose tyrien, intérieur satin rose, flacon en verre incolore pressé moulé modèle «barrette» avec son étiquette or et sa capsule en laiton. (PdO) flacon et coffret créés par Georges Delhomme (1904-1989). H : 8cm. 200/230 €

**272. LANCÔME** - «*Envol*» - (1957) Présenté dans son rare coffret cubique en carton gainé de papier polychrome illustré de jets d'eau et parcs, avec ruban, titré, intérieur satin blanc, flacon amphore en verre incolore dépoli satiné avec sa capsule en laiton titrée dotée de son ruban rose. (PdO). flacon et coffret dessinés par Georges Delhomme (1904-1989) .H : 9, 5cm 150/180 €



269

270

271





**273. WORTH - «Requête» - (1943)** Flacon en verre incolore pressé moulé de section cylindrique, sa panse en forme de disque bombé sur piedouche rehaussé d'émail bleu, parois latérales dentelées rehaussées d'émail bleu, col à carnette saillante, son bouchon conique annelé rehaussé d'émail. Modèle créé et édité par René Lalique, signé. (bouchon bloqué) H : 16cm  
400/450 €

**274. WORTH - «Requête» - (1943)** Présenté dans son coffret carré en carton gainé de papier blanc gaufré titré, flacon en verre incolore pressé moulé de section ovale cylindrique, en forme de médaillon dentelé rehaussé d'émail bleu, col à carnette, son bouchon conique annelé siglé avec rehauts d'émail, ses deux étiquettes en pampille nouée au col. Scellé avec PdO. Modèle créé et édité par René Lalique, signé. H : 8cm  
650/700 €

**275. WORTH - «Imprudence» - (1938)** Présenté dans son coffret ovale tronqué en carton gainé de papier gaufré bleu, titré, flacon en verre incolore pressé moulé de section cylindrique, en forme de lampion annelé, avec son bouchon cylindre et son étiquette sous son assise. (PdO) modèle créé et édité par René Lalique (1860-1945), signé. H : 6, 5cm.  
220/250 €

**276. WORTH - «Rose» - (1938)** Deux flacons en verre incolore pressé moulé de section ovale, leur panse bombée galbée à décor de marguerites moulées en creux, leur bouchon reprenant le même décor floral. Numérotés et titrés. Modèles créés par René Lalique, signés. H : 8, 5cm et 10, 5cm .  
400/450 €





278

**277. WORTH** - «*Dans la Nuit*» - (1924) Important flacon publicitaire décoratif modèle «boule Majestic» en verre incolore pressé moulé laqué bleu nuit, à décor moulé en relief d'une pluie d'étoiles, col à carnette, son bouchon disque laqué titré à décor d'un croissant de lune. Modèle créé et édité par René Lalique, signé. H : 25cm.  
1200/1400 €

**278. WORTH** - «*Dans la Nuit*» - (1924) Présenté dans son coffret cubique en carton gainé de papier bleu nuit, intérieur satin argenté, flacon modèle «boule Majestic» en verre incolore pressé moulé laqué bleu nuit, de section cylindrique, forme sphérique à décor d'une pluie d'étoiles moulées, col à carnette, son bouchon titré à décor moulé d'un croissant de lune. Numéroté. Modèle créé et édité par René Lalique, signé. H : 16cm  
300/350 €



282

282

282

281

**279. WORTH** - «*Dans la Nuit*» - (années 1960) Même modèle de flaconnage que celui du lot précédent, mais en dépoli satiné, non laqué, avec bouchon siglé W. Modèle édité d'après celui de René Lalique. Non signé. H : 25cm  
350/400 €

**280. WORTH** - «*Dans la Nuit*» - (1924) Même modèle de flaconnage que celui du lot précédent, mais en verre incolore, non laqué, avec son bouchon siglé W. Modèle édité d'après celui de René Lalique, non signé H : 25cm  
500/600 €

**281. METROPOLITAN MUSEUM OF NEW-YORK** - (1986) Réédition du flacon en verre incolore pressé moulé dépoli satiné dessiné par Lucien Gaillard (1865-1942) pour le parfumeur Clamy en 1913, de section rectangulaire cubique, sa panse pyramidale tronquée à décor moulé sur deux faces d'une femme ailée patinée bistre, son bouchon rectangulaire orné de volutes végétales patinées. Edité par la Verrerie Brosse, signé MMA 1986. H : 6, 5cm  
200/250 €

**282. TRAVAIL FRANÇAIS** - (années 1920) Trois flacons à parfum en verre incolore pressé moulé : un modèle carafon à décor gravé d'oeillets en dépoli, un modèle amphore galbée à décor moulé de feuilles de kiwi patinées sépia, et un modèle à décor moulé de feuilles d'acanthé patinées vert d'eau.  
H : 12cm, 17cm et 18cm  
300/350 €



283



**283. RICHARD HUDNUT** - (années 1930) Présenté dans son coffret carré en carton gainé de papier noir et blanc titré, intérieur satin crème, beau poudrier carré galbé en métal blanc estampé à décor laqué de motifs Art Déco. Titré.

D : 5 x 5cm  
100/150 €

**284. DIVERS PARFUMEURS** - (années 1930-1950) Lot comprenant un étui de rouge à lèvres cubique en argent à décor floral gravé, avec bouton poussoir en lapis lazuli (miroir manquant), une boîte à fard cylindrique forme tambour en carton illustrée polychrome d'une femme de profil de chez A.Panafieu et une boîte de poudre cylindrique forme tambour en carton à décor polychrome d'un jardin de chez Savillès.

H : 6, 5cm D : 4, 5cm et 7cm  
150/200 €

**285. DIVERS PARFUMEURS** - (années 1920) Lot de 20 différents bouchons de flacons des parfumeurs Coty, Lubin, Bryenne, D'Orsay, Lalique, Hattie Carnegie, Verrerie Dépinoix... Dimensions diverses

100/150 €

**286. PAUL BANCROFF** - (années 1990) Deux flacons à parfum : un modèle en verre opaque noir pressé moulé de section cylindrique, sa panse en forme demie-sphérique avec son bouchon à touche oreille en pâte de verre, et un modèle similaire en couleur rouge lie de vin avec bouchon coordonné (touche-oreille cassé). Signés. H : 8, 5cm chacun

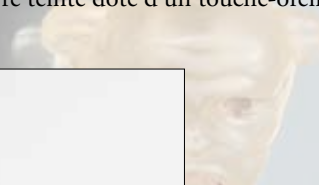
200/250 €

**287. ANTARD WASSEL** - (années 1990) Flacon à parfum en verre incolore pressé moulé en forme d'amphore galbée sur piedouche carré en verre teinté collé à chaud, avec son bouchon carré concave en verre teinté doté d'un touche-oreille. Signé.

H : 15cm  
100/150 €



284





288

**288. GIVENCHY - «l'Interdit»** - (1957) Dans le pur style Louis XIV, miroir publicitaire en bois sculpté laqué or et terre de Sienne brûlée à décor du Roy Soleil, titré, avec son flacon publicitaire décoratif en verre incolore pressé moulé avec étiquette or. Bon Etat. D : 50 x 45cm H : 9cm  
300/350 €

**289. FIFTH AVENUE** - (années 1930)

Présenté dans son coffret cubique en carton gainé de papier feutrine rouge et noir titré avec étiquette argent gaufrée, petit flacon en verre incolore avec sa capsule en métal blanc et son étiquette argent gaufrée illustrée d'un profil féminin. On y joint la boîte de poudre coordonnée.

H : 6cm D : 7, 5 x 7, 5cm

100/150 €



289



292

**290. EUGÈNE RIMMEL - «Art Moderne» - (1925)**

Rare flacon borne en verre opaque vert de section rectangulaire cubique, son bouchon cranté coiffé de sa capsule demi-lune en verre opaque noir à décor moulé de feuillages et fleurs stylisés Art Déco, avec son étiquette sur une face (bouchon bloqué).

modèle dessiné par André Jollivet, non signé

H : 8,5 cm

400/500 €

**291. EUGÈNE RIMMEL - «Ma Mie Annette» - (années 1910)**

Flacon en cristal incolore pressé moulé de Baccarat, de section cylindrique, sa panse à huit pans, gravé et titré à l'or, son bouchon coiffé de sa capsule en cristal à décor gravé et laqué or d'une élégante en crinoline sur fond de paysage champêtre, scellé avec PdO. Numéroté.

H : 11 cm

600/800 €

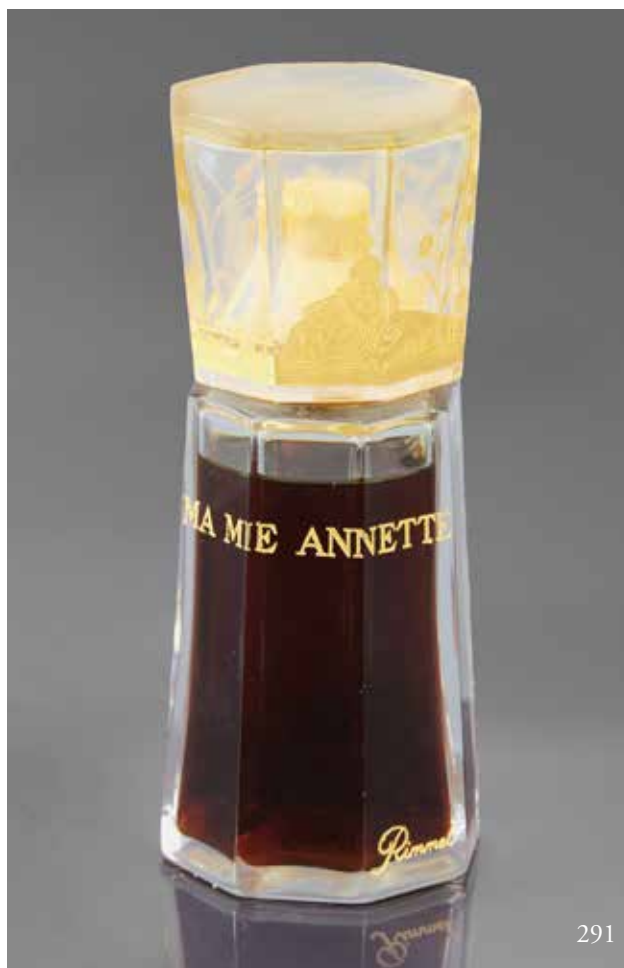
**292. RIGAUD - «Amarys» - (années 1910)**

Rare flacon-amphore en verre incolore pressé moulé de section cubique, épaulement et arêtes à décor de fleurs et feuillages tropicaux, son bouchon disque reprenant le même décor, avec son étiquette or gaufrée. (PdO)

Modèle attribué à Henri Hamm.

H : 15 cm

400/500 €



291



290



# OLIVIER COUTAU-BÉGARIE

*Commissaire-Preneur*

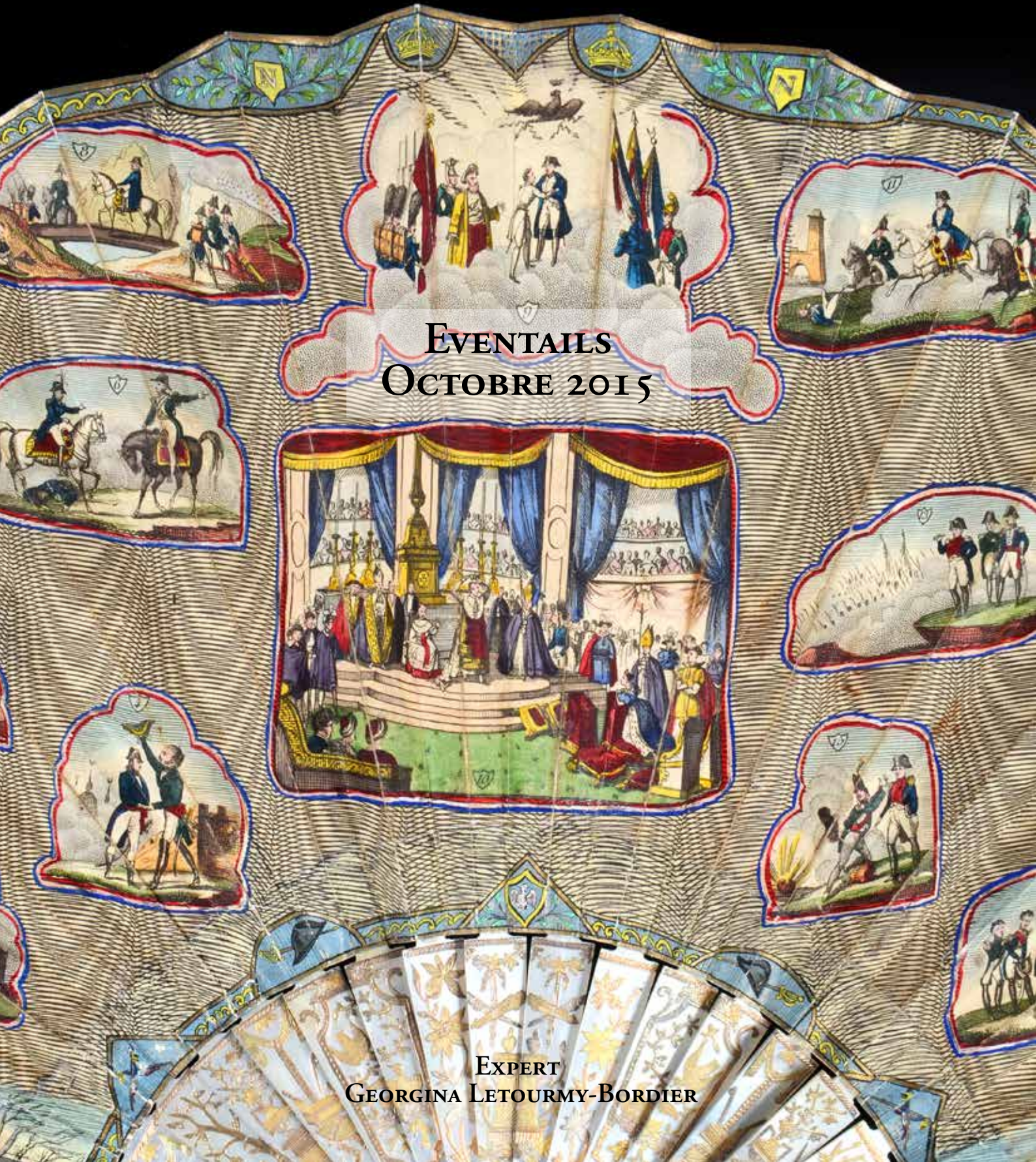


## **SPORTS**

**Samedi 27 juin 2015**

Vente de l'entière collection d'un historien d'escrime  
Armes - Livres - Gravures - Sculptures

EXPERT  
**JEAN-MARC LEYNET**



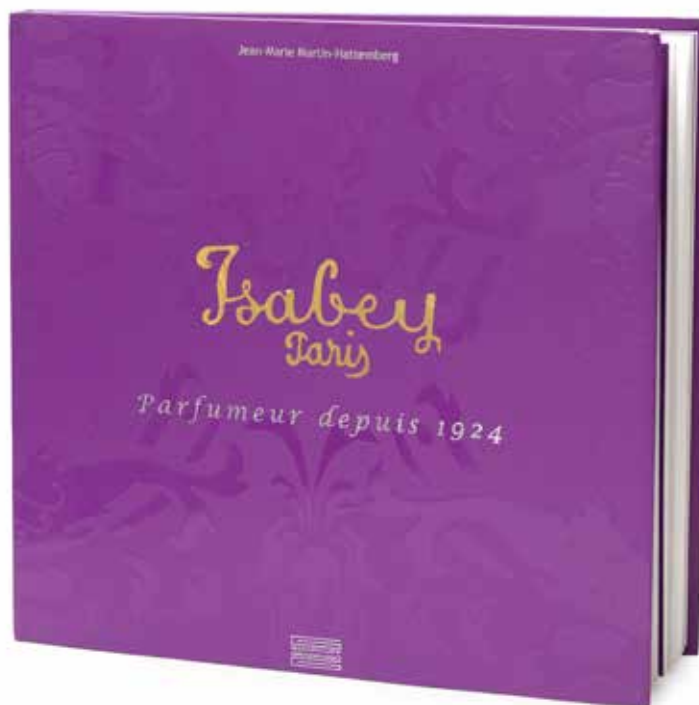
EVENTAILS  
OCTOBRE 2015

EXPERT  
GEORGINA LETOURMY-BORDIER

**L**uxueux Livre de 72 pages très documenté et richement illustré Français/Anglais consacré à l'Histoire des Parfums Isabey, maison fondée à Paris en 1924 , aujourd'hui devenue Marque de Luxe de Parfums Rares...

Ce livre raconte l'aventure humaine de cette entreprise qui obtint une Médaille d'Or à l'occasion de l'Exposition Internationale des Arts Décoratifs de Paris en 1925...

80% de la mémoire artistique et industrielle de ce parfumeur sont présentés dans cet ouvrage professionnel non disponible en librairie et uniquement réservé aux spécialistes, collectionneurs, musées, et professionnels de la Parfumerie Ancienne & Contemporaine.



**S**on auteur, **Jean-Marie Martin-Hattemberg**, expert réputé sur le marché des ventes aux enchères publiques spécialisées en Parfumerie Ancienne à Paris, Hôtel Drouot, vous dédicacera sur demande, l'exemplaire dont vous aurez fait l'acquisition durant l'Exposition du 05 Décembre 2014.  
 Prix : 40.00 €



Les Parfums Isabey ainsi que ce livre sont disponibles chez :

**Jovoy, Ambassade des Parfums Rares**  
 4 Rue de Castiglione, 75001 Paris - France  
 Tél : 33.(0)1 40 20 06 19



## CONDITIONS DE VENTE / ORDRES D'ACHAT

### CONDITIONS GÉNÉRALES :

La vente est faite expressément au comptant.

Les objets sont vendus en l'état, une exposition préalable permettant aux acquéreurs de se rendre compte de l'état des objets mis en vente, il ne sera admise aucune réclamation une fois l'adjudication prononcée.

L'adjudicataire sera le plus offrant et dernier enchérisseur. Il devra acquitter, en sus de l'enchère, les frais de vente de 24,99 % TTC (frais 20,84% plus TVA à 20%).

Les indications portées au catalogue engagent la responsabilité de la Société de Vente, compte tenu des rectifications annoncées au moment de la présentation de l'objet et portées au procès verbal de la vente.

Les dimensions, les poids et les estimations ne sont donnés qu'à titre indicatif. Le réentoilage, parquetage ou doublage sont considérés comme une mesure conservatoire et non comme un vice.

En cas de contestation, au moment de l'adjudication, c'est-à-dire s'il y a double enchère, le lot sera immédiatement remis en vente au prix proposé par les enchérisseurs et tout le public sera admis à enchérir de nouveau.

Le requérant qui retire avant la vente un objet confié s'engage à supporter les frais engagés pour cette vente, notamment de publicité et catalogue, et à s'acquitter d'un droit de retrait forfaitaire de 10% HT du prix de réserve fixé pour ledit objet, ou à défaut de son estimation.

### TRANSPORT DES LOTS / EXPORTATION :

Dès l'adjudication prononcée, les achats sont sous l'entière responsabilité de l'adjudicataire, le magasinage et le transport de l'objet n'engagent pas la responsabilité de la Société de Vente.

L'expédition des lots acquis sera effectuée après règlement de la totalité du bordereau, à la demande expresse de l'acheteur, sous son entière responsabilité, en échange d'une lettre de décharge et à ses frais.

Des droits de garde seront perçus au prorata de l'encombrement si les lots ne sont pas retirés rapidement après la vente.

### PAIEMENT / DÉFAUT DE PAIEMENT :

Aucun lot ne sera remis aux acquéreurs avant acquittement de l'intégralité des sommes dues.

En cas de paiement par chèque, le transfert de propriété de l'objet n'aura lieu qu'après encaissement du chèque.

Le paiement par chèque sans provision ou le défaut de paiement n'entraîne pas la responsabilité de la Société de Vente et en conséquence la délivre de l'obligation de paiement au vendeur.

A défaut de paiement, l'objet pourra être remis en adjudication sur folle enchère.

La vente sera conduite en euros.

Le règlement des objets, ainsi que celui des taxes s'y appliquant, sera effectué dans la même monnaie.

Le paiement en espèces est limité, taxes et frais compris à 3 000 € pour les ressortissants français, et 15 000 € pour les ressortissants étrangers, sur justificatifs de leur identité (décret n°2012-662 du 16 juin 2010.)

Les chèques tirés sur une banque étrangère ne seront autorisés qu'après accord préalable de la Société de Vente.

Pour cela, il est conseillé aux acheteurs d'obtenir, avant la vente, une lettre accreditive de leur banque pour une valeur avoisinant leur intention d'achat, qu'ils transmettront à la Société de Vente.

A défaut de paiement du montant de l'adjudication et des frais, une mise en demeure sera adressée à l'acquéreur par lettre recommandée avec avis de réception aux frais de l'acquéreur. A expiration du délai d'un mois après cette mise en demeure et à défaut de paiement de la somme due, il sera perçu sur l'acquéreur et pour une prise en charge des frais de recouvrement des honoraires complémentaires de 10% du prix d'adjudication, avec un minimum de 250 euros. L'application de cette cause ne fait pas obstacle à l'allocation de dommages-intérêts et aux dépens de la procédure qui serait nécessaire, et ne préjuge pas de l'éventuelle mise en œuvre de la procédure de folle enchère.

### ORDRES D'ACHAT :

La Société de Vente et l'Expert peuvent exécuter tout ordre d'achat sans aucun frais supplémentaire, il convient d'en faire la demande par écrit, 24 heures avant la vacation, à l'aide du formulaire inclus dans le présent catalogue, dûment complété et accompagné d'un chèque ou d'un relevé d'identité bancaire.

La Société de Vente agira pour le compte de l'enchérisseur, selon les instructions contenues dans le formulaire d'ordre d'achat, ceci afin d'acheter le ou les lots au prix le plus bas possible et ne dépassant, en aucun cas, le montant maximum indiqué par l'enchérisseur.

Enchères par téléphone : l'acheteur désireux de se faire appeler pendant la vente utilisera le formulaire selon les conditions énoncées ci-dessus.

Les ordres d'achat sont une facilité pour les clients. La Société de Vente ne sera pas tenue responsable pour avoir manqué d'exécuter un ordre par erreur, ou, pour toute autre cause.

Les lots volumineux acquis sur ordre d'achat seront conservés au magasinage de Drouot (voir les conditions appliquées).

Les petits lots seront conservés à l'étude, au delà d'une semaine, un forfait de 3 € par jour sera appliqué.



# OLIVIER COUTAU-BÉGARIE

Commissaire-Preneur

60, avenue de La Bourdonnais - 75007 Paris - Tel : 01 45 56 12 20 - Fax : 01 45 56 14 40

[www.coutaubegarie.com](http://www.coutaubegarie.com)

Coutau Begarie sarl - ventes aux enchères publiques - agrément n° 2002-113

Email : [information@coutaubegarie.com](mailto:information@coutaubegarie.com)



## ORDRE D'ACHAT

Après avoir pris connaissance des conditions de vente, je déclare les accepter et vous prie d'acquiescer pour mon compte aux limites indiquées en Euros, les lots que j'ai désignés ci-dessous. (les limites ne comprenant pas les frais).

*I have read the conditions of sale and the guide buyers and agree to abide by them. I grant you permission to purchase on my behalf the following items within the limits indicated in Euros. (these limits do not include buyer's premium and taxes).*

### Vente du 22 juin 2015

Nom et prénom \_\_\_\_\_

Adresse \_\_\_\_\_ Ville \_\_\_\_\_

Tél. mobile \_\_\_\_\_ Tél. Principal \_\_\_\_\_

Email \_\_\_\_\_

Lot N°	Description du lot	Limite en €

**Les ordres d'achat doivent être reçus au moins 24 heures avant la vente.**

*To allow time for processin, absentee bids should be arrived at least 24 hours before the sale begins.*

**Les enchères par téléphone ne sont recevables que pour les lots dont l'estimation basse est supérieure à 300 €.**

*Telephone bidding can only be arranged for lots with sale estimates of over 300 €.*

Les lots volumineux acquis sur ordre d'achat seront conservés au magasinage de Drouot (voir les conditions appliquées).

Les petits lots seront conservés à l'étude, au delà d'une semaine, un forfait de 3 € par jour sera appliqué.

### RIB OU RÉFÉRENCES BANCAIRES OBLIGATOIRES / REQUIRED BANK REFERENCES

Nom et adresse de la banque \_\_\_\_\_

Téléphone \_\_\_\_\_

code banque	code guichet	numéro de compte	clé

Je confirme mes ordres ci-dessus et certifie l'exactitude des informations qui précèdent. **Date et signature :**





EXPERT

**Jean-Marie MARTIN-HATTEMBERG**

*Expert près la cour d'appel de Versailles*



[COUTAUBEGARIE.COM](http://COUTAUBEGARIE.COM)