

D
Drouot

OLIVIER COUTAU-BEGARIE
Commissaire-Priseur

D
Drouot

Les Florales du Parfum
Lundi 16 Juin 2014 - Hôtel Drouot salle 2



OLIVIER COUTAU-BÉGARIE

Commissaire-Preneur



SVV Coutau-Bégarie - Agrément 2002-113 - 60, avenue de La Bourdonnais - 75007 Paris
Tél : 01 45 56 12 20 - Fax : 01 45 56 14 40 - www.coutaubegarie.com

Les Florales du Parfum *Flacons & Objets de Parfumerie*

Lundi 16 juin 2014

Hôtel Drouot, salle 2

Vente à 11h00 du lot 1 à 80
Vente à 14h00 du lot 81 à 341

EXPOSITIONS PUBLIQUES

Samedi 14 juin, de 11h00 à 18h00

Lundi 16 juin, de 11h00 à 12h00

Tél. pendant l'exposition
et la vente : 01 48 00 20 02

EXPERT

Jean-Marie MARTIN-HATTEMBERG

Expert près la cour d'appel de Versailles

28, rue Mansart - 78160 Marly le Roy

e-mail : jicky1889@yahoo.com - Tél. : 06 61 75 86 57

Responsable de la vente : Evelyne NICOLET

LOTS REPRODUITS SUR LES SITES :



DrouotLIVE^{COM}

COUTAUBEGARIE.COM

CORRESPONDANTS EN PROVINCE ET EN EUROPE :

BORDEAUX

Myriam Larnaudie-Eiffel
11, place des Quinconces - 33000 Bordeaux
tél : 06 12 49 28 94
e-mail : mleiffel@cegetel.net

BELGIQUE

Tanguy de Saint Marcq
26, bld. du Général Jacques - 1050 Bruxelles
tél : 00 32 2 513 16 31



Photographies & mise en page :
SVV Coutau-Bégarie
Aya MATSUMOTO - JULIEN BERREBI

VENTE À 11H00



1

1. **BOURJOIS** - « *Soir de Paris* » - (1929) Série de 8 flacons modèles « *eau de cologne* » en verre pressé moulé teinté bleu nuit de section ovale cylindrique, en forme de borne galbée, avec capsule en métal blanc et étiquette argent, 4 avec leur étui polychrome titré et illustré. (PdO) H : 27cm, 22cm, 17, 5cm, 14cm, 11cm, 9cm et 8, 5cm
150/180 €

2. **BOURJOIS** - « *Soir de Paris* » - (1929) Série de 4 flacons modèle « *extrait* » en verre pressé moulé teinté bleu nuit de section ovale cylindrique, en forme de borne, avec leur bouchon en verre incolore et leur étiquette argent, 3 avec leur coffret titré et illustré. (PdO) H : 13, 5cm, 13cm, 11cm, et 10cm
150/180 €

3. **BOURJOIS** - « *Le Chypre* » - (années 1920) Flacon en verre incolore pressé moulé de section rectangulaire cubique, sa panse plate en forme de fleur stylisée avec étiquette or et capsule en résine verte, présenté dans son coffret carré en carton gainé de papier polychrome à décor de fleurs. (PdO) H : 8, 5cm
100/150 €

4. **BOURJOIS** - (années 1930 -1950) série de 7 boîtiers de fard -poudre (différentes versions export) en métal, carton, ou plastique, en forme de disques -tambours, illustrés et titrés. Diverses dimensions
40/60 €

5. **BOURJOIS** - (années 1930) 2 boîtiers à fard : 1 modèle disque en métal blanc illustré de fleurs polychromes en réserve, et 1 modèle « *fard pocket* » forme tambour en carton illustré de figurines, titrés. D : 5cm et 4, 5cm
40/60 €



2



6. BOURJOIS - « *Soir de Paris* » - (version années 1960) Série de 6 flacons en verre pressé moulé teinté bleu nuit, 5 modèles « *eau de cologne* » et 1 modèle « *extrait* » avec étui carton illustré, tous avec capsule dorée, et étiquette titrée. (PdO) diverses dimensions
30/50 €

7. BOURJOIS - « *Mais Oui* » - (années 1950) lot comprenant un grand coffret rectangulaire en carton illustré polychrome titré, un falcon de lotion parfumée avec capsule, et un flacon d'extrait avec son coffret illustré titré. (PdO)
H : 13cm et 7cm
50/70 €

6

8. BOURJOIS - « *Evening in Paris* » - (années 1950 - Etats Unis) lot comprenant 1 flacon de poudre à sachet, 1 flacon d'eau de toilette avec étui carton illustré, et 1 flacon d'extrait version années 1950 avec coffret ovale carton argent moiré, en verre teinté bleu nuit avec leur étiquette argent. H : 6cm, 13cm, et 8cm
100/120 €



9. BOURJOIS - (années 1950) lot comprenant 5 flacons première taille avec capsule et étiquette : « *Premier Muguet* », « *Ashes of Lavender* », « *Muguet* », « *Tabac* », et « *Violette* ». Diverses dimensions
50/70 €

10. BOURJOIS - « *Soir de Paris* » - (1929) Rare plaque publicitaire en verre chromolithographié illustré de la Tour Eiffel, titrée, avec son socle en bois laqué h : 13cm
100/120 €

11. BOURJOIS - « *Evening in Paris* » - (années 1950 - Grande Bretagne) flacon première taille en verre teinté bleu nuit avec capsule et étiquette argent présenté dans une Tour Eiffel en bakélite bleue et blanche, avec étiquette argent. On y joint 2 flacons « *borne* » en verre teinté bleu nuit avec capsule et étiquette argents, 1 avec étui. H : 5cm, 6, 5cm et 7cm (flacons)
100/150 €



12. BOURJOIS - « *Evening in Paris* » - (années 1950 - Grande Bretagne) flacon « *dague* » en verre teinté bleu nuit avec capsule et étiquette argent présenté dans son coffret bakélite lapis-lazuli figurant une horloge de parquet, avec son étiquette. On y joint un autre flacon « *dague* » avec passementerie.
H : 8cm (flacons)
100/120 €

13. BOURJOIS - « *Evening in Paris* » - (années 1950 - Grande Bretagne) flacon première taille en verre teinté bleu nuit avec capsule rainurée et étiquette argent, présenté dans son soulier en résine laquée argent, avec étiquette argent. et son étui carton. H : 6cm (flacon)
100/120 €



19

14. BOURJOIS - « *Evening in Paris* » - (années 1950 - Grande Bretagne) Flacon première taille en verre teinté bleu nuit avec capsule rainurée et étiquette argent présenté dans son coffret bakélite lapis lazuli figurant une porte d'un appartement londonien, avec souliers miniatures. Titré. H : 6cm (flacon)
150/180 €

15. BOURJOIS - « *Mais Oui* » - (années 1950) Présenté dans son étui carton titré et illustré, flacon standard première taille avec capsule bakélite rouge et étiquette enchassé dans un soulier miniature en résine moulée teintée rouge, avec son étiquette. H : 5cm (flacon)
100/120 €

16. BOURJOIS - « *Soir de Paris* » - « *Evening in Paris* » - (années 1960) lot comprenant un assortiment de 11 flacons en verre avec capsule et étiquette argent, et 2 boîtes de poudre - diverses dimensions -
50/60 €

17. BOURJOIS - « *Soir de Paris* » - (années 1950) Coffret carré en carton illustré polychrome, titré, comprenant 1 savon et 1 flacon « *borne* » d'eau de cologne en verre teinté bleu nuit avec capsule et étiquette argent. On y joint un flacon d'extrait en verre teinté bleu nuit avec capsule et étiquette argents présenté dans un cendrier en résine laquée argent titré et illustré. H : 9cm et 5cm (flacons)
100/120 €

18. BOURJOIS - « *Evening in Paris* » - (années 1950 - Etats Unis) 2 coffrets carton illustrés et titrés : le premier comprenant 1 flacon d'extrait et 1 flacon d'eau de cologne en verre teinté bleu nuit avec capsule, et le second comprenant 1 flacon « *dague* », 1 flacon de talc et 1 flacon d'eau de cologne. (PdO) d : 14 x 14cm et 17 x 15cm
80/100 €

19. BOURJOIS - « *Evening in Paris* » - (années 1950 - Etats Unis) coffret en carton gainé de papier polychrome illustré et satin argent, avec passementeries, titré, comprenant 1 flacon d'extrait, 1 flacon d'eau de toilette, 1 flacon de talc, 1 poudrier carré en laiton estampé, 1 étui de rouge à lèvres, 1 boîte de poudre cylindrique, et 1 boîtier de fard en carton illustré. D : 22, 5 x 28cm
120/150 €





20

20. BOURJOIS - « Evening in Paris » - (années 1950 - Etats Unis) coffret en carton gainé de papier polychrome illustré et satin agent, avec passementries, titré, comprenant 1 flacon d'extrait, 1 flacon d'eau de toilette, 1 flacon de talc, 1 poudrier carré en laiton estampé, 1 étui de rouge à lèvres, 1 boîte de poudre cylindrique, et 1 boîtier de fard en carton illustré. D : 22, 5 x 28cm
120/150 €

21. BOURJOIS - « Soir de Paris » - (années 1950) Lot comprenant 1 flacon testeur avec capsule et étiquette argent, 4 flacons d'extrait en verre teinté bleu nuit avec étiquette dorée, dont 1 présenté dans un étui « cloche », 1 autre présenté dans son coffret étui à cigarettes, et un 3ème avec étui carton illustré. (PdO) diverses dimensions
100/120 €

22. BOURJOIS - « Glamour » - (1954) 2 flacons en verre incolore de section rectangulaire cubique, panse ovale, avec capsule florale en métal doré, 1 avec son coffret bakélite vert et noir. (PdO) H : 6cm et 7, 5cm
50/70 €



23. BOURJOIS - « Soir de Paris » - (années 1950) 2 flacons de sac, modèle « disque », en verre teinté bleu nuit avec capsule, passementerie et étiquette argent, le premier présenté dans un oeuf en plexi incolore pailleté, et le second présenté dans un boîtier poudrier carré en plexi incolore à décor rayonnant. Titrés. H : 6cm chacun
100/120 €



24. BOURJOIS - « Soir de Paris » - (années 1950) Sujet publicitaire en métal et bois laqué figurant un banc d'un jardin public, titré. On y joint 2 flacons « Soir de Paris » avec leur emballage carton. H : 19cm (banc)
150/180 €

25. BOURJOIS - « *Evening in Paris* » - (années 1930 -1940) Lot comprenant un élégant poudrier carré en métal blanc estampé et bakélite bleu nuit illustré, et un flacon d'extrait modèle « *borne* » avec étiquette argent et bouchon métal présenté dans son coffret en forme d'étoile illustrée et titrée. On y joint un étui de rouge à lèvres en métal blanc estampé, titré.

D : 7 x 7cm - H : 7cm

100/120 €

26. BOURJOIS - « *Evening in Paris* » - (années 1950 - Grande -Bretagne) Présenté dans son étui carton illustré polychrome d'une sirène, titré, flacon première taille en verre teinté bleu nuit avec capsule rainurée et étiquette argent, présenté dans son coffret « *Yellow Oyster* » figurant un coquillage stylisé avec étiquette argent. Titré. H: 6cm (flacon)

150/180 €

27. BOURJOIS - « *Evening in Paris* » - (années 1950 - Grande Bretagne) Flacon première taille en verre teinté bleu nuit avec capsule et étiquette argents présenté dans son coffret « *White Oyster* » figurant un coquillage stylisé, titré. H : 5cm (flacon)

100/120 €

28. BOURJOIS - « *Evening in Paris* » - (années 1950 - Grande Bretagne) flacon première taille en verre teinté bleu nuit avec capsule et étiquette argent présenté dans son coffret bakélite lapis lazuli figurant une tortue, avec étiquette argent. H : 5, 5cm

100/150 €

29. BOURJOIS - « *Soir de Paris* » - « *Evening in Paris* » - (années 1930 -1950) lot comprenant 1 boîte de poudre carrée cubique, 1 boîte de poudre cylindrique forme tambour en carton illustré et titré, et 1 flacon « *gourde* » en verre incolore avec son bouchon en verre teinté bleu nuit et son étiquette. D : 8 x 8cm, 7cm et h : 10cm

50/70 €

30. BOURJOIS - « *Ramage* » - (1952) coffret carton illustré polychrome d'un couple de perruches, titré, comprenant 1 savon et 1 flacon d'eau de cologne modèle « *fusée* » avec ses étiquettes dorées et sa capsule. On y joint tout un assortiment d'échantillons des parfums de la maison. H : 12, 5cm (flacon).

80/100 €

31. BOURJOIS - « *Kobako* » - (1936) Flacon en verre incolore pressé moulé de section ovale cylindrique, forme pansue galbée, à décor floral moulé, son bouchon cabochon reprenant le même décor, avec son étiquette, présenté dans son coffret japonais en bakélite moulée noire et bordeaux titré à décor de chrysanthèmes. On y joint le flacon de sac coordonné, avec sa passementerie. H : 7cm

150/180 €

32. BOURJOIS - « *Kobako* » - (1936) Même modèle de flaconnage que celui du lot précédent mais en plus grande taille, avec son étiquette et son coffret bakélite noire et bordeaux titré. (PdO) H : 8cm

30

250/280 €





33. **PIERRE BALMAIN** - « *Jolie Madame* » - « *Vent Vert* » - (années 1950) Présentés sur leur carte titrée illustrée d'après René Gruau, 2 flacons « *tigettes* » en verre incolore avec capsule en laiton. Très bon état. H : 3cm chacun. D : 12 x 9cm
100/120 €

34. **NOVAYA-ZARYA** - (années 1960 - Union Soviétique) Coffret en carton gainé de papier polychrome titré illustré de vues de Moscou comprenant 2 flacon en verre incolore partiellement dépoli figurant chacun une tour du Kremlin, avec leur étiquette. H : 12cm et 9, 5cm

33 150/180 €

35. **MARCEL ROCHAS** - « *Femme* » - (1944) Présenté dans son coffret ovale en carton gainé de papier feutrine noire et habillé de dentelle Chantilly, flacon amphore sur piedouche rainuré en verre incolore pressé moulé, de section cylindrique, sa panse bombée galbée, son col rainuré évasé, avec son bouchon disque titré en réserve et comportant son étiquette. Modèle créé par Marc Lalique, signé. H : 9, 5cm
300/400 €



36. **MARCEL ROCHAS** - « *Femme* » - (1944) Présenté dans sa bourse en tissu noir à fermoir en laiton, flacon de sac ovale en verre opaque blanc revêtu de dentelle Chantilly, avec bouchon touche-oreilles en verre opaque blanc et sa capsule en laiton. H : 7cm
250/280 €

37. **MARCEL ROCHAS** - « *Femme* » - (1944) Intéressant ensemble se composant de 2 poudriers en métal argenté (1 ovale et 1 rectangulaire), 1 miroir ovale de sac, et 1 étui de rouge à lèvres dans son coffret titré, chaque pièce à décor gravé de dentelle Chantilly. Diverses dimensions
180/200 €

38. **NINA RICCI** - (années 1960) coffret rectangulaire en carton gainé de satin vert (tâché) titré et siglé comprenant 3 flacons médaillons en verre incolore à décor de festons, avec capsule rainurée dorée, avec leur étiquette blanche gaufrée. « *L'Air du Temps* », « *Coeur Joie* », « *Capricci* ». Modèle créé par Marc Lalique, signés. H : 5, 5cm chacun
380/400 €



38



39. NINA RICCI - « Capricci » - (1964) 3 flacons d'extrait 15ml et 7, 5ml scellés avec PdO et scellés dans leur coffret. état neuf. H : 10cm et 8, 5cm
80/100 €

40. NINA RICCI - « Coeur Joie » - (1946) Flacon corsetière en verre incolore pressé moulé partiellement dépoli figurant 4 coeurs à bordures crantées, avec sa capsule en laiton. Modèle créé par Marc Lalique, signé. H : 10cm
150/180 €

41. CARON - « Mademoiselle Peau Fraiche » - (1939) En excellent état, boîte de poudre cylindrique forme tambour en carton gainé de papier gaufré or et blanc à décor rayonnant et orné de clous de cordonnier en ceinture. Scellée avec PdO.
D : 10, 5cm
60/80 €

42. CARON - « Poivre » - (1954) Présenté dans son coffret « chinois » en carton gainé de papier or et noir, intérieur papier maroquin, titré, flacon amphore en verre incolore pressé moulé sur piedouche en verre opaque noir, de section cylindrique, sa panse bombée galbée à décor de picots, avec son bouchon « mongol » en laiton, et son étiquette or en pampille. (PdO)
H : 11cm
200/250 €

43. CARON - « Les Pois de Senteur de chez Moi » - (1929) Dans sa plus grande taille, flacon modèle « monument » en cristal incolore de Baccarat de section cubique, en forme d'amphore cubique sur piedouche, carnette saillante facettée, avec son haut bouchon cubique laqué vert amande. Numéroté. (éclat à la douille du bouchon). H : 21cm
150/200 €

44. CARON - « La Nuit de Noël » - (1924) Présenté dans son coffret en carton gainé de papier faux galuchat vert, avec passementerie, titré, flacon en cristal violette pressé moulé de Baccarat de section ovale cylindrique, en forme d'étui à cigarettes, son étiquette bandeau argent imitant le fermoir, col à carnette facettée, avec son bouchon cabochon facetté. Modèle conçu par Paul Ternat & Félicie Bergaud. H : 11cm
200/250 €

45. CARON - « Bellodgia » - « Nuit de Noël » - (années 1960) lot de 3 diminutifs parfums complets avec leur coffret d'origine, état neuf. (PdO) H : 3cm et 4cm
350/400 €



46. DORIN - « *Rouge fin de Théâtre* » - (années 1900) Dans un état neuf, boîtier cylindrique, forme tambour, en carton gainé de papier polychrome titré, son couvercle illustré de motifs Art Nouveau. (PdO) D : 5cm
80/100 €

47. DORIN - (années 1920) lot comprenant 2 crayons « *des Artistes* » en métal blanc avec leur étiquette, et 2 boîtiers cylindres en carton imitation maroquin contenant un fard : « *Rose de Mossoul* » et « *Rose Praline* ». D : 4, 5cm l : 9, 5cm
100/120 €

48. DORIN - « *Rouge de Paris* » - (années 1880 -1910) Rare pôt en biscuit émaillé blanc de section et forme cylindriques, avec son étiquette sur son couvercle, scellé avec Rouge d'origine. H : 3cm
100/120 €

49. DIVERS PARFUMEURS - (années 1930 -1950) lot comprenant le flacon du parfum « *Balzac 36.03* » de François Villon avec son coffret et le flacon « *encrier* » du parfum « *Narcisse* » de Vendôme, avec son coffret tambour. (PdO) H : 7cm et 6cm
300/320 €

50. DIVERS PARFUMEURS - (années 1920 -1950) lot comprenant le flacon Tank pour le parfum « *Revelry* » de F.Millot présenté dans son coffret, le flacon fuselé pour le parfum « *Pourquoi je t'Aime* » de D'Argelys, et le flacon « *Muguet* » de Cochet présenté dans son coffret cylindre.
H : 7cm, 13, 5cm et 8cm
400/420 €

51. ARLY - « *Mamour Chérie* » - (années 1920) Flacon en verre incolore pressé moulé de section et forme cubiques, sa panse à décor moulé de 4 fleurettes patinées, rainuré sur ses arêtes patinées rouges, col à carnette, son bouchon cylindre décoré en ceinture de chevrons patinés, avec son étiquette gaufrée. H : 12cm
300/320 €





52

52. MONOIKOS - « *Once for Her* » - « *Once for Him* » - (années 1990 - Monaco) Présentés dans leur coffret carton gainé de papier marbre titré, 2 flacons modernistes en verre incolore avec bouchon en marbre, sur socle métal . (PdO) H : 11, 5cm chacun
400/450 €

53. NIPOLA COMPANY - « *Lucky Lindy* » - (années 1927 -1930 - Etats Unis) Rare boîte rectangulaire en métal blanc estampé chromolithographié titrée « *We* » the « *Spirit of St Louis* » and « *Lindy* » illustrée du portrait de Charles Lindberg et de son avion mythique contenant 1 étui à boîte d'allumettes en métal imitant une reliure de livre, 3 étuis carton titrés contenant chacun une dose de parfum « *Lucky Lindy* », une broche bakélite figurant l'Avion « *Spirit of St.Louis* » et 1 flacon briquet avec son étiquette. D : 5, 5 x 19, 5cm
400/450 €



53

54. F. WOLFF UND SOHN - « *Rose de Chiraz* » - (années 1910) Présenté dans son coffret rectangulaire cubique en carton gainé de satin (usé) blanc et fuschia, titré, flacon carafon en cristal incolore pressé moulé de Baccarat de section et forme cubiques à pans coupés, col à carnette, son bouchon carré facetté, avec son étiquette or gaufrée. Numéroté. H : 9, 5cm
350/400 €

55. FIORET - « *Jasmin* » - « *Chose Promise* » - (années 1920) 2 flacons en verre incolore pressé moulé, de section rectangulaire cubique, panse carrée galbée, avec leur bouchon cabochon dépoli floral patiné, et leur étiquette or gaufrée. Modèles de la cristalleries de Nancy h : 9, 5cm et 6cm
120/150 €

56. PAULINE TRIGÈRE - (années 1945 -1950) Flacon moderniste en verre massif incolore pressé moulé en forme d'urne sur piedouche facetté, son bouchon mollette coiffé de sa capsule demie -lune à gradins, avec sa pampille « *tortue* ». H : 11cm
150/180 €



57. BRIGITTE BARDOT - « *Brigitte* » - (1959) Rare flacon en verre incolore pressé moulé de section cylindrique, sa panse en forme de jupe volante, base rainurée, avec son bouchon stylisé figurant une tête portant une coiffe. Modèle édité par la verrerie Pochet & Du Courval h : 10cm
200/220 €

58. MOEHR - (années 1920 - Monaco) Flacon en verre incolore pressé moulé de section cubique, sa panse galbé à décor moulé en relief de fleurs sur fond rainuré patiné gris bleu, son bouchon patiné figurant une fleur (incomplet), avec son étiquette polychrome. (bouchon bloqué) (PdO) modèle créé par Julien Viard, non signé. H : 8cm
400/420 €

59. E.RIMMEL - « *Perfect Bouquet* » - (années 1920) Présenté dans son coffret chantourné en carton gainé de papier maroquin bordeaux titré, flacon en verre incolore pressé moulé de section pentagonale, en forme d'amphore à 5 pans, base dépolie rainurée et patinée rose, col à carnette, avec son bouchon « *floral* » rainuré patiné. Numéroté. Modèle attribué à Julien Viard. H : 12cm
800/850 €



60. E.RIMMEL - « *Rosée du Léman* » - (années 1910) Flacon -carafon en cristal incolore de Baccarat de section et forme cubiques à pans coupés, col à carnette, son bouchon cristal facetté, avec ses 2 étiquettes or gaufrées. Numéroté. H : 12cm
150/170 €

61. TRAVAIL FRANÇAIS - (années 1920) Boîte à poudre cylindrique forme tambour en carton gainé de tissus, son couvercle comportant une figurine en biscuit émaillé polychrome. Très bon état. D : 8cm
150/180 €

62. DIVERS PARFUMEURS - (années 1920) lot comprenant 1 flacon imitation vase berluze en verre dépoli à décor floral émaillé dans le goût de Legras pour « *Fleurs de Mon Jardin* » de Froment, 1 flacon carafon cubique en cristal incolore avec bouchon facetté et étiquettes polychromes illustrées pour « *Rêve Empire* » de Viville, et 1 flacon en verre dépoli patiné vert bronze à décor moulé de muguet pour « *Enfant de Bohême* » de Walline. H : 14cm et 11cm
220/250 €

63. MOLINARD - « *La Rose* » - (années 1920) Flacon en cristal incolore pressé moulé de Baccarat de section et forme cubique à pans coupés, col à carnette, son bouchon rectangulaire plat à décor moulé de roses patinées vert bronze, titré et numéroté. H : 6, 5cm
300/350 €

64. LAVILLE - « *Parfum D* » - (années 1930) Présenté dans son coffret cylindre octogonale en carton gainé de papier à décor moderniste, intérieur papier or, flacon en verre incolore pressé moulé de section cylindrique, en forme d'urne facettée, avec son bouchon cabochon en verre opaque vert. H : 11cm
250/280 €



65. **SEM** - « *La Ronde de Nuit* » - (1923) Ouvrage de 127 pages illustrées par Sem avec dédicace à Colette, gravures d'après L.André, et comportant un marque page parfum « *Nuit de Chine* » de Rosine (Paul Poiret) figurant le flacon tabatière, titré. éditions A.Fayard & Cie.
80/100 €

66. **ERASMIC** - (1917 - Londres - Grande Bretagne) Rare catalogue commercial de ce parfumeur britannique comprenant 24 pages abondamment illustrées des flacons de parfum, cosmétiques, et boîtes de savons illustrées, couverture illustrée polychrome de roses. Très beau document d'archive. D : 26, 5 x 20cm
350/400 €

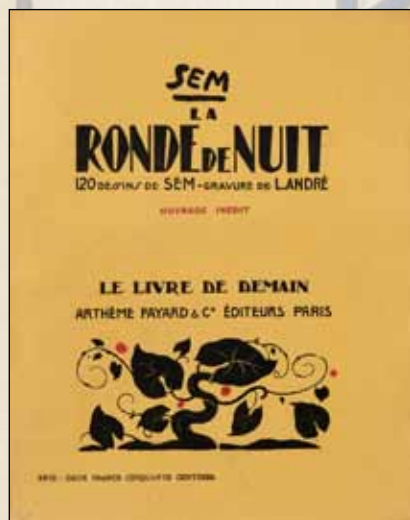
67. **YARDLEY** - (années 1945 -1950) Superbes dessins -projets publicitaires provenant de l'atelier de Thébault, illustrateur, figurant chacun un portrait de femme vantant les bienfaits des « *Lavandes* » de la maison. Signés. D : 32 x 23, 5cm
300/350 €

68. **LANVIN PARFUMS** - (années 1950) 2 dessins -projets publicitaires provenant de l'atelier de Ciry, illustrateur. D : 18, 5 x 12cm et 13, 5 x 10cm
100/120 €

69. **LUCIEN LELONG** - (années 1950) Dessin -projet publicitaire provenant de l'atelier de Ciry, illustrateur. D : 15, 5 x 11, 5cm
50/70 €

70. **ROUGE BAISER - CALMODERM** - (années 1950) Lot comprenant un nuancier -carton polychrome chromolithographié de rouges à lèvres et ongles avec illustration d'après René Gruau pour la marque Rouge Baiser et un panneau publicitaire en carton chromolithographié illustré polychrome d'un couple enlacé. D : 31, 5 x 25cm
100/120 €

71. **PARFUMS RAUCOUR** - « *Parfums* » - (1945) Portofolio de 14 feuillets en papier chiffon conçu et réalisé par Michel De Brunhoff avec des textes de Colette, Paul Valéry, et Louise De Vilmorin, illustrations polychromes d'après Christian Bérard, André Derain, Henri Matisse et Kees Van Dongen. Numéroté.
200/250 €



65



67



68



75



76



73



72



74

71B. **THÔ -RADIA** - (années 1930) Eventail publicitaire en papier titré et illustré vantant les bienfaits de la crème élaborée par le Docteur Curie. Bon état.
20/30 €

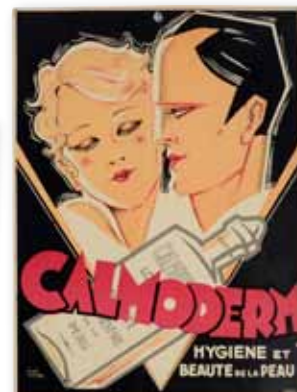
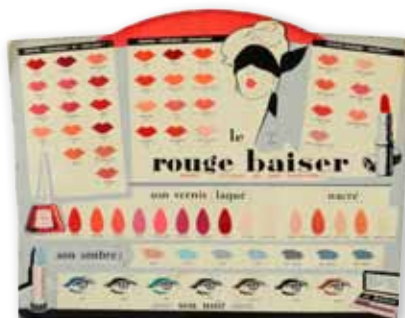
72. **CRÈME SIMON** - (années 1900) Rare plaque publicitaire en toile chromolithographiée figurant une élégante à sa table de toilette accompagnée d'un amour. Titrée. D : 32 x 16cm
200/220 €

73. **MYRURGIA - L.T.PIVER** - (années 1950) lot comprenant 1 carte publicitaire parfumée polychrome en forme de fleur, titrée, et un brin de muguet en tissus avec étiquette.
50/60 €

74. **PARERA** - « Tentacion » - « Colonia en Flor » - (années 1920) 2 rares cartes publicitaires parfumées polychromes : une figurant une élégante en crinoline, l'autre figurant le flacon créé par Julien Viard. Titrées.
H : 8cm et 7,5cm
50/60 €

75. **BELLO** - (années 1950) 2 cartes publicitaires parfumées illustrées polychromes : une à décor d'un oeillet, l'autre à décor d'une élégante sur la place Vendôme. D : 9 x 5,5cm et 9 x 6cm
20/30 €

76. **DIVERS PARFUMEURS** - (années 1930 -1950) lot de 10 cartes publicitaires parfumées : L.T.Piver, Marcel Rochas, Roger & Gallet, Bourjois
50/60 €



70



77. **STYPTANE** - (années 1920 - Paris) Paire de flacons en verre incolore pressé moulé de section rectangulaire cubique, panse carrée galbée richement décorée à l'or de feuillages et fleurs entrelacés, leur col laqué or, et leur bouchon ovale plat laqué or orné d'un motif Renaissance. Numérotés et signés. H : 11cm
200/250 €

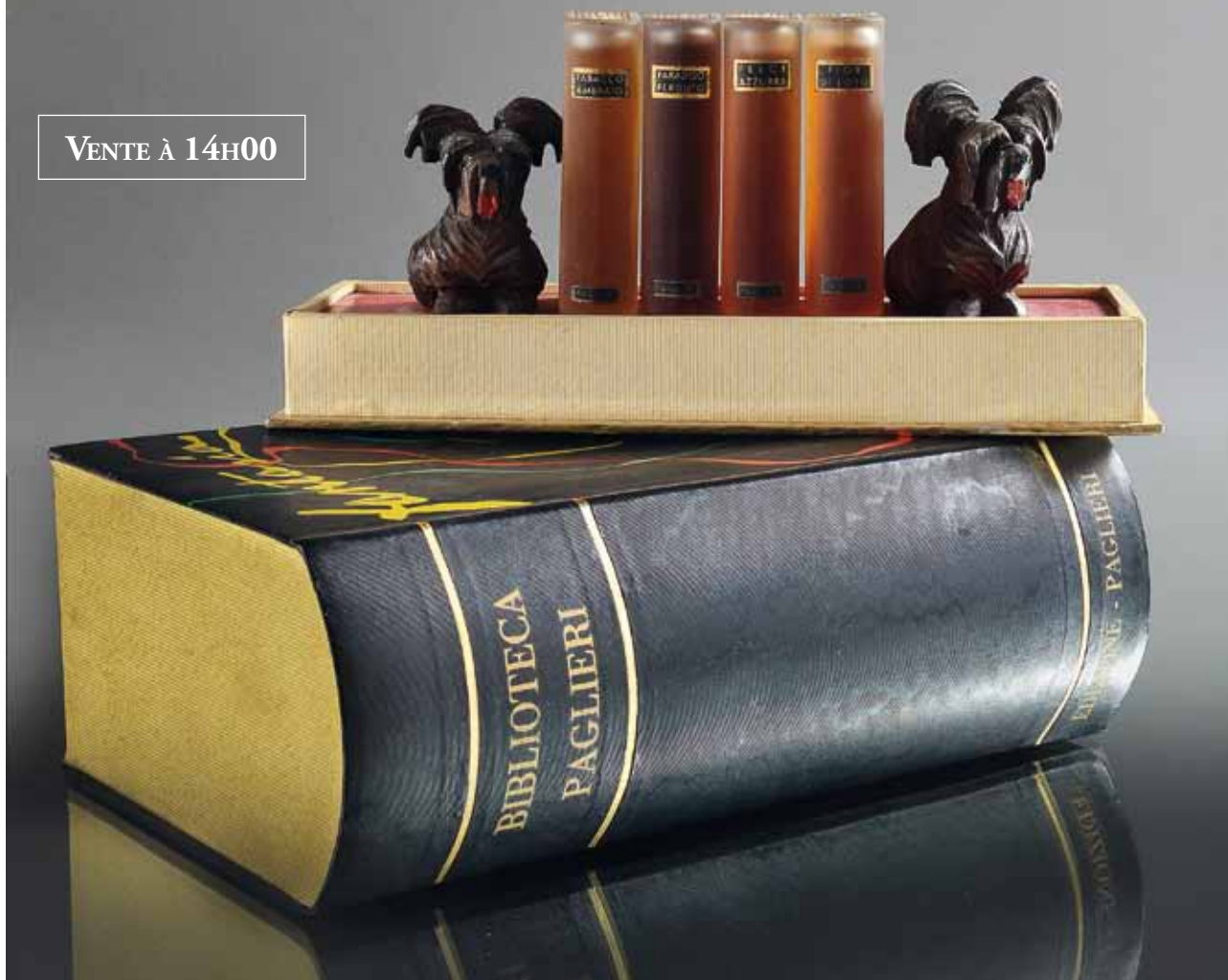
78. **RALLET** - « *Eau de cologne* » - (années 1920) Important flacon en verre incolore pressé moulé, de section rectangulaire cubique, en forme de borne cubique galbée, 2 faces à décor peint polychrome de fleurs stylisées Art Déco, col à carnette, avec son bouchon cabochon dépoli à décor moulé de fleurs. Titré. H : 22, 5cm
400/450 €

79. **RALLET** - (années 1930) Flacon tank en verre massif incolore de section et forme rectangulaires cubiques, parois latérales concaves, son bouchon cylindre cévasé facetté sur tranche, avec son étiquette polychrome titrée. H : 8, 5cm
120/150 €

80. **RALLET** - « *Les Fleurs* » - (années 1930) Importante boîte de poudre parfumée de section cylindrique, forme tambour, en carton gainé de papier polychrome titré, son couvercle à décor de fleurs. (PdO) d : 13cm
100/120 €



VENTE À 14H00



81

81. PAGLIERI - « *Fantasia* » - (années 1950 - Italie) Présentés dans leur coffret en carton gainé de papier polychrome titré figurant un livre relié, 4 flacons avec capsule en verre incolore dépoli satiné rehaussé de laque or figurant 4 livres calés entre 2 serre -livres en papier maché figurant 2 yorkshires, chaque flacon -livre avec ses 2 étiquettes or : « *Tabacco Ambrato* », « *Paradisio Perduto* », « *Felce Azzura* », « *Fior di Loto* ». (PdO) H : 8, 5cm chacun (flacons) 400/500 €



82. NICE FLORE - « *Ambre d'Orient* » - (années 1920) Flacon en verre incolore pressé moulé de section ovale cylindrique, panse ovale plate à décor patiné en réserves dépoli d'une fleur stylisée, col à carnette, son bouchon cabochon facetté reprenant le même décor, avec son étiquette or gaufrée. H : 10, 5cm 200/220 €

83. NINON - « *Le Coeur dispose* » - (années 1920) Flacon en cristal incolore pressé moulé de Baccarat de section cubique, forme cubique élancée à pans coupés, son bouchon cabochon à décor moulé de feuillages patinés gris, avec son étiquette (usée). Numéroté. H : 12cm 250/300 €



84. JOSETTE MATHIS - « *Saphir* » - (années 1920 - Lyon) Présenté dans son coffret rectangulaire cubique en carton gainé de papier argent, flacon en verre pressé moulé teinté bleu nuit de section rectangulaire galbée, en forme de borne, avec son bouchon perle laqué argent et son étiquette argent titrée. H : 9cm
300/350 €

85. PALMOLIVE COMPANY - « *Palmolive Toilet Water* » - (années 1920 - Etats Unis) Luxueux flacon carafon en cristal massif incolore de section ovale cubique, sa panse à 6 pans comportant son étiquette or gaufrée, col à carnette, avec son bouchon olive facetté. Scellé avec PdO. H : 13cm
300/350 €

86. HER ROYAL HIGHNESS - (années 1940 - Etats Unis) Flacon en verre incolore pressé moulé de section cylindrique, panse sphérique, son bouchon en verre dépoli figurant l'Aigle Impérial à 2 têtes de la Grande Russie. H : 13cm
200/220 €

86B. REDFERN - « *Coeur à Coeur* » - (années 1930) Flacon en cristal incolore pressé moulé de Baccarat, de section rectangulaire cubique, forme cubique, col à carnette, avec son bouchon dépoli et son étiquette or. Numéroté. H : 11cm
120/150 €

87. MAUBERT - (années 1920) Rare album de représentant comportant toutes les références savons de ce parfumeur sous forme d'étiquettes et vignettes illustrées polychromes. Beau document.
300/350 €

5 Parfums :

N° 896 — VIOLETTE

N° 897 — ROSE

N° 898 — JASMIN

N° 899 — STANGEE

N° 900 —

N° 901 —

N° 902 —

N° 903 —

N° 904 —

N° 905 —

N° 906 —

N° 907 —

N° 908 —

N° 909 —

N° 910 —

N° 911 —

N° 912 —

N° 913 —

N° 914 —

N° 915 —

N° 916 —

N° 917 —

N° 918 —

N° 919 —

N° 920 —





88. VICHY - « La Source de Beauté » - (années 1930 -1960) Sujet publicitaire en papier maché laqué or pouvant être monté en lampe, figurant une Vestale drapée faisant sa toilette. Titré. H : 46, 5cm
150/200 €

89. ROLEX - « Perpetually Yours » - (années 1980) Présenté dans son coffret en carton blanc titré, intérieur satin vert, rare flacon en verre incolore habillé de laiton gravé, guilloché, et émaillé figurant une montre de gousset. Signé. Modèle exclusif offert aux meilleurs clients de la maison horlogère suisse. H : 7, 5cm
600/700 €

90. GILBERT ORCEL - « Coup de Chapeau » - (1955) Flacon en verre opaque blanc pressé moulé de section cylindrique, rehaussé de laque or, figurant une femme en buste, sa tête faisant office de capsule protégeant son bouchon mollette. H : 13cm
200/250 €

91. SCHIAPARELLI - « Succès Fou » - (1952) Présenté dans son coffret en carton gainé de papier vert métal, or, et rose shocking, intérieur satin rose, titré, flacon en verre opaque blanc pressé moulé laqué vert et or figurant une feuille de lierre stylisée, titré et siglé, avec bouchon et capsule en verre opaque blanc. Modèle dessiné par Fernand Guérycolas. H : 9cm
800/1000 €

92. SCHIAPARELLI - « Sleeping » - (1938) Flacon surréaliste en cristal incolore pressé moulé de Baccarat rehaussé de laque or, figurant un bougeoir stylisé avec sa bougie, son bouchon en cristal rouge figurant la flamme, avec son étiquette. Numéroté. Modèle dessiné par Fernand Guérycolas.
H : 16cm
250/280 €





93. SCHIAPARELLI - « Shocking » - (1937) Boite de poudre cylindrique, forme tambour, en carton gainé de papier or, avec couvercle en verre incolore pressé moulé à décor de dentelle blanche, titrée, présentée dans son coffret carré cubique en carton gainé de papier rose shocking, intérieur satin rose shocking, titré. (usures) (PdO) d : 9cm
120/150 €

94. SALANCY - « parfum Mystéris » - (années 1920) Présenté dans son coffret « sarcophage » en carton gainé de papier marbré, intérieur satin (tâché), flacon en verre incolore pressé moulé de section cubique, sa panse à décor moulé en réserves de 4 libellules patinées anthracite, col à carnette, avec son bouchon bicorne patiné et son étiquette rouge et vert amande.
H : 12, 5cm
350/400 €

95. CIRO - « Chevalier de la Nuit » - (1923) Présenté dans son coffret « ogive » en carton gainé de papier satin fuschia titré, flacon d'inspiration médiévale en verre opaque noir pressé moulé figurant un buste de chevalier en armure, sa tête casquée faisant office de bouchon, avec ses étiquettes. (PdO) modèle dessiné par Julien Viard, non signé. H : 11, 5cm
350/380 €

96. BIENAIMÉ - « Fleurs d'Eté » - (1935) Présenté dans son coffret cylindre en carton gainé de papier polychrome titré à décor de fleurs, flacon en verre incolore pressé moulé de section ovale cylindrique, en forme d'urne galbée tronquée, son bouchon pyramidal composé de 5 perles, avec son étiquette. Scellé avec PdO. Modèle créé par Pierre D'Avesn. H : 11, 5cm
300/350 €

97. RICHARD HUDNUT - « Le Début » - (1927) Présenté dans son coffret cylindre octogonal en carton gainé de papier argent et papier feutrine, titré, flacon « encrier » octogonal en verre opaque bleu ciel de section cylindrique, son bouchon triple rang perlé laqué argent, avec ses 2 étiquettes argent. Modèle créé par Julien Viard, non signé et coffret réalisé par Sorys (René Duval).
H : 6cm
400/450 €

98. LANCÔME - « Magie » - (1950) Edition limitée datant de 1959 en commémoration du lancement du vaisseau spatial soviétique « Spoutnik » : flacon de sac en verre opalescent bleuté pressé moulé en forme de médaillon, figurant une pleine lune au visage songeur, avec sa capsule en laiton. Modèle réalisé par Georges Delhomme. H : 7cm
500/700 €



98



99. LANCÔME - « *Flèches* » - (1935) Présenté dans son coffret rectangulaire galbé en carton gainé de papier maroquin, intérieur satin havane, titré, flacon en verre pressé moulé dépoli fumé de section ovale cylindrique, panse à décor d'un godron laqué or, col à carnette laqué or, son bouchon laqué or figurant une pointe de flèche, avec son étiquette. Numéroté. Modèle dessiné par Georges Delhomme.

H : 11cm
700/750 €

100. CORDAY - « *Le Lilas* » - (années 1930) Présenté dans son coffret rectangulaire cubique en carton gainé de papier bleu ciel et or gaufré, titré, flacon « *tabatière* » en cristal massif incolore pressé moulé de Baccarat, de section rectangulaire, sa panse cubique facettée, avec son bouchon cabochon facetté et son étiquette. Numéroté. (PdO)

H : 9cm
200/250 €

101. L.ROUFF - (années 1945 -1950) Présenté dans son coffret carré cubique en carton gainé de papier polychrome gaufré, intérieur satin rose, titré, flacon en verre incolore pressé moulé de section ovale cylindrique, sa panse ovale plate facettée sur ses tranches, col à carnette, avec son bouchon « *volutes* » en verre dépli. Modèle dessiné par Pierre Camin. H : 14, 5cm

300/350 €

102. NORITAKÉ - (années 1930 - Japon) Amusant brûle -parfum en faïence polychrome figurant une geisha agenouillée portant une vasque pouvant contenir des cônes d'encens à brûler. Titré. H : 14cm
80/100 €

103. JEAN PATOU - « *Colony* » - (1938) Présenté dans son coffret cubique en carton gainé de paille japonaise, titré, flacon modèle « *ananas* » en verre incolore pressé moulé, avec son bouchon floral dépoli et son étiquette polychrome en pampille. (PdO) modèle dessiné par Süe & Mare. H : 12, 5cm

300/400 €



93



94



106

104. LANVIN PARFUMS - « *Arpège* » - (1927)
 Imposant flacon modèle « *boule noire* » en verre opaque noir pressé moulé de section cylindrique, sa panse siglée et titrée à l'or, col laqué or, avec son bouchon sphère côtelée. Modèle dessiné par Armand Rateau, édition datant des années 1950.
 H : 16, 5cm
 350/400 €

105. LANVIN PARFUMS - (années 1950) Rare diminutif parfum modèle « *boule noire* » en verre opaque noir pressé moulé, siglé et titré à l'or, avec sa capsule en laiton et son coffret rectangulaire cubique en carton gainé de papier siglé et titré.
 H : 3, 5cm
 400/450 €

106. GELLÉ FRÈRES - « *Garden Party* » - (années 1910) En excellent état, coffret chantourné en carton gainé de papier chromolithographié polychrome à décor floral Art Nouveau et d'une scène galante sur fond d'un parc et d'un château, titré. contenant son flacon carafon cylindrique coiffé de son bouchon disque, avec son étiquette illustrée polychrome. H : 12, 5cm
 300/320 €

107. GUERLAIN - « *Mitsouko* » - (1919) Présenté dans son étui cubique en carton rainuré or et noir, titré, diminutif parfum modèle « *pagode* » en verre incolore avec sa capsule en résine émeraude, titré. (PdO) H : 3cm
 200/220 €



103

102

104



108. GUERLAIN - « L'Heure Bleue » - (1912) Rare présentation export pour le marché nord -américain datant de 1925 : coffret cubique en carton gainé de papier gaufré bleu et argent à décor floral stylisé Art Déco et de jets d'eau, titré, flacon en verre incolore pressé moulé modèle « *petit beurre* » à décor rainuré, avec son bouchon rectangle facetté et son étiquette aux jets d'eau. (PdO) H : 5, 5cm
500/600 €

109. GUERLAIN - « L'Heure Bleue » - (1912) Edition grand luxe datant des années 2000 : flacon modèle « *petit beurre* » en cristal massif incolore pressé moulé de Baccarat de section rectangulaire, forme cubique, sa panse à décor rainuré, son bouchon rectangle plat, avec son étiquette aux jets d'eau et son superbe coffret cubique en carton gainé de papier bleu et argent gaufré à décor de jets d'eau et fleurs. Numéroté. (PdO) H : 8cm
350/400 €

110. GUERLAIN - (années 1960) Etui de rouge à lèvres cylindrique en métal argenté à décor rainuré, bague en vermeil.titré.
H : 6cm
100/120 €





111. GUERLAIN - « Ode » - (1955) Dans sa plus grande taille, présenté dans son coffret cubique à pans coupés, en carton gainé de satin décor imprimé polychrome d'après Palayer, titré, flacon amphore en cristal incolore dépoli satiné de Baccarat de section cylindrique, sa panse à décor de draperies, son bouchon figurant un bouton de rose, avec son étiquette. Numéroté.

H : 18, 5cm
1000/1100 €

112. GUERLAIN - « Fleur de Feu » - (1948) En excellent état de fraîcheur, présenté dans son coffret « *boite à gants* » en carton gainé de papier feutrine gris à semis de feuilles de houx dorées, intérieur satin blanc, titré et siglé, flacon amphore rainuré sur piedouche cubique en verre incolore pressé moulé, son bouchon cylindre évasé rainuré, avec son étiquette en pampille, scellé avec extrait d'origine. Superbe état. H : 20, 5cm

1000/1200 €

113. GUERLAIN - « Guerlilas » - (années 1930) Présentation export pour le marché nord -américain : flacon « *borne* » en verre incolore pressé moulé de section rectangulaire galbée, col et godron central émaillé bleu nuit, son bouchon demie sphère en verre teinté bleu, avec son étiquette blu, blanc et rouge et son coffret carton coordonné titré. Modèle édité par la verrerie Pochet & Du Courval. H : 10, 5cm

1000/1200 €



114. GUERLAIN - « Dawamesk » - (1942) Flacon moderniste en cristal teinté bleu Bosphore pressé moulé de Baccarat richement laqué or, col à carnette, son bouchon cabochon facetté laqué or, titré sur 2 faces. Numéroté. H : 8cm
300/350 €

115. GUERLAIN - « Jicky » - (1889) Présentation datant des années 1960 : coffret rectangulaire cubique en carton gainé de papier blanc à motif de losanges dorés, titré, flacon amphore en verre incolore pressé moulé à décor moulé de draperies, son bouchon bouton de rose en verre incolore, avec son étiquette. Scellé avec PdO. H : 12cm
150/180 €

116. GUERLAIN - « Shalimar » - (1925) Dans une de ses plus grandes tailles, présenté dans son coffret cubique en bois gainé de papier suédine violette, titré et siglé, flacon modèle « chauve-souris » en cristal incolore de Baccarat en forme de vasque côtelée sur piedouche facetté, son étiquette or sur cartouche, avec son bouchon éventail en cristal teinté bleu et titré. Numéroté. H : 20cm
350/400 €





117. GUERLAIN - « *Jicky* » - (1889) Présenté dans son coffret carton cubique titré, flacon -carafe en verre incolore pressé moulé de section et forme cubiques, col à carnette, une face à décor moulé de la Renommée, avec son étiquette armoriée polychrome titré, col à carnette, coiffé de son bouchon carré facetté. Modèle édité par la Verrerie Pochet & Du Courval.

H : 12cm
400/450 €

118. GUERLAIN - « *Bouquet de Faunes* » - (1926) Rare dans cette grande taille, flacon en verre incolore pressé moulé dépoli satiné figurant un Vase Médicis sur piedouche à décor de 2 têtes de nymphes et de 2 têtes de faunes, avec son bouchon disque perlé. Numéroté. Modèle édité par René Lalique, non signé. H : 13, 5cm

1000/1200 €

119. GUERLAIN - « *Crème à la Fraîse pour le Teint* » - (1860) Rare pôt de crème en porcelaine Pillivuyt blanche de section cylindrique, forme coloquinte, avec son couvercle doté de sa prise en forme de bouton de rose, titré avec la Renommée, et situé au 15 Rue de la Paix (1842 -1925) H : 9, 5cm

400/500 €

120. GUERLAIN - « *Guerlinade* » - (1924) Flacon modèle « *lyre* » bouchon « *bicorne* » en cristal massif incolore pressé moulé de Baccarat de section rectangulaire cubique, avec son étiquette or et noire. Numéroté. H : 13cm

200/250 €

121. GUERLAIN - « *Kadine* » (1908) et « *Fleur de Feu* » (1948) Lot comprenant le flacon en cristal incolore de Baccarat modèle bouchon quadrilobé avec son étiquette aux lauriers, et le flacon moderniste ovale à 3 godrons avec son étiquette florale. Numérotés. H : 10cm et 5, 5cm

250/350 €

122. GUERLAIN - « *Opiat Dentifrice* » - (années 1880) Rare pôt en étain de section et forme cylindriques, son couvercle titré et orné de la Renommée. D : 4, 5cm

250/300 €

123. GUERLAIN - « *180 ans* » - (2008) Présenté dans son coffret carton titré couleur marron glacé, flacon vaporisateur contenant 100ml du parfum des 180 ans de la maison spécialement créé pour le personnel de la maison. (PdO) H : 15cm

250/280 €

124. GUERLAIN - (années 1950) Carte publicitaire parfumée titrée ornée du Cheval de Marly. Bon état. D : 12 x 4cm

20/30 €



125

125. M.ALOPHE POUR GUERLAIN - (avant 1870) Très rare photo-portrait tirage colodion du photographe M.Alophe (successeur du photographe G.Le Gray) représentant Aimé Guerlain (1834 -1910), dans son encadrement d'origine. D : 35 x 27cm
800/1000 €

126. GUERLAIN - (vers 1855) Très rare portrait photo ambrotype représentant Alix Guerlain (1856 -1913), soeur d'Aimé Guerlain, dans son encadrement d'origine. D : 15 x 13 cm avec cadre
300/500 €

127. BERTHE MARIE MAYNIER - (1852) Dessin à la mine de plomb représentant Edith Guerlain, soeur d'Aimé Guerlain.
D : 36, 5 x 41cm (avec cadre)
300/400 €

128. FORVIL - (années 1950) Panneau publicitaire en carton chromolithographié figurant un portrait de femme édité par Draeger frères d'après illustration de ? (signature illisible).
D : 54 x 43, 5cm
50/70 €



126



129

130



129. FORVIL - « Relief » - (années 1930) Important flacon en verre incolore pressé moulé de section ovale cylindrique, sa panse en forme de disque bombé galbé, à décor moulé en relief de volutes perlées, col à carnette, son bouchon cabochon reprenant le même décor. Numéroté. Modèle créé et édité par René Lalique, signé. H : 20, 5cm
600/650 €

130. FORVIL - « Mimosa » - (années 1920) Présenté dans son coffret cubique en carton gainé de papier feutrine rouge et noir, titré, flacon en verre incolore pressé moulé de section rectangulaire cubique, panse carrée, une face à décor moulé de 5 cabochons et de cordages entrelacés patinés sépia, son bouchon cabochon à décor patiné, avec son étiquette. Numéroté et scellé avec PdO.
H : 9, 5cm
800/900 €

131. DABROOKS' PERFUMES - (années 1920 - Detroit - Etats Unis) Présenté dans son luxueux coffret titré « *Louis XIV boxes* » en bois gainé de satin et velours améthyste, orné de galons « *brocards* » or figurant une coffret à bijoux, titré, flacon berluze en verre soufflé pressé moulé teinté vert émeraude à décor émaillé blanc et laqué or de feuillages stylisés, avec bouchon liège, le flacon après usage pouvant être transformé en vase soliflore. Modèle probablement d'origine austro -hongroise. H : 21cm
800/850 €



132. MADON - « *Princess of the Prairies* » - (années 1920) Rare flacon en verre incolore pressé moulé de section ovale cylindrique, sa panse galbée à décor en réserves de fleurettes patinées sépia, son bouchon conique à décor moulé de fleurettes patinées, avec sa belle étiquette illustrée polychrome d'un paysage. Scellé avec PdO. H : 11cm
800/850 €



133. HOUBIGANT - « Coeur de Jeannette » - (1899) Présenté dans son coffret rectangulaire chantourné en carton gainé de papier faux maroquin, orné de sa vignette Art Nouveau d'Alfons Mucha, flacon amphore galbée en verre incolore pressé moulé de section cubique, col à carnette, avec son bouchon stylisé floral et son étiquette Art Nouveau d'Alfons Mucha. (PdO)

H : 13, 5cm

300/350 €

134. HOUBIGANT - « Subtilité » - (1919) Flacon en cristal incolore pressé moulé, gravé à la roue, de Baccarat figurant un bouddha en méditation, avec son bouchon perle doté d'un anneau (non d'origine). Numéroté. H : 8, 5cm

250/300 €

135. HOUBIGANT - « La Rose France » - (années 1920) Flacon carafon en cristal massif incolore de Baccarat de section et forme cubiques, col à carnette saillante, son bouchon taillé « émeraude », avec sa belle étiquette en laiton estampé figurant une jeune femme costumée. Numéroté. (égrenure au bouchon) H : 10, 5cm

250/280 €

136. HOUBIGANT - « Un Parfum » - (1945) Présenté dans son coffret carré cubique en carton gainé de papier maroquin blanc, titré, flacon en verre incolore pressé moulé de section rectangulaire cubique, sa panse carrée à décor moulé sur une face de canages, col à carnette, son bouchon carré plat reprenant le même décor, avec son étiquette. Numéroté.(scellé avec PdO) modèle créé et édité par René Lalique, signé. H : 8cm

400/450 €



137. HOUBIGANT - « *La Belle Saison* » - (1925) Dans sa grande taille, flacon en verre incolore pressé moulé de section rectangulaire cubique, panse carrée à méplat central à décor moulé d'un visage féminin, parois concaves, une face à décor rayonnant de feuillages, col à carnette, son bouchon carré plat facetté reprenant le décor de feuillages, l'ensemble patiné sépia. Numéroté. Modèle créé et édité par René Lalique. H : 14cm
3000/3200 €



138

138. RENÉ LALIQUE POUR HOUBIGANT - (1925) Coffret tambour en carton gainé de satin avec couvercle en verre incolore pressé moulé légèrement opalescent à décor moulé de feuillages, contenant 4 flacons en verre incolore pressé moulé de section cylindrique, forme ovale, à décor de feuillages en réserves, avec leur bouchon triangle. Numérotés. Signés h : 6cm chacun (flacons). D : 14cm (coffret)

1000/1400 €

139. HOUBIGANT - (années 1920) Élégante boîte de beauté rectangulaire avec chaînette en argent, à décor toutes faces de godrons, son bouton fermoir incrusté d'un grenat en cabochon. D : 5 x 8, 5cm

80/100 €

140. TRAVAIL FRANÇAIS - (années 1950) Luxueux poudrier rectangulaire en argent et vermeil gravé et guilloché, à décor de 6 croissants de 5 rubis incrustés sur motifs en or. bon état. D : 7, 5 x 6, 5cm

500/550 €

141. LOUISE MAUBEC - « *Infernal* » - (années 1940) Rare présentation datant de la seconde guerre mondiale : Flacon en cristal incolore de Baccarat pressé moulé de section triangulaire, sa panse triangulaire galbée à parois concaves, col à carnette, son bouchon goutte en cristal, étiquette cellophane sur épaulement, présenté dans son écrin « *obus* » en métal titré, intérieur satin rouge carmin. Numéroté. (scellé avec PdO) H : 9cm

1500/2000 €



141





142. GALERIES LAFAYETTE - « *Terre de Retz* » - (1920) Boite à poudre en carton et papier mâché laqué polychrome figurant une Colombine coiffée d'un chapeau d'arlequin, les yeux bandés d'un loup, tenant des roses. Bon état. Modèle dessiné par Georges Duchesne, signée. H : 16, 5cm
450/500 €

143. GALERIES LAFAYETTE - « *Terre de Retz* » - (1920) Boite de poudre en papier mâché laqué polychrome figurant une élégante en pyjama assise sur une peau d'ours. Modèle réalisé par Georges Duchesne, signée. H : 15cm
400/450 €

144. GALERIES LAFAYETTE - « *Terre de Retz* » - (1920) Rare boite de poudre en carton et papier mâché laqué polychrome figurant un pierrot chantant et jouant de la mandoline. Titree. Modèle réalisé par Georges Duchesne, signée. H : 16cm
450/500 €

145. GALERIES LAFAYETTE - « *Terre de Retz* » - (années 1920) Boite de poudre modèle « *Pompadour* » en carton et papier mâché laqué blanc ivoire représentant une courtisane en crinoline tenant un bouquet de roses. Création de Georges Duchesne, non signée. H : 14cm
180/200 €



146. GALERIES LAFAYETTE - « *Royal Origan* » - (années 1920) Eventail publicitaire parfumé en papier illustré polychrome d'après Jean Gabriel Domergue d'une élégante avec ses artifices de la beauté, l'autre face illustrée du flacon de la maison. Bon état.
60/80 €

147. DUNHILL - (années 1960) 2 amusants flacons cubiques en verre opaque noir pressé moulé figurant 2 dés à jouer, faces à pois blancs émaillés, avec leur capsule sphériques en résine blanche. Titrés.
H : 9cm
60/80 €



149

148. GABILLA - « *La Vierge Folle* » - « *Oublions l'Heure* » - (années 1930) Présentés dans leur coffret en carton, 2 flacons modèles « *crinoline* », un en cristal incolore de Baccarat, le second en verre incolore, avec leur bouchon octogonal titré et leur étiquette, scellés avec PdO. H : 7, 5cm et 6cm
150/200 €

149. GABILLA - « *Chin Li* » - (années 1920) Rare flacon « *toupie* » en verre doublé vert émeraude, de section cylindrique, col à carnet, son bouchon « *chinois* » en verre opaque vert, avec son rare coffret « *chinois* » en carton gainé de papier polychrome, et satin noir titré. Modèle édité par les verreries Dépinoix & fils. H : 7, 5cm
1500/2000 €

150. GABILLA - « *Santal des Indes* » - (années 1930) coffret de voyage rectangulaire en bois gainé de papier maroquin chocolat, intérieur satin crème, titré, comprenant 2 flacons en cristal incolore de Baccarat de section cylindrique, forme bombée galbée, leur bouchon mollette protégé de leur capsule en laiton émaillé, avec leur étiquette or gaufrée. Numéroté. (PdO) H : 9cm chacun
500/600 €

151. FMILLOT - (vers 1860) Rare boîte de savon à barbe en étain en forme de coloquinte sur piedouche, base et couvercle à décor gravé et guilloché d'arabesques, avec sa vignette de garantie datée de 1857. H : 11cm
80/100 €

152. TSUKINO TOMO - Keshoen - (Années 1920 - Japon) Présenté dans son coffret rectangulaire cubique en carton gainé de papier noir titré en japonais et illustré d'une figurine, flacon carafon en verre incolore pressé moulé de section et forme cubiques, col à carnet, son bouchon dépoli facetté, avec ses étiquettes. H : 9, 5cm
100/150 €





153. MYRURGIA - « Granelles » - (années 1920 - Espagne) Rarissime et spectaculaire fontaine à parfum en verre incolore pressé moulé partiellement dépoli, de section et forme cylindriques, panse bombée galbée, à décor moulé en réserve de 2 colombes, de feuillages et fleurs stylisés Art Déco, titrée en relief, son couvercle dépoli bombé à décor moulé de fleurs et motifs géométriques. (éclats sur tranche du réceptacle), avec son petit robinet d'origine en métal. H : 34cm
1500/1800 €



154. RENÉ LALIQUE - « *Six Danseuses* » - (1912) Rare flacon à parfum en verre incolore pressé moulé en 2 éléments collés à chaud, de section cylindrique, en forme de disque bombé galbé, sa panse à décor moulé teinté dans la masse de 6 danseuses nues tenant une guirlande de feuillages, son bouchon disque plat à décor d'une rosace patinée. Numéroté. Signé en relief dans la masse. H : 7cm
16000/20000 €





155. RENÉ LALIQUE - « *Clamart* » - (années 1920) Flacon à parfum en verre incolore pressé moulé de section ovale cylindrique, en forme de disque bombé galbé, une face à décor moulé de feuilles dépolies, col à carnette saillante, avec son bouchon cabochon perlé. Numéroté. Signé. H : 11cm
800/1000 €

156. RENÉ LALIQUE - « *Telline* » - (années 1920) Très rare dans cette teinte vert émeraude, flacon à parfum en verre pressé moulé teinté de section ovale cylindrique, sa panse figurant la telline, col à carnette saillante, avec son bouchon teinté figurant le coquillage. Numéroté. Signé à la roue. H : 10cm
4000/4500 €

157. RENÉ LALIQUE - « *Carré Hirondelles* » - (1912) Très élégant flacon à parfum en verre incolore pressé moulé dépoili satiné, de section rectangulaire cubique, panse carrée, 2 faces à décor moulé d'un envol d'hirondelles, col à carnette, avec son bouchon rectangulaire plat à décor moulé sur tranches de fleurettes. Numéroté. Signé. H : 9, 5cm
4200/4500 €

158. RENÉ LALIQUE - « *Olives* » - (1912) Flacon à parfum en verre incolore pressé moulé de section cylindrique, sa panse en forme d'obus à décor rainuré agrémenté d'olives en relief, col à carnette, avec son bouchon floral dépoli. Numéroté. Signé à la roue. H : 12cm
1000/1200 €

159. RENÉ LALIQUE - « *Enfants* » - (1931) Boite à poudre en verre incolore pressé moulé de section cylindrique, forme tambour, sa base à décor moulé en relief d'une frise de chérubins en ceinture, son couvercle à décor de 5 frises de roses en gradins. Signée à l'acide. D : 11cm
1000/1200 €

159B. RENÉ LALIQUE - « *Enfants* » - (1931) Flacon vaporisateur en verre incolore pressé moulé de section et forme cylindriques, à décor moulé en relief en ceinture d'une frise de chérubins patinée, épaulement à décor de 3 guirlandes de roses, avec son diffuseur. Signé. H : 10, 5cm
500/600 €





160. RENÉ LALIQUE - « *Pavôt* » - (1910) Flacon à parfum en verre incolore nuagé corail pressé moulé en plusieurs éléments collés à chaud, de section cylindrique, en forme de fleur de pavôt aux pétales patinés anthracite, carnette saillante formée par les étamines, son bouchon en verre opaque noir figurant le pistil fruit du pavôt. Excellent état. Signé Lalique à la roue. H : 7cm
10000/12000 €



162

161. RENÉ LALIQUE (1860 -1945) - « *Gui* » - (années 1920) boîte à poudre de section cylindrique, forme tambour, en verre incolore et verre opalescent bleuté, son couvercle rainuré en ceinture à décor moulé de feuilles et de gui. (petit éclat sur tranche du couvercle) signée. D : 10, 5cm
200/220 €

161B. RENÉ LALIQUE (1860 -1945) - « *Meudon* » - (1924) Boîte à poudre de section cylindrique, forme tambour, en verre incolore pressé moulé, couvercle rainuré en ceinture à décor moulé de dahlias et feuillages, présenté dans son coffret carton cubique titré. Signée Lalique France (après 1945) D : 8, 5cm
250/300 €

162. RENÉ LALIQUE - « *Cabochon Verre* » - (1923) Très rare boîte à poudre en bakélite noire pressée moulée de section cylindrique, forme octogonale, son couvercle à décor de motifs modernistes incrusté d'un cabochon de verre incolore à décor floral moulé sur fond teinté. Non signée. D : 9 x 9cm
1000/1200 €

163. RENÉ LALIQUE POUR UN PARFUMEUR NON IDENTIFIÉ - (1914) Flacon en verre incolore pressé moulé de section cylindrique, sa panse bulbeuse à décor rainuré patiné sépia, col à carnette saillante, avec son bouchon dague conique rainuré. Numéroté. H : 23cm
2000/2200 €



163



161



161B



163B



163B. RENÉ LALIQUE - « *Cerises* » - (1923) Rare boîte à poudre carrée cubique en résine pressée moulée couleur corail, son couvercle à décor moulé de cerises. Signée. D : 7, 5 x 7, 5cm
600/700 €

164. RENÉ LALIQUE - (1860 -1945) Flacon vaporisateur en verre incolore pressé moulé dépoli patiné bleu cobalt, de section cylindrique, en forme de cône allongé à 8 pans, à décor moulé en réserves de baies et feuillages, avec son diffuseur. Signé. H : 14cm
150/180 €

165. BACCARAT - (années 1920) Flacon en cristal incolore pressé moulé de Baccarat de section cubique, panse cubique à 4 volutes, col à carnette, son bouchon figurant un coeur évidé, l'ensemble richement émaillé polychrome de raisins, fleurettes et de 2 couples de perroquets (accident au col). Numéroté. Modèle expérimental décliné à partir du modèle réservé aux Parfums Guerlain. H : 13cm
300/350 €

166. BACCARAT - (années 1920) Flacon en cristal incolore pressé moulé de Baccarat de section ovale cylindrique, panse bulbeuse, son bouchon polylobé, l'ensemble richement émaillé polychrome de guirlandes de fleurs et d'un vase de fleurs stylisé. Numéroté. Modèle décoratif expérimental décliné à partir du modèle réservé aux Parfums Houbigant. H : 9cm
500/550 €



168



169

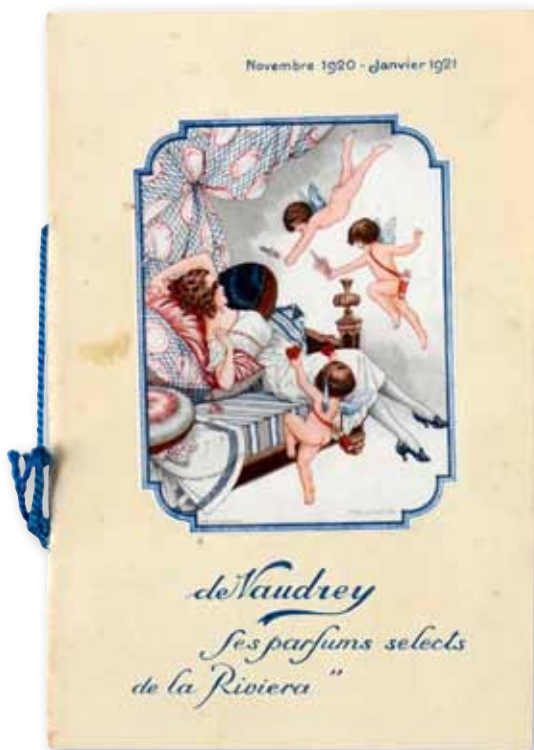
167. D'HÉRAUD - « *La Phalène* » - (années 1920) Somptueux flacon en verre pressé moulé teinté rouge ambré et jaune de section rectangulaire galbée cubique, sa panse en forme de papillon, 2 faces à décor moulé d'une figurine ailée, col à carnette, son bouchon floral disque concave en verre teinté. Numéroté. Modèle créé et édité par René Lalique, signé. H : 8cm
5000/6000 €

168. LOURNAY - « *Vivante* » - (années 1920) Élégant flacon en verre incolore pressé moulé de section cylindrique, en forme d'amphore bombée galbée, à décor moulé de 4 vestales tenant des guirlandes de fleurs patinés bistres, col à carnette, son bouchon disque à décor végétal moulé doté de son cabochon facetté. Numéroté. Modèle créé par Julien Viard, non signé. H : 16cm
1800/2000 €

169. GRÉGORIA - « *Le Parfum* » - (années 1900) Important sujet en régule sur socle en bois laqué imitation faux marbre, figurant une élégante en robe drapée plissée humant une fleur. Titré sur cartouche. H : 42cm
350/400 €



167



170. DE VAUDREY - « Le Démon d'Amour » - (1920)
 Présenté dans son coffret en carton gainé de papier maroquin bordeaux titré, rarissime flacon en verre incolore pressé moulé dépoli satiné rehaussé de patine et de laque or, de section cubique, figurant une statue de jardin, son bouchon figurant un Faune en buste au sourire malicieux, avec son étiquette (défraîchie) on y joint 2 cartes parfumées publicitaires en forme de flacons de la maison, et le catalogue commercial illustré polychrome avec tous les parfums et cosmétiques en vogue. H : 14cm
 NB : Pierre De Vaudrey était le sculpteur funéraire du cimetière du Père Lachaise à Paris qui s'est lancé dans la parfumerie de luxe à partir de Novembre 1920.
 6000/6500 €





171. OTA - « les Perles » - (années 1920) Présentés dans leur coffret rectangulaire titré en carton gainé de papier or et suédine beige, intérieur satin et velours beiges, 3 flacons en verre soufflé revêtu de laque irisé imitant 3 perles s'encastrent l'une dans l'autre, avec passementerie. L : 8cm

350/380 €

172. VIGNY - « Le Golli-Wogg » - (1918) Dans la plus grande taille, flacon africaniste en verre incolore pressé moulé rehaussé d'émail noir et blanc, et gainé de fourrure représentant le premier personnage noir de la bande dessinée américaine des années 1910 écrite par les soeurs Upton, son bouchon en verre opaque noir émaillé blanc et rouge, avec son étiquette. Modèle dessiné par Michel De Brunhoff. H : 16cm

400/450 €

173. VIGNY - « Le Golli-Wogg » - (1918) Présenté dans son coffret cubique à 4 battants en carton gainé de papier noir à motifs dorés, intérieur satin fuschia, petit flacon africaniste en verre incolore rehaussé d'émail blanc et noir figurant le premier personnage noir de la bande dessinée américaine écrite par les soeurs Upton, sa tête gainé de fourrure faisant office de bouchon, avec son étiquette. Modèle dessiné par Michel De Brunhoff.

H : 5cm

200/250 €

174. VIGNY - « Le Golli-Wogg » - (1918) Même modèle de flaconnage que celui du lot précédent avec son coffret.

H : 5cm

200/220 €

175. VIGNY - « Le Golli-Wogg » - (1918) présentation des années 1930 : flacon en verre incolore avec capsule en résine moulée noire et blanche figurant un personnage africaniste, avec son étiquette. (PdO) modèle d'après dessin de Michel De Brunhoff. H : 13cm

300/350 €



171

176. VIGNY - « *Chambord* » - (années 1945 -1950) Flacon en verre massif incolore pressé moulé de section ovale, sa panse figurant 2 volutes rainurées, col à carnette, avec son imposant bouchon « *fleur de lys* » laqué or. Numéroté. H : 11cm
150/200 €

177. FLOREÁ - « *Palmeraie* » - (années 1950) Présenté dans son coffret octogonal cubique en carton gainé de papier galuchat blanc (piques), intérieur illustré polychrome d'une palmeraie, flacon en verre incolore pressé moulé de section cylindrique, en forme d'urne à décor moulé de feuilles de palmier, avec son bouchon floral dépoli, et son étiquette. (PdO)
H : 12cm.
450/480 €

178. MARQUAY - « *Douka* » - (1947) Intéressant flacon « *totémique* » en verre incolore pressé moulé de section et forme cubiques, panse formée de 3 cubes ornés de cercles, col à carnette, son bouchon dépoli figurant une tête style « *Ile de Paques* » dotée d'un anneau de laiton à chaque oreille, présenté avec son coffret cylindre en acajou massif sculpté à décor en relief de divinités tahitiennes. H : 12cm
1000/1200 €

179. GRENOVILLE - « *Violette* » - (années 1920) Présenté dans son coffret trilobé en carton gainé de papier cuir blanc titré, flacon en verre incolore pressé moulé partiellement dépoli de section ovale cylindrique, panse ovale à décor dépoli rainuré sur les parois latérales et de 2 violettes moulées, col à carnette, son bouchon éventail facetté, avec son étiquette or gaufrée. Numéroté. H : 8, 5cm
600/650 €

180. GRENOVILLE - « *Casanova* » - (1929) Flacon « *Tank* » en cristal massif incolore de Baccarat de section en forme cubiques, sa panse à godron saillant, avec son bouchon carré à gradin. Numéroté. H : 7cm
300/350 €



178



179

176

177

180



181. DE CINY - « Imagination » - (années 1920) Rarissime flacon en verre incolore pressé moulé de section et forme cylindriques, sa panse bombée ornée de 2 anses évidées à décor moulé en relief en réserves de motifs géométriques patinés, chaque anse habillée de sa passementerie d'origine, sa carnette saillante rainurée en ceinture à décor en réserve de motifs géométriques figurant des scarabées égyptiens, avec son bouchon « goutte » et ses 2 étiquettes sous son assise. Numéroté. Modèle créé en 1912 par René Lalique sous la dénomination « *flacon colletterette* ». Signé à l'acide. H : 13, 5cm

Nb : De Ciny est une contre-marque de parfumerie française réservée pour le marché Nord-Américain.

14000/16000 €







182



183

184

182. L.PLASSARD - « *De Fleur en Fleur* » - (années 1920) En excellent état de fraîcheur, présenté dans son coffret rectangulaire cubique en bois gainé de cuir doré au petit fer, intérieur satin et papier daim blancs, flacon en cristal incolore pressé moulé de Baccarat de section cubique, sa panse bulbeuse à pans coupés, avec son bouchon mollette et sa capsule en laiton, son étiquette or apposée sur une face. Numéroté.

H : 11cm
900/950 €

183. AHMED SOLIMAN - « *Jasmin* », « *Lotus Flower* », « *Lilac* » - (années 1920) Coffret rectangulaire en carton gainé de papier bordeaux titré, intérieur satin rouge vif, titré, contenant 3 flacons « *corsetières* » en verre teinté moulé pressé richement décoré à l'or de fleurs et volutes, 2 avec étiquette émaillée, cols et bouchons laqués or, les 3 avec étiquette papier. On y joint le flacon d'extrait en cristal incolore de Nancy de section cubique, à décor toutes faces de volutes dorées, avec son bouchon floral rehaussé à l'or. H : 19, 5cm chacun et 12, 5cm

1200/1400 €

184. AHMED SOLIMAN - (années 1920) Élégant flacon corsetière en verre incolore richement laqué or et émaillé polychrome à décor d'une figurine égyptienne et de lotus, col bagué de laiton, avec son bouchon en laiton incrusté d'un cabochon de verre teinté doté d'un touche -oreilles. Titré. H : 15cm

600/700 €

185. EVANS - (années 1950) Spectaculaire poudrier de soirée en laiton estampé rainuré en forme de coeur, agrémenté d'une passementerie noire dissimulant un étui de rouge à lèvres en laiton estampé, avec anse pouvant ainsi être porté sur soi. Signé.

D : 10 x 10cm

200/250 €

186. MOLINELLE - (vers 1930 - Londres) Rare flacon en cristal incolore de Bohême de section cubique, base et capsule formant un encrier -coussin, son bouchon carré facetté dépoli à décor moulé d'une scène galante laquée or. Modèle créé et édité par Heinrich Hoffmann, maître -crissallier en Bohême. H : 5cm

400/500 €



185



186



187. ARLY - « La Bohème » - (années 1910) Présenté dans son coffret triangulaire galbé en carton gainé de papier gris, intérieur satin miel, titré, flacon en verre incolore pressé moulé de section ovale cylindrique, panse ovale à décor moulé de festons et perles patinés anthracite, col à carnette, son bouchon cabochon floral patiné, avec son étiquette or gaufrée. H : 8cm
350/380 €

188. HANLET - « Bouquet de Roses » - (années 1920) Flacon en verre incolore pressé moulé de section rectangulaire cubique, panse bulbeuse à 6 pans, à décor moulé d'une frise de fleurettes en partie basse, son bouchon dépoli patiné surmonté d'un pistil, avec son étiquette florales titrée. Modèle créé par Julien Viard, non signé. H : 10cm
350/380 €

189. HENRY BENDEL - (années 1920 - New -York) Rare flacon en verre incolore pressé moulé de section ovale cylindrique, sa panse triangulaire galbée à décor moulé en réserves de feuillages patinés anthracite, col à carnette, son bouchon hexagonal allongé à décor moulé de fleurs patinées, numéroté. Modèle édité par les verreries Dépinoix & fils. H : 10cm
700/750 €



190. TRAVAIL FRANÇAIS - (années 1925 -1930) En excellent état, rare boîte à poudre en résine marbrée jaune pressée moulée figurant une mandoline, avec sa houppette dotée de sa prise en résine figurant une tête de pierrot. H : 24cm
500/600 €

191. DELETTREZ - « Laïs » - (années 1910) Flacon en verre incolore pressé moulé de section ovale cylindrique, sa panse ovale galbée en forme de coeur, col à carnette dépoli patiné bleu, parois latérales dépolies patinés bleues à décor moulé de feuillages, son bouchon « éventail » dépoli patiné à décor d'un coeur, avec son étiquette or illustrée en forme de coeur. H : 11cm
250/300 €





191B

191B. DELETTREZ - « *Esora* » - (années 1910) Présenté dans son coffret rectangulaire en métal blanc estampé à décor baroque illustré d'une scène gréco-romaine, intérieur satin vert amande (tâché), titré, flacon carafon en cristal incolore de Baccarat de section et forme cubiques, col à carnette, son bouchon cristal facetté, avec son étiquette or et noire gaufrée illustrée de personnages antiques. Numéroté. H : 11cm
600/800 €

192. ARYS - « *Parlez -lui de Moi* » - (années 1920) Présenté dans son coffret rectangulaire cubique en carton gainé de papier blanc (tâché et défraîchi), titré, flacon en verre incolore pressé moulé de section cylindrique, en forme d'obus, sa panse à décor moulé de 8 rangs de perles, son bouchon cabochon à décor perlé, avec son étiquette or gaufrée. Modèle créé et édité par René Lalique, numéroté et signé. Scellé avec PdO. H : 13, 5cm
350/400 €



193. ARYS - « *L'Amour dans le Coeur* » - (années 1920) Flacon en verre incolore pressé moulé de section ovale cylindrique, sa panse bulbeuse plate à décor moulé patiné bistre de fleurs de lotus, col à carnette, son bouchon figurine dépoli patiné bistre, avec son étiquette (usée). Numéroté. Titré VMA. Modèle dessiné par Julien Viard, non signé. H : 12cm
600/650 €

194. ARYS - « *Parlez -lui de Moi* » - (années 1920) Présenté dans son coffret carré cubique en carton gainé de papier polychrome illustré de personnages et paysages japonais, titré (intérieur tâché), flacon en verre incolore pressé moulé de section ovale cylindrique, en forme de gourde plate galbée, avec son bouchon triangle et son étiquette or. (PdO). Marqué VMAB. H : 10cm
400/450 €



195. ARYS - « *Vouloir, c'est Pouvoir* » - (années 1920) Rare flacon en verre incolore pressé moulé de section cubique, sa panse pyramidale tronquée à décor moulé d'ombelles et rang de perles, col à carnette, avec son bouchon cabochon floral, titré. Modèle attribué à René Lalique. H : 8cm
400/500 €

196. ARYS - « *Un Jour viendra* » - (années 1920) Flacon en verre incolore pressé moulé de section cylindrique, panse ovale, col à carnette, avec son bouchon disque à décor de fleurettes. Numéroté. Modèle créé par René Lalique, signé. H : 20cm
280/300 €

197. TRAVAIL FRANÇAIS - (années 1920) Élégant pôt à crème en verre incolore pressé moulé laqué mandarine de section ovale cylindrique, forme ovoïde, sa base et son couvercle à décor moulé de feuillages, prise du couvercle figurant un bourgeon. H : 8cm
220/250 €



198

198. DE VILLENEUVE - « *Valse des Ondes* » - (années 1945 -1950) Dans un état parfait de conservation, présenté dans son coffret rectangulaire cubique, en carton gainé de papier rouge titré, intérieur satin moiré, rarissime flacon en verre incolore soufflé moulé en forme d'urne bombée galbée sur piedouche, évidée au centre, avec son bouchon en verre opaque imitant le jade représentant un hippocampe. Scellé avec PdO. H : 16cm
3000/3200 €

199. PLÉVILLE - « *Jardin d'Or* » - (1926) Rare et exceptionnel flacon en verre incolore pressé moulé de section cylindrique, en forme d'amphore à décor rainuré en parties basses et hautes, carnette saillante, son bouchon disque rainuré, l'ensemble habillé de laque or, avec son étiquette sous son assise, présenté dans son luxueux coffret pentagonal en carton gainé de maroquin corail doré au petit fer s'ouvrant à 2 battants, intérieur maroquin or, titré. Numéroté. Flacon créé par André Jollivet, signé à l'acide et coffret réalisé par Sorys à Suresnes (René Duval, parfums de Volnay) H : 11cm
4000/4500 €



199



201



204

203

202



200

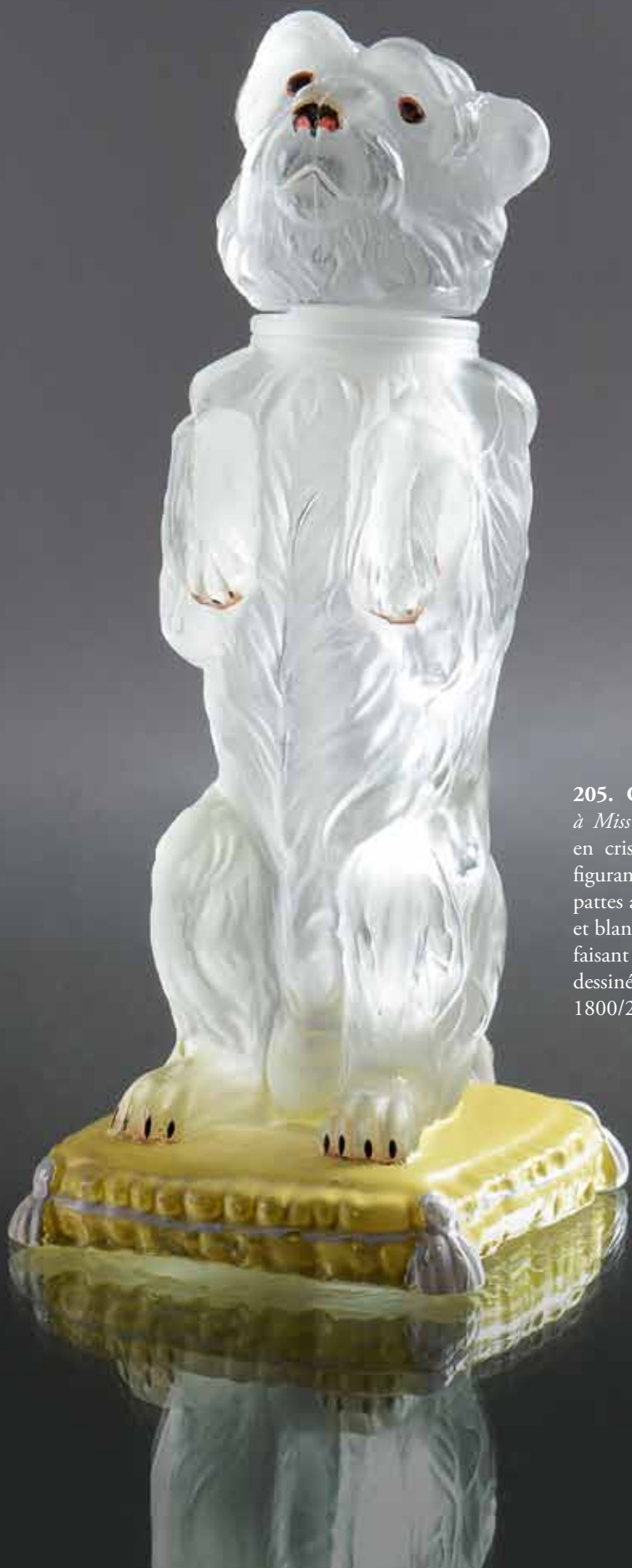
200. CHRISTIAN DIOR - « *Poison* » - (1985) Important flacon publicitaire décoratif en verre pressé moulé teinté améthyste, son bouchon en verre incolore soufflé moulé, figurant la pomme d'Eve. Titré à l'or. Modèle dessiné par Véronique Monod. H : 30cm
300/400 €

201. CHRISTIAN DIOR - « *Miss Dior* » - (1947) Présenté dans son luxueux coffret cubique en carton gainé de papier et satin gris doté d'un triptyque en miroir, flacon modèle « *obélisque de Louksor* » en cristal massif incolore de section cubique, titré et siglé. (PdO) on y joint un flacon recharge d'Eau de Cologne Fraiche avec étui carton. Modèle dessiné par Fernand Guérycolas. H : 20cm
600/800 €

202. CHRISTIAN DIOR - « *Diorama* » - (1949) Flacon amphore en cristal overlay bleu nuit pressé moulé de Baccarat sur piedouche étoilé, rehaussé de laque or, titré sur cartouche, avec son bouchon « *olive* » en overlay. Numéroté. Modèle dessiné par Fernand Guérycolas. H : 18cm
800/900 €

203. CHRISTIAN DIOR - « *Diorama* » - (1949) Même modèle de flaconnage que celui du lot précédent mais en Baccarat overlay blanc opaque, rehaussé de laque or, titré sur cartouche et numéroté. H : 18cm
800/900 €

204. CHRISTIAN DIOR - « *Diorama* » - (1949) Même modèle de flaconnage que celui du lot précédent mais en Baccarat overlay rouge carmin, rehaussé de laque or, titré sur cartouche, et numéroté. H : 18cm
800/900 €



205. CHRISTIAN DIOR - « *J'appartiens à Miss Dior* » - (1952) Rare flacon animalier en cristal incolore pressé moulé dépoli satiné figurant le bichon de Monsieur Dior assis sur ses pattes arrières sur un coussin socle émaillé jaune et blanc faisant le beau, sa tête rehaussée d'émail faisant office de bouchon. (éclat au col) modèle dessiné par Fernand Guérycolas. H : 18cm
1800/2500 €



206. YSIANE - « Saturnale » - (années 1920) Dans le pur style médiéval et gothique, flacon en verre incolore pressé moulé dépoli satiné de section rectangulaire cubique, sa panse bombée galbée à décor en relief sur 2 faces de 2 chimères affrontées, col à carnette, son bouchon à décor de volutes satinées, avec son étiquette argent gaufrée. (PdO) (bouchon bloqué) modèle dessiné par Julien Viard, non signé. H : 17, 5cm
800/850 €

207. JAYTHO - « It's Gorgeous » - (années 1920 - Etats Unis) Rarissime ensemble des Parfums Jaytho se composant du flacon d'extrait en verre incolore pressé moulé dépoli satiné de section cylindrique, panse bulbeuse à décor moulé de tulipes patinées, col à carnette, avec son bouchon « tulipe », du flacon d'eau de parfum au même décor avec sa rare étiquette, et le pôt à brillantine cristallisée coordonné. Titrés. Modèles créés et édités par René Lalique, 1 sur 3 signé.
1800/2200 €





208. VEOLAY (VIOLET) - « Les Sylvies » - (1921) Rare flac on en verre incolore pressé moulé de section rectangulaire cubique, sa panse en forme d'intro, 2 faces à décor moulé de libellules émaillées et patinées, titré sur chaque face imitant la calligraphie japonaise, col à carnette, son bouchon dique plat à décor géométrique patiné sur sa tranche. Modèle dessiné par Lucien Gaillard, monogrammé LG. H : 9, 5cm
1200/1400 €

209. VIOLET - « Pourpre d'Automne » - (1923) Présenté dans son rare coffret rectangulaire cubique en carton gainé de papier titré noir et rouge, flacon en verre incolore pressé moulé de section rectangulaire cubique, sa panse en forme d'intro, chaque face à décor moulé laqué rouge et noir de fruits et feuilles de marronniers, col à carnette, son bouchon cabochon reprenant le même décor laqué. Coffret & flacon dessiné par Lucien Gaillard, monogrammé LG. H : 9, 5cm
1500/1700 €

210. VIOLET - (années 1910) Petit flacon -carafon cylindrique en cristal incolore de Baccarat, titré à l'or, à décor d'abeilles dorées, avec son bouchon disque coordonné. Numéroté. H : 10, 5cm
150/180 €

211. VIOLET « Muguet » - (années 1910) Présenté dans son coffret rectangulaire cubique en bois laqué polychrome décor Japonais, intérieur satin rouge, flacon carafon en verre incolore pressé moulé de section et forme cubiques, partie haute, col et carnette dépolis, à décor d'une frise pointe de diamant, son bouchon « palmette », avec ses 2 étiquettes. H : 10cm
300/350 €





212. VIOLET PARFUMEUR - (1889) Rare petit catalogue de poche édité à l'occasion de l'Exposition Universelle de Paris en 1889, comprenant 14 pages illustrées avec tous les parfums et cosmétiques de la maison. édité par Vadot à Paris. Très beau document.

200/250 €

213. TRAVAIL FRANÇAIS - (années 1860 -1880) Flacon à odeurs en cristal incolore moulé et taillé en forme de disque ovale sur piedouche, une face à décor pointes de diamant, avec sa capsule en argent ciselé. (bouchon manquant) H : 10cm

80/100 €

214. MANUFACTURE DE CHELSEA - (XVIIIème Siècle - Grande Bretagne) Rare flacon à odeurs en biscuit émaillé polychrome figurant un courtisan en habit portant un chien dans ses bras, la tête du chien faisant office de bouchon, base et bouchon gainé d'or. H : 9cm

380/400 €

215. TRAVAIL FRANÇAIS - (années 1860 -1880) Flacon à odeurs en cristal incolore moulé et taillé, avec son petit bouchon et sa capsule en or ciselé. H : 11, 5cm

150/200 €

216. BERNARD PERROT (Bernardo Perrotto) - (Orléans - 1640 -1709) Rarissime flacon à odeurs en verre soufflé moulé teinté ambre cognac de section ovale cylindrique, sa panse piriforme à décor sur une face de 3 fleurs de lys et de 3 coeurs sur l'autre face, son bouchon en étain gainé de bois d'olivier tourné et sculpté. H : 10cm

500/550 €

217. CHARLES GRAPPE - orfèvre à Paris - (1905 -1923) Présenté dans son coffret carré en carton gainé de tissus à rayures, intérieur velours et satin sable, flacon à odeurs en cristal incolore moulé en forme de médaillon, une face à décor dépolie et gravée, avec son bouchon cristal et sa capsule en vermeil incrusté de petites améthystes (petits manques). Poinçonné CG avec une grappe. H : 7, 5cm

200/220 €

218. TRAVAIL FRANÇAIS - (XVIIIème Siècle) Flacon en verre incolore soufflé moulé de section cylindrique à haut col cheminée facetté à décor laqué or (effacé), avec son bouchon perle. Modèle ayant servi à concevoir le modèle des parfums Houbigant en cristal de Baccarat pour l'Exposition Internationale des Arts Décoratifs à Paris. H : 20cm

100/150 €



219. TRAVAIL FRANÇAIS - (années 1920 -1930) nécessaire de beauté comprenant 1 flacon vaporisateur cylindrique pour le sac, 1 étui de rouge à lèvres, et 1 boîtier à fard forme tambour, en métal blanc, chacun à décor laqué polychrome d'une élégante en crinoline. H : 8cm, 5cm et d : 3cm

150/180 €

220. ELGIN AMERICAN - « cocktail » - (années 1950) Poudrier en laiton estampé en forme de disque, son couvercle à décor émaillé polychrome d'un bar avec élégantes savourant des cocktails. Signé. D : 7, 5cm

50/70 €

221. ESTÉE LAUDER - « Cinnabar » - (années 1970) Pendentif en résine rouge moulé en forme avec passementerie et cordon, contenant une concrète. Titré. H : 6cm

100/120 €

222. KERKHOFF - LUBIN - CHEN YU - (années 1920 -1950) lot comprenant 1 poudrier « Djerkiss » en métal blanc estampé à décor de femmes ailées, 1 poudrier disque en laiton estampé à 2 compartiments Lubin, et 2 étuis de rouge Chen Yu dont 1 à capsule en bakélite décoré de figurines chinoises. Diverses dimensions

130/150 €

223. VAN CLEEF & ARPELS POUR REVLON - (1957 -1965 - Etats Unis) Ensemble comprenant un étui de rouge à lèvres « futurama » en métal argenté brossé, incrusté de strass et perles fantaisies, et un poudrier « moon drops » en métal plaqué or en forme de disque bombé, à décor d'un motif de damier, avec son écrin titré. H : 7, 5cm et d : 5, 5cm

120/140 €

224. CUSSON'S - « Rose » - (années 1920) Présenté dans son coffret carré en carton gainé de papier lézard, intérieur satin, titré, flacon « lentille » de sac en verre incolore pressé moulé à décor floral en réserve, avec capsule en métal argenté estampé figurant sur chaque face de 2 vestales cueillant les fleurs, avec son étiquette. Modèle signé Marcel Pautot, sculpteur à Grasse. On y joint un autre flacon de sac du même artiste. H : 7, 5cm et d : 5cm

350/380 €

225. HARRIET HUBBARD AYER - « Lipettes » - (années 1950) Curieuse pochette en carton chromolithographié imitant une pochette d'allumettes, chaque allumette étant en fait un dose de rouge à lèvres, avec son miroir. Titré. D : 6 x 6cm

50/60 €

226. DIVERS PARFUMEURS - (années 1950) lot de 4 étuis de rouge à lèvres en métal argenté et en argent : Christoffe, Marcel Rochas, et autres fabricants. On y joint une pochette « Allume-Lèvres » de la maison H.H.Ayer.

H : 4cm, 5cm et 5, 5cm

280/330 €

227. MIRÉVOU - (années 1950) Présenté dans son coffret carton titré, étui de rouge à lèvres de forme cubique en laiton estampé et gravé, avec miroir secret. H : 5cm

80/100 €

228. ROSINE (Paul Poiret) - (années 1920) Eventail publicitaire parfumé en papier illustré polychrome d'après Georges Lepape d'une Odalisque allongée sur un sofa et tenant en main un miroir. Bon état.

350/380 €



229

229. ROSINE (Paul Poiret) - « *Coeur en Folie* » - (1920) Dans un état remarquable de fraîcheur, coffret « *coeur* » en carton gainé de papier rouge et or titré, intérieur papier blanc gainé d'un ruban volanté blanc, rare flacon en verre pressé moulé teinté rubis figurant un coeur, son bouchon incolore dépoli figurant 2 ailes d'un ange, avec sa rare étiquette cellophane. H : 7cm
8000/8200 €



229 - détail



230. ROSINE (Paul Poiret) - « *Le Balcon* » - (années 1910) Rare flacon en verre incolore de section ovale cylindrique, sa panse décoré d'une frise de volutes en métal à l'imitation d'une rembarde de balcon, son bouchon cabochon ovale gainé de volutes de métal. (scellé avec PdO) H : 7cm
700/800 €

231. ROSINE (Paul Poiret) - « *Aladin* » - (années 1910) Flacon en métal blanc estampé imitant un encrier portatif Kurde avec chaînette, de section rectangulaire cubique, forme demie lune, 2 faces à décor en relief d'animaux fantastiques, avec son bouchon en résine moulée imitant l'ivoire. Titré. H : 6, 5cm
400/450 €

232. ROSINE (Paul Poiret) - « *1925* » - (1925) Rare flacon en verre incolore pressé moulé de section cylindrique, forme rouleau, à décor moulé de motifs chinois patinés bistre, col à carnette, avec son bouchon disque bombé en verre teinté rouge rubis doté de sa passementerie. Modèle réalisé pour l'Exposition Internationale des Arts Décoratifs de Paris en 1925.
H : 12, 5cm
700/800 €

233. GROSSMITH'S - « *Tsang Ihang* » - (années 1930) Amusant sujet publicitaire en faïence émaillée polychrome figurant une Tibétaine en costume traditionnel. Titré sur son socle. Modèle édité par Royal Doulton.
H : 29cm
600/700 €

234. DANA - « *Canoé* » - (années 1960 - Etats Unis) Amusante présentation du parfum sous forme d'une important flacon en faïence émaillée polychrome figurant un amiral, sa tête faisant office de bouchon. Titré. H : 32cm
200/250 €



- 235. DANA** - « *Kali* » - (1954) Flacon en verre opaque noir pressé moulé de section rectangulaire cubique, sa panse rectangulaire orné de son étiquette illustrée de la déesse Kali, avec son bouchon cylindre. H : 6cm
150/180 €
- 236. DEMOURS** - « *Fleurs d'Egypte* » - (années 1920) Importante boîte de poudre parfumée en carton gainé de papier polychrome, de section cylindrique, forme tambour, son couvercle à décor de putti et de houppettes. Titrée. D : 11cm
80/100 €
- 237. ALADIN** - « *Terre de France* » - (années 1920) Rare flacon en verre incolore pressé moulé de section et forme cubiques, col à carnette, son bouchon carré plat à pans coupés, l'ensemble revêtu de laque or et décoré de fleurs émaillées rouges, avec son étiquette. H : 8, 5cm
250/280 €
- 238. ORIZA L.LEGRAND** - (années 1920) Petit flacon carafon cylindrique en cristal incolore de Baccarat à décor émaillé rouge et bleu de fleurettes, col à carnette saillante, son bouchon disque reprenant le même décor. Numéroté. H : 11, 5cm
200/220 €
- 239. L.LEGRAND** - « *essence Oriza* » - (années 1910) Flacon -carafon en cristal incolore pressé moulé de Baccarat, de section et forme cylindriques, col à carnette saillante, avec son bouchon disque, l'ensemble titré à l'or et décoré d'épis de blé.numéroté. H : 15cm
150/180 €
- 240. LINET** - « *Narcisse* » - (années 1920) Présenté dans son coffret cubique en carton gainé de papier tricolore à décor moderniste, flacon en verre incolore de section cubique, sa panse cubique évasée à décor moulé de feuillages, col à carnette, son bouchon dépoli floral avec douille en liège, avec son étiquette argent. H : 9cm
400/450 €
- 241. ROGER & GALLET** - (années 1910) lot comprenant une enveloppe de poudre à sachet parfumée « *Vera Violetta* » pour le linge et un flacon cylindre de poudre à sachet « *Violette* » avec capsule en étain siglée et titrée, avec son étiquette. D : 8 x 12cm
h : 11cm
100/120 €
- 242. ROGER & GALLET** - (années 1880 -1900) Curieux coffret cubique en carton imitant une malette de pique -nique avec prise et fermoir métal estampé, intérieur capitonné marron glacé, contenant 1 peigne, un bol à raser en faïence émaillée polychrome à décor japonisant, et 1 flacon d'huile antique Roger & Gallet scellé. (miroir manquant). D : 11 x 19cm
300/350 €
- 243. ROGER & GALLET** - « *Rêve Fleuri* » - (années 1910) Présenté dans son coffret rectangulaire cubique en carton gainé de satin blanc cassé à décor en réserve dans un encadrement baroque en laiton estampé de 2 chérubins, titré, flacon carafon en cristal incolore pressé moulé de Baccarat de section et forme cubiques, col à carnette, son bouchon sphère facettée, avec sa belle étiquette gaufrée illustrée de 2 chérubins. (PdO) H : 11, 5cm
250/300 €
- 244. ROGER & GALLET** - « *Feux Follets* » - (années 1920) Dans un parfait état de fraîcheur : flacon moderniste en verre incolore pressé moulé de section ovale cylindrique, forme carrée à parois convexes, une face à décor d'une frise de losanges dépolis, son bouchon losange tronqué dépoli, avec ses 2 étiquettes cellophanes et son superbe coffret moderniste en carton gainé de papier à motif Art Déco polychrome. Scellé avec PdO. H : 9, 5cm
350/380 €
- 245. ROGER & GALLET** - « *Le Jade* » - (1923) Intéressant lot comprenant la boîte de poudre parfumée de forme ovale en métal chromolithographié, un coffret rectangulaire en carton gainé de papier polychrome gaufré, et un flacon en verre incolore craquelé avec étiquette et coffret carton illustré, tous à décor d'un couple d'inséparables sur fond végétal. (PdO) graphisme de René Lalique, signés. H : 7cm (flacon)
400/450 €





246

246. ROGER & GALLET - « Le Jade » - (1923) Présenté dans son rare coffret borne ovale galbée en carton gainé de satin noir, orné d'une frise végétale et d'oiseaux virevoltants, avec sa passementerie, flacon imitation tabatière à opium en verre pressé moulé teinté vert jade, de section ovale cylindrique, sa panse à décor moulé de feuillages et de 2 oiseaux de paradis aux ailes déployées, son bouchon cabochon à décor végétal. Numéroté. On y joint la plaque publicitaire rectangulaire en carton illustré polychrome. Modèle, graphisme créés par René Lalique, signés. H : 8, 5cm d : 9, 5 x 12, 5cm
4500/5000 €

247. ROGER & GALLET - « Le Jade » - (1923) boîte de poudre carrée cubique en carton gainé de papier polychrome gaufré titré, son couvercle à décor d'un envol de 3 perruches sur fond de feuillages. Scellée avec PdO. Graphismes de René Lalique, signée. D : 7, 5 x 7, 5cm
100/120 €

248. ROGER & GALLET - « Feux Follets » - (années 1920) Élégante boîte de poudre ovale en carton gainé de papier polychrome titré, son couvercle à décor d'un motif moderniste Art Déco. (vide)
D : 7, 5 x 9, 5cm
120/150 €



250



251



249

249. ROGER & GALLET - « Oeillet de Paris » - (années 1910) Boîte de poudre rectangulaire cubique en carton gainé de papier polychrome gaufré à décor d'oeillet, titrée en réserve. D : 7 x 8, 5cm
100/120 €



248



251



252

250. QUIMIFLOR - « Flores de Madrid » - (années 1950) Élégante boîte de poudre cylindrique, forme tambour, en carton gainé de papier polychrome titré, son couvercle illustré de fleurs et de 2 têtes de femmes portant chacune un foulard. Titrée. Scellée avec PdO
D : 9cm
80/10 €



251. LORENZY-PALANCA - (années 1920) 2 belles boîtes de poudre en carton gainé de papier polychrome titré, de forme carrée cubique, illustrées de fleurs et d'un portrait de femme en réserve. Titrées. Bon état. On y joint une boîte de poudre « *Cri du Coeur* » de la même maison. D : 9 x 7, 5cm, 5 x 5cm et 6 x 5, 5cm
150/180 €

252. DIVERS PARFUMEURS - (années 1920) Lot comprenant une boîte de poudre carrée cubique en carton gainé de papier vert titré, illustrée d'une scène galante, conçue pour le parfum « *Doris* » de la maison F.Moreau et un flacon moderniste en verre incolore pressé moulé présenté dans son coffret pour le parfum « *Odorantis* » de la maison J.Giraud & fils.
D : 7, 5 x 7, 5cm et h : 8cm
150/180 €

253. J.GIRAUD & FILS - « *Odorantis* » - (années 1920) Flacon en verre incolore pressé moulé de section cylindrique, sa panse bulbeuse à décor moulé en réserve d'anémones dépolies, col dépoli, avec son bouchon anémone moulée en verre dépoli. Modèle dessiné par Julien Viard, non signé. H : 9cm
300/350 €

254. MARCEL GUERLAIN - « *Masque Rouge* » - (années 1930) Rare coffret rectangulaire cubique en carton gainé de papier or et polychrome à décor illustré de femmes masquées, contenant son flacon modèle « *carré* », avec son bouchon rectangle laqué or et son étiquette polychrome titrée. H : 7, 5cm
200/300 €

255. VERRERIES DÉPINOIX pour parfumeur non identifié - (années 1920) Rare flacon en verre incolore pressé moulé de section cubique, en forme d'encrier galbé imitant un coussin, col à carnette, avec son bouchon dépoli figurant un chat (petit éclat) H : 8cm
600/650 €

256. CALLOT SOEURS - « *ChiChi Callot* » - (1925) Présenté dans son étui en carton gainé de papier or titré, flacon en verre incolore pressé moulé de section ovale, forme carrée galbée, avec son bouchon cabochon émeraude et son étiquette. H : 7, 5cm
200/250 €



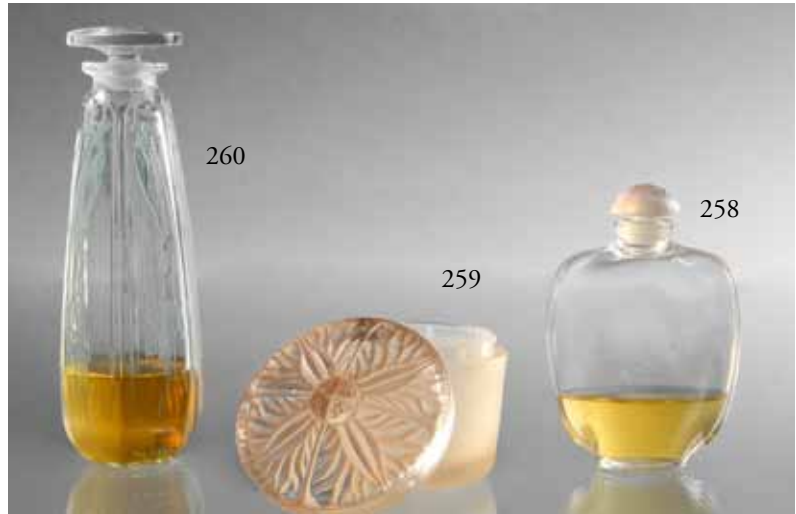


257. LA DUCALE - « *Egizia* » - (années 1950 - Italie) Vase publicitaire pour cette maison italienne de parfumerie en faïence émaillé polychrome figurant un visage féminin stylisé. Marqué « *sarsaparilla* ». H : 28cm
600/700 €

258. RENÉ LALIQUE POUR FRANÇOIS COTY - (années 1920) Flacon en verre incolore pressé moulé de section cylindrique, forme pansue galbée, col à carnette, son bouchon cabochon en verre dépoli à décor floral moulé et patiné. Numéroté. Signé dans la masse. H : 9, 5cm
350/380 €

259. COTY - « *ColCrème* » - (années 1920) Rare pôt en verre incolore pressé moulé dépoli satiné de section et forme cylindriques, son couvercle à décor moulé d'une corolle en relief. Titré en ceinture. Modèle édité par René Lalique, non signé. H : 7cm
250/300 €

260. COTY - « *Cyclamen* » - (années 1910 -1920) Flacon en verre incolore pressé moulé de section cylindrique, sa panse à 6 pans à décor moulé de figurines suspendues à des branchages fleuris patinés vert tendre, col à carnette, son bouchon disque à décor floral moulé patiné, titré et numéroté. Modèle créé et édité par René Lalique, signé. H : 14cm
1800/2000 €



261. COTY - « *Paris* » - (1923) Présentation de Noël des années 1930 : coffret triangulaire en carton gainé de papier or décor floral polychrome, flacon en verre incolore pressé moulé de section triangulaire, panse aux arêtes décorées d'une guirlande florale, son bouchon hexagonal plat à décor floral patiné, avec son étiquette argentée. H : 11, 5cm
300/350 €

262. COTY - « *Emeraude* » - (années 1930) Présenté dans son coffret rectangulaire à tiroir en carton gainé de papier polychrome titré illustré de motifs orientalistes, avec passementerie, flacon moderniste en cristal incolore de Baccarat de section rectangulaire cubique, panse carrée facettée, avec son bouchon mollette et sa capsule en laiton ouvragé, son étiquette sur une face. Numéroté. (intérieur du coffret tâché) H : 8, 5cm
220/250 €

263. COTY - « *Muse* » - (1946) Présenté dans son coffret rectangulaire cubique en carton gainé de papier polychrome gaufré à décor de fleurs et feuillages stylisés, intérieur satin rose, titré, flacon en verre incolore pressé moulé de section rectangulaire cubique, forme trapèze, avec bouchon et capsule conique tronquée en verre dépoli à décor perlé, avec son étiquette. Scellé avec PdO. Modèle dessiné par Pierre Camin. H : 10cm
200/250 €



264. COTY - « *Chypre* » - (1917) Flacon en verre incolore pressé moulé de section rectangulaire cubique, sa panse triangulaire galbée avec carnette saillante, son bouchon figurant une fleur de chardon, avec son étiquette or gaufrée illustrée d'une figurine.numéroté. Modèle créé par René Lalique, non signé. H : 8cm

250/280 €

265. COTY - (années 1920) coffret rectangulaire de voyage en bois gainé de papier maroquin chataigne, titré, comprenant 3 flacons d'extrait en verre incolore modèle « carré » avec bouchon mollette et capsule en laiton, chacun avec leur étiquette or gaufrée : « *Violette* », « *Paris* », et « *Chypre* ».

H : 7, 5cm chacun

250/300 €

266. COTY - « *Emeraude* » - (1921) Présenté dans son coffret rectangulaire cubique gainé de papier galuchat or, titré, flacon en verre incolore pressé moulé de section rectangulaire cubique, panse ovale galbée, col à carnette saillante, son bouchon dépoli figurant un chardon. Numéroté et scellé avec PdO. Modèle créé par René Lalique, non signé. H : 8cm

700/800 €

267. COTY - « *Le Muguet* » - (années 1960) Présentation humoristique du parfum sous forme d'un clown en laine et feutrine de couleurs, tenant dans ses mains un flacon cylindre de sac en verre incolore avec capsules en laiton. H : 11cm et 6cm

60/80 €

268. MARCY - (années 1920) Amusante présentation du parfum sous forme de 6 petites bouteilles imitant des bouteilles de champagne, présentées dans un coffret imitant un panier, avec leur étiquette. H : 5, 5cm chacun

150/180 €

269. SUZY - « *Golden Laughter* » - (années 1945 -1950) Flacon en verre incolore pressé moulé de section cylindrique figurant une forme à chapeau, rehaussé de laque verte, titré. Son chapeau en forme de chapeau à fleur & ruban. H : 10cm

200/220 €

270. REVLON - « *Intimate* » - (années 1960) Présentation humoristique du parfum se composant d'un petit ours en peluche tenant un petit flacon cubique avec capsule, avec étiquette, disposés sur socle cylindrique en carton. H : 4, 5cm (flacon)

60/80 €





271. WORTH - « Dans la Nuit » - (1924) Présenté dans son coffret rectangulaire cubique en carton gainé de papier bleu nuit, intérieur tissus argent, flacon modèle « *boule Majestic* » en verre incolore pressé moulé de section cylindrique, sa panse à décor moulé en relief d'une pluie d'étoiles, son bouchon disque titré orné d'un croissant de lune, l'ensemble revêtu de laque bleu nuit. Numéroté. Modèle créé et édité par René Lalique, signé. H : 13, 5cm

400/420 €

272. WORTH - « Imprudence » - (1938) Flacon en verre incolore pressé moulé de section cylindrique, sa panse conique à décor moulé en relief de 5 anneaux, col à carnette, avec son bouchon cylindre annelé. Modèle créé et édité par René Lalique, signé. H : 9, 5cm

200/220 €

273. WORTH - « Dans la Nuit » - (1924) Présenté dans son coffret cubique en carton gainé de papier bleu nuit, intérieur tissus argent, titré, flacon modèle « *boule Majestic* » en verre incolore pressé moulé laqué bleu nuit, sa panse à décor moulé d'une pluie d'étoiles, col à carnette, avec son bouchon disque à décor d'étoiles et d'un croissant de lune, et son étiquette en pampille. Modèle de René Lalique, signé. H : 8cm

250/300 €



274. WORTH - « *Dans la Nuit* » - (années 1950) Flacon en verre incolore pressé moulé de section cylindrique, en forme de cône tronqué, col à carnette, base et bouchon cylindre rainuré, avec ses 2 étiquettes argent. H : 15cm
150/180 €

275. WORTH - « *Je Reviens* » - (1932) Présenté dans son coffret hexagonal en métal blanc titré et siglé, flacon modèle « *thermos* » en verre pressé moulé teinté bleu nuit, de section et forme cylindriques, décor rainuré, col en gradins rainurés, avec son bouchon cabochon en verre opaque turquoise. Titré et numéroté. Modèle créé et édité par René Lalique, signé.
H : 13, 5cm
300/400 €

276. WORTH - « *Je Reviens* » - (1932) Flacon publicitaire décoratif modèle « *Thermos* » en verre pressé moulé teinté bleu nuit, forme et section cylindriques à décor rainuré, avec son bouchon cylindre cannelé en verre opaque turquoise. Modèle créé et édité par René Lalique, signé. H : 28, 5cm
600/800 €

277. WORTH - « *Dans la Nuit* » - (1924) Important flacon publicitaire décoratif modèle « *boule Majestic* » en verre incolore pressé moulé laqué bleu nuit, à décor moulé en relief d'une pluie d'étoiles, col à carnette, son bouchon disque laqué titré à décor d'un croissant de lune. Modèle créé et édité par René Lalique, signé. H : 25cm
1800/2000 €

278. WORTH - « *Dans la Nuit* » - (1924) Même modèle de flaconnage que celui du lot précédent, mais en verre incolore, non laqué, avec son bouchon siglé W. Modèle édité d'après celui de René Lalique, non signé. H : 25cm
800/1000 €

279. WORTH - « *Dans la Nuit* » - (années 1960) Même modèle de flaconnage que celui du lot précédent, mais en dépoli satiné, non laqué, avec bouchon siglé W. Modèle édité d'après celui de René Lalique. Non signé. H : 25cm
350/400 €



280. WADWORTH - « *Dresser Table Compact* » - (années 1950 - Etats Unis) Curieux poudrier en laiton estampé figurant une coiffeuse miniature. Titré. D : 5 x 7, 5cm
150/180 €

281. YBRY - « *Les Fleurs d'Ybry* » - (années 1930) Présenté dans son coffret carré en carton gainé de papier faux lézard blanc, titré, avec passementerie, flacon moderniste en cristal incolore de Baccarat figurant un jerrican, avec son bouchon cubique, et son étiquette pastille or. (PdO) H : 7cm
250/300 €

282. YBRY - « *Femme de Paris* » - (1925) flacon moderniste en cristal opaque blanc revêtu de cristal émeraude de Baccarat figurant un jerrican, avec sa capsule cubique en laiton émaillée toutes faces, numéroté. H : 7cm
450/550 €

283. YBRY - « *Mon Ame* » - (1925) flacon moderniste en cristal opaque blanc revêtu de cristal améthyste de Baccarat figurant un jerrican avec sa capsule en laiton émaillée toutes faces, et son étiquette pastille or, numéroté. H : 7cm
800/1000 €

284. YBRY - « *Devinez* » - (1926) Présenté dans son coffret moderniste en bois gainé de papier faux maroquin avec sa passementerie, titré, flacon en cristal opaque blanc de Baccarat revêtu de cristal abricot figurant un jerrican, avec son bouchon mollette en cristal incolore, sa capsule cubique en laiton laqué abricot, et son étiquette pastille or. Numéroté. H : 6, 5cm
800/850 €

285. MÏON - « *Exaltation* » - (années 1930) Présenté dans son coffret cubique en carton gainé de papier bleu titré or, flacon diminutif en verre incolore de style moderniste, avec son étiquette et son bouchon rectangle dépoli titré. H : 4cm
200/220 €

286. MÏON - « *Coeur de Femme* » - (1925) Luxueux flacon en cristal opaque blanc de Baccarat revêtu de cristal émeraude de section cubique, représentant une boîte à gingembre, avec son bouchon mollette en cristal incolore et sa lourde capsule en laiton émaillé en réserve. Numéroté. H : 9cm
700/750 €

287. ELIZABETH ARDEN - « *It's You* » - (1939) Flacon en cristal incolore pressé moulé partiellement dépoli de Baccarat rehaussé d'émail bleu figurant une main baguée à manchette volantée tenant une corne d'abondance, coiffé de son bouchon émaillé en forme de rose. Numéroté. H : 16, 5cm
700/900 €

288. NICOLE ROUMIER - (années 1950) boîte de poudre carrée cubique en carton gainé de papier blanc gaufré argent, à décor d'oiseaux et de fleurs. Titrée et scellée avec PdO. D : 9 x 9cm
60/80 €

289. DELABARRE - (années 1920 - Paris) Rare boîte de poudre cylindrique, forme tambour, en carton gainé de papier polychrome gaufré, son couvercle titré à décor de 3 houppettes. D : 7cm
200/220 €

290. SENNET cartonnages pour parfumeur non identifié - (années 1920) Superbe boîte de poudre cylindrique, forme tambour, en carton gainé de papier polychrome gaufré illustré de personnages japonais. Excellent état. D : 7cm
150/170 €

291. MARIUS SABINO - (années 1930) Boîte à poudre en verre opalescent bleuté de section cylindrique, forme tambour, base et couvercle à décor moulé de fleurettes. Signée.
D : 6, 5cm
100/120 €



292. EDOUARD FORNELLS - « *guirlandes & figurine* » - (années 1920 -1930) boîte à poudre cylindrique, forme tambour, en bakélite moulée imitation ivoire, son couvercle à décor moulé d'une figurine et de guirlandes de fleurs patinés bistres. Signée. D : 11cm
250/280 €

293. EDOUARD FORNELLS - (années 1920 -1930) boîte à poudre cylindrique, forme tambour, en bakélite imitant l'ivoire, son couvercle à décor moulé en réserve d'une élégante en crinoline cueillant des roses. Non signée. D : 11cm
150/200 €

294. KLOEPFER - « *Violette* » - (années 1920 - Strasbourg) Présenté dans son coffret rectangulaire cubique en carton gainé de papier marron glacé, titré, intérieur satin moiré, haut flacon en verre incolore dépoli pressé moulé de section ovale, en forme d'amphore cubique facettée, col à carnette, son haut bouchon cylindre facetté, avec ses étiquettes or gaufrées. Scellé avec PdO. On y joint un petit flacon « *les Oeillets* » de Godet. H : 15, 5cm et 5cm
100/150 €



295

295. RIGAUD - « *Parfum Tendre* » (années 1910) Présenté dans son rarissime coffret dôme en carton gainé de papier polychrome illustré d'un pierrot, de roses et arbres, avec sa passementerie, titré, flacon en verre incolore pressé moulé dépoli satiné, de section ovale cylindrique, sa panse bombée à décor moulé de guirlandes de roses émaillées, titré en réserve, avec son bouchon « floral » patiné rose. Scellé avec PdO. H : 8cm
2500/3000 €

296. PARFUMERIE VICTORIA - Rigaud - « *Des Roses* » - (années 1910) Présenté dans son rare coffret rectangulaire cubique en bois gainé de cuir bordeaux diré au petit fer, intérieur satin grenat, titré, flacon carafon en verre incolore pressé moulé de section rectangulaire cubique, panse cubique à décor émaillé polychrome de roses et d'armoiries, col à carnette, son bouchon facetté, avec son ruban. Titré. H : 11, 5cm
2000/2200 €



296



297. PARFUMERIE VICTORIA-RIGAUD - « Muguet » - (années 1910) Présenté dans son coffret rectangulaire cubique en carton gainé de satin citron titré, flacon -carafe en cristal incolore pressé moulé de Baccarat de section et forme cubiques, col à carnette, son bouchon facetté, avec son étiquette au muguet. H : 11, 5cm
200/250 €

298. RIGAUD - « Près de Vous » - (années 1910) Flacon en verre incolore pressé moulé de section cubique, en forme d'amphore facettée, à décor en réserves de personnages, frises florales imitant les vitraux polychromes d'une cathédrale, col à carnette saillante rehaussé d'un motif polychrome, son bouchon facetté reprenant le même décor de vitrail. Titré. Scellé. H : 15, 5cm
800/850 €

299. PARFUMERIE VICTORIA-RIGAUD - « Camia » - (années 1910) Présenté dans son coffret rectangulaire cubique en carton gainé de satin vert amande, intérieur satin blanc, titré, rare flacon en verre incolore pressé moulé de section cubique, en forme d'amphore, col à carnette, avec son bouchon facetté et son étiquette gaufrée. H : 13cm
600/650 €

300. PARFUMERIE VICTORIA-RIGAUD - « Oeillet d'Andalousie » - (années 1910) Flacon carafe en cristal incolore pressé moulé de section rectangulaire cubique, sa panse cubique galbée à décor sur une face de 5 griffes en creux laquées rouges, col à carnette, son bouchon dôme rehaussé de laque rouge. Titré dans la masse. H : 11, 5cm
200/220 €

301. PARFUMERIE VICTORIA-RIGAUD - « Chypre » - (années 1910) Rare modèle créé pendant la première guerre mondiale, flacon en verre incolore pressé moulé de section rectangulaire cubique, en forme d'amphore évasée, son bouchon ovale dépoli à décor d'une fleur moulée en relief, avec son étiquette or (défraîchie). Scellé avec PdO. H : 12cm
700/800 €





302. PARFUMERIE VICTORIA-RIGAUD - « The Art of Perfumes » - (1914) Rare catalogue publicitaire rédigé en anglais comportant les lettres d'André de Fouquières avec illustrations de Bernard Boutet de Monvel et d'André Marty, 36 pages, édité par Devambe à Paris.
120/150 €

303. PARFUMERIE VICTORIA-RIGAUD - « Lilas » - (années 1910) Rare carte publicitaire parfumée illustrée polychrome d'une figurine et du flacon. Titrée. D : 9 x 5cm
30/40 €

304. ISABEY - « La Route d'Emeraude » - (1924) Présenté dans son coffret cubique en bois gainé de papier « Cordoue », intérieur satin jaune, titré, flacon en verre incolore pressé moulé de section cylindrique, en forme de rouleau, à décor en ceinture d'une ronde de chérubins, de fleurs et feuillages moulés en relief et patinés anthracites, base rainurée patinée, avec son bouchon disque à décor floral moulé. Numéroté. Modèle créé par Julien Viard, non signé, et coffret réalisé par Sorys (René Duval). H : 12cm
800/900 €

305. ISABEY - « L'Ambre de Carthage » - (1924) Présenté dans son coffret cubique en carton gainé de papier suédine, flacon « lampion » en verre incolore pressé moulé dépoli satiné de section et forme cylindriques, à décor moulé de feuillages et volutes patinés anthracites, avec son bouchon disque floral patiné. Numéroté. Modèle créé par Julien Viard, signé. Coffret réalisé par Sorys (René Duval) H : 8cm
500/600 €

306. ISABEY - « Le Chypre Celtique » - (1924) Flacon en verre incolore pressé moulé de section cylindrique, en forme d'amphore à 6 pans, à décor en réserves patinées anthracite de motifs floraux gothiques, col à carnette, avec son bouchon décor gothique patiné. Numéroté. Modèle créé par Julien Viard, non signé. H : 12cm
400/450 €

307 ISABEY - « La Perle » - (1924)
Présenté dans son coffret cubique en bois gainé de papier maroquin améthyste, intérieur satin violet titré, s'ouvrant à 2 battants, flacon « perle » en verre incolore pressé moulé de section cylindrique, sa panse revêtue de laque irisée imitation nacre, avec son bouchon perle laqué.
modèle créé par André Jollivet, non signé. H : 6cm
350/400 €



308. D'ORSAY - « Ambre » - (1920) Présenté dans son luxueux coffret rectangulaire cubique en bois gainé de maroquin rouge, bleu, or, intérieur satin miel, titré, flacon en verre opaque noir pressé moulé de section cubique, en forme de colonne cubique à décor de 4 vestales en pied sur chacune de ses arêtes, col à carnette, son bouchon carré bombé à décor de fleurettes et entrelacs moulés. (PdO). Numéroté et signé Lalique en relief dans la masse. Titré. H : 13cm
2500/3000 €

309. D'ORSAY - « Mystère » - (années 1920) Présenté dans son luxueux coffret cubique à pans coupés en carton gainé de maroquin rouge et noir siglé, intérieur satin crème, flacon en verre opaque noir de section et forme cubiques, col à carnette carrée saillante à décor moulé sur tranches de salamandres, son haut bouchon cubique reprenant le même décor. Numéroté. Modèle créé et édité par René Lalique, signé. H : 10cm
2200/2500 €



310. D'ORSAY - « Les Roses & Lys » - (1913) Flacon en verre incolore pressé moulé de section cubique, en forme d'amphore à 8 pans, titré sur une face, à décor moulé patiné vert bronze en partie haute de feuilles et fruits de marronnier, col à carnette, avec son bouchon disque à décor moulé de feuilles et fruits de marronnier. Numéroté. Modèle créé par Maurice Daillet, signé. H : 13, 5cm
3200/3500 €

311. D'ORSAY - « L'Élegance » - (1914) Flacon en verre incolore pressé moulé partiellement dépoli, de section rectangulaire cubique, sa panse carrée à décor moulé sur une face de 2 bacchantes drapées dansant sur fond végétal patiné bistre, col à carnette, son bouchon cabochon patiné à décor floral rainuré, avec son étiquette or gaufrée. Numéroté. Modèle créé et édité par René Lalique, signé. H : 10cm
2500/2700 €

312. D'ORSAY - « Chypre » - (années 1920) Flacon en verre incolore pressé moulé de section cylindrique, sa panse bombée galbée à décor de fleurettes moulées en réserves, col à carnette, son bouchon disque bombé reprenant le même décor. Numéroté. Modèle créé par André Jollivet, signé. H : 15, 5cm
550/600 €



313. D'ORSAY - « lotion le Lys » - (années 1920) Flacon en verre incolore pressé moulé de section ovale cylindrique, forme pansue galbée à décor moulé sur une face de fleurs patinées bistres, col à carnette, son bouchon disque floral titré et patiné, avec son étiquette au col. Numéroté. Modèle créé et édité par René Lalique, signé. H : 17cm
300/350 €

314. D'ORSAY - « Le Lys » - (années 1920) Flacon en verre incolore pressé moulé de section ovale cylindrique, panse bombée galbée, une face à décor moulé de semis de fleurs, col à carnette saillante, son bouchon disque floral titré. Numéroté. Modèle créé par René Lalique, signé. H : 17, 5cm
200/250 €

315. JULIEN VIARD - (1883 -1938) boîte à poudre en verre incolore pressé moulé dépoli satiné de section et forme cylindriques, son couvercle bombé agrémenté d'une perle de verre et d'une passementerie, l'ensemble à décor moulé en relief de feuillages. Non signée. D : 9cm
150/200 €

316. JULIEN VIARD - (1883 -1938) - « Rosace » - (années 1920) Rare boîte à poudre en verre opalescent bleuté de section cylindrique, forme tambour, son couvercle à décor moulé d'une rosace dans le goût de Viollet le Duc. Signée. D : 9cm
100/150 €



316



317. L.T.PIVER - « Dolme » - (années 1910) Rare flacon -carafe en cristal incolore de Baccarat de section et forme cubiques, toutes faces à décor gravé et laqué or de feuillages stylisés, col à carnette, avec son bouchon carré plat facetté. Numéroté.

H : 11, 5cm

400/500 €

317B. L.T.PIVER - « Scarabée » - (années 1920) Rare flacon de style animalier en verre incolore pressé moulé de section ovale cylindrique, sa panse à décor moulé de 2 scarabées, col à carnette, son bouchon figurant une fleur. Modèle pour l'eau de Toilette. Conception : René Lalique, non signé. H : 17 cm

1500/1800 €

318. L.T.PIVER - « Mascarade » - (années 1930) Présenté dans son coffret carré en carton gainé de papier polychrome titré illustré de masques, flacon en verre incolore pressé moulé de section rectangulaire galbée, panse cubique, une face à décor « arlequin », avec son bouchon bicorne et son étiquette polychrome illustrée. (PdO) H : 8cm

250/280 €





319. L.T.PIVER - « Pompéïa » - (années 1910) Présenté dans son coffret chantourné en carton gainé de papier polychrome titré à décor pompéïen et orné d'une courtisane antique, titré, flacon carafon en verre incolore pressé moulé de section cubiques, faces à 3 godrons, son bouchon verre facetté, avec ses 2 étiquettes. Scellé avec PdO. H : 11cm
150/180 €

320. L.T.PIVER - « Vivitz » - (années 1910) Lot comprenant le flacon Art Nouveau en verre incolore pressé moulé, col à carnette, son bouchon « rognon » plat, avec ses étiquette polychrome, son coffret titré assorti ; on y joint la boîte de poudre en carton gainé de papier polychrome Art Nouveau conçue par Maquet graveur. H : 12, 5cm et d : 10 x 7, 5cm
700/800 €

321. L.T.PIVER - « Printanel » - (années 1920) Flacon en verre incolore pressé moulé de section cylindrique, panse ovale galbée à décor moulé de rangs de perles, col à carnette, son bouchon triangle galbé, avec son étiquette polychrome florale titrée, présenté dans son rare coffret carton gainé de papier polychrome floral gaufré, titré. Fiche de papier ancien insérée dans le couvercle du coffret, annotée « Offert par la maison Piver ». H : 11, 5cm
550/600 €

322. L.T.PIVER - « Astris » - (années 1910) Présenté dans son coffret rectangulaire cubique en bois vernis gainé de baguettes de laiton ouvragé, intérieur satin abricot, titré, flacon -carafon en cristal incolore pressé moulé de Baccarat de section cubique, sa panse habillé d'une résille de laiton estampé dans le pur style Directoire, col à carnette, avec son bouchon facetté. Numéroté.
H : 12cm
380/400 €

323. L.T.PIVER - « Corylopsis du Japon » - (années 1910 -1920) Rare boîte de poudre carré cubique galbée en bois laqué noir à décor à l'or de fleurs et personnages japonais. Titrée. D : 9 x 9cm
200/250 €

324. L.T.PIVER - « Volt » - (années 1920) Intéressant lot comprenant le flacon d'extrait et le flacon de lotion parfumée en verre incolore pressé moulé figurant une ampoule électrique, leur bouchon et capsule en laiton figurant la baillonnette. (bouchon touche -oreilles manquant). Titré, et avec étiquettes. H : 9cm et 16cm
180/200 €



325



326

325. L.T.PIVER - « *Rosiris* » - (années 1910) Élégante boîte de poudre rectangulaire galbée en carton gainé de papier polychrome titré, à décor Art Nouveau de roses et feuillages entrelacés. Titrée. Conception : Maquet graveur. D : 7, 5 x 9cm
120/150 €

326. L.T.PIVER - « *Reinita* » - (années 1920) boîte de poudre carrée cubique en carton gainé de papier polychrome titré à décor de guirlandes dans le goût du XVIIIème siècle. (usures) conception : Maquet graveur. D : 8 x 8cm
80/100 €

327. L.T.PIVER - « *Violettes de Parme* » - (années 1910) boîte de poudre carrée cubique en carton gainé de papier polychrome titré, à décor d'une scène champêtre et de violettes en ceinture. Conception : Maquet graveur. D : 8 x 8cm
120/150 €

328. L.T.PIVER - « *Astris* » - (années 1920) Élégante boîte de poudre carrée cubique en teck vernis, base et couvercle gainés d'une frise en laiton estampé, titrée. D : 10 x 10cm
150/180 €

329. L.T.PIVER - « *Espéris* » - (années 1910) Élégante boîte de poudre rectangulaire en carton gainé de papier polychrome titré, à décor en réserve de putti, scellée avec PdO. Conception : Maquet graveur. D : 7, 5 x 9, 5cm
100/120 €

330. L.T.PIVER - (1925) Petite boîte à fard cylindrique en laiton estampé, son couvercle à décor de houpettes et d'une tête de femme, titrée sous sa base « *Souvenir de l'Exposition des Arts Décoratifs 1925* ». D : 4cm
80/100 €



327



328



329



331

331. L.T.PIVER - (vers 1860) Curieux flacon fantaisie en grès émaillé figurant une rainette, avec son bouchon stilligoutte en étain titré. H : 7cm
300/350 €

332. L.T.PIVER - « *Oréade* » - (années 1920) Eventail publicitaire parfumée en papier illustré polychrome d'après Alfred Willette de personnages issus des contes de Perrault. Bon état. Édité par Maquet à Paris
100/150 €

333. L.T.PIVER - « *Fétiche* » - (années 1920) Eventail publicitaire parfumée en papier illustré polychrome d'après Céline Aman -Jean figurant une garçonne se poudrant entre 2 angelôts et 2 dauphins. Bon état. Édité par Maquet à Paris.
100/150 €

334. L.T.PIVER - (années 1920) Eventail publicitaire parfumé en papier illustré polychrome d'une scène galante dans le goût du XVIIIème siècle d'après Dresa. Bon état. Édité par Maquet à Paris
100/150 €



333



332



334



335. LUBIN - « La Lubinette » - (1915) Très rare flacon en verre incolore pressé moulé de section et forme cylindrique portant son étiquette figurative polychrome, dissimulé sous la crinoline en tissus et dentelle d'une poupée figurine en biscuit émaillé dont le buste fait office de bouchon avec système de baillonnette. (petit accident à l'un des doigts de la main) H : 19cm
1800/2000 €

336. LUBIN - « Laccdor » - (1920) Flacon en verre incolore pressé moulé de section cubique, sa panse ovale bombée aux arêtes décorées d'une frise végétale, col à carnette, son bouchon dépoli en forme de dague, reprenant le même décor, avec sa très rare étiquette. Numéroté. (scellé avec PdO) modèle créé et édité par René Lalique, signé. H : 13, 5cm
400/500 €

337. LUBIN - « Au Soleil » - (1910) Flacon animalier en verre incolore pressé moulé dépoli satiné de section cylindrique, en forme de vase berluze, panse et col cheminée à décor moulé en relief d'un lézard émaillé et laqué bronze et or, posté à l'affût d'une abeille ornant son bouchon floral conique.titré. Modèle édité par les Verreries Dépinoix & Fils. H : 15cm
600/800 €



338. LUBIN - (années 1920) Important lot d'étiquettes de la parfumerie Lubin de diverses et différentes dimensions et styles, excellent état.
500/700 €





339. CHANEL - (années 1930 -1980) Lot comprenant une rare boîte de savon rectangulaire galbée en bois titrée « *Bois des Iles* », et un dévidoir à scotch moderniste en métal argenté à décor rainuré sur tranches. Titrés.

D : 7, 5 x 10, 5cm et 6, 5 x 8, 5cm

250/300 €

340. CHANEL - (années 1925 -1930) Coffret rectangulaire grand luxe en bois plaqué de loupe, intérieur fausse suédine chamois, comprenant 3 flacons modèle « *carré Malevitch* » en verre incolore, avec leur bouchon taille émeraude et leur étiquette : « *Bois des Iles* », « *N°5* », et « *Cuir de Russie* ». (PdO) H : 5cm chacun

700/800 €

341. CHANEL - (années 1950) lot comprenant 1 étui de rouge à lèvres moderniste en métal laqué noir et plexi, siglé, et 1 vaporisateur « *N°5* » en métal laqué noir, siglé, avec leur coffret carton titré et siglé. H : 6cm et 6, 5cm

200/220 €

PROCHAINES VENTES AUX ENCHÈRES À L'HÔTEL DROUOT

EVENTAILS - DENTELLES - TEXTILES - *Octobre*

MOBILIER & OBJETS D'ART - *Octobre*

SOUVENIRS HISTORIQUES - *Octobre*

BIJOUX - ORFÈVREURIE - *Novembre*

BANDE DESSINÉE - *Décembre*

MOBILIER - OBJETS D'ART - *Décembre*

ART RUSSE - *Décembre*

NOUS SOMMES À VOTRE DISPOSITION POUR ESTIMER
GRATUITEMENT LES OBJETS QUE VOUS SOUHAITERIEZ
NOUS CONFIER EN VUE D'UNE PROCHAINE VENTE.



SVV COUTAU-BEGARIE

60, avenue de La Bourdonnais
75007 Paris
Tel : 01 45 56 12 20
Email : information@coutaubegarie.com

Correspondant Belgique
Tanguy de SAINT MARCQ
26, bld du Général Jacques -
1050 Bruxelles
00 32 2 513 16 31

Correspondant Bordeaux
Myriam LARNAUDIE-EIFFEL
11 place des Quinconces
33000 Bordeaux
06 12 49 28 94
mleiffel@cegetel.net



Drouot

OLIVIER COUTAU-BÉGARIE

Commissaire-Priseur



Drouot

VENTE EVENTAILS ET DENTELLES
AUTOMNE 2014

EXPERTS

Georgina LETOURMY BORDIER

Martine GAUVARD

CONDITIONS DE VENTE / ORDRES D'ACHAT

CONDITIONS GÉNÉRALES :

La vente est faite expressément au comptant.

Les objets sont vendus en l'état, une exposition préalable permettant aux acquéreurs de se rendre compte de l'état des objets mis en vente, il ne sera admise aucune réclamation une fois l'adjudication prononcée.

L'adjudicataire sera le plus offrant et dernier enchérisseur. Il devra acquitter, en sus de l'enchère, les frais de vente de 24,99 % TTC (frais 20,84% plus TVA à 20%).

Les indications portées au catalogue engagent la responsabilité de la Société de Vente, compte tenu des rectifications annoncées au moment de la présentation de l'objet et portées au procès verbal de la vente.

Les dimensions, les poids et les estimations ne sont donnés qu'à titre indicatif. Le réentoilage, parquetage ou doublage sont considérés comme une mesure conservatoire et non comme un vice.

En cas de contestation, au moment de l'adjudication, c'est-à-dire s'il y a double enchère, le lot sera immédiatement remis en vente au prix proposé par les enchérisseurs et tout le public sera admis à enchérir de nouveau.

Le requérant qui retire avant la vente un objet confié s'engage à supporter les frais engagés pour cette vente, notamment de publicité et catalogue, et à s'acquitter d'un droit de retrait forfaitaire de 10% HT du prix de réserve fixé pour ledit objet, ou à défaut de son estimation.

TRANSPORT DES LOTS / EXPORTATION :

Dès l'adjudication prononcée, les achats sont sous l'entière responsabilité de l'adjudicataire, le magasinage et le transport de l'objet n'engagent pas la responsabilité de la Société de Vente.

L'expédition des lots acquis sera effectuée après règlement de la totalité du bordereau, à la demande expresse de l'acheteur, sous son entière responsabilité, en échange d'une lettre de décharge et à ses frais.

Des droits de garde seront perçus au prorata de l'encombrement si les lots ne sont pas retirés rapidement après la vente.

PAIEMENT / DÉFAUT DE PAIEMENT :

Aucun lot ne sera remis aux acquéreurs avant acquittement de l'intégralité des sommes dues.

En cas de paiement par chèque, le transfert de propriété de l'objet n'aura lieu qu'après encaissement du chèque.

Le paiement par chèque sans provision ou le défaut de paiement n'entraîne pas la responsabilité de la Société de Vente et en conséquence la délivre de l'obligation de paiement au vendeur.

A défaut de paiement, l'objet pourra être remis en adjudication sur folle enchère.

La vente sera conduite en euros.

Le règlement des objets, ainsi que celui des taxes s'y appliquant, sera effectué dans la même monnaie.

Le paiement en espèces est limité, taxes et frais compris à 3 000 € pour les ressortissants français, et 15 000 € pour les ressortissants étrangers, sur justificatifs de leur identité (décret n°2012-662 du 16 juin 2010.)

Les chèques tirés sur une banque étrangère ne seront autorisés qu'après accord préalable de la Société de Vente.

Pour cela, il est conseillé aux acheteurs d'obtenir, avant la vente, une lettre accreditive de leur banque pour une valeur avoisinant leur intention d'achat, qu'ils transmettront à la Société de Vente.

A défaut de paiement du montant de l'adjudication et des frais, une mise en demeure sera adressée à l'acquéreur par lettre recommandée avec avis de réception aux frais de l'acquéreur. A expiration du délai d'un mois après cette mise en demeure et à défaut de paiement de la somme due, il sera perçu sur l'acquéreur et pour une prise en charge des frais de recouvrement des honoraires complémentaires de 10% du prix d'adjudication, avec un minimum de 250 euros. L'application de cette cause ne fait pas obstacle à l'allocation de dommages-intérêts et aux dépens de la procédure qui serait nécessaire, et ne préjuge pas de l'éventuelle mise en œuvre de la procédure de folle enchère.

ORDRES D'ACHAT :

La Société de Vente et l'Expert peuvent exécuter tout ordre d'achat sans aucun frais supplémentaire, il convient d'en faire la demande par écrit, 24 heures avant la vacation, à l'aide du formulaire inclus dans le présent catalogue, dûment complété et accompagné d'un chèque ou d'un relevé d'identité bancaire.

La Société de Vente agira pour le compte de l'enchérisseur, selon les instructions contenues dans le formulaire d'ordre d'achat, ceci afin d'acheter le ou les lots au prix le plus bas possible et ne dépassant, en aucun cas, le montant maximum indiqué par l'enchérisseur.

Enchères par téléphone : l'acheteur désireux de se faire appeler pendant la vente utilisera le formulaire selon les conditions énoncées ci-dessus.

Les ordres d'achat sont une facilité pour les clients. La Société de Vente ne sera pas tenue responsable pour avoir manqué d'exécuter un ordre par erreur, ou, pour toute autre cause.

Les lots volumineux acquis sur ordre d'achat seront conservés au magasinage de Drouot (voir les conditions appliquées).

Les petits lots seront conservés à l'étude, au delà d'une semaine, un forfait de 3 € par jour sera appliqué.



OLIVIER COUTAU-BÉGARIE

Commissaire-Preneur

60, avenue de La Bourdonnais - 75007 Paris - Tel : 01 45 56 12 20 - Fax : 01 45 56 14 40

www.coutaubegarie.com

Coutau Begarie sarl - ventes aux enchères publiques - agrément n° 2002-113

Email : information@coutaubegarie.com



ORDRE D'ACHAT

Après avoir pris connaissance des conditions de vente, je déclare les accepter et vous prie d'acquiescer pour mon compte aux limites indiquées en Euros, les lots que j'ai désignés ci-dessous. (les limites ne comprenant pas les frais).

I have read the conditions of sale and the guide buyers and agree to abide by them. I grant you permission to purchase on my behalf the following items within the limits indicated in Euors. (these limits do not include buyer's premium and taxes).

Vente Flacons de Parfum du lundi 16 juin 2014

Nom et prénom _____

Adresse _____ Ville _____

Tél. mobile _____ Tél. Principal _____

Email _____

| Lot N° | Description du lot | Limite en € |
|--------|--------------------|-------------|
| | | |
| | | |
| | | |
| | | |
| | | |
| | | |
| | | |

Les ordres d'achat doivent être reçus au moins 24 heures avant la vente.

To allow time for processin, absentee bids should be arrived at least 24 hours before the sale begins.

Les enchères par téléphone ne sont recevables que pour les lots dont l'estimation basse est supérieure à 300 €.

Telephone bidding can only be arranged for lots with sale estimates of over 300 €.

Les lots volumineux acquis sur ordre d'achat seront conservés au magasinage de Drouot (voir les conditions appliquées).

Les petits lots seront conservés à l'étude, au delà d'une semaine, un forfait de 3 € par jour sera appliqué.

RIB OU RÉFÉRENCES BANCAIRES OBLIGATOIRES / REQUIRED BANK REFERENCES

Nom et adresse de la banque _____

Téléphone _____

| code banque | code guichet | numéro de compte | clé |
|-------------|--------------|------------------|-----|
| | | | |

Je confirme mes ordres ci-dessus et certifie l'exactitude des informations qui précèdent. **Date et signature :**



EXPERT

Jean-Marie MARTIN-HATTEMBERG

Expert près la cour d'appel de Versailles

28, rue Mansart - 78160 Marly le Roy

email : jicky1889@yahoo.com - Tél. : 06 61 75 86 57

COUTAUBEGARIE.COM