

ART D'ASIE

MERCREDI 16 AVRIL 2014
HÔTEL DROUOT, SALLE 6

CONDITIONS DE VENTE / ORDRES D'ACHAT

CONDITIONS GÉNÉRALES :

La vente est faite expressément au comptant.

Les objets sont vendus en l'état, une exposition préalable permettant aux acquéreurs de se rendre compte de l'état des objets mis en vente, il ne sera admis aucune réclamation une fois l'adjudication prononcée.

L'adjudicataire sera le plus offrant et dernier enchérisseur. Il devra acquitter, en sus de l'enchère, les frais de vente de 24,99 % TTC (frais 20,84% plus TVA à 20%).

Les indications portées au catalogue engagent la responsabilité de la Société de Vente, compte tenu des rectifications annoncées au moment de la présentation de l'objet et portées au procès verbal de la vente.

Les dimensions, les poids et les estimations ne sont donnés qu'à titre indicatif. Le réentoilage, parquetage ou doublage sont considérés comme une mesure conservatoire et non comme un vice.

En cas de contestation, au moment de l'adjudication, c'est-à-dire s'il y a double enchère, le lot sera immédiatement remis en vente au prix proposé par les enchérisseurs et tout le public sera admis à enchérir de nouveau.

TRANSPORT DES LOTS / EXPORTATION :

Dès l'adjudication prononcée, les achats sont sous l'entière responsabilité de l'adjudicataire, le magasinage et le transport de l'objet n'engagent pas la responsabilité de la Société de Vente.

L'expédition des lots acquis sera effectuée après règlement de la totalité du bordereau, à la demande expresse de l'acheteur, sous son entière responsabilité, en échange d'une lettre de décharge et à ses frais.

Des droits de garde seront perçus au prorata de l'encombrement si les lots ne sont pas retirés rapidement après la vente.

PAIEMENT / DÉFAUT DE PAIEMENT :

Aucun lot ne sera remis aux acquéreurs avant acquittement de l'intégralité des sommes dues.

En cas de paiement par chèque, le transfert de propriété de l'objet n'aura lieu qu'après encaissement du chèque.

Le paiement par chèque sans provision ou le défaut de paiement n'entraîne pas la responsabilité de la Société de Vente et en conséquence la délivre de l'obligation de paiement au vendeur.

A défaut de paiement, l'objet pourra être remis en adjudication sur folle enchère.

La vente sera conduite en euros.

Le règlement des objets, ainsi que celui des taxes s'y appliquant, sera effectué dans la même monnaie.

Le paiement en espèces est limité, taxes et frais compris à 3 000 € pour les ressortissants français, et 15 000 € pour les ressortissants étrangers, sur justificatifs de leur identité (décret n°2012-662 du 16 juin 2010.)

Les chèques tirés sur une banque étrangère ne seront autorisés qu'après accord préalable de la Société de Vente.

Pour cela, il est conseillé aux acheteurs d'obtenir, avant la vente, une lettre accreditive de leur banque pour une valeur avoisinant leur intention d'achat, qu'ils transmettront à la Société de Vente.

A défaut de paiement du montant de l'adjudication et des frais, une mise en demeure sera adressée à l'acquéreur par lettre recommandée avec avis de réception aux frais de l'acquéreur. A expiration du délai d'un mois après cette mise en demeure et à défaut de paiement de la somme due, il sera perçu sur l'acquéreur et pour une prise en charge des frais de recouvrement des honoraires complémentaires de 10% du prix d'adjudication, avec un minimum de 250 euros. L'application de cette cause ne fait pas obstacle à l'allocation de dommages-intérêts et aux dépens de la procédure qui serait nécessaire, et ne préjuge pas de l'éventuelle mise en œuvre de la procédure de folle enchère.

ORDRES D'ACHAT :

La Société de Vente et l'Expert peuvent exécuter tout ordre d'achat sans aucun frais supplémentaire, il convient d'en faire la demande par écrit, 24 heures avant la vacation, à l'aide du formulaire inclus dans le présent catalogue, dûment complété et accompagné d'un chèque ou d'un relevé d'identité bancaire.

La Société de Vente agira pour le compte de l'enchérisseur, selon les instructions contenues dans le formulaire d'ordre d'achat, ceci afin d'acheter le ou les lots au prix le plus bas possible et ne dépassant, en aucun cas, le montant maximum indiqué par l'enchérisseur.

Enchères par téléphone : l'acheteur désireux de se faire appeler pendant la vente utilisera le formulaire selon les conditions énoncées ci-dessus.

Les ordres d'achat sont une facilité pour les clients. La Société de Vente ne sera pas tenue responsable pour avoir manqué d'exécuter un ordre par erreur, ou, pour toute autre cause.



OLIVIER COUTAU-BÉGARIE

Commissaire-Priseur



MERCREDI 16 AVRIL 2014

à 14h00

Hôtel Drouot, salle 6
9, rue Drouot - 75009 Paris

ARTS D'ASIE

**COLLECTION DE MADAME S. RAMENÉE DE CHINE ET D'INDOCHINE EN 1935.
ET À DIVERS.**

EXPERTS

(Pour les lots 1 à 41 - 51)

Laurent SCHROEDER

Expert CEA

Tél. : +33 (0)6 08 35 62 44

lschroeder@free.fr

亞洲藝術

文物鑒定師

(Pour les lots 52 à 191 et 194 à 227)

Jean-Luc ESTOURNEL

Tél. : +33 (0)6 09 22 55 13

jle@aaarts.com

RESPONSABLE DE LA VENTE

Pierre MINIUSSI

Tél. : + 33 (0)1 45 56 12 20

EXPOSITIONS PUBLIQUES

Mardi 15 avril de 11h00 à 18h00

Mercredi 16 avril de 11h00 à 12h00

Tél. pendant l'exposition :

+ 33 (0)1 48 00 20 06

ORDRES D'ACHAT

information@coutaubegarie.com

Fax : + 33 (0)1 45 56 14 40

24h avant la vente

DROUOT

DrouotLIVE

L'ensemble des illustrations de cette vente sont visibles sur les sites ci-dessus. Enchérir en direct sur : www.drouotlive.com

SVV COUTAU-BÉGARIE - Agrément 2002-113 - 60, avenue de la Bourdonnais - 75007 Paris

Tel : +33 (0)1 45 56 12 20 - Fax : +33(0)1 45 56 14 40 - www.coutaubegarie.com



Netsuke en ivoire marin figurant un pêcheur accompagné de ses deux cormorans. Gerce sur la tête. H. 5,5 cm. Chine et Japon, vers 1900-1930 100/150€

8 Netsuke en ivoire, homme tenant d'égorgé un cochon qui s'enfuit. Signé. Japon, début XX^e siècle. L. 6 cm. 100/150€

1 Netsuke en ivoire "homme buvant". Japon, période Meiji (1868-1912). H. 3,4 cm. 200/300€

9 Netsuke en bois et ivoire, danseur de sambaso, la langue mobile. Manque la main gauche. Japon, période Meiji (1868-1912). H. 7 cm. 150/200€

2 Netsuke en ivoire et rehauts d'encre de Chine : Buddai, les jambes retournées vers sa tête. Japon, début XX^e siècle. H. 4 cm. 50/100€

3 Netsuke en ivoire gravé et rehauté d'encre, enfant tenant un masque de Nô, de type Okame. Japon, début XX^e siècle. Signature illisible. H. 3,5 cm. 100/150€



10 Netsuke en ivoire sculpté et gravé avec des rehauts d'encre, cygne avec ses ailes repliées. Japon, période Meiji (1868-1912). H. 3 cm. 200/300€



4 Netsuke en ivoire polychrome, avec des rehauts d'encre et des dorures, une shojo debout, les pans de sa robe repliés derrière elle. Signé. Japon, début XX^e siècle. H. 5 cm. 50/100€

5 Netsuke en ivoire figurant une shojo, armée d'un gourdin, le visage réversible. Japon, période Meiji (1868-1912). Signature illisible. H. 6,5 cm. 100/150€

6 Lot de trois netsuke, dont deux signés : Netsuke en ivoire, figurant une femme tenant deux branches de pivoines. H. 6 cm. Netsuke en ivoire, homme debout tenant un poisson. H. 5, cm.

11 Okimono en ivoire, paysan et un enfant surmonté par un oni qui déverse un sac. Japon, période Meiji (1868-1912). H. 23 cm. 400/500€

12 Okimono en ivoire à rehauts d'encre, femme debout, la main gauche levant son voile, et un homme assis, un éventail dans la main droite, la tête reposant sur son bras gauche. Signé. Japon, période Meiji (1868-1912). H. 8,5 cm. 200/300€



13 Kakemono peint à l'encre et couleurs sur soie, représentant un coq au pied de branches de bambou. Inscriptions à l'arrière. Japon. Cachet en rouge de cinabre. Une étiquette à l'arrière « Japon. Signé Eisenin Michinobu (1730-1790) ». Dimensions peinture : 110,5 x 41,5 cm.

300/400€

14 Kakemono peint à l'encre et couleurs sur papier, représentant un shishi la gueule ouverte, la patte sur une branche de pivoines, et surmontant une cascade. Cachet en rouge de cinabre en bas à gauche. Japon, période Meiji (1868-1912), fin XIXe siècle. Pliures. Dimensions peinture : 99,8 x 48,4 cm. 300/400€

15 Kakemono peint à l'encre et couleurs sur papier tramé, représentant la déesse Kannon debout, les mains jointes. Non signé. Japon, période Meiji (1868-1912). Bon état. Dimensions peinture : 106,7 x 46,7 cm. 250/300€



15



14



13

16 Kakemono peint à l'encre et couleurs sur soie, représentant un coq, une poule et ses poussins au pied de branches fleuries. Inscription gan gyoku sen huji en bas à droite. Signé Yoshinobu en bas à droite ; cachet en rouge de cinabre.

Japon, période Meiji, XIXe siècle. Léger manque, légères pliures.

Dimensions peinture : 47,7 x 58 cm. 300/400€

17 Kakemono peint à l'encre et couleurs sur papier, représentant deux grues au soleil couchant, à côté d'un prunier. Signature au verso ; deux cachets en rouge de cinabre au recto en bas à gauche.

Japon, période Meiji, XIXe siècle.

Dimensions peinture : 88 x 40 cm. 300/400€

18 Kakemono peint à l'encre sur soie, représentant une carpe jaillissant des flots. Une inscription taki koi au verso ; signé Hokyo Sousen au recto.

Japon, Période Edo, XVIIIe siècle. Perforations, pliures, manques.

Dimensions peinture : 68,6 x 34,2 cm. 400/500€



16



17



18



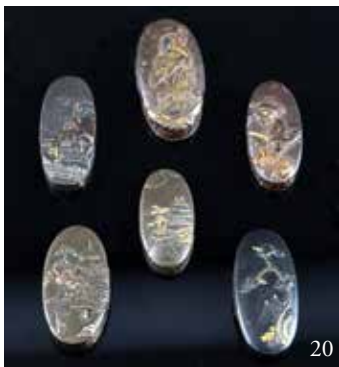
19

19 Sujet en bois laqué et doré représentant le Bouddha Amida, debout sur un socle lotiforme, la main droite en vitarka mudra (geste de l'enseignement), la gauche en varada mudra (geste du don) ; il est adossé à une mandorle flammée ornée de nuages stylisés, et repose sur une haute base octogonale ouvragée ; en trois parties.

Petites restaurations à la mandorle ; petits manques à la base. Socle octogonal lotiforme.

H. socle 20 cm ; H. mandorle 63 cm ; H. statue du Bouddha 43 cm.

Japon, période Edo, XVIII^e-XIX^e siècle. 1 500/2 000€



20

20 Lot de six kashira en shakudo, shakudo nanako, à décor en takazogan et rehauts d'or et de suaka de pavillons, shoki et oni, et de paysages montagneux. Quelques usures.

Japon, XVIII^e et XIX^e siècle.

L. 3 à 3,8 cm. 300/400€

21 Suzuki HARUNOBU (1725-1770). Estampe chuban tate-e, deux femmes et une jeune femme dans un intérieur de maison. Tirage de bonne qualité. Signée Suzuki Harunobu ga. Tirage Meiji (1868-1912). 27,5 x 18,5 cm. Deux légères pliures. 200/300€

22 Chôbunsai EISHI (1756-1829). Estampe chuban tate-e, de la série Vues selon le Dit du Genji, La lune d'automne à Akashi. Signée Chôbunsai Eishi. Tirage Meiji (1868-1912). Cachet de censeur Kiwame. Cachet d'éditeur. 28,4 x 21,3 cm. Deux légères pliures. 200/300€

23 Statue en bronze doré et émaux cloisonnés polychromes sur fond bleu, représentant la déesse Kannon debout sur un socle lotiforme, la main gauche tenant le rouleau sacré, la main droite en abhaya mudra (geste de l'absence de crainte). Une reminiscence d'Amitabha dans la coiffe, l'arrière ornée d'une swastika sur un double lotus, la robe ornée de fleurs de chrysanthèmes et de lotus. Japon, époque Meiji (1868-1912).

H. 47cm.

1 000/1 500€



23



24 Petite boule dite « de Canton », en ivoire sculpté, ajouré et gravé, la base à décor de feuilles stylisées, le pied de lettrés, pavillon et paysage montagneux, la boule de pivoines au naturel. Légères gerces sous la base. Chine, début XX^e siècle.
H. 12 cm. 150/200€

25 Sujet en ivoire de mammouth craquelé et teinté à l'imitation des ivoires Ming, avec des rehauts d'encre de Chine, représentant un vieillard allongé. Quatre caractères incisés sur le dessous. Chine.
L. 18 cm. 100/150€



26 Sujet en ivoire sculpté, gravé et rehauté d'encre, dit « femme médecin », représentée allongée, la tête posée sur son bras droit, les pieds bandés. Selon une tradition, ce type de figurine servait aux pudiques femmes mandchoues, à désigner au médecin l'endroit de leur affection, sans avoir à se déshabiller. Légère gerce au pied. Chine, vers 1900-1930.
L. 13 cm. 300/400€



27 Sujet en ivoire, vieux sage debout, patine et teinte artificielle, avec des traces de dorure. Fentes rebouchées à l'arrière, 4 caractères sous la base. Chine, XX^e siècle.
H. 13 cm. 200/300€



28 Objet décoratif en ivoire en forme de brûle-parfum, les trois pieds sculptés en forme de pattes de lions surmontées d'un masque de glouton ; le corps à décor ciselé et sculpté de dragons parmi les nuages, deux anses sculptées et ajourées de dragons kui et de rinceaux, munies chacune de deux anneaux mobiles ; le bord supérieur orné d'une frise de feuilles de bananiers, surmontée d'une frise de grecques. Le couvercle à décor ciselé, sculpté et ajouré de dragons parmi les nuages, de quatre masques de gloutons, un anneau mobile dans la gueule ; la prise sculptée d'une chimère et son petit. Une marque de fantaisie « Qianlong » incisée sous la base, sous le couvercle et à l'intérieur. Légère fente sur une anse, légers manques sur le couvercle ; légère restauration sur la queue de la chimère ; manque un anneau mobile au couvercle.
H. 33,7 cm.
Chine, XX^e siècle. 3 000/4 000€

29 Sujet en os dans le goût des netsuke, vieillard ou sage du Tao, une tortue sur son épaule. Chine.
H. 5,5 cm. 100/150€

30 Pipe à opium en ivoire et pierre verte teintée, le fourreau en laiton figurant une main. L. 40 cm. Chine, fin XIX^e siècle / début XX^e siècle. Parties détachées. 400/500€



31 Godet de peintre en jade-néphrite de couleur céladon à fines taches rouille, figurant une feuille de lotus légèrement refermée, le long de laquelle montent deux tiges, l'une étant terminée par un bouton de lotus. Le pied est formé par des tiges de lotus.
Chine.
H. 9,4 cm. 300/400€

32 Ensemble de cinq jarres miniatures en grès à couverte partielle brune, grise, beige, et à décors géométriques. Thaïlande, Sukhothai, dont deux de Sawankhalok (Sri Satchanalai), XIV^e-XVI^e siècle. Petits accidents.
H. 2,5 à 5 cm. 150/200€

33 Petite jarre en terre cuite à engobe brune et à décor de lignes géométriques incisées.
Thaïlande, Lop Buri, XI^e-XIV^e siècle. Manques d'engobe.
Diam. 13,8 cm. 100/150€

34 Petite jarre miniature en grès à glaçure brune (manques de glaçure).
Thaïlande, Lop Buri, XI^e-XIV^e siècle.
H. 5,4 cm ; diam. 6,7 cm. 50/80€



35 Bol couvert en porcelaine à décor polychrome d'émaux sur couverte et en léger relief de vagues stylisées.
Asie du Sud-Est, XIX^e siècle.
Diam. 10,5 cm. 50/80€



36 Lot de quatre bols en laque noire et incrustations de nacre, doublés de métal (sans doute de l'argent), reposant sur un petit pied, la paroi évasée à l'ouverture. Marques xin sous les bases. Quelques craquelures. Manque les présentoirs. Chine, période Kangxi (1662-1722).
H. 5,2 cm. Diam. 10 cm. 800/1000€



37 Vase miniature de forme tronconique en grès céladon à fines craquelures.
Chine, époque Ming (1368-1644). H. 8,2 cm. 100/150€

38 Flacon tabatière en verre à décor en overlay blanc et mauve à la façon d'une agate sculptée dans la veine blanche, sur une face de lettrés jouant au go sous des bambous, sur l'autre d'un lettré assis et d'un autre buvant. Chine, XX^e siècle. H. 7,2 cm. Bouchon en verre blanc en forme de tige de courge. 150/200€

39 Lot de deux flacons tabatières, l'un de forme tronconique en porcelaine émaillée en bleu sous couverte à décor de dragons évoluant parmi les nuages au-dessus des flots ; l'autre de forme balustre en résine rouge imitant le laque, à décor de pavillons dans un paysage lacustre. Chine, XX^e siècle.
H. 7,5 cm et 6,1 cm. Bouchons en lapis-lazuli (accidents) et en résine rouge. 50/100€





40 Flacon tabatière de forme ronde et aplatie, ornée de deux anses stylisées sur les côtés, en agate cornaline, surmontée de deux petites anses en forme de dragons kui. Chine, XX^e siècle. H. 6 cm. Bouchon en céramique bleue et en os. 300/400€

41 Flacon tabatière en agate blonde de forme balustre, accostée de masques de gloutons avec anneaux. Chine, XX^e siècle. H. 6 cm. Bouchon en agate rouge orangée. 300/400€

42 Flacon tabatière en verre à décor overlay bleu et blanc à décor d'oiseau, accostée de glouton avec anneaux. Chine XX^e siècle. H. : 6 cm 100/150 €

43 Flacon tabatière en jadeite en forme de galet poli. Chine XX^e siècle. H. : 6,5 cm Bouchon en améthyste 200/300 €



44 Flacon tabatière en améthyste sculpté en forme de pêche. Chine XX^e siècle. H. : 4 cm. Bouchon en verre vert. 200/300 €

45 Flacon en porcelaine de forme balustre, décor polychrome de scène de palais. Monture en métal doré. Travail dans le goût de la chine. XIX^e siècle On y joint une petite boîte en porcelaine à décor blanc et bleu le couvercle à décor de grenouille en léger relief. Chine XIX^e siècle. 300/400 €

46 Flacon tabatière cylindrique en porcelaine polychrome à décor de scènes érotiques. Chine XX^e siècle. H. : 7,5 cm. Bouchon en pierre rouge. On y joint : deux flacons tabatière en os à décor de scènes érotiques Chine XX^e siècle. H. : 7,8 cm 200/300 €

47 Ensemble de trois flacons tabatière en ivoire polychrome, un flacon double représentant un couple, un flacon représentant une musicienne et un plaçon à décor de scène de jardin. Chine XX^e siècle. 500/600 €



48 Flacon tabatière de forme ronde aplatie en porcelaine à décor de dragon rouge, le tour à glacure verte. Monture en vermeil de la Maison Maquet. Nice. Chine XX^e siècle. H. : 8,5 cm on y joint un flacon tabatière en porcelaine à décor de dragon vert sur fond jaune. Chine XX^e siècle. H. : 8 cm 200/300 €

49 Flacon tabatière en porcelaine polychrome à décor en relief de personnages. (Eclat). Chine XX^e siècle. H. : 8 cm Bouchon en corail. on y joint un flacon tabatière en porcelaine bleu à décor de dragon en relief. Chine XX^e siècle. 250/300 €

50 Deux flacons tabatière en verre à décor peint de scène de palais et de branche fleurie. Chine XX^e siècle. H. : 7 cm, bouchon en verre et pierre verte. 150/200 €





51

51 Tableau de MA TSE LIN (né en 1960)
 « Bouddha en larme », 2004.
 Technique mixte sur toile. Signé, daté en bas à droite.
 Contresigné et daté au dos.
 60cm x 60cm (24,40/24,40 in). 2 000/4 000€

54 Élément décoratif en bois laqué rouge et or. L. 70
 cm. Chine du Sud ou Vietnam, fin 19e, début 20e siècle.
 50/100 €

52 Panneau en laque noire à décor de jonque et d'arbres
 rouge et or.
 Signé DO VAN CON. Viet NAM
 50 x 40 cm 500/600 €

53 Panneau en laque noire à décor de scène historique ou
 légendaire présentant des cavaliers en incrustations de nacre.
 Vietnam, fin 19e, début 20e siècle. Encadré. 80/150 €



53



52





55 Plat en porcelaine émaillée cinq couleurs « wucail » à riche décor floral dans le style classique de la période dite « de transition ». Quelques usures à l'émail. D. 33 cm. Chine.
400/600 €

56 Vase en bronze à décor de dragons et motifs archaïsants. Chine ca 19e siècle.
100/150 €



56bis Peau de tigre d'Indochine, naturalisation vers 1930. Accidents et manques.
300/400 €



57

57 Paravent à six feuilles, en bois laqué , orné d'un riche décor animé de personnages dans des architectures, réalisé en incrustations de pierres de couleurs et pièces d'os et d'ivoire. Le dos est orné d'un beau décor floral en laque. Dimension de chaque feuille, 169 x 41,5 cm.
Petits accidents et manques visibles. Chine, début XXe siècle. 800/1 000 €



59

58 Suite de quatre sellettes gigognes hexagonales en bois dur ajouré présentant sur les plateaux en ordre dégradé, dragon, phénix, qilin et lotus. H. 60 cm pour la plus haute. Chine ou Indochine fin 19e début du 20e siècle. 400/500 €

59 Peinture à l'encre sur soie représentant un paysage classique. Inscription et cachet. Usures, montage accidenté. 130 x 63 cm. Chine ca 19e siècle. 450/500 €



58



60

60 Vitrine à étagères asymétriques à quatre portes vitrées, en bois dur sombre, sculptée de paysages animés et de végétaux. 175 x 130 x 35 cm. Chine ou Indochine ca 1920. 800/1 000 €



61 Potiche en porcelaine à décor en bleu sous couverte d'objets précieux, symboles auspicious et calligraphie. Couvercle rapporté, marque apocryphe Chenghua. H. 22,5 cm. Chine 19e siècle. 150/300 €

62 Flacon de section carrée en porcelaine à décors de paysage en bleu sous couverte. Couvercle rapporté. Chine 19e siècle. 150/250 €

63 Bol en porcelaine à décor animé de lettrés, d'enfants, de symboles auspicious et de végétation en bleu sous couverte. D. 22 cm. Chine. Epoque Kangxi, marque apocryphe Chenghua. 250/500 €

64 Petit plat circulaire en porcelaine de Chine à décor en bleu sous couverte de rochers, branches et fleurs, réalisé pour le Vietnam. D. 15,2 cm. Début du 20e siècle. 50/100 €



65 Assiette en porcelaine à décor floral en bleu sous couverte. Bordure métallique. D 21 cm. Chine 19e siècle. 100/200 €

66 Bol couvert en porcelaine à décor floral en bleu sous couverte. Marque. Chine 19e siècle. 150/200 €



67 Potiche en porcelaine à décor en bleu sous couverte disposé en deux registres, le premier présentant des enfants jouant, le second un prince chevauchant un Qilin entouré de porteurs d'étendards. Couvercle de bois. H. 18,5 cm. Chine 19e siècle dans l'esprit de la période Kangxi. 350/500 €



68 Potiche en porcelaine à décor de fleurs, rochers et branchages en bleu sous couverte. Couvercle de bois.

H. 14 cm.

Chine 19e siècle.

150/300 €

69 Vasque en porcelaine à décor d'objets de lettrés et symboles auspicioeux en bleu sous couverte. H. 19 cm.

Chine 19e siècle.

200/400 €

70 Potiche en porcelaine à décor en bleu sous couverte de paysage animé de personnages. Restauration. H. 29 cm.

Chine 17e siècle.

350/600 €



71 Verseuse hexagonale en porcelaine à décor en bleu sous couverte d'animaux mythiques et symboles auspicioeux. Petits éclats. H. 21,5 cm.

Chine fin du 19e siècle.

150/250 €

72 Vase à tête en forme de bulbe en porcelaine à décor de fleurs rinceaux et nuages en bleu sous couverte. H. 31,5 cm. Chine, 19e siècle.

300/500 €



73 Vase balustre en porcelaine à décor de registres ornés de paysages animés et de calligraphies en bleu sous couverte. Marque apocryphe Chenghua, H. 48 cm. Chine 19e siècle dans le goût de la période Kangxi.

450/600 €

74 Potiche couverte en porcelaine en forme de tonneau ornée d'un riche décor végétal en bleu sous couverte. H. 30 cm. Chine 19e siècle dans l'esprit de la période Qianlong.

300/600 €



75

75 Potiche en porcelaine à décor en bleu sous couverte de phénix, végétation et symboles auspicious. Couvercle de bois à prise en néphrite.

H. 23,5 cm.

Chine 19e siècle.

400/600 €



76

76 Importante potiche en porcelaine à décor de fleurs de lotus et rinceaux végétaux en bleu sous couverte. H. 49 cm. Couvercle en bois avec prise en forme de chien de Fô. Chine 19e siècle.

1 000/1 200 €



78



78 Paire de fauteuils bas en bois dur à dossiers ajourés pour former des motifs de dragons, sous une pièce arrondie en forme de « fer à cheval » s'achevant dans les enroulements par des dragons sculptés. 75 x 62 x 68 cm. Chine, fin 19e début 20e siècle. 1 500/2 000 €



77

77 Vase cornet en porcelaine, décoré en réserve de dragons à cinq griffes et végétaux, blancs sur fond en bleu sous couverte. Sous la base, en relief et également en réserve blanche sur fond bleu, une longue inscription dédicatoire apocryphe évoquant une personnalité durant la période Ming. H. 38 cm. Chine ca 19e siècle. 300/500 €



79

79 Vase cornet en porcelaine à décor en bleu sous couverte de fleurs et pétales de lotus, ainsi que d'un qilin dans la végétation. H. 45 cm. Chine ca 19e siècle. 300/500 €



80

80 Belle console en bois dur à deux niveaux supportée par un piétement curviligne complexe. Les plateaux sont garnis de marbre gris. 84 x 79 x 95 x 31 cm. Chine, fin 19e début 20e siècle. 1 200/1 500 €

81 Petite table carrée en bois dur, supportée par quatre pieds incurvés vers l'intérieur. Sur chaque côté, est sculpté un champignon stylisé. XX x XX cm. Chine ca 19e siècle. 1 500/2 000 €

82 Grand plat en grès moulé de pétales radiants, émaillé céladon. Le pourtour est modelé pour figurer les extrémités de pétales. D. 37,5 cm. Petits accidents. Chine, Longquan, époque Ming. 2 000/2 500 €



80



82



81



81



83 **Vitrine à étagères asymétriques** à deux portes vitrées, en bois dur sombre, sculptée d'objets de lettrés et de végétaux. 150 x 70 x 27 cm. Chine ou Indochine ca 1920. 500/600 €

84 **Une statuette figurant Zhou lao.** Ivoire. Chine ou Vietnam, fin 19e, début 20e siècle. 150/300 €

85 **Lot de trois sculptures en os et ivoire** dont un lion formant prise de sceau. Asie première moitié du 20e siècle. 100/200 €

86 **Lot composé de deux noix sculptées,** et d'une sculpture en bronze en forme de coloquinte surmontée par un grillon. Asie première moitié du 20e siècle. 80/100 €

87 **Lot de cinq Budai en pierres de couleurs.** Chine. 100/200 €

88 **Ensemble des « huit chevaux du roi Mu »** en pierres de couleurs. Chine. 100/200 €

89 **Ensemble de quatre Budai,** un Buddha et probablement Li Daibo en cristal. Chine. 250/350 €

90 **Lot de quatre divinités et une sphère en cristal.** De 2,8 à 13 cm. Chine. 250/450 €

91 **Lot de trois divinités et deux grenouilles** en pierres de couleurs. Chine. 100/200 €

92 **Lot de deux groupes animaliers en cristal.** Oiseau L. 8,5 cm, et cheval couché. Chine. 50/150 €

93 **Flacon en cristal.** Accidenté. H. 11 cm. Chine. 100/150 €

94 **Flacon en cristal** à couvercle avec prise florale. H. 13,5 cm. Chine. 100/150 €

95 **Brûle parfums en cristal** à couvercle avec pris en forme de lion. H. 8,5 cm. Chine. 100/150 €





96 Lot de trois disques ajourés en néphrite à décors de personnages dans la végétation. D. 6 et 7,5 cm. Chine ca 19e siècle. 450/600 €

97 Lot composé d'une tasse taillée en forme de fleur, un brûle parfums et un bol en agate. De 4 à 7 cm. Chine. 100/300 €

98 Bol couvert en néphrite céladon. D. 7,5 cm. Chine. 150/250 €

99 Boite couverte ovale en agate. L. 7 cm. Chine. 150/300 €

100 Lot de trois cigales en pierre dure. L. 4,5 cm. Chine. 20 /30 €

101 Lot composé de deux éléphants, un cervidé, une grenouille et une tabatière en pierre dure. Chine. 100/150 €

102 Lot de deux oiseaux en pierre dure. Chine. 100/150 €

103 Lot composé de deux godets à eau, le premier en agate et le second en pierre verte. Chine. 150/200 €

104 Lot composé de sept bols, huit supports et cinq couvercles en porcelaine à décor « mille fleurs ». Portent une marque Guangxu en rouge. Petits accidents. Chine, début du 20e siècle. 200/300 €

105 Lot de six assiettes en porcelaine à décor « mille fleurs », portant une marque Guangxu en rouge. D. 14,5 cm. Chine, début du 20e siècle. 200/300 €

106 Deux tabatières Chinoises, dont une en verre peint. Manque un bouchon. 100/150 €

107 Lot de cinq objets en bronze incrusté (cendrier, brûle parfums, boîte...). Vietnam, début du 20e siècle. 150/250 €

108 Lot composé de trois Okimono japonais en ivoire, un oni, un petit personnage tenant un masque d eNo et une femme. 150/250 €





109 Rare paravent de salle à manger en teck et palissandre ouvragé, orné de trois panneaux incluant un décor de paon sur un arbre en billes de verre colorées. 203 x 214 x 56 cm. Travail Anglo Indien d'influence art nouveau, Inde, début du 20e siècle. 4 000/5 000 €

110 Grand paravent à six feuilles en bois naturel sculpté d'entrelacs de grecques et de végétaux, garni de panneaux de laque à fond noir déroulant un paysage animé de divinités taoistes dans des palais, ou sur des nuages, avec incrustations de pierres de couleurs, ivoire, et os. Le revers des panneaux est laqué d'un classique décor d'oiseaux sur des branches parmi des rochers.

Dimension de chaque feuille, 184 x 41 cm.

Chine, début du 20e siècle.

1 500/2 000 €



109



111

111 Mobilier de salon composé de deux fauteuils et un canapé en hongmu. La forme est mouvementée, les assises et les dossiers sont garnis en loupe. 107 x 52 x 120 cm et 104 x 70 x 58 cm. Chine ou Indochine, ca 19e siècle. 4 000/6 000 €



110



112

112 Vitrine à étagères asymétriques à deux portes vitrées, en bois dur sombre. La partie basse à deux portes est sculptée de paysages animés de personnages et d'idéogrammes. 173 x 90 x 37 cm. Chine ou Indochine ca 1930. 600/800 €



119

113 Bol en porcelaine à décor de fleurs, pétales de lotus et rinceaux végétaux en bleu sous couverte. D. 14 cm. Chine. 19e siècle. 150/250 €

114 Bol en porcelaine à décor de grues, nuages et trigrammes en bleu sous couverte. Marque Daoguang. D. 13 cm. Chine. 19e siècle. 150/250 €

115 Pot couvert en porcelaine à décor de canards en bleu sous couverte. H. 17 cm. Chine 19e siècle. 150/300 €

116 Bol en porcelaine à décor de dragons et nuages en bleu sous couverte. Egrenures. Chine. 19e siècle. 100/150 €

117 Bol en porcelaine à décor de bouquets dans vases et fond végétal en bleu sous couverte. D. 11 cm. Marque apocryphe Yongzheng. Egrenures. Chine. 19e siècle. 150/250 €

118 Bol en porcelaine à décor végétal en bleu sous couverte. D. 12 cm. Chine. 19e siècle. 150/200 €

119 Vasque tripode en porcelaine à décor d'objets de lettrés en bleu sous couverte. D. 26 cm. Chine début XXe siècle. 100/150 €



113

114

115

117

118

116



120 Vase à bouchon en métal, en porcelaine à décor végétal en bleu sous couverte. H. 23 cm. Chine 19e siècle.

150/300 €

121 Grand bol en porcelaine à décor de personnages, grues et calligraphies en bleu sous couverte. D. 17,5 cm. Chine 19e siècle.

200 /300 €

122 Coupe en porcelaine à décor de paysage et grues en bleu sous couverte. Marque apocryphe Chenghua. D. 19,5 cm. Chine 19e siècle.

150/300 €



125 Vase bouteille en porcelaine à décor de dragons à quatre griffes parmi les nuages, en bleu sous couverte. Double marque, une gravée dans la pâte, l'autre en bleu sous couverte. H. 25,5 cm. Chine 19e siècle.

200/400 €



123 Un bol en porcelaine à décor de fleurs de lotus et symboles auspicioeux en bleu sous couverte. Egrenures et petits éclats. D. 18 cm. Marque et époque Daoguang Chine.

500/800 €

124 Bol en porcelaine à décor de dragons rouges dans un décor de flots et nuages en bleu sous couverte. Marque apocryphe Chenghua. D. 18,5 cm. Chine 19e siècle.

200/400 €



125





126 Bol et support en porcelaine à décor en bleu sous couverte. D. 8,5 cm. Chine. 19e siècle. 80/100 €

127 Lot composé d'un flacon et un pot couverts décorés en bleu sous couverte. Chine. 19e siècle. 80/150 €

128 Lot composé de trois flacons tabatières sans bouchons et un sceau en porcelaine à décor en bleu sous couverte. Chine, 19e -20e siècle. 80/150 €

129 Bol en porcelaine à décor de vagues en bleu sous couverte. Accidents et restaurations, D 12 cm. Chine. 19e siècle. 50/80 €

130 Vase en porcelaine à décor de nuages en bleu sous couverte, col cerclé de métal. Motif de champignon sous le base. H. 25 cm. Chine. 19e siècle. 200/400 €

131 Grand bol en porcelaine à décor de fleurs et rinceaux en bleu sous couverte, cerclé de métal. D. 27 cm. Chine 19e siècle. 150/300 €

132 Pot couvert en porcelaine à décor végétal en émaux de cinq couleurs wuc'ai. D. 11,5 cm. Chine, début du 20e siècle. 50/100 €



130



131



133

133 Lot de pains d'encre constitué d'un coffret doublé de tissu jaune contenant des pains rectangulaires illustrant les dix huit hommes parfaits du confucianisme, l'ensemble étant à la gloire de la doctrine confucéenne, et un petit pain abrité dans un étui en forme de livre sacré portant une marque du célèbre maître Cao Sugong. Chine ca 19e siècle. 4 000/6 000 €

134 Ensemble de 16 photos du Palais d'été et de Pékin dont : Palais d'été La Gondole de marbre et le pont de marbre. (multiples). vers 1900. 300/400 €



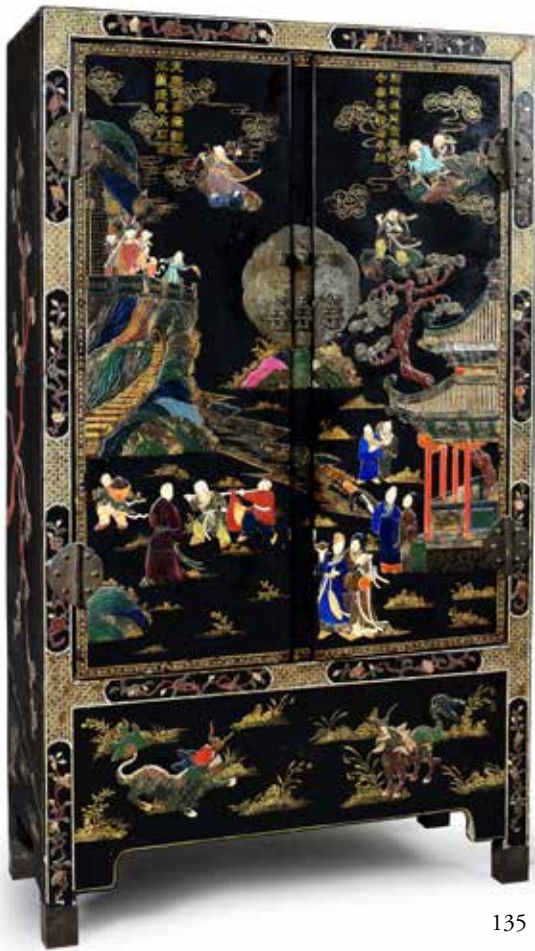
134



134



134



135

135 Armoire à deux portes en laque à fond noir décoré d'un paysage animé de personnages en pierres de couleur, ivoire et os. 172 x 101 x 41 cm. Chine ou Indochine, début du 20e siècle. 400/500 €

136 Suite de trois sellettes gigognes quadrangulaires en bois dur ajouré. H. 60 cm pour la plus haute. Chine ou Indochine fin 19e début du 20e siècle. 100/300 €



136

137 Lot de coussins recouverts de tissus brodés de motifs floraux, de papillons, d'idéogrammes, de dragons, kilin et phénix.

50/150 €



137



138



139

138 Suite de six chaises en bois et loupe de hongmu, de forme mouvementée avec incrustations de motifs en marqueterie de bois plus clair. 95 x 49 x 44 cm. Chine ou Indochine, ca 19e siècle. 1 500/2 000 €

139 Table en bois et loupe de hongmu, de forme mouvementée avec incrustations de motifs en marqueterie de bois plus clair. 170 x 110 x 76 cm. Chine ou Indochine, ca 19e siècle. 1 500/2 000 €



140



141

140 Petite vitrine à étagères asymétriques en bois exotique à deux portes vitrées. 67 x 43 x 20 cm. Chine ou Indochine, début du 20e siècle. 150/300 €

141 Collection de vingt poissons en pierres de couleur. Chine. 200/300 €

142 Grand vase en bronze orné d'un beau décor d'idéogrammes et de paysages animés de personnages en incrustations de métaux de couleurs différentes. H. 50 cm. Vietnam, fin 19e, début 20e siècle. 300/500 €

143 Pot couvert cerclé de laiton en porcelaine à décor en bleu sous couverte. 14,5 cm. Vietnam, fin 19e, début 20e siècle. 100/150 €

144 Jupe en brocarts de soie, brodée de paysages animés de personnages. Chine ou Indochine, 19e/20e siècle. 150/300 €

145 Boîte lenticulaire pour la pâte à sceaux en porcelaine à décor bleu et blanc. Chine, début du 20e siècle. 80/100 €



142



147

146 Beau modèle de table basse au piétement sculpté en enroulement. Ce type de support aurait servi pour certains cordophones. Bois. 144 x 35 x 37 cm. Chine, ca 19e siècle.
1 600/2 000 €

147 Important tapis en laine à fond rose et rouge orné de motifs de branches et de fleurs en bleu, blanc, vert, ocre et mauve. 350 x 306 cm.
2 000/3 000 €



146



148 Figure de divinité en bronze ciselé et doré, sertie de turquoises. Tibet. XX^e siècle.

H. : 21 cm.

300/400 €

149 Thang-ka représentant en son centre Padmasambhava entouré de ses deux épouses, de diverses de ses hypostases, et autres divinités du panthéon. 79 x 60 hors montage de brocarts. Tibet., ca 19^e siècle.

1 500/2 000 €

150 Thang-ka représentant en son centre Yamantaka ou Mahavrajrabhairava associé à sa contrepartie féminine. A leurs pieds, Lha-mo, deux aspects de Mahakala, Kuvera, Yama et Pe-har. Le haut de la composition est occupé par une lignée d'abbés d'Ge-lugs-pa. 65 x 46,5 cm hors montage de brocarts. Tibet ca 19^e siècle.

1 500/2 000 €

150



148

149



151 Exceptionnelle tête en bronze provenant d'une sculpture monumentale de Buddha. Sous la chevelure bouclée, le visage encadré de larges oreilles aux lobes distendus présente une expression particulière, caractéristique du style des meilleurs exemples de la période Ming. Cette remarquable sculpture à la surface brûlée provient sans nul doute d'une grande sculpture détruite au fil des aléas de l'histoire Chinoise. Accidents et manques visibles, petites reprises de surface, une trace sur le front atteste d'une tentative récente d'y fixer un ornement en guise d'urna.

H. (hors socle) : 47 cm.

Chine, époque Ming , ca 15e siècle.

Historique :

Acquis de la Galerie Beurdeley (Paris) en 1974

30 000/40 000 €



153

152 Meuble à quatre portes en bois laqué à dominante rouge, richement orné de fleurs et de vases fleuris. Gonds et poignées en laiton. 108 x 102 x 38 cm. Chine, Shanxi, ca 19e siècle. 800/1 000 €

153 Paire de vases de type yenyen en porcelaine. Les deux sont décorés de représentations de Fu Xing, Lu Xing et Shou Xing, les « trois bonheurs », à l'identique, mais inversés d'un vase à l'autre. Marque apocryphe Yongzheng en quatre caractères sous la base. H. 45 cm. Chine, fin 19e, début du 20e siècle. Ces deux pièces sont accompagnés de leur facture d'achat à la galerie Gabriel Ricardie (Paris) en 1922 et datant ces vases de l'époque Daoguang. 800/1 000 €

154 Lot composé d'une coupe circulaire en émaux cloisonnés d. 26 cm, et d'un modèle de cage à grillon en porcelaine émaillée portant une marque apocryphe Daoguang, 13 x 7,5 cm. Chine. 50/100 €

155 Couvercle de vas en bronze doré et décoré de fleurs de lotus en émaux cloisonnés supportant trois éléments étoilés également ornés de fleurs en émaux cloisonnés. H. 7 cm. Chine, 19e siècle. 50/150 €

156 Ecran de table en bois dur aux montants ajourés pour former un décor de branches fleuries. Accidents et manques visibles, 35 x 25 cm. Chine, 19e siècle. 50/150 €



157

157 Importante Guanyin en « blanc de Chine » (Dehua), figurée debout sur un lotus épanoui, faisant le geste d'argumentation de la main droite et tenant une pagode dans la gauche. Elle est richement parée et est coiffée d'une haute tiare au fleuron central orné d'une image d'Amitabha. L'émail est légèrement crème, marque sigillaire et marque en double gourde au dos. Petits accidents, H. 60,5 cm. Chine 20e siècle. 800/1 000 €



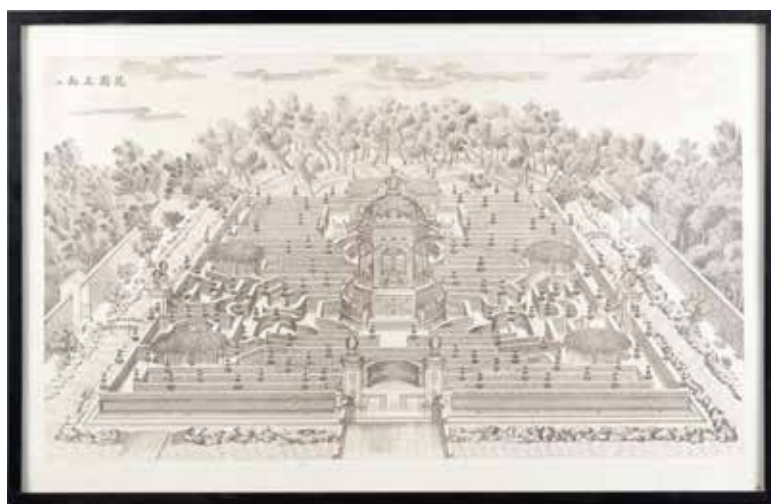
152



158 **Importante peinture** montée en rouleau présentant divers épisodes des légendes associées à une divinité Taoïste vêtue de rouge, ce qui pourrait indiquer qu'il s'agit de l'Immortelle He Xiangyu. 260 x 129 cm.
Chine, ca 19e siècle. 5 000/7 000 €



159 **Importante peinture** montée en rouleau présentant divers épisodes des légendes associées à une divinité Taoïste vêtue de rouge, ce qui pourrait indiquer qu'il s'agit de l'Immortelle He Xiangyu. 260 x 129 cm.
Chine, ca 19e siècle. 5 000/7 000 €



161



160

160 Autel Taoïste en forme de réduction de temple supporté par quatre pieds. Les portes et les cotés sont décorés de divinités du panthéon en laque or sur fond rouge. 112 x 66 x 66 cm. Chine ca fin 19e début du 20e siècle. 400/600 €

161 D'après Giuseppe Castiglione. Ensemble de 11 eaux-fortes reproduisant onze des vingt planches illustrant divers palais, temples et bâtiments du Yuanming Yuan gravées de 1783 à 1786 par les Jésuites de la cour pour l'empereur Qianlong. Elle sont extraites de la réédition faite à Paris par le Jardin de flore en 1977, reprenant le titre complet de l'album, Giuseppe Castiglione : « Palais, pavillons et jardins construits par Giuseppe Castiglione dans le domaine Impérial du Yuan Ming Yuan au Palais d'Été de Pékin ». Encadrées, chacune environ 95 x 60 cm. 1 000/1 500 €

162 Très important et rare groupe en « blanc de Chine » (Dehua), représentant les « trois bonheurs » Fu, Lu et Shou, bonheur, longévité et prospérité, tenant des coupes libatoires en main et se trouvant manifestement dans un état d'ébriété. L'émail est légèrement bleuté. Petits accidents et manques visibles. H. 59 cm. Chine 20e siècle. 1 500/2 000 €

163 Coiffe constituée d'un enroulement de fibres teintées noir pour imiter des tresses de cheveux, surmonté d'un ornement en métal blanc. 26 x 16 cm. Chine. 50/100 €



162



164 Pipe à eau en céramique à glaçure verte, maintenue par un cerclage de métal. L. XX cm. Chine, ca 19e siècle.

50/100 €

165 Lampe à opium en paitung ornée d'un décor émaillé dans des nuances de bleu, jaune et rouge. Elle a conservé son verre. Chine ou Indochine, début du 20e siècle.

150/250 €

166 Pipe à opium en ivoire à embout en néphrite, et support de fourneau en ivoire taillé en forme de poing serré. Fourneau en grès. Chine ou Indochine, fin 19e début du 20e siècle.

400/800 €

167 Pipe à opium en corne, les éléments maintenus par des bagues métalliques. Support de fourneau en terre modelé en forme de poing serré. Fourneau en grès. Chine ou Indochine, fin 19e début du 20e siècle.

300/500 €

168 Pipe en ivoire à embout en pierre dure et petit fourneau en métal. Chine ca fin 19e début du 20e siècle.

200/300 €

169 Pipe à opium en ivoire, avec support de fourneau en ivoire taillé en forme de poing serré. Fourneau en grès. Chine ou Indochine, fin 19e début du 20e siècle.

250/350 €

170 Pipe en métal à fourneau en forme de poing serré. Chine ca fin 19e début du 20e siècle.

150/300 €

171 Pipe en métal à fourneau et embout reliés par des sections cubiques. Chine ca fin 19e début du 20e siècle.

150/300 €

172 Longue pipe en bambou à embout et fourneau de lait. Chine ca fin 19e début du 20e siècle.

150/300 €

173 Pipe en bambou à patine claire, fourneau plaqué de lait. Chine ca fin 19e début du 20e siècle.

150/300 €

174 Pipe en bambou à patine brune à fourneau plaqué de métal. Chine ca fin 19e début du 20e siècle.

150/300 €

175 Petit vase en bronze à la surface gravée de motifs archaïsants. Patine oxydée.

H. 12,5 cm. Chine ca 19e siècle.

50/150 €

176 Belle natte de bambou de type dit « natte de fumeur ». 104 x 170 cm. Chine fin 19e, début 20e siècle.

50/150 €

177 Lot de quatre petites jarres en céramique.

H. de 3,5 à 7 cm. Chine.

80/100 €



177



178 Rare éventail plié en papier présentant l'immortelle He Xiangyu dirigeant une barque sur les flots, et une longue inscription à l'encre de Chine au revers. Les brins sont en bambou et les « panaches » sont gravés d'inscriptions et reproductions de sceaux. Anciens accidents, restaurations et renforts visibles. Chine, fin 19^e, début 20^e siècle. 250/500 €

179 Rare éventail plié en papier présentant sur chacune de ses faces, un plan de Beijing, l'un en noir avec nombreuses inscriptions, l'autre colorisé. Les brins sont en bois laqué noir, les « panaches » portant des inscriptions gravées. Chine, fin 19^e, début 20^e siècle. 150/300 €

180 Rare éventail plié en papier doré présentant sur une face un paysage animé de deux jeunes filles parmi la végétation, et d'une longue inscription sur l'autre. Les brins sont en palmier et les « panaches » sont recouverts d'ornements émaillés bleu. Il est abrité dans un étui en brocarts brodés. Chine ca début du 20^e siècle. 300/500 €



178 détail

181 Importante paire de potiches couvertes à décor de lotus et volatiles sur un plan d'eau e émaux de la famille rose. Prises en relief avec masques d'animaux mythiques. (accidents à une prise).
H. : 67 cm.
Chine XXe siècle 1 200/1 500 €



182 Importante table d'autel en bois dur à décor cannelé sur les pieds et sous le plateau, la tablier sculpté en ajours d'un rinceau végétal portant des fruits et enfermant des ruyi gravés du motif « shou » signifiant le bonheur. Petits accidents visibles, 111 x 55,5 x 251 cm. Chine, fin du 19e siècle.
2 000/3 000 €

183 Vase en porcelaine à décor en bleu sous couverte de dragons affrontés parmi les nuages courant après la perle sacrée au dessus des flots. Marque apocryphe Qianlong.
H. 39,5 cm. Chine, début du 20e siècle. 300/500 €





189

189 Potiche couverte en porcelaine à décor en émaux de la famille rose de chauves souris, de symboles auspicious, et de personnages autour d'autels. H. 51 cm. Chine, ca 19e siècle, montée sur une base en bronze doré Européenne. 800/1 000 €

190 Lot composé d'une représentation de Guanyin en « blanc de chine » H.15 cm, un petit pot couvert en porcelaine à décor floral en bleu sous couverte H.16 cm, un support de bol en porcelaine à décor en émaux de la famille rose, D.11 cm, et une tabatière en pierre sans bouchon, H. 6,5 cm.

400/500 €

191 Ensemble de quatre peintures Taoïstes présentant diverses légendes associées aux divinités du panthéon. Gouache sur papier de récupération inscrit sur le revers. Chacune 165 x 35 cm environ. Chine ou Indochine, fin du 19e ou début du 20e siècle. 300/500 €



191

184 Vase en porcelaine à décor de paysage animé de femmes sous un arbre en émaux de couleurs sur une face, et de calligraphies en noir sur l'autre. H. 43 cm. Chine début du 20e siècle. 100/200 €

185 Vase Hu en bronze orné de bandeaux de motifs archaïsants. Patine oxydée, H. 23,5 cm. Chine, ca 19e siècle. 100/200 €

186 Paire de vases muraux en porcelaine à décor d'oiseau sur les branches parmi les fleurs en émaux colorés. H. 21 cm. Fêle. Chine, début du 20e siècle. 400/500 €

187 Plateau trilobé en porcelaine. Décors de végétation et de scènes avec personnages en émaux de la famille rose. L. 27 cm. Chine, Canton, ca 19e siècle. 50/150 €

188 Tête de Guanyin au chignon enroulé maintenu par un fleuron orné d'une figure d'Amitabha. Bronze, h. XX cm. Chine, début du XXe siècle. 300/500 €



184



190



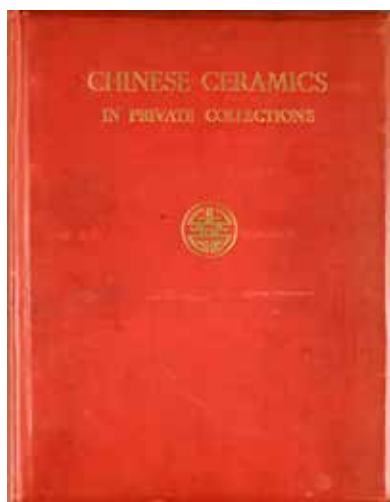
192



192 détail

192 Petite coupe en porcelaine à décor monochrome jaune. Marque Yeong Cheng. (un cheveux). H. : 5 cm
Chine. 2 500/3 000 €

193 R.L Hobson, Benard Rackham, William King
Chinese Ceramics in private collections, London: Halton and Truscott Smith, Ltd., 57, Haymarket, S.W.1, 1931.
In-4, percaline rouge corail, exemplaire numéro 565 sur 625.
Bel exemplaire de ce rare ouvrage avec de nombreuses illustrations en couleur.
Provenance : The Alexander collection, vente Christie's New York, 30 avril 1999. 400/500 €



193



194

194 Vase balustre à long col en porcelaine blanche à décor rouge sous couverte d'un dragon enroulé à trois griffes. Marque en bleu Kangxi. Chine.
H. : 18,5 cm 20 000/25 000 €



194 détail

195 Barong classique à forte lame abritée dans un fourreau de bois bifide orné de laiton et de textile. La poignée à l'extrémité sculptée suivant une forme stylisée classique est partiellement recouverte de laiton. Moro, Philippines.

400/600 €

196 Barong classique à forte lame abritée dans un fourreau de bois orné de nacre et de textile. La poignée à l'extrémité sculptée suivant une forme stylisée classique est partiellement recouverte de métal. Moro, Philippines.

400/600 €

197 Rare et importante arme cérémonielle à la lame ondulée suivant le modèle des Kris. La poignée est ornée d'un élément en ivoire marin, et le fourreau en bois agrémenté de plaques de laiton. L. 125 cm. Moro, Philippines.

1 500/2 000 €

198 Belle arme de type kampilan à poignée suivant un motif traditionnel pouvant évoquer une gueule d'animal mythique et agrémentée d'une garde métallique. L'extrémité de la lame est découpée et le fourreau gravé d'un beau décor est sculpté en son extrémité d'une gueule d'animal mythique agrémentée de dents de métal et d'yeux en perles rouges. L. 106 cm. Moro, Philippines.

700/900 €

199 Arme de type rentong à lame de fer abritée dans un fourreau de bois et à poignée en corne ornée de plaques de laiton. Ce type d'arme serait essentiellement originaire du pays Ache à Sumatra. L. 42 cm.

300/400 €

200 Arme de type sewar à lame de fer abritée dans un fourreau de bois et à poignée de bois sculptée d'un décor végétal. L. 33 cm. Sumatra.

300/400 €

201 Jouer de flute. Bronze. H. 34 cm. Non signé. Vietnam début du 20e siècle.

200/400 €





202

202 Rare représentation du Buddha couché, illustrant le Parinirvana. Bronze à patine oxydée, L. XX cm. Laos ou Thaïlande, ca 19e siècle.

1 200/1 800 €

203 Rare ensemble de 11 documents administratifs sur papier portant des sceaux officiels rouges. 30 x 40 cm chacun environ. Ce type de document est généralement considéré comme étant des formes de brevets des L^ê Postérieurs. Vietnam ca 17e-18e siècle.

200/500 €



204

204 Représentation classique du Buddha assis prenant la terre à témoin de son illumination, assis sur un trône supporté par des éléphants. Laque sèche, H. 54,5 cm. Birmanie / Myanmar ca 19e siècle.

1 500/2 500 €



203



207

205 Belle boîte à offrandes en bois et fibres laquées noir épousant la forme d'une pagode. H. 75 cm. Birmanie ca 19e siècle.

500/1 000 €

206 Grand estampage sur papier reproduisant un relief célèbre du temple d'Angkor Vat représentant le roi Suryavarman II. Encadré. 98 x 164 cm. On y joint un autre estampage représentant Surya, également encadré. Cambodge. 250 /400 €

207 André MAIRE (1898-1985)

Paysage Cambodgien.

Dessin à la mine de plomb réhaussé de craie rouge. Signé en bas à droite et daté 1955.

50 x 65 cm

3 000/4 000 €



206



205



208 Divinité masculine à quatre bras, coiffée d'un diadème orfèvré et d'un couvre chignon. La taille est ceinte d'un saptop plissé maintenu par une ceinture également orfèvrée de laquelle est fixé un ornement descendant en double « ancre ». Grès, accidents, restaurations et manques visibles. H. 75 cm. Art Khmer style du Bayon, ca 12e-12e siècle. 18 000/25 000 €

209 Thang-ka figurant un lama de l'école dGe-lugs-pa rendant un rituel au Buddha, aux arhats, et à diverses divinités du panthéon. Gouache sur toile, 70 x 43 cm. Tibet, 18e/19e siècle. 200/300 €

210 Importante et belle paire de sentences parallèles en bois dur richement incrusté de nacre pour former un décor floral et de la calligraphie. Petits accidents et manques visibles. H. 247 cm. 400/800 €

211 Vase en porcelaine à décor végétal en émaux de couleurs. Marque Guangxu en rouge sous la base. H. 23,5 cm. Chine, 20e siècle. 50/100 €

212 Petit vase tripode en forme de bourse attachée par des souris qui la perforent en divers points et s'attachent à ses liens. Marque sigillaire au revers, H. 12 cm. Travail d'extrême orient ca 1900. 100/200 €

213 Brûle-parfums en faïence de Satsuma. H. 20,5 cm. Japon ca 1900. 50/150 €

214 Paire de vases tubulaires en fonte présentant des dragons en relief parmi les nuages. Signés dans des cartouches. H. 28 cm. Japon ca 1900. 200/300 €

215 Vase en bronze à deux anses, orné d'un décor de fleurs et masques de taotie en émaux cloisonnés. Accidents et manques visibles, H. 45,5 cm. Japon ca 1900. 400/500 €

216 Compagnie des Indes.

Plat de service rectangulaire légèrement creux, décor de fleurs bleu, rouge et or. XVIIIe siècle.

H. : 39 x 28 cm 200/300 €

217 Theière en porcelaine à décor polychrome de personnages. poignée en bambou tressé.

H. : 16 cm 200/300 €



210



215



212

218 Theière en porcelaine à décor de fleur de la famille rose.
Chine XVIIIe siècle
H. 13 cm. 300/400 €

219 Important brûle-parfums (Koro) en bronze constitué de plusieurs niveaux rectangulaires superposés pour supporter le récipient lui même rectangulaire bordé de deux anses modelées en forme de dragons. Le couvercle est surmonté d'un groupe figurant une tortue et une grue parmi les flots, au pied d'un rocher supportant un phénix. Sur le plateau inférieur, un personnage est figuré également sur un rocher parmi les flots, et au dessus de lui quatre shojo soutiennent un plateau. H. 108 cm (accidents).
Japon, époque Meiji fin 19e ou début 20e siècle. 1 500/3 000 €



219



222

220 Très bel élément de char processionnel présentant très probablement d'un aspect de Skanda, fils de Shiva et dieu de la guerre, sur son paon. Bois, H. 47 cm. Inde Méridionale, ca 18e-19e siècle. 700/900 €

221 Jarre à poudre en grès bardée de renforts et d'un couvercle en fer. Grès du sud-est asiatique monté en Inde. Ca 19e siècle. H. 30cm. 450/600 €

222 Rare coiffe en bois utilisée pour le Theyyam, ou « danse des dieux » au Kerala. Elle est traditionnellement constituée d'une pièce centrale sculptée d'un masque de kirtimukha entouré de deux divinités, sur laquelle sont fixées quinze plaquettes rayonnantes sculptées et gravées de motifs ornementaux. Sur les cinq pièces centrales, on peut observer deux divinités adorantes entourant Gajalakshmi identifiable aux deux éléphants qui l'accompagnent. 60 x 82 cm.

2 500/3 500 €



220



223

223 Superbe boîte à bétel ovale en jacquier recouverte de belles ferrures. Un compartiment est aménagé à l'intérieur. 56 x 20 x 18 cm. Inde Kerala, ca 19e siècle. 400/600 €

224 Plat circulaire en « bidri », alliage incrusté d'argent. Inde, région de Bidar, fin 19e, début 20e siècle. 100/200 €



225

225 Très rare ensemble de quatre pieds de lit de Maharaja en ivoire tourné. H. 29 cm. Inde, Rajasthan 19e siècle. Des éléments métalliques ont été adaptés pour fixer une dalle de table basse. 3 500/4 500 €

226 Porte à deux vantaux dans son encadrement. La surface est entièrement recouverte de feuilles de laiton finement découpées suivant des motifs végétaux. 195 x 135 cm. Inde du Nord. 1 500/2 000 €

227 Coco de mer ou « coco fesses » (*Lodoicea maldivica*) provenant de l'île Praslin aux Seychelles. 30 x 40 cm. 500/1 000 €



226



227



OLIVIER COUTAU-BÉGARIE

Commissaire-Priseur

60, avenue de La Bourdonnais - 75007 Paris - Tel : +33 (0)1 45 56 12 20 - Fax : +33 (0)1 45 56 14 40
www.coutaubegarie.com - information@coutaubegarie.com
Coutau Begarie sarl - ventes aux enchères publiques - agrément n° 2002-113



ORDRES D'ACHAT

Après avoir pris connaissance des conditions de vente, je déclare les accepter et vous prie d'acquérir pour mon compte aux limites indiquées en Euros, les lots que j'ai désignés ci-dessous. (les limites ne comprenant pas les frais).

I have read the conditions of sale and the guide buyers and agree to abide by them. I grant you permission to purchase on my behalf the following items within the limits indicated in Euors. (these limits do not include buyer's premium and taxes).

Vente Art d'Asie du mercredi 16 avril 2014

Nom et prénom _____

Adresse _____ Ville _____

Tél. mobile _____ Tél. Principal _____

Email _____

| Lot N° | Description du lot | Limite en € |
|--------|--------------------|-------------|
| | | |
| | | |
| | | |
| | | |
| | | |
| | | |
| | | |

Les ordres d'achat doivent être reçus au moins 24 heures avant la vente
To allow time for processin, absentee bids should be arrived at least 24 hours before the sale begins.

RIB OU RÉFÉRENCES BANCAIRES OBLIGATOIRES/REQUIRED BANK REFERENCES

Nom et adresse de la banque _____

Téléphone _____

| code banque | code guichet | numéro de compte | clé |
|-------------|--------------|------------------|-----|
| | | | |

Je confirme mes ordres ci-dessus et certifie l'exactitude des informations qui précèdent. **Date et signature :**

PROCHAINES VENTES AUX ENCHÈRES À L'HÔTEL DROUOT

NOUS SOMMES À VOTRE DISPOSITION
POUR ESTIMER GRATUITEMENT
LES OBJETS QUE VOUS SOUHAITERIEZ
NOUS CONFIER EN VUE D'UNE
PROCHAINE VENTE.

ART D'ASIE - 16 AVRIL

SOUVENIRS HISTORIQUES - 28 AVRIL

TEXTILES - COSTUMES - 7 MAI

BIJOUX - ORFÈVRENERIE - 16 MAI

MOBILIER - OBJETS D'ART - 23 MAI

ART RUSSE - 26 & 27 MAI

FLACONS DE PARFUM - 16 JUIN

Correspondant Belgique
Tanguy de SAINT MARCO
26, bld du Général Jacques -
1050 Bruxelles
00 32 2 513 16 31

Correspondant Bordeaux
Myriam LARNAUDIE-EIFFEL
11 place des Quinconces
33000 Bordeaux
06 12 49 28 94
mleiffel@cegetel.net

SWV COUTAU-BEGARIE
60, avenue de La Bourdonnais
75007 Paris
Tel : 01 45 56 12 20
Email : information@coutaubegarie.com

COUTAUBEGARIE.COM



COUTAUBEGARIE.COM