



www.coutaubegarie.com

Correspondants en Province et en Europe

BELGIQUE

Tanguy de Saint Marcq

23, bd du Général Jacques
1050 Bruxelles
tél : 00 32 2 513 16 31

BORDEAUX

Myriam Larnaudie-Eiffel

11, place des Quinconces
33000 Bordeaux
tél : 05 56 79 39 42

REIMS

Matthias de Labretoigne

4, rue du Tambour
51000 Reims
tél : 06 73 89 28 10

LYON

Martin Pasquito

102, route de St Fortunat
69450 St Cyr au Mont d'or
tél : 06 80 31 71 61

ANGLETERRE

Arthur Middleton

50 Whitehall Park
London N19 3TN
tél : 00 44 20 7281 8445

Conditions de vente

La vente est faite expressément au comptant. Les objets sont vendus en l'état, une exposition préalable permettant aux acquéreurs de se rendre compte de l'état des objets mis en vente, il ne sera admise aucune réclamation une fois l'adjudication prononcée. L'adjudicataire sera le plus offrant et dernier enchérisseur. Il devra acquitter, en sus de l'enchère, les frais de vente de 22,12 % TTC (frais 18,5% plus TVA à 19,6%). Dès l'adjudication prononcée, les achats sont sous l'entière responsabilité de l'adjudicataire, le magasinage et le transport de l'objet n'engagent pas la responsabilité de la Société de Vente. Les indications portées au catalogue engagent la responsabilité de la Société de Vente, compte tenu des rectifications annoncées au moment de la présentation de l'objet et portées au procès verbal de la vente. Les dimensions, les poids et les estimations ne sont donnés qu'à titre indicatif. Le réentoilage, parquetage ou doublage sont considérés comme une mesure conservatoire et non comme un vice. Aucun lot ne sera remis aux acquéreurs avant acquittement de l'intégralité des sommes dues. En cas de paiement par chèque, le transfert de propriété de l'objet n'aura lieu qu'après encaissement du chèque. Le paiement par chèque sans provision ou le défaut de paiement n'entraîne pas la responsabilité de la Société de Vente et en conséquence la délivrance de l'obligation de paiement au vendeur. A défaut de paiement, l'objet pourra être remis en adjudication sur folle enchère. En cas de contestation, au moment de l'adjudication, c'est-à-dire s'il y a double enchère, le lot sera immédiatement remis en vente au prix proposé par les enchérisseurs et tout le public sera admis à enchérir de nouveau. La vente sera conduite en euros. Le règlement des objets, ainsi que celui des taxes s'y appliquant, sera effectué dans la même monnaie. Les chèques tirés sur une banque étrangère ne seront autorisés qu'après accord préalable de la Société de Vente. Pour cela, il est conseillé aux acheteurs d'obtenir, avant la vente, une lettre accreditive de leur banque pour une valeur avoisinant leur intention d'achat, qu'ils transmettront à la Société de Vente. A défaut de paiement du montant de l'adjudication et des frais, une mise en demeure sera adressée à l'acquéreur par lettre recommandée avec avis de réception aux frais de l'acquéreur. A expiration du délai d'un mois après cette mise en demeure et à défaut de paiement de la somme due, il sera perçu sur l'acquéreur et pour une prise en charge des frais de recouvrement des honoraires complémentaires de 10% du prix d'adjudication, avec un minimum de 250 euros. L'application de cette cause ne fait pas obstacle à l'allocation de dommages-intérêts et aux dépens de la procédure qui serait nécessaire, et ne préjuge pas de l'éventuelle mise en œuvre de la procédure de folle enchère. L'expédition des lots acquis sera effectuée après règlement de la totalité du bordereau, à la demande expresse de l'acheteur, sous son entière responsabilité, en échange d'une lettre de décharge et à ses frais. Des droits de garde seront perçus au prorata de l'encombrement si les lots ne sont pas retirés rapidement après la vente.

Ordres d'Achats

La Société de Vente et l'Expert peuvent exécuter tout ordre d'achat sans aucun frais supplémentaire, il convient d'en faire la demande par écrit, 24 heures avant la vacation, à l'aide du formulaire inclus dans le présent catalogue, dûment complété et accompagné d'un chèque ou d'un relevé d'identité bancaire. La Société de Vente agira pour le compte de l'enchérisseur, selon les instructions contenues dans le formulaire d'ordre d'achat, ceci afin d'acheter le ou les lots au prix le plus bas possible et ne dépassant, en aucun cas, le montant maximum indiqué par l'enchérisseur. Enchères par téléphone : l'acheteur désireux de se faire appeler pendant la vente utilisera le formulaire selon les conditions énoncées ci-dessus. Les ordres d'achat sont une facilité pour les clients. La Société de Vente ne sera pas tenue responsable pour avoir manqué d'exécuter un ordre par erreur, ou, pour toute autre cause.



OLIVIER COUTAU-BÉGARIE

Commissaire-Priseur

60, avenue de La Bourdonnais - 75007 Paris - Tel : 01 45 56 12 20 - Fax : 01 45 56 14 40
Coutau Bégarie SARL - Ventes aux enchères publiques - Agrément n° 2002-113
www.coutaubegarie.com - email : information@coutaubegarie.com



Samedi 12 décembre 2009 à 13h30

DROUOT RICHELIEU - SALLE 9

9, rue Drouot - 75009 PARIS

Téléphone pendant l'exposition et la vente : 01 48 00 20 09

Vente aux enchères publiques de

DESSINS ORIGINAUX • PLANCHES
ALBUMS RARES • ALBUMS DÉDICACÉS

3

Christophe FUMEUX

EXPERT

cfumeux@wanadoo.fr

Tél : + 33 (0)6 09 43 79 34

François DOUGIER

francois.dougier@wanadoo.fr

Tél : + 33 (0)6 07 73 00 36

Exposition publique à Drouot Richelieu

Vendredi 11 décembre 2009 de 11h00 à 18h00 et le matin de la vente de 11h00 à 12h00

Lot 283

André CHÉRET. RAHAN.

Projet de couverture édité par Soieil en 1994.



Avertissement

« Les droits d'exploitation de l'œuvre d'Hergé appartiennent exclusivement, pour le monde entier, à la société Moulinsart, 162 avenue Louise à 1050 Bruxelles. Toute reproduction, adaptation, traduction, édition, diffusion, représentation, communication publique, sous quelque forme, sur quelque support et par quelque moyen que ce soit, ainsi que toute reproduction d'objets dérivés sont interdites sans autorisation écrite et préalable. »



lot 5



lot 6



lot 4



lot 7



lot 9



lot 10

SÉRIGRAPHIES ET BEAUX TIRAGES

- 1 **HERGÉ**
DEUX SÉRIGRAPHIES
"Tintin en Amérique" image de l'album publié en 1930. Editions Moulinsart, limité à 2000 exemplaires. Format 60 x 80 cm. Encadrée. Etat Neuf et "Les Cigares du Pharaon" image de l'album publié en 1934. Editions Moulinsart, limité à 2000 exemplaires. Format 60 x 80 cm. Encadrée. Etat Neuf. 150
- 2 **HERGÉ. LITHOGRAPHIE SIGNÉE TINTIN EN AMERIQUE**
Tirée à l'occasion du bicentenaire des éditions Casterman en 1980. Tirage à 850 exemplaires et numéroté 184/850 et *signé au crayon par Hergé*. Format 50 x 70 cm. Parfait état. 400

- 3 **JIJÉ**
JEAN VALHARDI, SÉRIGRAPHIE
15 passages couleurs pour la couverture de l'album "Le Retour de Valhardi" avec la mythique Ferrari 250 GT de 1960. éditions Musée Jijé, 2003, limitée à 120 exemplaires. Format 50 x 70 cm. Encadrée. Etat Neuf. 120
- 4 **MARLIER**
PORTE FOLIO MARTINE.
Exemplaire n°47 sur 100. Chaque feuille est signée par Marcel Marlier. Absolument neuf. 150
- 5 **PRATT. FLAMENCO.**
Editions Vertige Graphic. 1990. Sérigraphie reprenant celle utilisée pour le porte-folio du même nom. Format 36x36 cm. T.L. 50 exemplaires. Signée. En parfait état. 300
- 6 **PRATT**
RING ! RING !
Editeur inconnu. 1994. Format : 34x48 cm. Tirage limité à 150 exemplaires. P.A, Lithographie signée réalisée pour une agence de publicité. En parfait état. 200

- 7 **PRATT. SPORTS**
Editeur inconnu. 1985. Format : 90x100 cm. Lithographie signée reprenant des visuels de plusieurs sports. 200
- 8 **SEMPÉ**
LE VIOLONCELLISTE.
Lithographie numérotée (70 sur 100) et signée par l'auteur. Format : 42x32 cm. Superbement encadrée. 400
- 9 **TARDI**
N°1. DÉCALAGE.
Christian Desbois éditeur. Format 55x75 cm. EA n°02/02. Signée par l'auteur. On y joint le certificat d'authenticité. 200
- 10 **UDERZO**
LE MENU DE LA CONFRERIE DES CHEVALIERS DU TASTEVIN.
Très rare document de 1972 sur papier cartonné du menu du repas d'intronisation de Goscinny et Uderzo au sein de la Confrérie des Chevaliers du Tastevin. Avec une illustration originale d'Astérix. 100

PÉRIODIQUES

- 11 OK ALBUM N°7**
de 1947 en très bel état. On y joint 15 numéros issus des années 1946 et 1947. L'ensemble en état divers de bel état à très bon état.
100
- 12 PILOTE**
8 RELIURES EN ÉDITIONS FRANÇAISES.
Première période N°17 (TBE), Nouvelle formule : 6 (bon état), 10 (quasi neuf) et 11 (quasi neuf), recueil des numéros spéciaux : 1, 2 et 3 (en très bel état). L'ensemble :
250
- 13 PILOTE**
LOT 4 RECUEILS PILOTE (43, 48, 59, 64).
L'ensemble en parfait état. 43 en TBE et 48, 59, 64 en parfait état.
200
- 14 SPIROU 1938. L'ÂGE D'OR. LA NAISSANCE DE SPIROU.**
Editions Michel Deligne 1975. Reprend l'essentiel des planches de Spirou réalisée par Rob Vel en 1938. Album en parfait état.
70

- 15 SPIROU. 23 RELIURES ÉDITEUR**
(De bon état à très bon état). Avec les numéros suivants : 82, 109, 111, 112, 115, 122, 129, 130, 131, 133, 138, 141, 142, 145, 146, 147, 148, 150, 157, 158, 174. L'ensemble :
500
- 16 SPIROU 10.**
Reuvre éditeur en très très bel état. Peu ou pas de traces de colle de poisson. Plats très frais.
250
- 17 SPIROU 15 et 16.**
Reuvres éditeur en très bel état. Peu ou pas de traces de colle de poisson. Plats très frais. Tenue des cahiers fragile pour la 15. Les deux volumes.
300
- 18 SPIROU 21, 24 et 25.**
Les reliures 21 et 24 sont en bel état. Plats frais mais tenue des cahiers très fragile. La reliure 25 est en superbe état (TTBE). L'ensemble
250
- 19 SPIROU 29 ET 30.**
La reliure 29 est en très bel état, la reliure 30 est en état d'usage.
200

- 20 SPIROU 42, 58 ET 59.**
Les 3 reliures sont en état d'usage. Complètes et sans pages volantes.
100
- 21 SPIROU N° 60, 62, 63, 64, 65, 66, 67 et 68.**
Les 8 reliures sont en très bon état. L'ensemble :
400
- 22 SPIROU N° 70, 71, 73, 75, 77, 78 et 78.**
Les 7 reliures sont en très bon état. L'ensemble :
300
- 23 TINTIN. 5 RELIURES ÉDITEUR.**
Tintin n°22 (1954), SUPER TINTIN France (1983), n°1, 2, 3 et 4. L'ensemble des reliures est de très bel état à neuf.
150
- 24 TINTIN RELIURE FRANCE N° 14 SPIROU RELIURE N°13.**
Les deux volumes sont en bel état.
150

6

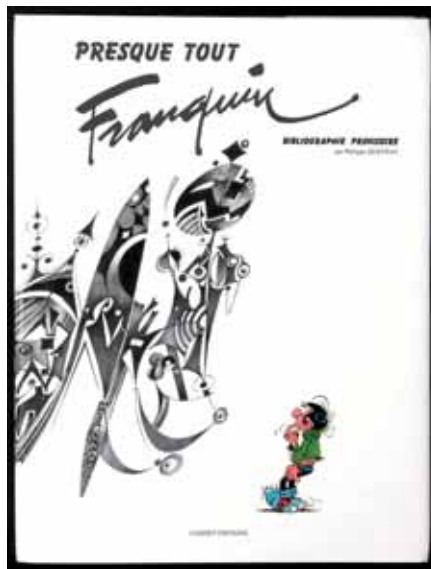


lot 25

© Hergé/Moulinart 2009.

DOCUMENTS SUR HERGÉ

- 25 HERGÉ.**
ON A MARCHÉ SUR LA LUNE (PAGE 22).
Ensemble de quatre rares documents réalisés pour la conception de cette page.
1. Le tapuscrit original de Hergé, retranscrivant l'ensemble des dialogues de la page 22 de l'album «On a marché sur la Lune». Papier machine à en-tête des Studios Hergé. Format : 22x28 cm. **2.** Le calque original des textes calligraphiés. Encre de Chine sur calque. Format 30x23 cm. **3.** Une épreuve d'imprimerie noire de la version originale de cette page 22 telle que publiée dans le journal Tintin avec un découpage bien différent de la version album. Les deux feuillets sont imprimés sur papiers filigrammés. Format 22x28 cm. **4.** Un tirage d'impression original (bon à tirer) pour le calage des couleurs de la version album de cette page. Ce tirage est muet de texte. Format 22x28 cm. 2200
- 26 HERGÉ**
TINTIN AROUND THE WORLD.
Rare plaquette publicitaire destinée à promouvoir la série au Etats Unis. 16 pages couleurs avec photos et illustrations originales. éditée par les éditions du Lombard en 1971. En parfait état
200
- 27 HERGÉ**
TINTIN ET LE LAC AUX REQUINS.
Rare dossier de presse édité par Belvision en 1972. Avec sa chemise et la totalité des feuillets d'origine. En parfait état.
150
- 28 HERGÉ**
DEUX DOCUMENTS
LE SCOUT DE FRANCE (1932), revue illustrée par Hergé et LA VOIX DE L'OUEST : TINTIN AU PAYS DE L'OR LIQUIDE, daté du 23 décembre 1945. L'ensemble :
100



ALBUMS

29 RABATE/BLUTCH HISTOIRES GRAPHIQUES

5 Albums de Rabaté, Blutch, Mattoti, Trondheim publié dans les années 1995 aux éditions Autrement - Parfait état
120

30 ATTANASIO/FORTON. BOB MORANE.

3 albums en éditions originales. Le mystère de la zone Z, l'oiseau de feu et le collier de Civa. Les trois albums sont en très bel état.
200

31 BERCK SAMMY. 9 ALBUMS EN ÉDITIONS ORIGINALES.

Tomes 4, 6, 7, 8, 9, 10, 11, 12 et 22.
Des Gorilles marquent des poings à l'homme qui venait de l'au-delà (complet).
L'ensemble de très bon état à état neuf.
90

32 BERCK STRAPONTIN ET LE MONSTRE DU LOCH NESS.

Editions Jeune Europe *cartonnée*. Rare exemplaire. Album en bel état.
200

33 CALVO LA BÊTE EST MORTE, TOMES 1 ET 2

En édition originales GP. Tome 1 : quand la bête est déchainée (tirage de 1944) et tome 2 : quand la bête est terrassée (tirage juin 1945). L'ensemble en très bon état.
200

34 CHALAND SPIROU ET FANTASIO. CŒURS D'ACIER. TOMES 1 ET 2.

Tirages de têtes numérotés et signés (Dupuis/Champaka - 1990). Le tome 2 est bien complet de ses vignettes sous enveloppe. En parfait état.
350

35 COLLECTIF 5 TIRAGES DE TÊTE.

Editions numérotées et signées. Cosey, Néel et Sylvester, Comes : La Belette, Bourgeon : le Sortilège du bois des Brunes, Munos : Alack Sinner, Tibet : Ric Hochet, Mort au rat. Rosinski, Alinoé. L'ensemble des 5 volumes en parfait état :
200

36 COLLECTION PHIGI 4 TIRAGES DE TÊTE,

Vance les géants de Mu (N°649 sur 800), Hermann, les Loups du Wyoming (n°163 sur 800) et Dany (Histoire sans héros (217 sur 800). On y ajoute DRUILLET "la légende des siècles". L'ensemble en très bon état.
150

37 CRAENHALS POM ET TEDDY. LE SECRET DU BALIBACH.

Edition originale française à l'état quasi neuf.
150

38 CUVELIER LES EXTRORDINAIRES AVENTURES DE CORENTIN.

édition originale en très bel état *avec une petite dédicace-dessin de Paul Cuvelier*.
150

39 DRUILLET LONE SLOANE. GAIL.

Deuxième édition en parfait état enrichie d'un superbe dessin dédicace de l'auteur.
100

40 DUPUIS DEUX TIRAGES DE TÊTE.

n°1 *Natacha, instantanés pour Caltech* (numéroté et signé) et n°2. *Tuniques Bleues, Blue Retro* (numéroté et signé).
100

41 FORTON KIM DEVIL. LE MONDE DISPARU.

Edition originale en très très bon état.
120

42 FRANQUIN GASTON ZÉRO (1960).

Edition originale Dupuis. L'Album est en bel état. Discret renfort au niveau du dos. Bel aspect flatteur pour cet Album mythique.
1200

43 FRANQUIN GASTON 13 LAGAFFE MERITE DES BAFFES.

Tirage de tête sans sa pochette en jean. Numéroté 1600 et signé par Franquin au feutre noir. En parfait état.
150

44 FRANQUIN. GASTON 18 ALBUMS DONT 15 EN ÉDITIONS ORIGINALES.

R1, R2, R3, R4, R5, 6, 7, 8, 9, 10, 11, 12, 13, 14 et 15. On y ajoute l'album "0", Gaston fou du bus ainsi que le fameux Baston R5. L'ensemble de bon état à neuf. La majorité est en très bon état.
300

45 FRANQUIN MODESTE ET POMPON.

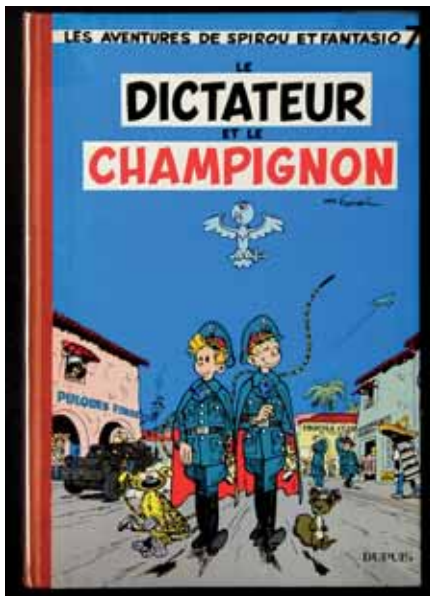
Tomes 1 et 2 en éditions originales belges (TTBE). 60 aventures de Modeste et Pompon (sans son point Tintin), Bonjour Modeste (avec son point Tintin). Superbes exemplaires.
300

46 FRANQUIN PRESQUE TOUT FRANQUIN.

Tirage de tête de la monographie originale. Numéroté HC 93 sur 100. *Album en parfait état enrichi d'une superbe dédicace à la mine de plomb représentant Gaston en train de dormir. Signée Franquin et datée de 1996.*
900

47 FRANQUIN SPIROU 03. LES CHAPEAUX NOIRS.

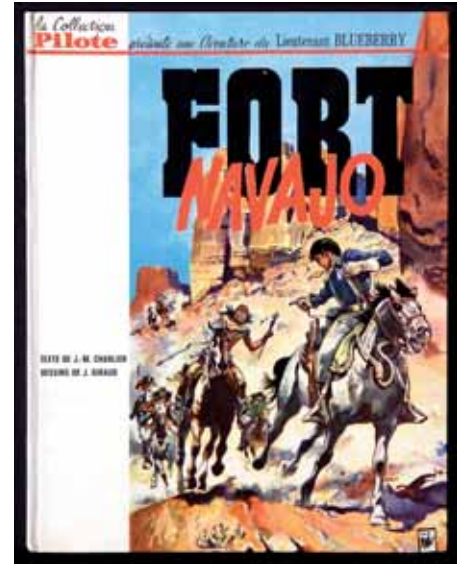
Edition originale belge dos pincé rouge. L'album est en très très bel état. Le premier plat est non frotté, il a conservé ses couleurs vives d'origine. Superbe exemplaire.
500



50



58



62

**48 FRANQUIN
SPIROU 04.
SPIROU ET LES HÉRITIERS.**

Edition originale belge avec dos toilé pincé rouge. L'album est en très bel état. Plats très frais superbes, le dos et les coiffes sont parfaits. Coins bas un peu tassés.
400

**49 FRANQUIN
SPIROU 06.
LA CORNE DE RHINOCÉROS.**

Edition originale belge (dos papier pincé rouge). L'album est en très très bon état.
400

**50 FRANQUIN
SPIROU 07.
LE DICTATEUR ET LE CHAMPIGNON.**

Edition originale belge (dos papier pincé rouge). L'album est à l'état quasi-neuf.
450

**51 FRANQUIN
SPIROU 07.
LE DICTATEUR ET LE CHAMPIGNON.**

Edition originale belge en très bel état. Dos pincé rouge. Plats très frais. Superbe exemplaire.
300

**52 FRANQUIN
SPIROU 08. LA MAUVAISE TÊTE.**

Edition originale belge (dos papier pincé bleu). L'album est à l'état tout proche du neuf. Superbe exemplaire.
700

**53 FRANQUIN
SPIROU 09. LE REPÈRE DE LA MURÈNE.**

Edition originale belge (dos papier pincé crème). L'album est à l'état quasi-neuf.
500

**54 FRANQUIN
SPIROU 11.
LE GORILLE À BONNE MINE.**

Edition originale dos papier pincé bleu. Album dans un état tout proche du neuf. Sublime.
400

**55 FRANQUIN
SPIROU 11.
LE GORILLE À BONNE MINE.**

Edition originale. Dos papier pincé bleu. L'album est en très bel état.
250

**56 FRANQUIN
SPIROU 12.
LE NID DES MARSUPILAMIS.**

Edition originale dos pincé bleu. Album en très bel état. Plats très légèrement frippés (pelliculage).
350

**57 FRANQUIN
SPIROU 13.
LE VOYAGEUR DU MESOZOÏQUE.**

Edition originale belge dos pincé crème. Album en très bon état.
300

**58 FRANQUIN
SPIROU 15. Z COMME ZORGLUB.**

Edition originale tout proche de l'état neuf (voire totalement neuf). Exemplaire exceptionnel.
900

**59 FRANQUIN
SPIROU 18. QRN SUR BRETZELBURG.**

Edition originale dos rond pelliculé bleu à l'état tout proche du neuf (pour ne pas dire neuf) et absolument non frippée. Rarissime.
400

**60 FUNCKEN
CHEVALIER BLANC.
LE SIGNE FATAL.**

Editions Jeune Europe cartonnée. Rare exemplaire. Album en bel état.
150

**61 GIRAUD
BLUEBERRY 01 et 02
FORT NAVAJO et TONNERRE à L'OUEST.**

Edition originales brochées "Pilote" belges. Editions du Lombard. Albums en très très bel état.
200

**62 GIRAUD
BLUEBERRY 01. FORT NAVAJO.**

Edition originale française cartonnée "Pilote". L'album est proche de l'état neuf.
800

**63 GIRAUD
BLUEBERRY 02.
TONNERRE À L'OUEST.**

Rare édition originale française brochée (Dargaud) enrichie d'un magnifique dessin de Giraud représentant le héros de trois-quart. Signée par l'auteur et datée de 1997. L'album est en très bel état.
1300

**64 GIRAUD
BLUEBERRY 03. L'AGLE SOLITAIRE.**

Edition originale française cartonnée à l'état quasi-neuf. Pages intérieures bien solidaires.
600

**65 GIRAUD
BLUEBERRY 04.
LE CAVALIER PERDU.**

Edition originale française cartonnée. L'album est à l'état quasi neuf. Pages intérieures bien solidaires.
400

**66 GIRAUD
BLUEBERRY 04.
LE CAVALIER PERDU.**

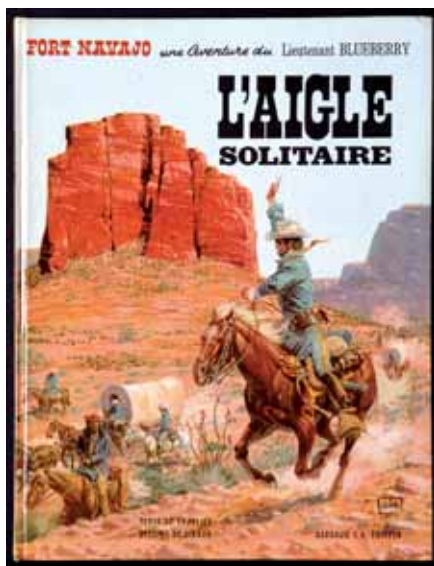
Edition originale française cartonnée "Pilote". L'album est à l'état quasi neuf.
350

**67 GIRAUD
BLUEBERRY 06.
L'HOMME À L'ÉTOILE D'ARGENT**

Edition originale française cartonnée. L'album est à l'état quasi neuf.
250

**68 GIRAUD
BLUEBERRY 06.
L'HOMME À L'ÉTOILE D'ARGENT.**

Edition originale cartonnée Lombard. Album en très très bon état. Petite signature du propriétaire sur la page de garde.
150

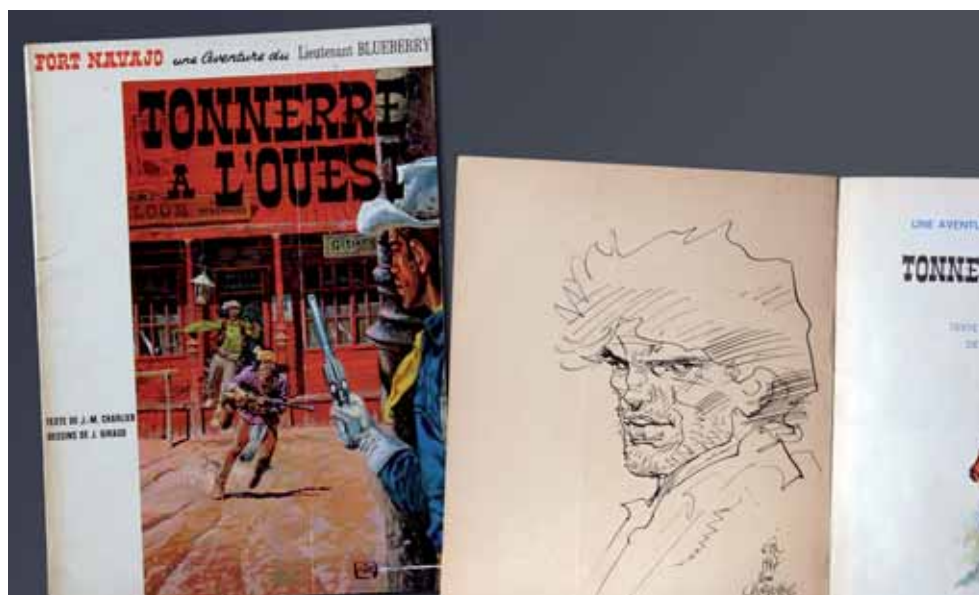


64

- 69 **GIRAUD
BLUEBERRY 08.
L'HOMME AU POING D'ACIER.**
édition originale française cartonnée.
L'album est à l'état quasi neuf.
200
- 70 **GIRAUD
BLUEBERRY 09. LA PISTE DES SIOUX.**
édition originale française cartonnée.
L'album est à l'état quasi neuf.
250
- 71 **GIRAUD
BLUEBERRY
TOMES 10 ET 11. GÉNÉRAL TÊTE JAUNE
ET LA MINE DE L'ALLEMAND PERDU.**
édition originales cartonnées Lombard en
très très bel état. 200

GOLDEN CREEK

- 72 **GOLDEN CREEK/ JACOBS
BLAKE ET MORTIMER,
S.O.S MÉTÉORES,**
Tirage grand format noir et blanc, numéroté
sur 420 exemplaires (éd. Golden Creek
Studio, 2007). Bien complet de ses deux
planches sérigraphiées sur cello avec bleu de
coloriage. Etat neuf.
170
- 73 **GOLDEN CREEK/ MORRIS
LUCKY LUKE,
L'ÉVASION DES DALTON,**
tirage grand format noir et blanc, numéroté
sur 320 exemplaires (éd. Golden Creek
Studio, 2007). Bien complet de ses deux
planches sérigraphiées sur cello avec bleu de
coloriage. Etat neuf.
160
- 74 **GOLDEN CREEK/ TILLIEUX
GIL JOURDAN,
LIBELLULE S'ÉVADE**
Popaine et Vieux Tableaux, tirage grand
format noir et blanc, numéroté 26/395 (éd.
Golden Creek Studio, 2008). Bien complet de
ses deux planches sérigraphiées sur cello
avec bleu de coloriage. Etat neuf.
200



lot 63

- 75 **GRATON
MICHEL VAILLANT 04.
ROUTE DE NUIT.**
édition originale Lombard en *très très bon*
état. Dernier titre au dos "ça, c'est du sport".
150
- 76 **GRATON
MICHEL VAILLANT 03.
LE CIRCUIT DE LA PEUR.**
édition originale belge. Etat flambant neuf
mais sans le point Tintin.
150
- 77 **GREG
ACHILLE TALON.
COLLECTION OMNIBUS (1984).**
Album en très bel état enrichie d'une *superbe*
dédicace-dessin représentant le héros de
face. Signée par l'auteur.
100

HERGÉ

- 78 **HERGÉ
JO, ZETTE ET JOCKO.
LA VALLÉE DES COBRAS.**
édition originale en *très très bon état*.
Superbe exemplaire.
150

TINTIN NOIR ET BLANC

- 79 **HERGÉ
TINTIN NB 1
TINTIN AU PAYS DES SOVIETS.**
Edition originale Petit Vingtième (1930).
Tirage du premier mille. L'album est en état
d'usage mais dans un état de conservation
tout à fait correct : l'ensemble est solidaire
(pas de pages volantes) et le récit est bien
complet. Quelques rares déchirures (4 ou 5
pages) sans gravité et sans manque.
Un réel bel album reproduit en page 10.
Photos supplémentaires sur demande.
3500

- 80 **HERGÉ
TINTIN NB 1
TINTIN AU PAYS DES SOVIETS.**
Edition studios HERGE 1969.
Exemplaire n°138 sur 500.
En parfait état. Rarissime.
600
- 81 **HERGÉ
TINTIN NB 2.
TINTIN AU CONGO.**
Edition originale Petit Vingtième (1931).
Quatrième plat en P2 ter. Tirage du dixième
mille. L'album est en bel état, l'ensemble
complet et solidaire (pas de pages volantes).
Dos restauré.
700
- 82 **HERGÉ
TINTIN NB 3.
TINTIN EN AMÉRIQUE.**
Edition originale Petit Vingtième (1932).
Quatrième plat en P3. Tirage du huitième
mille. L'album est en très bel état, plats très
frais, pages intérieures superbes. Coins élimés
et dos restauré. Très bel aspect.
Album reproduit en page 10.
Photos supplémentaires sur demande.
cfumeux@wanadoo.fr
900
- 83 **HERGÉ
TINTIN NB 4.
LES CIGARES DU PHARAON.**
Edition A6 (1936). Petite image collée. Pages
de garde bleu foncé. L'album est en bel état.
Bien complet de ses hors textes couleurs.
Dos restauré.
400
- 84 **HERGÉ
TINTIN NB 5.
LE LOTUS BLEU (grande image 1942 - A18).**
L'album est resté dans un superbe état de
fraîcheur (TBE). Le premier plat est non frotté,
les coins très légèrement élimés et le dos en
parfait état. Les pages intérieures superbes et
bien complètes des hors textes couleurs.
Rare. *Photos sur demande :*
cfumeux@wanadoo.fr
1900

9

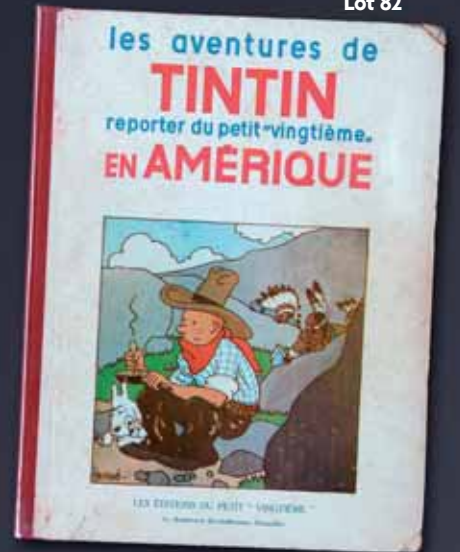
Lot 79



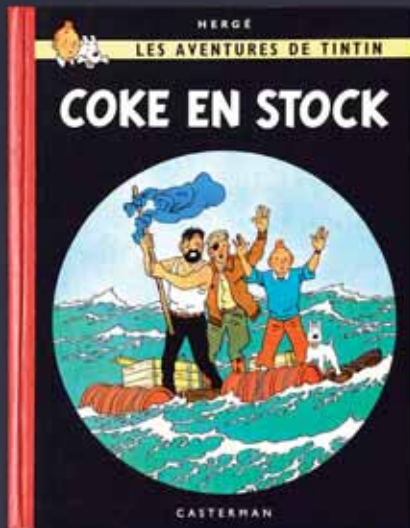
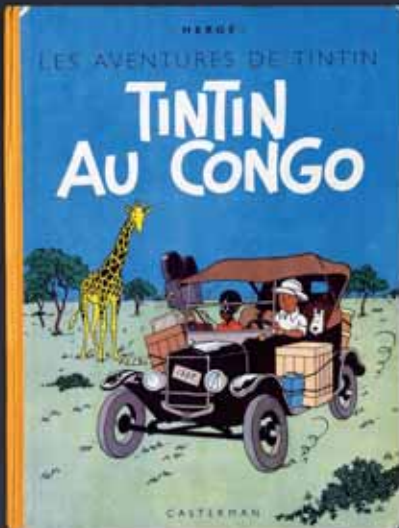
Lot 91



Lot 82

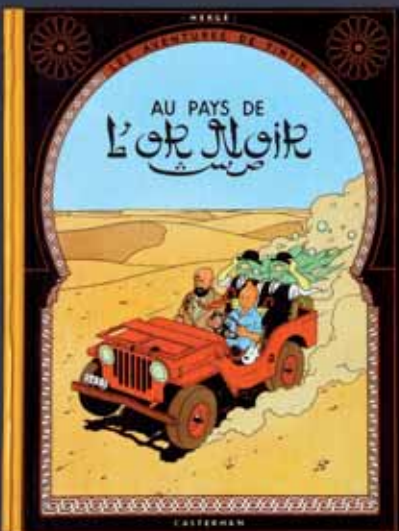


Lot 113



10

Lot 89



Lot 110



Lot 103

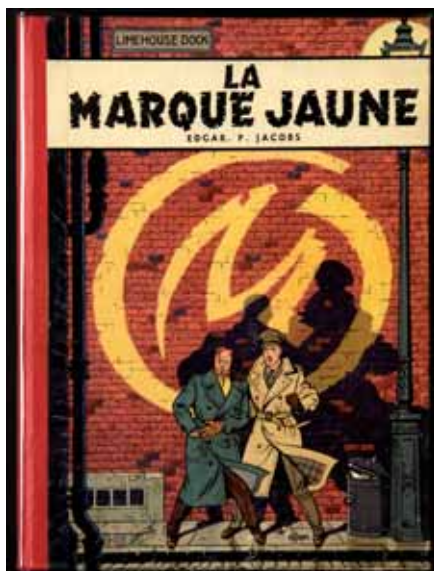
Lot 99

Lot 108

- 85 HERGÉ**
TINTIN NB 7.
L'ÎLE NOIRE.
Editions Casterman A5 (1938).
Avec le nom de Hergé au premier plat. Pages de garde bleu foncé. L'album est en très bel état malgré la présence de petites marques de feutres localisées sur le 4ème plat. Petite image très peu frottée et bien complet de ses hors textes couleurs.
600
- 86 HERGÉ**
TINTIN NB 8.
LE CRABE AUX PINCES D'OR.
Editions Casterman A13 (1941). Pincés du Crabe dirigées vers le haut sur la page de titre. Pages de garde blanches. Album en très bel état mais petite vignette frottée. Exemplaire frais bien complet de ses hors textes couleurs.
400
- 87 HERGÉ**
TINTIN NB 8.
LE SCEPTRE D'OTTOKAR.
Editions Casterman A17 (1941). Pages de garde blanches. L'album est en bel état. Bien frais (intérieur et extérieur) mais coiffe haute manquante. Bien complet de ses hors textes couleurs
300
- 88 HERGÉ**
TINTIN NB 8.
LE SCEPTRE D'OTTOKAR.
Editions Casterman A7 (1939). Suite du tirage de l'édition originale avec ses hors textes couleurs. Pages de garde bleu foncé. L'album est en très bel état malgré un accroch sur le haut de la petite vignette du premier plat.
400
- 89 HERGÉ**
TINTIN 02.
TINTIN AU CONGO.
Edition originale couleurs (Dos jaune B1). Premier plat, dos et coiffes en très bon état (*non frottés et couleurs identiques à celles d'origine*) car recouvert de tissus dès son achat. Renfort de bande de papier page 1 et quelques discrètes trace de lecture à l'intérieur. Superbe état de conservation.
500
- 90 HERGÉ**
TINTIN 04.
LES CIGARES DU PHARAON.
Edition originale belge (Dos rouge - B15). *Plats, dos, coiffes et coins tous proches de l'état de neuf car recouvert de tissus dès l'origine.* Album superbe malgré quelques traces discrètes de lecture à l'intérieur.
200
- 91 HERGÉ**
TINTIN 05.
LE LOTUS BLEU
(B1 - édition originale couleur). Papier épais. Titre en bleu. *Album en très très bel état (TTBE). Superbe état de conservation*
900
- 92 HERGÉ**
TINTIN 05.
LE LOTUS BLEU
(B10-dos jaune). *Plats, dos, coiffes et coins tous proches de l'état de neuf car recouvert de tissus dès l'origine.* Album exceptionnel malgré quelques discrètes traces de lecture à l'intérieur.
200
- 93 HERGÉ**
TINTIN (noir et blanc) 06.
L'OREILLE CASSÉE.
Editions Casterman 1938 (A2). Pages de garde bleu foncé. L'album est en bel état. Dos superbe. Plats frais et bien complet de ses hors textes couleurs.
500
- 94 HERGÉ**
TINTIN 08.
LE SCEPTRE D'OTTOKAR.
B2, dos rouge. *Plats, dos, coiffes et coins tous proches de l'état de neuf car recouvert de tissus dès l'origine.* Album superbe malgré quelques légères traces de lecture à l'intérieur.
250
- 95 HERGÉ**
TINTIN 09.
LE CRABE AUX PINCES D'OR.
Dos jaune - A23.
Titre en blanc. Album en bel état.
500
- 96 HERGÉ**
TINTIN 11.
LE SECRET DE LA LICORNE.
B1 (1946-papier épais).
Dos jaune. *Album proche de l'état neuf.*
Superbe état.
500
- 97 HERGÉ**
TINTIN 11.
LE SECRET DE LA LICORNE.
Dos rouge B9. *Plats, dos, coiffes et coins tous proches de l'état de neuf car recouvert de tissus dès l'origine.* Album exceptionnel malgré quelques traces de lecture à l'intérieur.
200
- 98 HERGÉ**
TINTIN 12.
LE TRÉSOR DE RACKHAM LE ROUGE.
Edition originale (A24-1945). L'album est en très bel état. Plats frais et très peu frottés. Dos et coiffes magnifiques. Coins bien piquants. Superbe exemplaire.
1100
- 99 HERGÉ**
TINTIN 13
LES 7 BOULES DE CRISTAL.
Edition originale (B2), titre en bleu. *Album tout proche de l'état neuf.*
Exemplaire exceptionnel.
1200
- 100 HERGÉ**
TINTIN 13.
LES 7 BOULES DE CRISTAL.
Edition originale (B2), titre en bleu. *Plats, dos, coiffes et coins en très très bon état (totalement non frottés et couleurs identiques à celles d'origine) car recouvert de tissus dès son achat.* Discrètes trace de lectures à l'intérieur. Superbe exemplaire.
500
- 101 HERGÉ**
TINTIN 14.
LE TEMPLE DU SOLEIL.
Edition originale (B3-1949) aux deux symboles incas. *Album en état quasi-neuf.* Superbe exemplaire. Coiffes intactes.
700
- 102 HERGÉ**
TINTIN 14.
LE TEMPLE DU SOLEIL.
Edition originale aux deux symboles incas (B3). Album en très très bon état. Superbe.
350
- 103 HERGÉ**
TINTIN 15.
AU PAYS DE L'OR NOIR.
Dos jaune B6. *Plats, dos, coiffes et coins tous proches de l'état de neuf car recouvert de tissus dès l'origine.* Album exceptionnel malgré quelques discrètes traces de lecture à l'intérieur.
250
- 104 HERGÉ**
TINTIN 15.
AU PAYS DE L'OR NOIR.
Edition originale B4. *Album en très très bel état.* Plats superbes et coins bien piquants.
350
- 105 HERGÉ**
TINTIN 16.
OBJECTIF LUNE.
Edition originale belge B8.
Album en superbe état (TTBE).
350
- 106 HERGÉ**
TINTIN 16.
OBJECTIF LUNE.
Edition originale B8 en bel état.
100
- 107 HERGÉ**
TINTIN 16.
OBJECTIF LUNE (B10).
Plats, dos, coiffes et coins en très très bon état (totalement non frottés et couleurs identiques à celles d'origine) car recouvert de tissus dès son achat. Quelques traces de lecture à l'intérieur. Superbe exemplaire.
200
- 108 HERGÉ**
TINTIN 17.
ON A MARCHÉ SUR LA LUNE.
Edition originale belge (B11). Couverture mate. *Plats, dos, coiffes et coins en très très bon état (totalement non frottés et couleurs identiques à celles d'origine) car recouvert de tissus dès son achat.* Discrètes traces de lecture à l'intérieur. Superbe exemplaire.
450

TINTIN COULEURS

- 109 HERGÉ**
TINTIN 17.
ON A MARCHÉ SUR LA LUNE.
Edition originale belge B11.
Album en très très bel état.
Plats superbes et coins bien piquants.
250
- 110 HERGÉ**
TINTIN 18.
L'AFFAIRE TOURNESOL.
Edition originale belge (B20). *L'album est dans un état proche du neuf.* Les coiffes sont intactes. Frais et totalement non frotté.
Reproduit en page 10.
800
- 111 HERGÉ**
TINTIN 18.
L'AFFAIRE TOURNESOL.
Edition originale belge (dos rouge - B20).
Plats, dos, coiffes et coins tous proches de l'état de neuf (totalement non frottés et couleurs identiques à celles d'origine) car recouvert de tissus dès l'origine. Album exceptionnel malgré quelques discrètes traces de lecture à l'intérieur.
200
- 112 HERGÉ**
TINTIN 18.
L'AFFAIRE TOURNESOL.
Editions 1958 (B23 bis) *en très très bel état.*
Plats superbes, dos et coiffes intacts.
200
- 113 HERGÉ**
TINTIN 19.
COKE EN STOCK.
Edition originale belge (Dos rouge - B24).
Plats, dos, coiffes et coins tous proches de l'état de neuf car recouvert de tissus dès l'origine. Album exceptionnel malgré quelques discrètes traces de lecture à l'intérieur. *Reproduit en page 10.*
300
- 114 HERGÉ**
TINTIN 19.
COKE EN STOCK.
Edition originale belge (B34). Album en très bel état. Plats peu frottés, dos superbe et coins bien piquants.
250
- 115 HERGÉ**
TINTIN 20.
TINTIN AU TIBET.
Edition originale belge (B29), *tout proche de l'état neuf.* Dos et Coiffes intacts, plats bien blancs.
Absolument superbe.
400
- 116 HERGÉ**
TINTIN 20.
TINTIN AU TIBET.
Edition originale belge (B29). *Plats, dos, coiffes et coins neufs car recouvert de tissus dès l'origine.* Album exceptionnel malgré quelques traces de lecture à l'intérieur.
200
- 117 HERGÉ**
TINTIN 20.
TINTIN AU TIBET.
Edition originale française (B29) en bel état.
100
- 118 HERGÉ**
TINTIN 21.
LES BIJOUX DE LA CASTAFIORE.
Edition originale belge B34 *enrichie d'une très belle dédicace de Hergé représentant Tintin et Milou.* Album en très état et peu frotté.
700
- 119 HERGÉ**
TINTIN 21.
LES BIJOUX DE LA CASTAFIORE.
Edition originale belge en très très bon état.
200
- 120 HERGÉ**
TINTIN 22.
VOL 714 POUR SIDNEY.
Première édition originale avec page 42 : *"Allez vous enfin me dire..."*.
L'album est en très bel état.
350
- 121 HERGÉ**
TINTIN 22.
VOL 714 POUR SYDNEY.
Edition originale deuxième tirage.
Album en très bel état.
50
- 122 HERGÉ**
TINTIN 22.
VOL 714 POUR SYDNEY.
Edition originale deuxième tirage.
En très bel état.
100
- 123 HERGÉ**
TINTIN 24.
TINTIN ET LE LAC AUX REQUINS.
Edition originale de l'album du film et *enrichie d'une très belle dédicace de Hergé représentant Tintin et Milou.* L'album est en parfait état.
500
- 124 HERGÉ**
TINTIN. 2 ALBUMS (1952-1955)
LE TEMPLE DU SOLEIL (B6-1952) en bel état et L'OREILLE CASSEE (B15-1955) en très bel état. Les deux volumes.
75
- 125 HUBINON**
3 BUCK DANNY :
NC 22654 ne répond plus (EO en bel état), le Mystère des avions fantômes (EO-TBE) et Tigres volants à la rescousse (Réédition en bel état).
50
- 126 HUBINON**
BARBE ROUGE 03.
LE FILS DE BARBE ROUGE.
Edition originale cartonnée française "Pilote".
Etat proche du neuf.
250
- 127 HUBINON**
BARBE ROUGE 04.
DÉFI AU ROY.
Edition originale cartonnée française "Pilote".
En très très bel état.
200
- 128 HUBINON**
BARBE ROUGE 05
LES RÉVOLTÉS DE L'OcéANE.
Edition originale cartonnée française "Pilote".
Etat proche du neuf.
200
- 129 HUBINON**
BARBE ROUGE 07.
L'ILE DE L'HOMME MORT.
Edition originale française tout proche de l'état neuf.
200
- 130 HUBINON**
BARBE ROUGE. LES 7 PREMIERS VOLUMES ÉDITIONS ORIGINALES PILOTE BELGES.
Le démon des caraïbes, le Roi des 7 mers, le Fils de Barbe Rouge, Défi au Roy, les Révoltés de l'Océane, le Vaisseau Fantôme et l'île de l'Homme Mort.
L'ensemble est en très très bon état.
300
- 131 HUBINON**
BUCK DANNY 03.
LA REVANCHE DES FILS DU CIEL.
Edition originale (1950). L'album est en très très bel état. Rarissime exemplaire.
450
- 132 HUBINON**
BUCK DANNY 11.
CIEL DE COREE.
Edition originale quasi neuve.
50
- 133 HUBINON**
STALNEY TOMES 1 ET 2. STALNEY ET A LA RECHERCHE DE L'HOMME PERDU.
Les deux volumes sont en éditions originales belges et en état quasi-neuf.
75
- 134 JACOBS**
BLAKE ET MORTIMER 03.
LE MYSTÈRE DE LA GRANDE PYRAMIDE. TOME 1. Edition originale (Dernier titre : la révolte des gueux) en très très bel état.
Sans son point Tintin.
300
- 135 JACOBS**
BLAKE ET MORTIMER 04.
LE MYSTÈRE DE LA GRANDE PYRAMIDE. TOME 2. Edition originale (Dernier titre : la puit 32) en très très bel état.
Sans son point Tintin.
300
- 136 JACOBS**
BLAKE ET MORTIMER 05
LA MARQUE JAUNE.
Edition originale quasi-neuf. Sublime album bien complet de son point tintin.
650



136

137 JACOBS
BLAKE ET MORTIMER 05.
LA MARQUE JAUNE.
 Edition originale française.
 Album en bel état sans son point Tintin.
 250

138 JACOBS
BLAKE ET MORTIMER 06.
L'ÉNIGME DE L'ATLANTIDE.
 Edition originale belge (dernier titre au dos : ça c'est du sport). L'album est à l'état quasi neuf et bien complet de son point Tintin.
 600

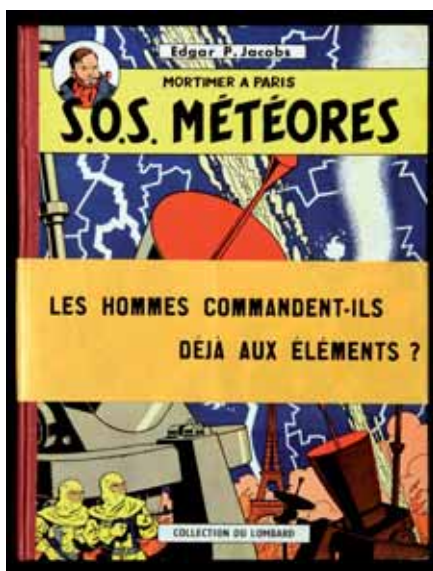
139 JACOBS
BLAKE ET MORTIMER 07
SOS METEORES.
 Edition originale belge en très très bel état.
Rare album ayant conservé son bandeau publicitaire d'origine. Bien complet de son point Tintin. Pages intérieures en parfait état.
 1000

140 JACOBS
BLAKE ET MORTIMER 07
SOS METEORES.
 Edition originale belge en très très bel état.
 La pages intérieures sont bien solidaires.
 Bien complet de son point Tintin.
 Superbe exemplaire.
 700

141 JACOBS
BLAKE ET MORTIMER 08.
LE PIÈGE DIABOLIQUE.
 Edition originale à l'état de neuf. Bien complet de son point tintin.
Album exceptionnel.
 750

142 JACOBS
BLAKE ET MORTIMER 09.
L'AFFAIRE DU COLLIER.
 Edition originale à l'état de neuf. Bien complet de son point Tintin.
 200

143 JACOBS
BLAKE ET MORTIMER.
COLLECTION COMPLÈTE 9 VOLUMES.
 En réédition Lombard 1972 à 1982.
 Le Rayon U est en édition originale.
 L'ensemble en état quasi neuf à neuf.
 200



139

144 JIJÉ
BLANC CASQUE.
 Edition originale belge dos pincé papier rouge. Tout proche de l'état neuf.
 Magnifique exemplaire.
 150

145 JIJÉ. JERRY SPRING.
LA PISTE DU GRAND NORD.
 Édition originale cartonnée en état quasi-neuf.
 120

146 JIJÉ. JERRY SPRING.
TOMES 1 ET 2 EN ÉDITIONS ORIGINALES.
 Golden Creek et Yucca Ranch. Les deux volumes sont à l'état de neuf.
 150

147 JIJÉ. VALHARDI TOME 2
JEAN VALHARDI, DETECTIVE.
 Edition originale à l'état quasi neuf.
 Superbe exemplaire.
 200

148 LAMBIL
LES TUNIQUES BLEUES 07.
LES BLEUS DE LA MARINE,
 Edition originale en très bel état
enrichie de deux dédicaces-dessins de Cauvin et de Lambil.
 100

149 LAMBIL
LES TUNIQUES BLEUES EN ROMBALDI.
 Les tomes 1 à 12 en simili-cuir en parfait état.
 250



150

150 LAMBIL. LES TUNIQUES BLEUES 18,
BLUE RETRO
 Edition originale quasi-neuve *enrichie d'une magnifique dédicace (très travaillée) de Lambil.*
 100



141

151 LELOUP
YOKO TSUNO EN ROMBALDI.
 Les tomes 1 à 7 en simili-cuir en parfait état.
 150

152 MACHEROT. CHLOROPHYLLE
CONTRE LES RATS NOIRS.
 Edition originale quasi neuve. Dernier titre : les Aventures de Pom et Teddy. Bien complète de son point Tintin.
 400

153 MACHEROT
CHLOROPHYLLE ET LES CONSPIRATEURS.
 Edition originale quasi neuve. Dernier titre : les Aventures de Pom et Teddy. Sans son point Tintin.
 300

154 MAKYO
LA BALLADE DU BOUT DU MONDE.
TOME 2. PIERRES INVOQUÉES.
Totalité des mises en couleurs (avec le film noir superposé), soit 48 planches à laquelle on joint l'édition originale en parfait état.
 300

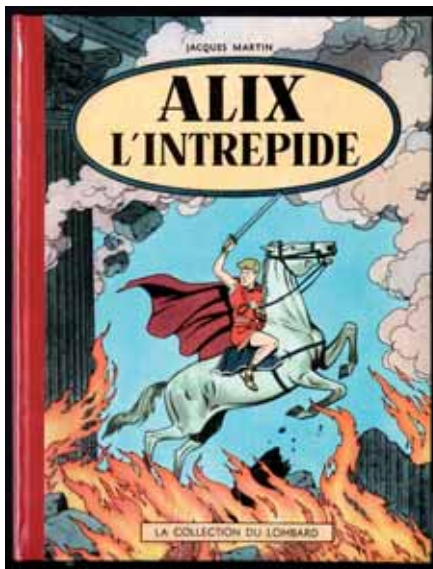
155 MANARA. DEUX ALBUMS.
 Un été indien, *édition originale enrichie d'une dédicace-dessin.* Un jour de colère, tirage de tête. Numéroté et signé.
 L'ensemble en parfait état.
 100

156 MARGERIN
6 ALBUMS EN ÉDITIONS ORIGINALES
 et à l'état de neuf avec : votez Rocky, La Fête, Toutou et Matous, La télé, Félix et le bus et le coffret : un enfoiré et quelques connards suivi d'un gnon et quelques bosses (1985).
 L'ensemble :
 75

157 MARTIN
ALIX 01. ALIX L'INTRÉPIDE.
 Edition originale 1956. Album tout proche du neuf (pour ne pas dire neuf) et bien complet de son point Tintin. *Pièce exceptionnelle.*
 500

158 MARTIN
ALIX 01. ALIX L'INTRÉPIDE.
 Edition originale Lombard 1956. 4eme plat "Peau d'Ours". Album en très bel état, sans son point Tintin.
 150

13



157



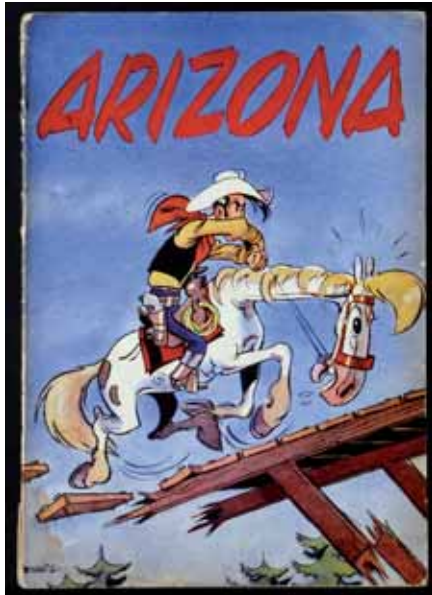
162



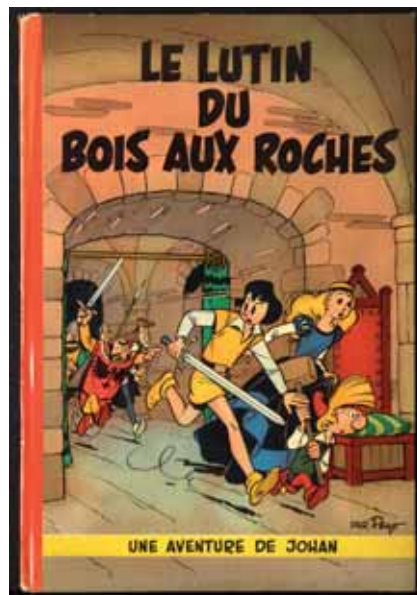
174

14

- 159 MARTIN**
ALIX 02. LE SPHINX D'OR.
 Edition originale Lombard 1956. 4eme plat "Peau d'Ours". Album en très bel état, avec son point Tintin.
 200
- 160 MARTIN**
ALIX 03. L'ÎLE MAUDITE.
 Edition originale (dernier titre au dos : le puit 32) en état tout proche du neuf.
 Sans son point Tintin.
 300
- 161 MARTIN**
ALIX 04. LA TIARE D'ORIBAL.
 Edition originale française en bel état/très bel état. Bien complet de son point Tintin
 120
- 162 MARTIN**
ALIX 05. LA GRIFFE NOIRE.
 Edition originale française à l'état quasi-neuf.
 Bien complet de son point Tintin.
 Superbe exemplaire.
 600
- 163 MARTIN**
ALIX 05. LA GRIFFE NOIRE.
 Edition originale Lombard 1959. 4eme plat damier bleu. Dernier titre, le Grand Défi. Dos rouge granuleux. Album en très bel état, avec son point Tintin. 200
- 164 MARTIN**
ALIX 06. LES LEGIONS PERDUES.
 Edition originale Casterman 1965. Etat quasi-neuf pour l'un des albums les plus fragiles de cette collection. Très rare.
 Pièce exceptionnelle.
 400
- 165 MARTIN**
ALIX 08. LE TOMBEAU ETRUSQUE.
 Edition originale Casterman 1965.
 Etat neuf. Rare.
 200
- 166 MARTIN**
ALIX EN GRAND FORMAT, ALIX L'INTRÉPIDE,
 Edition limitée Casterman de 1986.
 Numérotée et Signée. L'odyssée d'Alix. Casterman (1987). Les deux volumes sont en parfait état. On y ajoute le Schroumpf spécial "Jacques Martin" daté de 1973.
 L'ensemble :
 120
- 167 MARTIN**
ALIX EN ROMBALDI.
 Les 4 premiers volumes en reliure simil-cuir (1983). L'ensemble à l'état de neuf.
 150
- 168 MARTIN**
ALIX ET JHEN. DEUX TIRAGES DE TÊTE.
 L'empereur de Chine, numéroté et signé, La Cathédrale, numéroté et signé. L'ensemble à l'état neuf.
 100
- 169 MARTIN**
ALIX. 26 VOLUMES DONT 13 EN ÉDITIONS ORIGINALES.
 L'ensemble est de très bon à état neuf.
 300
- 170 MARTIN**
ALIX. 3 ALBUMS EN ÉDITION ORIGINALES DONT 2 DÉDICACÉS PAR JACQUES MARTIN
 (représentant une tête d'Alix - années 70).
 Le Tombeau Etrusque EO en TBE.
 Iorix le Grand EO dédicacée en TTBE et le Fils de Spartacus EO dédicacée quasi-neuf.
 L'ensemble :
 120
- 171 MARTIN**
LE SECRET DU CALUMET.
 Edition originale en état quasi neuf.
 100
- 172 MARTIN**
LEFRANC 01. LA GRANDE MENACE.
 Edition originale. 4eme plat à peau d'ours avec comme dernier titre "la révolte des gueux". Album en bel état, sans son point Tintin.
 150
- 173 MARTIN**
LEFRANC 01. LA GRANDE MENACE.
 Edition 1957 (dernier titre : le puit 32). *Album strictement neuf* et bien complet de son point Tintin. Pièce exceptionnelle.
 300
- 174 MARTIN**
LEFRANC 02. L'OURAGAN DE FEU,
 Edition originale belge à damiers bleus.
Album à l'état quasi-neuf (pour ne pas dire flambant neuf). Sans son point Tintin.
 Etat exceptionnel.
 400
- 175 MITACQ**
LA PATROUILLE DES CASTORS 02. LE DISPARU DE KER-AVEN.
 Edition originale en très bel état.
 150
- 176 MITACQ**
LA PATROUILLE DES CASTORS 03. L'INCONNU DE LA VILLA MYSTÈRE.
 Edition originale à l'état quasi neuf.
 150
- 177 MITACQ**
LA PATROUILLE DES CASTORS 3. L'INCONNU DE LA VILLA MYSTÈRE.
 Edition originale (1958).
 Album en très bel état.
 120
- 178 MORRIS**
LUCKY LUCKE 03. ARIZONA.
 Edition originale (1951).
 L'album est en très bel état, très frais et les pages intérieures bien solidaires.
 750



178



191



196

179 MORRIS
LUCKY LUKE 04. SOUS LE CIEL DE L'OUEST.

Edition originale en très très bel état.
150

180 MORRIS
LUCKY LUKE 05.
LUCKY LUKE CONTRE PAT POKER.

Edition originale en très très bel état.
Petit tampon du libraire sur le haut du premier plat.
100

181 MORRIS
LUCKY LUKE 07.
L'ELIXIR DU DOCTEUR DOXEY.

Edition originale belge brochée à l'état quasi-neuf.
100

182 MORRIS
LUCKY LUKE 08.
LUCKY LUKE ET PHIL DEFER.

Edition originale en très très bon état.
150

183 MORRIS
LUCKY LUKE 09.
DES RAILS SUR LA PRAIRIE.

Edition originale française cartonnée dos pincé gris bleu. Album en très très bel état. Rarissime.
450

184 MORRIS
LUCKY LUKE.
13 ALBUMS DONT 11 EN ÉO

Dupuis brochés tomes 4 et 9 en rééditions. Dargaud cartonnés en édition originales : Tomes 11 (7 histoires complètes), 12 (le cavalier blanc), 15 (le fil qui chante), 18, 20, 24, 25 (la ballade des Dalton). Divers : l'amnésie des Dalton (tome 30), Le Justicier (éditions Dargaud 16x22), La face cachée de Morris (Lucky productions). On y ajoute : le Pony Express (édition originale signée par le scénariste). L'ensemble de très bel état à l'état neuf.
100

185 MORRIS
LUCKY LUKE. TOME 23, 26, 28, 30 ET 31
EN ÉDITION ORIGINALES.

L'ensemble est en très bel état.
250

186 PAAPE. LA VIE PRODIGIEUSE
DE WINSTON CHURCHILL

Tirage de tête de l'histoire intégrale telle que publiée dans le journal Spirou en 1958-59. Grand format, 102 pages noir/blanc, numéroté sur 199 exemplaires et signé par l'auteur (éd. Fondation Paape, 2008).
Cet exemplaire est agrémenté d'une très belle dédicace de l'auteur.
125

187 PAAPE
MARC DACIER
ENSEMBLE DES 13 ALBUMS BROCHÉS

Edités aux éditions Dupuis dans les années 1980 - Magnifiques exemplaires à l'Etat Neuf
180

188 PAAPE
VALHARDI TOME 3. LE CHÂTEAU MAUDIT.

Edition originale quasi-neuve.
100

189 PEYO
JOHAN ET PIRLOUIT 01.
LE CHÂTIMENT DE BASENHAUT.

Edition originale brochée belge. L'album est en très très bel état. Plats frais, coins bien piquants. Coiffes superbes.
150

190 PEYO
JOHAN ET PIRLOUIT 02.
LE MAÎTRE DE ROUCYBEUF.

Edition originale brochée (1954) à l'état quasi-neuf. Superbe.
200

191 PEYO
JOHAN ET PIRLOUIT 03.
LE LUTIN DU BOIS AUX ROCHES.

Edition originale française dos carré orange. Troisième trimestre 1956. L'album est en très

bel état. Plats et pages superbes. Les coiffes sont légèrement emoussées et les coins sont bien piquants. Très rare exemplaire.
700

192 PEYO
JOHAN ET PIRLOUIT 05.
LE SERMENT DES VIKINGS.

Edition originale française (dos carré jaune, 1957). L'album est en très très bel état. A noter une toute petite restauration de couleur sur le premier plat.
800

193 PEYO
JOHAN ET PIRLOUIT 06.
LA SOURCE DES DIEUX.

Edition originale française en très bel état. Dos carré jaune. DL 1er trimestre 1958. Plats et pages superbes. Les coiffes sont légèrement emoussées et les coins sont bien piquants.
600

194 PEYO
JOHAN ET PIRLOUIT 07.
LA FLÈCHE NOIRE.

Edition originale française dos pincé bleu. En bel état.
300

195 PEYO
JOHAN ET PIRLOUIT 08.
LE SIRE DE MONTRÉSOR.

Edition originale française avec dos papier pincé beige. L'album est en très bel état. Plats frais et coins bien piquants.
500

196 PEYO
JOHAN ET PIRLOUIT 10.
LA GUERRE DES 7 FONTAINES.

Edition originale française (titre imprimé au dos). En très très bel état. Rarissime.
500

197 PEYO
JOHAN ET PIRLOUIT 12.
LE PAYS MAUDIT.

Edition originale en état neuf.
300

Lot 206



Lot 201



16



Lot 204

198 PEYO
TOUT PEYO EN ROMBALDI.
 Les tomes 1 à 12 en simili-cuir en parfait état.
 300

199 PINCHON
4 ALBUMS DE BECASSINE (EO)
 en éditions originales (de TBE à quasi-neuf).
 L'enfance de Bécassine. édition originale 1913.
 Album en très bel état. L'automobile de
 Bécassine (EO superbe), Bécassine à Clocher
 les Bécasses (EO superbe) et Bécassine au
 pensionnat (EO en très très bel état).
 L'ensemble des 4 volumes en état
 exceptionnel.
 500



Lot 202

200 PINCHON
LOT DE 9 BECASSINE (EO)
 En éditions originales et en état d'usage.
 Bécassine au pays basque (EO - état moyen),
 Bécassine chez les Turcs (état moyen), les 100
 métiers de Bécassine (EM), Bécassine en
 apprentissage (EM), Bécassine nourrice (EM),
 Bécassine pendant la guerre (EM), Bécassine
 alpiniste (EM), l'enfance de Bécassine (EM),
 Bécassine voyage (Bon état), les bonnes idées
 de Bécassine (EM). L'ensemble :
 150

201 PRATT
CORTO MALTESE
PORTFOLIO "...ET IN HELVÉTIA, CORTO".
 Editions Cong mai-91. Format 30x40 cm.
 Exemplaire n°441/899. Portfolio contenant 25
 sérigraphies (1ère signée) avec emboîtement
 d'origine toilé rouge. En parfait état.
 500

202 PRATT
CORTO MALTESE
PORTFOLIO "TANGO".
 Editions Del Grifo juin-86. Format 70x70 cm.
 Exemplaire n°85/250 Portfolio contenant 12
 sérigraphies signées avec emboîtement d'origine.
 En parfait état. Très rare.
 3500

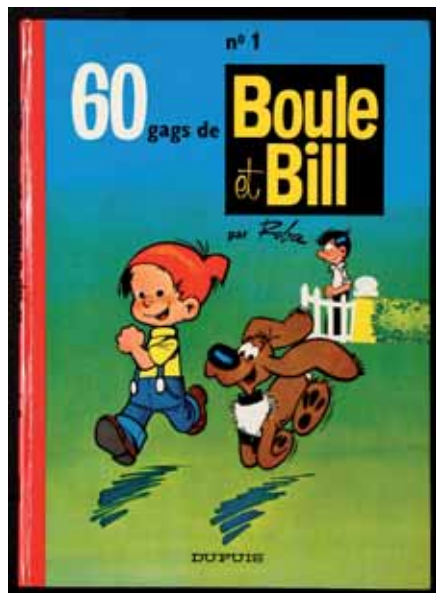
203 PRATT
PORTFOLIO "FAREWELL LADIES"
 Editions Del Grifo/P.Fol 1986.
 Format 30x40 cm. Exemplaire n° 113/999.
 Portfolio contenant 10 lithographies (1ère
 signée, les 9 autres paraphées) + 2 planches
 de justificatif avec emboîtement d'origine.
 En parfait état.
 900

204 PRATT
CORTO MALTESE
PORTFOLIO WEST NORTH WEST.
 Editeur Inconnu. Fin années 70. Format 69x69
 cm. T.L. 100 expl P,A, Portfolio contenant une
 sérigraphie signée représentant un détail du
 costume de Corto
 500

205 PRATT
PORTFOLIO LUNE.
 Editions Del Grifo (fév-90). Format 30x40 cm.
 Exemplaire n° LXV/CXXXV. Portfolio
 contenant 13 sérigraphies (1ère signée, les 12
 autres paraphées), tiré à 500 exemplaires
 pour "IL MESSAGERO". En parfait état.
 500

206 PRATT,
PORTFOLIO. VARIATIONS GITANE 93.
 Editions Flammarion. 1993. Format 62x62 cm.
 Portfolio contenant 4 sérigraphies
 cartonnées (59x60) réalisé pour l'exposition
 du même nom. En parfait état.
 Objet rarissime !
 1400

206B PRATT
CORTO MALTESE,
LA LAGUNE DES BEAUX SONGES.
 Editions Publicness 1971.
 Edition en langue anglaise.
 Format 31.5x42 cm. Album couleur sérigraphié
 à l'état quasi-neuf.
 300



213



221



228

207 PROBST

CAROLINE. 27 ALBUMS

dont la moitié en édition originales. De Caroline en Europe, l'Automobile de Caroline, Aux Sports d'Hivers. 11 volumes sont dans la collection "Grands Albums Hachette (1960-65)"; 11 volumes dans la "collection Hachette Caroline" (grand format 1970-80) et 5 volumes sont dans collection Hachette à dos toilés rouges (1995). L'ensemble est en état variable (de bon état à neuf), mais la grande majorité des volumes sont en très bon état.
450

208 RABIER

GEDEON SE MARIE.

Edition originale Garnier Frères 1934. Etat de conservation remarquable. Plats, dos, cahiers superbes. Coins bas très légèrement élimés.
200

209 REDING

JARI DANS LA TOURMENTE.

Edition originale à l'état de neuf. Bien complet de son point Tintin
150

210 REDING

JARI. LE SECRET DE JIMMY TORRENT.

Edition cartonnée Jeune Europe . Rare exemplaire. Album en bel état.
400

211 REDING

MONSIEUR VINCENT L'AMI DES PAUVRES.

Edition originale à l'état quasi-neuf.
100

212 REMACLE

VIEUX NICK ET BARBE NOIRE. 7 ALBUMS EN ÉDITIONS ORIGINALES.

Tomes 11, 18, 19, 20, 23 24 et 25. Des Boucaniers à Barbe noire prend des risques. L'ensemble de très bon état à état neuf.
150

213 ROBA

BOULE ET BILL N°1.

Edition originale (1962). Album à l'état tout proche du neuf. Rarissime.
1000

214 ROBA

BOULE ET BILL, TOMES 4, 7, 8, 9 ET 11 EN ÉDITION ORIGINALES.

Les cinq albums sont en très bel état.
100

215 ROBA

LA RIBAMBELLE EN ECOSSE,

Edition originale à l'état de neuf. Exemplaire frippé.
50

216 SAINT-OGAN

ZIG ET PUCE AU XXIEME SIECLE.

Edition originale à l'état quasi-neuf.
150

217 SIRIUS

L'EPERVIER BLEU.

Edition originale en très très bel état.
150

218 SIRIUS

L'EPERVIER BLEU.

LE PHARAON DES CAVERNES.
Edition originale en bel état (1950). Rarissime.
200

219 TARDI. 3 ALBUMS EN EO

La Véritable Histoire du soldat inconnu. Edition originale à l'état de neuf (Futuropolis 1974). On y joint deux volumes en EO : Tardi, mine de plomb et Tardi, chiures de gomme. L'ensemble en parfait état.
100

220 TIBET

RIC HOCHET 01. TRAQUENARD AU HAVRE.

Edition originale en très très bel état. Superbe exemplaire.
250

221 TILLIEUX

GIL JOURDAN 01. LIBELLULE S'ÉVADE.

Edition originale belge en très bel état. Rare.
300

222 TILLIEUX

GIL JOURDAN 02. POPAÏNE ET LES VIEUX TABLEUX.

Edition originale (1959) en très bel état.
300

223 TILLIEUX

GIL JOURDAN 06. SURBOUM POUR 4 ROUES.

Edition originale en état quasi neuf.
200

224 TILLIEUX .GIL JOURDAN, COLLECTION COMPLÈTE DE 16 VOLUMES BROCHÉS.

Fin des années 70. L'ensemble en parfait état.
120

225 TILLIEUX

MARC JAGUAR. LE LAC DE L'HOMME MORT.

Edition originale (1957) en très bel état.
100

226 UDERZO

2 ASTERIX EN ÉDITIONS PILOTE

(Quasi neuf à neuf). Astérix le Gaulois et le Tour de Gaule (en réédition avec la mention Pilote en couverture). Les albums sont dans des états exceptionnels.
300

227 UDERZO

5 ASTERIX EN ÉDITIONS PILOTE

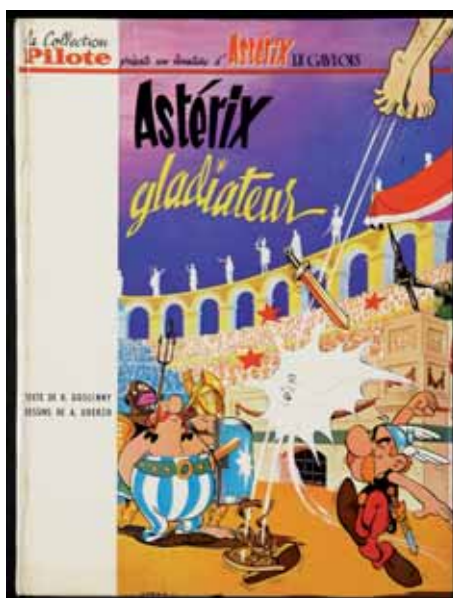
(Quasi neuf à neuf). Les cinq premiers volumes (en réédition avec la mention Pilote en couverture). Les albums sont dans des états exceptionnels.
700

228 UDERZO

ASTERIX 02. LA SERPE D'OR.

Edition originale française "Pilote". L'album, dans son ensemble en très bel état, présente un défaut au niveau du haut du dos, celui-ci a été restauré sur 3 cm.
700

17



229



237



248

18

229 UDERZO

ASTERIX 04.

ASTÉRIX GLADIATEUR.

Edition originale française Pilote. L'album est en très bel état. Plats très beaux, coins bien piquants, les coiffes sont très légèrement tassées. Les mors sont encore bien solides. Avec une particularité : les deux premières pages de garde sont montées (d'origine) à l'envers.

750

230 UDERZO

ASTERIX 05.

LE TOUR DE GAULE D'ASTÉRIX.

Edition originale française Pilote. Album en très bel état.

200

231 UDERZO

ASTERIX 05.

LE TOUR DE GAULE.

Edition originale française "Pilote". Album en très très bon état.

250

232 UDERZO

ASTERIX 08.

ASTERIX ET LES NORMANDS.

Edition originale en bel état.

Dédiacée par Goscinny et Uderzo.

150

233 UDERZO

ASTERIX 22.

LA GRANDE TRAVERSÉE.

Edition originale *enrichie d'une double dédicace de Goscinny et Uderzo.*

L'album est en parfait état.

120

234 UDERZO

ASTERIX LE GAULOIS

EN ESPERANTO,

Rare édition allemande de 1973.

Une curiosité en parfait état.

100

235 UDERZO. ASTERIX.

36 VOLUMES DONT 27 EN EO

L'ensemble de bon état à état neuf. La majorité en très bon état.

400

236 UDERZO. LOT DE 3 ASTÉRIX

EN EO ET EN ÉTAT NEUF

LE DEVIN (EO),
ASTÉRIX CHEZ LES HELVETES (EO),
LE CADEAU DE CÉSAR (EO). L'ensemble :
100

237 UDERZO

OUMPAH PAH, LE PEAU-ROUGE.

Edition originale à l'état de neuf. Dernier titre : Oumpah-pa, le peau-rouge. Bien complet de son point Tintin.

200

238 UDERZO

TANGUY : 3 ALBUMS "PILOTES" EN EO.

Pour l'honneur des Cocardes. édition originale française cartonnée "Pilote". Mirage sur l'Orient (EO Française "Pilote"), et Escadrille des Cigognes (EO Française "Pilote"), les trois albums sont en très bel état.

650

239 UDERZO

TANGUY ET LAVERDURE 04.

DANGER DANS LE CIEL.

Edition originale française cartonnée "Pilote". L'album est en très bon état.

300

240 UDERZO

TANGUY ET LAVERDURE 05.

MIRAGE SUR L'ORIENT.

Edition originale cartonné française "Pilote". En très très bel état.

200

241 UDERZO

TANGUY ET LAVERDURE.

LES PIRATES DU CIEL.

Edition originale Dargaud à l'état de neuf.

80

242 VANDERSTEEN

BOB ET BOBETTE.

LA CLEF DE BRONZE.

Edition originale française à l'état de neuf.

400

243 VANDERSTEEN

THYL ULENSPIEGEL.

LA RÉVOLTE DES GUEUX.

Edition originale en très bel état.

Sans son point Tintin

100

244 VARANDA - ANGE

CHEVALIERS DRAGONS

TT 1450 ex n/s - éditions Vents d'ouest 1998 - Accompagné d'un ex-libris et *d'une superbe dédicace* dans l'album - Neuf

150

245 WILL

TIF ET TONDU 02.

LE TRÉSOR D'ALARIC.

Edition originale quasi-neuve.

200

246 WILL

TIF ET TONDU 06.

PASSEZ MUSCADE.

Edition originale française cartonnée en état quasi-neuf.

200

247 WILL

TIF ET TONDU 07.

PLEIN GAZ.

Edition originale cartonnée française (dos pincé crème). Etat neuf. Pièce exceptionnelle.

300

248 ZEP

TITEUF.

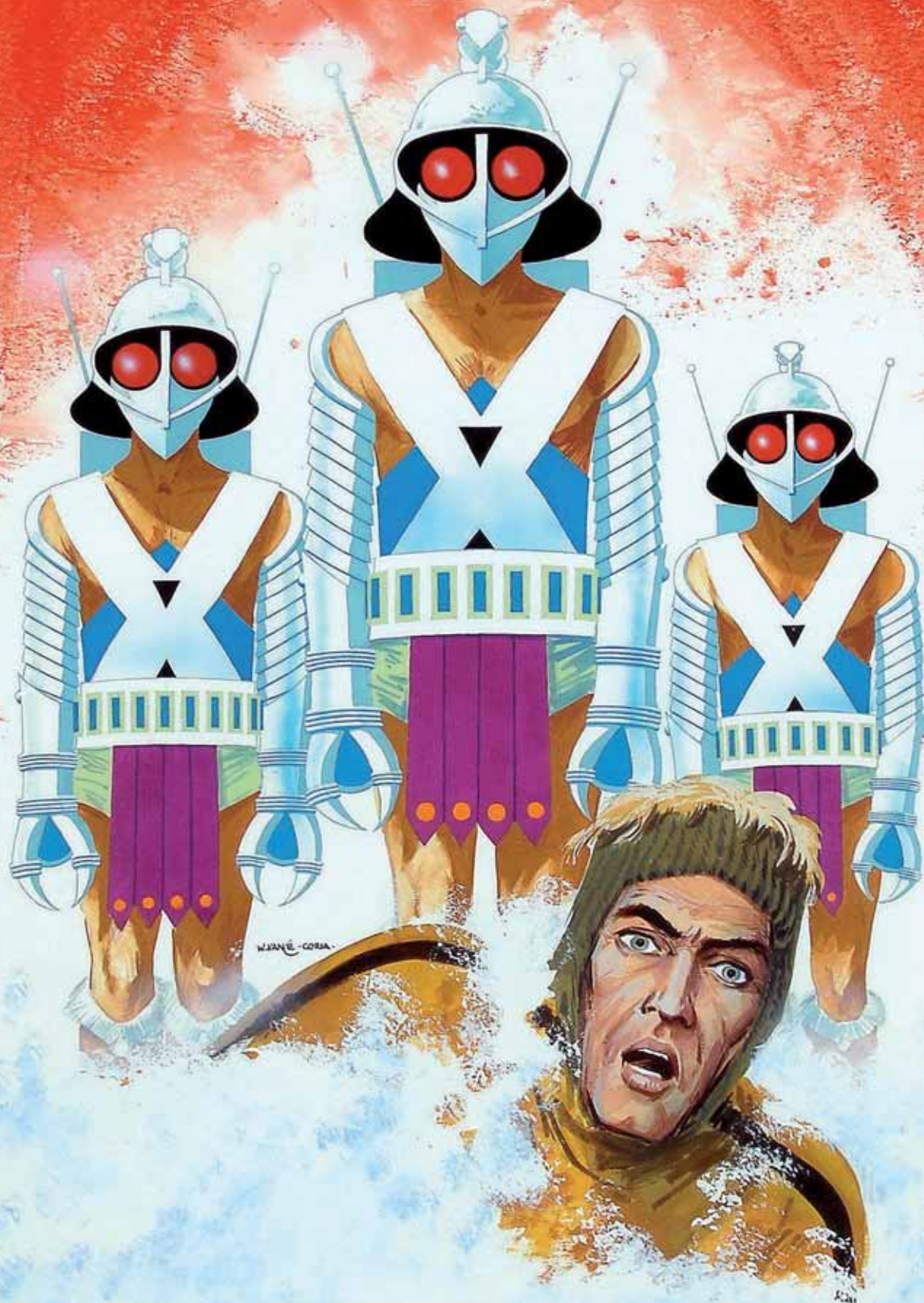
DIEU, LE SEXE ET LES BRETelles.

Edition originale (DL janvier 1993) à l'état quasi-neuf. *L'album est enrichi d'une très belle dédicace représentant Titeuf.*

500

DESSINS ORIGINAUX

LOT 481. VANCE
LUC ORIENT
LE SIXIÈME CONTINENT
Couverture





249 AIDANS FRANVAL. TOME 6. ALERTE À BORNÉO.
Planche 43 pour cette aventure publiée par le Lombard dans la collection Jeune Europe en 1970. Encre de Chine. Format 46 x 35 cm. 250/300

251 AIDANS TOUNGA
Encre de chine pour la planche 7 de l'album "le maître des mamouths" parue aux éditions du Lombard - Format 250/280

253 ATTANASIO BOB MORANE
Encre de chine pour la planche 15 de l'album "La galère engloutie" parue aux éditions Dargaud en 1977 - Signé - Format 38 x 50 400/500

250 AIDANS TONY STARK.
Illustration de couverture pour le journal Super As (n°20 de 1979). Encre de Chine. Signée par l'auteur. Format : 46x36 cm. 150/200

252 ARMSTRONG BUGSBUNNY
Encre de chine pour une planche gag parue en 1979 - Rare - Signée - Format 41 x 12 100/120

254 ATTANASIO MODESTE ET POMPON
Encres de couleurs pour une Illustration représentant les principaux héros de la série - Années 1990 - Format 35 x 25 - Signée 180/200



258



256

255 ATTANASIO SINOR SPAGHETTI

Encre de chine pour la planche 23 de l'album "Spaghetti à la fête" - Format 30 x 40 - Signée 180/200

256 ATTANASIO SINOR SPAGHETTI

Encre de chine pour la planche 7 de l'album "Spaghetti à la fête" - Format 30 x 40 - Signée 180/200



257

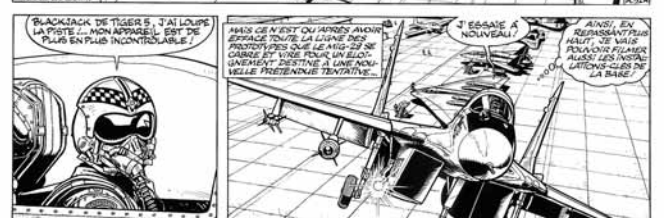
257 AYMOND APOCALYPSE MANIA.

Encre de chine et encres de couleurs pour cette série créée en 2001 pour les éditions Dargaud. Format : 50x38 cm. Signée à la mine de plomb par l'auteur. 450/500

258 BENN WOOGEE

Encre de chine et de couleurs pour la jaquette de couverture de l'album de la Librairie le Bédéphage - Signée - Encadrée - Format 30 x 50 cm. 650/700

21



259

22



261



262



263

259 BERGÈSE BUCK DANNY
 Encre de chine pour la planche 38 de l'album "Tonnerre sur la cordillère" parue aux éditions Dupuis en 1999 - Format 56 x 42 cm - Signée - Superbe grande case 650/750

261 BERNET TORPEDO.
 Encre de Chine pour la planche n° 9 de l'aventure "Mort au comptant".
 Format : 42 x 32 cm. Signée.
 450/550

263 BLANC DUMONT BLUEBERRY
 Encre de chine et de couleurs pour une illustration représentant Blueberry - Original d'un ex-libris - Format 12 x 20 150/200

260 BERGÈSE BUCK DANNY
 Encre de chine pour la planche 52 de l'album "Les Agresseurs" parue aux éditions Dupuis en 1988 - Format 56 x 42 - Signée - Superbe grande case 650/700

262 BERTHET L'ŒIL DU CHASSEUR.
 Planche 6 pour cette aventure unique publiée par les éditions Dupuis en 1988.
 Encre de Chine. Format : 32x42 cm.
 Soigneusement encadrée.
 500/600

264 BLANC DUMONT JONATHAN CARTLAND
 Encre de chine et encres de couleur, illustration réalisée pour un ex-libris de la Galerie Maghen - Signée - Encadrée - Format 20 x 30 cm 350/400



264



266



268



265

23

**265 BLANC DUMONT
JONATHAN CARTLAND.
TOME 7. SILVER CANYON.**

Planche 7 pour cette aventure publiée en 1983 par Dargaud. Avec de très belles scènes du convoi de 'Prairie Schooner'. Encre de Chine. Format 50x40 cm. Signée par l'auteur à la mine de plomb. On y joint la mise en couleurs. 350/400

**266 BLANC DUMONT
WESTERN.**

Illustration réalisée à l'encre de Chine et aux encres de couleurs. Signée et datée de 1995. Format : 42x28 cm. Encadrée. 300/350

**267 BODART
CELESTIN SPECULOOS.**

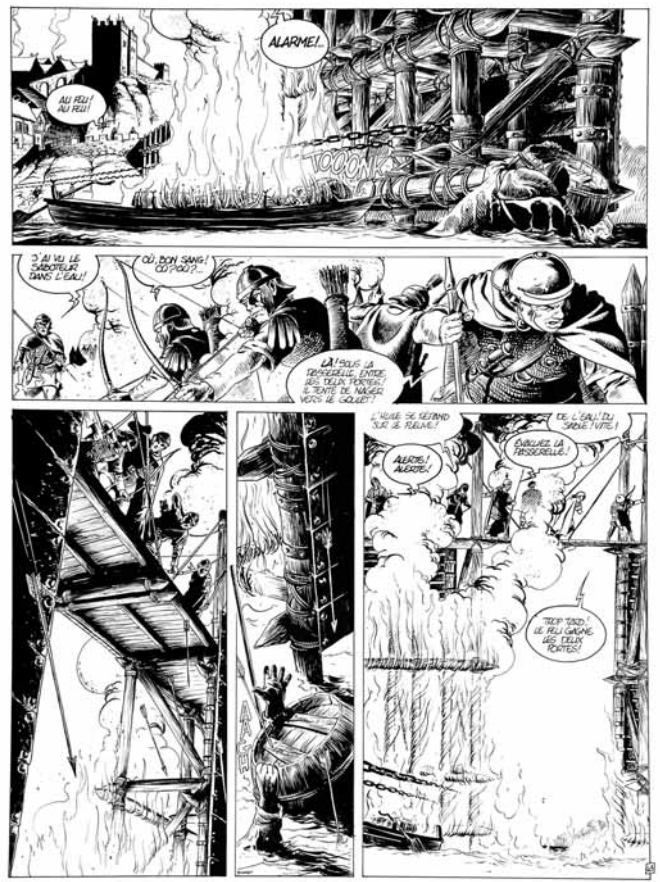
Tome 1. Les affreux. Planche 4 pour cet album édité par Glénat en 1986. Encre de Chine. Signée. Format : 30x40 cm. 350/400

**268 BONNET
ATTILA, MON AMOUR. TOME 2,
LES PORTES DE FER.**

Illustration de couverture pour cette aventure publiée par Glénat en 1999. Encre de Chine. Format : 50x38 cm. Signée par l'auteur. 800/900

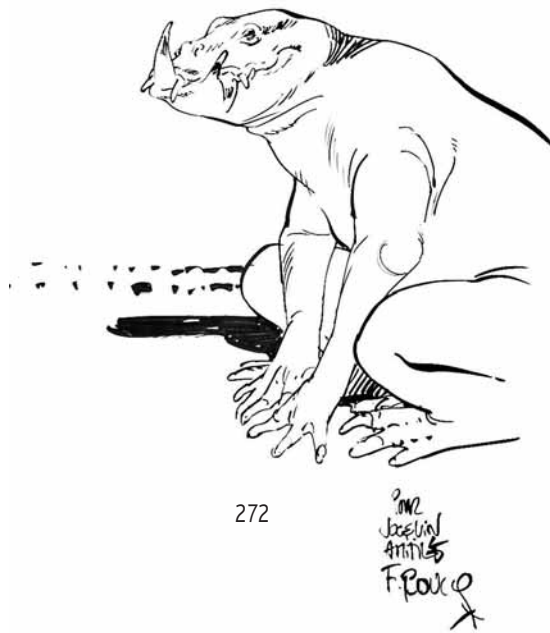


269



271

24



272



278

**269 BONNET
ATTILA, MON AMOUR.
TOME 1, LUPA, LA LOUVE**

Illustration de 4ème de couverture pour cette aventure publiée par Glénat en 1998. Encre de Chine. Format : 30x21 cm. Signée par l'auteur. On y joint la mise en couleur. 400/500

**270 BONNET
ATTILA,
TOME 3. LE MAÎTRE DU DANUBE.**

Ensemble de trois crayonnés préparatoires pour illustration de couverture éditée par Glénat en 1999. Format : 33x28 cm. 150/200

**271 BONNET
ATTILA, MON AMOUR. TOME 2,
LES PORTES DE FER.**

Planche 43 pour cette aventure publiée par Glénat en 1999. Encre de Chine. Format : 49x38 cm. 300/350

**272 BOUCQ
MONSTRE**

Illustration-dédicace pour la page de garde de l'édition originale des aventures de Jérôme Moucherot, "le péril pied de poule", datée de 1998. Signée par l'auteur. 200/250

**273 BOURGNE
FRANK LINCOLN.
TOME 1. LA LOI DU GRAND NORD.**

Illustration de couverture pour cet album publié par Glénat en 2000. Encre de Chine. Format : 39x30 cm. Signée par l'auteur. 500/600

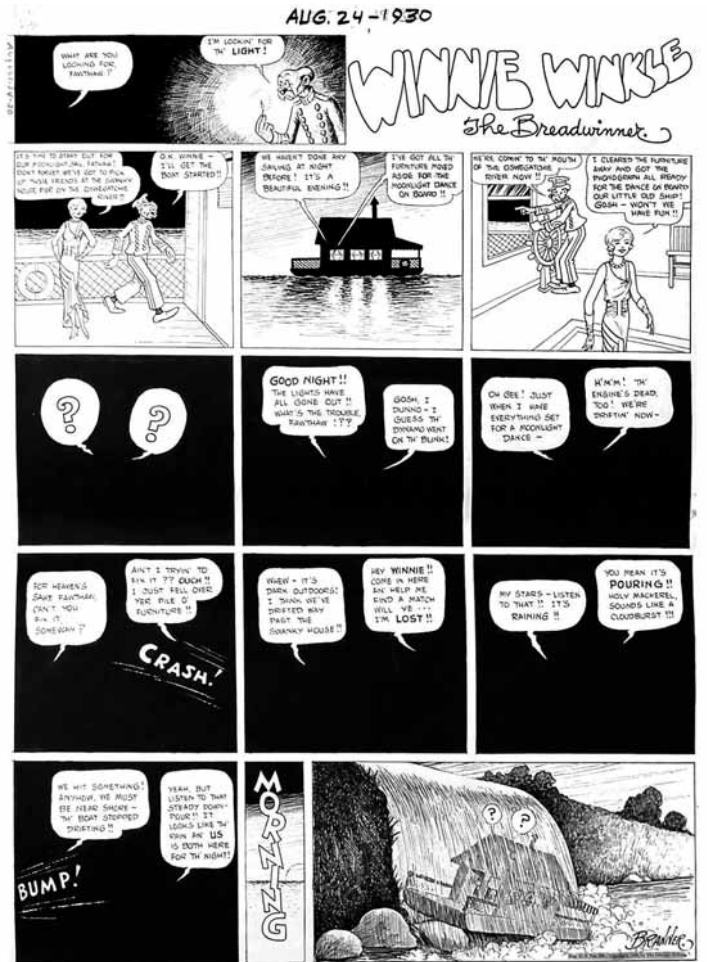
**274 BRANNER
BICOT (WINNIE WINKLE)**

Encre de chine pour une planche (Sunday) parue en 1930 - Signée et datée - Format 65 x 48 cm 600/700



273

I VAG



274

277



275

275 CADELO DÉCOLLAGES

Illustration de couverture. Pour cet album publié par Aedena en 1986. Encre de chine et encre de couleurs. Format 45x32 cm. Signée par l'auteur. 400/450

276 CANIFF STEVE CANYON

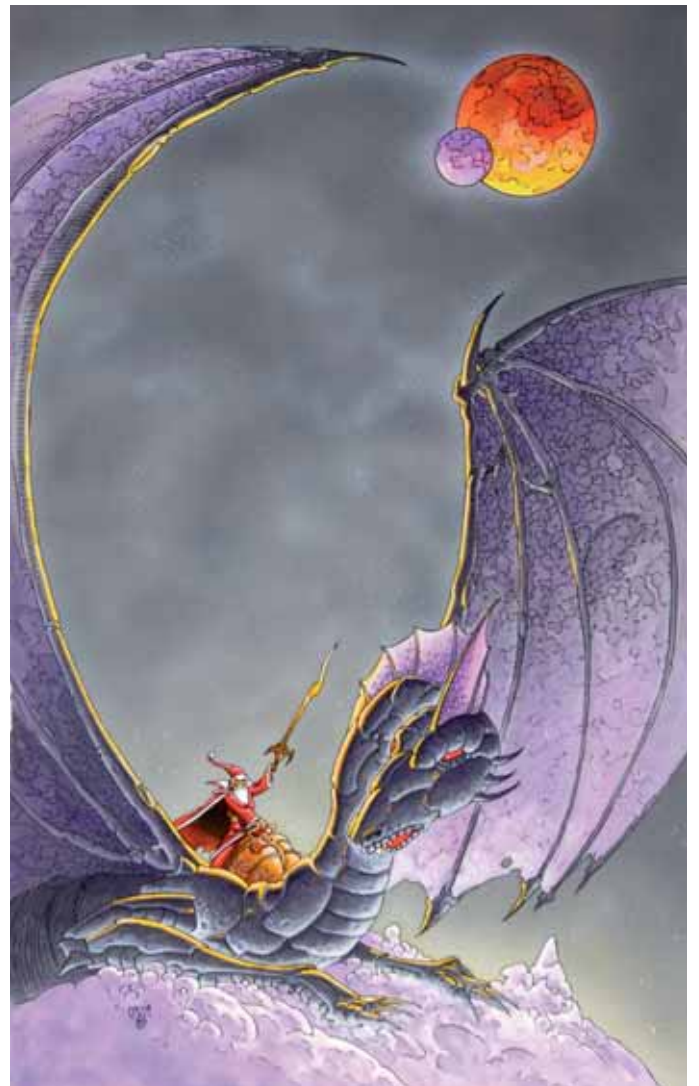
Encre de chine pour un strip paru en 1977 - Signé et daté - Format 18 x 56 cm 250/300

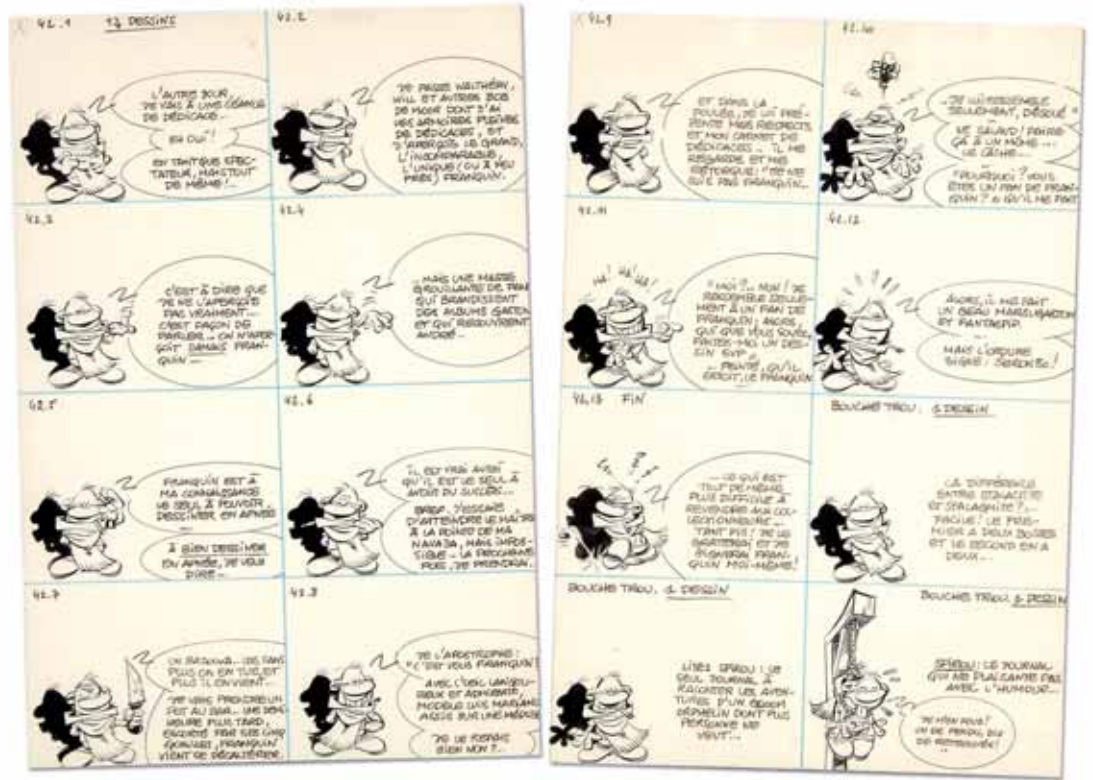
277 CAZA

Encre de chine et de couleurs pour une illustration de couverture. Signée Format 30 x 50 cm 700/800

278 CAZA. LE MONDE D'ARKADI

Encre de chine pour la 4ème de couverture de cette série parue aux éditions Delcourt à partir de 2004, et utilisée pour un ex-libris aux éditions Pythagore (joint) - Signée et datée - Format : 50 x 32 cm - Superbe 400/450





279 CESTAC. BATMAN.

Illustration humoristique. Encre de Chine, format 33x20 cm. On y joint la mise en couleurs sur un autre support. Format : 33x22 cm. Les 2 planches sont signées par l'auteur à la mine de plomb. 300/350

280 CESTAC.

DEBLOKERIES À LA CRÈME ANGLAISE
Encre de chine pour la couverture de l'album paru en 1999 aux éditions Dargaud - Signée - Format 35 x 25 - Mise en couleurs jointe 650/700

281 CHABRET ROGON LE LEU.

Encre de Chine et de couleurs pour la planche n° 39 de l'album " Le château sortilège " paru en 1996 aux éditions Delcourt. Signée. Format : 42 x 32 cm. 200/250

282 CHAILLET VASCO

Encre de chine pour la couverture de "Ténèbres sur Venise" du journal Tintin et paru en album aux éditions du Lombard en 1987 - Signée. 700/800



283 CHÉRET RAHAN.

Reproduit en grand format (page 4).
Projet de couverture édité par Soieil en 1994. Encre de Chine et encres de couleurs. Format : 31x29 cm. Signée par l'auteur. 500/600



286



281



282



27

284 CONRAD.

GAG POUR SPIROU

Double planche d'humour noir publiée dans le journal de Spirou dans la plus pure veine des hauts de page. Yann et Conrad s'y amusent à commenter à leur manière leurs collègues renommés en séance de dédicaces. Deux planches. Encre de Chine et crayon bleu. Format de chaque planche : 21x30 cm. L'ensemble soigneusement encadré. 1000/1200

285 CONRAD/YANN

LES INNOMMABLES

Encre de chine pour une illustration réalisée pour un ex-libris, représentant Alix dénudée devant un fort - Signée - Format 14 x 20 - Encadrée - Très rare 650/700

286 COSEY

A LA RECHERCHE DE PETER PAN.

Encre de Chine pour la planche n° 82 du tome 2 de cette série publiée en 1985 aux éditions du Lombard. Signée. Format : 46 x 35 cm. 2000/2200



Pom et Teddy, L. Lombard du Balibach

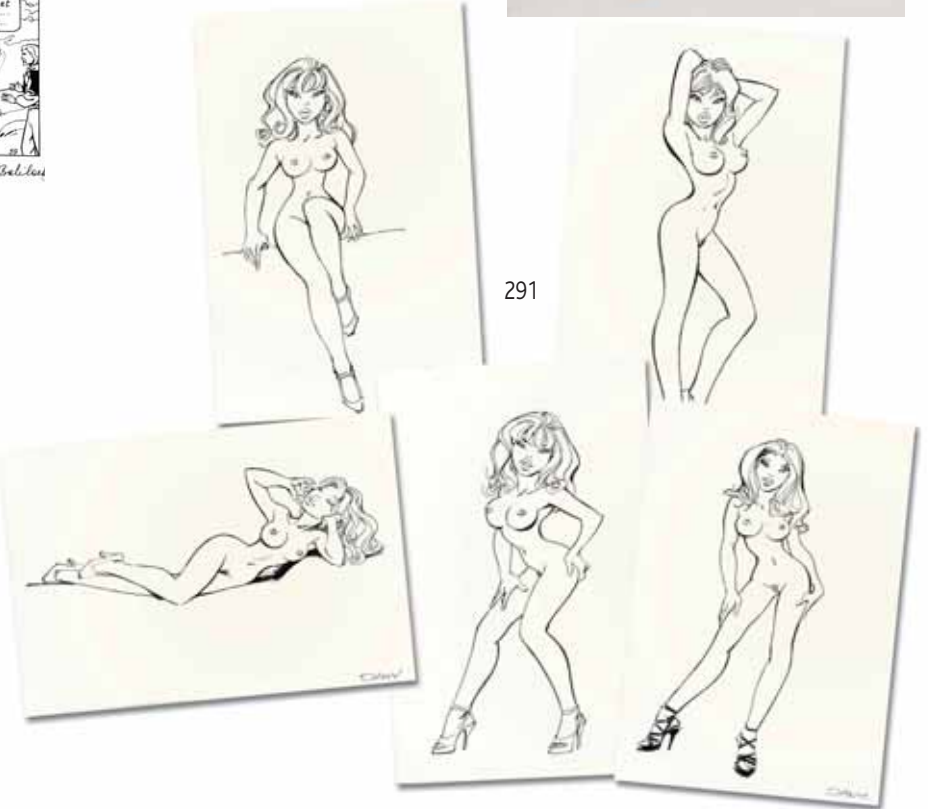


287 CRAENHALS
LES 4 AS
Encre de chine pour la planche 7 de l'album "La coupe d'or" paru en 1967 aux éditions Casterman - Format 36 x 50 - Les personnages sont tous présents. 180/200

288 CRAENHALS
POM ET TEDDY
Encre de chine pour la planche 59 de l'album "Le secret du Balibach" paru en album aux éditions du Lombard en 1960 - Format 35 x 48 cm 550/600

289 CRISSE
ATALANTE. TOME 3.
LES MYSTÈRES DE SAMOTHRACE.
Planche 15 pour cet album édité par Soleil production en 2003. Encre de Chine. Format : 51x36 cm. 400/500

290 CROMWELL
MINETTOS DESPERADOS. TOME 3.
POUR UNE GORGÉE DE VULNÉRAIRE.
Planche 45 pour cette aventure publiée par Glénat en 1992. Encre de Chine. Format : 46x33 cm. Signée par l'auteur. On y joint le certificat d'authenticité. 300/350



291 DANY
5 ATTITUDES DE COLOMBINE... NUE.
Ensemble de 5 illustrations représentant l'héroïne dans une multitude de positions. Encre de Chine. Format de chaque illustration : 18,5x13 cm. Toutes signées par l'auteur. 500/600

292 DANY
PIN UP.
Illustration réalisée à l'aquarelle. Signée par l'auteur. Format : 17x22 cm. 600/700

294



CHR. DENAYER
+ M. VAN HAMME.

295



293 (détails).



**293 DENAYER
WAYNE SHELTON**

Encre de chine pour 2 cases non retenues de l'album "la lance de longinus" et une étude de personnages - éditions Dargaud - Formats divers - Signées. On y ajoute : Wayne Shelton - Ensemble de crayonnés préparatoires d'étude de personnages pour le second album aux éditions Dargaud - Format 22 x 28 cm chaque - Signés 200/240

**294 DENAYER
WAYNE SHELTON**

Encre de chine pour la couverture de l'Intégrale des tomes 1 à 3 parue en 2009 aux éditions Dargaud - Superbe - Format 25 x 35 cm - Signée 750/800

**295 DENAYER
WAYNE SHELTON**

Encre de chine pour la planche 27 de l'album "L'otage" paru en 2007 aux éditions Dargaud - Format 35 x 45 - Signée 900/1000

29



296

30



297



298

51 1/2 et

T Res Cpt 6

296 DERIB

BUDDY LONGWAY POUR TINTIN

Illustration à l'encre de Chine et encres de couleurs pour la page centrale (poster) du journal tintin n°76 hebdomadaire daté du 1er juin 1974. Format : 47x30 cm. Superbe. 3000/3200

297 DERIB

**BUDDY LONGWAY.
TOME 8. L'EAU DE FEU.**

Superbe page de titre pour cet album publié par les éditions du Lombard en 1979. Gouache et aquarelle. Signée par l'auteur. Format : 48x36 cm. 1600/1800

298 DERIB

**BUDDY LONGWAY.
CHINOOK.**

Planche 6 pour cette aventure éditée par le Lombard en 2002. On remarquera la première apparition du personnage. Encre de chine. Format : 50x36 cm. 1200/1400



299



301

302



300

299 DERIB
L'HOMME QUI CROYAIT
À LA CALIFORNIE.

Planche n°4 pour cet album édité par le Lombard en 1987. Avec la représentation de Jacques Brel et Georges Brassens dans quelques cases. Encre de Chine.
Format : 46x33 cm.
800/900

300 DERMAUT. LES CHEMINS DE MALEFOSSE

Encres de couleurs pour un ex-libris réalisé en 1996 pour la Galerie Maghen - Signé - Format 20 x 30 cm
400/450

301 DERMAUT. LES CHEMINS DE MALEFOSSE

Encres de couleurs pour une illustration de carte de vœux réalisée en 2000 - Signée et encadrée - Format 25 x 35 cm
550/600

302 DERMAUT
LES CHEMINS DE MALEFOSSE.
TOME II. LE FEU SUR L'EAU.

Illustration réalisée pour la 4eme de couverture lors de la sortie de cet album édité par Glénat en 2002. Encres de couleurs rehaussées aux crayons. Format : 32x42 cm. Signée par l'auteur.
900/1200

31

303



32



304



306



307

303 DI MARCO

Superbe illustration au lavis
Signée - Format 31 x 35 cm
400/450

**304 DIMITRI
LE GOULAG.
LOUBIANKA.**

Encre de Chine et encres de couleurs.
Signée et datée de 1995. Format : 23x30 cm.
300/350

**305 DIMITRI. LE GOULAG.
TOME 4. LES ROIS DU PÉTROLE.**

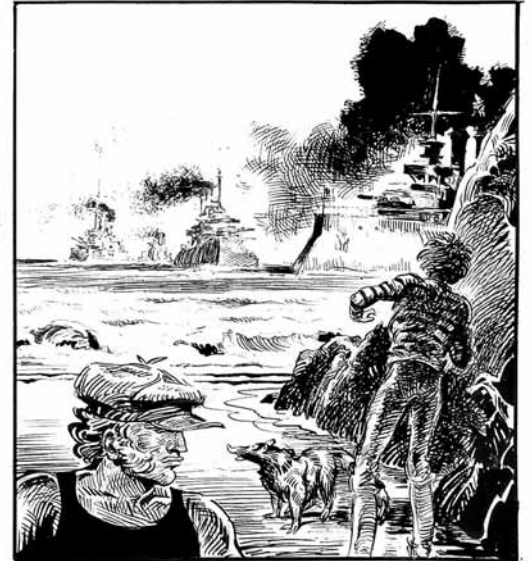
Planche 44 pour cette aventure publiée par
Albin Michel en 1995. Format : 57x48 cm.
Encre de Chine et encres de couleurs.
700/800

**306 DODIER
JKJ BLOCHE**

Encre de chine pour la planche 3 de l'album
"Les êtres de papier" paru en album aux
éditions Dupuis en 1985;
Signée - Format 45 x 39 cm
400/450

**307 DODIER
JKJ BLOCHE**

Encre de chine pour un ex-libris paru en 2007
chez Album - Signé - Format 22 x 30 cm (on
joint l'ex-libris) Clin d'œil à H. Bogarth.
350/400



313 FAURE

LES FILS DE L'AGLE

Reproduit en 4ème de couverture

Gouache sur carton pour la couverture de l'album "La chasse aux loups" édité par les éditions Arboris en 1998 -
Format 30 x 40 - Signée
1400/1500

314 FERRANDEZ

LES ENQUÊTES DU COMMISSAIRE RAFFINI

Encre de chine et encres de couleurs pour la planche 16 de l'album "Martin Squelette" paru en 1988 aux Humanoïdes Associés -
Format 32 x 42 - Signé.
500/600

315 FLOCH. LE PARCHEMIN

Illustration publicitaire réalisée pour un album consacré au département du Var. Encre de Chine. Format 55x40 cm accompagné de sa mise en couleurs (format 27x28 cm). Signé par l'auteur.
150/200

316 FOLLET

LA DANSEUSE AUX SERPENTS.

Illustration réalisée à l'aquarelle. Signée par l'auteur. Format : 41x28 cm. On y joint son crayonné préparatoire. Mine de plomb. Format : 37x21 cm.
400/500





319



316



314

**317 FOLLET
PETITE HISTOIRE
DES GUERRES DE VENDÉE.**

Encre de Chine, lavis et gouache blanche pour cette illustration réalisée en 1983 pour un ouvrage de Henri Servien édité par les éditions de Chiré. Format : 34x26 cm. Signée. 300/400

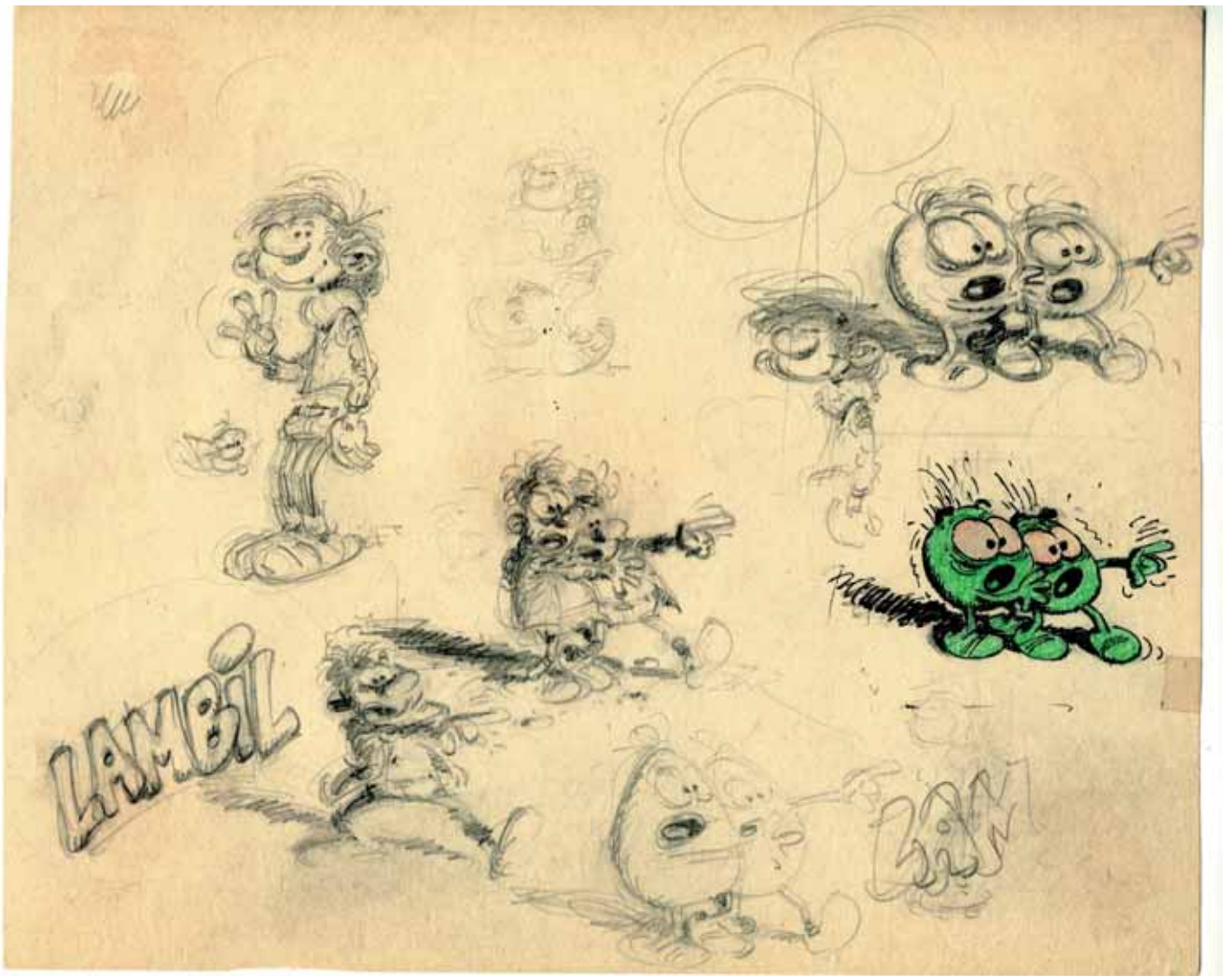
**318 FOREST
HYPOCRITE
ET LE MONSTRE DU LOCH NESS.**

Planche 24 pour cet aventure onirique publiée en 1971 par les éditions Serg. Encre de Chine et feutres noirs. Format : 64x49 cm. 1200/1400

**319 FOURNIER
SPIROU ET FANTASIO.
KODO LE TYRAN.**

Planche de fin pour cette 28ème aventure publiée par Dupuis en 1986. Format : 51x39 cm. Encre de Chine. 700/800

35



320

**320 FRANQUIN
GASTON ET LES MONSTRES.**

Planche préparatoire pour la couverture du journal Spirou n°1836 du 21 juin 1973. Mine de plomb, encre de Chine et crayons de couleurs. Format : 26x21 cm. 5000/6000

**321 FRANQUIN
MALIK ET BROUYÈRE.**

Planche préparatoire pour le titre de la couverture du journal Spirou n°1951 du 1er septembre 1975. Mine de plomb, et feutres de couleurs. Format : 29x21 cm. 1000/1200

FRANQUIN & WILL (voir lot 495)

321





323



322



325

322 FRANZ JUGURTHA

Encre de chine pour la couverture du Journal Tintin - Signée - Format 30 x 40 - Très bel encadrement - Superbe 700/800

323 FRANZ LESTER COKNEY

Superbe illustration à la gouache parue dans le journal Tintin dans les années 1985 - Encadrée - Signée - Format 30 x 40 600/700

324 FUNCKEN CHEVALIER BLANC. TOME 3. SANS PITTÉ.

Illustration de couverture pour cette aventure publiée par les éditions du Lombard (Jeune Europe) en 1962. Encre de Chine. Format : 33x24 cm. Signée par l'auteur. On y joint le bleu de coloriage de cette couverture. 1300/1400

325 FUNCKEN HARALD LE VIKING

Encre de chine pour la planche 9 de l'album "La leur verte" prépubliée dans Tintin en 1958 et parue en album aux Ed Chlorophylle en 80 - Format 35 x 46 cm 250/300



324

37



327



330

JEAN GIR.



326

**326 FUNCKEN
UNIFORMES ET ARMES
DES SOLDATS SOUS LOUIS XV**

Deux planches équestres à la gouache :
Maison du Roi, grenadier équestre et France-
Hussards. Format de chacune des planches :
30x38 cm. Soigneusement encadrées.
400/500

**327 GAL
LE TRIOMPHE D'ARN.**

Planche 55 pour ce magnifique album au
dessin extrêmement travaillé et édité en 1988
par les Humanoides Associés. Encre de chine
et gouache blanche. Format : 58x44 cm.
Signée par l'auteur et soigneusement
encadrée.
1000/1200

328 GÉBÉ. ATTENTION MÂÂR-RAN.

Planche 31 pour cet album atypique édité par
Vent d'Ouest en 1987. Encre de Chine.
Format : 38x49 cm. Encadrée.
100/150

329 GILCHRIST

Encre de chine pour deux stips, signés -
Format 12 x 30 -Est joint le certificat
d'authenticité
140/160

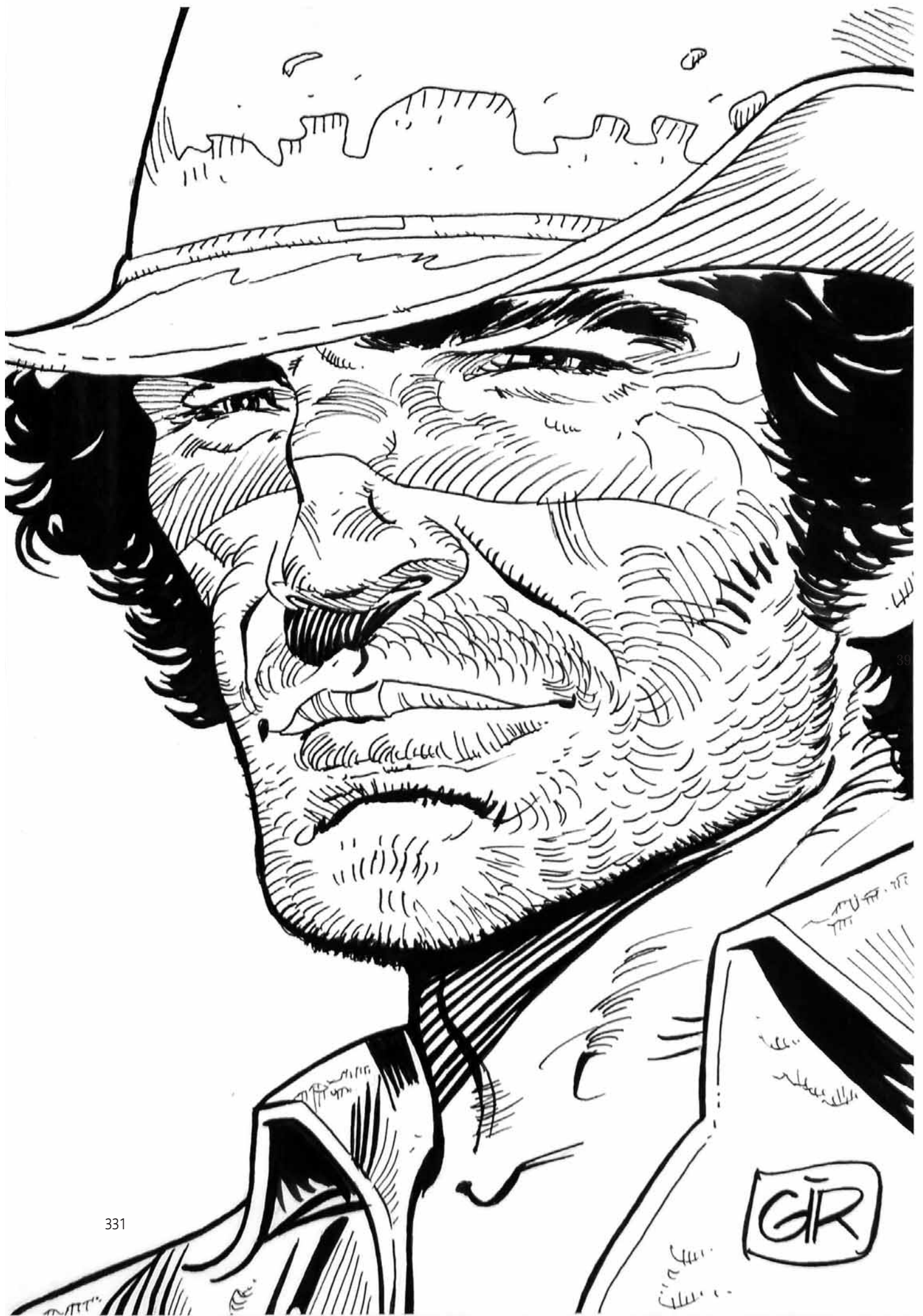
330 GIR / MOEBIUS

LA PETITE FILLE DE MOEBIUS.
Illustration réalisée à l'encre de Chine sur
papier épais et datée de 1988.
Format 32x14,9 cm. Signée Jean Gir.
1400/1700

331 GIR.

BLUEBERRY.

Grand dessin du personnage mythique (1998).
Superbe illustration réalisée à l'encre de
Chine sur papier épais. Format 32x24 cm.
Signée par l'auteur. Soigneusement encadré.
3500/4500



332 GIR
BLUEBERRY À CHEVAL

Mine de plomb et encres de couleurs pour une illustration représentant Blueberry à cheval paru dans l'album "Blueberry's aux éditions Stardom - Signée et encadrée Format 17 x 24 2800/3000



332

333 GIR.
BLUEBERRY AU CHAPEAU

Illustration représentant le héros de trois quart soulevant son chapeau (1998). Encre de chine avec rehauts à la gouache blanche sur papier épais. Format à l'italienne : 32x24 cm. Signée par l'auteur. Soigneusement encadré. 3000/3500

334 GIR
BLUEBERRY TÊTE NUE

Superbe illustration représentant le héros réalisé aux feutres noirs. Signée par l'auteur. Soigneusement encadré. 1000/1200

335 GIRAUD
BLUEBERRY.
GERONIMO L'APACHE.

Illustration de couverture pour le porte-folio édité en 1999 par Stardom. Encre de Chine. Format : 30x21 cm. Signée par l'auteur et superbement encadrée. 1500/1700



335



333



334



336



337

336 GOETZINGER
CHARLOTTE ET NANCY.
 Planche 17. Encre de Chine et encres de couleurs pour cette aventure publiée par Dargaud en 1987. Format : 42x32 cm. 450/500

337 GOOSSENS
L'ÉDUCATION SEXUELLE.
 Encre de Chine et encres de couleurs. Les Humanoïdes Associés, 1985. Format : 50,3 x 34,8 cm. Signée. 700/800



338

338 GREG
ACHILLE TALON.
LE MONSTRE DE L'ETANG TACULE.
 Planche 23 pour cette 40ème aventure de Achille Talon publiée par Dargaud en 1989. Encre de Chine. Format : 43x33 cm. 400/500



342



339



341



339 GREG
ACHILLE TALON.
CONSTESTATAIRE.
Encre de Chine pour ce strip édité par Dargaud en 1980. format : 33x12 cm.
100/150

340 GRIFFO
LA PENSION DU DR EON
Encre de chine et encres de couleur pour la planche 47 de l'album paru aux éditions du Lombard en 1978 - Format 35 x 45
350/400

341 GUARNIDO
BLACKSAD
Crayonné d'étude de personnages - Signé - Format 20 x 30 - Rare
100/120

342 HAUSMAN
BESTIAIRE INSOLITE.
LE GORILLE.
Illustration pour cet album animalier publié par Dupuis en 1972. Encre de Chine, gouaches et aquarelle. Format : 25x33 cm.
Signé et encadré.
200/300



© Hergé/Moulinart 2009.

343



© Hergé/Moulinart 2009.

344

**343 HERGÉ
LE TRÉSOR DE RACKHAM LE ROUGE.
HADDOCK.**

Encre de Chine et lavis noir sur papier à dessin. Illustration écartée (dite « disparue ») publiée dans le strip H-103 du journal le Soir du mardi 22 juin 1943. Non reprise dans sa version album. Elle a ensuite été publiée dans le journal Tintin n°39 de l'année 1950 où elle complétait l'illustration d'une page consacrée au 4ème anniversaire de l'hebdomadaire. Format : 6,4x7,2 cm. Document expertisé et validé par les Studios Hergé. Un certificat pourra être demandé par l'acquéreur. 5000/6000

**344 HERGÉ
LE TRÉSOR DE RACKHAM LE ROUGE.
TOURNESOL.**

Encre de Chine et crayon bleu sur papier à dessin. Illustration écartée (dite « disparue ») publiée dans le strip H-97 du journal le Soir du mardi 15 juin 1943. Non reprise dans sa version album. Elle a ensuite été réutilisée - sans le phylactère - pour la couverture du journal Tintin n°39 de l'année 1951 consacrée au 5ème anniversaire de l'hebdomadaire. Format : 5,7x5,2 cm. Document expertisé et validé par les Studios Hergé. Un certificat pourra être demandé par l'acquéreur. 5000/6000



345



350



44



720 E

**345 HERMANN
BERNARD PRINCE. TOME 4.
AVENTURE À MANHATTAN.**

Planche 5 pour la deuxième partie
(La passagère) de cet album publié en 1971
aux éditions du Lombard. Encre de Chine.
Format : 45x36 cm.
2000/2200

**346 HERMANN
LES TOURS DE BOIS-MAURY.**

Encre de Chine pour la planche n° 25 de
l'album "éloïse de Montgri" paru en 1985 aux
éditions Glénat. Format 45x32 cm. Signé et
soigneusement encadré.
2000/2200

346



**347 JAAP DE BOER
MON AMÉRIQUE À MOI**

Illustration aux encres de couleurs pour le
dessin de la page de titre de l'album " Mon
Amérique à moi" paru en 1999 aux éditions
Pin Up - format 19 x 20 - Signé
120/150



348

348 JACOBS

**BLAKE ET MORTIMER
UN OPÉRA DE PAPIER**

Dessin réalisé pour la création de l'Affaire du Collier de Blake et Mortimer présentant les deux héros en plein mouvement. Ce dessin est très représentatif de la manière de travailler de Jacobs à l'époque et de son souci du détail dès la phase préparatoire. C'est la raison pour laquelle Jacobs a choisi de publier ce dessin dans sa biographie "Un opéra de papier". C'est à notre connaissance le premier dessin publié de Jacobs pour Blake et Mortimer qui passe aux enchères. Encre de Chine, mine de plomb, feutres et crayons de couleurs. Format : 21x17 cm. L'ensemble très soigneusement encadré entre deux plaques de verre anti-UV. On y joint le certificat d'authenticité. 4000/4200



45

349

349 JACOBS

LA MARQUE JAUNE.

Bleu de coloriage et film noir pour cette illustration réalisée à l'origine pour une couverture du journal de Tintin et refusée par la rédaction. Mise en couleurs de (1983) et utilisée pour le porte folio Edgar P. Jacobs. Format : 38x28 cm. 800/900

350 JAMAR

**VOLEUR D'EMPIRE.
DERRIÈRE LE MASQUE.**

Illustration de couverture pour le tirage de tête du tome 7 édité en 2002 par Ciné-Flash. Encre de Chine et encres de couleurs. Format : 45x32 cm. Signée par l'auteur. Superbe. Auteur rare sur le marché des originaux. 900/1000



347



355 JIJÉ TANGUY ET LAVERDURE LES ANGES NOIRS

Encre de chine pour la planche 43 de l'album "Les anges noirs" paru en album en 1968 aux éditions Dargaud - Format 50 x 64 cm 650/750



357 JIJÉ VALHARDI LE GANG DU DIAMANT

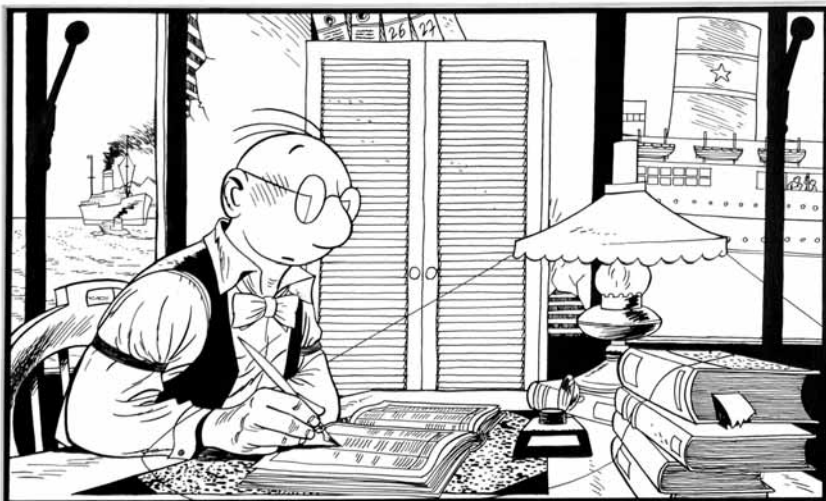
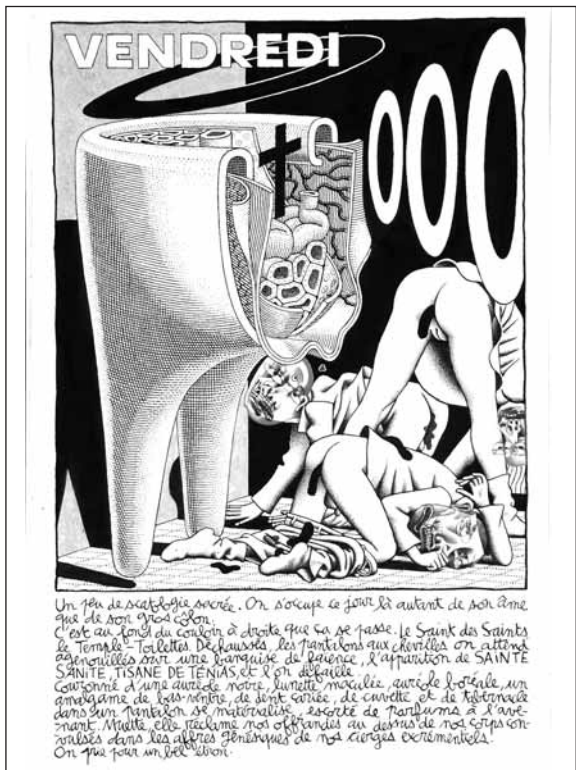
Encre de Chine pour la planche 30 de cette aventure publié éditions Dupuis en 1958. Superbe encrage pour cette scène de nuit. 37 x 47 cm. Encadrée. 1000/1100



358 JIJÉ VALHARDI. LE SECRET DE NEPTUNE.

Planche 6 pour cette aventure publiée par les éditions Dupuis en 1961. Encre de Chine. Format : 47x36 cm. Signée par l'auteur. 1000/1100





369 JUSSEAUME
TRAMP. LE BRAS DE FER
 Encre de chine pour la planche 30 de l'album "Le bras de fer" paru aux éditions Dargaud en 1994 - Superbe - Signée - Format 40 x 30 cm 400/450

371 LAUZIER
LA COURSE AU RAT.
 Encre de Chine et de couleurs pour la planche n° 7 de cet album publié aux éditions Dargaud en 1979. Format : 42 x 33 cm. Signée. 500/600

373 LEDROIT. FÉES
 Dessin de beau format à la mine de plomb dessiné par Ledroit dans le cadre de ses dessins de fées. Mine de plomb. Format de la planche : 27x35 cm. Format de l'illustration : 18x36 cm. Signée par l'auteur. 200/250

370 KILLOFFER
"QUAND FAUT Y ALLER".
 Planche Vendredi. Encre de Chine et mine de plomb pour ce remarquable album publié en 2006 par l'Association dans le cadre de la collection Ciboulette. Format : 25x37 cm. 400/450

372 LE GALL
THÉODORE POUSSIN
 Encre de chine pour une superbe illustration réalisée pour un ex-libris - Format 28 x 17 cm 600/650



374



375

378



376

52

374 LERECULEY ARTHUR. LE SOMMEIL DE DRYSTAN ET ESYLLT.
Illustration de couverture pour cette série éditée par Delcourt en 2001.
Encre de Chine. Format : 50x32 cm. 450/500

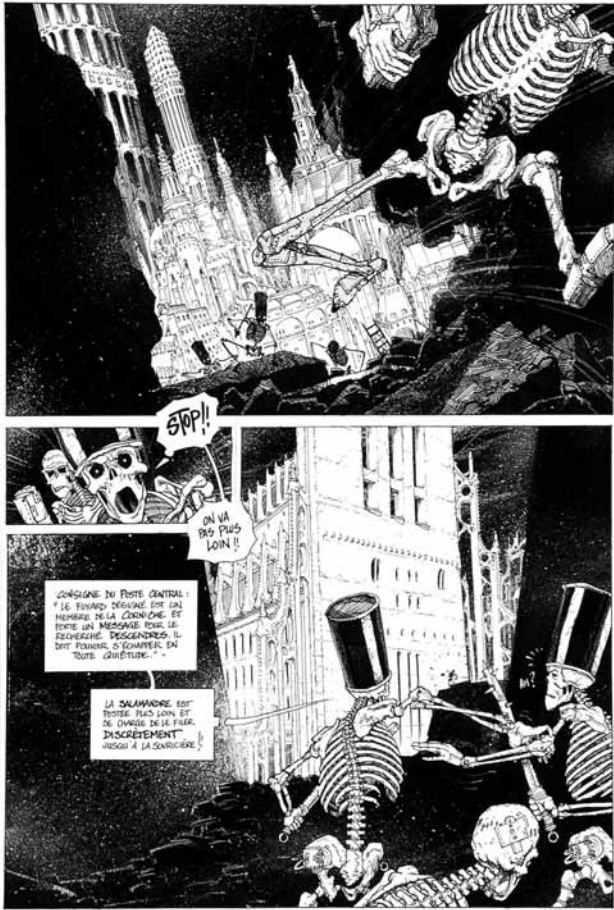
375 LERECULEY ARTHUR.
Illustration réalisée à l'encre de Chine représentant l'enlèvement d'un jeune garçon.
Encre de Chine.
Format : 32,5x16 cm. Signée par l'auteur. 150/200

376 LETURGIE SPOON & WHITE
Encre de chine pour la planche 16 de l'album paru aux éditions Glénat en 2003. - Signée.
500/550

377 LÉVIS MANSON & RASPOUTINE.
Illustration pour le dos de couverture de cet album édité par Yes Company en 1988.
Gouaches. Format : 52x32 cm. Signée par l'auteur. Encadrée.
500/600

378 LÉVIS LIZ ET BETH,
planche 51 pour cette aventure érotique publiée par les éditions Neptune en 1980.
Encre de Chine. Format : 40x29 cm.
Signée par l'auteur. 150/200

379 LIANNA. EROTICA.
Lot de 6 planches et illustrations érotiques réalisées dans un esprit graphique réaliste évoquant celui des années 50. Gouaches de couleurs. Formats divers : entre 34x22 cm et 41x31 cm. L'ensemble : 300/400



380 LIBERGE
MONSIEUR MARDI-GRAS DESCENDRES.
TOME 1. BIENVENUE !
 Planche 37 pour cette série humoristique
 éditée par Pointe Noire en 2001.
 Encre de Chine. Format : 42x30 cm.
 300/400

381 LIBERGE
MONSIEUR MARDI-GRAS DESCENDRES.
TOME 1. BIENVENUE !
 Planche 38 pour cette série humoristique
 éditée par Pointe Noire en 2001. Encre de
 Chine. Format : 42x30 cm.
 300/400

382 LOISEL
TROUBLES FÊTES
 Superbe crayonné érotique réalisé pour un
 tirage spécial de l'album -
 Signé - Format 30 x 40 cm
 750/900



385



383

54



384

383 LOUSTAL

TOURISTE DU DÉSERT.

Illustration de couverture pour le catalogue FNAC Vacances vers le début des années 90. Encre de Chine et aquarelle. Signée par l'auteur. Format : 30x40 cm. 900/1000

384 MACHEROT

LE RETOUR DE CHLOROPHYLLE.

Planche 15 pour cette 4ème aventure de chlorophylle éditée par les éditions du Lombard en 1961. Encre de Chine. Format : 37x28 cm. Signée par l'auteur à la mine de plomb. 1500/1800

385 MACHEROT

PIPELETTE

Encre de chine pour une ravissante illustration parue dans le journal Tintin n° 14 du 4 avril 1961 - Signée - Format 20 x 18 cm. 400/450

386 MACHEROT

SIBYLLINE - BUROKRATZ LE VAMPIRE

Encre de chine pour la planche 20 de l'album "Burokratiz le vampire" paru en 1982 aux éditions Dupuis - Format 31 x 39 cm. 700/800



386

r.102



387 MAESTER
MEURTRES FATALS GRAVES.
 Planche 7 pour cette aventure humoristique pastichant Marcel Gotlib dans les dingodossiers et publiée par Fluide Glacial en 1997. Encre de Chine et lavis brun. Signée par l'auteur. 650/750

388 MAGDA
CHARLY. ANGE.
 Illustration réalisée pour un ex-libris. Encre de Chine sur Calque. Signée par l'auteur. Format : 21x30 cm. 250/300

389 MAGNIN.
CHÂTEAU.
 Dessin publié de Florence Magnin sur le thème du rêve. Technique mixte : encre et crayons de couleurs. Format : 28x16 cm. 150/200

390 MANARA
IL TRONCO.
 Illustration érotique et humoristique. Encre de Chine. Format : 16x22 cm. Signée par l'auteur. 600/700





391

56

391 MANARA LA PIROGUE.

Très belle illustration réalisée pour une série de dessins publiés pour un portfolio et un recueil d'illustrations. Encre de chine et aquarelle. Signée. Format : 30x40 cm. 600/700

392 MARGERIN CHEZ LUCIEN. RICKY.

Encre de Chine pour ce récit publié en 1985 par les Humanoïdes Associés. Format : 30x42 cm. Signé par l'auteur à la mine de plomb. 500/600

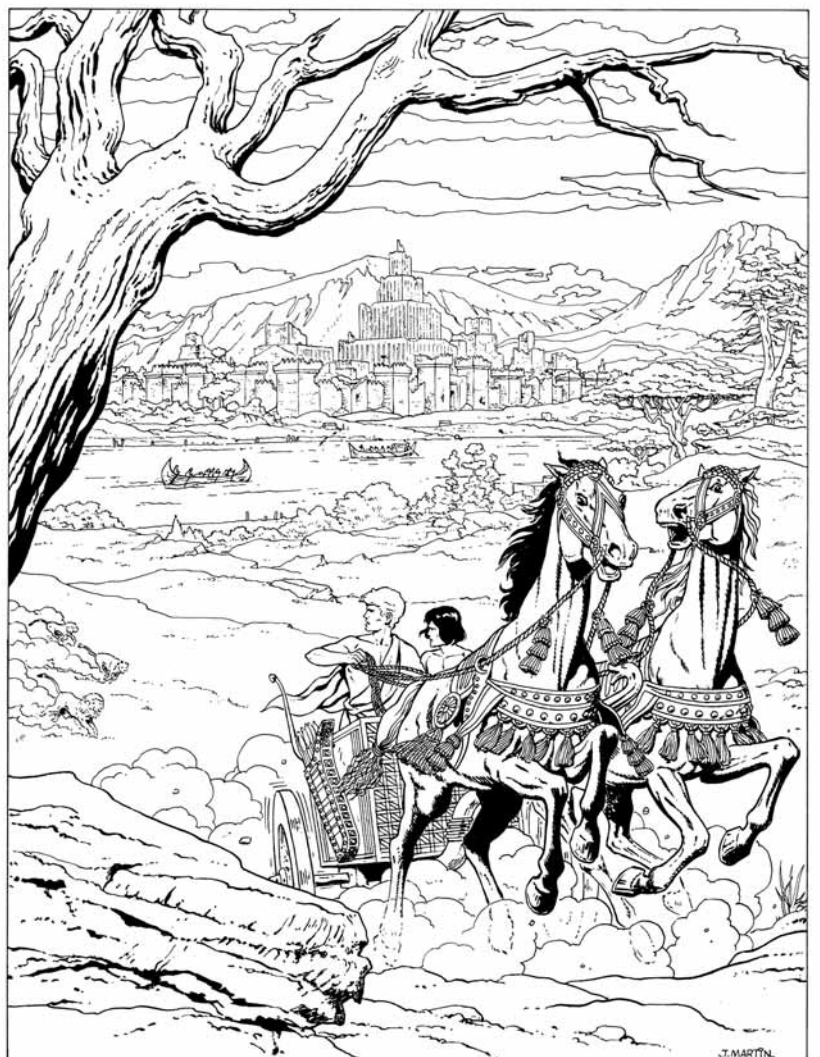
393 MARTIN ALIX, SCÈNE DE LA VIE ANTIQUE (1983). L'ORGIE.

Planche 8. L'une des rares illustrations de ce porte-folio édité par Alain Littaye, non reprise pour l'album l'odyssée d'Alix en 1986. On remarquera l'extrême précision dans la représentation des très nombreux personnages de cette illustration. Du grand Jacques Martin. Format 45x35,5 cm. Encre de Chine. Signée par l'auteur et encadrée. 5000/6000

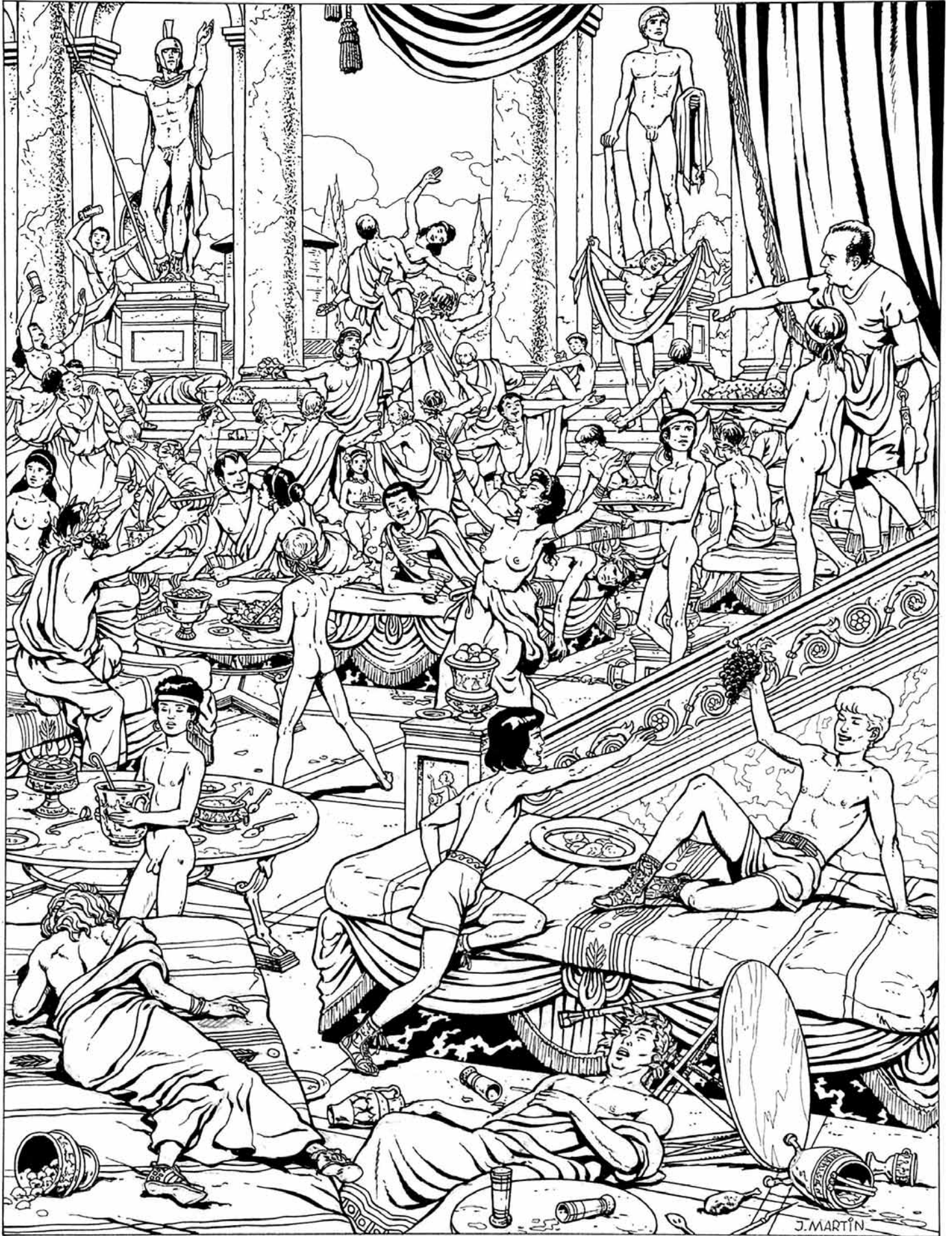
394 MARTIN L'ODYSSÉE D'ALIX. L'ASSYRIE.

Planche 17 pour cette illustration publiée dans le porte-folio Scènes de la vie antiques éditée en 1983 et reprise dans l'album "l'odyssée d'alix" par Casterman en 1986. Format 45x35,5 cm. Encre de Chine. Signée par l'auteur et encadrée. 4500/5500

394



J. MARTIN.



J. MARTIN



395



396 (détail)



398



397

58

**395 MATTOTI
FEMME À LA FLEUR.**

Pastel et crayon gras pour une illustration publicitaire. Signé. Encadré.
Format : 24 x 17 cm.
700/800

**396 MEDDOUR
LE TEMPS DES CENDRES**

Deux planches à l'Encre de chine et encres de couleurs pour les planche 3 et 27 de l'album "Papegai" paru aux éditions Soleil en 1999 - Signées - Format 48 x 34 cm chaque
350/450

**397 MEYNET
LES ÉTERNELS**

Encre de chine et de couleur représentant l'héroïne ayant servi pour la réalisation d'un ex-libris - Format 20 x 34 - Signée - encadrée
450/500

**398 MEYNET
LES ÉTERNELS. UMA**

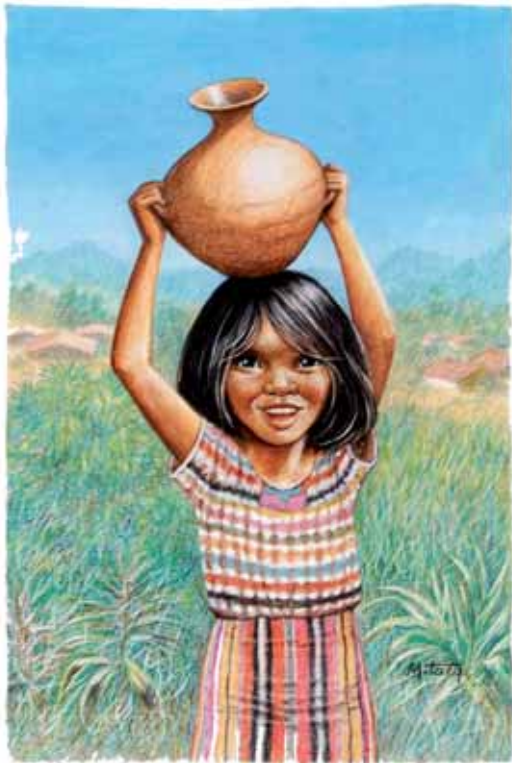
Superbe illustration aux encres de couleur représentant UMA devant un monument érotique égyptien ayant servi pour la réalisation d'un ex-libris -provenant de la Galerie du 9ème art - Format 25 x 34 cm - Signée/encadrée
400/450



399



400



401

402



59

**399 MEYNET
TATIANA K.**

Encre de chine et mine de plomb pour cette illustration datée de 1999. Signée et encadrée. Format : 26x37 cm. 300/400

**400 MEZIERES
VALÉRIAN**

Encres de couleur pour une illustration parue dans la revue "L'Express" représentant Valérien - Signée - Encadrée - Format 25 x 25 cm - Très rare dessin couleur de cet auteur. 550/600

**401 MITACQ
JEUNE FILLE PORTANT UN VASE.**

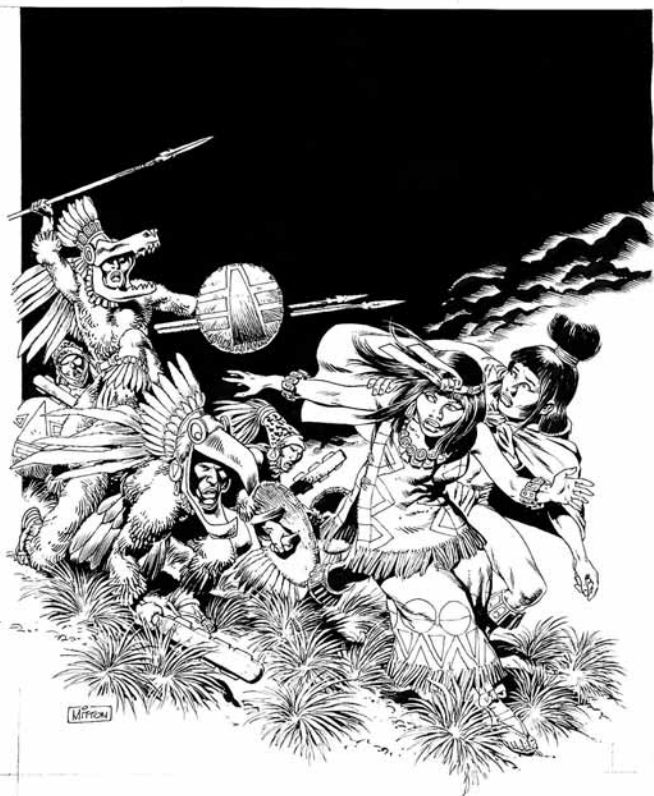
Illustration réalisée aux encres et aux crayons de couleurs. Très finement travaillée. Format : 29x21 cm. Signée par l'auteur. 500/600

**402 MITTON
CHRONIQUES BARBARES.**

Intégrale Tomes 1-2-3. Illustration de couverture pour cette trilogie éditée par Soleil en 1998. Encre de Chine. Format : 42x31 cm. Signée par l'auteur. 450/500

Léon d'Al. Mitton 98'

403



60

404



**403 MITTON
QUETZALCOATL.
TOME 1. DEUX FLEURS DE MAÏS.**

Illustration de couverture pour cette aventure historique publiée par Glénat en 1996.

Encre de Chine. Format : 42x30 cm.
Signée par l'auteur.

On y joint l'illustration réalisée pour le quatrième plat de ce même album.
500/600

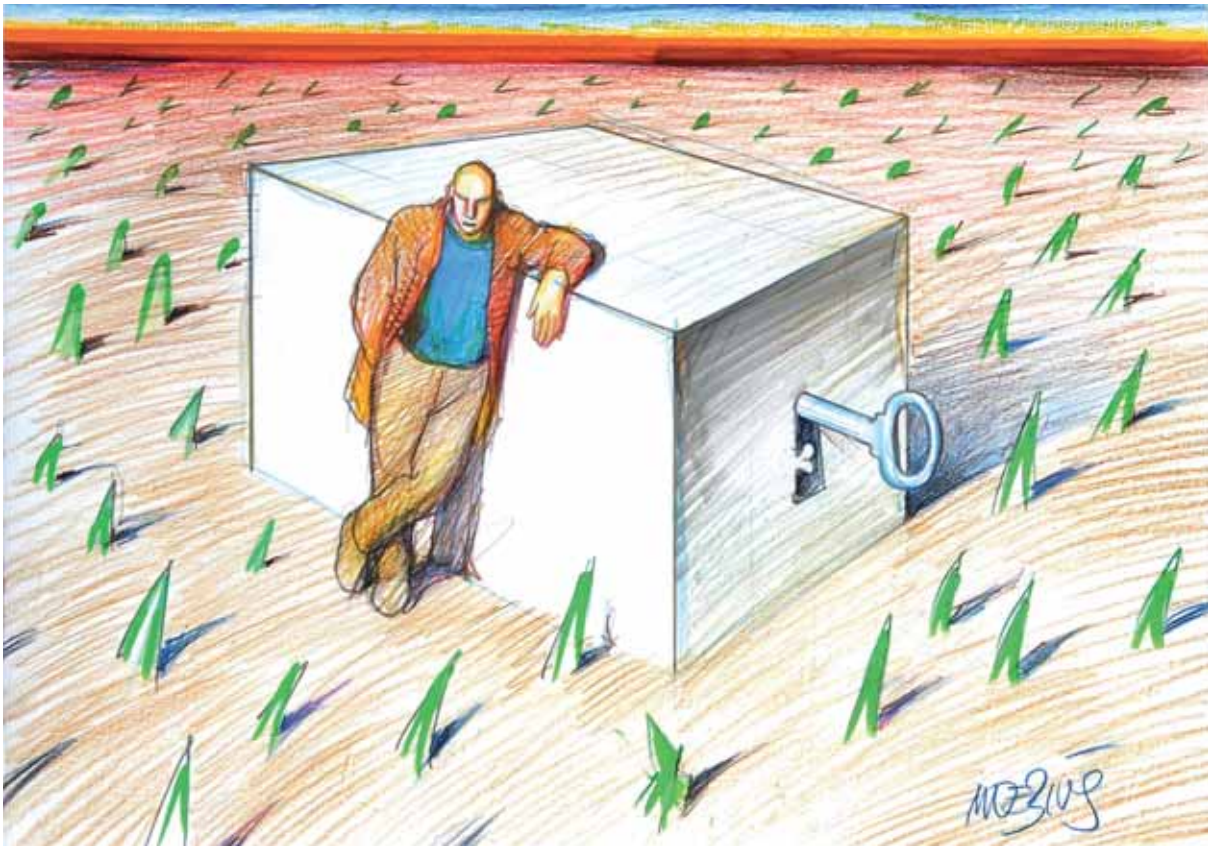
**404 MITTON
QUETZALCOATL.
TOME 2. LA MONTAGNE DE SANG.**

Illustration de couverture pour cette aventure historique publiée par Glénat en 1997. Encre de Chine. Format : 42x30 cm.

Signée par l'auteur.
On y joint l'illustration réalisée pour le quatrième plat de ce même album.
500/600

**405 MOEBIUS
L'HOMME À LA CLÉ.**

Illustration réalisée pour l'Association la clef.
Crayons de couleurs et encres sur papier à grains. Format : 42x30 cm.
Signée par l'auteur et encadrée.
1800/2000



405



408



409

**406 MORCHOISNE
LES GRANDES GUEULES DU CINÉMA.
CLAUDE PIEPLU.**

Une caricature pour un ouvrage célèbre des années 80. Encre de Chine, aquarelle et crayons de couleurs. Format : 22x30 cm. 150/200

407 OULIE. ZORRO

Encre de chine pour la couverture du supplément de la revue "L'étrange visiteur" paru en 1959 - Format 16 x 25 100/150

**408 PAAPE
LUC ORIENT. TOME 3.
LE MAÎTRE DE TERANGO.**

Illustration réalisée pour le 4ème plat de cette série (Tomes 3 à 5) et représentant le héros de profil. Format : 29x9 cm. Encre de Chine. On y joint la mise en couleurs. 300/400

**409 PAAPE
VALHARDI**

Encre de chine (couleurs au dos) pour la planche 94 de l'album "La machine à conquérir le monde" paru aux éditions Dupuis en 1956. 1000/1200

61

410



411

62

412

410 PARRAS
ILLUSTRATION DE COUVERTURE
POUR LE JOURNAL PILOTE N°6 (1961).
 Reprenant les héros du journal : Tanguy, Barbe Rouge, Astérix... Gouaches et annotations à la plume.
 Format : 30x40 cm. Signée par l'auteur.
 1600/1800

411 PARRAS
ILLUSTRATION DE COUVERTURE
POUR LE JOURNAL PILOTE N°7 (1961).
 Avec tous les personnages du journal (Astérix, Barbe Rouge, Tanguy et Lavedure,...) présents sur ce gâteau d'anniversaire porté par Obélix.
 Gouaches. Format : 45x33 cm.
 2000/2200

412 PELLERIN
BARBE ROUGE
 Encre de chine pour la planche 34 de l'album "Les révoltés de la Jamaïque" paru aux éditions Dargaud en 1999 - Signée 500/550





413

413 PELLERIN
L'EPERVIER. LE TRÉPASSÉ DE KERMELLEC
 Encre de chine pour la planche 10 de l'album "Le trépassé de Kermellec" paru aux éditions Dupuis en 1994 - Signée 550/600

414 PELLOUS
LES PIEDS NICKELÉS
 Encre de chine rehaussée de crayon bleu pour la planche 12 des Pieds Nickelés - Parue dans les années 60/70. 200/250



416

415 PELLOUS
LES PIEDS NICKELÉS
 Encre de chine rehaussée de crayon bleu pour la planche 4 des Pieds Nickelés - Parue dans les années 60/70. 200/250



414



415

416 PEYO / BELVISION
LA FLÛTE À SIX SCHTROUMPFS.
 Trois personnages. Celluloid extrait du film. Réalisés par les studios Belvision pour l'animation du film en 1975. Présenté sous un passe-partout. Format : 21x28 cm. Très Décoratif. 300/400

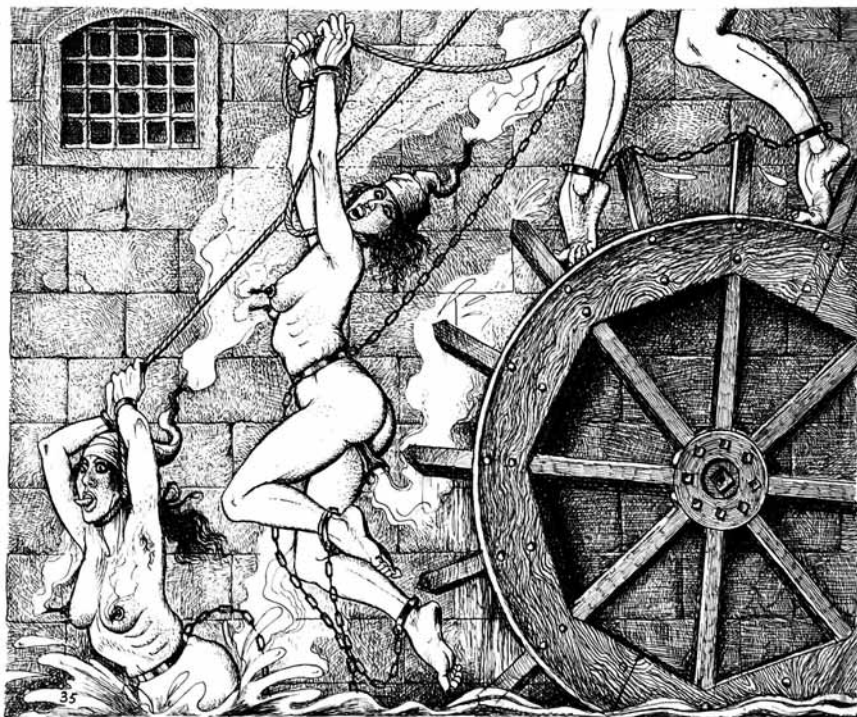


64

417



418



419

417 PICAUD
LES LARMES DU DÉMON. LA ROUSSOTTE.
 Illustration de couverture du tirage de tête.
 Encre de chine et couleurs directes pour
 cette aventure publiée en 2002 par Clair de
 Lune. Format : 29x40 cm.
 800/1000

418 PICHARD
MARIE-GABRIELLE DE SAINT-EUTROPE.
 Planche 75 pour cet album, probablement le
 plus excessif de Georges Pichard, édité par
 Jacques Glénat en 1977. Encre de Chine sur
 papier contrecollé. Format : 33x50 cm.
 450/500

419 PICHARD
MCPM.
 (Maison de correction "Princesse Mélanie").
 Planche 35 pour ce recueil d'illustrations
 édité par Cap en 1992. Encre de Chine sur
 papier à grains. Format : 32,5x25 cm.
 400/500



420

423



420 PICHARD

LES EXPLOITS D'UN DON JUAN.

Planche 21 pour ce recueil érotique de Guillaume Apollinaire illustré par Georges Pichard. Edité par Albin Michel en 1991. Encre de Chine sur papier contrecollé. Format : 33x50 cm.400/500

421 PICHARD

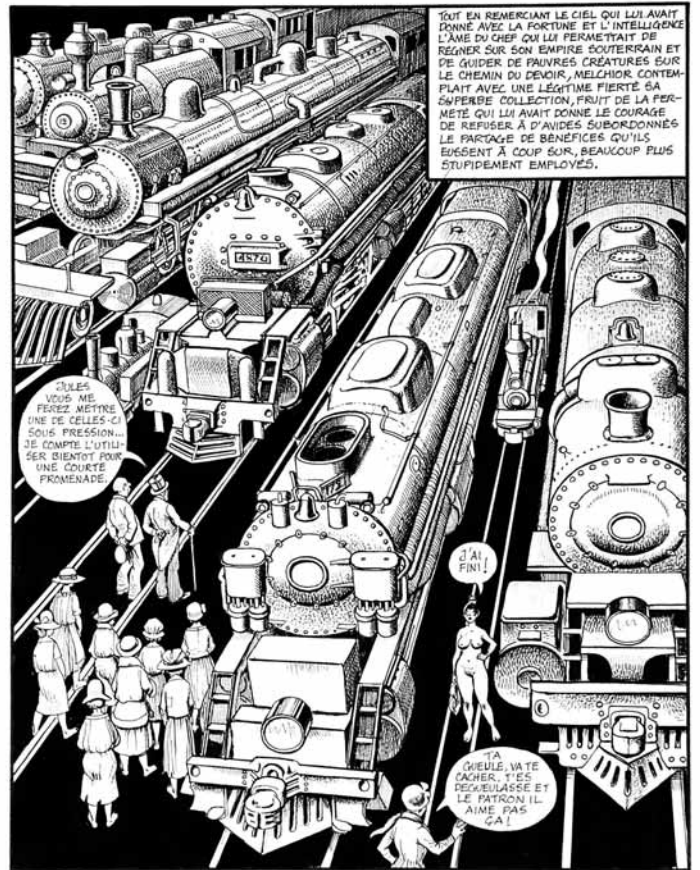
L'USINE. TOME 1.

Planche 2 pour cette aventure publiée par Glénat en 1979. Encre de Chine sur papier contrecollé. Encre de Chine sur papier contrecollé. Format : 33x50 cm. 400/500

422 PICHARD. GAG

Encre de chine pour une amusante illustration - signée - Format 20 x 30 200/250

421



65

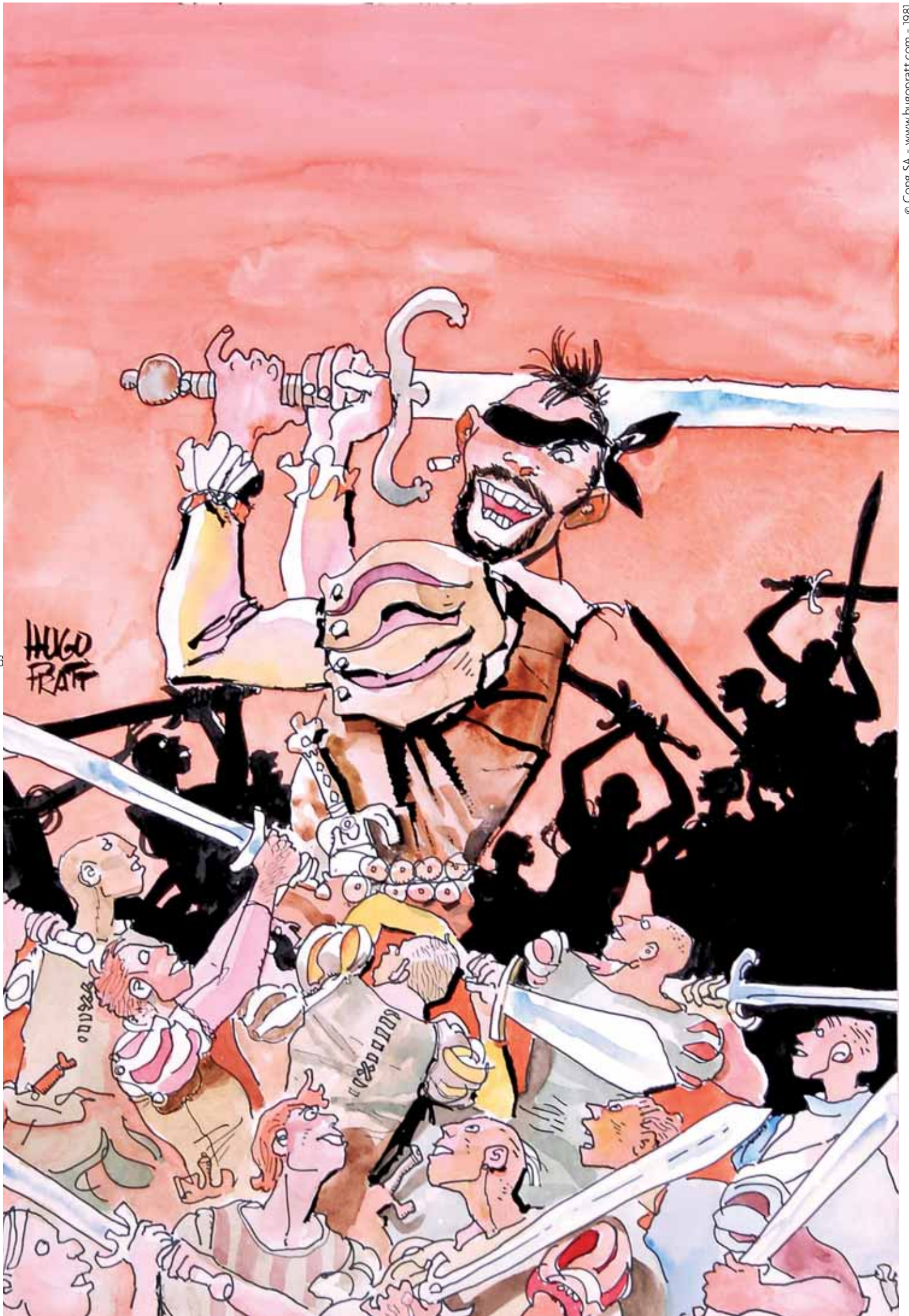


422

423 PINCHON

LE PETIT BUFFON DE FRIMOUSSET.

19 planches (dont la page de titre) pour cette série en 1920 créée dans l'Echo de Paris; Encre de Chine. Format de chaque planche : 34x24 cm (environ). Les 19 planches sont signées par l'auteur. 1000/1200





**I VECCHI PARTIRO-
NO, ASSALIRONO
I NEMICI, NE UCCE-
SERO UN GRAN
NUMERO, MA NON
RUSCIRONO A RE-
SPINGERE GLI AG-
GRESSORI.**

**NEppure un ANZIANO RITORNO'
DALLA TERRIBILE BATTAGLIA, MA
MANITU' DALLA SUB-LUMINOSA CA-
PANNA AD ORIENTE VIDE L'INU-
TILE OLOCAUSTO E SI COMMOSSE
DELLA SORTE TERRIBILE CHE FE-
CEVA SUI VOLPE E DECISE DI AIU-
TARLI.**

**E' MANITU' CHE VIENE IN NOSTRO
SOCCORSO EGLI CI RESTITUIRA'
LA DIGNITA' E LA FORZA!**

**MANITU' IMPOSE A TUTTI
DIGIUNO E PREGHIERA
POI AFFERRATO UN TAM-
BURO COMINCIO' A BAT-
TERLO RITMICAMENTE
E QUALCOSA DI INAUDITO
ACCADDE IN QUEL CAL-
DO POMERIGGIO D'ESTATE
TE' LA NEVE COMINCIO'
A CADERE A LARGHE
FALDE, 'NEVICO' COSI' PER
TUTTO UN GIORNO E
TUTTA UNA NOTTE. IL
MATTINO DOPO I NEMI-
CI NON VIDERO ALTRO
CHE UN'IMMENZA COL-
TRE BIANCA, MA PIU'
NESSUNA TRACCIA
NE' DEI VOLPE NE'
DELLE LORO CAPAN-
NE, NE' DEL LORO
SACRO TOTEM.**



**424 PRATT,
FANFULLA.**

Illustration de couverture pour cette aventure fantastique publiée par les Humanoïdes associés en avril 1981. Encre de Chine et aquarelle. Signée par l'auteur. Format de grandes dimensions : 49x36 cm. Superbe 8.000/10.000

**425 PRATT
BILLY JAMES.
LEGGENDE INDIANE (1962).**

Planche 192 pour cette aventure inédite en France et publiée dans Pecos Bill de 1962 à 1963. Encre de chine. Format : 34x23 cm. 2500/2800

**426 PRATT,
BILLY JAMES.
LEGGENDE INDIANE (1962).**

Planche 193 pour cette aventure inédite en France et publiée dans Pecos Bill de 1962 à 1963. Encre de chine. Format : 35x22 cm. 2500/2800

**427 RABATE
IBISCUS. TOME 1.**

Planche 20 pour ce roman graphique édité par vent d'ouest en 1998. Encre de Chine, feutre, lavis et gouache. Format : 52x37 cm. Signée. 600/700



**PENSANDO CHE
I VOLPE FOSSE-
RO FUGGITI, SI
DIEDERO A UNA
GIORNATA SIRENA-
TA, MA ECCO CHE
NEL BEL MEZ-
ZO...**

**I GUERRIERI VOLPE
MOSTRINO ALLE
LE SCHIERE NE-
MICHE TUTTA LA
LORO COLLERA!**

**CONFUSO, DISFATTO, INORRIDITO, L'ESER-
CITO NEMICO RIPIEGO, FRETTOLOSA-
MENTE E QUELLI CHE SI SALVARONO DA
GLI ASSALTI DEI VOLPE FURONO BEN
LISTI DI TORNARE ALLE LORO CASE
AI LORO LONTANI VILLAGGI, DOMINATI
DA UN TERRORE CHE NON AVEVA PA-
RI, MA LA LEGA DEI POPOLI INDIANI
RACCOLSE UN NUOVO E PIU' PODERO-
SO ESERCITO E UNA VOLTA ANCORA
MOSSE CONTRO I VOLPE, ANCORA STRE-
MATI DALL'ULTIMO COMBATTIMENTO.
UNA VOLTA ANCORA MANITU' RISORSE
ALL'ASTUZIA: BATTE' IL TAMBURO, IN-
NALZO' CANTI, INDIRIZZO PREGHIERE AL
POTENTE PADRE SUO,
MA LA NEVE NON
CADDE.**

**IL PADRE MIO
SHIME HA DECI-
SO CHE IL POPO-
LO VOLPE SIA
VINTO E CHE
I MIGRI LONTA-
NO VERSO
ALTRE TERRE!
MA LO GUIDE-
RO UGUAMEN-
TE NELL'ULTI-
MA BATTAGLIA.**

**POCHE CENTINAIA DI
GUERRIERI VOLPE,
GUIDATI DA MANITU',
SI BUTTARONO DI-
SPERATAMENTE CON-
TRO L'IMMENZA OR-
DA NEMICA CHE RE-
SISTETTE FACILMEN-
TE ALL'ASSALTO FA-
CENDO PRIGIONIERO
LO STESSO CONDOT-
TIERO DEI VOLPE
CHE FU LEVATO AL
PALO E SCHERNITO.**





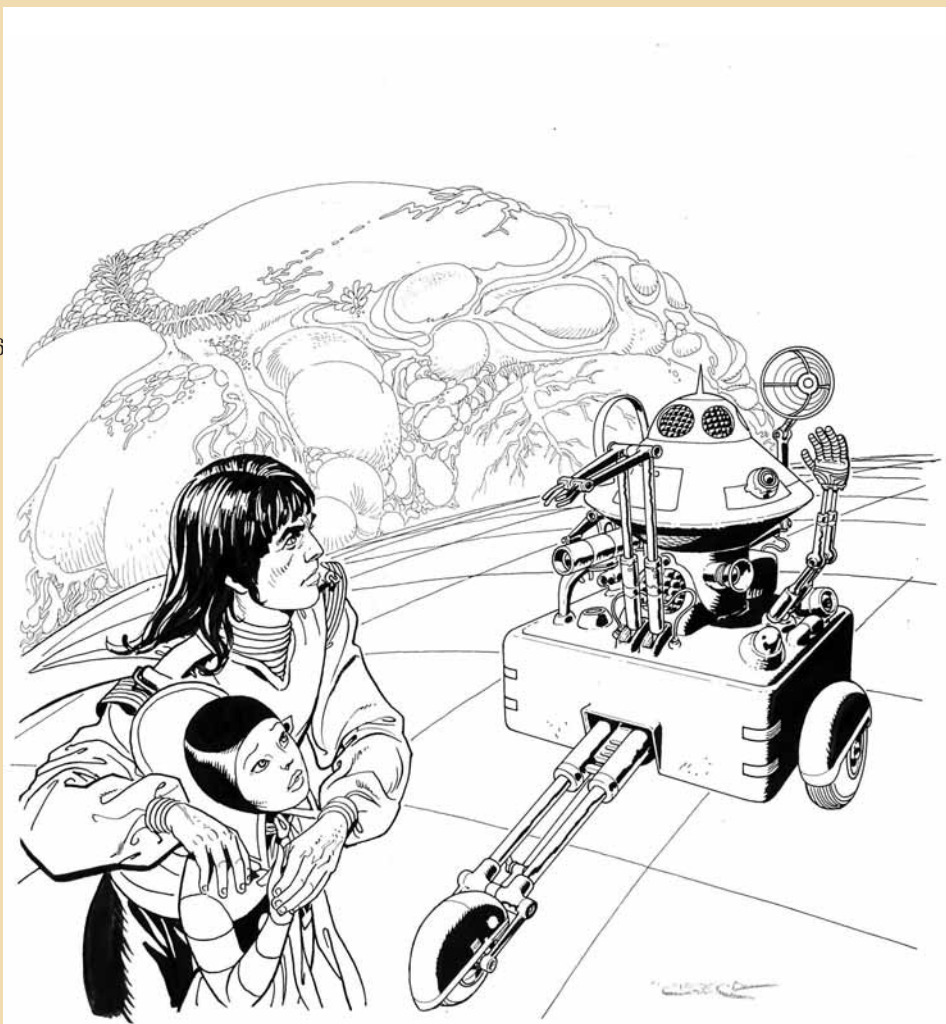
428



429



430



6



432

433

428 REDING

LE 3ÈME BRAS DE KAN SHIN

Planche 4 de cet album publié par les éditions du Lombard en 1990. Encre de chine. Format 42x33 cm. 100/150

430 REMACLE

LE VIEUX NICK

Encre de chine pour la planche 1 de l'album "Le feu de la colère" paru aux éditions Dupuis en 1974 - Format 34 x 44. 350/400

432 REMACLE

LE VIEUX NICK

Encre de chine pour la planche 6 de l'album "Les commandos du Roy" paru aux éditions Dupuis en 1969 - Format 30 x 40. 350/400

429 REDONDO

BARBE ROUGE

Encre de chine pour la planche de l'album - Signée - Format 30 x 40 150/180

431 REMACLE

LE VIEUX NICK

Encre de chine pour la planche 30 de l'album "Sa majesté se rebiffe" paru aux éditions Dupuis en 1964 - Format 38 x 28. 350/400

433 RIBERA

LE VAGABOND DES LIMBES

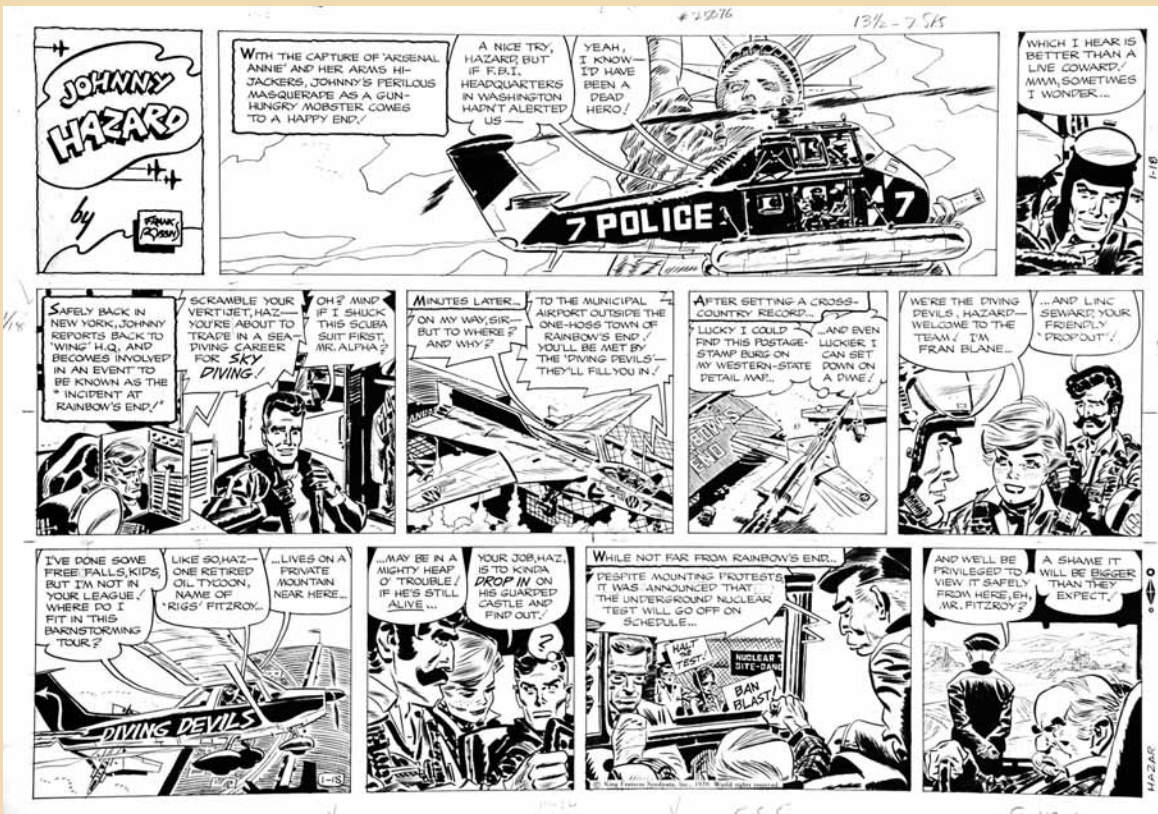
Encre de chine pour la couverture de l'album (grand format) - Format 30 X 40 - signée 650/700



434



435



436

434 ROBBINS
JOHNNY HAZARD

Encre de chine pour un strip paru en 1971 pour le King features syndicate - Daté et signé - Format 38 x 11 cm 120/140

435 ROBBINS
JOHNNY HAZARD

Encre de chine pour un strip paru en 1971 pour le King features syndicate - Daté et signé - Format 38 x 11 cm 120/140

436 ROBBINS
JOHNNY HAZARD

Incident at rainbow's end. Page Sunday datée du 18 janvier 1970. Encre de Chine. Format : 66x46 cm. Signée par l'auteur. 400/500



70



439

438



437

437 ROSINSKI
LA COMPLAINTE DES LANDES PERDUES. TOME 3. DAME GERFAUT.
 Illustration réalisée pour les pages de garde du tirage de luxe de cet album. Encre de Chine et lavis noir. Signée à la mine de plomb par l'auteur et datée de 1995. Format : 35x27 cm. 900/1000

438 SCHUITTEN
LES CITÉS OBSCURES. LA FRONTIÈRE DE L'INVISIBLE. TOME 1.
 Planche 43 pour le huitième tome de cette saga fantastique éditée par Casterman en 2006. Encre de Chine. Format : 45x61 cm. Signée par l'auteur. 1300/1500

439 SEMPÉ
LE VÉLO.
 Encre de Chine et crayons de couleurs pour cette très belle illustration éditée en 1985. On remarquera les très grandes dimensions de ce dessin, très inhabituelles chez cet auteur. Signée en bas à droite par le père du petit Nicolas. Superbement encadrée. Format : 65x50 cm. Exceptionnel. 2100/2400



440



441

443

440 SERPIERI

IL SORTILEGIO DELLO SPIRITO DELLE ACQUE (Le sortilège de l'esprit de l'eau). 3 planches inédites en France pour un album édité en Italie en 1977. Planches 1 (page de titre), 4 et 5. Encre de Chine et crayon bleu. Format de chaque planche : 50x35 cm. Signées par l'auteur à la mine de plomb. 1500/1600

441 SIMON

ALIX ET ENAK (2006). Illustration publicitaire réalisée dans l'esprit des Légions Perdues. Utilisée pour les campagnes de communication de Casterman, affiches aribus, annonces presses et supports numériques. Encre de Chine. Format : 36x25 cm. Signée par l'auteur. 650/700

442 SIMON

ALIX ET ENAK POUR 20 MINUTES. Reproduit page 73. Trois illustrations publicitaires réalisées pour le quotidien 20 minutes en 2007. Format du document : 36x25 cm. Format de chaque case : 100x53 mm. Encre de Chine et signée par l'auteur. 400/450

443 SIMON

ALIX. LE DÉMON DU PHAROS. Planche 9 pour cette 27ème aventure d'Alix publiée par Casterman en 2008. On remarquera la présence de tous les personnages principaux de cet album : Cléopâtre, Alix, Enak... Encre de Chine. Format : 48x36 cm. Signée par l'auteur. 1200/1500



71



444



445



446



447



448

444 SIMON

ALIX. TÊTE DE GONDOLE.

Illustration publicitaire réalisée pour une campagne de PLV de grandes dimensions et mise en place par Casterman en 2007. Encre de Chine. Format 25x37 cm. Signée par l'auteur. 400/450

446 SIMON

LA LIGNE DU TEMPS, LES PERSONNAGES DE JACQUES MARTIN : ALIX.

Illustration réalisée pour l'ensemble des travaux publicitaires mis en place par Casterman en 2001 : triptique, site internet, publicités et PLV. Encre de chine. Format 37x26 cm. Signée par l'auteur. 400/450

448 SIMON

LA LIGNE DU TEMPS : KÉOS.

Illustration réalisée pour l'ensemble des travaux publicitaires mis en place par Casterman en 2001. Encre de chine. Format 37x26 cm. Signé par l'auteur. 300/400

445 SIMON

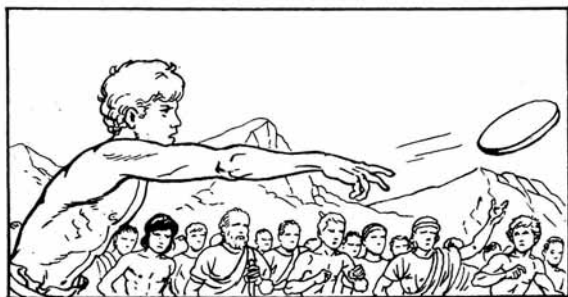
ENAK. TÊTE DE GONDOLE.

Illustration publicitaire réalisée pour une campagne de PLV de grandes dimensions et mise en place par Casterman en 2007. Encre de Chine. Format 25x37 cm. Signée par l'auteur. 400/450

447 SIMON

LA LIGNE DU TEMPS : JHEN.

Illustration réalisée pour l'ensemble des travaux publicitaires mis en place par Casterman en 2001. Encre de chine. Format 37x26 cm. Signée par l'auteur. 300/400



442



449



450

449 SIMON

LA LIGNE DU TEMPS : LEFRANC.

Illustration réalisée pour l'ensemble des travaux publicitaires mis en place par Casterman en 2001. Encre de chine. Format 37x26 cm. Signé par l'auteur. 400/450

450 SIMON

LA LIGNE DU TEMPS : ORION.

Illustration réalisée pour l'ensemble des travaux publicitaires mis en place par Casterman en 2001. Encre de chine. Format 37x26 cm. Signé par l'auteur. 400/450

451 SIRIUS

**L'EPERVIER BLEU.
LA PLANÈTE SILENCIEUSE.**

Planche n°29. Encre de chine avec mise en couleurs au dos. Très belle composition en 5 strips pour cette aventure prépubliée dans le journal Spirou en 1951. Format 41x57 cm. 600/700

452 SIRVENT

LES TOUBIBS.

Assortiment de 6 planches extraites de cette série éditée par Bamboo depuis 2003. Encre de Chine. Format de chacune les planches : 42x30 cm. Signées. 350/400



**453 SMUDJA****LE BORDEL DES MUSES. DARLING.**

Illustration réalisée pour un ex-libris, et reprenant le second personnage principal de cette série éditée par Delcourt. Mine de plomb et aquarelles. Format : 30x42 cm. Signée par l'auteur. 700/800

454 SMUDJA**LE BORDEL DES MUSES. MIMI.**

illustration réalisée pour un ex-libris, très proche de la couverture du deuxième tome édité par Delcourt en 2005. Mine de plomb et aquarelles. Format : 30x42 cm. Signée par l'auteur. 700/800

455 SOKAL SANGUINE.

Planche 13 pour cet album publié par Casterman dans le cadre de la collection Studio A Suivre en 1998. Encre de Chine. Format : 40x52 cm. 300/400



76

459



462



461



460

459 STALNER ERIC. FEMME.

Encre de chine pour une illustration représentant une femme, utilisée pour un ex-libris - signée -
Format : 20x30cm
130/150

461 STALNER ERIC SOLVEIG (1997).

Illustration pour ex-libris réalisée à l'encre de Chine. Très décoratif.
Format : 50x32 cm. Signée par l'auteur.
300/400

460 STALNER ERIC FABIEN M. LA REINE MORTE.

Etude de personnage pour la couverture de cet album publié en 1995 par les éditions Dargaud. Mine de plomb.
Format : 50x32 cm. Signée par l'auteur.
150/200

462 STALNER ERIC SOLVEIG.

Planche 2 pour cette aventure publiée par Daniel Maghen en 1996. Encre de Chine.
Format : 42x32 cm. Signée par l'auteur.
250/300



464



463



463 STAN ET VINCE VORTEX.

Encre de Chine et crayon bleu pour cette planche de Vortex publiée par Delcourt. Format : 50x35 cm. Signée par les deux auteurs. 500/600

464 SWOLFS LE PRINCE DE LA NUIT

Encre de chine pour la planche 27 de l'album "La lettre de l'inquisiteur" paru en 1995 aux éditions Glénat - Superbe - Signée Format 50 x 36 cm 750/800

465 SWOLFS LE PRINCE DE LA NUIT

Encres de couleur pour une illustration de carte de vœux et reprise dans le DBD sur Yves Swolfs - Superbe - Signée - Format 27 x 40 cm 1300/1400



466

Y. SWOLFS 06

78



468

TARDI

**DÉGUISE-TOI
EN PALLADIUM-GIRL
ET GAGNE TA PLACE
AUX JEUX OLYMPIQUES
DE MONTRÉAL.**



467

**466 SWOLFS
LÉGENDE**

Encre de chine et encres de couleur pour une superbe illustration du héros ayant servi pour un ex-libris en 2002 - Superbe - Signée - Format 25 x 35 cm. 600/700

**467 TABARY
PALLADIUM GIRL.**

Illustration publicitaire réalisée à l'occasion des Jeux Olympiques de Montréal (1976). Encre de Chine. Format 28x36 cm. Signée par l'auteur. 100/150

**468 TARDI
NESTOR BURMA.
UNE GUEULE DE BOIS EN PLOMB.**

Planche 25 pour cette aventure publiée par Casterman en 1990. Encre de chine et montage partiel photocopie réencré. Format : 32x24 cm. Signée par l'auteur. On y joint la mise en couleurs. 1100/1200

Le dessinateur Hergé raconte comment, accompagnant souvent en automobile son père, alors très âgé, il était devenu très habile à extraire de voiture les personnes âgées et je considère malgré sa modestie, comme...

UN DES MEILLEURS EXTRACTEURS DU MOMENT

Ce talent lui apparut particulièrement de circonstance le jour où il se trouva devant une vieille dame très embêtée qui s'efforçait vainement de descendre d'un bus à l'arrêt... Il entreprit aussitôt de l'aider, en commençant comme il se doit par la canine...

... sans s'arrêter à l'expression étonnée et quelque peu inquiète de la dame, qui ne faisait que... Comme il va lui demander un peu plus de coopération, il rencontre un regard anxieux... Mais DIMITRI MONTEUR, QUE FAITES-VOUS ?

VOUS VOYEZ BIEN... JE VOUS AIDE À DESCENDRE DE CE TAXI !

MAIS MONSIEUR, JE VEUX MONTER !



469 bis

469



469b TED BENOIT

HOMMAGE À HERGÉ (À SUIVRE)

Double planche réalisée pour le numéro spécial de A Suivre consacré à la disparition de Hergé en 1983. Superbe. Encre de Chine. Format : 42x32 cm chaque. Signée 2000/2200

469 TIBET

CHICK BILL. LE COW-BOY DE FER

Encre de chine pour la couverture de l'album "Le cow-boy de fer" paru aux éditions du Lombard en 1974 - On joint le film d'impression et la gouache couleur - Signée 1000/1200

470



470 TIBURCE/ OGER

GORN

Planche originale aux encres de couleur pour la série Gorn parue en 1998 aux éditions Vents d'Ouest - Signée - Format 31 x 45. 450/500

79



471

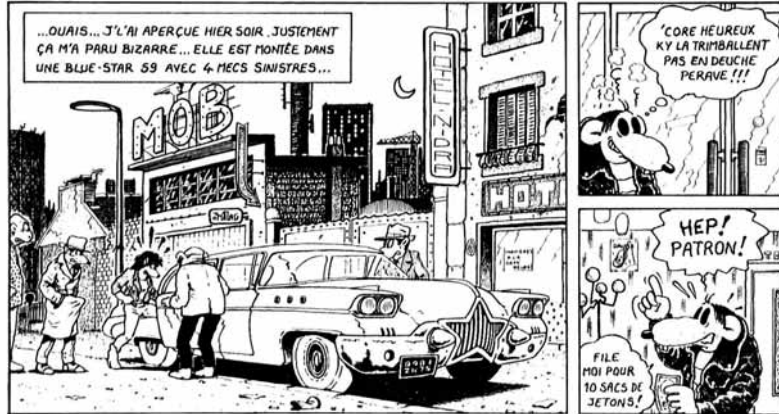
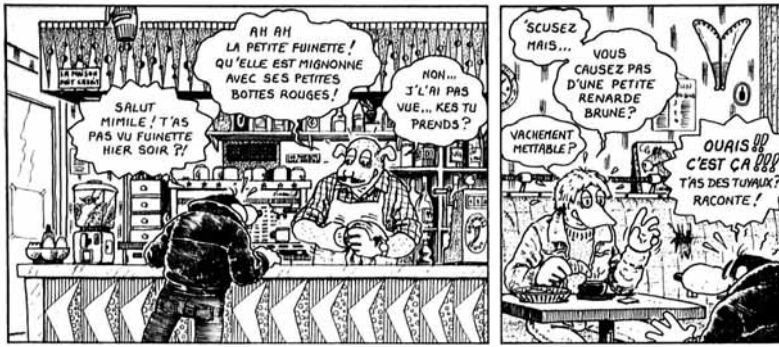


475

471 TOPPI
FAUCONNIER EN PORTE ENSEIGNE.
 Illustration réalisée pour un recueil d'illustrations en 2005. Encres de couleurs.
 Format : 40x30 cm. Signée. Auteur rarissime sur le marché des originaux.
 2200/2500

472 TORTON
ALEXANDRE LE GRAND
 Encre de chine pour la planche 27 de l'album - Signée - Format 33 x 46 cm.
 On joint le film et la mise en couleur
 250/300

473 TRAMBER
WILLIAM VAURIEN TOME 4.
PAS DE CADEAU A GROMAGO
 Planche 37 pour cette aventure publiée par Albin Michel en 1990 dans la collection Echo des Savanes. Encre de Chine et écolines.
 Format : 48x32 cm.
 400/450



474

TRAMBER



473

474 TRAMBER JANO. KEBRA.

Planche 5 pour cette aventure publiée par les Humanoïdes Associés en 1981. Encre de Chine. Format : 50x33 cm. Signée par l'auteur. 1100/1300

475 TRUONG HANOÏ VERS 1930

Acrylique et huile sur toile pour une illustration "Hanoï vers 1930" parue dans le journal l'Express en 2001 - Encadrée et signée - Grand Format : 60 x 70 cm. 1100/1300



476 (détail)

476 TUFTS CASEY RUGGLES.

2 PLANCHES. Encre de chine pour un strip paru en 1952 - Signées et datées - Format 11 x 39 cm. L'ensemble 200/250

477 UDERZO ASTERIX ET CLEOPATRE.

Trois celluloids extraits du film d'animation produit par Belvision en 1968. On reconnaît aisément la pochette d'Obélix emmenée pour son séjour en Egypte. Format de chacun des films peints : 33x25 cm. 350/450



477



481



478

**478 VANCE
BOB MORANE**

Encre de chine pour la planche 28 de l'album "Le temple des dinosaures" paru aux éditions Dargaud en 1977 - Signé - Format 38 x 50 cm. 450/500

479 VANCE . BRUCE J HAWKER

Encre de chine pour la planche 23 de l'album "Cap sur Gibraltar" paru en 1977 aux Edt du Lombard - Signée - Format 47 x 37 cm. 700/750

480 VANCE . LT HOWARD FLYNN

Encre de chine pour la planche 29 de l'album "A l'abordage" paru aux éditions du Lombard en 1968 - Signée - Format 36 x 47 cm. 350/400

**481 VANCE
LUC ORIENT - LE SIXIÈME CONTINENT**

Reproduit en grand page 19.

Grande illustration à la gouache pour la couverture de l'album "Le sixième continent" paru aux éditions du Lombard en 1976 - Signée - Format 50 x 60 cm. 2500/3000



479



480



482 VANCE

RAMIRO - LA LOUVE D'ARNAC

Encre de chine pour la planche 23 de "La louve d'arnac" série parue dans la revue Femmes d'aujourd'hui en 1975 - Signée - Format 36 x 50 cm. 450/500



483 VANCE

RINGO - LE SERMENT DE GETTYSBURG

Encre de chine pour la planche 40 de l'album "Le serment de Gettysburg" paru en 1968 aux éditions du Lombard - Format 32 x 42 cm. 350/400



484 VANCE

XIII - SPADS

Encre de chine pour la planche 41 de l'album "Spads" paru aux éditions Dargaud en 1987 - Signée - Format 44 x 50 cm. 1500/1800

484

83



482



483



487

Vuillemin



485



486

Vuillemin

485 VATINE

AQUABLUE.
TOME 1. NAO.

Planche originale n°2 pour cette aventure publiée par Delcourt en 1989. Encre de chine signée en bas à droite. Format : 50 x 39 cm. 600/700

486 VUILLEMIN

LES SALES BLAGUES DE L'ECHO
CA BOUGE DANS LA RÉGION.

Deux planches humoristiques pré-publiées dans l'écho des savanes. Format 42x30 cm. Encre de Chine et aquarelle. Avec les habituels essais de couleurs sur le bord droit de la page. 550/600

487 VUILLEMIN

LES SALES BLAGUES DE L'ECHO
ON SE PROMÈNE BLONDINET ?

Deux planches humoristiques pré-publiées dans l'écho des savanes. Format 42x30 cm. Encre de Chine et aquarelle. Avec les habituels essais de couleurs sur le bord droit de la page. 550/600



488

491



85

488 VUILLEMIN
LES SALES BLAQUES DE L'ECHO 3.
UN GÉNIE DANS LA CANETTE.

Deux planches humoristiques pré-publiées dans l'écho des savanes. Format 42x30 cm. Encre de Chine et aquarelle. Avec les habituels essais de couleurs sur le bord droit de la page. 550/600

489 WALTHERY
MON AMÉRIQUE À MOI

Crayonné pour une illustration parue en page 20 de l'album "Mon Amérique à moi" paru aux éditions Pin Up en 1999 - Signé - Superbe de qualité. 200/300

490 WALTHERY
NATACHA ALLONGÉE DANS L'EAU.

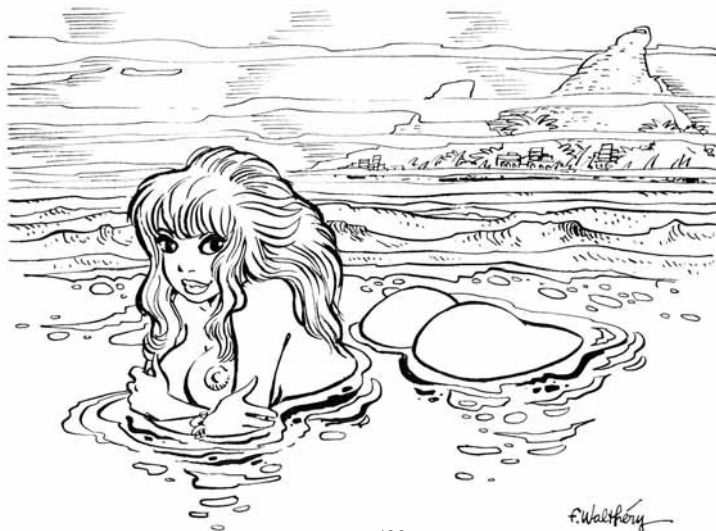
Reproduit page 85. Encre de chine pour cette illustration destinée à la réalisation d'un ex-lbrius. Format : 22x27 cm. Encadrée et signée par l'auteur. 250/300

491 WALTHERY
NATACHA AU BAIN.

Illustration pour une sérigraphie éditée par Dupuis en 2008. Encre de Chine. Format : 29x21 cm. On y joint le crayonné préparatoire ainsi que la sérigraphie numérotée 77/100. 450/500

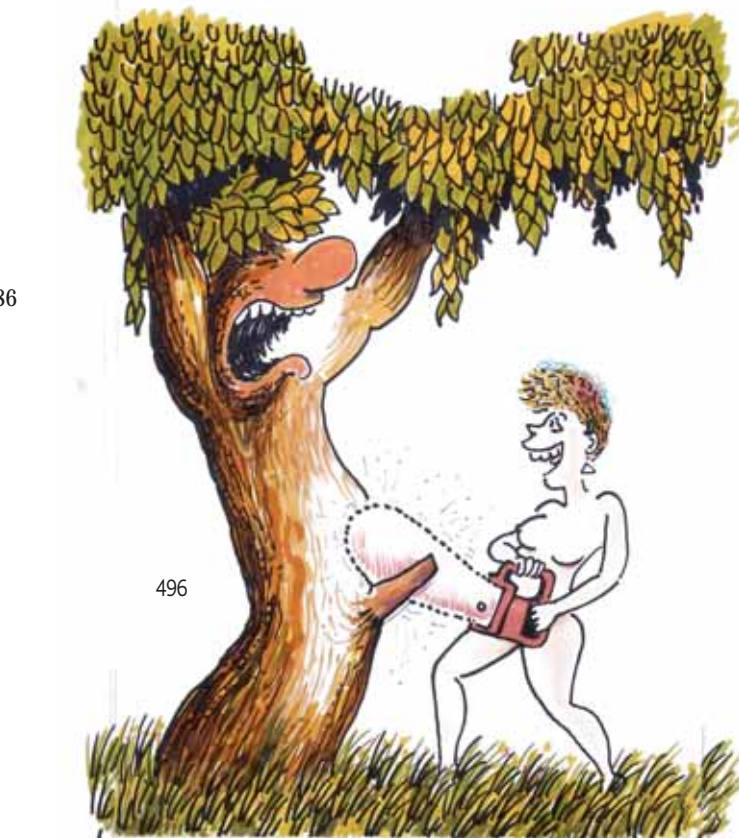


489



490

F. Walthery



86

496

493



TINTIN N° 7

COOPER PL A

492



**492 WASTERLAIN
JEANETTE POINTU.
ROCK À SARAJEVO.**

Illustration de couverture pour le journal Spirou n°2928 (1994). Encre de Chine. Format : 33x24 cm. Signée à la mine de plomb par l'auteur. 200/250

**493 WEINBERG
DAN COOPER. TOME 7.
L'ESCADRILLE DES JAGUARS.**

Planche 32 pour cette aventure publiée par le Lombard en 1964. Avec de très belles scènes de démonstrations aériennes. Encre de Chine. Format 43x34 cm. Signée par l'auteur. 400/450

**494 WILL & FRANQUIN
TIF ET TONDU CONTRE LA MAIN
BLANCHE.**

Planche 4 pour cette aventure éditée par Dupuis en 1956. Certainement l'un des albums les plus emblématiques de la série, scénarisé par Rosy, dessiné par Will avec l'aide de Franquin dans la mise en scène et les décors. Cette planche en est un parfait exemple. Encre de Chine. Format : 50x36 cm. *Planche signée par Rosy, Will et par Franquin à deux reprises.* 10.000/12.000

**495 WILL
PLEIN FEU SUR WILL.**

Illustration de couverture pour cette monographie éditée par Michel Deligne en 1975. Avec les personnages emblématiques de cet auteur : Tif et Tondu. Encre de Chine. Format : 28x 37 cm. Signée. 4.000/4.200

**496 WOLINSKI
AÏE !**

Illustration de couverture pour cet album publié par Albin Michel en 1984. Feutres noirs et feutres de couleurs. Format : 44x34 cm. Signée par l'auteur et encadrée. 1000/1200



A Philippe Brion avicadent

1924 Franquin 51% BOUILLONNET 20%

PLEIN FEUX SUR WILL



**497 WOLINSKI****ENSEMBLE DE TROIS GAGS PUBLIÉS.**

Encre de Chine et feutres noirs. Formats divers : 36x19 cm, 21x17 cm et 14x14 cm. Encadrés et signés.400/450

498 WUNDER**TERRY ET LES PIRATES**

Encre de chine pour 2 strips parus en 1971 - Signés et datés - Format 18 x 56 cm 250/300

499 Y KANO**HARRY MENKEL****LE SACRIFICE DU FOU**

Encre de chine pour la planche 19 de l'album paru aux éditions Glénat en 1989 - Format 50 x 36 cm. 150/200

500 YSLAIRE**SAMBRE.****JE SAIS QUE TU VIENDRAS...**

Crayonnés préparatoires. Mine de plomb. Format : 40x30 cm. Signée par l'auteur. 350/450





OLIVIER COUTAU-BÉGARIE

Commissaire-Preneur

60, avenue de La Bourdonnais - 75007 Paris - Tél : 01 45 56 12 20 - Fax : 01 45 56 14 40

Coutau Bégarie SARL - Ventes aux enchères publiques - Agrément n° 2002-113

www.coutaubegarie.com - email : information@coutaubegarie.com



ORDRE D'ACHAT

Après avoir pris connaissance des conditions de vente, je déclare les accepter et vous prie d'acquiescer pour mon compte aux limites indiquées en Euros, les lots que j'ai désignés ci-dessous (les limites ne comprenant pas les frais).

I have read the conditions of sale and the guide buyers and agree to abide by them. I grant you permission to purchase on my behalf the following items within the limits indicated in Euros (these limits do not include buyer's premium and taxes).

VENTE BANDE DESSINÉE DU 12 DÉCEMBRE 2009

Nom et prénom : _____

Adresse : _____

Code postal : _____ Ville : _____

Téléphone : _____ Tél portable : _____

Email (facultatif): _____

Lot N°	Description du lot	Limite en Euros

90

Les ordres d'achat doivent être reçus au moins 24 heures avant la vente.

Par courrier : Etude Coutau Bégarie. 60 avenue de la Bourdonnais - 75007 Paris

Par fax : 01 45 56 14 40 - *Par mail* : information@coutaubegarie.com

L'envoi de lots achetés par ordre d'achat et un service rendu gracieusement par la SVV Coutau-Bégarie. Cependant l'envoi se fait à la charge des acheteurs en contre-remboursement uniquement. En cas d'envoi, la responsabilité de la SVV ne pourra être engagée quant à l'état de ceux-ci à réception.

RIB OU RÉFÉRENCES BANCAIRES OBLIGATOIRES / REQUIRED BANK REFERENCES

Nom et adresse de la banque _____

Téléphone _____

code banque	code guichet	numéro de compte	clé

Je confirme mes ordres ci-dessus et certifie l'exactitude des informations qui précèdent. **Date et signature :**



ET... LE BARBU? LE JEUNE GARÇON? ILS VONT M'APPORTER MES BAGAGES?

NON! ILS VONT SAUVER LEUR PEAU DE LEUR CÔTÉ, CE SERA DEJA BIEN BEAU!



VOS SEULES FRUSQUES SERONT, POUR UN TEMPS, CELLES QUE VOUS AVEZ LA! ALLEZ ME CHERCHER DU BOIS SEC, ON VA LES FAIRE SÉCHER!

!?



MOI, ALLER CHERCHER DU BOIS? VOUS OUBLIEZ A QUI VOUS PARLEZ? JAMAIS!

OH LA LA! BON! J'IRAI!...



VOILA, CA N'AURA PAS ÉTÉ LONG...

VOUS TROUVEZ? IL ME SEMBLE QUE JE GÊLE DEPUIS DES HEURES!



ENFIN! J'EME SENTAIS TRANSPERCÉE JUSQU'AUX OS!

MINUTE! DONNANT, DONNANT!...



VOUS ET MOI PARTAGEONS LES MÊMES ENNUIS, ON PARTAGERA AUSSI LES TÂCHES! J'AI FAIT LE FEU, VOUS CUIREZ LE REPAS! IL Y A DES CONSERVES DANS CE SAC DE SECOURS... ALLEZ-Y! SANS CA, RESTEZ MOUILLÉE ET LOIN DE MON FEU!



VOUS... VOUS ÊTES FOU!

VOTRE OPINION M'INDIFFÈRE, MAIS J'AI DIT! FAITES VOTRE CHOIX!



EH BIEN! DITES DONC! VOUS N'AVEZ PAS DÛ LA FAIRE SOUVENT, LA CUISINE! C'EST IGNOBLE, VOTRE TAMBOUILLE!

JE... JE CROIS QUE C'EST UN PEU BRÛLÉ, JE... OH, ET PUIS, ZUT!