


D  
Drouot

OLIVIER COUTAU-BÉGARIE  
*Commissaire-Priseur*

D  
Drouot



ARTS DÉCORATIFS  
XIX<sup>e</sup> - XX<sup>e</sup> siècle

Mercredi 12 Mars 2014

**CORRESPONDANTS EN PROVINCE ET EN EUROPE :**

**BORDEAUX**

**Myriam Larnaudie-Eiffel**

11, place des Quinconces - 33000 Bordeaux

tél : 06 12 49 28 94

e-mail : [mleiffel@cegetel.net](mailto:mleiffel@cegetel.net)

**BELGIQUE**

**Tanguy de Saint Marcq**

26, bld. du Général Jacques - 1050 Bruxelles

tél : 00 32 2 513 16 31

**D**  
Drouot

# OLIVIER COUTAU-BÉGARIE

*Commissaire-Priseur*

**D**  
Drouot

**MERCREDI 12 MARS 2014**  
à 14h00

Hôtel Drouot, salle 6  
9, rue Drouot - 75009 Paris

## ARTS DÉCORATIFS

### RESPONSABLE DE LA VENTE

Pierre MINIUSI  
Tél. : + 33 (0)1 45 56 12 20

### EXPERT TABLEAUX MODERNES

Guy de LABRETOIGNE  
Tél. : + 33 (0)6 88 56 26 27

### EXPOSITIONS PUBLIQUES

Mardi 11 mars de 11h00 à 18h00  
Mercredi 12 mars de 11h00 à 12h00  
Tél. pendant l'exposition :  
+ 33 (0)1 48 00 20 06

### ORDRES D'ACHAT

information@coutaubegarie.com  
Fax : + 33 (0)1 45 56 14 40  
24h avant la vente

**DROUOT**.COM

**Drouot**LIVE<sup>100%</sup>

L'ensemble des illustrations de cette vente sont visibles sur les sites ci-dessus. Enchérir en direct sur : [www.drouotlive.com](http://www.drouotlive.com)

SVV COUTAU-BÉGARIE - Agrément 2002-113 - 60, avenue de la Bourdonnais - 75007 Paris  
Tel : +33 (0)1 45 56 12 20 - Fax : +33(0)1 45 56 14 40 - [www.coutaubegarie.com](http://www.coutaubegarie.com)



1

**1 Ecole du XXe siècle.**

*New York*

Technique mixte sur papier journal. Panneau.  
114,5 x 165 cm

1 000/1 500 €

**2 Ecole du XXe siècle.**

*Immeuble et Stop.*

Aquarelle gouachée signée en bas à gauche.  
15 x 19 cm

200/300 €



2

**3 C. LACROIX.**

*Métro Châtelet les Halles.*

Panneau peint  
41,5 x 51,5 cm

100/120 €



3

**4 Ecole du XXe siècle.**

*Nature morte à la table, boîte et bocal.*

Huile sur toile rectangulaire.  
40 x 69,5 cm

150/200 €



**5 Maquette de bateau.**

*Mando dell'Orto.*

Hors-bord.

120/150 €

**6 François BRICQ, né en 1937**

*Roue et avant de camion rouge.*

Acrylique sur toile.

145 x 114 cm

1 000/1 200 €



7 **François BRICQ** né en 1937.

*Réacteur d'avion.*

Huile sur toile.

130 x 195 cm

1 500/2 000 €

8 **François BRICQ**, né en 1937.

*Fuselage d'avion sous une housse dans un hangar.*

Acrylique sur toile.

146 x 114 cm

1 200/1 500 €

9 **François BRICQ** né en 1937.

*Réflexion*

Acrylique sur toile.

30 x 45 cm

300/400 €



9



8

7

**10 François BRICQ.** né en 1937

*Proue de bateau vue depuis le quai.*

Acrylique sur toile.

97 x 130 cm

1 000/1 200 €

**11 François BRICQ** né en 1937.

*Réacteur.*

Acrylique sur toile.

130 x 195 cm

1 500/2 000 €



10

**12 J. MIGNON.**

*Ferrari.*

Acrylique sur toile. Signée en bas à droite et datée 89.

50 x 61 cm

300/400 €

**13 Collage.**

*Steeve Mc Queen.*

Impression

100 x 100 cm

120/150 €



12



11

**14 KAPICA.**

*Ferrari de course.*

Acrylique. Signée et daté 91

100 x 81 cm

400/500 €



14



**15 Alexandre LAZAREFF**

Sculpture en bronze.

*Chaise et boulons.*

Signé sur un pied

H. : 72 cm

2/8

2 000/3 000 €

**16 MAYO.**

*Le diable de l'Amour.*

Composition.

50 x 50 cm

Galerie Nathalie Duchayne

400/500 €



16



**17 Deux trompes l'œil.**

*Fermeture définitive*

*Chapitre 1. Géographie.*

61 x 45,5 et 57 x 57 cm

800/1 200 €



17

15





18

**18 Bruno SCHMELTZ** né en 1943.

*Jeune femme et ouvrier place de l'Etoile.*

Acrylique sur aggloméré

54 x 84,5 cm

1 000/1 200 €

**20 Bruno SCHMELTZ** né en 1943.

*Place de la Concorde.*

Grande toile. Signée en bas à droite. 1993

60 x 164 cm

2 000/3 000 €



**19 Bruno SCHMELTZ** né en 1943.

*La place Blanche.*

Petite toile.

22 x 35 cm

200/300 €

**21 Bruno SCHMELTZ** né en 1943.

*Rue Blondel.*

Petite toile.

16 x 33 cm

200/300 €

20



19



21



22

**22 Bruno SCHMELTZ** né en 1943.

*Deux chevaux en montagne*

Signé en bas à droite et daté 1969

Toile

61 x 73 cm

1 500/1 600 €



25

**25 LE THAOUET.**

*Bateau cargo dans la forêt.*

Huile sur toile signée en bas à droite et datée 88

92 x 65 cm

300/400 €



23

**23 Bruno SCHMELTZ** né en 1943.

*Amour sur la plage. 1981*

Toile

54 x 81 cm

1 000/1 200 €

**24 Marie Ange LEROCHAIS**

*La piscine*

Acrylique

114 x 146 cm

500/600 €



24



**26 Paul BAUDRY** (1828-1886)  
*Deux allegories . Projet de décoration »*  
 Paire d'huiles sur toile marouflées sur panneaux signées du monogramme.  
 50 x 24 cm. 600/800 €

**27 Filippo de PISIS** (1896-1956) attribué à  
*Calèches à Florence*  
 Huile sur panneau signée en bas à gauche.  
 16 x 24 cm.  
 Dédicace au dos : *al signor Vittorio Zoltiwoski, cum Stima. Parigi, 7 Luglio 1953.* 800/1 000 €



28

**28 Michel GEORGES-MICHEL** (1883-1985)  
*Le défilé du 14 juillet*  
 Huile sur papier marouffée sur toile signée en bas à droite.  
 50 x 62 cm. 400/600 €

**29 Eugène CARRIÈRE** (1849-1906)  
*Paysage hollandais*  
 Dessin à la mine de plomb signé et daté 1902 en bas à droite.  
 26 x 54 cm. 300/400 €

**30 H JAMET** (1858-1921)  
*Mousquetaires*  
 Paire d'huiles sur panneaux signées en bas à droite.  
 22 x 16 cm. 300/400 €

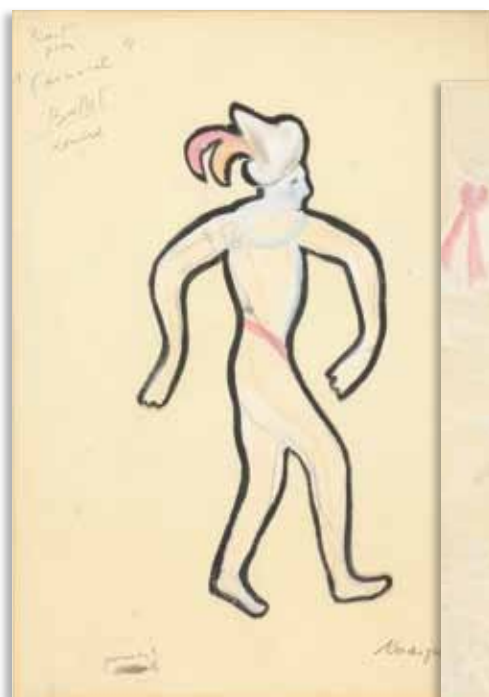


27

**31 Antoine CALBET** (1860-1944)  
*Nu couché de dos*  
 Dessin au fusain et pastel sur papier gris. 32 x 50 cm.  
 Provenance : vente Calbet, 1 mars 1943 400/500 €

31





35



34



33

**32 Louis TOUCHAGES (1893-1974)**

*Portraits de Cochno, Berard et Cocteau*

Dessin au feutre. Cachet de la signature en bas à gauche.

28 x 24 cm.

Provenance : collection G rald Schurr 200/300  

**33 Louis TOUCHAGES (1893-1974)**

*Danseuse de cabaret*

Dessin   la mine de plomb sign  en bas   droite et titr 

« Ballet... »

25 x 19 cm.

100/200  

**34 Louis TOUCHAGES (1893-1974)**

*Projet de costume*

Dessin   la gouache sign  en bas   gauche et titr  « Palais Royal » en bas   droite.

35 x 23 cm.

200/300  

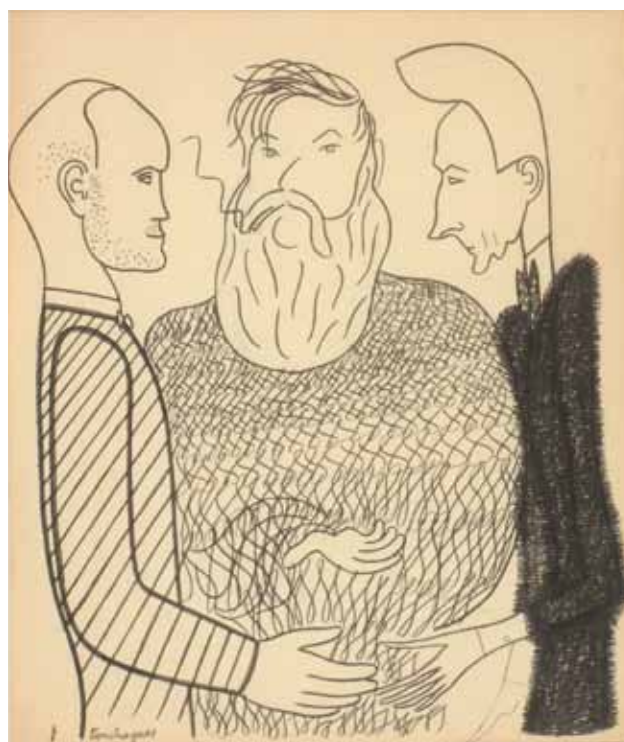
**35 Louis TOUCHAGES (1893-1974)**

*Pierrot*

Dessin au feutre et   la gouache sign  en bas   droite et titr  : Pierrot pour carnaval en haut   gauche.

29 x 21 cm.

100/200  



32



36

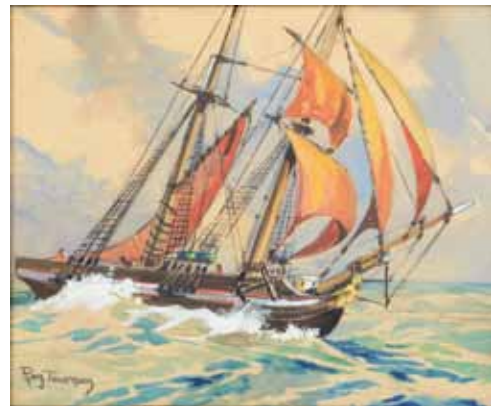
**36 Francois GALL** (1912-1987)

*Jeune fille à la plage*

Huile sur toile signée en bas à droite.

27 x 46 cm.

1 500/2 000 €



39

**39 Raymond TOURNON** (1870-1919)

*Voilier par gros temps*

Aquarelle rehaussée de gouache, signée en bas à gauche.

37 x 43 cm.

600/800 €



38

**37 Louis FORTUNEY** (1878-1950)

*Paysage en bord de mer (les Roches Rouges à Agay?)*

Pastel signé en bas à gauche, dédié et daté 1924 sur la marie louise.

27 x 20 cm.

200/300 €

**38 Henri MALFROY** (1895-1944)

*Les martigues*

huile sur toile signée en bas à gauche .

33 x 46 cm.

Cartel : Malfroy medaillé.

1 500/1 800 €



37



40 **Marie de BIÈVRE** (1865-1940) signé M. Odievre.  
*Bouquet de fleurs séchées*  
 Huile sur toile signée en bas à droite.  
 73x60 cm.  
 Petits accidents et enfoncements vers le bas 1 000/1 500 €

41 **Raoul DUFY** d'après  
*Bouquet de soucis*  
 Lithographie. Cachet sec de Guy Spitzer.  
 50x62 cm. 100/200 €

42 **Léon CHESNAU** début xxe  
*Vase de fleurs*  
 Huile sur toile signée en bas à droite.  
 60x37cm. 150/200 €



41

43 **Léon CHESNAU** début XX<sup>e</sup>  
*Le rabin*  
 Huile sur toile signée en bas à droite.  
 55x33 cm. 150/200 €



42

44 **André DUNOYER DE SEGONZAC** (1884-1974)  
*Knock out*  
 Eau forte signée et titrée.  
 22 x 17 cm. 100/120 €



44



**45 Eugène GALIEN LALOUE**

*Place de la Madeleine*

Gouache signée en bas à gauche .

19 x 32 cm.

Trace de pliure

Monsieur Noé Willer a aimablement authentifié cette oeuvre.

6 000/8 000 €

45

**46 Jean BEAUDUIN (1851-1916)**

*Paysage au parc*

Huile sur toile signée en bas à droite et datée 1894.

55 x 77cm.

Accident au centre.

500/600 €



46



47

**47 René LEFORESTIER (1903-1972)**

*Paris, marché aux fleurs de la cité*

Huile sur carton signée en bas à droite, titrée au dos. 21 x 16 cm.

300/400 €

**48 Eugène CAUCHOIS (1850-1911)**

*Chrysanthèmes sur un entablement*

Huile sur toile signée en bas à droite.

38 x 60 cm.

500/600 €



50

**49 GEN PAUL (1895-1975)**

*Portrait d'Aragon*

Dessin à l'encre et au lavis signé et titré en bas à droite.  
27 x 20 cm.

Provenance : Collection Gerald Schurr. 300/400 €

**50 GEN PAUL (1895-1975)**

*Moulin à Montmartre*

Aquarelle signée en bas à gauche.  
43 x 58 cm.

Provenance: Collection Janie Pomme 2 000/3 000 €



**51 Dimitri YORDANOV (1926)**

*Portrait de Maurice Utrillo*

Dessin à la mine de plomb signé et daté 1951. contresigné par Maurice Utrillo.  
34 x 25 cm.

Collection Janie Pomme 100/150 €



**52 Ensemble de photos** représentant Janie POMME dans

son café de Montmartre, la représentant avec Bourvil, Fernandel, Michel Simon, Utrillo et divers. 300/400 €

49

51





54

**53 Bernard BUFFET (1928-1999)**

Page de livre d'Or . Bouquet de fleurs signé et daté Pâques 57  
 Provenance : Le restaurant *La bonne auberge* à Antibes dans  
 les années 50.

Au dos, une photo de Winston Churchill. 200/300 €

**54 Bernard BUFFET (1928-1999)**

*Femme au poteau d'exécution* de la série *les horreurs de la guerre*  
 oeuvre préparatoire pour le tableau *les fusillés*

Dessin à la mine de plomb sur papier maroufflé sur toile signé  
 et daté 54 en haut à gauche.

113 x 98cm.

Traces d'humidité vers le bas et déchirures sans manques.

8 000/10 000 €

*Nous remercions le Galerie Maurice Garnier pour son aimable  
 authentification*



53



55

**55 Paul JOUVE** (1880 – 1973)

*Couple de babouins.*

Dessin au crayon, signé Jouve.

Vers 1930.

30 x 22,5 cm

4 000/5 000 €

**56 Karl REILLE** (1886-1974)

*Le rendez-vous de chasse à Valencay*

Dessin au Crayon

22 x 18 cm

200/300 €



56



**57 Maurice PROST (1894 – 1967)**

*Panthère au repos.*

Bronze à patine brune, reposant sur une base rectangulaire en marbre noir.

Signé *M. Prost* et cachet du fondeur, numéroté 2.

Fonte d'édition ancienne.

Trois épreuves connues dans cette dimension.

H. : 22 cm

8 000/9 000 €

**58 Gerhard SCHLIEPSTEIN (1886 - 1963)**

*Ours assis.*

Epreuve en bronze patine brun foncé nuancé. Fonte d'édition ancienne de GUSS RIENER et FRANZ à Dresde. Marque du fondeur. Signée.

H. : 27 cm

2 500/3 000 €





**59 Antoine Louis BARYE (1795 - 1875)**

*Rhinocéros.*

Bronze à patine brune .

H. : 9,5 cm

400/600 €

**60 Antoine Louis BARYE (1795 - 1875)**

*Lion et bouquetin.*

Bronze à patine brun-vert.

H. : 39,5 cm

2 000/3 000 €



**60bis Antoine Louis BARYE (1795 - 1875)**

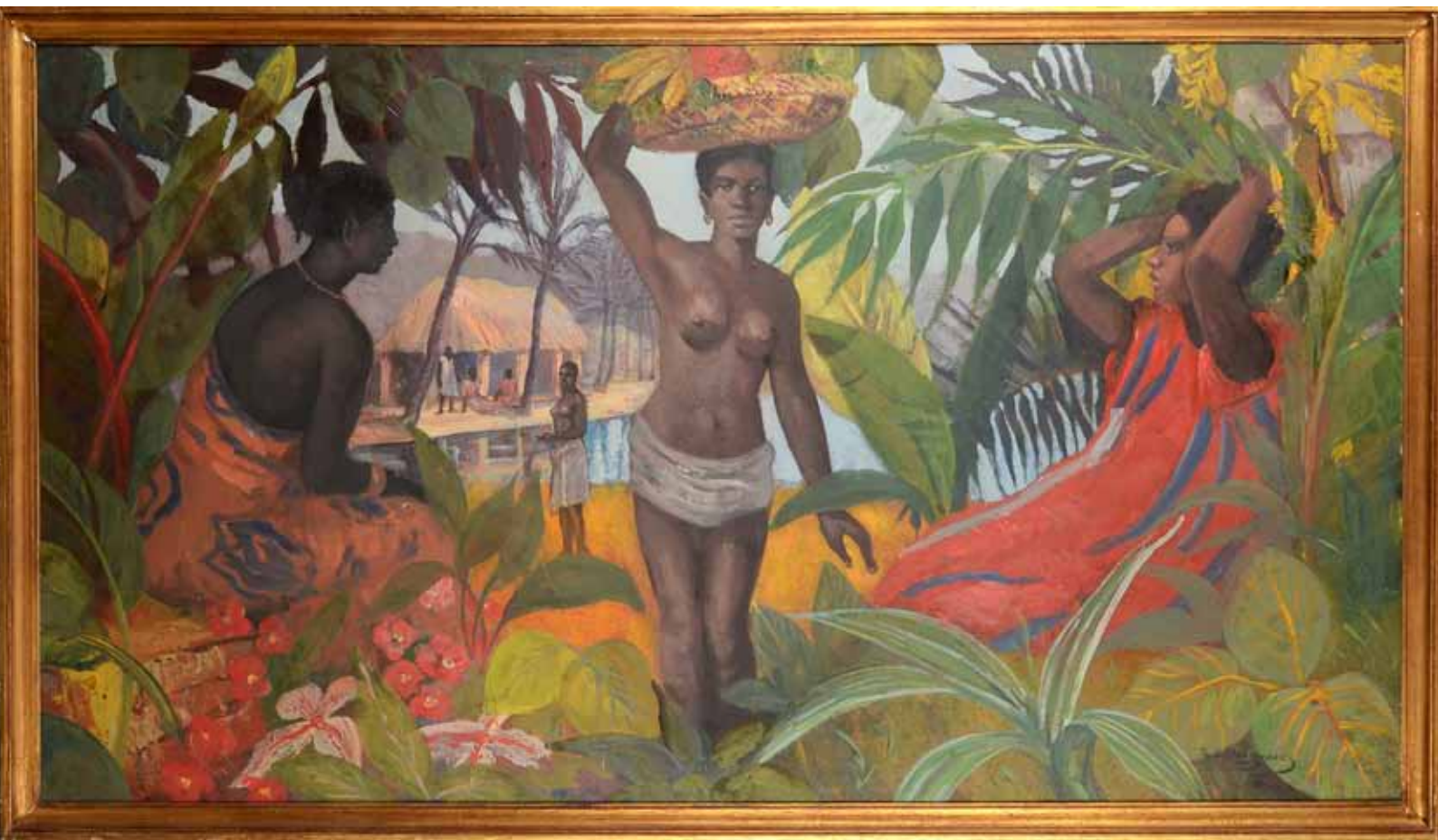
*Hippopotame.*

Bronze à patine brun-vert.

H. : 7,5 cm

400/600 €





**61 Antoine Louis BARYE (1795 – 1875)**

*Panthère.*

Plaque en bronze à patine brun vert, signé en creux.

Anneau de fixation au dos.

7,3 x 13,5 cm

200/300 €

**62 P DANGMANN (1899-1974)**

*Femmes africaines*

Huile sur panneau, signée en bas à droite.

150 x 90 cm

3 500/4 000 €

**63 Ecole Africaniste du debut du XX<sup>e</sup> siècle**

*Femme à la cruche.*

Bronze à patine brun vert.

H.: 35 cm

1 500/1 800 €





**64 Charles VALTON**

*Le méhariste.*

Bronze à patine doré. Fonte de Colin.

H. : 32 cm

2 000/3 000 €



**65 Catherine DAMMERON (XX<sup>e</sup>)**

*Le touareg et son fils*

Pastel signé en bas à droite.

48 x 37 cm.

400/600 €



**66 Gustave ALAUX (1887-1965)**

*La Martiniquaise*

Gouache signé en bas à gauche. Petit accident dans le ciel.

17,5 x 18,5 cm

500/600 €



**67 Marc CHAGALL** (1887 - 1985)

*Vitreaux pour Jérusalem*

André Sauret, éditeur. 1962

500/600 €

**68 Henri DELUERMOZ** (1876-1943)

*Paysage exotique.*

Importante huile sur toile signée en bas à droite, datée 1902.

131 x 222 cm

7 000/8 000 €





**69 Marcel Louis BAUGNIET**

*Composition*

Gouache signée et datée 1930.

22 x 18cm.

1 000/1 500 €

70

**70 Michel POTAGE (1949)**

*La chaise.* 1991

Huile et gouache sur carton.

Monogramme et date en bas au centre, contre signé et daté au dos.

142 x 176 cm.

800/1 000 €



69



72





73

**71 Charles CAMOIN (1879-1965)**

*L'enfant à la chaise*

Pastel signé en bas à droite

28 x 28 cm

1 000/1 500 €

**72 Edouard PIGNON (1905-1993)**

*La plage à Sanary. 1985*

Aquarelle signée et dédiée en bas à gauche.

30 x 38cm.

400/500 €

**73 Raphael DELORME (1855 – 1962)**

*Femme endormie.*

Huile sur panneau signé en bas à droite.

32 x 36 cm

6 000/8 000 €





**74 Jean LAURENT (1816 - 1886)**

Important album en percaline rouge la couverture marquée *Algérie et Divers*, mais contenant uniquement des photos d'Espagne soit 40 planches en tirage albuminé, vues de ville, d'architecture et de tableaux soit :

*11 vues de Sévilles, 7 vues de Madrid, 2 vues de Caresbanchel, 5 vues de Cordoue, 2 vues de l'Escorial, une vue de l'Alcala de Henars, une vue de Salamanque, une vue de Burgos, 4 vue de Malagas, et tableaux de Lizcano, E. Melida, V. Esquivel, 2 E. Ferrant et Estevan.*

3 000/4 000 €



75 Albert-Ernest CARRIER BELLEUSE (1824 – 1887).

*Le Messie.*

Tirage en terre cuite.

H. : 79 cm

D'après le groupe en marbre présenté au salon de 1867, acheté par Napoléon III et donné à la paroisse Saint Vincent de Paul en 1869.

5 000/6 000 €



77

**76 Jules DESBOIS (1851-1935)**

*Plat Hébé.*

Étain.

D. : 24 cm

Hébé, déesse grecque de la jeunesse, fille de Jupiter et de Junon. Elle fut chargée par Jupiter de verser aux dieux nectar et ambrosie jusqu'au jour où Ganymède la remplaça dans cette fonction. Epousa Hercule lorsqu'il fut admis au nombre des dieux.

400/500 €

**77 Vase en terre cuite à décor de deux têtes de femme.**

Travail d'époque Art Nouveau.

H. : 21 cm

150/200 €

**78. RIGAL.( XIX<sup>e</sup> - XX<sup>e</sup> siècle)**

*Chloé.*

Buste en marbre, aux attributs musicaux.

Vers 1900.

H. : 52 cm

2 500/3 000 €



79





80

**79 Affortunato GORY** (1895 - 1925, italien)  
Sculpture en marbre blanc, en taille directe, représentant un buste de femme, coiffe et gilet en bronze doré.  
Socle en marbre vert de mer à section carrée.  
Signé au dos. A. GORY Paris  
Haut. : 43 cm 800/1 000 €

**80 Ecole de la fin du XIX<sup>e</sup> siècle.**  
*Portait de femme.*  
Bas relief en marbre blanc.  
H. : 51 cm 1 000/ 1 200 €

**81 Emmanuel FREMIET** (1824 - 1910)  
*Chat.*  
Bronze à patine doré. Fonte Barbedienne.  
H. : 5,5 cm 200/300 €



76



81



**82 Pierre Jules MENE (1810 – 1876)**

*Cheval à la barrière.*

Bronze à patine brune signé sur la terrasse.

H. : 19 cm. 1 200/1 500 €

**83 Antoine Louis BARYE (1795 – 1875)**

*Aigle aux ailes étendues.*

Bronze à patine brune. Signé en creux sur la terrasse, marque au H.

Fonte d'Hector Brame

H. : 13 cm. 700/800 €



**84 Antoine Louis BARYE (1795 - 1875)**

*Taureau.*

Bronze à brune-vert nuancé.

Cachet Susse Frère Editeur.

H. : 9 cm 300/400 €

**85 Pierre Jules MENE (1810 – 1876)**

*Trois chiens au terrier.*

Bronze à patine brun noir.

H. : 20 cm. 1 800/2 000 €



**86 Emile GALLE (1846 – 1904)**

*Les Glycines*

Important vase en verre multicouche, à long col. Décor de branches de glycine violette gravé en profonde réserve brillante sur fond orangé et blanc satiné.

Signé GALLE.

H. : 75 cm 3 000/4 000 €

**87 Emile GALLE (1846 – 1904)**

*Les Hydrangeas*

Vase en verre multicouche, à long col. Décor de branches fleuries vert amande gravé en réserve sur fond rose et blanc satiné.

H. : 43,5 cm 1 500/2 000 €

**88 Emile GALLE (1846 – 1904)**

*Les Erables*

Grand vase en verre multicouche, à long col évasé. Décor de branches d'érable verte gravées en réserve à l'acide sur fond jaune et blanc satiné. (eclat au pied)

H. : 65 cm. 1 500/2 000 €



**89 Emile GALLE (1846-1904)**

Pied de lampe à décor vosgien, épreuve en verre multicouche, bleu et violet à décor dégagé à l'acide. Signature en réserve.

H. : 20 cm 600/800 €



**90 Auguste DELAHERGHE (1857-1940)**  
 Vase en grès à décor ciselé de frise de fleurs rehaut de glaçure bicolore.  
 Tampon de l'artiste sous le talon.  
 H. : 11, 5 cm

100/150 €

**91 Pierre-Adrien DALPAYRAT (1844 – 1910)**  
 Vase globulaire en grès émaillé vert en violet  
 H. : 8 cm

200/300 €

**92 Clément MASSIER (1857 - 1933)**  
*Vase aux lys.*  
 Céramique à fond vert et or à décor en legé relief de branches de lys.  
 Signature en creux Clement Massier. Golf Juan. signature à l'or et étiquette.  
 H. : 62 cm

300/400 €

**93 CAZEAUX (Attribué à)**  
*Tête de femme.*  
 En céramique émaillé blanc et bleu, sur un socle en bois clair.  
 H. : 13 cm hors socle

400 /500 €



92



93

91





**94 Gabriel ARGY-ROUSSEAU (1885 -1953)**

Pomme de Pin Pendentif en pate de verre, decor en leger relief camaieu vert et brun sur fond translucide. Monogramme G.A.R. Modèle créé en 1921.

D. : 5,3cm.

Bibliographie : Janine Bloch-Dermant « *G.Argy Rousseau* » catalogue raisonné, les Éditions de l'Amateur, 1990, modèle semblable reproduit sous le n° 21-01, p. 186

1 800/2 000 €

**95 Gabriel ARGY-ROUSSEAU (1885-1953)**

Veilleuse, *Masques* en pâte de verre de forme ovoïde, Décor en relief de masque rieurs rouge rosé de lignes gris foncé formant cartouche, ligne parallèles jaune ocre sur un fond blanc gris, gris ocre et bleu violet.

Base circulaire en fer forgé godronné de chevrons, piètement tripode à pans coupés.

Signature de cachets en creux *G.Argy-Rousseau* «France».

H. 15,5 cm - D. 11 cm

Bibliographie : Janine Bloch-Dermant « *G.Argy Rousseau* » catalogue raisonné, les Éditions de l'Amateur, 1990 modèle référencé 26.14 et reproduit pp. 122, 210.

6 500/7 500 €



**96 Georges RECIPON (1860 – 1920)**  
Le porte Bonheur. 1909.  
Bronze à patine doré et fer à cheval.  
Susse frère.  
H. : 10,5 cm 800/1 000 €

**97 DALOU**  
Travailleur des champs.  
Bronze à patine brun. Cachet de Susse Frère.  
H. : 9 cm. 800/1 000 €

**98 Jean François Théodore GECHTER (1796 – 1844)**  
Cheval attaqué par un puma.  
Bronze à patine brun clair. Signé en creux sur la terrasse.  
Contre socle en marbre vert de mer.  
H. : 13 cm. 800/1 000 €

**99 Edgar BOUTRY (1857 – 1938)**  
Nu à la cascade.  
Bronze à patine verte, sur un socle en chêne.  
Fonte de Montegutelli.  
H. : 46 cm. 1 800/2 000 €



98



96



97



**100 DAUM Nancy.**

Vase balustre sur piédouche à col resserré sur le haut, éprouve en verre marmoréen vert et bleu, à décor en réserve à l'acide d'arbre au bord d'une rivière à rehaut émaillé. Signature au revers à l'émail *Daum Nancy AR*

H. : 16,5 cm                      500/600 €

**101 DAUM Nancy.**

Élégant vase soliflore fuselé sur piédouche en verre multicouche à décor de freesias en plaquettes appliquées à chaud et ciselées à la roue, feuilles en poudre de vitrification dégagé à l'acide sur un fond blanc à marbrures intercalaires. Deux anses en verre appliquées à chaud. Signé. *Daum Nancy*

H. : 42 cm                                      5 000/6 000 €

**102 DAUM Nancy.**

Vase aux élégantes, de forme cylindrique aplatie, éprouve en verre marmoréen brun jaune et orange à décor de silhouettes féminine en réserve dégagé à l'acide. Signé à la roue *Daum Nancy*.

Vers 1910-15.

H. : 17 cm                                      2 000/3 000 €





**103 Jean E. PUIFORCAT**

Service Egoïste en argent, composé une cafetière, une theière, un pot a lait et un sucrier, à décor de feston, manches en palissandre.

Poinçon Minerve.

Poids brut: 879 grs

Vers 1930.

800/1 000 €

**104 Importante ménagère en argent de 120 pièces.**

Composé de:

18 grandes fourchettes, 18 grandes cuillères, 12 fourchettes à entremets, 12 cuillères à entremets, 12 fourchettes à poisson, 12 couteaux à poisson, 12 fourchettes à huitre, 12 cuillères à dessert, 12 cuillère à thé, 12 cuillère à moka, 12 cuillère à glace, 9 fourchettes à dessert, 24 couteaux, 2 couteaux à fromage, 1 pince à sucre, un service à bombon (4 pièces), un couvert de service, un couvert à salade, une cuillère à sauce, une cuillère à crème, une pelle à gateau, une pelle à glace, une louche.

Poinçon Minerve

Dans un coffret à tiroir en percaline.

Poids: 8,5 grs.

3 000/4 000 €



**105 Jean E PUIFORCAT.**

Petite coupelle sur piedouche, pied en orné d'une bague de palissandre a godrons.

Vers 1925.

Poids brut: 41 grs

100/120 €





**106 Louis Süe (1875 -1968) & André Mare (1885 -1932) (Attribué a)**

Important lustre à six lumières en bronze nickelé, le corps central de forme cage à décor de plaque de verre dépoli et de frise de perles de verre à six lumières orné de cache ampoule en cascade de billes de verre, suspendu par une passamanerie de fils argenté et glands.

Vers 1925.

H. : 115 cm, D. : 60 cm

10 000/12 000 €



107



108bis

**107 René LALIQUE (1860 - 1945)**

Carte autographe manuscrite en date du 20 mars 1900, à propos d'une canne décoré et offerte au Président de la République Felix Faure.

600/800 €

**108 René LALIQUE (1860- 1945)**

Lettre autoraphe signé, 4 pages manucrites adressé à monsieur Christensen directeur de la manufacture de Copenhage en date du 25 juillet 1921, en rapport à une commande de cent mille boites à poudre pour Roger & Gallet.

1 200/1 500 €

**108bis LALIQUE.- MONTESQUIOU (Robert de).**

*Les Paons*. P., Charpentier, 1901, in-12, demi-rel.de Lobstein-Laurenchet en papier bleu, dos lisse orné de filets et fleurons dorés, couv. cons. (rouss.). Édit. orig. du tirage courant (après 9 Japon et 13 Hollande). Couverture illustrée par Lalique.

300/400 €

**109 René LALIQUE (1860-1945)**

D'Orsay, flacon *Le Lys*, modèle créé vers 1922, verre blanc soufflé-moulé, titré marqué D'Orsay signature moulée.. Bouchon collé.

H. : 25 cm

150/200 €

**109bis René LALIQUE (1860-1945)**

D'Orsay, flacon *Le Lys*, modèle créé vers 1922, verre blanc soufflé-moulé patiné rose, titré marqué D'Orsay signature moulée.

H. : 25 cm

200/300 €

**110 René LALIQUE (1860-1945)**

Vase *Coquilles*, modèle créé en 1920, verre blanc soufflé-moulé patiné opalescent (moule n°1407).

H. : 19 cm

Figure aux catalogues de 1928 et de 1932 supprimé du catalogue en 1937, non repris après 1947.

1 500/1 800 €



110



109bis

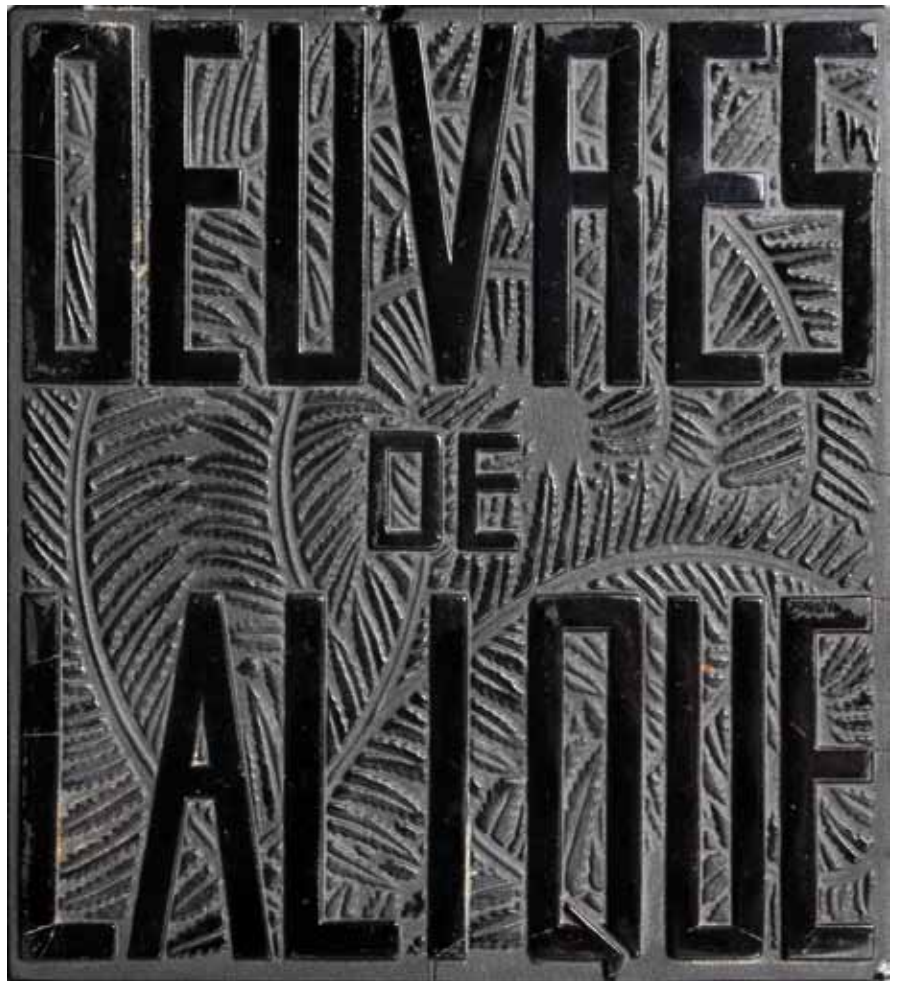
109



112



113



111

**111 René LALIQUÉ (1860 - 1945)**

Plaque en verre noir.

*Oeuvres de LALIQUÉ*. . Signée et numérotée 370.

16,5 x 15 cm

4 500/5 000 €

**112 René LALIQUÉ (1860-1945)**

Cachet *Bélier*, modèle créé le 29 avril 1931, verre blanc moulé-pressé. Figure au catalogue de 1932 et sur le tarif de 1937 non continué après 1947.

H. : 9,2 cm

1 200/1 300 €

**113 René LALIQUÉ (1860-1945)**

Cachet rond *Trois Papillons*, modèle créé en 1919, verre blanc moulé-pressé émaillé (moule n°1132). Figure aux catalogues de 1928 et de 1932, supprimé de catalogue en 1937, non repris après 1947.

H. : 6,5 cm

1 200/ 1 500 €

**114 René LALIQUÉ (1860 – 1945)**

Plaquette *Gandhi*, modèle créé le 9 novembre 1929.

Modèle référencé dans le registre des modèles, vraisemblablement édité pour le soixantième anniversaire de Gandhi (1869-1948)

400/500 €



114



**115 René LALIQUE (1860-1945)**

Vase *Formose* modèle créé le 7 août 1924 verre blanc soufflé-moulé opalescent. Figure aux catalogues de 1928 de 1932, supprimé du catalogue en 1937, non repris après 1947.

H. : 18 cm 1 800/2 000 €

**116 René LALIQUE (1860-1945)**

Vase *Beaulieu* décor gravé, modèle créé le 23 octobre 1925, verre blanc soufflé-moulé patiné, décor gravé à l'acide, réalisé en deux parties collée à chaud. Figure aux catalogues de 1928 et de 1932 et sur le tarif de 1937, non continué après 1947.

H. : 17 cm 1 200/1 500 €



116





**117 René LALIQUE (1860-1945)**

Flacon *Fougères*, dit aussi *Bustes de femmes*, modèle créé en 1912, verre blanc, corps soufflé-moulé patiné, médaillon en verre vert, moulé-pressé en application de chaque côté de motifs différents, bouchon moulé-pressé (moule n°477)

H. : 9 cm

Figure aux catalogues de 1928 et de 1932 et sur le tarif de 1937 non continué après 1947. 13 000/15 000 €

**118 René LALIQUE (1860-1945)**

Pendentif ovale *Figurine Drapée*, modèle créé en 1919, verre émeraude moulé-pressé patiné (moule n°1159). Figure au catalogue de 1928, supprimé du catalogue en 1932, non repris après 1947.

H. : 6,5 cm

2 300/2 500 €

**119 René LALIQUE** (1860-1945)

Porte-menu *Cassis*, modèle créé le 13 septembre 1924, verre blanc moulé-pressé. Figure aux catalogues de 1928 et de 1932 et sur le tarif de 1937. Non continué après 1947.

H. : 3,8 cm

Avec sa boîte d'origine.

250/300 €

**120 René LALIQUE** (1860-1945)

Verre à pied *Chasse, Chien* n°1 et n°2, modèle créée en 1914 verre blanc, paraison soufflé-moulé, pied moulé-pressé patiné rose (moule n°924 et 1552)

Figurent aux catalogues de 1928 et de 1932, supprimé du catalogue en 1937, non repris après 1947.

H. : 13 et 11 cm

300/400 €

**121 René LALIQUE** (1860-1945)

Pendentif rond *Deux danseuses*, modèle créé en 1919, verre blanc moulé-pressé patiné (moule n°1132). Figure aux catalogues de 1928 et 1932, supprimé du catalogue en 1937, non repris après 1947.

D. : 5,5 cm

1 200/1 500 €

**122 René LALIQUE** (1860-1945)

6 verres à liqueur *Barr*, modèle créé en 1924, verre blanc soufflé-moulé, jambe, bouchon et talon moulé-pressé. figure aux catalogues de 1928 et de 1932 et sur le tarif de 1937, non continué après 1947. (un verre patiné).

1 200/1 400 €



120



119



121



122



**123 René LALIQUE (1860-1945)**

Garniture *Myosotis*, bouchon figurine.

Flacons n°1, 2, 3

H. : 29 cm, 26 cm, 23 cm

Modèles créés le 4 avril 1928, verre blanc soufflé-moulé satiné, bouchon moulé-pressé.

Figurent aux catalogues de 1928 et de 1932 et sur le tarif de 1937, non continués après 1947.

16 000/18 000 €

**124 René LALIQUE (1860-1945)**

Pendentif ovale *Figurine se balançant*, modèle créé en 1919, verre blanc moulé-pressé (moule n°1156). Figure aux catalogues de 1928 et de 1932, supprimé du catalogue en 1937, non repris après 1947.

Avec un cordon.

H. : 6 cm

3 500/4 000 €





127



126

**125 René LALIQUE (1860-1945)**

Pendentif *Sainte Odile* modèle créé le 10 février 1930, verre bleu moulé-pressé.

D. : 4,5 cm

Modèle spéciale publicitaire réalisé pour le Clos Sainte Odile du vigneron Weissenburger, non commercialisé. 800/900 €

**126 René LALIQUE (1860-1945)**

Vase *Biches*, modèle créé le 7 juin 1932, verre bleu soufflé-moulé. Figure sur le tarif de 1937, continué en 1947 sous le n°2015 ; repris après 1951 sous le n°12-214.

H. : 17 cm

2 300/2 500 €

**127 René LALIQUE (1860-1945)**

Pendentif ovale *Guêpes*, modèle créé en 1920, verre bleu moulé-pressé patiné (moule n°1358).

Figure au catalogue de 1928, supprimé du catalogue de 1932, non repris après 1947. (sans cordon)

H. : 5,8 cm

1 200/1 500 €



125

**128 René LALIQUE (1860-1945)**

Boîte carrée *Sultane* modèle créé le 7 décembre 1928 verre blanc moulé-pressé opalescent, avec motif femme appliqué à chaud.

H. : 15 cm

Figure au catalogue de 1932 et sur le tarif de 1937 (blanc uniquement) non repris après 1947. 8 000/10 000 €

**129 René LALIQUE (1860-1945)**

RARE Pendentif *Bénarès*, modèle créé en 1920 verre bleu moulé patiné (moule n°1450). Monté sur un cordon de soie bleue.

H. : 5,2 cm

Figure au catalogue de 1928, supprimé du catalogue en 1932 non repris après 1947. 4 000/5 000 €





131



130

**130 René LALIQUE (1860-1945)**

Suite de 6 assiettes à lunch *Phalsbourg* modèle créé le 22 mars 1933, verre blanc moulé-pressé patiné.

D. : 16 cm

Figure sur le tarif de 1937, continué après 1947. 200/300 €

**131 René LALIQUE (1860-1945)**

12 assiettes à lunch *Lucerne*, modèle créé en 1943, verre blanc moulé-pressé et gravé. Continué en 1947 sous le n°5024 ; repris après 1951, sous le n°10-377.

D. : 19 cm

1 000/1 200 €

**132 René LALIQUE (1860-1945)**

6 assiettes à lunch et 6 bols à mains *Campana*, modèle créé en 1943, verre blanc moulé – pressé. Non continué après 1947.

D. : 18,7 cm et D. : 11 cm

1 200/1 500 €

**133 René LALIQUE (1860-1945)**

Service de verres *Ribauvillé*, modèle créé en 1924, verre blanc soufflé-moulé, jambe moulé-pressé figure aux catalogues des 1928 et de 1932 et sur le tarif de 1937, non continué après 1947.

5 verres à eau, 5 verres à vin, 5 verre à vin blanc et 5 verres à liqueur (certains retaillés et petits éclats) 1 800/2 000 €



133



132



**134 René LALIQUE (1860-1945)**  
Bouchon de radiateur *Vitesse* modèle créé le 17 septembre 1929, verre blanc moulé-pressé opalescent. Figure au catalogue de 1932 et sur le tarif de 1937, non repris après 1947.  
H. : 18,5 cm 15 000/18 000 €

**135 René LALIQUE (1860-1945)**  
Pendentif *Libellules* modèle créé en 1920, verre opalescent (moule n°1403). Figure au catalogue de 1928, supprimé du catalogue en 1932. Non repris après 1947.  
H. : 5,3 cm 600/800 €



138

**136 René LALIQUE (1860-1945)**

6 verres à liqueur n°6 *Unawibr*, modèle créé en 1926, verre blanc soufflé-moulé, jambe, bouchon et talon moulé-pressé et émaillé figure aux catalogues de 1928 et de 1932 et sur le tarif de 1937, non continué après 1947.

H. : 9,1 cm

800/900 €

**137 René LALIQUE (1860-1945)**

6 verres à liqueur n°6 *Dornach*, modèle créé en 1927, verre blanc soufflé-moulé, jambe moulé pressé émaillé noir. Figure au catalogue de 1928, supprimé du catalogue de 1932, non repris après 1947.

H. : 11,1 cm

1 000/1 200 €



137

**138 René LALIQUE (1860-1945)**

Jardinière *Auriac*, modèle créé le 15 septembre 1944, verre blanc moulé-pressé patiné.

Continué après 1947 sous le n°6506 ; repris après 1951.

L. : 31 cm

300/400 €

**139 René LALIQUE (1860-1945)**

Boite grande ronde *Festons/Grenoble*, modèle créé vers 1938, verre blanc moulé-pressé émaillé.

Non continué après 1947.

D. : 20 cm

300/400 €



139



138





140

**140 René LALIQUE (1860-1945)**

4 Assiettes à glace *Vigne striée*, modèle créé en 1920, verre blanc soufflé-moulé et émaillé (moule n°1342). Figure aux catalogues de 1928 et de 1932 et sur le tarif de 1937, non continué après 1947.

D. : 16,3 cm

800/1 000 €

**141 René LALIQUE (1860-1945)**

Vase *Tourterelles*, modèle créé le 17 novembre 1925, verre blanc soufflé-moulé, bouchon moulé-pressé.

Figure aux catalogues de 1928 et de 1932, supprimé du catalogue en 1937, non repris après 1947.

H. : 28 cm

2 000/2 200 €



**142 René LALIQUE (1860-1945)**

Broche petite ronde *Feuilles de lierre*, modèle créé vers 1912. Verre rose moulé-pressé fond réfléchissant argent, monture en métal doré unie. Figure au catalogue de 1928, supprimé du catalogue de 1932. Non repris après 1947.

D. : 3,3 cm

800/900 €



143

**143 René LALIQUE (1860-1945)**

Vase *Graines*, modèle créé le 18 août 1930, verre blanc moulé-pressé opalescent. Figure au catalogue de 1932 et sur le tarif de 1937. Continué en 1947 sous le n°2007 ; repris après 1951 sous le n°12-206.

H. : 20 cm

1 500/1 800 €

**144 René LALIQUE (1860-1945)**

Vase *Grives*, modèle créé le 14 mars 1938, verre blanc moulé-pressé émaillé vert et noir. Non continué après 1947.

H. : 18 cm

1 000/1 200 €



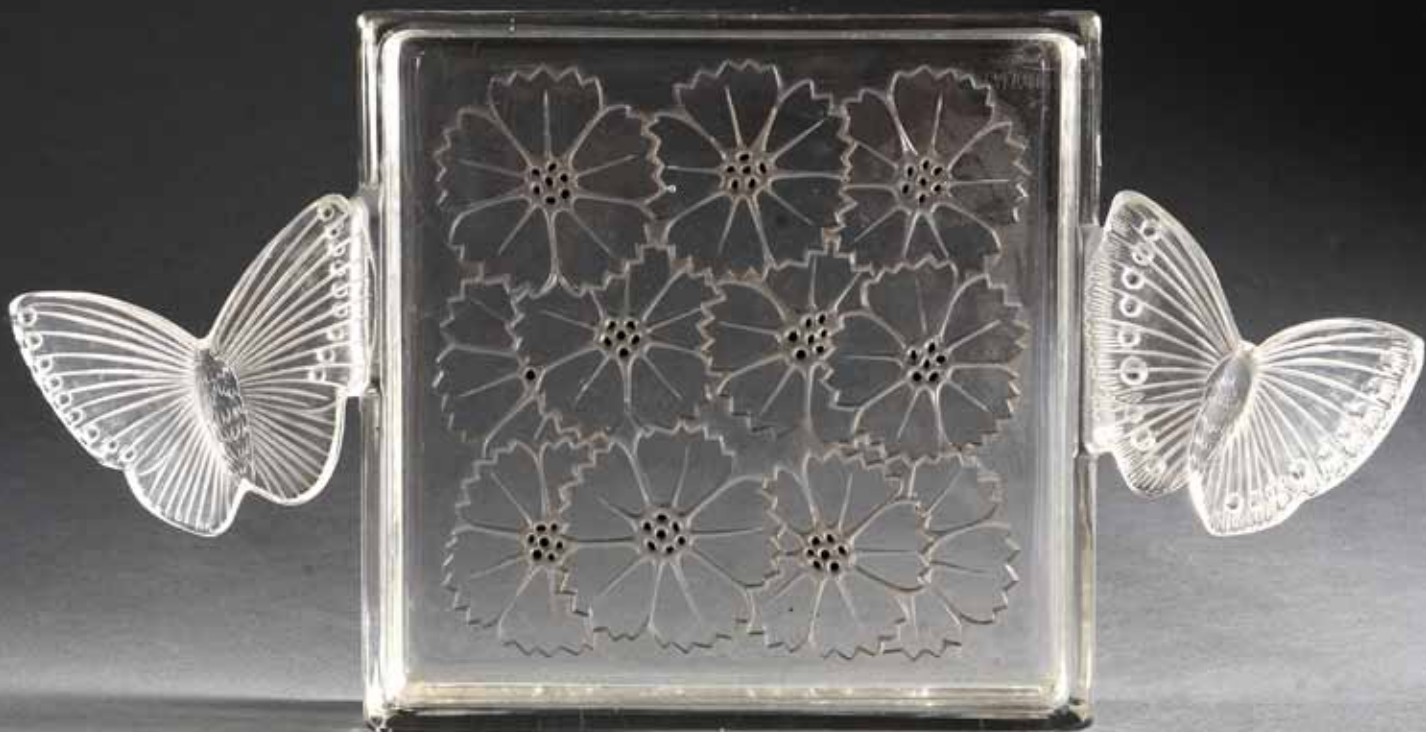
144

**145 René LALIQUE (1860-1945)**

Jardinière carrée *Papillons* modèle créé le 1 juin 1935, verre blanc moulé-pressé émaillé, figure sur le tarif de 1937, non continué après 1947.

15,5 x 15,5 cm

2 500/3 000 €





**146 René LALIQUE** (1860-1945)

Vase *Oranges* émaillé modèle créé le 9 janvier 1926,  
verre blanc soufflé-moulé émaillé et couleur.

H. : 29 cm

Figure aux catalogues de 1928 et de 1932 et sur le tarif de  
1937, non continué après 1947.

25 000/30 000 €



**147 René LALIQUE (1860 – 1945)**

4 tasses à glace *Ormeaux*, modèle créé le 25 août 1931, verre blanc moulé-pressé, anse en application réalisé en deux parties collées à chaud. Figure au catalogue de 1932 et sur le tarif de 1937, non continué après 1947.

et une coupe *Ormeaux* n°1, modèle créé le 10 juillet 1931, verre blanc moulé-pressé. Figure sur le tarif de 1937, non repris après 1947.

D. : 12,3 cm D. : 24 cm. 250/300 €

**148 LALIQUE**

Coupe *Champs Elysées* en cristal incolore en dorme de double feuille de platane.

L. : 46 cm 300/400 €

**149 René LALIQUE (1860 – 1945). Attribué a.**

Prototype de boîte, épreuve en verre rose pressé-moulé.

Vers 1920. D. : 15 cm. (acc.) 500/600 €

**150 René LALIQUE (1860 – 1945). Attribué a.**

Prototype de boîte, épreuve en verre bleu pressé-moulé.

Vers 1920. D. : 15 cm. (acc.) 500/600 €





**151 René LALIQUE (1860 – 1945)**

Matrice en fonte *Deux naïades* sortant de l'eau.

Motif de surtout de table en haut-relief.

Epreuve d'atelier en fonte patinée.

Motif seul h. : 5 cm, base D. : 17 cm

Provenance : Collection Marie-Claude Lalique.

7 000/8 000 €

**152 Manufacture de ROZENBURG**

Rare sucrier à corps quadrangulaire galbé en porcelaine fine dite coquille d'œuf à motifs polychrome de végétaux.

Signé du cachet imprimé de la fabrique Rozenburg, numéroté et situé Den Hagg.

Décor de J.W. Van Rossum.

Vers 1900 – 1910

H. : 14 cm

Fêle de cuisson à l'intérieur du couvercle. 1 500/2 000 €





**153 Alexandre KELETY** (actif de 1918 à 1940)

*Elégante à la robe rouge.*

Bronze à patine argenté et laqué rouge. sur un socle en onyx.  
Signé en creux au dos et numéroté 49.

H. : 29 cm

5 000/6 000 €

**154 Gaston CONTESSE** (1870 – 1946) & Sèvres

*Maternité.* 1925.

Important groupe en biscuit de porcelaine dure représentant  
une mère et son enfant assise sur un tabouret.

Cachet de la manufacture nationale de Sèvres et initiales CP.  
Incisées sur la terrasse.

H. : 36 cm

2 000/3 000 €





**155 René DROUET (1899-1993)**

Mobilier de salon de paquebot à bâti en palissandre, se composant de deux fauteuils et deux chaises à dossiers plats, légèrement galbés et inclinés et manchettes rembourrées sur accotoirs détachés.

Fonds de siège et dossier recouverts de tapisserie de Beauvais à motifs de bateaux à voiles, roses des vents, nuages et attributs marins.

Fauteuil : H. : 84 cm - L. : 68 cm - P. : 60 cm

Chaise : H. : 84 cm - L. : 47,5 cm - P. : 47,5 cm

Bibliographie : Gaston Derys *René Drouet*, mobilier décoration, 1934, modèle reproduit pp. 48-49

5 000/6 000 €





**156 MULLER Nancy.**

Important lustre en fer forgé à coupe éclairante et 6 tulipes en pâte de verre orange et bleu.

H. : 115 cm, D. : 85 cm

1 500/2 000 €

**157 Charles SCHNEIDER Le verre Français**

Vase globulaire sur piedouche en verre nuancé bleu et rose.

H. : 31 cm

500/600 €

**158 Charles SCHNEIDER Le verre Français**

Long vase en verre rouge et bleu à effet de coulures dans la matière.

H. : 43 cm

800/1 000 €

**159 Charles SCHNEIDER**

**Le verre Français**

Coupe en verre nuancé jaune et bleu ciel sur un piedouche violet.

H. : 14,5 cm

400/600 €

**160 Charles SCHNEIDER**

**Le verre Français**

Coupe haute en verre nuancé bleu et brun

H. : 30 cm

700/900 €



158 - 159 - 160

- 54 -



157



**161 Les Fantaisies de MZ**, paire de rideaux en lampas  
(vers 1910)

Satin jaspé ombré dans un beau dégradé passant du bleu violacé au bleu ciel.

Décor japonisant de racines portant des fruits en grappes brochés en fils torsadés rose.

Modèle créé par Georges Le Manach vers 1910 lorsqu'il collabora avec Louis Majorelle et Maurice Dufrené.

Le nom du modèle figure en chef de pièce dans le bas des rideaux, bel état, jamais posés, doublés).

120 210 cm

500/600 €

**162 Jardinière en bronze** de style japonisant rectangulaire,  
doublure en zinc.

Travail vers 1880.

H. : 30 cm

300/400 €

**163 COSSON**

Baguier, en albâtre surmonté d'une statuette en ivoire.  
Signée sur la terrasse. (un éclat à la coupelle)

H. : 10 cm

600/800 €





**164 Edgar BRANDT (1880-1960) – DAUM NANCY**

Paire de lampes de chevet, le piètement à fut cannelé sur une base circulaire baguée signée en creux, les tulipes en verre marmoréen jaune orange et rose signées à la roue. (Fixations des abat jours à ressouder).

H. : 28 cm

Vers 1920-1925

4 500/5 000 €



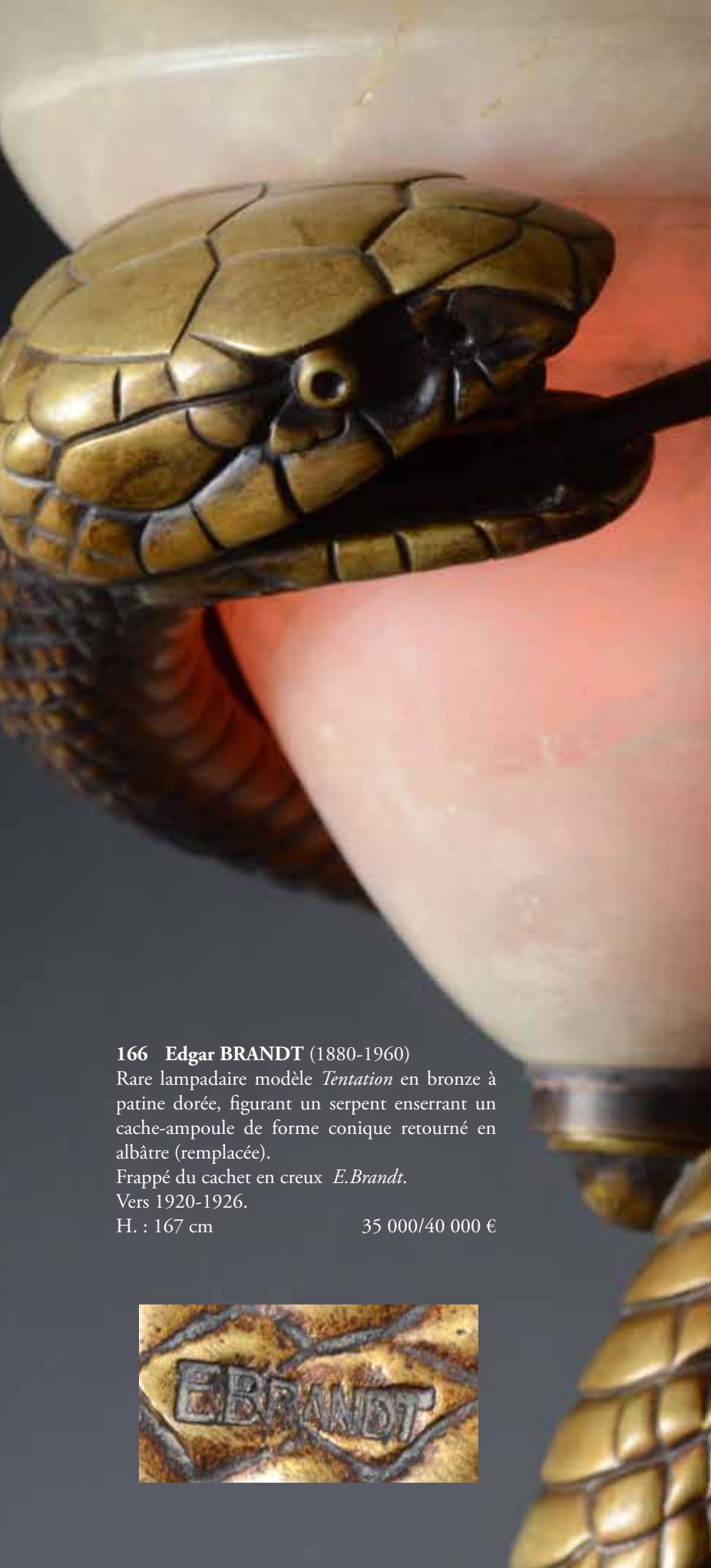
**165 Table basse**, en fer forgé doré, piètement réunis par une entretoise torsadée, plateau en miroir de Venise.

H. : 40 cm, L. : 101,5 cm, P. : 50 cm.

Travail français vers 1930.

Provenance: Selon la tradition familiale cette table proviendrait de l'ancienne résidence d'Antoine de Saint-exupéry situé au 15 place Vauban à Paris.

1 000/1 500 €



**166 Edgar BRANDT (1880-1960)**

Rare lampadaire modèle *Tentation* en bronze à patine dorée, figurant un serpent enserrant un cache-ampoule de forme conique retourné en albâtre (remplacée).

Frappé du cachet en creux *E.Brandt*.

Vers 1920-1926.

H. : 167 cm

35 000/40 000 €





**167 DAUM Nancy**

La voile.

Epreuve en cristal étiré.

H. : 60 cm

100/200 €

**168 BAGUÈS attribué à.**

Lustre à quatre lumières en fer forgé à décor de feuilles en fleurs en cristal gravé.

H. : 48 cm, D. : 49 cm

400/500 €

**169 BAGUÈS.** attribué à

Paire de lampes à poser en forme d'urne d'où s'échappe un bouquet en cristal et pierre dure (manques et ajouts)

H. : 45 cm

300/400 €



**170 Pierre CHAREAU (1883 – 1950)** dans le goût de.

Fauteuil en en bois foncé à dossier gondole à pans coupé.

Garniture en velours.

H. : 85 cm

Dossier inspiré du célèbre modèle MF 172

200/300 €



**171 Bernard DUNAND (1908 - 1998)**

*Paravent aux faisans.*

Paravent à quatre feuilles en laque de chine fond écaille et or (accidents)

H. : 163 cm, L. : 58 cm, chaque feuilles.

Signé numéroté et daté Bernard DUNAND n°4 1948.

Un certificat de la fille de l'artiste sera remis à l'acquéreur.

4 000/5 000 €

**172 Pierre NICOLAS**

Lampe champignon à décor de branches de roses, décor en réserve à l'acide et émail noir.

H. : 41 cm

1 500/2 000 €





173



175 - 174

**173 Vittorio ZECCHIN (1878 – 1947)**

Vase gourde en verre brun irisé, col à triple renflement, anses appliqué à chaud.

Cachet S.A.V.A.M. Murano (Societa Anonima Vetri Murano Artistici)

Murano vers 1925.

H. : 31 cm

2 000/3 000 €

**174 MURANO**

Vase fazzoletto en zanfirico rose et blanc.

H. : 15 cm

200/300 €

**175 VENINI. Attribué à.**

Vase en zanfirico brun et or.

Vers 1940.

H. : 29 cm

400/500 €

**176 André ARBUS (1903 – 1969). Attribué à .**

Lampadaire en bronze, reposant sur trois pieds griffe.

H. : 146 cm

1 500/2 000 €



**177 Maurice ANDRE (1914 - 1985)**

Tapisserie;  
Laine, Aubusson, 1/6.  
125 x 175 cm.

400/500 €

**178 Raymond SUBES (1893 - 1970)**

Piement de table basse en acier  
H. : 40 cm, L. : 80cm, P. : 60 cm  
Sans verre.  
Circa 1965  
Provenance:

Pièce unique dessiné et réalisé par Raymond Subes pour sa  
cousine puis par descendance.

2 000/3 000 €

**179 Roger CAPRON (1922 - 2006)**

Bout de canapé en fer forgé, plateau en mosaïque de céramique  
et jonc.  
H. : 44 cm, L. : 40 cm, P. : 40 cm

600/800 €



178



179



**180 Arne JACOBSEN.**

Suite de 4 chaises Fourmi en contre-plaqué thermoformé noir, a quatre pieds tubulaire. (piqueres) et un fauteuil assorti.  
Edition des années 1960

400/600 €

178

**181 Jacques ADNET (1900 - 1984)**

Porte vetement avec petite étagère en skai blanc.

H. : 133 cm  
400/600 €



**182 Paire de flambeaux moderniste en laiton argenté et doré.**

H. : 29 cm  
Travail des années 1930/40. 600/800 €



**183 R. BROISSAND  
SANT ANGELOT**

Lampe de parquet e bronze doré figurant un heron stylisé, reposant sur une base carrée en marbre noir.  
Vers 1970.

H. : 140 cm. 1 000/1 500 €





**MOBILIERS - OBJETS D'ART**  
22 MAI 2014 - SALLES 5 & 6

*Succession de Monsieur X.  
Provenant des duc de L.  
et à divers*

Vase couvert en porphyre imperial vert d'Egypte,  
monture en bronze doré, socle en granit d'Assouan.  
H. : 35,5 cm  
Epoque Louis XVI.

**CONTACT :**  
Pierre MINIUSI  
01 45 56 12 20

[COUTAUBEGARIE.COM](http://COUTAUBEGARIE.COM)





# OLIVIER COUTAU-BÉGARIE

Commissaire-Priseur

60, avenue de La Bourdonnais - 75007 Paris - Tel : +33 (0)1 45 56 12 20 - Fax : +33 (0)1 45 56 14 40  
www.coutaubegarie.com - information@coutaubegarie.com  
Coutau Begarie sarl - ventes aux enchères publiques - agrément n° 2002-113



## ORDRES D'ACHAT

Après avoir pris connaissance des conditions de vente, je déclare les accepter et vous prie d'acquérir pour mon compte aux limites indiquées en Euros, les lots que j'ai désignés ci-dessous. (les limites ne comprenant pas les frais).

*I have read the conditions of sale and the guide buyers and agree to abide by them. I grant you permission to purchase on my behalf the following items within the limits indicated in Euors. (these limits do not include buyer's premium and taxes).*

### Vente Arts Décoratifs du mercredi 12 Mars 2014

Nom et prénom \_\_\_\_\_

Adresse \_\_\_\_\_ Ville \_\_\_\_\_

Tél. mobile \_\_\_\_\_ Tél. Principal \_\_\_\_\_

Email \_\_\_\_\_

Lot N°	Description du lot	Limite en €

Les ordres d'achat doivent être reçus au moins 24 heures avant la vente  
*To allow time for processin, absentee bids should be arrived at least 24 hours before the sale begins.*

### RIB OU RÉFÉRENCES BANCAIRES OBLIGATOIRES/REQUIRED BANK REFERENCES

Nom et adresse de la banque \_\_\_\_\_

Téléphone \_\_\_\_\_

code banque	code guichet	numéro de compte	clé

Je confirme mes ordres ci-dessus et certifie l'exactitude des informations qui précèdent. **Date et signature :**

## CONDITIONS DE VENTE / ORDRES D'ACHAT

### CONDITIONS GÉNÉRALES :

La vente est faite expressément au comptant.

Les objets sont vendus en l'état, une exposition préalable permettant aux acquéreurs de se rendre compte de l'état des objets mis en vente, il ne sera admise aucune réclamation une fois l'adjudication prononcée.

L'adjudicataire sera le plus offrant et dernier enchérisseur. Il devra acquitter, en sus de l'enchère, les frais de vente de 24,99% TTC (frais 20,84% plus TVA à 20%).

Les indications portées au catalogue engagent la responsabilité de la Société de Vente, compte tenu des rectifications annoncées au moment de la présentation de l'objet et portées au procès verbal de la vente.

Les dimensions, les poids et les estimations ne sont donnés qu'à titre indicatif. Le réentoilage, parquetage ou doublage sont considérés comme une mesure conservatoire et non comme un vice.

En cas de contestation, au moment de l'adjudication, c'est-à-dire s'il y a double enchère, le lot sera immédiatement remis en vente au prix proposé par les enchérisseurs et tout le public sera admis à enchérir de nouveau.

### TRANSPORT DES LOTS / EXPORTATION :

Dès l'adjudication prononcée, les achats sont sous l'entière responsabilité de l'adjudicataire, le magasinage et le transport de l'objet n'engagent pas la responsabilité de la Société de Vente.

Si l'adjudicataire ne dispose pas de transporteur, toute demande d'envoi peut être adressée, accompagnée du bordereau préalablement acquitté, directement à PARIS ART TRANSFERT, (+33 (0)6 42 19 75 72, blarrouy@parisartstransfert.fr; www.parisartstransfert.fr).

Le règlement du transport est à effectuer directement auprès du transporteur qui se charge de l'emballage et le suivi des envois.

Des droits de garde seront perçus au prorata de l'encombrement si les lots ne sont pas retirés rapidement après la vente.

### PAIEMENT / DÉFAUT DE PAIEMENT :

Aucun lot ne sera remis aux acquéreurs avant acquittement de l'intégralité des sommes dues.

En cas de paiement par chèque, le transfert de propriété de l'objet n'aura lieu qu'après encaissement du chèque.

Le paiement par chèque sans provision ou le défaut de paiement n'entraîne pas la responsabilité de la Société de Vente et en conséquence la délivre de l'obligation de paiement au vendeur.

A défaut de paiement, l'objet pourra être remis en adjudication sur folle enchère.

La vente sera conduite en euros.

Le règlement des objets, ainsi que celui des taxes s'y appliquant, sera effectué dans la même monnaie.

Le paiement en espèces est limité, taxes et frais compris à 3 000 € pour les ressortissants français, et 15 000 € pour les ressortissants étrangers, sur justificatifs de leur identité (décret n°2012-662 du 16 juin 2010.)

Les chèques tirés sur une banque étrangère ne seront autorisés qu'après accord préalable de la Société de Vente.

Pour cela, il est conseillé aux acheteurs d'obtenir, avant la vente, une lettre accreditive de leur banque pour une valeur avoisinant leur intention d'achat, qu'ils transmettront à la Société de Vente.

A défaut de paiement du montant de l'adjudication et des frais, une mise en demeure sera adressée à l'acquéreur par lettre recommandée avec avis de réception aux frais de l'acquéreur. A expiration du délai d'un mois après cette mise en demeure et à défaut de paiement de la somme due, il sera perçu sur l'acquéreur et pour une prise en charge des frais de recouvrement des honoraires complémentaires de 10% du prix d'adjudication, avec un minimum de 250 euros. L'application de cette cause ne fait pas obstacle à l'allocation de dommages-intérêts et aux dépens de la procédure qui serait nécessaire, et ne préjuge pas de l'éventuelle mise en œuvre de la procédure de folle enchère.

### ORDRES D'ACHAT :

La Société de Vente et l'Expert peuvent exécuter tout ordre d'achat sans aucun frais supplémentaire, il convient d'en faire la demande par écrit, 24 heures avant la vacation, à l'aide du formulaire inclus dans le présent catalogue, dûment complété et accompagné d'un chèque ou d'un relevé d'identité bancaire.

La Société de Vente agira pour le compte de l'enchérisseur, selon les instructions contenues dans le formulaire d'ordre d'achat, ceci afin d'acheter le ou les lots au prix le plus bas possible et ne dépassant, en aucun cas, le montant maximum indiqué par l'enchérisseur.

Enchères par téléphone : l'acheteur désireux de se faire appeler pendant la vente utilisera le formulaire selon les conditions énoncées ci-dessus.

Les ordres d'achat sont une facilité pour les clients. La Société de Vente ne sera pas tenue responsable pour avoir manqué d'exécuter un ordre par erreur, ou, pour toute autre cause.



COUTAUBEGARIE.COM