

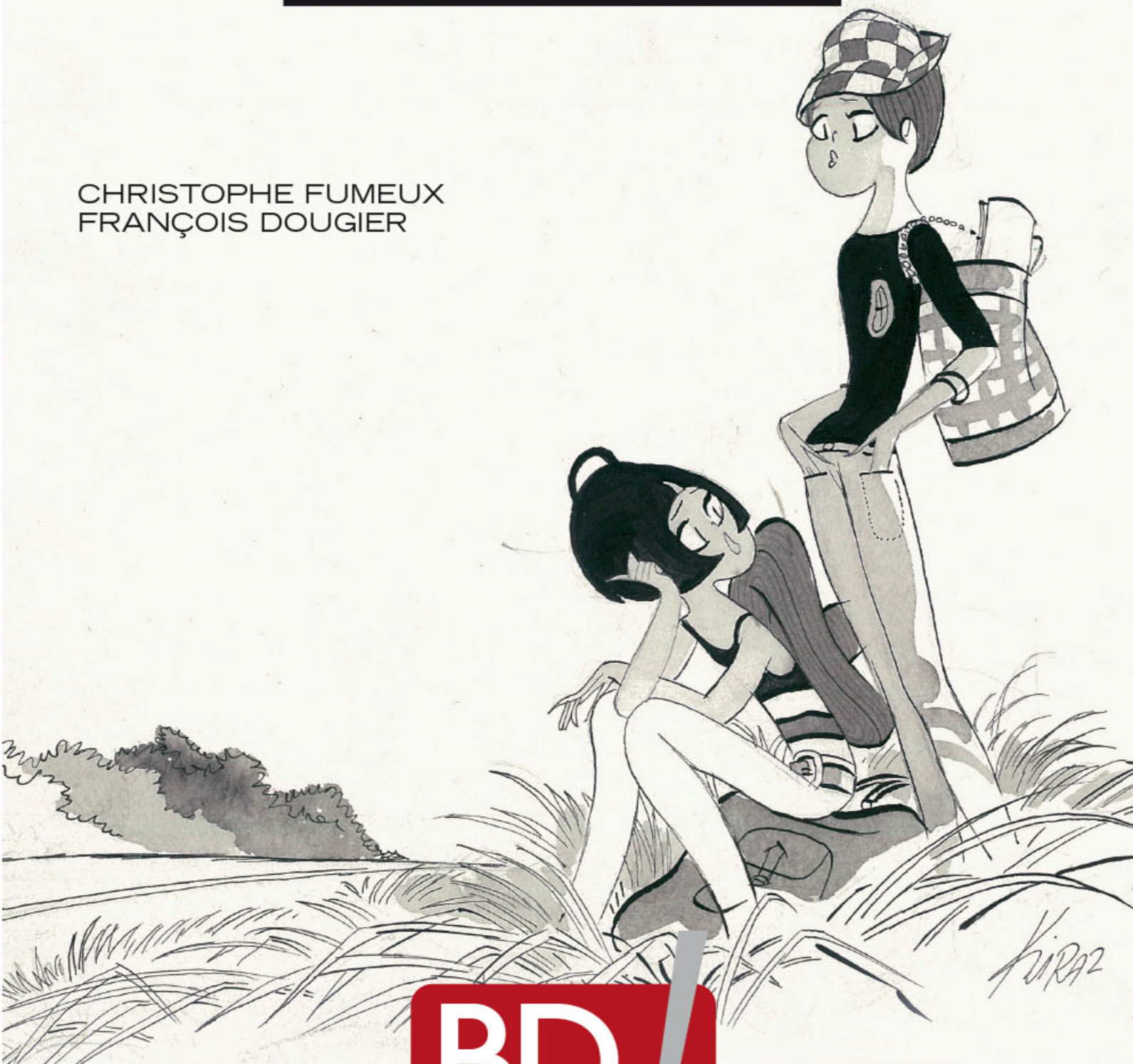
D
Drouot

OLIVIER COUTAU BÉGARIE
COMMISSAIRE-PRISEUR

D
Drouot

LUNDI 10 JUIN 2013
HÔTEL DROUOT, SALLE 2

CHRISTOPHE FUMEUX
FRANÇOIS DOUGIER



www.coutaubegarie.com



www.coutaubegarie.com

Correspondants en Province et en Europe

BELGIQUE

Tanguy de Saint Marcq

23, bd du Général Jacques
1050 Bruxelles
tél : 00 32 2 513 16 31

BORDEAUX

Myriam Larnaudie-Eiffel

11, place des Quinconces
33000 Bordeaux
tél : 05 56 79 39 42

REIMS

Matthias de Labretoigne

4, rue du Tambour
51000 Reims
tél : 06 73 89 28 10

LYON

Martin Pasquito

102, route de St Fortunat
69450 St Cyr au Mont d'or
tél : 06 80 31 71 61

ANGLETERRE

Arthur Middleton

50 Whitehall Park
London N19 3TN
tél : 00 44 20 7281 8445

Conditions de vente

La vente est faite expressément au comptant. Les objets sont vendus en l'état, une exposition préalable permettant aux acquéreurs de se rendre compte de l'état des objets mis en vente, il ne sera admise aucune réclamation une fois l'adjudication prononcée. L'adjudicataire sera le plus offrant et dernier enchérisseur. Il devra acquitter, en sus de l'enchère, les frais de vente de 24,5 % TTC (frais albums : 22,09% plus TVA à 7%, frais dessins originaux et objets : 20,48% plus TVA à 19,6%). Dès l'adjudication prononcée, les achats sont sous l'entière responsabilité de l'adjudicataire, le magasinage et le transport de l'objet n'engagent pas la responsabilité de la Société de Vente. Les indications portées au catalogue engagent la responsabilité de la Société de Vente, compte tenu des rectifications annoncées au moment de la présentation de l'objet et portées au procès verbal de la vente. Les dimensions, les poids et les estimations ne sont donnés qu'à titre indicatif. Le réentoilage, parquetage ou doublage sont considérés comme une mesure conservatoire et non comme un vice. Aucun lot ne sera remis aux acquéreurs avant acquittement de l'intégralité des sommes dues. En cas de paiement par chèque, le transfert de propriété de l'objet n'aura lieu qu'après encaissement du chèque. Le paiement par chèque sans provision ou le défaut de paiement n'entraîne pas la responsabilité de la Société de Vente et en conséquence la délivre de l'obligation de paiement au vendeur. A défaut de paiement, l'objet pourra être remis en adjudication sur folle enchère. En cas de contestation, au moment de l'adjudication, c'est-à-dire s'il y a double enchère, le lot sera immédiatement remis en vente au prix proposé par les enchérisseurs et tout le public sera admis à enchérir de nouveau. La vente sera conduite en euros. Le règlement des objets, ainsi que celui des taxes s'y appliquant, sera effectué dans la même monnaie. Les chèques tirés sur une banque étrangère ne seront autorisés qu'après accord préalable de la Société de Vente. Pour cela, il est conseillé aux acheteurs d'obtenir, avant la vente, une lettre accreditive de leur banque pour une valeur avoisinant leur intention d'achat, qu'ils transmettront à la Société de Vente. A défaut de paiement du montant de l'adjudication et des frais, une mise en demeure sera adressée à l'acquéreur par lettre recommandée avec avis de réception aux frais de l'acquéreur. A expiration du délai d'un mois après cette mise en demeure et à défaut de paiement de la somme due, il sera perçu sur l'acquéreur et pour une prise en charge des frais de recouvrement des honoraires complémentaires de 10% du prix d'adjudication, avec un minimum de 250 euros. L'application de cette cause ne fait pas obstacle à l'allocation de dommages-intérêts et aux dépens de la procédure qui serait nécessaire, et ne préjuge pas de l'éventuelle mise en œuvre de la procédure de folle enchère. L'expédition des lots acquis sera effectuée après règlement de la totalité du bordereau, à la demande expresse de l'acheteur, sous son entière responsabilité, en échange d'une lettre de décharge et à ses frais. Des droits de garde seront perçus au prorata de l'encombrement si les lots ne sont pas retirés rapidement après la vente.

Ordres d'Achats

La Société de Vente et l'Expert peuvent exécuter tout ordre d'achat sans aucun frais supplémentaire, il convient d'en faire la demande par écrit, 24 heures avant la vacation, à l'aide du formulaire inclus dans le présent catalogue, dûment complété et accompagné d'un chèque ou d'un relevé d'identité bancaire. La Société de Vente agira pour le compte de l'enchérisseur, selon les instructions contenues dans le formulaire d'ordre d'achat, ceci afin d'acheter le ou les lots au prix le plus bas possible et ne dépassant, en aucun cas, le montant maximum indiqué par l'enchérisseur. Enchères par téléphone : l'acheteur désireux de se faire appeler pendant la vente utilisera le formulaire selon les conditions énoncées ci-dessus. Les ordres d'achat sont une facilité pour les clients. La Société de Vente Ne sera pas tenue responsable pour avoir manqué d'exécuter un ordre par erreur, ou, pour toute autre cause.



Lundi 10 juin 2013 à 14h00

Exposition le Samedi 8 juin 2013 de 11h00 à 18h00

DROUOT RICHELIEU - SALLE 2

9, rue Drouot - 75009 PARIS

Téléphone pendant l'exposition et la vente : 01 48 00 20 02

VOUS POUVEZ ENCHÉRIR EN DIRECT
sur **www.drouotlive.com**



Christophe FUMEUX

EXPERT FNEPSA

cfumeux@wanadoo.fr

Tél : + 33 (0)6 09 43 79 34

François DOUGIER

francois.dougier@wanadoo.fr

Tél : + 33 (0)6 07 73 00 36

Exposition publique à Drouot Richelieu

Samedi 8 juin 2013 de 11h00 à 18h00 et le matin de la vente de 11h00 à 12h00



2

Avertissement

« Les droits d'exploitation de l'oeuvre d'Hergé appartiennent exclusivement, pour le monde entier, à la société Moulinsart, 162 avenue Louise à 1050 Bruxelles. Toute reproduction, adaptation, traduction, édition, diffusion, représentation, communication publique, sous quelque forme, sur quelque support et par quelque moyen que ce soit, ainsi que toute reproduction d'objets dérivés sont interdites sans autorisation écrite et préalable. »

ALBUMS DE COLLECTIONS

1 ATTANASIO
BOB MORANE ET L'OISEAU DE FEU.
 Edition originale Marabout à l'état de neuf.
 150/200

2 BILAL
PARTIE DE CHASSE.
 Tirage de tête en parfait état bien complet de son poster.
 300/400

3 CALVO
CRICRI CONTRE SUPERMATOU.
 Edition originale à l'état tout proche du neuf.
 100/150

4 CALVO
LA BÊTE EST MORTE.
 Deuxième fascicule. Edition originale en très très bel état.
 120/150

5 CHAILLET
LEFRANC.
 DEUX ALBUMS ENRICHIS DE DESSINS DÉDICACES.
 T12 LA CAMARILLA 1997 et T13 LE VOL DU SPIRIT 1998.
 Les deux albums sont en parfait état.
 120/150

6 CHARLES
LES PIONNIERS DU NOUVEAU MONDE.
 LOT de 18 ALBUMS en éditions originales. TOMES 1 à 18. (de LE PILORI 1982 à LE GRAND RENDEZ-VOUS 2011). L'ensemble à l'état de neuf.
 150/200

7 FORTON
BIBI FRICOTIN.
 Deux albums en éditions originales et à l'état de neuf. BIBI TRIOMPHE et BF AU PÔLE NORD.
 80/100

8 FOURNIER
SPIROU 28. KODO LE TYRAN.
 Edition originale enrichie d'un superbe dessin dédicace de Fournier. Parfait état.
 100/150

9 FRANCO
LARGO WINCH.
LOT de 16 ALBUMS en EO (TOME 1 à 16).
 (de L'HERITIER 1990 à LA VOIX ET LA VERTU 2008).
 L'ensemble en parfait état.
 250/300

10 FRANQUIN
GASTON ZÉRO.
 Edition originale brochée à l'italienne. 1960.
 Album en bel état. Quelques plis. Mais complet et solidaire.
 900/1200

11 FRANQUIN
GASTON, BIOGRAPHIE D'UN GAFFEUR.
 Edition Gag de poche, Dupuis. Et Gaffes en gros. Edition J'ai lu BD.
 Tirage n°501. L'ensemble en parfait état.
 250 /350

12 FRANQUIN
LES ANNÉES MODESTE ET POMPON.
 Tirage de tête, numéroté et signé par l'auteur. Etat neuf.
 100/120

13 FRANQUIN
SPIROU 01
4 AVENTURES DE SPIROU ET FANTASIO.
 Edition originale belge au dos kraft brun en très bel état.
 400/500

14 FRANQUIN
SPIROU 02.
IL Y A UN SORCIER À CHAMPIGNAC.
 Edition originale belge 1951. Dos toile rouge. Album en très bel état.
 200/250

15 FRANQUIN
SPIROU 03
LES CHAPEAUX NOIRS.
 Edition 1960. Dos gris bleu pincé. Album à l'état tout proche du neuf.
 200/300

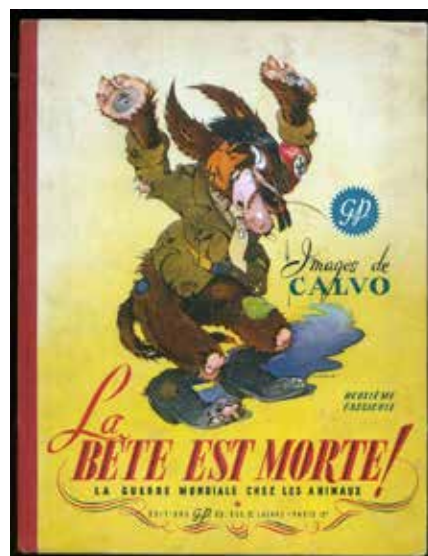
16 FRANQUIN
SPIROU 05.
LES VOLEURS DU MARSUPIAMI.
 Edition originale belge. Dos pincé rouge. Album en très bel état.
 300/400



010



001



3

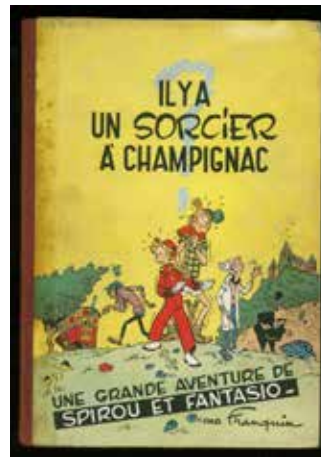
004



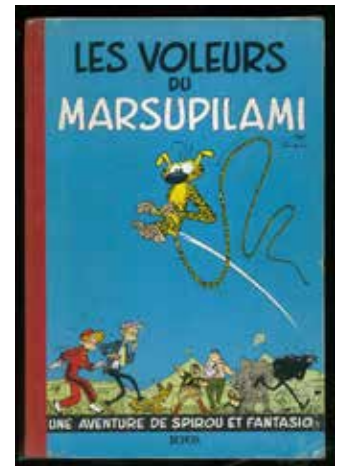
007



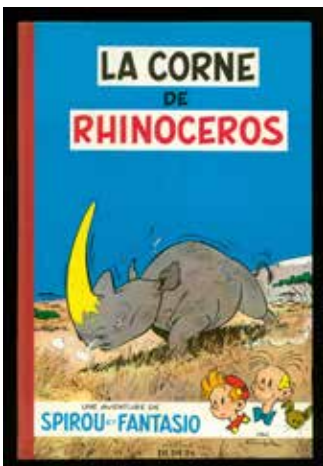
013



014



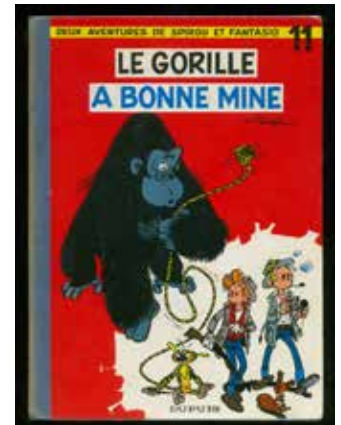
016



018



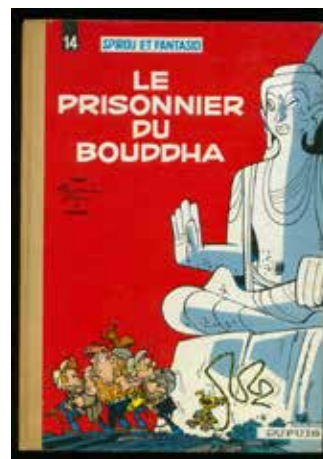
019



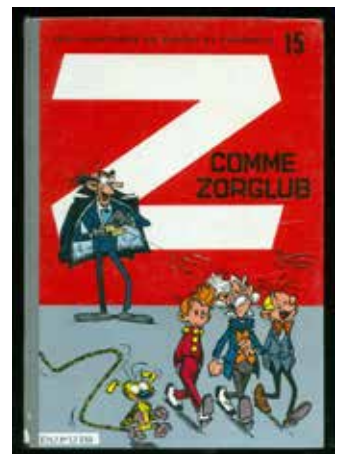
020



022



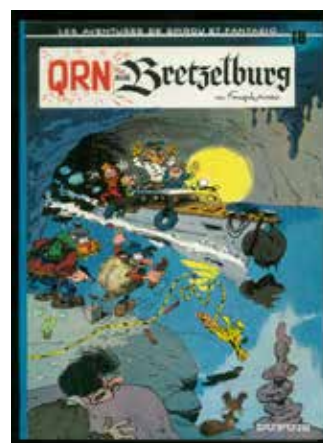
023



024



026



027



028

- 17 **FRANQUIN SPIROU 05HS. LES VOLEURS DU MARSUPILAMI.**
Editions BD J'ai lu. Bien complet de sa queue attenante et de son emboitage. En parfait état.
250 /350
- 18 **FRANQUIN SPIROU 06. LA CORNE DE RHINOCEROS.**
Edition originale belge. Dos papier pincé rouge. Album en très très bel état. Superbe exemplaire.
800/1000
- 19 **FRANQUIN SPIROU 09. LE REPAIRE DE LA MURENE.**
Edition originale belge. Dos papier pincé crème. Album en très bon état.
200/300
- 20 **FRANQUIN SPIROU 11. LE GORILLE À BONNE MINE.**
Edition originale en très très bel état.
400/600
- 21 **FRANQUIN SPIROU 12. LE NID DES MARSUPILAMIS.**
Edition originale, dos pincé papier bleu, en très bel état.
400/500
- 22 **FRANQUIN SPIROU 13. LE VOYAGEUR DU MESOZOÏQUE.**
Edition originale, dos pincé papier crème. Album en très très bel état.
500/600
- 23 **FRANQUIN SPIROU 14. LE PRISONNIER DU BOUDDHA.**
Edition originale, dos pincé papier crème. Album en très bel état.
200/300
- 24 **FRANQUIN SPIROU 15. Z COMME ZORGLUB.**
Edition originale. Dos rond gris. Album en bel état.
150/200
- 25 **FRANQUIN SPIROU 15. Z COMME ZORGLUB.**
Edition originale. Dos rond gris. Album en très très bel état. Superbe exemplaire.
600/800
- 26 **FRANQUIN SPIROU 16. L'OMBRE DU Z.**
Edition originale. Dos rond gris. Album à l'état proche de neuf.
500/600
- 27 **FRANQUIN SPIROU 18. QRN SUR BRETZELBURG.**
Edition originale. Dos rond bleu. Album à l'état neuf. Frippé.
150/200
- 28 **FRANQUIN SPIROU 18. QRN SUR BRETZELBURG.**
Edition originale enrichie d'un dessin dedicace représentant le héros de face. Signé par Franquin. En très bel état.
800/1000
- 29 **FRANQUIN SPIROU 19. PANADE À CHAMPIGNAC.**
Edition originale, titre en bleu en page de titre. Etat proche du neuf.
100/120
- 30 **FRANQUIN SPIROU FORMAT GÉANT. LE GORILLE À BONNE MINE.**
Edition Marsu Productions. Etat neuf sous blister.
100/150
- 31 **FRANQUIN SPIROU FORMAT GÉANT. LE NID DES MARSUPILAMIS.**
Edition Marsu Productions. Etat neuf sous blister.
100/150
- 32 **FRANQUIN SPIROU FORMAT GÉANT. LE REPAIRE DE LA MURÈNE.**
Edition Marsu Productions. Etat neuf.
100/150
- 33 **FRANQUIN SPIROU FORMAT GÉANT. QRN SUR BRETZELBURG.**
Edition Marsu Productions. Etat neuf sous blister.
100/150
- 34 **FRANQUIN GASTON 06. DES GAFFES ET DES DÉGÂTS.**
Edition originale à l'état proche du neuf.
80/120
- 35 **FRANQUIN GASTON 08. LAGAFFE NOUS GÂTE.**
Edition originale en très très bon état.
80/120
- 36 **FRANQUIN GASTON 09. LE CAS LAGAFFE.**
Edition originale à l'état proche du neuf.
80/120
- 37 **FRANQUIN GASTON 10. LE GÉANT DE LA GAFFE.**
Edition originale en très bel état enrichi par un superbe dessin dedicace représentant Gaston. Signé par Franquin.
500/600
- 38 **FRANQUIN LES VOLEURS DU MARSUPILAMI.**
Edition originale belge de 1954. Dos arrondi rouge - Rare - Bon état
300/350
- 39 **GERVY PAT'APOUF ET LE VOL DES BIJOUX.**
Edition originale cartonnée tout proche de l'état de neuf.
120/150
- 40 **GIBRAT LE SURSIS.**
Tirage de tête, bien complet de son coffret en bois. En parfait état.
250/350
- 41 **GIBRAT MARÉE BASSE.**
Edition originale enrichie d'un superbe dessin dedicace représentant l'héroïne de face. Signée et en parfait état.
200/250
- 42 **GIRAUD BLUEBERRY 01. FORT NAVAJO.**
Edition originale cartonnée française Pilote à l'état tout proche du neuf. Plats immaculés. Magnifique.
1000/1200
- 43 **GIRAUD BLUEBERRY 01. FORT NAVAJO.**
Edition originale française Pilote. Album tout proche de l'état strictement neuf.
1100/1200

44 **GIRAUD**
BLUEBERRY 02.
TONNERRE À L'OUEST.
 Edition originale cartonnée française Pilote à l'état tout proche du neuf. Envoi pour la presse avec une dédicace de Jean Michel Charlier. Plats magnifiques. 1800/2000



034

45 **GIRAUD**
BLUEBERRY 06.
L'HOMME À L'ÉTOILE D'ARGENT.
 Edition originale cartonnée française à l'état proche de neuf. 200/250



035

46 **GIRAUD/WILSON**
BLUEBERRY 04.
LES DEMONS DU MISSOURI.
 Tirage de tête 1550 EX LES DEMONS DU MISSOURI 1985 EO N°1144. Etat neuf. 100/120

47 **GRATON**
MICHEL VAILLANT 02.
LE PILOTE SANS VISAGE.
 Edition originale belge. Album en très bel état. Bien complet de son point Tintin. 100/120



036

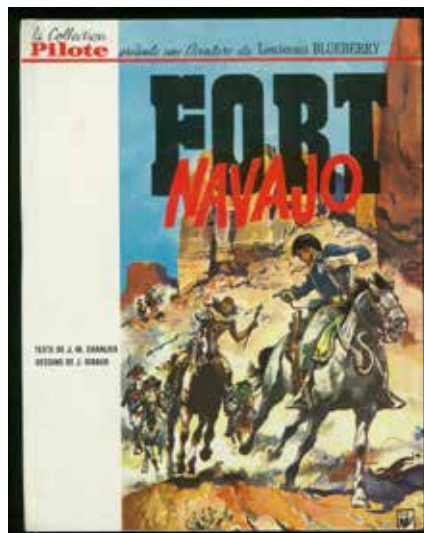


037

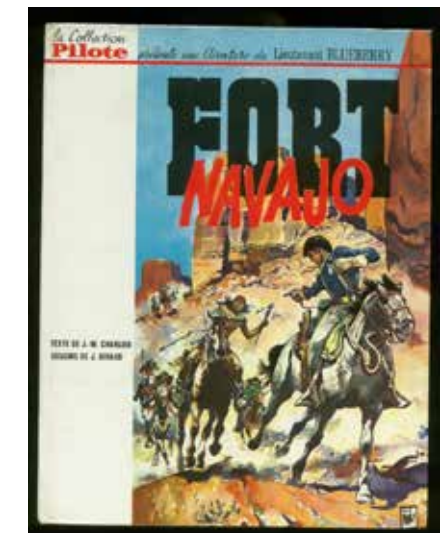
48 **HERGÉ**
 Deux documents : Moscou sans voiles de Joseph Douillet et Sur le dixième parallèle de Edmond Tranin. Editions originales de 1928. Sources d'inspiration majeures de Hergé. 200/300



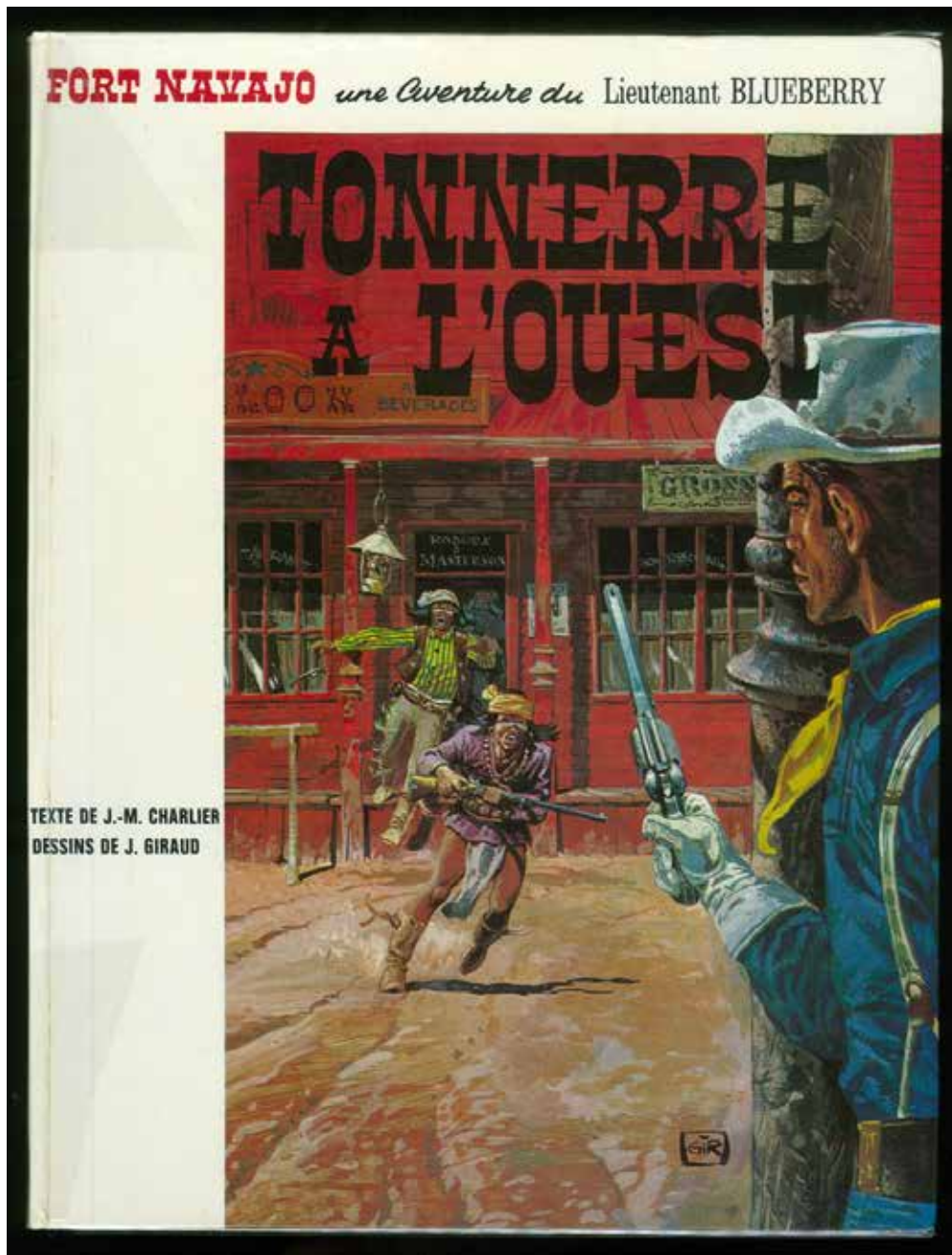
041



042

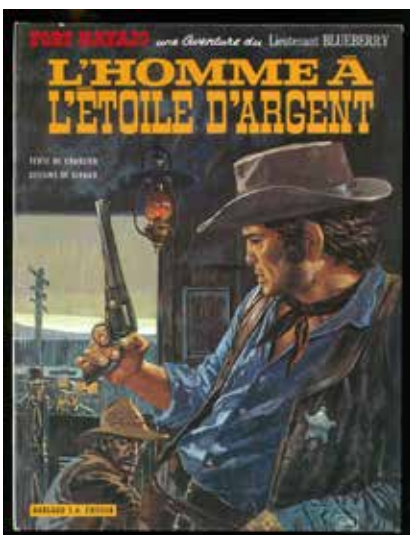


043

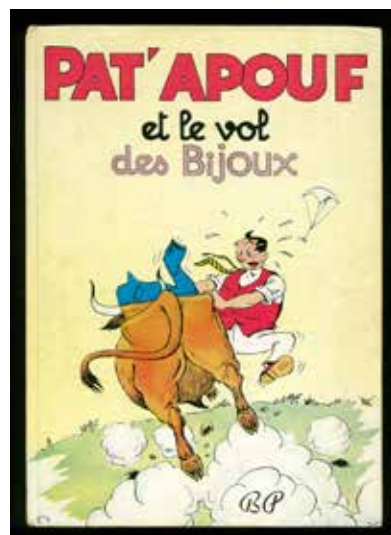


044

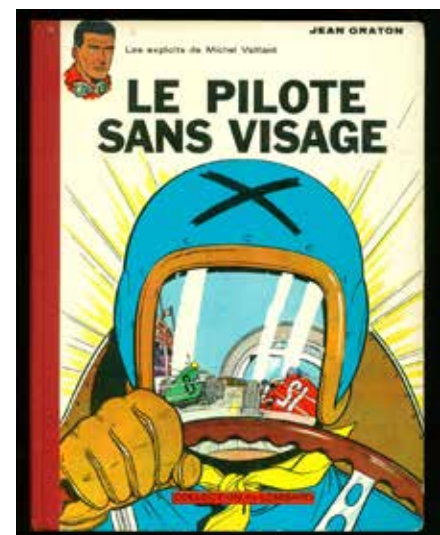
7



045



039



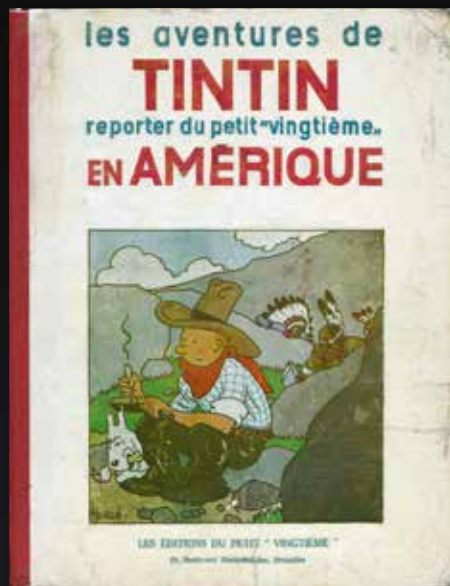
047

ALBUMS DE TINTIN EN NOIR ET BLANC

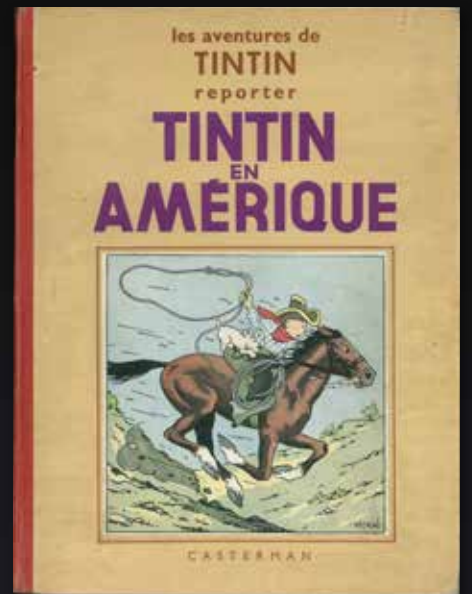
- 49 **HERGÉ**
TINTIN 01.
TINTIN AU PAYS DES SOVIETS.
Studios Hergé 1969. Exemplaire numéroté imprimé 446/500. Avec une dédicace de Hergé à l'attention de Roger Rock datée de 1975. Etat neuf.
1300/1800
- 50 **HERGÉ**
TINTIN 02.
TINTIN AU CONGO. A18.
Grande image 1942. Dos rouge, 4 hors texte couleurs. Album en très bel état aux plats très peu frottés. Pages intérieures superbes malgré quelques très rares rousseurs.
1400/1800
- 51 **HERGÉ**
TINTIN 03.
TINTIN EN AMÉRIQUE.
Edition originale Petit Vingtième P3. 1932. Album en bel état, propre mais avec quelques restaurations. Dos restauré, pages intérieures très belles avec quelques rousseurs.
1200/1800
- 52 **HERGÉ**
TINTIN 03.
TINTIN EN AMÉRIQUE.
A4 Reporter. Casterman 1937. Petite image, 4 hors texte couleurs, pages de gardes blanches. Tirage du 15^e mille. Album en très très bon état.
2500/2700
- 53 **HERGÉ**
TINTIN 03.
TINTIN EN AMÉRIQUE.
A18. Grande image 1942. Dos rouge, 4 hors texte couleurs. Album en bel état aux plats peu frottés. Pages intérieures superbes aux rousseurs rares.
800/1000
- 54 **HERGÉ**
TINTIN 03.
TINTIN EN AMÉRIQUE.
A18. Grande image 1942. Dos rouge, 4 hors texte couleurs. Album en très très bel état aux plats peu frottés. Pages intérieures superbes aux rousseurs rares.
1400/1600
- 55 **HERGÉ**
TINTIN 04.
LES CIGARES DU PHARAON.
P6. Edition originale 1934. Sans hors texte d'origine. Petite image imprimée. Dos toilé rouge. Avec la mention Casterman Paris Tournai au premier plat. Album en bel état avec quelques petites restaurations. Pages intérieures avec très peu de rousseurs.
1800/2500
- 56 **HERGÉ**
TINTIN 04.
LES CIGARES DU PHARAON.
A6. 1938. Sans hors texte d'origine. Petite image collée, gardes bleues. 4 hors texte couleurs. Album en très bon état. Petite image un peu griffée. Pages intérieures très correctes avec quelques rares rousseurs.
1000/1400
- 57 **HERGÉ**
TINTIN 04.
LES CIGARES DU PHARAON.
A18 Casterman 1942. 4ème plat A18. Dos rouge Pellior. 4 HT couleurs. Grande image. 30ème mille. Album en très bel état. Coiffes un peu élimées, plats peu frottés. Dos restauré. Pages intérieures propres - peu de rousseurs - mais pages de gardes fendues.
1500/2000
- 58 **HERGÉ**
TINTIN 05.
LE LOTUS BLEU.
Edition originale. A4. Casterman 1934. 4e plat blanc et neutre. Petite image collée, gardes grises. 4 hors texte couleurs. Album en très bel état. Dos superbe, coins bien piquants mais plats salis. Pages intérieures en très bon état avec quelques rares rousseurs.
3000/3500
- 59 **HERGÉ**
TINTIN 05.
LE LOTUS BLEU.
A18 Casterman 1942. 4ème plat A18. Dos rouge Pellior. 4 HT couleurs. Grande image. 20ème mille. Album en très très bel état, d'une grande fraîcheur, non frotté et coins encore bien piquants. Quatrième plat un peu sali. Pages intérieures en superbe état, quasi sans rousseurs.
1700/2000
- 60 **HERGÉ**
TINTIN 06.
L'OREILLE CASSÉE.
Casterman 1941. 4ème plat A14. Dos rouge Pellior. 4 HT couleurs. Petite image collée. 15ème mille. Pages de gardes bleues. Album tout proche de l'état de neuf. Pages intérieures superbes et quasi sans rousseur.
2000/2500
- 61 **HERGÉ**
TINTIN 06.
L'OREILLE CASSÉE.
Casterman 1942. 4ème plat A18. Dos rouge Pellior. 4 HT couleurs. Grande image. 20ème mille. Pages de gardes bleues. Album en très bel état. Plats peu frottés et coins peu élimés. Pages intérieures superbes et sans rousseur.
1400/1800
- 62 **HERGÉ**
TINTIN 07.
L'ÎLE NOIRE.
Casterman 1942 - A18 Édition dite « Grande image ». Album noir et blanc du 20ème mille, 4 hors-texte couleur, dos pellior rouge, 4ème plat A18. Album en très bel état.
1800/2200
- 63 **HERGÉ**
TINTIN 08.
LE SCEPTRE D'OTTOKAR.
Casterman 1942 - A18 - 4 HT couleur - grande image inédite par la suite - 20e mille. Exemplaire en très bel état. Pages intérieures aux rousseurs et déchirures rares.
2500/3500
- 64 **HERGÉ**
TINTIN 09.
LE CRABE AUX PINCES D'OR.
A13. 1941. Edition originale. Quatre hors texte couleurs, petite image, version avec les pinces du crabe vers le haut. Strip page 77 inversé (très rare sur cette version vers le haut). Album en très bel état. Très beaux plats avec coins bien piquants. Très rares rousseurs.
2500/2500
- 65 **HERGÉ**
TINTIN 09.
LE CRABE AUX PINCES D'OR.
A18 Grande image, 1942. Dos pellior rouge, 4 hors-texte couleurs. Album en très bel état. Coins légèrement élimés. Pages intérieures superbes et sans rousseur.
1200/1500



049



051



052



055



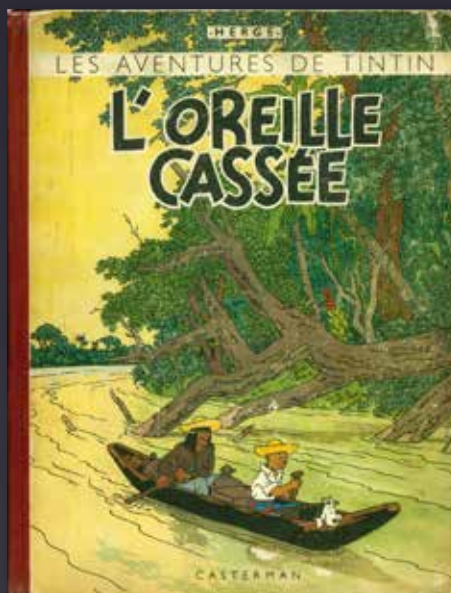
057



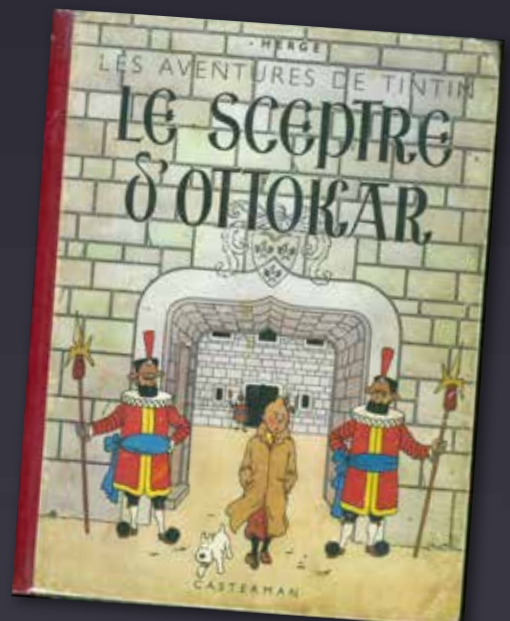
058



060



061

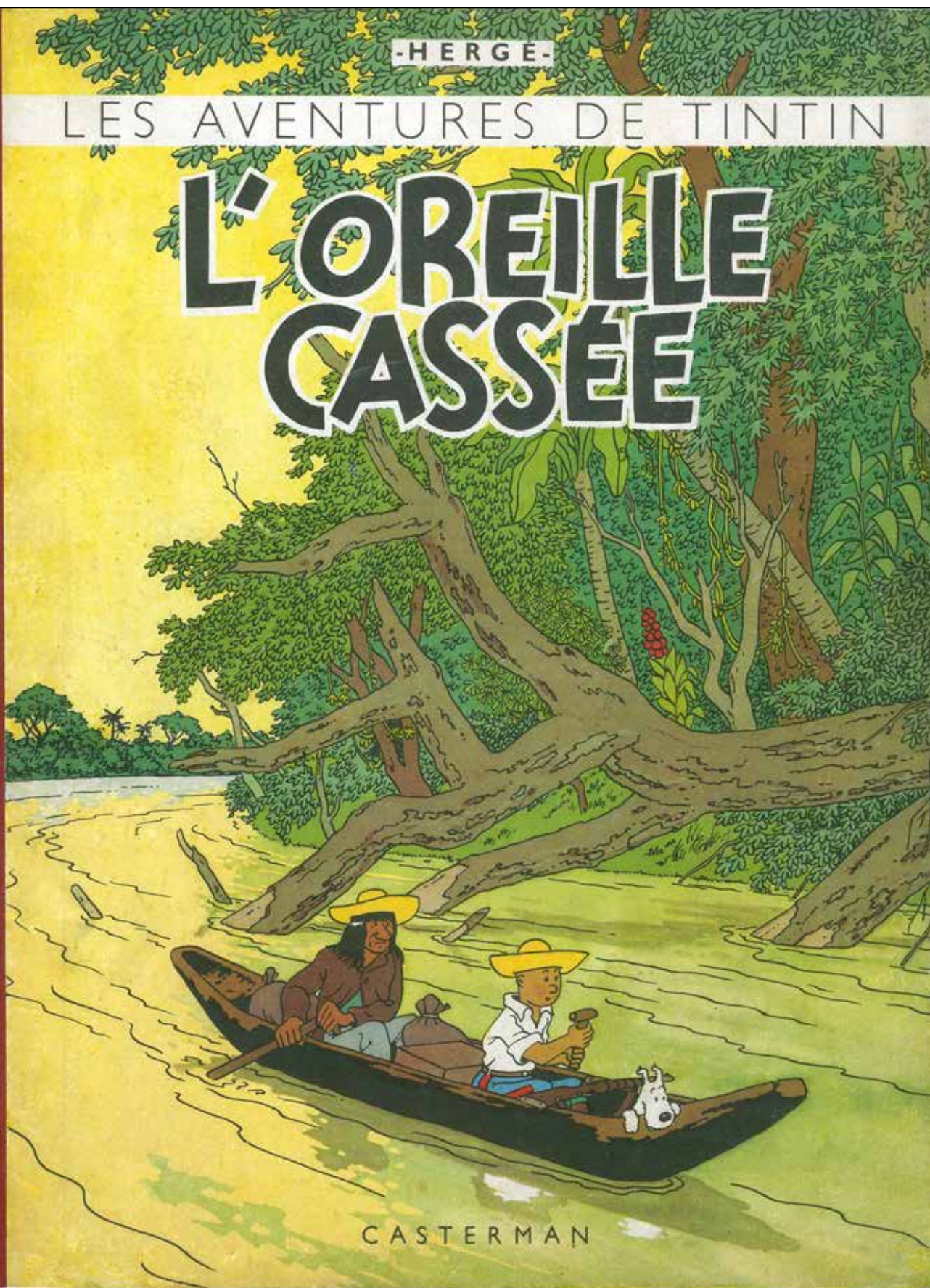


063

-HERGÉ-

LES AVENTURES DE TINTIN

L'OREILLE CASSÉE



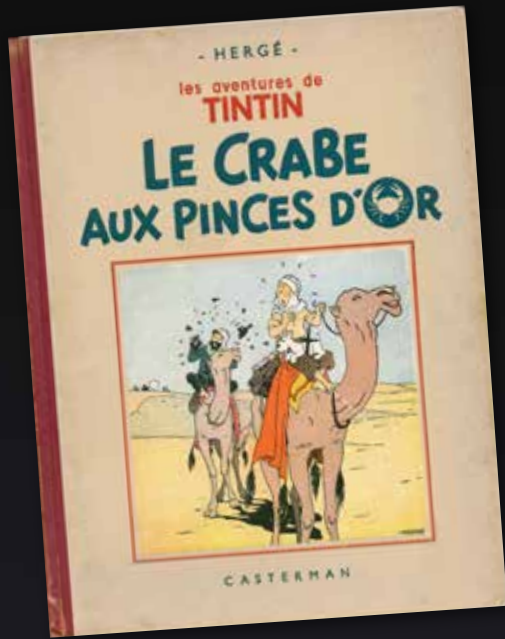
CASTERMAN

ALBUMS DE TINTIN EN COULEURS

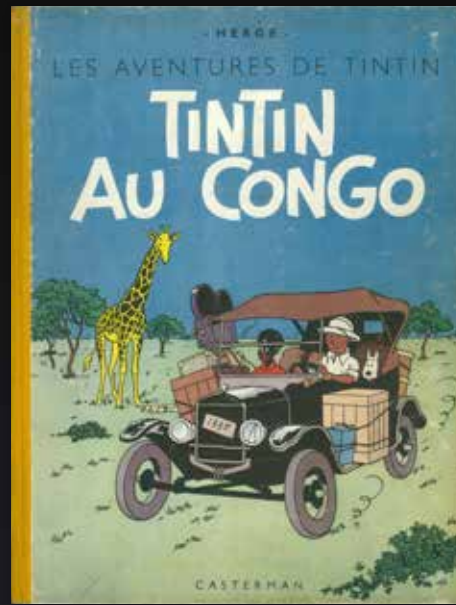
- 66 HERGÉ**
PARIS MATCH.
APOLLO XII.
Du 29 novembre 1969. Avec la fameuse double planche de Hergé. En parfait état.
70/100
- 67 HERGÉ**
TINTIN 02.
TINTIN AU CONGO.
B1. Edition originale couleurs 1946. Dos jaune. Album en très bel état. Plats aux couleurs vives et chaudes. Coins piquants mais bords très légèrement frottés. Pages intérieures en superbe état.
700/900
- 68 HERGÉ**
TINTIN 02.
TINTIN AU CONGO.
B1. Edition originale couleurs 1946. Dos jaune. Papier épais. Rarissime édition en très bel état. Plats très peu frottés aux coloris somptueux. Pages intérieures superbes
1300/1500
- 69 HERGÉ**
TINTIN 02.
TINTIN AU CONGO.
B5, 1951. Dos rouge. Album en très très bel état. Plats aux couleurs vives et chaudes. Coins piquants. Pages intérieures en superbe état.
400/500
- 70 HERGÉ**
TINTIN 03.
TINTIN EN AMÉRIQUE.
B1. 1946. Edition originale couleurs. Dos rouge. Titre en rouge à la première page. Copyright 1945. Album en très très bel état. Plats superbes, non frottés aux coins bien piquants. Intérieur parfait.
1800/2000
- 71 HERGÉ**
TINTIN 03.
TINTIN EN AMÉRIQUE.
B1. 1946. Edition originale couleurs. Dos rouge. Titre en rouge à la première page. Copyright 1945. Album en très très bel état. Plats superbes. Intérieur parfait.
1000/1200
- 72 HERGÉ**
TINTIN 03.
TINTIN EN AMÉRIQUE.
B1. 1947. Dos rouge. Titre en rouge à la première page. Copyright 1947. Album en très bel état. Intérieur parfait.
250/350
- 73 HERGÉ**
TINTIN 03.
TINTIN EN AMÉRIQUE.
B20. Dos rouge. Album à l'état de neuf. Plats superbes aux coins bien piquants. Dos superbe. Intérieur parfait.
400/600
- 74 HERGÉ**
TINTIN 04.
LES CIGARES DU PHARAON.
B14-1955. Edition originale française couleurs. Dos jaune. Album en très très bel état. Pages intérieures superbes.
300/350
- 75 HERGÉ**
TINTIN 05.
LE LOTUS BLEU.
B1. Edition originale couleurs 1946. Dos rouge, avec papier épais. Titre en bleu à la première page. Album en très très bel état. Cahiers intérieurs en superbe état.
1200/1500
- 76 HERGÉ**
TINTIN 06.
L'OREILLE CASSÉE.
Edition originale. Casterman 1943. 4ème plat A20. Dos rouge. Album en très bel état. Plats peu frottés. Rousseurs rares.
2000/2500
- 77 HERGÉ**
TINTIN 06.
L'OREILLE CASSÉE.
Edition originale. Casterman 1943. 4° plat A20. Dos rouge. Album proche de l'état neuf. Plats magnifiques de fraîcheur et non frottés. Coins bien piquants et dos superbe. Pages intérieures sans rousseur. Rarissime dans cet état. Album d'exception.
10000/12000
- 78 HERGÉ**
TINTIN 06.
L'OREILLE CASSÉE.
Edition originale. Casterman 1943. 4ème plat A20. Dos rouge. Album en très très bel état. Plats magnifiques de fraîcheur et non frottés. Coins bien piquants et dos superbe. Pages intérieures sans rousseur. Rarissime dans cet état. 3500/4000
- 79 HERGÉ**
TINTIN 06.
L'OREILLE CASSÉE.
EDITION B11. 1954. Album à l'état tout proche du neuf.
120/150
- 80 HERGÉ**
TINTIN 06.
L'OREILLE CASSÉE.
Edition B28. Album à l'état neuf.
500/700
- 81 HERGÉ**
TINTIN 07.
L'ÎLE NOIRE.
EDITION ORIGINALE A20 blanc avec numéro d'autorisation. Dos rouge. Album en très très bon état. Plats, dos et coiffes absolument superbes, coins piquants. Intérieur parfait.
3000/3500
- 82 HERGÉ**
TINTIN 07.
L'ÎLE NOIRE.
EDITION ORIGINALE A20 blanc avec numéro d'autorisation. Dos rouge. Album en bel état.
300/350
- 83 HERGÉ**
TINTIN 07.
L'ÎLE NOIRE.
EDITION ORIGINALE A20 blanc avec numéro d'autorisation. Dos rouge. Album en très bon état. Très frais malgré quelques rares rousseurs éparées.
1600/1800
- 84 HERGÉ**
TINTIN 07.
L'ÎLE NOIRE.
A23BIS. Casterman 1944. Dos bleu. Album en très bon état. Très frais malgré quelques très rares rousseurs éparées.
1200/1500
- 85 HERGÉ**
TINTIN 07.
L'ÎLE NOIRE.
B1. Casterman 1946. Dos bleu. Papier mince. Album en très bel état.
500/700

- 86 HERGÉ**
TINTIN 07.
L'ÎLE NOIRE.
B2. Casterman 1947. Dos rouge
Papier mince. Album tout proche
de l'état neuf.
600/700
- 87 HERGÉ**
TINTIN 08.
LE SCEPTRE D'OTTOKAR.
EO B1 1947. Edition originale
couleur, 4^e plat de type B1 de
1947. Casterman Tournai Paris au
premier plat. Album dans un état
exceptionnel de fraîcheur. Tout
proche de l'état neuf. Rarissime
dans cet état.
3500/4000
- 88 HERGÉ**
TINTIN 08.
LE SCEPTRE D'OTTOKAR.
B1. Edition originale couleurs
(1947). Dos rouge et titre en rouge
sur la page de titre. Pull aux deux
couleurs. Album en très bel état.
Tampon du propriétaire sur la
page titre.
1500/2000
- 89 HERGÉ**
TINTIN 08.
LE SCEPTRE D'OTTOKAR.
B1. Edition originale couleurs
(1947). Dos rouge et titre en rouge
sur la page de titre. Pull aux deux
couleurs. Album en très bel état.
250/300
- 90 HERGÉ**
TINTIN 09.
LE CRABE AUX PINCES D'OR.
A22. Edition originale couleurs
decembre 1943. 1^{er} plat titre en blanc.
Page de titre avec titre en rouge. Dos
rouge. Album en très bel état.
2200/2500
- 91 HERGÉ**
TINTIN 09.
LE CRABE AUX PINCES D'OR.
A22. Edition originale couleurs
decembre 1943. 1^{er} plat titre en
blanc. Page de titre avec titre en
rouge. Dos rouge. Album en très
très bel état. Très rare.
3500/4000
- 92 HERGÉ**
TINTIN 09.
LE CRABE AUX PINCES D'OR.
A23. 1^{er} plat titre en blanc. Page
de titre avec titre en rouge. Dos
- rouge. Album en très très bel état.
Plats extraordinairement frais, non
frottés, vifs et aux coins piquants.
Superbe exemplaire.
2000/2300
- 93 HERGÉ**
TINTIN 09.
LE CRABE AUX PINCES D'OR.
B16. Album tout proche de l'état
de neuf.
150/200
- 94 HERGÉ**
TINTIN 09.
LE CRABE AUX PINCES D'OR.
B21bis. Album tout proche de
l'état neuf.
300/400
- 95 HERGÉ**
TINTIN 10.
L'ÉTOILE MYSTÉRIEUSE.
A18 Blanc - Edition originale 1942.
Dos rouge. Sans titre en haut de
la page 1. Titre en bleu. Album en
très bel état.
1800/2000
- 96 HERGÉ**
TINTIN 10.
L'ÉTOILE MYSTÉRIEUSE.
A18 Blanc - Edition originale 1942.
Dos rouge. Sans titre en haut de
la page 1. Titre en bleu. Album en
très très bel état. Plats non frottés,
dos superbe et coins piquants.
Pages interieures très propres.
1800/2200
- 97 HERGÉ**
TINTIN 10.
L'ÉTOILE MYSTÉRIEUSE.
B34. 1963. Album tout proche de
l'état neuf. Plats exceptionnels.
400/600
- 98 HERGÉ**
TINTIN 11.
LE SECRET DE LA LICORNE.
B1 1946 Papier épais. Dos jaune.
Album en très très bel état.
600/700
- 99 HERGÉ**
TINTIN 11.
LE SECRET DE LA LICORNE.
B11. 1954. Album tout proche de
l'état neuf. Plats exceptionnels.
200/250
- 100 HERGÉ**
TINTIN 12.
LE TRÉSOR DE RACKHAM LE ROUGE.
A24. Edition originale couleurs. 1945.
Dos jaune. Album en très bel état.
300/400
- 101 HERGÉ**
TINTIN 12.
LE TRÉSOR DE RACKHAM LE ROUGE.
B2. Titre en noir. Casterman 1948.
Dos rouge. Album tout proche de
l'état de neuf.
700/800
- 102 HERGÉ**
TINTIN 12.
LE TRÉSOR DE RACKHAM LE ROUGE.
B3 SAPHO. Casterman 1949. Dos
rouge. Album en très très bel état.
Superbe exemplaire.
600/800
- 103 HERGÉ**
TINTIN 12.
LE TRÉSOR DE RACKHAM LE ROUGE.
B28. Dos jaune. Album tout
proche de l'état neuf.
400/500
- 104 HERGÉ**
TINTIN 13.
LES 7 BOULES DE CRISTAL.
B2. 1948. Edition originale. Dos jaune.
Album tout proche de l'état de neuf.
Plats sublimes et intérieur parfait.
2000/2200
- 105 HERGÉ**
TINTIN 13.
LES 7 BOULES DE CRISTAL.
B2. 1948. Edition originale. Dos
jaune. Album en très bel état.
Intérieurs sans rousseur.
500/600
- 106 HERGÉ**
TINTIN 13.
LES 7 BOULES DE CRISTAL.
B2. 1948. Edition originale. Dos
jaune. Album en très très bel état.
Intérieurs sans rousseur.
700/900
- 107 HERGÉ**
TINTIN 14.
LE TEMPLE DU SOLEIL.
B3. Edition originale. Dos jaune.
Deux symboles Incas en page de
titre. Album en très bel état
500/700

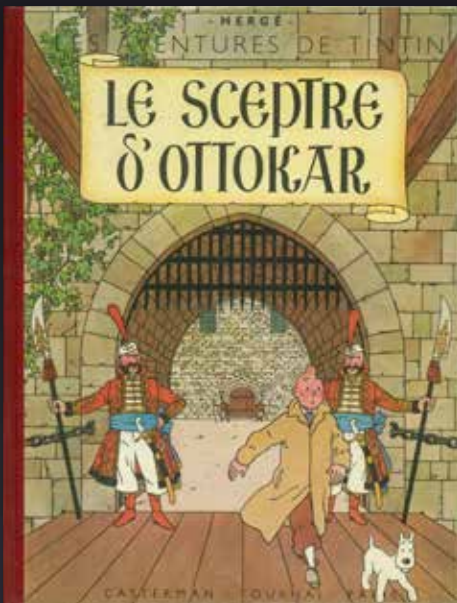
- 108 HERGÉ**
TINTIN 14.
LE TEMPLE DU SOLEIL.
B3. Edition originale. Dos jaune. Deux symboles Incas en page de titre. Album en très bel état.
400/500
- 109 HERGÉ**
TINTIN 14.
LE TEMPLE DU SOLEIL.
B3. Edition originale. Dos jaune. Deux symboles Incas en page de titre. Album en très très bel état.
500/700
- 110 HERGÉ**
TINTIN 14.
LE TEMPLE DU SOLEIL.
B3. Edition originale. Dos jaune. Deux symboles Incas en page de titre. Album tout proche de l'état neuf.
1300/1500
- 111 HERGÉ**
TINTIN 15.
AU PAYS DE L'OR NOIR.
B4. Edition originale 1950. Dos jaune. Album en très très bel état.
400/500
- 112 HERGÉ**
TINTIN 15.
AU PAYS DE L'OR NOIR.
B4. Edition originale 1950. Dos jaune. Album tout proche de l'état neuf.
800/900
- 113 HERGÉ**
TINTIN 15.
TINTIN AU PAYS DE L'OR NOIR.
B11. 1954. Album en très bel état.
150/200
- 114 HERGÉ**
TINTIN 16.
OBJECTIF LUNE.
B8. 1953. Edition originale. Album tout proche de l'état strictement neuf.
600/900
- 115 HERGÉ**
TINTIN 16.
OBJECTIF LUNE.
B8. 1953. Edition originale. Album en très très bel état. Superbe.
400/450
- 116 HERGÉ**
TINTIN 16.
OBJECTIF LUNE.
B8. 1953. Edition originale. Album en très très bel état.
300/400
- 117 HERGÉ**
TINTIN 16.
DESTINATION MOON.
Edition originale. Album à l'état de neuf. Superbe.
200/250
- 118 HERGÉ**
TINTIN 17.
ON A MARCHÉ SUR LA LUNE.
B11. 1954. Edition originale française tout proche de l'état strictement neuf.
2000/2200
- 119 HERGÉ**
TINTIN 17.
ON A MARCHÉ SUR LA LUNE.
B11. 1954. Edition originale française à l'état proche du neuf.
400/500
- 120 HERGÉ**
TINTIN 17.
ON A MARCHÉ SUR LA LUNE.
B11. 1954. Edition originale française en très bel état.
300/400
- 121 HERGÉ**
TINTIN 17.
ON A MARCHÉ SUR LA LUNE.
B11. 1954. Edition originale française en très bel état. Nom du propriétaire sur la page 1.
150/200
- 122 HERGÉ**
TINTIN 18.
L'AFFAIRE TOURNESOL.
B19. Edition originale française 1956. Album en très bel état.
200/300
- 123 HERGÉ**
TINTIN 18.
L'AFFAIRE TOURNESOL.
B19. Edition originale française 1956. Album en très très bel état.
400/600
- 124 HERGÉ**
TINTIN 19.
COKE EN STOCK.
B24. Edition originale belge. DL 3° trimestre 1958 - Dos Rouge. Album à l'état tout proche du neuf. Splendide exemplaire.
1200/1500
- 125 HERGÉ**
TINTIN 20.
TINTIN AU TIBET.
Citroën AX88. Tirage publicitaire de 1988, bien complet de son bandeau. A l'état neuf. Rare.
200/250
- 126 HERGÉ**
TINTIN 20.
TINTIN AU TIBET.
B29. Edition originale belge. 1961. Album à l'état tout proche de l'état neuf avec le premier plat extraordinairement blanc. Magnifique.
400/500
- 127 HERGÉ**
TINTIN 20.
TINTIN AU TIBET.
B29. Edition originale française. 1961. Album en très très bel état. Plats bien blancs.
400/500
- 128 HERGÉ**
TINTIN 20.
TINTIN AU TIBET.
B29. Edition originale française. 1961. Album en très très bel état.
300/350
- 129 HERGÉ**
TINTIN 21.
LES BIJOUX DE LA CASTAFIORE.
Edition originale belge (B34). Album proche de l'état neuf.
500/600
- 130 HERGÉ**
TINTIN 21.
LES BIJOUX DE LA CASTAFIORE.
Edition originale belge (B34). Album en très très bel état.
300/350
- 131 HERGÉ**
TINTIN 21.
LES BIJOUX DE LA CASTAFIORE.
Edition originale belge (B34). Album en très bel état.
300/400
- 132 HERGÉ**
TINTIN 22.
VOL 714 POUR SIDNEY.
Edition 1974. Album en très bel état.
50/60
- 133 HERGÉ**
TINTIN 22.
VOL 714 POUR SIDNEY.
Edition originale. B37. Premier tirage. Album à l'état de neuf. Charnières et gouttières intactes.
1500/1700



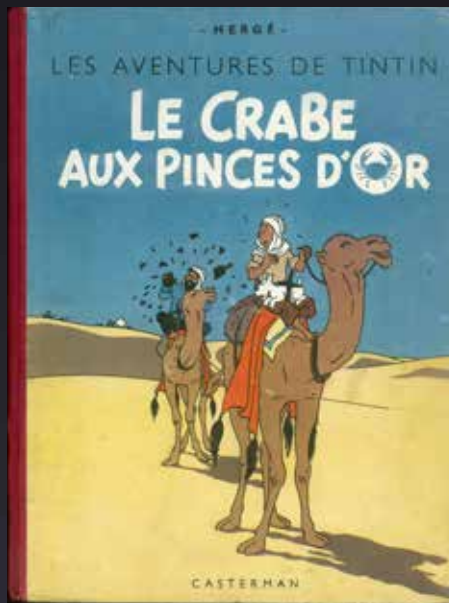
064



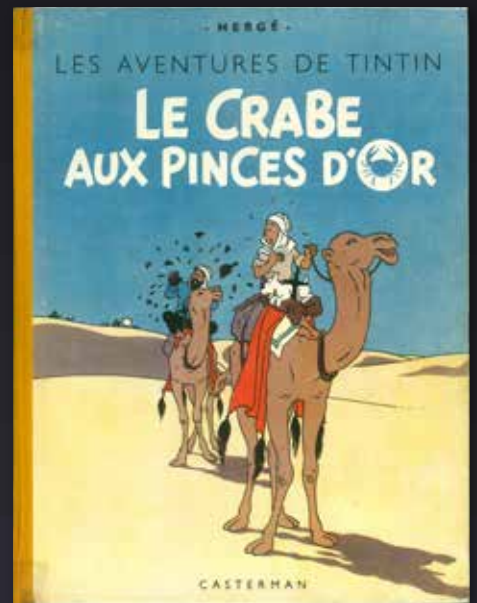
068



087



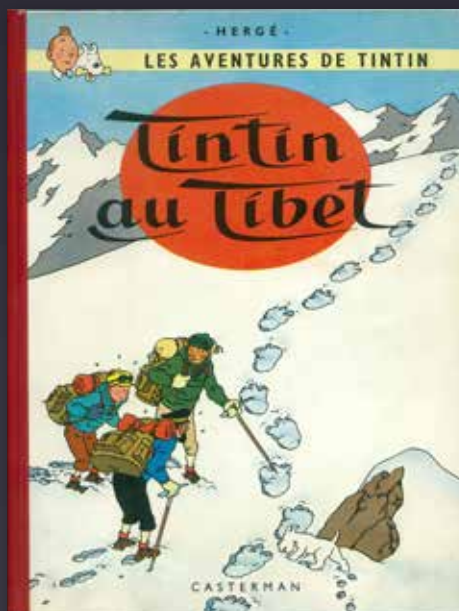
091



092



118



126



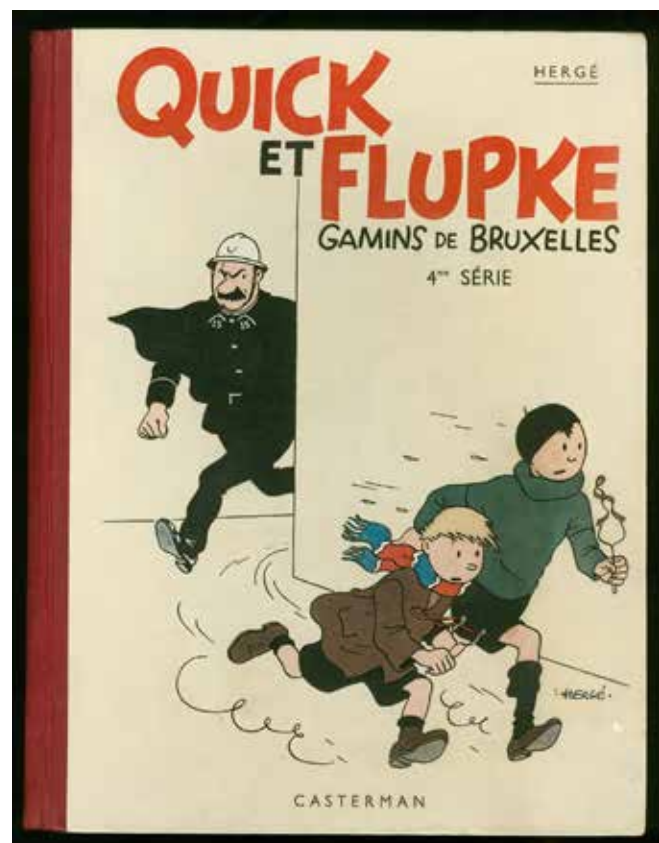
133

- 134 **HERGÉ**
TINTIN 24.
ILS ONT MARCHÉ SUR LA LUNE.
De la fiction à la réalité. Edition originale à l'état de neuf et bien complète de son supplément.
150/200
- 135 **HERGÉ**
QUICK ET FLUPKE 10^E SÉRIE.
B29. Album à l'état tout proche du neuf. Superbe. Tampon du propriétaire sur le 4^e plat.
400/500
- 136 **HERGÉ**
QUICK ET FLUPKE 1^E SÉRIE.
B4, 1950. Album à l'état tout proche du neuf. Superbe.
300/400
- 137 **HERGÉ**
QUICK ET FLUPKE 4^E SÉRIE.
B4, 1950. Album à l'état tout proche du neuf. Superbe.
300/400
- 138 **HERGÉ**
QUICK ET FLUPKE 5^E SÉRIE.
B10, 1957. Album à l'état tout proche du neuf. Superbe.
300/400
- 139 **HERGÉ**
QUICK ET FLUPKE 9^E SÉRIE.
B29. Album à l'état tout proche du neuf. Superbe. Tampon du propriétaire sur le 4^e plat.
300/400
- 140 **HERGÉ**
QUICK ET FLUPKE.
LES EXPLOITS DE QUICK ET FLUPKE. 11^E SÉRIE.
Edition originale en très bon état. On y joint les 3^e (B2) et 4^e série (en B17) en bel état.
L'ensemble : 120/150
- 141 **HERGÉ**
QUICK ET FLUPKE B 01.
GAMINS DE BRUXELLES.
Edition originale Petit XXE, P2 (1930). Album en très très bel état. Plats superbes et bien blancs. Coins en encore piquants. Pages intérieures en très bel état et peu de rousseurs.
1500/1800
- 142 **HERGÉ**
QUICK ET FLUPKE C 04.
GAMINS DE BRUXELLES.
A1 (1937) Edition originale avec pages de garde bleues foncées. Album en très très bel état.
1600/1800
- 143 **HERGÉ**
TINTIN ET MILOU AU PAYS DE L'Or LIQUIDE.
Deux numéros de la Voix de l'Ouest de 1946. Rare. En parfait état.
100/120
- 144 **HERGÉ**
TINTIN HS. CINQUANTE ANS DE TRAVAUX FORTS GAIS.
Bien complet de son feuillet et dédié à l'attention de sa collaboratrice Josette Baujot. En parfait état.
400/500
- 145 **HERGÉ**
TINTIN.
TROIS DOCUMENTS PUBLICITAIRES.
Prospectus Chèques Tintin, Fruit d'Or, L'eclipse et l'Evasion, livrets publicitaires. L'ensemble en parfait état.
100/120

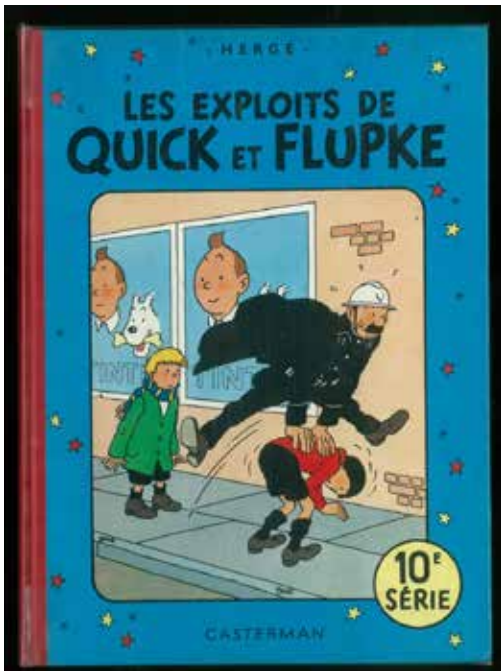
15



141



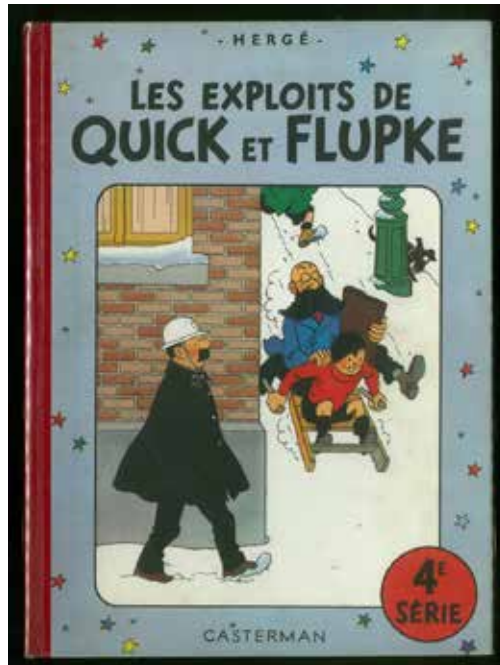
142



135



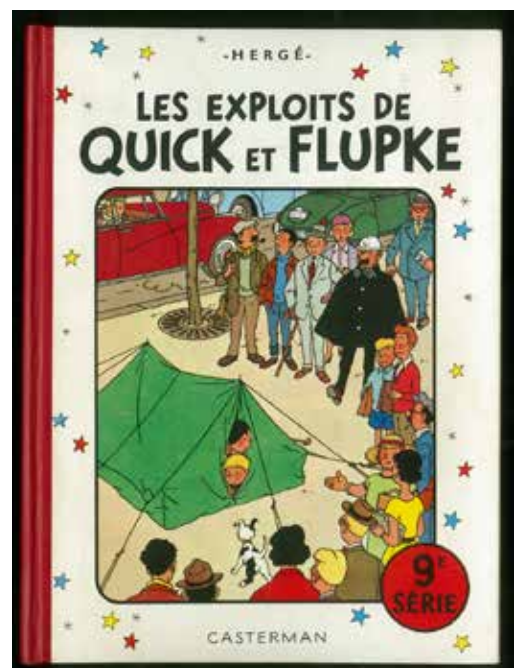
136



137



138



139

- 146 HUBINON**
JEAN MERMOZ.
Edition française dos arrondi gris en très bel état - Editions Dupuis 1956 100/120
- 147 HUBINON**
BARBE ROUGE 08.
LE FANTÔME ESPAGNOL.
Edition originale cartonnée française. Tout proche de l'état neuf. 180/200
- 148 HUBINON**
BARBE ROUGE.
Trois albums en éditions originales et à l'état neuf : T 8 LE PIEGE ESPAGNOL 1968. Eobrochée belge. - T.TETE 200 EX Tome 1 LE SECRET D'ELISA DAVIS 2001EO et - T.LUXE 500 EX Tome 2 LE SECRET D'ELISA DAVIS 2004.
L'ensemble : 200/250
- 149 HUBINON**
BUCK DANY.
LOT de 6 ALBUMS en EO. - T 13 UN AVION N'EST PAS RENTRE 1954, T16 MENACE AU NORD 1957, T18 ALERTE EN MALAISIE 1958, T19 LE TIGRE DE MALAISIE 1959, T21 UN PROTOTYPE A DISPARU 1960, T32 ALERTE A CAP KENNEDY 1965.
L'ensemble en très très bel état. 250/300
- 150 HUBINON**
JEAN MERMOZ.
Edition originale Dupuis tout proche de l'état neuf. 100/120
- 151 JACOBS**
BLAKE ET MORTIMER 03.
LE MYSTÈRE DE LA GRANDE PYRAMIDE. TOME 1.
Edition originale. Album en très bel état sans son point Tintin. 200/300
- 152 JACOBS**
BLAKE ET MORTIMER 04.
LE MYSTÈRE DE LA GRANDE PYRAMIDE. TOME 2.
Edition originale. Album en très bel état avec son point Tintin. 250/300
- 153 JACOBS**
BLAKE ET MORTIMER 05.
LA MARQUE JAUNE.
Edition originale belge. Album en très bel état. Sans son point Tintin. 400/500
- 154 JACOBS**
BLAKE ET MORTIMER 09.
L'AFFAIRE DU COLLIER.
Edition originale belge. Album à l'état tout proche du neuf. 200/250
- 155 JACOBS**
BLAKE ET MORTIMER.
TOME 5 LA MARQUE JAUNE 1967 MARQUÉ 1959 ET TOME 9 L'AFFAIRE DU COLLIER 1968 MARQUÉ 1967.
Les deux albums sont à l'état proche du neuf. 120/150
- 156 JIJÉ**
JERRY SPRING 01.
GOLDEN CREEK (LE SECRET DE LA MINE ABANDONNÉE).
Edition originale. Album proche de l'état neuf. 150/200
- 157 JIJÉ**
JERRY SPRING 02.
YUCCA RANCH.
Edition originale. Album proche de l'état neuf. 150/200
- 158 JIJÉ**
JERRY SPRING 03.
LA LUNE D'ARGENT.
Edition originale française à l'état tout proche du neuf. 150/200
- 159 JIJÉ**
JERRY SPRING 04.
TRAFIC D'ARMES.
Edition originale française en très très bel état. 100/150
- 160 JIJÉ**
JERRY SPRING 05.
LA PASSE DES INDIENS.
Edition originale à l'état tout proche du neuf. 150/200
- 161 JIJÉ**
JERRY SPRING 06.
LA PISTE DU GRAND NORD.
Edition originale en très bel état. 50/70
- 162 JIJÉ**
JERRY SPRING 07.
LE RANCH DE LA MALCHANCE.
Edition originale à l'état de neuf. 300/400
- 163 JIJÉ**
JERRY SPRING 08.
FORT RED STONE.
Edition originale à l'état tout proche du neuf. 100/120
- 164 JIJÉ**
JERRY SPRING 08.
LES 3 BABRBUS DE SONOYITA.
Edition originale en très bel état. 50/70
- 165 JIJÉ**
JERRY SPRING 09.
FORD RED STONE 1960.
Edition originale tout proche de l'état de neuf. 120/150
- 166 JIJÉ**
LE MYSTÈRE DE LA CLEF HINDOUE.
Edition originale Dupuis 1947. Album à l'état proche du neuf. Album non restauré ayant conservé toutes ses qualités d'origine. 1000/1200
- 167 JIJÉ**
JERRY SPRING.
GOLDEN CREEK + YUCCA RANCH.
Editions originales Dupuis en superbe état - Année 1955 100/120
- 168 JIJÉ**
JERRY SPRING.
LA PISTE DU GRAND NORD (BE) + LES 3 BARBUS DE SONOYTA (BE) + FORT RED STONE (TBE)
Editions originales Dupuis - Années 1959/60 220/250
- 169 JIJÉ**
JERRY SPRING.
LA ROUTE DE CORONADO (TBE) + EL ZOPILOTE (TBE) + PANCHO HORS LA LOI (NEUF)
Editions originales Dupuis 1962/63 250/300
- 170 JIJÉ**
JERRY SPRING.
LE MAITRE DE LA SIERRA (BE) + LES BRONCOS DU MONTANA (TTBE) + MON AMI RED (TTBE)
Editions originales Dupuis 1965 150/200

171 **JIJÉ**
JERRY SPRING.
LE RANCH DE LA MALCHANCE
 Edition originale Dupuis - Année 1958 - Superbe et rare album à l'état neuf
 180/200

172 **JIJÉ**
JERRY SPRING.
LUNE D'ARGENT
 Edition originale Dupuis Année 1956 - Superbe album à l'état neuf
 100/120

173 **JIJÉ**
JERRY SPRING.
TRAFFIC D'ARMES (BE) ET LA PASSE DES INDIENS (TBE)
 Editions originales Dupuis - Années 1957
 150/180

174 **JOUBERT**
LA VIE FIERE ET JOYEUSE DES SCOUTS.
 Edition originale de cet album créé pour le chocolat Suchard en 1951. Bien complet de toutes ses vignettes. Rare état super neuf, dans son emballage éditeur d'origine.
 150



174

175 **JOUBERT**
Lot de 13 ouvrages de Pierre Joubert
 01. La Hutte catalogue général 1939 TBE, superbe couv. couleur Joubert et nombreuses illustrations intérieures. / Dépliant «Ohé Garçon», vers 1941, illustré en couleur, état sublime / dépliant «Les Scouts de France ont besoin de vous», vers 1941, superbe, petit froissement en partie inférieure. Tous les documents sont signés. «Les chemins de l'aventure» éd. Signe de Piste 1987, «Le Livre de la Jungle, histoire de Mowgli», d'après Kipling. Signe de Piste éd. 1989, «En marchant avec les soldats de France», éd. de 'Orme Rond, 1985. 'Souvenirs en Vrac», éditions Universitaires, 1986. le prince Eric, Alsatia 1953, seule

édition avec cette jaquette, le Bracelet de Vermeil, Alsatia 1953, seule édition avec cette jaquette, Tempête sur Nampilly, Alsatia 1955, seule édition avec cette jaquette, Marco et le Maître du Monde, édition originale 1965, Masques de Fer, Alsatia 1966, édition originale, Les Aiglons de Montrevel, éditions originale, Presses d'Ile de France 1947.
 L'ensemble : 300/400

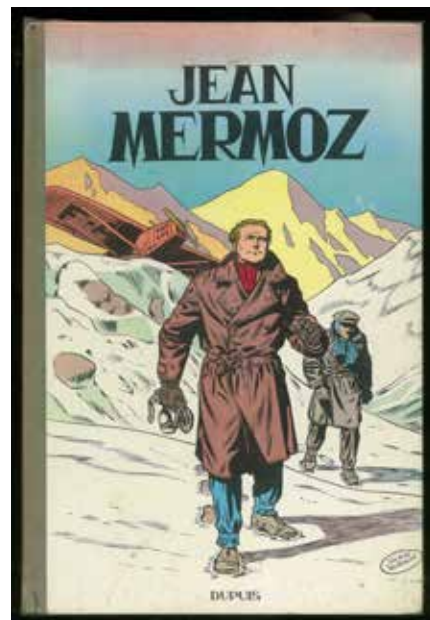
176 **JOUBERT**
PIERRE JOUBERT.
CHEFS D'ŒUVRE TOME 1
 Editions Alain Littaye, 1981. Un des exemplaires du tirage de tête, signé par Joubert. Exemplaire enrichi d'un beau dessin de l'auteur avec envoi à Patrick Verdin (gendre de l'éditeur Georges Dargaud, et mari de Corinne Dargaud). Parfait état hormis une infime déchirure en page de garde lors de la réalisation du dessin. (L'ensemble des 4 albums Littaye constitue le plus beau florilège par thèmes de l'œuvre de Pierre Joubert)
 200

177 **JOUBERT**
PIERRE JOUBERT.
CHEFS D'ŒUVRE TOME 2
 Editions Alain Littaye, 1981. Un des exemplaires du tirage de tête, signé par Joubert. Etat de neuf (provenance Patrick Verdin / Georges Dargaud).
 160

178 **LÉO**
TRENT.
LOT DE 6 ALBUMS EN EO TOME 1 À 6. (DE L'HOMME MORT 1991 À LE PAYS SANS SOLEIL 1998).
 L'ensemble en parfait état.
 120/150

179 **FOURNIER**
SPIROU 23.
TORA TORAPA.
 Edition originale enrichie d'un superbe dessin dédicace de Fournier. Parfait état.
 100/150

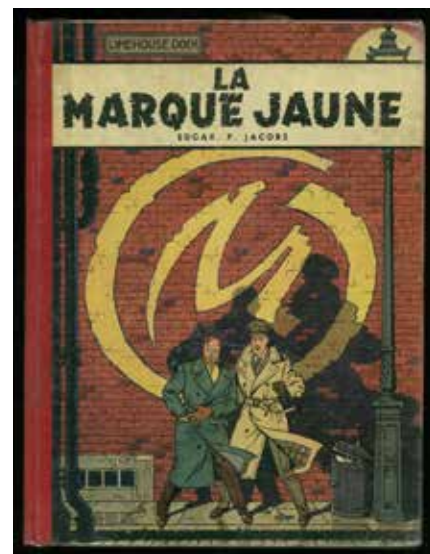
180 **FOURNIER**
SPIROU 26.
DU CIDRE POUR LES ÉTOILES.
 Edition originale enrichie d'un superbe dessin dédicace de Fournier. Parfait état.
 100/150



146

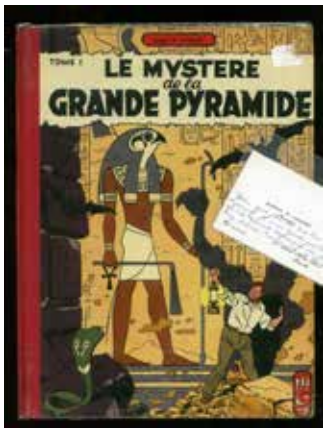


147

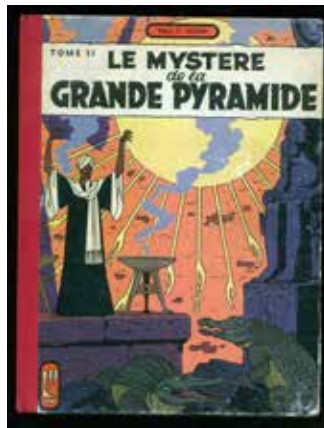


153

181 **FOURNIER**
SPIROU 27.
L'ANKOU.
 Edition originale enrichie d'un superbe dessin dédicace de Fournier. Parfait état.
 100/150



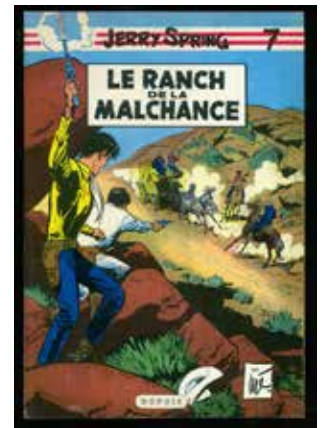
151



152



154



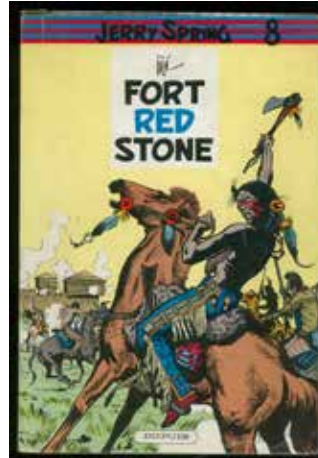
162



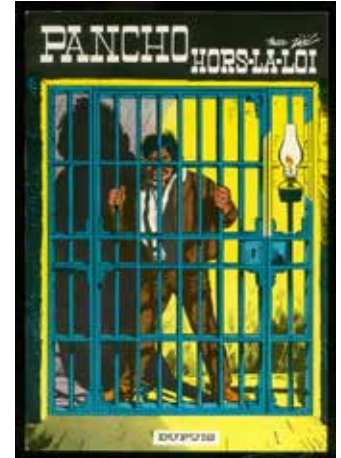
156



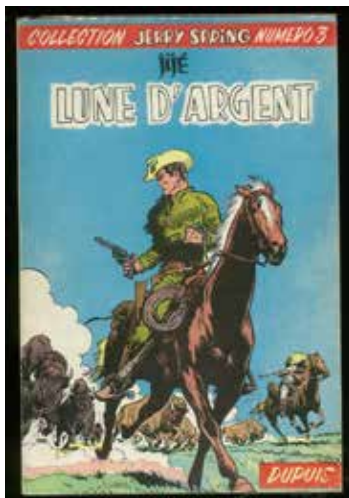
157



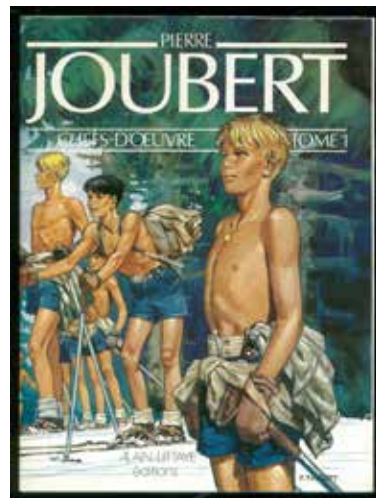
163



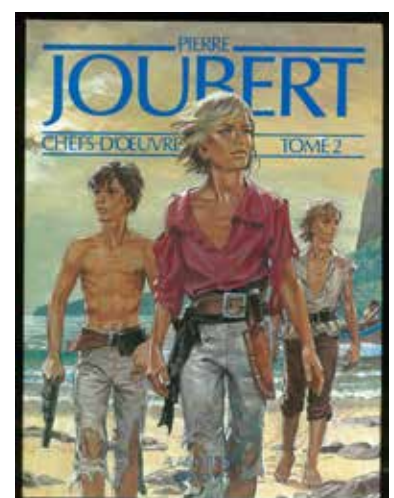
169



172



176



177



179



181



180



185

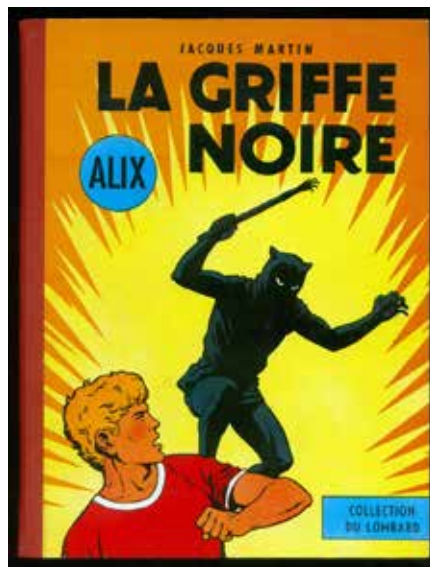
182 MARTIN
ALIX 01.
ALIX L'INTRÉPIDE.
Edition originale Lombard 1956.
Proche de l'état neuf mais sans le point Tintin.
300/400

183 MARTIN
ALIX 01.
ALIX L'INTREPIDE.
Edition originale casterman à l'état de neuf. Magnifique exemplaire.
70/100

184 MARTIN
ALIX 01.
ALIX L'INTREPIDE.
Edition originale dans la collection du Lombard. Dos toilé rouge. Très bel état, intérieur neuf et complet du «point Tintin». Petits défauts aux plats, bords frottés.
300/400

185 MARTIN
ALIX 05.
LA GRIFFE NOIRE.
Edition originale française dans la collection du Lombard. Dos toilé rouge. Superbe exemplaire à l'état tout proche du neuf et bien complet de son «point Tintin».
450/500

186 MARTIN
ALIX 05.
LA GRIFFE NOIRE.
Edition originale belge dans la collection du Lombard. Dos papier granulé rouge. (dernier titre «Le Grand défi»). Magnifique exemplaire à l'état neuf, provenant de la bibliothèque personnelle de Jacques Martin. Complet du «point



186

Tintin». Impression magnifique et très beau papier.
500/600

187 MARTIN
ALIX 07.
LE TOMBEAU ETRUSQUE.
Rare édition originale Casterman à l'état de neuf (mors non marqués).
150/200

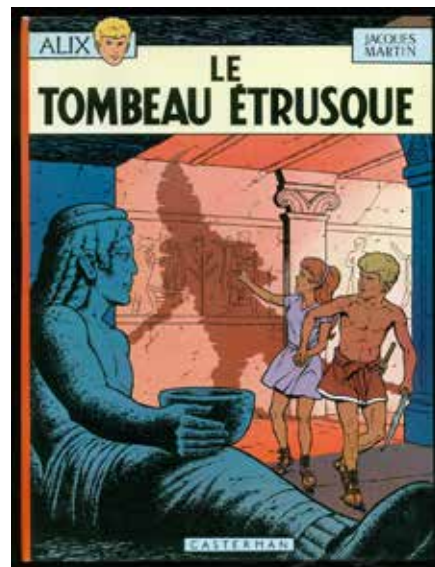
188 MARTIN
ALIX 09.
IORIX LE GRAND.
Edition originale Casterman à l'état de neuf. Superbe exemplaire.
100/140

189 MARTIN
LEFRANC 02.
L'OURAGAN DE FEU.
Edition originale belge. Album en très très bel état. Sans son point Tintin.
200/300

190 MARTIN
LEFRANC 02.
L'OURAGAN DE FEU.
Edition originale belge. Album tout proche de l'état de neuf. Bien complet de son point Tintin.
500/700

191 MARTIN
LEFRANC 04.
LE REPAIRE DU LOUP.
Edition originale Casterman 1974. Album proche du neuf. Charnière bien attenante.
40/70

192 MARTIN
LEFRANC 04.
LE REPAIRE DU LOUP.



187

Edition originale Casterman 1974. Album proche du neuf. Charnière bien attenante.
50/70

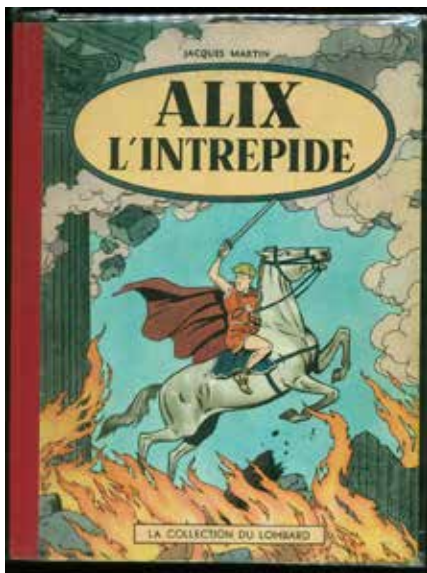
193 MITACQ
TAMTAM.
3 ALBUMS EN ÉDITIONS ORIGINALES.
Tamtam fait la guerre (TTBE), les voyages de Tamtam (TTBE) et Allo Etoile du Matin ? (Etat neuf).
L'ensemble : 400/500

194 MOEBIUS
PARAPSYCHOLOGIE
Rarissime portfolio petit format sous emboîtement n et signé - Edit Schilfrbook 1983 - Parfait état (quelques traces sur le cartonnage protecteur)
500/600

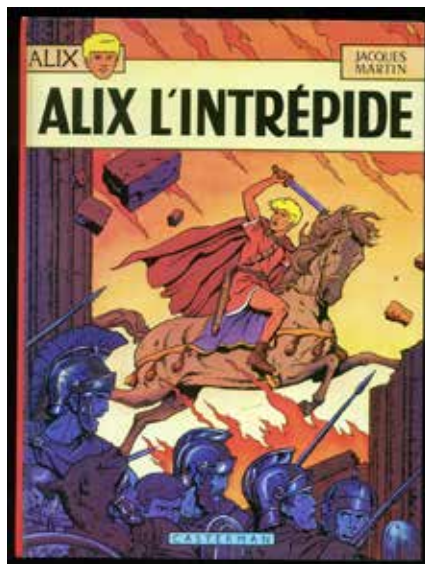
195 MORRIS
LUCKY LUKE 05.
LUCKY LUKE CONTRE PAT POKER.
Edition originale à l'état tout proche du neuf.
800/900

196 MORRIS
LUCKY LUKE 11.
LUCKY LUKE CONTRE JOSS JAMON.
Edition originale à l'état proche du neuf.
400/500

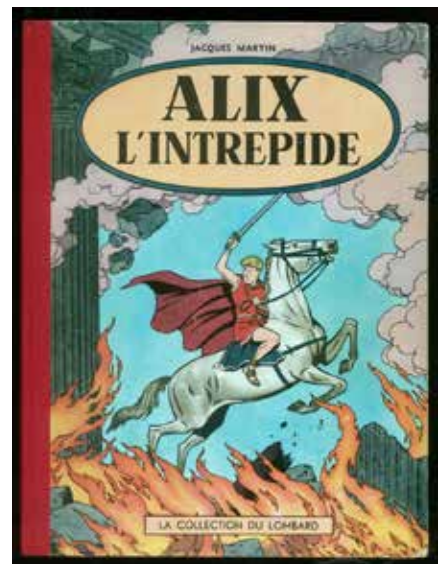
197 MORRIS
LUCKY LUKE 26.
LES DALTON SE RACHÈTENT.
Edition originale en très bel état.
50/70



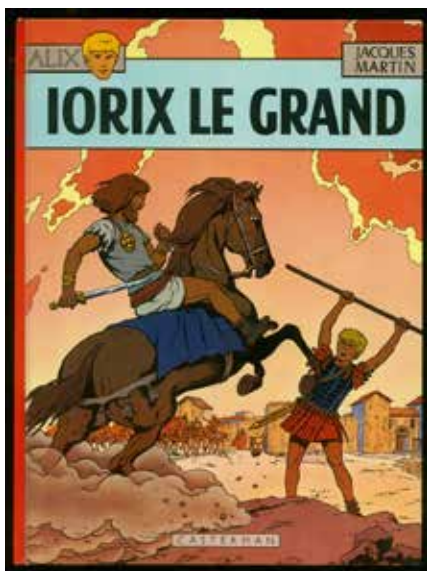
182



183



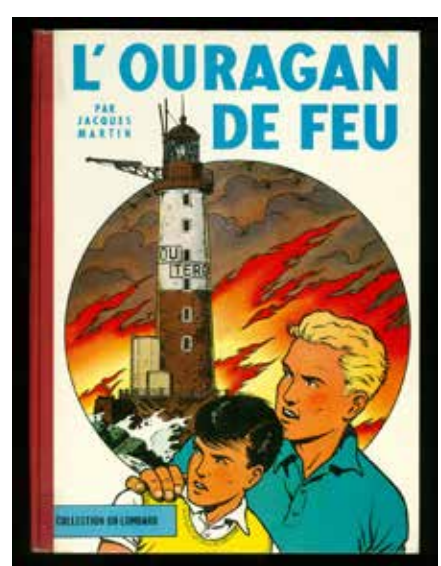
184



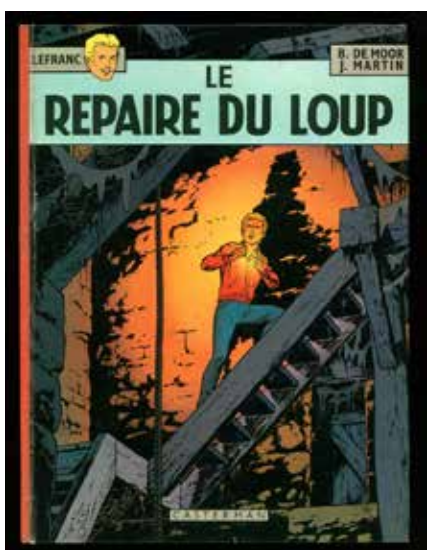
188



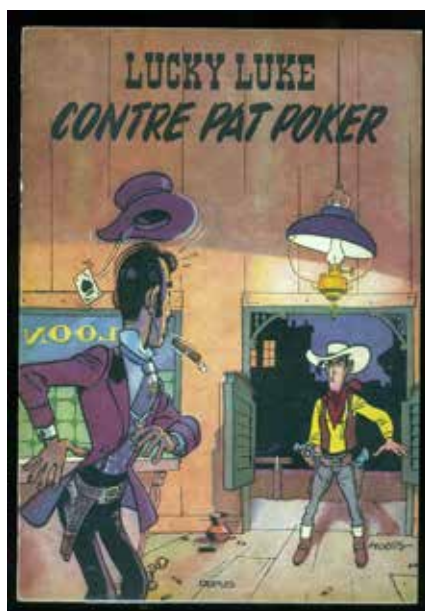
189



190



191



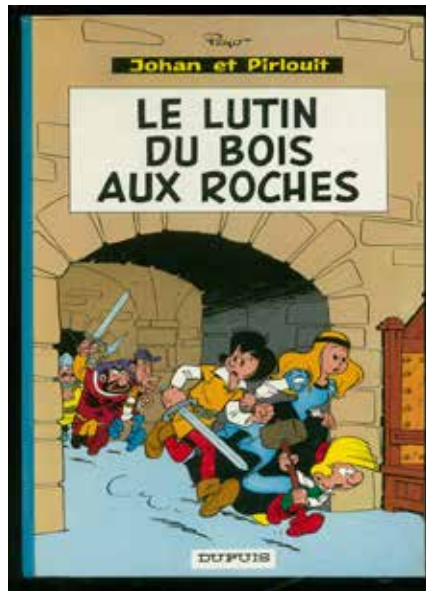
195



197



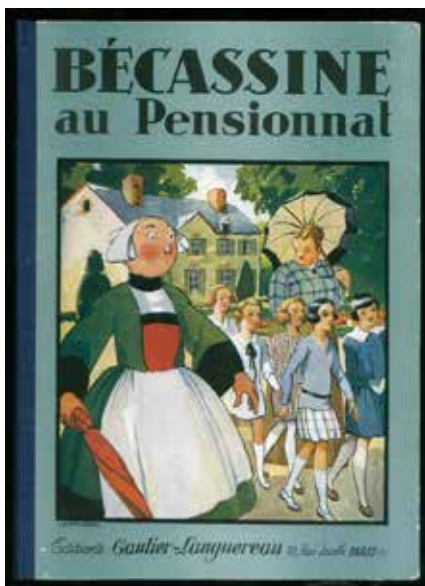
198



203



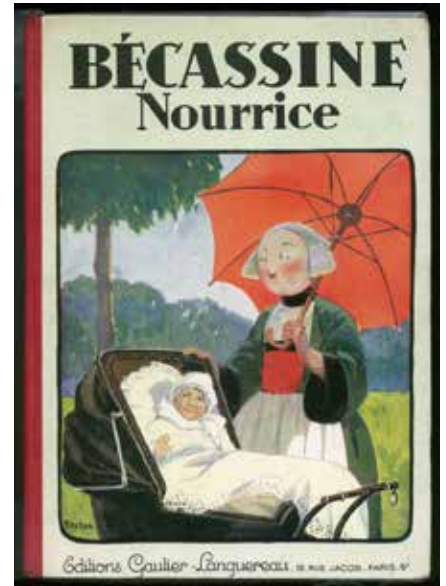
214



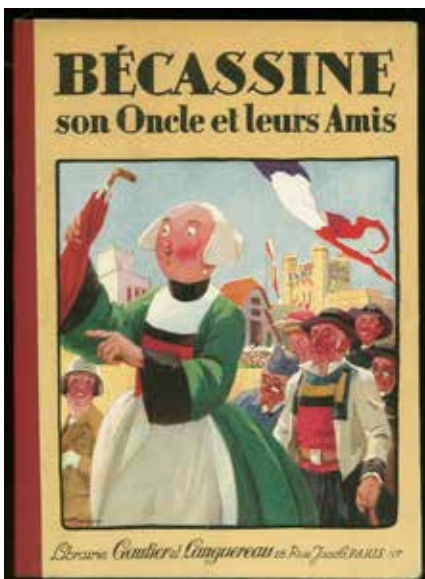
205



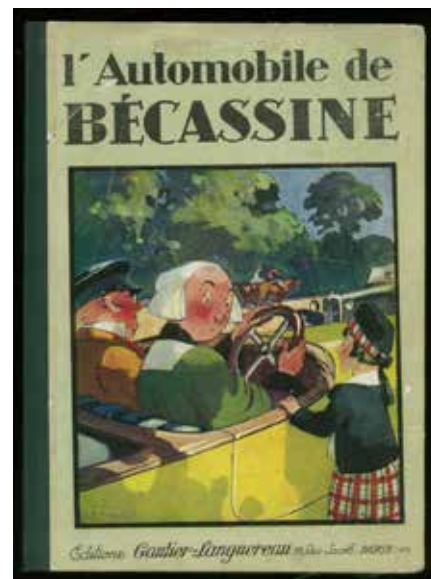
206



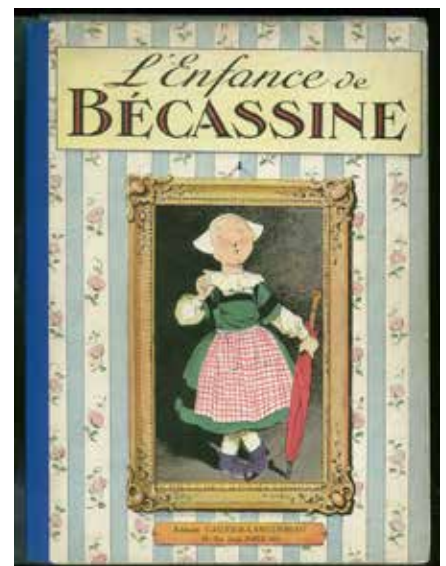
207



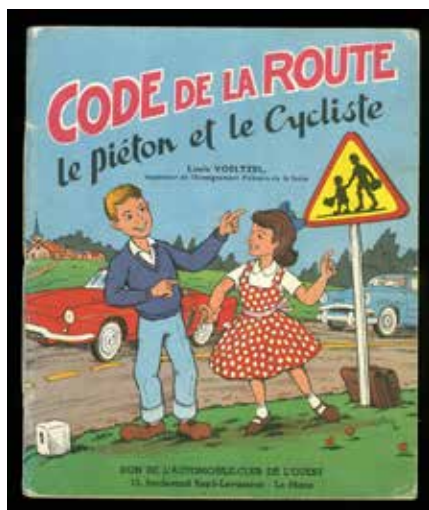
208



210



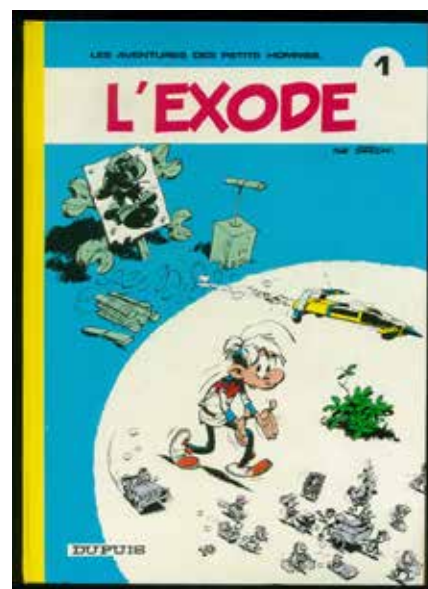
211



202



217



215

198 **MORRIS**
LUCKY LUKE 31.
TORTILLAS POUR LES DALTON.
Edition originale à l'état proche du neuf.
100/150

199 **MORRIS**
LUCKY LUKE HS.
3 ALBUMS EN ÉDITIONS ORIGINALES.
T21 LES COLLINES NOIRES 1963 (Edition originale en TTBE),
MARCEL DALTON 1988 (Tirage de tête 725 exemplaires, état neuf)
et LUCKY LUKE SE DEFOULE 1986 (Tirage de luxe 1700 exemplaires, état de neuf).
L'ensemble : 200/250

200 **MORRIS**
LUCKY LUKE HS.
3 SÉRIGRAPHIES.
Portfolio. Editions Ligne Claire. Bruxelles. 1986. Sérigraphies signées par Morris n°54/199. Parfait état. Format 50 x 60 cm.
500/600

201 **PELLERIN**
L'ÉPERVIER.
LOT de 7 ALBUMS en EO. TOMES 1 à 7. (de LE TREPASSE DE KERMELEC 1994 à LA MISSION 2009).
L'ensemble en parfait état.
120/150

202 **PESCH**
CODE DE LA ROUTE.
LE PIÉTON ET LE CYCLISTE.
Edition Automobile Club de l'Ouest. 1964. Rarissime et proche du neuf.
80/120

203 **PEYO**
JOHAN ET PIRLOUIT 03.
LE LUTIN DU BOIS AUX ROCHES.
Réédition Dupuis dos rond turquoise, à l'état de neuf.
200

204 **PEYO**
LES SCHTROUMPFS.
LOT de 18 ALBUMS en EO. TOMES 10 à 27 (de la SOUPE AUX SCHTROUMPFS 1976 à SCHTROUMPFS LES BAINS 2009).
Etat neuf.
L'ensemble : 150/200

205 **PINCHON**
BECASSINE AU PENSIONNAT.
Edition originale de 1929. Exceptionnel exemplaire sans aucune rousseur, à l'état quasi neuf. Rare en cet état.
140

206 **PINCHON**
BECASSINE EN APPRENTISSAGE.
Edition de 1927. Très bel exemplaire, sans aucune rousseur.
100

207 **PINCHON**
BECASSINE NOURRICE.
Edition originale de 1929, proche du neuf, sans aucune rousseur.
140

208 **PINCHON**
BECASSINE, SON ONCLE ET LEURS AMIS.
Edition originale de 1926. Exceptionnel exemplaire sans aucune rousseur, à l'état quasi neuf. Rare en cet état.
140

209 **PINCHON**
LA FAMILLE AMULETTE.
Tome 1 : à l'institution de Tamanoir. Edition originale en très très bel état.
80/100

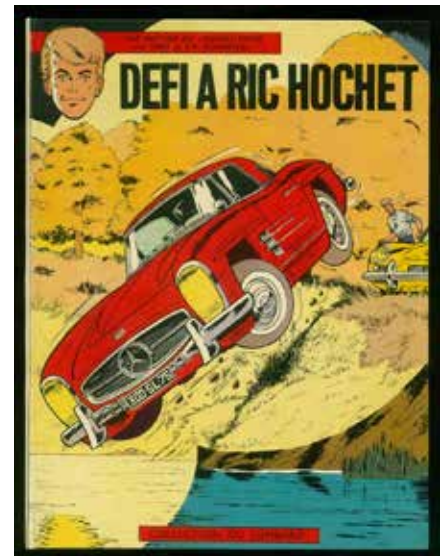
210 **PINCHON**
L'AUTOMOBILE DE BECASSINE.
Edition originale de 1927. Superbe exemplaire proche du neuf, hormis de légères griffures en haut du premier plat. Totalement exempt de rousseurs.
140

211 **PINCHON**
L'ENFANCE DE BECASSINE.
Sublime exemplaire pour cette édition de 1929, au dos exceptionnel d'un bleu profond. Totalement exempt de rousseur, comme tous les autres Bécassine présentés, ce qui est rare.
140

212 **PLEYERS**
XAN/JHEN.
LOT de 14 ALBUMS en éditions originales. TOMES XAN 1 et 2 & TOMES JHEN 1 à 11 (1984 à 2012). (de L'OR DE LA MORT 1984 à L'OMBRE DES CATHARES 2012). On y a ajouté, Barbe Bleue dédicacée par Jean Pleyers. L'ensemble à l'état de neuf.
150/200

213 **REDING RAYMOND**
JARI
Superbe ensemble à l'état de neuf des 8 albums parus aux Editions Bédéscope en 1978/1979 - Très rare
220/250

23



218

218

219

**214 SAINT-OGAN
ZIG ET PUCE MÉCANOS.**
Edition originale Hachette 1930 à l'état neuf. Rarissime.
400/500

**215 SÉRON
COLLECTION DOS RONDS LES
PETITS HOMMES.**
Ensemble de 4 éditions originales en dos ronds Dupuis 1974 à 1975. Les 4 albums sont tout proche de l'état neuf, les cahiers sont parfaits, ce qui est rare pour ces titres.
350/400

**216 TARDI
ADÈLE BLANC-SEC 01.**
4 albums en éditions originales en très très bel état. Adèle et la bête, le Démon de la Tour Eiffel, le savant fou et Momies en Folie.
L'ensemble : 150/200

**217 TARDI
SUPER HEROS 1983/1993.**
Couverture illustrée de ce livret par Jacques Tardi pour les 10 ans de la librairie du même nom. En très bel état.
100/150

**218 TIBET
RIC HOCHET 01.
TRAQUENARD AU HAVRE.**
Edition originale en très bel état enrichie d'un dessin dédicace de Tibet et d'une dédicace de Duchâteau. Rare.
500/600

**219 TIBET
RIC HOCHET 03.
DÉFI À RIC HOCHET.**
Edition originale à l'état proche du neuf enrichie d'un dessin dédicace

de Tibet et d'une dédicace de Duchâteau. Rare.
400/500

**220 TIBET
RIC HOCHET 04.
L'OMBRE DU CAMÉLÉON.**
Edition originale à l'état proche du neuf enrichie d'un dessin dédicace de Tibet et d'une dédicace de Duchâteau. Rare.
400/500

**221 TIBET
RIC HOCHET 05.
PIÈGE POUR RIC HOCHET.**
Edition originale à l'état proche du neuf enrichie d'un dessin dédicace de Tibet et d'une dédicace de Duchâteau. Rare.
400/500

**222 TIBET
RIC HOCHET 06.
RAPT SUR LE FRANCE.**
Edition originale en très bel état enrichie d'un dessin dédicace de Tibet et d'une dédicace de Duchâteau. Rare.
400/500

**223 TIBET
RIC HOCHET 11.
CAUCHEMAR POUR RIC HOCHET.**
Edition originale à l'état proche du neuf enrichie d'un dessin dédicace de Tibet et d'une dédicace de Duchâteau. Rare.
250/300

**224 TIBET
RIC HOCHET 12.
LES SPECTRES DE LA NUIT.**
Edition originale à l'état proche du neuf enrichie d'un dessin dédicace de Tibet et d'une dédicace de

Duchâteau. Rare.
250/300

**225 TIBET
RIC HOCHET 13.
LES COMPAGNONS DU DIABLE.**
Edition originale à l'état proche du neuf enrichie d'un dessin dédicace de Tibet et d'une dédicace de Duchâteau. Rare.
250/300

**226 TIBET
RIC HOCHET 04.
L'OMBRE DU CAMÉLON.**
Edition originale proche de l'état de neuf.
250 /350

**227 TIBET
RIC HOCHET 08.
FACE AU SERPENT.**
Edition originale proche de l'état de neuf.
100/150

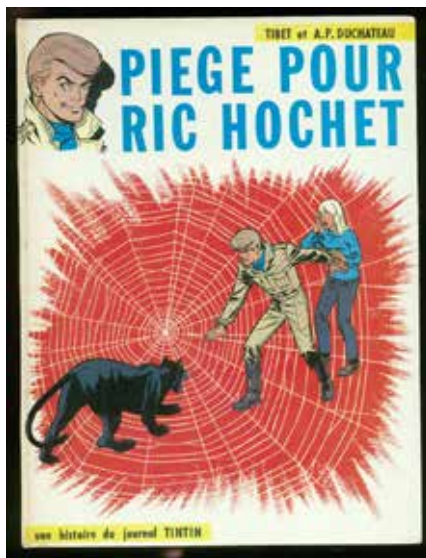
**228 TILLIEUX
GIL JOURDAN 01.
LIBELLULE S'ÉVADE.**
Edition originale en très très bel état.
400/500

**229 TILLIEUX
GIL JOURDAN 02.
POPÂINE ET LES VIEUX TABLEAUX.**
Edition originale en très très bel état.
400/500

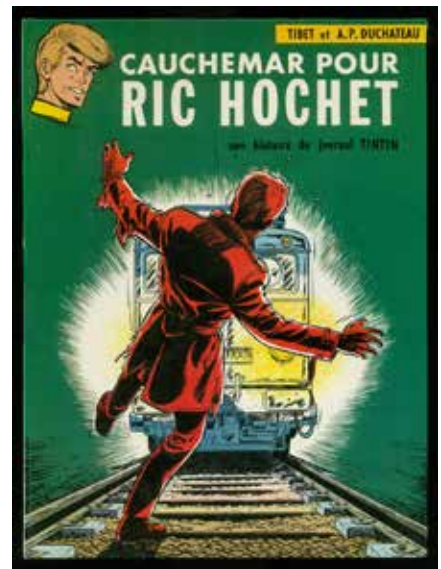
**230 TILLIEUX
GIL JOURDAN 03.
LA VOITURE IMMERGÉE.**
Edition originale en très très bel état.
300/400



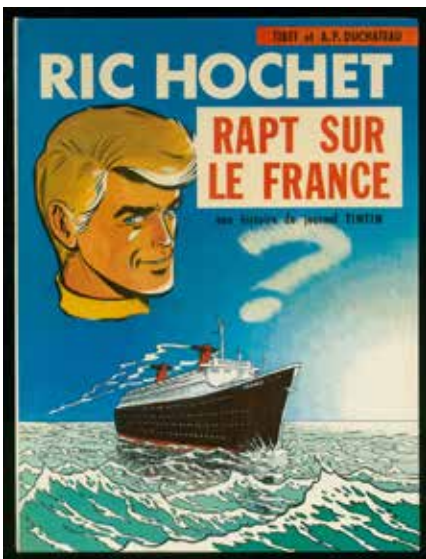
220



221



223



222



222

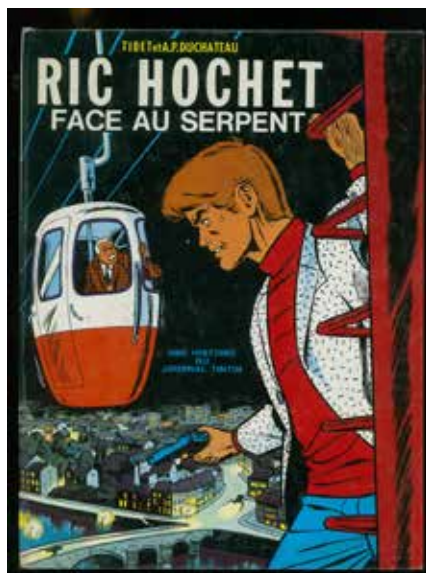


224

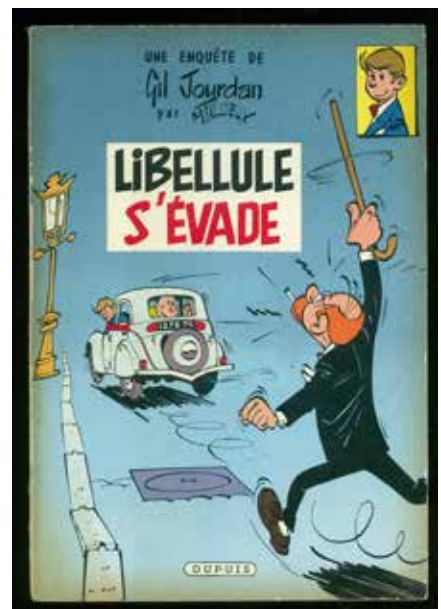
25



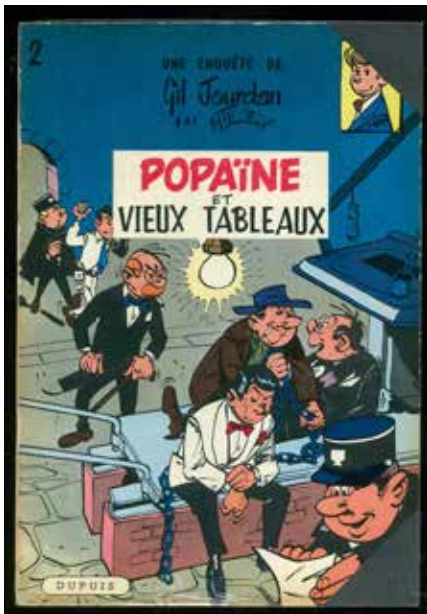
226



227



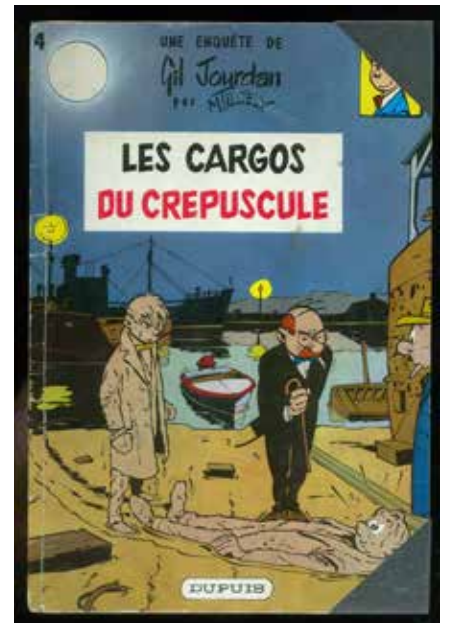
228



229



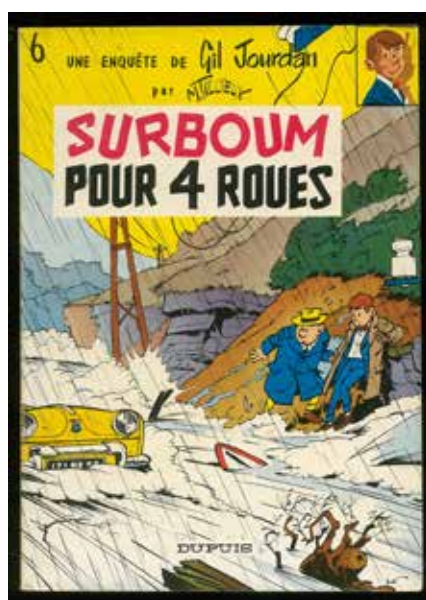
230



232



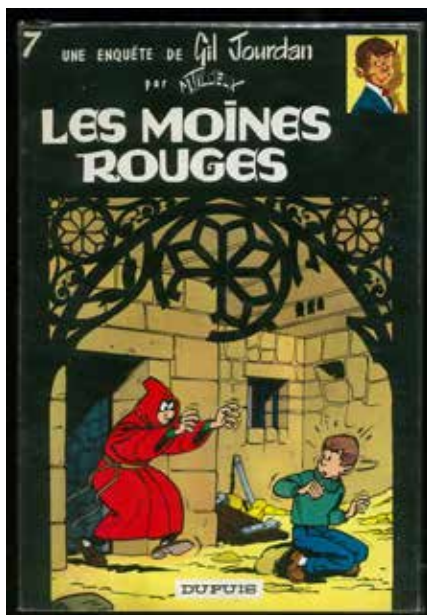
233



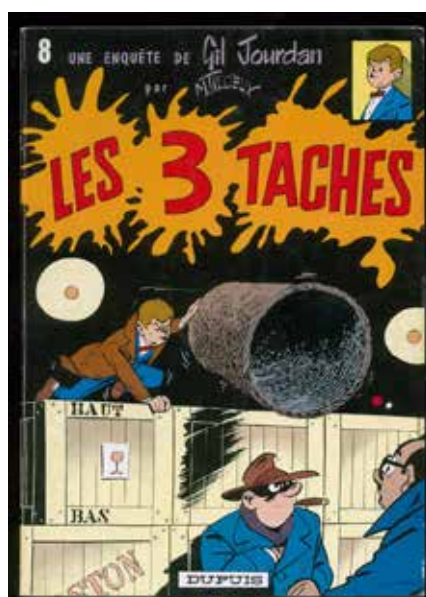
234



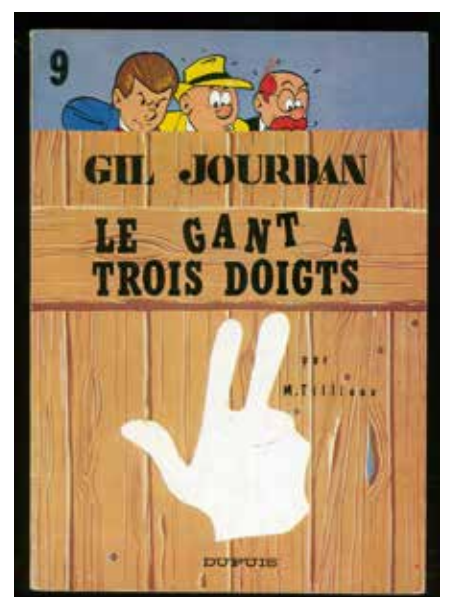
235



236



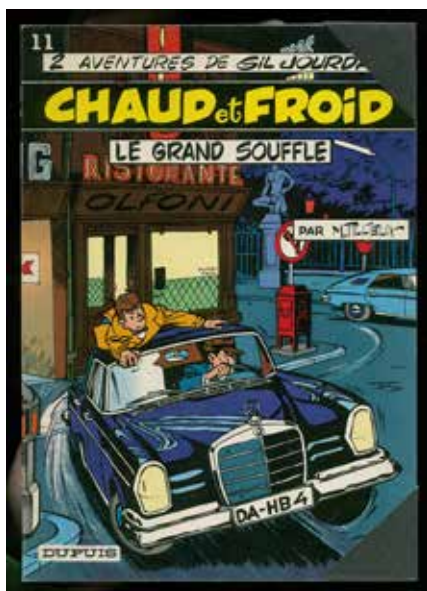
237



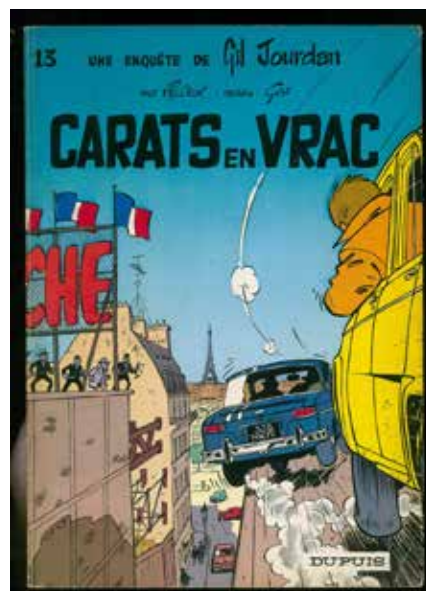
238



239



242



244

**231 TILLIEUX
GIL JOURDAN 03.
LA VOITURE IMMERGEE.**

Edition originale proche de l'état de neuf.
300/400

**232 TILLIEUX
GIL JOURDAN 04.
LES CARGOS DU CREPUSCULE.**

Edition originale proche en très bel état.
150/200

**233 TILLIEUX
GIL JOURDAN 05.
L'ENFER DE XIQUE-XIQUE.**

Edition originale en très bel état.
150/200

**234 TILLIEUX
GIL JOURDAN 06.
SURBOUM POUR 4 ROUES.**

Edition originale proche du neuf.
150/200

**235 TILLIEUX
GIL JOURDAN 07.
LES MOINES ROUGES.**

Edition originale proche de l'état de neuf enrichie d'un superbe dessin-dédicace de Maurice Tillieux représentant Lilbellule. Superbe !
800/1000

**236 TILLIEUX
GIL JOURDAN 07.
LES MOINES ROUGES.**

Edition originale proche de l'état de neuf.
120/150

**237 TILLIEUX
GIL JOURDAN 08.
LES 3 TACHES.**

Edition originale en très très bel état.
120/150

**238 TILLIEUX
GIL JOURDAN 09.
LE GANT À TROIS DOIGTS.**

Edition originale en très très bel état.
100/120

**239 TILLIEUX
GIL JOURDAN 10.
LE CHINOIS À DEUX ROUES.**

Edition originale proche de l'état de neuf.
100/120

**240 TILLIEUX
GIL JOURDAN 11.
CHAUD ET FROID.**

Edition originale à l'état de neuf.
70/100

**241 TILLIEUX
GIL JOURDAN 11.
CHAUD ET FROID.**

Edition originale à l'état de neuf.
70/100

**242 TILLIEUX
GIL JOURDAN 11.
CHAUD ET FROID.**

Edition originale proche de l'état de neuf.
70/100

**243 TILLIEUX
GIL JOURDAN 12.
PÂTÉE EXPLOSIVE.**

Edition originale proche de l'état de neuf.
50/70

**244 TILLIEUX
GIL JOURDAN 13.
CARATS EN VRAC.**

Edition originale proche de l'état de neuf.
50/70

**245 TILLIEUX
GIL JOURDAN 14.
GIL JOURDAN ET LES FANTÔMES.**

Edition originale proche de l'état de neuf.
50/70

**246 TILLIEUX
CÉSAR ET ERNESTINE**

Lot des 4 albums de la série Dupuis en Editions originales - Rare ensemble à l'état neuf
150/160

**247 UDERZO
ASTERIX 02.
LA SERPE D'OR.**

Edition originale cartonnée française Pilote. Album en très très bel état.
1700/2000

**248 UDERZO
ASTERIX 03A.
ASTÉRIX ET LES GOTHES.**

Edition originale cartonnée française Pilote. Album en très bel état.
900/1200

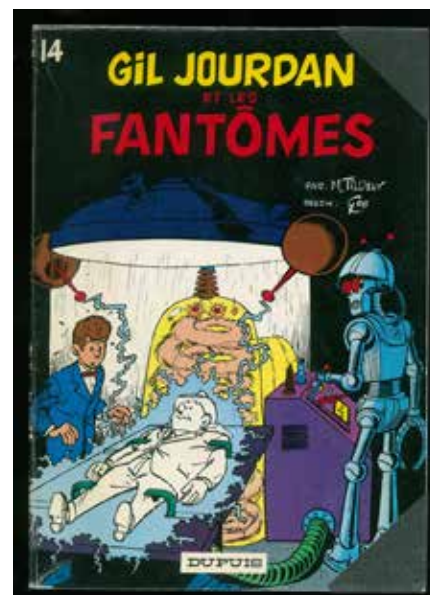
- 249 UDERZO**
ASTERIX 03B.
ASTÉRIX ET LES GOTHES.
2^e édition cartonnée française Pilote. Album à l'état de neuf.
600/800
- 250 UDERZO**
ASTÉRIX 06.
ASTÉRIX ET CLÉOPÂTRE.
Edition originale Française Pilote. A l'état proche du neuf.
200/250
- 251 UDERZO/JIJÉ**
TANGUY ET LAVERDURE 03.
DANGER DANS LE CIEL 1963.
Edition originale française Pilote. Album tout proche de l'état strictement neuf.
900/1000
- 252 UDERZO/JIJÉ**
TANGUY ET LAVERDURE 05.
MIRAGE SUR L'ORIENT 1965.
Edition originale française Pilote. Album tout proche de l'état strictement neuf.
300/350
- 253 UDERZO/JIJÉ**
TANGUY ET LAVERDURE 09.
LES ANGES NOIRS 1968.
Edition originale française Pilote. Album à l'état neuf.
100/120
- 254 UDERZO/JIJÉ**
TANGUY ET LAVERDURE 09.
T 10 MISSION SPECIALE 1968.
Edition originale française Pilote. Album à l'état neuf.
80/100
- 255 UDERZO/JIJÉ**
TANGUY ET LAVERDURE.
3 ALBUMS EN ÉDITIONS ORIGINALES À L'ÉTAT DE NEUF.
T 13 LIEUTENANT DOUBLE BANG 1970. T 14 BAROUD SUR LE DESERT 1970 EO. T 15 LES VAMPIRES ATTAQUENT LA NUIT.
L'ensemble : 180/200
- 256 VANCE**
HOWARD FLYNN.
Deux albums : à l'abordage et la griffe du tigre en éditions originales à l'état de neuf.
250/300
- 257 VANCE**
XIII - VALISE VERSION ANNIVERSAIRE COFFRET
T1-19 + un album exclusif fac simulé. La malette culte XIII. Complète et en parfait état.
300/400
- 258 VANCE**
XIII
LOT de 22 ALBUMS en EO. TOMES 1 À 22.(de LE JOUR DU SOLEIL NOIR 1984 à LITTLE JOHN 2010). L'ensemble à l'état de neuf.
450/500
- 259 VANCE**
XIII
Tirage de tête. 999 ex. OPERATION MONTE CRISTO 2004. Etat de neuf.
120/150
- 260 VANCE**
XIII. TOME 01.
LE JOUR DU SOLEIL NOIR.
Edition originale à l'état proche du neuf.
75/100
- 261 WASTERLAIN**
DOCTEUR POCHE 02.
Edition originale enrichie d'un superbe dessin dédicace de Wasterlain Parfait état.
100/150
- 262 WILL**
TIF ET TONDU 03.
OSCAR ET SES MYSTÈRES.
Edition originale française (dos carré jaune). 1956. Album en bel état.
150/200
- 263 WILL**
TIF ET TONDU 04.
TIF ET TONDU CONTRE LA MAIN BLANCHE.
Edition originale belge (brochée). 1956. Album à l'état proche du neuf.
400/500
- 264 WILL**
TIF ET TONDU 04.
TIF ET TONDU CONTRE LA MAIN BLANCHE.
Edition originale française (dos carré jaune). 1956. Album en bel état.
400/500
- 265 WILL**
TIF ET TONDU 07.
PLEIN GAZ.
Edition originale française (Dos pincé beige uni). 1958. Album à l'état tout proche du neuf.
300/400
- 266 WILL**
TIF ET TONDU 09.
LA VILLA AU LONG CRI.
Edition originale. Album à l'état de neuf.
100/120

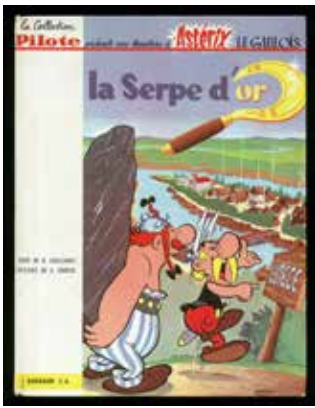
LITHOGRAPHIES

- 267 HERGÉ**
Les 22 couvertures des aventures de Tintin en affiches sérigraphiées. Format 60x80 cm. Toutes encadrées et en parfait état.
2000/2200

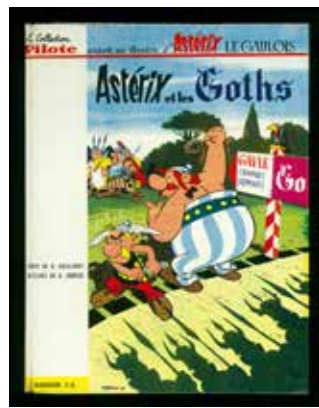
DESSIN

- 268 GIRAUD/MOEBIUS**
Double dessin du maître au crayon gras. Années 90. Support inédit sur un set de table en papier, où figure encore l'addition du restaurant. Deux dessins faisant apparaître le côté Moebius et le côté Giraud.
350/400

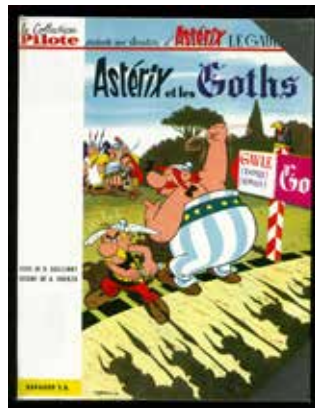




247



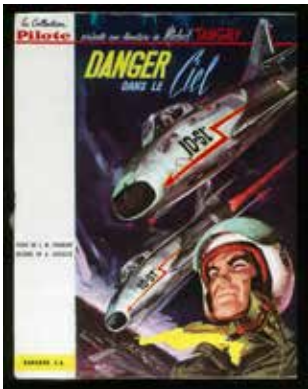
248



249



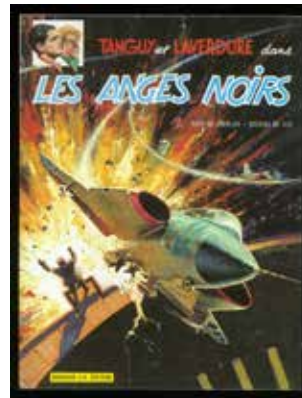
250



251



252



253



254



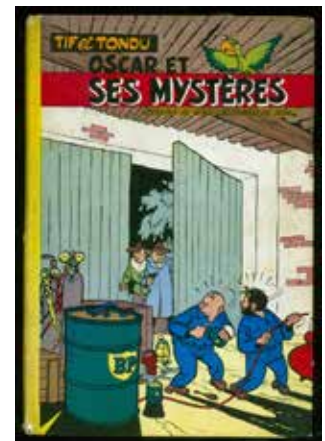
256



256



261



262

29



266



268

PERIODIQUES

269 HERGÉ
JOURNAL TINTIN
 Edition belge année 1947. L'ensemble complet et en très bon état.
 250/350

270 HERGÉ
LE PETIT VINGTIEME.
 Année complète 1937. L'ensemble des numéros complets, en très bon état, non massicotés, ni perforés.
 1700/1900

271 PILOTE
PILOTE.
RELIURE ÉDITEUR N°1.
 En superbe état. Et bien complète de tous ses suppléments.
 700/900

272 SPIROU
RELIURE SPIROU N°06.
 Reliure éditeur en très bel état. Complète et sans pages volantes. 1940.
 1200/1500

273 SPIROU
RELIURE SPIROU N°11
 Reliure éditeur en très très bon état. Complète et sans pages volantes.
 200/300

274 SPIROU
RELIURE SPIROU N°12.
 Reliure éditeur à l'état proche du neuf. Complète et sans pages volantes.
 200/300

275 SPIROU
RELIURE SPIROU N°22.
 Reliure éditeur en très très bel état. Complète et sans pages volantes.
 150/200

276 SPIROU
RELIURE SPIROU N°23.
 Reliure éditeur en très très bel état. Complète et sans pages volantes.
 150/200

277 SPIROU
RELIURE SPIROU N°24.
 Reliure éditeur à l'état proche du neuf. Complète et sans pages volantes.
 200/300

278 SPIROU
RELIURE SPIROU n°26.
 Reliure éditeur en très très bel état. Complète et sans pages volantes.
 150/200

279 SPIROU
RELIURE SPIROU n°30.
 Reliure éditeur en très bel état. Complète et sans pages volantes.
 150/200

280 TINTIN
JOURNAL TINTIN N°1, DU 26 SEPTEMBRE 1946.
 Rarissime exemplaire en très très bel état.
 200/250



269



270

280



31

281

PLANCHES ET DESSINS ORIGINAUX

281 AIDANS EDOUARD

«LA TOILE ET LA DAGUE»

Encre de chine pour la planche 15 de l'album «La mort sur le bucher» paru en 1986 aux Edit Dargaud - Dedicacé et signé - Format 50 x 36 250/300

282 ALICE, ALEX

LE TROISIÈME TESTAMENT.

Encre de Chine pour cette illustration réalisée pour un ex-libris. Format : 30x42 cm. Signée par l'auteur. 800/900

283 ALICE, ALEX

LE TROISIÈME TESTAMENT.

Encre de Chine pour cette illustration réalisée pour un ex-libris. Format : 30x42 cm. Signée par l'auteur. 700/800



284

**284 ALICE, ALEX
LE TROISIÈME TESTAMENT.**

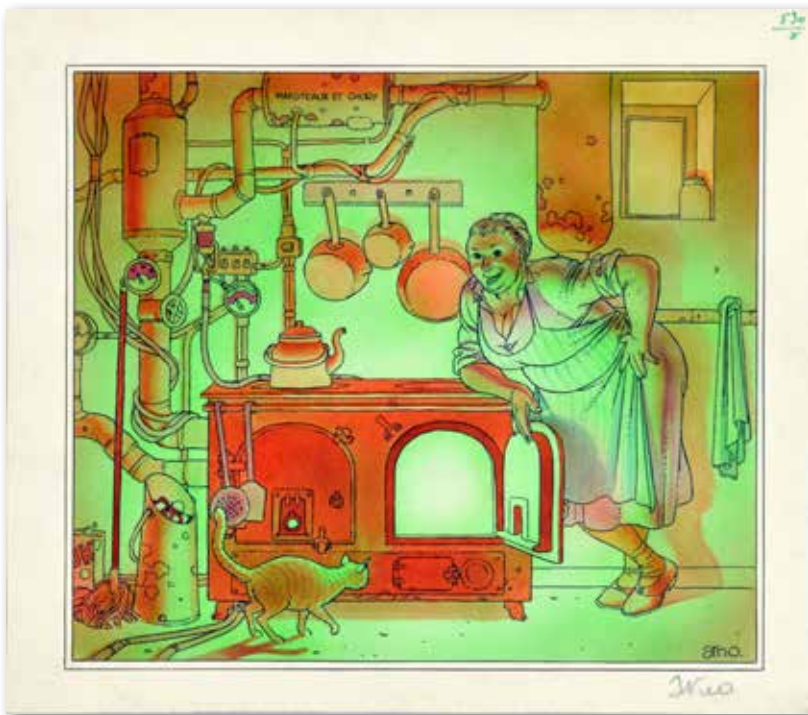
Encre de Chine pour la page 71 de cet album publié par Glénat. On y joint la planche préparatoire et la planche définitive. Format de 2 planches : 50x36 cm. Signées par l'auteur.
800/900

**285 ARNO (ARANUD DOMBRE DIT).
LE CHAT.**

Encre de Chine et encres de couleurs pour cette illustration humoristique. Format : 27x30 cm. Signée.
200/250

**286 ARNOUX ERIK
SOPHALETTA**

Encre de chine pour la planche 37 de l'album «Le souffle des loups» paru en album aux Edit Glénat en 1997 - Format 48 x 33 - Signé
150/200



285



33

286



287



289



288

**287 ATTANASIO
SINOR SPAGHETTI**

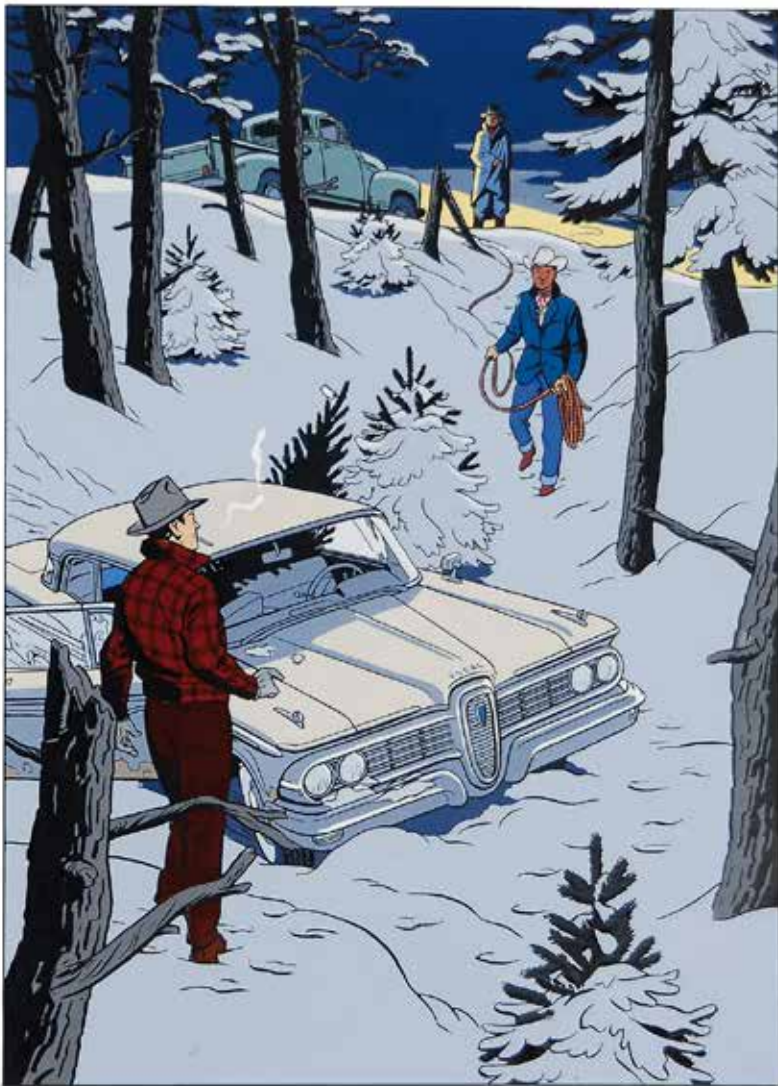
Encre de chine pour la planche 2 de l'histoire complète «La belle fête de famille» paru en 1974 dans Tintin et reprise en album - 46 x 34 200/250

**288 AUCLAIR
LE SANG DU FLAMBOYANT.**

Encre de Chine et encres de couleurs pour cette illustration réalisée pour une affiche de film de François Migeat en 1980. Format : 44x34 cm. Signée. 300/400

**289 BAJRAM, DENIS
UNIVERSAL WAR.**

Mine de plomb pour ce projet de couverture. Format : 24x32 cm. Signée par l'auteur. 150/200



290



292

35

**290 BENOÎT (TED)
UN NOUVEAU MONDE.**

Scène automobile de l'Amérique des années des années 50 destinée à un recueil d'illustrations réalisée de façon collective par Ted Benoit, JL Cambier et E. Verhoest. Album édité par Dargaud et Christian Desbois en 2006. Encre de Chine, format : 44x32 cm. Signée par l'auteur. Mise en couleurs : 37x31 cm. Signée par l'auteur. Très décoratif. 800/1000



291

291 BLUTCH

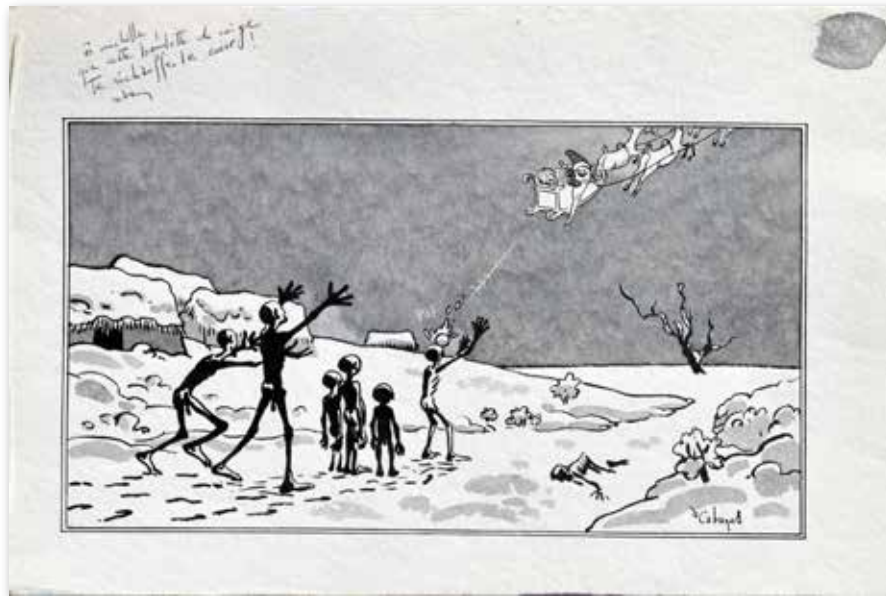
Encre de chine pour une illustration parue dans le journal «L'Express» Signée - Format 21 x 29 250/300

**292 BOB DE MOOR
ONCLE ZIGOMAR**

Encre de chine pour les strips 93, 94, 95 et 96 de la planche, paru en album aux Edit Bédéscope - Format 30 x 40 350/400



295



294

36

**293 BONNET, FRANCK
VELL'A**

Encre de Chine pour la planche 31 de cet album publié en 2004 par le journal Vécu. Format : 35 cm x 50 cm. Signée. 250/300

294 CABANES

Encre de Chine et lavis noir pour cette illustration humoristique publiée dans le journal Pilote n°79. Format : 34x24 cm. Signée par l'auteur. 100/150

**295 CALVO
COQUIN LE PETIT COCKER (1948).**

Délicieux strip 548 non remonté spécifiquement créé pour la revue Cricri la même année. Encre de Chine. Format : 33x12 cm. Signé par l'auteur. Rare. 300/400



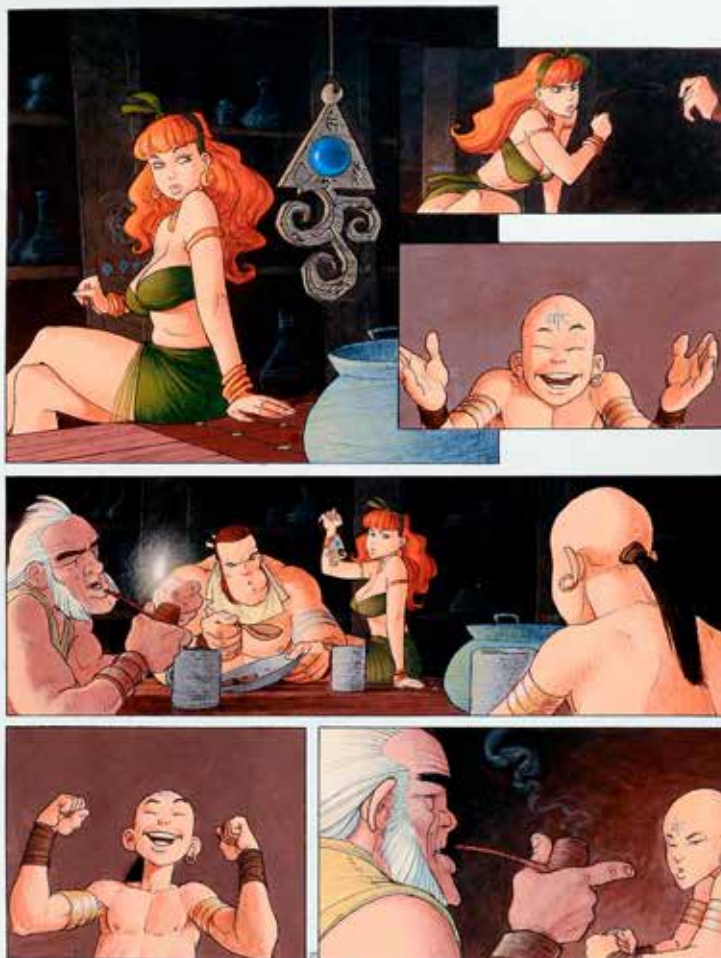
293



296



297



Cassegrain

**296 CANIFF MILTON
STEVE CANYON**

Encre de chine pour un strip paru
le 7 Octobre 1967 - Signé - Format
18 x 58
200/250

**297 CANIFF MILTON
TERRY & LES PIRATES**

Encre de chine pour un strip paru
le 7 Mai 1941 - Signé - Format 18 x
58
300/350

**298 CASSEGRAIN D,
TAO BANG**

Encre de chine et de couleurs
pour la planche originale 25 de
l'album «L'île aux sirènes» paru
aux Editions Delcourt en 2005 -
Format 42 x 30 - Signée
700/800



300



301

38



299

299 CESTAC FLORENCE

«LES DEBLOK»

Encre de chine pour la couverture de l'album «Débloqueries à la crème anglaise» paru en 1999 aux Edit Dargaud - Avec la mise en couleur + calque - Encadré et signé
350/400

300 CEZARD JEAN

ARTHUR LE FANTÔME

Encre de chine pour la planche 2 de l'album «Main basse sur les monte en l'air» publié dans PIF en 1974 - Format 32 x 50 - Superbe
300/400

301 CEZARD JEAN

ARTHUR LE FANTÔME

Encre de chine pour la planche 4 de l'album publié dans PIF n° 215 en 1972 - Format 32 x 50 - Superbe
300/400



302



304

39



303

**302 CHAILLET GILLES
VASCO**

Encre de chine pour la planche 27 de l'album «Le fantôme de Bruges» paru en 1997 aux Editions du Lombard - Format 32 x 46 - Dedicacé et signé 400/450

**303 CHAILLET GILLES
LEFRANC.**

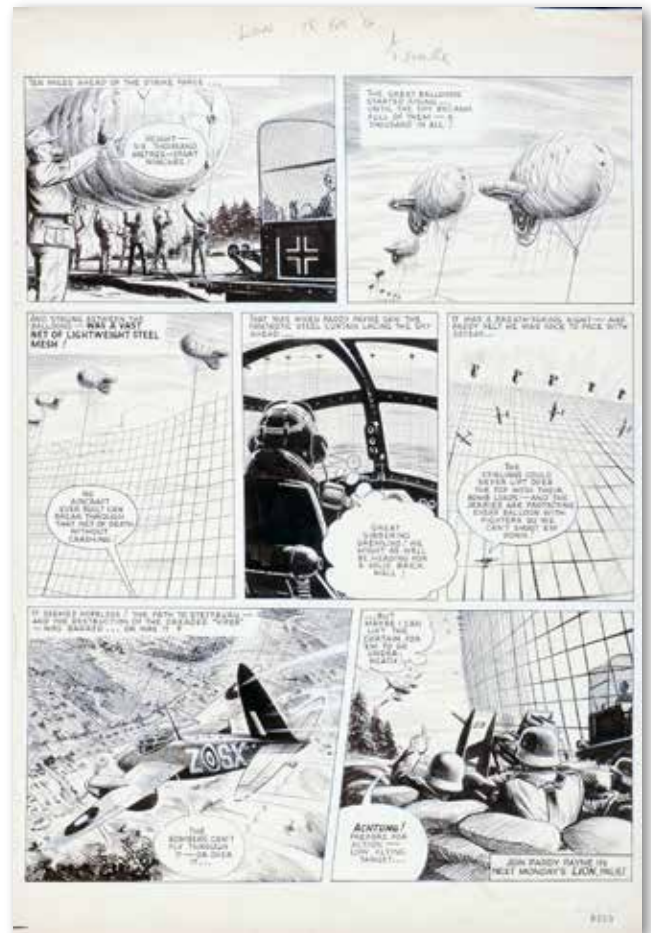
La Camarilla. Encre de Chine pour la planche 31 de cet album publié en 1997 par les éditions Casterman. La plus belle planche de l'album reprise pour illustrer la couverture. Format : 49x37 cm. 1000/1200

**304 CHAILLET GILLES
LEFRANC.
L'APOCALYPSE.**

Encre de Chine pour la planche 31 de cet album publié en 1987 par les éditions Casterman. La plus belle planche de l'album pour la qualité de ses décors. Format : 49x37 cm. 1000/1200



306



305

305 COLQU'HOUN JOE

«PADDY PAYNE»

Encre de chine pour deux planches parues dans le magazine Anglais Lion en 1961 et en 1964 - Format 40 x 57 200/250

306 CORIA

**BOB MORANE.
LES DÉSERTS D'AMAZONIE.**

Mine de plomb pour la page de titre de cet album publié en 2003 par le Lombard. Format : 45x32 cm. Signée 200/250

**307 CRAENHALS
CHEVALIER ARDENT**

Encre de chine pour la planche 21 de l'album «Retour à Rougécogne» paru en album aux Editions Casterman en 1991 - Format 36 x51 350/400

**308 CRAENHALS FRANÇOIS.
CHEVALIER ARDENT.**

Encre de Chine pour cette exceptionnelle illustration représentant le héros de face. Format : 50x48 cm. Signée par l'auteur. 300/400

**309 CRAENHALS FRANÇOIS.
LES 4 AS.
LES 4 AS ET LA VACHE SACRÉE.**

Encre de Chine pour la planche 27 de cette aventure publiée en 1967 par Casterman. Format : 51x36 cm. 120/150



309



310



311

310 CRISSE

Encre de chine pour la planche 21 de l'album «L'épée de cristal» paru en album - Format 51 x 37 350/400

311 CUVELIER PAUL KANGOUROUS.

Encre de Chine pour cette illustration animalière réalisée pour le journal Tintin en juin 1960. Format : 24x30 cm. 150/200

312 DANY TRANSYLVANIA

Encres de couleurs et crayon pour la planche 1 de cet album paru aux Edit Dupuis - Signé - Format 46 x 37 700/800



312

**313 DELABY PH
BRAN**

Encre de chine pour la planche
35 de cet album paru en 1996 aux
Editions du Lombard - Format 36 x
50
700/800

**314 DENEYER CHRISTIAN
LES CASSEURS.**

Encre de Chine pour cette
aventure publiée par Glénat.
Format : 37x26 cm.
250/300

**315 DENIS JEAN CLAUDE
NEWS ORLEANS, THE FRENCH
QUARTER.**

Encre de Chine et encres de
couleurs. Signé par l'auteur.
Format : 24x36 cm.
300/400



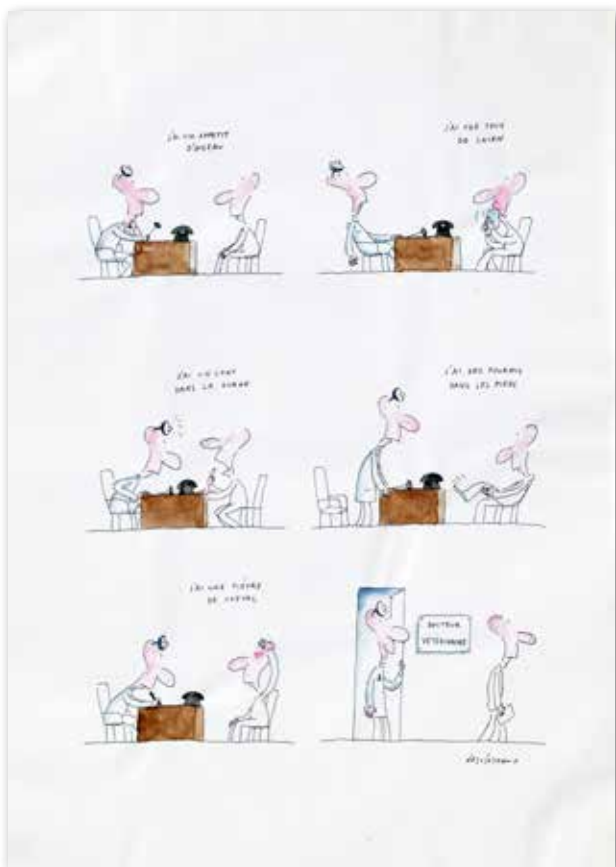
313



315



314



316



318



317

316 DESCLOREAUX JEAN-PIERRE
APPÉTIT D'OISEAU.
 Encre de Chine et lavis pour cette planche publiée dans le Pilote n°29. Format : 29x21 cm. Signée. 100/150

317 FLOC'H JEAN CLAUDE
 Encre de chine pour une des grandes illustrations publicitaires réalisées pour le Département du Var dans les années 1980 - Reprise en album - Format 58 x 50 - Signé 450/500

318 FOLLET RENÉ
BLAKE ET MORTIMER.
 Hommage à Edgar P. Jacobs. Mine de plomb et lavis. Format : 24x32 cm. Signé par l'auteur. 100/150



44

319

**319 FOLLET RENÉ
BOB MORANÉ.
L'ÉPÉE DE D'ARTAGNAN.**

Mine de plomb et lavis pour cette illustration de couverture de ce roman publié en 2010 par Ananke. Format : 34x24 cm. Signée par l'auteur. 700/800

**320 FOLLET RENÉ
BOB MORANÉ.
LES GUERRIERS DE L'OMBRE
JAUNE.**

Mine de plomb pour ce projet de couverture de cette aventure publiée par le Lombard en 1986. Format : 16x24 cm. Signée par l'auteur. 150/200

**321 FOLLET RENÉ
EDMUND BELL, L'ÉLÈVE
INVISIBLE.**

Gouaches pour cette illustration réalisée en 1985, pour un ouvrage édité par Lefrancq. Format : 34x22 cm. 600/700



320



321



325



322



323

45

322 FOLLET RENÉ

LE CHERCHE-BONHEUR

Gouaches pour cette illustration réalisée en 1991, pour un ouvrage édité par Lefrancq. Format : 18x25 cm.

300/400

323 FRANQUIN ANDRÉ
SPIROU ET FANTASIO

Illustration/dédicace représentant le Comte de Champignac, réalisée en 1974 - Encadrée, datée et signée - Superbe de qualité

500/600

324 FRANZ (FRANZ DRAPPIER DIT)
JUGURTHA.

Encre de Chine pour la planche 54 de cet album. Format : 34x44 cm.

450/500

325 FUNCKEN
**HARALD LE VIKING.
UNE LUEUR VERTE.**

Encre de Chine pour la planche 2 de cette aventure publiée dans le journal de Tintin en 1957. Format : 46x35 cm.

300/400



326

46



327



328

**326 GILCHRIST GUY
NANCY**

Encre de chine pour le gag en une planche (Sunday) paru le 30 Avril 2006 - Signée et datée - Format 28 x 38 - Accompagnée de son certificat d'authenticité 300/350

**327 GILLON PAUL
«LA LOCOMOTIVE DU CLUB DES CINQ»**

Encre de chine pour une Rarissime couverture (un peu gondolée) du Roman paru en 1991 aux Editions Hachette - Signé - Format 48 x 32 900/1000

**328 GOS, GOSENS ROLAND DIT
LE SCREAMEUSTACHE.
LE SOSIE.**

Encre de Chine pour cette illustration de couverture éditée par Dupuis en 1988. Format : 30x40 cm. Signée par l'auteur. 750/900

MAR.
9
'59



329



330



331

**329 GOULD CHESTER
DICK TRACY**

Encre de chine pour un strip paru le 9 Mars 1959 - Rare - Format 18 x 57 - Signé 250/300

**330 GREG MICHEL
ACHILLE TALON.**

Encre de Chine pour cette planche 26 publiée dans Pilote. Format : 38x30 cm. 400/500

**331 GREG MICHEL
ACHILLE TALON.**

Encre de Chine pour cette planche 27 publiée dans Pilote. Format : 38x30 cm. 400/500



332



332

48

332 HERBERT DIEGO.
 Encre de Chine pour les planches 31 et 32 de l'épisode Les assiégés de Matchu-Pichu publiées dans le journal Spirou n°1343 du 9 janvier 1964. Format 54 x 41 cm chaque. 100/150

333 HERBERT DOCTEUR GLADSTONE.
 Encre de Chine pour les planches 3 et 4 de l'épisode La citadelle du soleil (sc.Jadoul) publiées dans le journal Spirou n°1699 et 1700 des 5 et 12 novembre 1970. Format 51 x 36 cm chaque. 100/150

334 HERBERT DOCTEUR GLADSTONE.
 Encre de Chine pour les planches 33 et 34 de l'épisode Barrage sur le Lupopo (sc.Jadoul) publiées dans le journal Spirou n°1508 du 9 mars 1967. Format 52 x 40 cm chaque. 100/150



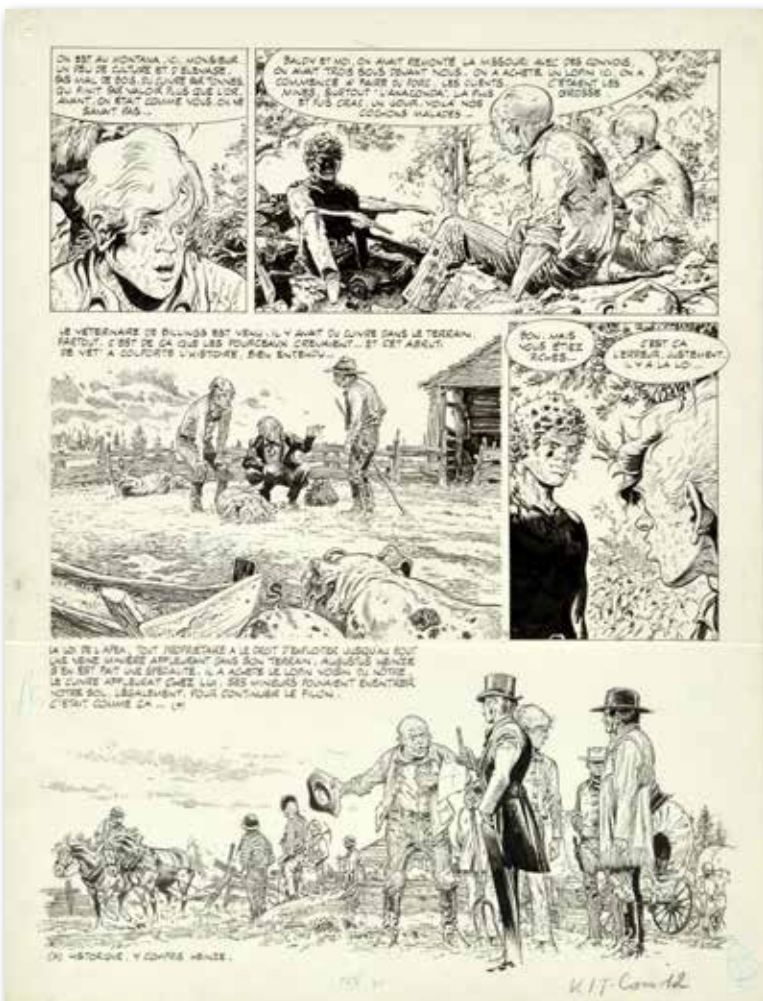
334



337



335



336

49

**335 HERMANN HUPPEN
BERNARD PRINCE.
D'HIER ET D'AUJOURD'HUI.**

Planche 13 pour cette aventure publiée en 1966 dans le journal de Tintin et en 1980 sous forme d'album. Format : 50x37 cm. Encre de Chine. 800/900

**336 HERMANN, HUPPEN
COMANCHE. TOME 7.
LE DOIGT DU DIABLE.**

Encre de Chine pour la planche 12 de cet album publié par le Lombard en 1977. Format : 47x36 cm. 1800/2000

**337 JIJÉ, JOSEPH GILLAIN.
JERRY SPRING 13.
PANCHO HORS-LA-LOI.**

Encre de Chine pour la planche 34 de cette aventure publiée en 1964 par Dupuis. Format : 43x34 cm. Avec son calque de mise en couleurs. 1000/1200



338

50

338 JOUBERT PIERRE

Encre de chine pour une superbe illustration scoute parue dans le roman «Six foulards verts» aux Editions Elior - Format 25 x 35 650/700

339 JOUBERT, PIERRE ENFANTS RÉVOLUTIONNAIRES.

Gouaches de couleur réalisées en 1983 pour le port-folio «Enfance», édité par Alain Littaye. Signé par l'auteur.

Format : 50 x 32 cm. Absolument superbe de finesse. 3300/3800

340 JOUBERT PIERRE KABLOUNA.

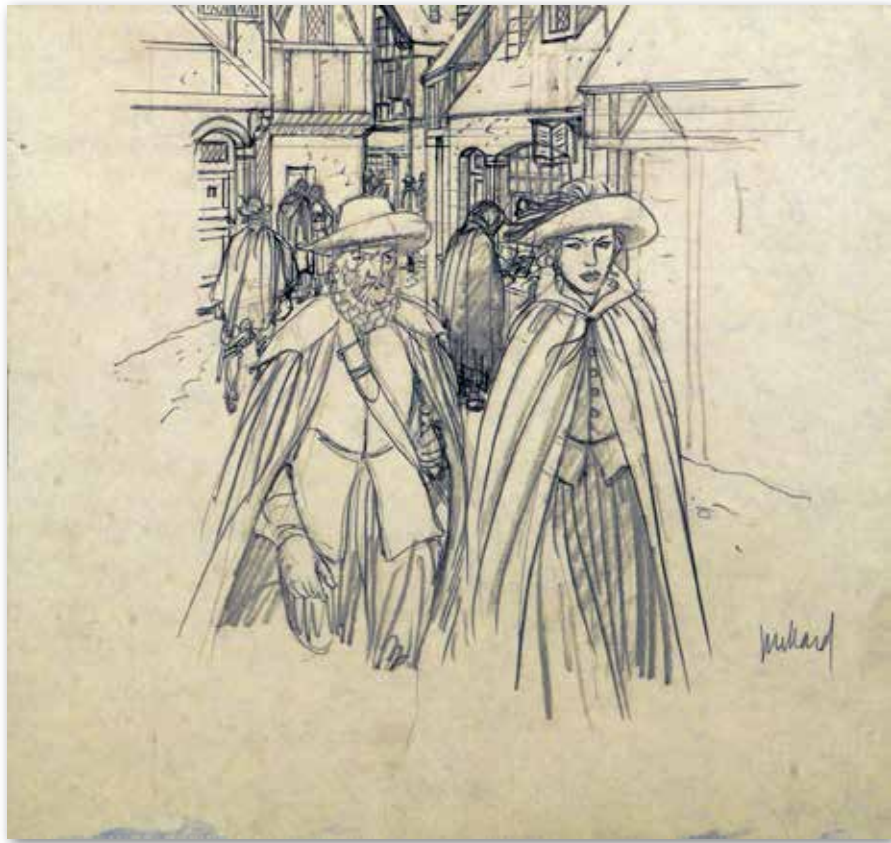
Illustration de couverture du livre de Gontran de Poncins et réalisé dans le cadre de la collection «Marabout Junior» en 1955. Gouaches de couleurs.

Format : 37x30 cm. Signée par l'auteur. 2500/2800



339





343



342

**341 JOUBERT PIERRE
L'ENFANT ET LA BOMBE.**

Encre de Chine. Format : 26x21 cm.
Signé par l'auteur.
300/400

**342 JOUBERT PIERRE
TRAPPEUR.**

Encre de Chine. Format : 25x16 cm.
Signé par l'auteur.
300/400



341

**343 JUILLARD ANDRÉ
LES 7 VIES DE L'EPERVIER**

Crayonné pour une illustration
(années 80) très aboutie
représentant Ariane dans les rues de
Paris - d'une qualité exceptionnelle
- Format 25 x 21 - Signé
700/800



344

**344 JUSSEAUME PATRICK
TRAMP**

Encres de couleur pour le projet de couverture du Tome «La Piste de Kibangou» paru aux Edit Dargaud en 2003 - Encadré, signé et daté - Format 19 x 22 - Superbe de qualité 300/400

**345 KIRAZ
LES PARISIENNES.
«COMMENT CHOISIS TU TON
AUTOMOBILISTE?...»**

Illustration publiée dans Jours de France. Encre de Chine et lavis noir. Format 32x22 cm. Signée par l'auteur. 1200/1500

**346 KIRAZ
LES PARISIENNES. «TU AS UNE
MINE SPLENDIDE...»**

Illustration publiée dans Jours de France. Encre de Chine et lavis noir. Format 32x242 cm. Signée par l'auteur. 1200/1500



345



53

346

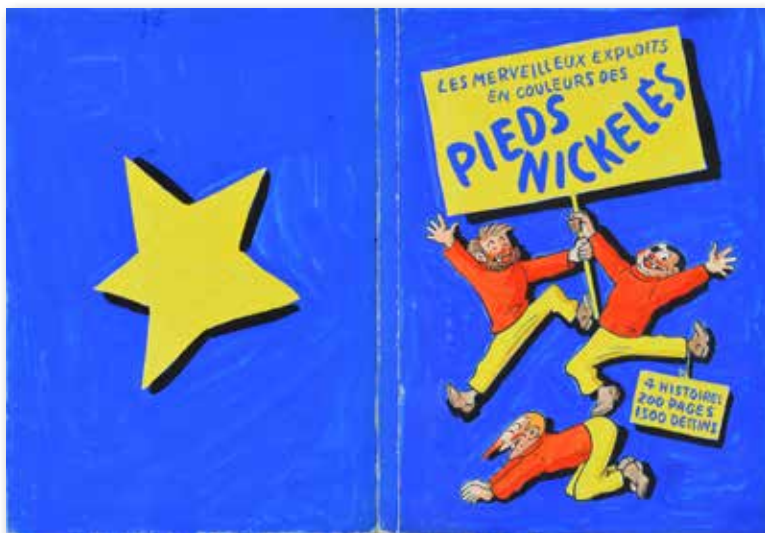


349



348

54



347

**349 LE RALLIC
NENETTE À LA RECHERCHE D'UN
SATYRE.**

**347 LACROIX PIERRE
LES MERVEILLEUX EXPLOITS DES
PIEDS NICKELÉS.**
Encre de Chine et gouaches de
couleurs pour cette illustration de
couverture. Format : 40x38 cm.
150/200

348 LAMIRAND SÉBASTIEN
Encre de Chine et encre de
couleurs pour cette illustration
réalisée pour un ex-libris en 2005.
Format : 35x24 cm. Signée
250/300

Pour les grands enfants. Planche
érotique publiée - et muette en
texte - dans la revue «Le Sourire
Coquin» vers 1921-22. Légèreté du
thème associée à la virtuosité de
l'encrage. Encre de chine. Format
33x25 cm. Signé par l'auteur.
150/200



351



352



350

**350 LESSEL MANON
JENY DANS L'OMBRE**

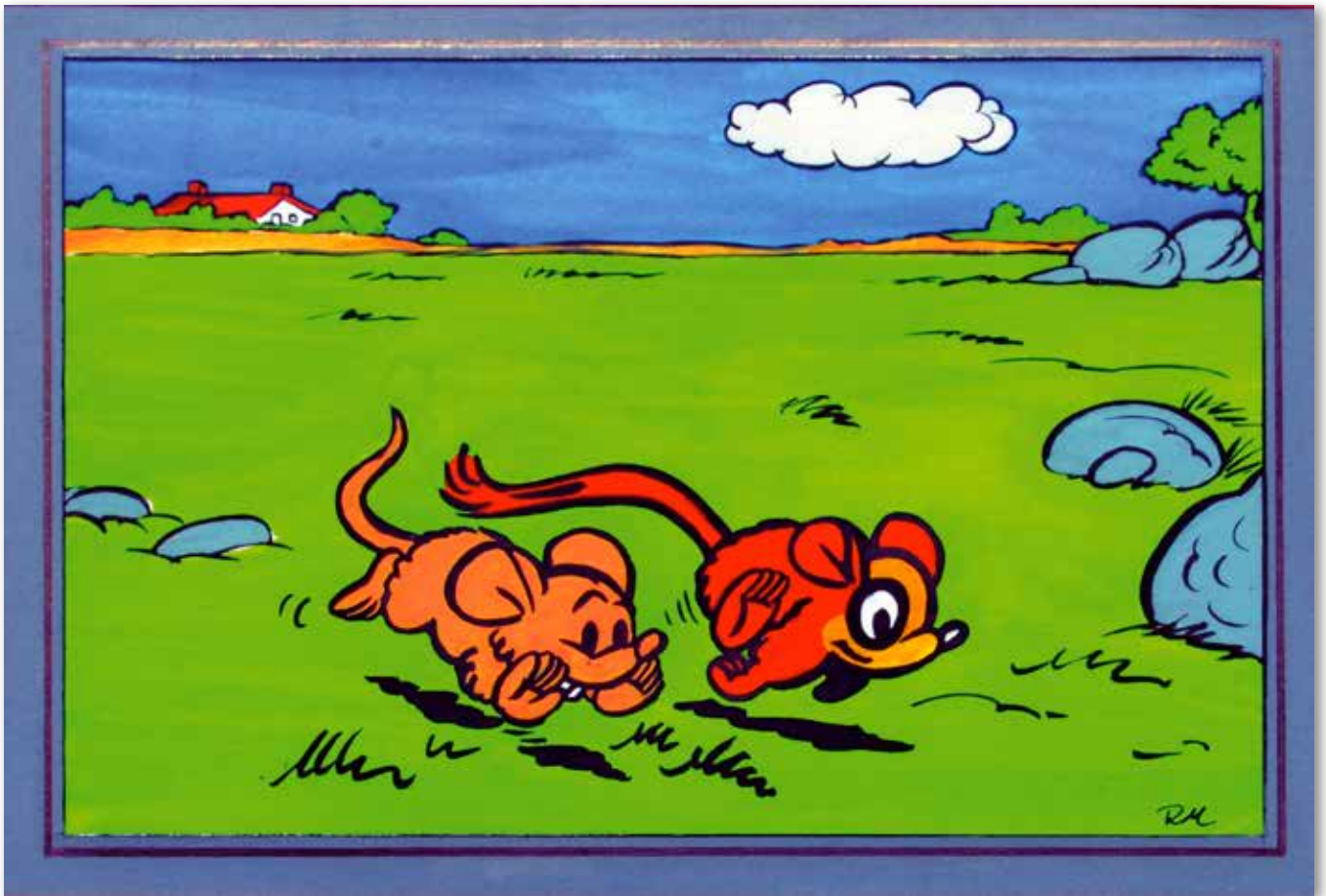
Encre de chine pour une illustration d'une grande finesse parue dans «La semaine de Suzette» - Style très art déco des années 1940 - Signée - Format 24 x 24
150/200

**351 LOUIS STÉPHANE
TESSA. TOME 3.
BEAU COMME UN DIYO.**

Encre de Chine pour la planche 12 de cet album publié en 2008 par Soleil. Format : 45x34 cm.
100/150

**352 LOUIS STÉPHANE
TESSA. TOME 5.
LÀ OÙ IL Y A DE LA GEMME.**

Encre de Chine pour la planche 19 de cet album publié en 2009 par Soleil. Format : 45x34 cm.
100/150



353

56

**353 MACHEROT RAYMOND
CHLOROPHYLLE COURANT.**

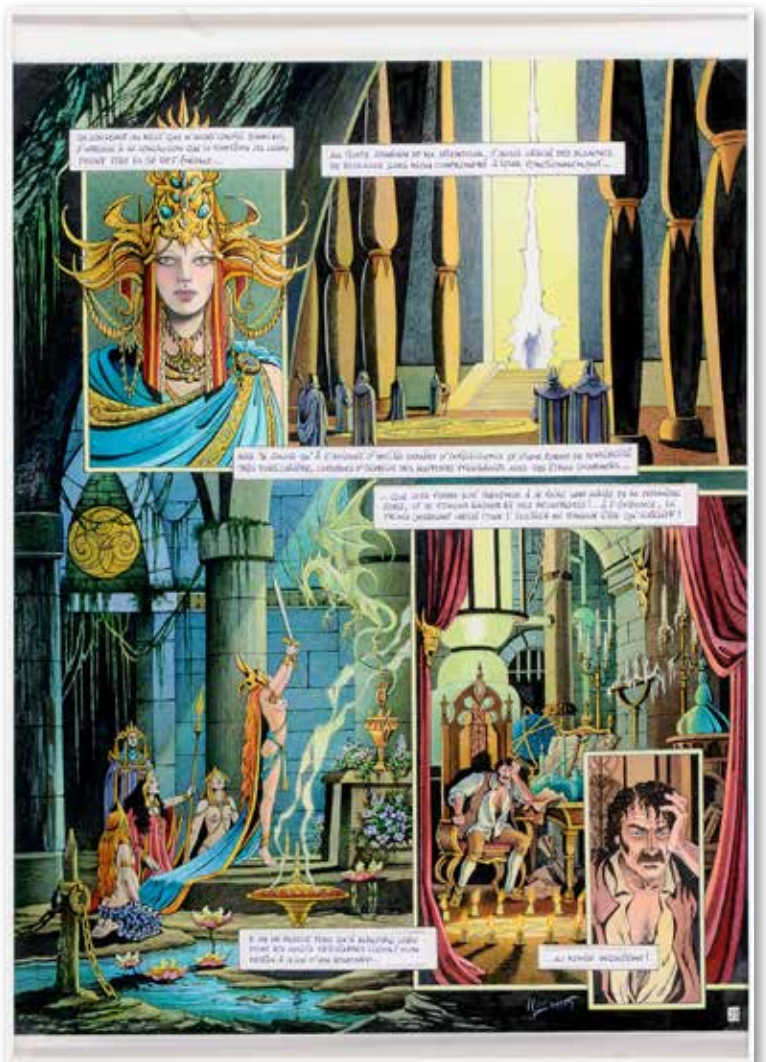
Gouaches de couleurs, pour une illustration destinée à être déclinée sur un projet de décor de tapis. Format : 18x11 cm. Encadré. 2000/2200

**354 MACHEROT RAYMOND
CHLOROPHYLLE.**

Encre de Chine pour ce magnifique projet de couverture réalisé pour le journal Tintin. Format : 23x25 cm. Encadré. 1800/2000

**355 MAGNIN FLORENCE
L'HÉRITAGE D'EMILIE**

Encres de couleurs pour la planche 39 de l'album «L'exilé» - 3ème album de la série publié en 2004 aux Edit Dargaud - Format 42 x 32 - Encadrée et signée 600/700



355





359

356 MALFIN

Encre de Chine pour cette illustration réalisée pour un jeu de rôle. Format : 24x18 cm. Signée et encadré.
200/250

357 MALFIN NICOLE GOLDEN CITY

Encre de chine pour la planche 8 de l'album «Nuit polaire» paru en 2001 aux Editions Delcourt - Rare Format 32 x 45 - Signée
600/700



357

358 MANARA MILO HISTOIRE DE FRANCE EN BANDES DESSINÉES N° 5 : « JÉRUSALEM ! JÉRUSALEM ! »

Encre de Chine pour la première planche de cet album publié en 1973 par Larousse et FR3. Format : 60x50 cm.
400/500

359 MANARA MILO SCÈNE ÉROTIQUE À DEUX.

Encre de Chine. Format : 30x21 cm. Signée par l'auteur.
500/600



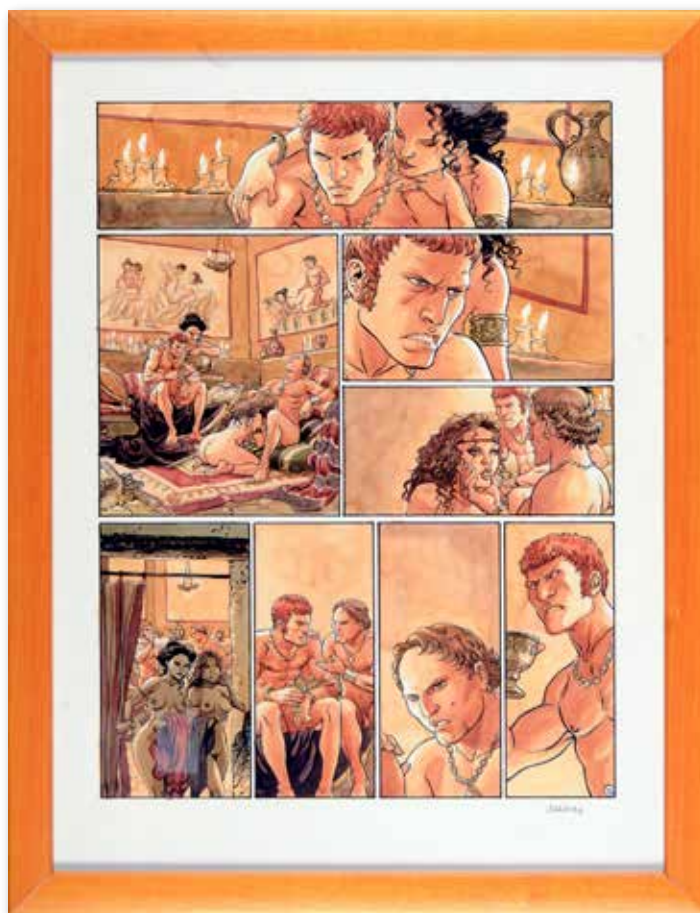
356



360



362



361

**360 MANARA MILO
SCÈNE ÉROTIQUE À TROIS.**

Encre de Chine. Format : 30x21 cm.
Signée par l'auteur.
500/600

**361 MARINI ENRICO
LES AIGLES DE ROME. TOME N°3.**

Encre de Chine et de couleurs
pour la planche 32 du 3ème album
de cette série, publié en 2010
aux éditions Dargaud. Signée par
l'auteur.
Format 43,5 x 32 cm. Encadrée.
1500/1800

**362 MEYER RALPH
BERCEUSE ASSASSINE.**

Encre de Chine pour cette
illustration réalisée pour un ex-
libris.
Format : 39x29 cm. Signée
100/150



363



365

60

**363 MEYNET FÉLIX
PIN UP AILÉE 1.**

Encre de Chine et encres de couleurs pour cette illustration réalisée pour le port-folio Angés II. Format : 35x50 cm. Signée par l'auteur.
900/1000

**364 MEYNET FÉLIX
PIN UP AILÉE 2.**

Encre de Chine et encres de couleurs pour cette illustration réalisée pour le port-folio Angés II. Format : 35x50 cm. Signée par l'auteur.
900/1000

**365 MEYNET FÉLIX
PIN UP.**

Encre de Chine et encres de couleurs. Format 24x36 cm. Signée par l'auteur. Encadrée.
400/500



364

**366 MINUS WALTER
INDIENNE HORIZON.**

Encre de Chine. Format : 24x32 cm.
Signé et daté de juin 2001.
180/200

367 MOEBIUS

Encre de chine et gouache pour
une grande illustration publicitaire
dans le style «Pop Art» réalisée
en 1983 pour la chaîne de Pizzas»
Herbie» à Los Angeles - Signée -
Format 45 x 35 cm
3500/4000

**368 OTWAY LESLIE
ALONA THE WILD ONE**

Encre de chine pour la planche
8 de cette série parue en 1968
dans la magazine Anglais «Princess
Tina» - Format 55 x 39 cm
100/120

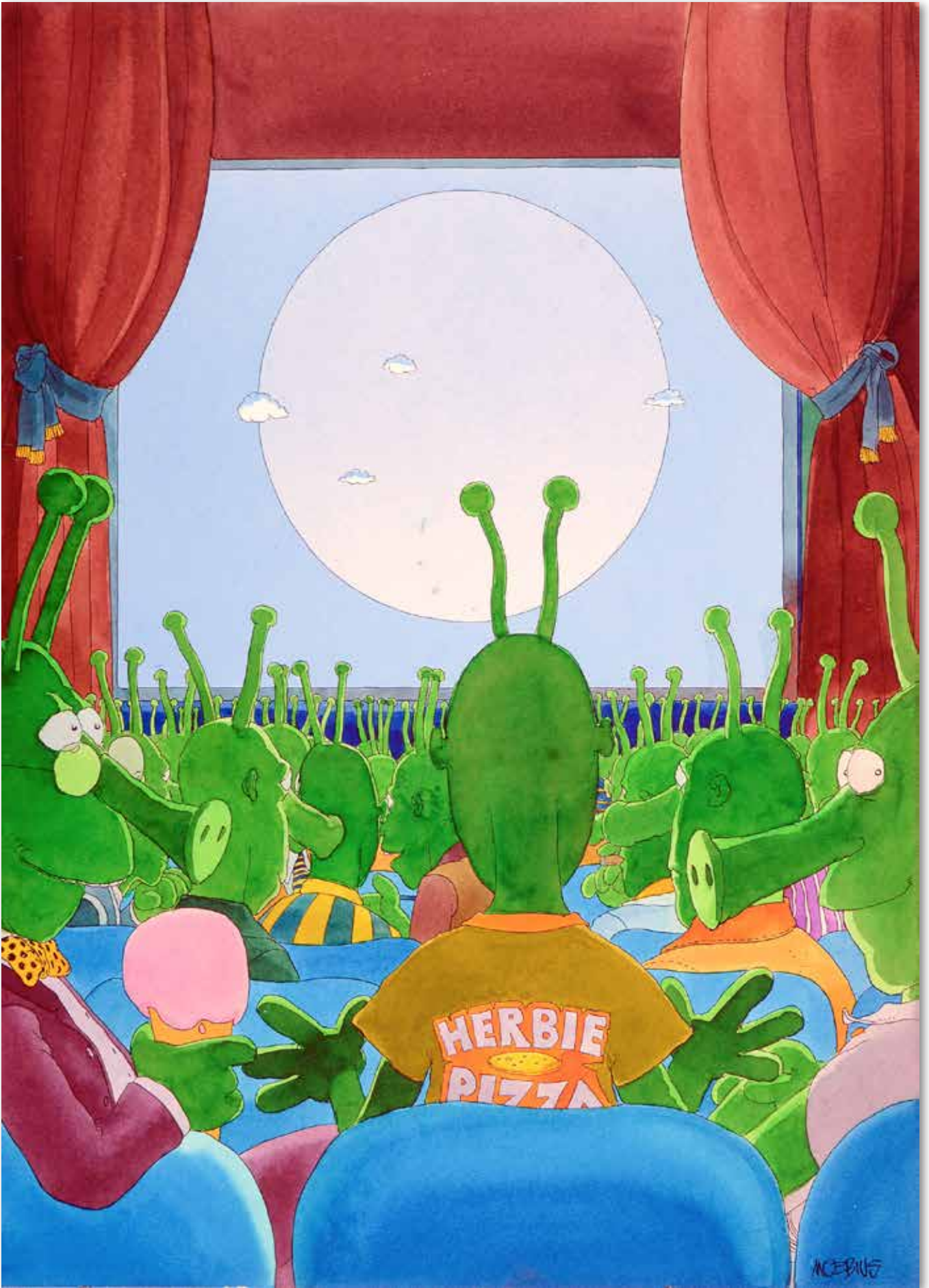


366

61



368





369



372

369 OTWAY LESLIE

ALONA THE WILD ONE

Encres de couleurs pour la planche 32 de cette série parue en 1967 dans la magazine Anglais «Princess Tina» - Format : 55 x 39 cm
200/220

370 PAAPE EDDY

LUC ORIENT.

L'enclume de la foudre.
Planche 29 pour cette aventure publiée par Dargaud en 1978. Encre de Chine. Format : 50x40 cm.
800/900

371 PAAPE EDDY

LUC ORIENT. TOME 16. CARAGAL.

Encre de chine pour cette illustration de couverture de cet album publié par le Lombard en 1986. Format : 24x34 cm. Signée par l'auteur.
1500/1700

372 PAAPE EDDY

TOMMY BANCO.

Encre de Chine pour la page 44, page de fin, de cette aventure publiée par les éditions du Lombard.
Format : 50x40 cm.
700/800



63

371



374



374



375

64



**373 PARRAS ANTONIO
LES BELLES HISTOIRES DE L'ONCLE
PAUL**

Encre de chine avec couleurs au dos pour une histoire complète en 5 planches «Un petit homme obstiné» paru dans le Journal Spirou n° 899 de 1955 - Signé - Format 32 x 47 - Superbe de qualité 350/400

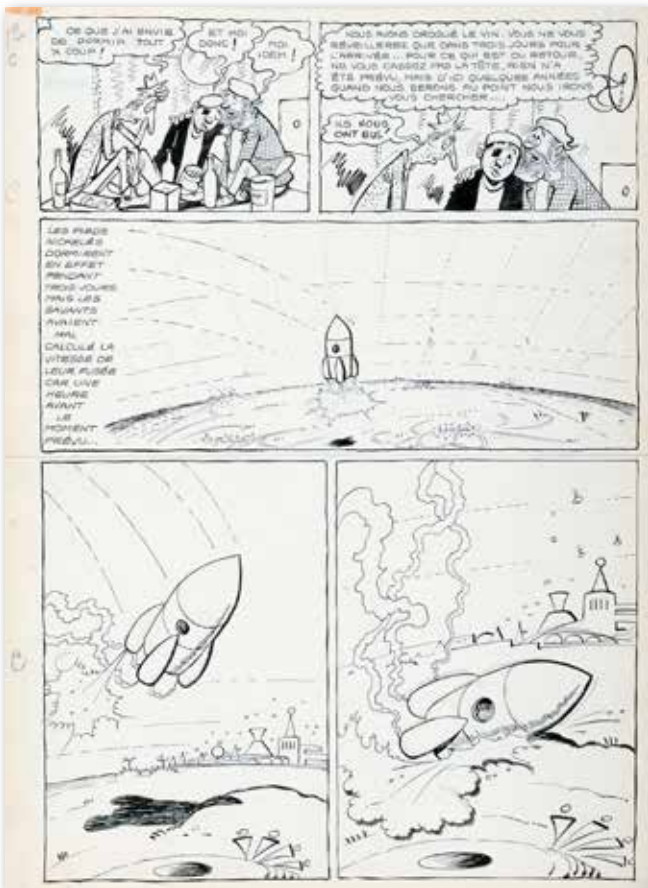
**374 PARRAS ANTONIO
LE LIÈVRE DE MARS. TOME 1.**

Deux planches (4 et 14) pour le premier tome de cette série créée en 1993. Encre de Chine. Format : 50x40 cm. L'ensemble : 200/250

**375 PELLERIN PATRICE
L'EPERVIER**

Encre de chine pour la planche 46 de l'album «Captives à bord», 4° de cette superbe série parue aux Editions Dupuis - Format 34 x 44 - Encadrée signée 1600/1800

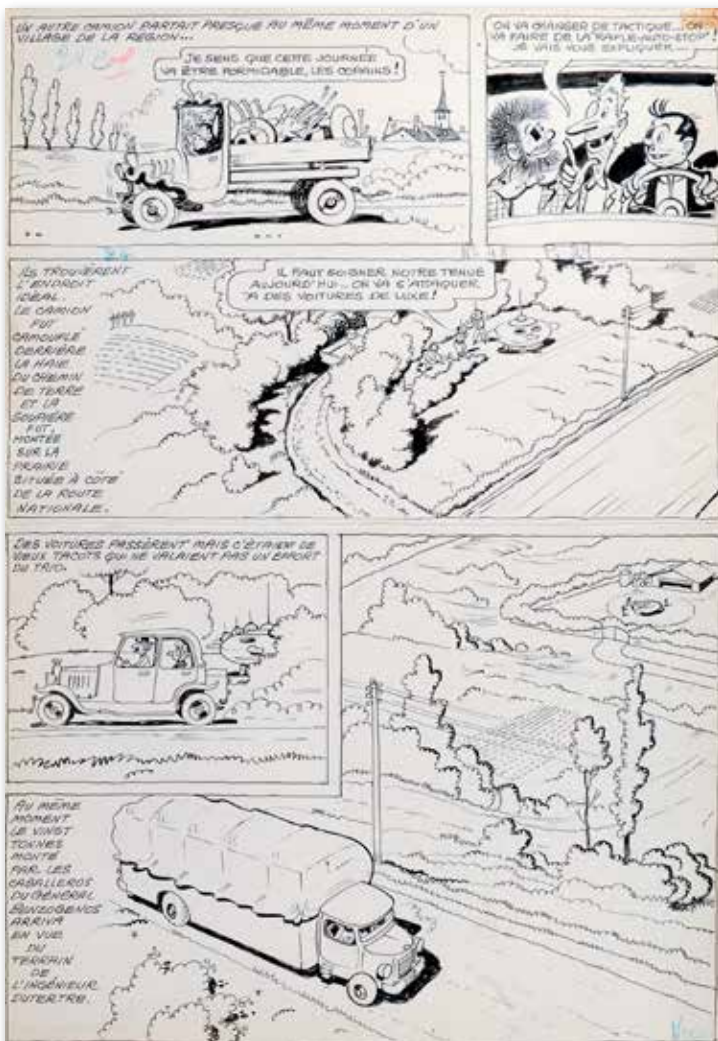
373



377



378



379

65

376 PELLOS RENÉ

Encre de chine pour une planche des histoires de Naoh avec un superbe encrage - Format 23 x 35 - Signé 100/120

**377 PELLOS RENÉ
PIEDS NICKELÉS SUR BÉTA 2.**

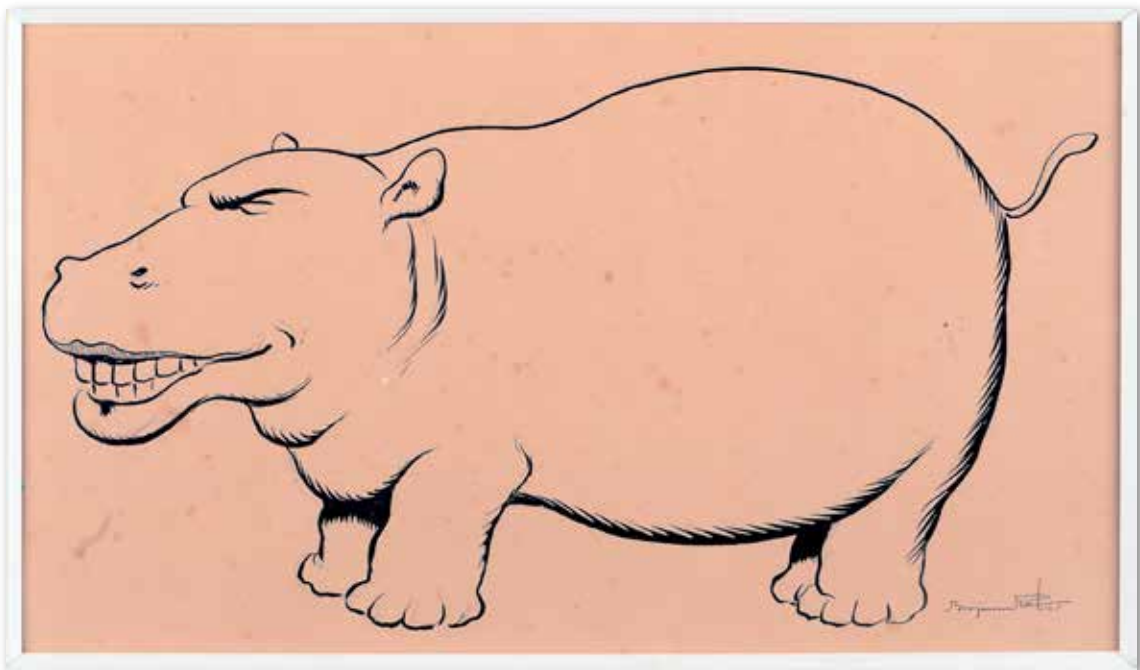
Encre de Chine. Planche 16. Format : 45x31 cm. 200/250

**378 PELLOS RENÉ
PIEDS NICKELÉS SUR BÉTA 2.**

Encre de Chine. Planche 17. Format : 45x31 cm. 200/250

**379 PELLOS RENÉ
PIEDS NICKELÉS SUR BÉTA 2.**

Encre de Chine. Planche 25. Format : 45x31 cm. 200/250



384

**380 PESCH JEAN LOUIS
SYLVAIN & SYLVETTE**

Encre de chine pour la planche 1 de
l'album « Bonjour petit phoque»
paru en 1962 aux Edit Fleurus
Format 25 x 32 - On joint la mise
en couleur
120/130



382

**381 PESCH JEAN LOUIS
SYLVAIN & SYLVETTE**

Encre de chine pour la planche
3 de l'album « Bonjour petit
phoque» paru en 1962 aux Edit
Fleurus
Format 25 x 32 - On joint la mise
en couleur
120/130

**382 PIROTON ARTHUR
JESS LONG. KIDNAPPING.**

Encre de chine pour cette planche
publiée dans le journal Spirou en
1969. Format : 52x45 cm.
120/150



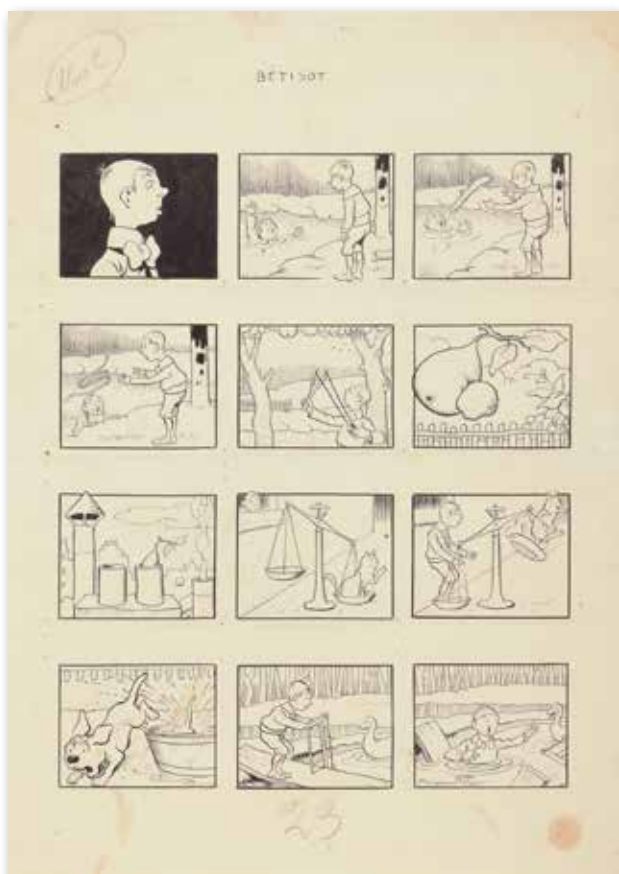
383

**383 POIVET RAYMOND
«COLONEL X»**

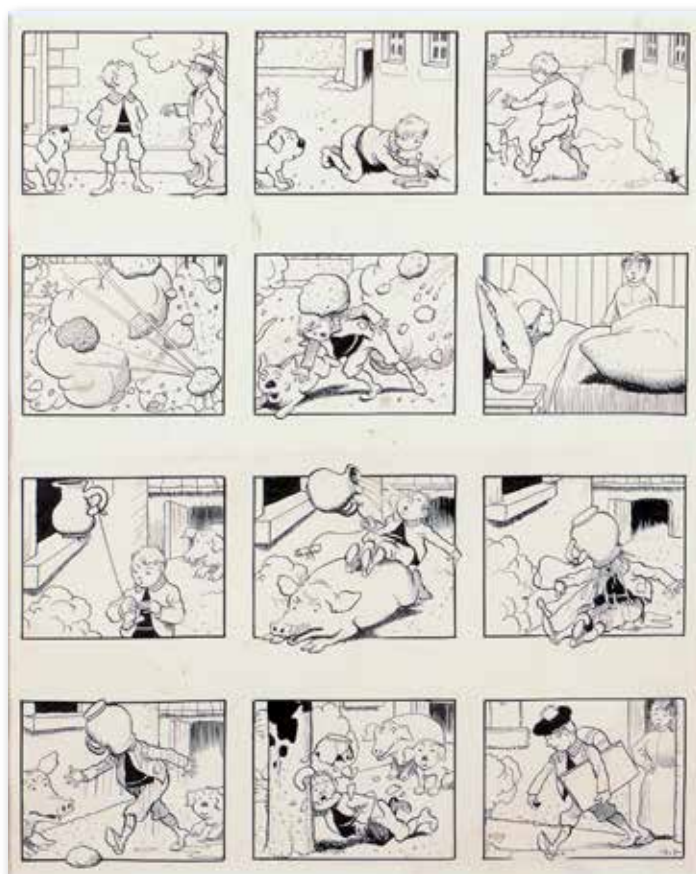
Encre de chine pour les strips
344/347 de la planche parue en
album aux Edit Glénat et dans Coq
Hardy de 1947 à 1949 - Format 31 x
25 - Rare
150/200

384 RABIER BENJAMIN

Encre de chine pour une illustration
représentant un homme politique
(Benjamin Cochet) parue dans le
journal satirique - Signée - Format
21 x 29 - Très rare
500/600



385



386

385 RABIER BENJAMIN

Encre de chine pour une planche gag «Le Bêtiser» paru en début 1900 - Superbe et Rare illustration animalière - Format 28 x 40 - Signé 700/800

386 RABIER BENJAMIN

Encre de chine pour une planche gag «Le vieux dicton» paru en 1917 - Superbe et Rare illustration animalière - Format 28 x 38 - Signé 600/700

387 RAYMOND ALEX

RIP KIRBY

Encre de chine pour un strip paru le 9 Mars 1949 - Rare - Format 18 x 58 - Signé 250/300



387



388



389



390

68

388 REDONDO
«BARBE ROUGE»

Encre de chine pour la planche 24 de la série «La jeunesse de Barbe Rouge» paru aux Edit Dargaud - Format 32 x 42 - 150/200

389 REDONDO
«BARBE ROUGE»

Encre de chine pour la planche 28 de la série «La jeunesse de Barbe Rouge» paru aux Edit Dargaud - Format 32 x 42 - 150/200

390 REMACLE MARCEL
LE VIEUX NICK

Encre de chine pour la planche 16 de l'album «Les commandos du roi» paru en album en 1969 aux Edit Dupuis - Format 31 x 40 - 200/220



391



392



393

**391 REMACLE MARCEL
LE VIEUX NICK. LA TOUR
INFERNALE.**

Encre de Chine. Pour cette planche
8 éditée par Dupuis. Format : 45x34
cm.
250/300

**392 REMACLE MARCEL
LE VIEUX NICK. TOME 19. SOUS
LA GRIFFE DE LUCIFER.**

Encre de Chine. Pour cette planche
28 éditée par Dupuis. Format :
45x34 cm.
250/300

**393 RENAUD
«BRELAN DE DAMES»**

Encre de chine pour la planche 10
de l'album paru aux Editions de
Lombard - Signé - Format 35 x 48
100/120



396



70

394

394 ROBA
BOULE ET BILL
 Superbe illustration/dédicace réalisée dans les années 1980 - Signée et encadrée - Format A3 150/200



395

395 RODIER YVON
SIMON NIAN
 Encre de chine pour la planche 15 de cet album paru en 2006 aux Editions Glénat - Signé - Format 33 x 48 160/200

396 ROSSI CHRISTIAN
WEST. TOME 5. MEGAN.
 Encre de Chine et encres de couleurs pour cette double planche (page 56 et 57) éditée ar Dargaud en 2009. Format : 65x50 cm. Superbe. 1500/1800

397 SALINAS JOSÉ LUIS

«CISCO KID»

Encre de chine pour un strip de
cette histoire paru en 1959 - Signé
Format 18 x 56
150/200

398 SAVARD DIDIER

DICK HERRISON.

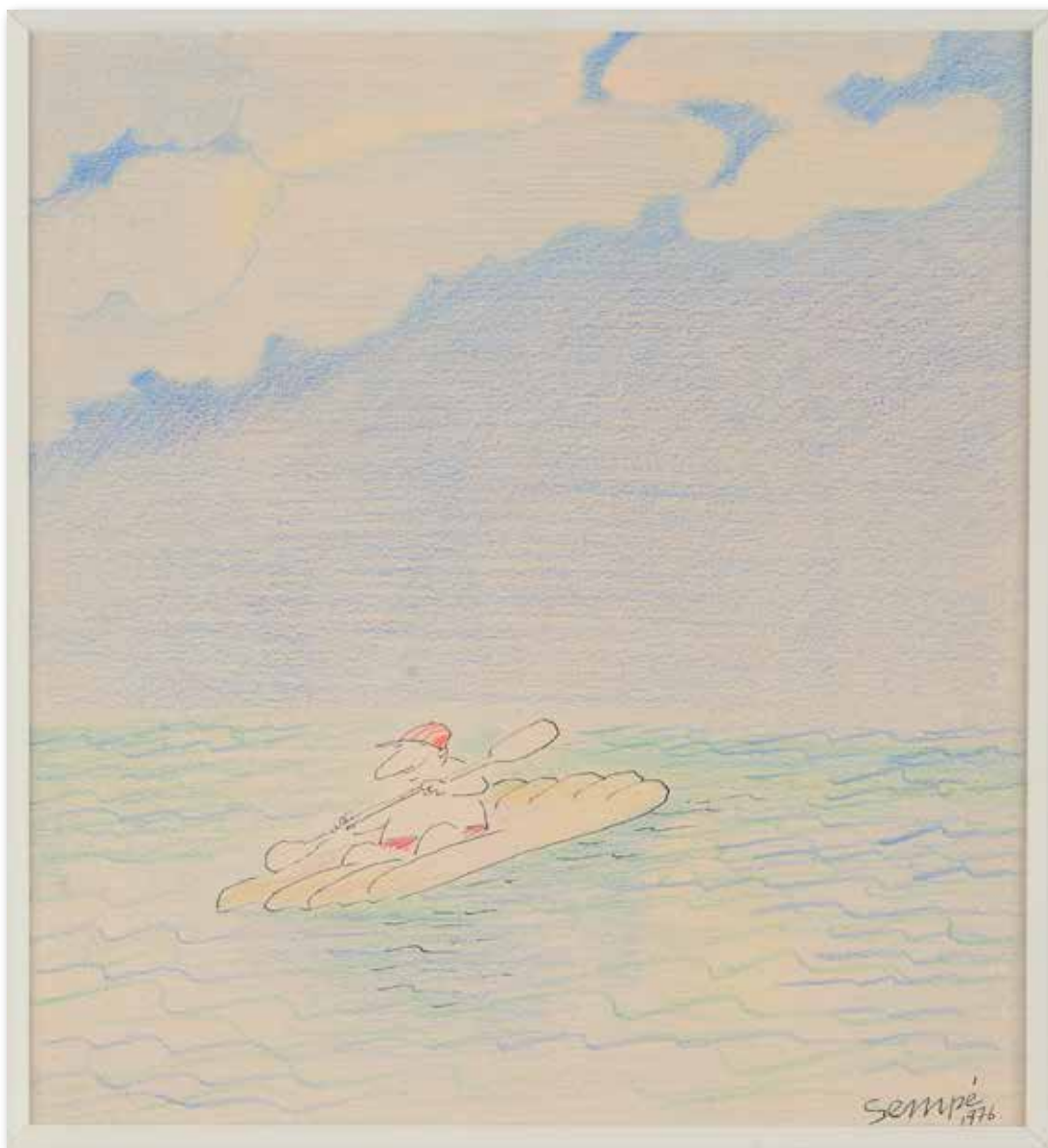
Encre de Chine sur calque pour
cette illustration réalisée pour
un ex-libris. Format : 29x21 cm.
Signée.
150/200



398

399 SEMPE

Superbe illustration couleur
réalisée en 1976 - Encadrée, datée
et signée - format à vue 20 x 30
1500/1600



399



400

72



401



402

**400 SERON PIERRE
LES PETITS HOMMES**

Encre de chine pour la Couverture
du Journal de Spirou n° 1973 paru
en 1985 - Signé - Format 20 x 30
- On joint le calque de mise en
couleurs
600/700

**401 SERON PIERRE
LES PETITS HOMMES**

Encre de chine pour la découpe
de la PLV publicitaire de Spirou
réalisée en 1985 - Signé - Format
20 x 30
500/600

**402 SERON PIERRE
LES PETITS HOMMES**

Encre de chine pour la planche 26
de l'album «Le lac de l'auto» paru
aux Edit Dupuis - Format 30 x 41 -
La plus belle planche de l'album
500/600



403

**403 SERRES MICHEL
TANGUY ET LAVERDURE**

Encre de chine pour une planche de l'album «Plan de vol pour l'enfer» paru aux Edit Dargaud - Format 48 x 62 350/400

**404 SIDOBRE JEAN
«PRINCESS TINA»**

Encre de chine et gouache pour la planche 21 de l'album paru le 18 Février 1966 chez Temple Art Agency - Superbe - Format 51 x 41 200/250

**405 SIDOBRE JEAN
«PRINCESS TINA»**

Encre de chine pour les planches 28 et 29 de l'album «La légataire» paru en 1977 - format 50 x 40 chaque 300/350

73



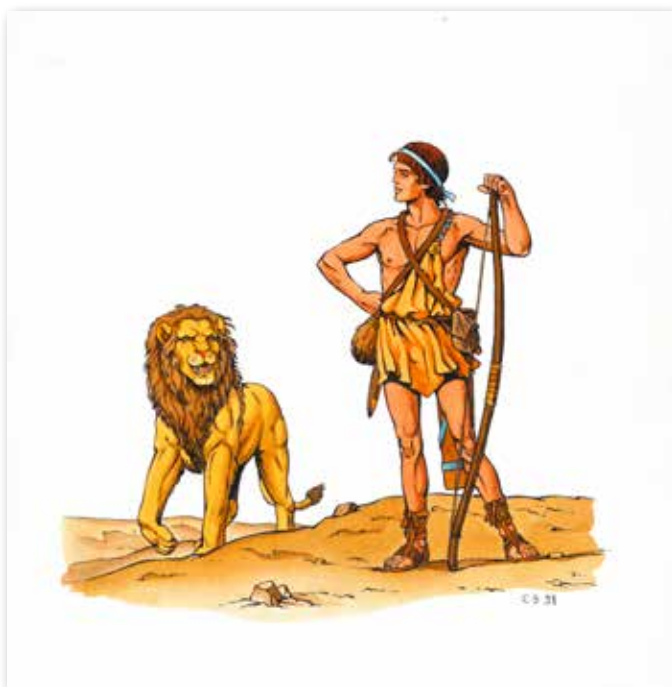
404



406



408



407

74

406 SIDOBRE JEAN

Encre de chine et gouache pour les planches 12 et 13 de «My chum yum-yum» paru en 1967 aux Edit Temple Art Agency pour «Princess Tina»
Format 36 x46
300/350

407 SIMON CHRISTOPHE ORION.

Encre de Chine et encres de couleurs pour cette illustration réalisée pour un ex-libris de Jacques Martin. Format : 32x24 cm. Signée et datée de 1998.
300/400

408 SIRIUS

L'EPERVIER BLEU.

Encre de Chine et gouaches de couleur pour la planche 43 de l'épisode « L'île aux Perles » publiée dans le journal Spirou en 1947. Format 46 x 31 cm.
300/400



409



410



75

411

**409 SIRIUS.
TIMOUR.**

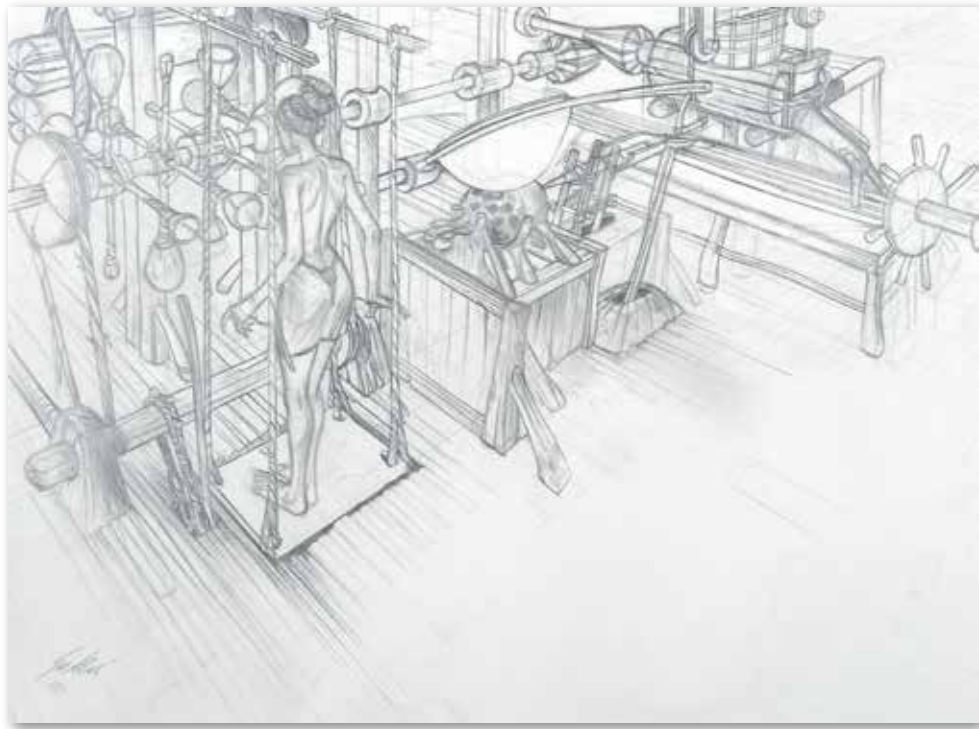
Encre de Chine et rehauts de gouache blanche pour la planche 8 de l'épisode « Le Cachot sous la Seine » publiée dans le journal Spirou n°1067 du 25 septembre 1958. Timour cotoie la Reine Frédégonde durant la guerre des rois Francs. Mise en couleurs au verso. Format 61 x 48 cm. 400/500

**410 SIRIUS.
TIMOUR.**

Encre de Chine et rehauts de gouache pour la planche 33 de l'épisode «La Tribu de l'Homme Rouge» publiée dans le journal Spirou en 1953. Mise en couleurs à l'aquarelle au verso. Timour et Naoûm sont réfugiés dans la grotte de Lascaux, ils ont apprivoisé le feu qui suscite la convoitise d'autres humains. Format 58 x 40 cm. 400/500

**411 SIRIUS.
TIMOUR.**

Encre de Chine pour la planche 5 de l'épisode « La gondole noire » publiée dans le journal Spirou n°1461 du 14 avril 1966. Mise en couleurs au verso. Format 50 x 41 cm. 400/500



412

76



413



414

**412 SOKAL BENOÎT
PARADISE.**

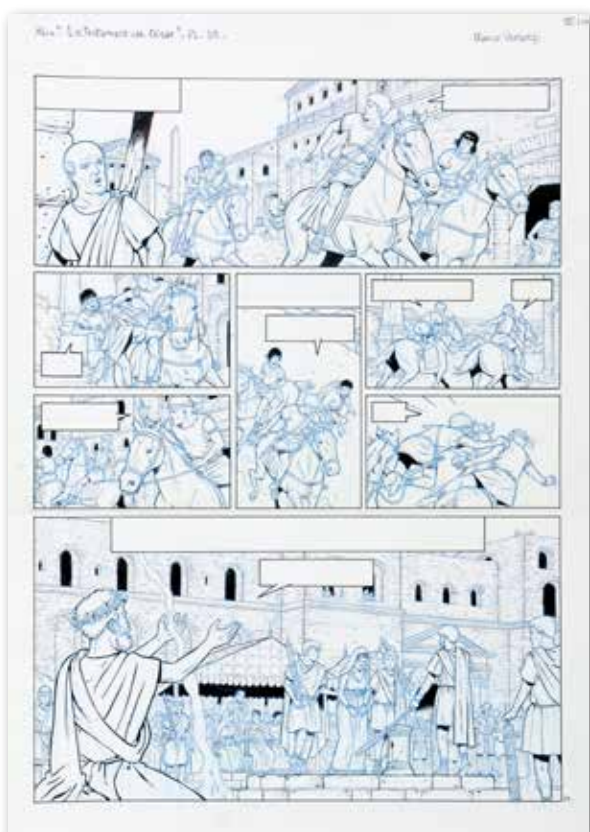
Mine de plomb pour un projet d'illustration destiné à un décor de jeu numérique édité par white bird productions en 2006.
Format : 56x42 cm. Signée par l'auteur.
500/700

**413 VANCE WILLIAM
RINGO**

Encre de chine pour la planche 9 de l'histoire «La ville de la peur» paru dans le journal Tintin et aux Edit Jeune Europe en 1966 - Belle scène de Saloon - Signé et encadré - Format 31 x 39
450/500

**414 VATINE OLIVIER
INDIANA JONES.**

Gouaches pour l'illustration de couverture du Journal Pilote n°124.
Format : 42x30 cm.
500/600



415



416

415 VENANZI MARCO

ALIX

Encre de chine et crayon bleu pour la planche 39 de l'album «Le testament de César» paru aux Edit Casterman - Format 30 x 41 500/600

416 VICOMTE LAURENT

SASMIRA.

Encre de Chine pour la planche 25 de cet album publié par les Les Humanoïdes Associés en 1997. Format : 50x36 cm. Signée par l'auteur. 800/900



417

417 WALT DISNEY

Encre de chine et crayon bleu pour la couverture d'une histoire complète, représentant les 3 frères Rapetout - Très amusante illustration Format 34 x 58 500/600

418 WASTERLAIN

JEANNETTE POINTU.

Projet de Couverture pour Mission sur Mars. Mine de plomb et crayons de couleurs. Format : 21x30 cm. 100/150

419 WURM PHILIPPE

LES ROCHESTERS. L'AFFAIRE CLAUDIUS.

Encre de Chine pour la planche 34 de cette aventure publiée en 2001 par Casterman. Format : 67x51 cm. Signée 400/500

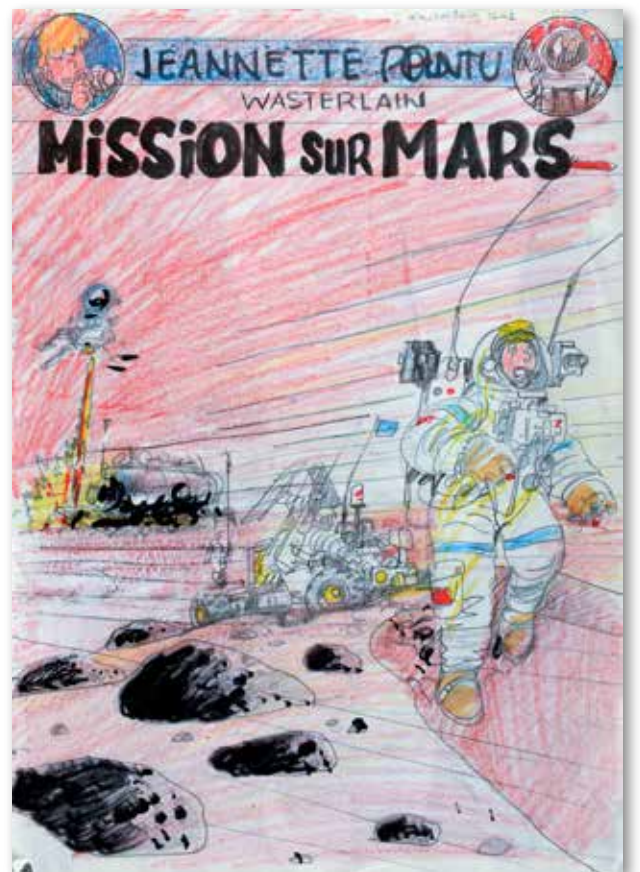
420 ZANON

LES AVENTURES D'HARRY DICKSON

Encre de chine pour la planche 11 de l'album paru en 1999 aux Editions Dargaud - Format 45 x 32 - Signé 350/400

421 ZHANG XIAOYN.

Encre de chine et crayon pour la planche de «L'envol» 2006 - Encadré - Format 30 x 40 cm. 200/220





OLIVIER COUTAU-BÉGARIE

Commissaire-Priseur

60, avenue de La Bourdonnais - 75007 Paris - Tel : 01 45 56 12 20 - Fax : 01 45 56 14 40

Coutau Bégarie SARL - Ventes aux enchères publiques - Agrément n° 2002-113

www.coutaubegarie.com - email : information@coutaubegarie.com



ORDRE D'ACHAT

Après avoir pris connaissance des conditions de vente, je déclare les accepter et vous prie d'acquiescer pour mon compte aux limites indiquées en Euros, les lots que j'ai désignés ci-dessous (les limites ne comprenant pas les frais).

I have read the conditions of sale and the guide buyers and agree to abide by them. I grant you permission to purchase on my behalf the following items within the limits indicated in Euros (these limits do not include buyer's premium and taxes).

VENTE BANDE DESSINÉE DU LUNDI 10 JUIN 2013

Nom et prénom : _____

Adresse : _____

Code postal : _____ Ville : _____

Téléphone : _____ Tél portable : _____

Email (facultatif): _____

Lot N°	Description du lot	Limite en Euros

79

Les ordres d'achat doivent être reçus au moins 24 heures avant la vente.
Par courrier : Etude Coutau Bégarie. 60 avenue de la Bourdonnais - 75007 Paris
Par fax : 01 45 56 14 40 - Par mail : information@coutaubegarie.com

L'envoi de lots achetés par ordre d'achat est un service rendu gracieusement par la SVV Coutau-Bégarie. Cependant l'envoi se fait à la charge des acheteurs en contre-remboursement uniquement. En cas d'envoi, la responsabilité de la SVV ne pourra être engagée quant à l'état de ceux-ci à réception.

RIB OU RÉFÉRENCES BANCAIRES OBLIGATOIRES / REQUIRED BANK REFERENCES

Nom et adresse de la banque _____

Téléphone _____

code banque	code guichet	numéro de compte	clé

Je confirme mes ordres ci-dessus et certifie l'exactitude des informations qui précèdent. Date et signature :

Lundi 24 juin 2013
Hôtel Drouot, salle 6

SVV COUTAU-BEGARIE
60, avenue de La Bourdonnais
75007 Paris
Tel : 01 45 56 12 20
Fax : 01 45 56 14 40

Coutau Begarie sarl - ventes aux enchères publiques - agrément n° 2002-113

Expert
Jean-Marie MARTIN HATTEMBERG
TÉL. : 06 61 75 86 57

www.coutaubegarie.com

ART & SPORT

Samedi 22 juin 2013
Hôtel Drouot, salle 16

Expert
Jean-Marc Leynet
TÉL. : 06 08 51 74 53

SVV COUTAU-BEGARIE
60, avenue de La Bourdonnais
75007 Paris
Tel : 01 45 56 12 20
Fax : 01 45 56 14 40

Coutau Begarie sarl - ventes aux enchères publiques - agrément n° 2002-113

Résultat de la vente
du 16 février 2013

Exceptionnelle sculpture en
bronze représentant Matthias
Zdarsky.

Pionnier du ski, il fut considéré
comme le fondateur de la technique
du ski alpin moderne, il développa
les fixations destinées à la descente
avec l'utilisation d'un seul bâton.
Hauteur 51 cm, longueur 48 cm.
Pièce de musée.

8 740 €



www.coutaubegarie.com





BD!

www.coutaubegarie.com