







**OLIVIER COUTAU-BÉGARIE**

*Commissaire-Priseur*



**Les Florales du Parfum  
Flacons & Objets de Parfumerie 1850-2000**

**Lundi 8 juin 2009 à 11h00 et 14h00**

**Drouot - Salle 6**

9, rue Drouot - 75009 Paris

*- Sélection et rédaction -*

**Jean-Marie Martin Hattemberg**

Expert près la cour d'appel de Versailles

28 Rue Mansart - 78160 Marly le Roy

e-mail : [jicky1889@yahoo.com](mailto:jicky1889@yahoo.com) - Tel : 06 61 75 86 57

**Exposition Publique :**

Samedi 6 juin de 11h00 à 18h00

1. **DIVERS** - (années 1930)  
Lot de différents modèles de figurines en biscuit émaillé polychrome en pièces détachées. Diverses dimensions.  
60/80 €
2. **PARFUMERIE AURÉA** - (années 1900)  
Belle affiche publicitaire Art-nouveau réentoilée illustrée d'après M.Ségaut aîné d'une élégante drapée, d'une urne à parfum et d'un amour dans un encadrement de tournesols. Titrée et située à Paris et Bruxelles.  
d: 58 x 38cm.  
150/180 €
3. **PARFUMS MARNY** - (années 1930-1940)  
Catalogue illustré de photos noir/blanc présentant tous les extraits maison avec leur écrin grand luxe soit neuf planches illustrées.  
100/120 €
4. **CONGA** - (années 1950)  
Boîte de poudre africaniste en carton et laiton estampé de section cylindrique, forme tambour, le couvercle illustré de palmiers. scellée avec PdO. d: 8cm.  
40/60 €
5. **LES PARFUMS DE PARIS** - (années 1950)  
Intéressant coffret titré et illustré d'une vue des Champs-Élysées comprenant dix miniatures anciennes originales : «Idole» de Lubin, «Escarmouche» de Jean Desprez, «Lilly of the Valley» de Le Galion, «L'Elu» de Marquay, «Sketch» de Molinard, «Capture» de Langeais, «J'Aime» de Jacques Heim, «Golli-Wogg» de Vigny, «Passionnément» de Lucien Lelong, et «Belle de Nuit» de Fragonard. (PdO). Diverses dimensions.  
180/200 €
6. **DIVERS PARFUMEURS** - (années 1950)  
Lot comprenant trois flacons avec leur coffret «Miss Dior» de Christian Dior, «Rue Royale» de Molyneux, et «Fath de Fath» de Jacques Fath. Diverses dimensions.  
280/320 €
7. **DIVERS PARFUMEURS** - (années 1930-1940)  
Lot de deux flacons avec leur coffret : «Après Tout» d'Harriet Hubbard Ayer et «Nimbéa» de Vibert Frères. Diverses dimensions.  
*Voir ci-contre.*  
350/380 €
8. **DELIA** - «A la Cocarde de France» - (années 1920)  
Flacon en verre incolore pressé moulé de section rectangulaire, panse cubique, col à carnette, avec son bouchon barrette et sa belle étiquette illustrée et légendée. h: 13,5cm.  
30/50 €
9. **FOREST** - «Ming Toy» - (1923)  
Boîte de savons (vide) en carton gainé de papier polychrome en forme d'éventail, illustré d'un éventail en plumes d'autruche.  
Titree. h: 16cm.  
60/80 €
10. **KAROFF** - «Floral Quintuplets» - (années 1950)  
Présentés sur leur socle de coffret en carton gainé de papier titré, cinq flacons en verre incolore avec capsule en bois peint polychrome représentant chacun une poupée stylisée. h: 7,5cm.  
60/80 €
11. **DUVINNE** - *Cardinal* - (années 1950)  
Lot comprenant dix présentations fantaisies du parfum : un coffret en laiton titré représentant trois livres, chacun contenant un petit flacon à capsule avec leur étiquette (Gardenia - Bouquet - Chypre) et une cave à parfum en verre laqué représentant une orange de Floride contenant trois flacons miniatures (Orange Blossom) en verre incolore avec capsule en laiton. h: 5cm et 4cm.  
*Voir ci-contre.*  
150/180 €



12. **PARFUMEUR NON IDENTIFIÉ** - (années 1930)  
Flacon en verre incolore pressé moulé dépoli satiné de section cylindrique, en forme d'encrier cylindre galbé à décor végétal moulé, son bouchon doté d'une douille en liège représentant une figurine en buste. h: 10cm. *Voir page 67.*  
150/180 €
13. **LANCÔME** - (années 1950)  
Coffret en carton gainé de papier polychrome illustré de vues de parcs et jardins contenant quatre flacons première taille en verre incolore pressé moulé en forme d'urne cubique, bouchon dépoli à motif de vanneries, avec leur étiquette : «Peut-Etre», «Kypre», «Bocages», et «Flèches». Conception : Georges Delhomme. h: 6cm.  
60/80 €
14. **NON IDENTIFIÉ** - (années 1950)  
Flacon en verre incolore pressé moulé de section rectangulaire, forme pansue galbée à décor rainuré, col à carnette, avec son beau bouchon ovale à décor floral en réserve. h: 8cm.  
40/60 €
15. **PARFUMEUR NON IDENTIFIÉ** - (années 1920)  
Flacon en verre incolore pressé moulé de section rectangulaire, forme pansue galbée à décor rainuré, col à carnette, avec son beau bouchon ovale à décor floral en réserve. h: 8cm.  
40/60 €
16. **GIBBS** - «*Poudre de Beauté*» - (années 1940)  
Deux boîtes de poudre en carton gainé de papier polychrome de section cylindrique, forme tambour, leur couvercle illustré d'une élégante en crinoline. (PdO). Dessin d'après Ray Brett-Koch. d: 5,5cm et 7cm.  
120/150 €
17. **DIVERS PARFUMEURS** - (années 1950)  
Lot comprenant deux flacons fantaisies, l'un en forme de cloche dénommé «Ding Dong» de la maison Ankara, et le second représentant une petite corsetière posée sur un cygne en résine moulée et laquée or. Diverses dimensions. *Voir page 49.*  
80/100 €
18. **JERGENS MATCHMATES** - (années 1950)  
Curieux ensemble se composant d'un étui cylindre de rouge à lèvres en laiton laqué bicolore incorporé dans une boîte de poudre en carton de section cylindrique, forme tambour, son couvercle à décor de draperies en ceinture, titrée. (Scellée). d: 8,5cm. *Voir page 64.*  
60/80 €
19. **SAVILLE** - «*Mischief*» - (années 1950)  
Présenté dans son coffret imitation carton à chapeau, étui en bakélite noire figurant un chapeau haut de forme contenant un flacon miniature en verre opaque noir avec capsule en métal blanc et ses étiquettes argent. (PdO). h: 4cm. *Voir page 5.*  
80/100 €
20. **TRÉ-JUR** - «*Suivez- Moi*» - (1925)  
Rare flacon figurine miniature en verre incolore pressé moulé dépoli représentant une élégante en crinoline, sa tête et son buste faisant office de bouchon doté d'un touche-oreilles, avec son coffret titré. h: 6cm. *Voir page 5.*  
480/500 €
21. **JEAN DESPREZ** - «*Jardanel*» - (1972)  
Présenté dans son coffret en carton gainé de papier gaufré vert, intérieur gainé de satin jaune, flacon amphore en verre incolore pressé moulé de section cylindrique, panse galbée à haut col cheminée, avec son bouchon conique dépoli galbé, et sa belle étiquette polychrome. Titré. h: 20cm.  
150/180 €
22. **JEAN DESPREZ** - «*Etourdissant*» - (1939)  
Présenté dans son coffret borne en carton gainé de papier polychrome illustré d'entrelacs et volutes, titré, flacon en verre incolore pressé moulé de section cubique, panse carrée, son bouchon trapèze plat, avec son étiquette illustrée polychrome. h: 10,5cm. *Voir page 62.*  
100/150 €

23. **MOUILLERON** - «*Secret de Femme*» - (années 1920)  
Rare boîte de poudre moderniste en carton gainé de papier polychrome de section cylindrique, forme tambour, son couvercle illustré de motifs floraux Art déco. Scellée avec PdO. On y joint une boîte de poudre «Pompéia» de L.T.Piver scellée avec PdO. d: 7cm. *Voir page 5.*  
200/220 €
24. **NILDÉ** - (années 1920)  
En excellent état de fraîcheur, deux boîtes de poudre en carton gainé de papier polychrome titré de section cylindrique, forme tambour, à décor rainuré et floral. Scellées avec PdO. d:10cm et 7cm. *Voir page 5.*  
220/250 €
25. **BOURJOIS** - «*Kobako*» - (1936)  
Présenté dans son coffret «Inro» en carton gainé de papier noir et rouge à décor gaufré de chrysanthèmes, flacon en verre incolore pressé moulé dépoli de section ovale, panse bombée galbée à décor moulé de volutes et chrysanthèmes, son bouchon demi-lune reprenant le même décor, avec son étiquette or. (Rare dans cette petite taille). h: 6,5cm.  
250/280 €
26. **BOURJOIS** - «*Evening in Paris*» - (années 1930)  
Beau coffret en carton gainé de papier polychrome titré illustré de deux mains tenant un bouquet de fleurs, titré, contenant six articles coordonnés de ce célèbre parfum : extrait, eau de toilette, talc, poudre de riz, fard à joues, et rouge à lèvres. Bon état diverses dimensions. *Voir page 32.*  
180/200 €
27. **ALEXANDRE BOURJOIS** - «*Poudre Surfine*» – (années 1920)  
Rare boîte de poudre en carton gainé de papier polychrome de section cylindrique, forme tambour, son couvercle illustré polychrome de fleurs et feuillages. Bon état. d: 8cm. *Voir page 5.*  
60/80 €
28. **BOURJOIS** - «*Glamour*» - (1954)  
Série de trois flacons d'extrait de sections rectangulaires, panses ovales, deux modèles en verre incolore avec capsule florale en laiton, et un modèle en verre opaque vert avec capsule en laiton rainuré, dotés de leurs étiquettes or. Diverses dimensions.  
150/180 €
29. **BAB'S CRÉATION** - «*Forever Yours*» - (années 1950)  
Présentation humoristique du parfum sous forme d'un globe en verre incolore soufflé moulé sur socle gainé de satin titré contenant deux mains en métal laqué polychrome à manchettes en dentelle tenant un flacon à capsule en laiton à chaînette en verre incolore pressé moulé en forme de coeur. (Petits manques). h: 7,5cm. *Voir page 66.*  
120/150 €
30. **BAB'S CREATION** - «*Tic Toc*» - (années 1950)  
Présentation fantaisie du parfum sous forme d'un globe de mariée sur socle en résine marbrée or et noir titré coiffant un flacon en verre incolore pressé moulé gainé de métal ajouré représentant une pendule miniature. (PdO). h: 13cm.  
60/80 €
31. **BAB'S CREATION** - «*Yesteryear*» - (années 1950)  
Amusante présentation du parfum sous forme d'un globe sur socle en laiton titré coiffant un flacon figurine tenant en main un bouquet de mariée en verre incolore pressé moulé, avec capsule en laiton. h: 14cm.  
80/100 €
32. **DIVERS PARFUMEURS** - (années 1920-1930)  
Fort lot de documentation illustrée, de panneaux publicitaires, de sachets de poudre en échantillons des maisons : Lenthéric, Klytia, Grenoville, Henry à la Pensée, Malacéine, Houbigant, Elizabeth Arden... Environ dix-huit documents.  
150/200 €

- 33. EXPOSITION FRANÇAISE DES ARTS DE LA COIFFURE & DE LA PARFUMERIE** - (1937)  
Diplôme sous forme d'affiche réentoilée illustrée en réserve de deux profils féminins décerné par le Comité Marcel à la maison Lanvin, exposant à cette occasion. d: 63,5x46cm.  
100/150 €
- 34. DOCUMENTATION** - (années 1990)  
Trois ouvrages sur le parfum : deux sur René Lalique de Glen & Mary Lou Utt et un sur Caron parfumeur de Thierry Cardot.  
*Voir page 43.*  
20/30 €
- 35. CARTES PARFUMÉES ANCIENNES** - (années 1920)  
Lot de cinq cartes parfumées en papier illustré polychrome : deux cartes «Pétale de Rose» de la maison D'Orsay d'après R.Lalique, une carte «Pavots d'Argent» d'après R.Lalique, et deux cartes L.T.Piver.  
40/50 €
- 36. DIVERS PARFUMEURS** - (années 1920-1930)  
Lot comprenant un jeu d'étiquettes en papier or gaufré de la maison Charles Faÿs, une plaque d'imprimerie figurant le dessin publicitaire de Claude Maurel pour le parfum «Sortilège» de Le Galion, et une plaque publicitaire en laiton estampé pour les Parfums Coty.  
120/150 €
- 37. DIVERS PARFUMEURS** - (années 1930)  
Lot comprenant quatre titres boursiers titrés et illustrés avec leurs coupons présentés sous cache : Coty, Mury, Rallet, Les Parfums Rosine et Oriza L.Legrand. On y ajoute un petit panneau publicitaire illustré d'après Georges Delhomme représentant une femme fleurs.  
150/180 €
- 38. DIVERS PARFUMEURS** - (années 1930)  
Lot comprenant un flacon de sac en verre à bouchon tige avec son étui en cuir pour «Vivre» de Molyneux, un flacon de sac en verre à bouchon laqué or avec étui en laiton pour «Quelques Fleurs» d'Houbigant, et une tige Lanvin. Diverses dimensions.  
190/200 €
- 39. DIVERS PARFUMEURS** - (années 1950)  
Lot de six coffrets en carton gainé de papier polychrome : Guerlain, Nina Ricci, et D'Orsay. Diverses dimensions.  
100/150 €
- 40. DIVERS PARFUMEURS** - (années 1950)  
Lot de huit coffrets en carton gainé de papier polychrome : Houbigant, Fontanis, Lubin, Lancôme, Bienaimé, Christian Dior, Carven. Diverses dimensions.  
50/60 €
- 41. DIVERS PARFUMEURS** - (années 1930-1950)  
Lot comprenant cinq beaux coffrets illustrés polychrome s : Dorfeuille, Bourjois, L.T.Piver, Roger & Gallet, Fragonard. Diverses dimensions.  
100/150 €
- 42. DIVERS PARFUMEURS** - (années 1920)  
Lot de deux flacons en verre incolore pressé moulé en forme d'amphore : un modèle galbé à décor marbré avec bouchon bicorne dépoli rainuré et étiquette gaufrée or, et un modèle rainuré plat avec bouchon éventail à décor patiné en réserves de feuillages. h: 12cm et 11,5cm.  
150/200 €
- 43. DIVERS PARFUMEURS** - (années 1930)  
Amusant lot comprenant une base de flacon-vaporisateur en faïence caramel représentant un chien stylisé devant sa niche, un flacon en verre incolore pressé moulé partiellement émaillé polychrome représentant Bozzo le chien tiré de la bande dessinée éponyme, un flacon fantaisie en verre incolore représentant le paquebot Normandie, un petit flacon de sac «coquillage» gainé de laiton, et un flacon en verre laqué or représentant un bouquet de fleurs. Diverses dimensions.  
100/150 €





44. **DIVERS PARFUMEURS** - (années 1920)  
 Lot de sept boîtes de savons en carton gainé de papier polychrome joliment illustré des maisons Roger & Gallet, Maubert, et Vibert. Bon état. Diverses dimensions.  
 100/150 €
45. **DIVERS PARFUMEURS** - (années 1920-1940)  
 Intéressant lot de trois coffrets : «Le Sourire Fleuri» d'Isabey, «Kobako» de Bourjois, et «Zut» de Schiaparelli. Diverses dimensions.  
 150/180 €
46. **DIVERS PARFUMEURS** - (années 1930)  
 Lot comprenant sept boîtiers de fard à joues : Molyneux, Klytia, Grenoville, et une mini boîte de poudre échantillon «Anthéa» de Roger & Gallet. Diverses dimensions.  
 50/70 €
47. **DIVERS PARFUMEURS** - (années 1930)  
 Intéressant lot de cinq boîtes de poudre : «La Rosario», «American Lake», «Darsy», «Bienaimé», «Cheulier». Scellées avec PdO. Diverses dimensions.  
 100/120 €
48. **DIVERS PARFUMEURS** - (années 1930-1940)  
 Lot comprenant deux flacons décoratifs et un pot de crème en verre pressé moulé à décor de têtes de faunes. Diverses dimensions.  
 50/60 €
49. **DIVERS PARFUMEURS** - (années 1920)  
 Ensemble de cinq beaux coffrets en carton gainé de papier polychrome : Ch.Lalanne, Richard Hudnut, Sauzé Frères. Un des cartonnages illustrés d'après Erté. Diverses dimensions.  
 50/60 €
50. **HERMÈS** - «*L'Eau des Merveilles*» - (2000)  
 Coffret titré bicolore contenant le flacon vaporisateur demi-sphère à décor d'étoiles dessiné par Serge Mansau avec capsule titrée en métal blanc et le flacon pendentif miniature réplique. (PdO). Diverses dimensions.  
 60/80 €
51. **LANVIN PARFUMS** - (années 1990)  
 Réédition du poudrier «boule noire» en verre opaque noir moulé pressé de forme ovoïde, son couvercle doté d'une prise en forme de framboise, l'ensemble siglé, titré, et rehaussé à l'or. on y joint trois belles boîtes de poudre de la maison en carton gainé de papier blanc et or titré (scellées avec PdO). h: 11cm et d:9,5cm. *Voir page 67.*  
 150/250 €
52. **MOSCOU** - *Jeux Olympiques* - 1980  
 Intéressant flacon animalier en verre pressé moulé dépoli satiné représentant un ours stylisé en pied, mascotte des Jeux Olympiques de Moscou, enchassé sur socle cylindre en bois. (PdO). h: 17,5cm. *Voir page 9.*  
 60/80 €
53. **GIVENCHY** - «*L'Interdit*» - (1957)  
 Présenté dans son coffret cubique rouge titré et siglé, flacon en cristal massif incolore de section cylindrique, panse galbée, avec son bouchon coussin, et son étiquette or. (PdO). Modèle luxe édité à 250 exemplaires, numéroté 78, réalisé à l'occasion des 40 ans des parfums Givenchy. h: 8cm.  
 80/100 €
54. **LALIQUÉ PARFUMS** - «*Ondines*» - (1998)  
 Présenté dans son coffret turquoise titré et illustré de deux têtes d'ondines, flacon en cristal incolore pressé moulé partiellement dépoli de section cylindrique, panse conique rainurée, coiffé de son spectaculaire bouchon tiare à décor moulé de deux ondines, scellé avec PdO. h: 13,5cm. *Voir page 9.*  
 300/350 €
55. **CHANEL** - «*Allure*» - (1996)  
 Rare et en excellent état de fraîcheur, coffret prestige de lancement du parfum «Allure» comprenant un flacon d'eau de toilette (PdO) et deux livrets argumentaires sur cette création de la maison. On y joint le dossier de la collection boutique Chanel de 1996.  
 200/220 €



106

107

56

139

**56. EDITION CRISTAL SAINT LOUIS POUR FABERGÉ - (1997)**

Flacon en cristal incolore pressé moulé de section cylindrique, sa panse ovoïde à pans coupés sur piedouche à facettes, col laqué à l'or, son bouchon en forme d'oeuf en cristal teinté bleu nuit à décor gravé or d'entrelacs baroques. Titré. h: 13cm.

*Voir ci-dessus.*

280/300 €

**57. LANCÔME - «Trésor» - (années 1990)**

Présenté dans son coffret en carton gainé de papier pêche titré, flacon en cristal pressé moulé et taillé de Baccarat en forme de diamant facetté, coiffé de sa capsule en laiton titré, avec son flacon recharge d'extrait. Numéroté. h: 9cm. *Voir page 9.*

180/200 €

**58. LANCÔME - «Magie Noire» - (1978)**

Présenté dans son coffret luxe en carton gainé de tissus moiré noir, intérieur satin bouillonné blanc, flacon «sphère magique» en laiton et verre pressé moulé dépoli satiné à décor d'une pluie d'étoiles en relief. (PdO). Réédition conçu d'après le modèle dessiné par Georges Delhomme. h: 6,5cm. *Voir page 9.*

380/400 €

**59. VICKY TIEL - «Éthéré» - (années 1980)**

Présenté dans son coffret en carton gainé de papier polychrome titré illustré de silhouettes de femmes gréco-romaines, flacon en verre incolore pressé moulé de section cylindrique, panse galbée, son bouchon coquille doté d'un touche-oreilles représentant une figurine allanguie. Titré. Modèle conçu par Pierre Dinand. h: 15cm. *Voir page 9.*

150/200 €

**60. OSCAR DE LA RENTA - «Volupté» - (1984)**

Présenté dans son coffret cubique en carton gainé de papier glacé blanc intérieur satin blanc, flacon en verre incolore pressé moulé représentant un galet poli, col bague or, avec son bouchon cabochon en verre émeraude. Titré et scellé avec PdO. h: 6cm. *Voir page 9.*

150/200 €

**61. DOULTON - (2000)**

Edition grand luxe : coffret joaillier cubique à deux battants en bois gainé de papier suédine bleu, intérieur doublé de satin blanc, titré, contenant un flacon sphérique en cristal pressé moulé taillé à décor de pétales gravées dans le pur style Victorien avec son bouchon perle et sa capsule métal argenté ouvragé à décor de feuillages. Titré. (PdO). Exemplaire numéroté 646 sur 1500. h: 12cm. *Voir page 9.*

200/220 €

- 62. BOUCHERON** - «*Jaipur*» - (1999)  
Spectaculaire flacon publicitaire géant en verre incolore et plexi incolore gainé de surlyn or représentant un bracelet de joaillier, son bouchon cabochon en plexi bleu imitant un saphir. Modèle dessiné par Joël Desgrippes. h: 29cm. *Voir page 9.*  
150/200 €
- 63. BOUCHERON** - (années 1990)  
Lot comprenant deux brochures publicitaires représentant le bracelet Jaipur et le flacon bague doté d'une pendulette quartz. Modèles dessinés par Joël Desgrippes. Diverses dimensions. *Voir page 9.*  
50/70 €
- 64. BOUCHERON** - «*Pour Homme*» - (1984)  
Flacon publicitaire géant en verre incolore avec capsule en surlyn or et bleu saphir, forme borne avec cabochon imitation bijou. Modèle dessiné par Joël Desgrippes. h: 32cm. *Voir page 9.*  
70/90 €
- 65. BOUCHERON** - «*Pour Femme*» - (1983)  
Flacon publicitaire géant en verre incolore dépoli avec capsule en surlyn bleu saphir et or représentant une bague de joaillier. Modèle dessiné par Joël Desgrippes. h: 27cm. *Voir page 9.*  
100/150 €
- 66. JEAN PATOU** - «*Normandie*» - (1935)  
Présenté dans son coffret en carton gainé de papier argent titré, flacon en verre incolore pressé moulé habillé d'acier nickelé représentant le célèbre paquebot reliant Le Havre à New-York, avec son étiquette polychrome. Scellé avec PdO. Réédition des années 1990. h: 7,5cm – l: 17,5cm. *Voir page 9.*  
500/600 €
- 67. JEAN PATOU** - «*L'Heure Attendue*» - (1946) Présenté dans son écrin grand luxe en carton gainé de suédine bleu, intérieur plissé satin jaune pâle, flacon en verre incolore pressé moulé de section rectangulaire, panse demi-lune à décor rayonnant dépoli avec cabochon central sur deux faces, col à carnette, son bouchon dépoli floral rehaussé à l'or, avec ses deux étiquettes or. Scellé avec PdO. Réédition des années 1990 de la Verrerie Brosse. h: 11cm. *Voir page 9.*  
400/500 €
- 68. GALA DE PARIS** - (années 1960)  
Rare coffret en carton gainé de papier tissus beige titré et illustré or des monuments de Paris contenant six rares flacons diminutifs : «Cabochard» de Grès, «Carnet de Bal» de Révillon, «Ecusson» de Jean d'Albret, «Celui de» de Jean Dessès, «le numéro Cinq» de Molyneux, et «Le De» de Givenchy. (PdO). Diverses dimensions.  
400/450 €
- 69. NON IDENTIFIÉ** - (années 1920)  
Flacon carafon en cristal incolore pressé moulé de section cylindrique, panse bulbeuse partiellement dépoli à décor floral stylisé, son bouchon perle formant bourgeon. Numéroté 66. On y ajoute trois sachets de poudre de riz «Brise d'Amour» illustr. polychromes d'une figurine africaniste. h: 11cm. *Voir pages 15 et 19.*  
220/250 €
- 70. VERRERIE LEFÉBURE** - (années 1920)  
Flacon-carafon en verre incolore pressé moulé partiellement dépoli de section triangulaire, panse à décor de volutes florales et disques, col à carnette, avec son bouchon triangle ouvragé. h: 12cm.  
100/150 €
- 71. CÉDIB** - «*Triomphe Cédib*» - (années 1930)  
Boîte de poudre cylindrique en carton gainé de papier polychrome gaufré, son couvercle à décor de feuillages et de l'Arc de Triomphe sur fond rayonnant. Scellée avec PdO. d: 7cm.  
50/60 €
- 72. MARJA** - (années 1920)  
Lot de quatre belles boîtes de poudre en carton gainé de papier polychrome titré de forme rectangulaire, illustrées d'une femme humant un bouquet floral. (Scellées avec PdO). d: 4,5 x 6,5cm.  
100/150 €



**73. SOUVENIR DE LA CÔTE D'AZUR - «Mimosa de Nice» - (années 1920)**

Présenté dans son coffret blanc titré or, curieux flacon en verre incolore soufflé moulé gainé de raffia représentant une bouteille de Chianti, avec son bouchon couronne stilligoutte et son étiquette bandeau. Etat d'usage. h: 16cm.  
60/70 €

**74. AGNEL - (années 1920)**

Série de sept affichettes publicitaires polychromes illustrées d'après L. Bonnotte d'une élégante dans son salon de bain.  
20/30 €

**75. DIVERS PARFUMEURS - (années 1920)**

Lot de cinq coffrets en carton gainé de papier polychrome titré et décoré : D'Orsay, Chardin, L.T. Piver, L. Plassard. Diverses dimensions.  
50/80 €

**76. DIVERS PARFUMEURS - (années 1930-1950)**

Lot comprenant un coffret grand luxe pour «L'Air du Temps» de Nina Ricci, un coffret Art déco pour «Le Chypre» d'Eugène Rimmel, un coffret (défraîchi) pour «Emeraude» de Coty, et un flacon tabatière de la maison Lionceau. Diverses dimensions.  
60/80 €

**77. SUZANNE THIERRY - «Ondine» - (1954)**

Présenté dans son coffret cubique titré et siglé en carton gainé de papier à motif de petits pois, intérieur satin noir, flacon en verre incolore pressé moulé de section rectangulaire, forme borne à parois latérales saillantes, col à carnette, son bouchon couronne évidée de style baroque, avec son étiquette noire. (Scellé avec PdO). h: 11cm. Voir page 67.  
150/180 €



211

142

135

347

**78. GUELDY - «Vasthi» - (années 1920)**

Très belle plaque en métal blanc de l'imprimeur graveur Stern à Paris figurant l'empreinte pour estampage d'une vignette pour coffret de la parfumerie Gueldy, signée Stern. On y joint le modèle correspondant de l'étiquette en papier gaufré or.

*Voir page 50.*

200/220 €

**79. PARFUMEUR NON IDENTIFIÉ - (années 1920)**

Amusant flacon encrier en verre incolore pressé moulé dépoli en forme de disque bombé galbé, sa panse à décor moulé d'une frise florale en ceinture, coiffé de son bouchon en biscuit émaillé polychrome figurant une tête de marionnette stylisée. (Petits éclats). h: 7,5cm. *Voir page 19.*

250/300 €

**80. LANSELLE - «Les 4 As» (années 1950)**

Coffret titré et siglé (défraichi) contenant quatre flacons d'extrait «Coeur», «Trèfle», «Carreau», et «Pique» en verre incolore avec leur étiquette or. On y joint un coffret de six flacons miniatures contenus dans des aumonnières en tissu et dentelle de la maison Ren. Diverses dimensions.

150/170 €

**81. ED.PINAUD - «Scarlett» - (1937)**

Flacon en verre incolore pressé moulé avec capsule en résine moulée laquée or représentant en pied Scarlett O'Hara, avec son ruban. h: 17cm. *Voir page 66.*

60/80 €

**82. ORLOFF - «Nikki» - (années 1950)**

Flacon en verre massif incolore pressé moulé de section ovale, forme pansue, représentant un aigle stylisé aux ailes déployées, avec son étiquette blason sur une face, et sa capsule couronne en laiton estampé. (PdO). h : 12cm. *Voir page 70.*

100/130 €

**83. EUGÈNE RIMMEL - «Vocalise» - (années 1920)**

Flacon en cristal incolore de Baccarat de section et forme cylindriques, panse à huit pans, titré à l'or gravé dans la masse, avec bouchon cranté et capsule en laiton. (Egrenure à la base et éclat à la douille du bouchon). Numéroté 38. h: 10cm.

100/150 €

**84. MARVEL - «La Cherté» - Hollywood - (années 1930)**

Boîte de poudre en carton gainé de papier polychrome de section cylindrique, forme tambour, son couvercle titré et illustré d'une danseuse de music hall sur fond d'un rideau de scène. (Vide). d: 8cm. *Voir page 5.*

40/50 €



141

149

127

69

288

**85. CARON - «Nocturnes» - (1984)**

Edition grand luxe datant de 1986 commémorant le Centenaire de la Statue de la Liberté à New-York : flacon en cristal incolore de Baccarat de section cylindrique, panse ovoïde à décor moulé en relief de la Liberté en buste, col à carnette, son bouchon daigue facettée, présenté dans une cage en laiton sur socle de bois conçue par Arthus-Bertrand. Numéroté 54/1986. Scellé avec PdO. h: 13cm. *Voir page 9.*  
800/1000 €

**86. CHOUKI - «Rapsodie» - «Tam-Tam» - «Harmonie» - (années 1950)**

Coffret demi-lune en carton gainé de papier feutrine chamois titré et illustré d'une portée de notes, contenant trois flacons cubiques à bouchons perles dépolis, avec leurs étiquettes or. Scellés avec PdO. h: 6cm chacun. *Voir page 21.*  
350/380 €

**87. MYON - «Exaltation» - (1933)**

Rare flacon miniature moderniste en verre incolore pressé moulé de section et forme cubique, son bouchon rectangle dépoli titré, avec son étiquette et son coffret. h: 4cm. *Voir page 5.*  
350/380 €

**88. TRAVAIL FRANÇAIS - (années 1920)**

Coffret façon joaillier comprenant un étui à concrète, un poudrier, un étui de rouge à lèvres, un étui pour flacon de parfum, et un étui à aiguille et fil pour la couture en bakélite, chacun illustré polychrome d'une figurine sur fond d'horizon marin. (Petit fêle). Diverses dimensions. *Voir page 17.*  
350/380 €

**89. ZOFALY - «Passion» - (1945)**

Présenté dans son coffret en carton gainé de papier feutrine noir et bois, siglé, flacon en verre incolore pressé moulé partiellement dépoli, de section rectangulaire, deux coeurs enchassés formant sa panse, son bouchon à deux volutes en dépoli, disposé sur socle en verre dépoli. (Scellé avec PdO). h: 7cm (sans socle). *Voir page 21.*  
380/400 €

**90. PARFUMEUR NON IDENTIFIÉE - (années 1950)**

Curieux flacon en biscuit moulé émaillé polychrome représentant en pied une élégante en robe crinoline, portant un panier fleuri à son bras. h: 18,5cm. *Voir page 66.*  
180/200 €

- 91. LE SANCY** - «*Real Bouquet*» - (Argentine - années 1920)  
Boîte à poudre en carton gainé de papier polychrome titré, forme tambour, richement illustré et décoré de feuillages. Scellée avec PdO. d: 7cm. *Voir page 5.*  
60/80 €
- 92. PARA TI** - «*Tuya*» - (années 1950)  
Important coffret en carton gainé de papier polychrome titré à décor d'animaux et de pans exotiques comprenant deux flacons modernistes en verre incolore pressé moulé avec leurs étiquettes polychromes, et une boîte de poudre parfumée, forme tambour, au couvercle en carton gainé de papier polychrome à décor de figurines dansantes. (PdO). h : 17,5cm et 7,5cm - d: 11cm.  
*Voir ci-contre.*  
180/220 €
- 93. KAROFF** - «*La Conga*» - (années 1950)  
Présenté dans son étui (usé) en carton illustré polychrome d'un paysage africain, curieux flacon humoristique en verre, feutrine, et bois représentant un palmier stylisé, un petit singe grim pant le long de son tronc. h: 16cm. *Voir page 19.*  
150/180 €
- 94. MILART** - «*Naughty 90's*» - (années 1950)  
Présenté sous son globe en verre incolore soufflé moulé sur socle bakélite noire, flacon en verre incolore pressé moulé représentant un buste féminin habillé d'un corset blanc avec tulle rose, avec capsule en lait. Titré. (PdO). h: 17cm. *Voir page 32.*  
250/300 €
- 95. LAMIS KING** - (années 1980)  
Intéressante série de trois étuis de rouge à lèvres en résine thermoformée laquée représentant chacun un cygne aux ailes déployées. h: 10,5cm. *Voir page 13.*  
50/70 €
- 96. POTTER & MOORE** - (années 1960)  
Flacon en verre incolore pressé moulé de section cylindrique, panse demi-lune, avec son bouchon en résine moulée or et argent représentant l'Aigle Américain aux ailes déployées, avec son étiquette bandeau. h: 8cm. *Voir page 49.*  
80/100 €
- 97. VIVAUDOU** - «*Mavis*» - (années 1920)  
Deux flacons en verre incolore pressé moulé de section cubique, panse cubique à parois latérales à décor en réserves de quatre libellules, col à carnette, leurs bouchons dépolis bicornes stylisés, avec leurs étiquettes (défraîchies).  
h: 15,5cm et 10,5cm.  
250/270 €
- 98. LINCOURT** - «*Pour Toi Seul*» - (1945)  
Présenté dans son coffret ovale en carton gainé de papier polychrome titré à décor de cordages et rubans, flacon en verre incolore pressé moulé de section ovale, en forme de gourde plate pansue décorée d'un perlé en relief, col à carnette, son bouchon olive à décor perlé, avec son étiquette. Scellé avec PdO. h: 8,5cm.  
160/180 €
- 99. HONORÉ PAYAN** - «*Coeurs Enchainés*» - (1928)  
Rare flacon en verre incolore pressé moulé dépoli patiné anthracite de section rectangulaire, panse ovale à décor marbré rayonnant en réserves au pourtour perlé, haut col coiffé de son bouchon cabochon en forme de bouton floral, avec son étiquette sur cartouche. h: 6cm. *Voir page 68.*  
180/200 €
- 100. BRISSON** - «*Tobogan*» - (année 1950)  
Présenté dans son coffret en carton gainé de papier polychrome titré, flacon en cristal incolore de Baccarat pressé moulé et taillé de section rectangulaire, panse octogonale, col à carnette, son bouchon cylindrique facetté, avec son étiquette or. Numéroté. Scellé avec PdO. h: 11,5cm. *Voir page 49.*  
130/150 €
- 101. CARMEL MYERS** - «*Gamin*» - (années 1950)  
Présenté dans son écrin cubique en carton gainé de papier blanc gaufré à décor de draperies or, intérieur satin bleu titré, flacon en verre incolore pressé moulé entièrement revêtu de laque or, de section cylindrique en forme de vase à trois godrons sur piedouche, col à carnette, son bouchon demi-lune laqué. Numéroté. h: 8cm. *Voir page 32.*  
180/200 €





88



17

92



395

301

291

145

202

144

147

108

**102. CHÉRAMY - «Ciel Bleu» - (1925)**

Présenté dans son coffret en carton gainé de papier polychrome illustré d'un horizon céleste vu d'une fenêtre ouverte, titré, flacon en verre incolore pressé moulé de section rectangulaire, en forme de borne à décor rayonnant moulé en creux, bouchon perle dépoli, avec son étiquette polychrome tirée. h: 8cm. *Voir page 49.*  
100/150 €

**103. ANONYME - (années 1940 - Etats Unis)**

Eventail à parfum la monture en bambou noirci habillée d'une feuille en soie polychrome à décor de fleurs et d'un volatile, un brun de la monture comportant une encoche pouvant contenir quelques gouttes de parfum, chaque brun de la monture étant laqué polychrome et décoré, avec passementerie et son mode d'emploi, présenté dans son coffret.  
60/80 €

**104. BICHARA - «Mokoheul» - (1920)**

Très rare cosmétique pour les yeux : flacon de khôl égyptien en verre incolore pressé moulé de section et forme cylindriques, avec bouchon disque orné de son étiquette polychrome titrée représentant monsieur Bichara saisissant Dame Fortune par sa chevelure, présenté dans son coffret en carton gainé de papier or et orné de ses étiquettes, une illustrée coordonnée à celle du flacon. Excellent état. h: 17cm. *Voir page 13.*  
300/320 €

**105. RAQUEL - «L'Endeley» - (années 1930)**

Présenté dans son coffret cubique en carton gainé de papier velouté bleu souligné or, doté d'un gland de passementerie rose, flacon en verre incolore craquelé pressé moulé, forme sphérique, coiffé de son bouchon conique rainuré en verre opaque bleu, avec son étiquette or, scellé avec PdO. h: 9cm. *Voir page 62.*  
120/140 €

**106. MOIRET - «Lilas» - (années 1930)**

Élégant flacon en verre incolore pressé moulé de section rectangulaire, en forme de borne galbée à trois pans en parties latérales, col à carnette, son bouchon «casquette» en verre teinté bleu saphir, avec son étiquette sur une face. h: 14,5cm. *Voir page 11.*  
220/250 €

**107. STRATTON - (années 1950)**

Rare et curieux poudrier surréaliste en laiton émaillé bleu, blanc, rouge et noir représentant un cadran de téléphone. Modèle conçu d'après celui de Salvador Dali pour Elsa Schiaparelli pour le marché Nord-Américain. d: 9cm. *Voir page 11.*  
250/300 €

**108. BERTELLI** - «Grand Parfum» - (années 1920)

Rare flacon carafon en cristal incolore pressé moulé de section et forme cubique, col à carnette, son bouchon sphère facettée, col et panse gainés de laiton ouvragé et ajouré à motifs baroques et néoclassiques. Titré. h: 13,5cm. Voir page 18.  
600/700 €

**109. LUCRETIA VANDERBILT** - (1932)

Flacon en verre opaque bleu nuit de section rectangulaire sur piedouche en métal blanc estampé titré et émaillé bleu, panse en forme de disque, col à carnette, avec son bouchon à touche-oreilles orné de deux papillons affrontés. Bon état. h: 10cm.

Voir page 73.  
200/220 €

**110. AHMED SOLIMAN** - «Jasmin» et «Lilas» - (années 1930)

Coffret en bois gainé de papier bordeaux (défraîchi) titré comprenant deux sur trois flacons corsetières en verre teinté soufflé moulé avec leurs bouchons touche-oreilles laqués or et leurs étiquettes émaillées. h: 11cm chacun. Voir page 53.  
350/380 €

**111. CHARLES OF THE RITZ** - «Directoire»- (1946)

Présenté dans son coffret cylindrique octogonal en carton gainé de papier or gaufré à décor polychrome en réserve d'une scène à l'antique, flacon urne sur piedouche cubique en verre incolore pressé moulé, avec son bouchon goutte. Titré. Scellé avec PdO. h: 9cm. Voir page 43.  
200/220 €

**112. CHRISTIAN DIOR** - (années 1950)

Lot comprenant l'écrin (défraîchi) doublé de satin rouge pour «Diorama» et le flacon vaporisateur de comptoir en verre massif incolore en forme d'obélisque pour «Miss Dior». Diverses dimensions.  
100/150 €

**113. CHRISTIAN DIOR** - «Diorissimo» - (1956)

Présenté dans son coffret ovale (défraîchi) en carton gainé de papier rose titré, flacon amphore en verre incolore pressé moulé sur piedouche étoilé, sa panse ornée de deux anneaux en relief, titré sur cartouche, avec son bouchon goutte et son étiquette or en ceinture. Modèle dessiné par Fernand Guérycolas, non signé. On y joint scellé neuf dans son coffret le même flacon amphore en petite taille. h: 14cm. Voir page 13.  
60/80 €



- 114. CHRISTIAN DIOR** - «*Diorama*» - (1949)  
Présenté dans son coffret en carton gainé de papier gris Montaigne doté d'un tryptique en miroir, flacon égyptomanique en cristal incolore pressé moulé représentant l'obélisque de Louksor figurant la place de la Concorde à Paris. Titré et siglé. (Coffret défraîchi avec usures). Conception Fernand Guérycolas et Victor Grandpierre. h: 20,5cm.  
420/450 €
- 115. CHRISTIAN DIOR** - (années 1950)  
Rare coffret en carton gainé de papier gris Montaigne gaufré, titré, contenant trois échantillons modèle «pastille» avec capsule dorée, parfums : «Miss Dior», «Diorama», et «Diorissimo». h: 4cm chacun. *Voir page 68.*  
300/320 €
- 116. CHRISTIAN DIOR** - «*Miss Dior*»- (1947)  
Présenté dans son coffret en carton gainé de papier bicolore à motif pieds de poule, titré, flacon en verre incolore pressé moulé dépoli de section et forme cubique entièrement décoré du motif pieds de poule moulé en relief, col à carnette, son bouchon cubique taillé, avec son étiquette sur cartouche. Modèle dessiné par Fernand Guérycolas, non signé. h: 7,5cm  
90/100 €
- 117. CHRISTIAN DIOR** - «*J'Appartiens à Miss Dior*» - (années 1950)  
Rare et important flacon animalier en cristal massif incolore pressé moulé dépoli satiné représentant le bichon de Monsieur Dior assis sur ses pattes arrières et faisant le beau sur socle émaillé jaune et blanc représentant un coussin à pompons, sa tête rehaussée d'émail faisant office de bouchon, son nœud en satin jaune noué au col, son étiquette sous son socle comportant le facsimilé de la signature du couturier «Tian Dior» et numéroté 155. Edité et commercialisé en nombre limité pour les meilleures clientes de la maison. h: 18cm. *Voir la 2<sup>e</sup> de couverture.*  
7000/7500 €
- 118. CHRISTIAN DIOR** - (1955)  
Etui de rouge à Lèvres pour la coiffeuse en cristal incolore moulé pressé et taillé, avec sa recharge représentant l'obélisque de Louksor, titré. h: 10cm. *Voir page 13.*  
180/200 €
- 119. PALMOLIVE** - (années 1920)  
Rare éventail publicitaire illustré et titré, sa feuille en carton illustrée polychrome d'une scène rurale figurant un troupeau de vaches sur fond de paysage vallonné, disposée sur un manche en laiton estampé à décor de têtes de chats, et gainé de tissus écossais. h: 23cm. *Voir ci-contre.*  
100/120 €
- 120. COLGATE & COMPANY** - «*Piquante*» - (1920)  
Rare et élégante boîte de poudre en carton gainé de papier polychrome de section cylindrique, forme tambour, son couvercle illustrée d'une courtisane vénitienne portant un loup et orné d'une perle cabochon en bakélite rouge. Titrée. (Quelques usures) d: 7,5cm. *Voir ci-contre.*  
200/250 €
- 121. MARCEL FRANCK** - (1989)  
Présenté dans son coffret prestige noir, imposant et luxueux flacon vaporisateur en cristal massif incolore de section cylindrique, en forme d'urne galbée facettée à décor à l'or fin 24 carats d'une guirlande florale en ceinture, avec son système diffuseur en laiton titré doté de sa passementerie, numéroté 47/1989. Modèle grand-luxe édité à 950 exemplaires, commande spéciale de la Cour du Maroc. h: 31cm. *Voir page 67.*  
500/520 €
- 122. YUUVENEL** - (années 1920)  
Dans le pur style japonisant, boîte de poudre quadripode en laiton estampé, de section cubique, forme rectangulaire, à décor en réserves de fleurs et végétaux exotiques, son couvercle à décor ouvragé orné d'une prise en galalithe figurant un bouddha stylisé, avec son étiquette sous son assise. d: 6 x 8cm. *Voir page 54.*  
220/250 €
- 123. A.COSTEBELLE** - «*Mouettes*» - (années 1920)  
Flacon à parfum typiquement Art déco en verre incolore pressé moulé dépoli et richement patiné bleu ciel de section hexagonale, sa panse saillante à décor en réserves de nuages et de quatre mouettes prenant leur envol, col à carnette, avec son bouchon triangle patiné. Signé en relief dans la masse. h: 15cm. *Voir page 54.*  
380/400 €



119

124

120

293

380

363



336

155

153

157

86

159

157

154

158

156

161

89

- 124. FLORENZ ZIEGFELD** - «*Ziegfeld Glorified Girl*» - (années 1930)  
Rare poudrier Art déco moderniste en plexi incolore et vert émeraude pressé moulé gainé de lanières en laiton, à décor de godrons saillants, avec son tamis et sa houpette titrée. d: 11 x 10cm. *Voir page 21.*  
200/250 €
- 125. ROLEX** - «*Perpetually Yours*» - (années 1980)  
Présenté dans son coffret joaillier en plexi gainé de cuir siglé, intérieur gainé de suédine beige, flacon moderniste en verre incolore habillé de métal plaqué or 24 carats et laqué vert en réserve, l'ensemble représentant le cadran de la montre Midas, le remontoir faisant office de bouchon. (PdO). Modèle non commercialisé, offert en nombre très limité aux meilleurs clients Rolex dans le monde. h: 6cm. *Voir ci-contre.*  
1000/1200 €
- 126. PARFUMEUR ITALIEN NON IDENTIFIÉ** - «*Spirit of Saint Louis*» - (années 1950)  
Rare et étonnant flacon en faïence émaillée polychrome représentant en modèle réduit le célèbre avion «Spirit of Saint Louis» piloté par Lindbergh en 1927 lors de sa traversée transatlantique New-York - Paris Le Bourget. Titré. la: 26cm - h: 20cm. *Voir page 29.*  
600/800 €
- 127. CORYSE** - «*Rose d'Hispanan*» - (1920)  
Élégant flacon en verre incolore pressé moulé partiellement dépoli et rehaussé de patine fuschia, de section cylindrique, en forme d'urne bombée galbée à six pans, à décor moulé en relief en partie haute de roses, col à carnette, son lourd bouchon cabochon reprenant le même décor modèle attribué à Julien Viard. h: 16,5cm. *Voir page 15.*  
400/420 €
- 128. DELETTREZ** - «*Parfum XXIII*» - (1923)  
Coffret joaillier en carton gainé de papier faux maroquin vert doré au petit fer, intérieur satin titré, contenant un faux collier de 13 perles : 11 perles en verre incolore soufflé moulé laqué irisé avec bouchon de liège et étiquette bandeau faisant office de flacons, et deux perles décoratives avec passementerie. Modèle conçu par André Jollivet. Longueur du collier : 26,5cm. *Voir ci-contre.*  
1200/1500 €
- 129. JOSEPH HOFFMAN** (années 1920)  
Boîte de poudre rectangulaire en cristal incolore massif, son couvercle bombé à décor moulé en relief d'une figurine sur fond végétal dépoli.  
300/320 €
- 130. HIS** - (1947 - Chicago)  
Élégant flacon figuratif en verre incolore pressé moulé entièrement laqué or, avec son bouchon en galalithe, représentant un dandy en buste portant un monocle. (Étiquette déchirée) - (PdO). Modèle dessiné par Mrs. Claypool et édité par la Wheaton Glass Company. h: 16cm. *Voir page 66.*  
280/300 €
- 131. MARCEL GUERLAIN** - «*Le Roy le Veult*» - (1925)  
Élégant flacon en verre incolore pressé moulé de section cylindrique en forme d'encrier bombé galbé richement décoré en relief de rangs perlés et de fleurs de lys, son bouchon en forme de fleur de lys, l'ensemble rehaussé de laque or. h: 8cm. *Voir page 18.*  
500/600 €
- 132. VOLNAY** - «*Chypre*» - (1919)  
Rare flacon en verre incolore pressé moulé de section et forme cylindriques à huit pans, col à carnette, son bouchon disque floral patiné rouge, avec son étiquette bicolore gaufrée. Modèle créé par René Lalique pour René Duval, fondateur des Parfums de Volnay. Signé en creux dans la masse avec le grand L. h: 13cm. *Voir page 15.*  
380/400 €
- 133. JOSEPH GIRAUD & FILS** - «*Odorantis*» - (1920)  
Flacon en verre incolore pressé moulé dépoli satiné de section cylindrique, en forme d'urne galbée à décor moulé en partie basse d'anémones, et de feuillages en partie haute, col à carnette, son bouchon en dépoli représentant une anémone. Modèle dessiné par Julien Viard, non signé. h: 9cm.  
280/300 €
- 134. DE JUSSY** - «*Muguet*» - (années 1950)  
Amusante présentation dénommée «Sénégalaise» se composant d'un petit flacon cylindrique en verre incolore à capsule enchassée dans un sujet africaniste en biscuit bicolore représentant une femme sénégalaise en buste coiffée d'un turban. h: 11cm. *Voir page 19.*  
120/150 €



125



128

**135. SAUZÉ FRÈRES** - «*Flouvella - essence de Flouve*» - (années 1920)

Présenté dans son coffret en carton gainé de papier polychrome à décor de paysages vallonnés sous forme d'un motif carrelé, titré, flacon carafon en verre incolore pressé moulé de section et forme cubique à parois latérales saillantes, avec sa belle étiquette polychrome coordonnée au coffret. Titré et scellé avec PdO. h: 12,5cm. *Voir page 14.*  
700/800 €

**136. CHRISTIANNE DE JUNIANE** - (années 1920)

Rare flacon en cristal incolore de Bohême rehaussé de patine sépia de section et forme cubique, arêtes rainurées, épaulement à décor moulé de violettes, col à carnette, son bouchon rectangle reprenant le même décor. h: 9,5cm. *Voir page 40.*  
300/350 €

**137. TRAVAIL FRANÇAIS** - (années 1920)

Important et spectaculaire flacon à parfum en verre incolore pressé moulé de section cylindrique, en forme d'urne à six panneaux, à décor moulé pressé émaillé patiné polychrome de fleurs et fruits en partie basse, son lourd bouchon émaillé patiné reprenant le même décor. (Deux éclats sous le bouchon) h: 20cm. *Voir page 31.*  
1000/1100 €

**138. VIVAUDOU** - «*Mavis*» - (1920)

Flacon en verre incolore pressé moulé de section cubique, en forme d'urne à six pans, à décor en réserves dépolies de quatre libellules, col à carnette, avec son bouchon bicorne stylisé. (Petites égrenures). h: 12,5cm.  
400/420 €

**139. LINE VAUTRIN** - (années 1945-1950)

Poudrier en bronze doré massif de forme rectangulaire à décor en creux de losanges, comportant derrière son miroir la mention: «Si cette glace se casse, ne soyez pas inquiète, vous n'aurez pas sept ans de malheur. Croyez-en Line Vautrin». Signé en creux dans la masse. d: 6 x 9,5cm. *Voir page 11.*  
600/800 €







298

171

174

258

173

**140. LIDO** - «*La Nuit du Lido*» - (1926)

Flacon en verre incolore pressé moulé de section cylindrique, panse sphérique à décor stylisé mauresque de roses en réserves en partie haute, col à carnette, son bouchon ovoïde dépoli reprenant le même motif floral. (Éclat à la douille du bouchon). titré sous son assise. Modèle dessiné par Julien Viard, non signé. h: 9cm. *Voir page 31.*  
500/600 €

**141. DE TRÉVIZE** - «*Amador*» - (années 1940)

Présenté dans son coffret en carton gainé de papier ivoire titré et siglé, flacon en verre opaque noir de section rectangulaire, sa panse en forme de disque bombé à décor rayonnant souligné à l'or sur deux faces, son étiquette or sur cartouche, avec son bouchon croissant de lune. Scellé avec PdO. h: 7,5cm. *Voir page 15.*  
400/420 €

**142. VRIGAUD** - «*L'Heure Charmante*» - (1920)

Présenté dans son coffret (défraîchi) en carton gainé de papier suédine, intérieur satin, flacon en verre incolore pressé moulé de section rectangulaire, en forme de borne galbée, une face ornée d'un médaillon de verre collé à chaud sur fond églomisé à décor moulé de deux figurines et de fleurs, son bouchon dépoli rectangulaire bombé rainuré, avec son étiquette or sur une face. h: 8,5cm. *Voir page 14.*  
800/1000 €

**143. VERLYS** - (années 1930)

Poudrier en verre incolore pressé moulé partiellement dépoli de section cylindrique, forme tambour, son couvercle à décor moulé d'une constellation de perles. Signée en relief dans la masse. d: 11,5cm. *Voir page 43.*  
120/150 €

**144. PÉLISSIER & ARAGON** - «*les Fontaines Parfumées de Grasse*» - (années 1920)

Exceptionnel et rare flacon en verre incolore pressé moulé dépoli satiné rehaussé de laque or de section ovale, panse en forme de disque bombé, chaque face à décor moulé en relief d'une phalène aux ailes déployées sur fond floral, son bouchon trèfle à décor de baies dorées. Modèle dessiné par Julien Viard, non signé. (PdO). h: 11,5cm. *Voir page 18.*  
2000/2500 €

- 145. DORILLY** - (années 1920)  
Rare flacon en verre incolore pressé moulé dépoli satiné de section ovale, en forme de gourde pansue à décor moulé en relief de feuilles et cabochons en chute, col à carnette, son bouchon dague en forme de bouton floral. Modèle dessiné par Julien Viard, signé en relief dans la masse. h: 12,5cm. *Voir page 18.*  
600/800 €
- 146. LILIAN LOY** - «*Miss Loy*» - (années 1950)  
Coffret en carton gainé de papier or gaufré titré, flacon lentille en verre incolore pressé moulé gainé d'une résille ajourée en métal blanc figurant des fleurs, et chérubins, son bouchon capsule doté d'un cabochon rouge façon joaillier. h: 5,5cm.  
80/100 €
- 147. VIOLET** - «*Ambre*» - (années 1920)  
Flacon d'inspiration japonisante en verre incolore pressé moulé de section ovale, panse galbée à décor de tsugas patinés sépia, col à carnette, son bouchon cabochon titré en creux en verre opaque noir. Modèle créé par Lucien Gaillard, monogrammé LG dans la masse. h: 6cm. *Voir page 18.*  
220/250 €
- 148. GAL** - «*Heno de Pravia*» - (années 1930)  
Présenté dans son coffret rectangulaire en carton gainé de papier faux maroquin noir, intérieur soie ivoire, flacon en verre incolore pressé moulé de section rectangulaire, forme borne à parois latérales rainurées, son bouchon grain de café, avec son étiquette or métallisé. h: 10cm. *Voir page 33.*  
200/250 €
- 149. GABILLA** - «*Les Violettes*» - (1914)  
Rare flacon de style Art-nouveau en verre incolore pressé moulé à rehauts d'émail et patine de couleur, de section cubique, en forme d'amphore, à décor moulé de violettes en partie haute, col à carnette, son bouchon conique bombé reprenant le même décor. Numéroté 26. (Fêle au col). Modèle créé par Maurice Daillet. Non signé. h: 14cm. *Voir page 15.*  
500/550 €
- 150. VANTINE'S** - (années 1930)  
Lot comprenant deux coffrets imitation boîte de thé : une en métal blanc ouvragé et estampé à décor de fleurs et de volatiles, et une en bois laqué polychrome à décor végétal, chacun contenant deux petits flacons cubique en verre incolore. h: 5cm chacun. *Voir page 50.*  
120/150 €
- 151. VANTINE'S** - «*Chypre*» et «*Sweet Pea*» - (années 1930)  
Rare présentation de deux extraits de cette maison Américano-Japonaise : coffret japonais en bois laqué or, blanc, et noir à décor d'un envol de grues sur fond de nuages, s'ouvrant à deux battants, contenant deux flacons en verre incolore pressé moulé partiellement dépoli représentant un bouddha et un samourai, avec leur étiquette or. (Douille de liège usée).  
h: 8,5cm et 7,5cm. *Voir page 40.*  
1000/1200 €
- 152. VANTINE'S** - «*Hi Yang*» - (année 1930)  
Présenté dans son coffret tambour en métal ajouré à décor d'oiseaux et de fleurs, intérieur satin doré, flacon encrier en verre incolore pressé moulé dépoli, panse en forme de disque galbé à décor de marguerites et feuillages, son bouchon dépoli en forme de marguerite, titré. (Douille de liège du bouchon incomplète). h: 6cm. *Voir page 50.*  
350/380 €
- 153. SCHIAPARELLI** - «*Zut*» - (1948)  
Flacon en verre incolore pressé moulé de section cylindrique sur piedouche partiellement dépoli et rehaussé à l'or représentant les hanches et les jambes de Mistinguett, à décor d'étoiles, lacets et jupon, avec son bouchon disque laqué or et son large ruban vert. (Infime égrenure). h: 14cm. *Voir page 21.*  
300/400 €
- 154. SCHIAPARELLI** - «*Succès Fou*» - (1952)  
Flacon en verre opalin blanc pressé moulé laqué vert émeraude et rehaussé à l'or, de section rectangulaire, en forme de feuille de lierre. Titré sur deux faces. Modèle conçu par Fernand Guérycolas, non signé. h: 9cm. *Voir page 21.*  
600/800 €

- 155. SCHIAPARELLI** - «*Shocking*» - (1937)  
Présenté dans son coffret en carton gainé de papier or et rose shocking titré (défraîchi) à motifs de dentelle, flacon en verre incolore pressé moulé représentant un mannequin de couturier habillé de son mètre, son bouchon perle gainé de fleurs en pâte de verre de couleurs, présenté sur socle et coiffé d'un globe de mariée en verre à décor de dentelle. Modèle créé par Fernand Guérycolas et Leonor Fini. h: 12cm. (Avec socle). *Voir page 21.*  
200/220 €
- 156. SCHIAPARELLI** - «*Sleeping*» - (1938)  
Flacon surréaliste en verre incolore pressé moulé de section cylindrique, rehaussé de laque or, son bouchon en verre teinté rouge, représentant un bougeoir stylisé avec bougie allumée. Modèle dessiné par Fernand Guérycolas, non signé. h: 13,5cm.  
*Voir page 21.*  
100/120 €
- 157. SCHIAPARELLI** - (années 1950)  
Intéressant lot se composant d'un coffret quatre extraits (Shocking, Sleeping, Snuff, Zut) en flacon testeur avec bouchon à tige et étiquette de couleur, et un flacon buste en verre incolore avec étiquette mètre de couturier, bouchon perle à tige, et ses fleurs en pâte de verre dans son étui en cuir titré. (PdO). h: 6cm chacun et 8cm. *Voir page 21.*  
580/650 €
- 158. SCHIAPARELLI** - «*Sleeping*» - (1938)  
Flacon première taille de style surréaliste en verre incolore pressé moulé avec bouchon en résine teintée moulée représentant un bougeoir et sa bougie stylisés. Modèle dessiné par Fernand Guérycolas, non signé. h: 8cm. *Voir page 21.*  
50/60 €
- 159. SCHIAPARELLI** - «*Salut*» - (1939)  
Présenté dans son coffret cubique en carton gainé de papier faux maroquin (défraîchi), intérieur satin violette, flacon en verre incolore modèle «trapèze» avec son étiquette et son bouchon rectangle plat siglé, disposé sur son socle «rocaille» en plâtre moulé. (PdO). Modèle conçu par Fernand Guérycolas et Jean-Michel Franck, non signé. h: 5,5cm (sans socle). *Voir page 21.*  
350/400 €
- 160. SCHIAPARELLI** - «*Shocking Radiance*» - (1944)  
Très rare flacon en verre incolore pressé moulé de section et forme cubique, col à carnette, son bouchon rectangle émaillé pourpre, avec ses trois étiquettes dont deux polychromes illustrées d'après Salvador Dali. Création lancée en 1944 à New-York par Elsa Schiaparelli et Salvador Dali. Signé Dali. h: 7cm. *Voir page 68.*  
500/600 €
- 161. SCHIAPARELLI** - «*Sleeping*» - (1938)  
Flacon en verre incolore pressé moulé rehaussé à l'or de section et forme cylindriques représentant une bougie allumée, la flamme en verre teinté rouge faisant office de bouchon, avec son étiquette bandeau or. Modèle dessiné par Fernand Guérycolas, non signé. h: 15cm. *Voir page 21.*  
120/150 €
- 162. VIGNY** - «*L'Heure Intime*» (années 1950)  
Coffret en plexi comprenant six flacons miniatures, chacun scellé dans un pochon de tissus de couleur, avec leur étiquette. (PdO). h: 5cm chacun.  
180/200 €
- 163. VIGNY** - «*Le Golliwogg*» - (1918)  
Flacon africaniste en verre incolore pressé moulé dépoli partiellement émaillé noir et blanc, son bouchon en verre opaque noir émaillé rouge et blanc gainé de fourrure, l'ensemble représentant un personnage noir stylisé d'après la bande dessinée américaine des soeurs Upton, avec son étiquette. Modèle dessiné par Michel De Brunhoff, non signé. h: 8cm. *Voir page 19.*  
380/400 €
- 164. VIGNY** - «*Le Golliwogg*» - (1918)  
Présenté dans son coffret à quatre battants en carton gainé de papier noir décoré or, intérieur satin fuschia, flacon Africaniste en verre incolore pressé moulé, rehaussé d'émail noir et blanc, coiffé de son bouchon en verre opaque noir émaillé gainé de fourrure, l'ensemble représentant un personnage africain stylisé. avec son étiquette. Modèle créé par Michel De Brunhoff.  
h: 5,5cm. *Voir page 19.*  
300/350 €

**165. VIGNY** - *«Le Chick-Chick»* - (1923)

Flacon humoristique en verre incolore pressé moulé rehaussé à l'or, avec son bouchon cranté et sa capsule en laiton, l'ensemble représentant un volatile. Modèle dessiné par Michel De Brunhoff, non signé. h : 8,5cm. *Voir page 19.*  
200/250 €

**166. FWOLFF UND SOHN** - *«Narcissus»* - (années 1920)

Présenté dans son coffret cubique en carton gainé de papier noir marbré vert bronze titré, flacon encrier en verre incolore pressé moulé de section cylindrique galbée, son bouchon en verre opaque noir en forme d'étoile à six branches à décor en réserve d'une figurine et de fleurs moulées. Modèle dessiné par Julien Viard, non signé. h: 4,5cm. *Voir page 70.*  
350/380 €

**167. GUYLA** - *«Caress Parisienne»* - (années 1920)

Présenté dans son coffret en carton gainé de papier feutrine rouge avec étiquette or gaufrée, curieux flacon en verre incolore soufflé moulé représentant une flûte à champagne entièrement émaillée polychrome de capucines, son bouchon disque en verre teinté émeraude faisant office de piedouche, avec ses étiquettes titrées. Excellent état. h: 15cm. *Voir page 31.*  
3000/3200 €

**168. VIBERT FRÈRES** - *«Jasmin»* - (années 1920)

Exceptionnel et rare flacon tabatière dans le pur style chinois en verre incolore pressé moulé de section et forme cubique galbée, entièrement décoré en relief de branchages de corail, base, décor et partie haute revêtus d'émail, son bouchon cabochon émaillé imitation jade, son étiquette sous sa base. Modèle créé par Julien Viard, signé en relief dans la masse.  
h: 7cm. *Voir page 31.*  
2900/3100 €

**169. O. BLANCHARD** - *«Paris en Fleurs»* - (années 1920)

Rare et exceptionnel flacon en verre incolore pressé moulé de section rectangulaire, panse en forme de lyre, une face à décor moulé et émaillé polychrome de fleurs Art déco, pied et col laqués à l'or, parois latérales et carnette laquées noires, son bouchon clochette floral émaillé or et rouge, avec son étiquette gaufrée et son écrin «fer à cheval» en carton gainé de papier corail, intérieur satin jaune safran. (Charnière en satin du coffret déchiré).h: 10cm. *Voir ci-contre.*  
6000/7000 €

**170. ISABEY** - *«Le Lys Noir»* - (1927)

Très rare flacon en verre incolore pressé moulé de section ovale, panse ovale galbée à décor de rocailles en chute émaillées corail, col à carnette, son bouchon cabochon émaillé corail, avec son étiquette bandeau or. (Légère restauration au col - bouchon bloqué - petite égrenure). Modèle créé par Julien Viard, non signé. h: 6cm. *Voir page 31.*  
1500/1600 €

**171. ISABEY** - *«La Route d'Émeraude»* - (1924)

Élégant flacon en verre incolore pressé moulé patiné gris anthracite de section et forme cylindriques à six pans, à décor floral gothique en partie basse, son bouchon hexagonal patiné à décor d'une rosace. Numéroté 342. Modèle dessiné par Julien Viard, non signé. h: 11,5cm. *Voir page 25.*  
500/550 €

**172. ISABEY** - *«Le Lys Noir»* - (1924)

Flacon en verre incolore pressé moulé patiné gris anthracite, de section cubique, panse pyramidale tronquée à décor moulé en partie basse de fleurs et feuillages, son bouchon conique à décor d'écaillés patinées. Numéroté 989. Modèle dessiné par Julien Viard, non signé. h: 14,5cm. *Voir page 25.*  
500/550 €

**173. ISABEY** - *«crème Isabey»* - (1931)

Présenté dans son coffret cubique en carton gainé de papier faux galuchet, titré, élégant pot de crème en verre incolore pressé moulé de section et forme cylindriques, base rainurée, son couvercle orné d'une rosace moulée, l'ensemble patiné sépia rose, avec son étiquette sous sa base. Modèle de Julien Viard, signé. d: 6,5cm. *Voir page 25.*  
250/280 €

**174. ISABEY** - *«La Violette»* - (1925)

Présenté dans son coffret cylindre en carton gainé de papier titré à liseret argent, flacon moderniste en verre incolore pressé moulé de section et forme cylindriques, avec son bouchon perle et son étiquette bandeau. h: 5,5cm. *Voir page 25.*  
150/170 €

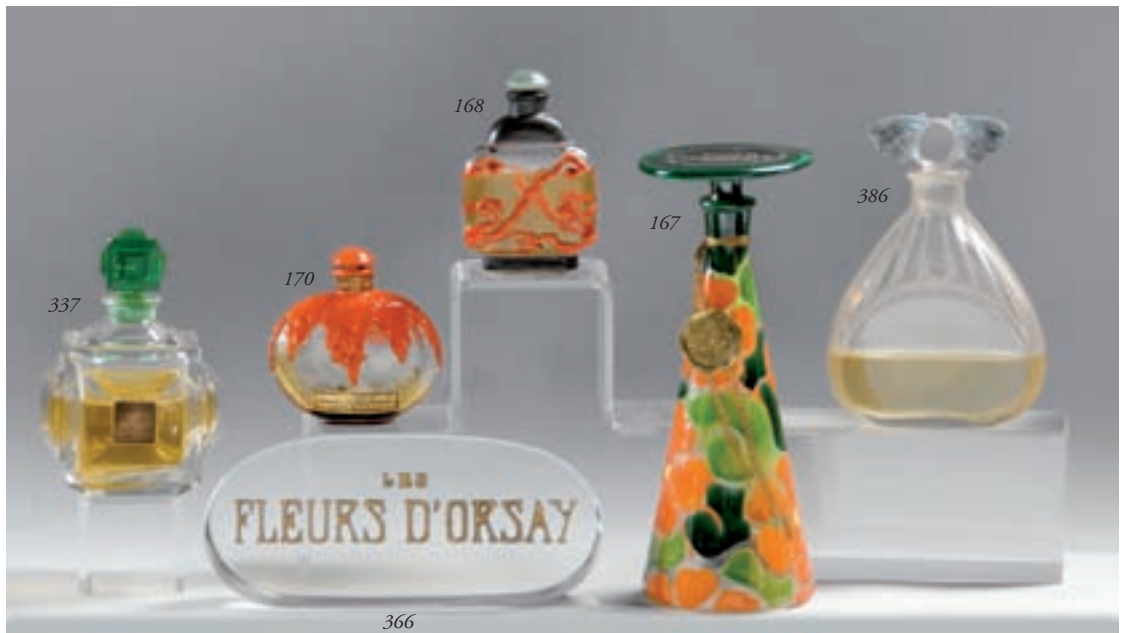


169



126

- 175. ISABEY** - «*Bleu de Chine*» - (1924)  
 Luxueux flacon en verre incolore pressé moulé de section et forme cylindriques, panse en forme de lanterne chinoise à décor moulé en relief de huit godrons et de feuillages en réserves patinés et rehaussés d'émail, épaulement à décor rayonnant, col à carnette, son bouchon disque reprenant le même décor émaillé patiné en réserve. Numéroté 483. Modèle dessiné par Julien Viard, signé en relief dans la masse. h: 7cm. *Voir page 25.*  
 480/500 €
- 176. GUERLAIN** - «*Djedi*» - (1927)  
 Présenté dans son écrin joaillier en bois gainé de papier faux maroquin vert empire titré avec lanière en cuir, flacon modèle «petit beurre» en cristal incolore pressé moulé de Baccarat de section et forme cubique, trois faces à décor rainuré, col à carnette, avec son étiquette or et son bouchon rectangle doté de sa vignette en laiton titré. Numéroté 39. Modèle dessiné par Georges Chevalier. h: 9cm. *Voir page 24.*  
 700/780 €
- 177. GUERLAIN** - «*Bouquet de Faunes*» - (1925)  
 Présenté dans son écrin cylindre en carton gainé de papier faux maroquin vert empire, titré (usures), flacon en verre incolore pressé moulé dépoli représentant un vase Médicis sur piedouche ouvragé, panse ornée de deux têtes de nymphes et deux têtes de faunes en relief, épaulement à vagues, titré dans la masse, avec son bouchon disque perlé (égrenure). Numéroté 814. Modèle édité par René Lalique, non signé. h: 9,5cm. *Voir page 24.*  
 1100/1200 €
- 178. GUERLAIN** - «*Ode*» - (1955)  
 Présenté dans son coffret cheminée polychrome titré et illustré d'après Palayer (défraîchi) flacon en cristal incolore et dépoli de Baccarat en forme d'amphore à décor de draperies, col à carnette, son bouchon formant un bouton de rose, avec son étiquette or. Numéroté 46. h: 19cm. *Voir page 24.*  
 600/780 €
- 179. GUERLAIN** - «*Guerlinade*» - (1924)  
 Présenté dans son coffret à décor marbré, flacon en cristal incolore de Baccarat de section rectangulaire, panse en forme de fer à cheval, avec son bouchon bicorne, et son étiquette bicolore gaufrée. Numéroté 63. (Coffret avec usures). h: 15cm. *Voir page 24.*  
 400/500 €
- 180. GUERLAIN** - «*Jicky*» - (1889)  
 Présenté dans son coffret vert empire titré et illustré, flacon en cristal incolore de Baccarat de section rectangulaire, panse cubique taillée, col à carnette, avec son bouchon quadrilobé et son étiquette gaufrée. Numéroté 8. h: 14cm. *Voir page 24.*  
 380/450 €
- 181. GUERLAIN** - «*Mitsouko*» - (1919)  
 Présenté dans son coffret titré et illustré polychrome de scènes de chasse et de pêche, flacon en cristal incolore de Baccarat de section et forme cubique, panse à décor de volutes, col à carnette, avec son bouchon en forme de coeur évidé et son étiquette polychrome gaufré. Numéroté 34. h: 14cm. *Voir page 24.*  
 250/300 €
- 182. GUERLAIN** - «*Shalimar*» - (1921)  
 Présenté dans son coffret violine siglé et titré, flacon modèle «chauve-souris» en cristal incolore de Baccarat en forme de vasque côtelée sur piedouche, avec son étiquette et son bouchon éventail teinté bleu Bosphore. Scellé avec PdO. Numéroté 104. h: 16cm. *Voir page 24.*  
 300/350 €
- 183. GUERLAIN** - «*Parfum des Champs Elysées*» - (1904)  
 Coffret en peuplier galbé recouvert de lézard conçu pour le flacon animalier modèle «Tortue» en cristal de Baccarat. Bon état. h: 15cm.  
 250/300 €
- 184. GUERLAIN** - «*Eau de Lavande*» - (années 1920)  
 Flacon carafon modèle «Chinois» en verre incolore pressé moulé à décor de la Renommée en relief, titré, avec sa belle étiquette armoriée en grisaille. scellé avec PdO. Modèle édité par la Verrerie Pochet & Du Courval. h: 22,5cm. *Voir page 24.*  
 250/300 €





**185. GUERLAIN - (années 1930)**

Série de trois flacons en cristal incolore pressé moulé, modèle urne facettée à bouchon quadrilobé, avec leurs étiquettes aux lauriers (défraîchies). Parfums : «Une Rose», «Jicky» et «Vague Souvenir». h: 9,5cm, 10cm, et 11cm.  
380/400 €

**186. GUERLAIN - «Shalimar» - (1921)**

Présenté dans son coffret en bois gainé de papier feutrine violet, flacon modèle «chauve-souris» en cristal pressé moulé de Baccarat en forme de vasque côtelée sur piedouche taillé, étiquette or sur cartouche, avec son bouchon cristal titré teinté bleu Bosphore. Numéroté. (PdO). h: 12cm.  
180/220 €

**187. GUERLAIN - «Sillage» - (1906)**

Rare dans cette imposante taille, flacon modèle «Directoire» en verre incolore pressé richement rehaussé à l'or, de section et de forme cylindriques à dix pans, à décor de draperies, et d'entrelacs, col à carnette, son bouchon disque plat laqué or. Titré dans la masse. Modèle édité par la Verrerie Pochet & Du Courval. h: 13cm. Voir page 24.  
400/420€

**188. GUERLAIN - (années 1960)**

Poudrier imitation joaillier (jamais commercialisé) en laiton estampé, forme carrée, son couvercle orné d'une rosace stylisée en relief. Titré. d: 8 x 8cm. Voir page 59.  
200/220 €

**189. GUERLAIN - «Candide Effluve» - (1924)**

Flacon en cristal massif incolore de Baccarat de section rectangulaire, panse galbée en forme de lyre, col à carnette, son bouchon bicorne, avec son étiquette gaufrée noir. Numéroté. h: 12,5cm. Voir page 24.  
250/280 €



**190. GUERLAIN - «Liu» - (1928)**

Présenté dans son coffret en bois gainé de papier or et noir, avec cartouche titré et émaillé, flacon en cristal opaque noir de Baccarat représentant une boîte à thé chinoise, avec ses deux étiquettes or et noir. (Scellé avec PdO). h: 6cm. *Voir page 24.*  
250/280 €

**191. GUERLAIN - «Parfum des Champs Elysées» (1904)**

Important flacon animalier en cristal incolore pressé moulé taillé et poli de Baccarat représentant une tortue stylisée, ses pattes en dépoli patiné, col à carnette, sa tête faisant office de bouchon, avec son étiquette vert et or sur cartouche. Numéroté 15. Modèle édité en 1914 à l'occasion de l'ouverture du 68 Avenue des Champs Elysées. h: 20cm. *Voir page 24.*  
1200/1500 €

**192. GUERLAIN - «Parfum des Champs Elysées» (1904)**

Même modèle de flaconnage animalier que celui du lot précédent dans une taille inférieure, sans étiquette. Numéroté 14. h: 16cm. *Voir page 24.*  
500/600 €

**193. GUERLAIN - «Coque d'Or» - (1937)**

Elégant flacon moderniste en cristal pressé moulé teinté bleu nuit richement habillé de laque or représentant un noeud stylisé, col à carnette, son bouchon demi-lune à facettes. Titré sur chaque face. Numéroté 43. h: 8,5cm. *Voir page 24.*  
400/450 €

**194. GUERLAIN - «Coque d'Or» - (1937)**

Même modèle de flaconnage que celui du lot précédent. Excellent état. Numéroté 119. h: 8,5cm. *Voir page 24.*  
400/450 €

**195. GUERLAIN - (années 1930-1960)**

Important lot de 110 différentes étiquettes de la maison en excellent état de fraîcheur. Conception : Nortier à Paris. Diverses dimensions.  
300/350 €



148

213

293

348

**196. LA DUCALE** - «*Egizia*»- (années 1950)

Exceptionnel et rare flacon ethnique en biscuit pressé moulé émaillé blanc et vert tropique, rehaussé à l'or, de section cylindrique, représentant une tête de «femme girafe» à col annelé, sa coiffure tressée ornée de perles or, un rang de perles se prolongeant sur son front, chaque oreille ornée d'une boucle d'oreille pampille conique en laiton.

Titré sous sa base. h: 29cm. *Voir la reproduction en couverture et ci-contre.*

1800/2200 €

**197. JEHANNE RIGAUD** - (Parfumeur à Grasse - 1960)

Très intéressant flacon première taille en verre incolore pressé moulé avec capsule en bakélite noire de section rectangulaire, panse carrée galbée, une face dotée de son étiquette illustrée de la photo portrait du jeune Léopold Sedar-Senghor, son étui en carton polychrome Africaniste illustré de la même photo du futur Président du Sénégal. Création lancée lors de la campagne présidentielle du premier président de ce pays Africain. (PdO). h: 6cm. *Voir page 5*

45/55 €

**198. ELISABETH ARDEN** - «*Voile Invisible*» - (1964)

Boîte de poudre en carton gainé de papier polychrome titré de section cylindrique, forme tambour, base et couvercle richement décorés de fleurs et feuillages. Titrée, (PdO). d: 10cm. *Voir page 5.*

50/70 €

**199. ELISABETH ARDEN** - «*My Love*» - (1948)

Présenté dans son coffret en carton gainé de satin blanc titré aux arêtes dorées, flacon en verre incolore pressé moulé de section cubique, en forme d'encrier de style rocaille, col à carnette, son bouchon dépoli représentant une plume, titré sur une face. h: 7cm.

150/180 €

**200. ELIZABETH ARDEN** - «*Blue Grass*» - (1935)

Flacon borne en verre incolore pressé moulé de section et forme cubique, chaque face ornée en creux d'un chevron, son bouchon cranté coiffé de sa capsule en verre teinté turquoise à décor moulé de chevaux, avec son étiquette (défraîchie). h: 9,5cm.

80/100 €

**201. ELIZABETH ARDEN** - «*Mémoire Chérie*» - (1950)

Flacon en cristal opaque blanc pressé moulé de Baccarat de section cylindrique, rehaussé de laque or, représentant une main avec manchette volantée tenant une corne d'abondance coiffée d'un bouton de rose faisant office de bouchon, avec son étiquette en pampille, présenté sous son socle titré en carton gainé de satin bleu et d'un plissé en dentelle, et coiffé de son globe. Numéroté. (Petit éclat sous sa base - dorure oxydée par le parfum). On y joint un beau foulard de soie polychrome de la même maison. h: 15cm. *Voir page 32.*

1800/2000 €

**202. FORVIL** - «*Cinq Fleurs*» - (1926)

Flacon en verre incolore pressé moulé de section rectangulaire, panse carrée galbée, une face à décor moulé en creux de cordages entrelacés, col à carnette, son bouchon cabochon reprenant le même motif. Numéroté. Modèle créé par René Lalique, signé en relief dans la masse. h: 9,5cm. *Voir page 18.*

1000/1200 €

**203. FORVIL** - «*Relief*» - (1924)

Flacon en verre incolore pressé moulé de section cylindrique, sa panse en forme de disque bombé galbé, à décor moulé toutes faces en relief de spirales perlées, col à carnette, son bouchon disque bombé reprenant le même décor. Numéroté. Modèle créé par René Lalique, signé en relief dans la masse. h: 17cm. *Voir page 46.*

700/900 €

**204. FORVIL** - «*Hyménée*» - (1940)

Présenté dans son coffret ovoïde en carton gainé de papier blanc gaufré s'ouvrant à deux battants, flacon tank en verre incolore pressé moulé, de section cubique, en forme de colonne carrée évasée à trois godrons saillants, son bouchon carré rainuré, avec son étiquette or. h: 9cm. *Voir page 32.*

180/200 €





**205. BURVAL - «Cyprival» - (années 1920)**

Présenté dans son coffret en carton gainé de papier beige sable, intérieur soie jaune, titré, rare flacon moderniste en verre incolore pressé moulé de section rectangulaire, panse carrée, une face avec ses deux étiquettes gaufrées sur cartouche, coiffé de sa capsule demi-lune patinée bleu à décor floral stylisé et d'un volatile, avec son bouchon cranté. (Egrenures et col ébréché). Modèle dessiné par André Jollivet, non signé. h: 9,5cm. *Voir ci-dessus.*

3000/3200 €

**206. BURVAL - «Lavande Burval» - (années 1920)**

Présenté dans son coffret orné de sa vignette gaufrée or, intérieur satin bleu, flacon en verre incolore pressé moulé de section et forme cylindriques, ses deux étiquettes gaufrées sur cartouche, bouchon cranté coiffé de sa superbe capsule en verre moulé patiné à décor de volatiles et fleurs. Modèle dessiné par André Jollivet. Non signé. h: 11cm. *Voir ci-dessus.*

2800/3000 €

**207. D'HORTYS - «Jonchée d'Automne» - (années 1920)**

Très rare et élégant flacon en cristal incolore de Baccarat pressé moulé de section cylindrique, panse en forme de vase berluze, à décor égyptomanique polychrome de fleurs de lotus, haut du col cheminée émaillé, avec son étiquette or gaufrée et son bouchon cylindre émaillé. Numéroté 2-24. Estampillé Baccarat. h: 14cm. *Voir page 53 et page 1.*

1500/2000 €

**208. ANJOU - «Tai-Pè» - (1950)**

Présenté dans son écrin cylindrique en carton gainé de papier polychrome à décor d'un fond marin, titré façon idéogrammes chinois, flacon d'inspiration extrême orientale en verre incolore pressé moulé de section cylindrique, représentant une pagode côtelée avec bouchon perlé. Titré. h: 11,5cm. *Voir page 69.*

350/380 €

**209. YBRY - «*Désir du Coeur*» - «*Femme de Paris*» - (1925)**

Rare coffret rectangulaire estampillé Ybry Paris en bois plaqué de feuille de loupe (calage intérieur refait) comprenant deux luxueux flacons modernistes en cristal opaque blanc revêtu de cristal teinté en forme de jerrican, avec bouchon cranté et capsule cubique en laiton émaillé en réserve : rouge pour «*Désir du Coeur*» et vert pour «*Femme de Paris*».

Numérotés. h: 8cm. *Voir ci-dessous.*

2400/2600 €

**210. JOVOY - «*Gardez-Moi*» - (1926)**

Rare flacon animalier en cristal opaque noir pressé moulé de Baccarat représentant un chat noir stylisé assis sur ses pattes arrières. Avec socle non d'origine. h: 12cm. *Voir page 59.*

1800/2400 €

**211. KNIZE-TEN - (années 1920)**

Très Rare flacon moderniste en cristal massif incolore de section cubique, forme rectangulaire, une face titrée à l'émail noir, col à carnette, son bouchon rectangle en cristal massif, avec son coffret en bois titré. Premier parfum pour homme lancé par un tailleur Viennois. h: 8,5cm. *Voir page 14.*

500/600 €



**212. MINYUNET CORPORATION (NEW-YORK) - «Mignonette» - (années 1920)**

Très rare et exceptionnel objet de parfumerie de style égyptomanique se composant d'un curieux coffret pyramidal tronqué en carton gainé de papier kaki, intérieur en satin violette, avec ses étiquettes or, et son flacon en biscuit émaillé polychrome représentant une courtisane égyptienne agenouillée, sa tête faisant office de bouchon à touche-oreilles (cassé), avec son étiquette. h: 13cm. *Voir ci-contre.*  
3000/3200 €

**213. VICTOR VAISSIER - «Congo Impérial» - (années 1910)**

Exceptionnel de par son état de fraîcheur et évoquant l'histoire coloniale, flacon carafon en cristal incolore de Baccarat de section et forme cylindriques, panse à six pans, col à fine carnette, son bouchon cylindre taillé à six facettes, avec son étiquette polychrome armoriée, et son luxueux coffret titré et armorié imitation maroquin doré au petit fer. Numéroté 15. h: 11cm.  
*Voir page 33.*  
1100/1200 €

**214. CANTELE - «Sonia» - (années 1950)**

Rare et spectaculaire présentation du parfum dans le style animalier : flacon en verre incolore pressé moulé, avec capsule en laiton, disposé sur un socle en faïence polychrome faisant office de baguier, l'ensemble représentant une araignée sur sa toile guettant une coccinelle. (PdO). Modèle édité par la Manufacture de Canova à Padoue. d: app.18cm (socle). *Voir ci-dessous.*  
1800/2500 €

**215. LINETTI - «Rugiada di Bosco» - (années 1950)**

Elégant sujet Vénitien en faïence polychrome représentant un Arlequin en pied jouant de la mandoline en bord de lagune avec deux palines et un chapiteau de colonne corinthienne contenant le flacon d'extrait en verre incolore pressé moulé avec capsule en laiton doté de son étiquette en pampille. Titré. (PdO). Conception : manufacture de Ker-Artis à Venise. h: 5cm (flacon) - 15cm (arlequin). *Voir en 4<sup>e</sup> de couverture.*  
600/800 €

**216. NINA RICCI - «L'Air du Temps» - (1948)**

Flacon de sac en verre incolore habillé d'une résille en laiton ajouré en forme de gourde, son bouchon en laiton représentant une colombe aux ailes déployées. h: 5,5cm. *Voir page 68.*  
50/70 €





212

**217. NINA RICCI - «20 ans de présence au Japon» - (années 1980)**

Luxeux coffret en bois gainé de daim marron glacé, intérieur gainé de satin beige sable, titré, comprenant les quatre extraits majeurs de la maison en flacons cristal Lalique : «L'Air du Temps» (une colombe), «Coeur Joie», «Capricci», et «Farouche». Scellés avec PdO. h: 9cm, 7cm. Voir page 2.

1100/1300 €

**218. NINA RICCI - «L'Air du Temps» - (1948)**

Présentés dans leur coffret titré, un flacon d'extrait modèle «coquille» et un flacon vaporisateur d'eau de parfum modèle «urne torsadée». (PdO). h: 12cm et 10cm. Voir page 41.

170/190 €

- 219. NINA RICCI - «L'Air du Temps» - (1948)**  
Edition luxe en cristal Lalique des années 1990 du flacon modèle urne torsadée à bouchon deux colombes en cristal teinté bleu avec écran cage polychrome titré. Scellé avec PdO. Signé Lalique. h: 9,5cm. *Voir ci-contre.*  
90/120 €
- 220. NINA RICCI - «L'Air du Temps» - (1948)**  
Même modèle de flaconnage et coffret que le lot précédent, mais avec bouchon teinté rouge ambré. *Voir ci-contre.*  
90/120 €
- 221. NINA RICCI - «L'Air du Temps» - (1948)**  
Même modèle de flaconnage et coffret que le lot précédent, mais avec bouchon teinté jaune. *Voir ci-contre.*  
90/120 €
- 222. NINA RICCI - «L'Air du Temps» - (1948)**  
Même modèle de flaconnage et coffret que le lot précédent, mais avec bouchon teinté vert émeraude. *Voir ci-contre.*  
90/120 €
- 223. NINA RICCI - «L'Air du Temps» - (1948)**  
Même modèle de flaconnage et coffret que le lot précédent, mais avec bouchon teinté vert olivine. *Voir ci-contre.*  
90/120 €
- 224. NINA RICCI - «L'Air du Temps» - (1948)**  
Même modèle de flaconnage et coffret que le lot précédent mais avec bouchon teinté rose pâle. *Voir ci-contre.*  
90/120 €
- 225. NINA RICCI - «L'Air du Temps» - (1948)**  
Même modèle de flaconnage et de coffret que le lot précédent mais avec bouchon teinté vert pâle.  
90/120 €
- 226. NINA RICCI - «L'Air du Temps» - (1948)**  
Dans une taille exceptionnelle, unique prototype datant des années 1990 en cristal incolore et cristal teinté rouge du modèle urne torsadée à bouchon deux colombes. Modèle de Lalique non signé. h: 19cm. *Voir ci-contre.*  
2000/2200 €
- 227. NINA RICCI - «L'Air du Temps» - (1948)**  
Dans une belle taille, prototype en cristal incolore et teinté vert du modèle urne torsadée à bouchon deux colombes. Modèle de Lalique non signé. h: 14,5cm. *Voir ci-contre.*  
1500/1700 €







**228. NINA RICCI - «Coeur Joie» - (1946)** Flacon corsetière modèle deux coeurs en verre incolore pressé moulé dépoli avec sa capsule ouvragée en laiton. Modèle créé par Marc Lalique, non signé. h: 6cm.  
100/120 €

**229. NINA RICCI - «Nina» - (années 1990)**

Présenté dans son coffret titré et illustré, flacon luxe en tirage limité en verre incolore pressé moulé rehaussé de laque or de section ovale, panse bombée galbée à décor en relief de draperies, avec son bouchon perle dépoli rainuré. Numéroté 289. (Scellé avec PdO). h: 9cm. Voir ci-dessus.  
270/300 €

**230. NINA RICCI - «Coeur Joie» - (1946)**

Dans sa plus grande taille, présenté dans son coffret gaufré première version, flacon en cristal incolore et dépoli de section cubique, panse en forme de coeur évidé polylobé, à décor en réserves de fleurs, son bouchon demi-lune à décor d'un papillon en relief. Titré. Modèle dessiné par Marc Lalique, signé à la roue. h: 15cm. Voir page 50.  
1200/1500 €

**231. NINA RICCI - «Capricci» (1964) - «Farouche» (1974)**

Lot comprenant deux flacons avec écran doublé de satin : le modèle «Coquille pointes de diamants» et le modèle «Volutes» scellés avec PdO, dessinés par Marc Lalique. h : 7cm et 8 cm. Voir page 50.  
400/450 €

- 232. NINA RICCI** - «*L'Air du Temps*» (1948) et «*Coeur Joie*» (1946)  
Intéressant lot comprenant trois flacons de la maison : un modèle urne torsadée, bouchon une colombe en cristal Lalique avec son coffret, un modèle médaillon siglé NR à décor festonné en verre de Lalique, et un modèle pour le sac en verre et laiton à bouchon une colombe avec son écrin en daim siglé. Diverses dimensions. *Voir page 41 et 50.*  
300/320 €
- 233. NINA RICCI** - «*Coeur Joie*» - (1946)  
Présenté dans son écrin gainé de satin blanc illustré d'après Christian Bérard, titré et siglé, flacon en cristal incolore pressé moulé dépoli satiné de section rectangulaire, sa panse en forme de coeur polylobé et évidé à décor floral, col à carnette, son bouchon cabochon à décor d'un papillon. Modèle de Marc Lalique, signé. h: 9cm. *Voir page 50.*  
150/180 €
- 234. NINA RICCI** - «*Fleurs de Fleurs*» - (1982)  
Présenté dans son écrin gainé de satin blanc titré (défraîchi), important flacon en cristal incolore pressé moulé de section ovale, panse ovale galbée, une face à décor moulé en creux d'une fleur dépolie, col bagué de laiton à motif floral, avec son bouchon cabochon. (PdO). Modèle dessiné par Serge Mansau, et édité par Serge Mansau. Numéroté E307. h: 16cm. *Voir page 41.*  
200/250 €
- 235. MARCEL ROCHAS** - «*Femme*» - (1944)  
Luxueux et imposant flacon en cristal massif incolore partiellement dépoli de section cylindrique, en forme d'amphore sur piedouche collé à chaud, sa panse en forme de disque bombé galbé à méplat central à décor moulé d'une fleur épanouie, haut col à carnette, son bouchon cabochon dépoli bombé à décor floral. (Bouchon bloqué). Modèle conçu par Marc Lalique, signé à l'acide sous le piedouche. h: 21cm. *Voir page 63.*  
1200/1300 €
- 236. MARCEL ROCHAS** - «*Femme*» - (1944)  
Boîte à poudre en biscuit émaillé noir et blanc de section et forme cubique galbée à décor d'un motif de dentelle Chantilly. Titré sous sa base et édité par Georges Boyer, porcelainier à Limoges. h: 5cm. *Voir ci-contre.*  
120/150 €
- 237. LUBIN** - «*Chypre*» - (1920)  
Présenté dans son coffret en carton gainé de papier gaufré, titré, (intérieur taché), flacon en verre incolore pressé moulé de section ovale, panse bombée galbée à décor rainuré végétal, col à carnette, avec son étiquette or et rouge et son bouchon clochette florale patiné sépia. Modèle dessiné par Julien Viard, non signé. h: 11,5cm. *Voir page 31.*  
380/400 €
- 238. LUBIN** - «*Nuit de Longchamp*» - (1937)  
Présenté dans son coffret en carton gainé de papier faux maroquin siglé (défraîchi), spectaculaire flacon en verre incolore pressé moulé de section ovale, en forme d'urne rainurée, coiffé de son bouchon tiare en verre moulé à décor de branchages entrelacés, avec son étiquette. (PdO). Modèle dessiné par Pierre D'Avesn, non signé. h: 15cm. *Voir page 31.*  
300/350 €
- 239. LUBIN** - «*Eva*» - (1920)  
Flacon en verre incolore pressé moulé dépoli satiné de section cylindrique quadripode, panse ovoïde enchassée entre quatre rangs de roses moulées en relief légèrement dépolis et patinés, avec son bouchon figurine dépolie représentant Eve assise sur un serpent enroulé. (Petit éclat au col). Titré. Modèle créé par Julien Viard, non signé. h: 9,5cm. *Voir page 31.*  
1000/1100 €
- 240. LUBIN** - «*Gin Fizz*» - (1947)  
Amusant sujet publicitaire en bois, cordage, et plastique bicolore représentant un ballon de plage retenu par une corde. conception : Relief Publicité à Colombes (Seine & Oise). h: 30cm. *Voir page 64.*  
150/180 €
- 241. HATTIE CARNEGIE** - «*Perfume 49*» - (1949)  
Rare dans cette petite taille, flacon en verre incolore pressé moulé laqué à l'or fin, de section ovale, représentant la couturière newyorkaise en buste, la tête aux yeux ouverts faisant office de bouchon, avec son étiquette sous son assise. Modèle dessiné par Mrs. Claypool et édité par la Wheaton Glass Company. h: 6,5cm. *Voir page 66.*  
350/380 €
- 242. HATTIE CARNEGIE** - «*Perfume 44*» - (1944)  
Élégant flacon en verre incolore pressé moulé de section ovale laqué à l'or, représentant le célèbre couturier newyorkais en buste, la tête aux yeux fermés faisant office de bouchon. (Petit manque de laque). Modèle édité par la Wheaton Glass company. h: 11cm. *Voir page 66.*  
600/800 €



- 243. HATTIE CARNEGIE** - «*perfume n°7*» - (1944)  
Deux flacons en verre incolore rehaussé à l'or, modèles identiques à celui du lot précédent. Titrés. Le petit modèle scellé avec PdO. h: 6,5cm et 10,5cm. *Voir page 66.*  
350/400 €
- 244. HOUBIGANT** - (années 1925-1930)  
Lot comprenant l'affiche de l'Exposition de la collection d'Objets de Parfumerie Houbigant et un projet de flacon et de coffret titré «*Va t'en Spleen - Houbigant*». Diverses dimensions.  
40/60 €
- 245. HOUBIGANT** - «*Le Temps des Lilas*» - (1922)  
Flacon en verre incolore pressé moulé de section cylindrique, panse ovoïde à décor moulé en creux de trois frises de volutes en ceinture, col à carnette, avec son bouchon disque reprenant le même décor. Titré sur cartouche. Numéroté. Modèle de René Lalique, signé en relief de la masse. h: 8,5cm. *Voir page 49.*  
420/450 €
- 246. HOUBIGANT** - «*Transparence*» - (1939)  
Présenté dans son coffret titré en carton gainé de papier blanc gaufré (défraîchi), flacon en verre massif incolore pressé moulé de section ovale, panse moulée et taillée façon silex, avec son bouchon taillé. Titré sur une face. Modèle dessiné par Pierre D'Avesn, non signé. h: 7cm. *Voir page 49.*  
70/90 €
- 247. HOUBIGANT** - «*Contraste*» - (1933)  
Présenté dans son coffret titré en carton gainé de papier jaune vif et bleu roi, flacon en verre incolore pressé moulé partiellement dépoli de section ovale, forme bombée galbée, à décor moulé de rocailles en partie basse, son bouchon dépoli reprenant le même décor. Titré. (PdO). Modèle dessiné par Pierre D'Avesn, non signé. h: 9cm. *Voir page 49.*  
200/250 €
- 248. HOUBIGANT** - «*Présence*» - (1933)  
Coffret luxe galbé en carton gainé de tissu moiré vert titré comprenant la boîte de poudre, le flacon d'extrait en cristal de Baccarat avec son coffret, et le flacon d'eau de cologne coordonné. (PdO). Diverses dimensions.  
350/380 €
- 249. HOUBIGANT** - «*Coeur de Jeannette*» - (1899)  
Présenté dans son coffret en carton gainé de papier gris orné de sa vignette Art-nouveau d'après Alfons Mucha, flacon en verre incolore pressé moulé de section rectangulaire, panse galbée, col à carnette, son bouchon «*coeur*» faceté. Modèle créé par Alfons Mucha, non signé. h: 13cm. *Voir page 49.*  
300/320 €
- 250. HOUBIGANT** - «*Parfum Idéal*» - (1900)  
Flacon carafon en cristal incolore pressé moulé de Baccarat de section cylindrique, panse cylindrique à douze pans et à haut col cheminée faceté, à décor à l'or d'une scène galante dans le goût de Watteau, son bouchon perle laqué or. Numéroté 95. (Egrenure). Modèle édité en 1925. h: 20cm. *Voir page 49.*  
250/300 €
- 251. HOUBIGANT** - (années 1930)  
Rare coffret en bois gainé de papier faux maroquin noir, intérieur satin rose moiré, comprenant trois importants flacons d'extrait en verre incolore pressé de section ovale, forme carrée galbée, col à carnette, leur bouchon laqué or, avec leur étiquette : «*Parfum Idéal*», «*Quelques Fleurs*», et «*Subtilité*». (Infimes égrenures). h: 13cm chacun. *Voir page 49.*  
280/300 €
- 252. HOUBIGANT** - «*La Belle Saison*» - (1925)  
Dans sa plus grande taille, flacon en verre incolore pressé moulé de section rectangulaire, panse carrée à méplat central, une face à décor rayonnant moulé et patiné sépia de feuillages et d'un profil de femme, col à carnette, son bouchon carré à quatre faces reprenant le même décor végétal patiné sépia. Numéroté.  
Modèle créé par René Lalique. Signé en relief dans la masse.  
h : 14cm. *Voir ci-contre.*  
2800/3000 €





**253. EDOUARD FORNELLS - «Tropiques» - (années 1930)**

Dans le pur style Art déco, boîte à poudre en bakélite rouge et galalithe patinée de section cylindrique, forme tambour à dix pans, son couvercle richement décoré en relief en réserves de feuilles d'arbre tropical. Signée. d : 11cm. *Voir page 43.*  
320/380 €

**254. EDOUARD FORNELLS - «Safari» - (années 1930)**

Boîte à poudre carrée cubique en galalithe, son couvercle à décor moulé en réserve d'une scène animalière tropicale patinée sépia. Signé du cachet à l'intérieur. d : 9 x 9cm. *Voir page 43.*  
400/450 €

**255. DIVERS PARFUMEURS - (années 1920)**

Deux flacons-carafons en verre incolore pressé moulé de sections et formes cubiques, cols à carnettes, l'un avec bouchon floral stylisé, le second avec bouchon taillé pointes de diamants, avec leurs étiquettes polychromes : «Petites Violettes» de Doublet & Cie et «Xanty» de Ahriman.  
h : 10,5cm et 10cm.  
200/250 €

**256. DIVERS PARFUMEURS - (années 1920)**

Lot comprenant deux flacons en verre incolore pressé moulé : un modèle amphore à six pans rainurés, col à carnette, bouchon dépoli imitant un bouton de marguerite, avec étiquette polychrome : «Saphyris» de Vibert frère, et un modèle de section cubique à parois déprimées à décor en réserves de libellules, col à carnette, bouchon orné de deux libellules stylisées, avec son étiquette : «Premier Empire» de Lamotte (égrenures). h : 12cm et 12,5cm. *Voir page 68.*  
300/350 €

**257. DIVERS PARFUMEURS - (années 1940)**

Lot comprenant trois flacons miniatures (Leigh, Langlois, Daggett), un flacon «briquet» de chez Brajan, un flacon «Incomparable» de Napoléon, et un coffret de cosmétiques de Richard Hudnut. Diverses dimensions.  
200/230 €

**258. BRECHER** - «*Le Secret de Loulette*» - (années 1920)

Rare flacon en verre incolore pressé moulé de section ovale, panse demi-lune bombée à décor de six rangs de fleurs moulées en relief patinées sépia, avec son bouchon bicorné floral. Modèle dessiné par Julien Viard et édité par la Verrerie Dépineux & Fils. Non signé. h: 6,5cm. *Voir page 25.*  
650/700 €

**259. FRANÇOIS GÉRARD** - «*Gala de Paris*» et «*Nuit de Gala*» - (années 1945-1950)

Flacon en verre incolore pressé moulé de section et forme cubique à faces galbées, col à carnette, son bouchon en verre laqué or figurant une fleur épanouie, avec son étiquette or, présenté dans son coffret boîte à musique en état de marche en carton gainé de papier suédine violette titré. on y ajoute un flacon similaire sans coffret. Scellés avec PdO. h: 6,5cm chacun. *Voir page 32.*  
380/400 €

**260. CORDAY** - «*Tzigane*» - (1938)

Rare dans cette spectaculaire taille, flacon en verre incolore pressé moulé dépoli de section et forme cylindriques, panse à décor de godrons saillants dentelés, titré sur cartouche, avec son bouchon disque cranté. Numéroté 42. Modèle créé par René Lalique, signé en relief dans la masse. h: 21cm. *Voir ci-contre.*  
1000/1200 €

**261. CORDAY** - «*Tzigane*» - (1938)

Même modèle de flaconnage que celui du lot précédent mais en petite taille. Titré sur cartouche. Signé R. Lalique en relief dans la masse. h: 9,5cm. *Voir ci-contre.*  
300/350 €

**262. CORDAY** - (années 1930)

Coffret titré et siglé (défraîchi et taché) en carton gainé de papier beige sable comprenant trois flacons miniatures en verre incolore pressé moulé modèle encrier polylobé, bouchon corolle, avec deux sur trois étiquettes. h: 4cm chacun. *Voir ci-contre*  
200/220 €

**263. CORDAY** - «*Lilas*» - (années 1930)

Présenté dans son coffret en carton gainé de papier polychrome titré, flacon tank en cristal incolore pressé moulé de Baccarat de section rectangulaire, en forme de borne taillée en facettes, col à carnette, son bouchon cabochon à facettes, avec son étiquette. Numéroté. Scellé avec PdO. h: 9cm. *Voir page 73.*  
160/200 €

**264. CORDAY** - «*Possession*» - (1939)

Présenté dans son coffret en carton gainé de papier rouge titré, flacon en cristal incolore pressé moulé de Baccarat de section ovale, sa panse en forme de coquille galbée rainurée sur piedouche taillé, col à carnette, son bouchon en forme d'éventail. Titré. Numéroté. h: 16cm. *Voir ci-contre.*  
200/250 €

**265. CIRO** - «*Danger*» - (1938)

Flacon tank en cristal massif incolore de section cubique, panse cubique à six godrons saillants, son bouchon cranté coiffé de sa capsule en cristal opaque noir. (PdO). h: 8cm. *Voir page 62.*  
80/100 €

**266. CIRO** - «*Le Chevalier de la Nuit*» - (1924)

Flacon en verre incolore pressé moulé dépoli satiné et rehaussé de patine anthracite de section ovale représentant un chevalier en armure, sa tête casquée à panache faisant office de bouchon, avec son étiquette sous la base. Modèle dessiné par Julien Viard, non signé. h: 11,5cm. *Voir page 54.*  
220/250 €

**267. CIRO** - «*Surrender*» - (1932)

Présenté dans son coffret moderniste en bois gainé de papier suédine chamois à motifs rainurés saillants, titré, flacon «diamant» en cristal incolore de Baccarat pressé moulé et poli, de section rectangulaire, sa panse pointe de diamant, titré sur épaulement, col doré à la feuille, coiffé de son bouchon facetté façon diamant. Numéroté. h: 10cm. *Voir page 62.*  
200/240 €

**268. CIRO** - «*Surrender*» - (1932)

Même modèle de flaconnage en cristal de Baccarat avec son luxueux coffret, mais dans une belle taille. Numéroté. h: 12cm. *Voir page 62.*  
350/420 €

- 269. CIRO** - «*Réflexions*» - (1934)  
Flacon en cristal incolore pressé moulé de Baccarat de section cubique quadripode, sa panse pyramidale tronquée à quatre pans saillants, titré à l'or sur une face, col à carnette, son bouchon conique taillé, avec son coffret borne moderniste galbé en carton gainé de papier blanc ivoire et or. Numéroté 110. h: 12cm. *Voir page 62.*  
200/250 €
- 270. CHANEL** - «*Le N°5*» - (1921)  
Boîte de poudre cubique en carton gainé de papier blanc et noir de section et forme cubique, siglée et titrée. Scellée avec PdO. d: 9 x 9cm.  
60/80 €
- 271. CHANEL** - (années 1930)  
Coffret bicolore titré siglé comprenant quatre flacons diminutifs en verre incolore pressé moulé de section et forme cubique avec leur bouchon ovale plat et leur étiquette : «Cuir de Russie», «Le N°22», «Bois des Iles», et «Le N°5». (Trois scellés avec PdO). h: 6cm chacun. *Voir page 68.*  
200/220 €
- 272. CARON** - «*Or & Noir*» - (1949)  
Présenté dans son coffret ovale or et noir siglé (défraîchi), flacon en cristal incolore pressé moulé de section rectangulaire, modèle urne galbée, col à carnette carrée, son bouchon cabochon orné de deuxxabeilles laqué à l'or. Numéroté. h: 9cm. *Voir page 51.*  
350/380 €
- 273. CARON** - «*With Pleasure*» - (1949)  
Présenté dans coffret cylindre titré à décor grain de caviar, flacon en cristal de Baccarat de section et forme cylindrique en forme de tonnelet, rehaussé de laque or, son bouchon représentant un robinet. Titré à l'or. Numéroté 2. h: 10,5cm. *Voir page 51.*  
450/480 €
- 274. CARON** - (années 1950)  
Lot comprenant : deux boîtes de poudre «*Mademoiselle Peau Fraîche*» modèle collier de chien or, une boîte de talc parfumé modèle tambour rose et blanc, deux boîtes de poudre «Fleurs de Rocaille», et une boîte de poudre «N'Aimez que Moi». Bon état. Diverses dimensions.  
100/150 €
- 275. CARON** - «*Pois de Senteur*» - (années 1950)  
Rare flacon amphore sur piedouche cylindrique, panse bombée galbée, entièrement laqué à l'or (usures) avec son bouchon clochette galbée, titré. Modèle conçu par Félicie Bergaud. h: 17cm. *Voir page 51.*  
220/250 €
- 276. CARON** - (années 1950)  
Série de quatre flacons modèle «*carré galbé*» en verre incolore pressé moulé de section ovale, col à carnette, avec leur bouchon ovale dépoli titré, et leur étiquette : «Pois de Senteur de chez Moi», «Le Parfum du Voeu de Noël», «N'Aimez que Moi». Numérotés. h: 8,5cm. *Voir page 51.*  
280/350 €
- 277. CARON** - «*Infini*» - (années 1930)  
Flacon en cristal incolore de Baccarat de section cubique, panse ovale galbée, son bouchon disque plat à décor floral stylisé, avec son étiquette «soleil» titrée (défraîchie). (PdO). Modèle conçu par Félicie Bergaud. h: 8cm. *Voir page 51.*  
180/200 €
- 278. CARON** - «*Le Narcisse Noir*» - (1911)  
Rare modèle «Lotion» en verre incolore pressé moulé, en forme d'encrier galbé bombé à quatre griffes, col à carnette, son bouchon en verre opaque noir figurant un narcisse stylisé, avec ses deux étiquettes or gaufrées. Numéroté. Modèle dessiné par Julien Viard, non signé. h: 9cm. *Voir page 51.*  
180/200 €
- 279. CARON** - «*With Pleasure*» - (1949)  
Flacon en cristal incolore Baccarat de section et forme cylindriques rehaussé de laque or représentant un tonnelet, son bouchon figurant le robinet. titré et numéroté. Modèle conçu par Félicie Bergaud, et Paul Ternat. h: 8,5cm. *Voir page 51.*  
100/150 €



**280. CARON - «Poivre» - (1954)**

Flacon en verre incolore pressé moulé de section cylindrique en forme d'urne bombée galbée à décor de picots, sur piedouche en verre opaque noir, avec sa capsule en laiton style Chinois et son étiquette or en pampille. Scellé avec PdO. Modèle conçu par Félicie Bergaud. h: 11cm. *Voir page 51.*  
60/80 €

**281. CARON - «Les Pois de Senteur de chez Moi» - (1927)**

Présenté dans son coffret en carton gainé de papier faux galuchat vert siglé, intérieur papier glacé rose titré, flacon modèle «monument» en cristal incolore de Choisy le Roy de section cubique, en forme d'urne cubique sur talon, col à carnette taillée, son bouchon cubique allongé émaillé vert, avec son étiquette. Modèle dessiné par Paul Ternat & Félicie Bergaud. h: 15,5cm. *Voir page 51.*  
100/120 €

**282. CARON - «La Nuit de Noël» - (1924)**

Deux flacons en cristal opaque noir de Baccarat de section ovale, imitant un étui à cigarettes, avec étiquette bandeau argent imitant le fermoir, col à carnette taillée, bouchon cabochon taillé, le petit modèle avec son coffret intro à passementerie gainé de papier faux galuchat. h: 11cm et 8cm. *Voir page 51.*  
150/180 €

**283. CARON - «Le Narcisse Noir» - (1911)**

Présenté dans son coffret cubique en carton gainé de papier noir, flacon encrier à quatre griffes en cristal incolore de Pantin, panse en forme de disque bombé galbé, col à carnette, son bouchon en verre opaque noir représentant un narcisse épanoui, avec son étiquette gaufrée or. Numéroté 136. Modèle dessiné par Julien Viard, non signé. h: 5,5cm. *Voir page 51.*  
60/80 €





**284. CARON - «La Nuit de Noël» - (1924)**

Présenté dans son écrin en carton gainé de papier faux galuchat vert titré imitation Intro avec passementerie, flacon en cristal opaque noir de Baccarat de section ovale, panse imitant un étui à cigarettes, l'étiquette bandeau imitant le fermoir, coiffé de son bouchon sphère facettée. Numéroté. Modèle créé par Paul Ternat & Félicie Bergaud. h: 8cm.  
150/180 €

**285. CARON - «En Avion» - (1932)**

Présenté dans son coffret en carton gainé de papier beige titré imitant un colis de l'aéropostale, flacon en cristal incolore de Choisy le Roy de section cubique, panse demi-lune, son bouchon carré plat orné de la boussole et du compas de pilote d'avion enchâssés dans une capsule en métal blanc. Modèle conçu par Paul Ternat et Félicie Bergaud. h: 7cm. Voir ci-contre.  
200/220 €

**286. CARON - «Le Muguet du Bonheur» - (1952)**

Présenté dans son coffret titré en carton gainé de papier floral doré, éventail publicitaire à monture en bois noirci laqué or à décor floral, sa feuille en soie imprimée polychrome à décor de roses, le premier brin titré Caron, avec un étui passementerie en pampille pouvant contenir un flacon de sac.  
140/160 €

**287. LOTUS DE NOËL - «Corinthia» - (1937)**

Présenté dans son coffret en carton gainé de papier marbré or, curieux flacon en verre opaque noir représentant une colonne à chapiteau Corinthien. (PdO). Titré : Exposition Internationale - Paris - 1937. On y joint la carte publicitaire parfumée de la maison. h: 16,5cm. Voir page 53.  
700/900 €



**288. RICHARD HUDNUT - «La Soirée» - (1927)**

Flacon modèle «Arlequin» en cristal incolore et bleu nuit de section et forme cylindriques, panse à décor de losanges, col à carnette, son bouchon cylindre en cristal bleu nuit à décor de volutes, rehaussé à l'or, avec son coffret joaillier (très défraîchi) à de battants. Titré. Modèle attribué à Julien Viard. h: 10cm. *Voir page 15.*

280/300 €

**289. RICHARD HUDNUT - «Deauville» - (1924)**

Présenté dans son coffret cylindrique en carton habillé de soie bleu saphir, à décor polychrome en médaillon d'une élégante chapeauté, flacon en verre incolore pressé moulé de section et forme cylindriques cannelées, titré à l'or, avec son bouchon disque cranté. h: 7cm. *Voir page 5.*

120/140 €

**290. RICHARD HUDNUT - «Gemey» - (1924)**

Flacon tank en cristal massif incolore de Baccarat de section cubique, en forme d'urne taillée en losange facetté sur piedouche, coiffé de son bouchon cubique. Numéroté 40. Modèle dessiné par Georges Chevalier, non signé. h: 14cm. *Voir page 70.*

350/380 €

**291. RICHARD HUDNUT - «Fleur à Vous» - (1925)**

Élegant flacon en verre incolore pressé moulé rehaussé de laque or de section cylindrique, panse conique tronquée, à décor en réserves moulé en ceinture d'un motif géométrique, col gravé, son bouchon laqué or reprenant le même décor. Modèle dessiné par Julien Viard, non signé. h: 7cm. *Voir page 18.*

220/250 €

**292. DE MONTESPAN** - «*Joïda*» - (1945)

Coffret en carton gainé de papier polychrome titré imitant une malle de corsaire illustrée d'après l'illustrateur Ray Brett-Koch d'une scène galante et de draperies contenant un flacon amphore sur piedouche en verre incolore soufflé moulé avec bouchon perle et étiquette en pampille. (Scellé avec PdO). h: 10cm. *Voir page 67.*  
220/240 €

**293. DELIEUVIN** - «*Essence Concentrée aux Fleurs*» - (années 1910)

Fournisseur de la Cour Impériale de Russie Luxueux flacon-carafon cubique en cristal incolore pressé moulé de section et forme cubique, quatre faces à pans coupés richement décorés à l'or d'une frise de feuilles de lauriers stylisées, col à large carnette laqué or, son lourd bouchon sphère facetté rehaussé à l'or, avec ses étiquettes titrées et illustrées polychromes. h: 16cm.  
*Voir pages 21 et 33.*  
700/900 €

**294. LES ARTS RÉUNIS** - (années 1920)

Important et élégant flacon-carafon d'inspiration orientale en verre incolore pressé moulé de section et forme cylindriques à décor émaillé rainuré polychrome d'une frise florale, coiffé de son important bouchon conique à décor floral émaillé. Numéroté 4. h: 24cm. *Voir page 31.*  
1500/1800 €

**295. DELVAUX** - (années 1930)

Flacon à parfum en verre incolore pressé moulé de section cylindrique, panse ovoïde richement émaillé corail et noir de branchages fleuris, col à carnette, avec son bouchon disque émaillé polychrome floral. Numéroté. Signé et situé à Paris, Rue Royale. h: 15cm. *Voir page 31.*  
450/470 €

**296. INSTITUT DE BEAUTÉ KLYTIA** - (années 1920)

Élégant pot de crème en verre incolore pressé moulé de section cylindrique, base évasée rainurée, son couvercle dôme entièrement décoré de roses moulées en haut relief, l'ensemble patiné rouge brique. h: 6cm. *Voir page 36.*  
180/200 €

**297. RAMSÈS** - «*Ramsès IV*» - (1919)

Flacon en cristal incolore partiellement dépoli de Baccarat représentant la tête du célèbre pharaon portant la coiffé, et la barbe postiche, son bouchon perle orné d'une plume. Numéroté 33. Modèle dessiné par Julien Viard, non signé. h: 12cm.  
*Voir ci-contre.*  
1800/2000 €

**298. ERASMIC** - (années 1920)

Flacon en verre incolore pressé moulé de section ovale, panse en forme de disque bombé, une face à décor d'une figurine drapée dans un encadrement de volutes végétales, son bouchon disque titré en relief sur sa tranche. Numéroté 17 modèle de René Lalique, signé en relief dans la masse. h: 9cm. *Voir page 25.*  
2600/3000 €

**299. RÉVILLON** - (années 1930)

Lot comprenant un flacon borne à chevrons de section rectangulaire à bouchon rectangulaire siglé conçu par Georges Des Lauriers (Georges Chevalier) et un flacon ballon à haut col cheminée annelé avec son étiquette et son bouchon à touche-oreilles. h: 14cm et 8,5cm.  
320/340 €

**300. AUZIÈRE** - «*Secret d'Amour*» - (années 1930)

Élégant tiare en verre incolore pressé moulé de section cylindrique, en forme de vase sur piedouche, coiffé de son imposant bouchon tiare perlé, avec son étiquette or. Modèle dessiné par Pierre D'Avesin. h: 13cm. *Voir page 32.*  
200/250 €

**301. GODET** - «*Exquisite*» - (années 1910)

Présenté dans son coffret en bois gainé de papier faux maroquin, intérieur satin jaune abricot titré, exceptionnel flacon carafon en cristal massif incolore rehaussé de laque or de section et forme cubique, panse aux arêtes taillées, une face à décor collé à chaud d'un médaillon représentant une femme en buste émaillé polychrome signé S.Burnet, col à carnette, avec son bouchon rectangulaire taillé rehaussé à l'or. h: 11,5cm. *Voir page 18.*  
1100/1300 €



**302. L.T.PIVER - «Tokalon» - (années 1920)**

Lot comprenant un boîtier à fard en laiton estampé, forme tambour, illustré d'un profil de femme encadré de huit houppettes et titré «Souvenir de l'Exposition Internationale des Arts Décoratifs de 1925» et un boîtier à fard en aluminium estampé, forme tambour, illustré d'un profil de femme se poudrant. d: 4cm chacun.  
100/130 €

**303. L.T.PIVER - «Vélivole» - (1913)**

Présenté dans son écrin en carton gainé de cuir doré au petit fer, titré, en forme de borne galbée, flacon en cristal incolore pressé moulé de Baccarat de section et forme ovale, sa panse à décor gravé et doré à l'or fin de deux frises de feuilles de lauriers en ceinture, titré sur cartouche gravé et doré, avec son bouchon cranté. (Capsule manquante). Numéroté 67. h: 7,5cm.  
350/400 €

**304. L.T.PIVER - «Baccara» - (années 1930)**

Panneau publicitaire polychrome encadré représentant le Roi de Cœur pour le parfum «Baccara». d: 27x19cm.  
100/120 €

**305. L.T.PIVER - «Le Lierre Fleuri» ROGER & GALLET - «Jacinthe» - (années 1920).**

Deux coffrets en carton gainé de papier polychrome illustré. Titrés. bon état. Diverses dimensions.  
50/80 €

**306. L.T.PIVER - «Oréade» - (1900)**

Flacon-carafon en cristal incolore pressé moulé de Baccarat de section et forme cubique, trois faces rainurées, avec ses deux étiquettes défraîchies, et son bouchon taillé pointes de diamants. h: 11,5cm. Voir page 43.  
250/280 €

**307. L.T.PIVER - «Gao» - (1925)**

Flacon moderniste dessiné par Georges Chevalier en verre incolore pressé moulé de section rectangulaire, panse à pans coupés, col à carnette, son bouchon cabochon en verre incolore, avec son étiquette triangle polychrome titré. h: 13cm. Voir page 43.  
100/120 €

**308. L.T.PIVER - «Pompéïa» - (1909)**

Lot comprenant un flacon modèle carré rainuré avec bouchon pointe de diamant et étiquette illustrée polychrome d'une pompéienne, et la boîte de poudre (vide). Modèle chantourné en carton gainé de papier polychrome. h: 8cm et 9cm. Voir page 43.  
60/80 €



**309. L.T.PIVER - «Vivitz» - (années 1920)**

Boîte de poudre en carton gainé de papier polychrome de forme chantournée, illustrée de motifs polychromes Art-nouveau, titrée. (Vide). h: 10cm. *Voir page 43.*  
240/280 €

**310. L.T.PIVER - «Oréade» - (années 1920)**

Lithographie polychrome d'un projet d'éventail illustré d'après Alexandre Willette représentant des personnages de légendes populaires françaises.  
50/60 €

**311. L. T. PIVER - «Le Trèfle Incarnat» - (1898)**

Présenté dans son coffret titré, sachet parfumé en papier parchemin titré et gaufré en forme d'enveloppe postale doré au petit fer, titré et illustré. d: 10x15,5 cm. *Voir page 43.*  
50/60 €

**312. L. T. PIVER - «Pompéïa» - (années 1920)**

Rare éventail publicitaire, la monture en bois et sa feuille en papier polychrome illustré d'une charmante scène figurant une jeune femme près d'une pièce d'eau regardant des cygnes. Titré et situé à Buffalo aux Etats Unis. Bon état.  
100/120 €

**313. RENÉ LALIQUE - «Boutons d'Or» - (1926)**

Boîte de poudre en verre incolore pressé moulé de section cylindrique, forme tambour, base et couvercle à décor moulé de boutons d'or patinés bleu cobalt. Signé à l'acide sous son assise. d: 12cm. *Voir page 43.*  
700/900 €

- 314. RENÉ LALIQUE** - «*Telline*» - (1920)  
Flacon à parfum en verre incolore pressé dépoli satiné moulé de section ovale, sa panse en forme de telline, col à carnette, avec son bouchon en forme de telline. Numéroté. Signé à la roue dans la masse. h: 10cm. *Voir ci-contre.*  
900/1200 €
- 315. RENÉ LALIQUE** - «*Glycines*» - (1920)  
Flacon à parfum en verre pressé moulé dépoli satiné et patiné bleu cobalt, de section et forme cubique, sa panse à décor moulé en relief de glycines en chute, col à carnette, son bouchon disque bombé à motif de glycines sur tranche. Numéroté. Signé à l'acide dans la masse sous son assise. h: 12cm. *Voir ci-contre.*  
800/1000 €
- 316. RENÉ LALIQUE** - «*Epines*» - (1920)  
Flacon en verre incolore pressé moulé légèrement dépoli de section cylindrique, panse cylindrique bombée galbée à décor moulé en creux de ronces entrelacées, son bouchon disque bombé reprenant le même décor. Numéroté. h: 10,5cm. *Voir page 46.*  
400/500 €
- 317. RENÉ LALIQUE** - «*Amélie*» - (1927)  
Flacon à parfum en verre incolore pressé moulé satiné dépoli à rehauts de patine bleue, de section ovale, panse ovoïde entièrement décoré moulé en relief en ceinture de pétales de marguerites, col à carnette, avec son bouchon floral. Numéroté. Signé à la roue dans la masse. h: 8cm. *Voir ci-contre.*  
700/900 €
- 318. RENÉ LALIQUE** - «*Camille*» - (1927)  
Flacon en verre incolore pressé moulé dépoli satiné de section cylindrique, panse ovoïde à décor moulé en relief de coquilles stylisées, col à carnette, avec son bouchon dépoli reprenant le même décor. Numéroté. Signé à la roue dans la masse. h: 6cm. *Voir ci-contre.*  
700/800 €
- 319. RENÉ LALIQUE** - «*Coquilles*» - (1920)  
Boîte à poudre en verre incolore pressé moulé de section cylindrique, forme tambour, sa base et son couvercle à décor moulé en creux patiné vert bronze de coquilles. Numérotée. Signée à la roue dans la masse. d: 7cm. *Voir page 43.*  
600/800 €
- 320. RENÉ LALIQUE** - «*Khédive*» - (1860-1945)  
Boîte à poudre carrée cubique en verre incolore pressé moulé dépoli satiné, base à décor égyptomanique moulé, et le couvercle orné du portait en buste du roi Farouk. (Eclats). Signée en relief dans la masse. d: 10x10cm. *Voir page 56.*  
400/500 €
- 321. ROSINE (PAUL POIRET)** - «*Nuit de Chine*» - (1913)  
Présenté dans son coffret en carton gainé de papier polychrome illustré de personnages et d'animaux, flacon en verre incolore pressé moulé de section ovale, forme borne galbée, son bouchon cabochon teinté émeraude, avec son étiquette or. Scellé avec PdO. h: 10cm. *Voir page 31.*  
250/280 €
- 322. LES PARFUMS DE ROSINE** - (années 1930)  
Intéressant lot comprenant cinq cartes parfumées figuratives illustrées et titrées, deux cartes publicitaires, deux buvards publicitaires polychromes pour le parfum «Borgia», et une carte publicitaire polychrome pour le parfum «Aladin».  
450/500 €
- 323. ROSINE (PAUL POIRET)** - «*Le Mouchoir de Rosine*» - (années 1920)  
Flacon orientaliste en verre incolore pressé moulé de section et forme cylindriques, sa panse entièrement à décor moulé de motifs chinois patinés sépia, étiquette sur cartouche, avec son bouchon chinois en verre opaque noir. (Bouchon bloqué - passementerie manquante). h: 12cm. *Voir page 31.*  
600/700 €
- 324. ROGER ET GALLET** - «*Aveu*» - (1946)  
Présenté dans son coffret en carton gainé de papier polychrome floral titré, flacon en verre incolore pressé moulé de section cylindrique en forme de vase à pans coupés sur piedouche facetté, col à carnette, son bouchon disque plat facetté, avec son étiquette bandeau. Scellé PdO. *Voir page 50.*  
180/200 €

**325. ROGER & GALLET** - «*Cigalia*» - (1912)

Rare flacon miniature en verre incolore pressé moulé de section cubique, sa panse à décor moulé de quatre cigales patinées vert bronze en relief, col à carnette saillante, son bouchon figurant une feuille. Modèle créé par René Lalique, non signé. h: 7cm. *Voir page 68.*  
450/500 €

**326. ROGER & GALLET** - «*Souvent Femme Variée*» - (1955)

Dans sa petite taille, flacon en verre incolore pressé moulé de section rectangulaire, en forme de fleur de lys bombée galbée, son bouchon floral à sept pétales, avec son beau coffret borne en carton gainé de papier polychrome titré à décor de style Renaissance et d'une Vénus en médaillon. Modèle édité par la verrerie Pochet & Du Courval. h: 8cm. *Voir ci-contre.*  
200/220 €

**327. ROGER & GALLET** - «*Souvenir de la Cour*» - (1922)

Présenté dans son coffret en carton gainé de papier polychrome gaufré à décor romantique d'esprit XVIII<sup>e</sup> siècle et orné d'un portrait miniature de la Reine Marie Antoinette, titré, flacon carafon en cristal incolore pressé moulé de Baccarat de section et forme cubique, col à carnette, son bouchon sphère taillé en facettes, scellé avec ruban et peausserie. (PdO). h: 11cm. *Voir ci-contre.*  
700/800 €

**328. ROGER & GALLET** - «*Violette Merveille*» - (années 1910)

Présenté dans son coffret baroque en carton habillé de papier soyeux (défraîchi) titré, flacon carafon en cristal incolore de Baccarat de section et forme cubique, panse bombée galbée, col à carnette, son bouchon sphère taillé en facettes, avec son étiquette violine et or. h: 11,5cm. *Voir ci-contre.*  
400/420 €

**329. ROGER & GALLET** - «*Pavots d'Argent*» - «*Fugue*» - (années 1950)

Deux amusantes présentations fantaisies se composant de deux flacons standards avec capsules dorées et étiquettes or, enchassés chacun dans un étui en carton illustré polychrome en forme de chaise à porteurs. Titrés. (PdO). h: 5,5cm. *Voir ci-contre.*  
50/80 €

**330. ROGER & GALLET** - (années 1950)

Rare présentation sous forme d'une mallette en bois gainé de papier faux maroquin vert contenant une lampe de salon avec abat-jour, le flacon cylindre en verre incolore à motif pointes de diamants faisant office de pied, avec son étiquette. (PdO). h: 38cm. *Voir page 64.*  
150/180 €







**331. ROGER & GALLET - «Fugue» - (1937)**

Luxeux coffret en bois habillé de satin ivoire plissé et doré illustré d'un voilier voguant sur l'océan, titré, flacon moderniste en verre incolore pressé moulé de section et forme cubique, panse à deux godrons, son bouchon carré galbé, avec ses deux étiquettes or. Scellé avec PdO. h: 8cm. *Voir ci-dessus.*  
180/220 €

**332. ROGER & GALLET - «Feux Follets» - (1930)**

Elégant coffret polychrome en carton gainé de papier illustré d'un motif Art déco titré. Flacon moderniste en verre incolore pressé moulé partiellement dépoli de section ovale, panse en forme de losange, une face à décor de quatre losanges en creux, son bouchon losange en dépoli, avec ses étiquettes. Scellé avec PdO. h: 9cm. *Voir ci-dessus.*  
250/280 €

**333. ROGER & GALLET - «Bouquet de Muguet» - (1910)**

Présenté dans son coffret en carton gainé de papier polychrome illustré de brins de muguet, flacon carafon en verre incolore pressé moulé de section et forme cubique, col à carnette, son bouchon carré plat taillé en facettes, avec son étiquette polychrome florale et son ruban au col. h: 9cm. *Voir ci-dessus.*  
300/350 €

**334. PAQUIN - «Chypre» - «Ever After» - (années 1930-1950)**

Lot comprenant un flacon cubique en verre incolore pressé moulé avec bouchon perle facetée, son étiquette or, et son coffret (défraîchi), et un flacon borne rainurée en cristal massif incolore de Baccarat avec son étiquette titrée. (PdO). h: 9,5cm et 8,5cm.  
180/200 €

**335. PAQUIN - «9 x 9» (années 1950) F.MILLOT - «Crêpe de Chine» - (1925)**

Lot comprenant deux flacons modernistes, un avec son coffret titré, le second présenté dans son étui en cuir piqué sellier. Scellés avec PdO. h: 8,5cm et 9cm.  
300/350 €

**336. DE RIAZ - «Gloire» - (1945)**

Présenté dans son écrin en bois gainé de cuir doré au petit fer (taché) imitant une malle de corsaire faisant boîte à musique, flacon amphore en porcelaine laquée or, col à large carnette, son bouchon dague en porcelaine laqué or avec douille en liège. h: 16cm. *Voir page 21.*  
150/180 €

**337. MOLINARD - «Violettes du Roi» - (années 1930)**

Rare flacon moderniste en verre massif incolore pressé moulé de section et forme cubique, parois taillées façon pointe de diamant tronquée, col à carnette, son bouchon cubique à cabochons carrés saillants en verre teinté émeraude, avec son étiquette. h: 8,5cm. *Voir page 31.*  
200/220 €

- 338. MOLINARD** - «*Habanita*» - (1925)  
 Élégant flacon en verre incolore pressé moulé partiellement laqué à l'or fin, de section ovale, panse ovoïde galbée, à décor en réserves latérales de motifs floraux, col à carnette, son bouchon laqué or en forme de bouton floral. (PdO). h: 10cm. *Voir page 30.*  
 120/150 €
- 339. MOLINARD** - «*Concretas*» - (années 1920)  
 Coffret en carton gainé de papier polychrome floral titré comprenant un jeu de six boîtiers cabochons en bakélite de couleurs, illustrés de fleurs et figurines, avec leur étiquette. d: 2,5cm chacun.  
 150/180 €
- 340. MOLINARD** - «*Concretas*» - (années 1930)  
 Coffret titré comprenant un jeu (incomplet) de boîtiers en bakélite de couleur en forme de dés à jouer.  
 50/60 €
- 341. MOLINARD** - «*Christmas Bells*» - (1926)  
 Présenté dans un coffret titré en carton gainé de papier polychrome, rare première taille du flacon en verre opaque noir représentant une cloche. Titré à l'or. Scellé. h: 6,5cm. *Voir page 15.*  
 180/200 €
- 342. JULIEN VIARD** - (1883-1938)  
 Boîte à poudre en verre incolore pressé moulé dépoli satiné de section cylindrique, forme octogonale, son couvercle à décor des quatre couleurs d'un jeu de cartes : coeur, trèfle, carreau, pique. Signée en relief dans la masse.  
 60/80 €
- 343. JULIEN VIARD** - (1883-1938)  
 Boîte à poudre en verre incolore pressé moulé dépoli satiné de section cylindrique, forme octogonale, son couvercle à décor moulé d'une rosace rainurée. Signée en relief dans la masse.  
 60/80 €
- 344. JULIEN VIARD** - (1883-1938)  
 Boîte à poudre en verre incolore pressé moulé dépoli satiné de section cylindrique, forme ovoïde, base et couvercle à décor égyptomanique de feuillages moulés en relief. Signé en relief dans la masse. (Egrenures). d: 13cm.  
 150/170 €
- 345. JAYTHORPE** - «*Jaytho*» - (1927)  
 Flacon en verre incolore pressé moulé de section cylindrique, panse ovoïde à décor moulé de tulipes en relief patinées sépia, col à carnette, avec son bouchon floral patiné. Numéroté. Modèle de René Lalique, signé en relief dans la masse. h: 7,5cm. *Voir page 40.*  
 800/1000 €
- 346. GELLÉ FRÈRES** -  
 Deux rares boîtes de savons : une en papier maché laqué noir titré «Savon des Voyageurs», l'autre en faïence blanche de forme ovale, titrée et illustrée sur son couvercle (petit fêle). Diverses dimensions. *Voir page 64.*  
 150/180 €
- 347. GELLÉ FRÈRES** - «*Ce que Femme Veut*» - (1924)  
 Imposant flacon de style Art-nouveau en verre incolore pressé moulé partiellement dépoli, de section cubique, en forme de poire à quatre pans doté d'un décor moulé en relief de fleurs et feuillages, son étiquette sur cartouche, avec son bouchon dépoli floral. Modèle créé par Maurice Daillet, non signé. h: 16cm. *Voir page 14.*  
 700/800 €
- 348. GUELDTY** - «*Le Bois Sacré*» - (années 1920)  
 Présenté dans son écrin titré (défraîchi), flacon en cristal incolore pressé moulé de section rectangulaire, panse à parois latérales rainurées, col à carnette, avec son bouchon taillé facetté et son étiquette illustrée d'un paysage boisé. h: 12cm. *Voir page 33.*  
 800/850 €
- 349. RENÉ LALIQUE** - «*Méplat à deux figurines*» - (1912)  
 Spectaculaire flacon à parfum en verre incolore pressé moulé de section ovale, sa panse carrée galbée à méplat central à décor moulé de deux figurines et de branchages fleuris, son bouchon dépoli ajouré patiné anthracite orné de deux figurines à longues chevelures et de guirlandes florales.  
 Signé à la roue. h : 13cm. *Voir ci-contre.*  
 6000/6200 €



349



210

59

188

- 350. GALERIES LAFAYETTE** - «*Terre de Retz*» - (années 1920)  
Rare boîte de poudre en papier mâché et carton gainé de papier faux maroquin laqué or et ivoire représentant Madame de Pompadour en crinoline brodée de roses tenant en mains des roses. Modèle réalisé par Georges Duchesne, non signé. h: 13,5cm.  
*Voir page 57.*  
280/350 €
- 351. GALERIES LAFAYETTE** - (années 1930)  
Deux éventails publicitaires : montures en bois et feuilles en papier illustrées sur chaque face, l'un par Jean Gabriel Dommergue, l'autre par Jack Roberts (1924). Bon état.  
260/280 €
- 352. FÜLLER & BRUSH COMPANY** - «*Seafarer*» - (années 1960)  
Amusant flacon en biscuit émaillé polychrome figurant en pied un capitaine de chalutier, sa casquette faisant office de bouchon, avec son étiquette sous son socle. h: 18,5cm. *Voir page 66.*  
200/220 €
- 353. FÜLLER & BRUSH COMPANY** - (années 1960)  
Amusant flacon en verre incolore pressé moulé entièrement laqué polychrome avec capsule en résine noire figurant en pied l'Amiral Nelson. h: 25cm. *Voir page 66.*  
200/220 €
- 354. BOÎTE NOIRE** - (années 1955-1960)  
Présentés dans leur coffret en carton gainé de papier polychrome illustré de fleurs et de vues du Kremlin, deux flacons en verre massif incolore partiellement dépoli de section et forme cubique à décor orientaliste, col à carnette, leur bouchon conique facetté, avec leur étiquette. (PdO). h: 11,5cm et 9cm. *Voir page 70.*  
200/220 €
- 355. RENÉ LALIQUE** - «*Jeunesse*» - (1935)  
Flacon à parfum en verre incolore pressé moulé de section et de forme cylindriques, col à décor rainuré dépoli, avec son spectaculaire bouchon cabochon rainuré à touche-oreilles représentant un chérubin en pied plongeant dans le parfum. Signé à l'acide sous la base. h : 10,5cm. *Voir ci-contre.*  
4800/5000 €
- 356. DIVERS PARFUMEURS** - (années 1920)  
Lot de quatre boîtes de poudre en carton gainé de papier polychrome de section cylindrique, forme tambour : «Florodor» de Sauzé Frères, «Florodor» version export Italie, «Giacinto Innamorato» de Givienne, et «Emeraude» de Coty. Diverses dimensions.  
80/100 €
- 357. DIVERS PARFUMEURS** - (années 1930)  
Ensemble de trois boîtes de poudre en carton gainé de papier polychrome de section cylindrique, forme tambour: un modèle bulgare à décor d'une tête de cacatoès, un modèle russe à décor d'une geisha, et un modèle de la maison Cottan au parfum «Griseries» à décor de papillons. (Deux avec PdO). Diverses dimensions. *Voir page 5.*  
240/300 €
- 358. DIVERS PARFUMEURS** - (années 1920)  
Lot comprenant un menu publicitaire illustré des Fontaines Parfumées de Grasse (Pélessier & Aragon) et un coffret titré avec vignette illustrée d'un portrait de femme du parfum «Yvonne» de Delettrez.  
40/60 €
- 359. CARRÈRE** - «*Signature*» - (1945)  
Flacon en verre opalin blanc lacté dans le pur style romantique du XIX<sup>e</sup> siècle de section cylindrique, panse conique à carnette saillante, avec son haut bouchon bulbeux, à décor à l'or de rainures et feuilles de vigne. Titré sous son assise. h: 13cm. *Voir page 64.*  
150/180 €
- 360. DIVERS PARFUMEURS** - (années 1920)  
Lot comprenant le coffret «Mar del Plata» de Delettrez en métal blanc et doré de forme rectangulaire à décor estampé d'animaux, de sirènes et de fonds marins, titré, et un flacon vaporisateur en cristal incolore de section et forme cylindriques habillé d'une frise en métal blanc ajouré à décor d'amours et de figurines drapées, avec son système diffuseur. d: 7x13cm - h: 10,5cm.  
400/450 €



**361. D'ORSAY - «Diamant Noir» - (années 1930)**

Présenté dans son coffret ovale en carton gainé de papier polychrome titré (accident), intérieur satin beige, flacon en verre opaque noir de section rectangulaire, sa panse octogonale à facettes imitant un diamant, col à carnet, avec son étiquette or gaufrée et son bouchon perle opaque noir. Modèle dessiné par Süe & Mare, non signé. h: 7,5cm. *Voir ci-contre.*  
350/400 €

**362. D'ORSAY - «l'Élégance» - (1920)**

Flacon en verre incolore pressé moulé de section rectangulaire, panse carrée, une face à décor moulé en relief de deux figurines drapées sur fond végétal rehaussé de patine, col à carnet saillante, son bouchon patiné en forme de cabochon végétal. Numéroté 382. (Egrenure à la douille du bouchon). Modèle de René Lalique, signature non localisée. h: 9,5cm. *Voir ci-contre.*  
2300/2500 €

**363. D'ORSAY - «Poésie» - (1913)**

Élégant flacon en verre pressé moulé de section cylindrique, entièrement patiné sépia, forme conique tronquée, col à carnet saillante, sa panse entièrement décorée de figurines drapées sur fond végétal moulés en relief, son bouchon conique à décor floral. Numéroté 416 Modèle créé et édité par René Lalique, signé en relief dans la masse. h: 14,5cm. *Voir page 21 et ci-contre.*  
1500/1800 €

**364. D'ORSAY - «Chypre» - (1927)**

Flacon en verre incolore pressé moulé de section cylindrique, panse sphérique à décor moulé en creux de fleurs stylisées, col à carnet, avec son bouchon disque bombé floral. Numéroté. Modèle créé par René Lalique, monogrammé RL. h: 8cm. *Voir ci-contre.*  
480/500 €

**365. D'ORSAY - «Toujours Fidèle» - (1913)**

Présenté dans son coffret en carton gainé de papier marbré et or titré (petit manque), flacon moderniste en verre incolore pressé moulé de section ovale, en forme de borne à décor moulé en réserves de chevrons en parties latérales, col à carnet, avec son bouchon casquette et son étiquette gaufrée or. Scellé avec PdO. Modèle dessiné par Süe & Mare, non signé. h: 9,5cm. *Voir ci-contre.*  
320/350 €

**366. D'ORSAY - «Les Fleurs» - (années 1920)**

Plaque publicitaire en cristal massif incolore pressé moulé de forme ovale, titrage gravé dans la masse et rehaussé à l'or. l: 13cm. *Voir page 31.*  
200/250 €





**367. D'ORSAY - «Comtesse d'Orsay» - (1931)**

Très rare flacon première taille en verre incolore soufflé moulé de section rectangulaire, panse rectangulaire galbée, son bouchon barrette, avec son étiquette titrée et son coffret façon boîte d'allumettes en carton gainé de papier façon paille japonaise. h: 4,5cm. *Voir page 68.*  
220/250 €

**368. D'ORSAY - «Toujours Fidèle» - (1913)**

Rare dans cette petite taille, présenté dans son coffret pyramidal tronqué en carton gainé de papier or et vert illustré de feuillages, flacon en cristal incolore pressé moulé de section cubique, en forme d'encrier carré galbé, titré sur une face, coiffé de son bouchon mascotte facetté sur tranche et patiné anthracite figurant un bouledogue français assis sur ses pattes arrières. (Scellé avec PdO). Modèle commercialisé par Marshall Field à Chicago. h: 6,5cm. *Voir ci-dessus.*  
300/400 €

**369. D'ORSAY - «Toujours Fidèle» - (1913)**

Même modèle de flaconnage que celui du lot précédent, en cristal incolore de Baccarat, sans coffret, et en plus grande taille. Numéroté. h: 8cm. *Voir ci-dessus.*  
400/420 €

**370. D'ORSAY - «Trophée» - (1934)**

Présenté dans son coffret en carton gainé de papier jaune et blanc gaufré, titré et siglé, flacon encrier carré cubique en cristal incolore de Baccarat, épaulement galbé, son bouchon dépoli siglé, titré sur une face. (Scellé avec PdO). Numéroté. h: 4cm. *Voir page 64.*  
220/250 €

**371. D'ORSAY - «Fantastique» - (1950)**

Présenté dans son coffret pyramidal en carton gainé de papier gaufré blanc titré or, flacon moderniste en verre incolore pressé moulé de section triangulaire, en forme de dague à trois godrons saillants, coiffé de son bouchon pointe acérée, avec son étiquette en pampille. (PdO). h: 14cm. *Voir ci-contre.*  
180/200 €

**372. D'ORSAY - «Belle de Jour» - (1938)**

Flacon en verre incolore pressé moulé de section cylindrique, panse conique, avec son spectaculaire bouchon tiare en résine incolore pressée moulée à décor de deux figurines suspendues à des branchages fleuris doté de sa douille en liège. Modèle repris d'après celui conçu par René Lalique en 1910. h: 13cm. *Voir ci-dessus.*  
250/280 €



346

423

394



370

359

388

389

18



240

330



**373. D'ORSAY** - «*Divine*» - (1946)

Présenté dans son coffret cylindre en carton gainé de papier polychrome titré à décor de nuages, flacon en verre incolore pressé moulé de section cylindrique, en forme d'urne spirale sur piedouche, son bouchon disque chantourné, avec son étiquette en pampille. Scellé avec PdO. h: 9cm. *Voir page 69.*

200/220 €

**374. D'ORSAY** - «*Intoxication*» - (1942)

Boîte de poudre parfumée de section et de forme cubique en carton gainé de papier polychrome illustré de personnages festifs, fleurs, pierrot, femme à voilette, et oiseaux, avec sa contre-boîte. Scellée avec PdO. d: 7 x 7cm. *Voir page 63.*

80/100 €

**375. COTY** - «*L'Or*» - (années 1910)

Présenté dans son coffret titré, flacon en verre incolore pressé moulé de section rectangulaire, panse carrée galbée, col à carnette, son bouchon dépoli à décor moulé de baies et de deux papillons. Numéroté. Modèle dessiné par René Lalique. Non signé. h: 10,5cm. *Voir page 70.*

300/400 €

**376. COTY** - (années 1950)

Objet publicitaire électrifié en métal laqué et résine représentant un brûle parfum et deux figurines laquées or sur socle titré. Bon état général restauré. h: 28cm.

150/180 €

**377. COTY** - «*La Fougeraie au Crépuscule*» - (1934)

Flacon en verre incolore pressé moulé de section cubique, forme gratte-ciel à huit pans, son bouchon demi-lune en verre à décor moulé en creux de feuillages patinés vert, titrage gravé avec le blason familial de François Coty. Numéroté. (PdO). Modèle dessiné par Pierre Camin, non signé. h: 14cm. *Voir page 70.*

200/220 €

**378. COTY** - «*Le Vertige*» - (1936)

Flacon tank en cristal incolore massif de Baccarat de section et forme cubique, sa panse à décor rainuré quadrillé, col à carnette, son bouchon conique tronqué rainuré et titré en dépoli. Numéroté. h: 12cm. *Voir page 70.*

100/150 €

**379. COTY** - (1920)

Pot à onguent parfumé en verre incolore pressé moulé dépoli satiné de section triangulaire, base triangulaire galbée et rainurée, son couvercle à décor moulé en relief d'une figurine surgissant d'un drapé plissé faisant office de prise. Modèle de René Lalique, signé en relief dans la masse. h: 10cm. *Voir page 40.*

150/180 €

**380. COTY** - «*Liberty*» - (1945)

Rare poudrier commémorant la victoire des alliés en 1945 en laiton pressé estampé, forme demi-lune, son couvercle à décor moulé imitant des ailes d'avion, fût central contenant le rouge à lèvres et orné des couleurs de la France. h: 6cm. *Voir page 21.*

80/100 €

**381. COTY** - (années 1930)

Intéressant lot comprenant: un poudrier rectangulaire grand luxe en laiton estampé laqué ivoire, un coffret spécial Manucure contenant sept articles pour la beauté des ongles, et un coffret prestige du parfum «Emeraude» contenant cinq articles de la gamme (talc, extrait, eau de toilette, fard à joues, et rouge à lèvres). Diverses dimensions.

300/350 €

**382. COTY** - «*Muse*» - (1947)

Présenté dans son coffret en carton gainé de papier polychrome gaufré, intérieur satin blanc, flacon en verre incolore pressé moulé de section cubique, forme trapézoïdale, bouchon cranté coiffé de sa capsule ovale perlée en verre dépoli, avec son étiquette or gaufrée. Scellée avec PdO. Modèle dessiné par Pierre Camin, non signé. h: 8cm. *Voir page 70.*

180/200 €

**383. COTY** - «*Ambre Antique*» - (1908)

Flacon en verre incolore pressé moulé de section cubique et forme cubique, col à carnette, son bouchon dépoli à décor moulé de ronces, avec son étiquette or gaufrée. Modèle de René Lalique, non signé. h: 13cm. *Voir page 70.*

120/150 €



**384. COTY - «Eau de Coty» - (années 1920)**

Imposant flacon en verre incolore pressé moulé de section cubique, en forme de borne rectangulaire, col à carnette, son bouchon dépoli à décor moulé en relief de ronces, avec son étiquette en grisaille (défraîchie). h: 26,5cm. Voir page 70.  
100/150 €

**385. M. BERTIN - «Coeur de Fleur» - (années 1920)**

Présenté dans son coffret polychrome (accidenté), flacon en verre incolore pressé moulé de section rectangulaire, panse pyramidale allongée, son bouchon cabochon à deux volutes dépolies rainurées, avec son étiquette gaufrée or. Modèle dessiné par Julien Viard, non signé. h: 14cm. Voir page 43.  
200/250 €

**386. DUBARRY - «Après la Pluie» - (1920)**

Flacon en verre incolore pressé moulé de section ovale, en forme de gourde rainurée en partie haute, son bouchon disque patiné bleu à décor moulé de deux papillons affrontés. (Douille meulée). Modèle créé par Julien Viard, non signé. h: 10,5cm. Voir page 31.  
250/280 €

**387. DUBARRY - «Blue Lagoon» - (1920)**

Boîte de poudre cubique carrée en verre incolore pressé moulé dépoli satiné et patiné gris anthracite, son couvercle à quatre gradins surmonté d'une figurine égyptomanique. Assise en tailleur. Modèle créé par Julien Viard, non signé. h: 8,5cm. Voir page 36.  
380/400 €

**388. JEAN PATOU - «Normandie» - (1935)**

Flacon tank en verre massif incolore de section rectangulaire, forme borne à parois déprimées, col à carnette, avec son bouchon rectangle pyramidal et son étiquette polychrome titrée et armoriée, (infimes égrenures). Modèle dessiné par Süe & Mare. h: 10cm. Voir page 64.  
150/180 €

**389. JEAN PATOU - «Amour-Amour» - (1924)**

Deux flacons en cristal incolore pressé moulé de Baccarat de section cubique, en forme de borne galbée à parois saillantes, base laquée or, col à carnette, avec leurs étiquettes (défraîchies) et leurs bouchons framboise laqués or. Numérotés. Modèle dessiné par Süe & Mare, non signé. h: 9cm. Voir page 64.  
420/450 €

**390. MARQUAY - «Prince Douka» - (années 1950)**

A l'état neuf, dans son coffret en carton gainé de papier blanc à motifs or, flacon en verre incolore pressé moulé de section cubique, en forme de colonne, son bouchon dépoli figurant une tête de maharaja avec turban strassé, étiquette or au col, avec sa cape en satin blanc brodé de pierres fantaisies. (PdO). h: 11,5cm. *Voir ci-contre.*  
400/450 €

**391. MARQUAY - «L'Elu» - (années 1950)**

A l'état neuf, flacon en verre incolore pressé moulé de section et forme cylindriques, à décor en ceinture de frises géométriques, col à carnette, son bouchon taillé imitant un diamant, avec son étiquette or, présenté dans son aumônière en satin blanc cassé à motif clouté, l'ensemble dans son coffret cubique. (Scellé avec PdO). h: 8cm. *Voir ci-contre.*  
150/180 €

**392. MARQUAY - «L'Elu» - (années 1950)**

Même modèle de flaconnage que celui du lot précédent, présenté dans son aumônière en satin clouté bleu roi. h: 9,5cm.  
150/180 €

**393. MARQUAY - «Prince Douka» - (années 1950)**

Présenté dans son coffret titré en carton gainé de papier à motifs de volutes, flacon en verre incolore pressé moulé de section et forme cubique, en forme de colonnes à trois cubes, coiffé de son bouchon dépoli figurant une tête coiffée d'un turban avec strass, habillé d'une cape en satin blanc brodé avec strass de couleur. Etiquette apposée au col. h: 10cm.  
170/190 €

**394. FIORET - «Gardénia» et «Jouir» - (1920)**

Lot comprenant deux flacons en verre incolore pressé moulé : un modèle carré avec bouchon floral dépoli présenté dans son coffret titré et illustré avec passementerie (défraîchi), et un petit modèle de voyage avec capsule en laiton, avec leur étiquette gaufrée or. (PdO). h: 9,5cm et 6cm. *Voir pages 64 et 68.*  
300/350 €





**395. SUZY - «Ecarlate» - (1939)**

Rare dans cette petite taille, flacon en verre incolore pressé moulé rehaussé de laque rouge, de section cylindrique, représentant une tête de femme stylisée coiffée d'un chapeau. h: 7,5cm. *Voir page 18.*  
220/280 €

**396. LANVIN PARFUMS - «Prétexte» - (années 1950)**

Très amusant flacon figuratif publicitaire en faïence émaillée polychrome figurant un bonhomme de neige coiffant un haut de forme, monocle à l'œil droit, pipe en bouche, tenant un flacon boule noire miniature en main droite et un balai en main gauche, arborant un ruban jaune titré. Edité par Sofca pour Lanvin parfums. h: 26cm. *Voir page 67.*  
350/380 €

**397. JEANNE LANVIN - «Scandal» - (1931)**

Présenté dans son coffret cubique en carton gainé de papier beige sable siglé et titré, flacon modèle «boule blanche» en verre incolore pressé moulé titré et siglé à l'or, col laqué or, avec son bouchon framboise laqué or, et ses étiquettes sous sa base. (PdO). Modèle dessiné par Armand Rateau. h: 8cm. *Voir page 67.*  
200/220 €

**398. ARYS - «La Violette» - (années 1920)**

Élégant flacon en verre incolore pressé moulé de section ovale, en forme de gourde plate galbée, entièrement décoré en relief de feuillages moulés, col à carnette, son bouchon «tulipe» patiné sépia, avec son étiquette or gaufrée. Modèle dessiné par Julien Viard et édité par la UMAB. Non signé. h: 10,5cm. *Voir page 40.*  
220/250 €

**399. ARYS - (années 1930)**

Flacon en cristal incolore pressé moulé de Baccarat de section cubique, forme pyramidale tronquée à quatre godrons en relief, son bouchon facetté en forme de pyramide. Numéroté 40. h: 9cm. *Voir page 50.*  
250/280 €

**400. BIENAIMÉ - «Caravane» - (1935)**

Présenté dans son coffret en carton gainé de papier polychrome titré illustré dans le style moyen oriental d'une vue d'une cité avec coupôles et mosquée, flacon en verre incolore pressé moulé de section ovale, panse galbée rainurée, col à carnette, avec son bouchon éventail rainuré et son étiquette. Scellé avec PdO. h: 8,5cm. *Voir page 73.*  
120/150 €

**401. BIENAIMÉ - «Chypre Impérial» - (1935)**

Présenté dans son coffret en carton gainé de papier polychrome à décor indien figurant des éléphants et cornacs, flacon tank en verre incolore pressé moulé de section ovale, panse ovale à trois godrons crantés saillants, son bouchon ovale cranté sur tranche, avec son étiquette sur cartouche. Scellé avec PdO. h: 7cm. *Voir page 73.*  
220/250 €



**402. BIENAIMÉ - «Fleurs d'Été» - (1935)**

Présenté dans son coffret en carton gainé de papier polychrome floral titré, flacon en verre incolore pressé moulé de section ovale, forme ovoïde tronquée, avec son bouchon perlé pyramidal et son étiquette polychrome florale titrée scellé avec PdO. Modèle dessiné par Pierre D'Avesn, non signé h: 11cm. *Voir page 73.*  
280/320 €

**403. DIVERS PARFUMEURS - (années 1920)**

Lot comprenant trois plaques d'imprimeurs en cuivre à motifs décoratifs pour papier polychrome dont un des parfums Fontanis, et deux petites plaquettes publicitaires Lanvin et Grenoville. Diverses dimensions.  
50/60 €

**404. DIVERS PARFUMEURS - (années 1900-1940)**

Lot comprenant un flacon carafon en cristal incolore de Baccarat avec son coffret pour le parfum «Rue Royale», un flacon carafon avec étiquette polychrome pour le parfum «Chèvrefeuille» de Roger & Gallet, un présentoir de démonstration pour les poudres, et une boîte de poudre moderniste de René Rambaud. Diverses dimensions. *Voir page 57.*  
100/150 €

**405. DIVERS PARFUMEURS - (années 1930-1960)**

Lot comprenant un flacon fantaisie en forme de tonnelet avec capsule et habillage en daim piqué sellier pour «Vétiver» de Carven, et un flacon disque rayonnant à capsule métal dans son coffret marbré pour «Apogée» de Violet. (PdO). Diverses dimensions.  
300/450 €

**406. MAGNUM COMPANY OF NEW-YORK - (années 1920)**

Présenté dans son étui en tissu, flacon de sac en verre incolore pressé moulé en forme d'amphore bicorne, avec bouchon à touches-oreilles entièrement décoré mille fiori en relief, avec son étiquette or gaufrée - parfum : «Idéal» d'Houbigant . h: 8,5cm. *Voir ci-contre.*  
200/220 €

**407. MARY DUNHILL - «Escape» - (1945)**

Présenté dans son coffret cylindrique sur socle cubique en carton gainé de papier et soie rosée illustré d'un motif de grillage ouvragé et d'un envol d'oiseaux sur fond céleste, titré, flacon en verre incolore pressé moulé de section et formes cylindriques à décor moulé d'une grille et d'une clef, titré, avec son bouchon perle et son étiquette bandeau ceinturant son col. Scellé avec PdO. h: 12cm. *Voir ci-dessus.*  
180/200 €



**408. PIERRE DUNE - «Evocation d'oeillet» - (année 1950)**

Présenté dans son coffret cheminée en carton gainé de papier polychrome titré et illustré d'une esquisse représentant un page humant une fiole de parfum, flacon amphore sur piedouche en verre incolore soufflé moulé, intérieur de la panse orné d'un oeillet stylisé en verre teinté rose et vert. Scellé avec PdO. h: 8,5cm.  
150/180 €

**409. LENTHÉRIC- «Confetti»- (1939)**

Flacon en verre incolore pressé moulé de section cylindrique, panse en forme de poire à décor de picots, et d'un ruban volant en spirale, son bouchon en verre figurant un noeud, avec son étiquette or en ceinture, scellé avec PdO, présenté dans son coffret cubique en carton gainé de papier polychrome à décor de noeuds et de confettis. h: 16cm.  
150/180 €

**410. LENTHÉRIC - «Dark Brilliance» - (1946)**

Présenté dans son coffret en carton gainé de papier polychrome titré avec passementerie en laine, flacon en verre massif incolore pressé moulé de section cubique, panse cubique évasée, avec son bouchon dépoli en forme de noeud, titré sur une face. h: 8cm.  
150/180 €

- 411. LENTHÉRIC** - «*New Horizon*» - (années 1940)  
Présenté dans son coffret rognon en carton gainé de papier polychrome titré, flacon en verre incolore pressé moulé de section rectangulaire, panse incurvée titrée, avec son bouchon en verre figurant un aigle américain stylisé. Scellé avec PdO. h: 7cm. 150/180 €
- 412. LENTHÉRIC** - «*Shanghai*» - (1936)  
Présenté dans son coffret en carton gainé de papier polychrome titré, flacon soupière en verre incolore pressé moulé de section et forme cubique, parois latérales dotées chacune d'une anse, son bouchon cranté coiffé de sa capsule cubique en plexi, avec ses étiquettes bandeaux. h: 5cm. 140/180 €
- 413. LENTHÉRIC** - «*Air de France*» - (1960)  
Présenté dans son coffret cubique en carton gainé de papier marbré bleu orné d'une fleur de lys, flacon en verre incolore pressé moulé de section cylindrique, panse ovoïde à réserve titrée, avec son bouchon fleur de lys. Scellé avec PdO. h: 9cm. 200/220 €
- 414. LUCIEN LE LONG** - «*Gardénia*» - (années 1930)  
Présenté dans son coffret cylindre octogonal en carton gainé de papier blanc titré, flacon en verre incolore pressé moulé de section et forme cylindriques ; panse à huit godrons saillants rainurés, son bouchon cylindre siglé rainuré sur tranche, avec son étiquette sur cartouche. Scellé avec PdO. h: 9cm. *Voir page 69.* 100/150 €
- 415. LUCIEN LE LONG** - «*Penthouse*» - (années 1945-1950)  
Amusante présentation sous forme d'un coffret en carton gainé de papier polychrome titré représentant un gratte-ciel miniature contenant un jeu de trois flacons en verre incolore rainuré à capsule en laiton siglé, deux avec leur étiquette. h: 4cm chacun. *Voir page 69.* 130/150 €
- 416. LUCIEN LE LONG** - «*Balalaïka*» - (1939)  
Flacon en verre incolore pressé moulé de section cylindrique, forme tronconique à décor d'un motif de spirales rainurées or, col à carnette, son bouchon barrette coiffé de sa capsule reprenant le même décor, avec son étiquette bandeau doré, avec son curieux coffret cylindre titré en carton gainé de papier ivoire à décor d'une ronde de personnages en laine de différentes couleurs. Titré et siglé. (PdO). h: 8cm. *Voir page 69.* 200/220 €
- 417. LUCIEN LE LONG** - «*Opening Night*» - (1934)  
Présenté dans son coffret polychrome en carton gainé de papier polychrome intérieur à l'imitation d'une scène de théâtre baroque, flacon en verre incolore pressé moulé de section cylindrique en forme d'encier bombé rainuré sur piedouche, avec son bouchon demi-lune rainuré. h: 7cm. *Voir page 69.* 180/200 €
- 418. LUCIEN LE LONG** - «*Impromptu*» - (1937)  
Présenté dans son coffret (imcomplet) en carton gainé de papier or et blanc titré à décor rayonnant, flacon en verre incolore pressé moulé partiellement dépoli de section cylindrique, en forme de sablier cylindrique rainuré sur haut piedouche rainuré, avec son étiquette or, et son bouchon soleil dépoli. h: 9cm. *Voir page 69.* 150/200 €
- 419. LUCIEN LE LONG** - «*Taglio*» - (1945)  
Présenté dans son coffret en plexi incolore à motif perlé agrémenté de fleurs fantaisies, titré, flacon en verre incolore pressé moulé de section rectangulaire, forme cubique à parois latérales rainurées, étiquette sur une face, avec son bouchon rectangulaire siglé. Scellé avec PdO. h: 6cm. *Voir page 69.* 150/180 €
- 420. LUCIEN LE LONG** - «*Orgueil*» - (1949)  
Présenté dans son coffret en carton gainé de papier marbré siglé, socle gainé de satin blanc, flacon urne coloquinte en verre incolore pressé moulé entièrement laqué à l'or, son bouchon disque laqué or, avec son étiquette sous sa base. Scellé avec PdO. h: 5cm. *Voir page 69.* 200/220 €

**421. LUCIEN LELONG** - «*N*» - (1937)

Présenté dans son coffret cubique en carton gainé de papier suédiva beige, titré, flacon amphore sur piedouche en verre incolore pressé moulé, de section cylindrique, panse bombée galbée, avec ses étiquettes, coiffé de son bouchon conique en verre incolore. Scellé avec PdO. h: 12cm. *Voir page 69.*

150/200 €

**422. PRINCE MATCHABELLI** - (années 1950)

Série de quatre différents flacons couronne en verre incolore pressé moulé : deux modèles incolores laqués à l'or, et deux modèles laqués à l'or et en couleur (bleu ciel et vert), trois avec leur écrin joaillier gainé de satin noir, deux modèles avec bouchons cruciformes, et deux avec capsules en laiton. (PdO). On y ajoute deux modèles miniatures avec capsules en bakélite. Diverses dimensions.

450/480 €

**423. PRINCE MATCHABELLI** - (années 1940)

Très rare et élégant flacon en verre incolore pressé moulé laqué noir, de section et forme cylindriques, à décor moulé en relief d'une couronne rehaussée de laque or, bouchon cruciforme laqué or, l'ensemble figurant une pièce de jeu d'échecs. Modèle édité par la verrerie de Romesnil. h: 25,5cm. *Voir page 64.*

200/220 €

**424. RAFFY** - «*Voici Paris*» - (1928)

Flacon en verre incolore pressé moulé de section cylindrique, en forme de disque galbé, col à carnette, son bouchon disque en verre opaque vert malachite orné d'une marguerite, avec son étiquette. h: 6cm. *Voir page 46.*

100/150 €

**425. RAFFY** - «*Voici Paris*» - (1928)

Même modèle de flaconnage que celui du lot précédent mais dans une plus grande taille, avec son étiquette et son ruban.

h: 8,5cm. *Voir page 46.*

200/220 €

**426. WORTH** - «*Requête*» - (1943)

Présenté dans son coffret (taché - déchiré) en carton gainé de papier polychrome siglé s'ouvrant à deux battants, flacon amphore de section cylindrique à piedouche en verre incolore pressé moulé rehaussé d'émail bleu sur tranches, panse lenticulaire galbée, parois latérales dentelées, col à carnette saillante, son bouchon conique siglé rainuré, avec son étiquette en pampille. Modèle de René Lalique, signé à l'acide. h: 16,5cm. *Voir ci-contre.*

450/480 €

**427. WORTH** - «*Les Fleurs*» - (1937)

Deux flacons en verre incolore pressé moulé de section ovale, panses ovoïdes à décor moulé en creux de marguerites, cols à carnette, leurs bouchons représentant une marguerite. Modèles de René Lalique, signés en relief dans la masse. h: 13cm et 4cm.

480/520 €

**428. WORTH** - «*Projets*» - (1936)

Présenté dans son coffret en carton gainé de papier polychrome titré, illustré de cordages et de fanions, flacon en verre incolore pressé moulé de section cubique, panse ovale, une face à décor moulé en relief d'un voilier siglé W voguant sur l'océan, col à carnette, avec son bouchon disque cranté. Numéroté. Modèle créé par René Lalique, signé en relief dans la masse. h: 6cm. *Voir ci-contre.*

800/1000 €

**429. WORTH** - «*Imprudence*» - (1938)

Présenté dans son coffret en carton gainé de papier faux maroquin bleu, titré. Flacon en verre incolore pressé moulé de section cylindrique, panse conique à cinq anneaux saillants, son bouchon cylindre annelé avec son étiquette sous son assise. (Scellé avec PdO). Modèle de René Lalique, signé en relief sous son assise. h: 7,5cm. *Voir ci-contre.*

200/220 €

**430. WORTH** - «*Joyeux Retour*» - (1945)

Flacon en verre incolore pressé moulé de section ovale, sa panse en forme de disque bombé, col à carnette, son bouchon disque en verre incolore, avec ses étiquettes dont une en forme de croissant de lune. Scellé avec PdO. Modèle de René Lalique, signé en relief. h: 13cm. On y joint un flacon «boule majestic» en verre teinté bleu complet avec son coffret. h: 6cm. *Voir ci-contre.*

300/320 €





## CORRESPONDANTS EN PROVINCE ET EN EUROPE

### **BORDEAUX**

**Myriam Larnaudie-Eiffel**

11, place des Quinconces - 33000 Bordeaux  
tél : 05 56 79 39 42

### **REIMS**

**Matthias de Labretoigne**

4, rue du Tambour - 51000 Reims  
tél : 06 73 89 28 10

### **BELGIQUE**

**Tanguy de Saint Marcq**

26, bld. du Général Jacques - 1050 Bruxelles  
tél : 00 32 2 513 16 31

### **ANGLETERRE**

**Arthur Middleton**

50 Whitehall Park - London N19 3TN  
tél : 00 44 20 7281 8445

### **LYON**

**Daniel Pascuito**

102, rt. de St Fortunat - 69450 St Cyr au Mont d'or  
tél : 06 80 317161

### CONDITIONS DE LA VENTE

La vente est faite expressément au comptant. Les objets sont vendus en l'état, une exposition préalable permettant aux acquéreurs de se rendre compte de l'état des objets mis en vente, il ne sera admis aucune réclamation une fois l'adjudication prononcée. L'adjudicataire sera le plus offrant et dernier enchérisseur. Il devra acquitter, en sus de l'enchère, les frais de vente de 22,73 % TTC (frais 19% plus TVA à 19,6%). Dès l'adjudication prononcée, les achats sont sous l'entière responsabilité de l'adjudicataire, le magasinage et le transport de l'objet n'engagent pas la responsabilité de la Société de Vente. Les indications portées au catalogue engagent la responsabilité de la Société de Vente, compte tenu des rectifications annoncées au moment de la présentation de l'objet et portées au procès verbal de la vente. Les dimensions, les poids et les estimations ne sont donnés qu'à titre indicatif. Le réentoilage, parquetage ou doublage sont considérés comme une mesure conservatoire et non comme un vice. Aucun lot ne sera remis aux acquéreurs avant acquittement de l'intégralité des sommes dues. En cas de paiement par chèque, le transfert de propriété de l'objet n'aura lieu qu'après encaissement du chèque. Le paiement par chèque sans provision ou le défaut de paiement n'entraîne pas la responsabilité de la Société de Vente et en conséquence la délivre de l'obligation de paiement au vendeur. A défaut de paiement, l'objet pourra être remis en adjudication sur folle enchère. En cas de contestation, au moment de l'adjudication, c'est-à-dire s'il y a double enchère, le lot sera immédiatement remis en vente au prix proposé par les enchérisseurs et tout le public sera admis à enchérir de nouveau. La vente sera conduite en euros. Le règlement des objets, ainsi que celui des taxes s'y appliquant, sera effectué dans la même monnaie. Les chèques tirés sur une banque étrangère ne seront autorisés qu'après accord préalable de la Société de Vente. Pour cela, il est conseillé aux acheteurs d'obtenir, avant la vente, une lettre accreditive de leur banque pour une valeur avoisinant leur intention d'achat, qu'ils transmettront à la Société de Vente. A défaut de paiement du montant de l'adjudication et des frais, une mise en demeure sera adressée à l'acquéreur par lettre recommandée avec avis de réception aux frais de l'acquéreur. A expiration du délai d'un mois après cette mise en demeure et à défaut de paiement de la somme due, il sera perçu sur l'acquéreur et pour une prise en charge des frais de recouvrement des honoraires complémentaires de 10% du prix d'adjudication, avec un minimum de 250 euros. L'application de cette cause ne fait pas obstacle à l'allocation de dommages-intérêts et aux dépens de la procédure qui serait nécessaire, et ne préjuge pas de l'éventuelle mise en œuvre de la procédure de folle enchère. L'expédition des lots acquis sera effectuée après règlement de la totalité du bordereau, à la demande expresse de l'acheteur, sous son entière responsabilité, en échange d'une lettre de décharge et à ses frais. Des droits de garde seront perçus au prorata de l'encombrement si les lots ne sont pas retirés rapidement après la vente.

### ORDRES D'ACHATS

La Société de Vente et l'Expert peuvent exécuter tout ordre d'achat sans aucun frais supplémentaire, il convient d'en faire la demande par écrit, 24 heures avant la vacation, à l'aide du formulaire inclus dans le présent catalogue, dûment complété et accompagné d'un chèque ou d'un relevé d'identité bancaire. La Société de Vente agira pour le compte de l'enchérisseur, selon les instructions contenues dans le formulaire d'ordre d'achat, ceci afin d'acheter le ou les lots au prix le plus bas possible et ne dépassant, en aucun cas, le montant maximum indiqué par l'enchérisseur. Enchères par téléphone : l'acheteur désireux de se faire appeler pendant la vente utilisera le formulaire selon les conditions énoncées ci-dessus. Les ordres d'achat sont une facilité pour les clients. La Société de Vente Ne sera pas tenue responsable pour avoir manqué d'exécuter un ordre par erreur, ou, pour toute autre cause.



# OLIVIER COUTAU-BÉGARIE

## Commissaire-Preneur

60, avenue de La Bourdonnais - 75007 Paris - Tél : 01 45 56 12 20 - Fax : 01 45 56 14 40  
[www.coutaubegarie.com](http://www.coutaubegarie.com)  
 Coutau Bégarie saif - ventes aux enchères publiques - agrément n° 2002-113



## ORDRE D'ACHAT

Après avoir pris connaissance des conditions de vente, je déclare les accepter et vous prie d'acquiescer pour mon compte aux limites indiquées en Euro, les lots que j'ai désignés ci-dessous. (les limites ne comprenant pas les frais).  
*I have read the conditions of sale and the guide buyers and agree to abide by them. I grant you permission to purchase on my behalf the following items within the limits indicated in Euro. (these limits do not include buyer's premiums and taxes).*

Les Florales du Parfum - Lundi 8 Juin 2009

Nom et prénom \_\_\_\_\_

Adresse \_\_\_\_\_

Tél. mobile \_\_\_\_\_ Tél. Principal \_\_\_\_\_

Lot N°	Description du lot	Limite en €

Les ordres d'achat doivent être reçus au moins 24 heures avant la vente  
*To allow time for processing, absentee bids should be arrived at least 24 hours before the sale begins.*

### RIB OU RÉFÉRENCES BANCAIRES OBLIGATOIRES / REQUIRED BANK REFERENCES

Nom et adresse de la banque \_\_\_\_\_

Téléphone \_\_\_\_\_

code banque	code guichet	numéro de compte	clé

Je confirme mes ordres ci-dessus et certifie l'exactitude des informations qui précèdent. **Date et signature:** \_\_\_\_\_

