



# OLIVIER COUTAU-BÉGARIE

*Commissaire-Priseur*



*Lundi 6 Décembre 2010*

*Expert : Jean-Marie MARTIN HATTEMBERG*



Hôtel Drouot  
Salle 13



# OLIVIER COUTAU-BÉGARIE



*Commissaire-Priseur*

LUNDI 6 DÉCEMBRE 2010

**HÔTEL DROUOT - SALLE 13 À 14H15**

Expert : Jean-Marie MARTIN HATTEMBERG

*Bijoux d'Artistes-Créateurs en pièce unique*

par

*Hanna Bernhard et par Jaidaa*

*Bijoux d'élégance - Bijoux Haute Couture*

par

*Georges Desrue, Hervé Van der Straeten, Maison Gripoix, Robert Goossens, Jean Louis Sherrer,  
Chanel, Christian Dior, Catherine Noll, Nina Ricci, Jean Paul Gaultier,  
Gio Pomodoro, Max Boinet, Alicia Penalba, Alexis Lahellec, Joseph od Hollywood,  
Alicia Penalba, Niki de saint Phalle, Roger Scemama, Philippe Hiquily, Billy Boy,  
Mercedes Rubirosa, Schiaparelli, Viviana Torun...*

CATALOGUE CONSULTABLE SUR [WWW.COUTAUBEGARIE.COM](http://WWW.COUTAUBEGARIE.COM)

OU SUR DEMANDE A L'ÉTUDE : 60, AV. DE LA BOURDONNAIS - 75007 PARIS

**ETUDE COUTAU-BEGARIE**

60, avenue de La Bourdonnais  
75007 Paris  
Tél : 01 45 56 12 20  
Fax : 01 45 56 14 40

**EXPERT**

Jean-Marie Martin Hattemberg  
Expert près la Cour d'Appel de Versailles  
28 rue Mansart - 78160 Marly le Roy  
e-mail : jicky1889@yahoo.com -  
Tél. : 06 61 75 86 57

**EXPOSITIONS PUBLIQUES**

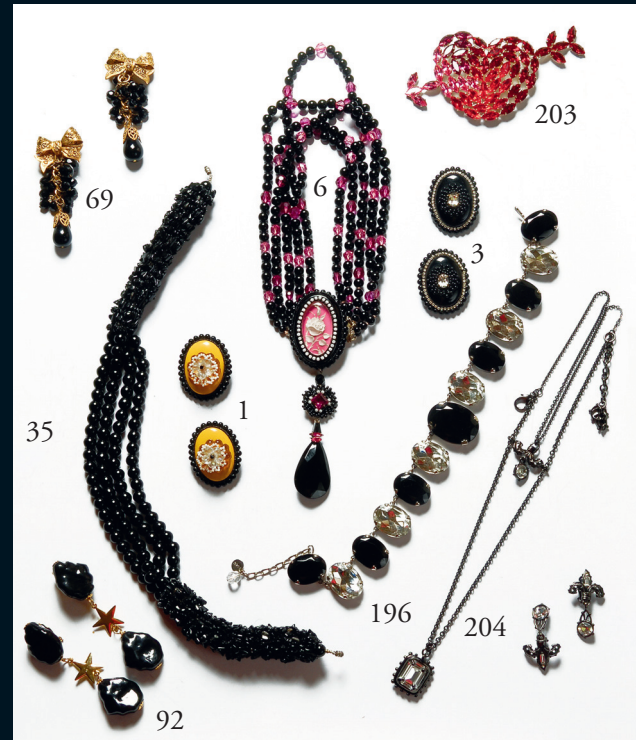
Hôtel Drouot, salle 13  
9, rue Drouot - 75009 PARIS  
Samedi 4 Décembre, de 11h00 à 18h00  
Lundi 6 Décembre, de 11h00 à 12h00















- 1 JEAN LOUIS SCHERRER** - (années 1990)  
Paire de clips d'oreilles de style Baroque de forme ovale en résine pressée moulée noire, miel, et jaune à motif floral perlé avec entourage de perles, monture en métal blanc estampé ajouré. modèle pour défilés, non signée. h : 5cm 150/170
- 2 JEAN LOUIS SCHERRER** - (années 1990)  
Paire de clips d'oreilles demi-shères en résine noire pressée moulée à décor d'un pavage de strass blancs. modèle pour défilé, non signée. (photo en couverture). 200/220
- 3 JEAN LOUIS SCHERRER** - (années 1990)  
Paire de clips d'oreilles de style baroque de forme ovale en résine noire pressée moulée agrémentée de strass blancs à décor perlé, monture en métal blanc estampé ajouré. modèle pour défilés, non signée. h : 5cm 160/180
- 4 GEORGES DESRUE** pour Nina Ricci - (années 1990)  
Broche carrée en laiton estampé ouvragé à décor d'un pavage de 9 carrés de nacre rainurée. modèle pour défilé, non signée. (photo en couverture). d : 4,5 x 4,5cm 100/120
- 5 JEAN LOUIS SCHERRER** - «Nankin» - (années 1990)  
Pendentif en résine sable rosé pressée moulée à motif « damier » en partie basse, avec 2 passementeries kaki sur cordelette tressée. modèle de la collection «Chinoise». h : 6,5cm 200/220
- 6 JEAN LOUIS SCHERRER** - (années 1990)  
Exceptionnel collier 5 rangs de 218 perles de verre teinté noir intercalées de perles de verre teinté fushia facettées, fermoir faisant office de pendentif sur monture en métal blanc estampé ajouré figurant une miniature florale rose et blanche dans un encadrement perlé façon camée, agrémenté d'une pampille en résine noire avec strass fushia. pièce unique pour défilé, non signée. long : 35cm 800/900
- 7 MAISON GRIPOIX** pour Jean Louis Scherrer - (années 1990)  
Luxueux pendentif en fils de laiton incrustés de verre polychrome façon vitrail figurant un Bouddha, doté de 3 passementeries, monté sur collier de 56 perles en résine noire pressée moulée. signé. h : 7cm 800/1000
- 8 TRAVAIL FRANÇAIS** - (années 1980)  
Broche « Fleur » en laiton estampé ajouré figurant une fleur stylisée avec pistil pavé de strass blancs. d : 6cm 40/60
- 9 TRAVAIL NAPOLITAIN** - (années 1970)  
Chaîne sautoir double rang en mailles de laiton comprenant 5 mains de la chance en résine et métal faisant office de pendentif. long : 68cm 300/350
- 10 TRAVAIL FRANÇAIS** - (années 1990)  
Collier triple rangs composés de 105 perles fantaisie imitation lapis lazuli, fermoir agrémenté de perles. long : 41cm 30/40
- 11 JEAN LOUIS SCHERRER** - (années 1980)  
Collier-sautoir prototype en mailles de laiton agrémenté de 6 abeilles en laiton estampé ajouré richement pavées de strass rouge et fushia. non signé. long : 80cm 450/500
- 12 GEORGES DESRUE** pour Nina Ricci - (années 1990)  
Broche « losange » en métal blanc estampé ajouré richement pavé de strass blancs et agrémenté de 2 pierres fantaisie en résine incolore facettée imitation cristal. non signée. h : 5cm 100/120
- 13 TRAVAIL FRANÇAIS** - (années 1980)  
Paire de clips d'oreilles « marguerite », monture en laiton pavée de strass blancs, cognac, et vert péridot. 30/40
- 14 TRAVAIL FRANÇAIS** - (années 1940)  
Broche ovale en métal blanc noirci martelé à décor ciselé de 6 oiseaux virevoltants sur fond martelé, réserve centrale rainurée. d : 8 x 5cm 60/80
- 15 GEORGES DESRUE** pour Nina Ricci - (années 1990) 2  
ceintures maillons gourmette en laiton amati et en métal blanc brossé noirci (52 maillons chacun). non signées. long : 83cm chacune 200/220
- 16 JEAN LOUIS SCHERRER** - (années 1990)  
Ceinture moderniste composée de 18 plaques de laiton estampé enfilées sur 2 cordons élastiques, à décor d'une lionne en laiton estampé soudé main. signée. long : 67cm 200/220
- 17 TRAVAIL FRANÇAIS** - (années 1990)  
Paire de clips d'oreilles modèle «volute» en laiton estampé. petit manque. 30/40
- 18 GEORGES DESRUE** pour Nina Ricci - (années 1990)  
Importante ceinture moderniste à 5 rangs de mailles tubogaz en métal blanc brillant, fermoir figurant 5 carrés évidés. non signée. long : 91cm 100/120

- 19 JEAN LOUIS SCHERRER** - (années 1990)  
Paire de clips d'oreilles en métal blanc noirci estampé ajouré de style Art Nouveau pavés chacun de 6 strass blancs et d'un cabochon en résine noire moulée. non signée. 80/100
- 20 TRAVAIL FRANÇAIS** - (années 1990)  
2 sautoirs composés de pierres multicolores.  
long : 84cm chacun 50/60
- 21 GEORGES DESRUE** - (années 1990)  
Amusante broche en résine pressée moulée blanche et grise figurant la tête de Milou habillé d'un noeud pavé de strass bleus.  
h : 11,5cm 230/250
- 22 TROPHÉE LANCÔME** - (années 1990)  
Lot comprenant 1 montre homme cadran bicolore bracelet cuir vert piqué sellier, 2 pins polychromes, et une paire de boutons de manchette en métal blanc émaillé bicolore de chez Lanvin. 70/80
- 23 JEAN LOUIS SCHERRER** - (années 1990)  
Broche en résine pressée moulée bleue et argent figurant une Bugatti.  
larg : 13cm 40/60
- 24 TRAVAIL ANGLAIS** - (années 1960)  
Croix en laiton estampé pavé de 7 cabochons en agathe noire marbrée blanche sur chaîne en maillons en laiton h : 7cm 60/80
- 25 JEAN LOUIS SCHERRER** - (années 1990)  
2 paires de clips d'oreilles : une paire en résine imitation corne pressée moulée en forme de disque ajouré décor Chinois, et une paire en corne en forme de disque à décor ajouré moderniste. non signées. 100/120
- 26 BURMA** ( dans le goût de - années 1930)  
4 broches Art Déco en métal blanc estampé ajouré à décor de pavages géométriques de strass blancs et de cristaux teintés émeraude. diverses dimensions. 170/200
- 27 DIVERS** - (années 1930-1990)  
Lot comprenant 1 clip de revers en résine pailletée figurant une draperie, 1 clip de revers en métal blanc estampé figurant une feuille stylisée, 4 pins des parfums Nina Ricci, 1 pendentif losange en métal blanc émaillé noir avec fleurette émaillée sur chaînette, et 1 collier anglais en perles de verre rose marbré doté d'une perle en verre bleu. diverses dimensions. 130/150
- 28 GEORGES DESRUE** pour Nina Ricci - (années 1990)  
Broche disque bombé en laiton estampé à décor de gerbes de fleurs sur fond émaillé cognac. signée, avec sa pochette titrée. (photo en couverture). d : 5cm 150/180
- 29 GEORGES DESRUE** - (années 1990)  
2 ceintures : 1 modèle en métal blanc à 23 perles métal sur maillons gourmette et 1 modèle en laiton à 23 perles sur maillons gourmette. non signées. long : 105cm chacune 60/90
- 30 GEORGES DESRUE** - (années 1990)  
lot comprenant : 1 ceinture composée de 30 fausses perles en résine sur chaîne à maillons en laiton, 1 ceinture serpentin en métal blanc soudé pavé de strass baguettes blancs, et 1 ceinture composée de 4 chaînes en mailles de laiton. 80/100
- 31 MARIE CLAUDE LALIQUE** - (années 1990)  
Présenté dans son écrin titré doublé de papier lézard, broche disque bombé en verre incolore pressé moulé sur fond réfléchissant représentant une tête de chat. signée. d : 5cm 80/100
- 32 GEORGES DESRUE** pour Nina Ricci - (années 1990)  
Broche de Noël en laiton estampé et gravé figurant un sapin de Noël avec sa pochette .titré. h : 6,5cm 60/80
- 33 PARFUMS BOUCHERON** - (années 1990)  
Bracelet gourmette fantaisie en mailles de laiton brillant comprenant 3 breloques figurant les flacons mythiques de la maison, avec son écrin. long : 18cm 50/70
- 34 GEORGES DESRUE** pour Nina Ricci - (années 1960)  
Paire de créoles en laiton massif estampé de la collection «Gitane». non signée. 100/120
- 35 GEORGES DESRUE** pour Nina Ricci - (années 1960)  
Important collier 4 rangs de perles en verre opaque noir et tresse de perles argenté avec anneaux de petites perles asymétriques de verre opaque noir. long : 48cm 230/250
- 36 GEORGES DESRUE** pour Nina Ricci - (années 1990)  
2 paires de clips d'oreilles de forme ovale en laiton estampé à motif de cordage , chacun agrémenté d'un cabochon en résine laquée. non signées. 100/140

- 37 GEORGES DESRUE** - (années 1990)  
 Importante broche en métal noir ciselé ajouré figurant des serpents entrelacés agrémenté d'un cabochon en résine rouge, et de 7 pampilles de perles facettées en verre opaque noir et verre teinté rouge. non signé. (petit manque) h : 15cm 350/380
- 38 FABRICE** - (années 1970)  
 3 colliers de perles fines ras du cou , 2 avec perle corail, 1 avec perle nacrée. non signés. long : 37cm chacun 120/150
- 39 JACQUES GAUTHIER** pour Nina Ricci - (années 1980)  
 Présentée dans son écrin titré, paire de boutons de manchette en plaqué or agrémenté chacun d'un cabochon en verre teinté noir marbré blanc. non signée. 150/180
- 40 NINA RICCI** - (années 1980)  
 Paire de clips d'oreilles en métal blanc figurant chacun une étoile à 6 branches, pavé de strass blancs. non signée. 50/70
- 41 GEORGES DESRUE** pour Nina Ricci - (années 1980)  
 Paire de clips d'oreilles moderniste en laiton estampé, émaillés en réserve bleu violine. signée. 60/80
- 42 JACQUES GAUTHIER** - (années 1970)  
 2 paires de clips d'oreilles en laiton estampé : 1 modèle trèfle avec inclusion de verre teinté bleu nuit (accident) et 1 modèle barrette avec inclusion de verre incolore sur fond réfléchissant. non signées. 130/160
- 43 TRAVAIL FRANÇAIS** - (années 1980)  
 2 ceintures : 1 modèle queue de rat en laiton avec fermoir figurant une boucle de ceinture en cuir, et 1 modèle tressé en fils noirs avec perles dorées en spirales. long : 1m37 et 70cm 30/50
- 44 CHRISTIAN DIOR** - ( probablement collection Massä - John Galliano - années 1990 )  
 ceinture en cuir piqué sellier richement pavé de perles de verre multicolore. non signé. modèle prototype long : 1m 50/70
- 45 Georges Desrue** pour Nina Ricci - (années 1980) Large ceinture en cuir souple mordoré avec boucle demie-lune en laiton estampé pavé de strass topazes. non signée. long : 75cm 40/60
- 46 TRAVAIL FRANÇAIS** - (années 1930)  
 Collier fantaisie composé de disques de verre incolore, anneaux de verre opaque turquoise et disques de verre quadrillé, avec fermoir strassé blanc. long : 37cm 80/120
- 47 GEORGES DESRUE** pour Nina Ricci - (années 1990)  
 Broche publicitaire en laiton estampé figurant les lettres du nom Nina Ricci entremêlées. h : 4cm 30/50
- 48 JEAN LOUIS SCHERRER** haute couture - (années 1990)  
 Broche fibule de la collection chinoise figurant 2 chapeaux chinois en résine bleu-vert rainurée or, avec passementerie et perle dorée. non signée. 60/80
- 49 NINA RICCI** - «*Nina*» - (années 1980) Pendentif médaillon pour concrète parfumée en laiton estampé et résine ivoire pressée moulée figurant un profil de femme à l'imitation d'un camée. signé, avec sa chaîne en mailles de laiton. h : 4cm 40/60
- 50 MAISON GRIPOIX** - (années 1960)  
 Élégant bracelet manchette en laiton estampé et ouvragé à décor de cabochons de verre teinté imitation émeraude, citrine, et améthyste. (photo en couverture). d : 6,5cm 1000/1200
- 51 CATHERINE NOLL** - (années 1980)  
 Important pendentif moderniste en résine incolore et résine imitation écaillé monté sur un cordon en gomme noire. non signé. h : 13cm (pendentif) 450/480
- 52 MAISON GRIPOIX** pour Barbara Bui - (années 1990)  
 Bracelet manchette en laiton estampé orné d'une marguerite double corolle incrustée de cabochons en verre teinté citrine, et coeur pavé de cristaux Swarovski noirs. signé. d : 6,5cm 500/550
- 53 MAISON GRIPOIX** pour Madame De Valois - (années 1980)  
 Pendentif « passementerie Jasmin » en laiton ajouré incrusté de cabochons de verre opaque vert et verre teinté vert agrémenté de strass blancs intercalés, avec sa chaîne maille torsadée. signé. (photo en couverture). h : 16cm - long : 72cm 1200/1500
- 54 ROBERT GOOSSENS** pour Chanel - (années 1960)  
 Bracelet manchette en laiton estampé à motifs baroque ajouré, agrémenté de strass blancs et de cabochons en résine teintée cognac. non signé. (photo en couverture). d : 6,5cm 1000/1200
- 55 TRAVAIL FRANÇAIS** - (années 1980)  
 Collier en maille de laiton agrémenté de 5 pampilles figurant des disques en laiton émaillé noir et résine rouge, 5 croix stylisées en laiton émaillé noir, 2 cabochons en laiton ouvragé, et d'un pendentif imitant une décoration militaire. long : 44cm - h : 8cm (pendentif) 300/400

- 56 ROMEO GILLI** - (années 2000)  
Pendentif moderniste en métal blanc estampé émaillé polychrome avec sa chaîne à maillons plats en métal blanc.  
signé. h : 5,5cm 200/220
- 57 JEAN PAUL GAULTIER** - (années 1990)  
Bracelet manchette de style Tank en métal blanc estampé rainuré comprenant un boîtier à concrète parfumée de forme ovale décoré à l'effigie du flacon buste corseté de Madonna. d : 7cm 120/130
- 58 TRAVAIL FRANÇAIS** - (années 1970)  
Bracelet manchette en métal argenté estampé, son fermoir en métal agrémenté d'une améthyste brute incrustée. d : 6cm 300/350
- 59 MAISON GRIPOIX** - (années 1980)  
Exceptionnelle paire de clips d'oreilles modèle «passementerie Jasmin» en laiton ajouré richement incrusté de cabochons en verre teinté, avec strass blancs intercalés. signée. (photo en couverture).  
h : 9cm 500/600
- 60 TRAVAIL FRANÇAIS** - (années 1980)  
Important collier-pendentif d'inspiration Indienne pour défilés en mailles de laiton, agrémenté de strass blancs, perles fantaisie, perles en laiton ajouré, terminé par un médaillon en laiton ajouré richement incrusté de perles, avec perle poire en pampille.  
long : 75cm. h : 13cm 300/350
- 61 HERVÉ VAN DER STRAETEN** - (années 1990) Spectaculaire bracelet manchette en laiton ajouré à motifs de volutes entrelacées.  
signé. long : 13cm 500/600
- 62 HERVÉ VAN DER STRAETEN** - (années 1990)  
Élégant collier composé de 8 éléments en laiton ajouré, chacun figurant des feuillages. signé. long : 45cm 350/400
- 63 CARITA** - (années 1990)  
Paire de clips d'oreilles en laiton estampé façon pépites d'or, en forme de coeurs stylisés. signée. 100/150
- 64 GIO POMODORO** - (années 1980)  
Collier composé de 5 éléments modernistes en pierre fossilisée sculptée, ajouré, montés sur cordelette et chaînette à mailles.  
signé. 2000/2200
- 65 TRAVAIL FRANÇAIS** - (années 1960)  
Pendentif baroque en laiton estampé, ouvragé et ajouré orné de cabochons façon lapis lazuli; orné de 5 pampilles avec perles façon lapis lazuli, avec sa chaîne à mailles de laiton.  
h : 13cm (pendentif) 150/200
- 66 ALICIA PENALBA** - (années 1980)  
Bague sculpture en bronze doré composée de 4 éléments assymétriques. poinçonnée A. modèle édité à 100 exemplaires. on y joint le certificat d'origine datant de 1985. 700/750
- 67 TRAVAIL ITALIEN** - (années 1970)  
2 colliers fanataisie : 1 modèle avec perles de plexi blanc et bois tourné, et 1 modèle avec perles en verre multicolore de Murano.  
long : 78cm et 58cm 300/400
- 68 HERVÉ VAN DER STRAETEN** - (années 1990)  
Bracelet manchette en laiton estampé composé de 4 fleurs stylisées.  
signé. long : 13cm 600/700
- 69 TRAVAIL FRANÇAIS** - (années 1970)  
Paire de clips d'oreilles de style baroque en laiton estampé ouvragé figurant chacun un noeud agrémenté d'une grappe de perles noires facettées façon jais et d'un perles noires en pampille.  
h : 9cm 120/150
- 70 TRAVAIL FRANÇAIS** - (années 1990)  
Paire de clips d'oreilles type créoles en résine laquée or, chacun doté d'une breloque perlée. h : 8cm 150/170
- 71 NIKI DE SAINT PHALLE** - (années 1990)  
Broche en laiton estampé et ajouré à rehauts de laques multicolores figurant un oiseau stylisé. signée et marquée NCAF. 130/150
- 72 TRAVAIL ITALIEN** - (années 1960)  
Important pendentif baroque en laiton estampé et ajouré à motif floral richement agrémenté de perles de verre teinté de Murano, et de pampilles en perles de Murano, avec sa chaîne à mailles de laiton agrémentée de perles de verre.  
h : 10cm (pendentif) long : 62cm 200/300
- 73 JOSEPH OF HOLLYWOOD** - (attribué à - années 1940 - Etats Unis) Collier égyptomanique à 7 rangs tubogaz en laiton, agrémenté de 3 têtes pharaoniques stylisées.  
long : 40cm 300/400

- 74 ALEXIS LAHELLEC** - (années 1990)  
Curieux bracelet manchette en métal blanc estampé composé de 5 éléments en forme d'oeil, 4 avec cabochons en résine laquée polychrome, 1 évidé faisant office de fermoir. signé.  
long : 27cm 400/450
- 75 ALEXIS LAHELLEC** - (années 1990)  
Paire de clips d'oreilles en métal blanc estampé figurant chacun une main stylisée agrémentée d'un cabochon en résine laquée polychrome. non signée.  
200/220
- 76 MAISON GRIPOIX** pour Bijoux de Mode de l'ADV - (années 1980)  
Paire de clips d'oreilles en laiton figurant chacun un cabochon pavé de perles de verre opaque vert et rouge. signée.  
100/150
- 77 JEAN COCTEAU** - (années 1990)  
Broche-fibule en métal noirci estampé figurant un visage stylisé, éditée en tirage limité en 1997 par Madeline Flammarion. signée.  
h : 4cm 150/180
- 78 NIKI DE SAINT PHALLE** - « Serpents » - (années 1990)  
Pendentif en bronze doré partiellement laqué polychrome figurant un couple de serpents entrelacés, avec cordelette tressée. non signé.  
h : 6cm 300/350
- 79 HERVÉ VAN DER STRAETEN** - (années 1990)  
Pendentif «Rosace 4 Coeurs» en laiton estampé ajouré. signé.  
h : 6cm 150/200
- 80 HERVÉ VAN DER STRAETEN** - (années 1990)  
Collier cravate composé d'une fine chaîne de laiton terminée par une languette et par un disque évidé pouvant s'assembler. non signé.  
long : 87cm 400/450
- 81 TRAVAIL FRANÇAIS** - (années 1980)  
Amusant pendentif en laiton estampé ajouré figurant un Yorkshire, ses yeux, sa truffe, ses oreilles et sa gueule incrustés de cristaux de couleur, avec sa chaînette dorée. h : 9cm 150/180
- 82 TRAVAIL SCANDINAVE** - (années 1970)  
Élégant bracelet manchette de style moderniste en métal argenté, agrémenté d'un cabochon turquoise serti sur métal doré.  
d : 5,5cm 100/150
- 83 HERVÉ VAN DER STRAETEN** - (années 1990)  
Paire de boucles d'oreilles type créole en métal blanc estampé et gravé. non signée. h : 7cm 200/300
- 84 TRAVAIL ALLEMAND** - (années 1950)  
Élégante broche d'inspiration japonisante en laiton estampé partiellement laqué rose figurant 3 cyclamens. h : 7cm 100/150
- 85 MOSCHINO** - (années 1990)  
Collier draperie composé de 32 disques en plexi marbré multicolore sur double chaînette en métal noirci, avec étiquette d'origine.  
long : 39cm 150/180
- 86 HERVÉ VAN DER STRAETEN** - «J'Adore de Christian Dior» (années 2000)  
Rare collier cravate composé de 2 lamelles de laiton estampé amati en forme de poires sur chaînette tubogaz. signé. long : 62cm - h : 11cm et 8cm (pendentifs) 500/600
- 87 BILLY BOY** - (années 1980)  
Amusante broche en résine pressée moulée laquée polychrome figurant une chaussure stylisée inspirée des chaussures du groupe Pop « The Sex Pistols ». signée. h : 6cm 300/350
- 88 SALVADOR DALI** - «Montres Molles» - (années 1980)  
Paire de clips d'oreilles en laiton estampé figurant chacun 2 cadrans de montre molle. non signée. h : 5cm 150/180
- 89 HENRY** - (dans le goût de - années 1960)  
Paire de clips d'oreilles modèle « colochintes » en talosset jaune et noir. 120/150
- 90 TRAVAIL FRANÇAIS** - (années 1970)  
Parure «Spirales» se composant d'un bracelet manchette et d'un collier-sautoir en fil de cuivre. long : 48cm d : 6,5cm 120/150
- 91 ROGER SCEMAMA** pour Christian Dior - (années 1960)  
Broche «Rosace» en métal soudé main et ajouré finement pavé de strass blancs agrémenté de 9 perles fantaisie. non signé. d : 7cm 500/550
- 92 TRAVAIL FRANÇAIS** - (années 1980)  
Paire de clips d'oreilles en résine laquée noir et laiton estampé figurant des cailloux et des étoiles. h : 11cm 120/150

- 93 FEDERICA MATTA** - (années 1990)  
Broche en résine pressée moulée laquée vert et bleu irisé figurant un oeil de cyclope. signée. h : 7cm 500/550
- 94 ROBERT** - « Original By » - (années 1960 - Etats Unis)  
Ravissant pendentif d'inspiration Art Nouveau en laiton ajouré richement agrémenté de strass blancs et de perles fines fantaisie, avec sa chaînette à fins maillons en laiton. signé. h : 4cm 100/120
- 95 ELIOT** - (années 1970)  
Bracelet manchette moderniste en métal argenté. d : 6cm 150/170
- 96 BILLY BOY** - « Puzzle » - (1987)  
Amusante paire de clips d'oreilles stylisée en laiton estampé agrémenté de strass blancs figurant des pièces de puzzle. signée. h : 7cm 400/450
- 97 GEORGES DESRUE** pour Emmanuel Ungaro - (années 1990)  
Bracelet rigide en laiton estampé entièrement laqué noir poudré or et vert à motif moderniste. signé. d : 6,5cm 100/120
- 98 MAISON GRIPOIX** - (années 1970) Bracelet manchette en fil de métal blanc soudé main incrusté de lamelles en pâte de verre teintée figurant une marguerite stylisée. (petits manques). non signé. d : 7cm 200/220
- 99 HERVÉ VAN DER STRAETEN** - (années 1990)  
Paire de boucles d'oreilles créoles en métal blanc amati figurant chacun 4 anneaux en pampille. non signée. h 14,5cm 250/300
- 100 PHILIPPE HIQUILY** - «Adam & Eve » - (années 1990)  
Spectaculaire collier sculpture en laiton martelé plaqué argent figurant un sexe masculin et un sexe féminin reliés par 3 chaînettes en métal blanc, les 2 éléments pouvant être portés comme un collier-plastron ouvert ou fermé. bijoux édités à 8 exemplaires numérotés. numéroté 1/8, avec son coffret d'origine signé sur l'élément féminin h : 19cm. long : 20cm 6000/6200
- 101 YVES SAINT LAURENT** - (années 1990)  
Bracelet manchette en laiton estampé à motif de 3 godrons saillants galbés. signé. d : 6cm 200/220
- 102 MERCEDES ROBIROSA** - (années 1990)  
Elégante broche en laiton estampé et ciselé figurant un panache de plumes agrémenté d'un cabochon en verre teinté imitation rubis, et d'une perle faux jade en pampille. signée. h : 9cm 150/180
- 103 MOSCHINO** - (années 1990)  
Important sautoir composé de 10 cordons tubogaz en laiton noirci, agrémenté de 12 épingles à nourrice en laiton. signé. long : 90cm 150/200
- 104 PARFUMS SALVADOR DALI** - (1984)  
Pendentif en laiton estampé amati représentant le nez et la bouche de la Vénus de Cnide d'après Salvador Dali, avec chaîne sautoir. h : 6cm 150/180
- 105 VIVIANA TORUN** avec le concours de Pablo Picasso - (années 1960)  
Rare collier jonc moderniste en métal argenté agrémenté d'un pendentif composé de 2 galets de Biot sertis. signé. h : 29cm 1500/2000
- 106 LAWRENCE VRBA** - «Swan» - (années 1990)  
Importante broche en métal noirci soudé main entièrement pavé de strass blancs, incrusté d'une fausse perle baroque et d'un faux brin de corail, figurant un cygne aux ailes déployées. signée h : 11cm 400/420
- 107 ROBERT GOOSSENS** pour Chanel - (années 1990)  
Pendentif-médaille en laiton massif estampé incrusté d'un cabochon imitation émeraude, titré et signé, avec sa chaîne sautoir en maille de laiton. On y joint la paire de clips d'oreilles assortie. h : 5cm (pendentif) 600/700
- 108 PIERRE CARDIN** - (années 1970)  
2 paires de clips d'oreilles modernistes en laiton, un modèle laqué avec inclusion de bois. signées. 100/120
- 109 SALVADOR DALI** - «Montres Molles» - (années 1980)  
Bracelet en laiton estampé agrémenté de 6 montres molles en pampilles d'après Salvador Dali. non signé long : 20cm 120/150
- 110 MAISON GRIPOIX** pour Chanel - (années 1980)  
Collier de 40 fausses perles calibrées intercalées par 9 perles faux jais facettées. signé. long : 50cm 300/350
- 111 ROBERT GOOSSENS** pour Chanel - (années 1990) Pendentif «Astrolabe» en laiton estampé ajouré agrémenté de 8 cabochons de verre imitant rubis et émeraudes, avec sa chaîne à mailles en laiton. signé. d : 4,5cm (pendentif) 300/350

- 112 BY MALENE BIRGER** - (années 1990 - Etats Unis )  
Pendentif en ivoirine pressée moulée figurant un éléphant d'Afrique agrémenté de breloques fantaisie, sur chaînette en laiton tressé.  
signé. h : 7cm 150/180
- 113 TRAVAIL FRANÇAIS** - (années 1990)  
Bracelet manchette composé de 2 éléments en laiton massif estampé à motif de 3 godrons galbés, et de 24 perles fantaisie dorées et nacrées en grappe. d : 7,5cm 150/170
- 114 BUTLER WILSON** - (années 1980 - Etats Unis)  
Paire de clips d'oreilles baroques se composant chacun d'un cabochon à motif de cordages incrusté d'une fausse perle, et d'une volute de cordages en pampille avec fausse perle. signée.  
(photo en couverture). h : 8cm 150/170
- 115 TRAVAIL FRANÇAIS** - (années 1980)  
Bracelet 4 rangs mailles gourmette en laiton massif agrémenté de fausses perles et de cabochons de verre teinté imitation émeraude et rubis. (photo en couverture). long : 18cm 130/150
- 116 CHRISTIAN LACROIX** - « C'est la Vie » - (années 1980)  
Présenté dans son coffret en carton gainé de papier polychrome titré, broche en laiton estampé figurant un coeur en pampille sur une branche de faux corail. signée. h : 7cm 50/70
- 117 SCHIAPARELLI** - (années 1950)  
Rare collier de chien en métal blanc soudé main figurant un double rang de 24 strass blancs à reflets multicolores.  
signé. long : 38cm 1500/1800
- 118 SCHIAPARELLI** - « volutes végétales » - (années 1950)  
Bracelet baroque en métal blanc estampé ajouré articulé en 5 éléments figurant des volutes et feuilles de marronniers.  
signé. long : 17cm 300/400
- 119 LINA BARRETTI** - (attribué à - années 1990)  
Important collier composé de 52 perles et anneaux en bois tourné, et de 7 anneaux habillés de fils, agrémentés de 4 grappes de coquillages.  
long : 53cm 400/420
- 120 TRAVAIL FRANÇAIS** - (années 1980)  
Important collier cravate à 3 rangs de maillons plats en métal blanc agrémenté d'un pendentif disque pavé de strass blancs.  
long : 63cm 200/250
- 121 TRAVAIL FRANÇAIS** - (années 1990)  
Paire de clips d'oreilles en métal noirci soudé main figurant chacun une rosace florale agrémentée de fausses perles argentées.  
h : 6cm 100/150
- 122 TRAVAIL FRANÇAIS** - (années 1950)  
Collier baroque en métal blanc soudé main incrusté de pierres fantaisie bleues, articulé en 10 éléments incrustés de pierres fantaisie bleues et strass blancs, motif central figurant une fleur assortie.  
(photo en couverture). long : 36cm 150/180
- 123 PHILIPS** - (années 1970)  
Bracelet-Radio en résine teintée bleu-vert. titré. 150/180
- 124 TRAVAIL FRANÇAIS** - (années 1980)  
Lot comprenant un collier et un bracelet modèles « Cobra », le collier en maille de métal laqué noir avec tête strassée, et le bracelet en maille de laiton avec pierres fantaisie bleues.  
long : 50cm (collier) - d : 7,5cm 200/250
- 125 TRAVAIL FRANÇAIS** - (années 1970)  
Bracelet manchette en métal argenté estampé à motif de 3 godrons bombés galbés. d : 7cm 150/180
- 126 TRAVAIL FRANÇAIS** - (années 1980)  
collier « Masai » type collier de chien formé par 7 anneaux en métal blanc brossé. d : 12cm 200/220

## JAIDAA

- 127 IMAN FAROUK & EVA FATHY** - (années 2000 - Le Caire)  
Important collier en mailles d'argent agrémentées de perles marbrées et breloques, avec disque titré en argent ajouré, et terminé par une nacre. signé. pièce unique. long : 57cm 300/350
- 128 IMAN FAROUK & EVA FATHY** - (années 2000 - Le Caire)  
Collier de chien composé de 4 rangs de perles, doté de 4 baguettes en argent ouvragé, et d'une rosace en argent ouvragé incrusté de 11 perles. signé. pièce unique. long : 42cm 250/300
- 129 IMAN FAROUK & EVA FATHY** - (années 2000 - Le Caire)  
Important collier sautoir en perles et mailles d'argent, agrémenté de 13 disques en jaspe, terminé par un médaillon disque rainuré. signé. pièce unique. long : 82cm 300/350

**130 IMAN FAROUK & EVA FATHY** - (années 2000 - Le Caire)  
Collier ras du cou en perles d'argent et perles cabochons en grenat facettées, terminé par un pendentif ouvragé en argent incrusté de grenats cabochons. signé. pièce unique. long : 48cm 300/350

**131 IMAN FAROUK & EVA FATHY** - (années 2000 - Le Caire)  
Collier « Larmes du Nil » en perles d'argent ajouré, cabochons en agathe facettée, et filaments en cuir , terminé par un pendentif en agathe orné d'un profil féminin en argent ajouré. signé. pièce unique. long : 83cm - h : 13cm (pendentif) 300/350

**132 IMAN FAROUK & EVA FATHY** - (années 2000 - Le Caire)  
Collier 6 rangs de perles avec cabochons de grenat intercalés avec fermoir en argent ouvragé, terminé par un pendentif en argent incrusté de grenats cabochons et perles en pampille. signé. pièce unique. long : 53cm 300/350

**133 IMAN FAROUK & EVA FATHY** - (années 2000 - Le Caire)  
Parure « Reine du Nil » se composant d'une paire de boucles d'oreilles en argent incrusté de nacre et d'un péridot taillé, et d'un collier en argent agrémenté de 4 péridots et 7 disques de nacre ornés de péridots sertis taillés. signés. pièces uniques. long : 46cm 550/650

**134 IMAN FAROUK & EVA FATHY** - (années 2000 - Le Caire)  
Collier-écharpes composé de 7 pompons en renard, perles d'agate facettées, et de motifs floraux en agathe ajourés, chaque extrémité terminée par une passementerie en mailles d'argent et agathe facettée. non signé. pièce unique. long : 165cm 500/550

**137 IMAN FAROUK & EVA FATHY** - (années 2000 - Le Caire)  
Important collier à 7 rangs de différentes perles montés sur barrettes ouvragées et maillons en argent , terminé par un pendentif en argent estampé gravé figurant 3 fleurs stylisées. signé. pièce unique. long : 42cm 500/600

## HANNA BERNHARD

**138 « Boa » - (2010)** Spectaculaire collier en métal teinté bronze entièrement soudé et façonné main, richement pavé de cristaux Swarovski blancs et jaunes, perles de verre noires facettées et cabochons blancs figurant un boa. signé. pièce unique présentée sur son socle en plexi incolore. long : 85cm 2500/2800

**139 « Ganesh » - (2010)**  
Spectaculaire pendentif pectoral d'inspiration Hindoue en métal blanc soudé et façonné main richement pavé de cristaux Swarovski multicolores, et de fausses perles en pampilles figurant une tête d'éléphant. signé. pièce unique présentée avec son socle titré. h : 48cm 4500/4800

**140 « Katanga » - (2010)**  
Présenté sur son socle en bois gainé de cuir façon autruche clouté, titré, imposant collier pendentif en métal doré estampé et teinté bronze figurant un masque Africain entièrement pavé de cristaux Swarovski et cabochons de verre rouge, corail, et blanc. signé. pièce unique. h : 23cm 1500/1800

**141 MARTINE BOUTRON** pour Yves Saint Laurent - (années 1980)  
Élégant et rare collier en métal doré soudé main figurant des feuillages tropicaux stylisés, agrémenté de cristaux Swarovski taillés et facettés. non signé. long : 46cm 1500/1800

**142 ANDRÉE BAZOT** - (années 1980)  
Rare ensemble se composant d'un bracelet manchette à 6 éléments en cuivre estampé richement émaillé polychrome figurant des feuillages stylisés et du collier coordonnée à 3 éléments en cuivre estampé richement émaillé polychrome. excellent état. signés. long : 7cm (bracelet) - 45cm (collier) 500/600

**143 GUCCI** - (années 1970)  
Rare collier-sautoir moderniste composé de 24 éléments en laiton estampé et cubes en résine bleu nuit. signé. long : 86cm 400/450

**144 TRAVAIL FRANÇAIS** - (années 1980)  
Intéressant collier « jockey » dans le goût d'Hermès en laiton estampé, maillons agrémentés de 9 cabochons en verre teinté et de pampilles figurant des bottes de cavalier, des bombes et cravaches. long : 41cm 80/100

**145 TRAVAIL FRANÇAIS** - (années 2000)  
Amusant collier composé de 12 grosses perles en résine incolore et polychrome avec inclusion d'images et de symboles, intercalées avec de 12 ressorts en métal blanc. long : 50cm 80/100

**146 TRAVAIL AMÉRICAIN** - (années 1990)  
Pendentif égyptomanique en laiton estampé richement laqué polychrome figurant un scarabée sacrée avec sa chaîne tubogaz. h : 8cm 100/120



- 147 HENRY** - (années 1960)  
Elégant pendentif en laiton estampé et ajouré figurant des feuilles stylisées, agrémenté de cristaux taillés facettés et d'un cabochon en verre topaze marbrée, avec 3 éléments incrustés de pierres fantaisie en partie haute, avec chaîne sautoir en laiton. non signé. h : 11,5cm (pendentif) long : 61cm 350/380
- 148 GEORGES DESRUE** pour Jean Louis Scherrer - « Canton » (années 1980)  
Pendentif d'inspiration chinoise en résine moulé teinté kaki agrémenté de 3 passementeries avec sa cordelette tressée. signé. h : 20cm 100/120
- 149 GEORGES DESRUE** pour Jean Louis Scherrer - « Shanghai » (années 1980)  
Pendentif d'inspiration chinoise en résine moulée teintée noir agrémenté d'une passementerie, avec sa cordelette tressée. signé. h : 18cm 100/120
- 150 GEORGES DESRUE** pour Jean Louis Scherrer - (années 1980)  
Broche en laiton estampé et résine moulée teintée noir figurant une tête Africaniste casquée de feuillages. h : 6cm 80/120
- 151 EISENBERG** - (années 1970 - Etats Unis)  
Pendentif égyptomanique en laiton estampé laqué polychrome figurant une tête de Pharaon, avec chaîne tubogaz. signé. h : 6cm 120/150
- 152 TRAVAIL FRANÇAIS** - (années 1970)  
Collier draperie moderniste en métal blanc agrémenté de 17 pampilles cylindres et de 18 figurines estampées représentant la divinité Horus. long : 48cm 120/150
- 153 ROGER SCEMAMA** pour Giorgio Armani - (années 1990)  
Pendentif «Rosace» en laiton estampé ajouré à motifs émaillés avec strass blancs, sur chaîne à maillons torsadés. signé. h : 7cm - long : 70cm (chaîne) 150/180
- 154 TRAVAIL MEXICAIN** - (années 1970)  
Pendentif «Masque Aztèque» en cuivre estampé, laqué noir en réserve, incrusté de jadéite, figurant une tête de divinité précolombienne, avec chaîne sautoir composé de 12 perles en jadeite et 12 barrettes de cuivre. h : 8cm long : 66cm (chaîne) 130/150
- 155 PAUL SMITH** - (années 2000)  
Elégant collier articulé ras du cou de style moderniste composé de 28 éléments géométriques rainurés ajourés. signé. long : 40cm 100/150
- 156 PALOMA PICASSO** - (années 1990)  
Bracelet manchette en laiton estampé brossé à décor d'un cabochon de verre teinté rouge imitation rubis. signé. avec son coffret titré. d : 6,5cm 100/120
- 157 NAPIER** - (dans le goût de - années 1970)  
Collier ras du cou en laiton estampé partiellement amati composé de 18 maillons ovales plats. long : 50cm 80/100
- 158 ESCADA** - (années 1990)  
Paire de clips d'oreilles en laiton estampé en forme de cabochon bombé à décor «écailles». signée. 60/80
- 159 GEORGES DESRUE** pour Emmanuel Ungaro - (années 1990)  
Broche baroque en laiton estampé composé de 2 cristaux Swarovski blanc et noir. signée h : 7cm 60/80
- 160 GEORGES DESRUE** pour Nina Ricci - (années 1990)  
Rare et très élégante paire de clip d'oreilles en laiton estampé martelé, agrémentée de cabochon en résine teintée pourpre en pampille figurant le logo de la maison de couture. signée. h : 9cm 150/170
- 161 BALENCIAGA** - (années 1990)  
Parure « Tourbillon» en métal laqué or , soudé main, composée d'une broche pendentif «disque» et d'une paire de clips d'oreilles assortie. signés. d : 7cm (pendentif) 120/150
- 162 ADRIAN MANN** - (années 1990 - Grande Bretagne)  
Elégante paire de clips d'oreilles en métal blanc richement pavé de cristaux Swarovski blancs figurant une marguerite avec pampille. signée. 60/80
- 163 TRAVAIL FRANÇAIS** - (années 1980)  
Rare paire de clips d'oreilles en laiton estampé et résine teintée ambre figurant chacun un serpent enroulé ,doté d'une perle en pampille. h : 10cm chacun 60/80
- 164 CHRISTIAN LACROIX** - (années 1990)  
Paire de clips d'oreilles en laiton estampé figurant chacun un coeur accolé à une croix et à une étoile. signée. 60/80

- 165 MCM** - (années 1990 - Allemagne)  
Curieuse paire de clips d'oreilles en laiton estampé figurant chacun un sac à main en pampille agrémenté d'un cabochon siglé. signée (petit manque) h : 7cm chacun 70/90
- 166 TRAVAIL FRANÇAIS** - (années 1990)  
Paire de clips d'oreilles modèle « Coeur Baroque » en laiton estampé ajouré richement pavé de strass blancs et d'une fausse aigüe-marine. 50/70
- 167 GIVENCHY** - (années 1990) Paire de clips d'oreilles en laiton estampé en forme de losange à décor en relief des lettres composant le nom du couturier GI - VEN - CHY. 60/80
- 168 KARL LAGERFELD** - (années 1990)  
Paire de clips d'oreilles en laiton estampé amati figurant chacun un coeur clouté doté d'une serrure. signée 80/100
- 169 TRAVAIL FRANÇAIS** - (années 1970)  
Paire de clips d'oreilles modèle « météorites » en métal blanc estampé et soudé main, ajouré, rehaussé de laque ivoire et charaigüe. 40/60
- 170 ISABEY** - (années 2000)  
Bague en plexi incolore et noir de style moderniste composé d'éléments démontables. signée. 80/100
- 171 ISABEY** - (années 2000) Bague en plexi incolore et rouge de style moderniste composé d'éléments démontables. signée. 80/100
- 172 LANCÔME** - « Poème » - (années 1990)  
Bracelet manchette asymétrique en laiton estampé et ajouré, modèle « parlant » dans le goût de Line Vautrin, comprenant des citations poétiques. signée. d : 6cm 100/120
- 173 TRAVAIL FRANÇAIS** - (années 1990)  
Bracelet manchette articulé en 5 éléments en laiton estampé richement incrusté de cabochons de résine teintée. long : 20cm 120/150
- 174 TRAVAIL FRANÇAIS** - (années 1980)  
Broche baroque en métal doré soudé, forme ovale ajourée, agrémentée d'un gros strass blanc et de strass bleu. larg : 7cm 40/60
- 175 MONET** - (années 1990 - Etats Unis)  
Bracelet manchette en laiton estampé agrémenté de 3 cabochons en résine noire. signée. d : 7cm 80/100
- 176 SPHINX** - (années 1980 - Grande Bretagne)  
Broche en métal blanc brillant estampé rehaussé de laque noire, incrusté de 2 strass rouges, figurant un tigre stylisé en pied. signée. h : 9cm 60/80
- 177 YVES SAINT LAURENT** - « Paris » - (années 1980)  
Elégant bracelet en laiton estampé et cordons de satin noir tressés figurant une marguerite stylisée ornée d'un strass blanc et comprenant un compartiment pour concrète parfumée. signée. d : 6cm 120/150
- 178 HANAÉ MORI** - « Geisha » - (années 1990) Broche japonisante en métal blanc estampé figurant une Geisha stylisée avec kimono et coiffure traditionnelle. signée. h : 11cm 60/80
- 179 JACKY DE G.** (années 1990)  
Imposante broche baroque en laiton estampé ouvragé en forme de barrette dotée de 2 perles en résine rouge, avec pampille incrustée de cabochons de résine colorée et terminée par une fausse perle poire teintée rouge. non signée. (photo en couverture). 50/70
- 180 HELENA RUBINSTEIN** - (années 1980)  
Bracelet branchette stylisé Art Déco en métal blanc estampé et ajouré, richement pavé de strass blancs. signée. long : 15cm 120/150
- 181 HANAÉ MORI** - « Bulles de Savon » - (années 1990)  
Elégante broche en laiton estampé figurant 18 bulles accolées. signée. h : 9cm 50/70
- 182 ORENA** - (années 1990)  
Bracelet moderniste en métal blanc estampé sablé, composé de 8 éléments articulés ornés chacun d'un strass bleu. signée. long : 20cm 60/80
- 183 THIERRY MUGLER** - « Angel » - (années 1990)  
Luxeuse paire de broches pour revers de tailleur en métal blanc figurant chacune une aile d'oiseau richement pavée de cristaux Swarovski blanc et agrémentée d'une fausse perle. signée. h : 6,5cm chacune 60/80
- 184 FABRICE** - (années 1980)  
Broche stylisée Art Déco en résine pressée moulé colorée miel figurant un cabochon rainuré et un anneau sur base en laiton. signée. h : 5,5cm 120/150

- 185 SPHINX** - (années 1990 - Grande Bretagne)  
Broche- barrette stylisée Art Déco en métal blanc estampé et ajouré richement pavé de strass blancs et agrémenté d'un cabochon en verre opaque noir. signée. long : 6cm 40/60
- 186 TRAVAIL FRANÇAIS** - (années 1990)  
Broche baroque en laiton estampé à longue pampille composée de 3 éléments, richement incrustée de faux péridots, et faux cabochons de jais, agrémentée de perles noires facettées. h : 13cm 60/80
- 187 HANAÉ MORI** - « Tortue » - (années 1990)  
Broche en laiton estampé figurant une tortue stylisée composée de roses en haut relief. signée. long : 5,5cm 60/80
- 188 MATISSE** - (Renoir) - (années 1990)  
Curieuse broche en cuivre estampé et ajouré, incrusté d'émail vert émeraude, figurant un poisson stylisé. signé. h : 7cm 50/70
- 188 B TRAVAIL MEXICAIN** - (années 1990) Élégant bracelet en argent estampé modèle à 2 volutes rainurées agrémenté de 8 perles argent. poinçonné - Taxco - d : 5,5cm 150/180
- 188 C TRAVAIL ETRANGER** - (années 1980)  
Paire de boucles d'oreilles en or, ivoire avec incrustation de cabochons en turquoise en forme de disque. poinçonnée. h : 4cm 150/180
- 188 D DIVERS** - (années 1980)  
Lot comprenant 2 colliers de perles en os tourné, 1 collier de branchages de corail, une croix en pendentif émaillée polychrome, 1 collier de chien en fils de laiton tressés, 1 bracelet jonc en argent ciselé, et une bague multi anneaux en métal blanc. diverses dimensions 80/100
- 189 TRAVAIL NÉPALAIS** - (années 2000)  
Lot comprenant 2 élégants colliers ethniques : 1 modèle composé de pierres brutes façon lapis-lazuli intercalées de strass, et un modèle à 11 perles imitation ambre et malachite intercalés de demie-sphères en métal blanc estampé ouvragé. long : 55cm et 60cm 150/180
- 190 TRAVAIL NÉPALAIS** - (années 2000)  
Lot comprenant 2 colliers ethniques : 1 modèle à 19 perles imitation ambre et marbré blanc/marron, et 1 modèle à 10 perles rondelles imitation ambre doté de 2 perles imitation corne. long : 60cm et 50cm 150/180
- 191 TRAVAIL NÉPALAIS** - (années 2000)  
Lot comprenant 2 colliers ethnique : 1 modèle en pierres imitation calcédoine et 1 modèle en pierres dures multicolores. long : 54cm chacun 150/180
- 192 TRAVAIL NÉPALAIS** - (années 2000)  
Lot comprenant 2 colliers ethniques : 1 modèle à 9 perles imitation ambre, corail, agrémentés de 4 baguettes en résine rainurée, et 1 modèle à 8 perles imitation ambre et turquoise agrémentés de disques façon turquoise. long : 68cm et 54cm 150/180
- 193 KRAMER** pour Christian Dior - (années 1950)  
Rare broche baroque en métal blanc soudé main richement pavé de strass blancs et cristaux noirs facettés, agrémenté de 3 fausses perles en pampilles. signée. h : 9cm 200/220
- 194 TRAVAIL FRANÇAIS** - (années 1950)  
Élégant collier tubogaz en laiton estampé agrémenté de 2 rangs de perles en laiton. long : 53cm 150/180
- 195 ROBERT GOOSSENS** pour Yves Saint Laurent - (années 1990)  
Collier double rang en maille de laiton massif terminé par un médaillon «rosace» en laiton massif ajouré incrusté d'un cabochon imitation pierre de lune, fermoir à 3 coeurs. signé. long : 59cm 200/220
- 196 ROGER SCEMAMA** pour Yves Saint Laurent - (années 1980)  
Important collier ras du cou composé de 13 gros strass blancs et cristaux noirs incrustés sur métal blanc estampé. signé. long : 35cm 200/200
- 197 TRAVAIL FRANÇAIS** - (années 1960)  
Parure en laiton ajouré et soudé main entièrement pavé de cristaux blancs et violines taillés imitation diamants et améthystes : collier, bracelet, et paire de clips d'oreilles. excellent état. long : 43cm (collier) - 18cm (bracelet) - h : 6cm (clips) 300/320
- 198 GEORGES DESRUE** pour Paco Rabanne - (années 1990)  
Collier «Zodiaque» double rang en laiton estampé amati agrémenté de 12 disques en laiton martelé figurant chacun chaque signe du Zodiaque. signé. long : 35cm 220/250
- 199 HELENA RUBINSTEIN** - (années 1980)  
Collier ras du cou double rang de perles de cristal noir facetté et fausses perles rosées, intercalées de barrettes de strass blancs, avec fermoir floral strassé. signé. long : 40cm 100/150

- 200 BALENCIAGA** - (années 1970)  
Collier double rang de 62 fausses perles fantaisie nacrée champagne en chute; intercalés de 4 barrettes en laiton strassées et 4 noeuds évidés en laiton estampé. excellent état. signé. long : 43cm 150/180
- 201 YVES SAINT LAURENT RIVE GAUCHE** - (années 1980)  
Collier de 28 anneaux en laiton agrémenté de 3 éléments floraux incrustés de cristaux Swarovski bleus et verts. signé.  
long : 40cm 150/180
- 202 MONIQUE LEROY-BEAULIEU** pour Christian Dior - (années 1990) Lourd bracelet gourmette articulé à 20 maillons forçat. signé. long : 20cm 100/150
- 203 STELLA CADENTE** - (années 2000)  
Importante broche en métal blanc estampé soudé main figurant un coeur percé d'une flèche entièrement pavé de cristaux Swarovski rouges, grenats, et roses. long : 14cm 60/80
- 204 KARL LAGERFELD** - (années 1990)  
Parure de style «Gothique» en métal noirci se composant d'un collier double rang de maillons orné de 2 strass blancs et de la paire de clips d'oreilles assortie. signés long : 40cm 100/150
- 205 ROBERT GOOSSENS** pour Yves Saint Laurent - (années 1990)  
Bracelet en laiton estampé ciselé à 5 cabochons en résine nacrée, fermoir 3 coeurs. signé. (photo en couverture).  
long : 20cm 150/180
- 206 ROGER SCEMAMA** - (années 1960)  
Collier composé de 17 demie-sphère en laiton brossé reliés par anneaux, avec étiquette d'origine. long : 44cm 100/150
- 207 BALENCIAGA** - (années 1970)  
Collier de 33 perles de différent calibre en résine noire nacrée intercalées d'anneaux strassés et de 6 éléments décoratifs en métal blanc émaillés noir, gris, et blanc cassé. signé.  
long : 80cm 150/180
- 208 ROBERT GOOSSENS** pour Yves Saint Laurent - (années 1990)  
Broche «Tournesol» en laiton massif estampé brillant et amati accompagnée de la paire de clips d'oreilles assortie.  
signée. d : 6cm 100/150
- 209 ISABEL CANOVAS** - (années 1990)  
Élégant bracelet gourmette à 2 rangs de perles et 2 rangs de maillons en laiton massif, agrémenté de 3 cabochons en verre teinté imitation saphirs taillés sertis sur laiton ouvragé. non signé.  
long : 18cm 100/150
- 210 TRIFARI** - (années 1990 - Etats Unis)  
Importante broche en laiton estampé ouvragé laqué rouge vif, pavé de strass blancs et agrémenté d'un cabochon en résine moulée imitation jade, figurant un Dragon Impérial. signée. h : 6cm 300/320
- 211 ARMAN** - (1996)  
Broche «3 tubes de peinture» en métal blanc estampé amati partiellement laqué rouge, orange, et vert tendre, éditée par l'artiste en 1996. signée. h : 7cm 200/220
- 212 ARMAN** - (2001)  
Collier jonc «6 tubes de peintures» en pampilles en métal blanc partiellement laqué polychrome, édité par l'artiste en 2001.  
signé. d : 14cm 200/220
- 213 TRAVAIL SUÉDOIS** - (années 2000)  
Collier jonc en métal blanc orné de 7 lamelles de verre flotté teinté orange, corail, et rouge marbré en pampilles. d : 12cm 80/100
- 214 VETRO FUSO** - (2004)  
Importante broche composée de gros cabochons et perles de verre multicolore assemblées par fils de métal blanc.  
signée. h : 9cm 80/100
- 215 VETRO FUSO** - (2004)  
Amusant collier double rang de perles de verre et de breloques en verre multicolore sur cahine à maillons. signé.  
long : 51cm 200/220
- 216 ISABEL CANOVAS** - (années 1990)  
Étonnant bracelet en résine rose pâle gainé de fil tressé teinté marron imitant une bobine de fil à coudre, présenté avec la paire de clips d'oreilles assortie. signés. 220/250
- 217 M** - (créatrice française - 2000)  
Curieuse broche « oursin » en résine laquée multicolore agrémentée de 16 épines perlées et annelées et 8 perles de couleur. signée. 70/90

- 218 MAX BOINET** - (attribué à - années 1945-1950 )  
Rare et élégante broche en laiton estampé amati et perles de pâte de verre, en verre multicolore, et fausses perles fines figurant un bouquet de fleurs (muguet, marguerites, arum) h : 8cm 180/200
- 219 PARFUMS SALVADOR DALI** - (années 1980)  
Paire de clips d'oreilles en laiton estampé en forme de disques, chacun à décor en relief de la bouche et du nez de la Vénus de Cnide. signée. d : 4cm chacun 30/50
- 220 VSB** - (années 1990)  
Pendentif en résine marquetée de talosel figurant une croix. signé. h : 10cm 80/100
- 221 VSB** - (années 1990)  
Importante broche en résine pressée moulée dorée agrémentée de perles fantaisie et strass de couleur figurant une grappe de raisin stylisée. signée. h : 11cm 100/150
- 222 TRAVAIL TOUAREG** - (années 2000 - Niger)  
Paire de clips d'oreilles en argent estampé figurant 2 demies-lunes incrusté de lamelles de pierres dures rouges. h : 3cm. 50/70
- 223 ROBERT GOOSSENS** pour Yves Saint Laurent - (années 1990)  
Paire de clips d'oreilles en laiton estampé, chacun de forme carrée à motif perlé incrusté en réserve d'un carré en résine teinté rose fuschia. signée. d : 3,5 x 3,5cm 60/80
- 224 MAISON GRIPOIX** pour Yves Saint Laurent (attribué à - années 1960)  
Paire de clips d'oreilles en fils de laiton tressé incrustés de cabochons de verre bleu, vert, jaune, et rose avec strass blancs. h : 5,5cm 60/80
- 225 TRAVAIL FRANÇAIS** - (années 1970)  
Ensemble moderniste se composant d'un bracelet et d'un collier en métal blanc estampé et bois figurant des petits carrés évidés et incrustés de bois. long : 47cm et 19cm 60/80
- 226 TRAVAIL FRANÇAIS** - (années 1970)  
Ensemble comprenant 1 collier ethnique en perles de couleurs imitation pierres dures, une paire de clips d'oreilles anneaux en résine moulée et laiton, 1 paire de boucles d'oreilles modernistes agrémentées de cabochons façon aigüe marine et lamelles de fausse nacre signées R, 1 sceau à cacheter en métal argenté figurant Guillaume Tell en pied, et un coupe cigarillos en métal blanc de style figurant un couple attendant un heureux évènement. diverses dimensions. 80/100
- 227 CHRISTIAN LACROIX** - (attribué à - années 1990)  
Paire de clips d'oreilles en laiton estampé ajouré agrémenté de strass et perles fantaisie noires figurant une tête de chat stylisée. h : 4cm 40/60
- 228 KENNETH JAY LANE** - « Treasures of the Duchess » - (1997)  
Présentée dans son écrin titré et siglé, très rare paire de clips d'oreilles modernistes d'inspiration Minoenne en laiton estampé martelé figurant 2 disques reliés par une barrette aux extrémités évidées. signée. modèle spécial conçu pour la Duchesse de Windsor. h : 7,5cm 350/400
- 229 TRAVAIL FRANÇAIS** - (années 1970)  
Collier ras du cou avec pendentif moderniste en titane polychrome nacré, agrémenté d'une petite topaze taillée. h : 20cm 60/80
- 230 KENZO TAKADA** - « Takada » - (années 1990)  
Collier châle en tulle noir richement brodé de perles, baguettes en résine noire et paillettes noires, agrémenté de franges en perles noires. état neuf avec vignette d'origine. long : 1m 200/250
- 230 A**  
Lot de 5 broches fantaisies en nacre sertie en laiton doré d'un bouquet fleuri pour 4 et d'un couple d'oiseaux branchés. Attache laiton griffée. Etat neuf. Dim : 3x4,5cm 30/50
- 230 B**  
Lot de 5 broches en nacre à décor en serti de branchages fleuri en laiton, l'attache griffée en laiton. Dim : 3x4,5cm pour 3 Dim : 5x2cm pour 2 30/50
- 230 C**  
Lot de 5 broches en nacre serties en leur centre de branchages fleuris en laiton doré pour 4, et d'oiseaux branchés pour une. Attache griffée en laiton. Etat neuf. Dim : 3x4,5cm pour 3 Dim : 2x5cm pour 2 30/50
- 230 D LALIQUÉ**  
Bague en cristal rouge, taille 50. 40/50
- 231 TRAVAIL KENYAN** (Massai) - (années 2000) Ceinture de cuir finement brodé de perles de couleurs formant un motif de triangles encastrés les uns aux autres. long : 92cm 20/30
- 232 ELINI** - (années 1990 - New-York)  
Montre bracelet cuir façon croco, boîtier ovale curvex en métal blanc estampé richement pavé de roses. On y joint 7 bracelets en cuir de différentes couleurs assortis. 600/650

- 233 PIERRE BALMAIN** - (années 1980)  
Collier-sautoir en perles de verre imitation jade intercalés de perles strassées, avec son coffret titré et étiquette d'origine.  
long : 80cm 60/80
- 234 TRAVAIL FRANÇAIS** - (années 1930)  
Importante broche pendentif de forme ovale en fils de métal blanc torsadés soudés main pavé de strass bleu et orné d'un gros strass imitant un saphir. h : 7,5cm 30/50
- 235 TRAVAIL FRANÇAIS** - (années 1950)  
Lot comprenant un bracelet gourmette articulé en 18 panneaux baroques floraux en laiton estampé ouvragé , et un collier en laiton estampé ouvragé composé de 25 cabochons perlés.  
long : 41cm et 19cm 50/60
- 236 TRAVAIL FRANÇAIS** - (années 1960)  
Ensemble comprenant : 1 bracelet 2 rangs de perles, 1 bracelet 4 rangs de perles, 1 broche grappe de perles, 1 broche marguerite strassée avec cabochon fausse perle, et 1 collier de chien multi-rangs torsadés de perles d'eau. diverses dimensions 100/150
- 237 TRAVAIL FRANÇAIS** - (1950)  
Petite valise à bijoux dotée de 3 compartiments en bois habillé de cuir rouge. bon état général. on y joint une pochette de voyage pour bijoux à 4 soufflets en daim marron glacé. d : 17 x 32cm 20/30
- 238 TRAVAIL FRANÇAIS** - (années 1925-1930)  
Boîte à cigarettes en bois de forme rectangulaire, son couvercle en bakélite moulée illustré polychrome d'une Garçonne allumant son fume-cigarette. d : 11,5 x 8,5cm 40/50
- 239 TRAVAIL FRANÇAIS** - (années 1930)  
Sac du soir en tissu entièrement brodé de strass blancs, fermoir en métal blanc ajouré pavé de strass blanc. h : 12cm 20/30
- 240 TRAVAIL FRANÇAIS** - (années 1930)  
Sac du soir en tissu brodé polychrome illustré de motifs floraux chinois, fermoir en laiton estampé. orné de 2 fausses perles.  
h : 12 x 14cm 30/50
- 241 TRAVAIL FRANÇAIS** - (années 1950)  
Lot comprenant 1 pochette du soir de la maison O'Nil à Paris en satin noir, et un sac-bourse en daim noir clouté. fermoir en laiton. 30/40
- 242 TRAVAIL FRANÇAIS** - (années 1950)  
Lot comprenant 1 sac du soir en fines paillettes de laiton avec pampilles en paillettes de laiton, fermoir à 1 perle fantaisie, et 1 sac du soir en satin blanc brodé argent de motifs floraux, fermoir orné de 17 perles fantaisie. 30/40
- 243 LE GOÛT DU JOUR** - (années 1950)  
2 élégants sacs du soir (état neuf) en satin blanc entièrement brodé de perles fines, l'un avec motifs teintés orientalisant, et l'autre à décor d'un bouquet de fleurs polychrome. 1 signé.  
h : 17cm et 14cm 60/80
- 244 TRAVAIL FRANÇAIS** - (années 1930-1940)  
Lot comprenant 2 pochettes du soir en satin brodé de perles de couleurs et un sac du soir en satin brodé de perles de couleurs figurant des motifs floraux géométriques.  
(tâche sur l'une d'elles). 50/60
- 245 HERMÈS** - « Les Bécane » - (années 1980)  
Carré en soie roulottée bleu, blanc, et rouge illustré de 2 types de vélos et de cyclistes habillés Mode 1910. (légère tâche) 50/80
- 246 HERMÈS** - Charvet - et Divers - (années 1990)  
lot de 6 pochettes en soie de différentes couleurs et motifs. 30/40
- 247 CHRISTIAN DIOR MONSIEUR** - (cuvée 2000)  
Présentée dans son coffret titré, cravate en soie bleu illustrée de capsules de bouchon de champagne siglée bleu roy sur fond bleu marine. état neuf. 10/20
- 248 LOUIS VUITTON** - (années 2000)  
Paire de mocassins en daim noir avec barrette en laiton ajouré figurant le sigle maison, semelle en crêpe. taille 39. 50/60
- 249 CÉLINE** - (années 2000)  
Paire de mules en cuir fauve piqué sellier, taille 39. état d'usage. avec son emballage. 50/60
- 250 LOUIS VUITTON** - « Damier » - (années 2000)  
Paire de bottes en peau de poulain imprimé au motif de damier beige et marron, avec galon de cuir siglé. taille 39 et demi. 150/200
- 251 CARTIER** - (années 1930)  
Présentée dans son écrin titré (défraichi) , pochette du soir en soie brodée de fils or, forme rectangulaire, avec bouton pression en verre teinté imitant le jade (accidenté) enchassé entre griffes incrustées de roses. écrin signé , pochette non signée. d : 13 x 22cm 200/300

**252 RAYMOND PEYNET**

- pour les 25 ans du journal « Le Monde » - (1969)  
Rare foulard commémorant les 25 ans du quotidien Le Monde  
illustré de 4 dessins humoristiques : « Faut de Tout pour faire un  
Monde », « Depuis que le Monde est Monde », « Voyez le Monde »  
et « Maquette pour le Monde » d'après ce célèbre illustrateur. 30/50

**253 MENESTRIER - Paris**

Sac en crocodile noir. Fermoir en bronze doré figurant un double lien  
noué. Attaches de l'anse en forme de vaguelettes dorées.  
Très bon état. 60/80

**254 MÉNESTRIER - Paris**

Sac en crocodile noir à double anses. Les attaches ornées de motifs  
circulaires en laiton doré. Etat d'usage. 40/50

**255 HERMÈS - Paris**

Sac cabas en grosse flanelle anthracite. Anses en cuir chocolat. Griffé.  
Etat neuf. 80/100

**256 LOEWE**

Sac en daim chocolat fermé par un motif triangulaire siglé. Intérieur  
en cuir fauve. Anse et lanière du meme ton. Etat neuf. 80/100

**257 LOEWE**

Sac en cuir noir, intérieur en daim beige. Anse et bandoulière au  
modèle piquées sellier. Très bon état. 80/100

**258 SALVATORE FERRAGANO**

Sac en daim et cuir bordeaux à deux anses. Etat d'usage. 40/60

**259 GUCCI**

Sac en cuir fauve à double anses, fermoir serrure en laiton doré.  
Etat usagé. 50/60

**260** Sac à soufflet en croco fauve (1940). usagé. 40/50

**261 STÉPHAN KÉLIAN - Paris**

Petit sac bourse en cuir orangé, fermeture accordéon en laiton doré et  
anse tressée de cuir polychrome. Intérieur usagé. 30/40