



OLIVIER COUTAU-BÉGARIE

Commissaire-Priseur

60, avenue de La Bourdonnais - 75007 Paris - Tel : 01 45 56 12 20 - Fax : 01 45 56 14 40

www.coutaubegarie.com

Coutau Begarie sarl - ventes aux enchères publiques - agrément n° 2002-113



ANIMALIERS - CHASSE - VÉNERIE

LUNDI 1^{er} DECEMBRE 2008

DROUOT - SALLE 7 À 14H00

LIVRES CYNÉGÉTIQUES DIVERS

Bécasse et Gibier d'eau . Vénérie . Chasse étrangère .

MANUFRANCE

Documents . Catalogues . Objets .

GRAVURES - DESSINS - TABLEAUX

De Poret . Danchin . Eliott .

Suisse . Jouve . Taquoy . Vernet . Condamy . Crafty . Rötig . Oberthür . Reille . Mérite .
Traviès . Busson . Aldin . Audy . Lamotte . Lestringant . Guyot ...

OBJETS CYNÉGÉTIQUES ET DE VENERIES

Poires à poudre . Carrés Hermès .

Terrines . Arts de la Table . Miroirs à alouettes .

Plaque de garde . Appelants . Colliers pour chiens . Boutons de vénerie .

Cannes . Dagues . Compteurs à gibier . Couteaux .

Réserves à cartouches . Valises à fusils ...

BRONZES ET SCULPTURES DIVERSES

Fiot . Dubucand . Mène . Barye .

Jacquemard . Masson . Fratin . Frémiet . Arson . Caïn . D'Illiers . Chemin . Godchaux .

Delabrierre . Moigniez . Paillet .

MASSACRES ET TROPHÉES

Français et Etrangers .

Paire de défenses d'éléphant . Peau de tigre .

FUSILS ET CARABINES

Darne V19 et cal. 20 . Mauser . Merkel 303E .

Heym 9,3 x 74 . Duchateau .

Verney-Carron à platines cal. 20 et cal. 12 bécassier . Lebeau cal. 16 .

Damon Petrik cal. 12 et 20 .

EXPERT :

André Marchand
25, rue J.J. Rousseau - 75001 PARIS
Tél. 06 16 02 17 84
email : acv@coutaubegarie.com

EXPOSITION PUBLIQUE :

Samedi 29 novembre de 11h à 18h
Lundi 1^{er} decembre de 11h à 12h

Téléphone pendant l'exposition : 01 48 00 20 07



CORRESPONDANTS EN PROVINCE ET EN EUROPE

BELGIQUE

Tanguy de Saint Marcq

26, bld. du Général Jacques - 1050 Bruxelles

tél : 00 32 2 513 16 31

BORDEAUX

Myriam Larnaudie-Eiffel

11, place des Quinconces - 33000 Bordeaux

tél : 05 56 79 39 42

REIMS

Matthias de Labretoigne

4, rue du Tambour - 51000 Reims

tél : 06 73 89 28 10

ANGLETERRE

Arthur Middleton

50 Whitehall Park - London N19 3TN

tél : 00 44 20 7281 8445

LYON

Daniel Pascuito

102, route de St Fortunat - 69450 St Cyr au Mont d'or

tél : 06 80 317161

CONDITIONS DE VENTE

Une exposition préalable permettant aux acquéreurs de se rendre compte de l'état des objets mis en vente, il ne sera admis aucune réclamation une fois l'adjudication prononcée.

Le rentoilage, le parquetage ou le doublage constituant une mesure conservatoire et non un vice, ne seront pas signalés. Les dimensions et descriptions sont données par l'expert à titre indicatif.

Les attributions ont été établies, compte tenu des connaissances scientifiques et artistiques à la date de la vente.

Les indications portées au catalogue engagent la responsabilité de l'expert et du commissaire-priseur, compte tenu des rectifications annoncées au moment de la vente et portées au procès-verbal de la vente.

Le plus offrant et dernier enchérisseur sera l'adjudicataire.

Dès l'adjudication le lot sera sous l'entière responsabilité de l'acquéreur et les frais de magasinage, s'il y a lieu, seront à sa charge. Il paiera en sus des enchères, les frais suivants : 19,94% TTC.

La vente est faite expressément au comptant, en cas de paiement par chèque non certifié, la délivrance des objets pourra être différée jusqu'à l'encaissement. Retrait impératif des achats le lendemain de la vente à Drouot.

ORDRES D'ACHAT

Le commissaire-priseur et l'expert se chargent d'exécuter gracieusement les ordres d'achat qui leur sont confiés pour les amateurs ne pouvant assister à la vente.

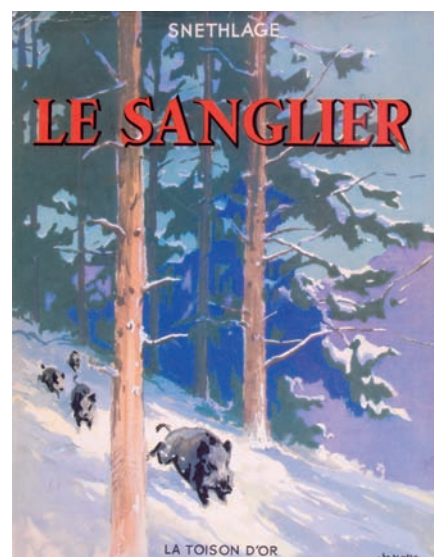
Les ordres d'achat et demandes d'enchères par téléphone doivent nous parvenir signés, obligatoirement accompagnés d'un relevé d'identité bancaire (RIB) ou d'un chèque à l'ordre de «SARL Coutau-Bégarie», au plus tard la veille de la vente.

Les ordres d'achats sont une facilité pour les clients, l'étude Coutau-Bégarie n'est pas responsable pour avoir manqué d'exécuter un ordre par erreur ou pour toute autre cause.

impression du catalogue : Luthringer

LIVRES CYNEGETIQUES DIVERS

- 1** Charles DIGUET. «Le guide du chasseur». Paris, s.d. (1887). In-12°. Couv. éd. illustrée. 50/60
- 2** «Manuel des Gardes champêtres, des Gardes forestiers et des Gardes Pêche.» par L. Rondonneau. Paris, 1829. (Manuel Roret). - R. GUINOT. «Le furet. Comment chasser les lapins sans fusil». Ed. de Montsouris, 1944. - Jean des Sirelles. «Les ruses du gibier». Paris, 1928. - André de LESSE. «Chasse, Elevage, Piégeage». Paris, 1920. (couv. muette). - CUNISSET-CARNOT. « Pour les chasseurs. Faites bien vos cartouches, calmez vos nerfs.» Dijon, s.d.
Les cinq ouvrages. 60/80
- 3** André CHAIGNEAU. « Les genres de chasse». Avec 72 dessins de l'auteur. Payot, 1948. (Deux exemplaires). - André CHAIGNEAU. « Braconnage. Contre braconnage.» Paris, 1976. - J. LOISEAU. « Chercheur de pistes. Comment observer les animaux dans la nature par les procédés de la traque.» Paris, 1942. Les quatre ouvrages. 50/70
- 4** Eugène Louis BLANCHET. «Queue, Tête... Pan ! Tous les secrets de la chasse à tir». Très belles illustrations de Léon Danchin. Editions des chasses de France, 1950. In-4° carré. 60/80
- 5** Victor ARRACHART. «Le tir du sanglier à balles et à chevrotines avec les fusils de chasse». - Oscar BEAUSOLEIL. «Les fusils et le tir de chasse». Paris, s.d. - Commandant de MONBRISON. «Les armes et les munitions de chasse modernes». Paris, 1925. - PIAUT-BEAUREVOIR. «Leçons de chasse à tir sur le terrain». Edité par la Manufacture française d'Armes & Cycles de Saint-Etienne, 1926. - Général JOURNEE. «Tir des fusils de chasse». Les cinq ouvrages. 80/100
- 6** Elzéar BLAZE. «Le chasseur au chien courant». Illustrations de Beuville. Les Classiques de la chasse, 1962. - Paul VAUGIEN. «Le chien et sa médecine.» Libr. des Champs-Élysées, 1951. - Pierre DORIN. «Le Fox -terrier». Lyon, 1939. - Comte BERTERECHE DE MENDITTE. «Le déterrage». Paris, 1911. Quatre ouvrages sur le chien. 60/80
- 7** Ensemble de onze ouvrages divers sur la chasse auxquels on joint 5 recueils d'actes administratifs concernant la chasse dans l'Allier. 80/100
- 8** Important lot de catalogues cynégétiques, plaquettes, livres divers. (environ 80 pièces) 80/120
- 9** Ensemble de huit livres sur les chiens dont «Bécasses et chiens d'arrêts» de J. J. Carrier, éd. de l'Orée, 1976. Illustrations originales de Lamotte et Th. de Conac. 50/70
- 10** Lot d'une trentaine de livres, revues, brochures divers sur la chasse, le gibier, les armes (Purdey)... 100/120
- 11** André PHILIPON. «Rapaces et Becs droits de France». Paris, 1936. - Maurice de LA FUYE et Gabriel de DUMAST. «La chasse au grand duc en France». Paris, 1911. - A. de LA RUE. «Les animaux nuisibles». Paris, 1887. - Désiré HALLEUX. «Le livre du tendeur». Paris, 1889. (Couv. abimée.) Les quatre ouvrages. 100/120
- 12** André PHILIPON. «Naturalisation des oiseaux». Edité et imprimé par Manufrance, 1963. - Le ROYE et E. N. SANTINI. « Traité de taxidermie ou l'art d'empailler les oiseaux et les mammifères.» Paris, s. d. - Dr R. RIDIER et A. BOUDAREL. «L'art de la Taxidermie». Paris, 1948. Les trois ouvrages. 100/120
- 13** Docteur F. MERY. «Entre chiens». Illustrations de Dubout. Ed. du Livre, 1964. 150/180
- 14** Adolphe d'HOUDETOT. «Le chasseur rustique». La Toison d'or, 1955. 150/180
- 15** SNETHLAGE, «Le sanglier». Ill. de Ch. Hallo. La Toison d'or, 1954. Gr. In-8°. Bel exemplaire. 100/150
- 16** Rudyard KIPLING «Le livre de la jungle». Traduction de Louis Fabulet et Robert d'Humières. Ill. de dessins en couleurs d'André COLLOT gravés sur bois en deux tons par Jean Vital Prost. Le livre du Bibliophile, Paris, 1937. Deux tomes magnifiquement illustrés. In-4°. 150/200





17 Maurice GENEVOIX. «Raboliot». Bois originaux de Soulas. Pierre Ferris éd., 1928. Reliure plein chagrin sous emboîtement. **150/200**

18 - Marquis de FOUDRAS. «Un capitaine de Beauvois». Ed. du Bien Aller, 1994. Reliure 1/2 chagrin. - Marquis de FOUDRAS. «Les gentilshommes chasseurs». Paris, 1922. Reliure 1/2 basane. - A. DELACOUR. «Gibier de France». Ill. de croquis de C. J. Hallo. Plon, 1943. - Ernest BELLECROIX. «Dressage à l'anglaise des chiens d'arrêt complété par le rapport». Paris, 1889. Reliure 1/2 basane. - Marquis de FOUDRAS. «Les veillées de Saint-Hubert.» Paris, 1904. - Georges LANORVILLE. «Les chasses du sanglier». Paris, 1925. Reliure 1/2 chagrin. - DE LA FUYE, GANTES, VASSE. «La chasse des Bécassines». Paris, 1950.

Les sept ouvrages.

100/150

17

19 - Robert FLAMENT-HENNEBIQUE. «En suivant mon fusil». Nouvelles. Ed. de la Toison d'or, 1950. Très belles ill. par Malespina, Mérite, Oberthur et de Poret. - René PREJELAN. «Souvenirs d'un fusil de chasse». Ed. Revue Adam, 1949. - Anne de FEVERSHAM. «L'Ombre sur la lande et autres chasses fantastiques». Ill. par Antoine de la Boulaye. Ed. du Passage, 1981. - LA HETRAIE. «La chasse. Vénérie. Fauconnerie.» Paris, 1945. Les quatre ouvrages. **100/120**

20 Ensemble de 10 livres sur les chiens : E. Gayot «Le chien» avec l'Atlas de 67 planches et 127 figures, P. Mégnin «Nos chiens», P. Mégnin «Le chien» (2 exemplaires), H. Revoil «Histoire des chiens», H. de la Blanchère «Les chiens de chasse», Jean Servier «Meilleurs chiens de chasse», Blaze «Le chasseur au chien d'arrêt» 1839, Pathguider et Hugh Dalziel «Dressage et élevage des chiens». (Certains en état moyen). **150/200**

21 Pierre MOUCHON. «Supplément à la Bibliographie des ouvrages français sur la chasse.» Librairie Thiébaud, 1953. In-4°. Exemplaire non coupé, proche du neuf. **150/200**

22 Ludovic LEGRE. «Une chasse au chamois». Marseille, 1868. In-8°. Rel. 1/2 chagrin. Ex-libris. Très rare. **200/300**

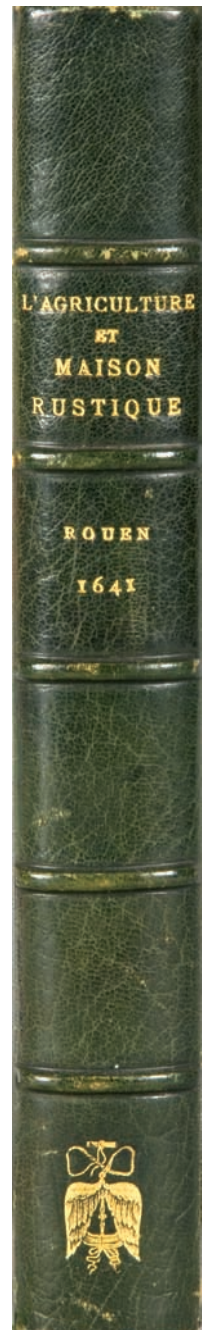
23 Camille PAGE. «La coutellerie depuis l'origine jusqu'à nos jours. La fabrication ancienne et moderne». Chatellerault, 1896. Six volumes reliure pleine percaline. **50/450**

24 ESTIENNE et LIEBAULT. «L'agriculture et Maison rustique... Plus un bref recueil des Chasses du Cerf, du Sanglier, du Lièvre, du Renard, du Blaireau, du Connil, du Loup, des Oiseaux & de la Fauconnerie...» A Rouen, 1641. In-4°. Rel. 1/2 maroquin à coins. **200/300**

25 Comte de Chabot. «La chasse à travers les âges.» Paris, 1898/ Gr. in-4°. Rel. 1/2 chagrin à coins (usures). «C'est le plus bel ouvrage publié en France sur l'histoire de la chasse». Thiébaud 161. **250/350**

26 - Marcel A. J. COUTURIER. «Le chamois». Grenoble, 1938. Deux tomes abondamment illustrés. Etat proche du neuf. - Marcel A. J. COUTURIER. «Sur les traces de mes 500 chamois de France.» Arthaud, 1949. - Dr. Marcel COUTURIER. «Mes chamois de France et de Navarre». Grenoble, 1986. - Jean LEFRANCOIS. «Chasseurs de chamois. L'équipe au Père Bourre». Arthaud, 1942. L'ensemble. **300/400**

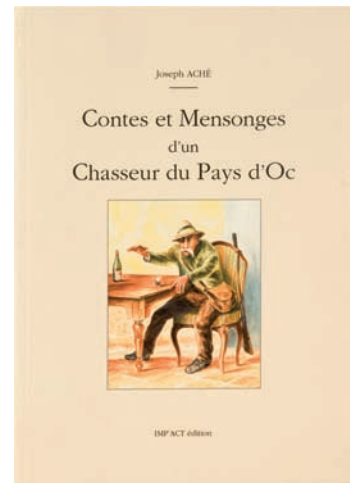
27 La chasse illustrée. Journal des chasseurs et vie à la campagne. Années 1867/68, 68/69, 69/70, 70/71, 71/72, 1873, 74, 75, 76, 77 (2), 78, 80, 81, 82, 83, 84, 85, 86, 87, 88, 89 (2), 90, 93, 99, 1912. On y joint les années 1892, 1897, 1898 sans couverture. Soit 30 volumes +3, et «Fermes et châteaux» années 1911. **1500/2000**



24

BECASSE ET GIBIER D'EAU

- 28** Docteur **ROCHER**. «La chasse des canards». Illustrations de J. P. M. Boyrie, La Toison d'or, 1953. **100/120**
- 29** - Charles **JERONNEZ**. «La chasse en punt dans les estuaires». Préface de Jean de Witt. Paris, 1944. In-4°. - Charles de **LA FUYE**. «La chasse de la Sauvagine en bateau.» Paris, 1930. **100/120**
- 30** Joseph **ACHE**. «Contes et Mensonges d'un chasseur du Pays d'Oc». Ed. Impact, 2002. Gr. In- 8°. Un des 100 exemplaires numéroté 97. Exemplaire proche du neuf, non coupé. **100/120**



CHASSE ETRANGÈRE

- 31** Bénédicte Henry **REVOIL**. «Chasses dans l'Amérique du Nord». Nouvelle éd. ill. par Yann **DARGENT**. Tours, 1873. In-8°. Reliure demi chagrin. Dos 4 nerfs orné. Tranches dorées. **Bel exemplaire.** **60/80**



31

- 32** Capitaine Marcel **PIONNIER**. «La guerre aux fauves». Ill. de 12 planches en couleurs. Les Arts Graphiques, 1911. Couv. éd. ill. In- 8°. **60/80**
- 33** Docteur **RECAMIER**. «L'âme de l'exilé. Souvenir et voyage du Duc d'Orléans». Paris, 1927. In-4°. **80/120**
- 34** «Le grand livre de la faune africaine et sa chasse». Schmid et Kister éd., 1954. Deux vol. in-4°. Reliure toile verte. **80/100**



32

- 35** - Trophées de Grand gibier français. 1995. Catalogue national ANCGG. - «Le paradis des chasseurs» par J. **HOLECEK**. Del Duca, 1969. - «Impressions de chasse». Gründ, 1973. - Dr **ROUSSELET BLANC**. «Le chien», 1982. auxquels on joint sept livres et un fascicule sur la chasse. **80/100**
- 36** Pierre **FIORENZA**. «Animaux de grande chasse en Afrique avec leurs trophées.» Larousse, 1982. **50/60**

- 37** - René **MALBRANT**. «Faune du centre africain français (Mamifères et oiseaux)». 129 figures, 32 planches noires, 1 planche coloriée, 1 carte. Paris, 1952. in-8°. - L.**BAILLEUL**. «Les chasseurs d'ivoires». Paris, s.d. 1876. Gr. in-8°. Rel. 1/2 percaline. **100/120**

- 38** - Alfred **ASSOLANT**. «La chasse aux lions». Paris, 1895. In-8°. Reliure pleine percaline noire (Acc.). - J. P. **DELALEU de TREVIERES** «Quinze ans de grandes chasses dans l'Empire Français». Flammarion, 1942. In-12°. Reliure demi chagrin. - Jules **GERARD**. «La chasse au lion». Paris, 1862. - Jules **GERARD**. « Le tueur de lions». Paris, 1860. Deux ouvrages in-12° reliés en un. Reliure demi basane. - Henri **OBERJOHANN**. «Mes éléphants du Tchad». Paris, 1952. - B. H. **REVOIL**. « Vive la chasse». Paris, 1867. In-12°. - André **DEMAISON**. «Le livre des Bêtes qu'on appelle sauvages.». Ill. de H. Deluermoz. **Les six ouvrages.** **100/150**

- 38B** - A. **BONNAVE**. «Une chasse aux lions au Soudan français les 27 et 28 mars 1946». Aurillac, 1952. In-8° carré. - Antoine **GANDON**. «Souvenirs intimes d'un vieux chasseur d'Afrique». Paris, 1859. (Ouvrage relié avec «Fanny». Etude par Ernest Feydeau.). In-12°. **Deux ouvrages rares.** **120/160**

- 39** Emile **BERGERAT**. «La chasse au mouflon en Corse». Paris, s.d. (1891). Gr. in-8°. Rel. perc. rouge, dos 5 nerfs, caissons fleuris. **100/120**



39



40 Robert ELMAN. "The Great American Shooting Prints". New York, 1972. Important ouvrage de reproductions de tableaux cynégétiques américains. **150/200**

41 Frédéric de TSCHUDI. « Le Monde des Alpes. Description pittoresque des montagnes de la Suisse et particulièrement des animaux qui les peuplent». Un frontispice et 24 planches. Genève, 1870. Gr. In.-8°. Couverture pleine percaline. Tranches dorées. Très bel ouvrage peu commun. **200/300**

VÉNERIE

42 MARQUISE DE NOAILLES. «La chasse à courre». Paris, 1930. Tirage à 530 exemplaires numérotés. **50/70**

43 Annuaire de la Vénerie Française et de la vénerie belge. 1929-1930. Reliure percaline bleue. **50/70**

44 «Encyclopédie de la Vénerie Française». Ill. de Ch. Hallo et Baron Karl Reille. Olivier Perrin éd., 1961. On y joint un carnet de chasse vierge. **80/100**

45 GYP. «Les chasseurs». Dessins de Crafty. Paris, 1888. In-4°. (Couv. défraîchie). **100/120**

41

46 A. GRANGER. «Les Chasses Royales». Conférence faite au «Groupe» le 3 juin 1913 par A. Granger, Inspecteur des Eaux et Forêts à Rambouillet. Pierre Leroy, Imprimeur-éditeur à Rambouillet. Rel. perc. **Rare. 100/150**

47 - «Standards des Races de Chiens courants reconnus par la Société de Vénerie, la Société Centrale canine, par les Clubs Spéciaux». Edité par la Société de Vénerie, 1930. Tirage à 1000 exemplaires. Très belles illustrations hors-texte en couleurs de Georges Busson et de Mlle Cosnier. - Emile GUILLET. « Les chiens courants d'aujourd'hui (manuel des Standards)». Illustrations : François Lebert. Ed. du Passage, 1982. Les deux ouvrages **100/120**

47B - Adolphe d'HOUDETOT, «La petite vénerie la chasse au chien courant». Avec un dessin d'Horace Vernet. Paris, 1885. Rel. 1/2 chagrin, dos 4 nerfs, fleurons. - «La Vénerie» de Jacques du Fouilloux. Les Maîtres de la vénerie, 1973. - «Le livre de chasse du Roy Modus». Les Maîtres de la vénerie, 1973. - «Traité de vénerie» de M. d'Yauville. Les Maîtres de la vénerie, 1973. Les 4 ouvrages **100/120**

48 Lot de 3 cartons de livres sur les courses, l'élevage et les chevaux. **100/150**

48B Annuaire Mères de Gagnants en France. 1956-1968, 1969-1971, 1972-1975, 1976-1979, 1980-1983, 1984-1987. Soit 7 volumes. Tome 1 et 2. **150/200**

49 Baron de VAUX «L'équitation savante. Ecuyers et écuyères.» Paris, 1893. In- 8°. Reliure demi chagrin à coins. **100/120**



50

50 CRAFTY. «Paris au bois». Paris, 1890. **100/150**



49

51 Maurice GENEVOIX. «La dernière harde». Ill. de Joseph Oberthür. Flammarion, 1942. **100/150**



53

- 52 Paul VIALAR. «La grande meute». Ill. de J.P Pinchon, Paris, 1947. **100/150**
- 53 Elzear BLAZE. «Le chasseur au chien courant». Mons, 1838. Petit in-12°. Deux tomes reliés pleine basage, dos orné. Tranches dorées. On y joint : «Le chasseur au chien d'arrêt». Paris, 1846. In-8°. Reliure 1/2 toile. **150/200**
- 54 Henri de LA PORTE. «Les Fanfares des Equipages Français». Paroles et Musique recueillies et mises en ordre par le Comte Henri de LA PORTE. Illustré de cinq cents gravures en vignettes dans le texte. Paris, s-d. (vers 1890). Grand in-8°. Reliure demi toile. **200/300**
- 55 SISS. «Les courses». Paris, 1948. Un des 14 exemplaires hors commerce. **200/300**
- 56 Henri de LA BLANCHERE. «Les chiens de chasse. Races Françaises. Races Anglaises. Chenils. Elevage et dressage. Maladies. Traitement allopathique et homéopathique». Dessins par Olivier de Penne. Paris, 1875. Exemplaire avec planches hors texte couleurs. Gr. in-8°. Reliure demi chagrin à coins, dos 5 nerfs. **Bel exemplaire.** **200/300**
- 57 «Le Sport Universel Illustré». Années 1922 à 1929 reliées. Années 1930 à 1933 brochées. Deux volumes par année. **300/400**



58

- 58 Charles COLLE. «La partie de chasse de Henri IV, comédie en trois actes et en prose, avec 4 estampes en taille douce, d'après les dessins de M. Gravelot» par M. Colle, lecteur de S.A.S Monseigneur le duc d'Orléans, premier Prince du Sang. A Paris, 1766. In-8°. Jolie reliure par Yseux Sr de Thierry-Simier. **300/400**

Docteur Joseph OBERTHUR

- 59 Joseph OBERTHUR. «Animaux de vénerie et chasse aux chiens courants». Durel éd., 1947. Deux tomes abondamment illustrés. In-4°. De la collection «Le monde merveilleux des bêtes». (Scotch au dos). **60/80**
- 60 Joseph OBERTHUR. «L'activité migratoire». Illustrations de l'auteur. Rennes-Paris, 1947. Tirage à 1000 exemplaires. In-4° carré. **80/100**
- 61 Joseph OBERTHUR. «Le chien. Ses origines. Son évolution». Deux tomes avec cinq planches et des croquis par Antoinette de Salaberry. Collection «Le monde merveilleux des Bêtes». Paris, 1949. In-4°. **100/150**
- 62 Joseph OBERTHUR. «L'envol des colverts». Gravure en couleur signée en bas à gauche et encadrée. Dim. 30 x 24 cm. **60/80**

MANUFRANCE (voir aussi n°285, n°420 et n°426)

- 63 Manufacture française d'Armes et Cycles de Saint Etienne. Ratelier à fusils 6 emplacements, en chêne portant l'estampille ronde. **60/80**
- 64 Ensemble de quatre catalogues MANUFRANCE. Années 1955, 1956, 1971 et 1974. Très belle reliure demi maroquin à coins. **80/100**
- 65 «Le Chasseur Français». Ensemble de revues reliées en cinq ouvrages. Années 1903, 1904-1906, 1907, 1908 et 1909. Auxquelles on joint «Le Chasseur pratique». Première année reliée (1891-1892) de cette revue rare. **100/120**
- 66 MAHLER, MARCUEYZ et SAMAT. «Le gibier». Saint-Etienne. Manufacture Française d'Armes et Cycles, 1933. In-4° oblong. **100/150**



66

66B MALHER et SAMAT. «Les chiens, le gibier et ses ennemis.» Saint-Etienne, Mimard et Blachon, 1907. In-4° oblong. Cart. toile illustré. **150/200**

67 Manufacture française d'Armes et Cycle Saint Etienne. Carabine à plomb. Canon octogonal puis rond de 45 cm. **300/400**



68

68 Très rare tunnel de tir. Compagnie Nationale Française de Tir. Armes et Cycles de Saint Etienne. Métal et socle en bois. Etais utilisé par les manufactures ou les sociétés de tir pour des essais balistiques. **600/700**

GRAVURES - DESSINS - TABLEAUX

68B «WOODNORTON». Tableau de chasse. Très jolie tirage photographique ancien où sont représentés le Duc et la Duchesse d'Orléans, le Comte et la Comtesse de Baribault, le Comte Alfred de Gramont... Vers 1900. Annoté par Mgr. le Comte de Paris le 15 novembre 1970. Dim. 23 x 29 cm. Provenance : Bois Boudran. **100/120**



69 Bernard BOUTET DE MONVEL. «Battue d'automne». Gravure en couleur encadrée. Dim. 19,5 x 15 cm. **60/80**

70 DOROTHY HARDY. «L'incident de chasse à courre». Gravure en couleur encadrée. Dim. 33 x 55 cm. **80/100**

71 A. WEINBERGER «Renard et colverts». Chromo encadrée. Dim. 50 x 71 cm. **80/100**

72 Paule BISMAR. «Nature morte au faisan». Huile sur toile signée en bas à droite et encadrée. Dim. 84 x 69 cm. **100/150**

73 A. GOSSET. «Deux chiens au collier». Aquarelle sur papier signée en bas à droite et encadrée. Dim. 18 x 28 cm. **100/120**

68B

74 DOROTHY-HARDY. «Le passage de la barrière». Gravure en couleur encadrée. Dim. 24 x 44 cm. **100/120**

75 LA BRIGE «Scène de chasse à courre». Trois reproductions en couleur encadrées. Dim. 10 x 13 cm. **100/120**

76 LA BRIGE. «Les oies sauvages.» «Les canards pilet». Paire de gravures en couleur. Dim. 51 x 67 cm. **120/150**

76B LE TOURNIER «Scène de vénerie». Suite de 3 gravures en couleurs signées en bas à droite. Dim. 40 x 56 cm. **120/150**

77 «Grand Rapace». Gravure en couleur encadrée. Dim. 56 x 75 cm. (Planche 11. Zoologie. Oiseaux par J. Ces. Savigny). **150/200**

78 FAUGERE RECIPON. «Perdrix grise» et «Perdrix rouge». Paire d'aquarelles sur papier encadrées. Dim. 14,5 x 21 cm. **150/200**

79 FAUGERE-RECIPON «Tête de chien d'arrêt». Aquarelle sur papier signée en bas à droite et encadrée. Dim. 35 x 39 cm. **150/200**

80 D. de MARTIMPREY «Equipages d'hier et d'aujourd'hui». Deux planches lithographiques représentant 288 boutons de vénerie. Numérotées CLXXXII / CCC. **150/200**



81 Louis MENARD «Harde de daims». «Harde de cerfs». Paire d'huiles sur toile. Dim. 21 x 26,5 cm. **150/200**

82 Pierre ROUSSIA. «Etude de lièvres». Lithographie en couleur numérotée 32 / 50 et signée en bas à gauche. Dim. 57 x 76 cm. **200/300**

83 Pierre ROUSSIA. «Pigeons ramiers». Lithographie numérotée 36 / 60, signée et datée 1985 en bas à droite. Dim. 38 x 56 cm. **200/300**

84

84 Jean-Raoul CHAURAND-NAURAC. (1878-1948) «Course de trot attelé». Aquarelle sur trait d'encre signée en bas à gauche et encadrée. Dim. 13 x 22cm. **200/300**

85 «Lièvre». Belle et grande gravure en couleur. Collection «Galerie du chasseur». Paris. E. Jouy. Ed. Impr. Lemercier. Dim. 71x56 cm. **200/250**

86 E.A.S DOUGLAS. "Morning. Going to Cover". Grande gravure par E.G. HESTER. Dim. 83 x 59 cm. **200/250**

87 A. FREMOND. «La partie de poker». Lavis sur papier signé et daté 29 en bas à droite et encadré. Dim 22,5 x 34 cm. **200/300**

88 GRENIER Frères. «La chasse au renard». Très belle lithographie en couleur encadrée. E. Dardoize éd. Dim. 49 x 64 cm. Marges sales. **200/300**

89 Sylvie VERNAGEAU. «Compagnie de sangliers». Aquarelle gouachée signée en bas à droite et encadrée. Dim. 19x29 cm. **200/250**

89B Sylvie VERNAGEAU. «Le blaireau». Aquarelle gouachée signée en bas à droite et encadrée. Dim. 19x29 cm. **200/250**



85

89C Sylvie VERNAGEAU. «Alouette des champs». Aquarelle gouachée signée en bas à droite et encadrée. Dim. 29x39 cm. **200/300**

90 D'après BARRABAND. «Rapaces diurnes». Gravure en couleur encadrée. Dim. 56 x 75 cm. (Planche 2. Zoologie. Oiseaux par J. C. Savigny). **200/300**

91 R. SCANLAN. «Horse Dealing». Paire de gravures en couleur encadrées. Dim. 51 x 66,5 cm. **250/350**

92 D'après BARRABAND. «Rapaces». Gravure en couleur encadrée. Dim. 56 x 75 cm. (Planche 3. Zoologie. Oiseaux par J. C. Savigny). **250/300**



93 Victor ADAM. «La prise du renard». Belle et grande gravure en couleur encadrée. Dim. 61 x 48 cm. **250/350**

94 «Chevaux attelés». Deux pochoirs encadrés formant paire. Dim. 51 x 64,5 et 49 x 70 cm. **300/400**

95 Arnaud FREMINET. « Compagnie de sangliers». Aquarelle sur papier signée en bas à droite et encadrée. Dim 24 x 44 cm. **300/400**

95

96 Ernest BODOY. « Etude équestre». Jolie planche lithographique en couleur encadrée. Dim. 43 x 52 cm. **300/400**

97 G. GOSTIAUX. «Chasse royale. Le pied de la bête». Encre et lavis de couleurs sur papier signé en bas. Dim. 21 x 25,5 cm. **300/400**

98 D'après HUET et PRETRE. «Oiseaux exotiques divers». Ensemble de six belles gravures en couleurs encadrées. Dim. 29 x 20,5 cm. **300/500**

99 PHIZ (Hablot Knight BROWNE dit Phiz). «Scènes d'attelages, de vénerie et de courses». Suite de quatre gravures en couleur encadrées. Dim. 30 x 75 cm. **400/500**

100 Béatrice GARABEDIAN. «TOP-GUN des Buveurs d'Air». Portrait d'un champion trialer. Aquarelle sur papier signée en bas à droite et encadrée. Dim 21,5 cm x 30 cm. **400/500**

101 CHARLET « Scènes de chasse à courre». Bel suite de quatre gravures en couleur encadrées. Dim. 32 x 72 cm. **400/500**



101

102 Georges ROSSI. «Etude de têtes de chats». * Huile sur panneau signée en bas à droite. Dim. 21 x 50 cm. **500/600**

103 Georges ROSSI. «Les martins pêcheurs». Acrylique sur carton toilé signée en bas à droite. Dim. 38x46 cm. **400/500**

104 Georges ROSSI. «Gnou bleu». Huile sur toile signée en bas à droite. Dim. 27 x 41 cm. **500/600**



105 Georges ROSSI. «Etude de lynx». Huile sur carton signée en bas à droite. Dim. 32x56 cm. **500/600**

106 T. H. LAFFITTE. «Chasse au chien d'arrêt.» Huile sur panneau signée en bas à gauche et encadrée. Dim. 24 X 31, 5 cm. **500/700**

107 Chantal de La ROCHETTE .«Etudes de chiens». Paire d'aquarelles sur papier, l'une signée et datée 1907, l'autre avec monogramme. Encadrées. Dim. 14,5 x 20 cm. **600/800**

105

108 Charles GAIDY. «Pêche à la mouche». Gouache sur papier. Rehauts de craie. Dim. 51 x 66 cm. **600/800**

109 Louis CHARLOT (1878-1951). «Les trois chasseurs». Huile sur toile signée en bas à droite et encadrée. Dim. 62 x 52 cm. **600/800**

110 Marie Augustin Maurice BEDEL. «Scène de vénerie». Très jolie aquarelle sur papier signée en bas à gauche et encadrée. Dim. 16.5 x 28 cm. **700/900**



110



111 Ecole Française du XIX^e siècle.
«Chien et chat».
Huile sur toile. Dim. 50 x 61 cm. (Restaurations)
1000/1200

112 Marie CALVES. «Chien et âne». «Les deux chiens courants». Paire d'huiles sur panneau signées en bas à droite.
Dim. 20,5 x 27 cm.

1200/1500



112

113 Martine DESSALIEN. «Piqu'avant Orléans. Le Point de partage.» Huile sur toile signée en bas à gauche et encadrée.
Dim 90 x 72 cm. (voir reproduction en couverture)

2000/2500



114

114 Carle VERNET. «Le Départ». «La Chasse».
Paire de gravures par Debucourt encadrées. Dim. 34 x 43 cm.

150/200

115 Carle VERNET «L'arbre franchi». Très belle lithographie en couleur gravée par Coqueret et encadrée.
Dim. 66 x 57 cm.

200/300

**Boris Riabouchinski dit RIAB
(1898-1975)**

116 RIAB. «Etude de faisans». Gravure en couleur encadrée. Dim. 35 x 26 cm.

80/100

117 RIAB. Ensemble de cinq reproductions en couleur sur le thème des chiens et une représentant des colverts.

100/120

118 RIAB «Perdrix» et «Faisans». Paire de gravures en couleur encadrées. Dim. 41,5 x 29,5 cm.

120/150

- 119** RIAB. «Lièvres» et «Cockers». Paire de gravures en couleur encadrées. Dim. 41,5 x 29,5 cm. **120/150**
- 120** RIAB «Colverts» et «Bécasse». Paire de gravures en couleur encadrées. Dim. 41,5 x 29 cm. **120/150**
- 121** RIAB. «Gibier d'eau». Paire de gravures en couleur encadrées. Dim. 29,5 x 19,5 cm. **150/200**
- 122** RIAB. « Palombes» et «Alouettes». Paire de gravures en couleur encadrées. Dim. 29,5 x 19,5 cm. **150/200**

**Arthur Boris Klein dit O'KLEIN
(1893-1985)**

- 123** O'KLEIN. «Rêve du chasseur», «Leçon paternelle», «Vive Mr le Maire». Trois gravures en couleurs signées en bas à droite sous verre. Dim. 30 x 41 cm. **120/150**
- 124** O'KLEIN «La pêche au brochet». Paire de gravures en couleur signées en bas à droite et encadrées. Dim. 37 x 52. **200/300**
- 125** O'KLEIN « Zano». Aquarelle sur papier signée en bas à droite et encadrée. Dim. 18 x 47 cm. **400/500**

**Léon DANCHIN
(1887-1939)**

- 126** Léon DANCHIN. «Couple de sarcelles se posant». Gravure en couleur signée et numérotée 164/300 en bas à droite et encadrée. Dim. 52 x 76 cm. **100/120**
- 126B** Léon DANCHIN. «Bécassines». Gravure en couleur signée et numérotée 58/300 en bas à droite et encadrée. Dim. 48 x 67 cm. (Piqûres). **100/120**
- 127** Léon DANCHIN. «Couple de setters irlandais». Gravure en couleur signée et numérotée 109/500 en bas à droite et encadrée. Dim. 48 x 53,5 cm. **150/200**
- 128** Léon DANCHIN. «Le vol de colverts». Grande gravure en couleur encadrée signée en bas à gauche et numérotée 226/500. Dim. 55 X 75 cm. **150/200**
- 129** Léon DANCHIN «Couple de colverts à la pose.» Gravure en couleurs numérotée 219 / 500 signée en bas à droite et encadrée. Dim. 71 x 46 cm. **150/200**
- 130** Léon DANCHIN «Têtes de pur sang». Gravure en couleur numérotée 122 / 500 signée en bas à gauche et encadrée. Dim 47 x 61 cm. **150/200**
- 131** Léon DANCHIN «Les Bécassines». Gravure en couleur numérotée 157 / 300, signée en bas à gauche et encadrée. Dim.49 x 68 cm. **150/200**



131



132

- 132** Léon DANCHIN « Epagneuls bretons». Gravure en couleur numérotée 115 / 500, signée en bas à gauche et encadrée. Dim. 53 x 65 cm. **150/200**

133 Léon DANCHIN. «Tête de cocker». Gravure en couleur signée en marge. Dim. 35 x 28 cm. **150/180**

134 Léon DANCHIN. «Couple de bergers belges». Grande gravure en couleur encadrée. Dim : 58 x 80 cm. **150/200**

135 Léon DANCHIN. «Griffon korthals et faisán». Gravure en couleur, numérotée 262 / 500, signée en marge et encadrée. Dim. 52 x 76 cm. (Acc. en marge). **150/200**



135



136

136 Léon DANCHIN. «Les deux fox». Grande gravure en couleur numérotée 169/500 signée en bas à droite et encadrée. Dim. 45 x 72 cm. **200/250**

137 Léon DANCHIN. «Vol de colverts». Fusain et aquarelle sur papier signé en bas à droite et encadré. Dim. 48 x 64 cm. **1800/2000**



137



138

138 Léon DANCHIN. «Vol de sarcelles». Fusain et aquarelle sur papier signé en bas à gauche et encadré. Dim 36 x 52 cm. **1800/2000**

Cecil ALDIN

139 Cecil ALDIN. «The whip». Belle et grande gravure en couleur encadrée. (Pet. acc.). Dim. 36,5 x 99 cm. **120/150**

140 Cecil ALDIN. «L'arrivée à l'auberge». Gravure en couleur encadrée. Dim. 45 x 59,5 cm. **150/200**

141 Cecil ALDIN. «The oxford Coach. 1830». Grande et rare gravure en couleur encadrée. Dim. 47 x 86 cm. **250/350**

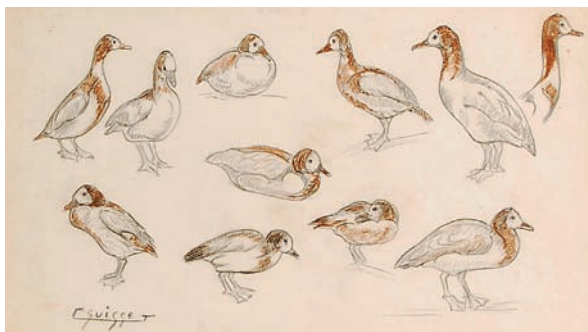
141B Cecil ALDIN. «Veneur à cheval à la tunique verte». Belle gravure en couleur encadrée. Dim. 42 x 33 cm. **200/300**

141C Cecil ALDIN. «The Huntsman». Belle gravure en couleur encadrée. Dim. 40 x 32 cm environ. **200/300**

142 Cecil ALDIN. «The Hunt Breakfast». «The Hunt Supper». Paire de gravures en couleur encadrées. Dim. 42,5 x 59,5 cm. **300/350**

Gaston SUISSE
(1896-1988)

143 Gaston SUISSE. «Etude d'oies du Nil ou dendrocygnes». Crayon et pastel à l'huile sur papier signé en bas à gauche et encadré. Dim 21x37 cm à vue. **800/1000**



143



144

144 Gaston SUISSE. «Panthère noire dans les bambous». Exécutée en 1927. Gravure sur bois rehaussée d'encre de chine et d'aquarelle. Signée en bas à gauche et datée 1927 à droite. Dim. 20,5 cm x 40 cm. **2000/3000**

Paul JOUVE
(1878-1973)

145 Paul JOUVE. «Sanglier au ferme». **Lithographie originale**. Remarque à la tête de héron en bas à gauche. Cachet sec de l'artiste en bas à droite. Marquée Epreuve d'artiste et signée en bas à droite. Dim. 32,5 x 50,5 cm *Bibliographie : Paul Jouve - Felix Marcilhac, Editions de l'Amateur, Paris 2005. Reproduit page 377. Chasse Duc de Brissac, Paris 1958. Reproduit page 32. Collection : Musée de la Chasse et de la nature, Paris Musée de la Ville de Vernon. (voir reproduction en 2ème de couv.)* **600/800**



146

146 Paul JOUVE. «Faisan de Formose». Crayon, aquarelle et rehauts de gouache sur papier japon. Titré Formose en bas à gauche. Signé en bas à droite. Dim. 45 x 30,5 cm. **2000/2500**

147 Paul JOUVE. «Mouflon». Crayon, encre de chine et lavis d'encre de chine signé en bas à droite et encadré. Cachet sec de l'artiste en bas à droite, Dim 24,5x31,5 cm. *Bibliographie : Paul Jouve. Félix Marcilhac. Editions de l'Amateur Paris 2005. Oeuvres similaires reproduites page 318 et 319.* **2000/3000**



147



148 Paul JOUVE. «Sanglier s'abreuvant». Crayon, encre de chine et rehaut de gouache blanche signé en bas à gauche et encadré. Cachet sec de l'artiste en bas à droite, Dim 24,5x31,5 cm. *Bibliographie : Paul Jouve. Félix Marcilbac. Editions de l'Amateur Paris 2005. Oeuvre similaire reproduite page 316.* **2500/3000**

148



149 Paul JOUVE. «Le départ». Crayon, encre de chine et gouache sur papier Vélín. Cachet sec de l'artiste en bas à droite. Signé en bas à gauche. Dim. 24 x 43 cm. *Historique : Il s'agit de l'esquisse originale ayant servi de modèle pour la lithographie hors texte du livre «Chasse» du Duc de Brissac, illustré par Paul Jouve, le dessin est annoté au dos par l'artiste 2/7/53. Bibliographie : «Chasse», Duc de Brissac, Paris, 1958. Double page hors texte en couleurs «Le Départ». Placée entre la page 12 et 13.* **3000/4000**

OBJETS DE VÉNERIE

- 150** Assiette en porcelaine décor d'une chasse à courre du renard. **60/80**
- 151** Carcassonne (Aude). 1902. Tête de blaireau naturalisée gueule ouverte sur écusson bois. **100/120**
- 152** Rallye BLAVET. 2^e chasseur. Chateau de Rimaison. 22 mars 1899. (Queue de loup). **150/200**
- 153** - Massacre de daim sur écusson bois. Plaque portant l'inscription : S. A. R. M. G. R. le Duc de Penthièvre. Forêt d'Arc en Barrois. Février 1908. - Forêt d'Arc en Barrois. S. A. R. le Duc de Penthièvre. Février 1921. Pied d'honneur du sanglier. **150/200**
- 154** Lot divers de cornes, trophées, pieds d'honneur, petites cornes d'appel... **100/120**
- 155** Six boutons de vénerie dont Rallye Combreux, La Grand' Comb, Salarieux... **100/120**
- 156** Loupe à manche bois de cerf. **120/150**
- 157** Belle cravache fût en bambou, poignée ivoire et bague métal striée. **150/200**
- 158** Deux petites cravaches, l'une pommeau argentée et l'autre dorée. **120/150**
- 159** Pied d'honneur de cerf monté sur écusson bois. Plaque portant l'inscription : Forêt d'Andaine. Equipage du Marquis d'Oilliamson, 29 Novembre 1902. Daguet attaqué. Pris au Bois de Gétel. **100/120**
- 160** Canne à pommeau à la tête de cheval, selle et étriers en régule. Fut en rotin. **120/150**
- 161** Curon de chasse en argent. Paris, 1809/1818. 2e coq. Maître orfèvre Louis Tassin à Paris. Poids : 52 gr.
(voir reproduction en 3^{ème} de couv.) **200/300**
- 162** Curon de chasse en argent. Paris, 1818/1838. Maître orfèvre Théodore Tonnelier. Poids : 38 gr.
(voir reproduction en 3^{ème} de couv.) **200/300**



163



164

- 163** Boîte à priser en argent niellé. Couvercle ornée d'une scène de chasse à courre du cerf. Epoque XIXe. Poids : 118 gr. **300/400**
- 164** Boîte à priser en argent niellé. Couvercle orné d'une biche poursuivie par des chiens. Epoque XIXe. Poids : 87 gr. **300/400**
- 165** - Equipage PERRIEN GOULAIN. Forêt de Lanvaux. 4 mars 1895. Pied de chevreuil. - Equipage PERRIEN GOULAIN. Forêt de Floranges (Morbihan). 30 novembre 1891. Pied d'honneur. - Equipage de BEAUMONT. Forêt de Camors. Janvier 1895. Pied de chevreuil. - Equipage LA ROCHEFOUCAULD, DU BOBERIL. Forêt de Lanouée (Morbihan). 26 mars 1898. Pied de sanglier. Ensemble de quatre pieds d'honneur. **200/300**
- 166** Canne toise à poignée courbe. *(voir reproduction en 3^{ème} de couv.)* **200/250**

167 Une canne à système, ouverture par poussoir, bague dorée et poignée patte de chevreuil en ivoire sculptée. **300/350**

168 Très belle canne à pommeau argent décor d'un cerf s'enfuyant, fut en palmier. **400/500**

OBJETS CYNÉGÉTIQUES DIVERS

169 Sacoche à furet en toile. **60/80**

170 Ensemble de cinq cartouchières cuir dont deux pour balles. **60/800**

171 Canne pirsh, fût bois et fourche bois de cerf. **60/80**

172 Belle et grande gibecière en cuir à trois compartiments, l'un en cuir, l'autre en toile et le dernier en lin tressé. Epoque XIX^e siècle. **100/150**



172

173 Grand sac de chasse en toile bordée cuir à deux compartiments auquel on joint une gibecière en cuir, une paire de guêtres, un sac à cartouches et une sacochette cuir. **100/120**



174 Vide poche rond, en bois sculpté, bois de chevreuils et grés de sanglier. **100/120**

176 Collier de molosse en cuir doublé recouvert de métal extrablanc portant l'inscription «Mr de VALBRAY, Chateau de st Paterne, Sarthe». (Quelques cloux bombés manquant). **150/200**

177 Trois verres gravés à décor cynégétique. **120/150**

178 Joli couteau de chasse à forte lame de 49 cm gravée au tiers avec fourreau cuir à garnitures argent. Poignée ivoire et argent. **150/200**

176

179 Belle et grande canne pirsh. Partie haute bois de cerf. Bague argentée.

150/200

180 Rare canne de défense en corne d'antilope et poignée bois noirci.

250/350



179



180



178



181 Beau et grand cartel mural en bois sculpté de feuillages et de fruits, au centre d'un cerf. Joli cadran de pendule émaillé surmontant un baromètre de **Bréguet**. De chaque côté un thermomètre. Hauteur totale : 94 cm. Travail genre Forêt Noire.

1800/2000

182 Compteur à gibier en laiton et maillechort. Bécasses. Faisans. Perdrix. Lapins. Lièvres. Divers. Grand modèle. Diam. 6,4 cm.

350/450

183 Compteur à gibier en laiton et maillechort. Bécasses. Faisans. Perdrix. Lapins. Lièvres. Divers. Grand modèle. Diam. 6,4 cm.

350/450



182



183

184 Lot de 11 pieds d'honneur divers et 1 massacre de chevreuil.

200/300

185 Porte chapeau au «lapin chasseur» en bois sculpté et cornes de chamois. D'après un modèle du XIXe siècle.

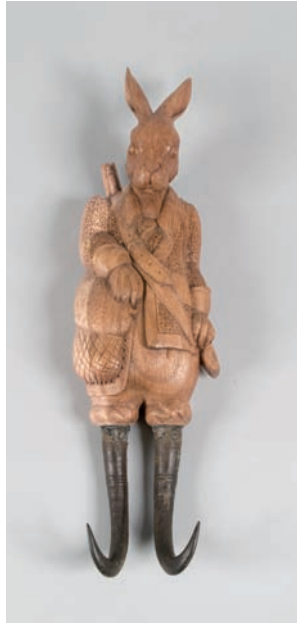
300/400

186 Couverture en peau de chevreaux.

300/400

187 Pichet en corne claire, monture argent avec ses deux gobelets.

500/600



185



187

188 Très rare couteau à secret, dit aussi «à coffre-fort». Manche corne possédant à son embout, d'un coté un cadran, de l'autre deux, qui permettent en positionnant les flèches sur certains chiffres, l'ouverture ou la fermeture du couteau. Travail probablement allemand de la fin du XVIII^e siècle. Le musée de la coutellerie de Thiers possède un exemplaire ressemblant, de fabrication plus tardive.

500/700



188

189 Importante girouette au cheval trotant. Haut. totale : 123 cm env.

700/800

ADMINISTRATION DES FORÊTS

190 Plaque de garde de l'Administration des Forêts octogonale en cuivre argenté. III^e République.

200/300

191 Plaque de baudrier de l'Administration des Forêts. Epoque Napoléon III.

300/400

192 Plaque de baudrier de l'Administration des Forêts. III^e République.

200/300

192B Plaque de Shako de Garde forestier modèle 1852.

200/300



190



191



192



192B



192C

192C Dague de l'Ecole Royale Forestière. lame avec jonc de dos se séparant pour rejoindre le centre de la lame. Gravée Ecole Royale Forestière d'un côté et de feuillages de l'autre. Fusée en corne noire chiffrée d'argent. Pommeau couronne. Garde à deux tête de loup. Fourreau cuir à garnitures laiton. Porte fourreau cuir. **1000/1200**

GRAVURES - DESSINS - TABLEAUX

193 K. PEISER. «Chevaux de halage». Gravure en couleur encadrée. Dim. 46x35 cm. Signature en marge. **120/150**

194 OLSZEWSKI. «Couple de colverts». Gravure en couleur encadrée. Dim. 38,5 x 54 cm. **100/120**

195 L. THACKERAY et L. EDWARDS. «Scènes hippiques. Incidents». Suite de trois reproductions en couleurs en un cadre. Dim. 13 x 22 cm. **100/120**

196 Archibal THORBURN. «Jack Snipe». Bécassine sourde. Très jolie gravure réhaussée. Dim. 36 x 25 cm. **120/150**

197 «Up to hings Hill». Reproduction en couleur numérotée 172/500 et encadrée. Dim. 49 x 67 cm. **100/120**

198 Nicolas MOREAU. «Les deux chiens courants». Huile sur toile signée et datée 1877 à droite et encadrée. (Accidents). Dim. 37 x 54 cm. **100/150**

199 MOUSSAINT. «Chasse à courre». Deux pochoirs en couleur encadrés. Dim. 25,5 x 69 cm. **120/150**

200 Francisque REBOUR. «Le saut de la rivière». Gravure en couleur contresignée en marge et encadrée. Dim. 49 x 63 cm. **100/150**

201 «The largest makers of cartridges in the world. U. M. C.» Grande et belle affiche publicitaire américaine représentant plus d'une centaine de cartouches et balles de différents calibres avec en son centre une reproduction d'un tableau représentant un vol de canards milouins. **100/150**



201



203

202 H. MATHIEU «Les tigres». Dessin à la mine de plomb daté 1939, signé en bas à gauche et encadré. Dim. 41 x 49 cm. **150/200**

203 Albert ADAM «La nichée de cailles». Belle lithographie en couleur encadrée. Dim. 38 x 54 cm. **150/200**

204 Ensemble de sept gravures anglaises représentant des scènes de chasse diverses encadrées. Dim. 27,5 x 39 cm. **150/200**

205 C. De JOIGNY. «Le colvert». Aquarelle sur papier signée et datée 1868 en bas à droite. Dim. 19 x 24 cm. **150/250**

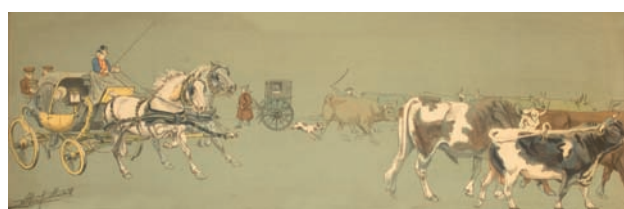
206 Géo FRED. «Les cavaliers à la barrière». Pochoir encadrée. Dim. 37,5 x 53 cm. **150/200**

207 Maurice TAQUOY. «Chasse à la perdrix». Gravure en couleur n° 40, signée et datée 07 en bas à droite et encadrée. Dim. 23 x 54 cm. **180/200**

208 C. J. «Calèche parisienne». Aquarelle sur papier encadrée. Monogramme et datée 1905 en bas à gauche. Dim. 36,5 x 27 cm. **200/300**

209 Suite de sept gravures en couleurs sous verre. Dim: 11 x 17,6 cm environ.

200/300



210

210 Albert FEUILLASTRE «Attelage et troupeau de moutons». «Attelage et troupeau de vaches». Deux gravures en couleurs faisant paire de la série «Retour de Poissy». Dim. 25 X 76 cm.

200/300

211 Ensemble de 22 planches sur le thème de la chasse. Encyclopédie Diderot et D'Alembert. Dim. 36 x 23 cm. 200/300

212 Francis BERILLE. «Bécasse en vol.» Gravure signée et datée en bas à droite. Epreuve d'Artiste encadrée. Dim. 29,5 x 20,5 cm.

200/250

213 Maurice BRAILLY. «Epagneul breton». Fusain aquarellé sur papier signé et daté en bas au centre. Dim. 41x30 cm.

200/300

215 F. CIRONE. «In Olden Times.» «To day». Paire de jolies gravures en couleur encadrées. Dim. 44 x 68 cm.

300/400

216 J.P. PINCHON. «Le bat-l'eau». Belle gravure en couleur encadrée. Dim. 30 x 60 cm.

200/300

217 J.P. PINCHON «Le Rendez-vous de chasse à courre». Jolie lithographie en couleur numérotée 11/75, signée en bas à droite et encadrée. Dim. 36 x 68 cm.

300/400

218 CRAFTY-LINN «Cavalier». Aquarelle sur papier signée en bas à droite. Dim. 14,5 x 28 cm.

300/400



218



223

219 LAMOTTE «Officiers du 2e Hussards avec leurs chevaux.» Aquarelle et gouache sur papier signée en bas à gauche et encadrée. Dim 30 x 23 cm.

300/400

220 J. E. HERRING. «Fox Hunting. The Death». «Fox Hunting. The Meet.» Paire de grandes gravures en couleur encadrées. Dim. 65 x 82 cm.

300/400

221 MARTINET. «Perruche jaune de Cayenne». «Martin pêcheur de la Chine», «Lory des Moluques», «Coq de Roche du Pérou». Bel ensemble de quatre gravures en couleur. Dim. 29,5 x 23, 5 cm.

300/400

222 W.E. POURLL. «Vol de colverts au dessus de l'étang». Paire d'aquarelles sur papier signées et datées 28 et 29 en bas à gauche et encadrées. Dim. 25,5 x 36,5 cm et 35 x 25 cm.

400/600

223 GUYOT. «Sanglier». Aquarelle sur papier signée en bas et encadrée. Dim. 25 x 19 cm.

400/500

224 M. L. «Scène de vénerie». Deux gouaches sur papier. Dim. 16 x 19 cm et 14 x 20 cm.

400/600



224

225 CRAFTY. «Scène de chasse à courre». Aquarelle sur trait d'encre signée en bas à droite. Dim. 10,2 x 14,7 cm.

500/700

226 AUDY. «Cavalier». Aquarelle sur papier signée en bas à droite et encadrée. Dim. 18,5 x 29,5 cm.

500/600

227 Georges BUSSON. «Le Départ». «Encombrement». «Relais du courrier». «Poste aux chevaux». «Sur la route». «L'arrivée.» Suite de six belles gravures en couleur encadrées de la série : «En poste». Dim. 59 x 80 cm env.

600/800

228 A. SAUVAGE «Nature morte aux sarcelles». Huile sur panneau signée en bas à gauche et encadrée. Dim. 68 x 35cm.

1000/1200



226

229 Jean Claude LESTRINGANT. «Brocard dans les fougères». Huile sur toile signée en bas à gauche et encadrée. Dim. 24 x 33 cm.

500/700



228



229

230 LAMOTTE. «Vénerie du chevreuil». Dessin à la mine de plomb sur papier signé en bas à droite et encadré. Dim. 24 x 30 cm.

700/900

231 C.H. QUINTON, «Veneurs et chiens courants». Paire d'huiles sur toile signées et encadrées. Dim. 32 X 23 cm. (l'une très abimée avec manques)

1200/1500



232

Xavier DE PORET
(1894-1975)

232 Xavier de PORET. «Elégante à cheval». Aquarelle sur papier encadrée. Très jolie oeuvre de jeunesse. Dim. 21 x 27,5 cm. **1400/1600**



233

233 Xavier de PORET. «Scène de vénerie. Veneur et amazone». Aquarelle sur papier encadrée. Jolie oeuvre de jeunesse. Dim. 22 x 28 cm.

1400/1600

Goerges Frederic ROTIG
(1873-1961)

234 G.F ROTIG, «Harde de cerfs au crépuscule». Aquarelle avec rehaut de gouache sur papier. Signée en bas à gauche et encadrée. Dim. 12 x 15,5 cm.

800/1000



235



236

235 G.F ROTIG. «Couple de bécasses en vol». Fusain et lavis signé en bas à droite et encadré. Dim. 45x63 cm. **1800/2000**



Baron KARL REILLE
(1886-1975)

236

Baron Karl REILLE
(1886-1974). «Rallye Bonnelles. Bat l'eau à l'Etang de la Tour». Aquarelle gouachée signée en bas à droite. Dim. 32 x 47 cm. **4000/5000**

Charles de CONDAMY
(1847-1910)



237

237 Charles de CONDAMY. «Chien courant». Aquarelle sur papier signée en bas à droite et encadrée. Dim. 11,7 x 15,3 cm. (Piqûres). **600/800**

238 Charles de CONDAMY «Le joueur de polo». Aquarelle signée en bas à droite et encadrée. Dim. 39 x 31 cm. **1000/1500**

239 Charles de CONDAMY. «L'amazone». Aquarelle sur papier signée en bas à droite et encadrée. Dim. 31,5x23,5 cm. **2000/2500**

240 Charles de CONDAMY. «Veneur à cheval». Fusain avec quelques rehauts de gouache blanche signé en bas à droite et encadré. Dim. 49 x 38,5 cm. **2500/3000**



238



239



240

Edouard TRAVIES

- 241** Edouard TRAVIES «L'aigle royal». Gravure en couleur encadrée. Dim 21 x 18 cm. **80/100**
- 242** Edouard TRAVIES «Le vanneau huppé et le chevalier aux pieds rouges». Reproduction en couleur encadrée. Dim. 56 x 40 cm. **100/120**
- 243** Edouard TRAVIES. «La Sarcelle d'été». Reproduction en couleur encadrée. Dim. 65 x 48 cm. **100/120**
- 244** Edouard TRAVIES. «L'Hirondelle de mer Pierre-Garin». Très belle lithographie en couleur encadrée de la série : Musée du chasseur. Dim. 60 x 41 cm. **300/400**



245



- 245** Edouard TRAVIES. «La Perdrix grise». «La Perdrix rouge». Très belle paire de gravures en couleur de la série «La Vénérie. Souvenirs de chasse.» Dim. 62,5 x 46 cm. **800/1000**

Harry ELIOTT (1882-1959)

- 246** Harry ELIOTT. «Vénérie. Scènes d'intérieur». Paire de petits pochoirs en couleur encadrés. Dim. 14,5x10,5 cm. **80/100**
- 247** Harry ELIOTT. «Retour de chasse à tir». Pochoir encadré. Dim. 28 x 28 cm. **80/100**
- 248** Harry ELIOTT. «La chasse au lapin avec le furet». Pochoir encadré. Dim. 38 x 26 cm. **120/150**
- 249** Harry ELIOTT. «Les pêcheurs». Paire de pochoirs encadrés. Dim. 33 x 22 cm. **150/200**
- 250** Harry ELIOTT. «Chasse à courre». Grande gravure en couleur encadrée. (Mouillures). Dim. 32 x 80 cm. **180/200**
- 250B** Harry ELIOTT. «Chasse au renard». N°1 et N°2. Deux grands pochoirs encadrés. Dim. 36 x 104 cm environ. (Acc.) **250/350**



254

251 Harry ELIOTT. «La chasse à courre du renard». Paire de pochoirs encadrés. Dim. 29 x 39 cm. **180/200**

252 Harry ELIOTT. «Scènes de chasse à courre. Le bien-aller et le retour». Deux jolies gravures encadrées. Lieutard et Vallet. Dim. 29 x 73 cm. **250/350**

253 Harry ELIOTT. «Chasse du renard». Paire de jolis pochoirs encadrés. Dim. 65 x 34, 5 cm. **300/400**

254 Harry ELIOTT. «Chat de gouttière». Très jolie et rare gravure en couleur encadrée. Dim. 88 x 37 cm. **250/350**

255 Jérôme DOUCET. «Six grosses bouffées de pipe». Aquarelles de Harry Eliott. Paris, 1908. Gr. in-8°. Un des 50 exemplaires avec une suite et un dessin original. Rel. plein chagrin. Premier plat de couv. orné d'un fumeur de pipe. Couv. et dos conservés. **200/300**

256 Harry ELIOTT. «Les moines gastronomes». Suite de trois gravures en couleur encadrées. Dim. 39 x 29 cm. **300/350**

256B Harry ELIOTT. «La partie de pêche» et «Le jeu de quilles». Deux gravures en couleur encadrées. Dim. 29 x 39 cm. **200/300**

256C Harry ELIOTT. «Dans la bibliothèque». «Les moines musiciens». Deux gravures en couleur encadrées. Dim. 39 x 29 cm. **200/300**

257
Harry ELIOTT
«Vénerie. Scène d'intérieur». Huile sur panneau signée en bas à gauche et encadrée. Dim 22 x 32 cm. **500/600**



257



258

258 Harry ELIOTT «Chasse à la bécasse». Jolie aquarelle sur papier signée en bas à gauche et encadrée. Dim 33 X 26 cm. **1200/1500**

259
Harry ELIOTT
« Histoire de chasse. Scènes de vénerie».
Très belle suite de six aquarelles en un cadre.
Dim. 27 x 19 cm chaque. **3000/4000**

259B Harry ELIOTT «Place du Cygne». Jolie aquarelle sur papier signée en bas à droite et encadrée. Dim 41 X 59 cm. **2 000/3 000**
(voir reproduction en 2ème de couv.)

Edouard MERITE
(1867-1941)

260 Edouard MERITE «Chevreuils», «Sangliers», «Poussins de bécasse», «Lièvres», «Perdrix grises» et «Faisans». Ensemble de six reproductions en couleurs d'études encadrées. Dim. 31 x 24 cm. **200/300**

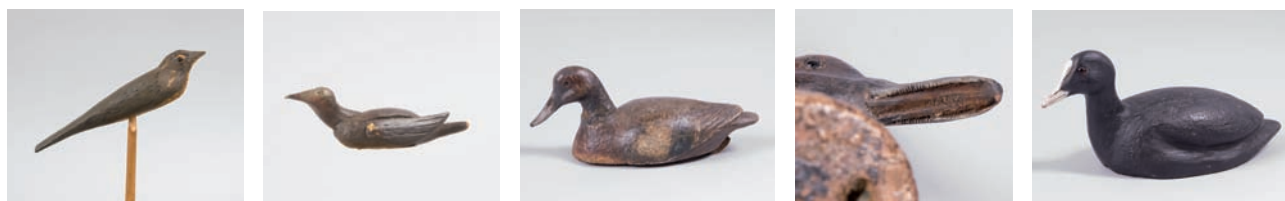


261 Edouard MERITE.
«Rapace prenant un lièvre». Belle et grande huile sur toile signée en bas à droite.
Dim. 73 x 90 cm. **3000/4000**

APPELANTS-APPEAUX

262 Deux appeaux en bois, Perdrix rouge et Palombe, auxquels on joint une poire à poudre, coloquinte et laiton. **120/150**

263 Grive. Appelant en bois peint. Région de Nîmes. Vers 1950. **150/200**



263

264

265

265 details

266

264 Très rare appelant en bois sculpté et peint pour la chasse des petits oiseaux dans le sud de la France. Les yeux sont des plombs de chasse. Vers 1930/1940. **200/300**

265 Sarcelle. Superbe appelant tout liège de **Sbarra** (Pâtissier) de Sète. Bec naturel. Vers 1945 / 1950. **400/500**

266 Foulque. Très bel appelant tout liège de **Serge Bourelly**. Etang de l'or. Années 60. **300/400**

267 Couples de pilets. Paire d'appelants en bois peint par **Christian Belmas**. **300/400**



267

269

270

271

272

268 Couple de sarcelles. Paire d'appelants en bois peint par **Christian Belmas**. **350/450**

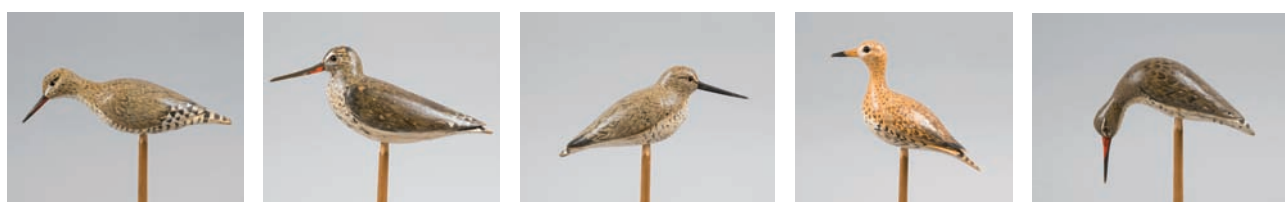
269 Grive litorne (chacha). Appelant en bois et liège pour la chasse à tir ou aux gluaux en Provence. Par **Henri Pédron** de Courthizon. Initiales sur le support. Vers 1955/60. **250/300**

270 Merle noir. Appelant tout bois pour la chasse à tir ou aux gluaux en Provence de **Henri Riols** de Juvignac (34). Initiales sous la queue. Peinture au peigne. Vers 1960. **250/300**

271 Chevalier gambette (pattes rouges ou petite cabidoule). Bel appelant en bois peinture au peigne et au clou, bec amovible pour le transport. Forme de confiance se nourrissant par **Serge Bourelly** de Palavas (étangs de l'Arnel et du Grec). Hérault, vers 1970. Très bon état. **300/350**

272 Grive Litorne (cha-cha). Appelant tout en bois datant des années 50 des **Ets Raymond à Carpentas**, pour la chasse provençale aux gluaux ou à tir. **300/350**

273 Chevalier Gambette (petite cabidoule ou pattes rouges). Appelant tout bois d'**Emile Appolis** de Palavas (étang du Grec). Hérault avec bec amovible. Excellent état. Vers 1960. **300/350**



273

274

275

276

277

274 Chevalier Arlequin (tchouït). Superbe appelant datant des années 60 d'**Emile Appolis** étang de l'Arnel et du Grec (34). Réalisé entièrement en bois avec bec démontable. **350/400**

275 Bécasseau Maubèche (alouette de mer). Très joli appelant tout en bois avec bec amovible de **Bessil de Sète** (34). Bassin de Thau. Années 50. **350/400**

276 Bartramie. Très rare appelant d'Amérique du Nord tout en bois. Non attribué. Excellent état. Vers 1960. **350/400**

277 Chevalier Gambette (petite cabidoule ou pattes rouges). Très joli appelant tout en bois attribué à **Appolis** de Palavas (Hérault) étang de l'Arnel. Bec amovible pour le transport. Vers 1955-60. Forme de confiance se nourrissant. **300/350**

278 Chevalier Gambette (petite cabidoule ou pattes rouges). Superbe appelant tout en bois avec bec amovible pour le transport de **Jules Destand** de Sète. Années 60. Très bon état. **400/450**



278



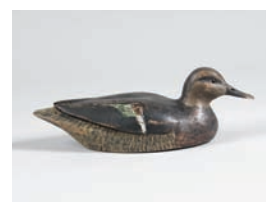
279



280



281



282

279 Barge rousse (bec droit). Très bel appelant pour la chasse dite blanche de repasse au printemps attribué à **Massis de Sète** (dit «la péniche») fabriqué entièrement en bois avec le bec démontable pour le transport. Très bon état. Vers 1960. **400/450**



282 details

280 Chevalier Aboyeur. Magnifique appelant datant des années 60, réalisé entièrement en bois et peinture au peigne, avec bec démontable pour le transport par Sbarra (dit pâtissier) de Sète (Hérault). Etat de conservation exceptionnel. **450/500**

281 Foulque macroule (foulque ou macreuse). Superbe appelant tout liège d'**Alfred CHOPIN** du bassin de Thau (Sète 34) datant des années 52-55. Peinture au peigne. Excellent état. **500/600**



283

282 Sarcelle d'hiver (Sarcellou). Très bel appelant tout liège d'**Alfred CHOPIN** peinture au clou et au peigne. Très bon état. Vers 1958-1960. **750/850**

283 Courlis Cendré (Charlot). Magnifique appelant en état de conservation exceptionnel d'**Alfred Chopin** de Sète (Hérault) exécuté en bois et liège avec peinture au peigne et au clou. (vers 1958-1960). **1000/1200**

284 Miroir à alouettes à ficelle. Chapeau creux forme grand vol estampillé M. F. Facettes blanches et couleurs. Pied en hêtre, pivot en laiton, bague de pivot en buis. Bon état. **150/180**

285 Grand duc articulé, oiseau naturalisé, bec bois dans sa boîte en bois cerclée fer. Mode d'emploi et livret «Destruction des Rapaces au Grand-duc» édité par Manufrance. **450/500**

ART DE LA TABLE - TERRINES

286 PILIVITE. Soupière en porcelaine blanche, couvercle aux deux têtes de poule inversées, anses aux pattes de poule **80/100**

287 PILIVITE. Terrine à la bécasse en porcelaine. Long. 17,5 cm. **150/180**

288 PILIVITE. Terrine au lièvre en porcelaine. Long. 20 cm. **150/180**

289 PILIVITE. Terrine au lièvre en porcelaine. Long. 22 cm. **180/200**

290 PILIVITE. Terrine au faisán en porcelaine. Long. 22 cm. **180/200**

291 PILIVITE. Terrine à la perdrix en porcelaine. Long. 22 cm. **180/200**



287

289

290

291

292 - Neuf assiettes creuses et deux ravieres en faïence décor d'animaux de chasse et chiens. - Deux grands plats décor de chiens d'Arlois. Porcelaine du Lys royal. - Les grands oiseaux : le canard, le héron. Deux assiettes en Gien. - Gien. Assiette à l'oiseau. **150/180**

293 Faïence de Gien décor cynégétique. - 8 assiettes à dessert. - 7 assiettes plates. - une saucière décor perdrix. - un grand plat rond décor cerf. - un grand plat rond décor basset. - un grand plat ovale, motif biche. - une soupière. - un pot à lait décor bécasse. L'ensemble **300/400**

POIRES À POWDRE

294 Poire à poudre pour coffret, oblongue unie en cuivre rouge et laiton. Système doseur gradué. **80/100**

295 Poire à poudre en cuivre rouge et laiton. A décor uniface, en médaillon, d'un chien courant après un faisan à l'envol. Système doseur gradué. **80/100**



296 Poire à poudre en cuivre rouge et laiton. A décor biface : en haut d'un cor et d'un fusil, au centre d'un cerf attaqué par 5 chiens et en bas de 2 écureuils dos à dos. Marquée 6 onces. Manque le système doseur. **100/120**

297 Poire à poudre plate cuivre rouge et laiton. (Légèrement dessoudée). Scène biface d'un chien s'attaquant à des canards dans leur nid. Système doseur gradué. **100/120**

298 Grande poire à poudre en cuivre rouge et laiton. Scène biface d'un chasseur avec ses 2 chiens. Signée DIXON & Sons. Système doseur gradué. **120/150**

299 Poire à poudre en cuivre rouge et laiton. (Légèrement dessoudée). Scène biface d'un perroquet tenant une cartouche et d'une scène animée exotique. Système doseur gradué. **100/120**

300 Poire à poudre en laiton forme montgolfière à pans. Système doseur gradué. Signée DIXON & Sons. **120/150**

301 Lourde poire unie forme ventrue en cuivre rouge et laiton. Système de doseur basculant. Signée ROCHE à Paris. **120/150**

302 Poire à poudre en laiton pour coffret. A décor biface : en haut un trophée de cerf, au centre un enchevêtrement de feuilles de chêne et en bas une tête de loup. Système doseur gradué. Signée W. HAWKSLEY. **120/150**

303 Poire à poudre en laiton. A décor biface : en haut en médaillon coeur un chien, au centre un médaillon rond avec 2 cerfs dos à dos et des chevreuils. Système doseur gradué. Signée GSJ. W. HAWKSLEY Sheffield. **120/150**

304 Poire à poudre en cuivre rouge et laiton. A décor biface d'armes, d'un cor, d'une tête de sanglier, d'un carquois et ses flèches. Système doseur gradué amovible. Signée JNN à Paris. **120/150**

305 Poire à poudre oblongue en cuivre rouge et laiton. A décor biface d'un trophée de cerf en haut, d'une croix de lauriers, d'un ensemble cor fusil gibecière et terminée par une coquille Saint Jacques. Système doseur gradué. Signée JNN à Paris. **120/150**



CARRES HERMES

- 306** HERMES. «Les Zèbres» pochette en soie sur fond orangé. **60/80**
- 307** HERMES. Pêche à la mouche d'après Micheline J. Masson. **160/180**
- 308** HERMES. «Les pigeons» d'après Xavier de PORET. **180/200**



307

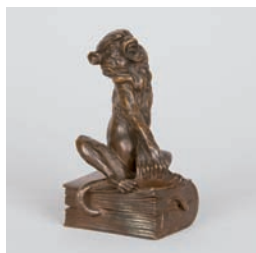
BRONZES ET SCULPTURES DIVERSES



309



310



311



312



307

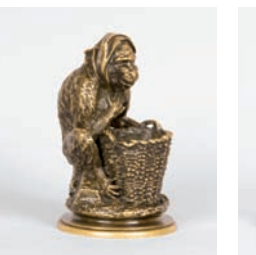
- 309** LEBLANC. «Singe assis». Mâchoire articulée. Bronze à patine verte nuancée. Haut. 15 cm. **250/300**
- 310** LEROYER. «Grand singe assis». Bronze à patine brune nuancée signé en creux. Haut. 8 cm env. Socle marbre vert. **250/300**
- 311** Henri GIRAUD. «Singe assis au livre de Buffon». Bronze à patine brun-noir signé en creux. Haut. 11,5 cm. **500/700**
- 312** FRECOURT. «Singe à l'écuelle». Bronze à patine brun-vert nuancée. Haut. 14,5 cm. **700/800**
- 313** Victor CHEMIN. «Le singe et l'oie». Bronze à patine brune nuancée signé en creux sur la terrasse. Haut. 20,5 cm. **900/1000**



314



315



316



318



319

- 314** Dans le goût de FRATIN. «Singe au chaudron avec anses aux têtes de rapace et d'éléphant». Haut. 12,5 cm. Long. 16,5 cm. **1200/1400**
- 315** Christophe FRATIN. «Singe à la hotte». Bronze à patine brune signé en creux sur la terrasse. Haut. 14,5 cm. **1200/1400**
- 316** Chrisophe FRATIN. «Singe au panier». Bronze à patine verte nuancée. Haut. 17 cm. **1800/2000**
- 317** Louis SOLIVA. «Singe au masque et à la pomme». Très beau bronze à patine brune signé en creux sur la terrasse. Haut. 16,5. Long. 22,5 cm. Fonte Siot, Paris. *(voir reproduction page 2)* **2400/2600**
- 318** Dans le goût de FRATIN. «Ours au bonnet portant un petit singe à la longue-vue». Bronze à patine brun foncé. Haut. 15,5 cm. Long. 18 cm. **500/700**
- 319** Charles PAILLET. «Deux amis». Bronze à patine marron signé en creux sur la terrasse. Haut. 17 cm. Fonte Susse Frères à Paris. **1200/1400**

- 319B** Balbuzard pêcheur. Joli sujet en porcelaine polychrome. Royal Doulton. Haut. 19,5 cm. **100/120**
- 320** F. CARTIER. «Cerf debout». Bronze à patine brune nuancée. Haut. 30, 5 cm. **300/400**
- 321** Serre-lettres à la tête de chien. Bronze à patine brune. Socle marbre. Yeux verre. **200/250**
- 321** Les deux chiens d'arrêt. Groupe en porcelaine polychrome. Haut. 16 cm. Long. 27 cm. **80/100**
- 322** Ours couché. Fonte de fer. Long. 29 cm. **100/120**
- 323** Royal Copenhague. «Lionceau». «Ours blanc». «Deux oursons jouant». Trois sujets en porcelaine auxquels on joint un caniche en céramique blanche. **150/200**
- 324** A. ARSON. «Oeufs frais». Bronze à patine brun-vert nuancée signé en creux sur la terrasse. Haut. 15 cm. **300/400**
- 325** Emmanuel FREMIET. «Poule et poussins». Bronze à patine brune signé en creux sur la terrasse. Fonte More numérotée 505. Haut. 7 cm. **300/400**
- 326** Auguste CAIN. «Poule». Bronze à patine brune signé en creux sur la terrasse. Haut. 9,5 cm. **300/400**
- 327** Ch. GREMON. «Coq tête basse». Bronze à patine verte signé en creux sur la terrasse. Haut. 11,5 cm. **300/450**
- 328** Antoine Louis BARYE. «Lièvre assis». Bronze à patine brune nuancée, signé en creux sur la terrasse. Fonte Barbedienne. Haut. 8 cm env. **300/400**
- 329** Antoine Louis BARYE «Lapin, oreilles couchées». Bronze à patine brune nuancée signé en creux sur la terrasse. Long 7,2 cm. **300/400**
- 330** ARSON. «Le lièvre chasseur». Bronze humoristique. Signature en creux sur la terrasse. Haut. 13 cm. **300/400**
- 331** «Biche couchée». Bronze à patine brune nuancée. Long. 14 cm. Socle marbre. **300/400**
- 332** Deux loups se disputant une proie. Sculpture en pierre. Longueur. 40 cm. (Acc.) **200/300**
- 333** «Chien courant debout». Bronze à patine brun-vert nuancée. Haut 13 cm. Socle en marbre. **200/300**
- 334** Gaston d'ILLIERS. «Colibri». Bronze à patine brun noir nuancée. Haut. 10,5 cm. **300/400**
- 335** Tête de sanglier. Fonte de fer à patine noire. Haut. 14 cm. **200/300**
- 336** A. JACQUEMART. «Faisan doré». Bronze à patine doré signé en creux sur la terrasse. Haut. : 11,5 cm. Long. : 21 cm. **200/300**
- 337** Jules MOIGNIEZ. Coupe-papier à la tête et à la plume de faisan. Yeux en verre. Bronze à patine dorée signé. Long. 35 cm. **600/700**
- 338** DEMAY. «Faisan doré». Bronze à patine verte-jaune nuancée signé en creux sur la terrasse. Haut. : 10,5 cm. Long. : 22 cm. **200/300**
- 339** Clovis MASSON. «Souris et noix». Bronze à patine argentée signé en creux sur la terrasse. Haut. 8 cm. **250/300**
- 340** Valentina ZEILE. «Teckel». Terre cuite originale signée en creux sur la terrasse. Long. 20 cm. **400/500**
- 341** Valentina ZEILE. «Lévrier». Terre cuite originale signée en creux sur la terrasse. Haut. 26 cm. **500/600**
- 342** Valentina ZEILE. «Sanglier assis». Terre cuite originale signée en creux sur la terrasse. Haut. 26, 5 cm. **600/700**
- 343** Jérôme BALAY. «Brebis couchée». Terre cuite originale signée en creux sur la terrasse. Long. 14 cm. Haut. 11, 5 cm. **600/700**

344 Alfred DUBUCAND. «Chien courant». Bronze à patine brune signé en creux sur la terrasse. Long. 13, 5 cm. **200/300**

344B Jules MOIGNIEZ. «Chien d'arrêt ayant rapporté un lièvre.» Régule à patine grise. Signature en creux sur la terrasse. Haut. 22 cm. Long. 33 cm. Socle marbre. **300/500**

345 Catherine BOISSEAU. «Renard à l'affût». Bronze à patine brune signé en creux et numéroté EA II/IV sur la terrasse. Fonte Chapon. Long. 18,5 cm. **500/600**

346 J. PAVIE. «Renard». Bronze à patine brune signé en creux. Haut. 18 cm. Fonte Valsuani. **600/700**



344B



346



348



349

347 Ecole Française XX^e. «Deux chiens courants». Deux bronzes à patine brune et brun-vert. Long. 22,5 cm et 21 cm. **600/700**

348 Thierry LE YOUDEC. «Famille de renards». Terre cuite originale à patine brun-noir. Monogramme en creux sur la terrasse et signature sous la terrasse. Haut. 19,8 cm. **600/800**

349 E. BAUDELLOT. «Loup couché». Bronze à patine brun-vert nuancé signé en creux sur la terrasse. Long. 22 cm. **700/800**

350 Victor CHEMIN. «Levrette à l'écuelle et au fouet». Bronze à patine brune signé en creux sur la terrasse. Haut. 15 cm. Long. 21, 5 cm. **600/800**



350



351



352



353

351 Pierre Jule MENE. «Chèvre couchée». Bronze à patine brune nuancée signé en creux sur la terrasse. Long. 12, 5cm. **800/1000**

352 Antoine Louis BARYE. «Basset debout» (Basset d'Artois). Bronze à patine verte. Signature en creux sur la terrasse. Fonte d'édition ancienne. Haut. 14, 5 cm. Long. 27, 5cm. **800/1000**

353 Albert LAPLANCHE. «Pigeon». Bronze à patine marron signé en creux sur la terrasse. Haut. 26,5 cm. **900/1000**



356

354 Jérôme BALAY. «Lapin». Terre cuite originale signée en creux sur la terrasse. Long. 25 cm. **500/600**

355 Jérôme BALAY. «Brebis». Terre-cuite originale signée en creux sur la terrasse. Haut. 30 cm. **600/700**

356 Edouard DELABRIERRE. «Faisan marchant». Bronze à patine brun-foncé nuancée signé en creux sur la terrasse. Haut. 19 cm. **900/1000**

357 Auguste CAIN. «Coupe vide-poche au héron et à la grenouille». Bronze à patine brune nuancée signé en creux. Haut. 22,5 cm. **900/1000**

358 Importante paire de vases à décor cynégétique.
Haut. 29 cm. **800/1000**

359 Maximilien FIOT. «Couple de cigognes». Important bronze à patine noire signé en creux sur la terrasse. Fonte Susse Frères. Haut. 43 cm. Long. 53 cm. **2800/3000**

360 Jules MOIGNIEZ. «Les échassiers». Paire de bougeoirs en bronze à patine brune signés en creux.
Haut. 29 cm. **1500/1600**

360B Charles de B d'A. «Cheval ayant désarçonné son cavalier». Bronze à patine verte nuancée signé et daté 1929 en creux sur la terrasse. Fonte Batardy. Haut. 32 cm. Long. 52 cm. **1800/2000**



360B

363 Emmanuel FREMIET. «Le héron». Bronze à patine brune signé en creux sur la terrasse. Haut. 24,5 cm. **900/1000**

364 Edouard DELABRIERRE. «Bécassine des marais». Bronze à patine brun-noir signé en creux sur la terrasse.
Haut. 19 cm. **1500/1800**



364



359

361 «Perdrix en marche». Bronze à patine brune nuancée titré «La glaneuse». Haut. 29,5 cm. **1200/1500**

362 G. GODCHAUX. «Lionne et lionceau». Céramique émaillée signée en creux. VALLAURIS.
Haut. 24 cm. Long. 36 cm. **1200/1300**



362

366 Pierre Jules MENE d'après «Natures mortes halieutiques et cynégétiques». Paire de trophées en bronze dans cadre bois.
Dim. 22 x 12 cm env. **500/600**

367 Pierre Jules MENE. «La famille de renards». Bronze d'édition à patine brune nuancée signé et daté 1847 en creux sur la terrasse. Haut. 16 cm. Long. 32 cm. **2500/3000**



367

368 Alfred DUBUCAND. «Niger. Etalon demi sang du Harras du Pin». Bronze d'édition à patine verte nuancée. Signature en creux sur la terrasse. Fonte milieu XX^e siècle. Haut. 24, 5 cm. **1200/1500**



368



369



370

369 A. JACQUEMART. «Cerf se frottant les bois». Bronze à patine verte nuancée signé en creux sur la terrasse. Haut. 24 cm. Long. 37,5 cm. **2500/3000**

370 Emmanuel FREMIET. «Les deux bassets d'Artois et l'escargot». Bronze d'édition à patine brune nuancée. Signature en creux sur la terrasse. Haut. 14, 5 cm. **1000/1200**



371

371 «Sanglier attaqué par deux chiens». Bronze à patine brun-vert nuancé inspiré du modèle en biscuit de Sèvres. Haut. 25 cm. Long. 42 cm. **1800/2000**

372 Pierre Jules MENE. «Le chasseur écossais». Beau bronze d'édition ancienne à patine brune mordorée. Signature en creux sur la terrasse. Etiquette Barbedienne en dessous. Haut. 54 cm. **3500/4500**

373 Pierre Jules MENE. «Piqueur et son chien». Très joli bronze à patine brune signé en creux sur la terrasse. Fonte de Barbedienne. Haut. 47 cm. **3000/4000**



373



372



374

374 Jules MOIGNIEZ. « Cheval harnaché ». Bronze à patine brune nuancée signé en creux sur la terrasse.
Haut : 30 cm. Long : 36 cm.

1000/1200



375

375 Edouard DELABRIERRE. « Jockey à cheval ». Très beau bronze à patine brune nuancée signé en creux sur la terrasse.
Fonte d'édition ancienne. Haut. 35 cm. Long. 41 cm. environ

4000/5000

376 Maximilien FIOT. « Couple de sarcelles à l'envol ». Important et rare bronze à patine brun-noir signé en creux. Cire perdue. Fonte Susse Frères, Paris. Haut. 56 cm env. *(voir reproduction en 4ème de couv.)*

4000/5000

MASSACRES ET TROPHÉES

377 Ensemble de quatre massacres. Cerf. Daim (2) et chevreuil (Tête bigarde).

60/80

378 Massacre de buffle d'eau. Asie. Vers 1930.

80/100

379 Trophée aux deux paires de cornes sur écusson bois avec clous métal. Décor ranch.

80/100



378

380 Tête de sanglier naturalisée sur écussons bois.

100/120



379

200/300

381 Deux daims montés en cape sur écusson bois.

100/120

382 Renard et faisan naturalisés sur socle bois.



380



383

383 Bracelet en poil d'éléphant, monture or. **100/120**



385

384 Cob des Roseaux naturalisé en cape. Provenance : Burkina Faso. **120/150**

385 Cendrier à l'empreinte de lion en alliage métal lourd. **100/120**



384

386 Zèbre. Peau tannée.

500/700

387 Massacre de buffle équinoxial sur écusson bois.

120/150



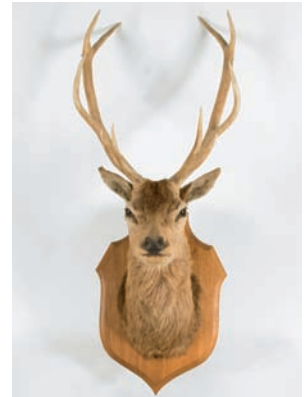
387



388



389



388 Cerf naturalisé en cape.

150/200

389 Cerf et biche montés en cape sur écusson bois.

120/150

390 Daim naturalisé en cape.

200/300



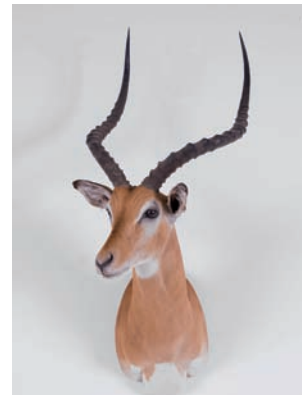
390



391



392



393

391 Grand Cob des roseaux naturalisé en cape.

200/300

392 Antilope cheval naturalisée en cape.

200/300

393 Impala. Tête naturalisée en cape.

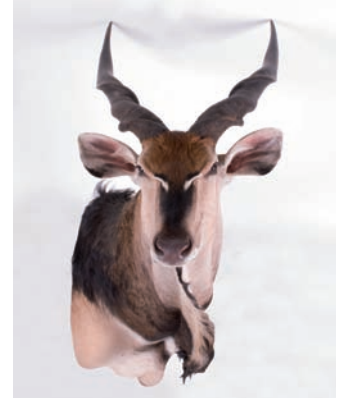
200/300

394 Eland de Derby. Tête naturalisée en cape.

250/350

395 Nyala. Tête naturalisée en cape.

300/400



394

396 Damalisque. Tête naturalisée en cape.

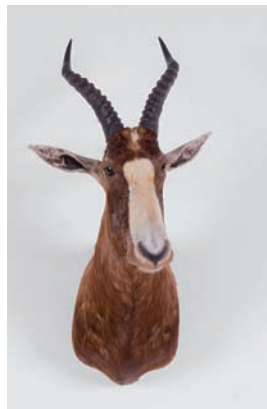
200/300

397 Oryx. Tête naturalisée en cape.

250/350



395



396



397

398 Petit Koudou. Tête naturalisée en cape.

250/350



399



398

399 Céphalophe. Animal naturalisé entier.

400/500

400 Oréotrague sauteur. Animal naturalisé entier.

400/500

401 Elan du Cap naturalisé en cape.

250/350



400



401

402 Gnou. Tête naturalisée en cape.

200/300



402



403 Gazelle girafe. Tête naturalisée en cape.

250/350

404 Blaireau naturalisé entier.

100/120

405 Peau de zèbre doublée. (Acc. et manques).

300/400



404

406 Mouflon. Superbe animal en cape.

200/300

407 Peau d'ours avec gueule ouverte. Doublée en tissu. Provenance : Russie. (Cites n° 03 RU 000078)

500/600

408 Six massacres d'antilopes africaines diverses, damalisques, hippotragues...

200/300

409 Paire de défenses d'éléphant d'Afrique. Provenance : Gabon. Specimen abattu en 1927. (Cites FR0806901213K et FR086901214K). Défense 1 : Poids : 8,5 kgs. Long. 132cm. Défense 2 : Poids : 8.5 kgs. Long 128 cm. Bel ivoire patiné.

2000/3000



406



409

410

Peau de tigre montée en tapis avec gueule ouverte. Spécimen prélevé en 1947. Provenance Vietnam. (Cites FR080607217-K)

2500/3500



410

FUSILS ET CARABINES

412 Fred. COURALLY. «Les armes de chasse et leur tir». Ill. de plus de 300 figures. Paris, Nourry, 1931. In-8°. «La Bible des Armuriers». **80/100**

413 Petite cartouchière en cuir à double ouverture pour balles ou cartouches de revolver. **80/100**



413



414



415

414 Valise à fusil en cuir avec ses sangles. Dessus orné d'une couronne comtale dans un blason. **150/200**

415 Rare cartouchière de ceinture en cuir à double ouverture inversée, chaque compartiment comportant 12 emplacements cerclés cuivre pour cartouches calibre 16. (acc.) **100/120**



416



417

416 Réserve à cartouche en cuir à deux compartiments avec ses sangles d'origine. **150/200**

417 Petite réserve à cartouches en cuir double compartiment avec ses sangles. **150/200**



418 Fusil à broche, gravures en creux de feuillages. **100/120**



419 Fusil de chasse artisanal St-Etienne BOUCHER (n°199) cal.12.70. Canons juxtaposés Heurtier de 70 cm (piqûres et chocs). Bascule découpée et jaspée. Crosse 1/2 pistolet.

150/200



420 Carabine à gaz comprimé. Société **stéphanoise d'Armes**. Saint Etienne. (n°4575).
Canons de 68 cm. **200/300**



421 Fusil **VERNEY-CARRON**. Modèle Hélicobloc (n°B2548) cal. 12.70. Canons juxtaposés de 70 cm. Crosse 1/2 pistolet. **300/400**



422 Fusil **BOUCHER** à Saint-Etienne (n°020322).
Cal. 12.70. Mono canon de 80 cm. Crosse 1/2 pistolet en noyer clair. **300/400**



423 Fusil automatique **BROWNING** (n°60/22685).
Cal. 12. Crosse 1/2 pistolet en noyer. (Manque au bec de crosse). **200/300**



424 Jolie et rare plaque de couche pour fusil d'époque fin XVIII^e en argent. Poids 200 gr. **300/400**



425 Fusil DAMON PETRIK cal.12.70 (n°80014). Canons superposés de 70 cm. (piqûres au canon haut). Ejecteurs automatiques. Crosse anglaise en noyer. **500/700**



426 Très rare canne sarbacane à percussion. Fût en bambou. Clapet du pommeau décoré d'un chien de chasse. (Un modèle similaire était commercialisé par Manufrance vers 1890/1900) **300/350**



427 Fusil Auguste LEBEAU à Liège (fabriqué pour Mistral à Marseille). Cal. 16.70 (n°34275). Canons juxtaposés de 72 cm. Crosse 1/2 pistolet en noyer. **600/700**



428 Fusil de chasse artisanal liégeois à faux corps cal.12.70 (n°6863) A.J.D Patent. Canons juxtaposés de 72 cm. Ejecteurs automatiques. Crosse anglaise en noyer. (Étui jambon cuir. Etat moyen.) **600/700**



428B Très jolie valise pour paire de fusils en cuir à coins laiton avec sa housse toile et cuir. **600/800**



429 Carabine MAUSER mod. 99 cal. 270 win. (n°110722). Lunette SWAROVSKI 1,5-6 x 42. Etat proche du neuf. Bipied Harris. **600/800**



430 Fusil de chasse liégeois cal. 12.70 (n°28048). Jolies gravures sur coquilles, bascule et pontet. Canons juxtaposés de 70 cm. Crosse anglaise en beau noyer veiné et fin quadrillage. **900/1000**



431 Carabine revolver à 6 coups cal. 12 mm. Genre Lefauchaux. (crosse refaite). **800/900**



432 Fusil de chasse DARNE V19 (numéro 3E948) cal. 12. 65. Bascule gravée. Canons juxtaposés de 65 cm (coup). Crosse en beau noyer. **800/1000**



433 Joli petit fusil Damon PETRIK St. Etienne. Cal. 20. (n°7156). Canons superposés flottants de 66 cm. Gravures sur bascule. Crosse pistolet en noyer. **900/1100**



434 Fusil de chasse Drilling allemand cal. 16 et 8,7 mm (n°4622). Canons de 68,5 cm (Piquères). Jolies gravures en creux d'animaux de chasse et feuillages. Crosse 1/2, pistolet à joue (acc.) avec réserve de quatre balles. Dans une mallette toile bordée cuir. **800/1000**



435 Très joli petit fusil RIZZINI cal. 20.76 (n°42957). Ejecteurs automatiques, monodétente. Bascule gravée avec décor d'un faisan d'un côté, d'une bécasse de l'autre et d'un perdreau en dessous. Chokes interchangeables. Canons superposés de 71 cm. Crosse anglaise en noyer. Fusil en état proche du neuf. **1200/1400**



436 Très joli petit fusil à platines VERNEY-CARRON cal.20.65 (n°J976). Canons juxtaposés de 72 cm. Coquilles gravées de feuilles de chêne. Belles gravures sur bascule et platine. Ejecteurs automatiques. Crosse anglaise en beau noyer. **1200/1500**



437 Fin fusil artisanal St-Etienne Humbert cal.410 magnum (n°14512). Canons juxtaposés de 68 cm. Bascule jaspée. crosse anglaise en noyer. longueur enveloppante. **1200/1500**



438 Carabine BLASER mod. R93 (n°9/33897). Cal. 375 H. & H. Lunette Schmidt & Bender 1,5 - 6 x 42. Arme en très bon état. **2500/3500**



439 Fusil de chasse DARNE modèle V19. (n° 3R831). Cal. 20.65. Canons plume de 68 cm. Très jolies gravures anglaises de bouquets et rinceaux sur bascule. Crosse anglaise en beau noyer. **2000/2500**



440 Fusil VERNEY-CARRON Super 9 II. «Grand Bécassier». Cal. 12. 70. (n° 912796 x 1). Gravures de faisans à l'envol d'un côté, de perdrix en vol de l'autre. Ejecteurs automatiques. Canons superposés de 61 cm. Double détente. Crosse anglaise en beau noyer. **1100/1300**



441 Très joli petit fusil artisanal St. Etienne système DARNE (n°5018). Cal. 20. Bascule gravée et jaspée. Canons juxtaposés de 68 cm. Crosse 1/2 pistolet en noyer clair. Très bon état. **1200/1500**



442 Fusil à platines AGUIRRE Y ARANZABAL cal. 12.70 (n°23756). Platines type Merkel très joliment gravées. Trois paires de canons superposés interchangeables de 72 cm. Ejecteurs automatiques. Monodétente sélective. Crosse anglaise en beau noyer avec busc et talon rapportés pour mise en conformation. Dans sa boîte d'origine. **2500/3000**



443 Fusil de chasse à platines démontables à la main **ARRIZABALAGA** cal.12.70 (n°14053). Belles gravures sur platines, coquilles, bascule et pontet. Canons juxtaposés de 71 cm. Ejecteurs automatiques. Crosse anglaise en beau noyer. Dans une valise à fusil en cuir Callens & Modé, Armes de luxe. **2000/3000**



444 Fusil de chasse **MERKEL** à platines démontables à la main modèle 303 E (numéro 61917) Bascule joliment gravée de rinceaux. Platines à décor de scènes animalières. Monodétente sélective. Crosse en très beau noyer finement quadrillé. Dans une valise en cuir brun. Etiquette Ernest Mayor, Genève. **3000/4000**



445 Fusil de chasse à faux corps Jean DUCHATEAU à Liège cal. 16. 70. (n°63). Canons juxtaposés de 70 cm. Magnifiques gravures de bouquets et rinceaux sur platines, bascule et pontet. Ejecteurs automatiques. Crosse anglaise en noyer. Dans une boîte en toile à renforts et sangles en cuir. **3000/3500**



446 Carabine HEYM 9,3 X 74 (n° 56549). Ejecteurs automatiques. Canons superposés de 63,5 cm. Bascule gravée de rinceaux. Crosse 1/2 pistolet à joue en beau noyer. Belle arme proche du neuf. **4000/4500**

