

CHOCHON-BARRÉ ALLARDI

COMMISSAIRES PRISEURS ASSOCIES ET HABILITES
OFFICE CREE EN 1691

AMATEURS & COLLECTIONS XV OEUVRES SUR PAPIER



**VENDREDI 6 FEVRIER 2009 À 14H
DROUOT-RICHELIEU SALLE 3**

Mrs Chantal Gaspari
excuses pour lui avoir enlevé
Miro.
713164.



152



153

CHOCHON-BARRÉ ALLARDI

COMMISSAIRES PRISEURS ASSOCIES ET HABILITES
OFFICE CREE EN 1691

VENDREDI 6 FEVRIER 2009 À 14H
DROUOT-RICHELIEU SALLE 3

AMATEURS & COLLECTIONS XV

ESTAMPES . GRAVURES . LITHOGRAPHIES
BIJOUX D'ARTISTE
ENSEMBLE D'ŒUVRES SUR PAPIER



EXPERT : NOÉ WILLER

15, rue de Miromesnil 75008 PARIS
TEL : 01 53 43 80 90



Expositions publiques :

Jeudi 5 février de 11h à 18h
& Vendredi 6 février de 11h à 12h

Contact étude : +33 (1) 47 70 72 51
Téléphone pendant l'exposition et la vente : 01 48 00 20 03

Toutes les photos des lots sont visibles sur :

www.allardi.com - www.drouot.com

ESTAMPES . GRAVURES . LITHOGRAPHIES

- 1 **Annapia ANTONINI (1942)**
Crayons et fleurs
Gravure couleur, signée en bas à droite, N°XXVI/XXVI et justifiée E.A.
57 x 70 cm50/80 €
- 2 **Annapia ANTONINI (1942)**
Marine
Gravure couleur, signée en bas à droite et justifiée B/N
50 x 66 cm50/80 €
- 3 **Eugène BABOULENE (1905-1994)**
Bouquet de fleurs
Lithographie sur Japon nacré, signée en bas à droite et N° 3/25
63 x 60 cm300/400 €
- 4 **Jean CARZOU (1907-2000)**
Nus près d'un port
Lithographie, signée en bas à droite, N° 5/175 et datée 69
75 x 55,5 cm300/400 €
- 5 **Jean CARZOU (1907-2000)**
Personnages en mouvement près des arbres
Lithographie, signée en bas à droite N° 1/175 et datée 71
56 x 76 cm300/400 €
- 6 **Nathalie CHABRIER (1932)**
Cavaliers dans les marais
Lithographie, signée en bas à droite, justifiée E.A.
55 x 76 cm50/80 €
- 7 **Nathalie CHABRIER (1932)**
Scène de marché « chez Pradel »
Lithographie, signée en bas à droite, justifiée E.A.
55 x 80 cm50/80 €
- 8 **Bernard CHAROY (1931)**
Jeune femme au déshabillé
Lithographie, signée en bas à droite, justifiée E.A.
76 x 56 cm300/400 €
- 9 **Bernard CHAROY (1931)**
Modèle au sein nu
Lithographie, signée en bas à droite, justifiée E.A.
76 x 56 cm300/400 €
- 10 **Freddy DEFOSSEZ (1932)**
Paysage aux toits bleus
Lithographie, signée en bas à droite, justifiée E.A.
56 x 76 cm50/80 €
- 11 **Freddy DEFOSSEZ (1932)**
Bouquet jaune et raisins bleus
Lithographie, signée en bas à droite, justifiée E.A.
76 x 56 cm50/80 €
- 12 **André DURANTON (1905-?)**
Le cinématographe
Lithographie, signée en bas à droite, justifiée H.C.
55 x 76 cm30/40 €
- 13 **André DURANTON (1905-?)**
Le Moulin Rouge
Lithographie, signée en bas à droite, justifiée H.C.
55 x 76 cm30/40 €

- 14 **André DURANTON (1905-?)**
La rue Mouffetard animée
Lithographie, signée en bas à droite, justifiée H.C.
76 x 55 cm30/40 €
- 15 **André DURANTON (1905-?)**
Chez le modiste
Lithographie, signée en bas à droite, justifiée H.C.
55 x 76 cm30/40 €
- 16 **Roger FORISSIER (1924-2003)**
Le Pont-Neuf à Paris
Lithographie, signée en bas à droite, justifiée E.A.
54 x 76 cm50/80 €
- 17 **Roger FORISSIER (1924-2003)**
Les quais à Paris
Lithographie, signée en bas à droite, justifiée E.A.
76 x 54 cm50/80 €
- 18 **Roger FORISSIER (1924-2003)**
Nature morte aux fruits et aux fleurs
Lithographie, signée en bas à droite, justifiée E.A.
56 x 76 cm50/80 €
- 19 **Yves GANNE (1931)**
Pensive aux coquelicots
Lithographie, signée en bas à droite, N°XXI/XXV et justifiée E.A.
58 x 44 cm30/40 €
- 20 **Yves GANNE (1931)**
Jeune fille rêveuse
Lithographie, signée en bas à droite, N°XXII/XXV et justifiée E.A.
58 x 44 cm30/40 €
- 21 **René GENIS (1922-2004)**
Nature morte aux coquelicots
Lithographie, signée en bas à droite et justifiée E.A.
76 x 57 cm50/80 €
- 22 **Georgi GISEKEN (XX)**
Composition aux portraits (visible dans les deux sens)
Lithographie, signée et N° 66/199 en haut et en bas
70 x 55 cm30/40 €
- 23 **Paul GUIRAMAND (1926)**
Chevaux et violon
Lithographie, signée en bas à droite et justifiée E.A.
56 x 76 cm150/200 €
- 24 **Paul GUIRAMAND (1926)**
Les deux violons
Lithographie, signée en bas à droite et justifiée E.A.
76 x 56 cm150/200 €
- 25 **Paul GUIRAMAND (1926)**
Les cavaliers
Lithographie, signée en bas à droite et justifiée E.A.
56 x 76 cm150/200 €
- 26 **Louis LAMARQUE (1912)**
Voiliers à la Rochelle
Lithographie, signée en bas à droite, N°XIX/XXV et justifiée E.A.
56 x 76 cm30/40 €

- 27 **Louis LAMARQUE (1912)**
Les barques
Lithographie, signée en bas à droite et justifiée E.A.
56 x 76 cm30/40 €
- 28 **Louis LAMARQUE (1912)**
Venise
Lithographie, signée en bas à droite et justifiée E.A.
56 x 76 cm30/40 €
- 29 **Louis LAMARQUE (1912)**
Les barques jaunes
Lithographie, signée en bas à droite, N°XV/XXV et justifiée E.A.
56 x 76 cm30/40 €
- 30 **Moche MALKA (1942)**
Baleine près d'un bateau à vapeur
Lithographie, signée en bas à droite et justifiée E.A.
65 x 50 cm30/40 €
- 31 **Moche MALKA (1942)**
Voiliers près d'un port
Gravure couleur, signée en bas à droite et justifiée E.A.
58 x 52 cm30/40 €
- 32 **Moche MALKA (1942)**
Le transport de la baleine
Gravure en couleur, signée en bas à droite et justifiée E.A.
38 x 44 cm30/40 €
- 33 **Moche MALKA (1942)**
Bateau à vapeur
Gravure couleur, signée en bas à droite et justifiée E.A.
38 x 44 cm30/40 €
- 34 **Moche MALKA (1942)**
Les deux voiliers
Gravure couleur, signée en bas à droite et justifiée E.A.
38 x 44 cm30/40 €
- 35 **Frédéric MENGUY (1927-2007)**
Élegante au collier
Lithographie, signée en bas à droite et justifiée E.A.
76 x 54 cm80/100 €
- 36 **Frédéric MENGUY (1927-2007)**
Les fleurs rouges
Lithographie, signée en bas à droite et justifiée E.A.
76 x 54 cm80/100 €
- 37 **Tadashi MOTOMURA (1938)**
Roses dans un paysage
Lithographie, signée en bas à droite et justifiée E.A.
76 x 55 cm50/80 €
- 38 **Tadashi MOTOMURA (1938)**
Fleurs imaginaires dans un paysage
Lithographie, signée en bas à droite et justifiée E.A.
66 x 48 cm50/80 €
- 39 **Franz PRIKING (1927-1979)**
Les tournesols
Lithographie, signée en bas à droite et N° 2/175
65 x 50 cm200/300 €

- 40 **Franz PRIKING (1927-1979)**
Paysage de Provence
Lithographie, signée en bas à droite et justifiée E.A.
50 x 66 cm50/80 €
- 41 **Franz PRIKING (1927-1979)**
Bouquet de fleurs
Lithographie, signée en bas à droite et justifiée E.A.
66 x 50 cm50/80 €
- 42 **Franz PRIKING (1927-1979)**
Nature morte au pichet
Lithographie, signée en bas à droite et justifiée E.A.
50 x 65 cm50/80 €
- 43 **Rolf RAFFLEWSKI (1943)**
Les escaliers à Montmartre
Lithographie, signée en bas à droite et justifiée E.A.
76 x 56 cm50/80 €
- 44 **Rolf RAFFLEWSKI (1943)**
L'île St Louis
Lithographie, signée en bas à droite et justifiée E.A.
57 x 76 cm50/80€
- 45 **Antonio RIVERA (1939)**
Paysage de campagne
Lithographie, signée en bas à droite et justifiée E.A.
50 x 65 cm200/300 €
- 46 **Antonio RIVERA (1939)**
Paysage à la rivière
Lithographie, signée en bas à droite et justifiée E.A.
65 x 50 cm200/300 €
- 47 **Antonio RIVERA (1939)**
Paysage au vieux pont
Lithographie, signée en bas à droite et justifiée E.A.
50 x 65 cm200/300 €
- 48 **Antonio RIVERA (1939)**
Paysage de montagne
Lithographie sur Japon nacré, signée en bas à droite et justifiée E.A.
48 x 65 cm200/300 €
- 49 **Antonio RIVERA (1939)**
Paysage de neige
Lithographie sur Japon, signée en bas à droite et justifiée E.A.
65 x 48 cm200/300 €
- 50 **Antonio RIVERA (1939)**
Paysage d'automne
Lithographie, signée en bas à droite et justifiée E.A.
50 x 65 cm200/300 €
- 51 **Antonio RIVERA (1939)**
Paysage à la mare
Lithographie sur Japon, signée en bas à droite et justifiée E.A.
50 x 65 cm200/300 €
- 52 **Antonio RIVERA (1939)**
La mare aux grands arbres
Lithographie sur Japon, signée en bas à droite et justifiée E.A.
50 x 65 cm200/300 €



83



65



64



66



90

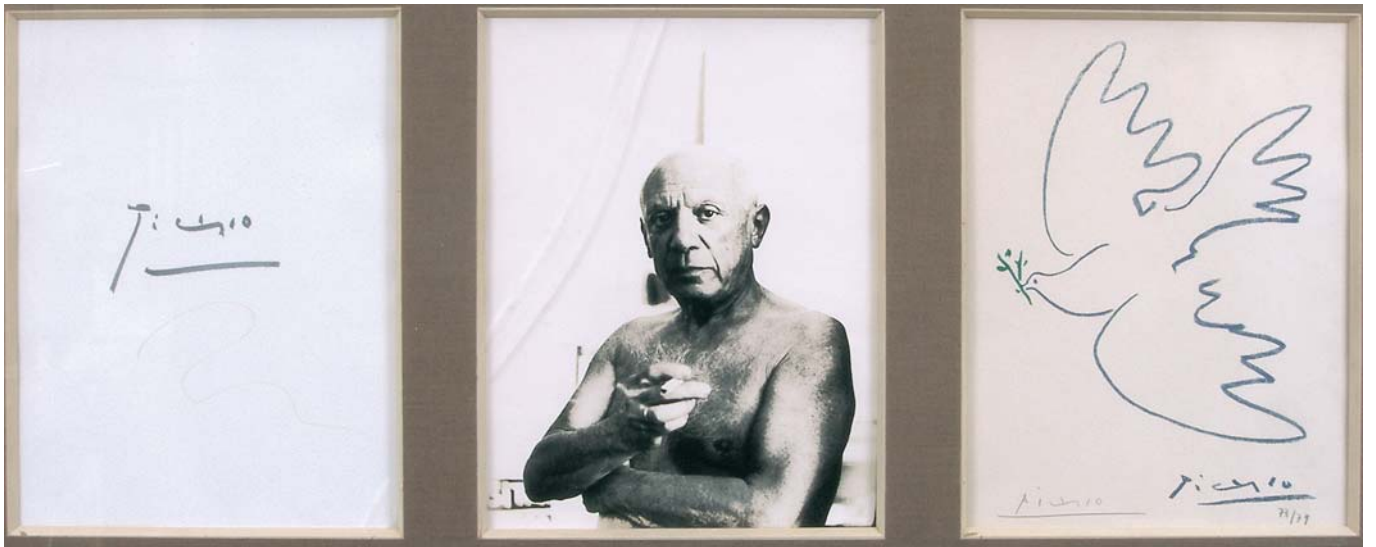
- 53 **Antonio RIVERA (1939)**
Vieilles maisons près de la rivière
Lithographie, signée en bas à droite et justifiée E.A
50 x 65 cm200/300 €
- 54 **Antonio RIVERA (1939)**
Rochers près des grands arbres
Lithographie, signée en bas à droite et justifiée E.A
50 x 65 cm200/300 €
- 55 **Antonio RIVERA (1939)**
Les deux barques
Lithographie, signée en bas à droite et justifiée E.A
50 x 65 cm200/300 €
- 56 **Antonio RIVERA (1939)**
Les canards en hiver
Lithographie, signée en bas à droite et justifiée E.A
65 x 50 cm200/300 €
- 57 **Jean-Pierre CASSIGNEUL (1935)**
Portrait d'une élégante
Lithographie, signée en bas à droite et justifiée E.A.
64 x 48 cm300/400 €
- 58 **Jean CARZOU (1907-2000)**
Portrait au bouquet
Lithographie, signée en bas à droite, datée 71 et N°7/175
57 x 76 cm300/400 €
- 59 **Théo TOBIASSE (1927)**
Jour de fête
Lithographie, signée en bas à droite N°62/145
66 x 76 cm300/400 €
- 60 **Théo TOBIASSE (1927)**
Les premiers matins du monde
Lithographie, signée en bas à droite et N°165/200
57 x 76 cm300/400 €

- 61 **Johan-Barthold JONGKIND (1819-1891)**
Rue de Paris
 Eau-forte, signée en bas à droite, datée 1878 et située
 26 x 34 cm200/300 €
- 62 **CÉSAR (1921-1998)**
Voiture déformée
 Lithographie, signée au centre à droite et datée 1973
 64.5 x 50 cm400/500 €
- 63 **Maurice BRIANCHON (1899-1979)**
La neige à Auteuil
 Estampe gravée sur bois en couleur, signée en bas à droite et datée du 8 avril 1950
 Contresignée par Robert Rey
 36.5 x 47 cm800/1 000 €
 Texte : Brianchon ou le romantisme intérieur par Jacques de LACRETELLE, signé par l'auteur
- 64 **Raoul DUFY (1877-1953)**
Le casino de la jetée à Nice
 Estampe gravée sur bois en couleur, signée en bas à droite et datée du 20 mars 1950.
 Contresignée par Robert Rey
 36.5 x 47 cm800/1 000 €
 Texte : Dufy frère de Giraudoux et de Ravel par Jean-Louis Vaudoyer, signé par l'auteur
- 65 **Maurice UTRILLO (1883-1955)**
Le jardin de Montmagny
 Estampe gravée sur bois en couleur, signée en bas à droite et datée du 5 avril 1950
 Contresignée par Robert Rey
 36.5 x 47 cm600/800 €
 Texte : Utrillo et son étoile par Pierre Mac ORLAN, signé par l'auteur.
- 66 **Maurice de VLAMINCK (1876-1958)**
Les blés dans le Perche
 Estampe gravée sur bois en couleur, signée en bas à droite et datée du 5 avril 1950
 Contresignée par Robert Rey
 36.5 x 47 cm500/600 €
 Texte : Les poèmes tragiques et sentimentaux par Jérôme et Jean THARAUD, signé par l'auteur
- 67 **Henry DE WAROQUIER (1881-1970)**
Dolori Sacrum
 Estampe gravée sur bois en couleur, signée en bas à droite et datée du 22 décembre 1949
 Contresignée par Robert Rey
 47 x 36.5 cm200/300 €
 Texte : Le message de Waroquier par Daniel ROPS, signé par l'auteur.
- 68 **Pablo PICASSO (1881-1973)**
Portrait d'Ambroise Vollard, III (B.232), 1937
 Aquatinte sur Montval, signée en bas à droite
 Filigrane Picasso
 Epreuve avant numéro, tirée à 310 exemplaires
 Suite Vollard. Provenance : Mr Le Garrec, 1954.
 34.5 x 24.7 cm4 000/5 000 €
- 69 **André VERDET (1913-2004)**
Composition
 Sérigraphie, signée en bas au centre et datée 65
 49 x 34 cm100/200 €
- 70 **André VERDET (1913-2004)**
Composition au fond bleu
 Sérigraphie, signée en bas à gauche et datée 65
 50 x 34 cm100/200 €

- 71 **André VERDET (1913-2004)**
Abstraction
Sérigraphie, signée en bas à gauche et datée 65
50 x 31 cm100/200 €
- 72 **André VERDET (1913-2004)**
Composition au fond rouge
Sérigraphie, signée en bas à gauche et datée 65
50 x 32 cm100/200 €
- 73 **Théo TOBIASSE (1927)**
Là-bas vers Canaan
Lithographie, signée en bas à droite et N° 131/200
75 x 57 cm300/350 €
- 74 **Théo TOBIASSE (1927)**
Des fruits pour Bethsabée
Lithographie, signée en bas à droite N° 42/200
57 x 76 cm300/350 €
- 75 **Henri GOETZ (1909-1989)**
Abstraction
Gravure en couleur, signée en bas à droite N°1/80
64 x 80 cm350/400 €
- 75 b **Pablo PICASSO (1881-1973)**
Salon de Mai au Musée d'Art Moderne de la Ville de Paris
Lithographie par MOURLOT, signée
76 x 48 cm300/350 €
- 76 **Serge CHARCHOUNE (1888-1975)**
Composition
Lithographie, signée en bas à droite N°20/70
63 x 44 cm400/500 €
- 77 **Jean COCTEAU (1889-1963)**
Lion's Club de Nice
Lithographie, signée en bas à droite, datée 1958 et N° 4/150
64 x 42 cm400/500 €
- 78 **CORNEILLE (1922)**
Chat bleu et soleil
Aquagravure gaufrée, signée en bas au centre et datée 2003
Justifiée E.A et N° 3/15
30 x 72 cm400/500 €
- 79 **CORNEILLE (1922)**
Animal fantastique
Aquagravure gaufrée, signée en bas à droite et datée 99
Justifiée E.A et N°7/10
74 x 54 cm400/500 €
- 80 **Pol BURY (1922-2005)**
Statue de la Liberté
Lithographie couleur, signée en bas à droite et N° 14/70
71 x 49 cm250/300 €
- 81 **Sonia DELAUNAY (1885-1979)**
Composition
Lithographie couleur, signée en bas à droite
Justifiée E.A et N°1/V
52 x 37 cm400/500 €
- 82 **Sonia DELAUNAY (1885-1979)**
Composition abstraite
Lithographie couleur, signée en bas à droite et N° 20/100
51 x 44 cm400/500 €

83	André MASSON (1896-1987) <i>Composition surréaliste</i> Lithographie, signée en bas à droite et justifiée E.A. 77 x 57 cm	800/1 000 €
84	Franz PRIKING (1927-1979) <i>Les tournesols</i> Lithographie, signée en bas à droite et N°1/XXV 68 x 52 cm	200/300 €
85	Luis MOLNÉ (1907-1970) <i>Don Quichotte et Sancho Pansa</i> Lithographie, signée en bas à droite et datée 69 Dédicacée et N° 2/25. 60 x 76 cm	200/300 €
86	Irène PAGES (1934) <i>La chaise bleue</i> Lithographie, signée en bas à droite et N°7/160 75 x 55 cm	200/300 €
87	LE PHO (1907-2001) <i>Bouquet de fleurs</i> Lithographie, signée en bas à droite et N°20/25 75 x 55 cm	200/300 €
88	Édouard PIGNON (1905-1993) <i>Ostende</i> Lithographie, signée dans la planche et N°256/300 50 x 70 cm	300/400 €
89	Edouard GOERG (1893-1969) <i>Les modèles et leurs peintres</i> Lithographie, signée en bas à droite, titrée au centre et N°14/25 78 x 58 cm	300/400 €
90	Robert COMBAS (1957) <i>Temple hindou</i> Lithographie, signée en bas à droite, datée 96 et N°109/110 74 x 52 cm	600/700 €
91	JACQUOT (XXe) <i>Deauville, saison de polo</i> Reproduction lithographique 63 x 41 cm	100/150 €
92	JACQUOT (XXe) <i>Deauville, saison de polo</i> Reproduction lithographique 63 x 41 cm	100/150 €
93	Roland CAT (1943) <i>Paysage fantastique</i> Lithographie, signée en bas à droite, datée 1987 et justifiée E.A. 63 x 76 cm	300/400 €
94	Roland CAT (1943) <i>Les amis</i> Lithographie, signée en bas à droite, datée 1977 et N°56/80 65 x 51 cm	300/400 €
95	Ecole française XXème <i>Plantes potagères</i> Reproduction lithographique 43 x 54 cm	50/80 €

- 96 **André DUNOYER DE SEGONZAC (1884-1974)**
Golfe de St Tropez 1937.
 Gravure à la pointe sèche 2ème état, signée en bas à droite et datée 1937
 N°159/200
 28 x 22 cm300/400 €
- 97 **André DUNOYER DE SEGONZAC (1884-1974)**
La chemise relevée
 Gravure à la pointe sèche, N°26/50
 21 x 32,5 cm300/400 €
- 98 **Mikhail CHEMIKIN (1943)**
Portrait, personnage de carnaval
 Lithographie, signée en bas à droite, datée 1975 et N°55/99
 72 x 50 cm200/300 €
- 99 **Mikhail CHEMIKIN (1943)**
Personnages
 Lithographie, signée en bas à droite et N°97/120
 53 x 71 cm200/300 €
- 100 **Roger BEZOMBES (1913- 1994)**
La chaise, 1960
 Lithographie, signée en bas à droite et N°47/66
 76 x 57 cm250/300 €
- 101 **Roger BEZOMBES (1913- 1994)**
Nature morte à la cafetière, 1958
 Lithographie, signée en bas à droite et N°17/200
 75 x 53 cm250/300 €
- 102 **Roger BEZOMBES (1913- 1994)**
Ti Fei Fei , 1987
 Lithographie, signée en bas à gauche et justifiée E.A
 67 x 47 cm250/300 €
- 103 **Roger BEZOMBES (1913- 1994)**
Le poisson vert , 1972
 Lithographie, signée en bas à droite et justifiée H. C
 76 x 57 cm250/300 €
- 104 **Pablo PICASSO (1881-1973)**
La colombe de la paix
 Lithographie signée en bas à gauche et N°73/79
 Dans le même encadrement : une photographie de Picasso par André Villers et une signature
 36 x 27 cm4 000/6 000 €
- 105 **Paul César HELLEU (1859-1927)**
Elégante
 Pointe sèche, signée en bas à gauche
 35 x 26 cm300/400 €
- 106 **Raoul DUFY (1877-1953)**
La chasse
 Bois gravé, signé du cachet au centre, justifié E.A. et N°30/30
 50 x 66 cm300/400 €
- 107 **Raoul DUFY (1877-1953)**
La danse
 Bois gravé, signé en bas à droite du cachet, justifié E.A. et N°18/30
 50 x 65 cm300/400 €



104



115



116



123

- 108 **Raoul DUFY (1877-1953)**
La pêche
 Bois gravé, signé en bas à gauche du cachet, N°107/220
 50 x 63 cm300/400 €
- 109 **Henri GOETZ (1909-1989)**
Composition
 Gravure en couleurs, signée en bas à droite et N°26/60
 27 x 37 cm300/400 €
- 110 **Henri GOETZ (1909-1989)**
Composition
 Gravure en couleurs, signée en bas à droite et N°36/40
 27 x 37 cm300/400 €
- 111 **GEN PAUL (1895-1975)**
Les courses
 Lithographie, signée en bas à droite et N°90/125
 35 x 43.5 cm300/400 €
- 112 **Jules CAVAILLES (1901-1977)**
Nature morte à l'ananas
 Lithographie, signée en bas à droite et justifiée E.A.
 56 x 53 cm200/300 €
- 113 **André DERAÏN (1880-1954)**
Village d'Île de France
 Lithographie, signée en bas à droite et N°79/100
 36 x 45 cm200/300 €
- 114 **Ove Nils OLSON (1903-1975)**
Petit port de Bretagne
 Lithographie, signée en bas à droite, datée 70, justifiée E.A. et N°11/59
 26.5 x 31 cm200/300 €

- 115 **MAN RAY (1890-1976)**
Composition
 Lithographie, signée en bas à droite et N°60/99
 55 x 76 cm500/600 €
- 116 **Joan MIRO (1893-1983)**
Composition
 Exécuté pour le poème de Pablo Neruda « Le survivant visite les oiseaux »
 Eau forte, signée en bas à droite, justifiée H.C et N°13/25
 25 x 33 cm2 200/2 500 €
 Fourni avec l'ouvrage
- 117 **Pierre BONNARD (1867-1947)**
Portrait de femme
 Pointe sèche, signée du monogramme dans la planche et N°193/340
 31 x 24 cm200/300 €
- 118 **Jean Émile LABOUREUR (1877-1943)**
Jeune fille à la fenêtre
 Photogravure, signée dans la planche et N°12/75
 32 x 24 cm300/400 €
- 119 **Jean Gabriel DOMERGUE (1889-1962)**
Faune et jeune fille à l'ombrelle
 Lithographie, signée en bas à droite et justifiée E.A.
 44 x 34.5 cm250/300 €
 Figure dans les archives de Noé Willer
- 120 **Jean Gabriel DOMERGUE (1889-1962)**
Le carrosse
 Lithographie, signée en bas à droite et justifiée E.A.
 32 x 43.5 cm250/300 €
 Figure dans les archives de Noé Willer
- 121 **Jean Gabriel DOMERGUE (1889-1962)**
Faune et jeune fille à l'écriture
 Lithographie, signée en bas à droite et justifiée E.A.
 43.5 x 33.5 cm250/300 €
 Figure dans les archives de Noé Willer
- 122 **Jean Gabriel DOMERGUE (1889-1962)**
Faune et chaise à porteur
 Lithographie, signée en bas à droite et justifiée E.A.
 33.5 x 43.5 cm250/300 €
 Figure dans les archives de Noé Willer
- 123 **CORNEILLE (1922)**
L'oiseau – bijou
 Broche ou pendentif en vermeil
 Edition à 300 exemplaires
 L : 7 cm400/500 €
- 124 **Georges BRAQUE (1882-1963)**
Août
 Aquatinte en noir sur papier Japon, justifiée VIII/X
 25 x 30 cm800/1 000 €
 Edition Broder 1958
 Catalogue raisonné n°135, p 193, par Dora Vallier
- 125 **Victor VASARELY (1908-1997)**
Ingui Niel
 Lithographie, signée en bas à droite et N°221/250
 50 x 64 cm250/300 €

- 126 Victor VASARELY (1908-1997)
Composition cinétique
Lithographie, signée en bas à droite et N°206/250
77 x 70 cm500/600 €
- 126 bis Victor VASARELY (1908-1997)
Composition
Lithographie, signée en bas à droite et N°146/200
70 x 67 cm600/700 €
- 127 D'après Henri MATISSE (1869-1954)
La danseuse créole
Lithographie, signée en bas à droit dans la planche et datée juin 1950
86.5 x 61.5 cm400/500 €
- 128 Jean PICART LE DOUX (1902-1982)
Hommage à Beethoven
Lithographie, signée en bas à droite et justifiée E.A., Dédicacée
52 x 75 cm300/400 €
- 129 Jean PICART LE DOUX (1902-1982)
Corps célestes
Lithographie, signée en bas à droite et numérotée 62/120, Dédicacée
74 x 54 cm300/400 €
- 130 CORNEILLE (1922)
Femme nue en rouge
Lithographie, signée en bas à droite, justifiée E.A. et N°5/20
57.5 x 77.5 cm300/400 €
- 131 Anna STARITSKY (1911-1981)
Composition
Gravure en couleur, signée en bas à droite et N° 31/60
74 x 55 cm200/300 €
- 132 Roger BISSIERE (1886-1964)
Abstraction
Gravure en couleur, signée en bas à droite, N° 3/50
64 x 50 cm250/300 €
- 133 Théo TOBIASSE (1927)
Les Madones de San Marco
Lithographie couleur, signée en bas à droite
60 x 80 cm350/400 €
- 134 Théo TOBIASSE (1927)
Jacob et sa famille arrivent en Egypte
Lithographie, signée en bas à droite et justifiée E.A.
54 x 75 cm600/800 €
- 134 bis Jean CARZOU (1907-2000)
Jeune femme près du balcon
Lithographie en couleur, signée en bas à droite, datée 75 et N° 288/300
35.5 x 26.5 cm120/150 €
- 134 ter Salvador DALI (1904-1989)
Nu à l'amour
Gravure sur papier japon, signée en bas à droite et justifiée E.A.
65 x 44 cm400/500 €
- 134 quater Salvador DALI (1904-1989)
L'incantation, 160
Gravure en couleur, signée en bas à droite du timbre sec
Justifiée 95/100 en chiffre romain
35 x 27cm500/600 €

DESSINS . AQUARELLES . GOUACHES

- 135 Ecole française (début XXe)
Empereur romain et personnage en costume
Encre
32 x 42 cm200/250 € (la paire)
- 136 Ecole Moderne (XXe)
Composition
Gouache
Monogrammée en bas à droite
33 x 40 cm200/250 €
- 137 Ecole Française (XXe)
Femme à la robe tachetée
Encre de chine
31 x 20 cm200/300 €
- 138 Ecole Moderne (XXe)
Composition
Encre, monogrammée en bas à gauche et datée 89
70 x 100 cm200/300 €
- 139 Ecole Moderne (XXe)
Invention de l'homme cheval
Aquarelle, encre et collage, signature illisible en bas à droite
Titrée et datée juin 1992
25 x 30 cm200/300 €
- 140 Ecole Orientaliste (Début XXe)
Jeune fille au turban
Encre et mine de plomb, monogrammée en bas à droite
18.5 x 12 cm400/500 €
- 141 Eugène Louis LAMI (1800-1890)
La promenade en calèche
Mine de plomb et rehauts d'aquarelle
Monogrammée en bas à droite et signée du cachet
13 x 23 cm500/600 €
- 142 Justin Pierre OUVRIÉ (1806-1879)
Gand
Mine de plomb, signée en bas à droite
20 x 13.5 cm200/300 €
- 143 Adolphe Félix CALS (1810-1880)
Falaise en Normandie
Encre, signée du cachet en bas à gauche
11 x 14 cm200/300 €
- 144 Henri-Théodore FANTIN-LATOURE (1836-1904)
Etude de nu
Fusain, signé en haut à gauche et daté 1904
11 x 16 cm800/1 000 €
(traces de colle)
- 145 Pierre OUTIN (1840-1899)
Couple en costume d'époque
Mine de plomb, signée en bas à droite
44 x 30 cm300/400 €



149



151



155

- 146 **Stanislas Victor LÉPINE (1835-1892)**
Les quais à Paris
 Mine de plomb mise aux carreaux
 10 x 17 cm300/400 €
- 147 **Luigi LOIR (1845-1916)**
L'élégante et le soldat
 Encre, monogrammée en bas à droite
 16,8 x 10 cm500/600 €
 Reproduit sous le n° 174 page 180 du catalogue raisonné volume I
 « Luigi Loir de la Belle Epoque à la publicité » par Noé Willer
- 148 **Luigi LOIR (1845-1916)**
Rue à Paris
 Mine de plomb, signée en bas à droite
 10 x 21 cm300/400 €
- 149 **Georges CLAIRIN (1843-1919)**
Etude de femme orientale
 Crayon Conté et craie blanche, signé à droite au centre, daté 1915 et dédié
 30 x 41 cm800/900 €
- 150 **Armand BERTON (1854-1927)**
Elégante au bord de la mer
 Aquarelle, signée en bas à droite
 49 x 34 cm300/400 €
- 151 **Louis Alexandre CABIÉ (1854-1939)**
Rivière près de Cognac
 Aquarelle, signée en bas à gauche et datée 1892
 55 x 38 cm700/800 €
- 152 **Eugène GALIEN-LALOUE (1854-1941)**
La Seine à la sortie de Paris
 Gouache, signée en bas à gauche de son pseudonyme « Liévin »
 19 x 31 cm5 000/6 000 €
 Sera inclus au volume II du catalogue raisonné actuellement en préparation par Noé Willer
- 153 **Eugène GALIEN-LALOUE (1854-1941)**
Au parc Monceau
 Aquarelle gouachée, signée en bas à droite de son pseudonyme « Liévin »
 19 x 31 cm7 500/8 000 €
 Sera inclus au volume II du catalogue raisonné actuellement en préparation par Noé Willer
- 154 **Jean-Louis FORAIN (1852-1931)**
Jeune fille assoupie
 Mine de plomb et sanguine, monogrammée en bas à droite
 23 x 35 cm600/700 €



156



163



174

- 155 **Émile NOIROT (1853-1924)**
Paysage à la rivière
 Crayon de couleur et encre, signé en bas à droite et daté 1911
 22,5 x 38 cm500/600 €
- 156 **Maximilien LUCE (1858-1941)**
Péniche à Rolleboise
 Fusain et lavis d'encre brune, signé en bas à droite.
 19,5 x 27 cm800/900 €
- 157 **Maximilien LUCE (1858-1941)**
Paysage de campagne
 Fusain, signé en bas à droite.
 12 x 20 cm500/600 €
- 158 **Jacques-Émile BLANCHE (1861-1942)**
Portrait d'une jeune fille
 Pastel, signé et dédicacé au centre à droite
 54 x 43 cm7 000/8 000 €
- 159 **Léon LEBEGUE (1863-1930)**
Elégante
 Mine de plomb, signée en haut à droite du cachet
 12 x 12 cm200/300 €
- 160 **Léon LEBEGUE (1863-1930)**
Etude de personnage
 Mine de plomb, signée en bas à droite du cachet
 22 x 19 cm200/300 €
- 161 **Fernand Fortuné TRUFFAUT (1866-1955)**
La cathédrale Notre-Dame de Paris
 Aquarelle, signée en bas à droite.
 75 x 53 cm700/800 €
- 162 **Eugène DELATRE (1864-1938)**
La ferme à Montoire sur Loire
 Encre, signée en bas à gauche et datée 1918
 30 x 23 cm200/300 €
- 163 **Suzanne VALADON (1865-1938)**
La rose
 Sanguine, signée, dédicacée et datée 1908 en bas à droite
 27 x 18 cm800/1 000 €
- 164 **Fernand PIET (1869-1942)**
Etudes d'élégante
 3 croquis dans un même encadrement
 Mine de plomb et lavis d'encre, signé en bas à droite du cachet
 22 x 16 cm250/300 €

- 165 **Fernand PIET (1869-1942)**
Etude de nu
Fusain et sanguine, signé en bas à gauche du cachet
17 x 8 cm200/300 €
- 166 **Fernand PIET (1869-1942)**
Nu assis
Fusain et sanguine, signé en bas à gauche du cachet
15 x 11.5 cm300/400 €
- 167 **Fernand PIET (1869-1942)**
Personnage
Crayon Conté, signé manuscrit en bas à droite et en bas à gauche du cachet
17 x 13 cm200/300 €
- 168 **Fernand PIET (1869-1942)**
Personnage, Jeune fille assise
Crayon conté et rehauts de craie blanche, signé en bas à droite du cachet
17 x 12.5 cm250/300 €
- 169 **Fernand PIET (1869-1942)**
Personnage
Crayon de couleur bleue, signée en bas à droite
17 x 12.5 cm200/250 €
- 170 **Fernand PIET (1869-1942)**
Personnage
Jeune fille allongée
Sanguine et crayon conté
9 x 10 cm200/250 €
- 171 **Elie Anatole PAVIL (1873-1948)**
Scène orientaliste
Encre, signée en bas à droite du cachet
16 x 23 cm300/500 €
- 172 **Marthe ORANT (1874-1957)**
L'Exposition Universelle de 1939 : le pavillon allemand
Pastel, signé en bas à droite
36 x 57 cm350/400 €
- 173 **Filip Andreevic MALJAVIN (1869-1940)**
Paysanne
Mine de plomb, signée en bas à gauche
14 x 13 cm300/400 €
- 174 **Wartan MAHOKIAN (1869-1937)**
La sortie d'église en hiver
Fusain, signé en bas à droite
30 x 45 cm400/500€
- 175 **A.A. MYLNIKOW (XIX-XX)**
Femme au manteau rouge
Gouache
14 x 9,5 cm280/300 €
- 176 **Emile- Othon FRIESZ (1879-1949)**
Etude de nu de dos
Fusain et sanguine, signée en bas à gauche du cachet de l'atelier
56 x 45 cm600/700 €
- 177 **Louis FORTUNEY (1878-1950)**
Le musicien provençal
Pastel, signé en bas à gauche
29 x 21 cm400/500 €

- 178 Léopold SURVAGE (1879-1968)
Femme endormie
Mine de plomb, signée en bas à droite à côté du cachet de l'atelier
42.5 x 26.5 cm700/800 €
- 179 André DERAÏN (1880-1954)
Le crapaud
Mine de plomb et aquarelle, cachet de l'atelier en bas à droite
14,5 x 19 cm300/400 €
- 180 André DERAÏN (1880-1954)
Portrait de femme de face
Mine de plomb, cachet de l'atelier en bas à gauche
10 x 12 cm200/300 €
- 181 André DERAÏN (1880-1954)
Le centaure
Mine de plomb, cachet de l'atelier en bas à droite
21 x 26 cm300/400 €
- 182 André DERAÏN (1880-1954)
Le cerf
Encre, cachet de l'atelier en bas à droite
20 x 27 cm500/600 €
- 183 André DERAÏN (1880-1954)
Animal fantastique
Encre, cachet de l'atelier en bas à droite
20 x 27 cm300/400 €
- 184 Pablo PICASSO (1881-1973)
Soleil et vagues
Encre au stylo, dédicacée et signée en bas à droite
Datée 6.5.57
7,8 x 15,7 cm
Certificat de Mme MAYA PICASSO2 200/2 500 €
- 185 Henry DE WAROQUIER (1881-1970)
San Pietro, Venise
Aquarelle et mine de plomb, signée en bas à gauche et N°M985 Située à droite
29 x 41 cm500/600 €
- 186 Manuel ORTIZ DE ZARATE (1886-1946)
Baigneuse
Aquarelle, signée en bas à gauche, cachet de la vente Rossini au dos
42 x 32 cm200/300 €
- 187 Manuel ORTIZ DE ZARATE (1886-1946)
Portrait
Sanguine, signée au dos du cachet de la vente Rossini
42 x 32 cm200/300 €
- 188 Manuel ORTIZ DE ZARATE (1886-1946)
Portrait
Sanguine et fusain, signée au dos du cachet de la vente Rossini
42 x 32 cm200/300 €
- 189 André GALLAND (1886-1965)
Scène humoristique
Encre, monogrammée en bas à gauche
22 x 30 cm200/300 €
- 190 Paul Lucien MAZE (1887-1979)
Paysage à la rivière
Pastel, signé en bas à droite
15.5 x 24 cm250/300 €

- 191 Paul Lucien MAZE (1887-1979)
L'aviron
Pastel, signé en bas à droite
25.5 x 37 cm250/300 €
- 192 Paul MAZE (1887-1979)
Paysage de campagne
Pastel, signé en bas à gauche
18 x 25 cm200/300 €
- 193 Marius HUBERT-ROBERT (1885-1966)
Vergers en Provence
Aquarelle, signée en bas à gauche et signée du cachet en bas à droite
26 x 42.5 cm200/300 €
- 194 Marius HUBERT-ROBERT (1885-1966)
Paysage de Provence
Aquarelle, signée en bas à droite du cachet
27 x 42.5 cm200/300 €
- 195 Edouard FER (1887-1959)
Paysage aux plantes grasses
Aquarelle, signée en bas à droite
23 x 29 cm400/500 €
- 196 CHAS-LABORDE (1886-1941)
Diogène - Dessin humoristique
Encre, signée au dos
14.5 x 11 cm200/300 €
- 197 Louis ICART (1888-1950)
Le train des permissionnaires
Aquarelle et encre, signée en bas à droite
43 x 27.5 cm600/700 €
- 198 Raymond LAMBERT (1889-1969), dit RAYLAMBERT
Etude de chameau
Crayon conté, signé du cachet de la signature en bas à droite
27 x 21 cm200/300 € la paire
- 199 Raymond LAMBERT (1889-1969), dit RAYLAMBERT
Etude de chameau
Crayon conté, signé du cachet de la signature en bas à droite
27 x 21 cm200/300 € la paire
- 200 Raymond LAMBERT (1889-1969), dit RAYLAMBERT
Etude de chameau
Crayon conté, signé du cachet de la signature en bas à droite
27 x 21 cm200/300 € la paire
- 201 Raymond LAMBERT (1889-1969), dit RAYLAMBERT
La passerelle des arts à Paris
Fusain, signé en bas à gauche du cachet
26 x 18 cm200/300 €
- 202 Raymond LAMBERT (1889-1969), dit RAYLAMBERT
Le clochard devant chez le modiste
Mine de plomb, cachet de la signature en bas à gauche
10 x 21,5 cm300/400 €
- 203 Pravoslav KOTIK (1889-1970)
Baigneuse
Aquarelle, signée en bas au centre et datée 1937
38 x 30 cm400/500 €
- 204 Pravoslav KOTIK (1889-1970)
Les gardiennes d'oies
Aquarelle, signée en bas à droite.
30 x 38 cm300/400 €



197



203



210

- 205 **André DIGNIMONT (1891-1965)**
Entrée d'un parc
 Encre et aquarelle, signée en bas à gauche
 46 x 62 cm 1 200/1 500 €
- 206 **André DIGNIMONT (1891-1965)**
Les Mariés
 Encre et aquarelle, signée en bas à droite et dédiée
 37 x 28 cm 300/400 €
- 207 **André DIGNIMONT (1891-1965)**
Le manoir aux grands arbres
 Encre et aquarelle, signée en bas à droite
 62 x 50 cm 600/700 €
- 208 **Jacob, Jacques BALGLEY (1891-1934)**
Le Joueur de Mandoline
 Deux dessins dans un même encadrement, chacun signé en bas à droite
 lavis d'encre brune, 11 x 7 cm
 lavis d'encre bleu 14 x 12 cm 500/600 €
- 209 **Marcel ROCHE (1890-1959)**
Nature morte aux pommes et à la cruche
 Aquarelle et fusain, signé en bas à droite et daté 1920
 30 x 24 cm 200/300 €
- 210 **Lucien GENIN (1894-1953)**
Remorqueur sur la Seine
 Gouache, signée en bas à gauche
 33 x 41 cm 1 500/2 000 €
- 211 **GEN PAUL (1895-1975)**
Personnage attablé
 Encre, signée en bas à droite et datée 7 nov 24
 26 x 21 cm 800/1 000 €
- 212 **Georges ROSE (1895-1951)**
Le Moulin Rouge
 Aquarelle et mine de plomb, signée en bas à gauche
 24 x 34 cm 500/600 €
- 213 **Louis LATAPIE (1891-1972)**
Nu féminin
 Fusain, signé en bas à droite
 48.5 x 28.5 cm 300/400 €



211



229



232

- 214 **IRRIERA (1894-1957), Roger Jouanneau, dit**
Danseuse orientale
 Technique mixte, signée en bas à droite
 Annotée en bas à gauche
 48 x 32 cm500/600 €
- 215 **Basil POUSTOCHKINE (1893-1973)**
Le sous-bois
 Technique mixte, trace de monogramme en bas à droite
 17 x 21 cm300/400 €
- 216 **Hélène Marie M. PERDRIAT (1894-1969)**
Jeune fille à la quenouille
 Huile sur papier, signée en bas à gauche.
 75 x 55 cm200/300 €
- 217 **Hélène Marie M. PERDRIAT (1894-1969)**
Jeune fille aux fleurs
 Huile sur papier, signée en bas à gauche
 75 x 55 cm200/300 €
- 218 **Henri BONNEFOY (1894-1975)**
La cour de ferme
 Aquarelle gouachée, signée en bas à gauche
 35 x 51 cm350/400 €
- 219 **Louis LATAPIE (1891-1972)**
Jeune fille au châle
 Mine de plomb, signée en bas à gauche
 40 x 30 cm200/300 €
- 220 **Raymond LEGUEULT (1898-1971)**
Bouquets de fleurs
 Mine de plomb, signée en bas à droite et datée 57
 Titrée au dos « les sorbiers »
 45 x 54 cm600/800 €
- 221 **Maurice BRIANCHON (1899-1979)**
Peupliers au bord de l'étang
 Mine de plomb, signée en bas à gauche
 45 x 55 cm600/800 €
- 222 **FRANK - BOGGS (1900-1951)**
Place de l'église à Dreux
 Fusain et aquarelle, signé en bas à gauche et situé.
 40 x 25 cm1 000/1 500 €



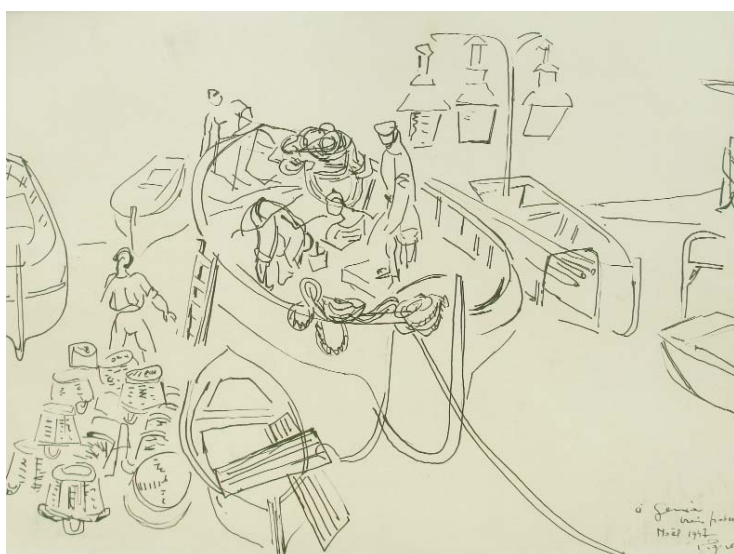
228



230



231



236



237

- 223 JEROME (XX)
Bouquet de fleurs
 Fusain, signé en bas à droite.
 49 x 22 cm300/350 €
- 224 Sylvain VIGNY (1902-1970)
Personnage
 Aquarelle gouachée, signée en haut à droite et datée 64
 60 x 50 cm400/500 €
- 225 Sylvain VIGNY (1902-1970)
Scène de plage
 Technique mixte, signée en bas à gauche et datée 58
 27 x 48 cm400/500 €
- 226 Sylvain VIGNY (1902-1970)
Portrait
 Aquarelle, signée en haut à droite
 Au dos : Scène de plage par Chassay
 28 x 21,5 cm500/600 €

Vasyl KHMELUK (1903-1986)

Né en Ukraine, il poursuit ses études universitaires à Prague et s'installe à Paris dès 1928. Il rencontre le célèbre marchand Ambroise Vollard qui s'occupe de gérer ses premières expositions. Il participe à l'École de Paris des années 30 qui regroupe les artistes novateurs de Montparnasse. Le Musée d'Art Moderne de la ville de Lucerne possède un ensemble d'œuvres du peintre. Le Musée de Stockholm et l'État français ont également quelques unes de ses œuvres. De nombreuses expositions se succèdent à Paris à partir de 1943. Dès lors, la galerie Durand Ruel organise ses expositions à Paris et dans diverses capitales étrangères.

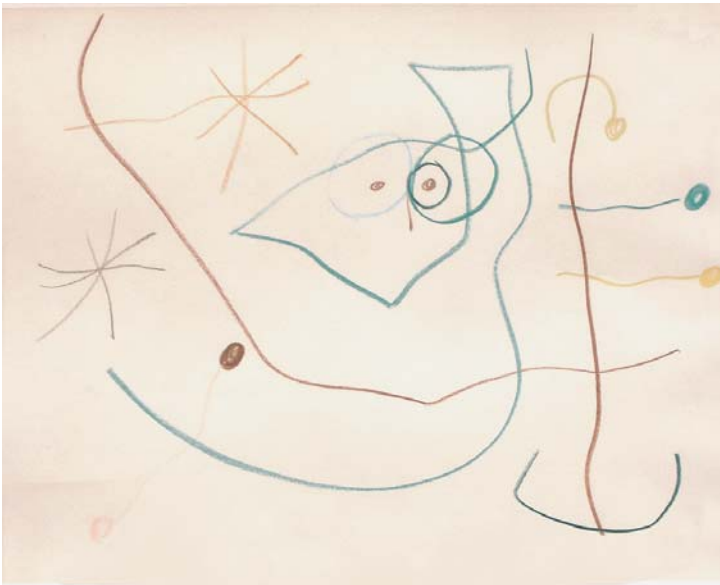
- 228 **Vasyl KHMELUK (1903-1986)**
Les musiciens
Encre et aquarelle, monogrammée en bas à droite
34 x 30 cm700/800 €
Provenance : vente de la succession de l'artiste.
- 229 **Vasyl KHMELUK (1903-1986)**
Arlequin
Gouache, monogrammée en bas à droite
29 x 17 cm700/800 €
Provenance : vente de la succession de l'artiste.
- 230 **Vasyl KHMELUK (1903-1986)**
Personnage au parapluie vert
Gouache, monogrammée en bas à droite
30 x 20 cm700/800 €
Provenance : vente de la succession de l'artiste.
- 231 **Vasyl KHMELUK (1903-1986)**
Le clown
Gouache, monogrammée en bas à droite
25 x 19 cm700/800 €
Provenance : vente de la succession de l'artiste.
- 232 **Vasyl KHMELUK (1903-1986)**
Les musiciens
Encre, monogrammée en bas à droite
25 x 28 cm700/800 €
Provenance : vente de la succession de l'artiste.
- 233 **Vasyl KHMELUK (1903-1986)**
La robe bleue
Gouache, monogrammée en bas à droite
29 x 23 cm700/800 €
Provenance : vente de la succession de l'artiste.
- 234 **Christian Jacques BERARD (1902-1949)**
Personnage de théâtre
Gouache, signée en haut à gauche
32 x 25 cm400/500 €
- 235 **Georges WAKHEVITCH (1907-1984)**
Faust
Encre, signée en bas à droite et titrée en haut à gauche
28 x 17 cm300/400 €
- 236 **Édouard PIGNON (1905-1993)**
Retour de pêche
Encre, signée en bas à droite, dédicacée et datée « Noël 1947 »
30 x 42 cm1 200/1 500 €
- 237 **Yves BRAYER (1907-1990)**
Scène de Tauromachie
Lavis d'encre, signé en bas à droite
38 x 38 cm1 200/1 500 €



241



244



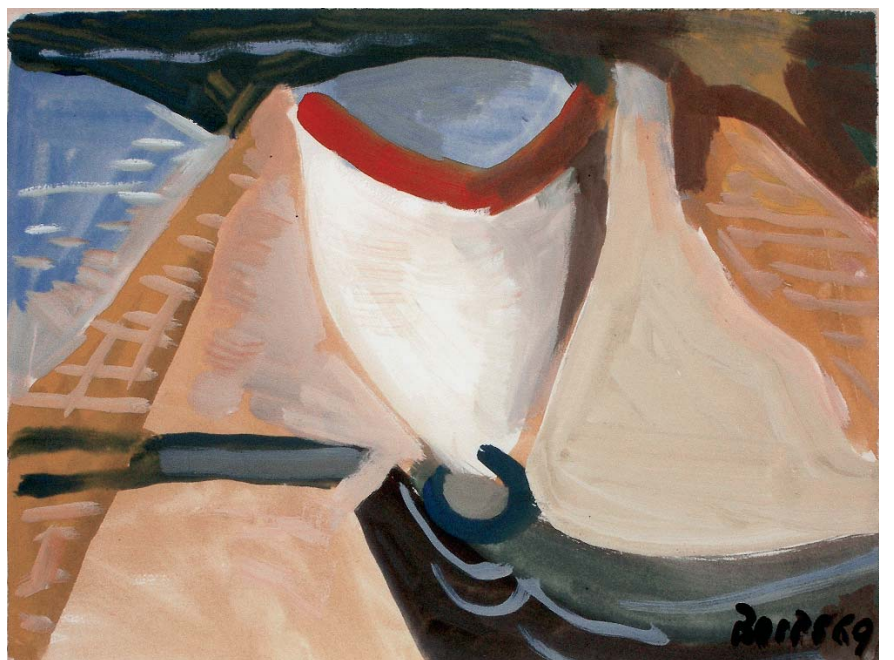
247



246



249



248

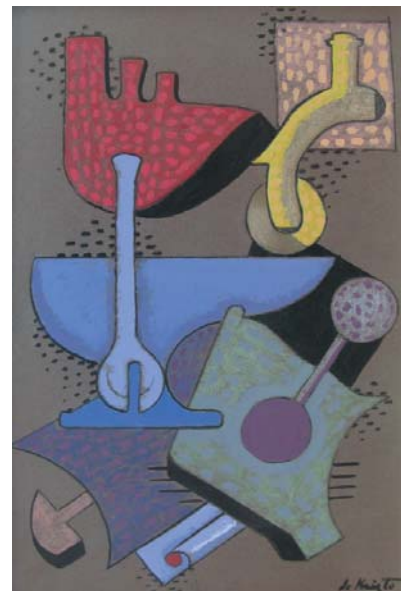
- 238 **Madeleine LUKA (1900-1989)**
Paysage à Monterault
 Gouache, datée Avril 1965 et contresignée au dos.
 25 x 33 cm500/600 €
- 239 **Georges LEROUX (1911-1997)**
Rotterdam
 Mine de plomb, signée en bas à droite du cachet
 Située et datée 5.4.60
 12 x 20 cm200/300 €
- 240 **Robert L.P. LAVOINE (1916-1999)**
Honfleur
 Encre et aquarelle, signée en bas à droite, située et datée 57.
 33 x 46 cm800/1 000 €
- 241 **Fernand HERBO (1905-1995)**
Le port d'Honfleur
 Fusain et aquarelle, signé en bas à gauche.
 10 x 16,5 cm700/750 €
- 242 **Charles Emile PINSON (1906-1963)**
Le soldat
 Aquarelle, signée en haut à gauche et datée oct 40
 30 x 21 cm300/400 €
- 243 **Kan ZIN CHOON (1931)**
Composition aux coqs
 Encre et aquarelle, signée en bas à droite
 48.5 x 32 cm300/400 €
- 244 **Jacques GERMAIN (1915-2001)**
Composition
 Huile sur papier, signée en bas à droite
 15 x 16 cm1 000/1 200 €
- 245 **Bill PARKER (1922)**
Composition
 Pastel, signé en bas à droite
 40 x 50 cm600/700 €
- 246 **James PICHETTE (1920-1996)**
Composition
 Gouache, signée en bas à droite
 33 x 30 cm500/600 €
- 247 **Joan MIRO (1893-1983)**
Composition
 Crayon de couleur, dédié en bas au centre
 « Pour Madame Chantal Gaspari en lui faisant mes excuses pour lui avoir enlevé son petit mari », Miro 7/3/64
 21 x 26 cm15 000/18 000 €
 Certificat du comité Miro, signé de Monsieur Jacques DUPIN
- 248 **Francisco BORES (1898-1972)**
Nature morte au vase blanc
 Gouache, signée en bas à droite et datée 69
 33 x 26 cm7 000/8 000 €
 Provenance : Galerie de l'Armorial à Bruxelles
 Exposition 12 mai au 3 juin 1971 Coll : Mme Mayer
- 249 **Pierre AMBROGIANI (1907-1985)**
Nu
 Gouache, signée en bas à gauche
 62 x 40 cm1 600/1 800 €



257



258



259



261



275 BIS



266

- 250 Marie RAYMOND (1908-1988)
Composition
 Gouache, signée en bas à droite
 Double face
 20 x 30 cm 400/500 €
- 251 Marie RAYMOND (1908 -1988)
Composition au fond vert
 Gouache, signée en bas à droite
 24 x 30 cm 400/500 €
- 252 Pierre BOSCO (1909-1993)
Personnage en costume d'Arlequin
 Gouache, signée en bas à droite
 49 x 27 cm 300/400 €
- 253 Roland DUBUC (1924-1998)
Rue animée
 Aquarelle gouachée, signée en bas à gauche.
 48 x 64 cm 600/700 €
- 254 Roland DUBUC (1924-1998)
Le Moulin de la Galette
 Gouache, signée en bas à droite
 63 x 40 cm 400/500 €

- 255 **Jef FRIBOULET (1919-2003)**
Nu
Aquarelle, signée en bas à gauche
34.5 x 25.5 cm 300/400 €
- 256 **Jef FRIBOULET (1919-2003)**
Nu assis
Sanguine, signée en bas au centre
38 x 30 cm 300/400 €
- 257 **Camille HILAIRE (1916-2004)**
Paysage à l'étang
Aquarelle, signée en bas à gauche
72 x 53 cm 2 000/2 500 €
- 258 **André MINAUX (1923-1986)**
Jeune fille à contre-jour
Gouache, signée en bas à gauche, datée 67 et dédiée
75 x 55 cm 1 000/1 200 €
- 259 **Bela DE KRISTO (1920-2006)**
Composition mécanique
Gouache et pastel, signé en bas à droite et daté 51 au dos
47 x 31 cm 1 000/1 200 €
- 260 **Bela DE KRISTO (1920-2006)**
Souvenir de l'île d'Oléron
Gouache, signée au centre à droite et datée 58
13,5 x 13,5 cm 800/1 000 €
- 261 **Bela DE KRISTO (1920-2006)**
Antibes, 1956
Gouache, signée en bas à gauche, située et datée 56
35 x 28 cm 800/1 000 €
- 262 **Ludmilla TCHÉRINA (1925)**
Composition au nu
Fusain, signé en bas à droite
64 x 52 cm 450/500 €
- 263 **Raoul PRADIER (1929)**
Nature morte aux poires
Technique mixte, signée en bas à droite
22 x 54 cm 400/500 €
- 264 **Solomon ROSSINE (1937)**
Les acrobates
Encre et aquarelle, signée en bas à gauche et datée 89
30 x 21 cm 200/300 €
- 265 **Léon LEVKOVITCH (1936)**
Composition au nu
Gouache, signée en bas à droite et datée 85
31 x 23,5 cm 200/300 €
- 266 **Gérard DI MACCIO (1938)**
Composition surréaliste
Mine de plomb, signée en bas à droite
65 x 49 cm 500/600 €
- 267 **Gérard DI MACCIO (1938)**
Composition surréaliste
Encre, signée en bas à droite
30 x 24 cm 300/400 €

- 268 **Gérard DI MACCIO (1938)**
Composition surréaliste
 Encre, signée en bas à droite
 20 x 14 cm200/300 €
- 269 **Gérard DI MACCIO (1938)**
Composition surréaliste
 Fusain, signé en bas à droite
 44 x 28 cm300/400 €
- 270 **Gérard DI MACCIO (1938)**
Nu académique
 Fusain et gouache, signé en bas à gauche
 61 x 29 cm400/500 €
- 271 **Gérard DI MACCIO (1938)**
Ordre dorique
 Encre et lavis, signé en bas à droite
 54 x 75 cm400/500 €
- 272 **Gérard DI MACCIO (1938)**
Ordre ionique et corinthien
 Encre et lavis, signé en bas à droite et daté 1963
 52 x 73 cm400/500 €
- 273 **Gérard DI MACCIO (1938)**
Taureau Surréaliste
 Encre, signée en bas à droite
 37 x 30 cm600/700 €
- 274 **Jeff BANC (1930)**
Abstraction
 Encre et gouache, signée en bas à droite et datée 1955
 64 x 50 cm200/300 €
- 275 **Jeff BANC (1930)**
Abstraction
 Huile sur carton, signée en bas à gauche et datée 1961
 35 x 54 cm250/300 €
- 275 bis **Raoul DUFY**
Les Roses dorées
 Gouache, aquarelle et huile dorée sur papier calque
 Etude pour un textile, exécuté dans les années 1920 pour Bianchini-Férier
 65.5 x 50.6 cm1 600/1 800 €
 Provenance : acquis par l'actuel propriétaire
 Vente Me Deburax du 10 mai 2006, Expert Mme Fanny, Guillon Lafaille
- 276 **Louis Léon TOUCHAGUES (1893-1974)**
Yvonne au jardin
 Mine de plomb et aquarelle, signée en bas au centre et titrée en bas à gauche
 41 x 30 cm100/150 €
- 277 **Paul Elie GERNEZ (1888-1948)**
Etude d'arbre et l'estuaire
 Mine de plomb, monogrammée
 21 x 26 cm300/350 €
- 278 **Ervin PATKAI (1937-1985)**
Architecture
 Dessin à l'encre signé en bas à droite et daté 15.7.1965
 23 x 31 cm700/800 €

279	Gustave BOURGOGNE (1888-1968) Un carnet de dessin de 1953 essentiellement : <i>Paysages de Samois, Meaux, Fontainebleau ...</i> <i>Portraits de Paul Léautaud, Kirk Douglass, Nature morte</i>	80/100 €
280	Gustave BOURGOGNE (1888-1968) Carnet de dessins, gouaches « <i>L'Aube</i> » Œuvres musicalistes, portraits de son épouse Yvonne, Paysages etc.	100/120 €
281	Gustave BOURGOGNE (1888-1968) Carnet de dessins de voyage, 1959 « <i>L'Allemagne romantique</i> »	50/100 €
282	Gustave BOURGOGNE (1888-1968) Un carton à dessin contenant <i>cinq œuvres musicalistes</i>	200/300 €
283	Nino GUFFRIDA (1924) <i>Couple à Montmartre</i> Encre et aquarelle, signée en bas à droite 21 x 29 cm	150/200 €

BIJOUX D'ARTISTE

Cyril CONSTANTIN (1904-1995)

284	Bague chevalière en bronze tressé sertie d'un verre « cyrillium » jaune	80/100 €
285	Bague tourelle en bronze tressé sertie d'une pierre mauve	80/120 €
286	Bague chevalière en bronze tressé à motif de feuille sertie d'une pâte de verre bleue	80/120 €
287	Bague chevalière en bronze tressé sertie d'une pierre doublée bicolore en verre	80/120 €
288	Bague sculpture chevalière en bronze sertie d'une pâte de verre rouge	80/120 €
289	Bague cyclope en bronze ornée d'une pâte de verre	80/120 €
290	Bague sculpture serti clos d'un cabochon de pâte de verre	80/120 €
291	Pendentif en bronze serti d'un cabochon de pâte de verre	50/80 €
292	Bague sculpture serti clos d'un cabochon de pâte de verre	80/120 €
293	Pendentif en bronze et verre « cyrillium » Signé « Cyril »	100/150 €
294	Plaque pendentif ronde en métal et verre « cyrillium »	100/150 €
295	Pendentif ajouré métal et verre « cyrillium »	80/120 €
296	Pendentif plaque en métal et verre « cyrillium »	100/150 €
297	Plaque pendentif en métal émaillé	80/120 €
298	Plaque ajourée en métal et verre « cyrillium » rouge	100/150 €
299	Plaque autoportrait en métal	80/120 €
300	Bague tourelle en bronze tressé sertie d'une pierre orange « cyrillium »	80/120 €
301	Bague chevalière en bronze tressé, motif de feuille sertie d'une pierre bleue «cyrillium»	80/120 €

Cyril CONSTANTIN (1904-1995)

- 302 *L'Eglise*
Ensemble de quatre monotypes, chacun signé en bas à droite
30 x 20 cm50/100 €
- 303 *L'Eglise*
Ensemble de deux monotypes, chacun signé en bas à droite
60 x 40 cm50/100 €
- 304 *Paysage*
Huile sur papier, signée en bas à droite du cachet
11 x 13 cm60/80 €
- 305 *Abstraction au bouquet*
Huile sur papier, signée en bas à droite du cachet
12 x 11 cm60/80 €
- 306 *Couple dans la nuit*
Monotype, signé en bas à droite du cachet
40 x 30.5 cm
&
L'Eglise orthodoxe
Monotype, signé en bas à droite et daté 1960
40 x 30 cm50/80 € la paire
- 307 *Autoportrait*
Monotype, signé en bas à gauche et daté 1960
60 x 40 cm
&
Autoportrait au chapeau
Monotype, signé dans la planche et signé en bas à droite
60 x 40 cm80/120 € la paire
- 308 *Autoportrait*
Monotype, façon lavis, signé en bas à droite
60 x 40 cm
&
Bouquet
Technique mixte sur papier gaufré, signée en bas à droite
48.5 x 37.5 cm50/80 € la paire
- 309 *Autoportrait*
Technique mixte, signé en bas à gauche
40 x 30 cm
&
Autoportrait au nez rouge
Technique mixte, signé en bas à gauche
40 x 30 cm60/100 € la paire
- 310 *Autoportrait à la coiffure rouge*
Technique mixte, signé en bas à droite
40 x 30 cm
&
Autoportrait à la grimace
Technique mixte, signé en bas à droite
40 x 30 cm
&
Bouquet de fleurs
Technique mixte, signé en bas à droite
60 x 40 cm
&
Portrait
Ensemble de 4 monotypes déclinés du Noir et Blanc aux couleurs de plus en plus vives
Tous signés en bas à droite
33 x 25 cm100/200 € le lot

- 311 *Autoportrait*
 Monotype, signé en bas à droite
 41 x 25 cm
 &
Autoportrait
 Monotype, signé en bas à droite
 32 x 24.5 cm
 &
Autoportrait
 Monotype, signé en bas à droite du cachet
 Edité sur carton de l'appel du 18 juin 1940
 41 x 25 cm100/200 € le lot

Frédéric Marcou DELANGLADE (1907-1970)

- 312 *Portrait de Cyril Constantin,*
 Encre de Chine, signée en bas à droite et située en Cyrilie (propriété de C.C.)
 48 x 38 cm
 &
Don Quichotte
 Encre, signée en bas à gauche
 47 x 37 cm150/200 € la paire
- 313 *Tauromachie*
 Encre et lavis, signé en bas à droite
 38 x 48 cm
 &
La Chauve Souris
 Encre, signée en bas à droite
 48 x 38 cm50/100 € la paire
- 314 *Taureaux*
 Monotype, signé en bas à droite et dédié
 50 x 66 cm
 &
 Encre brune, signée en bas à droite et dédiée à gauche
 40 x 60 cm50/100 € la paire

CONDITIONS DE VENTE

Les acquéreurs paieront en sus des enchères, les frais suivants : de 20% + TVA 19,60% sur honoraires.
 En cas de paiement par chèque par l'abjudicataire, le transfert de propriété n'aura lieu qu'après encaissement.

Ordre d'achat

VENDREDI 6 FÉVRIER 2008 A 14 HEURES
DROUOT-RICHELIEU SALLE 3

Je soussigné.....
Nom et Prénom / Full name
Adresse/Address.....
.....
Tél. bureau / Tel office
Tél. domicile / Tel home
Fax
Références bancaires (ou relevé d'identité bancaire joint) / Bank details
.....

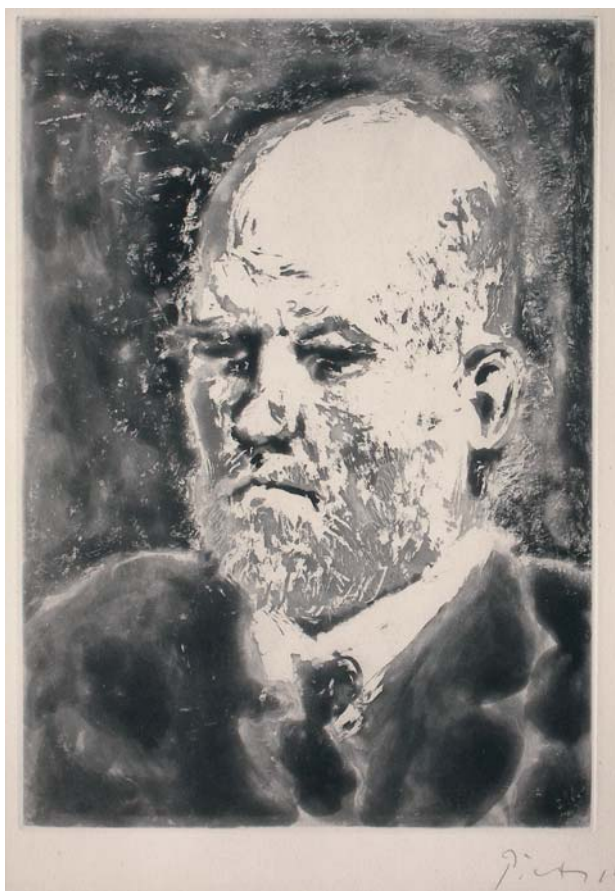
- Vous prie d'acheter à la vente mentionnée ci-dessus les numéros suivants aux limites indiquées
Please bid on my behalf for the following lots up to the price below at the above sale
- Vous prie de me faire participer aux enchères par téléphone, à la vente mentionnée ci-dessus, en vue de l'achat des lots suivants
I wish to bid by telephone for the followins lots :

N°	Désignation	Limite à l'enchère (en Euros)

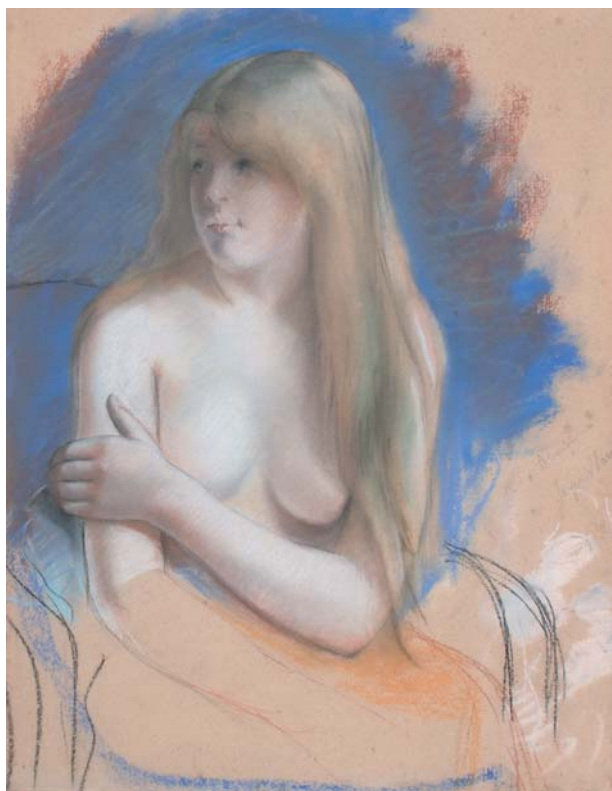
J'accepte les conditions générales de la vente

Date / Date:

Signature / signed



68



158

Tableaux modernes visibles chez l'Expert

N. WILLER

15, rue de Miromesnil 75008

Tél : 01 53 43 80 90 - Fax : 01 53 43 80 91



CHOCHON-BARRÉ & ALLARDI

COMMISSAIRES PRISEURS ASSOCIÉS ET HABILITÉS
OFFICE CRÉÉ EN 1691

SCP M.F. CHOCHON-BARRÉ
et J.P. ALLARDI
COMMISSAIRES PRISEURS JUDICIAIRES
N° intracommunautaire: FR 32541396100013 APE 741



SARL CHOCHON-BARRÉ & ALLARDI SVV
Société de Ventes Volontaires
aux enchères publiques agrément n° 2002 -109
N° intracommunautaire FR 57 442 578 811 00014 APE 741

15, rue de la Grange-Batelière 75009 Paris - Tél : 01 47 70 72 51 - Fax : 01 48 00 96 54
email : chochon@allardi.com - site : www.allardi.com