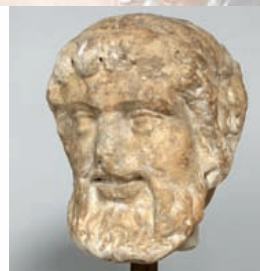
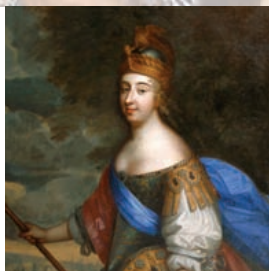
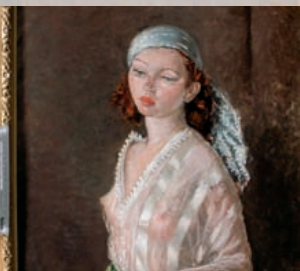


CHOCHON-BARRÉ & ALLARDI

COMMISSAIRES PRISEURS ASSOCIES ET HABILITES
OFFICE CREE EN 1691

COLLECTION DE MONSIEUR P.



ARCHÉOLOGIE - ARTS PREMIERS - OBJETS DE COLLECTION
TABLEAUX ANCIENS ET MODERNES - MEUBLES

VENDREDI 5 NOVEMBRE 2010 A 14 H DROUOT-RICHELIEU SALLE 5



12



141

CHOCHON-BARRÉ & ALLARDI

COMMISSAIRES PRISEURS ASSOCIES ET HABILITES
OFFICE CREE EN 1691

COLLECTION DE MONSIEUR P.

VENDREDI 5 NOVEMBRE 2010 A 14 H
DROUOT-RICHELIEU SALLE 5

Exposition publique : Jeudi 4 novembre de 11 h à 18 h
& vendredi 5 novembre de 11 h à 12 h

ARCHEOLOGIE - ARTS PREMIERS

J. ROUDILLON – Expert
01 42 22 85 97



OBJETS DE COLLECTION

Extrême Orient
P. ANSAS & A. PAPILLON – Experts
01 42 60 88 25

Livres et documents historiques
Cabinet d'expertise F. VALLERIAUX
01 43 72 60 37



TABLEAUX ANCIENS ET MODERNES

Tableaux anciens
A. BORDES – Expert
01 47 70 43 30

Tableaux modernes
N. WILLER – Expert
01 53 43 80 90



MEUBLES

A. GODARD-DESMAREST – Expert
01 45 66 97 46

Téléphone pendant l'exposition et la vente : 01 48 00 20 05
Catalogue & photos sur

www.allardi.com

SCP M.F. CHOCHON-BARRÉ
et J.P. ALLARDI

COMMISSAIRES PRISEURS JUDICIAIRES
N° intracommunautaire: FR 32541396100013 APE 741



SARL CHOCHON-BARRÉ & ALLARDI SVV
Société de Ventes Volontaires

aux enchères publiques agrément n° 2002 -109
N° intracommunautaire FR 57 442 578 811 00014 APE 741

15, rue de la Grange-Batelière - 75009 PARIS Tél.: 01.47.70.72.51 - Fax.: 01.48.00.96.54
email : chochon@allardi.com

ANTIQUES

1. **OENOCHOE** à bec pincé, anse latérale. Verre patine de fouille.
Palestine IV^e siècle après J.C.
H : 10 cm 80 / 120 €
2. **OENOCHOE** à anse. Corps à dépressions. Verre irisé
H : 9,5 cm 80 / 100 €
3. **ARYBALLE**. Anneaux sur l'épaule destinés à fixer une anse en bronze.
Verre de couleur verte.
Palestine I^{er}-II^e siècle après J.C.
H : 7,5 cm 80 / 100 €
4. **PLAT CREUX** sur piédouche, rebord ourlé. Verre avec dépôts de fouille.
Palestine, I^{er}-III^e siècle après J.C.
D : 26 cm 350 / 400 €
5. **SUITE DE VINGT FRAGMENTS de vêtement** (dix d'entre eux encadrés).
Tapisserie lin et laine. Dessins à la navette volante et en ressauts sur fond de couleur :
putti, oiseaux, motifs floraux ou décoratifs.
Egypte, époque Copte entre le III^e et le X^e siècle après J.C. 350 / 450 €
6. **LECYTHE** à figure noire. Terre cuite. Décor de palmettes.
Restauration au col. Art Grec, second quart du V^e siècle avant J.C.
H : 13,5 cm 60 / 90 €
7. **LECYTHE** à figure noire. Terre cuite. Décor de palmettes.
Art grec, second quart du V^e siècle avant J.C.
H : 16 cm 80 / 120 €
8. **ARYBALLE**. Terre cuite, décor cercles et points.
Etrusco-Corinthien VI^e siècle avant J.C.
H : 9 cm 60 / 80 €
9. **ARYBALLE**. Terre cuite, décor quatre oiseaux.
Etrusco-Corinthien VI^e siècle avant J.C. 80 / 100 €
10. **OENOCHOE** à bec trèflé.
Italie, Gnathia IV^e siècle avant J.C.
H : 12,5 cm 80 / 100 €
11. **CRATÈRE** monumental à figure rouge. Terre cuite peinte sur ses deux faces :
Tableau A : Deux éphèbes nus, une draperie d'étoffe sur le bras gauche, l'un d'eux tient un sceau à eau lustrale, l'autre une couronne. Deux femmes drapées dans l'himation. L'une tient un flot d'étoffe et une couronne, l'autre une cassette et un miroir.
Tableau B : Quatre personnages, l'un tient une couronne, l'autre un crochet, les deux autres un bâton. Au-dessus des anses palmettes, à la base cercle de grecques.
Cassé, collé, restauré, parties refaites.
Art Grec vers 425 avant J.C.
H : 56 cm – D : 48 cm. *Voir reproduction* 3 500 / 4 500 €
12. **AMPHORE MONUMENTALE** à goulot : Terre cuite à figure noire peinte sur ses deux faces d'un quadrige. A la base palmettes, au sommet oves fleuries, au rebord du col bandeau de pampres.
Cassé, collé, parties refaites, restauré.
Art Grec, Athènes entre 500 et le milieu du V^e siècle avant J.C.
H : 56 cm – D : 40 cm. *Voir reproduction* 4 500 / 5 000 €
13. **TÊTE Janus**. Pierre patine de fouille. L'une des faces représente la tête d'une divinité féminine, l'autre d'une divinité portant la barbe.
Fin de l'époque Hellénistique
H : 14 cm. *Voir reproduction* 1500 / 1800 €

AFRIQUE

- | | | |
|-----|---|--------------|
| 14. | COUPLE. Bois lourd patine grise.
Burkina-Faso, Lobi.
H : 49 et 50 cm. <i>Voir reproduction</i> | 600 / 900 € |
| 15. | IMPORTANT MASQUE en bois à surface usée de style Batcham de la Nigeria.
H : 97 cm – L : 58 cm | 150 / 200 € |
| 16. | PANNEAU en bois à l'image d'une porte. Décor de masques, d'animaux et de symboles. Emplacement d'une serrure.
Côte-d'Ivoire, région de Korogho, Senoufo.
H : 110 cm – Larg : 63 cm | 80 / 120 € |
| 17. | LOT DE POINTES DE FLÈCHES et de LANCES africaines. | 30 / 40 € |
| 18. | IMPORTANT MASQUE décoratif du type "Eppa" du Cameroun
Il est surmonté d'un personnage à cheval et de différents sujets. | 300 / 400 € |
| 19. | MASQUE à mâchoire articulée surmonté d'un personnage frappant un tambour.
Bois avec traces de peinture.
Nigeria, Ibo.
H : 43 cm. <i>Voir reproduction</i> | 120 / 150 € |
| 20. | ANTILOPE CIWARA : Femelle et son petit. Bois patine noire, ornements métalliques.
Sur sa coiffe d'origine en vannerie tressée.
Restaurations et bouchages.
Mali, Bambara
H : 57 cm. <i>Voir reproduction</i> | 250 / 300 € |
| 21. | STATUETTE MASCULINE les mains posées à plat sur les hanches.
Bois patine brune. Coiffure en coque avec chignon, barbiche
Côte-d'Ivoire, Baoulé
H : 43 cm. <i>Voir reproduction</i> | 500 / 600 € |
| 22. | MASQUE à barbiche, coiffure en trois coques. Bois lourd.
Scarifications sur le visage,
Côte-d'Ivoire, Baoulé, année 1930 mais n'a pas dansé.
H : 27 cm. <i>Voir reproduction</i> | 800 / 1200 € |
| 23. | STATUETTE FÉMININE. Bois blond, usures en surface.
Ghana, Ashanti.
H : 29 cm | 200 / 250 € |
| 24. | POINTE DE LANCE. Bois sculpté d'une tête bifrons, patine d'usage.
Big Nambas, nord ouest de Malakula, Vanuatu.
H : 30 cm | 300 / 400 € |
| 25. | POULIE DE MÉTIER A TISSER. Bois patine sculpté d'une tête d'éléphant, décor gravé, traces d'usage, manque une corne et la bobine.
Côte d'Ivoire, Baoulé
H : 14 cm | 50 / 60 € |
| 26. | STATUE FÉMININE. Bois patine brune à transparence.
Côte d'Ivoire Senoufo.
H : 19 cm | 60 / 80 € |
| 27. | STATUETTE MASCULINE. Bois patine brune. Porte une coiffe en coque.
Côte-d'Ivoire Senoufo.
H : 23 cm | 80 / 100 € |
| 28. | IMPORTANTE STATUE d'un personnage représenté debout. Bois patine naturelle.
Timor.
H : 84 cm | 60 / 80 € |
| 29. | MASQUE. Bois patine croûteuse, fer, fibre. Visage aux traits exorbités.
Côte-d'Ivoire Guere.
H : 30 cm | 180 / 250 € |

30. **STATUE bifrons.** Bois lourd, patine rouge, peint de cercles blancs et rouges. L'homme porte un reliquaire abdominal.
Congo, Teke.
H : 58 cm. *Voir reproduction* 2 500 / 3 500 €
31. **COUPE COUVERTE.** Bois. Le couvercle surmonté de la représentation d'un couple.
Mali, Dogon tardif.
H : 46 cm 100 / 120 €
32. **MASQUE.** Bois dur, patine brune moustache figurée par une mince feuille de métal. Le visage surmonté de deux cornes, les yeux sont exorbités, le nez allongé.
Côte-d'Ivoire.
H : 39 cm 150 / 200 €

AMÉRIQUE PREHISPANIQUE

33. **MUNECA.** Terre cuite negro-blanco. Bonnet en tissu figuré par des triangles pointés.
Pérou, Chancay 900-1200 après.
H : 17 cm 50 / 60 €
34. **VASE** représentant un accouplement anal. Terre cuite.
Cassé, collé, restauré.
Pérou colonial. 60 / 80 €
35. **STATUETTE** fragmentaire en terre cuite.
Mexique
H : 6,5 cm. 10 / 20 €
36. **MUNECA.** Terre cuite tricolore. Les bras courts, bonnet conique.
Pérou, Chancay - 900 - 1200 après J.C
H : 21,5 cm 60 / 80 €
37. **BRANCARD** avec personnage. Terre cuite negro-blanco.
Chancay 900-1200 après J.C
H : 8 cm 40 / 50 €
38. **URNE FUNÉRAIRE.** Terre cuite grise. Représente une divinité.
Accidents et manques.
Mexique, Oaxaca, Zapothèque.
H : 13,5 cm 80 / 100 €
39. **LAMA. Terre cuite negro-blanco.**
Pérou, Chancay 900-1200 après J.C
H : 8,5 cm 30 / 50 €
40. **VASE. Personnage.** Anse en étrier à l'arrière du corps.
Terre cuite décor peint rouge. Petits collages et égrenures.
Pérou, Mochica 500-800 après J.C. *Voir reproduction* 120 / 180 €
41. **VASE-FIGURE.** Terre cuite, décor en négatif noir. Homme accroupi.
Accidents et manques.
Pérou, Mochica I-II - 100 avant - 300 après J.C
H : 16,5 cm. *Voir reproduction* 300 / 450 €
42. **VASE-PORTRAIT avec goulot.** Terre cuite décor en négatif noir
Pérou Vicus. 400 avant - 200 après J.C
H : 15,5 cm 120 / 150 €
43. **STATUETTE.** Terre cuite beige sans engobe. Bonnet à oreillettes, labret, décor incisé, traces de polychromie.
Cassé, collé, restauré.
Équateur, Manabí, Jama Coaque 500 avant J.C - 500 après J.C. *Voir reproduction* 600 / 800 €

COLLECTION ET CURIOSITÉS

44. **VIERGE A L'ENFANT.** Albâtre. Divers manques et bouchages.
Italie, XVI^e siècle. 800 / 900 €
45. **Important fragment de stèle en chlorite** représentant une divinité féminine, sans doute la déesse Parvati, parèdre de Shiva, figurée à 8 bras tenant ses attributs dont le trident, assise en méditation sur un lotus et coiffée d'un haut chignon d'où de longues boucles retombent sur ses épaules.
Inde du nord-est, période Pala, 11^e-12^e siècle
H : 59,5 cm, L : 25 cm (manque la partie gauche de la stèle) *Voir reproduction* 2 000 / 3 000 €
46. **Sculpture en grès beige représentant une divinité féminine** debout, vêtue du dhoti formant un pan frontal.
Art pré-khmer, 8^e siècle. H : 54,5 cm, L : 25 cm (manque la tête)
voir reproduction 1 500 / 2 000 €
47. **Grande broderie**
73x108 cm 200 / 300 €
48. **Ecole anglaise du 19^e siècle**
Le mariage, broderie
42x87 cm 200 / 300 €
49. **JAMES (M.R.)**
Dictionnaire universel de Médecine, de Chirurgie, d'Anatomie, de Chymie, de Botanique, de Pharmacie, d'histoire naturelle etc...
Traduit de l'anglais par MM. Diderot, Eidous et Toussaint.
A Paris chez Briasson, 1746-1748, 6 volumes in-folio reliés plein veau ancien 1 500 / 2 000 €
50. **PERROT (A.-M.) et AUPICK (J.)**
Nouvel Atlas du Royaume de France ou Cartes détaillées des Gaules, de la France à l'époque de 1789, des 86 départements et des colonies françaises, suivi d'une très belle carte physique et politique de la France actuelle.
Gravé par les Frères Malo.
Paris, Duprat-Duverger, 1827, in-folio relié, titré au premier plat. 500 / 600 €
51. **CHARLES QUINT. Empereur du Saint Empire Romain Germanique**
1500-1558. Attribution du titre de Comte Palatin, signé par Charles Quint, avec confirmation des titres de noblesse, donnés par l'Empereur, sur recommandation d'Hercule de Ferrare, à Jules, Archevêque de Sainte-Séverine et Antoine Marie Evêque de Théanen (?)
La pièce manuscrite est rédigée à l'encre brune avec en-tête lettré de bleu et d'or, décor de rinceaux bruns, verts, rouges et bleus dans l'angle supérieur gauche, armoiries peintes au centre du document.
Le document est rédigé à Augsbourg le 18 avril 1548.
Dimensions 61x79 cm. *Voir reproduction* 1 500 / 2 000 €
52. **Tête de gentilhomme** en bois sculpté (élément de figure de proue),
Italie du 18^e siècle, H : 38 cm. *Voir reproduction* 1 000 / 1 500 €
53. **Médaille** en bois noirci contenant diverses reliques dont Sainte Madeleine 50 / 100 €
54. **Série de mesures anglaises en bronze**, 19^e siècle 100 / 150 €
55. **Croix de procession en métal doré et argenté.** H : 70 cm 600 / 1 000 €
56. **Lot de tissus religieux**, dont une bannière de Saint Martin, et une chasuble brodée. 600 / 800 €
57. **Fusil Moukala** 100 / 200 €
58. **Calice en argent**, encensoir et burette à onguent. 200 / 300 €
59. **Panneau de mosaïque à fond or**, copie du 19^e siècle. 300 / 500 €

TABLEAUX ANCIENS

60. **Ecole vénitienne du XVIII^e siècle**
Scène de bal, huile sur toile annotée en bas vers la droite « Festa di Ballo Moderna »
(usures et restaurations)
92x143 cm. *Voir reproduction* 2 000 / 3 000 €
61. **Ecole française de la fin du XVIII^e siècle**
Allégorie de l'amour
Pierre noire et rehauts de blanc sur papier chamois
52x41 cm 600 / 800 €
62. **Dans le goût de l'Ecole flamande du XVII^e siècle**
Scène de port imaginaire animée d'un palais et d'orientaux
Huile sur toile (usures et restaurations anciennes)
50x40 cm 500 / 700 €
63. **Ecole française du XVIII^e siècle**
Canivet en papier découpé ovale avec un Christ en croix
Au dos, un calendrier du 18^e siècle
25x14 cm 300 / 400 €
64. **Lot de 3 vues d'optique** : Versailles, Florence, Grenade 100 / 150 €
65. **Ecole française vers 1800**
Profil de jeune femme sur fond rose
Pierre noire 39x27 cm 300 / 400 €
66. **Dans le goût de Domenico Tiepolo**
Portrait de vieillard, plume et lavis brun
23x19 cm 100 / 200 €
67. **Ecole française du XIX^e siècle d'après Raphaël**
Vierge à l'enfant, huile sur toile mise à l'ovale, cadre en bois sculpté et doré d'époque
118x94 cm. *Voir reproduction* 2 500 / 3 500 €
68. **Ecole française du XIX^e siècle**
Jeune femme en buste les bras relevés
Fusain 14x10 cm 100 / 200 €
69. **Nicolaes BERCHEM (attribué à) Haarlem 1620-Amsterdam 1683**
Paysage animé de paysans et de bergers
Huile sur toile 74x99 cm. *Voir reproduction* 3 000 / 5 000 €
70. **Pierre Henri de VALENCIENNES (attribué à)**
Toulouse circa 1750-Paris 1819
Renaud et Armide,
Huile sur toile (quelques restaurations) 46x73 cm. *Voir reproduction* 3 000 / 5 000 €
71. **Ecole française du XVII^e siècle, entourage de Claude DERUET**
Portrait présumé de la Grande Mademoiselle en Athena,
Huile sur toile (quelques restaurations anciennes)
125x96 cm. *Voir reproduction* 3 000 / 4 000 €
72. **Ecole française vers 1800, entourage de VALLIN**
Jeune faune endormi
Huile sur toile (usures et restaurations) 101x139 cm. *Voir reproduction* 1 500 / 2 000 €
73. **Ecole française du XVII^e siècle, entourage de Simon VOUET**
Le martyr de Sainte Catherine
Huile sur toile (usures et restaurations) 124x91 cm. 1 000 / 1 500 €

74. **Ecole française de la fin du XVIII^e siècle**
Baigneuses dans un paysage italianisant
Huile sur toile (usures et restaurations) 97x130 cm. *Voir reproduction* 1 500 / 2 500 €
75. **Mario NUZZI dit Mario di Fiori (attribué à)**
Rome 1603-1673
Putti aux fleurs
Huile sur toile (quelques usures et restaurations) 103x81 cm. *Voir reproduction* 4 000 / 6 000 €
76. **Ecole de JORDAENS**
Jésus et les docteurs de la loi
Huile sur toile 80x98 cm. 1 500 / 2 000 €
77. **Pierre Henri de VALENCIENNES (attribué à)**
Toulouse circa 1750-Paris 1819
Paysage d'orage animé, huile sur toile d'origine, trace de monogramme en bas à gauche, cadre à palmettes d'époque Empire
72x100 cm. *Voir reproduction* 6 000 / 8 000 €
78. **Ecole française du XVII^e siècle, entourage de Philippe de CHAMPAIGNE**
Portrait d'homme en buste en empereur romain, huile sur toile annotée « Donum.B.B » en bas vers la droite.
(quelques usures et restaurations)
97x81 cm. *Voir reproduction* 1 500 / 2 500 €
79. **Ecole romaine vers 1700**
Neptune enfant. Enfant habillé en Vénus, 2 huiles sur toiles formant pendants
50x77 cm chaque. *Voir reproduction* 4 000 / 7 000 €
80. **Ecole vénitienne du XVIII^e siècle**
Jeune élégante tenant une boîte en or
Huile sur toile (quelques restaurations anciennes) 79x64 cm 1 000 / 1 200 €
81. **Ecole hollandaise du XIX^e siècle dans le goût de Van OSTADE**
Scène de taverne
Huile sur panneau de chêne parqueté (usures et restaurations anciennes) 46x60 cm 1 200 / 1 500 €
82. **Giacomo GUARDI (attribué à) Venise 1767-1835**
Vue de Venise
Huile sur toile 22x30 cm. *Voir reproduction* 2 000 / 3 000 €
83. **Ecole française du XVII^e siècle, entourage de Pierre MIGNARD**
Deux portraits en buste de jeunes femmes
Huiles sur toiles ovales formant pendants 39x32 cm chaque. *Voir reproduction* 1 000 / 1 500 €
84. **Ecole espagnole du XVII^e siècle**
Saint Nicolas, panneau de cuivre
17x13 cm 600 / 800 €
85. **Ecole française du XIX^e siècle**
Scène galante, lavis et aquarelle
18x14 cm 100 / 150 €
86. **Dans le goût de l'école française du XVII^e siècle**
Portrait présumé de la princesse de Conti
HST ovale (usures et manques)
41x33 cm 600 / 800
87. **Ecole française vers 1800, entourage de Guillon Lethière**
Le dressage du petit chien
Huile sur toile (usures et restaurations) 32x41 cm 800 / 1 200 €

88. **Ecole française vers 1800**
Scène de piraterie
Huile sur toile (usures et restaurations) 26x38 cm 300 / 500 €
89. **Luca GIORDANO (attribué à) Naples 1632-1705**
Pan et Siryx
Huile sur toile (usures et restaurations anciennes) 52x86 cm
Nous pouvons mettre en relation notre tableau avec une variante passée par la Walpole Gallery à Londres (voir n° A405, fig.538, tav LXII, huile sur toile 248x322 cm circa 1685) in Luca Giordano, par Oreste Ferrari et Giuseppe Scavizzi, tome I, Electa Napoli 2000. *Voir reproduction* 3 000 / 4 000 €
90. **Ecole française vers 1820, suiveur de Joseph VERNET**
Scène de naufrage, Huile sur toile d'origine, beau cadre en stuc doré d'époque Restauration
49x60 cm. *Voir reproduction* 1 500 / 2 000 €
91. **Ecole française vers 1830**
La mort de Louis XIII
Huile sur toile (usures et restaurations) 81x100 cm 1 500 / 2 000 €

MULTIPLES ET SCULPTURES MODERNES

92. **Ensemble de grandes affiches patriotiques, poilus,**
emprunts patriotiques, au total 27 affiches et 3 entoilées
Seront divisées 1 000 / 1 500 €
- 92 bis. **Ensemble de 10 affiches patriotiques montées sur chassis**
Seront divisées 300 / 500 €
93. **A. PUNO 20^e**
Tête masculine, bronze
H : 51 cm. *Voir reproduction* 600 / 800 €
94. **Georges LAVROFF 1895-1991**
Tigre rampant, bronze vers 1920
15x61 cm. *Voir reproduction* 2 000 / 3 000 €
95. **Pierre-Jules MENE 1810-1879**
Chien de chasse, bronze. *voir reproduction* 2 000 / 3 000 €
96. **Gaston BROQUET 1880-1947**
Les poilus, bronze (fonte Susse). *Voir reproduction* 1 000 / 1 200 €
97. **Jules DALOU 1838-1902**
Paysan à la faucille, bronze (fonte Susse). *Voir reproduction* 1 500 / 2 000 €
98. **Henri FUGERE 1872-1944**
Danseuse, sujet chrysléphantin (petits accidents). *Voir reproduction* 1 000 / 1 500 €
99. **J.E. VETTER 20^e**
Sujet moderniste, bronze 500 / 800 €
100. **Gravure en noir**
Assemblée politique 20 / 50 €



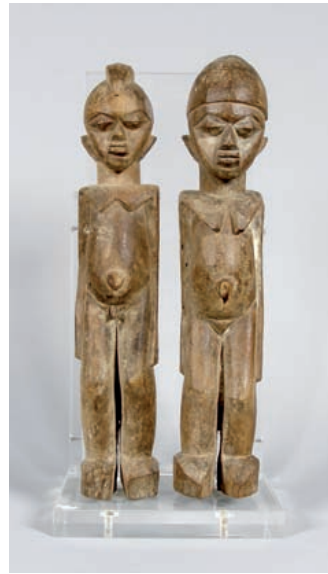
11



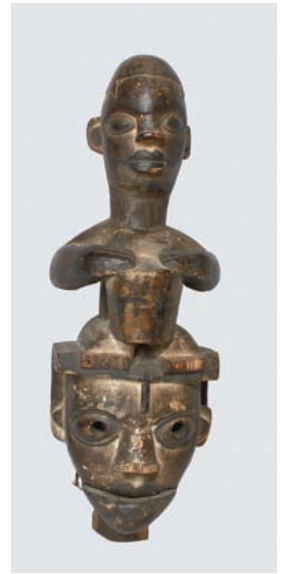
12



13



14



19



20



21



22



30



40

41



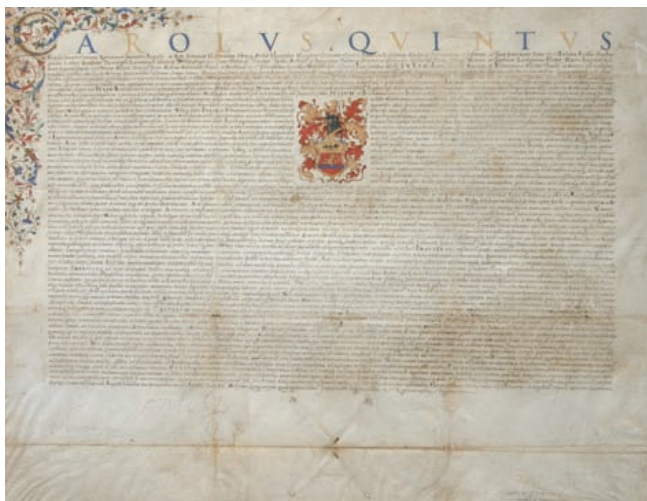
43



45



46



51



52



60



67



69



70



71



72



77



75



78



79



82



83



89



90



Élément du 92 bis



94



95



93



96



98



97



101



114



133



132



129



134



135



137



144



141



Élément du 139



147



152



161



163



156



157



165



166



170



172



164



167



169



173



178



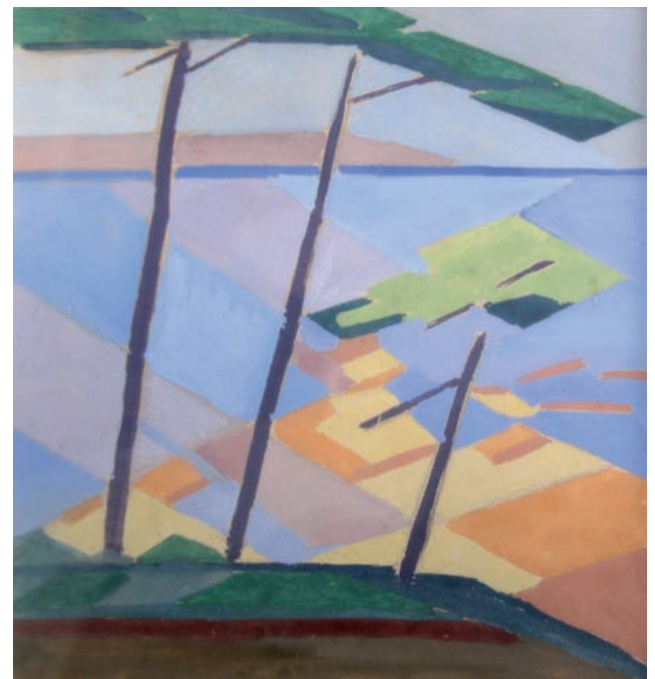
176



174



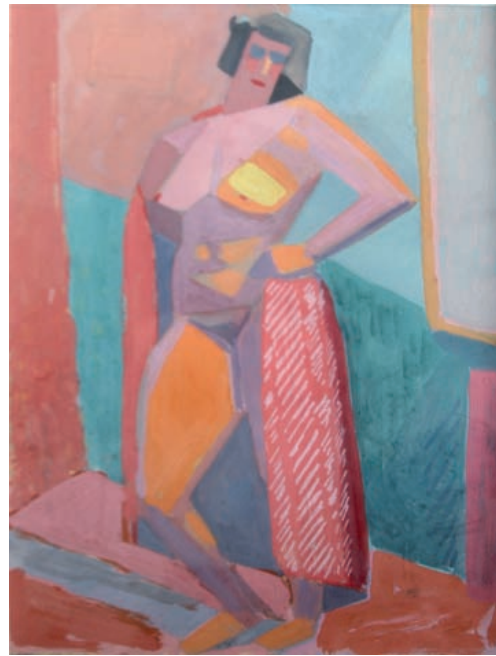
181



186



198



190



202



195



204



203



212



213



217



227



232



235

DESSINS ET TABLEAUX MODERNES

- | | | |
|------|--|---------------|
| 101. | Jules Eugène LENEVEU 1818-1898
Portrait de Mme Richou, HST SBD et datée 1879
146x114 cm. <i>Voir reproduction</i> | 800 / 1 000 € |
| 102. | Joseph KOURACHY né en 1907
Nu allongé, HST SBG
79x115 cm | 200 / 300 € |
| 103. | Pierre LONCHAMP né en 1925
Bouquet de soucis, HST SBD et datée 77
79x65 cm | 200 / 300 € |
| 104. | Ecole moderne du 20^e siècle
Nu, dessin et gouache
56x42 cm | 50 / 100 € |
| 105. | Henry-Julien DETOUCHE 1854-1913
Espagnole à la mantille, fusain et craie blanche
63x43 cm | 200 / 300 € |
| 106. | Henry-Julien DETOUCHE
Jeune élégante, fusain signé au centre à gauche
67x51 cm | 300 / 400 € |
| 107. | Henry-Julien DETOUCHE
Vue de parc, aquarelle
31x25 cm | 300 / 500 € |
| 108. | Henry-Julien DETOUCHE
Jeune femme, pastel et fusain SBG
29x22 cm format ovale | 300 / 400 € |
| 109. | Henry-Julien DETOUCHE
Nu allongé, fusain et pastel
25x32 cm | 200 / 300 € |
| 110. | Henry-Julien DETOUCHE
Le danseur, fusain et aquarelle SBG et daté 1910
46x25 cm | 200 / 300 € |
| 111. | Henry-Julien DETOUCHE
Danseuse, fusain et craie SBG
55x42 cm | 200 / 300 € |
| 112. | Henry-Julien DETOUCHE
Madame Antonia, fusain signé et titré au centre
54x36 cm | 200 / 300 € |
| 113. | Henry-Julien DETOUCHE
La mère de Grâces, fusain signé et titré au centre
54x34 cm | 200 / 300 € |
| 114. | Henry-Julien DETOUCHE
Tango, fusain SBD
52x34 cm. <i>voir reproduction</i> | 200 / 300 € |
| 115. | Henri-Julien DETOUCHE
Jeune femme, fusain et craie SBG
54x34 cm | 200 / 300 € |

116. **Henri-Julien DETOUCHE**
Entrée du Tango, fusain et craie blanche SBG
50x34 cm 200 / 300 €
117. **Henry-Julien DETOUCHE**
Jeunes femmes et leur chien, 2 sanguines, fusain et craie
31x25 cm 300 / 500 €
118. **Henry-Julien DETOUCHE**
Jeune femme et son chien, fusain et sanguine signée
23x23 cm 200 / 300 €
119. **Henry-Julien DETOUCHE**
Jeune alanguie, fusain, sanguine et pastel signé
23x29 cm 200 / 300 €
120. **Henry-Julien DETOUCHE**
Odalisque, sanguine et craie blanche signée
23x23 cm 200 / 300 €
121. **Henry-Julien DETOUCHE**
Le parfum, sanguine SBD
30x23 cm 200 / 300 €
122. **Henry-Julien DETOUCHE**
Le rocking chair, sanguine SBD
23x30 cm 200 / 300 €
123. **Henry-Julien DETOUCHE**
La toilette, 2 sanguines et fusain monogrammées
16x10 cm 200 / 300 €
124. **Henry-Julien DETOUCHE**
Buste de jeune femme, sanguine SBD
30x23 cm 200 / 300 €
125. **Henry-Julien DETOUCHE**
Portraits aux bustes nus, mine de plomb et aquarelle SBG
30x46 cm 400 / 500 €
126. **Henry-Julien DETOUCHE**
Jeune fille nue, aquarelle et mine de plomb
39x26 cm 200 / 300 €
127. **Henry-Julien DETOUCHE**
La gitane, aquarelle SBD
35x27 cm 200 / 300 €
128. **Henry-Julien DETOUCHE**
Nu au rocher, aquarelle et mine de plomb SBD
32x24 cm 200 / 300 €
129. **Henry-Julien DETOUCHE**
Jeune femme à l'ombrelle, aquarelle SBG
57x47 cm. *Voir reproduction* 600 / 800 €
130. **P. DUVIGNEAU 19^e-20^e**
Paysage, pastel SBG
23x18 cm 150 / 200 €
131. **Eugène GILBAULT 1800-1899**
Nature morte, gouache SBD
49x63 cm 500 / 600 €
132. **BRINDEAU de JARNY 1867-1943**
Les souks à Casablanca, HST SBG et datée
46x55 cm. *Voir reproduction* 1 500 / 2 500 €

133.	BRINDEAU de JARNY 1867-1943 Portrait d'africain, HST SBG et datée 54x44 cm. <i>Voir reproduction</i>	600 / 800 €
134.	BRINDEAU de JARNY 1867-1943 Paysage d'Afrique du Nord, HS papier SBG et datée 42 49x61 cm. <i>Voir reproduction</i>	800 / 1 000 €
135.	Ecole du 19^e siècle d'après Noël HALLE Etude de Minerve casquée, HSP 43x37 cm. <i>Voir reproduction</i>	800 / 1 200 €
136.	Emile-François DAVID 1824-1891 Vue de lac, HSP SBD 30x43 cm	300 / 500 €
137.	H. HERON 19^e-20^e Le cavalier, HST SBG et datée 1859 51x89 cm. <i>Voir reproduction</i>	800 / 1 200 €
138.	Maurice PINEAU 20^e Projet d'affiche du salon de l'auto de 1948 58x39 cm	100 / 200 €
139.	Maurice PINEAU 20^e Ensemble de projets d'affiches à la gouache pour Cadum, Berger, Volvic, La Loterie, Loréol, Perrier, Gillette, Electrolux, Valentine, etc (73 pièces) On y joint 9 nus. Seront divisés, chaque	50 / 100 €
140.	André BEAUCE 1911-1974 Nu, HST SBD 80x64 cm	400 / 500 €
141.	Antoine GADAN 1854-1934 Troupeau de moutons en Afrique du Nord, HST SBD 33x54 cm. <i>Voir reproduction</i>	7 000 / 10 000 €
142.	LAIGNEAU 19^e-20^e Nu allongé, HST SBD 36x54 cm	400 / 500 €
143.	Paul VOGLER 1852-1904 Les sapins, pastel SBG 33x50 cm	400 / 500 €
144.	MABEL HARRISSON 19^e-20^e La Seine, HSP SBD 26x35 cm. <i>Voir reproduction</i>	600 / 800 €
145.	Al MARTIN 19^e-20^e Port Méditerranéen, HST SBG 38x46 cm	300 / 400 €
146.	Al MARTIN Marine, HST SBD 44x68 cm	300 / 400 €
147.	ABDEL Alim HEMCHE 1908-1979 Porte d'Afrique du Nord, HSP SBD et datée 1925 48x35 cm. <i>Voir reproduction</i>	1 500 / 2 000 €
148.	Bram VAN DICK 19^e-20^e Nu cubiste, HST 45x38 cm	600 / 800 €

149. **Pierre LONCHAMP né en 1925**
Nu allongé, HST SBD et datée 1976
72x116 cm 300 / 500 €
150. **Berthe BERGONNIER-CLAUDE 19^e-1922**
La prière, pastel sur toile SBD
94x50 cm 500 / 800 €
151. **Ecole française dans le goût de J.J. HENNER**
Nu, HST
98x56 cm 300 / 500 €
152. **H. THIENNOT 19^e-20^e**
Le paquebot Maryland, HST SBG et datée 1924
30x45 cm. *Voir reproduction* 300 / 400 €
153. **MARY 19^e-20^e**
Femme dans un jardin, HSP SBG et datée 1888
31x18 cm 400 / 500 €
154. **Ecole moderne**
Scène de bistrot, encre et aquarelle, monogrammé ED
25x30 cm 200 / 300 €
155. **Ecole française du début du 20^e siècle**
Nu, 2 dessins fusain et craie
51x25 cm 200 / 300 €
156. **Pietro DE FRANCISCO 1873-1969**
Rue de Villefranche
HST SBD et datée 1932
32x40 cm. *Voir reproduction* 1 500 / 2 000 €
157. **Pietro DE FRANCISCO 1873-1969**
Bastia HST SBD
32x39 cm. *Voir reproduction* 1 500 / 2 000 €
158. **Ecole orientaliste de la fin du 19^e siècle**
Scène orientaliste, aquarelle
30x38 cm 600 / 1000 €
159. **Grégory LIRO**
Marine, HSP 200 / 300 €
160. **Eugène FOREST né en 1808**
L'élégant, mine de plomb monogrammé en bas à droite
14x8 cm 150 / 200 €
161. **André HAMBourg 1909-1999**
Portrait de jeune femme en costume oriental, HST SBG
71x58 cm. *Voir reproduction* 3 000 / 5 000 €
162. **P. DUVIGNEAU**
Scène de marché, HST SBD
128x161 cm 500 / 800 €
163. **Jules-Eugène LENEPVEU 1819-1898**
Italienne d'Ischia, HST SBG et datée 1882
115x66 cm. *Voir reproduction* 2 000 / 3 000 €
164. **Georges CHARBONNEAU 1867-1942**
La résurrection de Lazare, HST signée au dos
115x146 cm (restaurations). *Voir reproduction* 1 500 / 2 000 €
165. **Fabien FABIANO 1883-1962**
Bouquet de fleurs, HST SBD et datée 1940
89x145 cm. *Voir reproduction* 1 000 / 1 500 €

166.	Henri BIVA 1848-1928 Bouquet de fleurs, HST SBD 81x100 cm. <i>Voir reproduction</i>	1 500 / 2 000 €
167.	Edme-Jean PIGAL 1798-1872 Retour de chasse à courre, HST SBG 64x81 cm. <i>Voir reproduction</i>	2 000 / 2 500 €
168.	Ecole française du 20^e siècle Jeune femme allongée, fusain 46x54 cm	200 / 300 €
169.	Emile BERNARD 1868-1941 Jeune couple, HSP SMD 58x79 cm. <i>Voir reproduction</i>	5 000 / 8 000 €
170.	Adolf HILGERS 1896-1959 Nature morte au feuillage, HST SBD 59x49 cm. <i>Voir reproduction</i>	800 / 1 200 €
171.	Ted WERTH 20^e Nature morte, HST Monogrammée BD, signé daté au dos 1935 61x50 cm	300 / 400 €
172.	Paul-Alfred COLIN 1838-1916 Les fleurs, HSP SBG datée 1915 31x40 cm. <i>voir reproduction</i>	1 000 / 1 200 €
173.	Ecole post-impressionniste Le paysan, HST signature illisible 54x73 cm. <i>Voir reproduction</i>	1 000 / 1 500 €
174.	Maurice MENDJISKY 1889-1951 Paysage de Provence, HST SBG 54x73 cm. <i>Voir reproduction</i>	3 000 / 4 000 €
175.	Jacques SIMON 1875-1965 Le parc de Versailles, HST SBG datée 1901 54x81 cm	300 / 500 €
176.	Jules DALLET né en 1876 Jeune femme vers 1920, HST SBD 64x80 cm. <i>Voir reproduction</i>	1 000 / 1 500 €
177.	Ecole française du début du 19^e siècle Nature morte au melon, HST 53x63 cm	300 / 400 €
178.	Henri BARON 1816-1885 Le déjeuner champêtre, HST SBD 60x42 cm. <i>Voir reproduction</i>	1 500 / 2 000 €
179.	Ecole française 19^e-20^e Portrait d'enfant, pastel ovale 66x54 cm	200 / 300 €
180.	P. LEPAGE 1909-1976 La fontaine, HST SBD 53x65 cm	500 / 800 €
181.	Georges GUINEGAULT né en 1893 Couple à Venise, HST SBG datée 1947 91x73 cm. <i>voir reproduction</i>	1 500 / 2 000 €
182.	Henri LERAY 1905-1987 Nu allongé, HSP SBD 107 / 75 cm	600 / 800 €

183.	G. CHAGNIAS 19^e-20^e Fleurs, HST SBD 100 x80 cm	300 / 500 €
184.	Michel STARIKOFF 20^e Les pins, gouache 30x23 cm	200 / 300 €
185.	Michel STARIKOFF Les pins, gouache 24x30 cm	200 / 300 €
186.	Michel STARIKOFF Les pins, technique mixte 30x23 cm. <i>Voir reproduction</i>	200 / 300 €
187.	Michel STARIKOFF Paysage divisionniste, gouache 26x17 cm	200 / 300 €
188.	Michel STARIKOFF Paysage cubiste, gouache 20x17 cm	200 / 300 €
189.	Michel STARIKOFF Scène orientaliste, gouache 22x19 cm	200 / 300 €
190.	Michel STARIKOFF Nu cubiste, gouache 22x19 cm. <i>Voir reproduction</i>	200 / 300 €
191.	Michel STARIKOFF Nu cubiste, gouache 25x17 cm	200 / 300 €
192.	Michel STARIKOFF Jeune homme attablé, gouache 31x15 cm	200 / 300 €
193.	Michel STARIKOFF Femme à la couture, gouache 18x9 cm	200 / 300 €
194.	Michel STARIKOFF Paysage de bruyère, HSP 16x21 cm	400 / 600 €
195.	Michel STARIKOFF Paysage, HSP 33x24 cm. <i>Voir reproduction</i>	600 / 800 €
196.	Pierre LELU 1741-1810 Maternité, encre SBG cachet de collection 19x12 cm	300 / 400 €
197.	WATTIEZ Assemblée de personnages, dessin	200 / 300 €
198.	Marthe LACHEZE 19^e-20^e Portrait de jeune femme au fichu rouge, HST SBD et datée 1859 80x72 cm. <i>Voir reproduction</i>	600 / 800 €
199.	Abel PINEAU 19^e-20^e Portrait au châle, HSP 46x38 cm	500 / 600 €

200. **Tony PICHON 1891-1962**
Nu assis, HST signée au dos
55x38 cm 300 / 400 €
201. **Tony PICHON 1894-1962**
Nu allongé, HSP
31x51 cm (vente Drouot 1986) 300 / 400 €
202. **R. BRIGGS 20^e**
Les Tartanes à Martigues, HST SBG et datée 1919
59x71 cm. *Voir reproduction* 300 / 500 €
203. **Louise VAN DER BEEK 1829-1904**
Les pigeons, HST SBG
48x57 cm. *Voir reproduction* 500 / 800 €
204. **Hans EKEGARDH 1881-1962**
Portrait féminin, HSP
41x33 cm. *Voir reproduction* 500 / 800 €
205. **Hans EKEGARDH 1881-1962**
Portrait d'enfant, HSP SBD et datée 1933
43x36 cm 400 / 700 €
206. **Ecole moderne**
La Bastide du Vert, HST
46x65 cm 300 / 500 €
207. **G. TABUTEAU 19^e-20^e**
Nature morte aux fruits, HST SBD
46x61 cm 200 / 300 €
208. **R. HAUDEBINE 19^e-20^e**
La rivière, HST SBD
46x61 cm 200 / 300 €
209. **Mischa KALLIS 19^e-20^e**
Danseuse, HST SBD
40x30 cm 300 / 400 €
210. **Ecole française de la fin du 19^e siècle**
Portrait de jeune homme, HST
44x38 cm 300 / 400 €
211. **Paul DUVIGNEAU**
Nature morte, HST SBD
54x45 cm 300 / 500 €
212. **Joseph PINCHON 1871-1953**
Jeune garçon et son chien, HST cachet en bas à droite
42x54 cm. *Voir reproduction* 600 / 800 €
213. **Gustave LINO 1893-1961**
Portrait d'un oriental, HST SBD datée 1914
35x26 cm. *Voir reproduction* 500 / 800 €
214. **Ecole suisse**
Paysage à la chapelle, HST
38x50 cm 300 / 400 €
215. **Ecole française du 20^e siècle**
Marine, HSP SBG
38x49 cm format ovale 300 / 400 €

216.	Abel PINEAU Les Tuileries, HST SBG 38x46 cm	400 / 600 €
217.	Abel PINEAU Le jardin des Tuileries, HST SBD 38x46 cm. <i>Voir reproduction</i>	400 / 600 €
218.	Léon POULAIN 19^e-20^e Troupeau près d'une rivière, HST SBD datée 1911 45x54 cm	300 / 500 €
219.	Léon POULAIN Paysage d'hiver, HST 25x32 cm	300 / 400 €
220.	Léon POULAIN Paysage, HST 38x45 cm	200 / 300 €
221.	Léon POULAIN Paysage à la charrette, HST SBD 37x45 cm accident	100 / 150 €
222.	Léon POULAIN Les meules, HST SBD datée 1913 38x55 cm	200 / 300 €
223.	Léon POULAIN Paysage d'hiver, HST SBD datée 1911 33x46 cm	300 / 400 €
224.	Léon POULAIN Nature morte double face, HSP 26x35 cm	200 / 300 €
225.	Léon POULAIN Nature morte et paysage double face, HSP SBD 1895 32x23 cm	200 / 300 €
226.	Léon POULAIN Paysage aux canards, HST SBG datée 1911 33x46 cm	300 / 400 €
227.	Ecole hongroise 19^e-20^e Portrait de jeune fille, HSC 22x19 cm. <i>Voir reproduction</i>	600 / 800 €
228.	Dans le goût de l'école française du 18^e siècle Perrette et le pot au lait, HSP 21x27 cm	100 / 200 €
229.	Gaston CORBIER 1869-1945 Paysage, HST SBD 21x31 cm	400 / 600 €
230.	Ecole française du 19^e siècle La barricade, mine de plomb et lavis d'encre 32x19 cm	200 / 300 €
231.	Abel PINEAU Le village, HST SBD 32x40 cm	300 / 500 €

MOBILIER

232. **Cabinet à tiroirs multiples** et porte centrale en placage d'amarante et d'écaille, Hollande, 17^e siècle, galerie à la partie supérieure. Il repose sur un piétement de style.
H : 220 cm, L : 125 cm. *Voir reproduction* 6 000 / 8 000 €
232. **Grand fauteuil** en bois naturel à décor ajouré, travail portugais ou indien. 300 / 500 €
232. **Siège néo-gothique** en bois naturel. 300 / 400 €
235. **Guéridon et 4 fauteuils** en bois clair, garniture d'origine, vers 1930-40, attribués à Leleu. *Voir reproduction* 1 000 / 1 500 €
236. **Importante garniture de cheminée** en marbre et métal, Sujet allégorique. Vers 1900. 500 / 800 €

Conditions de vente

1. Conformément à la loi, les indications portées au catalogue engagent la responsabilité de la maison de ventes.

Une exposition préalable permettant aux acquéreurs de se rendre compte de l'état des objets mis en vente, il ne sera admise aucune réclamation une fois l'adjudication prononcée.

Les dimensions et les estimations sont communiquées à titre indicatif.

L'état des cadres n'est pas garanti, les restaurations d'usage et réentoilages sont considérées comme des mesures conservatoires n'entraînant pas de dépréciation.

2. Il est conseillé aux adjudicataires de procéder à l'enlèvement de leurs lots dans les meilleurs délais afin d'éviter les frais de manutention et de gardiennage, qui sont à leur charge.

Le magasinage n'engage pas la responsabilité de la maison de ventes à quelque titre que ce soit.

3. Le plus offrant et dernier enchérisseur sera l'adjudicataire.

En cas de double enchère reconnue effective par le commissaire-priseur, l'objet sera remis en vente, tous les amateurs présents pouvant concourir à cette deuxième mise en vente.

4. La vente sera faite au comptant.

Frais de vente :

Les acheteurs paieront en sus des enchères, par lot et par tranche, les frais et taxes suivants :

< À 200 000 € : 23,92 % (honoraires ht 20 % + tva 19,6 % sur honoraires)

> À 200 001 € : 14,352 % (honoraires ht 12 % + tva 19,6 % sur honoraires)

5. En cas de vente par un vendeur assujéti à la marge, il ne sera délivré aucun document faisant ressortir la t.v.a.

6. L'ordre du catalogue sera suivi. Si un acquéreur souhaite enchérir par téléphone, il convient d'en faire la demande par écrit accompagnée d'un relevé d'identité bancaire.

7. En cas de paiement par chèque par l'adjudicataire, le transfert de propriété de l'objet n'aura lieu qu'après encaissement du chèque.

En cas de paiement par chèque non certifié, le retrait des objets pourra être différé jusqu'à encaissement.

Les clients non résidents en France ne pourront prendre livraison de leurs achats qu'après un règlement bancaire ou swift. Banque : bnp paribas : rib : code banque : 30004 – code guichet : 00828 – numéro de compte : 00010635621 – clé rib : 76

Domiciliation : bnpparibas paris centrale/iban : iban : fr 76 3000 4008 2800 0106 3562 176 - swift : bnparfrpppac

À défaut de paiement par chèque ou en espèces, l'objet pourra être remis en vente sur folle enchère immédiatement ou à la première opportunité.

ORDRE D'ACHAT

VENDREDI 5 NOVEMBRE 2010
DROUOT-RICHELIEU SALLE 5

Je soussigné
 Nom et Prénom / Full name
 Adresse / Adress
 Tél. bureau / Tel office
 Tél. domicile / Tel home
 Fax
 Références bancaires (ou relevé d'identité bancaire joint) / Bank details

■ Vous prie d'acheter à la vente mentionnée ci-dessus les numéros suivants aux limites indiquées.
 Please bid on my behalf for the following lots up to the price below at the above sale.

■ Vous prie de me faire participer aux enchères par téléphone, à la vente mentionnée ci-dessus,
 en vue de l'achat des lots suivants :
 I wish to bid by telephone for the following lots :

N°	Désignation	Limite à l'enchère (en euros)

J'ai pris bonne note que :
 Je devrai acquitter en sus des enchères le montant des frais légaux soit 23,92 % du montant adjudgé jusqu'à 200 000 €
 et 14,352 % au-delà.
 Les lots dont je serais l'adjudicataire seront à ma disposition au magasinage de l'hôtel Drouot dans les conditions de
 ventes.
 J'accepte les conditions générales de la vente.

Date / Date :Signature / signed



22



169



134



CHOCHON-BARRÉ
ALLARDI
COMMISSAIRES PRISEURS ASSOCIES ET HABILITES
OFFICE CREE EN 1691

SCP M.F. CHOCHON-BARRÉ
et J.P. ALLARDI
COMMISSAIRES PRISEURS JUDICIAIRES
N° intracommunautaire: FR 32541396100013 APE 741



SARL CHOCHON-BARRÉ & ALLARDI SVV
Société de Ventes Volontaires
aux enchères publiques agrément n° 2002-109
N° intracommunautaire FR 57 442 578 811 00014 APE 741

15, rue de la Grange-Batelière - 75009 PARIS Tél.: 01.47.70.72.51 - Fax.: 01.48.00.96.54
email : chochon@allardi.com