



CHAYETTE & CHEVAL



H.P. CHEVAL et Ch. van GAVER  
COMMISSAIRES-PRISEURS ASSOCIES



TABLEAUX  
ANCIENS ET MODERNES

**Experts :**

**Tableaux et dessins anciens**

**Monsieur Patrice DUBOIS**

16 rue de Provence - 75009 Paris

Tél. 01 45 23 12 50 - patrice.p.dubois@free.fr

**Tableaux, dessins et sculptures  
des XIX<sup>e</sup> et XX<sup>e</sup> siècles**

**Cabinet Frédérick CHANOIT**

12, rue Drouot - 75009 Paris

Tél. 01 47 70 22 33 - frederic.chanoit@wanadoo.fr

**Expositions :**

Samedi 21 novembre de 11h à 18h

Le matin de la vente de 11h à 12h

HÔTEL DROUOT - LUNDI 23 NOVEMBRE 2015 - 14H - SALLE 4



**ECOLE FRANCAISE Vers 1800**

*Portrait de jeune femme en robe blanche*

Huile sur toile d'origine. Ancien châssis à écharpe.

H. 32,2 - L. 24,5 cm

1 000/2 000 €

Historique : Au revers du cadre une ancienne étiquette de catalogue de vente attribue le portrait à L. L. Boilly (n°26).



**MOLENAERT Klaes (vers 1630-1676)**

*Village au bord de la rivière avec des personnages en barque*

Huile sur panneau. Chêne. Une seule planche.

Signé en bas à droite sur le mur.

H. 29,7-L. 37 cm

6 000/8 000 €



**MONI Louis de (Attribué à)  
(1698-1771)**

*Le Trompette*

Huile sur panneau, chêne.

En bas à droite monogramme LD M

H. 28,5 - L. 24 cm

4 000/6 000 €



**INGRES Jean-Dominique (1780-1867)**

*La Danse paysanne (d'après David Teniers)*

Plume et encre noire (légèrement insolé).

Signé et daté à la plume et encre brune en bas à gauche : Ingres fils 1793.

H 10 - L. 13 cm

1 000/2 000 €



**VILLIERS HUËT Jean-François-Marie  
(1772-1813)**

*Portrait d'homme en redingote bleue*

Miniature de forme ovale.

Signé et daté 1803 en bas à gauche.

H. 10,5 - L. 8,5 cm

400/600 €



**José CRUZ HERRERA (1890-1972)**  
*Portrait d'une musicienne et de son amie*  
 Huile sur toile, signée en bas à gauche.  
 65 x 53 cm

20 000/25 000 €

Au dos de la toile "Cheikas".  
 Provenance :  
 - Ancienne collection du Dr Henri Testot-Ferry,  
 médecin à Casablanca dans les années 1950/80.



**Bernard COWEZ (XX<sup>ème</sup> s.)**  
*Les calanques du Trayas*  
 Huile sur panneau, signé en bas à gauche, situé au dos.  
 46 x 55,5 cm

150/200 €

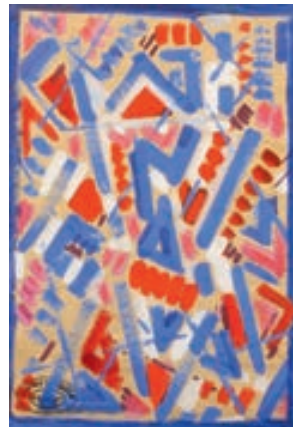


**Bernard COWEZ (XX<sup>ème</sup> s.)**  
*Le matin, près de la Ciotat*  
 Huile sur isorel, signé en bas à droite, titré au dos.  
 49 x 59,5 cm

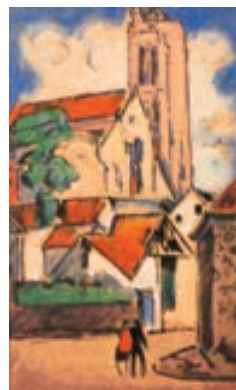
150/200 €

## Albert Voisin (1905-1994) dit VANBER

L'œuvre de Vanber est intimement liée au réel par ses nombreuses études sur le motif représentant Montmartre, Barfleur (Normandie), Crest et Mirmande (Drôme), jusque dans ses collages plus abstraits faits à partir de matériaux de récupérations (affiches, laines, tissus, bois, galets ...). Tout au long de sa carrière, ses rencontres avec Albert Gleizes en 1936, Robert et Sonia Delaunay en 1937 et André Lhote en 1938 le conduiront vers le cubisme, d'autres vers l'abstraction tout en lui rappelant l'importance de la couleur. Vanber a exposé au Salon des Indépendants et au Salon des Réalités Nouvelles. De nombreux musées comme le Musée de Valence, de Cherbourg et le Musée de Montmartre à Paris conservent aujourd'hui ses œuvres.



Les œuvres sont estimées entre  
100 et 500 €





**WILLY G. MAUPAS**

*L'île au trésor*

Neuf panneaux en verre églomisé

Un panneau signé en bas à droite.

Environ 183 x 88,5 cm

600/800 €



**Edgar CHAHINE (1874 - 1947)**

*Barques et chalutier*

Huile sur panneau, signé en bas à droite, 12 x 18 cm.

600/800 €



**Attribué à Xavier de PORET (1894-1945)**

*Rapace nocturne*

Fusain et aquarelle, 29 x 22 cm à vue.

1 500/2 000 €



**Fernand LEGOUT-GERARD (1856-1924)**

*Voiliers en mer*

Huile sur panneau d'acajou, signée et datée (1895) en bas à droite.

46 x 56 cm

3 000/5 000 €



**Jean-Baptiste OLIVE (1848-1936)**

*Chalutier, effet d'orage*

Huile sur toile, signée en bas à gauche.

45 x 64 cm (petit repeint)

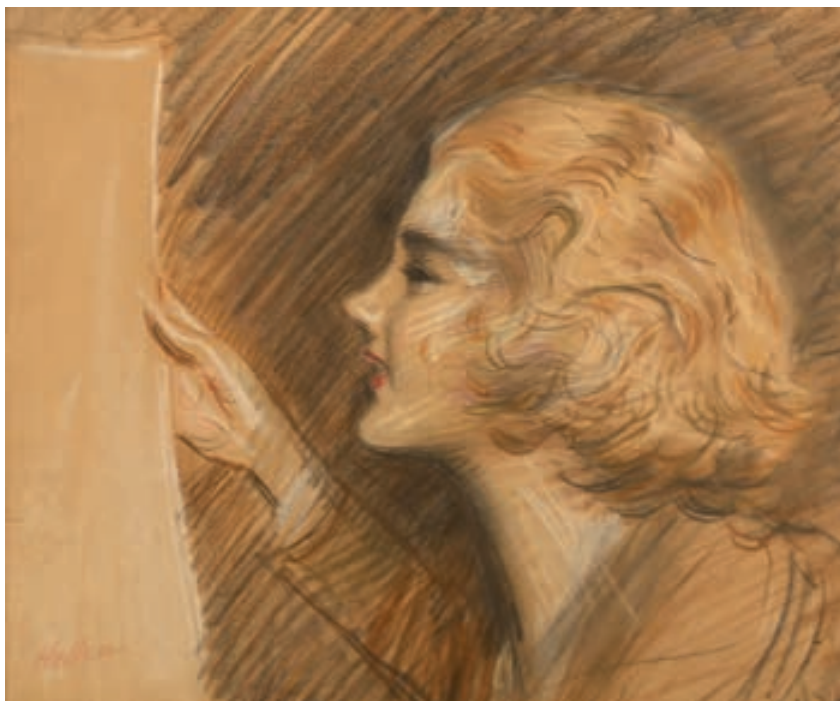
6 000/9 000 €

Provenance :  
Ancienne Collection Marseillaise



**Louis TOFFOLI (1907-1999)**  
*Deux femmes et enfants*  
 Lithographie, signée en bas à droite et numérotée 59/75 en bas à gauche.  
 66 x 45,5 cm (hors marges)

150/200 €



**Paul-César HELLEU (1859-1927)**  
*Portrait de Diana Mitford, circa 1920.* Pierre noire, sanguine et gouache blanche, signée en bas à gauche. 35 x 42 cm.  
 Provenance : - Vente Etienne Ader, 14 février 1934, n°60. - Collection particulière  
 Figure dans les archives Helleu sous le numéro DE-6121  
 Nous remercions Frédérique de Watrigant qui nous a aimablement authentifié ce dessin.

1 500/2 000 €



**Alexandre GARBELL (1903-1970)**  
*Abstraction d'été, 1950/1954*  
 Huile sur toile, signée en haut à gauche.  
 Titrée au dos.  
 100 x 81 cm

1 200/1 500 €

En couverture

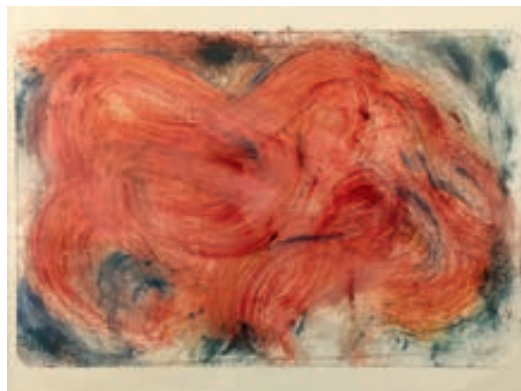
**Edgar CHAHINE (1874-1947)**  
*Nu, la belle Rita, 1903*  
 Pastel, signé en bas à gauche. 65 x 48 cm.

6 000/7 000 €

Exposition :  
 - Edgar Chahine, Les femmes, Paris, Venise, Musée Daubigny à Auvers-sur-Oise, 13 avril - 18 septembre 2015, n°10.

**Jean MESSAGIER**  
*Les essayeurs de pourpoints IV*  
 Lithographie, signée en bas à droite, tirée et datée en bas vers la gauche.  
 Environ 68 x 95 cm

600/800 €



**Alexandre GARBELL (1903-1970)**  
*Composition abstraite*  
 Huile sur toile, signée en bas à droite.  
 Datée 1956 et porte un cachet au dos.  
 92 x 65 cm

1 200/1 500 €

Inscription avant  
 le 22 novembre à 20h  
**Drouot** LIVE inc27

Liste avec les fiches complètes et l'intégralité des photos en ligne sur :  
[www.chayette-cheval.com](http://www.chayette-cheval.com) et [www.interencheres.com](http://www.interencheres.com)