



CARTEL D'APPLIQUE en bois doré sculpté à décor de vase, cannelures et guirlandes de feuilles de lauriers, signé FESTAU à Paris. Epoque Louis XVI. 102 x 46 cm 3 200/3 500 €



ADIE EDITH HELENA CIRCA 1892-1930 "Parc ensoleillé"
Aquarelle signée en bas à gauche, étiquette au dos : Arthur Ackerman and Son, Gallery LONDON. 24 x 34 cm 1 200/1 800 €



PINA ALFREDO (1883-1966)
"Paysan aiguisant sa faux"
Bronze à patine noire, fonte C. Valsuani, cachet du fondeur 26,8 x 39,5 cm 1 400/1 600 €



COMMODE ouvrant à deux tiroirs sans traverse, décor de marqueterie de branchages fleuris et feuillage, galbée sur trois faces, sabots et ornements de bronze doré, dessus de marbre. Epoque Louis XV estampillée DELORME. 84 x 115 x 57 cm 6 000/8 000 €



PETITE TABLE DE MILIEU en bois de placage, pieds gainés, plateau de marbre rond, ouvrant à deux tiroirs (accident à la galerie). Epoque Louis XVI, estampillée TOPINO. Haut. : 73 cm ; diam. : 55 cm 3 500/4 000 €



OGUISS TAKANORI (1901-1986)
« Petit Port de Noirmoutier, 1934 ».
Huile sur toile signée en bas à gauche. 61 x 50 cm 30 000/40 000 €



COMMODE formant bibliothèque en merisier, ouvrant à une porte en partie centrale, et deux séries de trois niveaux d'étagères sur les côtés. Par DEVECHE, travail XXème. 108 x 139,5 x 33 cm 1 000/1 500 €



VILLANDRE MARTINE (ÉCOLE FRANÇAISE XXÈME) « Canada-Drive ».
Acrylique sur toile signée au dos. 90 x 60 cm 800/900 €



MEUBLE SIDE-BOARD en teck, à quatre tiroirs et deux portes en partie basse, et six portes coulissantes. Hans WEGNER, édité par Fritz HANSEN (estampillé). 179 x 138 x 50 cm 1 500/2 000 €

ERIC CAUDRON

Commissaire-Priseur Habilité

Successeur de Maître LE BLANC

ERIC CAUDRON

Commissaire-Priseur Habilité

Successeur de Maître LE BLANC

Conception - impression CPCOM 01 45 23 91 33



LUNDI 18 FÉVRIER 2008

ERIC CAUDRON

Commissaire-Priseur Habilité
Successeur de Maître LE BLANC

3, RUE ROSSINI • 75009 PARIS
Tél. 01 42 66 24 48 • Fax. 01 44 83 09 45
S.V.V. n° 2003-463

 **LUNDI 18 FÉVRIER 2008** 

à 14 heures - Salle 2

DROUOT- RICHELIEU - 9, rue Drouot - 75009 Paris

TABLEAUX & SCULPTURES MOBILIER & OBJETS D'ART

EXPERT

CABINET TURQUIN-MAUDUIT

69, rue Sainte Anne - 75002 Paris

Tél. 01 47 03 48 78

MICHEL MAKET

19, Avenue Messine - 75008 Paris

Tél. 01 42 25 89 33

EXPOSITIONS PUBLIQUES

Samedi 16 Février de 11 heures à 18 heures

Lundi 18 Février de 11 heures à 12 heures

Téléphone pendant l'exposition et la vente : 01 48 00 20 02

TOFFOLI LOUIS (1907-1999)

« Jeune Thai ».

Huile sur toile signée en bas à droite. 73 x 50 cm



BRUN GUILLAUME-CHARLES (1825-1908)
"Cavaliers dans un paysage orientaliste, 1857"
Huile sur panneau signée en bas à gauche
24 x 41,5 cm

3 000/4 000 €



**PAIRE DE BUSTES
D'EMPEREURS** en albâtre sur socle
de bois (accidents).
Travail du XIXème Siècle.
Haut. totale : 34 cm 2 000/2 200 €

PETIT GUERIDON tripode à fût central, plateau hexagonal, bois
doré et joli travail de marqueterie de bois de violette. Louis XIV.
72 x 39 x 34 cm 1 400/1 500 €



COMMODO demi-lune en bois de placage,
ouvrant à trois tiroirs, deux fausses portes sur
les côtés, décor de marqueterie, dessus de
marbre gris (restaurations).
Travail du XVIIIème Siècle.
85 x 97 x 50 cm 2 600/3 200 €



COMMODO tombeau en placage de bois marqueté, trois rangs de tiroirs,
bronze doré, dessus de marbre, estampillée "FF"
Epoque Louis XV (quelques manques) 83,5 x 131 x 66 cm 6 000/8 000 €



PAIRE DE CHAISES hautes de billard en acajou,
dossier incurvé à croisillons. Travail du début du XIXème
siècle. Estampillées JEAN LOUIS.
Haut. : 101 cm 1 400/1 500 €

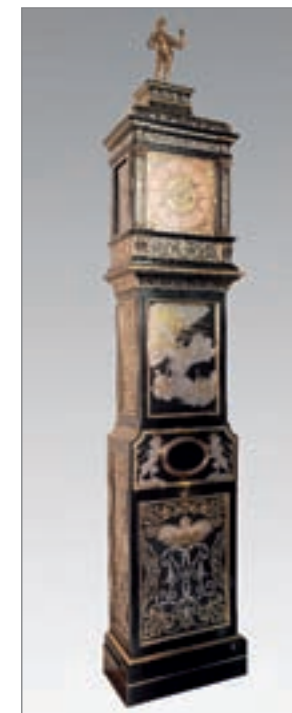


GUY LOUIS (1824-1888)
"Vaches et moutons dans un paysan vallonné"
Huile sur toile signée et datée
41,5 x 59,5 cm 3 000/4 000 €

3 000/4 000 €



PENDULE-THERMOMETRE
en bois doré sculpté à décor
d'oiseaux, feuillage et pommes de
pin (accidents et manque le thermomètre).
Epoque Louis XVI. 104 x 42 cm
1 800/2 000 €



REGULATEUR "BOULLE"
Signé Johann Martin ARZT,
München, Allemagne XVIIème.
256,5 x 49,5 x 29,5 cm
8 000/9 000 €

8 000/9 000 €



MONTEZIN PIERRE-EUGÈNE (1874-1946)
"Château derrière les arbres"
Peinture sur toile signée en bas à droite
64 x 52,5 cm 6 000/8 000 €

6 000/8 000 €



**MASCART GUSTAVE
(1834-1914)**
"Port"
Huile sur toile
rentoilée, signée
en bas à droite
65 x 92 cm 4 000/6 000 €

4 000/6 000 €



BUREAU PLAT en acajou, dessus de cuir,
ouvrant à cinq tiroirs et deux tablettes sur les côtés,
pieds gainés sur des sabots de bronze et roulettes.
Epoque Directoire. 72 x 145 x 69 cm
2 600/3 000 €

2 600/3 000 €



PENDULE DE TABLE en
bronze doré à décor de feuilles
d'acanthes et volutes, ajourée en
partie basse, signé VANDEN
BRUEL à Lille. Epoque Louis XV.
Haut. : 35,5 cm 3 500/4 500 €

3 500/4 500 €