



**CARTEL D'APPLIQUE**  
en placage de corne verte et bronze doré.  
Mouvement LEJAY. Epoque Louis XV  
H. : 124 cm 7 000/8 000 €



**CRUCIFIX**  
en ivoire, dans un cadre en  
bois doré et sculpté.  
Epoque Louis XV  
91x56 cm  
1 200/1 500 €



**GARNITURE DE CHEMINÉE** en bronze doré : Pendule, à décor d'attributs militaires, signé PORCHEZ. H. : 52 cm. Paire de candélabres à fût-colonne, à décor d'aigle. H : 61 cm. Début XIX<sup>ème</sup>. 6 000/8 000 €



**AGATHON LEONARD (1841-1923)**  
"Danseuse au bracelet"  
Bronze patiné et signé, cachet Susse  
Frères. H. : 50 cm 18 000/22 000 €



**COMMODE** ouvrant à cinq tiroirs sur trois rangs. Travail XVIII<sup>ème</sup> siècle.  
77 x 126 x 60 cm 4 000/5 000 €



**CHARLES MALFRAY (1887-1940)**  
"Le Printemps"  
Bronze original numéroté 4/8, fonte ancienne de Godard (cachet au dos).  
H. : 44,5 x 10,8 x 10,8 cm  
3 800/4 200 €

## ERIC CAUDRON

Commissaire-Priseur Habilité  
Successeur de Maître LE BLANC



**EMILE OTHON FRIESZ (1879-1949)**  
"L'entrée du port de La Rochelle"  
Huile sur carton, signée en bas à gauche.  
33,5 x 40,5 cm

4 000/6 000 €



**THÉODORE DECK**  
"Tanagra"  
Porcelaine polychrome, signé au talon. H. : 20 cm  
1 000/1 200 €



**JACQUES EMILE BLANCHE (1861-1942)**  
"Le salon de musique au Manoir du Tot, Offranville"  
Huile sur toile, signée en bas à droite.  
42 x 34 cm 2 000/3 000 €

Conception - impression CPCOM 01 45 23 91 33



## ERIC CAUDRON

Commissaire-Priseur Habilité  
Successeur de Maître LE BLANC

VENDREDI 15 JUIN 2007

# ERIC CAUDRON

*Commissaire-Priseur Habilité  
Successeur de Maître LE BLANC*

5, RUE DE CASTIGLIONE • 75001 PARIS  
Tél. 01 42 66 24 48 • Fax. 01 44 83 09 45  
S.V.V. n° 2003-463

**VENDREDI 15 JUIN 2007**

à 14 heures - Salle 10

DROUOT- RICHELIEU - 9, rue Drouot - 75009 Paris

## TABLEAUX & SCULPTURES

XVIII, XIX & XX<sup>ème</sup> SIÈCLES

## MOBILIER & OBJETS D'ART

### EXPERTS

CABINET TURQUIN-MAUDUIT

69, rue Sainte Anne - 75002 Paris

Tél. 01 47 03 48 78

MICHEL MAKET

19, Avenue Messine - 75008 Paris

Tél. 01 42 25 89 33

### EXPOSITIONS PUBLIQUES

Jeu. 14 juin de 11 heures à 18 heures

Vend. 15 juin de 11 heures à 12 heures

Téléphone pendant l'exposition et la vente : 01 48 00 20 10

EN 1ÈRE DE COUVERTURE (DÉTAIL) :

**EUGÈNE GALIEN LALOUE (1854-1941)**

*"Boulevard des Capucines, vers l'Eglise de la Madeleine"*

Gouache, signée en bas à gauche

19 x 31,5 cm

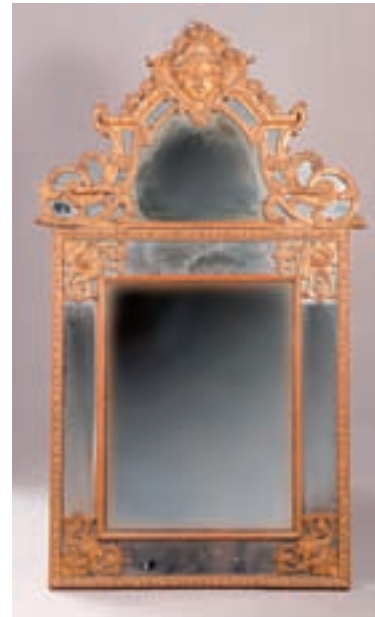
15 000/18 000 €



**CARTEL D'APPLIQUE** en placage et marqueterie (accidents). Travail XVIII<sup>ème</sup> siècle. H. : 145 cm 3 000/4 000 €



**ECOLE FRANÇAISE DU XVII<sup>ème</sup> SIÈCLE**  
*"Femme au bain"*  
Huile sur toile marouflée. 69 x 53 cm 4 000/6 000 €



**MIROIR** à fronton, en bois doré sculpté. Epoque Régence. 157 x 92 cm. 6 000/8 000 €



**HANS FAY (1888-1957)**  
*"Paysage au rochers"*  
Huile sur panneau, signée en bas à gauche. 78,5 x 108 cm 1 200/1 800 €

**JACQUES GAUTHERIN (1929-1997)** *"Paysage en Ile-de-France, Viarnes 1947"*  
Huile sur toile, signée en bas à droite. 61 x 50 cm. 900/1 000 €



**ALBERT LYNCH (NÉ EN 1851)**  
*"Jeune brune au manteau rose"*. Pastel signé en bas à gauche. 63,5 x 52,5 cm. 2 000/3 000 €



**PENDULE** *"L'Allégorie des Arts"* en bronze doré. Epoque Restauration. 63 x 46,5 cm 4 000/5 000 €



**MAXIMILIEN LUCE (1858-1941)**  
*"Arbres et collines"*. Huile sur toile, cachet de la signature en bas à gauche. 37 x 61 cm. 8 000/12 000 €



**CHARLES PLUMET (1861-1928)**  
*"Jeune élégante"*  
Bronze à patine verte. 59 x 12 x 12 cm 1 000/1 200 €



**BONHEUR DU JOUR** en marqueterie, décor d'un médaillon central ouvrant à cinq tiroirs et un cylindre. Epoque Transition. 95 x 83 x 45 cm 4 000/5 000 €



**COMMODO** en marqueterie, ouvrant à trois tiroirs, bronzes dorés, dessus de marbre gris Sainte-Anne, estampillée N.Petit. Epoque Louis XVI. 88 x 129 x 62 cm 7 000/8 000 €



**TRIC-TRAC** en acajou, estampillé L.Moreau. Epoque Louis XVI. 73 x 115 x 60 cm 6 000/7 500 €



**COMMODO** ouvrant à deux tiroirs sans traverse, marqueterie de tasses, dessus de marbre gris, estampillée "A A A". Epoque Transition. 84 x 80 x 43 cm 5 000/7 000 €