



En Couverture

1960s

- 240 | NINA RICCI - Haute Couture | 200 / 300 €
- 393 | MORABITO | 70 / 90 €
- 108 | ASCOTT | 40 / 60 €
- 353 | ANONYME |

1970s

- 206 | DIOR - Boutique | 400 / 600 €
- 331 | ANONYME |
- 351 | MIU MIU | 80 / 100 €

1980s

- 242 | PUCCI VERDI | 60 / 80 €
- 91 | MONTANA | 150 / 200 €
- 88 | MONTANA | 150 / 200 €

1990s

- 84 | HELMUT LANG | 80 / 120 €
- 372 | HELMUT LANG
- 12 | COMME DES GARÇONS | 80 / 120 €
- 244 | HELMUT LANG | 60 / 80 €
- 296 | MARTINE SITBON | 150 / 200 €

2000s

- 215 | CHRISTIAN DIOR - Boutique | 550 / 650 €
- 216 | CHRISTIAN DIOR - Boutique | 40 / 60 €
- 106 | GIVENCHY | 180 / 220 €

AUCTIONART
pierre cardin rémy le fur
& associés

MODE VINTAGE & CONTEMPORAINE

de 1960 à nos jours

DIMANCHE 5 OCTOBRE 2008 À 14 H

Espace pierre cardin

1, Avenue Gabriel - 75008 Paris

Tél. pendant l'exposition : + 33 (0)1 40 06 06 08

EXPOSITIONS PUBLIQUES

Du Jeudi 2 au Samedi 4 Octobre de 10 h à 19 h

COMMISSAIRE-PRISEUR

Rémy Le Fur

CONSULTANT MODE

Pénélope Blanckaert

penelopeblanckaert@hotmail.fr



CONTACT ÉTUDE

Clémence Dulac

82, rue du faubourg Saint-Honoré - 75008 Paris

Tél. : 01 40 06 06 08 | c.dulac@auctionartparis.com

Catalogue en ligne à partir du 29 septembre 2008
sur www.pbfashionexpert.com

VENTES EN PRÉPARATION

Mode Vintage & Contemporaine Homme

Mode Vintage & Contemporaine Femme

REMERCIEMENTS

Pierre Cardin Auction Art Rémy Le Fur & Associés,
et Pénélope Blanckaert
remercient Nicolas Jones et Vidya Narine
pour leur invitation,
leur collaboration et leur confiance.

RENDEZ-VOUS
the face's of contemporary fashion

TELLIEZ COMMUNICATION - Compiègne 03 44 20 21 50



209 | CÉLINE | 50 / 70 €

394 | CHANEL | 70 / 90 €

345 | DOLCE & GABBANA | 50 / 70 €

107 | BULGARI | 50 / 70 €

395 | VIKTOR & ROLF | 70 / 90 €

1 | EMANUELLUNGARO | 50 / 70 €



256 | LOUIS VUITTON | 250 / 300 €

156 | PIERRE CARDIN | 90 / 110 €

159 | CHRISTIAN DIOR | 600 / 700 €

385 | LOUIS VUITTON | 100 / 150 €

356 | BALENCIAGA | 250 / 300 €



321 | HERMÈS Paris | 1 000 / 1 200 €

286 | HERMÈS Paris Made in France | 550 / 650 €

207 | LOUIS VUITTON | 800 / 1 000 €

211 | PRADA | 60 / 80 €

228 | HERMÈS Paris "Customisé" | 2 250 / 2 500 €



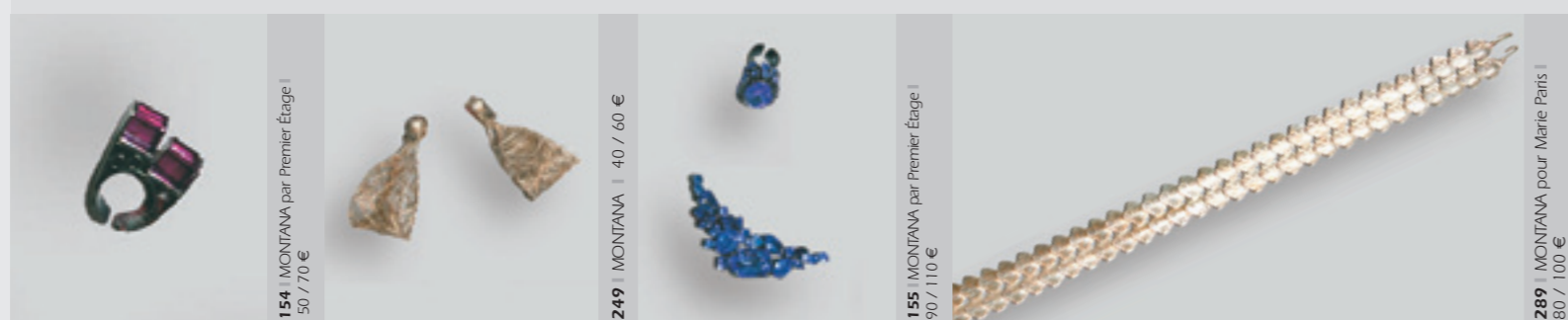
291 | MONTANA | 40 / 60 €

250 | CLAUDE MONTANA pour Marie Paris | 120 / 150 €

292 | MONTANA pour Marie Paris | 50 / 70 €

248 | MONTANA | 100 / 120 €

290 | MONTANA pour Marie Paris | 60 / 80 €



154 | MONTANA par Premier Étage | 50 / 70 €

249 | MONTANA | 40 / 60 €

155 | MONTANA par Premier Étage | 90 / 110 €

289 | MONTANA pour Marie Paris | 60 / 100 €



157

354

210

242

351

103

4

157 | TOKIO KUMAGAI | 100 / 150 €

354 | TOKIO KUMAGAI | 100 / 150 €

210 | JIL SANDER | 70 / 90 €

242 | PUCCI VERDI | 60 / 80 €

351 | MIU MIU | 80 / 100 €

103 | CÉLINE | 30 / 50 €

4 | PRADA | 70 / 90 €

AUCTIONART
pierre cardin rémy le fur
& associés



DIMANCHE 5 OCTOBRE 2008 À 14H

RENDEZ-VOUS
the face's of contemporary fashion



Espace pierre cardin

1, Avenue Gabriel - 75008 Paris