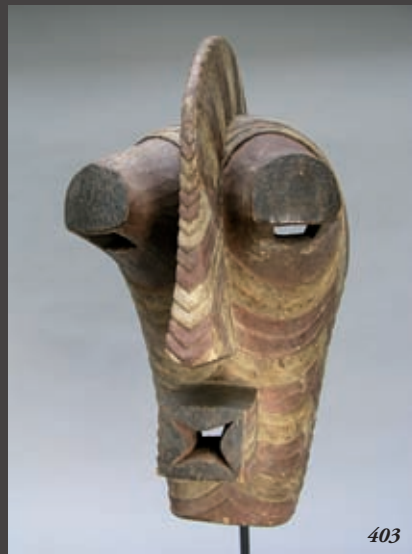


BRISSONNEAU

ARCHÉOLOGIE



ARTS PREMIERS

EXPERT :

M. JEAN-CLAUDE ALBA

SAMEDI 30 AVRIL 2011



179



189



194



211



227



215

BRISSONNEAU

Ancienne étude de Y. de CAGNY

Commissaire-Priseur

Maison de ventes aux enchères (agrément n° 2002-427)

4, rue Drouot - 75009 PARIS

Tél. 01 42 46 00 07 - Fax 01 45 23 33 21

VENTE AUX ENCHERES PUBLIQUES

SAMEDI 30 AVRIL 2011 à 14H

DROUOT RICHELIEU – SALLE 12

9, rue Drouot 75009 Paris – Tél : 01 48 00 20 12

FOSSILES et PREHISTOIRE

ARCHEOLOGIE MEDITERRANEENNE

MOYEN-ORIENT ANTIQUE, EGYPTE,
GRECE, EMPIRE ROMAIN

ART PRECOLOMBIEN

ARCHEOLOGIE CHINOISE

ARTS PREMIERS

AFRIQUE ET OCEANIE

Expert

M. Jean-Claude ALBA

Tél. : 06 08 64 09 97

EXPOSITIONS PUBLIQUES :

Vendredi 29 Avril de 11H à 18H et Samedi 30 Avril de 11H à 12H

FOSSILES ET MINERAUX

1	Grande PLAQUE DE BELEMNITE provenant du Maroc. Dim : 60x45cm	50/60
2	TRILOBITE. Lg : 15cm	60/80
3	POISSON FOSSILISÉ provenant du Brésil. Dim : 15cm	50/80
4	Lot comprenant un TRILOBITE et deux OURSINS fossilisés.	10/20
5	MÉTÉORITE ferreuse, environ 800g	250/300
6	GÉODE de cristaux de quartz complète. Diam : 12cm	30/50
7	Lot composé de CINQ ORTHOCERAS (360 millions d'années).	20/30
8	MÉTÉORITE <i>Campo del cielo</i> découverte à Gran Chaco, Gualamba, Argentine. Lg : 2cm	40/60
9	TRILOBITE Andalousiana fossilisé du Cambrien Moyen. Diam : 24cm	120/180
10	DENT DE MOSASAURE fossilisée, enchâssée dans sa gangue. Crétacé 1. Lg : 12cm	50/800
11	IMPORTANTE DENT DE MOSASAURE dégagée, fossilisée du Crétacé 1. Lg : 7cm	60/100

PREHISTOIRE

12	PILON type Bura en roche dure à patine rosée. Dim : 40cm (Accident).	60/80
13	LOT DE NUCLÉUS dit « livre de beurre » en silex. H : 20 et 27cm	60/80
14	Important LOT DE CINQ BIFACES en grés patiné d'Afrique du nord. Paléolithique ancien.	50/60
15	RARE GODET à belle patine blanche. Bon état de conservation pour cette pièce du néolithique du Soudan. H : 19cm	120/150
16	LOT DE POINTES Atériennes en silex.	20/30
17	LOT DE POINTES Atériennes en silex.	20/30
18	DEUX FOSSILES D'OURSIN. H : 8,5 et 12cm	20/30
19	HACHE polie en agate de la région de Tilemsi. H : 14cm	40/60
20	PIC en agate de la région de Tilemsi avec une pièce bifaciale. H : 18cm	20/30
21	PIC en obsidienne du Mexique. H : 15 cm	10/20
22	LOT important de pièces lithiques, nucléus, pointes. Oise.	30/50
23	LOT important de plus de vingt-six pièces lithiques en silex de la Vienne.	100/120

24	Beau BIFACE en silex de l'Oise, moustérien typique. H : 8cm	40/60
25	Beau BIFACE micoquien en silex de l'Oise. H : 10,5cm	50/80
26	LOT : Une hache en pierre taillée ; cinq pointes de flèches du Niger.	50/80
27	LOT DE SILEX taillé du Paléolithique.	30/50
28	LOT DE SILEX taillé du Paléolithique.	30/50
29	LOT DE SILEX taillé du Paléolithique.	30/50
30	LOT DE SILEX taillé du Paléolithique.	30/50
31	HACHE à talon en bronze à forte teneur en étain. I ^{er} millénaire av. J-C.	180/200
32	LOT composé de meules, polisseurs, etc.	20/30
33	POINTE DE FLÈCHE en silex. Lg : 8cm. (Provenance indéterminée).	30/40
34	QUATRE SILEX taillés. Oasis du Fayoum, époque néolithique. Dim : 5,5-6-8-8,2 cm	80/100
35	COUTEAU en silex fragmentaire. Oasis du Fayoum. L : 8,5cm	50/60

ARCHEOLOGIE MEDITERRANEENNE

PROCHE ORIENT

36	TÊTE en stuc du Gandhara, IV ^e siècle.	120/180
37	VASE à col évasé en fer à décor de fleurs et de frises de figures géométriques. Iran, fin XIX ^e siècle.	50/80
38	TABLETTE CUNÉIFORME en terre cuite inscrite sur les deux faces. Mésopotamie, II ^e Millénaire av. J-C. L : 7 cm. (Eclat).	400/500
39	VASE en albâtre de forme ovoïde. I ^{er} millénaire av. J-C.	150/200
40	TÊTE en pierre fragmentaire d'influence asiatique. I ^{er} millénaire av. J-C.	120/150

ANTIQUITES EGYPTIENNES

41	BUSTE D'OUSHABTI anciennement émaillé. XXII ^e dynastie. H : 8cm	60/80
42	POISSON en terre cuite orangée. Alexandrie, III-IV ^e siècles. Dim : 11cm	50/70
43	LOT comprenant TROIS ÉPINGLES, DEUX POINTES DE LANCE et UN ÉLÉMENT DE FIBULE. Egypte, I ^{er} millénaire av. J.C.	80/120
44	CARTONNAGE DE MOMIE en toile stuquée, la perruque à fines boucles, obtenue par pastillages, maintenu par un lien orné d'une fleur sur le front, le visage expressif. Epoque Saïte, XXVI ^e Dynastie, vers 666-525 av. J.C. H : 27cm	1.500/2.000

Voir la reproduction



- 45 LOT composé de deux Ibis en bronze de style Egyptien. 40/50
- 46 FRAGMENT DE CARTONNAGE de momie peint représentant un scarabée ailé. 120/180
- 47 PLANCHE composée d'un médaillon représentant un oiseau et un fragment d'étoffe polychrome. Epoque Copte. 100/150
- 48 ENSEMBLE composé de sept planches comportant des fragments de tissus copte polychromes. 400/500
- 49 OUSHABTI en fritte émaillée inscrit sur treize lignes. Basse époque. 600/700
Voir la reproduction en 3^e de couverture
- 50 ELÉMENT EN BRONZE comportant un chat, patine verte. Basse époque. 200/250
- 51 FIGURINE en bronze de style Egyptien représentant Isis allaitant Horus. 100/120
- 52 MAIN en marbre. Epoque Romaine. 100/120
- 53 GRAND ŒIL OUDJAT double-face en faïence bleue. Larmier cassé collé, petites restaurations. L : 8,5cm 400/500
Voir la reproduction
- 54 FRAGMENT DE MASQUE égyptien en stuc peint, dit « masque coquille d'oeuf ». Cassé, collé. Dim : 4x4,8cm 250/300

ANTIQUITES GRECQUES

- 55 MASQUE FÉMININ en terre cuite en relief, représentant une divinité Etrusco-Corinthienne. H : 24cm 200/300
Voir la reproduction
- 56 SKYPHOS en céramique beige à vernis noir. La partie inférieure de la panse présente une bande en réserve ornée de traits verticaux parallèles. (Egrenures). Art Grec, VI^e siècle av. J.C. H : 7cm 80/100
- 57 SKYPHOS à vernis noir et figures rouges, orné sur une face d'une chouette et sur l'autre d'un profil féminin. (Cassé, collé). Campanie, fin IV^e siècle av. J.C. H : 8 cm L : 14cm 400/500
Voir la reproduction en 3^e de couverture
- 58 LAMPE À HUILE hellénistique à poucier latéral, en terre cuite brun clair à engobe brun foncé. Intacte. L : 9cm 40/50
- 59 PERSONNAGE ITHYPHALLIQUE en terre cuite creuse, coiffé d'un bonnet phrygien. Carthage, époque romaine. (Cassé, collé). H : 19cm 200/250
Voir la reproduction en 3^e de couverture
- 60 PETITE FIBULE de forme potence en bronze étamé, ornée d'un décor géométrique incisé. Epoque romaine. L : 4,7cm 80/100
- 61 LAMPE À HUILE paléochrétienne en terre cuite rouge brique, le médaillon orné d'un motif zoomorphe. Afrique du nord, IV^e-VI^e siècle ap. J.C. 80/100

ANTIQUITES ROMAINES

- 62 LOT composé de diverses pièces d'archéologie d'époque et de style. 80/100
- 63 LOT : Petit vase étrusque avec son couvercle, Ankara ; petit lacrymatoire de style romain ; petit guerrier en terre cuite d'Alexandrie. 100/150
- 64 SEIN votif en bronze à patine verte. Epoque Romaine. 300/400
Voir la reproduction en 3^e de couverture
- 65 MORTIER en bronze à patine verte. Epoque Antique. 120/150
- 66 PICHET en terre cuite beige comportant une anse. Epoque Romano-Byzantine. Ht : 16cm 40/50
- 67 LAMPE À HUILE en terre cuite rosée à décor de rosace. Epoque Romano-Byzantine. Lg : 8cm 40/50
- 68 LACRYMATOIRE en verre bien irisé Epoque Romaine. Ht : 9cm 70/80
- 69 FLACON à col évasé en verre bien irisé. Epoque Romaine. Ht : 14cm 180/220
- 70 BOUTEILLE en verre irisé. Epoque Byzantine ou islamique (restauration). Ht : 16cm 80/100

DIVERS

- 71 VASE À ANSE en terre cuite muni d'un filtre dans le goulot. Orient islamique. H : 18 cm 50/60
- 72 CALICE en cristal de roche. Proche Orient (?), époque indéterminée. 200/300
- 73 DEUX FRAGMENTS DE VITRAUX peints en grisaille : visages de saints ou de prophètes. Nord de la France, XVI^e siècle. Dim : 10x11cm et 9x10 cm. (Montage moderne sur une planchette de bois). 180/220

AMERIQUE DU NORD

- 74 DEUX KACHINA en coton wood. 80/120
- 75 Personnage INUIT en pierre. 60/80

ART PRECOLOMBIEN

- 76 DEUX PERSONNAGES ASSIS en terre cuite peinte, dont un tenant une râpe. Style de NAYARIT. H : 23cm 50/100
Voir la reproduction en 4^e de couverture
- 77 PERSONNAGE ACCROUPI tenant une jarre entre ses mains. Style précolombien. 40/50
- 78 VASE en terre cuite rosée en forme de rat. Style précolombien. H : 21cm 50/100
- 79 ACROBATE de style COLIMA. H : 11cm 30/40
- 80 MASQUE en terre cuite de style OLMEQUE. H : 7cm. Joint : Masque en terre cuite mexicain. 30/40

- 81 PERSONNAGE en terre cuite tenant un instrument. JALICO, première moitié du I^{er} millénaire. H : 14cm 80/120
Voir la reproduction en P.3
- 82 PERSONNAGE ASSIS se tenant le crâne. Culture TLATILCO. H : 12cm 100/150
Voir la reproduction en 4^e de couverture
- 83 FIGURINE FÉMININE en terre cuite portant une jupe. Culture MICHOACAN, 400-100 av. J.C. H : 11cm 100/120
Voir la reproduction en P.3
- 84 PERSONNAGE ASSIS en tailleur, les mains appuyées sur les genoux, en terre cuite. COLIMA, 100-400 ap. J.C. H : 13 cm 100/150
Voir la reproduction en 4^e de couverture
- 85 PERSONNAGE NU en terre cuite, les mains appuyées sur les genoux et le crâne déformé en hauteur. Culture NAYARIT, première moitié du I^{er} millénaire. H : 21cm 200/300
Voir la reproduction en 4^e de couverture
- 86 CHIEN gras en terre cuite beige. COLIMA, I^{er} millénaire. H: 14cm 150/250
- 87 PERSONNAGE NU debout, les mains sur l'abdomen. LA TOLITA, première moitié du I^{er} millénaire. H : 27cm 180/250
- 88 TÊTE en terre cuite provenant d'une statue importante. Le crâne est coiffé d'un large bonnet et porte des traces de parures. VERACRUZ, première moitié du I^{er} millénaire. (Cassée, collée). H : 16cm 300/500
Voir la reproduction en P.3
- 89 TÊTE en terre cuite provenant d'une statuette COLIMA. H : 6cm 50/60
- 90 TÊTE grimaçante en terre cuite. LA TOLITA. H : 8cm 40/60
- 91 TÊTE au crâne déformé. LA TOLITA, 500 av. J.C - 500 ap. J.C. H : 7cm 50/80
- 92 ENSEMBLE DE QUATRE TÊTES en pierre MEZCALA. 150/180
- 93 Plaquette comportant TROIS TÊTES en pierre verte MEZCALA ou TEOTIHUACAN. 300/350
- 94 LOT DE TROIS TÊTES en pierre MEZCALA, 300-100 av. J.C. 250/300
- 95 LOT DE DEUX TÊTES en pierre MEZCALA, 300-100 av. J.C. 250/300
- 96 FIGURINE en pierre grise MEZCALA, état de GUERRERO, 300-100 av.J.C. H : 9,5cm 300/400
- 97 FIGURINE en pierre verte MEZCALA, état de GUERRERO, 300-100 av.J.C. H : 9cm 300/400

Ensemble de têtes en terre cuite provenant de figurines des cultures : GUERRERO, TEOTIHUACAN, COLIMA, NAYARIT, TLATILCO, etc.			
98	Ensemble de QUATORZE TÊTES.	180/250	
99	Ensemble de ONZE TÊTES.	150/200	
100	Ensemble de NEUF TÊTES.	150/200	
101	Ensemble de HUIT TÊTES.	150/180	
102	Ensemble de DIX PIÈCES.	150/180	
103	Lot de DIX TÊTES.	150/180	
104	Lot de HUIT TÊTES.	150/180	
105	Ensemble de NEUF TÊTES.	180/220	
106	Lot de SEPT FIGURINES.	180/200	
107	Lot de SIX TÊTES.	180/220	
108	Deux plaquettes avec SIX TÊTES.	150/200	
109	Ensemble de DIX TÊTES.	150/200	
110	Ensemble de ONZE PIÈCES.	150/200	
111	Ensemble de DIX-HUIT TÊTES.	180/200	
112	Ensemble de QUARANTE-CINQ TÊTES.	400/500	
113	Ensemble de QUATORZE TÊTES. <i>Voir la reproduction en P.3</i>	200/250	
114	Ensemble de VINGT-DEUX TÊTES.	250/300	
115	Ensemble de QUINZE TÊTES.	250/300	
116	Ensemble de TROIS TÊTES.	60/80	
117	Lot : TORTUE ENCENSOIR, SCEAU, POULIE, MOULE en terre cuite COLIMA.	80/100	
118	Lot de DIX TÊTES.	100/150	
119	Lot de DIX TÊTES.	100/150	
120	Lot de DIX TÊTES.	100/150	
121	Lot de DIX TÊTES.	100/150	
122	Lot de DIX TÊTES.	100/150	
123	Lot de ONZE TÊTES.	100/150	
124	Lot de ONZE TÊTES.	100/150	
125	Lot de ONZE TÊTES.	100/150	

126	PERSONNAGE FÉMININ polychrome dans le style JAMA COAQUE. H : 43cm	50/100	
127	PERSONNAGE élaboré pour le rituel WARIME, de l'ethnie PIAROA (Amazonie Vénézuélienne), qui fut collecté dans les années soixante. Le visage symbolise un masque structuré en hévéa. H : 42cm	150/200	
128	PERSONNAGE WARIME anthropomorphe de la culture PIAROA. H : 43cm	150/200	
129	PERSONNAGE WARIME anthropozoomorphe de la culture PIAROA. H : 29cm	80/120	
130	Lot de DEUX PERSONNAGES anthropomorphes de la culture PIAROA. H : 21cm	80/120	
131	MASQUE de la culture PIAROA zoomorphe (jaguar) de cérémonie, collecté dans les années 80. Dim : 29x25cm	250/300	
132	YOPERO : nécessaire de chaman pour se droguer. La vannerie comprend une écuelle en bois, un sniffeur en tibia de « garza », une plume pour nettoyer, un peigne pour gratter le crâne sous l'effet de la drogue, un récipient à yopo, un petit pilon à écraser, une brosse pour nettoyer l'écuelle. Dim : 25x16cm	300/400	
133	BANC PIAROA d'usage.	200/250	
134	BANC PIAROA d'usage. Lg : 37cm	200/250	
135	BANC YEKUANA d'usage, zoomorphe. Dim : 86cm	200/300	
136	BANC YEKUANA d'usage zoomorphe. Dim : 42x15x15cm	200/250	
137	POIGNARD indien des plaines de la fin du XIX ^e siècle, manche en corne de cervidés et lame en fer forgé. Lg : 30cm	100/200	
138	AMULETTE de chaman HIWI amérindien du sud du Venezuela, composée de dents et de graines. Collectée par le Dr Barletta dans les années 80.	150/200	
139	CARQUOIS appelé « Thorax ». Il contient les pointes de flèches interchangeables taillées dans le bambou finement sculpté.	150/200	
140	COLLIER de l'ethnie PANARE composé de pièces de monnaies et de perles. Lg : 35cm	100/150	
141	PLAT de culture précolombienne: BAHIA/MANTENO (100 av.-1000 ap. J.C.).	250/350	
142	PLAT de culture précolombienne: BAHIA/MANTENO (100 av.-1000 ap. J.C.).	250/350	
143	COLLIER d'une tribu des confins du Rio Negro « Géral » en graines de palmiers. Lg: 40cm	100	
144	COLLIER protecteur PANARE, composé de dents.	150/200	
145	COLLIER de chaman ou de chef de tribu, composé de onze morceaux de tuf volcanique de différentes tailles, de couleur bleu turquoise. Dépôt de dioxyde de manganèse. Epoque Valdivia, 1500 av. J.C. (Fêlés).	120/180	
146	YOPERO HIWI composé d'une écuelle rustique, un petit pilon, un sniffeur et un peigne.	100/150	
147	LOT DE DEUX VANNERIES YANOMAMI avec décor au pendare. Dim : 38x38cm	120/180	
148	MASQUE zoomorphe de culture PIAROA pour la cérémonie du WARIME. Dim : 24x30cm (Collecté par le Dr Barletta dans les années 70).	300/400	
149	ARC ET SES TROIS FLÈCHES YANOMAMI, composées d'une hampe en roseau léger armé d'une pointe en bambou interchangeable. Dim : 180cm	200/300	

- 150 Lot de CINQ TAMPONS utilisés par un chaman PIAROA pour soigner des douleurs musculaires. 40/50
- 151 PERSONNAGE de culture JAMA COAQUE (côte pacifique) agenouillé en méditation. 500 av.-500 ap. J.C.
H: 23cm 300/400
- 152 Lot de QUATRE MOLAS des ethnies KUNAS de san Blas aux confins de la Colombie et du Panama, représentant un félin ailé, un iguane et des motifs géométriques. Dim : 30x36 cm 120/180
- 153 Lot de ONZE ÉCUELLES « Totumas » YANOMAMIS enduites de Roucou (rouge) à l'extérieur et d'hévéa à l'intérieur. 50/80
- 154 PIÉDOUCHE BRASERO de culture CHORRERA. Présence de trous dans la partie inférieure. 500 av.-800 ap. J.C.
Joint : Copie de tripode de style précolombien élaboré par les descendants des TIMOTOCUICAS, cuite dans un four en terre au feu de bois.
Dim : 18x10cm 150/200
- 155 Double usage de CHÂLE OU TAPIS DE MARCHÉ. Bolivie, début du XX^e siècle. Dim : 120x80cm 250/300
- 156 STATUE ANTHROPOMORPHE la main droite levée vers le ciel, en signe d'appel de la pluie et la main gauche posée sur les genoux, le nez comporte un anneau ; en terre cuite et traces d'oxydations de manganèse. Culture Quimabay, vers 900-1500 ap. J.C.
Dim : 21cm. *Test de thermoluminescence.* 1.500/2.000
- 157 GRANDE AMULETTE pendentif en jadéite mouchetée représentant une tête de chaman stylisée. Style de Guanacaste. Lg : 14cm 40/50
- 158 ANCIEN MASQUE de danse porté polychrome en bois léger représentant une tête de chaman surmonté d'une tête animalière. Ht : 25cm 120/180
- 159 VASE en terre cuite fine negro-blanc représentant une tête de lama. Pérou, nécropole d'Ancon à Chancay.
H : 15cm 250/300
Voir la reproduction en 3^e de couverture
- 160 TÊTE DE DIGNITAIRE en terre cuite grise. Equateur, culture Tumaco-la Tolita. H : 7,5cm 30/50
- 161 TÊTE D'HOMME à mufle de jaguar (chamane en transformation) en terre cuite grise. Equateur, culture Tumaco-La Tolita. H : 5,5cm 30/50



ARCHEOLOGIE CHINOISE

ROYAUMES COMBATTANTS

(480-220 av. J.C.)

- 162 MONNAIE en couteau « Ming Tze Tao ». Période Yin Gao. 80/100
- 163 MONNAIE « en hache ». Royaume des Zhou. Environ 257 av. J.C. 70/80
- 164 MONNAIE poisson, découvert vers 1960, période des Shan Chow. 50/60
- 165 VASE GU LIBATOIRE, le col évasé en bronze de patine verte et brune. La base à décor de frises représentant des grecques et des motifs archaïques.
H : 25cm 800/1.200
- 166 Petit ZONG en jade. H : 1,5cm 80/100

DYNASTIE DES HAN

(206 av. J.C. - 220 ap. J.C.)

- 167 Ensemble de DEUX CHEVAUX en terre cuite, dont les pattes anciennement en bois ont disparu, le corps plus gros que la tête et la bouche ouverte. Le cheval blanc est décoré d'une selle et de sangles polychromes. Dim : 23x25cm et 19x29cm
Test de thermoluminescence. 1.200/1.800
- 168 GUERRIER debout, coiffé d'un chignon, vêtu de bottes, d'un pantalon bouffant et d'une tunique à larges manches. Il tient dans sa main gauche, le long du corps, un bouclier et dans sa main droite une lance ; en terre cuite grise polychrome. H : 44cm (Le bouclier n'est pas d'origine). 600/800
- 169 EPÉE courte en bronze, la lame est biseautée des deux côtés, la garde plus large est rectangulaire et le pommeau décoré d'une arabesque symétrique. L'ensemble est décoré d'inclusions d'or.
Lg totale : 42,7cm (Lame : 30cm). 400/600
- 170 VASE GUAN à deux larges anses, à décor de spirales incisées, en terre cuite grise de patine brune.
H : 17cm 220/300
- 171 FU en pierre à patine brune. H : 12cm 150/200
- 172 IMPORTANTE JARRE en terre cuite à engobe à décor de dessins stylisés en relief. H : 38,5cm. (Restaurations).
Test de thermoluminescence 1.200/1.800
- 173 JARRE en terre cuite à glaçure verte et irisations.
H : 11cm 500/700
- 174 PERDREAU représenté debout en terre cuite grise de patine brune. L : 12,5cm 200/250
- 175 GRAND PORTE-ÉTENDARD, habillé en robe de cour, se tenant debout, joignant les mains ; en terre cuite grise à engobe et polychromie. (Restaurations). H : 90cm
Test de thermoluminescence. 6.000/8.000
Voir la reproduction en 3^e de couverture
- 176 VASE DING couvert tripode à deux anses, en terre cuit à glaçure verte et irisations. H : 20cm. 500/700



- 177 CAVALIER assis sur son cheval sans jambes (celles-ci, à l'origine en bois, ont disparu), en terre cuite grise à engobe et polychromie. H : 23cm L : 27cm
Test de thermoluminescence. 2.000/3.000
- 178 PUIT de forme carrée, incisé sur chaque face de losanges réguliers, en terre cuite grise de patine brune. D : 16cm 200/300
- 179 PAIRE DE VASES FANG à beau décor de masques de Tao-Tié retenant des anneaux, en terre cuite grise polychrome. H : 44cm et 43cm
Test de thermoluminescence. 3.000/4.000
Voir la reproduction en 2^e de couverture
- 180 DEUX PETITES COUPES en bronze de patine verte et rouge. D : 4,5 cm 300/500
- 181 VASE HU couvert en terre cuite grise à engobe et polychromie, à décor de volutes. H : 30cm 150/200
- 182 Vase GUAN à larges anses en terre cuite à patine noire. Ht : 22cm 500/700
Voir la reproduction
- 183 BOÎTE couverte en céramique noire, décorée de volutes rose et rouge. Diam : 20cm 200/300
- 184 ARCHER sur sa monture, paré d'une cuirasse à bretelles, assis sur une large selle, en terre cuite à engobe et à polychromie. H : 32 cm 1500/2000
Voir la reproduction

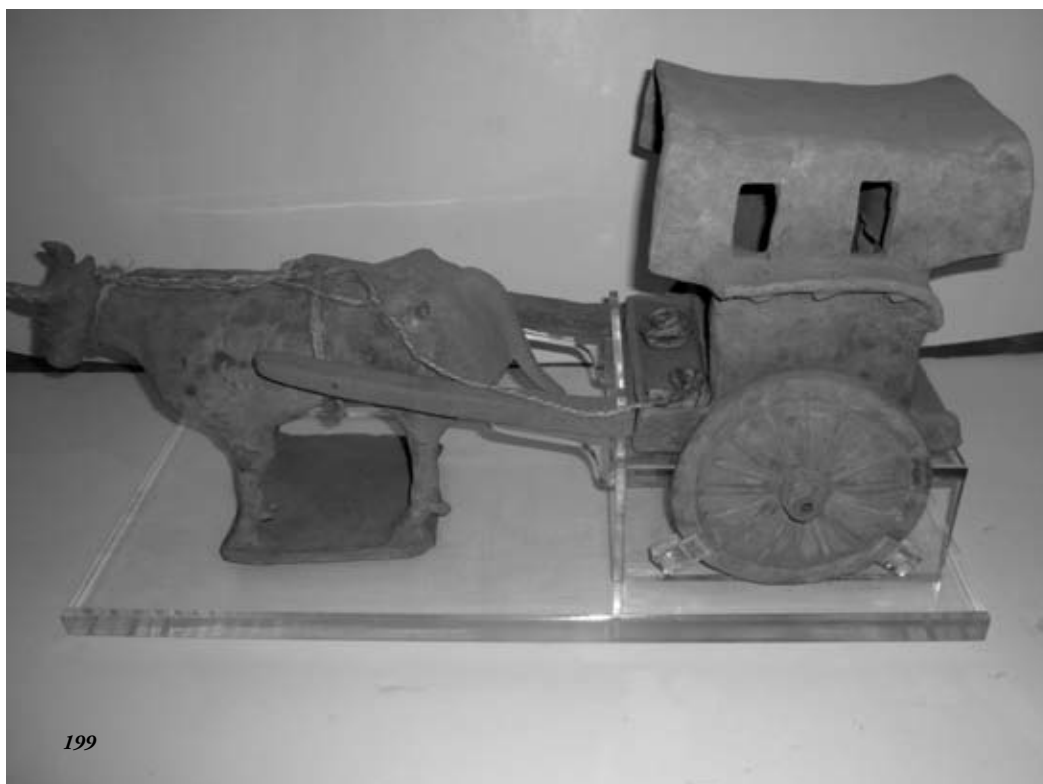
DYNASTIE DES WEI DU NORD

(368 av. J.C. - 535 ap. J.C.)

- 185 GUERRIER représenté debout, en terre cuite grise à engobe et polychromie. H : 27cm 300/500
- 186 Groupe de CINQ DIGNITAIRES représentés debout, en terre cuite grise à engobe et polychromie. H : 15cm 800/1.200

- 187 CHEVAL à l'arrêt sur une terrasse, caparaçonné, portant un majestueux tapis de selle tombant largement sur les deux côtés, paré de nombreux ornements sur la tête, à l'encolure et sur la croupe ; en terre cuite grise à engobe et polychromie. (Restaurations). H : 28,5cm L : 25cm *Test de thermoluminescence.* 1.000/1.500
Voir la reproduction
- 188 DIGNITAIRE représenté debout, les mains jointes, en terre cuite à engobe et polychromie. H : 25,5 cm 300/400
- 189 IMPORTANT CHEVAL à l'arrêt sur une terrasse, caparaçonné, portant un majestueux tapis de selle tombant largement sur les deux côtés, paré de nombreux ornements sur la tête, à l'encolure et sur la croupe, en terre cuite grise à engobe polychrome et traces de dorure. (Restaurations). H : 36cm L : 38cm
Test de thermoluminescence. 6.000/8.000
Voir la reproduction en 2^e de couverture
- 190 PAIRE DE GUERRIERS debout, les jambes légèrement fléchies, les bras en avant, la tête tournée vers la droite. Ils sont vêtus de pantalons et d'une tunique ceinturée à la taille. Le visage barbu est coiffé d'un large diadème. (Restaurations). H : 36cm
Test de thermoluminescence. 1.500/2.000
- 191 GUERRIER représenté debout, en terre cuite grise à engobe et polychromie. H : 23cm 300/400
- 192 DIGNITAIRE représenté debout, les mains jointes, en terre cuite à engobe et polychromie. H : 25,5 cm 300/400
- 193 DIVINITÉ représentée debout, les mains jointes, en terre cuite à engobe et polychromie. H : 20,5cm 200/300
- 194 CHEVAL debout à l'arrêt sur une terrasse, caparaçonné, portant un majestueux tapis de selle tombant largement sur les deux côtés, paré de nombreux ornements sur la tête, à l'encolure et sur la croupe, en terre cuite grise à engobe et polychromie. (Restaurations). H : 41,5cm L : 32,5cm
Test de thermoluminescence. 3.000/4.000
Voir la reproduction en 2^e de couverture





- 195 JOUEUSE DE CITHARE assise à la coiffe en forme d'éventail, en terre cuite blanche à engobe et polychromie. H : 21cm 400/600
- 196 GUERRIER représenté debout, en terre cuite grise à engobe et polychromie. H : 22cm 300/400
- 197 GUERRIER représenté debout en terre cuite grise à engobe et polychromie. H : 23cm 250/350
- 198 PORTE-ÉTENDARD debout, les mains jointes, habillé d'un grand manteau, en terre cuite grise à engobe et polychromie. H : 22,5cm 150/200

SIX DYNASTIES

(420 - 589 ap. J.C.)

- 199 CHARIOT TIRÉ PAR UN BŒUF en terre cuite orange et traces de polychromie. Chine du Sud, de la période Qi, 479-502 ap. J-C. Dim : 28x55 cm 1.500/2.000
Voir la reproduction
- 200 BELLE IMPÉRATRICE représentée debout, à la coiffe en éventail, les mains jointes tenant une offrande, en terre cuite à engobe et polychromie. H : 19,5cm 6.000/8.000
Voir la reproduction en 3^e de couverture

QI DU NORD

(550-577 ap. J.C.)

- 201 BUFFLE debout portant de nombreux ornements sur le corps, en terre cuite grise à engobe et polychromie. (Restaurations). H: 40cm L: 47cm
Test de thermoluminescence. 6.000/8.000
Voir la reproduction en 1^{re} de couverture

DYNASTIE DES SUI

(581-618 ap. J.C.)

- 202 SERVITEUR étranger représenté debout, les mains jointes en terre cuite blanche à engobe et polychromie. H : 17cm 300/400

DYNASTIE DES TANG

(618 - 907 ap. J.C.)

- 203 CHAMEAU de Bactriane en terre cuite. Statuette funéraire. Dim : 56,5x65 cm
Test de thermoluminescence. 1.500/2.500
Voir la reproduction
- 204 DEUX JOUEUSES DE POLO en terre cuite à engobe blanche et traces de décoration lie-de-vin et noire. Les chevaux sont cabrés sur les jambes arrières qui forment un point d'appui avec la queue sur une terrasse trapézoïdale. La joueuse de polo porte un bonnet et une tunique aux manches larges. Le bras droit est levé et le gauche tendu vers l'arrière. H : 29 et 30cm
Test de thermoluminescence. 1.000/1.500
Voir la reproduction
- 205 CHEVAL sauvage, non scellé et non harnaché, la queue tressée et le cou courbé vers le bas. H : 35cm L : 52cm
Test de thermoluminescence. 1.200/1.800
- 206 DAME DE COUR au mouvement élané sur son cheval en extension, dite « Joueuse de polo », en terre cuite ocre à engobe et polychromie. (Restaurations). H : 46cm L : 53cm
Test de thermoluminescence. 1.200/1.800

- 207 ELÉGANTE PRINCESSE debout, les mains jointes, la coiffe en chignon, en terre cuite ocre à engobe et polychromie. H : 23,5cm 500/700
- 208 PORTE-ÉTENDARD debout, les mains jointes, en terre cuite ocre à engobe et polychromie. H : 31cm 200/300
- 209 CHEVAL à la jambe antérieure droite levée et à la bouche ouverte, dit *Prancing horse*, couvert d'un tapis et sellé, en terre cuite ocre à engobe et polychromie. (Restaurations). H: 50,5cm L: 50,5cm
Test de thermoluminescence. 2.000/3.000
Voir la reproduction
- 210 DAME DE COUR debout, en terre cuite ocre à engobe et polychromie. H : 22cm 300/400
- 211 BEAU CHEVAL sauvage debout à l'arrêt, le cou tendu, en terre cuite à traces de polychromie. H : 36,5 cm L : 30cm
Test de thermoluminescence. 2.000/3.000
Voir la reproduction en 2^e de couverture
- 212 PETITE FAT-LADY debout, les mains jointes, en terre cuite ocre à engobe et polychromie. H : 16cm 300/400
- 213 RARE ENFANT HO-HO assis, à la coiffe en double chignon, tenant une oie dans les mains, en terre cuite à glaçure Sancai. H : 35,5cm (Restaurations).
Test de thermoluminescence. 2.000/3.000
Voir la reproduction en 3^e de couverture
- 214 PORTE-ÉTENDARD debout, les mains jointes, en terre cuite ocre à engobe et polychromie. H : 21cm 200/300
- 215 DAME DE COUR au mouvement élané, la coiffe en chignon, sur un cheval en extension dite « Joueuse de Polo », en terre cuite à engobe et polychromie. (Restaurations). H : 37cm L : 32cm
Test de Thermoluminescence. 3.000/4.000
Voir la reproduction en 2^e de couverture
- 216 TÊTE DE CHEVAL en terre cuite ocre à engobe et polychromie. L : 14,5cm 200/300
- 217 RARE MUSICIENNE danseuse céleste, dite FEI TIEN (joueuse de cithare), debout en mouvement de danse, à la coiffe en chignon, en terre cuite ocre à engobe polychrome et traces de dorure. H : 36cm. (Restaurations).
Test de thermoluminescence. 3.000/4.000
- 218 MIROIRS DE POCHE en bronze à décor de dessins stylisés au centre. Diam: 6,5cm 150/180
- 219 COUPE en forme de lotus en terre cuite à glaçure caramel et verte. D : 12cm 300/400
- 220 GROUPE DE QUATRE MUSICIENNES agenouillées : une joueuse de cithare, une joueuse de « se », une joueuse de fluide et une joueuse de tambour chinois classique, en terre cuite grise à engobe et polychromie H : 8cm (Restaurations).
Test de thermoluminescence. 2.000/3.000
Voir la reproduction en 4^e de couverture
- 221 PRINCESSE à la coiffe en chignon impérial, représentée debout, en terre cuite ocre à engobe et polychromie. H : 23cm 300/400





- 222 BEAU CHEVAL debout, à l'arrêt, la tête tournée légèrement à gauche, la selle légèrement soulevée; paré de nombreux ornements sur la tête et le corps, en terre cuite à engobe et polychromie. (Restaurations). H : 58cm L : 52cm
Test de thermoluminescence. 2.500/3.000
Voir la reproduction

- 223 SERVITEUR représenté debout, les mains jointes, en terre cuite rose à engobe et polychromie.
 H : 20,5cm 300/400

- 224 PETITE FAT-LADY représentée debout, les mains jointes, en terre cuite ocre à engobe et polychromie.
 H : 22cm 300/400

- 225 AMPHORE « FONG TO » à deux anses en forme de dragon, en terre cuite blanche à glaçure tilleul.
 H : 41cm 800/1.200

- 226 DAME DE COUR debout en terre cuite ocre à engobe et polychromie. H : 25cm 250/350

- 227 DAME DE COUR au mouvement élané, la coiffe en double chignon, sur un cheval en extension, dite « Joueuse de Polo », en terre cuite à engobe et polychromie. (Restaurations). H : 36,5cm L : 34cm
Test de Thermoluminescence. 2.800/3.200
Voir la reproduction en 2^e de couverture

- 228 BOITE RONDO en terre cuite à glaçure bleue et beige.
 D : 7cm 200/250

- 229 CHEVAL à la jambe antérieure droite levée et à la bouche ouverte, dit « Prancing horse », couvert d'un tapis et sellé, en terre cuite ocre à engobe et polychromie. (Restaurations). H: 46cm L: 50cm
Test de thermoluminescence. 1.500/1.800

- 230 TÊTE DE CHAMEAU en terre cuite ocre à engobe et polychromie. H : 12cm 200/300

- 231 DAME DE COUR debout, la coiffe en forme d'éventail, en terre cuite ocre à engobe et polychromie.
 H : 20cm 300/400

- 232 IMPORTANT DIGNITAIRE représenté debout, les mains jointes, en terre cuite rose à glaçure Sancai. H : 44,5cm
Test de thermoluminescence. 3.000/4.000
Voir la reproduction en 3^e de couverture

- 233 DAME DE COUR DEBOUT, la coiffe en forme d'éventail, en terre cuite ocre à engobe et polychromie.
 H: 22cm 300/400

- 234 TRÈS GRANDE FAT LADY debout à la coiffe stylisée, les mains légèrement levées, en terre cuite ocre à engobe et polychromie. H : 62,5cm. (Restaurations).
Test de thermoluminescence. 8.000/12.000
Voir la reproduction en 1^{re} de couverture

DYNASTIE DES SONG

(960 - 1279 ap. J.C.)

- 235 COUPE en terre cuite à glaçure céladon, à décor de phénix. D : 11cm 300/400

- 236 DEUX COUPES en terre cuite à glaçure de couleur crème. D : 12,5cm 300/500

- 237 Lot de TROIS ASSIETTES en terre cuite.
 D: 15,5cm 300/400

- 238 COUPE en terre cuite à glaçure noire épaisse, couvrant l'intérieur et les deux tiers de la partie externe.
 D : 12cm 400/450

DYNASTIE XIXIA

(1032-1227 ap J.C)

- 239 KALAVINKA représenté la tête haute et le torse bombé, en terre cuite grise. H : 22cm
Test de thermoluminescence. 1.500/2.000

DYNASTIE DES YUAN

(1279-1368 ap. J.C.)

- 240 TIGRE céleste et CYGNE, en terre cuite grise de patine brune. L : 9,5cm L : 7cm 700/800

DYNASTIE DES MING

(1368 - 1643 ap. J.C.)

- 241 CAVALIER au chapeau orange, en terre cuite, portant une veste à col montant et un pantalon large orange. Une ceinture en tissu vert dépasse de la veste.
 Dim : 35x24cm 500/800

- 242 CAVALIER portant une bourse à la ceinture, en terre cuite. Son chapeau est surmonté d'un plumet, le tapis de selle est festonné de noir et le cheval est roux.
 Dim : 34x26cm 500/800

- 243 CAVALIER-MUSICIEN, joueur de cymbales, en terre cuite. Pièce qui n'a pas été repeinte et le visage du cavalier est abrasé. Dim : 34x25cm 500/800

- 244 CAVALIER en terre cuite. Personnage de haut rang qui porte une ample tunique et un bonnet de mandarin. Le cheval est jaune et porte un grelot.
 Dim : 36,5x25cm 500/800

- 245 CAVALIER porteur d'une table pliante décagonale, en terre cuite. Dim : 41x29,5cm 500/800
- 246 CAVALIER à la tête amovible, en terre cuite, vêtu d'un manteau bleu nuit pourvu d'empiecements ocre sur les cuisses. La ceinture finement ouvragée porte des attributs attestant un haut rang dans la hiérarchie des serviteurs. Dim : 36x25,5cm 500/800
- 247 CAVALIER noble au fin visage, en terre cuite. Rare exemple de représentation d'une personne âgée au visage émacié. Dim : 37x27cm 500/800
- 248 CAVALIER-SERVITEUR portant une boîte, en terre cuite. Dim : 37x26 cm 500/800
- 249 CAVALIER porteur de bouclier elliptique, en terre cuite. Il porte un manteau pourvu d'un col blanc, coiffé d'un bonnet en forme d'obus. Dim : 34x26,5 cm 500/800
- 250 CAVALIER porteur d'un vase Ding couvert, en terre cuite. Personnage richement vêtu dans le style des « Fat Lady » Tang. Ses mains jointes, cachées par les manches du manteau, tiennent un récipient à couvercle sphérique. Dim : 35,5x26,5cm 500/800
- 251 CAVALIER au cheval rouge, en terre cuite. Dim : 39x30cm 500/800
- 252 MINKI représenté debout, en terre cuite à polychromie. H : 31,5cm 500/700
- 253 MUSICIEN en terre cuite à glaçure verte et caramel. H : 20,5cm 150/200
- 254 DONATEUR debout, les mains jointes, en terre cuite à glaçure verte beige et caramel. H : 39,5 cm. (Restaurations). 150/250
- 255 GRAND JARRE couverte, incisée des douze signes du zodiaque chinois et de motifs stylisés, en terre cuite grise. (Restaurations). H : 61cm
Test de thermoluminescence. 1.500/2.000
- 256 COQ debout en terre cuite et polychromie. L : 13cm 150/200
- 257 Groupe de DEUX PORTEUSES D'OFFRANDES représentées debout, les mains jointes, tenant des offrandes, en terre cuite rose et polychromie. H: 56,5cm et 55,5cm
Test de Thermoluminescence. 5.000/7.000
- 258 BODHISATTVA représenté assise en méditation, portant une boule sacrée sur sa main gauche, en bois sculpté polychrome et dorure. H : 72cm 1.500/2.000
- 259 PLAQUE VOTIVE représentant un personnage dansant, en terre cuite à engobe et polychromie. H : 23cm 200/300
- 260 BODHISATTVA assis en méditation sur un trône, la tête ceinte d'une couronne à l'effigie de l'Éveillé, en bois sculpté et traces de dorure. H : 41cm 600/800
- 261 CACHET à décor de tête de bélier. L : 4cm 200/300
- 262 DEUX MIROIRS en bronze à décor de caractères chinois au centre. D : 9cm 200/300
- 263 DEUX MINGKIS debout, en terre cuite à glaçure verte et caramel. H : 17cm 300/400
- 264 ENFANT esclave en terre cuite beige et traces d'engobe et polychromie. H : 26cm 300/500

DYNASTIE DES T'SING et XX^e siècle

- 265 PEINTURE sur papier représentant les trois dieux du ciel : longévité, joie et prospérité, et de cinq Ho-Ho. H : 148cm 400/500
- 266 POTICHE en porcelaine bleue et blanc à décor de phénix et de fleurs. XVIII^e siècle. H : 35,6cm (accident). 1.200/1.800
Voir la reproduction en 4^e de couverture
- 267 GROUPE représentant dix-huit Lo-Hans sur une montagne sacrée en bois sculpté polychrome. H : 85cm 500/600
- 268 VASE à la panse aplatie et au long col terminé en corolle, décoré de dragons parmi des nuages stylisés, en bronze à patine brune. H : 35,5cm 500/700
- 269 STATUE représentant un lion en jade sculpté. L : 12 cm 600/800
- 270 FRUIT en agate à décor de deux dragons. L : 13cm 300/400
- 271 BOUDDHA en pierre sculptée. H : 10,5cm 200/250
- 272 VIEILLARD céleste chevauchant les vagues sur un radeau de bambou, entouré de poissons frétilant hors de l'eau, tenant un bâton et deux poissons, en bois dur sculpté. H : 66cm L : 47 cm 2.000/3.000
Voir la reproduction en 4^e de couverture



JADES

273	ZONG en jade sculpté. L : 4cm	600/800
274	PEI représentant une danseuse en jade sculpté. H : 8cm	600/800
275	PEI représentant deux dragons en jade sculpté. H : 6,5cm	600/800
276	ORNEMENT pour la coiffe à décor de dragon en jade sculpté. H : 15,5cm	800/1.200
277	HUANG à décor de tête de dragon en jade sculpté. L : 15,5cm	800/1000
278	Important GUI en jade sculpté. L : 31,5cm	1.200/1.800
279	CHIEN céleste en jade sculpté. H : 4,5cm	600/800
280	ORNEMENT pour la coiffe en jade sculpté. H : 16cm	1.000/1.500
281	DISQUE BI en jade sculpté. D : 9,5cm	400/600

ASIE

282	QUATRE COUPES du Japon, début du II ^e millénaire.	100/120
283	CINQ FLACONS TABATIÈRES en porcelaine et fixé sous verre.	120/180
284	CINQ FLACONS TABATIÈRES en porcelaine et fixé sous verre.	120/180
285	CINQ FLACONS TABATIÈRES en porcelaine et fixé sous verre.	120/180
286	CINQ FLACONS TABATIÈRES en porcelaine et fixé sous verre.	120/180
287	HACHE rituelle en jade nuagé.	300/400
288	RACLOIR en jade nuagé.	300/400
289	DISQUE BI représentant le ciel en jade vert.	400/500
290	DISQUE BI de grande taille en pierre sculptée.	300/400
291	RACLOIR en jade nuagé.	300/400
292	PHALLUS en pierre sculptée.	200/300
293	PHALLUS en ivoire de phacochère.	200/300
294	NETSUKE couple en position érotique, signature.	200/300
295	NETSUKÉ érotique, femme se baignant, signature.	200/300
296	PIPE À OPIUM en bambou et paktong.	200/300
297	PIPE À OPIUM en bambou et paktong.	200/300
298	TÊTE DE BOUDDHA en pierre sculptée du SHANXI, Chine.	400/500
299	TANKA peinture Bouddhique, Tibet.	200/300

300	TANKA peinture Bouddhique, Tibet.	200/300
301	PEINTURE sur toile, tête de Bouddha, signée SOPHANARIT (artiste cambodgien).	300/400
302	PEINTURE sur toile, vue d'Angkor, signée SOPHANARIT (artiste cambodgien).	300/400
303	BOITE Afghane en bois de forme ronde, peinte de motifs floraux. Fin du XIX ^e siècle. Diam : 19cm	80/120



332

ARTS PREMIERS

AFRIQUE

304	MASQUE humanoïde à cornes de style YAOURE. Bois à patine sombre et Kaolin. H : 38cm	200/300
305	ANCIENNE STATUE DOGON-TELEM représentant un personnage féminin. Ses bras sont tendus en l'air. Son visage est finement scarifié par des lignes en arcs de cercle. Bois raviné et ciré. H : 94cm	2.500/3.500
	<i>Voir la reproduction en 2^e de couverture</i>	
306	FÉTICHE en étrier du Nigeria. Son sommet est sculpté d'une belle tête à crête stylisée. Belle patine d'usage brillante. H : 44cm	400/500
307	MASQUE de style cubique de Côte d'Ivoire. Les yeux sont mi-clos et le visage est enduit de Kaolin. H : 39cm	250/350

- 308 Importante PORTE BAMBARA. Deux personnages et deux lézards sont sculptés en relief. La serrure représente une figurine féminine dotée de deux oreilles de chauve-souris. Belle patine sombre. Dim : 135x76cm 1.200/ 1.500
Voir la reproduction en 3^e de couverture
- 309 MASQUE PEIGNE BAMBARA sculpté sur la cime de deux personnages. H : 69 cm. 200/300
- 310 MASQUE PEIGNE BAMBARA à patine sombre. H : 59cm 200/300
- 311 FÉTICHE FÉMININ filiforme BAMBARA au visage très stylisé. H : 66cm 150/250
- 312 SERRURE de case BAMBARA représentant un personnage féminin paré de deux boucles d'oreille. Patine d'usage. H : 120cm 300/400
- 313 MASQUE de style PUNU en bois sombre enduit de Kaolin. H : 35cm 200/300
- 314 IMPORTANT MASQUE semi sphérique en bois léger enduit de Kaolin. Côte d'Ivoire. H : 36cm 200/300
- 315 CANNE FANG en bois sombre. Elle représente un personnage masculin finement sculpté. Belle patine brillante. H : 85cm 400/500
- 316 MASQUE de style KWELE représentant deux visages en cœur auréolés. Traces de Kaolin. H : 44cm 200/300
- 317 FÉTICHE de style SONGUYÉ représentant un personnage masculin nu. Son cou est annelé. Patine sombre et brillante. H : 49cm 400/500
- 318 MATERNITÉ BAKONGO en bois caramel. Elle est assise en tailleur et porte son enfant entre ses mains. H : 41cm 200/300
- 319 MATERNITÉ BAKONGO en bois caramel. Elle est assise en tailleur et porte son enfant entre ses mains. H : 32cm 200/300
- 320 Important FÉTICHE FÉMININ BAMBARA debout, les bras le long du corps. Traces d'incisions sur le corps. Sa coiffure est très stylisée. Patine terreuse. H : 92cm 400/600
- 321 CHEF DE VILLAGE en bronze. Il porte une barbe et est vêtu d'un grand pagne. Bénin. Patine sombre. H : 20cm 300/400
- 322 CAVALIER sur sa monture en bronze. Culture SENOUFU. H : 19cm 250/300
- 323 PETIT MASQUE SINGE en bois à patine caramel. Congo. Dim : 18cm 80/120
- 324 STATUE DOGON-TELEM masculine. Ses bras sont tendus en l'air et son corps porte des scarifications. Patine terreuse. H : 74cm 400/600
- 325 STATUE DOGON-TELEM féminine. Ses bras reposent le long du corps. Patine terreuse. H : 65cm 400/500
- 326 CHASSE-MOUCHE KUBA à clochette, le manche est en bois incrusté de métal. 50/60
- 327 CORNE DE BUFFLE finement ciselée de décors floraux, d'insectes et de visages. Congo. L : 14cm 100/200
- 328 TÊTE SAO en terre cuite brune. H : 12cm 80/120
- 329 LOT DE DEUX COLLIERS en terre cuite brune, provenant de Djenne. L : 60cm 60/80
- 330 Deux VASES en terre cuite noire à décor incisé, provenant de Djenne. H : 19cm et 21cm 60/80
- 331 FÉTICHE KISSI du Congo en pierre volcanique représentant un personnage accroupi. H : 15cm 100/150
- 332 TÊTE du style KATSINA ALA en terre cuite, coiffée de cinq tresses horizontales faisant le tour du crâne, probablement du type « penseur ». Les yeux en demi-amande sont ouverts sur un nez négroïde et une bouche lippue. Nigeria, 100 av. J.C. H : 23cm 600/800
Voir la reproduction
- 333 MASQUE BAOULÉ représentant un visage scarifié coiffé de trois chignons. Patine sombre. H : 30cm 100/150
- 334 MASQUE de course DAN aux yeux ronds. Bois patiné. H : 26cm 120/150
- 335 MASQUE SENOUFU comportant une femme nue sur le front. Patine caramel. H : 32cm 180/220
- 336 MASQUE BAOULÉ au visage scarifié comportant une fine coiffure. H : 37cm 100/150
- 337 MASQUE YAOURÉ comportant de multiples cornes. Les yeux sont en amande. Patine sombre. H : 52cm 180/200
- 338 MASQUE DAN aux yeux ronds. Il porte une fine barbiche végétale. H : 21cm 120/150
- 339 MASQUE DAN comportant une coiffe de tresses végétales, voilé d'un coupon de tissu. H : 27cm 150/200
- 340 MASQUE DAN aux yeux en amandes, coiffé d'une fine tresse. H : 22cm 150/200
- 341 MASQUE OISEAU de Côte d'Ivoire. Les yeux sont très peu entrouverts. H : 31cm 120/150
- 342 MASQUE GOURO aux formes arrondies. Il porte deux calaos sur la cime. Bois à patine d'usage. H : 34cm 150/200
- 343 PANNEAU EN BOIS comportant une frise d'animaux en relief. Afrique de l'Ouest. Dim : 82x39cm 80/120
- 344 GRAND VASE GLOBULAIRE en terre cuite à engobe rouge. DJENE. H : 30cm 50/60
- 345 VASE GLOBULAIRE en terre décorée à engobe rouge. DJENE. H : 18cm 60/80
- 346 STATUE anthropomorphe MBOLÉ du Zaïre, les dents en métal ; en bois à patine noire brillante et traces de kaolin sur le visage. Dim : 59cm 220/250
- 347 STATUE d'ancêtre FANG, les yeux en laiton, le corps en bois rouge recouvert de traces de pigments noirs. Dim : 52cm 220/250
- 348 STATUETTE féminine IBEDJI figurant un personnage debout, les mains aux hanches, coiffée d'une tiare finement striée. Patine huileuse. YORUBA, Nigeria. H : 26cm 300/400



- 349 PAIRE DE STATUETTES masculines en bois dur et lourd dites IBEDJI, dédiées au culte des jumeaux. Les yeux sont saillants sur de petits nez camus. Une coiffe en arc les domine, teinté de sombre. YORUBA, Nigeria. (Usures et très petits manques aux bases).
H : 30 et 31cm 600/700
- 350 FÉTICHE constitué d'une statuette en bois dur à épaisse patine d'usage sombre à laquelle une « grappe » de pendentifs de monnaies est attachée. YORUBA, Nigeria. H : 18cm 200/250
- 351 INSTRUMENT aratoire de prestige en bronze coulé à la cire perdue dont la forme évoque une herminette, au manche en forme de tête. La surface est ornée de motifs solaires. Nord du Cameroun.
H : 32cm 300/400
- 352 PAIRE DE BÂTONS de justice EDAN figurant un couple. La femme est agenouillée, tenant ses seins dans ses mains. L'homme, agenouillé, tient deux offrandes. Patine poudreuse sombre. YORUBA, Nigeria. H : 18,5 et 19,5cm 400/450
- 353 STATUETTE ancienne en bois patiné à caractère magique figurant un personnage debout. Le torse est entièrement emmaillotté d'une bande de tissu. KONGO, Congo. H : 12,5cm 150/250
- 354 STATUETTE en bois mi lourd à patine sombre terreuse figurant un personnage debout portant une coupe sur la tête. NAGO, Bénin. H : 19cm 100/150
- 355 PARTIE CENTRALE d'une statuette ancienne en bois dur noirci. YORUBA, Nigeria. H : 26 cm. 200/250
- 356 FÉTICHE en bois léger au corps torsadé cylindrique sculpté d'une vis à pas arrondi. Belle patine d'usage brun rouge brillante. YACA, République Démocratique du Congo. H : 14,5cm 150/200
- 357 EMBLÈME ASEN en fer forgé à patine de rouille, constitué d'une tige soudée à son sommet d'une couronne garnie de pointes. YORUBA, Nigeria. H : 41cm 200/250
- 358 OUTIL agraire en fer forgé à légère patine sombre, en forme d'herminette à large lame bien arrondie. Congo. H : 28cm 120/150
- 359 SCEPTRE en bois dur à patine sombre lié au culte « Shango », sculpté à l'extrémité supérieure de son long manche d'une tête Janus. YORUBA, Bénin-Nigeria. H : 51cm 120/150
- 360 INSIGNE DE CHEFFERIE et de divination en ivoire à belle patine d'usage couleur thé, sculpté directement dans la pointe d'une défense présentant une femme agenouillée tenant devant elle un vase à offrande à large encolure. KONGO, Congo.
H : 22cm *Permis CITES.* 300/400
Voir la reproduction en 3^e de couverture
- 361 INSIGNE DE PRÉSTIGE ET DE DIVINATION ancien en ivoire à belle patine d'usage, sculpté dans une défense de deux personnages agenouillés. KONGO, Congo.
H : 30,5cm *Permis CITES.* 400/600
Voir la reproduction en 3^e de couverture
- 362 INSIGNE DE CHEFFERIE et de divination en ivoire à belle patine d'usage, sculpté directement dans la pointe d'une défense d'une femme agenouillée enceinte à la poitrine proéminente. KONGO, Congo.
H : 30,5cm *Permis CITES.* 300/400
Voir la reproduction en 3^e de couverture
- 363 FÉTICHE en bois dur à patine d'usage très sombre, dont la base cubique porte sur chaque face un motif géométrique différent. YORUBA, Nigeria. H : 18cm 100/150
- 364 PLATEAU DE DIVINATION IFA en bois dur à patine naturelle sombre, dont le rebord de largeur irrégulière comporte des motifs gravés propres à la fonction rituelle. YORUBA, Nigeria. Dim : 33cm 100/150
Voir la reproduction en 3^e de couverture
- 365 PLATEAU DE DIVINATION IFA en bois dur à patine sombre. YORUBA, Nigeria. Diam : 30cm 200/250
Voir la reproduction en 3^e de couverture
- 366 INTÉRESSANTE PIPE en terre BAMOUN, finement exécutée. H : 10cm 100/120
- 367 FETICHE représentant un personnage stylisé portant deux grandes oreilles. Patine croûteuse mate. H : 34cm 150/200
- 368 FETICHE IBEDJI en bois à patine brillante représentant un personnage posant ses mains contre les genoux. 200/220
- 369 OLIFANT en ivoire à patine orangée brillante, sculpté d'une belle tête à son extrémité. Congo. *Permis CITES.* 500/800
- 370 Lot : COUPE de mariage anthropomorphe et DEUX COUPES de mariage. KUBA, Zaïre. 80/100
- 371 PETIT TAMTAM d'aisselle. KUBA, Zaïre. 80/120
- 372 TROMPE en bronze. Nigeria ou Bénin. 100/150
- 373 Lot : POIRE À POUDRE, Congo, et DEUX ANNEAUX de cou en laiton, Nigeria. 30/40
- 374 Lot : DEUX CEINTURES de jambe KUBA, un LIEN en corde et DEUX PETITS INSTRUMENTS à percussion du Congo. 30/50

- 375 Lot : FÉTICHE domestique avec une coiffe amovible du Zaïre, et un PETIT BÂTON du Zaïre. 30/50
- 376 VELOURS DU KASSAI, Zaïre. 30/50
- 377 Lot : POIRE À POUDRE décorée (fendue au dos), KUBA, Zaïre ; et un SIFFLET en bois du Congo. 50/60
- 378 PETITE TÊTE en terre cuite du Nigeria. 60/80
- 379 ANCIENNE STATUE anthropomorphe sculptée d'un personnage féminin. Les mains stylisées se tiennent devant le ventre d'un geste symbolique. Les sourcils étaient anciennement marqués par des picots. Belle patine brune épaisse par endroits. Frontière Nigeria-Cameroun. H : 53cm 800/1000
- 380 IMPORTANT MASQUE Kifwebe cubiste aux yeux exorbités, la bouche projetée en avant, la surface striée de lignes peintes de colorants végétaux noir, blanc et rouge. Culture SONGYE, secteur de Kabalo. H : 57cm 500/800
- 381 RÉCIPIENT à nourriture, muni d'une anse verticale terminée par un double bouton. Décor d'une ligne ondulante en saillie. Terre cuite à patine d'usage. BAMILÉKÉ, Cameroun. H : 20,5cm Diam : 27cm 50/80
- 382 STÈLE en pierre représentant un personnage aux mains appuyées l'une contre l'autre à la hauteur de la poitrine. Coiffure et dos creusés de godrons. MAMBILA, Nigeria. H : 28,3cm 200/300
- 383 CUILLÈRE anthropomorphe féminine en bois sculpté. DAN, Côte d'Ivoire. 300/400
- 384 CUILLÈRE anthropomorphe masculine en bois sculpté. DAN, Côte d'Ivoire. 300/400
- 385 STATUE D'ANCÊTRE en pierre sculptée. POMBO, Sierra Léone. 200/300
- 386 STATUE FÉTICHE en bois, corne et fibres. SONGYE, Zaïre. 400/500
- 387 STATUETTE VOTIVE au visage difforme, symbolisant l'épilepsie en bois sculpté à belle patine. PENDE, Zaïre. 200/300
- 388 COUPE anthropomorphe en bois, os et fibres. KORO, Nigeria. 300/400
- 389 STATUETTE masculine en bois. FANG, Gabon. 200/300
- 390 FÉTICHE À CLOUS, protecteur des esprits. KONGO, Zaïre. 300/400
- 391 SOMMET DE BOÎTE reliquaire en bois et cuivre. KOTA, Gabon, de style de l'OBAMBA. 400/500
- 392 MASQUE rituel aux dents acérées, en bois et fibres. SALAMPASU, Zaïre. 300/400
- 393 SERRURE de case en bois et métal. BAMBARA, Mali. 300/400
- 394 POUPÉE rituelle de fécondité NAMJI, en bois, coquillages et perles de verre. Tchad. 200/300
- 395 MASQUE de cérémonie en bois et pigments. KONGO, Zaïre. 350/400
- 396 MASQUE zoomorphe d'appel à la pluie. BAMBARA, Mali. 350/400
- 397 MASQUE aux traits stylisés en bois. GREBO, Sierra Léone. 350/400
- 398 STATUE rituelle masculine au visage scarifié en bois sculpté. TEKE, Zaïre. 250/300
- 399 Statue IAGALANA en bois sculpté. MUMUYE, Nigeria. 300/400
- 400 MASQUE ventral évoquant le corps d'une femme enceinte en bois sculpté. MAKONDE, Mozambique. 500/600
- 401 MASQUE féminin d'ancêtre, coiffure à triple coque en bois et pigments. PUNU, Gabon. 350/400
- 402 POUPÉE rituelle de fécondité en bois, coquillages, perles, etc. NAMJI, Tchad. 250/300
- 403 MASQUE strié de lignes géométriques bicolores en bois. SONGYE, Zaïre. H : 60cm 600/800
Voir la reproduction en 1^{re} de couverture
- 404 MASQUE BAOULE à la coiffe travaillée en bois et raphia, Côte d'Ivoire. H : 40cm 1.200/1.800
Voir la reproduction en 1^{re} de couverture
- 405 MASQUE à la coiffe bilobée et à la mâchoire articulée, en bois et Kaolin. OGONI, Nigéria. H : 30cm 450/550
Voir également la reproduction en 4^e de couverture
- 406 BELLE MUMUYÉ en mouvement en bois à patine caramel et cheveux. (Traces de frottements et de restauration). Nigéria. H : 105cm 1.200/1.800
- 407 MASQUE magnifiant le travail agricole en forme de double antilope, en bois et cuivre. (Traces de restauration aux grandes cornes). CIWARA, Mali. H : 102cm 300/500
- 408 HACHE pour rendre la justice en bois, fer et laiton. SONGYÉ, Zaïre. H : 41cm 250/350
- 409 BELLE TÊTE D'ANCÊTRE en terre cuite. Style NOK, Bénin. H : 34cm 300/400
- 410 MASQUE à la coiffe ornée de perles en bois et crins. TCHOKWÉ, Angola. H : 22cm 300/400
Voir la reproduction en 4^e de couverture
- 411 MASQUE surmonté d'un singe, esprit de la forêt, en bois à patine croûteuse. YAOURÉ, Côte d'Ivoire. H : 41cm 250/350
- 412 MASQUE blanc longiligne orné de scarifications en bois et Kaolin. FANG, Gabon. H : 38cm 400/500
- 413 PLAQUE de bronze aux quatre OBA. BÉNIN. Dim : 25,5x18cm 350/550
- 414 BEAU MASQUE surmonté d'un oiseau en bois à patine marron et traces de kaolin autour des yeux. YAOURÉ, Côte d'Ivoire. H : 44cm 300/500
Voir la reproduction en 4^e de couverture
- 415 BEAU MASQUE surmonté d'un oiseau en bois à patine marron et traces de kaolin sur les paupières et la coiffe. YAOURÉ, Côte d'Ivoire. H : 44cm 300/500
Voir la reproduction en 4^e de couverture

416	GRANDE STATUE appelée Tchitcheri en bois à patine miel, avec traces de libation. MOBA, Togo. H : 122cm	500/700	recouvert de cuir rouge, cheveux et dents. EKOI, Zaïre. H : 15cm	700/900
417	MASQUE richement paré d'une coiffe à cordes en bois, perles, métal et cauris. DAN, Côte d'Ivoire. H : 26cm	250/350	426 CAVALIER en bronze ciselé. BÉNIN. H : 65cm	800/1.200
	<i>Voir la reproduction en 4 de couverture</i>		427 OBA en bronze à patine noire. BÉNIN. H : 67cm	800/1.200
418	STATUETTE archaïque proche du style des Mumuyé, en bois et graines rouges. (Erosion aux membres inférieurs). MAMBILA, Nigeria. H : 47cm	220/280	428 TÊTE royale en bronze. BÉNIN. H : 48cm	700/900
419	CIMIER bicolore à la coiffe stylisée en bois à patine grise et kaolin. YORUBA, Nigeria. H : 21cm	150/250	OCEANIE	
420	MASQUETTE passeport en terre cuite, raphia, cauris et perles. BAMILÉKÉ, Cameroun. H : 9cm	60/80	429 TOUR DE COU en nacre, provenant de Nouvelle Guinée.	80/100
421	MASQUETTE passeport aux yeux proéminents, en bois à belle patine sombre. SUKU, Nigéria. H : 8cm	60/120	430 TAPA des îles WALIS à décor de formes géométriques et floraux bruns. Dim : 200x40 cm	200/300
422	MASQUETTE passeport en terre cuite. DAN, Côte d'Ivoire. H : 12cm	60/120	-----	
423	MASQUETTE passeport portant des scarifications en terre cuite. TIKAR, Cameroun. H : 11cm	60/120	431 Ensemble de 40 FÉTICHES en bois sculpté de personnages et d'animaux provenant du CONGO, CÔTE D'IVOIRE, ZAÏRE, etc. Sera divisé. Pièce : 50/80	
424	MASQUETTE passeport portant des scarifications en terre cuite. BEMBÉ, Zaïre. H : 12cm	60/120	<i>Voir la reproduction en 3 de couverture</i>	
425	IMPRESSIONNANT CRÂNE DE GORILLE, l'âme en bois			

CONDITIONS DE VENTE

Les pièces d'archéologie, compte tenu de leur ancienneté, ont généralement subi quelques restaurations d'usage et reprises au décor ; seules les grosses réparations ou les manques importants sont signalés.

Les pièces de fouille en terre cuite de grande dimension sont essentiellement constituées aujourd'hui d'éléments assemblés et recollés.

Les provenances et les dates proposées sont données à titre indicatif et ne peuvent être considérées comme une certitude.

Aucune réclamation ne sera recevable dès l'adjudication prononcée sur l'état des objets, les expositions successives ayant permis aux acquéreurs d'examiner les objets présentés.

Dès l'adjudication prononcée, les achats sont sous l'entière responsabilité de l'adjudicataire.

L'ordre du catalogue sera suivi. Les dimensions et le nombre de pièces indiquées sont données à titre indicatif.

La vente volontaire est faite expressément au comptant. L'adjudicataire sera le plus offrant et dernier enchérisseur.

Il devra acquitter en sus du montant de l'enchère 23,92% TTC (20% plus la TVA de 19,60%).

En cas de double enchère, l'objet sera remis immédiatement en vente.

Aucun lot ne sera remis à l'acquéreur sans l'acquittement de l'intégralité de la somme due.

En cas de paiement par chèque, le transfert de propriété de l'objet et sa délivrance n'auront lieu qu'après encaissement de celui-ci.

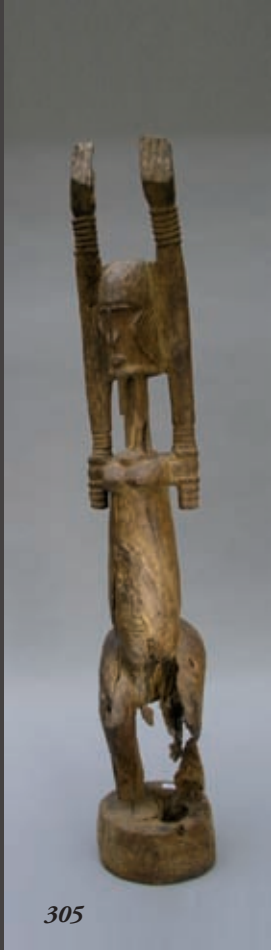
ORDRES D'ACHAT

Le Commissaire-Preneur et l'expert se chargent d'exécuter gracieusement les ordres d'achat qui leur seront confiés, notamment par les amateurs ne pouvant assister à la vente.

Les ordres d'achat sont une facilité pour les clients. Le Commissaire-Preneur n'est pas responsable pour avoir manqué d'exécuter un ordre par erreur ou pour toute autre cause.

Toute personne souhaitant intervenir par téléphone devra en faire la demande par écrit, accompagnée d'un relevé d'identité bancaire.





BRISSONNEAU

Société de Ventes Volontaires aux enchères publiques (agrément n° 2002-427)

4, rue Drouot - 75009 PARIS - Tél. : 01 42 46 00 07 - Fax 01 45 23 33 21

Actualité des ventes et catalogues en ligne par inscription à la *Newsletter* sur www.brissonneau.net