

BRISSONNEAU

ARCHÉOLOGIE



ARTS PREMIERS

DROUOT RICHELIEU – SALLE 8
SAMEDI 23 JUIN 2007

EXPERT :

M. JEAN-CLAUDE ALBA



36



94



96



105



109



107



116

B R I S S O N N E A U

Société de Ventes Volontaires aux enchères publiques (agrément n° 2002-427)

4, rue Drouot - 75009 PARIS
Tél. 01 42 46 00 07 - Fax 01 45 23 33 21

Vente aux enchères publiques

SAMEDI 23 JUIN 2007 à 13H30

DROUOT RICHELIEU – SALLE 8

9, rue Drouot 75009 Paris – Tél : 01 48 00 20 08

ARCHEOLOGIE MEDITERRANEENNE

MOYEN-ORIENT ANTIQUE, EGYPTE,
GRECE ATTIQUE ET GRANDE GRECE, EMPIRE ROMAIN

ARCHEOLOGIE CHINOISE

ART PRECLOMBIEN

ARTS PREMIERS

Expert :

Mr Jean-Claude ALBA

Tél : 06 08 64 09 97

EXPOSITIONS PUBLIQUES :

Vendredi 22 Juin de 11H à 18H et le matin de la vente de 11H à 12H

ARCHEOLOGIE MEDITERRANEENNE

LIVRES

1	IMPORTANT LOT DE CATALOGUES anciens d'archéologie.	80/100
2	CATALOGUE de la collection Norbert Shimmel, vente Sotheby's New-York, décembre 1992.	20/30

PALEONTHOLOGIE

3	DENT DE REQUIN fossilisée et enchassée dans une gangue. Environ 80 millions d'années. Lg : 8cm	40/60
4	DEUX DENTS DE MEGALODON de couleur gris foncé. Crétacé. Ht : 7cm	80/100
5	DENT DE MEGALODON de couleur gris foncé. Crétacé. Ht : 7cm	150/180
6	TRILOBITE Andalousiana Cambrien Moyen. Environ 500 millions d'années. Diam : 20cm	150/200

PROCHE-ORIENT ANTIQUE

7	POIGNARD en bronze à patine verte comportant une réserve dans le manche anciennement marqueté en os. Ht : 8cm. Luristan, II ^e Millénaire	250/300
8	BRACELET en bronze à patine verte. Age du bronze. Diam : 5,5cm	30/40
9	IDOLE aux yeux en marbre beige. Syrie, II ^e Millénaire av J.C. Ht : 2,6cm	300/400
10	COLLIER en perles de cornaline. Syrie, I ^{er} Millénaire av J.C.	100/120
11	SCARABÉE phénicien en hématite gravée d'un scorpion. Lg : 1cm	100/120
12	BAGUE en bronze représentant une scène de mariage. Byzance. Diam : 2,3cm	80/100
13	DEUX POIGNARDS en bronze et métal, l'un comportant un manche à décor incisé, l'autre avec un manche en corne.	70/90
14	ENSEMBLE DE TROIS IDOLES plaquettes féminines nues se tenant les seins en terre cuite rose. Elam, II ^e millénaire av J.C. Ht : 12 et 13 cm	450/550
15	TAUREAU à bosse en terre cuite rose. Mohenjo-Daro, vers le III ^e millénaire av J .C. (restaurations) Long : 9,5cm	150/200
16	TABLETTE cunéiforme en argile inscrite sur les deux faces. Syrie, III-II ^e ème millénaire av J.C. Dim : 3,4cm	300/350
17	TABLETTE cunéiforme en argile à patine noircie inscrite sur les deux faces. Syrie, III-II ^e ème millénaire av J.C. Dim : 3,4cm	300/350
18	TABLETTE cunéiforme en argile inscrite sur une face. Syrie, III-II ^e ème millénaire av J.C. Dim : 4cm	300/350
19	TABLETTE cunéiforme inscrite et surchargée d'un déroulement de cylindre. Syrie, II ^e millénaire. Dim : 3cm	300/350
20	TABLETTE cunéiforme à patine sombre inscrite sur les deux faces d'un texte de comptabilité. Syrie, II ^e millénaire. Dim : 7x4cm	450/550
21	PETIT CERVIDÉ en bronze à patine verte représentant un bouquetin. Luristan, III ^e ème siècle av J.C. Lg : 3,5cm	100/150
22	POIDS en plomb inscrits d'écritures phéniciennes en relief. Lg : 2,7cm	100/150

ANTIQUITES EGYPTIENNES

23	AMULETTE en os représentant Horus. Epoque Egypto-Romaine. Ht : 3,7cm	50/80
24	STYLET à fard en os représentant une figure féminine. Epoque Copte. Ht : 6cm	200/220
25	AMULETTE représentant le Dieu Bès légionnaire en pierre calcaire. Basse Epoque. Ht : 1,8cm	100/120
26	CŒUR IB en diorite noire muni d'un anneau de suspension. Basse Epoque. Ht : 2,6cm	80/100

27	PETIT CHEVET en pierre dure grise. Basse Epoque. Lg : 1,8cm	80/100
28	COLLIER de momie composé de trois rangs de perles polychromes. Basse Epoque.	60/80
29	AMULETTE figurant une grenouille en pierre verte. Basse Epoque. Lg : 1,5cm	120/150
30	COURONNE Atef appartenant à une statue culturelle à l'effigie d'Osiris en bronze à patine verte. Basse Epoque. Ht : 9cm	300/400
31	OUSHABTI en fritte émaillée vert anépigraphie. Basse Epoque. Ht : 6cm	100/120
32	FRISE rectangulaire en calcaire, sculptée en haut relief de trois termes séparés par des colonnes surmontées de petits personnages assis enfonçant un épieu dans la gueule de lion dressé. Epoque Copte ou Moyen-Age. Dim : 31x52cm (Accidents)	2.000/4.000

ANTIQUITES GRECQUES

(Grèce attique et Grande Grèce, VIème – IIIème siècles av.J.C.)

33	BUSTE de Dionysos en terre cuite à engobe beige. Vers le IVème siècle av J.C. Ht : 10cm	200/300
34	TÉTRADRACHME en argent représentant au verso Athéna et au recto la chouette d'Athènes. Vers 500-400 av J.C. Dim : 2,3cm	300/400
35	TÉTRADRACHME en argent représentant au verso Athéna et au recto la chouette d'Athènes. Vers 500-400 av J.C. Dim : 2,1cm	300/400
36	TÊTE DE SOLDAT athénien en marbre blanc portant un casque traditionnel, le visage et la barbe finement sculptés. Style de l'époque Attique. Ht : 42cm	800/1.000

Voir la reproduction en 2^{ème} de couverture

ANTIQUITES ROMAINES

37	JOLIE FIBULE en bronze à patine verte représentant un cheval cabré. Lg : 2,5cm	60/80
38	FIBULE en bronze nettoyé circulaire à décor gravé d'une couronne de laurier. IVè siècle. Diam : 2,5cm	40/60
39	DEUX EX-VOTOS en bronze en forme de pied suspendu par un anneau.	80/100
40	ENSEMBLE de deux fibules romaines.	30/40
41	FIBULE en bronze cloisonné en forme de grenouille stylisée. Epoque Romaine. Lg : 3,2cm	60/80
42	DISQUE formant boucle de ceinture en bronze à patine brune comportant des inscriptions. Epoque Mérovingienne. Diam : 4,2cm	50/60
43	CHARMANTE APPLIQUE en forme de masque de théâtre la bouche ouverte, en bronze à patine verte. Ier siècle. Ht : 3,4cm	150/180
44	IMPORTANTE APPLIQUE en bronze en forme de tête de lion tenant son anneau d'origine dans la gueule. Epoque Romaine. Diam : 9,5cm	600/700
45	BAGUE en or. Epoque Romano-Byzantine. Diam : 1,7cm	250/300
46	FIBULE en bronze à patine verte en forme de paon. Epoque Romaine. Lg : 3,5cm	100/120
47	SKYPHOS MINIATURE en terre cuite peinte en noire. IIIè siècle av J.C. Ht : 4,3cm	100/150
48	ENSEMBLE DE DEUX ABEILLES, l'une en cristal de roche et l'autre en améthyste. Epoque Romaine. Dim : 1,8cm et 1,6cm	150/180
49	JOLIE MAIN en marbre blanc serrant la pomme d'or du jardin des Hespérides. Circa Ier siècle. Dim : 3cm	150/180
50	CURIEUSE BAGUE en argent inscrite d'un poinçon en relief. Rome, Ier siècle av J.C. Lg : 3,2cm	300/350
51	BALSAMAIRE en verre irisé. Rome, IIè siècle. (Excellent état). Ht : 11,5cm	200/250
52	PETITE BOUTEILLE dite Unguentarium, à fond concave. IIè siècle. (Excellent état). Ht : 12,7cm	150/200
53	GOBELET en verre translucide orné d'un filet sous le col. Epoque Romaine ou Mérovingienne. (Excellent état). Ht : 8cm	300/400
54	PLAQUE-BOUCLE en bronze à patine verte représentant en relief le profil d'un cheval. Rome, I-IIè siècle. Diam : 5,5cm	300/350

55	FLACON à panse sphérique en verre bien irisé. Epoque Romaine. Ht : 7,2cm	250/300
56	LOT DE SIX MONNAIES en argent d'époque Romaine. Ier siècle. Bon état.	400/450
57	LOT DE DEUX GRELOTS en bronze. Epoque Romano-Byzantine. Dim : 3,7 et 3 cm	60/80
58	TÊTE DE FEMME encapuchonnée en terre cuite rose. Ier-IIè siècle. Ht : 2,7cm	50/80
59	ENSEMBLE composé d'un élément de bretelle, d'une boucle décorée d'une rosace et d'un cabochon à suspendre. Byzance. Diam : 4cm	100/120
60	FLACON conique en verre comportant une anse. Rome, Ier siècle. Ht : 10cm	100/150
61	DEUX INTAILLES de style romain représentant un homme barbu en grenat et un portrait de Socrate en cornaline. XIXè siècle.	150/180
62	DEUX INTAILLES de style romain représentant un homme barbu en grenat et un portrait de Socrate en cornaline. XIXè siècle.	150/180
63	UNGUENTARIUM globulaire aplati à fond légèrement concave. Iie siècle ap J.C. Ht : 12cm	100/120

DIVERS

64	HACHE polie en pierre beige. Age de la pierre polie. Alpes du Nord. Ht : 5cm	30/40
65	COUPE SUR PIÉDOUCHE en laiton composé de quatre becs escavés et d'un décor ajouré sur le pied. Probablement Arménie, XIXè siècle. (Accidents) Ht : 20cm	100/120
66	CRUCHE à anse en terre cuite beige. VI-VIIème siècle. Ht : 11cm	50/80
67	MÉDAILLON en pâte de verre représentant un bovidé. Epoque Byzantine. Ht : 3cm	30/50
68	ENSEMBLE DE TROIS CARREAUX à décor de motifs floraux bleus, turquoise et verts sur fond blanc. Damas. Dim : 67x25cm	300/350

ARCHEOLOGIE CHINOISE

ORDOS – ART DES STEPPES

69	OIE COUCHÉE en bronze de patine verte. Long : 6cm	600/800
----	---	---------

ROYAUMES COMBATTANTS

(480-220 av.J.C.)

70	CLOCHES DE CARILLON de taille croissante en bronze de patine verte et rouge, chacune ornée de neuf boutons sur quatre pans, séparés par des arêtes verticales. H : 15 cm	1.600/1.800
----	--	-------------

DYNASTIE DES HAN

(206 av. J.C. – 220 ap. J.C.)

71	CINQ MONNAIES en forme de coquillage en bronze à patine verte et traces de dorure. L : 2,5cm	600/800
72	VASE COCON en terre cuite grise à patine brune, à décor de cercles concentriques. L : 30cm	600/800
73	MUSICIEN assis et Danseuse en terre cuite à glaçure caramel. Ht : 12cm	500/700
74	VASE TRIPODE aux pieds zoomorphes décoré de deux acrobates, en terre cuite grise à engobe. Ht : 18cm	300/400
75	EPÉE en bronze à patine verte et brune. Ht: 51cm	400/500
76	VASE couvert Hu , la panse incisée de lignes en terre cuite grise à engobe et polychromie. Ht : 22cm	400/600
77	ENSEMBLE DE CINQ SERVITEURS agenouillés en terre cuite grise à engobe et polychromie. Ht : 17cm	1.000/1.500
78	VASE COCON sur piédouche de forme ovoïde en terre cuite polychrome à décor de volutes. Dim : 28cm	500/700
79	CHEVAL sans jambes (celles-ci à l'origine en bois ont disparu) en terre cuite grise à engobe et polychromie. Ht : 26cm L : 34,5cm	800/1.000

80	DAME DE COUR debout les mains jointes en terre cuite grise à engobe et polychromie. Ht : 27cm	300/400
81	STICKWOMAN debout en terre cuite grise polychrome. Ht : 52cm	800/1.000
82	VASE couvert Hu en terre cuite grise à engobe et polychromie. Ht : 18cm	300/400
83	PORTE-ÉTENDARD debout en terre cuite grise à engobe et polychromie. (Restaurations). Test de thermoluminescence. Ht : 58cm	3.000/4.000
84	VASE GUAN à deux larges anses, à décor de spirales incisées en en terre cuite grise à patine brune. Ht : 18cm	500/700
85	DAME DE COUR assise tenant dans ses bras son bébé en terre cuite grise à engobe. Ht : 15,5cm	350/450
86	STICKMAN debout en terre cuite grise polychrome. Ht : 55cm	500/700
87	MIROIR en bronze à patine verte et rouge à décor de dessins stylisés. Diam : 10cm	400/600
88	DAME DE COUR debout les mains jointes en terre cuite grise à engobe et polychromie. Ht : 23,5cm	300/400
89	ACROBATE en mouvement en terre cuite à glaçure caramel. Ht : 12cm	300/400
90	VASE couvert Hu en terre cuite grise à engobe et polychromie. Ht : 28cm	400/500

DYNASTIE DES WEI DU NORD

(368 av. J.C. – 535 ap. J.C.)

91	DANSEUSE en terre cuite grise. Ht : 15cm	300/400
92	PORTE ÉTENDARD debout en terre cuite grise à engobe. Ht : 20,5cm	300/400
93	CAVALIER en armure et casqué, assis sur sa monture en terre cuite grise à engobe et traces de polychromie. Ht : 29,5cm Lg : 25cm (Restaurations)	1.000/1.500
94	CHEVAL DEBOUT sur un socle en terre cuite grise à engobe, paré d'une importante selle sur un tapis, la tête harnachée et le poitrail décoré de grelots (restaurations). Test de thermoluminescence. Ht : 29cm L : 31cm <i>Voir la reproduction en 2^{ème} de couverture</i>	3.500/4.500
95	GUERRIER debout en terre cuite grise à engobe et polychromie. Ht : 38cm	450/550
96	CHEVAL caparaçonné, monté par un cavalier casqué et en armure en terre cuite grise à engobe et polychromie. Test de thermoluminescence. Ht : 37,5cm Lg : 30cm <i>Voir la reproduction en 2^{ème} de couverture</i>	2.200/2.800
97	MUSICIEN assis en terre cuite grise à engobe et polychromie. Ht : 18cm	600/800
98	DAME DE COUR debout à la coiffe en double chignon en terre cuite grise à engobe et polychromie. Haut : 23,5cm	500/700
99	TÊTE DE DAME de cour en terre cuite grise à engobe.	250/350
100	TÊTE DE DAME de cour en terre cuite grise à engobe.	250/350
101	CUISINE RITUELLE avec toits, four et étagères en terre cuite grise. Ht : 40cm L : 32cm Test de thermoluminescence.	1.800/2.200
102	FOUR RITUEL en terre cuite à glaçure.	300/400
103	SERVITEUR en terre cuite à engobe.	300/400
104	SERVITEUR debout, en terre cuite grise à engobe.	250/350

DYNASTIE DU SUD ET DU NORD

(386 av. J.C. – 589 ap. J.C.)

105	GRANDE JARRE couverte à décor incisé des douze signes du zodiaque chinois, en terre cuite grise. Test de thermoluminescence. Ht : 70cm <i>Voir la reproduction en 2^{ème} de couverture</i>	3.000/4.000
106	JARRE couverte en terre cuite blanche à décor incisé de personnages et d'animaux fantastiques inscrits dans de réserves en forme de pétales de lotus. Ht : 25cm	500/700

SIX DYNASTIES

(420 – 589 ap. J.C.)

- 107 DAME DE COUR debout les mains jointes, portant un long foulard couvrant son épaule, en terre cuite à engobe et polychromie. Ht : 25cm 600/800
Voir la reproduction en 2^{me} de couverture

QI DU NORD

(550 - 577 ap. J.C.)

- 108 DIVINITÉ assise sur sa monture en terre cuite grise à engobe et polychromie. Ht : 31cm Lg : 28cm 600/800

DYNASTIE DES SUI

(581 – 618 ap. J.C.)

- 109 GROUPE DE QUATRE DAMES de cour assises, la coiffé en éventail, en terre cuite à engobe et polychromie. Ht : 14,5cm 800/1.200
Voir la reproduction en 2^{me} de couverture

DYNASTIE DES TANG

(618 – 907 ap.J.C.)

- 110 PETIT CHEVAL debout en terre cuite rose à glaçure caramel. L : 14,5cm 400/600
- 111 PRINCESSE de cour debout, la coiffe en triple chignon, jouant de deux instruments à percussion, en terre cuite blanche à engobe et traces de polychromie. Ht : 23,5cm 600/800
- 112 CHEVAL à la jambe antérieure droite levée et la bouche ouverte dit « Prancing Horse », couvert d'un tapis et scellé, en terre cuite ocre à engobe et polychromie. Ht : 43cm L : 43,5cm (Restaurations) Test de thermoluminescence 2.500/3.500
- 113 CAVALIÈRE à la coiffe stylisée sur sa monture en terre cuite blanche à engobe et polychromie. Ht : 38cm L : 35cm (Restaurations) 800/1.200
- 114 DAME DE COUR debout, la main droite levée, coiffée d'un double chignon en terre cuite blanche à engobe et polychromie. Ht : 30,5cm (Restaurations) Test de thermoluminescence 800/1.000
- 115 CAVALIER sur sa monture en terre cuite ocre à engobe et polychromie. Ht : 32cm (Restaurations) 600/800
- 116 CHARIOT tiré par un buffle en terre cuite à engobe et polychromie. Dim : 50cm (Restaurations) Test de thermoluminescence 2.500/3.000
Voir la reproduction en 2^{me} de couverture
- 117 DIGNITAIRE debout, les mains jointes en terre cuite grise à engobe et polychromie. Ht : 59cm (Restaurations) 600/800
- 118 DAME DE COUR sur un cheval en extension dite « Joueuse de Polo », en terre cuite ocre à engobe et polychromie. Ht : 33cm L : 43cm (Restaurations) Test de thermoluminescence 2.500/3.000
- 119 GROUPE DE DOUZE DIGNITAIRES représentant les douze signes du zodiaque chinois en terre cuite à glaçure dite Qing Bai. Ht : 12cm 800/1.000
- 120 MIROIR en bronze à forte teneur en argent à décor de phénix et de chimères inscrits dans des réserves en forme de feuilles de vigne. Diam : 12,5cm 600/800
- 121 MIROIR en bronze à patine rouge et verte à décor de phénix et de chimères. Diam : 19cm 700/900
- 122 CHEVAL scellé, couvert d'un tapis en terre cuite ocre à engobe et polychromie. Ht : 34cm L : 38cm (Restaurations) Test de thermoluminescence 800/1.000
- 123 PRINCESSE de cour debout à la coiffe en double chignon en terre cuite blanche à engobe et polychromie. Ht : 24,5cm 600/800

124	CHEVAL à la jambe antérieure droite levée, la bouche ouverte, dit « Prancing Horse », couvert d'un tapis et scellé, en terre cuite ocre à engobe et polychromie. Ht : 46cm L : 51cm (Restaurations) Test de thermoluminescence <i>Voir la reproduction en 3^{me} de couverture</i>	2.800/3.200
125	SERVITEUR sur sa monture en terre cuite ocre à engobe et polychromie. Ht : 38cm L : 33cm	600/800
126	RARE FAT LADY à la coiffe stylisée, debout, les mains légèrement levées, en terre cuite ocre à engobe et polychromie. Ht : 52cm (Restaurations) Test de thermoluminescence <i>Voir la reproduction en 1^{re} de couverture</i>	8.000/12.000
127	JOUEUR DE TAMBOURIN sur sa monture, la main droite levée, en terre cuite ocre à engobe et polychromie. Ht : 33cm L : 27,5cm	700/900
128	GRUPE COMPOSÉ D'UNE DAME DE COUR à la coiffe stylisée assise sur sa monture et d'une princesse de cour à la coiffe en double chignon. Terre cuite grise à engobe et polychromie. Ht : 45cm L : 35cm (Restaurations) Test de thermoluminescence <i>Voir la reproduction en 3^{me} de couverture</i>	6.000/8.000
129	DAME DE COUR en terre cuite blanche à engobe et polychromie. Ht : 25cm	600/800
130	DIGNITAIRE sur son cheval à l'arrêt, les mains levées tenant les rênes, en terre cuite ocre à engobe et polychromie. Ht : 42cm L : 35cm (Restaurations) Test de thermoluminescence	1.000/1.500
131	DIGNITAIRE debout en mouvement en terre cuite ocre à engobe et polychromie. Ht : 20,5cm	400/500
132	IMPORTANTE DAME DE COUR dite « Fat Lady » debout, les mains jointes et à l'humble maintien, en terre cuite ocre à engobe et polychromie. Ht : 41,5cm (Restaurations) Test de thermoluminescence	1.500/1.800
133	PRÊTRE sur son cheval à l'arrêt en terre cuite ocre à engobe et polychromie. Ht : 35cm (Restaurations)	500/700
134	CHEVAL debout à l'arrêt, harnaché d'une selle sur un tapis à motifs, en terre cuite ocre à engobe et polychromie. Ht : 43cm L : 39,5cm (Restaurations) Test de thermoluminescence	1.000/1.500
135	CAVALIÈRE sur sa monture en terre cuite ocre à engobe et polychromie. Ht : 37cm (Restaurations)	700/900
136	CHEVAL à la robe brune, debout à l'arrêt, harnaché d'une selle sur un tapis à motifs, en terre cuite blanche à glaçures trois couleurs dite Sancai. Ht : 31cm L : 36cm Test de thermoluminescenc	4.000/6.000
137	DAME DE COUR, la coiffe en chignon, au mouvement élané sur un cheval en extension, dite « Joueuse de Polo » en terre cuite ocre à engobe et polychromie. Ht : 32,5cm L : 36cm (Restaurations) Test de thermoluminescence	2.800/3.200
138	FAT LADY debout à la coiffe stylisée, la main gauche cachée dans une manche de vêtement, en terre cuite ocre à engobe et polychromie. Ht : 35 ,5cm (Restaurations) Test de thermoluminescence	800/1.000
139	IMPORTANT CHEVAL debout sur une terrasse en terre cuite beige à engobe. Ht : 42cm Test de thermoluminescence.	3.00/3.500
140	SERVITEUR debout en terre cuite beige à engobe.	350/380

DYNASTIE DES LIAO (907 – 1125 ap.J.C.)

141	BOUTEILLE en bronze à patine verte et rehauts de dorure à décor incisé de motifs stylisés. Ht : 9,5cm	1.000/1.500
-----	---	-------------

DYNASTIE DES SONG (960 – 1279 ap.J.C.)

142	DEUX COUPES en terre cuite à glaçure de couleur crème. Diam : 15cm	300/400
143	PAIRE DE VASES couverts Humping décorés en relief autour de la panse de dragons et de personnages, en terre cuite blanche à glaçure céladon. Ht : 38,5cm	700/900
144	JARRE en terre cuite à glaçure noire épaisse. L : 25cm	500/700
145	BOITE couverte en terre cuite à glaçure céladon. Ht : 14,5cm	500/700

DYNASTIE DES YUAN

(1279 - 1368 ap.J.C.)

- | | | |
|-----|--|-----------|
| 146 | JARRE en terre cuite à glaçure céladon à décor de motifs floraux. Ht : 35cm | 800/1.200 |
| 147 | BRÛLE-PARFUM tripode aux pieds zoomorphes, à décor de dragons et de tigre, en terre cuite grise à patine brune.
Ht : 25cm | 700/900 |

DYNASTIE DES MING

(1368 - 1643 ap.J.C.)

- | | | |
|-----|--|-------------|
| 148 | PALEFRENIER debout avec son cheval en terre cuite à glaçure verte et polychrome.
Ht du palefrenier : 21cm – Ht du cheval : 24cm | 800/1.200 |
| 149 | JARRE couverte en porcelaine émaillée bleu et blanc à décor de volutes et de fleurs. Ht : 24cm | 400/600 |
| 150 | PIGNON de toiture représentant un animal céleste assis en terre cuite à glaçure caramel. Ht : 32cm | 600/800 |
| 151 | BODHISATTVA assis en méditation sur son trône à décor de vase et d'oiseaux, en bois sculpté polychrome et traces de dorure. Ht : 35cm | 600/800 |
| 152 | GUERRIER debout en terre cuite à glaçure caramel et polychromie. Ht : 27cm | 300/400 |
| 153 | JOUEUR de trompette en terre cuite à glaçure bleue. Ht : 19,5cm | 200/300 |
| 154 | BODHISATTVA assis en méditation sur son trône, la tête ceinte d'une couronne à l'effigie de l'Eveillé, en bois sculpté et traces de dorure. Ht : 26cm
<i>Voir la reproduction en 3^{me} de couverture</i> | 500/700 |
| 155 | VERSEUSE figurant une tête de phénix en terre cuite à glaçure verte et caramel. Ht : 20,5cm | 800/1.200 |
| 156 | DÉESSE ASSISE, coiffée d'un phénix, en bois sculpté polychrome et rehauts de dorure. Ht : 80cm | 1.600/1.800 |
| 157 | KWAN-IN assise sur son trône en méditation, la jambe droite levée, en bois sculpté avec traces de dorure et de polychromie. Ht : 110cm | 2.500/3.500 |
| 158 | BODHISATTVA assis en méditation sur son trône, la tête ceinte d'une couronne à l'effigie de l'Eveillé, en bois sculpté et traces de dorure. Ht : 38cm | 700/900 |
| 159 | CHEVAL debout sur sa terrasse en terre cuite à glaçure verte. Ht : 34cm Lg : 34cm
Test de thermoluminescence | 800/1.200 |
| 160 | SCEAU en terre cuite à décor de calligraphies et d'une tête de bélier. Long : 4,5cm | 200/400 |
| 161 | PLAQUE VOTIVE représentant un Dieu du ciel en mouvement tenant dans ses six bras deux armes, la lune et le soleil, en terre cuite à glaçure verte, jaune et caramel. Ht : 49,5cm Lg : 26cm | 1.600/1.800 |
| 162 | BUFFLE debout en terre cuite polychrome. Dim : 17cm | 600/800 |
| 163 | GRAND LIT KANG en forme de maison en terre cuite à glaçure verte, jaune et caramel. Ht : 33cm Lg : 36cm
Test de thermoluminescence
<i>Voir la reproduction en 3^{me} de couverture</i> | 1.600/1.800 |
| 164 | MATRIARCHE en méditation assise sur son trône en bois sculpté polychrome et traces de dorure. Ht : 27cm | 500/700 |
| 165 | LO-HAN au chapeau, assis en méditation, en bois sculpté polychrome et rehauts de dorure.
Ht : 100cm | 1.600/1.800 |

Ensemble de porcelaines MING provenant d'une épave de jonque, coulée en mer de Chine du Sud, peut être le Vietnam actuel.

- | | | |
|-----|--|---------|
| 166 | TASSE BLANCHE à décor d'oiseaux bleus. Ht : 4cm | 100/150 |
| 167 | SOUCOUBE à décor de rinceaux et de rosaces. Diam : 10cm | 150/180 |
| 168 | VASE piriforme à décor de feuillages stylisés. Ht : 10cm | 120/150 |
| 169 | PETITE ASSIETTE à décor d'un arbuste sur le fond et de feuillages sur le pourtour extérieur. Diam : 13,5cm | 150/200 |
| 170 | PETIT VASE globulaire, le goulot à décor de pastilles bleues. Ht : 5,5cm | 120/150 |
| 171 | VASE globulaire décoré de végétation bleue. Ht : 8,5cm | 150/200 |

172	VASE globulaire à décor de biches bleues sur fond blanc. Ht : 8cm	150/200
173	VASE à bouchon à décor de motifs floraux. Ht : 13cm	200/250
174	ASSIETTE en porcelaine à décor de biches et de volatiles sur le pourtour. Diam : 20,5cm	250/300
175	ASSIETTE en porcelaine à décor de biches et d'animaux sur le pourtour. Diam : 20cm	250/300
176	DEUX SERVITEURS en terre cuite beige à engobe.	400/500
177	DEUX SERVITEURS en terre cuite beige à engobe.	400/500
178	DEUX COFFRES en terre cuite à glaçure verte.	250/350
179	LIT KANG en terre cuite à glaçure verte.	250/350
180	LIT KANG en terre cuite à engobe.	500/700

T'SING ET REPUBLIQUE CHINOISE

XIXe et XXe Siècles

181	DIEU du Ciel les mains jointes, assis sur son siège, en bois sculpté polychrome. Ht : 20cm	600/800
182	TABATIÈRE en porcelaine. Ht : 10cm	500/700
183	TABATIÈRE en porcelaine. Ht : 9cm	400/500
184	DÉESSE assise en méditation en bois sculpté polychrome et rehauts de dorure. Ht : 34,5cm	400/600
185	BODHISATTVA assis en lotus en bois sculpté à traces de dorure et de polychromie, méditant les yeux clos, les mains jointes, vêtu d'une longue robe tombant sur son trône, sa couronne ornée de l'image de l'Eveillé. Ht : 24cm	400/600
186	KWAN-IN en méditation assise sur un lion, en bois sculpté polychrome. Ht : 45cm	600/800
187	IMPORTANTE PAIRE DE VASES couverts en porcelaine à décor de motifs floraux. Ht : 49,5cm <i>Voir la reproduction en 3^{me} de couverture</i>	5.000/7.000
188	TÊTE DE DÉESSE en stuc polychrome. Ht : 34,5cm	400/600
189	TÊTE DE LO-HAN en stuc polychrome. Ht : 27cm	300/400
190	CHAMEAU en terre cuite rose à glaçure jaune. Style Sui. Ht : 35cm L : 32cm Test de thermoluminescence	1.000/1.500
191	GROUPE représentant un dragon et deux cigognes en jade. L : 20cm	500/700
192	BODHISATTVA assis en lotus en bois sculpté polychrome et traces de dorure, méditant les yeux clos, les mains jointes, vêtu d'une longue robe tombant sur son trône, sa couronne ornée de l'image de l'Eveillé. Ht : 24,5cm	500/600
193	TÊTE DE MARIARCHE en stuc polychrome. Ht : 33cm	400/500
194	TÊTE DE BOUDDHA en stuc polychrome. Ht : 42cm	500/700
195	IMPORTANT BODHISATTVA assis en lotus en bois sculpté polychrome et traces de dorure, méditant les yeux clos, vêtu d'une longue robe tombant sur son trône, sa couronne ornée de l'image de l'Eveillé. Ht : 98cm	800/1.200
196	GROUPE représentant dix huit Lo-Han sur une montagne sacrée, en bois sculpté polychrome et traces de dorure. Ht : 98cm	800/1.000
197	TÊTE DE BOUDDHA en pierre sculptée. Ht : 12cm	300/400
198	STATUE en pierre représentant un Bouddha debout en méditation, les paumes ouvertes. Ht : 110cm	1.200/1.800
199	PEINTURE sur papier représentant les trois dieux du ciel (longévité, joie et prospérité). Ht : 148cm	600/800
200	BOITE rectangulaire en porcelaine bleue et blanche à décor de motifs floraux. Dim : 17cm	500/600
201	DEUX PLAQUES en porcelaine à décor d'oiseaux et de motifs floraux. Dim : 16cm	600/800
202	TABLEAU en bois laqué représentant un théâtre pékinois. Ht : 42cm	180/220
203	KWAN-IN assise tenant deux Ho-ho, en pierre sculpté polychrome. Ht : 53cm	800/1.000

204	KWAN-IN assise en méditation sur son trône en forme de lotus, la main gauche levée, tenant un livre, en bois sculpté polychrome et traces de dorure. Ht : 22cm	500/700
205	LO-HAN méditant en bois sculpté polychrome. Ht : 50cm	600/700
206	GUERRIER debout en bois sculpté polychrome. Ht : 31cm	200/300
207	BRÛLE-ENCENS en bronze, le couvercle en bois à décor de lions en jade. Ht : 28,5cm	700/900

DIVERS

208	VASE à deux anses en porcelaine à décor de motifs floraux. Japon. Ht : 35cm	400/500
209	MARIONNETTE en bois peint représentant un acteur richement vêtu. Indonésie. Ht : 56cm	50/70
210	ENSEMBLE DE QUATRE MARIONNETTES du théâtre d'ombres de Bali en carton peint. Ht : environ 45cm chaque	80/120
211	ENSEMBLE DE CINQ MARIONNETTES en bois peint et richement vêtues, représentant trois femmes et deux démons. Indonésie. Ht : environ 70cm	150/250
212	CURIEUSE BOITE miniature cylindrique en bois clair renfermant une bourse en forme de graine rehaussée d'un éléphant en ivoire. A l'intérieur, elle comprend cinq animaux microscopiques en ivoire (environ un millimètre chacun). Inde, début du XX ^e siècle.	150/200
213	MASQUE d'ancêtre en corail. Indonésie, Timor, ethnies Atoni.	300/400
214	MASQUE d'ancêtre en corail. Indonésie, Timor, ethnies Atoni.	300/400
215	GRAND DISQUE BI en pierre sculptée, Chine.	400/500
216	DISQUE BI en jade représentant le ciel, Chine.	300/400
217	DISQUE BI en jade représentant le ciel, Chine.	300/400
218	RACLOIR rituel en jade sculpté, Chine.	300/400

ART PRECOLOMBIEN

219	VÉNUS de Valdivia en terre cuite orangée. Vers 3200-2000 av J.C. Ht : 9cm	400/500
220	VÉNUS de Valdivia en terre cuite brune représentant une femme enceinte. Ht : 6,3cm	400/500
221	TÊTE fragmentaire de Valdivia. Ht : 5,5cm	80/120

Ensemble de terres cuites provenant de LA TOLITA – TUMACO

222	PERSONNAGE jouant de la flûte. Vers le V ^e siècle ap J.C. Ht : 8cm	60/80
223	TÊTE de notable en terre cuite grise au crâne déformé. V ^e av – V ^e ap J.C. Ht : 6,3cm	150/200
224	TÊTE de notable en terre cuite grise au crâne déformé. V ^e av – V ^e ap J.C. Ht : 6cm	100/150
225	TÊTE de notable au crâne déformé. Vers le V ^e siècle av J.C. Ht : 6cm	100/150
226	TÊTE de notable au crâne déformé. Circa V ^e av - V ^e ap J.C. Ht : 5cm	80/90
227	TÊTE de jeune femme au crâne déformé. V ^e av - V ^e ap J.C. Ht : 3,5cm	60/80
228	PETITE TÊTE de notable en terre cuite grise. Circa V ^e av - V ^e ap J.C. Ht : 3,3cm	40/60
229	TÊTE de notable au crâne déformé et aux oreilles percées. V ^e av - V ^e ap J.C. Ht : 5,5cm	150/200
230	TÊTE de notable au crâne déformé et aux oreilles percées. V ^e av - V ^e ap J.C. Ht : 5cm	80/100
231	TÊTE de notable au crâne déformé et aux oreilles percées. V ^e av - V ^e ap J.C. Ht : 6,7cm	60/80
232	TÊTE de notable au crâne déformé et aux oreilles percées. V ^e av - V ^e ap J.C. Ht : 7,5cm	100/120
233	TÊTE d'animal fantastique. V ^e av - V ^e ap J.C. Ht : 5cm	50/60
234	TÊTE de chaman. V ^e av - V ^e ap J.C. Ht : 5,8cm	40/60

235	BUSTE de chaman. Vè av - Vè ap J.C. Ht : 7cm	40/60
236	BUSTE fragmentaire finement exécuté. Ht : 7cm	100/150
237	PETIT OISEAU en terre cuite verte. Lg : 7cm	40/50
238	REPRÉSENTATION d'un singe en terre cuite rose. Ht : 10cm	60/80
239	BUSTE en terre cuite noire. Vera Cruz, vers 300 av - 300 ap J.C. Ht : 7cm	60/80
240	TÊTE en terre cuite rose du type « Pretty Lady ». Guerrero, Mexique vers 500 av J.C. Ht : 7,2cm	60/80
241	TÊTE plaquette en terre cuite beige. Mexique, Ier - Vè siècle. Ht : 6cm	50/60
242	IMPORTANTE FIGURE FÉMININE richement parée en terre cuite rouge. Chorrera, Equateur. Circa 300 av J.C Ht : 13cms	180/220
243	ANIMAL fantastique couché, en terre cuite rose. Equateur, 500 - 300 av J.C Ht : 7cm	100/120
244	VISAGE MAYA grimaçant en terre cuite beige. (Accidents) Ht : 10,5cm	100/120
245	VISAGE MAYA en terre cuite beige, la langue pendante. Ht : 7,5cm	100/120
246	IMPORTANTE TÊTE FÉMININE Maya richement parée, en terre cuite peinte en orange. Ht : 12,5cm	300/350
247	TÊTE FÉMININE Maya en terre cuite brune. Ht : 7cm	150/200
248	IMPORTANTE TÊTE FÉMININE richement parée, à la coiffure proéminente en terre cuite rose. Ht : 10cm	300/350
249	VASE FUNÉRAIRE en forme de fruit. à l'anse arquée et au long goulot tubulaire, en céramique creuse à engobe crème et peinture rouge. Pérou, Mochica, VIè siècle ap J.C. Ht : 21cm	400/500

ARTS PREMIERS

AFRIQUE

250	MASQUE DAN en bois à patine noire. Ht : 26cm	200/300
251	MASQUE SONGYE en bois strié à patine sombre. Ht : 40cm	250/350
252	TABOURET ASHANTI en bois à colonnette centrale ajourée et patine brune. Dim : 38 x 18cm (Accidents)	200/300
253	BRACELET en os patiné. Diam : 7cm	30/50
254	ANCIENNE POULIE BAOULE en bois à patine noire, l'étrier est surmonté d'une figure masculine. Ht : 15cm	60/80
255	ANCIENNE POULIE BAOULE en bois à patine noire, l'étrier est surmonté d'une tête d'oiseau. Ht : 16cm	60/80
256	ANCIENNE POULIE BAOULE en bois à patine noire, l'étrier est surmonté d'un bec d'oiseau. Ht : 16cm	60/80
257	EHELLE DOGON miniature en bois clair. (soclé). Ht : 31cm	50/80
258	STATUE TEKE du Zaïre représentant un homme accroupi couvert de scarifications en bois sculpté patiné. Ht : 30cm	300/400
259	CIMIER EKOI (Nigeria) représentant un animal de la brousse aux dents longues. Bois, cuir et fibres végétales. Ht : 24cm	400/600
260	CIMIER EKOI (Nigeria) représentant une tête de femme ornée de tresses, en bois et cuir d'antilope. Ht : 61cm	400/500
261	MASQUE de cérémonie SENOUFO (Côte d'Ivoire) ornée d'une coiffe, en bois à patine sacrificielle.	350/450
262	IMPORTANT MASQUE frontal BAMILEKE (Cameroun) en bois recouvert de perles en verre de couleur.	400/600
263	MASQUE EKET (Nigeria), la bouche carrée, en bois sculpté.	400/500
264	MASQUE PIVO (Zaïre) en bois sculpté, représentant une femme à la coiffure tressée de fibres végétales.	500/700
265	MASQUE ANIMALIER LULUBA (Zaïre) aux traits en relief, en bois sculpté patiné.	350/450
266	MASQUE DEANGLE, ethnie Dan (Côte d'Ivoire) en bois sculpté.	400/500
267	MASQUE GUNEYA, ethnie Dan (Côte d'Ivoire) en bois sculpté.	350/450

268	MASQUE GUNEYA, ethnie Dan (Côte d'Ivoire) en bois sculpté.	350/450
269	MASQUE TABKAGLE, ethnie Dan (Côte d'Ivoire) en bois sculpté.	350/450
270	MAQUE PUNU (Gabon) à la coiffe en coq traditionnelle. Bois sculpté et pigments.	500/600
271	STATUE-CUILLER DAN (Côte d'Ivoire) en bois sculpté.	300/400
272	STATUE BAMBARA (Mali) représentant une femme pilant, en bois sculpté.	300/400
273	MASQUE frontal BAMILEKE (Cameroun), les yeux exorbités, en bois à patine sacrificielle.	400/500
274	COUPLE DE POUPÉES rituelles NAMJI (Cameroun), en bois et cuir d'antilope.	150/180
275	MASQUE de cérémonie LEGA (Congo) en bois et pigments.	400/600
276	COUPLE DE STATUETTES SENOUFO (Côte d'Ivoire), en bois sculpté.	250/350
277	STATUE YAMBE (Zaïre) en bois sculpté représentant un homme debout. Ht : 54cm	400/600
278	STATUE FANG (Gabon) en bois sculpté représentant un homme debout. Ht : 51cm	400/600

OCEANIE

279	MASQUE à igname en vannerie peinte, destiné à habiller les ignames lors des cérémonies de récolte. Fibres végétales. Région Wosera, Papouasie Nouvelle Guinée. Dim : 48x25 cm	100/120
280	STATUETTE d'ancêtre représentant un double personnage en bois. Embouchure du fleuve Sépik, Murik lakes, Papouasie Nouvelle Guinée. Dim : 41 cm	80/100
281	MASQUE à igname en vannerie peinte, destiné à habiller les ignames lors des célébrations de récolte, fibres végétales, pigments, plumes. Région Wosera, Papouasie Nouvelle Guinée. Dim : 40x31 cm	100/120
282	STATUETTE représentant un personnage féminin à tête de crocodile polychrome. Bois et pigments. Moyen Sépik, Papouasie Nouvelle Guinée. Dim : 34 cm.	60/80
283	CROCHET À NOURRITURE figurant un grand visage de l'ethnie Iatmul. Bois et pigments. Moyen Sépik, Papouasie Nouvelle Guinée. Dim : 65x23 cm	140/160
284	VANNERIE rituelle de l'ethnie Abelam, en jonc tressé, bois, pigments et plumes. Région Wosera, Papouasie Nouvelle Guinée. Dim : 48x46cm	100/120
285	MASQUE d'ancêtre Iatmul, la langue tirée pour protéger les occupants de la case. Bois et pigments. Moyen Sépik, Papouasie Nouvelle Guinée. Dim : 40x23 cm <i>Voir la reproduction en 4^{ème} de couverture</i>	100/120
286	POUPÉE DE DANSE figurant un ancêtre associé à un oiseau. Jonc tressé, fibres végétales, coquillages et pigments. Région des Blackwara, Moyen Sépik, Papouasie Nouvelle Guinée. Dim : 100x55 cm	150/180
287	ANCÊTRE mi-homme mi-crocodile, à la queue reptilienne assis, au visage coloré et à la langue en forme de tête de crocodile. Bois, pigments, fibres végétales. Moyen Sépik, Papouasie Nouvelle Guinée. Dim : 109x27 cm	250/300
288	MASQUE d'initiation au long nez en vannerie. Jonc tressé, pigments, plumes. Région des Blackwara, Papouasie Nouvelle Guinée. Dim : 95x40 cm <i>Voir la reproduction en 3^{ème} de couverture</i>	250/300
289	FIGURE IATMUL, Moyen Sépik, Papouasie Nouvelle Guinée. Deux masques stylisés l'un sur l'autre, dessins traditionnels, bois, pigments, fibres végétales, plumes. Dim : 103x23 cm	140/160
290	POUPÉE DE DANSE, région des Blackwara, Moyen Sépik, Papouasie Nouvelle Guinée. Poupée figurant un ancêtre, utilisée lors de danse. Jonc tressé, fibres végétales, coquillage cauris, pigments, plumes. Dim : 110x128 cm	120/150
291	MASQUE de chasse Iatmul, moyen Sépik, Papouasie Nouvelle Guinée. Masque complexe invoqué pour favoriser la chasse. Bois, surmodelage en argile, jonc tressé, fibres végétales, coquillage cauris, plumes. Dim : 50x26 cm	100/120
292	PIROGUE funéraire Iatmul, moyen Sépik, Papouasie Nouvelle Guinée. Deux personnages dans une pirogue rituelle figurant le voyage vers le pays des défunts. Bois, pigments. Dim : 208x17 cm	220/250
293	MASQUE D'ESPRIT, bas Sépik, Papouasie Nouvelle Guinée. Masque au long nez de moustique ou d'oiseau, aux yeux en amande. Bois. Dim : 43x23 cm	80/100

294	GRAND MASQUE de protection, moyen Sépik, PNG. Important masque à la physionomie agressive pour éloigner les mauvais esprits. Bois, pigments, surmodelage en argiles, plumes, coquillages cauris, jonc tressé. Dim : 104x49 cm	400/450
295	COCHON DE BROUSSE, moyen Sépik, Papouasie Nouvelle Guinée. Représentation d'un cochon sauvage. Bois, jonc tressé. Dim : 55x35 cm	70/80
296	FLÛTE de cérémonie Iatmul, moyen Sépik, Papouasie Nouvelle Guinée. Corps en bambou orné d'un bouchon représentant un visage d'ancêtre. Bois, plumes, cauris, surmodelage en argile. Haut : 74 cm	120/130
297	GRANDE PROUE de pirogue, Murik Lakes, Papouasie Nouvelle Guinée. Proue érodée représentant deux visages. Bois. Dim : 105x33 cm	230/250
298	PERSONNAGE en vannerie, moyen Sépik, Papouasie Nouvelle Guinée. Coquillage cauris, fibres végétales, courge séchée. Dim : 36x28 cm	60/80
299	PROUE DE PIROGUE en forme de tête de crocodile en bois, moyen Sépik, Papouasie Nouvelle Guinée. Dim : 86x29 cm	140/160
300	IMPORTANT MASQUE Mwei, moyen sépik, Papouasie Nouvelle Guinée. Masque de danse porté en partie haute de costume. Bois, argile, coquillage cauris, dents de cochon et fibres végétales. Dim : 73x19cm	350/400
	<i>Voir la reproduction en 3^{me} de couverture</i>	
301	TRÈS RARE PIROGUE d'enfant d'usage, Murik lakes, embouchure du Sépik, Papouasie Nouvelle Guinée. Deux proues représentant des visages en bois érodé et patiné. Dim : 260x30 cm	1.000/1.500
302	MASQUE DE DANSE Iatmul, moyen Sépik, Papouasie Nouvelle Guinée. Visage d'ancêtre coloré et décoré de dessins traditionnels en bois, fibres végétales et pigments. Dim : 62x29 cm	160/200
303	PROUE DE PIROGUE, Murik Lakes, Papouasie Nouvelle Guinée. Proue représentant un ancêtre au long nez en bois érodé.	150/200
304	CROCHET DE CULTE Bahinemo évoquant la sagesse, Hustein Range, Papouasie Nouvelle Guinée. Enduit de différentes ocres, bois et pigments. Haut : 80 cm	80/100
305	CROCHET DE CULTE Bahinemo, Hustein Range, Papouasie Nouvelle Guinée, évoquant la sagesse, enduit de différents ocres, bois et pigments. Dim : 111x28 cm	120/150
306	PAGAIE DE FEMME, Haut Sépik, Papouasie Nouvelle Guinée. L'extrémité est sculptée de symboles animaliers et des dessins sont gravés sur la partie basse. Bois patiné. Dim : 190 cm	140/160
307	MASQUE MANTE RELIGIEUSE, Haut sépik, Papouasie Nouvelle Guinée. Un visage apparaît sur les ailes repliées de l'insecte. Bois et pigments. Dim : 97x21cm	180/200
308	PAGAIE DE FEMME, Haut Sépik, Papouasie Nouvelle Guinée. L'extrémité est sculptée de symboles animaliers et des dessins sont gravés sur la partie basse. Bois patiné. Dim : 191 cm	130/150
309	MASQUE MOUSTIQUE d'initiation en bois et pigments. Iles Shouten, Mer de Bismarck, Papouasie Nouvelle Guinée. Dim : 60x17 cm	220/280
310	PLAT DE CÉRÉMONIE, Ile de Siassi, Détroit de Vitiaz, Papouasie Nouvelle Guinée. Les flancs sont sculptés de motifs traditionnels en bois et pigments. Dim : 85x34 cm	320/380
311	GRAND ÉLÉMENT DE DÉCORATION de case Kwoma, Waskuk Hills, Papouasie Nouvelle Guinée. Exposé en partie aérienne des cases de cérémonie, cette sculpture complexe associe des ancêtres et des animaux totems. Bois et pigments.	800/1.000
312	MAILLET À SAGOU, haut Sépik, Papouasie Nouvelle Guinée. Outil en pierre utilisé pour décortiquer les cœurs de palmier. Bois, éclisses de bambou et pierre obsidienne. Dim : 70x38 cm	100/120
313	FIGURE MINJA, Waskuk Hills, Papouasie Nouvelle Guinée. Esprit symbolisant l'eau et la fertilité au cours de cérémonies liées à la récolte de l'igname. Bois et pigments. Dim : 122x20 cm	120/150
314	PIERRE DE HACHE polie. Waskuk hills, Papouasie Nouvelle Guinée. Dim : 18,5x8 cm	50/80

315	PIERRE DE FERTILITÉ, Waskuk Hills, Papouasie Nouvelle Guinée. Plantée en terre dans un champ, elle devait assurer une bonne récolte. Pierre polie de forme oblongue. Long : 14 cm	50/60
316	STATUE FÉMININE à tête de calao, Waskuk Hills, Papouasie Nouvelle Guinée Représentation d'un ancêtre féminin hybride, son pied indique qu'elle était positionnée dans un trou en terre ou associée à un poteau de charpente. Bois et pigments. Dim : 154x32 cm <i>Voir la reproduction en 3^{ème} de couverture</i>	800/900
317	PIERRE DE FERTILITÉ, Waskuk Hills, Papouasie Nouvelle Guinée. Plantée en terre dans un champ, elle devait assurer une bonne récolte. Pierre polie de forme oblongue. Long : 60 cm	60/80
318	GRAND MASQUE à igname en vannerie peinte, destiné à habiller les ignames lors des célébrations de récolte. Fibres végétales et pigments. Région Wosera, Papouasie Nouvelle Guinée. Dim : 80x49cm <i>Voir la reproduction en 4^{ème} de couverture</i>	130/150
319	TERRE CUITE figurant un personnage aux bras étirés, le visage stylisé, et incarnant le culte de l'igname. Nokouma, Waskuk hills, Papouasie Nouvelle Guinée. Dim : 20x20 cm	80/100
320	GRAND MASQUE à igname en vannerie peinte, destiné à habiller les ignames lors des célébrations de récolte. Fibres végétales et pigments. Région Wosera, Papouasie Nouvelle Guinée. Dim : 50x52cm	120/150
321	FIGURE IATMUL surmontée d'une structure en crochets ascendants et descendants abritant un visage en son centre. Bois, fibres végétales, et pigments. Bas Sépik, Papouasie Nouvelle Guinée. Dim : 172x21 cm <i>Voir la reproduction en 4^{ème} de couverture</i>	400/450
322	MASQUE À IGNAME en vannerie peinte destinée à habiller les ignames lors des célébrations de récolte. Fibres végétales et pigments. Région Wosera, Papouasie Nouvelle Guinée. Dim : 42x40 cm	100/120
323	IMPORTANT MASQUE HEAUME « Baba tagwa », en maille fine de jonc tressé et traces de pigments. Région Wosera, Papouasie Nouvelle Guinée. Dim : 42x25 cm	400/450
324	MASQUE À IGNAME en vannerie peinte, destiné à habiller les ignames lors des célébrations de récolte. Fibres végétales et pigments. Région Wosera, Papouasie Nouvelle Guinée. Dim : 45x44cm	100/120
325	ECOPE, Murik lakes, Papouasie Nouvelle Guinée. Visage sculpté sur la partie de préemption, patine d'usage. Dim : 26x14 cm	200/220
326	MASQUE HEAUME « Baba tagwa » figurant un cochon stylisé en jonc tressé, pigmentation préservée. Région Wosera, Papouasie Nouvelle Guinée. Dim : 38x24cm	300/350
327	DOUBLE ÉCORCE peinte décorant les maisons de cérémonie, présence typique des couleurs Abelam, noir, jaune et rouge. Région Wosera, Papouasie Nouvelle Guinée. Dim : 130x78 cm <i>Voir la reproduction en 4^{ème} de couverture</i>	120/150
328	FIGURE YENA, Waskuk Hills, PNG. Population Nokouma, objet rituel lié à la célébration des ignames, évocation de la fertilité. Bois, pigments. Dim : 50x 24cm	80/100
329	FIGURE YENA, Waskuk Hills, PNG. Population Nokouma, objet rituel lié à la célébration des ignames, évocation de la fertilité. Bois, pigments. Dim : 103x18 cm	120/150
330	PERSONNAGE FÉMININ Nogwi rituel lié à la célébration des ignames en bois et pigments. Waskuk Hills, Papouasie Nouvelle Guinée. Dim : 80x20 cm	120/150
331	FIGURE RITUELLE Yena liée à la célébration des ignames et à l'évocation de la fertilité. Bois, pigments. Waskuk Hills, Papouasie Nouvelle Guinée. Population Nokouma. Dim : 81x20 cm	100/120
332	SCULPTURE NOKOUMA, Waskuk Hills, Papouasie Nouvelle Guinée. Petite statuette d'ancêtre, en bois et pigments. Dim : 55x11 cm	80/100
333	IMPORTANTE FIGURE MINJA, Waskuk Hills, Papouasie Nouvelle Guinée. Deux crochets en partie frontale, deux autres en partie basse, qui évoquent des becs de calao. Bois et pigments. Dim : 174x40 cm <i>Voir la reproduction en 4^{ème} de couverture</i>	600/700

334	COIFFE DE DANSE ornée de plumes noire et blanches. Iles Siassi, Déroit de Vitiaz, Papouasie Nouvelle Guinée. Dim : 70x25 cm	250/300
335	TOTEM NOKOUMA, figurant trois visages alignés évoquant la fertilité. Probablement un élément de décoration de case de cérémonie en bois et pigments. Waskuk hills, Papouasie Nouvelle Guinée. Dim : 230x20 cm	550/650
336	MASQUE DE RITE TAGO, associé à l'initiation en écorce, mousse et fibres végétales. Ile Tami, Papouasie Nouvelle Guinée. Dim : 95x26 cm	250/300
337	TRÈS GRANDE FIGURE Minja représentant un oiseau calao. L'esprit de l'eau est caractérisé par ses attributs phalliques et la langue symbolise le serpent. Bois et pigments. Waskuk hills, Papouasie Nouvelle Guinée. Dim : 245x38 cm	500/600
338	REPRÉSENTATION D'UN HOMME crocodile en bois noirci. Moyen Sépik, Papouasie Nouvelle Guinée. Dim : 45x16 cm	60/80
339	FIGURE D'ANCÊTRE à la coiffe stylisée en bois. Murik lakes, Papouasie Nouvelle Guinée. Haut : 34 cm	60/80
340	ANCÊTRE IATMUL figurant une sculpture élancée, le visage masque surmonté d'un ibis. Bois et pigments. Moyen Sépik, Papouasie Nouvelle Guinée. Dim : 75x16 cm	100/120
341	MORTIER utilisé pour écraser les noix de bétel et représentant un ancêtre. Murik lakes, Papouasie Nouvelle Guinée. Dim : 12,5 cm	60/80
342	ESCALIER DE CASE de petite taille, ancêtre en partie haute et chaque marche est sculptée de motifs. Murik lakes, Papouasie Nouvelle Guinée. Bois, traces d'usage. Dim : 206x18 cm	600/800
343	AMULETTE DE CHASSE figurant un homme oiseau en bois noirci. Bas ramu, Papouasie Nouvelle Guinée. Haut : 17,5 cm	60/80
344	MORTIER À BÉTEL en bois utilisé pour écraser les noix et représentant deux ancêtres en position janus. Murik lakes, Papouasie Nouvelle Guinée. Dim : 13,5cm	70/90
345	GRAND MASQUE DE PROTECTION « savi », à la langue tirée en forme de tête de crocodile, destiné à éloigner les mauvais esprits. Bois, pigments, fibres végétales et dessins Iatmul. Moyen Sépik, Papouasie Nouvelle Guinée. Dim : 118x40 cm	400/450
346	MORTIER À BÉTEL EN BOIS, utilisé pour écraser les noix et représentant un ancêtre. Murik lakes, Papouasie Nouvelle Guinée. Dim : 13,5 cm	60/80
347	AMULETTE DE CHASSE figurant un homme-oiseau en bois noirci. Bas ramu, Papouasie Nouvelle Guinée. Haut : 16,5 cm	60/80
348	MASQUE D'ANCÊTRE MARAMBA, serti de coquillages cauris et de dents de cochon. Bois et pigments. Moyen Sépik, Papouasie Nouvelle Guinée. Dim : 103x27 cm <i>Voir la reproduction en 4^{ème} de couverture</i>	450/500
349	ANCÊTRE GUERRIER MINDIMBIT, le corps scarifié et les oreilles percées. Bois, chaux et fibres végétales. Moyen Sépik, Papouasie Nouvelle Guinée. Dim : 35x11 cm	50/70
350	ANCÊTRE GUERRIER SCARIFIÉ, peint en ocre et noir. Bois et pigments. Moyen Sépik, Papouasie Nouvelle Guinée. Dim : 33x12 cm	50/70
351	LINTEAU à onze têtes destiné à décorer les cases de cérémonie. Bois et pigments. Population Kwoma, Waskuk hills, Papouasie Nouvelle Guinée. Dim : 233x20 cm	700/800
362	CLÉ EN FER à quatre broches (oxydée mais complète). Moyen-Age. Lg : 6,3cm	80/100
363	LOT D'OBJETS divers dont une tête, une statuette en bois de style asiatique, un oushabti.	20/40
352	POUPÉE FÉTICHE Mendi représentant un homme barbu. Bois, matières végétales et cheveux humains. Hauts Plateaux, Papouasie Nouvelle Guinée. Dim : 45x22 cm	200/250
353	PANNEAU DE CASE Biwat représentant trois visages de roussettes. Bois, fibres végétales et pigments. Rivière Yuat, Papouasie Nouvelle Guinée. Dim : 183x31 cm	150/180

- | | | |
|-----|--|---------|
| 354 | TAMBOUR À FENTE « garamut » en bois, les deux extrémités sculptées représentant un ancêtre.
Moyen Sépik, Papouasie Nouvelle Guinée. Dim : 107x39cm | 350/400 |
| 355 | COSTUME DE DANSE incluant deux masques Iatmul en façade. Jonc tressé, fibres végétales et pigments.
Moyen Sépik, Papouasie Nouvelle Guinée. Dim : 230x55 cm
<i>Voir la reproduction en 4^{ème} de couverture</i> | 600/700 |
| 356 | HAMEÇON EN OS. Iles Shouten, mer de Bismarck, Papouasie Nouvelle Guinée. Long : 7cm | 60/80 |
| 357 | HAMEÇON EN OS ET NACRE. Iles Shouten, mer de Bismarck, Papouasie Nouvelle Guinée. Long : 7cm | 60/80 |

AMERIQUE DU NORD

- | | | |
|-----|---|---------|
| 358 | COUTEAU TAILLÉ dans un os incisé à décor de traîneau. Alaska, XX ^e siècle. Lg : 45cm | 100/120 |
| 359 | CURIEUX PORTE-BÉBÉ décoré de perles blanches, noires et rouges. Début du XX ^e siècle. Ht : 63cm | 100/120 |
| 360 | ENSEMBLE D'AIGUILLES à filer ornées de boules de bois peint de dessins géométriques. Début du XX ^e siècle. | 80/100 |

DIVERS

- | | | |
|-----|---|--------|
| 361 | LOT comprenant une tête précolombienne, un poids africain, une noix sculptée et une dent de phacochère. | 40/60 |
| 362 | CLÉ EN FER à quatre broches (oxydée mais complète). Moyen-Age. Lg : 6,3cm | 80/100 |
| 363 | LOT D'OBJETS DIVERS dont une tête, une statuette en bois de style asiatique, un oushabti. | 20/40 |

CONDITIONS DE VENTE

Les pièces d'archéologie, compte tenu de leur ancienneté, ont généralement subi quelques restaurations d'usage et reprises au décor ; seules les grosses réparations ou les manques importants sont signalés.

Les pièces de fouille en terre cuite de grande dimension sont essentiellement constituées aujourd'hui d'éléments assemblés et recollés.

Les provenances et les dates proposées sont données à titre indicatif et ne peuvent être considérées comme une certitude.

Aucune réclamation ne sera recevable dès l'adjudication prononcée sur l'état des objets, les expositions successives ayant permis aux acquéreurs d'examiner les objets présentés.

Dès l'adjudication prononcée, les achats sont sous l'entière responsabilité de l'adjudicataire.

L'ordre du catalogue sera suivi. Les dimensions et le nombre de pièces indiquées sont donnés à titre indicatif.

La vente volontaire est faite expressément au comptant. L'adjudicataire sera le plus offrant et dernier enchérisseur.

Il devra acquitter en sus du montant de l'enchère 19,144% (16% plus la TVA de 19,60%).

En cas de double enchère, l'objet sera remis immédiatement en vente.

Aucun lot ne sera remis à l'acquéreur sans l'acquittement de l'intégralité de la somme due.

En cas de paiement par chèque, le transfert de propriété de l'objet et sa délivrance n'auront lieu qu'après encaissement de celui-ci.

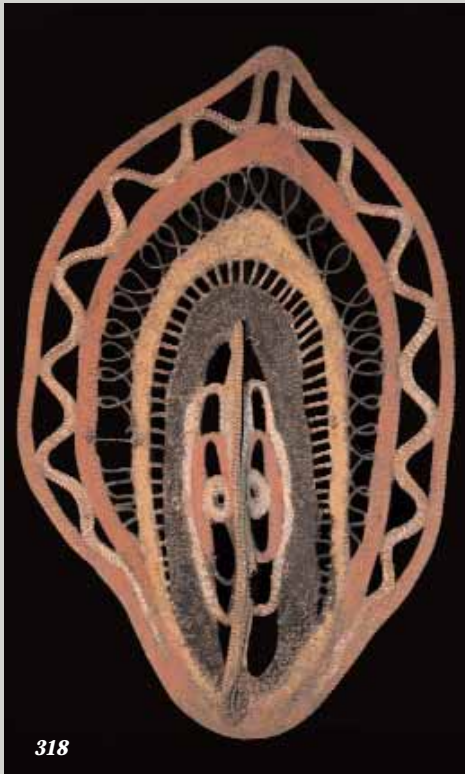
ORDRES D'ACHAT

Le Commissaire-Preneur et l'expert se chargent d'exécuter gracieusement les ordres d'achat qui leur seront confiés, notamment par les amateurs ne pouvant assister à la vente.

Les ordres d'achat sont une facilité pour les clients. Le Commissaire-Preneur n'est pas responsable pour avoir manqué d'exécuter un ordre par erreur ou pour toute autre cause.

Toute personne souhaitant intervenir par téléphone devra en faire la demande par écrit, accompagnée d'un relevé d'identité bancaire.





318



321



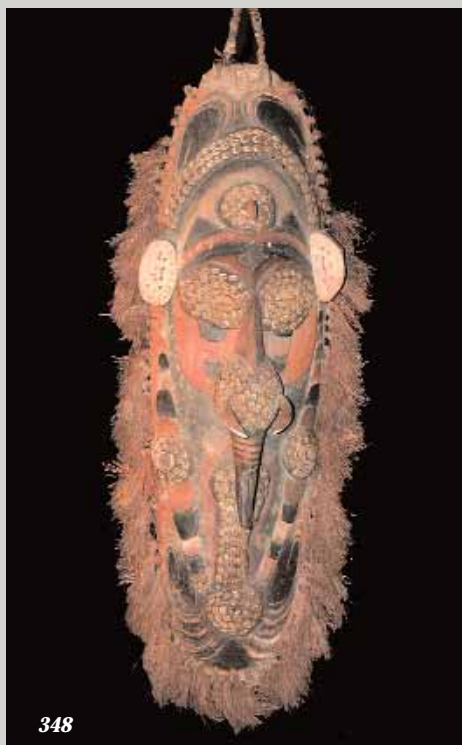
333



355



327



348



285

BRISSONNEAU

Société de Ventes Volontaires aux enchères publiques (agrément n° 2002-427)

4, rue Drouot - 75009 PARIS

Tél. 01 42 46 00 07 - Fax 01 45 23 33 21

E-mail : brissonneau@wanadoo.fr - Site : www.brissonneau.net