

BRISSONNEAU

ARCHÉOLOGIE



ARTS PREMIERS

DROUOT RICHELIEU – SALLE 8
SAMEDI 15 DECEMBRE 2007

EXPERT :

M. JEAN-CLAUDE ALBA

BRISSONNEAU

Société de Ventes Volontaires aux enchères publiques (agrément n° 2002-427)

4, rue Drouot - 75009 PARIS

Tél. 01 42 46 00 07 - Fax 01 45 23 33 21

E-mail : brissonneau@wanadoo.fr - Site : www.brissonneau.net



44



62



67



118



105



84



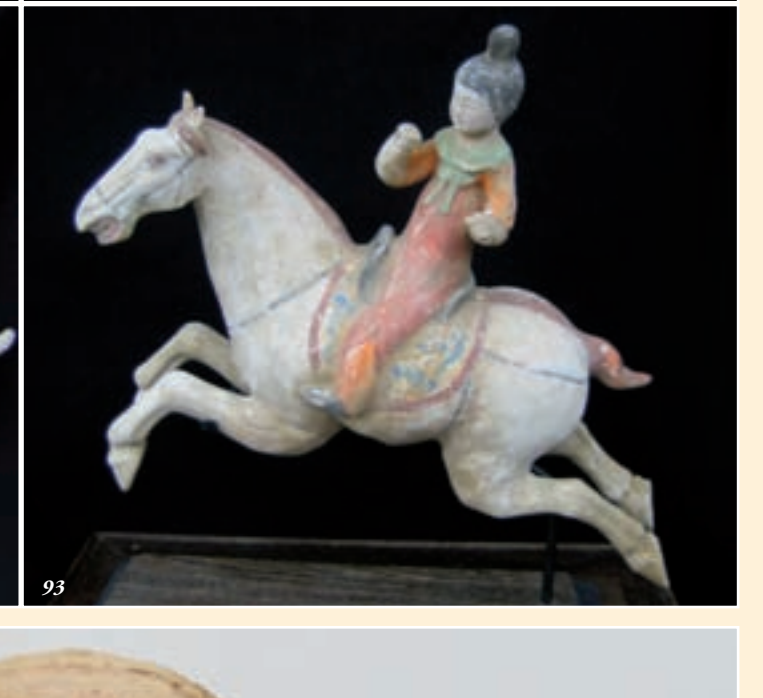
82



101



108



93



162



103



163



BRISSONNEAU

Ancienne étude de Y. de CAGNY

Commissaire-Priseur

Société de Ventes Volontaires aux enchères publiques (agrément n° 2002-427)

4, rue Drouot - 75009 PARIS
Tél. 01 42 46 00 07 - Fax 01 45 23 33 21

VENTE AUX ENCHERES PUBLIQUES

SAMEDI 15 DECEMBRE 2007 à 13H30

DROUOT RICHELIEU – SALLE 8

9, rue Drouot 75009 Paris – Tél : 01 48 00 20 08

ARCHEOLOGIE MEDITERRANEENNE

MOYEN-ORIENT ANTIQUE, EGYPTE,
GRECE ATTIQUE ET GRANDE GRÈCE, EMPIRE ROMAIN

ARCHEOLOGIE CHINOISE

ART PRECLOMBIEN

ARTS PREMIERS

AFRIQUE ET OCEANIE

Expert

Mr Jean-Claude ALBA

Tél : 06 08 64 09 97

EXPOSITIONS PUBLIQUES

Vendredi 14 décembre de 11H à 18H et Samedi 15 décembre de 11H à 12H

ARCHEOLOGIE MEDITERRANEENNE

PALEONTHOLOGIE

- 1 TRILOBITE Andalousiana Cambrien Moyen. Env. 500 millions d'années. Diam : 20cm 150/200
- 2 DENT DE MASAURE enveloppée dans une gangue. Maroc, environ 80 millions d'années. Lg : 10cm 50/70

MOYEN-ORIENT ANTIQUE

- 3 Ensemble de TROIS IDOLES PLAQUETTES féminines nues se tenant les seins, en terre cuite rose. Elam, IIe Millénaire av J-C. Ht : 12 et 13cm 400/500
- 4 TABLETTE CUNÉIFORME inscrite en argile comportant une trace de déroulement de cylindre. Proche-Orient, III-IIe Millénaire av J-C. Ht : 4x4cm 300/350
- 5 TABLETTE CUNÉIFORME finement inscrite en argile. Proche-Orient, III-IIe Millénaire av J-C. (Eclat au verso). Ht : 7x4cm 400/450
- 6 PETIT CERVIDÉ en bronze à patine verte représentant un bouquetin. Luristan, IIe siècle av J-C. Lg : 3,5cm 100/150
- 7 Importante TABLETTE CUNÉIFORME inscrite en argile, les faces bombées. Proche-Orient, III-IIe Millénaire av J-C. (Restaurations). Ht : 13x6cm 700/800

ANTIQUITES EGYPTIENNES

- 8 PIERRE POLIE en pierre dure noire. Epoque prédynastique ou antérieure. Lg : 5cm 50/80
- 9 BUSTE D'OSIRIS en bronze à patine noire tenant dans ses bras les attributs habituels. Partie basse manquante ; sinon belle conservation. Ht : 7,5cm 500/600
Voir la reproduction en 3^{me} de couverture
- 10 AMULETTE représentant le Dieu ANUBIS marchant, en fritte émaillée brune. Basse-Epoque. Ht : 4,6cm 200/250
Voir la reproduction en 3^{me} de couverture

ARCHEOLOGIE CHINOISE

PALEONTHOLOGIE

- 21 PLAQUE DE FOSSILE Crinoïde Tomacrinite également dite « lys des mers ». Animaux marins à pédoncule. Deuxième Ere. H : 18cm L : 39cm 500/700

NEOLITHIQUE

(I^{ère} millénaire av.J.C.)

- 22 PARTIE DE MÂCHOIRE D'ÉLÉPHANT fossilisée. L : 20cm 400/600
- 23 LOT DE CINQ OUTILS en pierre grise. L : 28cm 600/800

ORDOS – ART DES STEPPES

- 24 PLAQUE DE CEINTURE représentant un tigre dévorant une biche, en bronze à patine verte et rouge. H : 45cm L : 7,5cm 600/800
- 25 OIE COUCHÉE en bronze à patine verte. L : 6cm 400/600

- 11 OUSHEBTI en fritte émaillée verte anépigraphe. Egypte, Basse Epoque. Ht : 8cm 50/80
- 12 CATALOGUE de la Collection Norbert Schimmel, vente Sotheby's 1992 20/30

ANTIQUITES ROMAINES

- 13 LOT DE CINQ BOUCLES DE CEINTURE et un dé à coudre en bronze à patine verte. Epoque Romaine au Moyen Age. 60/100
- 14 ENSEMBLE DE TROIS AIGUILLES EN BRONZE à patine verte comportant des incisions décoratives aux extrémités. Epoque romaine ou étrusque. Lg : 8cm. 50/80
- 15 LOT DE QUATRE FIBULES ROMAINES en bronze dont un dé et une rouelle romaine. Du Ier au IV^e siècle ap. J.C. Dim: 2,8 à 5cm 20/30
- 16 LOT DE TROIS POIDS À BALANCE romaine en plomb comportant leurs anneaux de suspension en bronze. Haut : 1,5 à 4cm 30/50

ORIENT

- 17 PLUMIER en papier mâché peint et laqué, décoré en polychromie d'un vizir vêtu de rouge. Une scène animée de jeunes femmes est peinte sur les côtés. Iran, époque Kadjar. Lg : 19cm 300/400
- 18 PLUMIER en papier mâché peint et laqué, décoré en polychromie de musiciennes entourant un jeune couple. Iran, époque Kadjar. Lg : 22cm 300/400
- 19 PLUMIER en papier mâché peint et laqué, décoré en polychromie de scènes pastorales. Iran, époque Kadjar. Lg : 24cm 300/400
- 20 MINIATURE gouachée sur papier représentant une jeune femme, torse nu, nageant dans une rivière vers trois personnages. Une autre jeune femme est assise sur la rive accompagnée de deux chevaux. Texte en persan recto verso. Inde Mongole. Dim : 19x10cm 100/150

ROYAUMES COMBATTANTS

(480-220 av.J.C.)

- 26 ENSEMBLE DE CLOCHES DE CARILLON de taille croissante en bronze à patine verte. Chacune d'elles est ornée de neuf boutons « ruding » sur les quatre pans séparés d'arêtes verticales. H : 15cm 1.000/1.500
- 27 ENSEMBLE DE TROIS GUERRIERS debout, les mains jointes en bronze à patine brune et jaune. H : 7,5cm 600/800
- 28 VASE JUE tripode en bronze à patine verte et rouge. La panse est à décor en relief de Tao-Tie inscrits dans des réserves d'idéogrammes archaïques. Le col et le bec verseur sont en forme de navicelle et l'anse figure une tête de cervidé. H : 20,5cm 1.200/1.800

ROYAUMES COMBATTANTS

(480-220 av.J.C.)

- 29 ANIMAL VOTIF en jade, probablement un poisson scie. (Style Han) L : 5,3cm 50/60
- 30 DISQUE AJOURÉ de forme ovale en jade moucheté représentant des animaux fantastiques. (Style Han) L : 22cm 100/150
- 31 STICKWOMAN de grande taille en terre suite, debout et vêtue d'un d'une jupe orange. Dim : env. 60cm. *Test de thermoluminescence.* 1.000/1.500
- 32 STICKWOMAN debout en terre cuite grise à engobe. (Manque une partie des jambes). 500/700
- 33 SHARPEÏ assis en terre cuite orangée à engobe. Dim : 40cm. *Test de thermoluminescence.* 1.500/2.000
- 34 BOUCLE DE CEINTURE composée de huit parties à décor de dragon en bronze à patine verte et rehauts de dorure. 400/500
- 35 DEUX SERVANTES agenouillées en terre cuite à engobe et traces de polychromie. 250/300
- 36 ENSEMBLE DE CINQ MONNAIES en forme de coquillage en bronze à patine brune et traces de dorure. L : 2,5cm 300/350
- 37 DEUX SERVITEURS agenouillés en terre cuite grise à engobe et traces de polychromie. H : 17cm 500/700
- 38 BOITE COUVERTE en jade de forme ovale, à deux anses, incrustée d'argent. Diam : 8,5cm 400/600
- 39 STICKWOMAN debout à la coiffe en chignon, en terre cuite à engobe. H : 63cm 500/700
- 40 CINQ MONNAIES en forme de coquillage en bronze à patine verte et traces de dorure. L : 2,5cm 400/500
- 41 VASE GUAN à larges anses à décor incisé de spirales, en terre cuite grise à patine brune. H : 18cm 500/700
- 42 TÊTE DE STICKMAN en bronze à patine brune et rouge. H : 7cm 300/500
- 43 DEUX TÊTES DE CHEVAUX en terre cuite grise à traces d'engobe et de polychromie. H : 14,5cm 300/400
- 44 DANSEUR debout en mouvement en terre cuite grise à engobe et polychromie. H : 49,5cm (Restaurations). *Test de thermoluminescence.* 2.500/3.500
Voir la reproduction en 2^{me} de couverture
- 45 VASE HU couvert en terre cuite grise à engobe et polychromie. H : 18cm 200/300
- 46 FEMME debout en bois sculpté polychrome. H : 38cm 600/800
- 47 VASE COCON en terre cuite grise à patine brune, à décor incisé de cercles concentriques. L : 30cm 500/700
- 48 CHEVAL sans jambes (ces dernières, à l'origine, étaient en bois), en terre cuite grise à engobe et polychromie. L : 32cm 800/1.000
- 49 PUIT de forme carrée en terre cuite grise à patine brune, à décor incisé sur chaque face de losanges réguliers et de quatre ustensiles. Dim : 16cm 400/600
- 50 TABLEAU à caissons séparés de bandeaux de jade sculpté. H : 15cm L : 20,5cm 700/900
- 51 DEUX MUSICIENS assis en terre cuite à glaçure caramel. H : 12cm 400/500
- 52 DEUX MASQUES en bronze à patine rouge et verte. H : 3cm 400/500
- 53 EPÉE en bronze à patine verte et brune. H : 51cm 400/500
- 54 PENDENTIF EN JADE figurant une tête de dragon. H : 4,5cm 200/300

- 55 PENDENTIF EN JADE figurant une tête de dragon. H : 4cm 200/300
- 56 VASE HU en terre cuite grise à engobe et polychromie. H : 20cm 200/300
- 57 VASE COCON sur piédouche de forme ovoïde à décor de volutes en terre cuite polychrome. L : 26cm 500/700
- 58 MONNAIES en forme de couteau en bronze à patine verte. H : 132cm 500/600
- 59 ORNEMENT en pierre. L : 9,5cm 200/300
- 60 HACHE rituelle en pierre. H : 12cm 200/300
- 61 DAME DE COUR debout les mains jointes en terre cuite grise à engobe et polychromie. H : 27cm 200/300
- 62 DAME DE COUR coiffée d'un chapeau, se tenant debout, les mains jointes, vêtue d'une longue jupe, en terre cuite grise à engobe et polychromie. H : 25,5cm. (Restaurations). *Test de thermoluminescence.* 4.000/6.000
Voir la reproduction en 2^{me} de couverture
- 63 PAIRE DE MUSICIENS en terre cuite grise à engobe et polychromie. H : 17,5cm 600/800

DYNASTIE DES WEI DU NORD

(368 av. J.C. – 535 ap. J.C.)

- 64 GUERRIER debout en terre cuite grise à engobe et polychromie. H : 27,5cm 600/800
- 65 MUSICIENNE assise, tenant un instrument, en terre cuite grise à engobe et polychromie. H : 19cm 400/600
- 66 CAVALIER EN ARMURE et casqué, assis sur sa monture, en terre cuite grise à engobe et polychromie. (Restaurations) H : 33cm L : 25cm 1.000/1.500
- 67 CHEVAL à l'arrêt sur une terrasse en terre cuite grise à engobe et polychromie. Richement orné, il est paré d'un tapis de selle débordant largement sur les deux côtés. H : 28,2cm L : 29 cm. (Restaurations). *Test de thermoluminescence.* 5.000/7.000
Voir la reproduction en 2^{me} de couverture
- 68 PRINCESSE debout à la coiffe stylisée, tenant une verseuse, en terre cuite grise à engobe et polychromie. H : 33cm. (Restaurations). *Test de thermoluminescence.* 1.200/1.800
- 69 CHEVAL debout sur un socle en terre cuite grise à engobe et polychromie. Il est paré d'une importante selle sur un tapis, la tête richement harnachée et le poitrail orné de grelots. H : 32cm L : 34cm. *Test de thermoluminescence* 3.000/4.000
- 70 PETIT CHIEN COUCHÉ en terre cuite grise et traces d'engobe. L : 14cm 400/600
- 71 PORTE-ÉTENDARD debout, les mains jointes, vêtu d'un grand manteau, en terre cuite grise à engobe et polychromie. H : 25cm 600/800
- 72 GRAND PORTE ETENDARD vêtu d'une robe de cour polychrome, en terre cuite grise. Ht : 45cm 1.200/1.800

SIX DYNASTIES

(420 – 589 ap. J.C.)

- 73 DAME DE COUR debout, la coiffe en forme d'éventail en terre cuite grise à engobe et polychromie. H : 27,5cm 600/800

QI DU NORD

(550 – 589 ap. J.C.)

- 74 DAME DE COUR assise sur sa monture en terre cuite grise à engobe et polychromie. H : 29cm L : 23cm 700/900
- 75 DIGNITAIRE assis sur sa monture en terre cuite grise à engobe et polychromie. H : 34cm L : 23cm 600/800



DYNASTIE DES SUI

(581 – 618 ap. J.C.)

- 76 DIGNITAIRE debout en terre cuite grise à engobe et polychromie. 600/800

DYNASTIE DES TANG

(618 – 907 ap. J.C.)

- 77 DAME DE COUR assise sur son cheval en mouvement, en terre cuite ocre à engobe et polychromie. H : 41cm L : 44,5cm (Restaurations). *Test de thermoluminescence.* 2.000/3.000
Voir la reproduction
- 78 PETIT CHEVAL debout en terre cuite rose à glaçure caramel. L : 14,5cm 300/400
- 79 DAME DE COUR debout en terre cuite à engobe et polychromie. H : 22cm 300/400
- 80 CAVALIÈRE à la coiffe stylisée en terre cuite à engobe et polychromie. H : 36cm L : 33cm (Restaurations) 700/900
- 81 PETIT BOUDDHA debout en bronze à patine verte et rehauts de dorure. H : 8cm 700/900
- 82 CHEVAL à la jambe antérieure droite levée et à la bouche ouverte dit « Prancing Horse », couvert d'un tapis et sellé, en terre cuite ocre à engobe et polychromie. H : 42cm L : 41cm. (Restaurations). *Test de thermoluminescence* 3.000/4.000
Voir la reproduction en 2^{me} de couverture
- 83 ENSEMBLE DE TROIS PETITS MOUTONS couchés en terre cuite ocre à engobe. L : 9cm 400/600
- 84 FAT LADY debout à la coiffe stylisée, les mains jointes, en terre cuite ocre à engobe et polychromie. H : 36,5cm. (Restaurations). *Test de thermoluminescence.* 1.800/2.200
Voir la reproduction en 2^{me} de couverture

- 85 ELÉPHANT céleste en terre cuite ocre à engobe et polychromie. L : 20cm 150/200

- 86 CHAMEAU debout portant une caisse d'étoffe et de vaisselle en terre cuite ocre à engobe et polychromie. H : 50cm L : 38cm. *Test de thermoluminescence.* 2.000/2.500
Voir la reproduction

- 87 DAME DE COUR debout en terre cuite ocre à engobe et polychromie. H : 28cm 300/500

- 88 DANSEUSE debout, tenant dans ses mains des instruments à percussion en terre cuite à glaçure sancai. H : 29cm. (Restaurations). *Test de thermoluminescence.* 1.500/2.000
Voir la reproduction

- 89 DIGNITAIRE debout, les mains jointes, en terre cuite rose à engobe et polychromie. H : 59cm. (Restaurations) 500/700

- 90 DAME DE COUR à la coiffe stylisée assise sur un cheval à l'arrêt, elle tient dans sa main gauche levée les rênes de sa monture ; en terre cuite ocre à engobe et polychromie. H : 41,5cm L : 32cm (Restaurations) *Test de thermoluminescence.* 1.500/1.800
Voir la reproduction

- 91 GROUPE DE QUATRE MUSICIENNES agenouillées (une joueuse de tambour, une joueuse de se et deux de cithare), en terre cuite grise à engobe et polychromie. H : 17cm chacune. (Restaurations). *Test de thermoluminescence.* 4.000/5.000
Voir la reproduction





- 92 FAT LADY sur sa monture en terre cuite ocre à engobe et polychromie. H : 33cm L : 27cm.
(Restaurations) 1.500/2.000
Voir la reproduction
- 93 DAME DE COUR sur son cheval en extension dite « joueuse de polo », en terre cuite rose à engobe et polychromie. H : 36cm L : 42cm.
Test de thermoluminescence. 2.500/3.000
Voir la reproduction en 3^{me} de couverture
- 94 PETITE FAT LADY debout, les mains jointes, en terre cuite ocre à engobe et polychromie. H : 19cm 600/800
- 95 CHEVAL à la jambe antérieure droite levée et à la bouche ouverte, dit « Prancing Horse » couvert d'un tapis et sellé, en terre cuite ocre à engobe et polychromie. H : 46cm L : 50cm (Restaurations). *Test de thermoluminescence.* 1.600/2.000
- 96 FAT LADY debout à la coiffe stylisée, les mains jointes et à l'humble maintien, en terre cuite ocre à engobe et polychromie. H : 39cm. (Restaurations).
Test de thermoluminescence. 1.200/1.800
- 97 CAVALIÈRE sur sa monture en terre cuite ocre à engobe et polychromie. H : 32cm L : 25cm 600/800
- 98 DAME DE COUR debout à la coiffe en double chignon, tenant un sac dans sa main gauche, en terre cuite blanche à engobe et polychromie. H : 23,5cm 700/900
- 99 DAME DE COUR sur son cheval en extension, dite « joueuse de polo », en terre cuite ocre à engobe et polychromie. H : 33cm L : 46cm. (Restaurations).
Test de thermoluminescence. 2.000/3.000
Voir la reproduction en 1^{re} de couverture
- 100 TÊTE DE CHEVAL en terre cuite grise à engobe et polychromie. L : 12cm 200/300
- 101 FAT LADY debout coiffée d'un chignon, les mains cachées dans les manches de son vêtement, en terre cuite ocre à engobe et polychromie. H : 42cm. (Restaurations).
Test de thermoluminescence. 3.000/4.000
Voir la reproduction en 2^{me} de couverture
- 102 MIROIR en bronze à patine verte à forte teneur argentifère à décor de phénix, de chimères et d'oiseaux. Dim : 19,5cm 500/700
- 103 DAME DE COUR sur son cheval en marche, en terre cuite grise à engobe et polychromie. H : 46cm L : 37,5cm. (Restaurations). *Test de thermoluminescence.* 3.000/4.000
Voir la reproduction en 2^{me} de couverture

- 104 CHEVAL couvert d'un tapis et sellé en terre cuite grise à engobe et polychromie. H : 26cm L : 30,5cm (Restaurations) 800/1.000
- 105 CHEVAL debout à l'arrêt, la tête tournée vers la gauche, en terre cuite blanche à glaçure sancaï. H : 45cm L : 48cm. (Restaurations). *Test de thermoluminescence.* 10.000/15.000
Voir la reproduction en 3^{me} de couverture
- 106 CAVALIÈRE sur sa monture en terre cuite grise à engobe et polychromie. H : 31cm L : 22,5cm 800/1.000
- 107 LOKA PALA victorieuse et menaçante, parée de son armure et debout sur un diable, en terre cuite grise à engobe et polychromie. H : 55cm (Restaurations). 800/1.000
Voir la reproduction
- 108 GROUPE DE QUATRE DAMES DE COUR et leurs chevaux en terre cuite grise à engobe et polychromie. (Restaurations).
Test de thermoluminescence. 6.000/8.000
Voir la reproduction en 3^{me} de couverture

LIAO

(907 – 1125 ap. J.C.)

- 109 PIGNON DE TOITURE représentant un haut dignitaire sur son destrier lancé au galop, en terre cuite grise à engobe et polychromie. H : 43,5cm. (Restaurations).
Test de thermoluminescence. 1.600/1.800
- 110 BOUTEILLE en bronze à patine verte et à rehauts de dorure à décor de motifs stylisés incrustés. H : 9,5cm 800/1.000

SONG

(960 – 1279 ap. J.C.)

- 111 PAIRE DE VASES COUVERTS *HUMPING*, décorés en relief sur le pourtour de la panse de dragons et de personnages debout sur les flots, en terre cuite grise à engobe et polychromie. H : 54,5cm 1.500/2.000
- 112 COUPE ornée de phénix en terre cuite à glaçure aubergine. L : 6cm. *Test de thermoluminescence.* 1.000/1.500
- 113 DEUX COUPES en terre cuite à glaçure crème. Diam : 15cm 300/400
- 114 GUERRIER debout en terre cuite à glaçure verte et caramel. H : 50cm 1.200/1.600
- 115 MIROIR en bronze à patine brune à décor de poissons. Diam : 17cm 400/600
- 116 JARRE en terre cuite à glaçure noire épaisse. L : 25cm 600/800



127

YUAN

(1279 – 1368 ap. J.C.)

- 117 SANGLIER couché en terre cuite grise à patine brune.
L : 15,5cm 600/800
- 118 COUPE à décor de motifs floraux en terre cuite à glaçure céladon. Diam : 22,5cm 1.500/2.000
Voir la reproduction en 3^{me} de couverture

MING

(1368 – 1643 ap. J.C.)

- 119 PALEFRENIER debout avec son cheval en terre cuite à glaçure verte et polychromie. Dim du sujet : 21cm
Dim du cheval L : 25cm 500/700
- 120 SERVITEUR debout en terre cuite à glaçure verte.
H : 20,5cm 300/400
- 121 GROUPE DE DOUZE PORTEUSES debout représentant les douze signes zodiacaux chinois, en terre cuite à glaçure verte et jaune. H : 21cm. (Restaurations) 1.600/2.000
- 122 PIGNON DE TOITURE figurant un animal céleste assis, en terre cuite à glaçure caramel. H : 32cm 500/700
- 123 MIROIR en bronze à patine verte et rouge à décor d'animaux célestes. Dim : 19cm 500/700
- 124 FEMME DEBOUT en terre cuite à glaçure verte et caramel.
H : 41cm 500/700
- 125 BODHISATTVA assis en méditation sur un trône, la tête ceinte d'une couronne à l'effigie de l'Eveillé, en bois sculpté polychrome et traces de dorure. H : 25cm 800/1.200
- 126 KWAN'IN assise tenant un enfant par la main gauche, en bois sculpté polychrome et traces de dorure.
H : 30cm 700/900
- 127 VERSEUSE en forme de tête de phénix en terre cuite à glaçure verte et caramel. H : 20,5cm 600/800
Voir la reproduction
- 128 CANARD en terre cuite à engobe et traces de polychromie.
L : 16,5cm 1.200/1.800



135

- 129 PORTEUR DE PALANQUIN debout en terre cuite à glaçure verte. H : 19,5cm 350/450
- 130 NON VENU
- 131 BODHISATTVA assis en méditation sur un trône, la tête ceinte d'une couronne à l'effigie de l'Eveillé, en bois sculpté polychrome et traces de dorure. H : 35 cm 800/1.200
- 132 GUERRIER assis sur son cheval en terre cuite à glaçure verte et jaune. H : 31cm 600/800
- 133 MINGKI debout en terre cuite à glaçure verte et caramel
H : 19cm 300/400
- 134 CHIEN debout en terre cuite polychrome.
L : 15cm 300/500
- 135 BODHISATTVA assis en méditation sur un trône, la tête ceinte d'une couronne à l'effigie de l'Eveillé, en bois sculpté polychrome et traces de dorure. H : 30cm 800/1.200
Voir la reproduction
- 136 JOUEUR DE TROMPETTE en terre cuite à glaçure verte et caramel. H : 19,5cm 300/500
- 137 COQ debout en terre cuite polychrome. L : 19cm 300/500
- 138 STATUE représentant un Bouddha assis en méditation en bois sculpté polychrome et traces de dorure.
H : 35cm 1.000/1.500
- 139 CHEVAL debout sur un trône en terre cuite à glaçure polychrome. H : 35cm L : 33cm 1.000/1.500
- 140 LO-HAN assis en méditation en bois sculpté polychrome et traces de dorure. H : 100cm 1.800/2.200
- 141 VASE MEIPING en terre cuite à glaçure. H : 13,5cm 500/700
- 142 MIROIR en bronze à patine verte et rouge à décor de motifs floraux. Diam : 13cm 250/350
- 143 CHAMEAU en terre cuite rose à glaçure jaune.
H : 35cm L : 32cm (De style Sui mais réalisé à la fin de l'époque Ming). *Test de thermoluminescence.* 1.000/1.500
- 144 CHAMEAU LOKAPALA en terre cuite blanche, les sacoches de la monture représentant des visages. Env : 35cm.
Test de thermoluminescence. 800/1.200

**ENSEMBLE DE PORCELAINES MING PROVENANT
D'UNE ÉPAVE DE JONG COULÉE EN MER DE
CHINE DU SUD, PEUT-ÊTRE LE VIETNAM ACTUEL.**

- 145 PETIT VASE globulaire, le goulot à décor de pastilles bleues.
Ht : 5,5cm 120/150
- 146 VASE globulaire. Ht : 5,5cm
120/150
- 147 VASE globulaire à décor de biches bleues sur fond blanc.
Ht : 8cm 150/200
- 148 ASSIETTE en porcelaine à décor de biches et de volatiles sur
le pourtour. Diam : 20,5cm 250/300
- 149 ASSIETTE en porcelaine à décor de biches et de volatiles sur
le pourtour. Diam : 20,5cm 250/300

DYNASTIE DES T'SING

(XIX^e et XX^e siècles)

- 150 CAVALIER en terre cuite à glaçure verte, jaune et caramel.
H : 33,5cm 500/700
- 151 DIEU DU CIEL les mains jointes, assis sur son siège, en bois
sculpté polychrome. H : 20cm 300/500
- 152 TABATIÈRE en porcelaine richement décorée.
Dim : 10cm 400/600
- 153 BODHISATTVA assis en lotus sur un trône, la tête ceinte
d'une couronne à l'effigie de l'Eveillé. Il est en position de
méditation, les yeux mi-clos, les mains jointes, vêtu d'un
long manteau. Bois sculpté polychrome et traces de
dorure. H : 24cm 400/500
- 154 TÊTE DE BODHISATTVA en stuc polychrome.
H : 23cm 500/700
- 155 TÊTE DE LO-HAN en stuc polychrome. H : 26cm 400/600
- 156 TÊTE DE BOUDDHA en pierre sculptée. H : 12cm 300/400
- 157 NON VENU
- 158 GAO ZUBEI en porcelaine bleue et blanche à décor de
motifs floraux. H : 8,8cm 1.500/1.800
- 159 BRÛLE ENCENS en terre cuite à glaçure verte.
H : 15cm 400/600
- 160 DIEU DU CIEL DIT *WEITUO* debout, vêtu d'une armure en
bois sculpté polychrome. H : 80cm 1.200/1.800
- 161 BODHISATTVA assis en méditation sur un trône, la tête
ceinte d'une couronne à l'effigie de l'Eveillé, en bois sculpté
polychrome et traces de dorure. H : 88 cm 2.500/3.500
- 162 TÊTE DE LO-HAN en stuc polychrome. H : 27cm 400/600
Voir la reproduction en 2^{me} de couverture
- 163 TÊTE DE BOUDDHA en stuc polychrome. H : 44cm 600/800
Voir la reproduction en 2^{me} de couverture
- 164 BOUDDHA joyeux assis en méditation, en bois sculpté poly-
chrome et traces de dorure. H : 70cm 400/500
- 165 PEINTURE SUR PAPIER représentant un dignitaire de la
famille impériale mandchoue. H : 158cm 600/800
- 166 JUGE DEBOUT sur son trône, en bois sculpté polychrome.
H : 31,5cm 300/400
- 167 LO-HAN en méditation en bois sculpté polychrome.
H : 50cm 600/700
- 168 LO-HAN assis en méditation en pierre sculptée polychrome.
H : 53cm 800/1.000

- 169 JARRE COUVERTE en porcelaine bleue et blanche à décor de
motifs floraux. H : 14cm 700/900
- 170 GUERRIER debout en bois sculpté polychrome.
H : 31cm 200/300
- 171 DÉESSE assise en méditation, en bois sculpté polychrome à
rehauts de dorure. H : 34,5cm 300/400
- 172 BAS-RELIEF EN JADE sculpté représentant un paysage.
L : 12cm 600/800
- 173 DEUX PORTEURS de palanquin en terre cuite grise. Style
Han. L : 41cm 600/700
- 174 CHIEN DE FO en terre cuite à glaçure. H : 10cm 300/400
- 175 CHAMEAU debout en pierre sculptée. H : 33cm 250/350
- 176 PETIT VASE COUVERT à deux anses en lapis-lazuli sculpté.
H : 7cm 600/800
- 177 PEINTURE SUR PAPIER représentant une dame de cour debout,
signée Zhang Zhirong. Dim : 60cm 1.000/1.500
- 178 STATUE en pierre représentant un Bouddha debout en
méditation. H : 62,5cm 800/1.200
- 179 PAIRE DE PORTES ajourées en laque de chine rouge prove-
nant d'un ancien palais. Début XX^e siècle.
Environ 2x1,20m 600/800
- 180 COFFRE À LIVRES décoré en laque de chine à dominante
rouge. XX^e siècle. 60x50cm 300/400
- 181 PANNEAUX DE FENÊTRE en bois laqué.
Environ 1,20x1m 120/150

JAPON

- 182 VASE en porcelaine à deux anses à décor de motifs floraux.
H : 35cm 400/500

INDE

- 183 NICHE VOTIVE en pierre destinée à être encastrée dans le
mur d'un temple ou d'une maison. Influence Ottomane.
XVII^e siècle. Environ 35x30cm 150/200
- 184 COFFRET KASALA à chapiteau de style médiéval en bois ciré.
Les serrures et ferronneries sont apparentes.
25x15cm 100/150
- 185 CHAUDIÈRE en bois sculpté dans le goût médiéval. 20/50
- 186 BOITE À FARD en bois ciré figurant une fleur. 20/30
- 187 BOITE À FARD en bois ciré de forme pyramidale. 20/30
- 188 DESSOUS DE PLAT en bois finement ciselé. Diam : 25cm 20/30
- 189 PETITE FENÊTRE ouvrant à deux vantaux en bois ciré.
60x30cm 130/180
- 190 VOLETS en bois peint ouvrant à deux vantaux. (avec leur
châssis) 35x35cm 150/180
- 191 VOLETS en bois peint ouvrant à deux vantaux. (avec leur
châssis) 32x32cm 150/180
- 192 PAIRE DE VOLETS ouvrant à deux vantaux en bois clair à
motifs d'alvéoles et finement exécutés. Rajasthan.
XIX^e siècle. Environ 1,60x0,90cm 800/1.200
- 193 PORTE en bois ouvrant à deux vantaux à décor de caissons
sculptés. Rajasthan, XIX^e siècle. 2x1,30m 800/1.200
- 194 PAIRE DE MINI VOLETS rustiques en bois foncé et décorés de
ferronnerie formant des disques. Dim : 35x28cm 150/200
- 195 IMPORTANTE BARRE DE BATEAU avec restes de polychromie.
Diam : 80cm 150/180

- 196 MASQUE polychrome en papier mâché à thème diabolique. Ht : 50cm environ 300/500
- 197 PHOTO ancienne indienne dans son cadre. 40/60
- 198 PHOTO ancienne indienne dans son cadre. 40/60

AFGHANISTAN

- 199 CHAISE basse à dossier peint, l'assise en cordage tendu. 180/200
- 200 CHAISE basse à dossier peint et comportant un miroir, l'assise à cordage. 180/200
- 201 POUTRE en bois de section carrée, sculptée de reliefs géométriques croisillonnés. Afghanistan ou Rajasthan, fin XIXe siècle. Ht : 2,26m 120/150

ART PRECOLOMBIEN

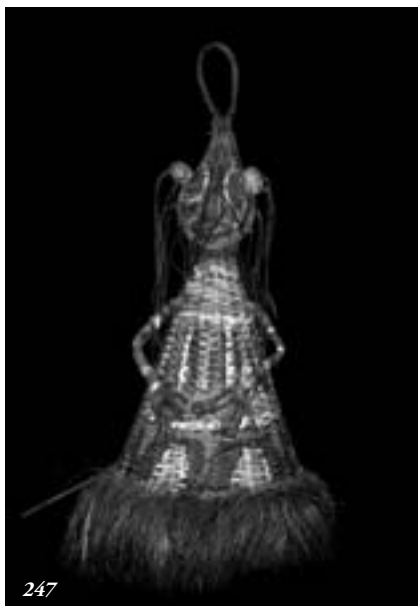
- 202 VÉNUS DE VALDIVIA en terre cuite orangée. Vers 3200 - 2000 av J.C. Ht : 9,3cm (Manque une jambe) 300/500
- 203 VÉNUS DE VALDIVIA en terre cuite brune. Vers 3200 - 2000 av J.C. Ht : 8,7cm 400/500
- 204 VÉNUS DE VALDIVIA en terre cuite représentant une femme enceinte. Vers 3200 - 2000 av J.C. Ht : 5,5cm 400/500
- 205 BUSTE en terre cuite. Vera Cruz, vers 300 av - 300 apJ.C. Ht : 7cm 60/80
- 206 TÊTE PLAQUETTE en terre cuite beige. Mexique, Ier - Vè siècle ap.J.C. Ht : 6cm 50/60
- 207 VASE à sujet érotique représentant un couple enlacé. De style Mochicas comportant peut être des parties plus anciennes. Ht : 19cm 100/120
- 208 PETIT LAMA CHANCAY en terre cuite beige peint en brun. Pérou. XIIè siècle. Lg : 15cm 100/200
- 209 CURIEUSE STÈLE CHAMANIQUE en pierre tendre et compartimentée de quatre bassins rectangulaires. Période Inca. Dim : 14x10cm 300/400
- 210 EPINGLE DE MOMIE en argent en forme de spatule. Epoque Inca. L : 14cm 200/250
- 211 MODÈLE DE BARQUE DE TOTORA avec trois passagers en totora et tissus composé à partir d'éléments anciens provenant du cimetière d'Ancon. Pérou. Lg : 20cm 100/120
- 212 POUPÉE CHANCAY (reconstituée) en tissu provenant du cimetière d'Ancon. 100/120
- 213 POUPÉE CHANCAY (reconstituée) en tissu, tenant dans ses bras un enfant et provenant du cimetière d'Ancon. 200/300
- 214 ANIMAL sculpté dans un os représentant un puma. Le corps est pastillé de cercles concentriques. Epoque Inca. L : 3,4cm 200/250
- 215 PONCHO d'enfant Inca en tissu composé de bandes colorées verticales. (Excellente conservation). Dim : 50cm 100/150
- 220 TÊTE DE NOTABLE au crâne déformé et aux oreilles percées. Vers Vè s. av - Vè s. ap J.C. Ht : 5cm 60/80
- 221 TÊTE DE NOTABLE au crâne déformé et aux oreilles percées. Vè s. av - Vè s. ap J.C. Ht : 6,7cm 100/120
- 222 TÊTE DE NOTABLE au crâne déformé et aux oreilles percées. Vè s. av - Vè s. ap J.C. Ht : 7,5cm 100/120
- 223 TÊTE FRAGMENTAIRE finement exécutée. Ht : 7cm 100/150
- 224 REPRÉSENTATION D'UN SINGE en terre cuite rose. Ht : 10cm 60/80
- 225 PERSONNAGE DEBOUT. Ht : 11,5cm 50/60
- 226 TÊTE DE NOTABLE en terre cuite grise au crâne déformé et aux oreilles percées. Vè s. av - Vè s. ap J.C. Ht : 4,2cm 80/100
- 227 TÊTE DE NOTABLE au crâne déformé. Vè s. av - Vè s. ap J.C. Ht : 4,6cm 60/80
- 228 TÊTE DE NOTABLE au crâne déformé. Vè s. av - Vè s. ap J.C. Ht : 5,7cm 80/100
- 229 TÊTE DE NOTABLE au visage encerclé. Vè s. av - Vè s. ap J.C. Ht : 5,6cm 80/100
Voir la reproduction en 3^{me} de couverture
- 230 IMPORTANTE TÊTE DE NOTABLE en terre cuite grise et aux oreilles percées. Vè s. av - Vè s. ap J.C. Ht : 10,5cm 120/150
- 231 PERSONNAGE FÉMININ en terre cuite rose portant un grand collier et un important anneau nasal. Ht : 14cm 80/100

ENSEMBLE DE SIX OBJETS MAYA (I^{er} siècle av.J.C. - Vè siècle ap J.C)

- 216 PERSONNAGE jouant de la flûte. Vè s. av - Vè s. ap J.C. Ht : 8cm 60/80
- 217 TÊTE DE NOTABLE en terre cuite grise au crâne déformé. Vè s. av - Vè s. ap J.C. Ht : 6,3cm 100/120
- 218 TÊTE DE NOTABLE en terre cuite grise au crâne déformé. Vè s. av - Vè s. ap J.C. Ht : 6cm 100/120
Voir la reproduction en 3^{me} de couverture
- 219 TÊTE DE NOTABLE au crâne déformé. Vè s. av - Vè s. ap J.C. Ht : 5cm 80/90
- 232 VISAGE MAYA grimaçant en terre cuite beige. Ht : 10,5cm. (Accidents). 100/120
- 233 VISAGE MAYA grimaçant en terre cuite beige, la langue pendante. Ht : 7,5cm 100/120
- 234 TÊTE DE CHAMAN en terre cuite orangée vernissée. Ht : 7,5cm 80/100
- 235 TÊTE DE CHAMAN richement parée portant un collier de boules en terre cuite rose. Ht : 9cm 100/150
- 236 TÊTE DE VIEILLARD, les yeux cernés et le nez percé pour recevoir un anneau. Ht : 8cm 100/150
Voir la reproduction en 3^{me} de couverture
- 237 TÊTE DE PERSONNAGE en terre cuite rose, un anneau dans l'oreille. Ht : 11cm 100/150

238	Représentation D'UN MOUTON. L : 4,2cm	100/120
239	Représentation D'UN CERVIDÉ. L : 4,5cm	150/180
240	Représentation D'UN BOUQUETIN. L : 4,3cm	120/150
241	Représentation D'UN BOUQUETIN. L : 5,2cm	120/150
242	Représentation D'UN LAMA. L : 5cm	120/150

ARTS PREMIERS



OCEANIE

- 243 TOTEM en bois dur représentant un visage polychrome. Sepik. Ht : 40cm 80/100
- 244 PROPULSEUR aborigène en bois de forme allongée. Résidus de résine et de goudrons à l'une des pointes qui, à l'origine, retenait un coquillage. Long : 95cm Cape Greenville, Nord du Queensland. 300/400
- 245 LOT DE TROIS FLÛTES en bambou gravé, Village de Rannon, Ile d'Ambrym, Vanuatu. Dim : 64cm 30/50
- 246 STATUETTE d'ancêtre en bois noirci. Village de Maramba, Moyen Sépik, Papouasie Nouvelle Guinée. Dim : 28cm 40/50
- 247 POUPÉE MARIONNETTE en vannerie. Village de Kamanibit, Moyen Sépik, Papouasie Nouvelle Guinée. Dim : 65cm 80/100

Voir la reproduction

- 248 STATUETTE d'ancêtre en bois, pigments naturels et plumes de casoar. Village de Mindimbit, Moyen Sépik, Papouasie Nouvelle Guinée. Dim : 54 cm 60/70

Voir la reproduction

- 249 DÉCORATION CORPORELLE évoquant une queue de crocodile en fibres végétales. Moyen Sépik, Papouasie Nouvelle Guinée. Dim : env 75 cm 120/150

- 250 STATUETTE IATMUL en bois et pigments naturels. Village de Tambanum, Moyen Sépik, Papouasie Nouvelle Guinée. Bois, pigments naturels. Dim : 54cm 130/150

- 251 MASQUE BABA en vannerie. Maprik, Papouasie Nouvelle Guinée, Ethnie Abelam. Dim : 30x32cm 200/250

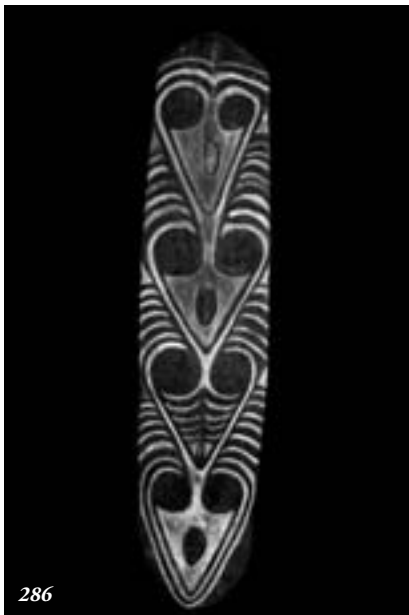
Voir la reproduction

- 252 STATUETTE d'ancêtre en bois et pigments naturels. Village de Wombun, Moyen Sépik, Papouasie Nouvelle Guinée. Dim : 54cm 150/180





- 253 MASQUE SAVI en bois, cauris, pigments, fibres végétales et plumes de casoar. Tambanum, Moyen Sépik, Papouasie Nouvelle Guinée. Dim : 92x26 cm 280/300
Voir la reproduction
- 254 BATON À VISAGES en bois noirci. Village de Darapap, Murik lakes, Papouasie Nouvelle Guinée. Dim : 94 cm 120/150
- 255 MASQUE à igname en vannerie. Village de Kaugia, Maprik, Papouasie Nouvelle Guinée. Dim : 31x30 cm 60/80
- 256 MASQUETTE en bois noirci. Village de Maramba, Moyen Sépik, Papouasie Nouvelle Guinée. Dim : 31x10 cm 80/90
- 257 MASQUE d'esprit en bois, pigments, fibres végétales. Village de Tambanum, Moyen Sépik, Papouasie Nouvelle Guinée. Dim : 85x35 cm 250/300
Voir la reproduction
- 258 MASQUE à igname en vannerie. Village de Kaugia, Maprik, Papouasie Nouvelle Guinée. Dim : 30x29 cm 60/80
- 259 STATUE d'homme oiseau en bois. Région Bas ramu, Papouasie Nouvelle Guinée, Ht : env 145 cm 300/350
Voir la reproduction
- 260 MASQUE à igname en vannerie, Village de Babmo, Maprik, Papouasie Nouvelle Guinée. Dim : 50x19 cm 80/100
- 261 MASQUE d'ancêtre en bois et pigments naturels. Village de Angoram, Bas Sépik, Papouasie Nouvelle Guinée. Dim : 105 x 43 cm 200/250
Voir la reproduction en 4^{ème} de couverture
- 262 PROUE figurant un crocodile. Moyen Sépik, Papouasie Nouvelle Guinée, Bois. Dim : 56 cm 80/100
- 263 DAGUE surmodelée faite d'un fémur de casoar, terre et de cauris. Village de Kanduanum, Moyen Sépik, Papouasie Nouvelle Guinée. Env 44 cm 60/80
- 264 ETUI PÉNIEN. Région Highlands, Papouasie Nouvelle Guinée. Dim : env 43 cm 30/40
- 265 FIGURE YENA en bois et traces de pigments. Village de Singjuk, Haut Sépik, Papouasie Nouvelle Guinée, Ethnie Nokouma. Dim : 52x12 cm 80/100
- 266 GRANDE PROUE en bois figurant un crocodile. Moyen Sépik, Papouasie Nouvelle Guinée. Dim : 95x33 cm 150/180
- 267 STATUE NOGWI en bois et pigments. Village de Nagri, Haut Sépik, Papouasie Nouvelle Guinée, Ethnie Nokouma. Dim : 70 cm 100/150
- 268 ANCIENNE ÉCOPE en bois. Village de Aramut, Murik lakes, Papouasie Nouvelle Guinée. Dim : 32x12 cm 150/180
- 269 FIGURE YENA en bois et pigments. Village de Amake, Haut Sépik, Papouasie Nouvelle Guinée, Ethnie Nokouma. Dim : 36x14 cm 70/80
- 270 YPWOON en bois. Village de Sevenbuk, Korewori, Papouasie Nouvelle Guinée. Dim : 76 cm 90/100
- 271 PAGAIE en bois. Village de Yamanumbu, Haut Sépik, Papouasie Nouvelle Guinée. Dim : 174 cm 100/150
- 272 REPRÉSENTATION D'UNE MANTE RELIGIEUSE en pigments d'origine minérale. Village de Swagup, Haut Sépik, Papouasie Nouvelle Guinée. Dim : 85x21 cm 140/160
- 273 FIGURE MINJA en bois et pigments. Village de Amake, Haut Sépik, Papouasie Nouvelle Guinée, Ethnie Nokouma. Dim : 46x27 cm 100/120
- 274 YPWOON en bois. Village de Mariama, Korewori, Papouasie Nouvelle Guinée. Dim : 49 cm, 60/80
- 275 DOUBLE CROCHET À NOURRITURE en bois et pigments d'origine minérale. Village de Swagup, Haut Sépik, Papouasie Nouvelle Guinée. Dim : 98 cm 140/160
- 276 MINJA à deux visages en bois et pigments. Village de Amake, Haut Sépik, Papouasie Nouvelle Guinée, Ethnie Nokouma. Dim : 67x16 cm 100/130
- 277 POTERIE YENA en terre cuite et pigments. Village de Mino, Haut Sépik, Papouasie Nouvelle Guinée, Ethnie Kwoma. Dim : 25 cm 70/80
- 278 FIGURE YENA en bois et pigments. Village de Nagri, Haut Sépik, Papouasie Nouvelle Guinée, Ethnie Nokouma. Dim : 89x23 cm 250/300
- 279 POTERIE en terre cuite et traces de pigments figurant un ibis. Village de Mino, Haut Sépik, Papouasie Nouvelle Guinée, Ethnie Kwoma. Dim : 27 cm 60/80
- 280 STATUETTE d'un ancêtre en bois figurant un oiseau. Papouasie Nouvelle Guinée, Ethnie Gogodala. Dim : 50 cm 80/100
- 281 BOUCLIER de guerre en bois noirci évoquant des écailles de crocodile. Highlands, Papouasie Nouvelle Guinée. Dim : 123x36 cm 300/350



286

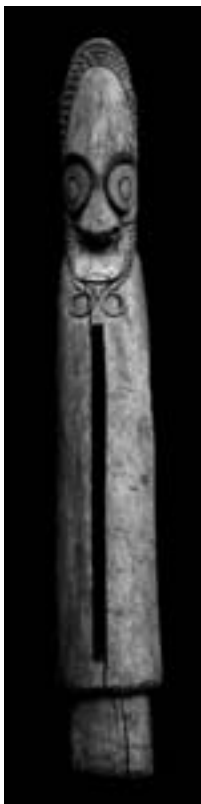


287



291

- 282 FIGURE MINJA trois têtes en bois. Village de Mino, Haut Sépik, Papouasie Nouvelle Guinée. Dim : 120x71 cm 150/180
- 283 BANC « TORTUE » en bois. Village de Yessan, Haut Sépik, Papouasie Nouvelle Guinée. Dim : 65x28 cm Ht : 18 cm 60/80
- 284 STATUE NOGWI en bois et traces de pigments. Village de Nagri, Haut Sépik, Papouasie Nouvelle Guinée, Ethnie Nokouma. Dim : 56 cm 80/100
- 285 JARRE À SAGOU en terre cuite. Village de Aïbom, Moyen Sépik, Papouasie Nouvelle Guinée. Dim : env. 60x36 cm 150/180
- 286 PLANCHE VÔTIVE en bois et pigments d'origine minérale. Village de Kupkein, Haut Sépik, Papouasie Nouvelle Guinée. Dim : 75x17 cm 50/80
Voir la reproduction
- 287 MASQUE D'ANCÊTRE en bois. Village de Karau, Murik lakes, Papouasie Nouvelle Guinée. Dim : 85x35 cm 350/400
Voir la reproduction
- 288 TAMBOUR à mains kundu en bois et peaux. Papouasie Nouvelle Guinée, Ethnie Gogodala. Dim : 86 cm 120/150
- 289 BANC « CROCODILE » en bois. Village de Yentchan, Moyen Sépik, Papouasie Nouvelle Guinée. Dim : 134x31 cm Ht : 26 cm 150/180
- 290 BOUCLIER de guerre en bois et traces de pigments. Village de Mount hagen, Highlands, Papouasie Nouvelle Guinée. Dim : 164x68 cm 500/600
- 291 GRAND CROCHET À NOURRITURE. Village de Kadangei, Région Moyen Sépik, Papouasie Nouvelle Guinée, Bois, 167x38 cm 400/450
Voir la reproduction
- 292 DOUBLE ÉCORCE DE PALMIER SAGOUTIER peinte servant de décoration des cases de cérémonies. Village de Mino, Haut Sépik, Papouasie Nouvelle Guinée. Dim : 120x72 cm 150/180
- 293 FIGURE rituelle en bois. Village de Mino, Haut Sépik, Papouasie Nouvelle Guinée, ethnie kwoma. Dim : 185 cm 600/700
- 294 BOUCLIER en bois et traces de pigments. Village de Biwat, Rivière Yuat, Papouasie Nouvelle Guinée. Dim : 203x39 cm 180/200
- 295 GRAND MASQUE INSECTE en bois. Village de Angoram, Bas Sépik, Papouasie Nouvelle Guinée. Dim : 79x33 cm 250/300
- 296 PLANCHE votive en bois et pigments d'origine minérale. Village de Bruknowy, Haut Sépik, Papouasie Nouvelle Guinée. Dim : 190x21 cm 120/150
- 297 STATUE femme enfant en bois. Village de Yessan, Haut Sépik, Papouasie Nouvelle Guinée. Dim : 212 cm 700/800
- 298 DOUBLE ÉCORCE PEINTE DE PALMIER SAGOUTIER. Village de Kaugia, Maprik, Papouasie Nouvelle Guinée. Dim : 128x73 cm 100/120
- 299 MASQUE-CROCHET GARRA. Village de Wagu, Hustein range, Papouasie Nouvelle Guinée. Dim : 110x23 cm 150/180
- 300 PLANCHE VÔTIVE en bois et pigments. Village de Mino, Haut Sépik, Papouasie Nouvelle Guinée. Dim : 139x26 cm 100/120
- 301 MASQUE DE DANSE MWEI, Village de Angriman, Moyen Sépik, Papouasie Nouvelle Guinée. Bois, cauris, pigments, fibres végétales, terre, résine, dents de cochon, (Récemment repigmenté). Dim : 107x27 cm 300/350
- 302 PLANCHE VÔTIVE en Bois et pigments d'origine minérale Village de Kupkein, Haut Sépik, Papouasie Nouvelle Guinée. Dim : 150x28 cm 100/130
- 303 MASQUE D'ANCÊTRE en bois. Village de Angoram, Bas Sépik, Papouasie Nouvelle Guinée. Dim : 32x26 cm 90/110
Voir la reproduction en 4^{ème} de couverture
- 304 LOT DE TROIS APPUI-TÊTES en bois et pigments. Village de Mino, Haut Sépik, Papouasie Nouvelle Guinée. Dim : env 29 cm 60/80
- 305 MASQUE DE DANSE MWEI. Village de Korogo, Moyen Sépik, Papouasie Nouvelle Guinée. Bois, cauris, pigments, fibres végétales, terre, résine. Dim : 63x25 cm 300/350
- 306 ANCIEN BATON DE TAMBOUR à fente en bois. Moyen Sépik, Papouasie Nouvelle Guinée.. Dim : 107 cm 250/300
- 307 ANCIEN TAMBOUR À FENTE "GARAMUT". Moyen Sépik, Papouasie Nouvelle Guinée. Dim : 110 cm 600/650
- 308 CROCHET À NOURRITURE. Village de Mino, Haut Sépik, Papouasie Nouvelle Guinée, Ethnie kwoma. Bois et pigments. Dim : 54x14 cm 60/80



327

- 309 COUPLE DE STATUETTES en bois. Village de Maramba, Moyen Sépik, Papouasie Nouvelle Guinée. Dim : 44 cm 70/80
- 310 AMULETTE D'HOMME OISEAU en bois noirci. Bas ramu, Papouasie Nouvelle Guinée, Dim : 24 cm 60/80
- 311 STATUETTE D'ANCÊTRE. Bois, pigments naturels et plumes de casoar. Village de Mindimbit, Moyen Sépik, Papouasie Nouvelle Guinée. Dim : 44 cm 60/80
- 312 STATUE D'ANCÊTRE IATMUL en bois et pigments. Village de Wombun, Moyen Sépik, Papouasie Nouvelle Guinée. Dim : 51 cm 120/150
- 313 AMULETTE D'HOMME OISEAU en bois noirci. Bas Ramu, Papouasie Nouvelle Guinée. Dim : 16 cm 60/80
- 314 STATUETTE d'ancêtre. Village de Mindimbit, Moyen Sépik, Papouasie Nouvelle Guinée. Bois, pigments naturels et plumes de casoar. Dim : 28 cm 40/60
- 315 STATUETTE d'ancêtre mythique en bois et pigments. Village de Tambanum, Moyen Sépik, Papouasie Nouvelle Guinée. Dim : 68x20 cm 160/180
- 316 MASQUE à deux visages en bois et pigments. Village de Angoram, Bas Sépik, Papouasie Nouvelle Guinée. Dim : 110x44 cm 250/300
- 317 LOT DE TROIS LANCES anciennes. Moyen Sépik, Papouasie Nouvelle Guinée. Bois, bambou et fibres végétales. Dim : 250/258 cm 150/180
- 318 MASQUE "SAVI". Village de Tambanum, Moyen Sépik, Papouasie Nouvelle Guinée. Bois, pigments, plumes, cauris, et dents de cochon. Dim : 45x91 cm 250/300
- 319 PLAT en bois de cérémonie. Village de Karau, Murik lakes, Papouasie Nouvelle Guinée. Dim : 71x20 cm 200/250
- 320 MASQUE "SAVI". Village de Tambanum, Moyen Sépik, Papouasie Nouvelle Guinée, Bois, pigments, plumes, cauris, surmodelage, dents de cochon. Dim : 45x91 cm 70/80

- 321 LOT DE TROIS MASQUES IATMUL. Moyen Sépik, Papouasie Nouvelle Guinée. Dim : env : 30cm 80/100
- 322 MASQUE d'esprit en bois. Murik lakes, Papouasie Nouvelle Guinée. Dim : 54x12 cm 100/120
- 323 LOT DE TROIS MASQUETTES en bois et pigments. Moyen Sépik, Papouasie Nouvelle Guinée. Dim : 27 et 36 cm 80/100
- 324 GRAND BOL À KAVA Vanuatu, en bois. Diam : 66cm Ht : 28 cm 200/250
- 325 LOT DE TROIS MASQUETTES, bois et pigments. Moyen Sépik, Papouasie Nouvelle Guinée. Dim : 27 et 35 cm 70/100
- 326 GRAND COSTUME DE DANSE du village de Palimbei. Moyen Sépik, Papouasie Nouvelle Guinée. Vannerie, pigments et fibres végétales. Dim : 160/210 cm 450/500
- 327 TAMBOUR à fente en bois. Village de Rannon, Ile d'Ambrym, Papouasie Nouvelle Guinée. Dim : 320 cm 1.200/1.500
Voir la reproduction
- 328 MASQUE « TAGO ». Papouasie Nouvelle Guinée. Ecorce, fibres végétales, pigments. Dim : 98 cm 280/300
- 329 MASQUE « MOUSTIQUE » en bois. Mer de Bismarck, Papouasie Nouvelle Guinée, Dim : 72x16 cm 250/300
- 336 POUPÉE ASHANTI du Ghana en bois à patine noire. Son cou annelé symbolise la beauté et la prospérité. Ht : 41cm 50/80
- 337 LOT DE TROIS LANCE-PIERRES, Côte d'Ivoire. Bois, patine d'usage. H : env 20 cm 100/120
- 338 LOT DE TROIS LANCE-PIERRES, Côte d'Ivoire. Bois, patine d'usage. H : env 20 cm 100/120
- 339 LOT DE TROIS LANCE-PIERRES, Côte d'Ivoire. Bois, patine d'usage. H : env 20 cm 100/120
- 340 LOT DE TROIS LANCE-PIERRES, Côte d'Ivoire. Bois, patine d'usage. H : env. 20 cm 100/120
- 341 LOT DE TROIS LANCE-PIERRES, Côte d'Ivoire. Bois, patine d'usage. H : env. 20 cm 100/120
- 342 LOT DE TROIS LANCE-PIERRES, Côte d'Ivoire. Bois, patine d'usage. H : env. 20 cm 100/120
- 343 LOT DE TROIS LANCE-PIERRES, Côte d'Ivoire. Bois, patine d'usage. H : env. 20 cm 100/120
- 344 LOT DE TROIS LANCE-PIERRES, Côte d'Ivoire. Bois, patine d'usage. H : env. 20 cm 100/120
- 345 LOT DE TROIS LANCE-PIERRES, Côte d'Ivoire. Bois, patine d'usage. H : env. 20 cm 100/120
- 346 LOT DE TROIS LANCE-PIERRES, Côte d'Ivoire. Bois, patine d'usage. H : env. 20 cm 100/120
- 347 LOT DE TROIS LANCE-PIERRES, Côte d'Ivoire. Bois, patine d'usage. H : env. 20 cm 100/120
- 348 LOT DE TROIS LANCE-PIERRES, Côte d'Ivoire. Bois, patine d'usage. H : env. 20 cm 100/120
- 349 LOT DE TROIS LANCE-PIERRES, Côte d'Ivoire. Bois, patine d'usage. H : env. 20 cm 100/120
- 350 LOT DE TROIS LANCE-PIERRES, Côte d'Ivoire. Bois, patine d'usage. H : env. 20 cm 100/120
- 351 LOT DE TROIS LANCE-PIERRES, Côte d'Ivoire. Bois, patine d'usage. H : env. 20 cm 100/120

AFRIQUE

- 330 MASQUE DAN en bois à patine noire. 100/150
- 331 GRAND MASQUE CIMIER du Cameroun décoré de figures géométriques peintes en bleu. Ht : 65cm 300/400
- 332 DEUX BRACELETS sonnaille en bronze. Diam : 10 et 19cm 60/80
- 333 ANCIEN PENDENTIF ANIMALIER en bronze du Mali représentant un lézard. Ht : 8cm 30/50
- 334 ANCIEN PENDENTIF ANIMALIER en bronze du Mali représentant un personnage debout. Ht : 8cm 30/50
- 335 ANCIEN PENDENTIF ANIMALIER en forme de médaillon surmonté d'un personnage assis. Mali. Ht : 10cm 60/80

- 352 LANCE-PIERRE représentant un homme avec un masque ventral et un dorsal. Goli, sous-ethnie Baoulé, Côte d'Ivoire. Bois, patine d'usage, polychromie noir et rouge. Ht : 16,5 cm 100/150
Voir la reproduction
- 353 LANCE-PIERRE BAOULÉ représentant un visage anthropozoomorphe à cornes. Côte d'Ivoire Bois, patine d'usage, polychromie noir et rouge. H : 18 cm 100/150
- 354 LANCE-PIERRE "colon" baoulé représentant un personnage féminin. Côte d'Ivoire. Bois, patine d'usage, polychromie noir, rouge et blanc. H : 18 cm 100/150
- 355 LANCE-PIERRE "Janus" Baoulé, Côte d'Ivoire. Bois, patine d'usage, polychromie noir, rouge et blanc. H : 16 cm 100/150
- 356 LANCE-PIERRE représentant la déesse de la mer et de la lagune, sud Côte d'Ivoire. Bois, patine d'usage, polychromie bleu, noir et blanc. H : 18,5 cm 100/150
- 357 LANCE-PIERRE BAOULÉ représentant un visage zoomorphe, Côte d'Ivoire. Bois, patine d'usage et polychromie noir et rouge. H : 18,5 cm 100/150
- 358 LANCE-PIERRE "colon" baoulé représentant un personnage féminin assis sur un tabouret. Bois, patine d'usage, polychromie noir, rouge, vert et blanc. H : 21 cm 100/150
- 359 LANCE-PIERRE BAOULÉ, Côte d'Ivoire. Bois, patine d'usage, polychromie noir, rouge et rose. H : 15,5 cm 100/150
- 360 FIN LANCE-PIERRE BAOULÉ avec un visage. Bois, patine d'usage. H : 16 cm 100/150
- 361 LANCE-PIERRE "COLON" BAOULÉ, Côte d'Ivoire, représentant un personnage féminin les mains croisées sur le ventre. Bois, patine d'usage, polychromie noir, rouge et blanc. H : 22,5 cm 100/150
- 362 LANCE-PIERRE BAOULÉ représentant un personnage féminin tenant un masque Goli, sous-ethnie. Bois, patine d'usage, polychromie rouge, vert, noir et blanc. H : 19,5cm 100/150
- 363 LANCE-PIERRE "JANUS", BAOULÉ, Côte d'Ivoire. Bois, patine d'usage, polychromie noir, rouge et blanc. H : 17 cm 100/150
- 364 LANCE-PIERRE "JANUS", BAOULÉ, Côte d'Ivoire. Bois, patine d'usage, polychromie noir et blanc. H : 19,5 cm 100/150
- 365 LANCE-PIERRE BAOULÉ, Côte d'Ivoire, représentant un homme avec un masque ventral et un dorsal, Goli, sous-ethnie. Bois, patine d'usage, polychromie noir et rouge. H : 18 cm 100/150
- 366 LANCE-PIERRE "JANUS" BAOULÉ, Côte d'Ivoire. L'un des visages n'a pas de bouche. Bois patine d'usage naturelle lisse et brillante. H : 15,5cm 100/150
- 367 LANCE-PIERRE BAOULÉ, Côte d'Ivoire, représentant un homme les mains dans le dos. Bois, patine d'usage, polychromie noir et rouge. H : 19,5 cm 50/60
- 368 LANCE-PIERRE représentant un visage féminin sur un long cou annelé, Côte d'Ivoire. Bois, patine d'usage, polychromie sur le visage et le cou. H : 24,5 cm 50/60
- 369 LANCE-PIERRE représentant un personnage féminin, les mains sur les cuisses et à la coiffe haute. Bois, patine d'usage, polychromie orange et noir. H : 24,5 cm 50/60
- 370 FIN LANCE-PIERRE BAOULÉ, Côte d'Ivoire, aux formes géométriques. Bois, patine d'usage, polychromie noir, rouge orangé et blanc. H : 22,5 cm 50/60
- 371 VIEILLE STATUETTE FÉTICHE DOGON, Mali, représentant un cavalier guerrier. Bois, patine brune croûteuse. H : 30 cm 800/1.000
Voir la reproduction en 4^{ème} de couverture
- 372 PASSEPORT MINIATURE DAN/KOMA, Côte d'Ivoire. Bois, patine brune et brillante. H : 9 cm 100/150
- 373 TABOURET fétiche d'ancêtre Baoulé, Côte d'Ivoire. La colonne entre les 4 pieds représente la communication entre les vivants et les ancêtres. Bois, patine d'usage croûteuse. H : 15 cm 150/200
- 374 STATUETTE FÉTICHE LOBI, Burkina Faso, aux traits très volontaires et les bras le long du buste. Bois, patine d'usage, lisse et brune. (légères traces de xylophages au bras gauche). H : 17 cm 200/250
- 375 STATUETTE FÉTICHE LOBI, Burkina Faso, représentant un homme aux mains posées sur le ventre. Bois, patine d'usage, lisse et brune. H : 24,5 cm 150/200
- 376 ELÉPHANT BAOULÉ finement ciselé en bronze à cire perdue; vieille patine d'abandon. H : 7cm 150/180
- 377 STATUETTE MASCULINE LOBI, Burkina Faso, à coiffure aplatie formant comme un béret surmontant le front. Bois, patine d'usage lisse et légères traces de xylophages. H : 22 cm 150/200
- 378 COUPLE MAMBILA, Cameroun. Bois, patine brun noir croûteuse, la chevelure est représentée par des clous en bois. 250/300
- 379 STATUETTE LOBI, Burkina Faso, de dignitaire. Bois, patine d'abandon. H : 20 cm 150/200
- 380 STATUETTE FÉTICHE LOBI, Burkina Faso, aux traits très volontaires, les bras le long du buste. Bois érodé, patine d'abandon, traces croûteuses à base de kaolin. H : 31 cm 200/300
- 381 FÉTICHE LOBI, les bras le long du corps, le ventre en avant, à la tête volontaire. Bois érodé au niveau du ventre et du bras droit, patine brune d'abandon. H : 25,5 cm 200/250
- 382 STATUE LOBI aux bras levés. Bois, patine brune d'abandon. H : 43,5 cm 400/600
- 383 PASSEPORT PENDENTIF DAN/KRAN, Côte d'Ivoire ou Libéria. Bois, patine brune d'usage brillante. H : 8cm 100/150
- 384 MASQUE de famille ou "de case" à bec, Dan/Kran, Côte d'Ivoire. Bois, patine brune croûteuse d'usage, ficelle et textile. H : 25 cm 250/300
- 385 ÉTRIER DE POULIE double bouche avec tambour, Kran, Liberia/Côte d'Ivoire. Bois, patine brune croûteuse d'usage, kaolin au niveau des bouches, et cuir tendu pour le tambour clouté avec des pointes de bronze. H : 22 cm 400/500
- 386 MASQUE "N'DA" BAOULÉ de cérémonie de naissance de jumeaux, Côte d'Ivoire. Bois dur, patine d'usage brun rouge, lisse et brillante. H : 27 cm 800/1.000
Voir la reproduction en 4^{ème} de couverture
- 387 MASQUE À BEC DAN "Koma" protecteur de culture de Côte d'Ivoire. Bois, vieille patine d'usage, kaolin sur les yeux, restauration indigène (agrafes de fer noir). H : 34 cm 800/900
- 388 POULIE SENOFO représentant un calao, Côte d'Ivoire, en bois à patine brune naturelle d'usage. H : 17 cm 150/180
- 389 ÉTRIER DE POULIE BÉTÉ, Côte d'Ivoire, représentant une femme, en bois à patine brune et lisse d'usage. H : 23 cm 150/180
- 390 MASQUE DE RÉJOUISSANCE BAOULÉ, Côte d'Ivoire, en bois patiné et traces de kaolin. H : 32cm 800/1.000
- 391 CAVALIER KOULANGO en bronze à patine d'usage. H : 11,5cm 200/250

392	PASSEPORT BAOULÉ, Cote d'Ivoire, en bois à patine d'usage. H : 18cm	100/150	421	LOT DE DOUZE POIDS AKAN à peser l'or en bronze à patine d'usage. Env : 125g	80/100
393	PASSEPORT BAOULÉ, Cote d'Ivoire, en bois à patine noire d'usage. H : 12cm	100/150	422	LOT DE QUATORZE POIDS AKAN à peser l'or en bronze à patine d'usage. Env : 155g	100/120
394	MINIATURE représentant une femme, un mortier sur le tête, en bois et traces de polychromie jaune et bleue. H : 10cm	60/80	423	LOT DE DOUZE POIDS AKAN à peser l'or en bronze à patine d'usage. Env : 135g	80/100
395	PASSEPORT DAN, Cote d'Ivoire, en bois à patine brune d'usage légèrement croûteuse. H : 17cm	150/200	424	STATUE MASCULINE MUMUYÉ, aux scarifications faciales et les bras sur les hanches, en bois à patine brune d'abandon. Quelques manques. H : 34cm	120/150
396	BRACELET DE GUERRIER LOBI, en bronze à patine d'usage et d'abandon. Diam : 7,5cm	60/70	425	STATUETTE FANTI en bois à patine brun clair. H : 27cm	50/80
397	CAVALIER KOULANGO en bronze à patine d'usage. H : 9cm	150/200	426	ETRIER DE POLIE « CALAO » SENOUFO, Côte d'Ivoire, en bois à patine brune. H : 22cm	50/80
398	COUTEAU BAOULÉ dont le manche figure un « colon », en bois de fer et patine d'usage. H : 20,5cm	100/120	427	STATUETTE DE DIGNITAIRE BALOUBA en bois à patine brune.	120/150
399	ETRIER DE BOBINE AKAN représentant un personnage féminin en bois et chromie verte. H : 19,5cm	120/150	428	STATUETTE BAOULÉ figurant un colon en bois à patine brune. H : 31cm	100/150
400	BRACELET DE NAISSANCE BAOULÉ en ivoire patiné. Diam : 4cm	100/120	429	STATUETTE LOBI, Burkina Faso, figurant un colon en bois à patine brun rouge. Léger manque. H : 32cm	100/150
401	BAGUE BAOULÉ en os à patine brune. Dim : 3cm	100/120	430	STATUETTE DE FEMME BAOULÉ, Côte d'Ivoire, en bois à patine brune. Traces de xylophage. H : 26cm	100/120
402	PANGOLIN ATTIE, Côte d'Ivoire, en bois à patine rouge. Long : 14cm	100/150	431	STATUETTE BAOULÉ figurant un colon en bois à patine brune. H : 32cm	80/100
403	SERPENT LOBI en fer noir croûteux. L : 9cm	120/150	432	STATUETTE FÉMININE BAOULÉ portant un collier en perles de traite et un médaillon de bronze, en bois à patine brune. H : 31cm	80/100
404	MASQUE BAMBARA aux traits épurés et scarifications faciales en bois à patine brune. H : 25cm	200/250	433	SISTRE YORUBA du Bénin en fer, bois et bronze. H : 23cm	70/80
405	SERRURE DOGON zoomorphe en bois patiné et fer. H : 52cm	150/200	434	BÂTON DE COMMANDEMENT TOUAREG du Mali en bois à patine d'usage. Léger manque. H : 33cm	70/80
406	PASSEPORT DAN en bois légèrement patiné. H : 15cm	100/150	435	BÂTON DE COMMANDEMENT BAOULÉ, Côte d'Ivoire, en bois à patine d'usage. Léger manque. H : 33cm	80/100
407	REPRÉSENTATION D'UN CROCODILE LOBI en fer noir croûteux et patine d'abandon. Long : 10cm	150/200	436	PEIGNE DE TISSERAND AKAN, Côte d'Ivoire, en bois à patine d'usage. H : 23cm	30/50
408	PENDENTIF GAN figurant un serpent en bronze à patine verte. L : 7,5cm	280/300	437	STATUETTE FÉTICHE LOBI, Côte d'Ivoire, en bois à patine d'usage. H : 26cm	100/120
409	SERPENT GAN en bronze à patine d'usage. L : 11cm	280/300	438	STATUETTE FÉTICHE LOBI, Côte d'Ivoire, en bois à patine d'usage. H : 26cm	300/400
410	PASSEPORT FÉTICHE Dan aux yeux globuleux en bois à patine brune. H : 12cm	100/120	439	PILON BOB, BURKINA FASO, Côte d'Ivoire, en bois à patine d'usage. H : 52cm	80/100
411	PASSEPORT DAN au front bombé, les yeux ronds, en bois à patine brune. H : 14,5cm	100/150	440	BÂTON DE COMMANDEMENT BAOULÉ, Côte d'Ivoire, bois à patine d'usage. H : 50cm	80/100
412	SERPENT LOBI en fer noir croûteux. L : 21,5cm	150/200	441	STATUETTE MOSSI, Burkina Faso, en bois à patine rouge et noire. H : 18cm	70/80
413	SERRURE DOGON du Mali en bois clair à patine d'usage. H : 28cm	120/150	442	MARTEAU ET GONG BAOULÉ en bois à patine brun foncé. H : 24 et 25cm	50/60
414	SERRURE DOGON du Mali en bois clair à patine d'usage. H : 42cm	180/200	443	STATUETTE MASCULINE BÉTÉ, Côte d'Ivoire, en bois à patine brune d'abandon. H : 23,5cm	70/80
415	PASSEPORT À BEC DAN OU KRAN en bois à patine d'usage brune. H : 18cm	150/200	444	STATUETTE FÉMININE portant une baoulé figurant un colon, en bois à patine brun clair. H : 29,5cm	70/100
416	PASSEPORT DE FÉTICHEUR DAN en bois à patine d'usage et traces sacrificielles. H : 16cm	200/250	445	STATUETTE FÉTICHE LOBI « fétiche de nuit » en bois à patine brun clair. H : 29,5cm	70/80
417	MASQUE DAN figurant un cheval en bois à patine d'usage, textile et cauris. H : 37cm	300/350	446	COUPLE DE POUPÉES MOSSI, Burkina Faso, en bois et traces de kaolin. H : 41 et 43cm	120/150
418	ENSEMBLE COMPRENANT CINQ POIDS FIGURATIFS ET UNE BAGUE BAOULÉ en bronze à patine d'usage.	150/200	447	OBJET RITUEL DE MARIAGE BAOULÉ en bois clair à patine d'usage. Dim : 18cm	100/120
419	LOT DE TROIS POIDS FIGURATIFS BAOULÉ en bronze à patine d'usage.	100/150	448	STATUETTE FÉMININE BAOULÉ, Côte d'Ivoire, en bois à patine d'abandon. H : 25,5cm	50/60
420	LOT DE TROIS POIDS FIGURANT DES ANIMAUX (une tortue, un insecte et un scorpion) en bronze à patine d'usage. Env : 160g	100/120			



481



485

- 449 STATUETTE FÉTICHE LOBI, Côte d'Ivoire, les bras le long du corps, le crâne pointu et les oreilles décollées. Bois à patine d'usage. H : 27cm 80/100
- 450 CUILLER-MORTIER DU NIGER en bois à patine d'usage. Dim : 25cm 80/100
- 451 STATUE D'ANCÊTRE LOBI en bois à patine d'abandon. H : 25cm 80/100
- 452 STATUETTE AKAN représentant un dignitaire assis se tenant les genoux, en bois à patine brune. H : 16cm 70/80
- 453 POT À SECRET SENOUFO, Côte d'Ivoire, en bois à patine d'usage. H : 21cm 70/80
- 454 STATUETTE BAOULÉ représentant un colon assis en bois polychrome. H : 22cm 70/80
- 455 STATUETTE BAOULÉ représentant un dignitaire assis en bois et traces de polychromie. H : 29cm 80/100
- 456 HAUT DE CANNE BAOULÉ de femme en bois, le pagne est en textile. H : 14cm 70/80
- 457 STATUETTE rituelle de mariage abron, Côte d'Ivoire, en bois et traces de polychromie. H : 26cm 80/100
- 458 STATUETTE FÉMININE « COLON » BAOULÉ, Côte d'Ivoire, en bois à patine d'abandon. H : 25,5cm 70/80
- 459 STATUETTE FÉTICHE LOBI, les bras le long du corps en bois patiné. H : 19cm 80/100
- 460 STATUETTE FÉTICHE LOBI, Côte d'Ivoire, les bras le long du corps, le crâne pointu et les oreilles décollées. Bois à patine d'usage. H : 21cm 120/150
- 461 ÉTRIER DE BOULIER BAOULÉ ; bois à patine d'usage et traces de xylophages. 60/80
- 462 STATUETTE FÉTICHE LOBI, Côte d'Ivoire, les bras le long du corps, le crâne pointu et les oreilles décollées. Bois à patine d'usage. H : 23,5cm 80/100
- 463 PASSEPORT DAN AUX YEUX RONDS, en bois à patine d'usage. H : 11,5cm 50/60
- 464 STATUETTE FÉMININE LOBI en bois à patine lisse. 100/150
- 465 STATUETTE ASSISE représentant une femme assise en bois à patine brune. 100/150
- 466 STATUETTE FÉTICHE LOBI, Côte d'Ivoire, les bras le long du corps, le crâne pointu et les oreilles décollées. Bois à patine d'usage. H : 31cm 150/200
- 467 Ensemble comprenant UN PESON EN OR ET UNE CUILLER BAOULÉ en bronze. 30/40
- 468 Ensemble comprenant UN PESON EN OR ET UNE CUILLER BAOULÉ en bronze. 30/40
- 469 Ensemble comprenant UN PESON EN OR ET UNE CUILLER BAOULÉ en bronze. 30/40
- 470 Ensemble comprenant UN PESON EN OR ET UNE CUILLER BAOULÉ en bronze. 30/40
- 471 FÉTICHE « GÉNIE » BAOULÉ en bois à patine d'usage. H : 15cm 50/60
- 472 BRACELET DE JEUNE FILLE BAOULÉ en bronze et vert de gris. 50/60
- 473 STATUETTE ABRON, Côte d'Ivoire, en bois à patine d'usage. (Manque à la jambe droite). H : 24,5cm 50/60
- 474 COLLIER PEUL DE JEUNE FILLE, Niger, en bronze à patine d'usage et vert de gris. Diam : 13cm 40/50
- 475 Lot de trois objets divers comprenant : UN PEIGNE LOBI, UNE MASQUETTE BAMBARA ET UNE MASQUETTE BAOULÉ. 40/50
- 476 PASSEPORT DAN au visage allongé, en bois à patine d'usage. H : 13cm 50/60
- 477 BRACELET BAMOUN, Cameroun. 140/150
- 478 STATUETTE en bois sombre figurant des jumelles Ashanti. Ht : 76cm 250/280
- 479 ŒUF D'AUTRUCHE sur trépied. Ht : 24cm 60/80
- 480 FÉTICHE féminin en bois à patine sombre, portant un cordon orange. 250/280
- 481 IMPORTANT PECTORAL du Niger en forme de cavalier. Fer forgé. Ht : 33cm 600/800
Voir la reproduction
- 482 COUPLE filiforme en bois dur de Tanzani. Ht : 92cm 250/300
- 483 PIPE YAKA en cuir et os représentant deux têtes de personnages. 250/280
- 484 MÉLOPHONE du Zaïre fabriqué dans une carapace de tortue. Ht : 32cm 250/280
- 485 PORTE DOGON en bronze ornée de personnages géométriques. Dim : 36x23cm 350/400
Voir la reproduction



491

- 486 BOITE DOGON (Mali), en bronze, ornée de personnages en relief. Ht : 24cm 500/550
- 487 BOITE DOGON (Mali) sur trépied surmonté d'un guerrier. Ht : 31cm 250/280
- 488 GROUPE DE MUSICIENS AMOUN (Cameroun) en bronze. Ht : 24 à 29cm 500/550
- 489 BOITE À ORACLE BAOULÉ en bois noir anthropomorphique. Ht : 25cm 250/280
- 490 DEUX COLONS filiforme coiffés d'un chapeau. Ht : 33 et 25cm 350/400
- 491 CUILLER DAN en bois patiné, le manche figurant une tête humaine. 400/500
Voir la reproduction
- 492 BOITE À TABAC en osier et cuir. Ethiopie. Dim : 26cm 250/280

- 493 CANNE NAMJI (Cameroun) composée de trois poupées. Ht : 11cm 250/300
- 494 ANTILOPE à cornes du Burkina-Faso. Ht : 179cm 1.000/1.500
- 495 ANTILOPE à cornes en bois sculpté du Cameroun. Ht : 145cm 600/650
- 496 ANTILOPE à cornes en bois sculpté du Cameroun. Ht : 145cm 600/650
- 497 ANCIENNE CALEBASSE sculptée de quatre frises en relief, et contenant cinq œufs d'autruche. Cameroun. Ht : 65cm 800/1.200
- 498 MASQUE SONGUYE tricolore en bois patiné. Ht : 21cm 80/120
- 499 CANNE DOGON richement sculptée. Ht : 94cm 200/250
- 500 CHAISE BAOULÉ (Côte d'Ivoire). Ht : 51cm 250/300
Voir la reproduction en 4^{me} de couverture
- 501 MATERNITÉ YORUBA (Nigéria) tenant deux enfants, en terre cuite. 250/280
- 502 STATUE féminine BAMBARA en bois patiné. Ht : 53cm 250/280
- 503 ANCIENNE BOITE À ÂME DOGON, les pieds figurant des personnages. Ht : 37cm 350/450
- 504 POUPEE NAMJI composée de perles et de cauris. Ht : 31cm 300/350
- 505 POUPEE NAMJI composée de perles et de cauris. Ht : 31cm 250/300
- 506 BRACELET BAMOUN (Cameroun) en métal ajouré. Lg : 17cm 160/180
- 507 BRACELET BAMOUN (Cameroun) en métal ajouré. Lg : 15cm 160/180
- 508 BRACELET BAMOUN (Cameroun) en métal ajouré. Lg : 16cm 160/180

CONDITIONS DE VENTE

Les pièces d'archéologie, compte tenu de leur ancienneté, ont généralement subi quelques restaurations d'usage et reprises au décor ; seules les grosses réparations ou les manques importants sont signalés.

Les pièces de fouille en terre cuite de grande dimension sont essentiellement constituées aujourd'hui d'éléments assemblés et recollés.

Les provenances et les dates proposées sont données à titre indicatif et ne peuvent être considérées comme une certitude.

Aucune réclamation ne sera recevable dès l'adjudication prononcée sur l'état des objets, les expositions successives ayant permis aux acquéreurs d'examiner les objets présentés.

Dès l'adjudication prononcée, les achats sont sous l'entière responsabilité de l'adjudicataire.

L'ordre du catalogue sera suivi. Les dimensions et le nombre de pièces indiquées sont données à titre indicatif.

La vente volontaire est faite expressément au comptant. L'adjudicataire sera le plus offrant et dernier enchérisseur.

Il devra acquitter en sus du montant de l'enchère 19,74% (16,5% plus la TVA de 19,60%).

En cas de double enchère, l'objet sera remis immédiatement en vente.

Aucun lot ne sera remis à l'acquéreur sans l'acquiescement de l'intégralité de la somme due.

En cas de paiement par chèque, le transfert de propriété de l'objet et sa délivrance n'auront lieu qu'après encaissement de celui-ci.

ORDRES D'ACHAT

Le Commissaire-Priseur et l'expert se chargent d'exécuter gracieusement les ordres d'achat qui leur seront confiés, notamment par les amateurs ne pouvant assister à la vente.

Les ordres d'achat sont une facilité pour les clients. Le Commissaire-Priseur n'est pas responsable pour avoir manqué d'exécuter un ordre par erreur ou pour toute autre cause.

Toute personne souhaitant intervenir par téléphone devra en faire la demande par écrit, accompagnée d'un relevé d'identité bancaire.