

BRISSONNEAU

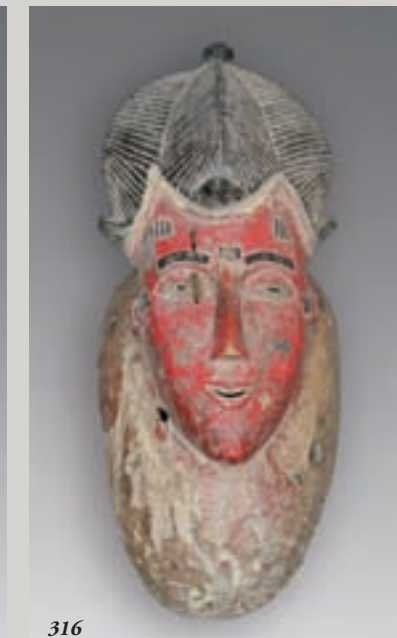
ARCHÉOLOGIE



184 à 215



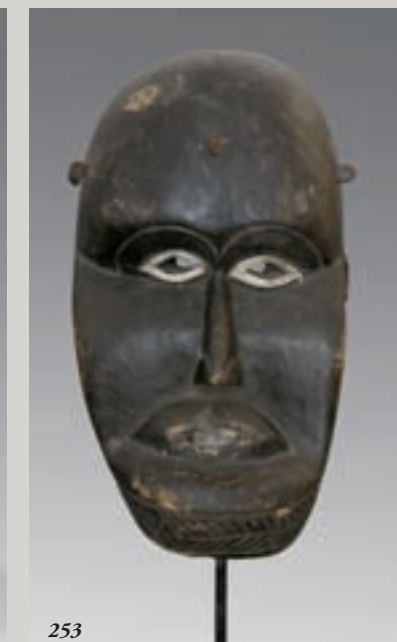
385bis



316



254



253

ARTS PREMIERS

DROUOT RICHELIEU – SALLE 8
SAMEDI 5 AVRIL 2008

EXPERT :

M. JEAN-CLAUDE ALBA

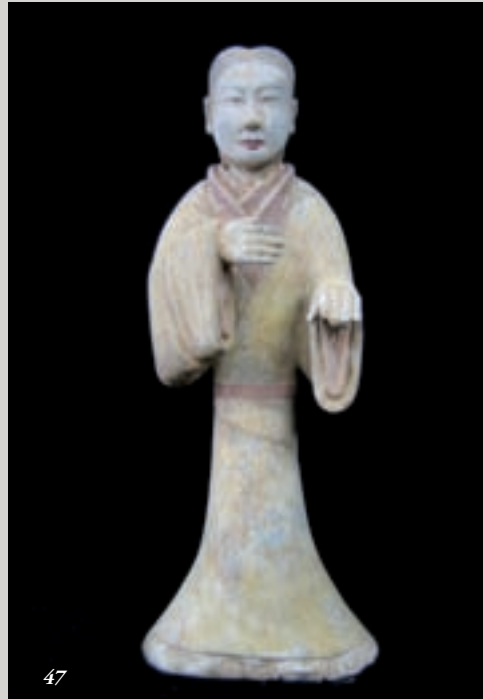
BRISSONNEAU

Société de Ventes Volontaires aux enchères publiques (agrément n° 2002-427)

4, rue Drouot - 75009 PARIS

Tél. 01 42 46 00 07 - Fax 01 45 23 33 21

E-mail : brissonneau@wanadoo.fr - Site : www.brissonneau.net



47



55



75



83



99



95



57



93



468



457



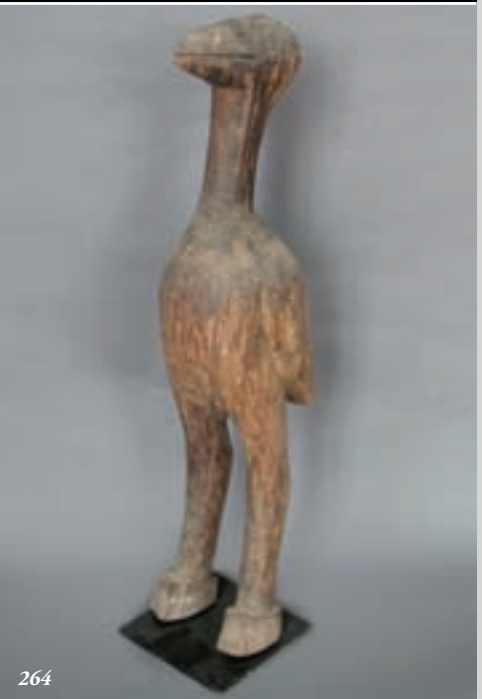
482



266



263



264



271



443

BRISSONNEAU

Société de Ventes Volontaires aux enchères publiques (agrément n° 2002-427)

4, rue Drouot - 75009 PARIS
Tél. 01 42 46 00 07 - Fax 01 45 23 33 21

Vente aux enchères publiques

SAMEDI 5 AVRIL 2008 à 13H30

DROUOT RICHELIEU – SALLE 8

9, rue Drouot 75009 Paris – Tél : 01 48 00 20 08

ARCHEOLOGIE MEDITERRANEENNE

MOYEN-ORIENT ANTIQUE, EGYPTE,
EMPIRE ROMAIN

ARCHEOLOGIE CHINOISE

ART PRECOLOMBIEN

ARTS PREMIERS

AFRIQUE ET OCEANIE

Expert

Mr Jean-Claude ALBA

Tél : 06 08 64 09 97

EXPOSITIONS PUBLIQUES

Vendredi 4 Avril de 11H à 18H et Samedi 5 avril de 11H à 12H

ARCHEOLOGIE MEDITERRANEENNE

PALEONTHOLOGIE

- 1 PAIRE DE DENTS DE REQUIN fossilisées et vitrifiées. Environ 60 millions d'années. Ht : 5,5cm 80/100
- 2 Ensemble DE TROIS TRILOBITES recomposés provenant du Maroc. Dim : 16x16cm 80/100

PREHISTOIRE

- 3 Important BIFACE TAILLÉ en grès provenant du Sahara. Paléolithique, vers 220 000 – 240 000 av J-C. Ht : 16cm 80/100
- 4 BIFACE TAILLÉ pointu provenant du Sahara, belle couleur caramel. Paléolithique, vers 220 000 – 240 000 av J-C. Ht : 14,5cm 80/100

Voir la reproduction

- 5 Ensemble DE DIX COUTEAUX EN SILEX taillé. Moustéin, environ 12 à 25 000 ans av JC. Lg : 4 à 7cm 80/100
- 6 ENSEMBLE DE DOUZE POINTES DE FLÈCHES en silex taillé. Environ 5 à 9 000 ans d'âge. Lg : de 2,5 à 4cm 100/120
- 7 BIFACE micoquien en grès beige clair patiné. Acheuléen évolué. Lg : 19cm. 100/120

Voir la reproduction

PROCHE ORIENT

- 8 Rare ÉLÉMENT DE SUSPENSION composé de trois disques en bronze reliés entre eux par une couronne de bronze. Bactriane. (Manque un disque). Fin du II^e Millénaire, début du I^{er} Millénaire. 18x12,5cm 500/800
- 9 TABLETTE CUNÉIFORME inscrite en argile. Proche-Orient. III^e-II^e Millénaire av J-C. 3,5x2,8cm (Une face est noircie) 300/350
- 10 TABLETTE CUNÉIFORME inscrite en argile. Proche-Orient. III^e-II^e Millénaire av J-C. Dim : 3,6 x3cm (Eclat à un angle) 300/350

- 11 TABLETTE CUNÉIFORME inscrite en argile. Proche-Orient. III^e-II^e Millénaire av J-C. Dim : 3,6x3,1cm (Eclat au verso) 300/350

- 12 TABLETTE CUNÉIFORME inscrite en argile, comportant 15 lignes de texte. Proche-Orient. III^e-II^e Millénaire av J-C. Dim : 8x4,8cm (Eclat visible) 500/550

Voir la reproduction

- 13 TABLETTE CUNÉIFORME inscrite en argile comportant une trace de déroulement de cylindre. III^e-II^e Millénaire av J-C. Dim : 4,2x4,8cm. 300/350

ANTIQUITES EGYPTIENNES

- 14 OUSHEBTI en émail vert portant l'inscription en relief : « Soit loué l'Osiris... juste de voix ». Basse Epoque. Ht : 11cm 300/350

Voir la reproduction

- 15 OUSHEBTI inscrit d'un texte noir, en émail bleu vert intense. Egypte, XIX^e dynastie. (Manque le pied) Ht : 11,5cm 400/600

Voir la reproduction

- 16 OUSHEBTI en fritte émaillée anépigraphie. Basse Epoque. Ht : 6cm. 80/100

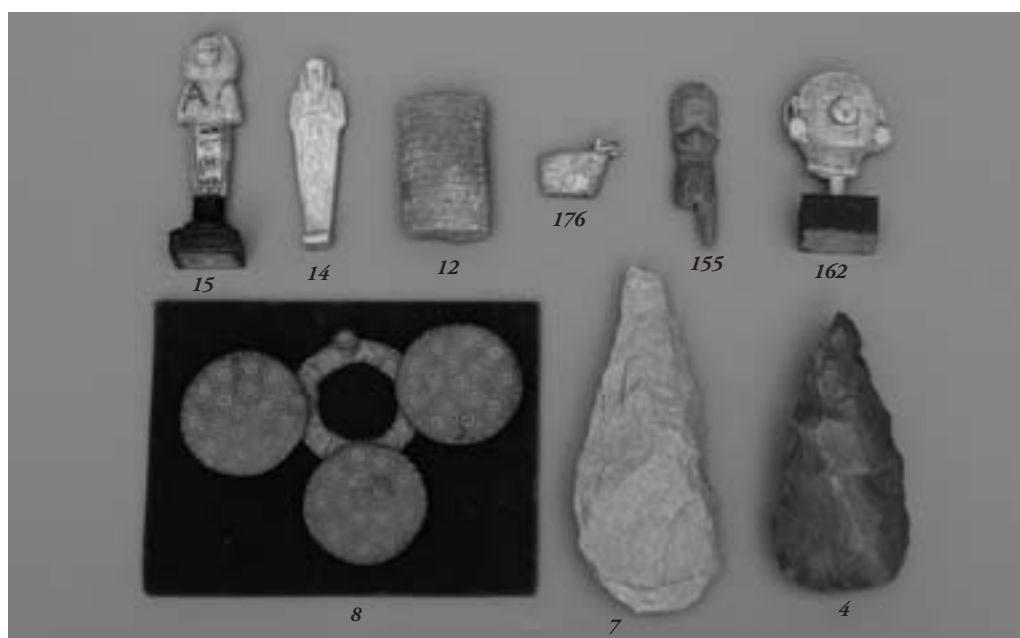
- 17 OUSHEBTI portant une trace d'inscription en noir. Basse Epoque. (*Restauration*) Ht : 7cm 60/80

- 18 AMULETTE représentant Isis allaitant Horus. Basse Epoque. Ht : 3cm 100/120

- 19 PLUME D'OSIRIS en bronze à patine granuleuse. Egypte, II^e période intermédiaire. Ht : 27,5cm 200/300

ANTIQUITES ROMAINES

- 20 Ensemble de SIX BOUCLES ET CROCHETS en bronze à patine verte finement décorés. Du I^{er} au Ve siècle ap. J.C. 150/200



- | | | | |
|----|--|----|---|
| 21 | Lot de DEUX GRELOTS et deux éléments en bronze d'époque romaine. 100/150 | 23 | LAMPE À HUILE en terre cuite romano-byzantine. Lg : 10cm 40/50 |
| 22 | Ensemble DE TROIS AIGUILLES en bronze à patine verte comportant des incisions décoratives aux extrémités. Epoque romaine ou étrusque. Lg : 8cm 50/80 | 24 | STATUETTE en bronze représentant Jupiter, de style romain. Ht : 7,5cm 50/60 |
| | | 25 | LOT d'objets de style romain. 30/40 |

ARCHEOLOGIE CHINOISE

PALEONTHOLOGIE

- 26 PLAQUE DE FOSSILE crinoïde tromacrinites, appelée aussi « lys des mers ». Animaux marins à pédoncules de la 2^{ème} ère. H : 18cm L : 39cm 400/600

NEOLITHIQUE

(II^{ème} millénaire av.J.C.)

- 27 PARTIE DE MACHOIRE d'éléphant fossilisée. L : 20cm 400/600

ORDOS – Art des steppes

- 28 OIE couchée en bronze à patine verte. L : 6cm 300/500
- 29 PLAQUE DE CEINTURE représentant un animal céleste sur un cheval ailé à six pattes, en bronze à patine verte et rouge. H : 5cm L : 6,5cm 300/400
- 30 TROIS MASQUES en bronze à patine verte et brune, traces de dorure. H : 4cm 400/600
- 31 DEUX GRENOUILLES assises en bronze à patine verte et brune. L : 7cm 800/1.200

ROYAUMES COMBATTANTS

(480-220 av.J.C.)

- 32 BRÛLE-ENCENS en bronze à patine verte et brune, le couvercle en forme d'oie. L : 14,5cm 800/1.000
- 33 VASE JUE tripode en bronze à patine verte et rouge. La panse est décorée en relief de motifs de Tao-tie inscrits dans des réserves d'idéogrammes. H : 16cm 1.200/1.800

DYNASTIE DES HAN

(206 av. J.C. – 220 ap. J.C.)

- 34 TÊTE DE STICKWOMAN en terre cuite grise à engobe. H : 12cm 200/300
- 35 BOITE couverte de forme ovale, les deux anses en jade incrusté d'argent. D: 8,5cm 400/500
- 36 TÊTE DE STICKMAN en bronze à patine brune et rouge. H : 7cm 200/300
- 37 VASE GUAN à larges anses, à décor de spirales incisées, en terre cuite grise à patine brune. H : 18cm 400/600
- 38 PORTE-ÉTENDARD debout vêtu d'une longue robe, en terre cuite grise à engobe et polychromie. *(Restauration). Test de thermoluminescence.* H : 57cm 2.500/3.000
Voir la reproduction
- 39 DEUX TÊTES DE CHEVAUX en terre cuite grise à traces d'engobe et polychromie. H : 14,5cm 300/400
- 40 CAVALIER sur sa monture en terre cuite à engobe et polychromie. H : 14,5cm 700/900

- 41 VASE HU couvert à décor de dragons et de volutes, en terre cuite grise à engobe et polychromie. H : 30,5cm 500/700
- 42 VASE COCON à décor de cercles concentriques, en terre cuite grise à patine brune. L : 30cm 500/700
- 43 CHEVAL sans jambes (celles-ci en bois à l'origine ont disparu) en terre cuite grise à engobe et polychromie. L : 32cm 700/900
- 44 DAME DE COUR debout les mains jointes, en terre cuite grise à engobe et polychromie. H : 33cm 300/500
- 45 VASE COCON sur piédouche en terre cuite polychrome à décor de volutes. L : 25cm 500/700
- 46 MONNAIES en forme de couteau, en bronze à patine verte et rouge. H : 13cm 200/300
- 47 DANSEUSE debout en mouvement en terre cuite grise à engobe et polychromie. *(Restauration). Test de thermoluminescence.* H : 53,5cm 3.500/4.000
Voir la reproduction en 2^{ème} de couverture
- 48 Puits de forme carrée, à décor sur chaque face de losanges réguliers, en terre cuite grise à patine brune. Diam : 16cm 400/500
- 49 DEUX SERVITEURS AGENOUILLÉS, en terre cuite grise à engobe et polychromie. H : 16cm 400/500
- 50 HUNG en jade à décor de dessins stylisés. L : 10cm 400/600
- 51 PENDENTIF en jade figurant un dragon. H : 4cm 200/300
- 52 DISQUE BI en jade. Diam : 5cm. 200/300
- 53 TÊTE DE DAME DE COUR en terre cuite grise à engobe et polychromie. H : 13cm 300/500





DYNASTIE DES WEI DU NORD

(368 av. J.C. – 535 ap. J.C.)

- 54 CAVALIER CASQUÉ en armure assis sur sa monture, en terre cuite grise à engobe et polychromie. (Restaurations). H : 33cm L : 25cm 600/800
- 55 IMPORTANT CHAMEAU debout, en terre cuite grise à engobe et polychromie. (Restauration). Test de thermoluminescence. H : 32cm L : 31cm 4.000/6.000
Voir la reproduction en 2^{ème} de couverture
- 56 DANSEUSE en terre cuite grise à engobe. H : 15cm 200/300
- 57 CHEVAL à l'arrêt, caparaçonné et portant un tapis de selle tombant largement des deux côtés, en terre cuite ocre à engobe et polychromie. Il est paré de nombreux ornements sur la tête, l'encolure et la croupe. (Restaurations). H : 44cm L : 36cm 7.000/9.000
Voir la reproduction en 2^{ème} de couverture
- 58 DIGNITAIRE debout, en terre cuite grise à engobe et polychromie. H : 23,5cm 300/500
- 59 DAME DE COUR sur sa monture, à la coiffe stylisée et les deux mains levées tenant les rênes de son cheval, en terre cuite grise à engobe et traces de polychromie. H : 32cm L : 24cm 1.000/1.500
Voir la reproduction
- 60 PORTE-ÉTENDARD debout à l'allure fière, les mains jointes au-dessus de l'abdomen et vêtu d'un grand manteau, en terre cuite grise à engobe et polychromie. H : 25cm 300/400
- 61 CHEVAL à l'arrêt, caparaçonné et portant un tapis de selle tombant largement des deux côtés. Il est paré de nombreux ornements sur la tête, l'encolure et la croupe. Terre cuite ocre à engobe et polychromie. (Restaurations). Test de thermoluminescence. H : 44cm L : 36cm 6.000/8.000
Voir la reproduction
- 62 MUSICIENNE Assise tenant son instrument en terre cuite blanche à engobe et traces de polychromie. H : 19cm 400/600
- 63 GUERRIER debout, en terre cuite grise à engobe et polychromie. H : 24,5cm 400/500

SIX DYNASTIES

(420 – 589 ap. J.C.)

- 64 DAME DE COUR debout, la coiffe en éventail, en terre cuite à engobe et polychromie. H : 26cm 500/700
- 65 JARRE COUVERTE à décor incisé de multiples personnages stylisés, en terre cuite grise. H : 28cm 400/600

DYNASTIE DES QI DU NORD

(550 – 577 ap. J.C.)

- 66 DIGNITAIRE assis sur sa monture en terre cuite à engobe et polychromie. H : 34cm L : 23cm 700/900

DYNASTIE DES SUI

(581 – 618 ap. J.C.)

- 67 SERVITEUR debout en terre cuite à glaçure. H : 23cm 300/500
- 68 PRINCESSE à la coiffe en éventail assise sur sa monture, en terre cuite ocre et polychrome. H : 37cm L : 28,5cm 1.200/1.800
Voir la reproduction

DYNASTIE DES TANG

(618 – 907 ap. J.C.)

- 69 CAVALIÈRE à la coiffe stylisée en terre cuite à engobe et polychromie. H : 36cm L : 33cm 600/800
- 70 CHEVAL sellé et couvert d'un tapis, en terre cuite ocre à engobe et polychromie. (Restaurations). H : 30cm L : 33cm 600/800
Voir la reproduction page 5
- 71 DIGNITAIRE sur son cheval à l'arrêt, la main droite levée tenant les rênes de sa monture, en terre cuite ocre à engobe et polychromie. (Restaurations) Test de thermoluminescence. H : 37cm L : 28,5cm 1.200/1.800
Voir la reproduction page 5
- 72 Petite FAT LADY DEBOUT, les mains jointes et à l'humble maintien, en terre cuite à engobe et polychromie. H : 17,5cm 1.200/1.500



70



71



73

73 CHEVAL à la robe brune, debout à l'arrêt, harnaché d'une selle sur un tapis à motifs, en terre cuite blanche à glaçure dite « sancai ». (Restaurations). Test de thermoluminescence. H : 31cm L : 36cm 6.000/8.000
Voir la reproduction

74 DAME DE COUR en mouvement sur son cheval, en terre cuite ocre à engobe et polychromie. H : 34cm L : 28,5cm 800/1.000
Voir la reproduction

75 FAT LADY debout, à la coiffe stylisée et les mains jointes, en terre cuite ocre à engobe et polychromie. (Restaurations). Test de thermoluminescence. H : 35cm 1.800/2.200
Voir la reproduction en 2^{me} de couverture

76 DIGNITAIRE debout en terre cuite et traces de polychromie. H : 14cm 400/600

77 GROUPE DE QUATRE MUSICIENNES agenouillées : une joueuse de tambour, une joueuse de « se » et deux joueuses de cithare chinois, en terre cuite à engobe et polychromie. (Restaurations). Test de thermoluminescence. H : 17cm 3.000/4.000
Voir la reproduction

78 SERVITEUR debout en terre cuite grise à engobe et polychromie. H : 25cm 300/500
Voir la reproduction

79 Dame de cour sur sa monture, en terre cuite grise à engobe et polychromie. (Restaurations). Test de thermoluminescence. H : 46cm L : 39cm 2.000/3.000
Voir la reproduction

80 IMPÉRATRICE à la coiffe stylisée sur sa monture en terre cuite grise à engobe et polychromie. (Restaurations). Test de thermoluminescence. H : 49cm L : 40,5cm 4.000/6.000
Voir la reproduction

81 DAME DE COUR à la coiffe en chignon sur son cheval en extension, dite « Joueuse de Polo », en terre cuite ocre à engobe et polychromie. (Restaurations). Test de thermoluminescence. H : 33cm L : 40cm 3.500/4.000



77



74



79



80



- 82 JOUEUR DE TAMBOURIN sur sa monture, en terre cuite ocre à engobe et polychromie. H : 27,5cm L : 22cm 600/800
- 83 CHEVAL à la jambe antérieure levée et la bouche ouverte dit « Prancing Horse », couvert d'un tapis et sellé, en terre cuite ocre à engobe et traces de polychromie. (Restaurations) Test de thermoluminescence. H : 42cm L : 41cm 2.500/3.500
Voir la reproduction en 2^{me} de couverture
- 84 CAVALIÈRE sur sa monture, en terre cuite ocre à engobe et polychromie. (Restaurations) H : 40cm L : 40cm 800/1.200
- 85 COMMERÇANT sémita debout tenant dans sa main droite levée une verseuse, en terre cuite grise et traces de polychromie. H : 27,5cm 400/600
- 86 DIGNITAIRE assis sur son cheval, les mains levées tenant les rênes de sa monture, en terre cuite ocre à engobe et polychromie. H : 36,5cm L : 28,5cm 700/900
- 87 FAT LADY debout, les mains jointes et à l'humble maintien, en terre cuite ocre à engobe et polychromie. (Restaurations) Test de thermoluminescence. H : 41,5cm 1.800/2.200
- 88 JOUEUR DE TAMBOURIN sur sa monture, la main droite levée, en terre cuite ocre à engobe et polychromie. H : 33cm L : 27,5cm 800/1.000
- 89 DAME DE COUR à la coiffe en chignon sur un chameau à l'arrêt, tenant les rênes dans sa main droite, en terre cuite rose à engobe et polychromie. (Restaurations) Test de thermoluminescence. H : 46cm L : 37cm 2.500/3.500
Voir la reproduction
- 90 DAME DE COUR à la coiffe stylisée assise sur son cheval à l'arrêt, tenant dans ses mains levées les rênes de sa monture, en terre cuite grise à engobe et polychromie. (Restaurations) Test de thermoluminescence. H : 41cm L : 35cm 2.500/3.000
Voir la reproduction
- 91 FAT LADY debout, les mains jointes et à l'humble maintien, en terre cuite ocre à engobe et polychromie. (Restaurations) Test de thermoluminescence. H : 51cm 4.000/6.000
Voir la reproduction
- 92 MIROIR en bronze à patine verte à décor de phénix, chimères et oiseaux dans des réserves. (Forte teneur en argent). Diam : 11,5cm 1.500/2.000
- 93 DAME DE COUR à la coiffe en double chignon sur son cheval en extension dite « Joueuse de Polo », en terre cuite ocre à engobe et polychromie. (Restaurations) Test de thermoluminescence. H : 33cm L : 40cm 4.000/6.000
Voir la reproduction en 2^{me} de couverture
- 94 PETIT BOUDDHA en bronze à patine verte et rehauts de dorure. H : 8cm 600/800
- 95 CHEVAL à la jambe droite levée et la bouche ouverte dit « Prancing Horse », couvert d'un tapis et sellé, en terre cuite ocre à engobe et polychromie. (Restaurations) Test de thermoluminescence. H : 50cm L : 49cm 2.000/3.000
Voir la reproduction en 2^{me} de couverture
- 96 DAME DE COUR à la coiffe stylisée, debout les mains jointes, en terre cuite à engobe et polychromie. H : 28,5cm 400/600
- 97 CHAMEAU debout portant étoffes et vaisselle, en terre cuite ocre à engobe polychrome. (Restaurations) Test de thermoluminescence. H : 50cm L : 38cm 1.600/1.800
- 98 TÊTE DE CHEVAL en terre cuite grise à engobe et polychromie. L : 13cm 200/300
- 99 DAME DE COUR à la coiffe stylisée sur son cheval richement paré en position de marche. (Restaurations) Test de thermoluminescence. H : 45cm L : 35cm 5.000/7.000
Voir la reproduction en 2^{me} de couverture

LIAO

(907 – 1125 ap J.C)

- 100 PIGNON DE TOITURE représentant un haut dignitaire sur son destrier en terre cuite ocre à engobe et polychromie. (Restaurations) Test de thermoluminescence. H : 43,5cm L : 35cm 5.000/7.000
- 101 BOUTEILLE en bronze à patine verte et rehauts de dorure, à décor incrusté de motifs stylisés. H : 9,5cm 600/800

DYNASTIE DES SONG

(960 – 1279 ap J.C.)

- 102 JARRE en terre cuite à la glaçure noire épaisse. L : 25cm 400/600
- 103 DIGNITAIRE debout en terre cuite à engobe et traces de polychromie. H : 23cm 500/600



- 104 VERSEUSE en terre cuite à glaçure aubergine.
Test de thermoluminescence. H : 15,5cm. 700/900
- 105 PAIRE DE VASES couverts « Humping », en terre cuite blanche à glaçure céladon, décorés en relief de personnages et de dragons tout autour de la panse. H : 54cm 800/1.000
- 106 DEUX MIROIRS en bronze représentant des fleurs.
Diam : 13cm 500/700
- 107 COUPE à décor de phénix, en terre cuite à glaçure aubergine. 500/700
- 108 GRANDE COUPE en terre cuite à glaçure céladon, à décor incisé de volutes sous la couverte.
Diam : 19cm 500/600
- 109 BUFFLE couché en terre cuite grise à patine brune.
L : 17cm 400/600
- 110 BRÛLE-PARFUM tripode aux pieds zoomorphes décoré de dragons et de tigres, en terre cuite grise à patine brune. H : 25cm 600/800
- DYNASTIE DES MING**
(1368 – 1643 ap. J.C.)
- 111 PALEFRENIER debout sur son cheval en terre cuite à glaçure verte et traces de polychromie.
H du palefrenier : 21cm –
Dim du cheval : H : 25cm L : 24cm 600/800
Voir la reproduction
- 112 MINGKI debout en terre cuite à glaçure verte et caramel.
H : 21cm 250/350
- 113 DAME DE COUR sur son cheval en terre cuite à glaçure verte et caramel. H : 30,5cm 700/900
- 114 MIROIR en bronze à patine verte. H : 16,5cm 300/500
- 115 BODHISATTVA assis en méditation sur un trône, la tête ceinte d'une couronne à l'effigie de l'Eveillé, en bois sculpté et traces de dorure. H : 28,5cm 800/1.200
Voir la reproduction
- 116 DIEU DU CIEL debout sur son trône, tenant dans sa main droite un animal céleste, en bois sculpté et traces de dorure. H : 27,5cm 800/1.200
- 117 GUERRIER debout en terre cuite à glaçure polychrome.
H : 27cm 300/500
- 118 DONATEUR debout en terre cuite à glaçure verte, jaune et caramel. H : 41cm 600/800
- 119 DOUZE PORTEUSES debout représentant les douze signes astrologiques chinois, en terre cuite à glaçure verte et jaune. (*Restaurations*). H : 21cm 1.500/2.000
- 120 MINGKI debout en terre cuite à glaçure verte.
H : 20,5cm 250/350
- 121 COQ debout en terre cuite polychrome.
L : 19cm 300/500
- 122 DONATRICE debout les mains jointes, en terre cuite à glaçure verte et traces de polychromie. H : 14,5cm 300/400
- 123 CHIEN debout en terre cuite polychrome.
L : 15cm 300/500
- 124 JOUEUR DE TROMPETTE en terre cuite à glaçure verte et caramel. H : 21cm 300/500
- 125 MOUTON debout en terre cuite polychrome.
L : 19cm 300/500
- 126 PORTEUR debout en terre cuite à glaçure verte et caramel. H : 19cm 300/400
- 127 MIROIR en bronze à patine verte et rouge décoré des quatre caractères chinois. Diam : 7,5cm 250/350
- 128 PEINTURE représentant un Dieu taoïste accompagné de ses deux serviteurs. H : 168cm 800/1.000
- 129 PIGNON DE TOITURE représentant un animal céleste assis, en terre cuite à glaçure caramel. H : 32cm 500/700
- 130 BODHISATTVA assis en méditation sur un trône, la tête ceinte d'une couronne à l'effigie de l'Eveillé, en bois sculpté et traces de dorure. H : 31cm 700/900
- ENSEMBLE DE TROIS PORCELAINES MING**
PROVENANT D'UNE ÉPAVE DE JONQUE COULÉE
EN MER DE CHINE DU SUD.
- 131 ASSIETTE en porcelaine à décor de biches et de volatiles sur tout le pourtour. Diam : 20,5 cm 250/300
- 132 ASSIETTE en porcelaine à décor de biches et de volatiles sur tout le pourtour. Diam : 20,5 cm 250/300
- 133 VASE GLOBULAIRE à décor de végétaux.
Ht : 18,5cm 200/300

DYNASTIE DES T'SING

(XIXe et XX siècles)

- 134 TÊTE DE BOUDDAH en pierre sculptée et traces de dorure. H : 12cm 250/350
- 135 DIEU DU CIEL DIT WEITUO, debout en armure, paré d'écharpes flottantes et tenant une épée dans sa main droite, en bois sculpté et traces de polychromie. H : 68cm 800/1.200
- 136 LO-HAN assis en méditation en pierre sculptée polychrome. H : 53cm 600/800
- 137 TÊTE DE LO-HAN en stuc polychrome. H : 53cm 400/500
- 138 BODHISATTVA assis en méditation sur son trône, la tête ceinte d'une couronne à l'effigie de l'Eveillé, en bois sculpté polychrome. H : 92cm 2.000/3.000
- 139 GRANDE ASSIETTE ovale en porcelaine Guang-cai. L : 37cm 1.200/1.500
- 140 STATUE en pierre représentant un Bouddha debout en méditation. H : 62,5cm 700/900
- 141 TÊTE DE BOUDDHA en stuc polychrome. H : 44cm 700/900
- 142 BRÛLE-ENCENS en terre cuite à glaçure verte. H : 15cm 400/600
- 143 BODHISATTVA assis en lotus, méditant les yeux mi-clos et les mains jointes, vêtu d'une longue robe tombant sur son trône et portant une couronne ornée de l'Eveillé, en bois sculpté polychrome et traces de dorure. H : 24cm 400/500
- 144 DIGNITAIRE assis sur son fauteuil, en bois sculpté et traces de polychromie. H : 20,5cm 400/500
- 145 GROUPE représentant dix huit Lo-Han sur une montagne sacrée en bois sculpté polychrome. H : 85cm 800/1.000
- 146 KWAN'IN assise en méditation en bois sculpté polychrome. H : 85cm 700/900
- 147 LO-HAN assis en méditation, portant un chapeau, en bois sculpté polychrome. H : 48cm 600/800



151



152

- 148 JUGE debout sur son trône, en bois sculpté polychrome. H : 48cm 500/700
- 149 MIROIR en bronze à patine brune à décor de dessins taoïstes. Diam : 8,5cm 200/300
- 150 DÉESSE assise en méditation en bois sculpté polychrome et rehauts de dorure. H : 34,5cm 300/500
- 151 MA-ZU debout en méditation, en bois sculpté polychrome et traces de dorure. H : 32,5cm 600/800
Voir la reproduction
- 152 KWAN-IN assise en méditation sur son trône, en bois sculpté polychrome et traces de dorure. H : 22cm 500/700
Voir la reproduction
- 153 PLAQUETTE EN JADE à décor ajouré et finement ciselé. Style des Han. Lg : 12cm 200/300
- 154 PLAQUETTE EN JADE représentant une tête d'animal fantastique. Style des Han. Ht : 8,5cm 100/150

ART PRECOLOMBIEN

- 155 VÉNUS DE VALDIVIA en terre cuite orangée. (Manque une jambe). Vers 3200 – 2000 av J-C. Ht : 9,3cm 300/500
Voir la reproduction page 2
- 156 VÉNUS DE VALDIVIA en terre cuite orangée. (Manque une jambe). Vers 3200 – 2000 av J-C. Ht : 7,5cm 300/500
- 157 VÉNUS DE VALDIVIA en terre cuite orangée. Vers 3200 – 2000 av J-C. Ht : 8,3cm 400/500

ENSEMBLE DE TERRES CUITES PROVENANT DE LA TOLITA TUMACO (V^e SIECLE AV – V^e SIECLE AP J-C)

- 158 TÊTE DE NOTABLE au crâne déformé en terre cuite grise. Ht : 5,2cm 80/100
- 159 TÊTE DE NOTABLE au crâne déformé en terre cuite grise. Ht : 3,3cm 50/60
- 160 TÊTE DE NOTABLE au crâne déformé en terre cuite grise. Ht : 4,2cm 80/100
- 161 TÊTE DE NOTABLE au crâne déformé en terre cuite grise. Ht : 5,5cm 80/100

- 162 TÊTE DE NOTABLE au crâne déformé en terre cuite grise. Ht : 6,7cm 100/120
Voir la reproduction page 2
- 163 TÊTE DE GROTESQUE au crâne pointu et aux oreilles striées. Ht : 7cm 60/80
- 164 BUSTE DE NOTABLE au crâne déformé. Il porte un collier et un nariño. Ht : 10cm 150/200
- 165 CURIEUX SIFFLET anthropomorphe en terre cuite beige. Ht : 7cm 40/50
- 166 IDOLE PLAQUETTE à tête grimaçante de jaguar. Ht : 9cm 30/50

ENSEMBLE DE CINQ OBJETS MAYA (I^{er} SIÈCLE AV – V^e SIÈCLE AP J-C)

- 167 BUSTE DE CHAMAN richement paré, en terre cuite beige. Ht : 12,5cm 120/160
- 168 TÊTE DE CHAMAN en terre orangée. Ht : 6,5cm 100/120

169	VISAGE grimaçant en terre cuite beige. Ht : 10,5cm	100/120	177	EPINGLE DE MOMIE en argent en forme de spatule. Epoque Inca. Lg : 14cm	200/250
170	VISAGE fragmentaire en terre cuite beige claire. Ht : 8cm	80/100	178	PETITE COUPE en terre provenant de Colombie. Diam : 12cm	10/15
171	VISAGE en terre cuite vernisée de couleur caramel. Ht : 8cm	80/100	179	CACIQUE (orateur) provenant de Colombie en terre cuite beige mouchetée. Culture QUIMBAYA. Vers 200 av – 500 ap J-C. Ht : 21cm	300/400
ENSEMBLE DE CINQ ANIMAUX DE DIVINATION CHAMANIQUE EN PIERRE TENDRE. EPOQUE INCA OU POST INCA. PEROU			180	COUPE MAYA en terre cuite peinte à décor stylisé repré- sentant des chamans, des oiseaux et des glyphes. Vers 600 – 900 ap.J-C. Diam : 21cm	300/400
172	Représentation d'un MOUTON. Lg : 4cm	100/120	181	POUPÉE CHANCAY en tissu (reconstitué), provenant du cimetière d'Ancon. Dim : 21cm	100/120
173	Représentation d'un CERVIDÉ. Lg : 3,5cm	100/120	182	POUPEE CHANCAY tenant son enfant dans ses bras. Ht : 51cm	200/300
174	Représentation d'une VACHE. Lg : 4,8cm	120/150	183	Importante STATUE en terre cuite rosée représentant un homme nu debout. COLIMA, vers 100 av – 500 ap J-C. (Manque visible). Ht : 35cm	400/500
175	Représentation d'un MOUTON. Lg : 4cm	100/120			
176	Représentation d'un BOUQUETIN. Lg : 4,3cm	120/150			
	<i>Voir la reproduction page 2</i>				

ARTS PREMIERS

AFRIQUE

ENSEMBLE DE TRENTE ANCIENS LANCE-PIERRES EN BOIS SCULPTÉ, PROVENANT DE CÔTE D'IVOIRE, A DECOR DE : <i>(Voir les reproductions en 4^{ème} de couverture)</i>			209	JEUNE FEMME debout.	50/80
184	FEMME debout.	50/80	210	JANUS animalière.	50/80
185	FEMME se tenant les seins.	50/80	211	FUSIL stylisé surmonté d'une tête d'animal.	50/80
186	Ensemble de DEUX ANTILOPES JANUS.	50/80	212	MASQUE DE DANSEUR à tête animalière.	50/80
187	TÊTE DE FEMME et crocodile.	50/80	213	Ensemble de DEUX TÊTES JANUS animalières.	50/80
188	FEMME agenouillée.	50/80	214	LANCE-PIERRE MOSSI représentant une jeune femme.	50/80
189	Suite de TROIS TÊTES BÊCHES.	50/80	215	LANCE-PIERRE LOBI représentant une tête humaine.	50/80
190	FEMME agenouillée.	50/80	216	BRONZE LOBI représentant un caméléon. Dim : 8cm	80/120
191	Représentation d'une MAIN pliée.	50/80	217	BRONZE AKYE représentant un caméléon. Dim : 8cm	40/50
192	PERSONNAGE les bras levés.	50/80	218	PERSONNAGE MOSSY debout en bronze. Ht : 8cm	50/80
193	Ensemble de TROIS VISAGES.	50/80	219	PERSONNAGE LOBI ityphallique en bronze. Dim : 11cm	100/150
194	TÊTE D'ANIMAL stylisé.	50/80	220	PERSONNAGE féminin LOBI en bronze. 10cm	100/150
195	PERSONNAGE à tête d'animal.	50/80	221	PERSONNAGE MOSSI en bronze figurant une femme se tenant les seins. Ht : 13,5cm	150/180
196	MATERNITÉ assise.	50/80	222	MASQUE SENOUFO en bronze. Ht : 15cm	30/50
197	TÊTE D'ANIMAL stylisé.	50/80	223	Ensemble de CINQ BRACELETS SONAILLES en bronze.	50/60
198	MATERNITÉ.	50/80	224	Deux anciens FÉTICHES LOBI.	120/150
199	JEUNE FILLE au-dessus d'un visage.	50/80	225	ENSEMBLE DE CINQ PEIGNES provenant de Côte d'Ivoire. Dim : de 11 à 26cm	80/100
200	FEMME AGENOUILLÉE les bras croisés.	100/120	226	ENSEMBLE DE CINQ PEIGNES provenant de Côte d'Ivoire. Dim : de 10 à 25cm	80/100
201	PERSONNAGE BARBU et agenouillé. Traces de dorure.	100/120	227	PEIGNE finement ciselé de dessins géométriques. Dim : 20cm	50/80
202	GROUPE D'ANIMAUX tête bèche, surmonté d'un visage de colon.	100/120	228	ANCIEN FÉTICHE LOBI représentant un personnage. Traces d'usure. Dim : 20cm	60/80
203	PERSONNAGE assis sur un trône.	50/80	229	COUPLE FÉTICHE BAOLÉ. Ht : 32 et 37cm	200/250
204	VISAGE DE FEMME surmonté de deux masques.	50/80	230	FÉTICHE LOBI représentant un personnage levant les bras. Ht : 34cm	100/120
205	JEUNE FEMME en sous-vêtements.	50/80			
206	JEUNE FEMME agenouillée et richement coiffée.	50/80			
207	JEUNE FEMME agenouillée.	50/80			
208	Ensemble de QUATRE TÊTES DE FEMME et une tête d'animal.	50/80			



- 231 FÉTICHE LOBI représentant une jeune femme les bras levés vers le ciel. Ht : 33cm 150/200
- 232 FÉTICHE du Burkina Faso représentant un personnage les bras levés. Ht : 29cm 150/200
- 233 BETISE LOBI du Burkina Faso. Ht : 33cm 200/250
- 234 STATUETTE emblématique Ashanti du Ghana représentant un couple enlacé. Ancienne patine d'usage. Ht : 24cm 100/120
- 235 Ancienne STATUETTE FÉTICHE BAOULÉ. Ht : 22cm 100/150
- 236 COIFFE DAN cérémonielle de Côte d'Ivoire, composée de peau, textile et cauris. 150/200
- 237 STATUE POTEAU du Zaïre en bois dur. Ht : 50cm 100/120
- 238 ELÉMENT DE MÉTIER À TISSER BAOULÉ, Côte d'Ivoire. Dim : 23cm 60/80
- 239 Ancienne STATUE VETE représentant un personnage les mains écartées. Ht : 42cm 300/400
- 240 HACHE cérémoniale Dan. Ht : 31cm 60/80
- 241 Petit FÉTICHE BAOULÉ, Côte d'Ivoire. 16cm 80/100
- 242 ANCIEN FÉTICHE EWE masculin décoré de perles. Ht : 17cm 200/250
- 243 Ensemble comprenant une COURGE DE FÉCONDITÉ ABRON ET UN CHASSE-MOUCHE BAOULÉ. 60/80
- 244 CLOCHE surmontée d'une tête féminine, Côte d'Ivoire. Ht : 36cm 40/50
- 245 BOITE KUBA du Congo. Lg : 27cm 30/40
- 246 Ancien OISEAU LOBI très stylisé à patine crouteuse. Ht : 24cm 200/250
- 247 MASQUE PUNU du Gabon. Ht : 34cm 200/250
- 248 MASQUE SENOFO de Côte d'Ivoire. Belle patine brune. Ht : 33cm 100/150
- 249 ANCIEN MASQUE SENOFO de Côte d'Ivoire. Ht : 28cm 300/400
- 250 MASQUE SENOFO rehaussé d'une femme se tenant les seins. Ht : 36cm 100/150
- 251 FÉTICHE BAOULÉ en bois dure à patine crème. Ht : 25cm 80/100
- 252 COIFFE MANDE du Libéria représentant un visage paré d'un collier de perles de verre. Ht : 49cm 500/700
- 253 MASQUE KONO de Guinée à patine brune, les yeux cernés de métal. Ht : 30cm 800/1.000
Voir la reproduction en 1^{re} de couverture
- 254 MASQUE GOURO de Côte d'Ivoire, le visage peint et souriant. Ht : 45cm 400/500
Voir la reproduction en 1^{re} de couverture
- 255 ANCIEN MASQUE DAN décoré de dents en aluminium. Ht : 25cm 500/600
- 256 MASQUE DAN, les yeux certis d'aluminium. Ht : 23cm 800/1.000
- 257 Important MASQUE BAMBARA du Mali, marqueté d'aluminium. 800/1.000
Voir la reproduction
- 258 MASQUE SIFFLEUR Bambara du Mali, à patine d'usage. Ht : 51cm 500/600
Voir la reproduction page 11
- 259 MASQUE DAN traditionnel. Ht : 25cm 100/150
- 260 STATUETTE FÉMININE ABRON (Côte d'Ivoire), portant un collier de perles de verres. Ht : 35cm 150/200
- 261 STATUETTE DE FERTILITÉ ANI (Côte d'Ivoire), en bois lourd. Ht : 38cm 100/150
- 262 STATUETTE FÉMININE ABEY en bois peint. Ht : 41cm 100/150
- 263 ANCIEN MASQUE À BEC DAN à patine crouteuse et décorée. Ht : 78cm 600/800
Voir la reproduction en 3^{me} de couverture
- 264 FÉTICHE LOBI représentant un oiseau d'autel en bois dur des savannes à patine ancienne. Ht : 72cm 1.800/2.000
Voir la reproduction en 3^{me} de couverture
- 265 FÉTICHE figurant un singe tenant des fruits dans ses mains. Il est debout, le visage expressif et souriant, en bois à patine d'usage. Ht : 72cm. 2.500/3.000
- 266 CUILLER en bois dur figurant deux jambes. Côte d'Ivoire. Ht : 46cm 400/600
Voir la reproduction en 3^{me} de couverture
- 267 ANCIEN MASQUE DAN (frontière du Libéria), à la fois mi-homme et mi-oiseau. Sa mâchoire est articulée, ses yeux tubulaires et son nez triangulaire. Ht : 35cm 1.000/1.500
- 268 BÉLIER BAOULÉ figurant un dignitaire, en bois peint à dominante blanche. Ht : 23cm 350/400
Voir la reproduction page 11
- 269 CUILLER DAN (Côte d'Ivoire), en bois à patine brune. Ht : 42cm 150/200
- 270 STATUE MOBA du Togo, très stylisée et figurant un homme. Ht : 40cm 300/400
- 271 ANCIENNE MATERNITÉ BAOULÉ. La femme est assise, ses pieds et ses mains sont finement exécutés, en bois à patine d'usage. Ht : 48cm 1.800/2.000
Voir la reproduction en 3^{me} de couverture
- 272 MATERNITÉ LOBI en bois dur. Ht : 23cm 100/150
- 273 MATERNITÉ LOBI avec un enfant dans le dos, en bois dur. Ht : 23cm 100/150
- 274 MASQUE DE FAMILLE BAOULÉ en bois dur. Ht : 20cm 150/200



- | | | | | | |
|-----|--|---------|-----|--|---------|
| 275 | Ensemble de SIX STATUETTES peintes et décorées représentant des colons Abey Baoulé.
<i>Voir la reproduction</i> | 400/600 | 300 | JEUNE FEMME ACCROUPIE les mains sur sa poitrine. | 50/80 |
| 276 | Importante MATERNITÉ BAOULÉ, peinte en rouge.
Ht : 37cm | 200/300 | 301 | LÉZARD. | 50/80 |
| 277 | POULIE GOURO de Côte d'Ivoire. Dim : 23cm | 100/150 | 302 | DEUX TÊTES JANUS. | 50/80 |
| 278 | POULIE à ÉTRIER GOURO. Ht : 21cm | 100/150 | 303 | DEUX TÊTES BÊCHES. | 50/80 |
| 279 | POULIE BAOULÉ figurant un homme barbu.
Ht : 19cm | 100/120 | 304 | UN MASQUE et UN LÉZARD. | 50/80 |
| 280 | POULIE BAOULÉ figurant un homme barbu.
Ht : 18cm | 100/120 | 305 | HOMME BARBU accroupi. | 50/80 |
| 281 | POULIE BAOULÉ figurant un homme barbu tenant deux scèptres. Ht : 17cm
<i>Voir la reproduction</i> | 100/120 | 306 | JEUNE FEMME en sous-vêtement. | 50/80 |
| 282 | POULIE représentant deux masques.
Ht : 14cm
<i>Voir la reproduction</i> | 100/120 | 307 | JEUNE FEMME en robe. | 50/80 |
| 283 | POULIE féminine supportant un animal sur sa tête. Ht : 16cm | 90/100 | 308 | TÊTE DE FEMME et deux masques. | 50/80 |
| 284 | FÉTICHE MASCULIN TOMA de Guinée, en bois à décor incisé sur le torse. Ht : 34cm | 150/200 | 309 | QUATRE MASQUES animaliers. | 50/80 |
| 285 | Deux petits MASQUES BAOULÉ représentant des animaux. Ht : 15cm | 60/80 | 310 | JEUNE FEMME debout. | 50/80 |
| 286 | Ensemble de TREIZE MASQUES PASSEPORT à patine foncée.
<i>Voir la reproduction</i> | 500/700 | 311 | QUATRE MASQUES tête-bêche. | 50/80 |
| | | | 312 | MASQUE animalier. | 50/80 |
| | | | 313 | MASQUE Senoufo | 50/80 |
| | | | 314 | JEUNE FEMME. | 50/80 |
| | | | 315 | MASQUE siffleur BAMBARA, Mali, en bois à patine brune. Ht : 32 cm | 400/500 |
| | | | 316 | MASQUE BAOULÉ, le visage noir peint en noir et rouge. Ht : 45cm
<i>Voir la reproduction en 1^{re} de couverture</i> | 500/600 |
| | | | 317 | MASQUE SENOUFO, décoré de ses attributs habituels. Ht : 32cm | 500/550 |
| | | | 318 | Petit FÉTICHE LOBI en bois naturel. | 80/100 |
| | | | 319 | FÉTICHE LOBI en bois à patine brune. | 100/120 |
| | | | 320 | Grand FÉTICHE LOBI en bois patiné. | 180/200 |
| | | | 321 | MASQUE DAN de Côte d'Ivoire en bois à patine brune. Ht : 23cm | 200/300 |
| | | | 322 | MASQUE PASSEPORT Dan Maou, Libéria. | 50/60 |
| | | | 323 | MASQUE PASSEPORT BASSA, Libéria. | 50/60 |
| | | | 324 | MASQUE PASSEPORT BASSA, Libéria. | 50/60 |
| | | | 325 | MASQUE DE CASE BAOULÉ, Côte d'Ivoire, rappelant les masques portraits de danse. | 50/60 |
| | | | 326 | MASQUETTE BAMBARA, Mali, partie d'une marionnette de danse. | 100/120 |
| | | | 327 | STATUETTE DOGON, Mali à patine sacrificielle. | 300/350 |
| | | | 328 | STATUETTE LEGA, Zaïre (Région des grands lacs), le visage est blanchi au kaolin. | 250/300 |
| | | | 329 | POUPÉE DE FÉCONDITÉ FANTI, Ghana, à patine délavée. | 200/250 |
| | | | 330 | STATUETTE GOURO, Côte d'Ivoire, représentant un ancêtre. | 250/300 |
| | | | 331 | MASQUE DAN, Côte d'Ivoire. | 350/380 |

**ENSEMBLE DE VINGT-HUIT LANCE-PIERRES EN BOIS
SCULPTÉ PROVENANT DE COTE D'IVOIRE, A DECOR DE :**

- | | | |
|-----|---|---------|
| 287 | OISEAU. | 50/80 |
| 288 | TÊTE D'ANIMAL rehaussée de quatre visages. | 50/80 |
| 289 | JEUNE FEMME. | 50/80 |
| 290 | FEMME debout sur un masque. | 50/80 |
| 291 | JEUNE FILLE debout. | 50/80 |
| 292 | VISAGE DE FEMME sur deux masques Janus. | 50/80 |
| 293 | JEUNE FEMME à forte poitrine. | 50/80 |
| 294 | PERSONNAGE ACCROUPI sur un masque. | 50/80 |
| 295 | JEUNE FEMME dont les jambes forment un étrier. | 100/120 |
| 296 | COLON sculpté de deux masques sur les jambes. | 100/120 |
| 297 | COQ vu de profil. | 120/150 |
| 298 | JEUNE FEMME ACCROUPIE tenant une jarre sur la tête. | 120/150 |
| 299 | LÉZARD et visage féminin. | 50/80 |

- 332 MASQUE IJO, NIGÉRIA. (Quelques manques). 200/250
- 333 PORTE-BAGAGES NUPE, Nigéria, les têtes se trouvant aux extrémités servant à fixer les liens. Importantes traces d'usure. 150/180
- 334 ELÉMENT DE CASE TSOGHO, Gabon. 200/250
- 335 STATUETTE D'ANCÊTRE SONGYE en cuivre et bois. 200/250
- 336 STATUETTE D'ANCÊTRE BAOULÉ, Côte d'Ivoire, région de Béoumi. 350/400
- 337 STATUETTE COLON BAOULÉ, Côte d'Ivoire, représentant un médecin. Travail artisanal des années 70 50/80
- 338 CHASSE-MOUCHES BAOULÉ à décor antrozoomorphe. 120/150
- 339 STATUETTE BAMBARA, Mali, région de Segoun. 200/250
- 340 ENSEMBLE BAOULÉ comprenant un marteau à musique et son gong. 100/120
- 341 STATUE BAOULE représentant un colon. 250/300
- 342 STATUETTE DAN représentant un colon, patine ancienne. 150/180
- 343 ANCIEN MASQUE DAN, Côte d'Ivoire. 400/450
- 344 STATUETTE TEKE du Congo. 200/250
- 345 STATUETTE TEKE du Congo. 500/550
Prov : Galerie Yves Carré, Nantes.
- 346 Ancienne STATUETTE D'ANCÊTRE DOGON. 300/250
- 347 Couple de STATUETTES BAOULÉ dites « Esprits de brousse Asye Usu ». 200/250
- 348 Couple de FÉTICHES SENOUFU. 300/350
- 349 STATUETTE ENE du Togo. 100/150
- 350 STATUETTE D'ANCÊTRE BAOULE provenant du village de Tiebessou. Traces de kaolin. 350/400
- 351 BOITE À ONGUENTS BAOULÉ en métal repoussé. 120/150
- 352 STATUETTE D'ANCÊTRE SENOUFU, provenant de la région de Korhogo. 150/180
- 353 CAVALIER SENOUFU. 100/120
- 354 TÊTE ASHANTI en laiton, d'usage dans les rites funéraires. 500/600
- 355 STATUETTE SENOUFU, Côte d'Ivoire, représentant une femme « pygmée » assise sur un tabouret en bois à patine noire. H : 33,5cm 300/350
- 356 STATUETTE « PYGMÉE » BALOUBA, Zaïre, en bois à patine d'usage. H : 8,5cm 120/150
- 357 PIQUE CHEVEUX « visage » Baoulé en bronze à patine d'usage. H : 12,5cm 60/80
- 358 PIQUE CHEVEUX « oiseau » Baoulé en bronze à patine d'usage. H : 11cm 60/80
- 359 PIQUE CHEVEUX « crocodile » Baoulé en bronze à patine d'usage. H : 13cm 60/80
- 360 POIDS ABRON représentant quatre pintades couchées, en bronze. Dim : 4cm 80/100
- 361 LOT DE TROIS BRACELETS GAN ET LOBI en bronze à patine d'usage et d'abandon. Diam : de 6 à 7cm 120/150
- 362 MASQUE FÉTICHE DAN MAHOU à bec et à crête en bois recouvert d'une patine brune à base de terre et de résine. H : 27cm 800/1.000
- 363 STATUETTE FÉTICHE DOGON en bois à patine noire d'adoration. H : 30cm 350/400
- 364 PASSEPORT DAN/KRAN en bois à patine noire d'usage et textile autour du bec. H : 12cm 150/180
- 365 PASSEPORT BAOULÉ en bois à patine d'abandon. H : 17,5cm 160/180
- 366 MASQUE DAN barbu et les yeux en fente, en bois à patine brune légèrement crouteuse, ficelle et raffia. H : 26cm 400/500
- 367 MASQUE « singe » Dan en bois à patine noire d'abandon. H : 28cm 400/500
- 368 PENDENTIF poids Baoulé en bronze à patine d'usage. L : 7,5cm 100/120
- 369 DEUX COUTEAUX de chef Nanafoué en bronze à patine d'usage. L : 8 et 9 cm 100/120
- 370 ETRIER DE POULIE SENOUFU représentant un homme barbu, en bois à patine brune finement sculpté. H : 17cm 120/150
- 371 ETRIER DE POULIE SENOUFU représentant un calao, en bois à patine brune d'usage finement sculpté. H : 15,5cm 120/150
- 372 POIDS BAOULÉ figurant un poisson en bronze à patine d'usage. H : 8cm 100/120
- 373 POIDS BAOULÉ figurant une abeille en bronze à patine d'usage. H : 4,5cm 80/100
- 374 POIDS AKAN servant à peser l'or, en bronze à patine d'usage. P : 195g 100/120
- 375 PENDENTIF BAOULÉ représentant un croissant de lune, en bronze à patine d'usage. H : 10cm 120/150
- 376 BOITE à or AKAN en bronze à patine d'usage. 100/120
- 377 GRAND POISSON BAOULÉ en bronze à patine d'abandon. L : 22cm 150/180
- 378 PASSEPORT BAOULÉ représentant une tête de bélier, en bois à patine d'usage et teinture indigène. (*Restaurations*) H : 18,5cm 200/220
- 379 BOITE à or BAOULÉ décoré d'un oiseau en bronze à patine d'usage. 80/100
- 380 POIDS à peser l'or représentant un nœud, en bronze à patine d'usage. L : 8,5cm 50/80
- 381 POIDS à peser l'or figurant une femme, en bronze à patine d'usage. L : 9,7cm 50/70
- 382 POULIE DAN/KRAN représentant un personnage masculin, en bois à patine d'usage brun noir. H : 22cm 150/180
- 383 MASQUE fétiche Dan représentant un singe, en bois à patine d'usage brun noir, textile, cauris et grelots en fer noir. H : 34cm 1.000/1.200
- 384 MASQUE cimier BAOULÉ représentant un singe et symbolisant la fertilité des récoltes, en bois à patine d'usage crouteuse, ficelle et fer noir. H : 33cm 1.000/1.200
- 385 MASQUE de famille KOULANGO représentant un éléphant, en bois à patine brune, ficelle et cauris. H : 31cm d'usage 800/1.000
- 385^{bis} MASQUE MONIA BAOULE, Côte d'Ivoire, en bois à patine brun-noir d'usage et rehauts de kaolin, présentant une haute coiffe avec cuir tressé et perles d'ivoire. H : 33cm 800/1.000
Voir la reproduction en 1^{ère} de couverture
- 386 PASSEPORT KRAN en bois à patine d'usage, clous de fer noir et ficelle. H : 19,5cm 150/180
- 387 STATUETTE gémellaire BAOULÉ en bois à patine d'usage brune. H : 30cm 400/450

- 388 BOITE à or BAULÉ, le couvercle orné d'un caïman, en bois à patine d'usage. L : 5,5cm 50/80
- 389 MARTEAU de tambour YAOURÉ représentant un singe surmonté d'un caïman, en bois à patine d'usage. H : 23,5cm 150/180
- 390 MASQUE de cérémonie gémellaire provenant du village de Bassawa, en bois à patine brune légèrement crouteuse et traces de polychromie. H : 32cm 1.000/1.200
- 391 COUPLE DE FÉTICHES ADJAMOU symbolisant la protection contre la foudre, en bois à patine brune crouteuse, pagne et ficelle. H : 25 et 26cm 500/550
- 392 BOITE à souris dite également boîte à oracles représentant un chef Baoulé, en bois à patine brune légèrement crouteuse et fer. H : 12,5cm 300/400
- 393 STATUETTE LOBI représentant le « génie de l'eau », en bois à patine d'usage. H : 10,5cm 100/150
- 394 MASQUE de famille Goli, en bois à patine brune d'abandon. H : 18cm 150/180
- 395 MASQUE cimier GÉLÉDÉ-YOUROUDA, en bois à patine d'usage d'abandon et traces de polychromie. H : 14cm 800/1.000
- 396 MASQUE de course Dan aux traits très fin, en bois à patine d'usage. 400/450
- 397 BÊTISE DAGARI portant un collier de cuir autour du cou et des anneaux de fer noir aux chevilles, en bois à patine d'usage, ficelles et colliers de cuir. H : 36cm 1.500/1.800
- 398 COUPLE FÉTICHE bêtise Lobi, en bois à patine d'abandon et textile. H : 49cm 2.000/2.200

ART OCEANIEN

- 399 STATUETTE d'ancêtre accompagné d'un calao au long bec recourbé, en bois et pigments. Moyen Sépik, Papouasie Nouvelle Guinée. Dim : 59cm 90/100
- 400 STATUETTE de guerrier au corps peint et scarifié, en bois et pigments. Moyen Sépik, Papouasie Nouvelle Guinée. Dim : 39cm 50/60
- 401 SCULPTURE zoomorphe figurant un calao, en bois et pigments. Moyen Sépik, Papouasie Nouvelle Guinée. Dim : 55cm 60/80
Voir la reproduction
- 402 FIGURE MINJA réhaussée de pigments au nez phallique, en bois et pigments. Moyen Sépik, Papouasie Nouvelle Guinée. Dim : 39cm 40/50
- 403 SCULPTURE d'ancêtre Iatmul chevauché par un hybride oiseau crocodile, en bois et pigments. Moyen Sépik, Papouasie Nouvelle Guinée. 57x15cm 150/180
Voir la reproduction
- 404 MASQUE monochrome à long nez bordé de jonc tressé. Moyen Sépik, Papouasie Nouvelle Guinée. Dim : 52x28 cm 90/120
- 405 SCULPTURE "YPWOON" à deux dimensions figurant un personnage à une jambe, cœur et côtes rendus visibles. Moyen Sépik, Papouasie Nouvelle Guinée. Dim. : 69x12 cm 100/120
- 406 MASQUE MONOCHROME aux yeux expulsés, nez et bouche rassemblés en trompe, en bois noirci et plumes de casoar. Moyen Sépik, Papouasie Nouvelle Guinée. Dim : 40x26 cm 150/200
- 407 MASQUE DE CASE "GARRA" polychrome dont les pointes symbolisent des becs d'oiseau, en bois et pigments d'origine minérale. Wagu, Moyen Sépik, Papouasie Nouvelle Guinée. Dim : 70x4 cm 110/120
- 408 MASQUE D'ANCÊTRE en bois dur orné de quatre figures zoomorphes représentant un opossum et des sauriens, les oreilles sont décorées de plumes. Moyen Sépik, Papouasie Nouvelle Guinée. 85x18cm 200/250
- 409 SCULPTURE FAÏTIÈRE représentant deux personnages liés par un oiseau, en bois et pigments. Moyen Sépik, Papouasie Nouvelle Guinée. Dim : 95x8cm 110/130
- 410 SCULPTURE "YPWOON" à deux dimensions figurant un personnage à une jambe, cœur et côtes rendus visibles, en bois. Papouasie Nouvelle Guinée. Dim. : 77cm 90/100



- 411 OLIFANT sculpté de motifs en ligne, un visage d'ancêtre à son extrémité supérieure, en bois. Moyen Sépik, Papouasie Nouvelle Guinée. Dim : 70cm 80/100
- 412 MASQUE DE CASE "GARRA" polychrome dont les pointes symbolisent des becs d'oiseau, en bois et pigments. Moyen Sépik, Papouasie Nouvelle Guinée. 75x14cm 130/150
- 413 FIGURE MINJA symbolisant un esprit de l'eau lié à des rites de fertilité, en bois et pigments. Moyen Sépik, Papouasie Nouvelle Guinée. 141x23 cm 280/300
- 414 PLAQUE VOTIVE sculptée de motifs, en bois et pigments. Moyen Sépik, Papouasie Nouvelle Guinée. Dim : 101x18cm 90/120
- 415 FIGURE YENA montrant un visage sur un pieu, en bois et pigments. Moyen Sépik, Papouasie Nouvelle Guinée. Dim : 84x23 cm 180/200
- 416 MASQUE en bois patiné figurant un visage d'ancêtre à la coiffe en forme de crochets. Moyen Sépik, Papouasie Nouvelle Guinée. Dim : 86x43cm 350/380
- 417 MASQUE DE DANSE MWEI décoré de couleurs vives et de cauris, en bois, terre et coquillages. Moyen Sépik, Papouasie Nouvelle Guinée. Dim : 53x22cm 130/150
- 418 FIGURE YENA monochrome au visage désaxé, en bois dur. Moyen Sépik, Papouasie Nouvelle Guinée. Dim : 68x17cm 150/180



419



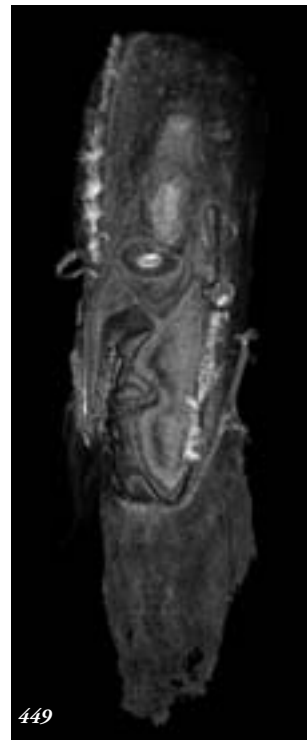
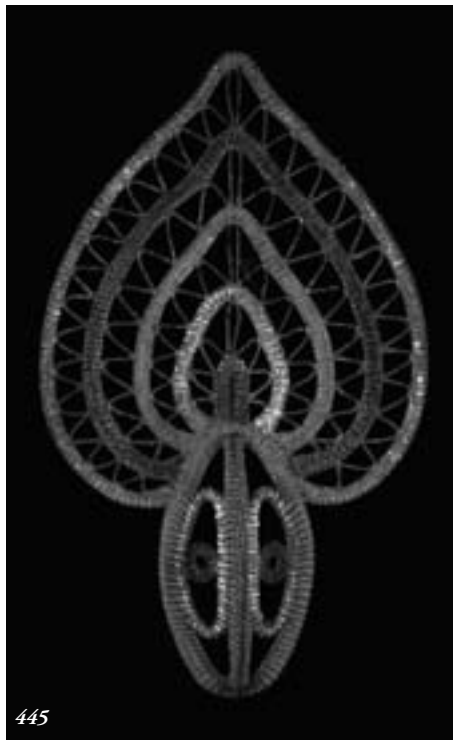
420



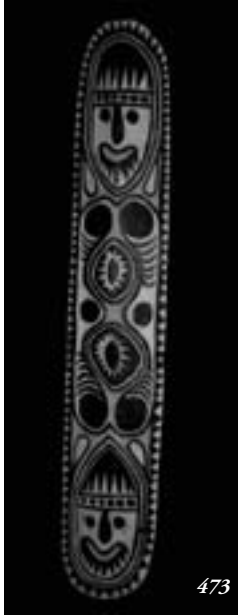
440

- 419 STATUE IATMUL évoquant un ancêtre, en bois et pigments. Moyen Sépik, Papouasie Nouvelle Guinée.
Dim : 67cm 140/160
Voir la reproduction
- 420 MASQUE au nez immense évoquant une trompe de moustique, en bois monochrome. Moyen Sépik, Papouasie Nouvelle Guinée. Dim : 60x16cm 100/120
Voir la reproduction
- 421 FIGURE mêlant un visage Minja et un calao en bois. Moyen Sépik, Papouasie Nouvelle Guinée.
Dim : 100x12cm 160/180
- 422 PETIT MASQUE D'ANCÊTRE en bois. Moyen Sépik, Papouasie Nouvelle Guinée. Dim : 20x12cm 50/80
- 423 STATUE D'ANCÊTRE IATMUL en bois et pigments. Moyen Sépik, Papouasie Nouvelle Guinée. 53x22cm 200/250
- 424 MASQUE D'ANCÊTRE figurant deux oiseaux. Moyen Sépik, Papouasie Nouvelle Guinée. 63x41cm 140/160
- 425 MASQUE monochrome aux yeux en amande et à la coiffe haute, en bois sculpté. Moyen Sépik, Papouasie Nouvelle Guinée. Dim : 47x12cm 100/120
- 426 Petit MASQUE IATMUL au visage peint de motifs rituels, en bois et pigments naturels. Moyen Sépik, Papouasie Nouvelle Guinée. Dim : 32x13cm 40/60
- 427 TAMBOUR À MAIN KUNDU gravé de cercles concentriques, en bois. Moyen Sépik, Papouasie Nouvelle Guinée. Dim : 64cm 140/160
- 428 MASQUE D'ESPRIT aux couleurs vives, en bois, jonc et pigments. Moyen Sépik, Papouasie Nouvelle Guinée.
Dim : 49x31cm 110/130
- 429 STATUETTE longiligne de la région du fleuve Ramu, en bois noirci. Papouasie Nouvelle Guinée. 58cm 80/100
- 430 MASQUE d'esprit aux dessins en volutes, en bois, jonc et pigments. Moyen Sépik. Dim : 36x25cm 90/110
- 431 TÊTE NOGWI de l'ethnie Nokouma, en bois. Papouasie Nouvelle Guinée. Dim : 24x14cm 110/130
- 432 MASQUE de bouclier de pirogue, en bois et pigments. Moyen Sépik, Papouasie Nouvelle Guinée.
Dim : 49x18cm 140/160
- 433 MASQUE d'ancêtre à double visage et aux longs nez, en bois. Moyen Sépik, Papouasie Nouvelle Guinée.
Dim : 42x12cm 180/200
- 434 FIGURE MINJA à deux visages, représentant une roussette, en bois et pigments. Moyen Sépik, Papouasie Nouvelle Guinée. Dim : 100x14cm 180/200
- 435 MASQUE D'ANCÊTRE des Murik Lakes, en bois. Moyen Sépik, Papouasie Nouvelle Guinée. 68x18cm 120/140
- 436 SCULPTURE d'une femme roussette, en bois et pigments. Moyen Sépik, Papouasie Nouvelle Guinée.
Dim : 127x32cm 180/200
- 437 CROCHET DE SUSPENSION en bois noirci. Moyen Sépik, Papouasie Nouvelle Guinée. Dim : 90x22cm 280/300
- 438 FIGURE longiligne en jonc et bambou recouvert d'argile peint figurant un esprit de la brousse. Moyen Sépik, Papouasie Nouvelle Guinée. Dim : 117cm 110/130
- 439 STATUETTE de guerrier au corps peint et scarifié, en bois, pigments et plumes de casoar. Moyen Sépik, Papouasie Nouvelle Guinée. Dim : 60x18cm 110/130
- 440 Grand CROCHET DE SUSPENSION figurant un ancêtre scarifié en bois. Moyen Sépik, Papouasie Nouvelle Guinée. Dim : 148x29cm 450/500
Voir la reproduction
- 441 STATUETTE de guerrier au corps peint et scarifié en bois, pigments et plumes de casoar. Moyen Sépik, Papouasie Nouvelle Guinée. Dim : 69x18cm 100/150
- 442 CAPE DE DANSE féminine en fibres végétales peintes. Moyen Sépik, Papouasie Nouvelle Guinée.
Dim : 81x29cm 90/120
- 443 MASQUE À IGNAME figurant un oiseau en jonc et plumes. Moyen Sépik, Papouasie Nouvelle Guinée.
Dim : 38x38cm 140/160
Voir la reproduction en 3^{ème} de couverture

- 444 MASQUE au long nez coiffé d'un petit visage et représentant un oiseau. Moyen Sépik, Papouasie Nouvelle Guinée.
Dim : 60x19cm 10/130
- 445 MASQUE À IGNAME à haute coiffe en jonc et pigments. Moyen Sépik, Papouasie Nouvelle Guinée.
Dim : 64x39cm 180/200
Voir la reproduction
- 446 CROCHET DE SUSPENSION représentant une tête de crocodile, en bois noirci à belle patine. Moyen Sépik, Papouasie Nouvelle Guinée. 73x17cm 150/200
- 447 MASQUE À IGNAME rouge, noir, blanc, en jonc et pigments. Moyen Sépik, Papouasie Nouvelle Guinée.
Dim : 45x29cm 100/150
- 448 Haut CROCHET DE SUSPENSION MARAMBA en bois et pigments. Moyen Sépik, Papouasie Nouvelle Guinée.
Dim : 145x19cm 140/160



- 449 MASQUE D'ANCÊTRE en bois dur, au grand front bombé, et vêtu de l'habit rituel en tressage de fibres. Moyen Sépik, Papouasie Nouvelle Guinée. 62x24cm 280/300
Voir la reproduction
- 450 MASQUE HEAUME BABA TAGWA figurant une face porcine, en jonc. Moyen Sépik, Papouasie Nouvelle Guinée. Dim : 34x30cm 150/180
- 451 FLÛTE de cérémonie à bouchon sculpté figurant un ancêtre, en bambou, bois et pigments. Moyen Sépik, Papouasie Nouvelle Guinée. Dim : 84cm 90/110
- 452 MASQUE DE DANSE en bois, pigments et fibres végétales. Moyen Sépik, Papouasie Nouvelle Guinée.
Dim : 140x22cm 300/350
- 453 STATUETTE DE GUERRIER au corps peint et scarifié, en bois, pigments et plumes de casoar. Moyen Sépik, Papouasie Nouvelle Guinée. Dim : 38x12cm 80/100
- 454 Fine et grande SCULPTURE FAITIÈRE figurant deux personnages féminins, en bois et pigments. Moyen Sépik, Papouasie Nouvelle Guinée. Dim : 172cm 350/400
- 455 GRAND YPWOON polychrome en bois polychrome. Moyen Sépik, Papouasie Nouvelle Guinée.
158x20cm 220/250
- 456 STATUETTE d'ancêtre en bois, le visage scarifié en écailles de crocodile et le nez en forme de trompe. Moyen Sépik, Papouasie Nouvelle Guinée. 76x14cm 200/220
- 457 MASQUE KWOMA, les triangles des bords figurant des feuilles de bananier, en bois et pigments. Moyen Sépik, Papouasie Nouvelle Guinée. 87x38cm 400/450
Voir la reproduction en 3^{ème} de couverture
- 458 TOTEM DE CASE figurant un ancêtre Nokouma coiffé d'un calao à quatre paires d'ailes en bois. Moyen Sépik, Papouasie Nouvelle Guinée. Dim : 180cm 250/300
- 459 FIGURE MINJA au nez phallique, en bois et pigments. Moyen Sépik, Papouasie Nouvelle Guinée. 160x25cm 400/450
- 460 Grande PROUE DE PIROGUE à tête de crocodile, en bois. Moyen Sépik, Papouasie Nouvelle Guinée.
Dim : 160cm 280/300
- 461 MASQUE DE PROTECTION SAVI, la langue en forme de crocodile, en bois et vannerie. Moyen Sépik, Papouasie Nouvelle Guinée. Dim : 38x21cm 80/100
- 462 ARME DE CHASSE au cochon décoré d'un personnage gravé dans une écorce. Moyen Sépik, Papouasie Nouvelle Guinée. Dim : 41x11cm 60/80
- 463 PROUE DE PIROGUE des Murik Lakes décorée d'un visage et d'un oiseau stylisé. Moyen Sépik, Papouasie Nouvelle Guinée. Dim : 40x21cm 150/180
- 464 FIGURE YENA, la bouche en V, en bois et pigments. Moyen Sépik, Papouasie Nouvelle Guinée. 100x14cm 100/120
- 465 Petit MASQUE coloré décoré de dessins en lignes et de pointillés. Moyen Sépik, Papouasie Nouvelle Guinée.
Dim : 34x21cm 80/100
- 466 PLANCHE VOTIVE décorée de motifs oblongs, en bois et pigments. Moyen Sépik, Papouasie Nouvelle Guinée.
Dim : 50x11cm 60/80
- 467 PROUE DE PIROGUE à tête de crocodile en bois. Moyen Sépik, Papouasie Nouvelle Guinée. 61x26cm 160/180
- 468 Grand MASQUE D'ANCÊTRE, en bois, pigments et plumes de casoar. Moyen Sépik, Papouasie Nouvelle Guinée. Dim : 83x42cm 200/250
Voir la reproduction en 3^{ème} de couverture
- 469 MASQUE monoxyle figurant une tête de crocodile en bois. Moyen Sépik, Papouasie Nouvelle Guinée.
Dim : 34x11cm 80/100
- 470 PLANCHETTE VOTIVE figurant trois visages en bois polychrome. Waskuk Hills. Papouasie Nouvelle Guinée.
Dim : 44x14cm 50/80
- 471 MASQUE D'HOMME INSECTE symbolisant une mante religieuse. Haut Sépik, Papouasie Nouvelle Guinée.
Dim : 73x19cm 150/180
- 472 PAGAIE d'usage à l'extrémité sculptée, en bois patiné. Moyen Sépik, Papouasie Nouvelle Guinée. 188cm 150/180



473



477



478

- 473 PLANCHE VOTIVE figurant deux visages encadrant des symboles, en bois et pigments. Haut Sépik, Papouasie Nouvelle Guinée. Dim : 175x29cm 180/200

Voir la reproduction

- 474 FIGURE NOGWI de l'ethnie Nokouma représentant un personnage féminin. Waskuk Hills, Papouasie Nouvelle Guinée. Dim : 128x19cm 350/400

- 475 PLANCHE VOTIVE décorée de lignes oblongues, concentriques et dentelées, en bois et pigments. Haut Sépik, Papouasie Nouvelle Guinée. Dim : 132x30cm 150/180

- 476 MASQUE DE PROTECTION SAVI, la langue en forme de crocodile, en bois et vannerie. Moyen Sépik, Papouasie Nouvelle Guinée. Dim : 88x40cm 200/250

- 477 BOUCLIER représentant cinq têtes de roussette, en bois polychrome. Rivière Yuat, Papouasie Nouvelle Guinée. Dim : 185x33cm 180/200

Voir la reproduction

- 478 ECORCE de fronton de case de cérémonie peinte, en écorce de palmier polychrome. Région Abelam, Papouasie Nouvelle Guinée. 120x68cm 180/200

Voir la reproduction

- 479 BOUCLIER NOKOUMA comportant quatre paires d'yeux reliés et évoquant des ancêtres, en bois et pigments. Waskuk Hills, Papouasie Nouvelle Guinée. 182x37 cm 400/420

- 480 BOL en terre cuite décoré de nombreux dessins rehaussés de couleurs. Moyen Sépik, Papouasie Nouvelle Guinée. Diam : 34cm 100/120

- 481 JARRE à farine de sagou en terre cuite et pigments. Moyen Sépik, Papouasie Nouvelle Guinée. Dim : 55x36cm 300/320

- 482 Immense MASQUE D'ANCÊTRE au long nez, représentant des écailles de crocodile, en bois, coquillages, dents de cochon et plumes de casoar. Moyen Sépik, Papouasie Nouvelle Guinée. Dim : 130x55cm 550/600

Voir la reproduction en 3^{me} de couverture

CONDITIONS DE VENTE

Les pièces d'archéologie, compte tenu de leur ancienneté, ont généralement subi quelques restaurations d'usage et reprises au décor ; seules les grosses réparations ou les manques importants sont signalés.

Les pièces de fouille en terre cuite de grande dimension sont essentiellement constituées aujourd'hui d'éléments assemblés et recollés.

Les provenances et les dates proposées sont données à titre indicatif et ne peuvent être considérées comme une certitude.

Aucune réclamation ne sera recevable dès l'adjudication prononcée sur l'état des objets, les expositions successives ayant permis aux acquéreurs d'examiner les objets présentés.

Dès l'adjudication prononcée, les achats sont sous l'entière responsabilité de l'adjudicataire.

L'ordre du catalogue sera suivi. Les dimensions et le nombre de pièces indiquées sont données à titre indicatif.

La vente volontaire est faite expressément au comptant. L'adjudicataire sera le plus offrant et dernier enchérisseur.

Il devra acquitter en sus du montant de l'enchère 19,74% (16,5% plus la TVA de 19,60%).

En cas de double enchère, l'objet sera remis immédiatement en vente.

Aucun lot ne sera remis à l'acquéreur sans l'acquiescement de l'intégralité de la somme due.

En cas de paiement par chèque, le transfert de propriété de l'objet et sa délivrance n'auront lieu qu'après encaissement de celui-ci.

ORDRES D'ACHAT

Le Commissaire-Preneur et l'expert se chargent d'exécuter gracieusement les ordres d'achat qui leur seront confiés, notamment par les amateurs ne pouvant assister à la vente.

Les ordres d'achat sont une facilité pour les clients. Le Commissaire-Preneur n'est pas responsable pour avoir manqué d'exécuter un ordre par erreur ou pour toute autre cause.

Toute personne souhaitant intervenir par téléphone devra en faire la demande par écrit, accompagnée d'un relevé d'identité bancaire.