

BOISGIRARD-ANTONINI

Vendredi 5 octobre 2012 - Drouot Richelieu



expert

Tableaux modernes

Noé WILLER

22 rue de Miromesnil

75008 Paris

tél. : +33[0]1 53 43 80 90

art.conseil.w@wanadoo.fr

BOISGIRARD ANTONINI

Collection X.

Tableaux modernes

vendredi 5 octobre 2012 à 14 heures

drouot richelieu - salle 13

9 rue Drouot - 75009 Paris

tél. : +33(0)1 48 00 20 13

expositions publiques :

jeudi 4 octobre 2012 de 11 h à 18 h

vendredi 5 octobre 2012 de 11 h à 12 h

Commissaires-Priseurs habilités :

Isabelle Boisgirard et Pierre-Dominique Antonini

1 rue de la grange-Batelière - 75009 Paris - tél. : +33(0)1 47 70 81 36 - fax : +33(0)1 42 47 05 84

mail : boisgirard@club-internet.fr

www.boisgirard.com

Madame, Monsieur,

Si vous désirez recevoir notre prochain catalogue **par email** :

- | | | |
|--|---|---|
| <input type="checkbox"/> Argenterie - Bijoux | <input type="checkbox"/> Tableaux Modernes et Contemporains | <input type="checkbox"/> Livres |
| <input type="checkbox"/> Art d'Orient et Archéologie | <input type="checkbox"/> Dessins et Tableaux Anciens | <input type="checkbox"/> Céramiques et Verreries |
| <input type="checkbox"/> Boules Presse-papiers | <input type="checkbox"/> Jouets - Aviation | <input type="checkbox"/> Mobilier et Objets d'Art |
| <input type="checkbox"/> Art Déco | <input type="checkbox"/> Marine et Voyages | <input type="checkbox"/> Vins |
| <input type="checkbox"/> École de Paris | <input type="checkbox"/> Extrême-Orient | <input type="checkbox"/> Tous catalogues |

Veillez nous indiquer votre adresse internet : @

À retourner à l'Étude :
BOISGIRARD - ANTONINI
1, rue de la Grange-Batelière - 75009 Paris

ou enregistrez vous directement sur notre site : www.boisgirard.com

Tableaux



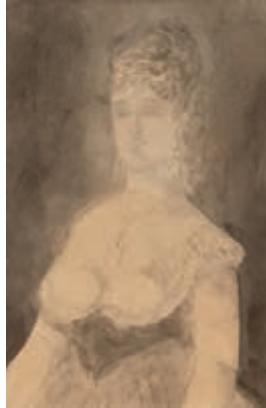
1

1
Albert LEBOURG
(1849-1928)

Paysage de Belgique

Aquarelle sur papier, signé en bas à gauche et situé « La Panne, Belgique »
30,5 x 47,5 cm

400/500 €



2

2
Constantin GUYS
(1802/05-1892)

Portrait de femme

Aquarelle et mine de plomb
27 x 18 cm

300/400 €

3
Jean-Louis FORAIN
(1852-1931)

Mère et fille

Dessin crayon de couleurs
32 x 29 cm

600/800 €



3



4

4
Jean-Louis FORAIN
Homme au chapeau

Dessin à la mine de plomb et lavis d'encre
Signé en bas à droite
24 x 19 cm

150/200 €

5
Jean-Louis FORAIN
Projet d'éventail

Aquarelle, signée en bas à droite

200/300 €

6
Jean-Louis FORAIN
Ensemble de six dessins encadrés

200/300 €

7
Jean-Louis FORAIN
Six dessins encadrés

500/600 €



6



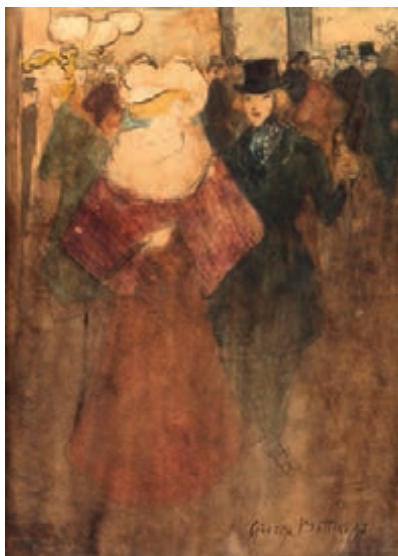
5



8

8
Georges-Alfred BOTTINI
(1874-1907)
Portrait de femme au chapeau
Huile sur carton
18 x 14,5 cm

300/400 €



9

9
Georges-Alfred BOTTINI
(1874-1907)
Couple d'élégants
Aquarelle, signée en bas à droite
21,5 x 15,5 cm

400/500 €

11
Pierre PUVIS DE CHAVANNE
(1824-1898)
Implorante
Dessin
(très accidenté)

30/50 €



12

12
Louis LEGRAND
(1863-1951)
Deux fillettes en tutu sur un canapé
Estampe, 7^e état, signée en bas à droite
21 x 37 cm

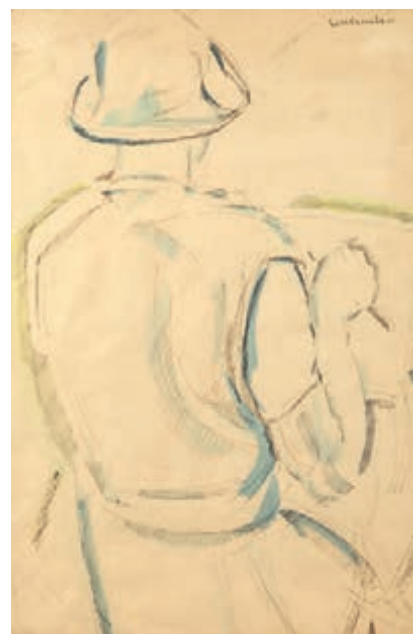
150/200 €



10

10
Armand GUILLAUMIN
(1841-1927)
Paysage fluvial 80
Dessin à la mine de plomb, signé en bas à gauche et daté
26 x 41 cm

1 300/1 500 €



13

13
Maurice LOUTREUIL
(1885-1925)
Personnage de dos
Aquarelle, signée en haut à droite
48 x 32 cm

150/200 €



14



15

14
Roger de LA FRESNAYE
(1885-1925)

Nu féminin

Encre de Chine,
signée en bas à droite et datée 11
31 x 22 cm

800/1 000 €

15
Roger de LA FRESNAYE

Nu féminin

Mine de plomb, signée en bas à droite
26 x 21 cm

800/1 000 €



16



17

16
Émile BERNARD
(1868-1941)

Femme à la fleur

Huile sur toile, signée en bas à droite
54 x 44 cm

3 000/4 000 €

17
Émile BERNARD
Tonnerre

Huile sur toile, signée en bas à gauche
et datée 1919
76 x 63 cm

2 000/3 000 €

18

GEN PAUL

(1875-1925)

Le violoniste

Technique mixte sur papier,
signé en bas à droite et daté 36
63 x 48,5 cm

1 800/2 000 €

19

André VERDILHAN

(1881-1963)

Bouquet de fleurs

Huile sur papier marouflé sur toile
55 x 46 cm

400/600 €

20

Georges BOUCHE

(1874-1941)

Paysage

Huile sur toile, signée en bas à gauche
65 x 54 cm

300/400 €

21

Georges BOUCHE

Nature morte à la carafe

Huile sur panneau, signé en bas à gauche
38 x 46 cm

300/400 €

22

Georges BOUCHE

Maison dans un paysage

Huile sur toile, signée en bas à droite
38 x 46 cm

300/400 €



18

23

Georges BOUCHE

Les deux pommes

Huile sur toile, signée en bas à gauche
38 x 46 cm

300/400 €

24

Georges BOUCHE

Nature morte aux fruits

Huile sur toile, signée en bas à droite
50 x 61 cm

300/400 €



19



20



21



22



23



24

25

Henri HAYDEN
(1883-1970)

La blouse roumaine (1923)

Huile sur toile, signée en bas à gauche
79,5 x 58,5 cm 8 000/10 000 €



26

26

André DERAÏN
(1880-1954)

Tête, 1911

Aquarelle, signée en bas à droite
36 x 26 cm

600/800 €

27

André DERAÏN

Nature morte à la cruche

Huile sur toile, signée du cachet en bas à droite
68 x 148 cm 6 000/8 000 €

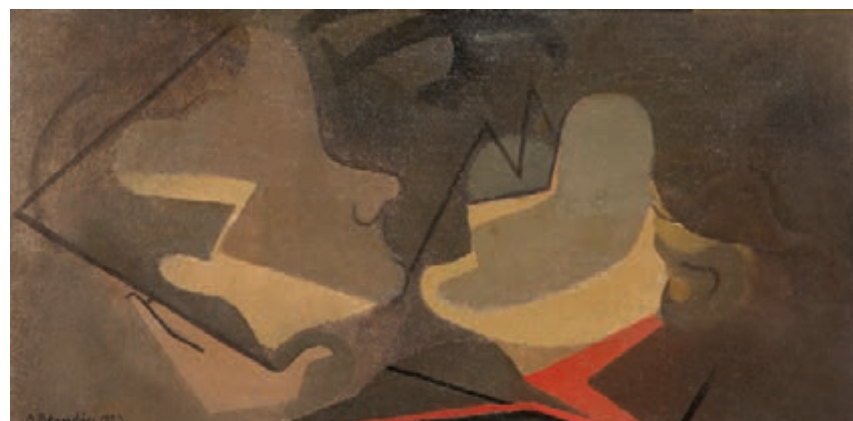


25

27



28



29



30



31

28

Jean LURÇAT
(1892-1966)

La forteresse, 1934

Huile sur panneau, signée en bas à droite
41 x 51 cm

2 000/3 000 €

29

André BEAUDIN
(1895-1979)

Composition

Huile sur toile, signée en bas à gauche
et datée 1929

37 x 72 cm

2 500/3 000 €

30

José PALMEIRO
(1901/3-1984)

Nature morte aux fruits

Huile sur toile, signée en haut à droite
33 x 41 cm

600/800 €

31

José PALMEIRO

Nature morte à la langouste

Huile sur toile
60 x 80 cm

800/1 000 €

32

José PALMEIRO

Buste de femme

Huile sur toile, signée en bas à droite
73 x 60 cm

600/800 €

33

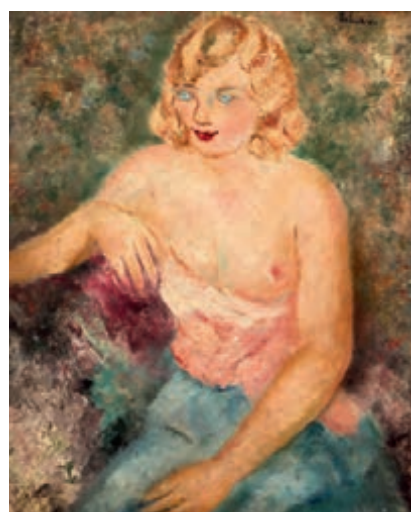
José PALMEIRO

Rivière et village aux toits enneigés

Huile sur toile, signée en bas à gauche
60 x 73 cm

800/1 000 €

Voir la reproduction page ci-contre



32



33



34

34
José PALMEIRO
Paysage
Huile sur toile, non signée
52 x 93 cm
Porte une étiquette au dos « jour d'été, Ardennes »
800/1 000 €



35

35
André LANSKOY
(1902-1976)
Nature morte aux fruits
Huile sur toile, signée en haut à droite
33 x 41 cm
1 000/1 500 €



36

36
André LANSKOY
Composition abstraite
Huile sur toile, signée en bas à droite
38 x 45 cm
1 500/1 800 €



37

37
André LANSKOY
Composition
Huile sur toile, signée en bas à droite
37 x 45 cm
Accidents
400/600 €

Alexandre GARBELL
(1903-1970)



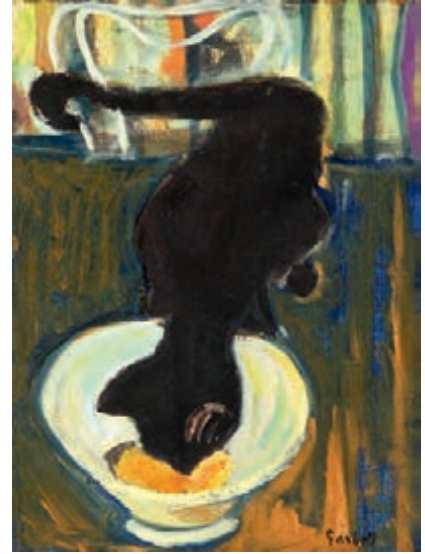
38



41



42



45



39



43



46



47



40



44



48

Alexandre GARBELL
(1903-1970)

38

Femme à l'épine

Huile sur toile, signée en bas à gauche
55 x 46 cm

500/600 €

39

Femme à l'ouvrage

Huile sur toile double face,
signée en bas à gauche
75 x 56 cm

300/400 €

40

Portrait de femme, 1946

Huile sur toile, signée en bas à gauche
43 x 47 cm

300/400 €

41

Nature morte aux fruits

Huile sur toile marouflée sur panneau,
signée en haut à droite
18 x 43 cm

300/400 €

42

Nature morte aux fruits

Huile sur toile, signée en haut à gauche
33 x 41 cm

250/300 €

43

Arbre

Huile sur toile, signée en bas à gauche
73 x 50 cm

500/600 €

44

Marine

Huile sur bois, signée en bas à gauche
16 x 26 cm

200/300 €

45

Le chat

Huile sur toile, signée en bas à droite
33 x 24 cm

250/300 €

46

Foule

Huile sur papier, signée en bas à droite
et datée 54
76 x 103 cm

800/1 000 €

47

Composition abstraite, 56

Huile sur toile, signée en bas à droite
60 x 90 cm

700/800 €

48

Jeunes femmes au canapé rouge

Huile sur toile, non signée
33 x 42 cm

300/400 €

Emmanuel GONDOUIN
(1883-1934)



49

49

Composition au chat

Huile sur toile
155 x 132 cm 2 000/2 500 €

50

Nu étendu sur un canapé

Huile sur panneau parqueté
38 x 46 cm 800/1 000 €



50

Emmanuel GONDOUIN (1883-1934)



51

51
Les palmiers
Huile sur toile
237 x 162 cm

3 000/4 000 €



52

52
Femme en pied
Huile sur panneau parqueté
64 x 50 cm

900/1 000 €



53



53



53

53
Ensemble de six dessins encadrés
200/300 €

Pierre TAL COAT de son vrai nom Pierre Jacob

(12 décembre 1905-11 juin 1985)

Fils de marin-pêcheur, TAL COAT naît à Clohars-Carnoët près de Quimperlé, sa rencontre avec le dessin commence à la faïencerie Henriot de Quimper en 1924, il décrira les scènes folkloriques et les paysages de la campagne bretonne.

Arrivé à Paris, Tal Coat est modèle à l'Académie de la Grande Chaumière pour financer ses études. Il rencontre alors Auguste Fabre et Henri Bénézit et expose dans leur galerie sous le nom de Tal Coat (« Front de bois » en breton).

En 1932, il devient membre du groupe « Forces Nouvelles ».

Il participe en 1941 à l'exposition des « Vingt jeunes peintres de tradition française » organisée par Bazaine et expose à la Galerie de France en 1943. Sa peinture devient alors non figurative.

À partir de 1961, Tal Coat vit à Saint-Pierre-de Bailleul en Normandie.



54



55



56

54

Composition, 1960

Huile sur toile, signée en bas à droite, rentoilée
50 x 149 cm

6 000/8 000 €

55

Composition, 1954

Huile sur toile, signée en bas à droite
33 x 41 cm

1 500/2 000 €

56

Composition, 1959

Huile sur toile, signée en bas à droite
33 x 41 cm

1 200/1 300 €

Pierre TAL COAT (1905-1985)



57



58

57

Composition

Huile sur toile, signée en bas à droite
66 x 54 cm

800/1 000 €

58

Composition

Huile sur panneau marouflé, signée en bas à droite
33 x 55 cm

1 000/1 200 €

59

Composition

Huile sur toile, signée en bas à droite
100 x 100 cm

3 000/5 000 €

60

Composition

Huile sur toile, signée en bas à droite
65 x 54 cm

4 000/6 000 €



59



60

Pierre TAL COAT (1905-1985)



61



62

61
Composition
Huile sur bois, signée en bas à gauche
27 x 30 cm
500/800 €

62
Composition
Huile sur papier marouflé sur toile,
signé en bas à droite
25 x 35 cm
500/800 €



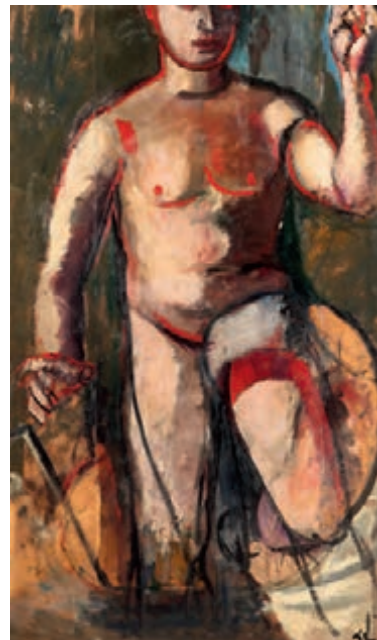
64



63

63
Personnage au clairon
Huile sur toile, signée en bas à droite
102 x 75 cm
1 500/2 000 €

64
Nu de femme de profil
Dessin au crayon gras, signé en bas à droite
65 x 48 cm
200/300 €



65

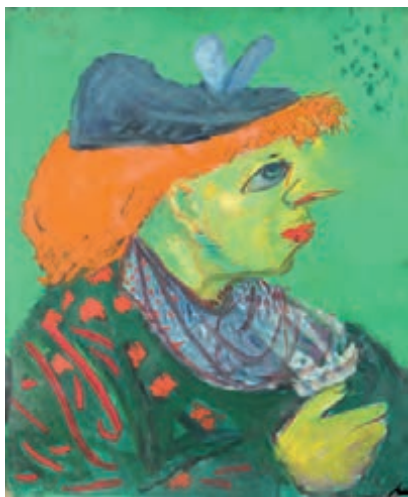
65
Nu féminin
Huile sur panneau, signé en bas à droite
90 x 53 cm
1 000/1 500 €

66
Femme à la couronne de laurier
Huile sur toile, signée en bas à gauche
et datée 1942 sur le châssis
67 x 85 cm
2 000/2 500 €

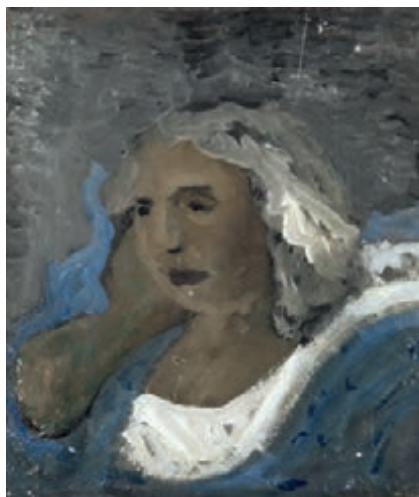


66

Pierre TAL COAT (1905-1985)



67



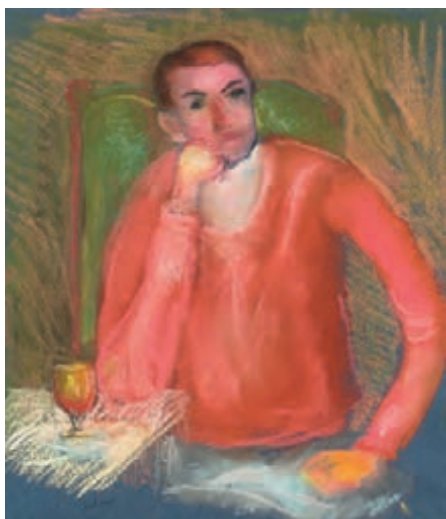
68



69



70



71



72

67

Visage, 1936

Huile sur toile, signée en bas à droite
73 x 60 cm

800/1 000 €

69

Portrait de femme

Huile sur toile, signée en bas à droite
73 x 60 cm

500/600 €

71

Portrait d'homme au verre de vin

Pastel
45 x 37 cm

800/1 000 €

68

Portrait de femme

Huile sur panneau, signé en bas à droite
33 x 27 cm

250/300 €

70

Portrait d'homme

Huile sur carton, signé en bas à droite
48 x 35 cm

800/1 000 €

72

Nu de dos, 1927

Huile sur toile, signée en bas à droite
33 x 41 cm

800/1 000 €

Pierre TAL COAT (1905-1985)



73



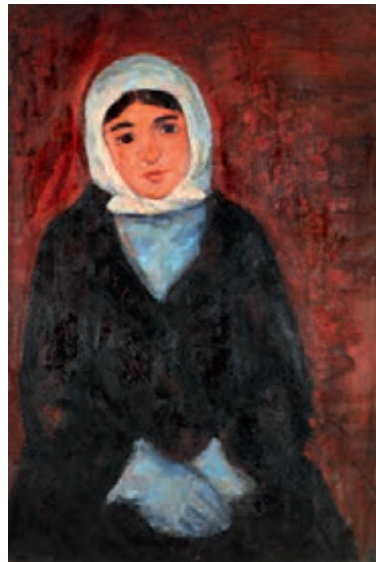
74



75



76



77



78

73

Le pêcheur

Huile sur toile, signée en bas à droite
65 x 54 cm

500/800 €

75

Portrait de femme

Huile sur carton
108 x 80 cm

1 000/1 200 €

77

Portrait de jeune fille au foulard

Huile sur toile, signée en haut à droite
74 x 50 cm

1 000/1 200 €

74

Portrait de femme

Huile sur toile, signée en bas à droite
46 x 38 cm

800/1 000 €

76

Femme au manchon, 1936

Huile sur panneau parqueté,
signée en bas à droite
100 x 81 cm

1 000/1 200 €

78

Portrait d'André Marchand

Huile sur toile, signée en bas à droite
100 x 80 cm

2 000/3 000 €

Pierre TAL COAT (1905-1985)



79

79

La table

Huile sur toile, signée en bas à droite
65 x 50 cm

1 500/1 800 €

80

Le repas

Aquarelle, signée en bas à droite
38,5 x 31,5 cm

100/200 €

81

Personnage

Estompe sur papier (piqué)
48 x 35 cm

300/400 €

82

Femme

Dessin à la mine de plomb, signé en bas au centre
30 x 39 cm

200/300 €



80



81



82

Pierre TAL COAT (1905-1985)



83



84



85

83
Violoniste et personnages

Pastel et gouache
31 x 36 cm

500/600 €

84
Musiciens

Pastel
37,5 x 39,5 cm

500/600 €

85
Nu au bouquet de fleurs

Lithographie, signée en bas à droite et dédicacée
29 x 39 cm

50/60 €



86



87

86
Doëlan

Huile sur toile, signée en bas à droite
92 x 73 cm

1 000/1 200 €

87
Paysage de Bourgogne, 1933

Huile sur panneau parqueté,
signée en bas à droite
61 x 74 cm

2 000/2 500 €

Pierre TAL COAT (1905-1985)



88



90



91



92

88

Tournesols

Huile sur papier, signée en bas à droite
55 x 36 cm

1 000/1 200 €

89

Lot de 11 encres préparatoires encadrées

1 500/2 000 €

90

Paysage

Huile sur panneau, signée en bas à droite
30 x 38 cm

500/600 €

91

Arbre

Dessin à la mine de plomb,
signée en bas à droite
27 x 42 cm

200/300 €

92

Bord de rivière

Huile sur toile, signée en bas à droite
38 x 55 cm

500/600 €

93

Paysage de bord de mer

Huile sur toile
38 x 47 cm

500/600 €

Pierre TAL COAT (1905-1985)



94



96



95



97

94

Anamorphose, 1936

Huile sur toile, signée en bas à droite
54 x 73 cm

1 000/1 200 €

95

La cascade, 1947-48

Huile sur toile, signée en bas à droite
102 x 81 cm

2 000/2 500 €

96

Arborescence, 1948

Huile sur toile, signée en bas à droite
81 x 81 cm

2 500/2 800 €

97

Aquarium, 1946

Huile sur toile, signée en bas à droite
19,5 x 27 cm

1 000/1 200 €

Pierre TAL COAT (1905-1985)



98
Poissons, 1945
Huile sur toile marouflée sur panneau,
signée en bas à droite
150 x 150 cm

5 000/6 000 €

98

99
Aquarium
Huile sur toile, signée en bas à droite
46 x 55 cm

1 500/2 000 €



99



100

100
Cheval de trait
Huile sur toile
94 x 67 cm

200/300 €



101

101
Nature morte à la bouteille
Huile sur carton, double face
46 x 55 cm

500/600 €



102

102
Les deux chiens
Huile sur panneau parqueté,
signée en bas à droite
53 x 51 cm

200/300 €

Jules CHAPOVAL (1919-1951)



103

103

Composition, 1945

Huile sur toile, signée et datée X-1945 en haut à droite
55 x 46 cm

3 000/3 500 €



104

104

Composition, 1946

Huile sur toile, signée et datée 46 en bas à droite
24 x 33 cm

1 500/2 000 €



105

105

Composition, 1946

Huile sur toile, signée et datée en bas au centre
39 x 61 cm

2 000/2 500 €

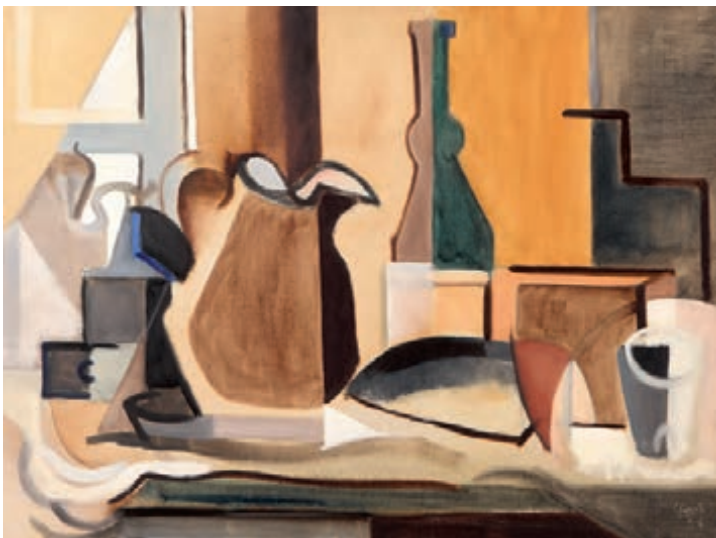
Jules CHAPOVAL (1919-1951)



106



109



107



108

106

Nature morte à la serviette, 1946

Huile sur bois, signée et datée en bas à droite
38 x 46 cm

3 000/3 500 €

107

Nature morte au pichet, 1946

Huile sur toile, signée et datée en bas à droite
55 x 73 cm

3 000/3 500 €

108

Les pipes, 1946

Huile sur toile, signée et datée en bas à droite
27 x 41 cm

1 500/2 000 €

109

La table dans l'atelier, 1945

Huile sur carton, signée et datée 45 en bas à droite
33 x 24 cm

1 500/2 000 €



110

110
Edmond-Amédée HEUZE
(1884-1967)
Trois personnages
Fusain et gouache
45 x 28 cm

200/300 €



112

112
Robert HELMAN
(1910-1990)
Composition (série des envois)
Huile sur toile, signée en haut à droite
91 x 72 cm

400/500 €



114

110
Robert HELMAN
Composition
Huile sur toile, signée en bas à gauche
100 x 80 cm

1 000/1 200 €

111
Robert HELMAN
Composition (série des envois)
Huile sur toile, signée en haut à droite
72 x 95 cm

800/1 000 €

113
Robert HELMAN
Composition
Gouache sur papier
17 x 36 cm

200/300 €

115
Robert HELMAN
Composition
Huile sur toile, signée en bas à gauche
79 x 70 cm

1 000/1 200 €



111



115

Ladislav KIJNO (Né en 1921)



116

Composition, 1957

Huile sur papier marouflée sur toile,
signée en haut à gauche et datée 57
73 x 100 cm

3 000/3 500 €

117

Composition, 1947

Huile sur papier maroufflé sur toile
Signée et datée 47 en bas à droite
60 x 60 cm

2 000/2 500 €

119

Révolution

Huile sur toile, signée en bas vers le centre
et datée 60
19 x 47 cm

800/1 000 €

118

Composition, 1960

Huile sur toile, signée et datée 60
en bas à droite
38 x 46 cm

1 500/2 000 €

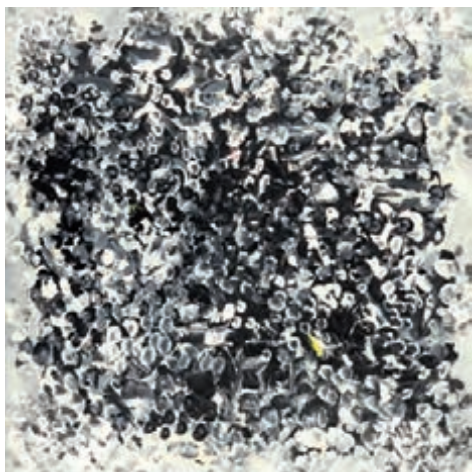
120

Composition

Huile sur toile, signée sur le châssis au dos
130 x 98 cm

3 000/4 000 €

116



117



118



120

Ladislav KIJNO (*Né en 1921*)

121

Composition, 1960

Acrylique sur toile, signée et datée 60
en haut à gauche
160 x 128 cm

5 000/7 000 €

122

Composition

Quatre panneaux dans un même
encadrement, celui du bas signé et daté 61
en bas à gauche
200 x 60 cm

5 000/7 000 €

123

Variations sérielles, 1961

Huile et encre sur papier froissé,
maroufflé sur toile signée et datée 61
en bas au centre
205 x 185 cm

5 000/7 000 €

124

Réduction 6, 1958

Huile sur papier froissé,
signée en bas à gauche
90 x 91 cm

3 000/4 000 €



121

122



123



124

Javier VILATO
(1921-2000)

125

Portrait de femme catalane, 1954

Huile sur toile, signée en haut à droite
54 x 46 cm

1 000/1 200 €

126

Portrait de femme, juillet 53

Huile sur toile, signée en haut à droite
91 x 63 cm

1 500/2 000 €



125



126

James PICHETTE
(1920-1996)



127

127

Le ciselé bleu, 1975

Acrylique sur toile,
signée et datée 75 en bas à droite
100 x 81 cm

1 000/1 200 €



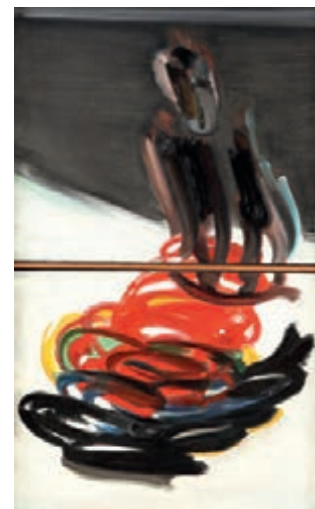
128

128

Composition abstraite, 1955

Acrylique sur toile,
signée et datée 55 en bas à droite
90 x 118 cm

1 000/1 200 €



129

129

Diptyque nuit et jour et jour et nuit, 1964

Acrylique sur toile
40 x 65 cm

800/1 000 €

Marc JANSON
(Né en 1930)



130

130
**Ils connaîtront le large
et sa bonne amertume**

Huile sur toile, signée en bas à droite
60 x 73 cm

800/1 000 €



131

131
Hiver, 1967

Huile sur toile, signée en bas à droite
100 x 80 cm

800/1 000 €



133

132

Zone

Huile sur toile, signée en bas à droite
95 x 144

800/1 000 €

136

La lèvre des vents, 1975

Huile sur toile, signée en bas à droite
33 x 41 cm

500/600 €

133

Composition

Aquarelle, signée en bas au centre
31 x 49 cm

300/500 €

137

**Les algues parfumaient les espèces
glacées**

Huile sur toile, signée en bas à droite
81 x 100 cm

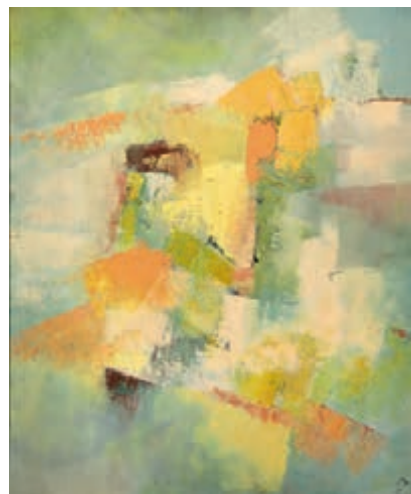
600/800 €



132



134



135

134

Composition abstraite

Huile sur toile, signée en bas à droite
75 x 115 cm

800/1 000 €



136

135

Composition, 1956

Huile sur toile, signée en bas à droite
63 x 53 cm

600/800 €



137

Thanos TSINGOS (1914-1965)



138

138
Composition, 1955

Huile sur toile,
signée et datée 55 en bas à droite
195 x 130 cm

5 000/6 000 €



139

139
Composition, 1949

Huile sur panneau,
signée et datée 49 en bas à droite
48 x 55 cm

800/1 000 €

140
Composition, 1951

Huile sur toile,
signée et datée 51 en bas à droite
64 x 100 cm

1 000/1 200 €



140

Pinchas SCHAAR (1923-1996)



141

141
Le carrousel

Huile sur toile, signée en bas à gauche,
titrée et datée au dos 54
50 x 62 cm

300/400 €

142
Couple au café

Huile sur toile, signée en bas à droite
73 x 54 cm

300/400 €



143

143
Personnages assis

Huile sur toile
115 x 79 cm

400/500 €

Pinchas SCHAAAR (1923-1996)



144

144

Les rennes

Huile sur toile, signée en bas à gauche
74 x 60 cm

300/400 €



145

145

Le marchand de masques

Huile sur toile, signée en bas à droite
80 x 58 cm

300/400 €



146

146

Musicien sur une gondole

Huile sur toile, signée en haut à droite
73 x 60 cm

300/400 €



147

147

Oiseau

Huile sur toile, signée en bas à droite
46 x 33 cm

250/300 €



148

148

Le cerf

Huile sur toile, signée en haut à droite
et datée 1955
61 x 46 cm

300/400 €



149

149

Le joueur de pipeau

Huile sur toile, signée en bas à droite
80 x 64 cm

300/400 €

Marc DJADEL (1938-2010)

150

Composition

Huile sur toile, signée en bas à droite
49,5 x 65 cm

300/400 €

151

Composition

Huile sur toile, signée en bas à droite
65 x 54 cm

300/400 €

152

Composition à la cruche

Huile sur toile, signée en bas à gauche
73 x 50 cm

300/400 €



153

153

Composition de fleurs

Huile sur toile, signée en bas à gauche
73 x 60 cm

300/400 €

154

Bouquet de fleurs

Huile sur toile, signée en bas à droite
75,5 x 48,5 cm

300/400 €

155

Nature morte

Huile sur toile, signée en bas à droite
64,5 x 81 cm

300/400 €



156

156

Paysage

Huile sur toile, signée en bas à gauche
81,5 x 65 cm

300/400 €

157

Paysage

Huile sur toile, signée en bas à droite
71 x 81 cm

300/400 €



158

158

Composition

Huile sur toile, signée en bas à droite
77 x 88 cm

300/400 €

Paul HEMERY (1921-2006)



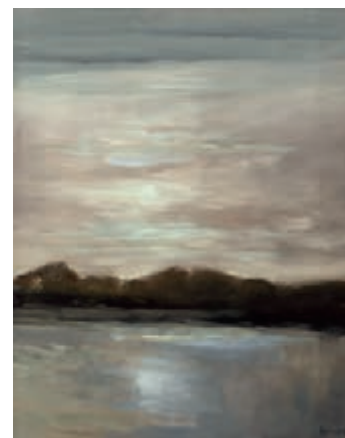
159

159

Équilibre

Huile sur toile, signée en bas à droite
et datée 74 au dos
114 x 145 cm

600/800 €



160

160

La lumière du ciel

Huile sur toile, signée en bas à droite
82 x 65 cm

400/600 €



161

161

Soleil couchant

Gouache, signée en bas à droite
21,5 x 24 cm

200/300 €

Paul HEMERY (1921-2006)



162

162

Rose en nacre

Huile sur toile, signée en bas à gauche, titrée, contresignée et datée 73 au dos 100 x 100 cm

500/600 €



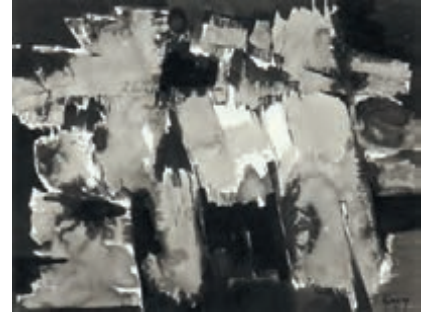
164

164

Paysage

Pastel, signé en bas à gauche 103 x 88 cm

500/600 €



167

167

Composition

Encre sur papier, signée en bas à droite et datée 71 19 x 25 cm

100/200 €

168

Composition abstraite

Huile sur toile, signée en bas à droite 33 x 41 cm

250/300 €

165

Composition

Encre sur papier 21 x 19 cm

100/200 €

169

Disséqué

Huile sur toile, signée en bas à gauche 81 x 65 cm

300/400 €



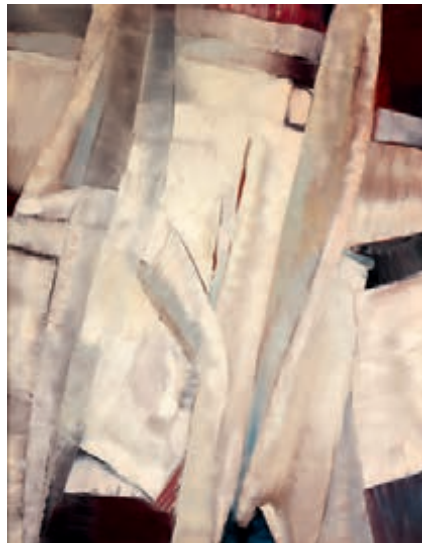
163

163

Brisures

Huile sur toile, signée en bas à gauche et datée 73 au dos 92 x 65

400/600 €



166

166

Verticalité, 72

Huile sur toile 91 x 72 cm

400/500 €



170

170

Anatomie minérale

Huile sur toile, signée en bas à gauche 129 x 96,5 cm

500/600 €



171

171
Claude SCHURR (Né en 1921)
Composition

Aquarelle, signée en bas à droite
50 x 64 cm

150/200 €



176

176
Yves ALIX (1918-1982)
La paysanne

Huile sur toile
71 x 56 cm

800/1 000 €



172

172
Marcel GIMOND (1894-1961)
Nu

Sanguine, signée en bas à droite
19 x 36 cm

150/200 €



174

174
Charles DUFRESNE (1876-1938)
Allégorie

Aquarelle, signée en bas à gauche
31 x 38 cm

200/300 €



173

173
Angel ALONSO (1923-1994)
Composition

Aquarelle, signée en bas à gauche
31 x 48 cm

150/200 €

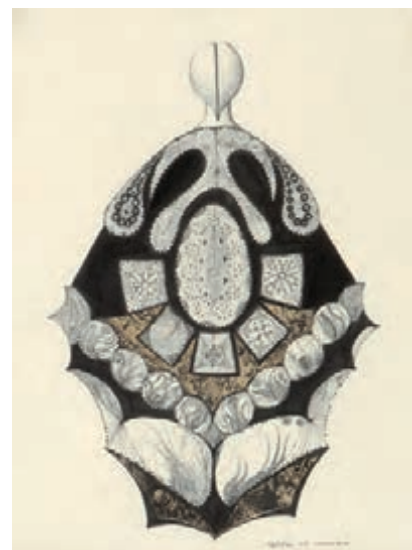


175

175
Joannes VEIMBERG (1918-1982)
Les barques, 1960

Huile sur toile, signée en bas à droite
72 x 100 cm

500/600 €

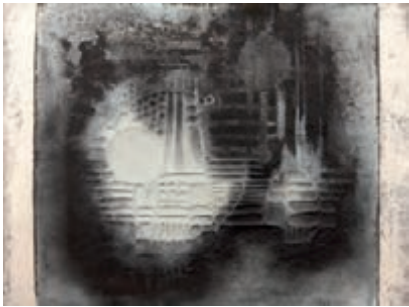


177

177
Modesto ROLDAN (Né en 1926)
Étude de costume, 1963

Gouache, signée en bas au centre et datée 63
25 x 19 cm

100/150 €

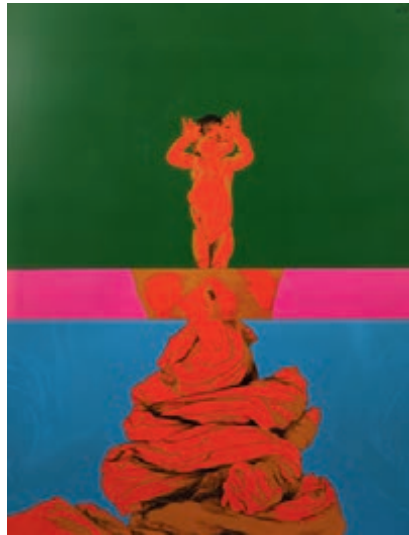


178

178
CARDINALI
(XX^e siècle)
Arête, 1976

Technique mixte sur toile, signée en bas à droite
96,5 x 130 cm

300/400 €



181

181
Serge GUILLOU
(Né en 1932)
Naissance

Huile sur panneau, signée et datée 74 au dos
129 x 92,5 cm

300/400 €



183

183
Fernand DUBUIS
(1908-1991)
Outremer

Huile sur toile, signée en bas à droite,
contresignée, datée et titrée 1963 au dos
130 x 65 cm

150/200 €

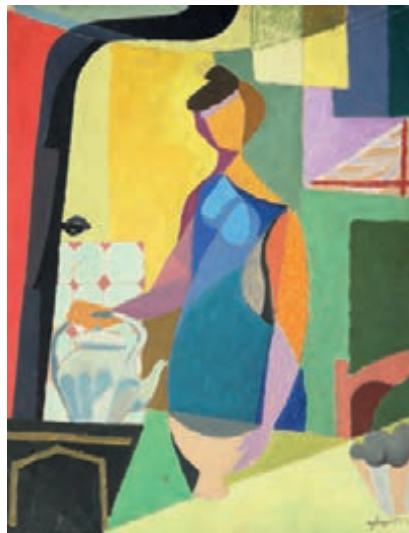


179

179
CARDINALI
Écorce d'oiseau, 1968

Technique mixte, signée et datée en bas
100 x 100 cm

300/400 €

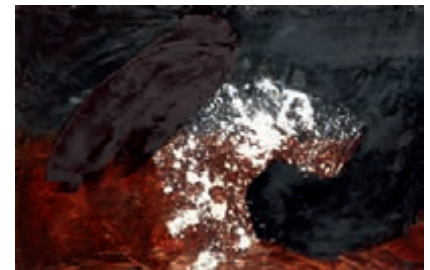


182

182
André FOUGERON
(1913-1998)
Personnage à la cafetière

Huile sur toile marouflée sur panneau,
signée en bas à droite et datée 42
56 x 44 cm

500/600 €



184

184
Fernand DUBUIS
(1908-1991)
Composition

Huile sur toile, signée en bas à droite
60 x 92 cm

150/200 €



180

180
CARDINALI
Empreinte sur blanc

Technique mixte sur isorel,
signée en bas à droite et datée 1967
60 x 72,5 cm

300/400 €

185
BAZOIN
(XX^e siècle)
Compositions

Ensemble de quatre huiles sur toile

100/150 €

186
BAZOIN
Compositions

Ensemble de quatre huiles sur isorel

100/150 €



187

187
Claude BOGRATCHEW
(Né en 1936)
Nu féminin
Lavis, signé en bas à droite
93 x 70 cm

200/400 €



188

188
Yves MAIROT
(1924)
L'invention à la lune
Huile sur toile, signée en bas à droite
100 x 74 cm

200/300 €



189

189
Louis PERONNE
(1892-1963)
Laissée pour compte
Huile sur toile, signée en bas à droite
92 x 65 cm

200/300 €



190

190
William de LANCEY WAARD
(1850-XX^e siècle)
Nature morte aux fleurs
Huile sur bois, signé en bas à gauche
44 x 56 cm

150/200 €



191

191
GIACRI
(XX^e siècle)
Le moulin de la Galette
Huile sur toile, signée en bas à gauche
27 x 41 cm

100/200 €



192

192
René DUREY
(1890-1959)
Paysage urbain
Huile sur toile, signée en bas à droite
22 x 27 cm

100/200 €



193

193
Denise PHILIPPE
(XX^e siècle)
Rue de village
Huile sur toile, signée en bas à gauche
33 x 46 cm

100/200 €



194

194
André TREVES
(1904-1973)
Bord de Seine et rue de Paris
Huile sur toile, signée en bas à gauche
38 x 55 cm

150/200 €



195

195
Vladimir TERLIKOWSKI
(1873-1951)
Portrait de femme
Huile sur toile, non signée
55 x 46 cm

800/1 000 €



196

196
CHEVALIER
(XX^e siècle)
Composition abstraite
Huile sur toile, signée en bas à gauche
61 x 38 cm

200/300 €



197

197
René BLANC
(1906-1987)
Paysage de bord de mer
Huile sur toile, signée en bas à droite
38 x 47 cm

150/200 €



198

198
Lucie VALORE
(1878-1965)
Arlequin
Huile sur toile, signée en bas à droite
46 x 38 cm

200/300 €



201



199

199
Odette CALY
(1914-1993)
Jardin fleuri
Huile sur toile, signée en bas à gauche
61 x 50 cm

200/300 €



200

200
Mady de LA GIRAUDIÈRE
(Née en 1922)
La terre vue de la lune
Huile sur toile, signée en bas au milieu,
contresignée, datée et titrée au dos
64 x 59 cm

300/400 €

201
Mady de LA GIRAUDIÈRE
Les cristaux
Huile sur toile, signée en bas à droite
50 x 61 cm

300/400 €



202

202
Marcel MOULOUDJI
(XX^e siècle)

Le coq, 1955

Pastel sur papier, signé en bas à gauche
et daté 55
54 x 43 cm

300/400 €



203

203
Fernand DUBUIS
(1908-1991)

Blanc, terres et gris composés

Huile sur toile, signée en bas à droite
et titrée au dos
46 x 61 cm

200/300 €



204

204
Pierre NOYELLE
(1901-XX^e siècle)

Paysage

Huile sur toile, signée en bas à droite
50 x 61 cm

100/200 €



205

205
Gerardo RUEDA
(1926-1996)

Composition abstraite

Huile sur toile, signée en bas à gauche
28 x 36 cm

1 000/1 200 €



206

206
Ludovic-Rodo PISSARRO
(1878-1952)

Scène de restaurant

Huile sur toile, signée en bas à gauche
et titrée au dos « café le grelot »
54 x 65 cm

1 000/1 200 €



207

207
Dora BIANKA
(1895-1979)

Coupe et fruits

Gouache sur papier, signé en bas à droite
13 x 19,5 cm

150/200 €

208

Nina LEBEL
(Née en 1907)

Peinture et collage sur panneau,
signé en bas à droite
32,5 x 23,5 cm

150/200 €



209

209
Nina LEBEL
Composition

Pastel, signé en bas à droite
35 x 37 cm

100/200 €



210

210
DUBREUIL
(XX^e siècle)

Bateaux au port

Huile sur toile, signée en bas à droite
47 x 62 cm

100/150 €

211

Kemal BASTUJI
(1923-1996)

Composition

Aquarelle, signée en bas à droite et datée 75
23 x 33 cm

50/60 €

212

Kemal BASTUJI
Composition

Huile sur toile, signée en bas à droite
et datée 72
90 x 72 cm

50/60 €

213

NIKIFOR
(1895-1968)

L'homme seul

Aquarelle sur papier, signée en bas à gauche
24 x 16 cm

50/60 €

214

NIKIFOR
Les disciples

Aquarelle sur papier
27 x 16,5 cm

50/60 €



215

215

René THOMSEN
(1897-1976)

Place Beaubourg

Aquarelle sur papier
20 x 22 cm

50/60 €

216

René BLANC
(1906-1987)

Bateaux au port

Gouache sur papier, signée en bas à droite
25 x 41 cm

50/60 €

217

M. du BUISSET
(XX^e siècle)

Piranhas, 1958

Huile sur isorel,
signée et datée en bas à droite

150/200 €



218

218

S. MARCEL
(XX^e siècle)

Ensemble de 4 œuvres

Village en Ardèche

Huile sur panneau de bois, signée en bas à droite
36 x 40 cm

Exposition « Primitifs d'aujourd'hui », 1964

Paysage d'Ardèche

Huile sur panneau de bois, signée en bas à droite
60 x 44 cm

Exposition « Primitifs d'aujourd'hui », 1964

Femme

Lavis d'encre sur papier, porte une signature
illisible en bas à droite

33 x 26 cm

Entrée du village

Huile sur panneau, signée en bas à droite
37 x 40 cm

150/200 €

219

S. MARCEL
(XX^e siècle)

Ensemble de 4 œuvres

L'église

Huile sur panneau, signée en bas à gauche
et datée 1960
42,5 x 37 cm

Entrée de village

Huile sur isorel, signée en bas à droite et datée
1961

54 x 70,5 cm

Le clocher

Huile sur panneau, signée en bas à droite
et datée 13.3.1963

45 x 60,5 cm

La rivière

Huile sur panneau, signée en bas à droite
et datée 1963

45 x 63 cm

150/200 €

220

École française du XX^e siècle
Bateaux et entrée de port

Huile sur toile,
porte une signature illisible à droite
13 x 24 cm

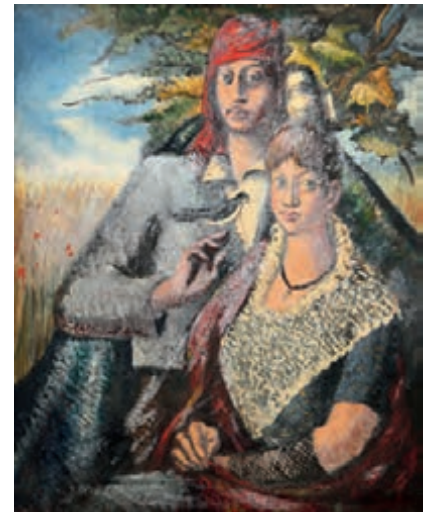
30/50 €

221

École moderne du XX^e siècle
Bateau échoué, 1945

Aquarelle sur papier, porte une signature illisible
et datée en bas à droite
20 x 26,5 cm

50/60 €



222

222

École moderne
Le camarguais

Huile sur toile, porte une signature illisible
en bas à droite et titrée au dos
101 x 80 cm

100/150 €

223

École française des XIX^e-XX^e siècles
Arbres et maisons à la tourelle, 1950

Épreuve d'artiste, porte une signature illisible
et datée en bas à droite
31,5 x 30 cm

100/150 €

224

Jeunes femmes à l'ombrelle

Estampe japonaise
35,5 x 24,5 cm

50/60 €

conditions de vente et enchères

Boisgirard - Antonini est une société de ventes volontaires de meubles aux enchères publiques régie par la loi du 10 juillet 2000. En cette qualité Boisgirard - Antonini agit comme mandataire du vendeur qui contracte avec l'acquéreur.

Les rapports entre Boisgirard - Antonini et l'acquéreur sont soumis aux présentes conditions générales d'achat qui pourront être amendées par des avis écrits ou oraux qui seront mentionnés au procès verbal de vente.

1 - Le bien mis en vente

a) Les acquéreurs potentiels sont invités à examiner les biens pouvant les intéresser avant la vente aux enchères, et notamment pendant les expositions. Boisgirard - Antonini se tient à la disposition des acquéreurs potentiels pour leur fournir des rapports sur l'état des lots.

b) Tous les biens sont vendus tels quels dans l'état où ils se trouvent au moment de la vente avec leurs imperfections ou défauts. Aucune réclamation ne sera possible relativement aux restaurations d'usage et petits accidents. Il est de la responsabilité des futurs enchérisseurs d'examiner chaque bien avant la vente et de compter sur leur propre jugement aux fins de vérifier si chaque bien correspond à la description.

Le ré-entoilage, le parquetage ou le doublage constituant une mesure conservatoire et non un vice ne seront pas signalés. Les dimensions sont données à titre indicatif, notamment en ce qui concerne les œuvres encadrées.

c) Les indications données par Boisgirard - Antonini sur l'existence d'une restauration, d'un accident ou d'un incident affectant le lot, sont exprimées pour faciliter son inspection par l'acquéreur potentiel et restent soumises à son appréciation personnelle ou à celle de son expert. L'absence d'indication d'une restauration, d'un accident ou d'un incident dans le catalogue, les rapports, les étiquettes ainsi que verbalement, n'implique nullement qu'un bien soit exempt de tout défaut présent, passé ou réparé.

Inversement la mention de quelque défaut n'implique pas l'absence de tous autres défauts.

d) Les estimations sont fournies à titre purement indicatif et elles ne peuvent être considérées comme impliquant la certitude que le bien sera vendu au prix estimé ou même à l'intérieur de la fourchette d'estimations.

Les estimations ne sauraient constituer une quelconque garantie.

Les estimations peuvent être fournies en plusieurs monnaies ; les conversions peuvent à cette occasion être arrondies différemment des arrondissements légaux.

2 - La vente

a) En vue d'une bonne organisation des ventes, les acquéreurs potentiels sont invités à se faire connaître auprès de Boisgirard - Antonini, avant la vente, afin de permettre l'enregistrement de leurs données personnelles.

Boisgirard - Antonini se réserve de demander à tout acquéreur potentiel de justifier de son identité ainsi que de ses références bancaires.

Boisgirard - Antonini se réserve d'interdire l'accès à la salle de vente de tout acquéreur potentiel pour justes motifs.

b) Toute personne qui se porte enchérisseur s'engage à régler personnellement et immédiatement le prix d'adjudication augmenté des frais à la charge de l'acquéreur et de tous impôts ou taxes qui pourraient être exigibles.

Tout enchérisseur est censé agir pour son propre compte sauf dénonciation préalable de sa qualité de mandataire pour le compte d'un tiers, acceptée par Boisgirard - Antonini.

c) Le mode normal pour enchérir consiste à être présent dans la salle de vente.

Toutefois Boisgirard - Antonini pourra accepter gracieusement de recevoir des enchères par téléphone d'un acquéreur potentiel qui se sera manifesté avant la vente.

Boisgirard - Antonini ne pourra engager sa responsabilité notamment si la liaison téléphonique n'est pas établie, est établie tardivement, ou en cas d'erreur ou d'omissions relatives à la réception des enchères par téléphone.

d) Boisgirard - Antonini pourra accepter gracieusement d'exécuter des ordres d'enchérir qui lui auront été transmis avant la vente et que Boisgirard - Antonini aura accepté.

Si Boisgirard - Antonini reçoit plusieurs ordres pour des montants d'enchères identiques, c'est l'ordre le plus ancien qui sera préféré.

Boisgirard - Antonini ne pourra engager sa responsabilité notamment en cas d'erreur ou d'omission d'exécution de l'ordre écrit.

e) Dans l'hypothèse où un prix de réserve aurait été stipulé par le vendeur, Boisgirard - Antonini se réserve de

porter des enchères pour le compte du vendeur jusqu'à ce que le prix de réserve soit atteint.

En revanche le vendeur ne sera pas admis à porter lui-même des enchères directement ou par mandataire.

Le prix de réserve ne pourra pas dépasser l'estimation basse figurant dans le catalogue.

f) Boisgirard - Antonini dirigera la vente de façon discrétionnaire tout en respectant les usages établis.

Boisgirard - Antonini se réserve de refuser toute enchère, d'organiser les enchères de la façon la plus appropriée, de déplacer certains lots lors de la vente, de retirer tout lot de la vente, de réunir ou de séparer des lots.

En cas de contestation Boisgirard - Antonini se réserve de désigner l'adjudicataire, de poursuivre la vente ou de l'annuler, ou encore de remettre le lot en vente.

g) Sous réserve de la décision de la personne dirigeant la vente pour Boisgirard - Antonini, l'adjudicataire sera la personne qui aura porté l'enchère la plus élevée pourvu qu'elle soit égale ou supérieure au prix de réserve, éventuellement stipulé.

Le coup de marteau matérialisera la fin des enchères et le prononcé du mot « adjugé » ou tout autre équivalent entraînera la formation du contrat de vente entre le vendeur et le dernier enchérisseur retenu.

L'adjudicataire ne pourra obtenir la livraison du lot qu'après règlement de l'intégralité du prix.

En cas de remise d'un chèque ordinaire, seul l'encaissement du chèque vaudra règlement.

3 - Les incidents de la vente

a) Dans l'hypothèse où deux personnes auront porté des enchères identiques par la voix, le geste, ou par téléphone et réclament en même temps le bénéfice de l'adjudication après le coup de marteau, le bien sera immédiatement remis en vente au prix proposé par les derniers enchérisseurs, et tout le public présent pourra porter de nouvelles enchères.

b) Pour faciliter la présentation des biens lors de ventes, Boisgirard - Antonini pourra utiliser des moyens vidéo. En cas d'erreur de manipulation pouvant conduire pendant la vente à présenter un bien différent de celui sur lequel les enchères sont portées, Boisgirard - Antonini ne pourra engager leur responsabilité, et sera seul juge de la nécessité de recommencer les enchères.

c) Pour faciliter les calculs des acquéreurs potentiels, Boisgirard - Antonini pourra être conduit à utiliser à titre indicatif un système de conversion de devises.

Néanmoins les enchères ne pourront être portées en devises, et les erreurs de conversion ne pourront engager la responsabilité de Boisgirard - Antonini.

4 - Prémption de l'État français

L'État français dispose d'un droit de préemption des œuvres vendues conformément aux textes en vigueur.

L'exercice de ce droit intervient immédiatement après le coup de marteau, le représentant de l'État manifestant alors la volonté de ce dernier de se substituer au dernier enchérisseur, et devant confirmer la préemption dans les 15 jours.

Boisgirard - Antonini ne pourra être tenu pour responsable des conditions de la préemption pour l'État français.

5 - L'exécution de la vente

a) En sus du prix de l'adjudication, l'adjudicataire (acheteur) devra acquitter par lot et par tranche dégressive les commissions et taxes suivantes :

1) Lots en provenance de l'Union européenne : Les frais seront dégressifs par tranche et par lot, de 20,90 % + TVA (soit 25 % TTC) jusqu'à 550 000 Euros, et de 15,50 % + TVA (soit 18,53 % TTC) au-delà de 550 000 Euros.

Ces frais seront précisés avant la vente.

En cas de règlement par Carte Bleue étrangère, la Maison de Vente Boisgirard - Antonini facturera 1 % en sus du montant de l'adjudication.

2) Les lots suivis d'un * seront assujettis à la TVA supplémentaire de 7 % s'ils restent en France ou en Union européenne

Lots en provenance hors Union européenne : (indiqués par un *).

Aux commissions et taxes indiquées ci-dessus, il convient d'ajouter la TVA à l'import, (7 % du prix d'adjudication, 19,6 % pour les bijoux).

La TVA à l'import peut être rétrocédée à l'adjudicataire sur présentation des justificatifs d'exportation hors Union européenne dans les deux mois qui suivent la vente.

Le paiement du lot aura lieu au comptant, pour l'intégralité du prix, des frais et taxes, même en cas de nécessité d'obtention d'une licence d'exportation.

- L'adjudicataire pourra s'acquitter par les moyens suivants :

- en espèces : jusqu'à 3 000 Euros frais et taxes compris pour les ressortissants français et 15 0 00 Euros pour les ressortissants étrangers sur présentation de leurs papiers d'identité.

- par chèque ou virement bancaire.

- par carte de crédit : VISA - MASTERCARD.

b) Boisgirard - Antonini sera autorisé à reproduire sur le procès verbal de vente et sur le bordereau d'adjudication les renseignements qu'aura fournis l'adjudicataire avant la vente. Toute fautive indication engagera la responsabilité de l'adjudicataire.

Dans l'hypothèse où l'adjudicataire ne se sera pas fait enregistrer avant la vente, il devra communiquer les renseignements nécessaires dès l'adjudication du lot prononcée. Toute personne s'étant fait enregistrer auprès de Boisgirard - Antonini dispose d'un droit d'accès et de rectification aux données nominatives fournies à Boisgirard - Antonini dans les conditions de la Loi du 6 juillet 1978.

c) Il appartiendra à l'adjudicataire de faire assurer le lot dès l'adjudication. Il ne pourra recourir contre Boisgirard - Antonini, dans l'hypothèse du vol, de la perte ou de la dégradation de son lot, après l'adjudication.

d) Le lot ne sera délivré à l'acquéreur qu'après paiement intégral du prix des frais et des taxes.

Dans l'intervalle Boisgirard - Antonini pourra facturer à l'acquéreur des frais de dépôt du lot, et éventuellement des frais de manutention et de transport.

A défaut de paiement par l'adjudicataire, après mise en demeure restée infructueuse, le bien est remis en vente à la demande du vendeur sur folle enchère de l'adjudicataire défaillant ; si le vendeur ne formule pas cette demande dans un délai d'un mois à compter de l'adjudication, la vente est résolue de plein droit, sans préjudice de dommages intérêts dus par l'adjudicataire défaillant.

En outre, Boisgirard - Antonini se réserve de réclamer à l'adjudicataire défaillant, à son choix :

- des intérêts au taux légal majoré de cinq points.

- le remboursement des coûts supplémentaires engendrés par sa défaillance.

- le paiement de la différence entre le prix d'adjudication initial et le prix d'adjudication sur folle enchère s'il est inférieur, ainsi que les coûts générés par les nouvelles enchères.

Boisgirard - Antonini se réserve également de procéder à toute compensation avec des sommes dues à l'adjudicataire défaillant.

Boisgirard - Antonini se réserve d'exclure de ses ventes futures, tout adjudicataire qui aura été défaillant ou qui n'aura pas respecté les présentes conditions générales d'achat.

Il est vivement demandé aux adjudicataires de procéder à un enlèvement le plus rapide possible de leurs achats, afin de limiter les frais de stockage qui sont à leur charge. L'entreposage des lots ne saurait engager en aucune façon la responsabilité de la SVV Boisgirard - Antonini.

Pour les ventes à Drouot, les objets sont à retirer au magasinage de l'Hôtel Drouot, dont les frais sont à la charge des acheteurs.

Tout lot non vendu et, non retiré dans le mois qui suit la vente, sera placé au garde-meuble. Frais à la charge du propriétaire.

6 - Propriété intellectuelle - reproduction des oeuvres

Boisgirard - Antonini est propriétaire du droit de reproduction de leur catalogue. Toute reproduction de celui-ci est interdite et constitue une contrefaçon à son préjudice.

En outre Boisgirard - Antonini dispose d'une dérogation légale leur permettant de reproduire dans son catalogue les œuvres mises en vente, alors même que le droit de reproduction ne serait pas tombé dans le domaine public.

Toute reproduction du catalogue de Boisgirard - Antonini peut donc constituer une reproduction illicite d'une œuvre exposant son auteur à des poursuites en contrefaçon par le titulaire des droits sur l'œuvre.

La vente d'une œuvre n'emporte pas au profit de son propriétaire le droit de reproduction et de représentation de l'œuvre.

7 - Indépendance des dispositions

Les dispositions des présentes conditions générales d'achat sont indépendantes les unes des autres. La nullité de quelque disposition ne saurait entraîner l'inapplicabilité des autres.

8 - Compétences législative et juridictionnelle

La loi française seule régit les présentes conditions générales d'achat.

Toute contestation relative à leur existence, leur validité, leur opposabilité à tout enchérisseur et acquéreur, et à leur exécution sera tranchée par le tribunal compétent du ressort de Paris (France).

en partenariat avec :



Maison de vente aux enchères

40 - 42 rue Gioffredo - 06000 Nice - tél. : +33(0)4 93 80 04 03 - fax : +33(0)4 93 13 93 45
mail : boisgirard-nice@wanadoo.fr

www.boisgirard.com